

図9 3次元測量点群図 C-C' 断面
(石垣解体前、西から)

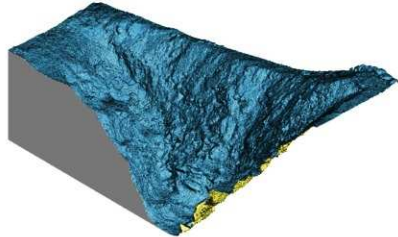
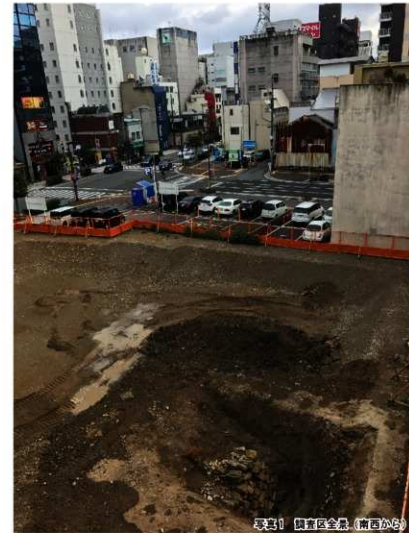


図10 3次元測量点群図 C-C' 断面
(石垣解体後、西から)

姫路城城下町跡

—姫路城跡第366次発掘調査報告書—



報告書抄録

ふりがな	ひめじじょうじょうかまちあとーひめじじょうあとだい366じはっくつちょうさほうこくしょー		
書名	姫路城城下町跡—姫路城跡第366次発掘調査報告書—		
シリーズ名	姫路市埋蔵文化財センター調査報告		
シリーズ番号	第54集		
編著者名	黒田 祐介		
編集機関	姫路市埋蔵文化財センター		
所在地	〒671-0246 兵庫県姫路市四郷町坂元 414番地1	TEL (079) 252-3950	
発行年月日	平成29年(2017年)3月31日		

所収遺跡名	コード				調査期間	調査面積	調査原因	
	所在地	市町村	遺跡番号	北緯				東経
姫路城城下町跡	兵庫県姫路市四郷町坂元	28201	020169	34°49'47"	134°41'18"	2016.11.10 ～ 2016.11.22	12㎡	共同住宅建設
所収遺跡名	種別	主な時代	主な遺構	主な遺物	調査番号			
姫路城城下町跡	集落跡	江戸時代	外堀石垣	陶磁器	2016359			

例言

- 本書は、姫路市埋蔵文化財センター(旧姫路市埋蔵文化財センター)が発行したものである。
- 本書は、姫路市埋蔵文化財センター(旧姫路市埋蔵文化財センター)が発行したものである。発行元である株式会社シロドワイヤテクノロジーズ、ムネキエ建設株式会社、姫路市埋蔵文化財センターが共同編集した。
- 本書の調査、発掘は、平成29年(2017年)3月31日までに行われた。調査面積は12㎡である。
- 本書の調査、発掘は、姫路市埋蔵文化財センターが中心で行った。
- 本書の調査、発掘は、姫路市埋蔵文化財センターが中心で行った。調査は、平成29年(2017年)3月31日までに行われた。
- 本書の調査、発掘は、姫路市埋蔵文化財センターが中心で行った。調査は、平成29年(2017年)3月31日までに行われた。

姫路市埋蔵文化財センター調査報告 第54集

姫路城城下町跡—姫路城跡第366次発掘調査報告書—

発行日 平成29年(2017年)3月31日
 編集 姫路市埋蔵文化財センター
 〒671-0246 兵庫県姫路市四郷町坂元 414番地1
 発行 姫路市教育委員会
 〒670-8501 兵庫県姫路市安田四丁目1番地
 印刷・製本 内海印刷株式会社
 〒670-0808 兵庫県姫路市白国五丁目12-41

凡例

- 本書の調査、発掘は、平成29年(2017年)3月31日までに行われた。調査面積は12㎡である。
- 本書の調査、発掘は、姫路市埋蔵文化財センターが中心で行った。
- 本書の調査、発掘は、姫路市埋蔵文化財センターが中心で行った。調査は、平成29年(2017年)3月31日までに行われた。

2017

姫路市教育委員会

1. 調査に至る経緯と経過

姫路市昭和77番の一画において、株式会社ワールドヴィスタアホームズによる共同住宅の建設が計画された。当該地は周知の歴史文化財包蔵地である姫路城地下跡（遺構番号920169）に該当しているため、平成28年（2016年）8月9日と8月23日に確認調査を実施した（遺構調査番号20160204、姫路城地下跡3061次調査）。調査は2ヵヵの調査区を協同、計6ヵで実施した。その結果、外堀外壁位置に調査区において、外堀石垣が確認された。それ以外の2箇所については、既存建物により掘削が確認できなかった。

以上の経緯から、株式会社ワールドヴィスタアホームズと姫路市教育委員会 生涯学習部 文化財課の間で協議をおこない、事業者の協力の下に、姫路城地下跡に伴う掘削が外堀石垣に該当する12ヵを対象に本発掘調査を実施することになった。平成28年10月27日に「姫路市昭和77番の3061の調査区（遺構調査区）の調査実施計画（姫路城地下跡）発掘調査実施要領」を締結し、11月10日から11月22日の期間で本発掘調査を実施した（遺構調査番号20160330）。調査では石垣の3次元測量などによる記録作成をおこなった後、石垣を解体し、線方などを記録した。なお、今回出土した石垣石材は、今後姫路城跡の石垣復元などに活用するため、別处へ運搬し保管する。

本発掘調査終了後、山1号整理及び発掘調査報告書の作成をおこない、木骨の解体をもって事業を終了した。

2. 調査地の位置と既往の調査

姫路城は、池田理政により慶長6年（1601年）から9年の歳月をかけて築かれた平山城である。大天守が築かれた庭山を中心に内堀、中堀、外堀の三重の堀がめぐらされ、武家屋敷や町屋などを囲む。近年の発掘調査により、池田理政の築城が明らかになっている。今回調査を実施した昭和77番は、大天守から南西に約1.2kmに位置しており、堀跡による調査地が姫路城外堀外壁位置、武家屋敷地、御所に該当することがある（図1）。

調査地周辺については、明治工事業主により発掘調査が実施されており、外堀に隣接した調査区として姫路城跡271・273次調査（南町22-1-14・1組、調査番号20110212・20110334・20120077・20120231）、290次調査（恵町83番・75番、調査番号20120216）がある。前者の調査では外堀石垣を確認し、現況地盤（標高約12m）から3.9m下で遺構を確認した。さらに掘削の立ち上りを確認したことで、堀の位置を概ね確定できた。後者は石垣は既述していないものの、外堀遺構の位置や石垣の分布状況による土塁位置の推定などから、「姫路城跡御所」の堀等と比べて、実際の外堀位置が数メートル北にずれている可能性が指摘された（姫路市歴史文化財センター2013）。これと同様の事例として、姫路市市道第8号線（十一丁前線）において実施した328次調査（調査番号2010390）で確認した角形の位置が堀跡の堀等と比べて北にずれていることが挙げられる（姫路市歴史文化財センター2016）。これらについては図2がまとめである。なお、今回の調査区は南側に確認した外堀北面の延長線上に位置している。

3. 調査の成果

外堀北面の石垣を解体し、現存する石垣の高さは約9.5mで、石垣の天端は標高10.25m、現況地盤から1.2m下で確認した。東端は標高7.5mである。石材としては姫路産が中心と見られており、明後な加工で多少は認められる。目録に添った石垣の傾斜角は約3°前後である。石垣中央部には石垣が厚く、隅角部が薄くなる一方で、四角では石間十の積み合わせが甘く、隙間が入り、両面側の基岩が石間に大きく張り出していることから、石垣がずれている可能性がある。石垣東端めがけには10~20cmを中心とした円礫が埋められていた。

石垣解体後に検出した土層には傾斜角15°前後で、土層付近で±28°である。石垣上部との傾度変わっているが不明だが、掘方上半の傾斜角が下方に比べて緩やかであった可能性がある。

また、近代以降外堀は埋められたと考えられるが、その跡外堀跡に石垣南を構築している事例が隅部外堀で複数確認されている（姫路市歴史文化財センター2014・2016）。今回の調査でも石垣跡で石垣の石材を転用したとみられる石垣が確認されている。

4. 総括

今回、姫路城跡南西外堀において初めて石垣を確認した。石垣は一部にずれがあったものの、保存状態は悪くないであった。この石垣の位置によって、調査地周辺の外堀位置とそれ北側に推定することが可能になった。図3にまとめた結果、堀跡位置で確認された外堀石垣は堀跡の堀等より北へずれている。また、271・273次調査では埋没のラインも確認されており、この地の外堀位置は約2mと傾斜による想定より高いとみられる。さらに、今回と271・273次調査の外堀北界をつなぐと、傾斜の傾斜と角度のずれが認められる。なお、そのラインは外堀北を軸とする今回の調査区周辺の道路と平行している。堀跡の旧状を反映している可能性は高いといえる。現状では推測も含めて記述をせざるを得ないが、今後の調査の進展によって、より詳細な外堀位置の確認が待たれる。

また、他所で確認された外堀石垣との比較をしてみると、調査地から850m東方で実施した334次調査（朝日町36番）で確認された石垣は約標高9.5m、石垣天端は標高11.5mと（姫路市歴史文化財センター2016）、今回確認した石垣と比較すると、天端の高さに1.7mの差があることが判明した。

【参考文献】

- 姫路市歴史文化財センター 2017 姫路城跡地下跡一帯発掘調査3061次発掘調査報告書1「姫路市歴史文化財センター 調査区」
- 姫路市歴史文化財センター 2014 姫路城跡地下跡一帯発掘調査3061次発掘調査報告書2「調査区」
- 姫路市歴史文化財センター 2014 姫路城跡地下跡一帯発掘調査3061次発掘調査報告書3「調査区」
- 姫路市歴史文化財センター 2016 姫路城跡地下跡一帯発掘調査3061次発掘調査報告書4「調査区」
- 姫路市歴史文化財センター 2016 姫路城跡地下跡一帯発掘調査3061次発掘調査報告書5「調査区」
- 姫路市歴史文化財センター 2016 姫路城跡地下跡一帯発掘調査3061次発掘調査報告書6「調査区」
- 姫路市歴史文化財センター 2016 姫路城跡地下跡一帯発掘調査3061次発掘調査報告書7「調査区」
- 姫路市歴史文化財センター 2016 姫路城跡地下跡一帯発掘調査3061次発掘調査報告書8「調査区」
- 姫路市歴史文化財センター 2016 姫路城跡地下跡一帯発掘調査3061次発掘調査報告書9「調査区」
- 姫路市歴史文化財センター 2016 姫路城跡地下跡一帯発掘調査3061次発掘調査報告書10「調査区」
- 姫路市歴史文化財センター 2016 姫路城跡地下跡一帯発掘調査3061次発掘調査報告書11「調査区」
- 姫路市歴史文化財センター 2016 姫路城跡地下跡一帯発掘調査3061次発掘調査報告書12「調査区」
- 姫路市歴史文化財センター 2016 姫路城跡地下跡一帯発掘調査3061次発掘調査報告書13「調査区」
- 姫路市歴史文化財センター 2016 姫路城跡地下跡一帯発掘調査3061次発掘調査報告書14「調査区」
- 姫路市歴史文化財センター 2016 姫路城跡地下跡一帯発掘調査3061次発掘調査報告書15「調査区」
- 姫路市歴史文化財センター 2016 姫路城跡地下跡一帯発掘調査3061次発掘調査報告書16「調査区」
- 姫路市歴史文化財センター 2016 姫路城跡地下跡一帯発掘調査3061次発掘調査報告書17「調査区」
- 姫路市歴史文化財センター 2016 姫路城跡地下跡一帯発掘調査3061次発掘調査報告書18「調査区」
- 姫路市歴史文化財センター 2016 姫路城跡地下跡一帯発掘調査3061次発掘調査報告書19「調査区」
- 姫路市歴史文化財センター 2016 姫路城跡地下跡一帯発掘調査3061次発掘調査報告書20「調査区」
- 姫路市歴史文化財センター 2016 姫路城跡地下跡一帯発掘調査3061次発掘調査報告書21「調査区」
- 姫路市歴史文化財センター 2016 姫路城跡地下跡一帯発掘調査3061次発掘調査報告書22「調査区」
- 姫路市歴史文化財センター 2016 姫路城跡地下跡一帯発掘調査3061次発掘調査報告書23「調査区」
- 姫路市歴史文化財センター 2016 姫路城跡地下跡一帯発掘調査3061次発掘調査報告書24「調査区」
- 姫路市歴史文化財センター 2016 姫路城跡地下跡一帯発掘調査3061次発掘調査報告書25「調査区」
- 姫路市歴史文化財センター 2016 姫路城跡地下跡一帯発掘調査3061次発掘調査報告書26「調査区」
- 姫路市歴史文化財センター 2016 姫路城跡地下跡一帯発掘調査3061次発掘調査報告書27「調査区」
- 姫路市歴史文化財センター 2016 姫路城跡地下跡一帯発掘調査3061次発掘調査報告書28「調査区」
- 姫路市歴史文化財センター 2016 姫路城跡地下跡一帯発掘調査3061次発掘調査報告書29「調査区」
- 姫路市歴史文化財センター 2016 姫路城跡地下跡一帯発掘調査3061次発掘調査報告書30「調査区」
- 姫路市歴史文化財センター 2016 姫路城跡地下跡一帯発掘調査3061次発掘調査報告書31「調査区」
- 姫路市歴史文化財センター 2016 姫路城跡地下跡一帯発掘調査3061次発掘調査報告書32「調査区」
- 姫路市歴史文化財センター 2016 姫路城跡地下跡一帯発掘調査3061次発掘調査報告書33「調査区」
- 姫路市歴史文化財センター 2016 姫路城跡地下跡一帯発掘調査3061次発掘調査報告書34「調査区」
- 姫路市歴史文化財センター 2016 姫路城跡地下跡一帯発掘調査3061次発掘調査報告書35「調査区」
- 姫路市歴史文化財センター 2016 姫路城跡地下跡一帯発掘調査3061次発掘調査報告書36「調査区」
- 姫路市歴史文化財センター 2016 姫路城跡地下跡一帯発掘調査3061次発掘調査報告書37「調査区」
- 姫路市歴史文化財センター 2016 姫路城跡地下跡一帯発掘調査3061次発掘調査報告書38「調査区」
- 姫路市歴史文化財センター 2016 姫路城跡地下跡一帯発掘調査3061次発掘調査報告書39「調査区」
- 姫路市歴史文化財センター 2016 姫路城跡地下跡一帯発掘調査3061次発掘調査報告書40「調査区」
- 姫路市歴史文化財センター 2016 姫路城跡地下跡一帯発掘調査3061次発掘調査報告書41「調査区」
- 姫路市歴史文化財センター 2016 姫路城跡地下跡一帯発掘調査3061次発掘調査報告書42「調査区」
- 姫路市歴史文化財センター 2016 姫路城跡地下跡一帯発掘調査3061次発掘調査報告書43「調査区」
- 姫路市歴史文化財センター 2016 姫路城跡地下跡一帯発掘調査3061次発掘調査報告書44「調査区」
- 姫路市歴史文化財センター 2016 姫路城跡地下跡一帯発掘調査3061次発掘調査報告書45「調査区」
- 姫路市歴史文化財センター 2016 姫路城跡地下跡一帯発掘調査3061次発掘調査報告書46「調査区」
- 姫路市歴史文化財センター 2016 姫路城跡地下跡一帯発掘調査3061次発掘調査報告書47「調査区」
- 姫路市歴史文化財センター 2016 姫路城跡地下跡一帯発掘調査3061次発掘調査報告書48「調査区」
- 姫路市歴史文化財センター 2016 姫路城跡地下跡一帯発掘調査3061次発掘調査報告書49「調査区」
- 姫路市歴史文化財センター 2016 姫路城跡地下跡一帯発掘調査3061次発掘調査報告書50「調査区」
- 姫路市歴史文化財センター 2016 姫路城跡地下跡一帯発掘調査3061次発掘調査報告書51「調査区」
- 姫路市歴史文化財センター 2016 姫路城跡地下跡一帯発掘調査3061次発掘調査報告書52「調査区」
- 姫路市歴史文化財センター 2016 姫路城跡地下跡一帯発掘調査3061次発掘調査報告書53「調査区」
- 姫路市歴史文化財センター 2016 姫路城跡地下跡一帯発掘調査3061次発掘調査報告書54「調査区」
- 姫路市歴史文化財センター 2016 姫路城跡地下跡一帯発掘調査3061次発掘調査報告書55「調査区」
- 姫路市歴史文化財センター 2016 姫路城跡地下跡一帯発掘調査3061次発掘調査報告書56「調査区」
- 姫路市歴史文化財センター 2016 姫路城跡地下跡一帯発掘調査3061次発掘調査報告書57「調査区」
- 姫路市歴史文化財センター 2016 姫路城跡地下跡一帯発掘調査3061次発掘調査報告書58「調査区」
- 姫路市歴史文化財センター 2016 姫路城跡地下跡一帯発掘調査3061次発掘調査報告書59「調査区」
- 姫路市歴史文化財センター 2016 姫路城跡地下跡一帯発掘調査3061次発掘調査報告書60「調査区」
- 姫路市歴史文化財センター 2016 姫路城跡地下跡一帯発掘調査3061次発掘調査報告書61「調査区」
- 姫路市歴史文化財センター 2016 姫路城跡地下跡一帯発掘調査3061次発掘調査報告書62「調査区」
- 姫路市歴史文化財センター 2016 姫路城跡地下跡一帯発掘調査3061次発掘調査報告書63「調査区」
- 姫路市歴史文化財センター 2016 姫路城跡地下跡一帯発掘調査3061次発掘調査報告書64「調査区」
- 姫路市歴史文化財センター 2016 姫路城跡地下跡一帯発掘調査3061次発掘調査報告書65「調査区」
- 姫路市歴史文化財センター 2016 姫路城跡地下跡一帯発掘調査3061次発掘調査報告書66「調査区」
- 姫路市歴史文化財センター 2016 姫路城跡地下跡一帯発掘調査3061次発掘調査報告書67「調査区」
- 姫路市歴史文化財センター 2016 姫路城跡地下跡一帯発掘調査3061次発掘調査報告書68「調査区」
- 姫路市歴史文化財センター 2016 姫路城跡地下跡一帯発掘調査3061次発掘調査報告書69「調査区」
- 姫路市歴史文化財センター 2016 姫路城跡地下跡一帯発掘調査3061次発掘調査報告書70「調査区」
- 姫路市歴史文化財センター 2016 姫路城跡地下跡一帯発掘調査3061次発掘調査報告書71「調査区」
- 姫路市歴史文化財センター 2016 姫路城跡地下跡一帯発掘調査3061次発掘調査報告書72「調査区」
- 姫路市歴史文化財センター 2016 姫路城跡地下跡一帯発掘調査3061次発掘調査報告書73「調査区」
- 姫路市歴史文化財センター 2016 姫路城跡地下跡一帯発掘調査3061次発掘調査報告書74「調査区」
- 姫路市歴史文化財センター 2016 姫路城跡地下跡一帯発掘調査3061次発掘調査報告書75「調査区」
- 姫路市歴史文化財センター 2016 姫路城跡地下跡一帯発掘調査3061次発掘調査報告書76「調査区」
- 姫路市歴史文化財センター 2016 姫路城跡地下跡一帯発掘調査3061次発掘調査報告書77「調査区」
- 姫路市歴史文化財センター 2016 姫路城跡地下跡一帯発掘調査3061次発掘調査報告書78「調査区」
- 姫路市歴史文化財センター 2016 姫路城跡地下跡一帯発掘調査3061次発掘調査報告書79「調査区」
- 姫路市歴史文化財センター 2016 姫路城跡地下跡一帯発掘調査3061次発掘調査報告書80「調査区」
- 姫路市歴史文化財センター 2016 姫路城跡地下跡一帯発掘調査3061次発掘調査報告書81「調査区」
- 姫路市歴史文化財センター 2016 姫路城跡地下跡一帯発掘調査3061次発掘調査報告書82「調査区」
- 姫路市歴史文化財センター 2016 姫路城跡地下跡一帯発掘調査3061次発掘調査報告書83「調査区」
- 姫路市歴史文化財センター 2016 姫路城跡地下跡一帯発掘調査3061次発掘調査報告書84「調査区」
- 姫路市歴史文化財センター 2016 姫路城跡地下跡一帯発掘調査3061次発掘調査報告書85「調査区」
- 姫路市歴史文化財センター 2016 姫路城跡地下跡一帯発掘調査3061次発掘調査報告書86「調査区」
- 姫路市歴史文化財センター 2016 姫路城跡地下跡一帯発掘調査3061次発掘調査報告書87「調査区」
- 姫路市歴史文化財センター 2016 姫路城跡地下跡一帯発掘調査3061次発掘調査報告書88「調査区」
- 姫路市歴史文化財センター 2016 姫路城跡地下跡一帯発掘調査3061次発掘調査報告書89「調査区」
- 姫路市歴史文化財センター 2016 姫路城跡地下跡一帯発掘調査3061次発掘調査報告書90「調査区」
- 姫路市歴史文化財センター 2016 姫路城跡地下跡一帯発掘調査3061次発掘調査報告書91「調査区」
- 姫路市歴史文化財センター 2016 姫路城跡地下跡一帯発掘調査3061次発掘調査報告書92「調査区」
- 姫路市歴史文化財センター 2016 姫路城跡地下跡一帯発掘調査3061次発掘調査報告書93「調査区」
- 姫路市歴史文化財センター 2016 姫路城跡地下跡一帯発掘調査3061次発掘調査報告書94「調査区」
- 姫路市歴史文化財センター 2016 姫路城跡地下跡一帯発掘調査3061次発掘調査報告書95「調査区」
- 姫路市歴史文化財センター 2016 姫路城跡地下跡一帯発掘調査3061次発掘調査報告書96「調査区」
- 姫路市歴史文化財センター 2016 姫路城跡地下跡一帯発掘調査3061次発掘調査報告書97「調査区」
- 姫路市歴史文化財センター 2016 姫路城跡地下跡一帯発掘調査3061次発掘調査報告書98「調査区」
- 姫路市歴史文化財センター 2016 姫路城跡地下跡一帯発掘調査3061次発掘調査報告書99「調査区」
- 姫路市歴史文化財センター 2016 姫路城跡地下跡一帯発掘調査3061次発掘調査報告書100「調査区」

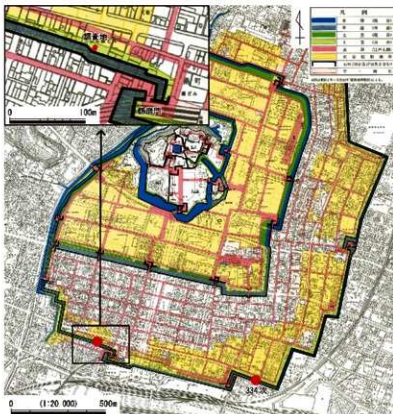


図1 調査区位置図 (S-1:20,000・1:5000)



図2 調査地近辺の外堀ライン (S-1:1500)



図3 3次元測量点群図 石垣平面 (S-1:50)



図4 3次元測量点群図 石垣立面 (S-1:50)

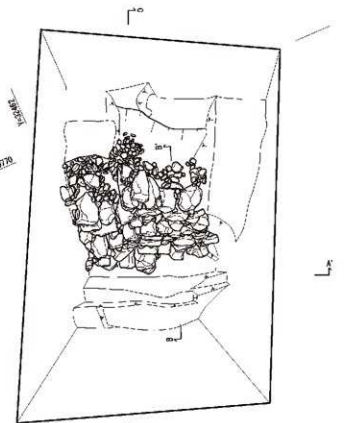


図5 調査区平面図 (S-1:80)

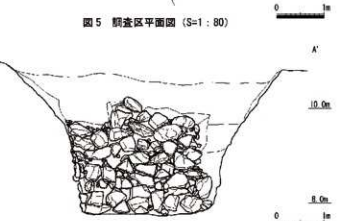


図6 石垣立面図 (S-1:80)

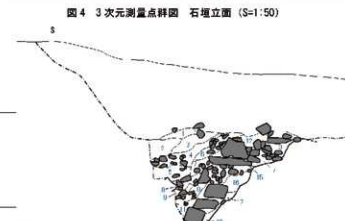


図7 調査区西壁断面図 (S-1:80)

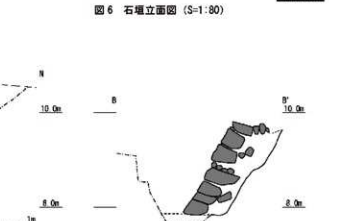


図8 石垣断面図 (A-A') (S-1:80)