

八雲町

野田生1遺跡

—北海道縦貫自動車道（七飯～長万部）埋蔵文化財発掘調査報告書—

第3分冊 写真図版編

平成12・13・14年度

財団法人 北海道埋蔵文化財センター

図版75	竪穴住居跡の土器 (15) A H14H P 7、A H15・16	図版94	土器集中の土器 (3)・包含層斜面部の土器 J 82 P C・包含層斜面部
図版76	竪穴住居跡の土器 (16) A H17	図版95	包含層の土器 (1)
図版77	竪穴住居跡の土器 (17) A H17・18	図版96	包含層の土器 (2)
図版78	竪穴住居跡の土器 (18) A H19・B H23	図版97	包含層の土器 (3)
図版79	竪穴住居跡の土器 (19) B H23・C H27	図版98	包含層の土器 (4)
図版80	竪穴住居跡の土器 (20) C H29・30	図版99	包含層の土器 (5)
図版81	竪穴住居跡の土器 (21) C H30・32	図版100	包含層の土器 (6)
図版82	竪穴住居跡の土器 (22) C H32	図版101	土製品
図版83	竪穴住居跡の土器 (23) C H32・33・39・41	図版102	A地区の石器 遺構の石器 包含層の石器
図版84	竪穴住居跡の土器 (24) C H44	図版103	遺構の石器 (1) 石鏃
図版85	竪穴住居跡の土器 (25) C H44、MP 1・2	図版104	遺構の石器 (2) 石槍・石鏃
図版86	竪穴住居跡の土器 (26) MP 2・3・5	図版105	遺構の石器 (3) つまみ付きナイフ
図版87	竪穴住居跡の土器 (27) MP 4・5、B H26・C H40	図版106	遺構の石器 (4) つまみ付きナイフ
図版88	土坑の土器 (1) C H40、C P49・61	図版107	遺構の石器 (5) 筥状石器・搔器
図版89	土坑の土器 (2) C P60・69・71・73	図版108	遺構の石器 (6) 削器
図版90	土坑の土器 (3) C P76・83・86・88・134	図版109	遺構の石器 (7) 削器
図版91	土坑の土器 (4) C P131・136・137・149・174	図版110	遺構の石器 (8) 削器
図版92	土器集中の土器 (1) P C34・36・50、Q73 P C、P C52	図版111	遺構の石器 (9) 削器
図版93	土器集中の土器 (2) P C35-51、P74 P C、M81 P C、M64 P C P C60、M76 P C	図版112	遺構の石器 (10) 削器
		図版113	遺構の石器 (11) 削器
		図版114	遺構の石器 (12) 削器
		図版115	遺構の石器 (13) 両面調整石器・楔形石器
		図版116	遺構の石器 (14)

- R フレイク
- 図版117 遺構の石器 (15)
R フレイク
- 図版118 遺構の石器 (16)
R フレイク
- 図版119 遺構の石器 (17)
石核
- 図版120 遺構の石器 (18)
石核
- 図版121 遺構の石器 (19)
石斧
- 図版122 遺構の石器 (20)
石斧片・石斧原材
- 図版123 遺構の石器 (21)
敲石
- 図版124 遺構の石器 (22)
敲石・凹み石
- 図版125 遺構の石器 (23)
すり石
- 図版126 遺構の石器 (24)
すり石
- 図版127 遺構の石器 (25)
すり石
- 図版128 遺構の石器 (26)
半円状扁平打製石器
- 図版129 遺構の石器 (27)
北海道式石冠
- 図版130 遺構の石器 (28)
北海道式石冠
- 図版131 遺構の石器 (29)
北海道式石冠原材
- 図版132 遺構の石器 (30)
北海道式石冠原材
石鏃・砥石
- 図版133 包含層の石器 (1)
石鏃・石槍・石錐・つまみ付きナイフ
竈状石器・搔器・削器・両面調整石器
- 図版134 包含層の石器 (2)
石斧・石斧片・石斧原材
- 図版135 包含層の石器 (3)
北海道式石冠・石鏃・砥石・玉
加工痕のある礫・有孔礫・石製品
- 図版136 遺構の石器 (31)
石棒
- 図版137 遺構の石器 (32)
礫・玉・石製品
- 図版138 遺構の石器 (33)
礫・加工痕のある礫・有孔礫
- 図版139 遺構の石器 (34)
台石・石皿
- 図版140 遺構の石器 (35)
台石・石皿
- 図版141 遺構の石器 (36)
台石・石皿
- 図版142 遺構の石器 (37)
台石・石皿
- 図版143 遺構の石器 (38)
台石・石皿、加工痕のある礫
- 図版144 遺構の石器 (39)
礫
- 図版145 遺構の石器 (40)・包含層の石器 (4)
礫、台石・石皿、接合資料
- 図版146 遺構の石器 (41)
アスファルト塊

写真図版

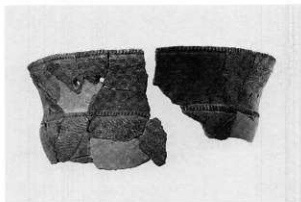




AH 1 (写真掲載 3)



AH 1 (132)



AH 1 (写真掲載 4)



AH 1 (写真掲載 5)



AH 1 (142)



AH 2 (54)

竪穴住居跡の土器(1)



AH 2 (93)



AH 3 (118)



AH 2 (土製品30)



AH 3 (土製品26)



AH 4 (109)



AH 5 (146)



AH 5 (19)



AH 5 (18)



AH 5 (74)



AH 5 (123)



AH 6 (62)



AH 6 (56)



AH 6 (14)



AH 6 (28)



AH 6 (29)



AH 6 (70)



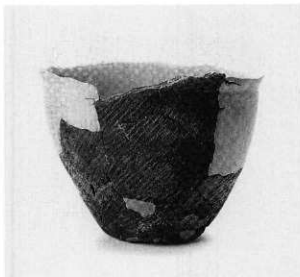
AH 6 (61)



AH 7 (25)



AH 7 (88)



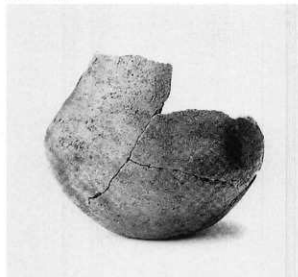
AH 7 (写真掲載 6)



AH 7 (96)



AH 7 (120)

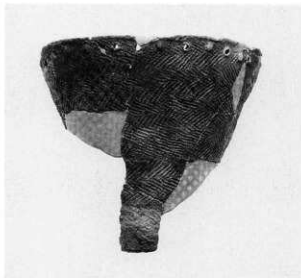


AH 7 (138)

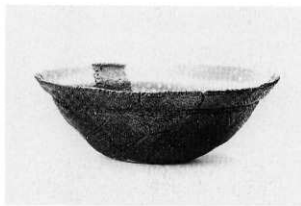


AH 7 (写真掲載 7)

竪穴住居跡の土器(5)



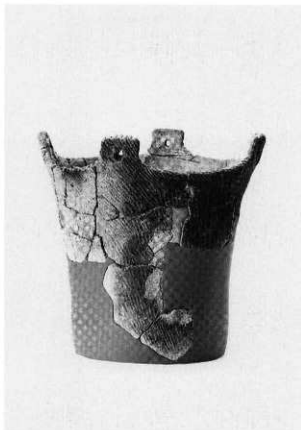
AH 7 (写真掲載 8)



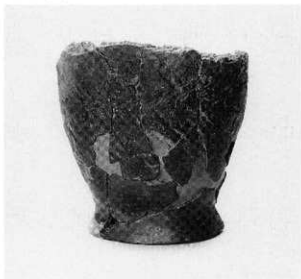
AH 7 (112)



AH 8 (98)



AH 8 (161)



AH 8 (写真掲載 9)



AH 9 (116)



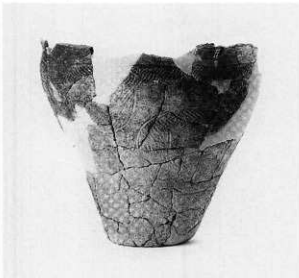
AH 9 (29)



AH 9 (103)



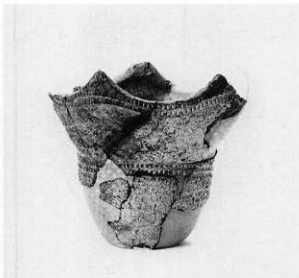
AH 9 (107)



AH10(53)



AH10(81)

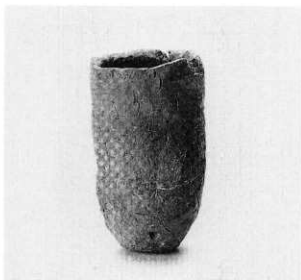


AH10(63)

竪穴住居跡の土器(7)



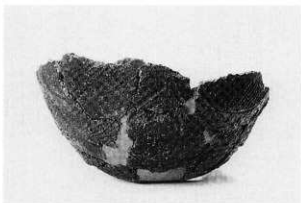
AH10



AH11



AH10



AH11



AH11



AH11



AH12(13)



AH12(23)



AH12(59)



AH12(58)



AH12(68)



AH12(90)

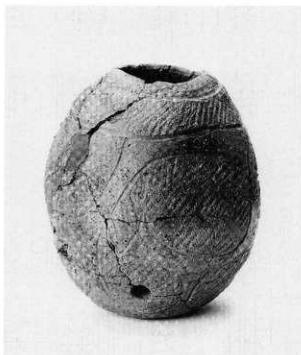
竪穴住居跡の土器(9)



AH12(60)



AH12(75)



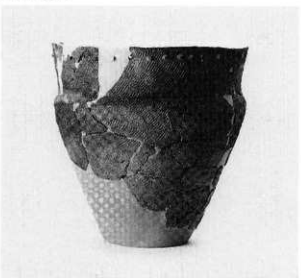
AH12(38)



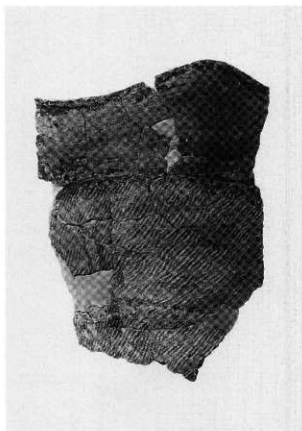
AH12(101)



AH12(129)



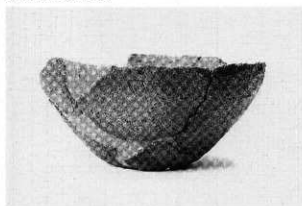
AH12(126)



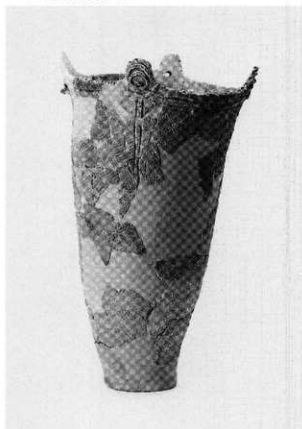
AH12(写真掲載10)



AH12(土製品24)



AH12(137)



AH12(153)



AH12(178)



AH12(174)



AH13(111)



AH14(26)



AH14(21)



AH14(22)



AH14(42)



AH14(57)



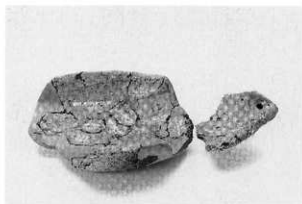
AH14(94)



AH14(79)



AH14(48)



AH14(122)



AH14(写真掲載11)



AH14(写真掲載12)



AH14(写真掲載13)



AH14(土製品1)



AH14(134)



AH14HP 7 (188)



AH15(36)



AH15(39)

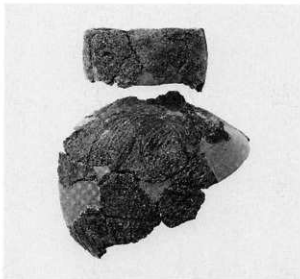


AH16(土製品27)



AH16(49)

竪穴住居跡の土器(15)



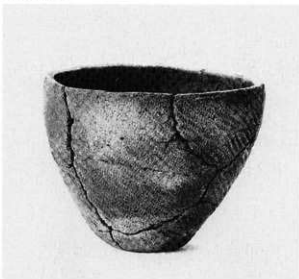
AH17(写真掲載14)



AH17(85)



AH17(72)



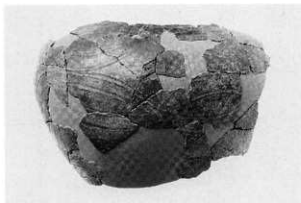
AH17(97)



AH17(78)



AH17(133)



AH17(15)



AH18(55)



AH18(77)



AH18(91)



AH18(土製品22)

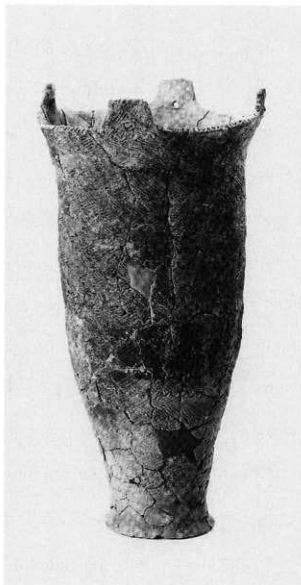


AH18(83)

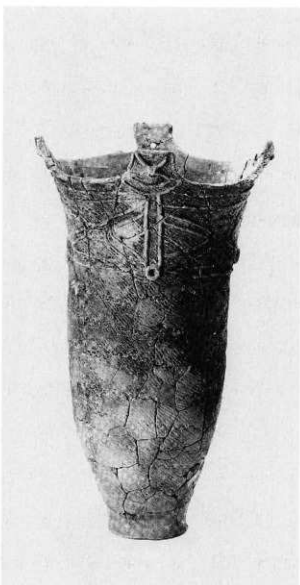


AH18(119)

竪穴住居跡の土器(17)



AH19(151)



AH19(150)



AH19(152)



BH23(50)

竪穴住居跡の土器(18)



BH23(51)



BH23(147)



BH23(44)



BH23(写真掲載15)

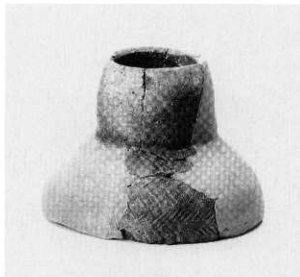


BH23(写真掲載16)



CH27(37)

竪穴住居跡の土器(19)



CH29(写真掲載17)



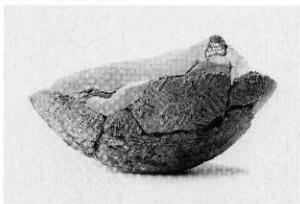
CH29(86)



CH29(写真掲載20)



CH29(写真掲載18)



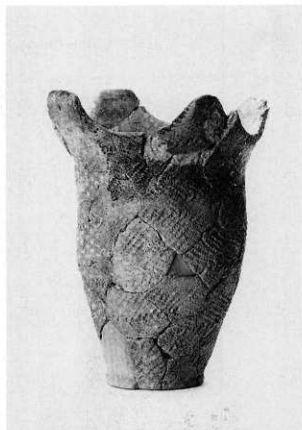
CH29(写真掲載19)



CH30(141)



CH30(52)



CH30(164)



CH30(30)



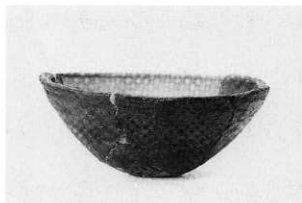
CH30(写真掲載21)



CH30(写真掲載22)



CH32(102)



CH32(125)



CH32(土製品25)



CH32(17)



CH32(16)



CH32(20)



CH32(131)



CH32(130)



CH33(27)



CH33(写真掲載23)



CH33(121)

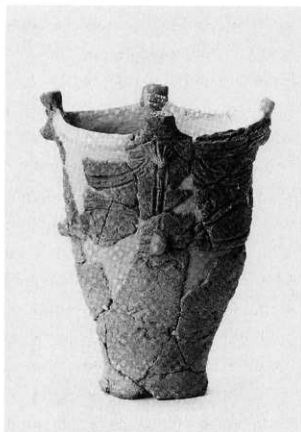


CH39(165)

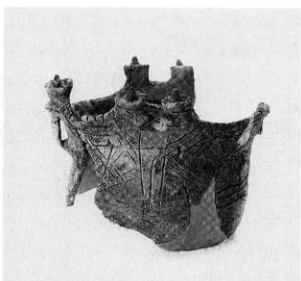


CH41(149)

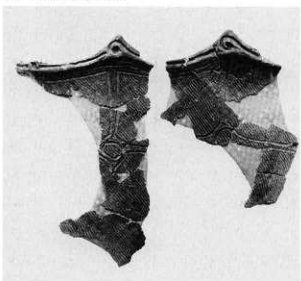
竪穴住居跡の土器(23)



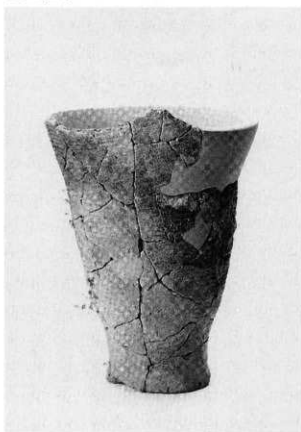
CH44(175)



CH44(写真掲載24)



CH44(写真掲載25)



CH44(184)



CH44(144)



CH44 (191)



CH44 (181)



CH44 (179)



MP 2 (92)

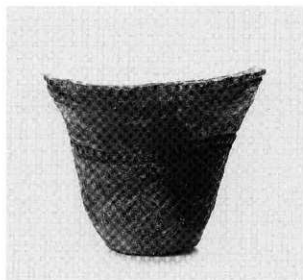


MP 1 (45)



MP 2 (47)

竪穴住居跡の土器(25)



MP 2 (73)



MP 3 (108)



MP 3 (43)



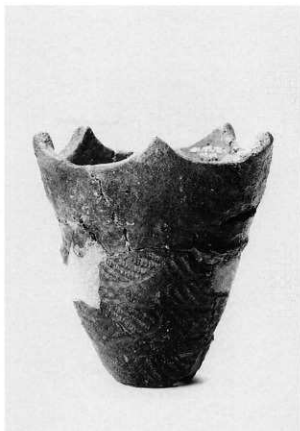
MP 3 (64)



MP 3 (写真掲載26)



MP 5 (105)



MP 5 (82)



MP 5 (110)



MP 4 (117)



BH26(162)

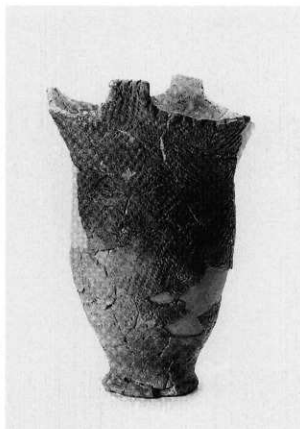


CH40(156)

竪穴住居跡の土器(27)



CH40(157)



CH40(160)

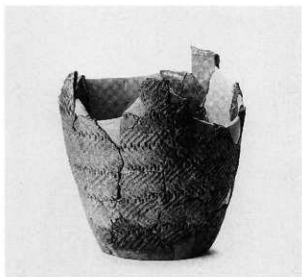


CP49(190)

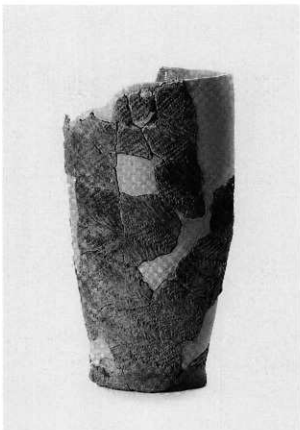


CP61(169)

土坑の土器(1)



CP60(171)



CP71(172)



CP69(80)



CP73(167)



CP73(148)

土坑の上器(2)



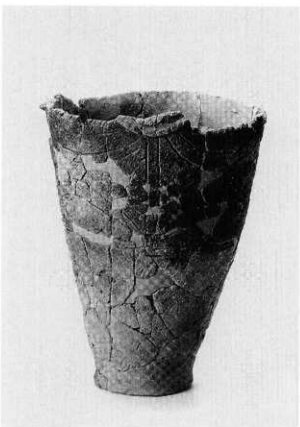
CP76(145)



CP83(189)



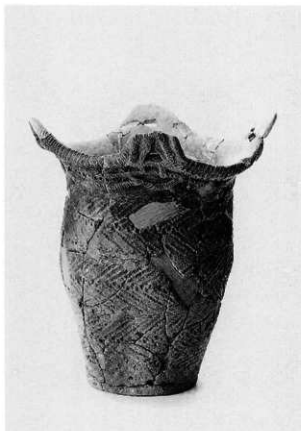
CP86(69)



CP88(173)



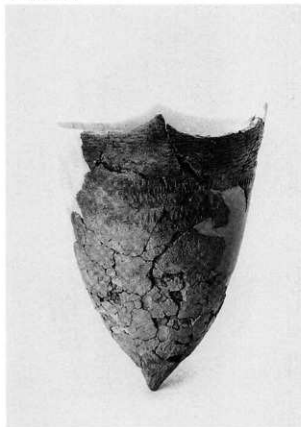
CP134(46)



CP131 (158)



CP136 (176)



CP137 (112)



CP149 (166)



CP174 (土製品31)

土坑の土器(4)

図版92



PC34 (154)



PC36 (155)



PC50 (139)



Q73PC (写真掲載27)



PC52 (写真掲載28)

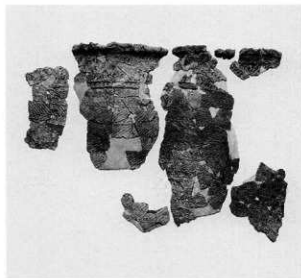
土器集中の土器(1)



PC35 (140)



M81PC (24)



P74PC (写真掲載29)



M64PC (84)



PC51 (33)



PC60 (115)



M76PC (100)



J82PC (95)



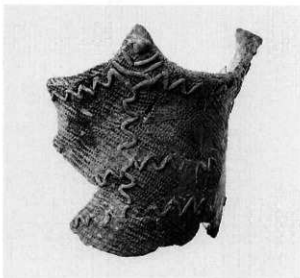
包含層斜面部(28)



包含層斜面部(135)



包含層斜面部(土製品23)



包含層斜面部(写真掲載30)



包含層斜面部(土製品21)

北海道埋蔵文化財センター調査報告書 第183集

八雲町 野田生1遺跡

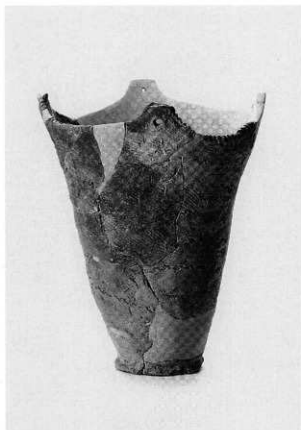
—北海道縦貫自動車道（七飯～長万部）埋蔵文化財発掘調査報告書—

〔第3分冊 写真図版編〕

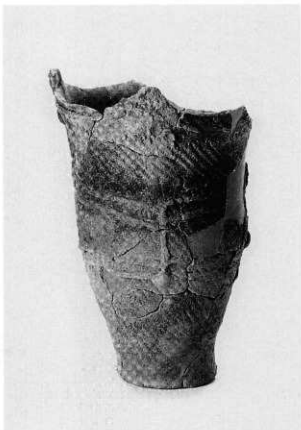
発行 平成15年3月31日

編集 財団法人 北海道埋蔵文化財センター
〒069-0832 江別市西野幌685番地1
TEL 011-386-3231

印刷 中西印刷株式会社
〒007-0823 札幌市東区東雁米3条1丁目1番34号
TEL 011-781-7501



186



185



163



写真掲載31

包含層の土器(1)



写真掲載32



写真掲載33



168



35



31



41



34



67



128



114

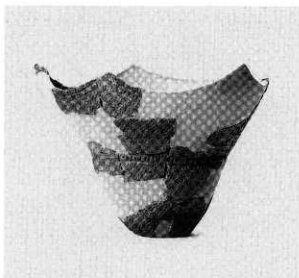


71

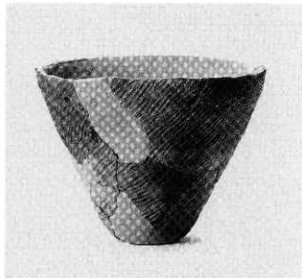
包含層の土器(3)



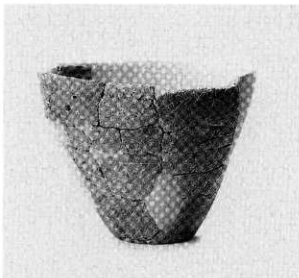
86



66



99



87



65



写真掲載34

包含層の土器(4)



106



143



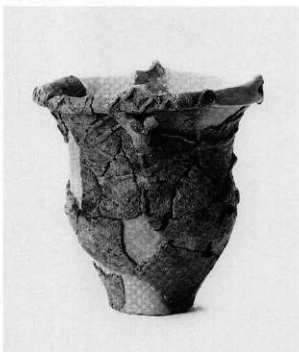
113



写真掲載35



写真掲載36

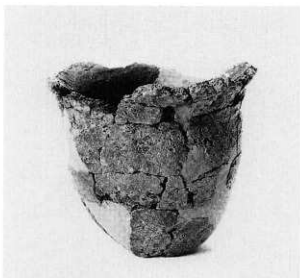


177

包含層の土器(5)



159



180



183



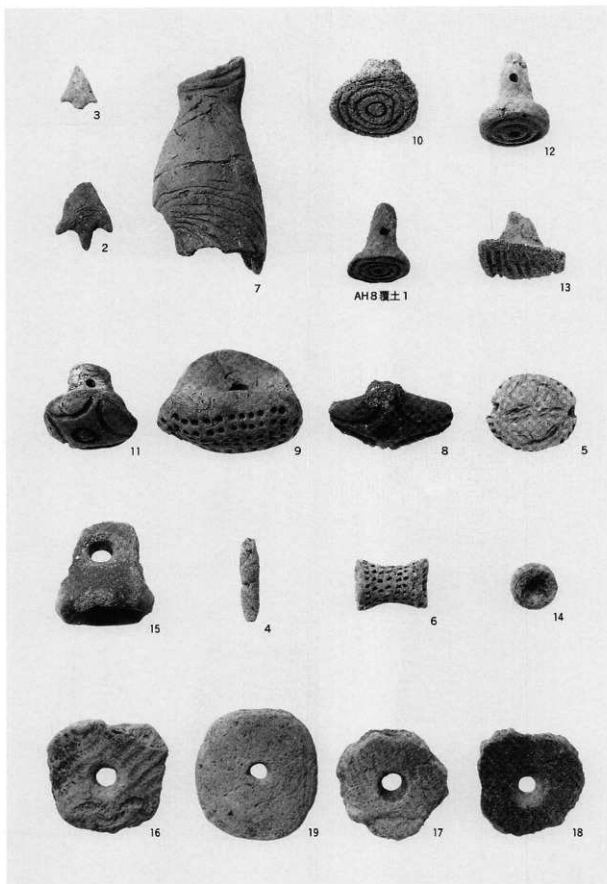
182



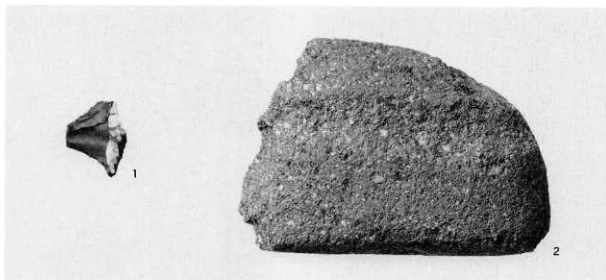
193



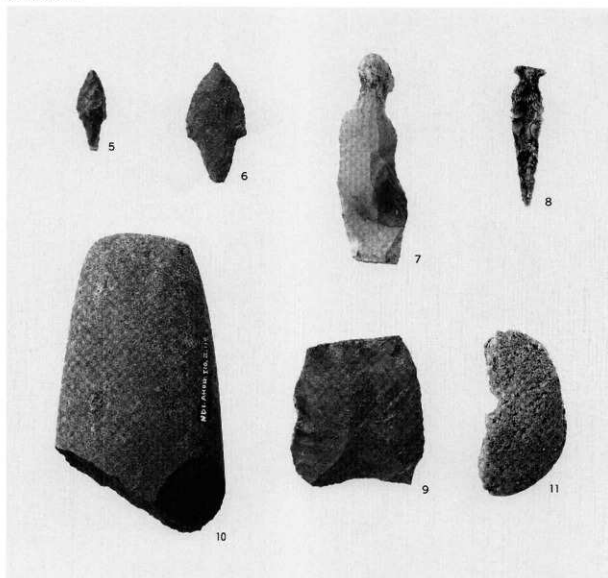
194



土製品

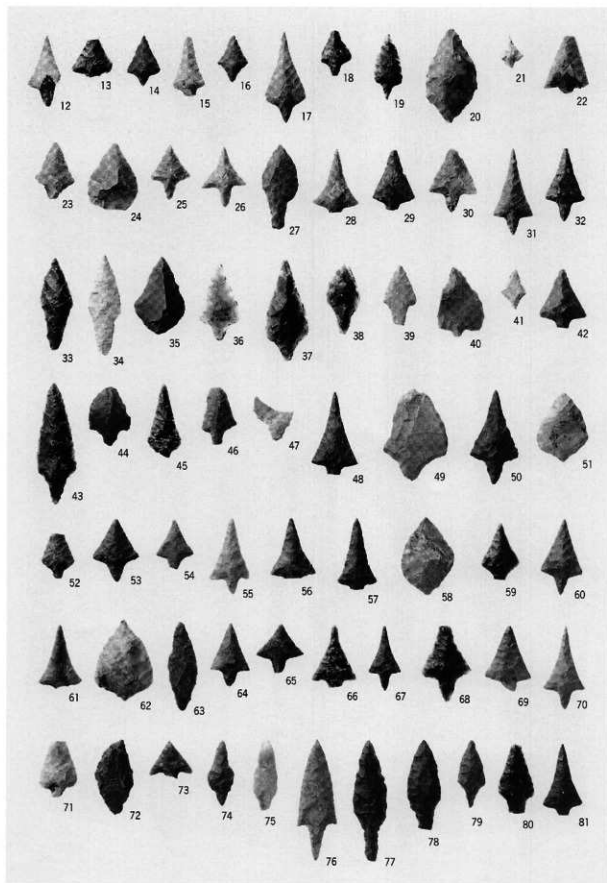


遺構の石器



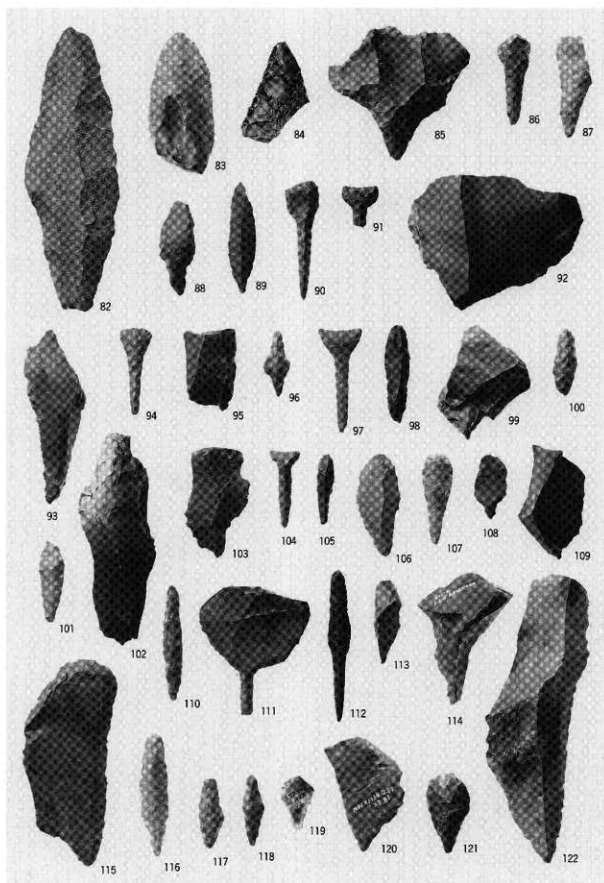
包含層の石器

A地区の石器



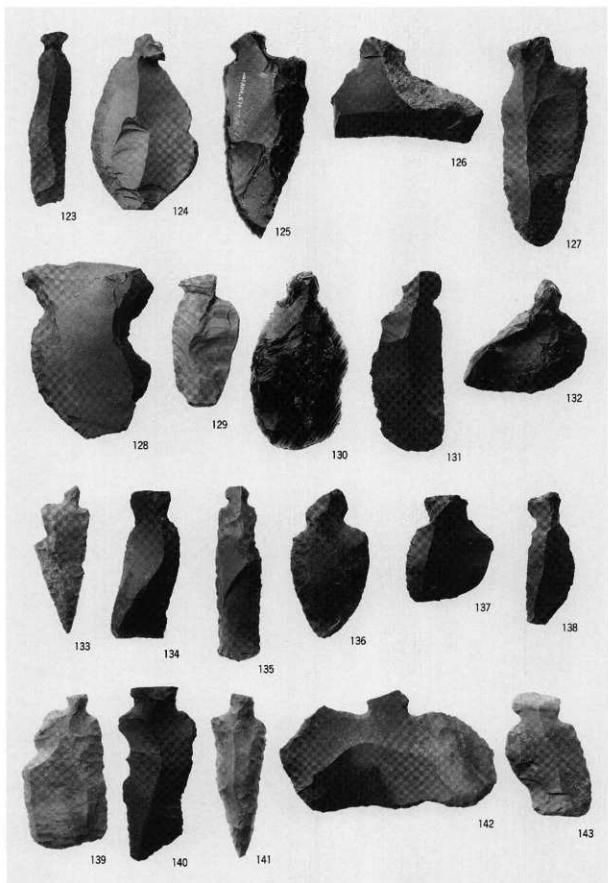
石鏃

遺構の石器(1)

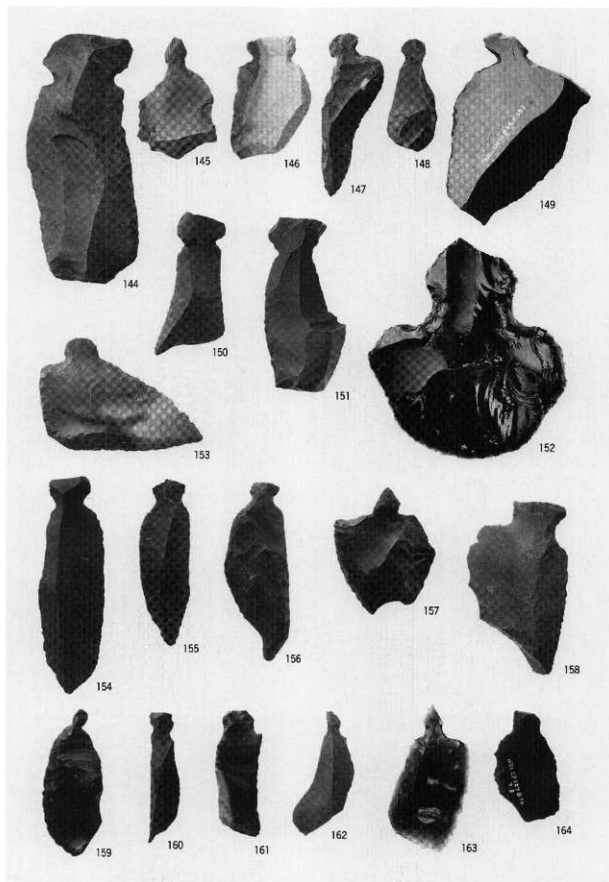


石槍・石錐

遺構の石器(2)

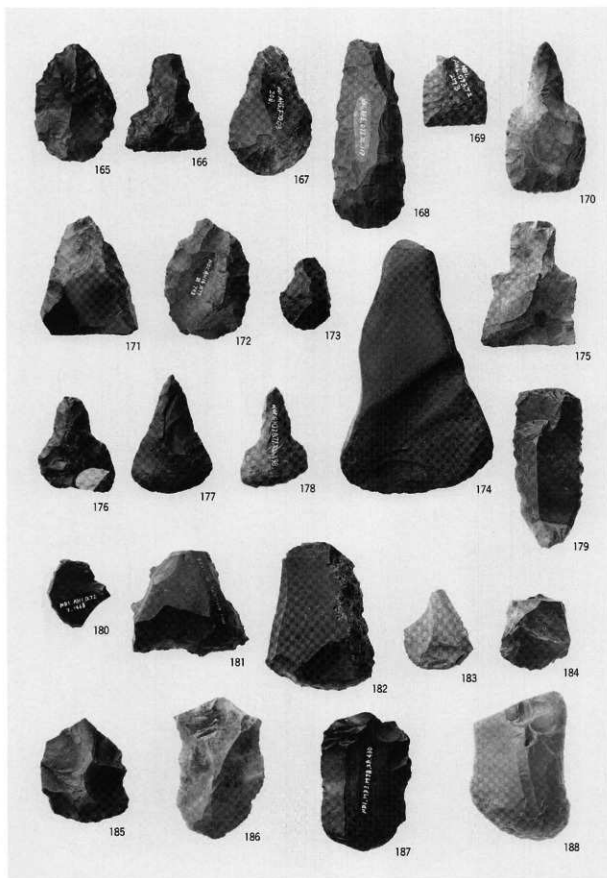


つまみ付きナイフ



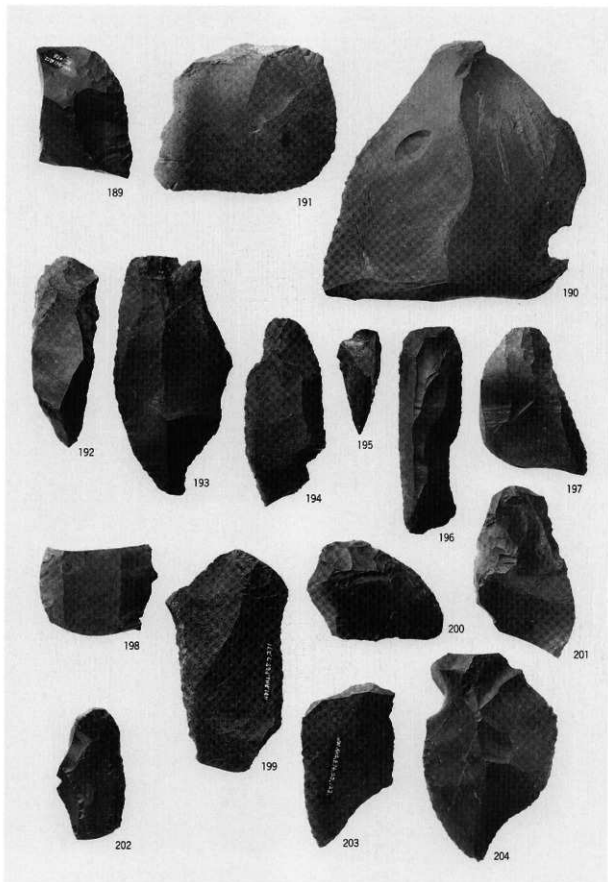
つまみ付きナイフ

遺構の石器(4)



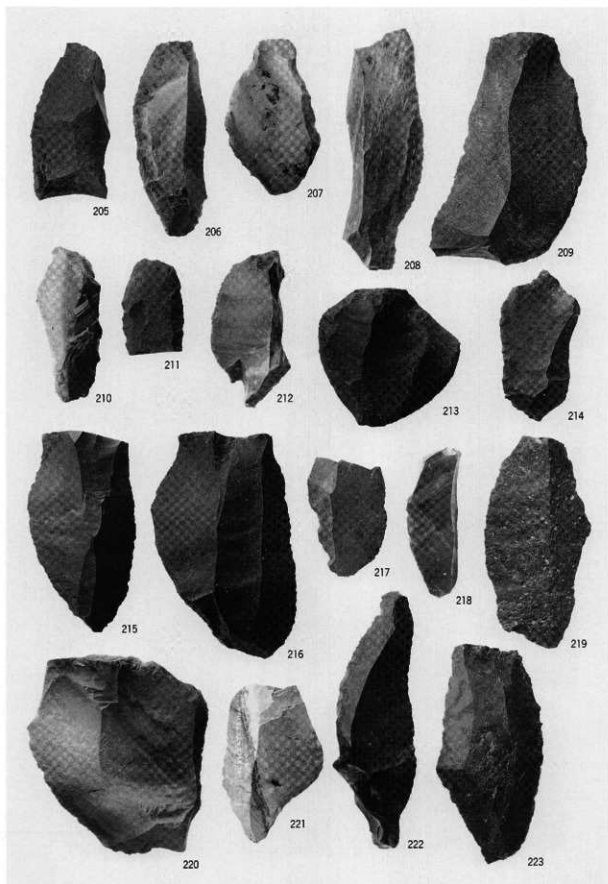
筥状石器・搔器

遺構の石器(5)



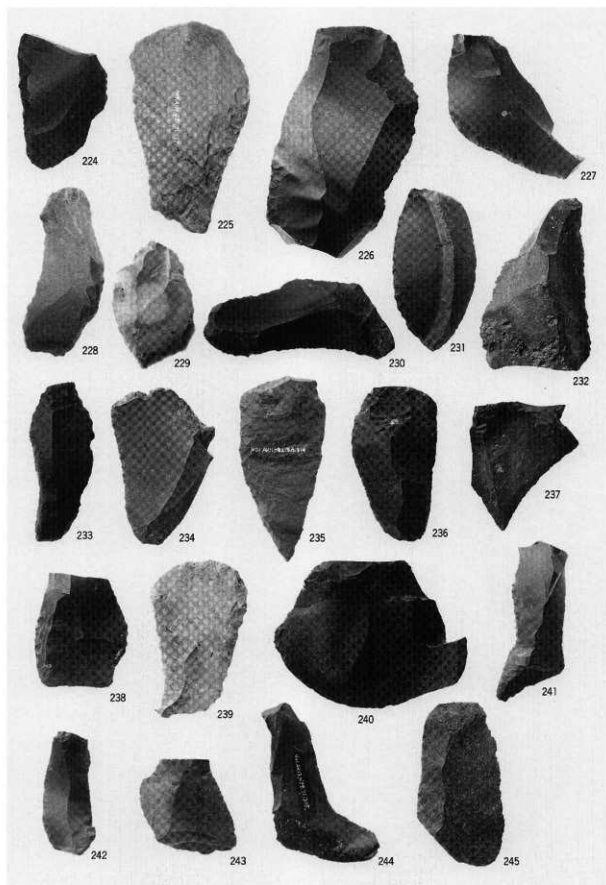
削器

遺構の石器(6)



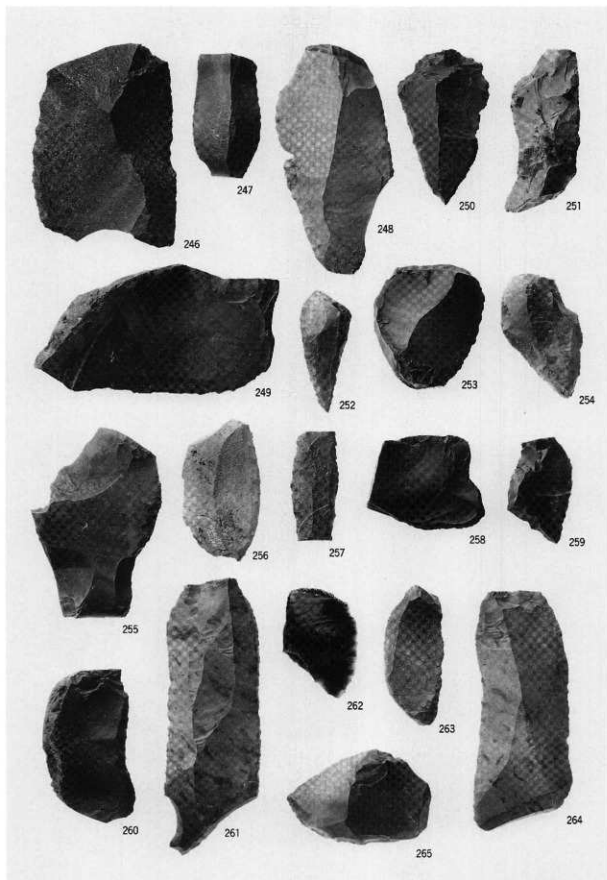
削器

遺構の石器(7)



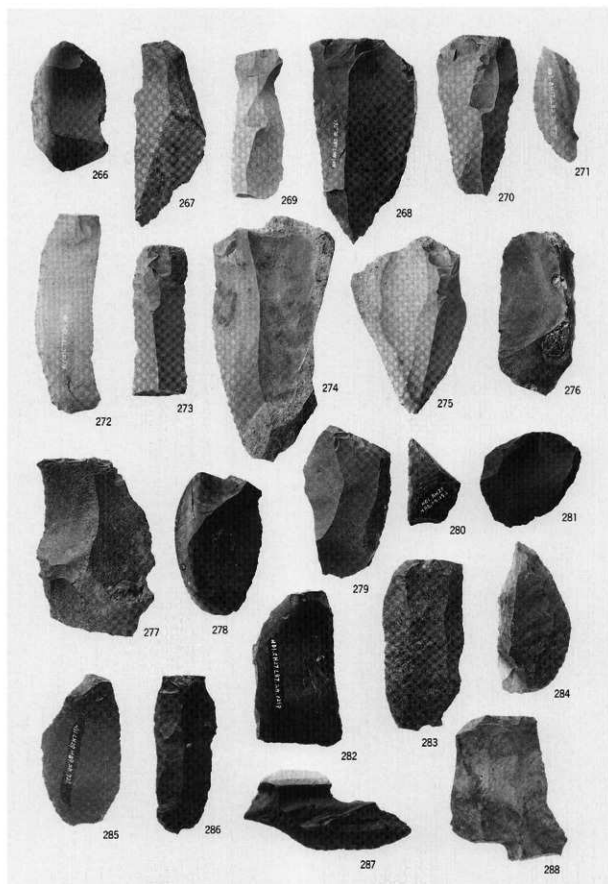
削器

遺構の石器(8)



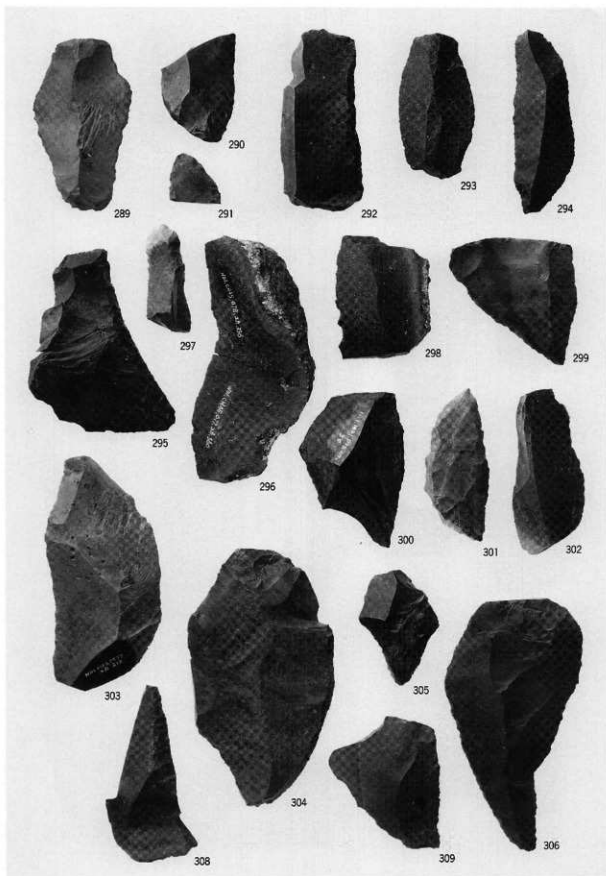
削器

遺構の石器(9)



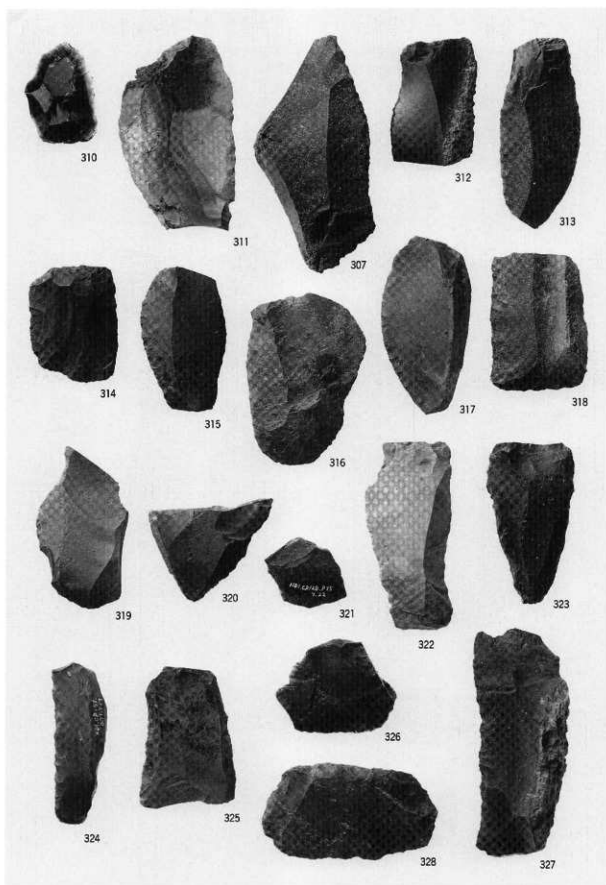
削器

遺構の石器(10)



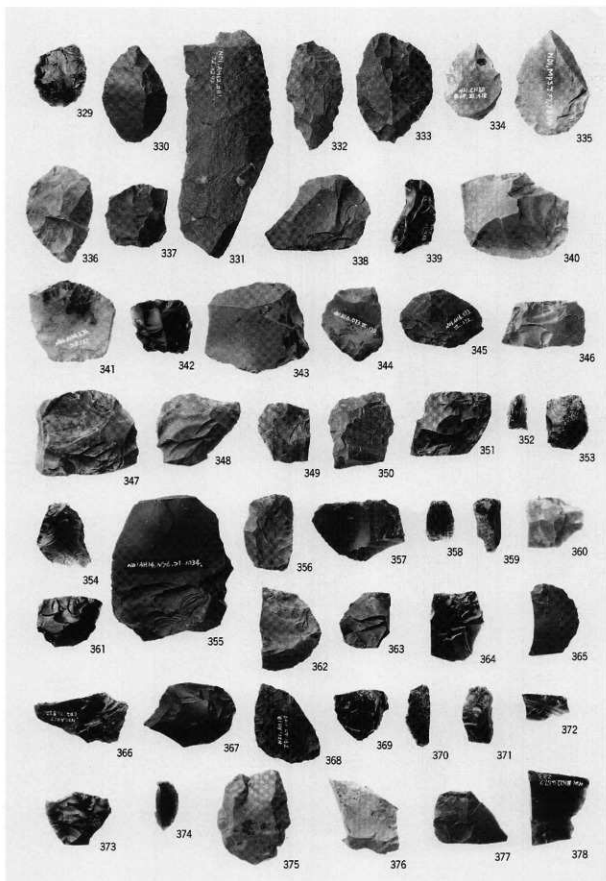
削器

遺構の石器(11)

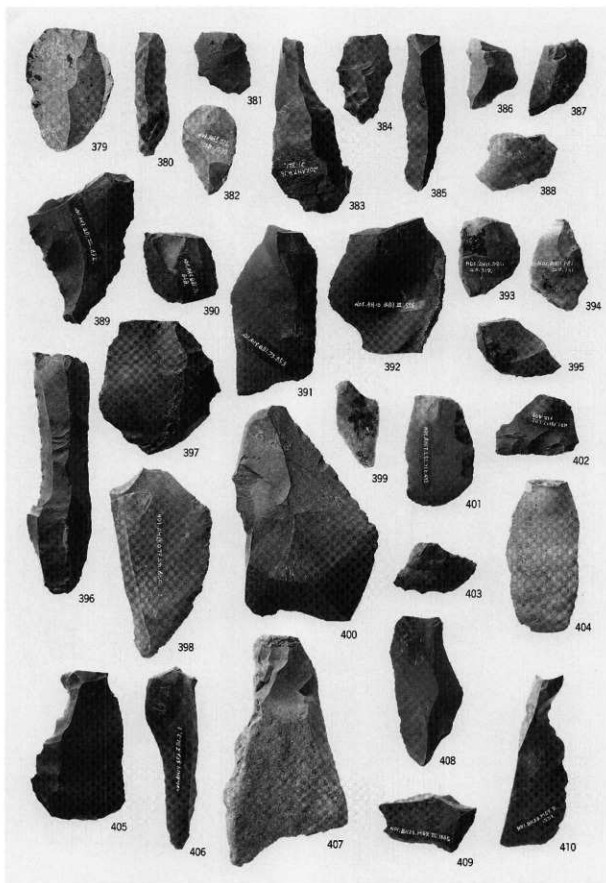


削器

遺構の石器(12)

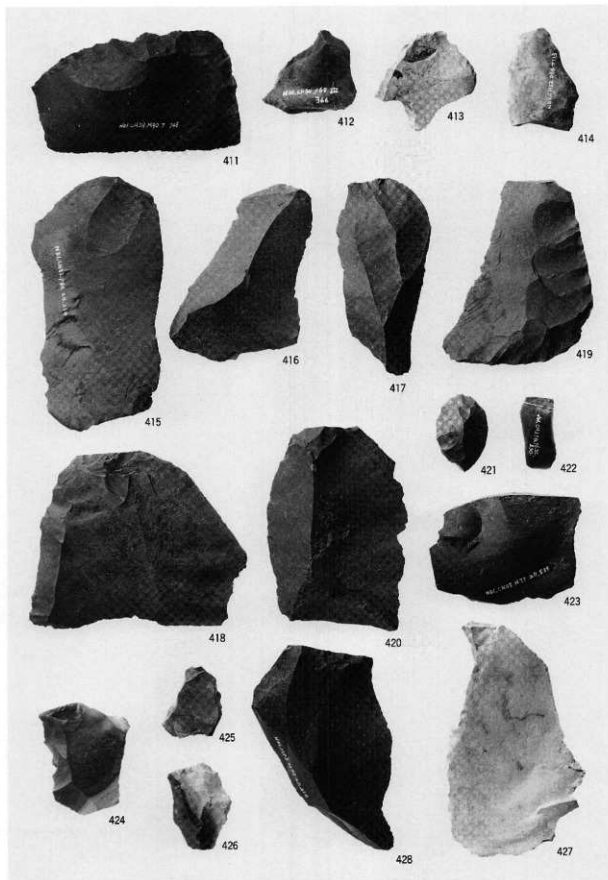


両面調整石器・楔形石器



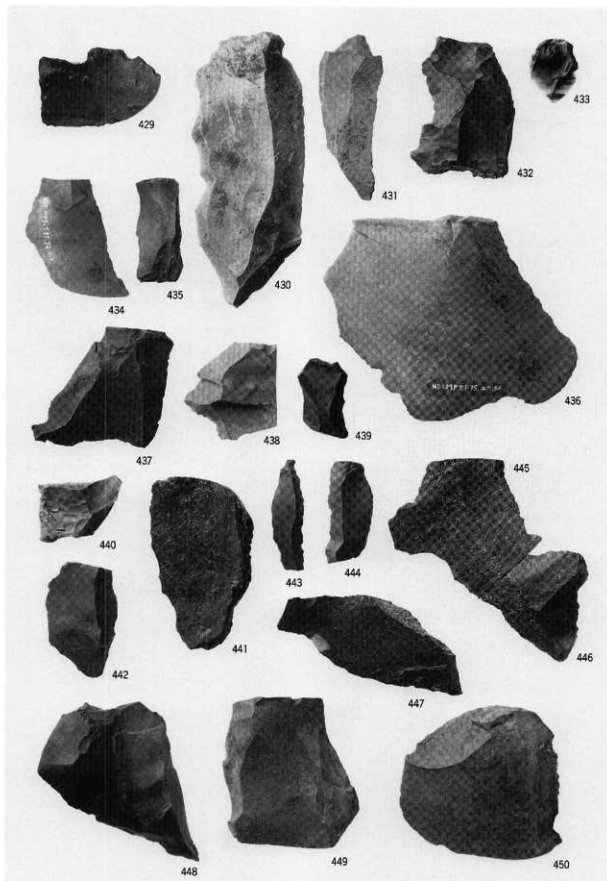
Rフレイク

遺構の石器(14)



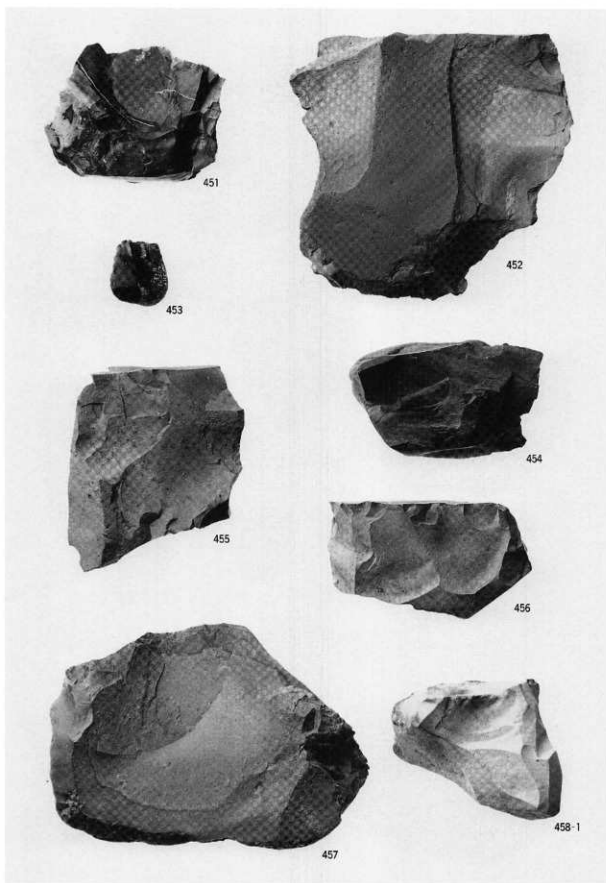
Rフレイク

遺構の石器(15)

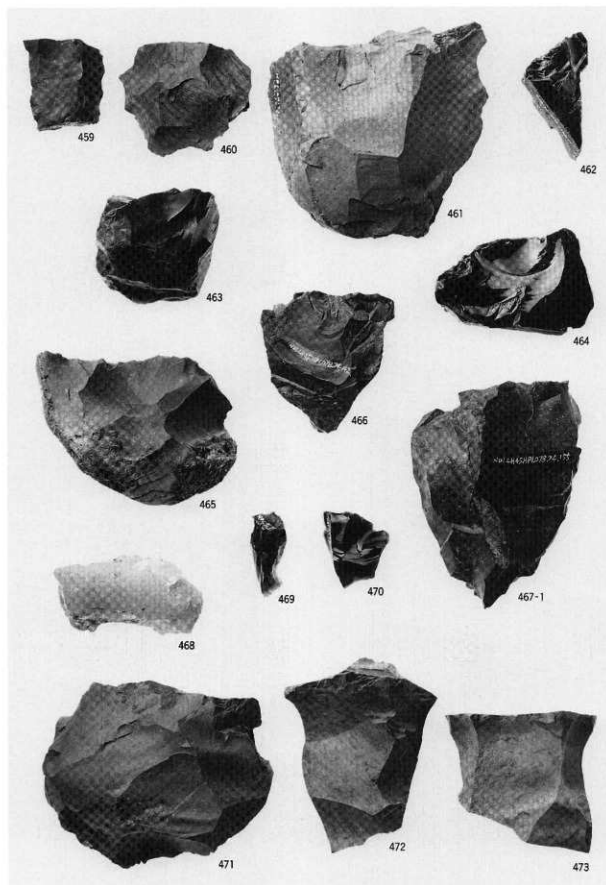


Rフレイク

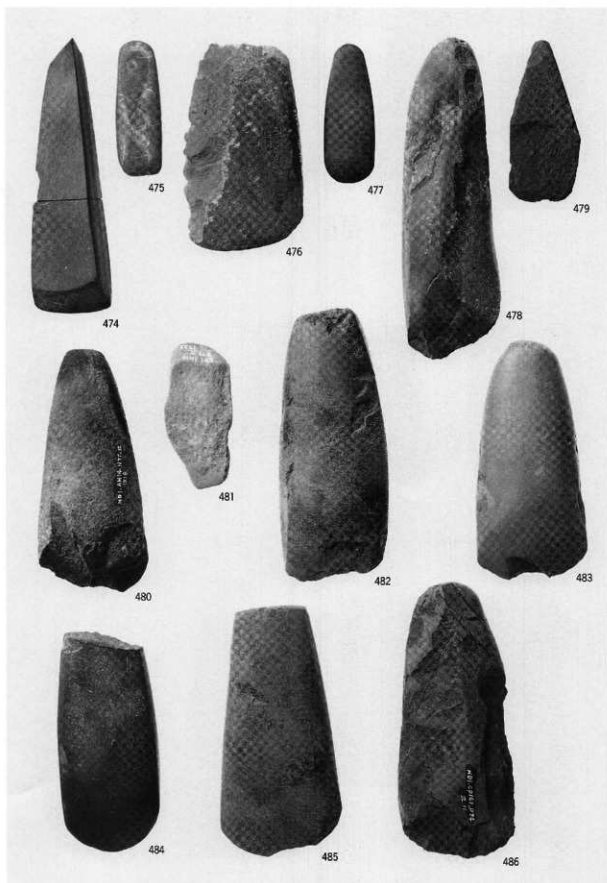
遺構の石器(16)



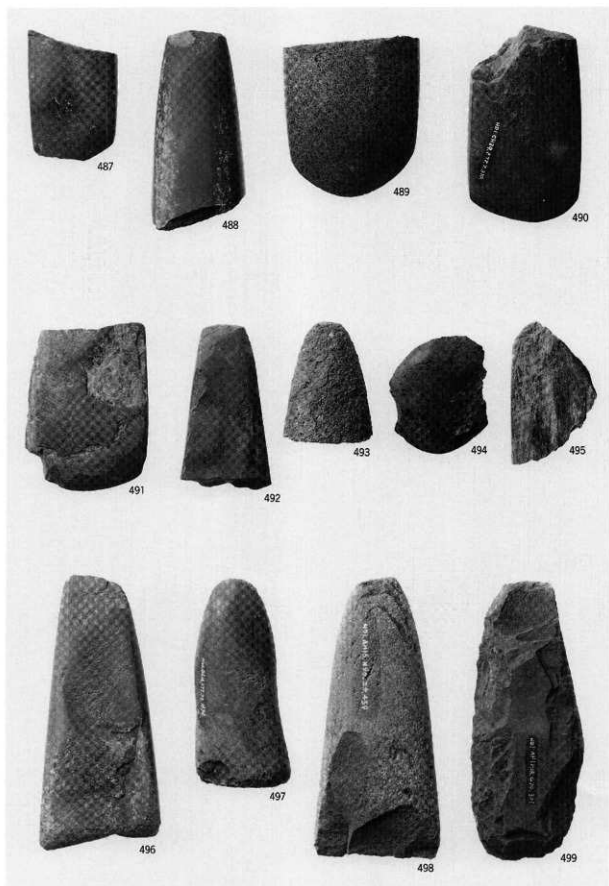
石核



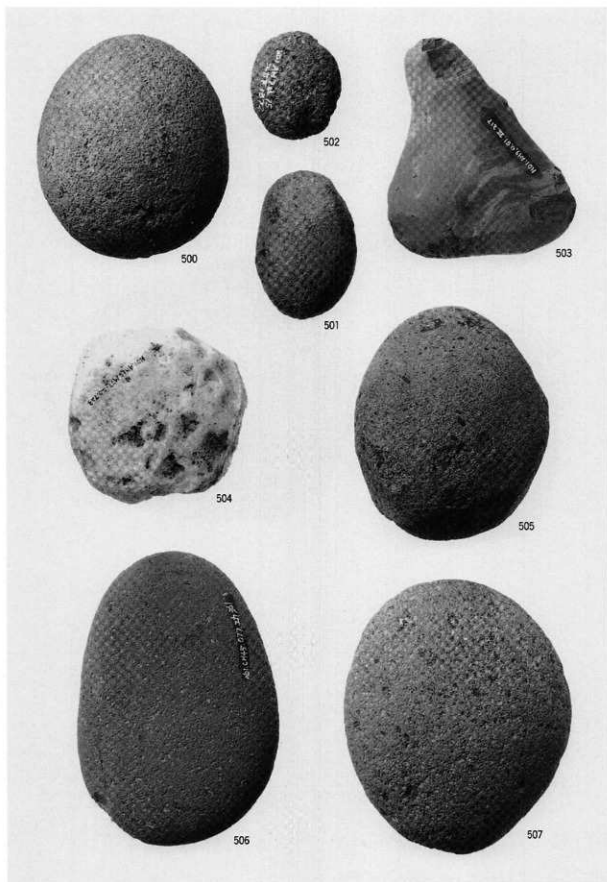
石核



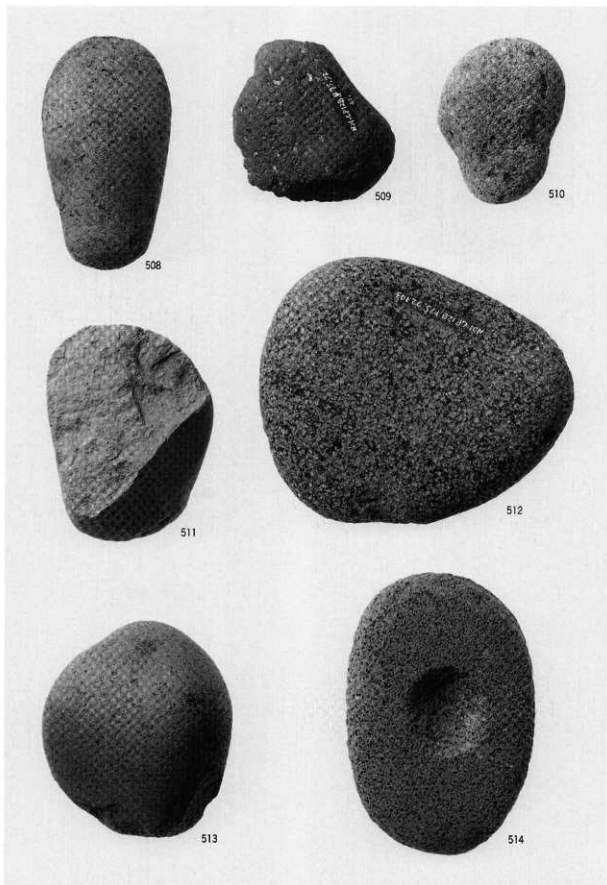
石斧



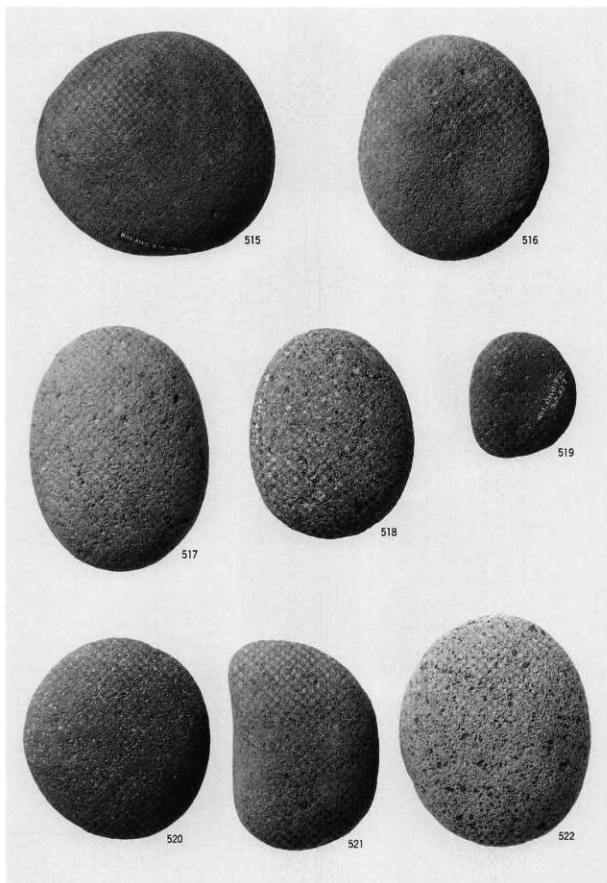
石斧片・石斧原材



蔽石

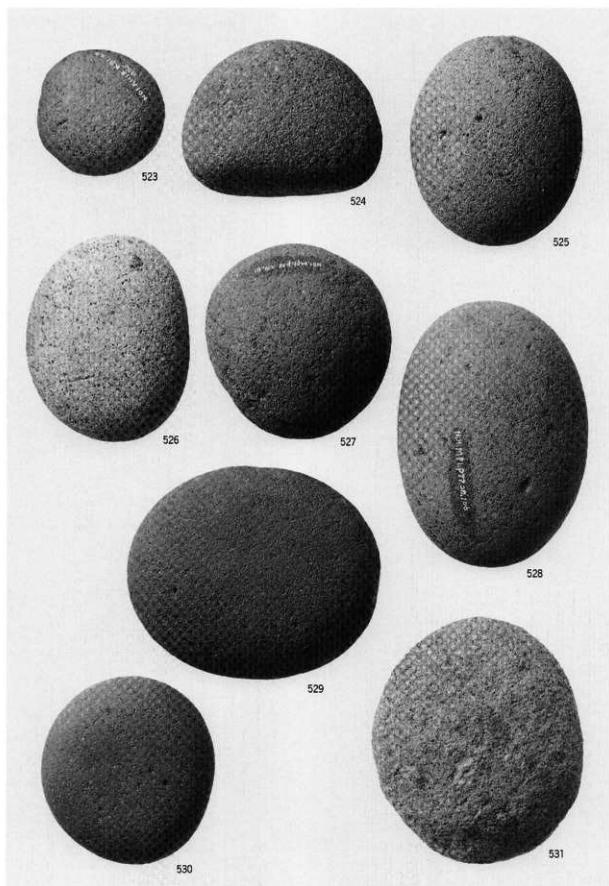


敲石・凹み石



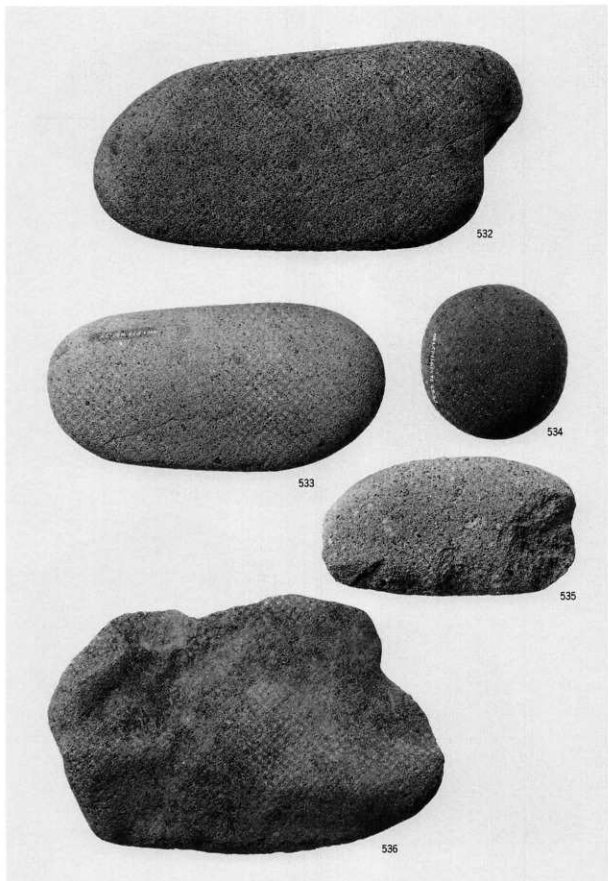
すり石

遺構の石器(23)



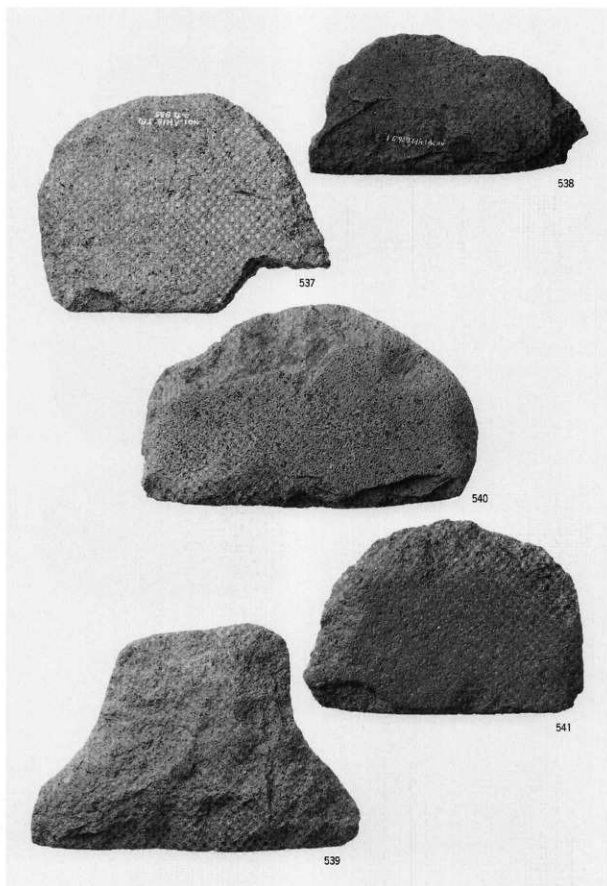
すり石

遺構の石器(24)

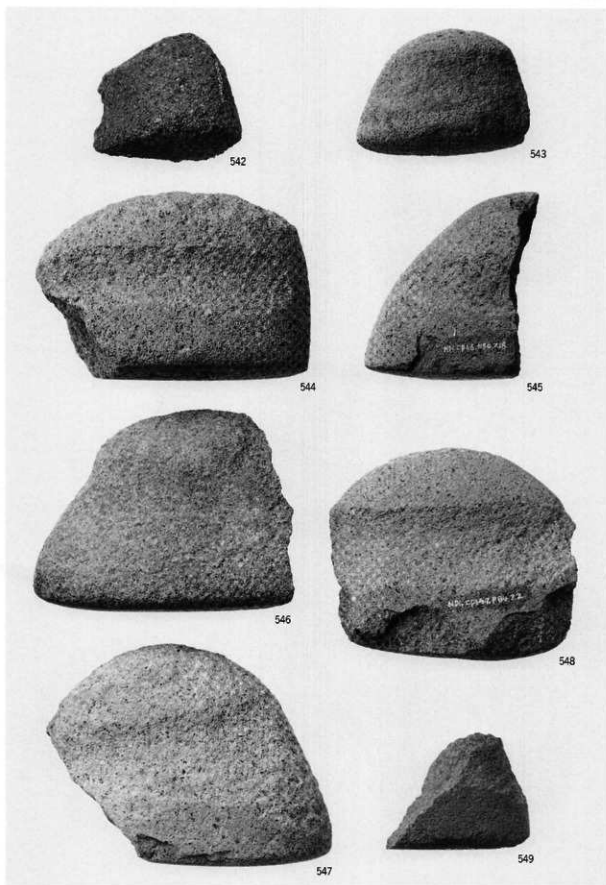


すり石

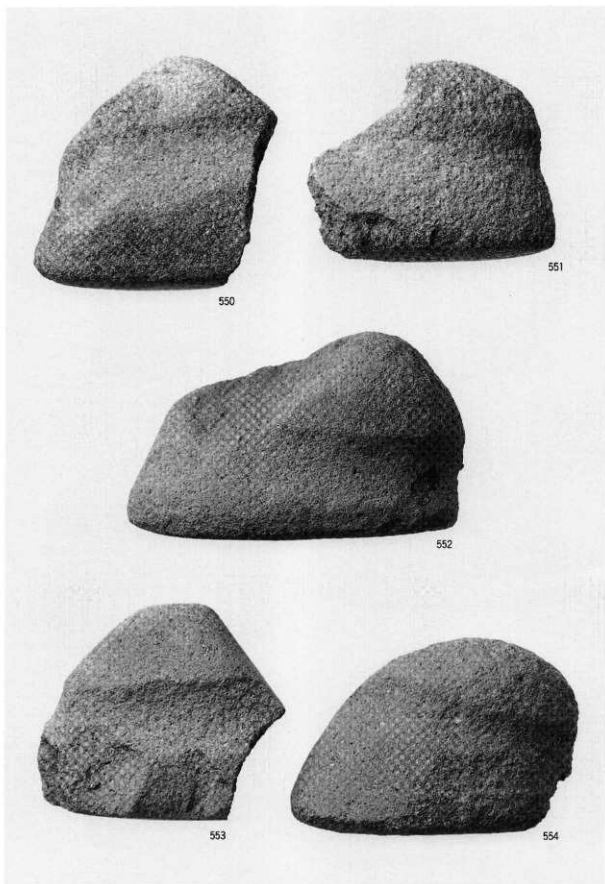
遺構の石器(25)



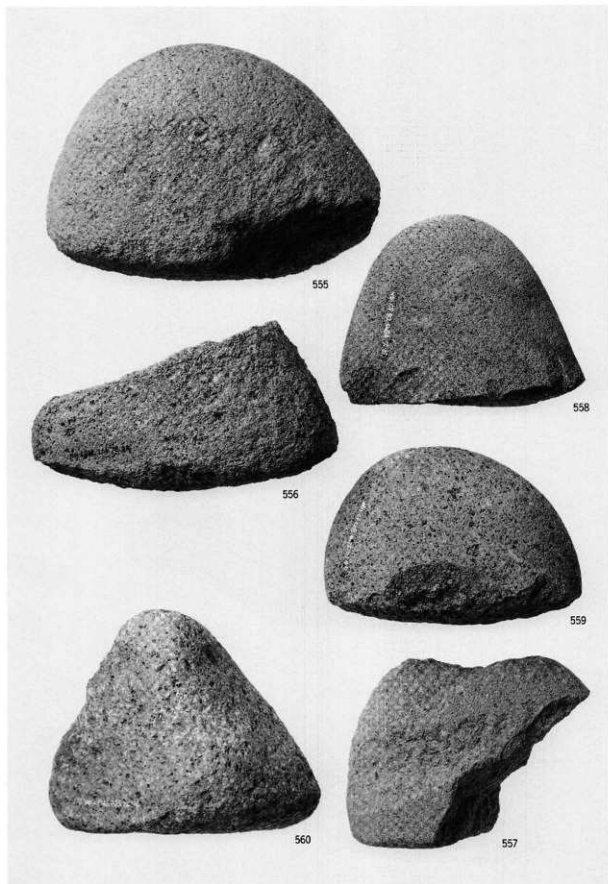
半円状扁平打製石器



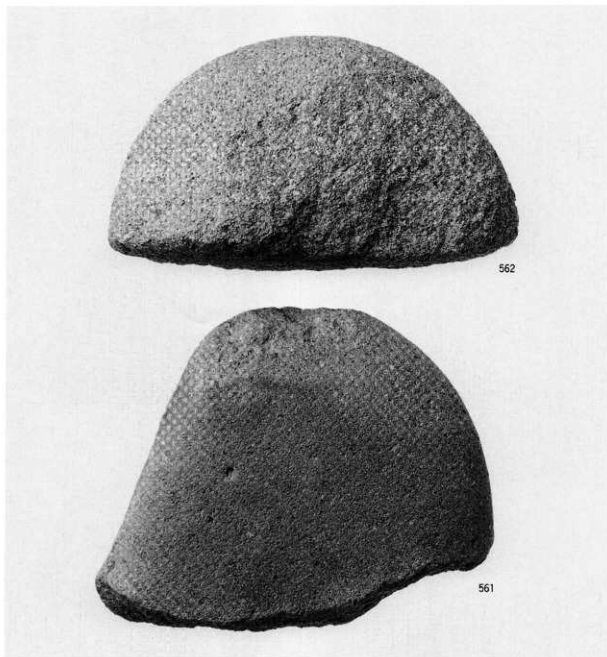
北海道式石冠



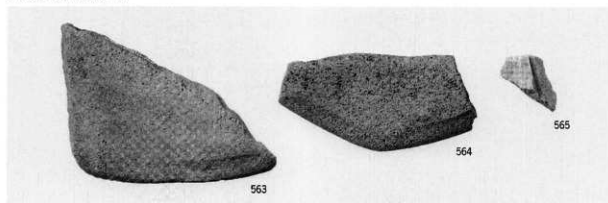
北海道式石冠



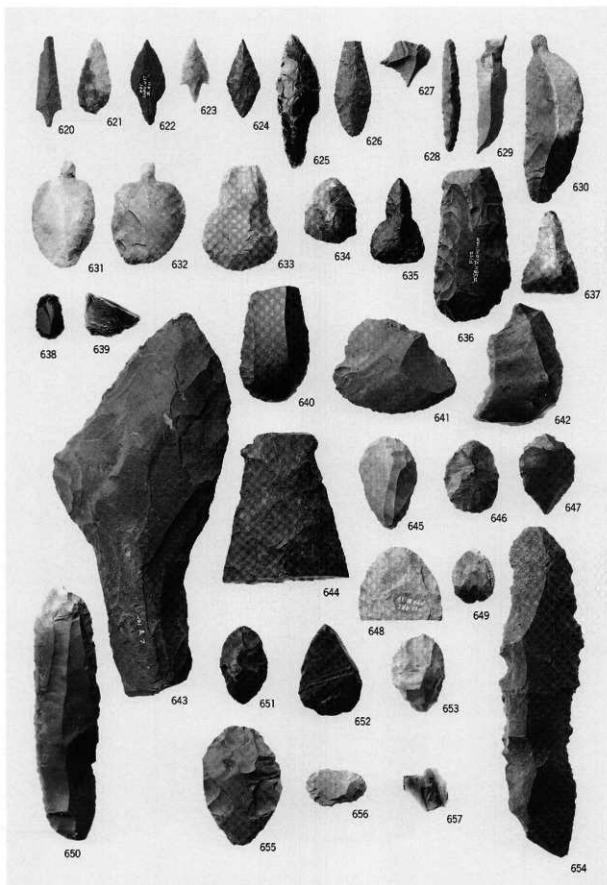
北海道式石冠原材



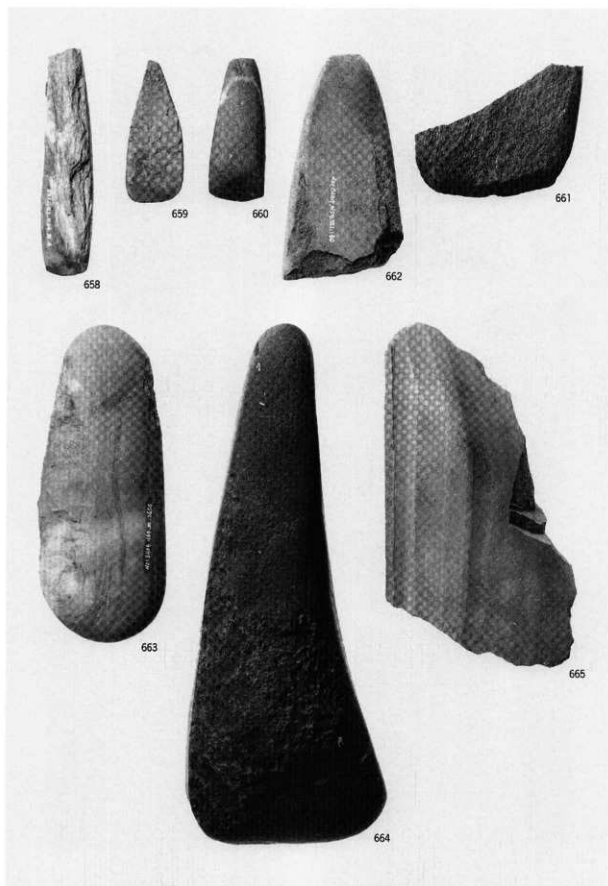
北海道式石冠原材



石鏝・砥石

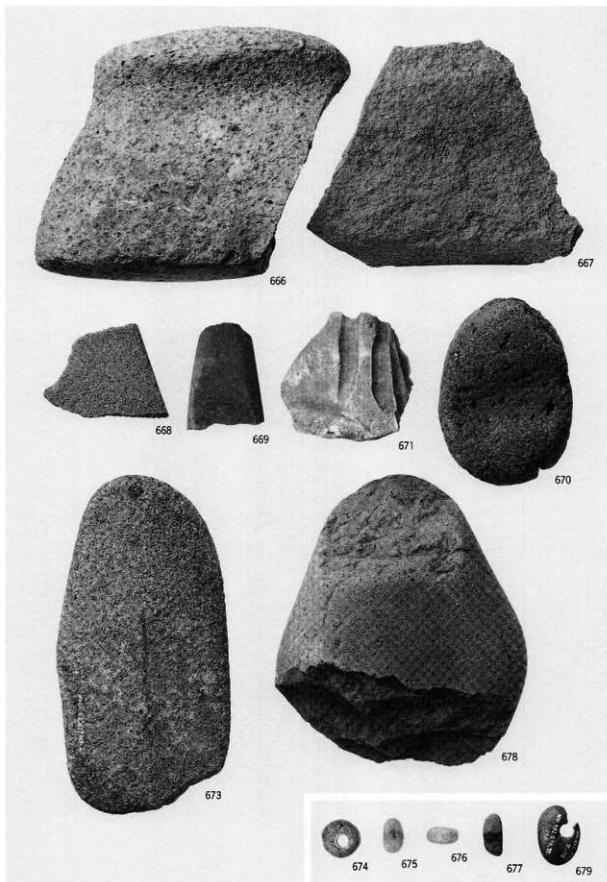


石鏃・石槍・石錐・つまみ付きナイフ・篋状石器・搔器・削器・両面調整石器
包含層の石器(1)

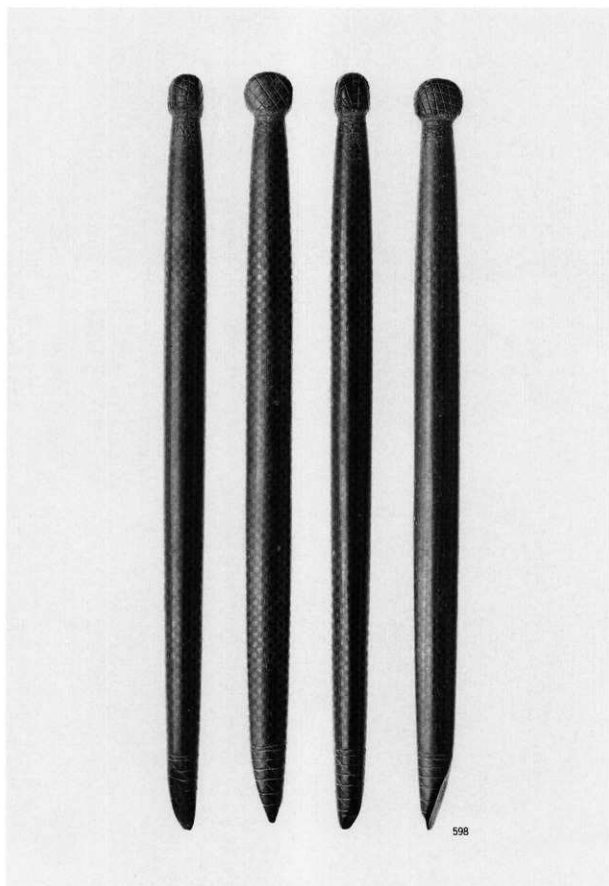


石斧・石斧片・石斧原材

包含層の石器(2)

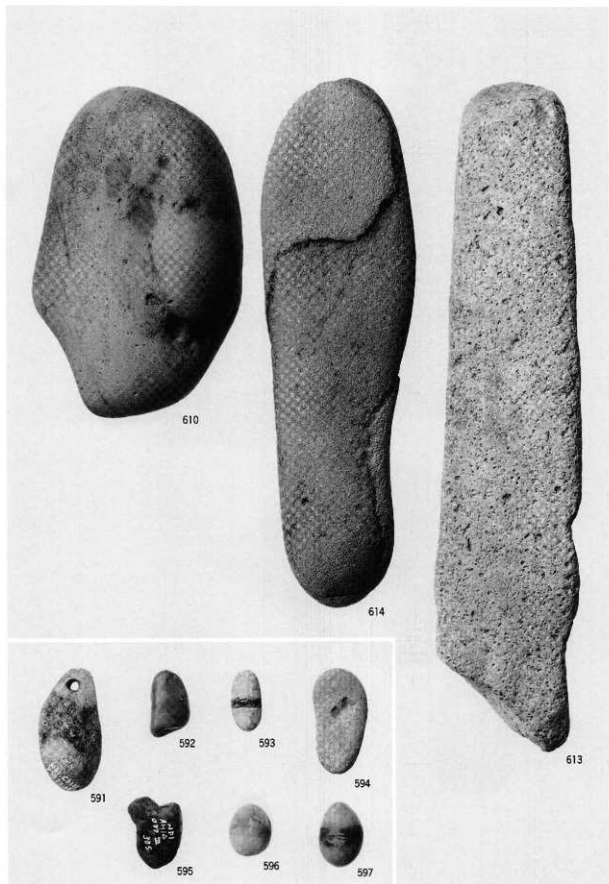


北海道式石冠・石鋸・砥石・玉・加工痕のある磔・有孔磔・石製品
 包含層の石器(3)



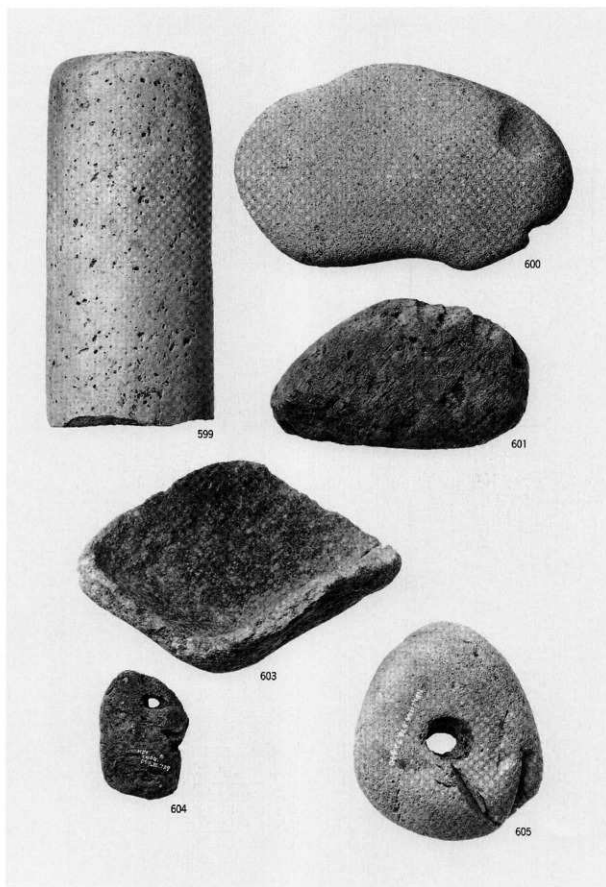
石棒(S=1/3)

遺構の石器(31)



磔・玉・石製品

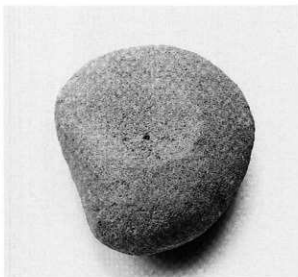
遺構の石器(32)



磔・加工痕のある磔・有孔磔



3 台石・石皿



4 台石・石皿



566 台石・石皿



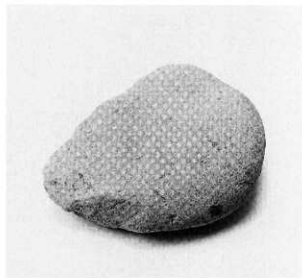
571 台石・石皿



568 台石・石皿



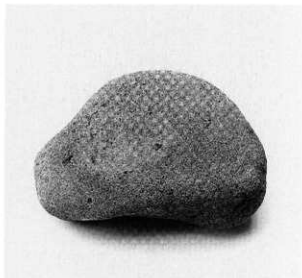
573 台石・石皿



567 台石・石皿



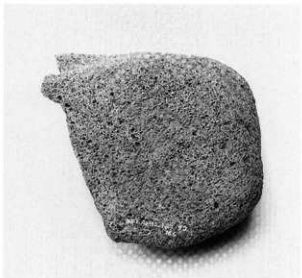
570 台石・石皿



572 台石・石皿



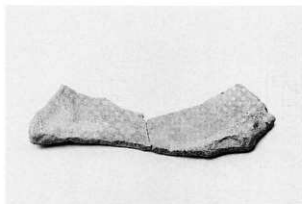
574 台石・石皿



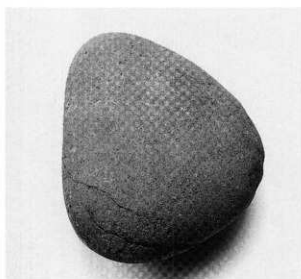
575 台石・石皿



577 台石・石皿



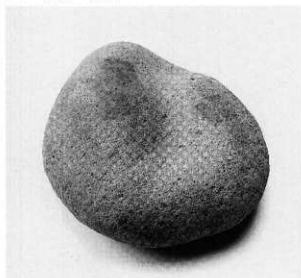
576 台石・石皿



578 台石・石皿



579 台石・石皿



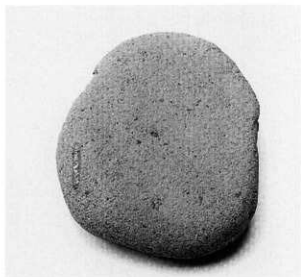
580 台石・石皿



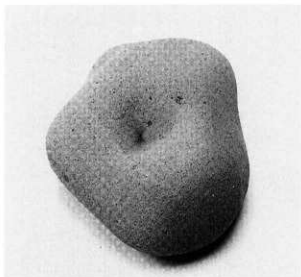
581 台石・石皿



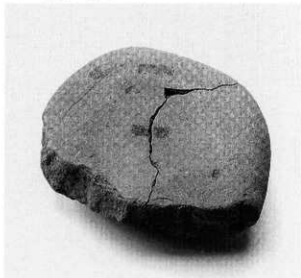
582 台石・石皿



583 台石・石皿



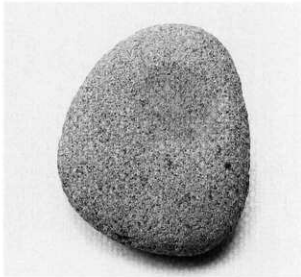
584 台石・石皿



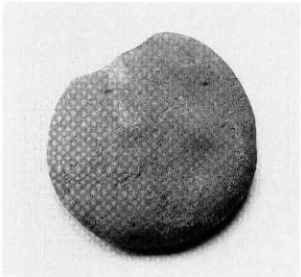
585 台石・石皿



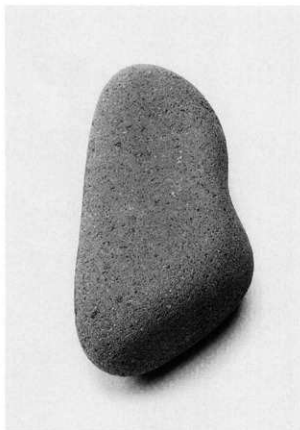
586 台石・石皿



588 台石・石皿



589 台石・石皿



587 台石・石皿



590 台石・石皿



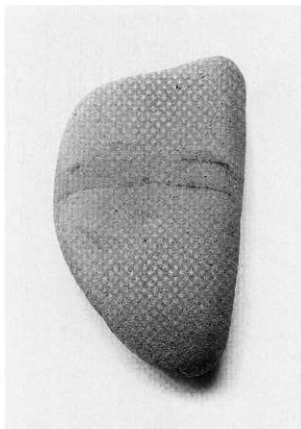
569 台石・石皿



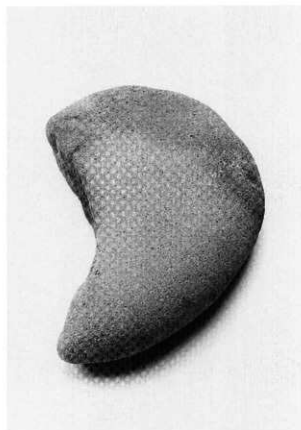
602 加工痕のある礫
遺構の石器(38)



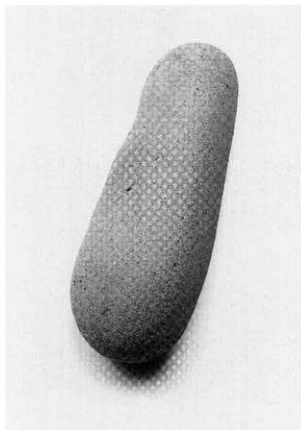
606 礫 (AH4立石炉)



607 礫 (AH5立石炉)



609 礫 (AH14立石炉)



611 礫



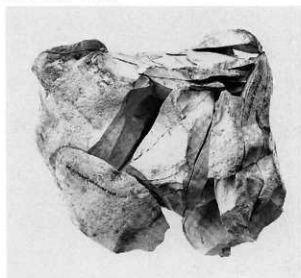
608 礫 (AH 6 立石炉)



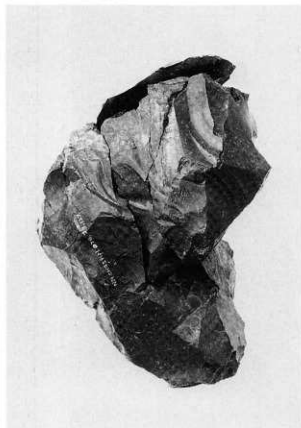
612 礫 (MP 3 立石炉)



672 台石・石皿

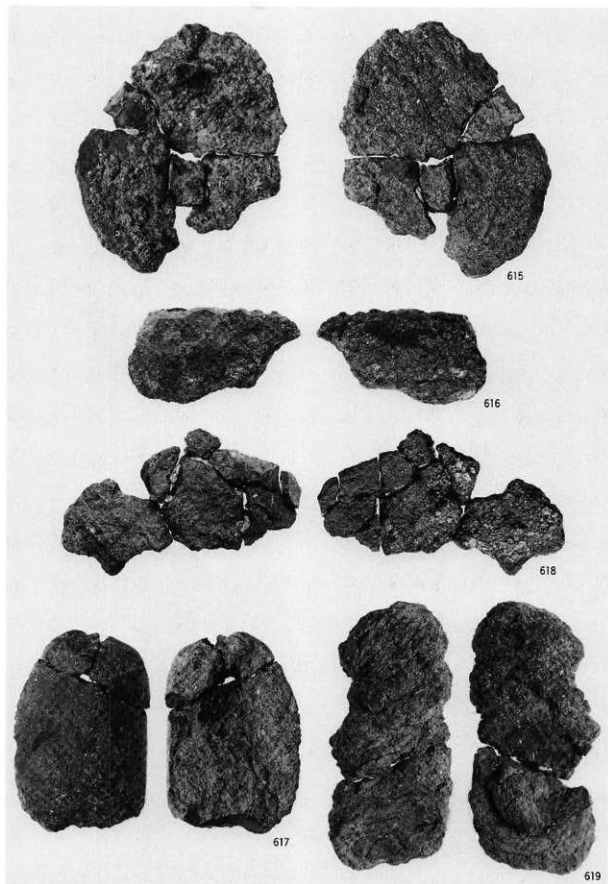


458-2 接合資料



467-2 接合資料

遺構の石器(40)・包含層の石器(4)



アスファルト塊(S=1/1)

（助）北海道埋蔵文化財センター調査報告書 第183集

八雲町 野田生1遺跡

—北海道縦貫自動車道（七飯～長万部）埋蔵文化財発掘調査報告書—

〔第3分冊 写真図版編〕

発行 平成15年3月31日

編集 財団法人 北海道埋蔵文化財センター
〒069-0832 江別市西野幌685番地1
TEL 011-386-3231

印刷 中西印刷株式会社
〒007-0823 札幌市東区東雁来3条1丁目1番34号
TEL 011-781-7501
