



全景（南東から）



全景（南から）

図版2



SK2・3土層断面（西から）



SK2・3（北西から）



SK4（西から）



SK5 (南東から)



SK8 (北から)



SK9 (北東から)



SK1 出土遺物



SK2 出土遺物



10



11



12



13



14

SK4 出土遺物



15



19



20



21



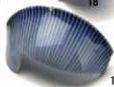
22



16



18



17

SK5 出土遺物



23



25



24

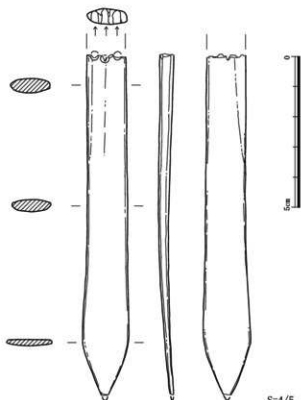


26

SK7·9 出土遺物



27



S=4/5

SK9 出土筭

報告書抄録

ふりがな	ひめじじょうじょうかまちあと							
書名	姫路城城下町跡							
副書名	姫路城跡第281次発掘調査報告書							
巻次								
シリーズ名	姫路市埋蔵文化財センター調査報告							
シリーズ番号	第7集							
編著者名	黒田 祐介							
編集機関	姫路市埋蔵文化財センター							
所在地	〒671-0246 兵庫県姫路市四郷町坂元 414番地1 TEL (079) 252-3950							
発行年月日	平成25年(2013年)3月31日							
所収遺跡名	所在地	コード		北緯	東経	調査期間	調査面積	調査原因
		市町村	遺跡番号					
ひめじじょうじょうかまちあと 姫路城城下町跡	ひめじじょうじょうかまちあと 兵庫県姫路市 忍町37-3、37-4	28201	020169	34° 49' 46"	134° 41' 17"	2012.5.9 ～ 2012.5.17	42.3 ㎡	立体 駐車 場建 設
所収遺跡名	種別	主な時代	主な遺構	主な遺物		遺跡調査番号		
姫路城城下町跡	集落跡	江戸時代	土坑 ピット	土器、陶磁器 瓦 骨製品		20120032		
要 約	飾磨門外の町屋跡の調査を実施した。攪乱はほとんど受けておらず、遺構の残存状況は概ね良好であった。確認した遺構は、土坑9基・ピット2基である。遺物は古いものでは17世紀に遡る唐津焼皿等がある。また姫路城城下町跡では出土が稀な骨製の筭が出土した。							

姫路市埋蔵文化財センター調査報告 第7集

姫路城城下町跡

一姫路城跡第281次発掘調査報告書一  
平成25年(2013年)3月31日発行

編 集 姫路市埋蔵文化財センター  
〒671-0246 兵庫県姫路市四郷町坂元 414番地1  
TEL(079)252-3950  
発 行 姫路市教育委員会  
〒670-8501 兵庫県姫路市安田四丁目1番地  
印刷・製本 株式会社デイリー印刷  
〒671-0218 兵庫県姫路市飾東町庄57-2

