

恵庭市

西島松5遺跡(3)

— 柏木川改修工事用地内埋蔵文化財発掘調査報告書 —

第2分冊

写真図版

平成12・13・14・15・16年度

財団法人 北海道埋蔵文化財センター

恵庭市

西島松5遺跡(3)

— 柏木川改修工事用地内埋蔵文化財発掘調査報告書 —

第2分冊

写真図版

平成12・13・14・15・16年度

財団法人 北海道埋蔵文化財センター

図 版 目 次

口絵 (カラー写真)

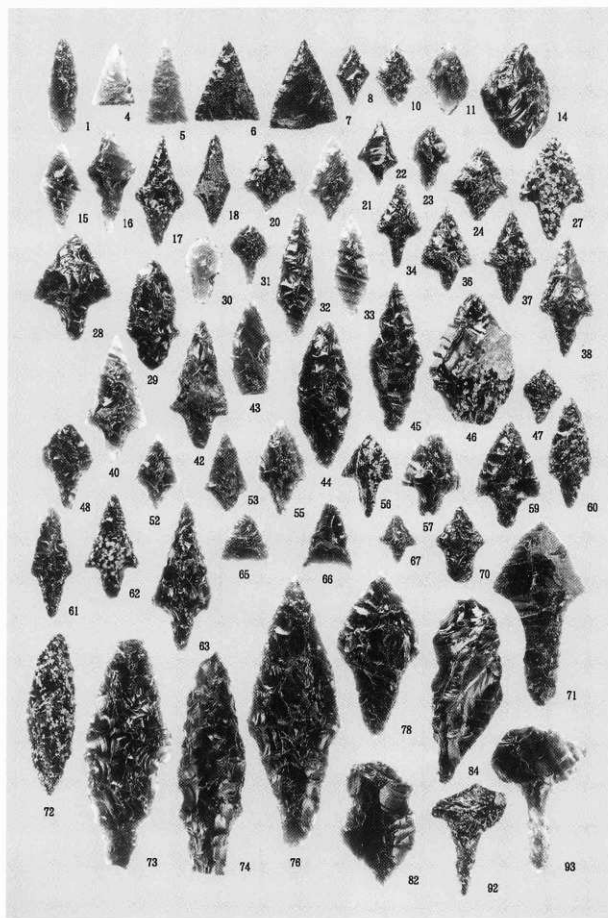
- 図版1 崖地区の調査(1) 透景
 図版2 崖地区の調査(2) 透景
 図版3 崖地区の調査(3) セクション
 図版4 崖地区の調査(4) 崖地区セクション及び作業風景
 図版5 崖地区の調査(5) 作業風景
 図版6 崖地区の一括出土遺物 一括9
 図版7 崖地区の包含層(1)
 遺物出土状況(C-15 II層)及び遺物検出状況
 (A-22周辺 砂利層直上)
 図版8 崖地区の包含層(2)
 遺物出土状況(A-22周辺 砂利層直上流木
 及び木製品)
 図版9 崖地区の包含層(3) 遺物出土状況(Z-5木製品)
 図版10 崖地区の包含層(4) 柱状セクション(1)
 図版11 崖地区の包含層(5) 柱状セクション(2)
 図版12 崖地区の一括出土遺物(1) 一括9 土器(1)
 図版13 崖地区の一括出土遺物(2) 一括9 土器(2)
 図版14 崖地区の包含層出土遺物(1) B・C-15 土器(1)
 図版15 崖地区の包含層出土遺物(2) B・C-15 土器(2)
 図版16 崖地区の包含層出土遺物(3) B・C-15 土器(3)
 図版17 崖地区の包含層出土遺物(4) B・C-15 土器(4)
 図版18 崖地区の包含層出土遺物(5) B・C-15 土器(5)
 図版19 崖地区の包含層出土遺物(6) B・C-15 土器(6)
 図版20 崖地区の包含層出土遺物(7) B・C-15 土器(7)
 図版21 崖地区の包含層出土遺物(8) B・C-15 土器(8)
 図版22 崖地区の包含層出土遺物(9) B・C-15 土器(9)
 図版23 崖地区の包含層出土遺物(10) B・C-15 土器(10)
 図版24 崖地区の包含層出土遺物(11) B・C-15 土器(11)
 図版25 崖地区の包含層出土遺物(12) B・C-15 土器(12)
 図版26 崖地区の包含層出土遺物(13) B・C-15 土器(13)
 図版27 崖地区の包含層出土遺物(14) B・C-15 土器(14)
 図版28 崖地区の包含層出土遺物(15) B・C-15 土器(15)
 図版29 崖地区の包含層出土遺物(16) B・C-15 土器(16)
 図版30 崖地区の包含層出土遺物(17) B・C-15 土器(17)
 図版31 崖地区の包含層出土遺物(18) B・C-15 土器(18)
 図版32 崖地区の包含層出土遺物(19) B・C-15 土器(19)
 図版33 崖地区の包含層出土遺物(20) B・C-15 土器(20)
 図版34 崖地区の包含層出土遺物(21) B・C-15 土器(21)
 図版35 崖地区の包含層出土遺物(22) B・C-15 土器(22)
 図版36 崖地区の包含層出土遺物(23) B・C-15 土器(23)
 図版37 崖地区の包含層出土遺物(24) B・C-15 土器(24)
 図版38 崖地区の包含層出土遺物(25) 土器(1)
 図版39 崖地区の包含層出土遺物(26) 土器(2)
 図版40 崖地区の包含層出土遺物(27) 土器(3)
 図版41 崖地区の包含層出土遺物(28) 土器(4)
 図版42 崖地区の包含層出土遺物(29) 土器(5)
 図版43 崖地区の包含層出土遺物(30) 石器(1)

- 図版44 崖地区の包含層出土遺物(31) 石器(2)
 図版45 崖地区の包含層出土遺物(32) 石器(3)
 図版46 崖地区の包含層出土遺物(33) 石器(4)
 図版47 崖地区の包含層出土遺物(34) 石器(5)
 図版48 崖地区の包含層出土遺物(35) 石器(6)
 図版49 低地部地区の調査(1) 透景
 図版50 低地部地区の調査(2) 土層堆積状況
 図版51 低地部地区の土坑(1) P236
 図版52 低地部地区の土坑(2) P237
 図版53 低地部地区の土坑(3) P238-239
 図版54 低地部地区の土坑(4) P238-239-310
 図版55 低地部地区の土坑(5) P310
 図版56 低地部地区の焼土(1) F103-108
 図版57 低地部地区の焼土(2) F152-159
 図版58 低地部地区の一括出土遺物(1) 一括6・7
 図版59 低地部地区の一括出土遺物(2) 一括8・10
 図版60 低地部地区の盛土(1)
 MA盛土 検出状況(確認・1層上面)
 図版61 低地部地区の盛土(2)
 MA盛土 検出状況(2層上面・4層上面)
 図版62 低地部地区の盛土(3)
 MA盛土 完掘及びセクション
 図版63 低地部地区の盛土(4) MA盛土 セクション
 図版64 低地部地区の盛土(5)
 MA盛土 セクション及び遺物出土状況(1層)
 図版65 低地部地区の盛土(6)
 MA盛土 遺物集5(1層)
 図版66 低地部地区の盛土(7)
 MA盛土 遺物集1・2(1層)
 図版67 低地部地区の盛土(8)
 MA盛土 遺物集2・3(1層)
 図版68 低地部地区の盛土(9)
 MA盛土 遺物集4(1層)及び遺物出土状況
 (2層)
 図版69 低地部地区の盛土(10)
 MA盛土 遺物出土状況(4層完形 土器
 MA盛土No.120)
 図版70 低地部地区の盛土(11)
 MA盛土 遺物出土状況(1層 土偶 土製品
 No.26 垂飾 石製品No.18)
 図版71 低地部地区の盛土(12)
 MB盛土 検出状況(1層上面)及びセクション
 図版72 低地部地区の盛土(13)
 MB盛土 遺物出土状況(1層)及び完掘
 図版73 低地部地区の包含層(1)
 遺物出土状況(II b-2層)及び完掘
 図版74 低地部地区の包含層(2) 完掘
 図版75 低地部地区の土坑出土遺物 P310 土器

- 図版76 低地部地区の焼土出土遺物
F118・153・157・159 土器
- 図版77 低地部地区の一括出土遺物 一括6・7・8 土器
- 図版78 低地部地区の盛土出土遺物(1)
MA盛土 土器(1) 遺物集中1・2
- 図版79 低地部地区の盛土出土遺物(2)
MA盛土 土器(2) 遺物集中3
- 図版80 低地部地区の盛土出土遺物(3)
MA盛土 土器(3) 遺物集中3
- 図版81 低地部地区の盛土出土遺物(4)
MA盛土 土器(4) 遺物集中3・4
- 図版82 低地部地区の盛土出土遺物(5)
MA盛土 土器(5) 遺物集中5
- 図版83 低地部地区の盛土出土遺物(6)
MA盛土 土器(6) 遺物集中5
- 図版84 低地部地区の盛土出土遺物(7)
MA盛土 土器(7) 遺物集中5
- 図版85 低地部地区の盛土出土遺物(8)
MA盛土 土器(8) 遺物集中9
- 図版86 低地部地区の盛土出土遺物(9) MA盛土 土器(9)
- 図版87 低地部地区の盛土出土遺物(10) MA盛土 土器(10)
- 図版88 低地部地区の盛土出土遺物(11) MA盛土 土器(11)
- 図版89 低地部地区の盛土出土遺物(12) MA盛土 土器(12)
- 図版90 低地部地区の盛土出土遺物(13) MA盛土 土器(13)
- 図版91 低地部地区の盛土出土遺物(14) MA盛土 土器(14)
- 図版92 低地部地区の盛土出土遺物(15) MA盛土 土器(15)
- 図版93 低地部地区の盛土出土遺物(16) MA盛土 土器(16)
- 図版94 低地部地区の盛土出土遺物(17) MA盛土 土器(17)
- 図版95 低地部地区の盛土出土遺物(18) MA盛土 土器(18)
- 図版96 低地部地区の盛土出土遺物(19) MA盛土 土器(19)
- 図版97 低地部地区の盛土出土遺物(20) MA盛土 土器(20)
- 図版98 低地部地区の盛土出土遺物(21) MA盛土 土器(21)
- 図版99 低地部地区の盛土出土遺物(22) MA盛土 土器(22)
- 図版100 低地部地区の盛土出土遺物(23) MA盛土 土器(23)
- 図版101 低地部地区の盛土出土遺物(24) MA盛土 土器(24)
- 図版102 低地部地区の盛土出土遺物(25) MA盛土 土器(25)
- 図版103 低地部地区の盛土出土遺物(26) MA盛土 土器(26)
- 図版104 低地部地区の盛土出土遺物(27) MA盛土 土器(27)
- 図版105 低地部地区の盛土出土遺物(28) MA盛土 土器(28)
- 図版106 低地部地区の盛土出土遺物(29) MA盛土 土器(29)
- 図版107 低地部地区の盛土出土遺物(30) MA盛土 土器(30)
- 図版108 低地部地区の盛土出土遺物(31) MA盛土 土器(31)
- 図版109 低地部地区の盛土出土遺物(32) MA盛土 土器(32)
- 図版110 低地部地区の盛土出土遺物(33) MA盛土 土器(33)
- 図版111 低地部地区の盛土出土遺物(34) MA盛土 土器(34)
- 図版112 低地部地区の盛土出土遺物(35) MA盛土 土器(35)
- 図版113 低地部地区の盛土出土遺物(36) MA盛土 土器(36)
- 図版114 低地部地区の盛土出土遺物(37) MA盛土 土器(37)
- 図版115 低地部地区の盛土出土遺物(38) MA盛土 土器(38)
- 図版116 低地部地区の盛土出土遺物(39) MA盛土 土器(39)
- 図版117 低地部地区の盛土出土遺物(40) MA盛土 土器(40)
- 図版118 低地部地区の盛土出土遺物(41) MA盛土 土器(41)
- 図版119 低地部地区の盛土出土遺物(42) MA盛土 土器(42)
- 図版120 低地部地区の盛土出土遺物(43) MA盛土 土器(44)
- 図版122 低地部地区の盛土出土遺物(45) MA盛土 土器(45)
- 図版123 低地部地区の盛土出土遺物(46) MA盛土 土器(46)
- 図版124 低地部地区の盛土出土遺物(47) MA盛土 土器(47)
- 図版125 低地部地区の盛土出土遺物(48) MA盛土 土器(48)
- 図版126 低地部地区の盛土出土遺物(49) MA盛土 土器(49)
- 図版127 低地部地区の盛土出土遺物(50) MA盛土 土器(50)
- 図版128 低地部地区の盛土出土遺物(51) MA盛土 土器(51)
- 図版129 低地部地区の盛土出土遺物(52) MA盛土 土器(52)
- 図版130 低地部地区の盛土出土遺物(53) MA盛土 土器(1)
- 図版131 低地部地区の盛土出土遺物(54) MA盛土 土器(2)
- 図版132 低地部地区の盛土出土遺物(55) MA盛土 土器(3)
- 図版133 低地部地区の盛土出土遺物(56) MA盛土 土器(4)
- 図版134 低地部地区の盛土出土遺物(57) MA盛土 土器(5)
- 図版135 低地部地区の盛土出土遺物(58) MA盛土 土器(6)
- 図版136 低地部地区の盛土出土遺物(59) MA盛土 土器(7)
- 図版137 低地部地区の盛土出土遺物(60) MA盛土 土器(8)
- 図版138 低地部地区の盛土出土遺物(61) MA盛土 土器(9)
- 図版139 低地部地区の盛土出土遺物(62) MB盛土 土器(1)
- 図版140 低地部地区の盛土出土遺物(63) MB盛土 土器(2)
- 図版141 低地部地区の盛土出土遺物(64) MB盛土 土器(3)
- 図版142 低地部地区の盛土出土遺物(65) MB盛土 土器
- 図版143 低地部地区の包含層出土遺物(1)土器(1)
- 図版144 低地部地区の包含層出土遺物(2)土器(2)
- 図版145 低地部地区の包含層出土遺物(3)土器(3)
- 図版146 低地部地区の包含層出土遺物(4)土器(4)
- 図版147 低地部地区の包含層出土遺物(5)土器(5)
- 図版148 低地部地区の包含層出土遺物(6)土器(6)
- 図版149 低地部地区の包含層出土遺物(7)土器(1)
- 図版150 低地部地区の包含層出土遺物(8)土器(2)
- 図版151 低地部地区の包含層出土遺物(9)土器(3)
- 図版152 低地部地区の包含層出土遺物(10)土器(4)
- 図版153 低地部地区の包含層出土遺物(11)土器(5)
- 図版154 低地部地区の包含層出土遺物(12)土器(6)
- 図版155 低地部地区の包含層出土遺物(13)土器(7)
- 図版156 低地部地区の包含層出土遺物(14)土器(8)
- 図版157 低地部地区の包含層出土遺物(15)土器(9)
- 図版158 台地地区の調査 台地地区セクション
- 図版159 台地地区の土坑P335・336
- 図版160 台地地区の盛土
MC盛土 セクション及び検出状況
- 図版161 台地地区の盛土(2)
MC盛土 遺物出土状況(1層・2層上面)
- 図版162 台地地区の盛土(3)
MC盛土 遺物出土状況(2層・2・3層上面)
- 図版163 台地地区の盛土(4)
MC盛土 遺物出土状況(3層)及び発掘
- 図版164 台地地区の包含層(1) 検出(1層)及び発掘

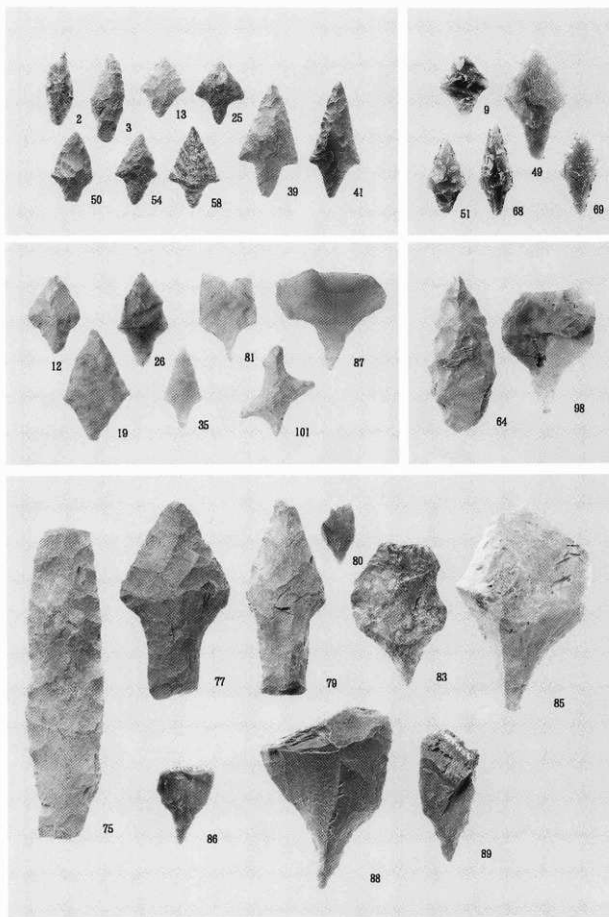
- 図版165 台地地区の包含層(2)及び土坑出土遺物(1)(再掲)
完掘及びP 335・P 336 土器及びP 335 石器
- 図版166 台地地区の盛土出土遺物(1) MC盛土 土器(1)
- 図版167 台地地区の盛土出土遺物(2) MC盛土 土器(2)
- 図版168 台地地区の盛土出土遺物(3) MC盛土 土器(3)
- 図版169 台地地区の盛土出土遺物(4) MC盛土 土器(4)
- 図版170 台地地区の盛土出土遺物(5) MC盛土 土器(5)
- 図版171 台地地区の盛土出土遺物(6) MC盛土 土器(6)
- 図版172 台地地区の盛土出土遺物(7) MC盛土 土器(7)
- 図版173 台地地区の盛土出土遺物(8) MC盛土 土器(8)
- 図版174 台地地区の盛土出土遺物(9) MC盛土 土器(9)
- 図版175 台地地区の盛土出土遺物(10) MC盛土 土器(10)
- 図版176 台地地区の盛土出土遺物(11) MC盛土 土器(11)
- 図版177 台地地区の盛土出土遺物(12) MC盛土 土器(12)
- 図版178 台地地区の盛土出土遺物(13) MC盛土 土器(13)
- 図版179 台地地区の盛土出土遺物(14) MC盛土 土器(14)
- 図版180 台地地区の盛土出土遺物(15) MC盛土 土器(15)
- 図版181 台地地区の盛土出土遺物(16) MC盛土 土器(16)
- 図版182 台地地区の盛土出土遺物(17) MC盛土 土器(17)
- 図版183 台地地区の盛土出土遺物(18) MC盛土 土器(18)
- 図版184 台地地区の盛土出土遺物(19) MC盛土 土器(19)
- 図版185 台地地区の盛土出土遺物(20) MC盛土 土器(20)
- 図版186 台地地区の盛土出土遺物(21) MC盛土 土器(21)
- 図版187 台地地区の盛土出土遺物(22) MC盛土 土器(22)
- 図版188 台地地区の盛土出土遺物(23) MC盛土 土器(23)
- 図版189 台地地区の盛土出土遺物(24) MC盛土 土器(24)
- 図版190 台地地区の盛土出土遺物(25) MC盛土 土器(25)
- 図版191 台地地区の盛土出土遺物(26) MC盛土 土器(26)
- 図版192 台地地区の盛土出土遺物(27) MC盛土 土器(27)
- 図版193 台地地区の盛土出土遺物(28) MC盛土 土器(28)
- 図版194 台地地区の盛土出土遺物(29) MC盛土 土器(29)
- 図版195 台地地区の盛土出土遺物(30) MC盛土 石器(1)
- 図版196 台地地区の盛土出土遺物(31) MC盛土 石器(2)
- 図版197 台地地区の盛土出土遺物(32) MC盛土 石器(3)
- 図版198 台地地区の包含層出土遺物(1) 土器(1)
- 図版199 台地地区の包含層出土遺物(2) 土器(2)
- 図版200 台地地区の包含層出土遺物(3) 土器(3)
- 図版201 台地地区の包含層出土遺物(4) 土器(4)
- 図版202 台地地区の包含層出土遺物(5) 土器(5)
- 図版203 台地地区の包含層出土遺物(6) 土器(6)
- 図版204 台地地区の包含層出土遺物(7) 土器(7)
- 図版205 台地地区の包含層出土遺物(8) 土器(8)
- 図版206 台地地区の包含層出土遺物(9) 土器(9)
- 図版207 台地地区の包含層出土遺物(10) 石器(1)
- 図版208 台地地区の包含層出土遺物(11) 石器(2)
- 図版209 台地地区の包含層出土遺物(12) 石器(3)
- 図版210 台地地区の包含層出土遺物(13) 石器(4)
- 図版211 台地地区の包含層出土遺物(14) 石器(5)
- 図版212 台地地区の包含層出土遺物(15) 石器(6)
- 図版213 台地地区の包含層出土遺物(16) 石器(7)
- 図版214 台地地区の包含層出土遺物(17) 石器(8)
- 図版215 台地地区の包含層出土遺物(18) 石器(9)
- 図版216 台地地区の包含層出土遺物(19) 石器(10)
- 図版217 台地地区の包含層出土遺物(20) 石器(11)
- 図版218 台地地区の包含層出土遺物(21) 石器(12)
- 図版219 土製品・石製品・骨角器・鉄製品・木製品 土製品(1)
- 図版220 土製品・石製品・骨角器・鉄製品・木製品 土製品(2)
- 図版221 土製品・石製品・骨角器・鉄製品・木製品 土製品(3)
- 図版222 土製品・石製品・骨角器・鉄製品・木製品 土製品(4)
- 図版223 土製品・石製品・骨角器・鉄製品・木製品 土製品(5)
- 図版224 土製品・石製品・骨角器・鉄製品・木製品 土製品(6)
- 図版225 土製品・石製品・骨角器・鉄製品・木製品 土製品(7)
- 図版226 土製品・石製品・骨角器・鉄製品・木製品 土製品(8)
- 図版227 土製品・石製品・骨角器・鉄製品・木製品 土製品(9)
- 図版228 土製品・石製品・骨角器・鉄製品・木製品 土製品(10)
- 図版229 土製品・石製品・骨角器・鉄製品・木製品 土製品(11)
- 図版230 土製品・石製品・骨角器・鉄製品・木製品 石製品(1)
- 図版231 土製品・石製品・骨角器・鉄製品・木製品 石製品(2)
- 図版232 土製品・石製品・骨角器・鉄製品・木製品 石製品(3)
- 図版233 土製品・石製品・骨角器・鉄製品・木製品 石製品(4)
- 図版234 土製品・石製品・骨角器・鉄製品・木製品 石製品(5)
- 図版235 土製品・石製品・骨角器・鉄製品・木製品 石製品(6)
- 図版236 土製品・石製品・骨角器・鉄製品・木製品 石製品(7)
- 図版237 土製品・石製品・骨角器・鉄製品・木製品 石製品(8)
- 図版238 土製品・石製品・骨角器・鉄製品・木製品
骨角器・鉄製品
- 図版239 土製品・石製品・骨角器・鉄製品・木製品 木製品

図版130 低地部地区の盛土出土遺物(53)



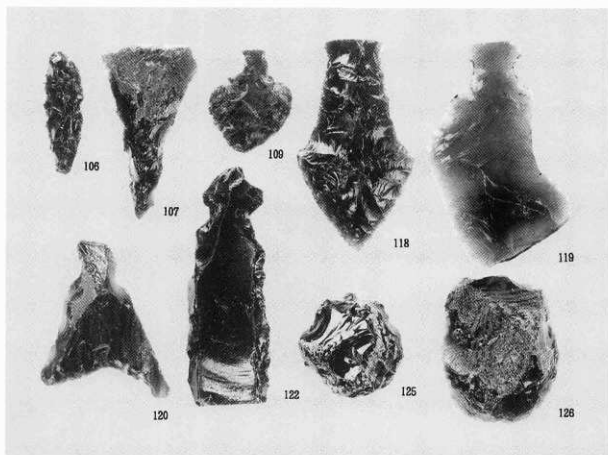
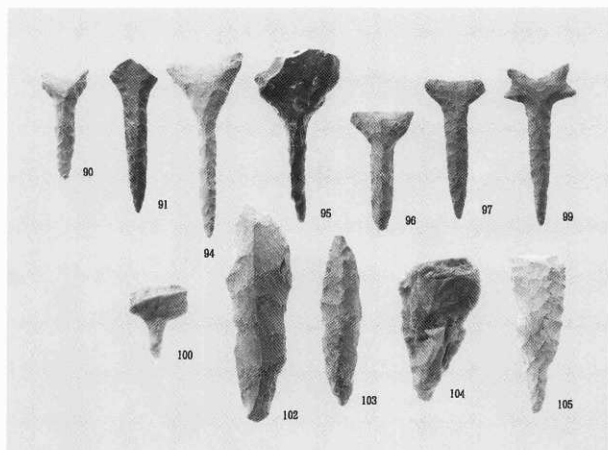
MA盛土 石器(1)

図版131 低地部地区の盛土出土遺物(54)



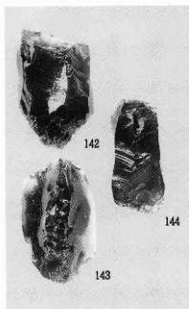
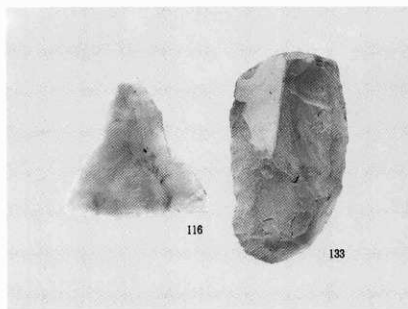
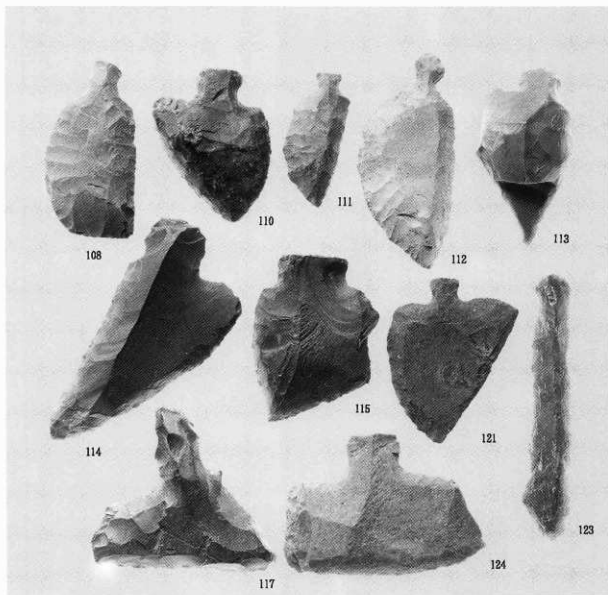
MA盛土 石器(2)

図版132 低地部地区の盛土出土遺物(55)

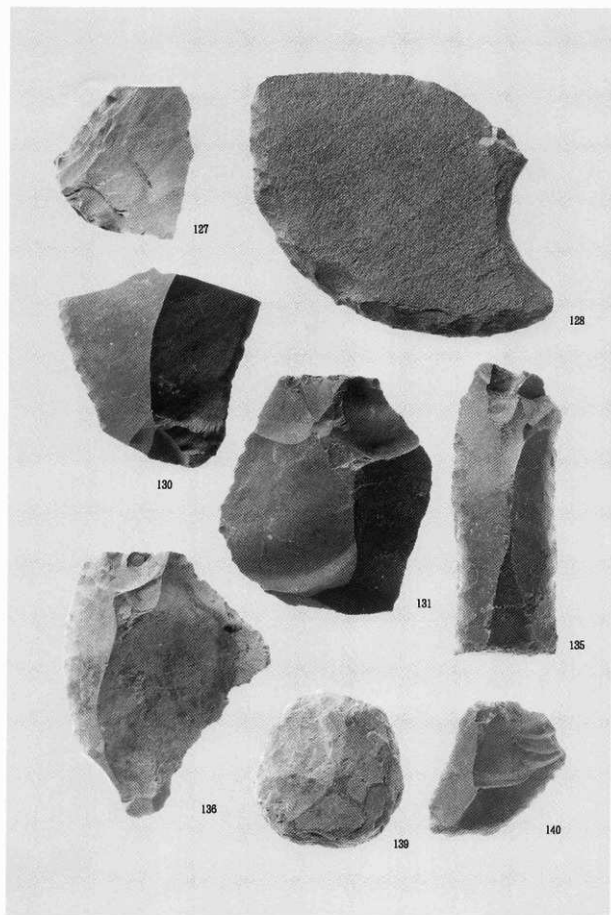


MA盛土 石器(3)

図版133 低地部地区の盛土出土遺物(56)

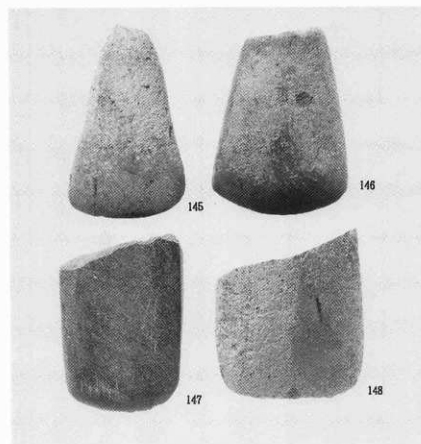
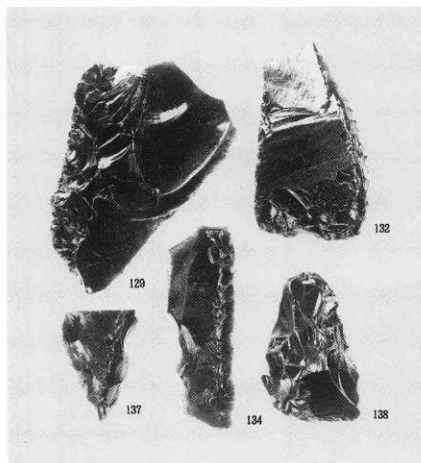


MA盛土 石器(4)



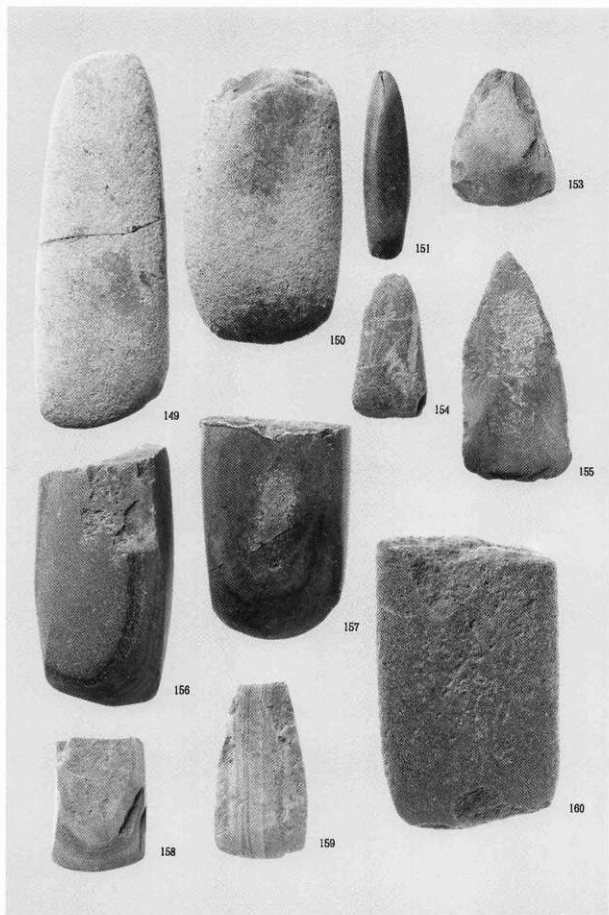
MA盛土 石器(5)

図版135 低地部地区の盛土出土遺物(58)



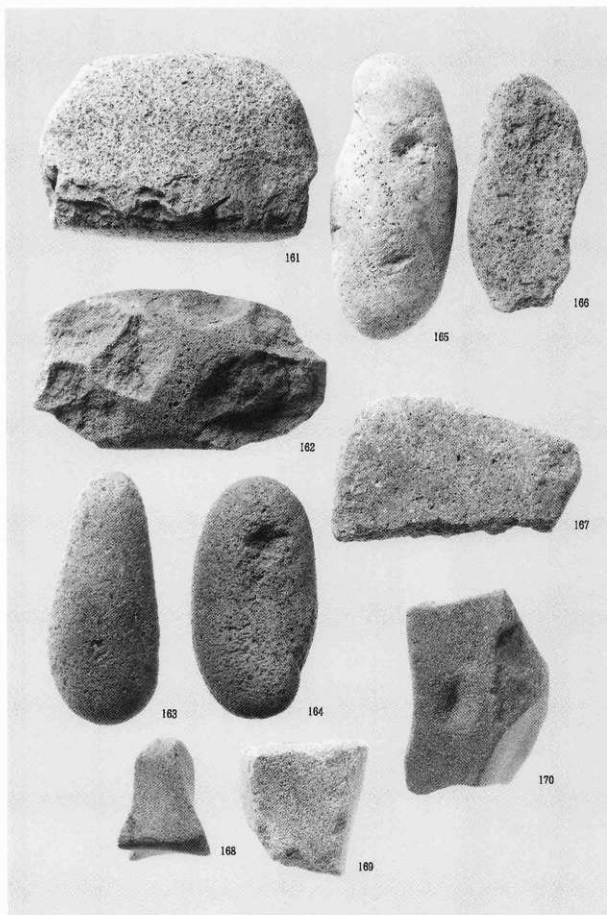
MA盛土 石器(6)

図版136 低地部地区の盛土出土遺物(59)

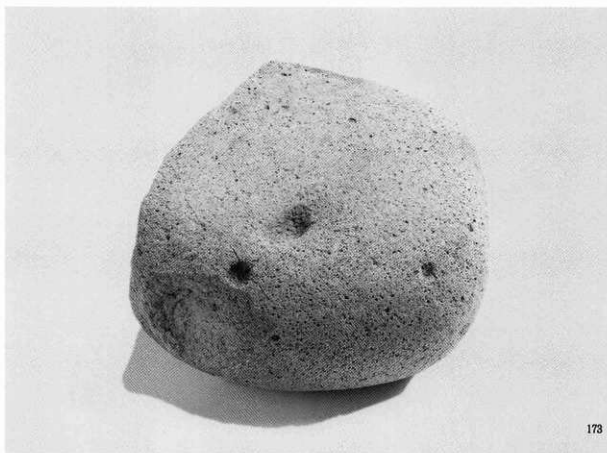
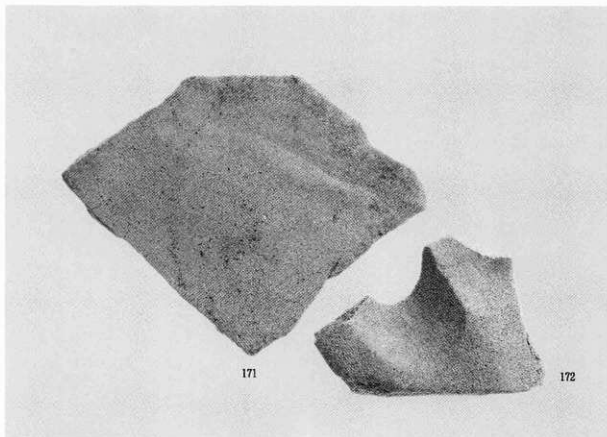


MA盛土 石器(7)

図版137 低地部地区の盛土出土遺物(60)

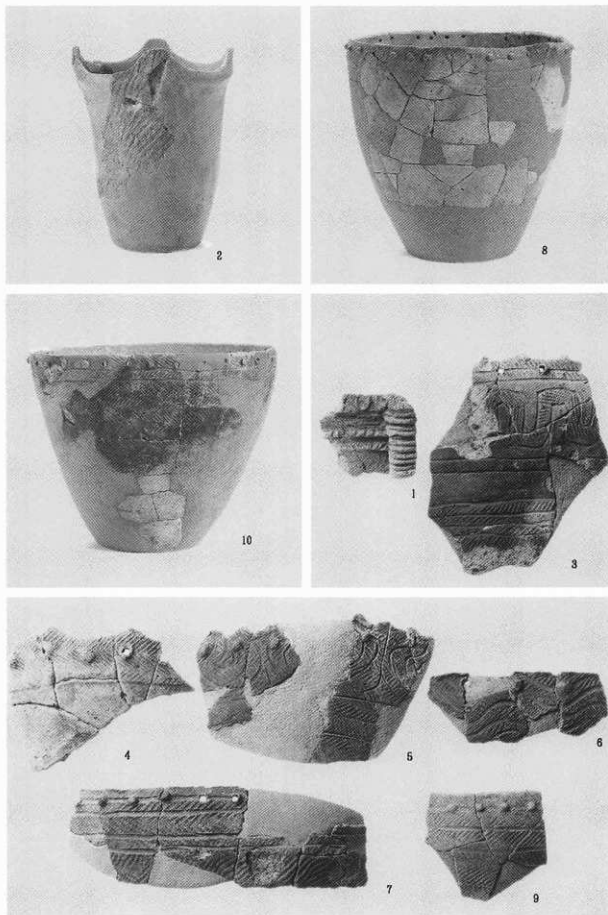


MA盛土 石器(8)



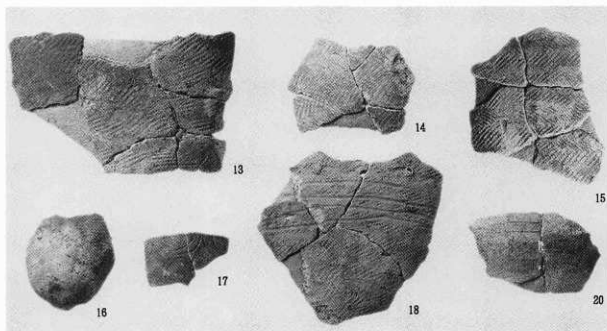
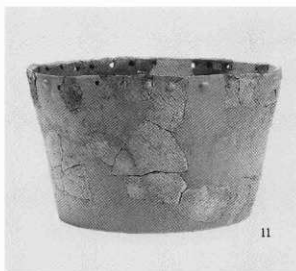
MA盛土 石器(9)

図版139 低地部地区の盛土出土遺物(62)



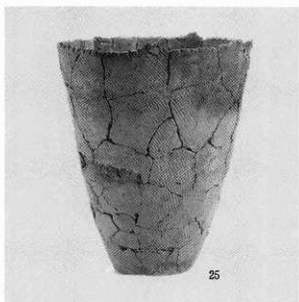
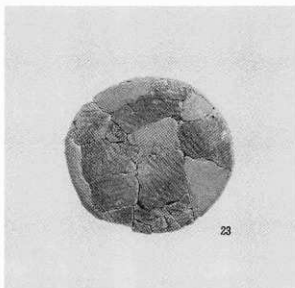
MB盛土 土器(1)

図版140 低地部地区の盛土出土遺物(63)

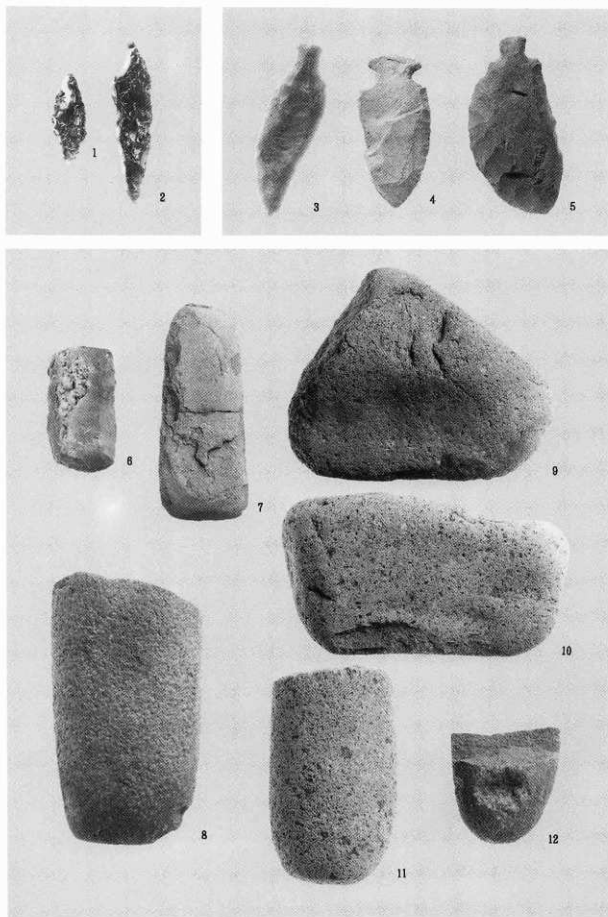


MB盛土 土器(2)

図版141 低地部地区の盛土出土遺物(64)

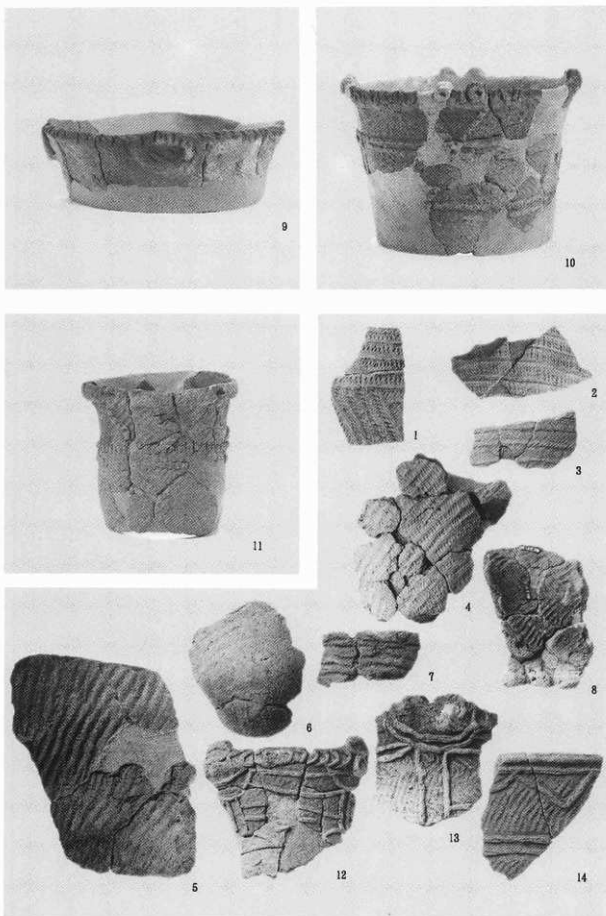


図版142 低地部地区の盛土出土遺物(65)



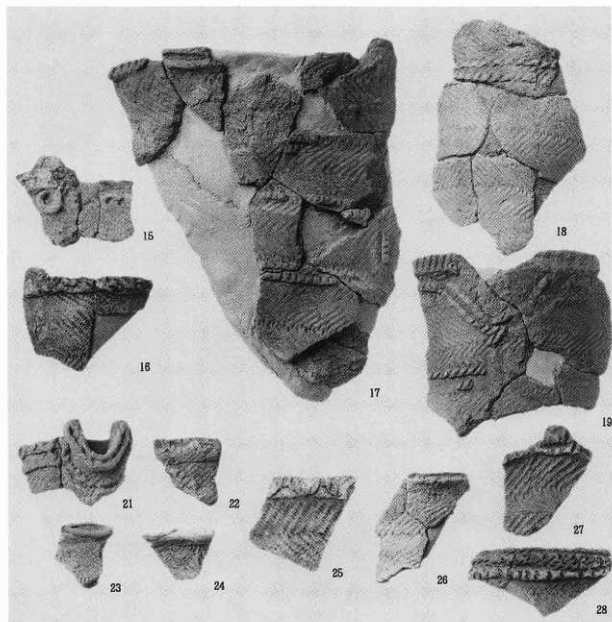
MB盛土 石罾

図版143 低地部地区の包含層出土遺物(1)



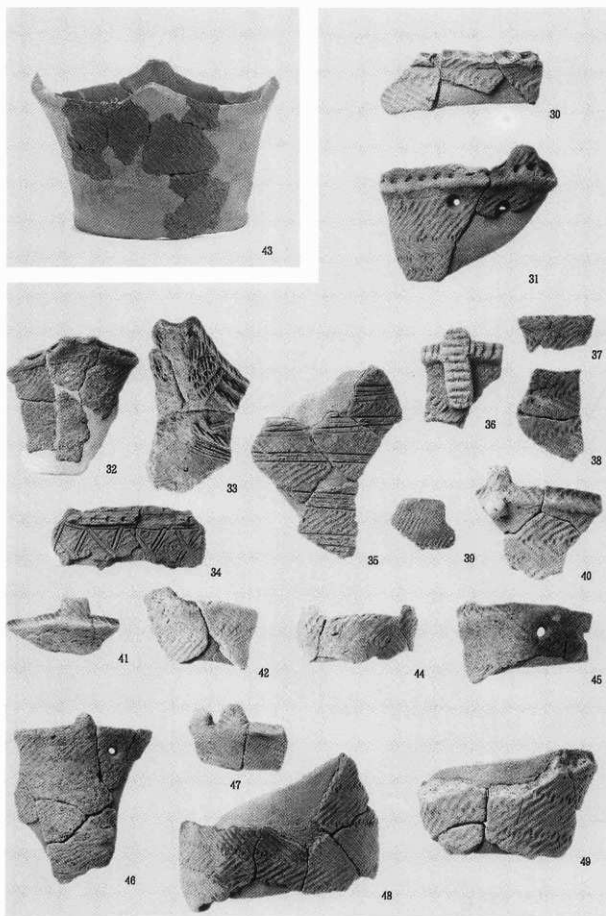
土器(1)

図版144 低地部地区の包含層出土遺物(2)

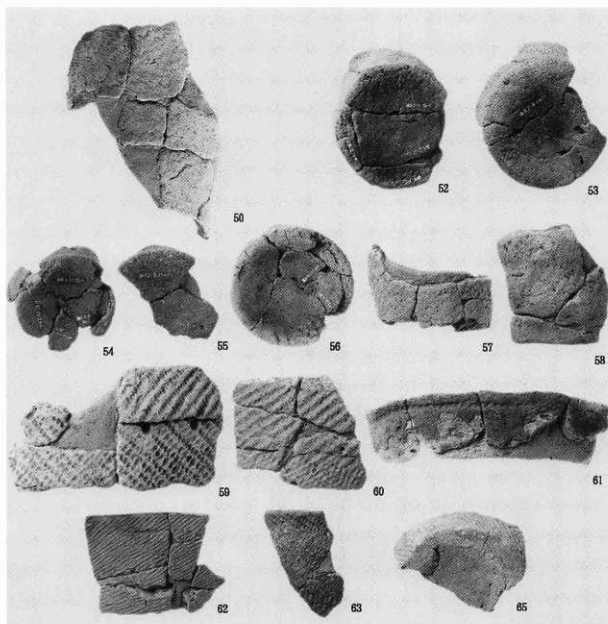
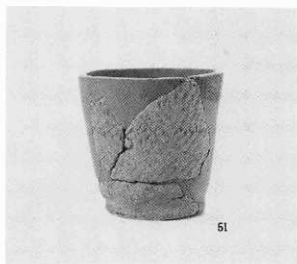


土器(2)

図版145 低地部地区の包含層出土遺物(3)

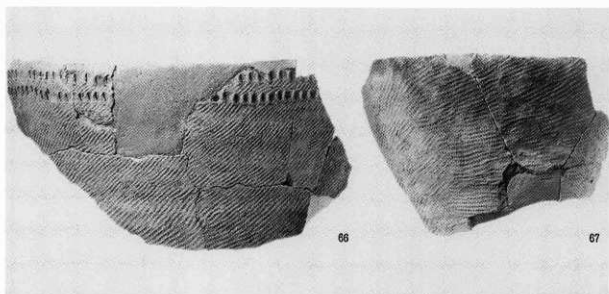
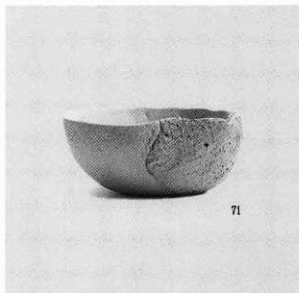
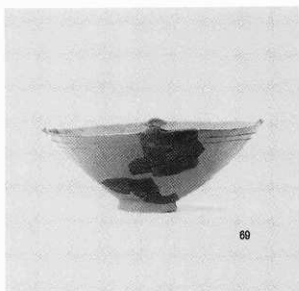
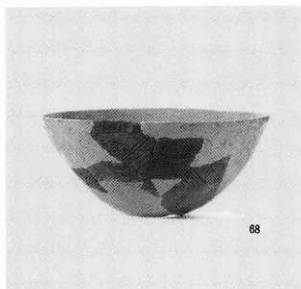


図版146 低地部地区の包含層出土遺物(4)

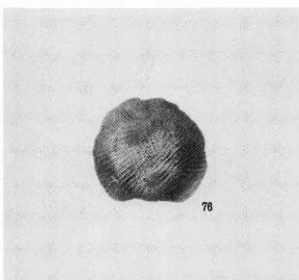
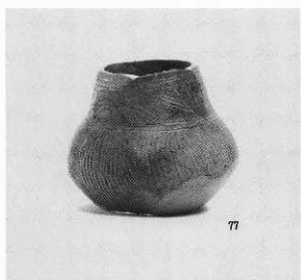
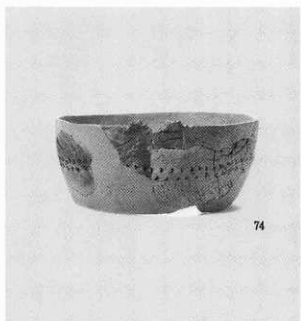
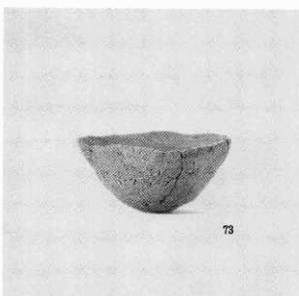


土器(4)

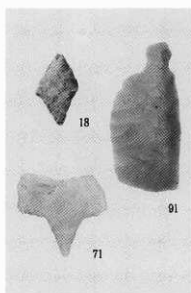
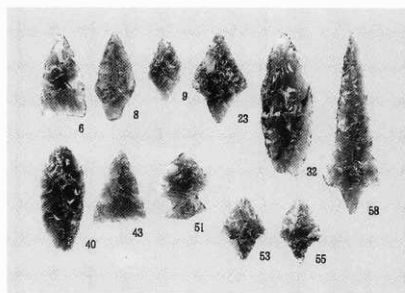
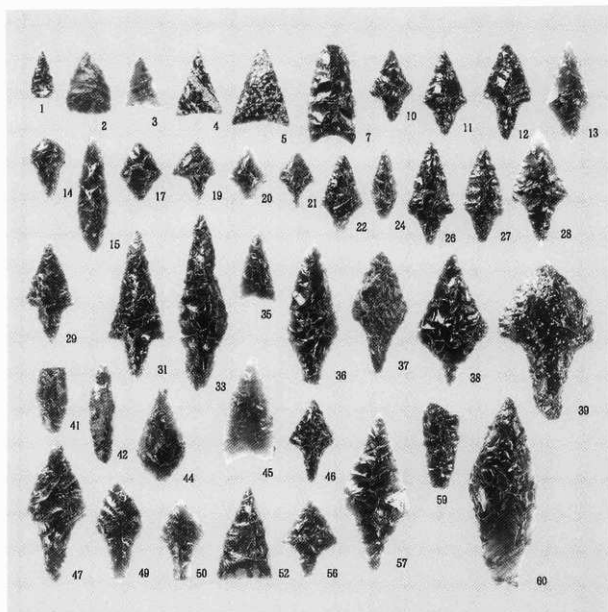
図版147 低地部地区の包含層出土遺物(5)



図版148 低地部地区の包含層出土遺物(6)

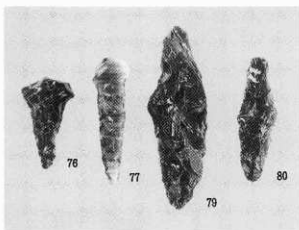
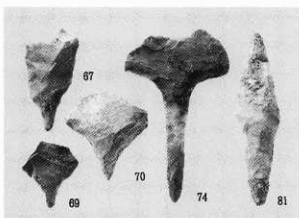
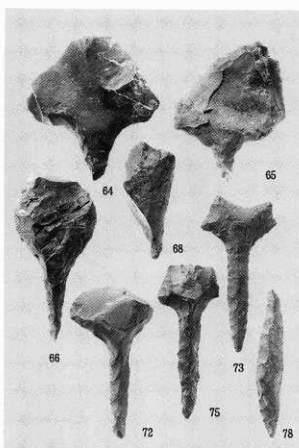
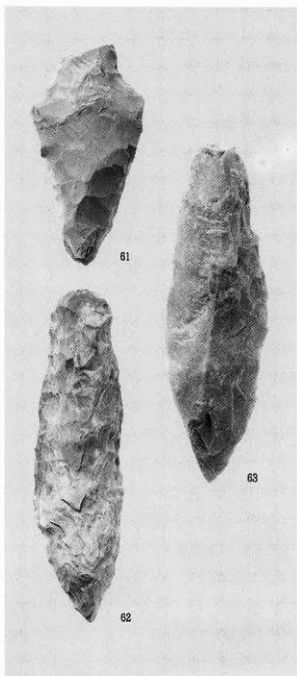
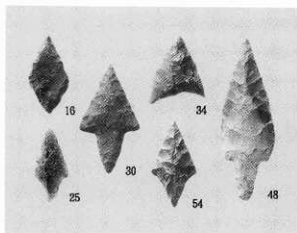


図版149 低地部地区の包含層出土遺物(7)

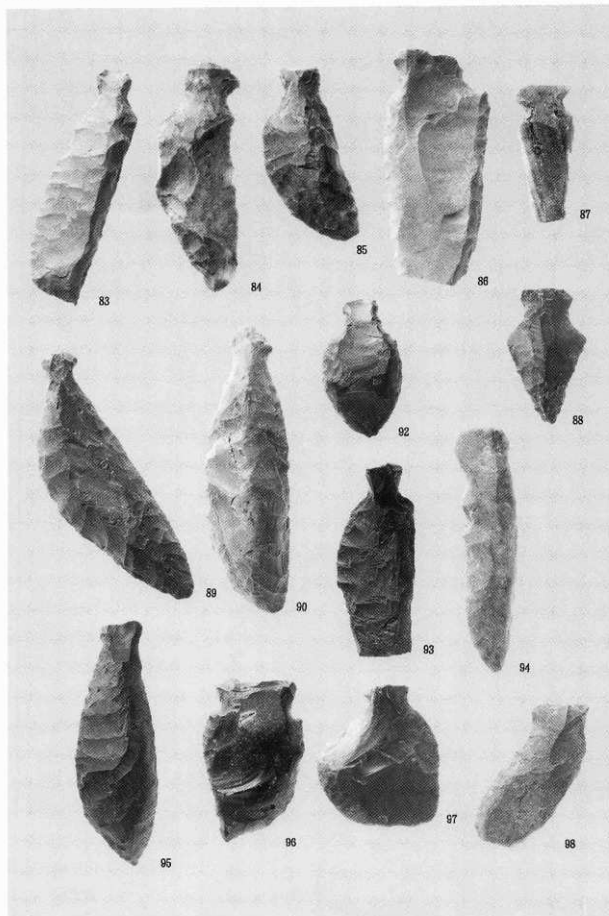


石器(1)

図版150 低地部地区の包含層出土遺物(8)

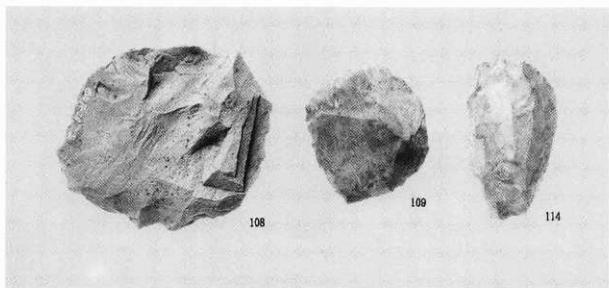
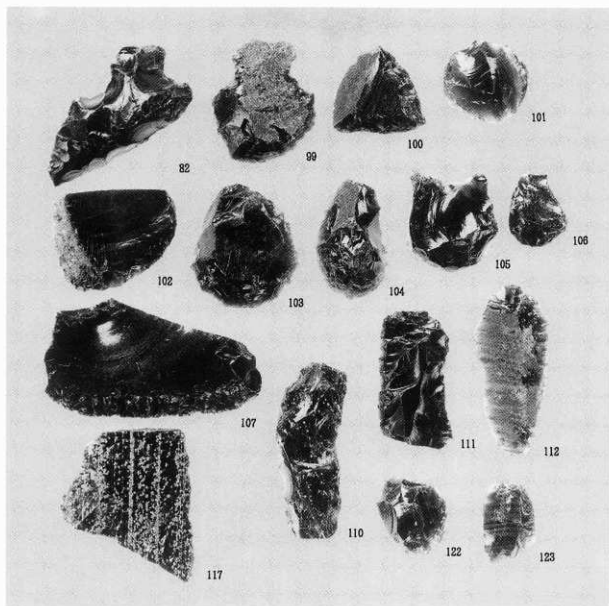


図版151 低地部地区の包含層出土遺物(9)



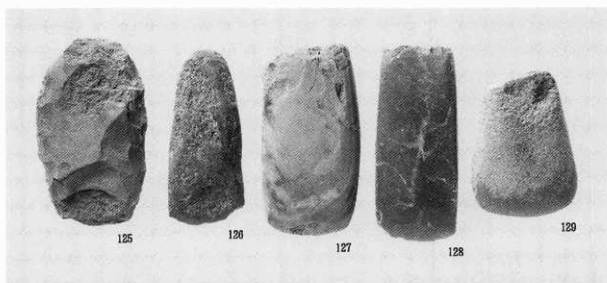
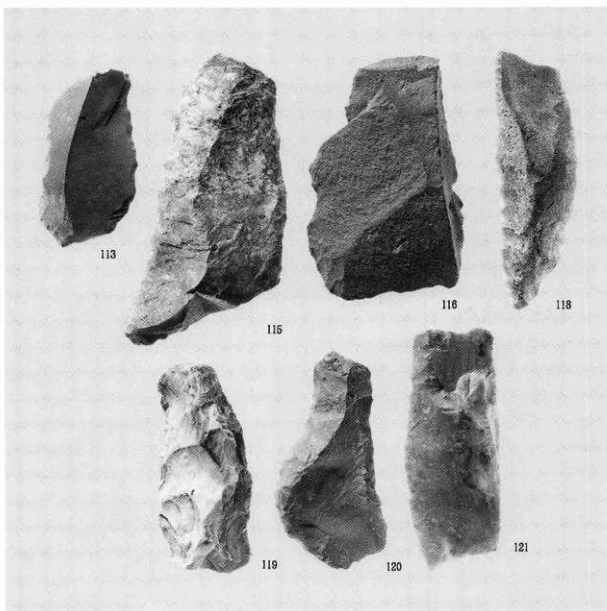
石器(3)

図版152 低地部地区の包含層出土遺物(10)



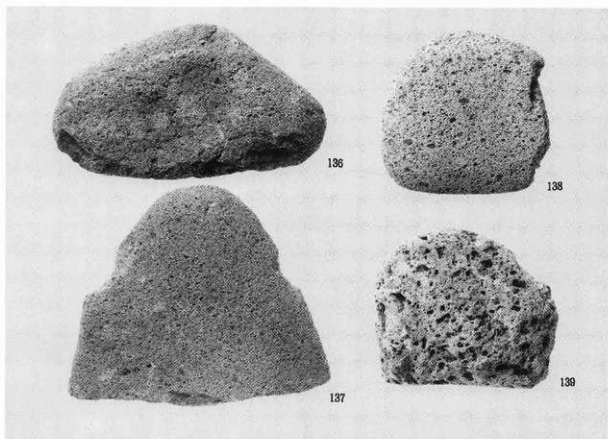
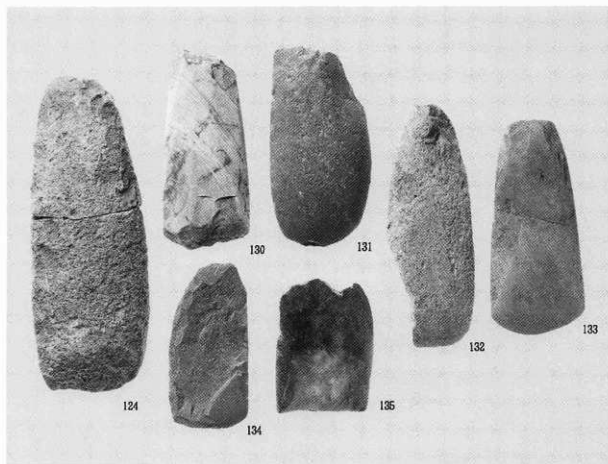
石器(4)

図版153 低地部地区の包含層出土遺物(11)



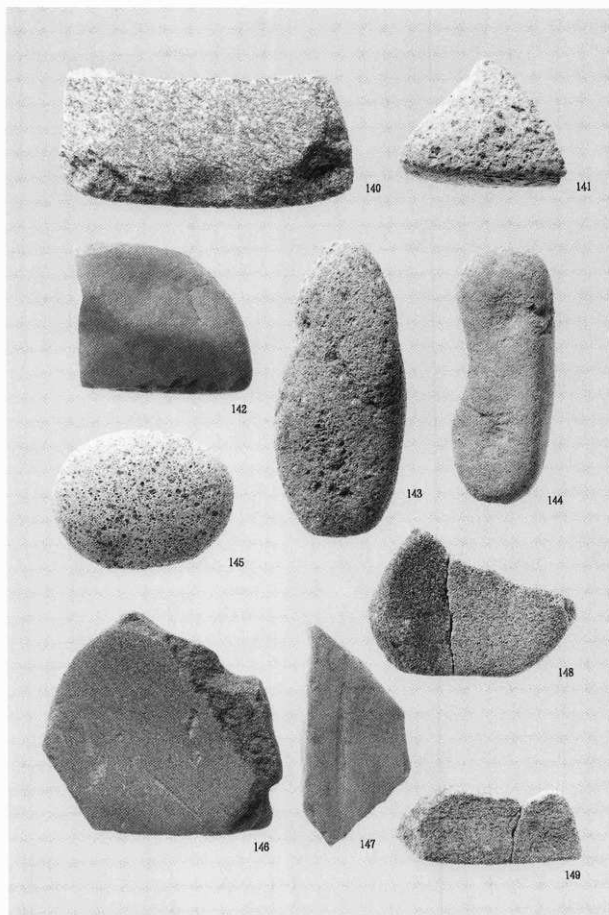
石器(5)

図版154 低地部地区の包含層出土遺物(12)

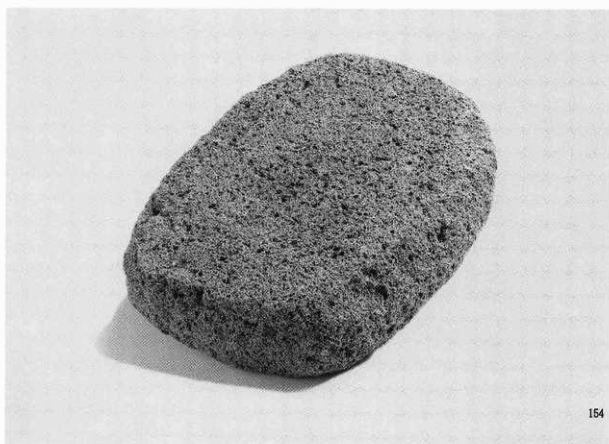
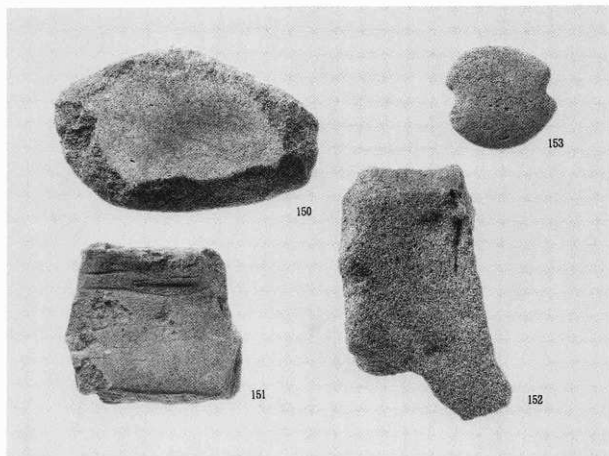


石器(6)

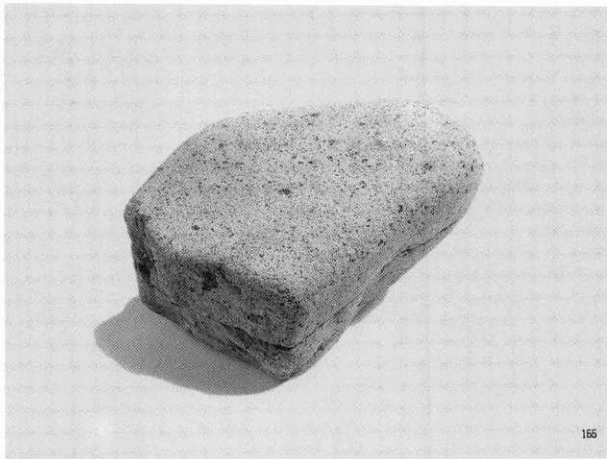
図版155 低地部地区の包含層出土遺物(13)



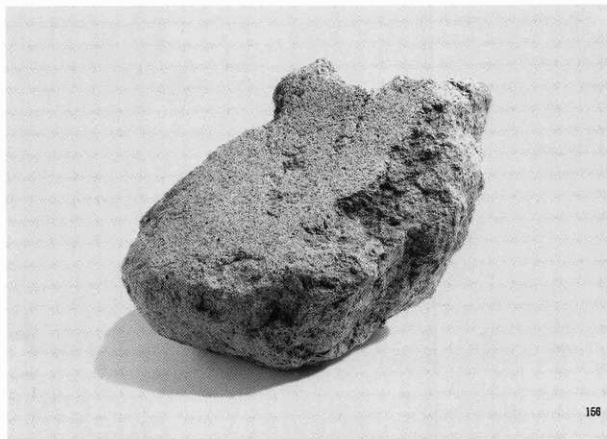
石器(7)



図版157 低地部地区の包含層出土遺物(15)



155



156

石器(9)



1. 21ライン セクション (NE→SW)



2. 1ライン セクション (NW→SE)

図版159 台地地区の土坑



1. P335 セクションと完掘 (SW→NE)



2. P336 セクションと完掘 (SW→NE)



1. Iライン セクション(I-21・22) (NW→SE)



2. 検出状況 (NE→SW)

図版161 台地地区の盛土(2)



3. 遺物出土状況(1層 I-21周辺) (NE→SW)



4. 遺物出土状況(2層上面 I-21) (NE→SW)

MC盛土 遺物出土状況(1層・2層上面)



5. 遺物出土状況(2層 I-20・21) (NW→SE)



6. 遺物出土状況(2・3層上面 I-20) (E→W)

MC盛土 遺物出土状況(2層・2・3層上面)

図版163 台地地区の盛土(4)



7. 遺物出土状況(3層 I-20) (NW→SE)



8. 完掘 (W→E)



1. 検出(Ⅱ層) (SE→NW)

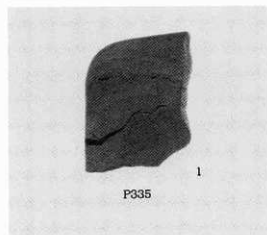
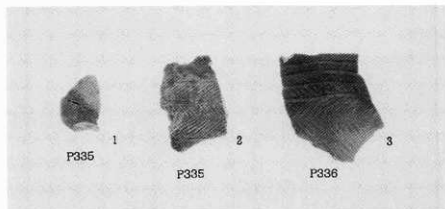


2. 完掘 (N→S)

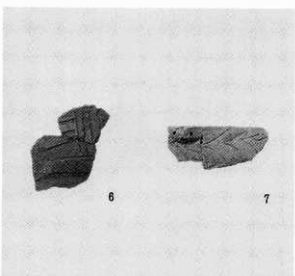
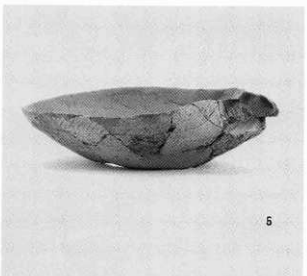
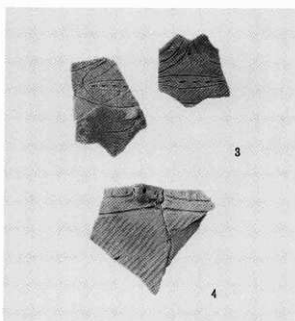
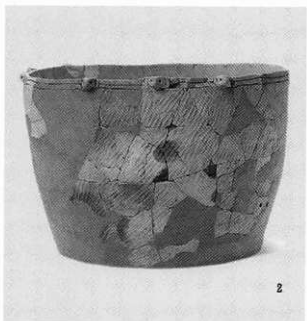
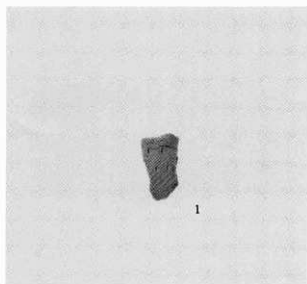
図版165 台地地区の包含層(2)及び土坑出土遺物(再掲)



3. 完掘 (NE→SW)



完掘及びP335-P336 土器及びP335 石器



図版167 台地地区の盛土出土遺物(2)



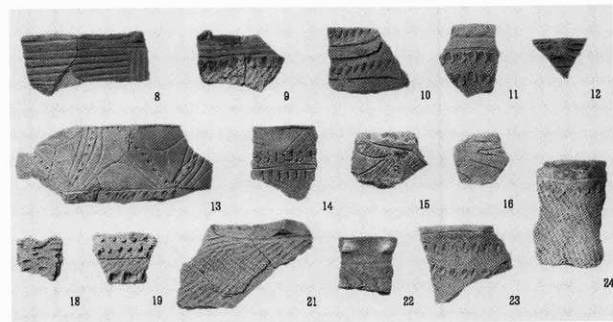
17



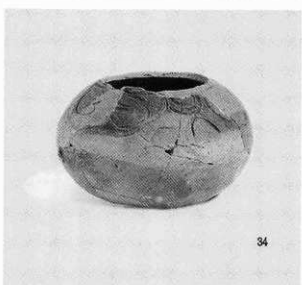
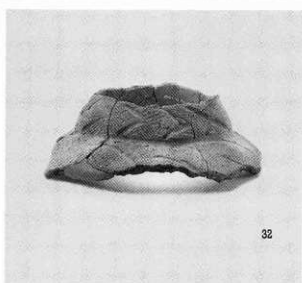
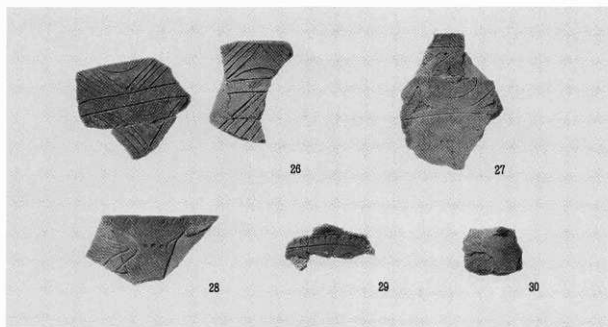
20



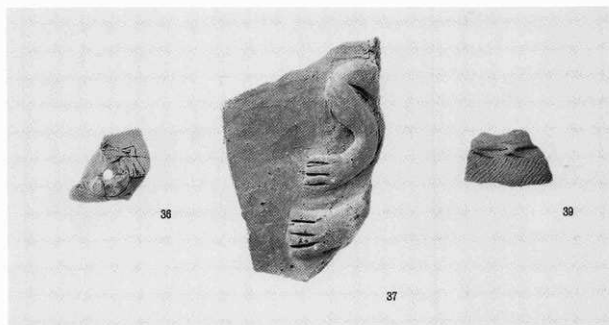
25

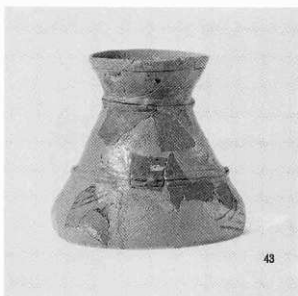
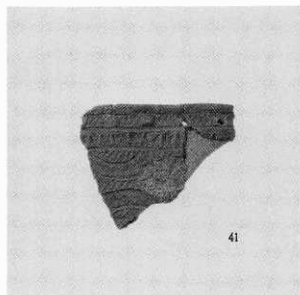
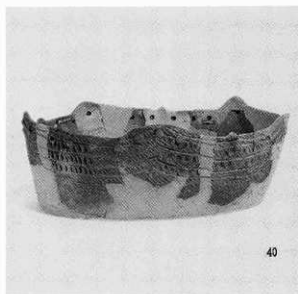


MC盛土 土器(2)

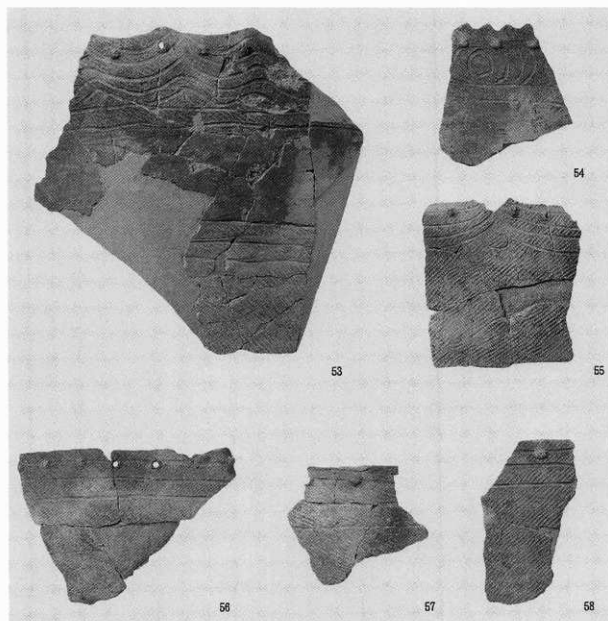
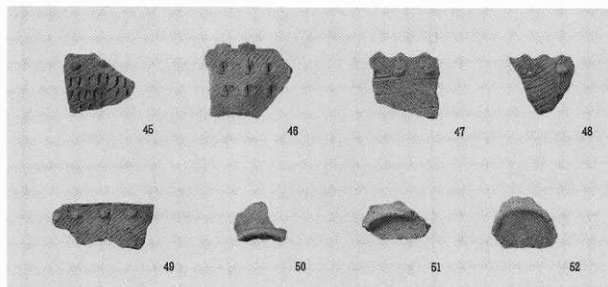


図版169 台地地区の盛土出土遺物(4)



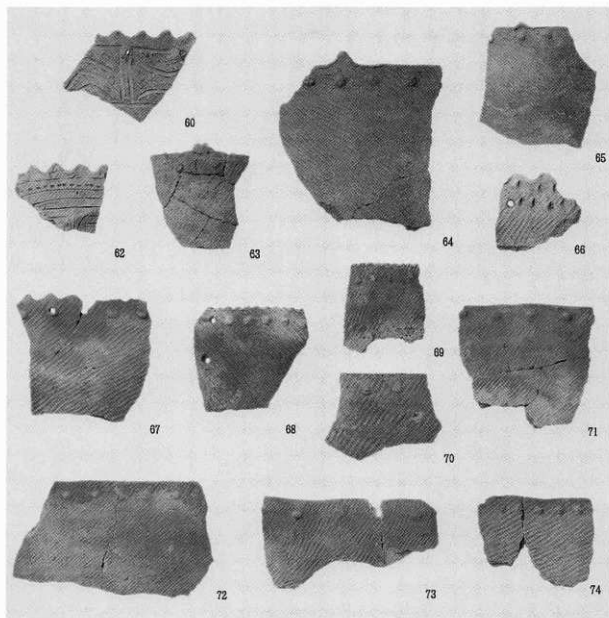


図版171 台地地区の盛土出土遺物(6)



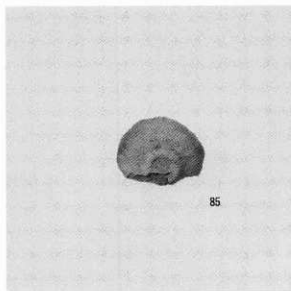
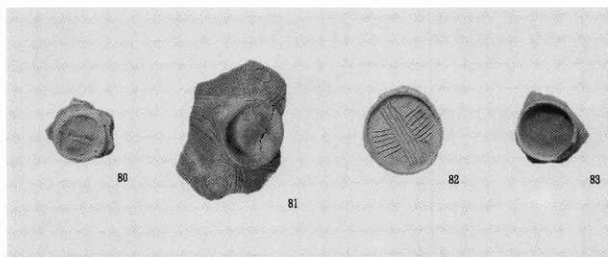
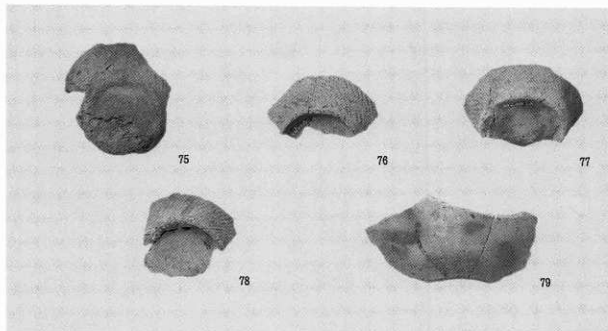
MC盛土 土器(6)

図版172 台地地区の盛土出土遺物(7)



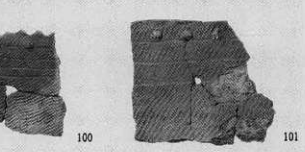
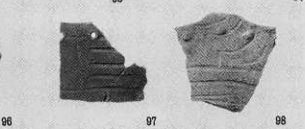
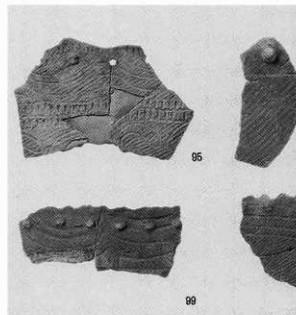
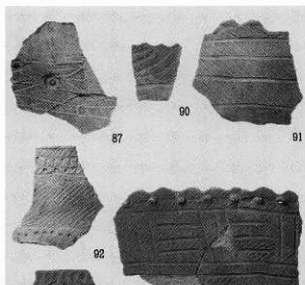
MC盛土 土器(7)

図版173 台地地区の盛土出土遺物(8)



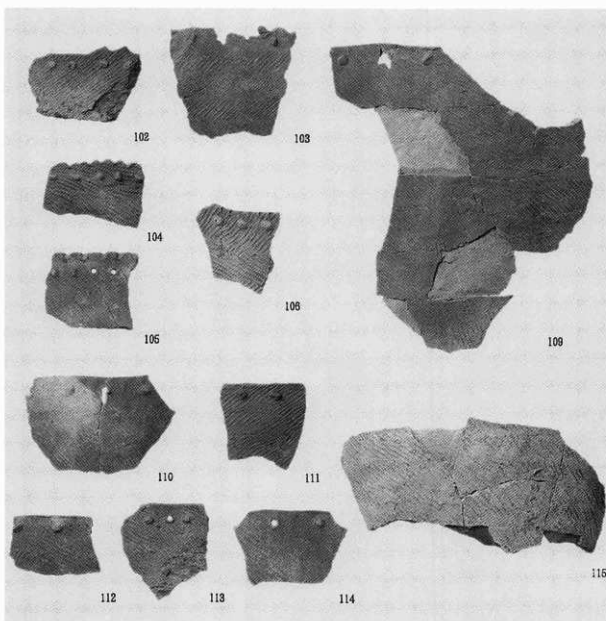
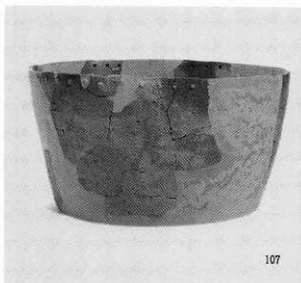
MC盛土 土器(8)

図版174 台地地区の盛土出土遺物(9)



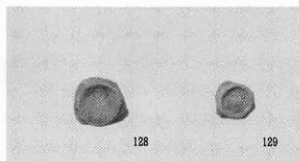
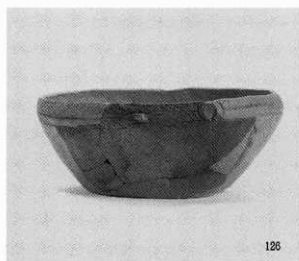
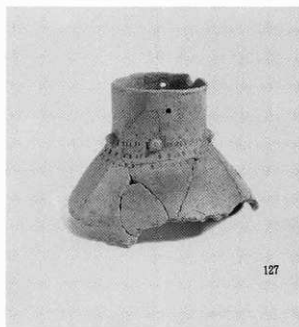
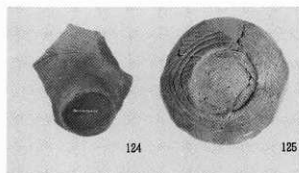
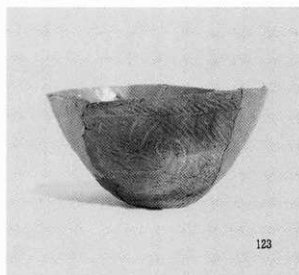
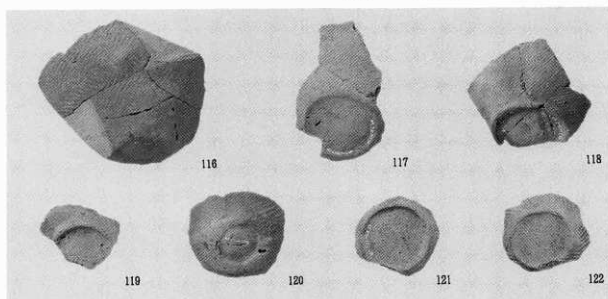
MC盛土 土器(9)

図版175 台地地区の盛土出土遺物(10)



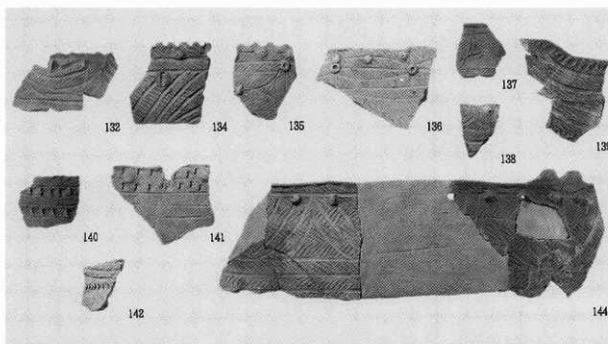
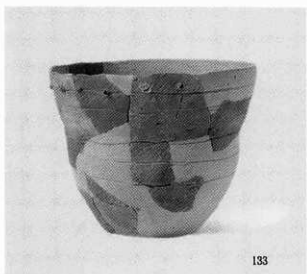
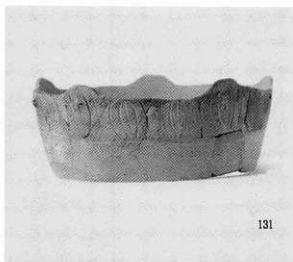
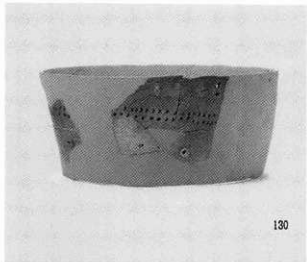
MC盛土 土器(10)

図版176 台地地区の盛土出土遺物(11)



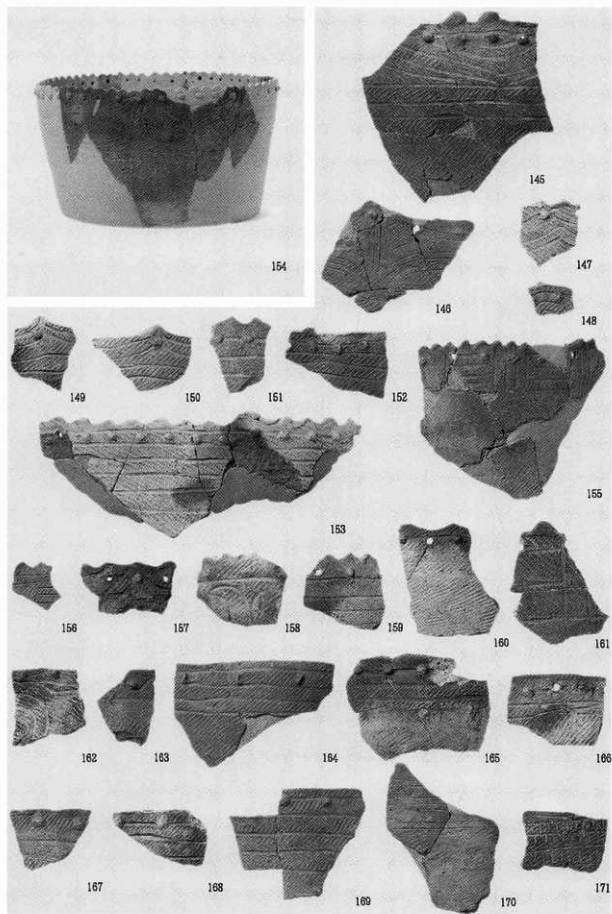
MC盛土 土器(11)

図版177 台地地区の盛土出土遺物(12)



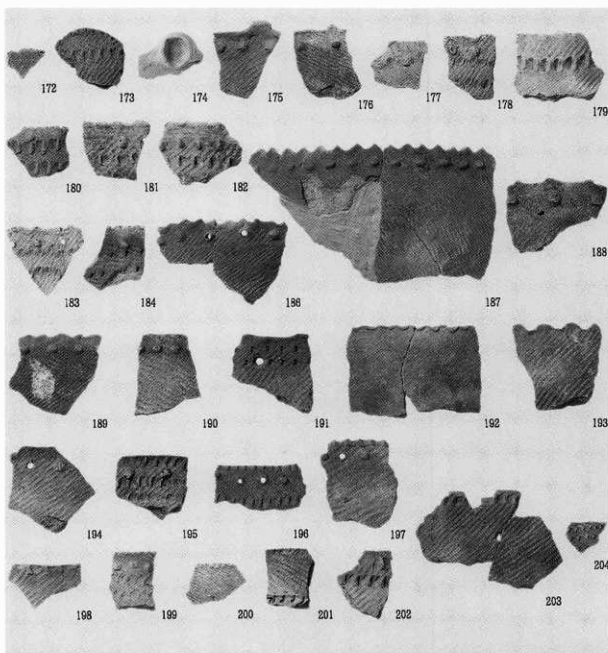
MC盛土 土器(12)

図版178 台地地区の盛土出土遺物(13)



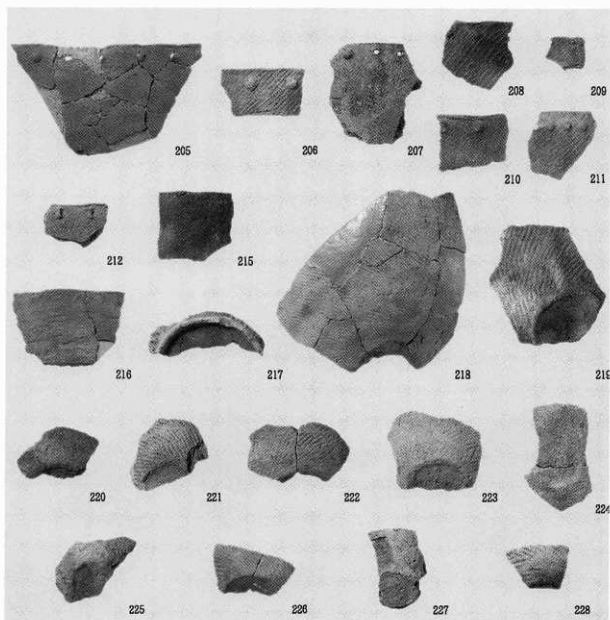
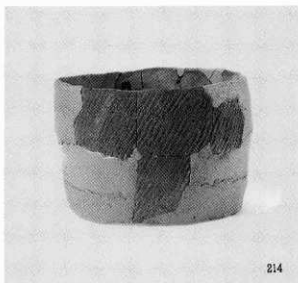
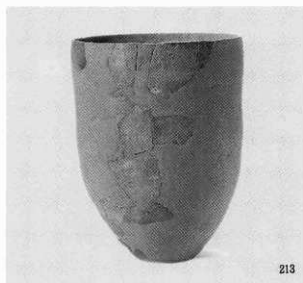
MC盛土 土器(13)

図版179 台地地区の盛土出土遺物(14)



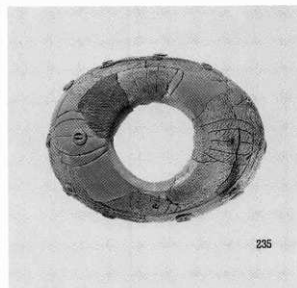
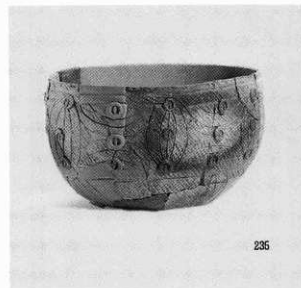
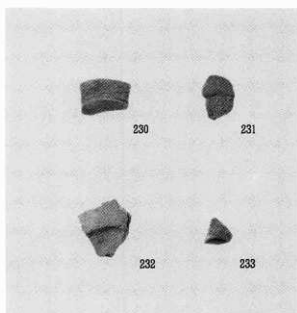
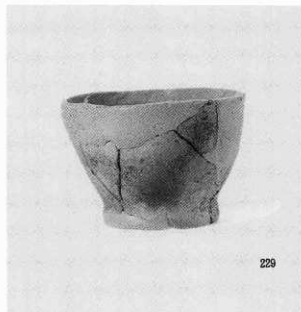
MC盛土 土器(14)

図版180 台地地区の盛土出土遺物(15)



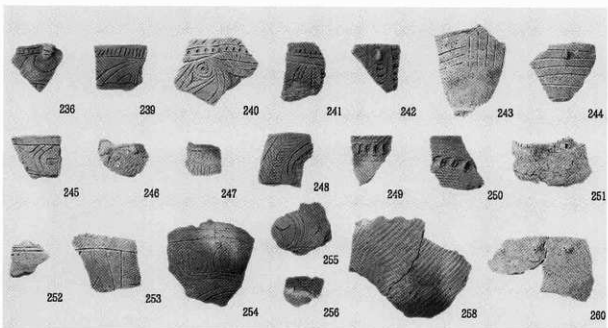
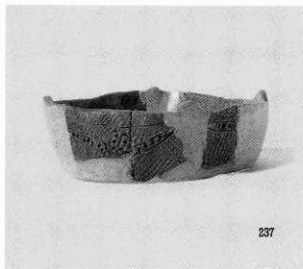
MC盛土 土器(15)

図版181 台地地区の盛土出土遺物(16)



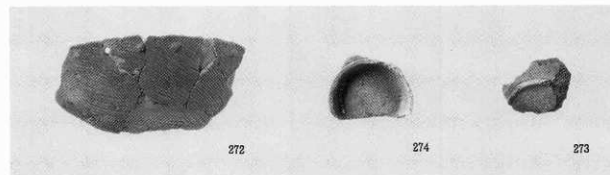
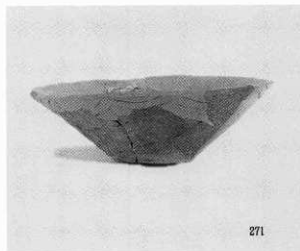
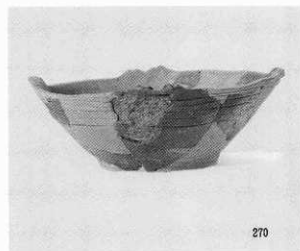
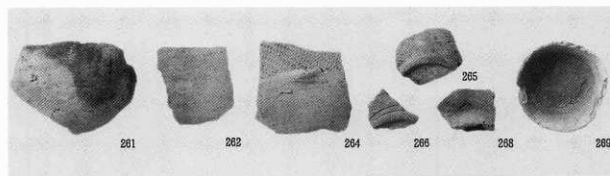
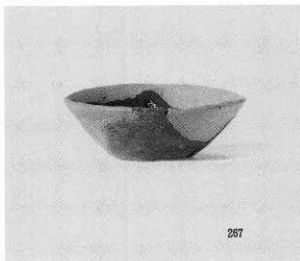
MC盛土 土器(16)

図版182 台地地区の盛土出土遺物(17)

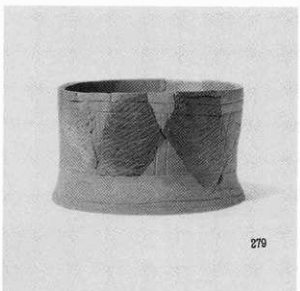
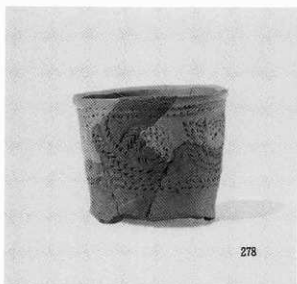
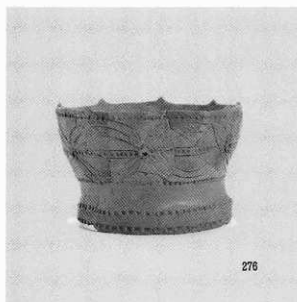
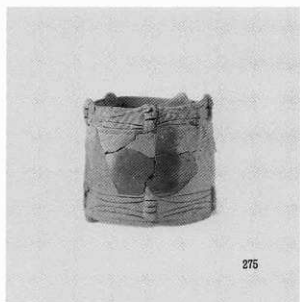


MC盛土 土器(17)

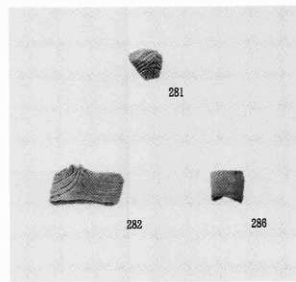
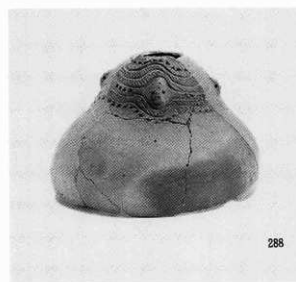
図版183 台地地区の盛土出土遺物(18)



図版184 台地地区の盛土出土遺物(19)

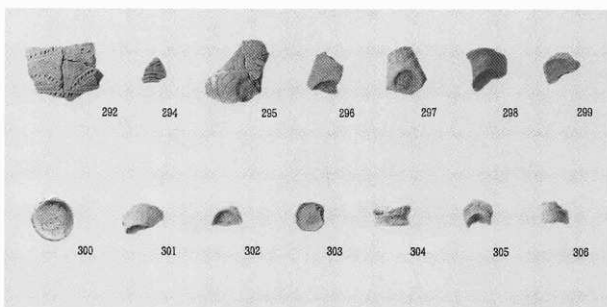
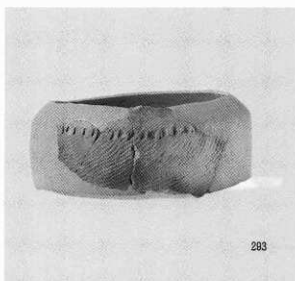
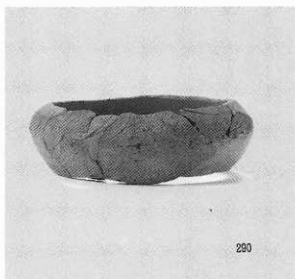


図版185 台地地区の盛土出土遺物(20)



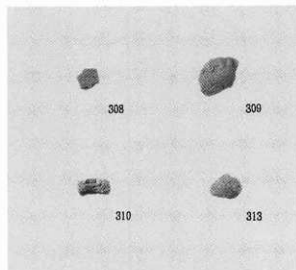
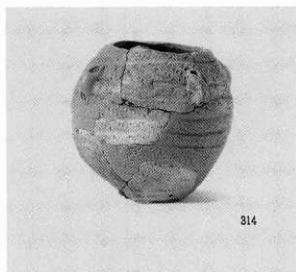
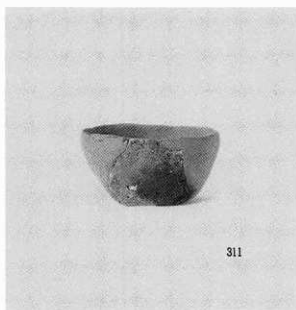
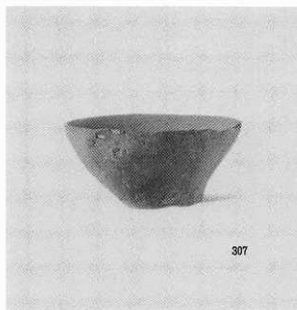
MC盛土 土器(20)

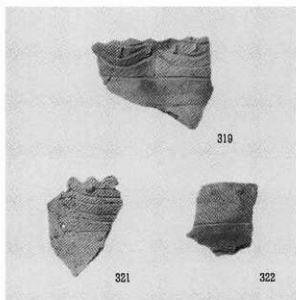
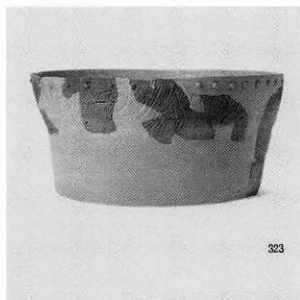
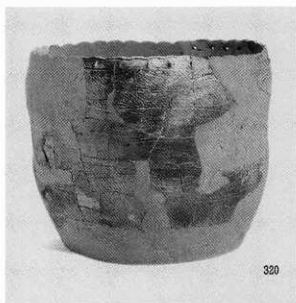
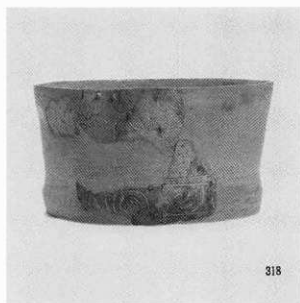
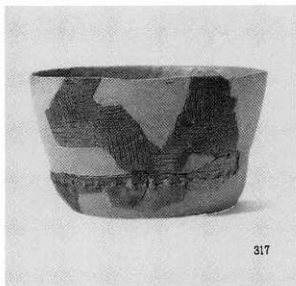
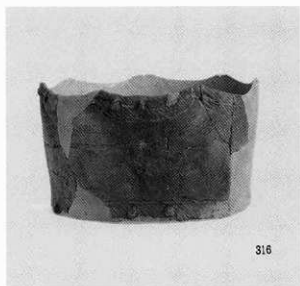
図版186 台地地区の盛土出土遺物(21)



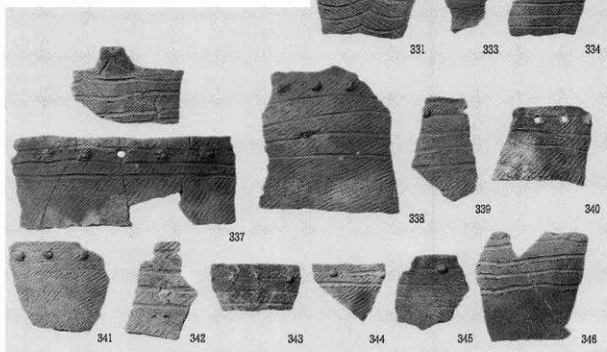
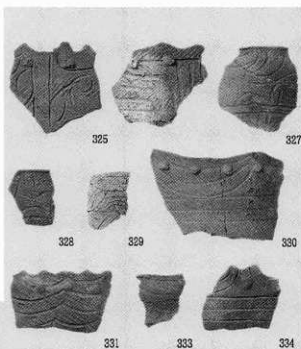
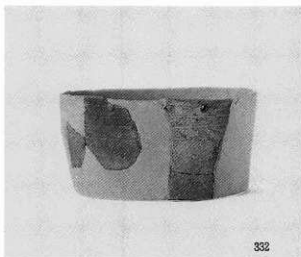
MC盛土 土器(21)

図版187 台地地区の盛土出土遺物(22)



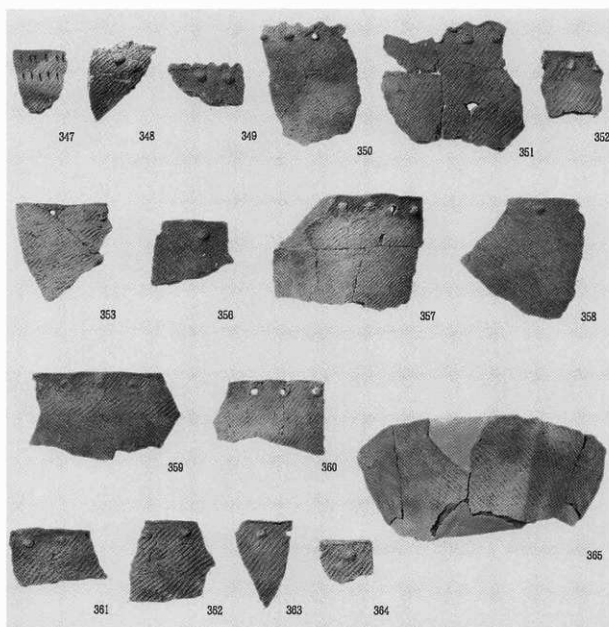
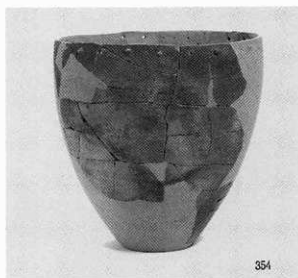


図版189 台地地区の盛土出土遺物(24)



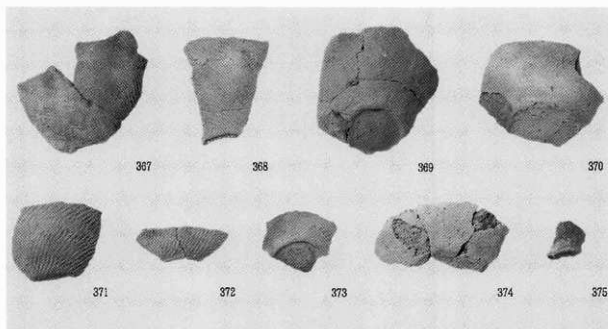
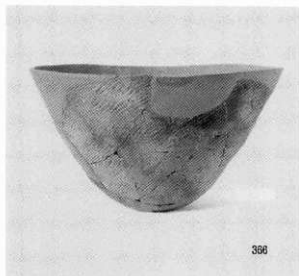
MC盛土 土器(24)

図版190 台地地区の盛土出土遺物(25)

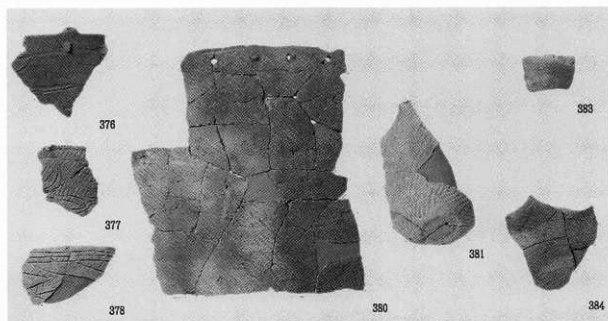
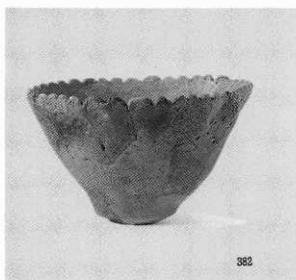


MC盛土 土器(25)

図版191 台地地区の盛土出土遺物(26)

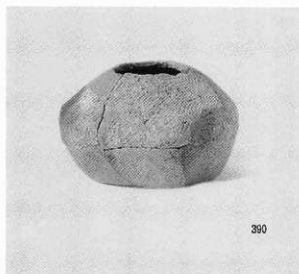
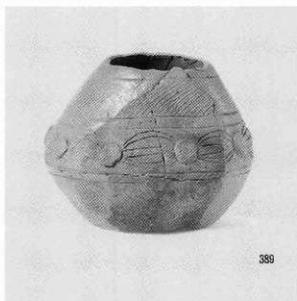
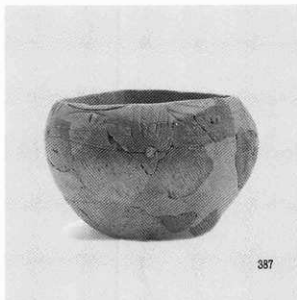
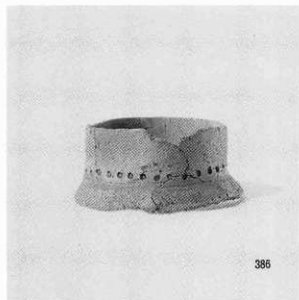


図版192 台地地区の盛土出土遺物(27)

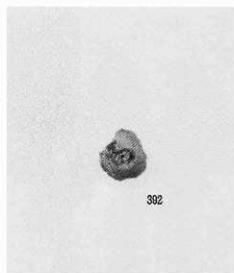


MC盛土 土器(27)

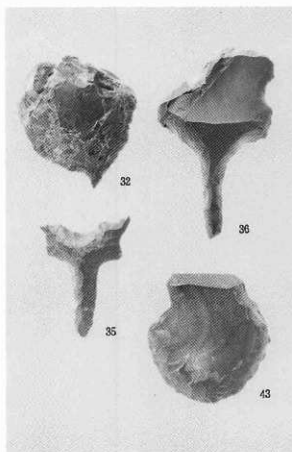
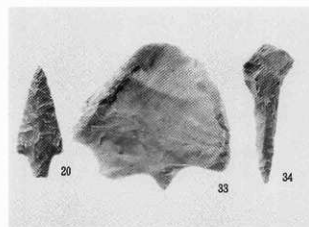
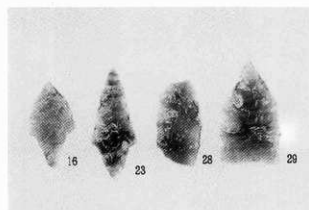
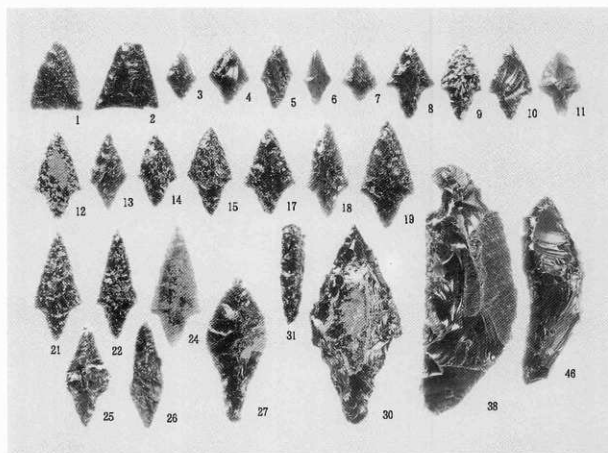
図版193 台地地区の盛土出土遺物(28)



図版194 台地地区の盛土出土遺物(29)

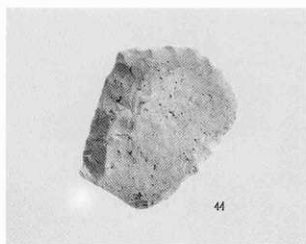
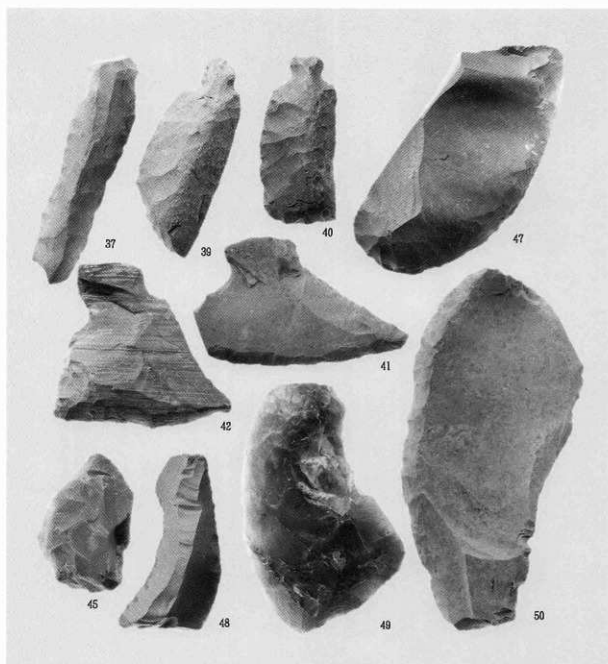


図版195 台地地区の盛土出土遺物(30)



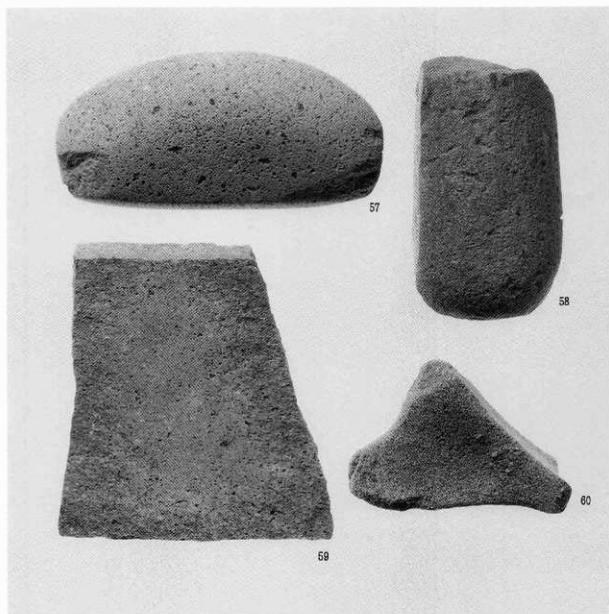
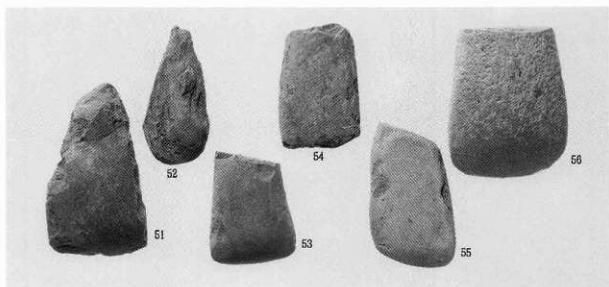
MC盛土 石器(1)

図版196 台地地区の盛土出土遺物(31)



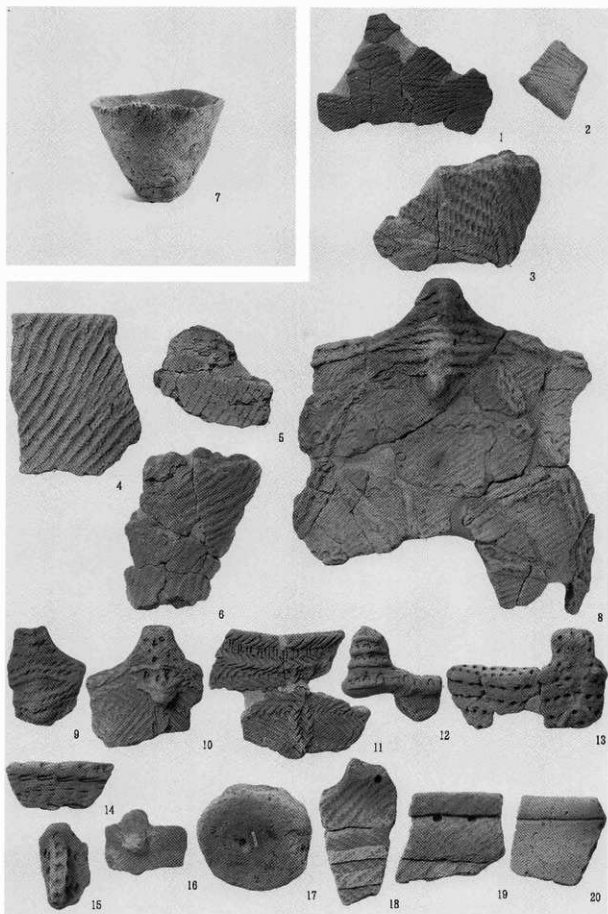
MC盛土 石器(2)

図版197 台地地区の盛土出土遺物(32)



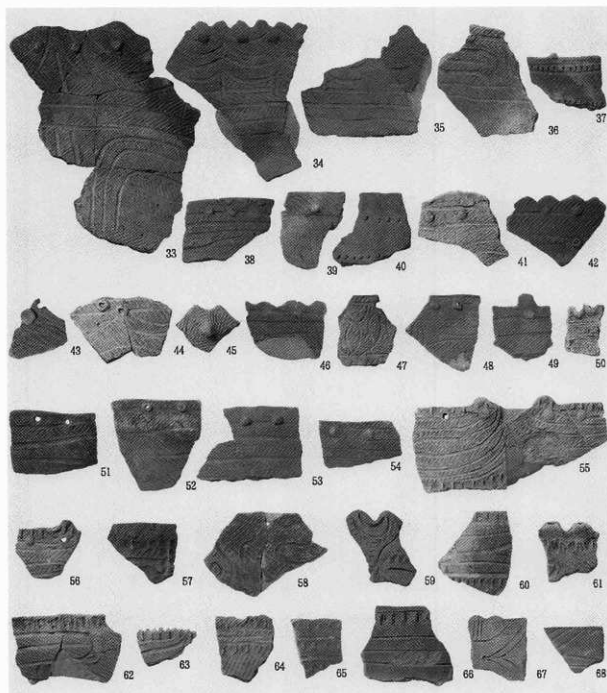
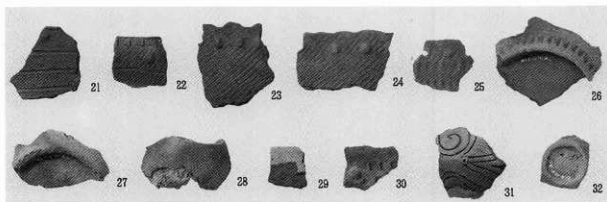
MC盛土 石器(3)

図版198 台地地区の包含層出土遺物(1)



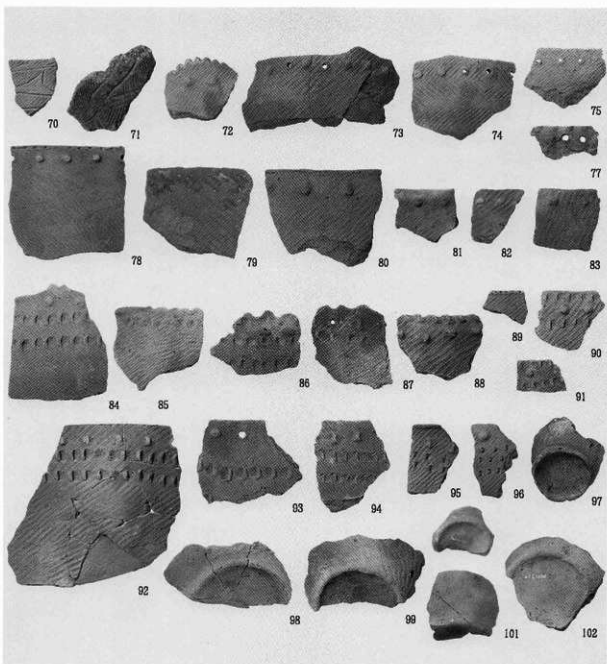
土器(1)

図版199 台地地区の包含層出土遺物(2)



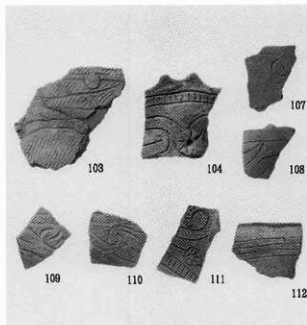
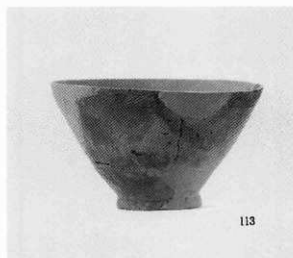
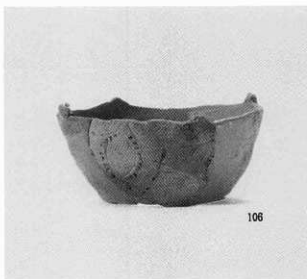
土器(2)

図版200 台地地区の包含層出土遺物(3)

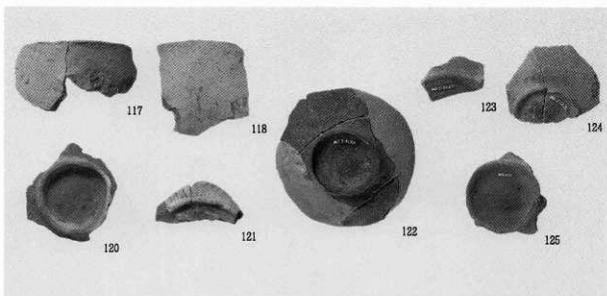
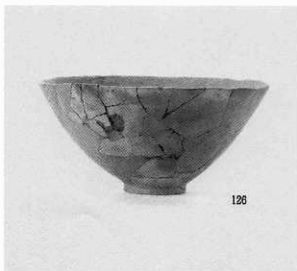
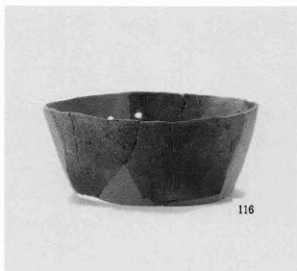


土器(3)

図版201 台地地区の包含層出土遺物(4)

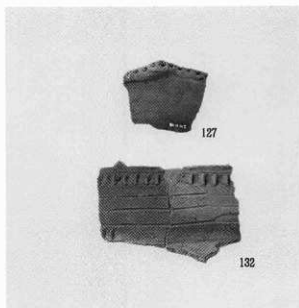
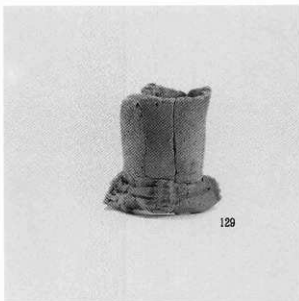


図版202 台地地区の包含層出土遺物(5)

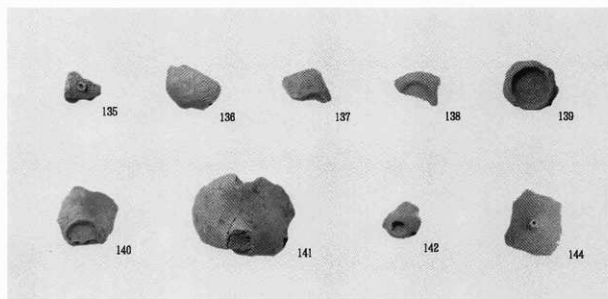
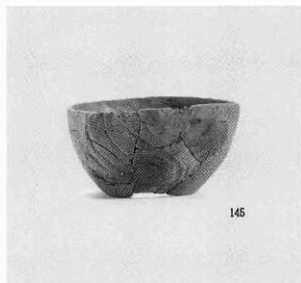
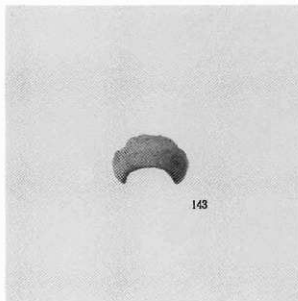
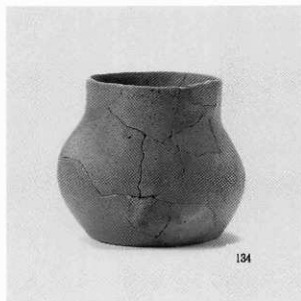


土器(5)

図版203 台地地区の包含層出土遺物(6)

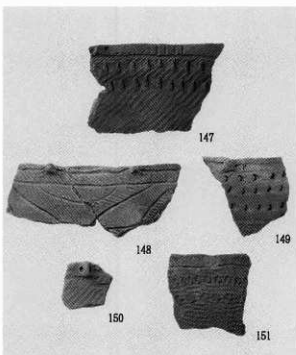
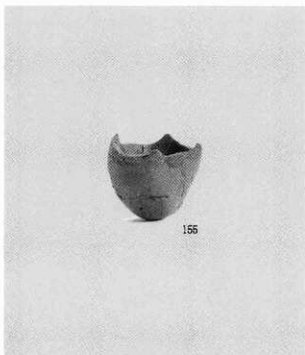
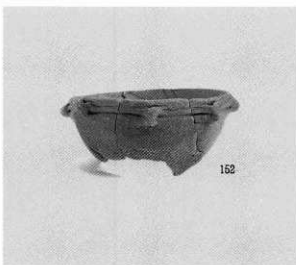
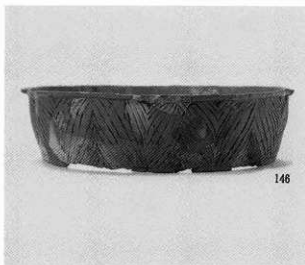


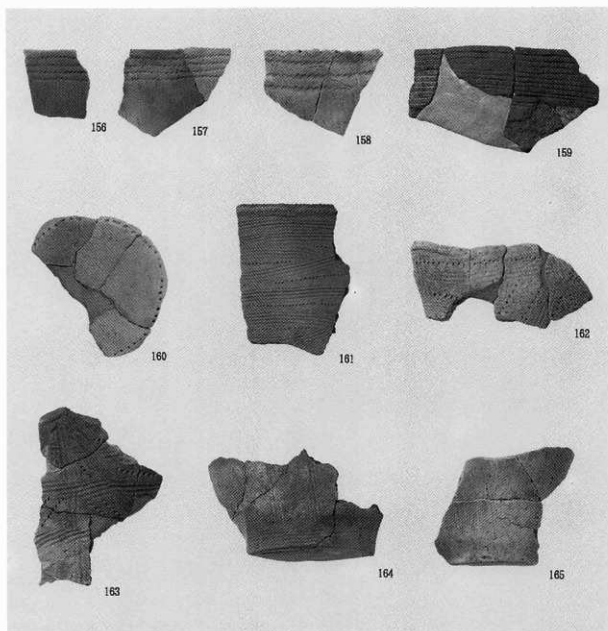
図版204 台地地区の包含層出土遺物(7)



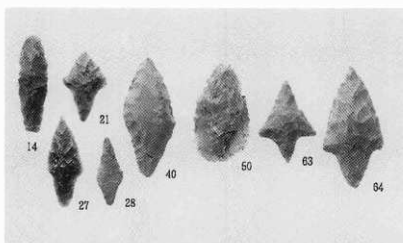
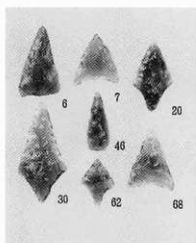
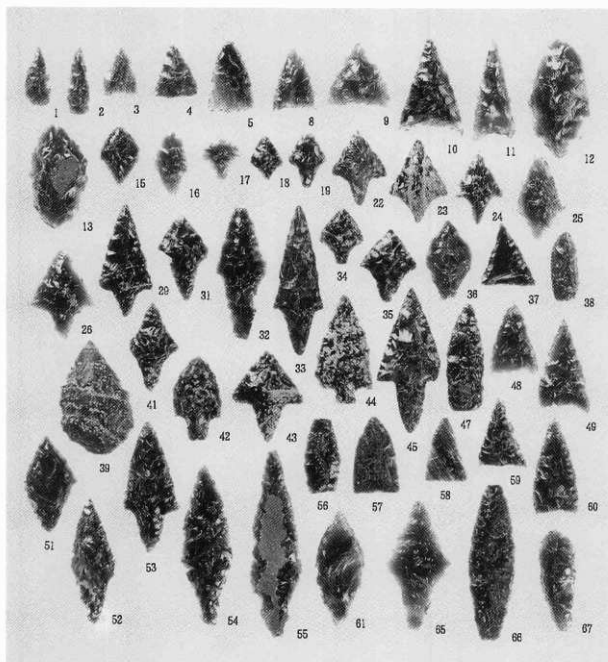
土器(7)

図版205 台地地区の包含層出土遺物(8)

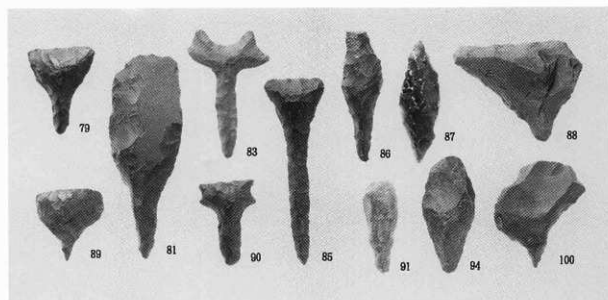
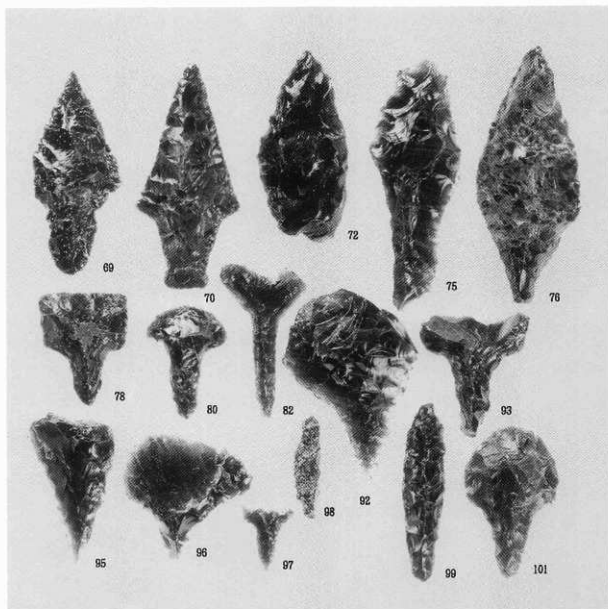




図版207 台地地区の包含層出土遺物(10)

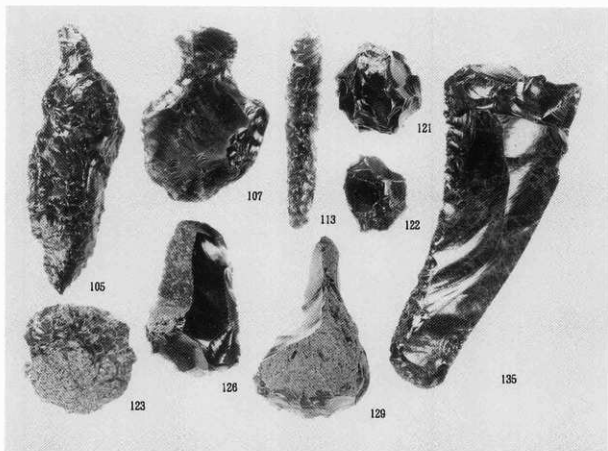
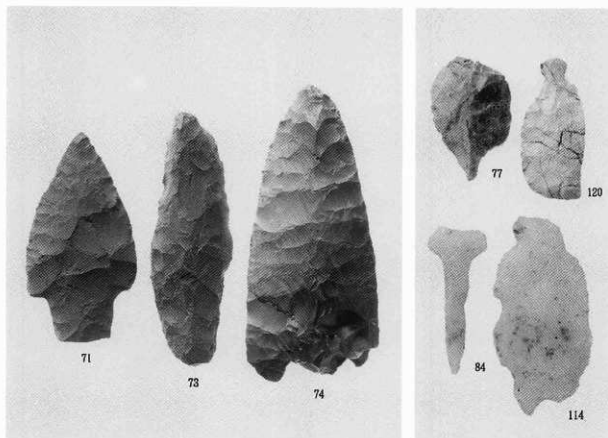


石器(1)

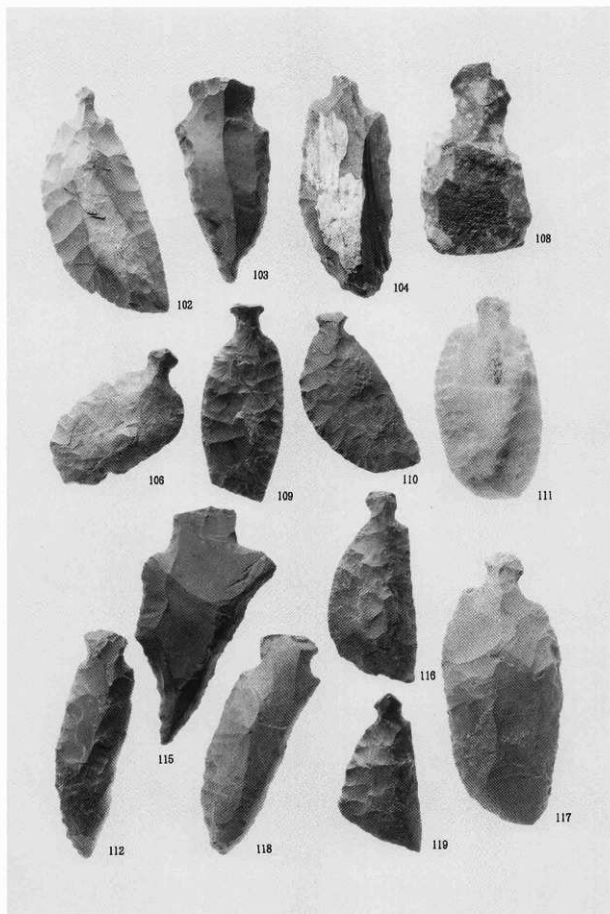


石器(2)

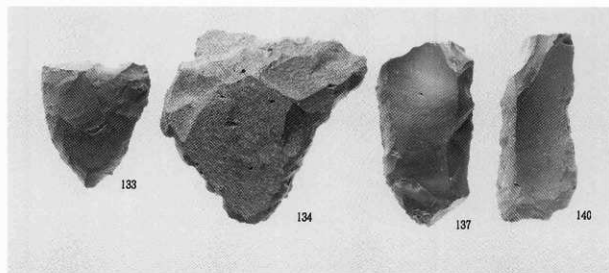
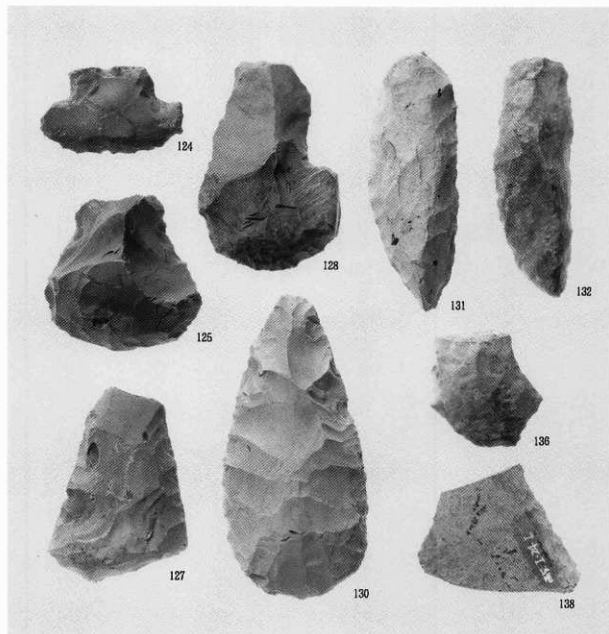
図版209 台地地区の包含層出土遺物(12)



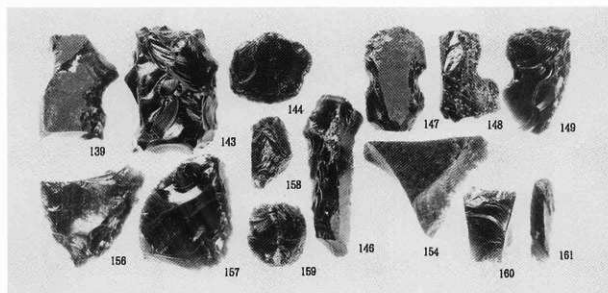
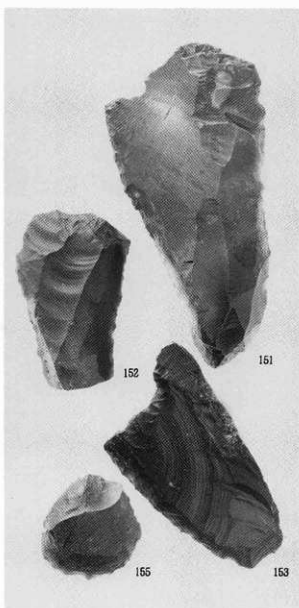
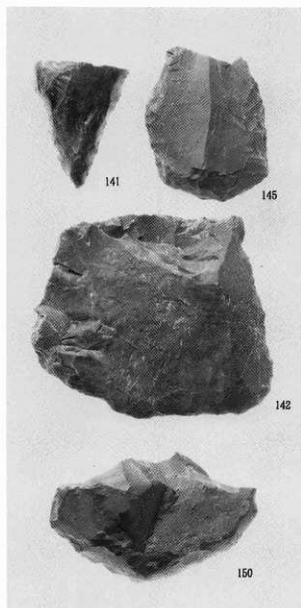
石器(3)



図版211 台地地区の包含層出土遺物(14)

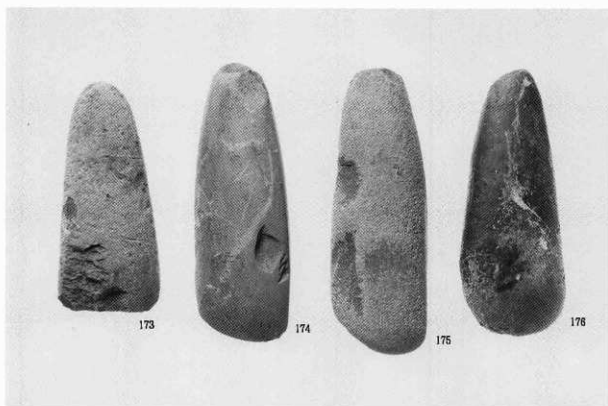
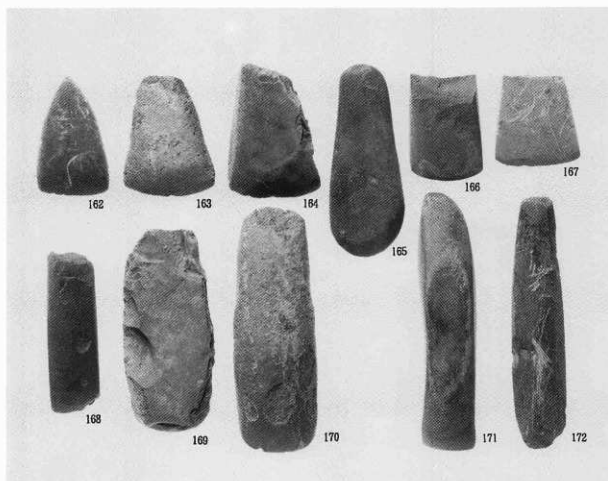


図版212 台地地区の包含層出土遺物(15)



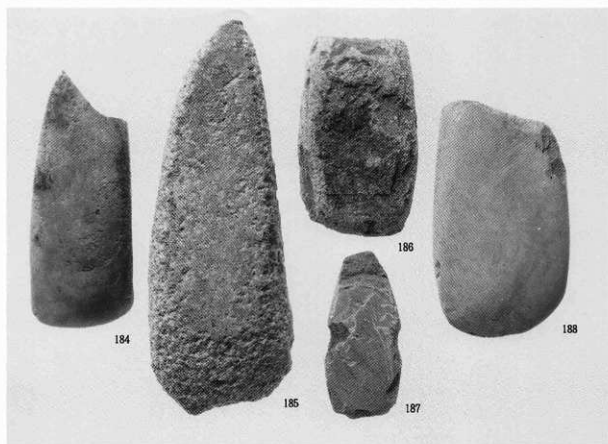
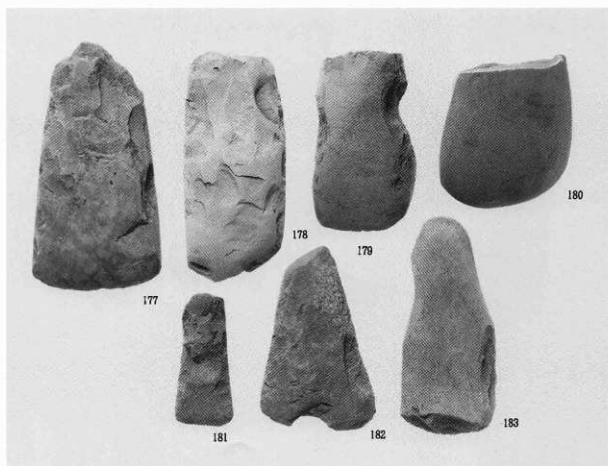
石器(6)

図版213 台地地区の包含層出土遺物(16)



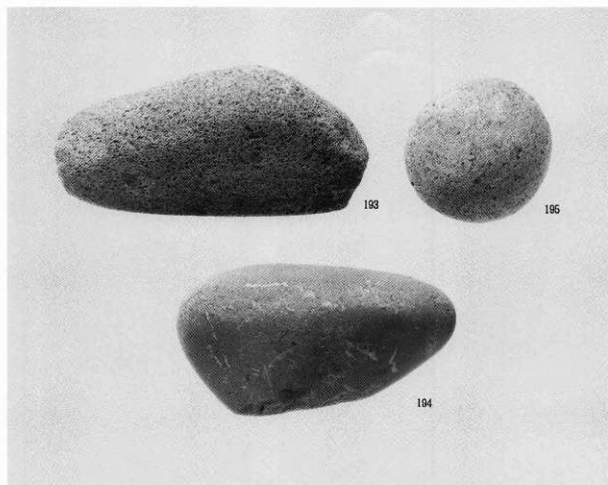
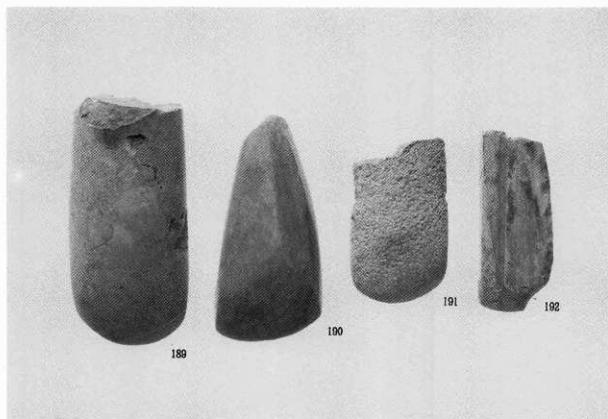
石器(7)

図版214 台地地区の包含層出土遺物(17)

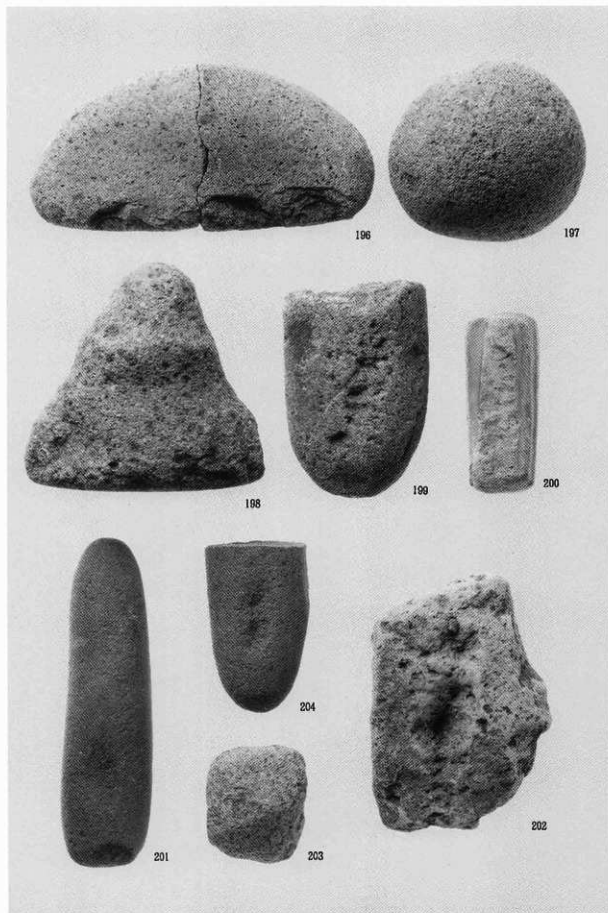


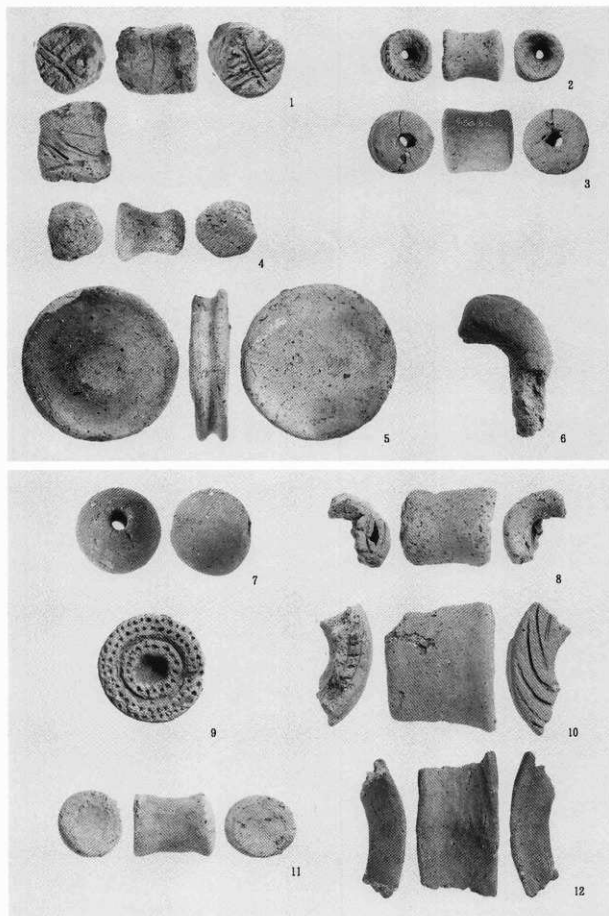
石器(8)

図版215 台地地区の包含層出土遺物(18)

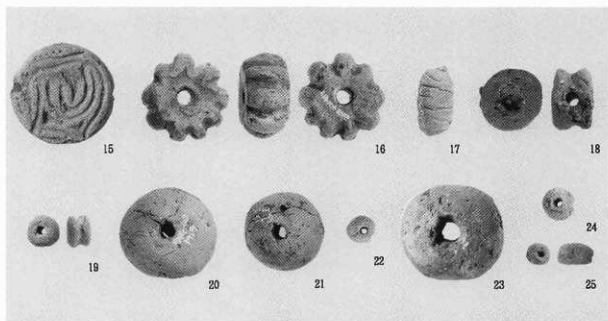
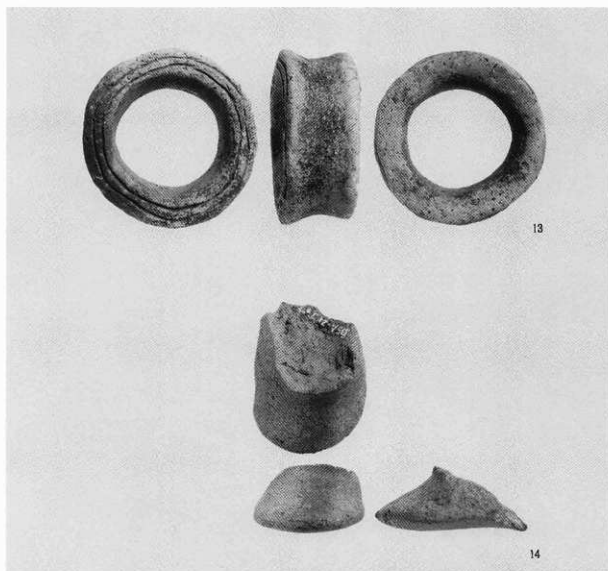


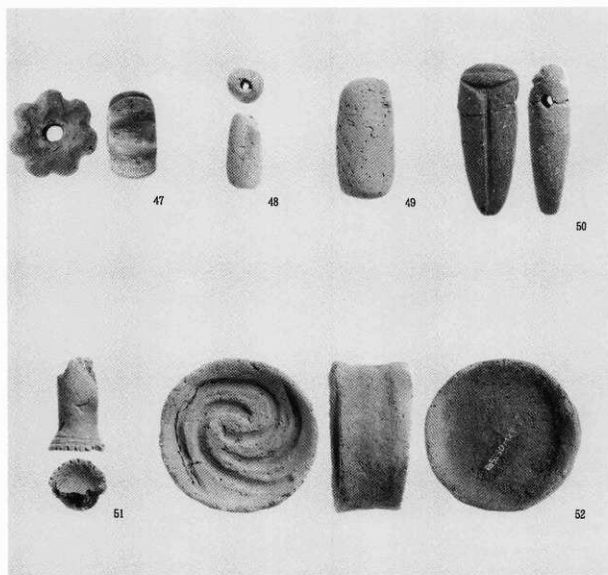
石器(9)

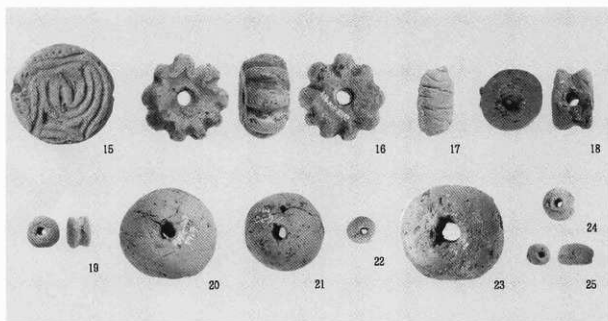
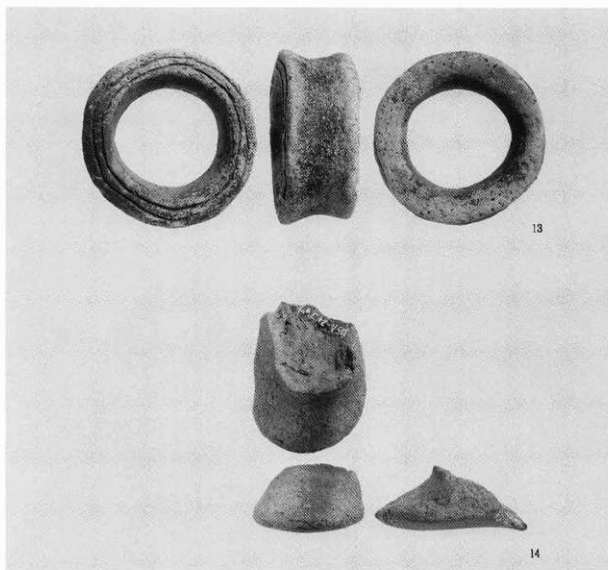


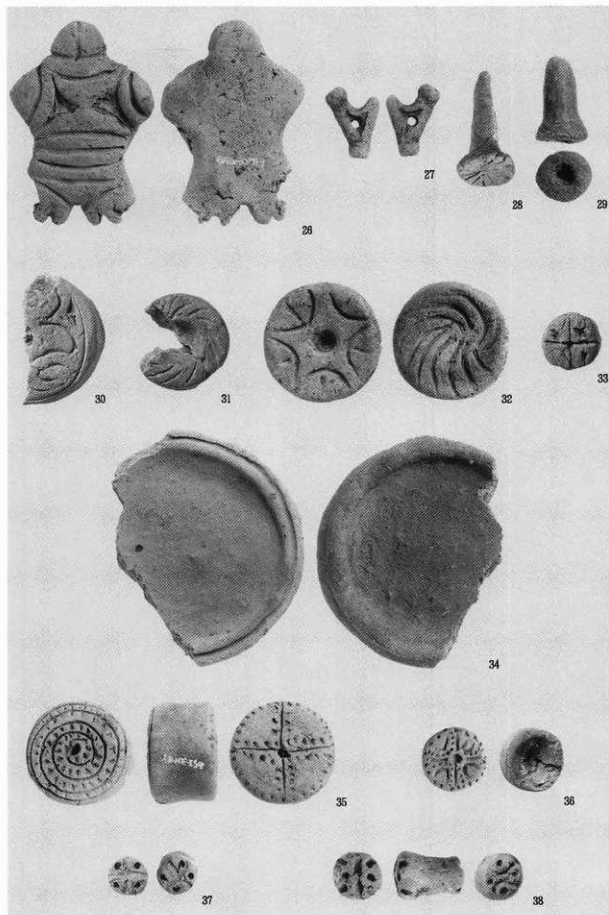


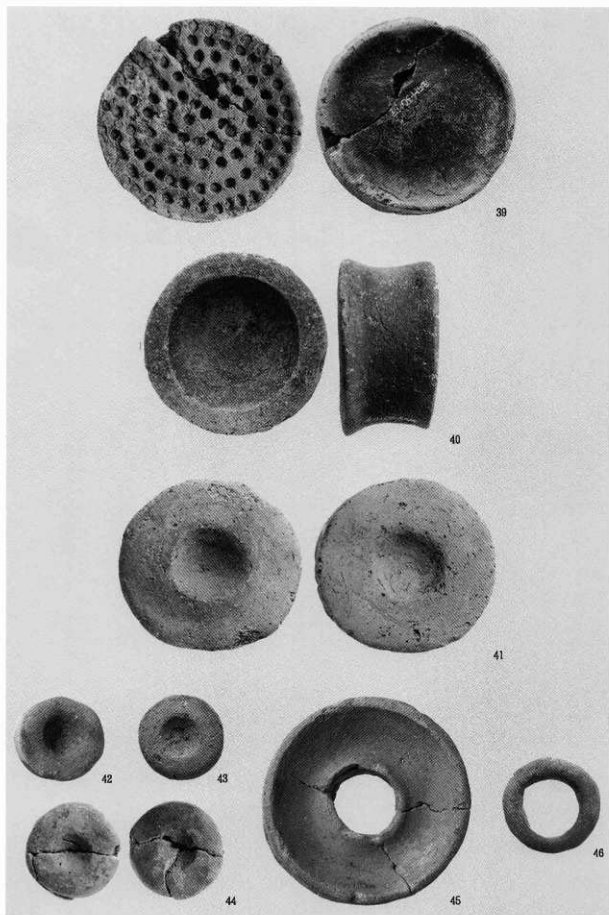
土製品(1)



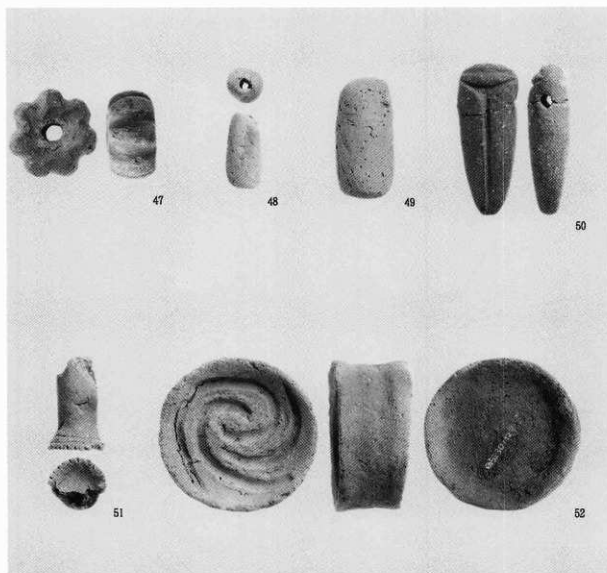
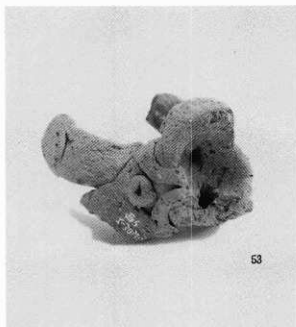


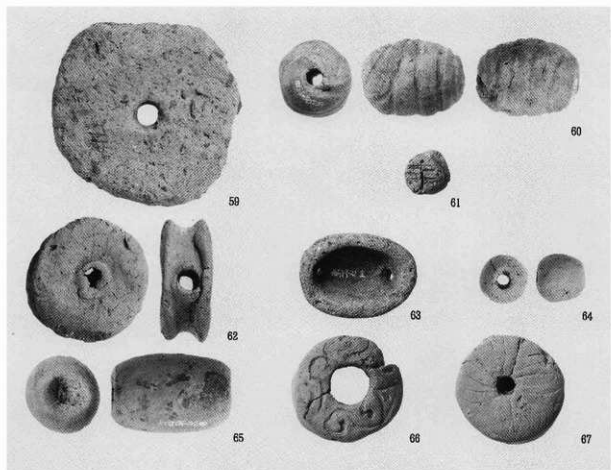
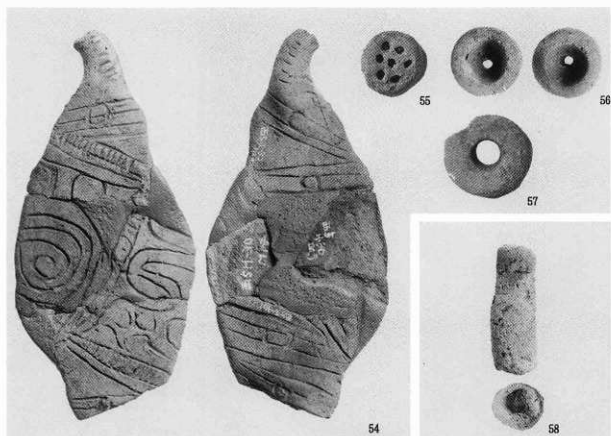


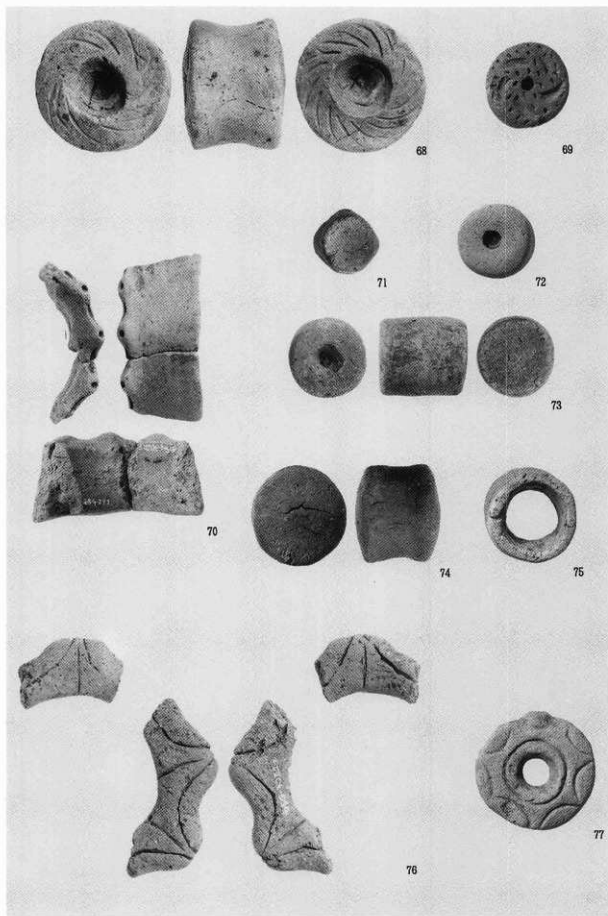


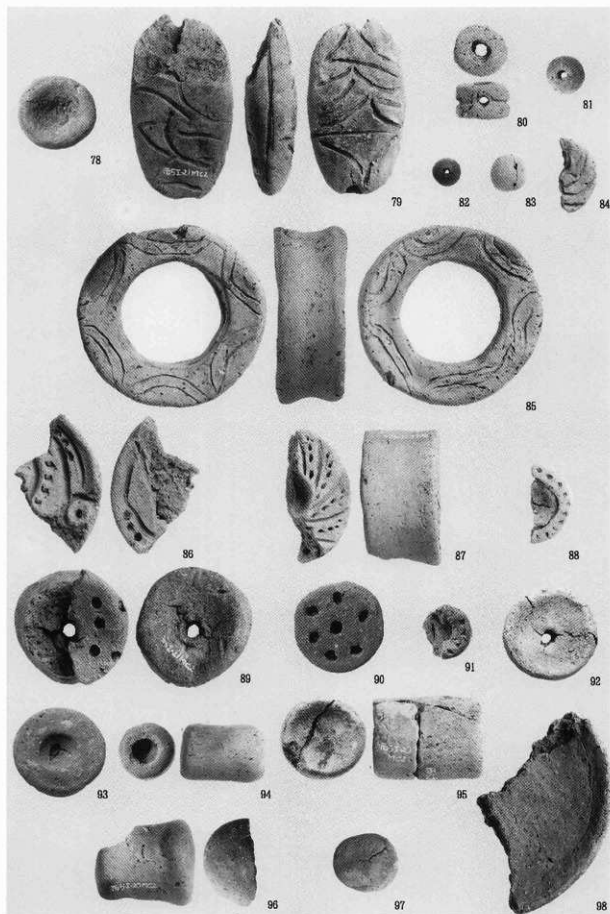


土製品(4)

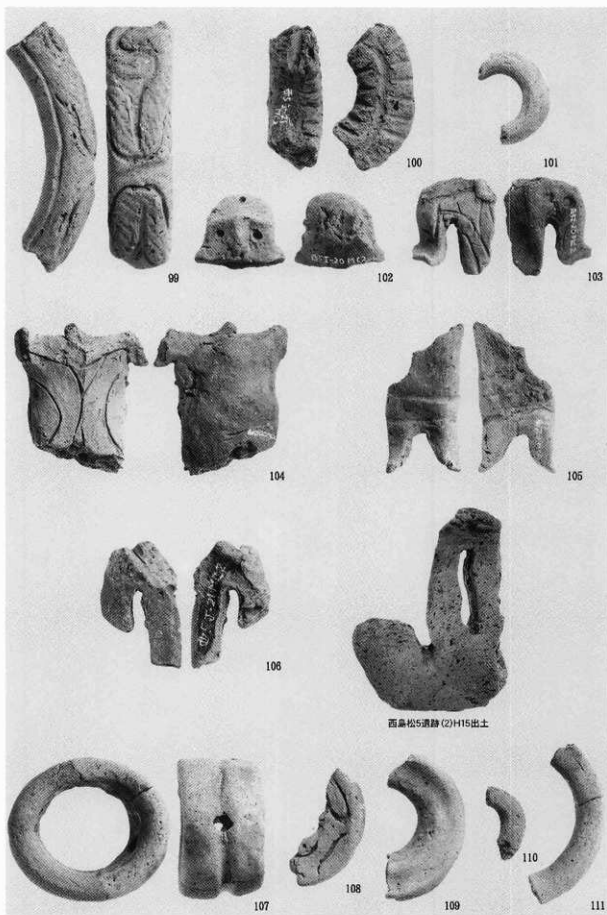




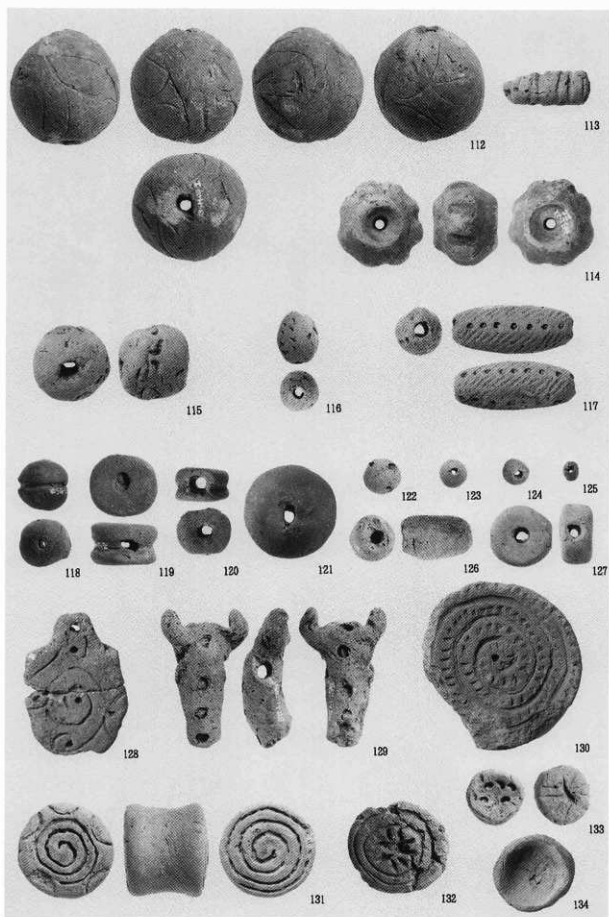




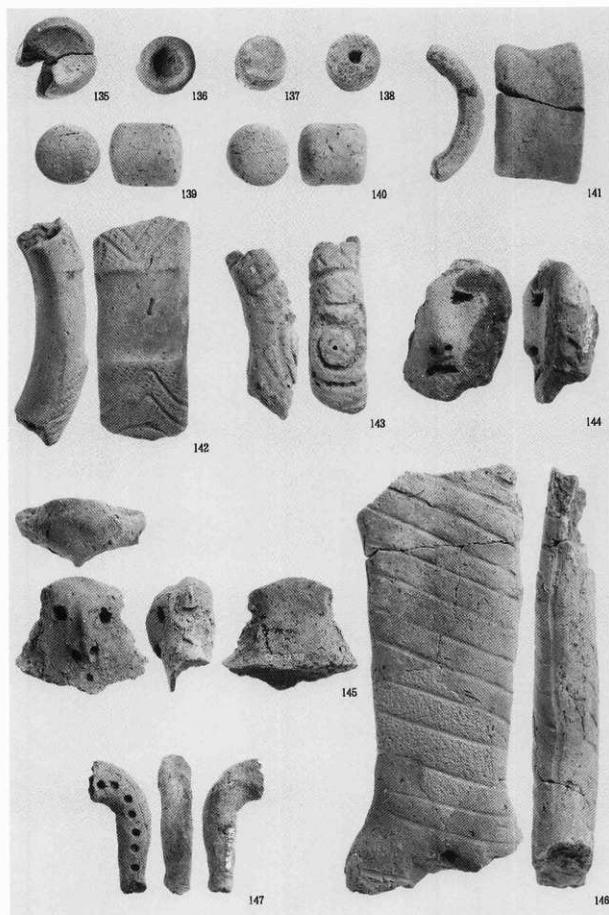
土製品(8)

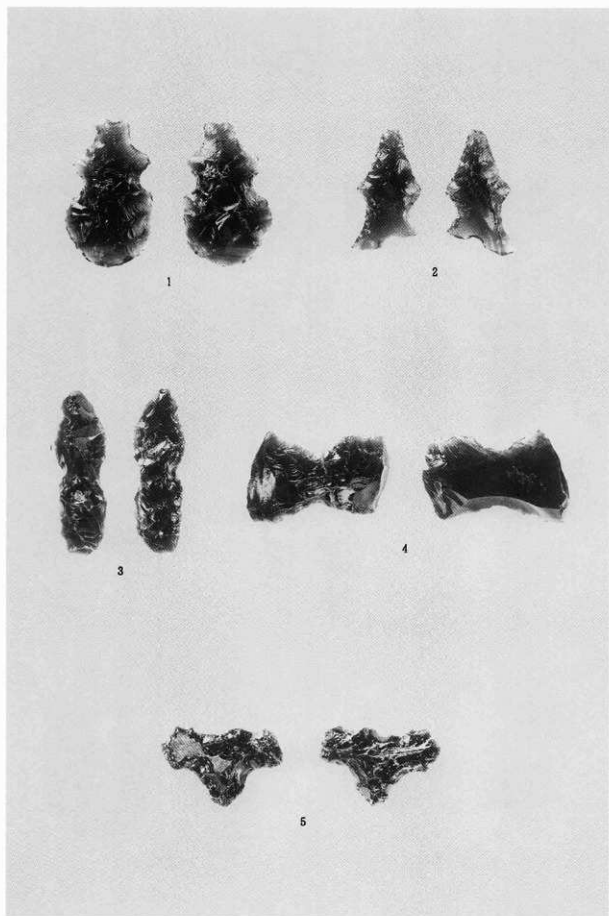


土製品(9)

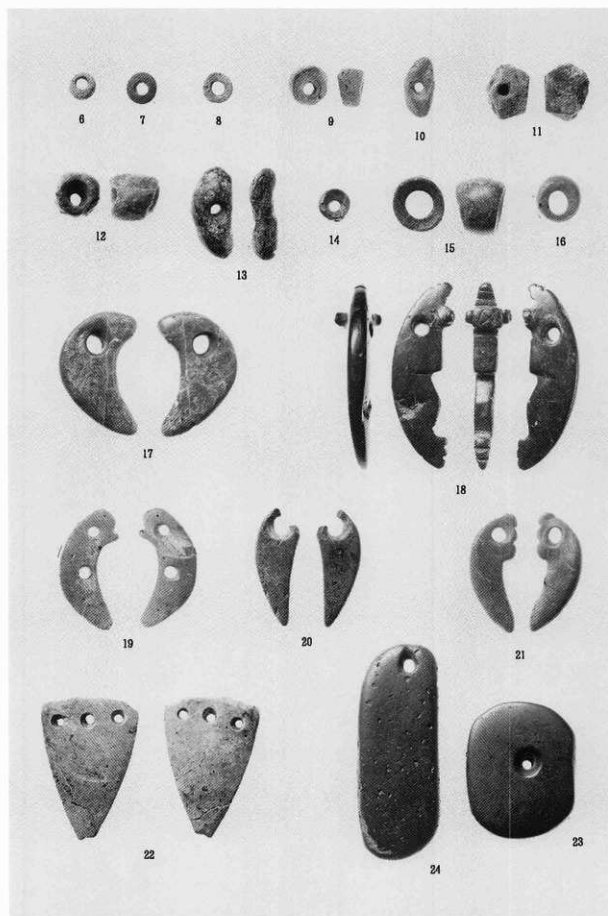


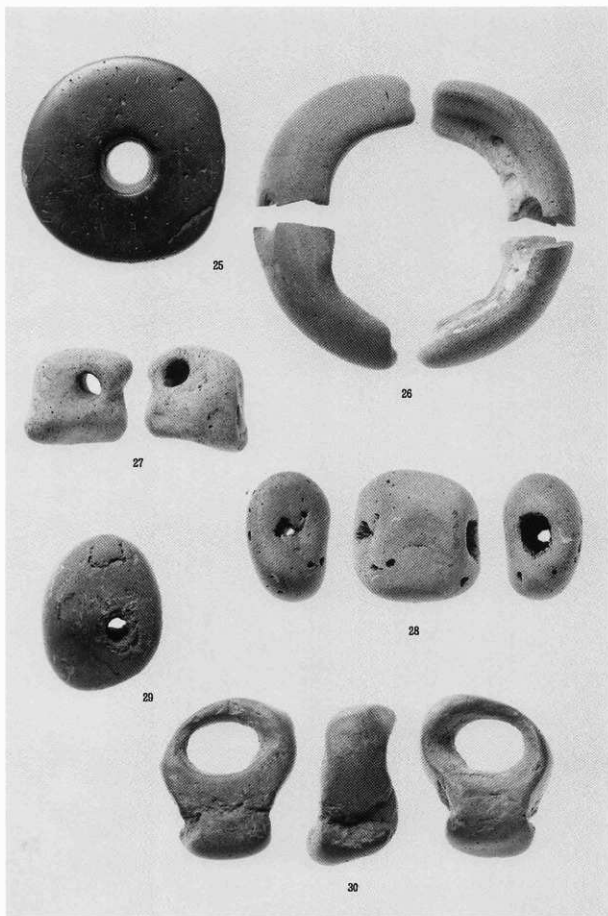
土製品(10)



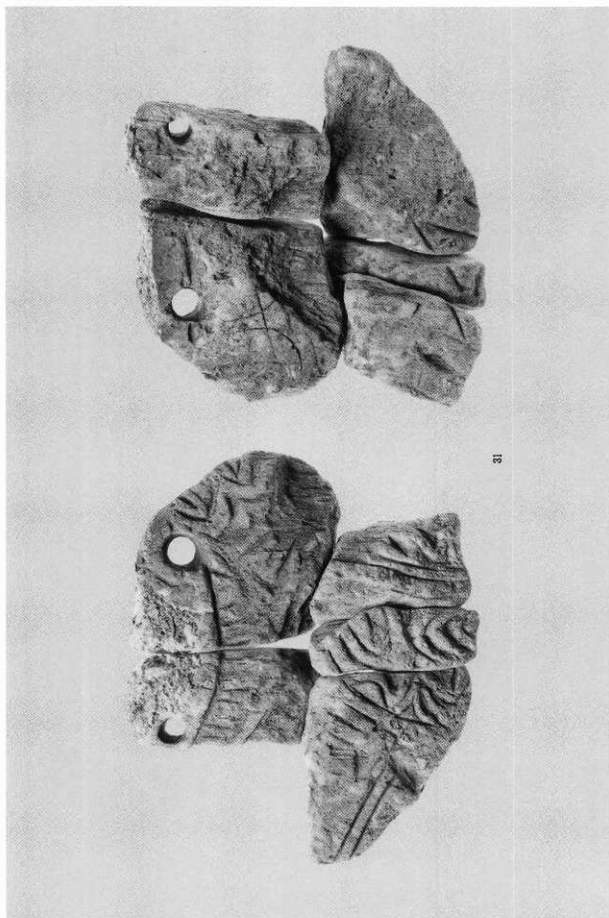


石製品(1)

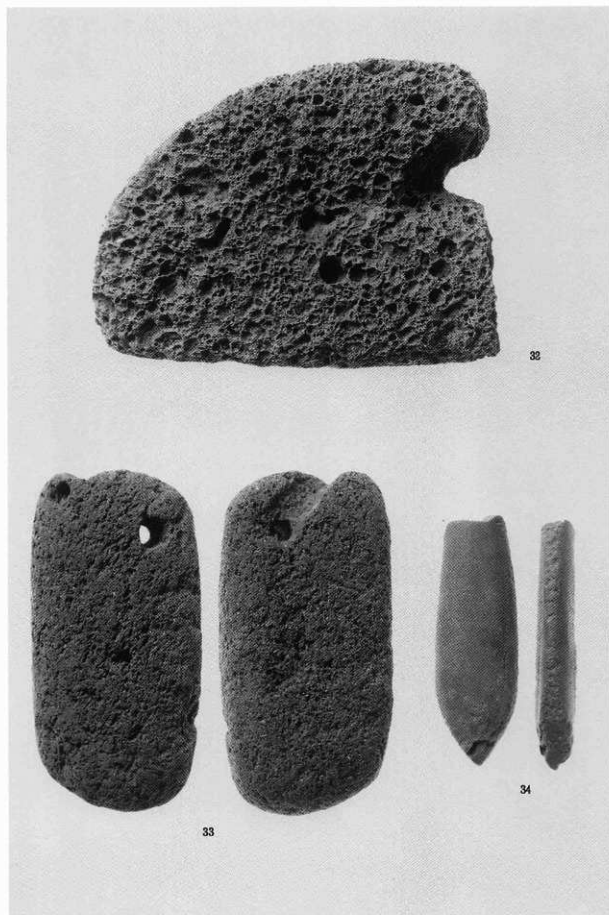




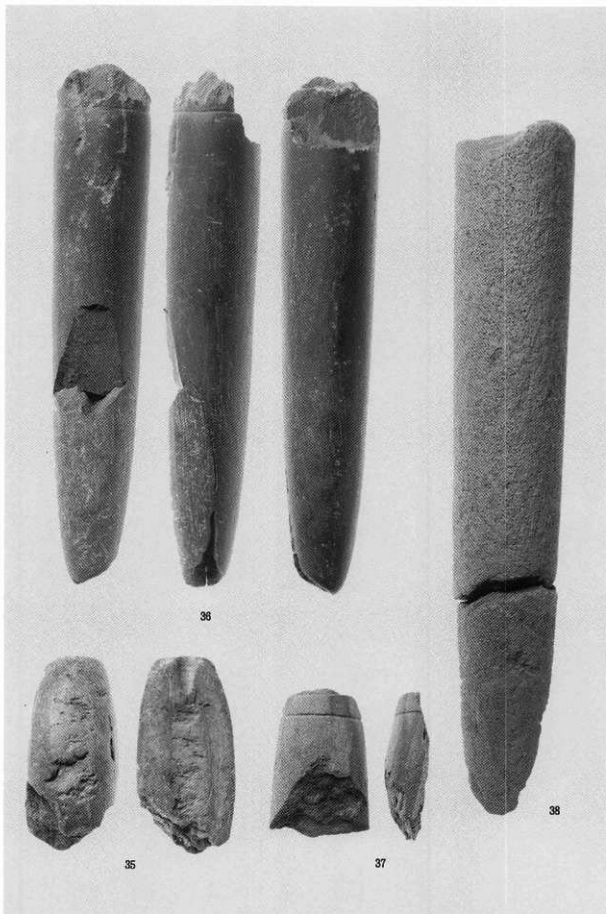
石製品(3)

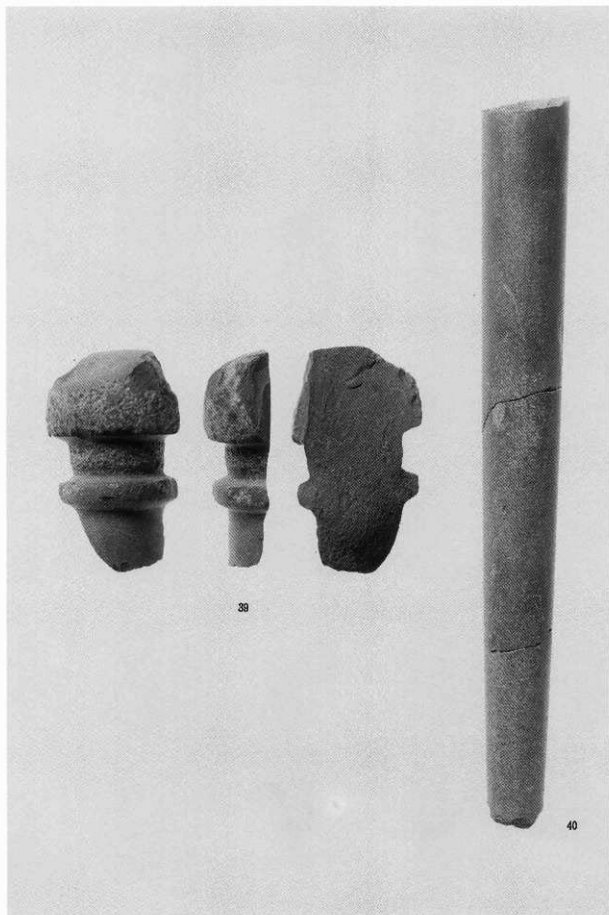


18



石製品(5)





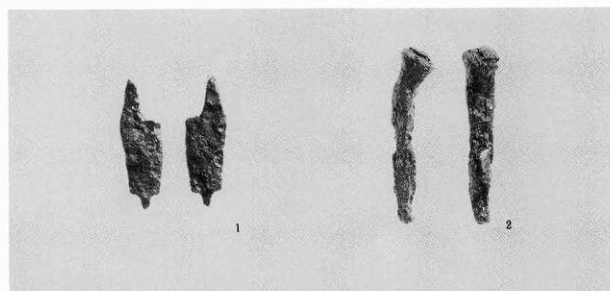
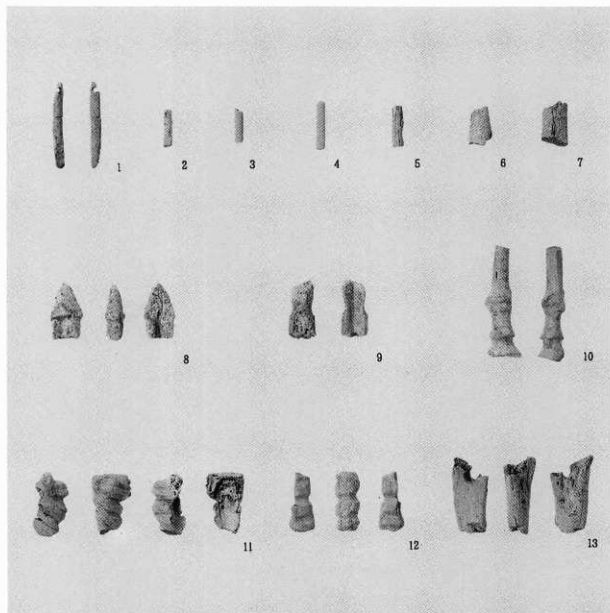
39

40

石製品(7)



石製品(8)





木製品