

恵庭市

# 西島松5遺跡(3)

— 柏木川改修工事用地内埋蔵文化財発掘調査報告書 —

第2分冊

写真図版

平成12・13・14・15・16年度

財団法人 北海道埋蔵文化財センター

恵庭市

# 西島松5遺跡(3)

— 柏木川改修工事用地内埋蔵文化財発掘調査報告書 —

第2分冊

写真図版

平成12・13・14・15・16年度

財団法人 北海道埋蔵文化財センター

# 図 版 目 次

## 口絵 (カラー写真)

- 図版1 崖地区の調査(1) 透景  
 図版2 崖地区の調査(2) 透景  
 図版3 崖地区の調査(3) セクション  
 図版4 崖地区の調査(4) 崖地区セクション及び作業風景  
 図版5 崖地区の調査(5) 作業風景  
 図版6 崖地区の一括出土遺物 一括9  
 図版7 崖地区の包含層(1)  
 遺物出土状況(C-15 II層)及び遺物検出状況  
 (A-22周辺 砂利層直上)  
 図版8 崖地区の包含層(2)  
 遺物出土状況(A-22周辺 砂利層直上流木  
 及び木製品)  
 図版9 崖地区の包含層(3) 遺物出土状況(Z-5木製品)  
 図版10 崖地区の包含層(4) 柱状セクション(1)  
 図版11 崖地区の包含層(5) 柱状セクション(2)  
 図版12 崖地区の一括出土遺物(1) 一括9 土器(1)  
 図版13 崖地区の一括出土遺物(2) 一括9 土器(2)  
 図版14 崖地区の包含層出土遺物(1) B・C-15 土器(1)  
 図版15 崖地区の包含層出土遺物(2) B・C-15 土器(2)  
 図版16 崖地区の包含層出土遺物(3) B・C-15 土器(3)  
 図版17 崖地区の包含層出土遺物(4) B・C-15 土器(4)  
 図版18 崖地区の包含層出土遺物(5) B・C-15 土器(5)  
 図版19 崖地区の包含層出土遺物(6) B・C-15 土器(6)  
 図版20 崖地区の包含層出土遺物(7) B・C-15 土器(7)  
 図版21 崖地区の包含層出土遺物(8) B・C-15 土器(8)  
 図版22 崖地区の包含層出土遺物(9) B・C-15 土器(9)  
 図版23 崖地区の包含層出土遺物(10) B・C-15 土器(10)  
 図版24 崖地区の包含層出土遺物(11) B・C-15 土器(11)  
 図版25 崖地区の包含層出土遺物(12) B・C-15 土器(12)  
 図版26 崖地区の包含層出土遺物(13) B・C-15 土器(13)  
 図版27 崖地区の包含層出土遺物(14) B・C-15 土器(14)  
 図版28 崖地区の包含層出土遺物(15) B・C-15 土器(15)  
 図版29 崖地区の包含層出土遺物(16) B・C-15 土器(16)  
 図版30 崖地区の包含層出土遺物(17) B・C-15 土器(17)  
 図版31 崖地区の包含層出土遺物(18) B・C-15 土器(18)  
 図版32 崖地区の包含層出土遺物(19) B・C-15 土器(19)  
 図版33 崖地区の包含層出土遺物(20) B・C-15 土器(20)  
 図版34 崖地区の包含層出土遺物(21) B・C-15 土器(21)  
 図版35 崖地区の包含層出土遺物(22) B・C-15 土器(22)  
 図版36 崖地区の包含層出土遺物(23) B・C-15 土器(23)  
 図版37 崖地区の包含層出土遺物(24) B・C-15 土器(24)  
 図版38 崖地区の包含層出土遺物(25) 土器(1)  
 図版39 崖地区の包含層出土遺物(26) 土器(2)  
 図版40 崖地区の包含層出土遺物(27) 土器(3)  
 図版41 崖地区の包含層出土遺物(28) 土器(4)  
 図版42 崖地区の包含層出土遺物(29) 土器(5)  
 図版43 崖地区の包含層出土遺物(30) 石器(1)

- 図版44 崖地区の包含層出土遺物(31) 石器(2)  
 図版45 崖地区の包含層出土遺物(32) 石器(3)  
 図版46 崖地区の包含層出土遺物(33) 石器(4)  
 図版47 崖地区の包含層出土遺物(34) 石器(5)  
 図版48 崖地区の包含層出土遺物(35) 石器(6)  
 図版49 低地部地区の調査(1) 透景  
 図版50 低地部地区の調査(2) 土層堆積状況  
 図版51 低地部地区の土坑(1) P236  
 図版52 低地部地区の土坑(2) P237  
 図版53 低地部地区の土坑(3) P238-239  
 図版54 低地部地区の土坑(4) P238-239-310  
 図版55 低地部地区の土坑(5) P310  
 図版56 低地部地区の焼土(1) F103-108  
 図版57 低地部地区の焼土(2) F152-159  
 図版58 低地部地区の一括出土遺物(1) 一括6・7  
 図版59 低地部地区の一括出土遺物(2) 一括8・10  
 図版60 低地部地区の盛土(1)  
 MA盛土 検出状況(確認・1層上面)  
 図版61 低地部地区の盛土(2)  
 MA盛土 検出状況(2層上面・4層上面)  
 図版62 低地部地区の盛土(3)  
 MA盛土 完掘及びセクション  
 図版63 低地部地区の盛土(4) MA盛土 セクション  
 図版64 低地部地区の盛土(5)  
 MA盛土 セクション及び遺物出土状況(1層)  
 図版65 低地部地区の盛土(6)  
 MA盛土 遺物集5(1層)  
 図版66 低地部地区の盛土(7)  
 MA盛土 遺物集1・2(1層)  
 図版67 低地部地区の盛土(8)  
 MA盛土 遺物集2・3(1層)  
 図版68 低地部地区の盛土(9)  
 MA盛土 遺物集4(1層)及び遺物出土状況  
 (2層)  
 図版69 低地部地区の盛土(10)  
 MA盛土 遺物出土状況(4層完形 土器  
 MA盛土No.120)  
 図版70 低地部地区の盛土(11)  
 MA盛土 遺物出土状況(1層 土偶 土製品  
 No.26 垂飾 石製品No.18)  
 図版71 低地部地区の盛土(12)  
 MB盛土 検出状況(1層上面)及びセクション  
 図版72 低地部地区の盛土(13)  
 MB盛土 遺物出土状況(1層)及び完掘  
 図版73 低地部地区の包含層(1)  
 遺物出土状況(II b-2層)及び完掘  
 図版74 低地部地区の包含層(2) 完掘  
 図版75 低地部地区の土坑出土遺物 P310 土器

- 図版76 低地部地区の焼土出土遺物  
F118・153・157・159 土器
- 図版77 低地部地区の一括出土遺物 一括6・7・8 土器
- 図版78 低地部地区の盛土出土遺物(1)  
MA盛土 土器(1) 遺物集中1・2
- 図版79 低地部地区の盛土出土遺物(2)  
MA盛土 土器(2) 遺物集中3
- 図版80 低地部地区の盛土出土遺物(3)  
MA盛土 土器(3) 遺物集中3
- 図版81 低地部地区の盛土出土遺物(4)  
MA盛土 土器(4) 遺物集中3・4
- 図版82 低地部地区の盛土出土遺物(5)  
MA盛土 土器(5) 遺物集中5
- 図版83 低地部地区の盛土出土遺物(6)  
MA盛土 土器(6) 遺物集中5
- 図版84 低地部地区の盛土出土遺物(7)  
MA盛土 土器(7) 遺物集中5
- 図版85 低地部地区の盛土出土遺物(8)  
MA盛土 土器(8) 遺物集中9
- 図版86 低地部地区の盛土出土遺物(9) MA盛土 土器(9)
- 図版87 低地部地区の盛土出土遺物(10) MA盛土 土器(10)
- 図版88 低地部地区の盛土出土遺物(11) MA盛土 土器(11)
- 図版89 低地部地区の盛土出土遺物(12) MA盛土 土器(12)
- 図版90 低地部地区の盛土出土遺物(13) MA盛土 土器(13)
- 図版91 低地部地区の盛土出土遺物(14) MA盛土 土器(14)
- 図版92 低地部地区の盛土出土遺物(15) MA盛土 土器(15)
- 図版93 低地部地区の盛土出土遺物(16) MA盛土 土器(16)
- 図版94 低地部地区の盛土出土遺物(17) MA盛土 土器(17)
- 図版95 低地部地区の盛土出土遺物(18) MA盛土 土器(18)
- 図版96 低地部地区の盛土出土遺物(19) MA盛土 土器(19)
- 図版97 低地部地区の盛土出土遺物(20) MA盛土 土器(20)
- 図版98 低地部地区の盛土出土遺物(21) MA盛土 土器(21)
- 図版99 低地部地区の盛土出土遺物(22) MA盛土 土器(22)
- 図版100 低地部地区の盛土出土遺物(23) MA盛土 土器(23)
- 図版101 低地部地区の盛土出土遺物(24) MA盛土 土器(24)
- 図版102 低地部地区の盛土出土遺物(25) MA盛土 土器(25)
- 図版103 低地部地区の盛土出土遺物(26) MA盛土 土器(26)
- 図版104 低地部地区の盛土出土遺物(27) MA盛土 土器(27)
- 図版105 低地部地区の盛土出土遺物(28) MA盛土 土器(28)
- 図版106 低地部地区の盛土出土遺物(29) MA盛土 土器(29)
- 図版107 低地部地区の盛土出土遺物(30) MA盛土 土器(30)
- 図版108 低地部地区の盛土出土遺物(31) MA盛土 土器(31)
- 図版109 低地部地区の盛土出土遺物(32) MA盛土 土器(32)
- 図版110 低地部地区の盛土出土遺物(33) MA盛土 土器(33)
- 図版111 低地部地区の盛土出土遺物(34) MA盛土 土器(34)
- 図版112 低地部地区の盛土出土遺物(35) MA盛土 土器(35)
- 図版113 低地部地区の盛土出土遺物(36) MA盛土 土器(36)
- 図版114 低地部地区の盛土出土遺物(37) MA盛土 土器(37)
- 図版115 低地部地区の盛土出土遺物(38) MA盛土 土器(38)
- 図版116 低地部地区の盛土出土遺物(39) MA盛土 土器(39)
- 図版117 低地部地区の盛土出土遺物(40) MA盛土 土器(40)
- 図版118 低地部地区の盛土出土遺物(41) MA盛土 土器(41)
- 図版119 低地部地区の盛土出土遺物(42) MA盛土 土器(42)
- 図版120 低地部地区の盛土出土遺物(43) MA盛土 土器(44)
- 図版122 低地部地区の盛土出土遺物(45) MA盛土 土器(45)
- 図版123 低地部地区の盛土出土遺物(46) MA盛土 土器(46)
- 図版124 低地部地区の盛土出土遺物(47) MA盛土 土器(47)
- 図版125 低地部地区の盛土出土遺物(48) MA盛土 土器(48)
- 図版126 低地部地区の盛土出土遺物(49) MA盛土 土器(49)
- 図版127 低地部地区の盛土出土遺物(50) MA盛土 土器(50)
- 図版128 低地部地区の盛土出土遺物(51) MA盛土 土器(51)
- 図版129 低地部地区の盛土出土遺物(52) MA盛土 土器(52)
- 図版130 低地部地区の盛土出土遺物(53) MA盛土 土器(1)
- 図版131 低地部地区の盛土出土遺物(54) MA盛土 土器(2)
- 図版132 低地部地区の盛土出土遺物(55) MA盛土 土器(3)
- 図版133 低地部地区の盛土出土遺物(56) MA盛土 土器(4)
- 図版134 低地部地区の盛土出土遺物(57) MA盛土 土器(5)
- 図版135 低地部地区の盛土出土遺物(58) MA盛土 土器(6)
- 図版136 低地部地区の盛土出土遺物(59) MA盛土 土器(7)
- 図版137 低地部地区の盛土出土遺物(60) MA盛土 土器(8)
- 図版138 低地部地区の盛土出土遺物(61) MA盛土 土器(9)
- 図版139 低地部地区の盛土出土遺物(62) MB盛土 土器(1)
- 図版140 低地部地区の盛土出土遺物(63) MB盛土 土器(2)
- 図版141 低地部地区の盛土出土遺物(64) MB盛土 土器(3)
- 図版142 低地部地区の盛土出土遺物(65) MB盛土 土器
- 図版143 低地部地区の包含層出土遺物(1)土器(1)
- 図版144 低地部地区の包含層出土遺物(2)土器(2)
- 図版145 低地部地区の包含層出土遺物(3)土器(3)
- 図版146 低地部地区の包含層出土遺物(4)土器(4)
- 図版147 低地部地区の包含層出土遺物(5)土器(5)
- 図版148 低地部地区の包含層出土遺物(6)土器(6)
- 図版149 低地部地区の包含層出土遺物(7)土器(1)
- 図版150 低地部地区の包含層出土遺物(8)土器(2)
- 図版151 低地部地区の包含層出土遺物(9)土器(3)
- 図版152 低地部地区の包含層出土遺物(10)土器(4)
- 図版153 低地部地区の包含層出土遺物(11)土器(5)
- 図版154 低地部地区の包含層出土遺物(12)土器(6)
- 図版155 低地部地区の包含層出土遺物(13)土器(7)
- 図版156 低地部地区の包含層出土遺物(14)土器(8)
- 図版157 低地部地区の包含層出土遺物(15)土器(9)
- 図版158 台地地区の調査 台地地区セクション
- 図版159 台地地区の土坑P335・336
- 図版160 台地地区の盛土  
MC盛土 セクション及び検出状況
- 図版161 台地地区の盛土(2)  
MC盛土 遺物出土状況(1層・2層上面)
- 図版162 台地地区の盛土(3)  
MC盛土 遺物出土状況(2層・2・3層上面)
- 図版163 台地地区の盛土(4)  
MC盛土 遺物出土状況(3層)及び発掘
- 図版164 台地地区の包含層(1) 検出(1層)及び発掘

- 図版165 台地地区の包含層(2)及び土坑出土遺物(1)(再掲)  
完掘及びP 335・P 336 土器及びP 335 石器
- 図版166 台地地区の盛土出土遺物(1) MC盛土 土器(1)
- 図版167 台地地区の盛土出土遺物(2) MC盛土 土器(2)
- 図版168 台地地区の盛土出土遺物(3) MC盛土 土器(3)
- 図版169 台地地区の盛土出土遺物(4) MC盛土 土器(4)
- 図版170 台地地区の盛土出土遺物(5) MC盛土 土器(5)
- 図版171 台地地区の盛土出土遺物(6) MC盛土 土器(6)
- 図版172 台地地区の盛土出土遺物(7) MC盛土 土器(7)
- 図版173 台地地区の盛土出土遺物(8) MC盛土 土器(8)
- 図版174 台地地区の盛土出土遺物(9) MC盛土 土器(9)
- 図版175 台地地区の盛土出土遺物(10) MC盛土 土器(10)
- 図版176 台地地区の盛土出土遺物(11) MC盛土 土器(11)
- 図版177 台地地区の盛土出土遺物(12) MC盛土 土器(12)
- 図版178 台地地区の盛土出土遺物(13) MC盛土 土器(13)
- 図版179 台地地区の盛土出土遺物(14) MC盛土 土器(14)
- 図版180 台地地区の盛土出土遺物(15) MC盛土 土器(15)
- 図版181 台地地区の盛土出土遺物(16) MC盛土 土器(16)
- 図版182 台地地区の盛土出土遺物(17) MC盛土 土器(17)
- 図版183 台地地区の盛土出土遺物(18) MC盛土 土器(18)
- 図版184 台地地区の盛土出土遺物(19) MC盛土 土器(19)
- 図版185 台地地区の盛土出土遺物(20) MC盛土 土器(20)
- 図版186 台地地区の盛土出土遺物(21) MC盛土 土器(21)
- 図版187 台地地区の盛土出土遺物(22) MC盛土 土器(22)
- 図版188 台地地区の盛土出土遺物(23) MC盛土 土器(23)
- 図版189 台地地区の盛土出土遺物(24) MC盛土 土器(24)
- 図版190 台地地区の盛土出土遺物(25) MC盛土 土器(25)
- 図版191 台地地区の盛土出土遺物(26) MC盛土 土器(26)
- 図版192 台地地区の盛土出土遺物(27) MC盛土 土器(27)
- 図版193 台地地区の盛土出土遺物(28) MC盛土 土器(28)
- 図版194 台地地区の盛土出土遺物(29) MC盛土 土器(29)
- 図版195 台地地区の盛土出土遺物(30) MC盛土 石器(1)
- 図版196 台地地区の盛土出土遺物(31) MC盛土 石器(2)
- 図版197 台地地区の盛土出土遺物(32) MC盛土 石器(3)
- 図版198 台地地区の包含層出土遺物(1) 土器(1)
- 図版199 台地地区の包含層出土遺物(2) 土器(2)
- 図版200 台地地区の包含層出土遺物(3) 土器(3)
- 図版201 台地地区の包含層出土遺物(4) 土器(4)
- 図版202 台地地区の包含層出土遺物(5) 土器(5)
- 図版203 台地地区の包含層出土遺物(6) 土器(6)
- 図版204 台地地区の包含層出土遺物(7) 土器(7)
- 図版205 台地地区の包含層出土遺物(8) 土器(8)
- 図版206 台地地区の包含層出土遺物(9) 土器(9)
- 図版207 台地地区の包含層出土遺物(10) 石器(1)
- 図版208 台地地区の包含層出土遺物(11) 石器(2)
- 図版209 台地地区の包含層出土遺物(12) 石器(3)
- 図版210 台地地区の包含層出土遺物(13) 石器(4)
- 図版211 台地地区の包含層出土遺物(14) 石器(5)
- 図版212 台地地区の包含層出土遺物(15) 石器(6)
- 図版213 台地地区の包含層出土遺物(16) 石器(7)
- 図版214 台地地区の包含層出土遺物(17) 石器(8)
- 図版215 台地地区の包含層出土遺物(18) 石器(9)
- 図版216 台地地区の包含層出土遺物(19) 石器(10)
- 図版217 台地地区の包含層出土遺物(20) 石器(11)
- 図版218 台地地区の包含層出土遺物(21) 石器(12)
- 図版219 土製品・石製品・骨角器・鉄製品・木製品 土製品(1)
- 図版220 土製品・石製品・骨角器・鉄製品・木製品 土製品(2)
- 図版221 土製品・石製品・骨角器・鉄製品・木製品 土製品(3)
- 図版222 土製品・石製品・骨角器・鉄製品・木製品 土製品(4)
- 図版223 土製品・石製品・骨角器・鉄製品・木製品 土製品(5)
- 図版224 土製品・石製品・骨角器・鉄製品・木製品 土製品(6)
- 図版225 土製品・石製品・骨角器・鉄製品・木製品 土製品(7)
- 図版226 土製品・石製品・骨角器・鉄製品・木製品 土製品(8)
- 図版227 土製品・石製品・骨角器・鉄製品・木製品 土製品(9)
- 図版228 土製品・石製品・骨角器・鉄製品・木製品 土製品(10)
- 図版229 土製品・石製品・骨角器・鉄製品・木製品 土製品(11)
- 図版230 土製品・石製品・骨角器・鉄製品・木製品 石製品(1)
- 図版231 土製品・石製品・骨角器・鉄製品・木製品 石製品(2)
- 図版232 土製品・石製品・骨角器・鉄製品・木製品 石製品(3)
- 図版233 土製品・石製品・骨角器・鉄製品・木製品 石製品(4)
- 図版234 土製品・石製品・骨角器・鉄製品・木製品 石製品(5)
- 図版235 土製品・石製品・骨角器・鉄製品・木製品 石製品(6)
- 図版236 土製品・石製品・骨角器・鉄製品・木製品 石製品(7)
- 図版237 土製品・石製品・骨角器・鉄製品・木製品 石製品(8)
- 図版238 土製品・石製品・骨角器・鉄製品・木製品  
骨角器・鉄製品
- 図版239 土製品・石製品・骨角器・鉄製品・木製品 木製品



深鉢 (1) 沈線文・突瘤文



深鉢 (2) 沈線文・突瘤文



深鉢 (3) 沈線文・貼瘤文



深鉢 (4) 沈線文・突瘤文・貼瘤文



深鉢 (5) 沈線文・突瘤文・瓜文



深鉢 (6) 山形突起・棒状突起 (内面)



深鉢 (7) 沈線文・瓜文



深鉢 (8) A状突起・沈線文 (へら描き)



深鉢 (9) A 状突起・貼瘤・帯状文



深鉢 (10) A 状突起・帯状文・瓜文



深鉢 (11) A 状突起・貼瘤文 (2 個 1 組)・刺突文



深鉢 (12) 沈線文・突瘤文・瓜文・状突文



深鉢 (13) 沈線文・山形突起 (2 個 1 組)



深鉢 (14) 帯状文・瓜文・半月形突起 (刻み有)



深鉢 (15) 突瘤文



深鉢 (16) 突瘤 (つまみ上げ)



深鉢 (17) 突瘤文(つまみ上げ)・瓜文・口唇部刻み



深鉢 (18) 口唇部外面刻み (瓜文)



深鉢 (19) 口唇部刻み (棒状工具)



壺・注口 (1) 帯状文・貼瘤文



壺・注口 (2) 壺 沈線文・刺突文



壺・注口 (3) 帯状文・貼瘤文・瓜形文



壺・注口 (4) 口縁部裝飾・沈線文(体部 ヘラ描き)



壺・注口 (5) 口縁部裝飾・沈線文(ヘラ描き)





壺・注口 (6) 沈線文



壺・注口 (7) 沈線文 (玉抱三叉文)



壺・注口 (8) 沈線文 (入組文)



壺・注口 (9) 体部 沈線文・貼付文 (ボタン状)



壺・注口 (10) 注口部分 貼付文 体部 帯状文



壺・注口 (11) 注口部分 沈線文 体部 A状突起



鉢 (1) 沈線文



鉢 (2) 沈線文・貼瘤文



鉢 (3) 沈線文・ハの字キザミ



深鉢 (4) 突起 (動物意匠)・帯状文



鉢 (5) 沈線文・刺突文



鉢 (6) 沈線文 (ヘラ描き)・半月形突起 (刻み有)



鉢 (7) 瓜文・口唇部キザミ (棒状工具)



鉢 (8) 帯状文・沈線文 (ヘラ描き)

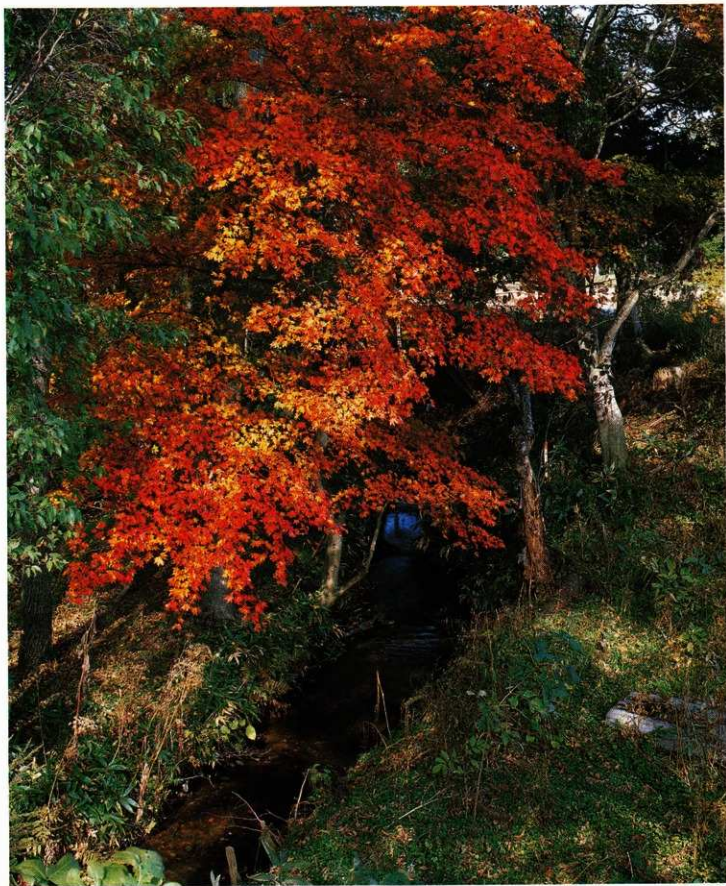


浅鉢 (1) 帯状文・貼付文



浅鉢 (2) 沈線文 (ヘラ描き)

# 写真図版

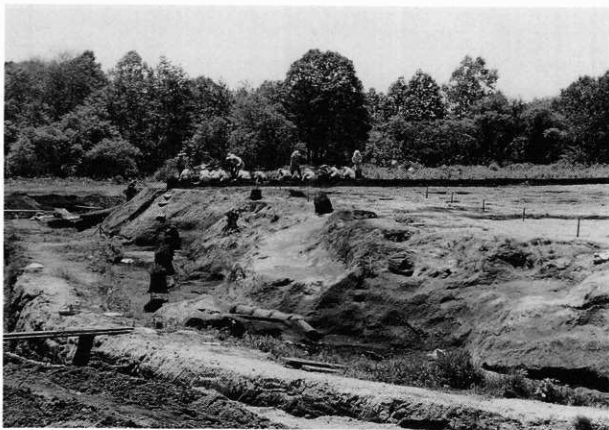


キトウシメンナイ川

図版1 崖地区の調査(1)



1. 完掘風景 (SE→NW)



2. B・C-15 完掘風景 (SE→NW)



3. Aライン完掘風景(E→W)



4. Bライン完掘風景(SE→NW)

図版3 崖地区の調査(3)



5. 23ラインセクション(E→W)



6. 23ラインセクション(部分)(NE→SW)

セクション



7. 16ラインセクション(NE→SW)



8. A-23周辺(E→W)

図版5 崖地区の調査(5)



9. B-21周辺(S→N)



10. A-24周辺(N→S)





11. 遺物出土状況 (NE→SW)

図版7 崖地区の包含層(1)



1. C-15 Ⅱ層(S→N)



2. A-22周辺 砂利層直上(SW→NE)

遺物出土状況(C-15 Ⅱ層)及び遺物検出状況(A-22周辺 砂利層直上)



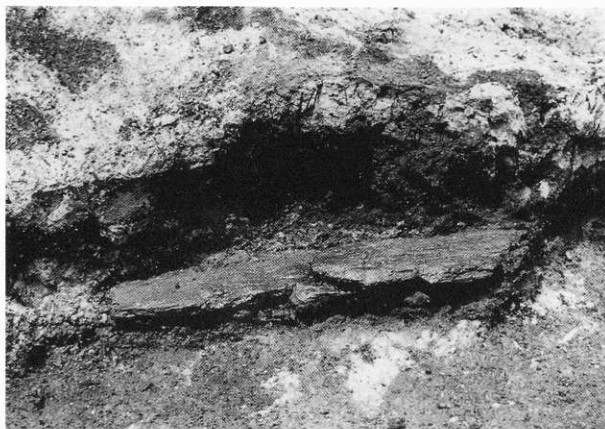
3. 流木・木製品出土状況(W→E)



4. 木製品出土状況(SW→NE)

遺物出土状況(A-22周辺 砂利層面上流木及び木製品)

図版9 崖地区の包含層(3)



5. 木製品出土状況(S→N)



6. D-14(SE→NW)



7. B-18(SW→NE)



8. B-19(SE→NW)



9. B-20(NE→SW)

図版11 崖地区の包含層(5)



10. B-21(SW→NE)

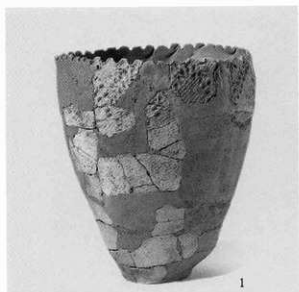


11. B-22(NE→SW)



12. A-25(SW→NE)

図版12 崖地区の一括出土遺物(1)



一括9



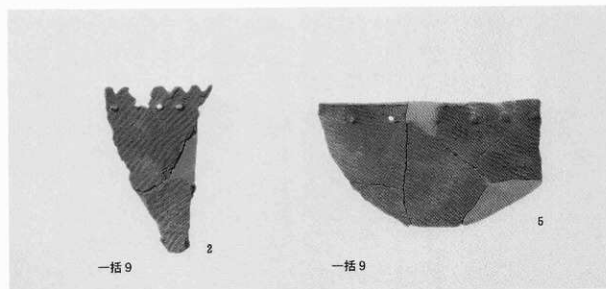
一括9



一括9



一括9



一括9

一括9

一括9 土器(1)

図版13 崖地区の一括出土遺物(2)



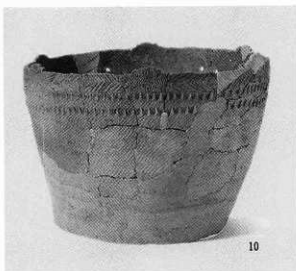
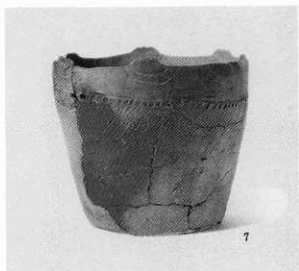
一括9



一括9

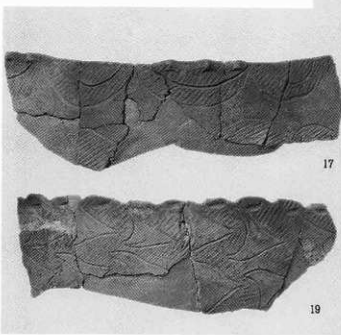
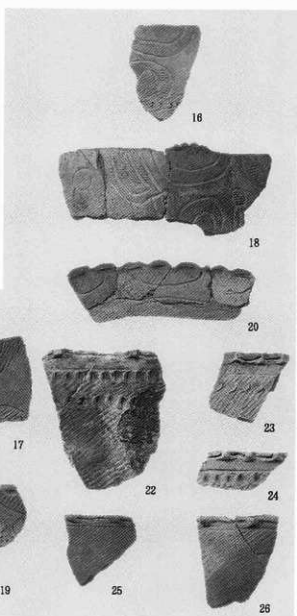


図版14 崖地区の包含層出土遺物(1)

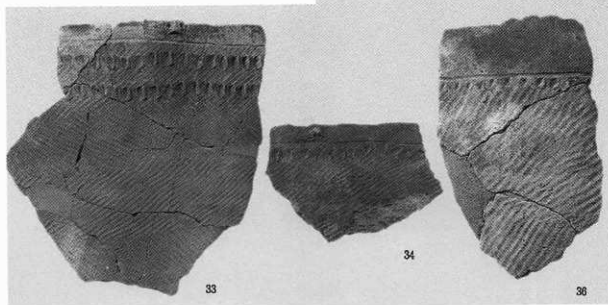
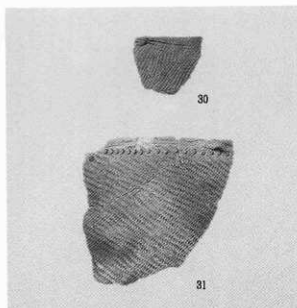


B-C-15 土器(1)

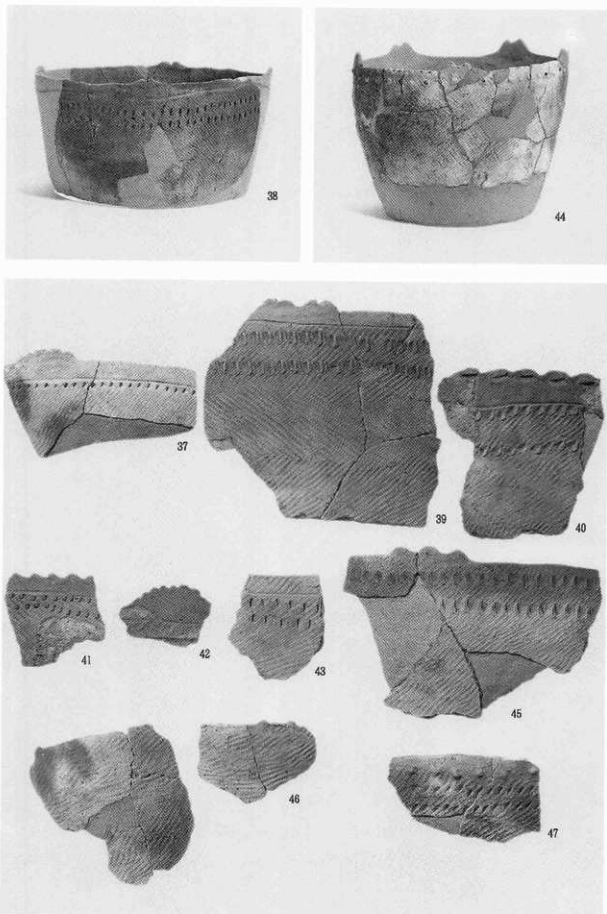
図版15 崖地区の包含層出土遺物(2)



図版16 崖地区の包含層出土遺物(3)

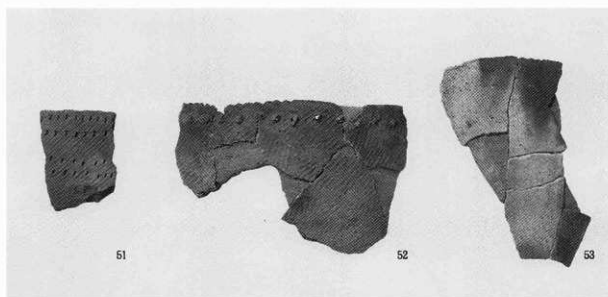


図版17 崖地区の包含層出土遺物(4)



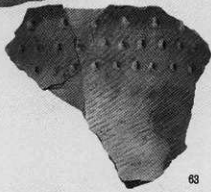
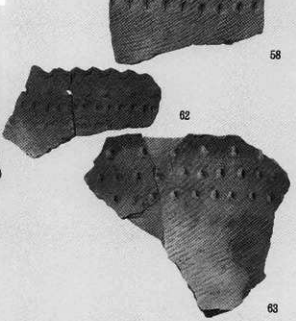
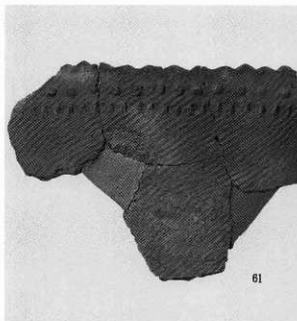
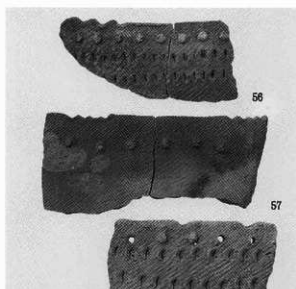
B・C-15 土器(4)

図版18 崖地区の包含層出土遺物(5)

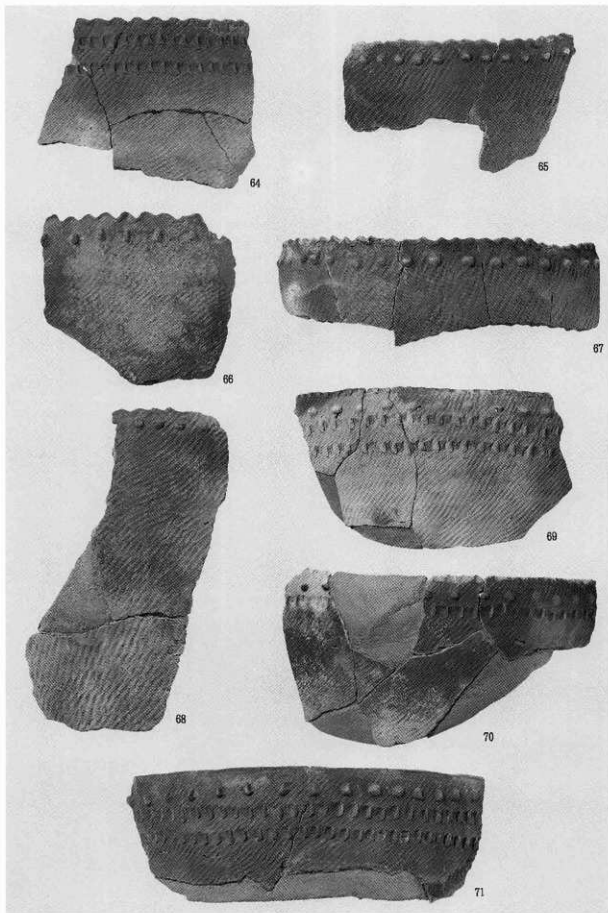


B-C-15 土器(5)

図版19 崖地区の包含層出土遺物(6)

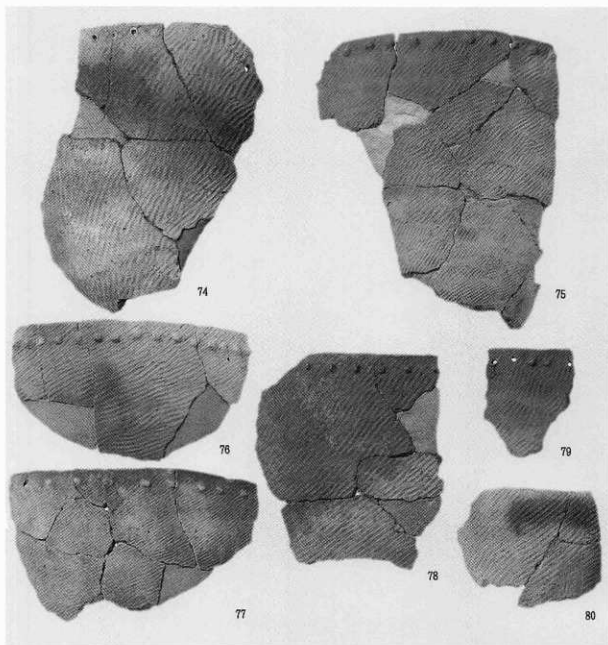
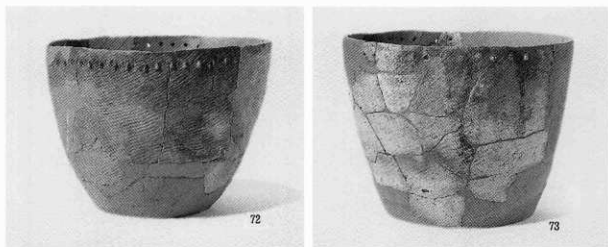


図版20 崖地区の包含層出土物(7)



B・C-15 土器(7)

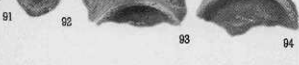
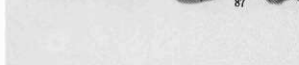
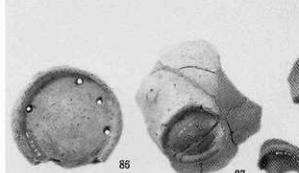
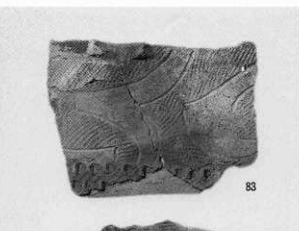
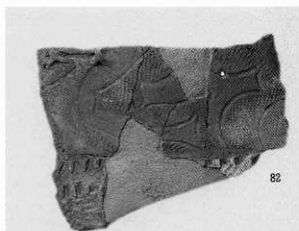
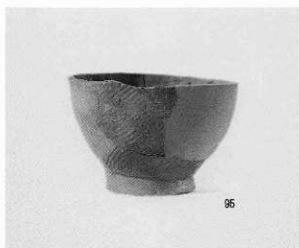
図版21 崖地区の包含層出土遺物(8)



B・C-15 土器(8)

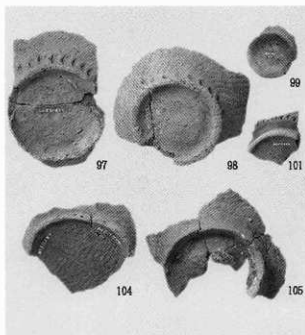
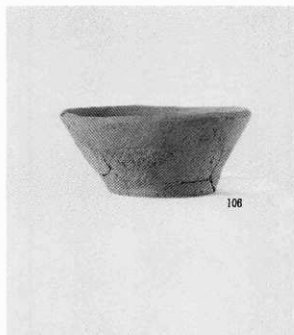
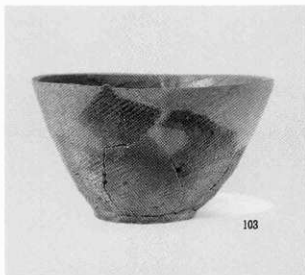
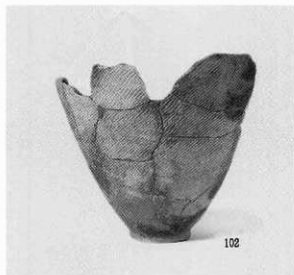
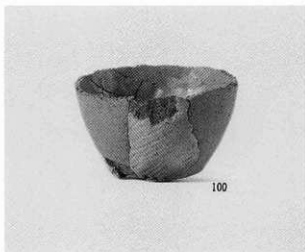


図版22 崖地区の包含層出土遺物(9)

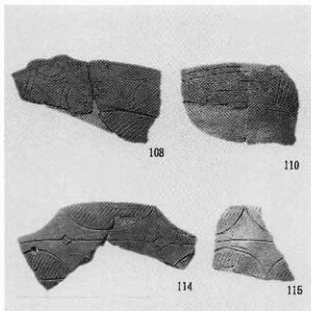
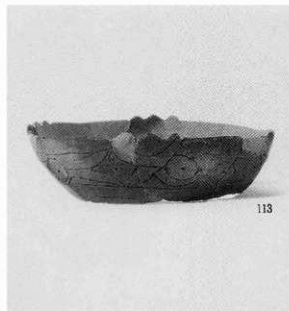
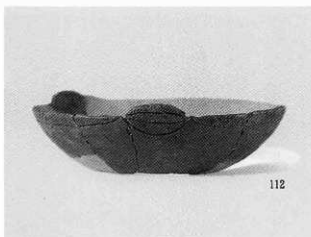
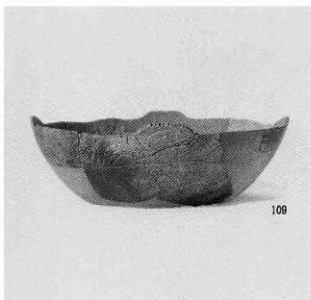
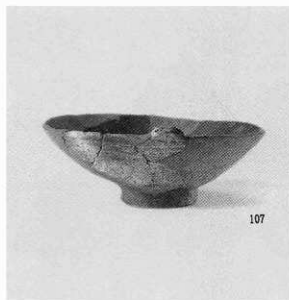


B-C-15 土器(9)

図版23 崖地区の包含層出土遺物(10)

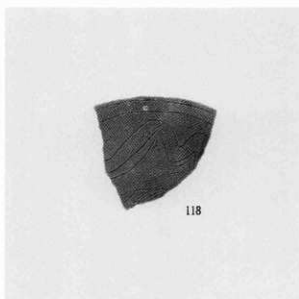
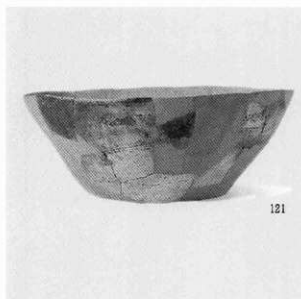
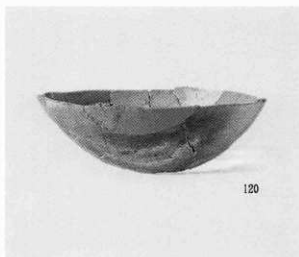
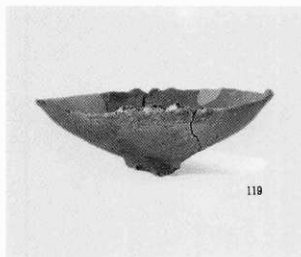
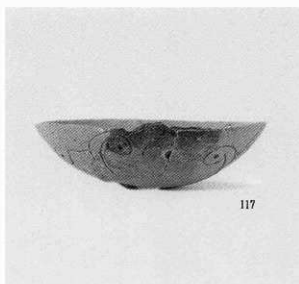
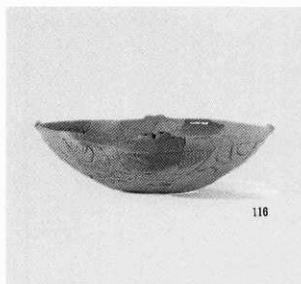


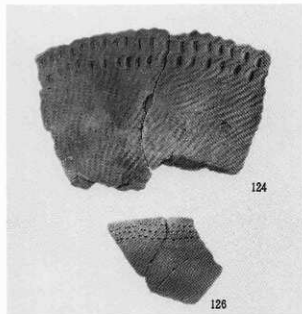
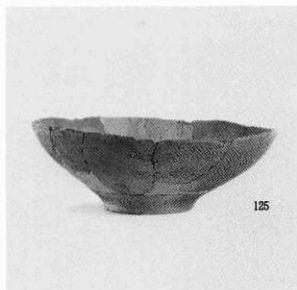
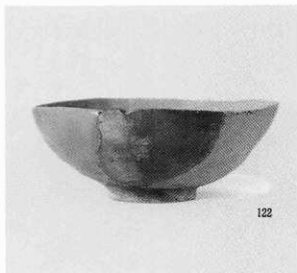
図版24 崖地区の包含層出土遺物(11)



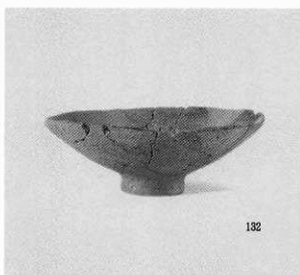
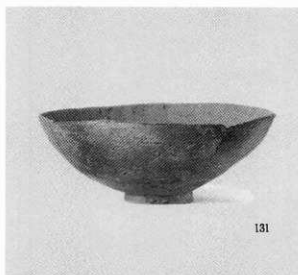
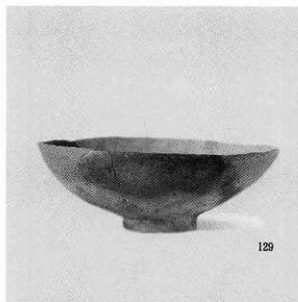
B・C-15 土器(11)

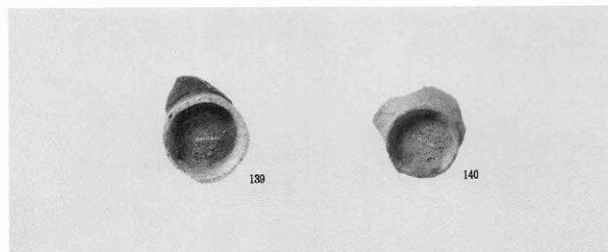
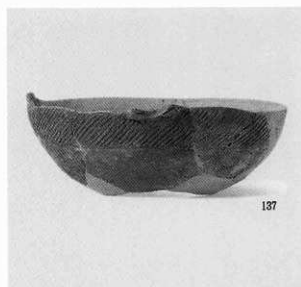
図版25 崖地区の包含層出土遺物(12)



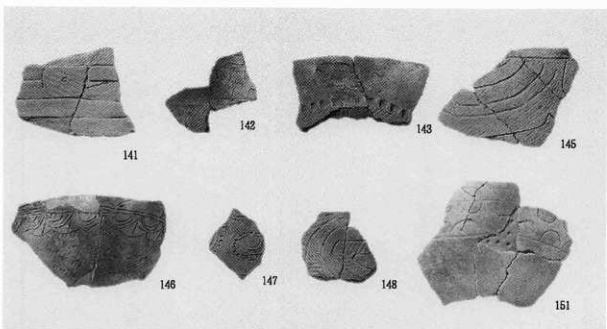
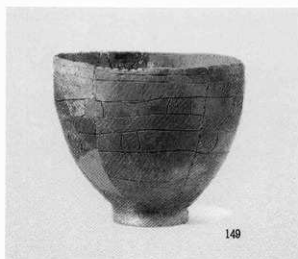


図版27 崖地区の包含層出土遺物(14)



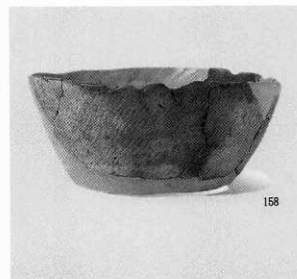
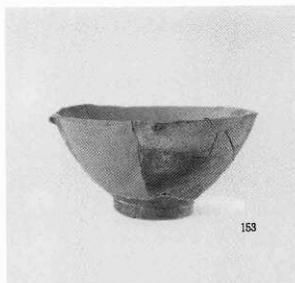


図版29 崖地区の包含層出土遺物(16)

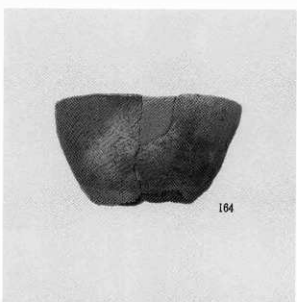
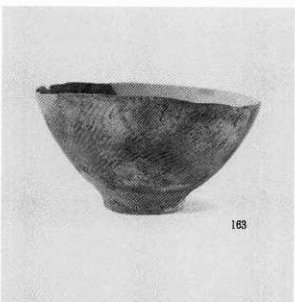
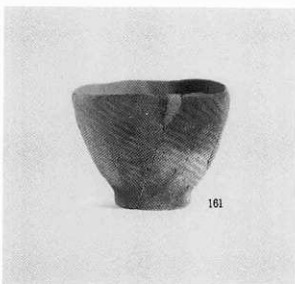
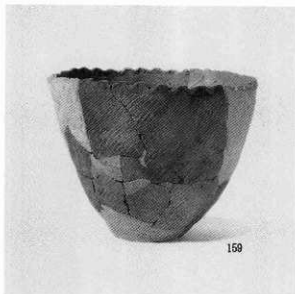


B・C-15 土器(16)

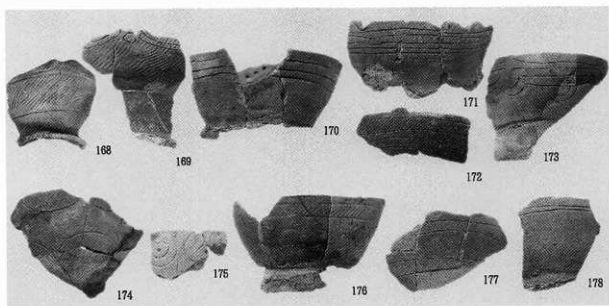
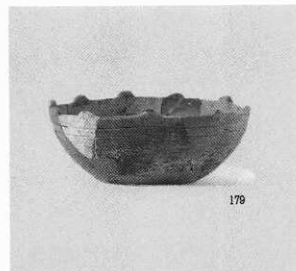
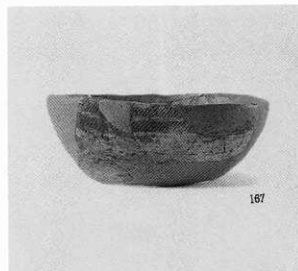
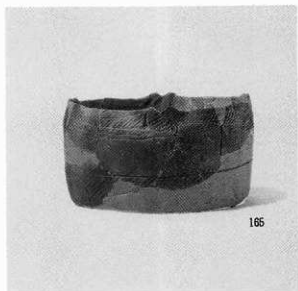




図版31 崖地区の包含層出土遺物(18)

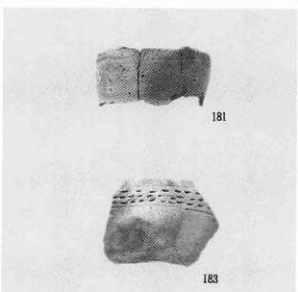
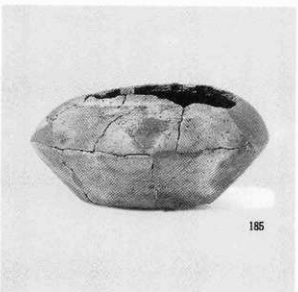
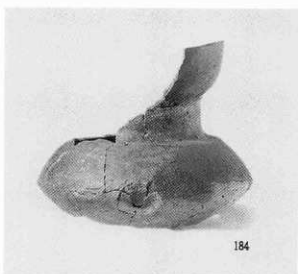


図版32 崖地区の包含層出土遺物(19)

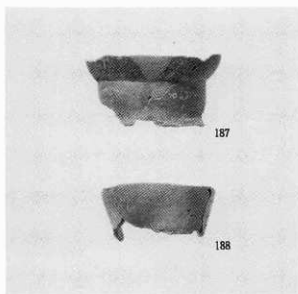
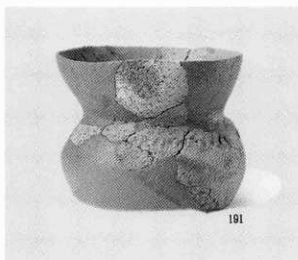
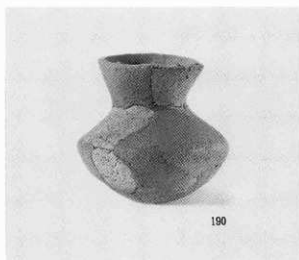


B-C-15 土器(19)

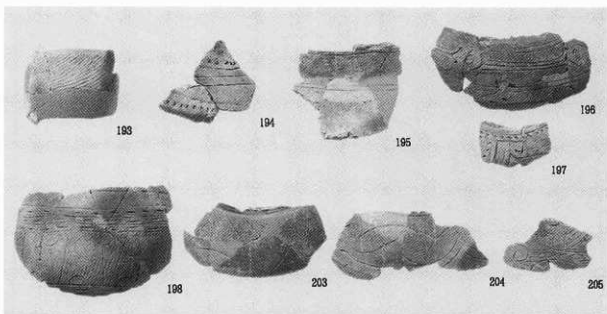
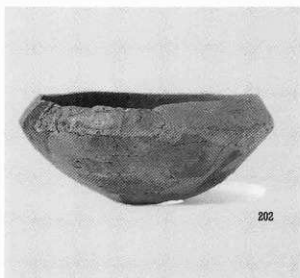
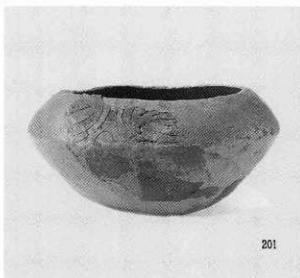
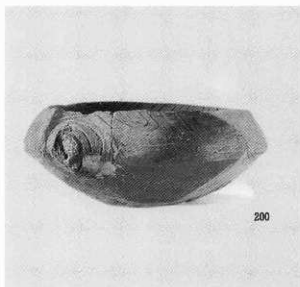
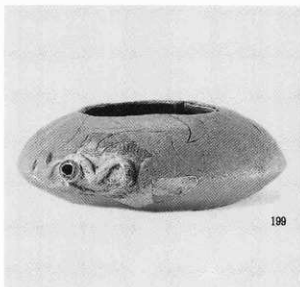
図版33 崖地区の包含層出土遺物(20)



図版34 崖地区の包含層出土遺物(21)

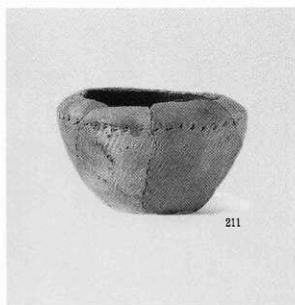
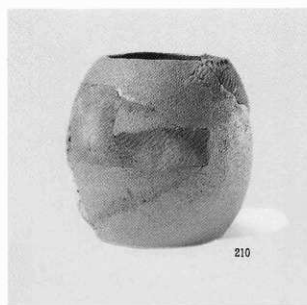
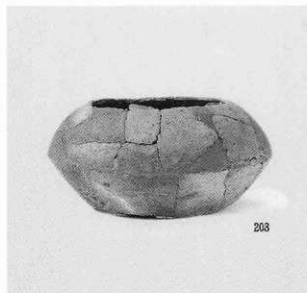


図版35 崖地区の包含層出土遺物(22)

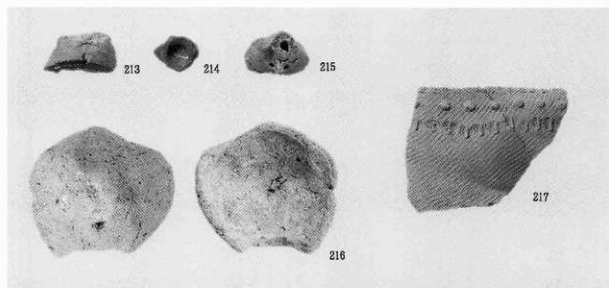
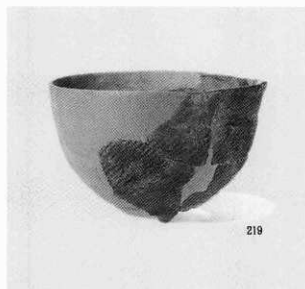
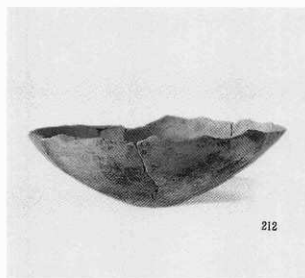


B・C-15 土器(22)

図版36 崖地区の包含層出土遺物(23)



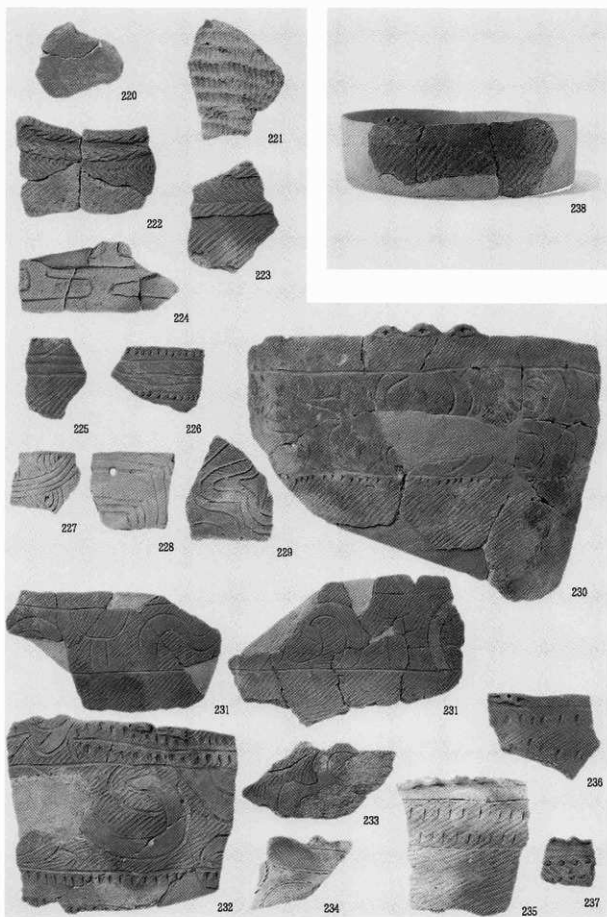
図版37 崖地区の包含層出土遺物(24)



B-C-15 土器(24)

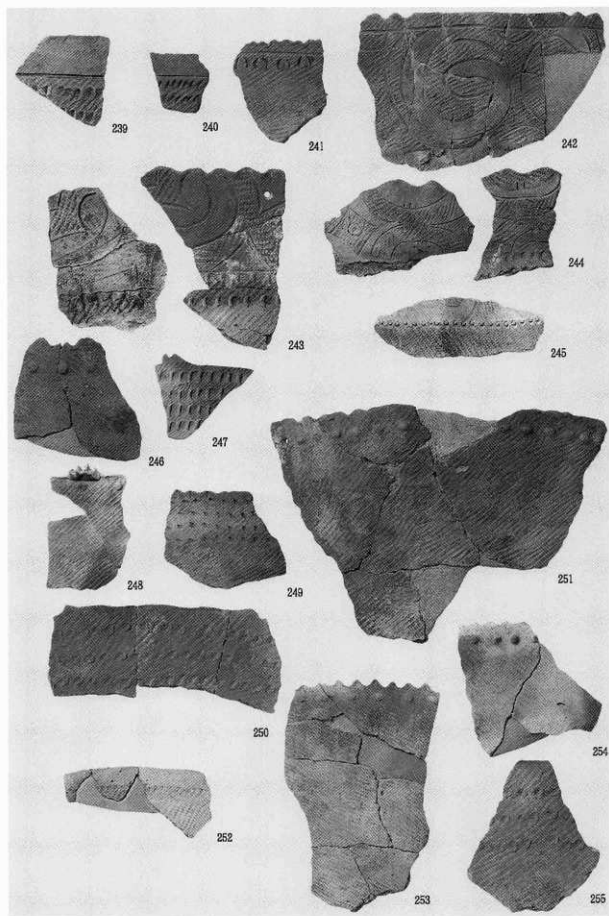


図版38 崖地区の包含層出土遺物(25)



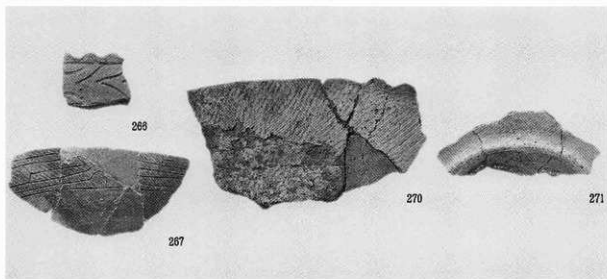
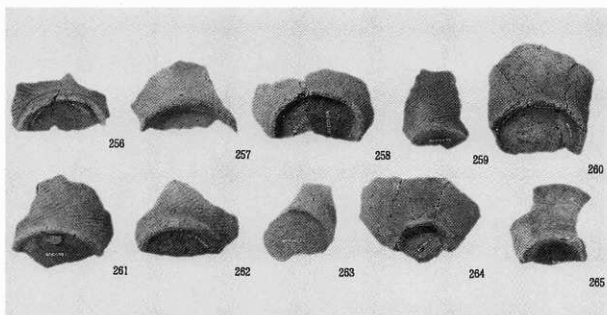
土器(1)

図版39 崖地区の包含層出土遺物(26)

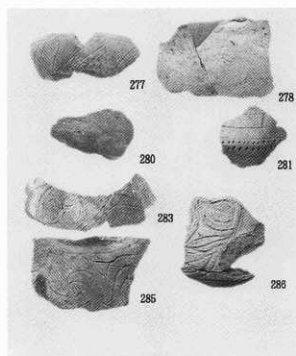
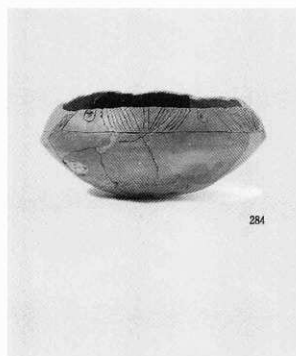
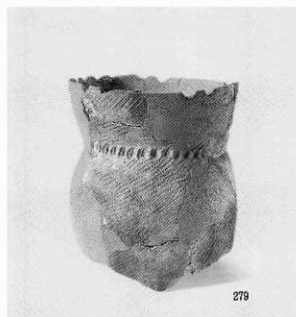
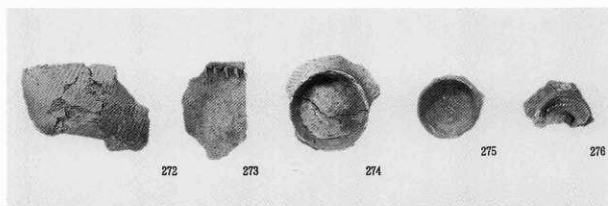


土器(2)

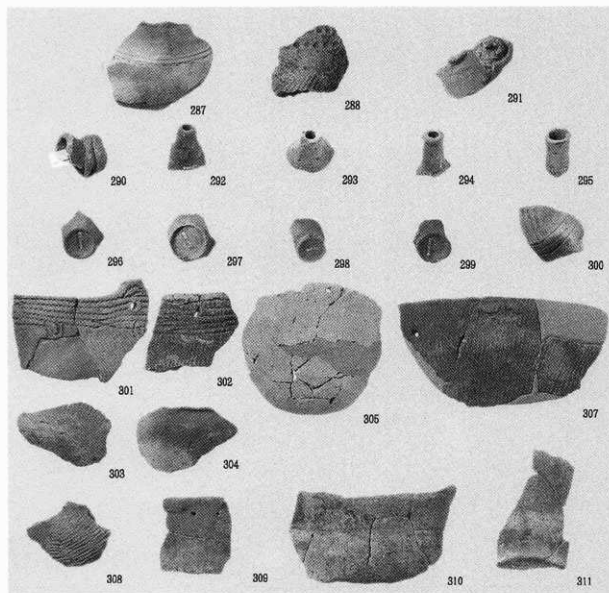
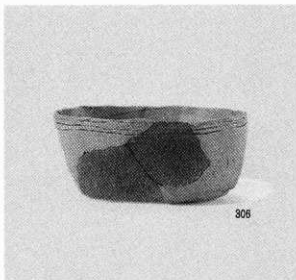
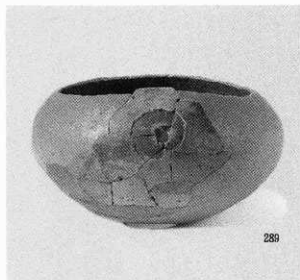
図版40 崖地区の包含層出土遺物(27)



図版41 崖地区の包含層出土遺物(28)

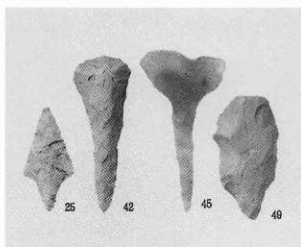
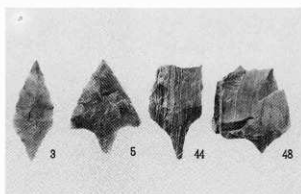
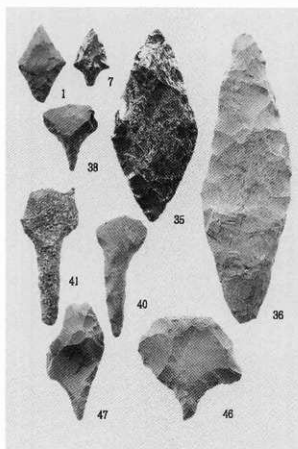
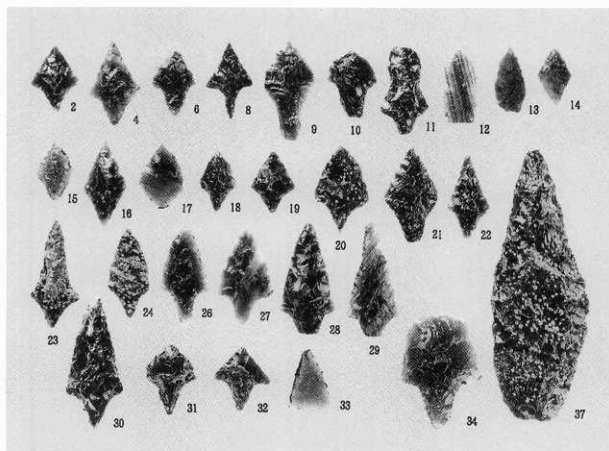


図版42 崖地区の包含層出土遺物(29)

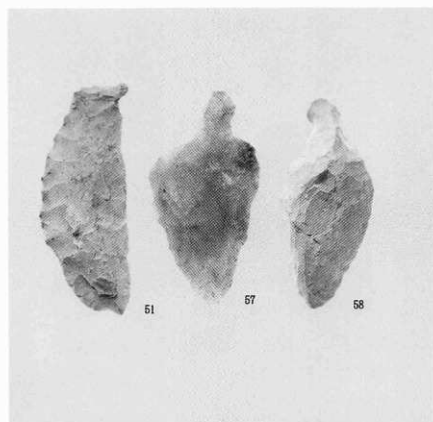
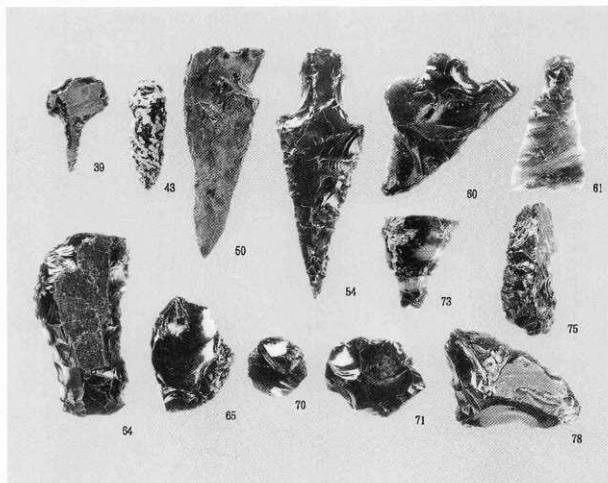


土器(5)

図版43 崖地区の包含層出土遺物(30)

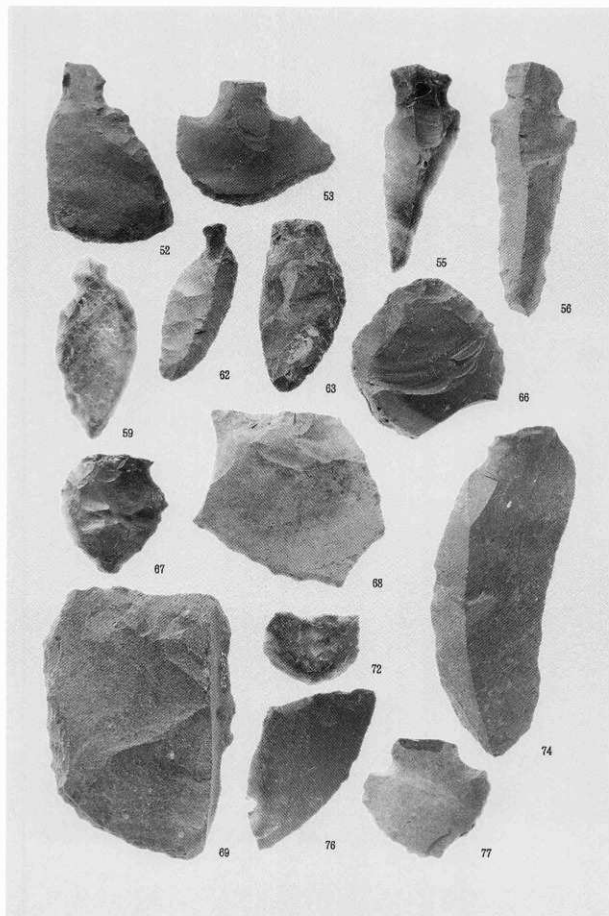


図版44 崖地区の包含層出土遺物(31)



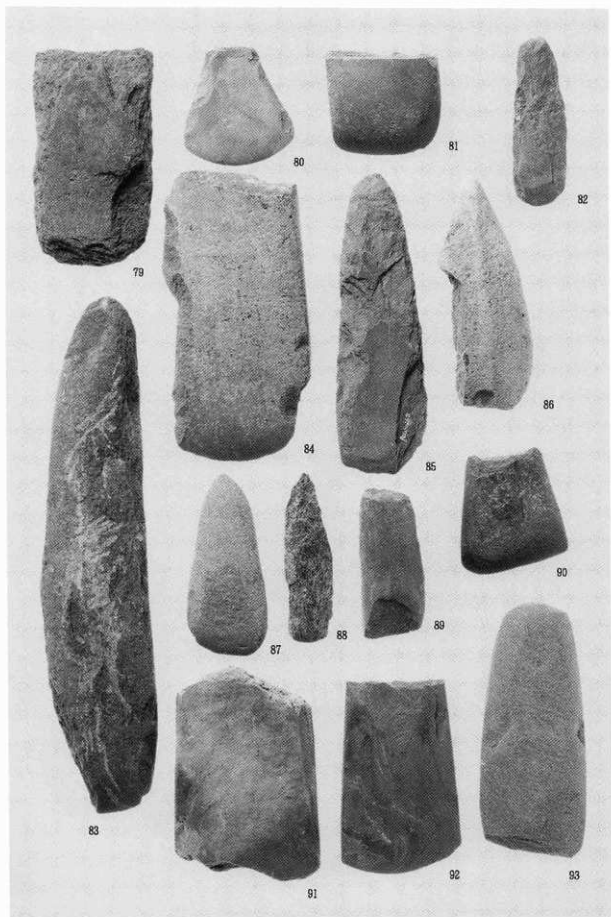
石器(2)

図版45 崖地区の包含層出土遺物(32)

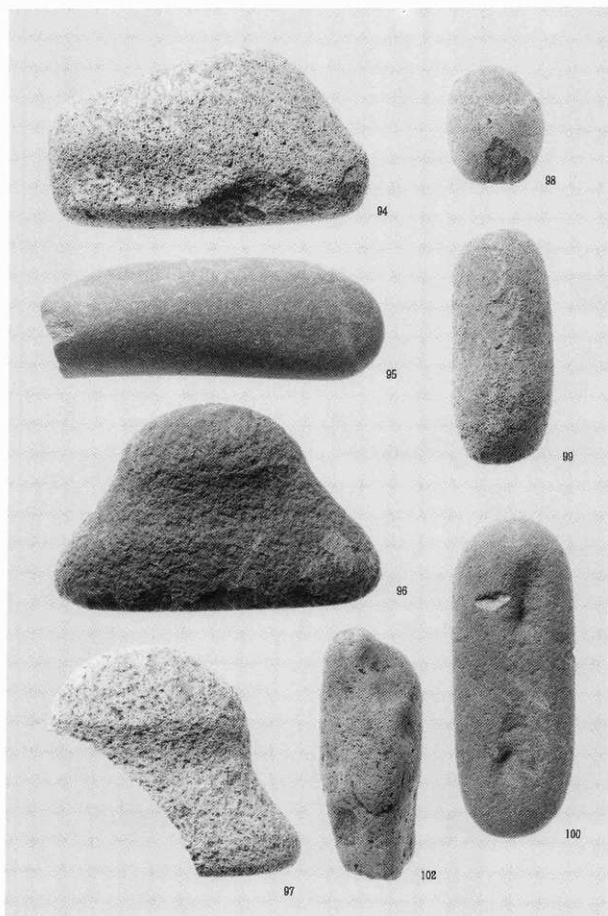


石器(3)

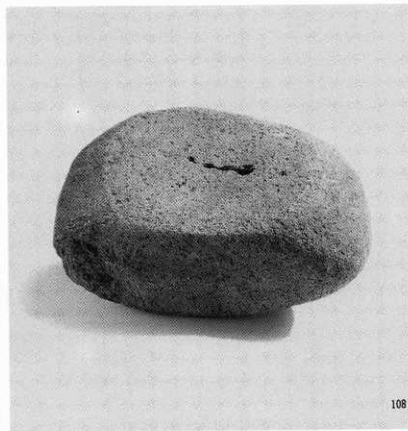
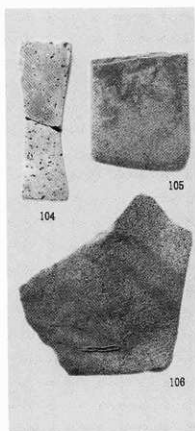
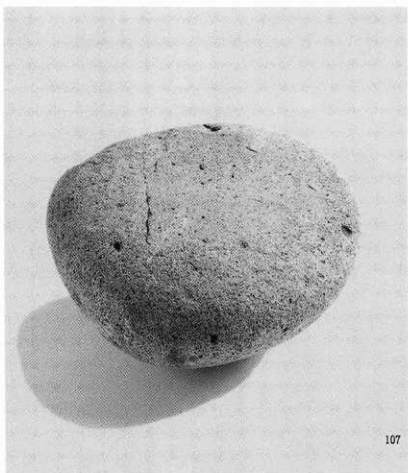
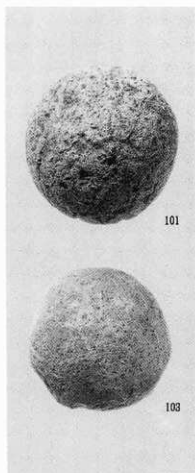




図版47 崖地区の包含層出土遺物(34)



石器(5)

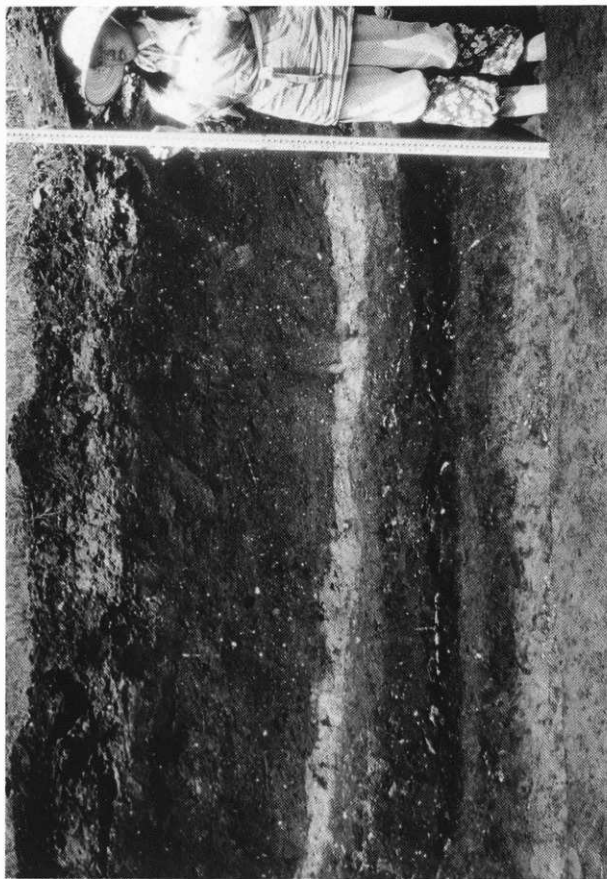


図版49 低地部地区の調査(1)



1. 全景(SE→NW)

遠景



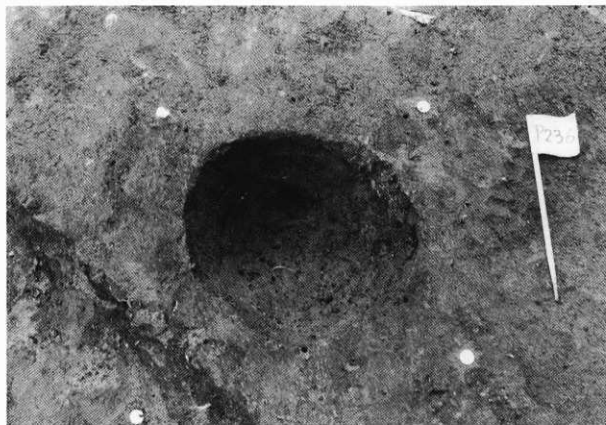
2. L-37 南壁(NE→SW)

土層堆積状況

図版51 低地部地区の土坑(1)



1. P236 セクション(SE→NW)



2. P236 完掘(E→W)



3. P237 セクション(NE→SW)



4. P237 完掘(N→S)

図版53 低地部地区の土坑(3)

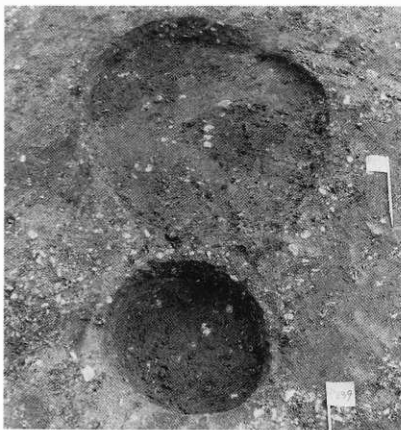


5. P238 セクション(S→N)



6. P239 セクション(S→N)





7. P238(上)・P239(下)完掘(N→S)



8. P310 セクション(SE→NW)

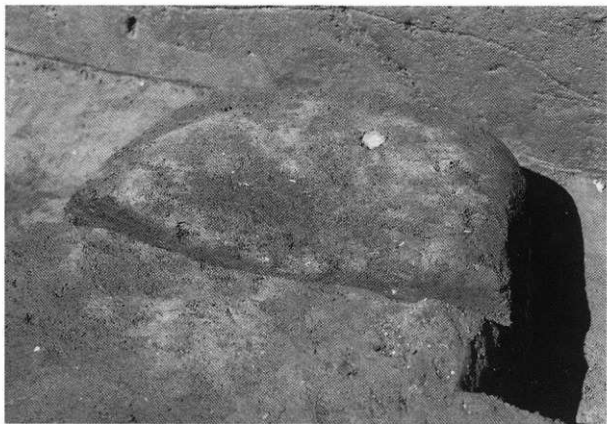
図版55 低地部地区の土坑(5)



9. P310 完掘(SE→NW)



1. F103 検出(SE→NW)



2. F108 検出(S→N)

図版57 低地部地区の焼土(2)



1. F152 検出(SE→NW)



2. F159 検出(S→N)

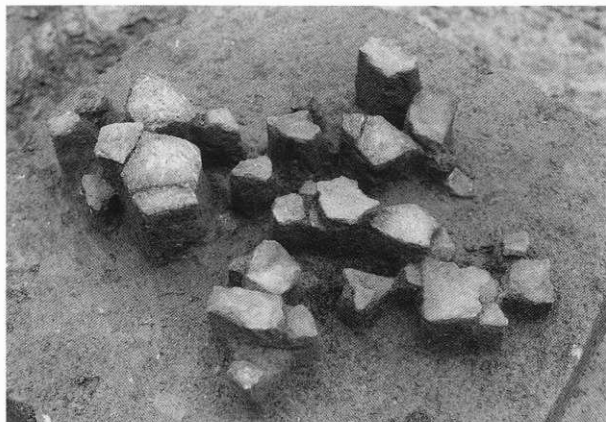


1. 一括6 遺物出土状況(NE→SW)

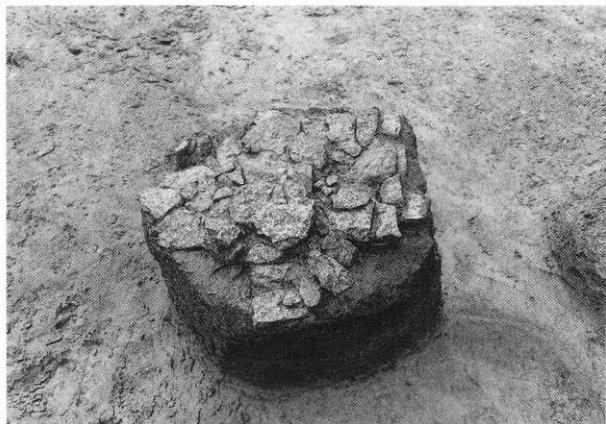


2. 一括7 遺物出土状況(S→N)

図版59 低地部地区の一括出土遺物(2)



1. 一括8 遺物出土状況(S→N)



2. 一括10 遺物出土状況(S→N)



1. 検出(W→E)



2. 1層上面(S→N)

図版61 低地部地区の盛土(2)



3. 2層上面(S→N)



4. 4層上面(SE→NW)

MA盛土 検出状況(2層上面・4層上面)





5. 完掘(S→N)



6. Hラインセクション(S→N)

図版63 低地部地区の盛土(4)



7. Hラインセクション(NE→SW)



8. 32ラインセクション(N→S)

MA盛土 セクション

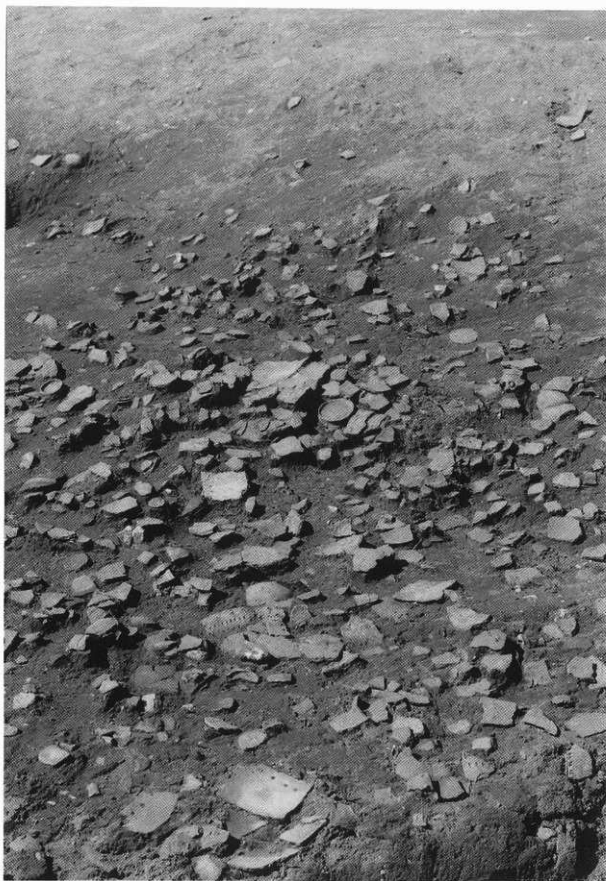


9. 32ラインセクション(E→W)



10. 遺物出土状況(1層)(S→N)

図版65 低地部地区の盛土(6)



11. 遺物集中5(1層) 遺物出土状況(SE→NW)

MA盛土 遺物集中5(1層)



12. 遺物集中1・2(1層) 遺物出土状況(SE→NW)



13. 遺物集中1(1層) 遺物出土状況(SE→NW)

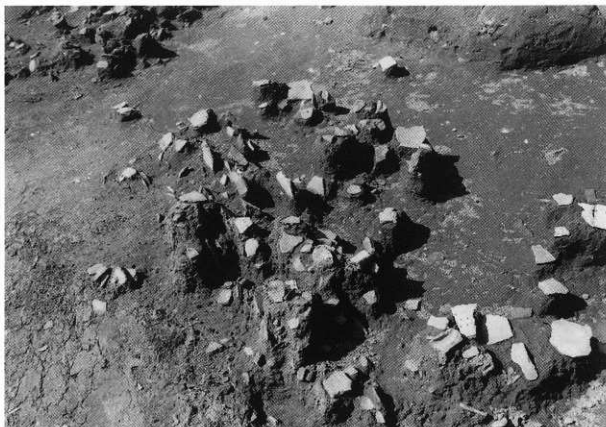
図版67 低地部地区の盛土(8)



14. 遺物集中2(1層) 遺物出土状況(SE→NW)



15. 遺物集中3(1層) 遺物出土状況(SE→NW)



16. 遺物集中4(1層) 遺物出土状況(S→N)



17. 遺物出土状況(2層) 遺物出土状況(S→N)

MA盛土 遺物集中4(1層)及び遺物出土状況(2層)

図版69 低地部地区の盛土(10)



18. 遺物出土状況(4層 完形土器 MA盛土No.120) 上部(S→N)



19. 遺物出土状況(同) 側面(S→N)





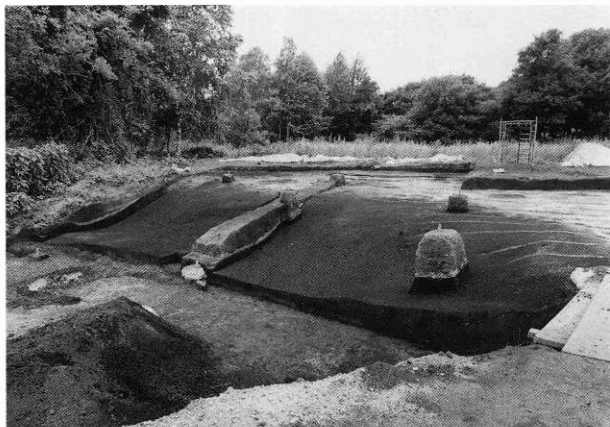
20. 遺物出土状況(1層 土偶 土製品No.26) (S→N)



21. 遺物出土状況(1層 垂飾 石製品No.18) (E→W)

MA盛土 遺物出土状況(1層 土偶 土製品No.26 垂飾 石製品No.18)

図版71 低地部地区の盛土(12)



1. 検出状況(1層上面) (E→W)



2. 36ライン付近 セクション (S→N)

MB盛土 検出状況(1層上面)及びセクション



3. 遺物出土状況(1層) (NE→SW)



4. 完掘 (SW→NE)

図版73 低地部地区の包含層(1)



1. 遺物出土状況(Ⅱb-2層) (NE→SW)



2. 完掘 (SW→NE)

遺物出土状況(Ⅱb-2層)及び完掘

図版74 低地部地区の包含層(2)

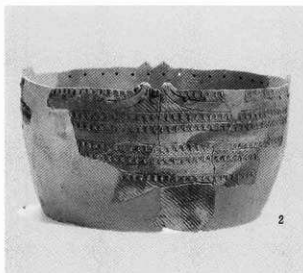


3. 完掘 (S→N)



4. 完掘 (E→W)

図版75 低地部地区の土坑出土遺物



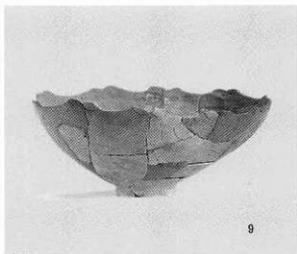
P310



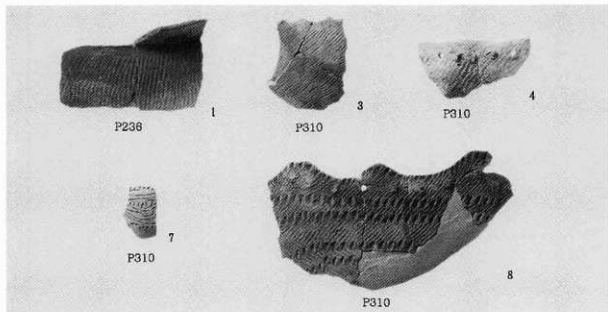
P310



P310



P310



P310 土器



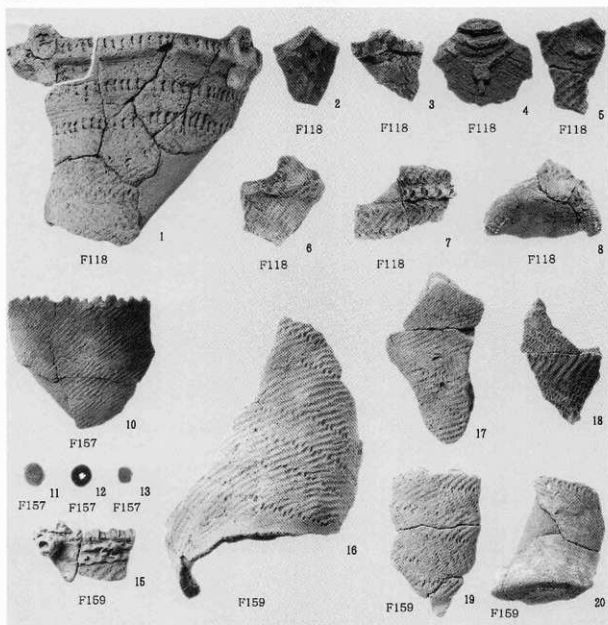
9

F153



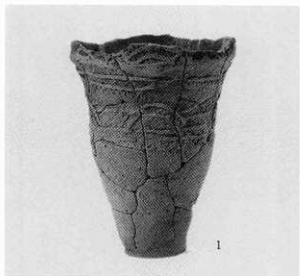
14

F157



F118・153・157・159 土器

図版77 低地部地区の一括出土遺物



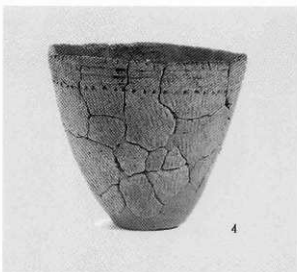
一括6



一括7



一括7



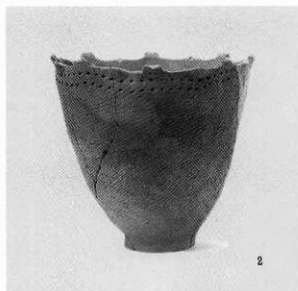
一括8



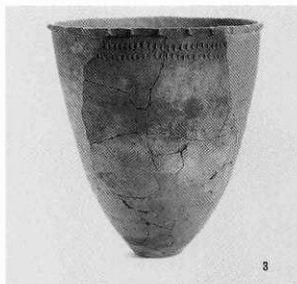
図版78 低地部地区の盛土出土遺物(1)



遺物集中1



遺物集中1



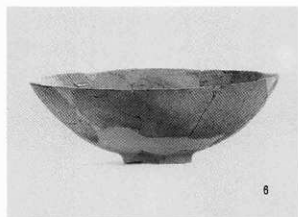
遺物集中2



遺物集中2

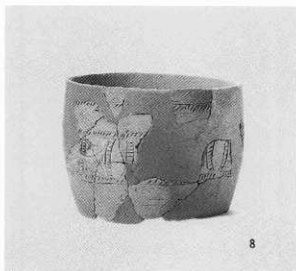


遺物集中2

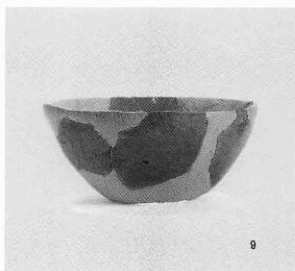


遺物集中2

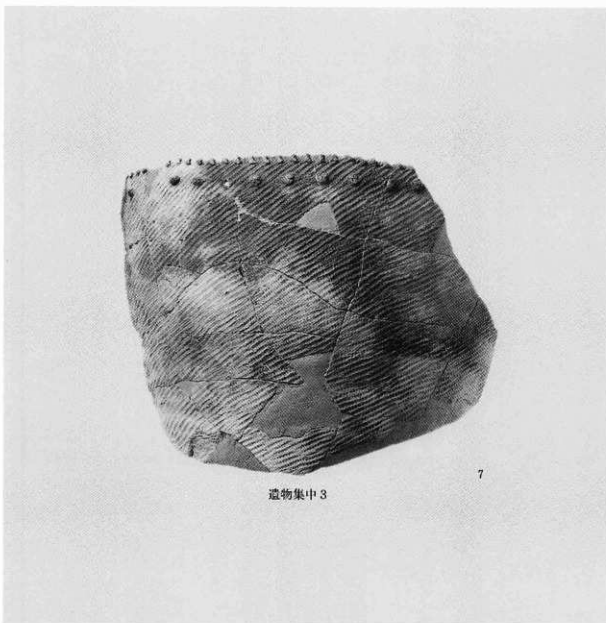
図版79 低地部地区の盛土出土遺物(2)



遺物集中3

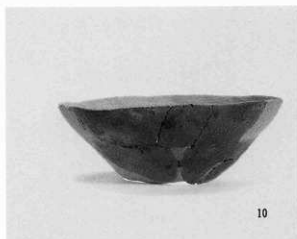


遺物集中3

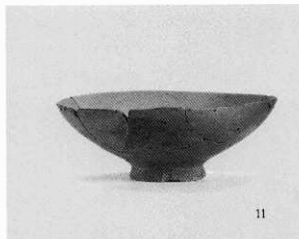


遺物集中3

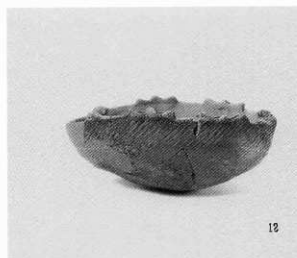
図版80 低地部地区の盛土出土遺物(3)



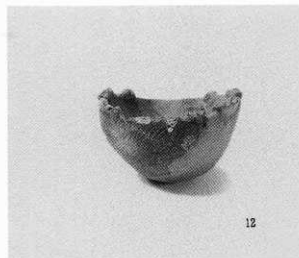
遺物集中3



遺物集中3



遺物集中3



遺物集中3



遺物集中3



遺物集中3

図版81 低地部地区の盛土出土遺物(4)



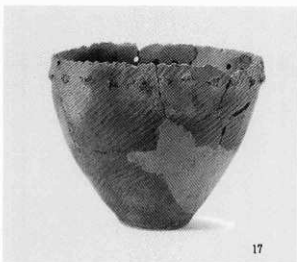
16

遺物集中3



16

遺物集中3



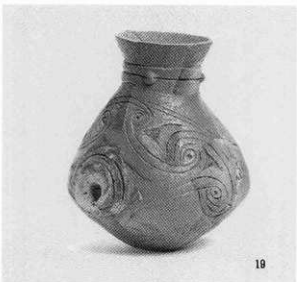
17

遺物集中3



18

遺物集中4



19

遺物集中4



20

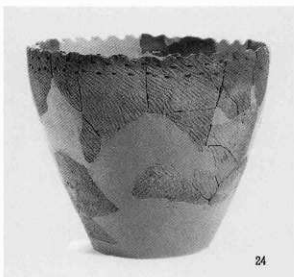
遺物集中4

図版82 低地部地区の盛土出土遺物(5)



21

遺物集中5



24

遺物集中5



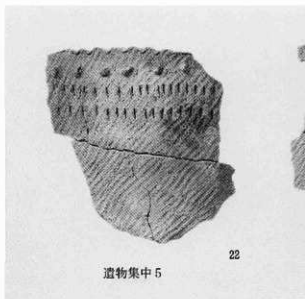
25

遺物集中5



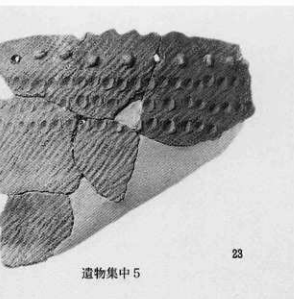
26

遺物集中5



22

遺物集中5



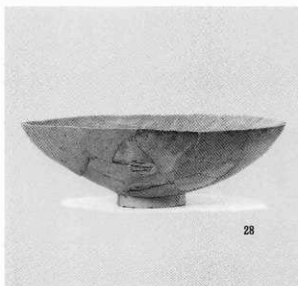
23

遺物集中5

図版83 低地部地区の盛土出土遺物(6)



遺物集中 5



遺物集中 5



遺物集中 5



遺物集中 5



遺物集中 5



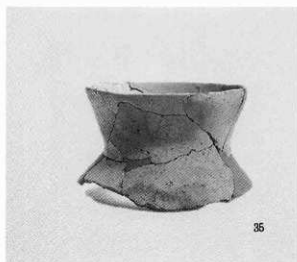
遺物集中 5

図版84 低地部地区の盛土出土遺物(7)



34

遺物集中 5



35

遺物集中 5



36

遺物集中 5



38

遺物集中 5



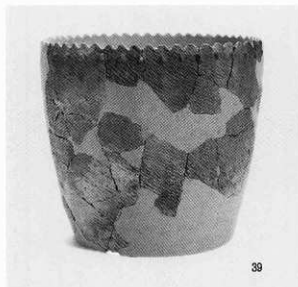
33

遺物集中 5

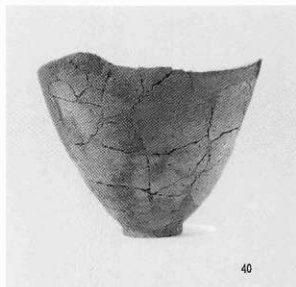
37

遺物集中 5

図版85 低地部地区の盛土出土遺物(8)

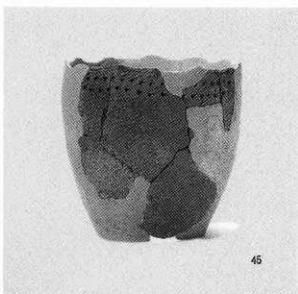
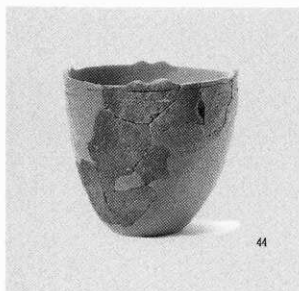
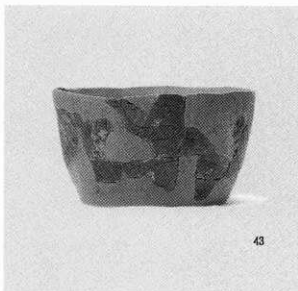
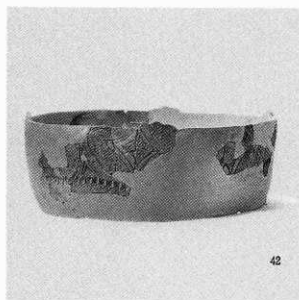
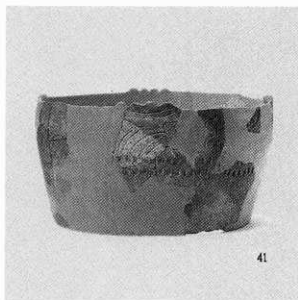


遺物集中9

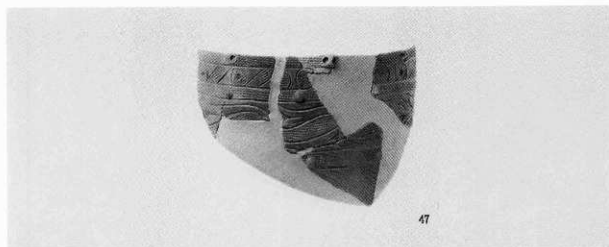


遺物集中9

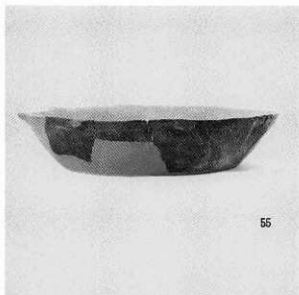
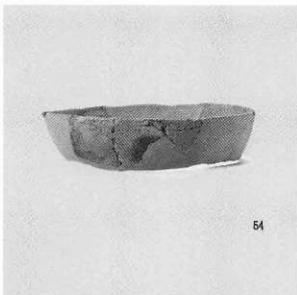
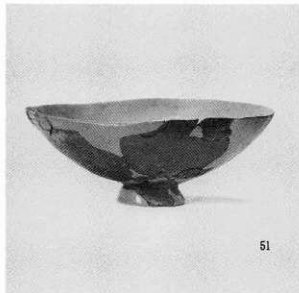




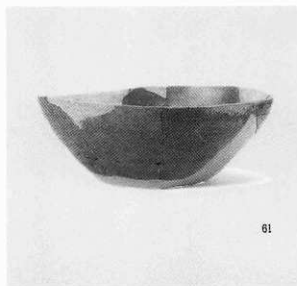
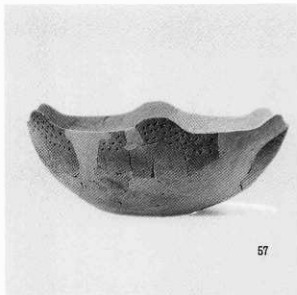
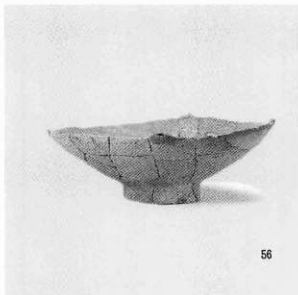
図版87 低地部地区の盛土出土遺物(10)



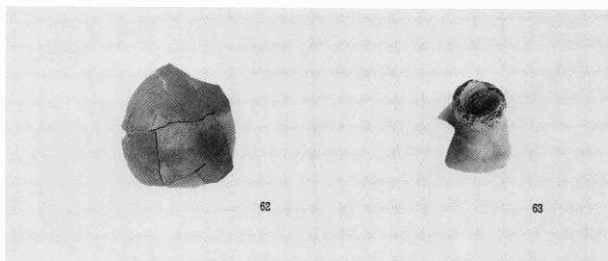
図版88 低地部地区の盛土出土遺物(11)



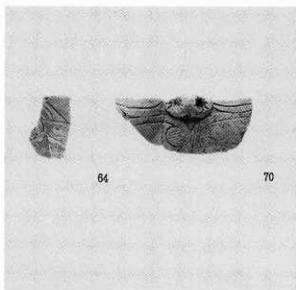
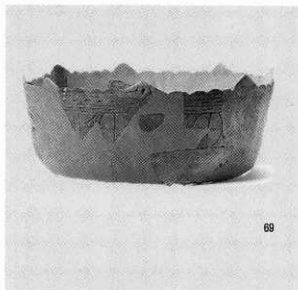
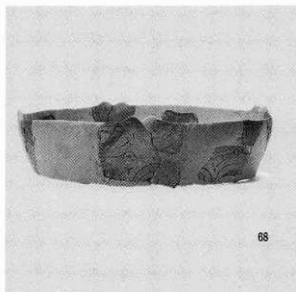
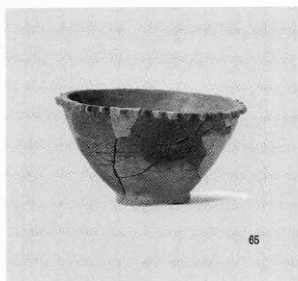
図版89 低地部地区の盛土出土遺物(12)



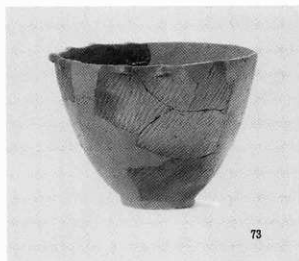
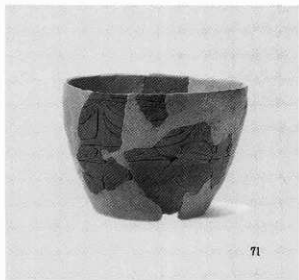
図版90 低地部地区の盛土出土遺物(13)



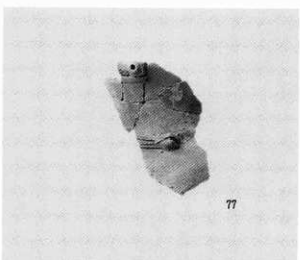
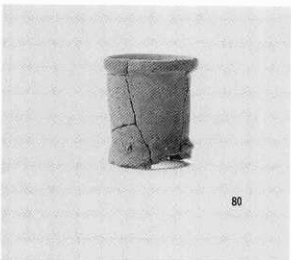
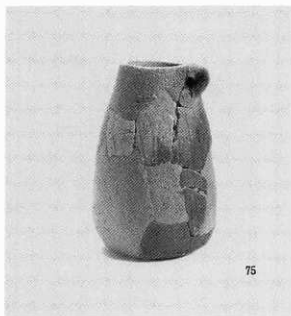
図版91 低地部地区の盛土出土遺物(14)



図版92 低地部地区の盛土出土遺物(15)

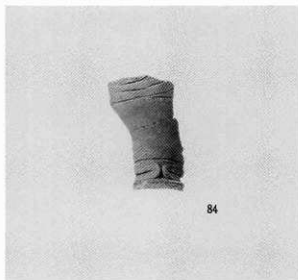


図版93 低地部地区の盛土出土遺物(16)

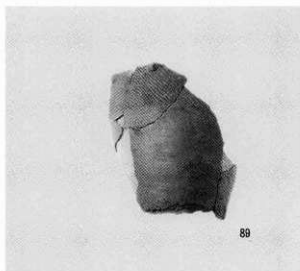
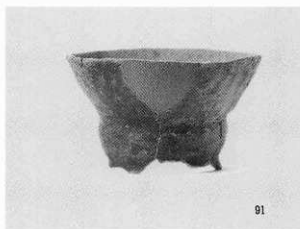




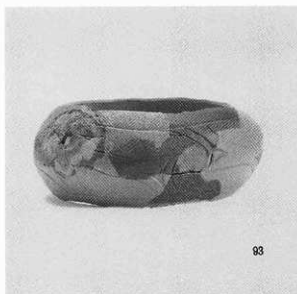
図版94 低地部地区の盛土出土遺物(17)



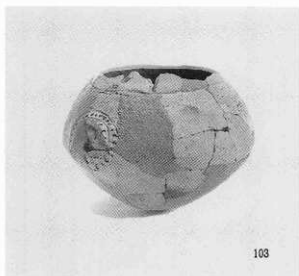
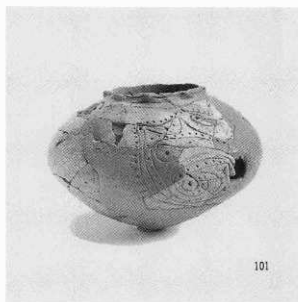
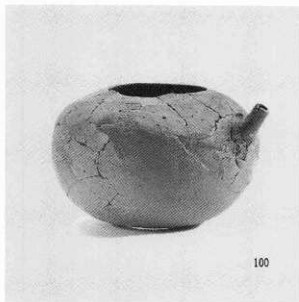
図版95 低地部地区の盛土出土遺物(18)

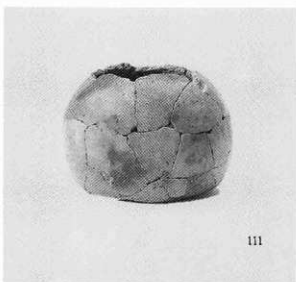
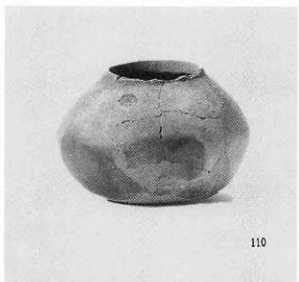
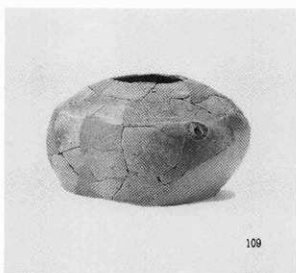


図版96 低地部地区の盛土出土遺物(19)

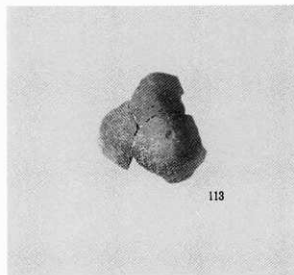
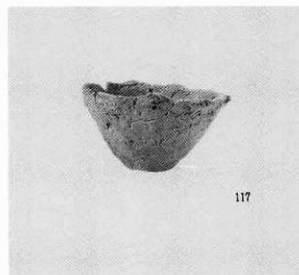
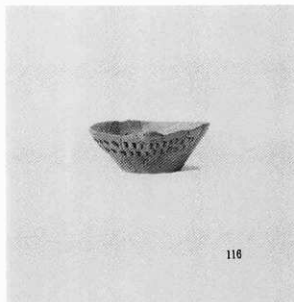
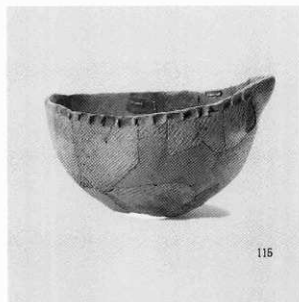


図版97 低地部地区の盛土出土遺物(20)





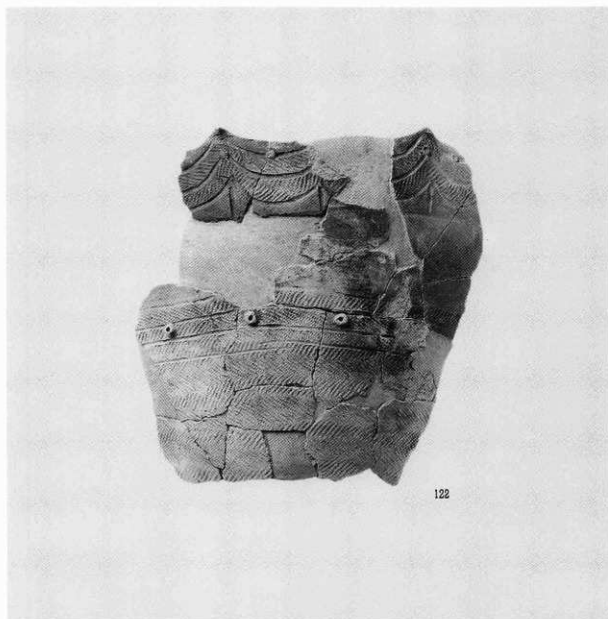
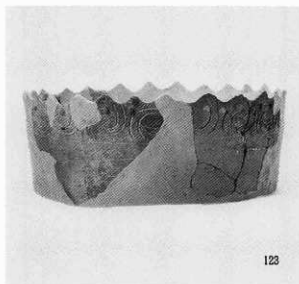
図版99 低地部地区の盛土出土遺物(22)



図版100 低地部地区の盛土出土遺物(23)



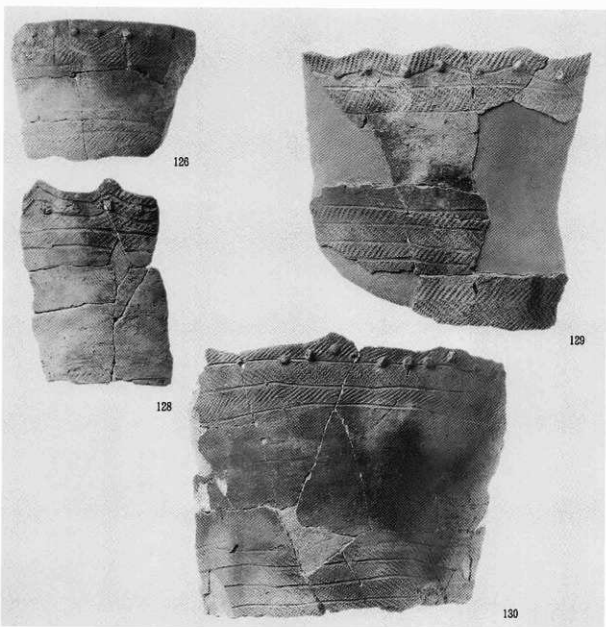
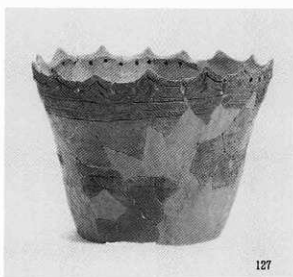
図版101 低地部地区の盛土出土遺物(24)



MA盛土 土器(24)

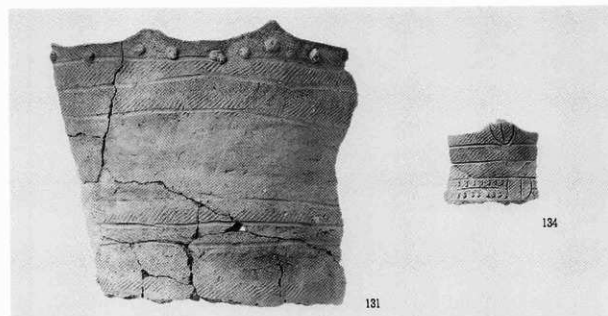
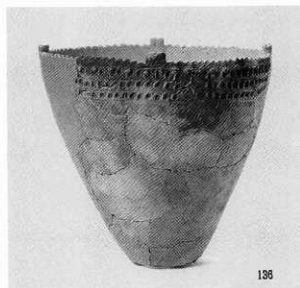
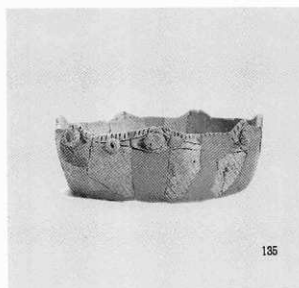
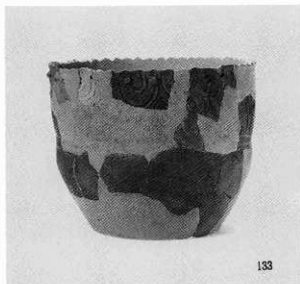
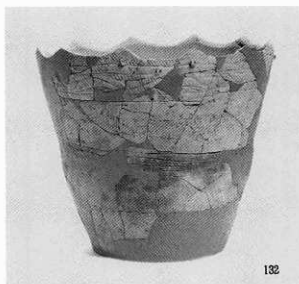


図版102 低地部地区の盛土出土遺物(25)



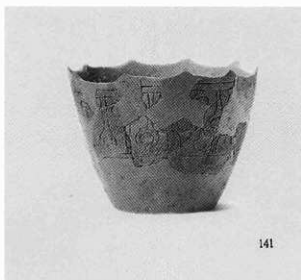
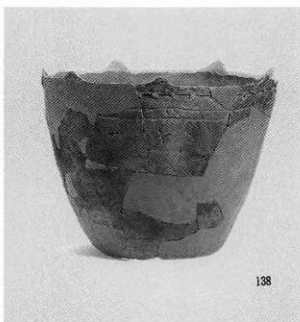
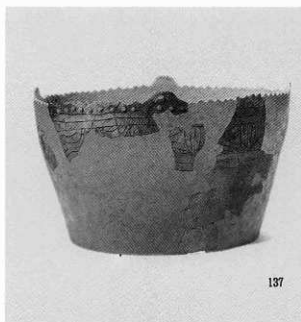
MA盛土 土器(25)

図版103 低地部地区の盛土出土遺物(26)

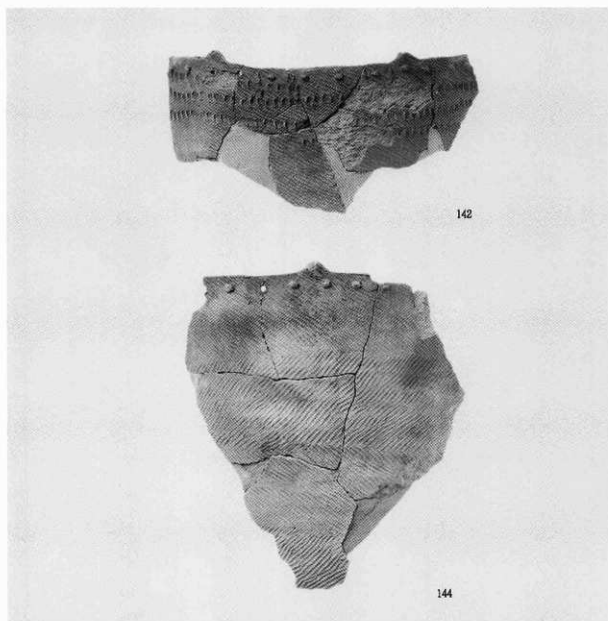
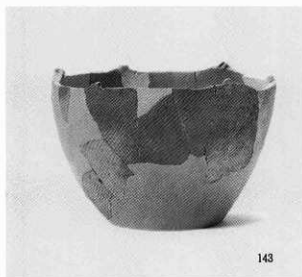


MA盛土 土器(26)

図版104 低地部地区の盛土出土遺物(27)



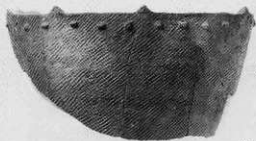
図版105 低地部地区の盛土出土遺物(28)



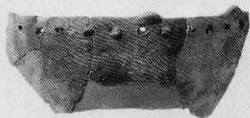
MA盛土 土器(28)



145

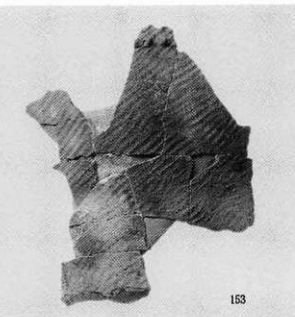
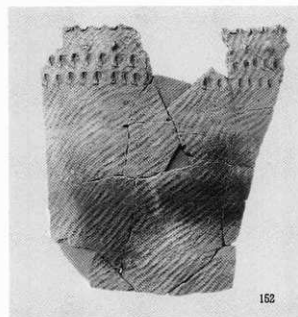
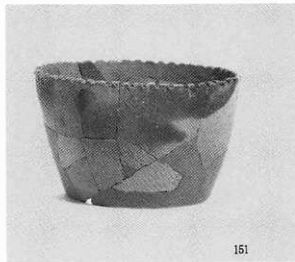
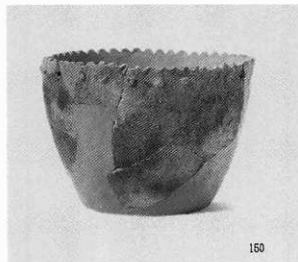
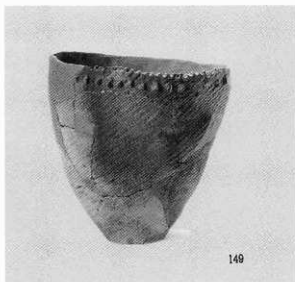
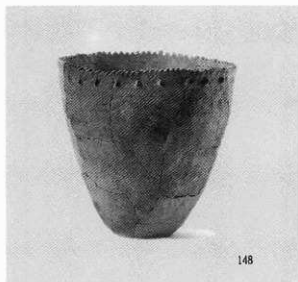


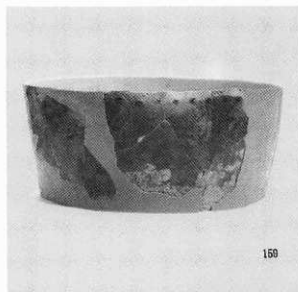
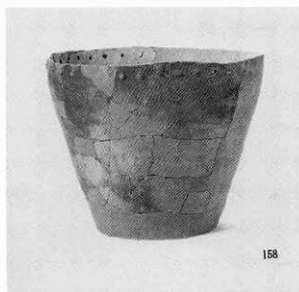
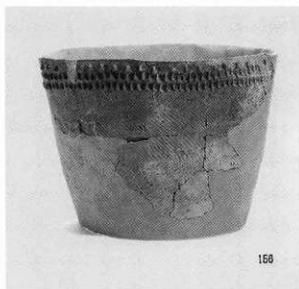
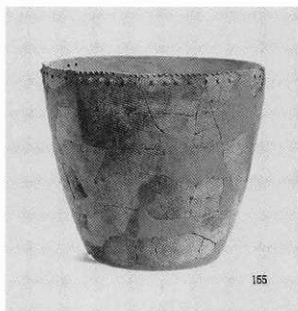
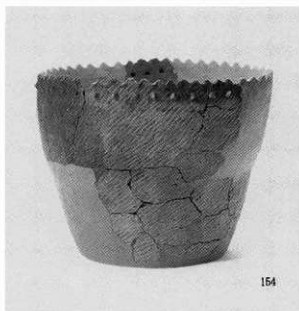
146



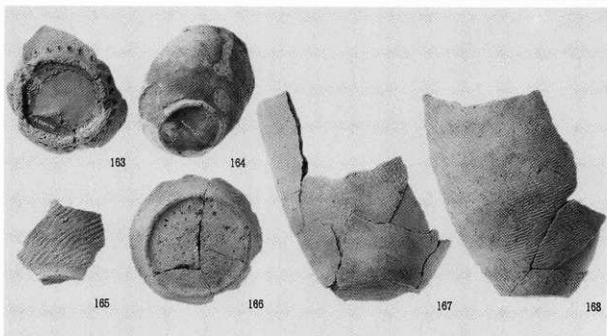
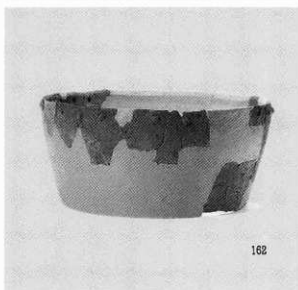
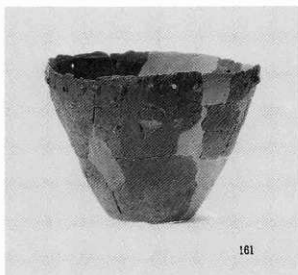
147

図版107 低地部地区の盛土出土遺物(30)





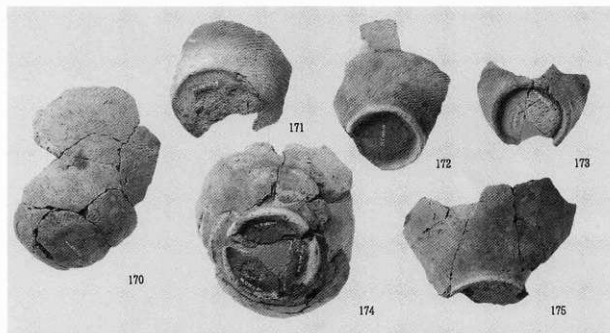
図版109 低地部地区の盛土出土遺物(32)



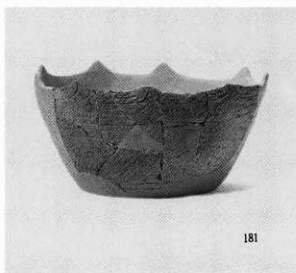
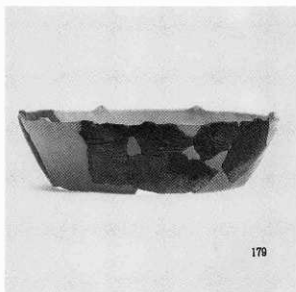
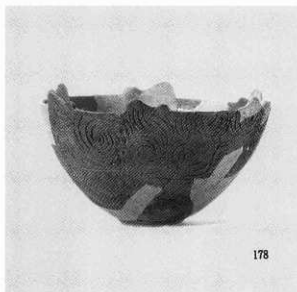
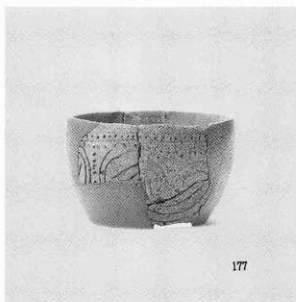
MA盛土 土器(32)



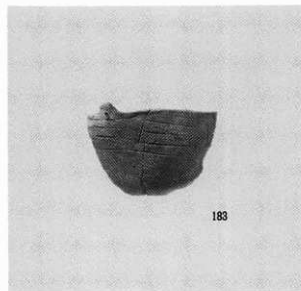
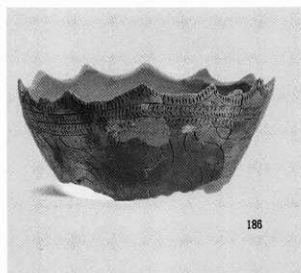
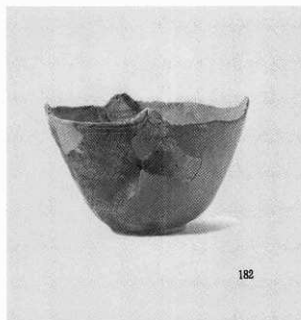
図版110 低地部地区の盛土出土遺物(33)



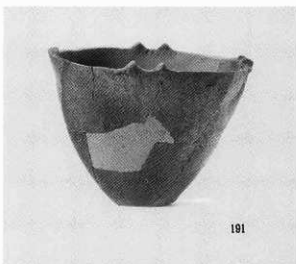
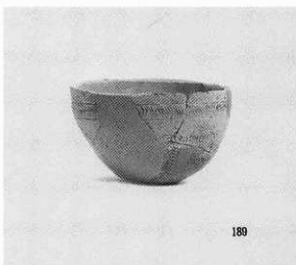
図版111 低地部地区の盛土出土遺物(34)



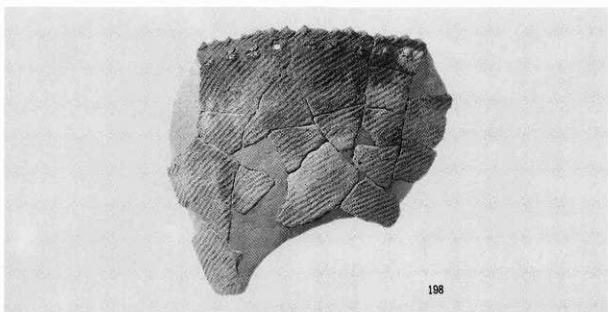
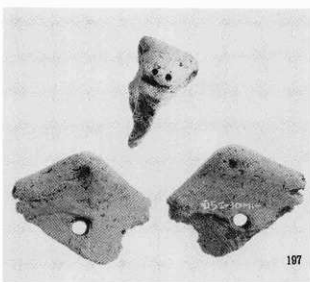
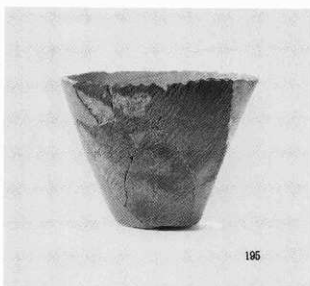
図版112 低地部地区の盛土出土遺物(35)



図版113 低地部地区の盛土出土遺物(36)

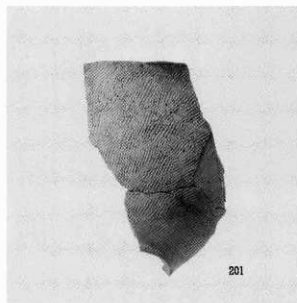
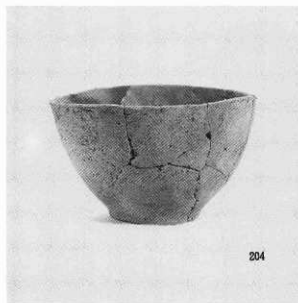


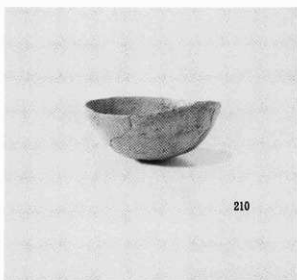
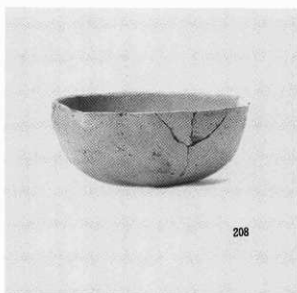
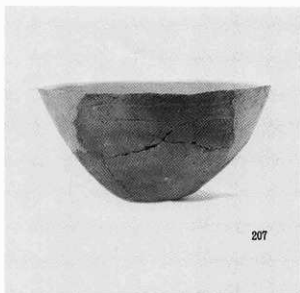
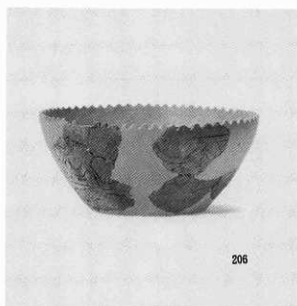
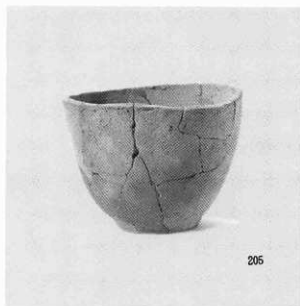
図版114 低地部地区の盛土出土遺物(37)



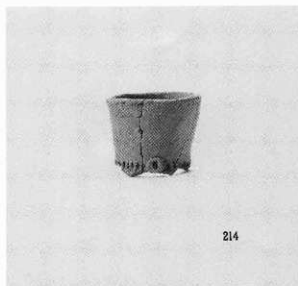
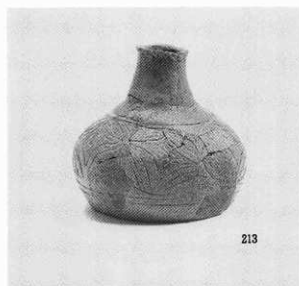
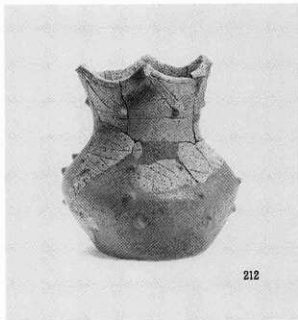
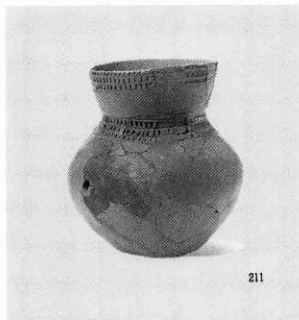
MA盛土 土器(37)

図版115 低地部地区の盛土出土遺物(38)





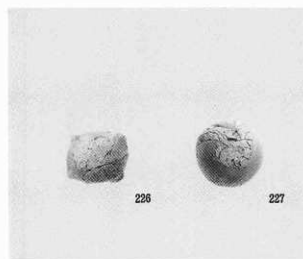
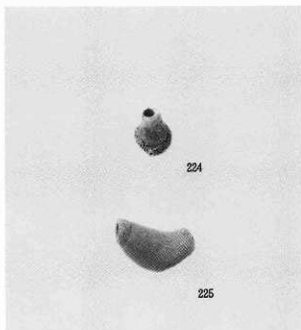
図版117 低地部地区の盛土出土遺物(40)



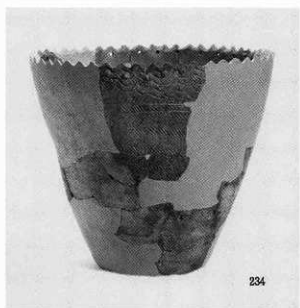




図版119 低地部地区の盛土出土遺物(42)

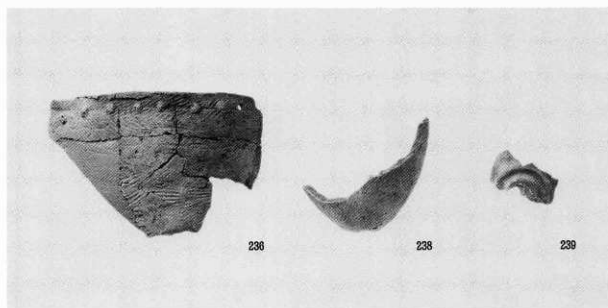


図版120 低地部地区の盛土出土遺物(43)

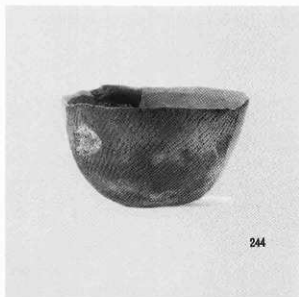
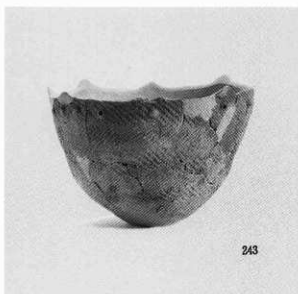
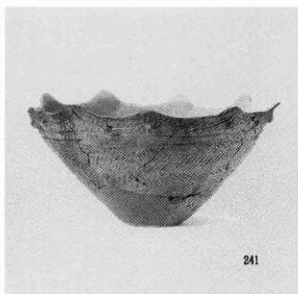
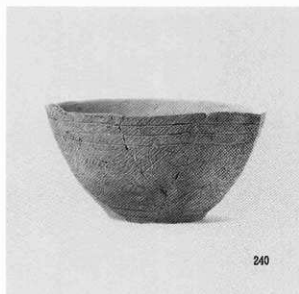


MA盛土 土器(43)

図版121 低地部地区の盛土出土遺物(44)



図版122 低地部地区の盛土出土遺物(45)

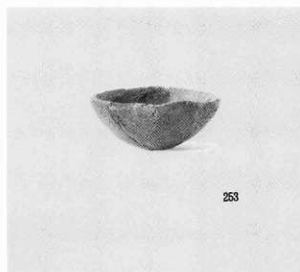
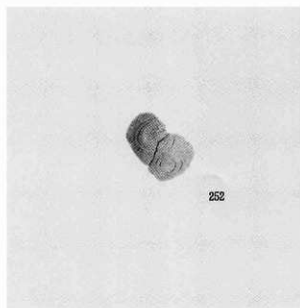
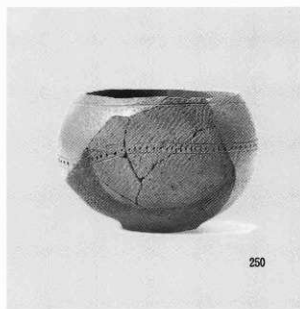


MA盛土 土器(45)

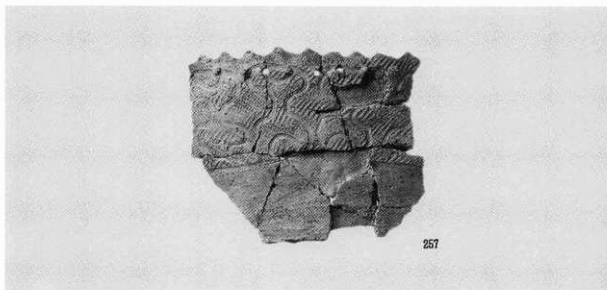
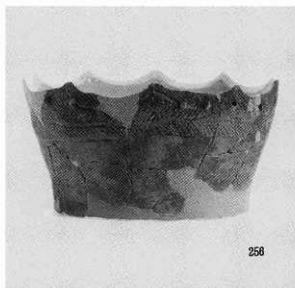
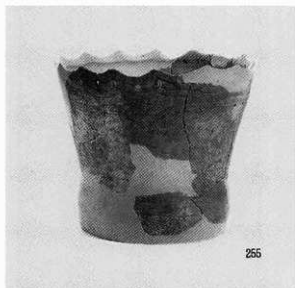
図版123 低地部地区の盛土出土遺物(46)



図版124 低地部地区の盛土出土遺物(47)

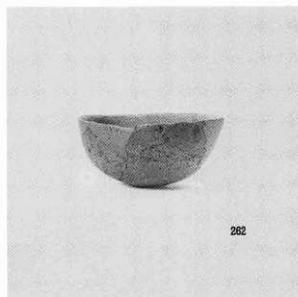
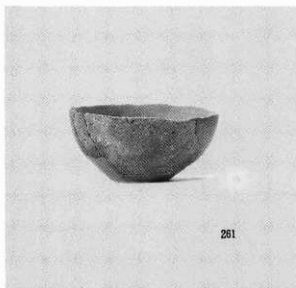
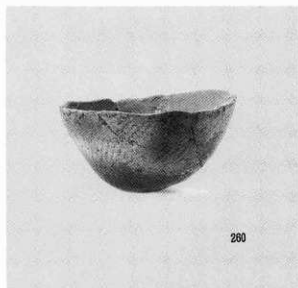
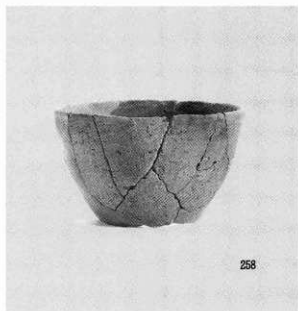


図版125 低地部地区の盛土出土遺物(48)

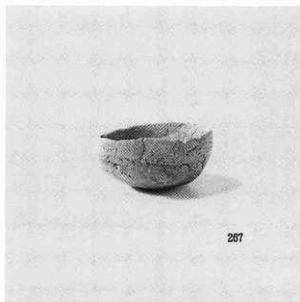
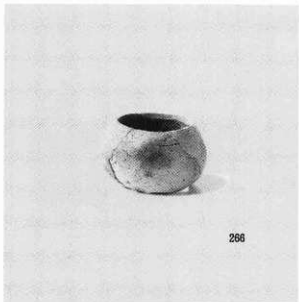
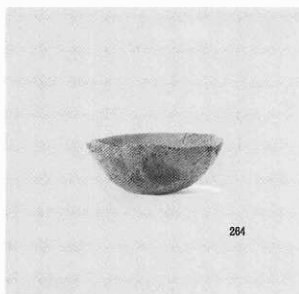


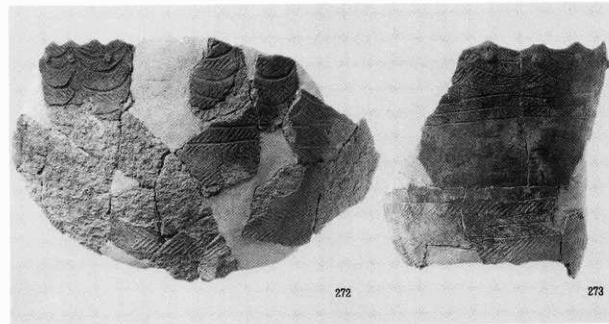
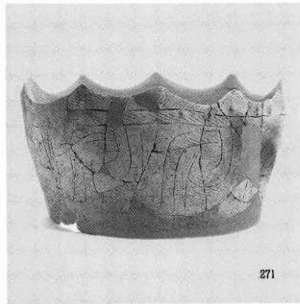
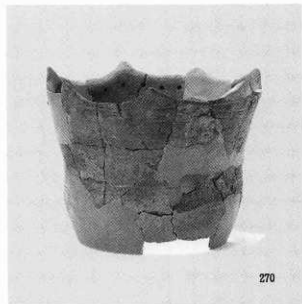
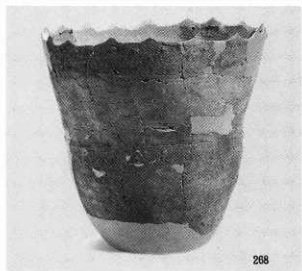


図版126 低地部地区の盛土出土遺物(49)



図版127 低地部地区の盛土出土遺物(50)





図版129 低地部地区の盛土出土遺物(52)

