

千歳市

しゅくばい がわ お の  
祝梅川小野遺跡(1)

うめ かわ  
梅川 1 遺跡(1)

—道央圏連絡道路工事埋蔵文化財発掘調査報告書—

平成23年度

財団法人 北海道埋蔵文化財センター

千歳市

しゅくばい がわ お の  
祝梅川小野遺跡(1)

うめ かわ  
梅川1遺跡(1)

—道央圏連絡道路工事埋蔵文化財発掘調査報告書—

平成23年度

財団法人 北海道埋蔵文化財センター



VH-2・3



VH-15・17



VH-5 HF-1



VP-15 盤状粘土塊



VP-57 珪藻土



VH-6 II群b-2類の土器



VP-39 IV群b-1類の土器



VFC-1



梅川1遺跡 調査状況



梅川1遺跡 VF-1



梅川1遺跡 V群b類土器出土状況



II群土器



IV群土器

# 目 次

口 絵

例 言

記号等の説明

目 次

挿図目次

表 目 次

図版目次

## I 緒 言

- 1 調査要項 ..... 1
- 2 調査にいたる経緯 ..... 1
- 3 調査の経過 ..... 2

## II 調査の方法

- 1 調査範囲 ..... 4
- 2 掘削など ..... 5
- 3 測量と記録 ..... 5
- 4 資料整理 ..... 6
- 5 保管 ..... 7
- 6 遺物の分類 ..... 7

## III 遺跡の環境

- 1 位置 ..... 9
- 2 周辺の遺跡 ..... 9
- 3 地層 ..... 12

## IV 祝梅川小野遺跡

- 1 遺構
  - (1)概要 ..... 13
  - (2)住居跡 ..... 13
  - (3)土坑 ..... 62
  - (4)Tピット ..... 90
  - (5)小ピット ..... 103
  - (6)焼土 ..... 103
  - (7)集石 ..... 110
  - (8)剥片集中 ..... 110
- 2 遺構出土の遺物
  - (1)土器 ..... 113
  - (2)土製品 ..... 120
  - (3)石器等 ..... 146

## 3 包含層出土の遺物

- (1)土器 ..... 162
- (2)土製品 ..... 170
- (3)石器等 ..... 224

祝梅川小野遺跡一覧表 ..... 249

## V 梅川1遺跡

- 1 遺構
  - (1)概要 ..... 285
  - (2)焼土 ..... 285
- 2 遺構出土の遺物
  - (1)土器 ..... 289
  - (2)石器等 ..... 289
- 3 包含層出土の遺物
  - (1)土器 ..... 290
  - (2)石器等 ..... 293

梅川1遺跡一覧表 ..... 295

## VI 自然科学的分析

- 1 放射性炭素年代測定結果について ..... 297
- 2 祝梅川小野遺跡出土土器等の胎土分析 ..... 303

引用参考文献 ..... 328

写真図版

報告書抄録

## 図版目次

### <視梅川小野遺跡>

図版1	調査状況
図版2	住居跡(1)
図版3	住居跡(2)
図版4	住居跡(3)
図版5	住居跡(4)
図版6	住居跡(5)
図版7	住居跡(6)
図版8	住居跡(7)
図版9	住居跡(8)
図版10	住居跡(9)
図版11	住居跡(10)
図版12	住居跡(11)
図版13	住居跡(12)
図版14	住居跡(13)
図版15	住居跡(14)
図版16	住居跡(15)
図版17	住居跡(16)
図版18	土坑(1)
図版19	土坑(2)
図版20	土坑(3)
図版21	Tピット(1)
図版22	Tピット(2)
図版23	小ピット
図版24	焼土・剥片集中・集石
図版25	包含層遺物出土状況
図版26	遺構の土器(1)
図版27	遺構の土器(2)
図版28	遺構の土器(3)
図版29	遺構の土器(4)
図版30	遺構の土器(5)
図版31	遺構の土器(6)
図版32	遺構の土器(7)
図版33	遺構の土器(8)
図版34	遺構の土器(9)
図版35	遺構の土器(10)
図版36	遺構の土器(11)
図版37	遺構の土器(12)
図版38	遺構の土器(13)
図版39	遺構の土器(14)
図版40	遺構の土製品(1)
図版41	遺構の土製品(2)
図版42	包含層の土器(1)
図版43	包含層の土器(2)
図版44	包含層の土器(3)
図版45	包含層の土器(4)
図版46	包含層の土器(5)
図版47	包含層の土器(6)

図版48	包含層の土器(7)
図版49	包含層の土器(8)
図版50	包含層の土器(9)
図版51	包含層の土器(10)
図版52	包含層の土器(11)
図版53	包含層の土器(12)
図版54	包含層の土器(13)
図版55	包含層の土器(14)
図版56	包含層の土器(15)
図版57	包含層の土器(16)
図版58	包含層の土器(17)
図版59	包含層の土器(18)
図版60	包含層の土器(19)
図版61	包含層の土器(20)
図版62	包含層の土器(21)
図版63	包含層の土器(22)
図版64	包含層の土器(23)
図版65	包含層の土器(24)
図版66	包含層の土器(25)
図版67	包含層の土器(26)
図版68	包含層の土器(27)
図版69	包含層の土器(28)
図版70	包含層の土器(29)
図版71	包含層の土器(30)
図版72	包含層の土器(31)
図版73	包含層の土器(32)
図版74	包含層の土器(33)
図版75	包含層の土器(34)
図版76	包含層の土器(35)
図版77	包含層の土器(36)
図版78	包含層の土製品
図版79	遺構の石器(1)
図版80	遺構の石器(2)
図版81	遺構の石器(3)
図版82	遺構の石器(4)
図版83	遺構の石器(5)
図版84	遺構の石器(6)
図版85	遺構の石器(7)
図版86	包含層の石器(1)
図版87	包含層の石器(2)
図版88	包含層の石器(3)
図版89	包含層の石器(4)
図版90	包含層の石器(5)
図版91	包含層の石器(6)
図版92	包含層の石製品
<梅川1遺跡>	
図版93	梅川1遺跡の遺物(1)
図版94	梅川1遺跡の遺物(2)



## 写真図版



火山灰除去作業



調査状況

調査状況

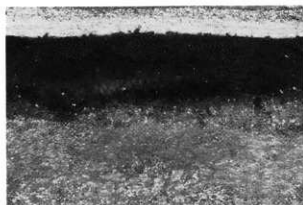
図版 2



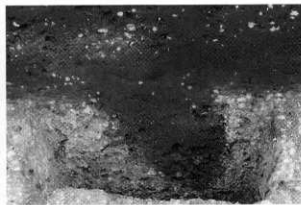
VH-1 完掘



VH-1 セクション



VH-1 HF-1 検出



VH-1 HP-11セクション



VH-2 完掘



VH-2 セクション

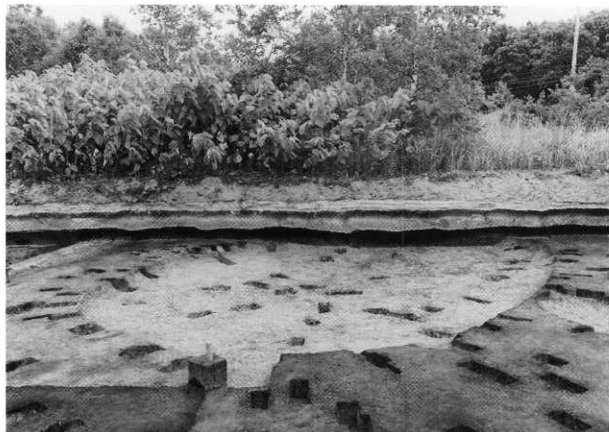


VH-2 HP-1・HF-1セクション



VH-2 床面遺物出土状況

図版 4



VH-3 完堀



VH-3 セクション



VH-3 HP-1セクション



VH-3 HP-22セクション



VH-4 完掘



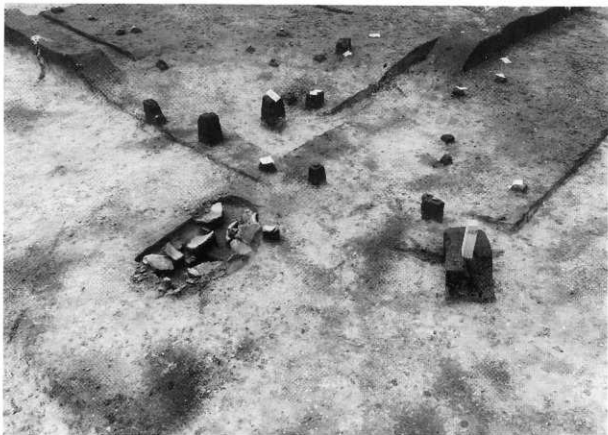
VH-4 セクション



VH-4 HF-1セクション



VH-4 HP-2セクション



VH-5 遺物出土状況



VH-5 セクション



VH-5 HF-1検出



VH-5 HF-1セクション



VH-6 遺物出土状況



VH-6 セクション



VH-6 HP-4・5セクション



VH-6 床面遺物出土状況





VH-7 遺物出土状況



VH-7 セクション



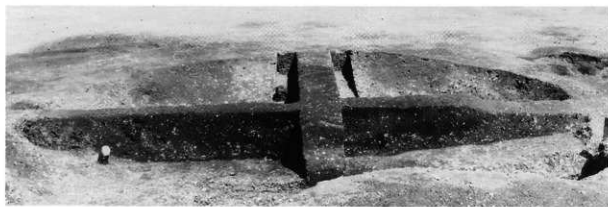
VH-7 HP-6セクション



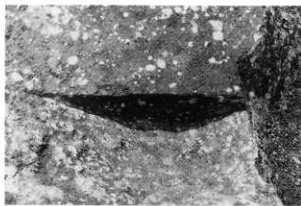
VH-7 HF-1検出



VH-8 遺物出土状況



VH-8 セクション



VH-8 HF-1セクション



VH-8 貼り床セクション



VH-9 遺物出土状況



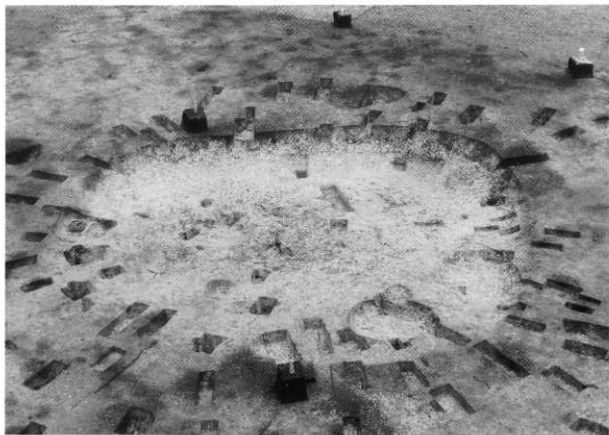
VH-9 セクション



VH-9 HF-1セクション



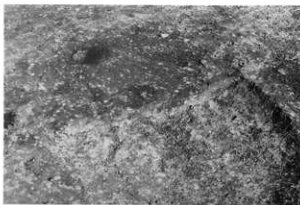
VH-9 HP-10セクション



VH-10 完掘



VH-10 セクション

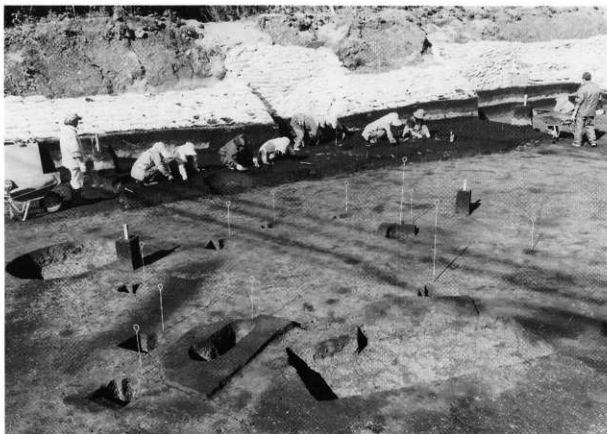


VH-10 HF-1 セクション



VH-10 HP-2・3 遺物出土状況

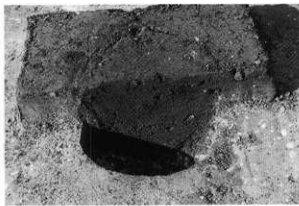
住居跡 (10)



VH-11 完掘



VH-11 HF-1セクション



VH-11 HP-1セクション



VH-11 HP-2セクション



VH-11 HF-3セクション



VH-12 完堀



VH-12 HF-1 セクション



VH-12 HP-4 完堀



VH-12 遺物出土状況

図版14



VH-13 セクション



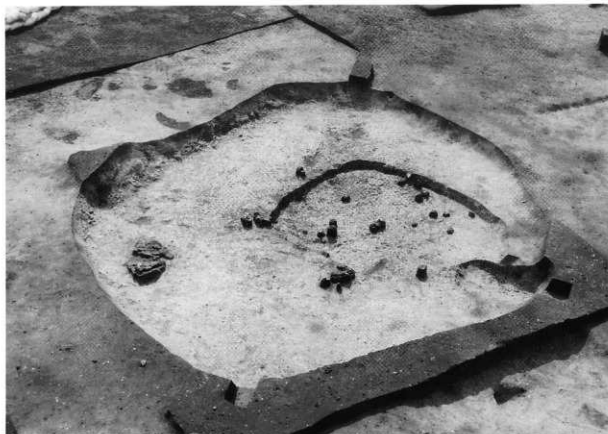
VH-13 完掘



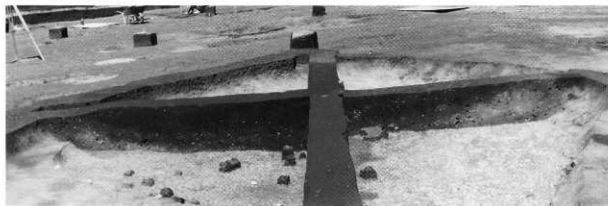
VH-14 遺物出土状況



VH-14 セクション



VH-15 完掘



VH-15 セクション



VH-15 HF-1 セクション



VH-15 土器出土状況





VH-16 完掘



VH-16 セクション



VH-16 HF-1セクション



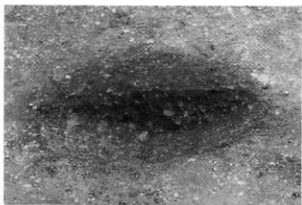
VH-16 床面土器出土状況



VH-17 完掘



VH-17 セクション



VH-17 HF-1セクション



VH-17 HP-1セクション



VP-1 遺物出土状況



VP-8 セクション



VP-15 遺物出土状況



VP-16 遺物出土状況



VP-17 遺物出土状況



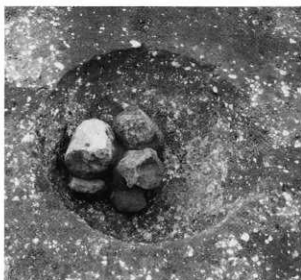
VP-20 遺物出土状況



VP-21 遺物出土状況



VP-23 遺物出土状況



VP-24 遺物出土状況



VP-35 遺物出土状況



VP-39 遺物出土状況



VP-41 遺物出土状況



VP-42 遺物出土状況



VP-50 遺物出土状況



VP-57 遺物出土状況



VP-59 セクション



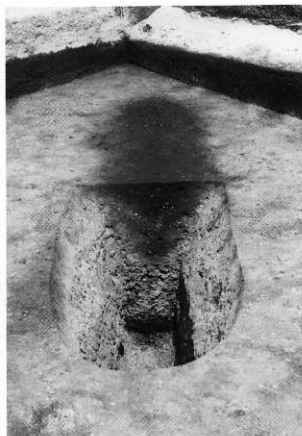
VP-61 遺物出土状況



VP-74 遺物出土状況



VTP-1 セクション



VTP-2 セクション



VTP-6 セクション



VTP-7 セクション

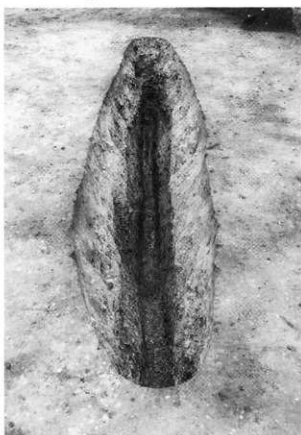
Tピット (1)



VTP-8 完堀



VTP-9 完堀



VTP-10 完堀



VTP-15 完堀



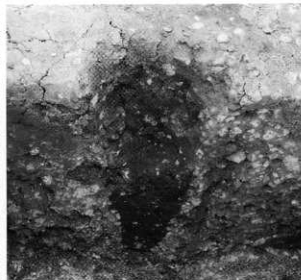
VSP-1 セクション



VSP-2 セクション



VSP-3 セクション



VSP-18 セクション



VSP-21 セクション



VSP-22 セクション

小ビット





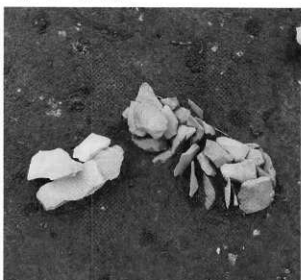
VF-2 セクション



VF-6 セクション



VF-9 セクション



VFC-1 検出



VS-4 検出



VS-6 検出



盤状粘土塊出土狀況



石製品出土狀況



石器出土狀況



土器出土狀況

包含層遺物出土狀況



VH-57

1



VH-59

2



VH-4

4



VH-61

3



VH-6

5



VH-10

7



VH-10

8



VH-6

6



VH-15

9



VH-15

10



VH-17

11



VP-8

12



VP-11

13



VP-23

14



VP-50

15



VH-2



16 VH-5

17



VH-7



18 VP-39

19



VF-17

20



VP-42

21



VP-74

22



VH-14

23



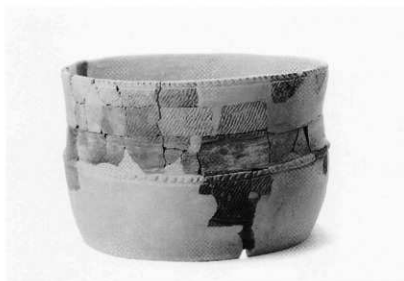
VH-14

24



VH-14

25



VP-41

27



VH-16

26



VH-16

28



VH-16

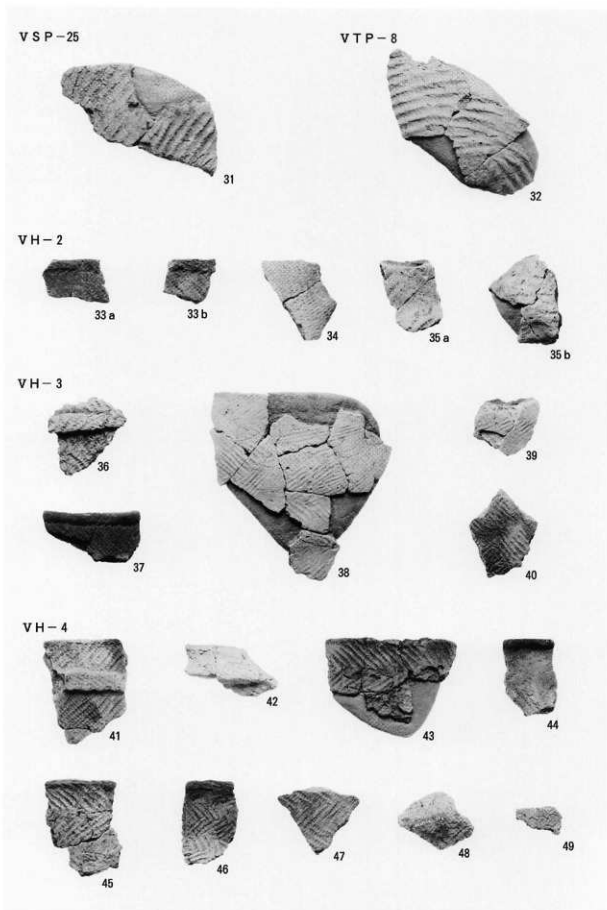
29



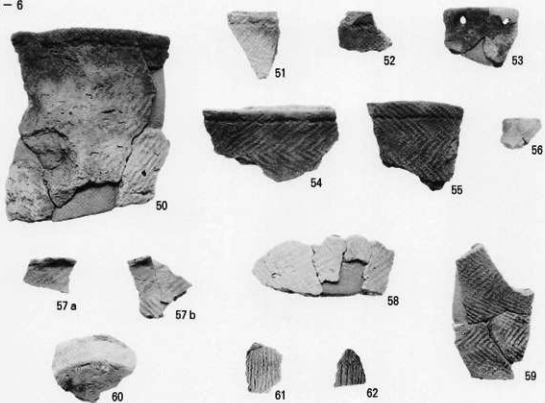
VP-30

30





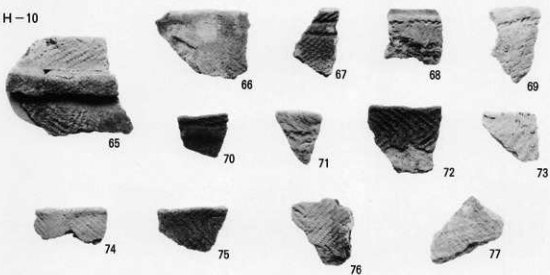
VH-6

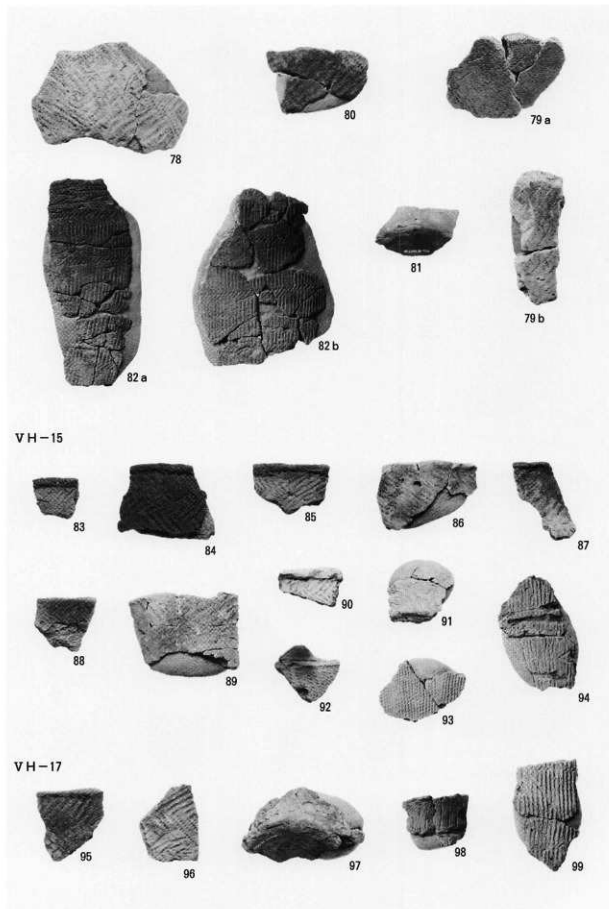


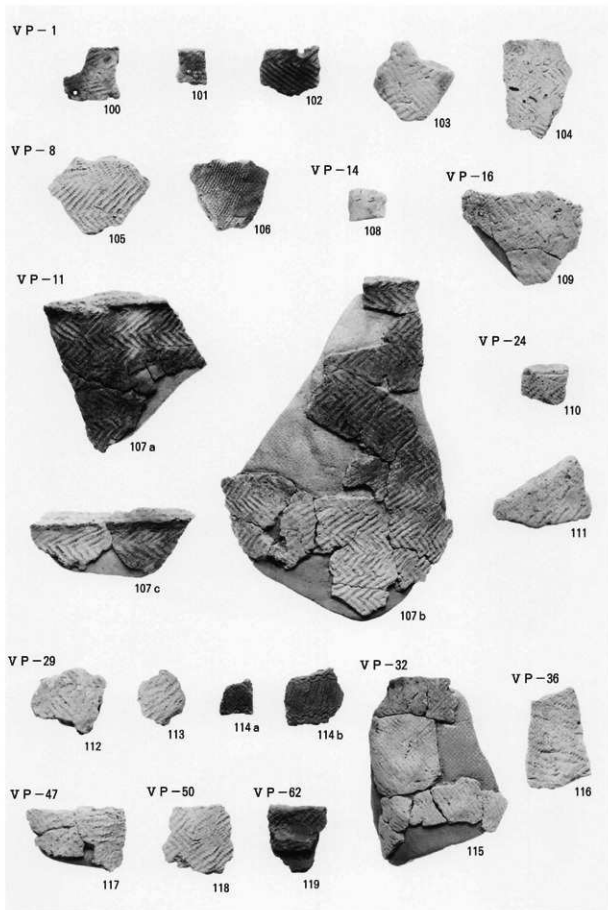
VH-8



VH-10







遺構の土器 (10)

VTP-10



VH-10



VSP-2



VH-17

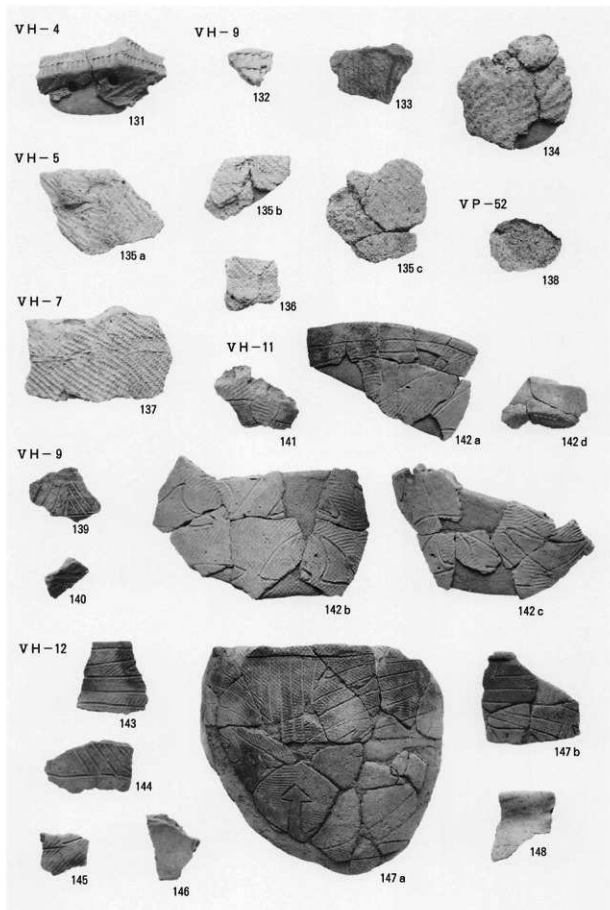


VH-1

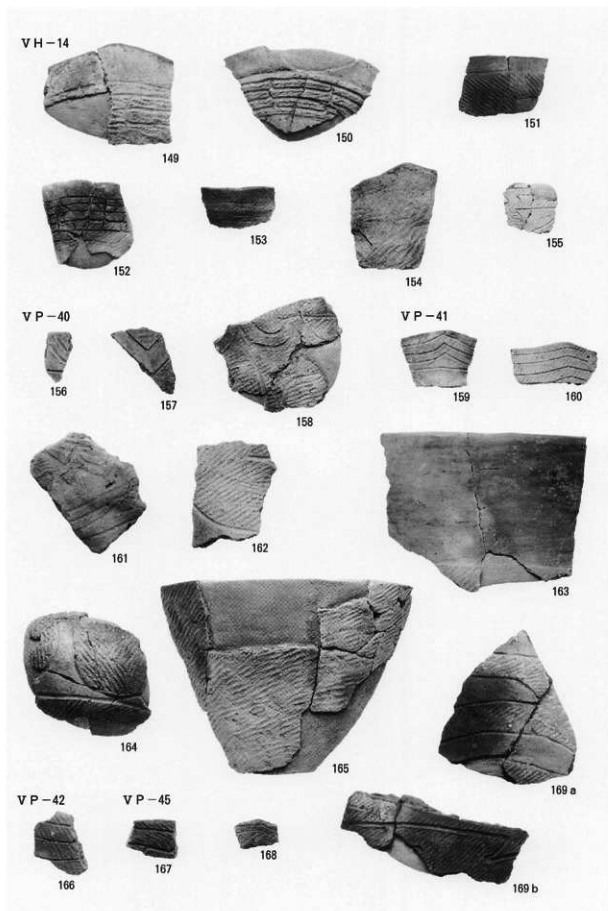


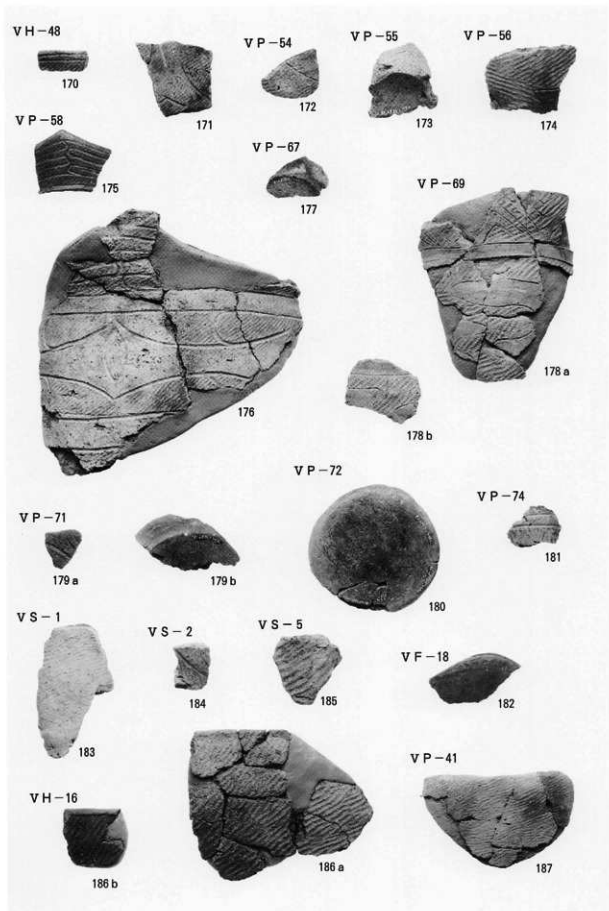
VH-3





遺構の土器 (12)





遺構の土器 (14)



VH-2



1

VH-15



2



3

VH-17



4



5



6



7

VP-1



8



9



10

VP-15



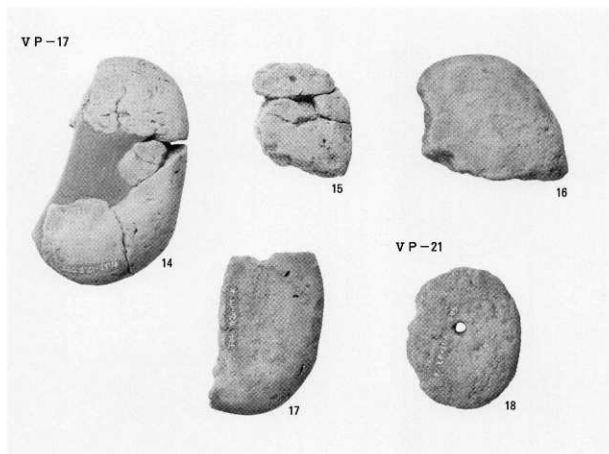
11



12



13



遺構の土製品（2）



1



2



3



6



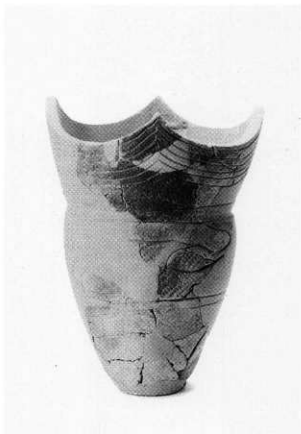
4



8



5



7



9



10

包含層の土器（2）



11



12



18



13



19



14



15



16



17



20



21



22



23



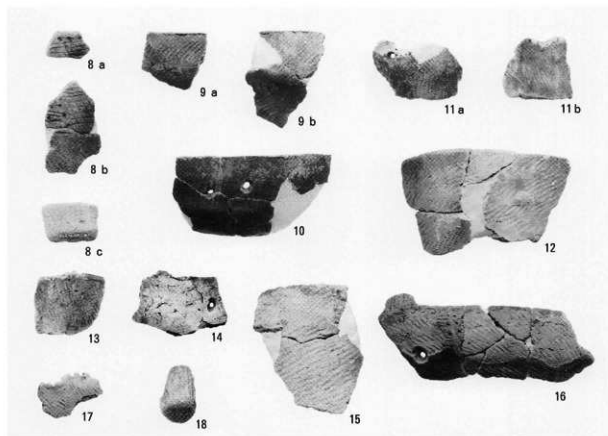
24



25



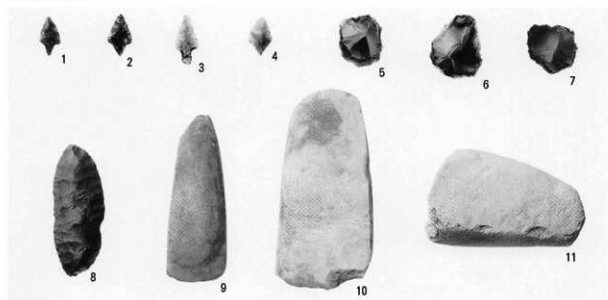
26



包含層の土器 (2)

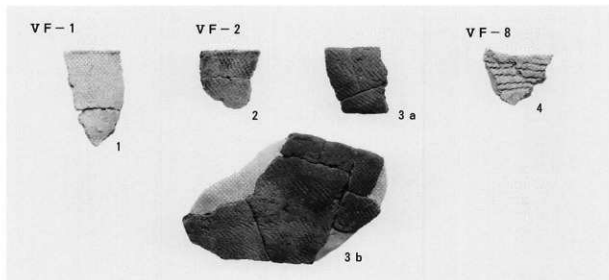


遺構の石器

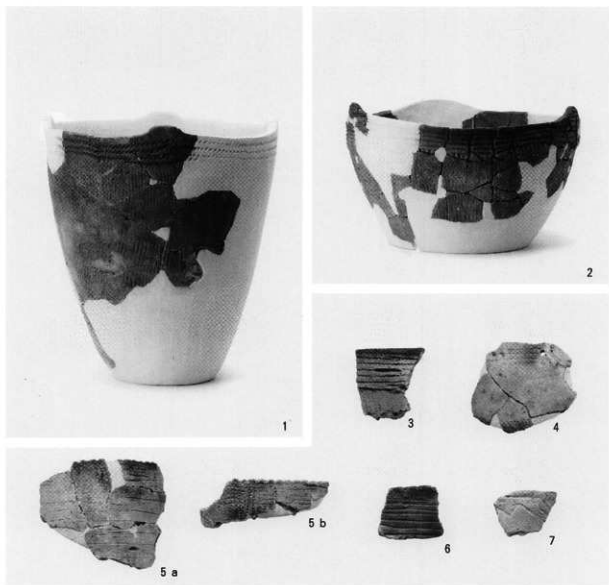


包含層の石器



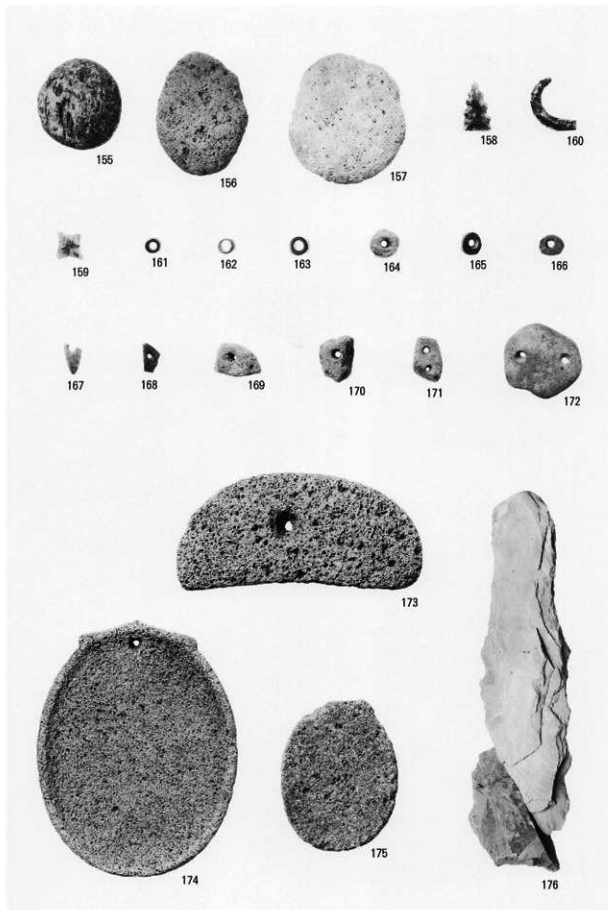


遺構の土器

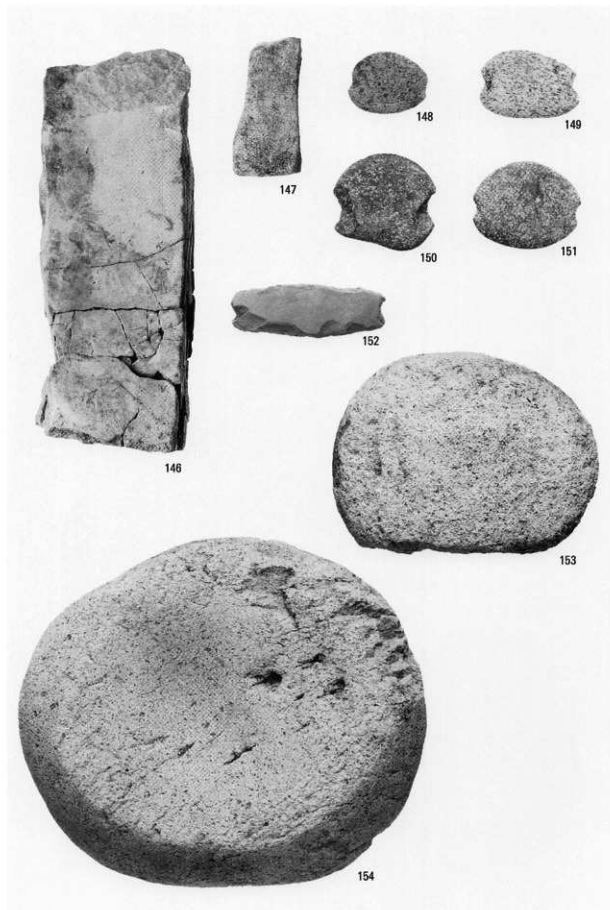


包含層の土器 (1)

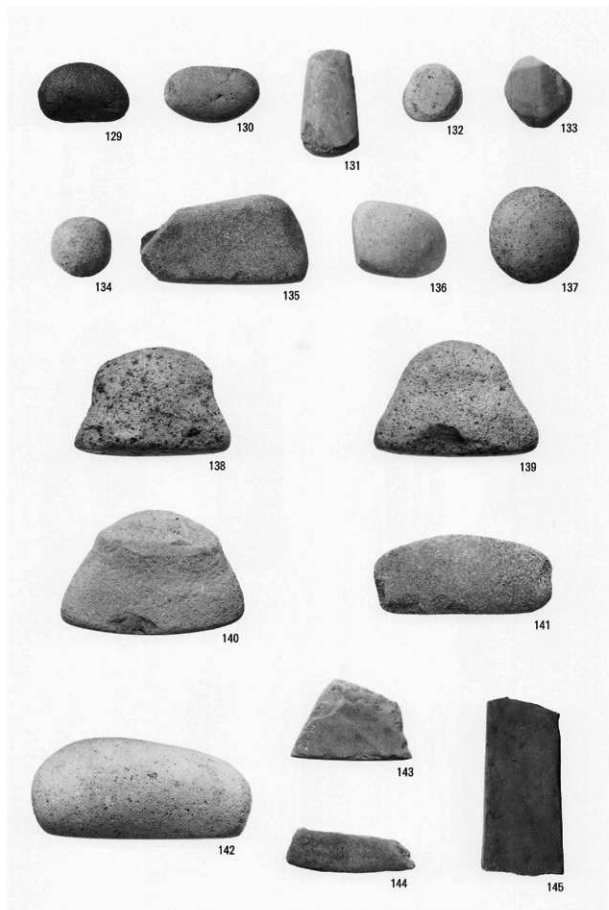
梅川1遺跡の遺物 (1)



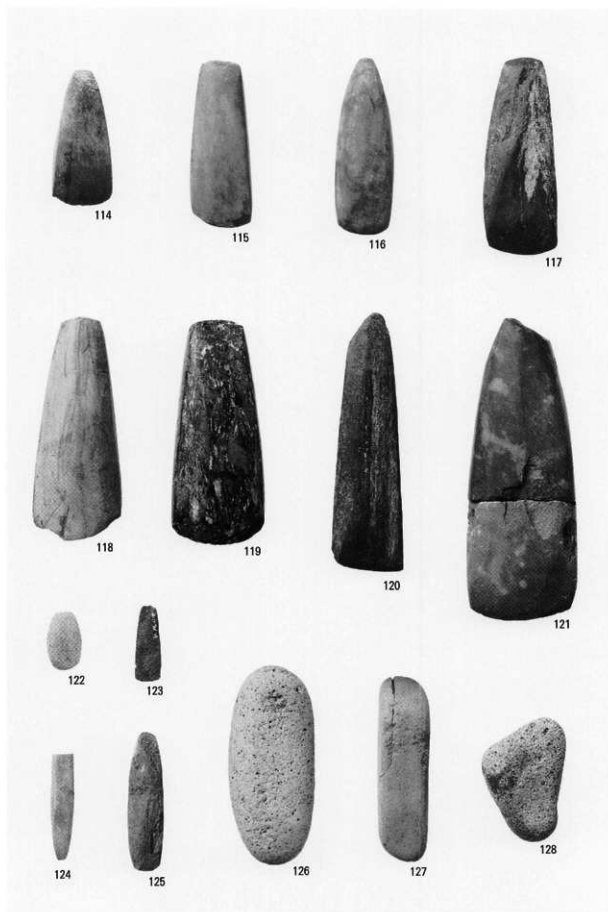
包含層の石製品



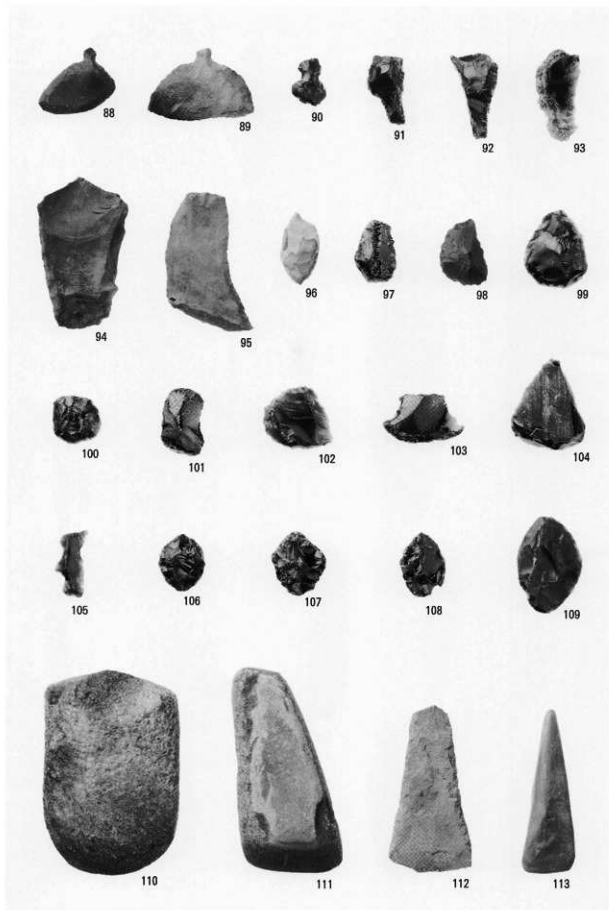
包含層の石器（6）



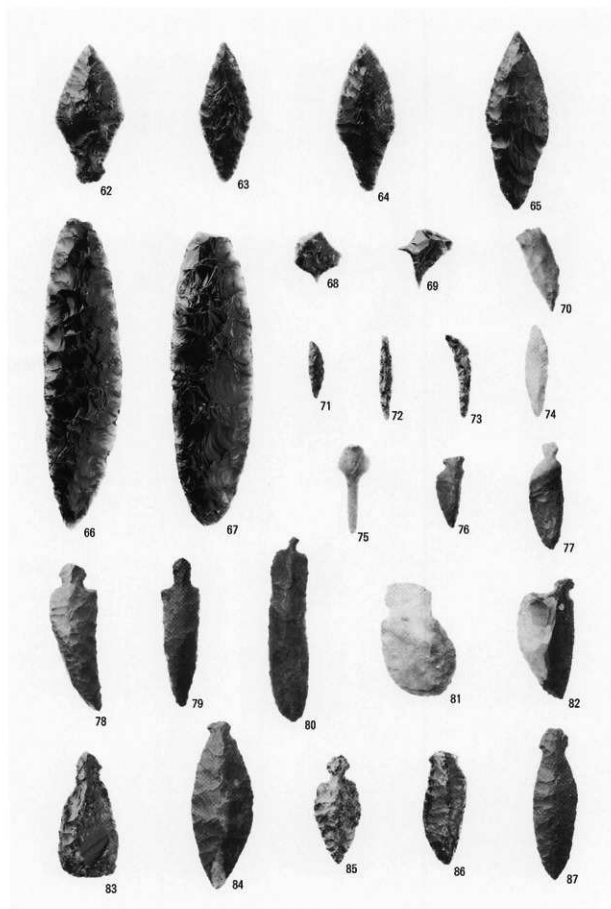
包含層の石器 (5)



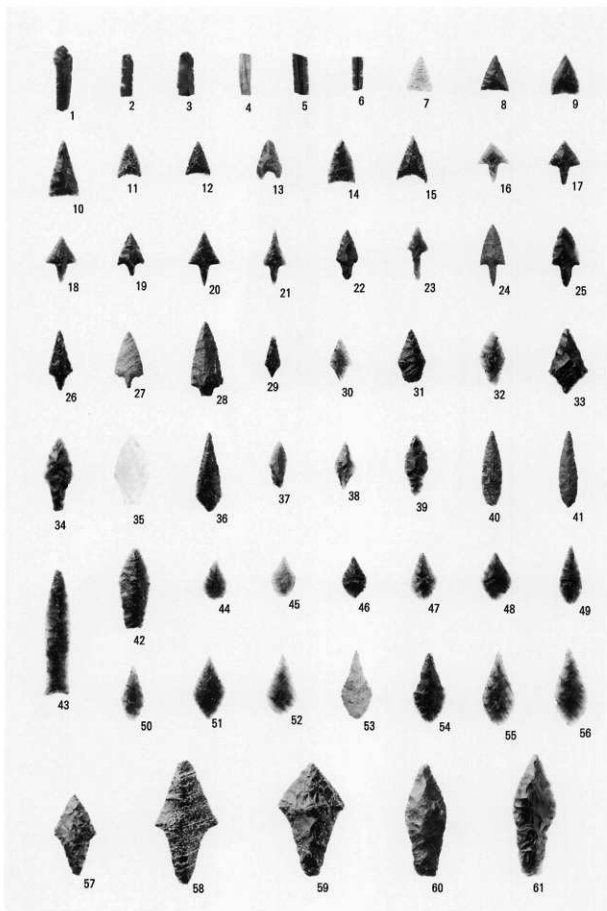
包含層の石器（4）



包含層の石器 (3)



包含層の石器（2）



包含層の石器 (1)



VP-61



VF-14



VS-6



VF-13



遺構の石器 (7)

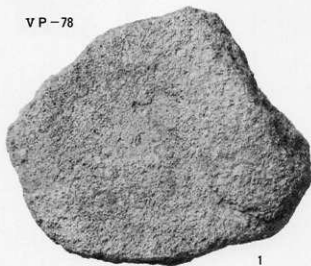
VP-63

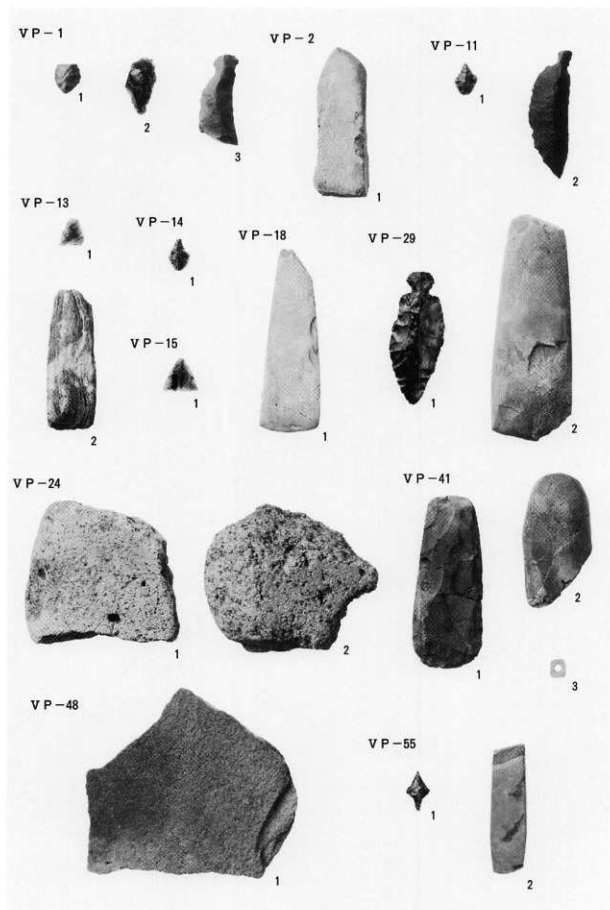


VP-64

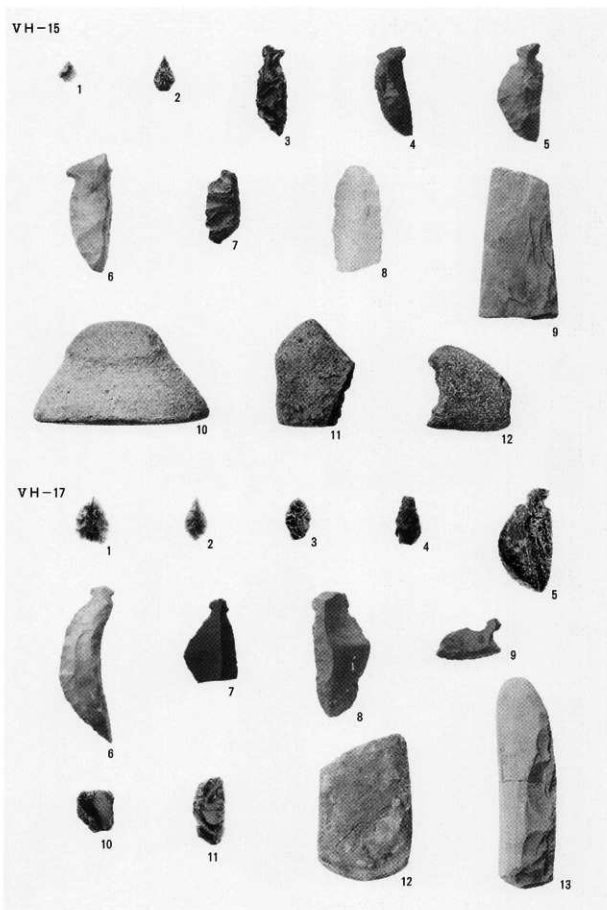


VP-78

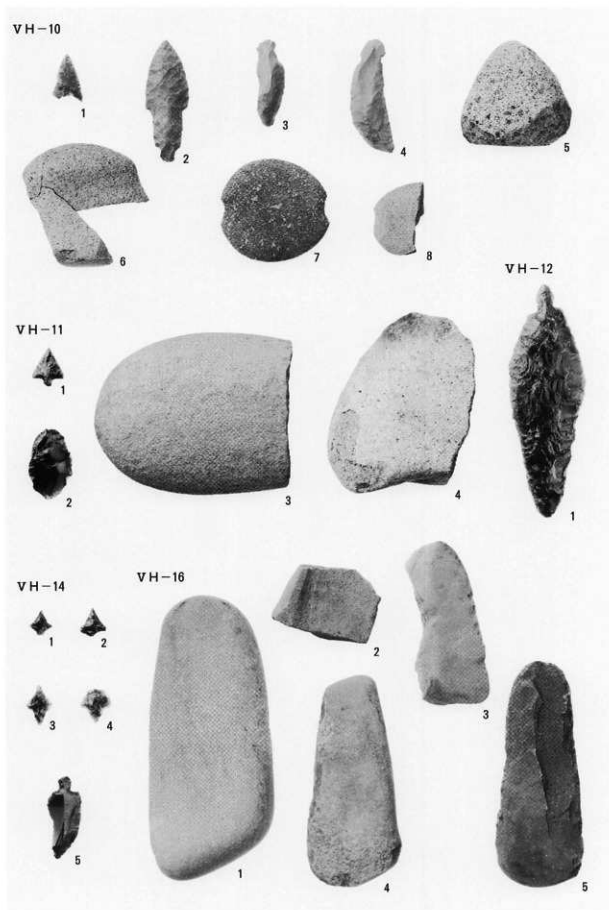




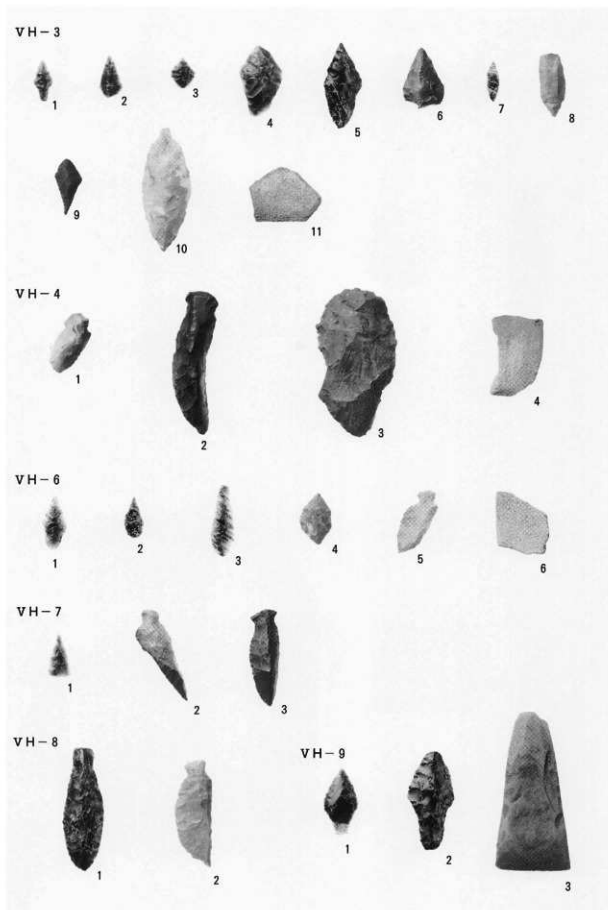
遺構の石器 (5)



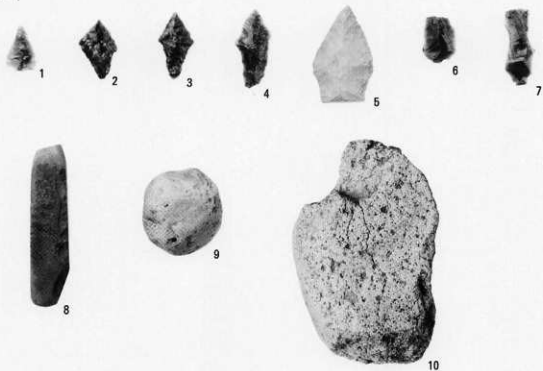
遺構の石器(4)



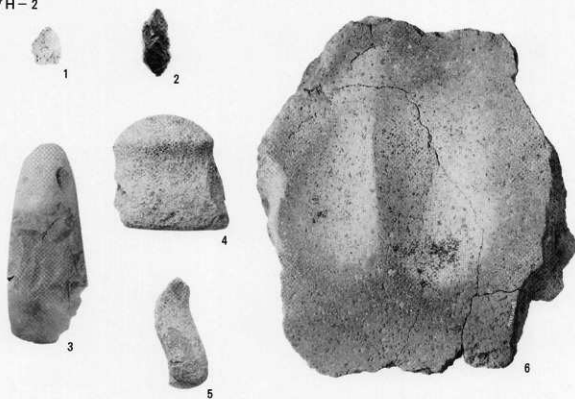
遺構の石器 (3)



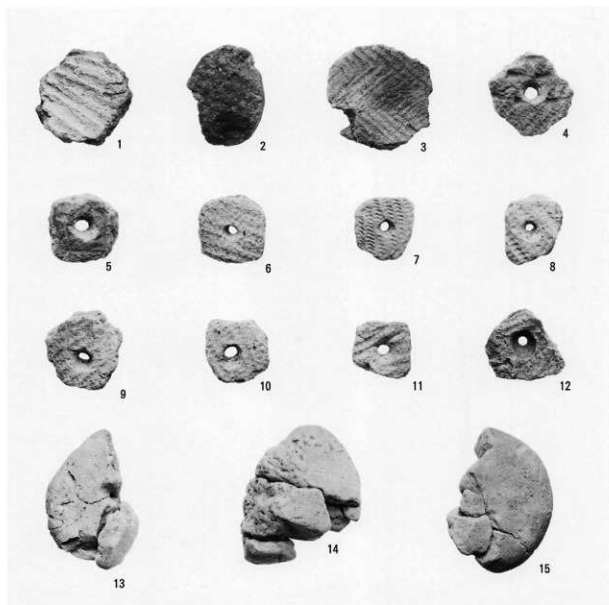
VH-1



VH-2

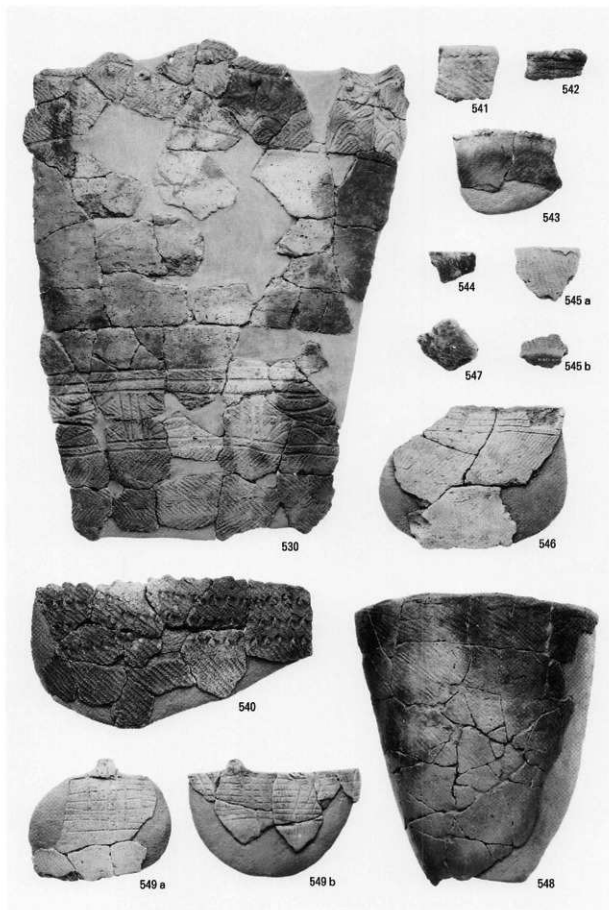


遺構の石器 (1)

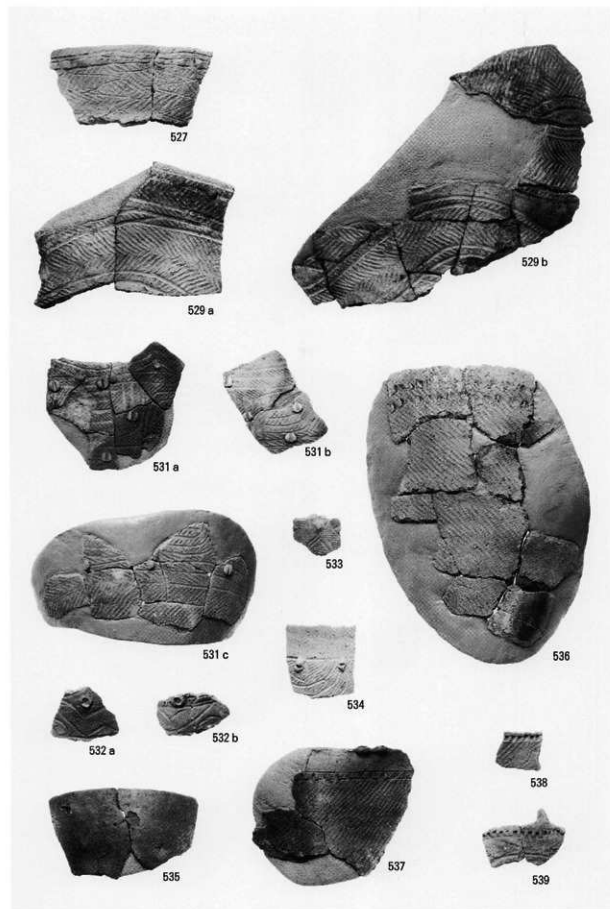


包含層の土製品

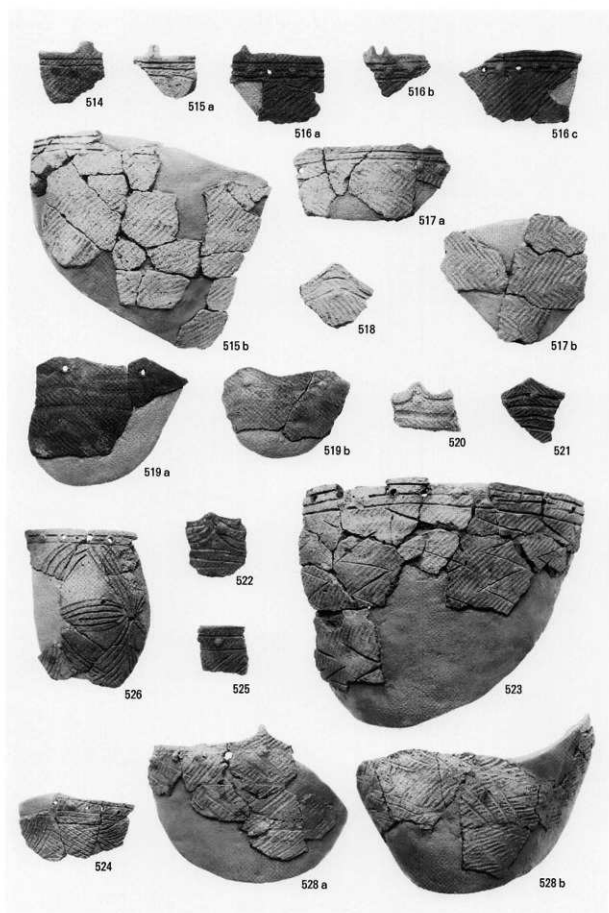




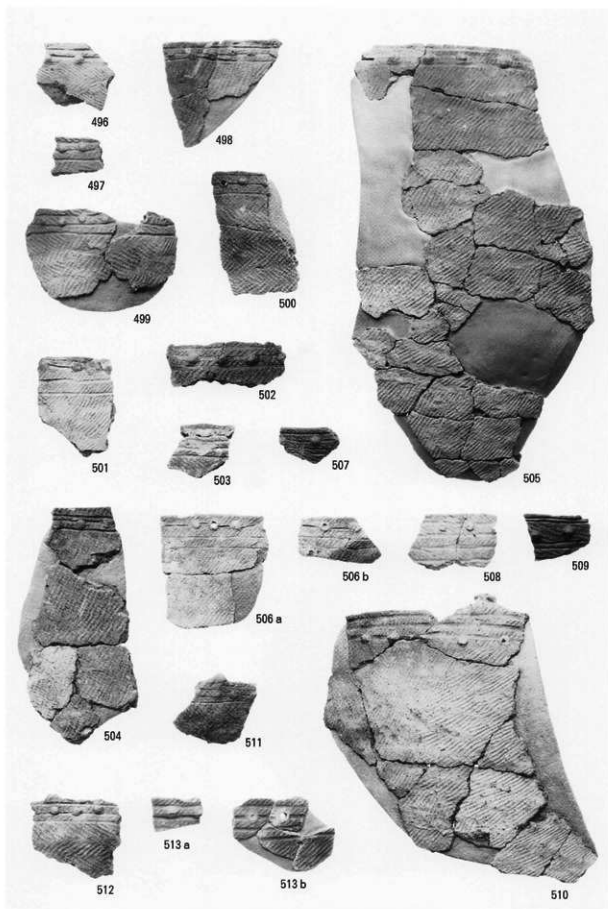
包層の土器 (36)



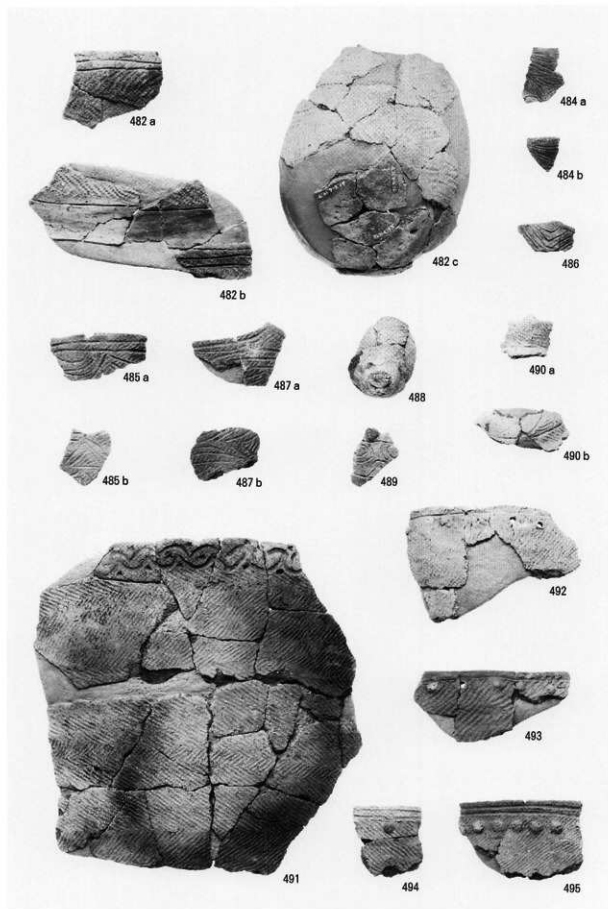
包含層の土器 (35)



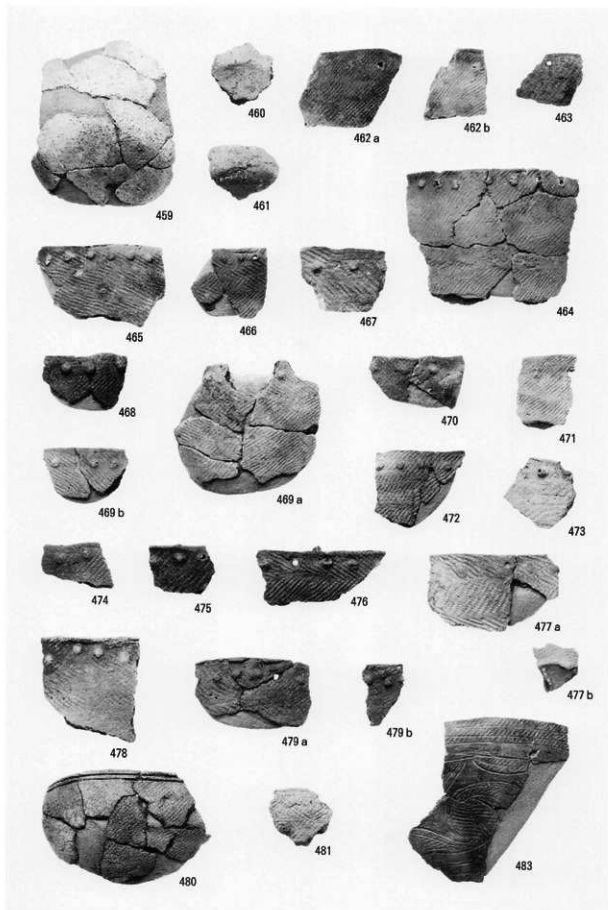
包含層の土器 (34)

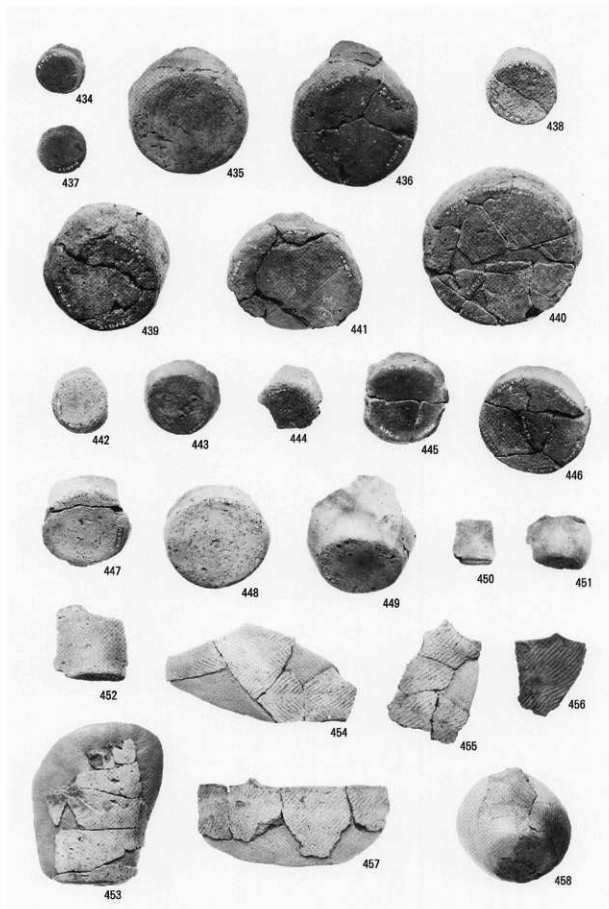


包含層の土器 (33)

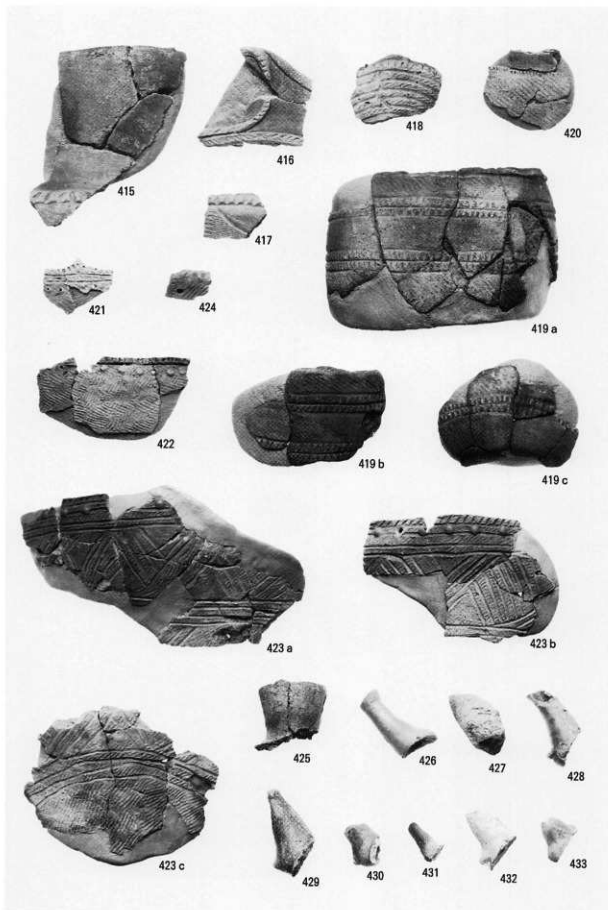


包含層の土器 (32)



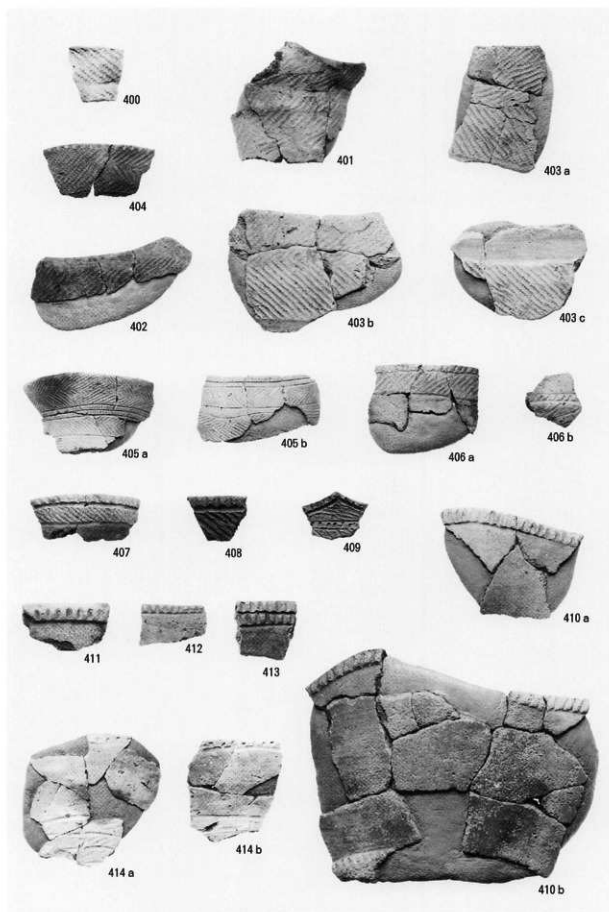


包含層の土器 (30)

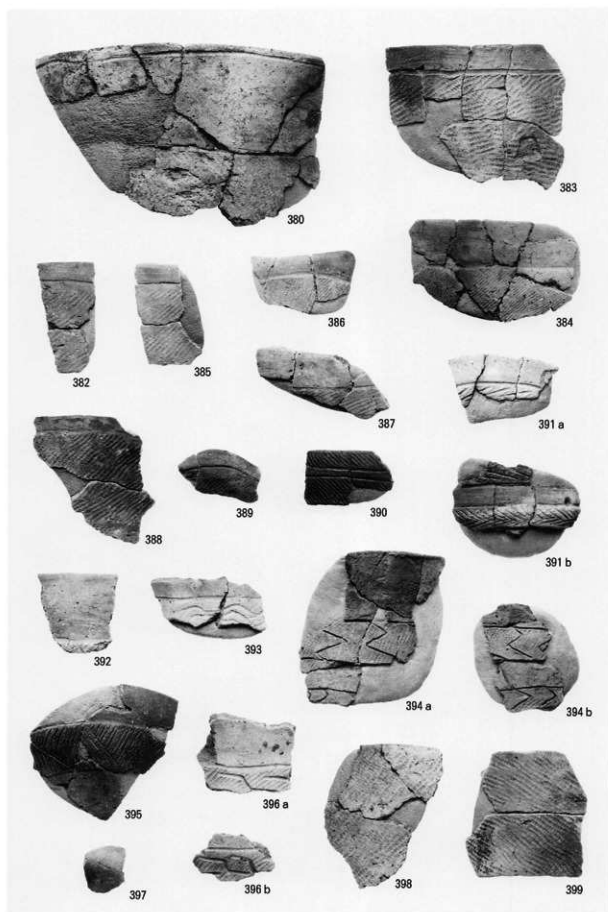


包含層の土器 (29)

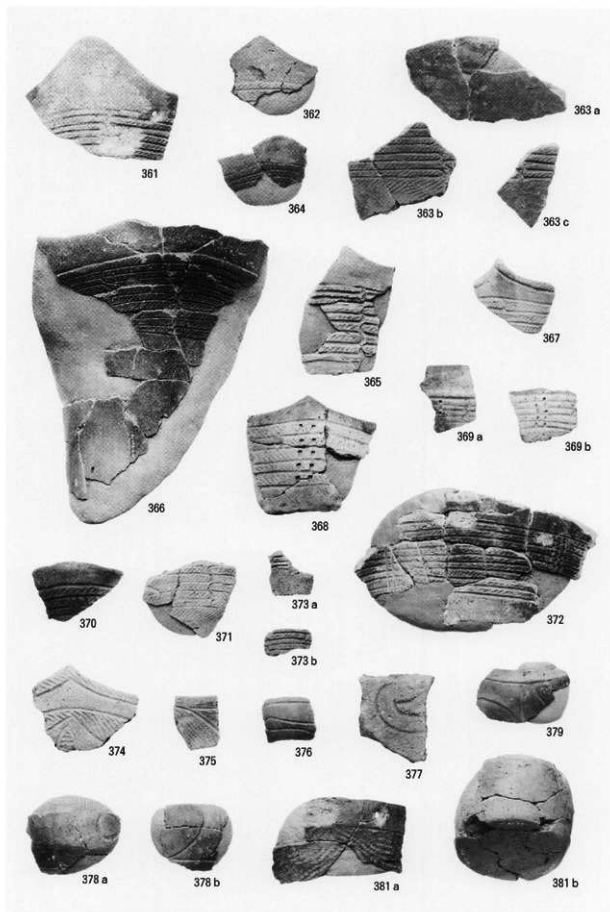




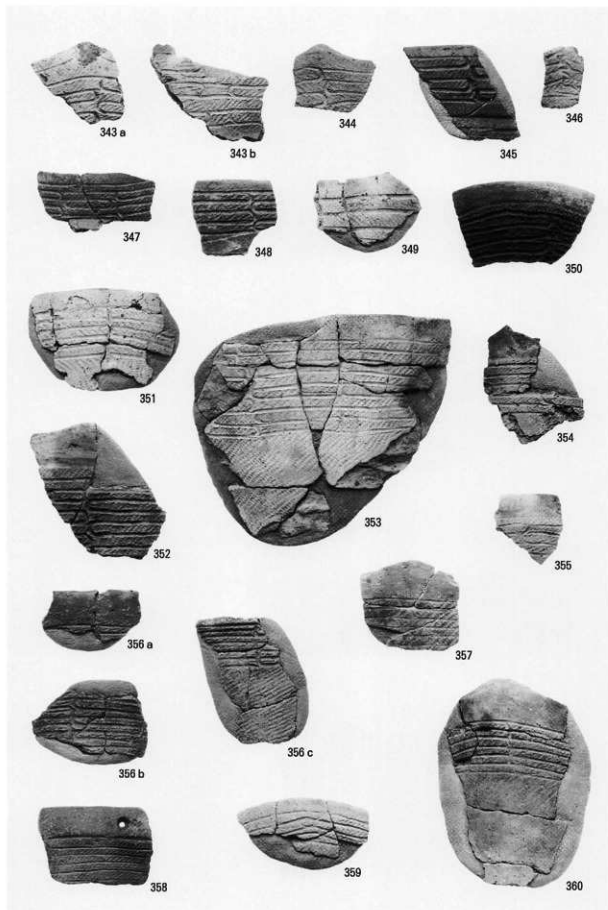
包含層の土器 (28)

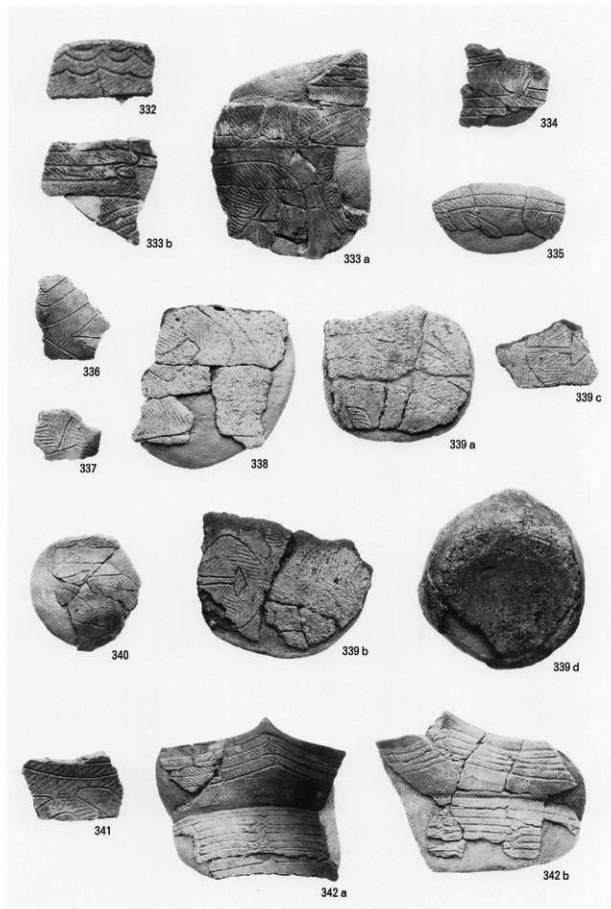


包含層の土器 (27)

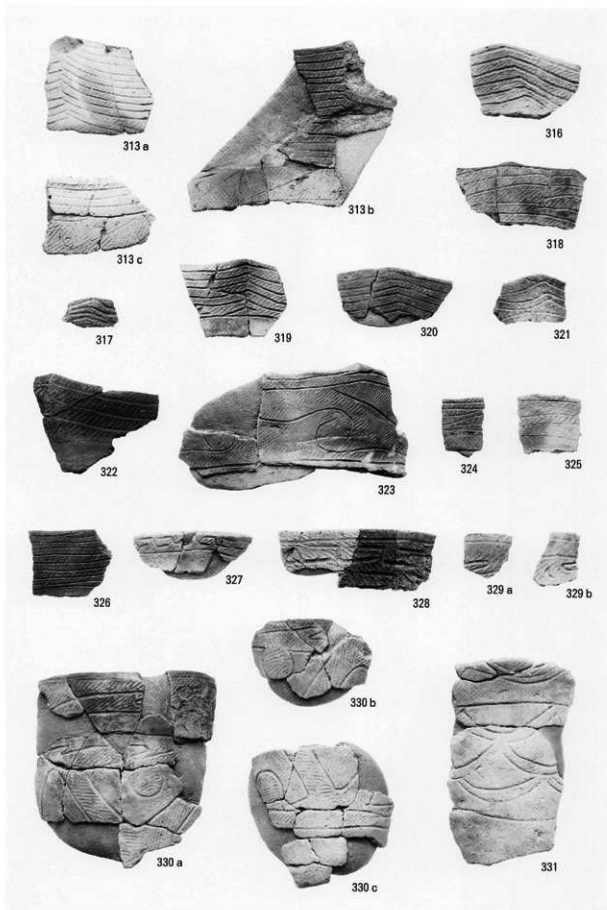


包含層の土器 (26)

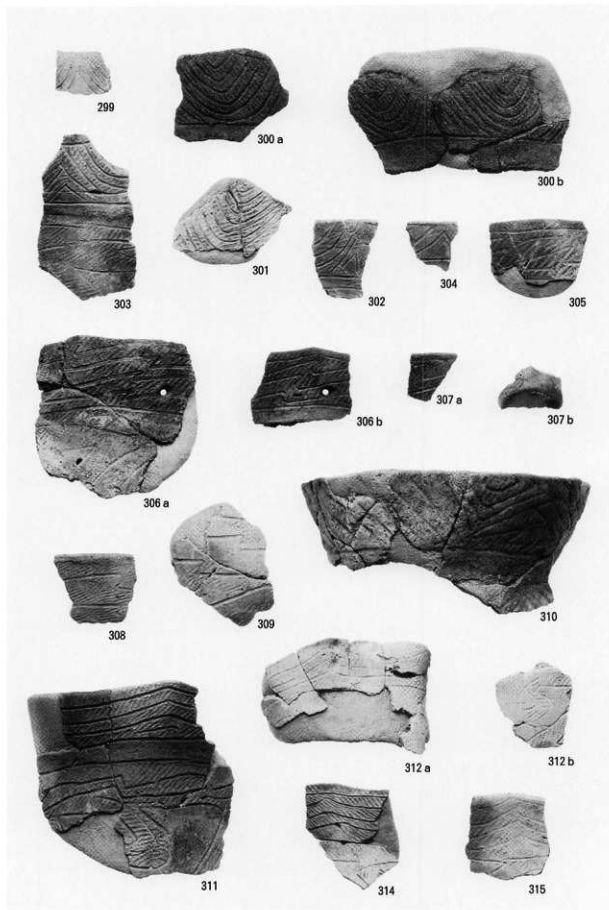




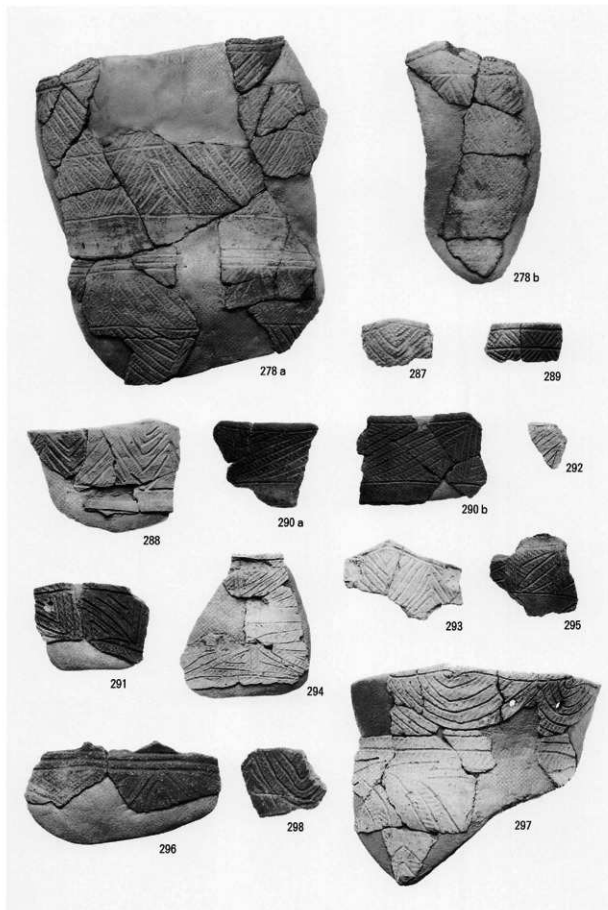
包含層の土器 (24)



包含層の土器 (23)

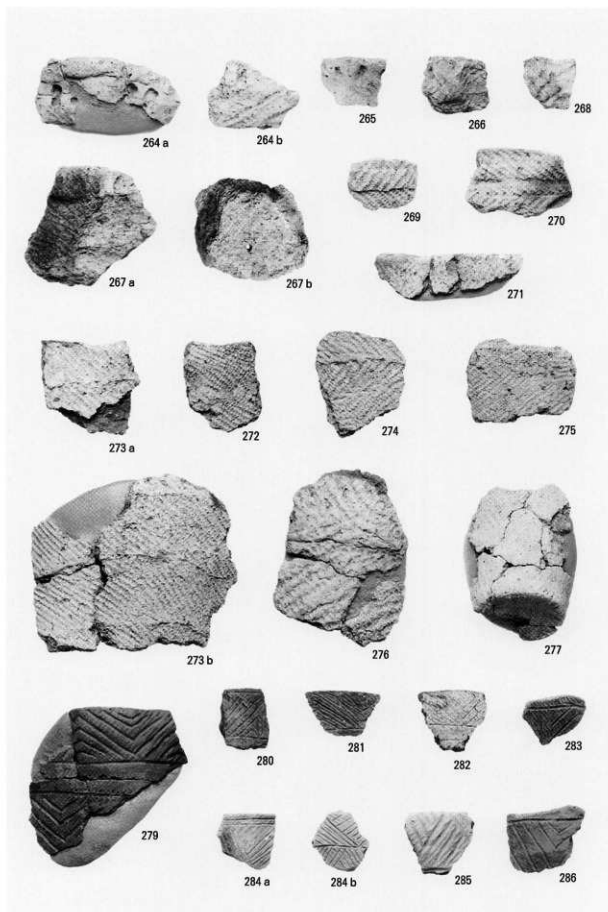


包含層の土器 (22)

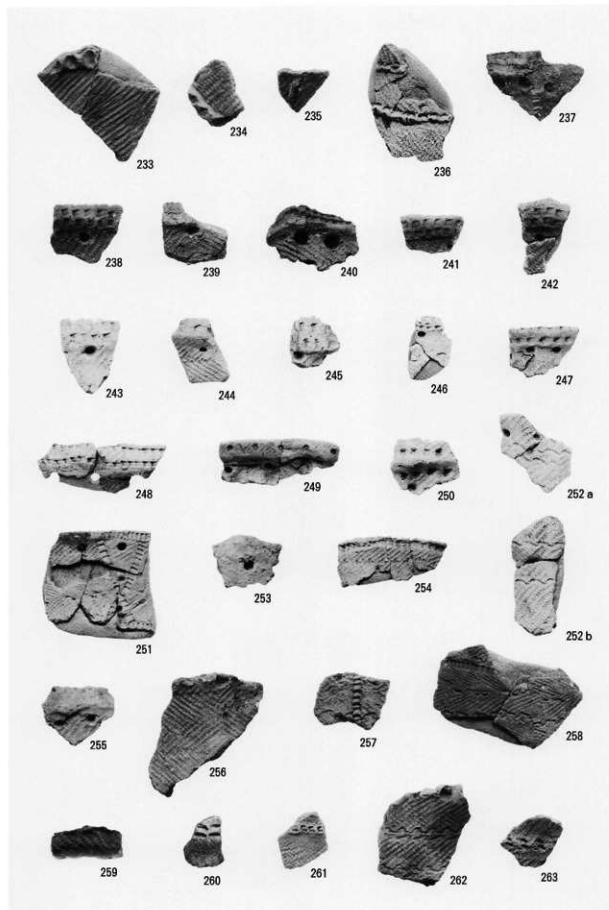


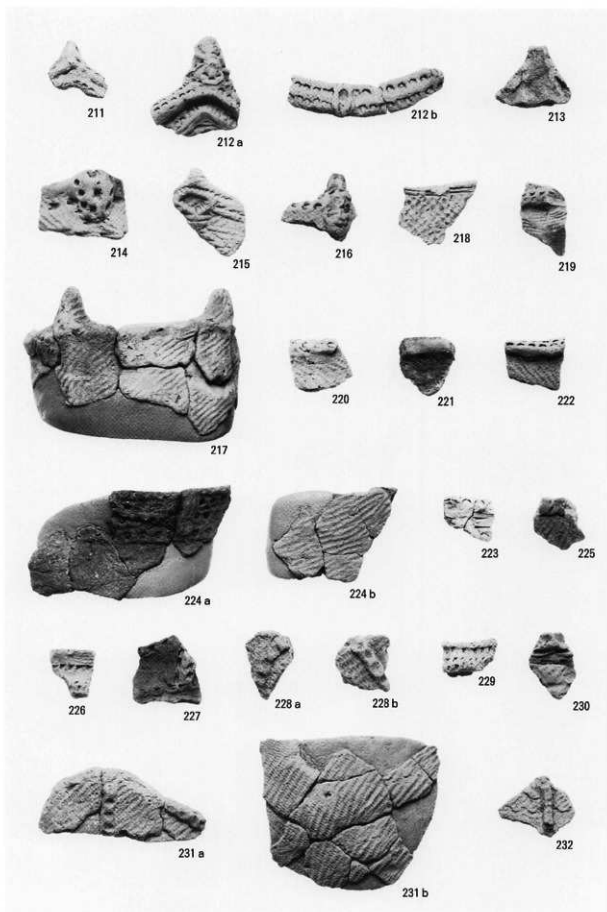
包含層の土器 (21)



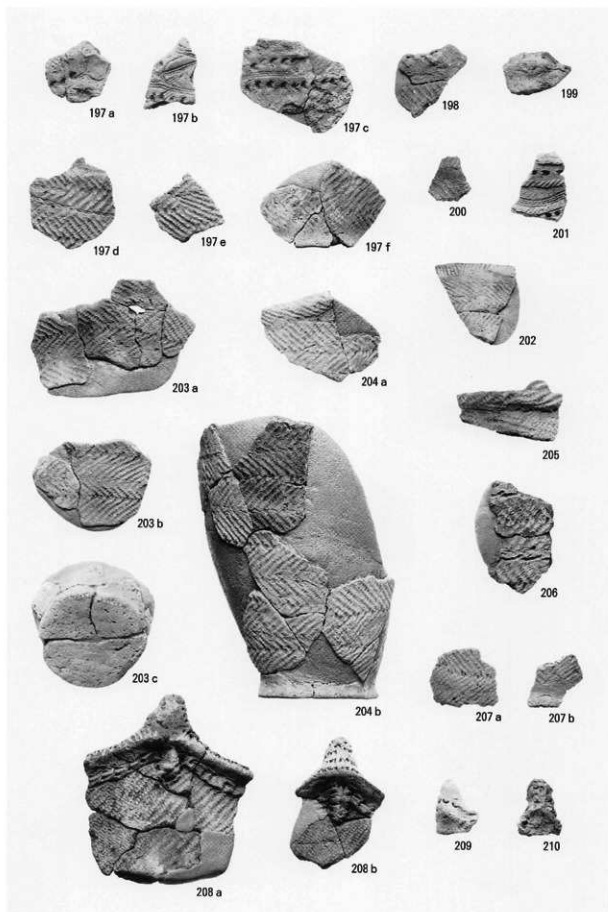


包含層の土器 (20)

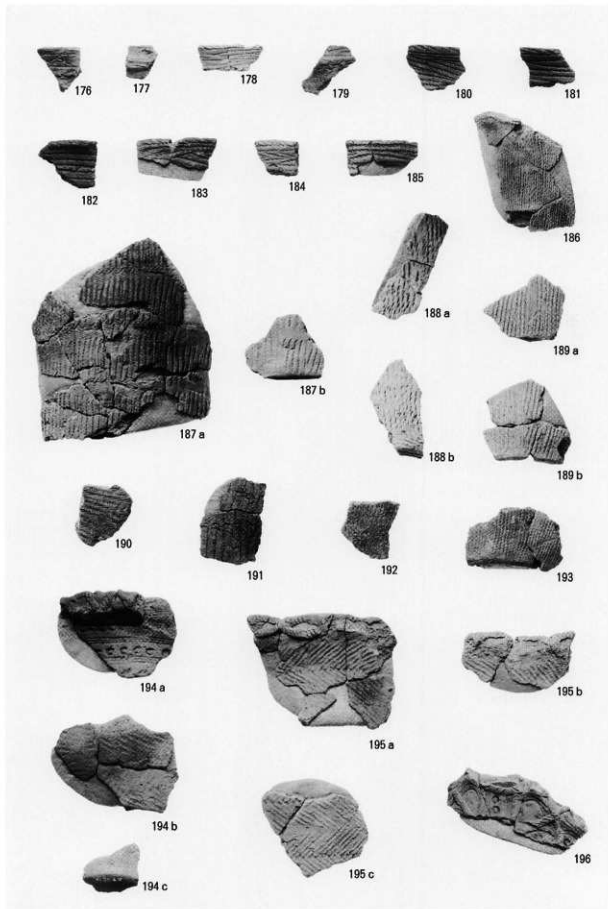




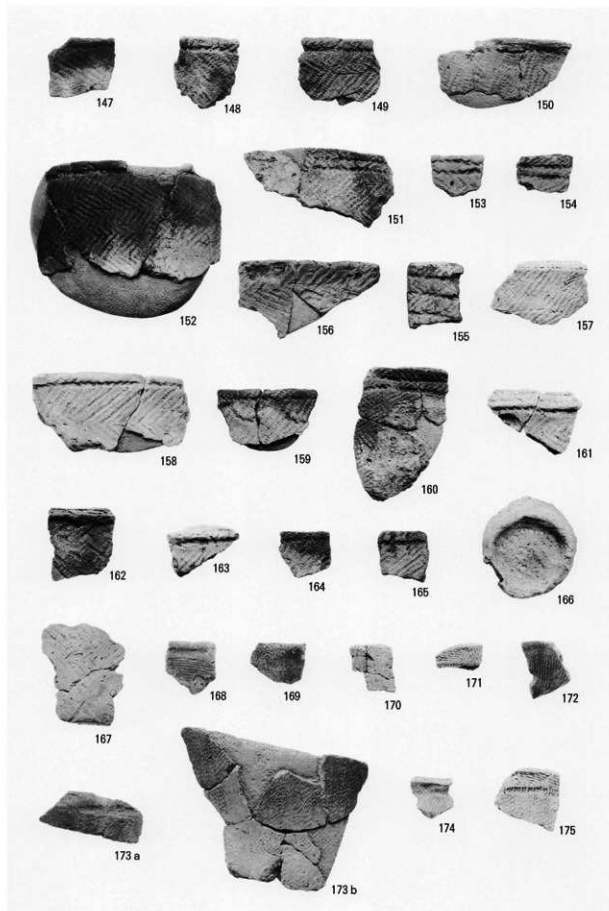
包含層の土器 (18)



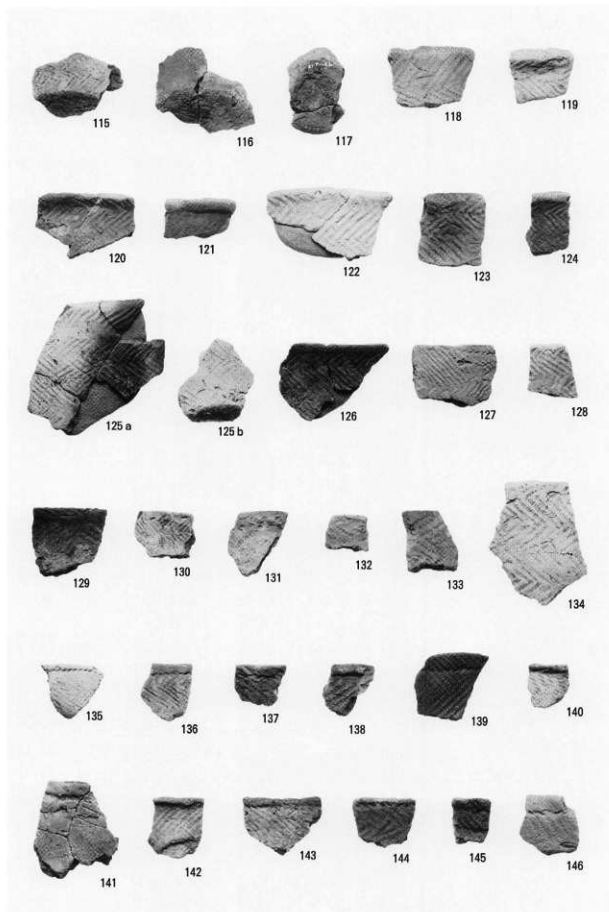
包含層の土器 (17)



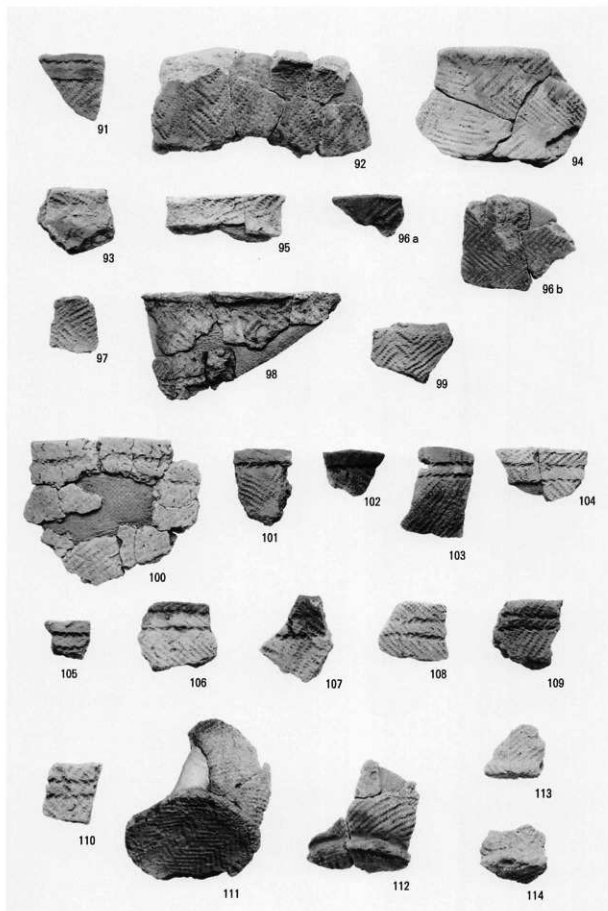
包含層の土器 (16)



包含層の土器 (15)

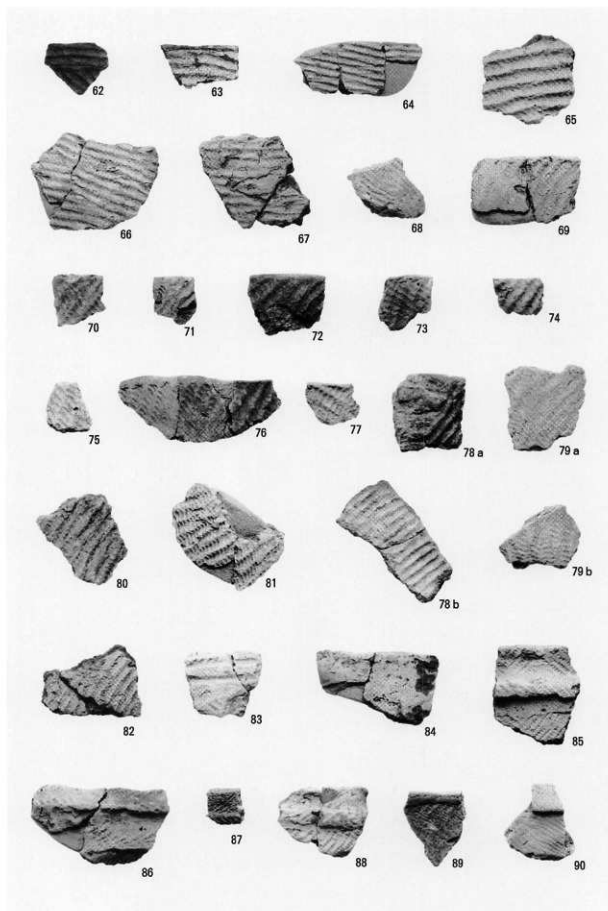


包含層の土器 (14)



包含層の土器 (13)





包含層の土器 (12)



58



57



59



60



61



51



52



53



54



55



56



45



46



47



48



49



50



39



40



41



42



43



44



33



34



35



36



37



38



27



28



29



30



31



32

## 報告書抄録

ふりがな	ちとせし しゅくばいがわおのいせき(1)・うめかわいせき(1)							
書名	千歳市 祝梅川小野遺跡(1)・梅川1遺跡(1)							
副書名	道央圏連絡道路工事埋蔵文化財発掘調査報告書							
巻次	なし							
シリーズ名	財団法人 北海道埋蔵文化財センター調査報告書(北埋調報)							
シリーズ番号	第285集							
編著者名	鈴木信・菊池悠人・影浦寛・芝田直人・阿部明義・山中文雄・酒井秀治							
編集機関	財団法人北海道埋蔵文化財センター							
所在地	〒069-0832 江別市西野橋685-1 TEL(011)386-3231 FAX(011)386-3238 E-mail mail@domaibun.or.jp ホームページ http://www.domaibun.or.jp							
発行年月日	平成24(西暦2012)年3月26日							
所収遺跡	所在地	コード		北緯	東経	調査期間	調査面積	調査原因
		市町村	遺跡番号					
祝梅川小野遺跡	千歳市祝梅 485-2 ほか	01224	A-03-48	M20杭		20070507 ~20071031	7,630㎡	道路敷設に伴う記録保存
				42度49分 57.75689秒	141度41分 27.39113秒	20080507 ~20081031		
梅川1遺跡	千歳市祝梅 498-3	A-03-56	S72杭		20080507 ~20081031	893㎡		
			42度50分 05.77447秒	141度41分 31.15295秒				
所収遺跡名	種別	主な時代		主な遺構		主な遺物		
祝梅川小野遺跡	遺物 包含地	旧石器時代 縄文時代 前期・中期 後期・晩期		住居跡17軒、土坑72基、 Tピット21基、小ピット39基、 焼土15か所、剥片集中1か所、 集石6基		土器 土製品 (再生土製円盤・盤状粘土塊) 石器等 石製品 (オロンガネ状石製品・ 棍棒形石器・玉類など)		
梅川1遺跡	遺物 包含地	縄文時代 晩期中葉		焼土9か所		土器 石器等		
要約		<p>平成19・20年度の2か年の調査報告である。今報告書はIV層以下の報告となる。両遺跡は、千歳市街地から東へ約3km、千歳川の支流である梅川の左岸、標高7~15mに立地する。</p> <p>祝梅川小野遺跡からは、主に縄文時代前期~晩期の遺構・遺物が検出されている。遺構は、住居跡17軒、土坑72基などが確認された。遺物は、土器73,294点、石器等110,227点の合計183,521点が出土している。土製品では再生土製円盤・盤状粘土塊、石製品ではオロンガネ状石製品や棍棒形石器などが出土している。</p> <p>梅川1遺跡からは、主に縄文時代晩期中葉の遺構・遺物が検出されている。遺構は、焼土9か所が確認された。遺物は、土器2,154点、石器等4,237点の合計6,391点が出土している。</p>						

遺跡番号は北海道埋蔵文化財包蔵地周知資料登録番号、経緯度は世界測地系による。



---

北海道埋蔵文化財センター調査報告書 第285集

千歳市 祝梅川小野遺跡(1)・梅川1遺跡(1)

—道央圏連絡道路工事埋蔵文化財発掘調査報告書—

平成24(2012)年3月26日

編集・発行 財団法人 北海道埋蔵文化財センター  
〒069-0832 江別市西野幌685番地1  
TEL 011(386)3231 FAX 011(386)3238  
[E-mail] mail@domaibun.or.jp  
[URL] http://www.domaibun.or.jp

印刷 柏楊印刷株式会社  
〒007-0802 札幌市東区東苗穂2条3丁目4番48号  
TEL (011)789-2377 FAX (011)789-2376  
[E-mail] info@hakuyo-print.jp  
[URL] http://hakuyo-print.jp/

---