

八雲町

# 山越 2 遺跡

北海道縦貫自動車道(七飯～長万部)埋蔵文化財発掘調査報告書

平成12年度

財団法人 北海道埋蔵文化財センター



遺跡周辺の航空写真（国土地理院発行のものを複製したものである）



1 竪穴住居跡出土の土器



2 H-6埋設土器



3 H-9埋設土器



1 包含層出土の土器



2 包含層出土の土器

## 図版目次

- |      |                            |      |                           |
|------|----------------------------|------|---------------------------|
| 図版 1 | 1 調査前風景(東から)               | 図版17 | 1 H-3 HF 4セクション(南西から)     |
|      | 2 全景(南から)                  | 2    | H-3埋設土器・HF 4検出<br>(北東から)  |
| 図版 2 | 1 河道部全景(南東から)              | 3    | H-3埋設土器セクション<br>(南西から)    |
|      | 2 調査風景(南から)                | 4    | H-3 HP 3セクション(南から)        |
| 図版 3 | 1 河道部調査風景(南から)             | 5    | H-3覆土中生活面遺物出土状況<br>(北から)  |
|      | 2 遺跡完掘(南から)                | 図版18 | 1 H-3覆土中生活面検出<br>(北から)    |
| 図版 4 | 1 遺跡北東部完掘(南から)             |      | 2 H-4完掘(北から)              |
|      | 2 河道部完掘(南から)               | 図版19 | 1 H-4セクション(南西から)          |
|      | 3 Q11北東壁セクション(南西から)        | 2    | H-4セクション(南東から)            |
| 図版 5 | 1 O28・29北壁セクション(南から)       | 3    | H-4礫集中(北から)               |
|      | 2 O27・28北壁セクション(南から)       | 4    | H-4床面遺物出土状況(西から)          |
| 図版 6 | 1 N24セクション(北西から)           | 図版20 | 1 H-4埋設土器1(北から)           |
|      | 2 O24セクション(南東から)           | 2    | H-4埋設土器2検出(東から)           |
| 図版 7 | 1 G17河道部南西壁セクション<br>(北東から) | 3    | H-4埋設土器2セクション<br>(北から)    |
|      | 2 G18河道部南西壁セクション<br>(北東から) | 4    | H-4覆土5層上面遺物出土状況<br>(南東から) |
| 図版 8 | 1 G19河道部セクション①<br>(北東から)   | 5    | H-4覆土4層遺物出土状況<br>(南西から)   |
|      | 2 G19河道部セクション②<br>(北東から)   | 図版21 | 1 H-4覆土4層遺物出土状況<br>(北東から) |
| 図版 9 | 1 G20河道部セクション(北東から)        |      | 2 H-5完掘(西から)              |
|      | 2 H-1検出(北から)               | 図版22 | 1 H-5セクション(南から)           |
| 図版10 | 1 H-1セクション(北から)            |      | 2 H-5セクション(西から)           |
|      | 2 H-1セクション(南から)            | 図版23 | 1 H-5遺物出土状況(東から)          |
| 図版11 | 1 H-1遺物出土状況(西から)           |      | 2 H-5石組み炉検出(南から)          |
|      | 2 H-1完掘(北から)               | 3    | H-5 HP 1完掘(南西から)          |
| 図版12 | 1 H-2完掘(西から)               | 図版24 | 1 H-6完掘(南西から)             |
|      | 2 H-2セクション(北東から)           |      | 2 H-6セクション(南西から)          |
| 図版13 | 1 H-2遺物出土状況(北西から)          | 図版25 | 1 H-6遺物出土状況(西から)          |
|      | 2 H-2 HP 1完掘(北東から)         |      | 2 H-6埋設土器セクション<br>(南西から)  |
| 図版14 | 1 H-2 HP 1セクション(北から)       | 図版26 | 1 H-7完掘(南西から)             |
|      | 2 H-3検出(東から)               |      | 2 H-7セクション(西から)           |
| 図版15 | 1 H-3セクション(北から)            |      |                           |
|      | 2 H-3セクション(西から)            |      |                           |
| 図版16 | 1 H-3完掘(西から)               |      |                           |
|      | 2 H-3床面遺物出土状況(北から)         |      |                           |
|      | 3 H-3 HF 2セクション(南から)       |      |                           |

- |      |   |                    |      |                  |                 |
|------|---|--------------------|------|------------------|-----------------|
| 図版27 | 1 | H-7セクション(南から)      | 3    | P-11セクション(東から)   |                 |
|      | 2 | H-7HF1セクション(北西から)  | 図版41 | 1                | P-12完掘(北から)     |
|      | 3 | H-7HF1小礫出土状況(東から)  | 2    | P-12セクション(南西から)  |                 |
| 図版28 | 1 | H-8完掘(東から)         | 3    | P-13完掘(南から)      |                 |
|      | 2 | H-8葦土検出(南東から)      | 図版42 | 1                | P-13セクション(西から)  |
| 図版29 | 1 | H-8焼土検出(北東から)      | 2    | P-14遺物出土状況(西から)  |                 |
|      | 2 | H-8焼土セクション(南西から)   | 3    | P-14セクション(北西から)  |                 |
| 図版30 | 1 | H-9完掘(北東から)        | 4    | P-15遺物出土状況(北東から) |                 |
|      | 2 | H-9セクション(西から)      | 5    | P-15セクション(南から)   |                 |
| 図版31 | 1 | H-9埋設土器検出(西から)     | 図版43 | 1                | P-15・16完掘(北西から) |
|      | 2 | H-9埋設土器セクション(西から)  | 2    | P-16セクション(西から)   |                 |
|      | 3 | H-9床面遺物出土状況(南から)   | 3    | P-17完掘(北から)      |                 |
| 図版32 | 1 | H-10完掘(東から)        | 4    | P-17セクション(北西から)  |                 |
|      | 2 | H-10セクション(北から)     | 5    | P-19遺物出土状況(北西から) |                 |
| 図版33 | 1 | H-10セクション(西から)     | 図版44 | 1                | P-19セクション(北西から) |
|      | 2 | H-10遺物出土状況(北から)    | 2    | P-20完掘(北西から)     |                 |
| 図版34 | 1 | H-10HF1セクション(北東から) | 3    | P-20セクション(南西から)  |                 |
|      | 2 | H-10HP3セクション(南から)  | 4    | P-21完掘(西から)      |                 |
|      | 3 | H-10杭入り(東から)       | 5    | P-21セクション(南西から)  |                 |
| 図版35 | 1 | P-1完掘(南西から)        | 6    | P-22完掘(西から)      |                 |
|      | 2 | P-2完掘(北東から)        | 図版45 | 1                | P-22セクション(南西から) |
|      | 3 | P-1セクション(南西から)     | 2    | P-23完掘(南から)      |                 |
|      | 4 | P-2セクション(北東から)     | 3    | P-23セクション(南から)   |                 |
| 図版36 | 1 | P-3完掘(北から)         | 4    | P-24完掘(東から)      |                 |
|      | 2 | P-3セクション(北から)      | 5    | P-24セクション(東から)   |                 |
| 図版37 | 1 | P-4遺物出土状況(南西から)    | 図版46 | 1                | P-25セクション(北西から) |
|      | 2 | P-4セクション(北西から)     | 2    | P-26遺物出土状況(北から)  |                 |
|      | 3 | P-5完掘(北東から)        | 3    | P-26セクション(西から)   |                 |
|      | 4 | P-6セクション(南から)      | 4    | P-27遺物出土状況(南から)  |                 |
|      | 5 | P-6・7完掘(南から)       | 5    | P-27セクション(西から)   |                 |
| 図版38 | 1 | P-7セクション(南西から)     | 6    | P-28完掘(南東から)     |                 |
|      | 2 | P-8遺物出土状況(東から)     | 図版47 | 1                | P-28セクション(北東から) |
|      | 3 | P-8セクション(西から)      | 2    | P-29完掘(南から)      |                 |
|      | 4 | P-9セクション(南西から)     | 3    | P-29セクション(南東から)  |                 |
|      | 5 | P-9遺物出土状況(南から)     | 4    | P-30遺物出土状況(南から)  |                 |
| 図版39 | 1 | P-10完掘(北から)        | 5    | P-30セクション(南から)   |                 |
|      | 2 | P-10セクション(北西から)    | 6    | F-1・2検出(北東から)    |                 |
| 図版40 | 1 | P-10遺物出土状況(北から)    | 図版48 | 1                | F-3検出(北東から)     |
|      | 2 | P-11遺物出土状況(南から)    | 2    | F-3セクション(西から)    |                 |
|      |   |                    | 3    | F-4セクション(北西から)   |                 |

- |      |   |                     |      |   |                  |
|------|---|---------------------|------|---|------------------|
|      | 4 | F-5 検出(東から)         | 図版57 | 1 | H-3 出土の遺物(2)     |
|      | 5 | F-5 セクション(北から)      | 図版58 | 1 | H-3 出土の遺物(3)     |
|      | 6 | F-6 検出(西から)         |      | 2 | H-3 出土の遺物(4・生活面) |
| 図版49 | 1 | F-6 セクション(南西から)     | 図版59 | 1 | H-3 出土の遺物(5・生活面) |
|      | 2 | F-7 セクション(北から)      | 図版60 | 1 | H-4 出土の遺物(1)     |
|      | 3 | F-8 セクション(南から)      | 図版61 | 1 | H-4 出土の遺物(2)     |
|      | 4 | F-9 セクション(南東から)     |      | 2 | H-4 出土の遺物(3・生活面) |
|      | 5 | F-9 遺物出土状況(北東から)    | 図版62 | 1 | H-4 出土の遺物(4・生活面) |
|      | 6 | F-10 セクション(南東から)    | 図版63 | 1 | H-5 出土の遺物        |
|      | 7 | F-11 検出(南から)        | 図版64 | 1 | H-6 出土の遺物        |
|      | 8 | F-11 遺物出土状況(西から)    |      | 2 | H-7 出土の遺物        |
| 図版50 | 1 | F-12 検出(北から)        |      | 3 | H-8 出土の遺物        |
|      | 2 | F-13 検出(北から)        | 図版65 | 1 | H-9 出土の遺物(1)     |
|      | 3 | F-13 セクション(北から)     | 図版66 | 1 | H-9 出土の遺物(2)     |
|      | 4 | F-14 セクション(北西から)    | 図版67 | 1 | H-10 出土の遺物       |
|      | 5 | FC-1 セクション(東から)     | 図版68 | 1 | P-1 出土の遺物        |
|      | 6 | FC-2 検出(北西から)       |      | 2 | P-2 出土の遺物        |
| 図版51 | 1 | S-1 検出(西から)         |      | 3 | P-3 出土の遺物        |
|      | 2 | S-2 検出(北から)         | 図版69 | 1 | P-4 出土の遺物        |
|      | 3 | S-2 セクション(北東から)     |      | 2 | P-9 出土の遺物        |
|      | 4 | C-1 検出(東から)         |      | 3 | P-8 出土の遺物        |
|      | 5 | C-1 セクション(北東から)     |      | 4 | P-10 出土の遺物(1)    |
| 図版52 | 1 | C-2 検出(北東から)        | 図版70 | 1 | P-10 出土の遺物(2)    |
|      | 2 | 建物1 検出(東から)         |      | 2 | P-11 出土の遺物       |
|      | 3 | SP-1 完掘(北から)        |      | 3 | P-13 出土の遺物       |
|      | 4 | SP-1 セクション(北東から)    |      | 4 | P-14 出土の遺物       |
|      | 5 | SP-2 セクション(西から)     |      | 5 | P-15 出土の遺物       |
| 図版53 | 1 | SP-4・5 完掘(北西から)     |      | 6 | P-16 出土の遺物       |
|      | 2 | 埋設土器1(西から)          |      | 7 | P-17 出土の遺物(1)    |
|      | 3 | 埋設土器1 アップ(南西から)     | 図版71 | 1 | P-17 出土の遺物(2)    |
|      | 4 | 埋設土器2(東から)          |      | 2 | P-19 出土の遺物       |
|      | 5 | O23・24Ⅲ層遺物出土状況(西から) |      | 3 | P-20 出土の遺物       |
|      |   |                     |      | 4 | P-21 出土の遺物       |
| 図版54 | 1 | O24Ⅲ層遺物出土状況(南東から)   | 図版72 | 1 | P-22 出土の遺物       |
|      | 2 | G20河道Ⅲ層遺物出土状況(北東から) |      | 2 | P-23 出土の遺物       |
|      | 3 | K8Ⅲ層垂飾出土状況(東から)     |      | 3 | P-24 出土の遺物       |
| 図版55 | 1 | H-1 出土の遺物           |      | 4 | P-25 出土の遺物       |
| 図版56 | 1 | H-2 出土の遺物           | 図版73 | 1 | P-26 出土の遺物       |
|      | 2 | H-3 出土の遺物(1)        |      | 2 | F-1 出土の遺物        |

	3	F-6出土の遺物	図版84	1	包含層出土の土器(8)
	4	F-9出土の遺物	図版85	1	包含層出土の土器(9)
図版74	1	F-10出土の遺物	図版86	1	包含層出土の土器(10)
	2	F-11出土の遺物	図版87	1	包含層出土の土器(11)
	3	F-12出土の遺物	図版88	1	包含層出土の土器(12)
図版75	1	FC-1出土の遺物	図版89	1	包含層出土の土器(13)
	2	FC-2出土の遺物	図版90	1	包含層出土の土器(14)・土製品
	3	S-1出土の遺物	図版91	1	包含層出土の石器(1)
図版76	1	C-1出土の遺物	図版92	1	包含層出土の石器(2)
	2	埋設土器 1	図版93	1	包含層出土の石器(3)
	3	埋設土器 2	図版94	1	包含層出土の石器(4)
図版77	1	包含層出土の土器(1)	図版95	1	包含層出土の石器(5)
図版78	1	包含層出土の土器(2)	図版96	1	包含層出土の石製品
図版79	1	包含層出土の土器(3)		2	黒曜石原材産地同定資料 (1・11年度依頼分)
図版80	1	包含層出土の土器(4)		3	黒曜石原材産地同定資料 (2・12年度依頼分)
図版81	1	包含層出土の土器(5)			
図版82	1	包含層出土の土器(6)			
図版83	1	包含層出土の土器(7)			



# 写真図版



1 調査前風景（東から）



2 全景（南から）

図版 2



1 河道部全景（南東から）



2 調査風景（南から）

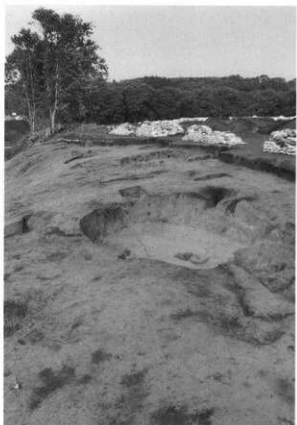


1 河道部調査風景（南から）



2 遺跡完掘（南から）

図版 4



1 遺跡北東部完掘（南から）



2 河道部完掘（南から）



3 Q11北東壁セクション（南西から）



1 O28・29北壁セクション（南から）

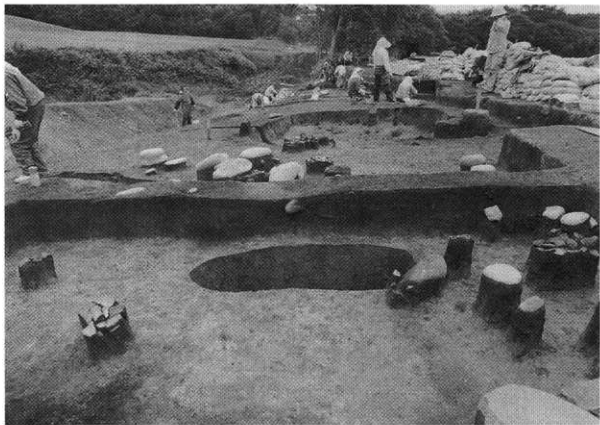


2 O27・28北壁セクション（南から）

図版 6



1 N24セクション (北西から)



2 O24セクション (南東から)

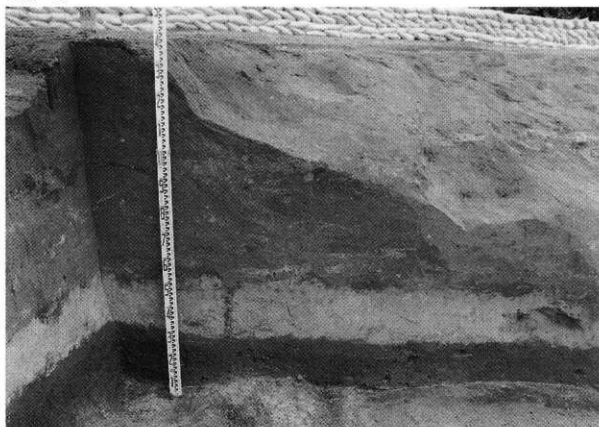


1 G17河道部南西壁セクション（北東から）

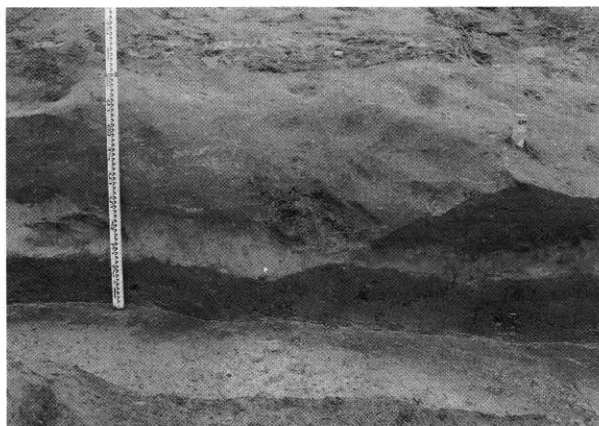


2 G18河道部南西壁セクション（北東から）





1 G19河道部セクション①（北東から）



2 G19河道部セクション②（北東から）



1 G20河道部セクション（北東から）



2 H-1 検出（北から）



1 H-1セクション (北から)



2 H-1セクション (南から)



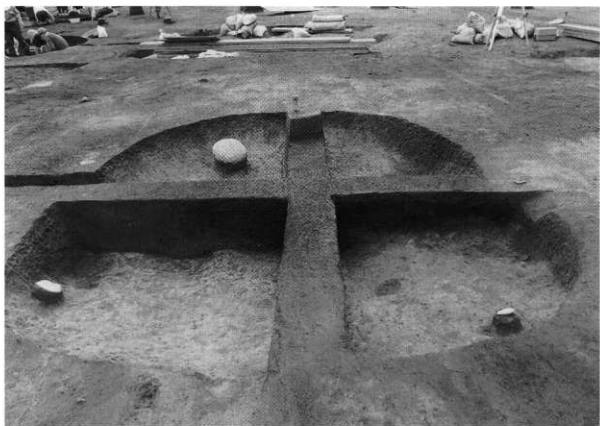
1 H-1 遺物出土状況（西から）



2 H-1 完掘（北から）



1 H-2完掘（西から）



2 H-2セクション（北東から）

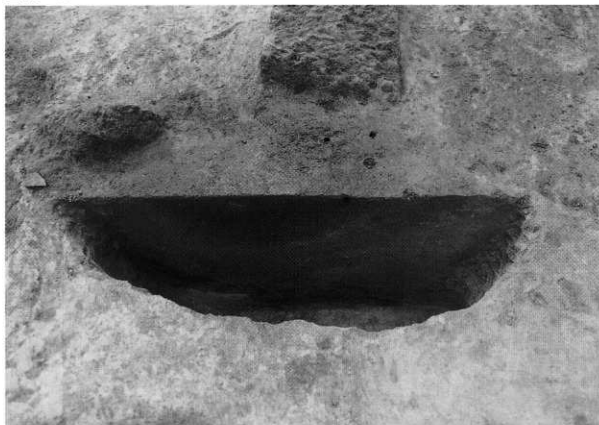


1 H-2 遺物出土状況（北西から）



2 H-2HP1 完掘（北東から）

図版 14



1 H-2HP1セクション（北から）



2 H-3検出（東から）



1 H-3セクション (北から)



2 H-3セクション (西から)





1 H-3完掘（西から）



2 H-3床面遺物出土状況（北から）



3 H-3HF2セクション（南から）



1 H-3HF4セクション (南西から)



2 H-3埋設土器・HF4検出 (北東から)



3 H-3埋設土器セクション (南西から)



4 H-3HP3セクション (南から)



5 H-3覆土中生活面遺物出土状況 (北から)



1 H-3 覆土中生活面検出 (北から)



2 H-4 完掘 (北から)



1 H-4セクション（南西から）



2 H-4セクション（南東から）



3 H-4 礫集中（北から）



4 H-4 床面遺物出土状況（西から）



1 H-4埋設土器1(北から)



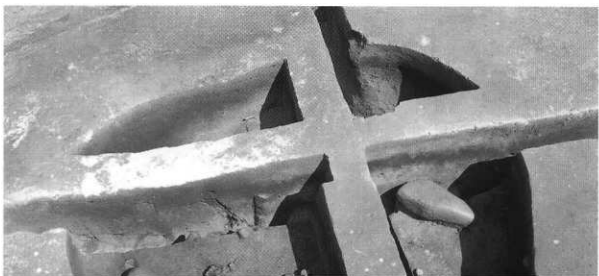
2 H-4埋設土器2検出(東から)



3 H-4埋設土器2セクション(北から)



4 H-4覆土5層上面遺物出土状況(南東から)



5 H-4覆土4層遺物出土状況(南西から)



1 H-4 覆土 4 層遺物出土状況 (北東から)



2 H-5 発掘 (西から)



1 H-5セクション (南から)



2 H-5セクション (西から)



1 H-5 遺物出土状況 (東から)

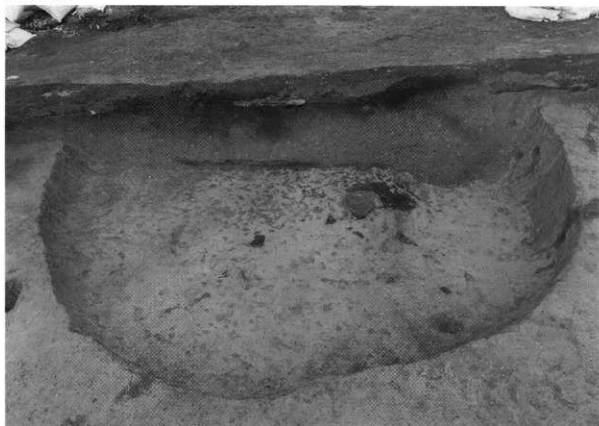


2 H-5 石組み炉検出 (南から)



3 H-5HP1 完掘 (南西から)





1 H-6完掘（南西から）



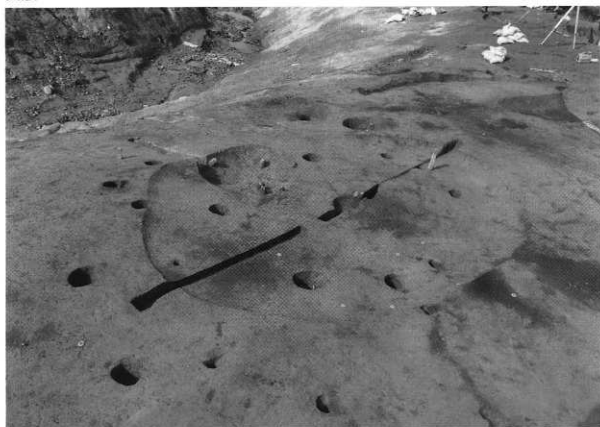
2 H-6セクション（南西から）



1 H-6 遺物出土状況（西から）



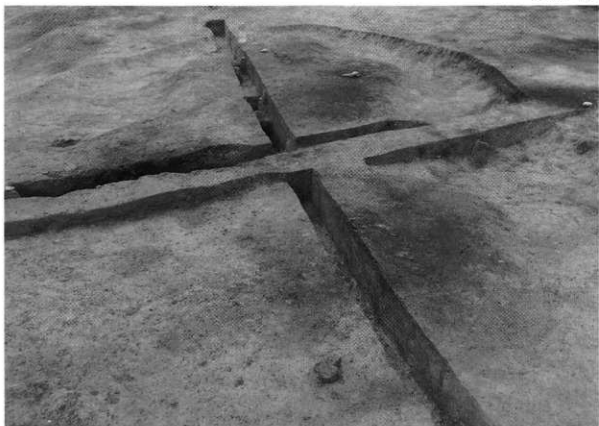
2 H-6 埋設土器セクション（南西から）



1 H-7完掘（南西から）



2 H-7セクション（西から）



1 H-7セクション (南から)



2 H-7HF1セクション (北西から)



3 H-7HF1小礫出土状況 (東から)



1 H-8完掘（東から）



2 H-8葦土検出（南東から）



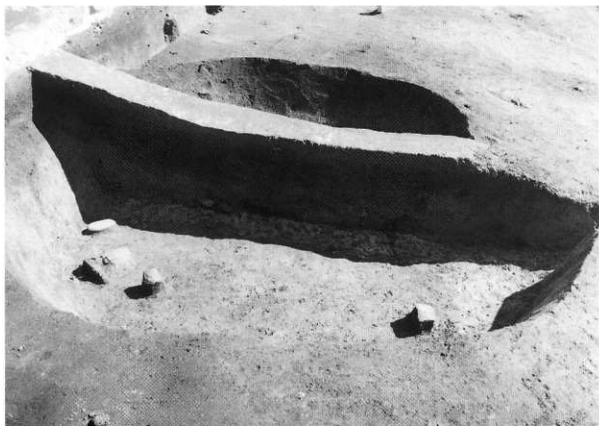
1 H-8 焼土検出（北東から）



2 H-8 焼土セクション（南西から）



1 H-9完掘（北東から）



2 H-9セクション（西から）



1 H-9埋設土器検出（西から）



2 H-9埋設土器セクション（西から）



3 H-9床面遺物出土状況（南から）

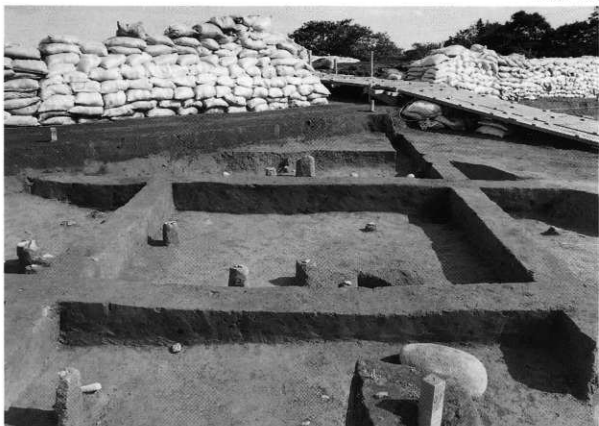




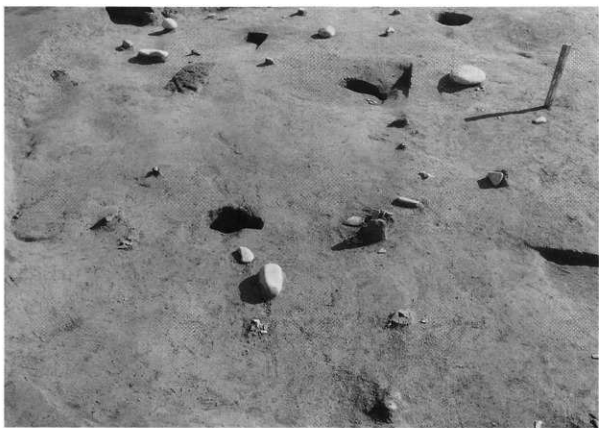
1 H-10完掘（東から）



2 H-10セクション（北から）



1 H-10セクション（西から）

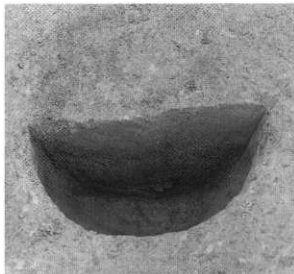


2 H-10遺物出土状況（北から）

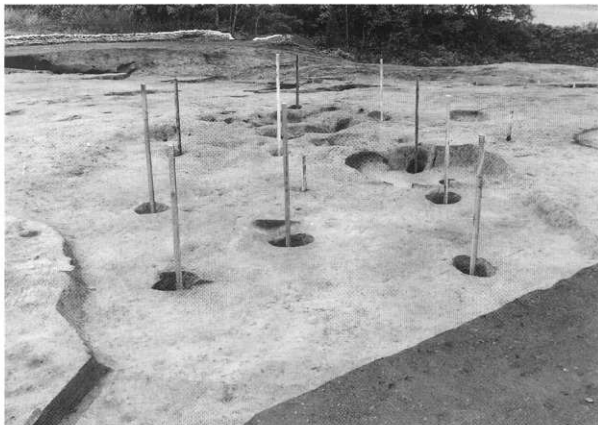
図版 34



1 H-10HF1 セクション (北東から)



2 H-10HP3 セクション (南から)



3 H-10杭入り (東から)



1 P-1完掘（南西から）



2 P-2完掘（北東から）



3 P-1セクション（南西から）



4 P-2セクション（北東から）



1 P-3完掘（北から）



2 P-3セクション（北から）



1 P-4 遺物出土状況 (南西から)



2 P-4 セクション (北西から)



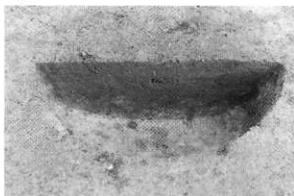
3 P-5 完掘 (北東から)



4 P-6 セクション (南から)



5 P-6・7 完掘 (南から)



1 P-7セクション (南西から)



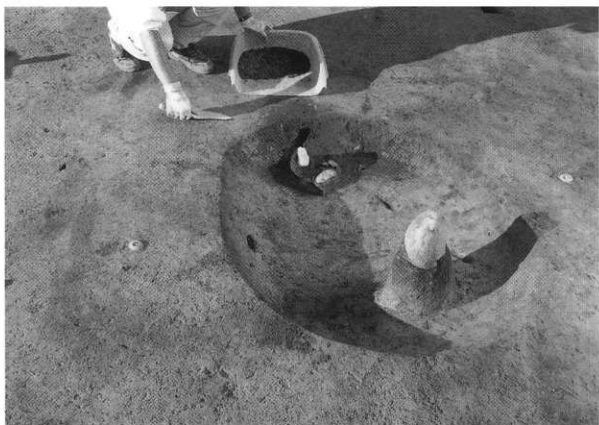
2 P-8遺物出土状況 (東から)



3 P-8セクション (西から)



4 P-9セクション (南西から)



5 P-9遺物出土状況 (南から)

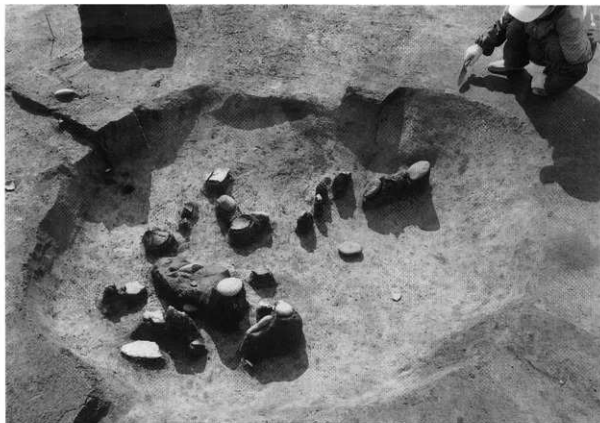


1 P-10完掘（北から）



2 P-10セクション（北西から）





1 P-10遺物出土状況（北から）



2 P-11遺物出土状況（南から）



3 P-11セクション（東から）



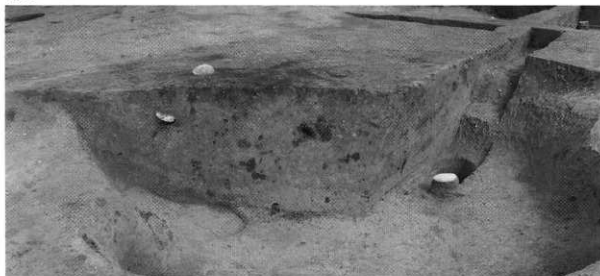
1 P-12完掘（北から）



2 P-12セクション（南西から）



3 P-13完掘（南から）



1 P-13セクション (西から)



2 P-14遺物出土状況 (西から)



3 P-14セクション (北西から)



4 P-15遺物出土状況 (北東から)



5 P-15セクション (南から)



1 P-15・16完掘（北西から）



2 P-16セクション（西から）



3 P-17完掘（北から）



4 P-17セクション（北西から）



5 P-19遺物出土状況（北西から）

図版 44



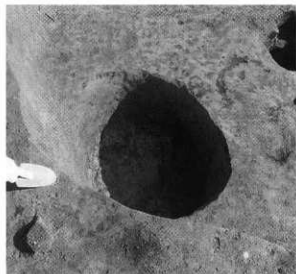
1 P-19セクション (北西から)



2 P-20完掘 (北西から)



3 P-20セクション (南西から)



4 P-21完掘 (西から)



5 P-21セクション (南西から)



6 P-22完掘 (西から)



1 P-22セクション (南西から)



2 P-23完掘 (南から)



3 P-23セクション (南から)



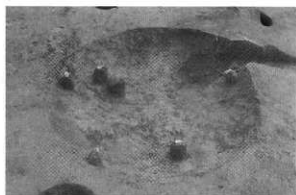
4 P-24完掘 (東から)



5 P-24セクション (東から)



1 P-25セクション (北西から)



2 P-26遺物出土状況 (北から)



3 P-26セクション (西から)



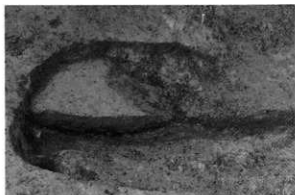
4 P-27遺物出土状況 (南から)



5 P-27セクション (西から)



6 P-28完掘 (南東から)



1 P-28セクション (北東から)



2 P-29完掘 (南から)



3 P-29セクション (南東から)



4 P-30遺物出土状況 (南から)



5 P-30セクション (南から)

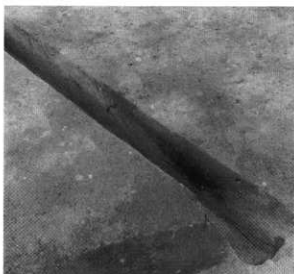


6 F-1・2検出 (北東から)





1 F-3検出 (北東から)



2 F-3セクション (西から)



3 F-4セクション (北西から)



4 F-5検出 (東から)



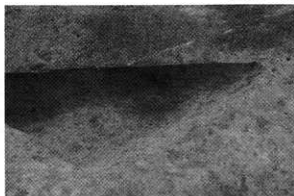
5 F-5セクション (北から)



6 F-6検出 (西から)



1 F-6セクション (南西から)



2 F-7セクション (北から)



3 F-8セクション (南から)



4 F-9セクション (南東から)



5 F-9遺物出土状況 (北東から)



6 F-10セクション (南東から)



7 F-11検出 (南から)



8 F-11遺物出土状況 (西から)



1 F-12検出（北から）



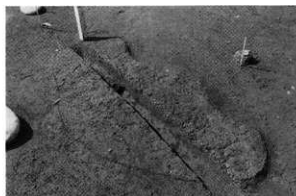
2 F-13検出（北から）



3 F-13セクション（北から）



4 F-14セクション（北西から）



5 FC-1セクション（東から）



6 FC-2検出（北西から）



1 S-1 検出 (西から)



2 S-2 検出 (北から)



3 S-2 セクション (北東から)

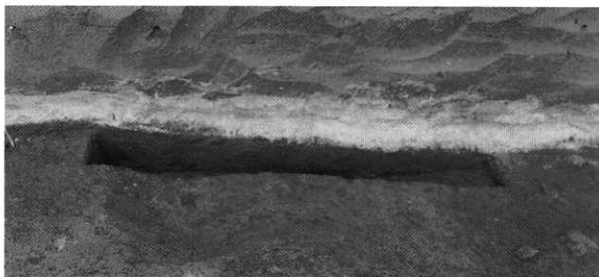


4 C-1 検出 (東から)

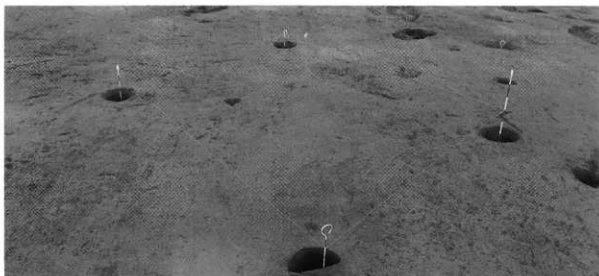


5 C-1 セクション (北東から)

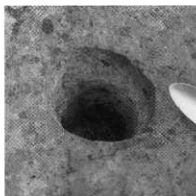
図版 52



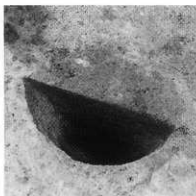
1 C-2検出(北東から)



2 建物1検出(東から)



3 SP-1完掘(北から)



4 SP-1セクション(北東から)



5 SP-2セクション(西から)



1 SP-4・5完掘（北西から）



2 埋設土器1（西から）



3 埋設土器1アップ（南西から）



4 埋設土器2（東から）



5 O23・24Ⅲ層遺物出土状況（西から）



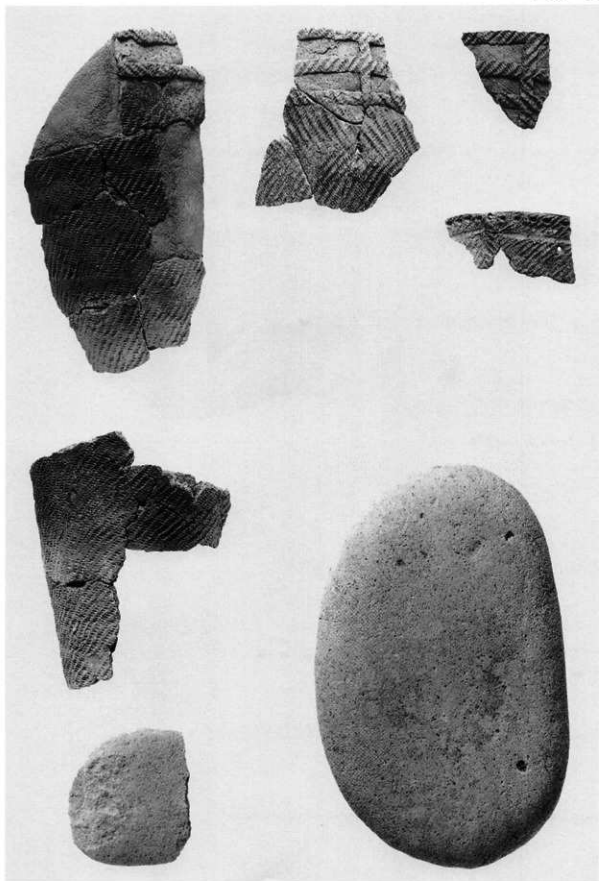
1 O24Ⅲ層遺物出土状況（南東から）



2 G20河道Ⅲ層遺物出土状況（北東から）

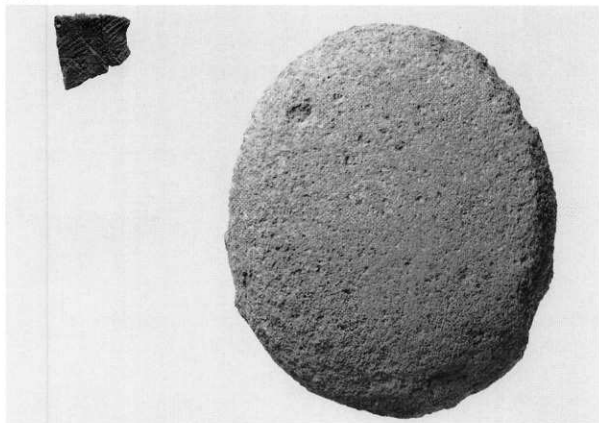


3 K8Ⅲ層垂飾出土状況（東から）



1 H-1出土の遺物

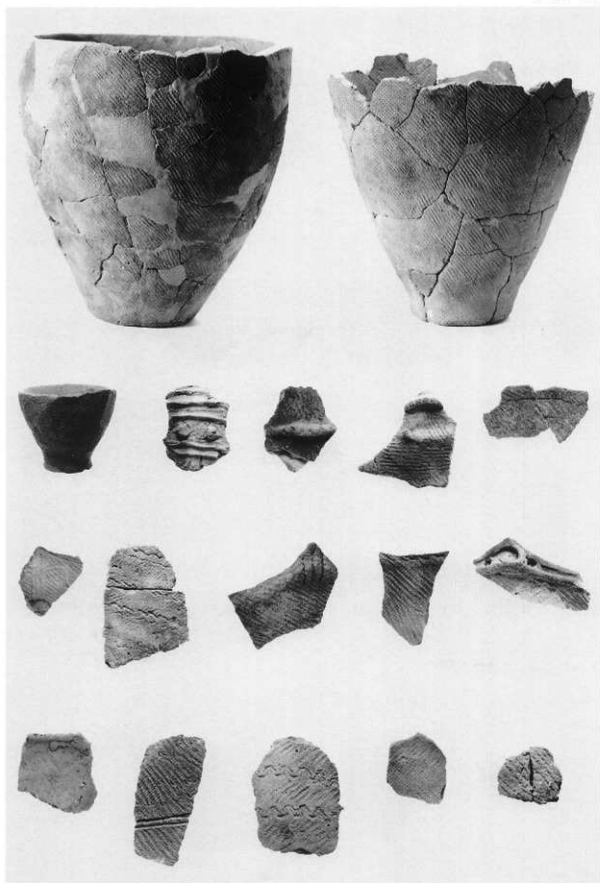




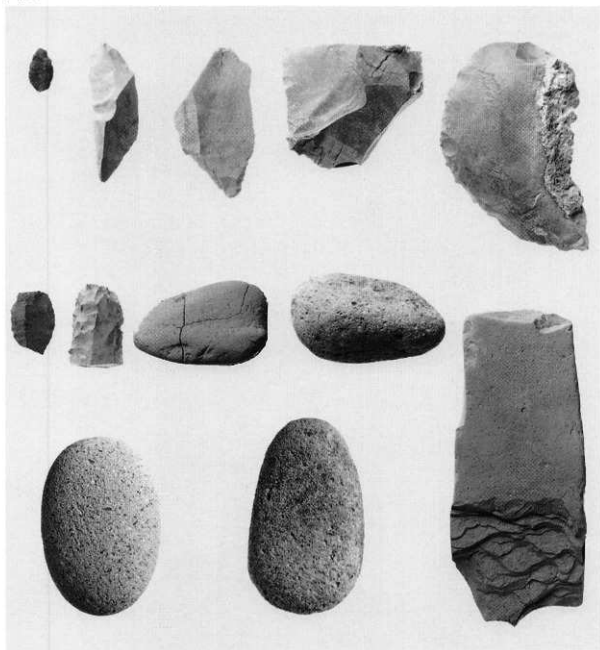
1 H-2出土の遺物



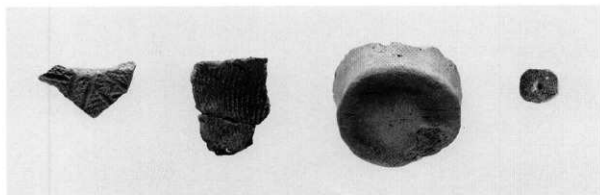
2 H-3出土の遺物(1)



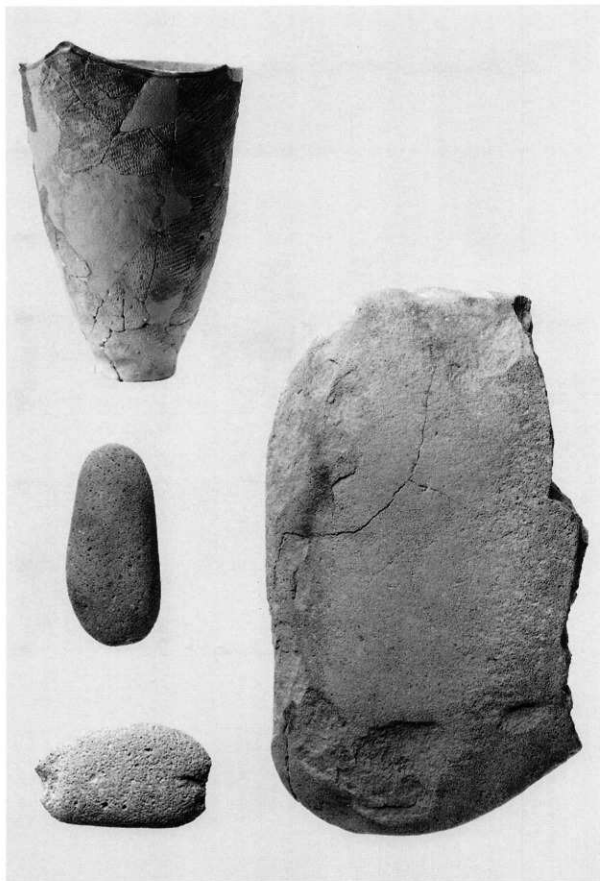
1 H-3出土の遺物(2)



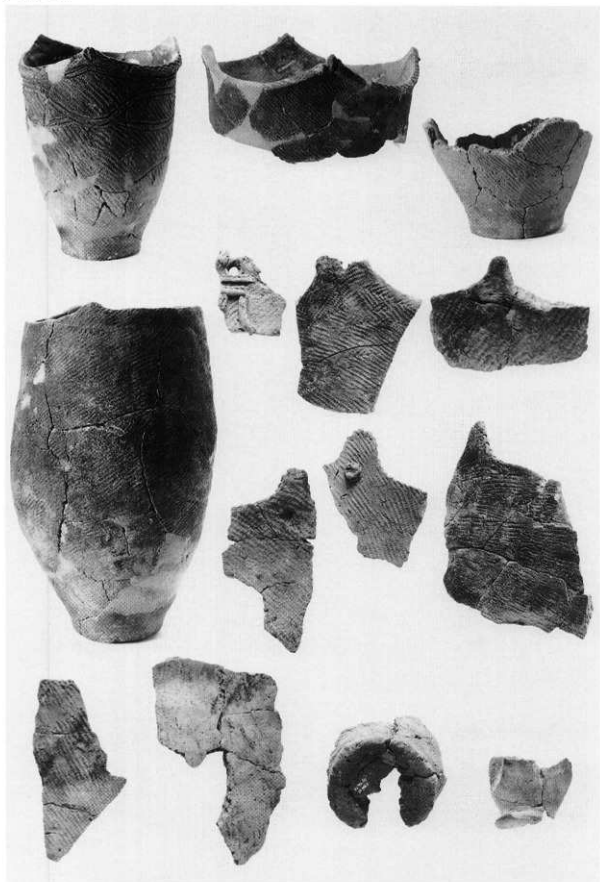
1 H-3出土の遺物(3)



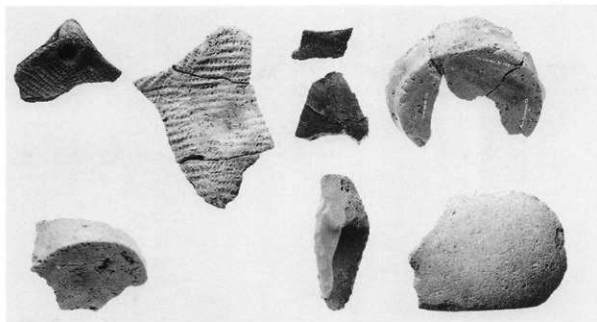
2 H-3出土の遺物(4・生活面)



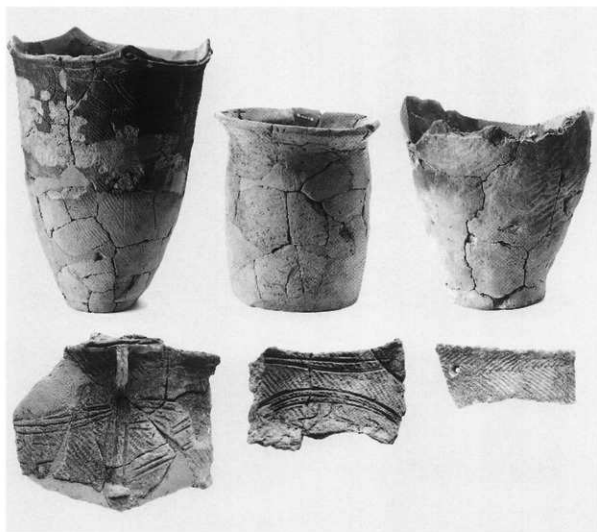
1 H-3出土の遺物(5・生活面)



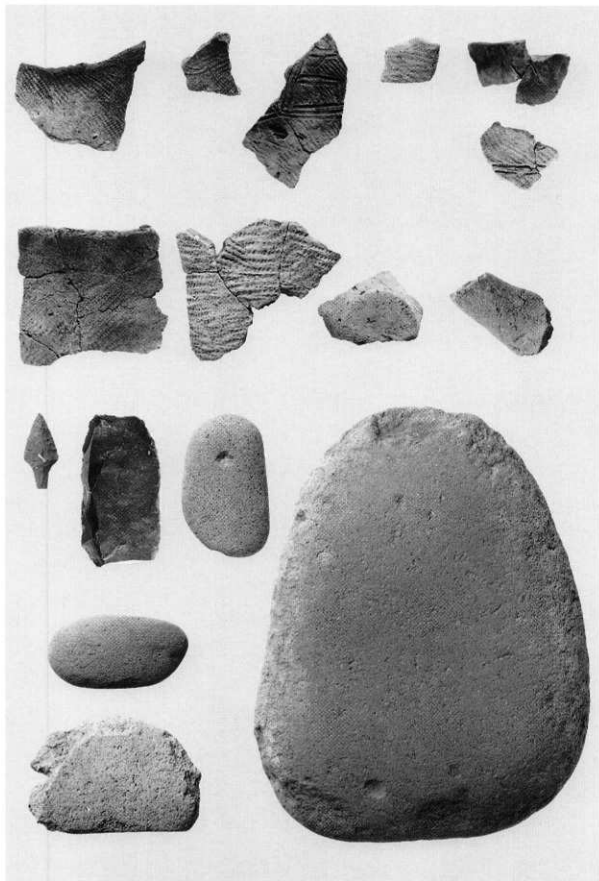
1 H-4出土の遺物(1)



1 H-4出土の遺物(2)



2 H-4出土の遺物(3・生活面)

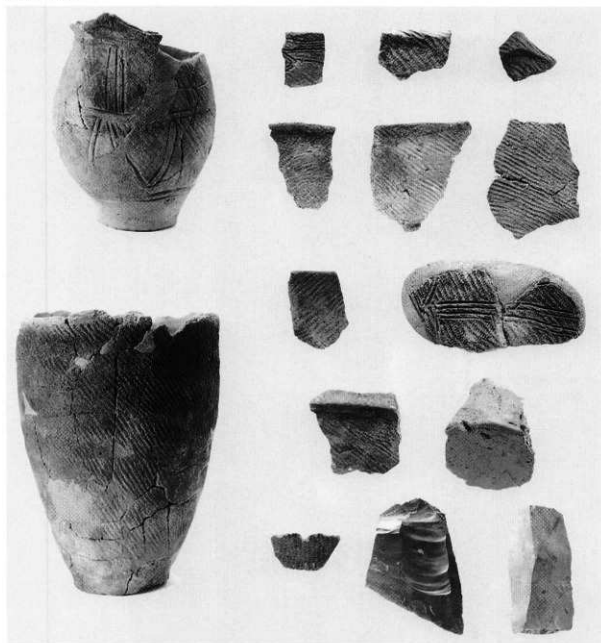


1 H-4出土の遺物(4・生活面)



1 H-5出土の遺物

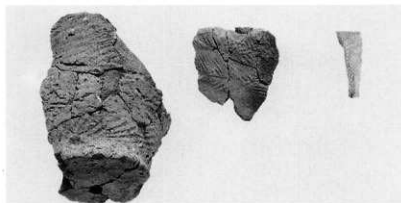




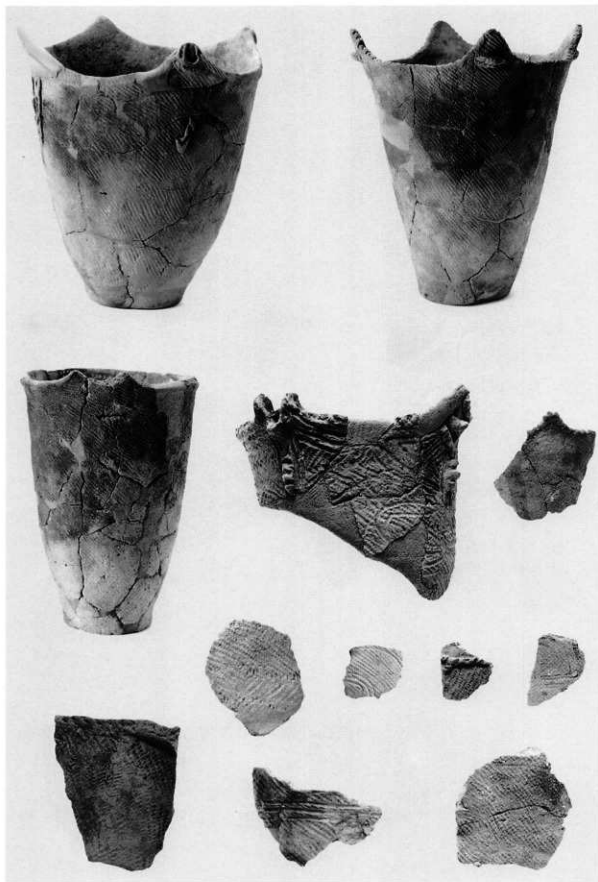
1 H-6出土の遺物



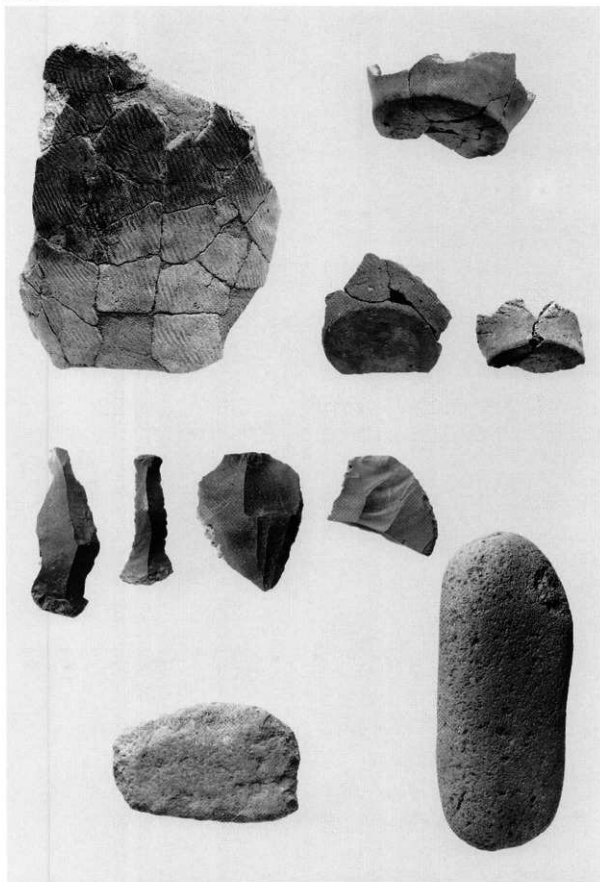
2 H-7出土の遺物



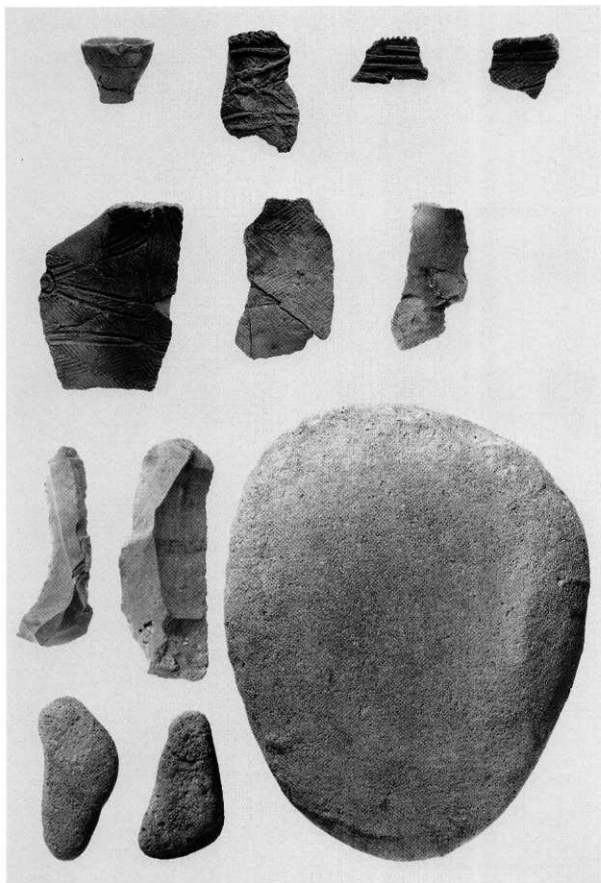
3 H-8出土の遺物



1 H-9 出土の遺物 (1)



1 H-9出土の遺物(2)



1 H-10出土の遺物

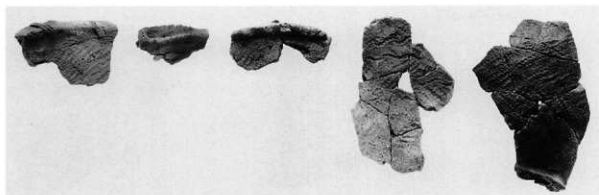




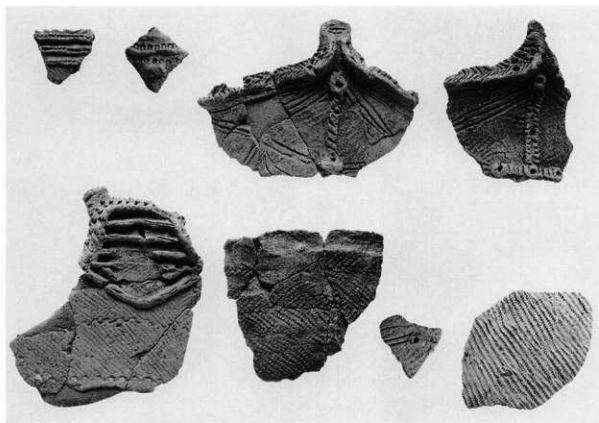
1 P-4出土の遺物



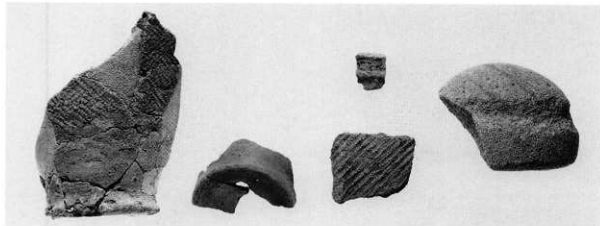
2 P-9出土の遺物



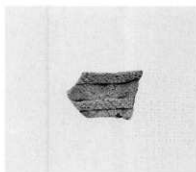
3 P-8出土の遺物



4 P-10出土の遺物 (1)



1 P-10出土の遺物(2)



2 P-11出土の遺物



3 P-13出土の遺物



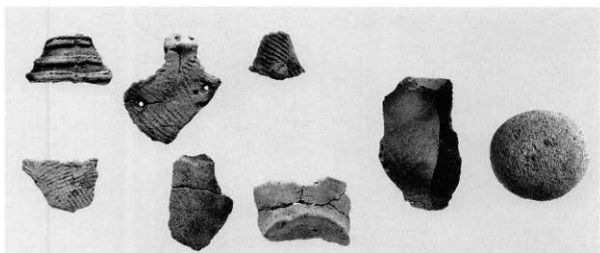
4 P-14出土の遺物



5 P-15出土の遺物



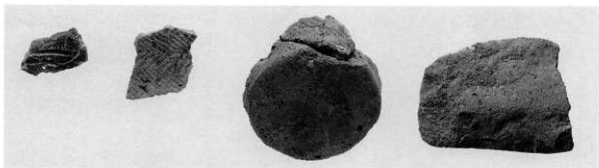
6 P-16出土の遺物



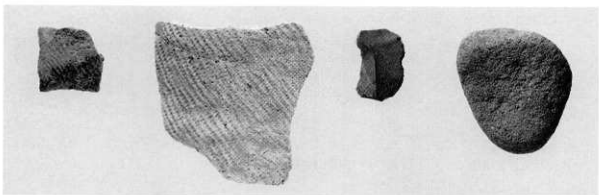
7 P-17出土の遺物(1)



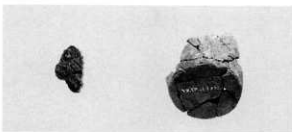
1 P-17出土の遺物 (2)



2 P-19出土の遺物



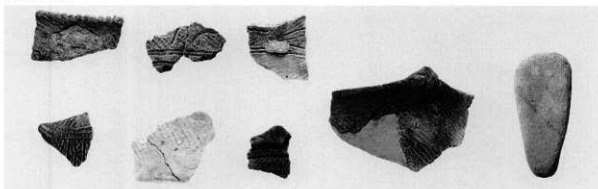
3 P-20出土の遺物



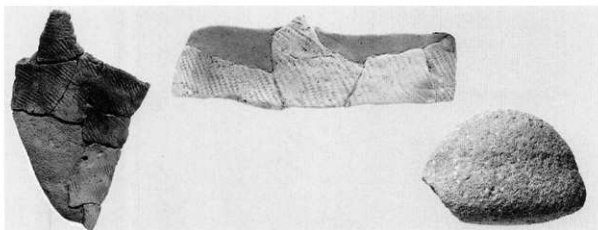
4 P-21出土の遺物



図版 72



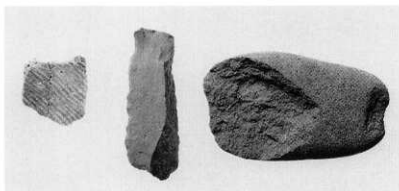
1 P-22出土の遺物



2 P-23出土の遺物



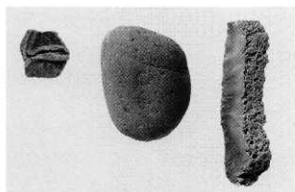
3 P-24出土の遺物



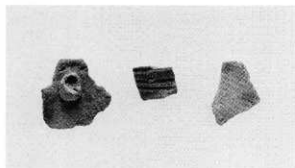
4 P-25出土の遺物



5 P-26出土の遺物



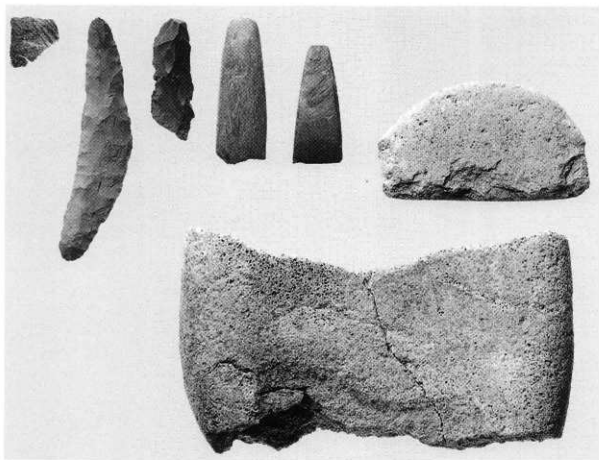
1 P-30出土の遺物



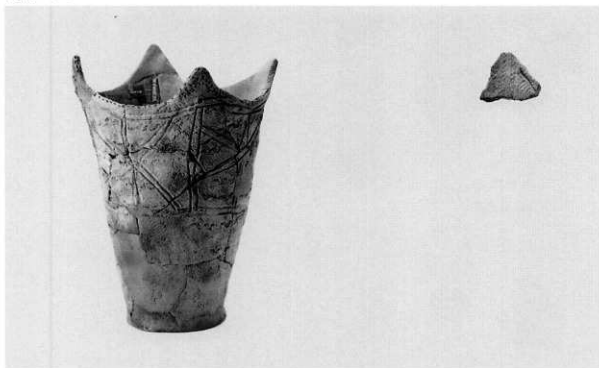
2 F-1出土の遺物



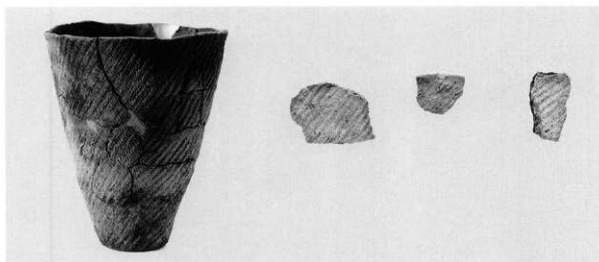
3 F-6出土の遺物



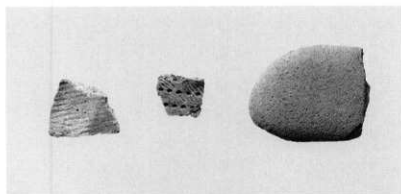
4 F-9出土の遺物



1 F-10出土の遺物



2 F-11出土の遺物



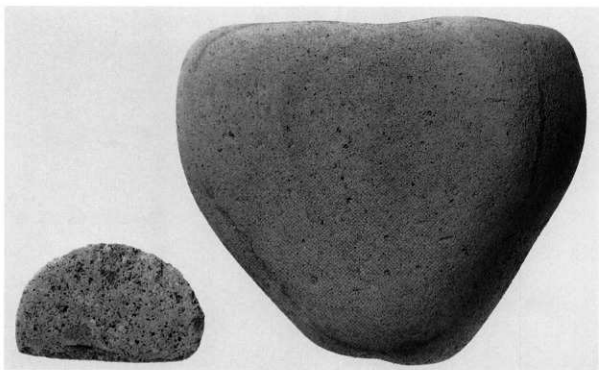
3 F-12出土の遺物



1 FC-1 出土の遺物



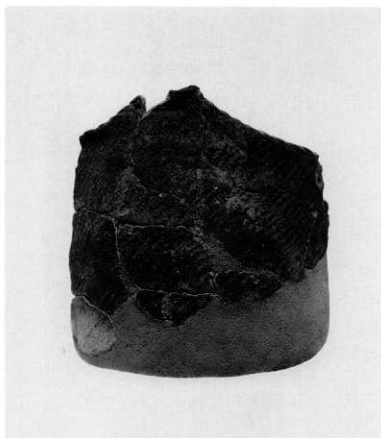
2 FC-2 出土の遺物



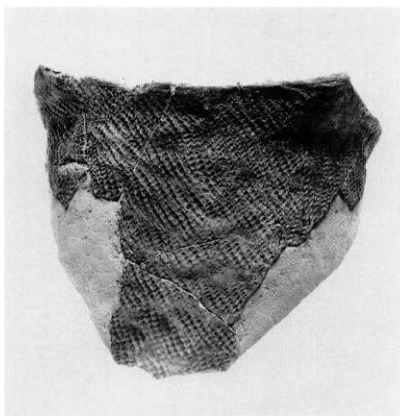
3 S-1 出土の遺物



1 C-1出土の遺物



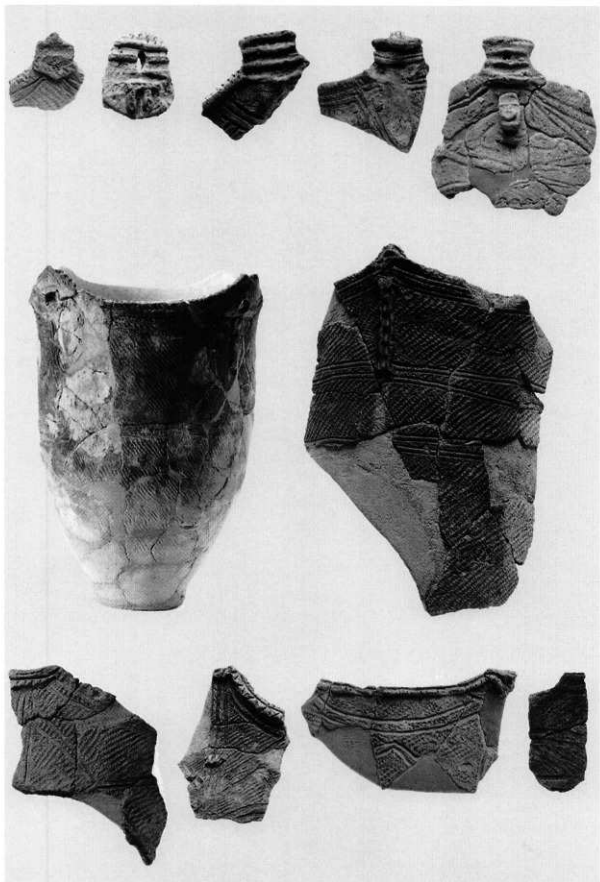
2 埋設土器 1



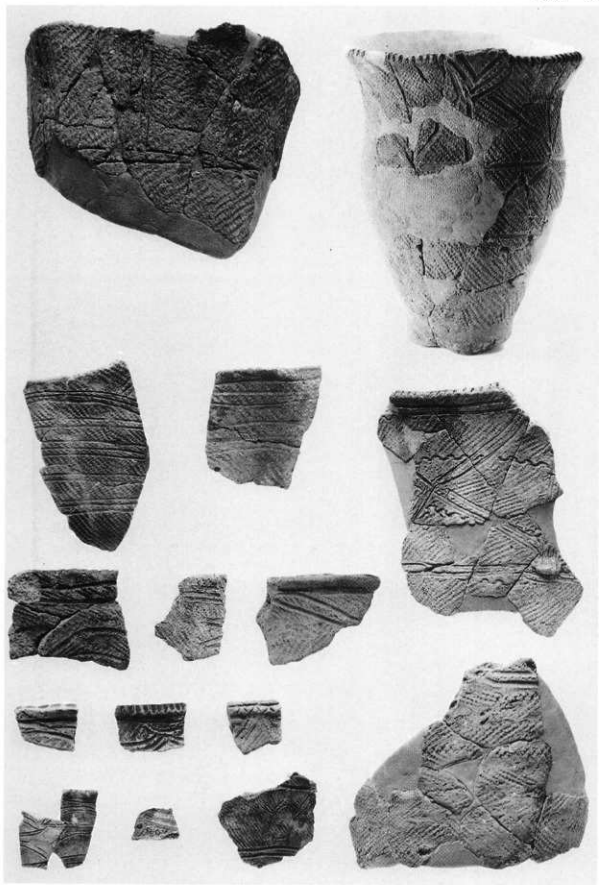
3 埋設土器 2



1 包含層出土の土器 (1)

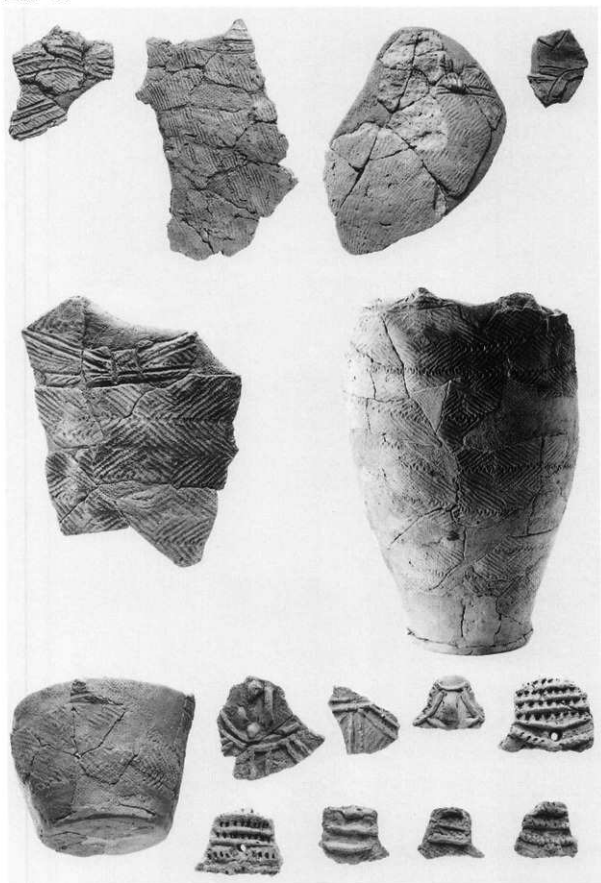


1 包含層出土の土器(2)



1 包含層出土の土器(3)

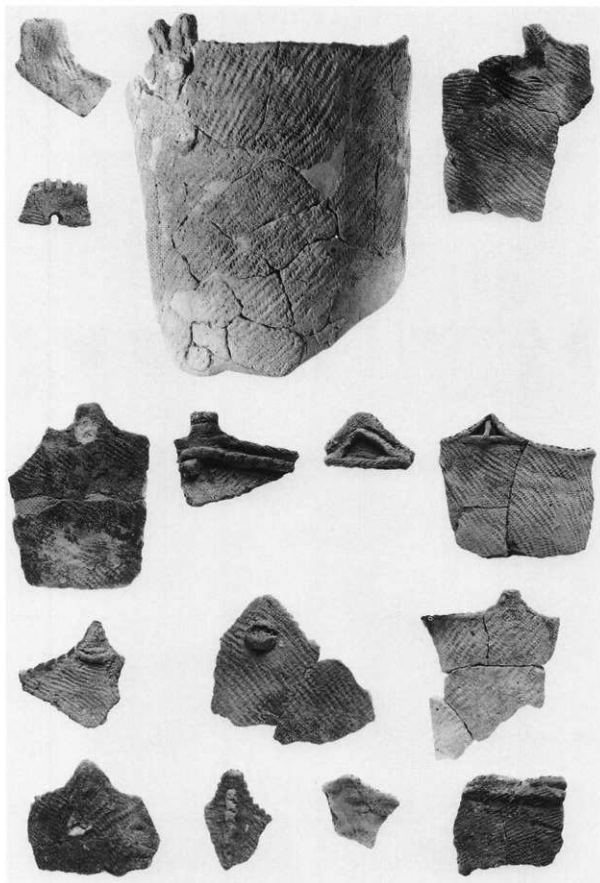




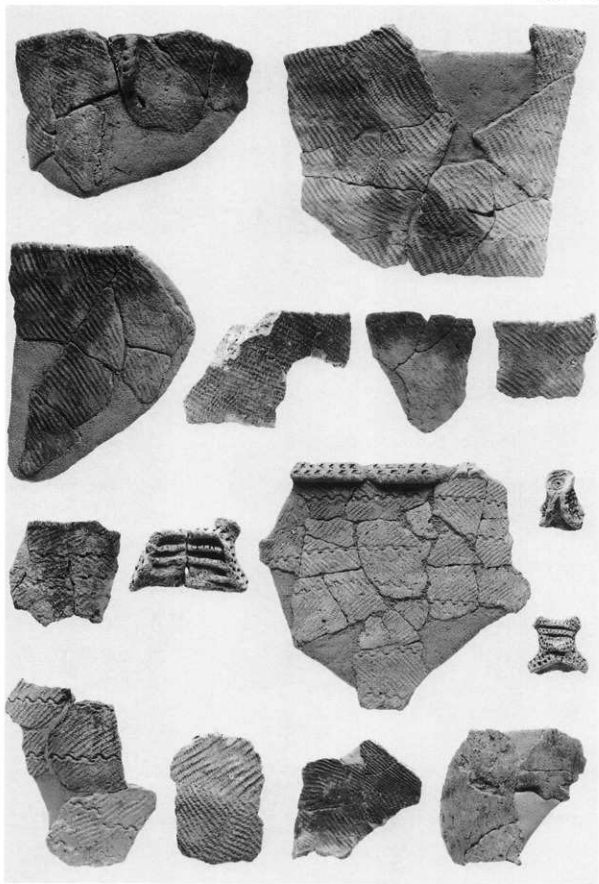
1 包含層出土の土器(4)



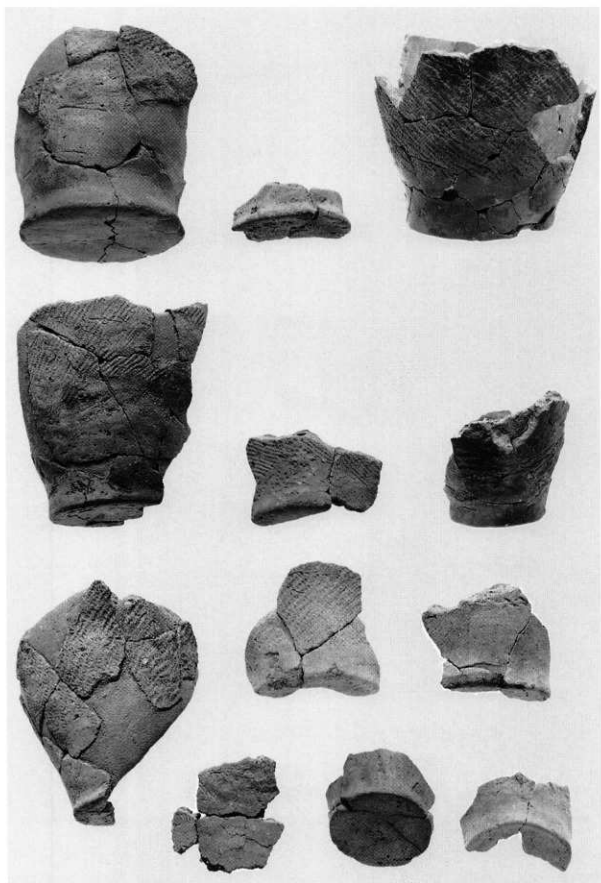
1 包含層出土の土器 (5)



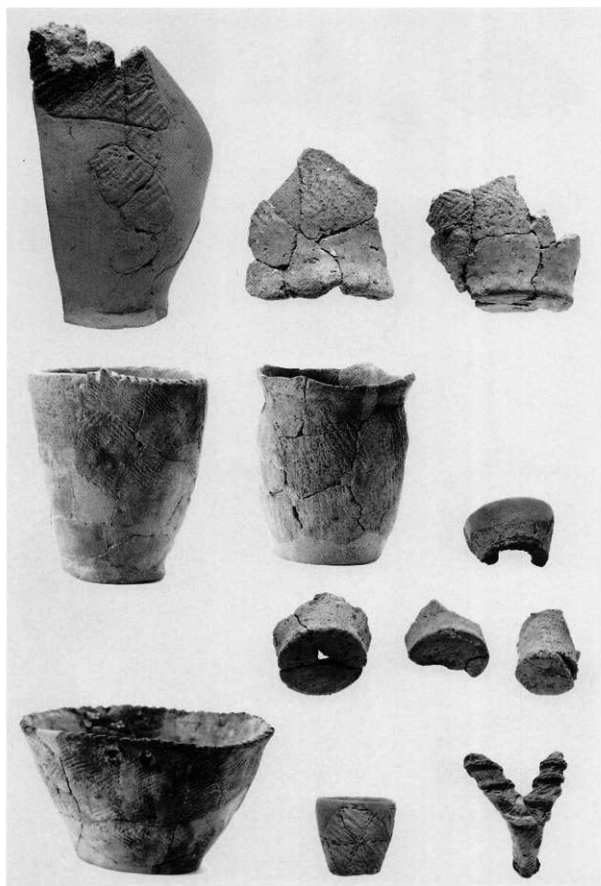
1 包含層出土の土器(6)



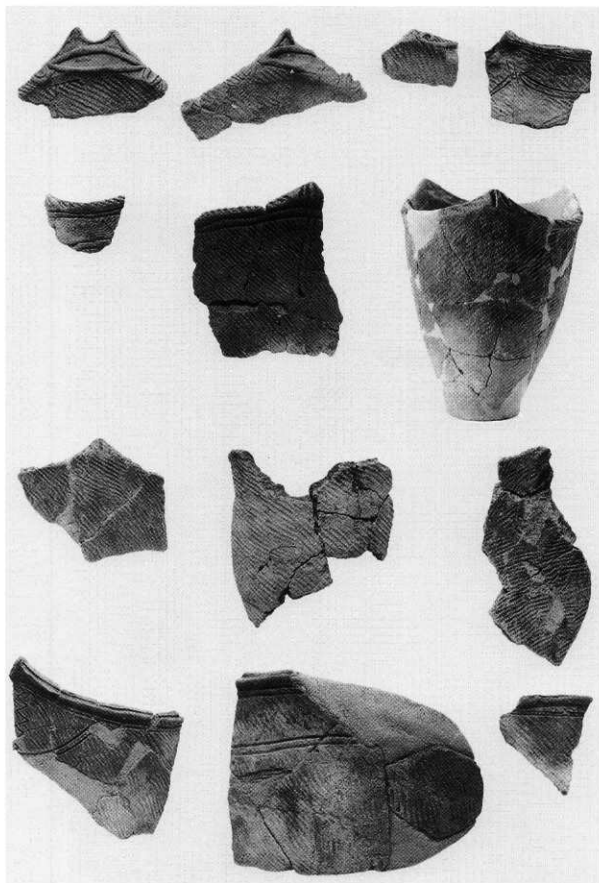
1 包含層出土の土器(7)



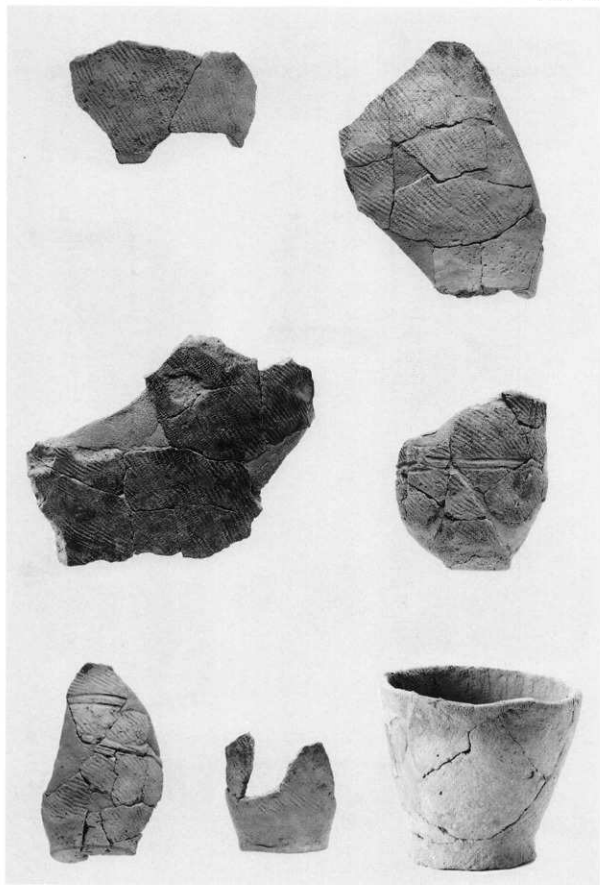
1 包含層出土の土器(8)



1 包含層出土の土器(9)

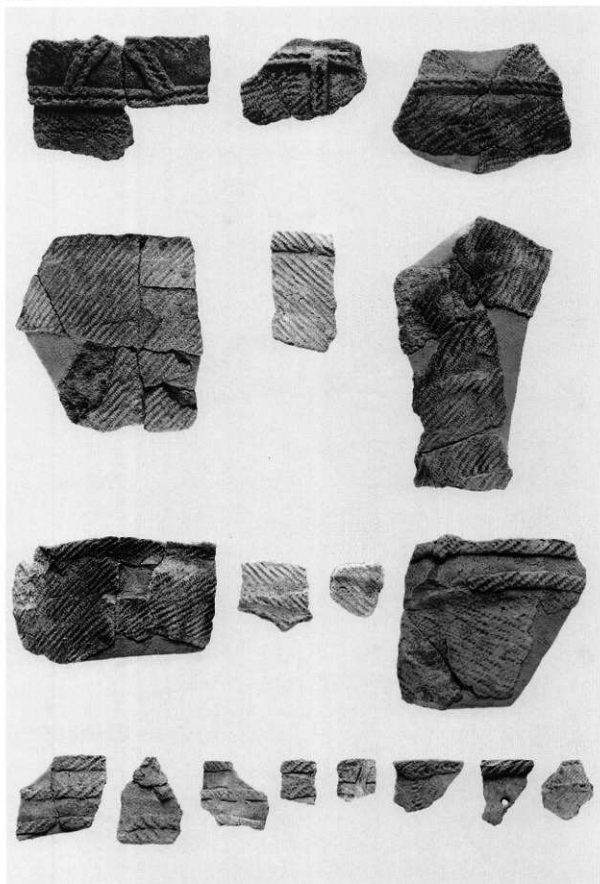


1 包含層出土の土器 (10)

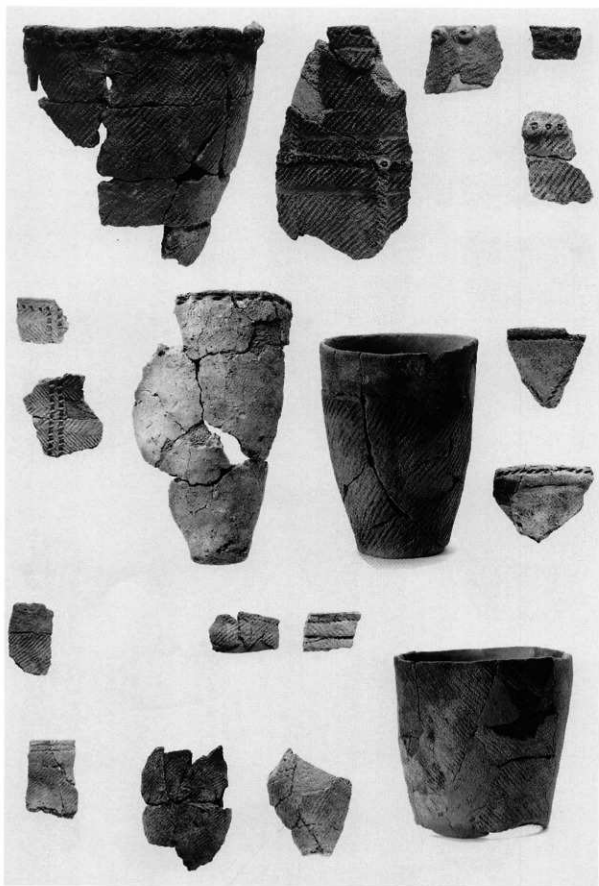


1 包含層出土の土器 (11)

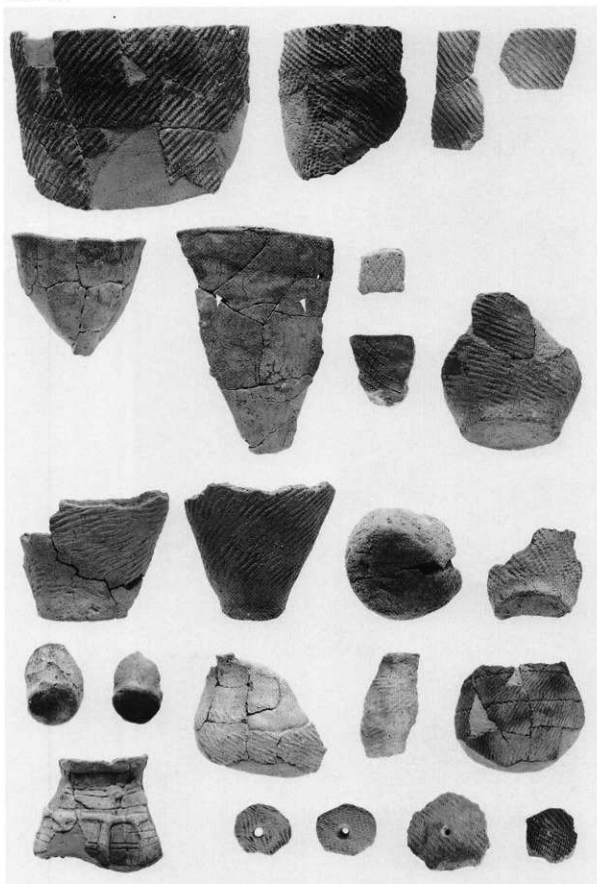




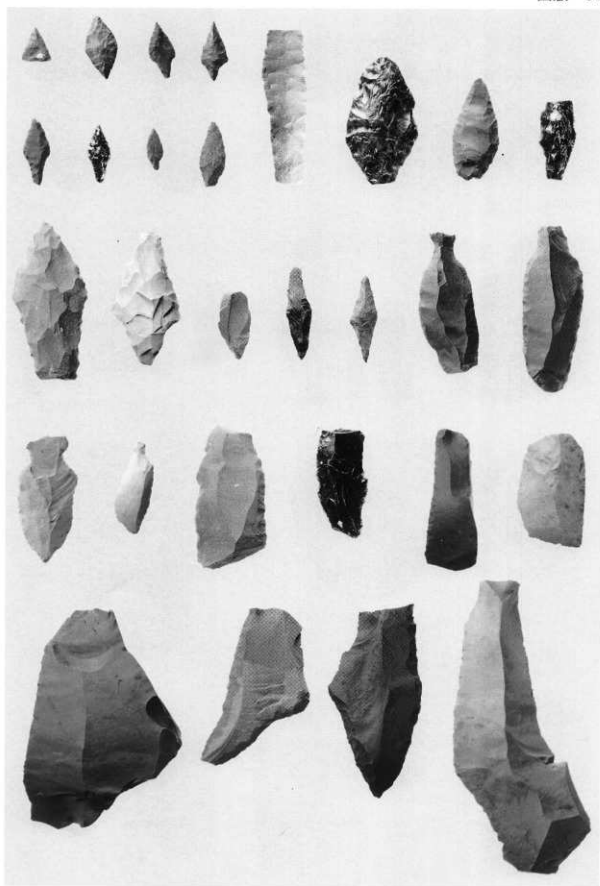
1 包含層出土の土器 (12)



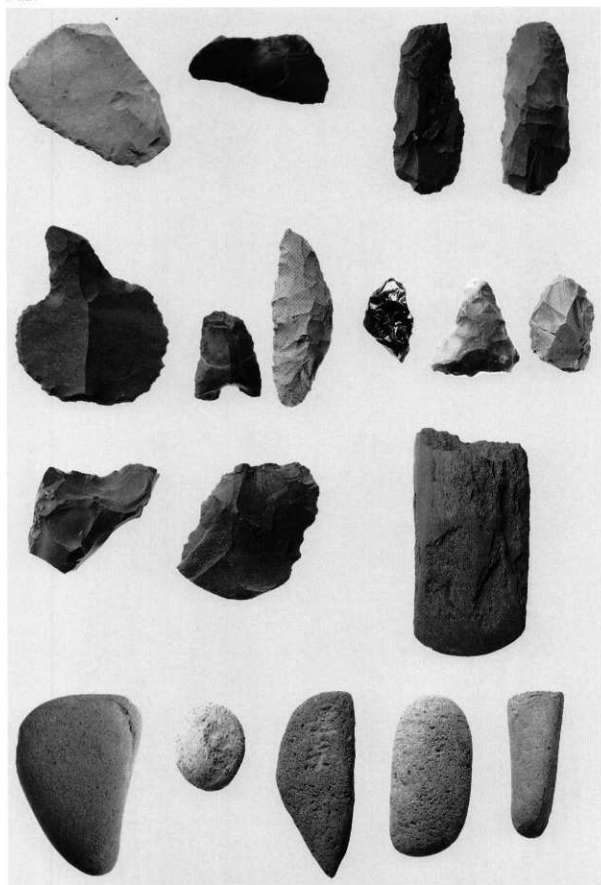
1 包含層出土の土器 (13)



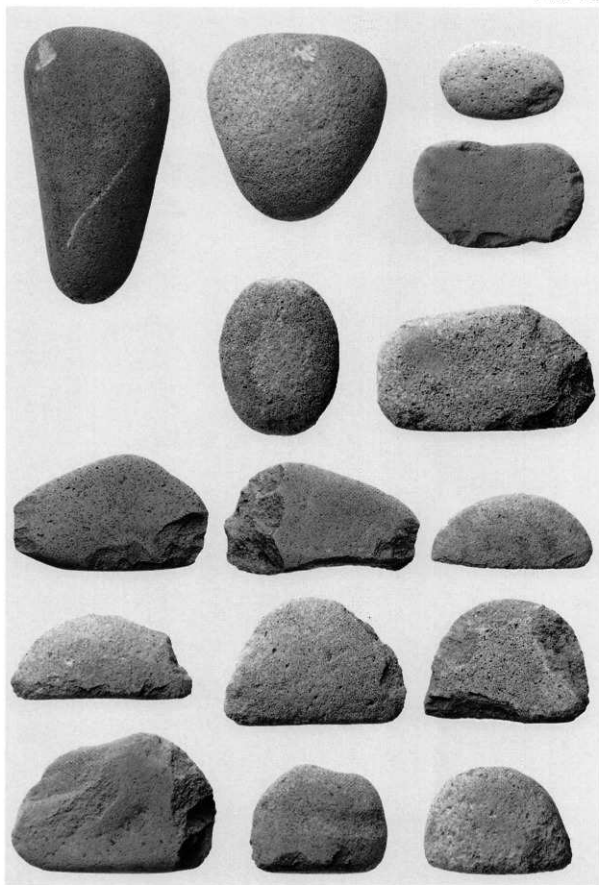
1 包含層出土の土器 (14)・土製品



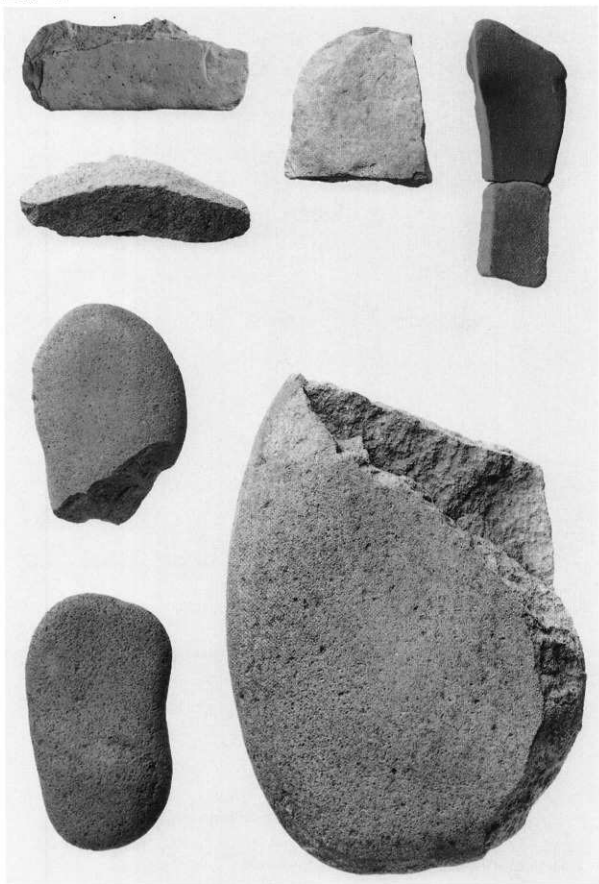
1 包含層出土の石器 (1)



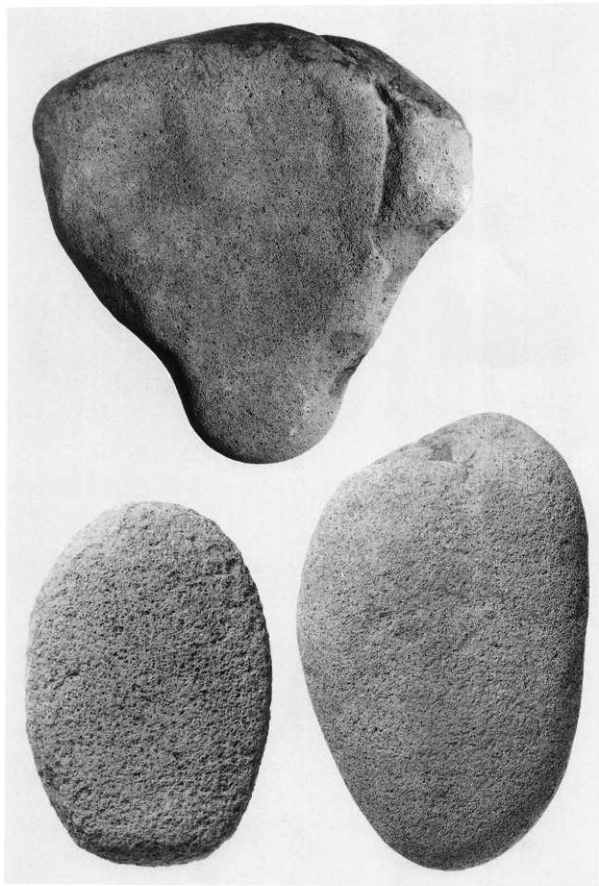
1 包含層出土の石器(2)



1 包含層出土の石器(3)

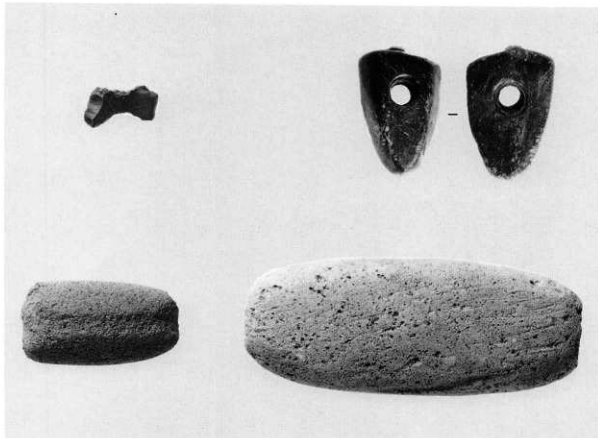


1 包含層出土の石器(4)

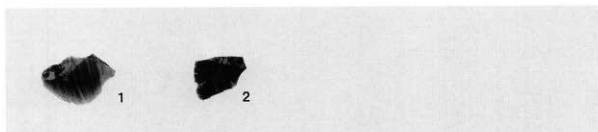


1 包含層出土の石器（5）

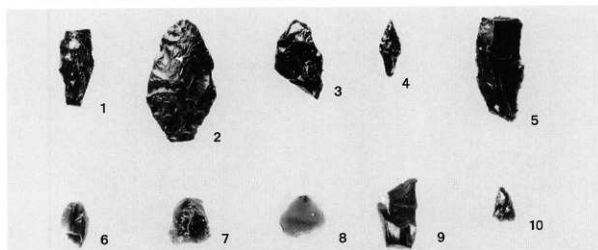




1 包含層出土の石製品



2 黒曜石原材産地同定資料（1・11年度依頼分）



3 黒曜石原材産地同定資料（2・12年度依頼分）



關北海道埋藏文化財センター調査報告書 第163集

八雲町

## 山越2遺跡

—北海道縦貫自動車道（七飯～長万部）埋藏文化財発掘調査報告書—

発行 平成13年3月30日  
編集 財団法人 北海道埋藏文化財センター  
〒069-0832 江別市西野幌685番地1  
TEL(011)386-3231  
印刷 北海道印刷企画株式会社  
〒064-0811 札幌市中央区南11条西9丁目3番35号  
TEL(011)562-0075