

# 写真図版



調査区全景（合成）

## 写真図版 1



1. 調査区 (A区) 全景 (垂直)



2. 調査区 (A区) 全景 (北東から)



1. 調査区 (B区) 全景 (垂直)



2. 調査区 (B区) 全景 (南西から)

写真図版 3



1. T~V-13・14区 SB-12~15 (南から)



2. Z・AA-12~14区 SB-16~19・21・22 (西から)

1. 調査前風景  
(南西から)



2. 調査前風景  
(北から)



3. 発掘作業風景  
(南西から)



写真図版 5



1. V~X-7~10区  
付近全景 (南から)



2. V・W-7・8区  
付近全景 (南から)



3. U・V-9~11区  
付近全景 (南から)



1. T・V-11~13区  
付近全景 (北東から)



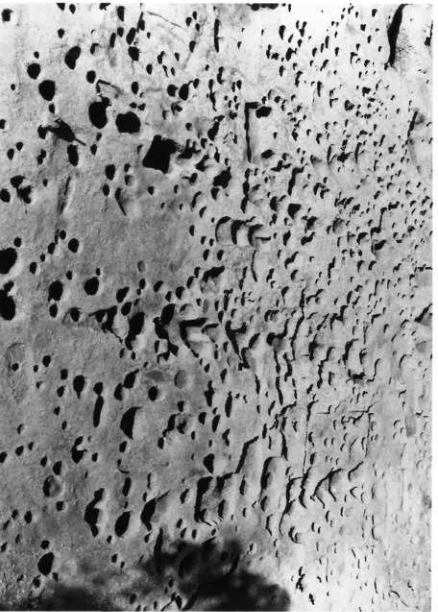
2. Y・Z-8・9区  
付近全景 (南から)



3. Z・AA-12~14区  
付近全景 (南から)



1. Z~AC-11~15区付近全景 (南から)



2. X~A-13~15区付近全景 (南から)





1. SB-01全景  
(南から)



2. SB-01土層断面  
(南から)



3. SB-01遺物出土状況-1 (南から)



4. SB-01遺物出土状況-2 (東から)

写真図版 9



1. SB-02全景  
(南から)



2. SB-02全景  
(東から)



3. SB-02遺物出土状況-1 (南から)



4. SB-02遺物出土状況-2 (南から)



1. SB-03全景 (南から)



3. SB-03遺物出土状況-1 (北東から)



4. SB-03遺物出土状況-2 (南から)



2. SB-03全景 (北から)



5. SB-04掘り下げ状況 (北から)

写真図版11



1. SB-04全景  
(南から)



2. SB-04土層断面  
(北から)



3. SB-04遺物出土状況-1 (南から)



4. SB-04遺物出土状況-2 (西から)



1. SB-05全景 (南から)



2. SB-05遺物出土状況 (東から)



3. SB-06全景 (東から)



4. SB-06全景 (北東から)



5. SB-07全景 (南から)



6. SB-07電付近状況 (西から)

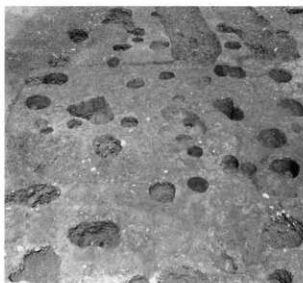
写真図版13



1. SB-08全景 (南から)



2. SB-08遺物出土状況 (東から)



3. SB-10全景 (南から)



4. SB-10竈付近状況 (西から)



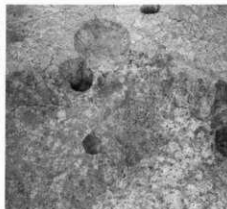
5. SB-11全景 (南から)



6. SB-11全景 (東から)



1. SB-12・13全景 (南西から)



5. SB-12竈付近状況 (南から)



2. SB-12全景 (南東から)



6. SB-12遺物出土状況-1 (東から)



7. SB-12遺物出土状況-2 (東から)



3. SB-12土層断面-1 (北西から)



4. SB-12土層断面-2 (北西から)

写真図版15



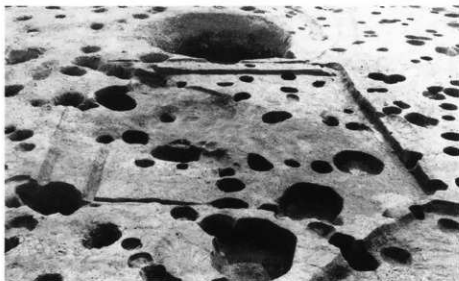
1. SB-13遺物出土状況-1 (西から)



2. SB-13遺物出土状況-2 (南から)



3. SB-14全景 (南東から)



4. SB-14全景 (北東から)





1. SB-15全景  
(東から)



2. SB-15遺物出土状況(南から)



3. SB-15竈・遺物出土状況(南から)



4. SB-16遺物出土状況-1(南から)



5. SB-16遺物出土状況-2(東から)

写真図版17



1. SB-18・19全景  
(南から)



2. SB-18・19全景  
(東から)



3. SB-18電検出状況 (南から)



4. SB-19電検出状況 (南から)



1. SB-19遺物出土状況-1 (南から)



2. SB-19遺物出土状況-2 (東から)



3. SB-20遺物出土状況 (南から)



4. SB-22SK-106粘土検出 (北から)



5. SB-22遺物出土状況-1 (東から)



6. SB-22遺物出土状況-2 (東から)

写真図版19



1. SB-21・22全景  
(東から)



2. SB-21・22全景  
(北から)



3. SB-23全景 (南から)



4. SB-23全景 (西から)



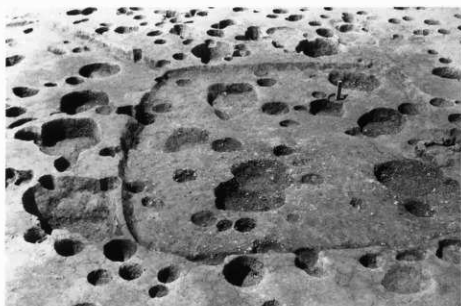
1. SB-25全景  
(東から)



2. SB-25遺物出土状況-1 (南から)



3. SB-25遺物出土状況-2 (南から)

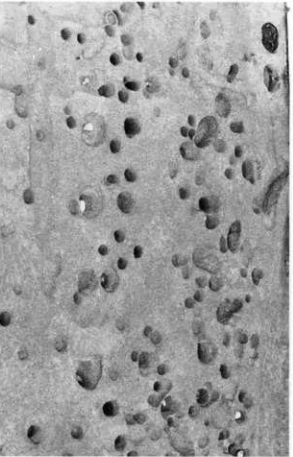


4. SB-30全景 (東から)

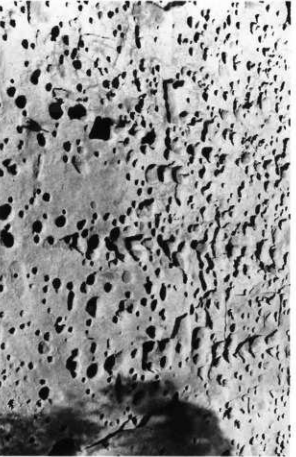
1. SB-35全景  
(南カ5)



2. SB-36・37全景  
(南カ5)



3. SB-38・39全景  
(南カ5)





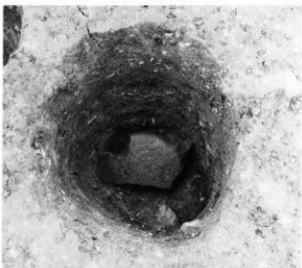
1. 柱穴AA-8区SK-50 (南から)



2. SB-37柱穴Z-8区SK-119 (南から)



3. SB-29柱穴U-10区SK-54 (南から)



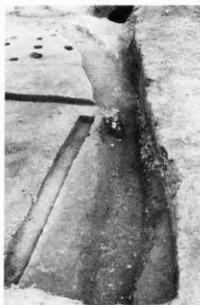
4. SB-29柱穴V-10区SK-114 (西から)



5. SD-28・28-2部分  
(T-12区 北から)



6. SD-28・28-2部分  
(T-12・13区 南から)



7. SD-30部分  
(V・W-12区 南から)



1. SD-63全景-1 (垂直)



2. SD-63全景-2 (南から)



3. SD-63全景-3 (北から)



4. SD-63土層断面-1 (南から)



6. SD-45全景 (北西から)

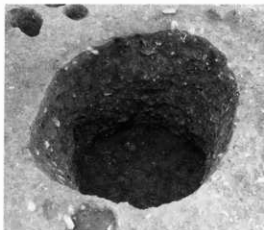


5. SD-63土層断面-2 (北から)



7. SD-45・49全景 (南から)





1. SE-02全景 (南から)



4. SE-04全景 (南から)



2. SE-02土層断面 (南から)



5. SE-04土層断面 (北から)



3. SE-03 土層断面 (南から)



6. SE-05土層断面 (北から)

写真図版25



1. V-9区SK-67竪坑 (北西から)



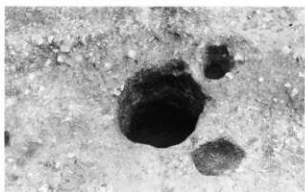
8. W-12区SK-1全景 (南西から)



2. V-9区SK-67主室断割り (西から)



3. V-9区SK-67断割り (南西から)



4. U-12区SK-8竪坑 (南から)



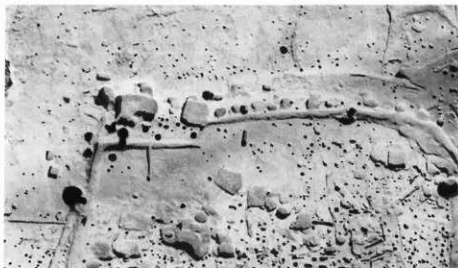
6. V-12区SK-7竪坑 (南から)



5. U-12区SK-8断割り (西から)



7. V-12区SK-7断割り (南から)



1. 円形土壇群全景  
(垂直)



2. 円形土壇群全景-1 (南から)



3. 円形土壇群全景-2 (南から)



4. 円形土壇群全景-3 (南から)



6. X-12区SK-20・X-11区SK-56 (南から)



5. 円形土壇群全景-4 (南から)



7. X-11区SK-56断割り (南東から)

写真図版27



1. Y-11区SK-13主室落ち込み(南から)



5. Z-10区SK-20全景(北から)



2. Y-11区SK-13断割り(東から)



6. Z-11区SK-29断割り(南西から)



3. Y-11区SK-66作業風景(南から)



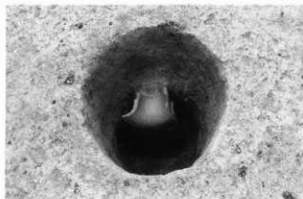
7. X-12区SK-4断割り(南西から)



4. Y-11区SK-66断割り(南東から)



8. X-12区SK-10断割り(南東から)



1. Z-9区SK-46遺物出土状況 (東から)



2. V-7区SK-9遺物出土状況 (北から)



3. T-14区SK-73遺物出土状況 (南から)



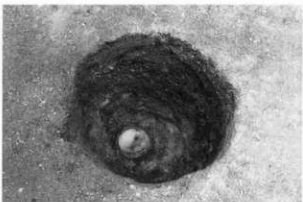
4. U-14区SK-197遺物出土状況 (北西から)



5. U-16区SK-57全景 (南から)



6. W-16区SK-27遺物出土状況 (西から)



7. W-16区SK-57遺物出土状況 (南から)



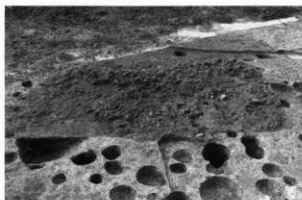
8. SZ-02 (V-18区SK-23) 遺物出土状況 (南から)



1. Y-12区SK-40遺物出土状況 (南から)



2. X-13区SK-20遺物出土状況 (南から)



3. W-14区SK-100検出状況 (東から)



4. W-14区SK-100遺物出土状況 (南西から)



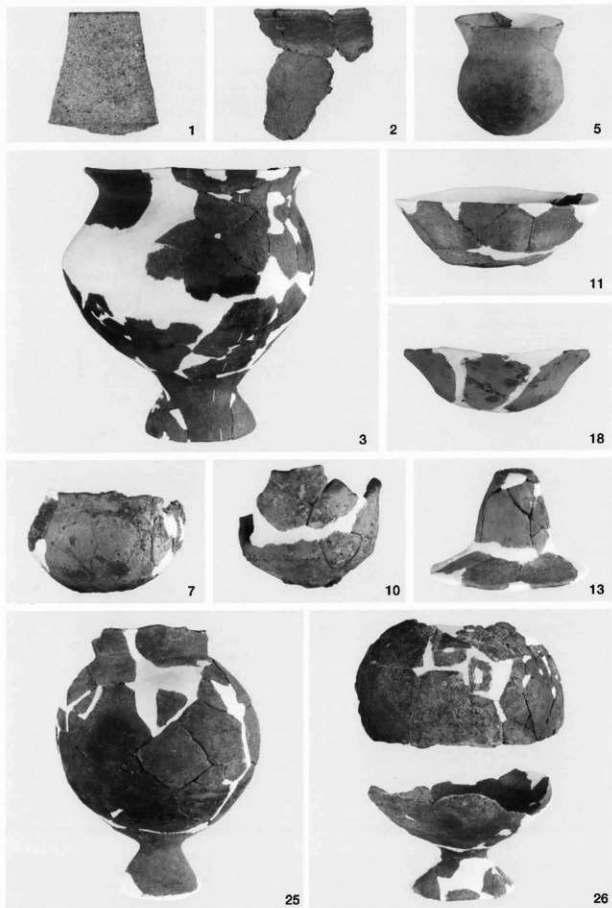
5. W-13区SK-72遺物出土状況 (南から)

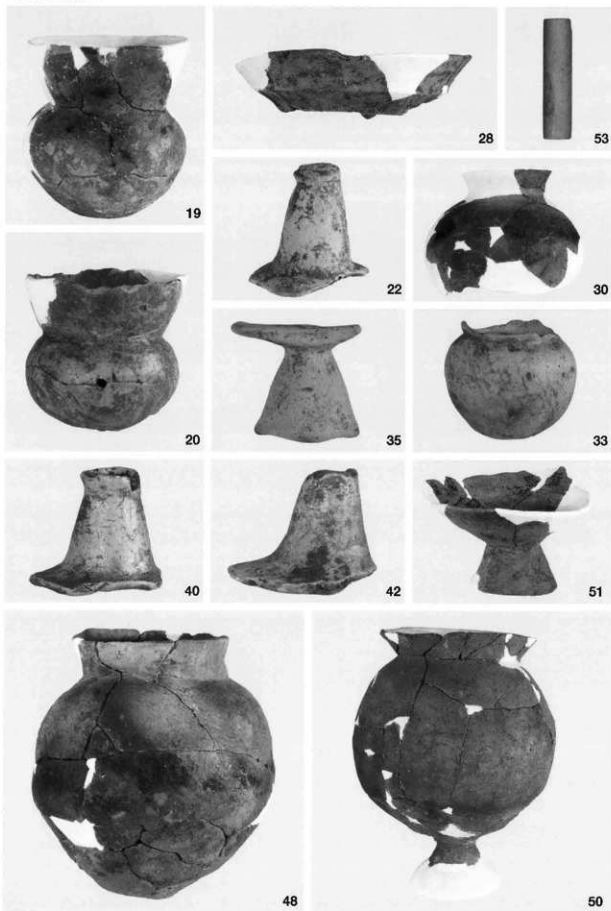


6. AA-11区SK-23遺物出土状況 (南から)



7. SZ-01 (AB-11区SK-25) 全景 (南東から)

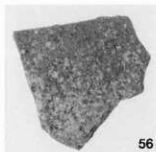








49



56



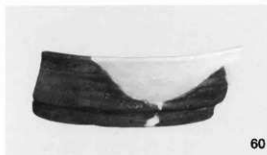
57



54



65



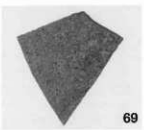
60



68



81



69



74



88



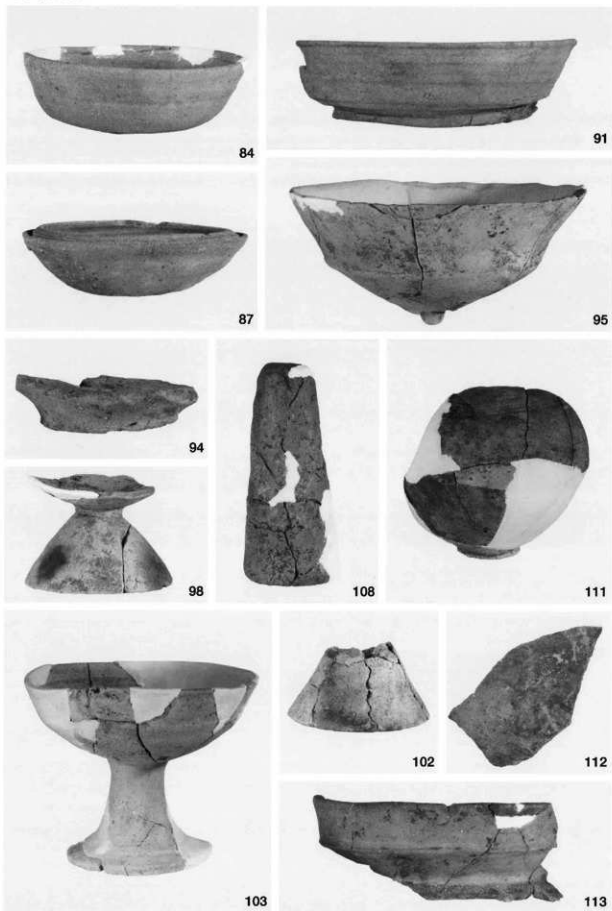
76



78

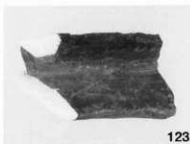


83

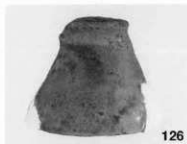




115



123



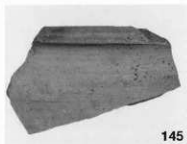
126



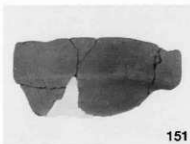
144



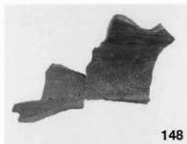
143



145



151



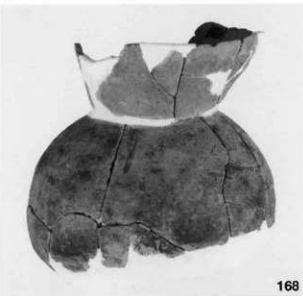
148



135



137



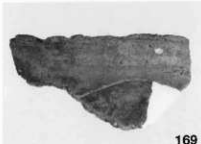
168



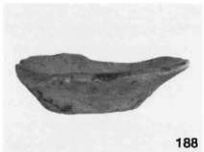
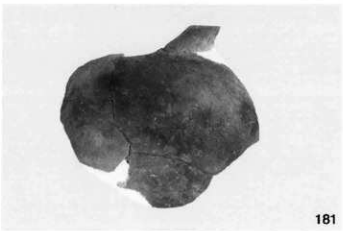
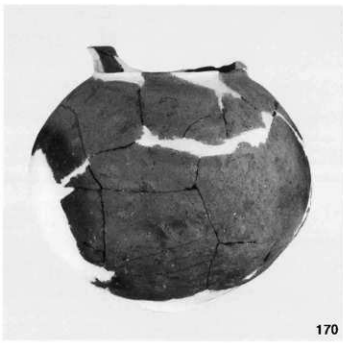
157

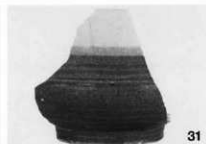
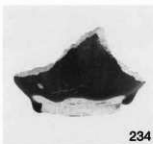
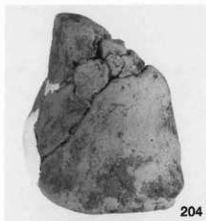


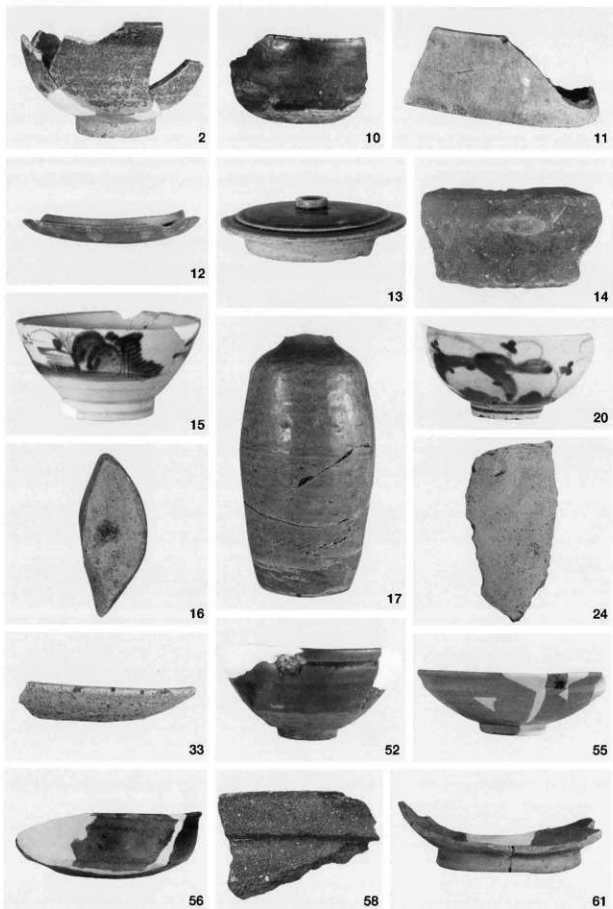
166

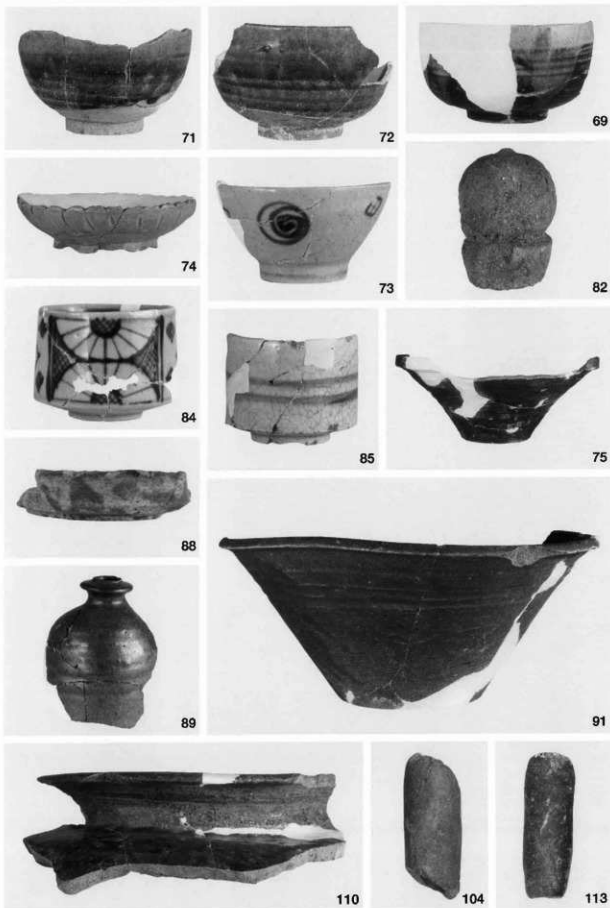


169

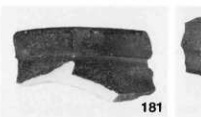
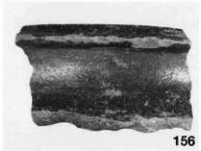
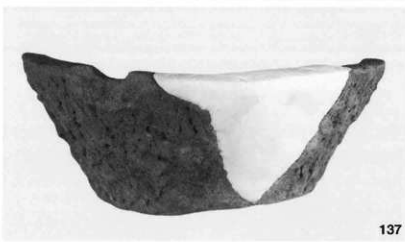
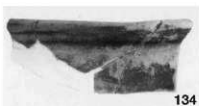




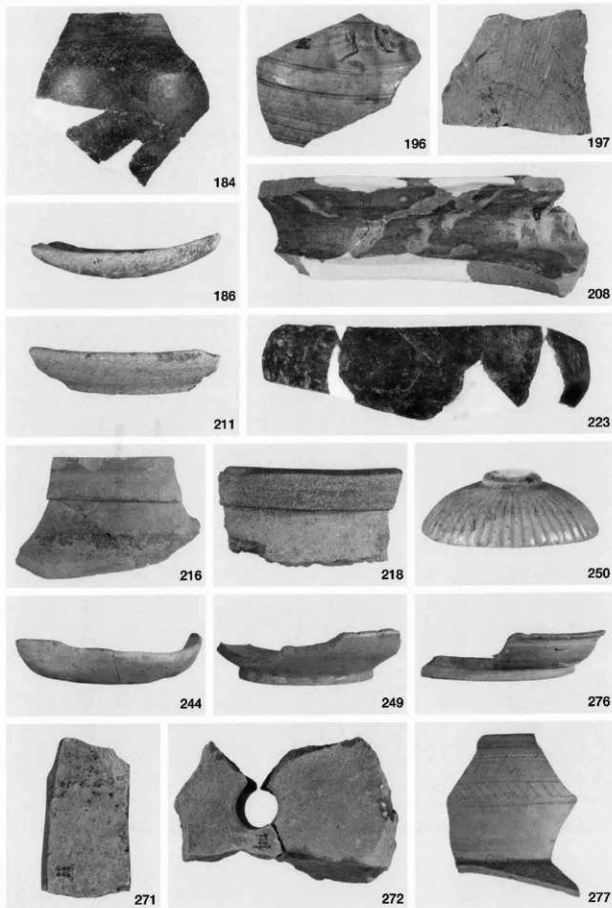




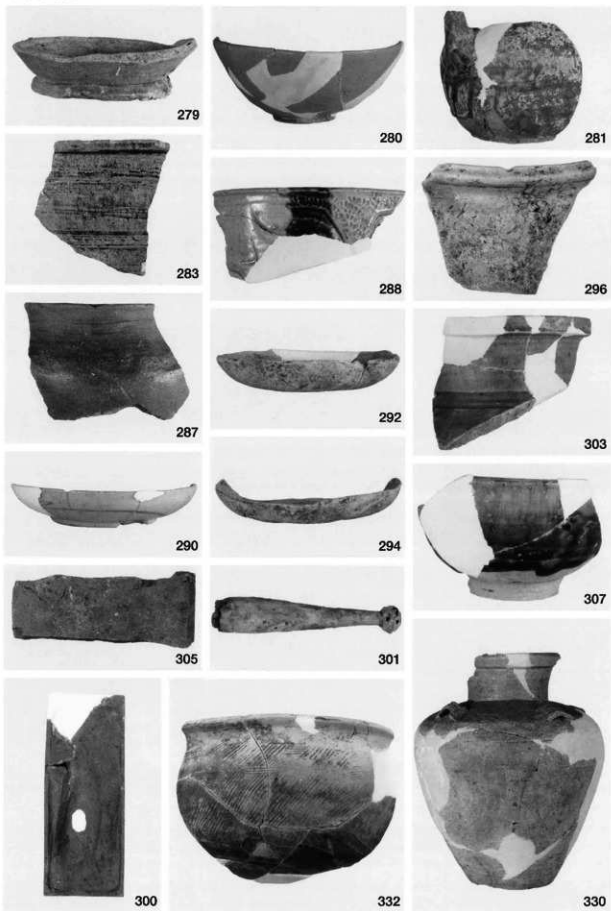
写真図版39

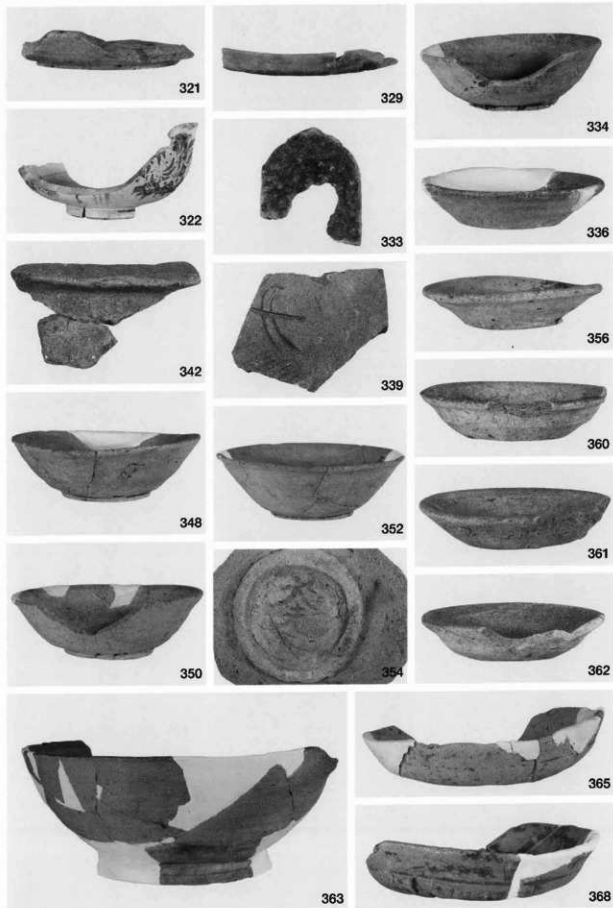




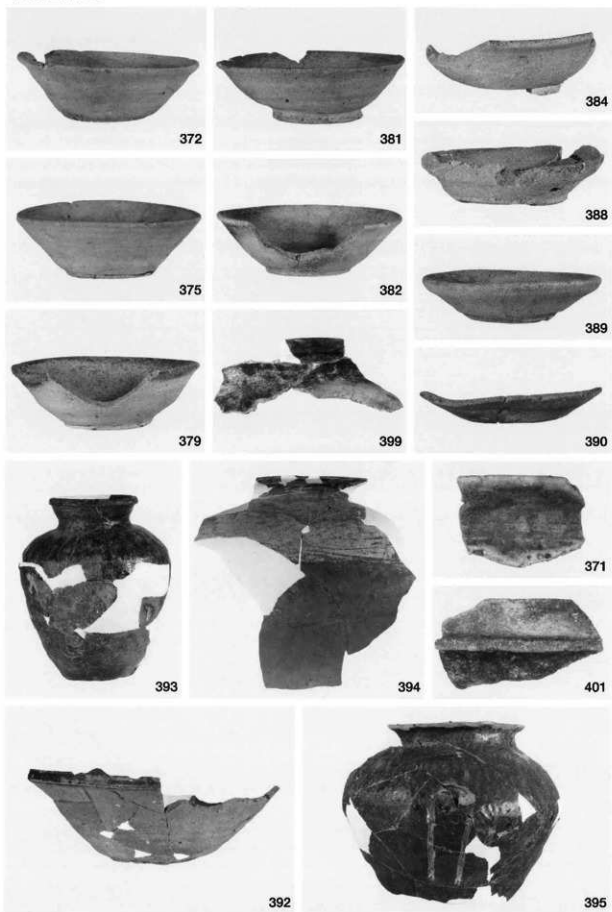


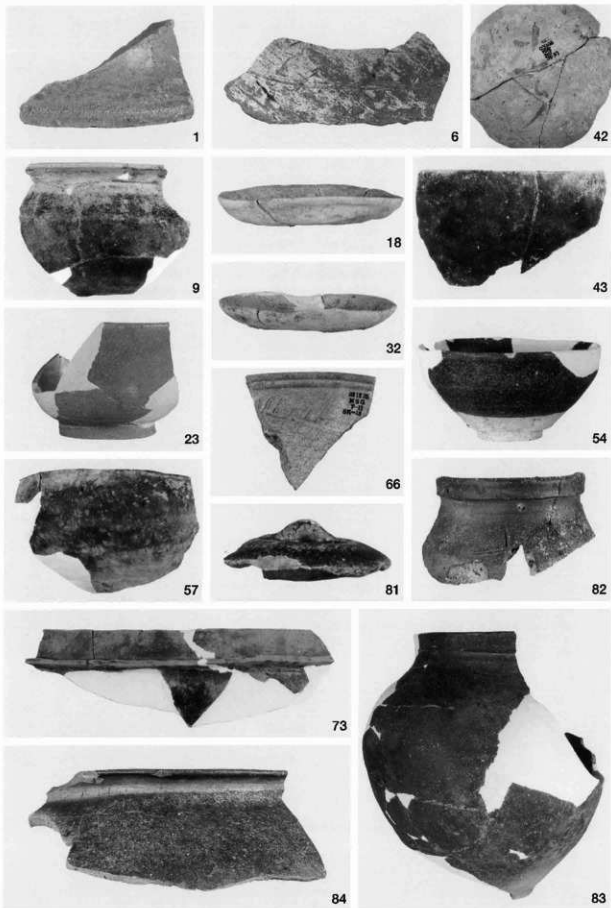
写真図版41



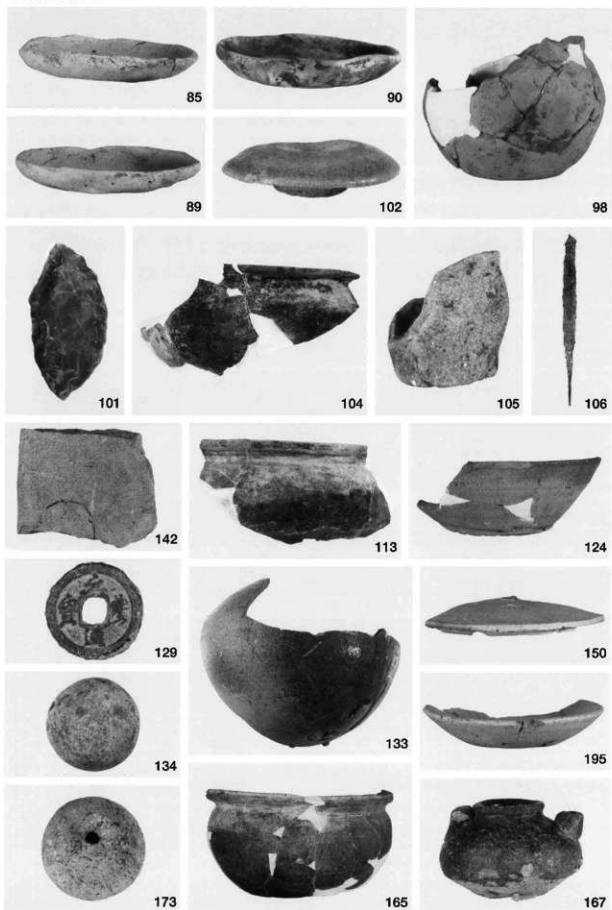


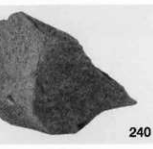
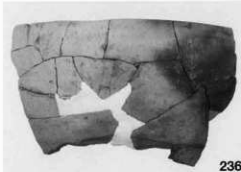
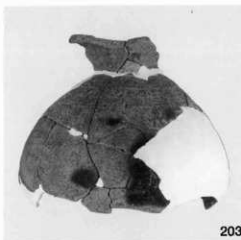
写真図版43





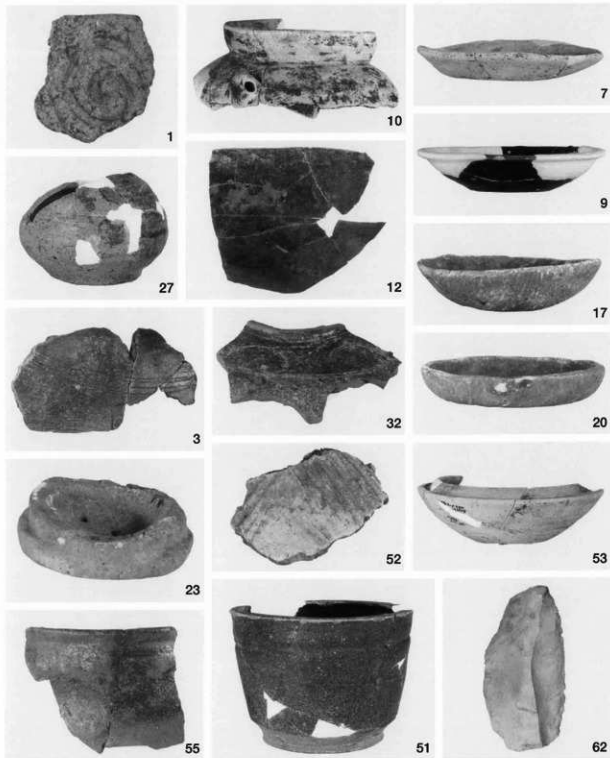
写真図版45











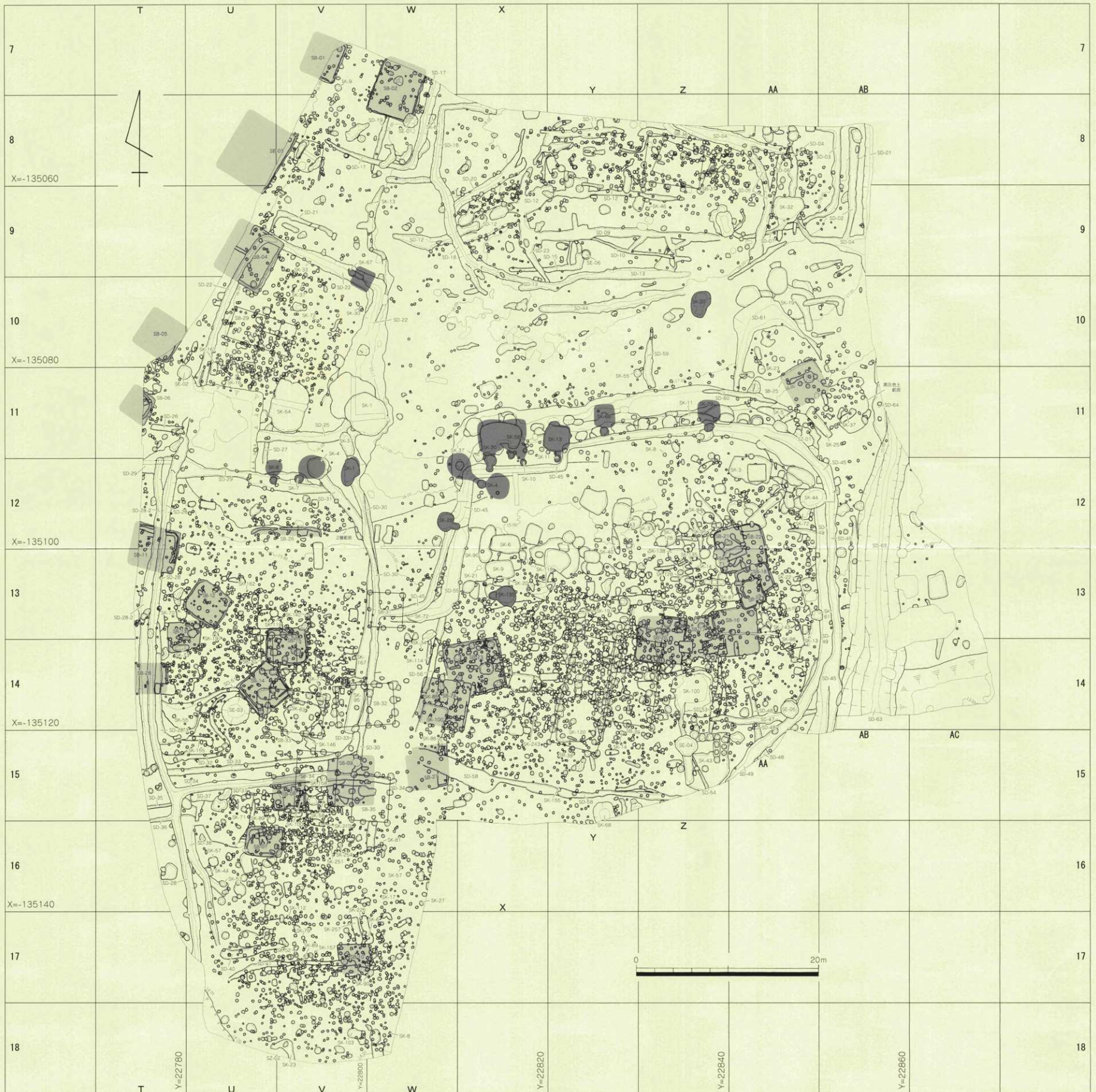
豊橋市埋蔵文化財調査報告書第84集

西側遺跡（Ⅱ）

2006年3月31日

発行 豊橋市教育委員会◎  
美術博物館  
〒440-0801 豊橋市今橋町3番地の1

印刷 太陽出版株式会社



別図 調査区全体図 (1/250)