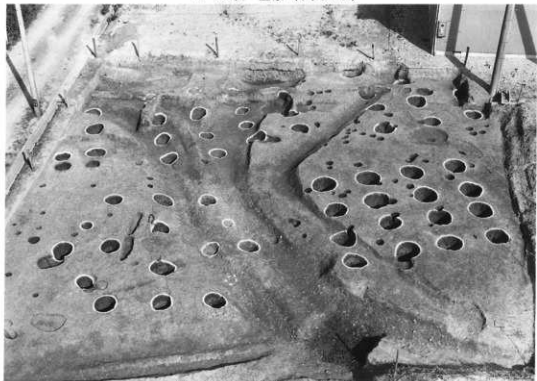
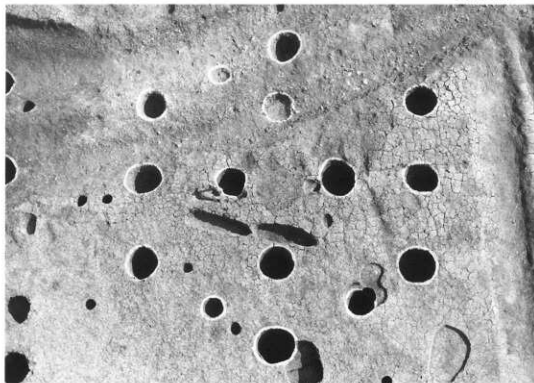




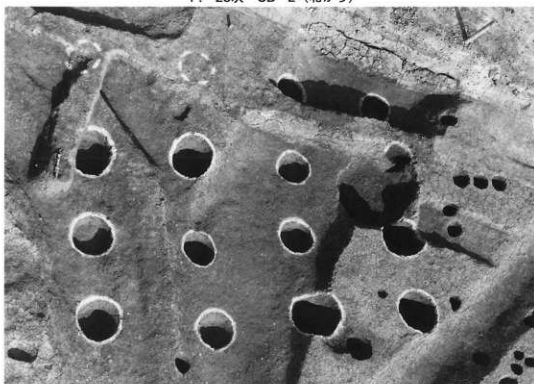
1. 25次 全景 (北西から)



2. 25次 東半全景 (西から)



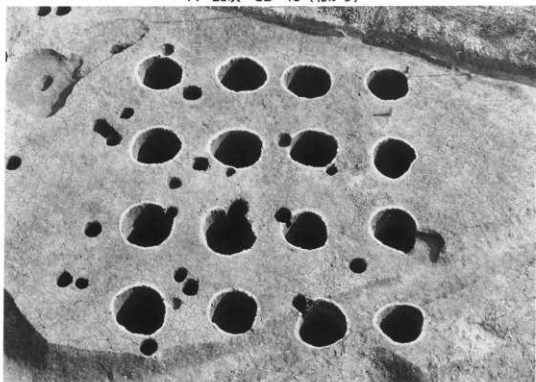
1. 25次 SB-2 (北から)



2. 25次 SB-12 (西から)



1. 25次 SB-13 (北から)



2. 25次 SB-14 (北から)



1. 25次 SB-45 (西から)



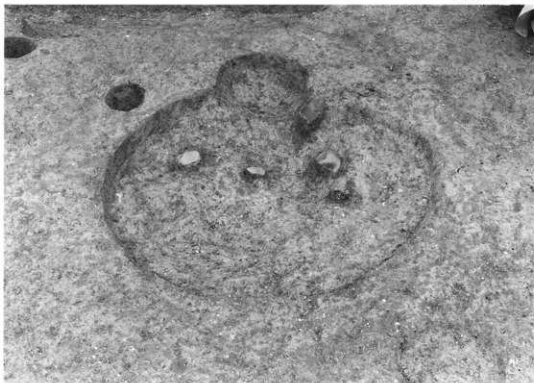
2. 25次 SE-7 (南から)



1. 29次 全景 (東から)



2. 29次 SB-35・36 SK-120・121 (北西から)



1. 29次 SK-16 遺物出土状況（北から）



2. 29次 SK-120 遺物出土状況（東から）



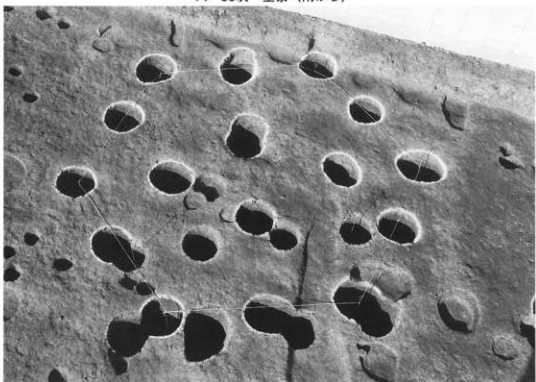
1. 29次 SK-120 焼土出土状況（南から）



2. 29次 SK-121 遺物出土状況（西から）



1. 30次 全景 (南から)

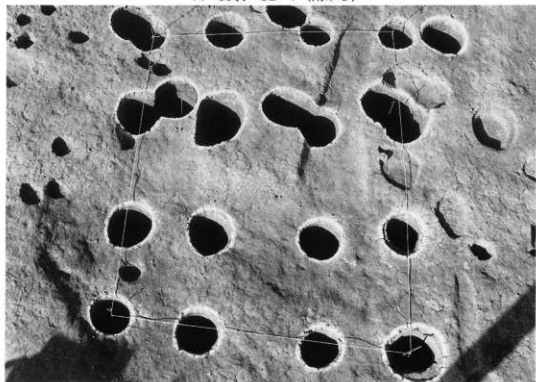


2. 30次 SB-3 (南から)

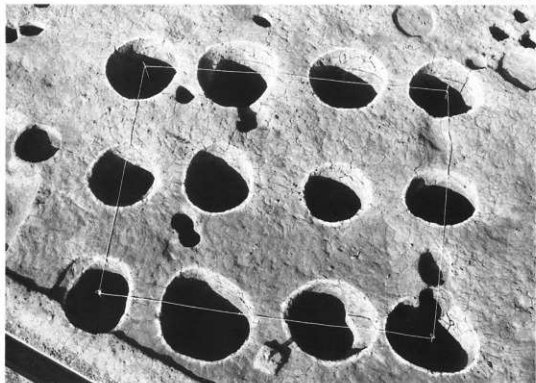




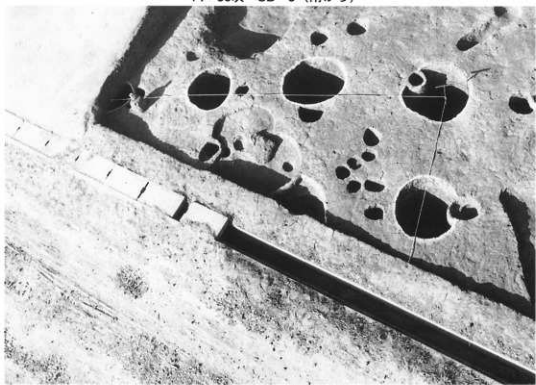
1. 30次 SB-7 (南から)



2. 30次 SB-8 (南から)



1. 30次 SB-9 (南から)



2. 30次 SB-10 (南から)



1. 30次 SK-38 遺物出土状況 (東から)



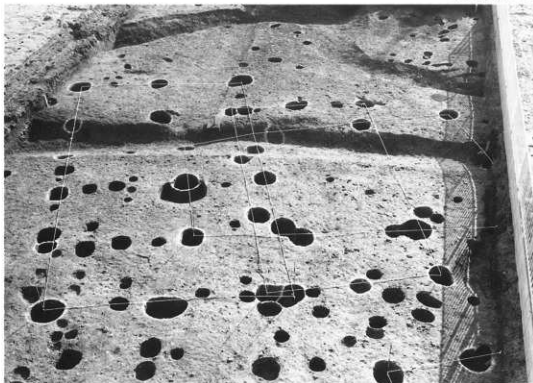
2. 30次 SK-40 遺物出土状況 (東から)



31次 全景 (北から)



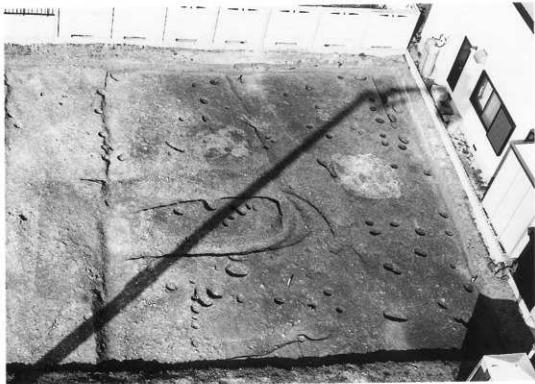
31次 SB-23A・B (西から)



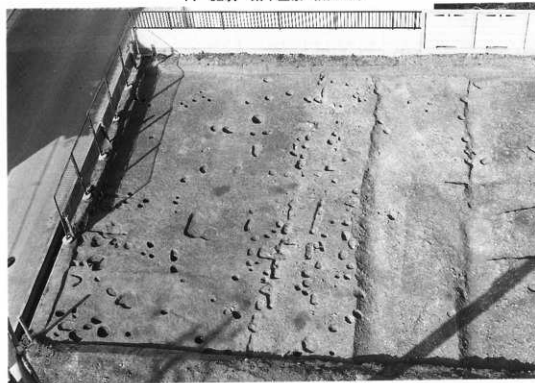
1. 31次 SB-66・68・69 (北から)



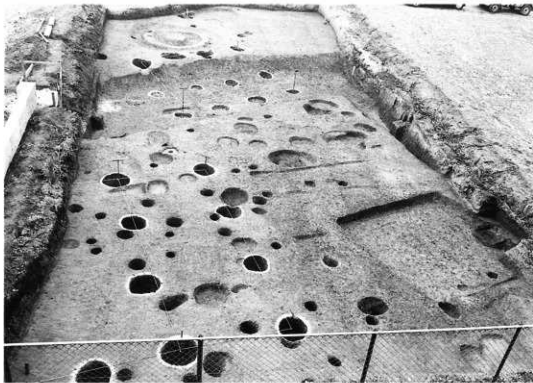
2. 31次 SB-67 (東から)



1. 32次 東半全景 (南から)



2. 32次 西半全景 (南から)



1. 35次 全景 (南から)



2. 35次 SB-120 (東から)





1. 35次 SB-121 (南から)



2. 35次 SB-135 (北から)



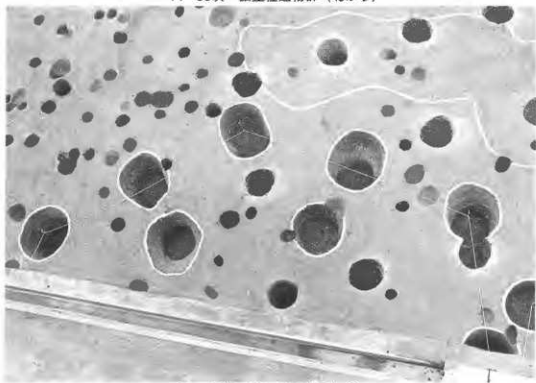
1. 36次 全景-1 (北から)



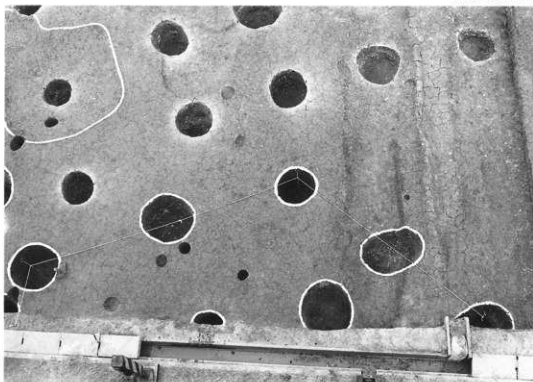
2. 36次 全景-2 (南から)



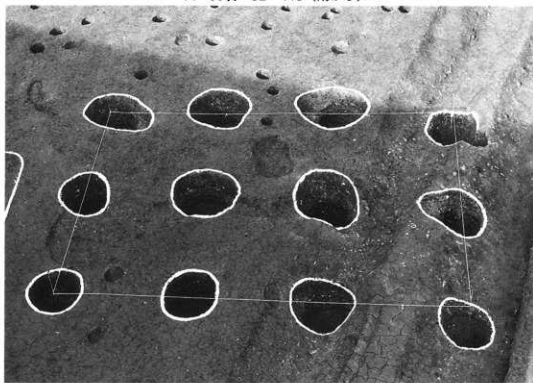
1. 36次 掘立柱建物群 (北から)



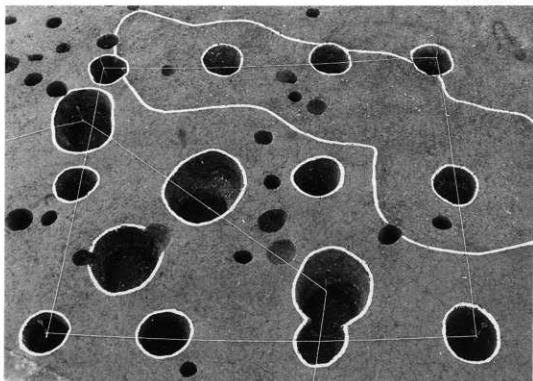
2. 36次 SB-114 (南から)



1. 36次 SB-115 (南から)



2. 36次 SB-116 (南から)



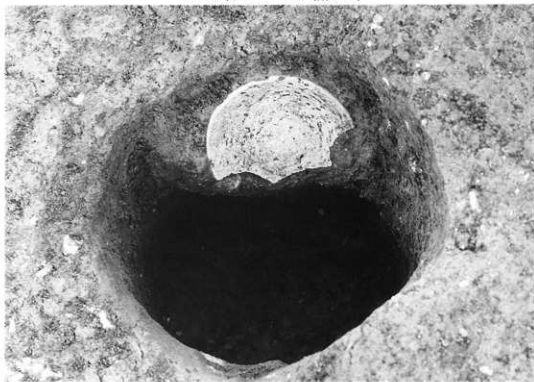
1. 36次 SB-117 (南から)



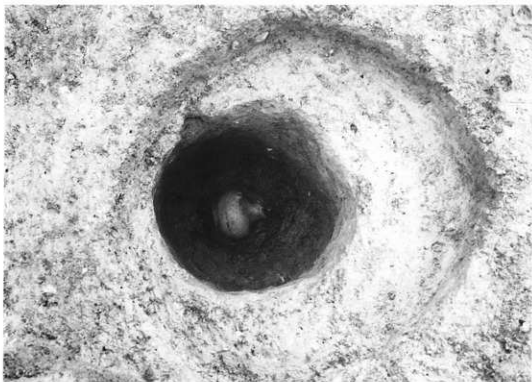
2. 36次 SB-118-120 (西から)



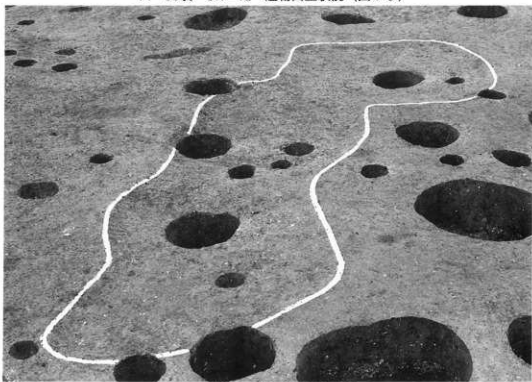
1. 36次 SB-119 (南から)



2. 36次 SK-4 遺物出土状況 (西から)



1. 36次 SK-12 遺物出土状況（西から）



2. 36次 SK-20（西から）



1. 37次 全景 (北から)

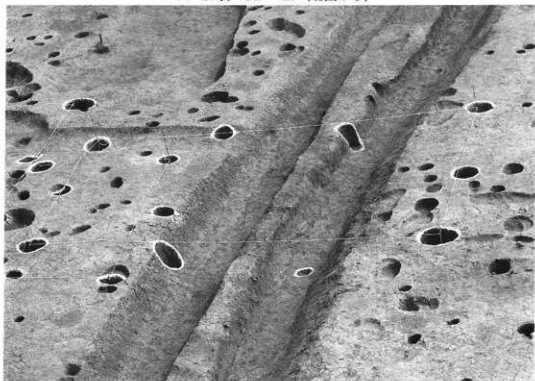


2. 37次 南半全景 (北から)





1. 37次 SB-127 (北西から)



2. 37次 SB-128 (北西から)



1. 37次 SB-129-130 (北西から)



2. 37次 SK-17 遺物出土状況 (南から)



1. 37次 SK-19 遺物出土状況（北から）



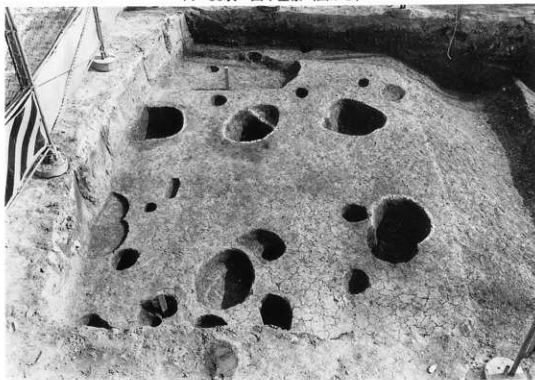
2. 37次 SK-21 遺物出土状況（南から）



38次 全景 (西から)



1. 38次 西半全景 (西から)



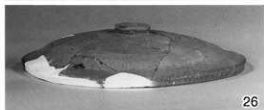
2. 38次 SB-126 (北から)



6



15



26



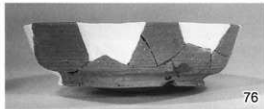
34



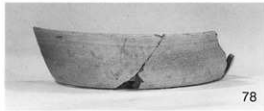
39



72



76



78



78



106



82



112



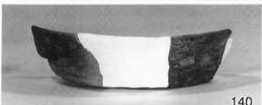
118



129



131



140



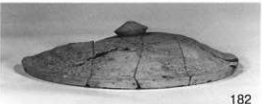
141



161



175



182



184



196



199



236







343



344



345



346



358



365



366



368



378



379



387



391



392



394



395



396



397



411



416



417



419



427



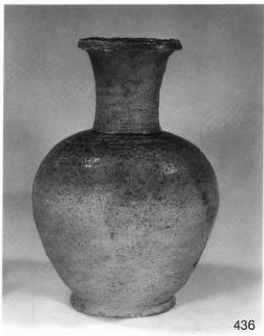
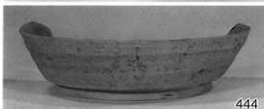
422



428



430







499



500



501



503



512



508



513



515



517



524



526



527



537



539



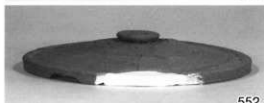
540



541



543



552



561



562



563



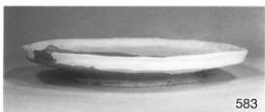
565



567



576





614



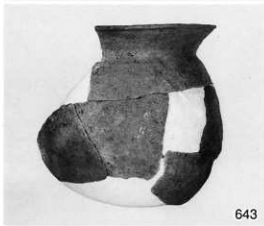
616



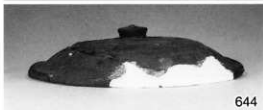
636



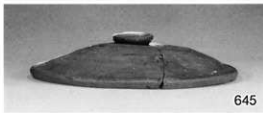
640



643



644



645



646



654



655



656



660



662





661



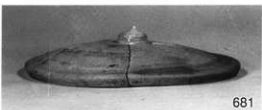
666



670



661



681



683



684



691



695



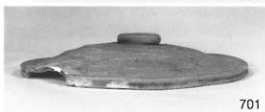
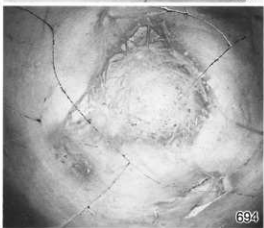
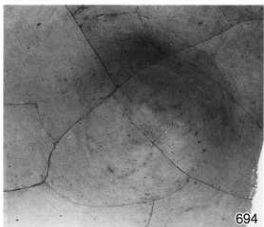
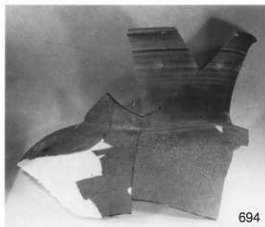
696



698



699







758



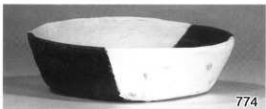
762



761



770



774



763



779



780



781



795



797



799



804



800



808



810



815



821



832



830



833



836



838



839



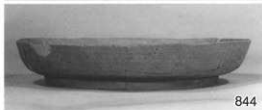
840



841



842



844



845



846



847



848



849



852



853



854



857



858



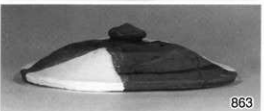
860



861



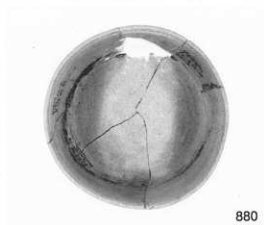
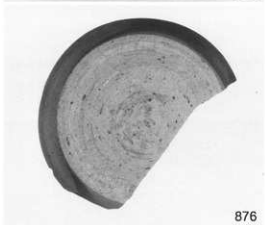
862



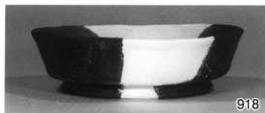
863



877







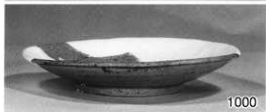




996



999



1000



1007



1011



1014



1015



1027



1029



1036



1039



1047

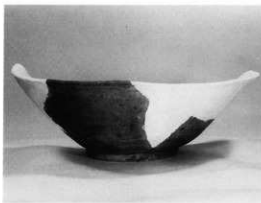


1048



1050





1072



1075



1080



1081



1082



1102



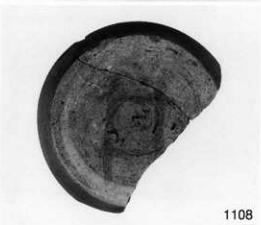
1103



1108



1115

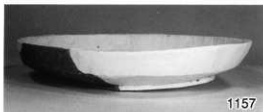


1108

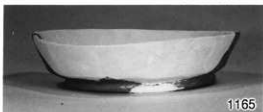


1116





1157



1165



1170



1173



1190



1200



1203



1204



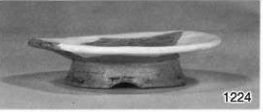
1205



1214



1218



1224



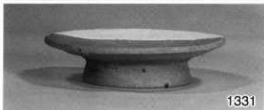
1226



1230









21



61



74



165



166



167



172



401



786



788



805



1019



1265



20



115



122



123



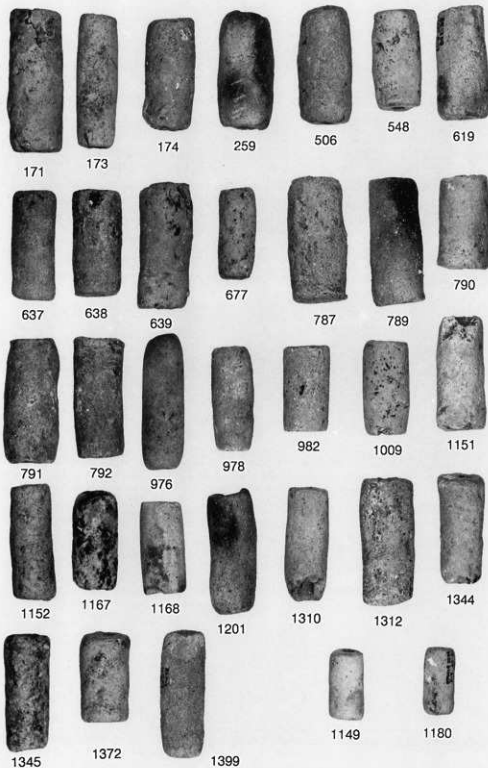
168



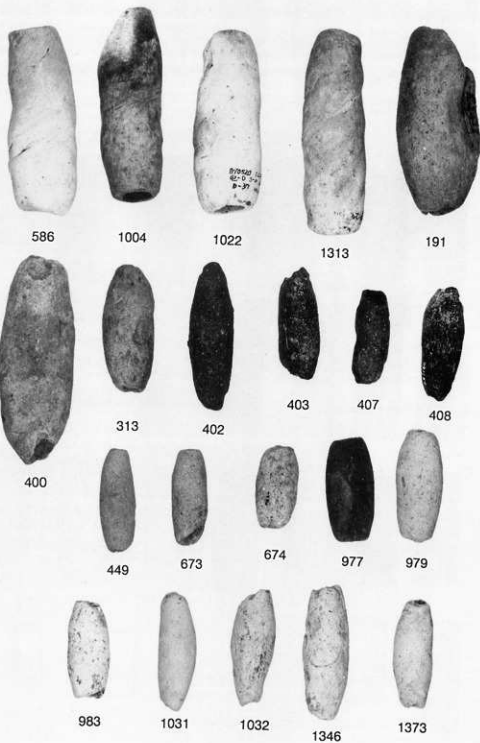
169



170



土錘-2



土錘-3



288

451

579

675

676

678

776



777



980



981



1172



282



404



405



406



620



621



622



623



778



1030



1033



1169



1171



1314



1315



1316



1202



1370



1374



73



577



43



192



193



452



822



194



894



975



1160



1338



1347

製塩土器



7



4



1



8



5



2



9



6



3



7



4



1



8



5



2



9



6



3

銅製鈎帶金具



4



5



10



1



1

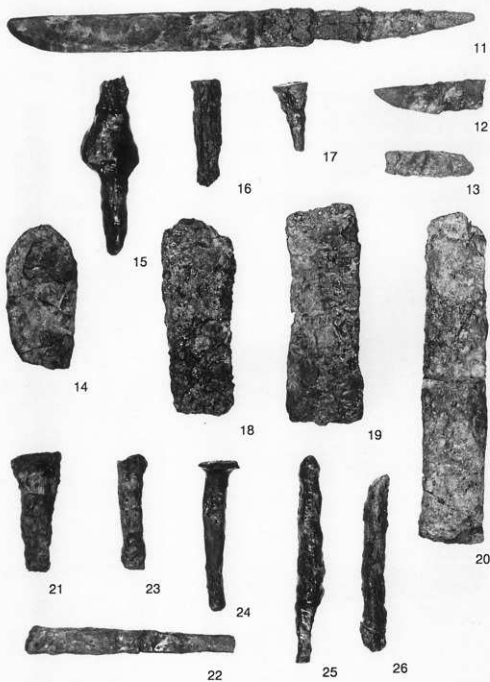


2

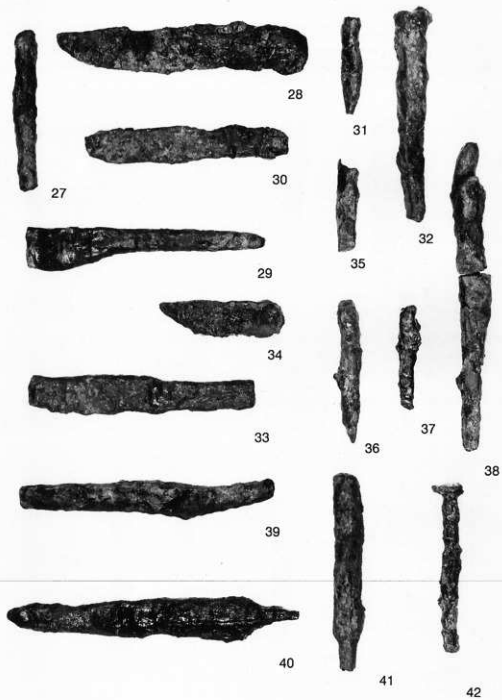


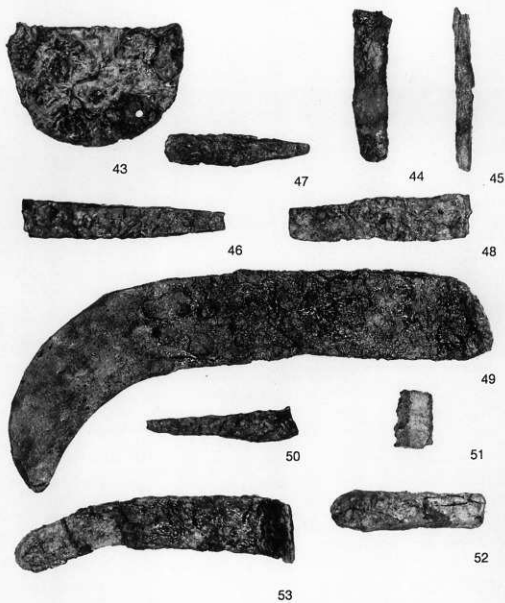
8





鉄器—2





豊橋市埋蔵文化財調査報告書第20集  
市道遺跡(Ⅰ)

平成8年11月29日

発行 豊橋市教育委員会 ©  
生涯学習部文化振興課  
牟呂地区遺跡調査会  
〒440 豊橋市今橋町1番地  
印刷 カネテック