

恵庭市

西島松5遺跡(2)

— 柏木川改修工事用地内埋蔵文化財発掘調査報告書 —

平成12・13・14・15年度

財団法人 北海道埋蔵文化財センター

図Ⅷ-1 土墳嘉出土遺物一覧(1)	378	図Ⅷ-5 土墳嘉出土遺物一覧(5)	382
図Ⅷ-2 土墳嘉出土遺物一覧(2)	379	図Ⅷ-6 土墳嘉出土遺物一覧(6)	383
図Ⅷ-3 土墳嘉出土遺物一覧(3)	380	図Ⅷ-7 土墳嘉出土遺物一覧(7)	384
図Ⅷ-4 土墳嘉出土遺物一覧(4)	381		

表 目 次

表I-1 平成13年度遺構一覧(本報告書分)	7	表V-6 土墳掲載石器一覧	191
表I-2 平成13年度出土遺物(遺構) 一覧 土器など(本報告書分)	8	表V-7 遺構別(土墳)出土土器・土製品一覧	192
表I-3 平成13年度出土遺物(遺構) 一覧 石器など(本報告書分)	8	表V-8 遺構別(土墳)出土石器・石製品など一覧	197
表I-4 平成13年度出土遺物一覧(本報告書分)	8	表V-9 Tピット掲載土器一覧	204
表I-5 平成12年度出土遺物(遺構)一覧金属製品	8	表V-10 Tピット掲載石器一覧	204
表I-6 平成12年度出土遺物(包含層)一覧金属製品	8	表V-11 遺構別(Tピット)出土土器一覧	204
表II-1 周辺遺跡一覧	13	表V-12 遺構別(Tピット)出土石器など一覧	204
表II-2 北大Ⅲ式期～弥文前期の嘉検出遺跡一覧	14	表V-13 焼土一覧	209
表IV-1 土墳嘉掲載直刀・小刀・刀子一覧	78	表V-14 焼土掲載土器・土製品一覧	219
表IV-2 土墳嘉掲載鉄斧一覧	79	表V-15 焼土掲載石器一覧	221
表IV-3 土墳嘉掲載鉄鏃一覧	80	表V-16 遺構別(焼土)出土土器・土製品一覧	222
表IV-4 土墳嘉掲載鎌一覧	80	表V-17 遺構別(焼土)出土石器・石製品など一覧	223
表IV-5 土墳嘉掲載金属製品一覧	80	表V-18 小ピット一覧	227
表IV-6 遺構・包含層出土金属製品一覧	81	表V-19 小ピット掲載土器一覧	275
表V-1 住居跡掲載土器・土製品一覧	106	表V-20 小ピット掲載石器一覧	275
表V-2 住居跡掲載石器・石製品一覧	107	表V-21 遺構別(小ピット)出土土器一覧	276
表V-3 遺構別(住居跡)出土土器・土製品一覧	108	表V-22 遺構別(小ピット)出土石器など一覧	285
表V-4 遺構別(住居跡)出土石器・石製品など一覧	109	表V-23 一括出土遺物掲載土器一覧	300
表V-5 土墳掲載土器・土製品一覧	186	表V-24 一括出土遺物掲載石器・石製品一覧	300

Ⅴ章 1

表1 分析対象遺物と分析内容	303
----------------------	-----

Ⅴ章 2

表1 分析対象遺物と分析内容一覧	339
------------------------	-----

Ⅴ章 3

表1 西島松5遺跡炭化種子出土表	358
------------------------	-----

Ⅴ章 4

表1 分析試料一覧	361
-----------------	-----

表2 出土分類群一覧	364
------------------	-----

表3 骨類同定結果	365
-----------------	-----

表2 繊維断面組織の分類	340
--------------------	-----

表4 サケ科部位別数量	371
-------------------	-----

表5 ニホンジカ部位別数量	372
---------------------	-----

表6 イノシシ部位別数量	374
--------------------	-----

写 真 図 版

図版1 完掘風景	393
----------------	-----

図版2 遺構検出・作業風景	394
---------------------	-----

図版3 住居跡の調査(1) H11・12	395
----------------------------	-----

図版42 遺構出土の石器(2) 土墳出土石器(2)	434
---------------------------------	-----

図版43 遺構出土の石器(3) 土墳出土石器(3)	435
---------------------------------	-----

図版44 遺構出土の土器(7) 焼土出土石器(1)	436
---------------------------------	-----

写真図版



1. 完掘風景 (H~Kライン NE→SW)



2. 完掘風景 (F~Iライン NE→SW)

図版2 遺溝検出・作業風景



3. 土壌検出状況 (G-25周辺 NE→SW)



4. 土壌検出状況 (M-35周辺 NE→SW)



5. 作業風景 (N→S)



6. 作業風景 (Fラインより川寄り W→E)



7. 作業風景 (24～27ライン NW→SE)



8. 作業風景 (J-22周辺 NE→SW)



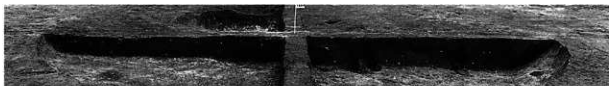
9. H13調査風景 (NW→SE)



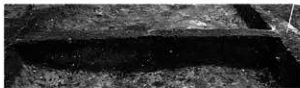
10. 土壌調査風景 (F-24周辺 NE→SW)



1. H11完掘 (SE→NW)



2. H11セクション (SE→NW)



3. H11セクション (南西側 NW→SE)

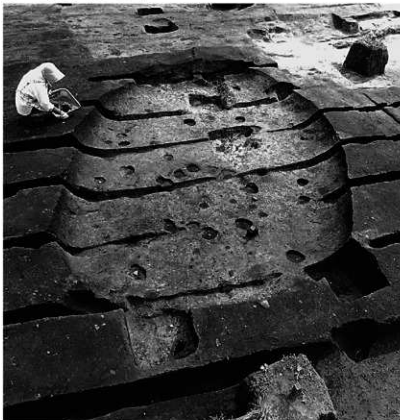


4. H12セクション (NW→SE)

図版4 住居跡の調査(2)



5. H12完掘 (SE→NW)



6. H13完掘 (SW→NE)



7. H13セクション (SW→NE)



9. H13 HP2セクション (NW→SE)



10. H13 HP3セクション (SW→NE)



8. H13セクション (NW→SE)



11. H14実掘 (SE→NW)



12. H14セクション (SW→NE)



13. H14セクション (NE→SW)



14. H15完掘 (S→N)

図版6 住居跡の調査(4)



15. H15セクション (SE→NW)



16. H16完掘 (SW→NE)



17. H16セクション (SW→NE)



18. H16セクション (SE→NW)



19. H16 HP2セクション



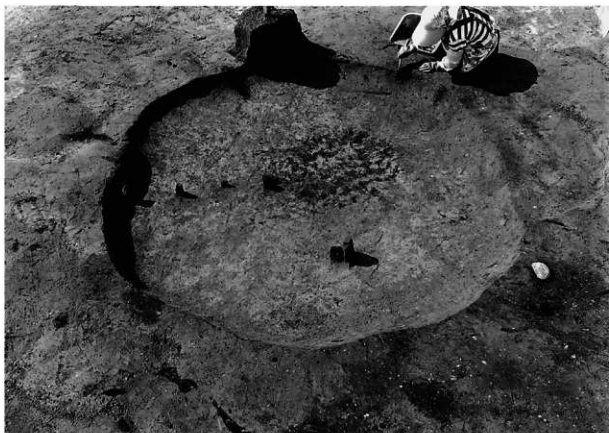
20. H16 HP3セクション



21. H16 HP2セクション



22. H16遺物出土状況(床面) (NW→SE)



23. H18完掘 (NE→SW)



24. H18セクション (SE→NW)



25. H18セクション (NW→SE)



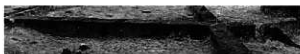
26. H17(外)・H19(中)検出状況 (NW→SE)



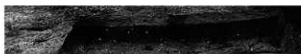
27. H17(外)・H19(中)完掘 (NW→SE)



28. H17セクション (SE→NW)



29. H17セクション (NE→SW)



30. H17セクション (NE→SW)



31. H19セクション (NW→SE)



32. H19セクション (NE→SW)



33. H17調査風景 (NW→SE)



34. H17周溝調査風景 (NE→SW)



35. H17周溝完掘 (W→E)



36. H17周溝完掘 (NE→SW)



37. H17周溝完掘 (NW→SE)



38. H17周溝完掘 (N→S)



1. P223検出面遺物出土状況 (SW→NE)



2. P223セクションと完掘 (SW→NE)



3. P223遺物出土状況 (覆土中 W→E)



4. P224完掘 (SW→NE)



7. P226検出面の遺物出土状況 (SE→NW)



5. P224セクション (SW→NE)



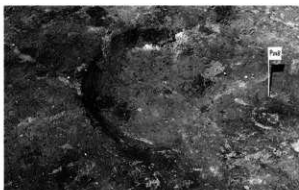
8. P226セクション (SW→NE)



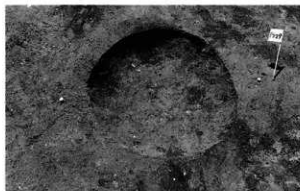
6. P225完掘 (N→S)



7. P227完掘 (NE→SW)



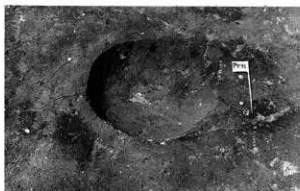
8. P228完掘 (NE→SW)



9. P229完掘 (N→S)



10. P230完掘 (NE→SW)



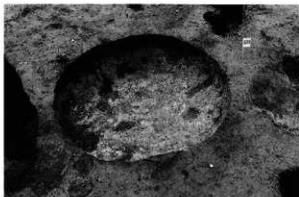
12. P231完掘 (NE→SW)



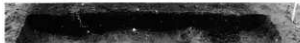
11. P230セクション (SE→NW)



13. P232完掘 (W→E)



15. P233完掘 (E→W)



14. P232セクション (E→W)

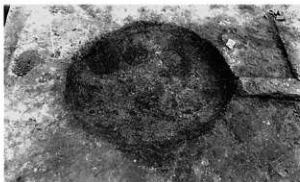


16. P233セクション (NW→SE)

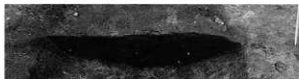
図版12 土坑の調査(3)



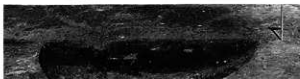
17. P234完掘 (NE→SW)



19. P235完掘 (NW→SE)



18. P234セクション (SE→NW)



20. P235セクション (SE→NW)



21. P237完掘 (N→S)



22. P240完掘 (E→W)



25. P241セクション・完掘 (S→N)



23. P240 (NW→SE)



26. P242セクション・完掘 (SW→NE)



24. P240検出面の遺物出土状況 (NW→SE)



27. P244セクション・完掘 (SE→NW)



28. P245セクション・完掘 (SE→NW)



29. P246セクション・完掘 (SE→NW)



30. P246玉出土状況 (NE→SW)



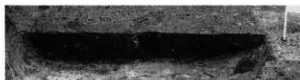
31. P247(右)・P248(左)セクション・完掘 (W→E)



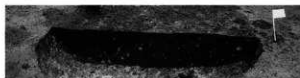
32. P250セクション・完掘 (S→N)



33. P251(上)・P252(下)完掘 (NE→SW)



34. P251セクション (SW→NE)



35. P252セクション (SE→NW)



37. P253遺物出土状況 (覆土中 N→S)



38. P253セクション (W→E)



36. P253完掘 (NE→SW)



39. P254セクション (SE→NW)



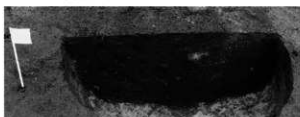
42. P256(左下)・P259(右上)完掘 (W→E)



40. P255完掘 (N→S)



43. P256セクション (S→N)



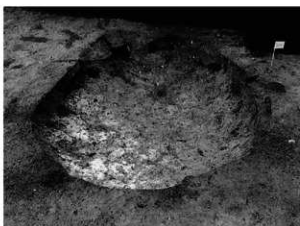
41. P255セクション (N→S)



44. P259セクション (S→N)



45. P256遺物出土状況 (W→E)



46. P257完掘 (E→W)



48. P258完掘 (W→E)



47. P257セクション (E→W)



49. P258セクション (SW→NE)



52. P261完掘 (NE→SW)



50. P260完掘 (NW→SE)



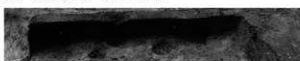
53. P261セクション (NE→SW)



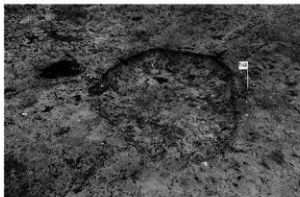
51. P260セクション (NE→SW)



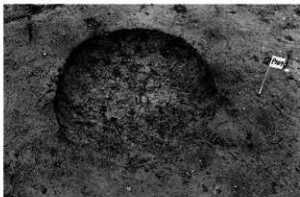
54. P262完掘 (NE→SW)



55. P262セクション (NW→SE)



56. P263完掘 (S→N)



58. P264完掘 (S→N)



57. P263セクション (S→N)



59. P264セクション (S→N)



60. P265完掘 (E→W)



62. P266完掘 (E→W)



61. P265セクション (SE→NW)



63. P266セクション (SE→NW)



64. P267完掘 (E→W)



66. P268完掘 (SE→NW)



65. P267セクション (S→N)



67. P268セクション (S→N)



68. P269(右下)・P273(左上)完掘 (W→E)



70. P270完掘 (E→W)



69. P269(左)・P273(右)セクション (SE→NW)



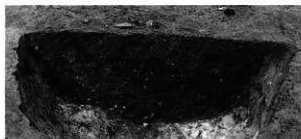
71. P270セクション (E→W)



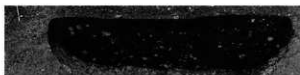
72. P271完掘 (E→W)



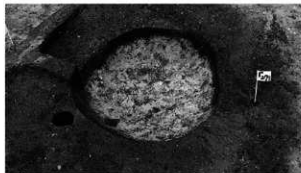
74. P272完掘 (E→W)



73. P271セクション (E→W)



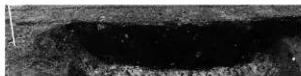
75. P272セクション (E→W)



76. P274完掘 (S→N)



78. P276完掘 (E→W)



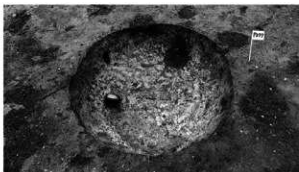
77. P274セクション (NE→SW)



79. P276セクション (NW→SE)



80. P275セクション (S→N)



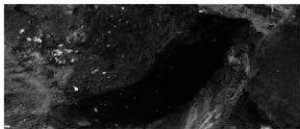
81. P277完掘 (S→N)



83. P278(下)・P289(中)・P291(上)完掘 (N→S)



82. P277セクション (S→N)



89. P291セクション (W→E)



85. P279(上)・P280(下)完掘 (N→S)



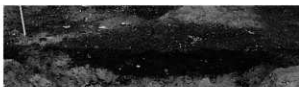
88. P289セクション (N→S)



87. P280セクション (NE→SW)



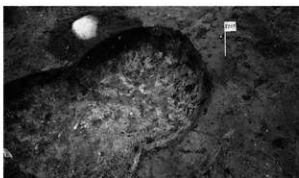
84. P278セクション (S→N)



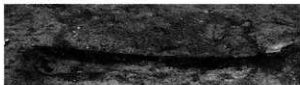
86. P279セクション (SE→NW)



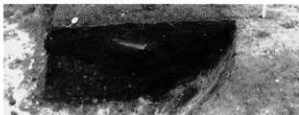
90. P281完掘 (E→W)



92. P282(右下)完掘 (N→S)



91. P281セクション (E→W)



93. P282セクション (NW→SE)



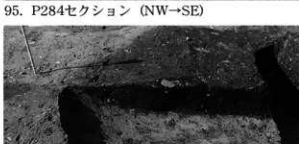
94. P283セクション (NE→SW)



95. P284セクション (NW→SE)



97. P287完掘 (S→N)



96. P285セクション (NE→SW)



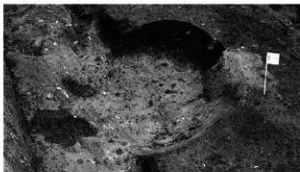
98. P287セクション (N→S)



99. P287遺物出土状況 (W→E)



100. P286完掘 (N→S)



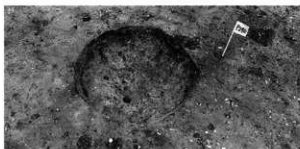
102. P288完掘 (W→E)



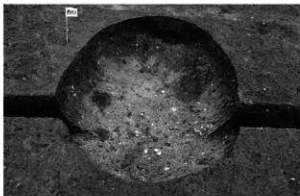
101. P286セクション (N→S)



103. P288セクション (SW→NE)



104. P290完掘 (S→N)



108. P293完掘 (NW→SE)



105. P290セクション (S→N)



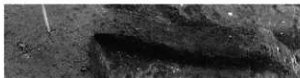
109. P293セクション (NW→SE)



106. P292完掘 (S→N)



110. P294完掘 (NW→SE)



107. P292セクション (W→E)



111. P294セクション (NW→SE)



112. P295完掘 (N→S)



115. P297完掘 (N→S)



113. P295セクション (W→E)



116. P297セクション (NE→SW)



114. P296完掘 (NW→SE)



117. P298完掘 (W→E)



120. P300完掘 (E→W)



118. P298セクション (S→N)



121. P300セクション (SW→NE)



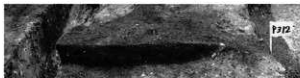
119. P298遺物出土状況 (W→E)



122. P299(右下)・P312完掘 (NE→SW)



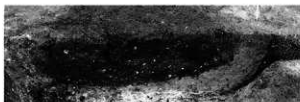
124. P301セクション・完掘 (SE→NW)



129. P312セクション (SW→NE)



125. P302セクション・完掘 (SW→NE)



123. P299セクション (SE→NW)



127. P306(上)・P303(中)・P302(下)完掘 (SW→NE)



126. P303セクション・完掘 (W→E)



128. P306セクション・完掘 (SW→NE)

P299・301~303・306・312



130. P304セクション・完掘 (SW→NE)



131. P307セクション・完掘 (SE→NW)



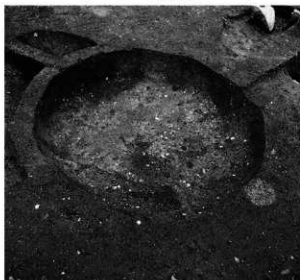
132. P308セクション・完掘 (SW→NE)



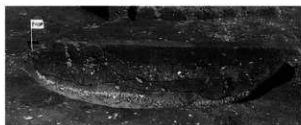
133. P309セクション・完掘 (SW→NE)



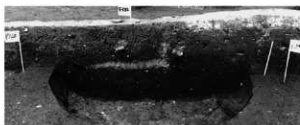
134. P313完掘 (N→S)



136. P314完掘 (NE→SW)

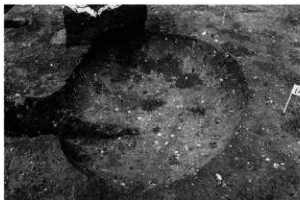


135. P313セクション (W→E)



137. P314(右)・P320(左)セクション (S→N)

P304・307~309・313・314



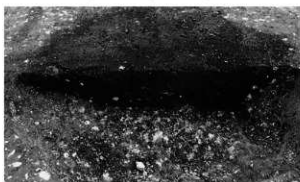
138. P315完掘 (E→W)



139. P315セクション (SE→NW)



142. P317セクション (SE→NW)



143. P319セクション (E→W)



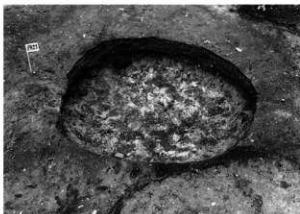
144. P320遺物出土状況 (E→W)



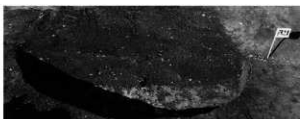
140. P316完掘 (N→S)



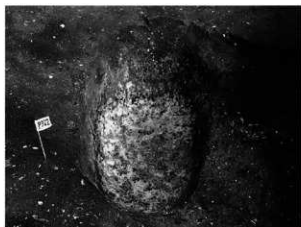
141. P316セクション (SW→NE)



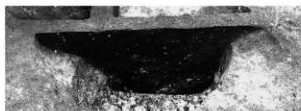
145. P321完掘 (N→S)



146. P321セクション (S→N)



147. P322完掘 (S→N)



148. P322セクション (NW→SE)



152. P325完掘 (E→W)



153. P326完掘 (NE→SW)



149. P323セクション (NE→SW)



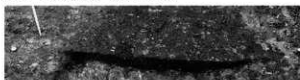
150. P324完掘 (NW→SE)



151. P324セクション (SW→NE)



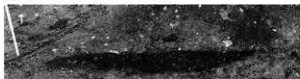
154. P327完掘 (NW→SE)



155. P327セクション (N→S)



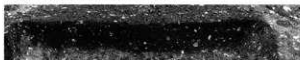
156. P328完掘 (NW→SE)



157. P328セクション (N→S)



158. P330完掘 (NW→SE)



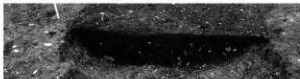
159. P330セクション (SE→NW)



160. P336セクション (SW→NE)



161. P329(上)・P333(下)完掘 (N→S)



162. P329セクション (N→S)



163. P334(下)・P332(上)完掘 (SW→NE)



164. P334セクション (W→E)



1. TP9完掘 (SE→NW)



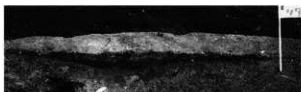
2. TP9セクション (SE→NW)



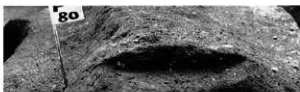
3. TP10完掘 (SE→NW)



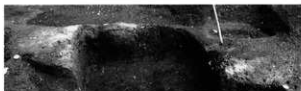
4. TP10セクション (SE→NW)



1. F79セクション (SW→NE)



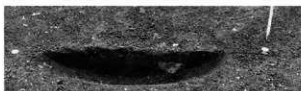
2. F80セクション (NW→SE)



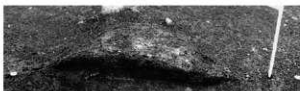
3. F81セクション (S→N)



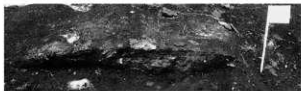
4. F82セクション (SW→NE)



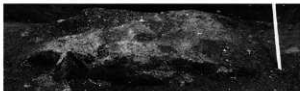
5. F86セクション (NW→SE)



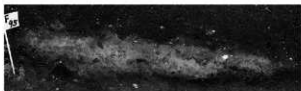
6. F87セクション (S→N)



7. F90セクション (S→N)



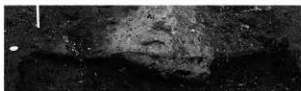
8. F92セクション (SW→NE)



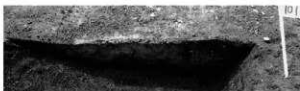
9. F95セクション (NE→SW)



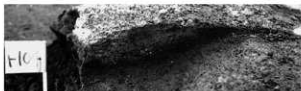
10. F98セクション (S→N)



11. F100セクション (SW→NE)



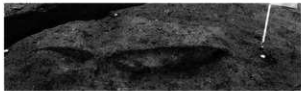
12. F101セクション (E→W)



13. F104セクション (NE→SW)



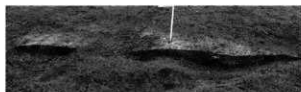
14. F105セクション (NW→SE)



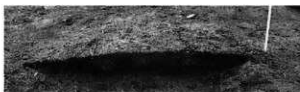
15. F112セクション (N→S)



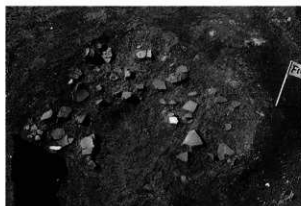
16. F113セクション (N→S)



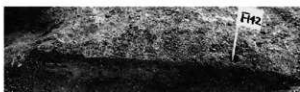
17. F116セクション (N→S)



20. F133セクション (N→S)



18. F127遺物出土状況 (NE→SW)



21. F142セクション (N→S)



19. F127セクション (E→W)



1. 一括1遺物出土状況 (E→W)



2. 一括2遺物出土状況 (E→W)



3. 一括3遺物出土状況 (N→S)



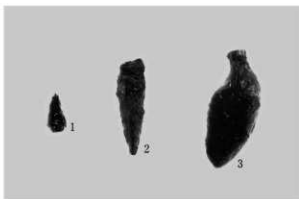
4. 一括4遺物出土状況 (SE→NW)



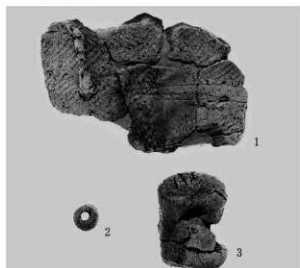
5. P322覆土直上遺物出土状況



H11 出土土器



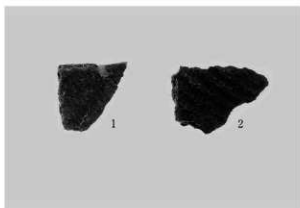
H11 出土石器



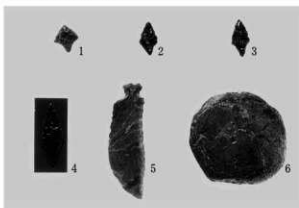
H12 出土土器



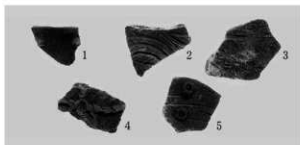
H13 出土土器 (1)



H13 出土土器 (2)



H13 出土石器

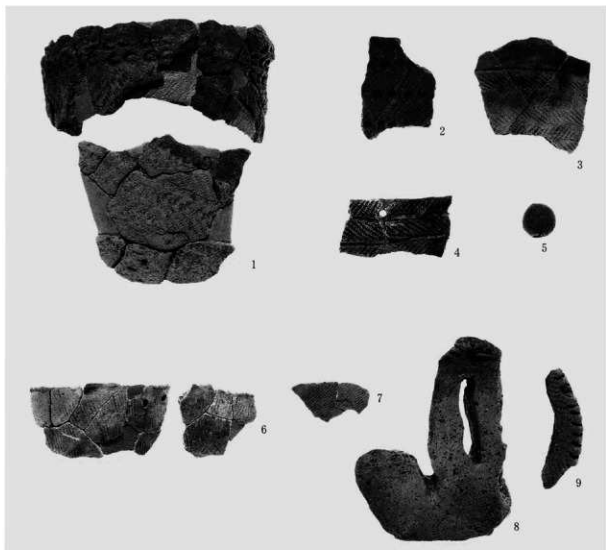


H14 出土土器

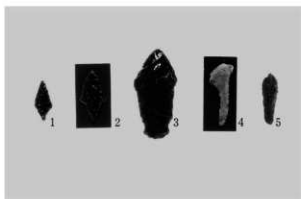


H14 出土石器

図版32 遺構出土の遺物（2）



H15 出土土器

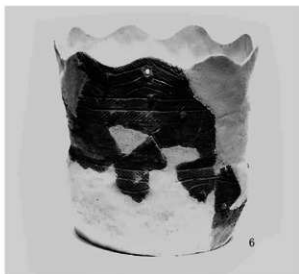


H15 出土石器

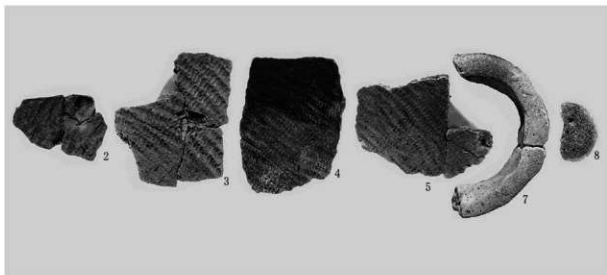
住居跡出土遺物（2）



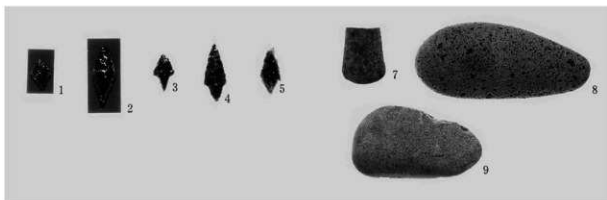
H16 出土土器 (1)



H16 出土土器 (2)



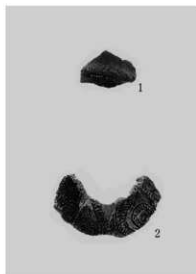
H16 出土土器 (3)



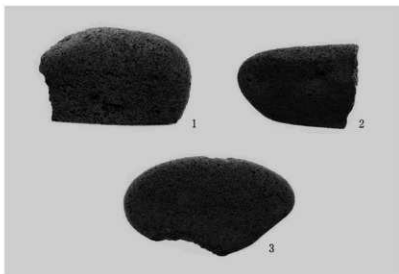
H16 出土石器

住居跡出土遺物 (3)

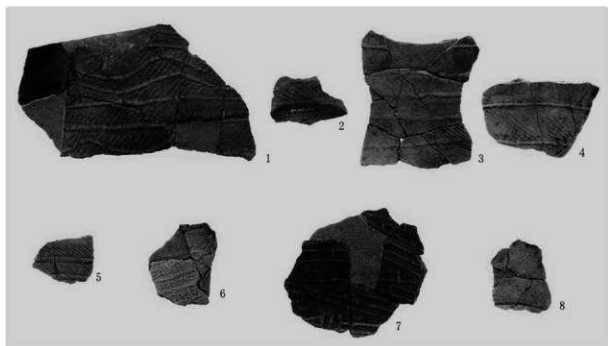
図版34 遺構出土の遺物（4）



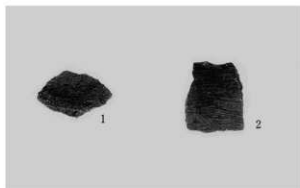
H17 出土土器



H17 出土石器

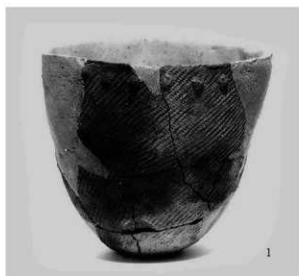


H18 出土土器



H19 出土土器

住居跡出土遺物（4）



P223



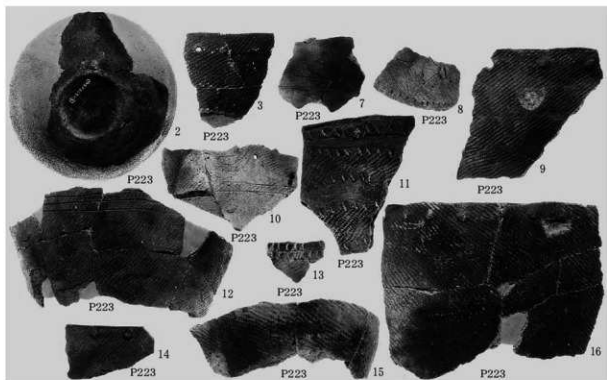
P223



P223



P223



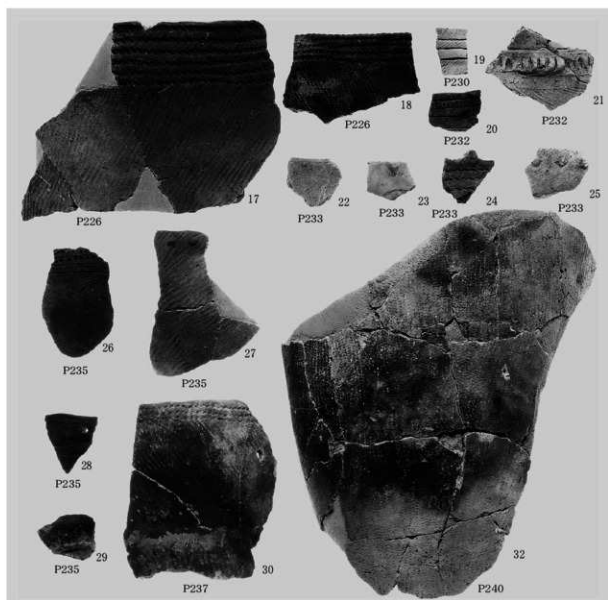
土城出土土器 (1)



P240



P240 (31の底部)



土壇出土土器（2）



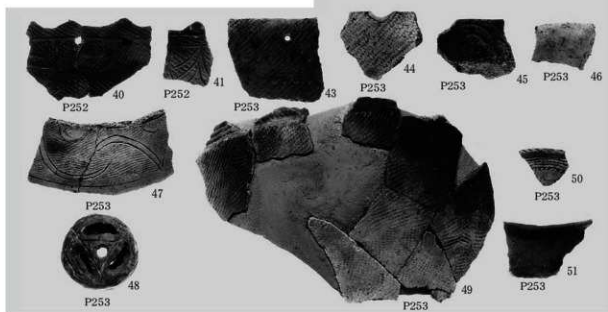
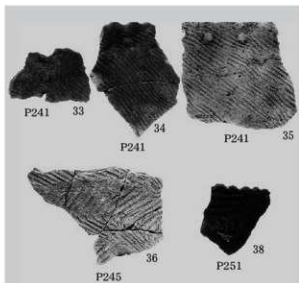
P247



P252



P253



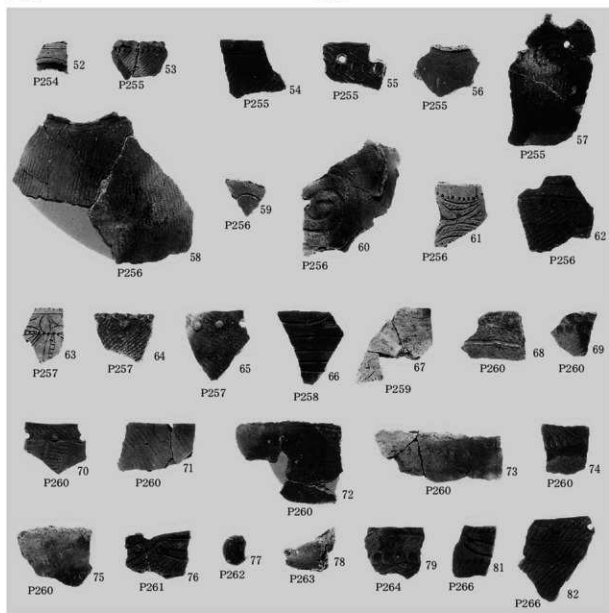
図版38 遺構出土の土器（4）



P265



P266



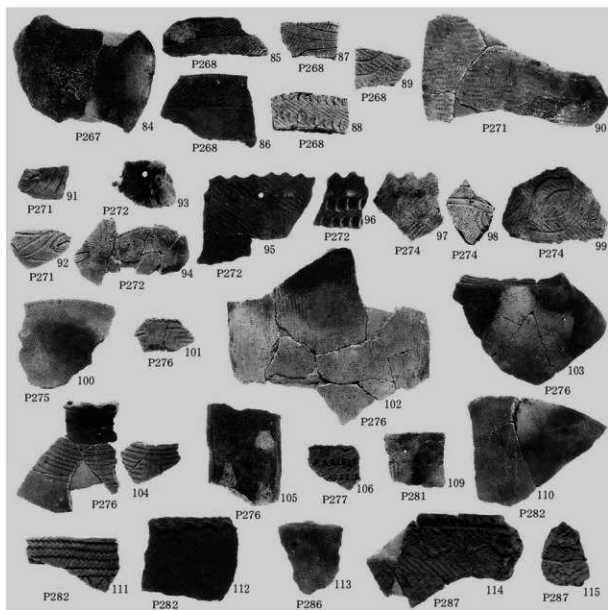
土壇出土土器（4）



P278



P278

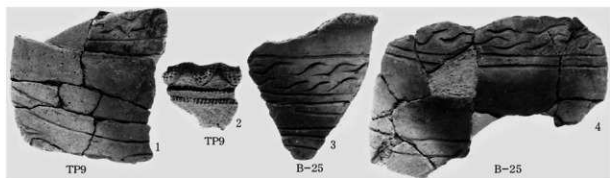
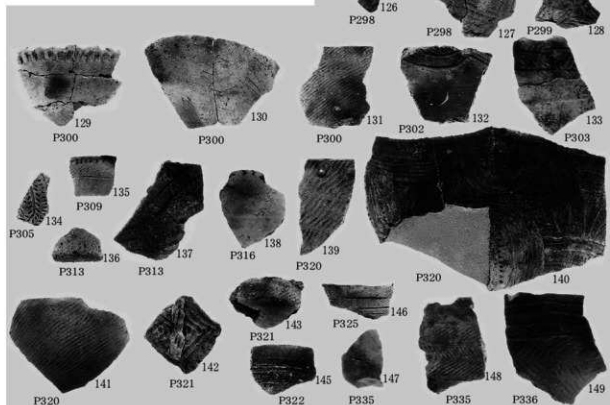
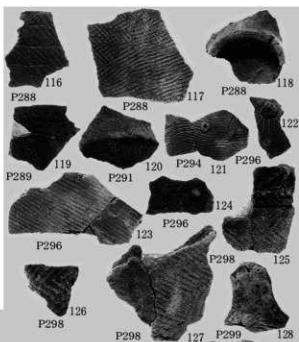


土壇出土土器（5）

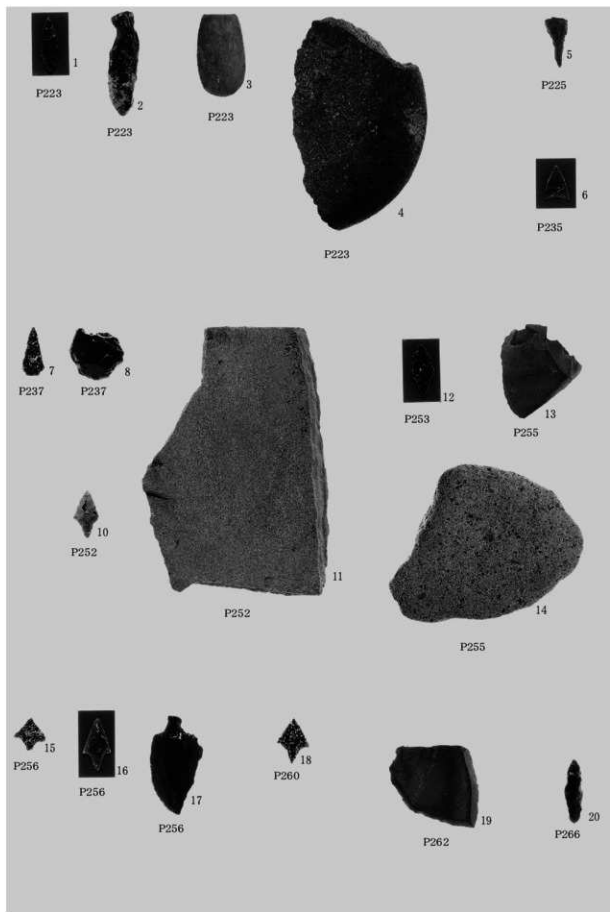
図版40 遺構出土の土器（6）



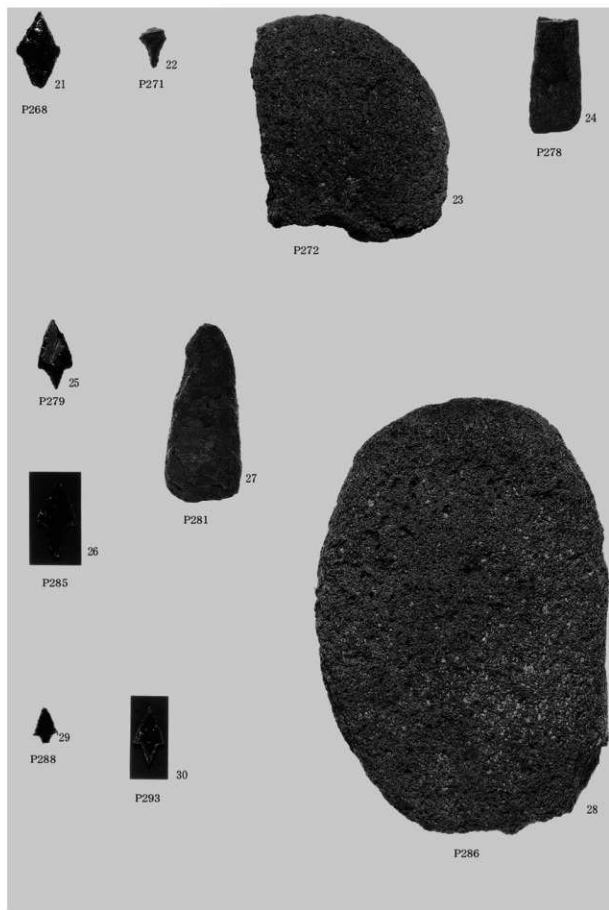
P322



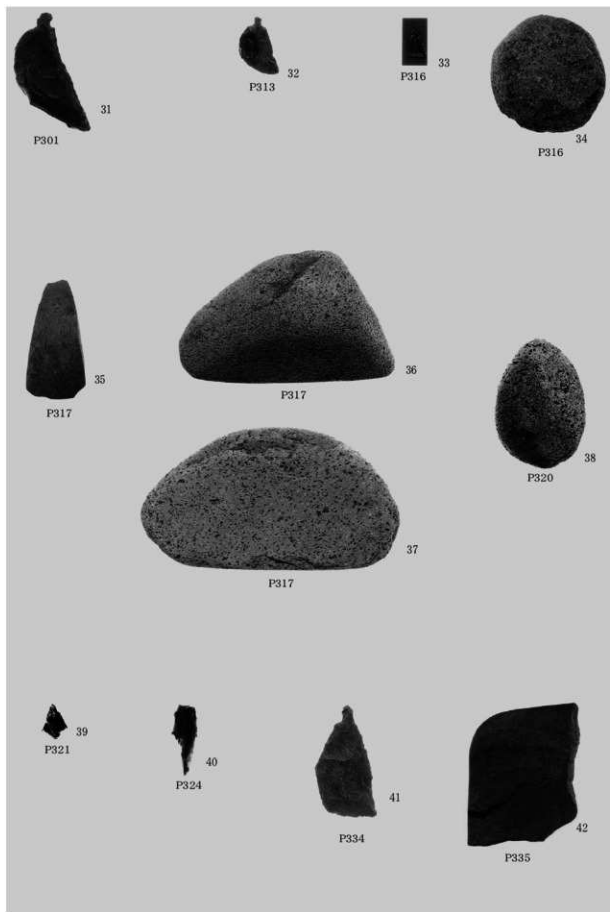
土壇出土土器（6）・Tピット出土土器



図版42 遺構出土の石器（2）



土坑出土石器（2）



図版44 遺構出土の土器（7）



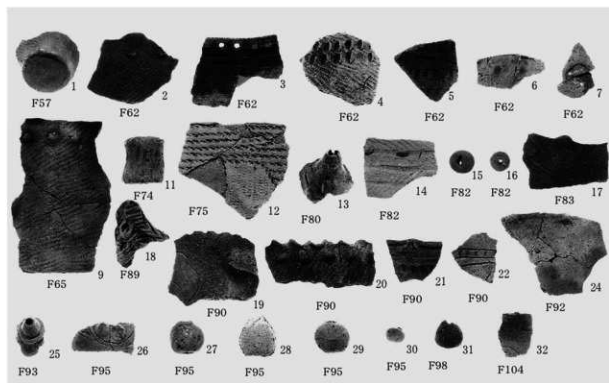
F65



F71



F90



焼土出土土器（1）



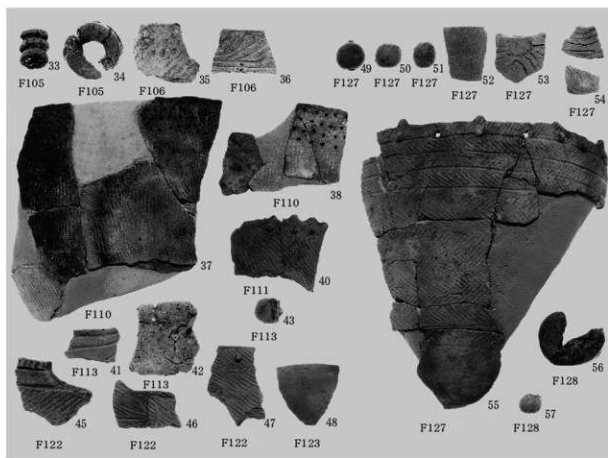
F111



F121

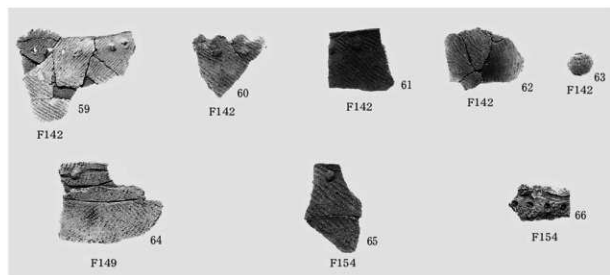


F131

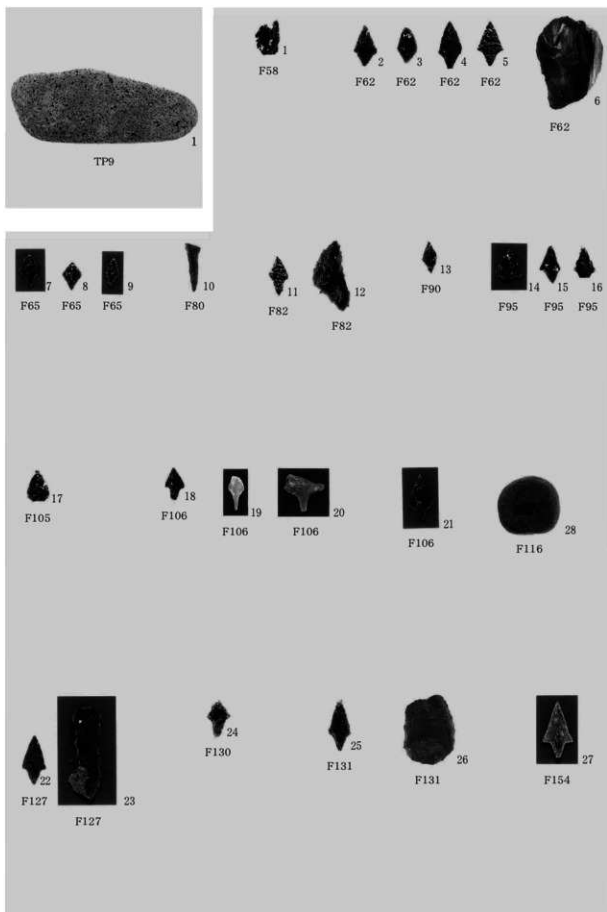


焼土出土土器（2）

図版46 遺構出土の土器（9）



焼土出土土器（3）



図版48 遺構出土の土器 (10)



SP1019



SP1592



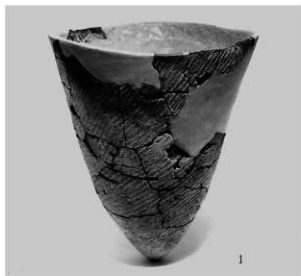
小ビット出土土器



一括 1



一括出土土器 (1)



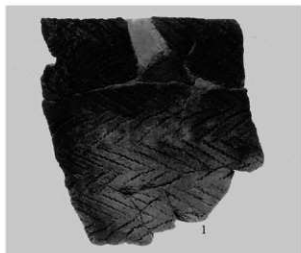
一括 2



一括 2



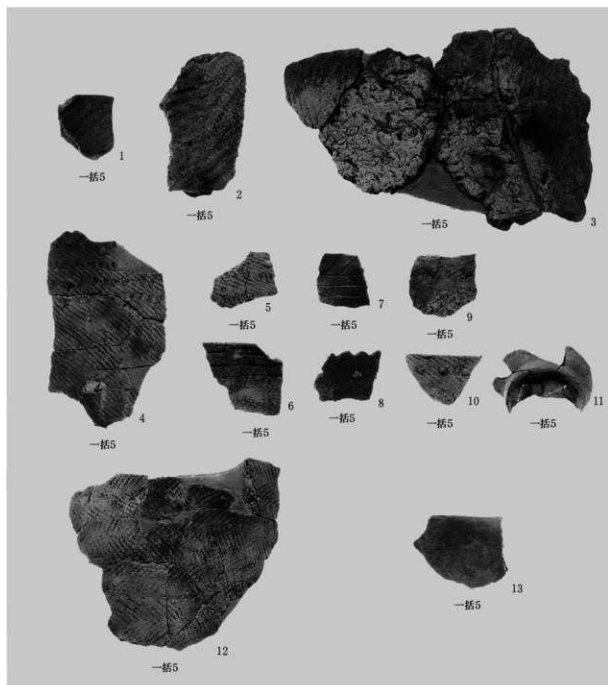
一括 2 (2の内面)



一括 3

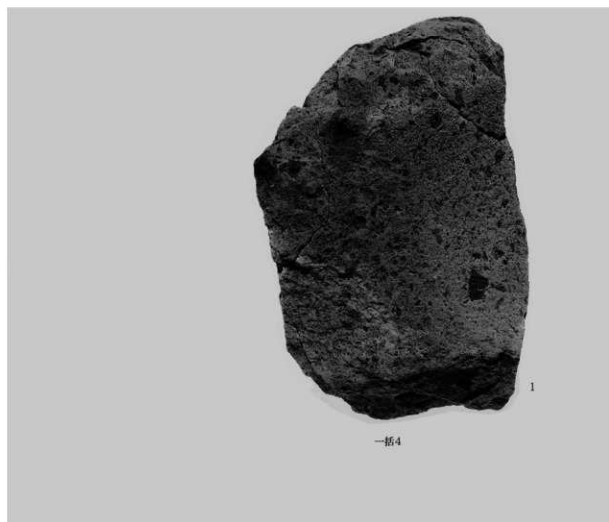
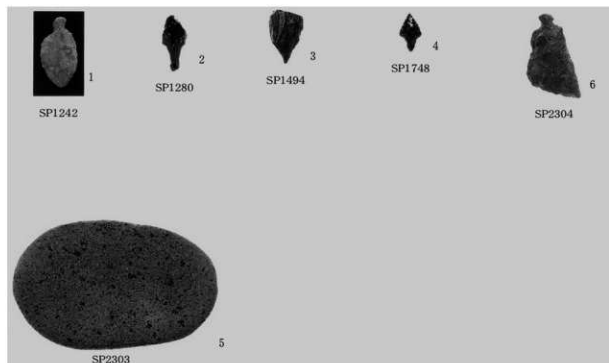


一括 4



一括出土土器 (3)

図版52 遺構出土の石器（5）



小ビット・一括出土石器



P1-1鉄製品 (処理後)



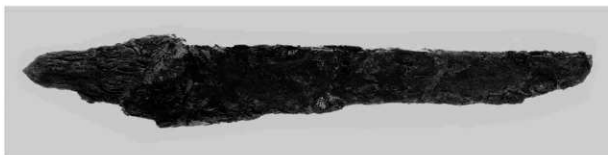
P2-1鉄斧 (処理前)



P2-1鉄斧 (処理後)



P3-1小刀・刀子 (処理前)



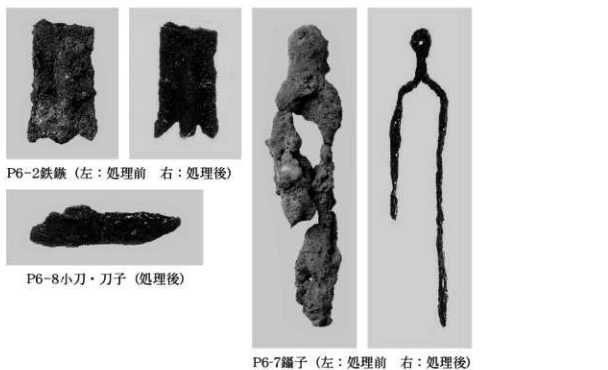
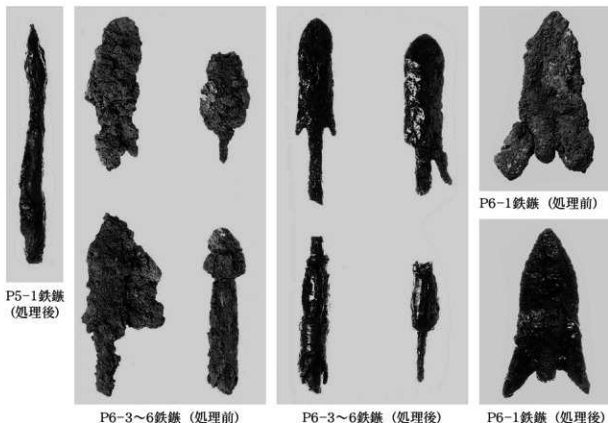
P3-1小刀・刀子 (処理後)

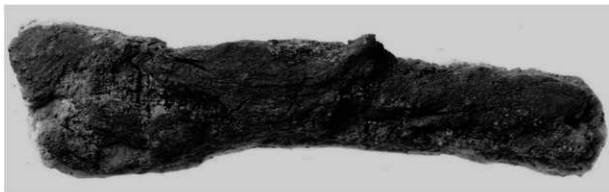


P5-1鉄鏃 P5-2・3小刀・刀子 (処理前)

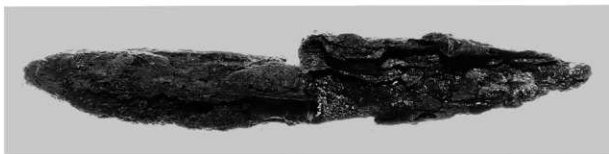


P5-2・3小刀・刀子 (処理後)





P7-2小刀・刀子（処理前）



P7-2小刀・刀子（処理後）



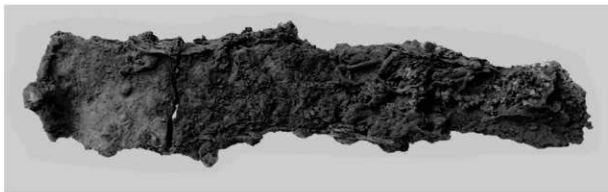
P7-1小刀・刀子（処理後）



P9-1小刀・刀子（処理前）



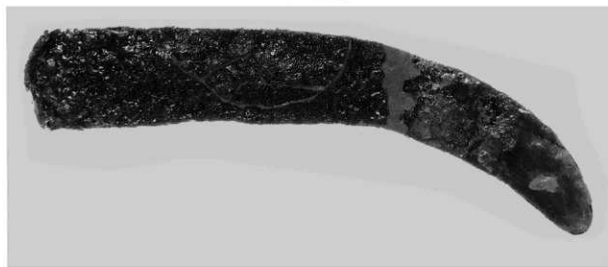
P9-1小刀・刀子（処理後）



P9-2鎌（処理前）

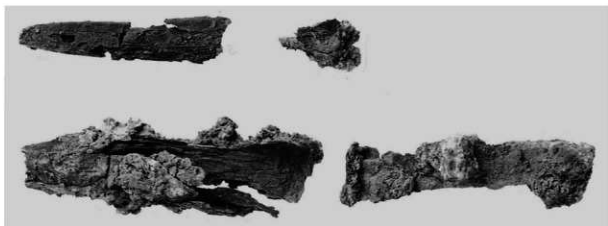


P9-2鎌（処理後）

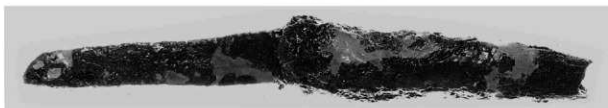


P14-3鎌（処理後）

P9・14



P14-2小刀・刀子（処理前）



P14-2小刀・刀子（処理後）



P14-1小刀・刀子（処理前）



P14-1小刀・刀子（処理後）



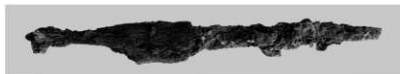
P16-4鉄環（処理後）



P16-3鉄斧（処理前）



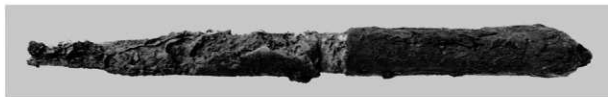
P16-3鉄斧（処理後）



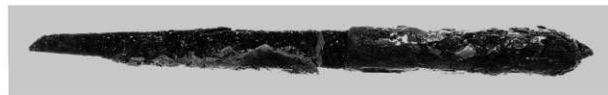
P16-1小刀・刀子（処理前）



P16-1小刀・刀子（処理後）



P16-2小刀・刀子（処理前）



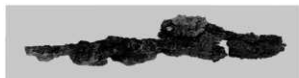
P16-2小刀・刀子（処理後）



P19-1小刀・刀子（処理前）



P19-1小刀・刀子（処理後）



P19-2鉄製品（処理前）



P19-2鉄製品（処理後）



P21-1小刀・刀子（処理前）



P21-1小刀・刀子（処理後）



P22-2鉄鎌（処理前）



P22-2鉄鎌（処理後）



P22-1小刀・刀子（処理前）



P22-1小刀・刀子（処理後）



P23-1鉄製品（処理後）



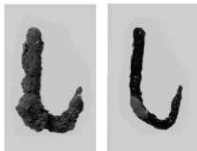
P23-2～5環（処理後）



P23-6,7環（処理後）



P24-1小刀・刀子（処理後）



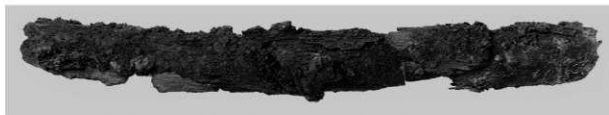
P28-2釣針（左:処理前 右:処理後）



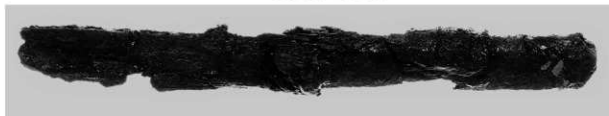
P28-1小刀・刀子（処理前）



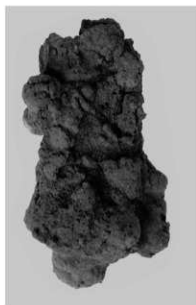
P28-1小刀・刀子（処理後）



P28-3小刀・刀子（処理前）



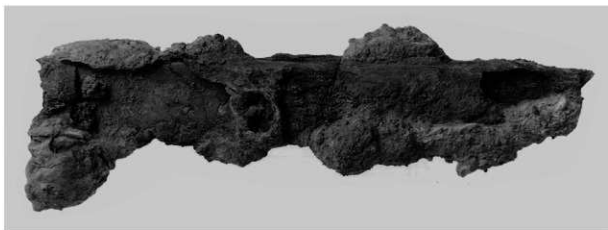
P28-3小刀・刀子（処理後）



P29-2鉄斧（処理前）



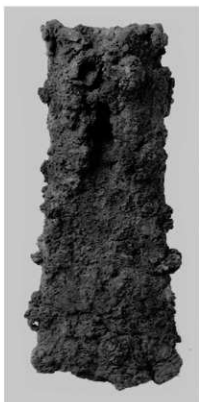
P29-2鉄斧（処理後）



P29-1小刀・刀子（処理前）



P29-1小刀・刀子（処理後）



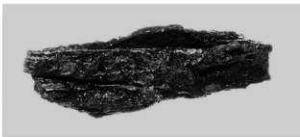
P33-1鉄斧（処理前）



P33-1鉄斧（処理後）



P68-1小刀・刀子 (処理前)



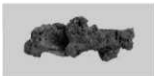
P73-1小刀・刀子 (処理後)



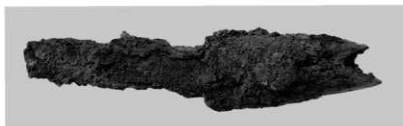
P68-1小刀・刀子 (処理後)



P73-2鉄製品 (処理後)



P75-4鉄製品 (左:処理前 右:処理後)



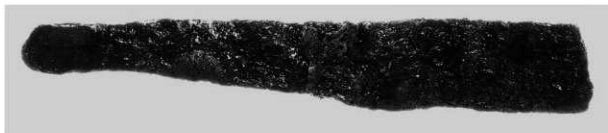
P75-1小刀・刀子 (処理前)



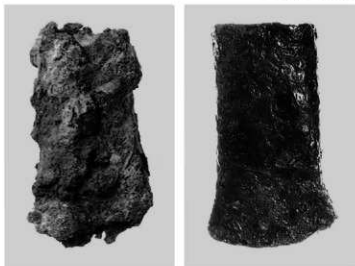
P75-1小刀・刀子 (処理後)



P75-3鎌 (処理前)



P75-3鎌 (処理後)



P75-2鉄斧 (左: 処理前 右: 処理後)



P83-1, 2小刀・刀子・鉄製品 (処理前)



P83-1小刀・刀子 (処理後)



P83-2鉄製品 (処理後)



P84-1小刀・刀子 (処理前)



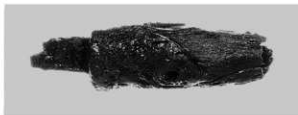
P84-1小刀・刀子 (処理後)



P84-2小刀・刀子 (処理前)



P85-1小刀・刀子 (処理前)



P85-1小刀・刀子 (処理後)



P89-1小刀・刀子 (処理前)

P83・84・85・89



P89-1小刀・刀子 (処理後)



P94-4鉄製品 (処理前)



P94-4鉄製品 (処理後)



P94-3釣り針 (左:処理前
右:処理後)



P95鉄製品 (左:処理前
右:処理後)



P97-3鉄鏃 (処理前)



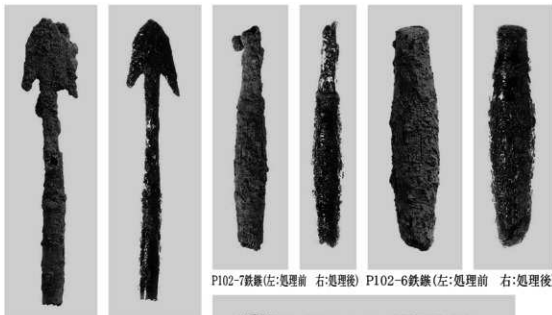
P94-1, 2鉄鏃 (処理前)



P94-1, 2鉄鏃 (処理後)



P97-3鉄鏃 (処理後)



P102-2鉄鏃 (左:処理前 右:処理後)

P102-7鉄鏃(左:処理前 右:処理後) P102-6鉄鏃(左:処理前 右:処理後)

P103-1小刀・刀子 (処理後)



P111-1, 2小刀・刀子 (処理前)

P111-3鉄製品(左:処理前 右:処理後)

P111-1

P111-1, 2小刀・刀子 (処理後)



P117-1小刀・刀子 (処理前)



P117-1小刀・刀子 (処理後)

P102・103・111・117



P97-1小刀・刀子 (処理前)



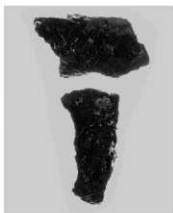
P97-1小刀・刀子 (処理後)



P97-2小刀・刀子 (処理前)



P97-2小刀・刀子 (処理後)



P97-4鉄製品 (処理後)



P102-1鉄鏃 (左:処理前 右:処理後)



P102-4鉄製品 (処理後)



P102-3鉄鏃 (左:処理前 右:処理後)



P102-5鉄鏃 (左:処理前 右:処理後)



P102-8鉄鏃 (左:処理前 右:処理後)



P120-2釣り針(左:処理前 右:処理後)



P121-3鉄斧(左:処理前 右:処理後)



P120-3釣り針(左:処理前 右:処理後)



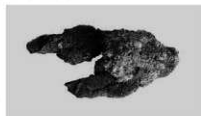
P121-2小刀・刀子(処理後)



P121-1小刀・刀子(処理後)



P120-1小刀・刀子(処理前)



P125-1小刀・刀子(処理前)



P120-1小刀・刀子(処理後)



P125-1小刀・刀子(処理後)



P125-2小刀・刀子(処理前)



P125-2小刀・刀子(処理後)



P125-3小刀・刀子(処理前)



P125-3小刀・刀子(処理後)



P125-5小刀・刀子 (処理前)



P125-5小刀・刀子 (処理後)



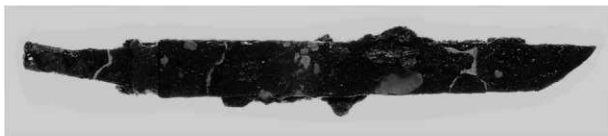
P125-4小刀・刀子 (処理前)



P125-4小刀・刀子 (処理後)



P125-6小刀・刀子 (処理前)



P125-6小刀・刀子 (処理後)

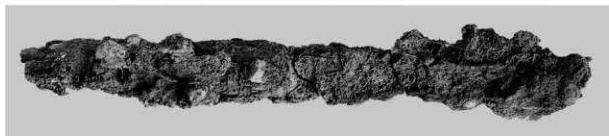
P125



P127-1鎌 (処理前)



P127-1鎌 (処理後)



P129-1小刀・刀子 (処理前)



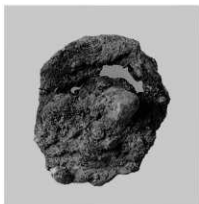
P129-1小刀・刀子 (処理後)
P127・129



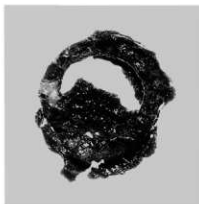
P129-2小刀・刀子 (処理前)



P129-2小刀・刀子 (処理後)



P130-1環 (処理前)



P130-1環 (処理後)



P130-5小刀・刀子 (処理前)



P130-5小刀・刀子 (処理後)

P129・130



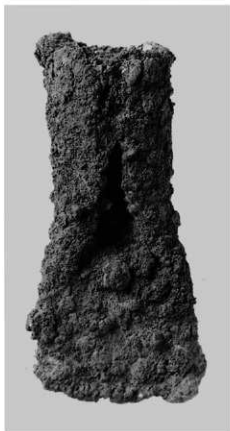
P130-7小刀・刀子 (処理前)



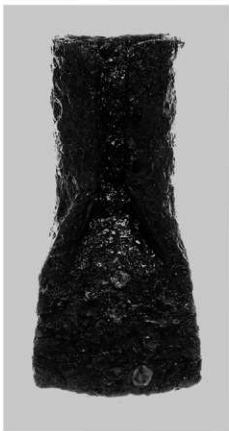
P130-7小刀・刀子 (処理後)



P130-2小刀・刀子 (処理後)



P143-3鉄斧 (処理前)



P143-3鉄斧 (処理後)

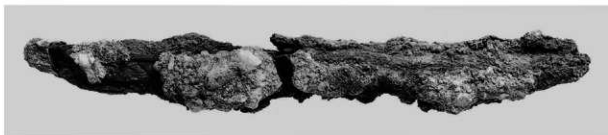
P130・143



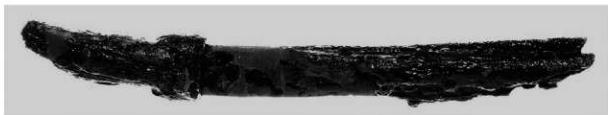
P130-3小刀・刀子 (処理前)



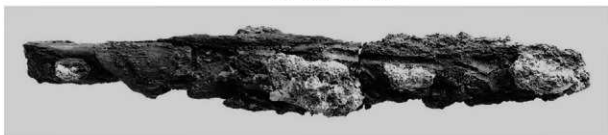
P130-3小刀・刀子 (処理後)



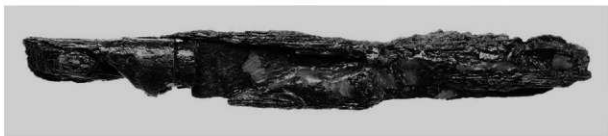
P130-6小刀・刀子 (処理前)



P130-6小刀・刀子 (処理後)



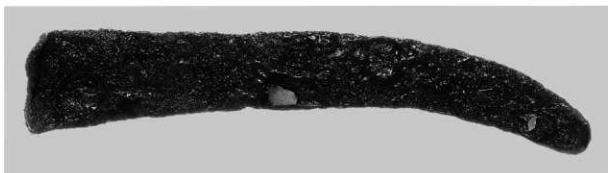
P130-4小刀・刀子 (処理前)



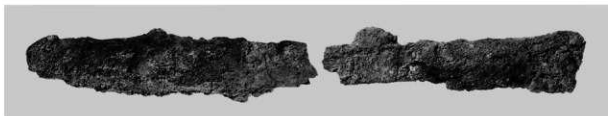
P130-4小刀・刀子 (処理後)



P143-2鎌 (処理前)



P143-2鎌 (処理後)



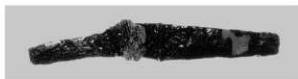
P143-1小刀・刀子 (処理前)



P143-1小刀・刀子 (処理後)

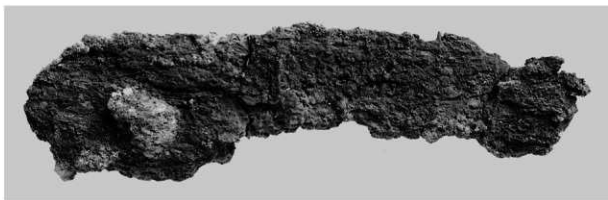


P145-1小刀・刀子 (処理前)

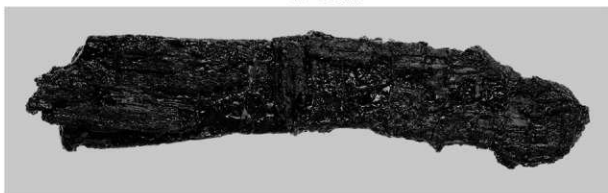


P145-1小刀・刀子 (処理後)

P143・145



P146-2 鎌 (処理前)



P146-2 鎌 (処理後)



P146-1 小刀・刀子 (処理前)



P146-1 小刀・刀子 (処理後)



P150-1 小刀・刀子 (処理前)



P150-1 小刀・刀子 (処理後)

図版76 遺構出土の金属製品 (24)



P203-1小刀・刀子 (処理前)



P203-1小刀・刀子 (処理後)



P207-2小刀・刀子 (処理前)



P207-2小刀・刀子 (処理後)

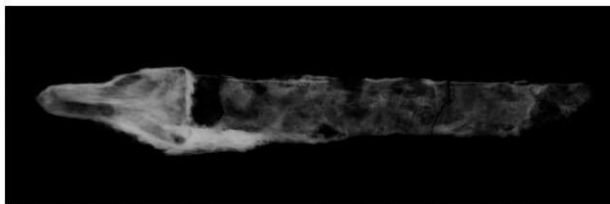


P207-1小刀・刀子 (処理前)



P207-1小刀・刀子 (処理後)

P203・207



P3-1小刀・刀子



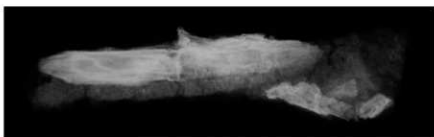
P6-5鉄鏃



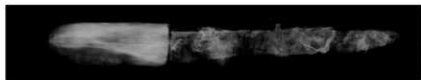
P6-6鉄鏃



P7-1小刀・刀子



P7-2小刀・刀子

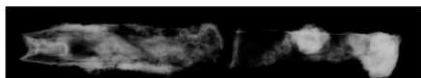


P9-1小刀・刀子

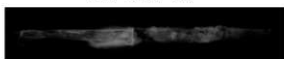


P14-1小刀・刀子

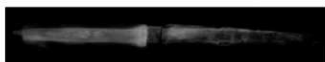
P3・6・7・9・14



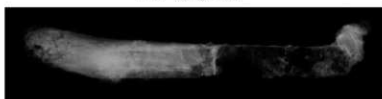
P14-2小刀・刀子



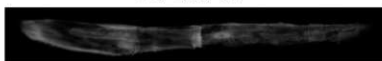
P16-1小刀・刀子



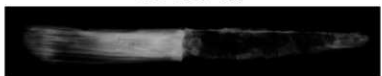
P16-2小刀・刀子



P19-1小刀・刀子



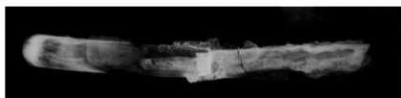
P21-1小刀・刀子



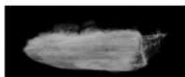
P22-1小刀・刀子



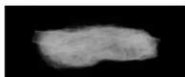
P28-1小刀・刀子



P28-3小刀・刀子

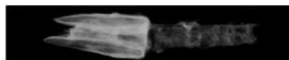


P68-1小刀・刀子

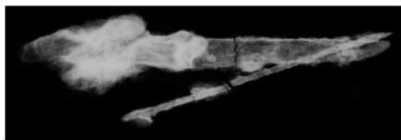


P73-1小刀・刀子

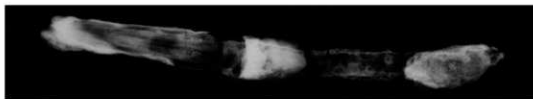
P14・16・19・21・22・28・68・73



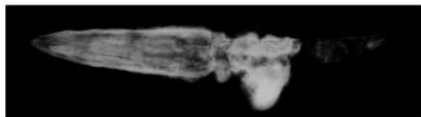
P75-1小刀・刀子



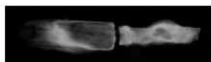
P83-1小刀・刀子、P83-2鉄製品



P84-1小刀・刀子



P89-1小刀・刀子



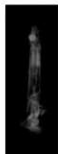
P97-1小刀・刀子



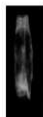
P97-2小刀・刀子



P102-2鉄鏃



P102-5鉄鏃



P102-6鉄鏃



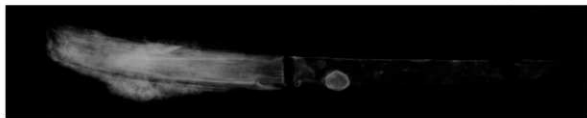
P102-7鉄鏃

P75・83・84・89・97・102

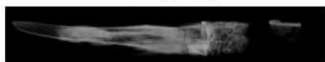


P111-1,2小刀・刀子

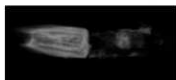
P111-3鉄製品



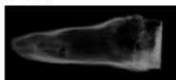
P117-1小刀・刀子



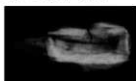
P120-1小刀・刀子



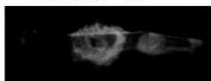
P121-1小刀・刀子



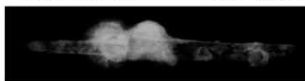
P121-2小刀・刀子



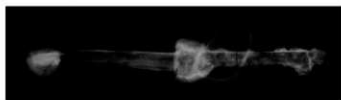
P125-2小刀・刀子



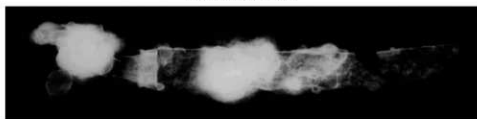
P125-3小刀・刀子



P125-4小刀・刀子

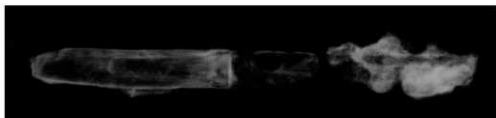


P125-5小刀・刀子

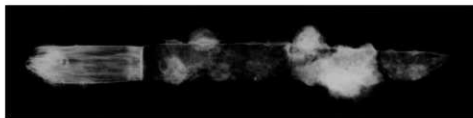


P125-6小刀・刀子

P111・117・120・121・125



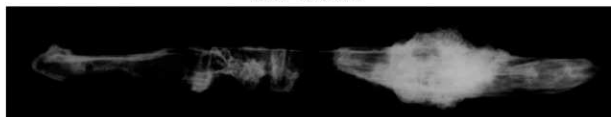
P129-1小刀・刀子



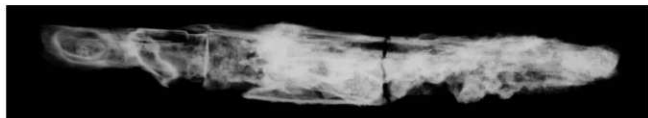
P129-2小刀・刀子



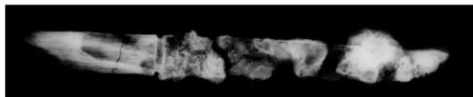
P130-2小刀・刀子



P130-3小刀・刀子



P130-4小刀・刀子

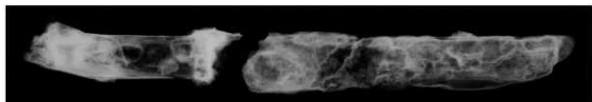


P130-5小刀・刀子



P130-6小刀・刀子

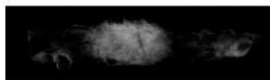
P129・130



P130-7小刀・刀子



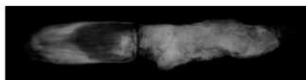
P143-1小刀・刀子



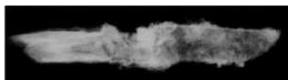
P146-1小刀・刀子



P150-1小刀・刀子



P203-1小刀・刀子



P207-1小刀・刀子

P130・143・146・150・203・207

報告書抄録

ふりがな	えにわし にししままついせき							
書名	恵庭市 西島松5遺跡 (2)							
副書名	柏木川改修工事用地内埋蔵文化財発掘調査報告書							
巻号								
シリーズ名	北埋調報							
シリーズ番号	第194集							
編著者名	佐藤和雄・佐藤剛・石井淳平・和泉田毅							
編集機関	財団法人 北海道埋蔵文化センター							
所在地	〒069-0832 北海道江別市西野幌658番地1 Tel. 011 (386) 3231							
発行年月日	西暦2003年7月4日							
ふりがな 所収遺跡	ふりがな 所在地	コード		北緯	東経	調査期間	調査面積 (m ²)	調査原因
		市町村	遺跡番号					
にししままつ 西島松5	ほっかいどう 北海道上 恵庭市 にししままつ 西島松 543ほか	01224	A-04-38	42° 54' 25"	141° 34' 30"	20010507 ~20011031	3123m ²	河川改修 工事に 伴う 事前調査
所収遺跡名	種別	主な時代	主な遺構	主な遺物		特記事項		
西島松5	・集落 ・墓	・縄文時代 早期 前期 中期 後期 晩期 ・統縄文時代 ~擦文時代	・縄文時代 住居跡 土壇 土壇墓 Tピット 焼土 小ピット 盛土遺構 ・統縄文時代~ 擦文時代 土壇墓 周溝のある墓 小ピット	・縄文時代 土器・石器 土製品・石製品 ・その他の 動植物遺存体 ・統縄文時代~擦文 時代 金属製品		・縄文時代早・前・ 後期の住居跡が発 見され、後期~晩 期にかけての土壇 墓が多数発見され る。 ・統縄文時代~擦文 時代の土壇墓、周 溝のある墓が6基 発見された。その 土壇墓出土の金属 製品を掲載した。		

(財)北海道埋蔵文化財センター調査報告書 第194集

恵庭市 西島松5遺跡(2)

—柏木川改修工事用地内埋蔵文化財発掘調査報告書—

発行 平成 15 年 7 月 4 日

編集 財団法人 北海道埋蔵文化センター
〒069-0832 江別市西野幌685番地1
TEL.(011) 386-3231

印刷 三浦印刷株式会社