

恵庭市

# 西島松5遺跡

— 柏木川改修工事用地内埋蔵文化財発掘調査報告書 —

第3分冊

写真図版

平成12・13・14年度

財団法人 北海道埋蔵文化財センター

恵庭市

# 西島松5遺跡

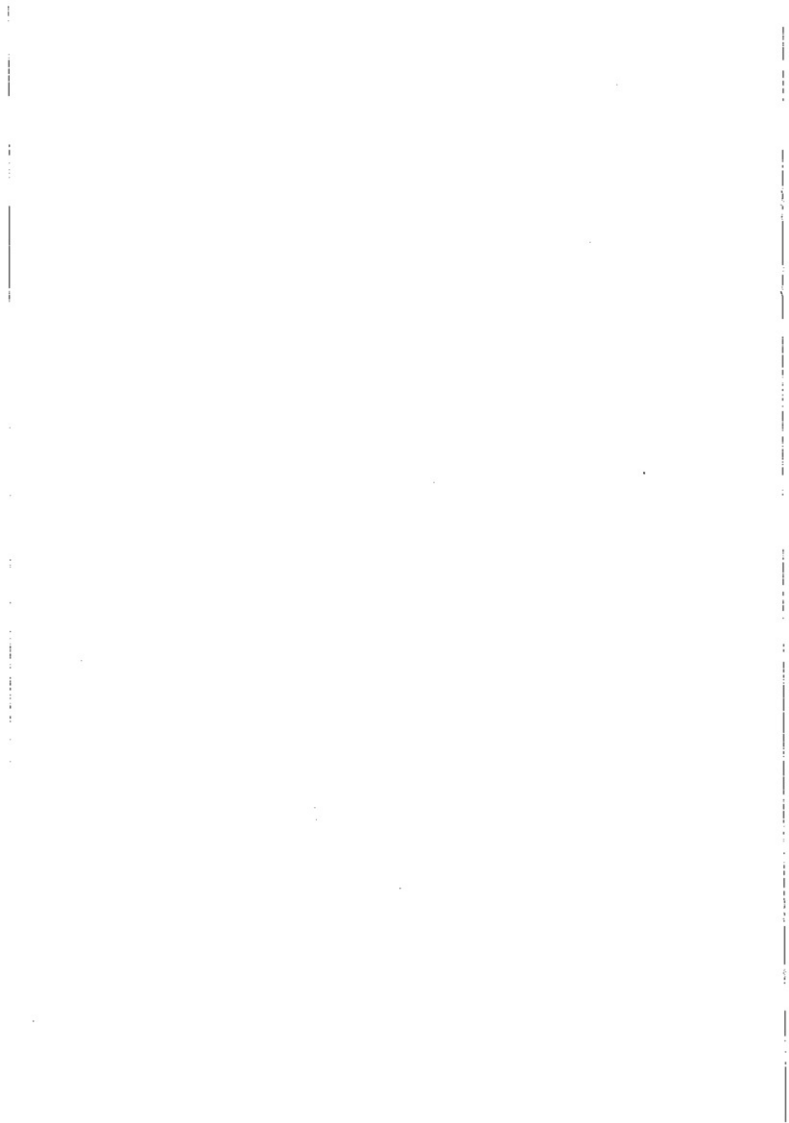
— 柏木川改修工事用地内埋蔵文化財発掘調査報告書 —

第3分冊

写真図版

平成12・13・14年度

財団法人 北海道埋蔵文化財センター



# 目 次

図版1	周溝のある墓の検出 X2・X6	703	図版40	土壌墓の調査 (30)	P73	742
図版2	遺構の重複と検出 遺構の重複・検出状況	704	図版41	土壌墓の調査 (31)	P75	743
図版3	作業風景 (1) 作業風景	705	図版42	土壌墓の調査 (32)	P76・P80	744
図版4	作業風景 (2) 作業風景	706	図版43	土壌墓の調査 (33)	P83・P84	745
図版5	周溝のある墓の調査 (1) X2	707	図版44	土壌墓の調査 (34)	P84・P85	746
図版6	周溝のある墓の調査 (2) X3・X4	708	図版45	土壌墓の調査 (35)	P86・P87	747
図版7	周溝のある墓の調査 (3) X5	709	図版46	土壌墓の調査 (36)	P89・P93	748
図版8	周溝のある墓の調査 (4) X6	710	図版47	土壌墓の調査 (37)	P93	749
図版9	周溝のある墓の調査 (5) X6・X7	711	図版48	土壌墓の調査 (38)	P94	750
図版10	周溝のある墓の調査 (6) X7	712	図版49	土壌墓の調査 (39)	P96	751
図版11	土壌墓の調査 (1) P1	713	図版50	土壌墓の調査 (40)	P97	752
図版12	土壌墓の調査 (2) P2	714	図版51	土壌墓の調査 (41)	P98	753
図版13	土壌墓の調査 (3) P3	715	図版52	土壌墓の調査 (42)	P98	754
図版14	土壌墓の調査 (4) P3・P4	716	図版53	土壌墓の調査 (43)	P99・P100	755
図版15	土壌墓の調査 (5) P5	717	図版54	土壌墓の調査 (44)	P101	756
図版16	土壌墓の調査 (6) P6	718	図版55	土壌墓の調査 (45)	P102・P103	757
図版17	土壌墓の調査 (7) P7・P8	719	図版56	土壌墓の調査 (46)	P103	758
図版18	土壌墓の調査 (8) P9・P10	720	図版57	土壌墓の調査 (47)	P111・P112	759
図版19	土壌墓の調査 (9) P11	721	図版58	土壌墓の調査 (48)	P112・P115・ P117	760
図版20	土壌墓の調査 (10) P12	722	図版59	土壌墓の調査 (49)	P117・P119	761
図版21	土壌墓の調査 (11) P14	723	図版60	土壌墓の調査 (50)	P120・P121	762
図版22	土壌墓の調査 (12) P15	724	図版61	土壌墓の調査 (51)	P125	763
図版23	土壌墓の調査 (13) P16・P17	725	図版62	土壌墓の調査 (52)	P126・P127	764
図版24	土壌墓の調査 (14) P17・P19	726	図版63	土壌墓の調査 (53)	P128	765
図版25	土壌墓の調査 (15) P19・P20	727	図版64	土壌墓の調査 (54)	P129・P130	766
図版26	土壌墓の調査 (16) P21・P22	728	図版65	土壌墓の調査 (55)	P130・P131	767
図版27	土壌墓の調査 (17) P22・P23・P26	729	図版66	土壌墓の調査 (56)	P131・P132	768
図版28	土壌墓の調査 (18) P23・P24・P26	730	図版67	土壌墓の調査 (57)	P139・P143	769
図版29	土壌墓の調査 (19) P27・P28	731	図版68	土壌墓の調査 (58)	P143・P145	770
図版30	土壌墓の調査 (20) P28・P29	732	図版69	土壌墓の調査 (59)	P145・P146	771
図版31	土壌墓の調査 (21) P30	733	図版70	土壌墓の調査 (60)	P150・P179	772
図版32	土壌墓の調査 (22) P30・P33	734	図版71	土壌墓の調査 (61)	P203	773
図版33	土壌墓の調査 (23) P33	735	図版72	土壌墓の調査 (62)	P207・P210・ P211	774
図版34	土壌墓の調査 (24) P39	736	図版73	土壌墓の調査 (63)・土壌の調査 (1)	P212・P214・P13	775
図版35	土壌墓の調査 (25) P48・P51	737	図版74	土壌の調査 (2)	P18・P25・P31・ P32・P34	776
図版36	土壌墓の調査 (26) P52・P55	738	図版75	土壌の調査 (3)	P35~P38・P40・P41	777
図版37	土壌墓の調査 (27) P61・P66	739				
図版38	土壌墓の調査 (28) P68	740				
図版39	土壌墓の調査 (29) P70	741				



図版76	土壌の調査 (4)	P42~P47	778	F14・F15・遺物出土状況	805	
図版77	土壌の調査 (5)	P49・P50・P53・P54・P56・P57	779	図版104	沢1の調査 (1) 沢1	806
図版78	土壌の調査 (6)	P58~P60・P62~P64	780	図版105	沢1の調査 (2)・沢2の調査 沢1・沢2	807
図版79	土壌の調査 (7)	P65・P67・P69・P71・P72・P74	781	図版106	X1の調査 X1	808
図版80	土壌の調査 (8)	P77~P79・P81・P82・P88	782	図版107	遺構出土の土器 (1)	
図版81	土壌の調査 (9)	P90~P92・P95・P108・P113	783	土壌墓出土土器 (1)	809	
図版82	土壌の調査 (10)	P114・P116・P118・P134~P138	784	図版108	遺構出土の土器 (2)	
図版83	土壌の調査 (11)	P144・P148・P149・P202・P208・P209	785	土壌墓出土土器 (2)	810	
図版84	土壌の調査 (12)	P213・P218・P219	786	図版109	遺構出土の土器 (3)	
図版85	土壌の調査 (13)	P124・P200・P215・P216・P142・P147	787	土壌墓出土土器 (3)	811	
図版86	小ピットの調査 (1)	小ピット (採文時代)	788	図版110	遺構出土の土器 (4)	
図版87	住居跡の調査 (1)	H1・P133・H2	789	土壌墓出土土器 (4)	812	
図版88	住居跡の調査 (2)	H3・P201・H4	790	図版111	遺構出土の土器 (5)	
図版89	住居跡の調査 (3)	H3・H4~H6	791	土壌墓出土土器 (5)	813	
図版90	住居跡の調査 (4)	H7	792	図版112	遺構出土の土器 (6)	
図版91	住居跡の調査 (5)	H8・H9	793	土壌墓出土土器 (6)	814	
図版92	土壌の調査 (1)	P104~P107・P109・P110	794	図版113	遺構出土の土器 (7)	
図版93	土壌の調査 (2)	P122・P123・P151~P154	795	土壌墓出土土器 (7)	815	
図版94	土壌の調査 (3)	P155~P160	796	図版114	遺構出土の土器 (8)	
図版95	土壌の調査 (4)	P161~P165	797	土壌墓出土土器 (8)	816	
図版96	土壌の調査 (5)	P169~P174	798	図版115	遺構出土の土器 (9)	
図版97	土壌の調査 (6)	P175~P178・P180・P182	799	土壌墓出土土器 (9)	817	
図版98	土壌の調査 (7)	P181・P183・P184・P189・P191・P192	800	図版116	遺構出土の土器 (10)	
図版99	土壌の調査 (8)	P195~P199	801	土壌墓出土土器 (10)	818	
図版100	土壌の調査 (9)・Tピットの調査	P220・P221・TP1~TP3	802	図版117	遺構出土の土器 (11)	
図版101	Tピットの調査 (2)	TP4~TP6	803	土壌墓出土土器 (11)	819	
図版102	Tピットの調査 (3)・焼土の調査 (1)	TP7・TP8・F2~F7	804	図版118	遺構出土の土器 (12)	
図版103	焼土の調査 (2)・出土遺物の調査			土壌墓出土土器 (12)	820	
				図版119	遺構出土の土器 (13)	
				土壌墓出土土器 (13)	821	
				図版120	遺構出土の土器 (14)	
				土壌墓出土土器 (14)	822	
				図版121	遺構出土の土器 (15)	
				土壌墓出土土器 (15)	823	
				図版122	遺構出土の土器 (16)	
				土壌墓出土土器 (16)	824	
				図版123	遺構出土の土器 (17)	
				周溝のある墓出土土器・土壌 (続縄文~採文) 出土土器	825	
				図版124	遺構出土の土器 (18)	
				住居跡出土土器 (1)	826	
				図版125	遺構出土の土器 (19)	
				住居跡出土土器 (2)	827	

図版126	遺構出土の土器 (20) 住居跡出土土器 (3) .....	828	土壇 (4)・住居跡出土土器 .....	849	
図版127	遺構出土の土器 (21) 住居跡出土土器 (4) .....	829	図版148	遺構出土の土器 (13) 土壇 (縄文) 出土土器 (1) .....	850
図版128	遺構出土の土器 (22) 土壇 (縄文) 出土土器 (1) .....	830	図版149	遺構出土の土器 (14) 土壇 (縄文) (2)・ 焼土・Tピット出土土器 .....	851
図版129	遺構出土の土器 (23) 土壇 (縄文) 出土土器 (2) .....	831	図版150	遺構出土の土器 (15) 沢1出土土器 (1) .....	852
図版130	遺構出土の土器 (24) 土壇 (縄文) 出土土器 (3) .....	832	図版151	遺構出土の土器 (16) 沢1出土土器 (2) .....	853
図版131	遺構出土の土器 (25) Tピット出土土器 .....	833	図版152	遺構出土の土器 (17) 沢2出土土器 .....	854
図版132	遺構出土の土器 (26) 焼土出土土器 .....	834	図版153	包含層出土の土器 (1) 包含層出土土器 (1) .....	855
図版133	遺構出土の土器 (27) 小ピット出土土器 .....	835	図版154	包含層出土の土器 (2) 包含層出土土器 (2) .....	856
図版134	遺構出土の土器 (28) 沢2出土土器 (1) .....	836	図版155	包含層出土の土器 (3) 包含層出土土器 (3) .....	857
図版135	遺構出土の土器 (29) 沢2出土土器 (2) .....	837	図版156	包含層出土の土器 (4) 包含層出土土器 (4) .....	858
図版136	遺構出土の土器 (1) 土壇基出土土器 (1) .....	838	図版157	包含層出土の土器 (5) 包含層出土土器 (5) .....	859
図版137	遺構出土の土器 (2) 土壇基出土土器 (2) .....	839	図版158	包含層出土の土器 (6) 包含層出土土器 (6) .....	860
図版138	遺構出土の土器 (3) 土壇基出土土器 (3) .....	840	図版159	包含層出土の土器 (7) 包含層出土土器 (7) .....	861
図版139	遺構出土の土器 (4) 土壇基出土土器 (4) .....	841	図版160	包含層出土の土器 (8) 包含層出土土器 (8) .....	862
図版140	遺構出土の土器 (5) 土壇基出土土器 (5) .....	842	図版161	包含層出土の土器 (9) 包含層出土土器 (9) .....	863
図版141	遺構出土の土器 (6) 土壇基出土土器 (6) .....	843	図版162	包含層出土の土器 (10) 包含層出土土器 (10) .....	864
図版142	遺構出土の土器 (7) 土壇基出土土器 (7) .....	844	図版163	包含層出土の土器 (11) 包含層出土土器 (11) .....	865
図版143	遺構出土の土器 (8) 土壇基出土土器 (8) .....	845	図版164	包含層出土の土器 (12) 包含層出土土器 (12) .....	866
図版144	遺構出土の土器 (9) 土壇基 (9)・土壇出土土器 (1) .....	846	図版165	包含層出土の土器 (13) 包含層出土土器 (13) .....	867
図版145	遺構出土の土器 (10) 土壇出土土器 (2) .....	847	図版166	包含層出土の土器 (14) 包含層出土土器 (14) .....	868
図版146	遺構出土の土器 (11) 土壇出土土器 (3) .....	848	図版167	包含層出土の土器 (15) 包含層出土土器 (15) .....	869
図版147	遺構出土の土器 (12)		図版168	包含層出土の土器 (16) 包含層出土土器 (16) .....	870

図版169	包含層出土の土器 (17)				
	包含層出土土器 (17)	.....	871		
図版170	包含層出土の土器 (18)				
	包含層出土土器 (18)	.....	872		
図版171	包含層出土の土器 (19)				
	包含層出土土器 (19)	.....	873		
図版172	包含層出土の土器 (20)				
	包含層出土土器 (20)	.....	874		
図版173	包含層出土の土器 (21)				
	包含層出土土器 (21)	.....	875		
図版174	包含層出土の土器 (22)				
	包含層出土土器 (22)	.....	876		
図版175	包含層出土の土器 (23)				
	包含層出土土器 (23)	.....	877		
図版176	包含層出土の土器 (24)				
	包含層出土土器 (24)	.....	878		
図版177	包含層出土の石器 (1)				
	石鏃 (1) (1~183)	.....	879		
図版178	包含層出土の石器 (2)				
	石鏃 (2) (184~241)・石槍	.....	880		
図版179	包含層出土の石器 (3)				
	石鏃 (1~85)	.....	881		
図版180	包含層出土の石器 (4)				
	つまみ付きナイフ	.....	882		
図版181	包含層出土の石器 (5)				
	スクレイパー・石斧 (1)	.....	883		
図版182	包含層出土の石器 (6)				
	石斧 (2)・すり石 (1)	.....	884		
図版183	包含層出土の石器 (7)				
	すり石 (2)・たたき石 (1)	.....	885		
図版184	包含層出土の石器 (8)				
	たたき石 (2)・台石・石皿	.....	886		
図版185	包含層出土の石器 (9)	礧石、礧	.....	887	
図版186	包含層出土の石器 (10)	石製品	.....	888	
図版187	遺構出土の鉄製品 (1)	P11 (1)	.....	889	
図版188	遺構出土の鉄製品 (2)	P11 (2)	.....	890	
図版189	遺構出土の鉄製品 (3)	P11 (3)	.....	891	
図版190	遺構出土の鉄製品 (4)	P11 (4)	.....	892	
図版191	遺構出土の鉄製品 (5)	P15 (1)	.....	893	
図版192	遺構出土の鉄製品 (6)	P12・			
	P15 (2)	.....	894		
図版193	遺構出土の鉄製品 (7)	P30 (1)	.....	895	
図版194	遺構出土の鉄製品 (8)	P30 (2)	.....	896	
図版195	遺構出土の鉄製品 (9)	P30 (3)・			
	P96 (1)	.....	897		
図版196	遺構出土の鉄製品 (10)	P96 (2)	.....	898	
図版197	遺構出土の鉄製品 (11)	P98 (1)	.....	899	
図版198	遺構出土の鉄製品 (12)	P98 (2)・			
	P101 (1)	.....	900		
図版199	遺構出土の鉄製品 (13)	P101 (2)	.....	901	
図版200	遺構出土の鉄製品 (14)	P101 (3)	.....	902	
図版201	遺構出土の鉄製品 (15)	P101 (4)	.....	903	
図版202	遺構出土の鉄製品 (16)	P112	.....	904	
図版203	遺構出土の鉄製品 (17)	P128 (1)	.....	905	
図版204	遺構出土の鉄製品 (18)	P128 (2)	.....	906	
図版205	遺構出土の鉄製品 (19)	P131 (1)	.....	907	
図版206	遺構出土の鉄製品 (20)	P131 (2)	.....	908	
図版207	遺構出土の鉄製品 (21)	P131 (3)・			
	X6 (1)	.....	909		
図版208	遺構出土の鉄製品 (22)	X6 (2)	.....	910	
図版209	鉄製品のX線写真 (1)	P11 (1)	.....	911	
図版210	鉄製品のX線写真 (2)	P11 (2)	.....	912	
図版211	鉄製品のX線写真 (3)	P11 (3)・			
	P12 (1)・P15 (1)	.....	913		
図版212	鉄製品のX線写真 (4)	P12 (2)・			
	P15 (2)	.....	914		
図版213	鉄製品のX線写真 (5)	P30 (1)	.....	915	
図版214	鉄製品のX線写真 (6)	P30 (2)・			
	P96 (1)	.....	916		
図版215	鉄製品のX線写真 (7)	P30 (3)・			
	P96 (2)	.....	917		
図版216	鉄製品のX線写真 (8)	P96 (3)	.....	918	
図版217	鉄製品のX線写真 (9)	P98 (1)	.....	919	
図版218	鉄製品のX線写真 (10)	P98 (2)	.....	920	
図版219	鉄製品のX線写真 (11)	P101 (1)	.....	921	
図版220	鉄製品のX線写真 (12)	P101 (2)	.....	922	
図版221	鉄製品のX線写真 (13)	P101 (3)	.....	923	
図版222	鉄製品のX線写真 (14)	P112	.....	924	
図版223	鉄製品のX線写真 (15)	P128 (1)	.....	925	
図版224	鉄製品のX線写真 (16)	P128 (2)・			
	P131 (1)	.....	926		
図版225	鉄製品のX線写真 (17)	P131 (2)	.....	927	
図版226	鉄製品のX線写真 (18)	X6	.....	928	



71. P220完掘 (NW→SE)



73. P221完掘 (NW→SE)



72. P220セクション (W→E)



74. P221セクション (N→S)



1. TP1完掘 (SE→NW)



2. TP2完掘 (NW→SE)



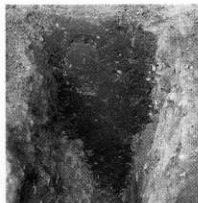
3. TP3完掘 (NW→SE)



4. TP1セクション (NW→SE)



5. TP2セクション (E→W)



6. TP3セクション (SE→NW)

P220・P221・TP1～TP3



7. TP4完掘 (NW→SE)



8. TP5完掘 (SE→NW)



9. TP6完掘 (W→E)



10. TP4セクション (SE→NW)



11. TP5セクション (S→N)



12. TP6セクション (W→E)



13. TP5セクション (NE→SW)

TP4~TP6



14. TP7完掘 (NW→SE)



15. TP7杭痕検出 (NW→SE)



16. TP8完掘 (S→N)



17. TP7セクション (NW→SE)



18. TP7杭痕セクション (NW→SE)



19. TP8セクション (N→S)



1. F2セクション (NW→SE)



2. F3検出とセクション (SE→NW)



3. F4検出とセクション (SW→NE)



4. F5検出とセクション (N→S)



5. F6セクション (W→E)



6. F7検出とセクション (N→S)



7. F14セクション (NE→SW)



8. F15セクション (NE→SW)



1. 土器集中② (J-15 II層W→E)



2. 土器集中③ (F-16 II層E→W)



3. 包含層(II層)遺物出土状況 (C-22, SE→NW)



4. 包含層(II層)遺物出土状況 (C-22, SE→NW)



1. 沢1Ta-a上面 (NW→SE)



2. 沢1Ta-a除去 (NW→SE)



3. 沢1ガラス玉出土状況(Ⅱ層上層NW→SE)



4. 沢1坑底出土木片 (NW→SE)



5. 沢1Ⅱ層上層遺物出土状況 (SE→NW)



6. 沢1Ⅱ層上層遺物出土状況 (NW→SE)



7. 沢1セクション(南東側 SE→NW)



8. 沢1セクション(北西側 SE→NW)





8. 沢1完掘 (NW→SE)



1. 沢2調査風景 (SE→NW)

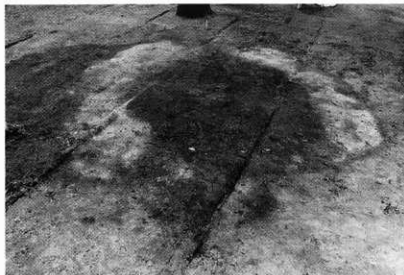


2. 沢2調査風景 (SE→NW)



3. 沢2セクション (SE→NW)

沢1・沢2



1. X1検出 (E→W)



2. X1セクション (NW→SE)



3. X1セクション (SW→NE)



4. X1完掘 (NW→SE)



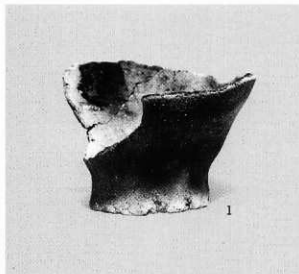
P1袋状ビット



P1覆土



P2覆土壁

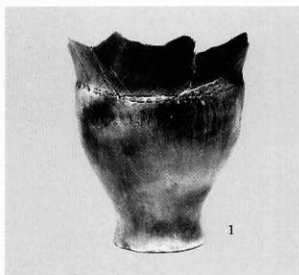


P3袋状ビット

土壌基出土土器 (1)



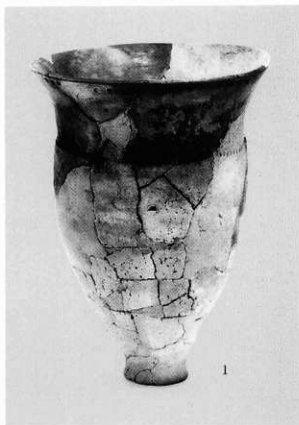
P4覆土



P6袋状ビット



P6覆土



P5覆土



P6覆土1層



P8袋状ビット



P11袋状ビット



P12袋状ビット



P14袋状ビット

土壌墓出土土器 (3)



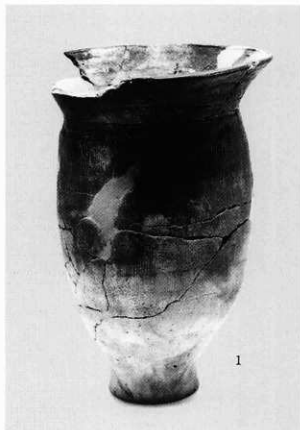
P15袋状ビット



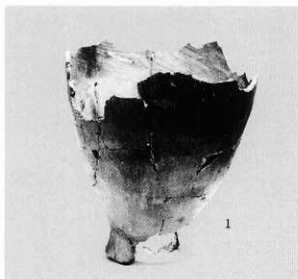
P15袋状ビット



P16袋状ビット



P19袋状ビット



P17袋状ビット



P20袋状ビット



P21袋状ビット



P22袋状ビット



P23覆土



P27袋状ビット



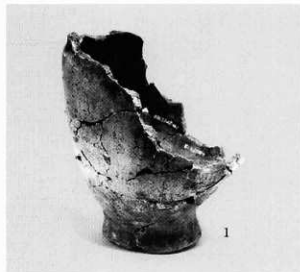
P33覆土壁



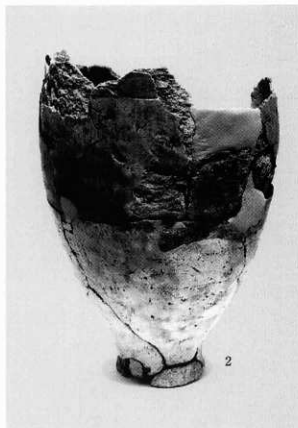
P30袋状ビット



P39袋状ビット



P48袋状ビット



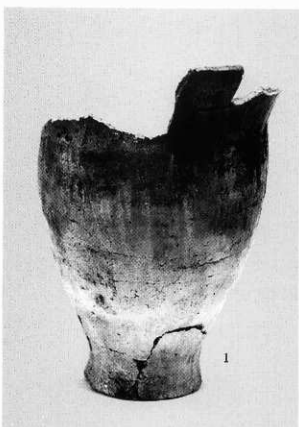
P39覆土

土壌基出土土器 (6)





P55袋状ビット



P66袋状ビット



P68覆土1層上唇



P70袋状ビット

土壙墓出土土器 (7)



P70 覆土1・2層



P73 袋状ビット



P75 袋状ビット



P76 袋状ビット



P83 袋状ビット



P84袋状ビット



P85袋状ビット



P86袋状ビット



P89覆土



P93袋状ビット



P97袋状ビット



P98袋状ビット



P98覆土



P99覆土

土壌基出土土器 (10)



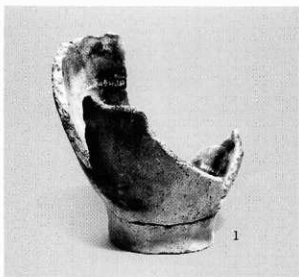
P99覆土



P101覆土



P101覆土



P102壁・壺底直上



P103袋状ビット



P125袋状ビット



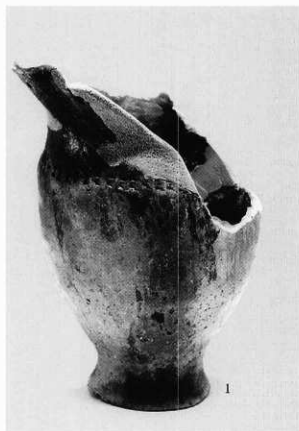
P128袋状ビット



P129覆土壁



P130袋状ビット



P131袋状ビット



P132覆上



P143袋状ビット (上面)



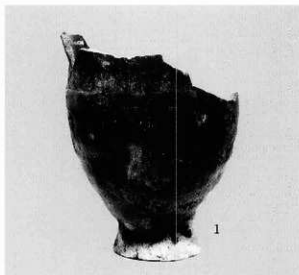
P143検出面



P143袋状ビット (側面)



P145袋状ビット



P146袋状ビット



P146壊底



P150覆土

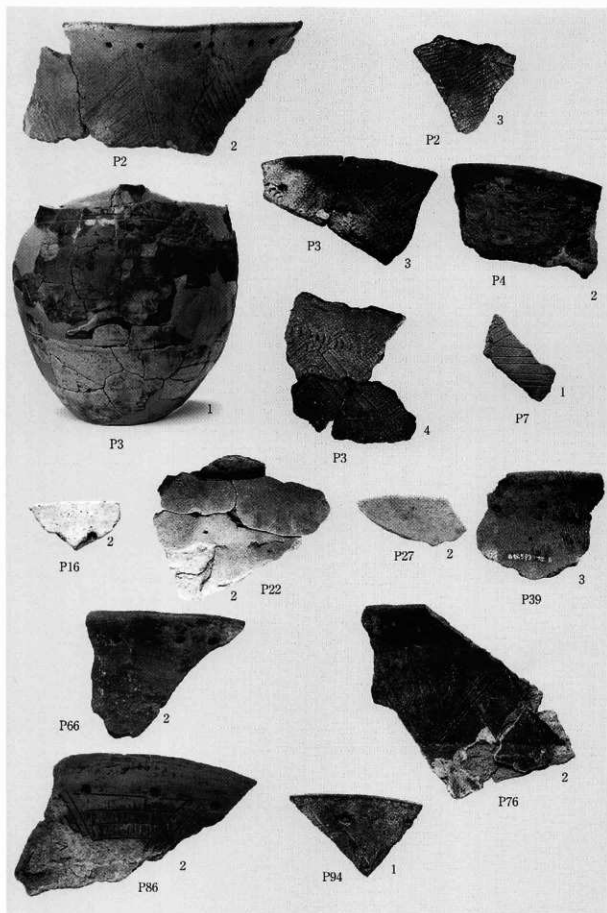


P212覆土



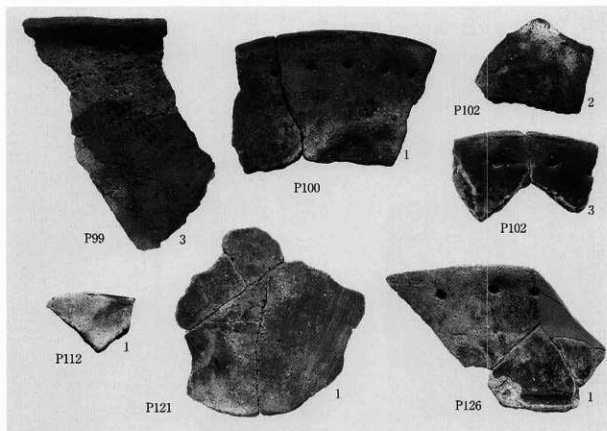
P203袋状ビット



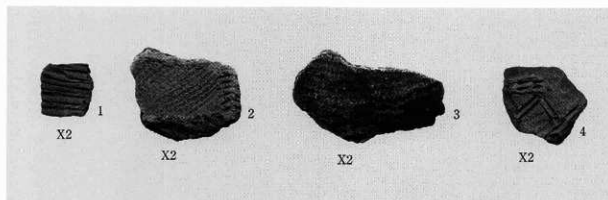


土壌墓出土土器 (15)

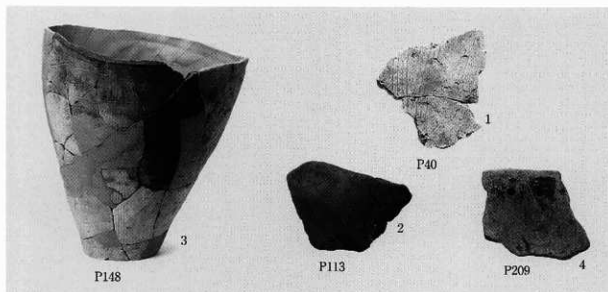
図版122 遠構出土の土器 (16)



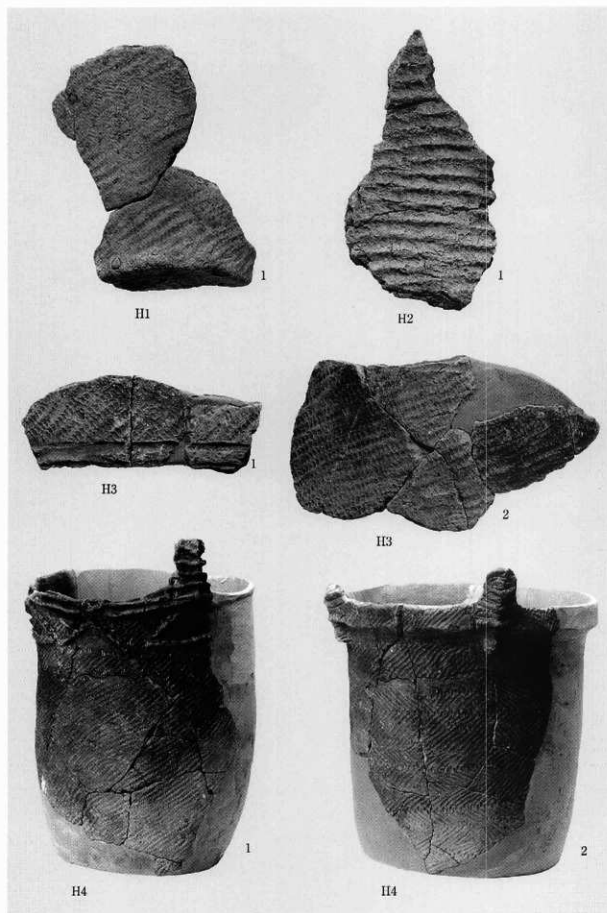
土壙墓出土土器 (16)



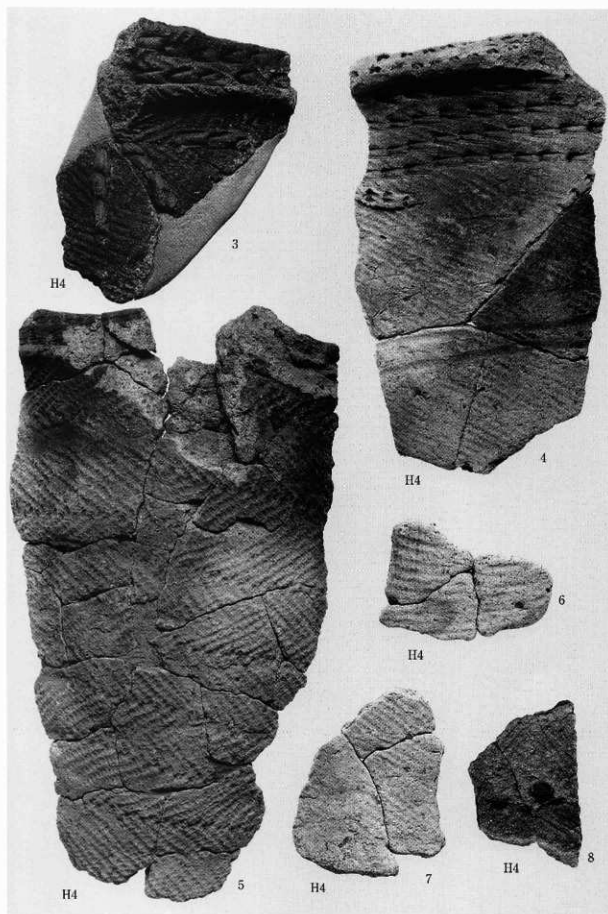
周溝のある墓出土土器



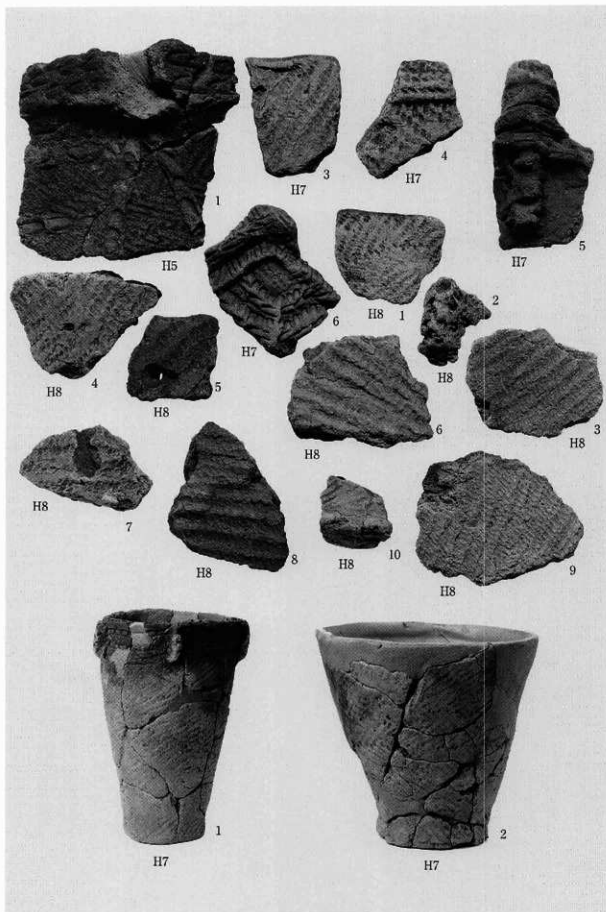
土壇 (綾縄文~押文) 出土土器



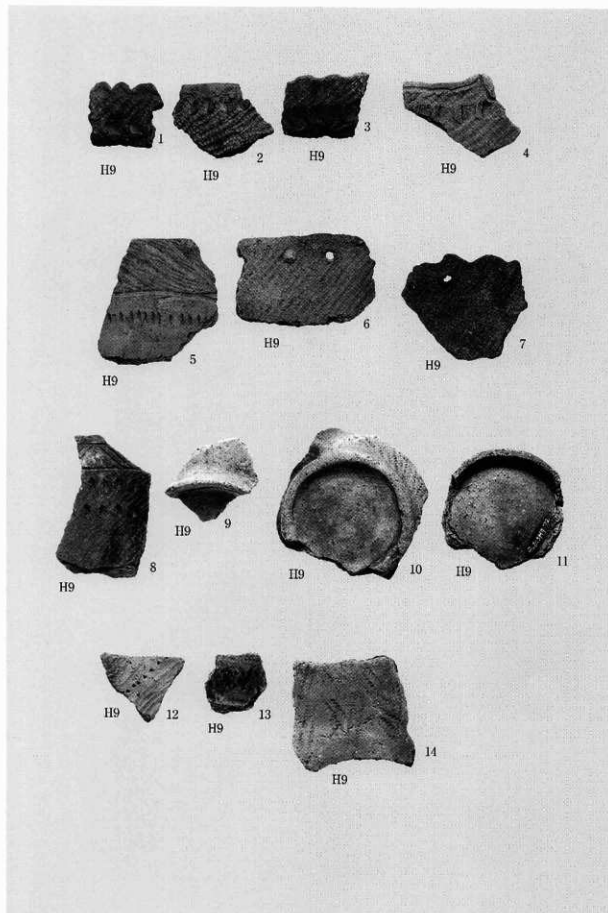
住居跡出土土器 (1)



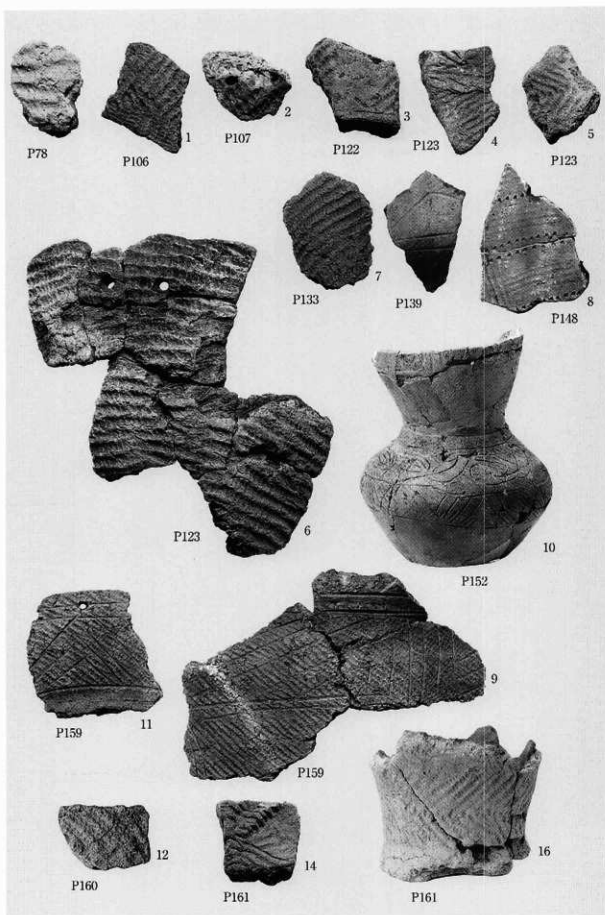
住居跡出土土器 (2)



住居跡出土土器 (3)

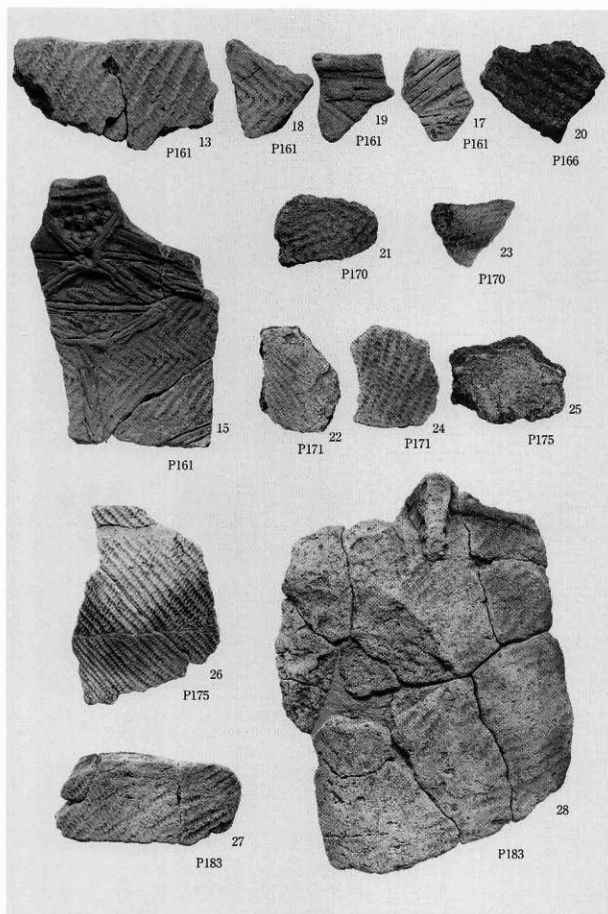


住居跡出土土器 (4)

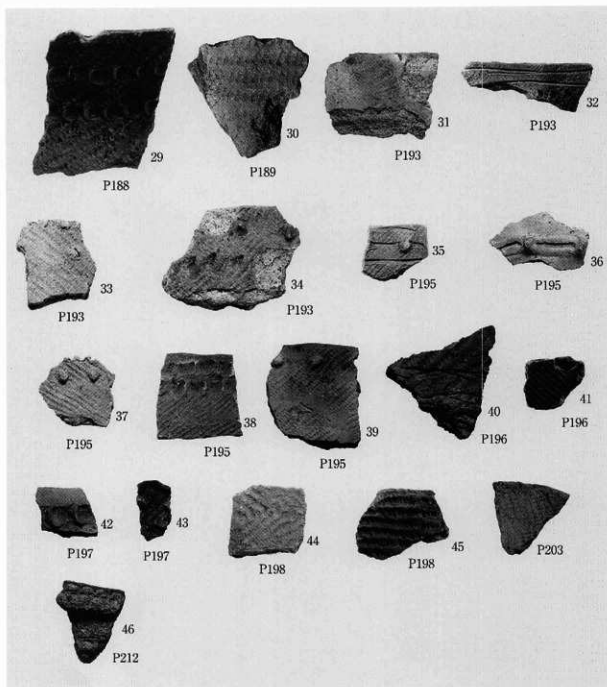


土壙 (縄文) 出土土器 (1)

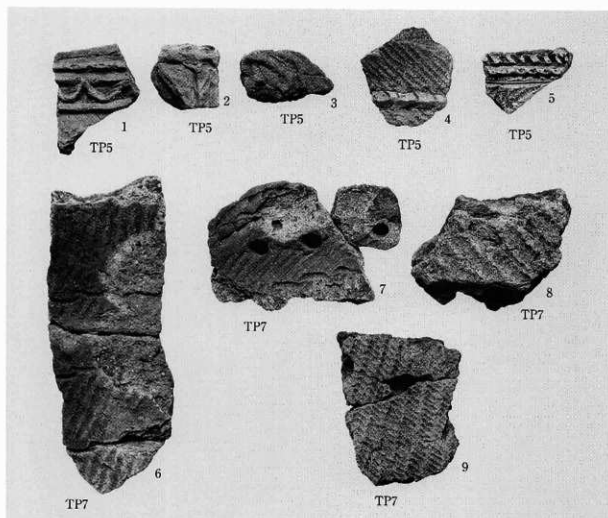




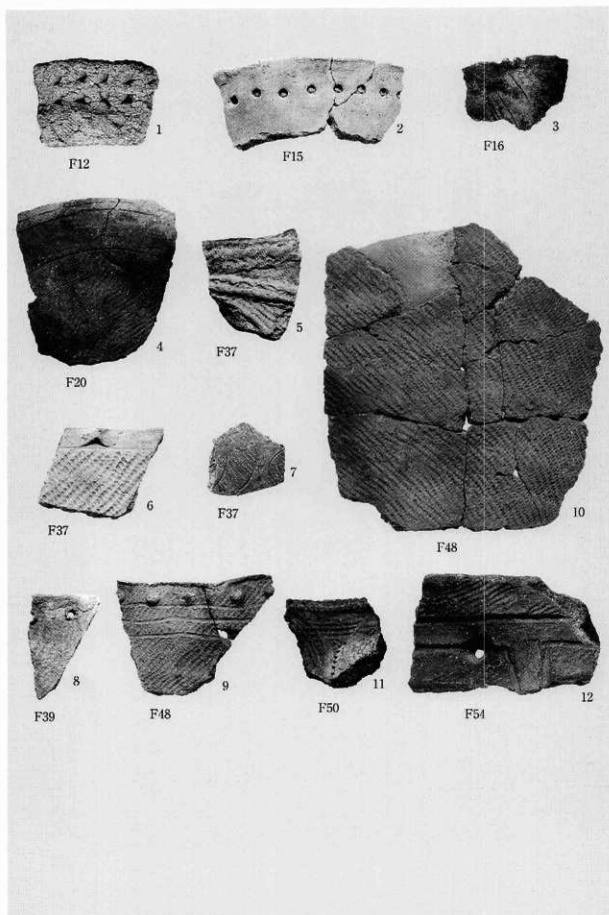
土壙 (縄文) 出土土器 (2)

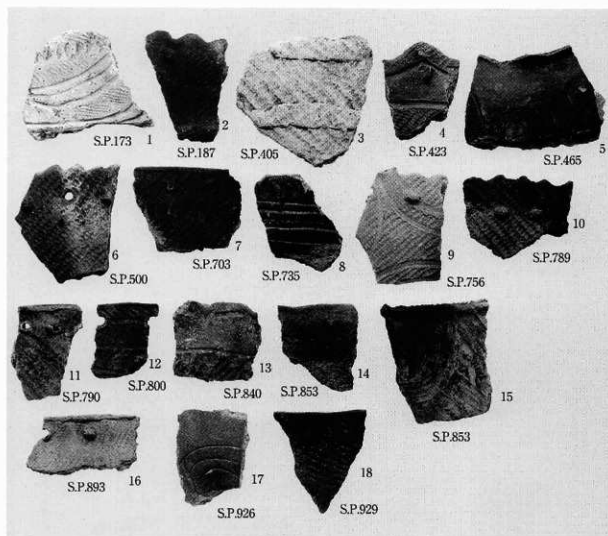


土壙 (鋪文) 出土土器 (3)

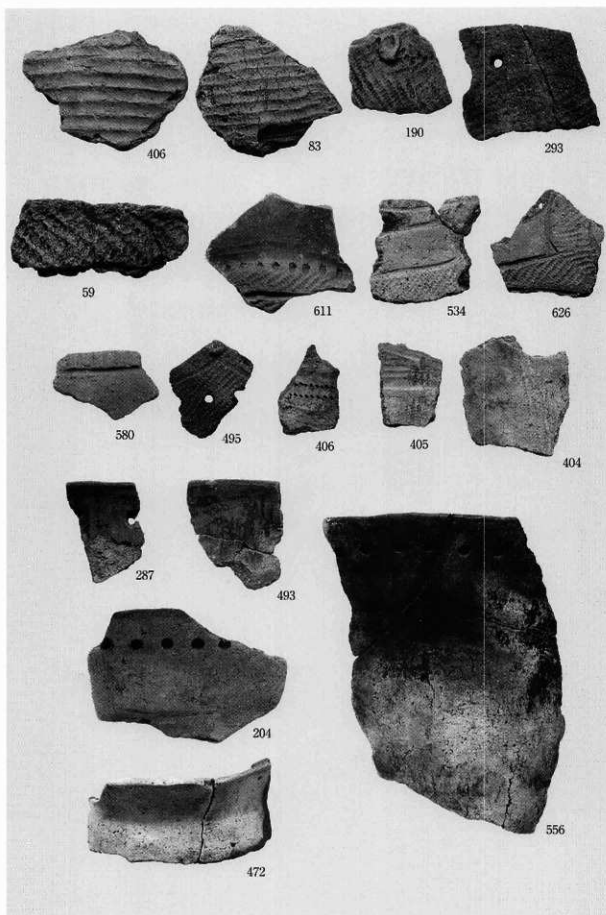


Tピット出土土器

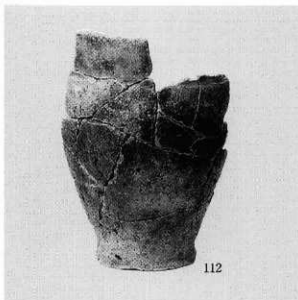
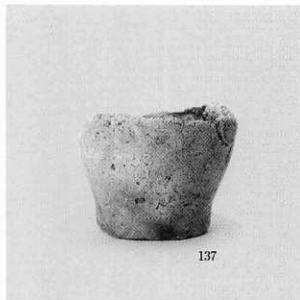
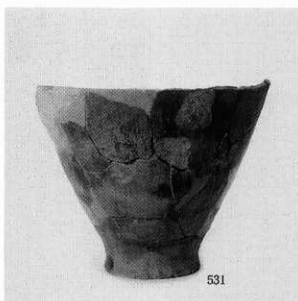
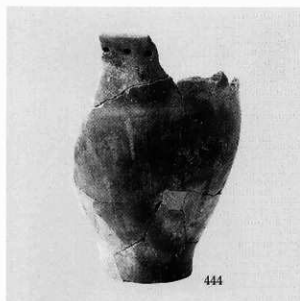




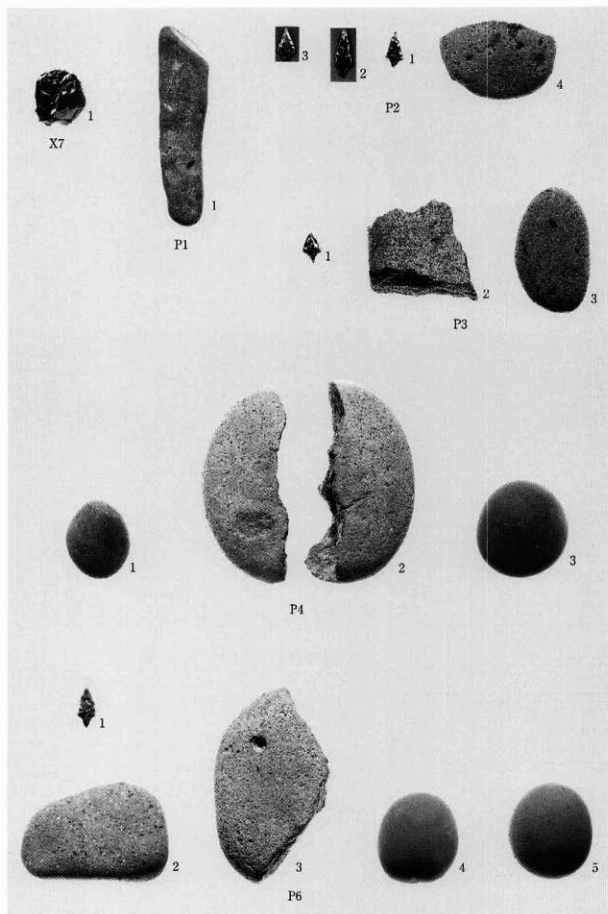
小ピット出土土器



沢2出土土器 (1)

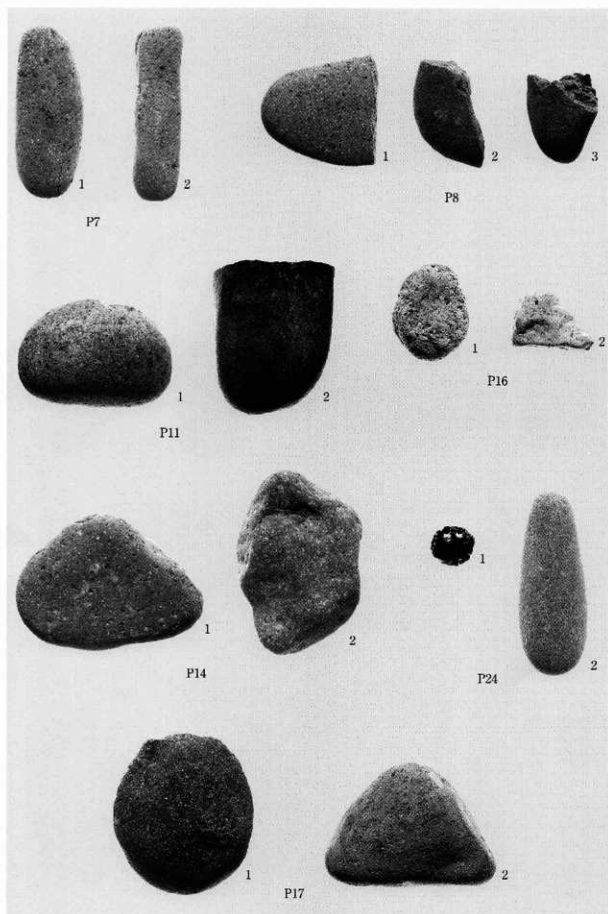


沢2出土土器 (2)

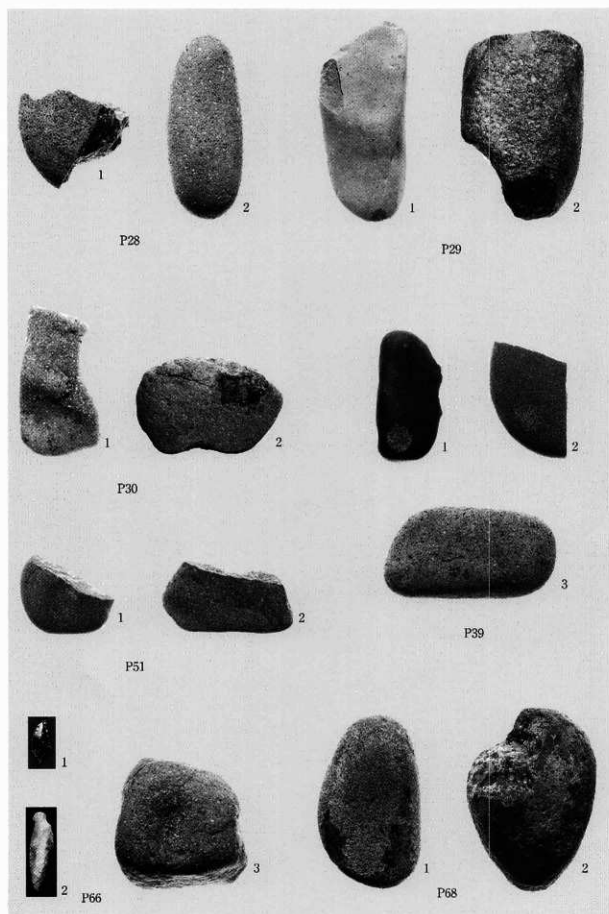


土壌墓出土石器 (1)

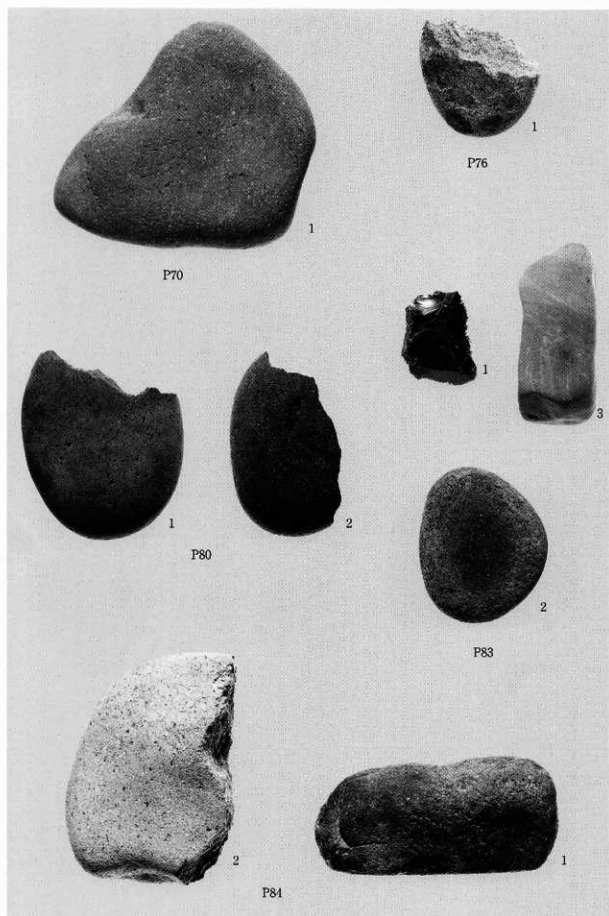




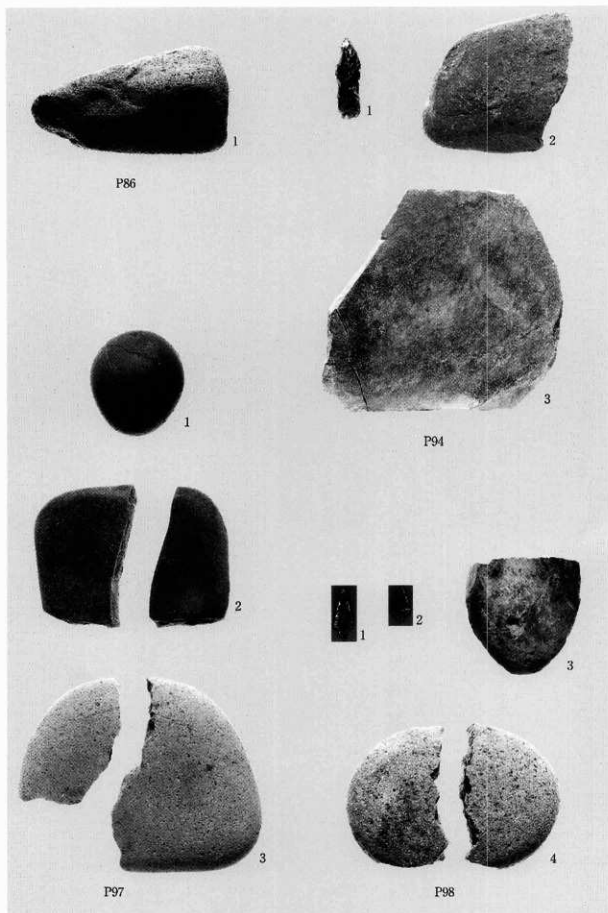
土壌基出土石器 (2)



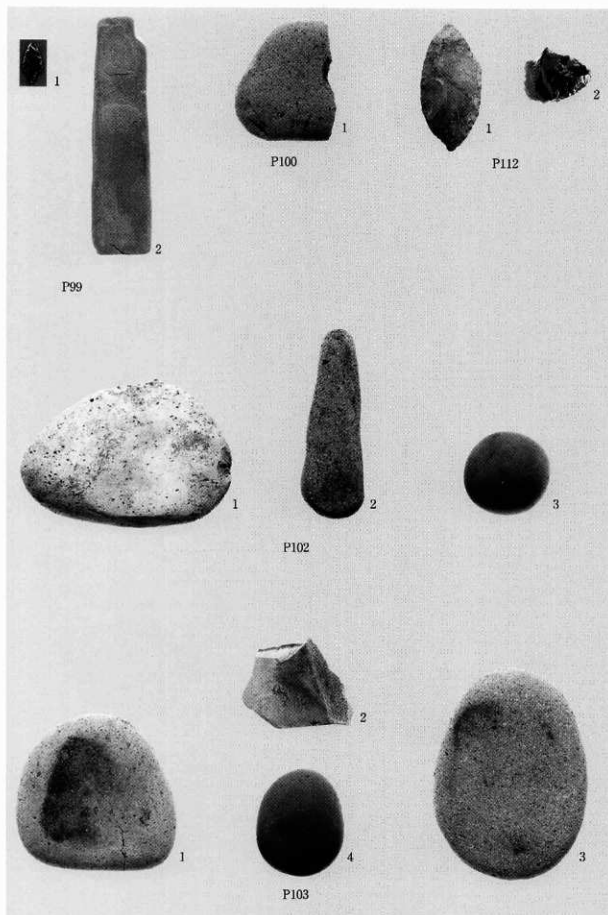
土壌基出土石器 (3)



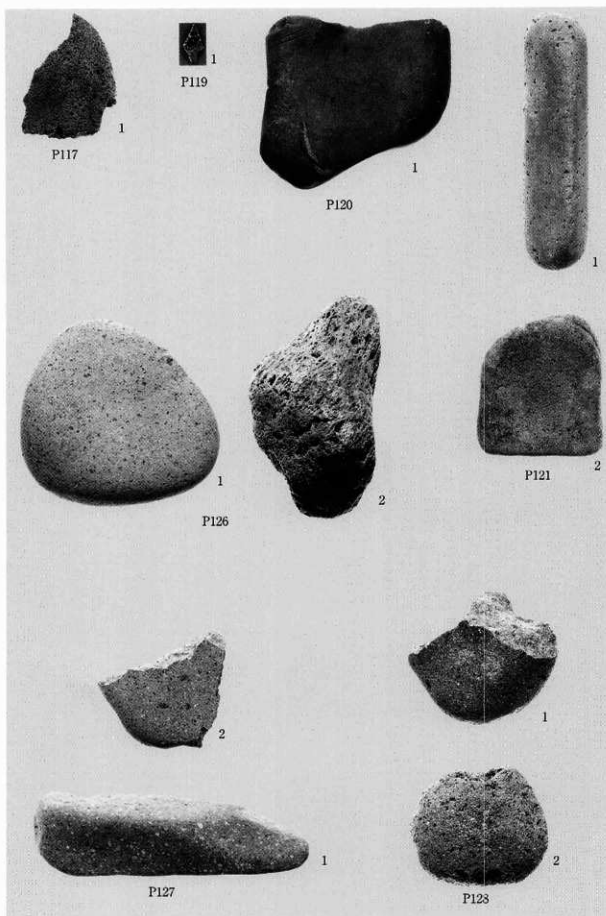
土墳墓出土石器 (4)



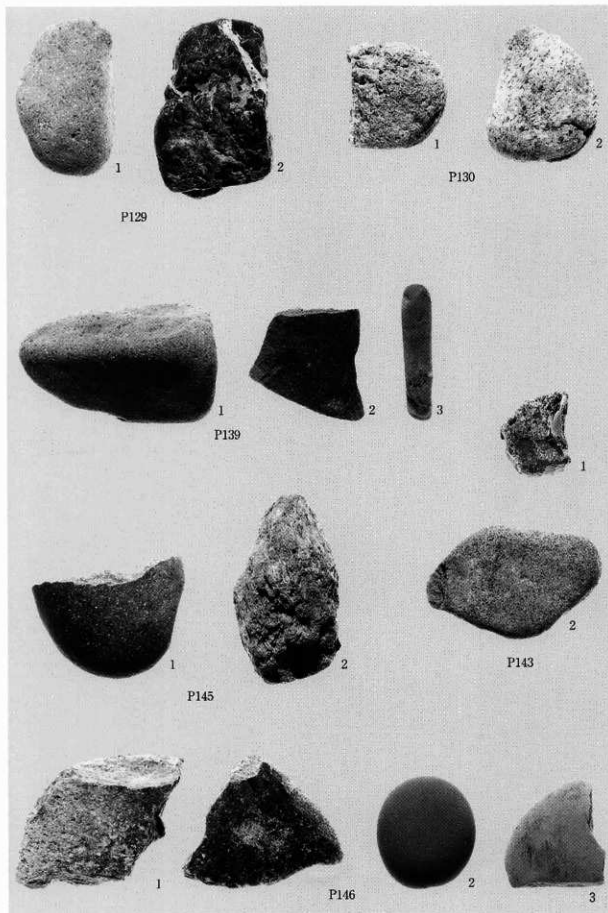
土壌墓出土石器 (5)



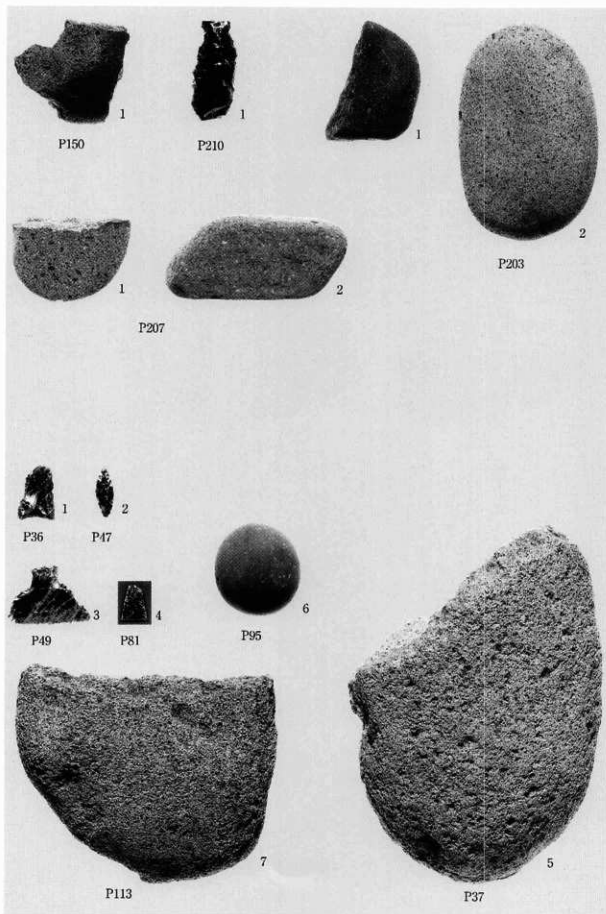
土壌墓出土石器 (6)



土墳墓出土石器 (7)

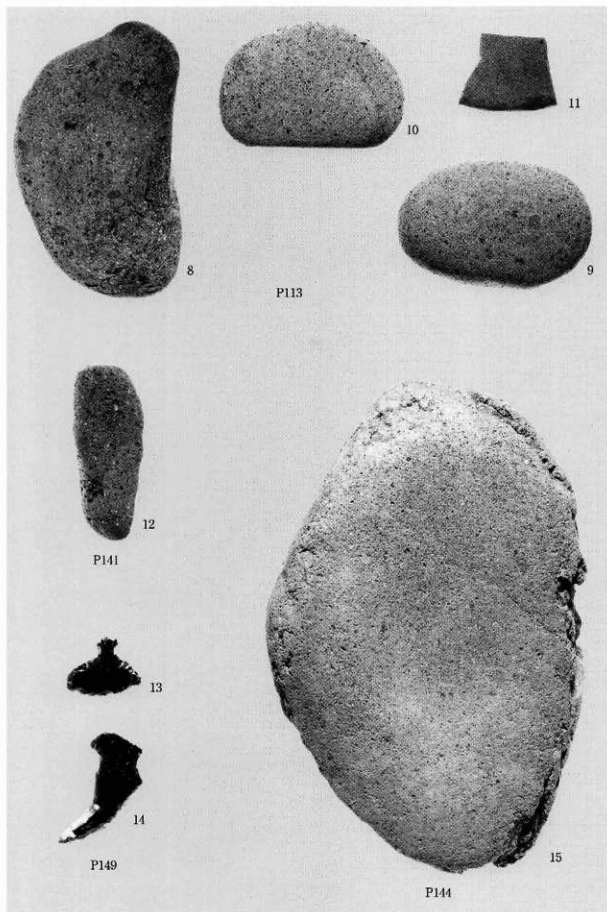


土墳墓出土石器 (8)

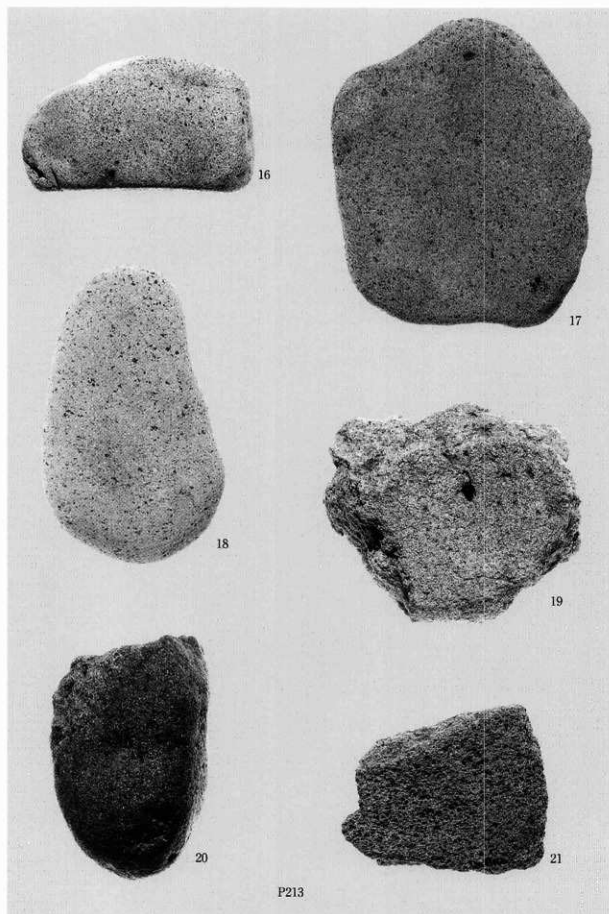


土壌基 (9)・土壌出土石器 (1)

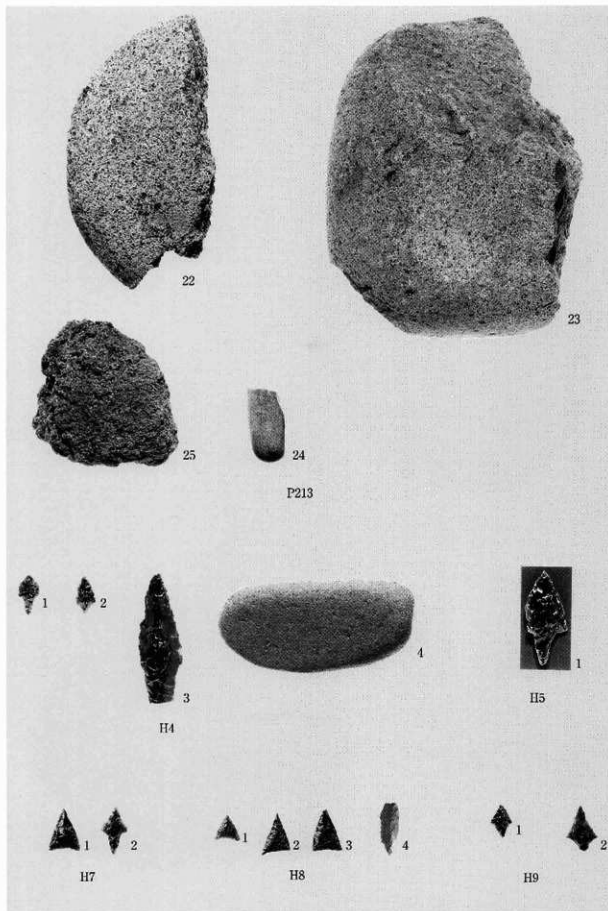




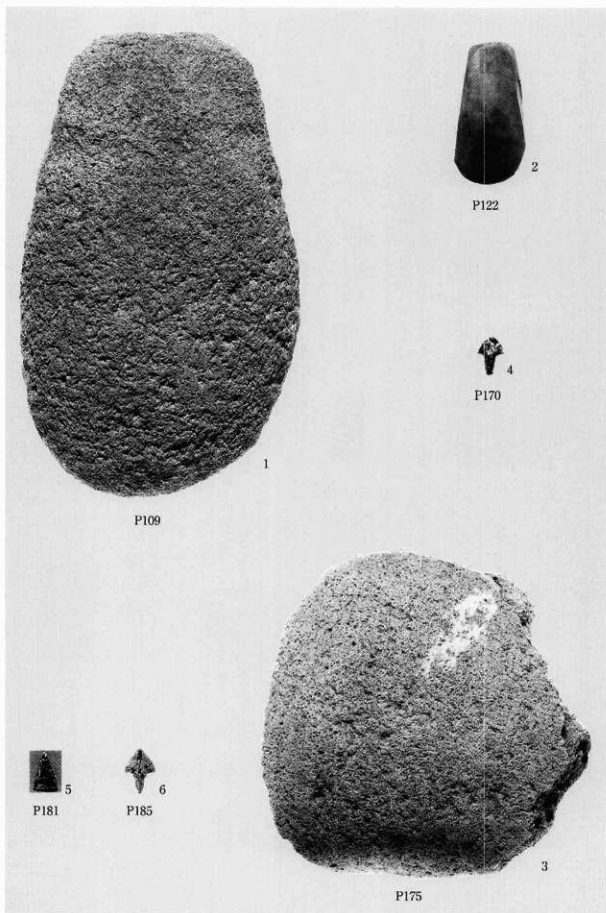
土境出土石器 (2)



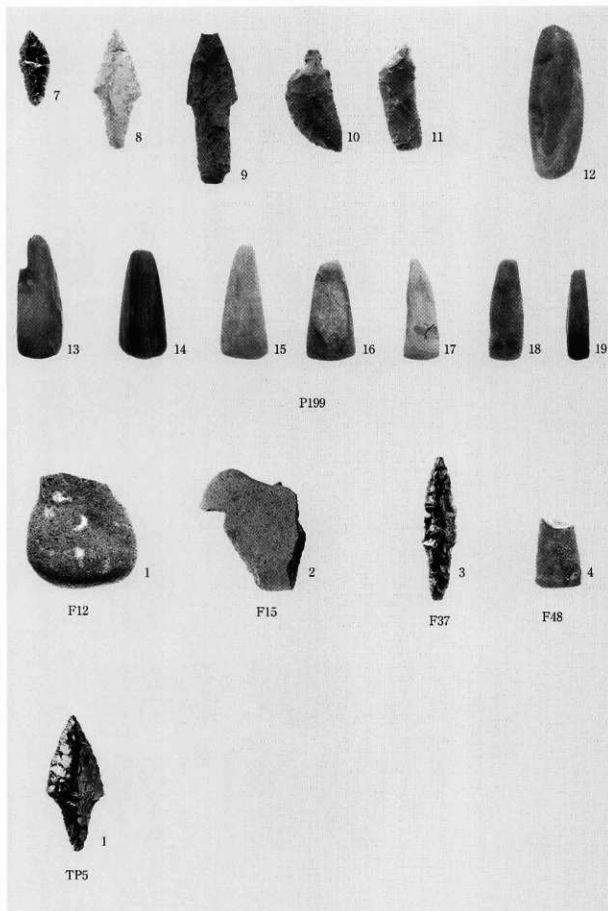
土壌出土石器 (3)



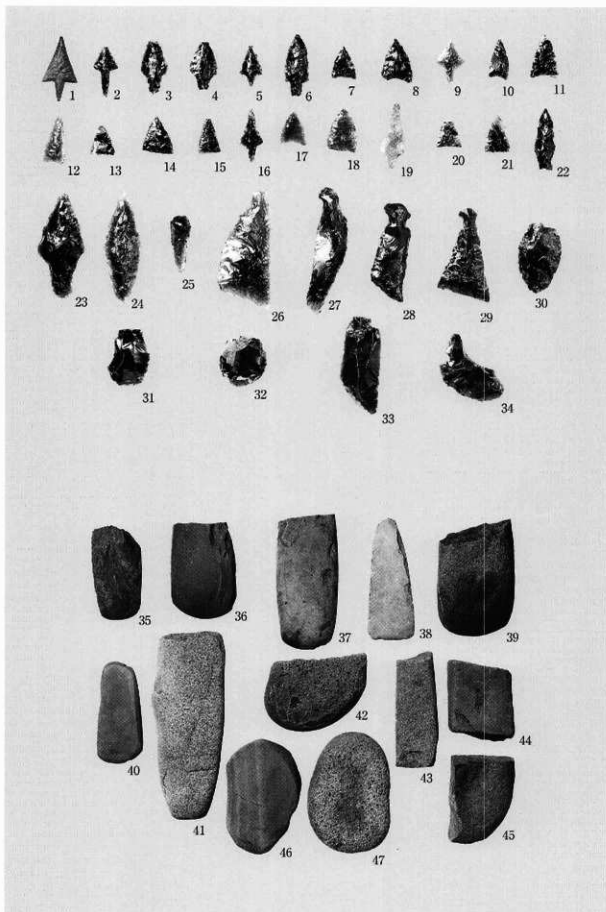
土壌 (4)・住居跡出土石器

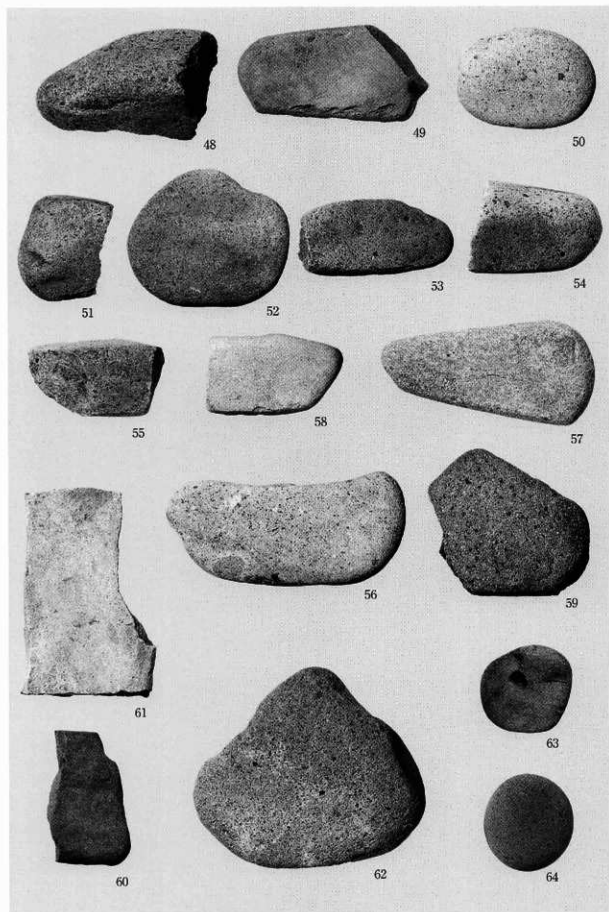


土壇（縄文）出土石器 (1)

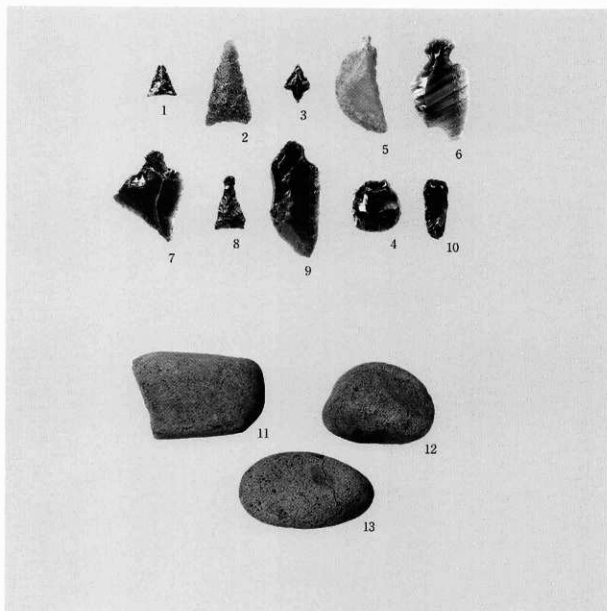


土壌（縄文）(2)・焼土・Tピット出土石器



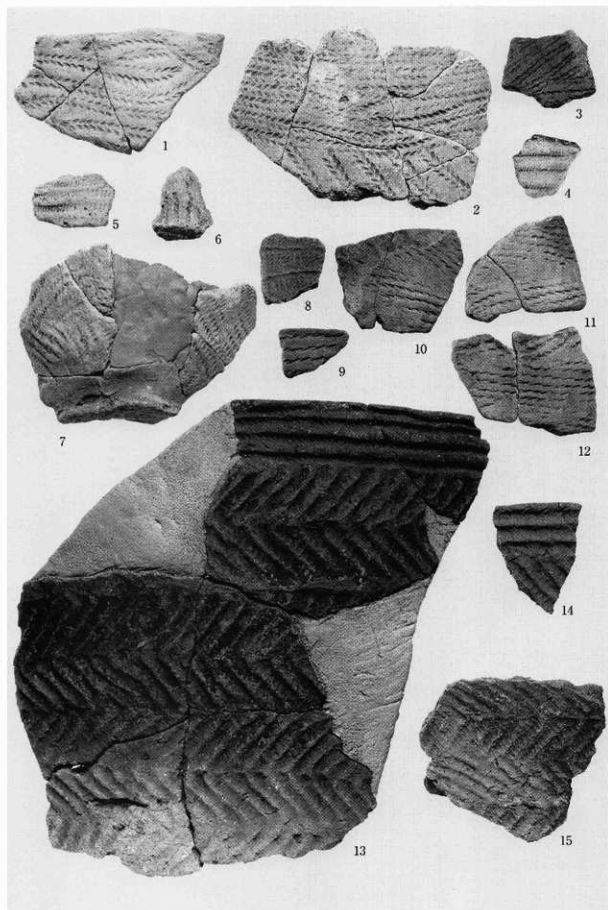


沢1出土石器 (2)

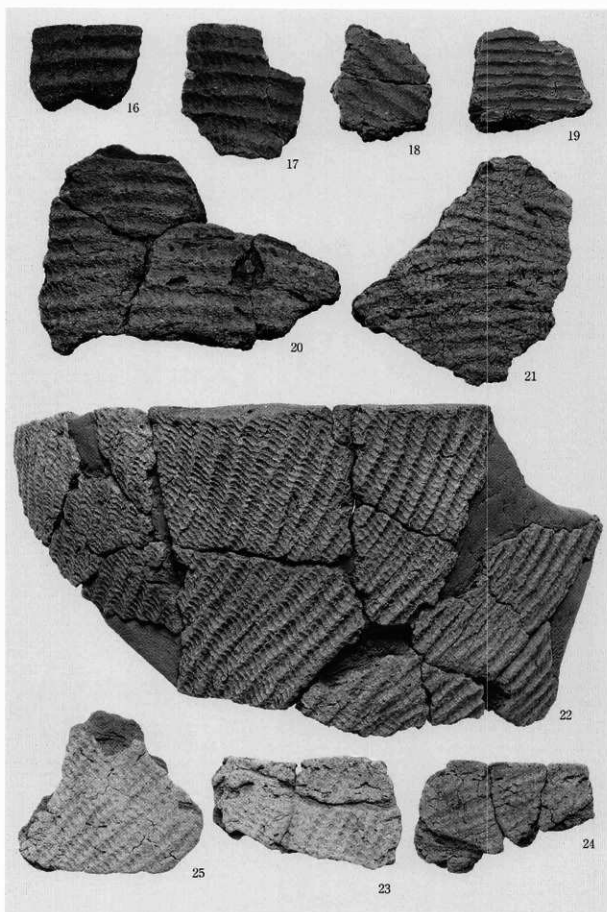


沢2出土石器

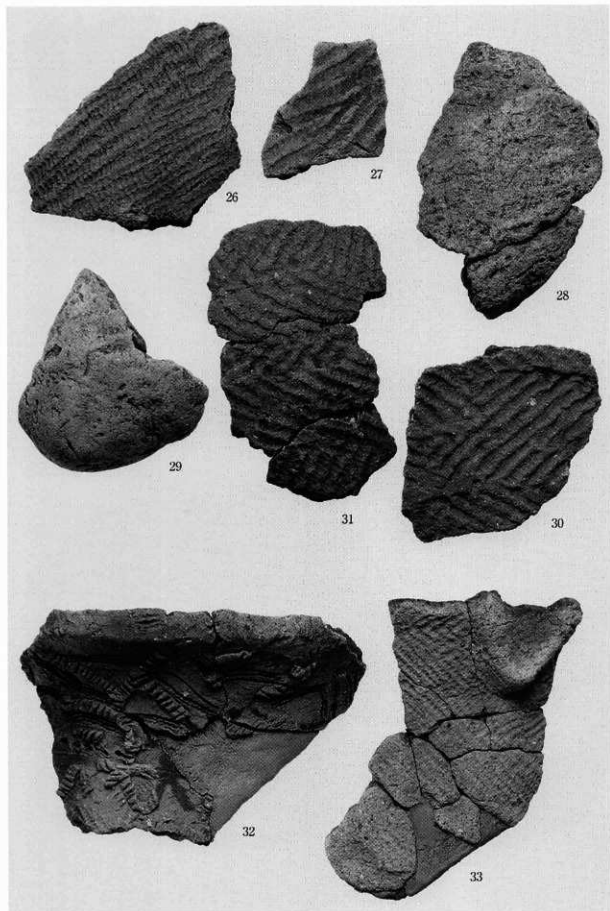




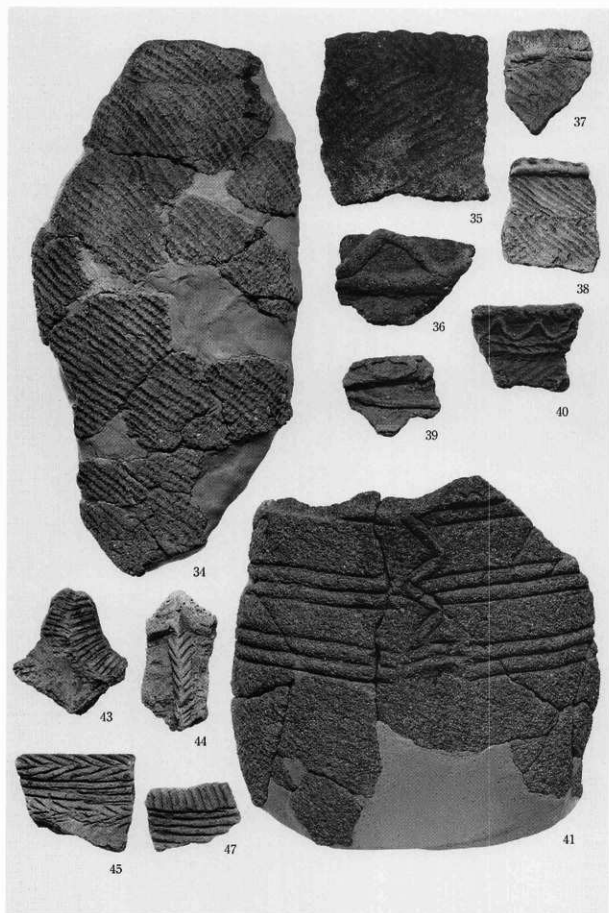
包含層出土土器 (1)



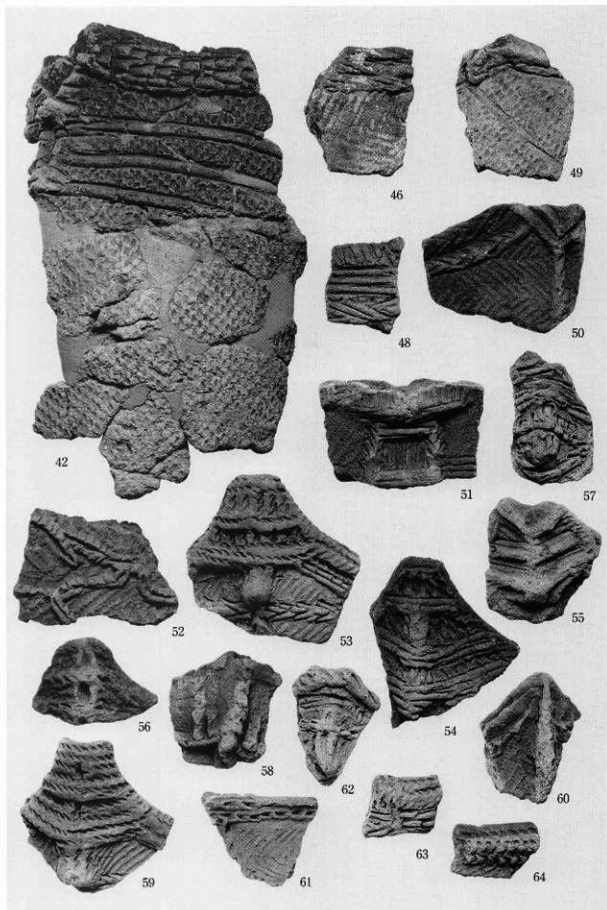
包含層出土土器 (2)



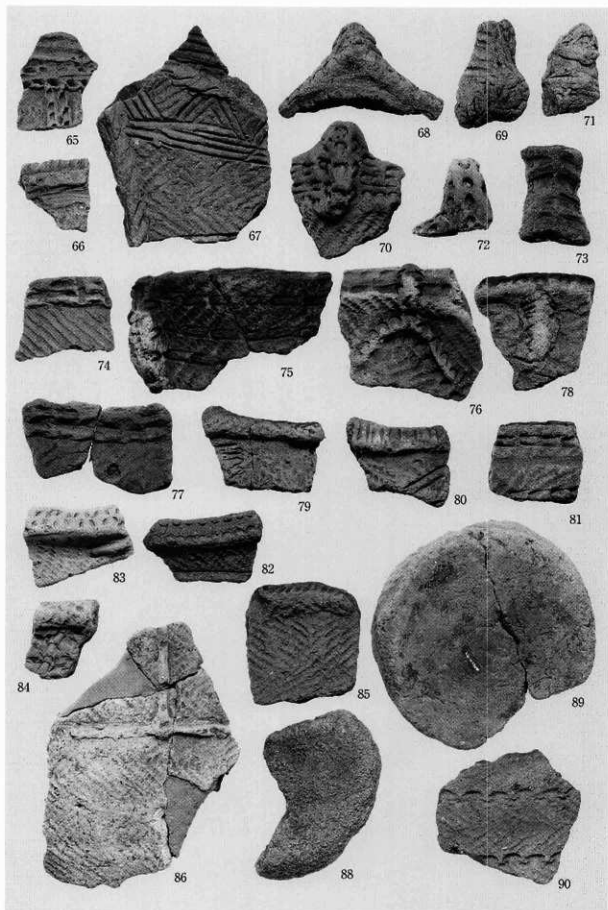
包含層出土土器 (3)



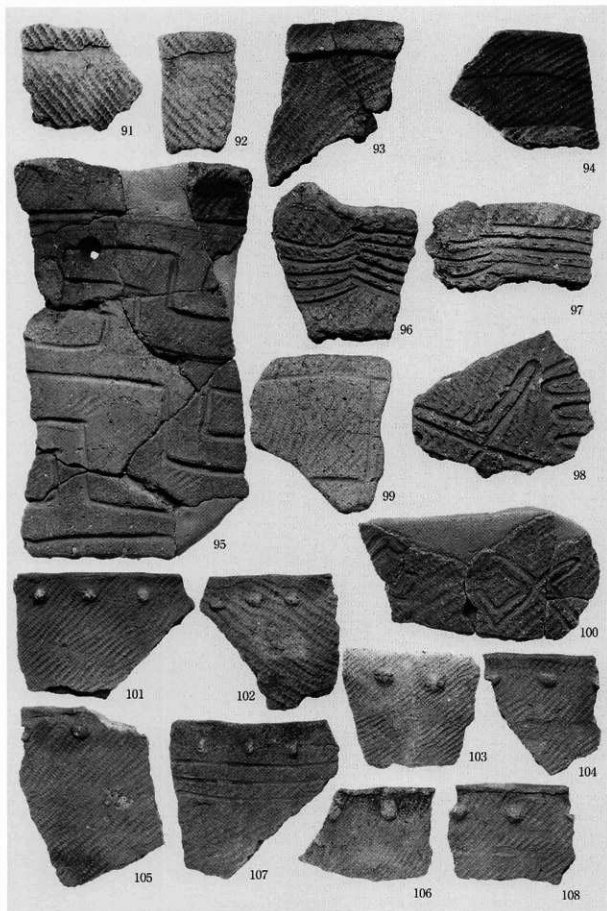
包含層出土土器 (4)



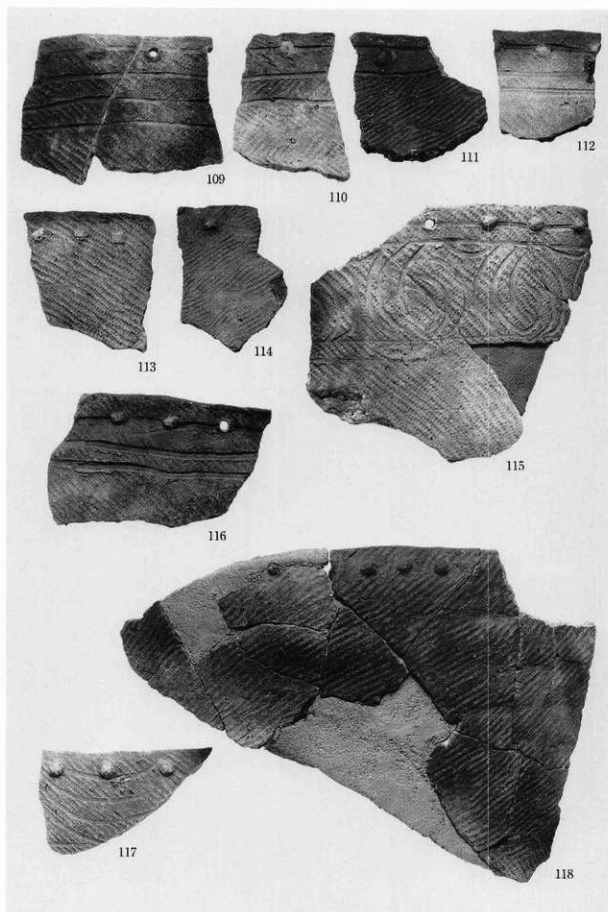
包含層出土土器 (5)



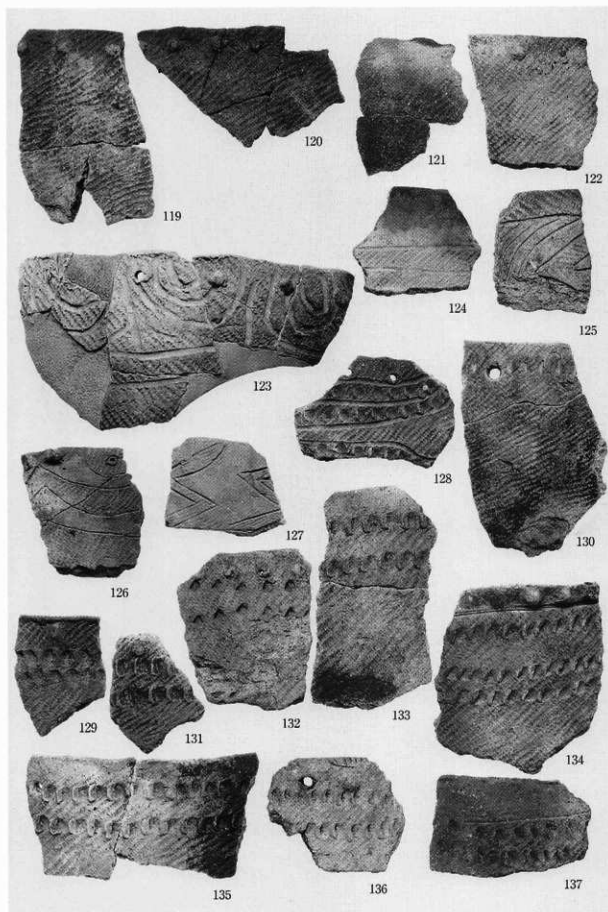
包含層出土土器 (6)



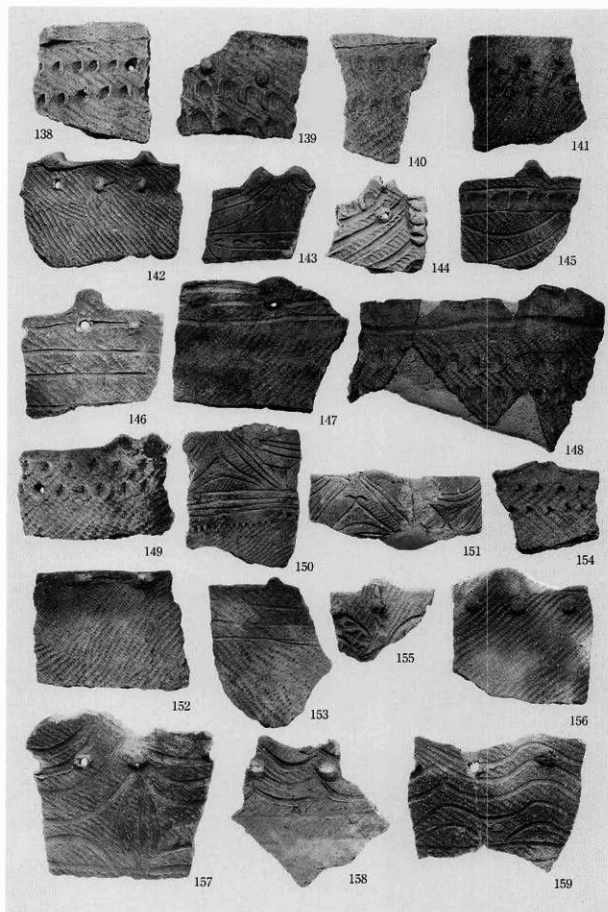
包含層出土土器 (7)



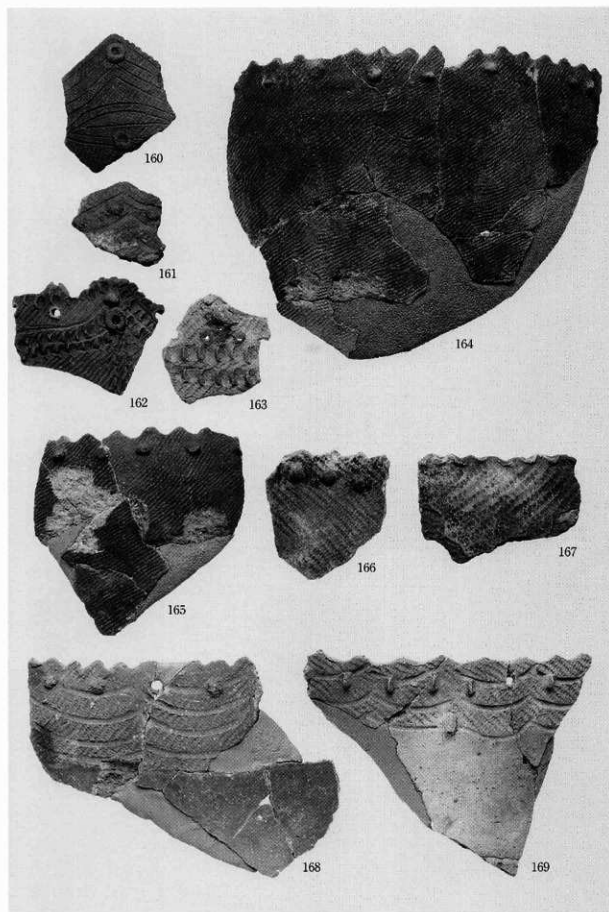




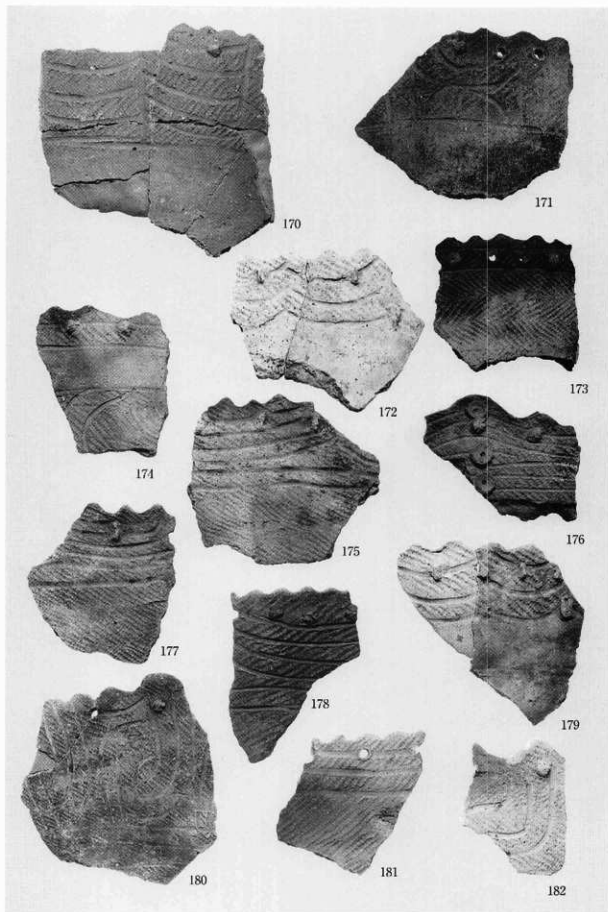
包含層出土土器 (9)



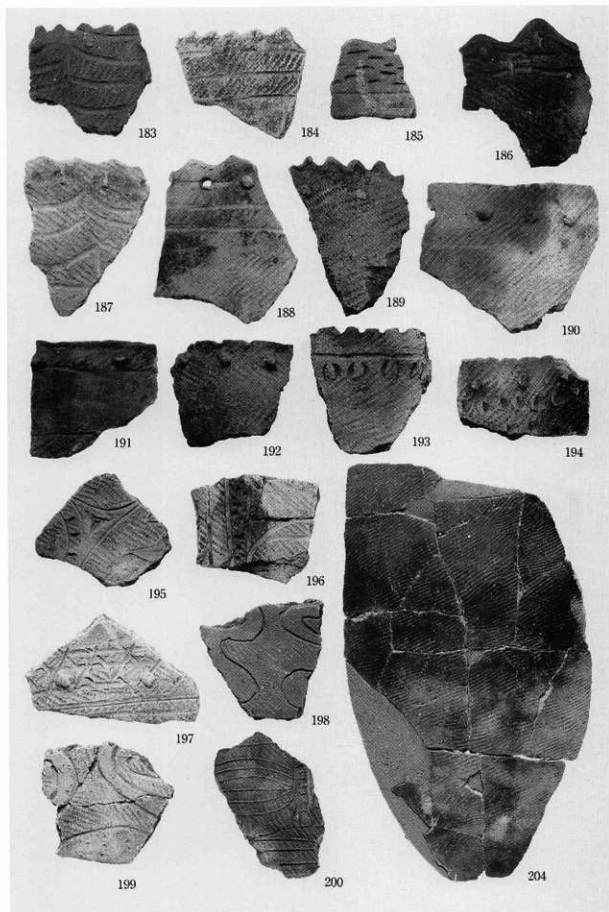
包含層出土土器 (10)



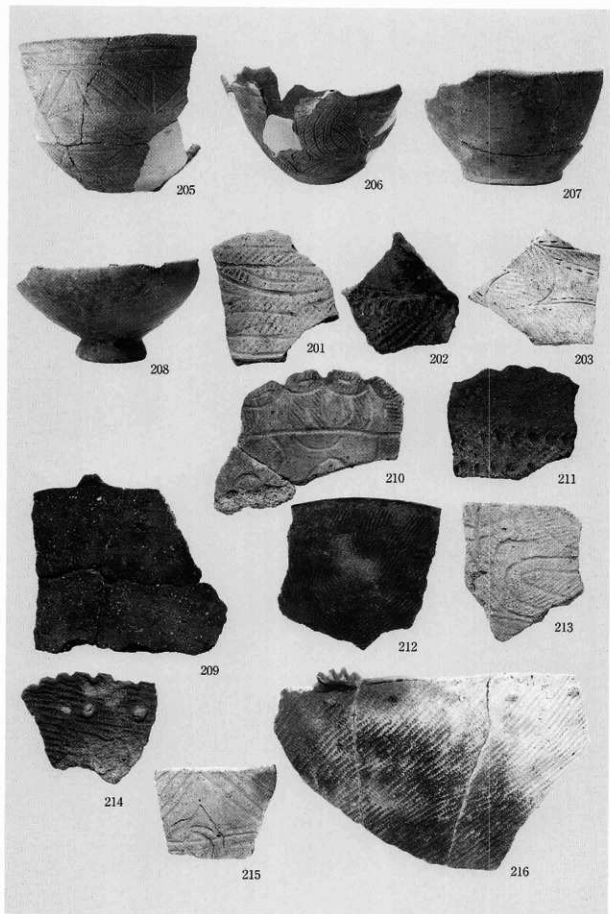
包含層出土土器 (11)

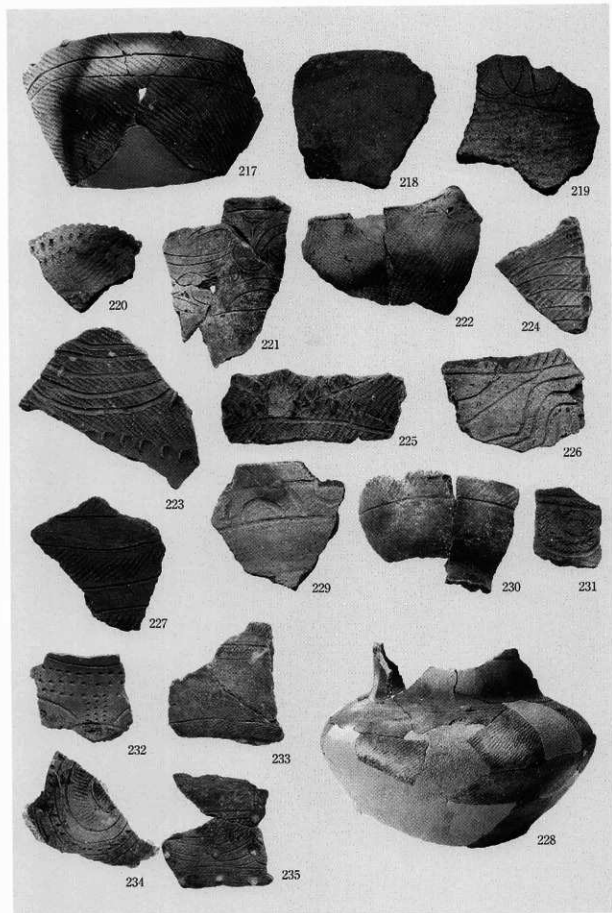


包含層出土土器 (12)

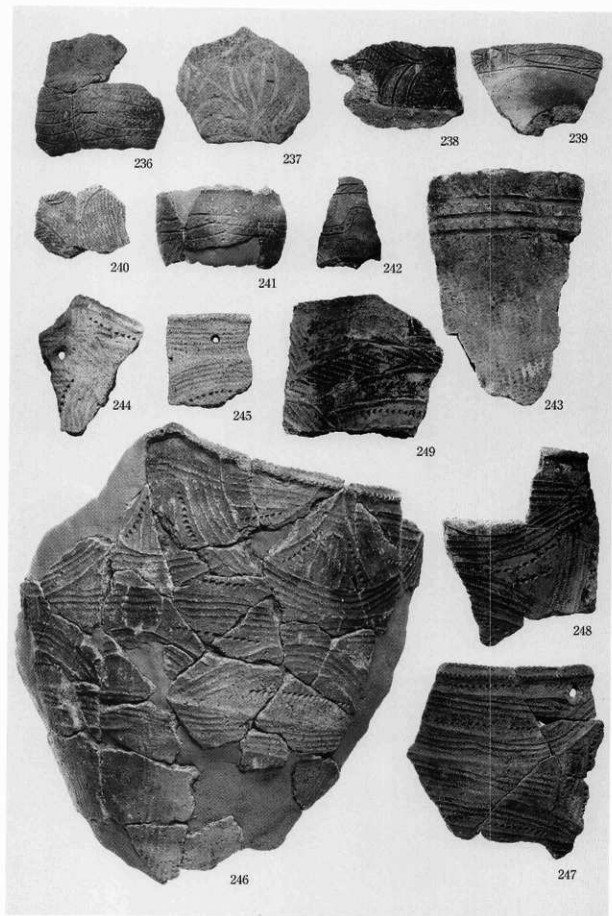


包含層出土土器 (13)



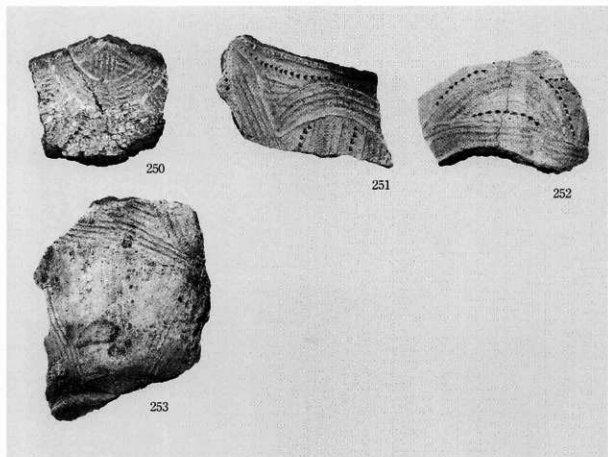


包含層出土土器 (15)

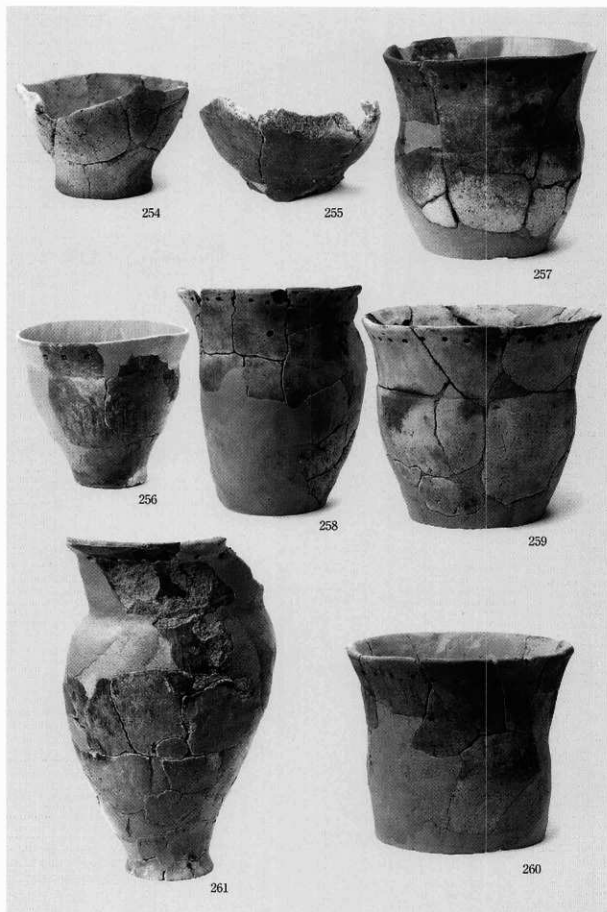


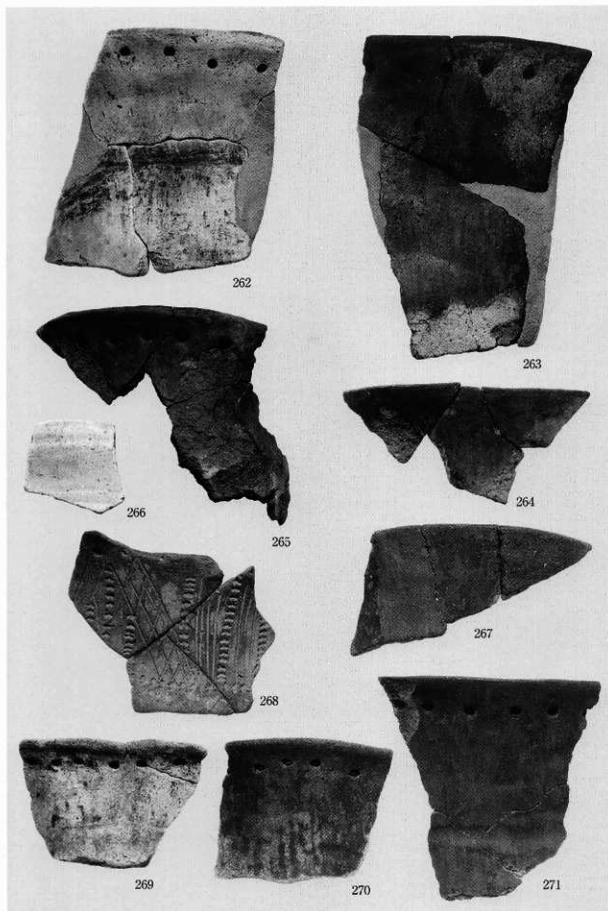
包含層出土土器 (16)



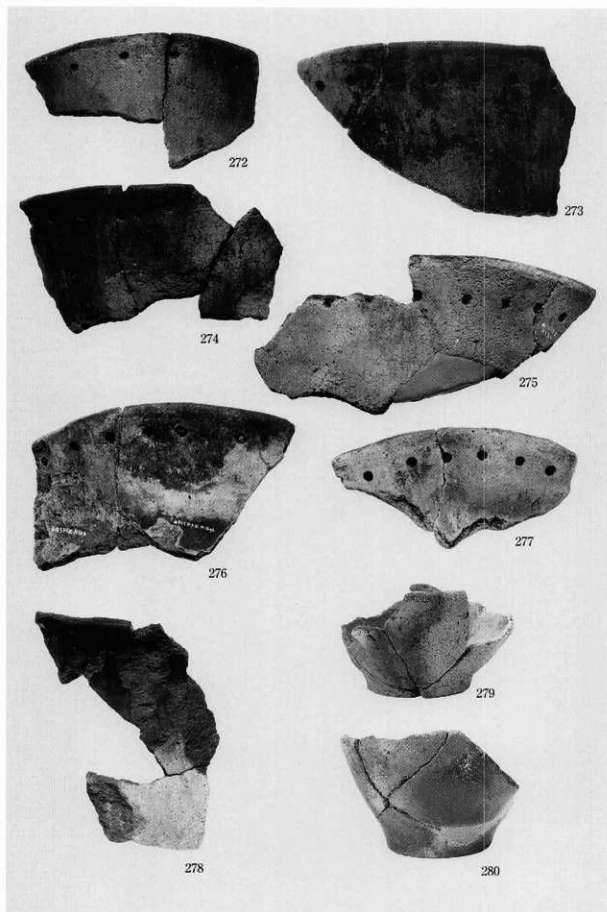


包含層出土土器 (17)

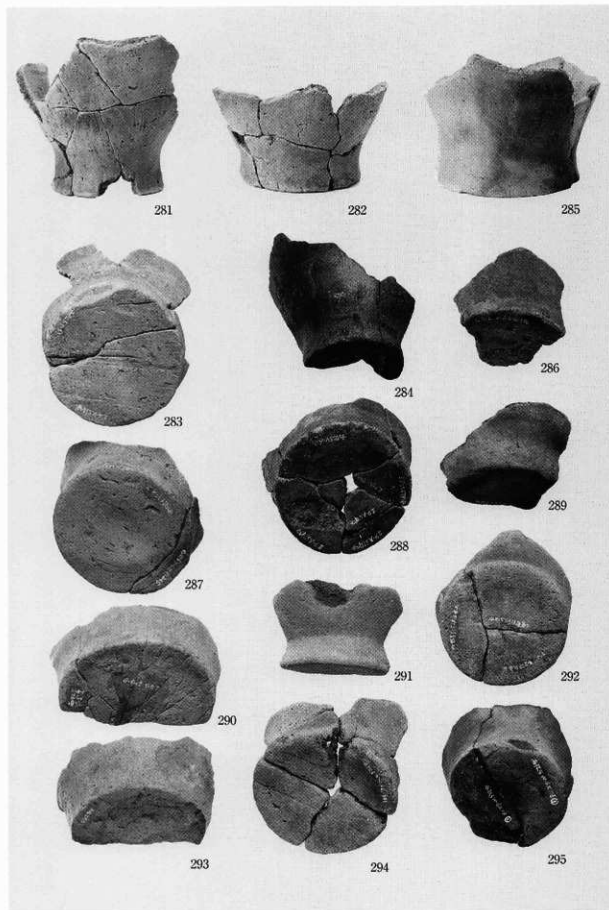




包含層出土土器 (19)

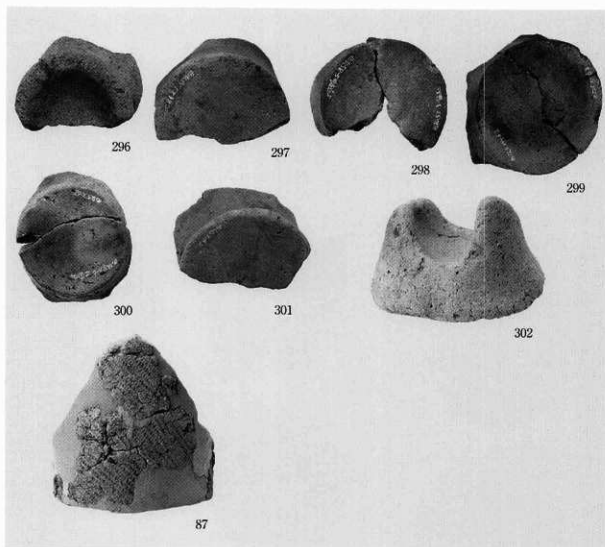


包含層出土土器 (20)

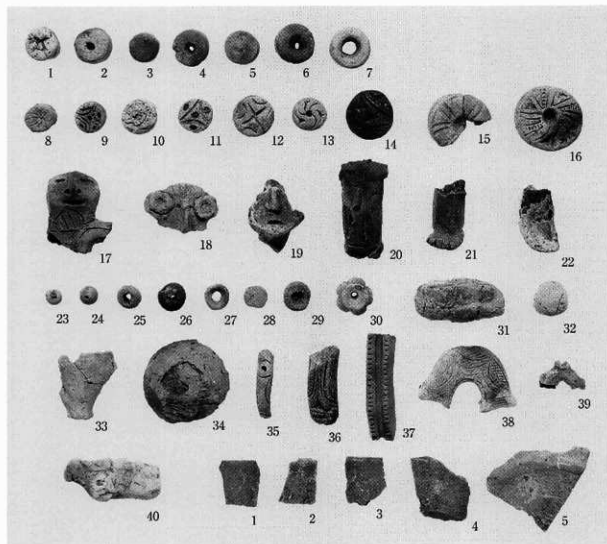


包含層出土土器 (21)

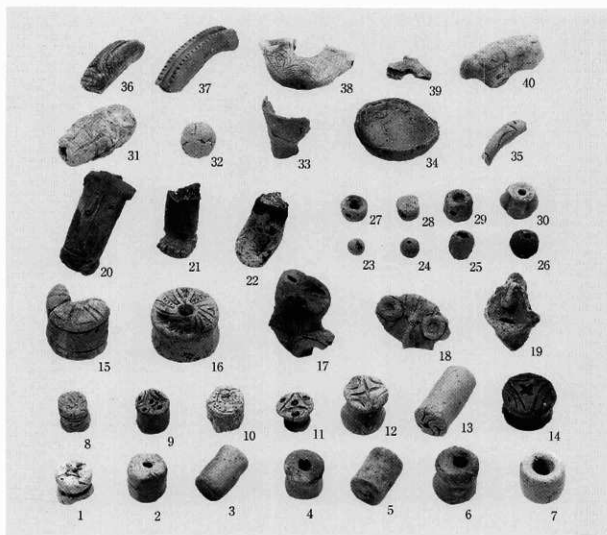
図版174 包含層出土の土器 (22)



包含層出土土器 (22)

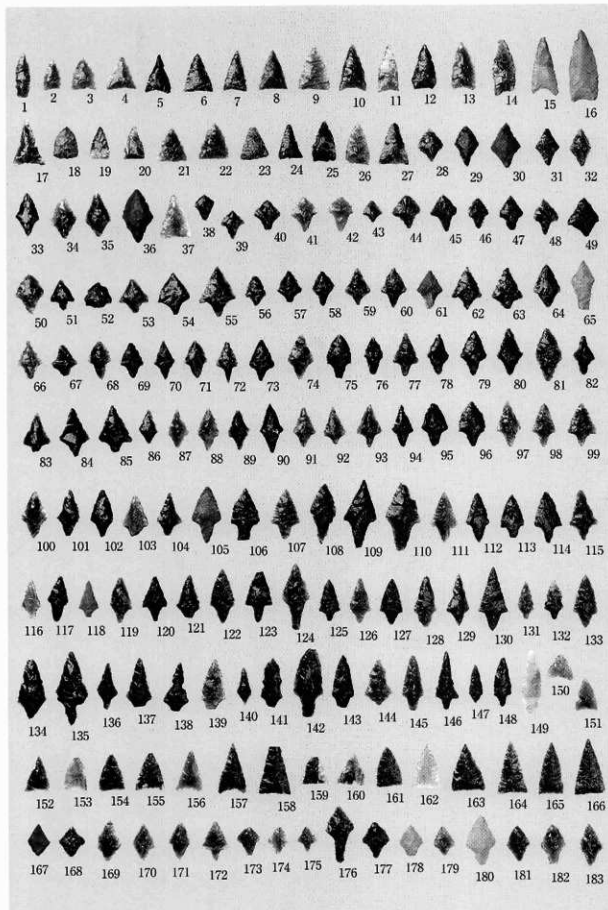


包含層出土土製品 (1)・須恵器

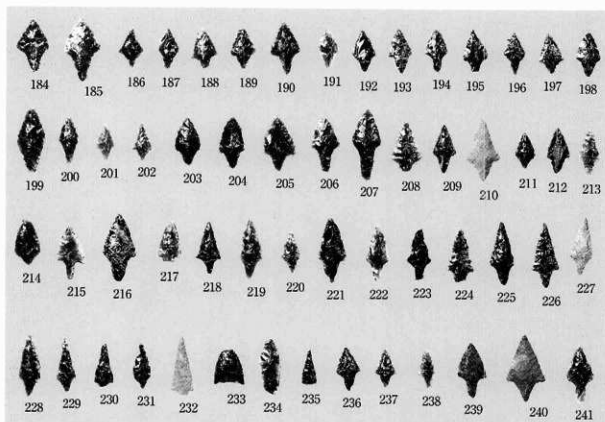


包含層出土土器製品 (2)

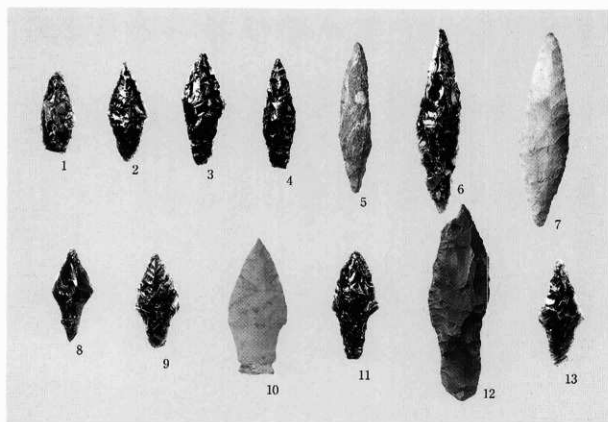




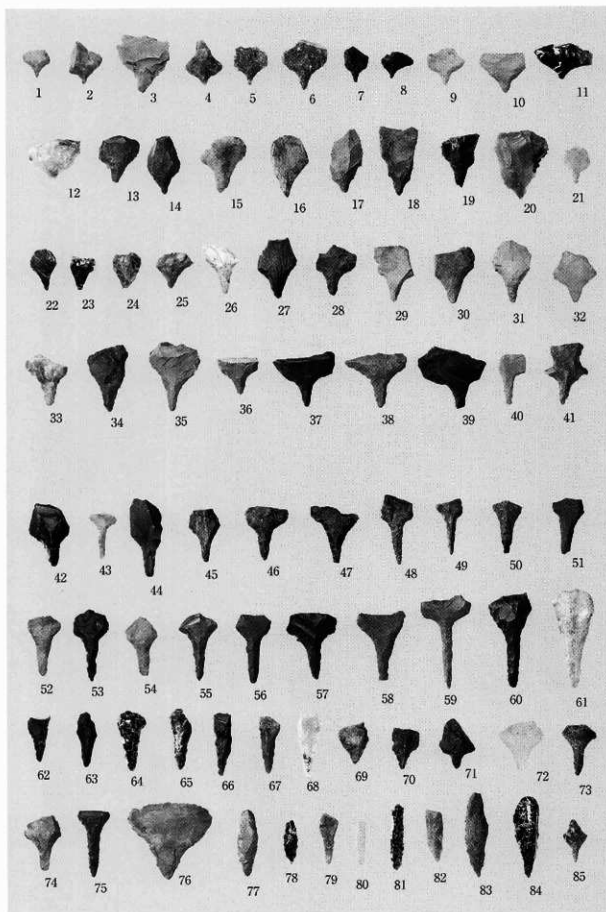
石鏃 (1) (1~183)



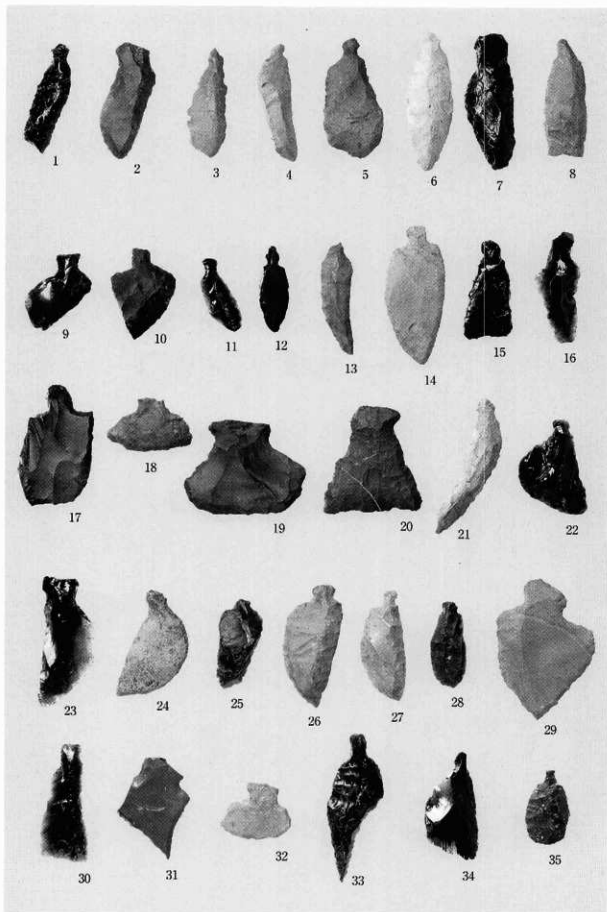
石鏃 (2) (184~241)



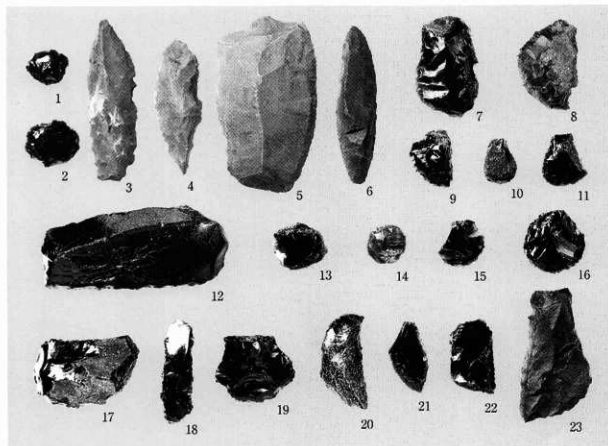
石槍



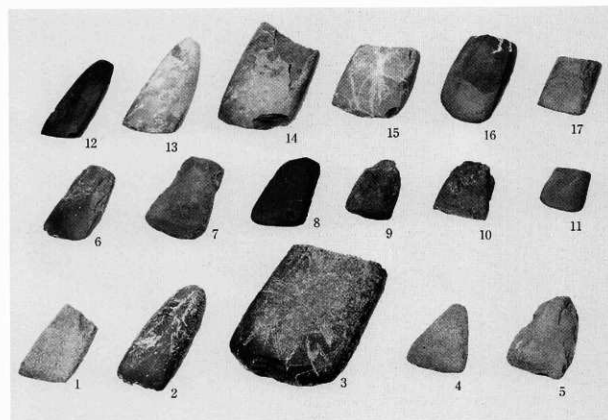
石鏃 (1~85)



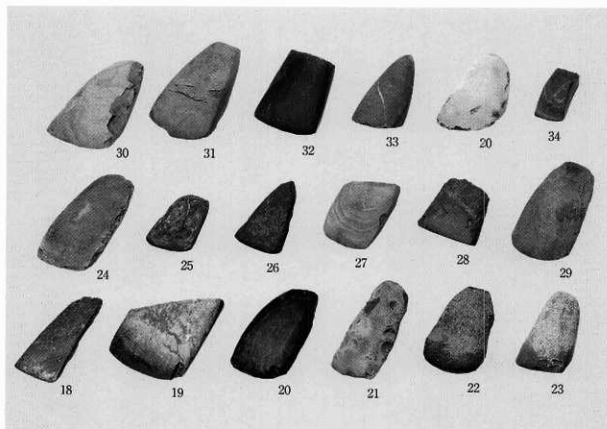
つまみ付きナイフ



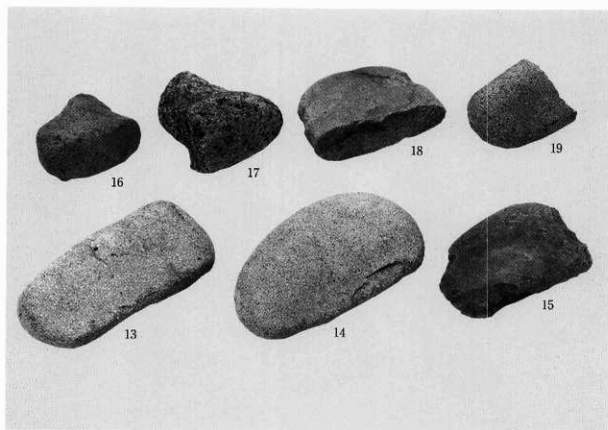
スクレイパー



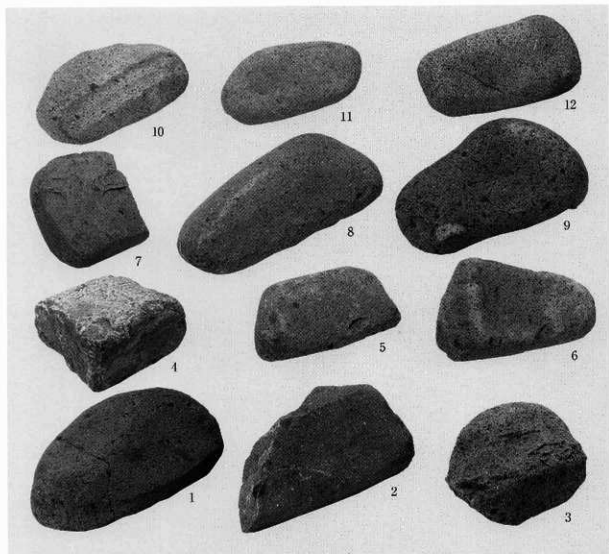
石斧 (1)



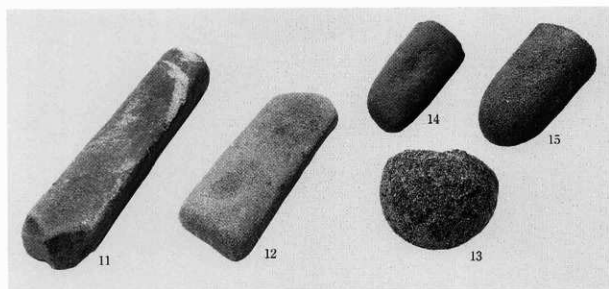
石斧 (2)



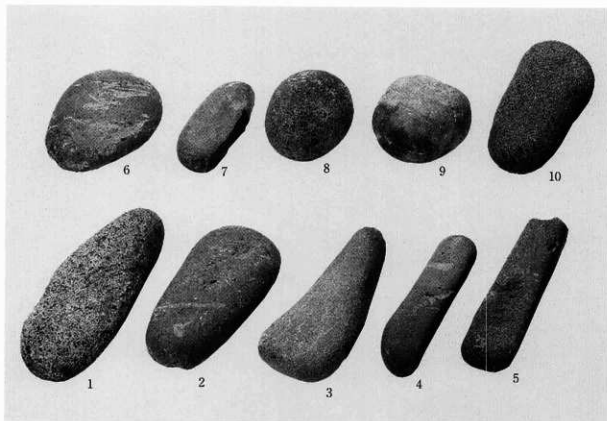
すり石 (1)



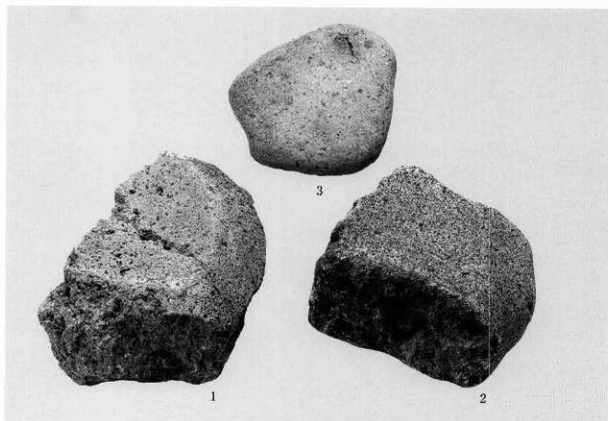
すり石 (2)



たたき石 (1)

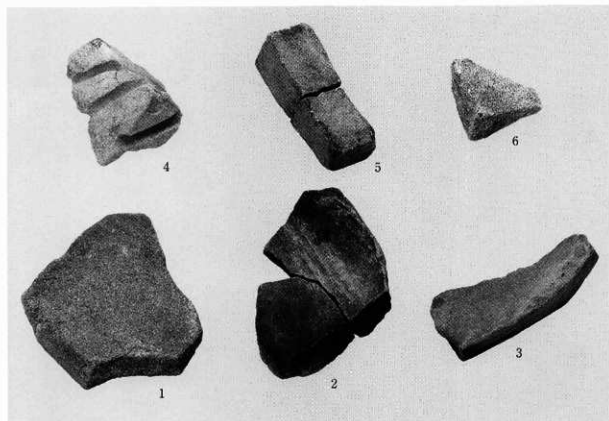


たたき石 (2)

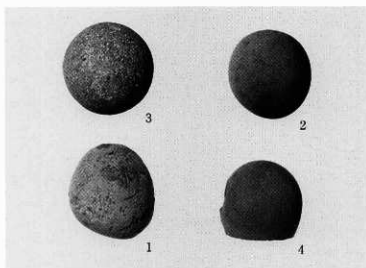


合石・石皿



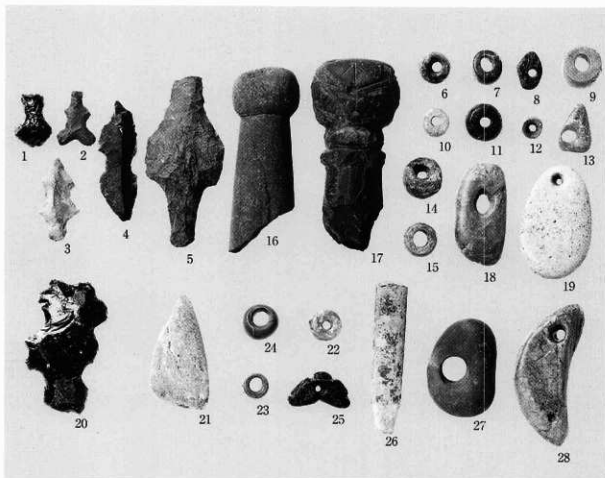


砥石

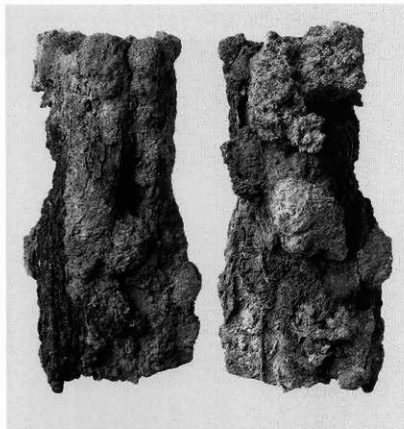


礪

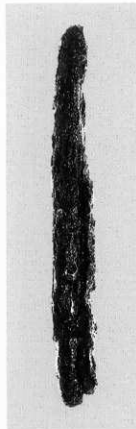
図版186 包含層出土の石器 (10)



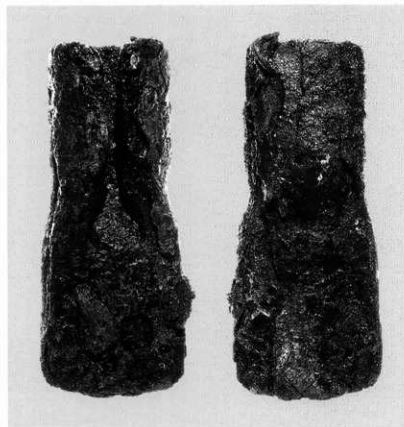
石製品



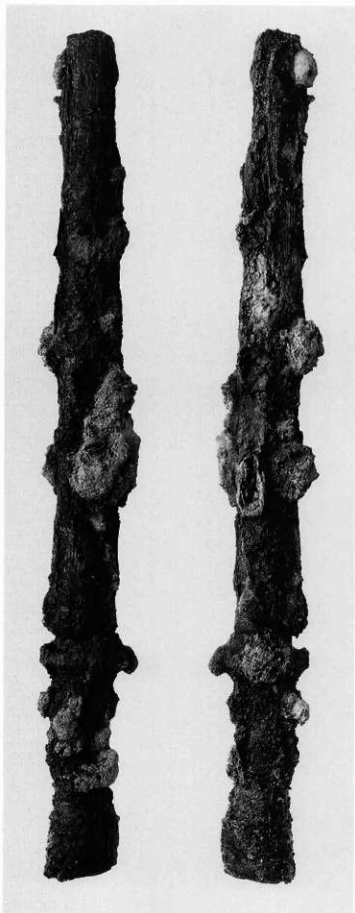
P11出土鉄斧・鉄製品 (処理前)



P11出土鉄製品 (処理後)



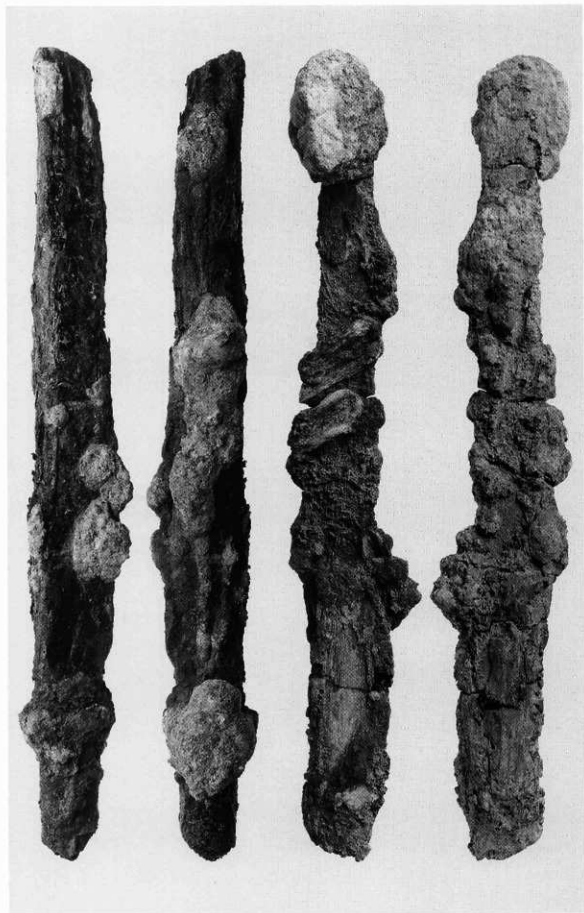
P11出土鉄斧 (処理後)



P11出土直刀 (処理前)



P11出土直刀柄部分拡大 (処理前)



上：P11出土直刀（鬼頭前）下：P11出土小刀・刀子（鬼頭前）



P11出土小刀・刀子 (処理前)



P11出土小刀・刀子 (処理後)



P11出土小刀・刀子 (処理前)



P11出土小刀・刀子 (処理後)



P11出土小刀・刀子 (処理前)



P11出土小刀・刀子 (処理後)



P12出土小刀・刀子 (処理前)



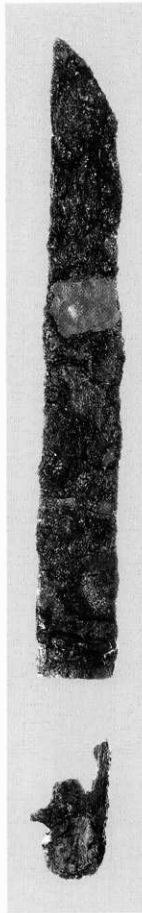
P12出土小刀・刀子 (処理前)



P12出土小刀・刀子 (処理後)

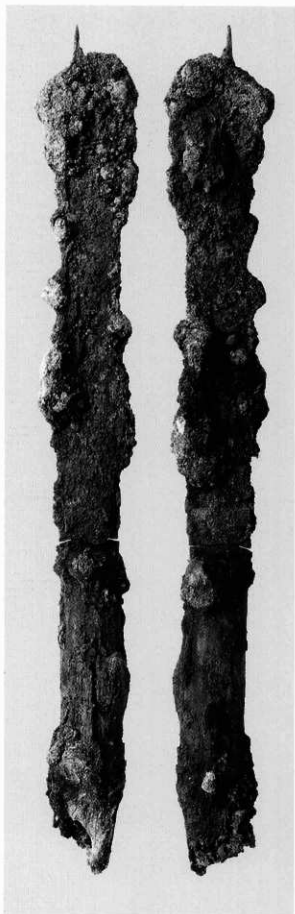


P15 (1)



P15出土小刀・刀子 (処理前)

P15出土小刀・刀子 (処理後)



P12出土鉄刀 (処理前)

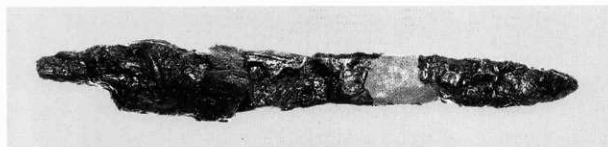


P15出土鉄刀 (処理前)

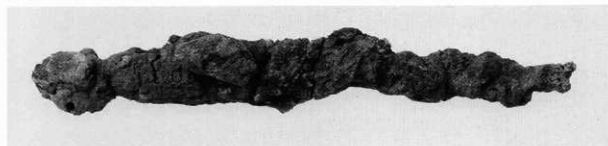




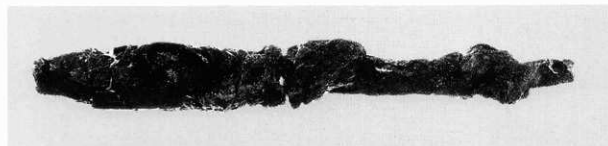
P30出土小刀・刀子 (処理前)



P30出土小刀・刀子 (処理後)



P30出土小刀・刀子 (処理前)



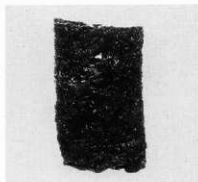
P30出土小刀・刀子 (処理後)



P30出土鉄製品 (処理後)



P30出土鉄製品 (処理後)



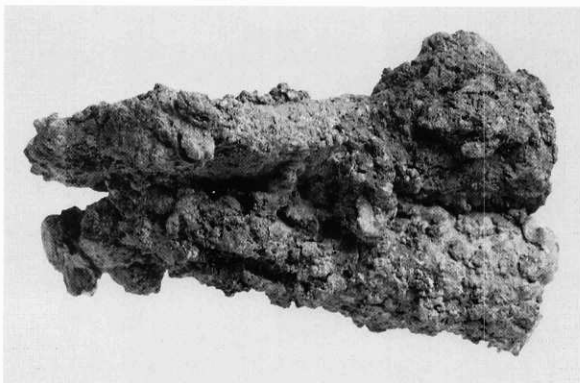
P30出土鉄製品 (処理後)



P30出土鉄斧 (処理後)



P30出土鉄斧 (処理後)



P30出土鉄斧 (処理前)



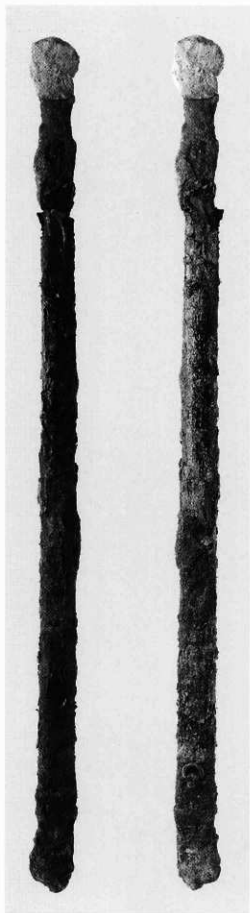
P30出土直刀、小刀・刀子 (処理前)



P96出土直刀 (処理前)



P96出土直刀 (処理前)



P96出土直刀 (処理前)



P96出土直刀柄部分拡大 (処理前)



P96出土小刀・刀子 (処理後)



P96出土小刀・刀子 (処理前)



P96出土鉄鏃 (処理後)



P96出土鉄鏃 (処理前)



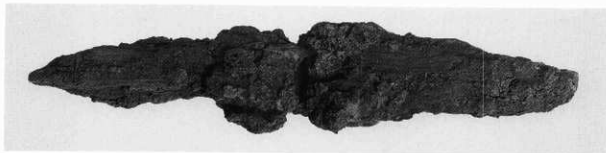
P98出土直刀 (処理前)



P98出土小刀・刀子 (処理前)



P98出土小刀・刀子 (処理後)



P98出土小刀・刀子 (処理前)



P98出土小刀・刀子 (処理後)



P98出土小刀・刀子 (処理前)



P98出土小刀・刀子 (処理後)



P101出土小刀・刀子 (処理前)



P101出土小刀・刀子 (処理後)



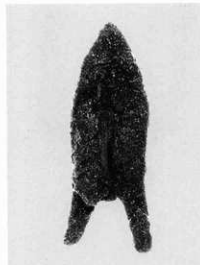
P101出土小刀・刀子 (処理後)



P101出土鉄鎌 (処理後)



P101出土小刀・刀子 (処理前)



P101出土鉄鎌 (処理後)



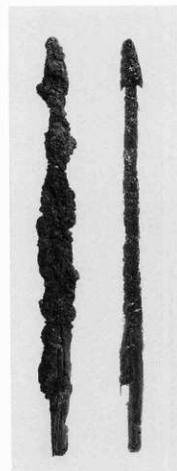
P101出土鉄鎌 (処理後)



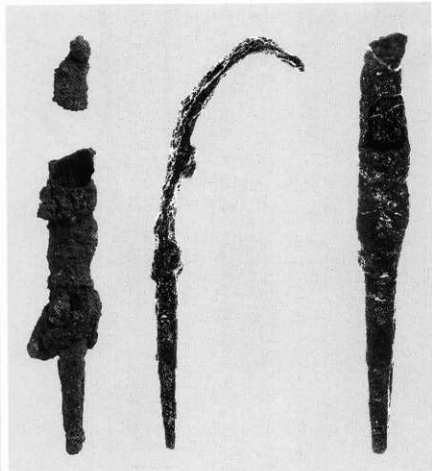
P101出土小刀・刀子 (処理後)



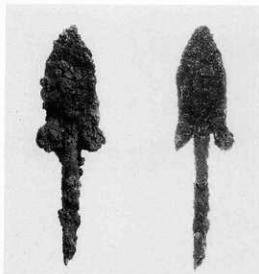
P101出土鉄鎌 (処理後)



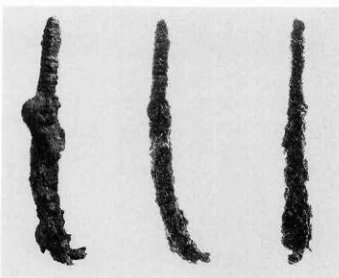
P101出土鉄鎌  
(左:処理前 右:処理後)



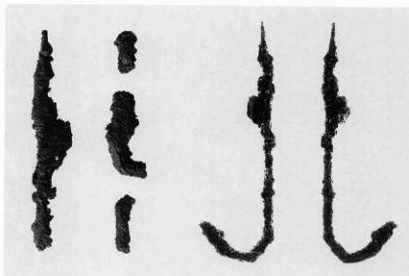
P101出土鉄製品 (左:処理前 右:処理後)



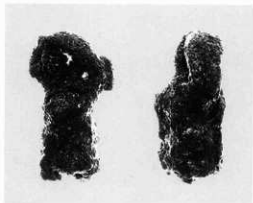
P101出土鉄鏃 (左:処理前 右:処理後)



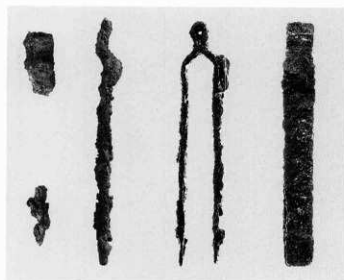
P101出土鉄製品 (左:処理前 右:処理後)



P101出土鉄製品 (左:処理前 右:処理後)

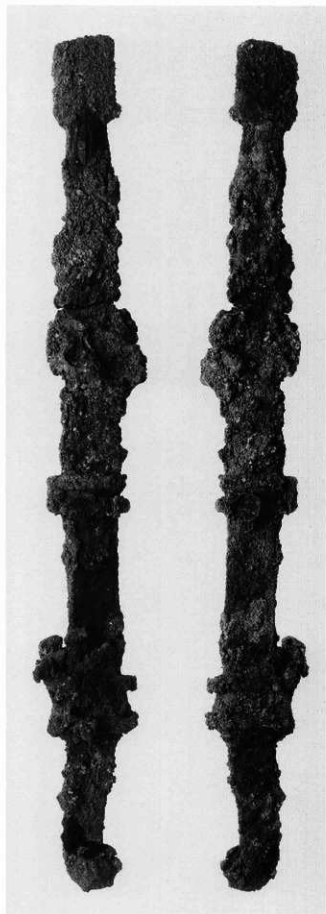


P101出土鉄製品 (処理後)



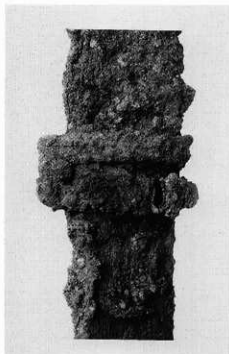
P101出土鑷子 (左:処理前 右:処理後)



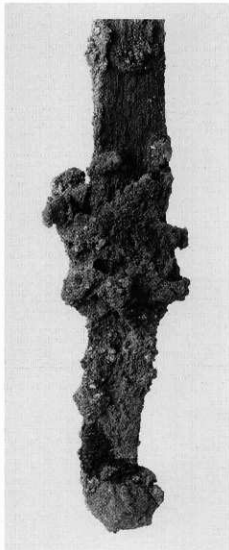


P101出土麻手刀 (処理前)

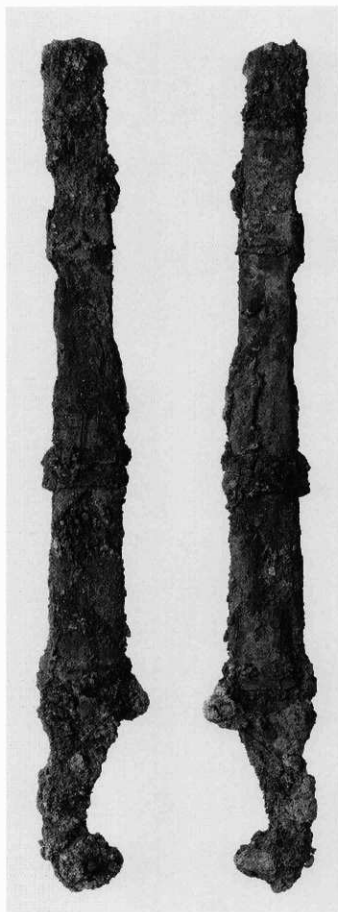
P101 (4)



P101出土麻手刀足金具 (処理前)



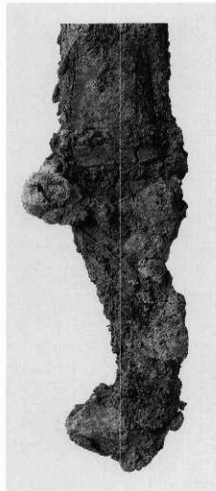
P101出土麻手刀柄 (処理前)



P112出土鐵手刀 (処理前)

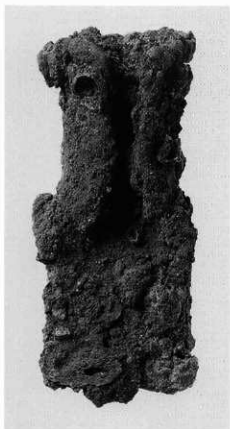


P112出土鐵手刀足金具 (処理前)

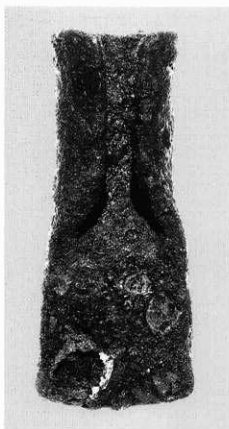


P112出土鐵手刀柄 (処理前)

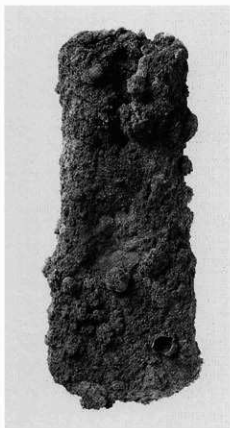
P112



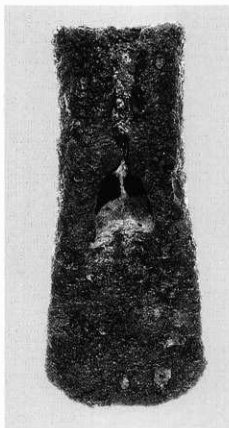
P128出土鉄斧 (処理前)



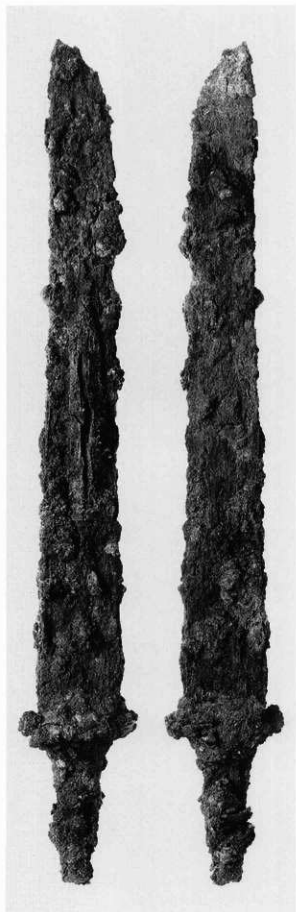
P128出土鉄斧 (処理後)



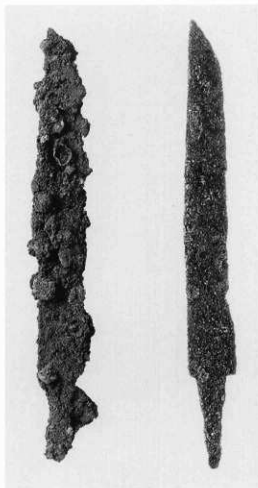
P128出土鉄斧 (処理前)



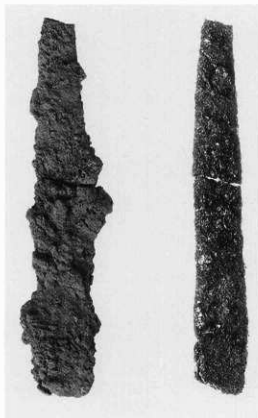
P128出土鉄斧 (処理後)



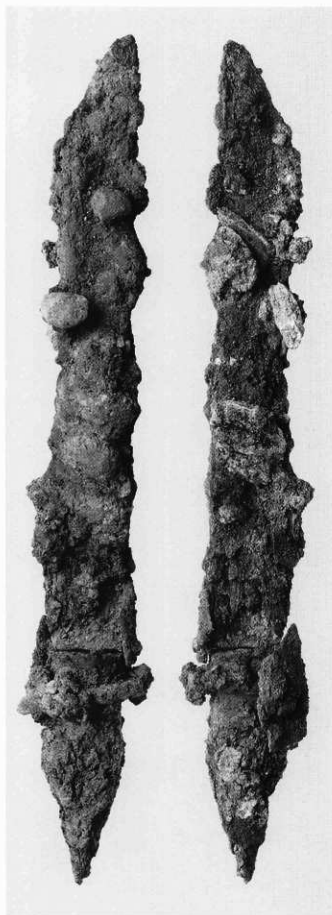
P128出土威刀 (処理前)



P128出土小刀・刀子 (上: 処理前 下: 処理後)



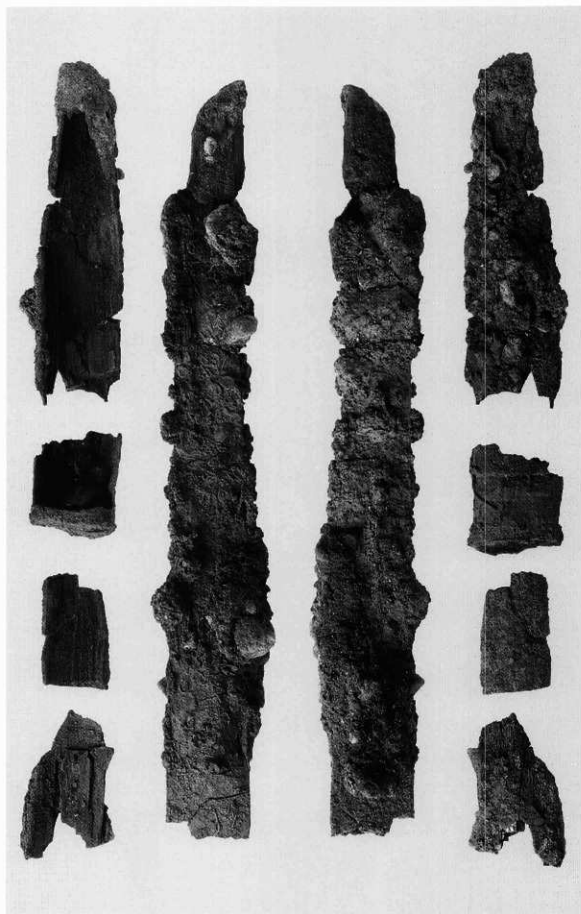
P128出土小刀・刀子 (上: 処理前 下: 処理後)



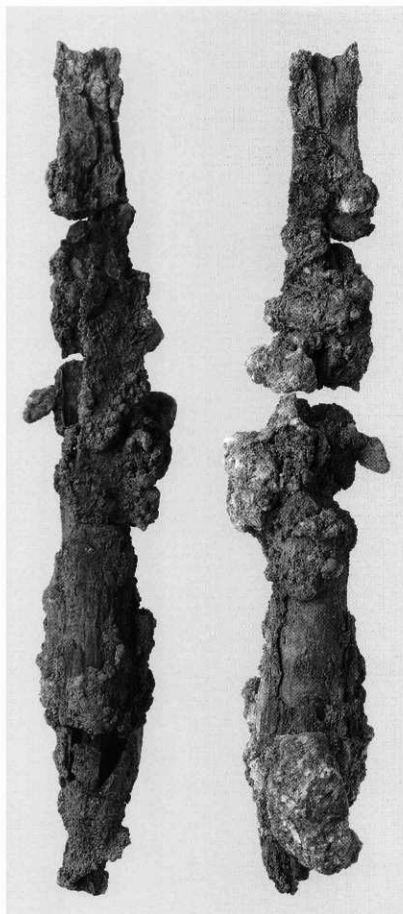
P131出土直刀 (処理前)



P131出土直刀柄 (処理前)



P131出土直刀(処理前)



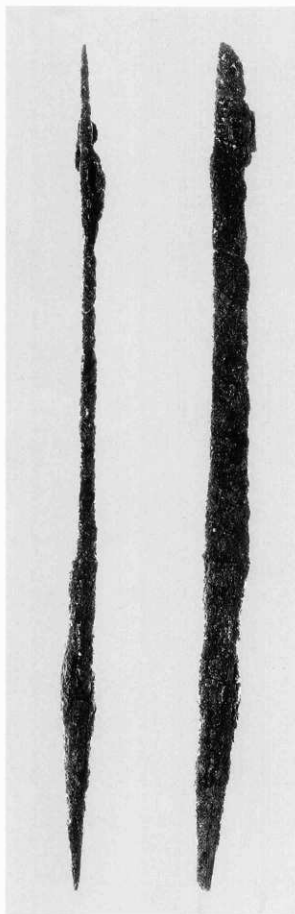
P131出土小刀・刀子 (処理前)



X6出土刀子 (処理前)



X6出土小刀・刀子 (処理前)



X6出土小刀・刀子 (処理後)

X6 (2)

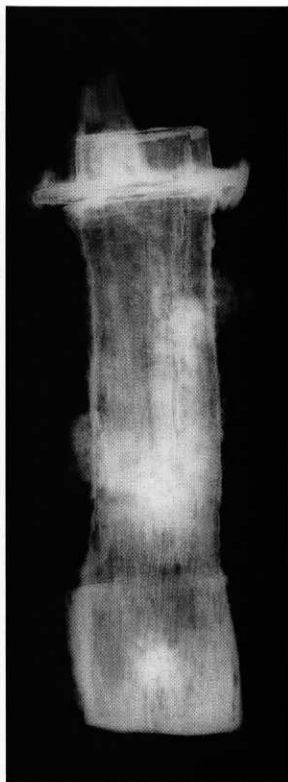




P11出土鉄斧・鉄製品



P11出土直刀

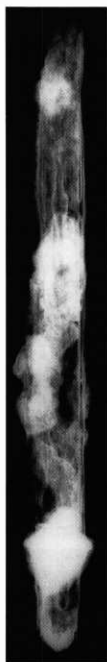


P11出土直刀柄

P11 (1)



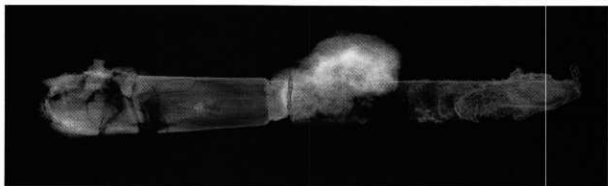
P11出土小刀・刀子



P11出土小刀・刀子



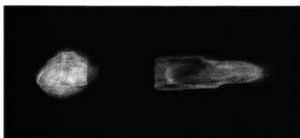
P11出土小刀・刀子



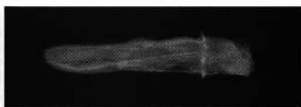
P11出土小刀・刀子



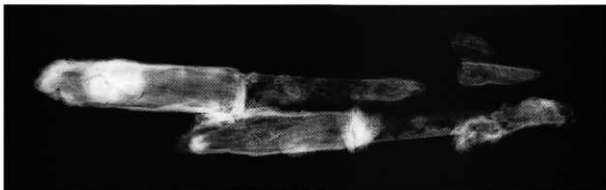
P11出土小刀・刀子



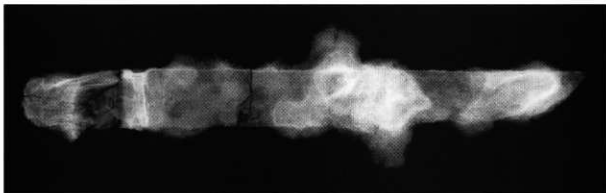
P12出土小刀・刀子



P12出土小刀・刀子



P12出土小刀・刀子



P15出土小刀・刀子

P11 (3) ・ P12 (1) ・ P15 (1)

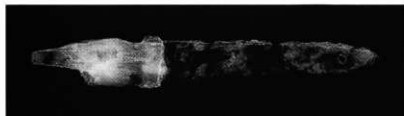


P12出土直刀

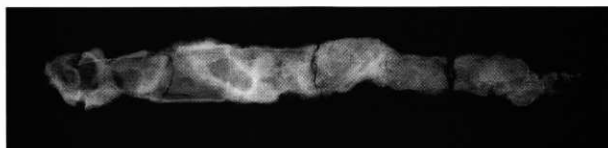


P15出土直刀

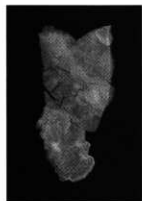
P12 (2) ・ P15 (2)



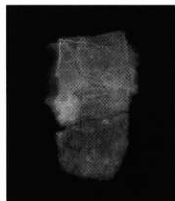
P30出土小刀・刀子



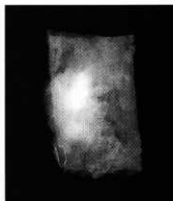
P30出土小刀・刀子



P30出土鉄製品



P30出土鉄製品



P30出土鉄製品

P30 (1)



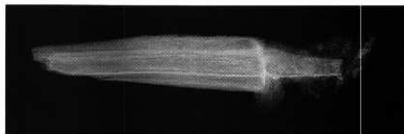
P30出土鉄斧



P30出土鉄斧

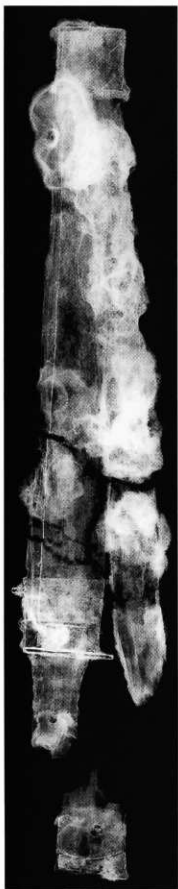


P96出土鉄鎌



P96出土小刀・刀子

P30 (2) ・ P96 (1)



P30出土直刀、小刀・刀子



P96出土小刀・刀子



P96出土直刀



P96出土直刀柄



P96出土直刀・鞘尻

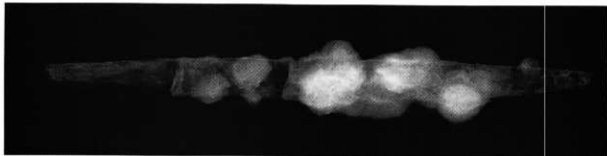




P98出土直刀



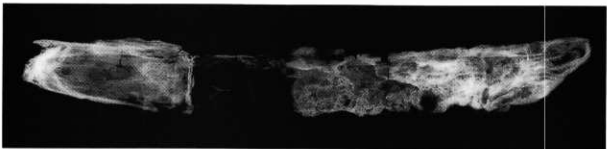
P98出土直刀柄



P98出土小刀・刀子

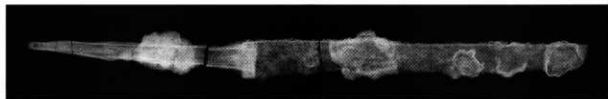


P98出土小刀・刀子



P98出土小刀・刀子

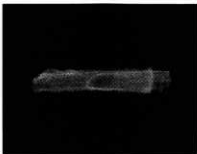
P98 (2)



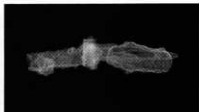
P101出土小刀・刀子



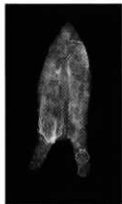
P101出土小刀・刀子



P101出土鉄鏃



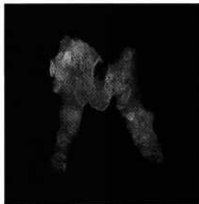
P101出土小刀・刀子



P101出土鉄鏃

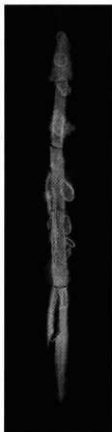


P101出土鉄鏃



P101出土鉄鏃

P101 (1)



P101出土鉄鏃



P101出土鉄鏃



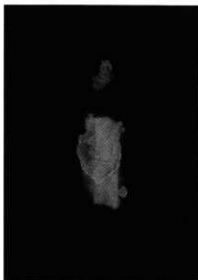
P101出土鉄製品



P101出土鉄製品



P101出土鉄製品



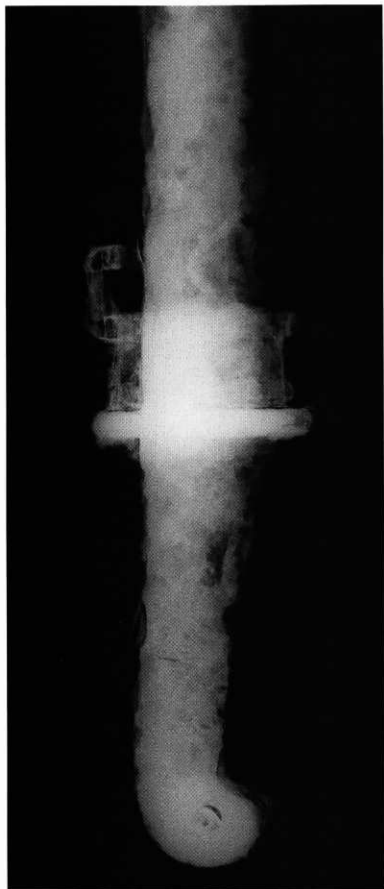
P101出土鉄製品



P101出土鏃子、鉄製品



P101出土麻手刀

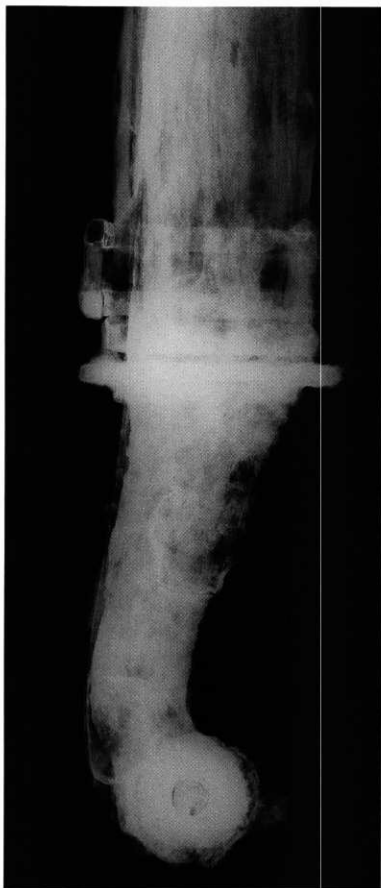


P101出土麻手刀柄

P101 (3)



P112出土鉄手刀



P112出土鉄手刀

P112



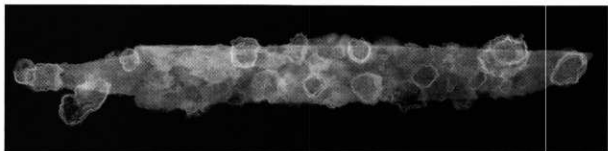
P128出土鉄斧



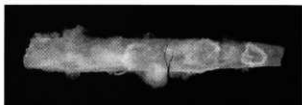
P128出土鉄斧



P128出土直刀



P128出土小刀・刀子



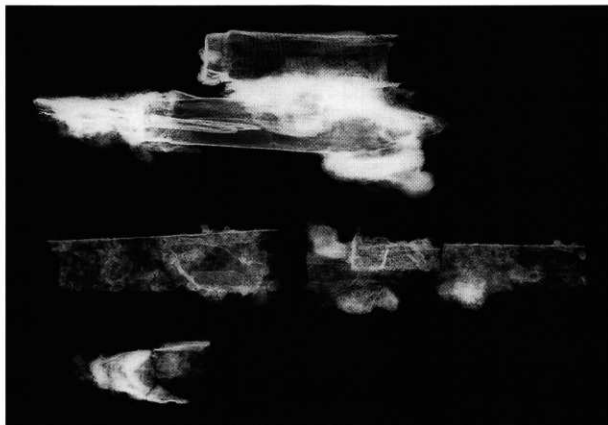
P128出土小刀・刀子



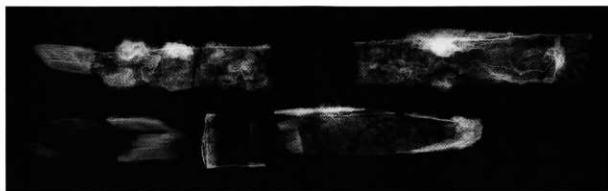
P131出土直刀

P128 (2) ・ P131 (1)





P131出土小刀・刀子



P131出土小刀・刀子

P131 (2)



X6出土直刀



X6出土小刀・刀子

## 報告書抄録

ふりがな		えいわし にししまつ りいせき						
書名		恵庭市 西島松 5遺跡						
副書名		柏木川改修工事用地内埋蔵文化財発掘調査報告書						
巻次								
シリーズ名		北理調報						
シリーズ番号		第178集						
編著者名		高橋和樹・和泉田毅・石井淳平・中山昭大・末光正卓						
編集機関		財団法人 北海道埋蔵文化財センター						
所在地		〒069-0832 北海道江別市西野幌685番地1 Tel. 011(386)3231						
発行年月日		西暦2002年8月9日						
ふりがな 所収遺跡	ふりがな 所在地	コード		北緯 ° ' "	東経 ° ' "	調査期間	調査面積 (m <sup>2</sup> )	調査原因
		市町村	遺跡番号					
えいわ 西島松 5	北海道 恵庭市 西島松 545ほか	01224	A-04-38	42° 54' 25"	141° 34' 30"	20000508 ~20001027	8,485m <sup>2</sup>	河川改修 工事に伴う 事前調査
所収遺跡名	種別	主な時代	主な遺構	主な遺物	特記事項			
西島松5	・集落跡 ・墓	・縄文時代 中期 後期 ・撥文時代	・縄文時代 住居跡 土 塚 Tピット 焼 土 小ピット  ・撥文時代 土塚墓 周溝のある墓 小ピット	・縄文時代 土器・石器・土製 品・石製品  ・撥文時代 土器・石器・金属 製品・木製品  ・その他動植物遺存体	・撥文時代の土塚墓が 84基、周溝のある墓 が6基発見される。  ・土塚墓には鉄製品が 数多く副葬されている。			

⑧北海道埋蔵文化財センター調査報告書 第178集

## 恵庭市西島松5遺跡

—柏木川改修工事用地内埋蔵文化財発掘調査報告書—

第3分冊

平成14年8月9日発行

編 集 財団法人 北海道埋蔵文化財センター

〒069-0832 江別市西野幌685番地1

T E L (011) 386-3231

印 刷 興国印刷株式会社

