

千歳市

# チプニー1遺跡・チプニー2遺跡

—一般国道337号新千歳空港関連工事用地内埋蔵文化財発掘調査報告書—

平成13年度

財団法人 北海道埋蔵文化財センター



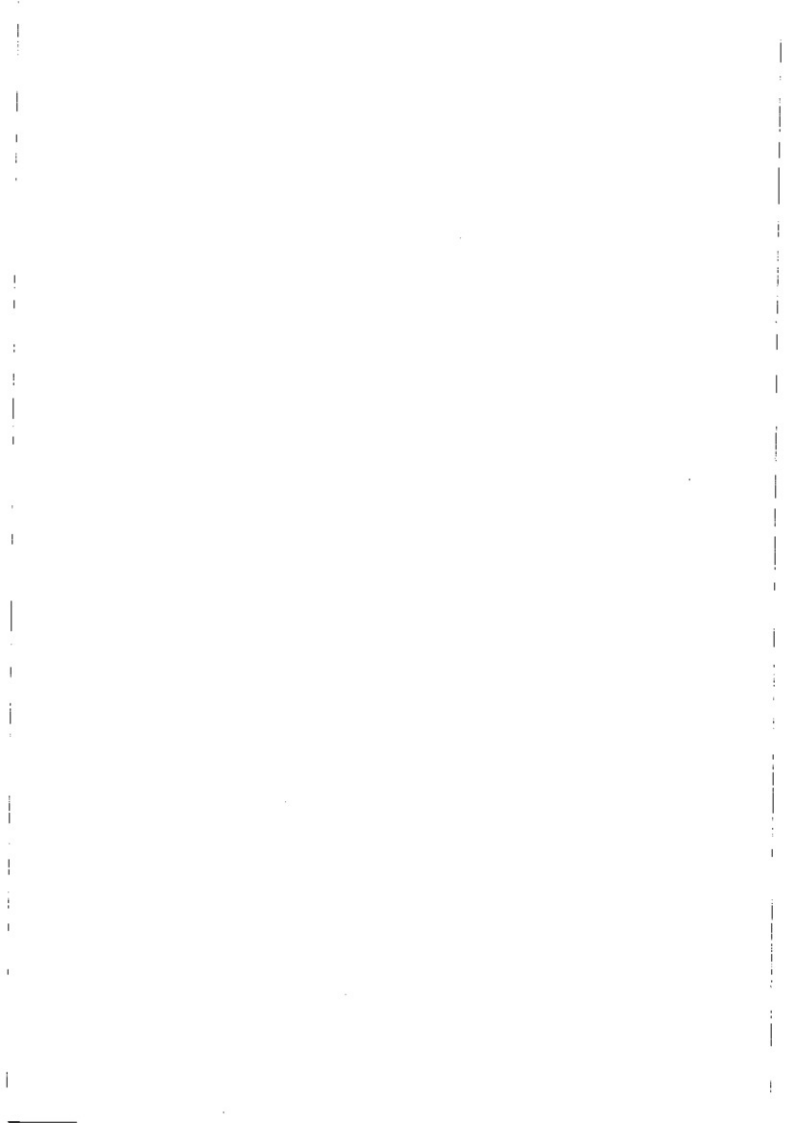
千歳市

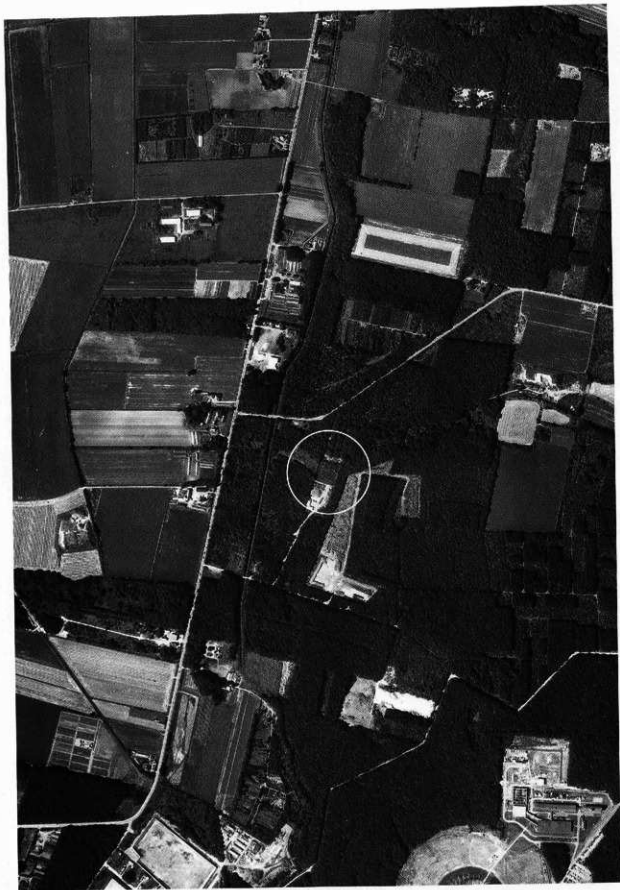
# チプニー1遺跡・チプニー2遺跡

—一般国道337号新千歳空港関連工事用地内埋蔵文化財発掘調査報告書—

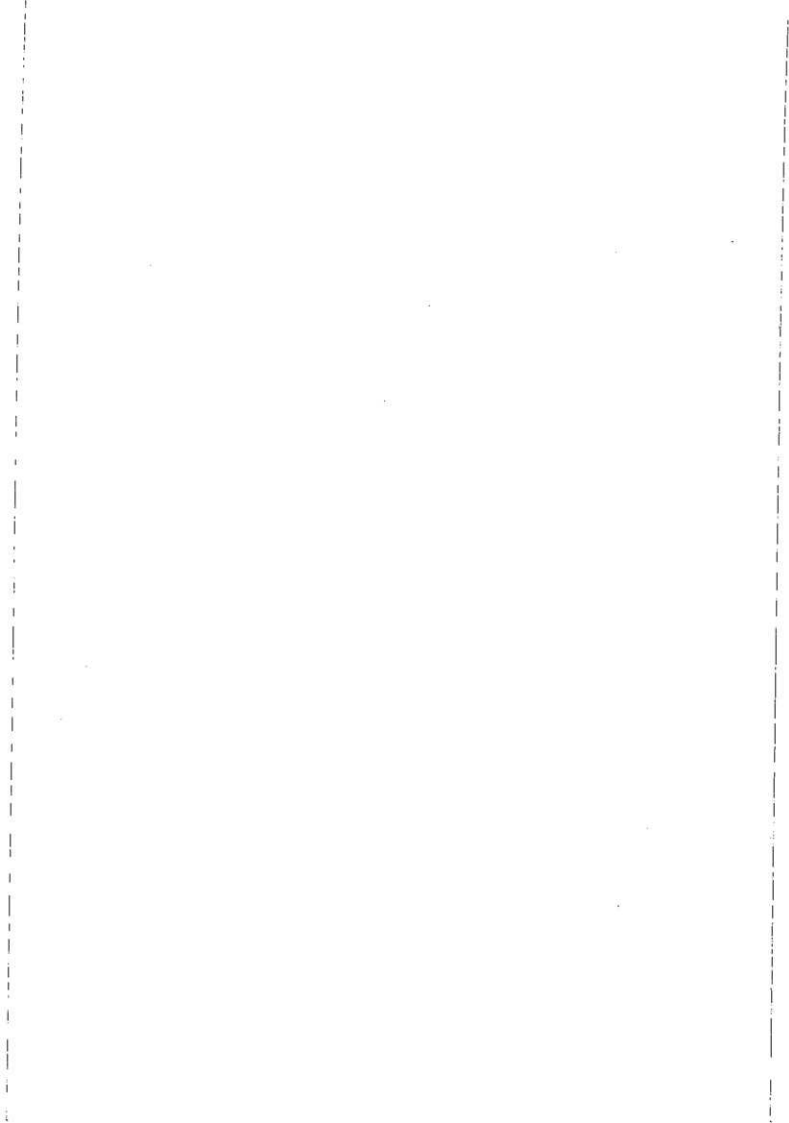
平成13年度

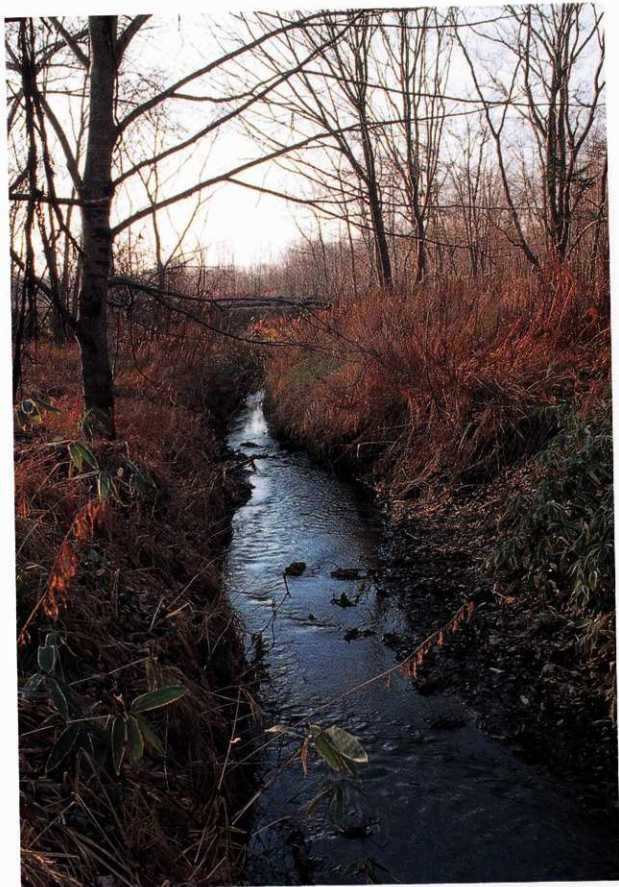
財団法人 北海道埋蔵文化財センター



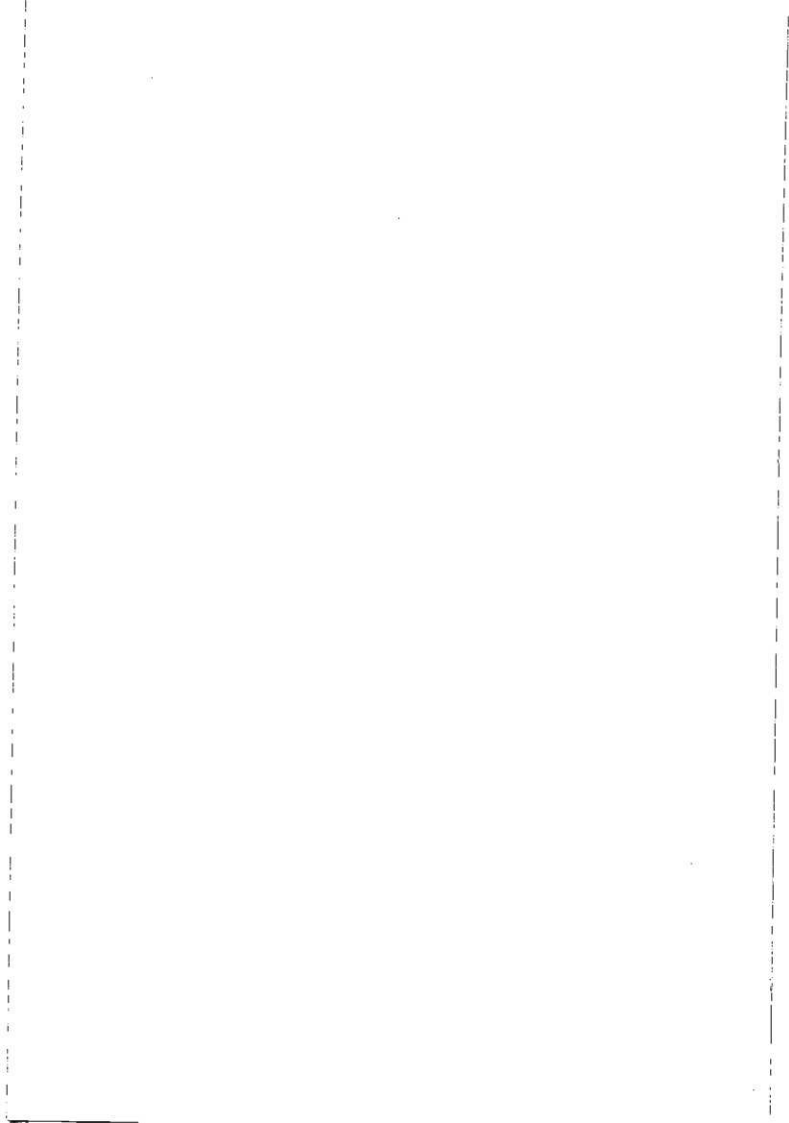


1 遺跡周辺の航空写真（国土地理院発行のものを複製したものである）





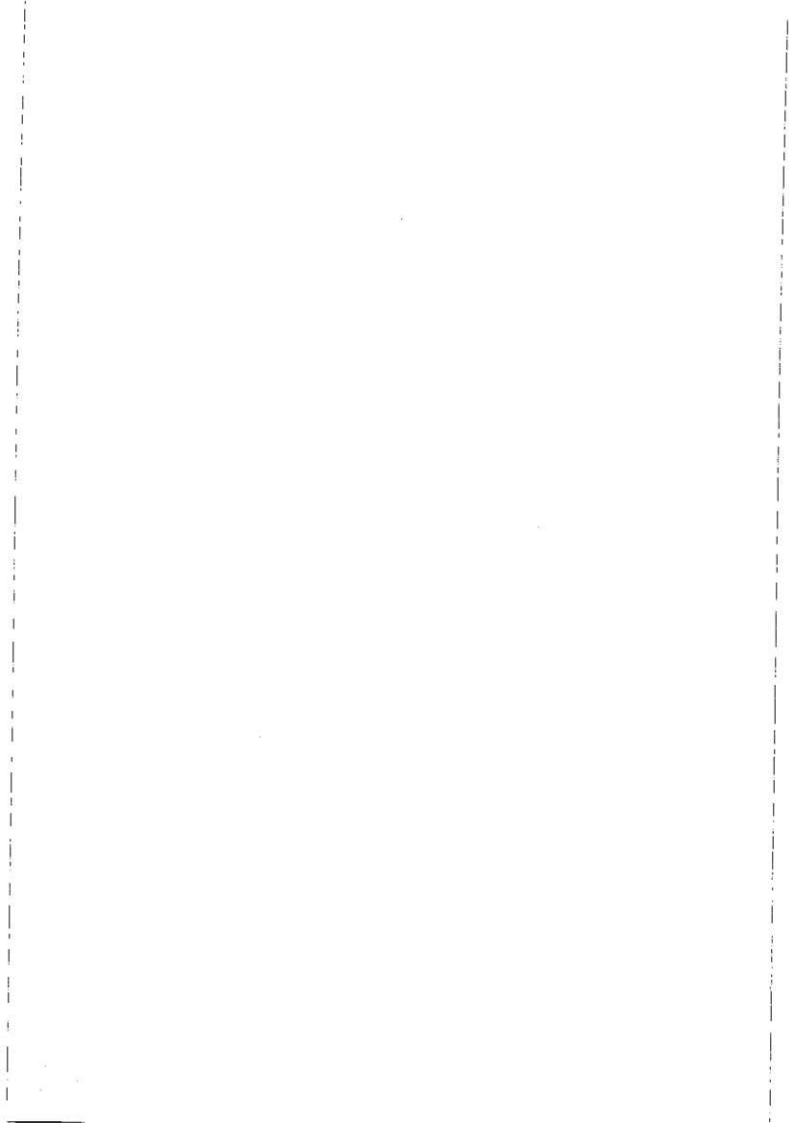
1 現在のチブニー川（中央奥がチブニー1遺跡）







1 チブニー1遺跡 III層出土の捺文土器群





1 黒色物質の付着した石斧



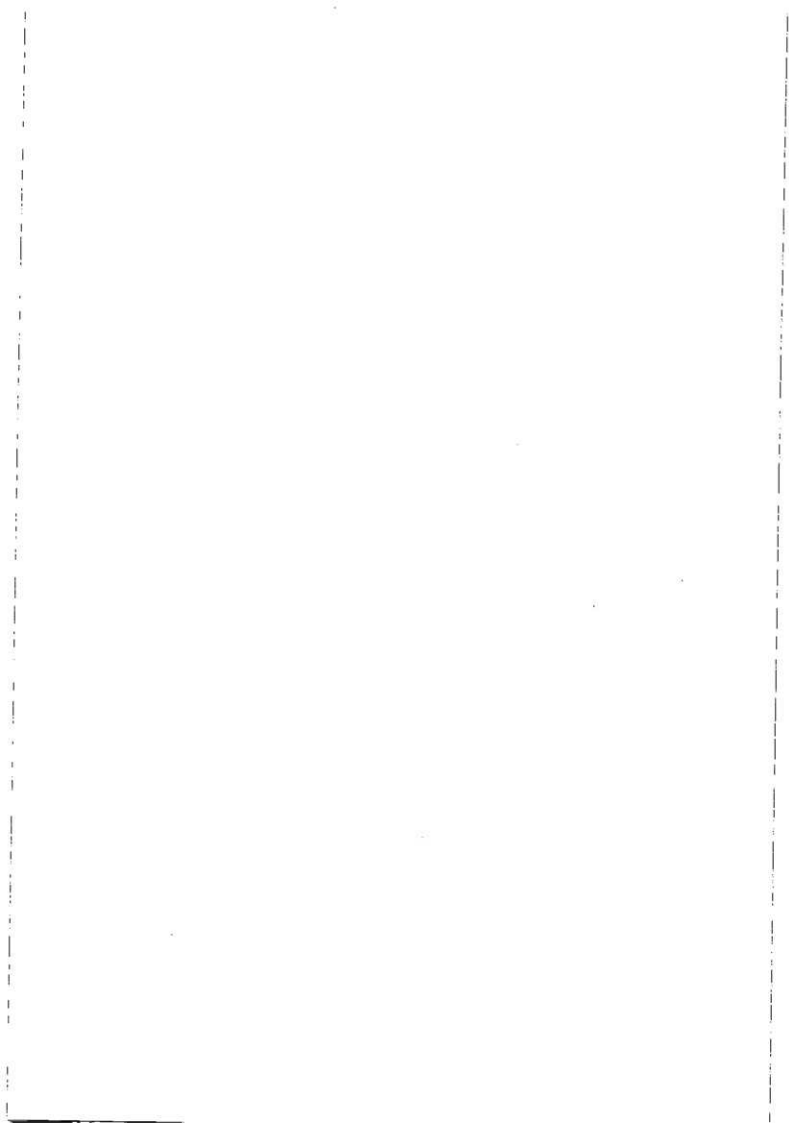
2 指頭圧痕のある焼成粘土塊



3 石製品



4 チブニー1遺跡 F-2 から出土した動物遺存体



## 例 言

1. 本書は北海道開発局札幌開発建設部が行う一般国道337号新千歳空港関連工事に伴い、財団法人北海道埋蔵文化財センターが平成13年度に実施した千歳市チブニー1・チブニー2遺跡の埋蔵文化財発掘調査報告書である。
2. 調査は第2調査部第3調査課が担当した。
3. 本書の執筆はⅤ章を除いて佐川俊一、笠原 興、富永勝也、山中文雄が分担した。編集は笠原興と山中文雄（Ⅴ章）が行い、笠原 興がこれを統括した。文責は各項の文末に記してある。
4. 遺物の整理はチブニー1遺跡の土器を笠原 興、石器等を山中文雄、鉄製品を富永勝也、木製品を佐川俊一が担当した。チブニー2遺跡は土器・石器等を山中文雄が担当した。
5. 現地調査の写真撮影は笠原 興、富永勝也、山中文雄が撮影し、室内での遺物撮影は笠原 興、菊地慈人が担当した。
6. 各種同定、分析などは下記に依頼した。  
黒曜石の原材産地分析：有限会社 遺物分析研究所  
放射性炭素年代測定：株式会社 地球科学研究所  
土壌に残存する脂肪の分析：株式会社 スコーシャ総合科学研究所  
動物遺存体：高橋 理  
植物珪酸体：バリノ・サーヴェイ（株）  
植物遺体の同定：札幌国際大学 吉崎昌一、椿坂恭代  
花粉分析：北海道開拓記念館 山田悟郎  
鉄製品の保存処理：（株）ニッテツ・ファイン・プロダクツ釜石文化財保存処理センター
7. 石器の石材鑑定は第1調査部第1調査課花岡正光の指導のもと山中文雄が行った。
8. 樹種同定は、農林水産省森林総合研究所の平川泰彦氏の指導のもと、第2調査部第5調査課の菊地育子が行った。
9. 遺物・記録類は整理及び報告書作成後、北海道教育委員会が保管する。
10. 調査に当たっては下記の諸機関、各氏からご指導、協力をいただいた（順不同、敬称略）。  
北海道教育庁文化課、千歳市教育委員会、千歳市埋蔵文化財センター、恵庭市教育委員会、北海道開拓記念館 平川善祥・右代啓視・山田悟郎、渡辺重建工業株式会社、札幌開発建設部千歳道路維持事業所、椿坂恭代

## 記号等の説明

1. 文および図表中では、次の略号を使用した。

P：土坑 TP：Tピット F：焼土、灰集中 S：集石 C：炭化物集中 SP：柱穴様ピット

2. 実測図の縮尺は、原則として次のとおりであり、すべてにスケールを付けている。

遺構 1:40 復原土器 1:4 土器拓本 1:3 土製品 1:3

剥片石器 1:2 磨製・礫石器 1:3 鉄製品 1:3

3. 遺構図中の方位は真北を、レベルは標高（単位m）を示す。

4. 遺構の規模については、次の要領で示した。尚、一部破壊されているために推定の困難なものなどは、現存長を（ ）で示した。

確認面での「長軸の上端/下端×短軸の上端/下端×確認面からの最大深・最大厚」

5. 土層の標記で基本土層はローマ数字、遺構の覆土についてはアラビア数字で表した。

6. 土層の記述には下記の記号、略称を用いた場合がある。

樽前a降下軽石堆積物：T a - a 白頭山- 苫小牧火山灰；B - T m

樽前c降下火砕堆積物：T a - c 恵庭a降下軽石堆積物：E n - a

恵庭a降下軽石堆積物起源のローム層：E n - L

恵庭a降下軽石堆積物のうち未風化の軽石礫：E n - P

7. 土層の混在状態は、基本土層や上記の略号などを用いて主に下記のように表してある。

A + B：AとBがほぼ同量混じる。

A > B：AにBが少量混じる。

A ≫ B：AにBが微量混じる。

8. 土層説明には『新版標準土色帖1997年版』と『土壌調査ハンドブック改訂版』日本ペトロロジー学会編を引用した。

堅密度 しょう : 指が土層内にたやすく深くはいる。

軟 : はっきりと深い指の跡が容易にできる。

堅 : 強く押しても指の跡がわずかしか残らない。

すこぶる堅 : 強く押しても指の跡が残らない。

粘着性 なし : 土壌がほとんど指に付着しない。

弱 : 土壌が一方の指に付着するが、他方の指には付着しない。指を離れた時に土壌は延びない。

中 : 両指頭に付着する。指を離れた時に土壌が多少のびる傾向を示す。

強 : 両指頭に強く付着する。指を離れたときに土壌が糸状にのびる。

9. 遺構図中の焼土、灰集中、炭化物、粘土塊については、その範囲を下記のスクリーントーンで示した。

 …焼土  …灰集中  …炭化物  …粘土塊

10. 石器・土製品・石製品等の大きさは「最大長×最大幅×最大厚」の順で記してある。

破損しているものについてはその数値を（ ）で囲ってある。

石器は機能部にこだわらず長軸を長さ、短軸を幅、厚さは最大値を採用した。

尚、遺物実測図中でたつき痕はV-V、すり痕は←→で範囲を表した。

# 目 次

口絵

例言

記号等の説明

目次

挿図目次

表目次

図版目次

## I 調査の概要

1 調査要項	1
2 調査体制	1
3 調査の経緯	1
4 調査結果の概要	2

## II 遺跡の位置と環境

1 遺跡周辺の環境	8
2 周辺の遺跡	9

## III 調査の方法

1 調査区の設定	12
2 基本土層	12
3 調査の方法	14
4 整理の方法	14
5 遺物の分類	15
(1) 土器	15
(2) 石器	16
(3) その他	18

## IV チブニー1遺跡の調査

1 調査の概要	23
2 III層の調査	31
(1) 遺構と出土遺物	31
a. 焼土	31
b. 集石	42
(2) 包含層出土の遺物	43
a. 土器	43
b. 石器等	61
c. 鉄製品	66

3	V層の調査	69
(1)	遺構と出土遺物	69
a.	土壌	69
b.	Tビット	69
c.	焼土	71
d.	柱穴様ビット	77
(2)	包含層出土の遺物	79
a.	土器	79
b.	石器等	85
4	河道跡の調査	99
(1)	遺構と出土遺物	99
a.	土壌	99
b.	焼土・炭化物集中	100
(2)	河道跡出土の遺物	105
a.	土器	105
b.	石器等	105
c.	流木等	111
d.	木製遺物の樹種同定	114
V	チブニー2遺跡の調査	
1	調査の概要	119
2	遺構	123
(1)	焼土	123
3	包含層出土の遺物	125
(1)	土器	125
(2)	石器等	134
VI	自然科学的手法による分析結果	
1	チブニー1・2遺跡出土の黒曜石製石器・剥片の原産地分析	139
2	チブニー1遺跡 放射性炭素年代測定結果	153
3	チブニー1遺跡から出土した土壌に残存する脂肪の分析	159
4	千歳市チブニー1遺跡・チブニー2遺跡出土動物遺存体	171
5	チブニー1遺跡の植物珪酸体分析	175
6	北海道チブニー1遺跡から出土した炭化植物種子	179
7	チブニー1遺跡の土壌内堆積物の花粉分析結果について	187
VII	まとめ	
1	まとめ	191
2	チブニー1遺跡出土の掬文土器について	196
3	チブニー1・2遺跡の黒曜石について	200
	一覧表	204
	引用・参考文献	223
	写真図版	
	報告書抄録	



## 目 次

I 章			
図 I-1	遺跡の位置	3	
図 I-2	「漁(いざり)」の一部	4	
図 I-3	遺跡周辺の地形と調査区	5	
II 章			
図 II-1	周辺の遺跡	10	
III 章			
図 III-1	基本土層模式図	13	
図 III-2	調査区の設定	19	
図 III-3	チブニー1遺跡の地形(1)	20	
図 III-4	チブニー1遺跡の地形(2)	21	
図 III-5	チブニー1遺跡の地形(3)	22	
IV 章			
図 IV-1	土層断面図(1)	25	
図 IV-2	土層断面図(2)	26	
図 IV-3	土層断面図(3)	27	
図 IV-4	土層断面図(4)	28	
図 IV-5	河道跡の地形	29	
図 IV-6	河道跡土層断面図	30	
図 IV-7	III層遺構位置図	32	
図 IV-8	F-1~8	38	
図 IV-9	F-9~16	39	
図 IV-10	F-17~24	40	
図 IV-11	F-25~28, S-1	41	
図 IV-12	III層遺物集中位置図	44	
図 IV-13	遺物集中1~5出土状況図	45	
図 IV-14	III層土器出土分布図(1)	46	
図 IV-15	III層土器出土分布図(2)	47	
図 IV-16	III層出土の土器(1)	49	
図 IV-17	III層出土の土器(2)	50	
図 IV-18	III層出土の土器(3)	51	
図 IV-19	III層出土の土器(4)	52	
図 IV-20	III層出土の土器(5)	53	
図 IV-21	III層出土の土器(6)	54	
図 IV-22	III層出土の土器(7)	55	
図 IV-23	III層出土の土器・土製品(8)	56	
図 IV-24	III層土器接合状況図	57	
図 IV-25	III層石器等出土分布図(1)	62	
図 IV-26	III層石器等出土分布図(2)	63	
図 IV-27	III層出土の石器	64	
図 IV-28	小竈出土状況図	65	
図 IV-29	鉄製品出土分布図	67	
図 IV-30	III層出土の鉄製品	68	
図 IV-31	V層遺構位置図	70	
図 IV-32	P-1と遺物、P-2	72	
図 IV-33	TP-1・2	73	
図 IV-34	F-29~31・33~35	74	
図 IV-35	F-36~41	75	
図 IV-36	柱穴様ビット位置図	78	
図 IV-37	V層遺物集中位置図	80	
図 IV-38	遺物集中6・8出土状況図	81	
図 IV-39	遺物集中9出土状況図	82	
図 IV-40	V・VI層土器出土分布図(1)	83	
図 IV-41	V・VI層土器出土分布図(2)	84	
図 IV-42	V層出土の土器(1)	87	
図 IV-43	V層出土の土器(2)	88	
図 IV-44	V層出土の土器(3)	89	
図 IV-45	V群土器接合状況図	90	
図 IV-46	IV群c類土器接合状況図	91	
図 IV-47	IV群b類土器接合状況図	92	
図 IV-48	V・VI層石器等出土分布図(1)	93	
図 IV-49	V・VI層石器等出土分布図(2)	94	
図 IV-50	V・VI層石器等出土分布図(3)	95	
図 IV-51	V・VI層出土の石器(1)	96	
図 IV-52	V・VI層出土の石器(2)	97	
図 IV-53	粘土塊出土状況図	98	
図 IV-54	P-3と遺物	101	
図 IV-55	F-32と遺物、C-1と遺物	102	
図 IV-56	遺物集中7・10出土状況図	103	
図 IV-57	F-32、C-1、遺物集中7 接合状況図	104	
図 IV-58	河道跡土器出土分布図	106	
図 IV-59	河道跡出土の土器(1)	107	
図 IV-60	河道跡出土の土器(2)	108	
図 IV-61	河道跡石器等出土分布図	109	
図 IV-62	河道跡出土の石器	110	

図IV-63	河道跡流水出土分布・出土状況図	112	図VI-2	図1 分析結果(1)	155
図IV-64	河道跡出土の流水⑤	113	図2	分析結果(2)	156
図IV-65	流水①-③、⑤出土状況図	116	図3	分析結果(3)	157
V章			図4	分析結果(4)	158
図V-1	遺跡の地形(1)	120	図VI-3	図1 P-1・2脂肪酸分析試料採取地点	166
図V-2	遺跡の地形(2)	120	図2	試料中に残存する脂肪の脂肪酸組成	167
図V-3	遺跡の地形(3)	121	図3	試料中に残存する脂肪のステロール組成	168
図V-4	土層模式図	121	図4	試料中に残存する脂肪の脂肪酸組成樹状構造図	169
図V-5	土層断面図	122	図5	試料中に残存する脂肪の脂肪酸組成による種特異性相関	170
図V-6	遺構位置図	124	図VI-5	図1 試料採取地点の土層断面および試料採取層位	175
図V-7	F-1~3	124	図2	植物珪酸体群集の層位分布	177
図V-8	土器出土分布図	126	V章		
図V-9	包含層出土の土器(1)	127	図VI-1	チブニー1遺跡焼土出土の動植物遺存体(Ⅲ層)	195
図V-10	包含層出土の土器(2)	129	図VI-2	チブニー1遺跡Ⅴ層復元土器の分布	198
図V-11	包含層出土の土器(3)	130	図VI-3	チブニー1遺跡Ⅴ層復元土器の接合関係	199
図V-12	包含層出土の土器(4)	131	図VI-4	チブニー1・2黒曜石分類別点数	202
図V-13	包含層出土の土器(5)	132			
図V-14	Ⅲ層石器出土分布図	135			
図V-15	V・VI層石器出土分布図	136			
図V-16	Ⅲ層出土の石器(1)	137			
図V-17	Ⅳ層出土の石器(2)	138			
図V-18	V・VI層出土の石器	138			
VI章					
図VI-1	図1 黒曜石原産地	144			

## 表目次

表I-1	遺構数一覧	6	表1-3	各黒曜石の原産地における原石群の元素比の平均値と標準偏差値	147
表I-2	遺物点数一覧	7	表1-4	各黒曜石の原産地における原石群の元素比の平均値と標準偏差値	148
表II-1	周辺の遺跡一覧	11	表1-5	各黒曜石の原産地における黒曜石製遺物群の元素比の平均値と標準偏差値	149
表IV-1	S-1層一覧	41	表1-6	各黒曜石の原産地における黒曜石製遺物群の元素比の平均値と標準偏差値	150
表IV-2	Ⅴ層土器属性表	58・59・60	表2	チブニー1・2遺跡出土黒曜石製石器、剥片の元素比分析結果	151
表IV-3	小礫一覧	65	表3	チブニー1・2遺跡出土の黒曜石石器、石片の原産地推定結果	152
表IV-4	鉄製品一覧	66	表VI-2	表1 放射性炭素年代測定分析試料	
表IV-5	木製遺物の樹種同定結果	115			
表VI-1					
表1-1	各黒曜石の原産地における原石群の元素比の平均値と標準偏差値	145			
表1-2	各黒曜石の原産地における原石群の元素比の平均値と標準偏差値	146			

	一覽	.....	154
表VI-3	表1	土壤試料の残存脂肪抽出量	..... 163
	表2	試料中に分布するステロールの割合	..... 163
表VI-4	表1	チブニー1・2遺跡出土動物遺体	..... 173・174
表VI-5	表1	植物建群体分析結果	..... 176
表VI-6	表1	チブニー1遺跡出土のヒエ計測一覽	..... 182
	表2	チブニー1遺跡炭化種子出土表	..... 183

表VI-7	表1	チブニー1遺跡の土壌から検出された花粉と胞子	..... 189
表VII-1	チブニー1遺跡フローテーション資料一覽	..... 194	
表VII-2	黒曜石の分類と産地の関係	..... 201	
表VII-3	遺跡別黒曜石原材産地分析結果	..... 201	
表VII-4	チブニー1・2遺跡黒曜石産地同定の分析資料一覽	..... 203	

## 別 表 目 次

別表1	チブニー1遺構規模一覽	..... 204
別表2	チブニー1土器・石器出土総計	..... 205
別表3	チブニー1遺構出土土器・石器一覽	..... 205
別表4	チブニー1包含層出土土器・石器一覽	..... 205
別表5	チブニー1遺構・包含層出土掲載復原土器一覽	..... 206
別表6	チブニー1遺構出土掲載拓本土器一覽	..... 210
別表7	チブニー1包含層出土掲載拓本土器一覽	..... 210
別表8	チブニー1遺構掲載石器一覽	..... 211
別表9	チブニー1Ⅲ層掲載石器一覽	..... 211
別表10	チブニー1Ⅴ・Ⅵ層掲載石器一覽	..... 212
別表11	チブニー1河道路掲載石器一覽	..... 212
別表12	チブニー1石器集計表	..... 213
別表13	チブニー1石材一覽(剥片石器・フレイク・石製品)	..... 214

別表14	チブニー1石材一覽(磨製・礫石器)	..... 215
別表15	チブニー1石器残存状態一覽	..... 216
別表16	チブニー1被熱黒曜石製石器集計表	..... 216
別表17	チブニー2焼土一覽	..... 217
別表18	チブニー2出土遺物点数	..... 217
別表19	チブニー2土器集計表	..... 217
別表20	チブニー2包含層出土掲載拓本土器一覽	..... 218
別表21	チブニー2Ⅲ層掲載石器一覽	..... 219
別表22	チブニー2Ⅴ・Ⅵ層掲載石器一覽	..... 219
別表23	チブニー2石器集計表	..... 220
別表24	チブニー2石材一覽(剥片石器・フレイク)	..... 221
別表25	チブニー2石材一覽(磨製・礫石器)	..... 222
別表26	チブニー2石器残存状態一覽	..... 222
別表27	チブニー2被熱黒曜石製石器集計表	..... 222

## 図 版 目 次

図版1	1	Ⅲ層上面全景(南から)
	2	Ⅲ層調査風景(南から)
図版2	1	Ⅴ層上面全景(南から)
	2	Ⅴ層調査風景(南から)
図版3	1	河道路斜面調査風景(東から)
	2	河道路T a - a 除去風景(西から)
図版4	1	河道路調査風景(南から)
	2	遺跡突掘(南から)

図版5	1	E32北西壁セクション(南東から)
	2	E40北西壁セクション(南東から)
	3	S32南東壁セクション(北西から)
図版6	1	S40南東壁セクション(北東から)

- 2 河道路Kラインセクション  
(東から)
- 3 河道路Pラインセクション  
(南東から)
- 図版7 1 P-1セクション (南東から)  
2 P-1完掘 (南から)  
3 P-1遺物出土状況  
4 P-2セクション
- 図版8 1 P-2セクション2回目 (東から)  
2 P-2完掘 (東から)  
3 P-3セクション (北西から)  
4 P-3木製品出土状況 (北から)  
5 P-3木製品部分セクション  
(南西から)  
6 P-3完掘 (南から)
- 図版9 1 TP-1セクション (北東から)  
2 TP-1完掘 (北東から)  
3 TP-2セクション (南から)  
4 TP-2完掘 (南から)
- 図版10 1 F-1検出 (東から)  
2 F-1セクション (東から)  
3 F-2検出 (南から)  
4 F-2セクション (南東から)  
5 F-3検出 (南から)  
6 F-3セクション (南東から)
- 図版11 1 F-4・5検出 (北東から)  
2 F-4検出 (南東から)  
3 F-4セクション (南東から)  
4 F-5検出 (南東から)  
5 F-5セクション (南東から)  
6 F-6検出 (北から)
- 図版12 1 F-6セクション (南東から)  
2 F-7検出 (北東から)  
3 F-7セクション (北東から)  
4 F-8検出 (南から)  
5 F-8セクション (南東から)  
6 F-9検出 (西から)
- 図版13 1 F-9セクション (西から)  
2 F-10検出 (南東から)  
3 F-10セクション (西から)
- 4 F-11検出 (西から)  
5 F-11セクション (南東から)  
6 F-12検出 (北から)
- 図版14 1 F-12セクション (南から)  
2 F-13検出 (南から)  
3 F-13セクション (南から)  
4 F-14検出 (南から)  
5 F-14セクション (南から)  
6 F-15検出 (東から)
- 図版15 1 F-15セクション (東から)  
2 F-16検出 (東から)  
3 F-16セクション (東から)  
4 F-17検出 (東から)  
5 F-17セクション (東から)  
6 F-18検出 (西から)
- 図版16 1 F-18セクション (東から)  
2 F-19検出 (南東から)  
3 F-19セクション (東から)  
4 F-20検出 (南から)  
5 F-20セクション (東から)  
6 F-21検出 (南から)
- 図版17 1 F-21セクション (東から)  
2 F-22検出 (東から)  
3 F-22セクション (東から)  
4 F-23検出 (東から)  
5 F-23セクション (南東から)  
6 F-24検出 (南東から)
- 図版18 1 F-24セクション (南東から)  
2 F-25セクション (東から)  
3 F-25検出 (南東から)  
4 F-26セクション (南東から)  
5 F-27検出 (南東から)  
6 F-27セクション (南東から)
- 図版19 1 F-28検出 (東から)  
2 F-28セクション (東から)  
3 F-29検出 (北から)  
4 F-29セクション (南から)  
5 F-30検出 (東から)  
6 F-30セクション (東から)
- 図版20 1 F-31検出 (南から)

- 2 F-31セクション (南から)  
 3 F-32検出 (北西から)  
 4 F-32セクション (南から)  
 5 F-33セクション (北東から)  
 6 F-34セクション (南から)
- 図版21 1 F-35セクション (南から)  
 2 F-36セクション (東から)  
 3 F-37セクション (東から)  
 4 F-38セクション (東から)  
 5 F-39セクション (南から)  
 6 F-40検出 (南東から)
- 図版22 1 F-40セクション (北から)  
 2 F-41セクション (南から)  
 3 C-1検出 (北から)  
 4 C-1セクション (北東から)  
 5 S-1検出1回目 (西から)  
 6 S-1検出2回目 (東から)
- 図版23 1 SP-1 (南東から)  
 2 SP-2 (南東から)  
 3 SP-3 (南東から)  
 4 SP-4 (南東から)  
 5 SP-5 (南西から)  
 6 SP-7 (南東から)  
 7 SP-9 (南東から)  
 8 SP-10 (南東から)
- 図版24 1 SP-11 (南東から)  
 2 SP-13 (南東から)  
 3 SP-16 (南東から)  
 4 SP-23 (南から)  
 5 SP-27 (南東から)  
 6 SP-29 (南東から)  
 7 SP-30 (南東から)  
 8 SP-31 (南東から)
- 図版25 1 B-Tm検出 (東から)  
 2 遺物集中1 (南から)  
 3 遺物集中2 (南東から)  
 4 遺物集中3 (東から)
- 図版26 1 遺物集中4 (南から)  
 2 遺物集中5 (東から)  
 3 遺物集中6 (西から)
- 4 遺物集中7 (東から)  
 5 遺物集中7 (南東から)  
 6 遺物集中8 (南東から)
- 図版27 1 遺物集中9 (北から)  
 2 遺物集中10 (南から)  
 3 據文式土器出土状況 (東から)  
 4 指頭瓦痕のある焼成粘土塊 (北東から)  
 5 粘土塊出土状況セクション (北から)
- 図版28 1 河道跡調査風景 (西から)  
 2 河道跡南北セクション (南東から)  
 3 河道跡東西セクション (南西から)
- 図版29 1 F47流木①出土状況 (北西から)  
 2 F47流木②出土状況 (南から)  
 3 F47流木③出土状況 (北西から)  
 4 G47流木④出土状況 (北から)  
 5 P47・48流木⑤出土状況 (南から)
- 図版30 1 鉄鍋 (北から)  
 2 鉄鍋 (東から)  
 3 刀子片 (西から)  
 4 刀子片 (北から)  
 5 刀子 (東から)
- 図版31 1 P-1出土の遺物  
 2 P-3出土の遺物  
 3 F-35出土の遺物  
 4 C-1出土の遺物  
 5 F-32出土の遺物
- 図版32 III層出土の甕群土器 (1)  
 1 (図IV-16-1)  
 2 (図IV-16-3)  
 3 (図IV-16-2)  
 4 (図IV-16-2) 底部木葉痕
- 図版33 III層出土の甕群土器 (2)  
 1 (図IV-16-4)  
 2 (図IV-16-5)  
 3 (図IV-16-6)  
 4 (図IV-17-8)
- 図版34 III層出土の甕群土器 (3)  
 1 (図IV-17-9)

- 2 (図IV-17-10)  
 3 (図IV-17-11)  
 4 (図IV-17-11) 260底部木葉痕
- 図版35 III層出土のⅡ群土器 (4)  
 1 (図IV-17-12)  
 2 (図IV-17-14)  
 3 (図IV-17-13)  
 4 (図IV-17-13) 底部木葉痕
- 図版36 III層出土のⅡ群土器 (5)  
 1 (図IV-17-15)  
 2 (図IV-17-16)  
 3 (図IV-16-7)
- 図版37 I Ⅱ層出土のⅡ群土器 (6)  
 (図IV-18)
- 図版38 I Ⅲ層出土のⅡ群土器 (7)  
 (図IV-19)
- 図版39 I Ⅲ層出土のⅡ群土器 (8)  
 (図IV-20)
- 図版40 III層出土のⅡ群土器 (9)  
 1 (図IV-21-54)  
 2 (図IV-21-55)  
 3 (図IV-21-56)  
 4 (図IV-21-57)  
 5 (図IV-21-58)  
 6 (図IV-21-59)  
 7 (図IV-21-60)  
 8 (図IV-21-61)
- 図版41 III層出土のⅡ群土器 (10)  
 1 (図IV-21-62)  
 2 (図IV-21-63)  
 3 (図IV-21-64)  
 4 (図IV-21-65)  
 5 (図IV-21-66)  
 6 (図IV-21-67)  
 7 (図IV-21-68)  
 8 (図IV-21-70)
- 図版42 III層出土のⅡ群土器 (11)  
 1 (図IV-21-69)  
 2 (図IV-21)
- 図版43 I Ⅲ層出土のⅡ群土器 (図IV-22)
- 2 (図IV-22-82)  
 3 III層出土のⅡ群土器 (1)  
 (図IV-22・23)
- 図版44 I Ⅲ層出土のⅡ群土器 (2)  
 (図IV-22・23)  
 2 指痕のある焼成粘土塊  
 (図IV-23)
- 図版45 I V層出土のⅡ群土器 (図IV-42)  
 2 V層出土のⅡ群b類土器 (1)  
 (図IV-42-109)
- 図版46 I V層出土のⅡ群b類土器 (2)  
 (図IV-43)  
 2 (図IV-43-122)
- 図版47 I V層出土のⅡ群b類土器 (3)  
 (図IV-43)  
 2 V層出土のⅡ群b類土器  
 (図IV-44)  
 3 V層出土のⅡ群土器 (図IV-44)  
 4 V層出土の土製円盤 (図IV-44)
- 図版48 I (図IV-59-138)  
 2 河遺跡出土のⅡ群c類土器 (1)  
 (図IV-59)
- 図版49 I 河遺跡出土のⅡ群c類土器 (2)  
 (図IV-59)  
 2 河遺跡出土のⅡ群b類土器  
 (図IV-60)  
 3 河遺跡出土のⅡ群b類土器  
 (図IV-60)  
 4 河遺跡出土の土製円盤  
 (図IV-60)
- 図版50 I 石鏃 (Ⅲ層)  
 2 石鏃・スクレイパー (Ⅲ層)  
 3 礫石器 (Ⅲ層)
- 図版51 I 異形石器 (Ⅲ層)  
 2 石鏃 (Ⅴ層)  
 3 石槍・つまみ付きナイフ・スクレイパー (Ⅴ層)
- 図版52 I 石斧 (Ⅴ層)  
 2 黒色物質の付着した石斧 (Ⅴ層)  
 3 たたき石・すり石 (Ⅴ層)

- 図版53 1 石製品 (V層)  
 2 石鏃 (河道跡)  
 3 石槍・スクレイパー (河道跡)  
 4 礫石器 (河道跡)  
 5 石製品 (河道跡)
- 図版54 1 P-3出土の木製品  
 2 河道跡出土の木製品
- 図版55 1 刀子 (Ⅲ層)  
 2 刀子のX線写真  
 3 刀子片  
 4 刀子片のX線写真  
 5 刀子片  
 6 刀子片のX線写真
- 図版56 1 鉄鍋  
 2 鉄鍋のX線写真
- 図版57 1 Ⅲ層上面全景 (南から)  
 2 Ⅲ層調査風景 (G37区)(東から)
- 図版58 1 V層上面全景 (南から)  
 2 V層調査風景 (南から)
- 図版59 1 最終面全景 (南から)  
 2 I42東壁セクション(北西から)  
 3 I37東壁セクション(北西から)
- 図版60 1 東壁セクション (西から)  
 2 G40Ⅲ層遺物出土状況 (南東から)  
 3 F-1セクション (西から)  
 4 F-2セクション (南西から)  
 5 F-3セクション (南東から)
- 図版61 1 包含層出土土器 (1)
- 図版62 1 包含層出土土器 (2)
- 図版63 1 包含層出土土器 (3)
- 図版64 1 石鏃  
 2 スクレイパー・石斧  
 3 矢柄研磨器  
 4 矢柄研磨器
- 図版65 1 石鏃・石鏃  
 2 すり石  
 3 スクレイパー  
 4 動物遺存体 (S=1:1)
- 図版66 1 黒曜石原材産地同定試料

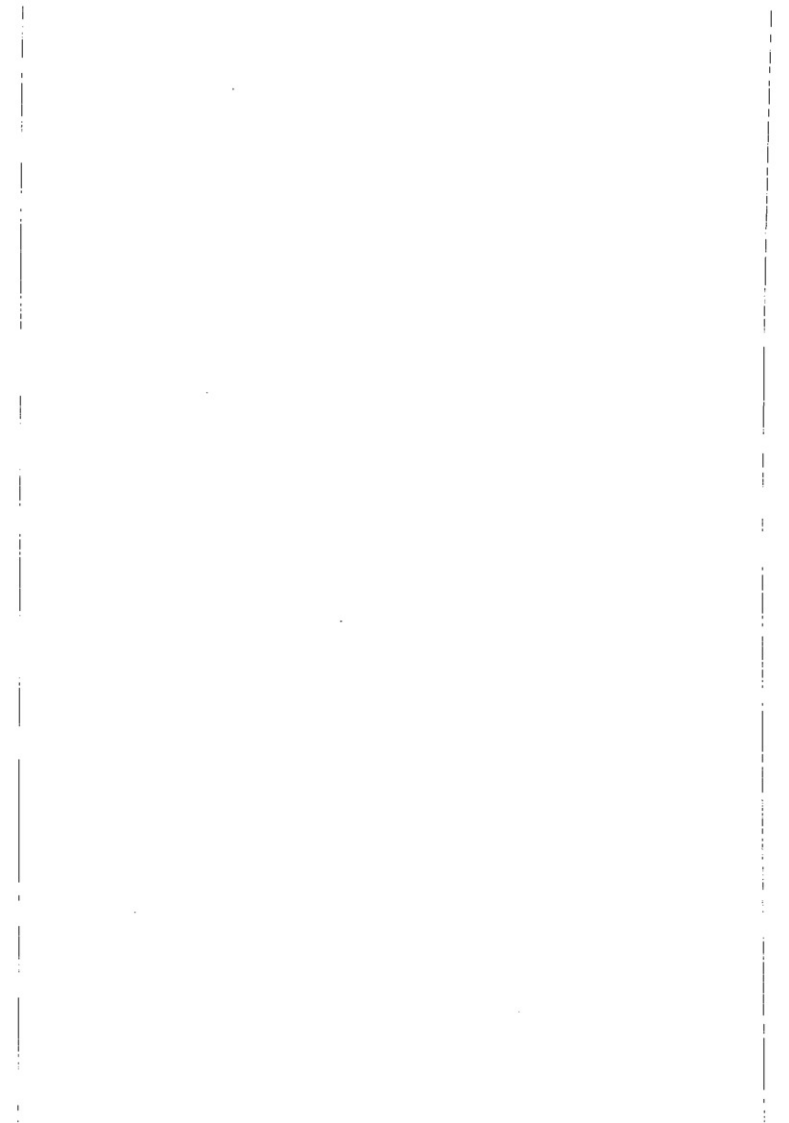
## 写 真 図 版

チブニー 1 遺跡 図版 1 ~ 56

チブニー 2 遺跡 図版 57 ~ 65

黒曜石原材産地分析試料 図版 66







1 Ⅲ層上面全景 (南から)

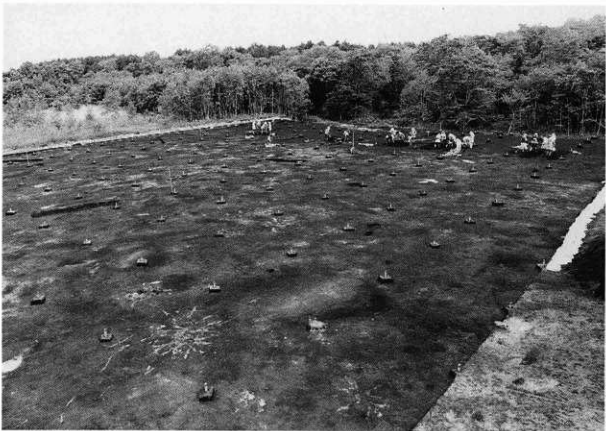


2 Ⅲ層調査風景 (南から)

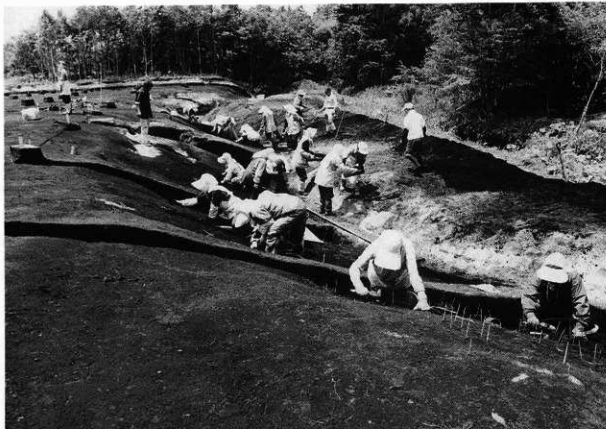
図版 2



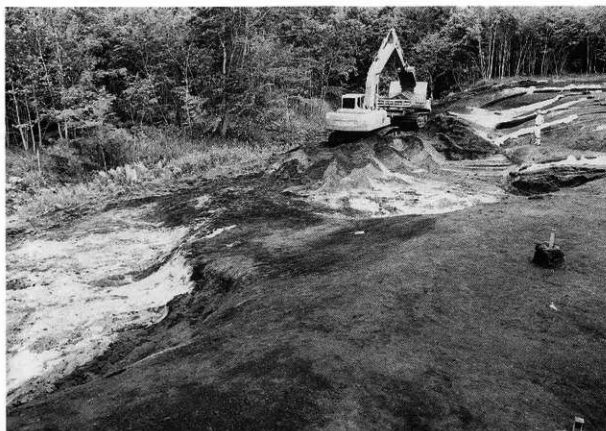
1 V層上面全景 (南から)



2 V層調査風景 (南から)



1 河道跡斜面調査風景 (東から)



2 河道跡 Ta-a 除去風景 (西から)

図版 4



1 河道跡調査風景 (南から)



2 遺跡発掘 (南から)



1 E 32北西壁セクション (南東から)

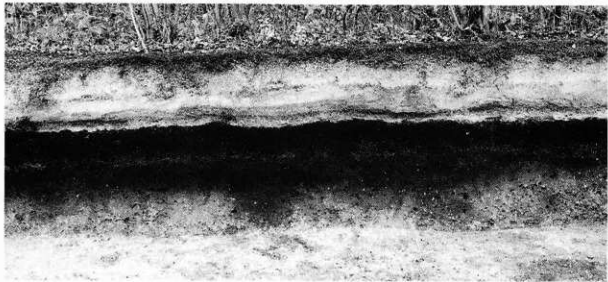


2 E 40北西壁セクション (南東から)



3 S 32南東壁セクション (北西から)

図版 6



1 S40南東壁セクション (北東から)



2 河道跡Kラインセクション (東から)



3 河道跡Pラインセクション (南東から)



1 P-1 セクション (南東から)



2 P-1 発掘 (南から)



3 P-1 遺物出土状況 (南西から)



4 P-2 セクション (南から)



図版 8



1 P-2セクション2回目 (東から)



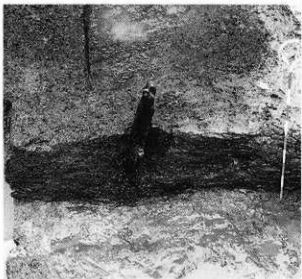
2 P-2完掘 (東から)



3 P-3セクション (北西から)



4 P-3木製品出土状況 (北から)



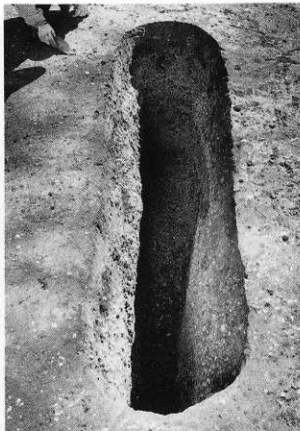
5 P-3木製品部分セクション (南西から)



6 P-3完掘 (南から)



1 TP-1セクション (北東から)



2 TP-1完掘 (北東から)



3 TP-2セクション (南から)



4 TP-2完掘 (南から)

図版10



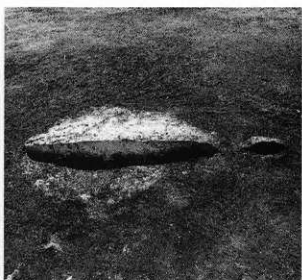
1 F-1検出 (東から)



2 F-1セクション (東から)



3 F-2検出 (南から)



4 F-2セクション (南東から)



5 F-3検出 (南から)



6 F-3セクション (南東から)



1 F-4・5検出 (北東から)



2 F-4検出 (南東から)



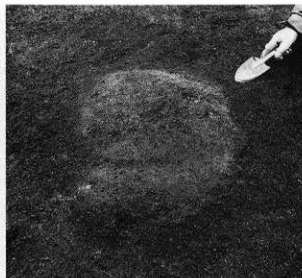
3 F-4セクション (南東から)



4 F-5検出 (南東から)



5 F-5セクション (南東から)



6 F-6検出 (北から)

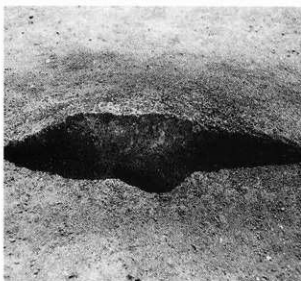
図版12



1 F-6 セクション (南東から)



2 F-7 検出 (北東から)



3 F-7 セクション (北東から)



4 F-8 検出 (南から)



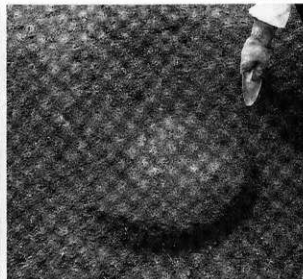
5 F-8 セクション (南東から)



6 F-9 検出 (西から)



1 F-9セクション (西から)



2 F-10検出 (南東から)



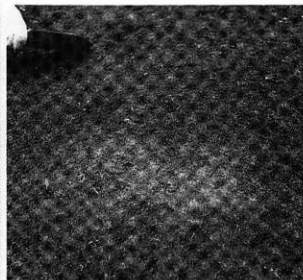
3 F-10セクション (西から)



4 F-11検出 (西から)



5 F-11セクション (南東から)

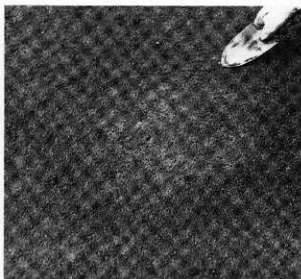


6 F-12検出 (北から)

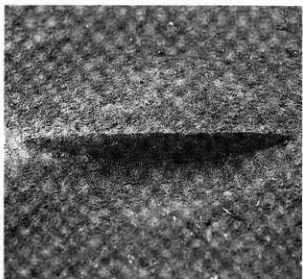
図版14



1 F-12セクション (南から)



2 F-13検出 (南から)



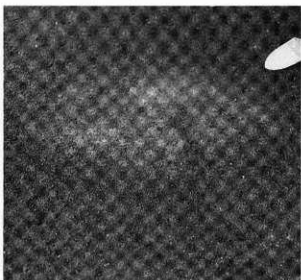
3 F-13セクション (南から)



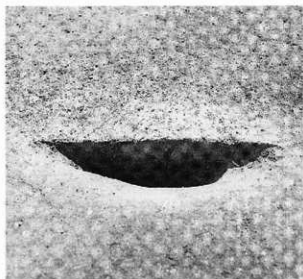
4 F-14検出 (南から)



5 F-14セクション (南から)



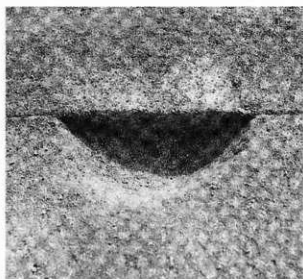
6 F-15検出 (東から)



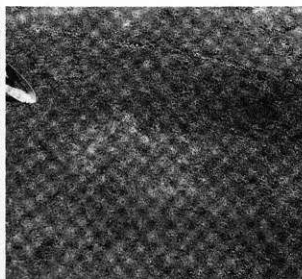
1 F-15セクション (東から)



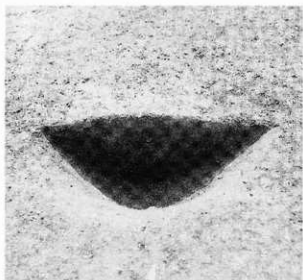
2 F-16検出 (東から)



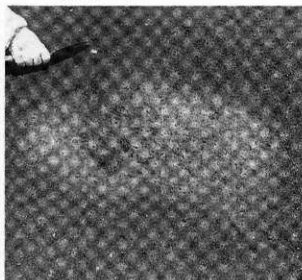
3 F-16セクション (東から)



4 F-17検出 (東から)



5 F-17セクション (東から)



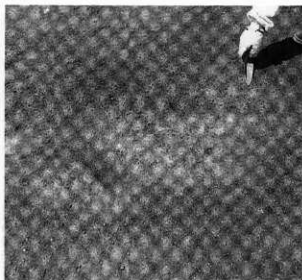
6 F-18検出 (西から)



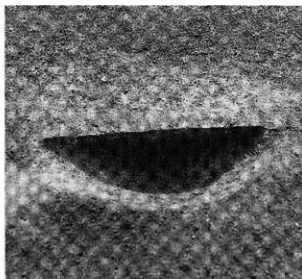
図版16



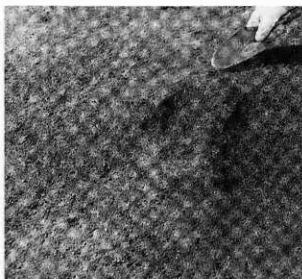
1 F-18セクション (東から)



2 F-19検出 (南東から)



3 F-19セクション (東から)



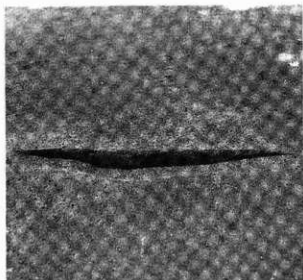
4 F-20検出 (南から)



5 F-20セクション (東から)



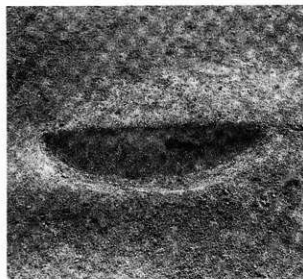
6 F-21検出 (南から)



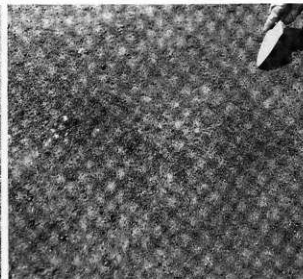
1 F-21セクション (東から)



2 F-22検出 (東から)



3 F-22セクション (東から)



4 F-23検出 (東から)

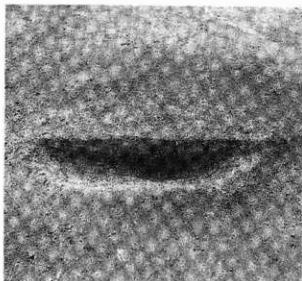


5 F-23セクション (南東から)

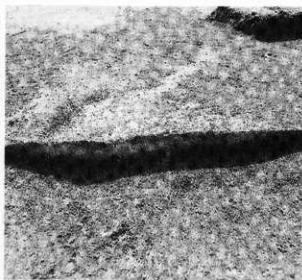


6 F-24検出 (南東から)

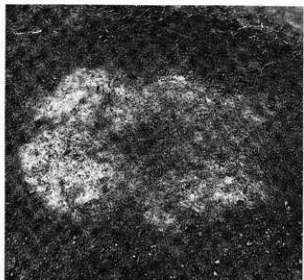
図版18



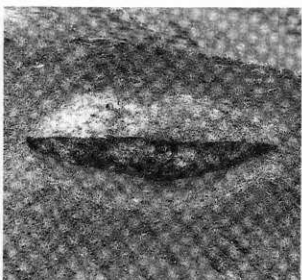
1 F-24セクション (南東から)



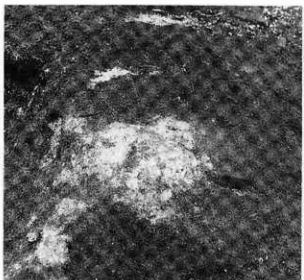
2 F-25セクション (東から)



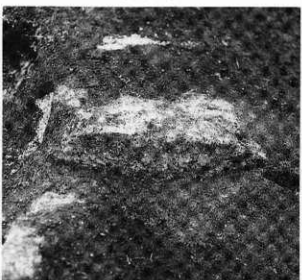
3 F-26検出 (南東から)



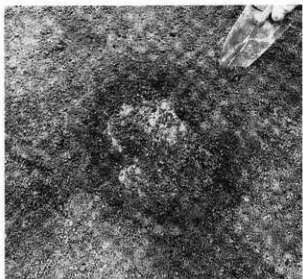
4 F-26セクション (南東から)



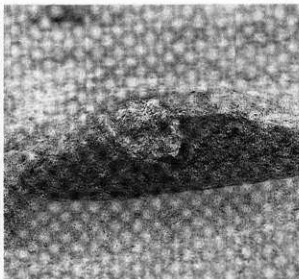
5 F-27検出 (南東から)



6 F-27セクション (南東から)



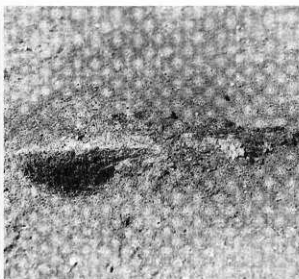
1 F-28検出 (東から)



2 F-28セクション (東から)



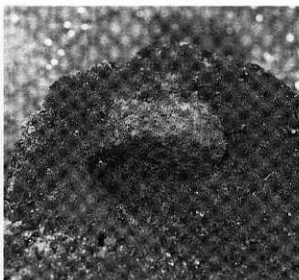
3 F-29検出 (北から)



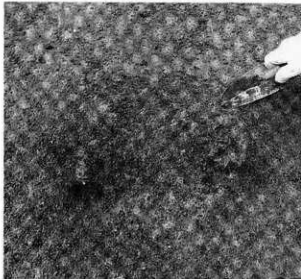
4 F-29セクション (南から)



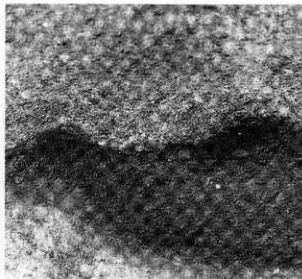
5 F-30検出 (東から)



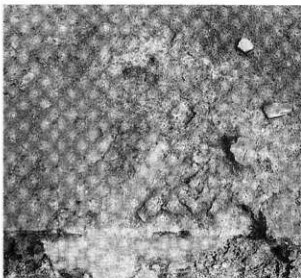
6 F-30セクション (東から)



1 F-31検出 (南から)



2 F-31セクション (南から)



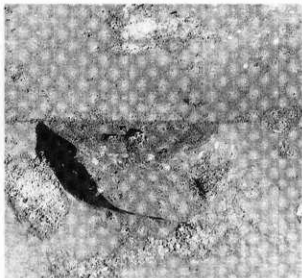
3 F-32検出 (北西から)



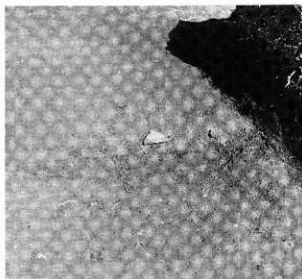
4 F-32セクション (南から)



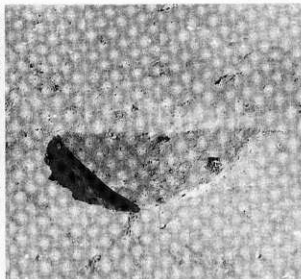
5 F-33セクション (北東から)



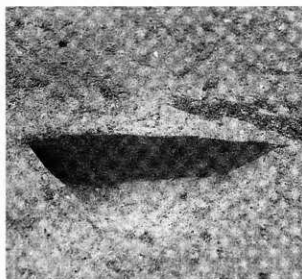
6 F-34セクション (南から)



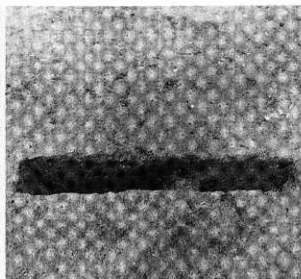
1 F-35セクション (南から)



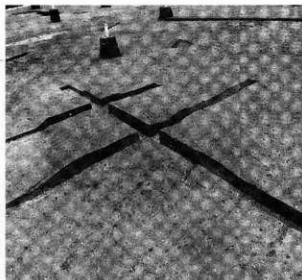
2 F-36セクション (東から)



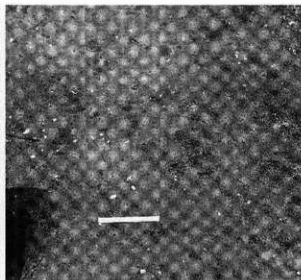
3 F-37セクション (東から)



4 F-38セクション (東から)



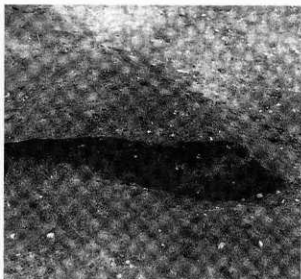
5 F-39セクション (南から)



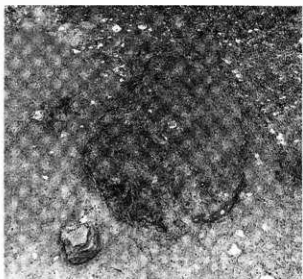
6 F-40検出 (南東から)



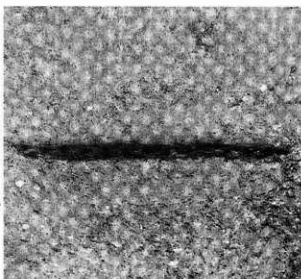
1 F-40セクション (北から)



2 F-41セクション (南から)



3 C-1検出 (北から)



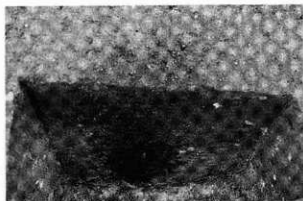
4 C-1セクション (北東から)



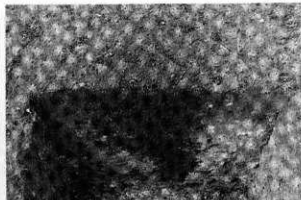
5 S-1検出1回目 (西から)



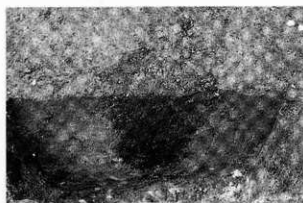
6 S-1検出2回目 (東から)



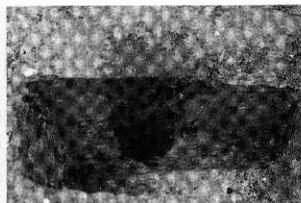
1 SP-1 (南東から)



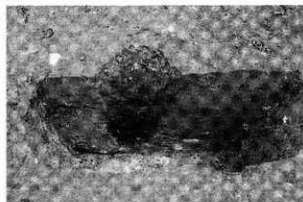
2 SP-2 (南東から)



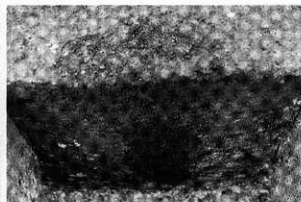
3 SP-3 (南東から)



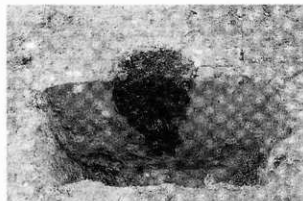
4 SP-4 (南東から)



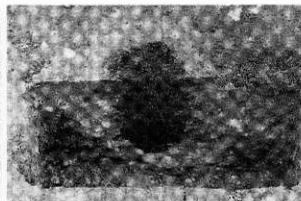
5 SP-5 (南西から)



6 SP-7 (南東から)



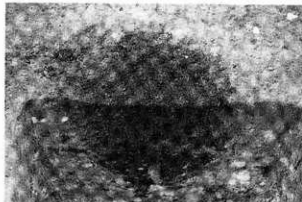
7 SP-9 (南東から)



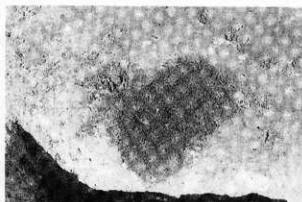
8 SP-10 (南東から)



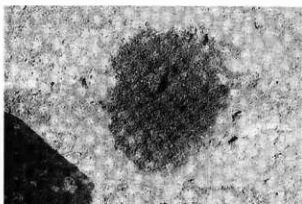
図版24



1 SP-11 (南東から)



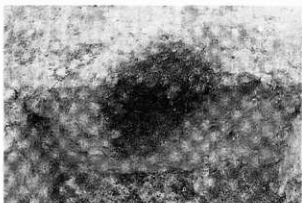
2 SP-13 (南東から)



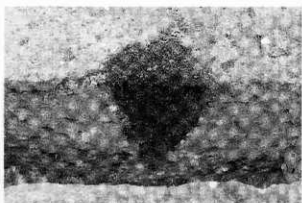
3 SP-16 (南東から)



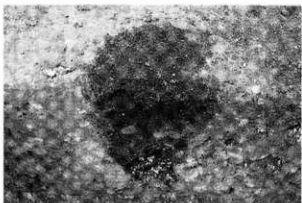
4 SP-23 (南から)



5 SP-27 (南東から)



6 SP-29 (南東から)



7 SP-30 (南東から)



8 SP-31 (南東から)



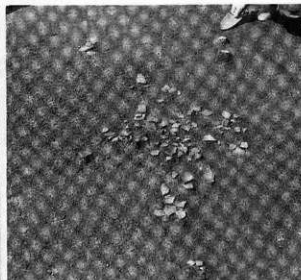
1 B-Tm検出 (東から)



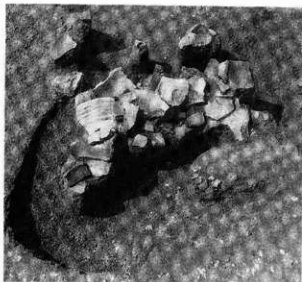
2 遺物集中1 (南から)



3 遺物集中2 (南東から)



4 遺物集中3 (東から)



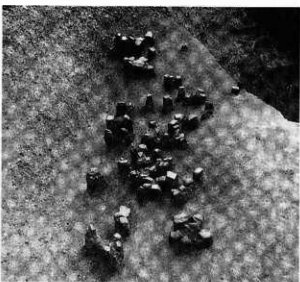
1 遺物集中4 (南から)



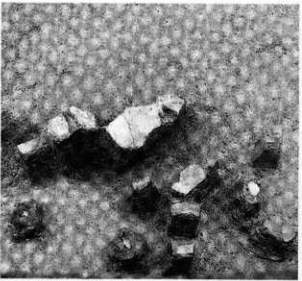
2 遺物集中5 (東から)



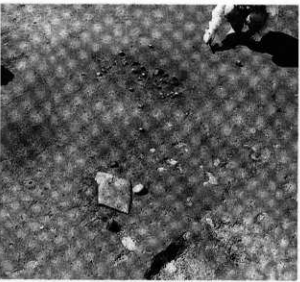
3 遺物集中6 (西から)



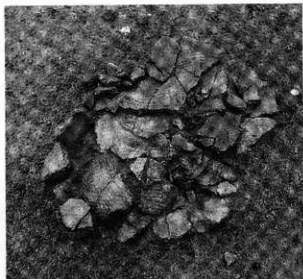
4 遺物集中7 (東から)



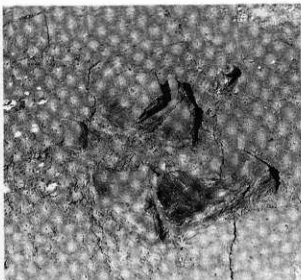
5 遺物集中7 (南東から)



6 遺物集中8 (南東から)



1 遺物集中9 (北から)



2 遺物集中10 (南から)



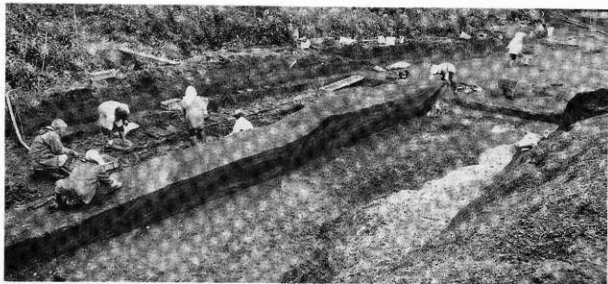
3 摺文式土器出土状況 (東から)



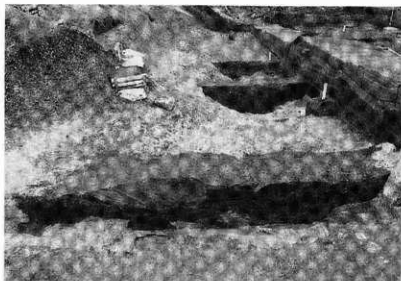
4 指頭印痕のある焼成粘土塊 (北東から)



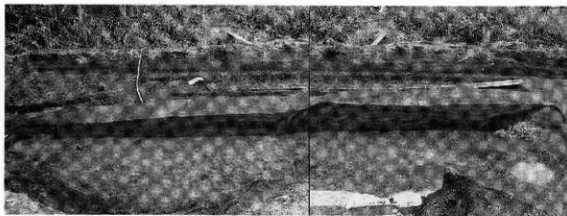
5 粘土塊出土状況セクション (北から)



1 河道跡調査風景 (西から)



2 河道跡南北セクション (南東から)



3 河道跡東西セクション (南西から)



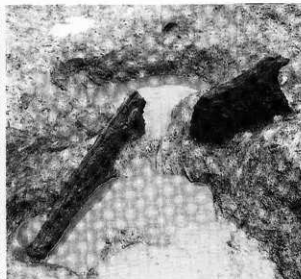
1 F47流木①出土状況 (北西から)



2 F47流木②出土状況 (南から)



3 F47流木③出土状況 (北西から)



4 G47流木⑤出土状況 (北から)



5 P47・48流木④出土状況 (南から)



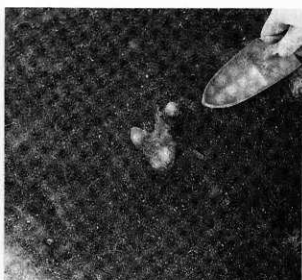
1 鉄鋼 (北から)



2 鉄鋼 (東から)



3 刀子片 (西から)



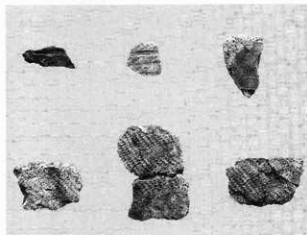
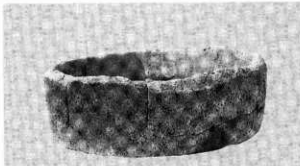
4 刀子片 (北から)



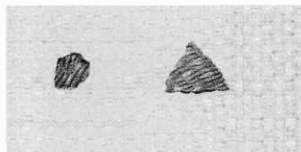
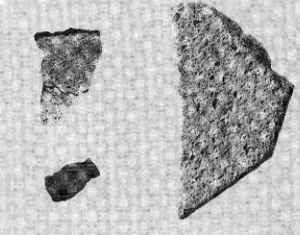
5 刀子 (東から)



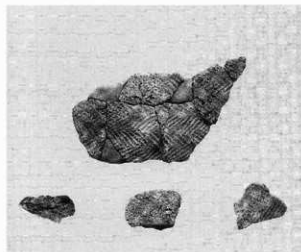
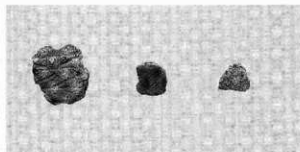
1 P-1出土の遺物



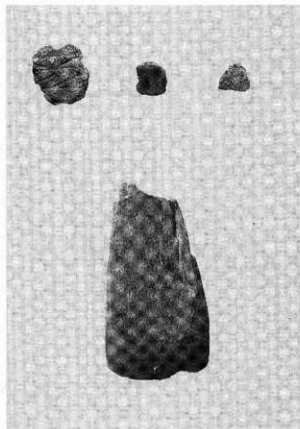
2 P-3出土の遺物



3 F-35出土の遺物



4 C-1出土の遺物



5 F-32出土の遺物





1 (図Ⅳ-16-1)



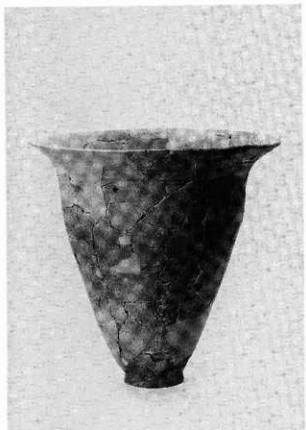
2 (図Ⅳ-16-3)



3 (図Ⅳ-16-2)



4 (図Ⅳ-16-2) 底部木葉痕



1 (図M-16-4)



2 (図M-16-5)

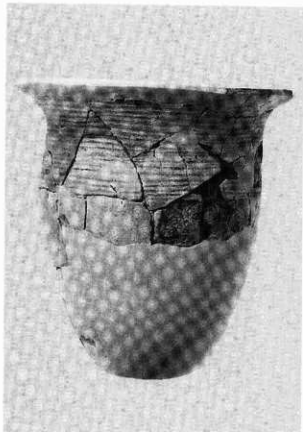


3 (図M-16-6)



4 (図M-17-8)

Ⅲ層出土の瓦罍土器(2)



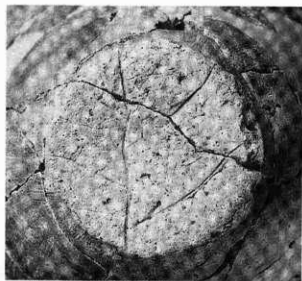
1 (図Ⅳ-17-9)



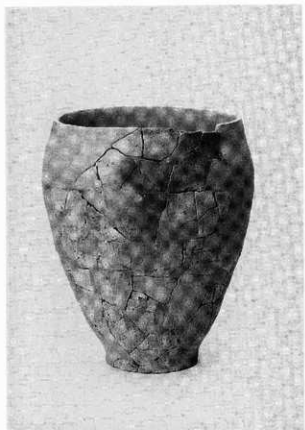
2 (図Ⅳ-17-10)



3 (図Ⅳ-17-11)



4 (図Ⅳ-17-11) 底部木葉痕



1 (図Ⅳ-17-12)



2 (図Ⅳ-17-14)



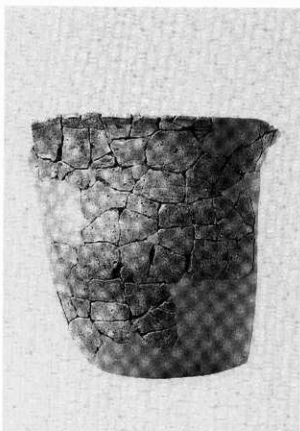
3 (図Ⅳ-17-13)



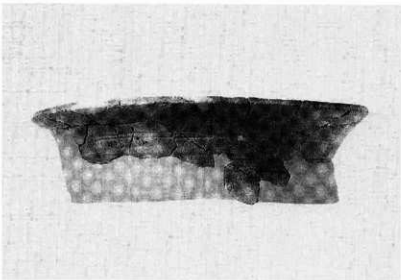
4 (図Ⅳ-17-13) 底部木葉痕



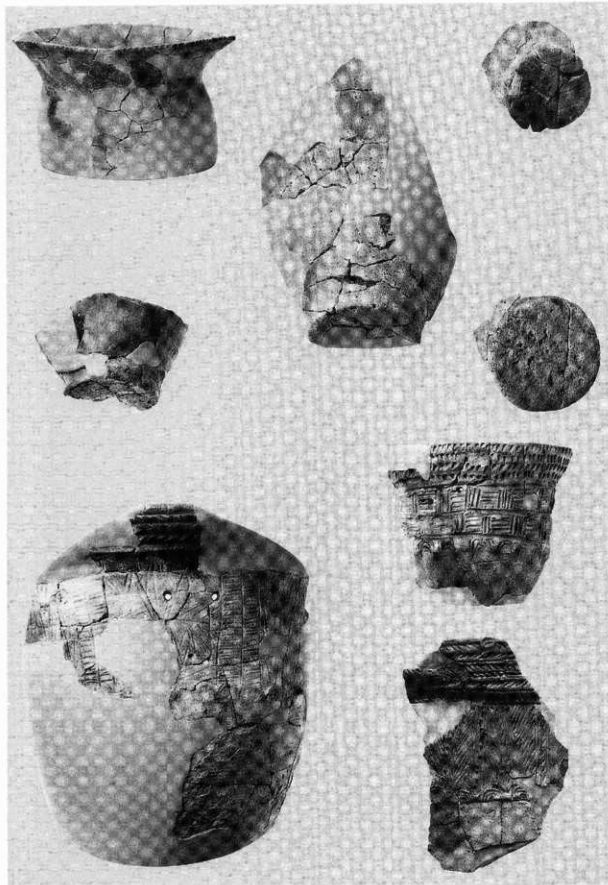
1 (図Ⅳ-17-15)



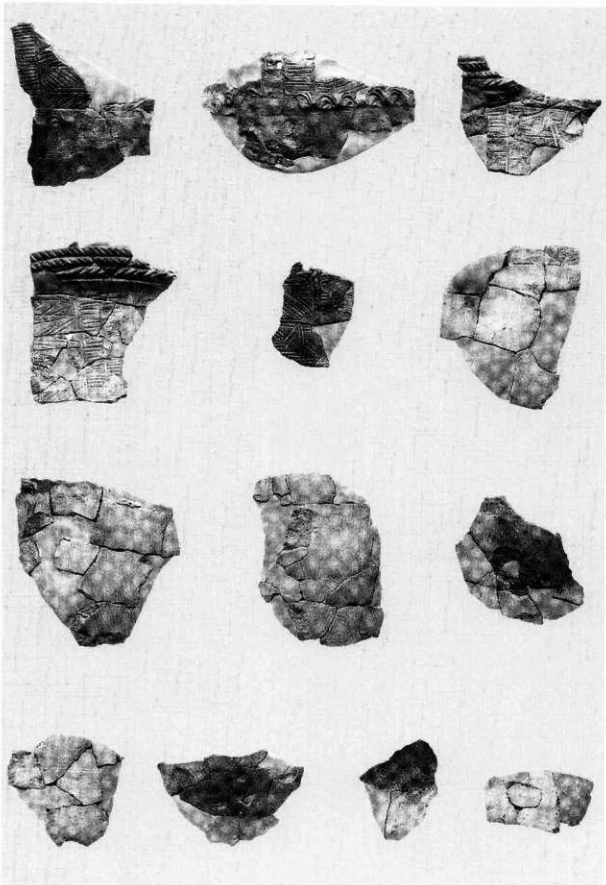
2 (図Ⅳ-17-16)



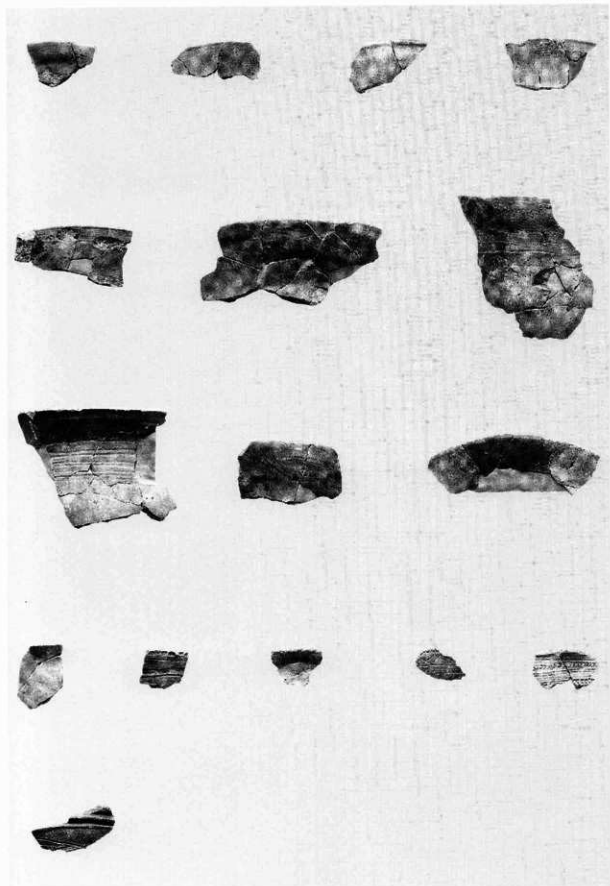
3 (図Ⅳ-16-7)



1 Ⅲ層出土のⅥ群土器(6)(図Ⅳ-18)



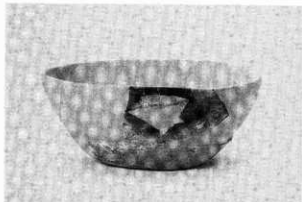
1 Ⅶ層出土のⅦ群土器(7)(図Ⅴ-19)



1 Ⅴ層出土のⅥ群土器(8)(図Ⅳ-20)



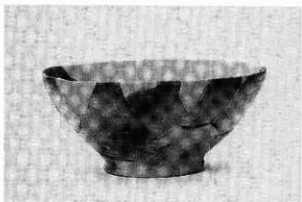
図版40



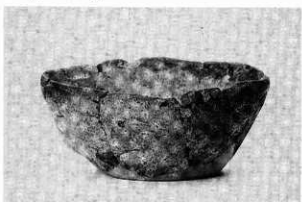
1 (図Ⅳ-21-54)



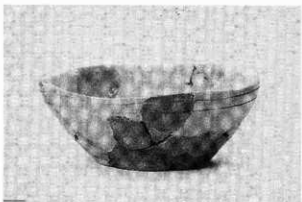
2 (図Ⅳ-21-55)



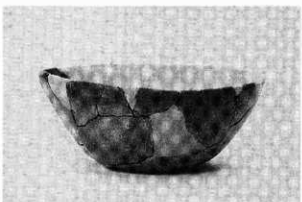
3 (図Ⅳ-21-56)



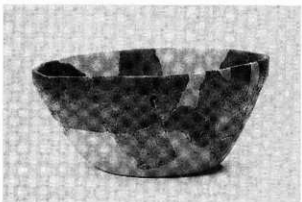
4 (図Ⅳ-21-57)



5 (図Ⅳ-21-58)



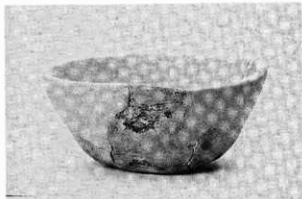
6 (図Ⅳ-21-59)



7 (図Ⅳ-21-60)



8 (図Ⅳ-21-61)



1 (図Ⅳ-21-62)



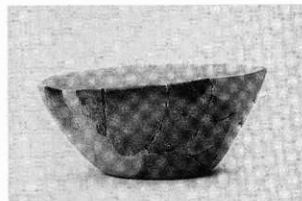
2 (図Ⅳ-21-63)



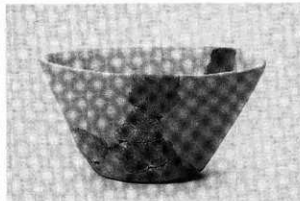
3 (図Ⅳ-21-64)



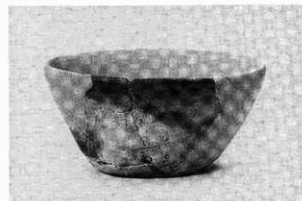
4 (図Ⅳ-21-65)



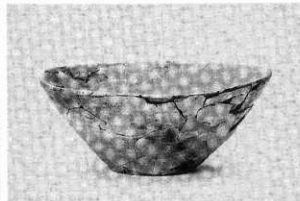
5 (図Ⅳ-21-66)



6 (図Ⅳ-21-67)

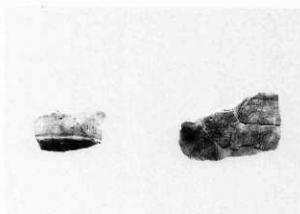


7 (図Ⅳ-21-68)

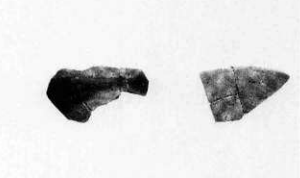
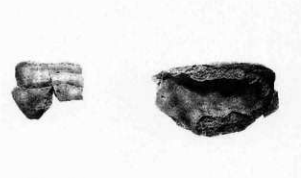


8 (図Ⅳ-21-70)

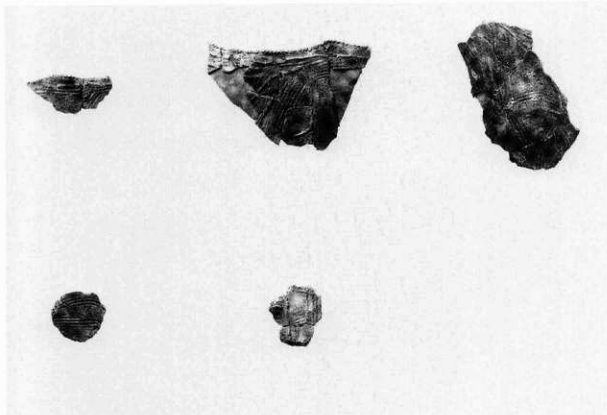
図版42



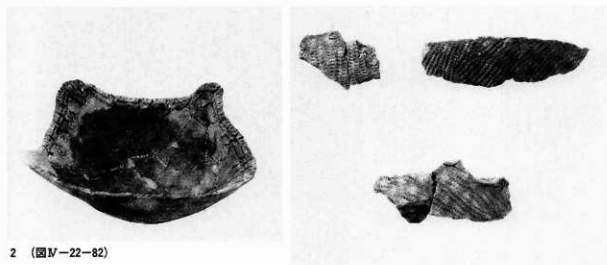
1 (図Ⅳ-21-69)



2 (図Ⅳ-21)



1 Ⅲ層出土のⅥ群土器 (図Ⅳ-22)



2 (図Ⅳ-22-82)



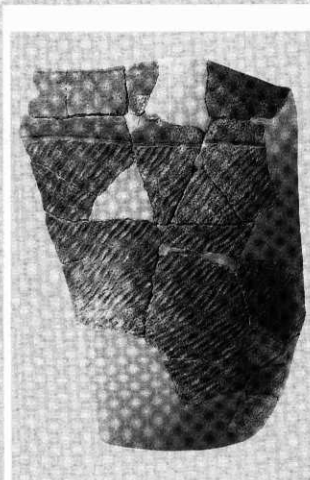
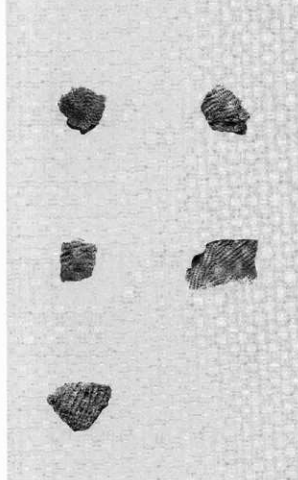
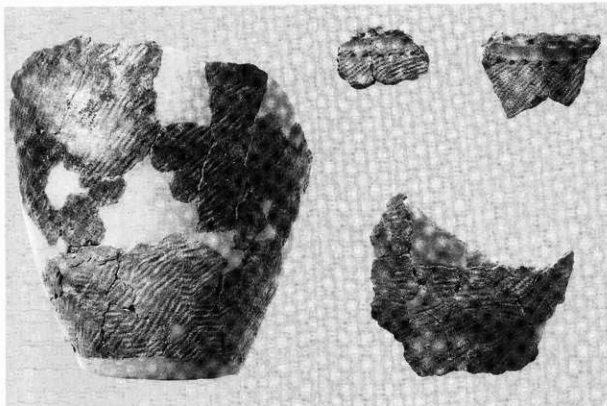
3 Ⅲ層出土のⅤ群土器 (1) (図Ⅳ-22・23)



1 Ⅲ層出土のV群土器(2) (図Ⅴ-22・23)

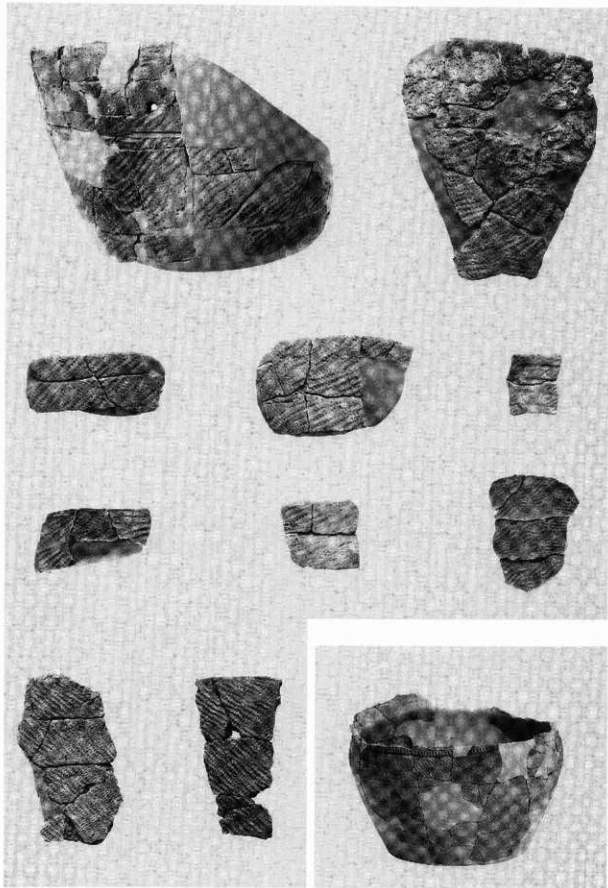


2 指頭圧痕のある焼成粘土塊 (図Ⅴ-23)



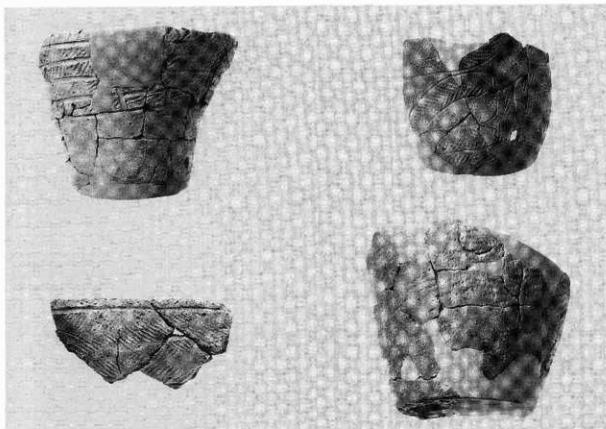
1 V層出土のV群土器 (図Ⅳ-42)

2 V層出土のⅣ群b類土器 (1) (図Ⅳ-42-109)

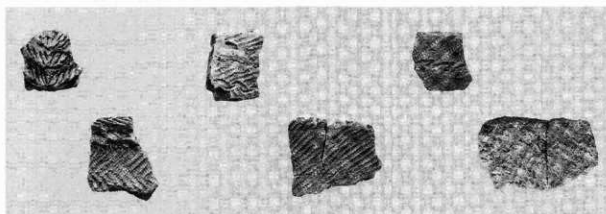


1 V層出土のⅣ群b類土器(2)(図Ⅳ-43)

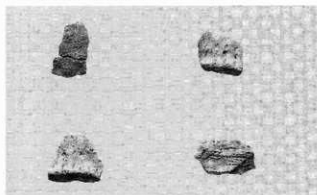
2 (図Ⅳ-43-122)



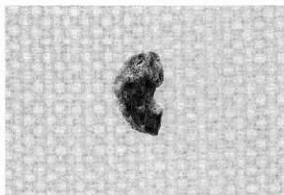
1 V層出土のⅡ群b類土器 (3) (図Ⅱ-43)



2 V層出土のⅢ群b類土器 (図Ⅱ-44)

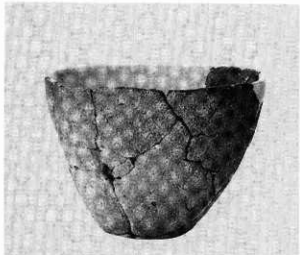


3 V層出土のⅠ群土器 (図Ⅱ-44)

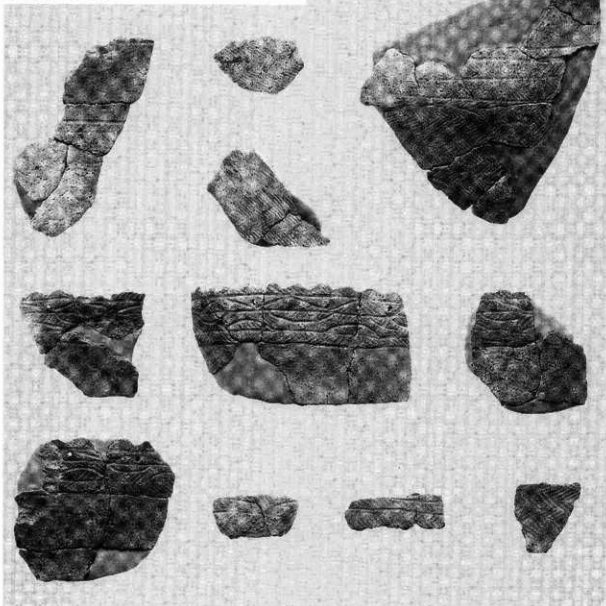
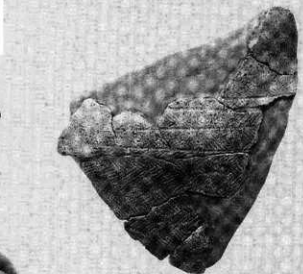


4 V層出土の土製円蓋 (図Ⅱ-44)

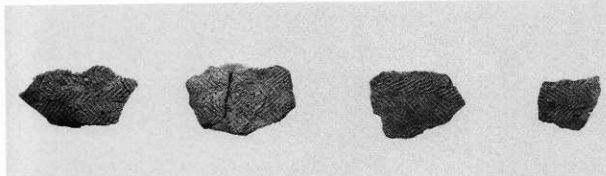




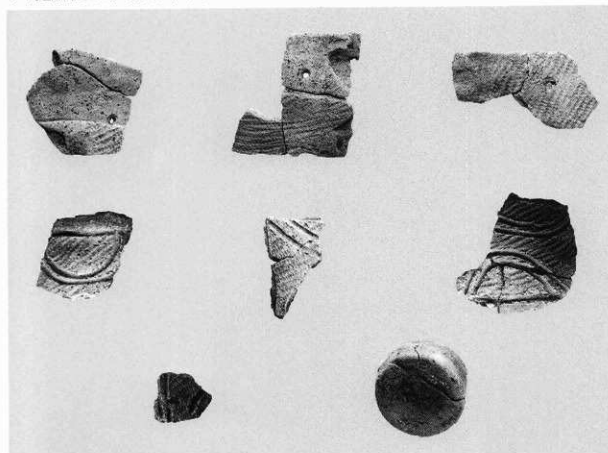
1 (図Ⅳ-59-138)



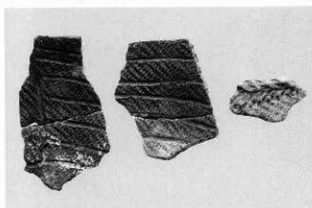
2 河道跡出土のⅣ群c類土器 (1) (図Ⅳ-59)



1 河道跡出土のⅣ群c類土器(2) (図Ⅳ-59)



2 河道跡出土のⅣ群b類土器 (図Ⅳ-60)

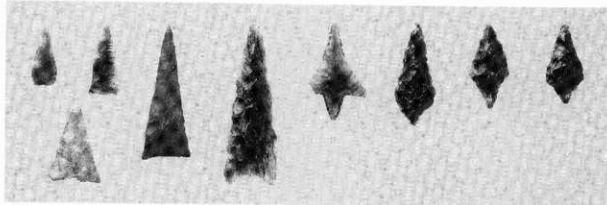


3 河道跡出土のⅢ群b類土器 (図Ⅳ-60)



4 河道跡出土の土製円盤 (図Ⅳ-60)

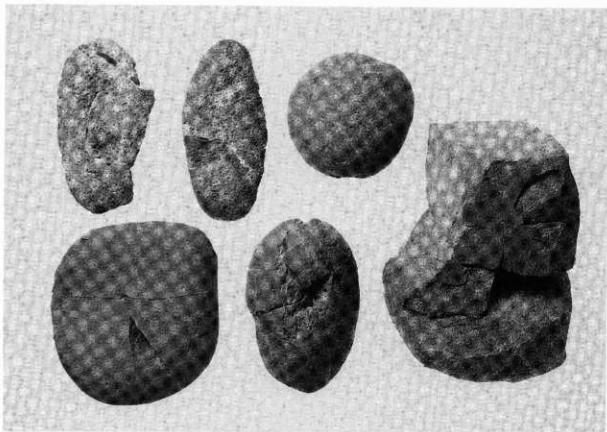
図版50



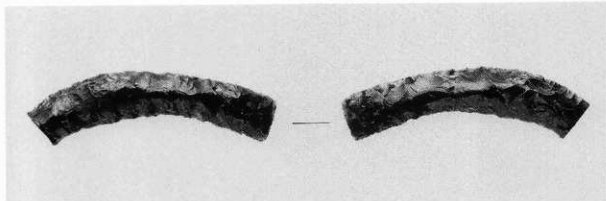
1 石鏃 (Ⅲ層)



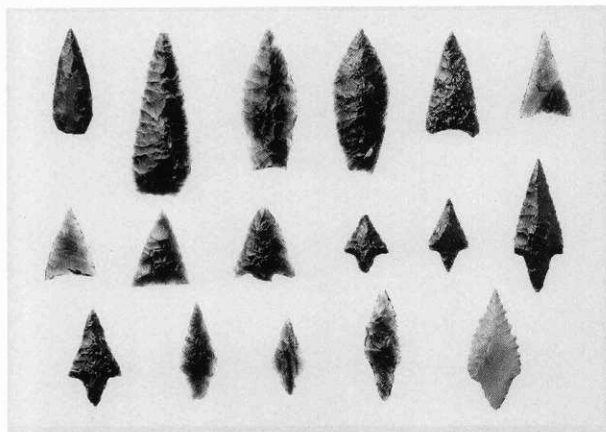
2 石鏃・スクレイパー (Ⅲ層)



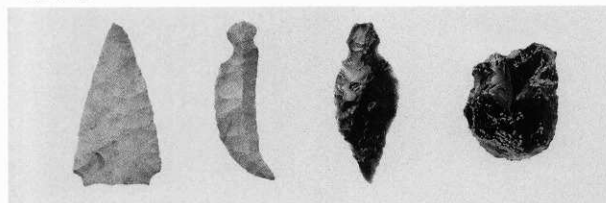
3 槌石器 (Ⅲ層)



1 異形石器 (Ⅲ層)

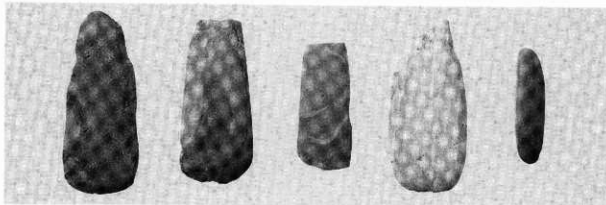


2 石鏃 (Ⅴ層)

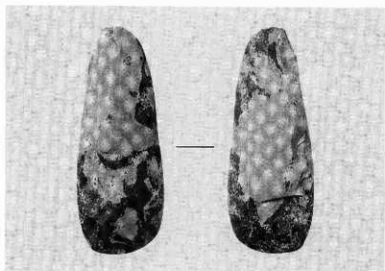


3 石鏃・つまみ付きナイフ・スクレイパー (Ⅴ層)

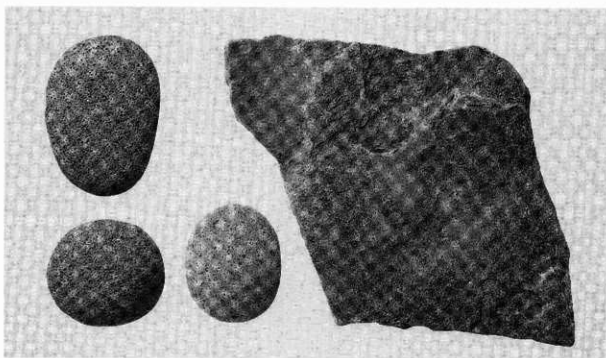
図版52



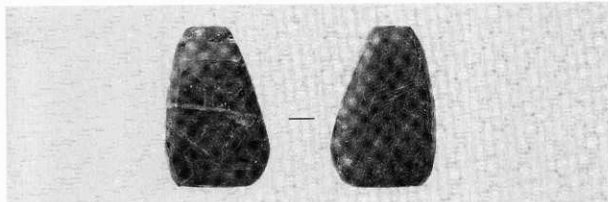
1 石斧 (V層)



2 黒色物質の付着した石斧 (V層)



3 たたき石・すり石 (V層)



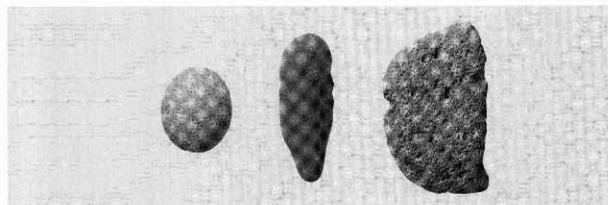
1 石製品 (V層)



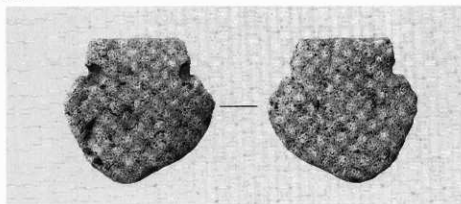
2 石鏃 (河道跡)



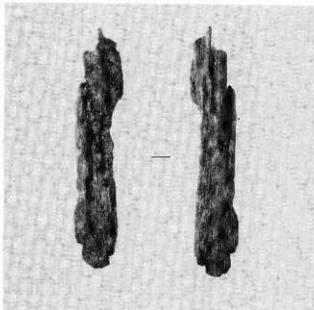
3 石槍・スクレイパー (河道跡)



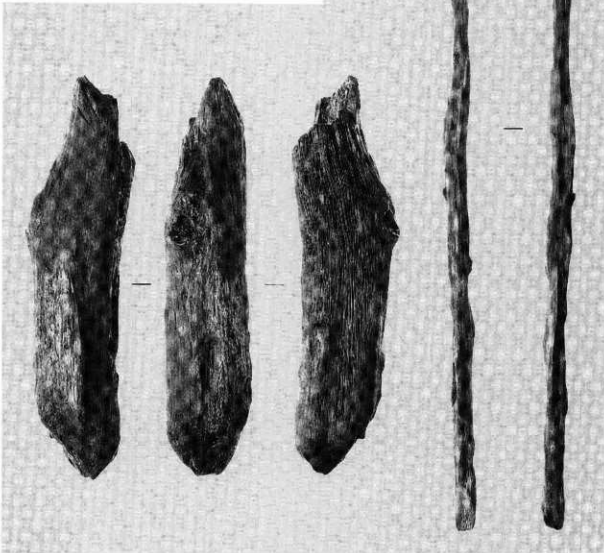
4 礫石器 (河道跡)



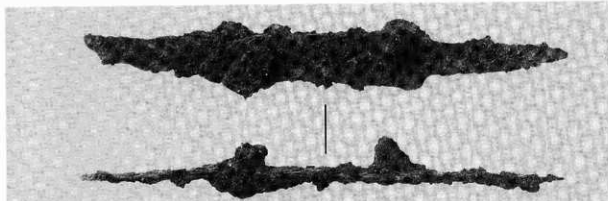
5 石製品 (河道跡)



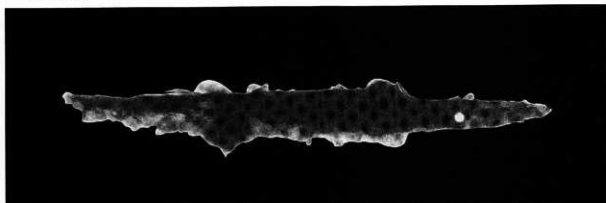
1 P-3出土の木製品



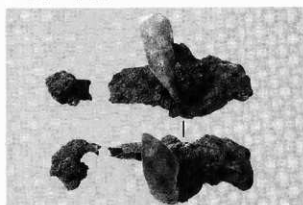
2 河道跡出土の木製品



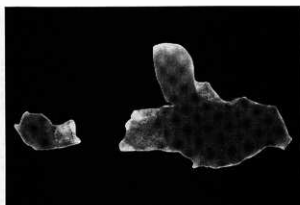
1 刀子（刃磨）



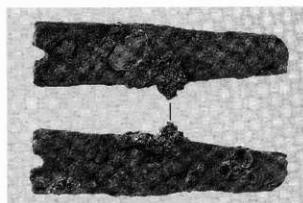
2 刀子のX線写真



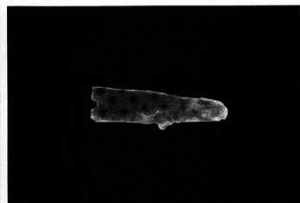
3 刀子片



4 刀子片のX線写真

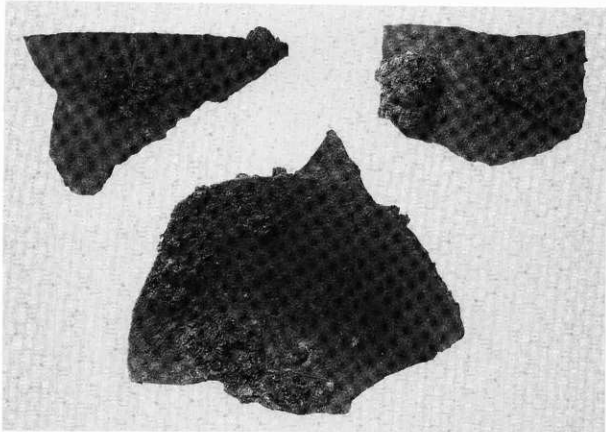


5 刀子片

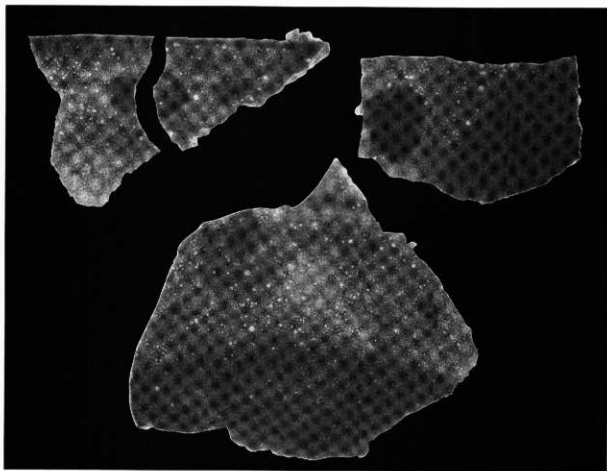


6 刀子片のX線写真

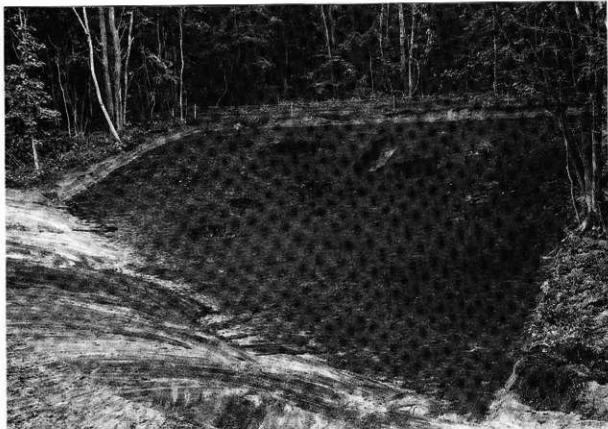




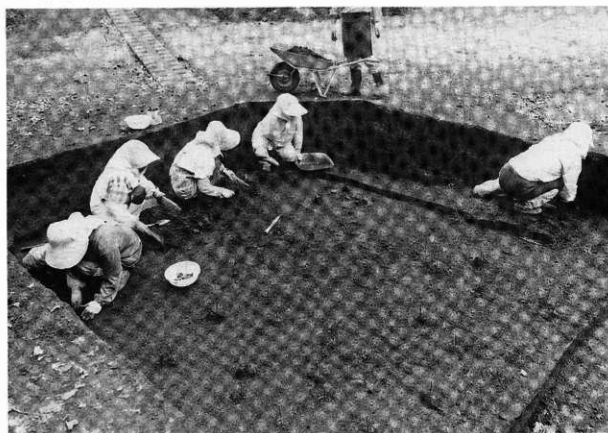
1 鉄鋼



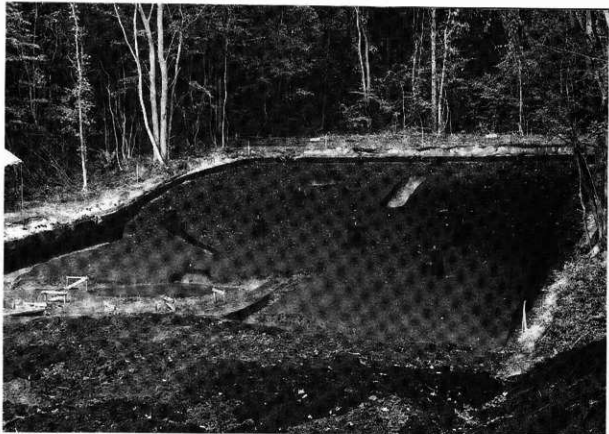
2 鉄鋼のX線写真



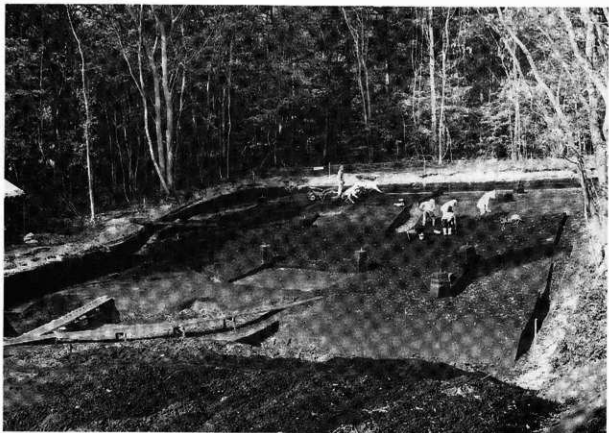
1 Ⅲ層上面全景 (南から)



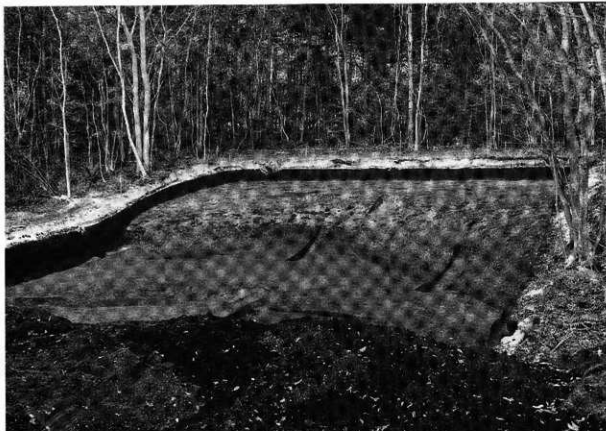
2 Ⅲ層調査風景 (G37区) (東から)



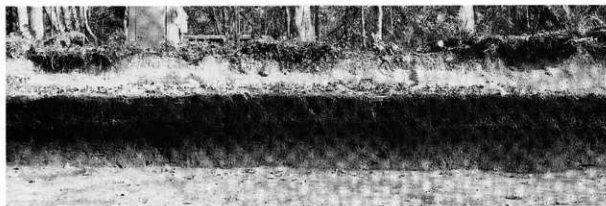
1 V層上面全景 (南から)



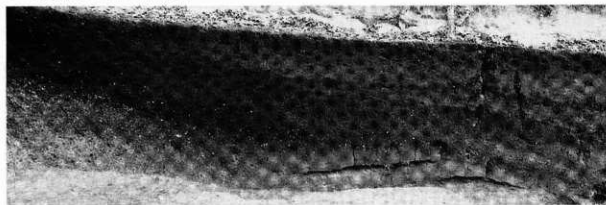
2 V層調査風景 (南から)



1 最終面全景 (南から)

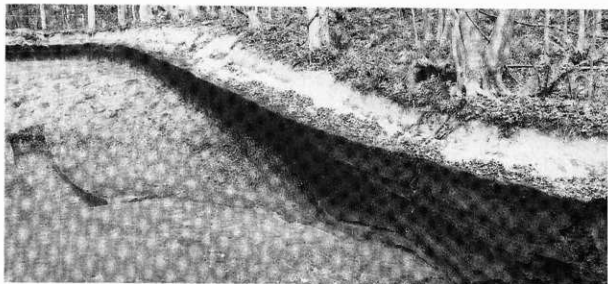


2 I 42東壁セクション (北西から)

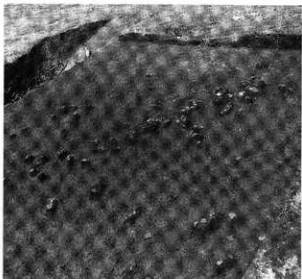


3 I 37東壁セクション (北西から)

図版60



1 東壁セクション (西から)



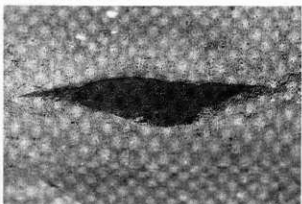
2 G40Ⅲ層遺物出土状況 (南東から)



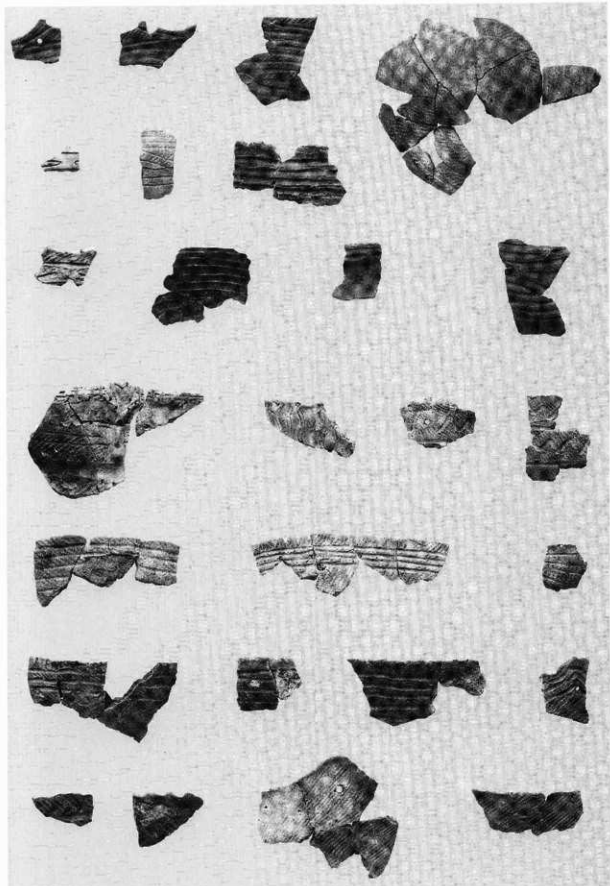
3 F-1セクション (西から)



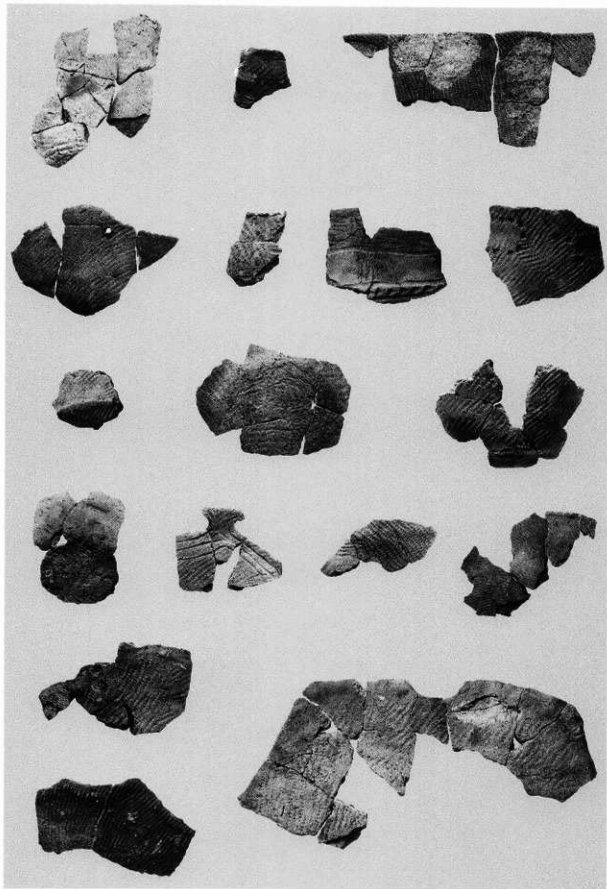
4 F-2セクション (南西から)



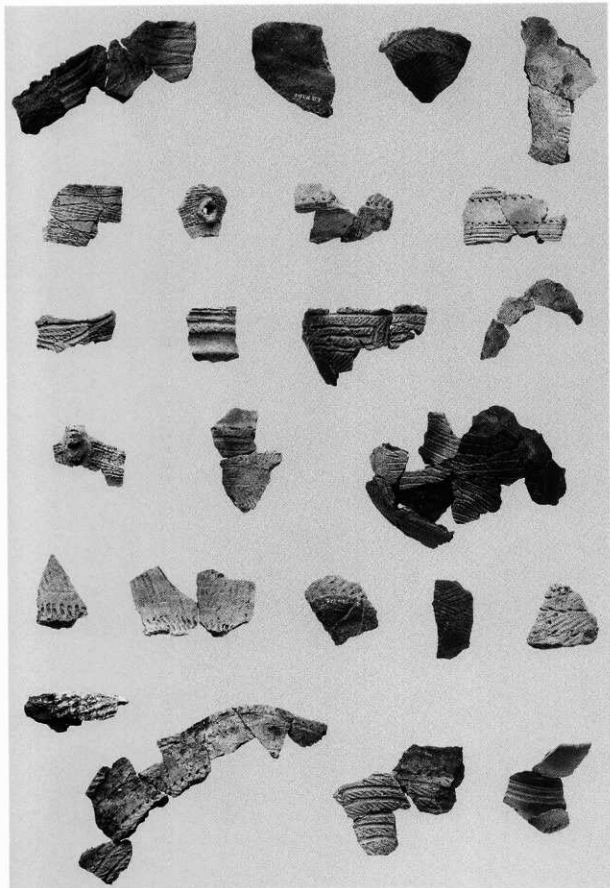
5 F-3セクション (南東から)



1 包含層出土土器(1)



1 包含層出土土器(2)



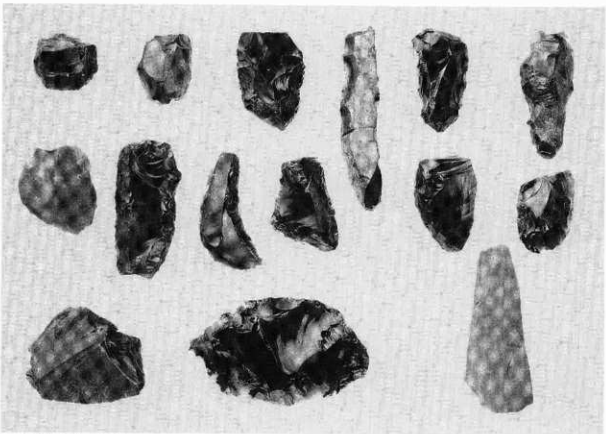
1 包含層出土土器 (3)



図版64



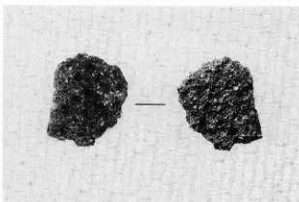
1 石鏃



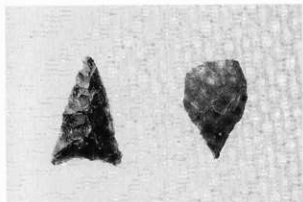
2 スクレイパー・石斧



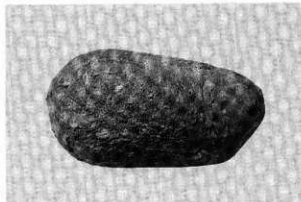
3 矢柄研磨器



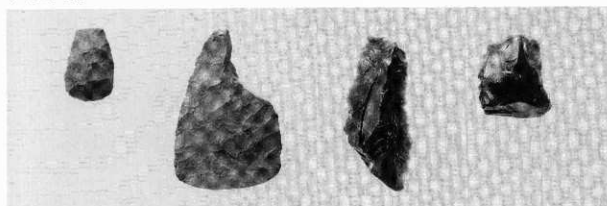
4 矢柄研磨器



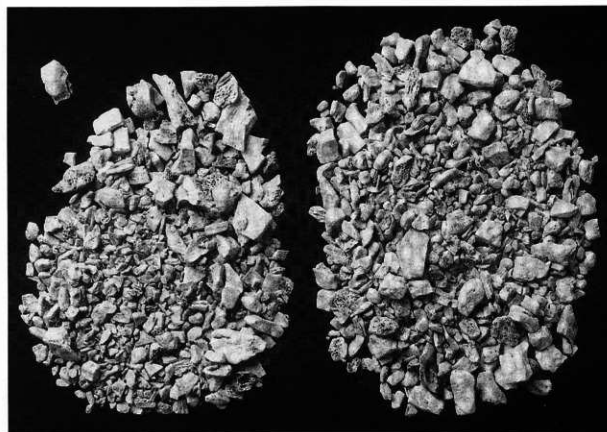
1 石鏃・石鏃



2 すり石



3 スクレイパー

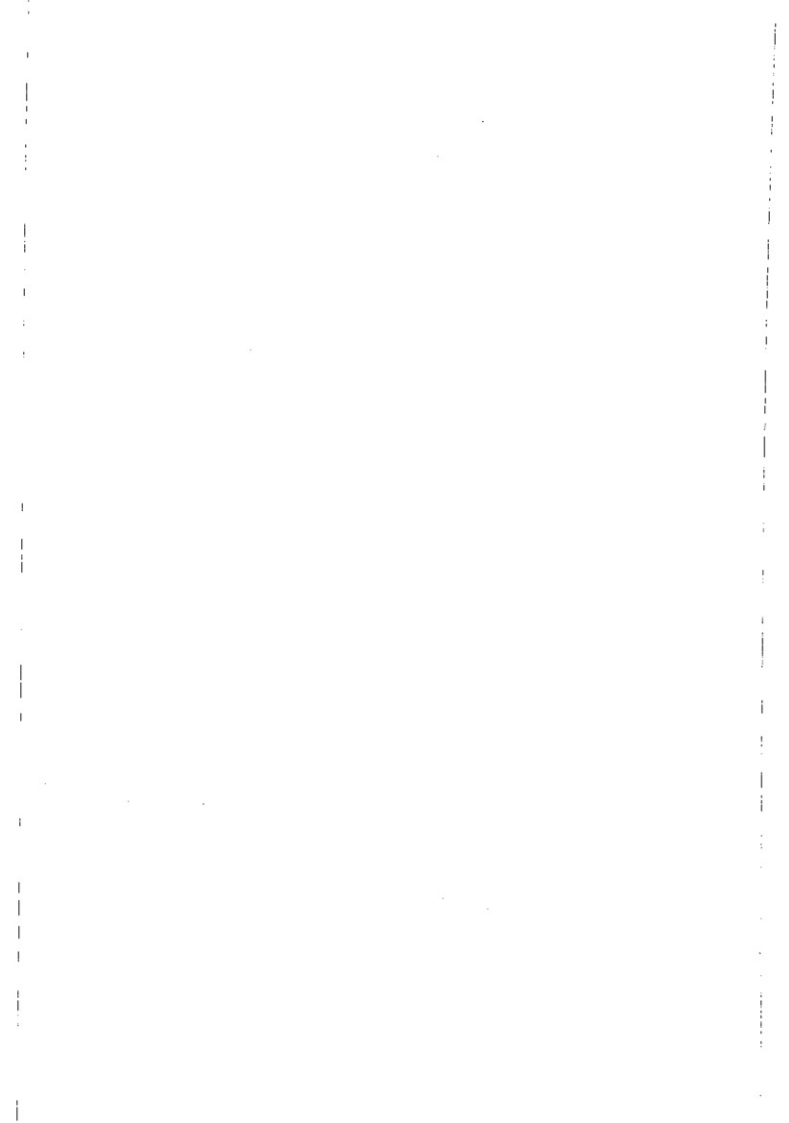


4 動物遺存体 (S=1:1)



## 報告書抄録

ふりがな	ちとせしちぶにーいち・にいせき				
書名	千歳市チブニー1遺跡・チブニー2遺跡				
巻次					
シリーズ名	(財)北海道埋蔵文化財センター調査報告書				
シリーズ番号	第173集				
編著者名	佐川俊一・笠原 興・富永勝也・山中文雄				
編集機関	財団法人 北海道埋蔵文化財センター				
所在地	〒069-0832 北海道江別市西野幌685番地-1 TEL011-386-3231				
発行年月日	西暦2002年3月29日				
ふりがな	ちぶにーいち				
所収遺跡名	チブニー1				
ふりがな	ほっかいどう ちとせし ちゅうおう				
所在地	北海道 千歳市 中央 1018-5				
コード	市町村 01224	遺跡登録番号 A-03-277			
位置	北緯 42度51分55秒 東経 141度43分9秒				
調査期間	20010507~20011031				
調査面積	4,360㎡				
調査原因	道路建設(一般国道337号新千歳空港関連工事)に伴う事前調査				
ふりがな	ちぶにーに				
所収遺跡名	チブニー2				
ふりがな	ほっかいどう ちとせし ちゅうおう				
所在地	北海道 千歳市 中央 1026-13				
コード	市町村 01224	遺跡登録番号 A-03-278			
位置	北緯 42度51分55秒 東経 141度43分9秒				
調査期間	20010903~20011031				
調査面積	450㎡				
調査原因	道路建設(一般国道337号新千歳空港関連工事)に伴う事前調査				
所収遺跡種別	主な時代	主な遺構	主な遺物	特記事項	
チブニー1遺跡	遺物包含地 縄文時代後期	縄文時代 縄文時代後期	土壌 3基 Tピット 2基 焼土 41カ所 炭化物集中 1カ所 集石 1カ所 柱穴様ピット 31カ所	縄文土器 縄文土器 後期~晩期 続縄文土器 石器 石鏃・石槍またはナイフ・石錐・つまみ付ナイフ・スクレイパー・石斧・たたき石・すり石・台石・石皿・石製品など	
チブニー2遺跡	遺物包含地 縄文時代晩期	縄文時代晩期	焼土 3カ所	縄文土器 晩期後葉~末葉 石器 石鏃・スクレイパー・矢柄研磨器など 自然遺物 シカ・イノシシ	



---

北海道埋蔵文化財センター調査報告書 第173集

千歳市 チブニー1遺跡・チブニー2遺跡

—校国道337号新千歳空港関連工事用地内埋蔵文化財発掘調査報告書—

平成14年3月29日

編集・発行 財団法人 北海道埋蔵文化財センター  
〒069-0832 江別市西野幌685番地-1  
☎011(386)3231 FAX011(386)3238  
[E-mail]mail@domaibun.or.jp [URL]http://www.domaibun.or.jp

印刷 株式会社 キサツ  
〒064-0921 札幌市中央区南21条西10丁目  
☎011(531)2111 FAX011(512)3555

---

