

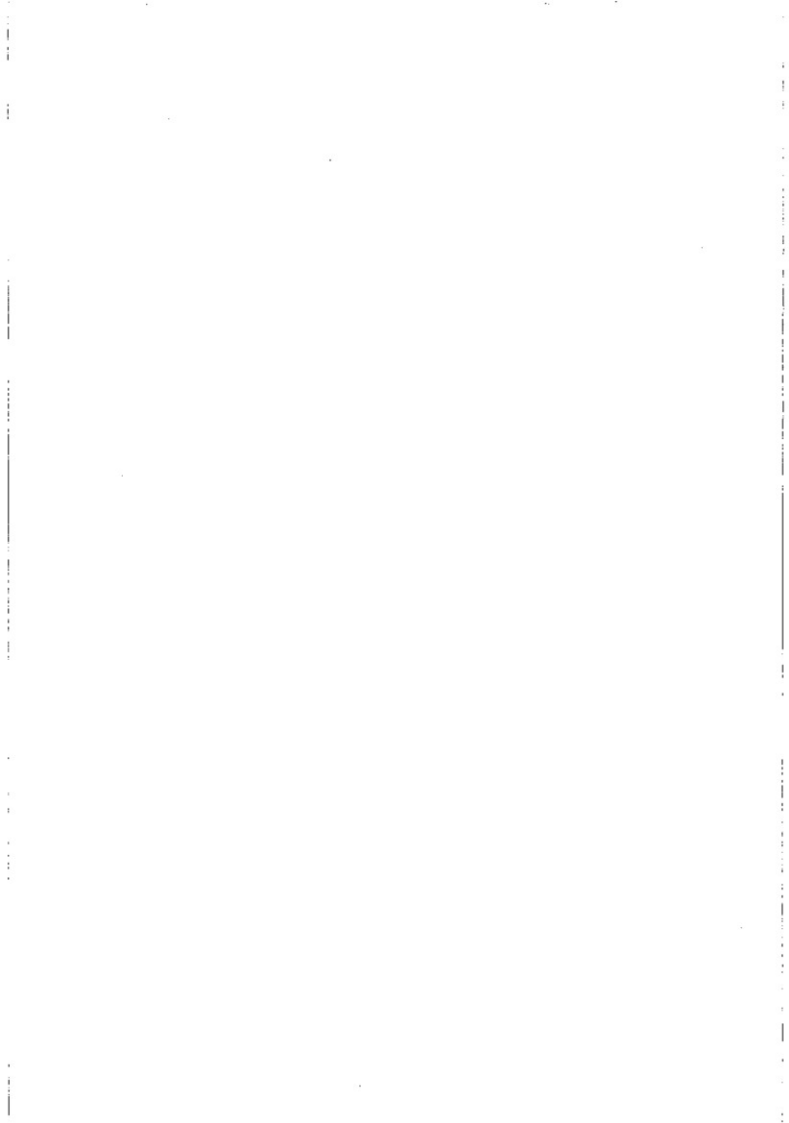
根室市

穂香 竪穴群

—一般国道44号根室市道路工事用地内埋蔵文化財発掘調査—

平成13年度

財団法人 北海道埋蔵文化財センター



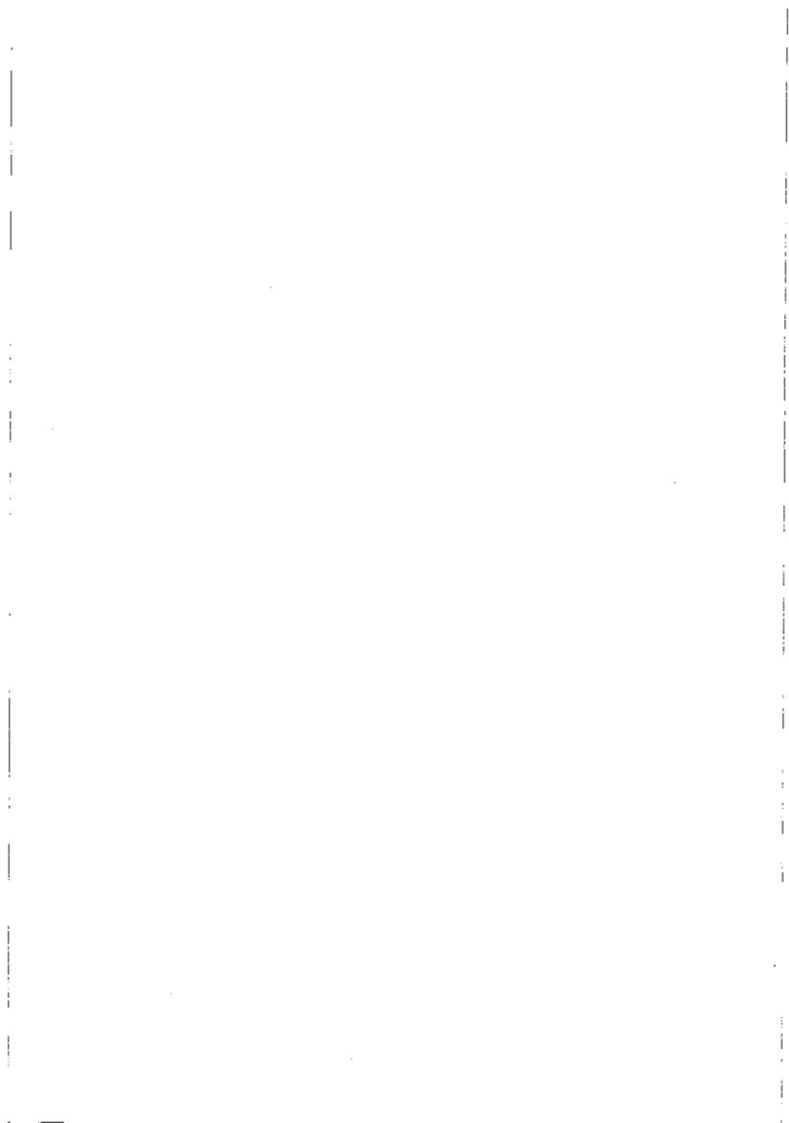
根室市

穂香 豎穴群

— 一般国道44号根室市道路工事用地内埋蔵文化財発掘調査 —

平成13年度

財団法人 北海道埋蔵文化財センター



例 言

1. 本書は平成13年度に一般国道44号根室市根室道路工事用地において、財団法人北海道埋蔵文化財センターが発掘調査を実施した根室市穂香聖穴群の埋蔵文化財発掘調査報告書である。
2. 報告書の編集は、第1調査部第3調査課が行なった。
3. 遺構の原稿は、調査を担当した調査員がそれぞれ執筆し、各遺構の文末に文責者名を記している。その他の各章・節の原稿についても、文末に文責者名を記している。
4. 遺構図は、調査を担当した調査員がそれぞれ整理し第2原図を作成した。トレースは松田江利子が行い、村田大が取りまとめた。
5. 遺物等の現場での一次整理および取り上げデータの管理は越田雅司が行なった。
6. 発掘調査での写真撮影は調査員が行い、遺物の写真撮影・焼付けなどは村田大・広田良成が行なった。
7. 土器の接合、復元、拓本、断面実測には山本敬子・平沼房恵が従事し、広田良成が統括した。
8. 石器の計測には山崎徑子が従事し、村田大が統括した。
9. 土器・石器の実測・トレースは飯田由紀乃が行い、村田と広田がとりまとめた。
10. ガラス製品の現場段階での仮強化は村田が、保存処理は第1調査部第1調査課田口尚が行った。
11. 金属製品の保存処理は、田口が行った。
12. フローテーション資料については、調査現場で菊池レイ子、佐藤和子が行い、選別作業は加藤量子が行い、広田良成が統括した。
13. V章の各種分析、同定はつぎの方々と機関に依頼した。
放射性年代測定（株）地球科学研究所）、炭化木材樹種同定（三野紀雄）、黒曜石産地同定（藁科哲男）、種子同定（吉崎昌一・椿坂恭代）
14. 遺跡検出の火山灰の同定と石器石材の肉眼鑑定は、第1調査部第1調査課花岡正光が行った。
15. 調査にあたっては、下記の機関および人々の指導ならびに協力を得た（順不同、敬称略）
根室市 北構保男、根室市教育委員会 川上 淳、釧路市埋蔵文化財調査センター 西 幸隆・松田 猛・石川 朗、斜里町立知床博物館 松田 功、帯広百年記念館 北沢 実・山原俊朗、松井信彌、佐藤一夫、標津町教育委員会 相田光明、富良野市教育委員会 杉浦重信・澤田 健、福島大学 工藤雅樹、北海道開拓の村 野村 崇、北海道浅井学園 三野紀雄、北海道大学 小笠原正明・椿坂 恭代、羅臼町教育委員会 涌坂周一、ところ遺跡の森 武田 修、浦幌町教育委員会 後藤秀彦、中標津町教育委員会 山宮克彦、美幌町教育委員会 小林 敬、別海町教育委員会 石渡一人、豊原 照司、恵庭市郷七資料館 上屋 真一・松谷純一・森 秀之、平取町教育委員会 森岡健治、静内町教育委員会 藪中剛司、(財)石川県埋蔵文化財センター 小嶋芳孝、明治大学 阿部芳郎、枝幸町教育委員会 高島孝宗、伊達市教育委員会 大島直行・青野友哉、厚岸町教育委員会 熊崎農夫博、札幌市埋蔵文化財センター 石井 淳、上ノ国町教育委員会 松田輝哉、新潟大学 石井久美子、東京大学 宇田川 洋・熊木俊朗、苫小牧駒澤大学 養島栄紀、水野正好、小樽市 竹田輝雄、苫小牧市埋蔵文化財センター 赤石慎三、苫小牧市 工藤 肇・兵藤千秋・宮夫靖夫、北海道開拓記念館 平川 善洋・山田 恒郎・右代 啓視・鈴木 琢也

凡 例

1. 遺構は、以下の記号でもってあらわし、原則として調査順に番号を付けた。竪穴住居跡の番号については、根室市教育委員会が平成5年度に調査を行った際に付けた番号に連続している。
HP：縄文時代の竪穴住居 F：焼土 S：集石
JP：縄文時代の土坑
2. 遺構図の出土遺物は、それぞれに凡例を付した。
3. 遺構の規模は「確認面での長軸長×短軸長/床(底)面での長軸長×短軸長/確認面からの最大深(単位はm)」の順で記した。一部破壊されているものは現在長を()で示し、不明のものは一で示した。
4. 実測図の縮尺は、原則として下記のとおりである。下記以外の図および、例外については図内にスケールを付して示した。
遺構 1:40 復元土器 1:3
土器拓本 1:2 剥片石器 1:2
礫石器 1:3 石斧 1:2
ガラス製品・金属製品:1:2
5. 土層の表記は、基本土層についてはローマ数字で、遺構の層位についてはアラビア数字で示した。
6. 土層の色調は『新版標準土色帖19版』(小山・竹原1997)に従った。
7. 火山灰の略号は、『北海道の火山灰』(北海道火山灰命名委員会1982)による。
8. 土器、石器、ガラス製品、金属製品の大きさは「最大長×最大幅×最大厚」で記した。剥片石器、礫石器は機能部にこだわらず、長軸を長さ、短軸を幅、厚さは最大厚を採用した。
9. 土層の混在状態は、基本土層や上記の略号などを用いておもに下記のように表わしてある。
A+B: AとBがほぼ同量混じる
A>B: AにBが少量混じる
A≫B: AにBが微量混じる

目次

例言

凡例

目次

挿図目次

表目次

カラー図版目次

図版目次

カラー図版

I 調査の概要

1 調査要項	1
2 調査体制	1
3 調査に至る経緯	1
4 調査概要	2
(1) 発掘区の設定	
(2) 遺跡の土層	
(3) 調査の方法	
(4) 整理の方法	
(5) 遺構・遺物の分類	
(6) 調査結果の概要	

II 遺跡の位置と周辺の環境

1 遺跡の位置と周辺の遺跡	5
---------------	---

III 遺構と遺物

1 縄文時代	9
(1) 竪穴住居跡	
(2) 焼土	
(3) 集石	
2 縄文時代	90
(1) 土壇	

IV 包含層出土の遺物

1 土器	93
2 石器	101
3 金属製品	101

V	自然科学的分析等	
1	放射性炭素年代測定結果（株）地球科学研究所	107
2	竪穴住居出土の炭化木材樹種同定（三野紀雄）	111
3	穂香竪穴群出土の黒曜石産地同定（藪科哲男）	117
4	穂香竪穴群出土の種子同定（吉崎昌一・棒坂恭代）	127
VI	成果と課題	
1	擦文土器について	129
2	動物意匠のある土器について	131
3	H-11出土の玉類について	135
	一覧表	137
	引用・参考文献	144

写真図版（モノクロ）

報告書抄録

挿図目次

図 I - 1	発掘区設定図	2
図 I - 2	遺構位置図	4
図 II - 1	遺跡の位置と周辺の遺跡 (1)	6
図 II - 2	遺跡の位置と周辺の遺跡 (2)	7
図 III - 1	H - 6 平面図	10
図 III - 2	H - 6 土層	11
図 III - 3	H - 6 カマド	12
図 III - 4	H - 6 HF と HP	13
図 III - 5	H - 6 掘揚げ土	14
図 III - 6	H - 6 遺物分布図	15
図 III - 7	H - 6 遺物	16
図 III - 8	H - 6 棒状礫グラフ	17
図 III - 9	H - 7 掘揚げ土と土層	19
図 III - 10	H - 7 平面図と土層、HF、HP	20
図 III - 11	H - 7 遺物分布図	21
図 III - 12	H - 7 遺物、棒状礫グラフ	22
図 III - 13	H - 8 掘揚げ土	25
図 III - 14	H - 8 掘揚げ土の土層	26
図 III - 15	H - 8 平面図と土層、HF、HP	27
図 III - 16	H - 8 遺物分布図 (1)	28
図 III - 17	H - 8 遺物分布図 (2)、遺物	29
図 III - 18	H - 8 棒状礫グラフ	30
図 III - 19	H - 9 平面図と土層、HP	31
図 III - 20	H - 9 遺物分布図	32
図 III - 21	H - 9 遺物、棒状礫グラフ	33
図 III - 22	H - 10 掘揚げ土と土層	36
図 III - 23	H - 10 平面図、HF、HP	37
図 III - 24	H - 10 遺物分布図	38
図 III - 25	H - 10 炭化材出土状況図	39
図 III - 26	H - 10 遺物、棒状礫グラフ	40
図 III - 27	H - 11 平面図と土層	41
図 III - 28	H - 11 のカマド、HF、HP	42
図 III - 29	H - 11 遺物分布図	44
図 III - 30	H - 11 遺物 (1)	45
図 III - 31	H - 11 遺物 (2)	46
図 III - 32	H - 11 棒状礫グラフ	47
図 III - 33	H - 12 平面図	49
図 III - 34	H - 12 掘揚げ土と土層	50
図 III - 35	H - 12 遺物分布図	51

図 III - 36	H - 12 棒状礫グラフ	52
図 III - 37	H - 13 平面図	53
図 III - 38	H - 13 土層、カマド、HF	54
図 III - 39	H - 13 HP	55
図 III - 40	H - 13 掘揚げ土	56
図 III - 41	H - 13 掘揚げ土の土層	57
図 III - 42	H - 13 遺物分布図	58
図 III - 43	H - 13 遺物出土状況	59
図 III - 44	H - 13 遺物	60
図 III - 45	H - 13 棒状礫グラフ (1)	61
図 III - 46	H - 13 棒状礫グラフ (2)	62
図 III - 47	H - 14 掘揚げ土	64
図 III - 48	H - 14 掘揚げ土の土層	65
図 III - 49	H - 14 平面図、カマド	66
図 III - 50	H - 14 土層	67
図 III - 51	H - 14 HF、HP の土層	68
図 III - 52	H - 14 遺物分布図、棒状礫グラフ	69
図 III - 53	H - 14 遺物	70
図 III - 54	H - 15 平面図と土層、HF	72
図 III - 55	H - 15 遺物分布図	73
図 III - 56	H - 15 棒状礫グラフ	74
図 III - 57	H - 16 平面図と土層、HF、HP	76
図 III - 58	H - 16 遺物分布図、遺物 (1)	77
図 III - 59	H - 16 遺物 (2) 棒状礫グラフ	78
図 III - 60	H - 17 平面図	80
図 III - 61	H - 17 土層、HF、HP	81
図 III - 62	H - 17 遺物分布図	82
図 III - 63	H - 17 遺物と棒状礫グラフ	83
図 III - 64	H - 18 平面図、カマド、遺物分布図	85
図 III - 65	H - 18 遺物	86
図 III - 66	F - 1 ~ 4 平面図と土層	88
図 III - 67	S - 1 平面図と棒状礫グラフ	89
図 III - 68	J P - 1・2 平面図と土層	91
図 IV - 1	包含層の土器 (1)	95
図 IV - 2	包含層の土器 (2)	96
図 IV - 3	包含層の土器 (3)	97
図 IV - 4	包含層の土器 (4)	98
図 IV - 5	土器分布図 (1)	99
図 IV - 6	土器分布図 (2)	100
図 IV - 7	包含層の石器 (1)	102

図IV-8	包含層の石器(2).....	103
図IV-9	包含層の石器(3).....	104
図IV-10	石器分布図.....	105
図VI-1	遺構・包含層土器接合状況図.....	130
図VI-2	北海道出土の動物意匠付土器の分布及び一覽.....	132
図VI-3	動物意匠付土器(1).....	133
図VI-4	動物意匠付土器(2).....	134
図VI-5	北海道のガラス玉が出土した遺跡.....	136

表目次

表1	出土遺物一覽.....	4
表2	周辺の遺跡一覽.....	8
表3	遺構一覽.....	137
表4	掲載復元土器一覽.....	137
表5	掲載拓本土器一覽.....	141
表6	遺構出土の掲載石器一覽.....	141
表7	H-11玉類一覽.....	142
表8	包含層出土の掲載石器一覽.....	143
表9	金属製品一覽.....	143

カラー図版目次

カラー図版1

- 1 遺跡遠景(西から 空撮)

カラー図版2

- 1 遺跡遠景(南から)
- 2 遺跡近景(東から)

カラー図版3

- 1 H-6 調査風景(西から)

カラー図版4

- 1 H-6 調査風景(西から)
- 2 H-11 調査風景(北から)

カラー図版5

- 1 調査風景(西から)
- 2 捺文土器集合

カラー図版6

- 1 北筒式土器集合
- 2 動物意匠のある土器

カラー図版7

- 1 動物意匠 a
- 2 動物意匠 b
- 3 動物意匠 c

4 動物意匠 d

カラー図版8

- 1 H-11 出土の玉類

図版目次

図版1

- 1 H-6 調査前状況(西から)
- 2 H-6 調査状況(西から)

図版2

- 1 H-6 東西土層断面西側(南東から)
- 2 H-6 掘揚げ土層断面西側(南西から)
- 3 H-6 南北土層断面北側(南東から)
- 4 H-6 東西土層断面北側(南東から)

図版3

- 1 H-6 東カマド検出状況(北から)
- 2 H-6 東カマド土層断面(西から)
- 3 H-6 西カマド検出状況(北から)
- 4 H-6 西カマド土層断面(西から)

図版4

- 1 H-6・HF-1 検出状況(南から)
- 2 H-6・HF-4 土層断面(西から)
- 3 H-6 小ビット土層断面①(東から)
- 4 H-6 小ビット土層断面②(北から)
- 5 H-6 集石(南西から)
- 6 H-6・HP-7 貝出土状況(北から)

図版5

- 1 H-6 完掘(西から)
- 2 H-6 完掘(東から)

図版6

- 1 H-7 調査前状況(北西から)
- 2 H-7 完掘(北西から)

図版7

- 1 H-7 遺物出土状況(北西から)
- 2 H-7 調査状況(西から)

図版8

- 1 H-7 東西土層断面(北から)
- 2 H-7 南北土層断面(西から)
- 3 H-7 掘上土層断面西側(北東から)

図版9

- 1 H-7・HF-1 検出状況(北西から)
- 2 H-7・HP-1 完掘(西から)

- 3 H-7・HP-2完掘(南西から)
- 4 H-7遺物出土状況(南東から)
- 5 H-7集石1(東から)
- 6 H-7集石2(南から)

図版10

- 1 H-8調査前状況(南東から)
- 2 H-8完掘(北西から)

図版11

- 1 H-8遺物出土状況(北西から)
- 2 H-8掘上土土層断面北側(南西から)
- 3 H-8掘上土土層断面西側(北西から)

図版12

- 1 H-8東西土層断面(北から)
- 2 H-8南北土層断面(西から)
- 3 H-8・HF-1検出状況(南から)
- 4 H-8・HF-1炭化物検出状況(東から)

図版13

- 1 H-8炭化物検出状況(西から)
- 2 H-8遺物出土状況(南東から)
- 3 H-8集石1(1回目)(北から)
- 4 H-8集石1(2回目)(北西から)
- 5 H-8集石2(北東から)
- 6 H-8集石2(2回目)(北東から)

図版14

- 1 H-9調査前状況(東から)
- 2 H-9完掘(北東から)

図版15

- 1 H-9遺物出土状況(北西から)
- 2 H-9南北土層断面(西から)
- 3 H-9東西土層断面(北から)

図版16

- 1 H-9・HP-2遺物出土状況(南東から)
- 2 H-9・HP-5土層断面(南から)
- 3 H-9遺物出土状況(南東から)
- 4 H-9遺物出土状況(北東から)
- 5 H-9集石1(南西から)
- 6 H-9集石1(南から)

図版17

- 1 H-10調査前状況(東から)
- 2 H-10完掘(北西から)

図版18

- 1 H-10遺物出土状況(西から)
- 2 H-10東西土層断面(北西から)
- 3 H-10南北土層断面(南西から)

図版19

- 1 H-10・HF-1検出状況(北西から)
- 2 H-10・HF-1土層断面(北から)
- 3 H-10・HP-1完掘(南西から)
- 4 H-10炭化材検出状況(南から)
- 5 H-10炭化材検出状況(南西から)
- 6 H-10炭化材検出状況(東から)

図版20

- 1 H-10集石1(西から)
- 2 H-10集石2(東から)
- 3 H-10集石3(南から)
- 4 H-10集石4(南西から)
- 5 H-10集石5(南から)
- 6 H-10刀子片出土状況(南から)

図版21

- 1 H-11調査前状況(南から)
- 2 H-11全景(北西から)

図版22

- 1 H-11南北土層断面北側(西から)
- 2 H-11東西土層断面東側(南から)
- 3 H-11カマド検出状況(北から)
- 4 H-11集石(西から)

図版23

- 1 H-11ガラス玉等出土状況①(西から)
- 2 H-11ガラス玉等出土状況②(北から)
- 3 H-11完掘(北から)

図版24

- 1 H-12調査前状況(北から)
- 2 H-12土層断面(北西から)
- 3 H-12集石(西から)
- 4 H-12完掘(北から)

図版25

- 1 H-13調査前状況(西から)
- 2 H-13東西土層断面西側(北から)
- 3 H-13南北土層断面南側(西から)

図版26

- 1 H-13全景(西から)
- 2 H-13カマド土層断面(西から)
- 3 H-13カマド土器出土状況(西から)

図版27

- 1 H-13遺物出土状況(東から)
- 2 H-13集石(北西から)
- 3 H-13遺物出土状況(南東から)

図版28

- 1 H-13・HF-2検出状況(南東から)
- 2 H-13・HF-1土層断面(北西から)
- 3 H-13貝出土状況(北西から)
- 4 H-13完掘(北西から)

図版29

- 1 H-14調査前状況(北西から)
- 2 H-14完掘(北西から)

図版30

- 1 H-14完掘(アップ)(北西から)
- 2 H-14遺物出土状況(北西から)

図版31

- 1 H-14東西断面(南西から)
- 2 H-14南北断面(北西から)
- 3 H-14掘上土層断面北側(西から)
- 4 H-14掘上土層断面西側(南西から)

図版32

- 1 H-14カマド検出(北西から)
- 2 H-14カマド袖石検出(北西から)
- 3 H-14カマド煙道断面(北から)
- 4 H-14カマド煙道貝検出状況(北西から)
- 5 H-14・HF-1検出(西から)
- 6 H-14・HF-2完掘(北東から)

図版33

- 1 H-14・HF-2骨片出土状況アップ(東から)
- 2 H-14・HF-3骨片出土状況(北西から)
- 3 H-14・HP-1完掘(西から)
- 4 H-14・HP-4炭化物検出状況(東から)
- 5 H-14・HP-5完掘(北西から)
- 6 H-14・HP-5貝出土状況(北から)

図版34

- 1 H-14・HP-8土層断面(北西から)

- 2 H-14粘土検出状況(東から)
- 3 H-14遺物出土状況(北西から)
- 4 H-14炭化材出土状況(北から)
- 5 H-14遺物出土状況(南東から)
- 6 H-14遺物出土状況(西から)

図版35

- 1 H-15完掘(北から)
- 2 H-15遺物出土状況(北西から)

図版36

- 1 H-15東西土層断面(北から)
- 2 H-15東西土層断面東側(北から)
- 3 H-15東西土層断面西側(北から)
- 4 H-15南北土層断面(西から)

図版37

- 1 H-15・HF-1検出状況(北から)
- 2 H-15・HF-1土層断面(西から)
- 3 H-15集石1(東から)
- 4 H-15集石2(北西から)
- 5 H-15集石3(西から)
- 6 H-15集石4(西から)

図版38

- 1 H-16完掘(北西から)
- 2 H-16遺物出土状況(北西から)

図版39

- 1 H-16東西土層断面(南東から)
- 2 H-16南北土層断面(北東から)
- 3 H-16・HF-1検出状況(南東から)
- 4 H-16集石1(北西から)

図版40

- 1 H-16集石2(南西から)
- 2 H-16集石2(2回目)(北西から)
- 3 H-16集石3(東から)
- 4 H-16遺物出土状況(北西から)
- 5 H-16遺物出土状況(東から)
- 6 H-16鉄製品出土状況(南から)

図版41

- 1 H-17全景(北から)
- 2 H-17東西土層断面西側(南から)
- 3 H-17東西土層断面東側(南から)
- 4 H-17南北土層断面北側(西から)

5 H-17南北土層断面南側(西から)

図版42

1 H-17遺物出土状況(東から)

2 H-17集石(北から)

3 H-17・HF-1土層断面(西から)

4 H-17・HP-5・6完掘(南から)

5 H-17完掘(北から)

図版43

1 H-18検出状況(西から)

2 H-18土層断面(南から)

3 H-18遺物出土状況(南西から)

図版44

1 H-18カマド検出状況(北西から)

2 H-18カマド土層断面(北西から)

3 H-18遺物出土状況(西から)

4 H-18完掘(西から)

図版45

1 F-3検出状況(東から)

2 F-3土層断面(西から)

3 F-4検出状況(北西から)

4 F-4土層断面(北から)

5 S-1検出状況(北から)

6 Ⅲ層遺物出土状況(北から)

図版46

J P-1・2

1 J P-1完掘(南から)

2 J P-1土層断面(南から)

3 J P-1土層断面(東から)

4 J P-2完掘(南から)

6 Ⅲ層遺物出土状況(北から)

図版47

1 H-7出土の土器(図Ⅲ-12-1)

2 H-9出土の土器(図Ⅲ-21-1)

3 H-10出土の土器(図Ⅲ-26-1)

4 H-10出土の土器(図Ⅲ-26-2)

5 H-11出土の土器(図Ⅲ-30-1)

図版48

1 H-12出土の土器(図Ⅲ-35-1)

2 H-16出土の土器(図Ⅲ-58-1)

3 H-13出土の土器(図Ⅲ-44-1)

4 H-13出土の土器(図Ⅲ-44-2)

5 H-14出土の土器(図Ⅲ-53-1)

図版49

1 H-14出土の土器(図Ⅲ-53-2)

2 H-17出土の土器(図Ⅲ-63-1)

3 H-17出土の土器(図Ⅲ-63-2)

4 包含層出土の土器(図Ⅳ-1-1)

5 包含層出土の土器(図Ⅳ-1-2)

図版50

1 遺構出土の土器

2 包含層出土の土器

図版51

1 包含層出土の土器

2 包含層出土の土器(図Ⅳ-4-1)

3 包含層出土の土器(図Ⅳ-4-2)

図版52

1 包含層出土の動物意匠付土器(図Ⅳ-3-1)

2 動物意匠付土器(口縁アップ)

3 動物意匠付突起1

4 動物意匠付突起2

5 動物意匠付突起3

6 動物意匠付突起4

図版53

1 動物意匠付土器(上面から)

2 遺構出土の有孔礫

図版54

1 遺構出土の砥石

2 遺構出土の礫(支脚利用)

図版55

1 H-11出土の玉類

図版56

1 包含層出土の有孔礫、石斧

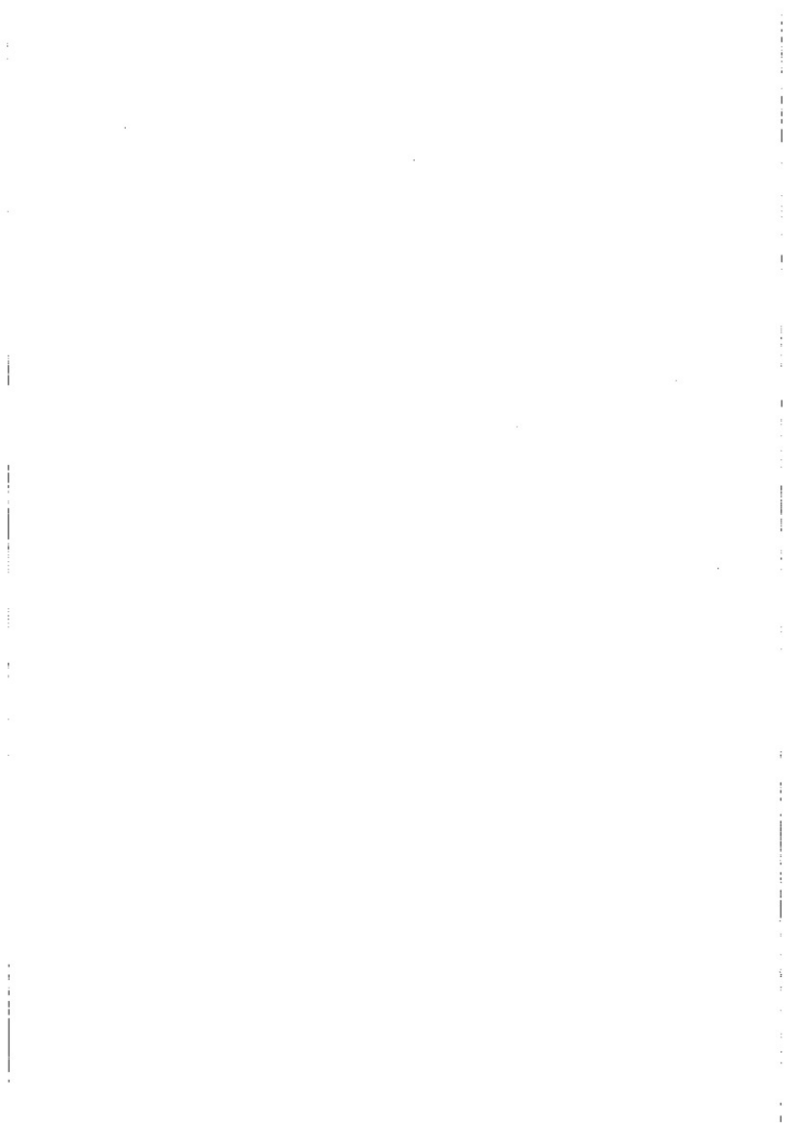
2 鉄製品(遺構・包含層)

図版57

1 包含層出土の砥石、台石

図版58

1 黒曜石産地同定試料





1 遺跡遠景（西から 空撮）



1 遺跡遠景（南から）



2 遺跡近景（東から）



1 H-6 調査風景 (西から)



1 H-6調査風景（西から）



2 H-11調査風景（北から）



1 調査風景（西から）



2 擦文土器集合



1 北筒式土器集合



2 動物意匠のある土器



1 動物意匠 a



2 動物意匠 b

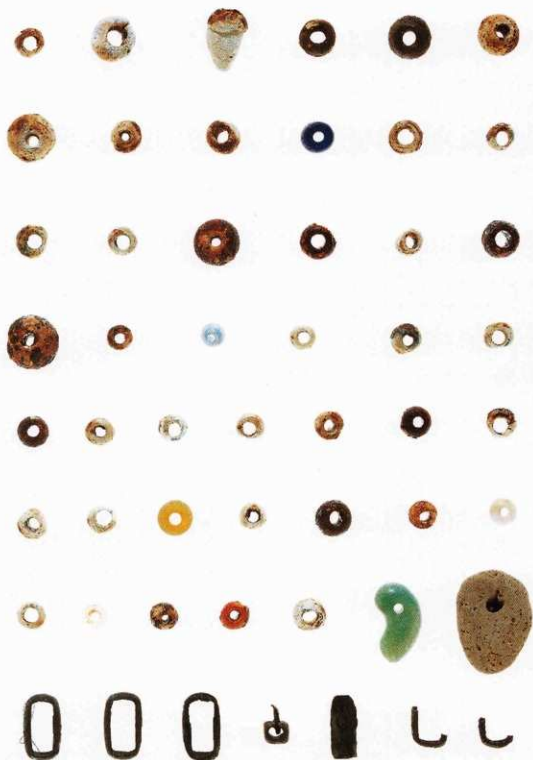


3 動物意匠 c



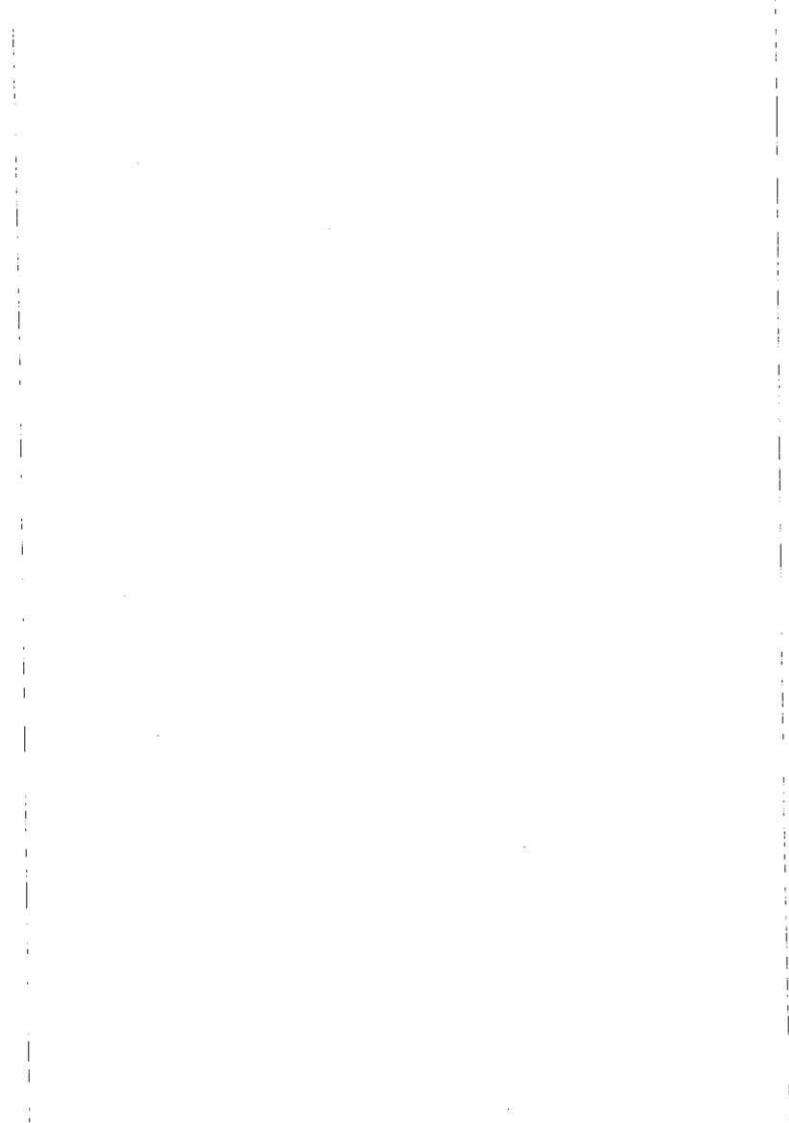
4 動物意匠 d

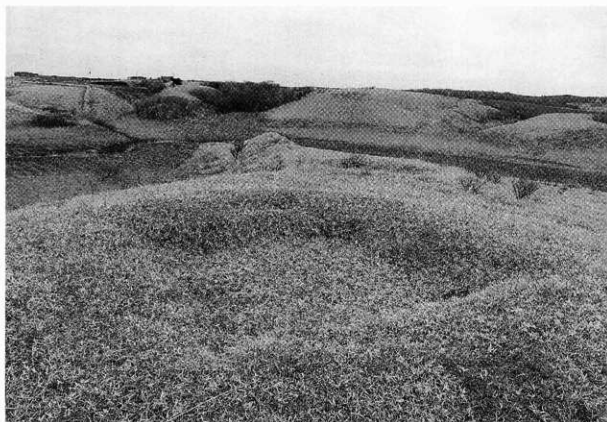




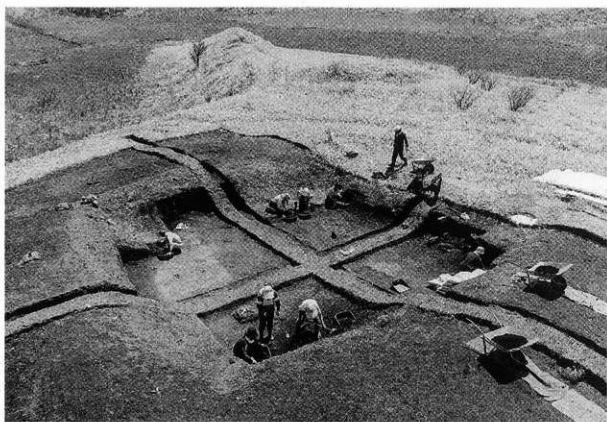
1 H-11出土の玉類

写 真 图 版





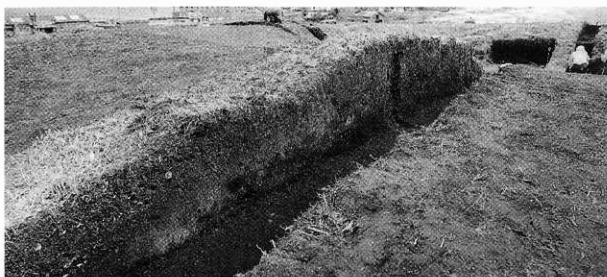
1 H-6 調査前状況 (西から)



2 H-6 調査状況 (西から)



1 H-6 東西土層断面西側 (南東から)



2 H-6 掘揚げ土土層断面西側 (南西から)



3 H-6 南北土層断面北側 (南東から)



4 H-6 東西土層断面北側 (南東から)



1 H-6 東カマド検出状況 (北から)



2 H-6 東カマド土層断面 (西から)



3 H-6 西カマド検出状況 (北から)



4 H-6 西カマド土層断面 (西から)



1 H-6・HF-1検出状況(南から)



2 H-6・HF-4土層断面(西から)



3 H-6小ビット土層断面①(東から)



4 H-6小ビット土層断面②(北から)



5 H-6集石(南西から)



6 H-6・HP-7見出土状況(北から)



1 H-6 完掘 (西から)



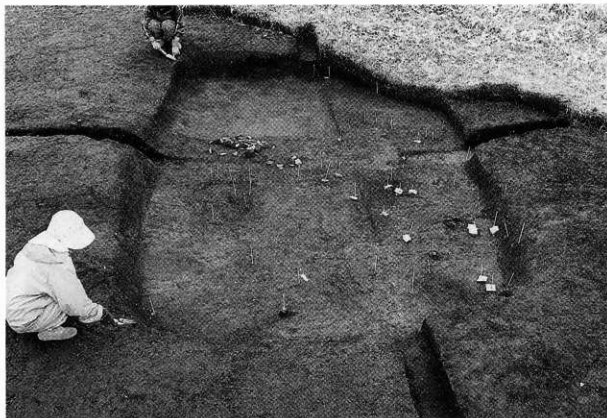
2 H-6 完掘 (東から)



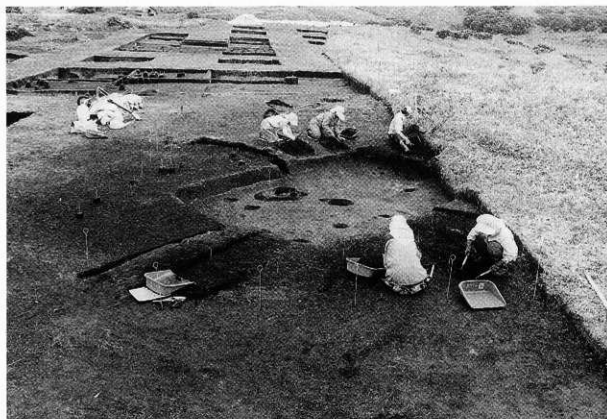
1 H-7 調査前状況 (北西から)



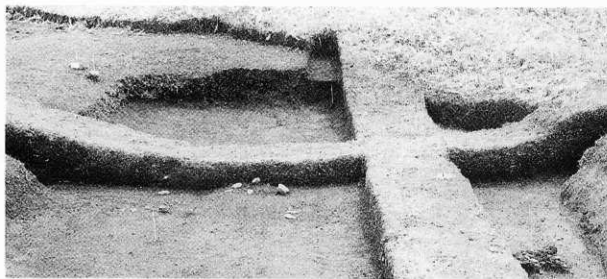
2 H-7 完掘 (北西から)



1 H-7 遺物出土状況 (北西から)



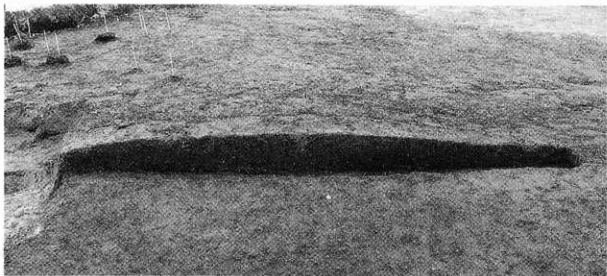
2 H-7 調査状況 (西から)



1 H-7 東西土層断面 (北から)



2 H-7 南北土層断面 (西から)



3 H-7 掘上土土層断面西側 (北東から)



1 H-7・HF-1検出状況(北西から)



2 H-7・HP-1完掘(西から)



3 H-7・HP-2完掘(南西から)



4 H-7遺物出土状況(南東から)



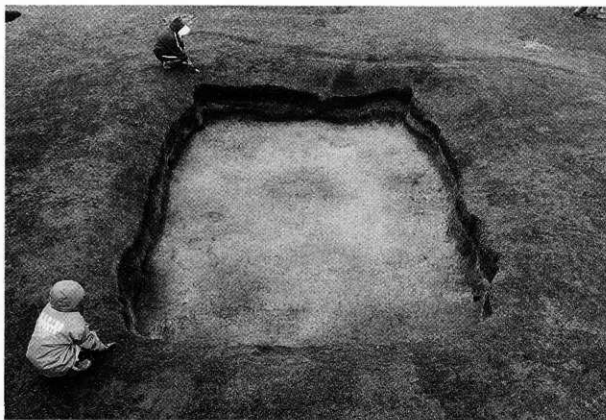
5 H-7集石1(東から)



6 H-7集石2(南から)



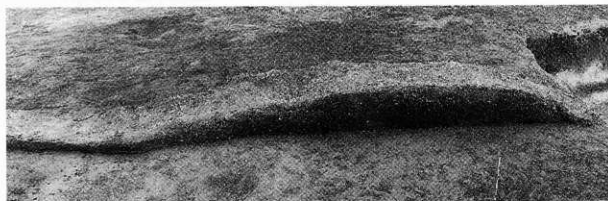
1 H-8 調査前状況 (南東から)



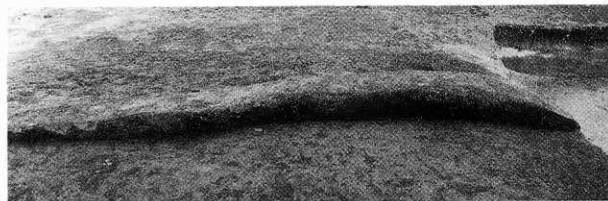
2 H-8 発掘 (北西から)



1 H-8 遺物出土状況（北西から）



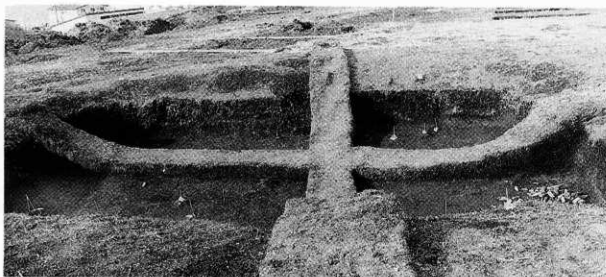
2 H-8 掘上土土層断面北側（南西から）



3 H-8 掘上土土層断面西側（北西から）



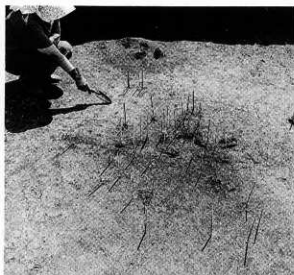
1 H-8東西土層断面(北から)



2 H-8南北土層断面(西から)



3 H-8 · HF-1検出状況(南から)



4 H-8 · HF-1炭化物検出状況(東から)



1 H-8炭化物検出状況(西から)



2 H-8遺物出土状況(南東から)



3 H-8集石1(1回目)(北から)



4 H-8集石1(2回目)(北西から)



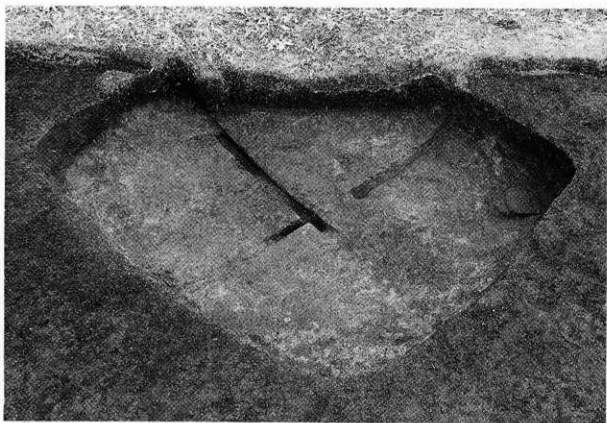
5 H-8集石2(北東から)



6 H-8集石2(2回目)(北東から)



1 H-9 調査前状況 (東から)



2 H-9 完掘 (北東から)



1 H-9 遺物出土状況 (北西から)



2 H-9 南北土層断面 (西から)



3 H-9 東西土層断面 (北から)



1 H-9・HP-2遺物出土状況(南東から)



2 H-9・HP-5土層断面(南から)



3 H-9遺物出土状況(南東から)



4 H-9遺物出土状況(北東から)



5 H-9集石1(南西から)



6 H-9集石1(南から)



1 H-10調査前状況（東から）



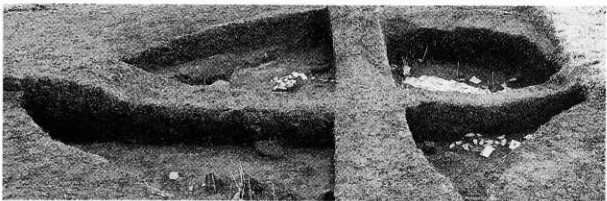
2 H-10完掘（北西から）



1 H-10遺物出土状況（西から）



2 H-10東西土層断面（北西から）



3 H-10南北土層断面（南西から）



1 H-10・HF-1 検出状況 (北西から)



2 H-10・HF-1 土層断面 (北から)



3 H-10・HP-1 完掘 (南西から)



4 H-10炭化材検出状況 (南から)



5 H-10炭化材検出状況 (南西から)



6 H-10炭化材検出状況 (東から)



1 H-10集石 1 (西から)



2 H-10集石 2 (東から)



3 H-10集石 3 (南から)



4 H-10集石 4 (南西から)



5 H-10集石 5 (南から)



6 H-10刀子片出土状況 (南から)



1 H-11調査前状況（南から）



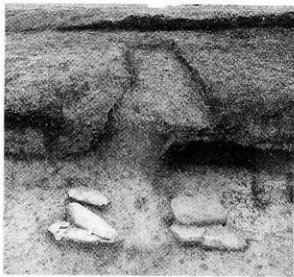
2 H-11全景（北西から）



1 H-11南北土層断面北側（西から）



2 H-11東西土層断面東側（南から）



3 H-11カマド検出状況（北から）



4 H-11集石（西から）



1 H-11ガラス玉等出土状況①(西から)



2 H-11ガラス玉等出土状況②(北から)



3 H-11完掘(北から)



1 H-12調査前状況 (北から)



2 H-12土層断面 (北西から)



3 H-12集石 (西から)



4 H-12完掘 (北から)



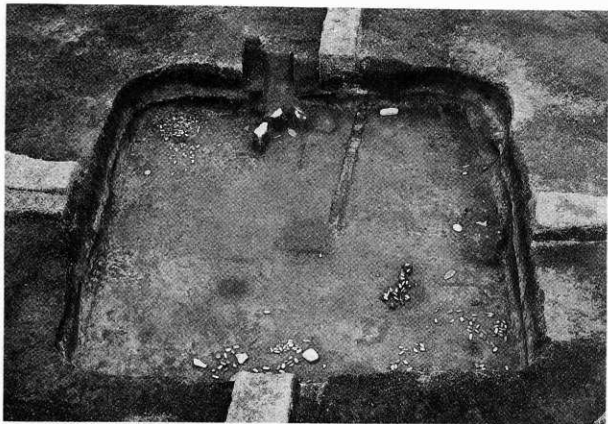
1 H-13調査前状況（西から）



2 H-13東西土層断面西側（北から）



3 H-13南北土層断面南側（西から）



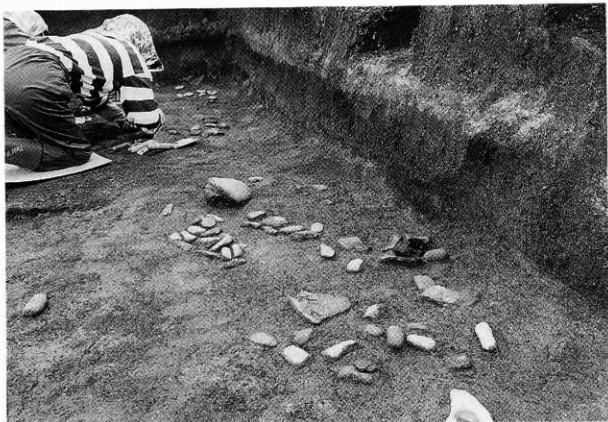
1 H-13全景 (西から)



2 H-13カマド土層断面 (西から)



3 H-13カマド土器出土状況 (西から)



1 H-13遺物出土状況（東から）



2 H-13集石（北西から）



3 H-13遺物出土状況（南東から）



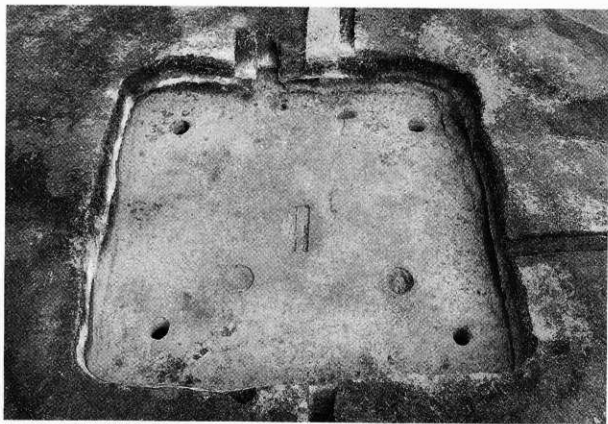
1 H-13・HF-2 検出状況 (南東から)



2 H-13・HF-1 土層断面 (北西から)



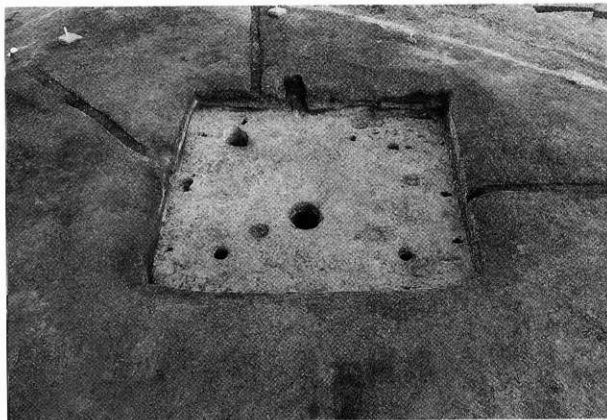
3 H-13 貝出土状況 (北西から)



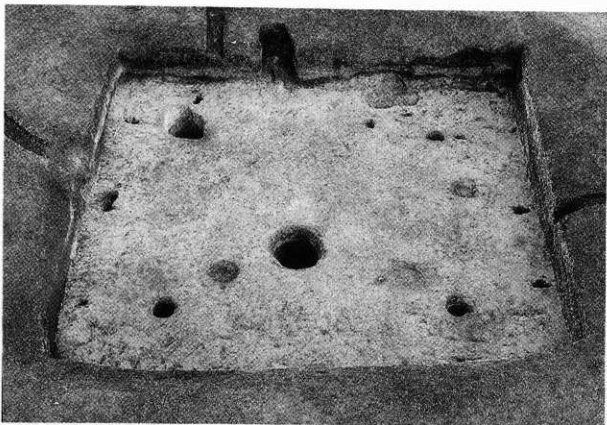
4 H-13完掘 (北西から)



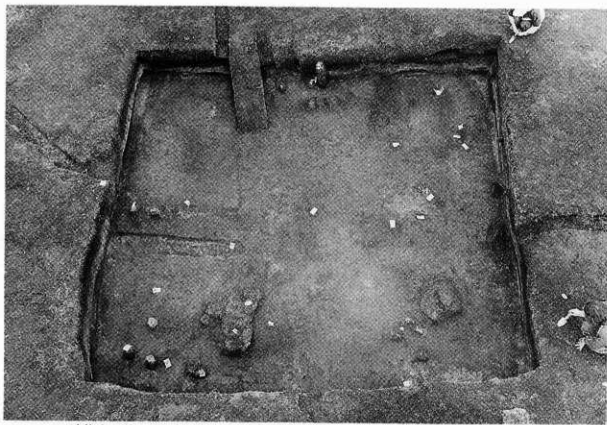
1 H-14調査前状況（北西から）



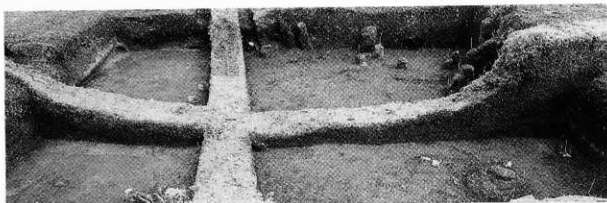
2 H-14完掘（北西から）



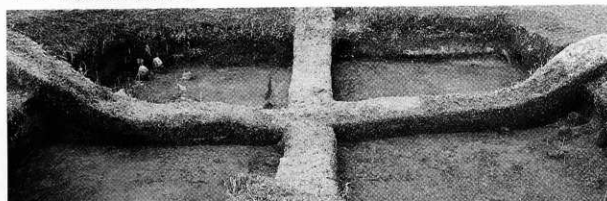
1 H-14完掘（アップ）（北西から）



2 H-14遺物出土状況（北西から）



1 H-14東西断面（南西から）



2 H-14南北断面（北西から）



3 H-14掘上土土層断面北側（西から）



4 H-14掘上土土層断面西側（南西から）



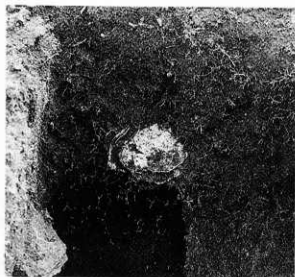
1 H-14カマド検出 (北西から)



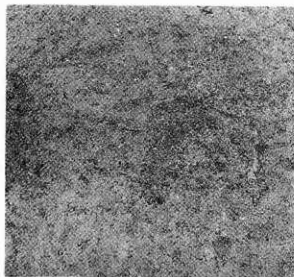
2 H-14カマド袖石検出 (北西から)



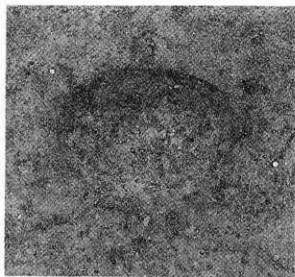
3 H-14カマド煙道断面 (北から)



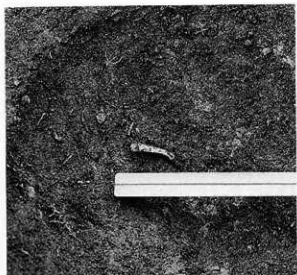
4 H-14カマド煙道貝検出状況 (北西から)



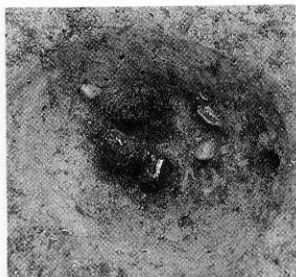
5 H-14・HF-1 検出 (西から)



6 H-14・HF-2 完掘 (北東から)



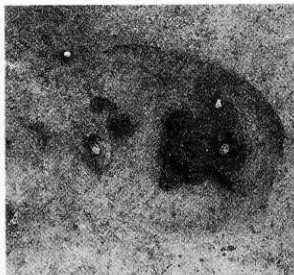
1 H-14·HF-2 骨片出土状況アップ (東から)



2 H-14·HF-3 骨片出土状況 (北西から)



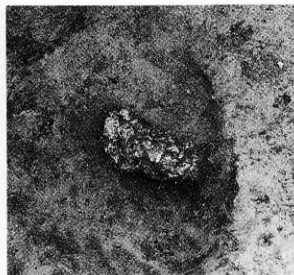
3 H-14·HP-1 完掘 (西から)



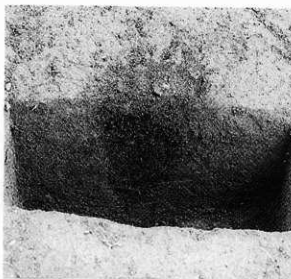
4 H-14·HP-4 炭化物検出状況 (東から)



5 H-14·HP-5 完掘 (北西から)



6 H-14·HP-5 貝出土状況 (北から)



1 H-14・HP-8土層断面（北西から）



2 H-14粘土検出状況（東から）



3 H-14遺物出土状況（北西から）



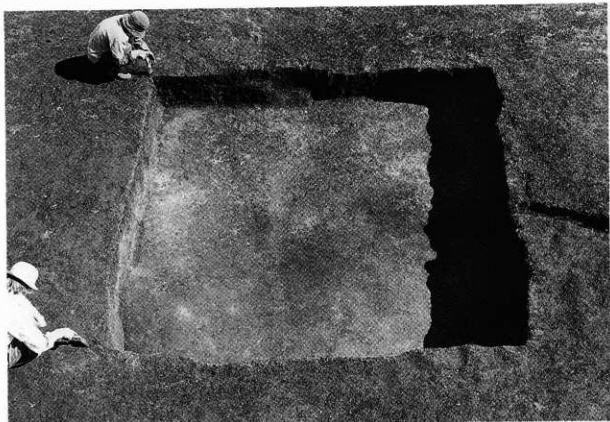
4 H-14炭化材出土状況（北から）



5 H-14遺物出土状況（南東から）



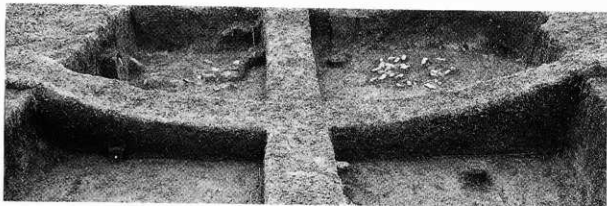
6 H-14遺物出土状況（西から）



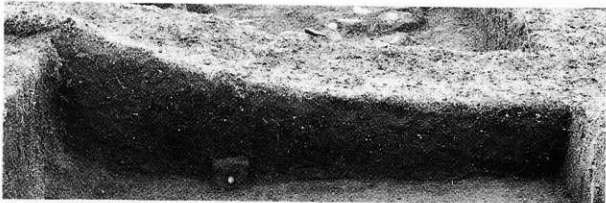
1 H-15完掘（北から）



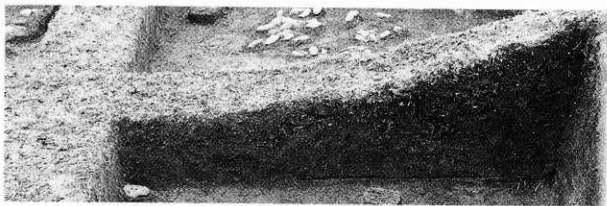
2 H-15遺物出土状況（北西から）



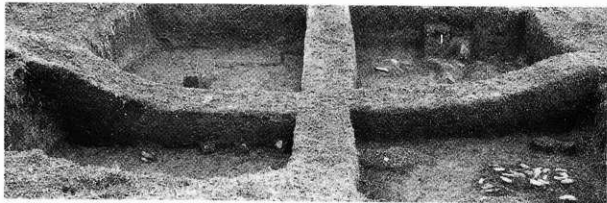
1 H-15東西土層断面（北から）



2 H-15東西土層断面東側（北から）



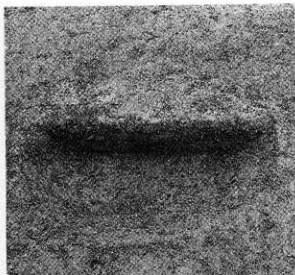
3 H-15東西土層断面西側（北から）



4 H-15南北土層断面（西から）



1 H-15・HF-1検出状況(北から)



2 H-15・HF-1土層断面(西から)



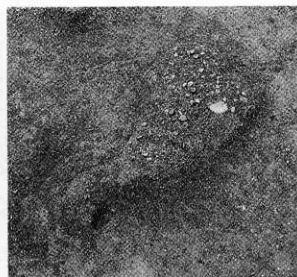
3 H-15集石1(東から)



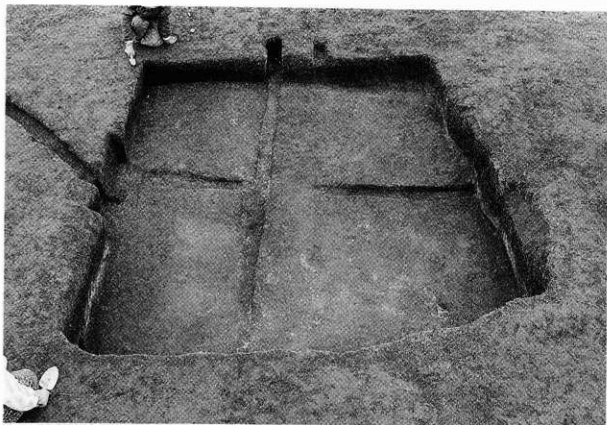
4 H-15集石2(北西から)



5 H-15集石3(西から)



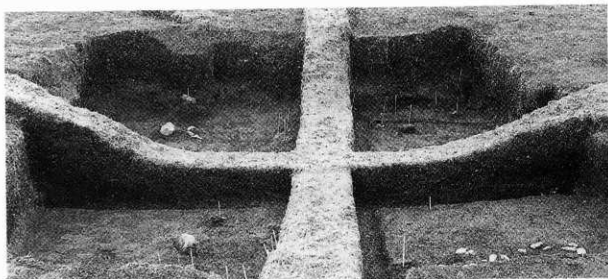
6 H-15集石4(西から)



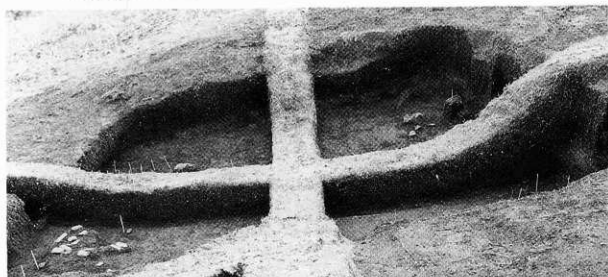
1 H-16完掘 (北西から)



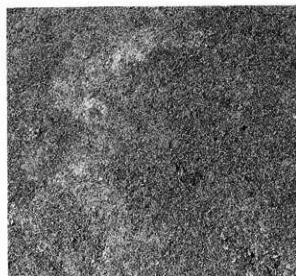
2 H-16遺物出土状況 (北西から)



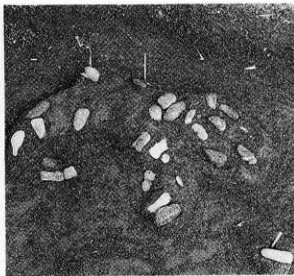
1 H-16東西土層断面 (南東から)



2 H-16南北土層断面 (北東から)



3 H-16・HF-1 検出状況 (南東から)



4 H-16集石 1 (北西から)



1 H-16集石 2 (南西から)



2 H-16集石 2 (2回目) (北西から)



3 H-16集石 3 (東から)



4 H-16遺物出土状況 (北西から)



5 H-16遺物出土状況 (東から)



6 H-16鉄製品出土状況 (南から)



1 H-17全景 (北から)



2 H-17東西土層断面西側 (南から)



3 H-17東西土層断面東側 (南から)



4 H-17南北土層断面北側 (西から)



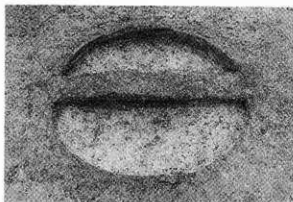
5 H-17南北土層断面南側 (西から)



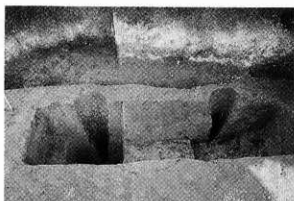
1 H-17遺物出土状況(東から)



2 H-17集石(北から)



3 H-17・HF-1土層断面(西から)



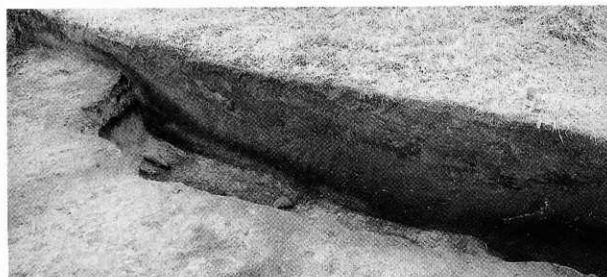
4 H-17・HP-5・6完掘(南から)



5 H-17完掘(北から)



1 H-18検出状況（西から）



2 H-18土層断面（南から）



3 H-18遺物出土状況（南西から）



1 H-18カマド検出状況（北西から）



2 H-18カマド土層断面（北西から）



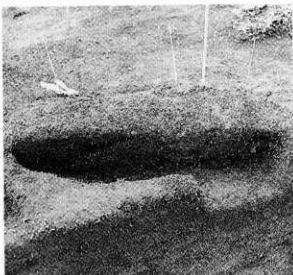
3 H-18遺物出土状況（西から）



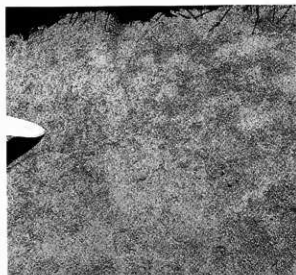
4 H-18完掘（西から）



1 F-3 検出状況 (東から)



2 F-3 土層断面 (西から)



3 F-4 検出状況 (北西から)



4 F-4 土層断面 (北から)



5 S-1 検出状況 (北から)



6 III層遺物出土状況 (北から)



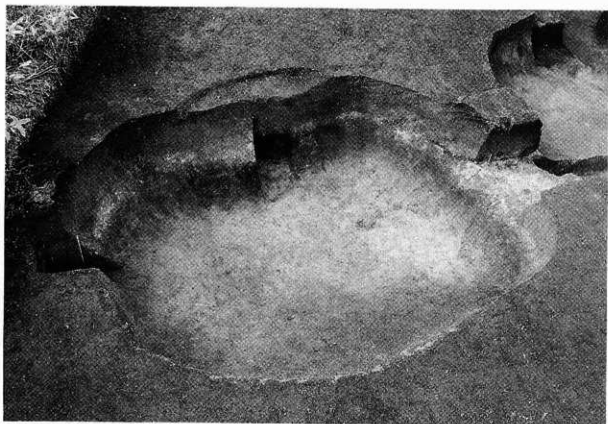
1 JP-1 完掘 (南から)



2 JP-1 土層断面 (南から)



3 JP-1 土層断面 (東から)



4 JP-2 完掘 (南から)



1 H-7出土の土器(図Ⅲ-12-1)



2 H-9出土の土器(図Ⅲ-21-1)



4 H-10出土の土器(図Ⅲ-26-2)



3 H-10出土の土器(図Ⅲ-26-1)



5 H-11出土の土器(図Ⅲ-30-1)



1 H-12出土の土器(図Ⅲ-35-1)



2 H-16出土の土器(図Ⅲ-58-1)



3 H-13出土の土器(図Ⅲ-44-1)



4 H-13出土の土器(図Ⅲ-44-2)



5 H-14出土の土器(図Ⅲ-53-1)



1 H-14出土の土器(図Ⅲ-53-2)



2 H-17出土の土器(図Ⅲ-63-1)



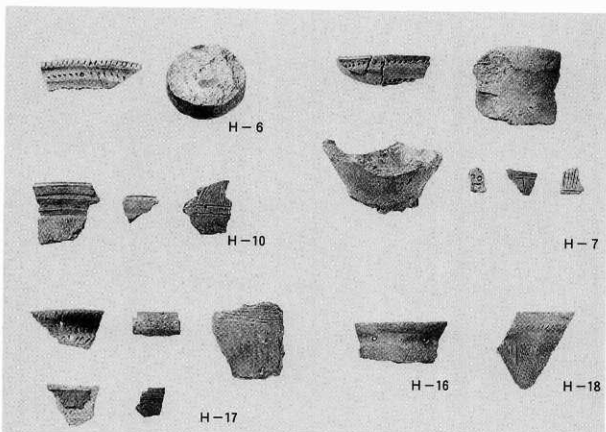
3 H-17出土の土器(図Ⅲ-63-2)



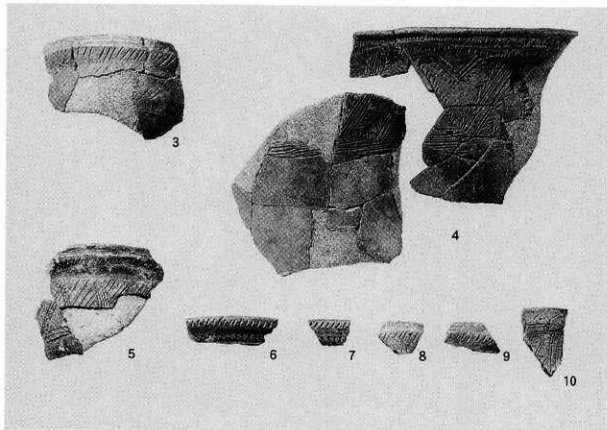
4 包含層出土の土器(図Ⅳ-1-1)



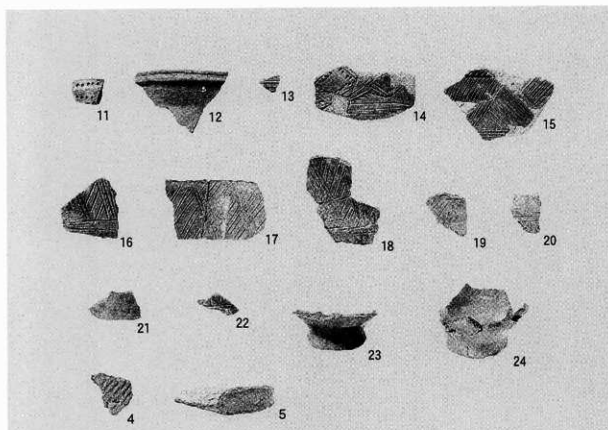
5 包含層出土の土器(図Ⅳ-1-2)



1 遺構出土の土器



2 包含層出土の土器



1 包含層出土の土器



2 包含層出土の土器 (図IV-4-1)



3 包含層出土の土器 (図IV-4-2)



1 包含層出土の動物意匠付土器 (図IV-3-1)



2 動物意匠付土器 (口縁アップ)



3 動物意匠付突起 a



4 動物意匠付突起 b



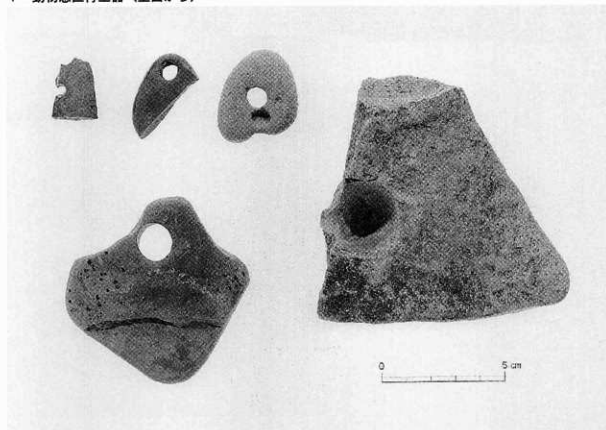
5 動物意匠付突起 c



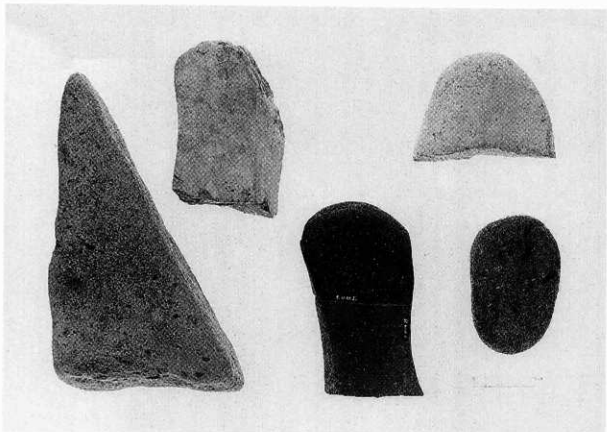
6 動物意匠付突起 d



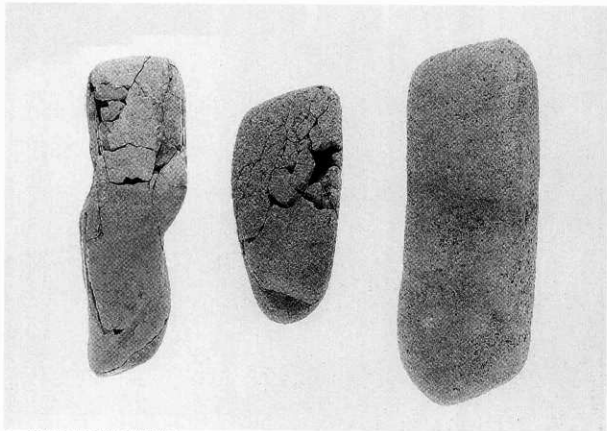
1 動物意匠付土器（上面から）



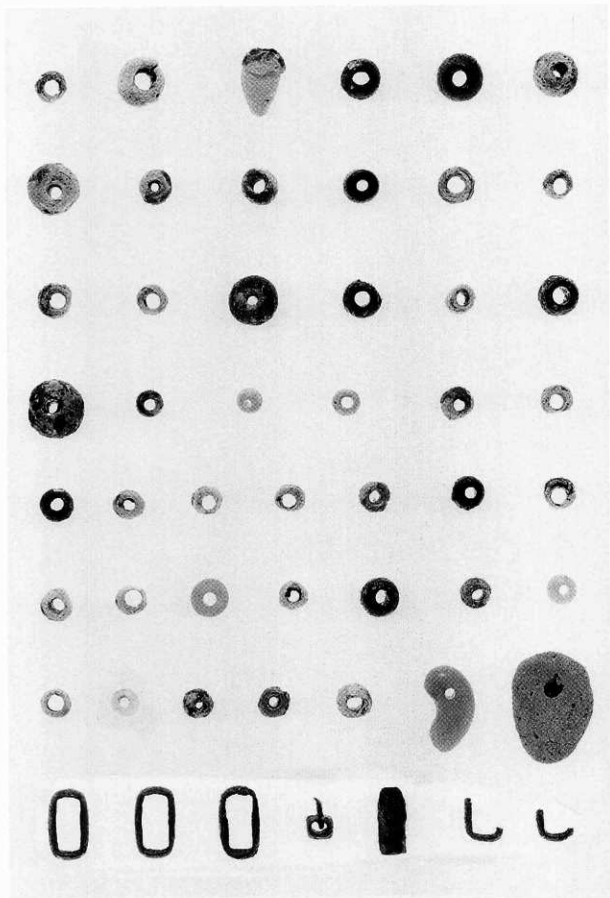
2 遺構出土の有孔礫



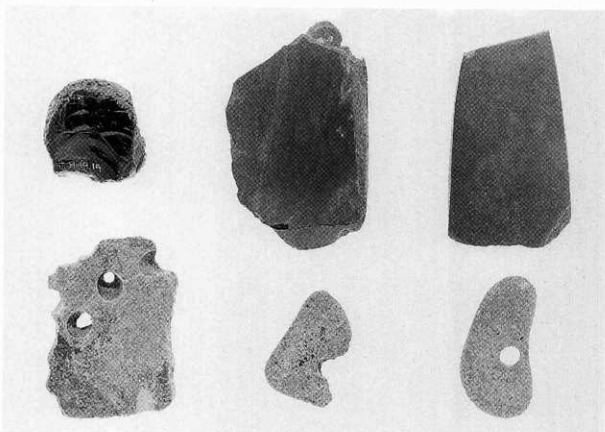
1 遺構出土の礫石



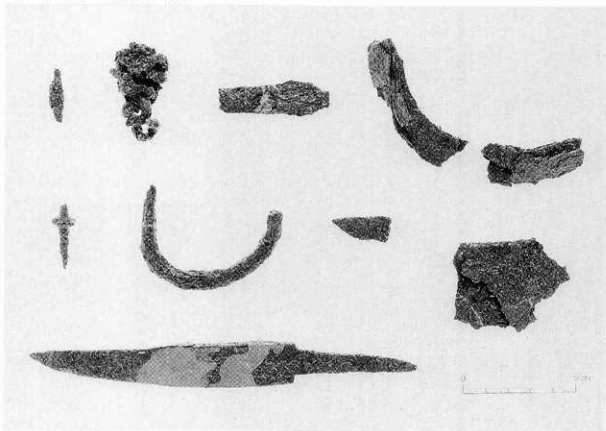
2 遺構出土の礫（支脚利用）



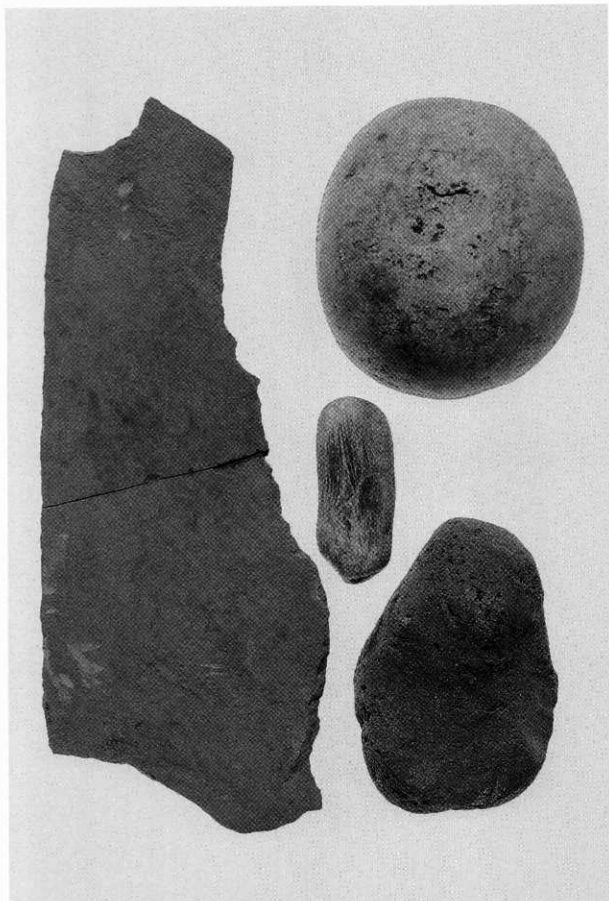
1 H-11出土の玉類



1 包含層出土の有孔礫、石斧



2 鉄製品（遺構・包含層）



1 包含層出土の砥石、台石



1 黒曜石産地同定試料

報告書抄録

ふりがな	ねむろし 塚においたてあなぐん							
書名	根室市 穂香壑六群							
副書名	一般国道44号根室道路工事に伴う穂香壑六群遺跡発掘調査報告書							
巻次								
シリーズ名	財団法人北海道埋蔵文化財センター調査報告書							
シリーズ番号	第170集							
編著者名	越田 雅司、村田 大、広田 良成							
編集機関	財団法人 北海道埋蔵文化財センター							
所在地	〒060-0832 北海道江別市西野橋685-1 Ⅱ. 011-380-3231							
発行年月日	平成14年3月27日							
ふりがな	ふりがな	コ ー ド		北 緯	東 経	調査機関	調査面積	調査原因
所収遺跡	所在地	市町村	遺跡番号					
穂香壑六群	北海道 根室市穂香 175番地ほか	01223	N-01-34	43° 18' 21"	145° 32' 28"	20010507 ~20011026	8,000㎡	道路建設に伴う事前調査
所収遺跡	種別	主な時代	主な遺構	主な遺物	特記事項			
穂香壑六群	集落跡	縄文時代	壑穴住居 焼土 集石	13軒 4ヶ所 1ヶ所	縄文土器、磁石、台石、有孔鏝、金属製品、ガラス玉	ガラス玉62点と金属製品が出土		
		縄文時代	土 坑	2基	縄文土器(北筒Ⅱ)、石鏝、石楯、石斧	口縁の突起に動物意匠が ついた土器が出土		

北海道埋蔵文化財センター調査報告書第170集
根室市

穂香竪穴群

— 一般国道44号根室市根室道路工事用地内埋蔵文化財発掘調査 —

平成14年3月27日

編集・発行 財団法人 北海道埋蔵文化財センター
〒069-0832 江別市西野幌685番地1
TEL (011) 386-3231 (代表)
FAX (011) 386-3238

印刷 株式会社 総北海

