

千歳市

# キウス7遺跡(5)

—北海道横断自動車道(千歳～夕張)埋蔵文化財発掘調査報告書—

平成9年度

財団法人 北海道埋蔵文化財センター

# 図版目次

## 図版VI-3-1 炭化種子

### 図版-1

1. 調査前風景……………NE→
2. Ta-a 除去前……………S→

### 図版-2

1. 基本土層……………E→
2. III層調査状況……………NE→

### 図版-3

1. UP-62セクション……………S→
2. UP-62遺物出土状況……………S→
3. UF-76検出状況……………E→
4. III層遺物出土状況……………E→
5. III層VI群土器出土状況……………N→
6. III層礫石器出土状況……………E→

### 図版-4

1. V層調査前……………S→
2. V層調査状況……………W→

### 図版-5

1. V層遺構調査状況……………W→
2. V層住居跡群検出状況……………S→

### 図版-6

1. LH-28完掘状況……………E→
2. LH-28セクション……………N→

### 図版-7

1. 主柱穴HP-2セクション……………SW→
2. 主柱穴HP-2完掘……………SW→
3. 柱穴検出状況……………S→
4. LH-28柱穴等調査状況……………N→
5. 柱穴HP-5セクション……………W→
6. 柱穴HP-5完掘……………W→
7. 覆土中遺物出土状況……………NE→
8. 床遺物出土状況……………W→

### 図版-8

1. LH-29 完掘……………E→
2. LH-30 完掘……………S→

## 図版-9

1. LH-29 炉跡 (HF-1)  
セクション……………E→
2. LH-29床面台石出土状況……………NW→
3. LH-30床面土壌サンプリング状況……………S→
4. LH-30炉跡 (HF-1)  
セクション……………SE→
5. LH-30セクション……………SE→

## 図版-10

1. LH-32完掘……………NE→
2. LH-32セクション……………SE→

## 図版-11

1. LH-32遺物出土状況(1)……………S→
2. LH-32遺物出土状況(2)……………N→
3. LH-32遺物出土状況(3)……………NE→
4. LH-32遺物出土状況(4)……………N→
5. LH-32遺物出土状況(5)……………SE→
6. LH-32遺物出土状況(6)……………N→

## 図版-12

1. LH-33完掘……………NE→
2. LH-33遺物出土状況(1)……………W→
3. LH-33遺物出土状況(2)……………N→
4. LH-34 HP-2セクション……………N→
5. LH-34 HP-2完掘……………S→

## 図版-13

1. LH-34完掘……………SW→
2. LH-34セクション……………NW→
3. LH-34 HP-1完掘……………S→
4. LH-34石囲い炉 (HF-1)  
検出状況……………N→

## 図版-14

1. LH-35完掘……………NE→
2. LH-35セクション……………S→
3. LH-35遺物出土状況……………NW→
4. LH-35 HP-1セクション……………SE→
5. HP-1セクションアップ……………E→
6. LH-35 HP-1木質?部分……………SE→

図版-15

1. LH-36完掘……………NE→
2. LH-36セクション……………SW→
3. LH-36遺物出土状況……………N→
4. LH-36炉跡(HF-1)  
セクション……………S→

図版-16

1. LH-37完掘……………NE→
2. LH-37セクション……………SW→
3. LH-37石囲い炉(HF-1) ……NE→

図版-17

1. LH-38セクション……………SW→
2. LH-38床遺物出土状況……………N→

図版-18

1. LH-39完掘……………NE→
2. LH-39炉跡(HF-1)  
セクション……………E→
3. LH-39HP-1遺物出土状況 ……NE→
4. LH-39東壁際の間溝 ……N→

図版-19

1. LH-39HP-2セクション ……S→
2. LH-39HP-3セクション ……W→
3. LH-39遺物出土状況……………NW→
4. LH-39調査状況……………W→
5. LH-39炭化材検出状況……………NW→

図版-20

1. LH-40完掘……………E→
2. LH-40南北セクション……………E→
3. LH-40東西セクション……………S→
4. LH-40HF-1検出状況 ……S→
5. LH-40HF-1配石検出状況 ……E→

図版-21

1. LH-41完掘……………E→
2. LH-41東西セクション……………S→
3. LH-41遺物出土状況……………NE→

図版-22

1. LH-42完掘……………NE→
2. LH-42炉跡(HF-1)  
セクション……………SW→

3. LH-42炉跡(HF-2)と  
遺物出土状況……………NE→
4. LH-42調査状況……………W→

図版-23

1. LH-43完掘……………N→
2. LH-43灰?集中(HF-4)  
検出状況……………S→
3. LH-43遺物出土状況……………W→
4. LH-43HP-2遺物出土状況 ……E→

図版-24

1. LP-78完掘……………N→
2. LP-78セクション……………S→
3. LP-79完掘……………S→
4. LP-79セクション……………S→
5. LP-80完掘……………S→

図版-25

1. LP-81完掘……………S→
2. LP-81セクション……………SE→
3. LP-81壁際床面遺物出土状況 ……NE→

図版-26

1. LP-82完掘……………SW→
2. LP-82セクション……………SW→
3. LP-82遺物出土状況……………NE→
4. LP-83完掘……………S→
5. LP-83セクション……………SW→

図版-27

1. LP-84完掘……………S→
2. LP-84セクション……………NE→
3. LP-85完掘……………NW→
4. LP-85セクション……………S→

図版-28

1. LP-87完掘……………S→
2. LP-88セクション……………N→
3. LP-89完掘……………S→
4. LP-89セクション……………S→
5. LP-89遺物出土状況……………S→

図版-29

1. LP-91完掘……………S→
2. LP-91セクション……………SW→
3. LP-91遺物出土状況……………W→

図版-30

1. LP-90完掘……………S→
2. LP-90遺物出土状況……………S→
3. LP-93完掘……………SE→
4. LP-93セクション・  
遺物出土状況……………SE→

図版-31

1. LP-94完掘・遺物出土状況……………SW→
2. LP-94セクション……………S→
3. LP-95遺物出土状況……………E→
4. LP-95完掘……………S→
5. LP-98完掘……………N→
6. LP-98セクション……………E→

図版-32

1. LP-96完掘……………S→
2. LP-96セクション……………S→
3. LP-96遺物出土状況……………SE→

図版-33

1. LP-97完掘……………S→
2. LP-97セクション……………SW→
3. LP-97遺物出土状況……………NE→

図版-34

1. LP-99完掘……………N→
2. LP-99セクション……………E→
3. LH-32HP-10セクション……………SE→
4. LP-108セクション……………NE→
5. LP-108セクション2……………NW→
6. LF-255検出状況……………SE→
7. LF-255セクション……………S→

図版-35

1. V~VI層I群b-2類  
土器出土状況(1)……………S→
2. V~VI層I群b-2類  
土器出土状況(2)……………E→
3. V~VI層I群b-2類  
土器出土状況(3)……………S→
4. V層VI群b類土器出土状況(1)……………N→
5. V層遺物出土状況(2)……………N→
6. V層石器類出土状況(1)……………SW→
7. V層石器類出土状況(1)……………S→

8. V層と土製品土状(1)……………N→

図版-36

1. VI~VII層旧石器出土状況(1)……………SE→
2. VI~VII層旧石器出土状況(2)……………E→
3. VI~VII層形器出土状況……………E→

図版-37

1. VII層下位の地層とIX層上面の地形……………S→
2. IX層の調査(南北トレンチ)……………S→
3. IX層の調査(南北トレンチ)……………E→

図版-38 遺構の遺物(1)・LH-28

図版-39 遺構の遺物(2)・LH-28

図版-40 遺構の遺物(3)・LH-29

図版-41 遺構の遺物(4)・LH-30

図版-42 遺構の遺物(5)・LH-30

図版-43 遺構の遺物(6)・LH-31

図版-44 遺構の遺物(7)・LH-31

図版-45 遺構の遺物(8)・LH-32

図版-46 遺構の遺物(9)・LH-32

図版-47 遺構の遺物(10)・LH-32

図版-48 遺構の遺物(11)・LH-33・34

図版-49 遺構の遺物(12)・LH-34

図版-50 遺構の遺物(13)・LH-35

図版-51 遺構の遺物(14)・LH-36

図版-52 遺構の遺物(15)・LH-36

図版-53 遺構の遺物(16)・LH-37

図版-54 遺構の遺物(17)・LH-38

図版-55 遺構の遺物(18)・LH-39

図版-56 遺構の遺物(19)・LH-39・40・41

図版-57 遺構の遺物(20)・LH-42

図版-58 遺構の遺物(21)・LH-42

図版-59 遺構の遺物(22)・LH-43

図版-60 遺構の遺物(23)・LH-43・LP-81

図版-61 遺構の遺物(24)・LP-82・89・91

図版-62 遺構の遺物(25)・LP-93

図版-63 遺構の遺物(26)・LP-97

図版-64 遺構の遺物(27)・LP-95・96、

LF-264・265・272・275、

LC-6、LS-1

図版-65 遺構の遺物(28)

図版-66 遺構の遺物(29)

図版-67 遺構の遺物①  
図版-68 遺構の遺物②  
図版-69 遺構の遺物③  
図版-70 土器(1)  
図版-71 土器(2)  
図版-72 土器(3)  
図版-73 土器(4)  
図版-74 土器(5)  
図版-75 土器(6)  
図版-76 土器(7)  
図版-77 土器(8)  
図版-78 土器(9)  
図版-79 土器①  
図版-80 土器②

図版-81 土器③  
図版-82 土器④  
図版-83 土器⑤  
図版-84 土器⑥  
図版-85 土器⑦  
図版-86 土器⑧  
図版-87 土器⑨  
図版-88 石器(1)  
図版-89 石器(2)  
図版-90 石器(3)  
図版-91 石器(4)  
図版-92 石器(5)  
図版-93 旧石器  
図版-94 黒曜石原産地分析・年代測定試料

## 口 絵 目 次

### 口絵 1

1. 遺跡上空からの撮影写真

### 口絵 2

1. LH-28.....NE→
2. LH-29・38.....NE→

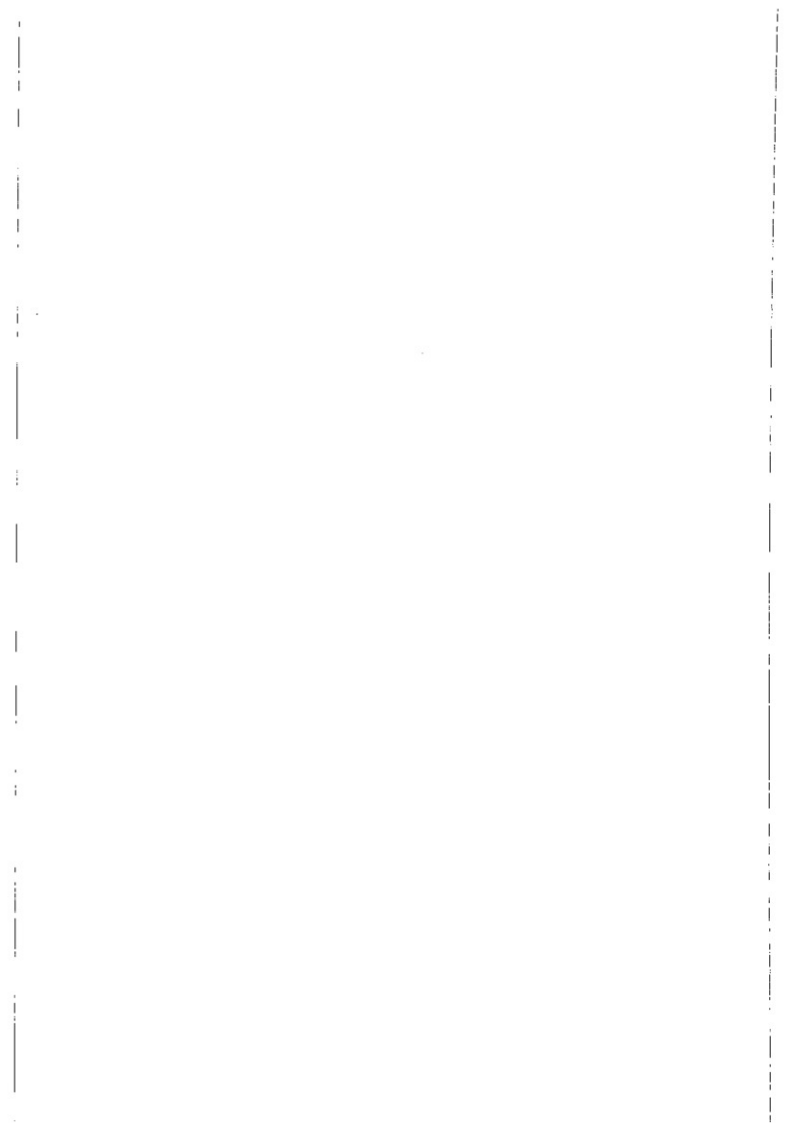
### 口絵 3

1. 竪穴住居群.....SW→
2. LH-32遺物出土状況.....NE→
3. LH-32コックロ式異形土器出土状況  
.....NE→

### 口絵 4

1. LH-32出土コックロ式異形土器と展開写真
2. LH-38出土コックロ式土器と展開写真

写 真 图 版





1. 調査前風景

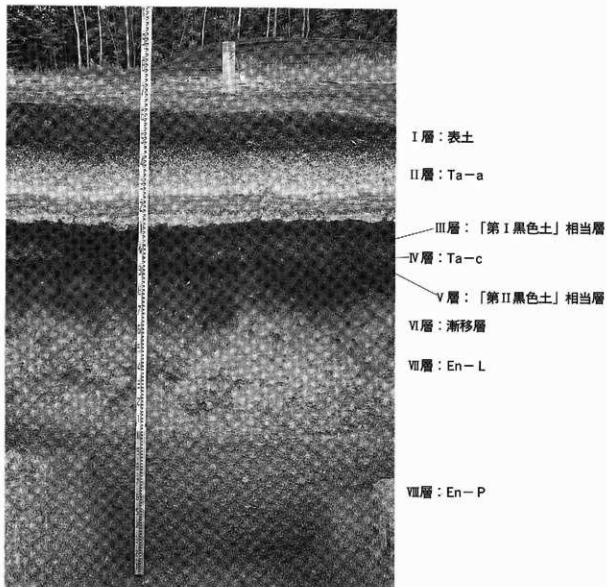
NE→



2. Ta-a 除去前

S→





1. 基本土層

E→

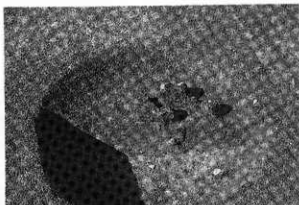


2. III層調査状況

NE→



1. UP-62 セクション S →



2. UP-62 遺物出土状況 S →



3. UF-76 検出状況 E →



4. III層遺物出土状況 E →



5. III層VI群土器出土状況 N →

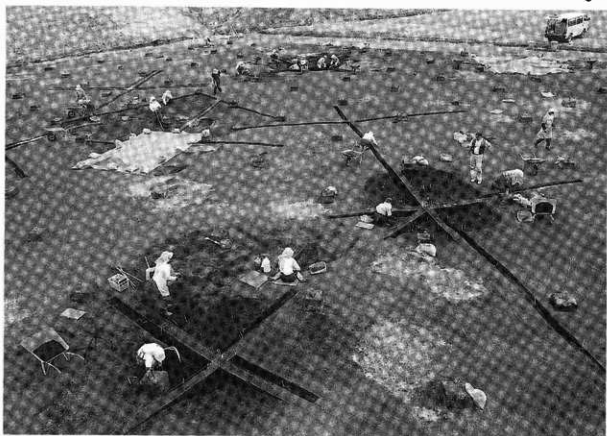


6. III層礫石器出土状況 E →



1. V層調査前

S →



2. V層調査状況

W →



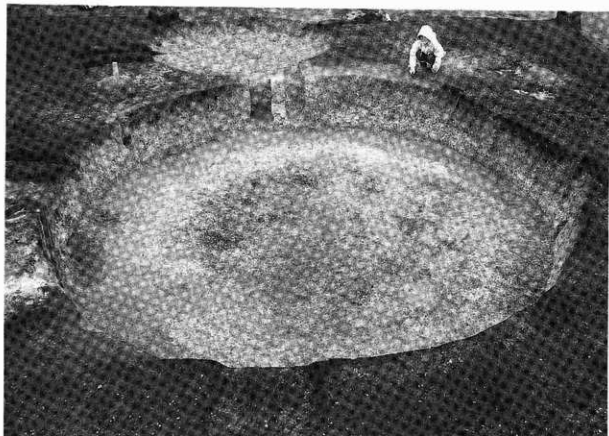
1. V層遺構調査状況

W→



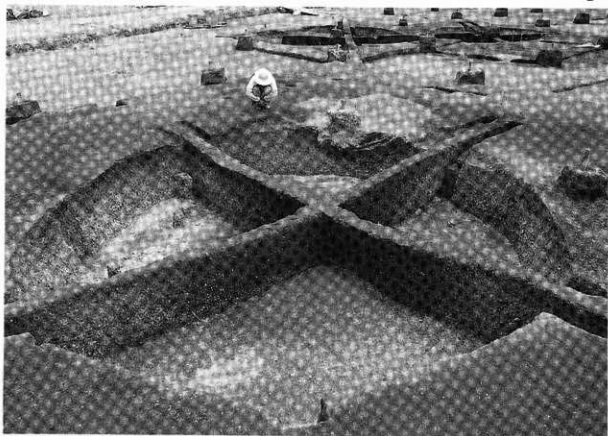
2. V層住居跡群検出状況

S→



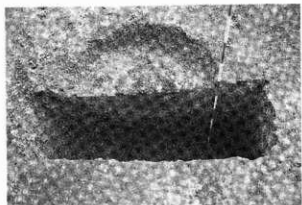
1. LH-28 完掘状況

E→

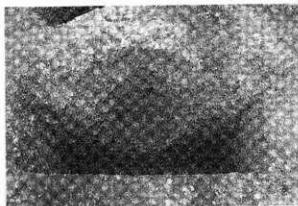


2. LH-28 セクション

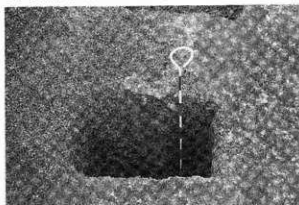
N→



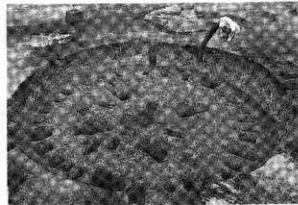
1. 主柱穴 HP-2 セクション SW→



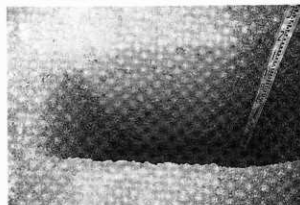
2. 主柱穴 HP-2 完掘 SW→



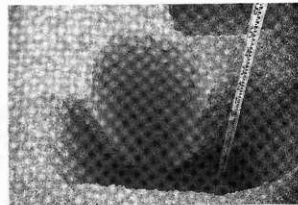
3. 柱穴検出状況 S→



4. LH-28 柱穴等調査状況 N→



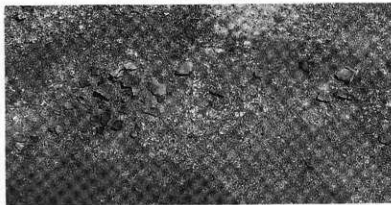
5. 柱穴 HP-5 セクション W→



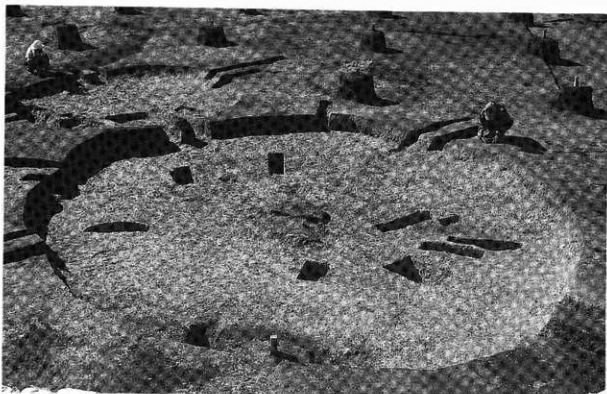
6. 柱穴 HP-5 完掘 W→



7. 覆土中遺物出土状況 NE→

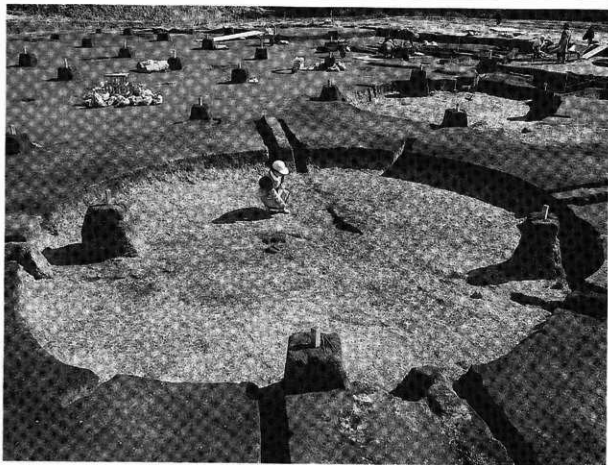


8. 床遺物出土状況 W→



1. LH-29 完掘

E→



2. LH-30 完掘

S→



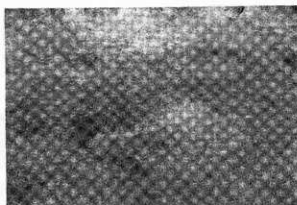
1. LH-29 炉跡 (HF-1) セクション E→



2. LH-29 床面台石出土状況 NW→



3. LH-30 床面土壌サンプリング状況 S→



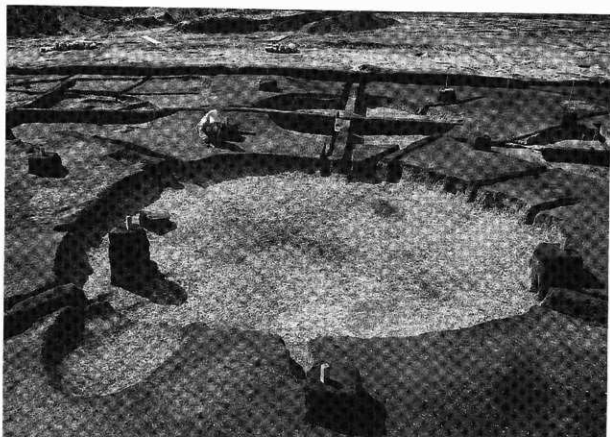
4. LH-30 炉跡 (HF-1) セクション SE→



5. LH-30 セクション

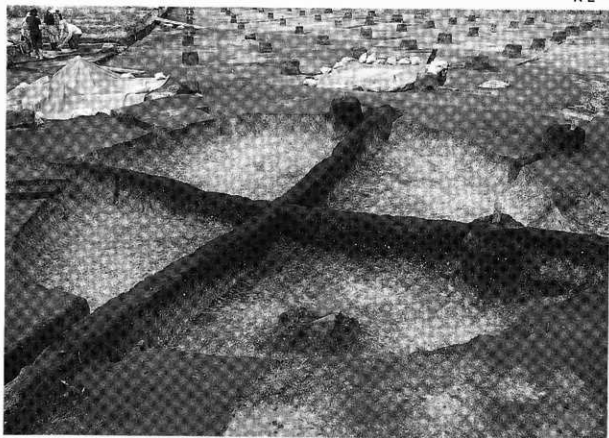
SE→





1. LH-32 完掘

NE→



2. LH-32 セクション

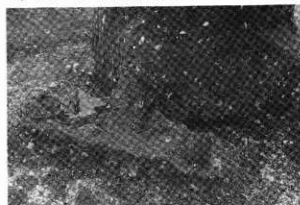
SE→



1. LH-32 遺物出土状況(1) S→



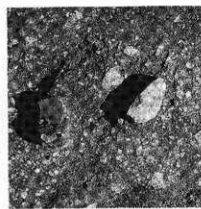
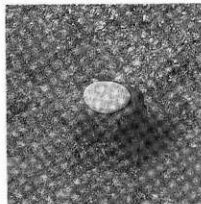
3. LH-32 遺物出土状況(3) NE→



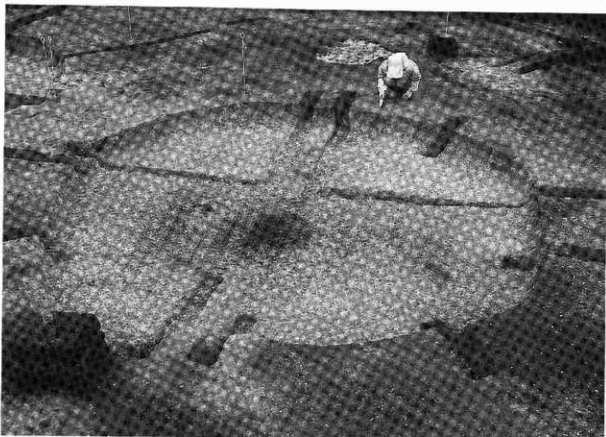
2. LH-32 遺物出土状況(2) N→



4. LH-32 遺物出土状況(4)



6. LH-32 遺物出土状況(6) N→



1. LH-33 完掘

NE→



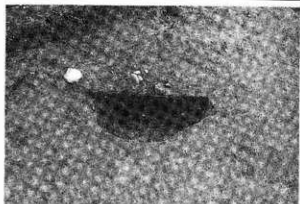
2. LH-33 遺物出土状況(1)

W→



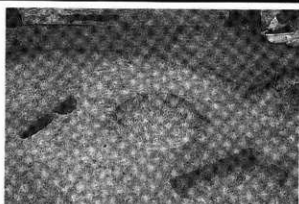
3. LH-33 遺物出土状況(2)

N→



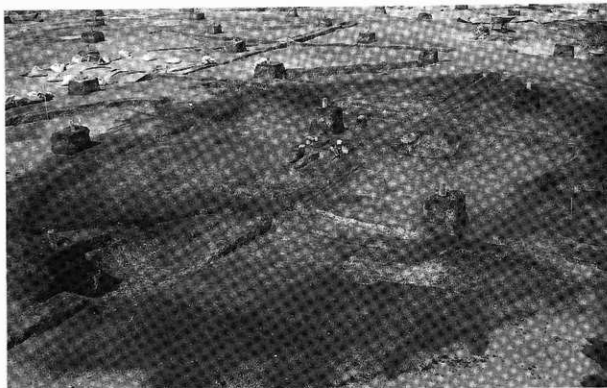
4. LH-34 HP-2 セクション

N→



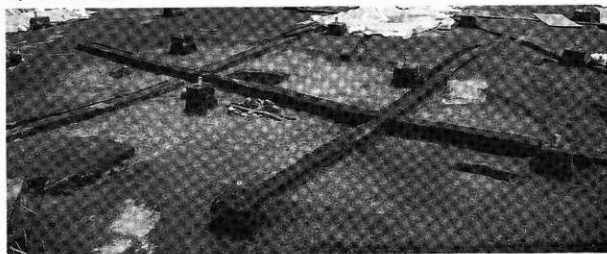
5. LH-34 HP-2 完掘

S→



1. LH-34 完掘

SW→



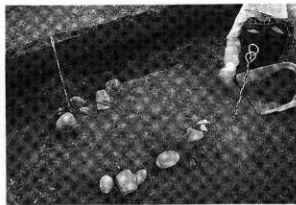
2. LH-34 セクション

NW→



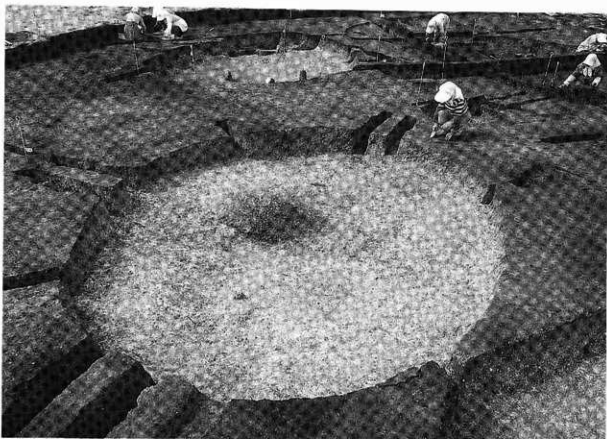
3. LH-34 HP-1 完掘

S→



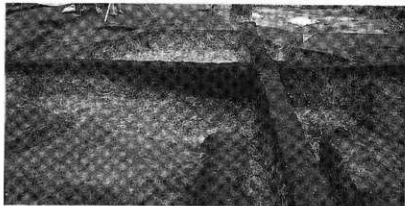
4. LH-34 石囲い炉 (HF-1) 検出状況

N→

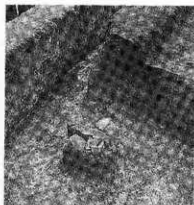


1. LH-35 完掘

NE→

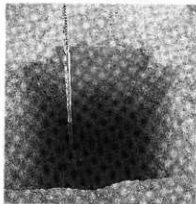


2. LH-35 セクション

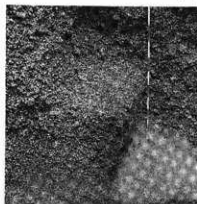


S→

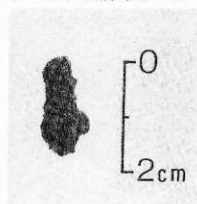
3. LH-35 遺物出土状況 NW→



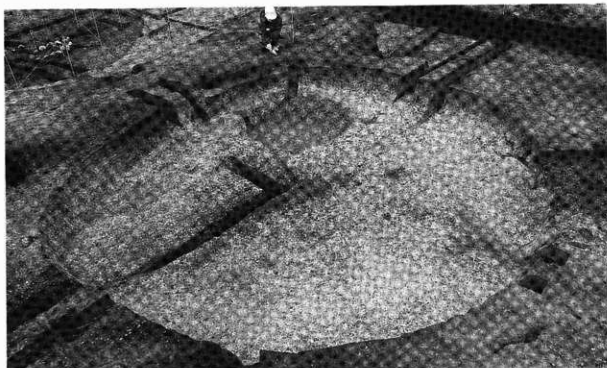
4. LH-35 HP-1 セクション SE→



5. HP-1 セクションアップ E→

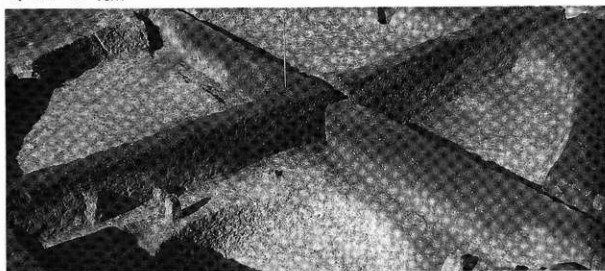


6. LH-35 HP-1 木質?部分 SE→



1. LH-36 完掘

NE→

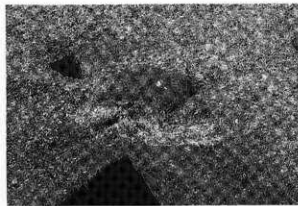


2. LH-36 セクション

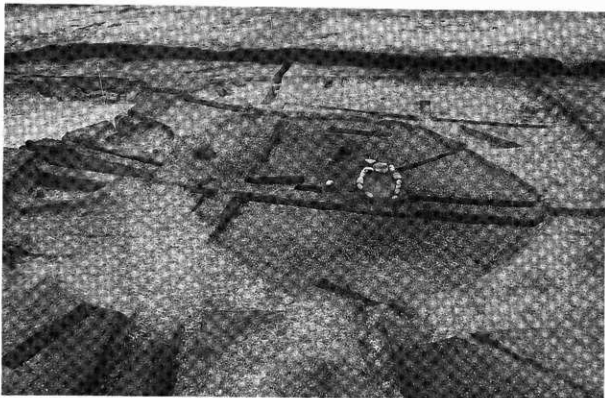
SW→



3. LH-36 遺物出土状況

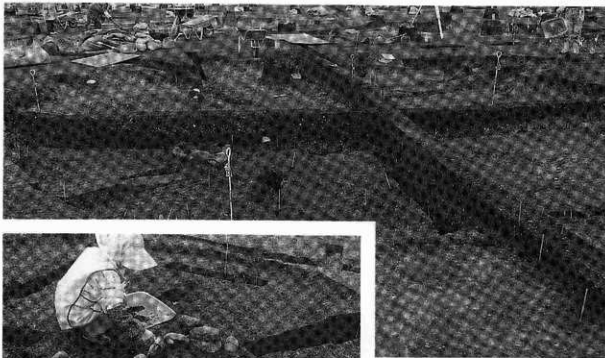


N→ 4. LH-36 炉跡 (HF-1) セクション S→



1. LH-37 完掘

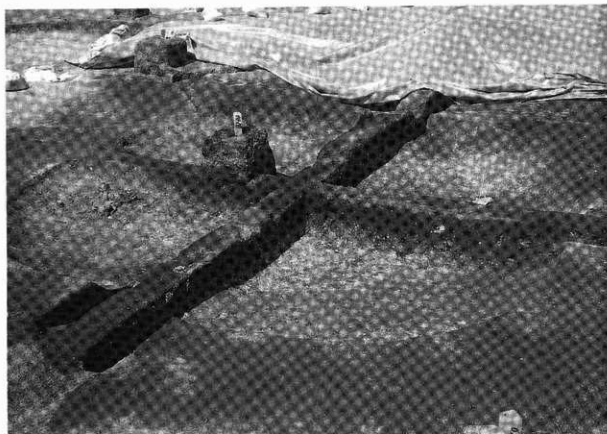
NE→



2. LH-37 セクション SW→



3. LH-37 石囲い炉 (HF-1) NE→



1. LH-38 セクション

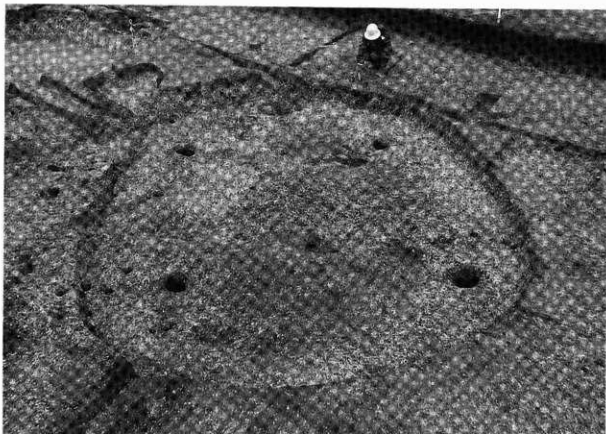
SW →



2. LH-38 床遺物出土状況

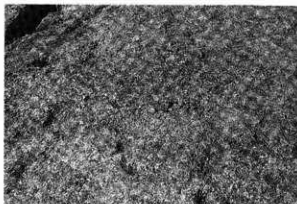
N →



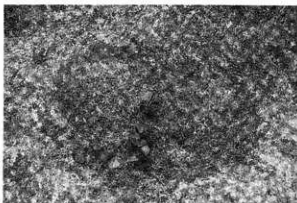


1. LH-39 発掘

NE→



2. LH-39 炉跡 (HF-1) セクション E→

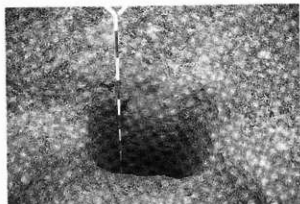


3. LH-39 HP-1 遺物出土状況 NE→

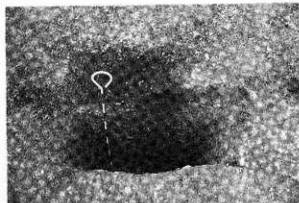


4. LH-39 東壁際の周溝

N→



1. LH-39 HP-2 セクション S→



2. LH-39 HP-3 セクション W→



3. LH-39 遺物出土状況 NW→

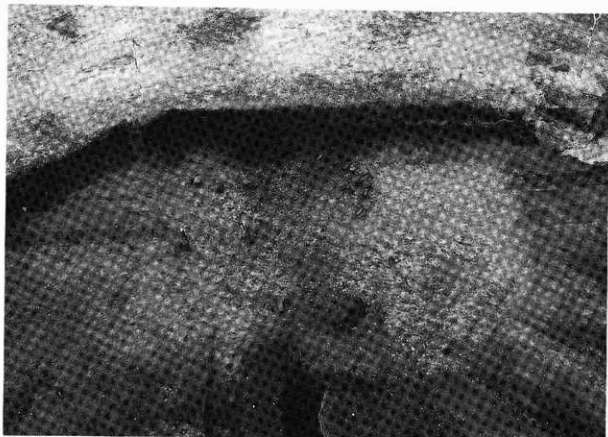


4. LH-39 調査状況 W→



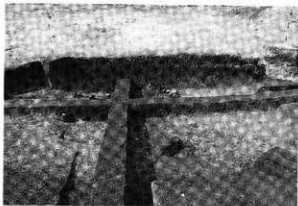
5. LH-39 炭化材検出状況

NW→



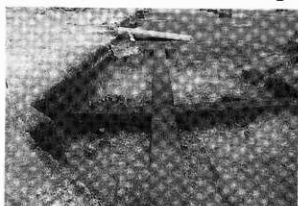
1. LH-40 完掘

E→



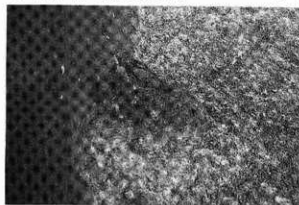
2. LH-40 南北セクション

E→



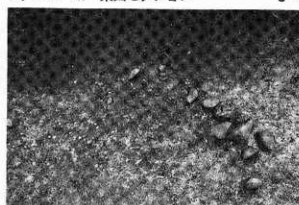
3. LH-40 東西セクション

S→



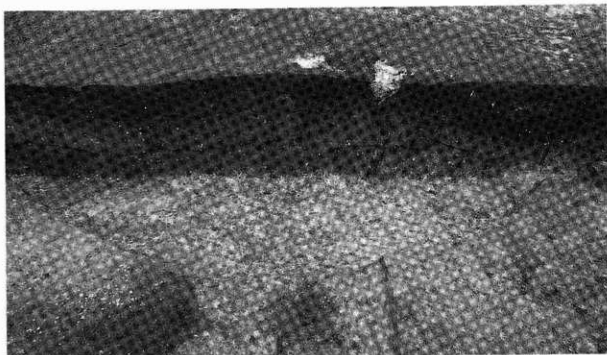
4. LH-40 HF-1 検出状況

S→



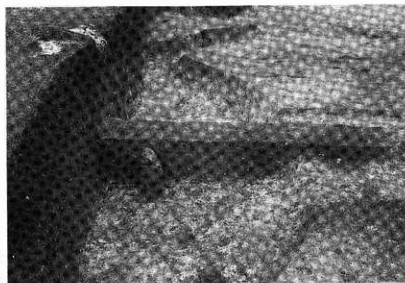
5. LH-40 HF-1 配石検出状況

E→



1. LH-41 完掘

E→



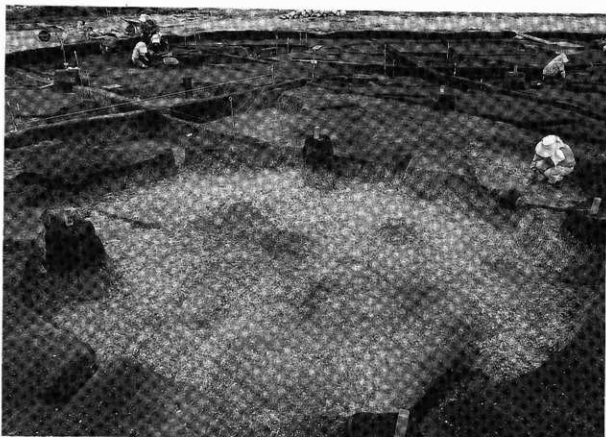
2. LH-41 東西セクション

S→



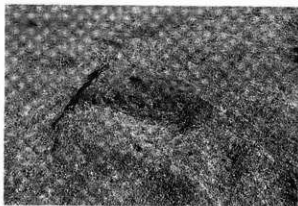
3. LH-41 遺物出土状況

NE→

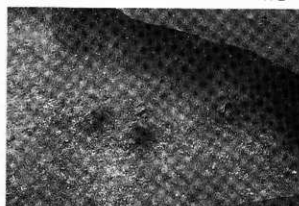


1. LH-42 完掘

NE→



2. LH-42 炉跡 (HF-1) セクション SW→



3. LH-42 炉跡 (HF-2) と遺物出土状況 NE→

NE→



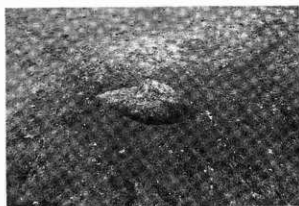
4. LH-42 調査状況

W→

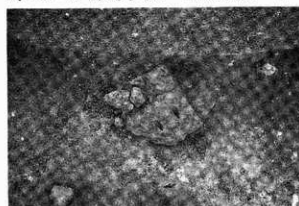


1. LH-43 完掘

N→



2. LH-43 灰?集中(HF-4)検出状況 S→



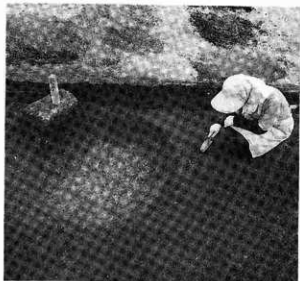
3. LH-43 遺物出土状況

W→



4. LH-43 HP-2 遺物出土状況

E→



1. LP-78 完掘

N→



2. LP-78 セクション

S→



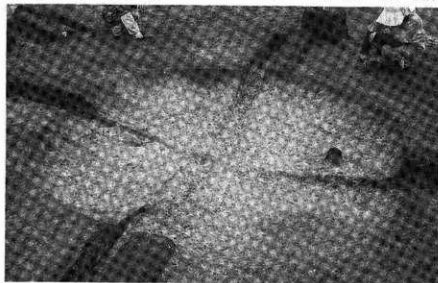
3. LP-79 セクション

S→



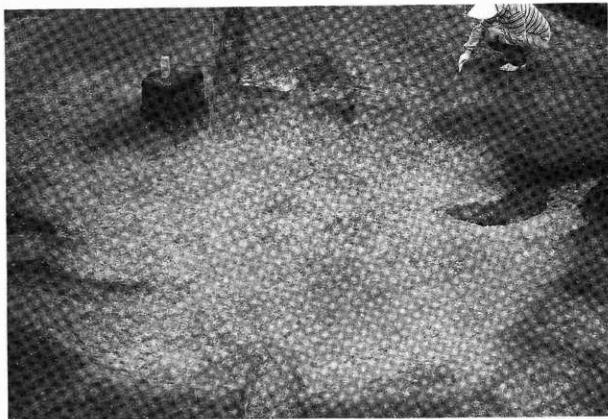
4. LP-79 完掘

S→



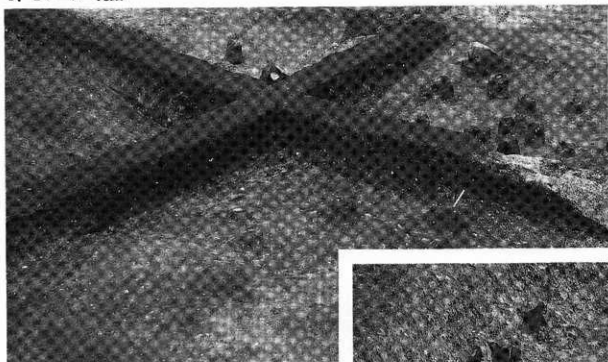
5. LP-80 完掘

S→



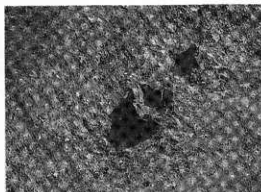
1. LP-81 完掘

S→



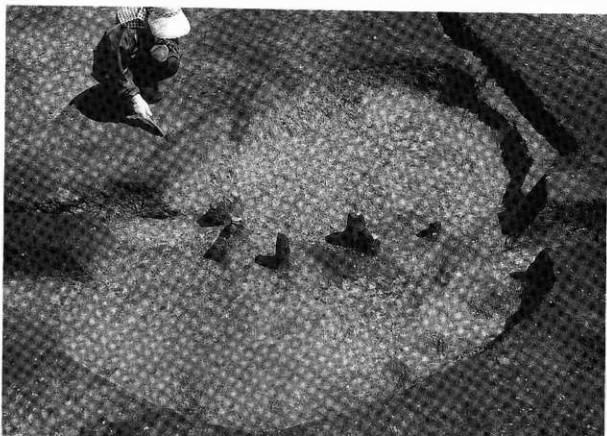
2. LP-81 セクション

SE→



3. LP-81 壁際床面遺物出土状況 NE→





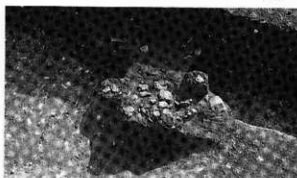
1. LP-82 完掘

SW→



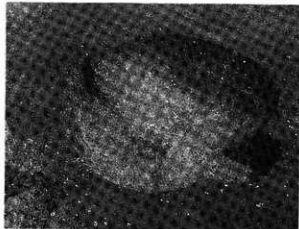
2. LP-82 セクション

SW→



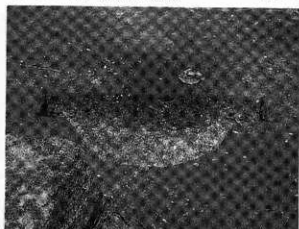
3. LP-82 遺物出土状況

NE→



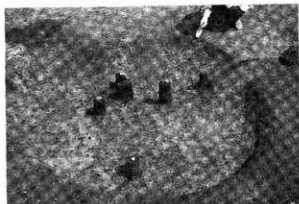
4. LP-83 完掘

S→

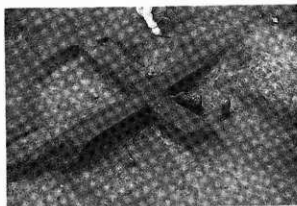


5. LP-83 セクション

SW→

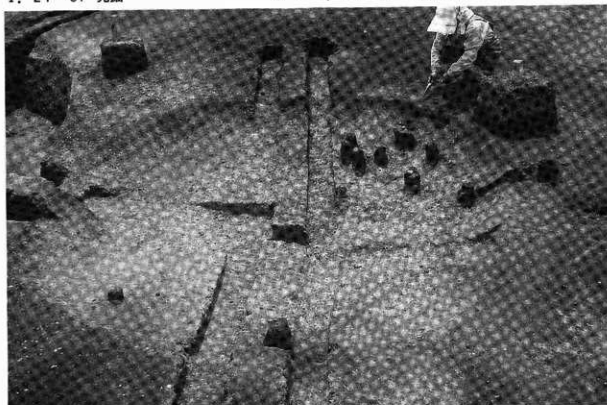


1. LP-84 完掘



2. LP-84 セクション

NE→



3. LP-85 完掘

NW→

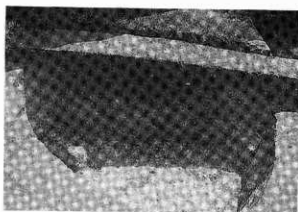


4. LP-85 セクション

S→

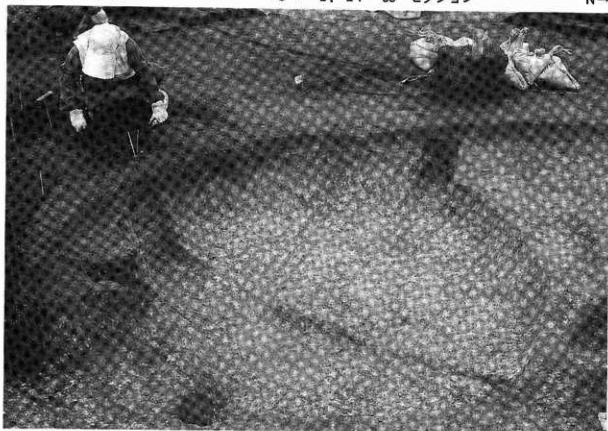


1. LP-87 完掘



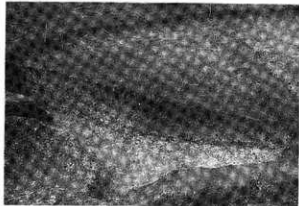
S→ 2. LP-88 セクション

N→



3. LP-89 完掘

S→

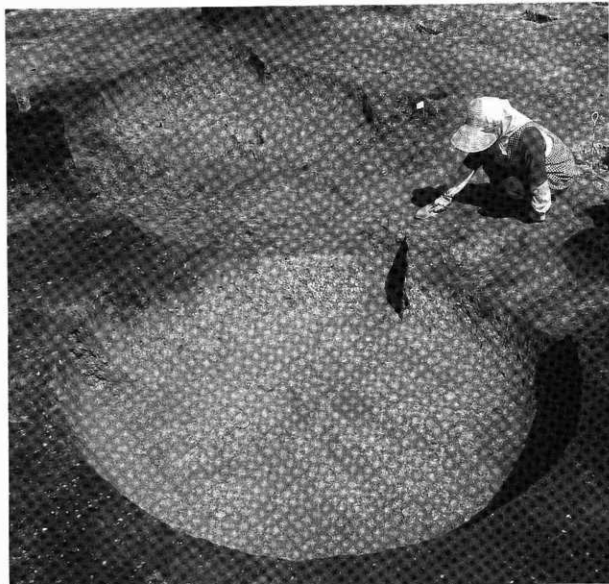


4. LP-89 セクション



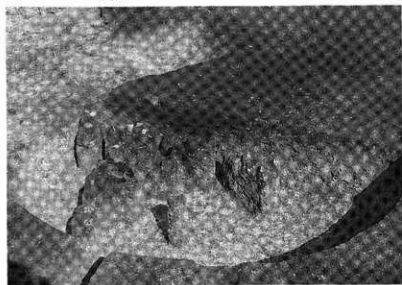
S→ 5. LP-89 遺物出土状況

S→



1. LP-91 発掘

S→



2. LP-91 セクション

SW→

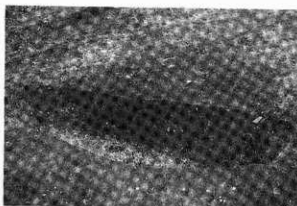


3. LP-91 遺物出土状況 W→



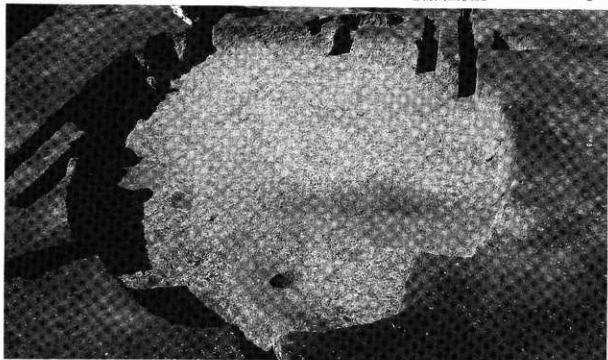
1. LP-90 完掘

S→



2. LP-90 遺物出土状況

S→



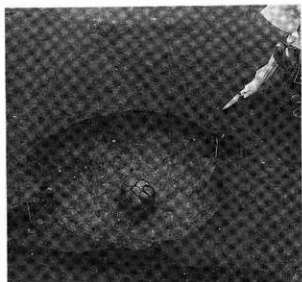
3. LP-93 完掘

SE→



4. LP-93 セクション・遺物出土状況

SE→



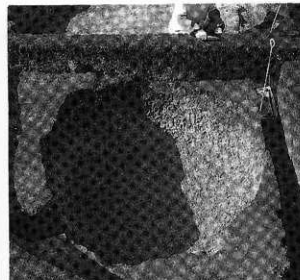
1. LP-94 完掘・遺物出土状況 SW→



2. LP-94 セクション S→



3. LP-95 遺物出土状況 E→



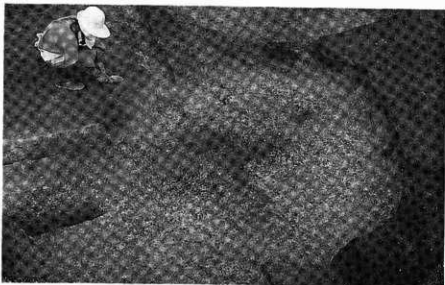
4. LP-95 完掘 S→



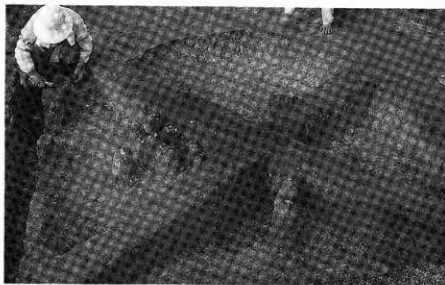
5. LP-98 完掘 N→



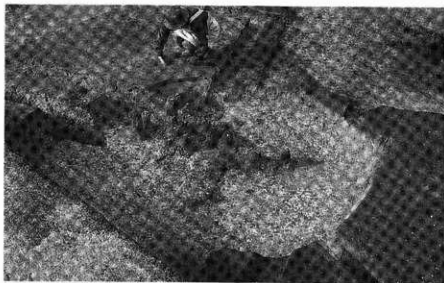
6. LP-98 セクション E→



1. LP-96 完掘  
S→



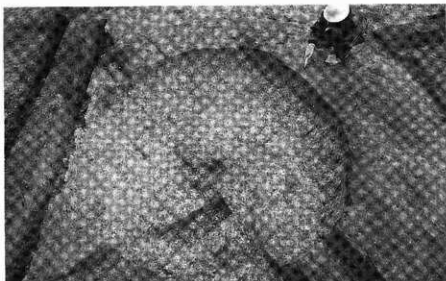
2. LP-96 セクション  
S→



3. LP-96 遺物出土状況  
SE→

1. LP-97 完掘

S→



2. LP-97 セクション

SW→



3. LP-97 遺物出土状況

NE→





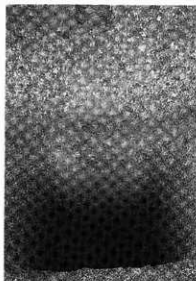


1. LP-99 完掘

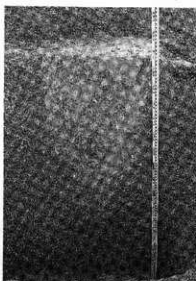


N→ 2. LP-99 セクション

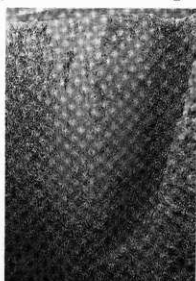
E→



3. LH-32 HP-10 セクション SE→



4. LP-108 セクション NE→



5. LP-108 セクション2 NW→

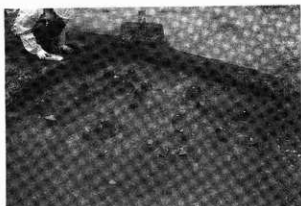


6. LF-255 検出状況 SE→

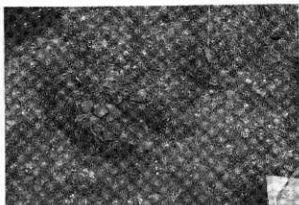


7. LF-255 セクション

S→



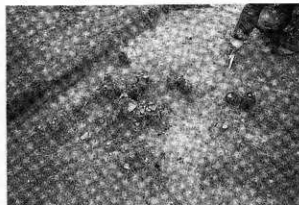
1. V~VI層I群b-2類土器出土状況(1) S→



2. V~VI層I群b-2類土器出土状況(2) E→



3. V~VI層I群b-2類土器出土状況(3) S→



4. V層IV群b類土器出土状況(1) N→



5. V層遺物出土状況(2) N→



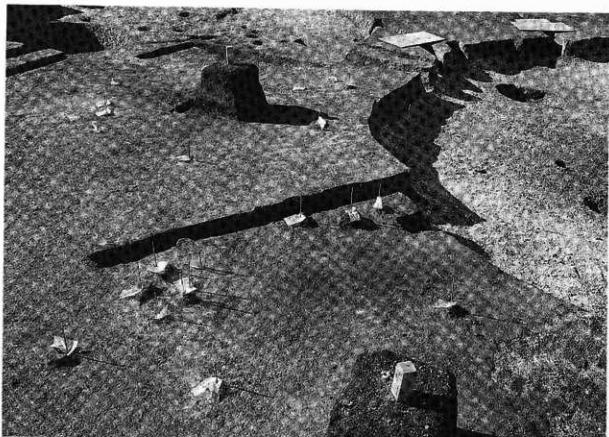
6. V層石器類出土状況(1) SW→



7. V層石器類出土状況(1) S→

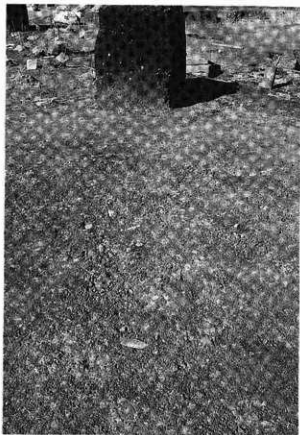


8. V層と土製品出土状況(1) N→



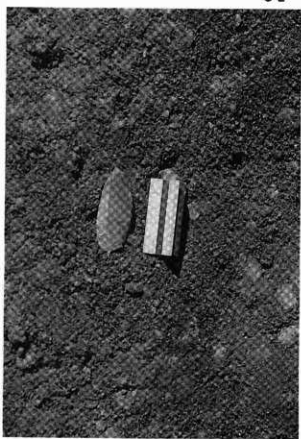
1. VI~VII層旧石器出土状況(1)

S E →



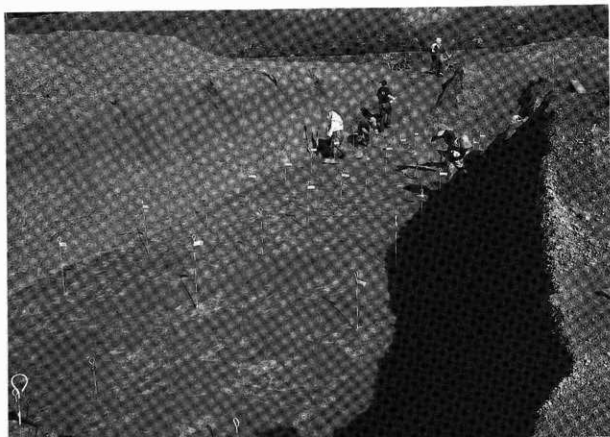
2. VI~VII層旧石器出土状況(2)

E →



3. VI~VII層彫器出土状況

E →



1. VIII層下位の地層とIX層上面の地形

→S



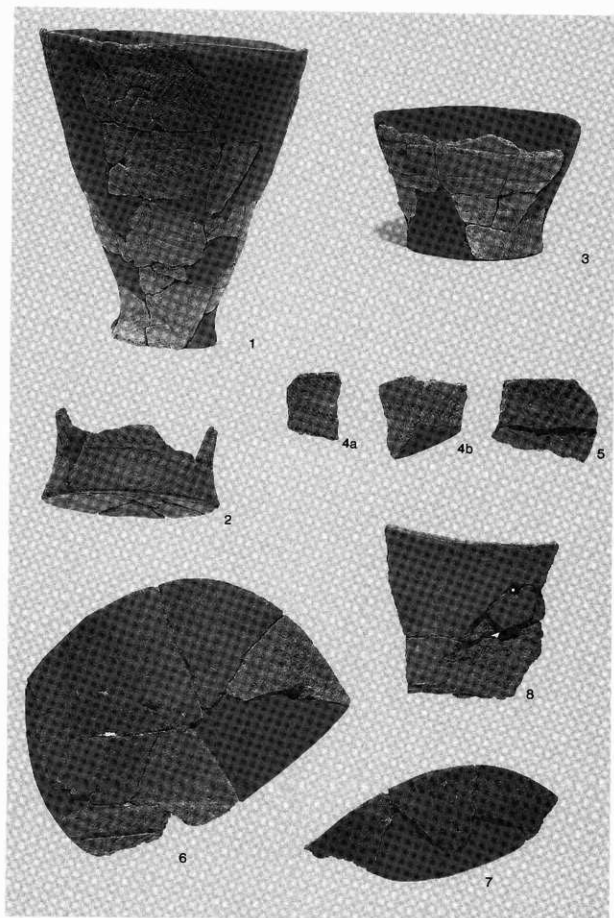
2. IX層の調査 (南北トレンチ)

→S

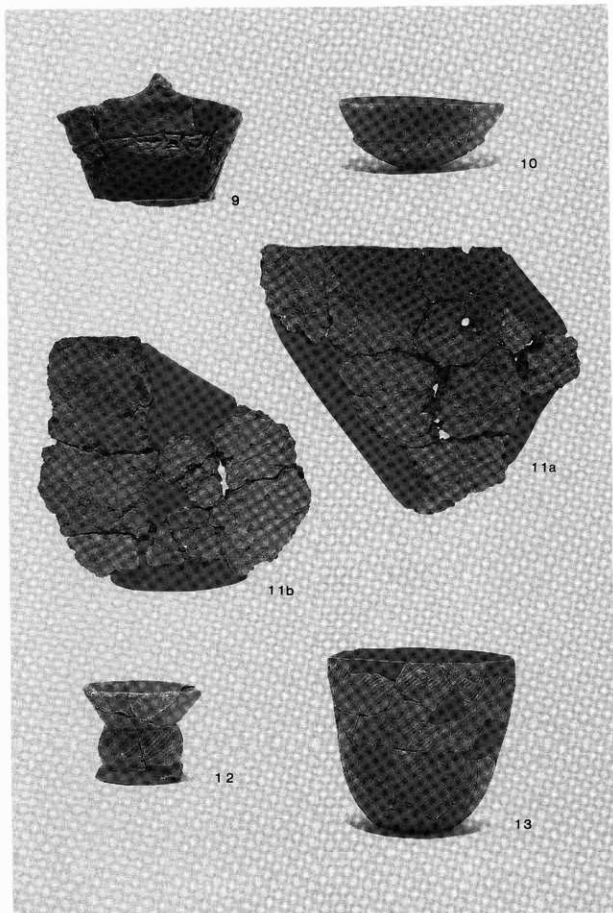


3. IX層の調査 (南北トレンチ)

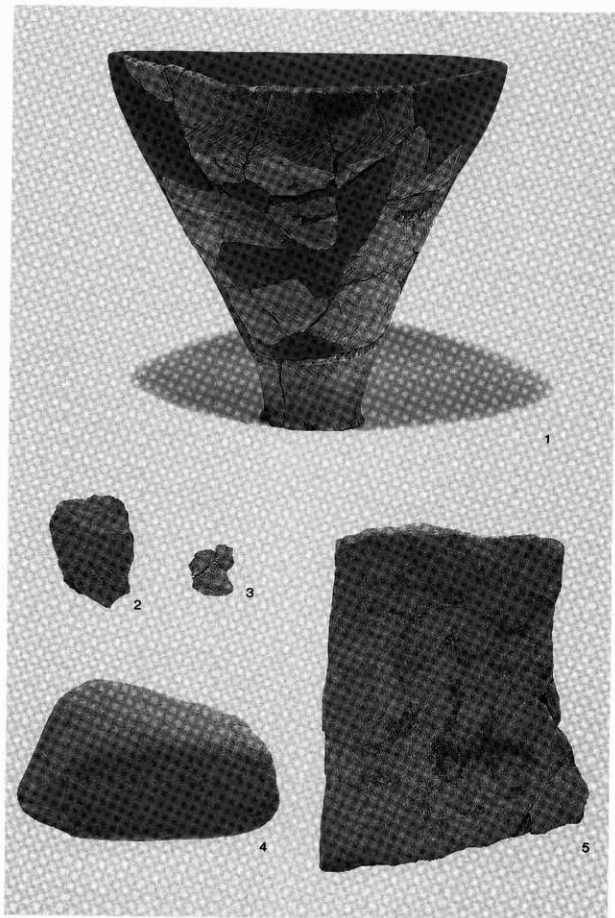
→E



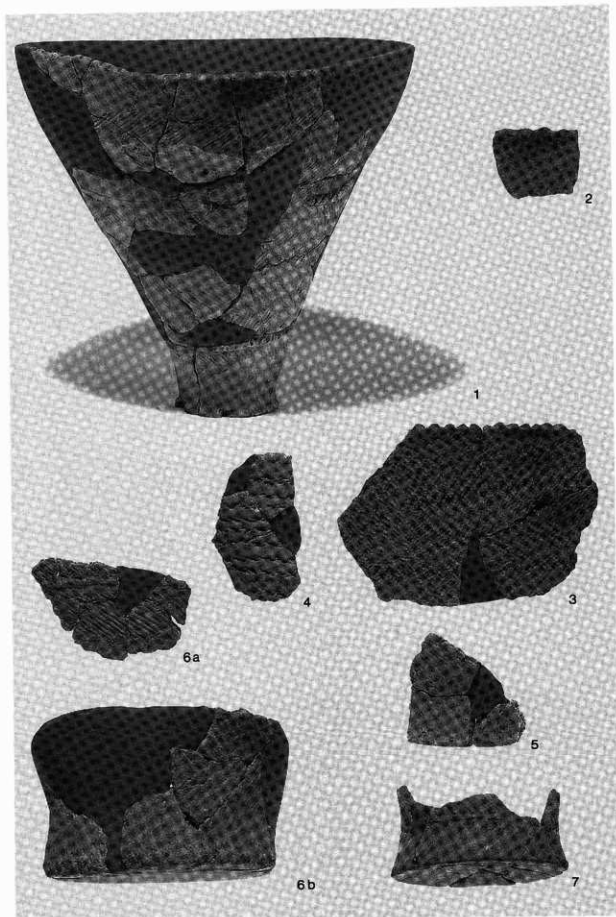
遺構の遺物(1) LH-28



遺構の遺物(2) LH-28

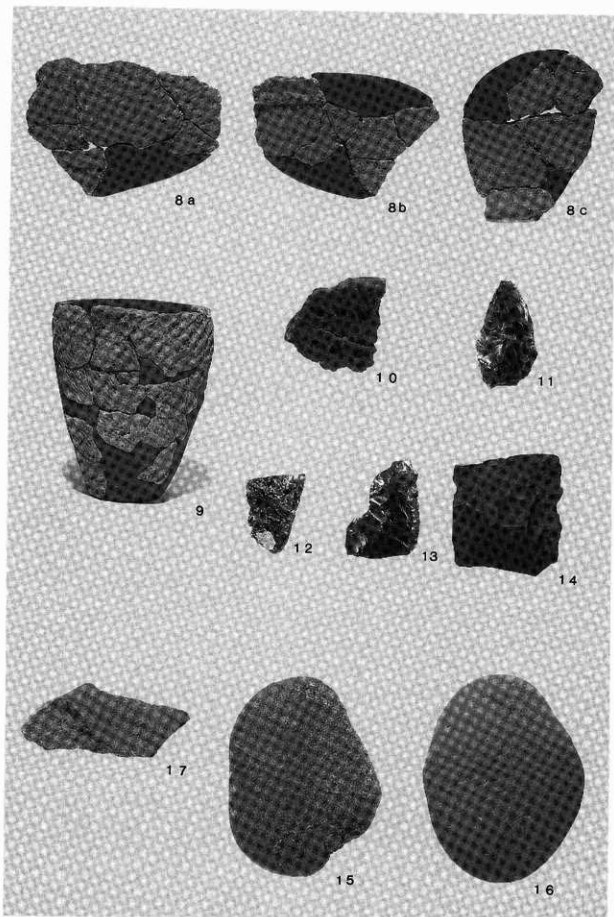


遺構の遺物(3) LH-29

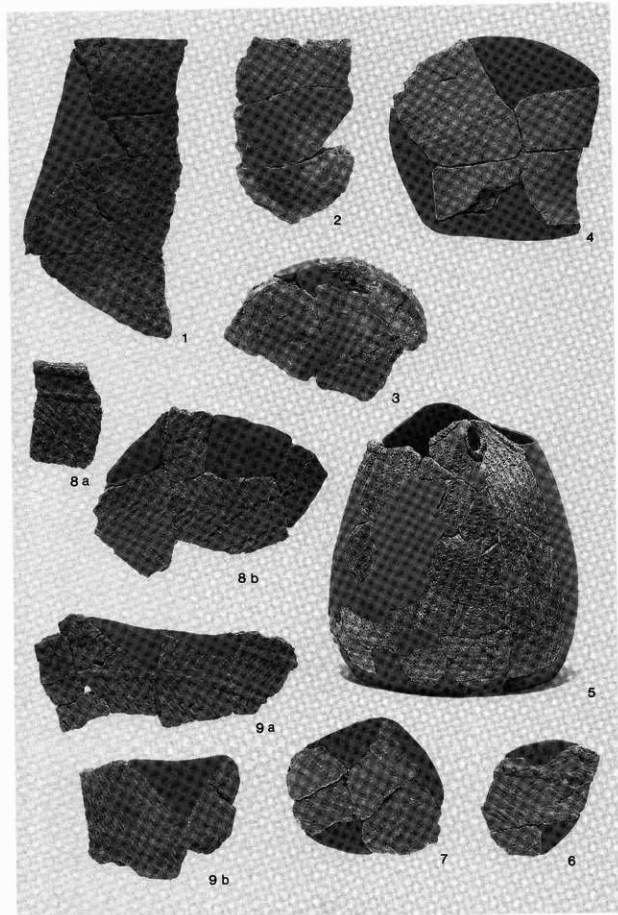


遺構の遺物(4) LH-30

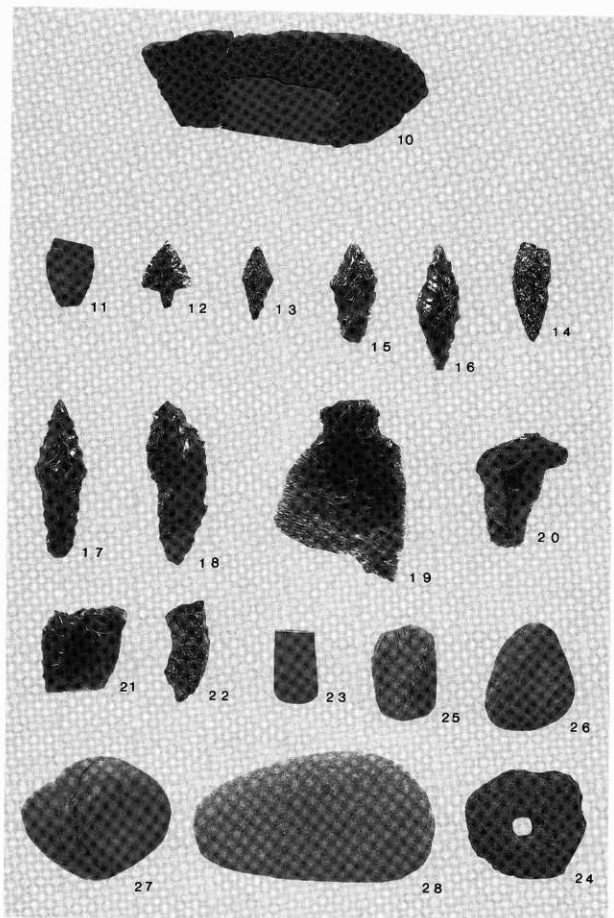




遺構の遺物(5) LH-30



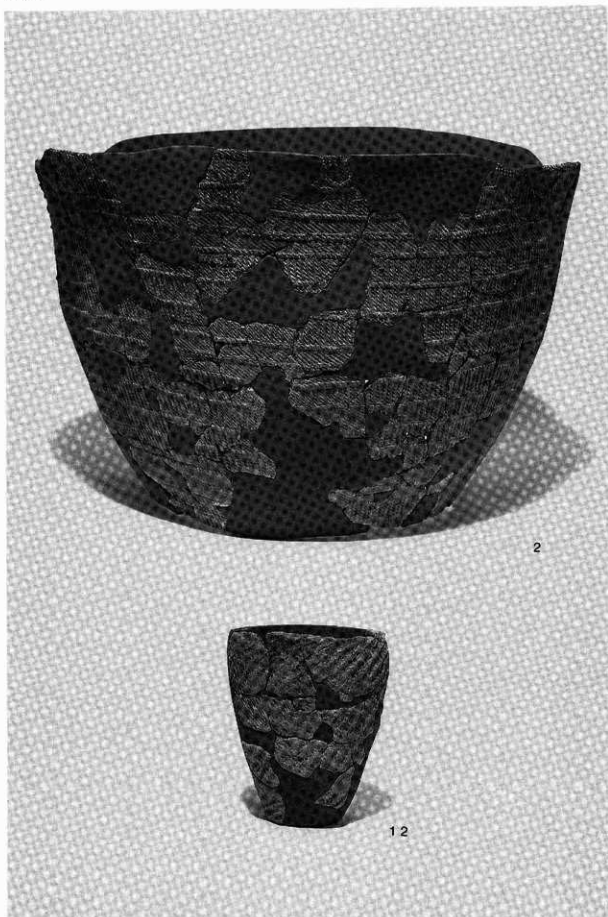
遺構の遺物(6) LH-31



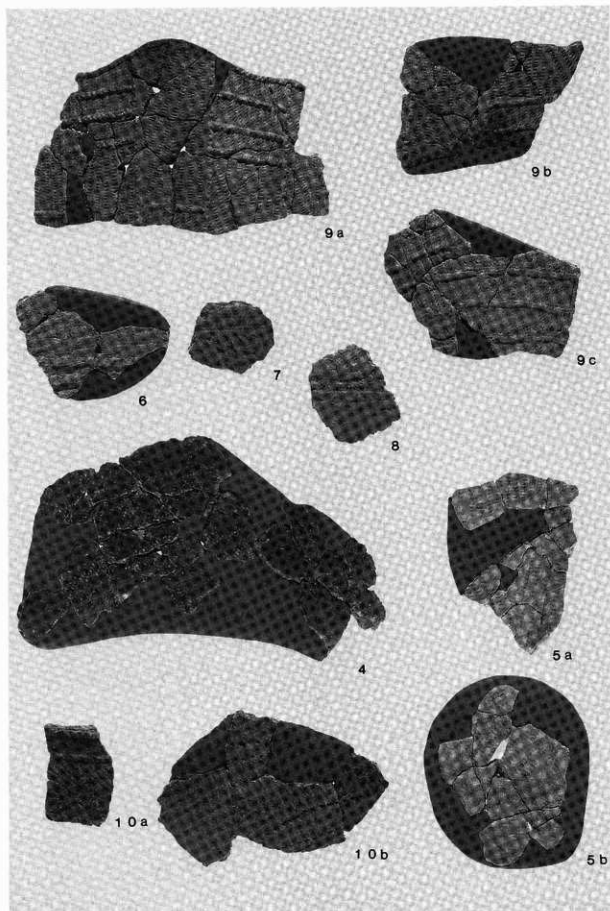
遺構の遺物(7) LH-31



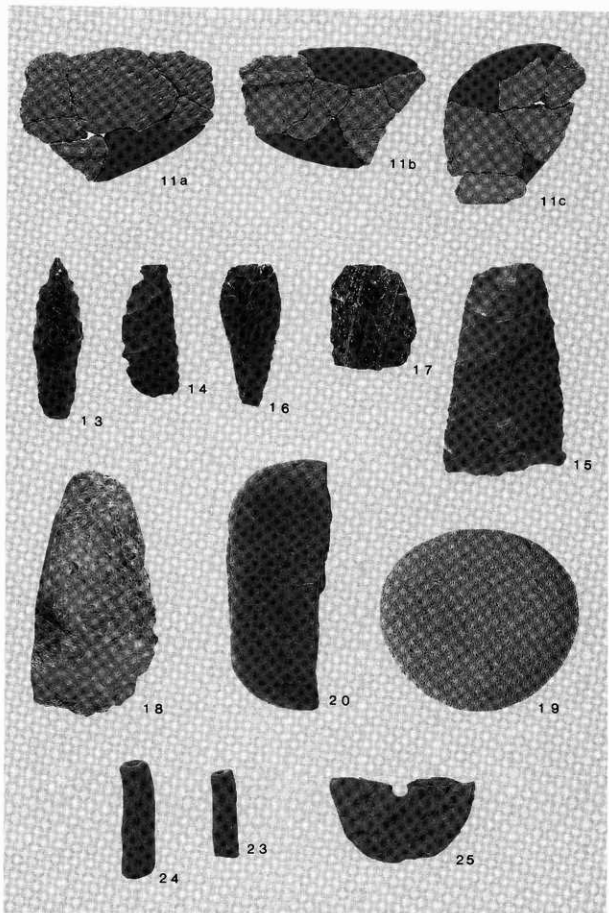
遺構の遺物(8) LH-32



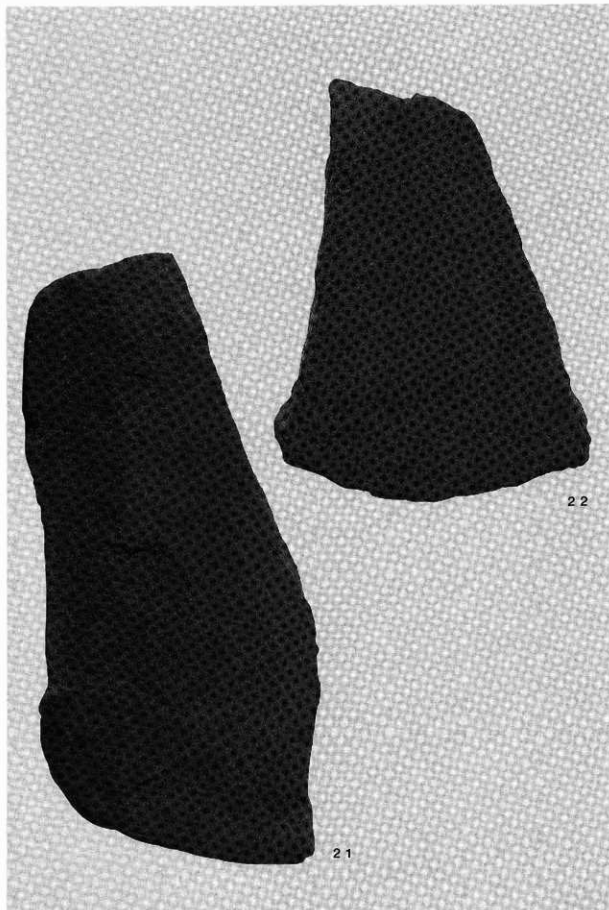
遺構の遺物(9) LH-32



遺物の遺物(10) LH-32

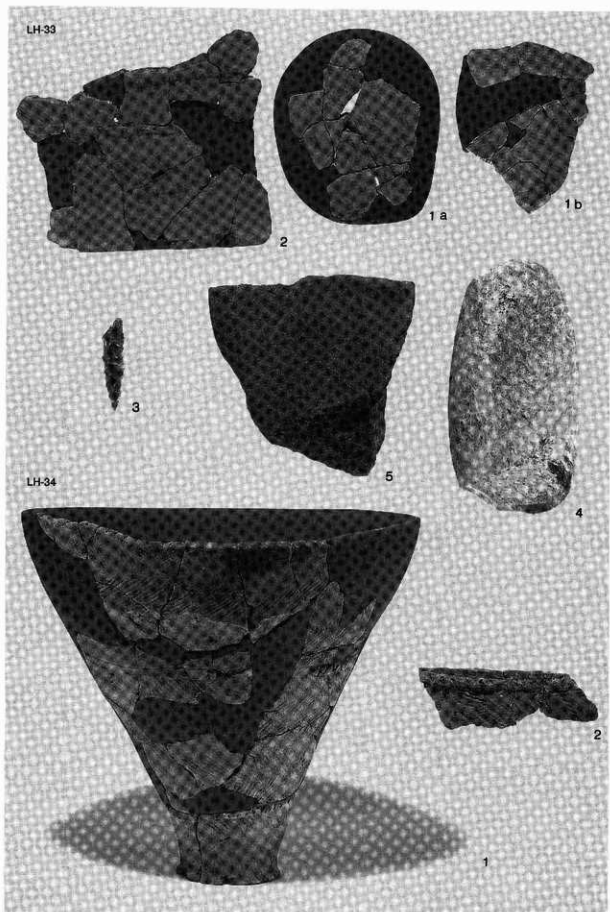


遺構の遺物(11) LH-32

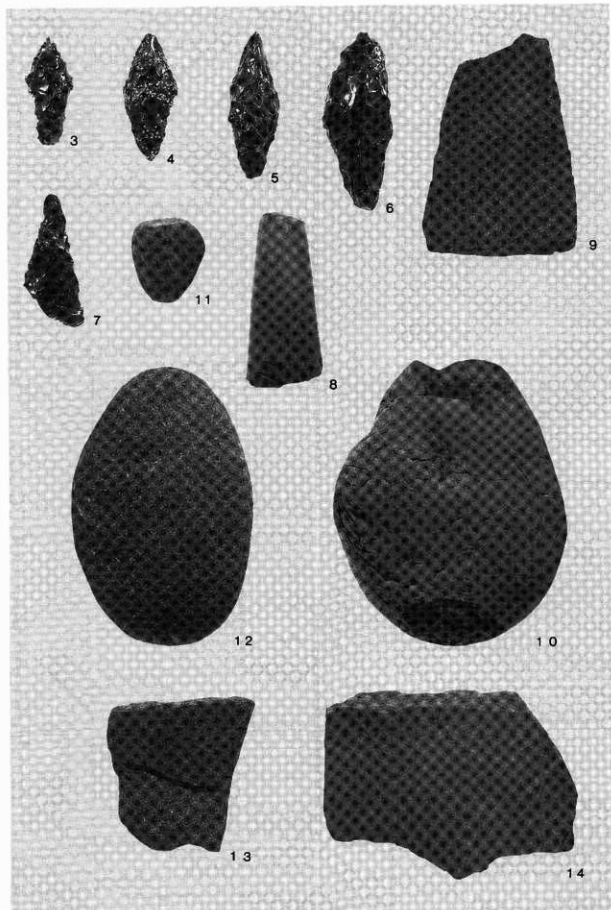


遺構の遺物(12) L H-32

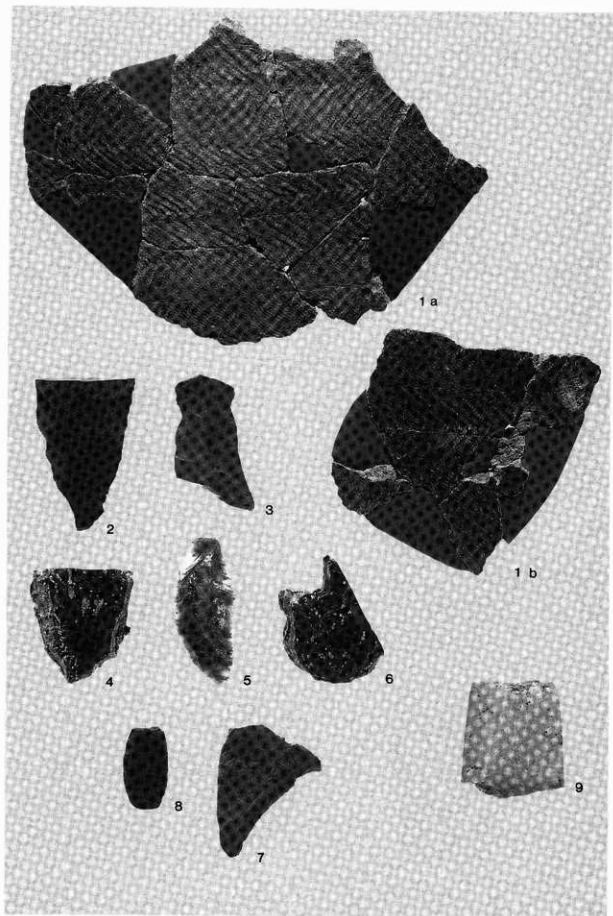




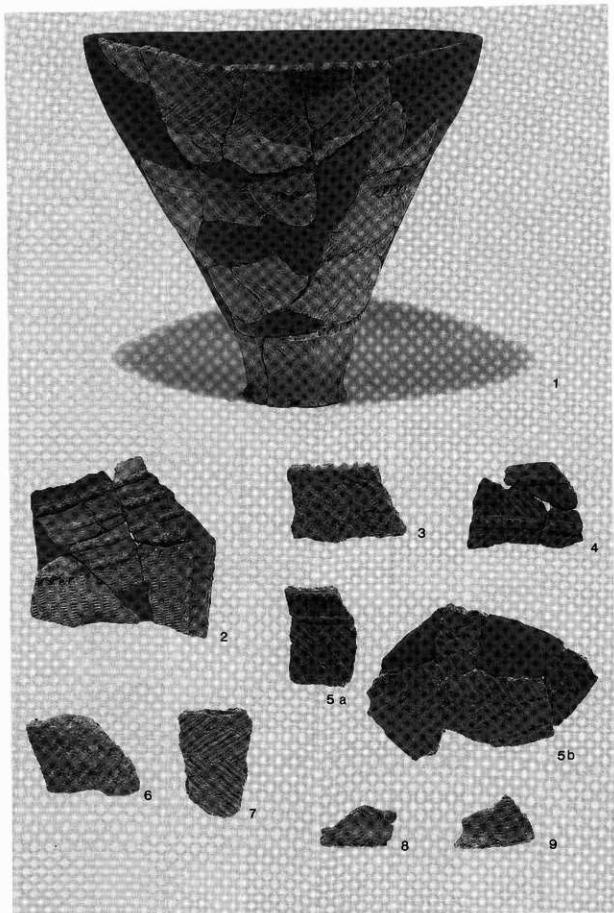
遺構の遺物(13) LH-33、34



遺構の遺物(14) LH-34



遺構の遺物(15) LH-35



遺構の遺物(10) LH-36

LH-36



10a

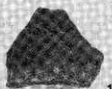


10b



10c

LH-37



1



3

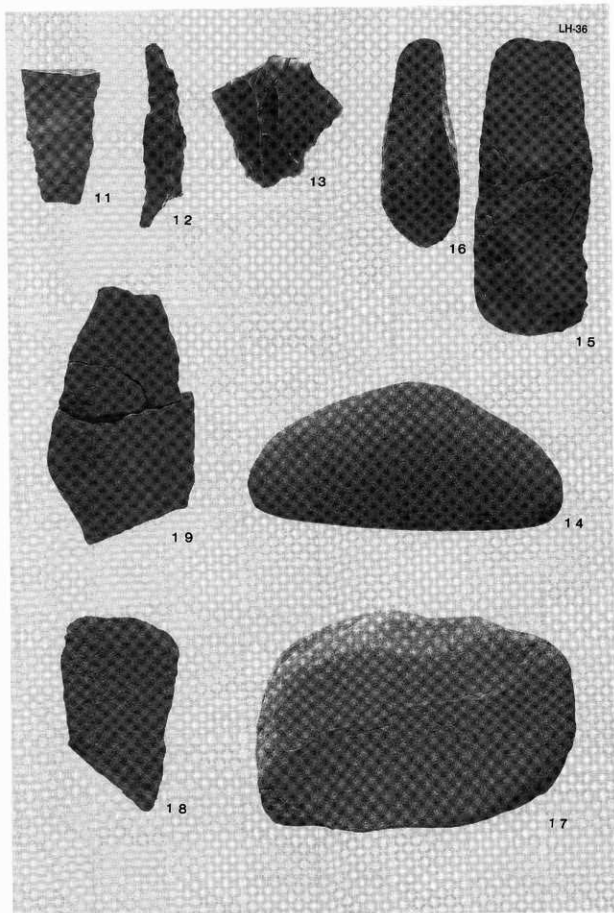


2

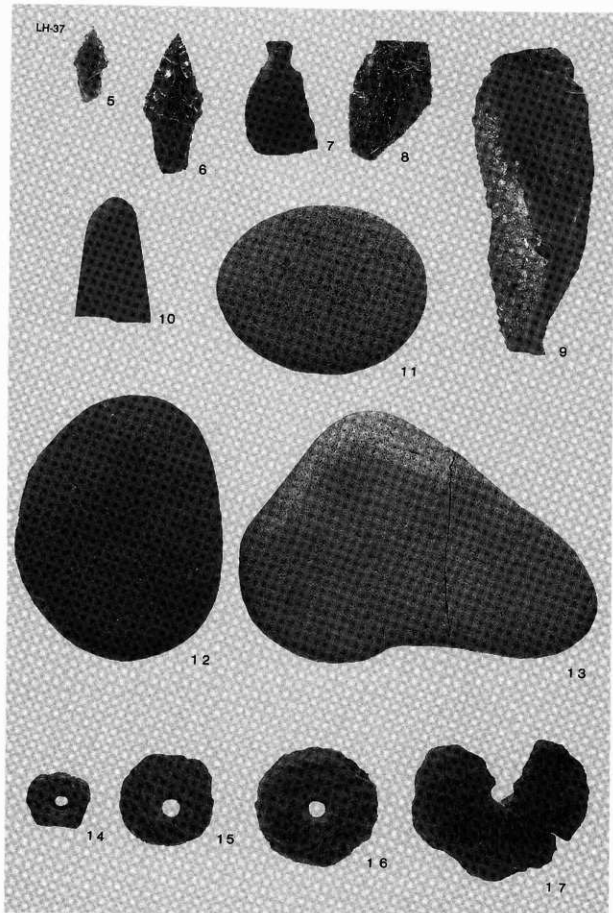


4

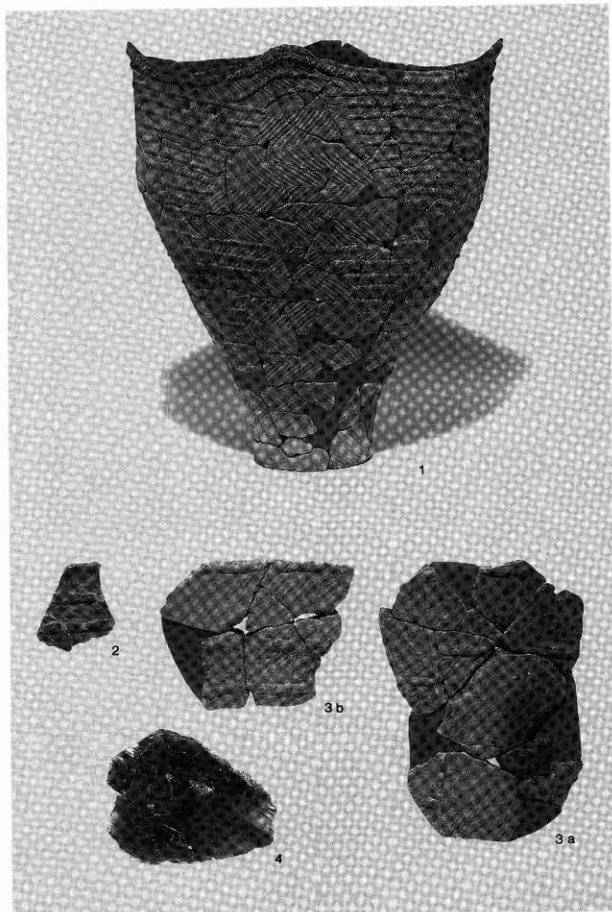
遠構の遺物(17) LH-36、37



遺構の遺物(18)LH-36

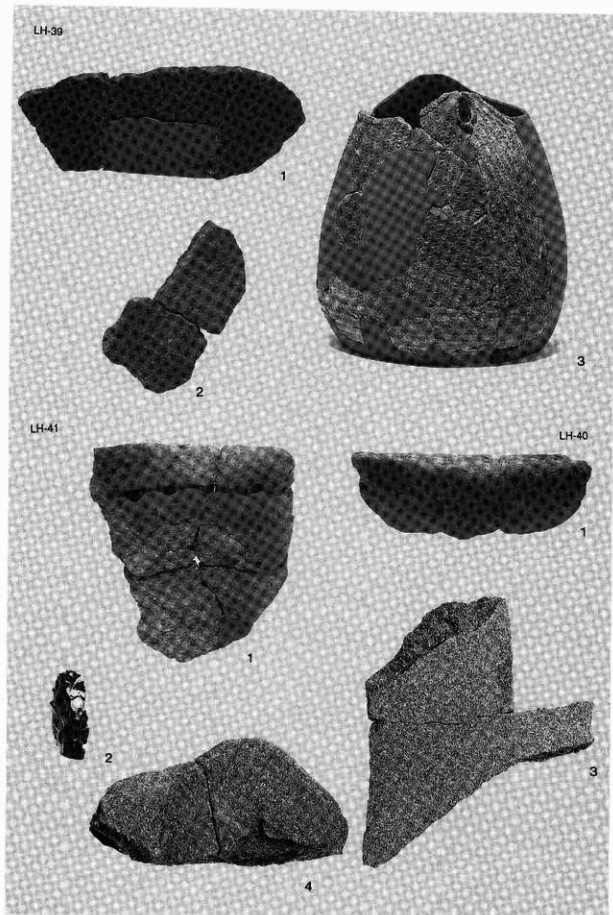


遠構の遺物(19) LH-37

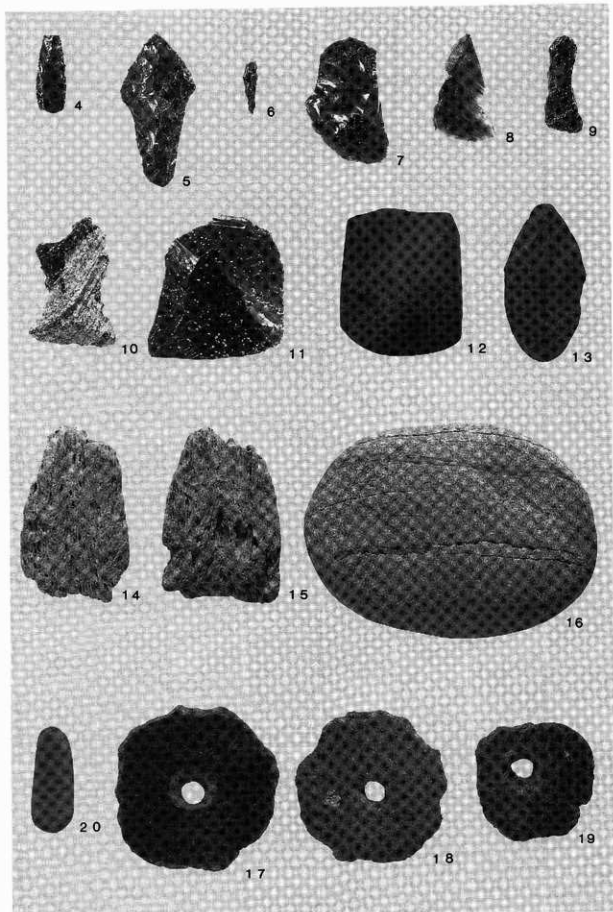


遺構の遺物(20) LH-38

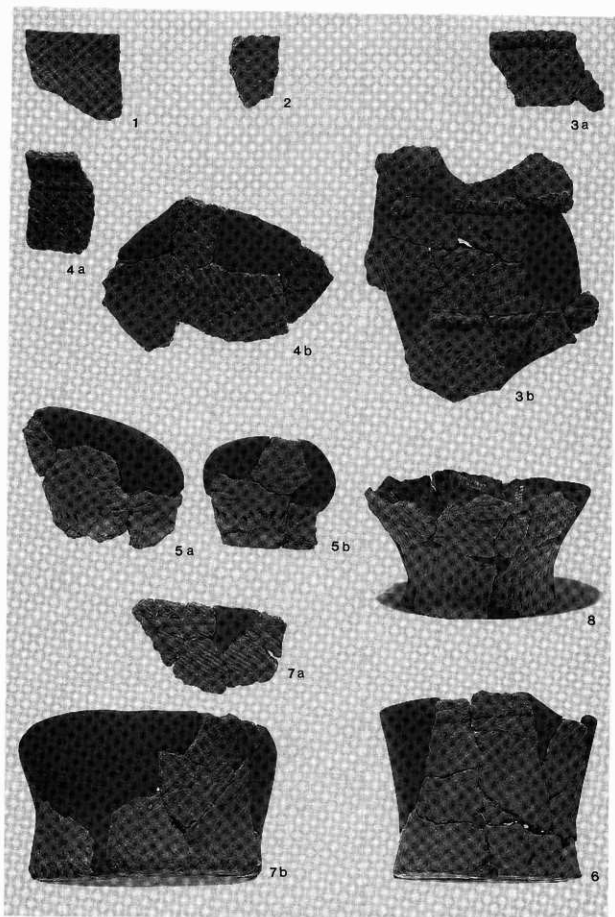


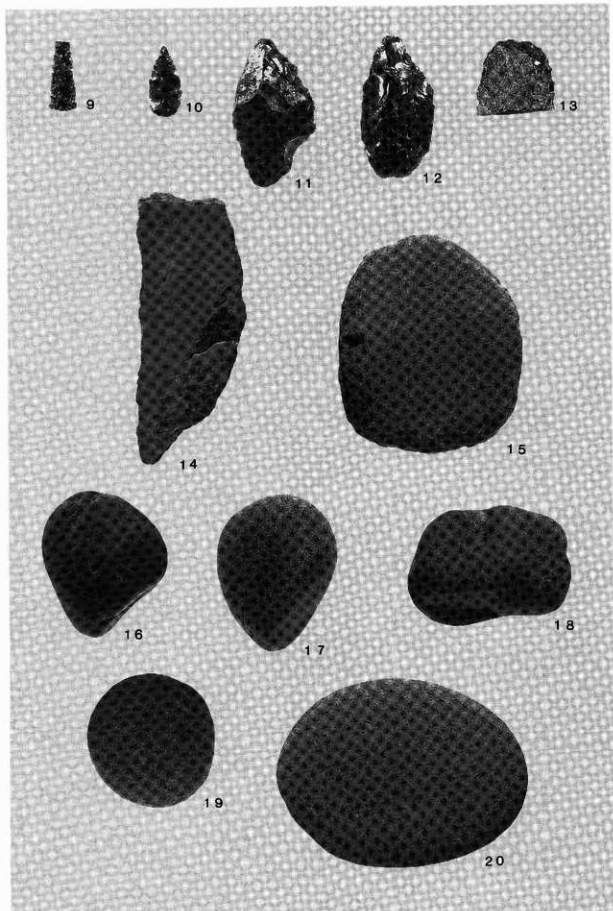


遠構の遺物(21) LH-39、40、41

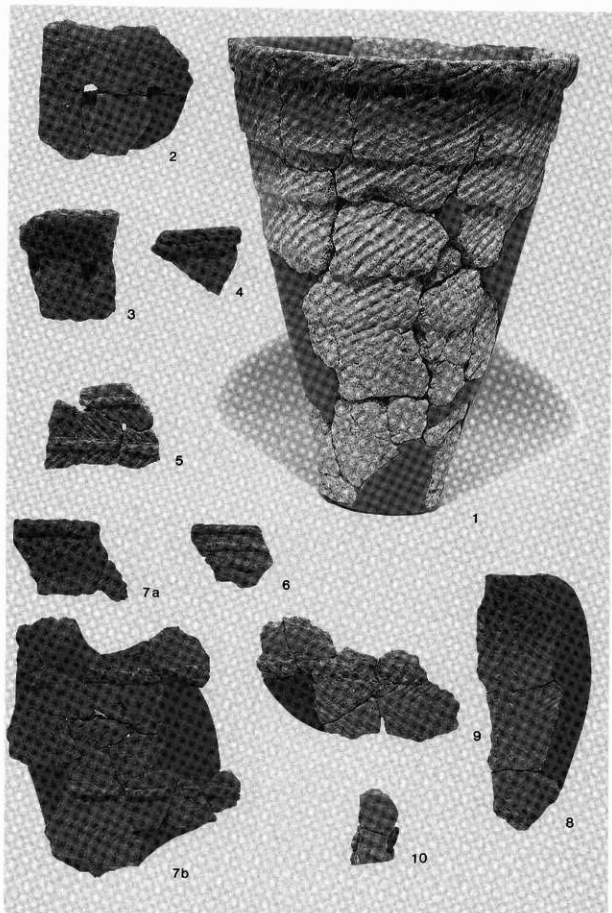


遺構の遺物(22) LH-39

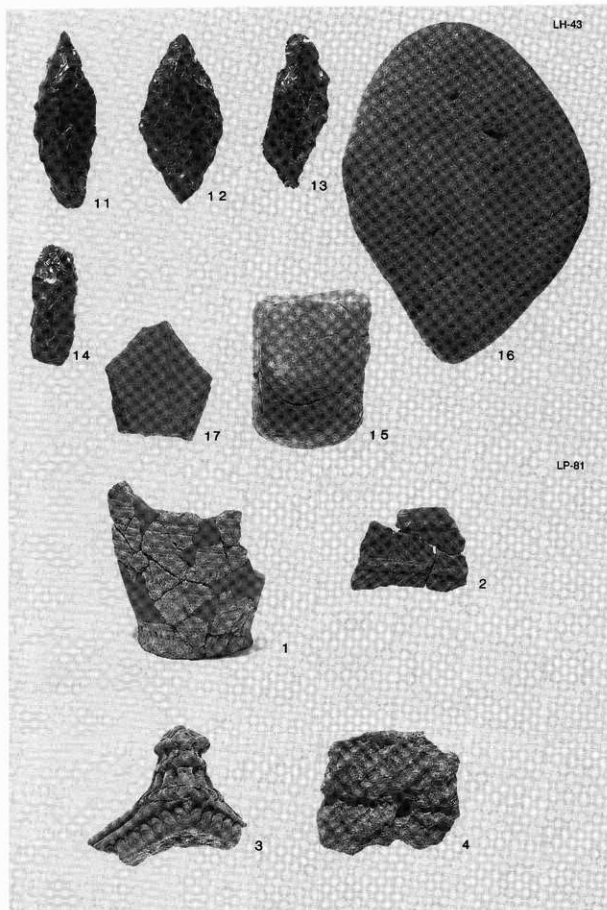




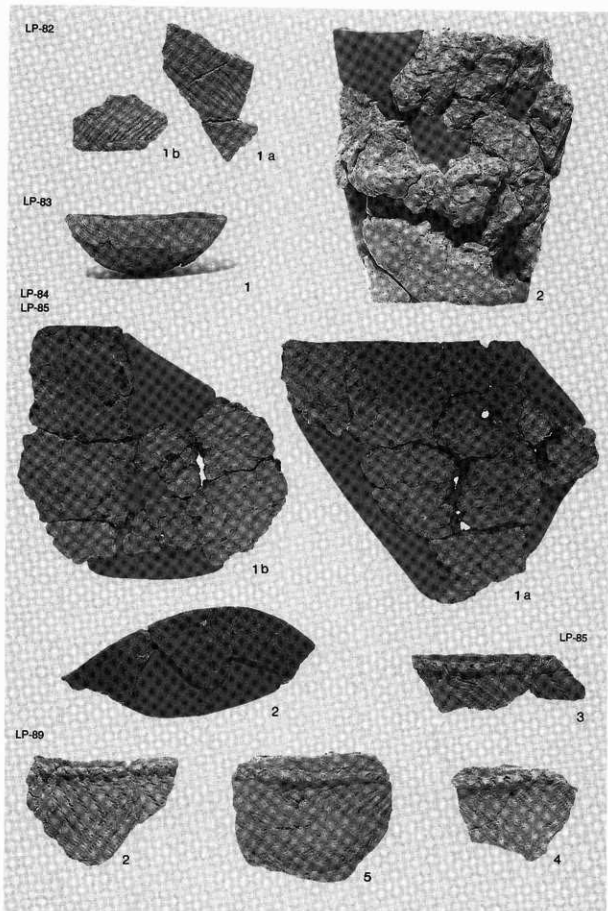
遺構の遺物(24) LH-42



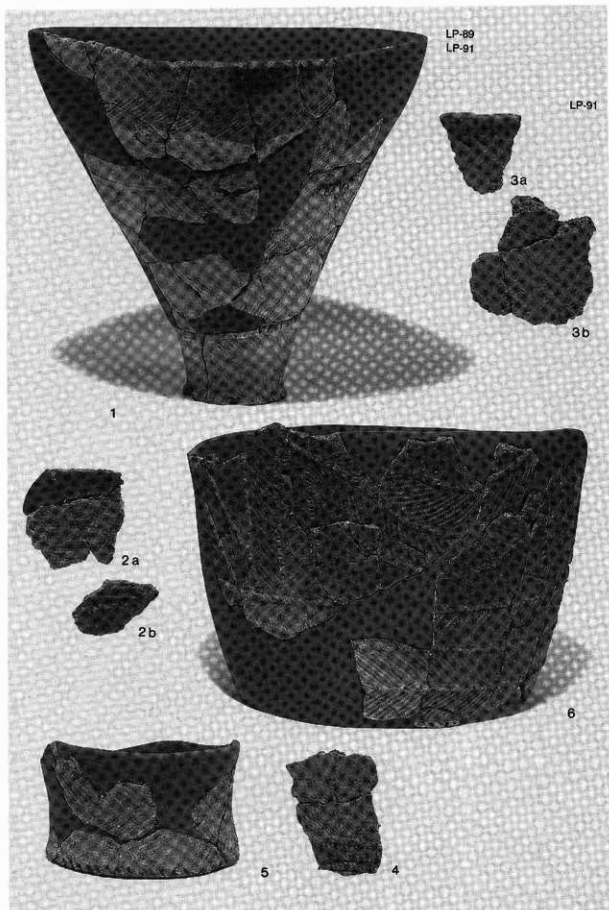
遺構の遺物(25) LH-43



遺構の遺物(26) LH-43、LP-81

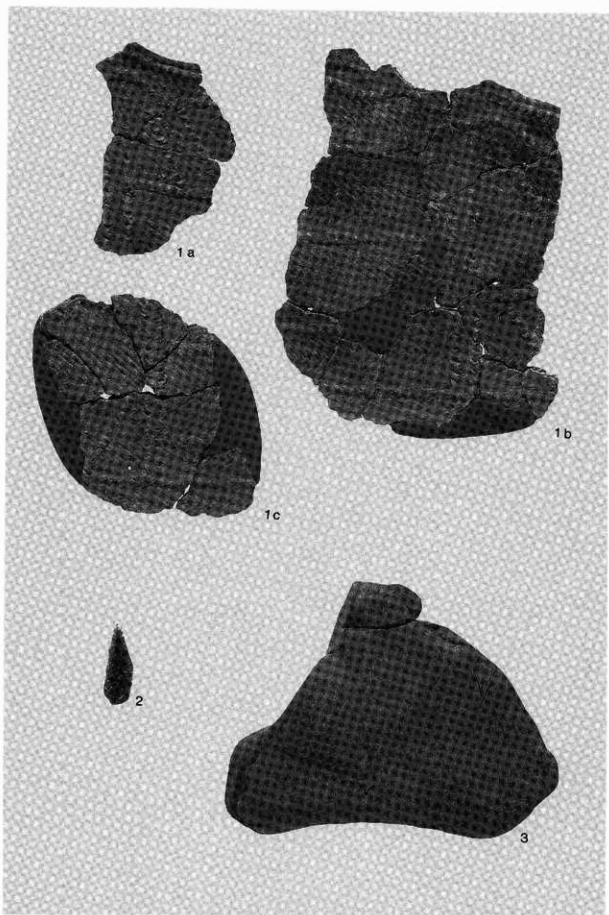


遺構の遺物(27)LP-82、83、84、85、89

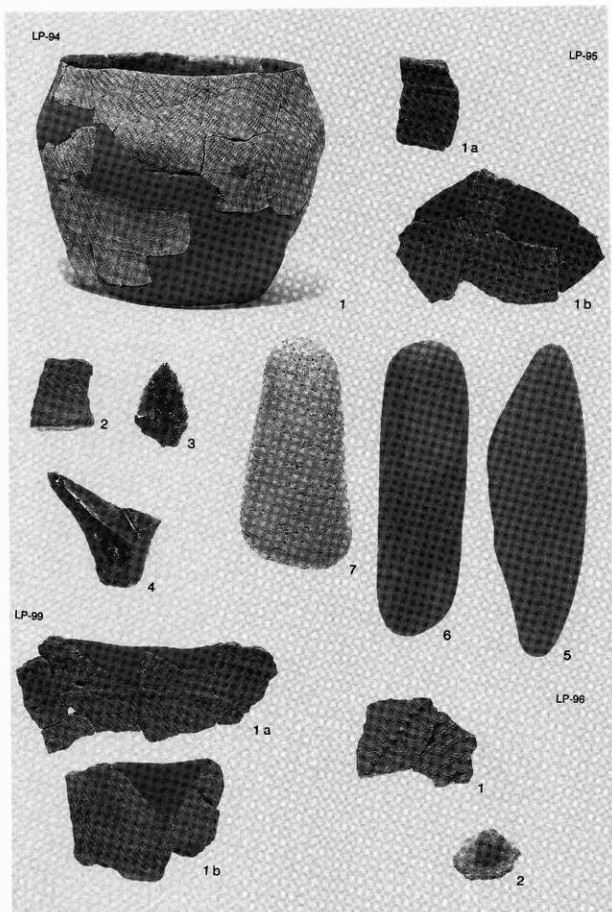


遺構の遺物(28)LP-89、91

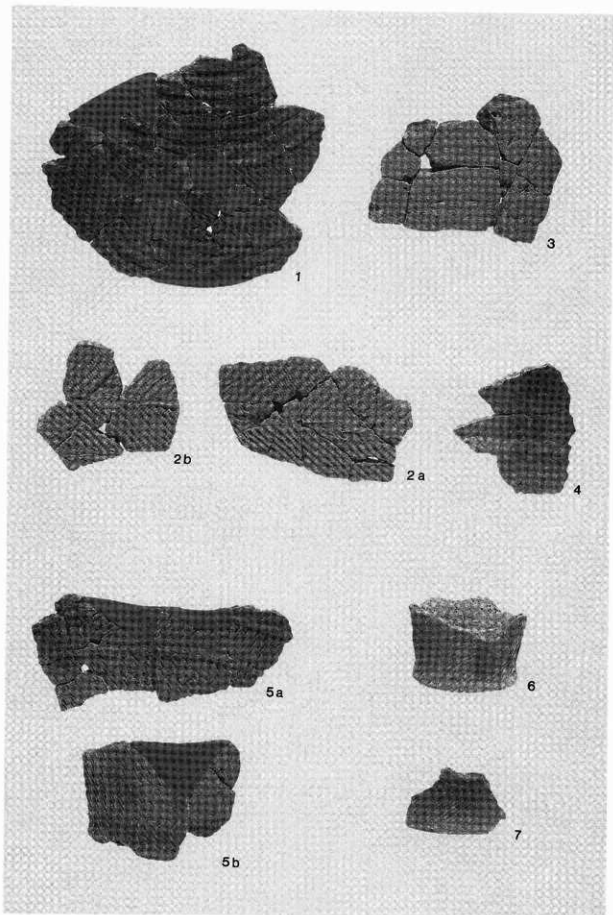




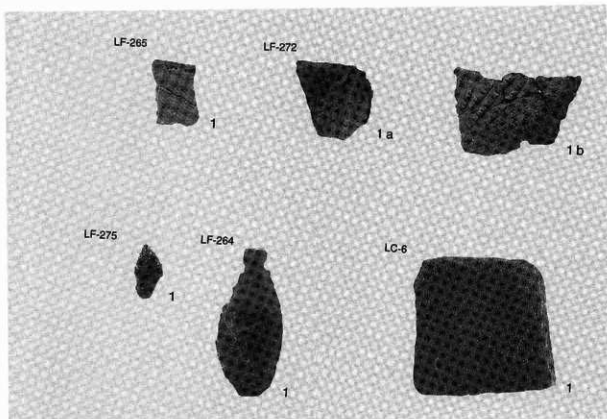
遺構の遺物(29)LP-93



遺構の遺物(30)LP-94、95、96、99



遺構の遺物(31)LP-97



遺構の遺物(32)LF、LC、LS

# 報告書抄録

ふりがな	ちとせしきうす いせき							
書名	千歳市 キウス7遺跡(5)							
副書名	北海道横断自動車道(千歳~夕張)建設用地内埋蔵文化財発掘調査報告書							
巻次								
シリーズ名	(財)北海道埋蔵文化財センター調査報告書							
シリーズ番号	第127集							
編著者名	皆川洋一、笠原 興							
編集機関	財団法人北海道埋蔵文化財センター							
所在地	〒064-0926 札幌市中央区南26条西11丁目							
発行年月日	平成10年3月31日							
所収遺跡	所在地	コード		北緯東経		調査期間	調査面積	調査原因
		市町村	遺跡番号	° ' "	° ' "			
キウス7	北海道千歳市 中央852-75ほか	01224	A-03-265	42° 52° 31"	141° 43° 52"	1997.05.06 ~10.25	3,316㎡	道路建設に伴う事前発掘調査。
所収遺跡名	種別	主な時代	主な遺構	主な遺物		特記事項		
キウス7	・集落跡	・縄文時代 早~晩期 ・縄縄文時代 ・旧石器	竪穴住居跡 16軒 土壇(墓を含む)33基 焼土 37か所 集石 1か所 炭化物集中 8か所	○土器 コッタロ式・柏木川式・余 市式・手裡式・堂林式・後 北C <sub>1</sub> -D式 ○石器 石鏃、ポイント、ドリル、 つまみ付ナイフ、スクレイ パー、くさび形石器、石斧、 たたき石、すり石、砥石、 台石、矢柄研磨器 ○旧石器 細石刃、細石刃核、彫器		○コッタロ式期の集落 ○コッタロ式異形土器 ○柏木川式焼失家屋 ○細石刃、細石刃核、 彫器のブロック		

---

北海道埋蔵文化財センター調査報告書 第127集

千 歳 市

## キウス7遺跡(5)

---

平成10年3月31日

編集・発行 財団法人 北海道埋蔵文化財センター  
〒064-0926 北海道札幌市中央区南26条西11丁目  
TEL. 011-561-3131 FAX. 011-561-0458

印刷 三陽印刷株式会社  
〒063-0061 札幌市西区西町北15丁目  
TEL. 011-661-2311

---

