

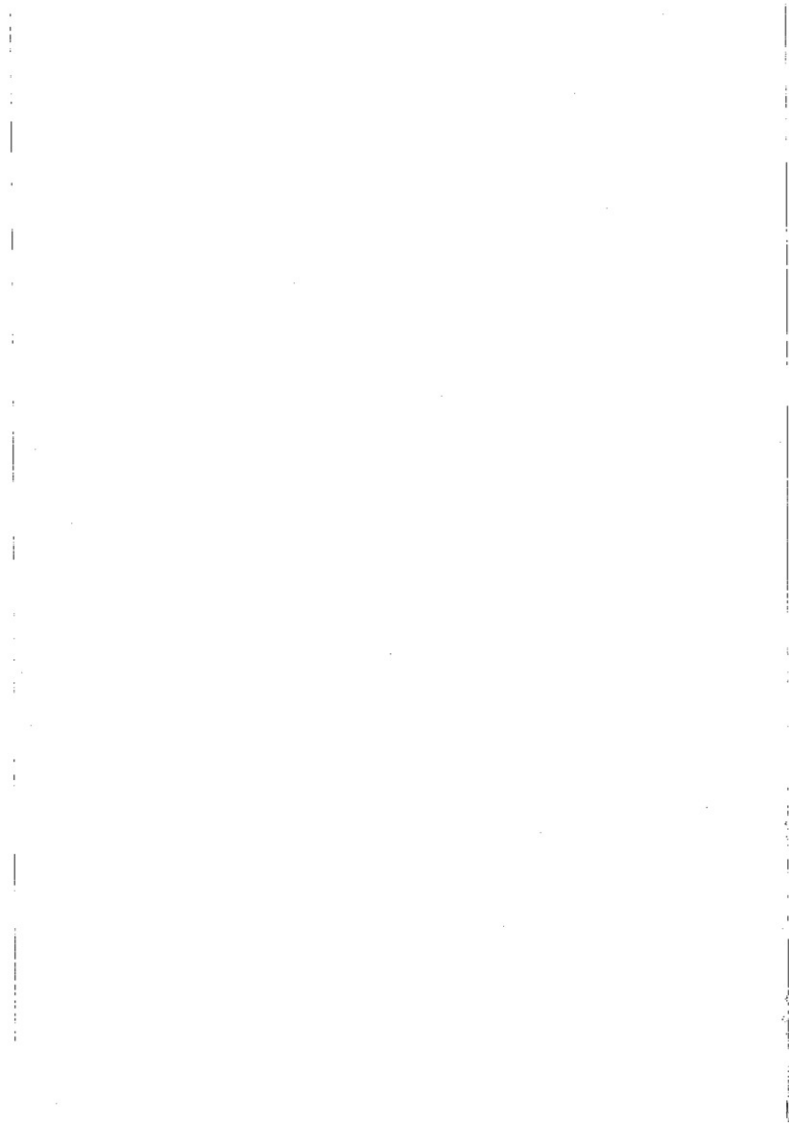
千歳市

ユカンボシC 2 遺跡

長都地区道宮畑地帯総合土地改良事業用地内埋蔵文化財発掘調査報告書

平成 5 年 度

財団法人 北海道埋蔵文化財センター



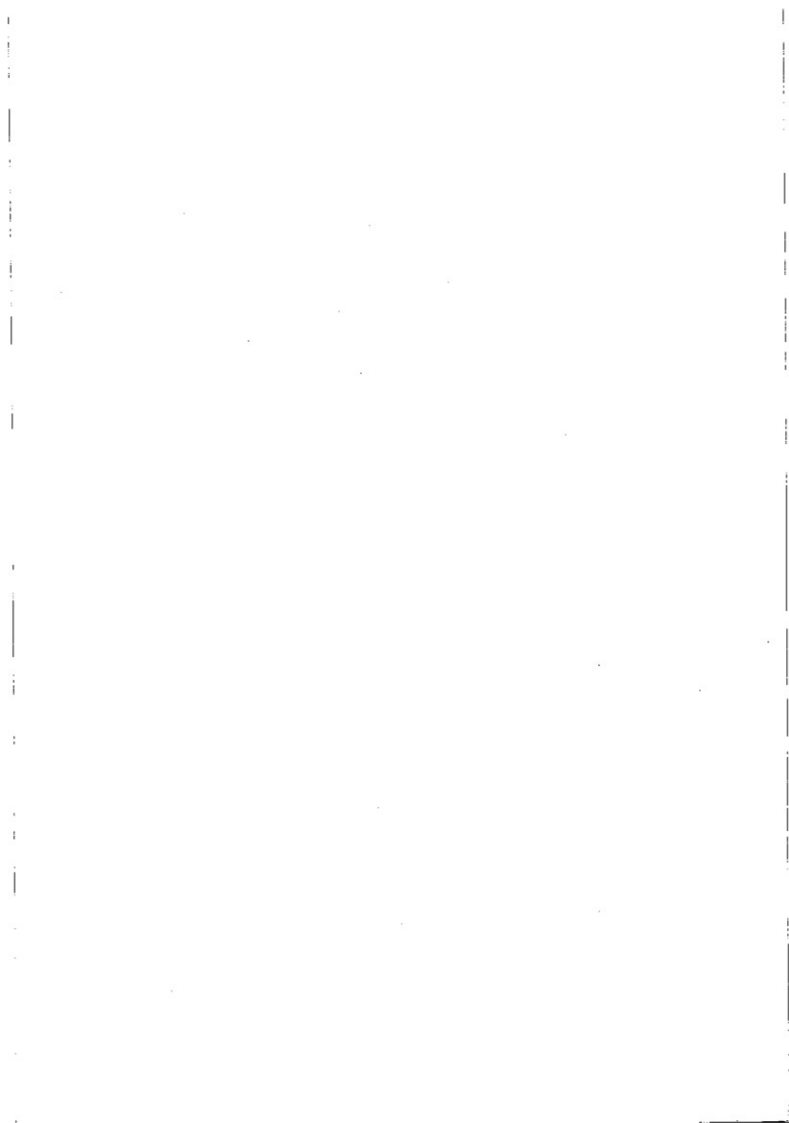
千歳市

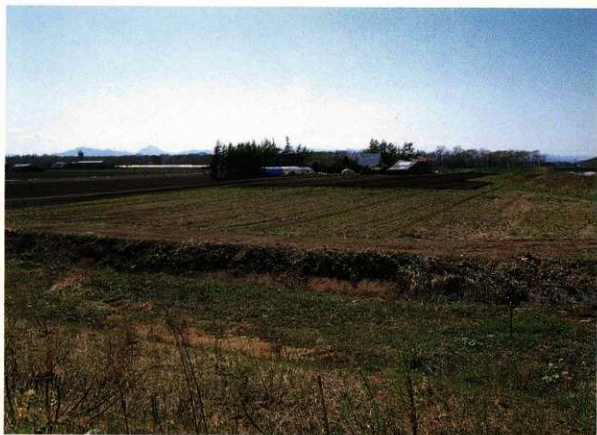
ユカンボシC2遺跡

長都地区道管畑地帯総合土地改良事業用地内埋蔵文化財発掘調査報告書

平成5年度

財団法人 北海道埋蔵文化財センター

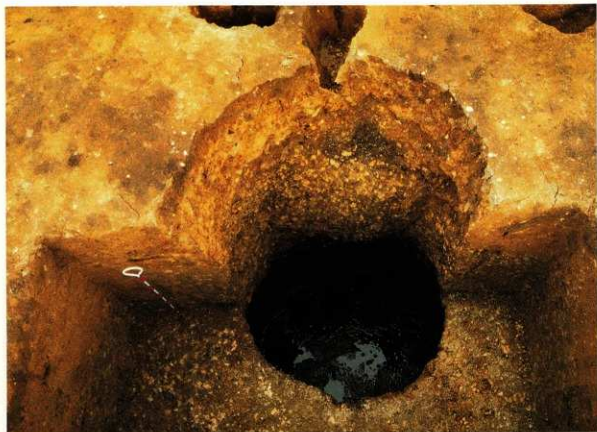




発掘調査区（東から）



竪穴住居跡H-4の遺物出土状態



土壇 P3



土壇 P2



掘立柱跡断面



縄文時代早期の土器



縄文時代早期の土器



石器

例 言

- 1 本書は、長都地区道営畑地帯総合土地改良事業に伴って実施された、千歳市ユカンボシC2遺跡の埋蔵文化財発掘調査報告書である。
- 2 本書の編集および原稿執筆は、調査を担当した調査第1課の鬼柳彰、田才雅彦、鈴木 信が行った。文責者はそれぞれ文末に記した。
- 3 土器の整理については鈴木 信、石器の整理については田才雅彦が統括した。
- 4 整理後の遺物写真撮影は、調査第1課の田中哲郎、鈴木 信、写真技師の菊池滋人が担当した。
- 5 遺構の略号、および実測図の縮尺は原則として次のとおりである。遺構図の方位は、すべて上が真北である。

竪穴住居跡 (H) 1 : 40

Tピット (T) 1 : 20

土 壙 (P) 1 : 20

焼 土 (F) 1 : 20

掘立柱建物跡 (B) 1 : 40

遺物実測図の縮尺は原則として、次のとおりである。

復元土器 1 : 4

土器拓本 1 : 3

剝片石器 1 : 2

礫石器 1 : 3

- 6 植物種子の同定は、北海道大学吉崎昌一氏に依頼した。
金属器の鑑定は、岩手県立博物館赤沼英男氏に依頼した。
木製遺物の鑑定は、農林水産省森林総合研究所平川泰彦氏に依頼した。
- 7 調査にあたっては、千歳市教育委員会の協力を受けた。また、下記の人々の指導と協力をいただいた。(順不同、敬称略)

大谷敏三、田村俊之、高橋 理、豊田宏良、松田淳子

上屋真一、松谷純一、佐藤幾子、吉崎昌一、椿坂恭代

赤沼英男、平川泰彦、横山英介、清水雅男、木村哲郎

中島孝幸、乾 哲也、兼八明彦、橋本博一



目次

I	調査の概要	1
1	調査要項	1
2	調査体制	1
3	調査に至る経緯と調査の経過	1
4	調査結果の要旨	2
II	立地と環境	3
1	遺跡の位置と歴史的環境	3
2	周辺の遺跡と発掘調査	5
III	調査の方法	7
1	発掘区の設定	7
2	層序	7
3	遺物の分類	10
1)	土器等	10
2)	石器の分類	11
IV	遺構と遺物	12
1	竪穴住居跡	12
2	土壇	46
3	Tピット	49
4	焼土	71
5	掘立柱跡	74
6	杭穴	74
7	ピット	74
V	包含層出土の遺物	78
1	土器など	78
2	石器類	104
VI	まとめと課題	139
	引用参考文献	140
	千歳市ユカンボシC2遺跡出土の植物遺体(吉崎昌一)	141

写真図版

挿図目次

II-1	遺跡の位置	4	34	Tピットの分布	49
2	発掘調査区の位置と周辺の地形	6	35	Tピットの大きさ	49
III-1	発掘区の表示	7	36	T1~4平面及び断面	51
2	発掘区の地形と遺構の位置	8	37	T5~8平面及び断面	53
3	土層断面	10	38	T9~12平面及び断面	55
IV-1	H1	12	39	T13~16平面及び断面	57
2	H1出土の土器	14	40	T17~20平面及び断面	59
3	H1出土の石器	14	41	T21~24平面及び断面	61
4	H2周辺の石器分布	15	42	T25~28平面及び断面	63
5	竪穴集中区の剥片分布	16	43	T29~32平面及び断面	65
6	H2平面及び断面	17	44	T33~36平面及び断面	67
7	H2出土の土器	18	45	T37~39平面及び断面	69
8	H2出土の石器	19	46	Tピット出土の土器	70
9	H3平面及び断面	20	47	Tピット出土の石器	70
10	H3出土の土器	22	48	焼土平面及び断面	72
11	H3出土の石器	23	49	焼土出土の土器	73
12	H4平面及び断面	25	50	焼土出土の石器	73
13	H4出土の土器	27	51	掘立柱建物跡B1及び杭跡	75
14	H4土器及び礫石器出土状況	28	52	掘立柱建物跡B2及び杭跡	76
15	H4出土の石器	29	53	ピット出土分布	77
16	H4石器出土状況	30	54	ピット形態分布	77
17	H5平面及び断面	32	V-1	縄文時代早期の土器	79
18	H5出土の土器	33	2	縄文時代早期の土器	81
19	H5出土の石器	34	3	縄文時代早期の土器	82
20	H6平面及び断面	35	4	縄文時代早期の土器	84
21	H6出土の土器	36	5	縄文時代前期の土器	86
22	H6出土の土器・土製品	37	6	縄文時代前期の土器	88
23	H6出土の石器	38	7	縄文時代前・中期の土器	89
24	H7平面及び断面と出土遺物	39	8	縄文時代後期の土器	91
25	H8平面及び断面	40	9	続縄文・擦文時代の土器	92
26	H8出土の土器	41	10	土製品	93
27	H8出土の石器	41	11	IIb層の土器分布(縄文時代早期)	95
28	H9平面及び断面	42	12	IIb層の土器分布(縄文時代早期)	96
29	H10平面及び断面	43	13	IIb層の土器分布(縄文時代早・前期)	97
30	H10出土の土器	44	14	IIb層の土器分布(縄文時代前期)	98
31	H10出土の石器	44	15	IIa層の土器分布(縄文時代中・後期)	99
32	P3出土の土器	46	16	IIa層の土器分布(続縄文時代・擦文時代)	100
33	土壌平面及び断面	47	17	石器類の分布	106
			18	包含層出土の石器(1)	110
			19	包含層出土の石器(2)	111

20	包含層出土の石器 (3)	113
21	包含層出土の石器 (4)	114
22	包含層出土の石器 (5)	115
23	包含層出土の石器 (6)	116
24	包含層出土の石器 (7)	118
25	包含層出土の石器 (8)	121
26	包含層出土の石器 (9)	126
27	包含層出土の石器 (10)	127
28	包含層出土の石器 (11)	128
29	包含層出土の金属器	138

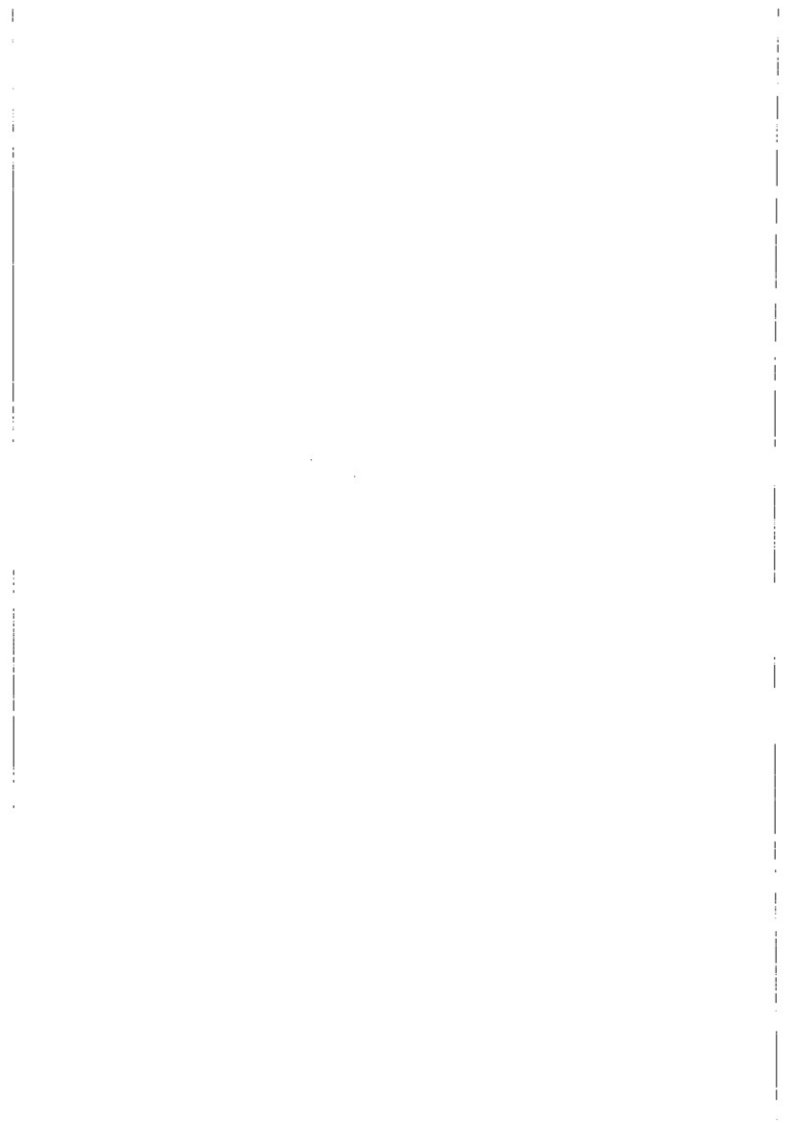
写真図版目次

図版 1	空中写真	147
2	調査前全景(南東から)	148
	調査前全景(北東から)	148
3	調査前全景(北西から)	149
	発掘作業の開始	149
4	調査状況	150
	調査状況	150
5	管理用道路の立会調査	151
	土層断面(3・2区)	151
6	沢跡の土層断面	152
	竪穴住居跡H 1の調査	152
7	竪穴住居跡H 2	153
	H 2 遺物出土状況	153
8	竪穴住居跡H 3	154
	H 3 遺物出土状況	154
9	竪穴住居跡H 4	155
	H 4 遺物出土状況	155
10	竪穴住居跡H 5 調査状況	156
	竪穴住居跡H 5	156
11	竪穴住居跡H 6	157
	H 6 遺物出土状況	157
12	竪穴住居跡H 7の確認状況	158
	竪穴住居跡H 7	158
13	竪穴住居跡H 8	159
	H 8 土層断面	159
14	竪穴住居跡H 9	160
	H 9 土層断面	160

15	調査状況	161
	調査状況	161
16	土壌P 1 確認状況	162
	P 1 上半部土層断面	162
17	P 1 下半部土層断面	163
	P 1	163
18	土壌P 2 確認状況	164
	P 2 上半部土層断面	164
19	P 2 半割状況	165
	P 2 下半部土層断面	165
20	P 2	166
	P 2 中央ビット	166
21	調査状況	167
	調査状況	167
22	土壌P 3 土層断面	168
	P 3	168
23	P 3	169
	P 3 墳底	169
24	Tピット T 1断面	170
	T 1	170
25	T 2断面	171
	T 2	171
26	T 3断面	172
	T 4断面	172
	T 3(左)・T 4(右)	172
27	T 5断面	173
	T 5	173
	T 8断面	173
	T 9	173
28	T 11断面	174
	T 12断面	174
	T 13	174
	T 14	174
29	T 15断面	175
	T 15	175
	T 17断面	175
30	T 18断面	176
	T 17・T 18(奥)	176
	T 20	176
	T 22	176

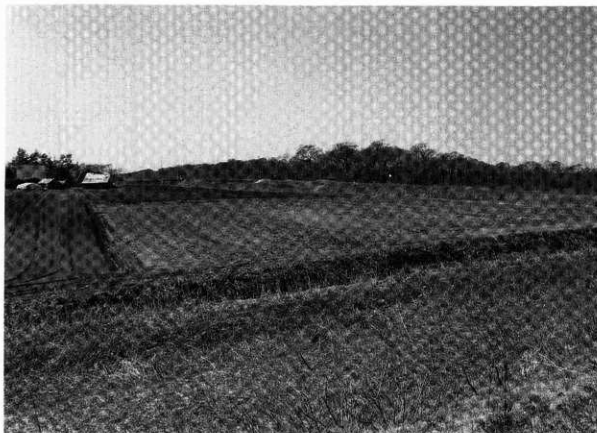
31	T24断面	177	49	H 4 出土の土器	195
	T24	177	50	H 4・5・6 出土の土器	196
	T25	177	51	H 6 出土の土器	197
32	T32 (左)・T24 (右)	178	52	H 6・7・8・10その他の遺構出土の土器	198
	T27確認状況	178	53	遺構出土の剥片石器	199
33	T31(左)・T32(中)・T24(右)	179	54	遺構出土の剥片石器	200
	T28断面	179	55	遺構出土の剥片石器	201
	T28	179	56	遺構出土の礫石器	202
34	T30	180	57	包含層出土の土器(縄文時代早期)	203
	T31	180	58	包含層出土の土器(縄文時代早期)	204
	T32	180	59	包含層出土の土器(縄文時代早・前期)	205
	T34	180	60	包含層出土の土器(縄文時代前期)	206
35	T34(左)・T35(右)	181	61	包含層出土の土器(縄文時代中・後期)	207
	T36	181	62	包含層出土の土器・土製品	208
	T37	181	63	包含層出土の剥片石器	209
36	T38	182	64	包含層出土の剥片石器	210
	T39	182	65	包含層出土の剥片石器	211
37	調査状況	183	66	包含層出土の剥片石器	212
	調査状況	183	67	包含層出土の剥片石器	213
38	焼土 F P 4	184	68	包含層出土の剥片石器	214
	F P 7	184	69	包含層出土の石斧	215
39	F P 7 断面	185	70	包含層出土の礫石器	216
	F P 10断面	185	71	包含層出土の礫石器	217
40	玉出土状況	186	72	包含層出土の礫石器・ピッ	218
	槍先出土状況	186	73	掘立柱・杭	219
	土器出土状況	186			
41	遺物出土状況	187			
	剥片出土状況	187			
42	掘立柱建物跡 B 1	188			
	掘立柱跡	188			
43	掘立柱と杭跡の断面	189			
	掘立柱断面	189			
44	掘立柱断面	190			
	杭跡	190			
45	杭跡断面	191			
	杭跡断面	191			
46	杭跡の調査	192			
	旧石器確認調査	192			
47	H 1・2 出土の土器	193			
48	H 3 出土の土	194			

写真図版





空中写真 (〇印がユカンボシC2 遺跡調査地点、昭和22年)



調査前全景 (南東から)



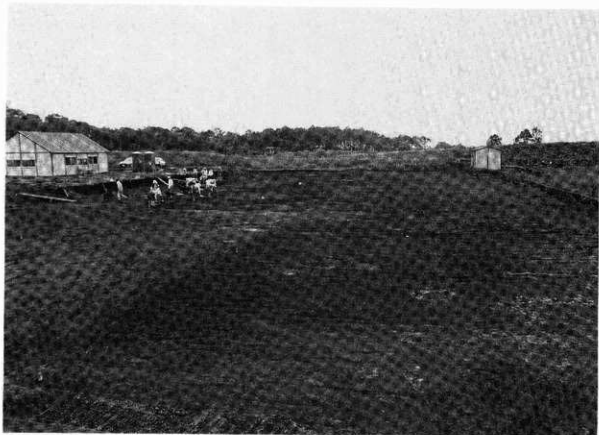
調査前全景 (北東から)



調査前全景 (北西から)



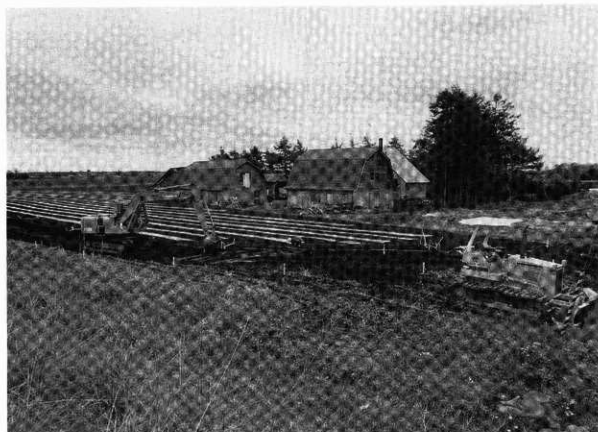
発掘作業の開始



調査状況



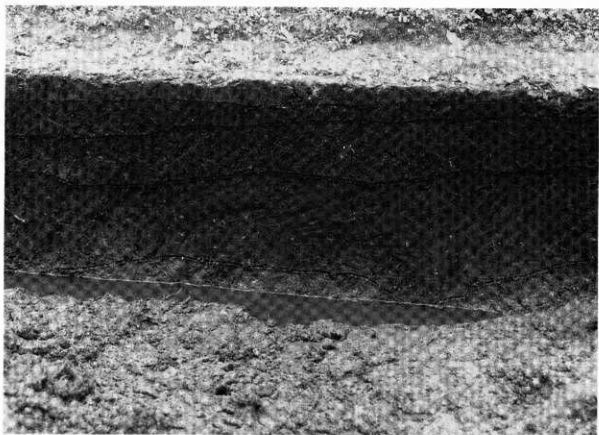
調査状況



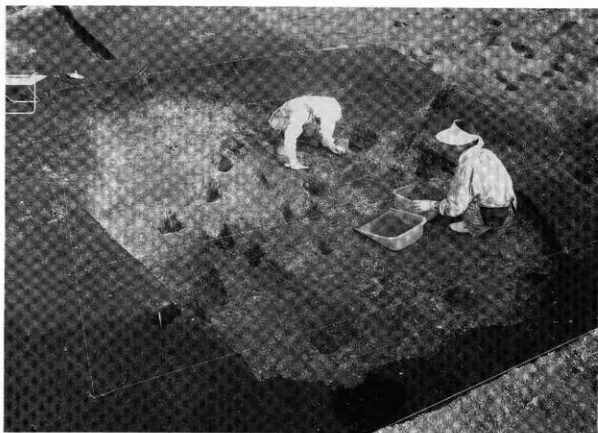
管理用道路の立会調査



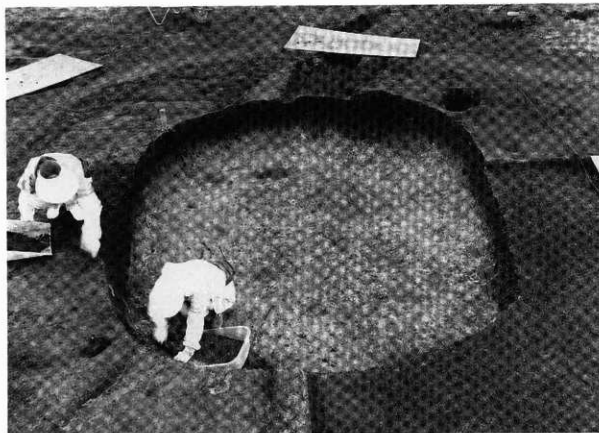
土層断面 (3・6区)



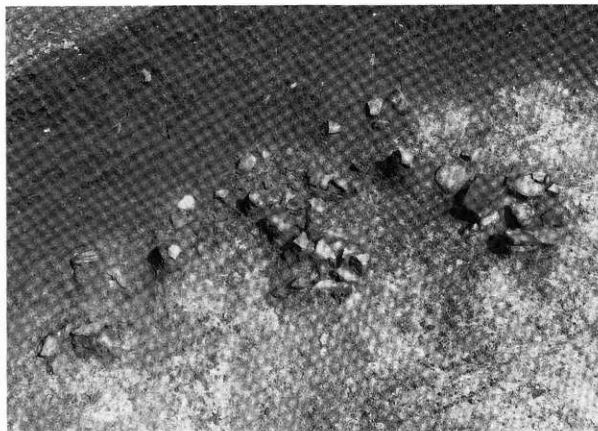
沢跡の土層断面



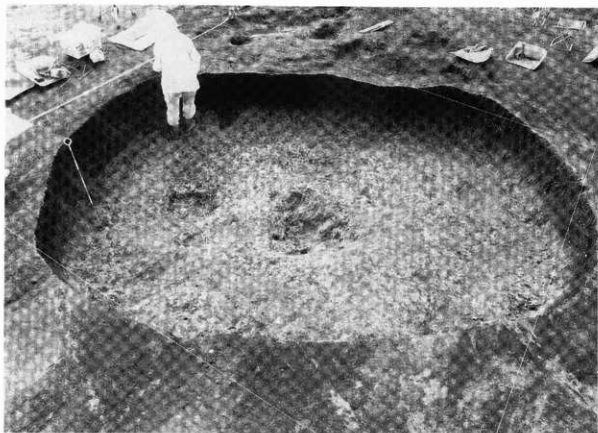
雙穴住居跡H-1の調査



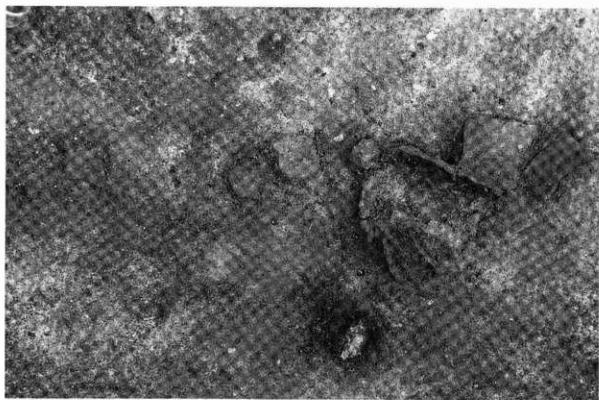
竪穴住居跡 H 2



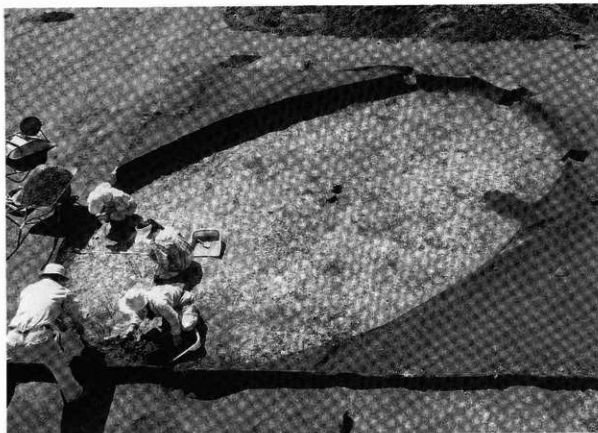
H 2 遺物出土状況



竪穴住居跡 H 3



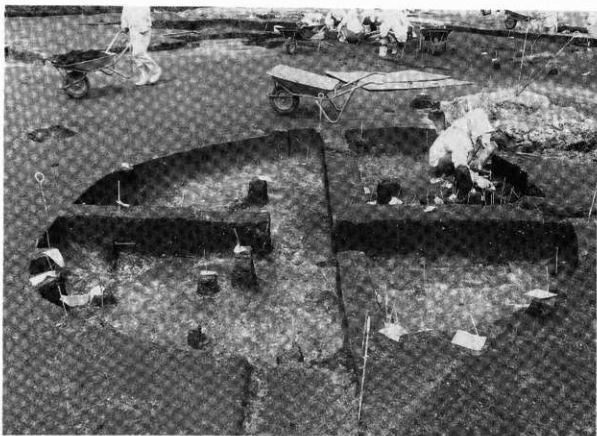
H 3 遺物出土状況



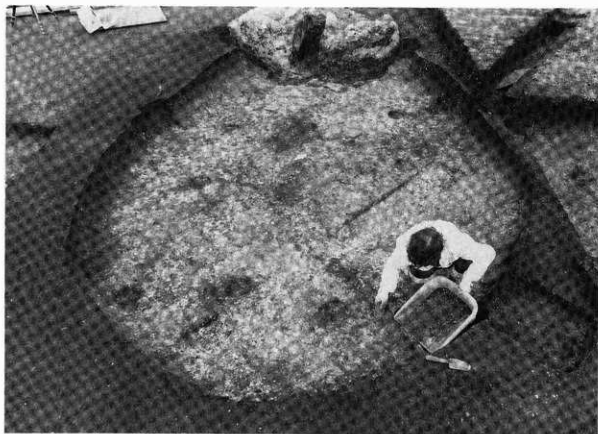
竪穴住居跡 H 4



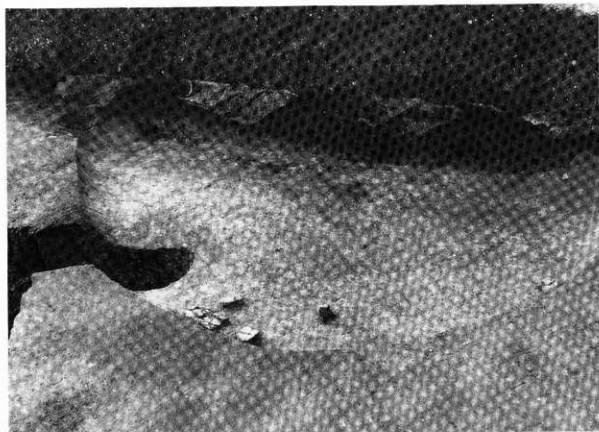
H 4 遺物出土状況



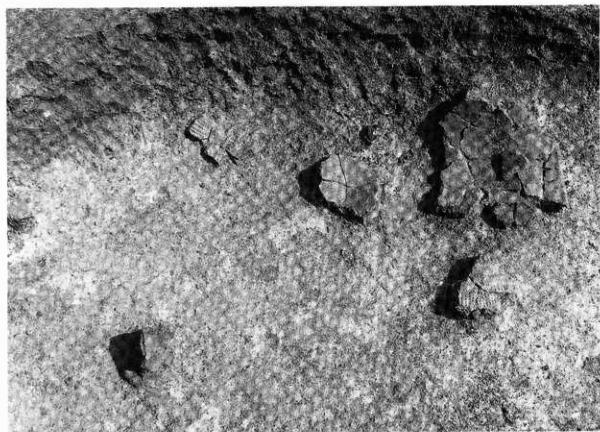
竪穴住居跡 H5 調査状況



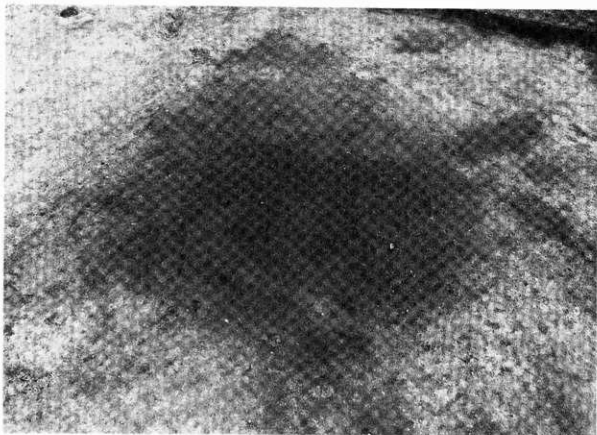
竪穴住居跡 H5



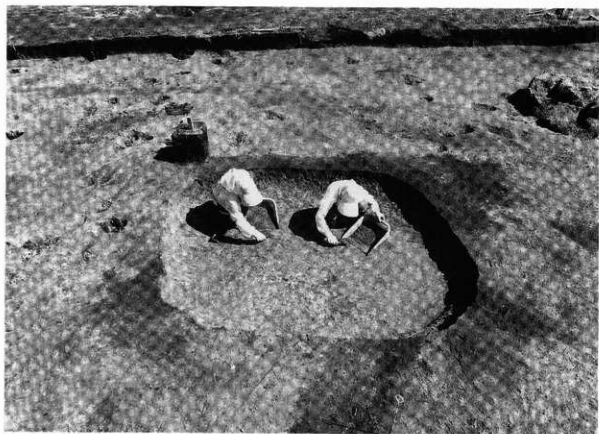
竖穴住居跡 H 6



H 6 遺物出土状況



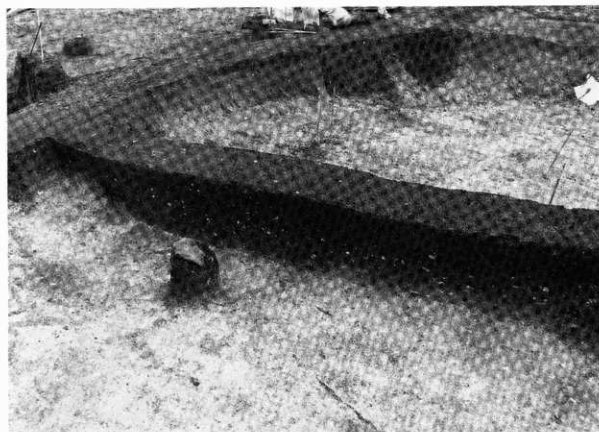
竪穴住居跡 H7の確認状況



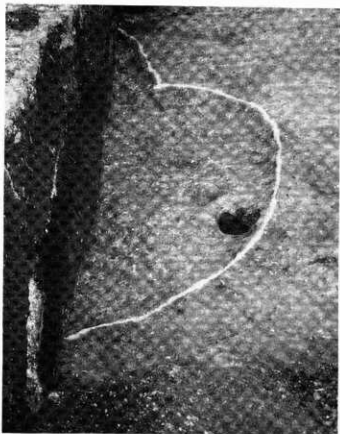
竪穴住居跡 H7



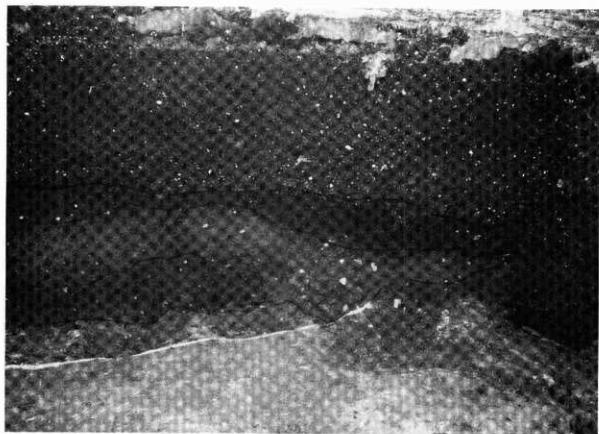
整穴住居跡 H 8



H 8 土層断面



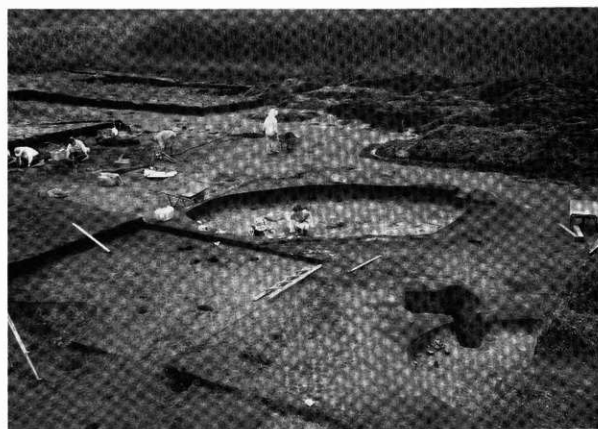
竖穴住居跡 H 9



H 9 土层断面



調査状況



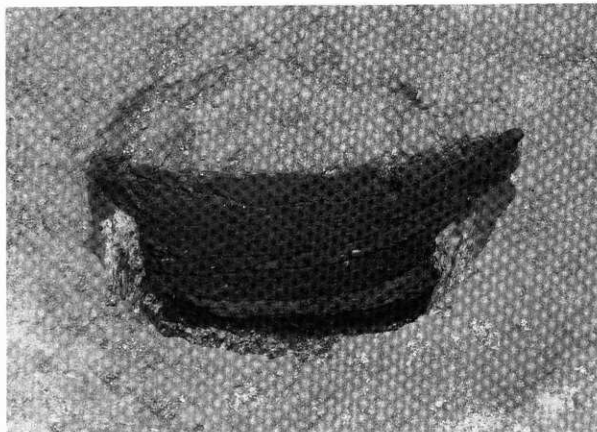
調査状況



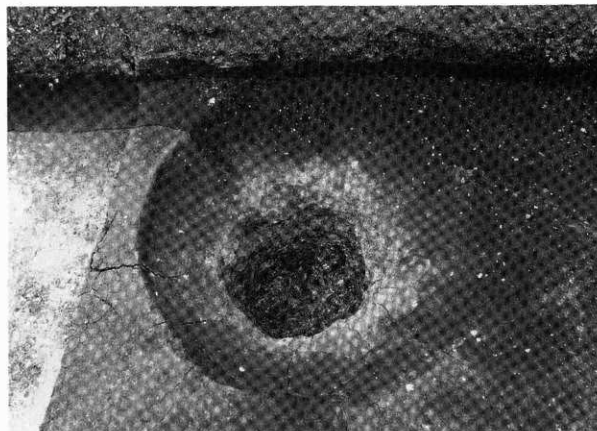
土壤 P1 確認状況



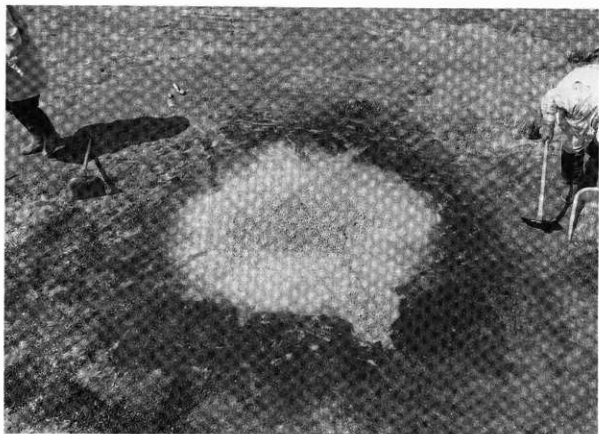
P1 上半部 土層断面



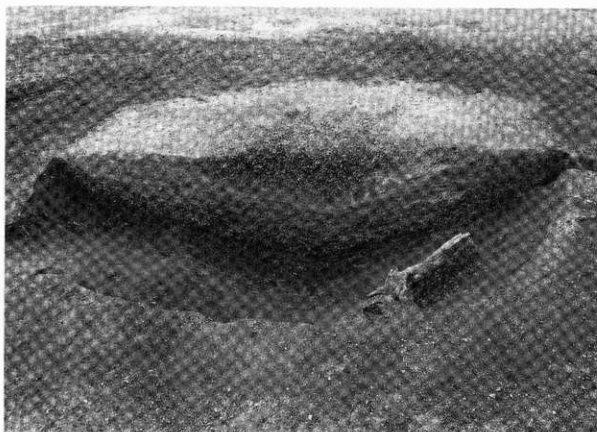
P 1 下半部土层断面



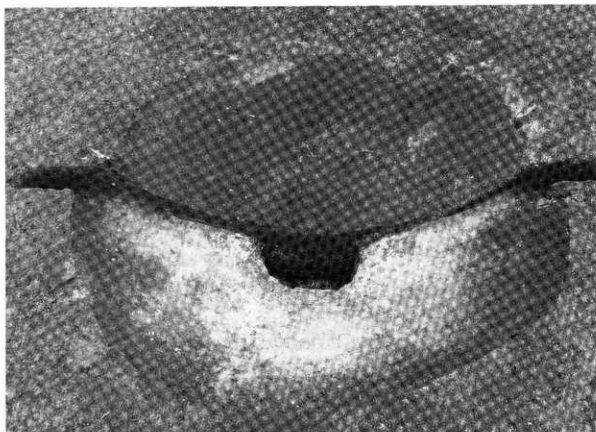
P 1



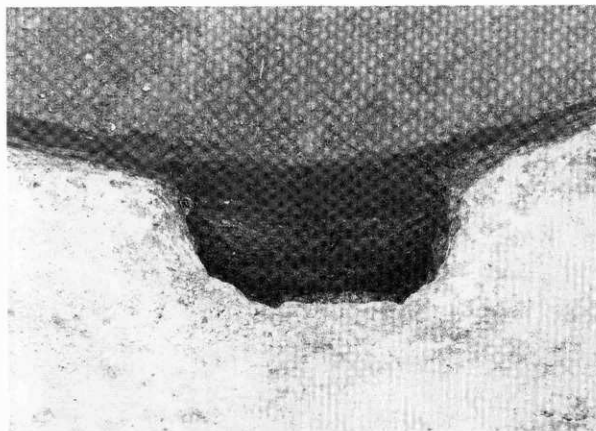
土壌 P 2 確認状況



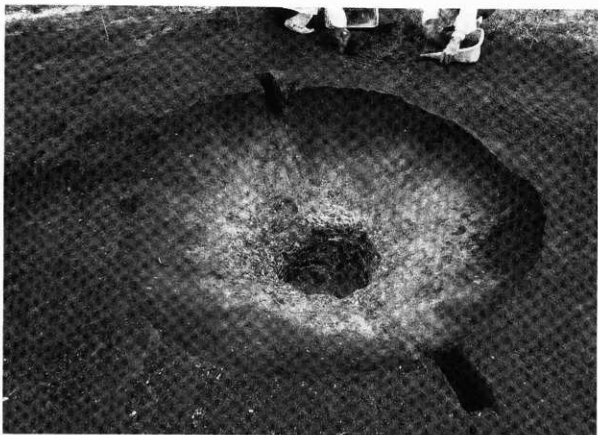
P 2 上半部土層断面



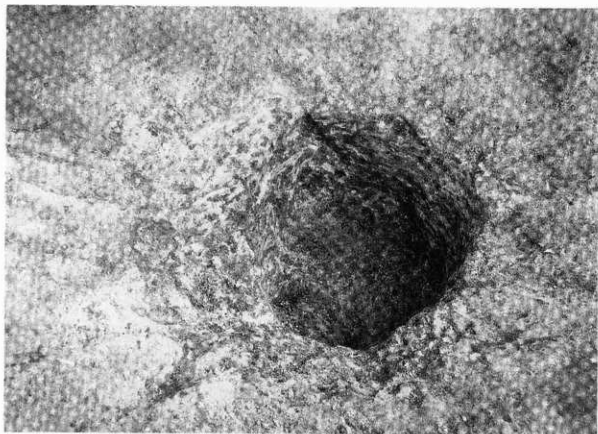
P 2 半割状況



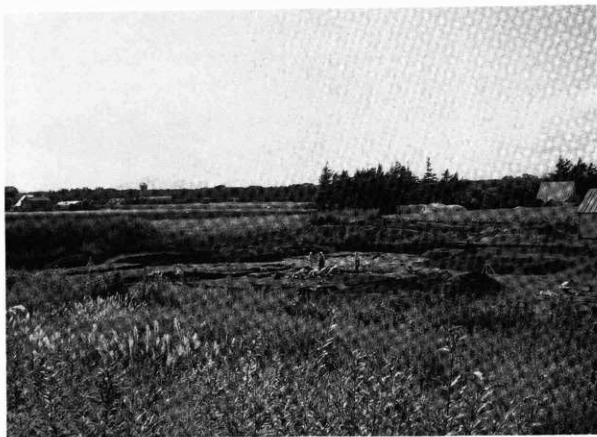
P 2 下半部土層断面



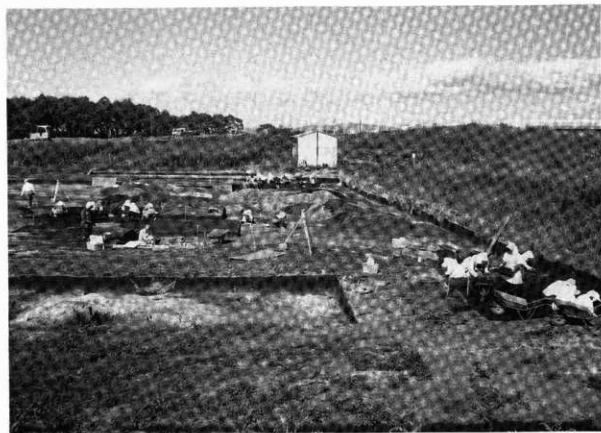
P 2



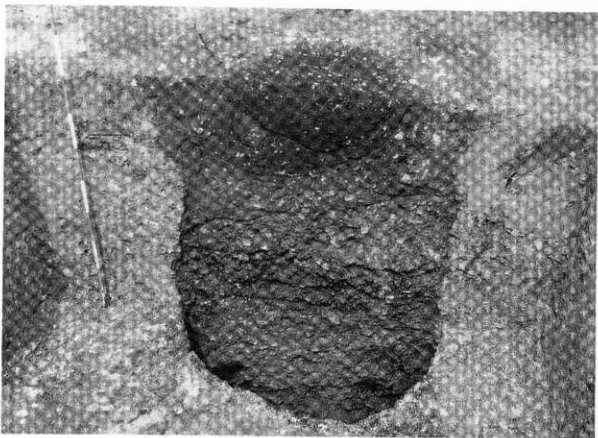
P 2 中央ピット



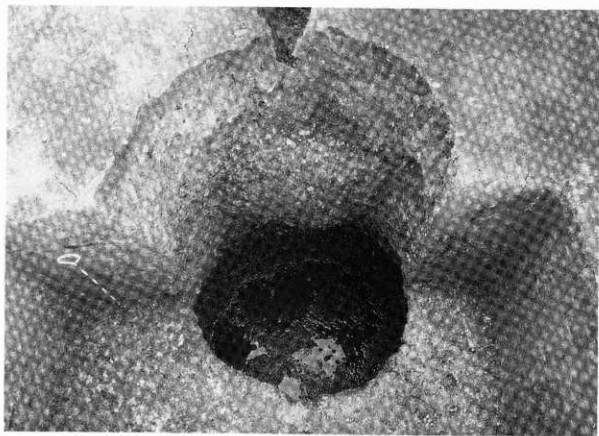
調査状況



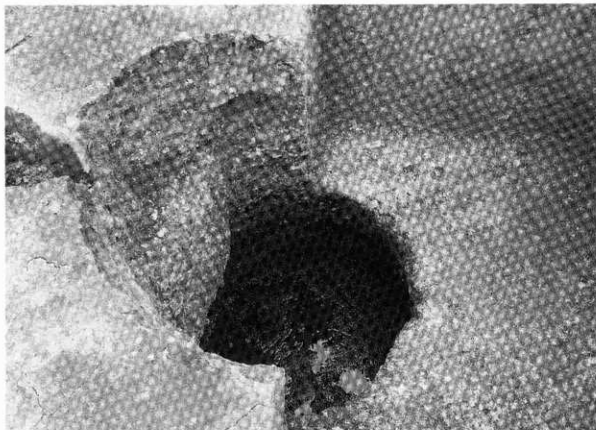
調査状況



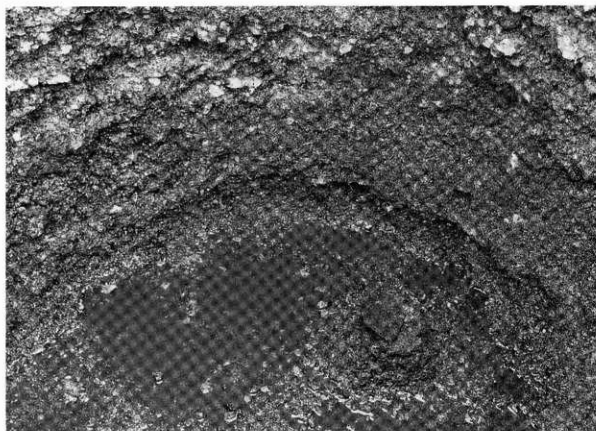
土層 P 3 土層断面



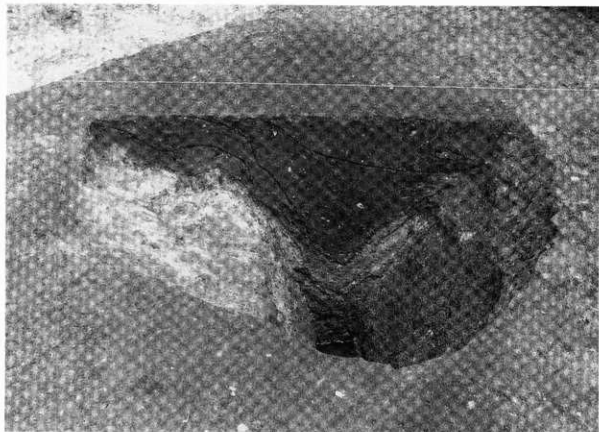
P 3



P 3



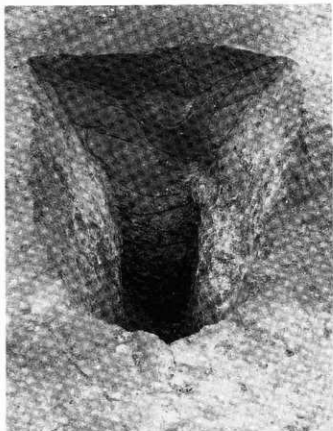
P 3 填底



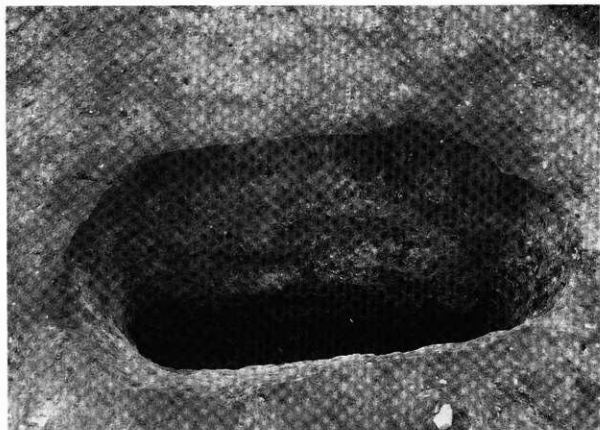
Tビット T1 断面



T1



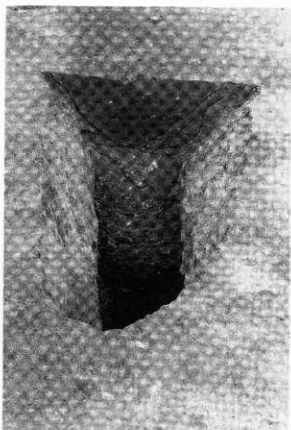
T 2 断面



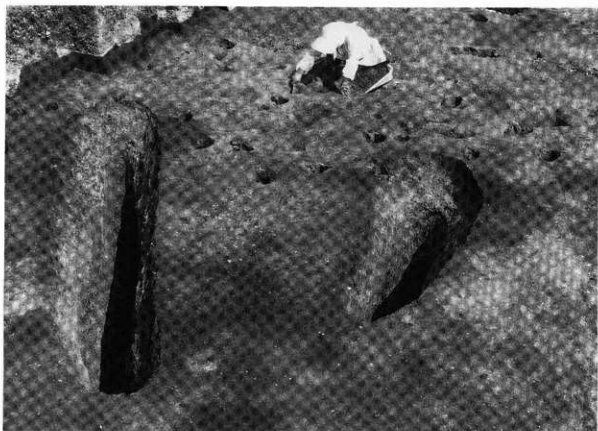
T 2



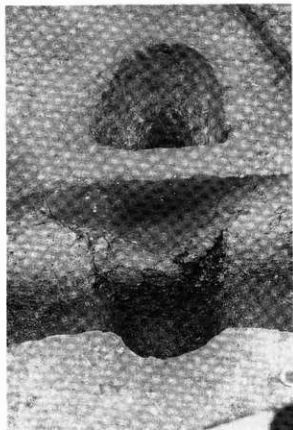
T 3 断面



T 4 断面



T 3 (左) · T 4 (右)



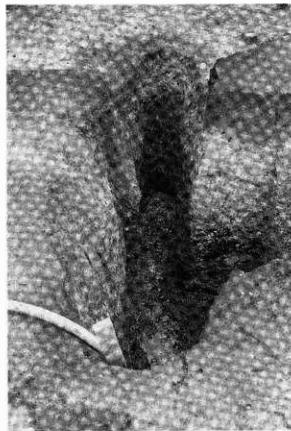
T5 断面



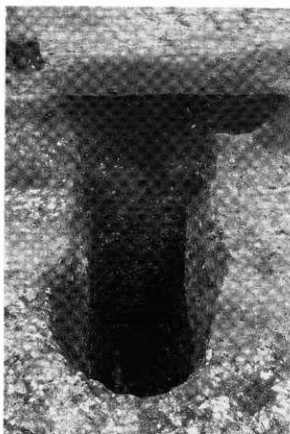
T5



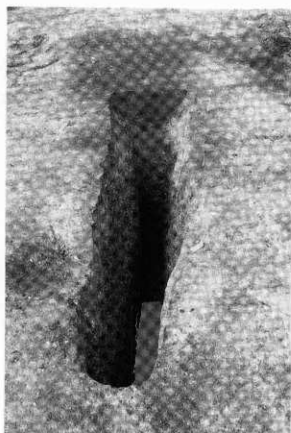
T8 断面



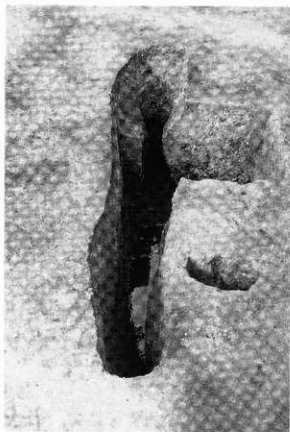
T9



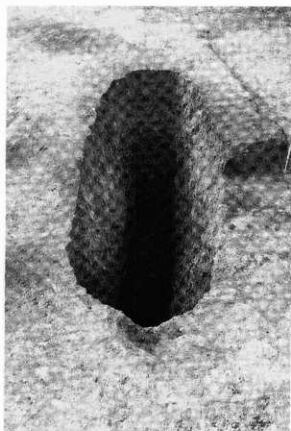
T11 断面



T12 断面



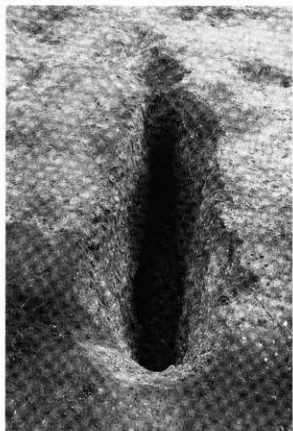
T13



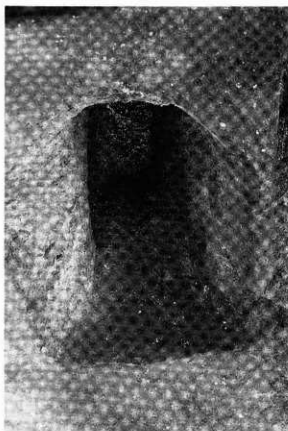
T14



T15 断面



T15



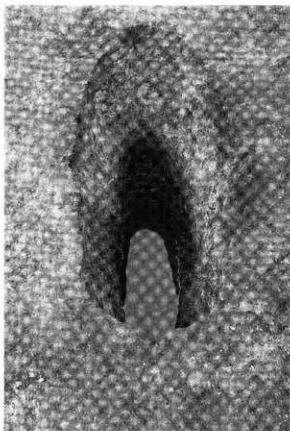
T17 断面



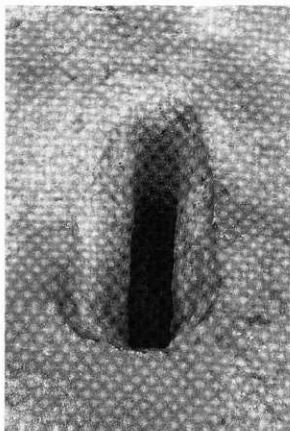
T 18 断面



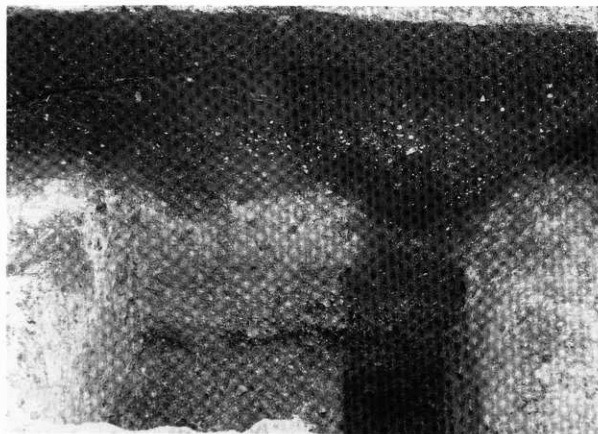
T 17 · T 18 (奥)



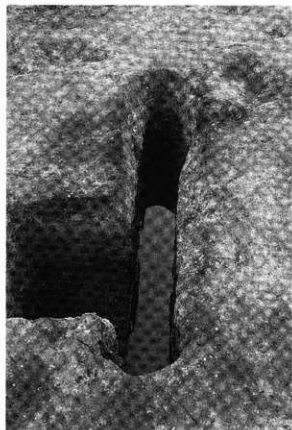
T 20



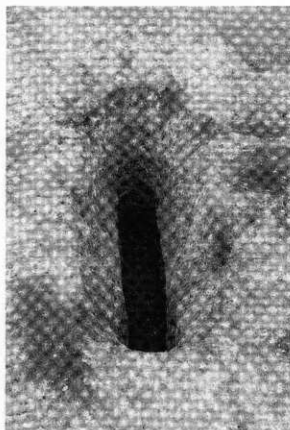
T 22



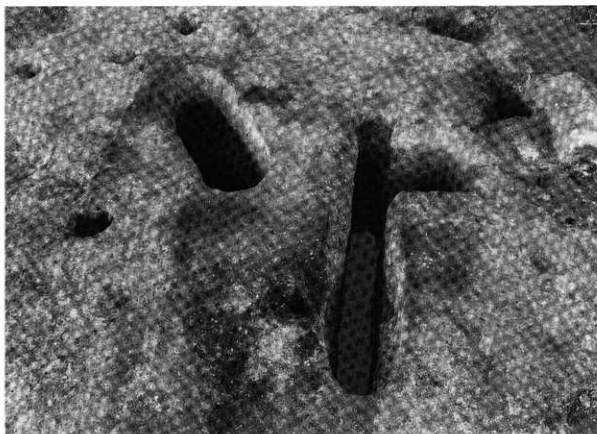
T24 断面



T24



T25



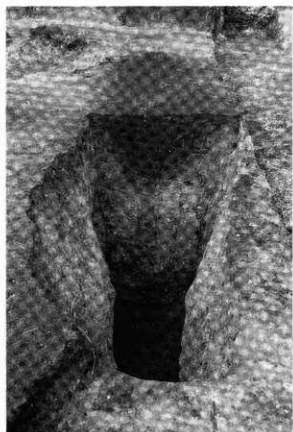
T32 (左) • T24 (右)



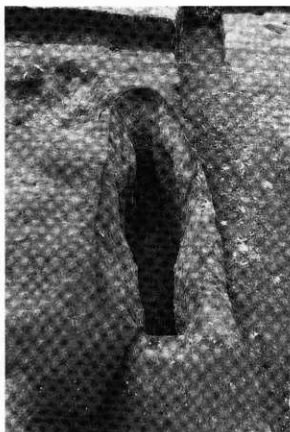
T27確認状況



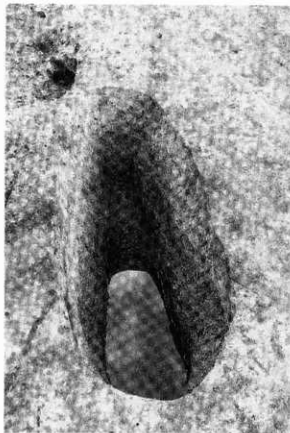
T31 (左) • T32 (中) • T24 (右)



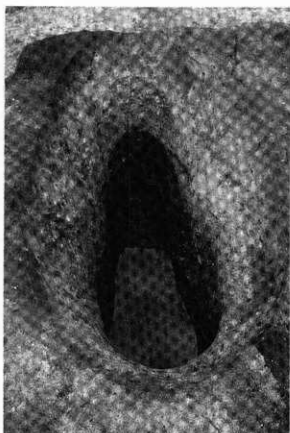
T28 断面



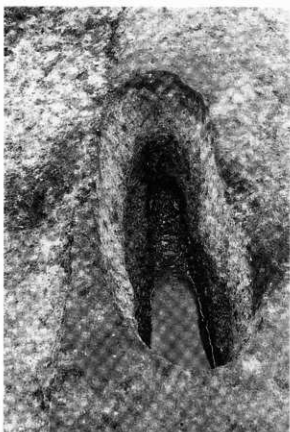
T28



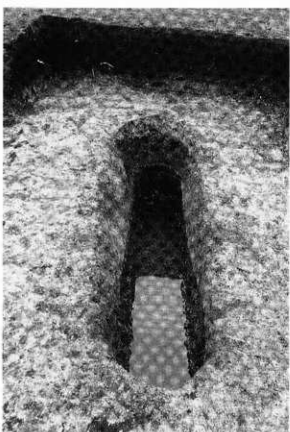
T 30



T 31



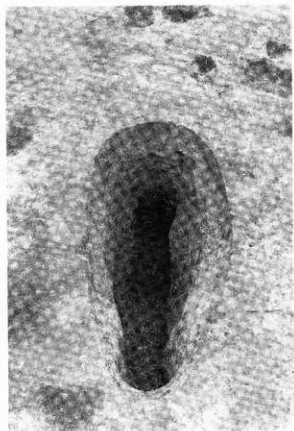
T 32



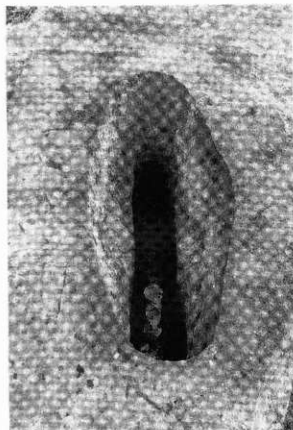
T 34



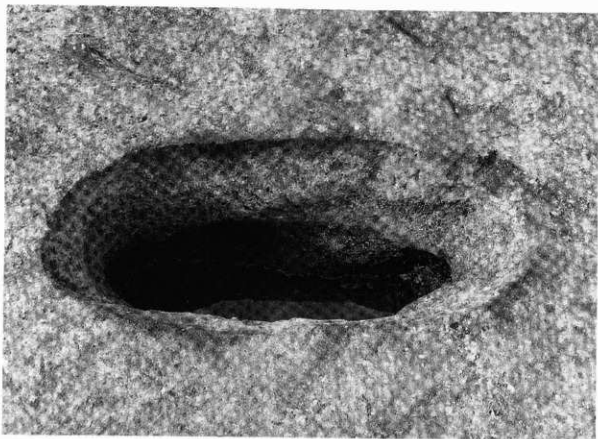
T34 (左)・T35 (右)



T36



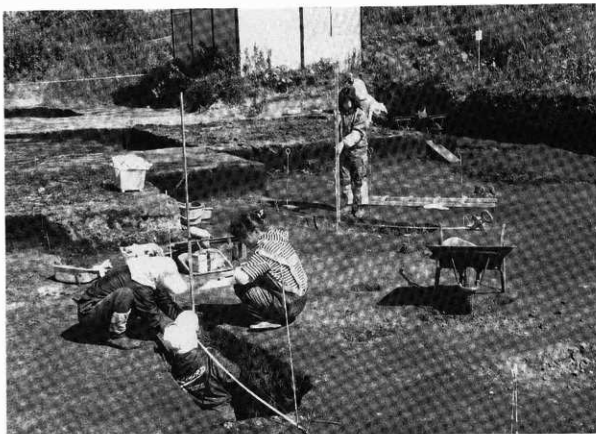
T37



T 38



T 39



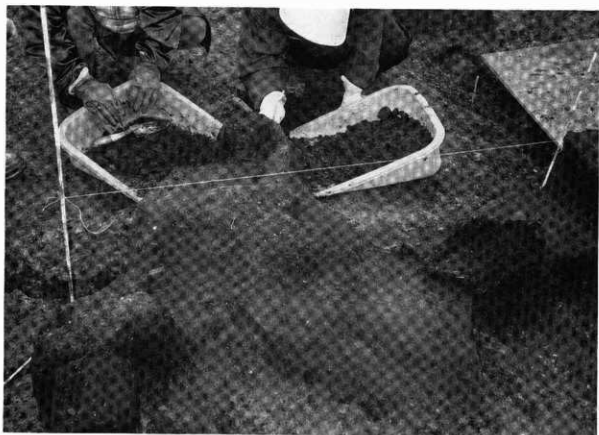
調査状況



調査状況



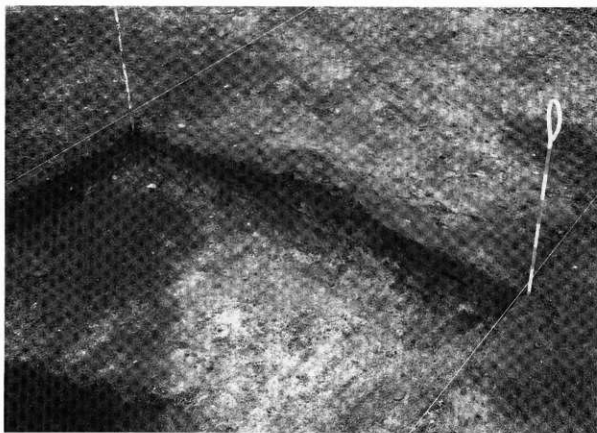
焼土 FP4



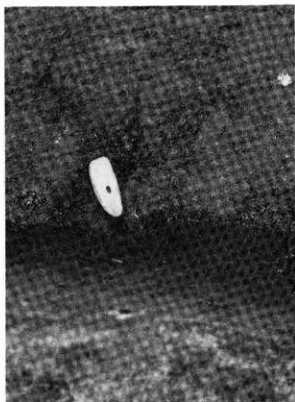
FP7



F P 7 断面



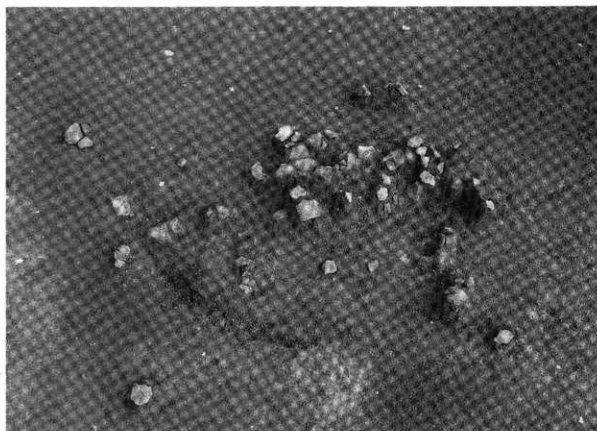
F P 10 断面



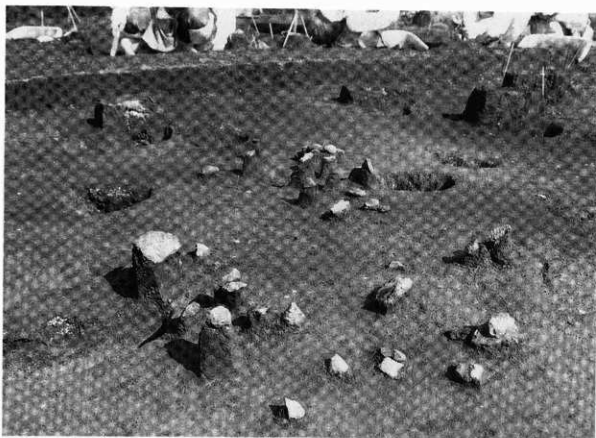
玉出土状態



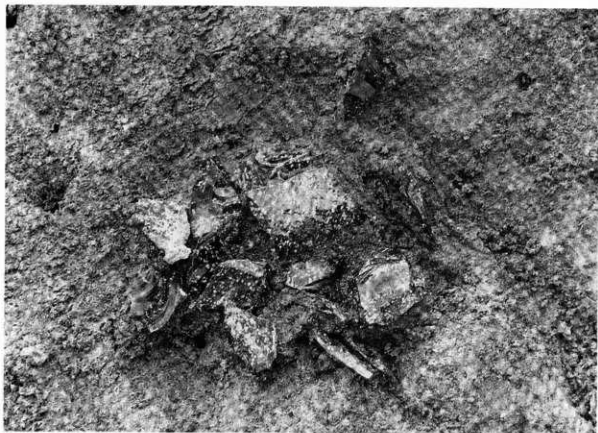
櫛先出土状態



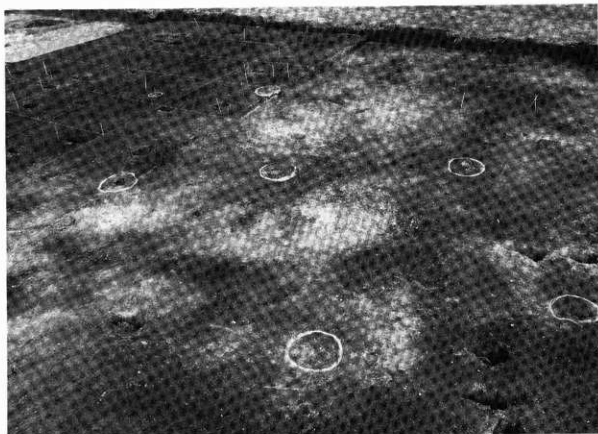
土器出土状態



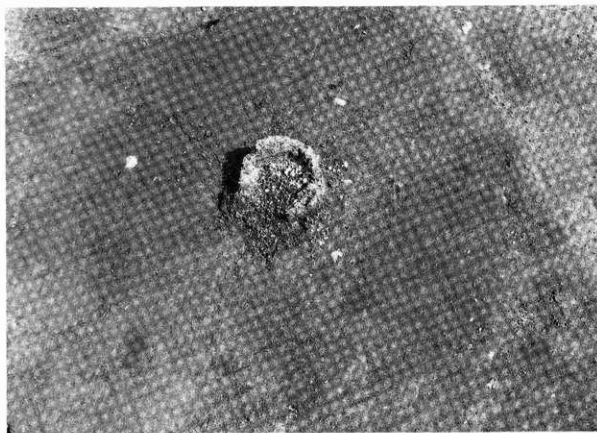
遺物出土狀態



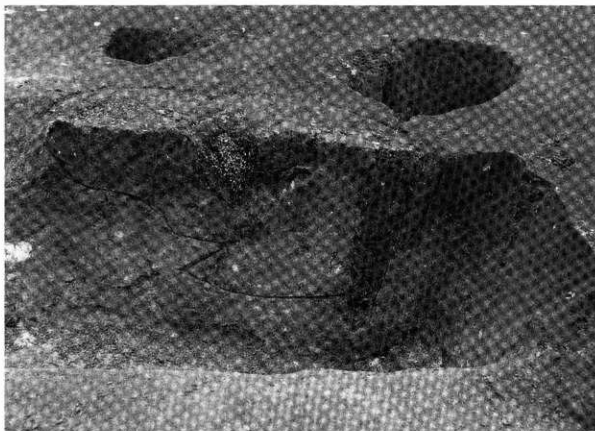
剝片出土狀態



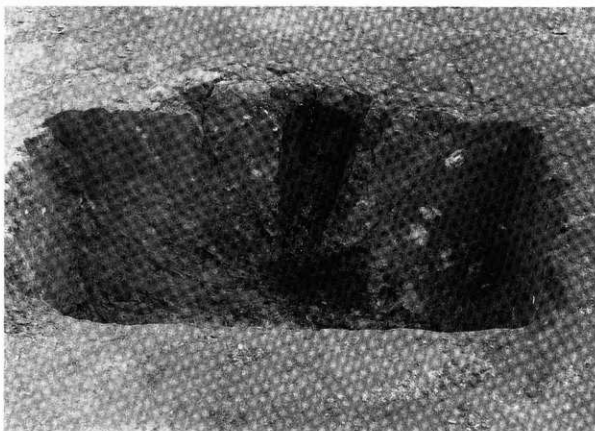
獨立柱建物跡 B 1



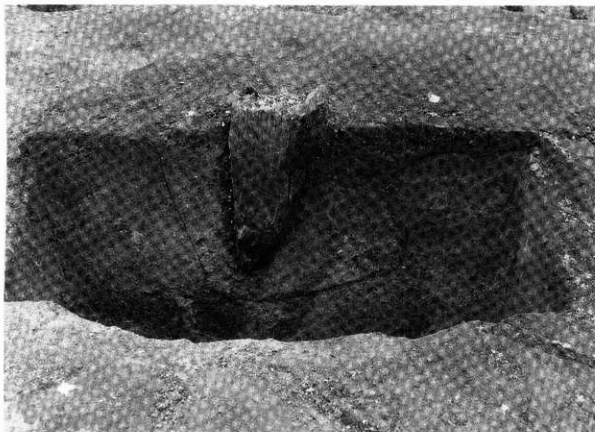
獨立柱跡



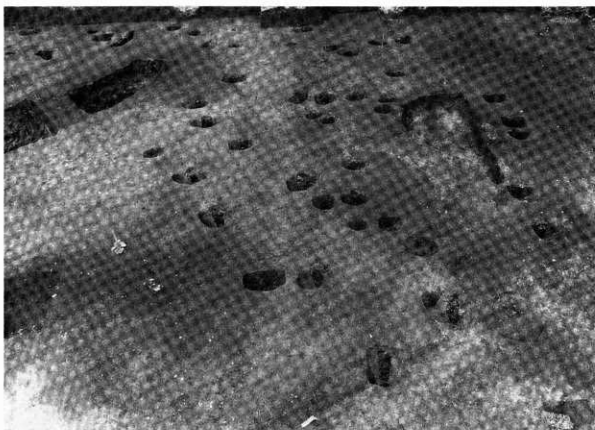
掘立柱 (B 1) と杭跡の断面



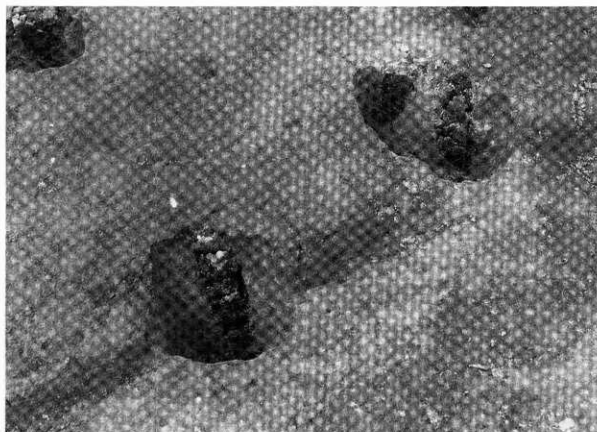
掘立柱 (B 1) 断面



獨立柱断面



枕跡 (0・5区)



根跡断面



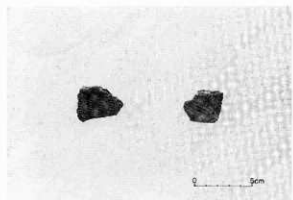
根跡断面



杭跡の調査



旧石器確認調査



H1-1・2



H1-3



H2-1~6



H2-7

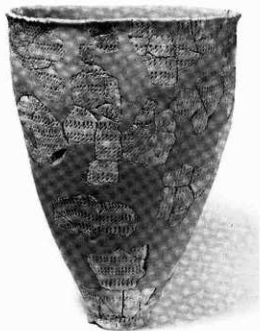
H1・2 出土の土器



H 3-1~11

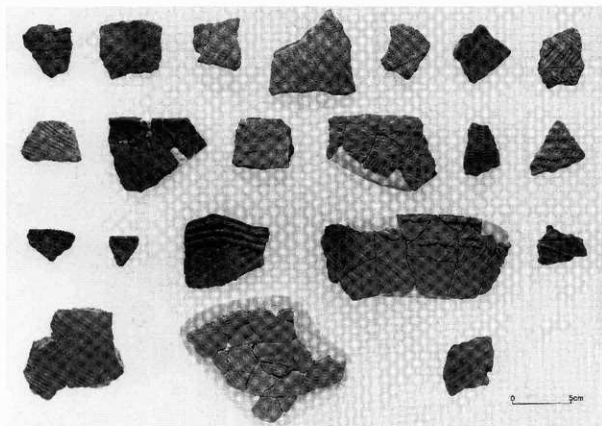


H 3-12



H 3-13

H 3 出土の土器



H 4 - 1 ~ 20



H 4 - 21

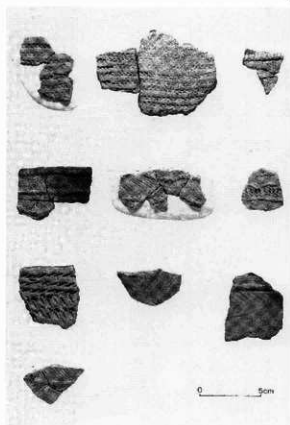


H 4 - 22

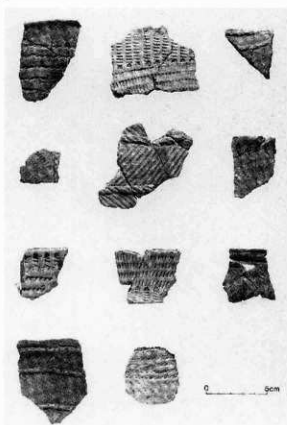
H 4 出土の土器



H 4 - 23

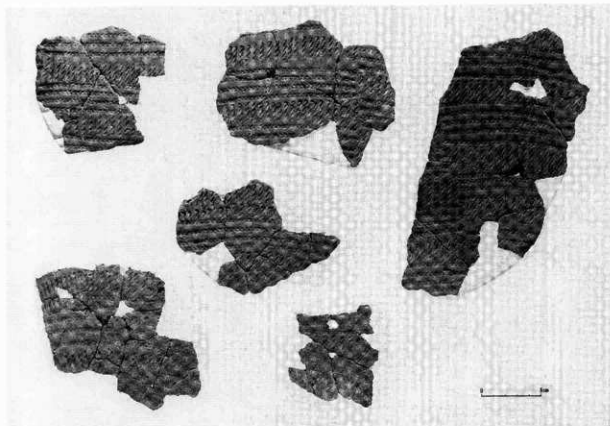


H 5 - 1 ~ 10



H 6 - 1 ~ 10

H 4 · 5 · 6 出土の土器



H 6-11



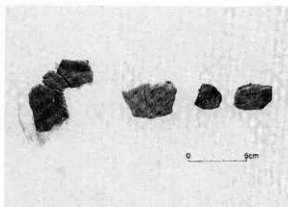
H 6-12



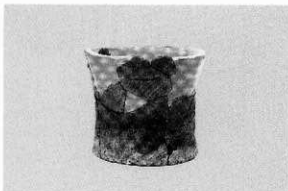
H 6-13



H 6-14



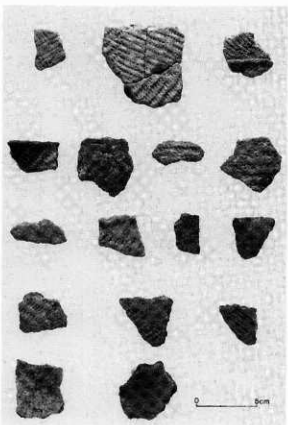
H 7-1



H 10-1

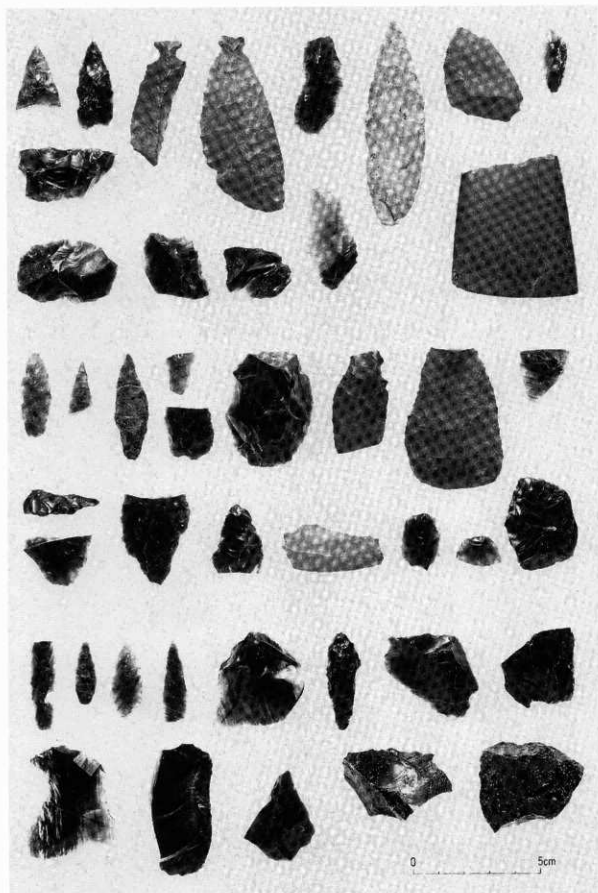


H 10-2

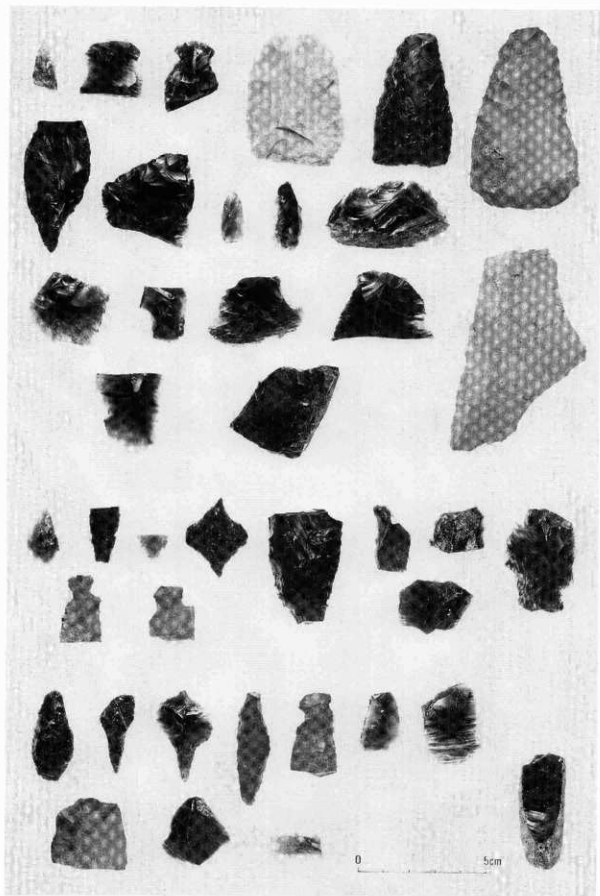


その他の遺構

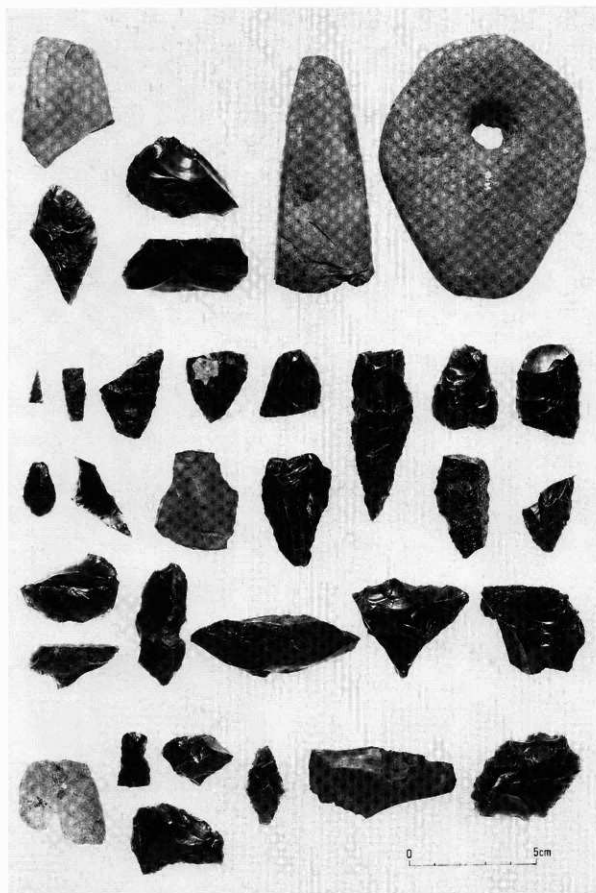
H 6・7・8・10 その他遺構出土の土器



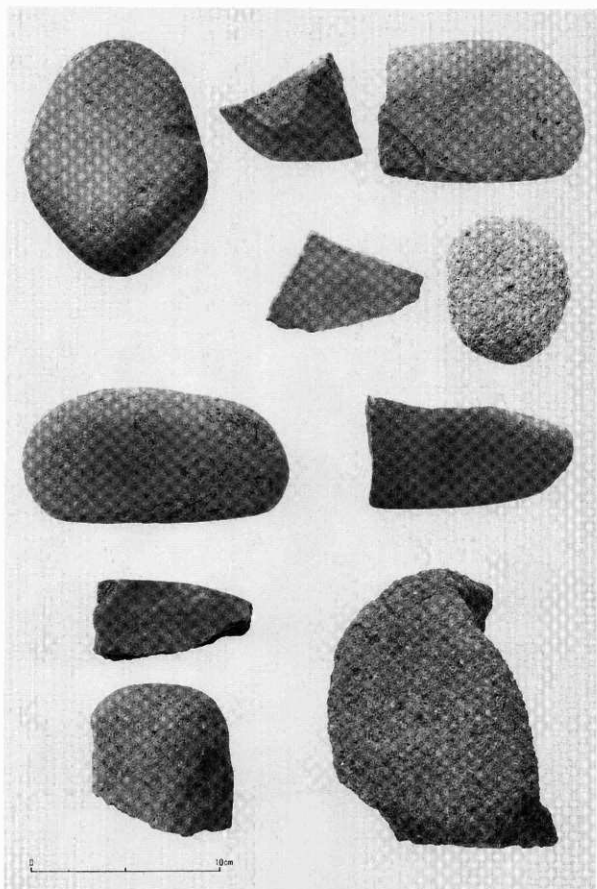
遺構出土の割片石器



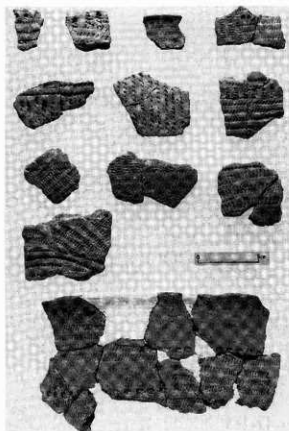
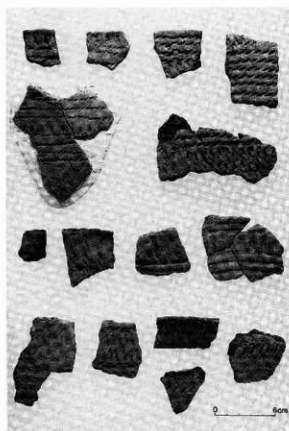
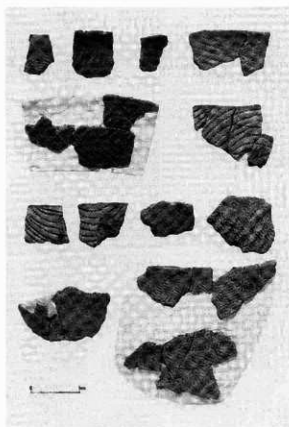
遺構出土の剥片石器



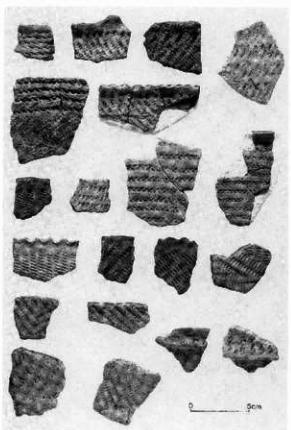
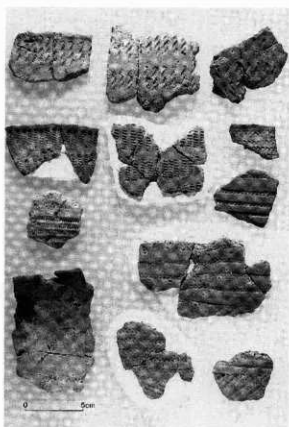
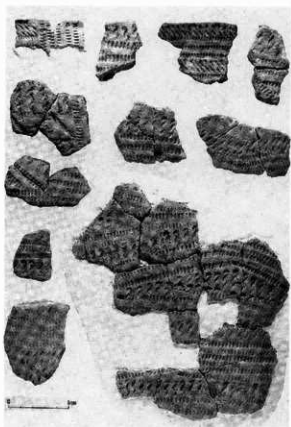
遺構出土の剥片石器



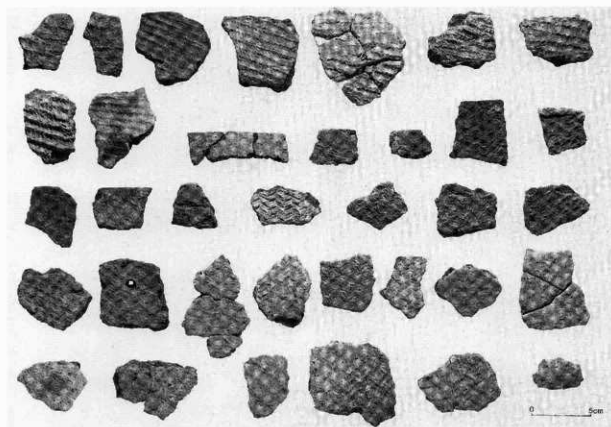
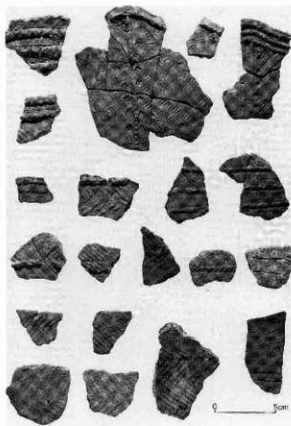
遺構出土の礫石器



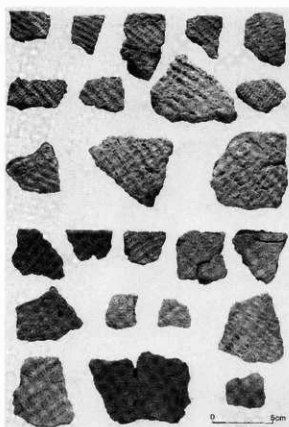
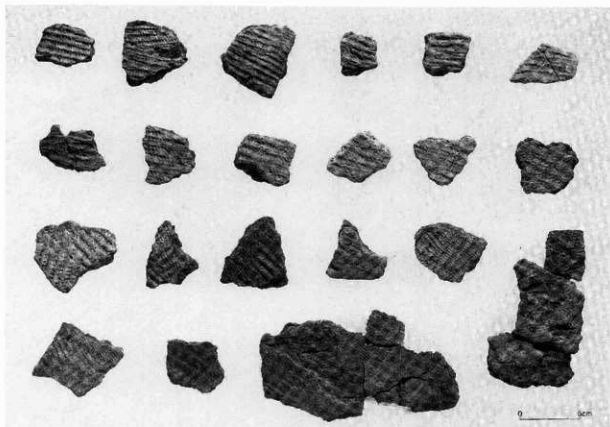
包含層出土の土器 (縄文時代早期)



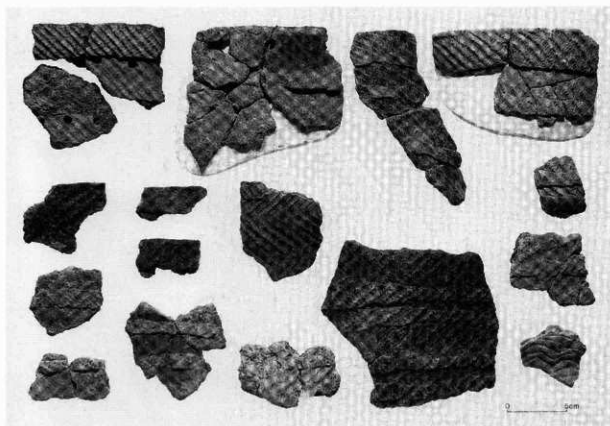
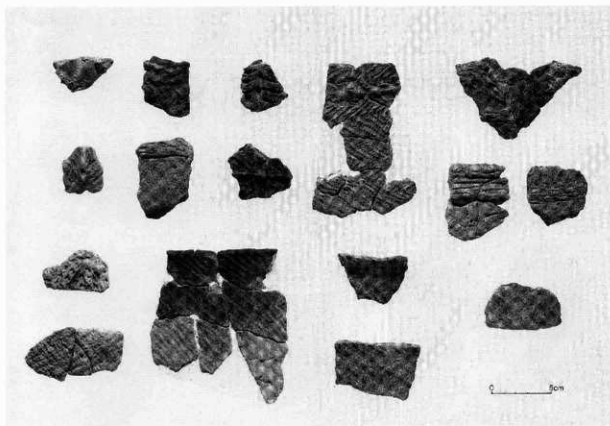
包含層出土の土器（縄文時代早期）



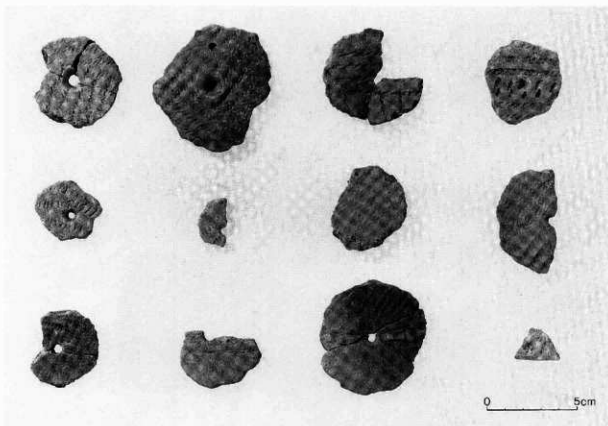
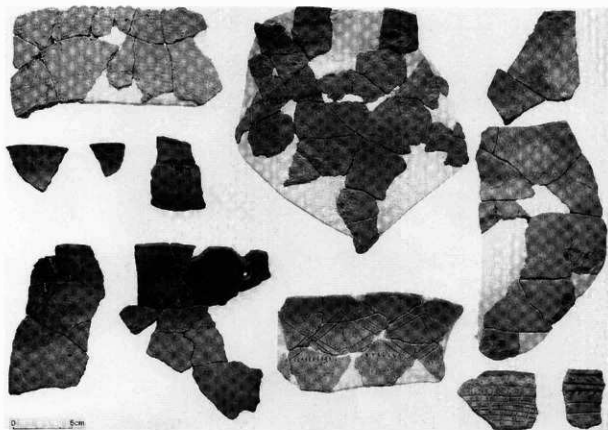
包含層出土の土器（縄文時代早期）



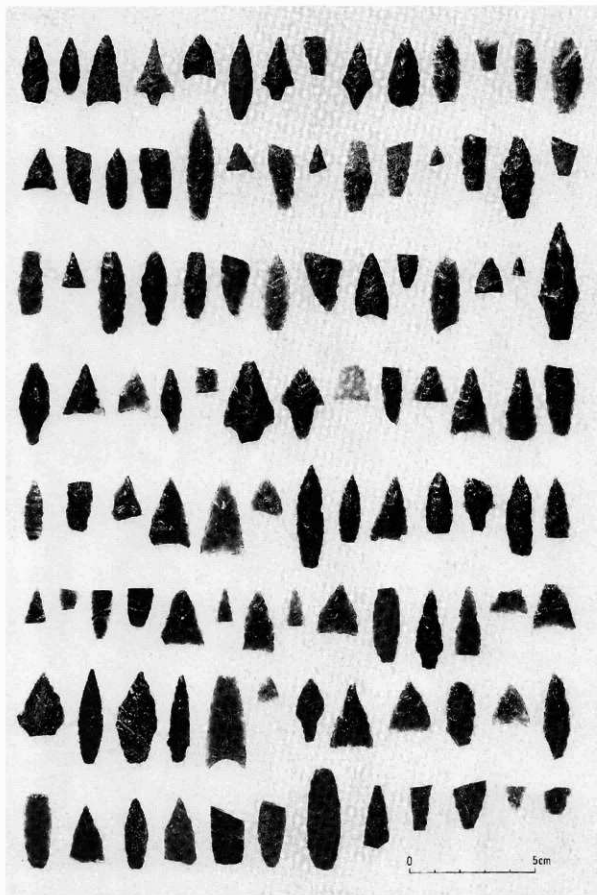
包含層出土の土器（縄文時代前期）



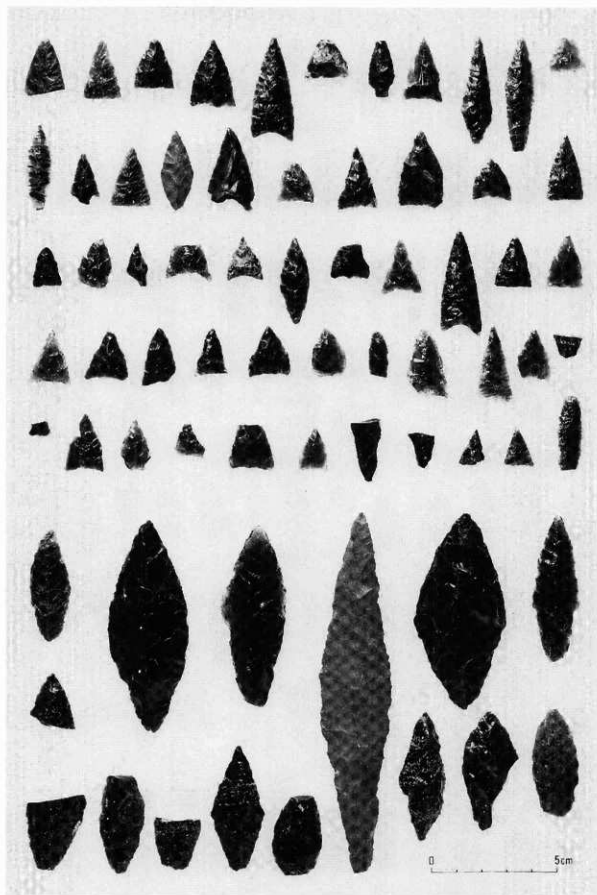
包含層出土の土器（縄文時代中・後期）



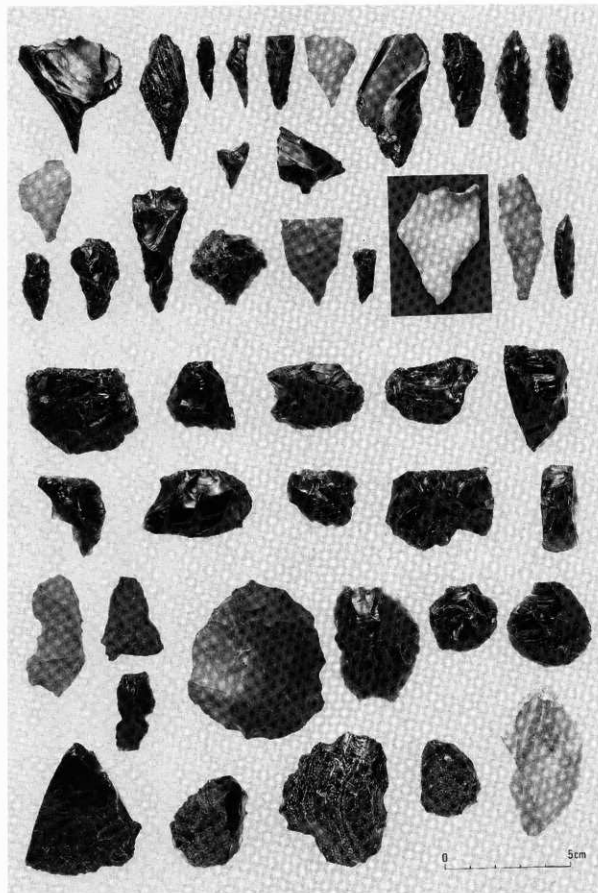
包含層出土の土器（絞縄文・捺文）・土製品（土製円盤）



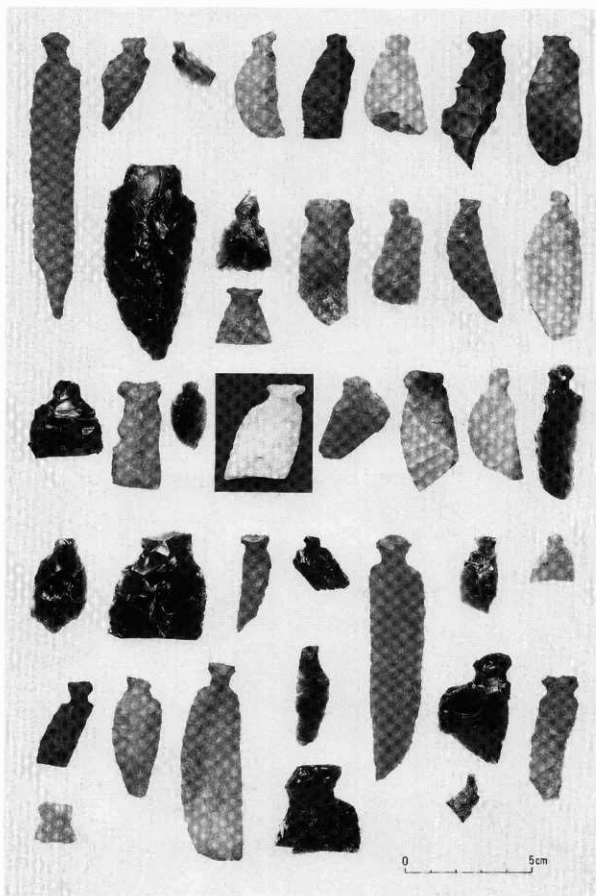
包含層出土の剥片石器



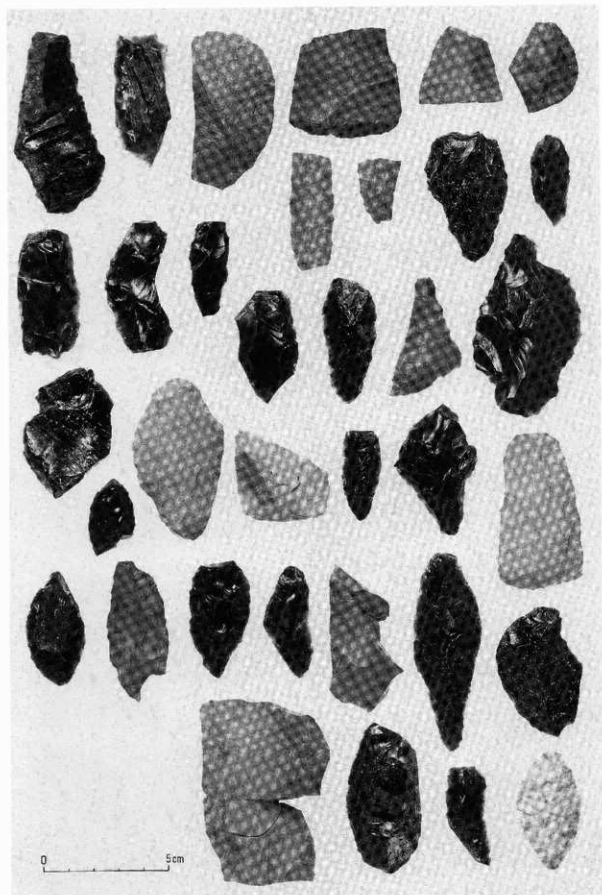
包含層出土の剥片石器



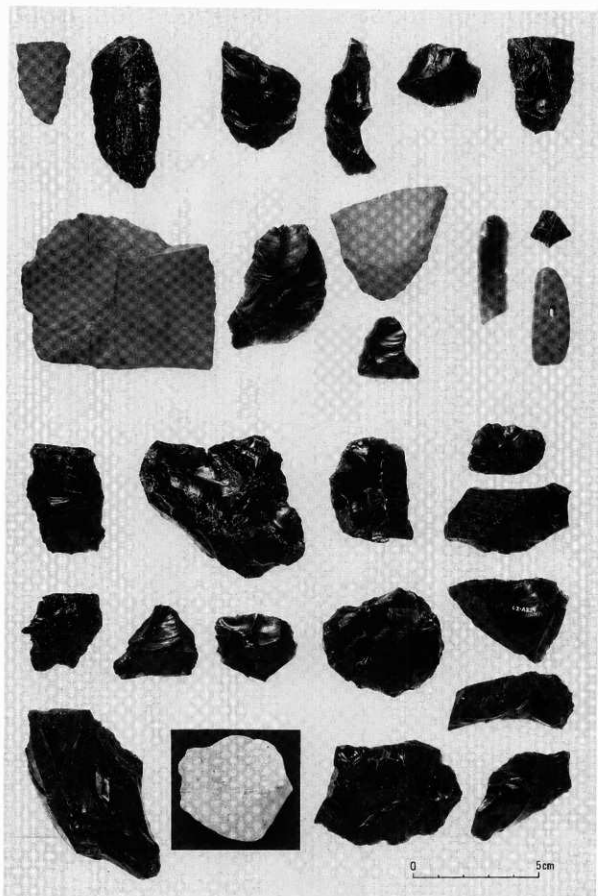
包含層出土の剥片石器



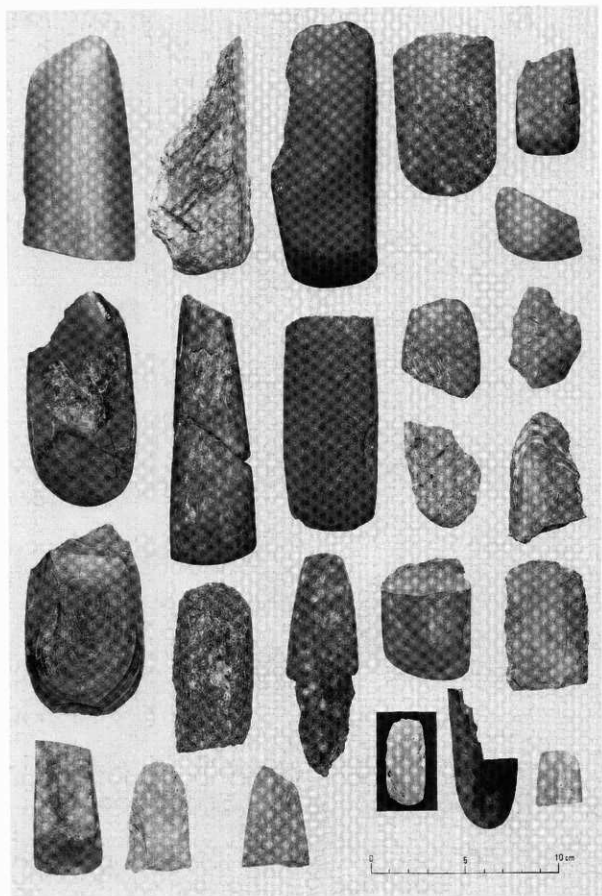
包含層出土の剥片石器



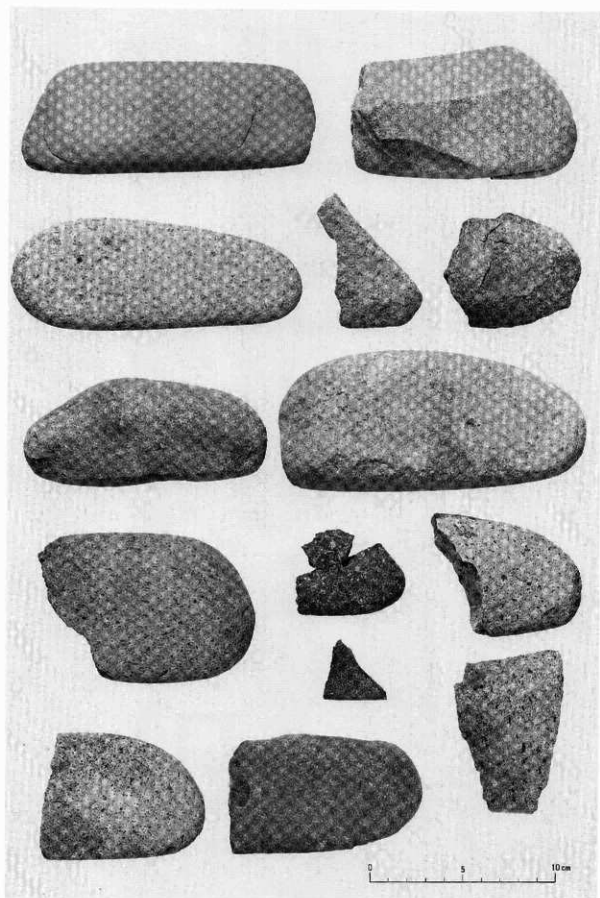
包含層出土の剝片石器



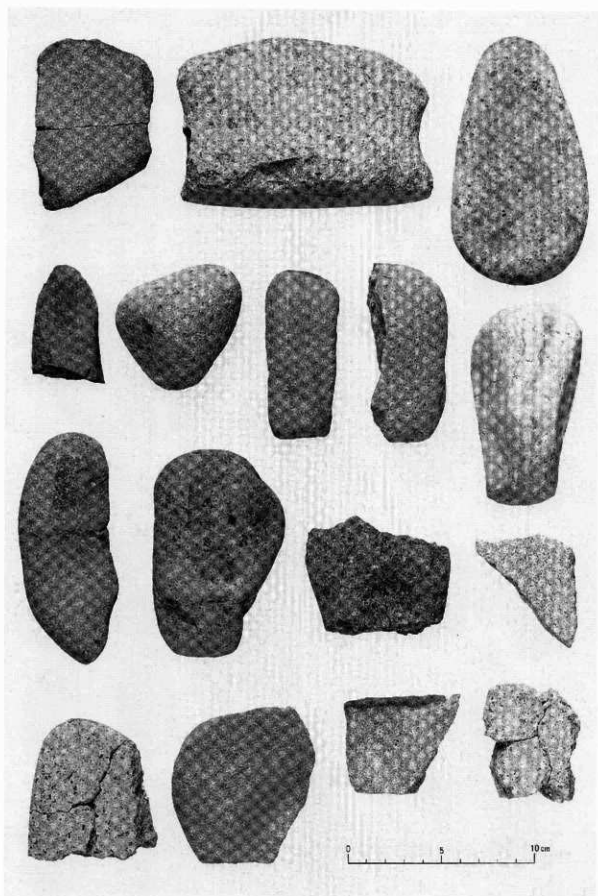
包含層出土の剝片石器



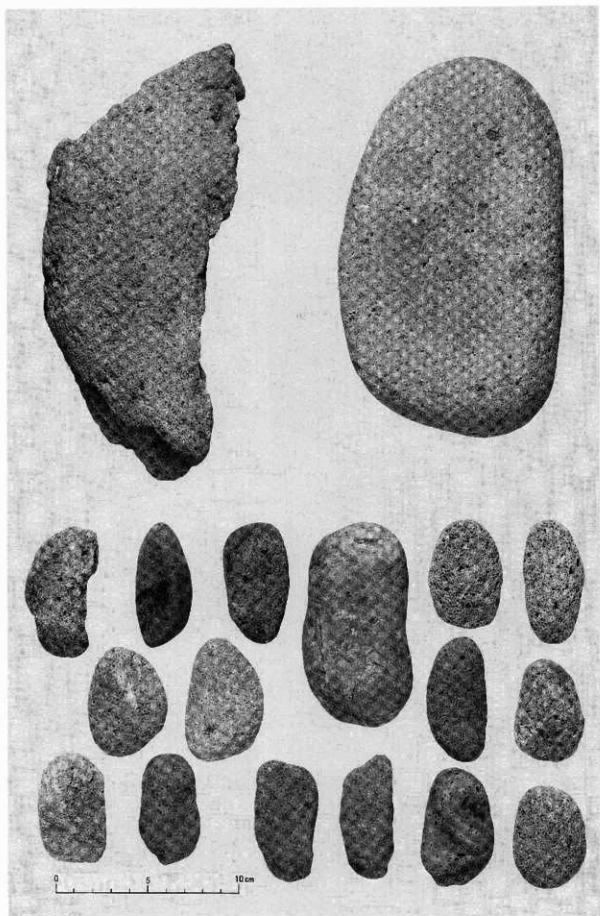
包含層出土の石片



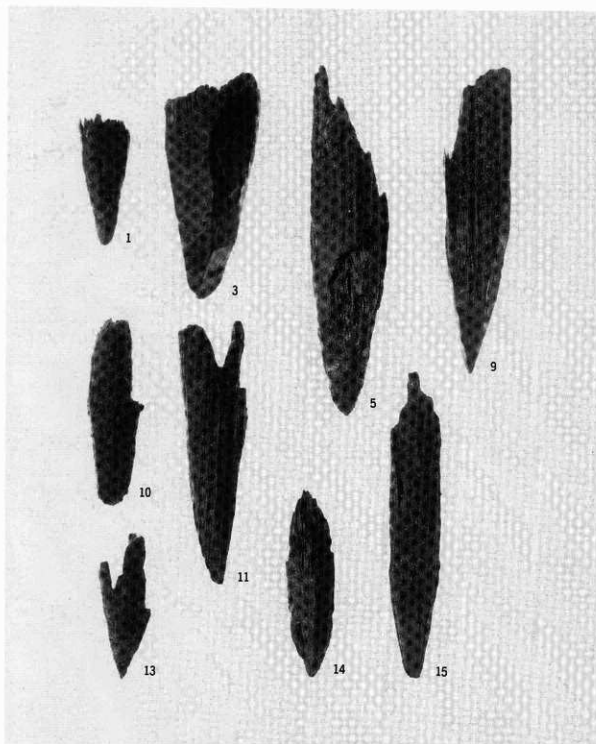
包含層出土の礫石器



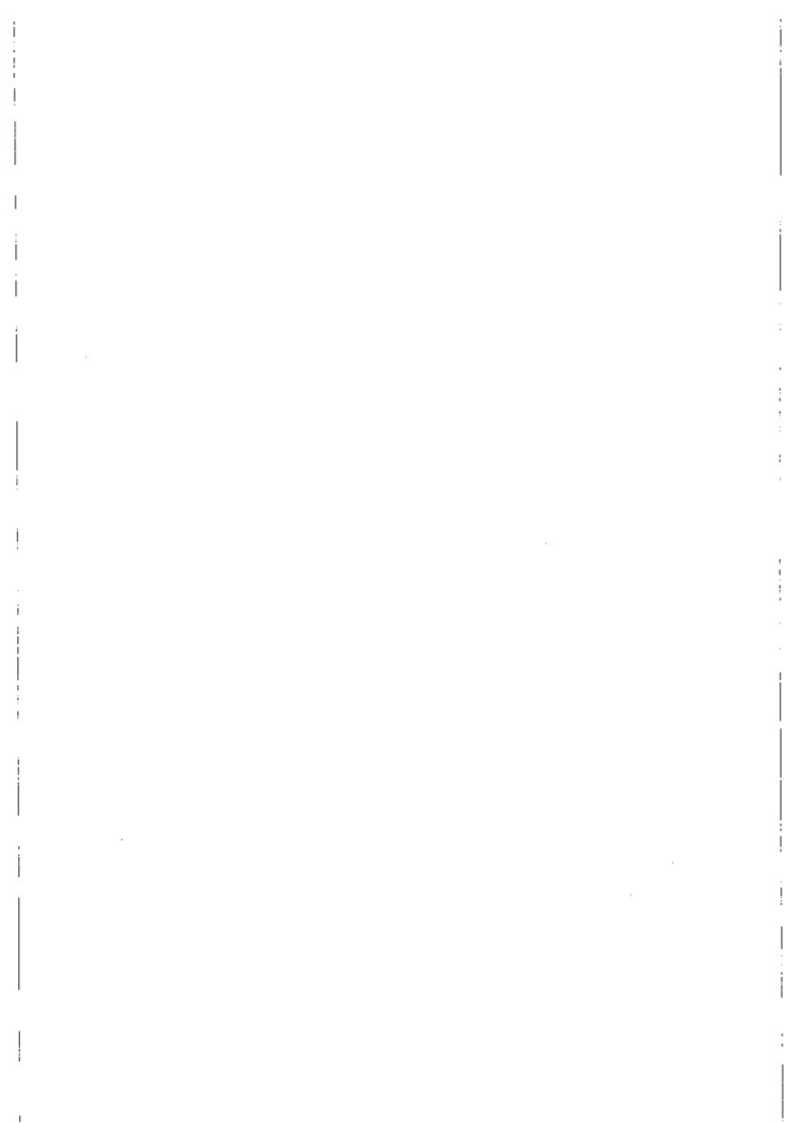
包含層出土の礫石器



包含層出土の礫石器・ビツ



塌立柱·枕



財団法人 北海道埋蔵文化財センター調査報告書 第86集
恵庭市 ユカンボシC2遺跡

平成6年3月25日

編集・発行 財団法人 北海道埋蔵文化財センター
〒064 札幌市中央区南26条西11丁目
☎011-561-3131

印刷 岩橋印刷株式会社
〒006 札幌市西区西町南18丁目1-34
☎011-661-0111

この報告書は、石狩支庁のご了解を得て増刷したものです。

