

長万部町
富野3遺跡

北海道縦貫自動車道（七飯～長万部）埋蔵文化財発掘調査報告書

平成10年度

財団法人 北海道埋蔵文化財センター



頁	行など	誤	正
IV	口絵下段	2 石刃礫	2 石刃礫石器群
26	1行目 7行目	「わらび手」 比熱	「わらび」 比熱
165	14~15行目	ワラビ手状	わらび状
168	27行目	閉圍	平縁
189	上段キャプション	石礫	剥片石器の分布
200	中段	79 フレイク採命状況図	79 フレイク接合状況図
277	16行目 付編表1・4行目	樺坂秦代 HP-1柱穴覆土	樺坂秦代 HP-1柱穴覆土
319	31行目	超軸方向	長軸方向

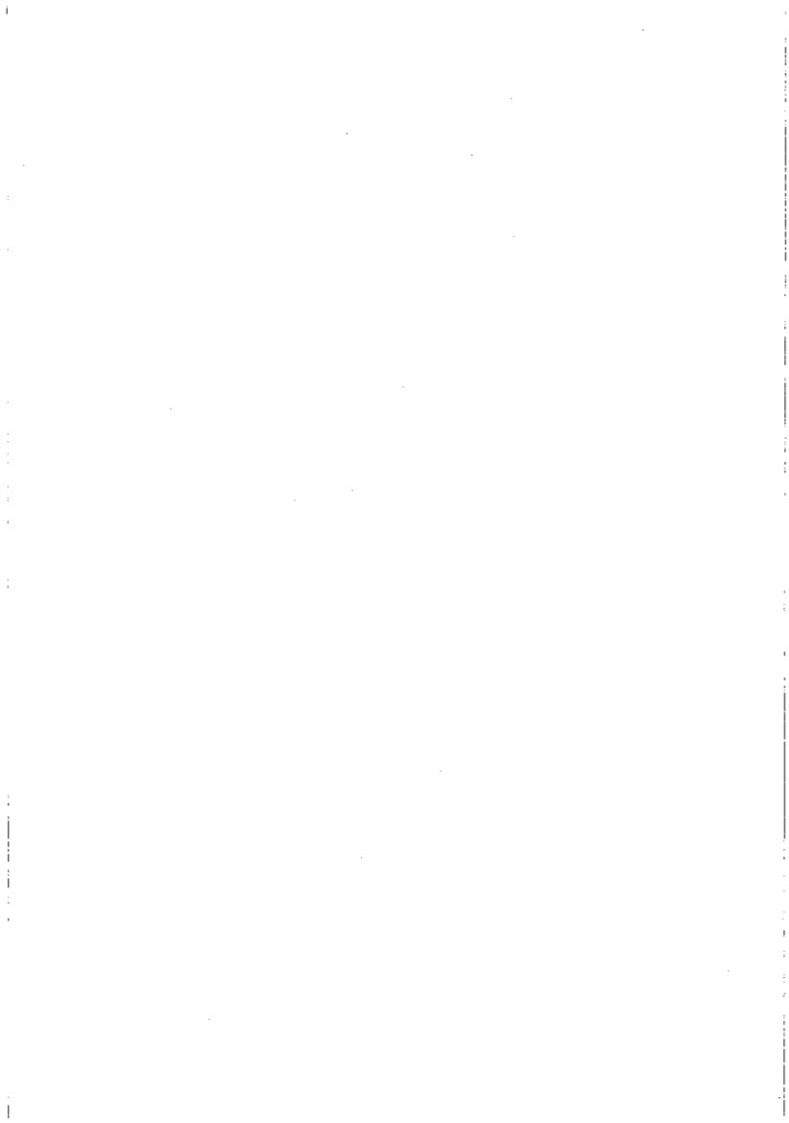
長万部町

富野3遺跡

北海道縦貫自動車道（七飯～長万部）埋蔵文化財発掘調査報告書

平成10年度

財団法人 北海道埋蔵文化財センター





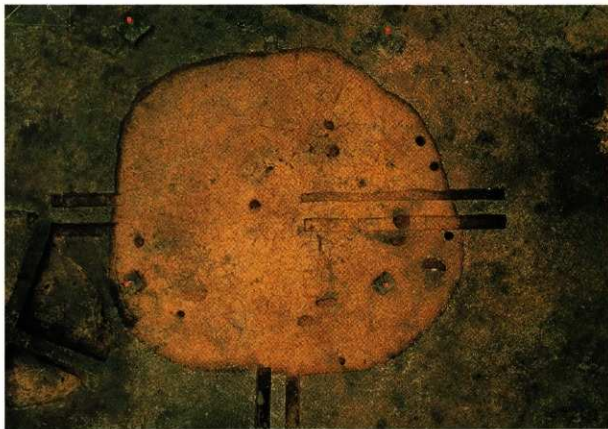
遺跡全景 (RCヘリコプター撮影、西から)



1 遺跡近景 (RCヘリコプターより撮影)



2 H-1 全景 (RCヘリコプターより撮影)



1 H-2 全景 (RCヘリコプターより撮影)



2 P-1 全景 (北西から)



3 P-1 遺物出土状況 (南東から)



1 I 群土器



2 石刃鐵

例 言

1. 本書は、平成10年度に当センターが実施した北海道縦貫自動車道（七飯～長万部）建設工事に伴う長万部町富野3遺跡の埋蔵文化財発掘調査報告である。
2. 本書の執筆は、I章：佐藤和雄・皆川洋一・袖岡淳子・広田良成、II章：佐藤和雄・花岡正光、III章：皆川洋一・袖岡淳子・広田良成・立田 理、IV章：皆川洋一・袖岡淳子・広田良成、VI章：皆川洋一・広田良成・立田 理が担当した。
3. 各種測定、同定、分析等は下記に依頼した。

黒曜石産地同定	京都大学 薬科哲男氏
放射性炭素による年代測定	鶴地球科学研究所
植物遺存体の同定	吉崎昌一氏・椿坂恭代氏
テフラの鉱物組成	アースサイエンス株式会社
ロームの鉱物組成	術古澤地質調査事務所
4. 石材鑑定は資料調査課 花岡正光による。
5. 調査報告終了後の出土遺物および記録類については長万部町教育委員会が保管する。
6. 調査にあたっては下記の諸機関、各氏からご指導ご協力をいただいた（順不同、敬省略）。

文化庁、北海道教育委員会、長万部町教育委員会、八雲町教育委員会、北海道文化財保護協会、八雲営林署長万部森林事務所、株式会社シソ技術コンサルタント、日本道路公園北海道支社長万部工事事務所、長万部町教育委員会 佐藤 稔・山田明美・大根田雅美・水野一夫、八雲町教育委員会 三浦孝一・柴田信一、北海道文化財保護協会 竹田輝雄・大島秀俊・谷岡康孝・長谷川徹、今金町教育委員会 寺崎康史、森町教育委員会 藤田 登、南茅部町教育委員会 阿部千春・福田祐二・小林 賢、上磯町教育委員会 森 靖裕、七飯町教育委員会 石本省三・横山英介・竹花和晴・菊池 博・山田 央・宮川博勝・佐々木日登美、函館市教育委員会 田原良信・中村公宣・佐藤智雄 市立函館博物館 長谷部一弘、松前町教育委員会 久保 泰、上ノ国町教育委員会 斎藤邦典、伊達市教育委員会 大島直行・青野友哉・小島朋夏、余市町教育委員会 宮 宏明、平取町教育委員会 森岡健治、浦幌町教育委員会 後藤秀彦、浦河町教育委員会 河内 基・吉田正明・樹屋佳子、富良野市郷土館 杉浦重信・澤田 健、標茶町郷土館 青山俊生、釧路市埋蔵文化財調査センター 西 幸隆・石川 朗・松田 猛、札幌大学 木村英明、札幌学院大学 鶴丸俊明、国学院大学 小林達雄・谷口康浩、八戸市教育委員会 村木 淳、北上市埋蔵文化財調査センター 大渡賢一、鹿児島県歴史資料センター黎明館 牛ノ瀨 修

凡 例

1. 遺構の表記は、以下に示す記号を使用した。
H：住居跡 P：土壇 F：焼土 FC：フレイク・チップ集中 S：集石
HP：住居跡内柱穴 HF：住居跡内焼土 SP：柱穴様小ピット
2. 遺構図の方位は真北を、細数値は、標高（単位 m）を示す。
3. 遺構の規模は、「確認面での長軸長×短軸長/床(底)面での長軸長×短軸長/確認面からの最大深」の順で記した。一部破壊されているものは現在長を（ ）で示し、不明のものは―で示した。
4. 実測図の縮尺は、原則として下記のとおりである。

遺 構	1：40	復元土器	1：3
土器拓本	1：3	剥片石器	1：2
礫石器	1：3	石 斧	1：3
石 皿	1：4	石 製 品	1：2
5. 土層の表記は、基本土層についてはローマ数字で、遺構の層位についてはアラビア数字で示した。
6. 土層の色調は『新版標準土色帖19版』（小山・竹原1997）に従った。
7. 土器、石器、土製品の大きさはいずれも最大のもので、欠損している場合は（ ）を附けた。
8. 遺構出土遺物図の掲載番号の右に付される記号「●」は床面出土のものに限り付してある。

目次

口 絵	
例 言	
凡 例	
目 次	
I 調査の概要	1
1 調査要項	1
2 調査体制	1
3 調査にいたる経緯	1
4 調査の概要	2
(1)発掘区の設定	2
(2)調査の方法	2
5 土層	4
6 遺物の分類	5
(1)土器	5
(2)石器等	5
7 調査結果の概要	5
II 遺跡の概要	9
1 遺跡の位置と周辺の遺跡	9
2 遺跡周辺の地形・地質	9
III 遺構	15
1 住居跡	15
2 土壇	82
3 柱穴状小ピット	139
4 焼土	140
5 フレイク・チップ集中	151
6 集石	160
IV 包含層出土の遺物	161
1 土器	161
2 石器	188
資料一覧	206

V	自然科学的手法による分析結果	263
1	富野3遺跡出土の黒曜石製遺物の原材産地分析	薬科哲男 263
2	北海道富野3遺跡から出土した縄文時代の炭化種子	吉崎昌一・榎坂恭代 275
付編	フローテーション試料のサンプリングと成果について	袖岡淳子 277
3	富野3遺跡の放射性炭素年代測定結果	銜地球科学研究所 281
4	長万部町富野3遺跡ローム層分析	古澤 明 287
5	富野3遺跡の完新世テフラについて	花岡正光 305
VI	まとめ	309
1	住居跡	309
2	土器	310
3	剥片石器	315
4	石鏝	316
	引用・参考文献	320
	写真図版	323
	報告書抄録	379

挿 図 目 次

図 I - 1	発掘区の設定	2	図 III - 29	H-8と遺物分布	59
図 I - 2	周辺の地形と調査区	3	図 III - 30	H-8の遺物	60
図 I - 3	土層柱状図	4	図 III - 31	H-9	62
図 I - 4	遺跡位置図	7	図 III - 32	H-9の遺物	63
図 II - 1	遺跡の位置と周辺の遺跡	10	図 III - 33	H-10	64
図 II - 2	遺跡周辺の地形分類図	13	図 III - 34	H-10の遺物	65
図 II - 3	遺跡の位置と旧地形	14	図 III - 35	H-10の遺物分布	66
図 III - 1	H-1	17	図 III - 36	H-11の遺物	68
図 III - 2	H-1の遺物(1)	19	図 III - 37	H-11	69
図 III - 3	H-1の遺物(2)	20	図 III - 38	H-12	72
図 III - 4	H-1の遺物(3)	21	図 III - 39	H-12の遺物	73
図 III - 5	H-1の遺物分布	22	図 III - 40	H-13・H-14と遺物	74
図 III - 6	H-1覆土内の生活痕跡	23	図 III - 41	H-15	77
図 III - 7	H-1覆土内の生活痕跡の遺物分布	24	図 III - 42	H-15の遺物(1)	78
図 III - 8	H-2の遺物と分布	28	図 III - 43	H-15の遺物(2)	79
図 III - 9	H-2	29	図 III - 44	H-15の遺物分布	80
図 III - 10	H-3	32	図 III - 45	P-1~5	83
図 III - 11	H-3の遺物	33	図 III - 46	P-6~11	87
図 III - 12	H-4	35	図 III - 47	P-12~15	88
図 III - 13	H-4の遺物	37	図 III - 48	P-16~21	90
図 III - 14	H-5	39	図 III - 49	P-22~25・27・28	93
図 III - 15	H-5の遺物(1)	40	図 III - 50	P-26	95
図 III - 16	H-5の遺物(2)	41	図 III - 51	P-29~35・38	97
図 III - 17	H-5の遺物(3)	42	図 III - 52	P-36・39~41	100
図 III - 18	H-5の遺物分布	43	図 III - 53	P-37	101
図 III - 19	H-5の遺物出土状況とFC-1・2	44	図 III - 54	P-42	103
図 III - 20	H-6	46	図 III - 55	P-43	105
図 III - 21	H-6の遺物(1)	47	図 III - 56	P-44	106
図 III - 22	H-6の遺物(2)	48	図 III - 57	P-45~50	109
図 III - 23	H-6覆土内の生活痕跡と遺物分布(1)	49	図 III - 58	P-51~56	111
図 III - 24	H-6覆土内の生活痕跡と遺物分布(2)	50	図 III - 59	P-57~63	113
図 III - 25	H-7	53	図 III - 60	P-64~69・74・75	116
図 III - 26	H-7の遺物(1)	54	図 III - 61	P-70~72	117
図 III - 27	H-7の遺物(2)	55	図 III - 62	P-73	120
図 III - 28	H-7の遺物分布	56	図 III - 63	P-76~83	121
			図 III - 64	P-84~88・92	125
			図 III - 65	P-89~91・93・94・98~100・105~112	127
			図 III - 66	P-95~97・101~104	130

図Ⅲ-67	P-113~118	133	図Ⅳ-26	石器(2)	198
図Ⅲ-68	P-119~123	135	図Ⅳ-27	石器(3)	199
図Ⅲ-69	P-124~127	137	図Ⅳ-28	石器(4)	200
図Ⅲ-70	SP-1~8	139	図Ⅳ-29	石器(5)	201
図Ⅲ-71	焼土(1)	146	図Ⅳ-30	石器(6)	202
図Ⅲ-72	焼土(2)	147	図Ⅳ-31	石器(7)	203
図Ⅲ-73	焼土(3)	148	図Ⅳ-32	石器(8)	204
図Ⅲ-74	焼土(4)	149	図Ⅳ-33	石器(9)	205
図Ⅲ-75	焼土の遺物	150	図Ⅴ-1-1	黒曜石原産地	269
図Ⅲ-76	フレイク・チップ集中(1)	155	図Ⅴ-2-1	炭化種子	276
図Ⅲ-77	FC-1の遺物	156	付編図-1	炭化種子を採取した住居跡と土壌サンブルメッシュ	280
図Ⅲ-78	フレイク・チップ集中(2)	157	図Ⅴ-3-1	暦年代グラフ	284
図Ⅲ-79	フレイク・チップ集中(3)	158	図Ⅴ-3-2	暦年代グラフ	285
図Ⅲ-80	S-1	160	図Ⅴ-3-3	暦年代グラフ	286
図Ⅳ-1	土器分布図(1)	162	図Ⅴ-4-1	調査位置図	287
図Ⅳ-2	土器分布図(2)	163	図Ⅴ-4-2	火山ガラスの形態分類法	290
図Ⅳ-3	土器分布図(3)	164	図Ⅴ-4-3	温度変化型屈折率測定のご概念図	291
図Ⅳ-4	土器(1)	171			
図Ⅳ-5	土器(2)	172	図Ⅴ-4-4	ロームの色調と斜方輝石、角閃石の含有率一覧図	294
図Ⅳ-6	土器(3)	173	図Ⅴ-4-5	分析結果総合図	295
図Ⅳ-7	土器(4)	174	図Ⅴ-4-6	B point 柱状図	302
図Ⅳ-8	土器(5)	175	図Ⅴ-4-7	ローム層に含まれる火山灰の顕微鏡写真	303
図Ⅳ-9	土器(6)	176	図Ⅴ-4-8	ローム層採取地点写真	304
図Ⅳ-10	土器(7)	177	図Ⅴ-5-1	B-Tmの火山ガラスの化学分析値散布図	306
図Ⅳ-11	土器(8)	178	図Ⅴ-5-2	Ⅲ層の斜方輝石の化学分析値散布図	307
図Ⅳ-12	土器(9)	179	図Ⅴ-5-3	Ko-gの斜方輝石の化学分析値散布図	308
図Ⅳ-13	土器(10)	180	図Ⅵ-1	遺構出土のⅠ群b-Ⅰ類土器	311
図Ⅳ-14	土器(11)	181	図Ⅵ-2	包含層出土のⅠ群b-Ⅰ類土器	313
図Ⅳ-15	土器(12)	182			
図Ⅳ-16	土器(13)	183	図Ⅵ-3	石刃鎌石器群分布図	315
図Ⅳ-17	土器(14)	184	図Ⅵ-4	石錐の形態と重量分布	316
図Ⅳ-18	土器(15)	185	図Ⅵ-5	石錐	317
図Ⅳ-19	土器(16)	186			
図Ⅳ-20	土器(17)	187			
図Ⅳ-21	石器分布図(1)	189			
図Ⅳ-22	石器分布図(2)	190			
図Ⅳ-23	石器分布図(3)	191			
図Ⅳ-24	石器分布図(4)	192			
図Ⅳ-25	石器(1)	197			

表 目 次

表 I-1	遺構数一覧	6
表 I-2	出土遺物一覧	6
表 II-1	周辺の遺跡一覧	11
表 III-1	遺構時期一覧	15
表 IV-1	包含層出土土器一覧	161
表 IV-2	検出遺構一覧	206
表 IV-3	遺構出土遺物一覧	211
表 IV-4	遺構出土掲載土器一覧	231
表 IV-5	遺構出土掲載石器一覧	240
表 IV-6	包含層出土掲載土器一覧	243
表 IV-7	掲載石器一覧	258
表 IV-8	遺構出土土器規模一覧	261
表 IV-9	包含層出土土器規模一覧	261
表 V-1-1	長万部町富野 3 遺跡出土黒曜石製遺物の元素比分析結果	267
表 V-1-2	長万部町富野 3 遺跡出土黒曜石製遺物の原産地推定結果	268
表 V-1-3	各黒曜石の原産地における原石群の元素比の平均値と標準偏差値	270
表 V-1-4	各黒曜石の原産地における黒曜石製遺物群の元素比の平均値と標準偏差値	274
表 V-2-1	富野 3 遺跡出土炭化種子一覧	276
付編表-1	フローテーション成果試料一覧	277
表 V-3-1	放射性炭素年代測定資料一覧	283
表 V-4-1	鉱物組成分類方法	289
表 V-4-2	鉱物組成一覧	293
表 V-5-1	B-Tm の火山ガラスの化学分析値	306
表 V-5-2	Ⅲ層の斜方輝石の化学分析値	307
表 V-5-3	Ko-g の斜方輝石の化学分析値	308
表 VI-1	石鏝属性一覧	318

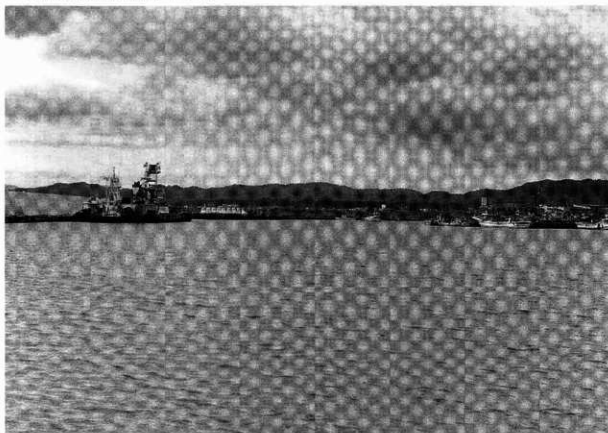
図 版 目 次

図版 1	1 遺跡遠景(長万部公園より 西から)	2 H-3 全景 (西から)
	2 遺跡遠景(長万部漁港より 東から)	図版 5
図版 2	1 作業風景(南東から)	1 H-5 全景(南から)
	2 調査終了後調査区域(南東から)	2 H-5 遺物出土状況(南西から)
図版 3	1 H-1 全景(北東から)	3 H-5 遺物出土状況(南西から)
	2 H-1 土層断面(北東から)	4 H-5 遺物出土状況(西から)
	3 H-1HP-11・12 土層断面(北東から)	5 H-5 遺物出土状況(南から)
	4 H-1 遺物出土状況(北東から)	図版 6
図版 4	1 H-2 全景(南から)	1 H-6 検出状況(西から)
		2 H-6 全景(南西から)
		3 H-7 全景(東から)
		4 H-7・HP-2 断面(南東から)
		5 H-7・HP-22 断面(南から)

図版7	1	H-9全景(北から) ……329	図版27	1	P-1・P-2・P-7・P-9・P-12の遺物 ……349
	2	H-10全景(北東から)	図版28	1	P-14・P-15・P-19・P-22・P-25・P-26の遺物 ……350
	3	H-10土層断面(南から)	図版29	1	P-36・P-37・P-39の遺物 ……351
図版8	1	H-15全景(西から) ……330	図版30	1	P-42・P-43・P-47・P-49・P-51の遺物 ……352
	2	H-15遺物出土状況(西から)	図版31	1	P-44・P-50・P-52・P-53・P-55の遺物 ……353
	3	H-15遺物出土状況(西から)	図版32	1	P-59・P-60・P-62・P-64・P-70・P-71・P-73・P-74の遺物 ……354
	4	H-15遺物出土状況(北から)	図版33	1	P-75・P-80・P-82・P-87・P-95・P-104・P-114・P-116・P-117・P-122の遺物 ……355
図版9	1	P-1土層断面(南から) ……331	図版34	1	P-123・P-124・P-126・SP-1・F-4・F-7・F-39の遺物 ……356
	2	P-1遺物出土状況(南東から)	図版35	1	FC-1・FC-3・FC-4・FC-5・FC-7の遺物 ……357
	3	P-1全景(南西から)	図版36	1	土器(1) ……358
	4	P-10・11全景(南から)	図版37	1	土器(2) ……359
	5	P-12全景(西から)	図版38	1	土器(3) ……360
	6	P-23遺物出土状況(南から)	図版39	1	土器(4) ……361
図版10	1	P-37全景(南東から) ……332	図版40	1	土器(5) ……362
	2	P-50全景(北西から)	図版41	1	土器(6) ……363
	3	晩期土壌群(北から)	図版42	1	土器(7) ……364
図版11	1	FC-1検出状況(南東から) ……333	図版43	1	土器(8) ……365
	2	FC-3検出状況(西から)	図版44	1	土器(9) ……366
	3	FC-4検出状況(南東から)	図版45	1	土器(10) ……367
	4	FC-7検出状況(南から)	図版46	1	土器(11) ……368
	5	S-1検出状況(東から)	図版47	1	土器(12) ……369
	6	V層遺物出土状況(西から)	図版48	1	土器(13) ……370
図版12	1	調査風景(南から) ……334	図版49	1	土器(14) ……371
	2	旧石器確認調査状況(東から)	図版50	1	土器(15) ……372
	3	山崎小学校体験学習状況(東から)	図版51	1	土器(16) ……373
図版13	1	H-1の遺物(1) ……335	図版52	1	石器(1) ……374
図版14	1	H-1の遺物(2) ……336	図版53	1	石器(2) ……375
図版15	1	H-2・H-3の遺物 ……337	図版54	1	石器(3) ……376
図版16	1	H-4・H-5(1)の遺物 ……338	図版55	1	石器(4) ……377
図版17	1	H-5の遺物(2) ……339	図版56	1	石器(5) ……378
図版18	1	H-5の遺物(3) ……340			
図版19	1	H-6の遺物(1) ……341			
図版20	1	H-6(2)・H-7の遺物(1) ……342			
図版21	1	H-7の遺物(2) ……343			
図版22	1	H-8・H-9の遺物(1) ……344			
図版23	1	H-9(2)・H-10・H-11の遺物 ……345			
図版24	1	H-11(2)・H-12・H-13・H-14の遺物 ……346			
図版25	1	H-15の遺物(1) ……347			
図版26	1	H-15の遺物(2) ……348			



1 遺跡遠景 (長万部公園より 西から)



2 遺跡遠景 (長万部漁港より 東から)

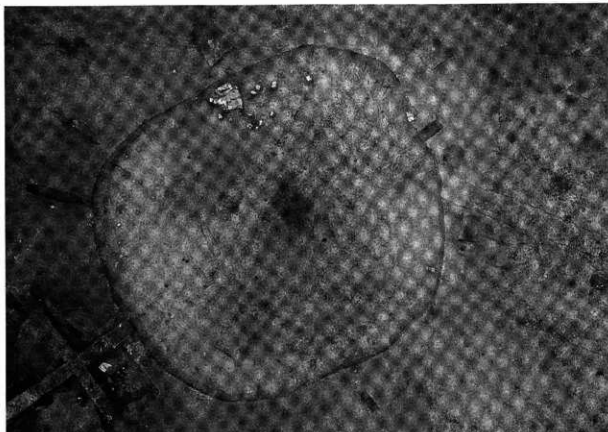
図版 2



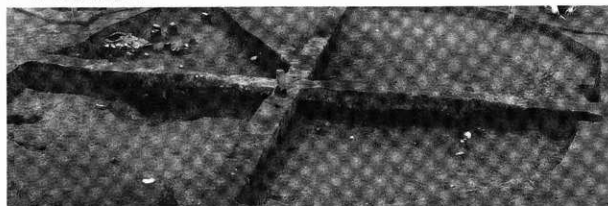
1 作業風景 (南東から)



2 調査終了後調査区域 (南東から)



1 H-1 全景 (北東から)



2 H-1 土層断面 (北東から)

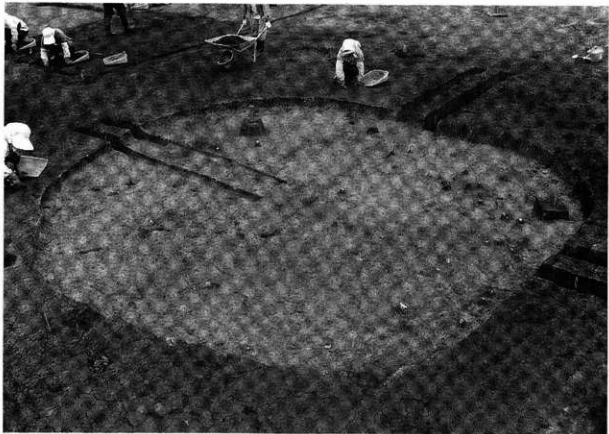


3 H-1 HP-11・12 土層断面 (北東から)

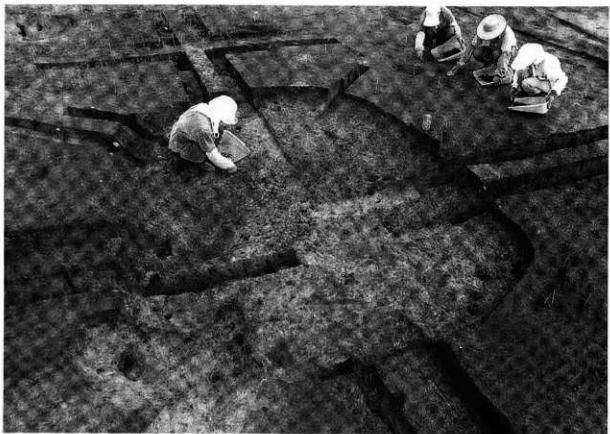


4 H-1 遺物出土状況 (北東から)

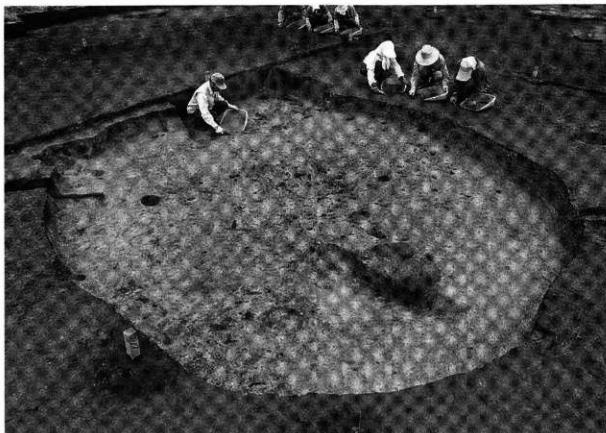
図版 4



1 H-2 全景 (南から)



2 H-3 全景 (西から)



1 H-5 全景 (南から)



2 H-5 遺物出土状況 (南西から)



3 H-5 遺物出土状況 (南西から)



4 H-5 遺物出土状況 (西から)



5 H-5 遺物出土状況 (南から)

図版 6



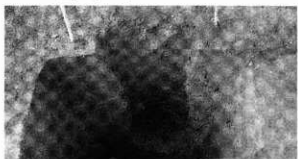
1 H-6 検出状況 (西から)



2 H-6 全景 (南西から)



3 H-7 全景 (東から)



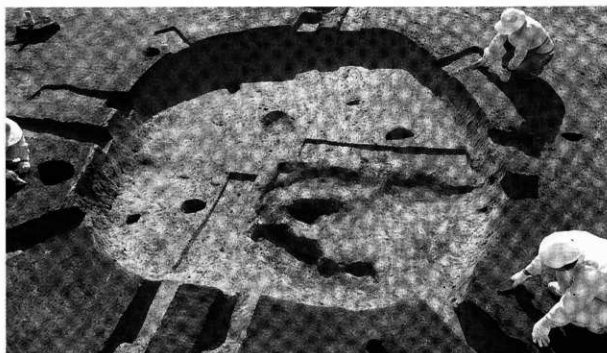
4 H-7・HP-2 断面 (南東から)



5 H-7・HP-22 断面 (南から)



1 H-9 全景 (北から)



2 H-10 全景 (北東から)



3 H-10 土層断面 (南から)

図版 8



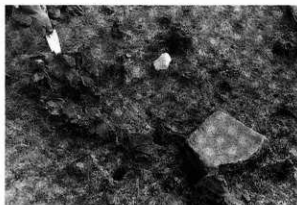
1 H-15 全景 (西から)



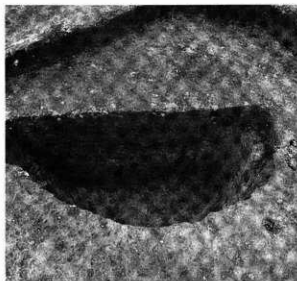
2 H-15 遺物出土状況 (西から)



3 H-15 遺物出土状況 (西から)



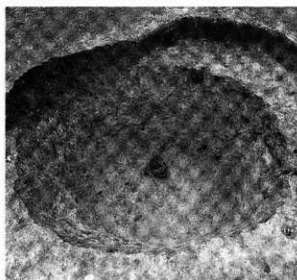
4 H-15 遺物出土状況 (北から)



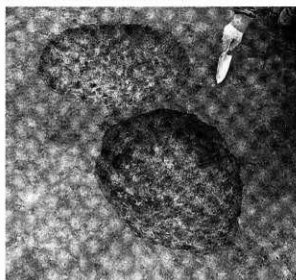
1 P-1 土層断面 (南から)



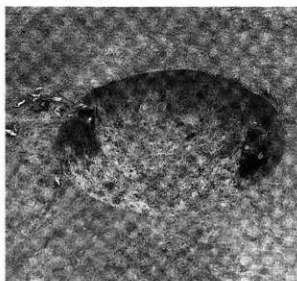
2 P-1 遺物出土状況 (南東から)



3 P-1 全景 (南西から)



4 P-10・11 全景 (南から)

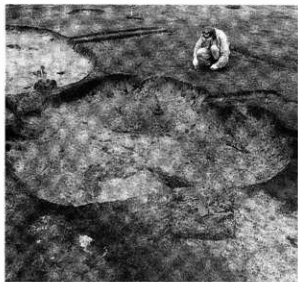


5 P-12 全景 (西から)

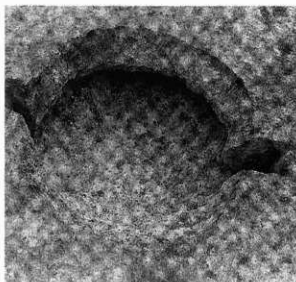


6 P-23 遺物出土状況 (南から)

図版10



1 P-37 全景 (南東から)



2 P-50 全景 (北西から)



3 晩期土坑群 (北から)



1 FC-1 検出状況 (南東から)



2 FC-3 検出状況 (西から)



3 FC-4 検出状況 (南東から)



4 FC-7 検出状況 (南から)



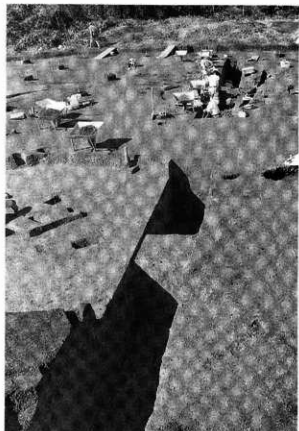
5 S-1 検出状況 (東から)



6 V層遺物出土状況 (西から)



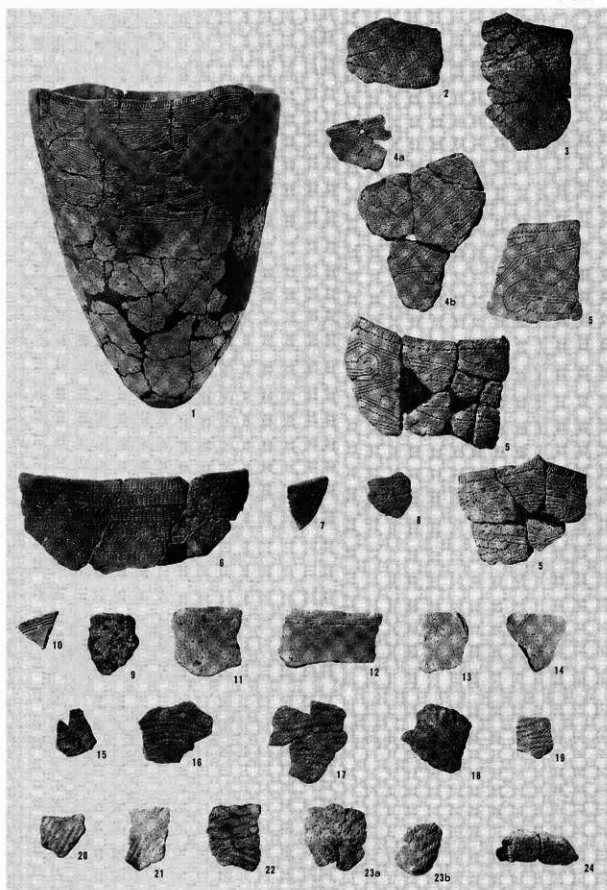
1 調査風景 (南から)



2 旧石器確認調査状況 (東から)

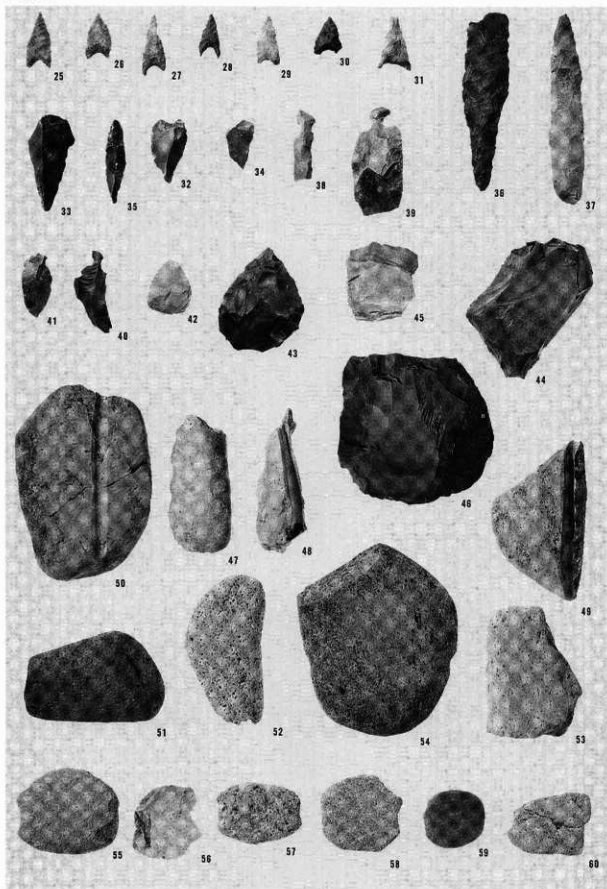


3 山崎小学校体験学習状況 (東から)

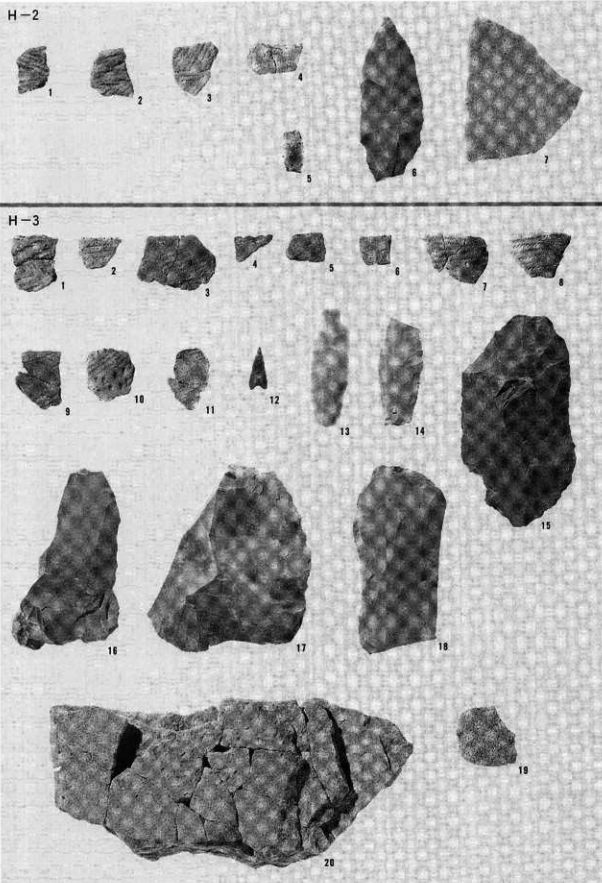


1 H-1の遺物(1)

図版14

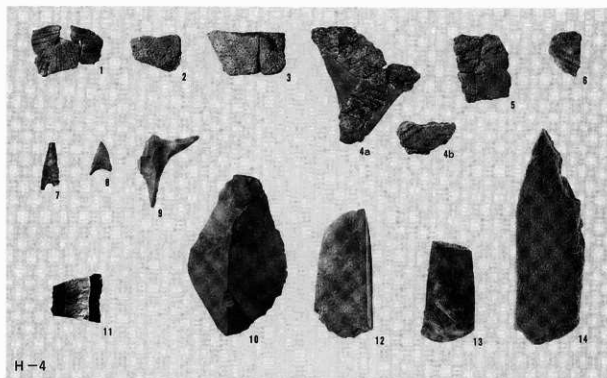


1 H-1の遺物(2)



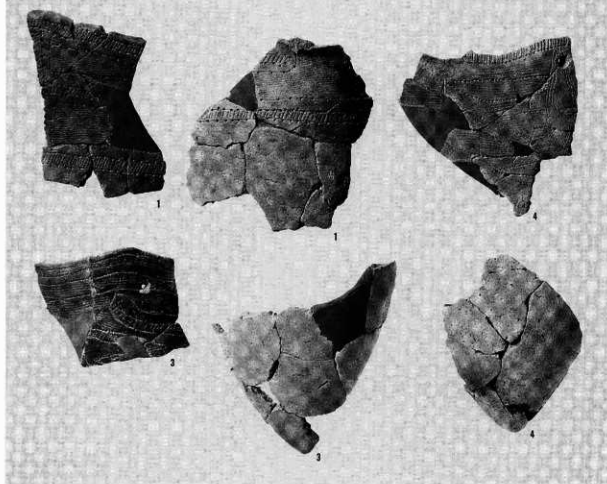
1 H-2・H-3の遺物

図版16

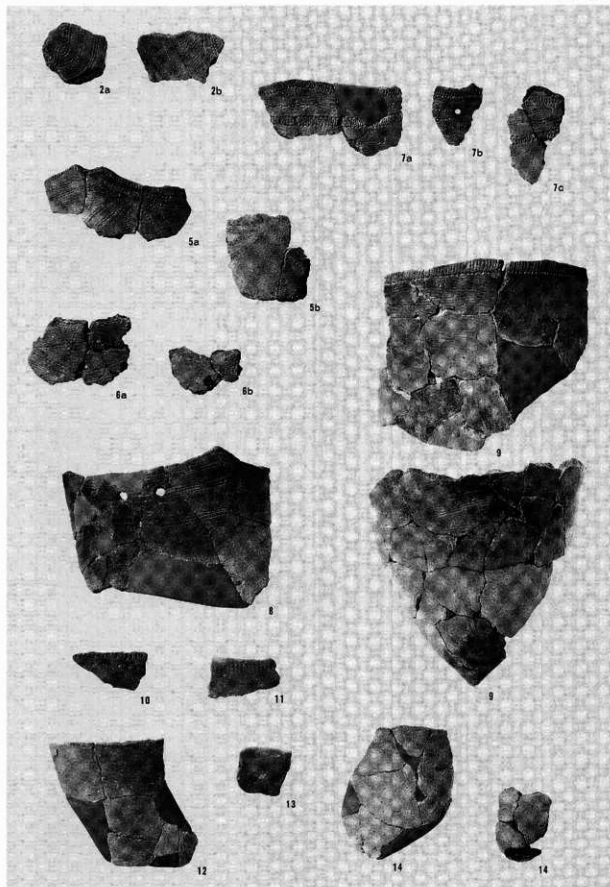


H-4

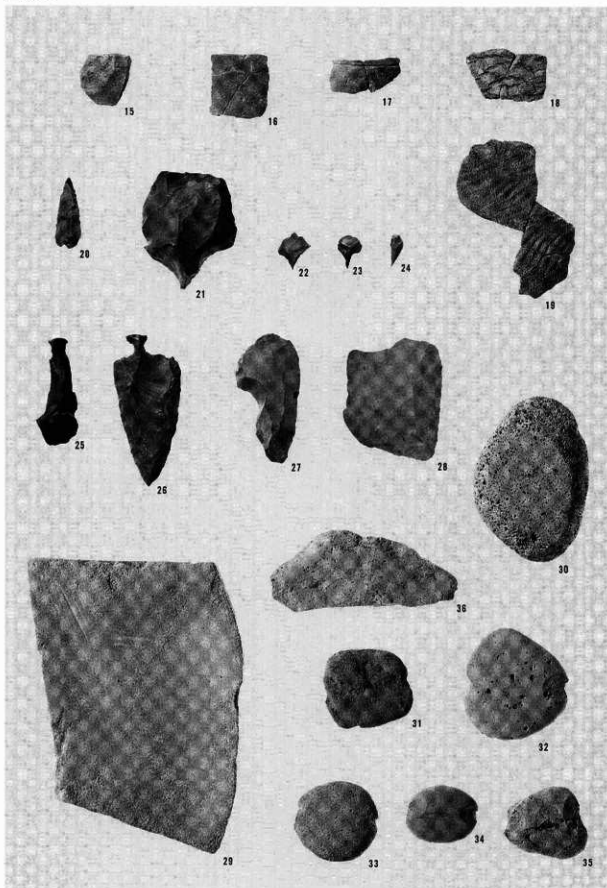
H-5(1)



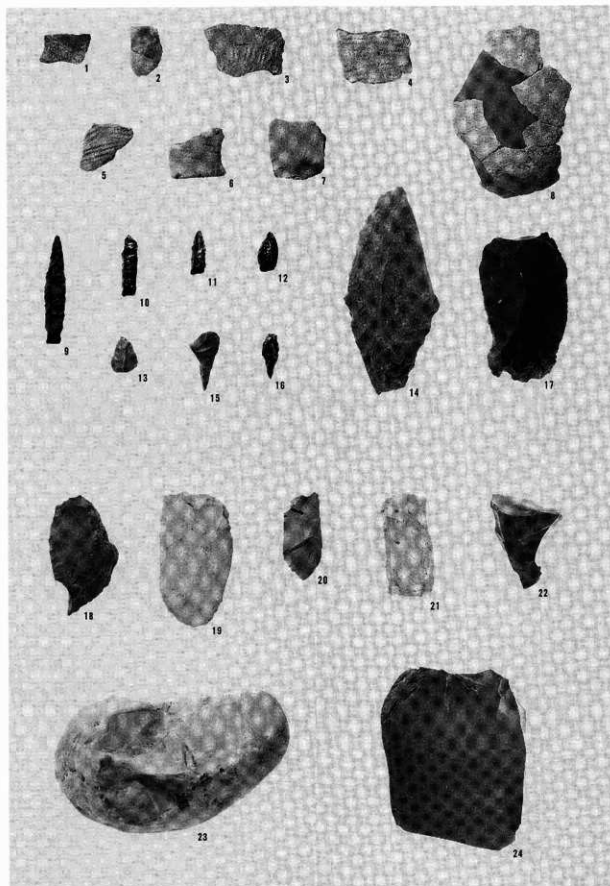
1 H-4・H-5(1)の遺物



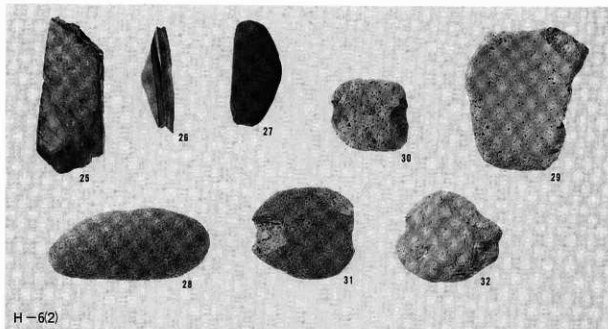
1 H-5の遺物②



1 H-5の遺物(3)

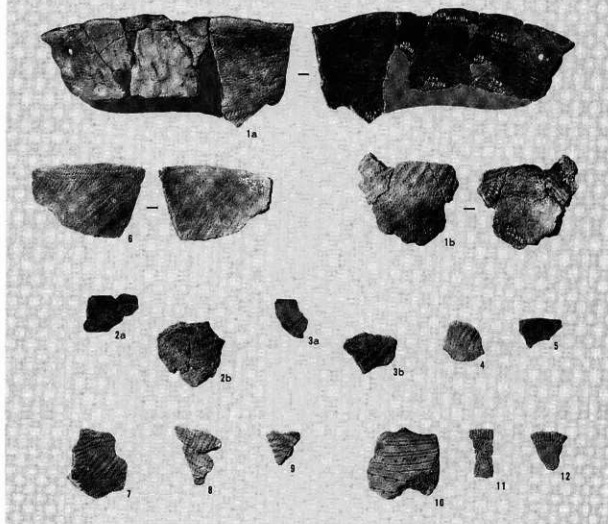


1 H-6の遺物(1)

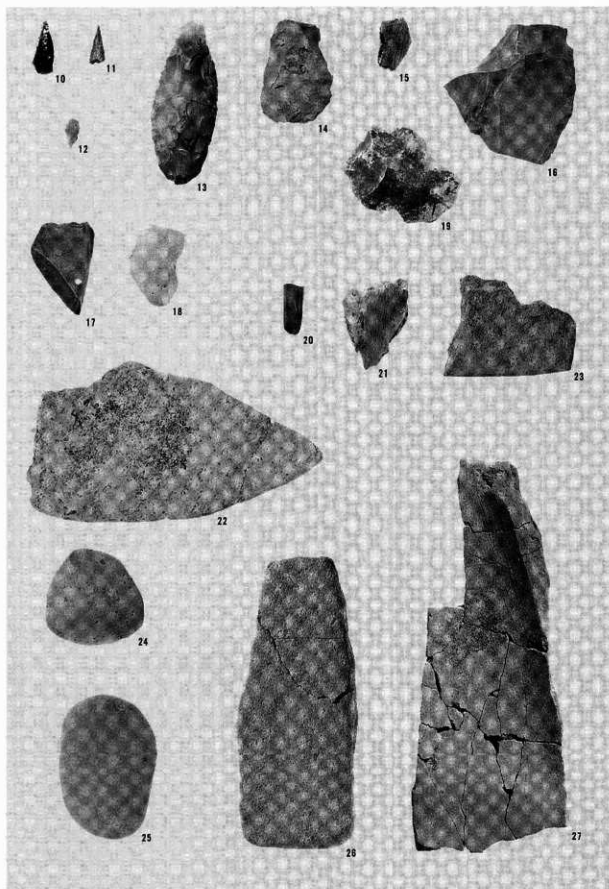


H-6(2)

H-7(1)

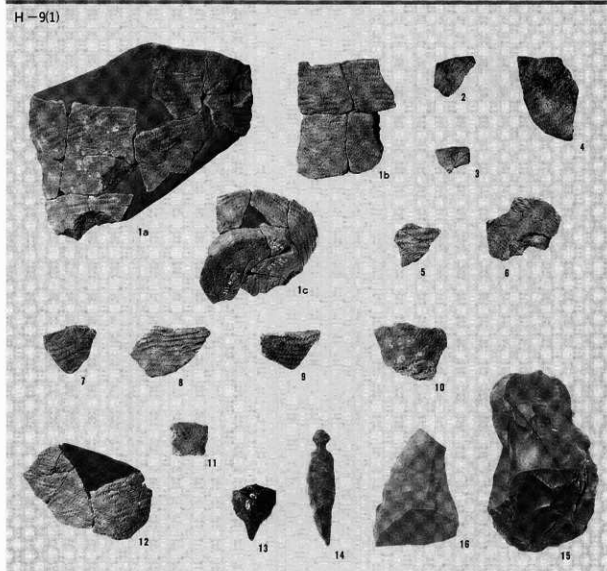
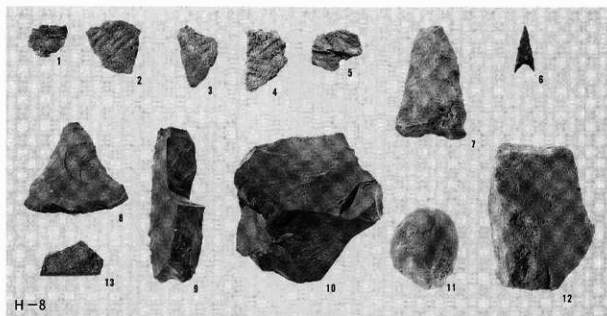


1 H-6(2)・H-7の遺物(1)

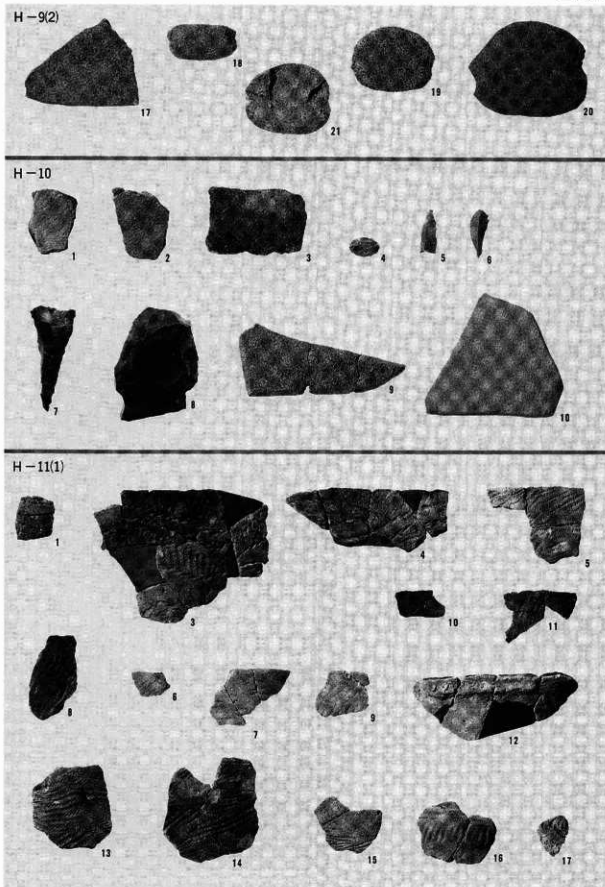


1 H-7の遺物(2)

図版22



1 H-8・H-9の遺物(1)



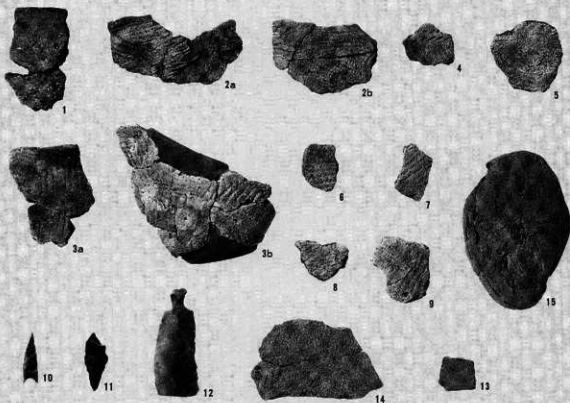
1 H-9(2)・H-10・H-11の遺物

図版24

H-11(2)



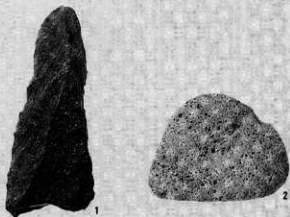
H-12



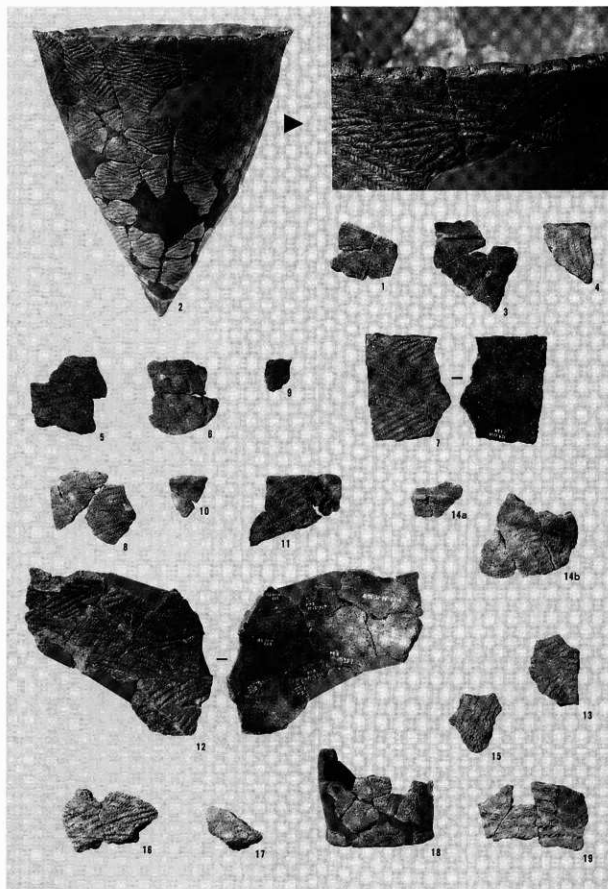
H-13



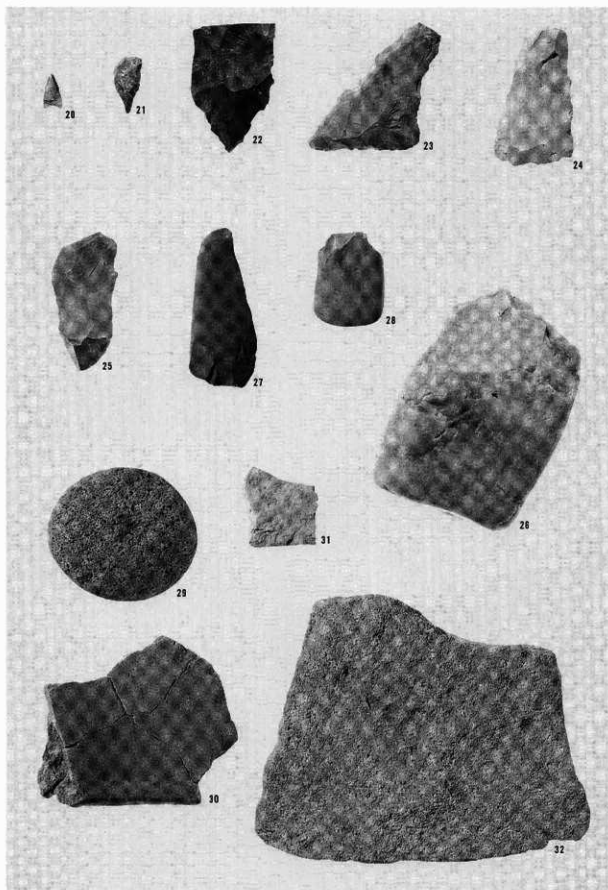
H-14



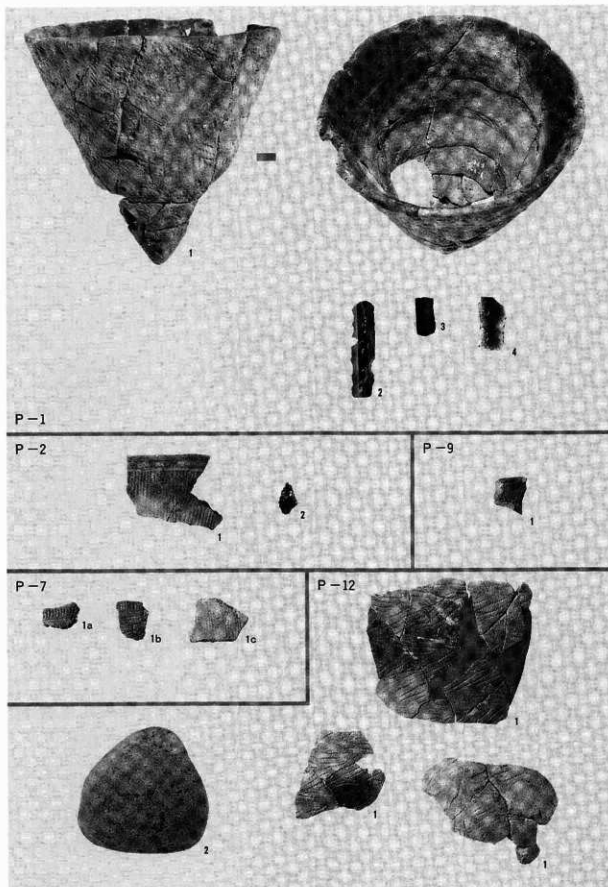
1 H-11(2)・H-12・H-13・H-14の遺物



1 H-15の遺物(1)

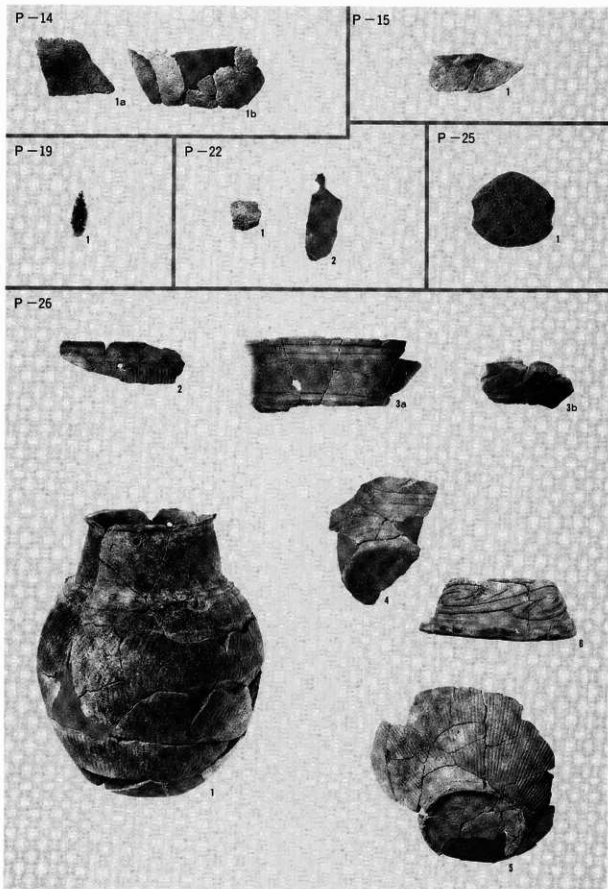


1 H-15の遺物②

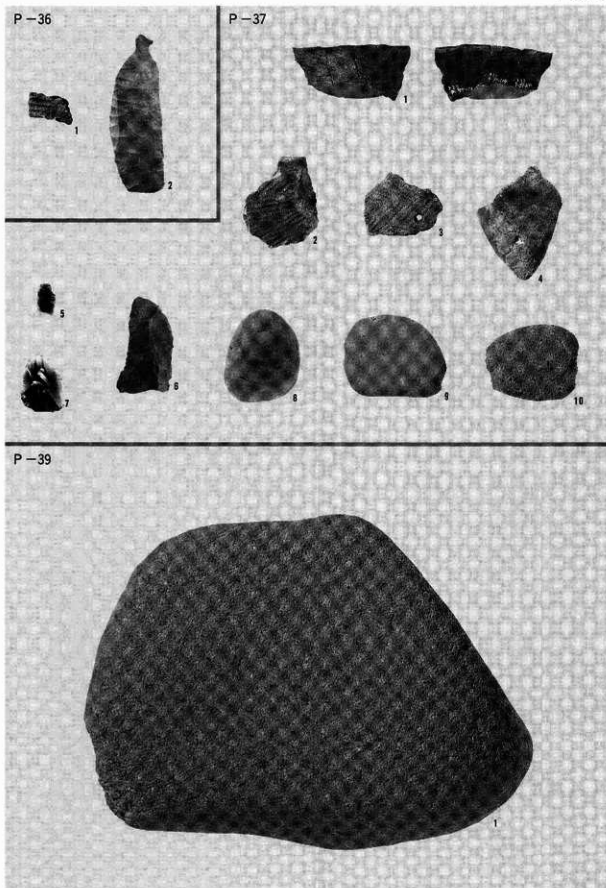


1 P-1・P-2・P-7・P-9・P-12の遺物

図版28



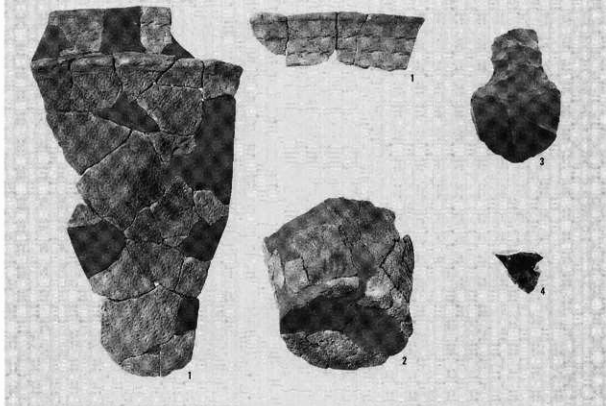
1 P-14・P-15・P-19・P-22・P-25・P-26の遺物



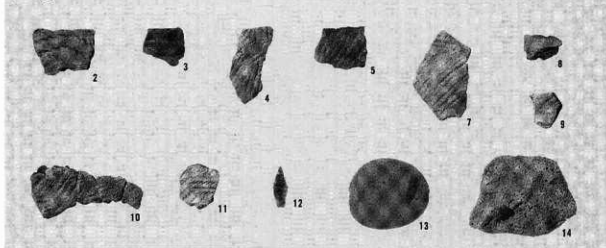
1 P-36・P-37・P-39の遺物

図版30

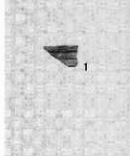
P-42



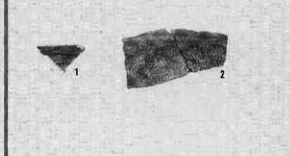
P-43



P-47



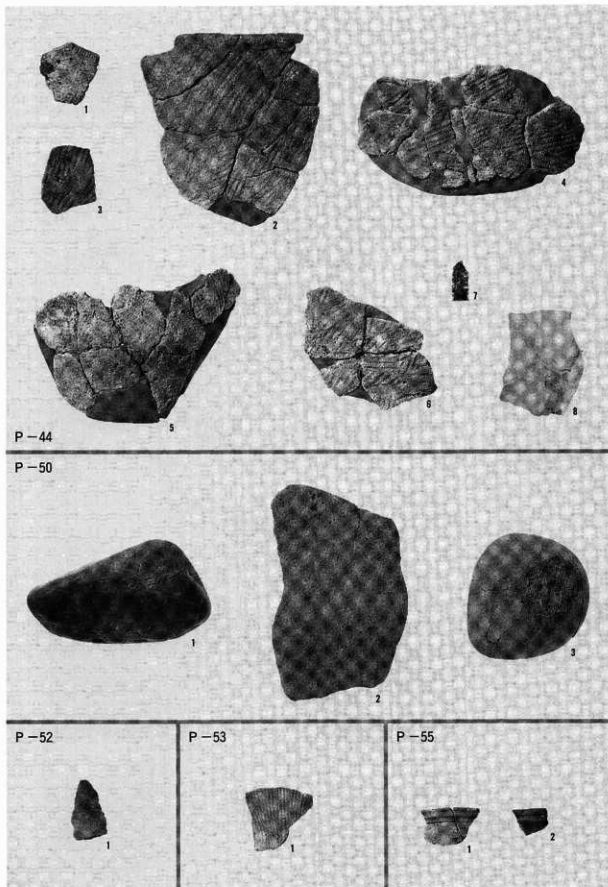
P-49



P-51

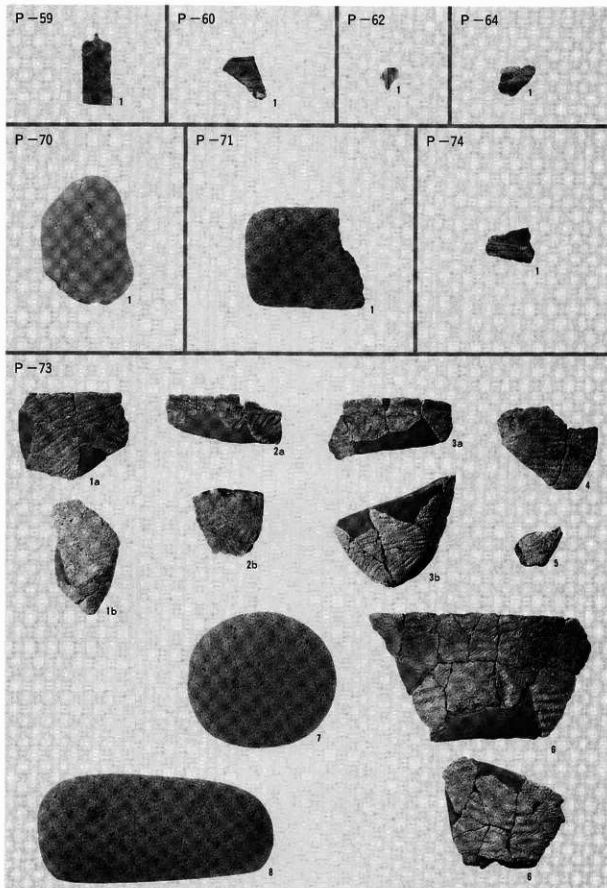


1 P-42・P-43・P-47・P-49・P-51の遺物

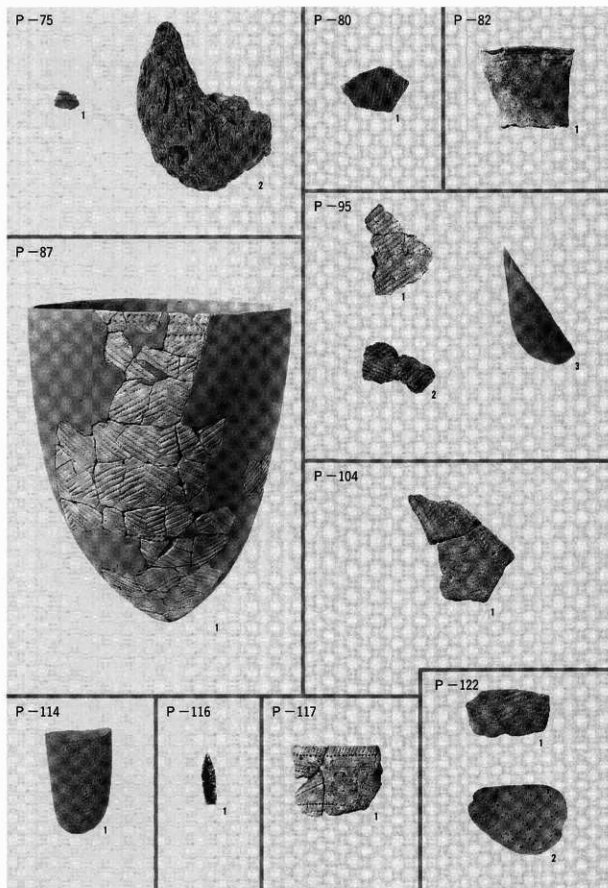


1 P-44・P-50・P-52・P-53・P-55の遺物

図版32

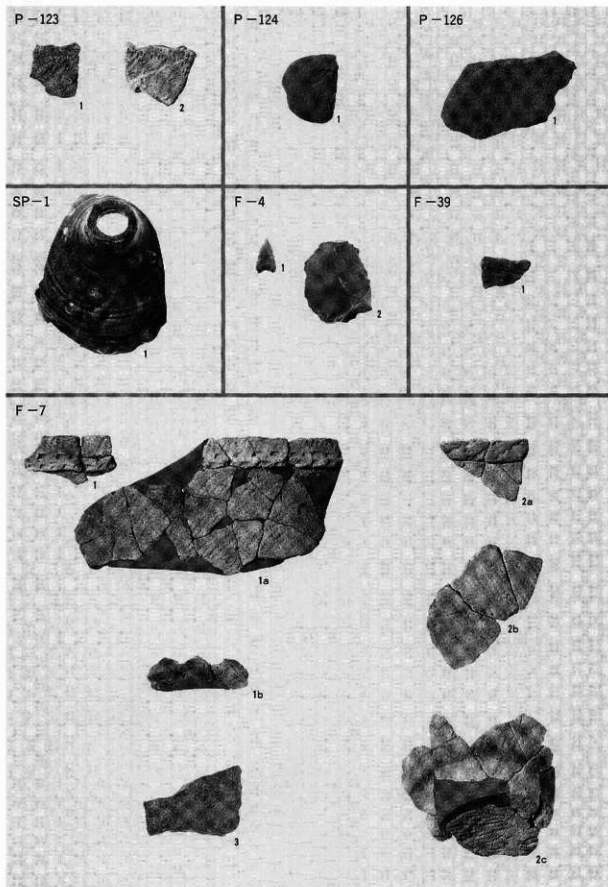


1 P-59・P-60・P-62・P-64・P-70・P-71・P-73・P-74の遺物



1 P-75・P-80・P-82・P-87・P-95・P-104・P-114・P-116・P-117・P-122の遺物

図版34

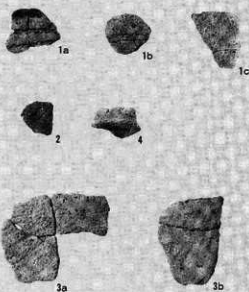


1 P-123・P-124・P-126・SP-1・F-4・F-7・F-39の遺物

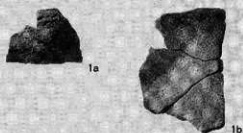
FC-1



FC-3



FC-4



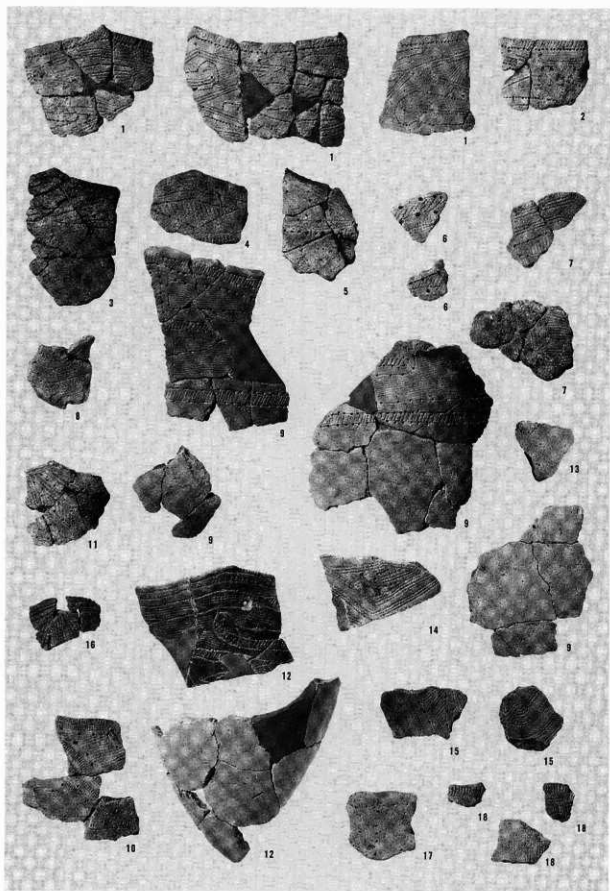
FC-7



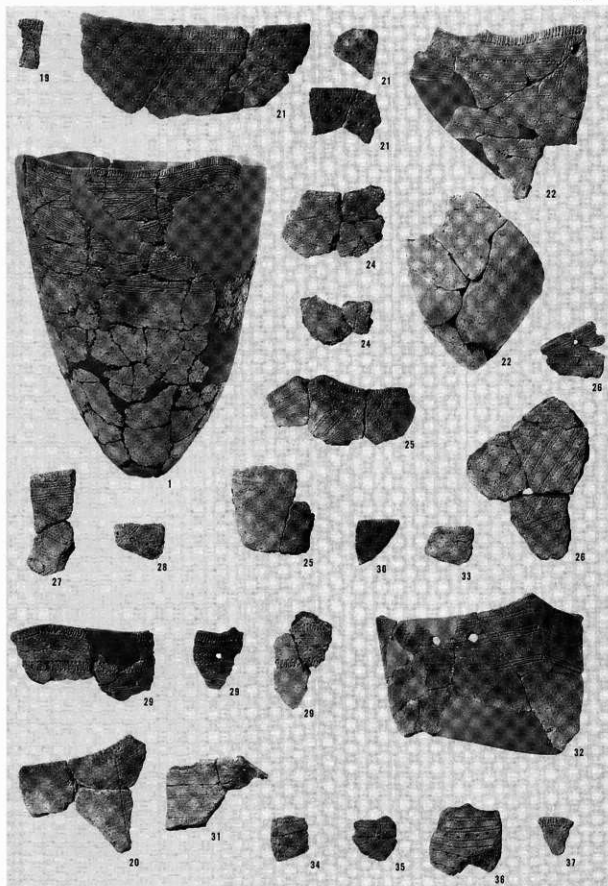
FC-5



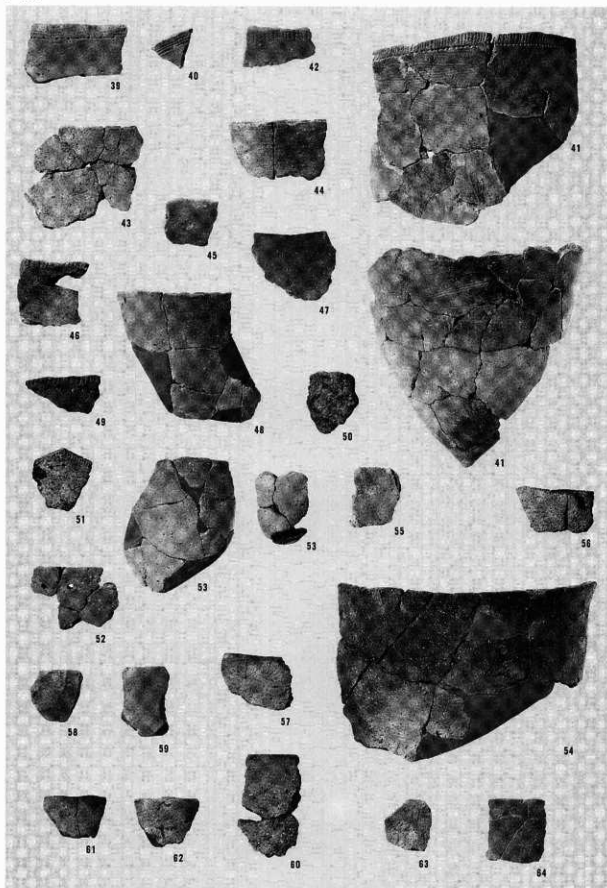
1 FC-1・FC-3・FC-4・FC-5・FC-7の遺物



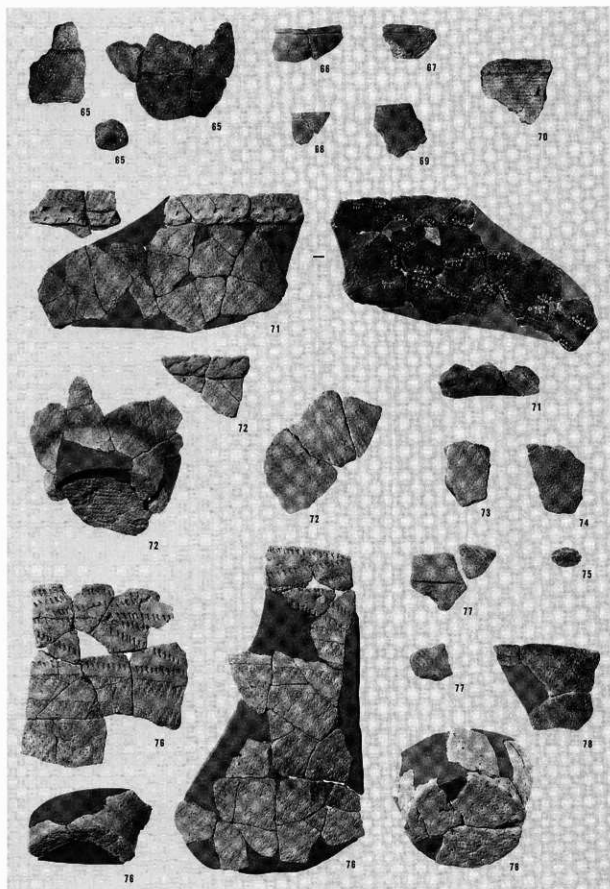
1 土器(1)



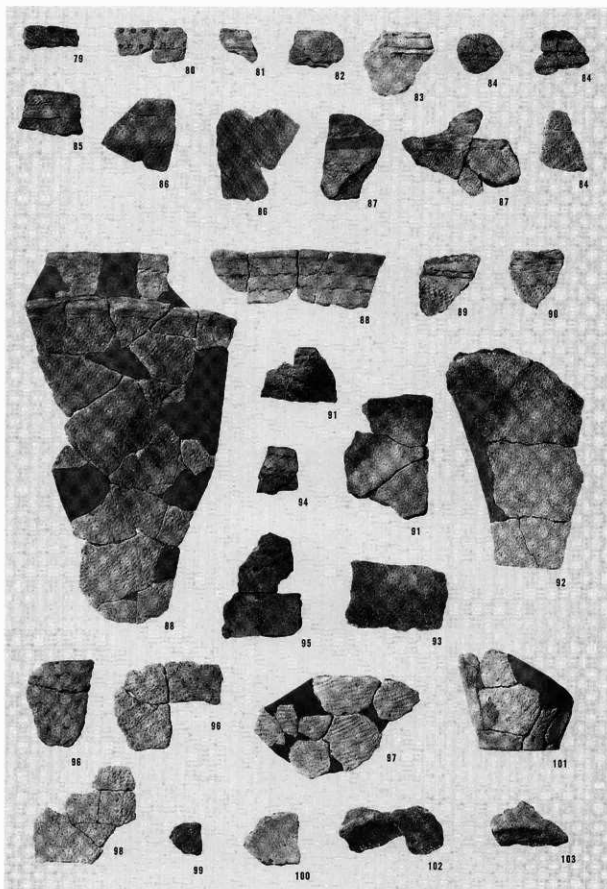
1 土器(2)



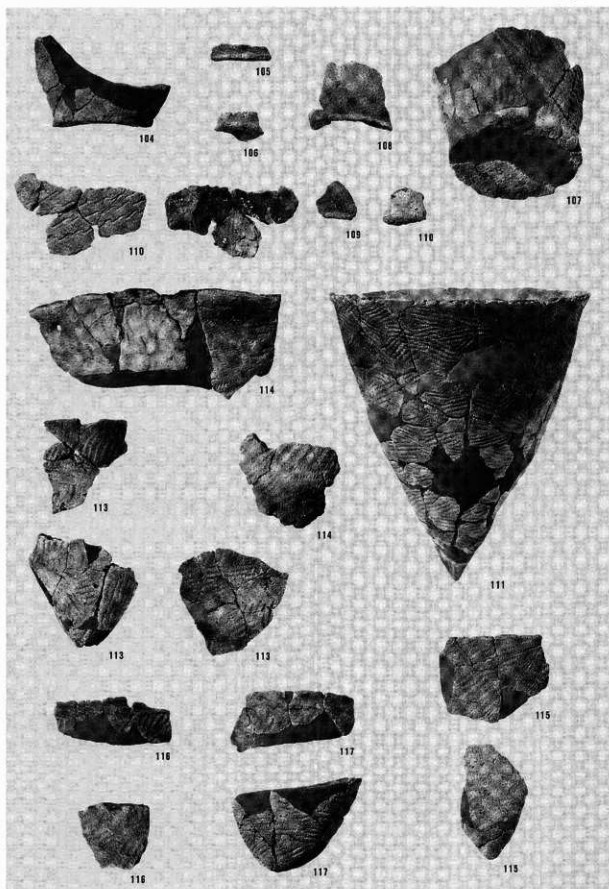
1 土器(3)



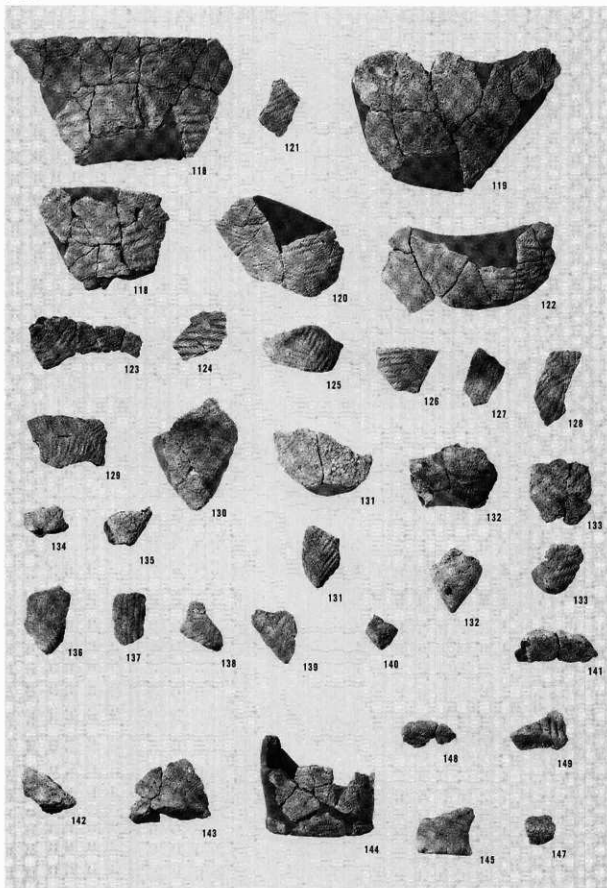
1 土器(4)



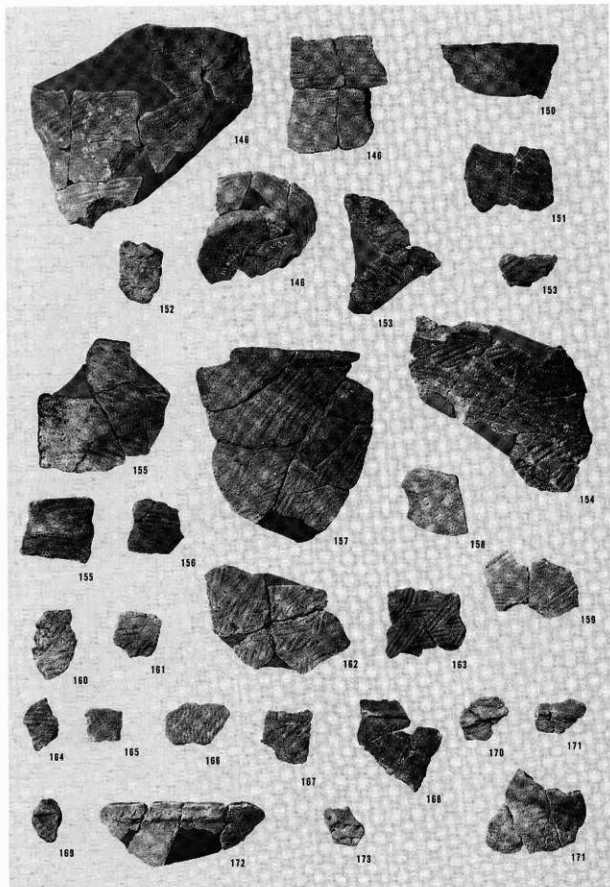
1 土器(5)



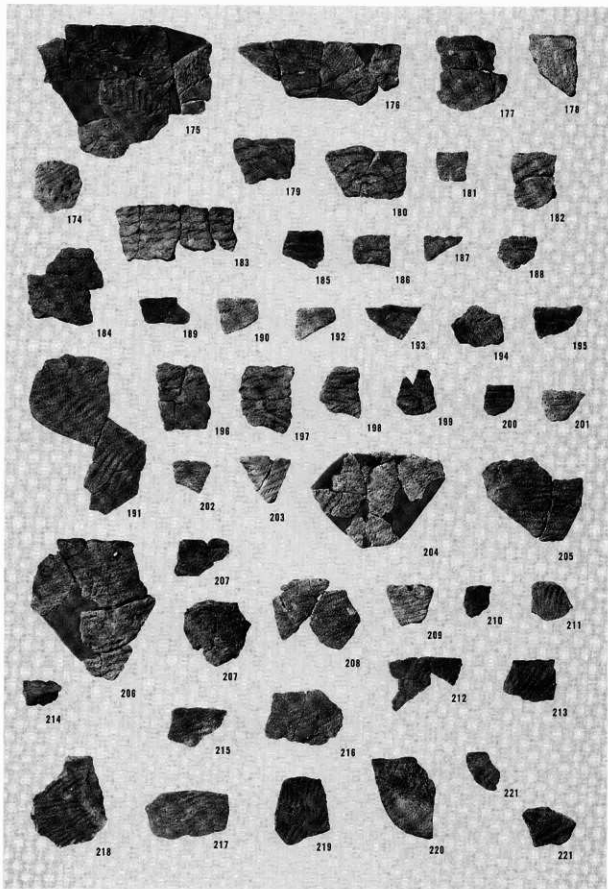
1 土器(6)



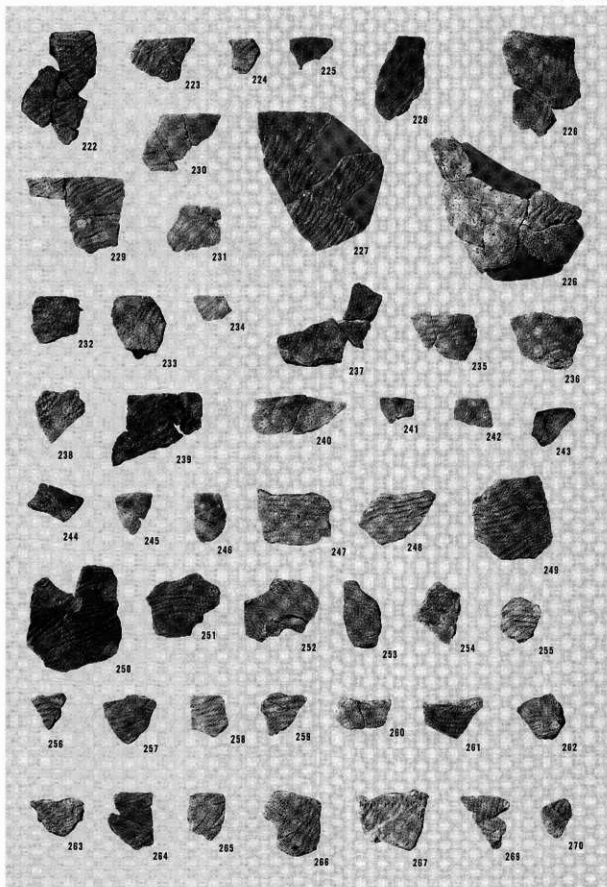
1 土器(7)



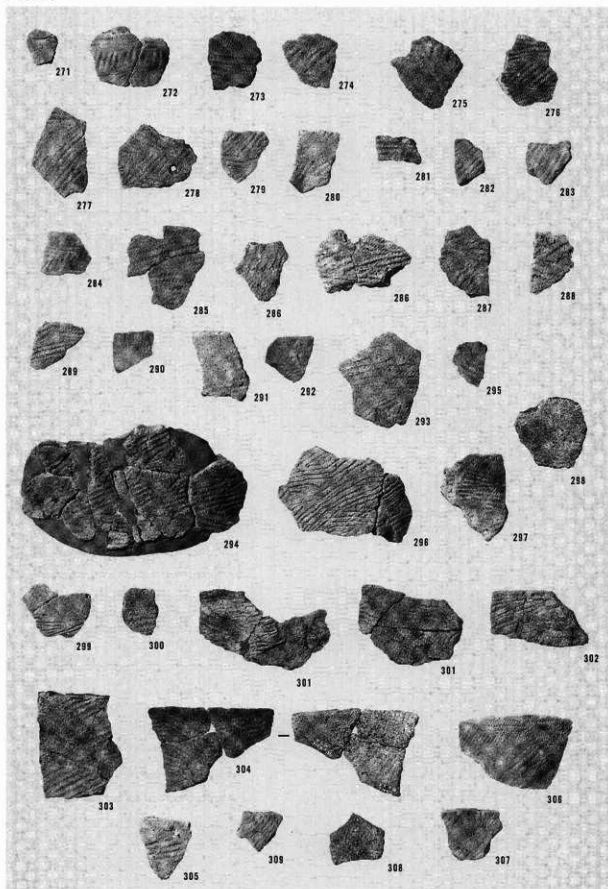
1 土器(8)



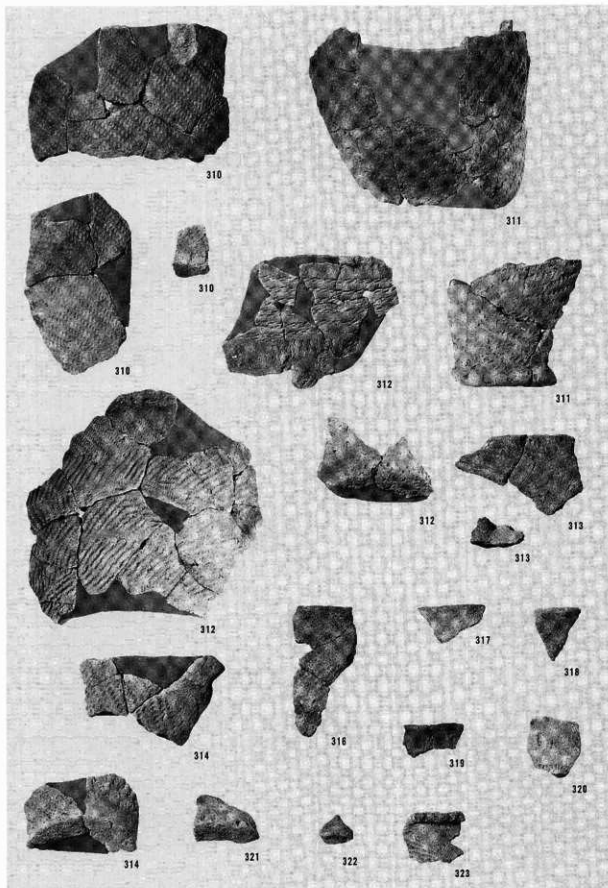
1 土器(9)



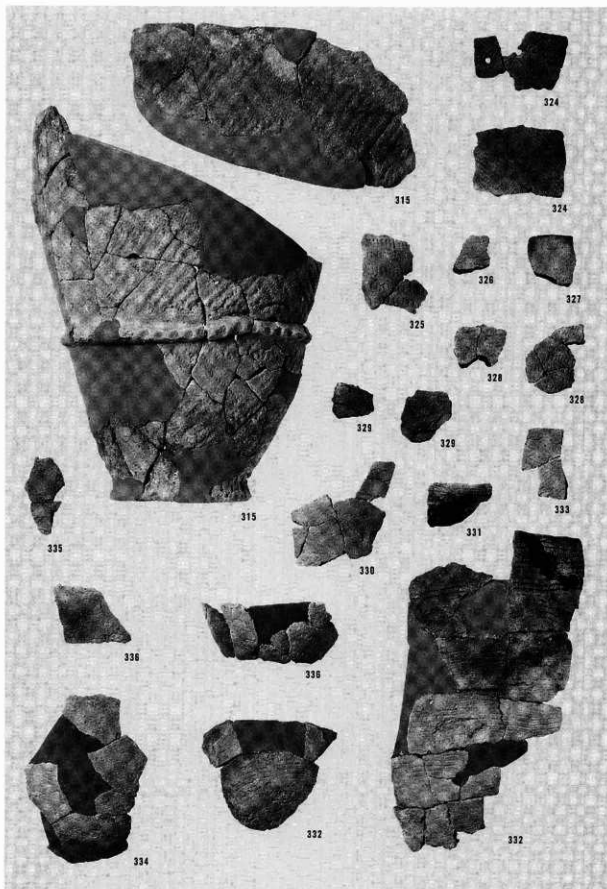
1 土器00



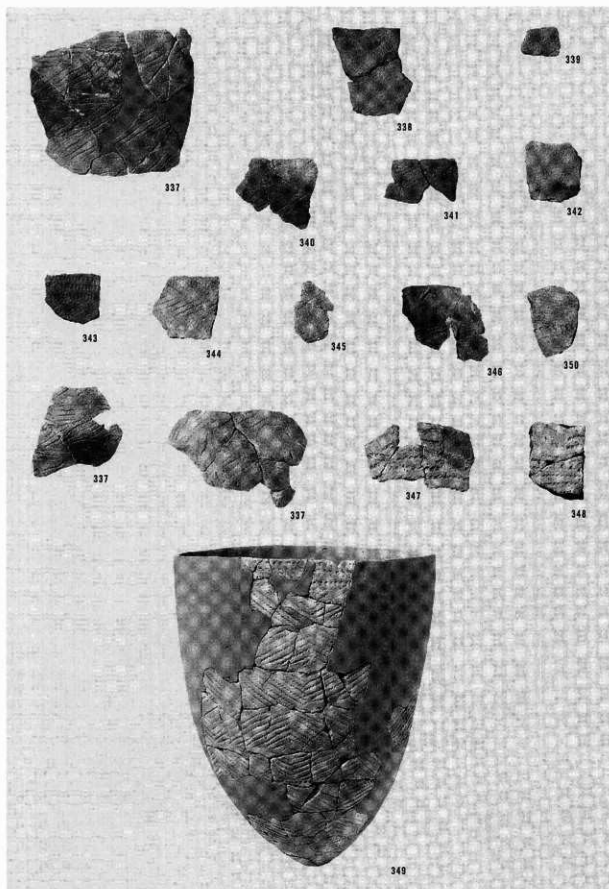
1 土器(1)



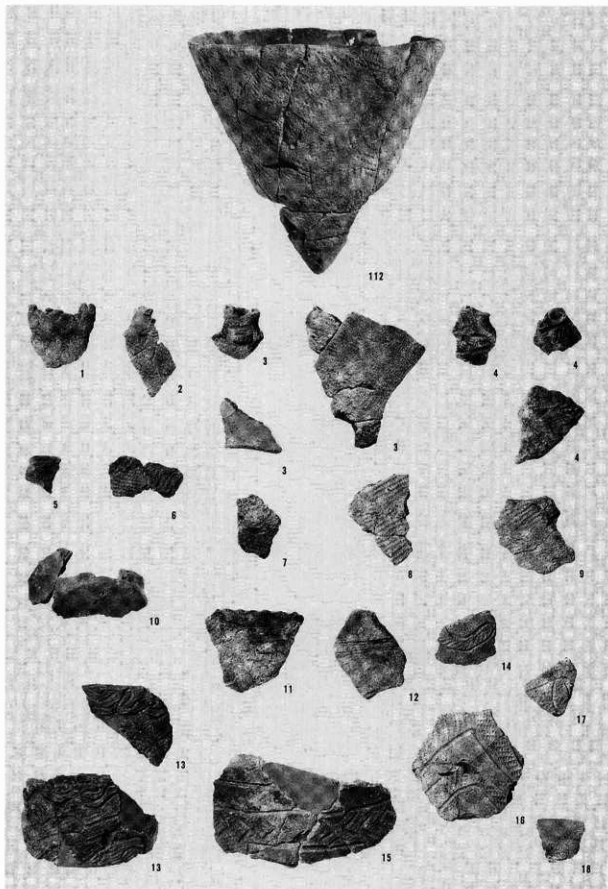
1 土器破片



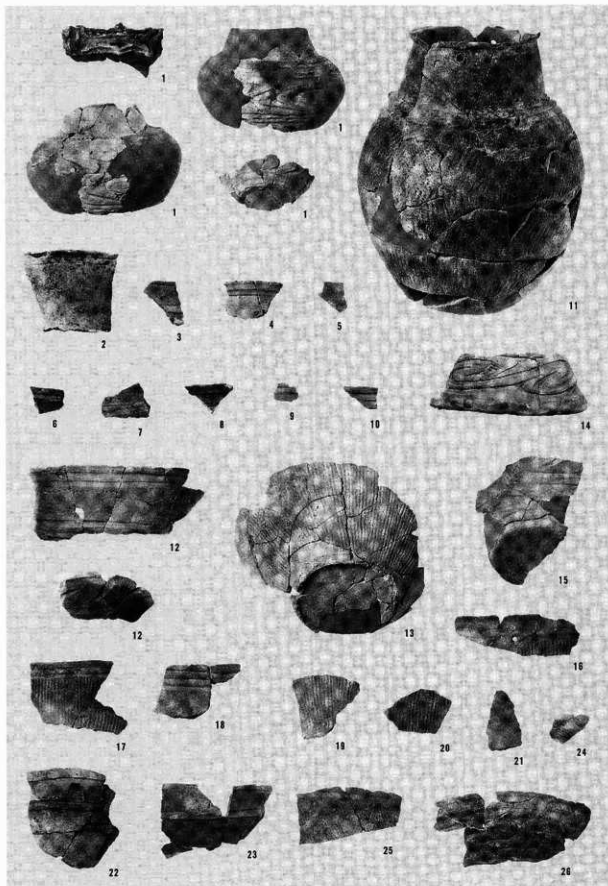
1 土器13



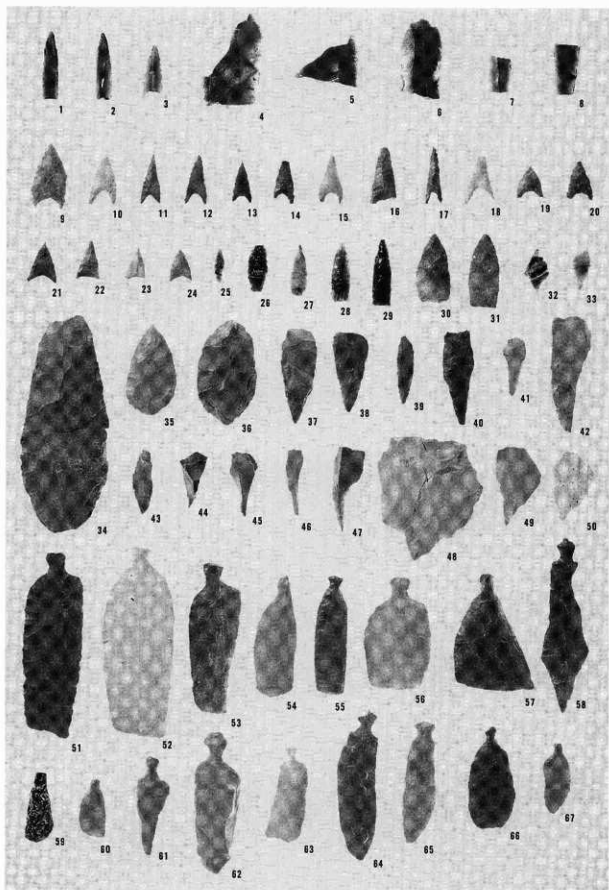
1 土器04



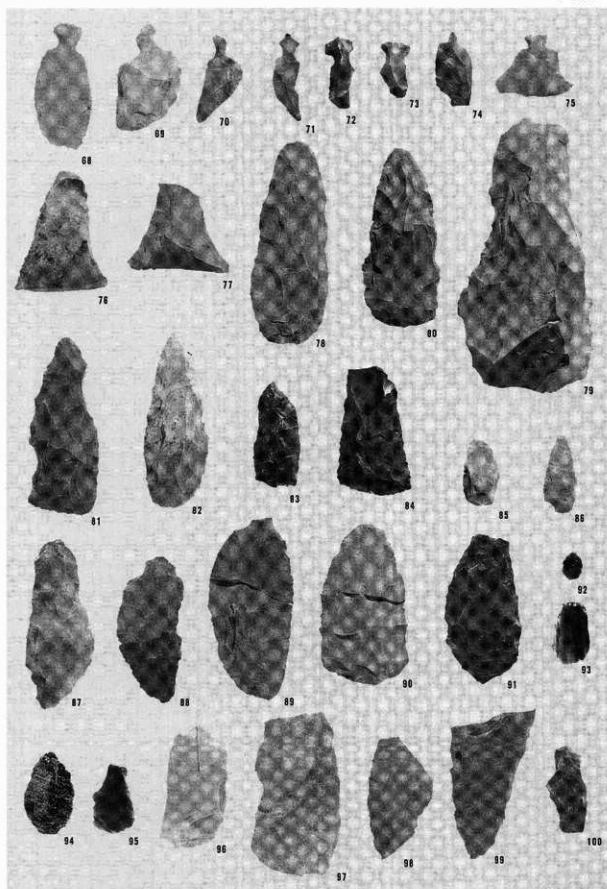
1 土器片



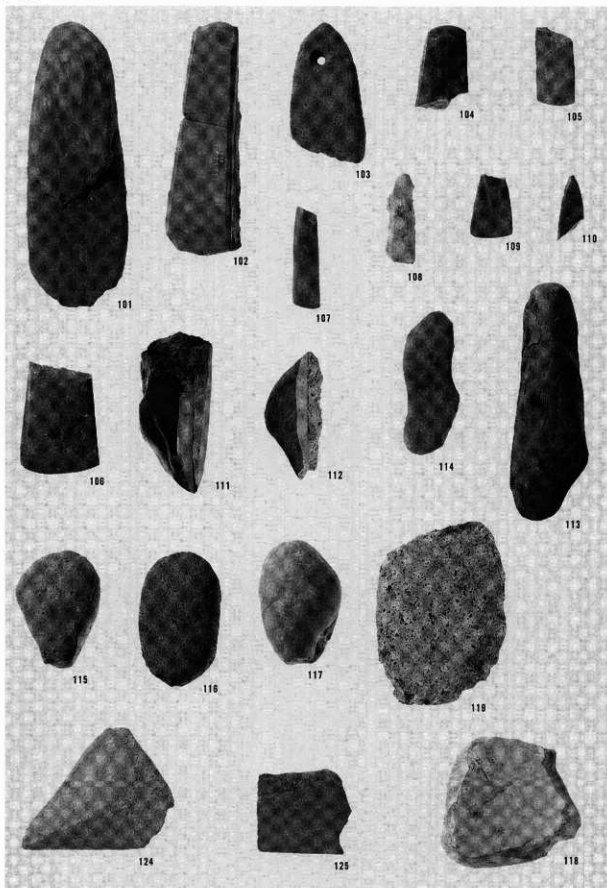
1 土器



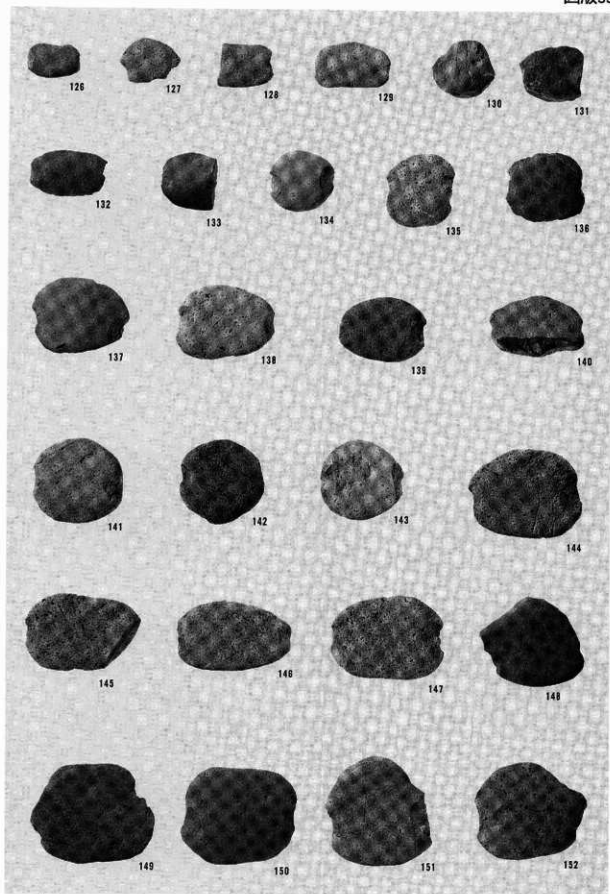
1 石器(1)



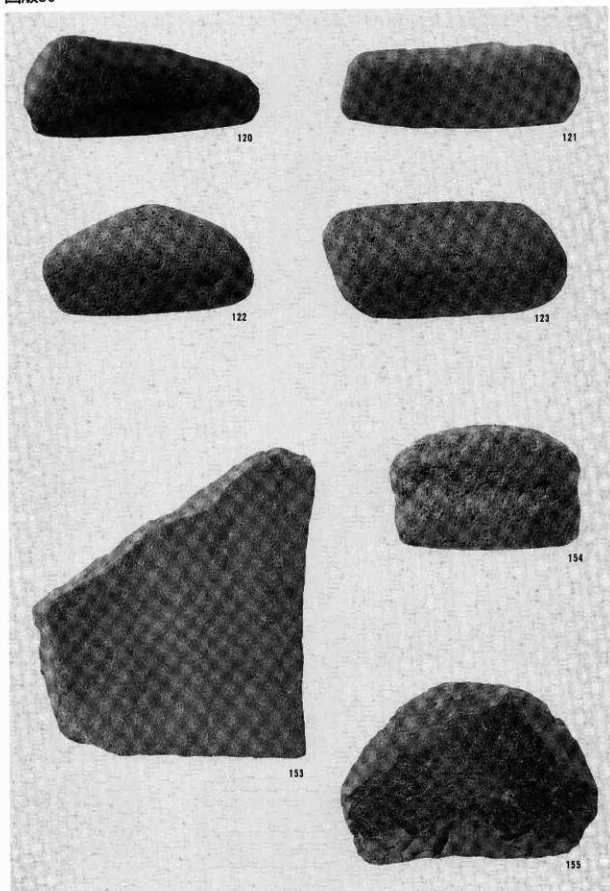
1 石器(2)



1 石器(3)



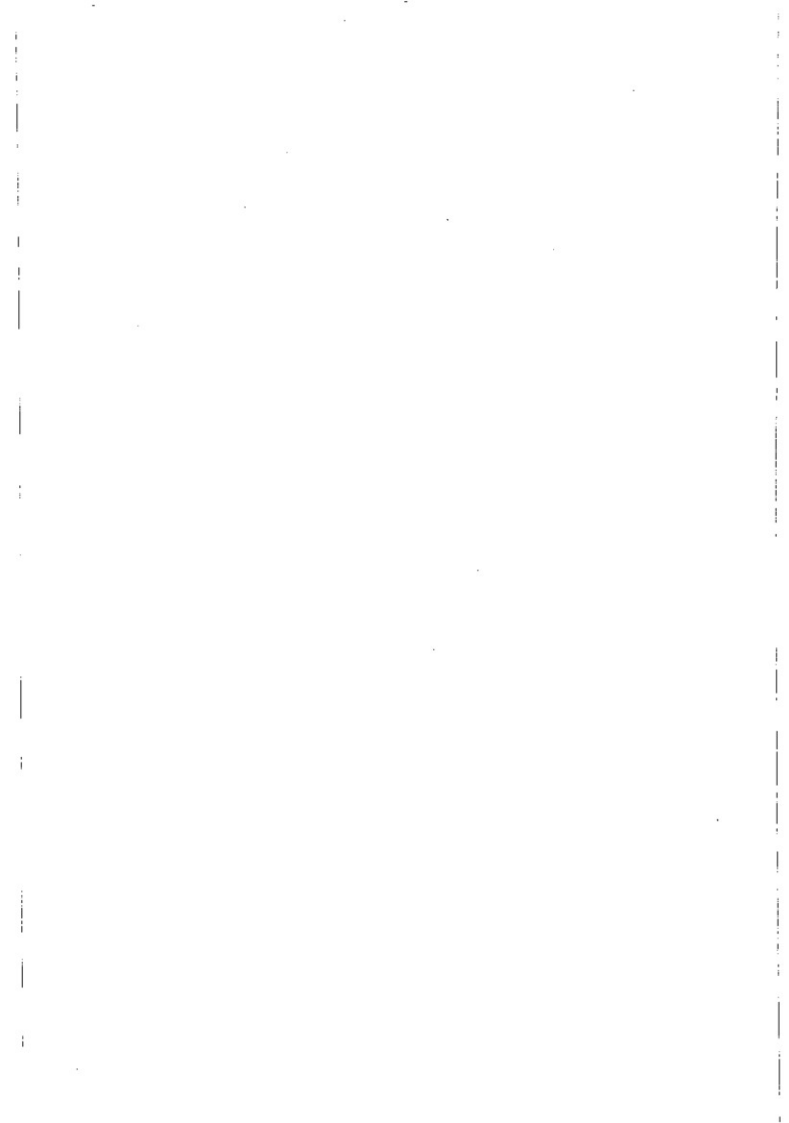
1 石器(4)



1 石器(5)

報告書抄録

ふりがな	おしやまんべちようとののさいせき							
書名	長万部町富野3遺跡							
副書名	北海道縦貫自動車道（七飯～長万部）埋蔵文化財発掘調査報告書							
巻次								
シリーズ名	北海道埋蔵文化財センター調査報告書							
シリーズ番号	第131集							
編著者名	佐藤和雄・皆川洋一・袖岡淳子・広田良成・立田 理							
編集機関	北海道埋蔵文化財センター							
所在地	〒064-0926 北海道札幌市中央区南26条西11丁目 TEL011-561-3131							
発行年月日	西暦1999年3月31日							
ふりがな 所収遺跡名	ふりがな 所在地	コード		北緯 °' "	東経 °' "	調査期間	調査面積 m ²	調査原因
		市町村	遺跡番号					
とみのさいせき 富野3遺跡	おつかいどうおしやまんべちよう 北海道長万部町 とみの 富野	01347	30	42度 30分 57秒	140度 21分 55秒	19980506～ 19981028	8,500	道路(縦貫自動車道)建設に伴う事前調査
所収遺跡名	種別	主な時代	主な遺構		主な遺物		特記事項	
富野3遺跡	集落跡 散布地	縄文時代 早期 中～晩期	住居跡	15	縄文土器			
			土壇墓	1	石器			
			土壇	126				
			小ピット	8				
			焼土	40				
			フレイク・チップ集中	11				
			集石	1				



財北海道埋蔵文化財センター調査報告書 第131集

長万部町 富野3遺跡

北海道縦貫自動車道（七飯～長万部）埋蔵文化財発掘調査報告書
平成11年3月31日

編集・発行 財団法人 北海道埋蔵文化財センター

〒064-0926 札幌市中央区南26条西11丁目

TEL 011(561)3131

印刷 興国印刷株式会社

〒060-0041 札幌市中央区大道理東2丁目3番地1

札幌松村ビル2号館2F

TEL 011(252)2221

