

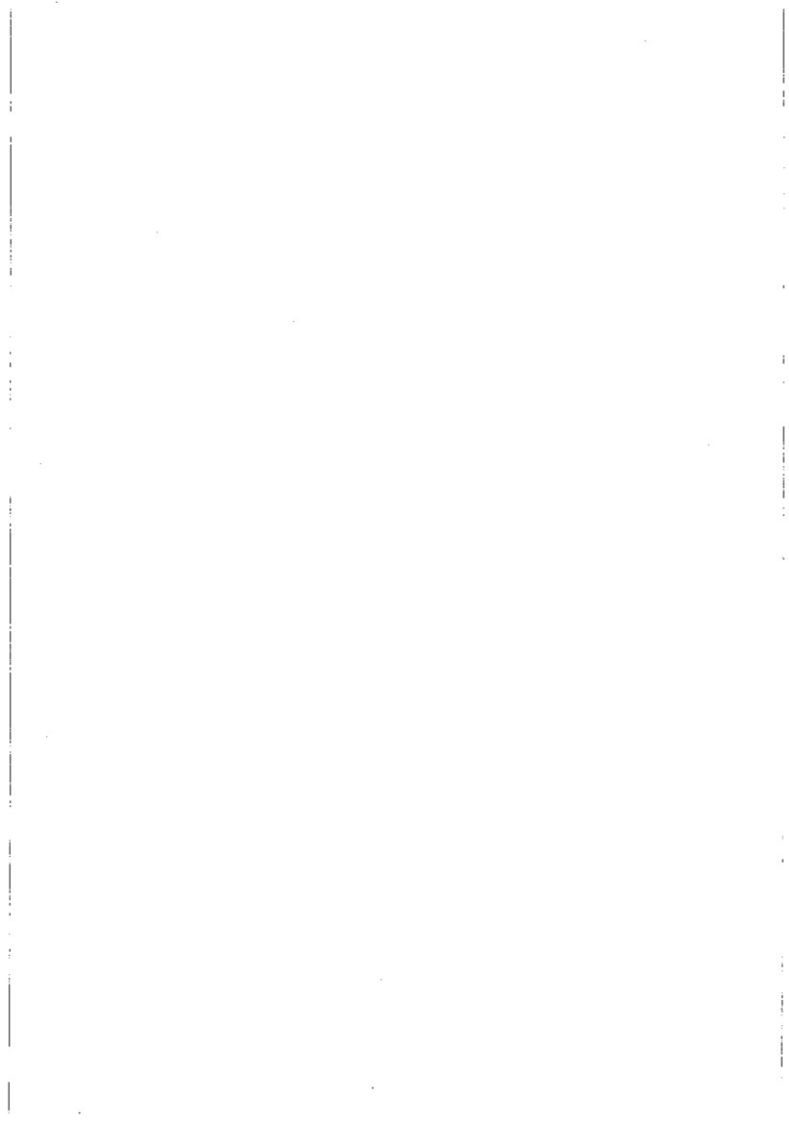
恵庭市

ユカンボシE5遺跡

一般国道36号恵庭バイパス建設工事用地内埋蔵文化財発掘調査報告書

平成3・4年度

財団法人 北海道埋蔵文化財センター



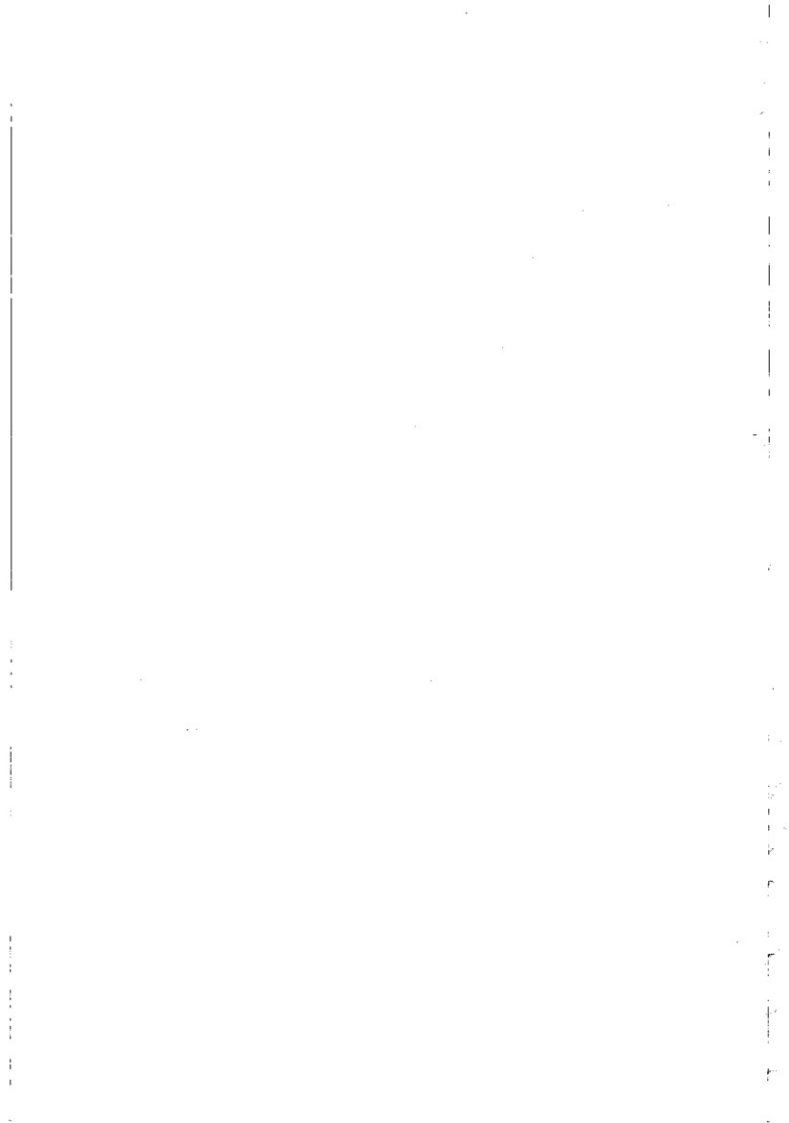
恵庭市

ユカンボシE5遺跡

一般国道36号恵庭バイパス建設工事用地内埋蔵文化財発掘調査報告書

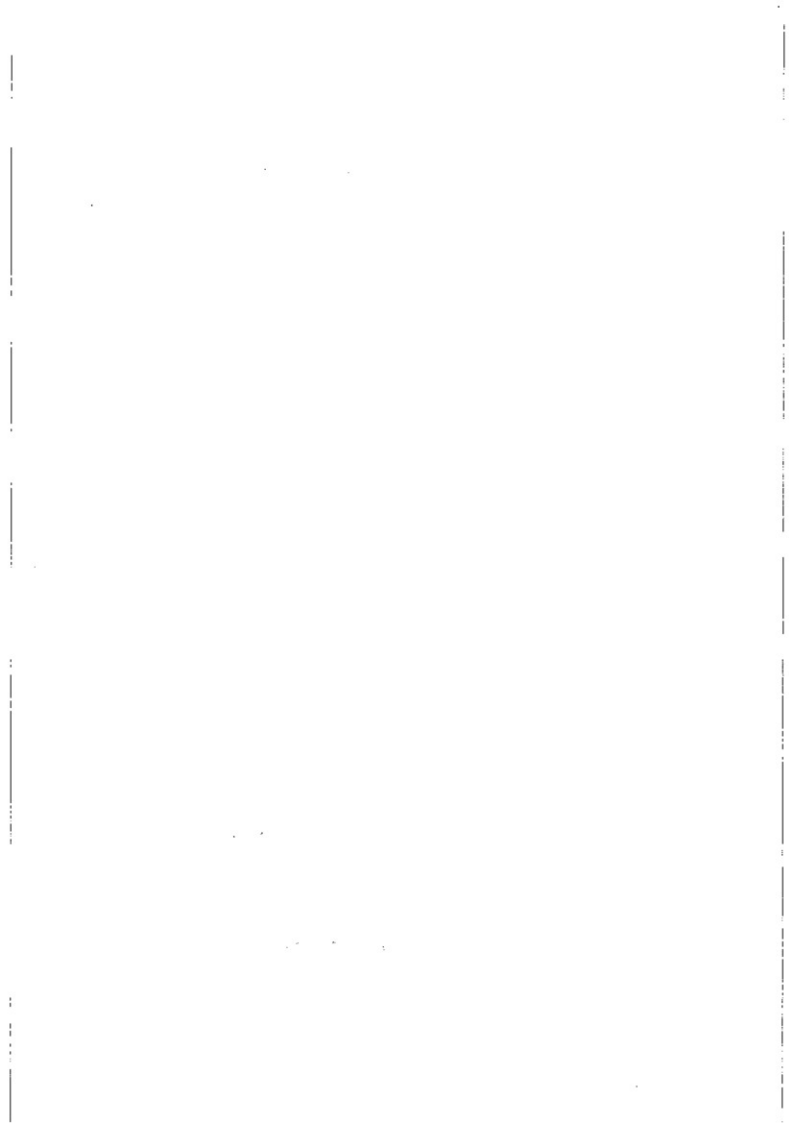
平成3・4年度

財団法人 北海道埋蔵文化財センター





統縄文時代の墓（上）と出土土器（下）





遺跡近景



焼土とアピット



例言

- 1 本書は一般国道36号恵庭バイパス建設工事に伴い、財団法人北海道埋蔵文化財センターが、平成3年度および4年度に調査を実施した恵庭市ユカホシE5遺跡の埋蔵文化財発掘調査報告書である。
- 2 本書の編集と執筆は、発掘および整理にあたった下記の5名が行った。文責者は以下のとおりである。

鬼柳 彰：Ⅰ、Ⅱ、Ⅳ-1-1)、Ⅳ-3-2)・3)、Ⅳ-4-2)、Ⅳ-5-1

田才 雅彦：Ⅲ-2、Ⅴ-1、Ⅴ-2-1) HP 2・3、Ⅴ-2-2) P 1・5・8~11、Ⅴ-2-3)、Ⅴ-2-4) TP 4・5・7・11・13・14・17・18・21・26・30~33、Ⅴ-2-5) FP 1~31・33~37・41、Ⅴ-2-6)・7)、Ⅴ-3-2・4

鎌田 望：Ⅲ-1、Ⅳ-4-1)、Ⅴ-2-1) HP 1、Ⅴ-2-2) P 2・3・6、Ⅴ-2-4) TP 1・3・24・25・27~29、Ⅴ-2-5) FP 32・38~40・42~58・60~71・73~75、Ⅴ-3-1)、Ⅴ-3-4

西脇対名夫：Ⅳ-1-2)、Ⅳ-2・3、Ⅳ-3-1)・4)、Ⅴ-2-2) P-7、Ⅴ-2-4) TP 15・16・19・20・22・23・32、Ⅴ-2-5) FP 72

倉橋 直孝：Ⅴ-2-2) P-4、Ⅴ-2-4) TP 2・6・8~10・12

- 3 植物種子等の同定および執筆については北海道大学文学部吉崎昌一教授に依頼した。
- 4 層序の記載については、花岡正光の教示を受けた。
- 5 整理後の遺物写真撮影は森岡建治が担当した。
- 6 実測図の縮尺は原則として次のとおりである。

竪穴住居跡 (HP) 1:40

Tピット (TP)・墓墳 (GP)・土坑 (P)・小土坑 (SP)・B地区の集石・焼土あるいは炭化物の集中地点 (FP) 1:20、Tピットの排土 1:40、A地区の集石 (X) 1:10

復元土器 1:4、土器拓本 1:3、剥片石器 1:2、礫石器 1:3

- 7 図中における遺物の表示は次のとおりである。

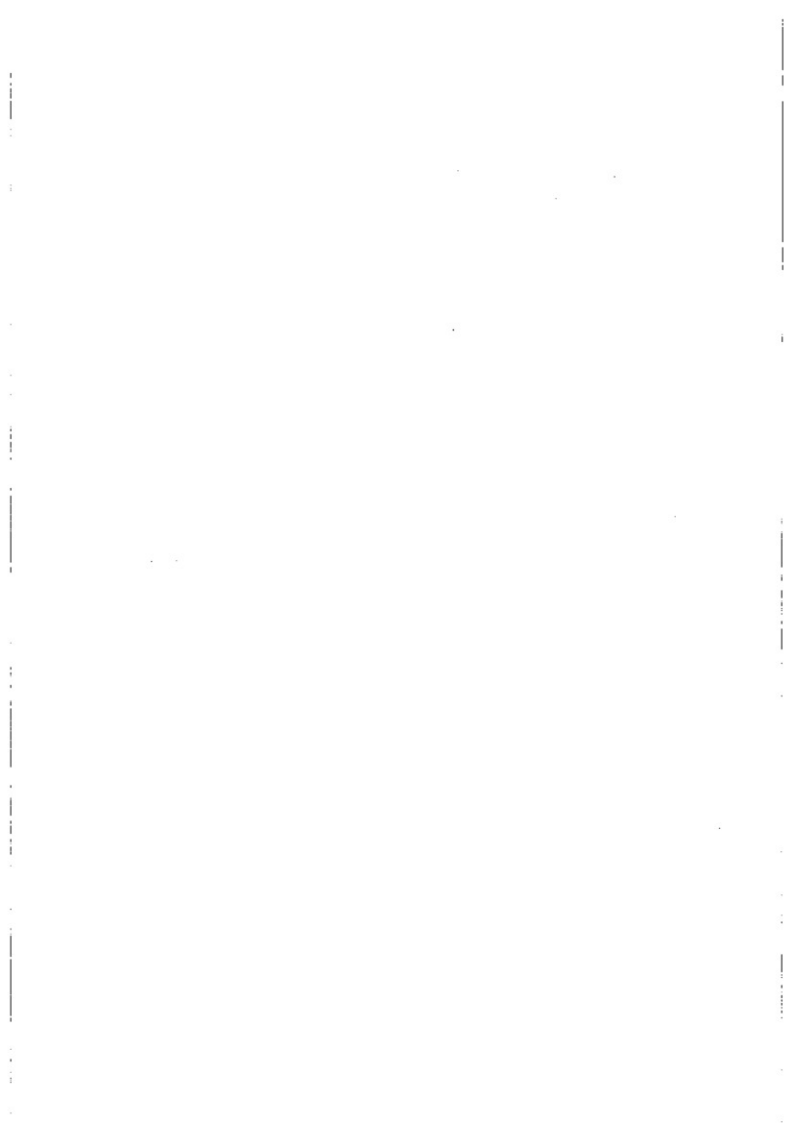
○ 土器、△ 剥片石器、□ 礫石器、・ 剥片

遺物の形を图示した場合には、P (土器)、Y (剥片石器)、B (礫石器)、F (剥片)の略号を付した。

- 8 調査にあたっては、下記の機関および人々の助言と協力を受けた (順不同、敬称略)。

恵庭市教育委員会、恵庭市郷土資料館、広島町教育委員会

上屋真一、松谷純一、佐藤幾子、松沢亜生、吉崎昌一、楢坂恭代、清水雅男、木村哲朗、工藤利幸、高橋興右衛門、中川重紀、石橋孝夫、工藤義衛、中島孝幸、乾 哲也、大谷敏三、田村俊之、高橋 理、豊田宏良、松田淳子、土屋周三、石神 敏、大島秀俊、石川直章、宮 宏明、菊池徹夫、大塚和義、梅原達治、平川善祥、山田悟郎、小林幸雄、右代啓視、手塚 薫、出利葉浩二、野中一宏、北沢 実、佐藤一夫、宮夫靖夫、工藤 肇、鈴木耕榮、大泉博嗣、加藤邦雄、上野秀一、羽賀憲二、仙庭伸久、横山英介、宮田栄二、福田祐二、沢田廣政、富樫哲夫、村元良夫

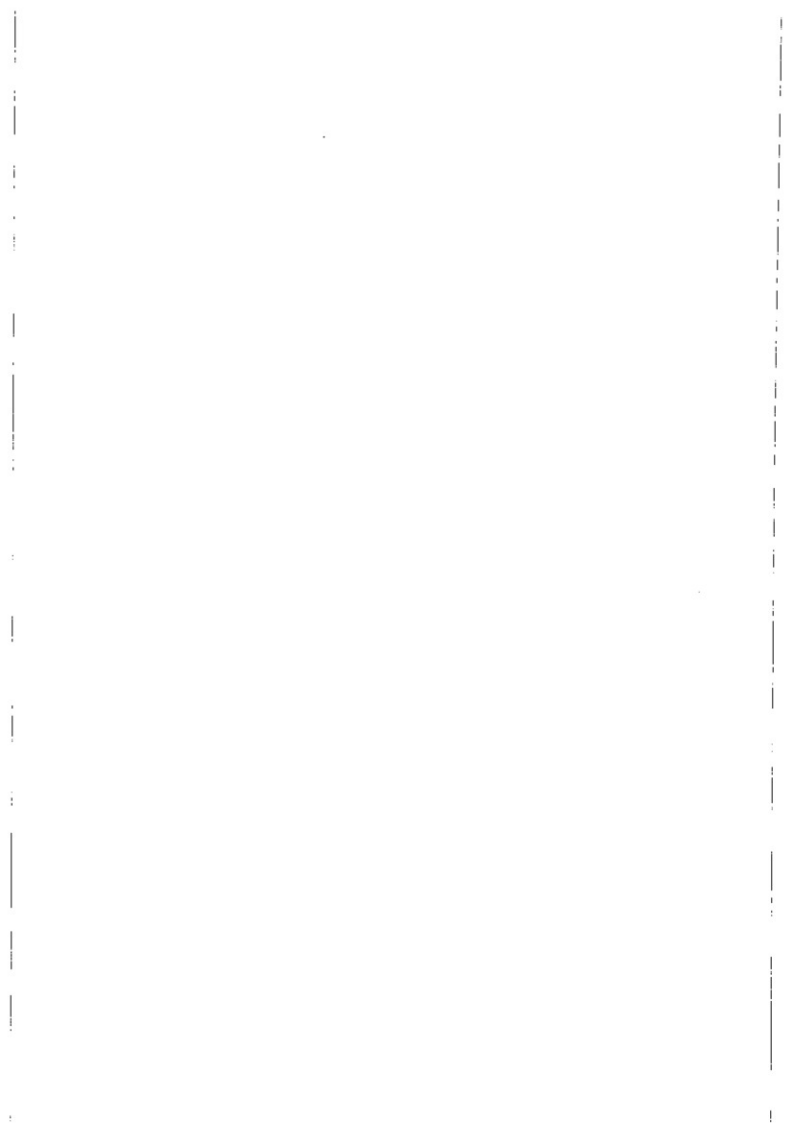


目次

I	調査の概要	1
1	調査要項	1
2	調査体制	1
3	調査の経過	1
4	調査結果の要旨	2
II	環境と地形	3
III	遺物の分類	6
1	土器の分類	6
2	石器の分類	7
IV	A地区	8
1	調査の方法	8
1)	発掘区の設定	8
2)	層序	8
2	II-1層の遺構と遺物	12
1)	小土壇	13
2)	炭化物の集中地点	15
3	II-3・4層の遺構と遺物	16
1)	土壇	16
2)	集石	17
3)	Tピット	22
4)	焼土および炭化物の集中地点	23
4	包含層出土の遺物	29
1)	土器	29
2)	石器	37
5	まとめ	48
1)	遺構と遺物	48
2)	地質・層序	49
V	B地区	50
1	調査の方法	50
1)	発掘区の設定	50
2)	層序	50
2	遺構と遺物	53
1)	竪穴住居跡	54
2)	土壇	72
3)	集石	81
4)	Tピット	82
5)	焼土	125
6)	F・C集中	146
7)	土壇墓	147
3	包含層出土の遺物	150
1)	土器・土製品	150

2) 石器類	171
4 まとめ	208
引用・参考文献	210
ユカンボシ E 5 遺跡出土の植物遺体 (吉崎昌一)	213
写真図版	217

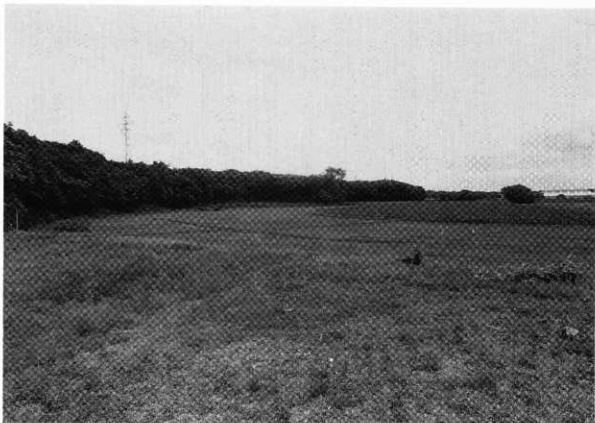
写真図版





空中写真（1947年）写真中央部がユカンボシ E 5 遺跡

図版 2



旧トイソ川



ユカンボシ川



国有保安林 (中央部がA地区)



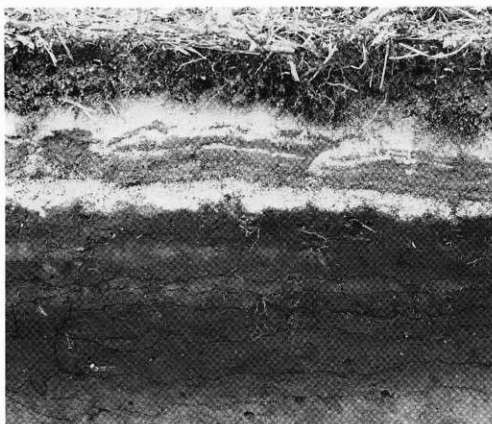
調査区内の立木伐採



立木伐採後の地形



表土・火山灰の除去



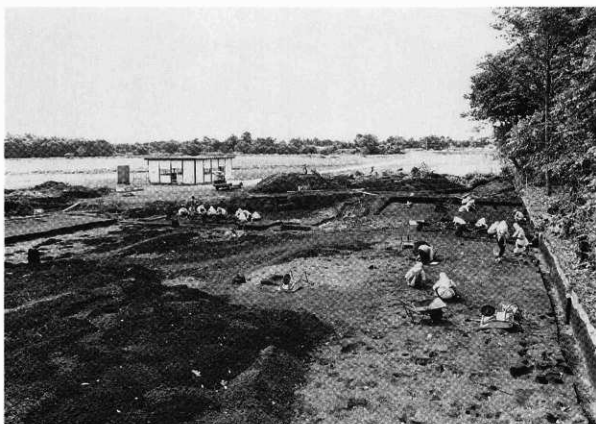
土層 (1・10区西壁)



土層 (旧トイツ川湾入部)



調査状況 (北部)



調査状況 (南部)



旧トイソ川湾入部の地形



トレンチ調査



鉄鍋出土状況



鉄鍋出土状況



小土塊 SP-1



铁锅



铁锅底面



土壤 P-1



土壤 P-1



集石X-1



集石X-2



集石 X-3



集石 X-4



土器の出土状況

A地区

图版13



TP-1



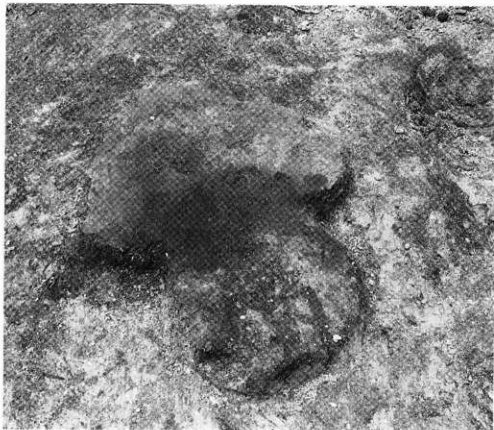
TP-2



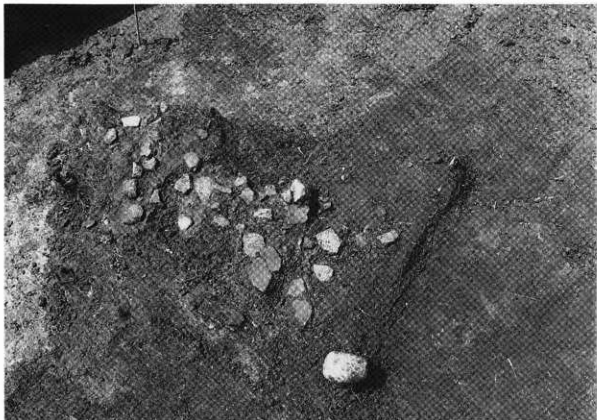
TP-1 土层断面



烧土 FP-8



烧土 FP-15



土器出土状況



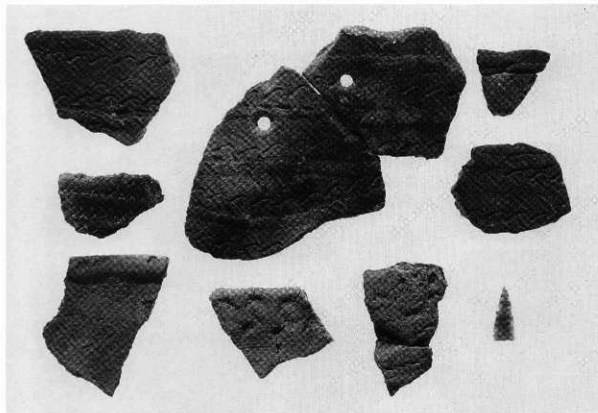
石核出土状況



土器出土状況



調査状況



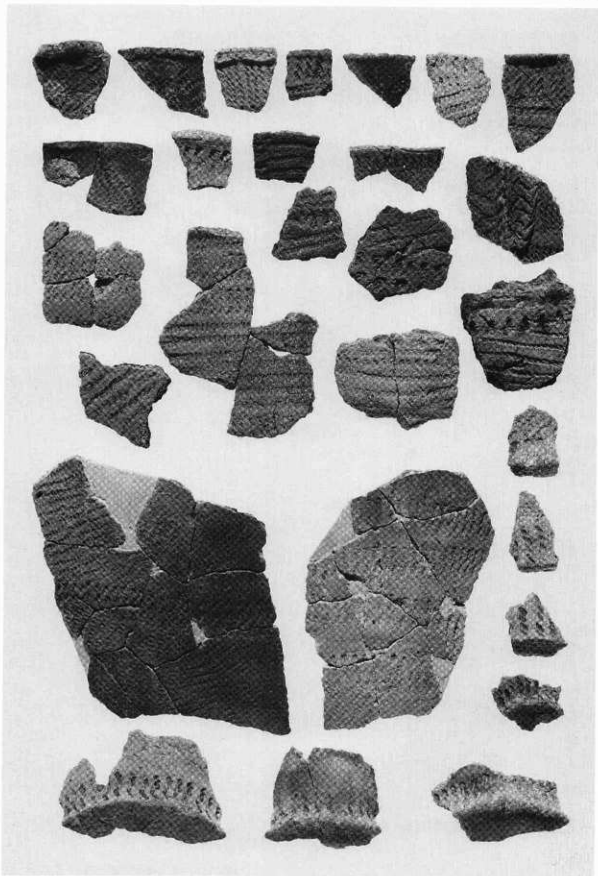
遺構の土器・石器



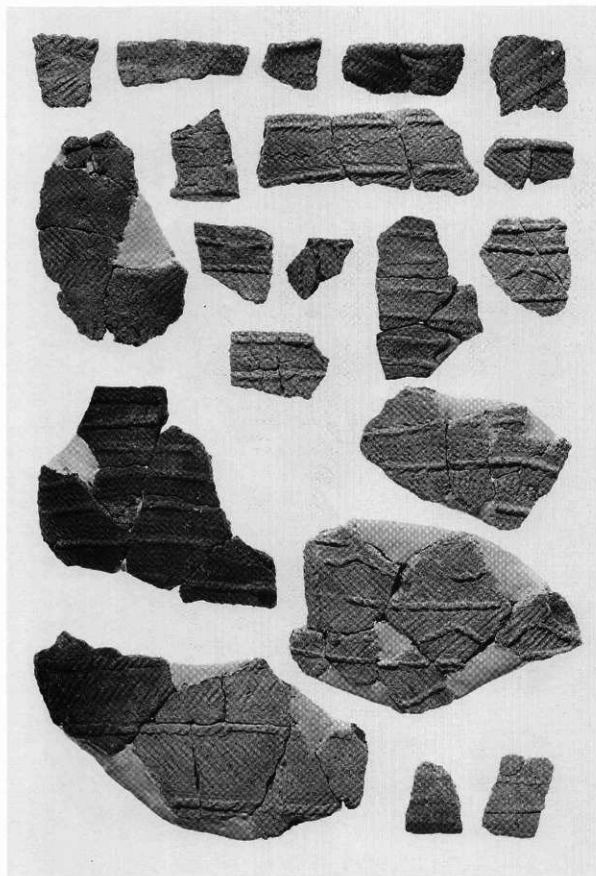
縄文時代早期 東銅路Ⅱ式土器



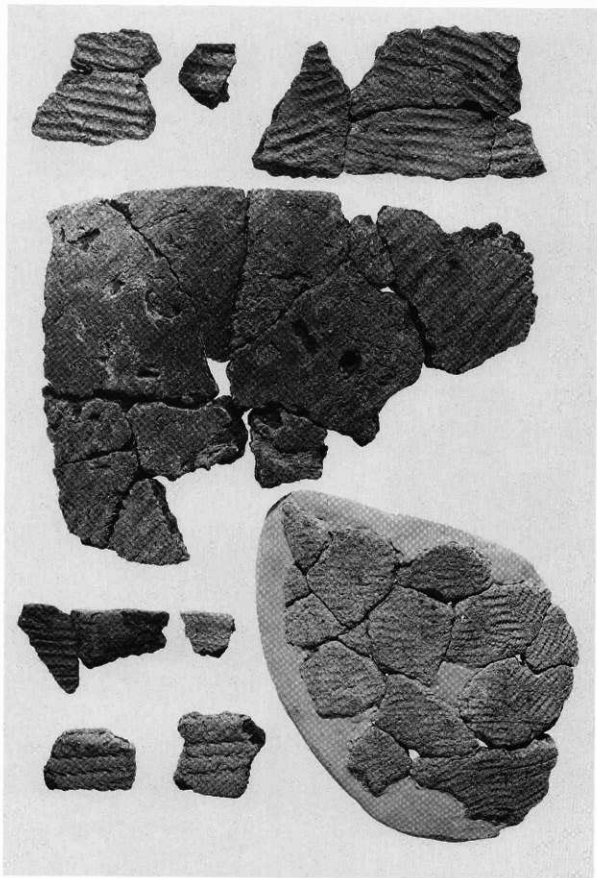
縄文時代中期 柏木川式土器



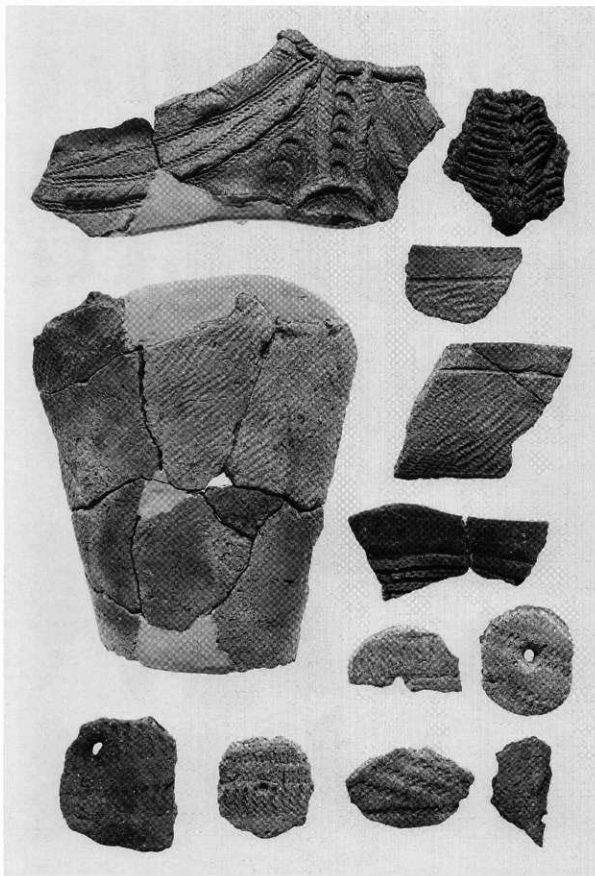
縄文時代早期 東鎮路Ⅲ式土器



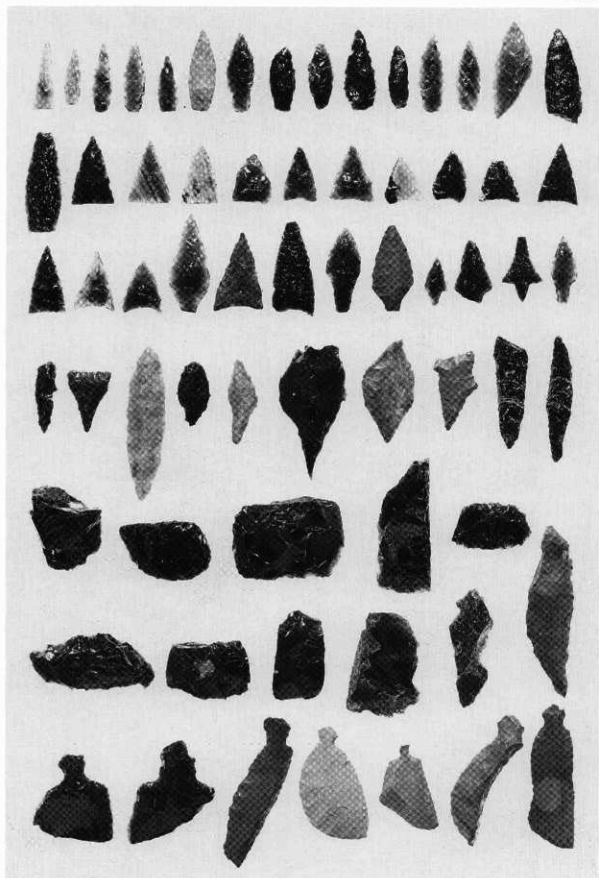
縄文時代早期 コッタロ式・中茶路式土器



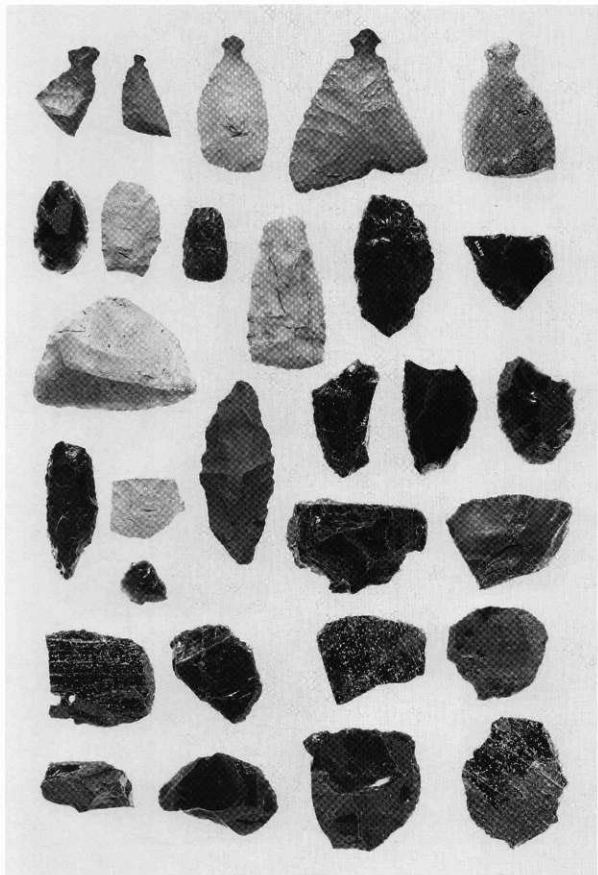
縄文時代前期 網文式・中野式・大麻V式土器



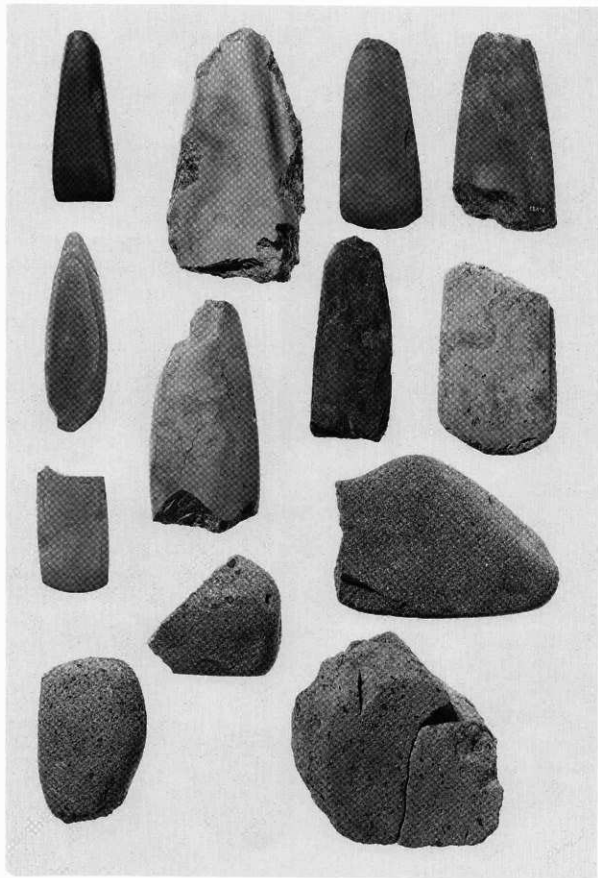
縄文時代中期・後期の土器と土製円盤



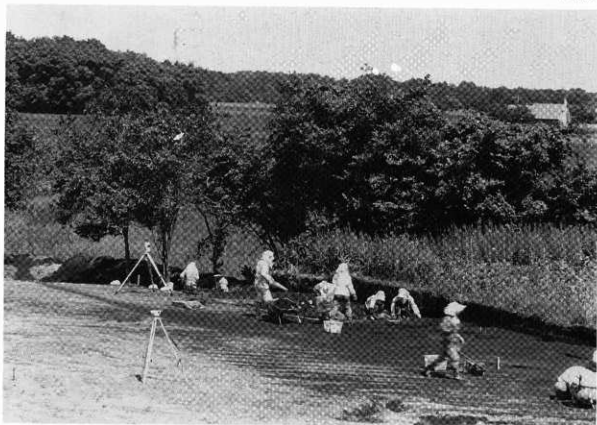
制片石器 (1)



制片石器 (2)



燧石器



調査状況



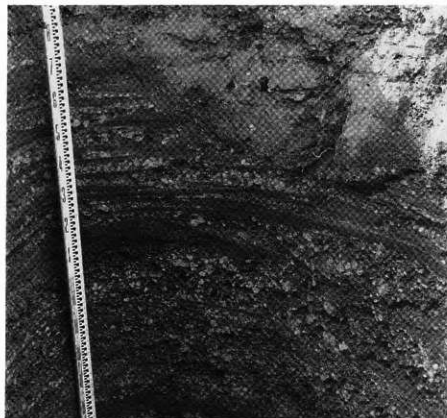
調査区を横切る沢跡



土层 (4·6区東壁)



土层 (4·9区東壁)



土層 (0・8区基盤)



沢跡の土層断面



竖穴住居跡 HP 1



HP 1 土层断面 (南半部)

B地区

图版31



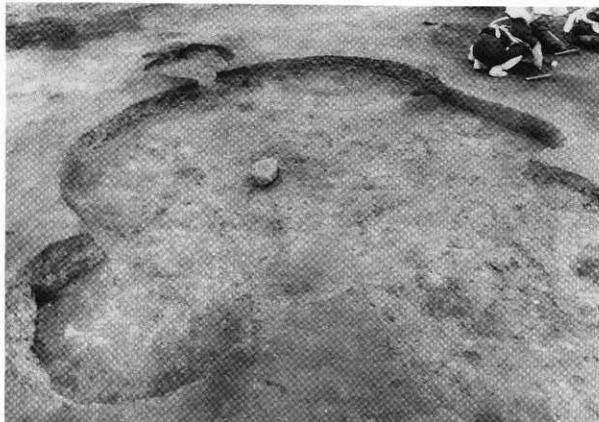
HP 1 柱穴断面



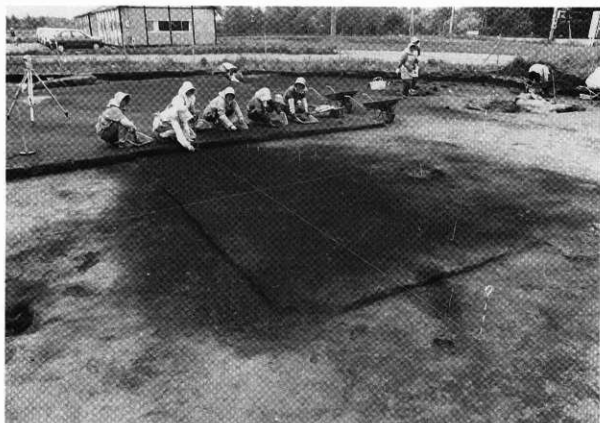
HP 1 柱穴断面



竖穴住居跡 HP 2、土積 P 8・9・10確認状況



HP 2、P 8・9・10



竪穴住居跡 HP 3 確認状況



HP 3 調査状況



罅穴住居跡 HP 3



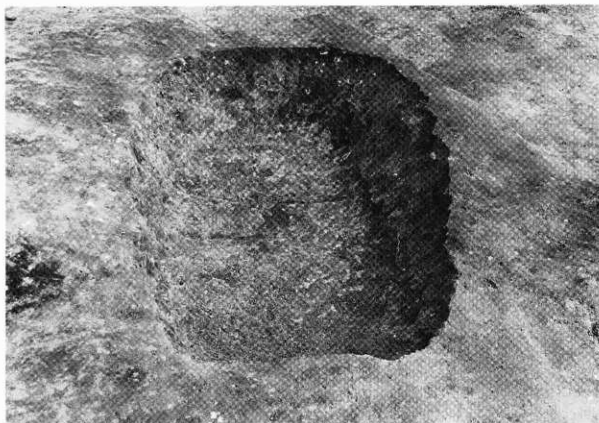
HP 3 床面土器出土状況



HP 3 床面土器出土状況



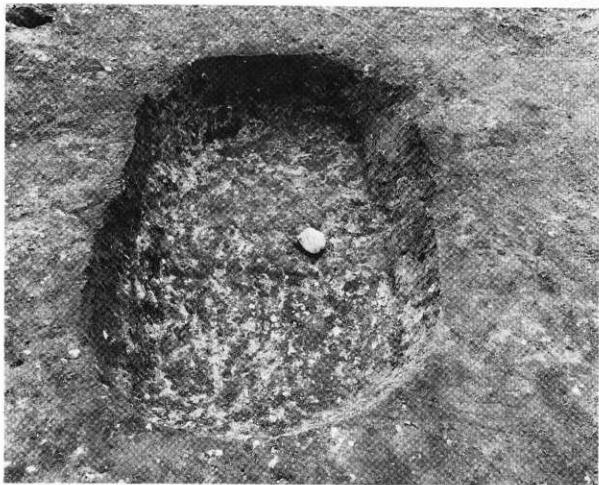
土溝 P 1



土质 P 4



土质 P 6



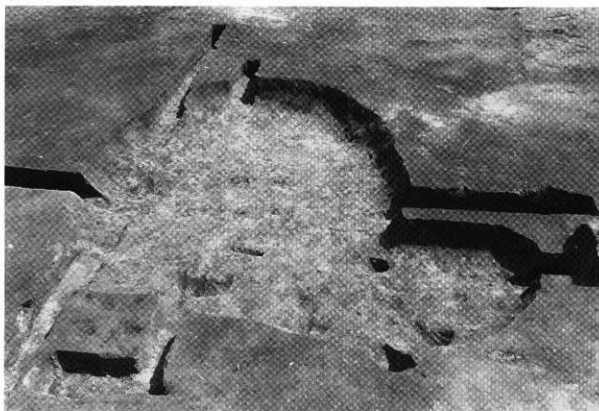
土壇 P 5



P 5 北海道式石冠出土状態



P 7土层断面



土壤 P 7



集石



集石調査状況



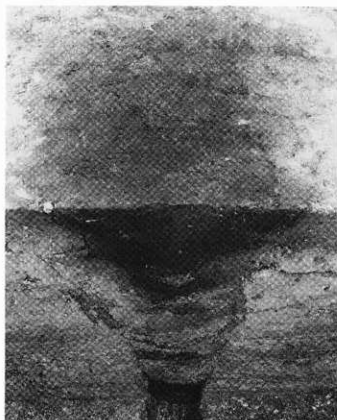
TP 1 (右)、P 1 (左) 確跡状況



TP 1 土层断面



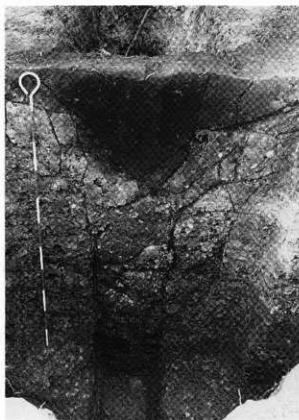
TP 2 土层断面



TP 3 土层断面



TP 3



TP 6 土层断面



TP 7 確認状況



TP 9 確認状況



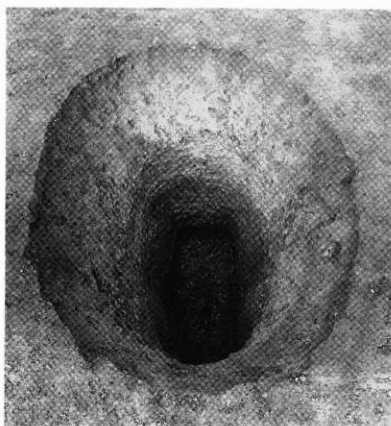
TP 9



TP 10土层断面



TP 10



TP 11



TP 11土层断面



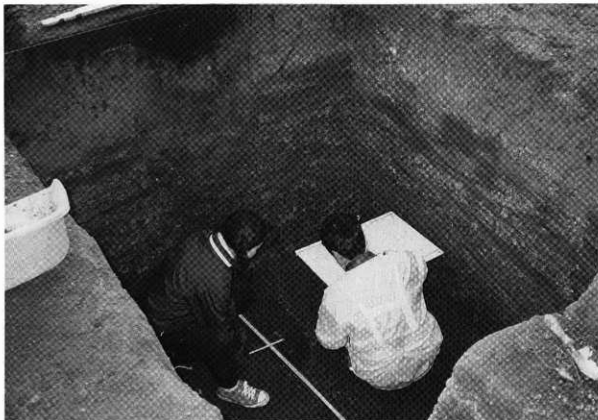
TP 12土层断面



TP 12 調査状況



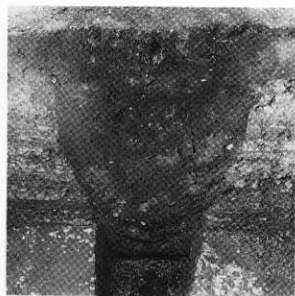
TP 13



Tピット土層断面実測状況

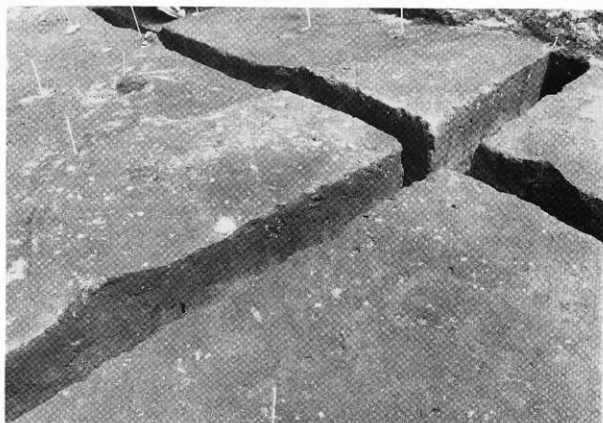


調査状況

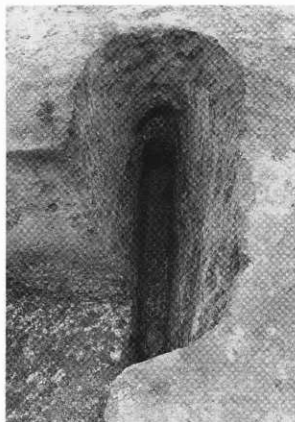


TP 14 土層断面

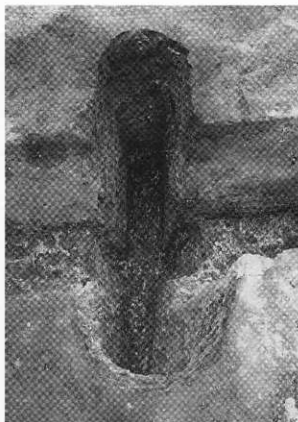
TP 14



Tビット構築時の排土 (TP 15)



TP 16



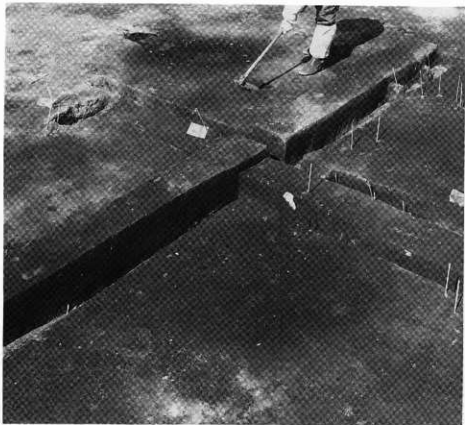
TP 17



TP 18



TP 19 土层断面



Tピット拵土調査 (TP 16)



TP 20



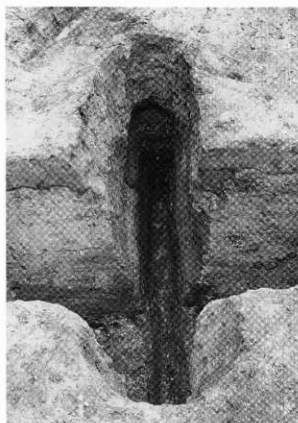
TP 21



TP 23 覆土中の焼土



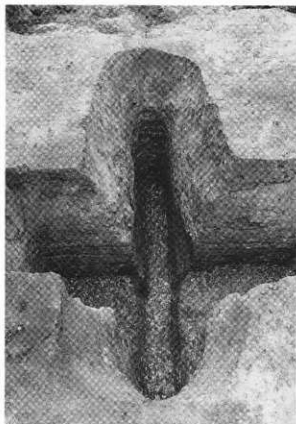
TP 24 土層断面



TP 24



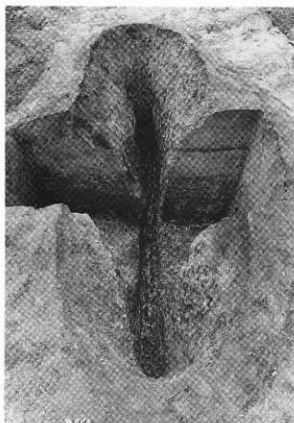
TP 26



TP 27



TP 28 土层断面



TP 28



TP 30



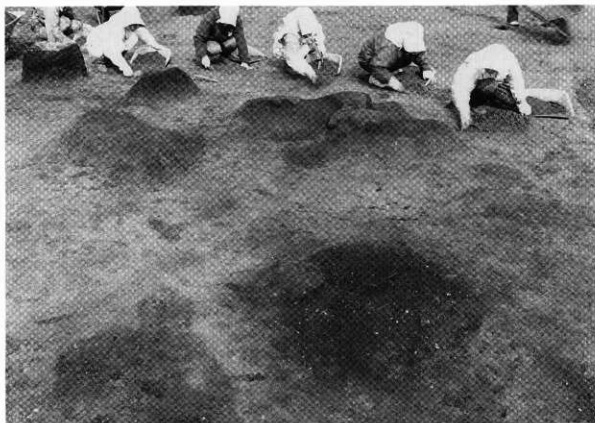
TP 32 土層断面



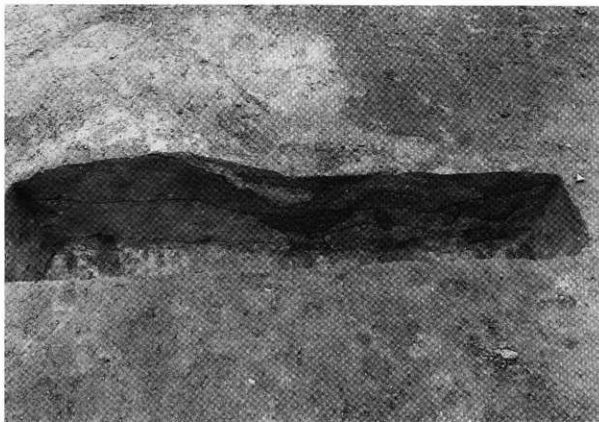
焼土の下で確認されたTピット (TP 10)



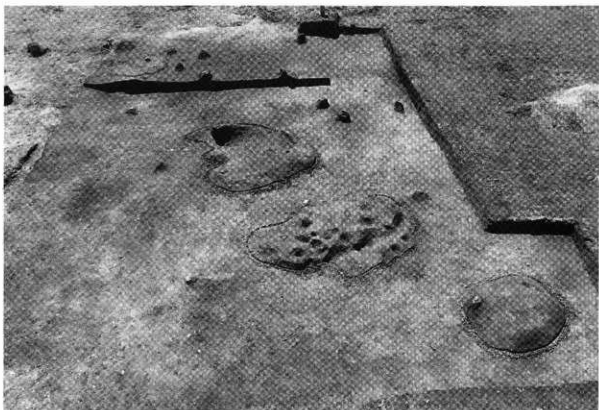
焼土 (FP 32他)



焼土の調査



烧土 FP 59土层断面



烧土 FP 64~67



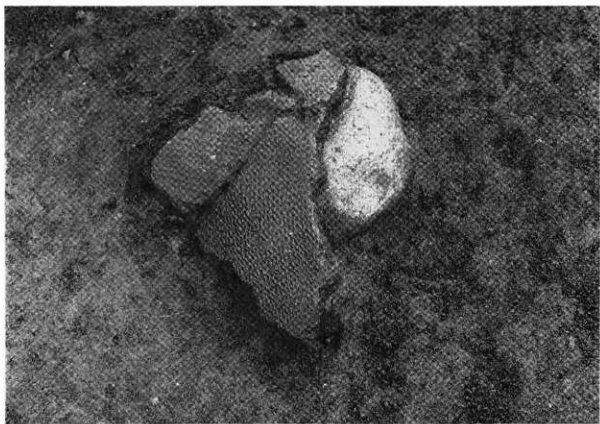
焼土 FP 31 上部土器出土状況



遺物の取り上げ



土器出土状况



土器出土状况



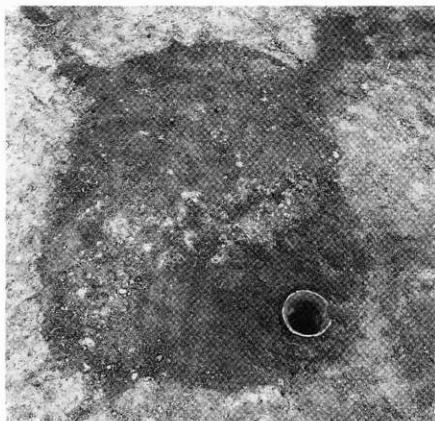
調査状況



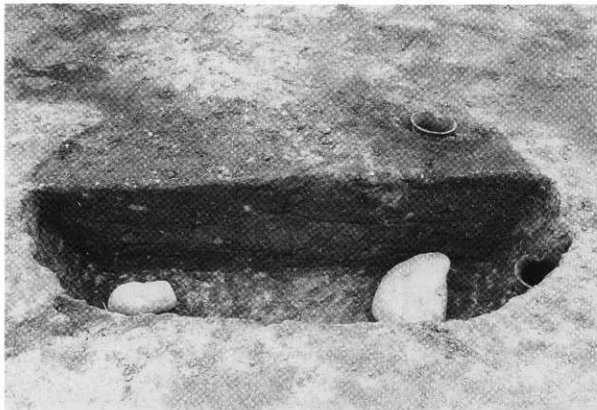
体験発掘（和光小学校6年生）



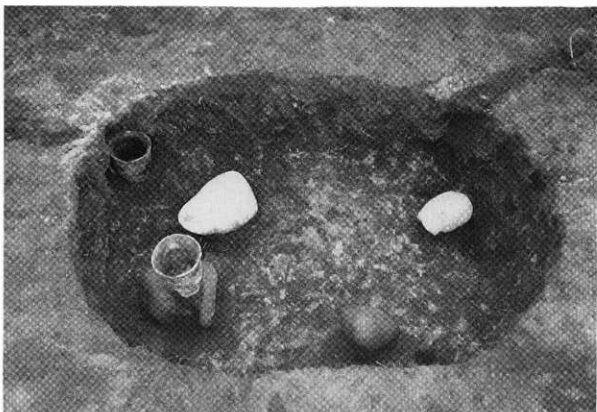
土器（後北式）出土状況



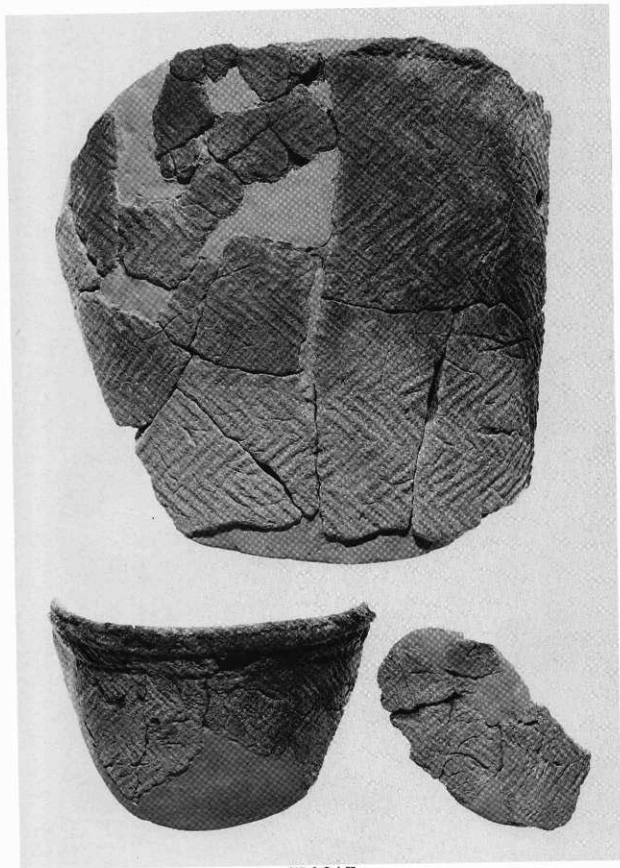
墓 GP 1 確認状況



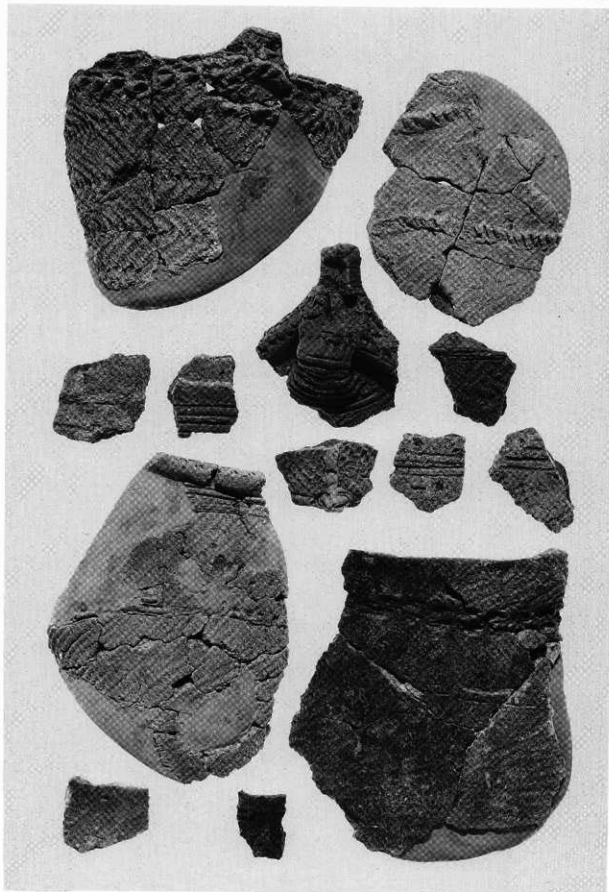
GP 1 土层断面



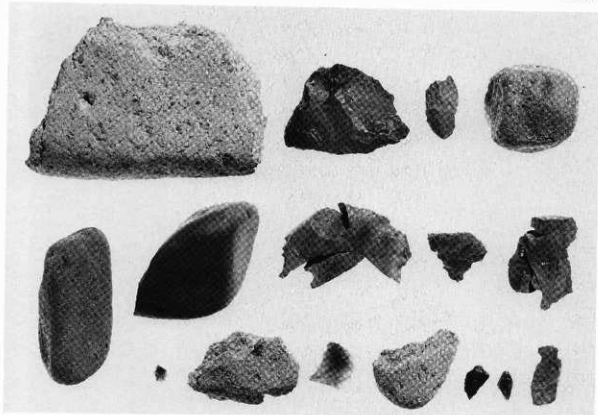
GP 1



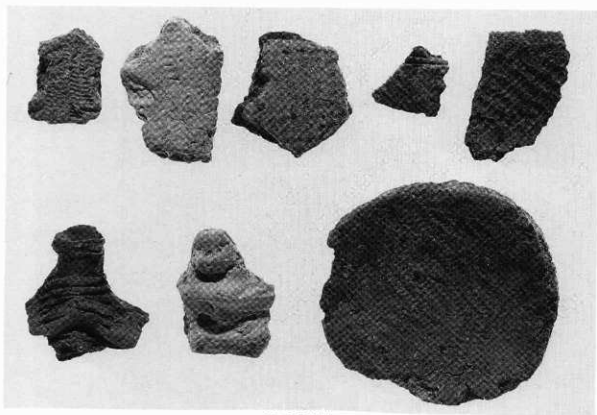
HP 1の土器



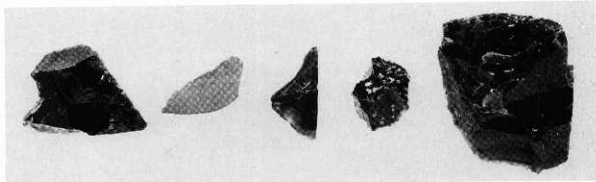
HP 1の土器



HP 1の石器



HP 2の土器



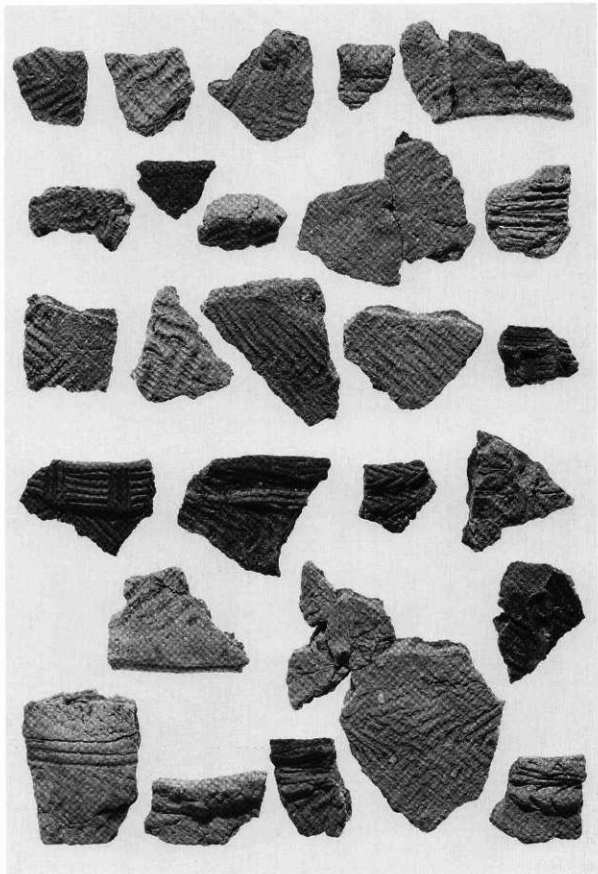
HP 2の石器



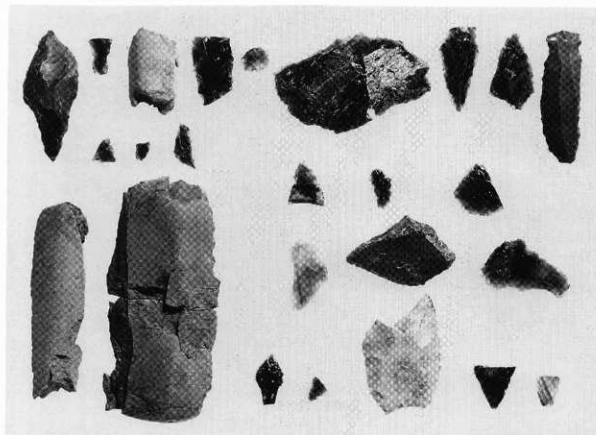
HP 2の礫石器



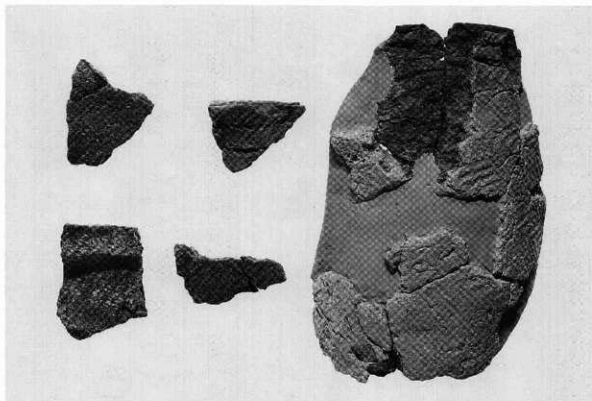
HP 3の土器



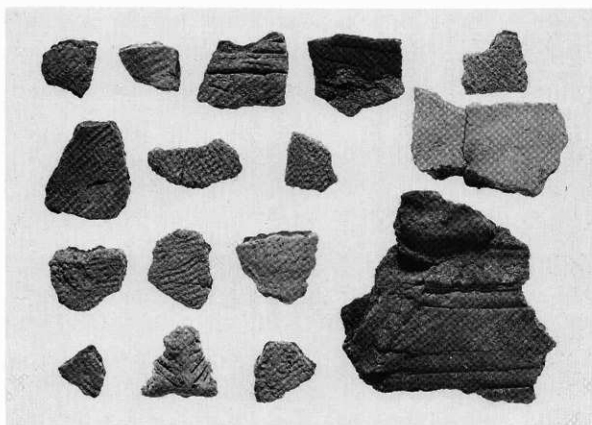
HP 3の土器



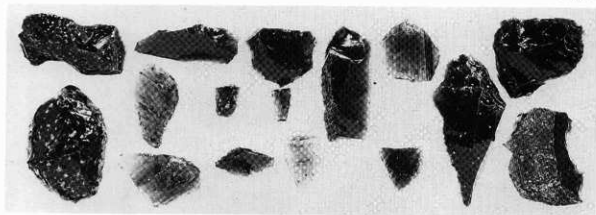
HP 3の石器



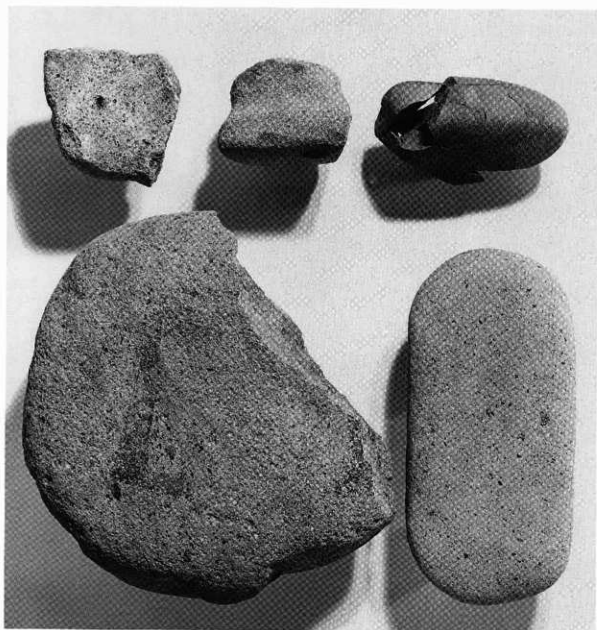
土壘の土器 (P1)



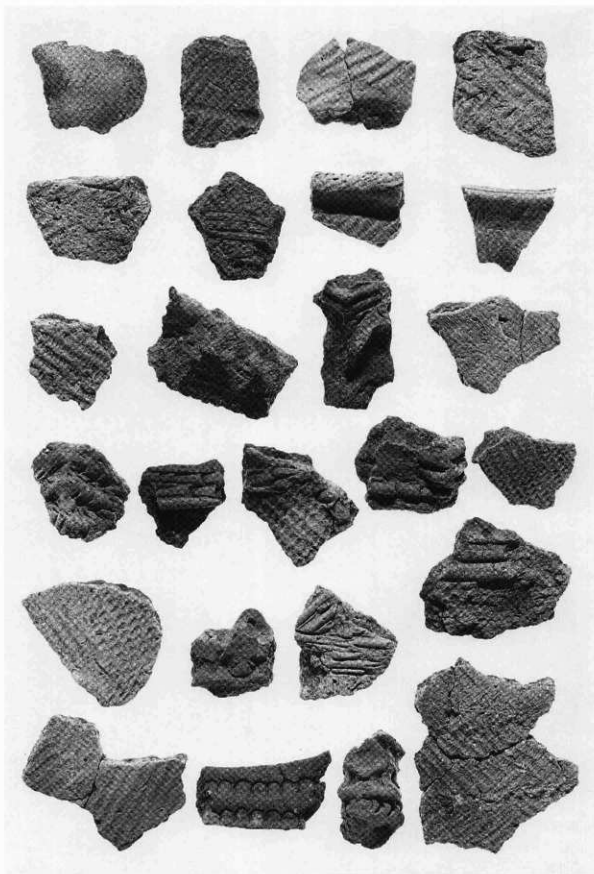
土壘の土器 (P6~10)



土壌の石器



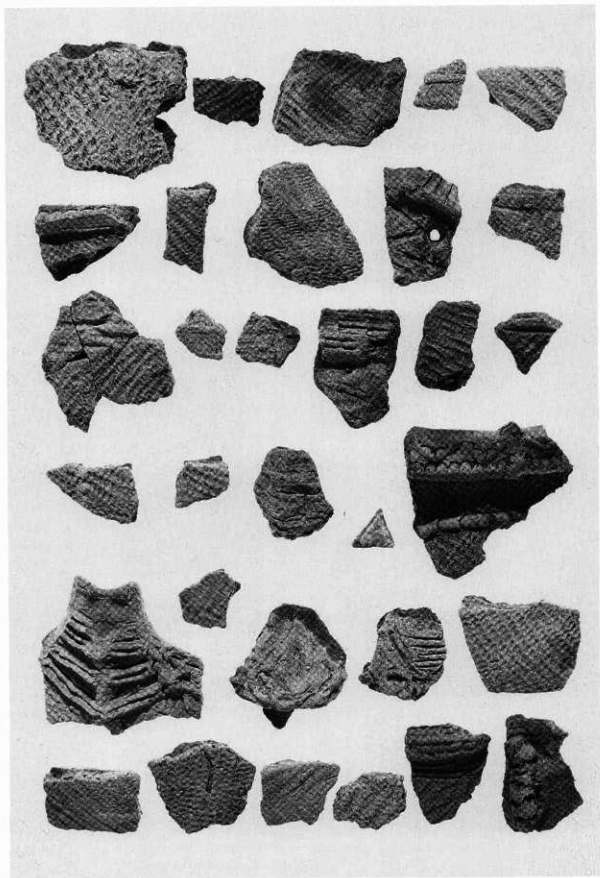
土壌の礫石器



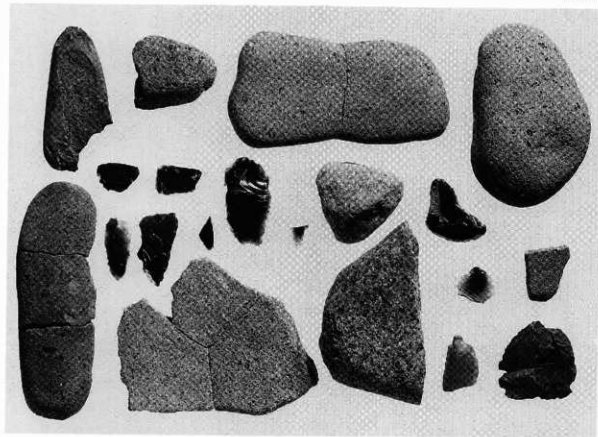
Tピットの土器 (1)



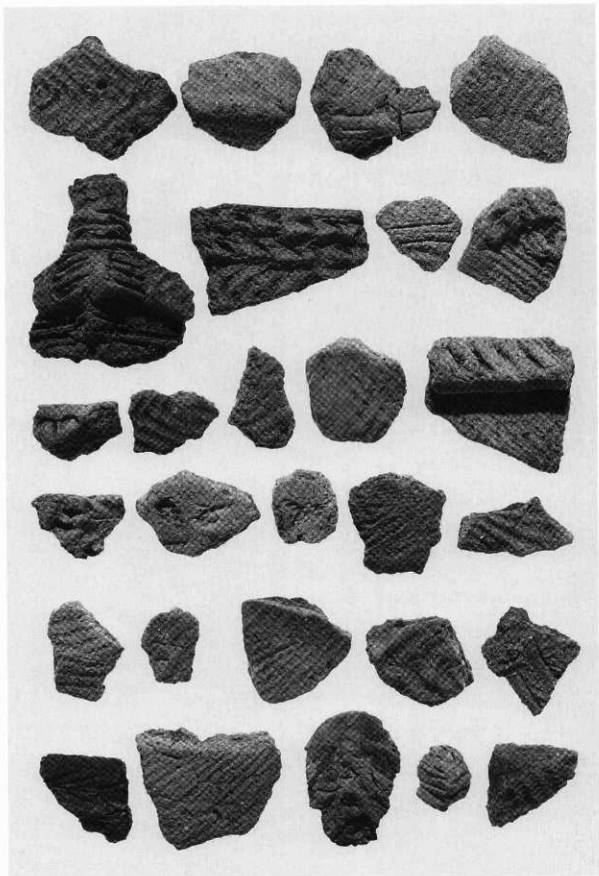
TP15 拵土下の土器



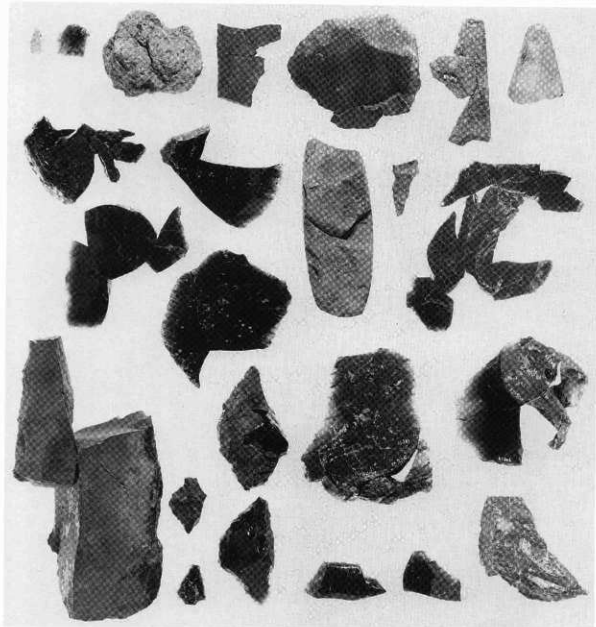
Tピットの土器 (2)



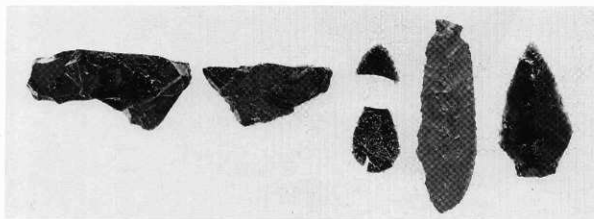
Tピットの石器



焼土の土器



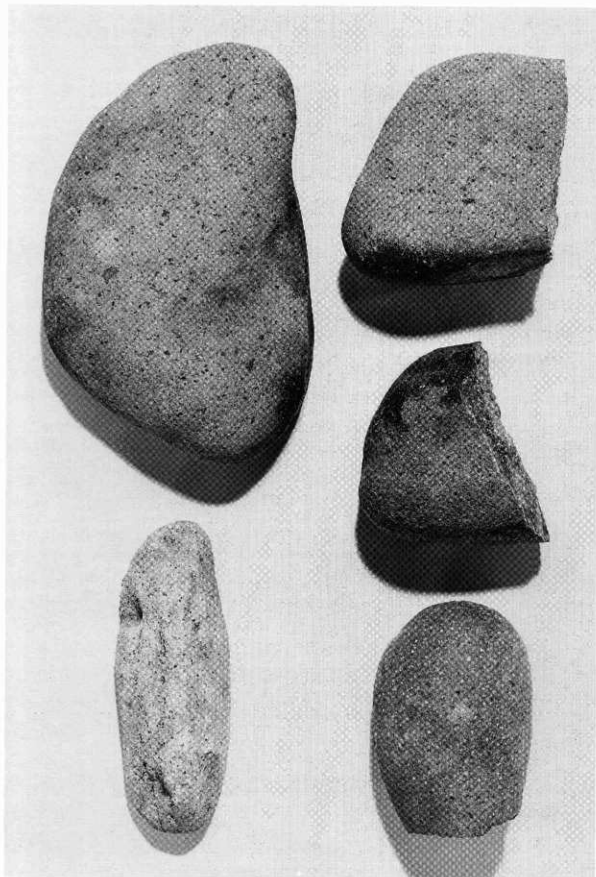
焼土の石器



F・C集の中の石器



GP 1 出土土器



GP 1 出土礫・方割礫



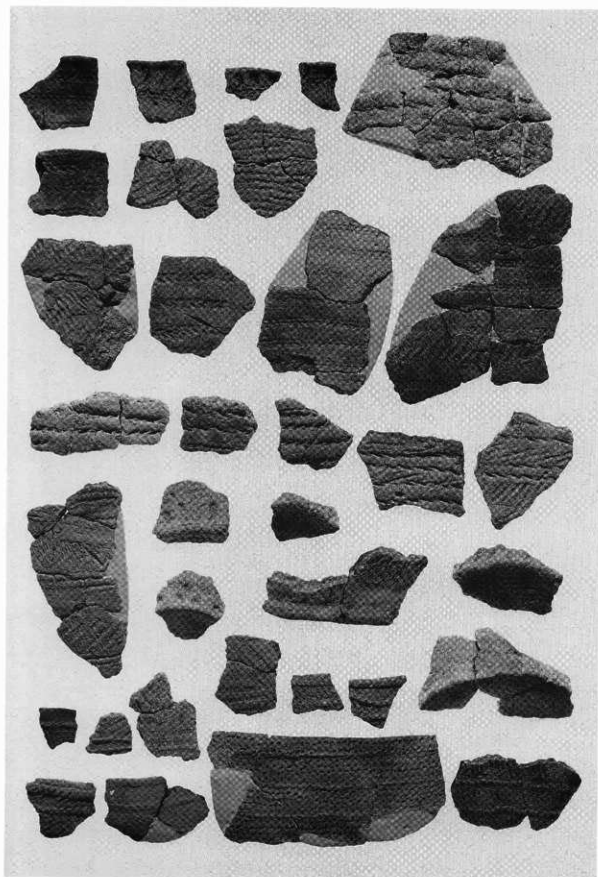
縄文時代早期 東銅路Ⅲ式土器



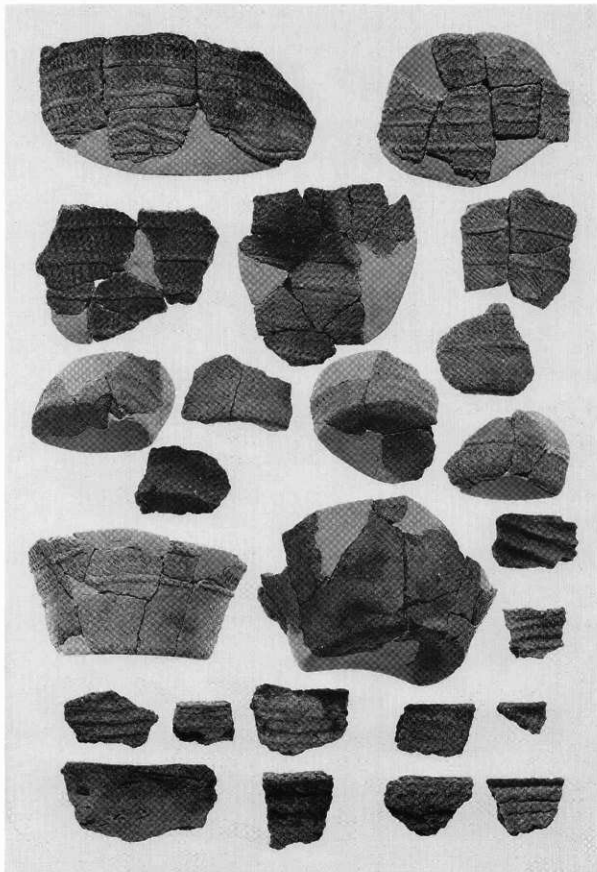
縄文時代後期 余市式土器



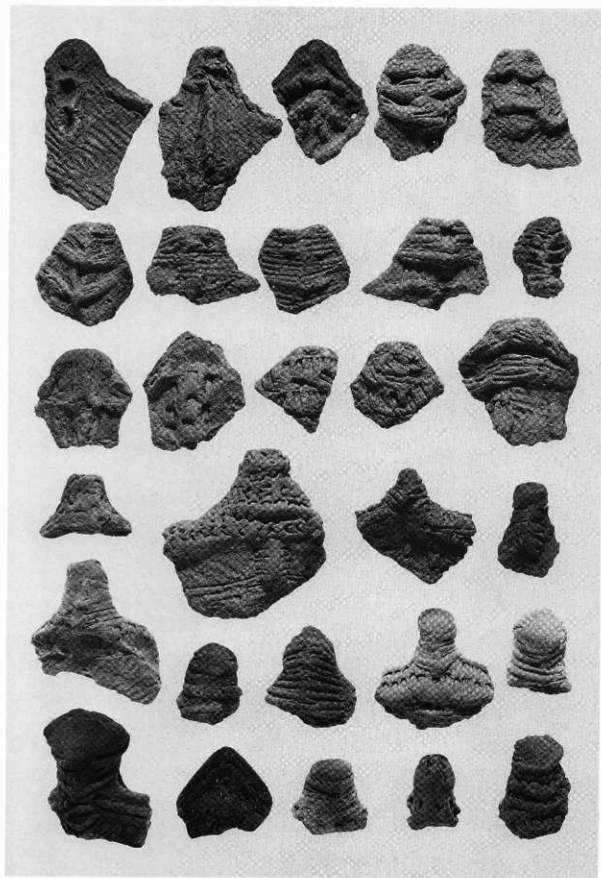
続縄文時代 後北C₂式土器



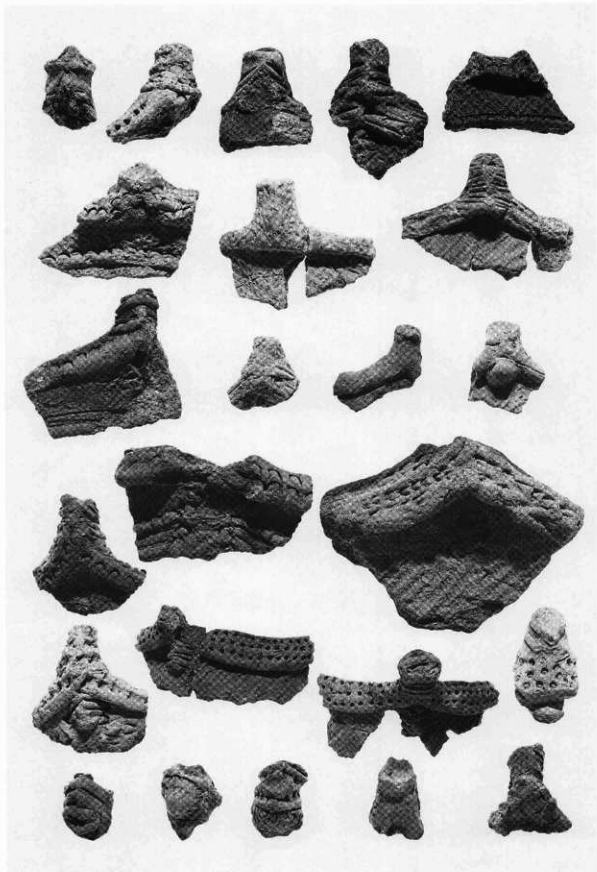
縄文時代早期 東銅路Ⅱ式・コッタロ・中茶路式土器



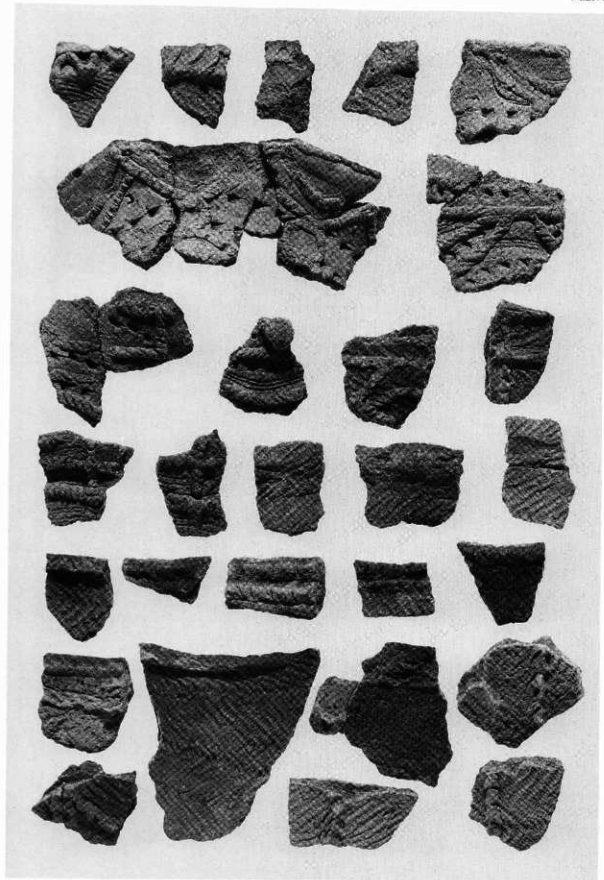
縄文時代早期・前期 中茶路式・網文式・中野式・大麻V式土器



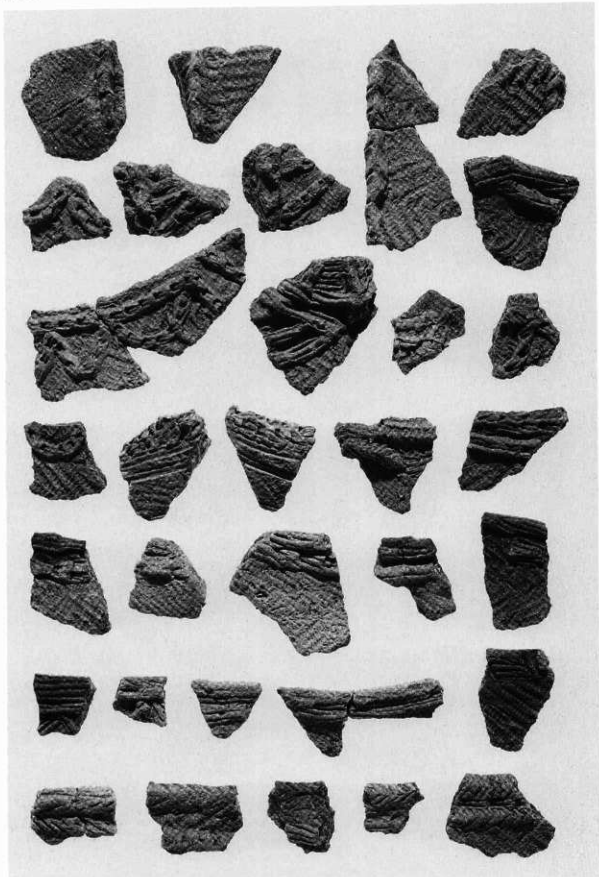
縄文時代中期の土器の突起 (1) 萩ヶ岡1式・萩ヶ岡2式・天神山式土器



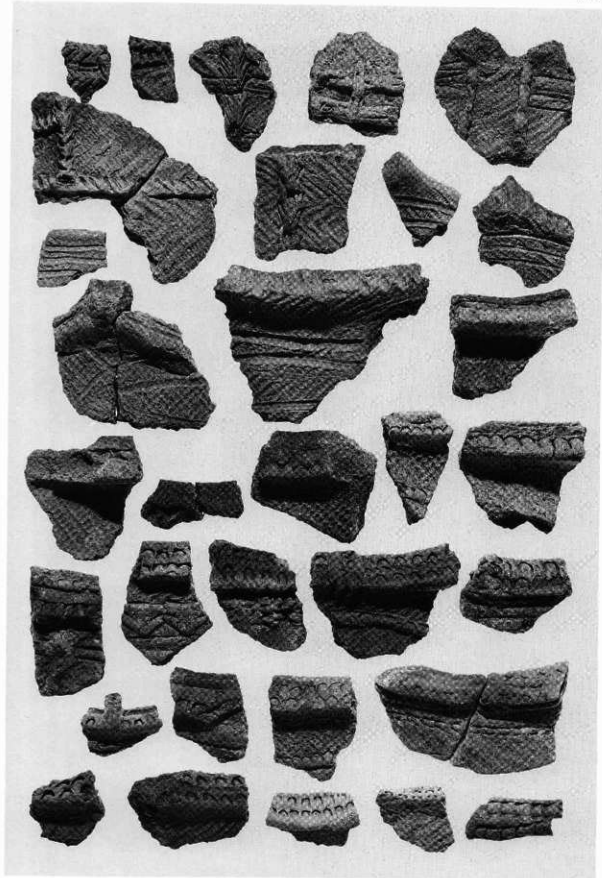
縄文時代中期の土器の突起 (2) 天神山式土器



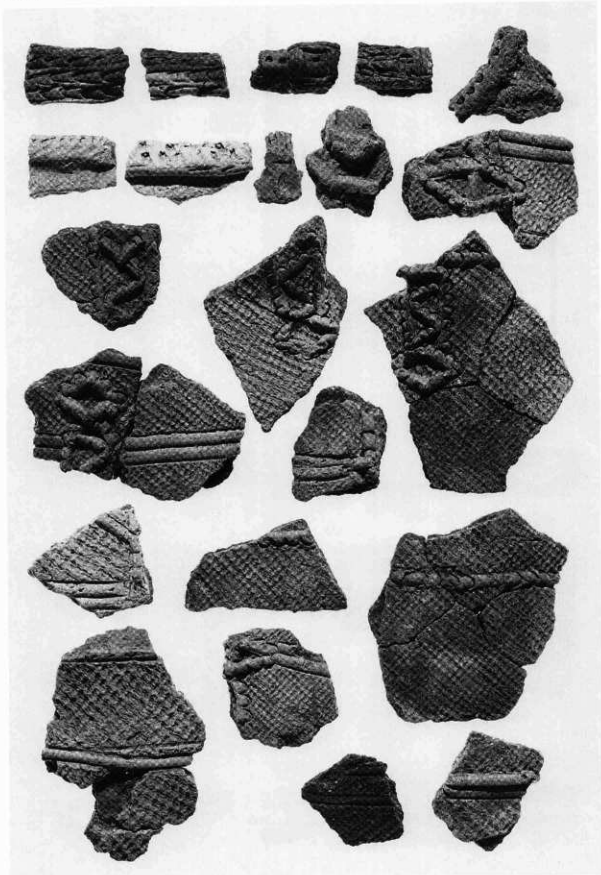
縄文時代中期 円筒上層式・萩ヶ岡1式土器



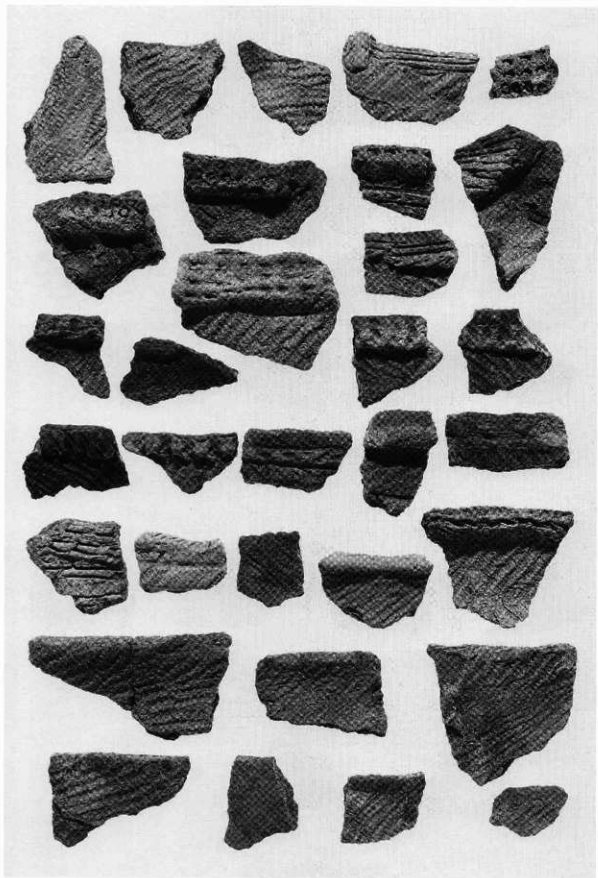
縄文時代中期 萩ヶ岡1式・萩ヶ岡2式土器



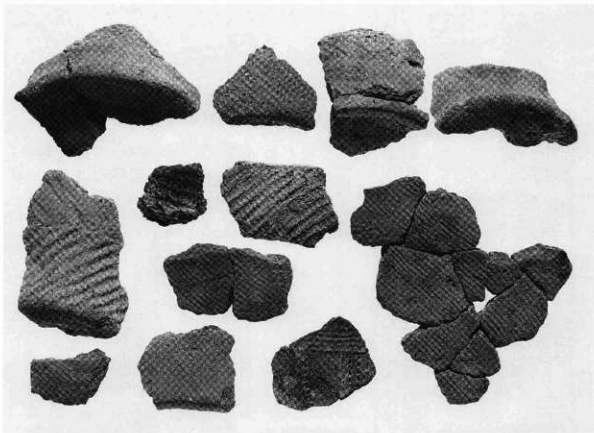
縄文時代中期 萩ヶ岡2式・大木8式系・天神山式土器



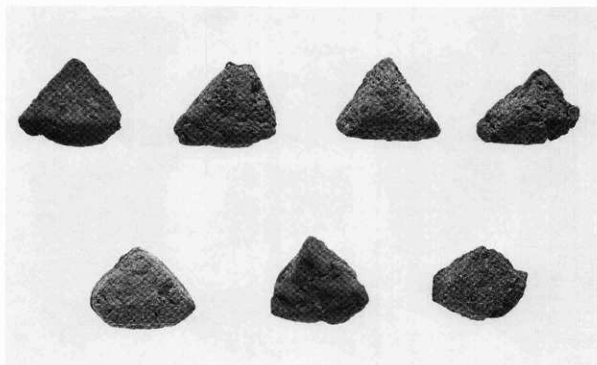
繩文時代中期 天神山式土器



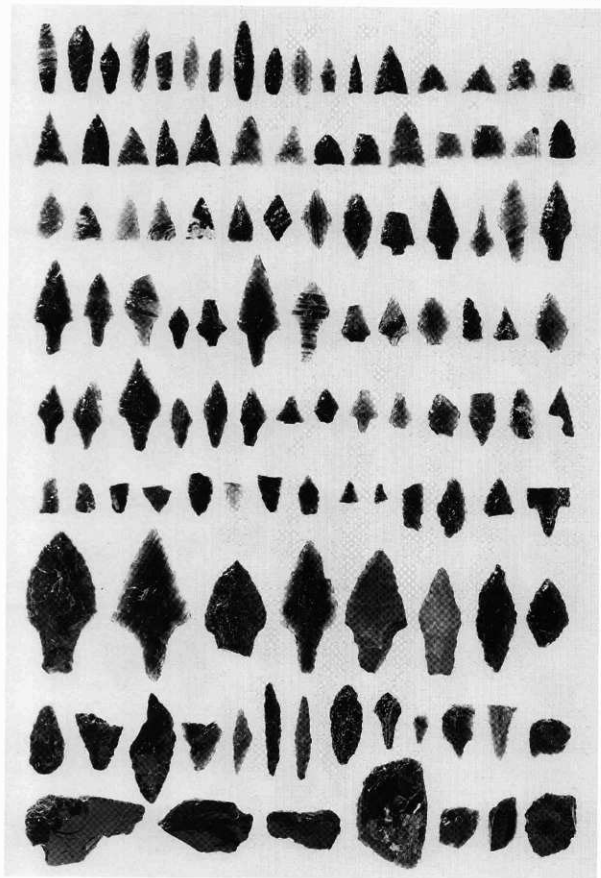
縄文時代中期 柏木川式土器



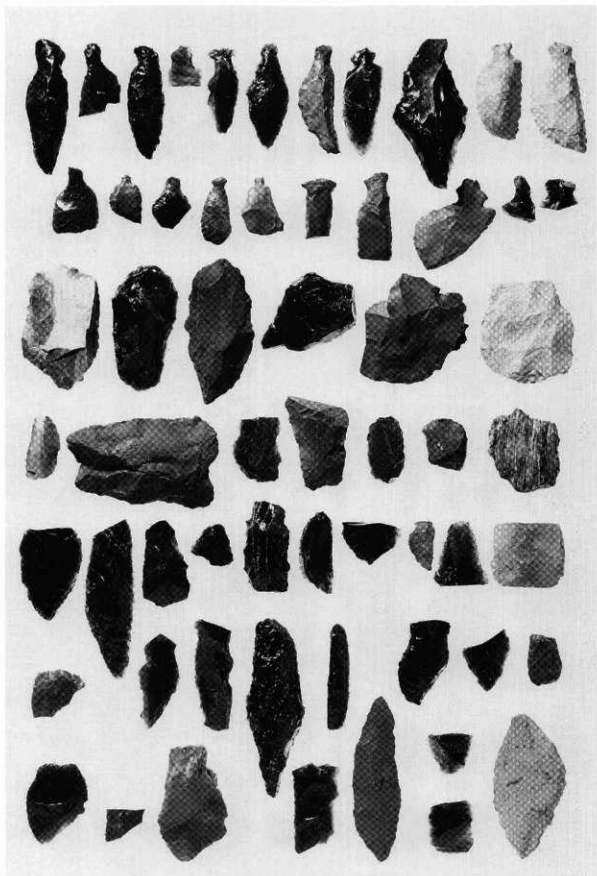
縄文時代中期・後期・統縄文時代の土器



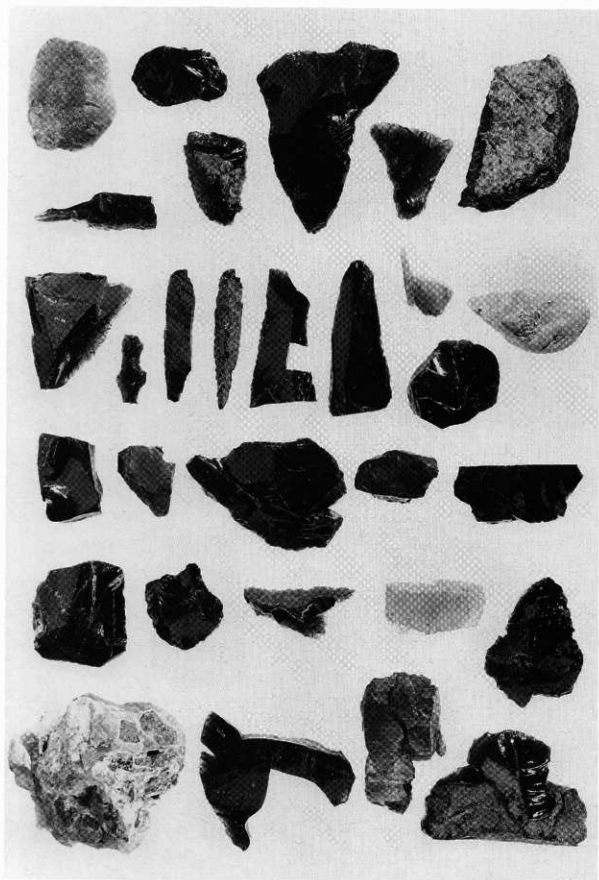
縄文時代中期の三角土製品



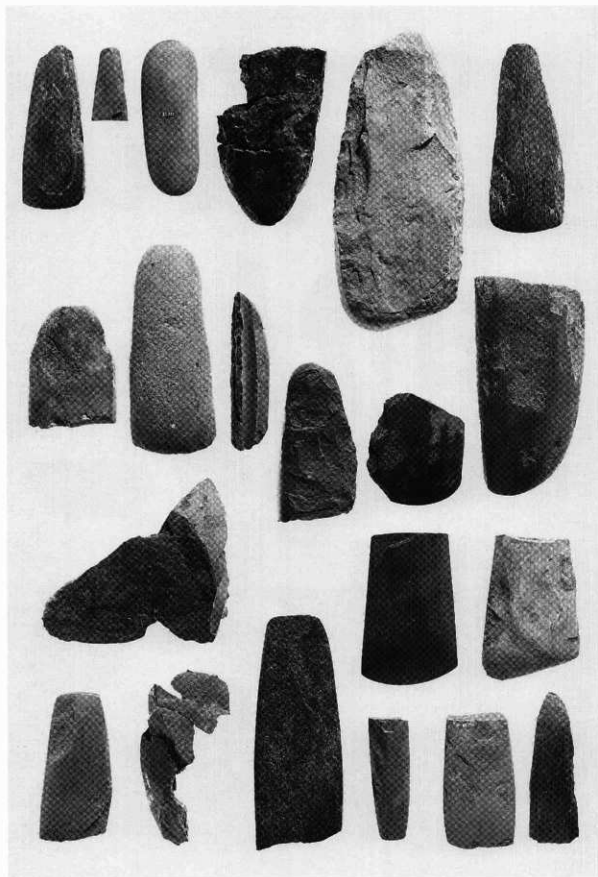
制片石器 (1)



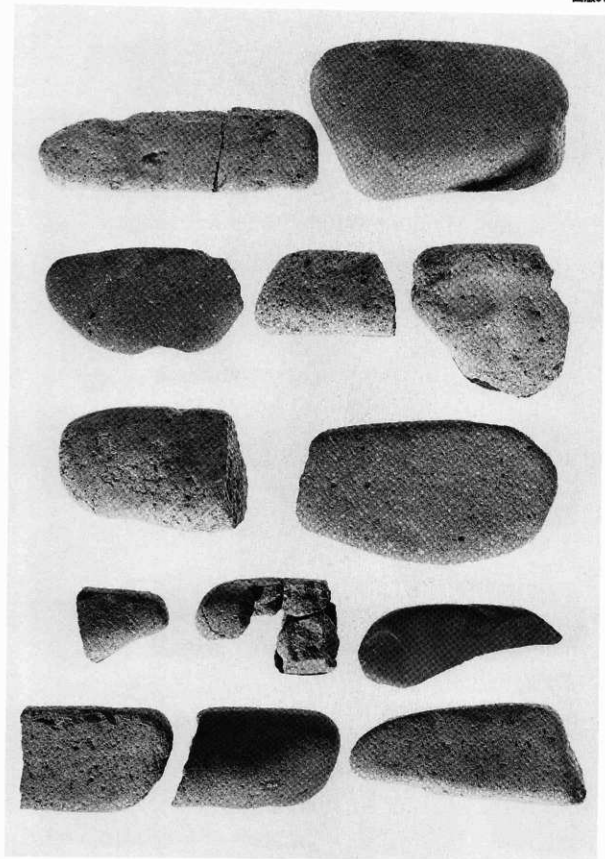
制片石器 (2)



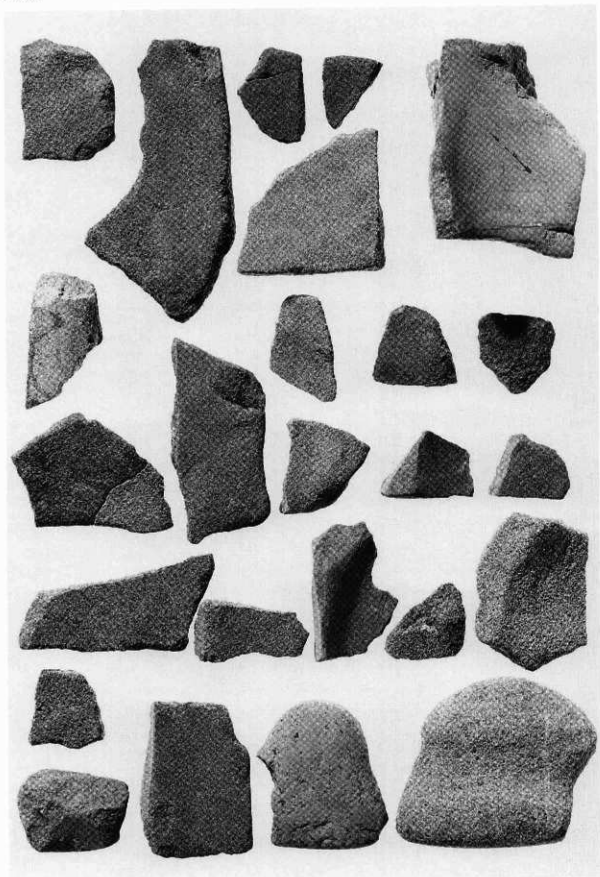
剥片石器 (3)



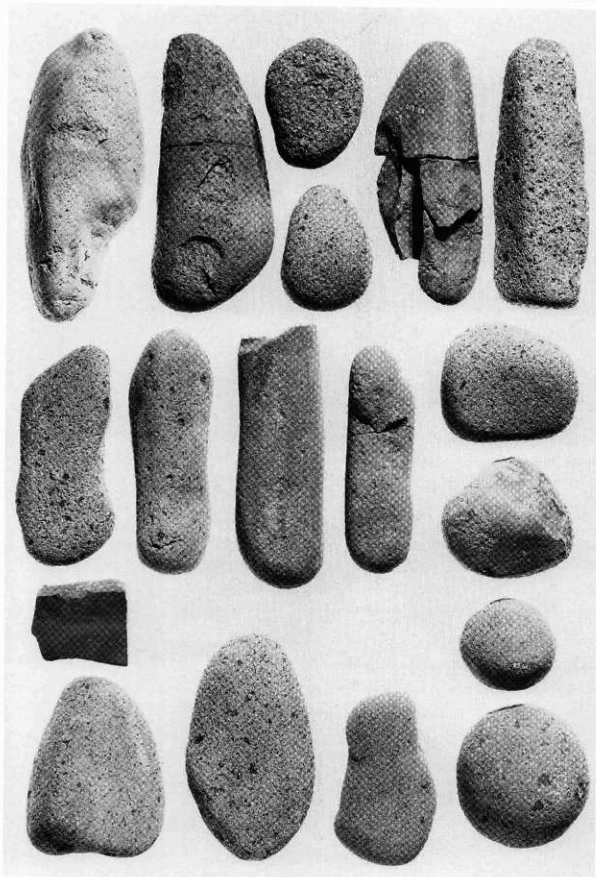
石 斧



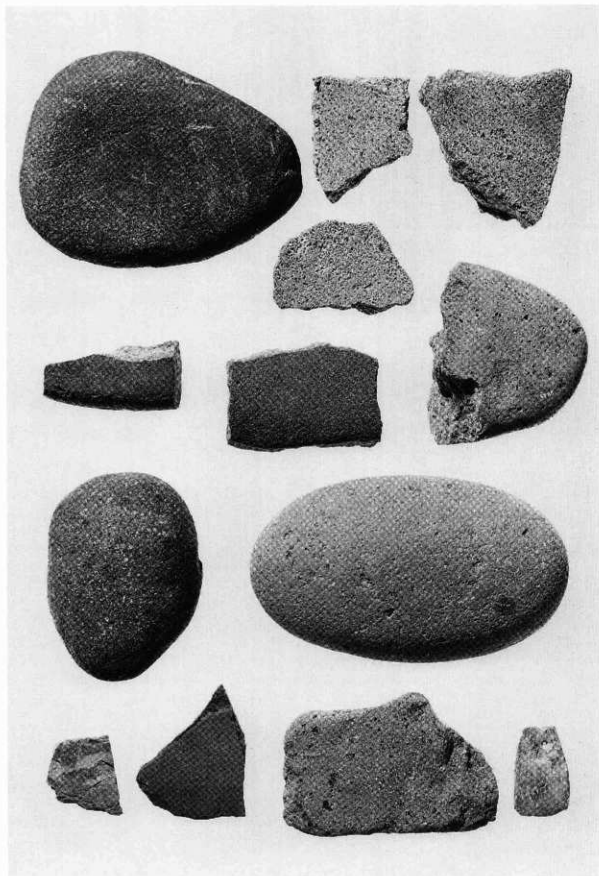
すり石



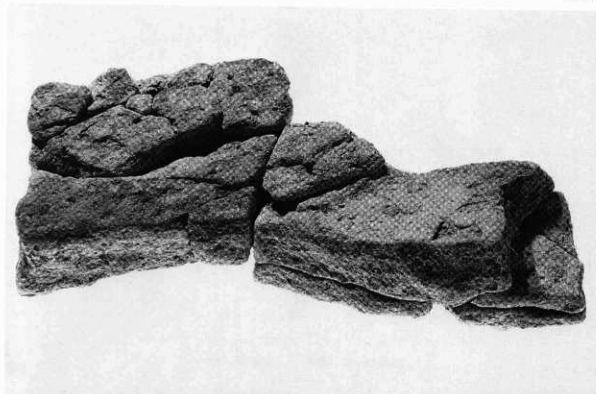
磁石·石泥



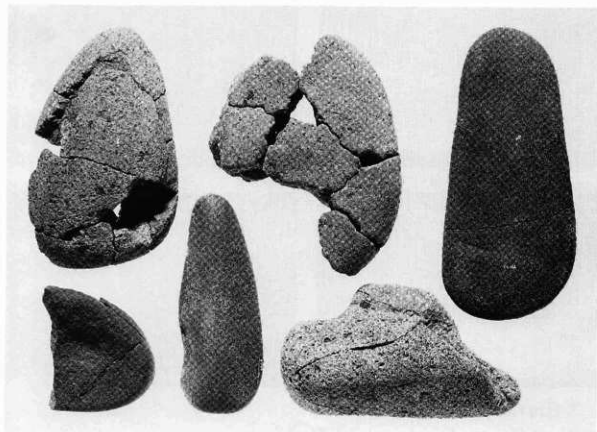
たつき石



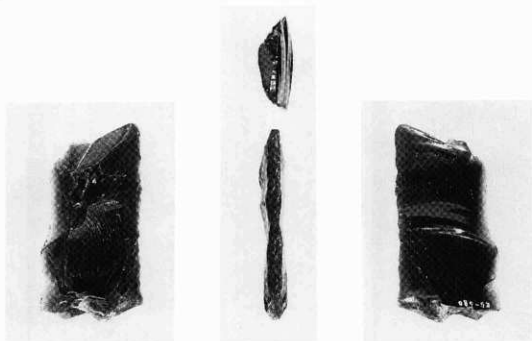
石皿・台石



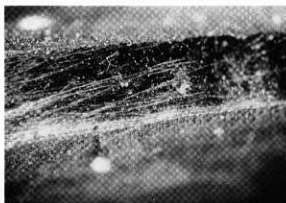
板状礫



方割礫の接合資料



削器 No. 22 (図番116, 遺物 No. 680)



実体顕微鏡写真 X25 彫刀面



X25 背面先端



走査型電子顕微鏡写真 約X53 彫刀面



約X53 彫刀面腹面

石器の使用痕写真

電顕は JSM-T200 ACCELERATING VOLTAGE (加速電圧) 25 Kv 白線の長さ 1mm (1000 μ m)

財団法人北海道埋蔵文化財センター調査報告書 第81集

恵庭市 ユカンボシE5遺跡

平成5年3月26日

編集・発行 財団法人 北海道埋蔵文化財センター
〒064 札幌市中央区南26条西11丁目
Tel 011-561-3131
印刷 富士プリント株式会社
〒064 札幌市中央区南16条西9丁目
Tel 011-531-4711

※この報告書は札幌開発建設部のご了解を得て増刷したものです。



