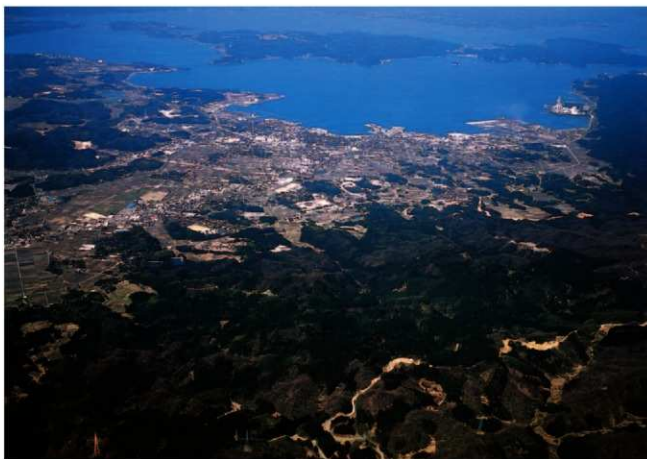




七尾城跡遠望（北から）



七尾城跡遠望（南から）



七尾城跡遠望（西から）



七尾城跡遠望（東から）



七尾城跡と能越自動車道路線（西から）



七尾城跡と能越自動車道路線（東から）



七尾城跡と能越自動車道路線（北西から）



七尾城跡と能越自動車道路線



大手道とその西側（東から）



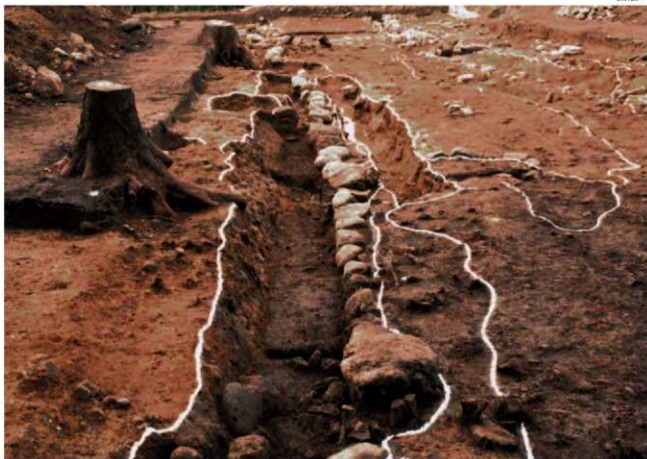
大手道とその西側



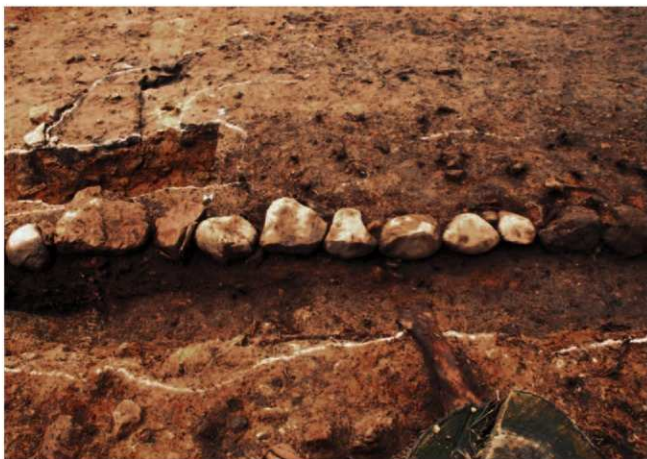
大手道（北から）



大手道（南から）



大手道西側溝 SD04 (南東から)



大手道西側溝 SD04 (南西から)



大手道 SD15 (南東から)



大手道西側溝 SD04 (北東から)



大手道東側溝 SD09 (北西から)



大手道東側溝 SD09 (南西から)



古城中3区 (東から)



古城中3区 屋敷石垣全景 (北西から)



古城中3区 屋敷石垣全景 (北から)



古城中3区 屋敷石垣 (西から)



古城中3区 屋敷石垣 (北から)



古城中6区（西から）



古城中6区（東から）



古城中6区



古城中5区



古城北・古城南区東半部、古城中1区（東から）



古城北・古城南区東端、古城中1区



古城南区⑨ 階段状遺構（南から）



同上（西から）



古城南区⑦(東半部)



古城南区⑦(西半部)



古城南区⑮～⑯ (西から)



古城南区⑮～⑯ (東から)



古城南区② (東から)



古城南区② (北から)



古城南区⑪ SK39 (南から)



古城南区⑫・⑬ (東から)



古城南区① SK51 (東から)



SK51 (東から)



古城南区⑩ P112土師器出土状態



古城南区⑩ (東から)



古城南区⑧ (東から)



古城南区⑧ SK52 (北から)



古城南区⑦ (東から)



古城南区⑥ (東から)



古城南区⑥ SK64 (南西から)



古城南区⑤ SD16・17・18、石列 (南から)



古城南区⑤ 2面 (西から)



古城南区⑤ 南壁 (北から)



古城南区⑤ 2面SD26 (西から)



古城南区④ 2面 (東から)



古城南区①（北西から）



古城南区③・②（西から）



古城5区 (南から)



古城5区 (西から)



古城中1区 積石段 (北西から)



古城中1区 積石段 (南東から)



古城中1区 積石段 (北東から)



古城中4区 (南東から)



古城中4区 東壁 (南西から)



古城北区⑬・⑭（東から）



古城北区⑮・⑯（西から）



古城北区④ SE06



古城北区④ SE07



古城北区⑨ (西から)



古城北区⑩ (南から)



古城北区⑩～⑧ 第2面 (西から)



古城北区⑩・⑦ (南西から)



古城北区⑨・⑩（東から）



古城北区⑪ SD31（北から）



古城北区⑥ (南から)



古城北区⑦・⑧ 第2面 (西から)



古城北区⑤～③（西から）



古城北区④（東から）



古城北区④・⑤ 布掘建物SB01・SB02 (南西から)



古城北区⑤ SE02 (東から)



古城北区③ 第2面（東から）



古城北区② 第2面横石段下（南東から）



古城北区②・① (南西から)



古城北区② (北東から)



古城北区① SE01



古城北区0 鞆落川西斜面の確認トレンチ (北東から)



19区 総構 (西から)



19区 総構



19区① (南西から)



19区① (北東から)



19区① 榎構堀 (北西から)



19区① SX01 (北から)



19区② (北東から)



19区② 総構掘断面 (北から)



19区③ (北東から)



19区③ 土師器出土状況 (南西から)



19区③ 土師血群下層



19区③ 土師血群調査風景



19区④ (南西から)



19区④ (北東から)



19区④ 切岸 (南から)



19区④ 切岸 (南東から)



1区 (東から)



1区



1区東



1区南 (東から)



1区 調査前（北東から）



1区 調査風景（東から）



1区東・1区 (東から)



1区 (南から)



1区東 西半部 (南東から)



1区東 SK96 (南から)



1区東 (北東から)



1区東 (南西から)



1区 SE01・06 (南東から)



1区 SE05 (南東から)



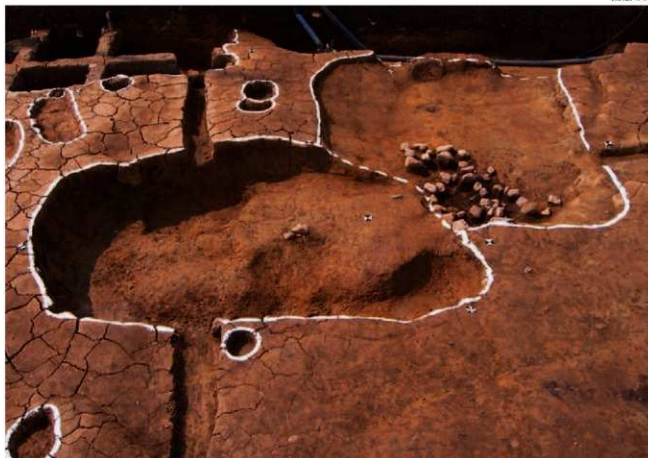
1区 SD02 (南東から)



1区 SK02・06 (南東から)



1区 SK10



1区 SK14・15 (南東から)



1区 SK19・30 (南東から)



1区 SK30 (南東から)



1区 SX02 (南東から)



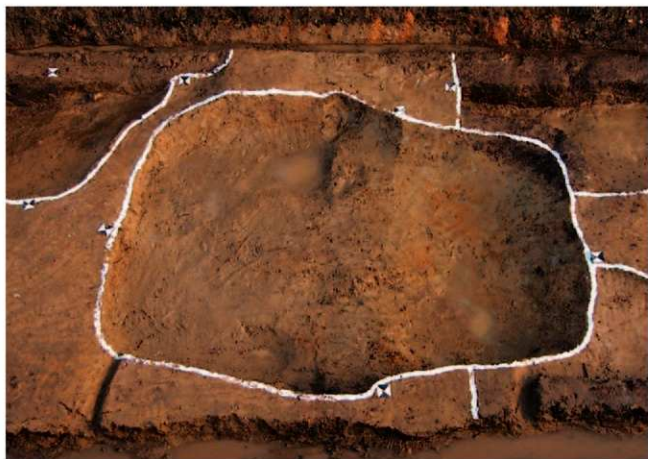
1区南① (西から)



1区南② (東から)



1区南 SK31 (北西から)



1区南 SK34 (北西から)



1区南 SK43 (北から)



1区南 SD05 (北西から)



15区 (南東から)



15区 (北西から)



2区 (西から)



2区



2区 東端部（北東から）



2区（北東から）



2区 SD06以西 (北東から)



2区西端 (北東から)



2区 SE01・02 (南東から)



2区 SK03・18 (南東から)



2区 SK32 (南東から)



2区 SK50・52 (南東から)



2区 SK83・84 (南西から)



2区 SK91・93 (北西から)



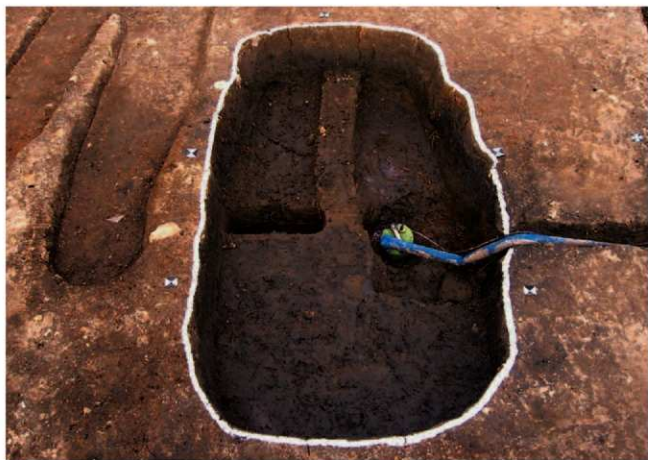
2区 SK93 (南から)



2区 SK94遺物出土状況 (北西から)



2区 SK95 (南西から)



2区 SK96 (南西から)



2区 SK95遺物出土状況



2区 SK114遺物出土状況



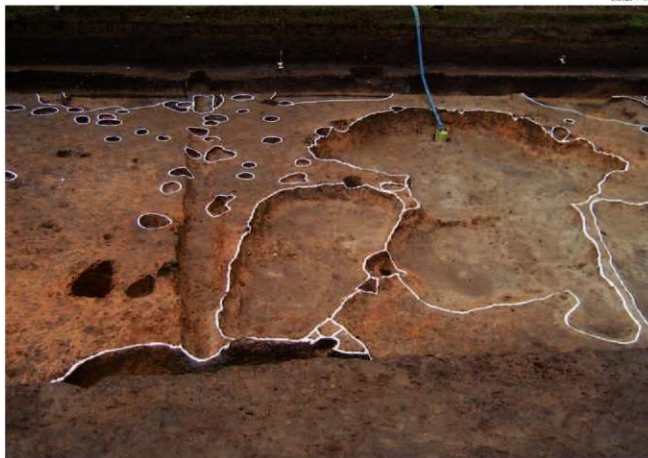
2区 SD01 (南東から)



2区2面（北東から）



2区2面（北東から）



2区2面 SK93・228 (東南から)



2区2面 SD201 (東南から)



2区3面 (南西から)



2区3面 SK406・407 (南東から)



2区4面 (西から)



2区4面 下層確認トレンチ (西から)



2区東沼田（南から）



2区東沼田（南西から）



2区東沼田（南から）



2区東沼田（南西から）



2区東沼田 東岸（南東から）



2区東沼田 西岸（南東から）



2区東沼田 SK72 (南西から)



2区東沼田 SK73 (北西から)



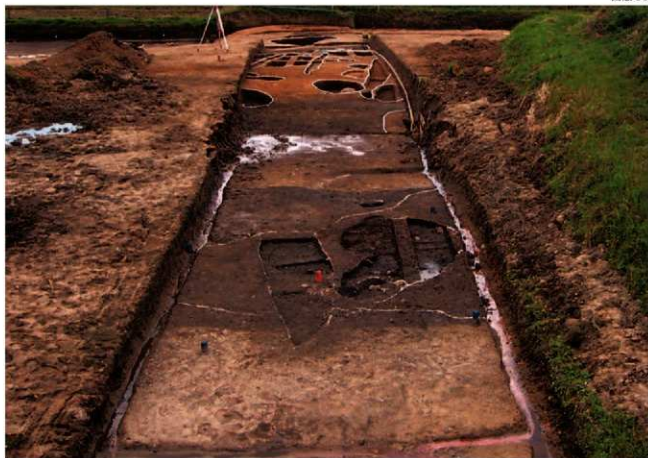
4区



7区



4区・8区 (北から)



4区1面（南東から）



4区1面（東から）



4区1面 (南東から)



4区1面 SK05



4区1面 (北東から)



4区1面 SK08 (南西から)



4区2面 (東から)



4区3面 (北西から)



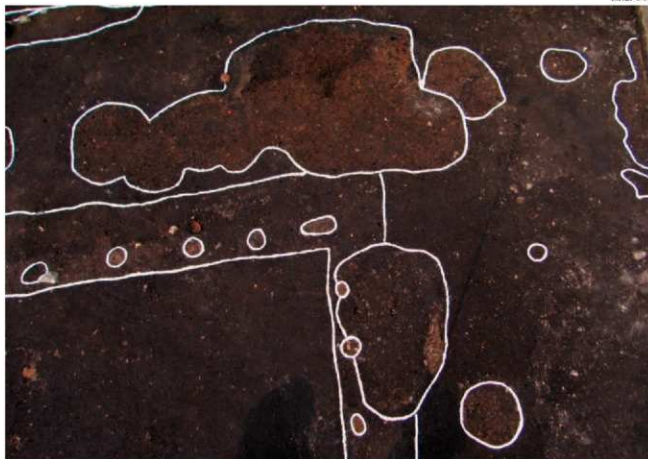
4区·B区



8区 S101 (東から)



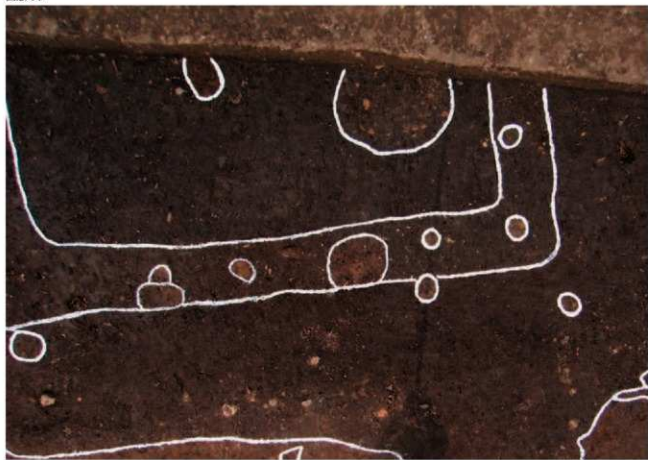
8区 S101 (西から)



8区 S101東北東隅



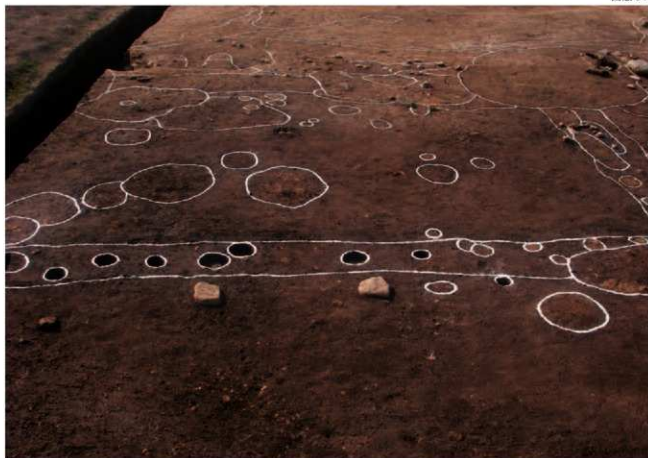
8区 S101北北東隅



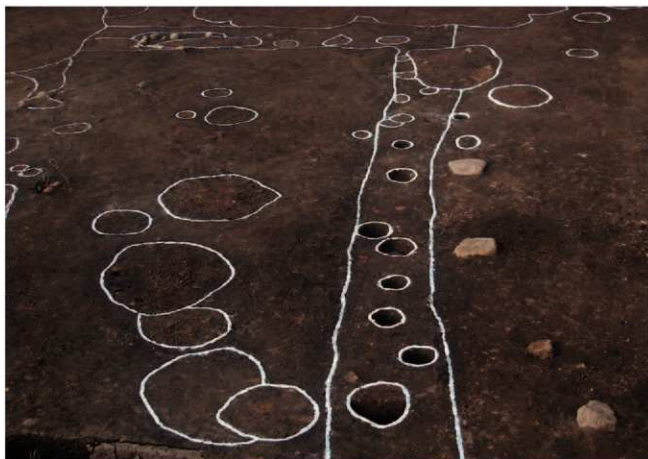
8区 SI01南南西隅



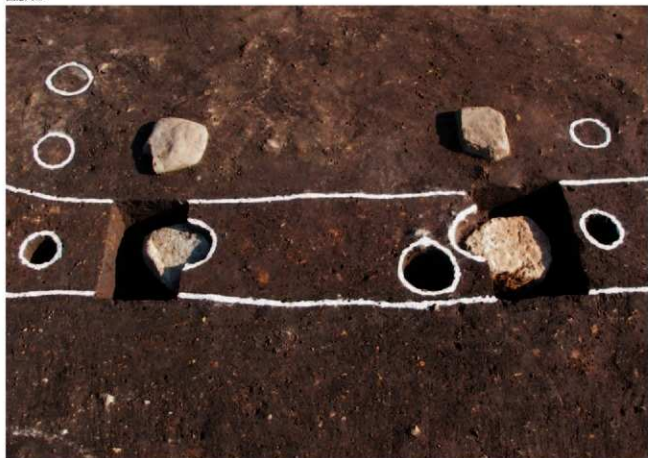
8区 SI01西南西隅



8区 S101南辺 (南東から)



8区 S101南辺 (南西から)



8区 S101南辺の礎石



8区 S101南辺P12



8区 SK01



8区下層 埋藏SK201・202



8区下層 埋藏SK201・202



8区下層 SD201



7区 遺構検出状況（北東から）



7区 1面（南西から）



7区1面 土坑群 (北西から)



7区1面 SK02・26・SD02 (北西から)



7区1面 SK26



7区1面 SK24・28 (西から)



7区2面 (北東から)



7区2面 SK20・30 (北西から)



7区2面 東半部 (北東から)



7区4面 (北東から)



7区4面 SD401 (北から)



7区4面 東半部 (北東から)



7区4面 (南西から)



9区



5区



5区 (西から)



9区 (南から)



9区 (北西から)



5区 遺構検出状況 (北から)



5区 全景 (南から)



5区 SK07 (西から)



5区 SK07 (北東から)



5区 SK08 (西から)



5区 SD01ほか (東から)



7区東沼田



7区東沼田西肩部 (西から)



4・7・8区 (北東から)



7区東沼田 (北東から)



7区東沼田 西岸 (南東から)



10区全景 (南東から)



10区北半 (北東から)



10区 SB01 (南東から)



10区 SB01 (北東から)



6区・3区 (東から)



6区・3区 東半



6区 SB01 (北西から)



6区 (南東から)



6区 SK03・04 (南西から)



6区 SK05・06 (南西から)



3区① (東から)



3区① (東から)



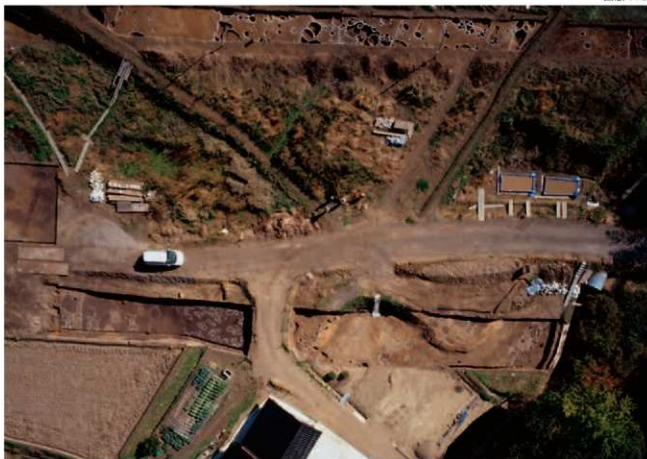
3区①土坑群



3区②・③・④ (西から)



3区②・③・④ (東から)



3区②・③・④



3区②



3区④



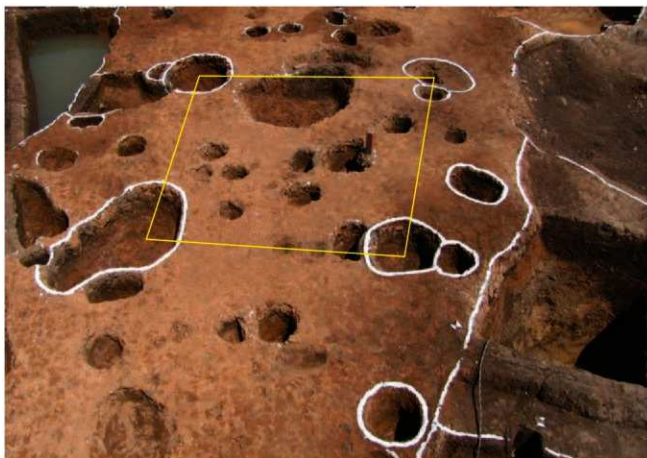
3区① 1面 (東から)



3区① 1面 (西から)



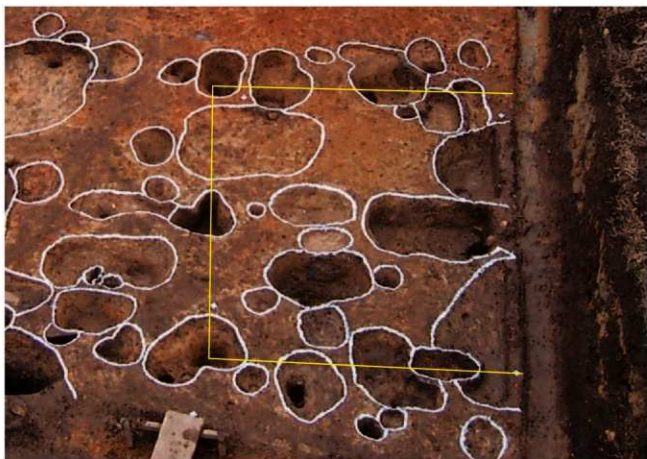
3区① SB01 (南から)



3区① SB04 (南から)



3区① 西半部土層 (南から)



3区① SB07



3区① SE01



3区① SE03



3区① SE07 (西から)



3区① SE07 (東から)



3区①1面 SE08・09・11 (南西から)



3区①1面 SE10 (南東から)



3区①1面 SE12



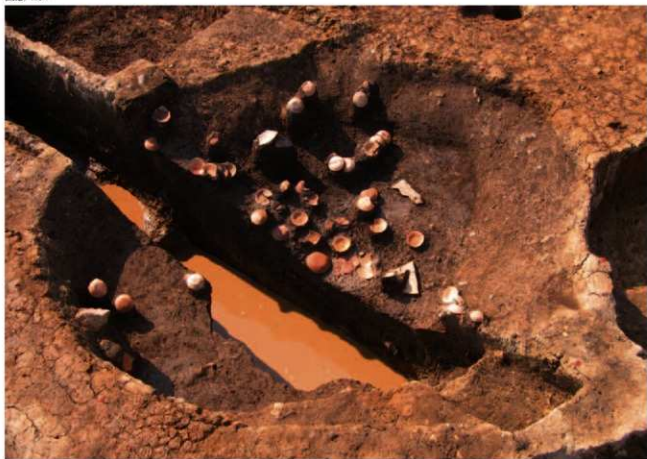
3区①1面 SE13



3区①1面 SE14



3区①1面 SK55・56・57 (南東から)



3区①1面 SK70 土器出土状況



3区①1面 SK102・103 (南東から)



3区①1面 SK70·71



3区①1面 SK73·74



3区② 東半部検出状況（北東から）



3区② 西半部北壁（西から）



3区② 1面 (東から)



3区② 1面 (西から)



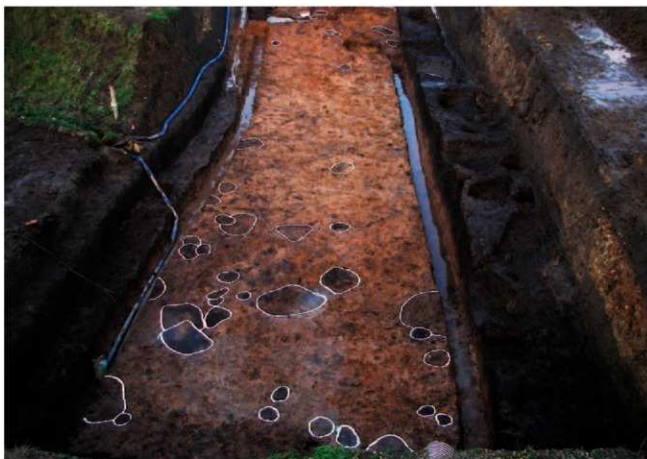
3区② 井戸 (SE19) と土坑群 (南東から)



3区② SE20 (南西から)



3区② 2面 (東から)



3区② 2面 (西から)



3区③ 1面検出状況（北西から）



3区③ 1面調査風景（南西から）



3区③ 1面 (東から)



3区③ 1面 (西から)



3区③1面 SK127・191 (東から)



3区③1面 SK195・196 (北から)



3区③ 2面 (北東から)



3区③ 2面 (南西から)



3区④1面 検出状況 (南東から)



3区④1面 (北東から)



3区④1面 SE15



3区④1面 SE18



3区(42面 (南西から))



3区(43面 (南西から))



11・12・13区 (東から)



11・12・13区



12区 (北東から)



12区 (南西から)



12区 西半遺構検出状況（北西から）



12区 中央部遺構検出状況（北西から）



13区 (北東から)



13区 (南西から)



13区東端 (北西から)



13区西端 (北西から)



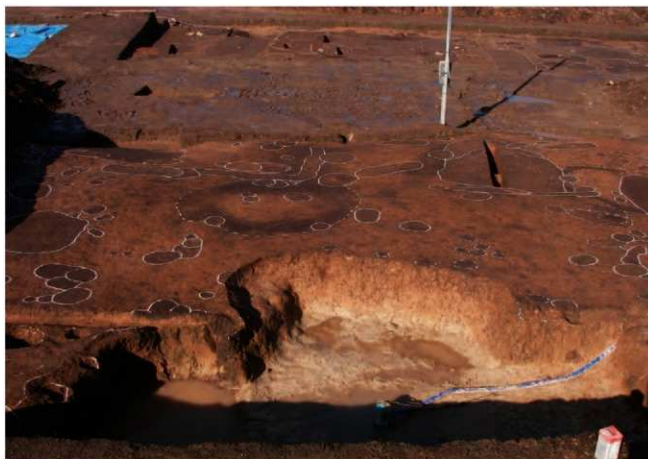
11区東（北東から）



11区東（南西から）



11区東 拡張区 (南西から)



11区東 拡張区 (南東から)



11区東 SK24 (南東から)



11区東 SK24 (西から)



11区東 SK47土層 (西から)



11区東 SK47 (北東から)



11区東 SK55・SD11 (北西から)



11区東 SD13 (北東から)



11区西 (北東から)



11区西 (南西から)



11区西 西端部 (北東から)



11区西 調査風景 (北東から)



11区西 中央部 (北西から)



11区西 西半部 (北西から)



11区西 SE01



11区西 SK75・76・78・79 (北から)



11区西 SB01・SK80・81・SD17 (北西から)



11区西 SK89・SD18・19 (北西から)



11区西 SK96・97・99 (北西から)



11区西 SK100 (北から)



14区 (北東から)



14区 (南西から)



14区 東隅 (南から)



14区 南隅 (南から)



16・17・18区（西から）



16・17・18区（東から）



16・17・18区 (南から)



16・17・18区



18区南① (西から)



18区南② (東から)



18区南① SE02ほか (北から)



18区南① SE01 (西から)



18区南① SK24 (北から)



18区北① (西から)



18区北② 1面 (東から)



18区北② 1面 (西から)



18区北② 2面 (東から)



18区北② 3面 (東から)



17区南 (東から)



17区南 SK01・SX03 (北から)



17区北① (南から)



17区北② (東から)



17区北① SE01



17区北② SD02 (南から)



16区 (北から)



16区北 (南西から)

報告書抄録

ふりがな	ななおし ななおじょうあと							
書名	七尾市 七尾城跡1							
副書名	一般国道470号改築(七尾水見道路)に係る埋蔵文化財発掘調査報告書							
シリーズ名								
シリーズ番号								
編著者名	三浦純夫・川名俊							
編集機関	公益財団法人石川県埋蔵文化財センター							
所在地	〒920-1336 石川県金沢市中戸町18番地1 TEL 076-229-4477							
発行機関	石川県教育委員会・公益財団法人石川県埋蔵文化財センター							
発行年月日	2020年3月19日							
所収遺跡名	ふりがな 所在地	コード		北緯 (新)	東経 (新)	発掘期間	発掘面積	発掘原因
		市町村	遺跡番号					
七尾城跡	石川県七尾市 古屋敷町地内他	17202	218200	37度 1分 21秒	163度 58分 34秒	20050523 ～ 20080201	22,750㎡	確認調査 および記 録保存調 査
所収遺跡名	種別	主な時代	主な遺構		主な遺物		特記事項	
七尾城跡	城館跡	中世	道路、掘立柱建物、 井戸、土坑、溝				七尾城下町におけ る幹線道(大手 道)、屋敷地、総構、 区画溝の確認	
要 約	<p>一般国道470号能越自動車道建設に係る七尾城跡の発掘調査のうち、平成17年度から19年度までの3ヶ年の遺構に関する報告である。広域にわたる調査区は、総構の内側、総構、総構の外側に大別できる。</p> <p>総構の内側では大手道とこれに面した石垣をもつ屋敷地を確認しており、畠山氏の家臣団屋敷とみられる。大手道は礫敷で、石組の両側溝をもち、城下から城内の「高屋敷」方向へ設置されている。七尾城および城下町形成の基軸をなす幹線道とみられる。</p> <p>大手道の西側、丘陵裾部では総構の切岸と堀を確認した。また、丘陵裾部南側で階段状遺構を検出しており、大手道のほかに総構の内と外を結ぶ小道が存在することがわかった。</p> <p>総構の西は、緩斜面を開いて遺構が展開しており、掘立柱建物、井戸、土坑群を検出した。ここには総構の内側の遺構と軸を同じくする堀や溝があり、城下の区割を示す遺構とみられる。中央部にある「東沼田」と呼ばれる谷部は、大手道より西側の城下を大きく区分する役割を果たしていることを確認した。</p> <p>蹴落川以東は、遺構密度は高くなく、城下の周辺域にあたるものとみられる。</p>							

七尾市 七尾城跡 I

発行日 令和2(2020)年3月19日

発行者 石川県教育委員会
〒920 - 8575 石川県金沢市鞍月1丁目1番地
電話 076 - 225 - 1842(文化財課)

公益財団法人石川県埋蔵文化財センター
〒920 - 1336 石川県金沢市中戸町18番地1
電話 076 - 229 - 4477

E-mail address daihyou@shikawa-maibun.or.jp

印刷 株式会社 中川印刷