

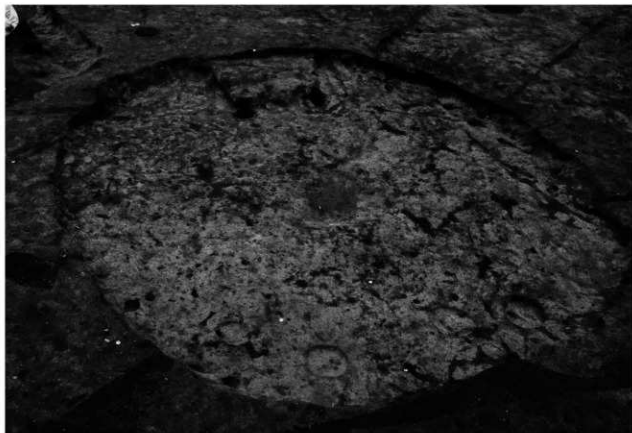


華商國際



写真 8 北江牧の劣化状況





1. SI11 完掘 (南西から)



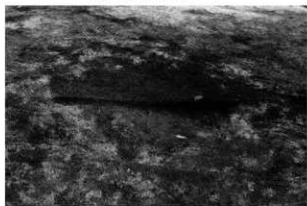
2. SI11 土層断面 (A-A')



3. SI11 土層断面 (B-B')



4. 床面土器出土状況 (西から)



5. 炉土層断面 (西から)



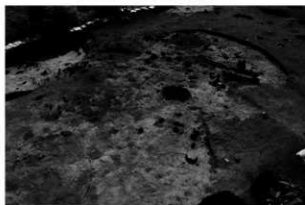
1. S123・S136 完掘 (東から)



2. S123・S136 土層断面 (A-A')



3. S123・S136 土層断面 (C-C')



4. S123・S136 遺物出土状況 (東から)



5. S123 スタンプ形土製品出土状況 (南から)



1. SI23 坑1 土層断面 (U-F)



2. SI23 Pit9～12 土層断面 (R-R')



3. SI23 Pit10 土層断面 (S-S')



4. SI36 遺物出土状況 (N-N')



5. SI24 完掘 (北から)



1. SI24 土層断面 (A-A')



2. SI24 土層断面 (B-B')



3. SI25 遺物出土状況 (北西から)



4. SI25 土層断面 (A-A')



5. SI25 土層断面 (B-B')



1. S127 完掘 (北西から)



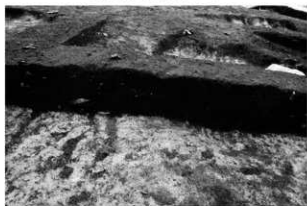
2. S127 土層断面 (A-A')



3. S127 土層断面 (B-B')



4. S128・S129 土層断面 (A-A')



5. S128・S129 土層断面 (C-C' の境界部分拡大)

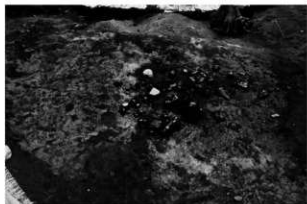




1. SI28・SI29 完掘 (北西から)



2. SI28・SI29 土層断面 (C-C')



3. SI29 遺物出土状況 (北東から)



4. SI29 跡 土層断面 (D-D')



5. SI29 床面遺物図7-9 出土状況 (北から)



1. SI31 完掘 (北・西)



2. SI31 土層断面 (A-A')



3. SI31 土層断面 (B-B')



4. SI34 土層断面 (A-A')



5. SI34 土層断面 (B-B')



1. SI34 完掘 (北東から)



2. SI35・SI37 完掘 (北西から)



1. SI35・SI37 土層断面 (図9のA-A'と図10のA-A')



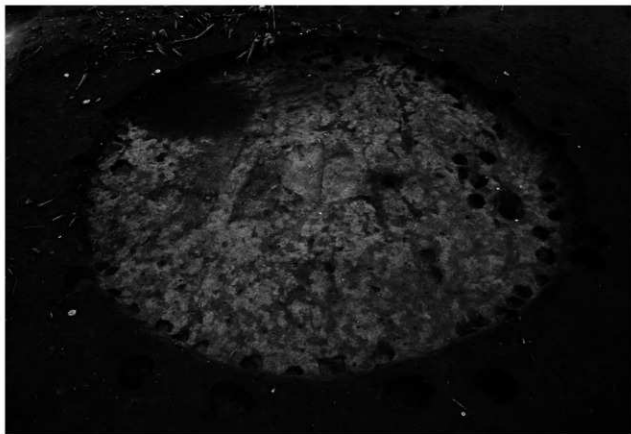
2. SI35 土層断面 (B-B')



3. SI35 伊 土層断面 (B-B')



4. SI37 土層断面 (B-B')



5. SI40 完掘 (南から)



1. SI40 土層断面 (A-A')



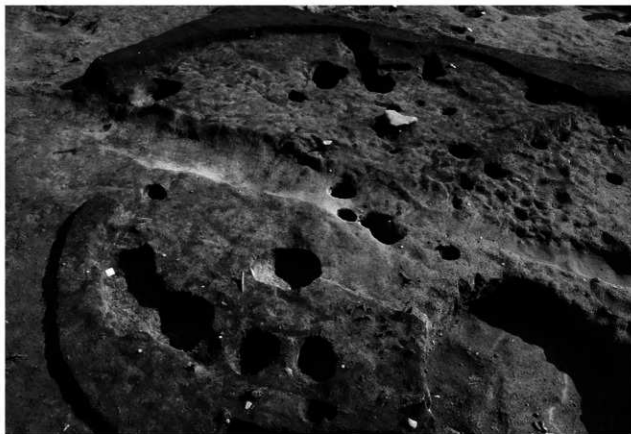
2. SI40 土層断面 (P105・P106)



3. SI40 炉 土層断面 (C-C')



4. SI40 遺物図11-19 出土状況 (南から)



5. SI44 完掘 (西から)