

# 写 真 図 版

## 第 3 編 <sup>ほら</sup>原 B 遺跡 (2 次調査)

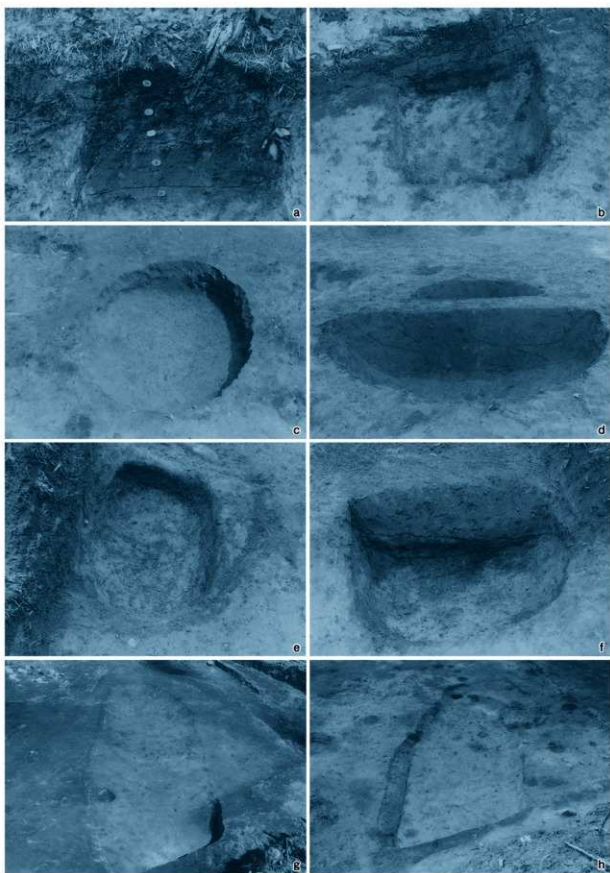




1 調査区全景(南から)



2 調査区全景(北東から)



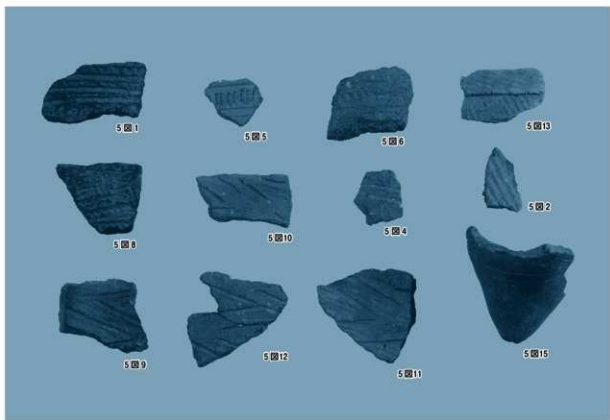
3 基本土層, 22~24号土坑, 1・3号溝跡

- a 基本土層(東から)      b 24号土坑全景(東から)  
 c 22号土坑全景(南から)      d 22号土坑断面(南から)  
 e 23号土坑全景(西から)      f 23号土坑断面(東から)  
 g 1号溝跡全景(東から)      h 3号溝跡全景(東から)

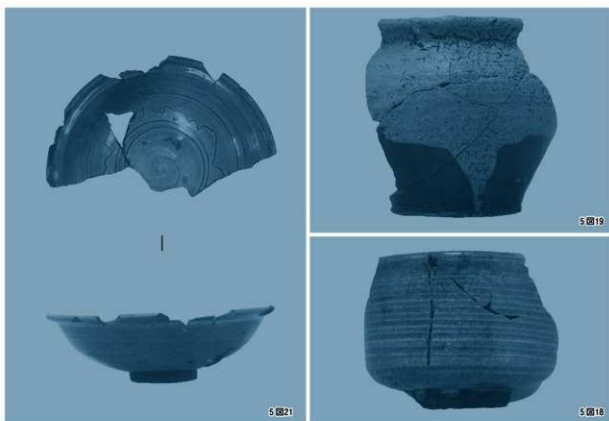


4 2・4号溝跡

a 2・4号溝跡全景(東から) b 4号溝跡全景(東から)  
c 4号溝跡断面(東から) d 4号溝跡埋出土状況(西から)



5 遺構内出土縄文土器



6 遺構内出土陶器



7 遺構外出土縄文土器

# 写 真 図 版

## 第 4 編 さわ ひがし 沢東 B 遺跡 (3 次調査)



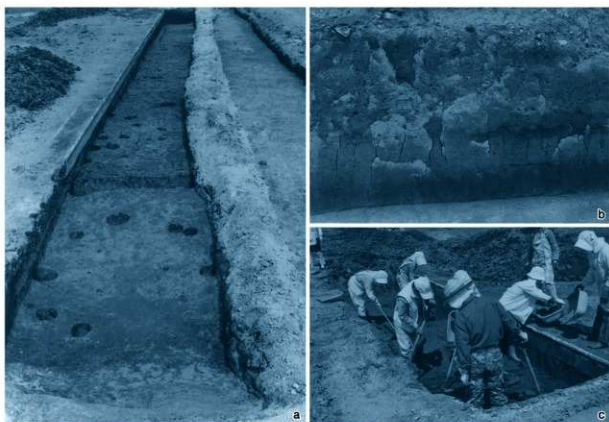




1 調査区南側全景(北から)



2 調査区北側全景(北から)

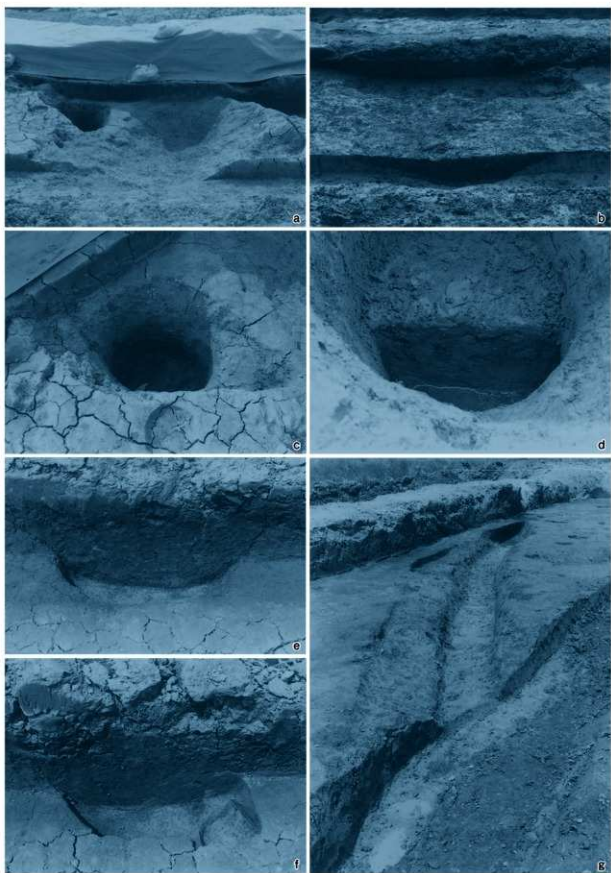


3 調査区全景，基本土層，作業風景

a 調査区町道部分全景(西から) b 基本土層(東から)  
c 作業風景(東から)

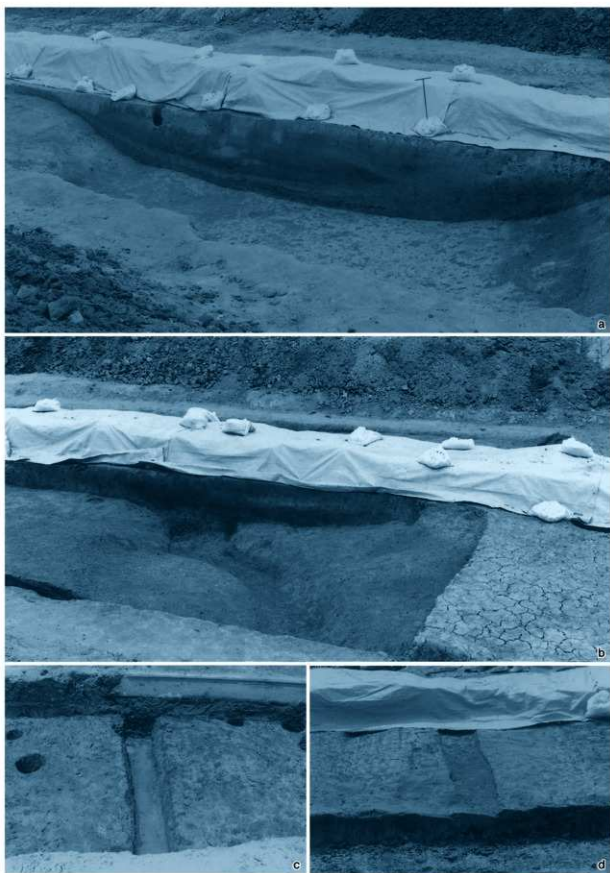


4 29・30号建物跡(北から)



5 25・32・33号土坑、  
8号井戸跡、31号溝跡

a 25号土坑、8号井戸跡全景(東から)      b 25号土坑、8号井戸跡横出状況  
c 8号井戸跡全景(南東から)                      (東から)  
d 8号井戸跡断面(東から)                      e 32号土坑横出状況(東から)  
f 33号土坑全景(東から)                      g 31号溝跡全景(南東から)



6 10・16・17・19号溝跡

a 10号溝跡全景(南西から)    b 19号溝跡全景(西から)  
c 16号溝跡全景(南東から)    d 17号溝跡全景(東から)

写 真 図 版

第5編 ふる つつみ古堤遺跡

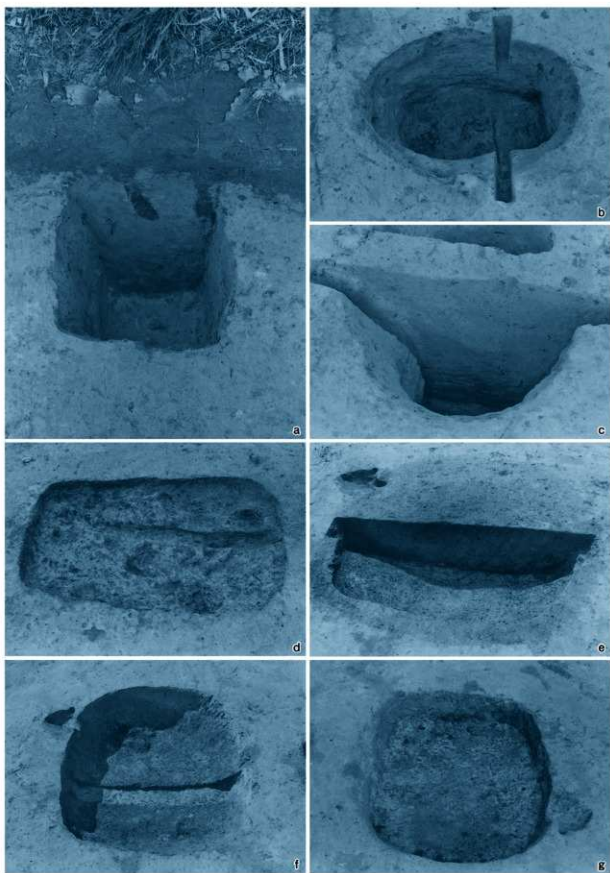




1 遺跡遠景(北から)



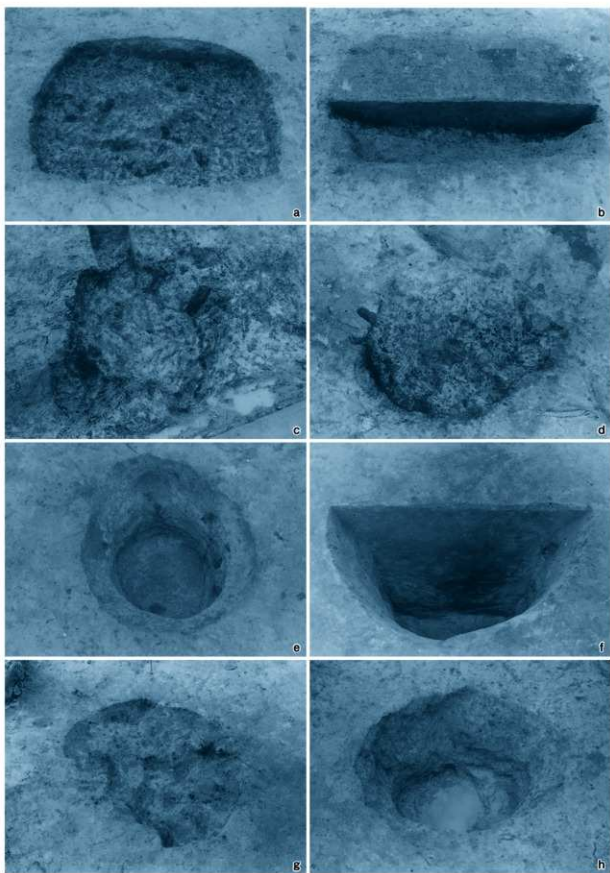
2 調査区全景(南東から)



3 基本土層, 1～3号土坑

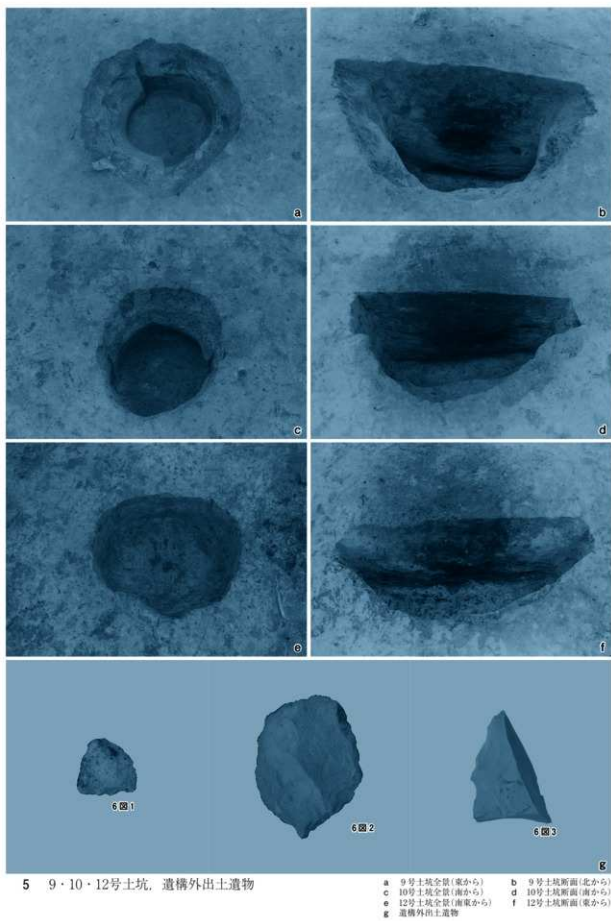
- a 基本土層(東から)      b 1号土坑全景(西から)  
 c 1号土坑断面(南から)      d 2号土坑全景(北西から)  
 e 3号土坑断面(北から)      f 3号土坑全景(北東から)  
 g 3号土坑全景(南西から)





4 4～8・11号土坑

- |                |                |
|----------------|----------------|
| a 4号土坑全景(西から)  | b 4号土坑断面(東から)  |
| c 5号土坑全景(東から)  | d 7号土坑全景(南から)  |
| e 6号土坑全景(南西から) | f 6号土坑断面(南から)  |
| g 8号土坑全景(東から)  | h 11号土坑全景(西から) |



5 9・10・12号土坑，遺構外出土遺物

a 9号土坑全景(東から)      b 9号土坑断面(北から)  
 c 10号土坑全景(南から)      d 10号土坑断面(南から)  
 e 12号土坑全景(南東から)      f 12号土坑断面(東から)  
 g 遺構外出土遺物

# 報 告 書 抄 録

ふりがな	じょうばんじどうしゃどういせきちょうさほうこく							
書名	常磐自動車遺跡調査報告57							
シリーズ名	福島県文化財調査報告書							
シリーズ番号	第460集							
編者名	山岸英夫・吉野滋夫・佐藤 啓・三浦武司・中野幸大・水野一夫							
編集機関	財団法人福島県文化振興事業団 遺跡調査部 遺跡調査課 〒960-8115 福島県福島市山下町1-25 TEL.024-534-2733							
発行機関	福島県教育委員会 〒960-8688 福島県福島市杉妻町2-16 TEL.024-521-1111							
発行年月日	2009年11月30日							
所収遺跡名	所在地	コード		北緯 °' "	東経 °' "	調査期間	調査面積	調査原因
		市町村	遺跡番号					
仲禰寺 (1・2次 調査)	福島県双葉郡浪 江町大字小野山 字仲禰寺	547	000134	37°28'40"	140°57'29"	2007/4.9～5.30 2008/4.14～4.22	600㎡	道路建設に伴う 事前調査
林 迫A	福島県双葉郡浪 江町大字室原字 林 迫	547	000127	37°29'45"	140°56'39"	2008/9.2～9.26	400㎡	
原 B (2次調査)	福島県双葉郡浪 江町大字室原字 原	547	000123	37°30'12"	140°56'36"	2008/5.26～6.6	200㎡	
沢東 B (3次調査)	福島県双葉郡浪 江町大字立野字 沢東	547	000137	37°31'00"	140°56'40"	2008/4.9～5.23	800㎡	
古 堤	福島県双葉郡浪 江町大字立野字 古 堤	547	000296	37°31'24"	140°56'35"	2008/10.6～11.14	1,000㎡	
所収遺跡名	種類	主な時代	主な遺構		主な遺物	特記事項		
仲禰寺 (1・2次 調査)	生産遺跡	近代	陶器窯跡 灰原 土 坑 小 穴	1基 1基 2個	縄文土器 石器 陶磁器	明治時代中期頃の大幅相馬焼の 灰原を確認した。		
林 迫A	集落跡	縄文時代	土 坑 焼土遺構	6基 6基	縄文土器 石器	縄文時代早期末葉の集落跡を確認した。		
原 B (2次調査)	集落跡	縄文時代 近代	土 坑 溝 跡	3基 2条	縄文土器 石器 陶磁器	縄文時代早期中葉の集落跡を確認した。		
沢東 B (3次調査)	集落跡	縄文時代 中世 近世	建物跡 土 坑 井戸跡 横列跡 溝 跡 小 穴	4棟 4基 1基 1列 6条 98個	縄文土器 陶磁器	近世頃の屋敷跡を確認した。		
古 堤	集落跡	縄文時代 古代	土 坑	12基	縄文土器 石器	縄文時代の落し穴状土坑と古代 の木炭焼成土坑を確認した。		

---

福島県文化財調査報告書第460集

## 常磐自動車道遺跡発掘調査報告57

仲<sup>なかつ</sup>禪<sup>ぜん</sup>寺<sup>じ</sup>遺跡<sup>いせき</sup>(1・2次調査)

朴<sup>はつ</sup>迫<sup>はつ</sup>A遺跡<sup>いせき</sup>

原<sup>はら</sup>B遺跡<sup>いせき</sup>(2次調査)

沢<sup>さわ</sup>東<sup>ひがし</sup>B遺跡<sup>いせき</sup>(3次調査)

古<sup>ふる</sup>堤<sup>つとみ</sup>遺跡<sup>いせき</sup>

平成21年11月30日発行

編 集	財団法人福島県文化振興事業団	遺跡調査部	遺跡調査課
発 行	福島県教育委員会	(〒960-8688)	福島市杉妻町2-16
	財団法人福島県文化振興事業団	(〒960-8116)	福島市春日町5-54
	東日本高速道路株式会社東北支社	いわき工事事務所	(〒970-0101) いわき市平下神谷字仲田100
印 刷	北斗印刷株式会社	(〒965-0052)	会津若松市町北町大字船字深町6-2

---