

# 京都市内遺跡試掘、立会調査概報

昭和56年度

京 都 市 文 化 観 光 局  
財団法人 京都市埋蔵文化財研究所

## 序

京都市には、現在、判明しているだけで約800か所、5,000ヘクタールにおよぶ埋蔵文化財の包蔵地があります。これは本市の市街地面積25,000ヘクタールの実に5分の1にあたり、京都市民は、まさに歴史の堆積の上に、起居しているといっても過言ではありません。地下に眠る数千年にわたる歴史の実証と、地上で活動する150万市民の日常生活が、紙一重を境に常に対峙しているのが本市の埋蔵文化財のおかれている特徴といえます。

このことは、年間15,000件にもものぼる住宅建築や、ビル建設、土地造成等の開発行為のうち、埋蔵文化財に抵触するものが、1,000件から2,000件もあるということ、そしてこの件数に比例して埋蔵文化財も日ならずして、離散消滅していくことを意味しています。

京都市では、この10年来、これら埋蔵文化財について、学者や識者、開発事業者さらには一般市民の理解と協力を後楯に、微力ながらその保護、保存に努めてきました。

ここに著された報告書もその一部として、昭和56年度において国庫補助を受け、実施した調査の成果であります。後世に伝えていく資料として御活用いただければ、これにまさる喜びはありません。

なお、この調査にたずさわっていただいた財団法人京都市埋蔵文化財研究所をはじめ、御協力をいただいた各事業者並びに関係各位に、心からの謝意を表します。

昭和57年3月31日

京都市文化観光局

## 例 言

本概要報告は、京都市文化観光局が昭和56年度、文化庁国庫補助を受けて行なった京都市内遺跡の試掘、立会調査概報である。

工事の届出に対し、京都市埋蔵文化財調査センターが工事内容範囲に応じ、試掘、立会のいずれかの調査方法を決定し、その調査を財団法人京都市埋蔵文化財研究所に委託した。

試掘調査は、日時を定め工事施工者の協力を得て事前に調査を実施したものである。

立会調査は、工事着工前に連絡を受け、工事掘削中に調査を実施したものである。

本年度の調査件数は、試掘調査104件、立会調査572件、分布調査1件、計677件である。なお、調査の結果、遺構、遺物の遺存状態の良好な12件については、発掘調査に切り換えた。

調査内容は、調査概要一覧表及び調査地点位置図に示すとおりである。

調査地点位置図の掲載は平安京跡、白河街区跡、鳥羽離宮跡、中臣遺跡群、伏見城跡、大原野地区に限定した。

調査地点位置図は京都市計画局発行の地図を調整し、以下のごとく使用した。

平安宮跡 図版15 8000分の1 平安京跡 図版16～25 10000分の1

白河街区跡 図版26 10000分の1 中臣遺跡群 図版27 5000分の1

鳥羽離宮跡 図版28 5000分の1 伏見城跡 図版29 5000分の1

大原野地区 図版30・31 25000分の1 図版32 4500分の1

本稿作成にあたっては、市内遺跡の試掘、立会調査は大矢義明が、大原野地区分布調査は上村和直・中村敦が担当し、遺物写真撮影は牛島茂が行なった。

## 目 次

調査概要	1
1 調査に至る経緯	1
2 調査の概要	2
調査概要一覧表	5

## 図 版 目 次

図版一	法性寺跡（瓦積井戸）
図版二	左京二条二坊（高陽院）
図版三	左京七条四坊（左女牛小路路面、北側溝） * 左京六条四坊（六条坊門小路路面、南側溝）
図版四	大原野分布調査地全景
図版五	試掘、立会調査出土遺物
図版六	試掘、立会調査出土遺物
図版七	試掘、立会調査出土遺物
図版八	試掘、立会調査出土遺物
図版九	大原野地区分布調査採集遺物
図版二〇	大原野地区分布調査採集遺物
図版二一	試掘、立会調査出土遺物実測図
図版二二	試掘、立会調査出土遺物実測図
図版二三	大原野地区分布調査採集遺物実測図
図版二四	平安京図葉分割図（調査地点位置図）
図版二五	平安宮跡
図版二六	右京 北辺・一・二・三条 三・四坊
図版二七	右京 北辺・一・二・三条 一・二坊
図版二八	左京 北辺・一・二・三条 一・二坊
図版二九	左京 北辺・一・二・三条 三・四坊
図版三〇	右京 四・五・六・七条 三・四坊

- 图版三 右京 四·五·六·七条 一·二坊
- 图版三 左京 四·五·六·七条 一·二坊
- 图版三 左京 四·五·六·七条 三·四坊
- 图版四 右京 八·九条 三·四坊。左京 八·九条 一·二坊
- 图版五 右京 八·九条 一·二坊。左京 八·九条 三·四坊
- 图版六 白河街区跡
- 图版七 中臣遺跡群
- 图版八 鳥羽離宮跡
- 图版九 伏見城跡
- 图版十 大原野地区
- 图版三 大原野地区
- 图版三 大原野地区

## 調査概要

### 1 調査に至る経緯

京都市域における埋蔵文化財包蔵地は、昭和55年度段階、800余数が周知されている。その面積は京都市の全面積の約14%の約5000ヘクタールに及び、全国的に見ても高水準にある。

遺跡の種類も、旧石器、縄文、弥生、古墳、寺院、城郭及び宮、京、離宮と多種多様であり、これら遺跡には、全国的に知られた、深草遺跡、中臣遺跡、平安京跡、長岡京跡、鳥羽離宮跡、白河街区跡(六勝寺跡)、六波羅政庁跡、伏見城跡等が数多くある。またこれら各遺跡の周知面積は広範に及ぶと共に現在の市街地と重複し、なおかつ各時代の遺跡が重層しているものが多くあり、包括する問題は多々ある。

近年市街地の開発、再開発、郊外の宅地造成等は急増している。当然のことながら、遺跡の破壊もこれらと比例して増加している。昭和48年度の京都市内の一般住宅を含む各種土木工事件数はピークとなった。

これら開発、再開発に伴う埋蔵文化財の調査、研究においては、昭和48年京都市文化観光資源調査会埋蔵文化財部会では「平安京跡保護調査の基本構想」を示している。しかしその当時、開発に伴う発掘調査は平安宮跡、鳥羽離宮跡、六勝寺跡、等の数例の遺跡ではある程度実施されていたが、京内を始めとする多くの遺跡では、20件にも満たないものであった。

昭和49年、京都市は市内の一幹線道路である京都駅から烏丸車庫間の烏丸通の地下鉄建設に伴う発掘調査を指導、実施させた。

この調査のもつ意義は、従来では不可能とされてきた幹線道路部の調査であることと、平安京跡を重視した調査でもあった。

この調査は埋蔵文化財の一方方向性を示したにのみならず、調査成果からは、平安京跡が重要視されたものであった。昭和52年、京都市文化財保護課は、市内遺跡内で施工される工事に伴う試掘、立会調査を微力ながら実施した。当初年度181件、53年度379件、54年度540件と件数の増加とともに、その成果も有効であることが明確化された。55年度より京都市より当埋蔵文化財研究所に市内遺跡における試掘、立会調査を委託された。

## 2 調査の概要

56年度実施した試掘、立会調査件数は、平安宮・京跡 455件、長岡京跡12件、鳥羽離宮跡32件、白河街区跡30件、中臣遺跡群16件、伏見城跡33件、その他遺跡として、植物園北遺跡、深草遺跡、中久世遺跡、大藪遺跡、北野庵寺、法性寺跡、六波羅政庁跡、相国寺跡…等98件の計676件であり、調査内容は試掘調査104件、立会調査 572件となる。その他として西京区大原野地区の土地基盤整備事業に伴う分布調査1件が加わる。このうち試掘、立会調査で遺存状態が良好な12件については発掘調査に切り換えた。以下概略を記述する。

平安宮内に位置する中・聚楽廻西町70の試掘調査(図15-7)の現表土にて、平安時代前期の土埴群の遺存が確認された。平安京右京二条二坊の中・西ノ京中御門東町93(図17-25)の試掘調査で平安時代前期～後期の建物跡、井戸跡と多量の遺物の遺存を確認した。同じく平安京右京二条三坊、中・西ノ京春日町8(図16-28)洛陽女子学園内の立会調査にて、平安時代、鎌倉時代の建物跡、井戸跡、春日小路北側溝等を確認した。平安京右京一条三坊、中・西ノ京伯耆町22-4(図16-41)でも、平安時代の建物跡、土埴群、弥生時代の流路を検出した。また、平安京右京八条二坊、下・西七条南中野町44(図25-59)では、七条大路路面、南側溝、建物跡を調査し、平安京の条坊の変遷の一端を確認した。平安京左京六条三坊、下・烏丸六条北町181(図23-127)では、六条大路路面、北側溝、建物跡を確認した。平安京左京二条二坊、中・丸太町通油小路西入丸太町27(図18-181)では、高陽院の池の數回にわたる変遷を知る地業が確認された。また高陽院の南西部にあたる、同じく二条二坊、中・東堀川通丸太町下七町目10、11(図18-200)の試掘調査では、高陽院の池汀と池から延びる溝と考えられる調査例もある。中久世遺跡内の南・久世中久世二丁目131の調査では、弥生時代から平安時代にかけての河跡、土埴群が発見され、河跡より大量の土器、石器、木器類が出土した。特に遺物群中、祭祀遺物と考えられる石剣、木剣、埴輪、土製品と151個の石製模造品が出土した。また、法性寺跡、東・本町十二丁目22の立会調査で、平安時代後期の軒丸、軒平、平瓦を使用した方形の井戸が発見され、井戸内より鎌倉時代前期の遺物群が出土しており、同遺跡の一端を明らかにした。

現況、実施している立会調査は、一般の住宅建設に限らず、道路部における、上水道、ガス、電力等の通常調査が不可能な工事をも対象としている。これは平安京条坊が現市街地と全く重複した条件下にあり、また、推定される大路・小路が現道路部に重複していることが甚だ多い。今年度の調査で、西大宮大路、七条大路、西洞院大路、野寺小路、坊城小路、油小路、左女牛小路、針小路、綾小路、六条坊門小路、富小路等の路面、あるいは側

溝を確認している。

今年度初めて実施した西京区大原野地区の分布調査は、昭和57年2月22日から3月19日まで実施した。調査対象面積は、約150万㎡である。この地域一帯には、古墳、竊跡、経塚、散布地などが周知の遺跡として確認されているが、その性格や遺跡範囲については不明な点が多い。また広範囲に計画されている土地基盤整備事業は、周知の遺跡及び未確認の遺跡の破壊が予想されるため、事前に遺跡の有無と範囲を確認する必要性が生じ、分布調査による遺跡確認を行なった。

調査は、対象地域を府道及び川により地区割りを設定した。そして各地区毎に水田など1枚ごとに番号を付け、遺跡、遺物の確認と記録を行なった。地図は、1000分の1、2500分の1を用いた。踏査は、対象地域が水田、畑、農道、水路が主なため表面観察、遺物採集を基本とした。また、遺跡範囲を知るうえで対象地域外も地元の協力により調査した。

調査の結果、新たに遺物散布地33ヶ所、古墳1基、竊跡及び竊跡と思われる遺物散布地6ヶ所を発見した。この調査成果によって従来の遺跡範囲が大きく上回り、大原野の歴史を知るうえで新たな知見を得ることができた。以下、主なものについて述べてみたい。

(弥生時代以前) 石畿4点・フレークが出土したがその他の遺物は発見されなかった。また、その出土地点もNo39・41・43・45と異なりその遺跡の詳細は不明である。

(古墳時代) 後期の円墳1基 (No38) を発見した。この古墳は、大原野神社東南の竹藪内に位置する。近年まで石室が露出していたそうであるが土取り作業によって羨道部から玄室の一部にかけて破壊されていた。散布地では、No43北西部、No49で確認した。

(平安時代～鎌倉時代) 新たに発見した散布地のほとんどがこの時期に相当する。中でも南春日遺跡については従来の範囲より大きく北と東へ広がることが判った。また、散布地No43中央部付近において平安前期の遺物散布地を確認した。竊跡については、新たに6ヶ所を発見したが竊体・灰原の残存状況など詳細は不明である。しかし、その立地、遺物、竊壁の存在により竊跡と推定した。

採集遺物は、須恵器、土師器、黒色土器、灰釉陶器、緑釉陶器、白磁、青磁、瓦器、軒平瓦、軒丸瓦、鬼瓦、石畿、フレークなどである。遺物は細片が多かったが、竊の遺物で良好な資料を得た。竊跡の遺物には、大小の皿と椀、鉢、風字硯、陰刻花文を施したものなど大半が須恵器で緑釉を施したものもある。また、高台は、切り高台・輪高台・蛇ノ目高台があり、いずれもヘラで整形されている。器表の内外はヘラで磨いたものも多く認められる。



## 調査概要一覧表

遺跡名	調査地点	試立	月日	調査概要	調査位置図
平安宮跡	上、下立売通智恵光院西入中村町521-2	立	4 / 1, 2	表土下0.7mにて包含層。時期不明。	図版15-1
	上、下立売通浄福寺西入田中町469	立	4 / 7	盛土のみ。	15-2
	上、七本松通一条下ル三軒町65-32	試	4 / 11	検出なし。	15-3
	上、下長者町通大宮西入東辰巳町124-1	立	4 / 20	盛土のみ。	15-4
	上、下長者町通千本西入下ル六番町375-12	立	4 / 22	検出なし。	15-5
	中、聚楽園松下町9-2	立	4 / 22, 24, 25, 27	土城3。時期不明。平安前期の東西方 向の溝1。遺溝司で検出した溝の延長。	15-6
	中、聚楽園西町70	試	4 / 28	発掘調査に切换。	15-7
	上、千本通一条下ル東石橋町26	試	4 / 30	検出なし。	15-8
	上、榊木町通日暮西院町747-9	立	4 / 30	盛土のみ。	15-9
	中、聚楽園西町66-67	立	5 / 1	盛土のみ。	15-10
	上、下立売通千本東入下ル中務町490-65	立	5 / 8, 9	土城2。時期不明。	15-11
	上、出水通六軒町西入七番町341	立	5 / 8	盛土のみ。	15-12
	上、千本通中立売東入丹波屋町	立	5 / 2	検出なし。	15-13
	上、中立売通智恵光院東入上ル新白水丸町462	立	5 / 19	盛土のみ。	15-14
	上、仁和寺街道六軒町下ル四番町150-11	試	5 / 22	検出なし。	15-15
	中、西ノ京左馬寮町21	立	5 / 22	盛土のみ。	15-16
	上、下立売通浄福寺東入下ル中務町486-46	試	5 / 25	表土下0.9mにて平安中期の土城1。	15-17
	中、聚楽園東町	立	5 / 26	検出なし。	15-18
	上、六軒町通出水上ル西入利生町294	立	5 / 27	盛土のみ。	15-19
	上、浄福寺通下長者町下ル坤高町60-1, 62-1	立	5 / 28	盛土のみ。	15-20
	上、中立売通智恵光院多門町445-9	立	5 / 30	検出なし。	15-21
	中、西ノ京内堀町20-6	立	5 / 28	検出なし。	15-22
	中、西ノ京左馬寮町28	立	6 / 4	検出なし。	15-23
	上、六軒町通下長者町上ル四番町150-7	立	6 / 8, 18	検出なし。	15-24
	上、丸太町通大宮西入裏堀町535-78	立	6 / 30	検出なし。	15-25
	中、西ノ京内堀町11	立	6 / 24	盛土のみ。	15-26
	上、智恵光院通下立売下ル中村町532, 533-2	立	7 / 1	盛土のみ。	15-27
	上、浄福寺通上長者町上ル新堀馬場町522-1	立	7 / 6	盛土のみ。	15-28
	上、千本通二条上ル東入主税町1096	立	7 / 10	盛土のみ。	15-29
	上、浄福寺通下立売上ル田中町474-1	立	7 / 13	盛土のみ。	15-30
	中、聚楽園松下町2	立	7 / 14	盛土のみ。	15-31
	上、土屋町通出水上ル弁天町307-1	立	7 / 28	検出なし。	15-32
	上、出水通六軒町西入七番町356	立	7 / 30	検出なし。	15-33
	上、下立売通七本松西入西東町379	試	8 / 7	検出なし。	15-34
	上、中立売通日暮東入新白水丸町451-1	試	8 / 11	検出なし。	15-35
	上、御前通下長者町下ル東入三助町281	立	8 / 11	盛土のみ。	15-36
	上、日暮通下長者町下ル西辰巳町110-3	立	8 / 19	盛土のみ。	15-37
	上、日暮通中立売下ル新白水丸町	立	8 / 25, 26, 27	検出なし。	15-38
	中、聚楽園西町83	立	8 / 26	検出なし。	15-39
	中、聚楽園松下町9	立	8 / 27	検出なし。	15-40
上、松福町通上長者町神明町447-5	立	8 / 29, 31	検出なし。	15-41	
上、智恵光院通榊木町上ル中務町468	立	9 / 5, 7	検出なし。	15-42	
上、下立売通七本松西入上ル風堀町255-25	立	9 / 7	盛土のみ。	15-43	
上、六軒町通出水上ル七番町314	立	9 / 10	盛土のみ。	15-44	
中、西ノ京小堀町	試	9 / 14	検出なし。	15-45	
上、下立売通御前東入西東町385	試	9 / 26	検出なし。	15-46	
上、中立売通浄福寺西入御賀町393	立	10 / 3	盛土のみ。	15-47	
上、六軒町通中立売三軒町	立	10 / 24	盛土のみ。	15-48	
中、聚楽園松下町5	立	10 / 27	盛土のみ。	15-49	
上、六軒町通下長者町下ル西入利生町294	立	10 / 27	盛土のみ。	15-50	

平安宮跡	中、聚楽園中町52-6	立	11 / 5	盛土のみ。	図版15-51
+	中、聚楽園南町30	立	11 / 10	盛土のみ。	15-52
+	上、中立光通日暮東入新白水丸町452-1	試・立	11 / 13, 20, 24	表土下0.6mにて平安前期の土壌、 ピット数基、室町時代の溝、土壌、 ピット群。	15-53
+	中、聚楽園中町27-21	立	11 / 25	盛土のみ。	15-54
+	上、千本通中立売上ル玉屋町39	試	12 / 2	検出なし。	15-55
+	中、聚楽園南町6	立	12 / 8	盛土のみ。	15-56
+	上、妙芳通美福東入主税町	試・立	12 / 11, 22, 23 25, 26, 27	表土下0.8mにて平安の遺構面。 平安前期の瓦多量に出土。	15-57
+	中、聚楽園松下町11	立	12 / 25	盛土のみ。	15-58
+	中、西ノ京右馬寮町14	立	1 / 13	盛土のみ。	15-59
+	上、七本松通下長者町二番町～三番町地内	立	1 / 14, 16	検出なし。	15-60
+	上、松屋町通下長者町上ル東郷町615	立	1 / 18	盛土のみ。	15-61
+	上、橋水町通智恵光院西入西院町747-9	立	1 / 28	盛土のみ。	15-62
+	上、出水通智恵光院西入田村前町215	立	2 / 16	盛土のみ。	15-63
+	上、日暮通下立売上ル天祥町581-4	立	2 / 1	盛土のみ。	15-64
+	中、聚楽園南町8-9	立	2 / 2	盛土のみ。	15-65
+	上、智恵光院通一条下ル新白水丸町460-20-82地先	立	2 / 15, 18	検出なし。	15-66
+	上、上長者町通智恵光院～黒門、旧大宮通中 立売～下長者町、一条通智恵光院～大宮、 松屋町通一条～中立売地	立	2 / 16～3 / 18	表土直下、江戸～現代の路面5。 時期不明の土壌2。	15-67
+	上、下ノ森通下長者町下ル三助町281-3	立	2 / 17	検出なし。	15-68
+	上、下立売通智恵光院中村町	立	2 / 23	盛土のみ。	15-69
+	上、中立光通智恵光院東入多門町445-7～ 新白水丸町462-97	立	2 / 23, 25	盛土のみ。	15-70
+	中、西ノ京左馬寮町8-17	立	2 / 26	盛土のみ。	15-71
+	上、松屋町通出水上ル南清水町131-17	立	3 / 3	盛土のみ。	15-72
+	中、西ノ京左馬寮町36-5	立	3 / 4	盛土のみ。	15-73
+	上、千本通中立売上ル東入東西儀屋町645	立	3 / 4	盛土のみ。	15-74
+	中、西ノ京内畑町11-14	立	3 / 6	検出なし。	15-75
+	上、松屋町通下長者町下ル南清水町134	立	3 / 8	盛土のみ。	15-76
+	上、上長者町通浄福寺東入高台院町538	立	3 / 10	盛土のみ。	15-77
+	上、千本通出水下ル東入十四軒町413	立	3 / 11	盛土のみ。	15-78
+	上、七本松通仁和寺街道上ル一番町108-15	立	3 / 17	盛土のみ。	15-79
+	中、聚楽園西町70-1	立	3 / 19	表土下0.4～0.6mにて土壌7、う ち3基より平安前期の多量の瓦、 1基は室町末期。	15-80
+	上、浄福寺通下長者町下ル東入白銀町246	立	3 / 24	盛土のみ。	15-81
+	中、西ノ京左馬寮町20-6	立	3 / 27	盛土のみ。	15-82
+	上、智恵光院通中立売下ル山里町235-7-8	試	3 / 29	江戸中期の土壌1。	15-83

### 平安京右京

遺跡名	調査地点	試・立	月日	調査概要	調査位置図
五条一坊	中、壬生仙念町1-1、他	試	4 / 1	表土下0.8mにて江戸の東西方向 の溝1。他に流れ堆積。	図版21-1
二条二坊	中、西ノ京中御門東町～南門町地先	立	4 / 9	表土下0.28m以下にて平安前期～ 後期の包含層。推定春日小路々面 3。池状堆積。	17-2
北辺三坊	北、大将軍南一条町1-2, 16-1・2	立	4 / 3	表土下0.8mにて平安前期の包含 層、土壌3。時期不明の土壌2。	16-3
五条二坊	右、西院三蔵町31	立	4 / 6	巡回時コンクリート打終了。観察 不能。	21-4

二 条 二 坊	中、西ノ京南上合町地先	立	4 / 7, 8	表土下0.5mにて包含層。時期不明。	図版17-5
七 条 二 坊	下、西七条北衣田町11	立	4 / 9	表土下0.6m以下にて平安末期の 東西方向の溝1。時期不明の包含 層、土域1。	21-6
九条一坊(西寺跡)	南、唐橋花園町17	立	4 / 9	検出なし。	25-7
五 条 二 坊	中、壬生東檢町24	立	4 / 10	表土下1.1mにて落ち込み1。時 期、性情ともに不明。	21-8
五 条 二 坊	中、壬生仙念町14	立	4 / 13	表土下2.2mにて古墳～平安末期 の起伏地積。	21-9
八 条 一 坊	下、西七条東久保町55	立	4 / 17	検出なし。	25-10
九条一坊(西寺跡)	南、唐橋西寺町38	立	4 / 17	盛土のみ。	25-11
四 条 三 坊	右、西院上花田町29地先	立	4 / 21, 22 6 / 2, 4, 9	検出なし。	20-12
八 条 二 坊	下、梅小路石橋町47-5	立	4 / 22	表土下1.2mにて埋れまたは遺地状 の地積。	25-13
一 条 三 坊	中、西ノ京大炊門町6-9	立	4 / 23	表土下0.35mにて包含層。時期不明。	16-14
一 条 二 坊	上、跡前通仁和寺街道下ル西入北町574-43	立	4 / 24	表土下0.3mにて包含層。時期不明。	17-15
九 条 二 坊	南、吉祥院西ノ庄門口町地先	立	4 / 24	盛土のみ。	25-16
二 条 二 坊	中、西ノ京南上合町105地先	立	4 / 27, 28	検出なし。	17-17
七 条 二 坊	下、西七条比輪田町3	立	4 / 28	検出なし。	21-18
二 条 二 坊	中、西ノ京南円町53地先	立	7 / 4, 6, 10	表土下1.0mにて江戸以降の土域 1.15mにて平安末期の包含層。	17-19
四 条 一 坊	中、壬生森町26地先	立	5 / 1	夜間工事。調査不能。	21-20
四 条 一 坊	中、壬生森町29	立	5 / 1	表土下0.9mにて平安中期の包含層。	21-21
五 条 四 坊	右、西院東貝川町31	試	5 / 8	検出なし。	20-22
四 条 三 坊	右、山ノ内賢老町1-7	立	5 / 9	盛土のみ。	20-23
北 辺 四 坊	北、等持院南町75-31-17	立	5 / 9	検出なし。	16-24
二 条 二 坊	中、西ノ京中御門東町93	試	5 / 11	発掘調査に切替。	17-25
一 条 二 坊	中、西ノ京中保町97地内	立	5 / 11, 13, 15 16, 18, 19, 22, 25, 27	表土下0.6mにて平安の包含層。 1.0mで平安の土域2。及び南北方 向の溝、時期不明。	17-26
四 条 三 坊	右、西院四条畑町地先、日照町地先	立	5 / 13	盛土のみ。	20-27
二 条 三 坊	中、西ノ京春日町8	立	5 / 13, 14	発掘調査に切替。	16-28
七 条 二 坊	下、西七条市部町28	立	5 / 18, 19	表土下0.25mにて平安前期の包含 層。下層にて弥生の溝1。他に縄 文の落ち込み。	21-29
二 条 四 坊	右、太秦安井阪巴町ノ藤ノ木町地先	立	5 / 19	検出なし。	16-30
一 条 三 坊	中、西ノ京伯耆町4-5	立	5 / 21	表土下0.7mにて包含層、下層に て土域2、落ち込み1、すべて時 期不明。	16-31
一 条 四 坊	右、花園寺ノ前町～太秦安井小山町地先	立	5 / 21, 22	表土下1.0mにて包含層、1.23mに て落ち込み。ともに時期不明。	16-32
三 条 二 坊	中、西ノ京橋ノ口町1-2	立	5 / 21	盛土のみ。	17-33
北 辺 一 坊	上、一条通千本西入丸丸町375-1	試	5 / 22	表土下1.0mにて江戸の包含層。	17-34
八 条 二 坊	下、西七条南西野町49, 50-2	立	5 / 23	検出なし。	25-35
八 条 四 坊	右、西京極中沢町1	立	5 / 25	検出なし。	24-36
六 条 一 坊	下、中堂寺北町49	立	5 / 26, 6 / 4	表土下0.5mにて包含層。時期不明。	21-37
四 条 二 坊	中、壬生西大竹町16-1・2	試・立	5 / 27, 6 / 16 17, 7 / 18	表土下0.9mにて平安中期の包含 層。下層にて推定六角小路の平安 前期の路面及び北側溝。	21-38
三 条 一 坊	中、西ノ京永本町20-15	立	5 / 28	検出なし。	17-39
二 条 三 坊	右、花園中御門町～太秦安井藤ノ木町地先	立	6 / 10, 17, 19 24, 25, 29, 30 7 / 1, 3	検出なし。	16-40

一 条 三 坊	中、西ノ京伯耆町22-4	試	5 / 29	表土下0.7mにて平安中期の包含層、土壌、ピット群。発掘調査に切換。	図版16-41
五 条 三 坊	右、西院南井御料町6-2~6	試	5 / 29, 30	表土下0.6mにて室町の包含層。下層にて平安前期~中期の包含層及び前期~後期の溝3、土壌1。	20-42
六 条 一 坊	下、中堂寺北町34-3、59-4、庄ノ内町30-10	立	5 / 30	検出なし。	21-43
五 条 二 坊	右、西院西平町3, 4.5, 6-2-3	立	5 / 30	検出なし。	21-44
七 条 三 坊	右、西京橋北生境町68	試	6 / 1	表土下1.3mにて鎌倉の包含層。	20-45
一 条 四 坊	右、花園寺ノ内町16	立	6 / 2	表土下0.23mにて室町前期の包含層。	16-46
八 条 二 坊	下、西七条南西野町36	立	6 / 5	表土下0.5mにて室町~江戸の包含層。	25-47
三 条 四 坊	右、山ノ内西八反田町~北ノ口町地内	立	6 / 6, 9	検出なし。	16-48
四 条 一 坊	中、壬生森町36	立	6 / 12	検出なし。	21-49
四 条 二 坊	右、西院西今田町地先	立	6 / 16	巡回時すでに掘削終了。観察不能。	21-50
七 条 一 坊	下、西七条御領町	立	6 / 17, 18, 19 20, 23	表土下0.7mにて平安の包含層。	21-51
四 条 三 坊	中、西ノ京島ノ内町地内	立	6 / 17	埋土のみ。	20-52
三 条 二 坊	中、西ノ京東中合町78~80	試	6 / 18	検出なし。	17-53
四 条 四 坊	右、山ノ内瀬戸畑町2-1地先	立	6 / 18	埋土のみ。	20-54
七 条 二 坊	下、西七条東石ヶ坪町55	立	6 / 23	検出なし。	21-55
一 条 二 坊	上、仁和寺街道天神下ル北町地内	立	6 / 25, 29, 30	表土下0.15mにて平安後期の包含層。	17-56
三 条 二 坊	中、西ノ京北小路町15	試	6 / 27, 7 / 2	表土下1.3mにて南北方向の溝1、柱穴1、いずれも時期不明。	17-57
五 条 二 坊	中、壬生東土屋ノ内町10	立	6 / 30	検出なし。	21-58
八 条 二 坊	下、西七条南中野町44	試	7 / 1	発掘調査に切換。	25-59
一 条 三 坊	右、花園敷ノ下町~中、西ノ京馬代町地先	立	7 / 6, 7, 8	表土下0.53mにて土壌1、時期不明。0.86mにて室町の包含層。	16-60
北 辺 三 坊	北、大將軍西蔵司町12	立	7 / 6	検出なし。	16-61
八 条 三 坊	下、七条御所ノ内西町88-4 南、吉祥院西ノ庄西浦町28-3	立	7 / 8	盛土のみ。	24-62
九 条 二 坊	南、唐橋西平畑町45-1	立	7 / 9, 14	検出なし。	25-63
三 条 二 坊	中、西ノ京銅鑼町46	立	7 / 27, 28	表土下0.6mにて平安中期の包含層。1.0m以下にて落ち込み、土壌。時期不明。	17-64
二 条 二 坊	中、西ノ京南両町119	試	7 / 17	表土下0.6mにて平安~室町の遺物を含む湿状堆積。	17-65
七 条 一 坊	下、西七条東前田町49	試	7 / 21	表土下0.6mにて平安中期の包含層	21-66
九 条 二 坊	下、七条御所ノ内南町 南、吉祥院西ノ庄門町地内	立	7 / 21, 22, 23 28	表土下0.6mにて池状堆積。	25-67
七 条 一 坊	下、西七条御領町25~北東野町67地先	立	7 / 23, 24, 28 29, 30	検出なし。	21-68
三 条 四 坊	右、山ノ内北ノ口町19-13	立	7 / 30, 8 / 5	検出なし。	16-69
四 条 二 坊	中、壬生上大竹町33	立	7 / 30	盛土のみ。	21-70
七 条 二 坊	下、西七条掛越町27	立	7 / 31, 8 / 1	表土下0.6mにて流れ堆積。	21-71
三 条 二 坊	中、西ノ京西中合町~南上合町地内	立	8 / 3, 11, 12 21, 22, 26, 27 29, 31, 9 / 2	表土下0.8mにて流れ堆積。	17-72
六 条 一 坊	下、中堂寺栗田町1	立	8 / 4, 6	表土下0.66mにて平安前期の包含層。	21-73
北 辺 三 坊	北、大將軍西蔵司町地内	立	8 / 7	表土下0.85mにて包含層。時期不明。	16-74
北 辺 四 坊	右、谷口唐田ノ内町~花園橋ノ毛町地先	立	8 / 6, 10	検出なし。	16-75
八 条 一 坊	下、西七条西久保町41	立	8 / 7	表土下0.4mにて包含層。時期不明。	25-76
九 条 四 坊	南、吉祥院宮ノ東町19地内	立	8 / 10	表土下0.44mにて流れ堆積。	24-77
一 条 二 坊	北、大將軍東蔵司町~中、西ノ京中保町地内	立	8 / 10	埋土のみ。	17-78

九 条 二 坊	下、七条開所ノ内南町48地先	立	8 / 25, 26, 27 29, 9 / 2	一部表土下0.7mにて包含層。時期不明。	図版25-79
四 条 一 坊	中、壬生中川町4-6-7	試・立	8 / 26, 27, 29 9 / 24, 28	表土下0.8mにて流れ堆積。	21-80
二 条 四 坊	右、太秦安井御通町〜辻ノ内町地先	立	8/27, 29, 9/2	検出なし。	16-81
一 条 三 坊	中、西ノ京馬代町地先	立	9 / 5	盛土のみ。	16-82
四 条 二 坊	中、壬生洲田町4	立	9 / 5	盛土のみ。	21-83
七 条 四 坊	右、西京極北裏町11-3・4	立	9 / 7	表土下0.25mにて室町後期の包含層。	20-84
二 条 四 坊	右、太秦安井奥畑町19-3	立	9 / 9	盛土のみ。	16-85
二 条 三 坊	中、西ノ京小懸池町19	試・立	9 / 14 12 / 2, 3, 4	大部分は埋地状堆積。一部表土下0.6mにて平安前期の包含層。	16-86
三 条 二 坊	中、西ノ京南原町地内	立	9 / 14	検出なし。	17-87
八 条 二 坊	下、梅小路西中町29-1	立	9 / 14	検出なし。	25-88
北辺・一条二坊	北、大将軍川端町〜東蔵司町地先	立	9 / 16, 21, 22 24, 26, 30	表土下0.25mにて包含層。時期不明。0.5mにて平安の包含層。	17-89
六 条 一 坊	下、中堂寺北町19	立	9 / 16	表土下0.35mにて江戸以降の包含層。	21-90
八 条 四 坊	右、西京極畑田町9-1	試	9 / 17	表土下0.5mにて流れ堆積。	24-91
八 条 三 坊	右、西京極畑田町14	試	9 / 22	検出なし。	24-92
七 条 三 坊	右、西京極三反田町1	立	9 / 22, 26 10 / 2	表土下2.05〜2.82mにて平安前期の遺物を含む流れ堆積。	20-93
七 条 一 坊	下、朱雀北ノ口町23-2	立	9 / 28, 10 / 2	表土下0.53mにて包含層。時期不明。	21-94
二 条 三 坊	右、花園八ッ口町1〜9地先	立	9/29, 30, 10/2 3, 6, 7, 12	表土下0.2mにて平安中期の包含層、0.3mにて平安前期〜中期の土域4、ピット2。	16-95
五 条 四 坊	右、西院東貝川町24, 25, 43	試	9 / 30	表土下1.8mにて平安前期の包含層。	20-96
七 条 三 坊	下、西七条八幡町地先	立	10 / 2	埋土のみ。	20-97
三 条 三 坊	中、西ノ京月輪町38	試	10 / 7	表土下0.59mにて室町〜江戸の包含層。	16-98
四 条 二 坊	中、壬生西大竹町〜東大竹町地先	立	10 / 12	巡回工事終了。調査不能。	21-99
九 条 一 坊	南、唐橋花屋町46-3	立	10 / 12	表土下0.48mにて流れ堆積。	25-100
三 条 四 坊	右、山ノ内宮脇町14-1	立	10 / 13	盛土のみ。	16-101
三 条 二 坊	中、西ノ京銅駝町76	試	10 / 14	発掘調査に切替。	17-102
一 条 二 坊	中、西ノ京北円町40〜円町20地内	立	10/16, 17, 18, 21, 26 11/5, 7, 9, 11, 12, 17 18, 20, 21, 25, 12/5	表土下0.2〜1.4mにて平安前期2、室町1の土域及び平安前期〜室町後期の包含層。	17-103
二 条 四 坊	右、太秦安井車道町地先	立	10/15, 16	表土下0.2mにて包含層。	16-104
二 条 三 坊	中、西ノ京塚本町地先	立	10 / 16, 17, 19 20, 21	表土下0.5mにて平安以前の包含層。	16-105
三 条 四 坊	右、山ノ内五反田町地先	立	10 / 20, 21, 23	検出なし。	16-106
四 条 一 坊	中、壬生森町56-17	立	10 / 23	検出なし。	21-107
五 条 一 坊	中、壬生森前町〜高橋町地先	立	10/23, 28, 11/4	検出なし。	21-108
二 条 二 坊	中、西ノ京東中合町9	立	2 / 12, 13	表土下0.75〜1.1mにて平安中期〜鎌倉の遺物を含む流れ堆積。	17-109
二 条 二 坊	中、西ノ京南岡町88	試	10 / 28	発掘調査に切替。	17-110
五 条 一 坊	中、壬生高橋町地先	立	10 / 28	巡回時すでに掘削終了。観察不能。	21-111
三 条 三 坊	中、西ノ京桑原町1	立	11 / 4	埋土のみ。	16-112
三 条 二 坊	中、西ノ京原町97	立	11 / 5	盛土のみ。	17-113
七 条 一 坊	下、朱雀分水町地先	立	11 / 5, 12	検出なし。	21-114
四 条 三 坊	右、西院上花田町6-8	立	11 / 12	検出なし。	20-115
一 条 二 坊	上、御前通下立売上ル2丁目中之町284-1・2	立	11 / 16	表土下0.4〜0.55mにて土域5(室町後期1、江戸1)	17-116
七 条 一 坊	下、西七条北東野町52	立	11 / 16	検出なし。	21-117
八 条 四 坊	右、西京極畑田町7-4	立	11 / 16	近現代層のみ。	24-118

二条四坊	右、太妻安井馬塚町18-9	立	11/17	検出なし。	国歴16-119
北辺三坊	北、大將軍一条町～南一条町地先	立	11/20, 21, 24 28	表土下0.5～1.0mにて土壌、土壌状遺構、落ち込み各1。時期不明。	16-120
二条二坊	中、西ノ京中御門東町30地先	立	11/24, 28, 30 12/1	表土下0.05mにて平安中期の土壌1。時期不明の土壌2及び包含層。0.65mにて流れ堆積。	17-121
一条四坊	右、花園伊町51～太妻安井小山町地先	立	11/24, 28	埋土のみ。	16-122
五条四坊	右、西院安塚町	立	11/25	表土下0.8mにて包含層。時期不明。	20-123
六条二坊	右、西院高田町12	立	12/1	表土下0.2mにて流れ堆積。	21-124
四条二坊	中、壬生東大竹町22-1	立	12/3, 4, 7, 11	表土下0.05m以下にて包含層及び土壌21 (0.45～0.55mの土壌2及び包含層は平安前期)	21-125
七条二坊	下、西七条比輪田町9	立	12/7	検出なし。	21-126
四条三坊	右、西院上花田町8-2	立	12/12	盛土のみ。	20-127
八条三坊	右、西京極佃田町地内	立	12/18	検出なし。	24-128
五条一坊	中、壬生松原町1-18地先	立	12/19	表土下1.1mにて流れ堆積。	21-129
八条四坊	右、西京極前田町10-1	試	1/8	検出なし。	24-130
八条一坊	下、西七条南東野町160	立	1/9, 11	表土下0.73mにて平安の包含層。	25-131
七条三坊	右、西京極三反田町～大門町地内	立	1/11, 13	検出なし。	20-132
三条二坊	中、西ノ京東中合町地先	立	1/13	表土下0.6mにて平安前期～中期の包含層及びビット1。	17-133
二条三坊	中、西ノ京小堀池町地先	立	1/13, 14	埋土のみ。	16-134
八条三坊	右、西京極佃田町17	立	1/14	盛土のみ。	24-135
一条三坊	中、西ノ京馬代町	立	1/16	表土下0.75mにて平安中期～鎌倉の土壌、ビット及び包含層。	16-136
三条一坊	中、西ノ京永本町1-5	立	1/20	表土下0.9mにて包含層。時期不明。	17-137
七条三坊	右、西京極南庄境町46-1	立	1/21	表土下0.7mにて包含層。時期不明。	20-138
七条三坊	右、西京極三反田町地先	立	1/26	埋土のみ。	20-139
七条四坊	右、西京極西池田町13-2	試	1/27	表土下1.2mにて江戸以降の流れ堆積。	20-140
五条一坊	中、壬生下溝町20	立	1/27	表土下0.65mにて平安の包含層。	21-141
二条三坊	中、西ノ京中御門西町～北葦井町地先	立	1/27	埋土のみ。	16-142
五条三坊	右、西院清水町25	試	1/30	表土下2.4mにて室町の遺物を含む流れ堆積。	20-143
八条二坊	下、梅小路石鏡町47	立	2/3, 6	表土下0.4mにて平安前期～中期の落ち込み及び包含層。	25-144
二条三坊	中、西ノ京小堀池町8～19地先	立	2/18, 19	埋土のみ。	16-145
三条三坊	中、西ノ京桑原町7	立	2/20	巡回時工事終了。観察不能。	16-146
五条三坊	右、西院日開町100	立	2/26, 27, 3/1	表土下0.5mにて包含層、土壌2、落ち込み1。いずれも時期不明。	20-147
七条三坊	右、西京極中溝町地先	立	2/26	盛土のみ。	20-148
六条二坊	右、西院南高田町3	立	3/2	表土下0.3mにて南北方向の溝状遺構及び包含層。時期不明。	21-149
三条四坊	右、山ノ内五反田町35	試	3/3	表土下1.9mにて室町の包含層。	16-150
四条三坊	右、西院小米町23	立	3/8	表土下1.0mにて包含層。時期不明。	20-151
一条二坊	北、大將軍東蔵司町117	立	3/16	近現代層のみ。	17-152
四条一坊	中、壬生中川町地先	立	3/16	盛土のみ。	21-153
七条二坊	下、西七条北衣田町25	立	3/17	表土下0.5mの鎌倉の包含層下にて平安の推定野寺小路々面及び西側溝。	21-154
六条二坊	中、壬生東高田町42-4, 53	立	3/18	盛土のみ。	21-155
七条二坊	下、西七条市部町24	立	3/23	近現代層のみ。	21-156
九条一坊	南、唐橋門脇町77	立	3/23	近現代層のみ。	25-157
七条一坊	下、朱雀分木町地内	立	3/23, 30	表土下0.2mにて包含層。時期不明。	21-158
七条一坊	下、西七条西八反田町109-1	立	3/29	表土下0.55mにて流れ堆積。	21-159

平安京左京

遺跡名	調査地点	試立	月日	調査概要	調査位置
九条四坊	南、東九条中御霊町55-10	試	4/3	江戸初期の柱穴1、井戸3、土城8、枕跡11、溝1。	図版25-1
五条四坊	下、高倉通四条下ル高材木町222	立	4/3	検出なし。	23-2
二条四坊	中、高倉通奥川上ル福屋町723-3・4・5	試	4/6	表土下1.0mにて室町の包含層。1.4mにて平安後期の土城1。	19-3
四条四坊	中、高倉通納薬師下ル貝屋町558	立	4/9, 13	表土下1.0~1.4mにて平安~室町の包含層。	23-4
二条二坊	中、丸太町通油小路西入丸太町37	立	4/9	防空壕跡。観察不能。	18-5
四条四坊	中、富小路通三条下ル朝倉町	立	4/11	盛土のみ。	23-6
二条二坊	上、大宮通橋木町下ル一丁目839-4	立	4/14	盛土のみ。	18-7
三条四坊	中、押小路通高倉西入左京町141	立	4/14	表土下0.9~1.4mにて室町後期~鎌倉前期の包含層。	19-8
三条四坊	中、堺町通錦小路大蔵材木町685	立	4/15	検出なし。	19-9
六条二坊	下、西洞院通五条上ル八幡町524	立	4/17	巡回工事終了。観察不能。	22-10
四象二坊	中、猪熊通納薬師下下瓦町	立	4/17, 21	表土下1.8mまで包含層。時期不明。2.4mにて平安末期の包含層。	22-11
四象二坊	中、猪熊通納薬師下下瓦町564	立	4/21	平安、室町の南北方向の溝各1。時期不明の溝2、土城群。推定猪熊小路東側溝。	22-12
三条二坊	中、堀川通二条下ル土橋町15-1	立	4/22	盛土のみ。	18-13
六条四坊	下、万寿寺通高倉東入宮社跡町201-1	立	4/22	表土下0.8mにて江戸の包含層。	23-14
四象三坊	中、新町通六角六角町370-3	立	4/23	検出なし。	23-15
六条三坊	下、礎屋町通丸丸東入上平野町~和泉町地先	立	4/23, 24	検出なし。	23-16
五条三坊	下、新町通錦小路下ル船舫町376	立	4/24	表土下1.5mにて包含層。時期不明。	23-17
三条二坊	中、油小路通御池式阿弥町138, 139	試	4/27	表土下1.0mまで江戸、以下平安中期の包含層。	18-18
五条二坊	下、岩上通仏光寺上ル羅金町417	立	4/27	表土下0.9mにて平安の包含層と土城1。	22-19
五条二坊	下、岩上通仏光寺下ル晒屋町639	立	4/27	表土下1.0mにて平安末期の土城1。	22-20
五条二坊	下、岩上通仏光寺下ル御屋町443	立	4/27	表土下0.9mにて平安後期の土城1、時期不明の土城1。	22-21
五条三坊	下、仏光寺通新町西入菅大臣町180	立	4/27	盛土のみ。	23-22
六条四坊	下、高倉通五条下ル堺町20	立	4/27	検出なし。	23-23
七条一坊	下、中之町111	立	5/1, 2	表土下1.05mにて南北方向の溝、推定坊城小路西側溝。鎌倉~江戸の土城、ビット群。	22-24
北辺二坊	上、油小路通中立立下ル甲斐守町110	立	5/2	盛土のみ。	18-25
一条三坊	上、釜座通丸太町上ル春柳町333-2	立	5/2	盛土のみ。	19-26
四象一坊	中、神鳥苑通三条下ル今新在家東町79	立	5/2	盛土のみ。	22-27
五条三坊	下、若宮通高辻下ル壱屋町745-1、他1筆	立	5/2	表土下1.15mにて平安の包含層。	23-28
六条三坊	下、五条通新町東入東坊屋町	試	5/8	表土下1.1mにて鎌倉~室町の土城7。時期不明のビット7。	23-29
四象一坊	中、壬生御所ノ内町21	立	5/8, 9	表土下0.7~0.9mにて平安中期~鎌倉後期の包含層。	22-30
一条三坊	上、下立充通鳥丸西入五町目町182-1	立	5/6	盛土のみ。	19-31
四象四坊	中、錦小路通寺町西入東大文字町289	立	5/8	夜間工事。観察不能。	23-32
九条二坊	南、西九条猪熊町~針小路地先	立	5/8, 14, 16, 27, 28, 29, 6/2, 6, 9	検出なし。	24-33
五条三坊	下、新町通四条下ル四象町~羅ノ内町地先	立	5/9, 27	検出なし。	23-34
八条四坊	下、東洞院通堀小路下ル東堀小路向堀町680-2	試	5/11	表土下0.85mにて包含層。時期不明。	25-35
四象二坊	中、猪熊通納薬師下下瓦町578	立	5/13	盛土のみ。	22-36

四 条 一 坊	中、壬生朱雀町5-1	立	5 / 13	検出なし。	原簿22-37
七 条 三 坊	下、正面通岩宮東入屋屋町621-2	立	5 / 16	巡回時大半掘削終了。一部表土下1.03mにて室町の包含層。	23-38
五 条 二 坊	下、四条通堀川西入唐津屋町536、536-1	立	5 / 18, 19	表土下0.4mにて平安中期、後期の土壌各1。時期不明の土壌2。	22-39
四 条 四 坊	中、堺町通六角上ル徳祐町151、152	試	5 / 20	表土下1.7mにて室町の包含層。下層に土壌9(平安末期-鎌倉5)下層に弥生の包含層。	23-40
四 条 一 坊	中、神泉苑通六角今新在家東町地先	立	5 / 21	表土下0.55mにて江戸の包含層。	22-41
六 条 一 坊	下、松原通大宮西入上五条町385-1	立	5 / 21	表土下0.5mにて江戸の土壌。	22-42
五 条 一 坊	下、仏光寺通大宮西入坊町826-2・3	立	5 / 25	盛土のみ。	22-43
六 条 三 坊	下、松原通烏丸東入成成町445-1	立	5 / 25	表土下1.5mにて室町の包含層。	23-44
五 条 四 坊	下、寺町通仏光寺下ル恵美須之町549	立	5/25, 30, 6/2	表土下1.35~1.75mにて平安後期、鎌倉前期、時期不明の3層の包含層。	23-45
四 条 四 坊	中、富小路通六角下ル骨屋之町566	立	5 / 26	表土下0.85mにて江戸の包含層。	23-46
五 条 二 坊	下、松原通西洞院西入天神前町340	立	5 / 26, 27	検出なし。	22-47
六 条 一 坊	下、中堂寺前田町24-6	試・立	5 / 27, 7 / 20	表土下0.9mにて鎌倉、室町の土壌各1。	22-48
六 条 二 坊	下、東中筋通六条上ル天徳堂抜四丁目477-6	立	5 / 27	表土下1.15mにて平安末期の包含層。	22-49
六 条 三 坊	下、不明門通松原下ル吉水町451	立	5/28, 6/11, 15	表土下0.9mにて江戸の包含層。	23-50
九 条 二 坊	南、西九条川原城町29	立	5 / 30	検出なし。	24-51
二 条 三 坊	中、室町通夷川上ル鏡屋町43	立	5 / 30	表土下1.0mにて江戸の包含層。	19-52
三 条 一 坊	中、西ノ京池ノ内町29-71	立	5 / 30	盛土のみ。	18-53
四 条 二 坊	下、四条通堀川西入唐津屋町526-2、528	試	6 / 2, 3	平安中期~後期の土壌3、ピット6、室町後期の土壌2、ピット3。ピットより均玉2コ採集。	22-54
八 条 一 坊	下、壬生通七条下ル観音寺町1	立	6 / 2	表土下1.0~1.13mにて平安後期の包含層2。	24-55
六 条 三 坊	下、烏丸通松原下ル五条烏丸町400	立	6 / 2	表土下2.5mにて江戸の土壌。	23-56
三 条 二 坊	中、釜屋通御池下ル津軽町	立	6 / 4	表土下0.8~1.6mにて室町の包含層。	19-57
五 条 三 坊	下、室町通仏光寺東屋町229	立	6 / 4	表土下0.8mにて室町の包含層。	23-58
六 条 四 坊	下、五条通柳馬場堀通町382	立	6 / 1	表土下0.5~0.9mにて包含層。時期不明。	23-59
九 条 三 坊	南、西九条院町21	試	6 / 5	表土下0.7mにて鎌倉~室町の包含層。	25-60
五 条 二 坊	下、油小路通高辻下ル麓町638	試	6 / 5, 8, 9	土壌14(平安中期~室町5)、平安中期の井戸1、柱穴15。	22-61
五 条 三 坊	下、高辻通烏丸東入匂天神町642-2・5	立	6 / 5	検出なし。	23-62
六 条 四 坊	下、松原通堺町東入杉屋町287	立	6 / 8	表土下2.0mにて平安末期~鎌倉の包含層。	23-63
五 条 四 坊	下、越前町通高辻下ル鏡屋町220-1・2	試	6 / 8	表土下0.9~2.4mにて包含層。時期不明。	23-64
三 条 三 坊	中、新町通御池下ル神明町78~町頰町地内	立	6/9, 11, 16, 17 19, 24, 25, 26, 30	表土下0.3~1.13mにて時期不明の路面5、推定可成小路。	19-65
六 条 三 坊	下、松原通室町西入中野之町188	立	6 / 9	表土下1.6mにて室町の包含層。	23-66
五 条 四 坊	下、東洞院通四条下ル元惠王子町39-1, 41	立	6 / 11	検出なし。	23-67
三 条 三 坊	中、釜屋通御池下ル津軽町771	立	6 / 12	検出なし。	19-68
一 条 二 坊	下、下長者町通黒門東入南小大門町577	立	6 / 16	表土下0.5~0.9mにて室町、江戸の包含層各1。	18-69
北 辺 三 坊	上、上長者町通新町西入土御門町312-2	立	6 / 16, 17	検出なし。	19-70
二 条 三 坊	中、車屋町通夷川上ル少将井筒旅町365-1, 367	立	6 / 17	表土下1.1mにて江戸の包含層。	19-71
八 条 一 坊	下、和筑町地先	立	6 / 17, 18, 19	検出なし。	24-72
七 条 一 坊	下、壬生川通正面下ル夷馬場町2-3、他	試	6 / 24	江戸の土取穴が約7割、残りは現代層。	22-73
五 条 一 坊	下、綾小路通大宮西入坊町地先	立	7 / 17	埋土のみ。	22-74
八 条 二 坊	下、下魚通通藤籠西入樽屋町368-2	立	6 / 24	表土下0.3mにて江戸の井戸1。0.5mにて室町の包含層。	24-75



北 二 坊	上、一条通大宮西入下石橋南半町42	立	6 / 24	盛土のみ。	図版18-76
六 四 坊	下、五条通柳馬場東入道藪町387-2	試	6 / 29, 7 / 13 14, 15, 16, 17	表土下1.6mにて土壌8（平安中期～室町4）、井戸3（鎌倉1、江戸2）、柱穴1（鎌倉）	23-77
九 一 坊	南、八条内田町12-5	立	4 / 28	表土下0.7m以下流れ堆積。	24-78
九 二 坊	南、西九条針小路町一港ノ内町地先	立	7 / 3	表土下0.8mにて推定針小路々面。	24-79
五 二 坊	下、油小路通綾小路下ル風早町561	試	7 / 6	表土下2.5mにて室町の包含層、土壌1。	22-80
三 一 坊	中、西ノ京橋町69-18	立	7 / 6	検出なし。	18-81
四 二 坊	中、猪熊通三条下ル三条猪熊町640-1	立	7 / 8	表土下0.9～1.0mにて平安中期の包含層2、平安末期の土壌1、江戸の井戸、土壌各1。	22-82
二 三 坊	中、丸太町通烏丸東入光り堂町427	立	7 / 10	表土下1.56mにて江戸の包含層。	19-83
九 一 坊	南、八条御町119	立	7 / 10	盛土のみ。	24-84
二 三 坊	上、釜座通丸太町上ル角川町388-3	立	7 / 13	盛土のみ。	19-85
四 四 坊	中、寺町通錦小路下ル東大文字町291	立	7 / 13	盛土のみ。	23-86
六 一 坊	下、中堂寺前田町7-8	立	7 / 16	検出なし。	22-87
七 四 坊	下、木町通正面上ル総屋町～大宮町地先	立	7 / 16, 20	表土下0.5mにて江戸の包含層。0.85mにて流れ堆積。	23-88
四 四 坊	中、御申町通三条下ル海老屋町313	立	7 / 18	表土下1.5mにて平安後期、鎌倉の包含層。	23-89
二 二 坊	上、小川通丸太町上ル上殿治町340-3	試	7 / 29	表土下2.0mにて平安末期の包含層及び江戸の包含層、土壌。	18-90
七 四 坊	下、東洞院通上珠数燈町上ル高田町374	試	7/22,23,24,25,27 28,29,30,31,8/1 3,4,5,6,8	表土下1.4mにて平安末期の推定左女中小路々面及び北側溝、ピット7（平安末期～室町）	23-91
四 四 坊	中、越屋町通六角下ル阪井町452, 454	試	8 / 3	表土下1.1mにて江戸の包含層。	23-92
三 三 坊	中、御池通両替町龍池町	立	8 / 3, 4	検出なし。	19-93
四 四 坊	中、御申町通三条下ル八百屋町111	立	8 / 3	表土下0.8mにて江戸の流れ堆積。	23-94
六 四 坊	下、河原町通三条下ル平屋町23～50地先	立	8 / 7	検出なし。	23-95
五 三 坊	下、烏丸通綾小路下ル常待寺町～二軒半町地先	立	8 / 8	盛土のみ。	23-96
三 四 坊	中、錦小路通高倉東入木之下町293	立	8 / 8	検出なし。	19-97
七 一 坊	下、花屋町通新千本東入下之町21-7	立	8 / 10	表土下0.6mにて包含層、土壌。いずれも時期不明。	22-98
一 二 坊	上、猪熊通下立売上ル荒神町435	立	8 / 11	表土下0.45mにて室町、江戸の包含層及び江戸の土壌。	18-99
九 三 坊	南、東九条西山王町地先	立	8 / 12	夜間工事。調査不能。	25-100
九 二 坊	南、西九条川原城町96	立	8 / 20	検出なし。	24-101
六 四 坊	下、富小路通松原下ル本上神明町446-9	立	8 / 20	検出なし。	23-102
五 一 坊	下、綾小路通大宮西入綾大宮町39	試・立	8/21, 9 / 18	表土下0.5～1.3mにて平安末期～室町の包含層下で、平安末期の東西方向の溝。	22-103
九 四 坊	南、東九条河西町地先	立	8 / 21, 22, 24	検出なし。	25-104
九 三 坊	南、西九条院町地内	立	8 / 24, 25	検出なし。	25-105
九 三 坊	南、東九条西山王町1	立	8 / 29	表土下1.0mにて平安末期の包含層。	25-106
六 二 坊	下、朝川通松原下ル物本町573	試	9 / 1	表土下0.55mにて包含層（室町～江戸）、土壌6（室町3、江戸1）溝（時期不明）	22-107
六 一 坊	下、中堂寺前田町23-8, 他	立	9 / 1, 2	検出なし。	22-108
七 三 坊	下、新町通六条下ル長町852-1	立	9 / 3	検出なし。	23-109
六 二 坊	下、油小路通六条上ル味金仏町181	立	9 / 3, 5, 7	表土下1.35mにて平安後期～鎌倉前期の包含層。	22-110
三 一 坊	中、御池通神泉苑東入門前町	立	9 / 7	盛土のみ。	18-111
二 四 坊	中、堺町通二条上ル龜屋町174	試	9/8, 9, 10, 11	表土下1.6mにて平安の包含層、平安末期～江戸のピット群、土壌。	19-112

四八三一一三三六	条一三二四三	坊一三二四三	中、神泉苑通六角上今軒在家東町 下、東洞院通堀小路下ル東堀小路町 中、西ノ京南聖町21-2 上、黒門通出水下ル北蟹屋町662 中、間之町通二条下ル礎屋町479 下、不明門通五条上平野町448	立 立 立 立 立 試	9 / 10, 14 9 / 10 9 / 11 9 / 17 9 / 18 9 / 21, 22	表土下0.8mにて重町の土壌。 検出なし。 盛土のみ。 盛土のみ。 盛土のみ。 表土下1.46mにて鎌倉～江戸の土 壌、ビット群。	国歴22-113 25-114 18-115 18-116 19-117 23-118
三	条	二坊	中、跡小路通池小路西入森林町115-1	立	9 / 21	表土下1.2mにて鎌倉～重町の包 含層。池跡。	18-119
三	条	三坊	中、二条通烏丸東入仁王門町18	立	9 / 22	検出なし。	19-120
七	条	二坊	下、東中筋通花屋町下ル柳町327	立	9/24, 26, 10/2	表土下0.8mにて平安前期、鎌倉 の包含層、土壌群。	22-121
五	条	三坊	下、烏丸通高辻因幡堂町661	試	9 / 26	発掘調査に切換。	23-122
三	条	四坊	中、越屋町通二条下ル尾張町230-1	試	9/28, 11/5, 6, 7, 9, 11, 12, 14, 15, 18, 19, 20, 24, 25	井戸6 (江戸4、近代2)、土壌、 ビット106 (平安26、鎌倉～江戸61)	19-123
一	条	二坊	上、越屋町通上長者町下ル菊屋町513	立	9 / 28	表土下0.84mにて平安、重町の包 含層、平安末期のビット1。	18-124
五	条	四坊	下、綾小路通東洞院東入神明町241	試	9 / 29	表土下1.3mにてビット3 (重町 2)、土壌9 (室町8)	23-125
四	条	二坊	中、岩上通納蘭師下ル宮本町791	立	10 / 3, 7	表土下0.8mにて平安～重町の包含層。	22-126
六	条	三坊	下、烏丸通六条北町181	試	10 / 6	発掘調査に切換。	23-127
六	条	一坊	下、中堂寺鐘田町2-3	立	10 / 5	表土下0.7mにて液れ堆積。	22-128
四	条	四坊	中、御幸町通堀小路上ル船屋町373-3	立	10 / 7, 13 14, 15	表土下1.2mにて鎌倉の包含層。 平安末期、鎌倉の土壌各1。	23-129
五	条	一坊	中、王生賢隆御所町27	立	10 / 9	検出なし。	22-130
四	条	四坊	中、六角通高倉御園町	試・立	10/12 11 / 14, 17	表土下0.7mにて包含層 (平安後 期、室町)、土壌13 (平安後期～江 戸9) 井戸1 (室町)	23-131
七	条	二坊	下、堀川通花屋町下ル門前町	立	10 / 12, 16	表土下0.9mにて江戸の包含層。 1.2mにて路面。推定北小路。	22-132
二	条	二坊	中、二条通小川西入西大黒町328	立	10 / 15, 16, 19 23	表土下0.9～1.45mにて平安後期 ～江戸の包含層、土壌。	18-133
四	条	二坊	中、三条通岩上綾町668	立	10 / 15	表土下0.6～1.2mにて平安末期～ 室町の包含層。江戸の土壌1。	22-134
七	条	三坊	下、西洞院通花屋町下ル西洞院町461	立	10 / 15	盛土のみ。	23-135
八	条	二坊	下、木津屋橋通西洞院西入南町511	立	10 / 15	盛土のみ。	24-136
五	条	一坊	下、大宮通松原下ル高辻大宮町109	立	10 / 16	検出なし。	22-137
四	条	三坊	中、新町通三条下ル三条町327	試・立	10 / 20, 26 11 / 12, 18	表土下0.65mにて鎌倉前期～江戸 の包含層、土壌4 (鎌倉前期1、 江戸1、近代1)	23-138
七	条	四坊	下、上ノ口通河原町西入若宮町469	立	10 / 20	表土下0.65mにて江戸の包含層。	23-139
二	条	四坊	中、寺町通夷川上ル久遠院前町670	立	10 / 20, 21, 23	表土下1.3～1.6mにて室町の土壌 1、路面2。推定東京極大路。	19-140
七	条	三坊	下、不明門通花屋町下ル高槻町	立	10 / 20, 23	表土下0.75mにて室町の包含層。	23-141
二・三	条	三坊	中、烏丸通竹屋町下ル松竹町～二条殿町地先	立	10/21, 24, 26, 30 31, 11/4, 5, 7	表土下1.1mにて江戸の包含層。	19-142
三	条	二坊	中、西洞院通堀小路下ル三坊西洞院町569	試	10 / 23	表土下2.0mにて室町後期の南北 方向の溝1、推定西洞院大路西側溝 検出なし。	18-143
七	条	四坊	下、河原町通七条上ル住吉町345	立	10 / 24	表土下0.8mにて江戸の包含層。	23-144
五	条	四坊	下、高辻通富小路東入路屋町155	立	10 / 26	表土下0.4mにて平安中期～室町 の包含層、土壌5 (古墳後期1、 平安中期～室町4)	23-145
九	条	四坊	南、東九条東御堂町35地先	立	10 / 26, 30, 31 11/4, 5, 9, 11 12, 16, 20, 25, 28		25-146

五 二	条 条	四 二	坊 坊	下、横小路通柳馬場東入堀屋町55 中、夷川通小西入東夷川町631	立 立	10/27 10/27, 30	表土下2.15mにて室町の包含層。 表土下0.5~1.45mにて包含層、 時期不明。	図版23-147 18-148
五 六	条 条	四 四	坊 坊	下、東洞院通綾小路元恵王子町55-2 下、柳馬場通五条上ル柏屋町347	立 立	10/28, 30, 31 10/29, 11/4	表土下2.15mにて室町の包含層。 表土下1.3mにて平安末期~室町の 包含層。	23-149 23-150
北 七 北 七 七	条 条 条 条 条	一 二 二 二 二	坊 坊 坊 坊 坊	上、一条通淨福寺東入南在室町345 下、花屋町通高倉弁屋町74-1 上、殿屋町通一条下ル堀大明神町109 下、花屋町通油小路東入仏具屋町243-1 中、納屋師通堺町西入雁金町364	試 立 立 立 立	10/30 10/30 11/4 11/7, 10 11/11, 12	表土下0.6~1.3mにて江戸の包含層。 表土下0.5mにて室町~江戸の包含層。 検出なし。 表土下0.7mにて室町の包含層。 表土下0.6~1.45mにて平安後期 ~江戸の包含層、鎌倉の土壌1。	18-151 23-152 18-153 22-154 23-155
四 八 四 四 六 五	条 条 条 条 条 条	四 四 二 二 一 四	坊 坊 坊 坊 坊 坊	中、柳馬場通納屋師下ル十文字町436 下、東洞院通七条下ル東入村木町503-1 中、栞路通錦小路上ル下瓦町558 中、栞路通六角下ル六角栞路町613-2 下、中堂寺西寺町34地先 下、御幸町通万寿寺須浜町648, 648-1 下、松原通東洞院東入燈籠町60	立 立 立 立 立 立	11/13, 12/18 11/13 11/17 11/17 11/18 11/24 11/28	表土下1.1mにて江戸、室町の包含層。 表土下0.35mにて江戸の包含層。 表土下0.7mにて江戸の包含層。 表土下0.35mにて江戸の包含層。 検出なし。 検出なし。 表土下0.55~1.2mにて室町~江 戸の包含層。	23-156 25-157 22-158 22-159 22-160 23-161 23-162
七 九 六 四	条 条 条 条	四 三 四 一	坊 坊 坊 坊	下、三ノ宮通上ノ口下ル高宮町232-3 南、東九条東山王町25地先 下、万寿寺通高小路西入堅田町578 中、壬生坊城町33	立 立 立 試	12/1 12/4, 7 12/8, 10 12/9	表土下1.0mにて流れ堆積。 盛土のみ。 表土下0.7mにて江戸の包含層。 表土下1.0mにて平安中期の包含 層、江戸の東西方向の溝、江戸後 期の井戸3、土壌2。	23-163 25-164 23-165 22-166
一 九 五 八 七 七 五	条 条 条 条 条 条 条	二 三 三 二 一 一 四	坊 坊 坊 坊 坊 坊 坊	上、殿屋町通出水上ル亀屋町338 南、東九条東山王町地先 下、高辻通鳥丸東入匂天神町642-4 下、木津屋通橋通堀川西入川崎町326 下、壬生川通七条上ル東入西殿屋町8 中、西ノ京親司町67-78 下、船屋町通綾小路上ル八文字町335	立 立 立 立 立 立 立	12/9, 10 12/11, 12 12/14 12/15 12/17 12/18 12/21	表土下0.95mにて江戸の包含層。 検出なし。 盛土のみ。 盛土のみ。 表土下0.5mにて落ち込み、時期不明。 表土下0.75mにて湿地状堆積。 表土下0.9mにて室町の踏面1、以下 時期不明の路面3面。想定高小路。	18-167 25-168 23-169 24-170 22-171 18-172 23-173
五	条	二	坊	下、岩上通松原上ル吉文字町472	立	12/23, 1/16	表土下0.35mにて鎌倉中期~室町 後期の包含層。表土下0.9mにて 土壌2(室町後期1)	22-174
三 八	条 条	二 二	坊 坊	中、油小路通御池上ル押油小路町252 下、西洞院通七条下ル大黒町253	立 立	1/8 1/8	盛土のみ。 表土下0.75mにて江戸の包含層。 下層の包含層は時期不明。	18-175 24-176
一 四	条 条	二 四	坊 坊	上、下長者町通堀川東入上ル榎本町41-9~4-2地先 中、三条通高小路西入中之町13	立 試	1/9 1/11	表土下0.61mにて流れ堆積 表土下2.0mにて平安前期の包含 層、平安末期の土壌1。	18-177 23-178
三 六 二	条 条 条	四 三 二	坊 坊 坊	中、堺町通二条下ル杉屋町639 下、諏訪町通五条上ル高砂町383-12 中、丸太町通油小路西入丸太町27他7筆	立 立 試	1/11 1/13, 16 1/18, 19	盛土のみ。 表土下1.15mにて江戸の包含層。 表土下1.2mにて平安後期~室町 の包含層、土壌2。2.1mにて池跡。 地層調査に切换。	19-179 23-180 18-181
一	条	二	坊	上、下立売通堀川東入東横路町175-1~ 四町目189-32地先	立	1/18	盛土のみ。	18-182
五 七	条 条	四 三	坊 坊	下、高倉通仏光寺上ル西前町377 下、正面通鳥丸東入廿八講町25, 27	立 試	1/20 1/22, 23	盛土のみ。 表土下1.2mにて室町の包含層、 土壌26(鎌倉2、室町22) 室町の東西方向の溝状遺構1。	23-183 23-184

五 条 四 坊	下、寺町通仏光寺下ル恵美須之町531	試	1 / 25	表土下1.0~1.5mにて平安末期~江戸の包含層、土壌4。	図版23-185
二 条 三 坊	中、竹原町通鳥丸東入清水町385-2、砂金町395-3	立	1 / 27	盛土のみ。	19-186
三 条 四 坊	中、御幸町通二条下ル山本町429	立	1 / 28	盛土のみ。	19-187
七 条 一 坊	下、丹波口通大宮西入丹波街道町317	立	2 / 2, 3	表土下0.8mにて江戸の土壌1。	22-188
五 条 四 坊	下、東洞院通仏光寺下ル高橋町612	立	2 / 3	表土下1.55mにて江戸~近代の南北方向の石垣と路盤。推定東洞院大路。	23-189
六 条 二 坊	下、松原通猪熊東入北門前町744-2	立	2 / 6, 9	表土下0.7mにて鎌倉前期の包含層。	22-190
二 条 三 坊	中、夷川通鳥丸西九軒町291	試	2 / 8	表土下2.7mにて平安の包含層、鎌倉~江戸の土壌10。	19-191
三 条 三 坊	中、岡替町通御池上ル金吹町451	立	2 / 8	盛土のみ。	19-192
八 条 三 坊	下、新町通堀小路上ル東堀小路町579	立	2 / 9, 10	表土下0.4mにて江戸の包含層。	25-193
三 条 四 坊	中、堺町通三条上ル大塚材木町702	立	2 / 15	検出なし。	19-194
七 条 四 坊	下、鴨川筋正面上ル平岡町383	立	2 / 15	表土下1.0mにて室町の遺物を含む流れ地積。	23-195
四 条 二 坊	中、黒門通納師上ル豊屋町420	立	2 / 15	表土下0.55mにて桃山の遺物を含む流れ地積。0.7mにて室町末期の土壌1。	22-196
五 条 四 坊	下、四条通動屋町東入奈良物置町23, 363	立	2 / 18	近現代層のみ。	23-197
八 条 二 坊	下、下舟通猪熊西入徹堂町413	立	2 / 20, 23	表土下0.6mにて江戸の包含層。	24-198
三 条 四 坊	中、姉小路通越屋町西入姉大東町554	立	2 / 25	盛土のみ。	19-199
二 条 二 坊	中、東堀川通丸太町下ル七丁目10, 11	試・立	2/25, 27, 3/1 3, 4, 10, 11, 12	表土下1.4mにて平安~鎌倉前期のピット群及び溝、溝。1.8mで弥生土層を含む流れ地積。	18-200
八 条 二 坊	下、西洞院通堀小路下ル東堀小路町	試	3 / 1	表土下3.08mにて鎌倉、室町の包含層。3.16mにて鎌倉の土壌。	24-201
六 条 四 坊	下、五条通堺町塩釜町363	試	3 / 6, 8, 9	表土下1.2~1.5mにて平安中期~室町の推定六条坊門小路々々4及び南側溝2。	23-202
五 条 四 坊	下、綾小路通柳馬場東入堀屋町61	立	3 / 8	盛土のみ。	23-203
一 条 三 坊	上、新町通堀小路上ル東裏辻町地内	立	3 / 9	埋土のみ。	19-204
五 条 四 坊	下、寺町通仏光寺上ル中之町568	試	3 / 18	表土下1.0~2.55mにて平安中期~江戸の包含層。	23-205
七 条 二 坊	下、堀川通花屋町下ル門前町60	立	3 / 8, 9	推定左女中小路の地点にて江戸後半の東西方向の濠状の遺構。	22-206
一 条 二 坊	上、黒門通出水下ル吉野町691-1	立	3 / 12	表土下0.32mにて江戸時代の包含層。0.8mにて時期不明の土壌2。	18-207
四 条 二 坊	中、猪熊通堀小路上ル下瓦町572	立	3 / 17, 19	表土下0.5mにて平安後期~鎌倉後期の包含層、土壌7(鎌倉前期1)	22-208
一 条 三 坊	上、下立売通衣櫃上ル東立売町204	立	3 / 17	検出なし。	19-209
北 辺 二 坊	上、黒門通今出川~元徳願寺地先 大宮通中立売上ル承屋町202	立	3/4, 17, 18, 19	盛土のみ。	18-210
北 辺 二 坊	上、黒門通中立売下ル榎町380	立	3 / 23	盛土のみ。	18-211
七 条 一 坊	下、御幸通丹波口下ル裏片町180	立	3 / 24	表土下0.45mにて平安後期の包含層、土壌1。	22-212
四 条 二 坊	中、新シ町通納師下ル下黒門町435	立	3 / 26	検出なし。	22-213
植物園北邊跡	北、上賀茂岩ヶ畑内町82	立	4 / 13	検出なし。	
植物園北邊跡	北、上賀茂畔町27	試	4 / 20	検出なし。	
北野院寺	北、北野下白梅町57	立	4 / 22	巡回時工事終了。調査不能。	
平安京跡隣地	上、千本通一条西入鳥丸町365-3, 366-10	立	5 / 14, 15	表土下0.95mにて包含層。1.48mにて落ち込み1。ともに時期不明。	
賀茂御祖神社	左、下鴨泉川町40-1	試	5 / 18, 19	検出なし。	

植物園北遺跡	北、上賀茂高橋手町20-2	立	5 / 23	盛土、耕土のみ。
紫野斎院跡	上、覆山寺通大宮西入上ル2丁目堅社南半町236-2	立	5 / 30, 6 / 2	検出なし。
聚楽第跡	上、黒門通一条上ル東入横神明町782-1, 784-1	立	6 / 4	盛土のみ。
植物園北遺跡	北、上賀茂桜井町21-4	立	7 / 10	検出なし。
相国寺境内	上、相国寺門前町643-6	立	8 / 5	表土下0.7mにて包含層。1.3mにて江戸の層を含む土城1及び礎石ともに時期不明。
芝本瓦窯跡	左、松ヶ崎芝本町18～今海通町2-8地先	立	8/12, 13, 18, 19, 20, 21, 22, 24, 25	大半は検出なし。一部表土下1.6mにて包含層、時期不明。
植物園北遺跡	北、上賀茂桜井町74-2	立	8 / 21	盛土のみ。
聚楽第跡	上、黒門通元賀領寺下ル延沙門町747	立	9 / 8, 9	表土下0.78mにて平安時代後期～鎌倉の包含層、土城2(鎌倉1)
室町殿跡	上、今出川通鳥丸西入今出川町325	立	9 / 5	検出なし。
相国寺境内	上、相国寺門前町699-2	立	9 / 9, 16	表土下0.25mにて包含層。時期不明。
北野遺跡	北、平野八丁柳町26地先	立	9/9, 10, 11, 14	表土下0.33mにて包含層。時期不明。0.46mにて平安の包含層、0.4mにて時期不明の土城1。
遺跡外	北、紫竹下園生町26(紫竹小学校)	立	9 / 9, 11	表土下0.22m, 0.6mにて土城各1。時期不明。
北野遺跡	北、平野宮本町地内	立	10 / 5, 6, 7, 12	表土下0.2mにて包含層。時期不明。
一条室町殿跡	上、室町通武吉小路下ル福長町534-14	立	10 / 5, 6	盛土のみ。
遺跡外	北、鷹峰北鷹峰町4-1(鷹峰小学校)	立	10 / 15	盛土のみ。
室町殿跡	上、今出川通新町西入上ル龜山町203	立	10 / 23, 24	表土下0.4mにて江戸時代、下層に室町の包含層。
聚楽第跡	上、元賀領寺通大宮西入元妙蓮寺町	立	12 / 3	表土下0.7mにて室町の包含層。
北野遺跡	北、小松原南町43(洛星中・高校)	立	12 / 8	表土下0.3mにて流れ地塊。
北野遺跡	北、平野宮本町	立	1 / 20, 21	検出なし。
室町殿跡	上、衣糠通上立光下ル瓢箪子町60	立	1 / 27	近現代の土城、層のみ。
植物園北遺跡	北、上賀茂桜井町34-1-2	立	1 / 28	近現代の層のみ。
北野庵寺	北、北野東紅梅町6	試	2 / 12, 13	表土下1.0mにて奈良～平安前期の包含層。
植物園北遺跡	北、上賀茂若ヶ垣内町66-2	立	2 / 15	表土下0.45mにて包含層。時期不明。
北野遺跡	北、平野八丁柳町52地先	立	3 / 3	表土下0.30mにて包含層。時期不明。
一条室町殿跡	上、衣糠通一条上ル一松町地先	立	3 / 16	近現代の土城、層のみ。
平安京跡隣接地	上、一条通大宮東入下石橋南半町53	立	3 / 30	表土下0.25mにて路面2面。時期不明。0.6mで鎌倉の包含層。
上ノ段町遺跡	右、太善上ノ段町2-25	立	4 / 6	盛土のみ。
遺跡外	右、嵯峨野千代ノ道町(嵯峨野小学校)	立	4 / 22	検出なし。
常盤東ノ町古墳群	右、常盤北裏町6-2	立	5 / 2	検出なし。
仁和寺院家跡	右、常盤東ノ町16-2	立	5 / 9	盛土のみ。
常盤東ノ町古墳群				
法金剛院境内	右、花園野野町32	立	5 / 22	検出なし。
音戸山古墳群	右、鳴滝音戸山町11-3-95	立	5 / 28	盛土のみ。
瓦葺跡隣接地	右、太善若ヶ東町38-51	立	5 / 29	表土下0.6mにて流れ地塊。
広隆寺境内	右、太善東峰岡町1	立	5 / 30	表土下0.2mにて江戸の包含層。
常盤馬塚古墳	右、常盤下田町2	立	7 / 15	検出なし。
広隆寺境内	右、太善若ヶ原町17～桂木町地内	立	7 / 23	検出なし。
一ノ井町遺跡	右、太善若ヶ西町8	立	7 / 11	検出なし。
平安京跡隣接地	右、谷口唐田ノ内町13	立	9 / 28	検出なし。
上ノ段町遺跡	右、太善多敷町19	立	10 / 13, 14	検出なし。
広隆寺境内	右、太善西峰岡町9-14	試	11 / 24	検出なし。
広隆寺境内	右、太善東峰岡町10	試	12 / 7	表土下0.5mにて土城、室町の土車穴?
広隆寺境内	右、太善東峰岡町10	試	12 / 14, 15, 16, 17, 18	表土下0.6mにて土城6(室町前期1)ピット18。時期不明。

仁和寺院家跡	右、宇多野御屋敷町1-1	試	12 / 24	表土下1.9mにて平安末期の遺物を多量に含む流れ堆積。	
遺跡外	右、花園岡ノ本町4-13(双ヶ丘中学校)	立	2 / 1	検出なし。	
常盤東ノ町古墳群	右、常盤窪町15-19	立	3 / 27	検出なし。	
六勝寺跡	左、岡崎徳成町10-5	立	4 / 1	検出なし。	
白河街区跡	左、聖護院川原町35-8	立	4 / 3	検出なし。	図版26-1
白河街区跡	左、聖護院山王町39地先	立	4 / 7	表土下0.36mにて土壌3(平安1、鎌倉1)	26-3
平安京跡隣接地	上、梨木通京極小学校北通～梨木神社北通	立	4/7,9,11,13,14	盛土のみ。	
岡崎遺跡	左、岡崎徳成町23-10	立	4 / 18	検出なし。	26-5
北白川廃寺	左、北白川東瀬ノ内町地先	立	5 / 11, 16, 18	盛土のみ。	
白河街区跡	左、二条通川増東入上ル大文字町153-4	立	6 / 10	検出なし。	26-7
北白川廃寺	左、北白川東瀬ノ内町29-2	立	6 / 17	盛土のみ。	
小倉別当町遺跡	左、北白川別当町地内	立	7 / 20	盛土のみ。	
白河街区跡	左、吉田近衛町26地先	立	7 / 27, 28	盛土のみ。	26-10
白河街区跡	左、岡崎西福ノ川町27	立	7 / 30	盛土のみ。	26-11
北白川廃寺	左、北白川東瀬ノ内町43	試	7 / 31	発掘調査に切換。	
白河街区跡	左、岡崎入江町44-2	立	8 / 12	盛土のみ。	26-13
遺跡外	左、田中上大久保町24(養徳小学校)	立	9 / 4, 5	検出なし。	
岡崎遺跡	左、岡崎円勝寺町1地内	立	9 / 9	検出なし。	26-15
京大農学部跡内遺跡	左、北白川西町76-1	立	9 / 29	検出なし。	26-16
京大農学部跡内遺跡	左、北白川西町87-5	立	10 / 12, 13	表土下0.36mにて土壌2, 0.75mにて包含層。ともに時期不明。	26-17
白河街区跡	左、聖護院東町16-6・7	立	10 / 27	表土下0.43～1.45mにて土壌8(鎌倉3)	26-18
岡崎遺跡	左、岡崎円勝寺町50～南梅寺草川町42地内	立	11 / 4	埋土のみ。	26-19
遺跡外	左、吉田上阿田町15-2(第四錦林小学校)	立	11 / 19	検出なし。	
白河街区跡	左、吉田二本松町～下大路町、他地内	立	11 / 24	埋土のみ。	26-21
白河街区跡	左、岡崎法勝寺町74地先	立	12/2, 3, 4, 5, 7 2/25, 26, 3/2	検出なし。	26-22
白河街区跡	左、岡崎入江町84	立	12 / 14	表土下0.95mにて江戸の包含層。	26-23
平安京跡隣接地	中、京都御苑	立	12 / 14	検出なし。	
白河街区跡	左、聖護院西町12地先	立	1/9, 11, 13, 14, 16	表土下0.53mにて鎌倉後期～室町の包含層、鎌倉の土壌1。	26-25
遺跡外	左、田中吉川町(高野中学校)	立	11 / 30	検出なし。	
小倉別当町遺跡	左、北白川上別当町70(北白川小学校)	立	2 / 3	表土下1.1mにて平安の包含層。	
白河街区跡	左、岡崎西福ノ川町16	試	2 / 24, 25	土壌15(室町2、大半は近現代)。 表土下1.2mにて流れ堆積。	26-28
白河北殿跡	左、聖護院川原町4-3・11・16・17	立	3 / 4	盛土のみ。	26-29
六勝寺跡	左、岡崎天王町62-29	立	3 / 27	表土下1.6mにて包含層。時期不明。	26-30
法性寺跡	東、本町十五丁目388-9	立	4 / 2	盛土のみ。	
法性寺跡	東、泉涌寺五葉ノ辻町7	立	4 / 8	盛土のみ。	
法性寺跡	東、泉涌寺五葉ノ辻町7-10	立	11/12, 13, 14, 15	検出なし。	
平安京跡隣接地	東、七条通南町東入下瀬跡町233	立	4 / 13	表土下1.3mにて流れ堆積。	
法性寺跡	東、泉涌寺五葉ノ辻町15-17	立	4 / 22	盛土のみ。	
六波羅政庁跡	東、大和路五条下ル2丁目上梅屋町172-1	立	4 / 30	盛土のみ。	
六波羅政庁跡	東、五条通東横筋町～五条橋東三丁目	立	5/1, 9, 15, 29 6 / 1, 4	一部表土下0.52mにて包含層、時期不明。他は盛土、埋土のみ。	
山科本願寺跡	山、西野山階町30	立	5 / 1, 2	表土下0.85mにて室町後期、江戸前期の包含層。	
中臣遺跡群	山、勧修寺西栗柄野町40-23	試	5 / 11	検出なし。	27-9
中臣遺跡群	山、勧修寺西栗柄野町40-23	試	5 / 11	検出なし。	27-10
法性寺跡	東、今熊野跡ノ森町3-14	立	5 / 14, 28	盛土のみ。	
六波羅政庁跡	東、渋谷通本町東入3丁目上新シ町	立	5 / 28	表土下0.5mにて江戸の包含層。	

中臣遺跡群	山、勸修寺西栗柄野町8	立	6 / 2	表土下0.85mにて落ち込み1、時期不明。	国版27-13
法性寺跡	東、東大路通堀小路下ル西入本瓦町659-5	立	6 / 6	近現代層のみ。	
鳥辺野遺跡	東、清水新道五条橋東六丁目539-3~清水一丁目地先	立	6/20, 5/27, 2/21/1	表土下0.4mにて土城1。時期不明。	
山科本願寺跡	山、西野山南町20	試	6 / 24	盛土、耕土のみ。	
中臣遺跡群	山、勸修寺西栗柄野町	立	6 / 30	検出なし。	27-17
平安京跡隣接地	中、新架通四条上ル東入中之町583	立	7 / 6	近現代層のみ。	
中臣遺跡群	山、勸修寺西金ヶ崎31-2	試	8 / 18	検出なし。	27-19
中臣遺跡群	山、勸修寺西栗柄野町40-23	試	7 / 14	台同調査、表土下0.2mにて古墳の土崩落、須恵器を含む落ち込み。	27-20
中臣遺跡群	山、勸修寺西栗柄野町40-23	試	7 / 14	巡回時工事終了。調査不能。	27-21
中臣遺跡群	山、松辻番所ヶ口町5-7-15	試	7 / 16	巡回時工事終了。調査不能。	27-22
中臣遺跡群	山、西野山中臣町20	立	7 / 18	盛土のみ。	27-23
六波羅政庁跡	東、五条橋東二丁目9	立	7 / 21	巡回時工事終了。調査不能。	
中臣遺跡群	山、勸修寺西金ヶ崎80-2	試	8 / 24	検出なし。	27-25
法性寺跡	東、本町十二丁目22	立	9 / 1, 2, 3, 4, 5, 7, 8, 9, 10	表土下0.8mにて瓦積井戸1、土城1。	
中臣遺跡群	山、勸修寺西栗柄野町54-5	立	9 / 14	盛土のみ。	27-27
中臣遺跡群	山、勸修寺西金ヶ崎70-A	試	9 / 16	表土下0.6mにて流れ堆積。	27-28
鳥辺野遺跡	東、渋谷通東大路東入3丁目上馬町536-22-31	立	9 / 17	表土下0.7mにて包含層、0.8mにて落ち込み状遺構。ともに時期不明。	
法興院跡	中、河原町通丸太町~二条	立	9/30, 10/2, 3, 6, 7, 13, 14, 17, 20	表土下0.3mにて包含層1.1.25mにて包含層。ともに時期不明。	
中臣遺跡群	山、勸修寺西金ヶ崎22-8, 32-2	試	10 / 17	表土下0.6mにて流れ堆積。	27-31
六波羅政庁跡	東、本町四丁目115-1	立	10/31, 11/4	表土下0.8mにて江戸~近現代の包含層。	
法性寺跡	東、泉涌寺山内町	立	11 / 13	近現代の土城のみ。	
勸修寺境内	山、勸修寺堀岡町地先	立	11 / 18	埋土のみ。	
六波羅政庁跡	東、大和路通五条上ル山崎町363	立	11/25, 28, 30, 12/1, 2	表土下1.6mにて平安晩期~鎌倉の包含層。一部0.75mにて流れ堆積	
法性寺跡	東、福福下高松町29-2	立	12 / 9	検出なし。	
六波羅政庁跡	東、鞆町通五条下ル2丁目大阪町377	立	12 / 10	表土下0.8mにて流れ堆積跡。	
山科本願寺南院跡	山、音羽伊勢宿町10-9, 12-14	立	12 / 10	盛土、耕土のみ。	
中臣遺跡群	山、勸修寺西栗柄野町52-4	立	12 / 14	盛土のみ。	27-39
勸修寺境内	山、勸修寺泉玉15-1-4	立	12 / 14	盛土のみ。	
勸修寺境内	山、勸修寺泉玉15-1-4	立	12 / 14	盛土のみ。	
山科本願寺南院跡	山、音羽伊勢宿町10-11, 12-14	立	12 / 14	盛土のみ。	
六波羅政庁跡	東、鞆町通五条下ル鞆町一丁目397	立	12 / 26	表土下0.8mにて流れ堆積。	
中臣遺跡群	山、勸修寺西栗柄野町52-1	立	1 / 11	工事に伴う掘削なし。	27-44
山科本願寺跡	山、西野左義長町7	立	1 / 18	盛土のみ。	
六波羅政庁跡	東、渋谷通本町東入上新シ町382-2	立	1 / 19	検出なし。	
中臣遺跡群	山、西野山中臣町71-9	立	1 / 29	表土下0.3mにて落ち込み、時期不明。	27-47
鳥辺野遺跡	東、今熊野南日吉町148-25	立	2 / 1	工事に伴う掘削なし。	
中臣遺跡群	山、勸修寺西栗柄野町45	試	12 / 8	検出なし。	27-49
珍皇寺境内	東、清水五丁目119	立	2 / 17, 18	表土下0.45mにて土城3(平安後期2、室町1)	
六波羅政庁跡	東、東大路五条下ル慈法院庵町581	立	2 / 18	表土下1.15mにて江戸の包含層。	
法性寺跡	東、今熊野南日吉町3-1	立	2 / 19	巡回時コンクリート打ち終了。検出なし。	
六波羅政庁跡	東、大黒町通五条上ル音羽町322	立	3 / 6	表土下1.3mにて鎌倉後期の土城2。	
大塚遺跡	山、大塚野溝町70-2	立	3 / 9	検出なし。	
法性寺跡	東、本町十七丁目326	試	3 / 12	表土下1.1mにて江戸の土城1。	
六波羅政庁跡	東、本町四丁目115地先	立	3 / 17	表土下0.75mにて江戸の包含層。	
六波羅政庁跡	東、大黒町通松原下ル2丁目山城町285	立	3 / 17	表土下0.95mにて江戸の包含層。	
山科本願寺南院跡	山、音羽伊勢宿町10-7, 11-6	立	3 / 18	検出なし。	
珍皇寺境内	東、大和路通四条下ル4丁目小松町595	立	3 / 24	表土下0.55mにて包含層、土城1。時期不明、0.95mにて藪町の土城1。	

深草坊町遺跡	伏、深草坊町12-3地先	立	4 / 6	検出なし。	
伏見城跡	伏、桃山町島津58-19	立	4 / 6	検出なし。	図版29-2
伏見城跡	伏、桃陵町	立	4 / 10	表土下0.67mにて包含層。時期不明。	29-3
伏見城跡	伏、丹後町711-8地先	立	5 / 9	表土下0.9mにて土城1。城内下層及び表土下1.0mの包含層は江戸。	29-4
伏見城跡	伏、下油掛町895-1、西大手町307-150	試	5 / 14	近現代層のみ。	29-5
伏見城跡	伏、御舞籠町143	立	5 / 18	表土下0.3mにて包含層。時期不明。0.65mにて室町後期の土壇。	29-6
伏見城跡	伏、御香宮門前町184	立	7 / 17	検出なし。	29-7
伏見城跡	伏、桃山町大蔵45	立	7 / 29	検出なし。	29-8
伏見城跡	伏、桃山町大蔵45	立	8 / 5	盛土のみ。	29-9
伏見城跡	伏、御舞籠町110-11 地先	立	8/19, 21, 24, 25	大半埋土。検出なし。	29-10
小野庵寺	伏、醍醐大高町1-3地先	立	8 / 21	検出なし。	
伏見城跡	伏、京橋町地先	立	8/26, 9/2	埋土のみ。	29-12
伏見城跡	伏、深草大角谷万帖敷町345-19	立	8 / 26	盛土のみ。	29-13
伏見城跡	伏、桃山福島太夫北町28(福島児童公園)	立	9 / 3, 5	表土下0.6mにて桃山の瓦を含む溝状遺構。0.72mにて桃山~江戸の南北方向の溝状遺構1。	29-14
伏見城跡	伏、桃山福島太夫南町86	立	9/2, 10/5	傾斜地を盛土して整地。表土下2.1mにて桃山の瓦を含む層。	29-15
伏見城跡	伏、桃山美濃~丹波地内	立	9 / 7, 8	検出なし。	29-16
伏見城跡	伏、桃山町奉長老(公務員桃山東合同宿舎)	立	9 / 8, 10	表土下0.71mにて包含層。時期不明。1.05mにて桃山の瓦を含む土壇状落ち込み1。	29-17
伏見城跡	伏、桃山羽柴長吉西町23-5	立	9 / 14	表土下0.3mにて土城1。時期不明。	29-18
伏見城跡	伏、東薬師町428-1	立	10 / 3	検出なし。	29-19
伏見城跡	伏、桃山町立亮10	試	11 / 28	表土下1.0mにて江戸後期の東西方向の溝1、土城10(桃山4、他は不明)	29-20
伏見城跡	伏、桃山羽柴長吉東町65-1, 67	試	11 / 30	検出なし。	29-21
伏見城跡	伏、桃山福島太夫北町28(福島児童公園)	立	12 / 2, 3	検出なし。	29-22
伏見城跡	伏、下板橋町575	立	12 / 14	盛土のみ。	29-23
伏見城跡	伏、丹後町142(伏見南浜小学校)	立	12 / 21	表土下0.65mにて包含層。時期不明。1.0mにて流れ堆積。	29-24
伏見城跡隣接地	伏、住吉町455(伏見住吉小学校)	立	12 / 23	検出なし。	
伏見城跡	伏、彈正町~豊後橋町地先	立	1 / 25	表土下1.0mにて流れ堆積。	29-26
伏見城跡	伏、桃山町大蔵45	立	1 / 27	盛土のみ。	29-27
伏見城跡	伏、桃山町立亮16	立	2 / 1	表土下0.5mにて江戸初期の包含層。0.6mにて土城4(桃山~江戸2)	29-28
伏見城跡	伏、桃山水野左近東町19(桃山中学校)	立	2 / 1	表土下0.1~0.4mにて桃山の遺構面。	29-29
伏見城跡	伏、桃山町大蔵45	立	2 / 6	検出なし。	29-30
伏見城跡	伏、桃山長岡越中東町	立	2 / 23	斜面を削平して造成。検出なし。	29-31
醍醐寺境内	伏、醍醐東大路町31-1(醍醐小学校)	立	9 / 12	盛土のみ。	
伏見城跡	伏、新町十三丁目290-1	立	3 / 2	盛土のみ。	29-33
島羽離宮跡	伏、中島前山町24	試	4 / 13	表土下1.0mにて池状堆積。	28-1
島羽離宮跡	伏、竹田真幡木町64-A	立	4 / 20	盛土のみ。	28-2
島羽遺跡	南、上島羽北花名町43	試	4 / 23, 24	表土下0.9mにて流れ堆積。	
島羽離宮跡	伏、中島外山町10-4-7	立	5 / 19	盛土のみ。	28-4
島羽離宮跡	伏、中島御所内町38-3	試	6 / 11	表土下1.4mにて溝状堆積。	28-5
島羽離宮跡	伏、竹田内知町地先	立	7 / 1	巡回時掘削終了。調査不能。	28-6
唐橋遺跡隣接地	南、唐橋堂~前町22-1	立	7 / 17	表土下0.6mにて流れ堆積。	
島羽離宮跡	伏、竹田橋~弁町地内	立	8 / 29	盛土のみ。	28-8
島羽離宮跡	伏、中島中道町13~18地先	立	9 / 3	盛土のみ。	28-9
島羽離宮跡	伏、中島前山町6-2	立	9 / 11	検出なし。	28-10



遺跡外	南、西九条御申町109(九条塔南小学校)	立	10/5	盛土のみ。	
深草遺跡	伏、深草西浦町五丁目45-1	立	10/14	盛土のみ。	
鳥羽離宮跡	伏、中島前山町3-4	立	11/5	埋土のみ。	図版26-13
鳥羽離宮跡	伏、竹田青池町14, 15	立	11/10	盛土のみ。	28-14
鳥羽離宮跡	伏、竹田内畑町129-2-4	立	11/28	盛土のみ。	28-15
鳥羽離宮跡	伏、竹田内畑町48, 52, 58	試	12/11	表土下1.0mにて江戸の南北方向の溝1。1.35mにて平安後期、1.45mにて弥生の遺構面。	28-16
下鳥羽遺跡	伏、竹田泓ノ川町9-3, 18, 18-1-2, 23, 23-2	試	12/14	表土下0.8mにて流れ堆積。	
鳥羽離宮跡	伏、中島前山町9-2	試	1/13	表土下1.05mにて平安の包含層。1.7mにて池伏堆積、江藤検出。	28-18
鳥羽離宮跡	伏、中島御所ノ内町38地先	立	1/18	検出なし。	28-19
西飯食遺跡	伏、深草池ノ内町	試	1/20	表土下0.5mにて流れ堆積。1.2mにて江戸の包含層。	
鳥羽離宮跡	伏、竹田内畑町地先	立	1/20	表土下0.4mにて流れ堆積。	28-21
鳥羽離宮跡	伏、竹田内畑町48-2、小屋ノ内町7-1C	試	1/22	室町時代の南北方向の溝1。	28-22
唐橋遺跡	南、唐橋川久保町24-1~28地内	立	1/27, 28, 30 2/1	表土下0.06mにて平安中期の包含層。0.15mにて古墳の包含層、土壇1。他に時期不明の土壇1。	
深草遺跡	伏、深草西浦町四丁目74-3, 75	立	2/2	盛土のみ。	
鳥羽離宮跡	伏、中島前山町5-3, 14-A	試	2/15	表土下1.05mにて池跡。	28-25
鳥羽離宮跡	伏、竹田中殿町15	立	2/18	盛土のみ。	28-26
鳥羽離宮跡	伏、竹田中殿町53-6	立	2/27	盛土のみ。	28-27
鳥羽離宮跡	伏、竹田内畑町66-1	試	3/3	表土下0.7mにて室町の包含層、土壇、ピット群。下層にて平安後期の包含層、土壇、ピット群。	28-28
鳥羽離宮跡	伏、竹田内畑町14, 15, 17, 72	試	3/16	表土下1.0mにて平安後期の瓦を含む西方向の溝。	28-29
下鳥羽遺跡	伏、下鳥羽芹川町9	立	3/25	盛土のみ。	
鳥羽離宮跡	伏、中島外山町9-4	立	3/26	検出なし。	28-31
鳥羽離宮跡	伏、竹田浄菩提院町57A	試	3/29~4/2	表土下1.0~1.5mにて池底部。木製品、建築用材他平安後期の遺物採集。	28-32
中久世遺跡	南、久世中久世町四丁目6, 7	試・立	5/20, 6/2, 3	表土下0.7mにて包含層。時期不明。0.88mにて弥生中期の南北方向の溝1。	
中久世遺跡	南、久世中久世町二丁目131	試	5/26	発掘調査に切替。	
中久世遺跡	南、久世中久世町三丁目93	立	5/30	表土下0.7mにて弥生中期の包含層。	
中久世遺跡	南、久世殿城町地内	立	6/24, 25	表土下0.5mにて時期不明の土壇4、古墳後期の溝1。	
中久世遺跡	南、久世中久世町四丁目	立	7/11	盛土のみ。	
中久世遺跡	南、久世中久世町二丁目34	立	8/13	盛土のみ。	
遺跡外	西、川島清樋町14(川岡小学校)	立	9/1, 2, 3	検出なし。	
上久世遺跡	南、久世上久世町149-1	立	9/29	検出なし。	
櫻原遺跡	西、櫻原崎田町11(櫻原小学校)	立	12/23	盛土のみ。	
中久世遺跡	南、久世大蔵町149-1・3・4	立	11/18, 19	検出なし。	
小塩石作	西、大原野、小塩一番	分布	2/22~3/19		
長岡京跡	伏、羽東師古川町328	試	5/1	表土下1.5mにて溝1条(水田の暗渠)	
長岡京跡	伏、羽東師古川町212	立	5/27	盛土のみ。	
長岡京跡	伏、納所町264 地内	立	7/10	検出なし。	
長岡京跡	伏、流樋爪町地内	立	7/25	埋土のみ。	
長岡京跡	伏、羽東師志水町地先	立	8/5	表土下1.4mにて流れ堆積。	
長岡京跡	伏、羽東師古川町105 地先	立	8/27	検出なし。	
長岡京跡	南、久世薬山町	立	10/15	巡回時埋め戻し完了。調査不能。	
長岡京跡	伏、羽東師古川町327-1	試	10/16	表土下1.45mにて流れ堆積。	

長岡京跡	伏、納所下野37, 38, 38-1, 39, 53-5, 53-21	立	2 / 1	燼土のみ。
長岡京跡(須原遺跡)	伏、羽束師妻川町312-2	立	3 / 4	既調査地点。調査中止。
長岡京跡・淀城跡	伏、納所町下野(日本住宅公団淀第1団地内)	立	3 / 12, 16, 19	表土下3.6mにて植物遺体を含む流れ堆積。
長岡京跡	伏、納所町74	立	3 / 23	表土下0.95mにて江戸の包含層。1.1mにて流れ堆積。

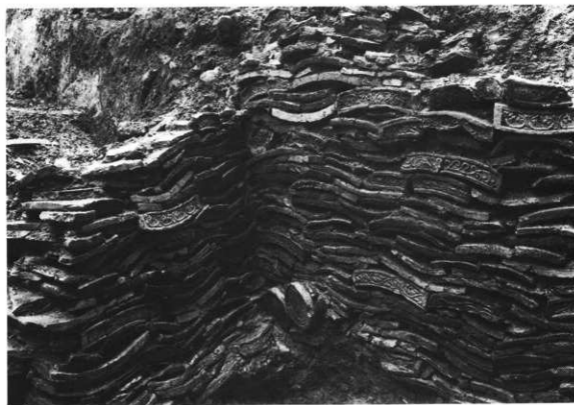
## 大原野地区分布調査概要

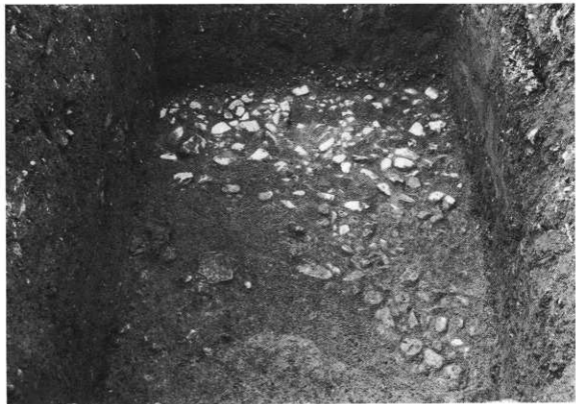
遺跡名	調査地点	時代	調査概要	図番番号
堀原古墳群	西、大枝塚原町大枝中山町	古 後	標高80m、円墳、横穴式石室	30-1
堀西古墳群	*大枝東長町大枝中山町他	*	円墳23基点在、横立貝式古墳1基。2基保存、他全壊	30-2
大原野神社遺跡	*大原野南春日町	先・平	敷布地、有香灰燼器、須恵器、土師器、瓦など	30-3
長嶺塚古墳	* * *	古 後	標高170m、円墳(径13m・高2.3m)横穴式石室(無軸式)完存	30-4
勝持寺古墳	* * *	*	標高190m、円墳、須恵器。全壊	30-5
大原野南春日町窯跡	* * *	奈良・平中	須恵器窯3基以上、須恵器(杯・鉢・壺など)緑釉陶器。半壊	30-6
古 墳	* * *	古 後	標高75m、円墳(径24.2m高3.5m)葺石。完存	30-7
南春日町遺跡	* * *	奈 ~ 平	建物跡、塔跡、須恵器、土師器、緑釉陶器、瓦器、瓦類、鉄製風鐸、水晶玉など	30-8
大道古墳	* * 西竹の里二丁目	古 後	須恵器。全壊	30-9
石見上皇古墳	* * 上皇北ノ町	*	標高70m、円墳(径7.2m・高1.8m)寄家形陶棺、須恵器。全壊	30-10
八幡宮古墳	* * 石作町	*	標高100m、円墳 長峰八幡宮本殿下、横穴式石室。墳丘半壊内部完存	30-11
円山古墳群	* * *	*	標高100m、円墳2基(径10m前後・高1m前後)1基全壊、1基石室の一部残存	30-12
灰方古墳群	* * 灰方町・小塩町飛地	*	標高70~80m、円墳9基点在、横穴式石室。全壊	30-13
上羽古墳	* * 上羽町	*	標高60m、円墳、須恵器、勾玉。半壊	30-14
芝古墳群	* * 石見町	古	標高50m前後、11基点在	30-15
古 墳	* * 石作町山地	古 後	標高85m、円墳(径10m・高2.5m)、横穴式石室、埴輪。半壊	30-16
古 墳 群	* * *	*	標高110m、円墳2基点在、横穴式石室。半壊	30-17
明治池須恵器窯跡	* * 灰方町・石作町山地	平 前	須恵器窯2基以上、須恵器	30-18
小塩窯跡	* * 小塩町	平 中	須恵器窯、須恵器(皿・碗)、緑釉陶器	30-19
てんぶこ須恵器窯跡	* * *	*	須恵器窯、須恵器(皿・碗・壺・鉢)	30-20
窯 跡	* * *	*	須恵器窯、須恵器(皿・鉢・鉢・風字碗)	30-21
散 布 地	* * *	*	須恵器	30-22
石作窯跡	* * 石作町山地	*	須恵器窯2基、緑釉陶器、須恵器、三叉トチ	30-23
古 墳 群	* * * 小塩町飛地	古 後	標高150~200m、円墳4基点在	30-24
石作経塚	* * *	平 後	土製外筒、銅製経筒、合子、水晶など	30-25
香峰寺経塚	* * 小塩町	*	香峰寺境内、経塚上宝篋印塔地下30cm石室、銅製経筒2、陶製経筒3、瓦製経筒1、鏡、合子など	30-26
古 墳 群	* * *	古 後	標高140~170m、円墳2基点在	30-27
散 布 地	* * 北春日町	鎌	土師器、陶器	31-28
*	* * *	平 後	須恵器、土師器	31-29
*	* * *	平	須恵器、土師器	31-30
*	* * *	平 後	須恵器、土師器	31-31
*	* * *	平 ~ 鎌	須恵器、土師器、緑釉陶器、灰釉陶器、陶磁器、瓦器 石器フレーク	31-32
*	* * *	不 明	土師器	31-33
*	* * 南春日町	平 ~ 鎌	土師器、瓦器、瓦	31-34
*	* * *	*	須恵器、土師器、瓦器、陶器	31-35

敷	布	地	西、大原野南春日町	平	勝持寺仁王門付近、須恵器、瓦	31-36
	*	*	* * *	録	土師器、瓦器	31-37
古	墳		* * *	古 後	標高110m、円墳(径12m前後)、横穴式石室。半環	31-38
敷	布	地	* * *	平 ~ 録	須恵器、土師器、瓦器、陶器、石鏡(縄文)	31-39
	*	*	* * *	*	須恵器、土師器、石器	31-40
	*	*	* * 北春日町・南春日町	*	須恵器、土師器、黒色土器、緑釉陶器、灰釉陶器、陶器、白磁、瓦器、瓦、鬼瓦、石鏡(弥生)	31-41
	*	*	* * 南春日町	平	須恵器、土師器	31-42
	*	*	* * 南春日町・灰方町	古後・平・録	須恵器、土師器、緑釉陶器、灰釉陶器、陶器、白磁、青磁、瓦器、瓦、石鏡(弥生)	31-43
寺	院	跡	* * *	平	須恵器、土師器、陶器、滑石製羽釜、軒平瓦・軒丸瓦・瓦が多量に散布	31-44
敷	布	地	* * 石作町	平 ~ 録	須恵器、土師器、瓦器、陶器、白磁、青磁、石鏡(弥生)	31-45
	*	*	* * *	*	須恵器、土師器、瓦器、白磁	31-46
	*	*	* * *	*	須恵器、土師器、瓦器	31-47
	*	*	* * 石作町・灰方町	*	須恵器、土師器、瓦器、陶器	31-48
	*	*	* * 灰方町	古 後	大歳神社境内、須恵器(甕)	31-49
	*	*	* * 石作町	平 ~ 録	須恵器、土師器、瓦器	31-50
	*	*	* * 小塩町	*	須恵器、土師器、陶器、地蔵堂という小字名に関係するか	31-51
	*	*	* * *	*	須恵器、土師器	31-52
窯	跡		* * *	平 中	須恵器(皿・椀)	31-53
敷	布	地	* * 小塩町・灰方町	平	須恵器(杯)	31-54
	*	*	* * 小塩町	*	軒平瓦	31-55
窯	跡		* * *	平 中	須恵器(皿・椀)、窯壁片	31-56
敷	布	地	* * *	*	須恵器	31-57
	*	*	* * *	平	須恵器、土師器、瓦器、瓦	31-58
	*	*	* * *	平 中	須恵器、土師器、白磁	31-59
窯	跡		* * *	*	須恵器窯2基以上、須恵器(皿・椀)、緑釉陶器、窯壁片	31-60
敷	布	地	* * *	*	須恵器(皿・椀・甕)、土師器、窯?	31-61
	*	*	* * *	*	須恵器(皿・椀)、窯?	31-62
	*	*	* * *	平	小塩窯周辺部の散布地、須恵器、土師器、緑釉陶器、窯壁片	31-63
窯	跡		* * 石作町山地	平 中	須恵器窯、須恵器(皿・椀)、陰刻花文を施したもので有り、窯壁片	31-64
敷	布	地	* * 小塩町	平	須恵器	31-65
	*	*	* * *	*	須恵器	31-66
	*	*	* * *	*	須恵器	31-67



法性寺跡(瓦積井戸) (東、本町十二丁目22)





左京二条二坊（高陽院池汀）（図18-181）



左京二条二坊（高陽院溝）（図18-200）



左京七条四坊（左女牛小路路面、北側溝）（圖23-91）



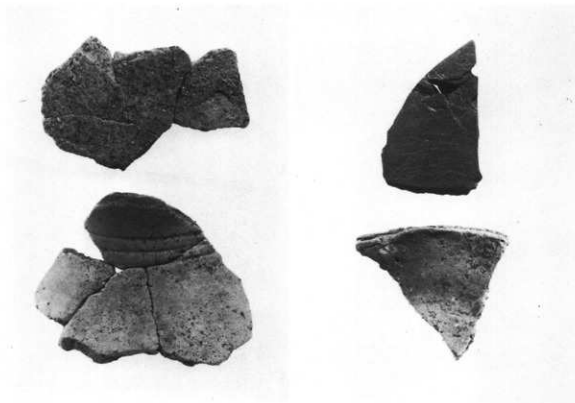
左京六条四坊（六条坊門小路路面、南側溝）（圖23-202）



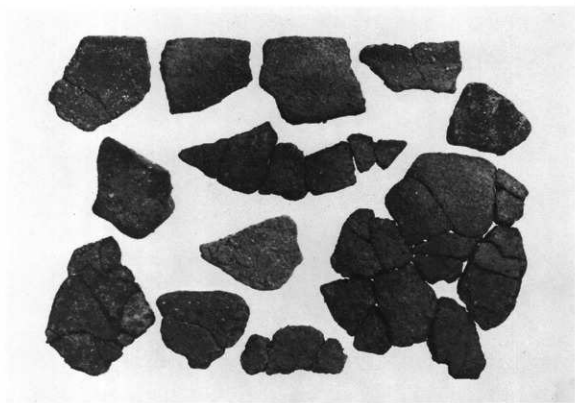
1. 大原野分布調査地全景（西から）



2. 古墳(No.38) 全景（南から）

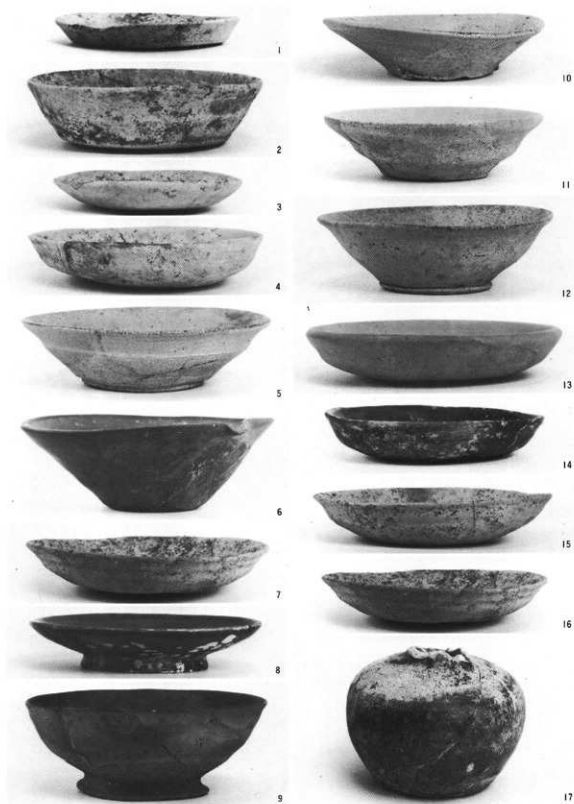


左京二条二坊（高陽院）下層、弥生土器、石包丁（前期）（圖18-200）



右京七条二坊、繩文土器（晚期）（圖21-29）

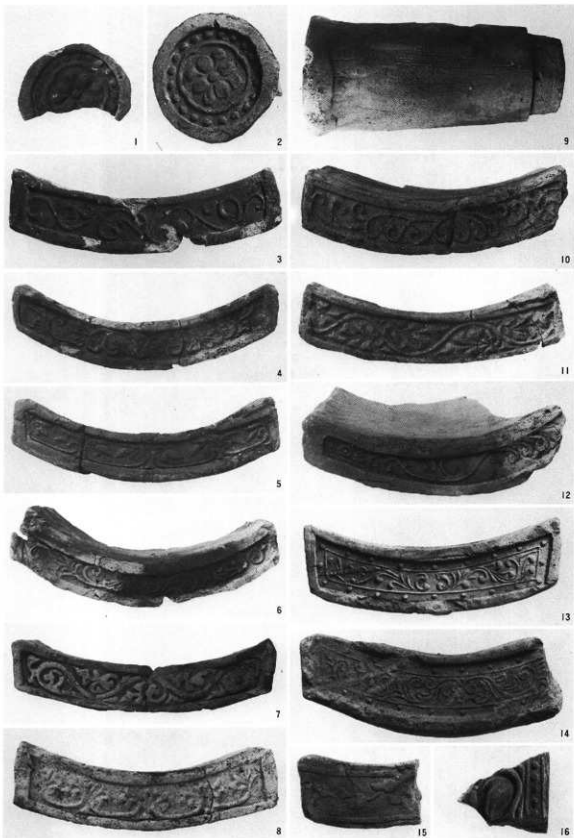




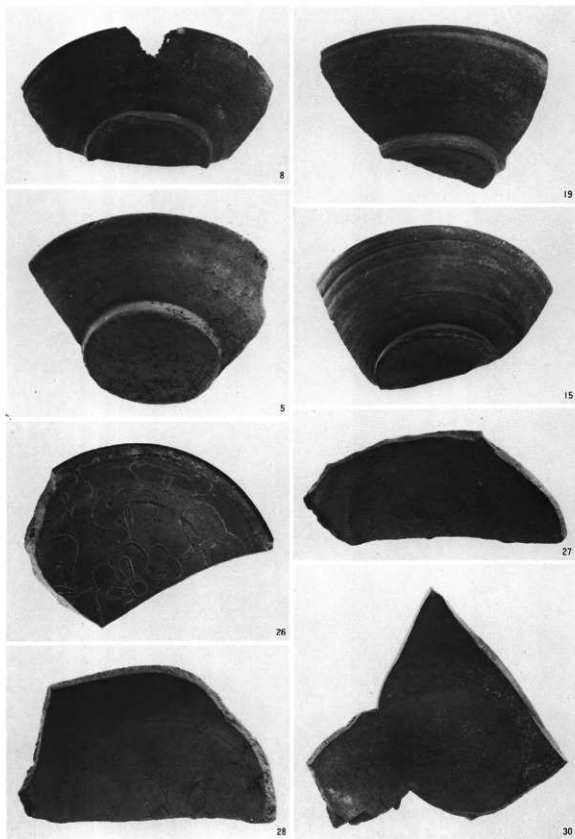
1、2. 土師器、法性寺跡、瓦積井戸 3～6. 土師器皿、山茶碗、瓦質鉢、左京七条四坊 (図23-91) 7～9. 14～17 土師器皿、黒色土器碗、緑釉小壺  
10～13. 山茶碗、土師器皿、左京六条四坊 (図23-77)



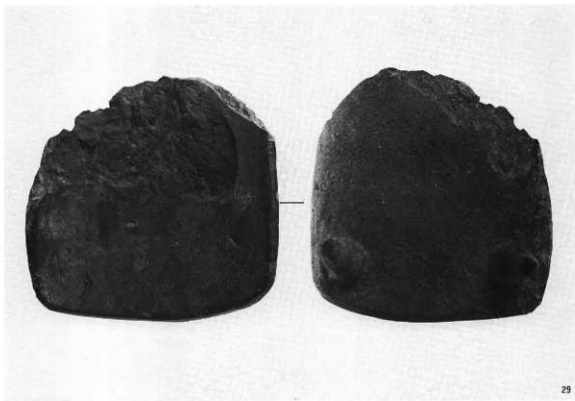
1. 左京四条二坊、勾玉 (図22-54) 2. 左京七条一坊、滑石製ミニチュア羽笥 (図22-24) 6.  
左京四条三坊、土師器皿 (図23-138) 3~5. 7. 8. 輸入陶磁器、定窯、越州窯系碗、その他



1~12. 法性寺跡、瓦積井戸（東、本町十二丁目22）  
13~16. 左京二条二坊（高陽院）（圖18-200）



5、8、15、19、26~28. 窯跡 (No21) 須恵器  
30. 窯跡 (No64) 須恵器



29



31



36



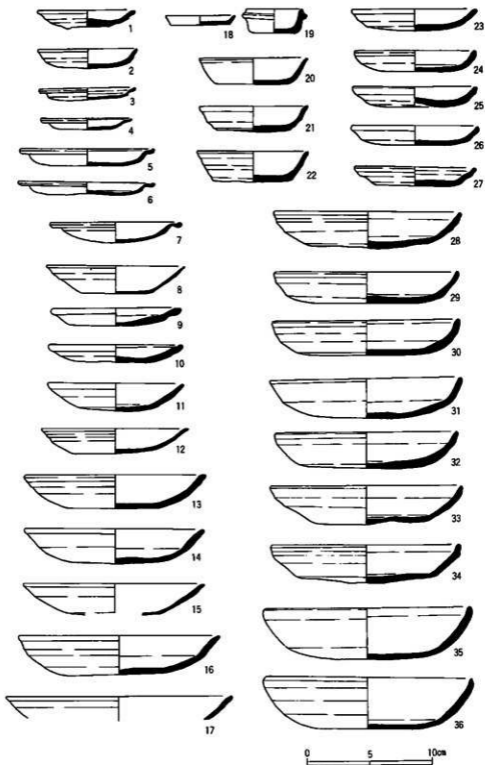
32

33

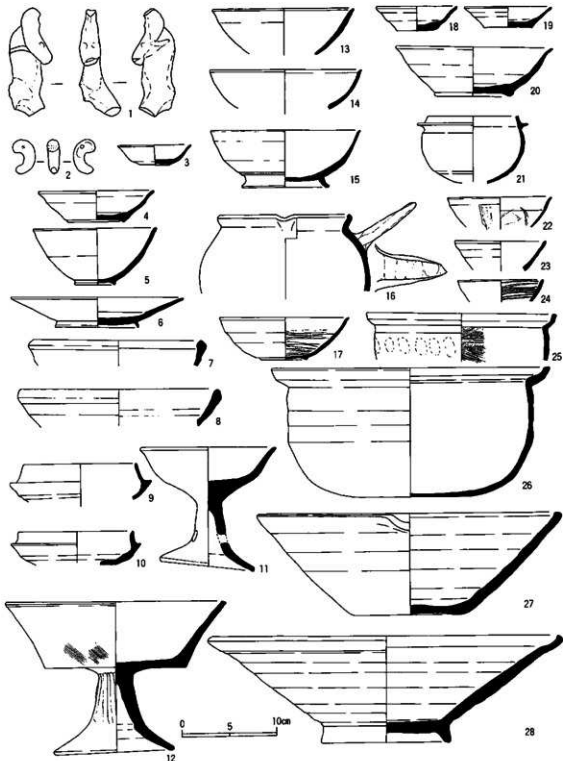
34

35

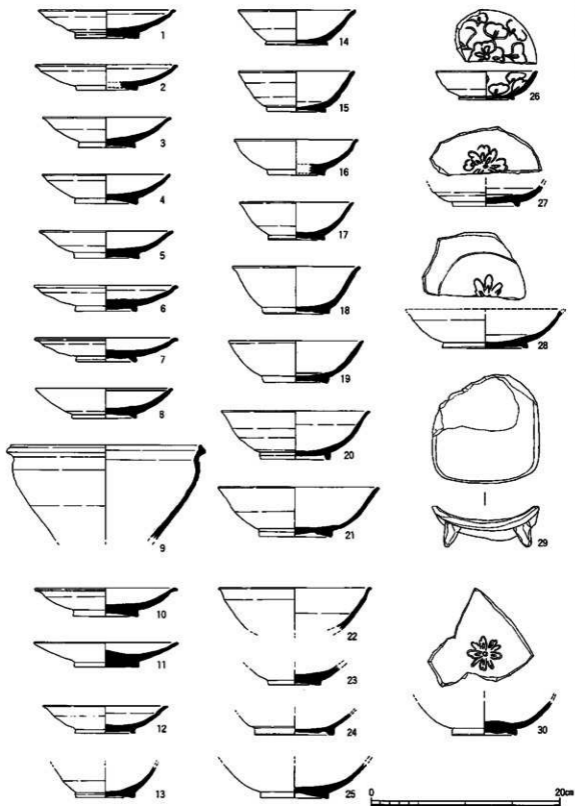
29. 窯跡 (No21) 須志器 31. 散布地 (No55) 軒平瓦  
 32. 散布地 (No43) 石罨 33. 散布地 (No39) 石罨  
 34・36. 散布地 (No41) 石罨・鬼瓦 35. 散布地 (No45) 石罨



1. 土師器皿、下、正面通鳥丸東入廿人講町25、27 (図23-184) 2~8、12、14~17. 土師器皿、平安時代、下、油小路通高辻下ル籠町638 (図22-61) 9~11、13. 土師器皿、平安時代、中、麩屋町通二条下ル尾張町230-1 (図19-123) 18、20~22. 土師器皿、鎌倉時代、東、本町十二丁目22 19. 滑石製羽釜、平安時代、下、中之町111 (図22-24) 23、29~36. 土師器皿、平安時代、下、東洞院通上珠数屋町上ル富田町374 (図23-91) 24~28. 土師器皿、平安時代、下、四条通堀川西人唐津堀町526-2、528 (図22-54)



1. 土馬、平安時代、南、久保中久世町三丁目131 2. 3. 勾玉、灰釉皿、古墳・平安時代、下、四条通堀川西入唐津堀町526-2、528(図22-54) 4. 5. 27. 灰釉皿、瓦器碗・鉢、平安時代、下、東洞院通上珠数堀町上丸富田町374(図23-91) 6. 緑釉皿、平安時代、下、西七条北衣田町25(図21-154) 7. 8. 28. 須惠器鉢、土師器鉢、平安時代、中、鶴与町通二条下丸尾堀町230-1(図19-123) 9. 10. 須惠器杯身、古墳時代、南、東九条東御堂町35(図25-146) 11. 12. 土師器高杯、中、壬生中川町4-6・7(図21-80) 13-16. 瓦器碗、黒色土器碗、土師器把手付碗、平安時代、下、油小路通高辻下丸藤町638(図22-61) 17. 26. 瓦器碗・鉢、鎌倉時代、中、東堀川通丸太町下丸七町目10. 11(図18-200) 18-21. 灰釉皿、土師器鉢、平安・鎌倉時代、下、五条通柳馬場東入堀町387-2(図23-77) 22-25. 輸入陶磁器、瓦器碗・鉢、鎌倉時代、東、本町上二丁目22

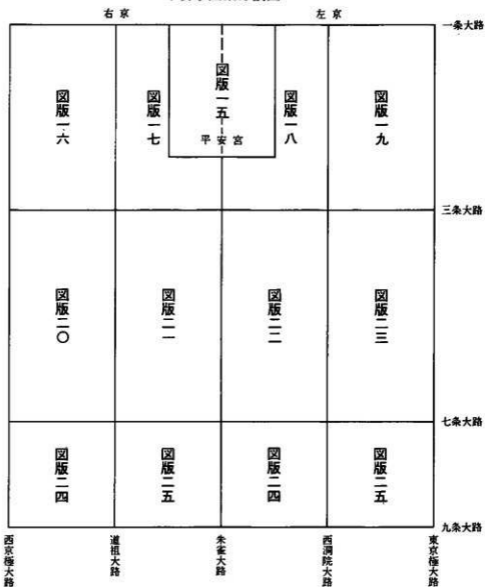


1～9, 14～21, 26～29. 窯跡 (No21) 須恵器 10～11・30. 窯跡 (No64) 須恵器 12. 窯跡 (No19) 緑釉陶器 13. 窯跡 (No19) 須恵器 22・24. 窯跡 (No60) 須恵器 23・25. (No60) 緑釉陶器



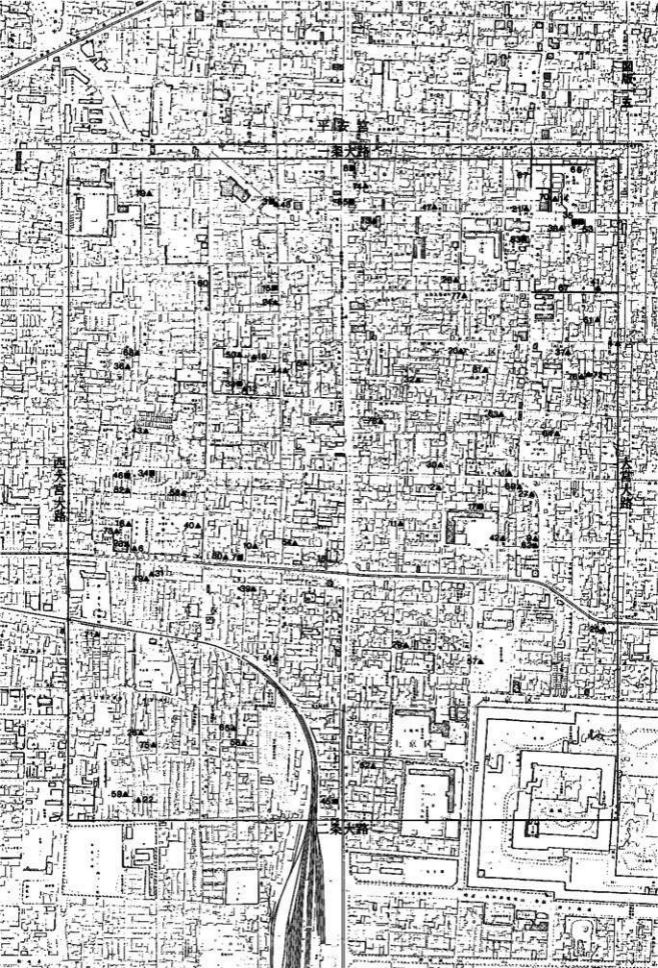
調査地点位置図

平安京図葉分割図



凡例

- 試掘調査地点
- ▲ 立会調査地点
- 遺跡範囲







右御北辺

正頼小路

上南門大路

藤司小路

下南門大路

新南門小路

下南門大路

金山小路

大次南門大路

金原小路

一宮大路

南大路

二押小路

三表南門小路

三押小路

三表大路

野寺小路

西頼貞小路

西南門小路

西功城小路

三表大路

運松大路

西堀川小路

西大宮大路

皇南門大路

米倉大路



正街門外路

正街門外路

德興街

正街門外路

德興街

正街門外路

德興街

正街門外路

德興街

正街門外路

德興街

正街門外路

德興街

正街門外路

德興街

德興街

德興街

德興街

德興街

德興街

德興街

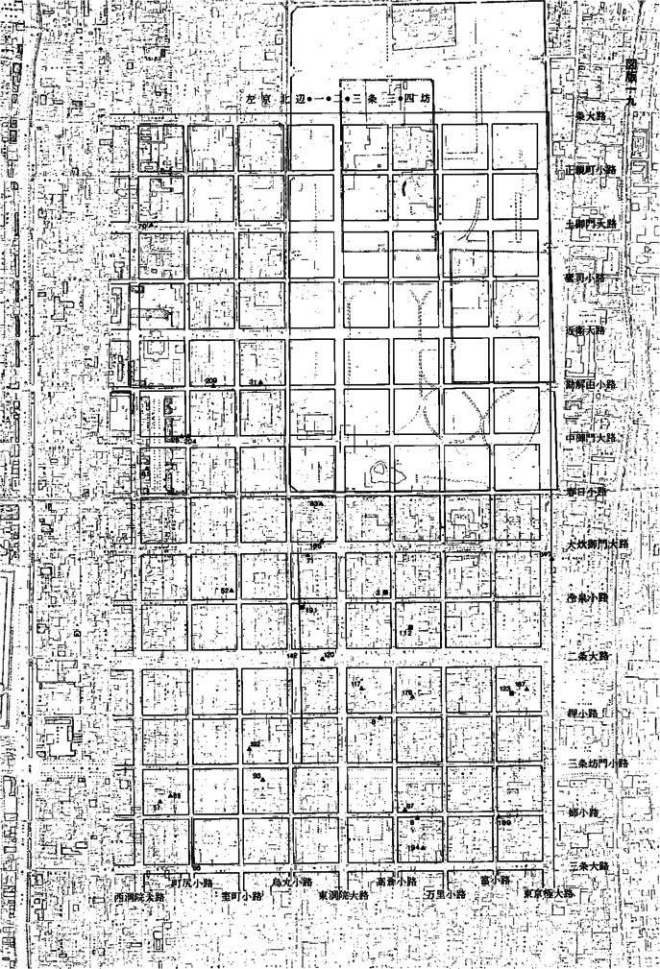
德興街

德興街

德興街

德興街

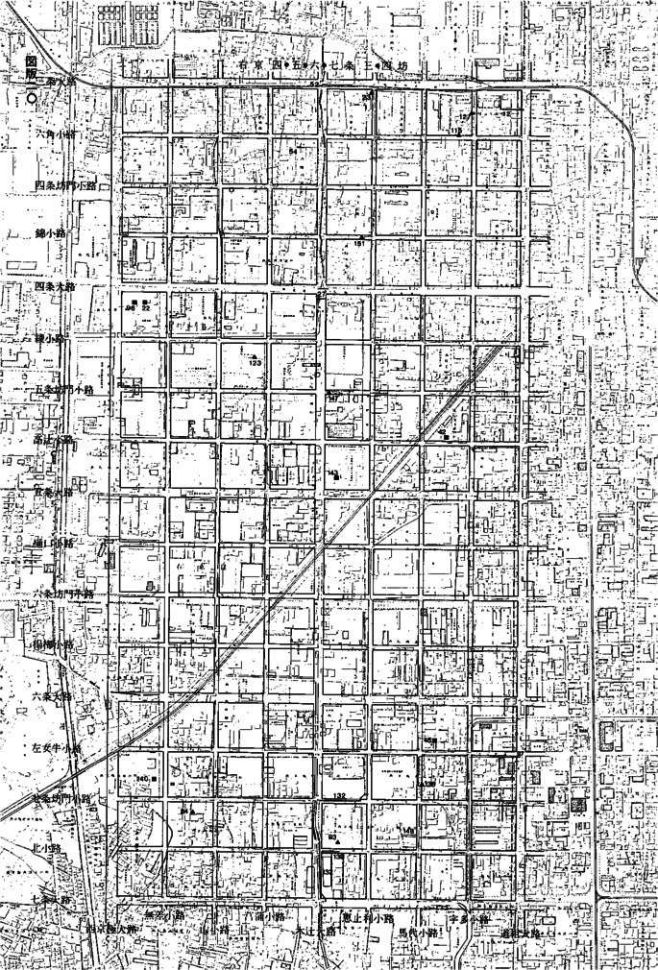
德興街



左京北邊 ● ● ● 三条 ● ● ● 四坊

西門大路  
正觀町小路  
土御門大路  
裏御小路  
坂橋大路  
勘解由小路  
中御門大路  
春日小路  
大炊御門大路  
池泉小路  
二条大路  
櫻小路  
三条坊門小路  
藤小路  
三条大路

西酒院大路  
聖町小路  
鳥元小路  
東御院大路  
萬壽小路  
萬里小路  
東京極大路



右 京 西 • 五 • 六 • 七 象 三 • 四 坊

四象坊

六象坊

四象坊

錦小路

四象大路

錦小路

五象坊

錦小路

四象大路

錦小路

六象坊

錦小路

六象大路

左女牛小路

五象坊

北小路

七象坊

無名小路

八象坊

六象坊

七象坊

錦上小路

馬代小路

字多小路

道地小路

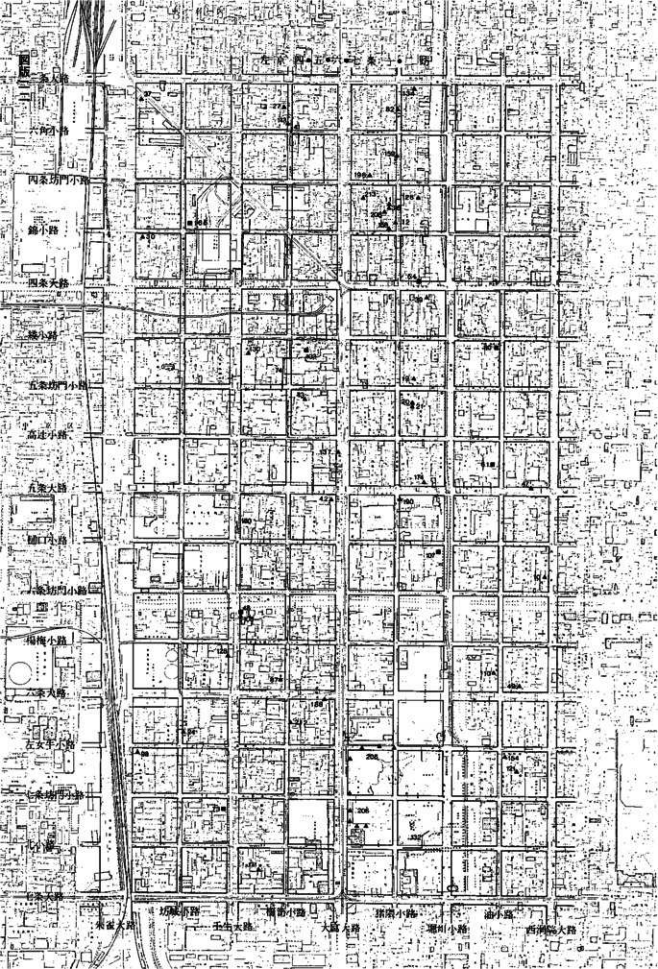
右：四·五·六·七 條 一·二 坊



三條大路  
六角小路  
四條坊門小路  
錦小路  
四條大路  
橫小路  
五條坊門小路  
高社小路  
五條大路  
橫口小路  
六條坊門小路  
橫橋小路  
六條大路  
左女牛小路  
七條坊門小路  
七小路  
七條大路

道里大路  
西關門小路  
西天宮大路  
皇宮門大路  
朱家大路





新大街

四家坊門小路

錦小路

四家大路

橫街

五家坊門小路

高連小路

五家大路

鹽口小路

六家坊門小路

楊梅小路

六家大路

左支平小路

東坊門小路

東大街

東大街

坊城西路

五生大路

橫街

大馬路

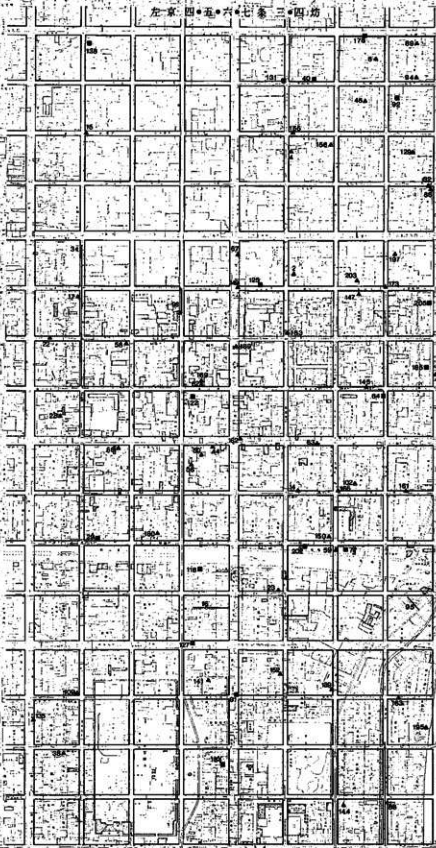
孫家小路

通州小路

油小路

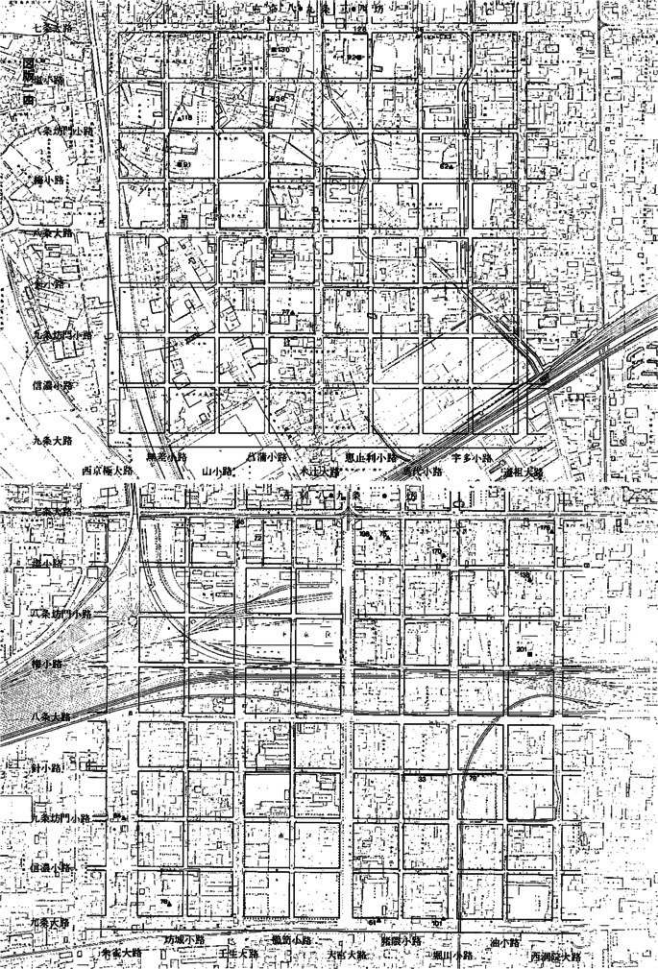
西河路大路

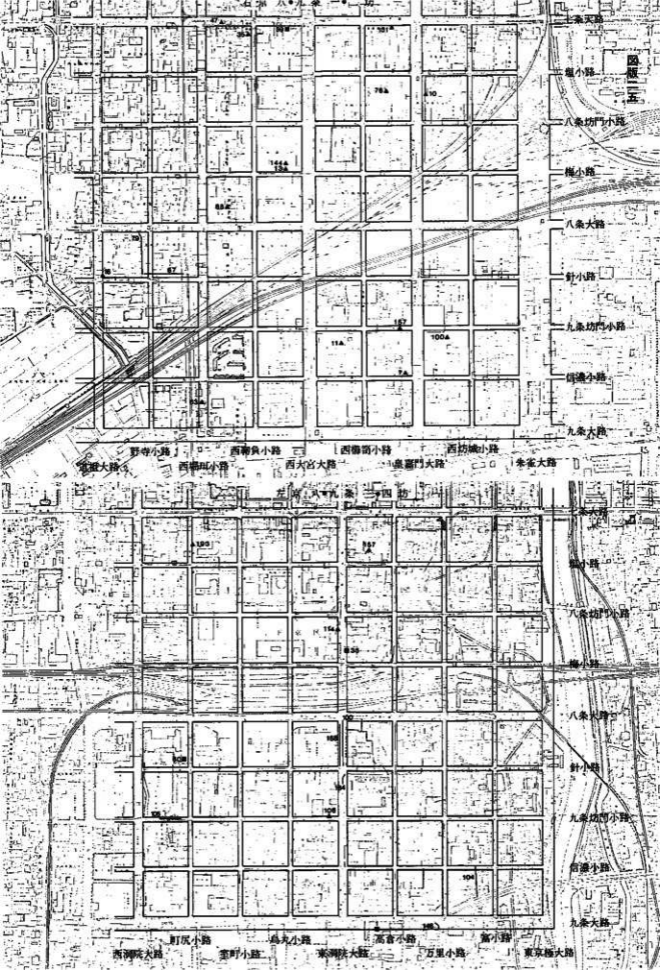
左京 四・五・六・七番 三・四坊



三條大路  
六角小路  
西条店門小路  
鶴小路  
西条大路  
磯小路  
五条店門小路  
高辻小路  
五条大路  
樋口小路  
水条店門小路  
稲橋小路  
水条大路  
水条中小路  
水条下小路  
七小路

西洞院大路 町見小路 堀小路 高辻小路 鶴小路 水条大路 東洞院大路 瓦屋小路 東京橋大路





八条大路  
八条坊門小路  
梅小路  
八条大路  
針小路  
九条坊門小路  
信濃小路  
九条大路

野寺小路 西御田小路 西御田小路 西御田小路  
西大街 西大街 西大街 西大街  
西大街 西大街 西大街 西大街

八条大路  
八条坊門小路  
梅小路  
八条大路  
針小路  
九条坊門小路  
信濃小路  
九条大路

町屋小路 島丸小路 高倉小路 富小路  
西御田大路 西御田大路 西御田大路 西御田大路



天橋內道街

甘河街區

甘河內人街

甘河街區

甘河街區

六

16

10

25

2

3

5A

7

15A

18A

28

13

23A

30

22

19

10

10







鳥羽離宮跡

伏見区

14

27

28

16

29

22

15

竹田浄水場

中島北町

中島西町

中島中町

中島東町

竹田町

伊賀町

竹田町

竹田町

竹田町





伏見城跡

33 ▲

29 ▲

24 ▲

26 ▲



深草大電谷大町

深草大電谷町

深草大電谷町

深草大電谷町

13 ▲ 深草大電谷町

深草大電谷町

深草大電谷町

桃山町大橋

深草大電谷町

27 ▲ 桃山町

深草大電谷町

桃山町

桃山町

桃山町

16

市

桃山町





西 京

大塚原町

126

中山町

大塚原町

大塚原町

大塚原町

大塚原町

大塚原町

大塚原町

大塚原町

大塚原町

大塚原町

大塚原町

大塚原町

大塚原町

大塚原町

大塚原町

大塚原町

大塚原町

大塚原町

大塚原町

大塚原町

大塚原町

大塚原町

大塚原町

大塚原町

大塚原町

大塚原町

大塚原町

大塚原町

大塚原町

大塚原町

34

36

35

37

38

39

40

41

42

43

44

45

46

47

48

49

50

51

52

53

54

55

56

57

58

59

60

61

62

63

64

65

66

67

68

69

70

大塚原上北町

大塚原灰方町

大塚原上北町

大塚原石見町

大塚原石見町

大塚原石見町

大塚原石見町

大塚原石見町

大塚原石見町

大塚原石見町

大塚原石見町

大塚原石見町

大塚原石見町

大塚原石見町

大塚原石見町

大塚原石見町

大塚原石見町

大塚原石見町

大塚原石見町

大塚原石見町

大塚原石見町

長岡京

島本町

島本町

島本町



## 京都市内遺跡試掘、立会調査概報

昭和56年度

発行日 昭和57年3月31日

発行 京都市文化観光局

住所 京都市左京区岡崎最勝寺町13番地京都会館内

編集 財団法人 京都市埋蔵文化財研究所

住所 京都市上京区今出川大宮東入ル元伊佐町  
TEL (075) 415-0521

印刷 真 陽 社