

図版 17 7区調査状況(1)



竪穴建物調査終了状況(北東から)



竪穴建物調査終了状況(北西から)

図版 18 7区調査状況(2)



S19 調査終了状況(西から)



S19 調査終了状況(東から)



S19 中央土坑調査終了状況(東から)



S19・P1 完掘(東から)



S19・P2 完掘(西から)

図版 19 7区調査状況(3)



SI10・SI12 調査状況(北から)



SI10 調査終了(西から)

図版 20 7区調査状況(4)



SI10東西セクションベルト(南から)



SI10南北セクションベルト(東から)



SI10内P1土層断面



SI10内P3土層断面



SI10内P4土層断面



SI10内P6土層断面



SI10 炉内埋設土器(南東から)



SI10 炉(南から)

図版 21 7区調査状況(5)



SI11 調査終了(北から)



SI11 調査終了(南から)

図版 22 7区調査状況 (6)



SI11 A-A' ベルト土層堆積 (南東から)



SI11 B-B' ベルト南半部土層堆積 (南西から)

図版 23 7区調査状況 (7)



S112 調査状況 (北西から)



S112 調査終了 (北西から)

図版 24 7 区調査状況 (8)



SI12 炉調査終了 (北西から)



SI12 炉土層断面 (南西から)



SI12 A-A' ベルト東半部土層堆積 (南から)



SI12 P1 土層断面



SI12 P2 土層断面



SI12 P3 土層断面



SI12 P4 土層断面



図版 25 7区調査状況 (9)



SK50 調査終了 (西から)



SK50 調査終了 (北から)

図版 26 7区調査状況(10)



SK51 土層断面



SK51 調査終了



SU2 遺物検出状況(南西から)



SU2 遺物検出状況(南東から)



SU2 遺物検出状況(南東から)

図版 27 現地説明会実施状況



現地説明会 (平成 25 年 8 月 24 日)

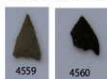


現地説明会 (平成 25 年 8 月 24 日)

図版 28 4区遺構内出土遺物



SK22 出土遺物



SK23 出土石器



SK24 出土遺物



SK26 出土遺物



SK29 出土石器



SK31 出土石器



SP173 出土石器



SK32 出土石器



图版 29 4区遺構外出土遺物(1)



遺構外出土土製品

遺構外出土土器



遺構外出土石器(1)

图版 30 4区遺構外出土遺物(2)



遺構外出土石器(2)

図版 31 4区遺構外出土遺物(3)



遺構外出土石器(3)

图版 32 5·8区出土遗物



SP181 出土石器



1865



1862



1866



1864



1867



1863



1869



1871



1872



1868

遺構外出土石器



图版 33 6区遺構内出土遺物(1)



2300

S15 出土石器



1907



1909

S16 出土石器



1911



1912



1913

S17 出土石器



50-1



51-1



50-2



51-2

SK34 出土遺物(1)

図版 34 6区遺構内出土遺物 (2)

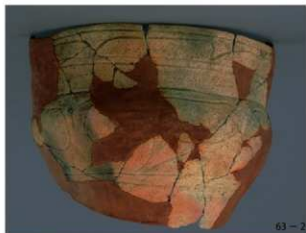


SK34 出土遺物 (2)



SK36 出土遺物

图版 35 6区遺構内出土遺物(3)



SK37 出土遺物



SK43 出土石器



SK44 出土遺物(1)

图版 36 6区遗構内出土遺物 (4)



SK44 出土遺物 (2)



SK45 出土石器

図版 37 6区遺構内出土遺物 (5)



SK46 出土遺物

SK47 出土石器



SS2 出土石器

図版 38 6区遺構外出土遺物 (1)



遺構外出土土器



遺構外出土土製品



遺構外出土土器 (1)

図版 39 6区遺構外出土遺物 (2)



遺構外出土石器 (2)

図版 40 7区遺構内出土遺物 (1)



S19 出土石器



S110 出土遺物 (1)



図版 41 7区遺構内出土遺物 (2)



S110 出土遺物 (2)

图版 42 7区遗構内出土遺物 (3)



S111 出土土器 (1)

图版 43 7区遺構内出土遺物(4)



S11 出土土器(2)

图版 44 7区遺構内出土遺物 (5)



SI11 出土土器 (3)

図版 45 7区遺構内出土遺物 (6)



S111 出土土器 (4)

図版 46 7区遺構内出土遺物 (7)

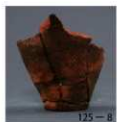


SI11 出土遺物



SI12 出土土器

図版 47 7区遺構内出土遺物 (8)



SI12 出土遺物



SU2 出土土器 (1)

图版 48 7区遗構内出土遺物 (9)



SU2 出土土器 (2)



图版 49 7区遗構内出土遺物 (10)



SU2 出土土器 (3)

図版 50 7区遺構内出土遺物 (11)



图版 51 7区遺構内出土遺物 (12)



SU2 出土土器 (5)

図版 52 7区遺構内出土遺物 (13)



SU2 出土土器 (6)

图版 53 7区遺構内出土遺物 (14)



SU2 出土土器 (7)



SU2 出土石器 (1)

図版 54 7区遺構内出土遺物 (15)



SU2 出土石器 (2)

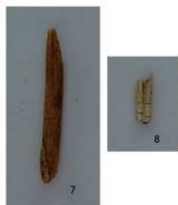


貝層出土土器 (1)

図版 55 7区遺構内出土遺物 (16)



貝層出土土器 (2)



貝層出土骨角器

图版 56 7区遺構外出土土器 (1)





图版 57 7区遺構外出土土器(2)



图版 58 7区遺構外出土土器 (3)



图版 59 7区遺構外出土土器(4)



图版 60 7区遺構外出土土器 (5)



図版 61 7区遺構外出土土器(6)



图版 62 7区遺構外出土土器 (7)



图版 63 7区遺構外出土土器(8)



图版 64 7区遺構外出土土器 (9)





图版 65 7区遺構外出土土器 (10)



图版 66 7区遺構外出土土器 (11)



图版 67 7区遺構外出土土器 (12)



图版 68 7区遺構外出土土器 (13)



图版 69 7区遺構外出土土器 (14)



图版 70 7区遺構外出土土器 (15)



图版 71 7区遺構外出土土器 (16)



图版 72 7区遺構外出土土器 (17)

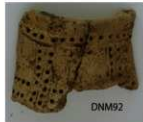
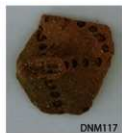




图版 73 7区遺構外出土土器 (18)



図版 74 7区遺構外出土遺物 (1)



遺構外出土土製品 (1)

図版 75 7区遺構外出土遺物(2)



遺構外出土土製品(2)



遺構外出土石器(1)

图版 76 7区遺構外出土遺物 (3)



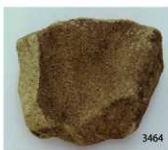
遺構外出土石器 (2)

図版 77 7区遺構外出土遺物(4)



遺構外出土石器(3)

图版 78 7区遺構外出土遺物 (5)



遺構外出土石器 (4)

図版 79 7区遺構外出土遺物 (6)



遺構外出土石器 (5)

图版 80 7区遺構外出土遺物 (7)



遺構外出土石器 (6)



図版 81 7区遺構外出土遺物 (8)



遺構外出土石器 (7)



遺構外出土石製品

図版 82 7区出土動物遺存体(1)



貝類

1ベッコウガサ 2インダタミ 3スガイ 4クボガイ 5コシダカガンガラ 6タマキビ 7ウミニナ 8チジミボラ 9イボニシ  
10レイシガイ 11ツメタガイ 12アカニシ 13マガキ 14コベルトフネガイ 15ムラサキインコ 16イガイ 17コマタガイ  
18アサリ 19ウチムラサキ 20シラトリモドキ 21シオフキ 22オオノガイ



魚類

1ネズミザメ科遊離歯 2トビエイ科歯板 3スズキ属左歯骨 4ブリ属右歯骨 5ブリ属左角骨 6マダイ右角骨 7タイ科副鱗形骨  
8カワハギ科第一椎骨 9カワハギ科尾椎 10カワハギ科第一背鰭棘 11カワハギ科基鰭骨 12マダコ属椎骨 13アイナメ属石前上顎骨  
14アイナメ属左顎骨 15アイナメ属尾椎 16ムツ属尾椎 17サハシ属尾椎

図版 83 7区出土動物遺存体(2)



哺乳類・爬虫類

- 1 ニホンジカ角座 2 ニホンジカ左上腕骨 3 ニホンジカ左脛骨 4 イノシシ下顎右第二大臼歯 5 イノシシ右肩甲骨 6 イノシシ左距骨  
7 クマ右上腕骨 8 イヌ左第三中足骨 9 ノウサギ左脛骨 10 モグラ科頭蓋骨 11 クジラ目耳頭骨 12 ヘビ亜目椎骨

### 平成 25 年度堂の前貝塚発掘調査組織

主 体 陸前高田市教育委員会  
教育長 山田市雄

総括 大久保裕明 (教育次長兼生涯学習課長)

事務局 伊藤真基 (同課課長補佐)

吉田幸喜 (同課生涯学習係長)

桐木 亮 (同課主事 京都市より派遣)

曳地隆元 (同課学芸員)

調査員 葛西智義 (同課主査 深川市より派遣)

安井宣也 (同課主任 奈良市より派遣)

阿部泰之 (同課主任主事 福岡市より派遣 4～9月)

今井博隆 (同課主任主事 福岡市より派遣 10～3月)

発掘作業員 佐々木 聡 横澤桐子 三嶋登喜子 佐々木道子 及川恵美子  
佐藤キヨ子 後藤美智香 高橋景奈 大和田武喜 金野由紀夫  
山谷富助 菅野弘利 村上奈穂子 村上紀子 菅野貴恵  
佐藤美代子 戸羽さおり 菅野由美子 高橋由美 鈴木貞子  
戸羽由美 佐々木のり子 村上由美子 渡部アヤ子 及川亜紗美  
菅原とみ子 佐々木美佳 梅木良子 荒木美智代 荒木コギク  
菅野トシエ 佐々木栄子 熊谷 望 及川幹雄 鈴木智之  
新沼正憲

### 平成 29・30 年度堂の前貝塚整理事業組織

主 体 陸前高田市教育委員会  
教育長 山田市雄 (平成 29 年 10 月まで)  
教育長 金 賢治 (平成 29 年 11 月から)

総括 戸羽良一 (教育次長兼生涯学習課長)

事務局 岡湖貴悦 (同課生涯学習課長補佐 平成 30 年 3 月まで)

小野寺一典 (同課生涯学習課長補佐兼文化財係長 平成 30 年 4 月から)

熊谷 賢 (同課生涯学習課副主幹)

佐々木英治 (同課生涯学習係長 平成 30 年 3 月まで)

近藤千代 (同課主事・京都市教育委員会派遣職員 平成 30 年 3 月まで)

黒澤 弘 (同課主任・京都市教育委員会派遣職員 平成 30 年 4 月から  
平成 31 年 3 月まで)

調査員 増崎勝仁 曳地隆元 (同課学芸員)

遠藤勝博 (同課嘱託員・発掘調査員 平成 30 年 3 月まで)

村上奈穂子 (同課嘱託員・発掘調査員)

鈴木めぐみ (同課嘱託員・発掘調査員 平成 30 年 4 月から平成 31 年 3 月まで)

村上紀子 (同課嘱託員・文化財専門員)

作業員 今野一弘 菅野江理子 藤村京子 (同課臨時職員 平成 29 年 6 月から  
平成 30 年 3 月まで)

吉田光憲 村上ナオミ 新沼月子 古澤留美 (同課臨時職員 平成 30 年 6 月  
から平成 31 年 3 月まで)

## 報告書抄録

ふりがな	どうのまえかいづかはっくつちようさほうこくしょ よん へいせいじじゅうごねんどふっこうこうふきんたいしょうじぎょうかんれんいせきはっくつちようさ						
書名	堂の前貝塚発掘調査報告書 IV 平成25年度復興交付金対象事業関連遺跡発掘調査						
シリーズ名	陸前高田市文化財調査報告						
シリーズ番号	第34集						
編著者名	増崎勝仁 鈴木めぐみ 山崎健 松崎哲也						
編集機関	陸前高田市教育委員会						
所在地	〒029-2292 岩手県陸前高田市高田町字鳴石42-5 TEL0192-54-2111						
発行年月日	2020年3月31日						
ふりがな 所収遺跡	ふりがな 所在地	コード		北緯	東経	調査期間	調査面積
どうのまえかいづか 堂の前貝塚	いわてけんりくぜんたかたし 岩手県陸前高田市 よねさきちようあざどうのまえ 米崎町字堂の前 133-1他	市町村	遺跡番号			2013年 4月25日 から 10月30日 まで	1,615.7㎡
	03210	NF68 -2130	39° 00' 21"	141° 40' 22"			
調査原因	宅地造成						
所収遺跡名	種	別	主な時代	主な遺構	主な遺物	特記事項	
堂の前貝塚 (平成25年度 調査分4～8区)	集落跡	貝塚	縄文時代	竪穴建物跡 8棟 掘立柱建物 1棟 土坑 31基 小穴 23基 焼土跡 3基 遺物集積 1箇所 貝層 1箇所	縄文時代中期 大木9・10式土器 縄文時代後期 門前式土器 石器・土製品・骨角器	7区の調査 では、縄文 時代中期後 半～後期初 頭の竪穴建 物とともに、 後期初頭の 遺物集積と 貝層の一部 を調査した。	



陸前高田市文化財調査報告 第34集

---

堂の前貝塚発掘調査報告書 IV

平成25年度復興交付金対象事業関連遺跡発掘調査

印刷 令和2年3月25日

発行 令和2年3月31日

編集・発行 陸前高田市教育委員会

〒029-2292 岩手県陸前高田市高田町字礪石42-5

TEL: 0192-54-2111

印刷 株式会社 一関プリント社

---