

岩手県文化振興事業団埋蔵文化財調査報告書第722集

さわだ  
沢田Ⅲ遺跡発掘調査報告書

三陸沿岸道路建設事業関連遺跡発掘調査

(第3分冊 写真図版)

2021

国土交通省東北地方整備局三陸国道事務所  
(公財) 岩手県文化振興事業団

# 沢田Ⅲ遺跡発掘調査報告書

三陸沿岸道路建設事業関連遺跡発掘調査

(第3分冊 写真図版)



## 凡 例

- 1 第3分冊には、写真図版を取録した。
- 2 遺構写真図版の掲載順は、本文に準じている。
- 3 遺構写真図版の縮尺は、不定とした。
- 4 遺物写真図版の掲載順は、本文に準じている。
- 5 遺物写真図版の縮尺は、おおむね図版と同一縮尺になることを基本として以下のように編集したが、一部変更したところには、縮尺・スケールを付した。  
土器（縄文土器・弥生土器・土師器・須恵器・陶磁器）：1/3、土製品：1/2、羽口：1/4、  
石器・石製品：1/2・1/3、金属製品：1/2、銭貨：1/1、炉壁・鉄滓類：1/3、  
動物遺存体：1/1・1/2、植物遺存体：1/1・1/2、自然遺物：1/2。



## 写真図版目次

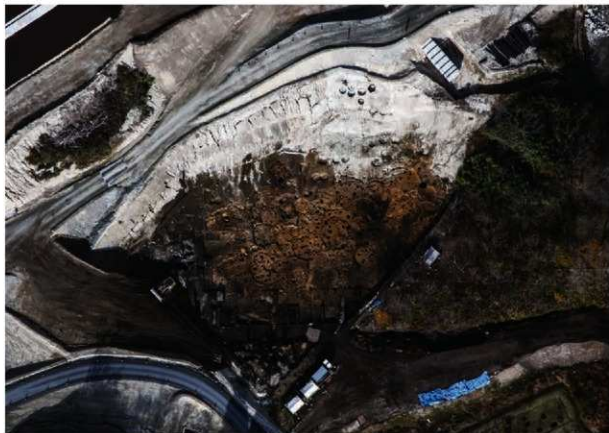
写真図版 1	遺跡・調査区……………	1	写真図版 38	S I 61 (2/2) 竪穴住居跡……………	38
写真図版 2	縄文時代の竪穴住居跡……………	2	写真図版 39	S I 62・64・65 竪穴住居跡……………	39
写真図版 3	縄文時代の土坑……………	3	写真図版 40	S I 66 竪穴住居跡……………	40
写真図版 4	古代の竪穴住居跡と鉄生産関連遺跡……………	4	写真図版 41	S I 67・69 竪穴住居跡……………	41
写真図版 5	縄文土器……………	5	写真図版 42	S I 68・70 竪穴住居跡……………	42
写真図版 6	縄文土器・石製品……………	6	写真図版 43	S I 71 竪穴住居跡……………	43
写真図版 7	土師器……………	7	写真図版 44	S I 72 竪穴住居跡……………	44
写真図版 8	土師器・銭貨……………	8	写真図版 45	S I 73 竪穴住居跡……………	45
写真図版 9	航空写真 (2013 年度調査)……………	9	写真図版 46	S I 75 竪穴住居跡……………	46
写真図版 10	航空写真 (2014 年度調査)……………	10	写真図版 47	S I 76・77・79 竪穴住居跡……………	47
写真図版 11	A 区・B 区・C 区調査前現況 (2013 年度調査)……………	11	写真図版 48	S I 78 竪穴住居跡……………	48
写真図版 12	A 区・B 区・C 区 (2013 年度調査)……………	12	写真図版 49	S I 80 竪穴住居跡……………	49
写真図版 13	C 区鉄生産関連遺構 (2013 年度調査)……………	13	写真図版 50	S I 81 竪穴住居跡……………	50
写真図版 14	A 区 (2014 年度調査)……………	14	写真図版 51	S I 82 竪穴住居跡……………	51
写真図版 15	S I 01 竪穴住居跡……………	15	写真図版 52	S I 83・84・85 竪穴住居跡……………	52
写真図版 16	S I 03 (1/2) 竪穴住居跡……………	16	写真図版 53	S I 86 竪穴住居跡……………	53
写真図版 17	S I 03 (2/2) 竪穴住居跡……………	17	写真図版 54	S I 88 (1/2) 竪穴住居跡……………	54
写真図版 18	S I 12 竪穴住居跡……………	18	写真図版 55	S I 88 (2/2) 竪穴住居跡……………	55
写真図版 19	S I 13 (1/2) 竪穴住居跡……………	19	写真図版 56	S I 89・93 竪穴住居跡……………	56
写真図版 20	S I 13 (2/2) 竪穴住居跡……………	20	写真図版 57	S I 90 竪穴住居跡……………	57
写真図版 21	S I 14・15 竪穴住居跡……………	21	写真図版 58	S I 91・92 竪穴住居跡……………	58
写真図版 22	S I 18・19・20・23・26・27 竪穴住居跡……………	22	写真図版 59	S I 94・95・97 竪穴住居跡……………	59
写真図版 23	S I 24 竪穴住居跡……………	23	写真図版 60	S I 96・98・100・101 竪穴住居跡……………	60
写真図版 24	S I 30 竪穴住居跡……………	24	写真図版 61	S I 99 竪穴住居跡……………	61
写真図版 25	S I 31 竪穴住居跡……………	25	写真図版 62	S I 102 竪穴住居跡……………	62
写真図版 26	S I 32 竪穴住居跡……………	26	写真図版 63	S I 103 (1/2) 竪穴住居跡……………	63
写真図版 27	S I 34 竪穴住居跡……………	27	写真図版 64	S I 103 (2/2) 竪穴住居跡……………	64
写真図版 28	S I 35 (1/2) 竪穴住居跡……………	28	写真図版 65	S I 104 (1/2) 竪穴住居跡……………	65
写真図版 29	S I 35 (2/2) 竪穴住居跡……………	29	写真図版 66	S I 104 (2/2) 竪穴住居跡……………	66
写真図版 30	S I 37 竪穴住居跡……………	30	写真図版 67	S I 106・107・108・109 竪穴住居跡……………	67
写真図版 31	S I 38 竪穴住居跡……………	31	写真図版 68	S I 110 竪穴住居跡……………	68
写真図版 32	S I 39・40・41 竪穴住居跡……………	32	写真図版 69	S I 111 竪穴住居跡……………	69
写真図版 33	S I 43・45・46・47 竪穴住居跡……………	33	写真図版 70	S I 112 竪穴住居跡……………	70
写真図版 34	S I 49・51・53・57 竪穴住居跡……………	34	写真図版 71	S I 113・114 竪穴住居跡……………	71
写真図版 35	S I 54・55・56・58 竪穴住居跡……………	35	写真図版 72	S I 115 竪穴住居跡……………	72
写真図版 36	S I 59・60 竪穴住居跡……………	36	写真図版 73	S I 116・117・118・119・120・ 121・122・123・124 竪穴住居跡……………	73
写真図版 37	S I 61 (1/2) 竪穴住居跡……………	37	写真図版 74	S I 02・04 竪穴住居跡……………	74
			写真図版 75	S I 05 竪穴住居跡……………	75
			写真図版 76	S I 06 竪穴住居跡……………	76

写真國版 77	S I 07·08·09 堅穴住居跡	77	写真國版 121	S K 82·83·84·85 土坑	121
写真國版 78	S I 10·11 堅穴住居跡	78	写真國版 122	S K 86·87·88·89 土坑	122
写真國版 79	S I 16·17 堅穴住居跡	79	写真國版 123	S K 90·91·92·93 土坑	123
写真國版 80	S I 21 堅穴住居跡	80	写真國版 124	S K 94·95·96·97 土坑	124
写真國版 81	S I 22 堅穴住居跡	81	写真國版 125	S K 98·99·100 土坑	125
写真國版 82	S I 25 堅穴住居跡	82	写真國版 126	S K 102·103·104·105 土坑	126
写真國版 83	S I 29 堅穴住居跡	83	写真國版 127	S K 106·107·108·109 土坑	127
写真國版 84	S I 33 堅穴住居跡	84	写真國版 128	S K 110·111·112·113 土坑	128
写真國版 85	S I 36 堅穴住居跡	85	写真國版 129	S K 114·115·116·117 土坑	129
写真國版 86	S I 42 堅穴住居跡	86	写真國版 130	S K 118·119·120·121 土坑	130
写真國版 87	S I 44 堅穴住居跡	87	写真國版 131	S K 122·123·124·125·126· 127·128 土坑	131
写真國版 88	S I 48 (1/2) 堅穴住居跡	88	写真國版 132	S K 129·130·131·132 土坑	132
写真國版 89	S I 48 (2/2) 堅穴住居跡	89	写真國版 133	S K 133·134·135·136 土坑	133
写真國版 90	S I 50·52 (1/2) 堅穴住居跡	90	写真國版 134	S K 137·138·139·140 土坑	134
写真國版 91	S I 52 (2/2) 堅穴住居跡	91	写真國版 135	S K 141·142·143·144 (1/2) 土坑	135
写真國版 92	S I 63 堅穴住居跡	92	写真國版 136	S K 144 (2/2)·145·146·147 土坑	136
写真國版 93	S I 74 堅穴住居跡	93	写真國版 137	S K 148·149·150·151 土坑	137
写真國版 94	S I 87 (1/2) 堅穴住居跡	94	写真國版 138	S K 152·153·154·155 土坑	138
写真國版 95	S I 87 (2/2) 堅穴住居跡	95	写真國版 139	S K 156·157·158·159 土坑	139
写真國版 96	S I 105 堅穴住居跡	96	写真國版 140	S K 160·161·162·163 土坑	140
写真國版 97	S K I 01·02·03 堅穴狀遺構	97	写真國版 141	S D 01 溝跡	141
写真國版 98	S K I 04·05·06 堅穴狀遺構	98	写真國版 142	S N 01·02·03·04 炉跡·燒土遺構	142
写真國版 99	S K I 07·08·09·10 堅穴狀遺構	99	写真國版 143	S N 05·06·07·08·10 炉跡·燒土遺構	143
写真國版 100	S K I 11·12·13·14·15 堅穴狀遺構	100	写真國版 144	S N 11·12·13·15·16·17 炉跡·燒土遺構	144
写真國版 101	S K 01·02·03·04 土坑	101	写真國版 145	S N 18·19·20·21 炉跡·燒土遺構	145
写真國版 102	S K 05·06·07·08 (1/2) 土坑	102	写真國版 146	S N 22·23·24·25·26 炉跡·燒土遺構	146
写真國版 103	S K 08 (2/2)·09·10·11 土坑	103	写真國版 147	S N 27·28·29·30 炉跡·燒土遺構	147
写真國版 104	S K 12 土坑	104	写真國版 148	S N 31·32·33·34·35 炉跡·燒土遺構	148
写真國版 105	S K 13·14·15·16·17 土坑	105	写真國版 149	S N 36·37·38 炉跡·燒土遺構	149
写真國版 106	S K 18·19·20·21 土坑	106	写真國版 150	S N 39·40·41·42·43 炉跡·燒土遺構	150
写真國版 107	S K 22·23·24·25 土坑	107	写真國版 151	S N 44 炉跡·燒土遺構	151
写真國版 108	S K 26·27·28·29 (1/2) 土坑	108	写真國版 152	S X W 01·02·03·04 鉄生産関連炉跡	152
写真國版 109	S K 29 (2/2)·30·31·32 土坑	109			
写真國版 110	S K 33·39·34·35·36 土坑	110			
写真國版 111	S K 37·38·40·41 土坑	111			
写真國版 112	S K 42·43·44·45 土坑	112			
写真國版 113	S K 46·47·48·49·50 土坑	113			
写真國版 114	S K 51·52·53·54 土坑	114			
写真國版 115	S K 55·56·57·58·59 土坑	115			
写真國版 116	S K 60·61·62·63·64 土坑	116			
写真國版 117	S K 65·66·67·68 土坑	117			
写真國版 118	S K 69·70·71·72·73 土坑	118			
写真國版 119	S K 74·75·76·77 土坑	119			
写真國版 120	S K 78·79·80·81 土坑	120			

写真図版 153	S X W 05・06・07 鉄生産関連炉跡・ S X I 01 工房跡、 S X W 08・18 鉄生産関連炉跡 … 153	写真図版 164	S X 11 貝層 …………… 164
写真図版 154	S X I 02 工房跡、 S X W 09・17 鉄生産関連炉跡・ S X W 15 鉄生産関連炉跡 …………… 154	写真図版 165～316	縄文土器 (1)～(152) …… 165～316
写真図版 155	S X W 16 鉄生産関連炉跡 …………… 155	写真図版 317	縄文土器 (153)・弥生土器 …… 317
写真図版 156	S X W 19 鉄生産関連炉跡・ S X I 04 工房跡、 S X W 21 鉄生産関連炉跡 …………… 156	写真図版 318～325	土師器 (1)～(8) …… 318～325
写真図版 157	S X W 22・23・24 鉄生産関連炉跡 …………… 157	写真図版 326	土師器 (9)・須恵器 …… 326
写真図版 158	S X I 05 工房跡、 S X W 27 鉄生産関連炉跡 …………… 158	写真図版 327	陶磁器 …………… 327
写真図版 159	S W 01・02・03・04・05・ 06 炭窯跡 …………… 159	写真図版 328～331	土製品 (1)～(4) …… 328～331
写真図版 160	S W 07・08・09・10・11・12・ 13 炭窯跡 …………… 160	写真図版 332～336	羽口 (1)～(5) …… 332～336
写真図版 161	S X 01 集石遺構・02 木製品埋設 土坑・03 粘土ブロック集中箇所・ 04 貝層 …………… 161	写真図版 337～350	石器 (1)～(14) …… 337～350
写真図版 162	S X 07・08 貝層 …………… 162	写真図版 351～355	石製品 (1)～(5) …… 351～355
写真図版 163	S X 09・10 貝層 …………… 163	写真図版 356・357	金属製品 (1)・(2) …… 356・357
		写真図版 358・359	銭貨 (1)・(2) …… 358・359
		写真図版 360	炉壁 …………… 360
		写真図版 361～367	鉄滓類 (1)～(7) …… 361～367
		写真図版 368～383	動物遺存体 (1)～(16) …… 368～383
		写真図版 384	植物遺存体 (1) …… 384
		写真図版 385	植物遺存体 (2)・自然遺物 …… 385



遺跡遠景（南から）



調査区（2014年度）

写真図版1 遺跡・調査区



S113 竪穴住居跡 平面（南から）



S103 竪穴住居跡 貝層Aブロック 断面（東から）

写真図版2 縄文時代の竪穴住居跡



尾根部の土坑群 平面（南から）



S K 12土坑 炭化種実出土状況（南西から）

写真図版3 縄文時代の土坑



S I 21竪穴住居跡 平面（南から）



S X W16鉄生産関連炉跡 検出状況1回目（北から）

写真図版4 古代の竪穴住居跡と鉄生産関連炉跡





縄文時代前期の土器



縄文時代中期の土器

写真図版5 縄文土器





縄文時代中期の土器



石棒と円礫

写真図版6 縄文土器・石製品



古代の土器（7世紀前半～中葉）



古代の土器（7世紀末～8世紀前半）

写真図版7 土師器



古代の土器 赤彩土器（7世紀前半～中葉）



和銅開珎

写真図版8 土師器・銭貨



遺跡遠景（南から）

○遺跡



遺跡近景（直上から）



遺跡遠景（南から）

○遺跡



遺跡近景（直上から）



A・B・C区 調査前現況 (南から)



A区 調査前現況 (北から)



A区 調査前現況 (西から)



C区 調査前現況 (北から)



C区 基本層序 断面 (南から)



C区 石碑 (南から)



B区 調査前現況 (東から)



B区 作業風景 (東から)

写真図版11 A区・B区・C区調査前現況 (2013年度調査)



C区 平面 (南から)



A区 平面 (西から)



C区 平面 (北から)



A区 作業風景 (西から)



B区中環面 平面 (南から)



B区遺物包含層 断面 (南から)



B区北端 断面 (南から)



B区北側 断面 (南西から)

写真図版12 A区・B区・C区 (2013年度調査)





鉄生産関連遺構 検出状況（南西から）



鉄生産関連遺構 断面（南西から）



鉄生産関連遺構 断面（西から）



鉄生産関連遺構 検出状況（南西から）



鉄生産関連遺構 検出状況（南から）



作業風景（南から）



平面（南西から）



平面（南から）

写真図版13 C区鉄生産関連遺構（2013年度調査）





平面（南から）



平面（北東から）



南西部 平面（北東から）



南側落込み 断面（東から）



作業風景（北東から）



作業風景（東から）



作業風景（西から）



作業風景（北東から）



平面 (南東から)



断面 (東から)



土器No.1 (1)・No.2 (2) 出土状況 (南東から)



炉 平面 (南東から)



炉 断面 (南から)



平面 (東から)



断面 (南から)



断面 (東から)



炉 断面 (南から)



炉 断面 (東から)



炉 平面 (東から)



炉 断面 (東から)



貼床 断面 (東から)



掘り方 平面 (東から)



貝層Aブロック出土状況 (南東から)



貝層Aブロック出土状況 (東から)



貝層Aブロック 断面 (東から)



貝層Bブロック 平面 (北から)



平面（南から）



断面（西から）



土器No.1 (32) 断面（南から）



炉1・2 断面（西から）



炉埋設土器 (31) 断面（西から）



平面 (南から)



断面 (南から)



断面 (西から)



炉 平面 (南から)



炉 平面 (南から)





炉 断面 (西から)



炉 断面 (西から)



炉埋設土器 (45・46) 平面 (南から)



炉埋設土器 (45・46) 断面 (南から)



PP1 断面 (南から)



PP2 断面 (南から)



PP5 断面 (南から)



石製品No.1 (5701) 出土状況 (西から)



S114 平面 (西から)



S114 断面 (西から)



S114土器 (97) 出土状況 (南から)



S114炉 平面 (南から)



S115 平面 (南から)



S115 断面 (南から)



S115炉 断面 (西から)



S115炉 断面 (西から)





S118・26・27 平面 (南東から)



S118 断面 (南から)



S127 断面 (南から)



S118 断面 (東から)



S119 平面 (南から)



S119 断面 (南から)



S120 平面 (西から)



S123 平面 (西から)

写真図版22 S118・19・20・23・26・27竪穴住居跡



平面 (西から)



断面 (西から)



断面 (南から)



土器No.1 (192)・No.2 (190)・No.3 (189) 出土状況 (東から)



土器No.1 (192) 出土状況 (東から)



平面（南から）



断面（南から）



断面（南から）



土器No.1 (212) 出土状況（北東から）



土器No.3 (213) 出土状況（北東から）



平面 (南東から)



断面 (南から)



断面 (西から)



炉 断面 (西から)



土器No10 (226) 出土状況 (南から)



平面（北西から）



断面（北東から）



断面（南東から）



北西側壁溝検出状況（南東から）



炉1 断面（南から）



平面 (南から)



断面 (北西から)



断面 (北から)



炉 断面 (西から)



炉 断面 (南から)





平面 (南から)



断面 (南から)



断面 (西から)



炉1 平面 (南から)



炉1 断面 (東から)



炉1 断面 (西から)



炉1 断面 (南から)



炉2 平面 (東から)



炉2 断面 (東から)



炉2 断面 (東から)



炉2 断面 (南から)



PP1 断面 (南から)



土器No.1 (275) 出土状況 (南から)





平面 (南から)



断面 (南から)



炉 検出状況 (南から)



炉 断面 (東から)



炉埋設土器(295) 断面 (東から)



平面 (南西から)



断面 (南東から)



断面 (北東から)



炉 断面 (南西から)



土器A (309・310)・B (311) 出土状況 (南東から)



S139 平面 (南から)



S139 焼土 断面 (南から)



S140 平面 (南西から)



S140炭化物・遺物出土状況 (西から)



S140 断面 (西から)



S140炉 断面 (西から)



S141 平面 (南から)



S141 断面 (南東から)



S 143 平面 (南から)



S 143 断面 (西から)



S 145 平面 (西から)



S 145 断面 (西から)



S 146 平面 (東から)



S 146 断面 (南から)



S 147 平面 (東から)



S 147 断面 (西から)



S149 平面 (南から)



S149炉 断面 (北から)



S151 平面 (南から)



S151 断面 (南から)



S153・57 平面 (東から)



S153・57 断面 (南から)



S153 断面 (西から)



S153炉1 断面 (西から)



S 154・55・70 平面 (南から)



S 154土器A (401) 出土状況 (南東から)



S 156 平面 (南から)



S 156 断面 (西から)



S 158 平面 (南西から)



S 158 断面 (東から)



S 158炉 断面 (東から)



S 158土器 (427) 出土状況 (東から)





S 159 平面 (南から)



S 160炭化材出土状況 (南東から)



S 159・60 断面 (東から)



S 159・60 断面 (北から)



S 160 平面 (南東から)



S 160炉 断面 (南西から)



S 160埋設土器 (460) 出土状況 (南から)



S 160埋設土器 (460) 断面 (南から)





平面 (南西から)



断面 (西から)



断面 (南から)



断面 (南から)



炉 断面 (南西から)



炉 平面 (南から)



炉 断面 (東から)



炉 断面 (南から)



炉掘り方 平面 (南から)



炉 断面 (南から)



炉 断面 (南から)



焼土 断面 (西から)



PP1 断面 (東から)



S162 平面 (東から)



S162 断面 (西から)



S164 断面 (南西から)



S164 断面 (南東から)



S164炉 断面 (西から)



S164土器No.1 (506) 出土状況 (南から)



S165 断面 (西から)



S165炉 断面 (南から)



平面（東から）



平面（西から）



断面（西から）



炉 平面（南から）



炉 断面（西から）



S167 平面 (南から)



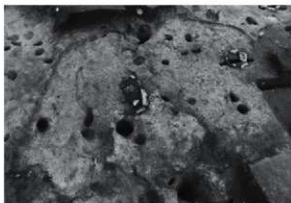
S167・77・79 断面 (南から)



S167 断面 (東から)



S167炉 断面 (西から)



S169 平面 (南から)



S169・79 断面 (西から)



S169土器 (552) 出土状況 (東から)



S169炉 断面 (西から)



S168 平面 (南東から)



S168炉1 平面 (南から)



S168炉1埋設土器 (548) 断面 (東から)



S168炉2 平面 (東から)



S168炉2 平面 (南東から)



S168炉2埋設土器 (550) 断面 (東から)



S170 平面 (南西から)



S170壁溝 検出状況 (南から)





平面（南から）



断面（南から）



炉2 平面（南から）



炉 断面（南から）



炉埋設土器（556） 断面（南から）





平面 (南から)



断面 (南から)



断面 (西から)



炉 断面 (南から)



炉 断面 (西から)



平面 (南から)



断面 (南から)



炉 検出状況 (南東から)



炉 断面 (北東から)



埋設土器2 (593) 断面 (北東から)



平面（南から）



断面（南から）



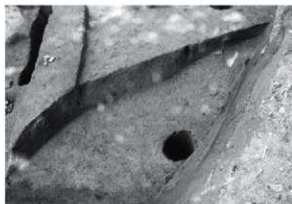
炉・S K 132 断面（西から）



炭化種実出土状況（南から）



炭化種実出土状況（南から）



S 176 平面 (南から)



S 176 断面 (西から)



S 177 平面 (南東から)



S 167・77・79 断面 (南から)



S 177 炉 検出状況 (南から)



S 177 炉 断面 (西から)



S 179 平面 (東から)



S 179 炉 断面 (南から)



平面（南から）



断面（南から）



土器No.1 (632) 出土状況（南から）



炉1 断面（南西から）



炉1 断面（南から）



平面（南から）



断面（南から）



断面（東から）



炉 断面（南から）



土器No1 (655) 出土状況（北東から）





平面 (南から)



断面 (南から)



断面 (東から)



炉 断面 (1回目) (南から)



炉 断面 (2回目) (南から)





平面（西から）



断面（西から）



炉 断面（南から）



土器No.1 (681) 出土状況（東から）



石器No.1 (5501) 出土状況（南から）



S183 平面 (南から)



S183 断面 (東から)



S183土器No.1 (696)・2 (697) 出土状況 (南から)



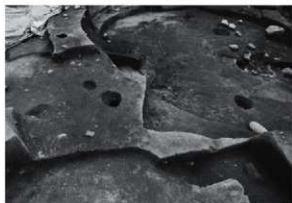
S183伊 断面 (東から)



S184 平面 (南東から)



S184伊 断面 (南西から)



S185 平面 (西から)



S185 断面 (西から)



平面 (南から)



断面 (南から)



炉 断面 (1回目) (南から)



炉 断面 (2回目) (南から)



土器No.1 (701) 出土状況 (西から)



平面（東から）



断面（西から）



断面（北から）



炉 平面（東から）



炉 断面（東から）



炉 断面 (北から)



炉 断面 (東から)



PP3 断面 (東から)



PP4 断面 (東から)



PP8 断面 (東から)



土器No.1 (707) 出土状況 (南から)



土器No.2 (709) 出土状況 (南から)



土器出土状況 (南から)



S189・93 平面 (東から)



S189・90・93 断面 (南から)



S189・90・93 断面 (西から)



S189・93伊 平面 (南から)



S193伊 断面 (南から)

写真図版56 S189・93竪穴住居跡





平面 (南から)



断面 (南から)



炉 平面 (南から)



炉 断面 (東から)



炉 断面 (東から)





S191 平面 (南から)



S191 断面 (南から)



S191 炉 検出状況 (南から)



S191 炉 断面 (南から)



S192 平面 (南西から)



S192 断面 (西から)



S192 炉 断面 (南東から)



S192 炉 断面 (南東から)



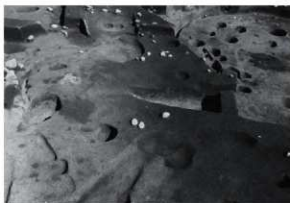
S 194 平面 (南から)



S 194炉 断面 (東から)



S 166・95 断面 (西から)



S 195 平面 (北西から)



S 197 平面 (西から)



S 190・97 断面 (北から)



S 197炉 断面 (西から)



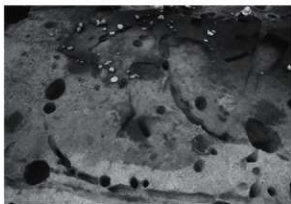
S 197石製品 (5709) 出土状況 (南から)



S196 平面 (南東から)



S196 断面 (西から)



S198 平面 (北から)



S198埋設土器(785) 断面 (南から)



S1100 平面 (北西から)



S1100 断面 (北西から)



S1101 平面 (東から)



S1101埋設土器(792) 断面 (南西から)



平面（南東から）



断面（西から）



炉壇土器（786）検出状況（北西から）



北東側壁溝検出状況（東から）



土器No.1（787）出土状況（南から）



平面（南から）



断面（東から）



炉 平面（南から）



炉 断面（東から）



土器No1 (B11) 出土状況（南東から）



平面 (南東から)



断面 (南東から)



断面 (南から)



炉検出状況 (南東から)



炉 平面 (南東から)





炉 断面 (南東から)



PP1 断面 (南から)



土器No.1 (B25) 出土状況 (南東から)



炭化材堆積層検出状況 (南東から)



焼失時垂木痕跡検出状況 (西から)



焼失時堆積層検出状況 (南から)



焼失時堆積層検出状況 (南から)



獣骨出土状況 (南東から)





平面（東から）



炉 断面（北から）



炉 断面（北から）



炉掘り方 平面（東から）



炉 断面（北から）



炉検出状況（東から）



炉 断面（東から）



炉 断面（東から）



PP6 断面（東から）



炉内土器No 1 (B27) 出土状況（南東から）



土器No 2 (B26) 出土状況（北から）



円罐 (5B13・5B14) 出土状況（南東から）



円罐除去後の罐出土状況（東から）



S 1106 平面 (南から)



S 1106 断面 (東から)



S 1107 平面 (南から)



S 1107 断面 (北から)



S 1108 平面 (南から)



S 1108 断面 (東から)



S 1109 平面 (南から)



S 1109 断面 (南から)



平面 (南から)



炉 断面 (南東から)



炉 平面 (西から)



炉 平面 (西から)



炉埋設土器 (844) 断面 (南から)



平面（北から）



断面（東から）



断面（南から）



炉 断面（東から）



炉 断面（東から）



平面 (南東から)



断面 (南から)



炉 平面 (南東から)



炉 断面 (南西から)



土器群1・2出土状況 (南東から)





S I 113 平面 (南西から)



S I 113 平面 (北東から)



S I 113伊1 断面 (東から)



S I 113伊3 断面 (東から)



S I 114 平面 (西から)



S I 114 断面 (西から)



S I 114土器No1 (862) 出土状況 (東から)



S I 114土器No2 (863) 出土状況 (北東から)





平面 (南西から)



断面 (西から)



断面 (南から)



炉 断面 (南西から)



炉埋設土器(865) 断面 (北から)



S 1116 断面 (北から)



S 1116 断面 (西から)



S 1117・118・119・120 平面 (西から)



S 1117・118 断面 (北から)



S 1117・119 断面 (西から)



S 1118 断面 (西から)



S 1121・122 平面 (北から)



S 1123・124 断面 (北から)



S 102 断面 (南東から)



S 102土器No.1 (1801) 出土状況 (南から)



S 104 平面 (南から)



S 104 断面 (南から)



S 104 断面 (西から)



S 104土器No.1 (702) 出土状況 (南から)



S 104カマド 平面 (南から)



S 104カマド 断面 (南から)



平面（南から）



断面（南から）



断面（東から）



カマド 平面（南から）



カマド 断面（西から）



平面 (南から)



断面 (南から)



カマド 平面 (南から)



カマド 断面 (南から)



カマド 断面 (西から)



S107 平面 (西から)



S107 断面 (西から)



S108 平面 (西から)



S108 断面 (東から)



S109 平面 (南から)



S109 断面 (南から)



S109カマド 平面 (南から)



S109カマド 断面 (南から)





S110 平面 (南から)



S110 断面 (南から)



S110カマド 平面 (南から)



S110カマド 断面 (西から)



S111 平面 (東から)



S111 断面 (東から)



S111カマド 断面 (東から)



S111カマド 断面 (東から)





S116 平面 (南から)



S116 断面 (南西から)



S116カマド 平面 (南から)



S116カマド 断面 (西から)



S117 平面 (南から)



S117 断面 (南から)



S117カマド 平面 (南から)



S117カマド 断面 (西から)



平面 (南西から)



断面 (西から)



断面 (南西から)



カマド 平面 (南西から)



カマド 断面 (南西から)



平面（東から）



断面（南から）



断面（西から）



カマド 断面（南から）



カマド 断面（南から）



平面 (南から)



断面 (南から)



断面 (西から)



カマド 断面 (南から)



カマド 断面 (西から)



平面 (南から)



断面 (西から)



貝殻出土状況 (北東から)



カマド 平面 (南から)



カマド 断面 (西から)



平面 (南から)



断面 (南から)



断面 (東から)



カマド 平面 (南から)



貝殻出土状況 (南から)





平面 (南から)



断面 (北から)



カマド検出状況 (南から)



カマド 断面 (南から)



カマド 断面 (西から)





平面 (南から)



断面 (南から)



断面 (西から)



カマド 断面 (西から)



カマド 断面 (西から)



平面 (南から)



断面 (南から)



断面 (西から)



礎 平面 (西から)



礎 断面 (西から)



平面 (南東から)



断面 (南東から)



断面 (北東から)



カマド 平面 (南東から)



カマド 断面 (南東から)



カマド 断面 (南から)



カマド 断面 (西から)



貝層・獣骨出土状況 (南東から)



貝層・獣骨出土状況 (南東から)



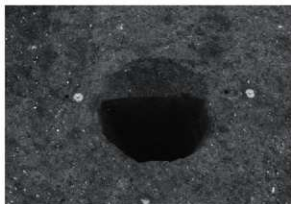
土器 A (1872) 出土状況



土器 B (1873) 出土状況 (北西から)



PP1 断面 (南から)



PP2 断面 (南から)



S 150 平面 (南から)



S 150 断面 (西から)



S 152 平面 (南東から)



S 152 断面 (南東から)



S 152 断面 (北東から)



カマド 平面 (南東から)



カマド 断面 (南東から)



カマド 平面 (南東から)



カマド 断面 (南東から)



カマド 断面 (南西から)



カマド 断面 (南から)



焼土・炭化材出土状況 (南東から)



貼床 断面 (南東から)





平面 (南東から)



断面 (南西から)



コハク出土状況 (南から)



カマド 平面 (南東から)



カマド 断面 (西から)



平面 (南から)



断面 (西から)



土器No 2 (1896) 出土状況 (南から)



カマド 平面 (南から)



カマド 断面 (西から)



平面 (南から)



断面 (南から)



断面 (東から)



カマド 平面 (南から)



カマド 断面 (南から)



カマド 断面 (東から)



カマド 断面 (東から)



貼床 断面 (南から)



貼床 断面 (東から)



PP1 断面 (南から)



PP4 断面 (南から)



土器No.1 (1906) 出土状況 (南東から)



土器No.3 (1907) 出土状況 (南から)



平面 (南から)



検出状況 (南から)



断面 (南から)



カマド 平面 (南から)



カマド 断面 (西から)



SK 101 平面 (南西から)



SK 101 断面 (南東から)



SK 102 平面 (西から)



SK 102 断面 (南から)



SK 102 断面 (西から)



SK 102 貝層 b 出土状況 (西から)



SK 103 平面 (西から)



SK 103 断面 (西から)





SK104 平面 (西から)



SK104 断面 (南から)



SK105 平面 (南から)



SK105 断面 (西から)



SK105土器 (1972・1973) 出土状況 (西から)



SK106 平面 (南から)



SK106 断面 (南から)



SK106 断面 (西から)



SK107・SK80 平面 (南から)



SK107・SK80 断面 (南から)



SK108 平面 (南から)



SK108 断面 (南から)



SK109 平面 (南から)



SK109 断面 (西から)



SK110 平面 (南から)



SK110 断面 (南から)



SK I 11 平面 (南から)



SK I 11 断面 (南西から)



SK I 12 平面 (南から)



SK I 12 断面 (南から)



SK I 13 平面 (南から)



SK I 13と南側落ち込み 断面 (東から)



SK I 14 平面 (東から)



SK I 15 平面 (南東から)

写真図版100 SK I 11・12・13・14・15竪穴状遺構



S K 01 平面 (西から)



S K 01 断面 (西から)



S K 02 平面 (西から)



S K 02 断面 (南西から)



S K 03 平面 (西から)



S K 03 断面 (西から)



S K 04 平面 (西から)



S K 04 断面 (南西から)



S K05 平面 (南西から)



S K05 断面 (西から)



S K06 平面 (南西から)



S K06 断面 (南西から)



S K06土器出土状況 (南から)



S K07 平面 (南東から)



S K07 断面 (南から)



S K08 平面 (南から)



SK08 断面 (南西から)



SK09 平面 (南西から)



SK09 断面 (南から)



SK10 (右)・11 (左) 平面 (南から)



SK10 平面 (西から)



SK10 断面 (西から)



SK11 平面 (西から)



SK11 断面 (西から)





平面 (南西から)



断面 (南西から)



断面 (南西から)



土器出土状況 (南西から)



炭化種実出土状況 (南西から)



炭化種実出土状況 (南西から)



炭化種実出土状況 (南西から)



炭化種実出土状況 (拡大) (南西から)



SK13・14 平面 (北から)



SK13・14 断面 (北から)



SK15 平面 (西から)



SK15 断面 (西から)



SK16 平面 (西から)



SK16 断面 (西から)



SK17 平面 (南から)



SK17 断面 (南から)



SK18 平面 (南から)



SK18 断面 (南から)



SK19 平面 (南から)



SK19 断面 (南から)



SK20 平面 (西から)



SK20 断面 (西から)



SK21 平面 (西から)



SK21 断面 (西から)



S K22 平面 (南から)



S K22 断面 (南から)



S K23 平面 (西から)



S K23 断面 (西から)



S K23 断面 (南から)



S K23検出状況 (南から)



S K24・25 平面 (西から)



S K24・25 断面 (西から)



S K26 平面 (西から)



S K26 断面 (西から)



S K27 平面 (西から)



S K27 断面 (西から)



S K28 平面 (西から)



S K28 断面 (西から)



S K29 平面 (西から)



S K29 断面 (西から)

写真図版108 S K26・27・28・29 (1/2) 土坑



S K29貝層a出土状況(南西から)



S K29貝層b出土状況(南から)



S K30 平面(南から)



S K30 断面(西から)



S K31 平面(西から)



S K31 断面(西から)



作業風景(北西から)



S K32 断面(西から)





S K33・39 平面 (西から)



S K33 断面 (西から)



S K34 平面 (西から)



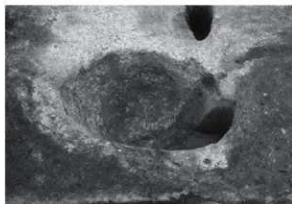
S K34 断面 (西から)



S K35 平面 (西から)



S K35 断面 (南から)



S K36 平面 (西から)



S K36 断面 (西から)



S K 37 平面 (西から)



S K 37 断面 (西から)



S K 38 平面 (西から)



S K 38 断面 (西から)



S K 40 平面 (西から)



S K 40 断面 (西から)



S K 41 平面 (西から)



S K 41 断面 (西から)



S K 42 平面 (西から)



S K 42 断面 (西から)



S K 43 平面 (西から)



S K 43 断面 (西から)



S K 44 平面 (南から)



S K 44 断面 (南から)



S K 45 平面 (西から)



作業風景 (東から)



S K 46 平面 (西から)



S K 46 断面 (西から)



S K 47 平面 (西から)



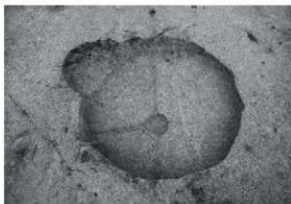
S K 47 断面 (西から)



S K 48 平面 (西から)



S K 48 断面 (西から)



S K 49・50 平面 (西から)



S K 49・50 断面 (西から)



S K 51 平面 (西から)



S K 51 断面 (西から)



S K 52 平面 (西から)



S K 52 断面 (西から)



S K 53 平面 (西から)



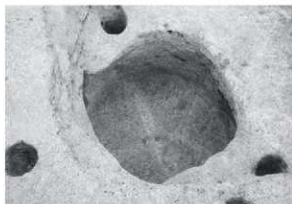
S K 53 断面 (西から)



S K 54 平面 (西から)



S K 54 断面 (西から)



S K55 平面 (西から)



S K55 断面 (西から)



S K56 平面 (西から)



S K56 断面 (西から)



S K57 平面 (西から)



S K57 断面 (西から)



S K58・59 平面 (西から)



S K58・59 断面 (西から)

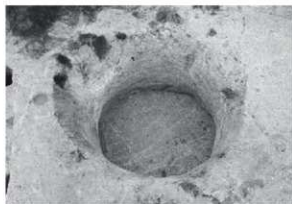




S K60 平面 (西から)



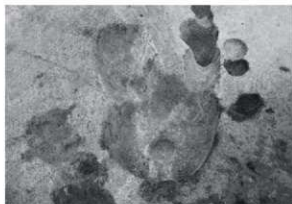
S K60 断面 (西から)



S K61 平面 (北から)



S K61 断面 (北から)



S K62・63 平面 (西から)



S K62 断面 (西から)



S K64 平面 (西から)



S K64 断面 (西から)



S K 65 平面 (西から)



S K 65 断面 (西から)



S K 66 平面 (西から)



S K 66 断面 (西から)



S K 67 平面 (南から)



S K 67 断面 (南から)



S K 68 平面 (南から)



S K 68 断面 (南から)



S K69 平面 (北西から)



S K69 断面 (南東から)



S K70 平面 (西から)



S K70 断面 (西から)



S K71 平面 (西から)



S K71 断面 (西から)



S K72・73 平面 (南西から)



S K72 断面 (南東から)



SK74 平面 (南から)



SK74 断面 (南から)



SK75 平面 (南から)



SK75 断面 (南から)



SK76 平面 (南から)



SK76 断面 (南から)



SK77 平面 (西から)



SK77 断面 (西から)



SK78 平面 (南から)



SK78 断面 (南から)



SK79 平面 (南から)



SK79 断面 (西から)



SK80 (右)・SK107 (左) 平面 (南から)



SK80 (右)・SK107 (左) 断面 (南から)



SK81 平面 (西から)



SK81 断面 (西から)



S K 82 平面 (西から)



S K 82 断面 (西から)



S K 83 断面 (西から)



S K 83土器 (1045) 出土状況 (南から)



S K 84 平面 (西から)



S K 84 断面 (南から)



S K 85 平面 (西から)



S K 85 断面 (西から)

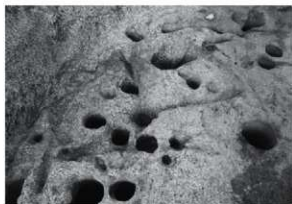




S K 86 平面 (南から)



S K 86 断面 (南から)



S K 87 平面 (南から)



S K 87 断面 (南から)



S K 88 平面 (東から)



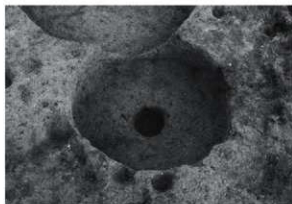
S K 88 断面 (東から)



S K 89 平面 (西から)



S K 89 断面 (西から)



S K 90 平面 (西から)



S K 90 断面 (西から)



S K 91 平面 (南西から)



S K 91 断面 (南西から)



S K 92 断面 (南から)



S K 92底面金属タガ検出状況 (西から)



S K 93 平面 (西から)



S K 93 断面 (西から)



S K 94 平面 (西から)



S K 94 断面 (西から)



S K 95 平面 (南西から)



S K 95 断面 (南西から)



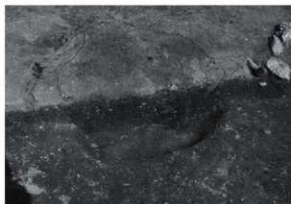
S K 96 平面 (西から)



S K 96 断面 (西から)



S K 97 平面 (西から)



S K 97 断面 (西から)



SK98桶底出土状況(南西から)



SK98 断面(南西から)



SK99 平面(東から)



SK99 断面(東から)



SK99貝層出土状況(東から)



作業風景(東から)



SK100 平面(西から)



SK100 断面(西から)



SK102 平面 (南から)



SK102 断面 (南から)



SK103 平面 (西から)



SK103 断面 (西から)



SK104 平面 (西から)



SK104 断面 (西から)



SK105 平面 (南西から)



SK105 断面 (西から)



S K 106 平面 (南西から)



S K 106 断面 (南西から)



S K 107 平面 (北西から)



S K 107 断面 (北西から)



S K 108 平面 (南から)



S K 108 断面 (南から)



S K 109 平面 (西から)



S K 109 断面 (西から)





SK110 平面 (北から)



SK110 断面 (西から)



SK111 平面 (南西から)



SK111 断面 (南西から)



SK112 平面 (北西から)



SK112 断面 (北西から)



SK113 平面 (南西から)



作業風景 (西から)



SK114 平面 (北西から)



SK114 断面 (西から)



SK115 平面 (西から)



SK115 断面 (西から)



SK116 平面 (南東から)



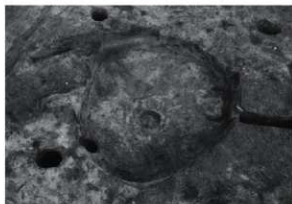
SK116 断面 (南東から)



SK117 平面 (南から)



SK117 断面 (南から)



SK118 平面 (西から)



SK118 断面 (西から)



SK119 平面 (西から)



SK119 断面 (西から)



SK120 平面 (西から)



SK120 断面 (西から)



SK121 平面 (西から)



SK121 断面 (西から)



SK122 平面 (北から)



SK122 断面 (北西から)



SK123 平面 (南から)



SK123 断面 (南から)



SK124・125・127・128 平面 (東から)



SK124・128 断面 (西から)

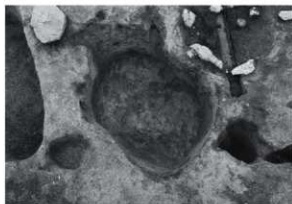


SK126 平面 (東から)



SK126 断面 (東から)

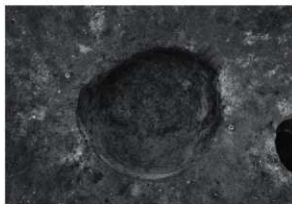
写真図版131 SK122・123・124・125・126・127・128土坑



SK129 平面 (南から)



SK129 断面 (南から)



SK130 平面 (南西から)



SK130 断面 (西から)



SK131 平面 (南から)



SK131 断面 (南から)



SK132 平面 (西から)



SK132 断面 (西から)

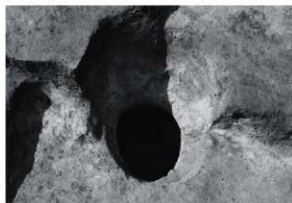
写真図版132 SK129・130・131・132土坑



SK133 平面 (南から)



SK133 断面 (南から)



SK134 平面 (南から)



SK134 断面 (南から)



SK135 平面 (南から)



SK135 断面 (南から)



SK136 平面 (南から)



SK136 断面 (南から)





SK137 平面 (南から)



SK137 断面 (南から)



SK138 平面 (東から)



SK138 断面 (東から)



SK139 平面 (東から)



SK139 断面 (東から)



SK140 平面 (南から)



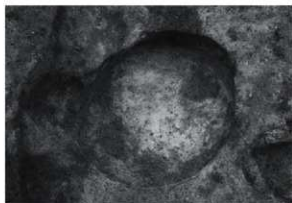
SK140 断面 (南から)



SK141 平面 (南西から)



SK141 断面 (西から)



SK142 平面 (南西から)



SK142 断面 (南西から)



SK143 平面 (南西から)



SK143 断面 (南から)



SK144 平面 (南東から)



SK144 断面 (南から)



S K144土器 (1077) 出土状況 (南東から)



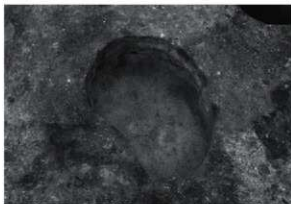
作業風景 (北東から)



S K145 平面 (南から)



S K145 断面 (南から)



S K146 平面 (南から)



S K146 断面 (南から)



S K147 平面 (南東から)



S K147 断面 (東から)



作業風景 (東から)



SK148 断面 (南から)



SK149 平面 (南から)



SK149 断面 (東から)



SK150 平面 (南から)



SK150 断面 (南から)



SK151 平面 (南から)



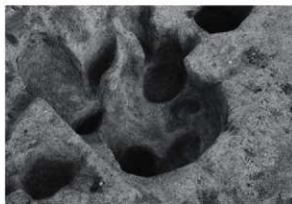
SK151 断面 (南から)



SK152 平面 (南から)



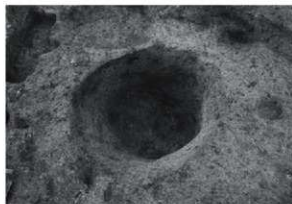
SK152 断面 (北から)



SK153 平面 (南西から)



SK153 断面 (南から)



SK154 平面 (東から)



SK154 断面 (東から)



SK155 平面 (南東から)



SK155 断面 (東から)



S K156 平面 (南東から)



S K156 断面 (南東から)



S K157 平面 (北から)



S K157 断面 (北から)



S K158 平面 (南から)



S K158 断面 (南から)



S K159 平面 (北東から)



S K159 断面 (北東から)





S K160 平面 (南東から)



S K160 断面 (北から)



S K161 平面 (西から)



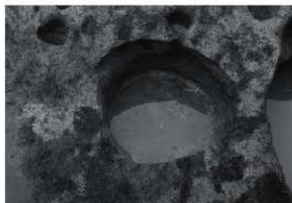
S K161 断面 (西から)



S K162 平面 (北から)



S K162 断面 (北から)



S K163 平面 (南から)



S K163 断面 (南から)



SD01 平面 (南西から)



SD01 断面 (南東から)



B区包含層ベルトA-A' (1/2) 断面 (南から)



B区包含層ベルトA-A' (2/2) 断面 (南から)



B区中覆面 平面 (西から)



作業風景 (北東から)



作業風景 (南西から)



作業風景 (南西から)



SN01 平面 (西から)



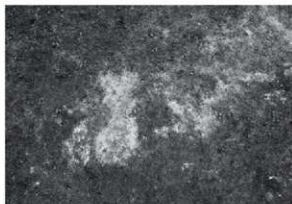
SN01 断面 (西から)



SN02 平面 (南から)



SN02 断面 (南から)



SN03 平面 (東から)



SN03 断面 (東から)



SN04 平面 (西から)



SN04 断面 (東から)

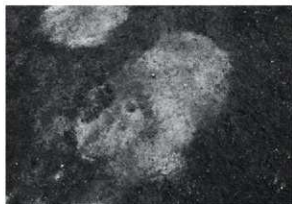
写真図版142 SN01・02・03・04炉跡・焼土遺構



SN05 平面 (東から)



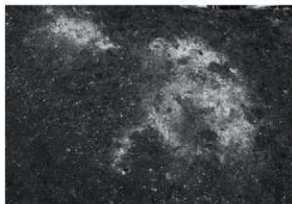
SN05 断面 (東から)



SN06 平面 (西から)



SN06 断面 (西から)



SN07・08 平面 (西から)



SN07・08 断面 (西から)



SN10 平面 (西から)



SN10 断面 (西から)



SN11 断面 (南西から)



SN12・13 断面 (東から)



SN15 平面 (南から)



SN15 断面 (西から)



SN16 平面 (南から)



SN16 断面 (北西から)



SN17 平面 (南から)



SN17 断面 (西から)

写真図版144 SN11・12・13・15・16・17炉跡・焼土遺構



SN18 平面 (南から)



SN18 断面 (東から)



SN18 断面 (南から)



SN18埋設土器№2 (1087) 出土状況 (南から)



SN19 平面 (西から)



SN19 断面 (西から)



SN20 断面 (南西から)



SN21 断面 (南西から)





SN22 平面 (南西から)



SN22 断面 (北東から)



SN23 平面 (南から)



SN23 断面 (南から)



SN24・25・26 平面 (南から)



SN24・25 断面 (南から)



SN26 断面 (東から)



作業風景 (南東から)



SN27 平面 (南西から)



SN27 断面 (西から)



SN28 平面 (南から)



SN28 断面 (南から)



SN29 平面 (南東から)



SN29 断面 (南から)



SN30 平面 (南から)



SN30 断面 (東から)



SN31 断面 (北西から)



SN32 平面 (南西から)



SN33 平面 (北東から)



SN33 断面 (北東から)



SN34 平面 (南東から)



SN34 断面 (西から)



SN35 平面 (東から)



SN35 断面 (東から)

写真図版148 SN31・32・33・34・35炉跡・焼土遺構



SN36 平面 (南から)



SN36 断面 (西から)



SN36埋設土器2 (1092) 平面 (南から)



SN37-1~5 平面 (南から)



SN37-1 断面 (南から)



SN37-3 断面 (南から)



SN38 平面 (南西から)



SN38 断面 (南西から)



SN39 平面 (南から)



SN39 断面 (南から)



SN40 平面 (南から)



SN40 断面 (南から)



SN41 断面 (東から)



SN42 断面 (北東から)



SN43検出状況 (南西から)



SN43-1 断面 (南西から)

写真図版150 SN39・40・41・42・43炉跡・焼土遺構



SN44-1~7 平面 (西から)



SN44-1 断面 (西から)



SN44-2 断面 (西から)



SN44-3 断面 (西から)



SN44-4 断面 (西から)



SN44-5 断面 (西から)



SN44-6 断面 (西から)



SN44-7 断面 (西から)





S XW01 検出状況 (南から)



S XW01 断面 (南から)



S XW02 検出状況 (東から)



S XW02 断面 (南から)



S XW03・04 検出状況 (南から)



S XW03・04 平面 (南から)

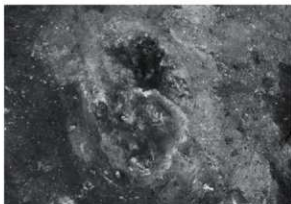


S XW03 断面 (東から)



S XW03・04 断面 (南から)

写真図版152 S XW01・02・03・04鉄生産関連炉跡



S X W05・06炉底検出状況 (南から)



S X W05・06 断面 (北西から)



S X W07検出状況 (南から)



S X W07 断面 (南から)



S X I 01 平面 (南から)



S X W08・18 平面 (南から)



S X W18検出状況 (南から)



S X W08・18検出状況 (南から)



SXW09・17 平面 (南から)



SXW09・17 断面 (西から)



SXW09・17検出状況 (南東から)



SXW09・17検出状況 (南から)



SX102, SXW09・17 平面 (南から)



SXW15 平面 (南から)



SXW15 断面 (西から)



SXW15検出状況 (南から)

写真図版154 SX102工房跡、SXW09・17鉄生産関連炉跡・SXW15鉄生産関連炉跡



検出状況1回目(南から)



検出状況1回目(北から)



検出状況1回目(西から)



検出状況2回目(南から)



検出状況3回目(南から)



検出状況4回目(南から)



基礎構造下面検出状況(南から)



平面(南から)



S X W19検出状況 (南から)



S W06・S X W19 断面 (西から)



S X I 04, S X W21 平面 (南から)



S X W21検出状況 (南から)



S X W21検出状況 (南から)



S X W21検出状況 (南西から)



S X W21 平面 (西から)



S X W21下層 断面 (南から)

写真図版156 S X W19鉄生産関連炉跡・S X I 04工房跡、S X W21鉄生産関連炉跡



S XW22炉内 平面 (南から)



S XW22 断面 (西から)



S XW22検出状況 (南から)



S XW22下層確認トレンチ 断面 (西から)



S XW23 平面 (南から)



S XW23検出状況 (西から)



S XW24 断面 (南から)



S XW24炉底検出状況 (南から)





S X 105 平面 (南から)



S X 105 断面 (南から)



S X 105 断面 (西から)



S X 105 断面 (東から)



S X 105壊 平面 (東から)



S X 105壊除去後 平面 (南から)



S X W27 平面 (西から)



S X W27 断面 (西から)

写真図版158 S X 105工房跡、S X W27鉄生産関連炉跡



SW01・02 平面 (南東から)



SW01・02 断面 (南東から)



SW03 平面 (南から)



SW03 断面 (南から)



SW04・05 平面 (南から)



SW04・05 断面 (東から)



SW06・SXW19 平面 (南から)



SW06・SXW19 断面 (西から)



SW07 平面 (南から)



SW07 断面 (南から)



SW08・09・10・11 平面 (西から)



SW08・09・10・11 断面 (北から)



SW12 平面 (北から)



SW12 断面 (南から)



SW13 平面 (南から)



SW13 断面 (南から)

写真図版160 SW07・08・09・10・11・12・13炭窯跡



S X01 平面 (北から)



S X01 断面 (北西から)



S X02 平面 (東から)



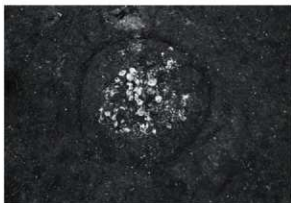
S X02 検出状況 (東から)



S X03 平面 (南から)



S X03 断面 (南から)



S X04 平面 (西から)



S X04 断面 (西から)



SX07-1~4 検出状況 (南から)



SX07 断面 (南から)



SX07 断面 (東から)



SX07貝層 (1B層) 検出状況 (南から)



SX07貝層 (1b層) 検出状況 (南東から)



SX07獣骨 (1a層) 出土状況 (南から)



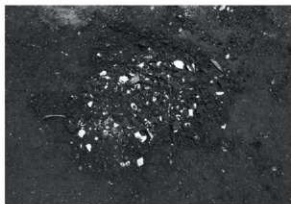
SX08 断面 (西から)



SX08 平面 (南西から)



S X09 断面 (西から)



S X09検出状況 (南から)



S X10 平面 (西から)



S X10検出状況 (西から)



S X10 断面 (西から)



S X10 断面 (北から)



S X10貝殻 (2層) 出土状況 (西から)



S X10貝殻・獣骨 (5層) 出土状況 (西から)





平面 (南西から)



貝層・獣骨出土状況 (南西から)



貝殻出土状況 (南西から)



魚骨出土状況 (西から)



魚骨・鹿角3出土状況 (南西から)



鹿角3 (7482) 出土状況 (南西から)



断面 (西から)



断面 (南から)