

写真図版





遺跡遠景



遺跡近景

写真図版1 遺跡遠景、近景(1)



遺跡近景



遺跡近景

写真図版2 遺跡近景(2)



調査区東側完掘



調査区西側完掘

写真図版3 調査区完掘



グリッド1・4・7南壁断面



グリッド1・4・7南壁断面



グリッド1・4・7南壁断面

写真図版4 調査区断面(1)



グリッド2・5・8南壁断面



グリッド5南壁断面



グリッド24東壁断面



出土状況 (1)



出土状況 (2)



出土状況 (3)

写真図版6 土器出土状況(1)



出土状況 (4)



出土状況 (5)



出土状況 (6)



出土状況 (7)



出土状況 (8)



出土状況 (9)



SJ01 平面



SJ01 断面



SJ02 平面



SJ02 断面



SJ03 平面



SJ03 断面



SJ04 平面



SJ04 断面



SJ05 平面



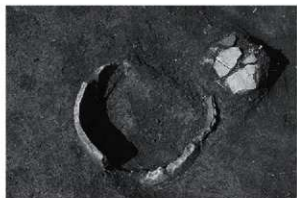
SJ05 断面



SJ06 平面



SJ06 断面



SJ07 平面



SJ07 断面



SJ08 平面



SJ08 断面



SJ09 平面



SJ09 断面



SJ10 平面



SJ10 断面



SJ11 平面



SJ11 断面



SJ12 平面



SJ12 断面



SJ13 平面



SJ13 断面



SJ14 平面



SJ14 断面



SJ15 平面



SJ15 断面



SJ16 平面



SJ16 断面



SJ17 平面



SJ17 断面



SJ18 断面



調査前現況



調査前現況



作業風景



作業風景



作業風景



2 ※



4 ※



5 ※



8

写真図版14 出土土器(1)



10 ※



11 ※



12 ※



15 ※



18 ※



19 ※



28 ※



46 ※

写真図版16 出土土器(3)



54 ※



58 ※



59 ※



62 ※



76※



77※



78※



79※

写真図版18 出土土器(5)



80 ※



81 ※



82 ※



85 ※



86 ※



90 ※



91 ※



92 ※

写真図版20 出土土器(7)



95 ※



96 ※



101



138 ※



139 ※



152 ※



153 ※



154 ※

写真図版22 出土土器(9)



158 ※



159 ※



163 ※



164 ※



182



196※



197



210※



211 ※



213



216 ※



217 ※



218 ※



237 ※



238 ※



246



251 ※



257



258



269



286 ※



294 ※



295 ※



296 ※



297 ※



298 ※



299 ※



300 ※



301 ※



305



341 ※



342 ※

写真図版30 出土土器(17)



345 ※



346 ※



347 ※



364



368



376 ※



383 ※



389 ※

写真図版32 出土土器(19)



399 ※



412 ※



413 ※



416 ※



417 ※



418 ※



431 ※



432



433 ※



449



450 ※



454 ※



464 ※



465 ※



466 ※



468

写真図版36 出土土器(23)



491 ※



498 ※



501 ※



502 ※



503 ※



508 ※



529



569 ※

写真図版38 出土土器(25)



573 ※



574 ※



582 ※



585 ※



586



587※



590※



591



597



609 ※



610 ※



623 ※



627 ※



635 ※



642 ※



659 ※

写真図版42 出土土器(29)



661 ※



668 ※



669 ※



686 ※



690 ※



692



697 ※



709 ※



710 ※



729



743 ※



760 ※



785 ※



792 ※



805 ※



806 ※

写真図版46 出土土器(33)



817



823



1

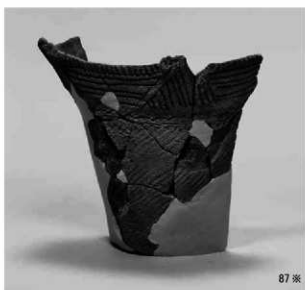
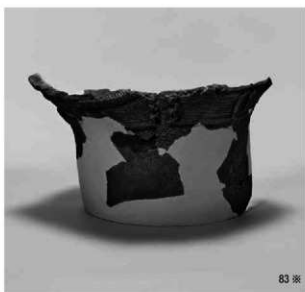


3※

写真図版47 出土土器(34)



写真図版48 出土土器(35)



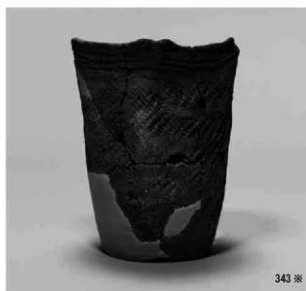


写真図版50 出土土器(37)





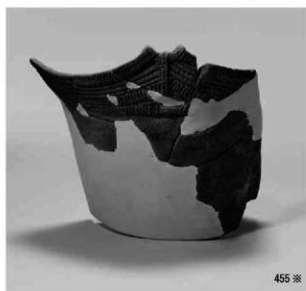
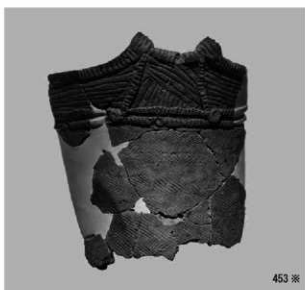
写真図版52 出土土器(39)





写真図版54 出土土器(41)





写真図版56 出土土器(43)





530



532



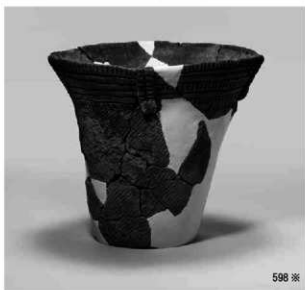
543 ※



544 ※



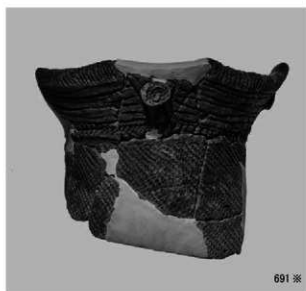
552 ※



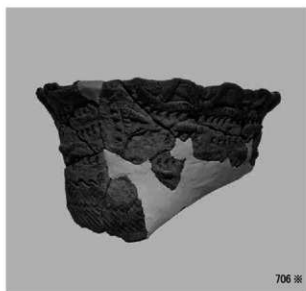
598 ※

写真図版58 出土土器(45)





写真図版60 出土土器(47)





写真図版62 出土土器(49)





写真図版64 出土土器(51)

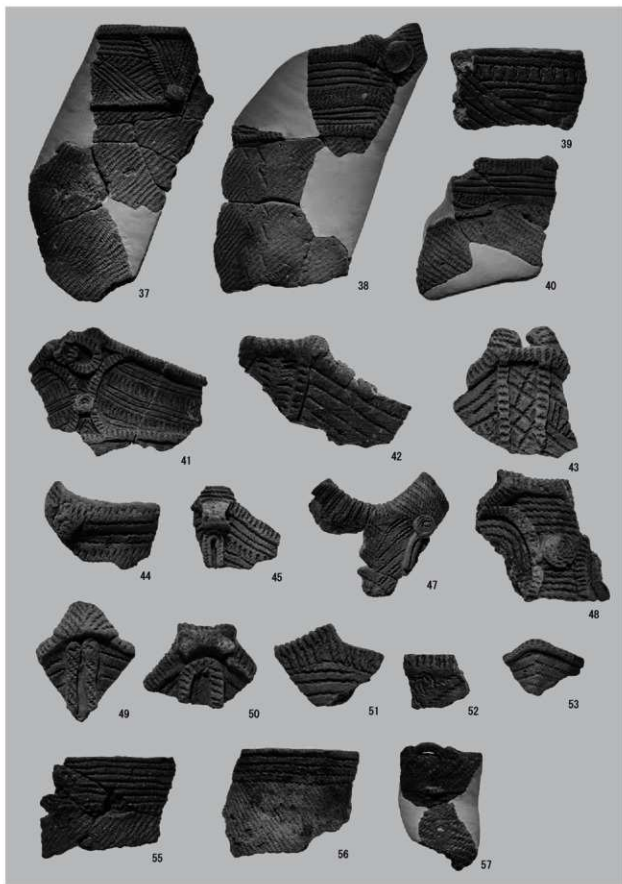




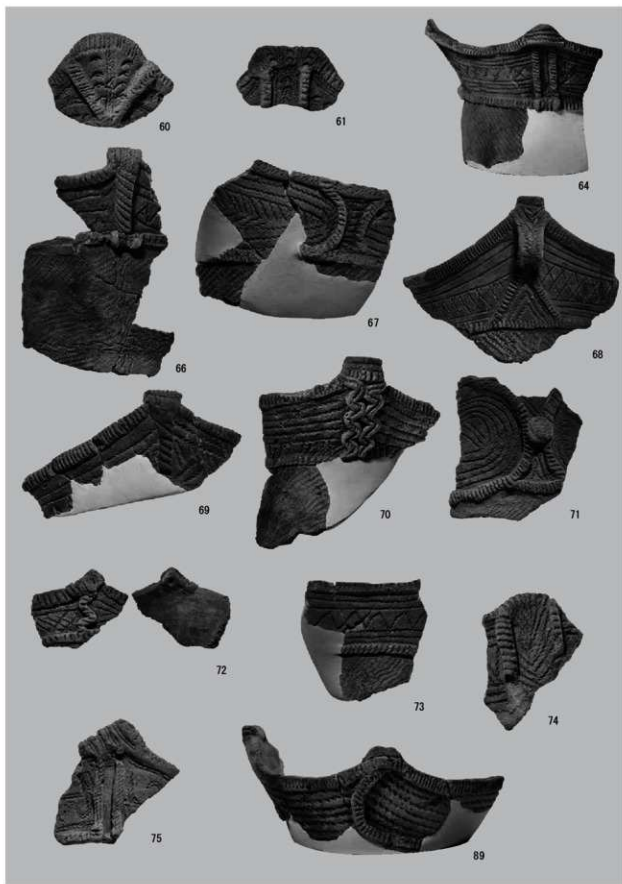
写真図版66 出土土器(53)



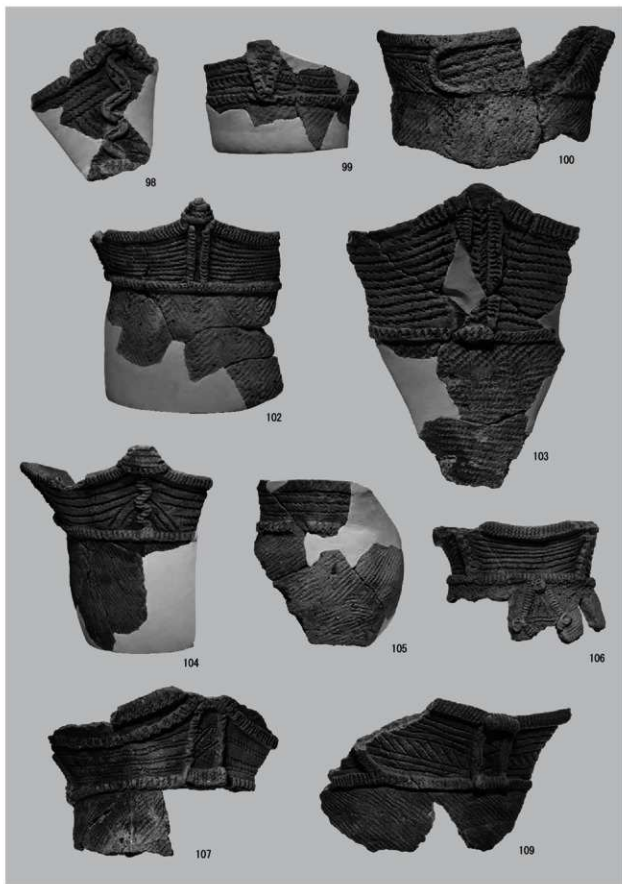
写真図版67 出土土器(54)



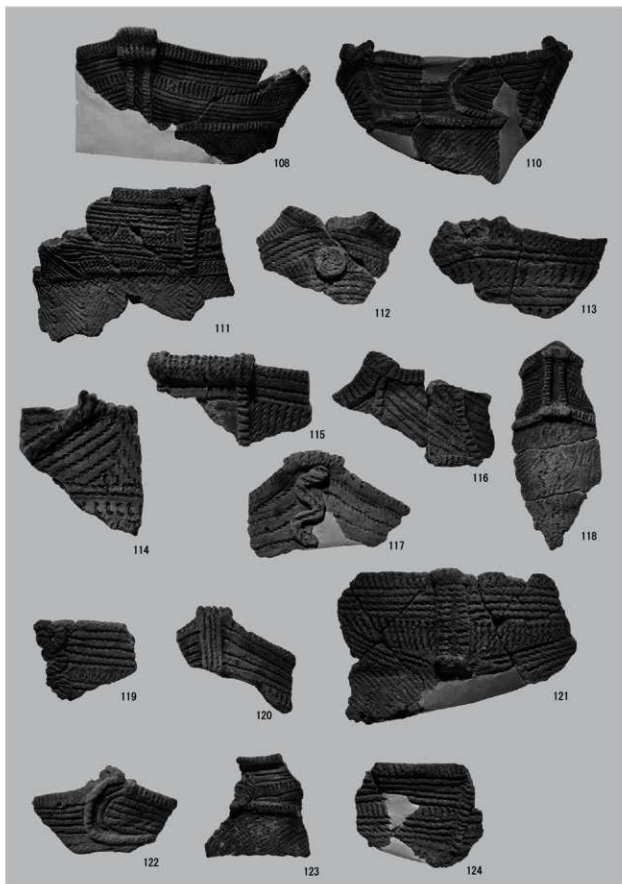
写真図版68 出土土器(55)



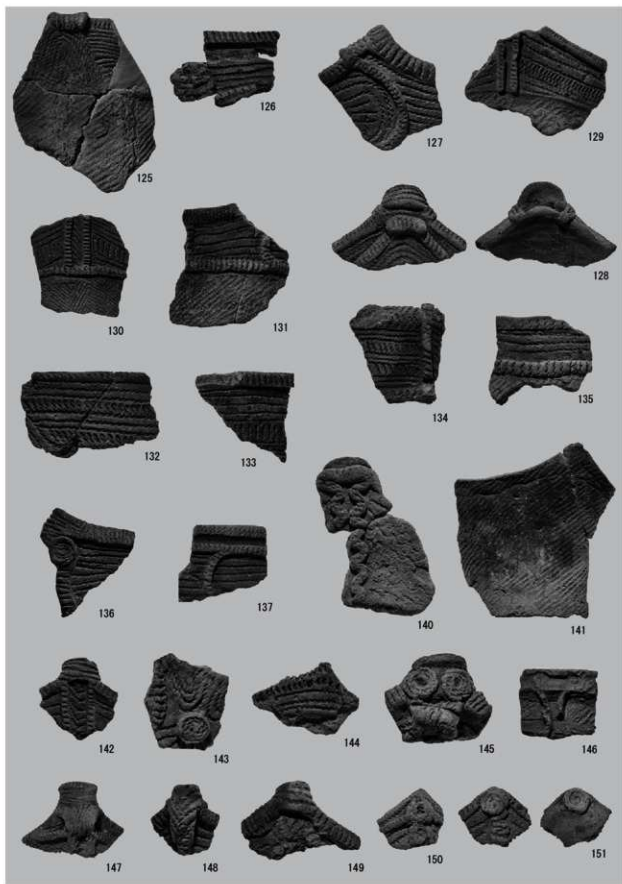
写真図版69 出土土器(56)



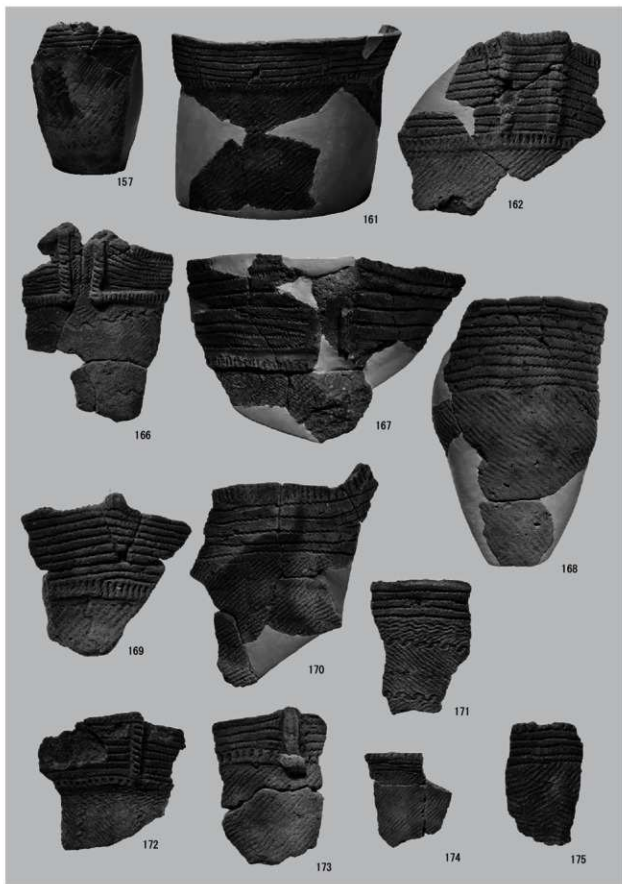
写真図版70 出土土器(57)



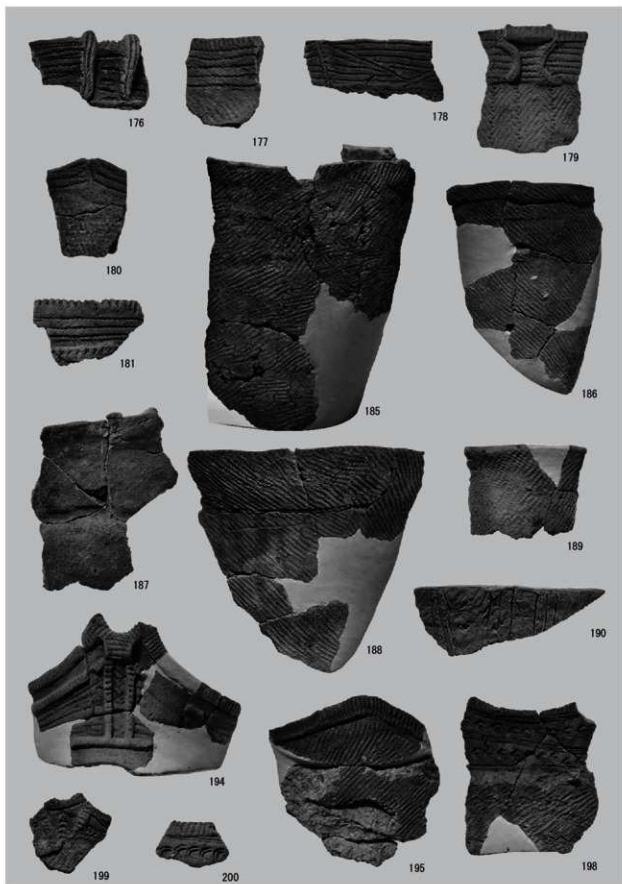
写真図版71 出土土器(58)



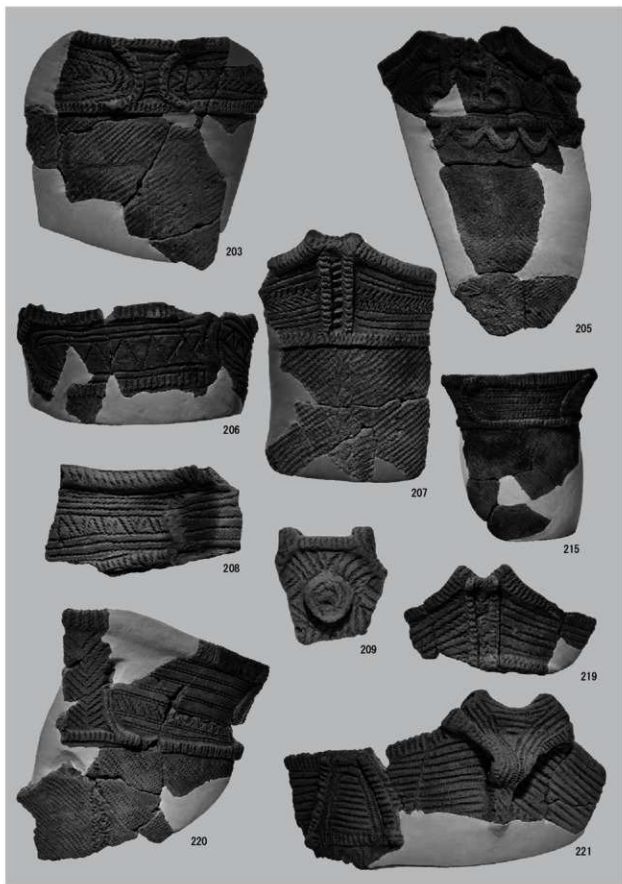
写真图版72 出土土器(59)



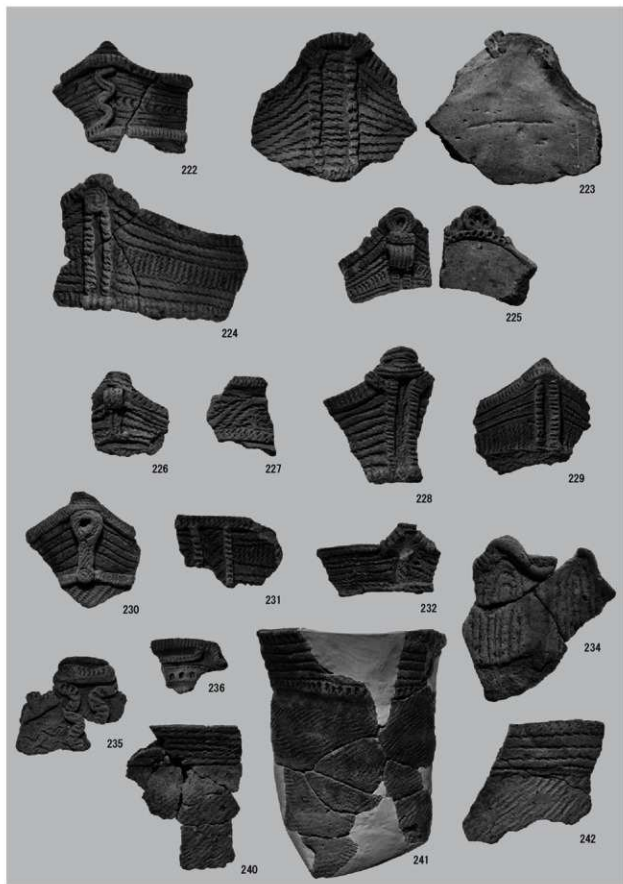
写真図版73 出土土器(60)



写真図版74 出土土器(61)



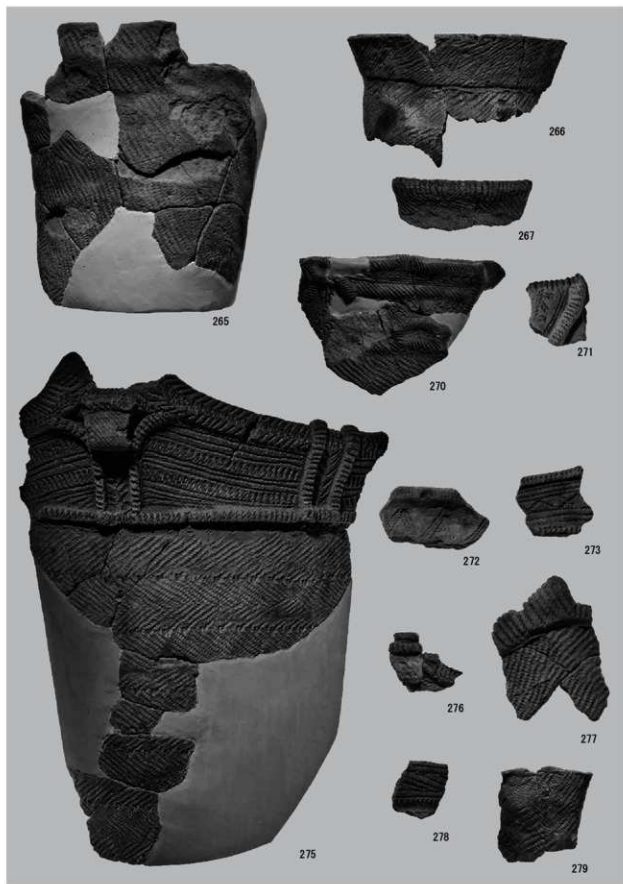
写真図版75 出土土器(62)



写真図版76 出土土器(63)



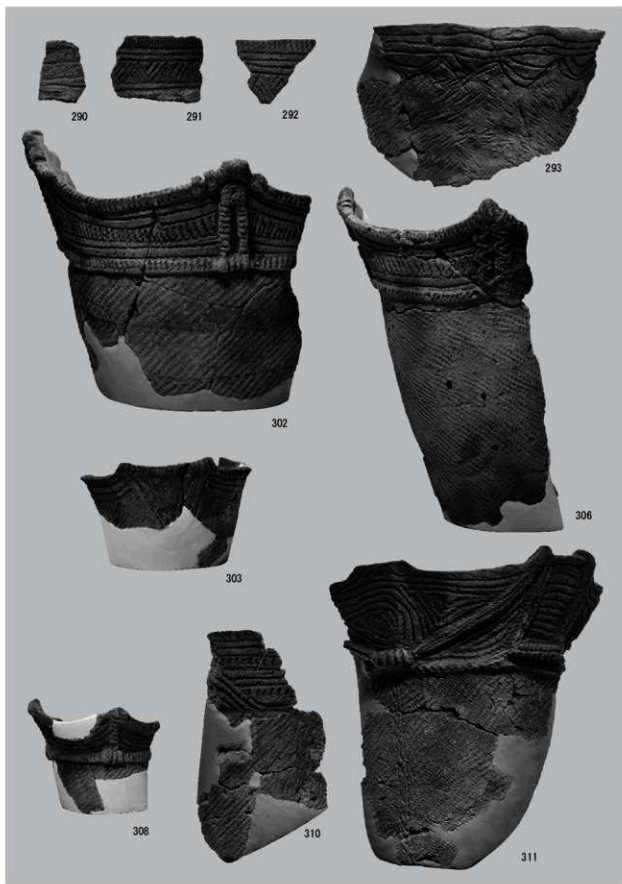
写真図版77 出土土器(64)



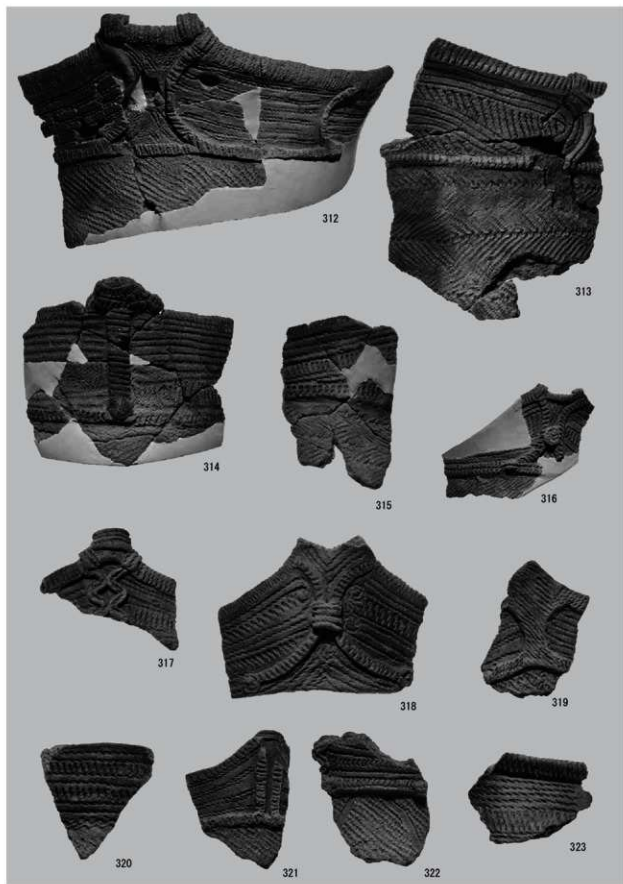
写真図版78 出土土器(65)



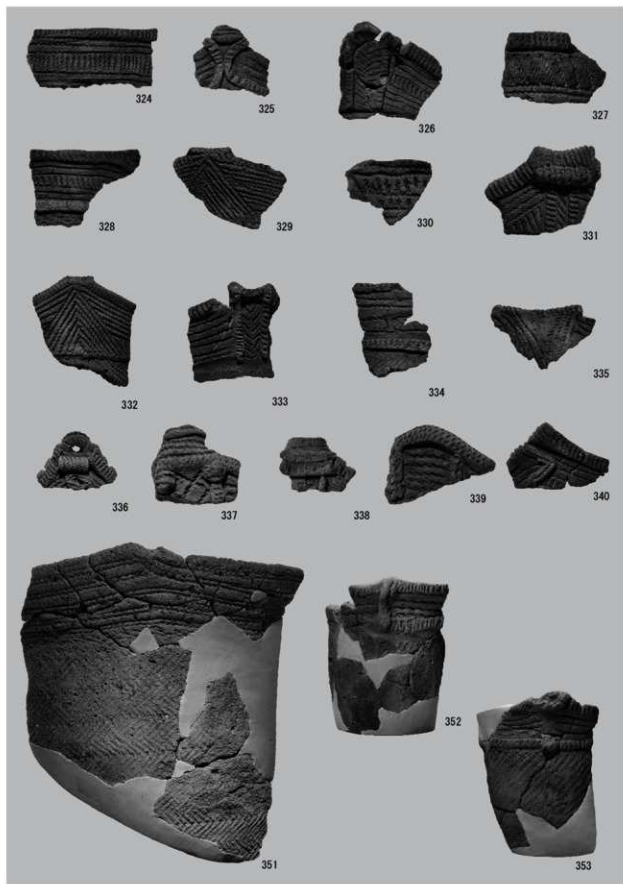
写真図版79 出土土器(66)



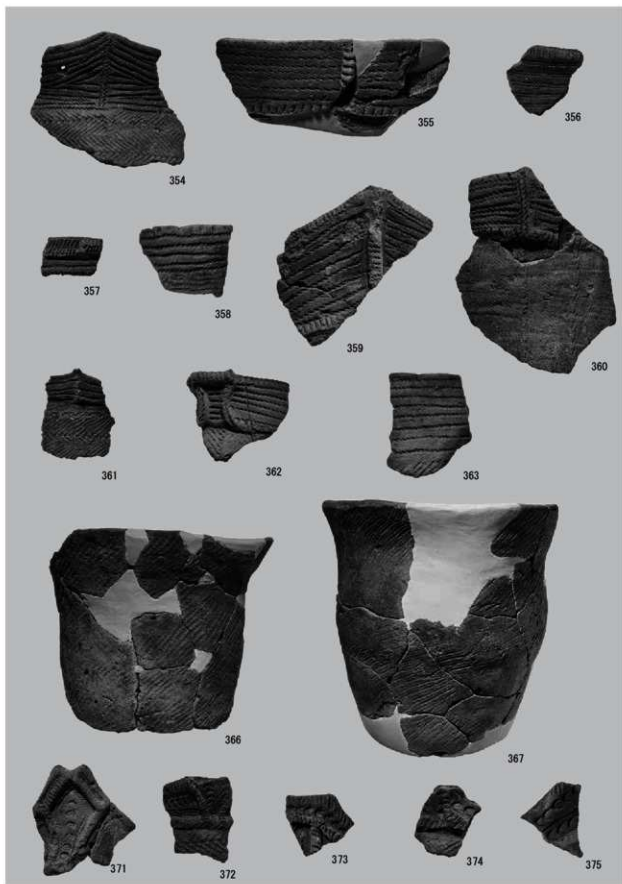
写真図版80 出土土器(67)



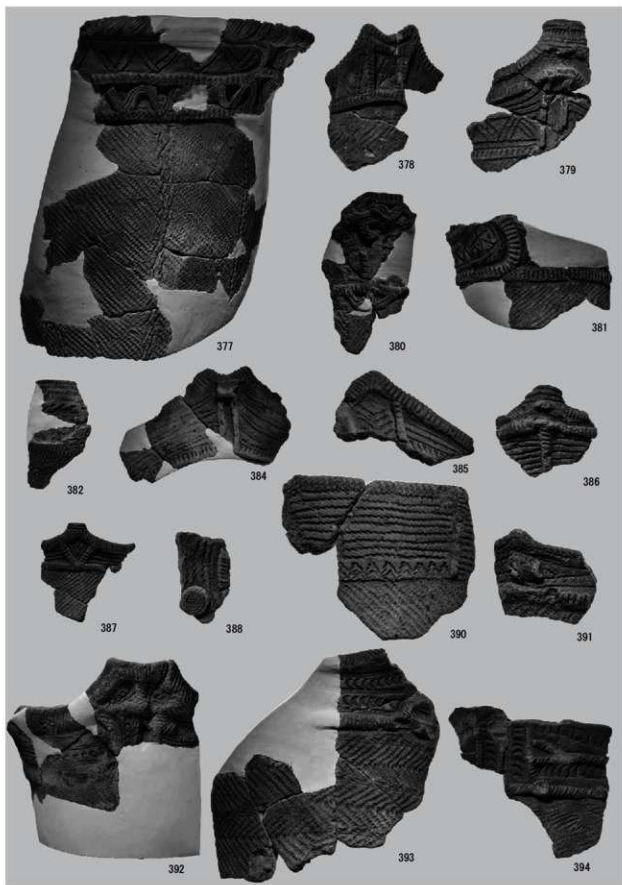
写真図版81 出土土器(68)



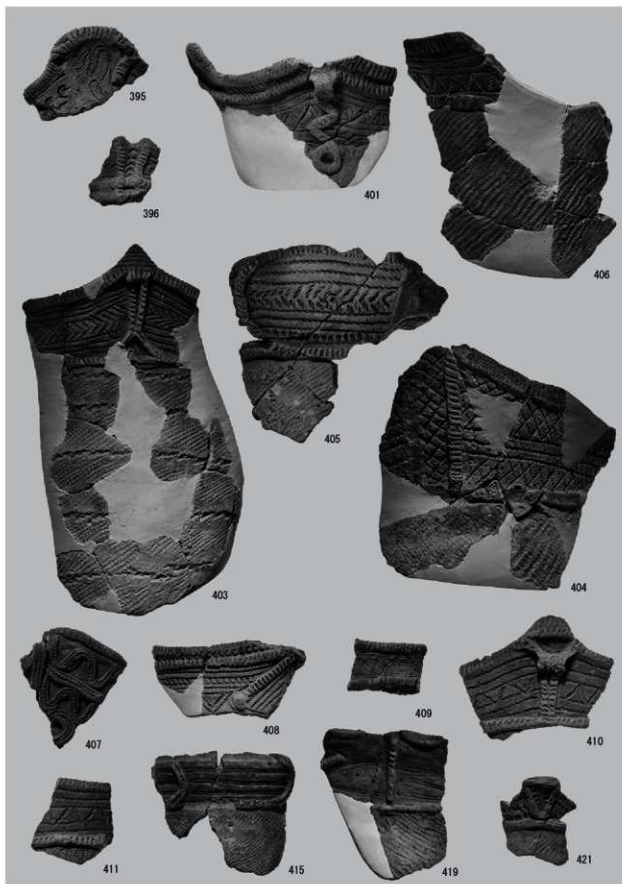
写真図版82 出土土器(69)



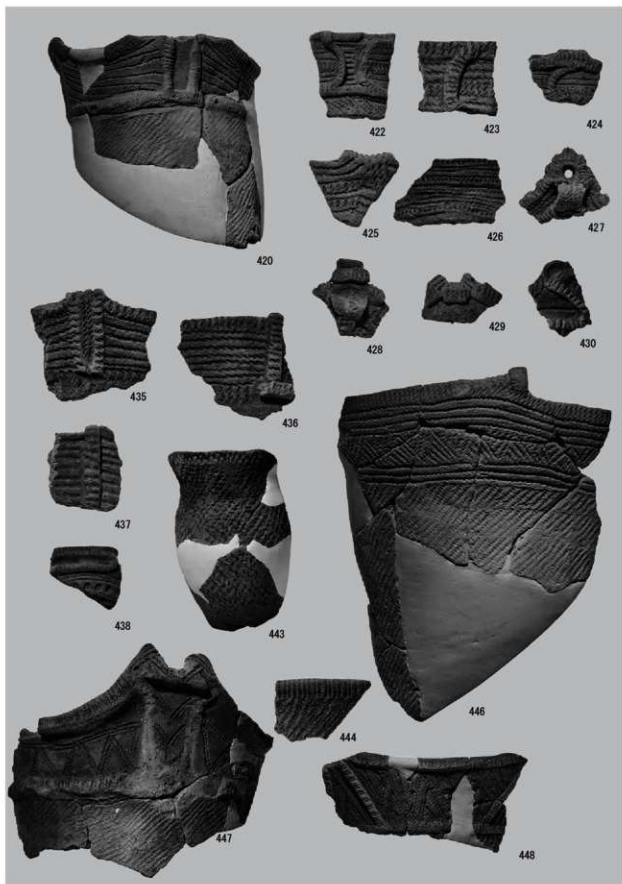
写真図版83 出土土器(70)



写真図版84 出土土器(71)



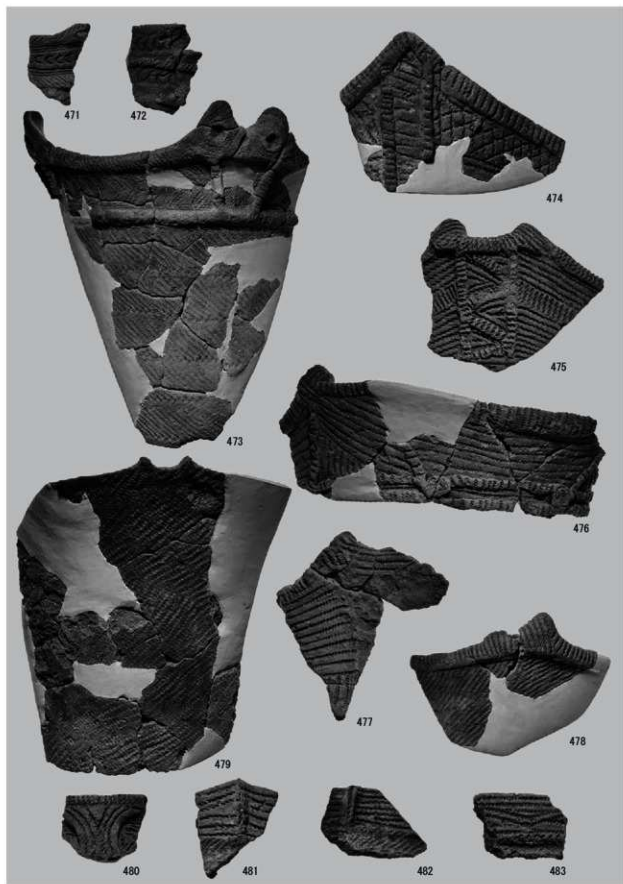
写真図版85 出土土器(72)



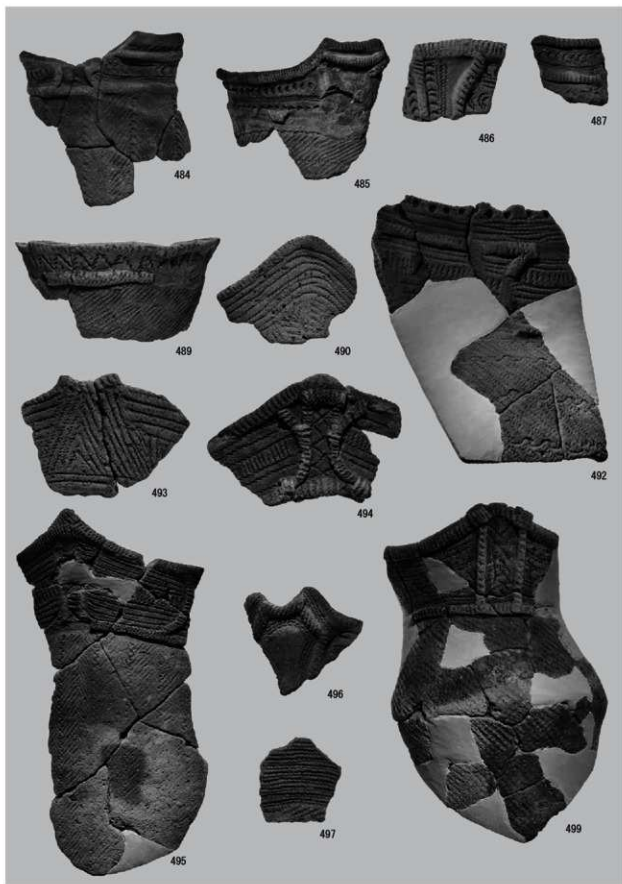
写真図版86 出土土器(73)



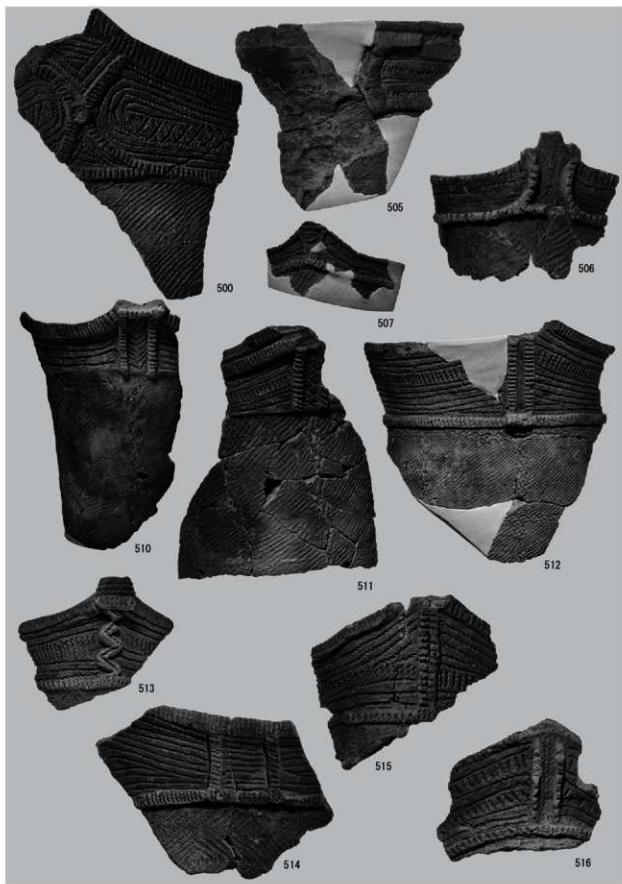
写真図版87 出土土器(74)



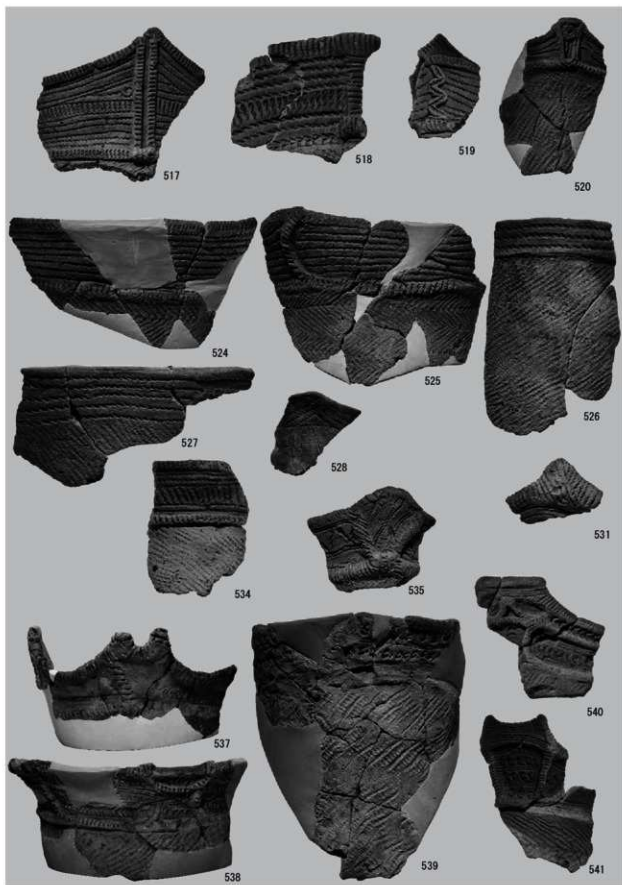
写真図版88 出土土器(75)



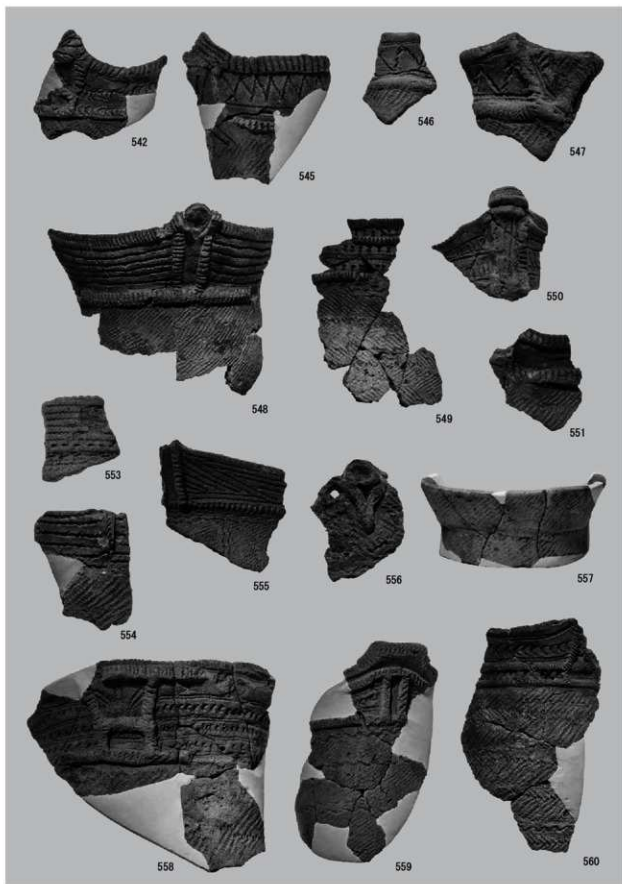
写真図版89 出土土器(76)



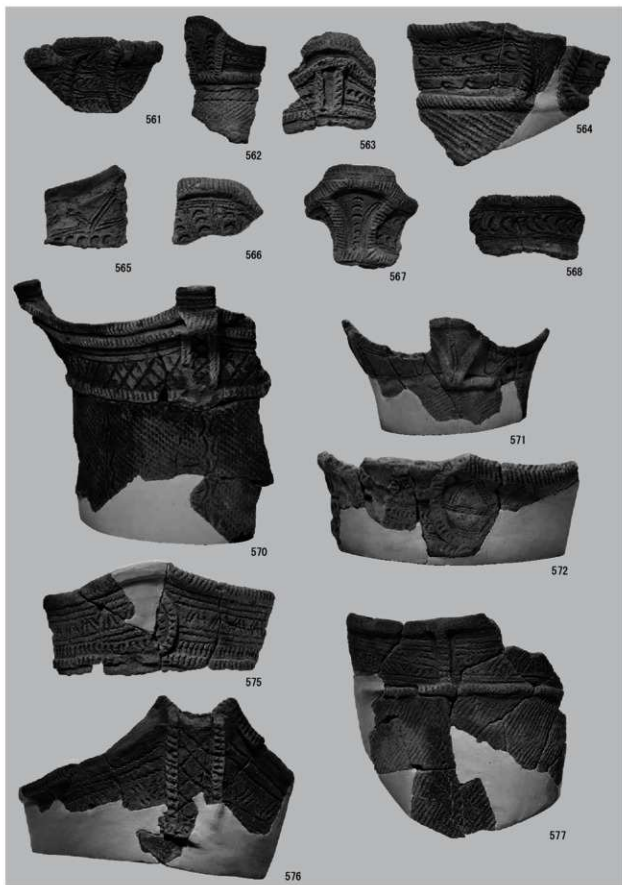
写真図版90 出土土器(77)



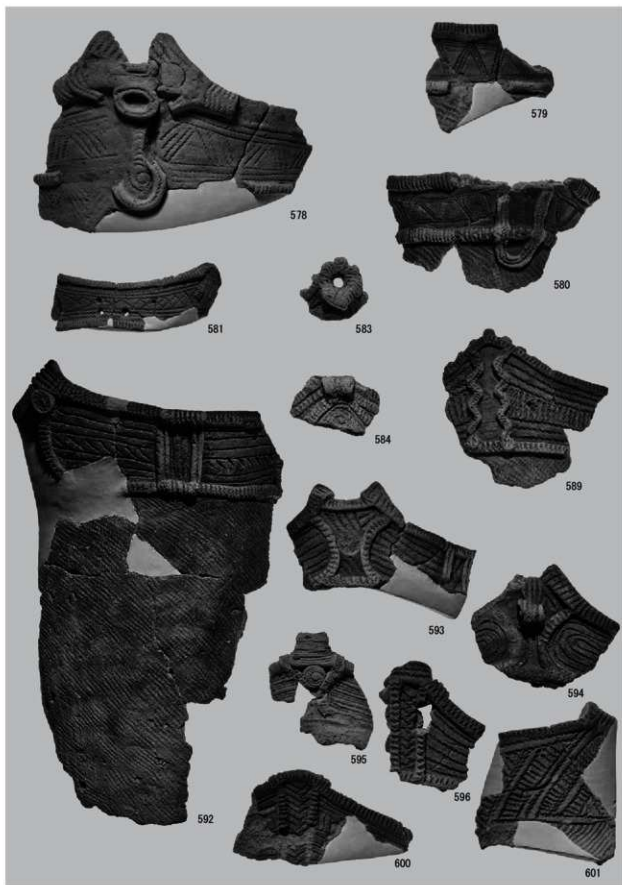
写真図版91 出土土器(78)



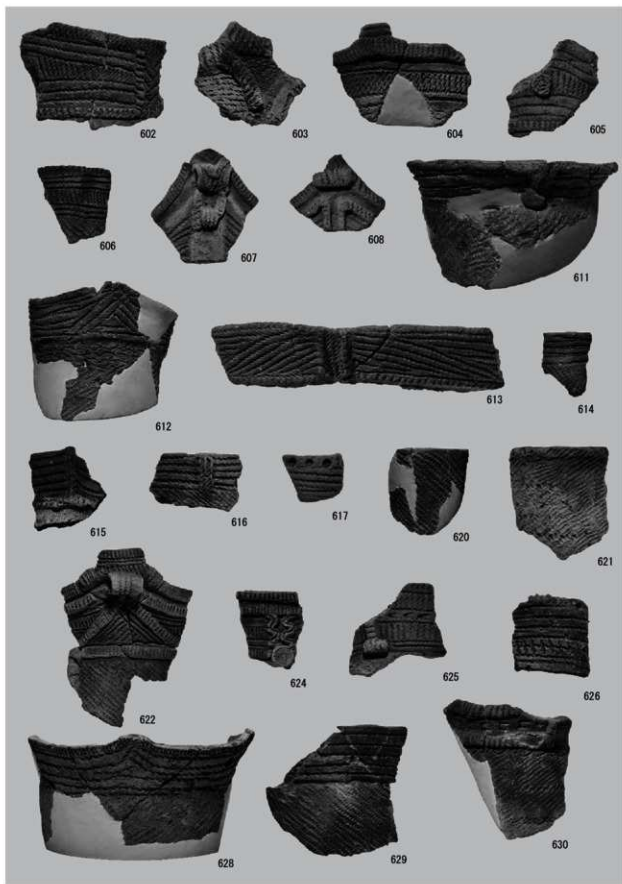
写真図版92 出土土器(79)



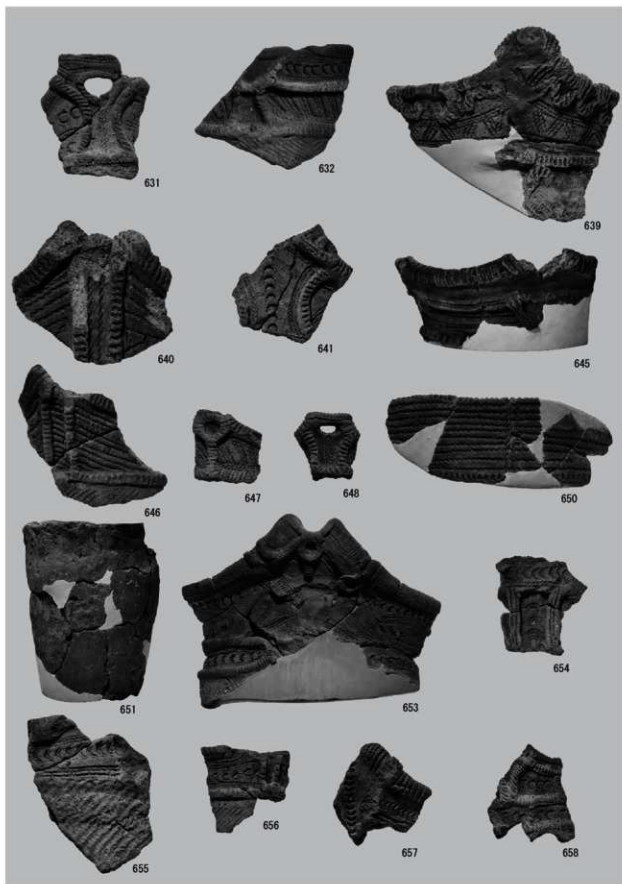
写真図版93 出土土器(80)



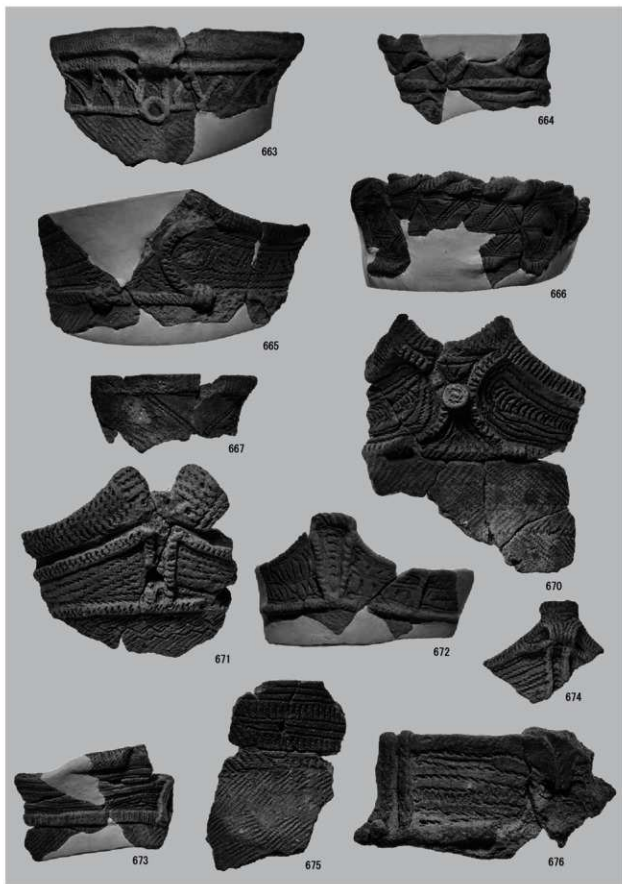
写真図版94 出土土器(81)



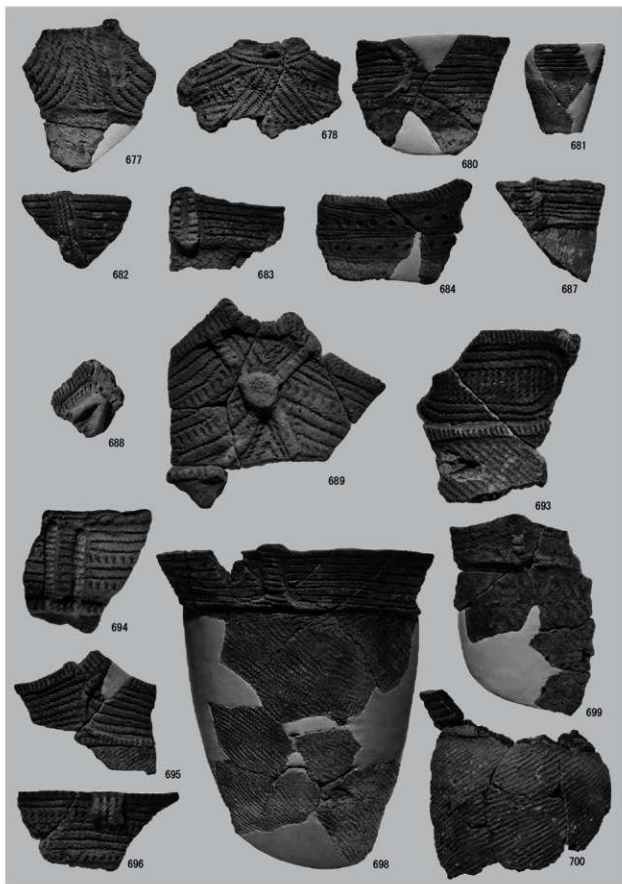
写真图版95 出土土器(82)



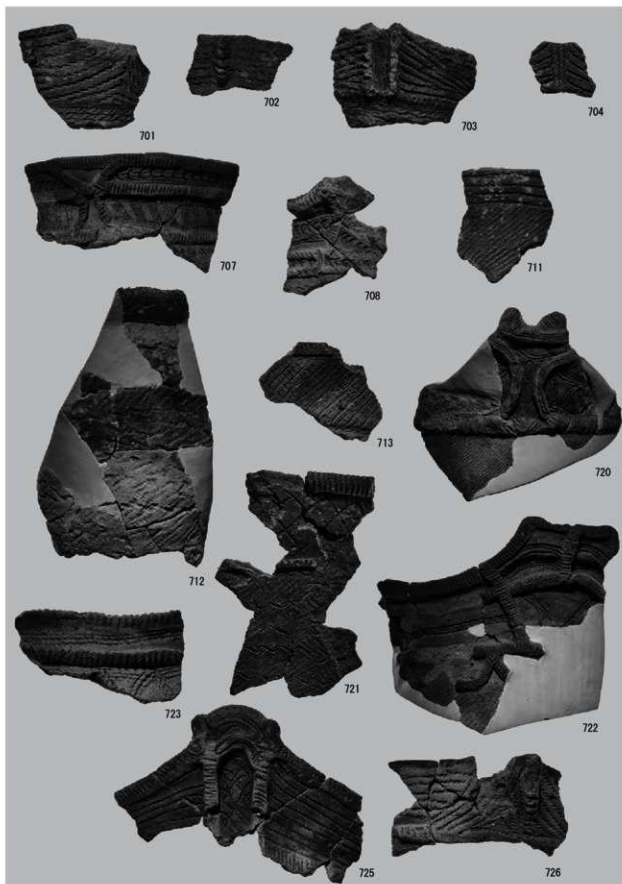
写真図版96 出土土器(83)



写真図版97 出土土器(84)



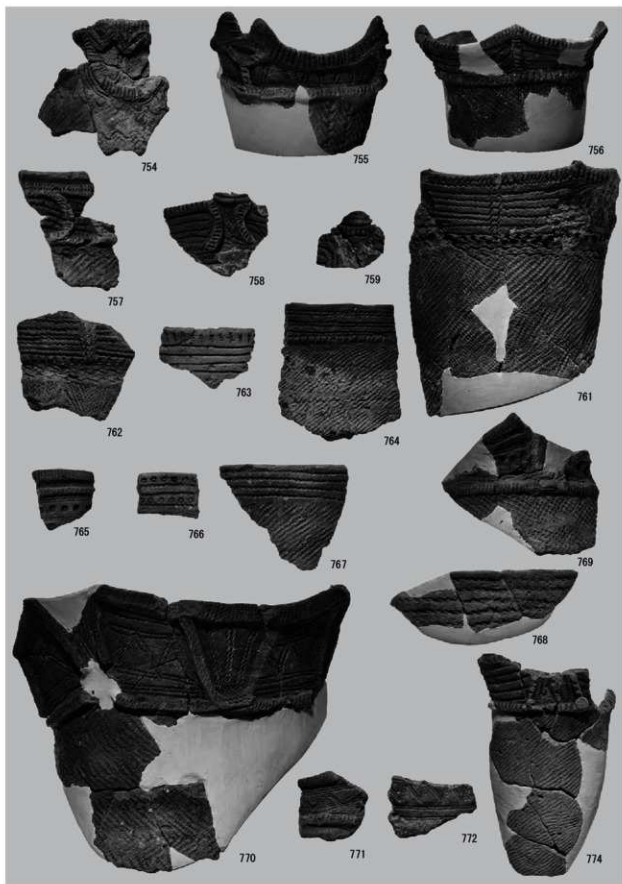
写真図版98 出土土器(85)



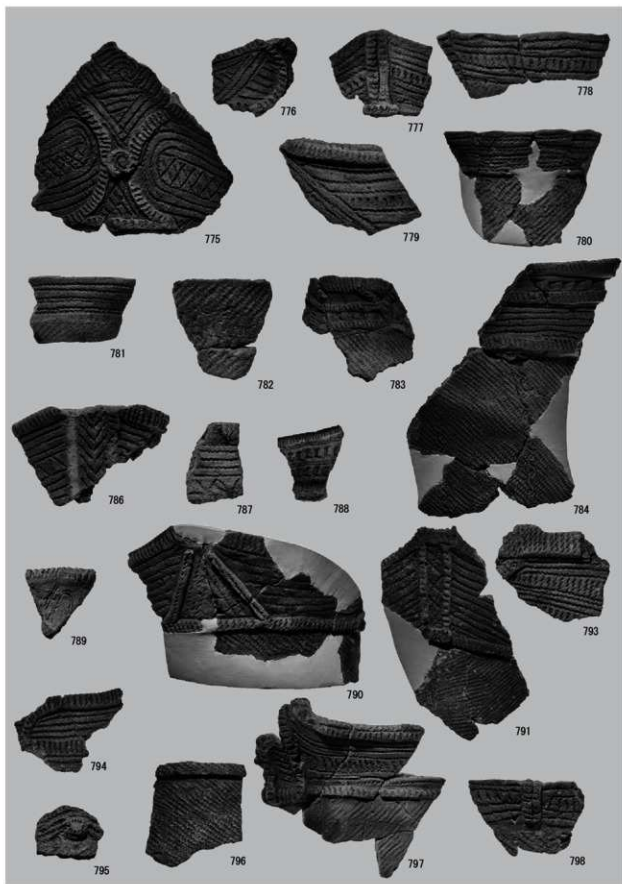
写真図版99 出土土器(86)



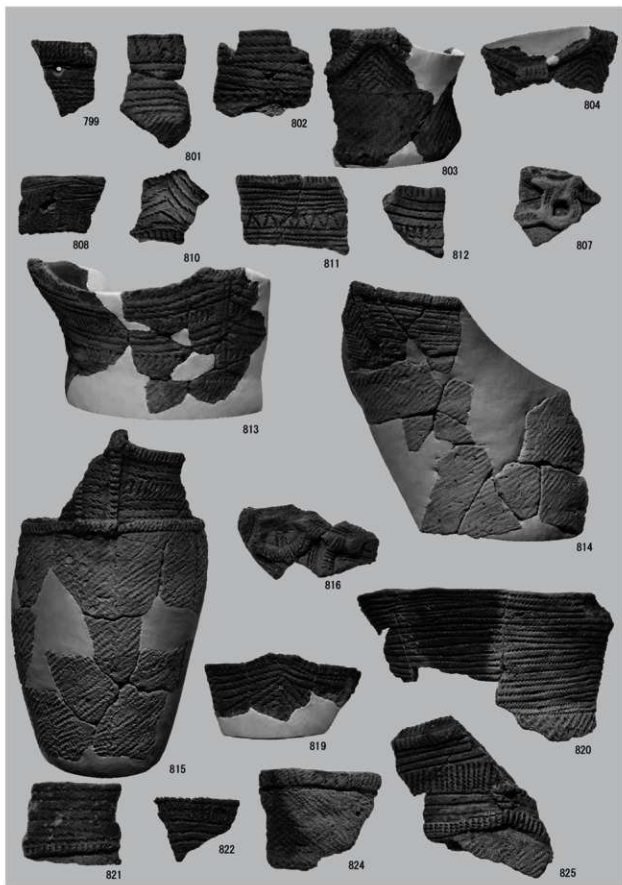
写真図版100 出土土器(87)



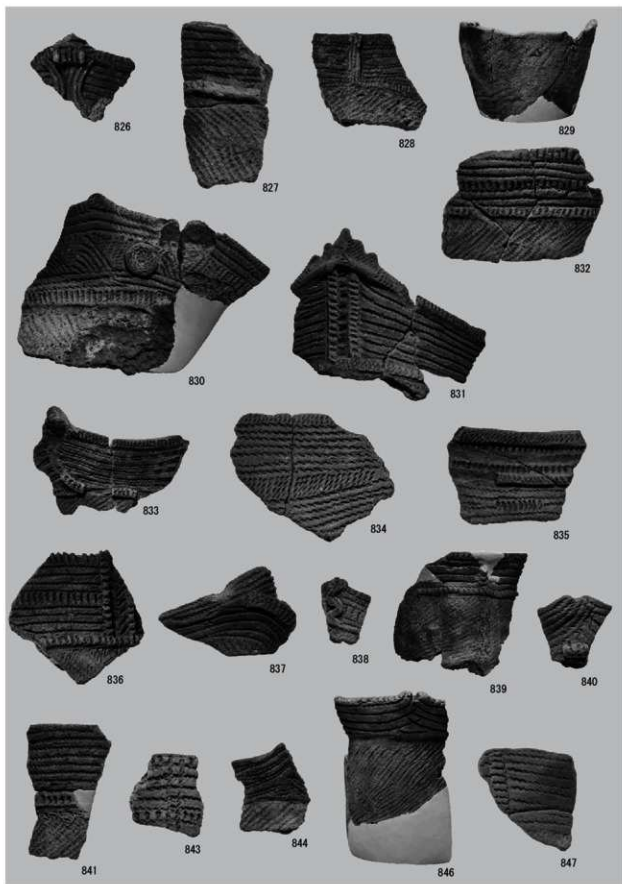
写真図版101 出土土器(88)



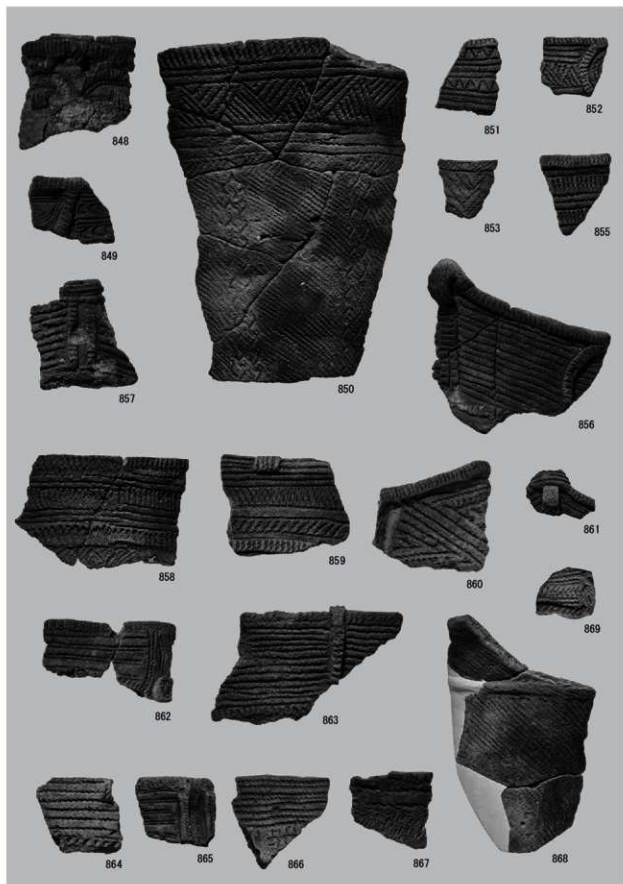
写真图版102 出土土器(89)



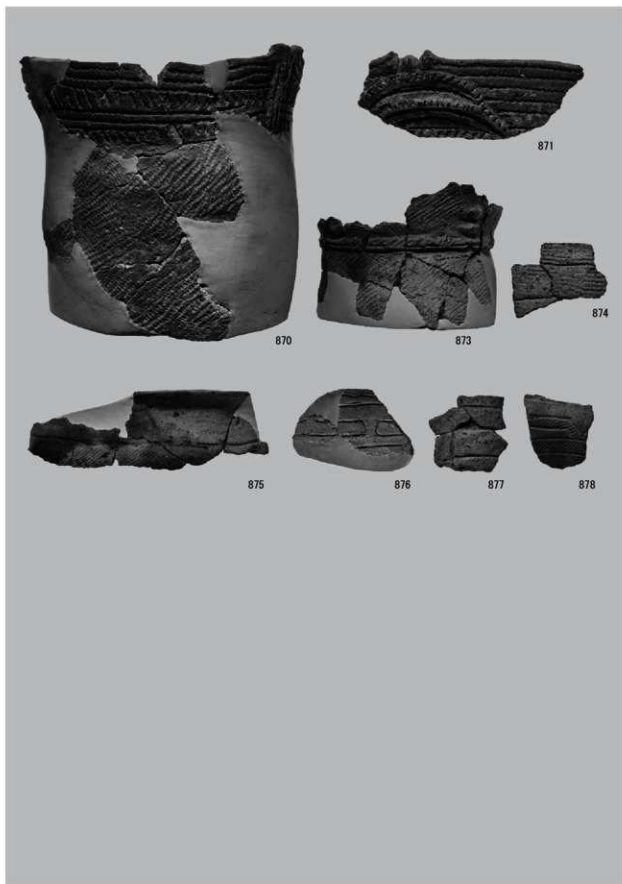
写真図版103 出土土器(90)



写真図版104 出土土器(91)



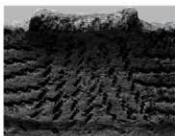
写真図版105 出土土器(92)



写真図版106 出土土器(93)



2



3



4



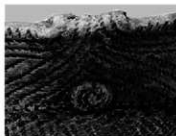
5



7



10



11



12



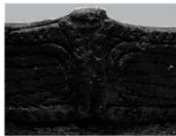
14



15



18



19



28



46



54



58



59



62



63



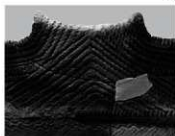
65



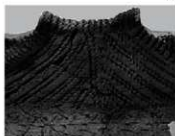
76



77



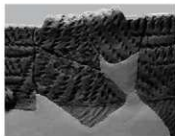
78



79



80



81



82



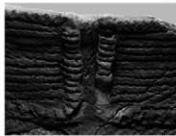
83



84



85



86



87



88



90



91



92

写真図版108 出土土器(95)



93



94



95



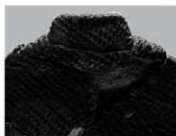
96



97



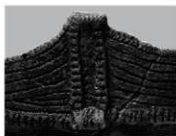
138



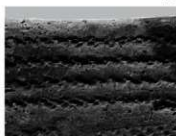
139



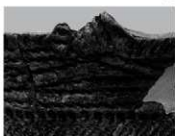
152



153



154



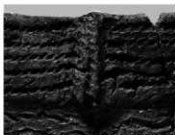
155



158



159



160



163



164



191



192



193



196



201



202



204



210



211



212



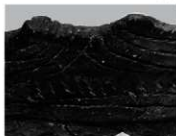
214



216



217



218



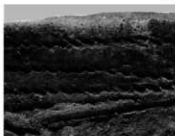
237



238



251



252



259



274

写真図版110 出土土器(97)



282



284



285



294



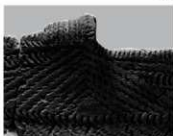
295



296



297



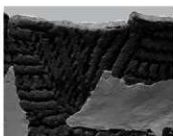
298



299



300



301



304



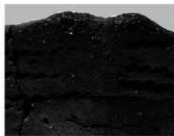
307



341



342



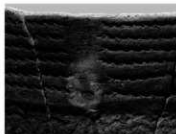
343



345



346



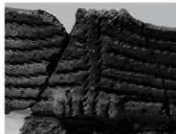
347



348



349



350



369



370



376



383



389



397



398



399



400



412



413



414



416



417

写真図版112 出土土器(99)



418



431



433



434



445



450



453



454



455



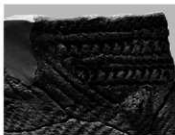
456



464



465



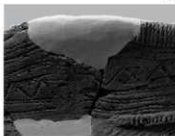
466



488



491



498



501



502



503



508



509



521



522



523



536



543



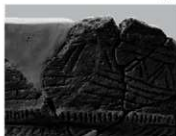
544



552



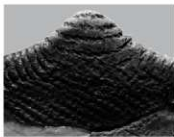
569



573



574



582



585



587



588



590

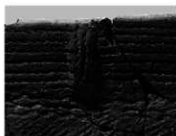
写真図版114 出土土器(101)



598



599



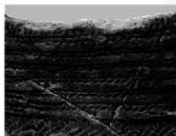
609



610



623



627



633



634



635



636



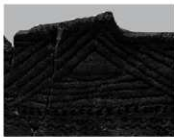
637



638



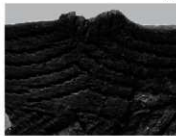
642



643



644



649



652



659



660



661



662



668



669



686



690



691



697



705



706



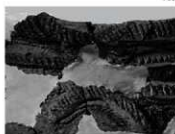
709



710



714



715



716



717

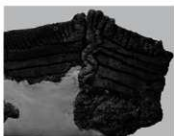


718

写真図版116 出土土器(103)



719



724



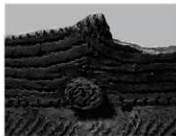
730



743



752



760



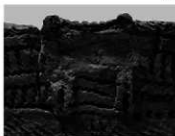
785



792



805



806



809



817



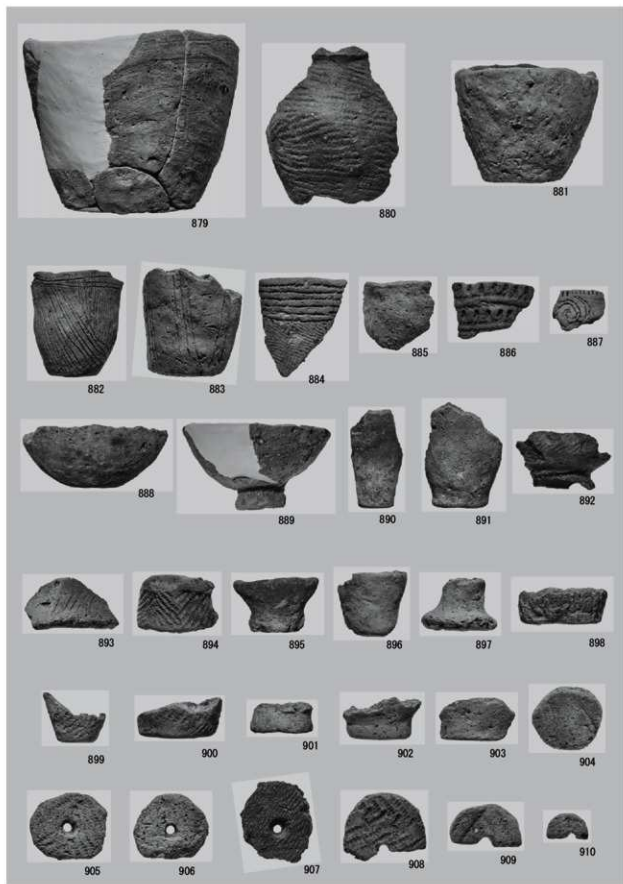
818



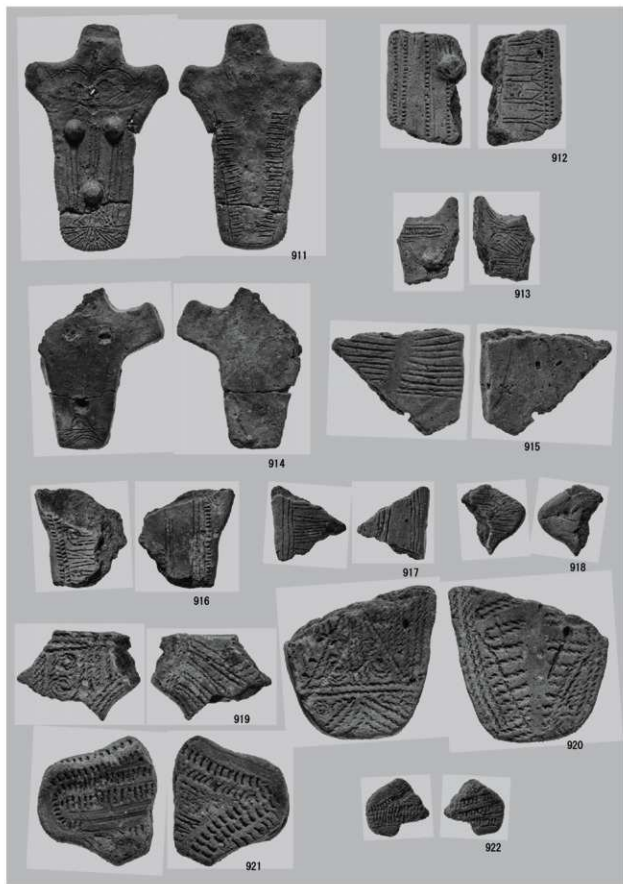
845



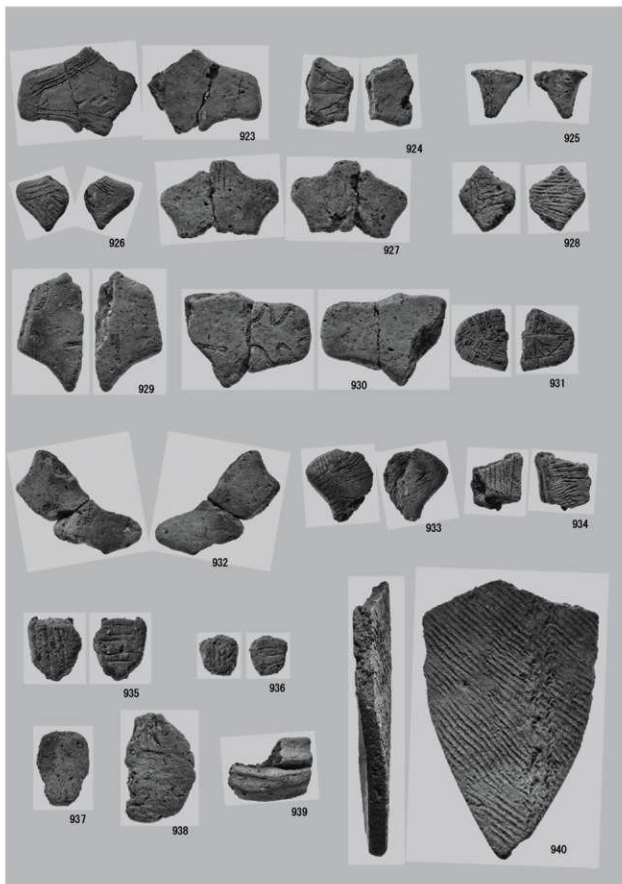
854



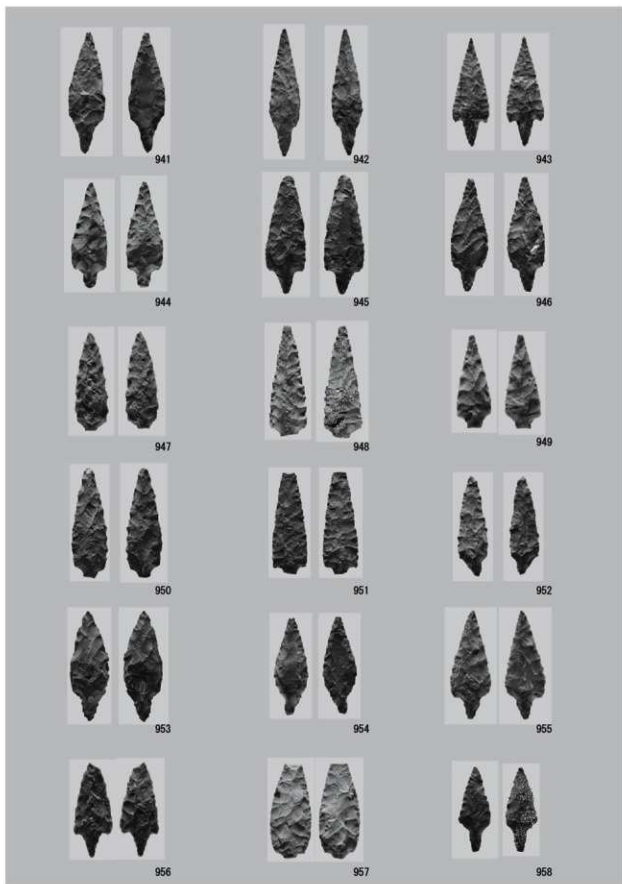
写真図版118 出土小型土器など



写真図版119 出土土偶(1)



写真図版120 出土土偶(2)、土製品



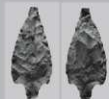
写真図版121 出土石器(1)



959



960



961



962



963



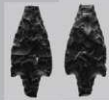
964



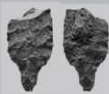
965



966



967



968



969



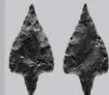
970



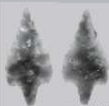
971



972



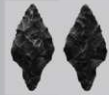
973



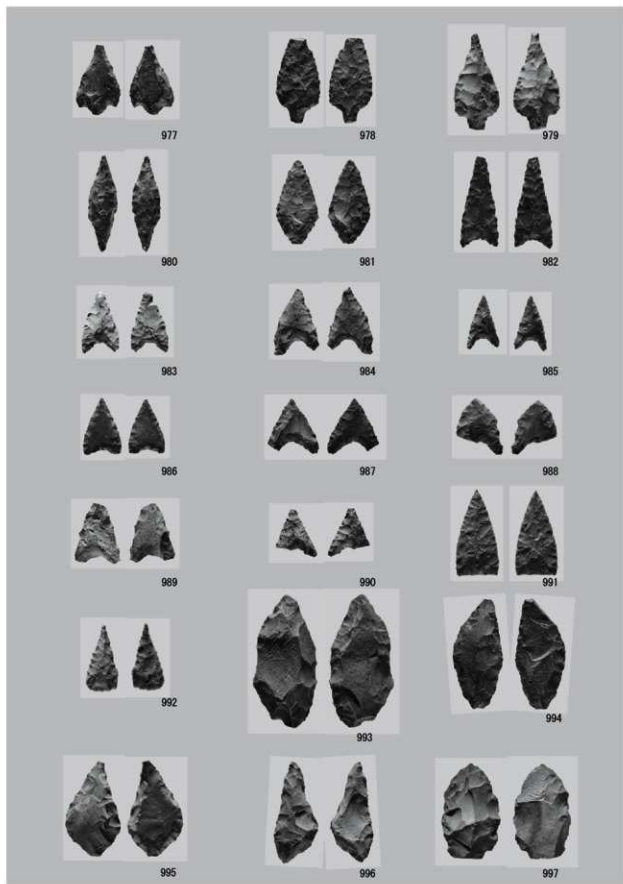
974



975



976





998



999



1000



1001



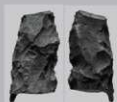
1002



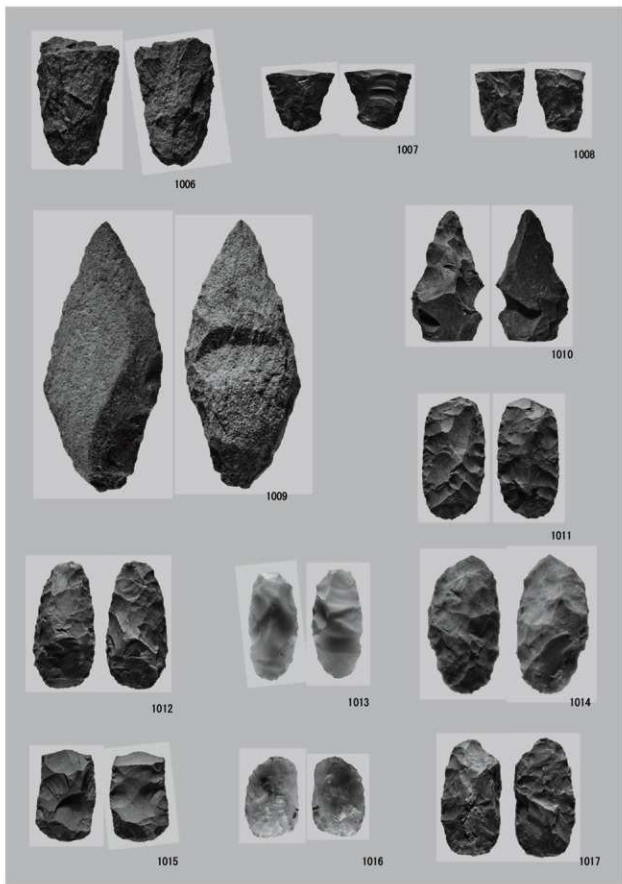
1003



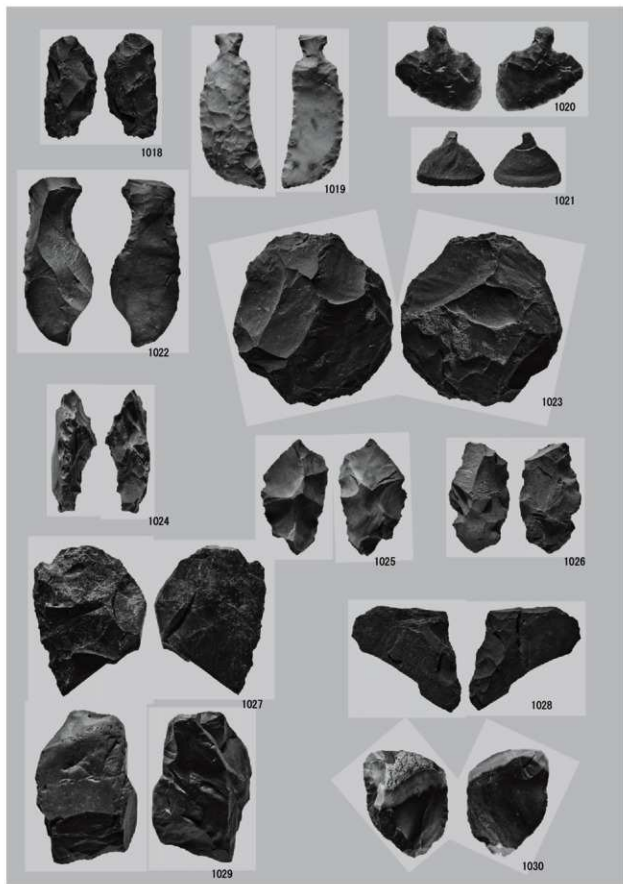
1004



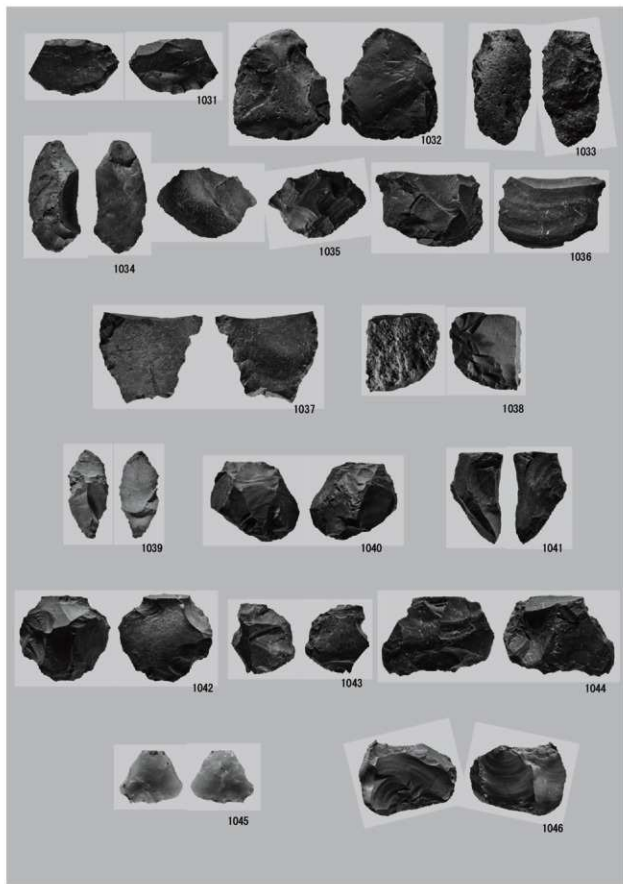
1005



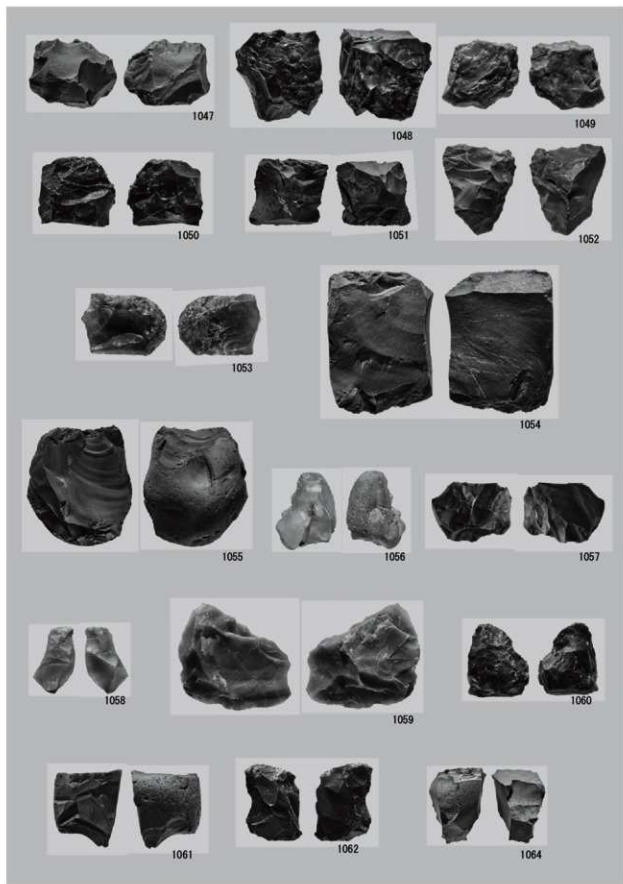
写真図版125 出土石器(5)



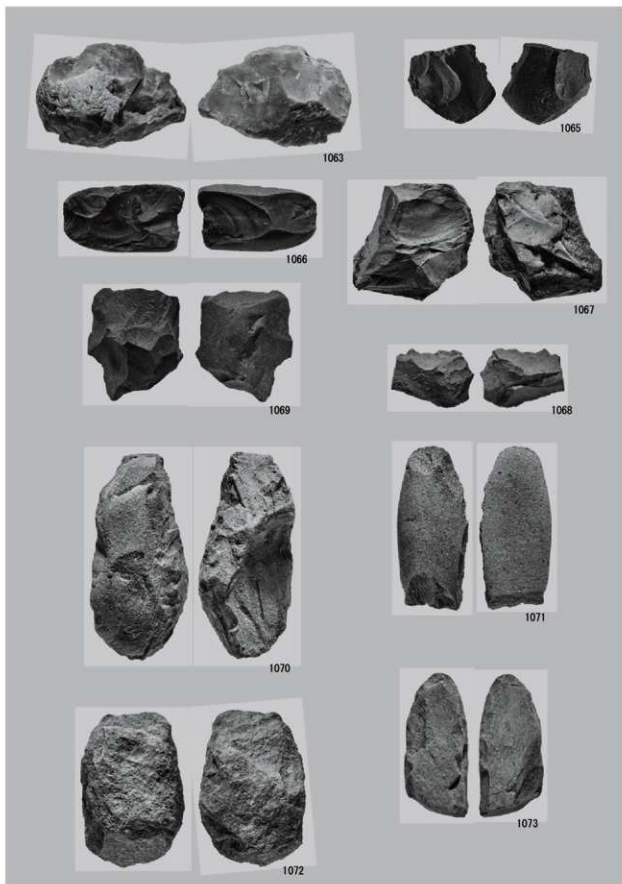
写真図版126 出土石器(6)



写真図版127 出土石器(7)



写真図版128 出土石器(8)



写真図版129 出土石器(9)



1074



1075



1076



1077



1078



1079



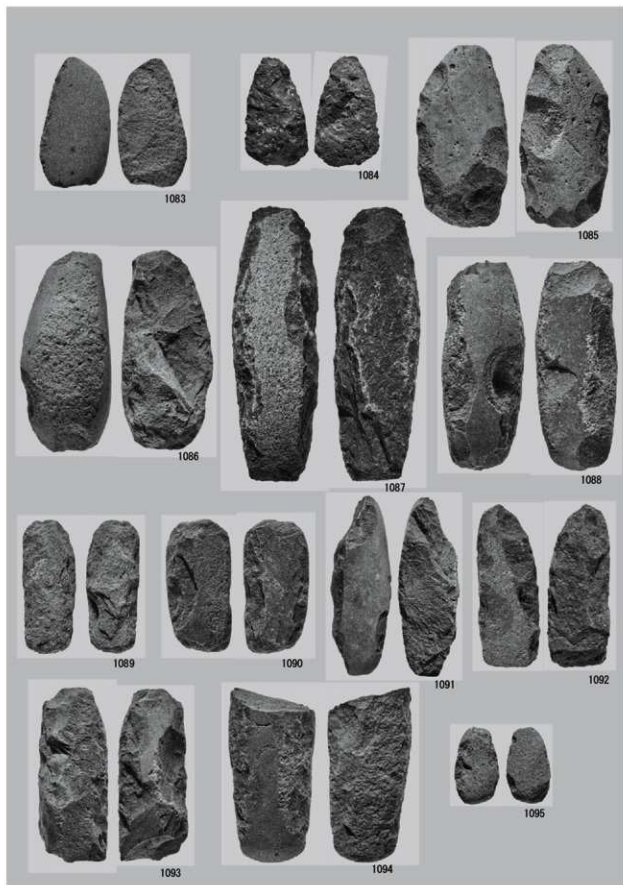
1080



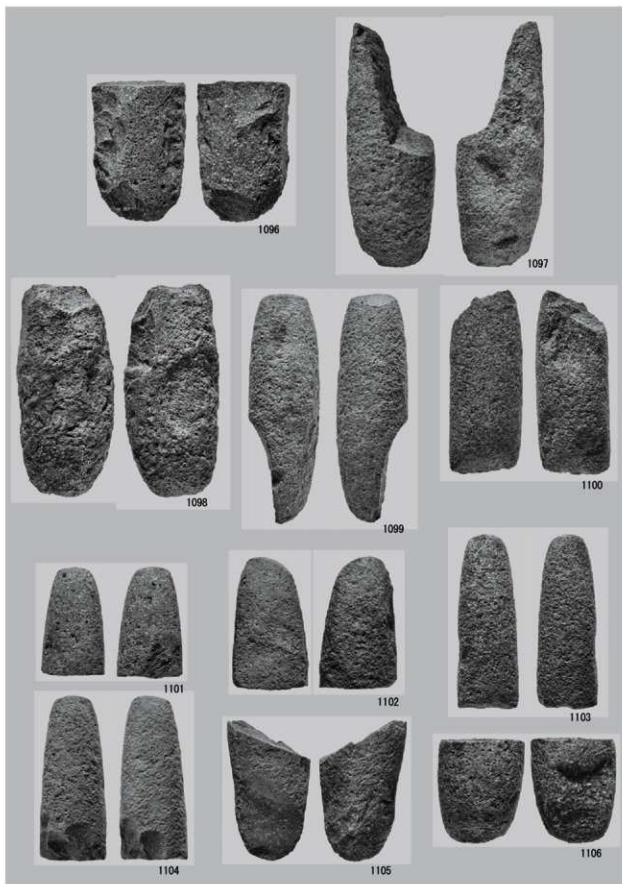
1081



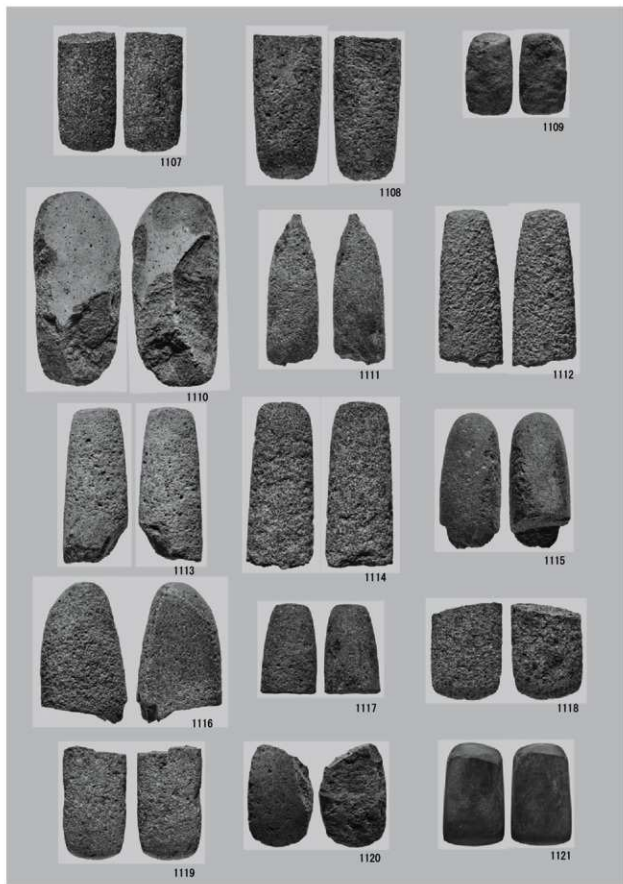
1082



写真図版131 出土石器(11)



写真図版132 出土石器(12)



写真図版133 出土石器(13)



1122



1123



1124



1125



1126



1127



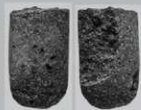
1128



1129



1130



1131



1132



1133



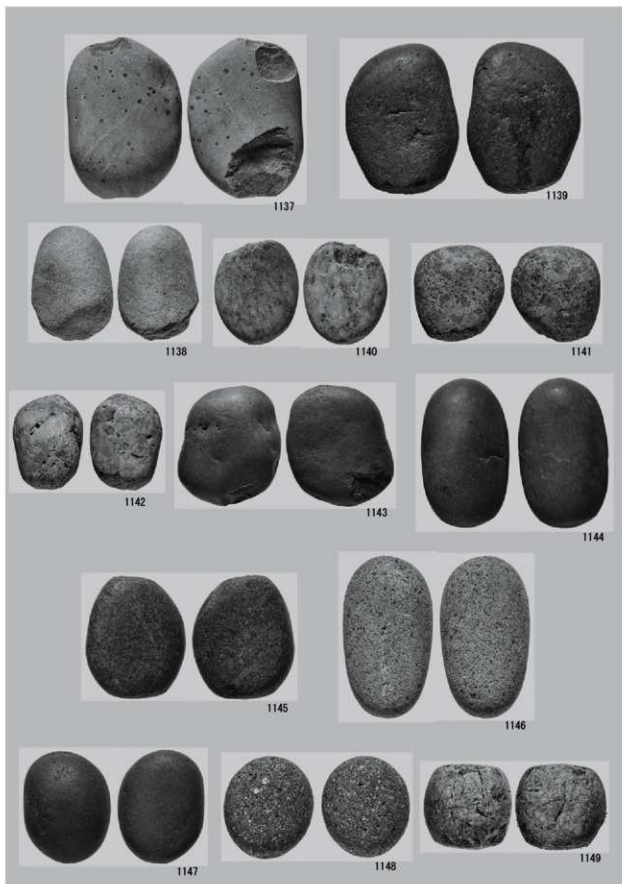
1134



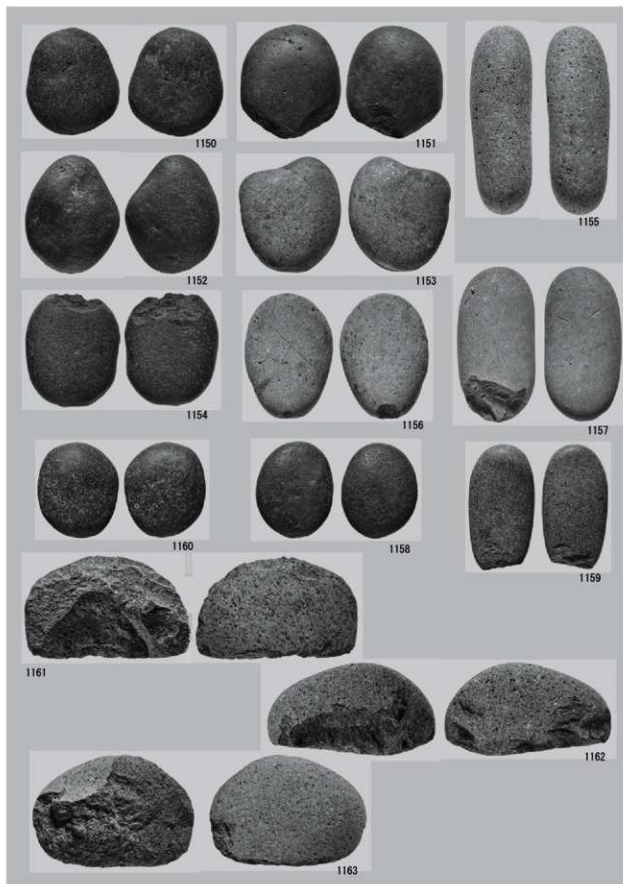
1135



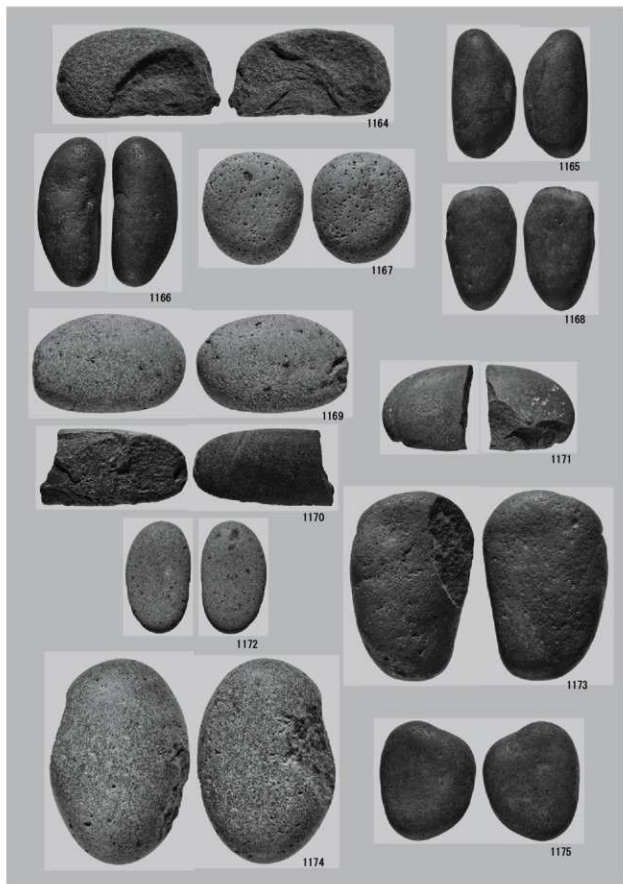
1136



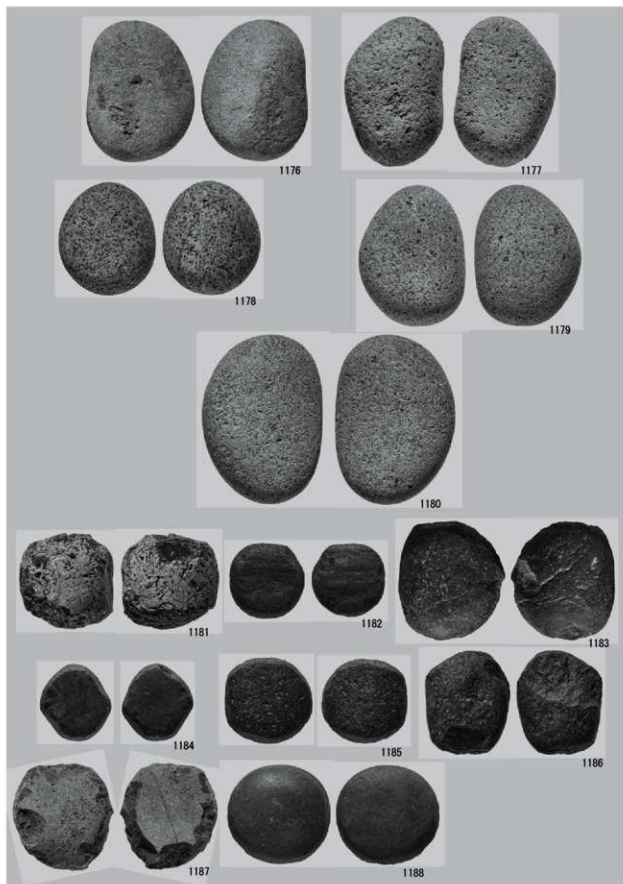
写真図版135 出土石器(15)



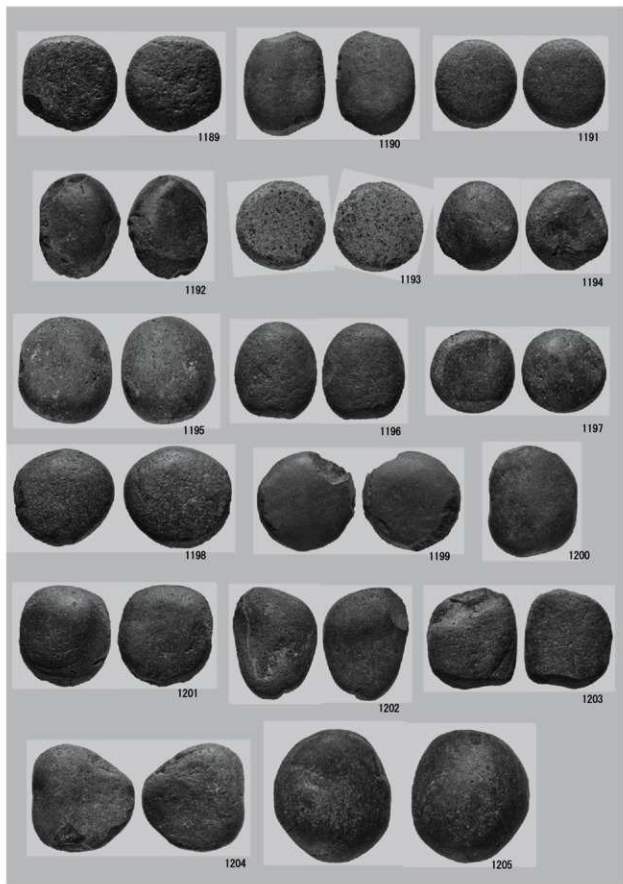
写真図版136 出土石器(16)



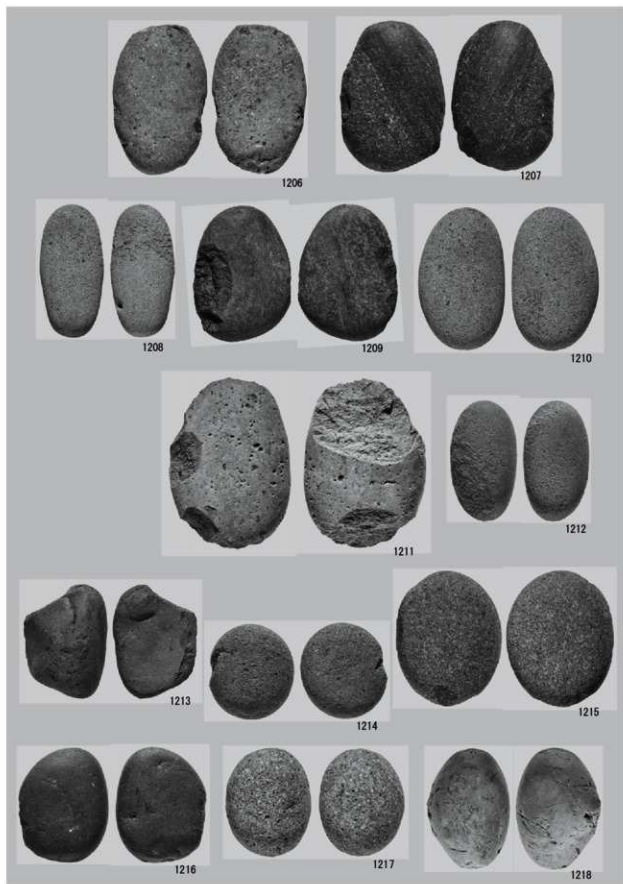
写真図版137 出土石器(17)



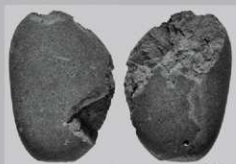
写真図版138 出土石器(18)



写真図版139 出土石器(19)



写真図版140 出土石器(20)



1220



1219



1221



1222



1223



1224



1225



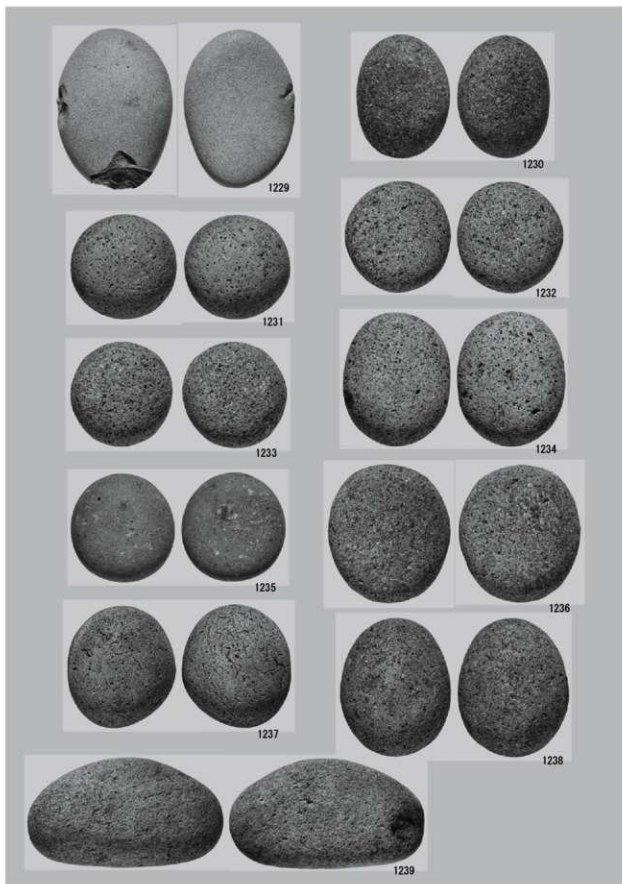
1226



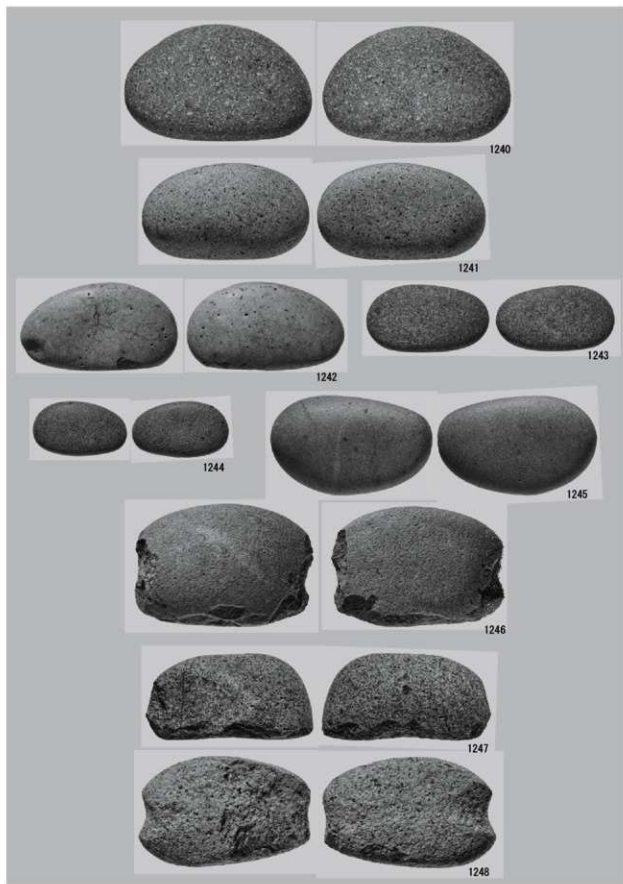
1227



1228



写真図版142 出土石器(22)



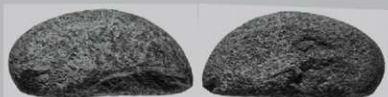
写真図版143 出土石器(23)



1249



1250



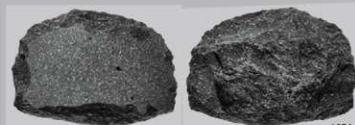
1251



1252



1253

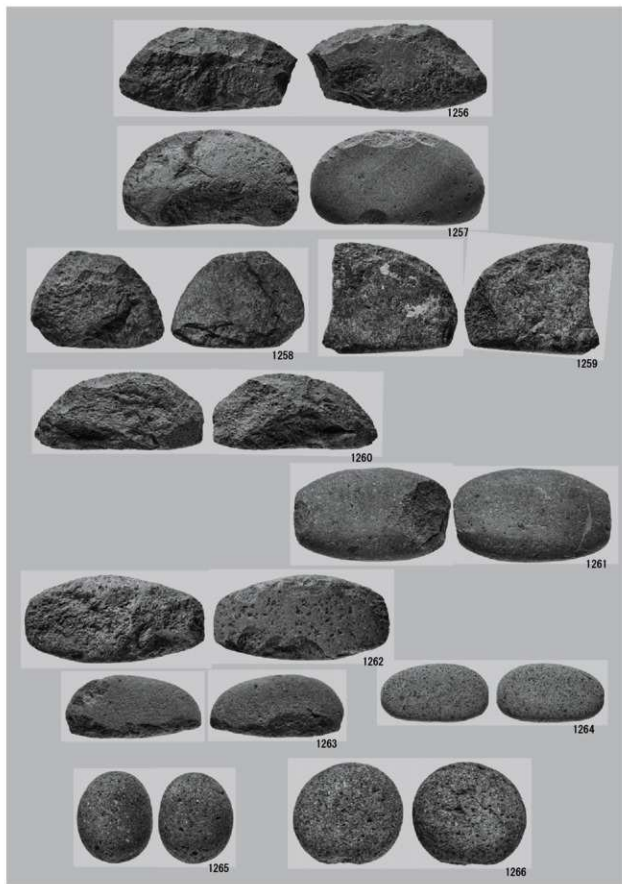


1254

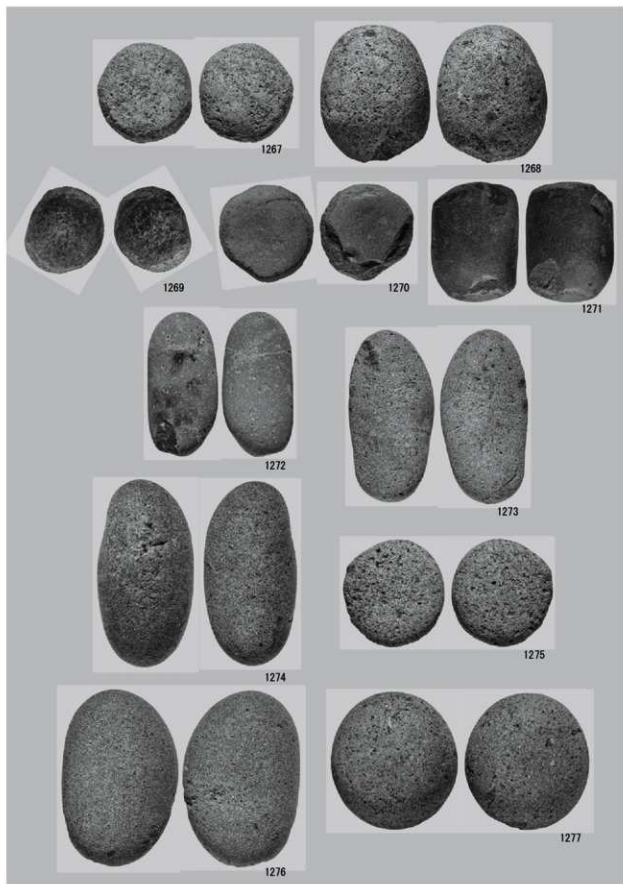


1255

写真図版144 出土石器(24)



写真図版145 出土石器(25)



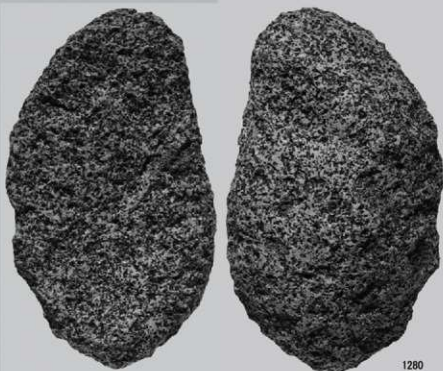
写真図版146 出土石器(26)



1278



1279



1280



1281



1282



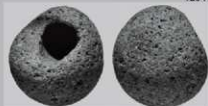
1283



1284



1285



1286



1287



1288

写真図版148 出土石器(28)、石製品

報告書抄録

ふりがな	きたのさわいせきはつくつちょうさほうこくしょ							
書名	北ノ沢I遺跡発掘調査報告書							
副書名	三陸沿岸道路建設事業関連遺跡発掘調査							
巻次								
シリーズ名	岩手県文化振興事業団埋蔵文化財調査報告書							
シリーズ番号	第725集							
編著者名	村木 敬							
編集機関	(公財)岩手県文化振興事業団埋蔵文化財センター							
所在地	〒020-0853 岩手県盛岡市下飯岡11-185 TEL 019-638-9001							
発行年月日	西暦2021年3月12日							
ふりがな 所収遺跡	ふりがな 所収遺跡	コード		北緯 ・・・	東経 ・・・	調査期間	調査面積	調査原因
		市町村	遺跡番号					
北ノ沢I遺跡	いわてひろくのへん 岩手県九戸郡 洋野町種市 第37地割地内	03507	IF47-0345	40度 25分 44秒	141度 40分 26秒	2016.10.31～ 2016.12.20 2017.04.07～ 2017.05.15	1.200㎡	三陸沿岸 道路建設
				世界測地系				
所収遺跡名	種別	主な時代	主な遺構	主な遺物		特記事項		
北ノ沢I遺跡	集落跡	縄文時代	埋設土器18基 焼土遺構1基 捨て場1箇所	縄文土器 縄文石器 土偶 短冊状土製品		縄文時代前期から中期にかけての捨て場である		
要約	遺跡の北端部に位置する北斜面を調査した結果、縄文時代円筒下層d2式から上層b式にかけての捨て場であることを確認した。その捨て場からは大量の土器と石器が出土している。また、その北側にはそれと同時期に属する埋設土器などを検出している。本遺跡が立地する丘陵には縄文時代前期末葉から中期前期にかけての集落が成立していたと想定される。							

岩手県文化振興事業団埋蔵文化財調査報告書第725集

北ノ沢 I 遺跡発掘調査報告書

三陸沿岸道路建設事業関連遺跡発掘調査

印刷 令和2年2月25日

発行 令和2年3月12日

編集 (公財)岩手県文化振興事業団埋蔵文化財センター
〒020-0853 岩手県盛岡市下飯岡11地割185
電話 (019) 638-9001

発行 国土交通省東北地方整備局三陸国道事務所
〒027-0029 岩手県宮古市藤の川4番1号
電話 (0193) 62-1711

(公財)岩手県文化振興事業団
〒020-0023 岩手県盛岡市内丸13番1号
電話 (019) 654-2235

印刷 (株)吉田印刷
〒020-0016 岩手県盛岡市名須川町23番地27号
電話 (019) 625-2323