

岩手県文化振興事業団埋蔵文化財調査報告書第723集

間木戸^{まぎと}Ⅰ遺跡発掘調査報告書

三陸沿岸道路建設事業関連遺跡発掘調査

(第3分冊 写真図版編)

2021

国土交通省東北地方整備局三陸国道事務所
(公財) 岩手県文化振興事業団

間木戸 I 遺跡発掘調査報告書

三陸沿岸道路建設事業関連遺跡発掘調査

(第3分冊 写真図版編)

写真図版目次

- 写真図版 1 基本順序
- 写真図版 2 調査区の状況 (1)
- 写真図版 3 調査区の状況 (2)
- 写真図版 4 調査区の状況 (3)
- 写真図版 5 調査区の状況 (4)
- 写真図版 6 調査区の状況 (5)
- 写真図版 7 調査区の状況 (6)
- 写真図版 8 A 1・2号堅穴建物
- 写真図版 9 A 3・4・15～20号堅穴建物 (1)
- 写真図版 10 A 3・4・15～20号堅穴建物 (2)
- 写真図版 11 A 3・4・15～20号堅穴建物 (3)
- 写真図版 12 A 3・4・15～20号堅穴建物 (4)
- 写真図版 13 A 3・4・15～20号堅穴建物 (5)
- 写真図版 14 A 3・4・15～20号堅穴建物 (6)
- 写真図版 15 A 3・4・15～20号堅穴建物 (7)
- 写真図版 16 A 5・8号堅穴建物
- 写真図版 17 A 6・7・22～24号堅穴建物 (1)
- 写真図版 18 A 6・7・22～24号堅穴建物 (2)
- 写真図版 19 A 9～11・21・25号堅穴建物 (1)
- 写真図版 20 A 9～11・21・25号堅穴建物 (2)
- 写真図版 21 A 9～11・21・25号堅穴建物 (3)
- 写真図版 22 A 9～11・21・25号堅穴建物 (4)
- 写真図版 23 A 12～14号堅穴建物 (1)
- 写真図版 24 A 12～14号堅穴建物 (2)
- 写真図版 25 A 26～29・33号堅穴建物 (1)
- 写真図版 26 A 26～29・33号堅穴建物 (2)
- 写真図版 27 A 26～29・33号堅穴建物 (3)
- 写真図版 28 A 26～29・33号堅穴建物 (4)
- 写真図版 29 A 30・31号堅穴建物
- 写真図版 30 A 32・38・39号堅穴建物 (1)
- 写真図版 31 A 32・38・39号堅穴建物 (2)
- 写真図版 32 A 34号堅穴建物
- 写真図版 33 A 35・48・64号堅穴建物 (1)
- 写真図版 34 A 35・48・64号堅穴建物 (2)
- 写真図版 35 A 36号堅穴建物
- 写真図版 36 A 37・40～48・58・59・62・63号堅穴建物 (1)
- 写真図版 37 A 37・40～48・58・59・62・63号堅穴建物 (2)
- 写真図版 38 A 37・40～48・58・59・62・63号堅穴建物 (3)
- 写真図版 39 A 37・40～48・58・59・62・63号堅穴建物 (4)
- 写真図版 40 A 37・40～48・58・59・62・63号堅穴建物 (5)
- 写真図版 41 A 37・40～48・58・59・62・63号堅穴建物 (6)
- 写真図版 42 A 37・40～48・58・59・62・63号堅穴建物 (7)
- 写真図版 43 A 37・40～48・58・59・62・63号堅穴建物 (8)
- 写真図版 44 A 49・50号堅穴建物 (1)
- 写真図版 45 A 49・50号堅穴建物 (2)
- 写真図版 46 A 49・50号堅穴建物 (3)、A 61号堅穴建物
- 写真図版 47 A 51～53・56・57・65・66号堅穴建物 (1)
- 写真図版 48 A 51～53・56・57・65・66号堅穴建物 (2)
- 写真図版 49 A 51～53・56・57・65・66号堅穴建物 (3)
- 写真図版 50 A 51～53・56・57・65・66号堅穴建物 (4)、A 54・55号堅穴建物
- 写真図版 51 A 54・55・60号堅穴建物 (1)
- 写真図版 52 A 54・55・60号堅穴建物 (2)
- 写真図版 53 A 67・68・70・73・74号堅穴建物 (1)
- 写真図版 54 A 67・68・70・73・74号堅穴建物 (2)
- 写真図版 55 A 67・68・70・73・74号堅穴建物 (3)
- 写真図版 56 A 67・68・70・73・74号堅穴建物 (4)
- 写真図版 57 A 69・71・72・75～81号堅穴建物 (1)
- 写真図版 58 A 69・71・72・75～81号堅穴建物 (2)
- 写真図版 59 A 69・71・72・75～81号堅穴建物 (3)
- 写真図版 60 A 69・71・72・75～81号堅穴建物 (4)
- 写真図版 61 A 69・71・72・75～81号堅穴建物 (5)
- 写真図版 62 A 69・71・72・75～81号堅穴建物 (6)
- 写真図版 63 A 82・85・90・99・102・104号堅穴建物 (1)
- 写真図版 64 A 82・85・90・99・102・104号堅穴建物 (2)
- 写真図版 65 A 82・85・90・99・102・104号堅穴建物 (3)、A 98号堅穴建物
- 写真図版 66 A 83・84・86～89・94号堅穴建物 (1)
- 写真図版 67 A 83・84・86～89・94号堅穴建物 (2)
- 写真図版 68 A 83・84・86～89・94号堅穴建物 (3)
- 写真図版 69 A 83・84・86～89・94号堅穴建物 (4)
- 写真図版 70 A 91・95・97号堅穴建物 (1)

- 写真図版 71 A 91・95・97 号堅穴建物 (2)
- 写真図版 72 A 91・95・97 号堅穴建物 (3)、
92 号堅穴建物
- 写真図版 73 A 93・96 号堅穴建物
- 写真図版 74 A 100・101・103 号堅穴建物
- 写真図版 75 A 105・106・133 号堅穴建物 (1)
- 写真図版 76 A 105・106・133 号堅穴建物 (2)
- 写真図版 77 A 107 号堅穴建物
- 写真図版 78 A 108・117・123・124・128 号堅穴
建物 (1)
- 写真図版 79 A 108・117・123・124・128 号堅穴
建物 (2)
- 写真図版 80 A 108・117・123・124・128 号堅穴
建物 (3)
- 写真図版 81 A 108・117・123・124・128 号堅穴
建物 (4)
- 写真図版 82 A 109・172・186・193 号堅穴建物 (1)
- 写真図版 83 A 109・172・186・193 号堅穴建物 (2)
- 写真図版 84 A 110～112 号堅穴建物 (1)
- 写真図版 85 A 110～112 号堅穴建物 (2)
- 写真図版 86 A 113・114・154・180 号堅穴建物 (1)
- 写真図版 87 A 113・114・154・180 号堅穴建物 (2)
- 写真図版 88 A 113・114・154・180 号堅穴建物 (3)
- 写真図版 89 A 113・114・154・180 号堅穴建物 (4)、
A 115・116 号堅穴建物 (1)
- 写真図版 90 A 115・116 号堅穴建物 (2)
- 写真図版 91 A 118・119 号堅穴建物
- 写真図版 92 A 120・121・126・127・132・139
・144・148・152・153・159・173・174
・177・178 号堅穴建物 (1)
- 写真図版 93 A 120・121・126・127・132・139
・144・148・152・153・159・173・174
・177・178 号堅穴建物 (2)
- 写真図版 94 A 120・121・126・127・132・139
・144・148・152・153・159・173・174
・177・178 号堅穴建物 (3)
- 写真図版 95 A 120・121・126・127・132・139
・144・148・152・153・159・173・174
・177・178 号堅穴建物 (4)
- 写真図版 96 A 120・121・126・127・132・139
・144・148・152・153・159・173・174
・177・178 号堅穴建物 (5)
- 写真図版 97 A 120・121・126・127・132・139
・144・148・152・153・159・173・174
・177・178 号堅穴建物 (6)
- 写真図版 98 A 120・121・126・127・132・139
・144・148・152・153・159・173・174
・177・178 号堅穴建物 (7)
- 写真図版 99 A 120・121・126・127・132・139
・144・148・152・153・159・173・174
・177・178 号堅穴建物 (8)
- 写真図版 100 A 120・121・126・127・132・139
・144・148・152・153・159・173・174
・177・178 号堅穴建物 (9)
- 写真図版 101 A 120・121・126・127・132・139
・144・148・152・153・159・173・174
・177・178 号堅穴建物 (10)
- 写真図版 102 A 120・121・126・127・132・139
・144・148・152・153・159・173・174
・177・178 号堅穴建物 (11)
- 写真図版 103 A 120・121・126・127・132・139
・144・148・152・153・159・173・174
・177・178 号堅穴建物 (12)
- 写真図版 104 A 122・178 号堅穴建物
- 写真図版 105 A 134 号堅穴建物
- 写真図版 106 A 125・145・146・149・162・175
・187～189・191 号堅穴建物 (1)
- 写真図版 107 A 125・145・146・149・162・175
・187～189・191 号堅穴建物 (2)
- 写真図版 108 A 125・145・146・149・162・175
・187～189・191 号堅穴建物 (3)
- 写真図版 109 A 125・145・146・149・162・175
・187～189・191 号堅穴建物 (4)
- 写真図版 110 A 129・131・136～138・145・192 号
堅穴建物 (1)
- 写真図版 111 A 129・131・136～138・145・192 号
堅穴建物 (2)
- 写真図版 112 A 129・131・136～138・145・192 号
堅穴建物 (3)
- 写真図版 113 A 129・131・136～138・145・192 号
堅穴建物 (4)
- 写真図版 114 A 130・143・147 号堅穴建物、
A 155 号堅穴建物
- 写真図版 115 A 135・150・155 号堅穴建物
- 写真図版 116 A 140～142・169 号堅穴建物 (1)
- 写真図版 117 A 140～142・169 号堅穴建物 (2)
- 写真図版 118 A 140～142・169 号堅穴建物 (3)、
Ⅱ B 6 b ベルト
- 写真図版 119 A 149・175 号堅穴建物
- 写真図版 120 A 146 号堅穴建物

- 写真図版 121 A 151・157・158・161・166・167
・170・171・179・190号竖穴建物(1)
- 写真図版 122 A 151・157・158・161・166・167
・170・171・179・190号竖穴建物(2)
- 写真図版 123 A 151・157・158・161・166・167
・170・171・179・190号竖穴建物(3)
- 写真図版 124 A 151・157・158・161・166・167
・170・171・179・190号竖穴建物(4)
- 写真図版 125 A 151・157・158・161・166・167
・170・171・179・190号竖穴建物(5)
- 写真図版 126 A 151・157・158・161・166・167
・170・171・179・190号竖穴建物(6)
- 写真図版 127 A 151・157・158・161・166・167
・170・171・179・190号竖穴建物(7)
- 写真図版 128 A 151・157・158・161・166・167
・170・171・179・190号竖穴建物(8)
- 写真図版 129 A 156・165号竖穴建物(1)
- 写真図版 130 A 156・165号竖穴建物(2)、
A 160号竖穴建物
- 写真図版 131 A 163・164・176・181・183・185号
竖穴建物(1)
- 写真図版 132 A 163・164・176・181・183・185号
竖穴建物(2)
- 写真図版 133 A 163・164・176・181・183・185号
竖穴建物(3)
- 写真図版 134 A 168・182号竖穴建物
- 写真図版 135 A 182・184号竖穴建物
- 写真図版 136 A 194～197号竖穴建物
- 写真図版 137 A 197・198号竖穴建物
- 写真図版 138 A 197～200号竖穴建物
- 写真図版 139 A 199・200号竖穴建物
- 写真図版 140 A 201号竖穴建物
- 写真図版 141 A 202号竖穴建物
- 写真図版 142 A 203～205・208・212・215・222
・224号竖穴建物(1)
- 写真図版 143 A 203～205・208・212・215・222
・224号竖穴建物(2)
- 写真図版 144 A 203～205・208・212・215・222
・224号竖穴建物(3)
- 写真図版 145 A 203～205・208・212・215・222
・224号竖穴建物(4)
- 写真図版 146 A 206・207・211・227～230号
竖穴建物(1)
- 写真図版 147 A 206・207・211・227～230号
竖穴建物(2)
- 写真図版 148 A 206・207・211・227～230号
竖穴建物(3)
- 写真図版 149 A 206・207・211・227～230号
竖穴建物(4)
- 写真図版 150 A 209・210・213・214号竖穴建物(1)
- 写真図版 151 A 209・210・213・214号竖穴建物(2)
- 写真図版 152 A 216・217・225号竖穴建物
- 写真図版 153 A 218～221・223・226号竖穴建物(1)
- 写真図版 154 A 218～221・223・226号竖穴建物(2)
- 写真図版 155 A 218～221・223・226号竖穴建物(3)
- 写真図版 156 A 218～221・223・226号竖穴建物(4)
- 写真図版 157 A 218～221・223・226号竖穴建物(5)
- 写真図版 158 A 231～234・239・240号竖穴建物(1)
- 写真図版 159 A 231～234・239・240号竖穴建物(2)
- 写真図版 160 A 231～234・239・240号竖穴建物(3)
- 写真図版 161 A 235～238・251・252号竖穴建物(1)
- 写真図版 162 A 235～238・251・252号竖穴建物(2)
- 写真図版 163 A 235～238・251・252号竖穴建物(3)
- 写真図版 164 A 236～238・241・251・252号
竖穴建物
- 写真図版 165 A 241～243・253号竖穴建物
- 写真図版 166 A 242～245・247号竖穴建物
- 写真図版 167 A 244～247号竖穴建物
- 写真図版 168 A 248～250号竖穴建物(1)
- 写真図版 169 A 248～250号竖穴建物(2)
- 写真図版 170 B 1号竖穴建物
- 写真図版 171 B 2号竖穴建物
- 写真図版 172 B 3号竖穴建物(1)
- 写真図版 173 B 3号竖穴建物(2)
- 写真図版 174 B 4号竖穴建物
- 写真図版 175 B 5号竖穴建物
- 写真図版 176 B 6号竖穴建物
- 写真図版 177 B 7号竖穴建物(1)
- 写真図版 178 B 7号竖穴建物(2)
- 写真図版 179 B 8号竖穴建物(1)
- 写真図版 180 B 8号竖穴建物(2)
- 写真図版 181 B 9号竖穴建物(1)
- 写真図版 182 B 9号竖穴建物(2)
- 写真図版 183 B 10号竖穴建物
- 写真図版 184 B 11号竖穴建物
- 写真図版 185 B 12・13号竖穴建物(1)
- 写真図版 186 B 12・13号竖穴建物(2)
- 写真図版 187 B 14・15号竖穴建物
- 写真図版 188 B 14～16号竖穴建物
- 写真図版 189 B 17号竖穴建物

- 写真図版 190 B 18号堅穴建物
 写真図版 191 B 19～21号堅穴建物
 写真図版 192 B 22・23号堅穴建物
 写真図版 193 1～4号土坑
 写真図版 194 5～9号土坑
 写真図版 195 10～13号土坑
 写真図版 196 14～17・21号土坑
 写真図版 197 18～20・22号土坑
 写真図版 198 23～26号土坑
 写真図版 199 27～29・33号土坑
 写真図版 200 30～32号土坑
 写真図版 201 35～38・43・53号土坑
 写真図版 202 39～42・46号土坑
 写真図版 203 44・45・47・48号土坑
 写真図版 204 49～52・54号土坑
 写真図版 205 55～58号土坑
 写真図版 206 59～63号土坑
 写真図版 207 64～70号土坑
 写真図版 208 69～73号土坑
 写真図版 209 74～77号土坑
 写真図版 210 71・75～83号土坑
 写真図版 211 84～87号土坑
 写真図版 212 88～91号土坑
 写真図版 213 92～95号土坑
 写真図版 214 96・97・100～102号土坑
 写真図版 215 98・99・103～105号土坑
 写真図版 216 106～109号土坑
 写真図版 217 110～113号土坑
 写真図版 218 114～120・123号土坑
 写真図版 219 121・122・124～126号土坑
 写真図版 220 129～132号土坑
 写真図版 221 127・133～135・144・152号土坑
 写真図版 222 136～139号土坑
 写真図版 223 140～143号土坑
 写真図版 224 145～150号土坑
 写真図版 225 151・153・154・158号土坑
 写真図版 226 155～157・159・162号土坑
 写真図版 227 160～163号土坑
 写真図版 228 164～167号土坑
 写真図版 229 168～171号土坑
 写真図版 230 172～176・181号土坑
 写真図版 231 177～180・182・183号土坑
 写真図版 232 184～187号土坑
 写真図版 233 188・189・191～193号土坑
 写真図版 234 190・194～196号土坑
 写真図版 235 197～201号土坑
 写真図版 236 202～205・207号土坑
 写真図版 237 208～211号土坑
 写真図版 238 212～215号土坑
 写真図版 239 216～219号土坑
 写真図版 240 220～223号土坑
 写真図版 241 224～227号土坑
 写真図版 242 228～235号土坑
 写真図版 243 236～239号土坑
 写真図版 244 240～245号土坑
 写真図版 245 246～249号土坑
 写真図版 246 250～255号土坑
 写真図版 247 256～258・260～262・264・265
 ・268号土坑
 写真図版 248 270・271・273～277号土坑
 写真図版 249 278・282・283・286・287・289
 ・290号土坑
 写真図版 250 294～296・298～302号土坑
 写真図版 251 304・306～310・312号土坑
 写真図版 252 311号土坑、1・2号炉
 写真図版 253 3～6号炉
 写真図版 254 7～10号炉
 写真図版 255 11～13号炉
 写真図版 256 14～17号炉
 写真図版 257 18～21号炉
 写真図版 258 22・23号炉、1～3号焼土
 写真図版 259 4～7号焼土
 写真図版 260 8～12号焼土
 写真図版 261 13～16号焼土
 写真図版 262 17～19号焼土、1号鍛冶炉
 写真図版 263 1・3・4号溝
 写真図版 264 3～5号溝
 写真図版 265 6・7・9・10号溝
 写真図版 266 11～13号溝
 写真図版 267 1号配石遺構、1～3号土器埋設
 写真図版 268 4～7号土器埋設
 写真図版 269 遺物包含層(1)
 写真図版 270 遺物包含層(2)
 写真図版 271 遺物包含層(3)
 写真図版 272 1号盛土整地、1・2号切土整地、
 1号性格不明遺構
 写真図版 273 縄文土器(1)
 写真図版 274 縄文土器(2)
 写真図版 275 縄文土器(3)
 写真図版 276 縄文土器(4)

- 写真図版 457 縄文土器 (185)、土師器・須恵器 (1)
- 写真図版 458 土師器・須恵器 (2)
- 写真図版 459 土師器・須恵器 (3)
- 写真図版 460 土師器・須恵器 (4)
- 写真図版 461 土師器・須恵器 (5)
- 写真図版 462 石器 (1)
- 写真図版 463 石器 (2)
- 写真図版 464 石器 (3)
- 写真図版 465 石器 (4)
- 写真図版 466 石器 (5)
- 写真図版 467 石器 (6)
- 写真図版 468 石器 (7)
- 写真図版 469 石器 (8)
- 写真図版 470 石器 (9)
- 写真図版 471 石器 (10)
- 写真図版 472 石器 (11)
- 写真図版 473 石器 (12)
- 写真図版 474 石器 (13)
- 写真図版 475 石器 (14)
- 写真図版 476 石器 (15)
- 写真図版 477 石器 (16)
- 写真図版 478 石器 (17)
- 写真図版 479 石器 (18)
- 写真図版 480 石器 (19)
- 写真図版 481 石器 (20)
- 写真図版 482 石器 (21)
- 写真図版 483 石器 (22)
- 写真図版 484 石器 (23)
- 写真図版 485 石器 (24)
- 写真図版 486 石器 (25)
- 写真図版 487 石器 (26)
- 写真図版 488 石器 (27)
- 写真図版 489 石器 (28)
- 写真図版 490 石器 (29)
- 写真図版 491 石器 (30)
- 写真図版 492 石器 (31)
- 写真図版 493 石器 (32)
- 写真図版 494 石器 (33)
- 写真図版 495 石器 (34)
- 写真図版 496 石器 (35)
- 写真図版 497 石器 (36)
- 写真図版 498 石器 (37)
- 写真図版 499 石器 (38)
- 写真図版 500 石器 (39)
- 写真図版 501 石器 (40)
- 写真図版 502 石器 (41)
- 写真図版 503 石器 (42)
- 写真図版 504 石器 (43)
- 写真図版 505 石器 (44)
- 写真図版 506 石器 (45)
- 写真図版 507 石器 (46)
- 写真図版 508 石器 (47)
- 写真図版 509 石器 (48)
- 写真図版 510 石製品 (1)
- 写真図版 511 石製品 (2)
- 写真図版 512 石製品 (3)
- 写真図版 513 石製品 (4)
- 写真図版 514 石製品 (5)
- 写真図版 515 石製品 (6)
- 写真図版 516 石製品 (7)
- 写真図版 517 石製品 (8)
- 写真図版 518 土製品 (1)
- 写真図版 519 土製品 (2)
- 写真図版 520 土製品 (3)
- 写真図版 521 土製品 (4)
- 写真図版 522 土製品 (5)
- 写真図版 523 台形土器
- 写真図版 524 土器片円盤 (1)
- 写真図版 525 土器片円盤 (2)
- 写真図版 526 土器片円盤 (3)
- 写真図版 527 土器片円盤 (4)
- 写真図版 528 土器片円盤 (5)
- 写真図版 529 土製支脚、金属製品 (1)
- 写真図版 530 金属製品 (2)、鉄生産関連遺物 (1)
- 写真図版 531 鉄生産関連遺物 (2)
- 写真図版 532 鉄生産関連遺物 (3)、
古代土器集合写真



基本層序 (II B 16a) (南から)



基本層序 (II B 16e) (南から)



基本層序 (II A 7・8u・v) (南から)



Aトレンチ西壁 (II A 5~6y) 断面 (東から)



東端部遺物包含層堆積状況 (南から)



平成26年度調査区北端部終了全景（南から）



平成26年度調査区東端部終了全景（西から）

写真図版2 調査区の状況（1）



平成 26 年度調査区中央部終了全景（北東から）



平成 26 年度調査区中央西側終了全景（北東から）

写真図版 3 調査区の状況（2）



平成 26 年度調査区南西部終了全景（南東から）



平成 26 年度調査区下段田区中央終了全景（南西から）

写真図版 4 調査区の状況（3）



平成 26 年度調査区西端部終了全景（南西から）



平成 27 年度調査区尾根部終了全景（直上）

写真図版 5 調査区の状況（4）



平成 27 年度調査区低位部終了全景 (直上)



平成 27 年度調査区東側終了全景 (南から)

写真図版 6 調査区の状況 (5)



上段田区遺構検出状況（西から）



東側遺構検出状況（北東から）



作業風景（平成26年度）



現地説明会（平成27年度）



遺跡見学（平成27年度）

写真図版7 調査区の状況（6）



発掘（東から）



堆積土断面（北から）



遺物出土状況（北から）



炉全景（西から）



A 3号竪穴建物発掘（南から）



A 4号竪穴建物発掘（西から）



A 15-16号竪穴建物完掘 (西から)



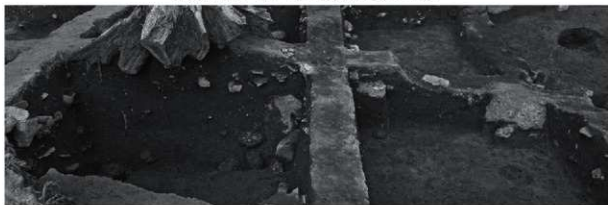
A 18-19号竪穴建物完掘 (西から)



A 20号竪穴建物実掘(南から)



堆積土A断面① (A 3・15・20号竪穴建物) (西から)



堆積土A断面② (A 3・15・20号竪穴建物) (西から)



堆積土B断面① (A 3・4・16・20号竪穴建物) (西から)



堆積土B断面② (A 3・20号竪穴建物) (西から)



堆積土C断面① (A 4・16・17・18・19・20号竪穴建物) (西から)



堆積土C断面② (A 4・16・17・18・19・20号竪穴建物) (西から)

写真図版12 A 3・4・15～20号竪穴建物(4)



堆積土C断面③ (A 4・16・17・18・19・20号竪穴建物) (西から)



堆積土D断面① (A 3・4・18・19・20号竪穴建物) (南から)



堆積土D断面② (A 3・20号竪穴建物) (南から)



堆積土E断面① (A 18・19・20号竪穴建物) (南から)

写真図版13 A 3・4・15～20号竪穴建物(5)



堆積土E断面② (A 19・20号竪穴建物) (南から)



堆積土D断面③ (A 18号竪穴建物) (南から)



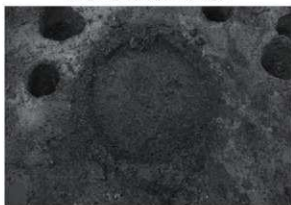
堆積土E断面③ (A 18号竪穴建物) (南から)



A 3号竪穴建物炉全景 (南西から)



A 4号竪穴建物炉全景 (西から)



A 18号竪穴建物炉全景 (西から)

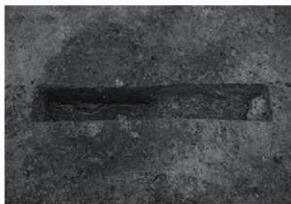


A 15号竪穴建物完掘 (西から)

写真図版14 A 3・4・15～20号竪穴建物 (6)



A 20号竪穴建物石列除去（北西から）



A 20号竪穴建物炉1断面（北西から）



A 20号竪穴建物炉2断面（南から）



A 20号竪穴建物壁際石列（北西から）



A5・8号竪穴建物完掘（南西から）



A5号竪穴建物堆積土断面（北西から）



A8号竪穴建物堆積土断面（西から）



A5号竪穴建物炉？検出（西から）



A 7・22・23号竪穴建物完掘（西から）



堆積土A断面（A 6号竪穴建物）（南から）



堆積土B断面（A 6・7号竪穴建物）（南から）



堆積土C断面（A 6号竪穴建物）（西から）



堆積土D断面 (A7・24号竪穴建物) (西から)



堆積土E断面 (A7・23号竪穴建物) (西から)



堆積土F断面② (A6・7・24号竪穴建物) (南から)



堆積土F断面① (A22・23・24号竪穴建物) (南から)



A6号竪穴建物炉全景 (北から)



A7号竪穴建物遺物出土状況 (南から)



A 9号竪穴建物完掘 (西から)



A 10・11号竪穴建物完掘 (西から)



A 21号罅穴建物完掘(南西から)



A 25号罅穴建物完掘(南西から)



堆積土A断面 (A9・25号竪穴建物) (南から)



堆積土B断面① (A21号竪穴建物) (南から)



堆積土B断面③ (A10・11号竪穴建物) (南から)



堆積土B断面② (A11・21号竪穴建物) (南から)



堆積土C断面 (A9・11号竪穴建物) (西から)



堆積土D断面① (A 10・25号竪穴建物) (西から)



堆積土D断面② (A 10号竪穴建物) (西から)



A 9号竪穴建物炉全景 (西から)



A 10号竪穴建物炉全景 (西から)



A 11号竪穴建物炉全景 (西から)



A 21号竪穴建物炉全景 (南西から)



A 25号竪穴建物炉1全景 (南から)



A 25号竪穴建物炉2全景 (南から)



A 12・14号竪穴建物完備 (南東から)



A 12号竪穴建物堆積土断面 (西から)



A 14号竪穴建物堆積土断面 (西から)



A 12号竪穴建物炉全景(南東から)



A 14号竪穴建物炉全景(南東から)



A 13号竪穴建物完掘(南東から)



A 13号竪穴建物堆積土断面(南東から)



A 13号竪穴建物炉全景(南東から)



A 26号竪穴建物実掘(南から)



A 27号竪穴建物実掘(南から)



A 28号竪穴建物完掘(北東から)



A 29号竪穴建物完掘(南から)



A 33号竖穴建物実掘(南から)



A 26号竖穴建物堆積土断面(東から)



A 27・28号竖穴建物堆積土断面(南東から)



A 29号竖穴建物堆積土断面(東から)



A 33号竪穴建物増積土断面 (西から)



A 26号竪穴建物炉全景 (南から)



A 27号竪穴建物炉1全景 (南から)



A 27号竪穴建物炉2全景 (南から)



A 27号竪穴建物炉1断面 (東から)



A 28号竪穴建物炉全景 (西から)



A 33号竪穴建物炉全景 (南から)



完掘 (西から)



堆積土断面 (南西から)



A 30・31 号竪穴建物炉核出 (南西から)



A 30 号竪穴建物炉断面 (南西から)



A 31 号竪穴建物炉断面 (北西から)



A 32号竪穴建物実掘(南から)



A 38号竪穴建物実掘(南から)



A 39号竪穴建物完掘 (南東から)



A 32号竪穴建物堆積土断面 (東から)



A 38号竪穴建物堆積土断面 (東から)



A 32号竪穴建物炉全景 (南から)



A 38号竪穴建物炉1全景 (南から)



完掘 (南から)



堆積土A断面 (南から)



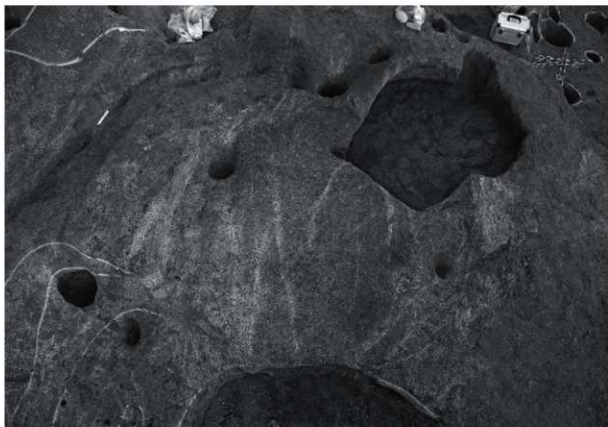
堆積土B断面 (西から)



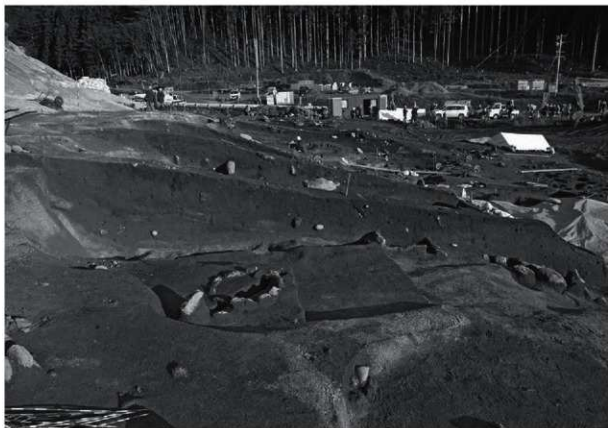
炉全景 (南から)



A 35号竪穴建物実掘(南から)



A 64号竪穴建物実掘(西から)



A 35・48 号竪穴建物堆積土断面① (西から)



A 35・48 号竪穴建物堆積土断面② (西から)



A 35・48 号竪穴建物堆積土断面③ (西から)



A 35 号竪穴建物炉全景 (南から)



A 35 号竪穴建物炉断面 (西から)



完掘（南から）



堆積土断面①（東から）



堆積土断面②（東から）



炉断面（西から）



作業風景



A 37号竪穴建物完掘(南から)

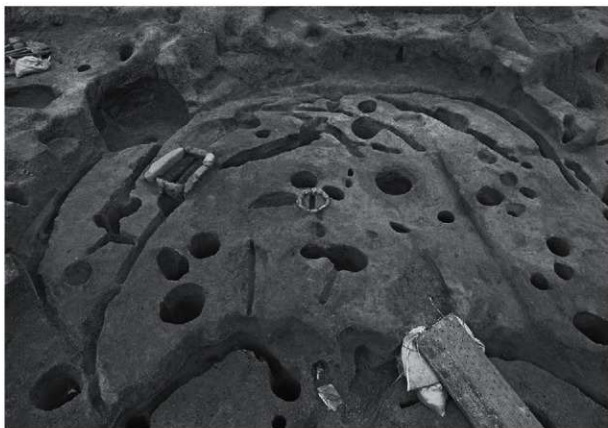


A 40号竪穴建物完掘(南から)

写真図版 36 A 37・40～48・58・59・62・63号竪穴建物(1)



A 41・44・59号竪穴建物完掘 (南西から)



A 42・43号竪穴建物完掘 (南から)



A 58号竪穴建物完掘(南から)



A 62号竪穴建物完掘(東から)



A 58・62・63号竪穴建物実掘 (南東から)



堆積土A断面 (A 37号竪穴建物) (西から)



堆積土B断面① (A 37・42号竪穴建物) (北東から)



堆積土B断面② (A 37・42号竪穴建物) (東から)



堆積土B断面③ (A 37・42号竪穴建物) (東から)



堆積土B断面④ (A 42・44号竪穴建物) (東から)



堆積土C断面 (A 40号竪穴建物) (西から)



堆積土F断面 (A 58号竪穴建物) (東から)



堆積土D断面 (A 41・44・59号竪穴建物) (南東から)



堆積土E断面 (A 40・42・47号竪穴建物) (西から)



堆積土G断面 (A 62号竪穴建物) (東から)



A 37号竪穴建物炉全景 (東から)



A 40号竪穴建物炉全景 (南東から)



A 41・44号竪穴建物炉検出 (南西から)



A 41号竪穴建物炉全景 (南西から)



A 44号竪穴建物炉1断面 (南東から)



A 44号竪穴建物炉2全景 (西から)



A 42号竪穴建物炉1全景 (南西から)



A 42号竪穴建物炉2全景(南から)



A 43号竪穴建物炉1断面(東から)



A 43号竪穴建物炉2全景(南から)



A 59号竪穴建物炉1全景(南から)



A 59号竪穴建物炉2断面(南から)



A 58号竪穴建物?全景(東から)



A 46号竪穴建物完掘(南西から)



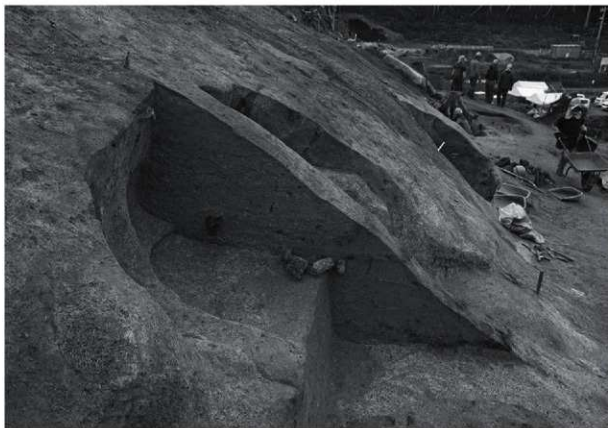
A 46号竪穴建物堆積土断面(東から)



A 49号竪穴建物実掘(南から)



A 50号竪穴建物実掘(西から)



A 49・50号竪穴建物堆積土断面 (西から)



A 49号竪穴建物堆積土断面 (南から)



A 49号竪穴建物堆積土断面 (東から)



A 49号竪穴建物焼土全景 (南東から)



A 49号竪穴建物溝1断面(南西から)



A 50号竪穴建物炉全景(南西から)



A 61号竪穴建物完掘(北から)



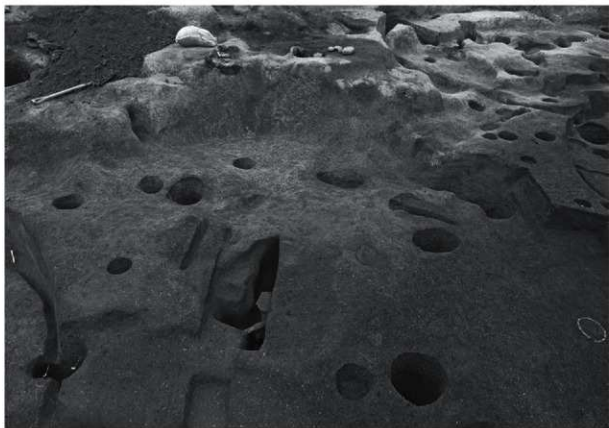
A 61号竪穴建物堆積土断面(西から)



A 51号竪穴建物実掘(南から)



A 53号竪穴建物実掘(南から)



A 56号竖穴建物実掘(南から)



A 57号竖穴建物実掘(南東から)



堆積土A断面① (A 56・65・66号竪穴建物) (南から)



堆積土B断面 (A 51・53号竪穴建物) (東から)



堆積土C断面① (A 52・53・56・57号竪穴建物) (東から)



堆積土C断面② (A 52・56号竪穴建物) (東から)



堆積土A断面② (A 65・66号竪穴建物) (南から)



A 53号竪穴建物炉全景（南から）



A 53号竪穴建物炉断面（西から）



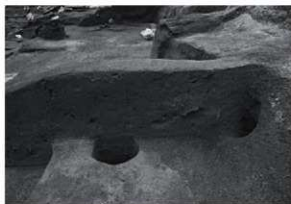
A 56号竪穴建物炉1断面（東から）



A 56号竪穴建物炉2断面（南西から）



A 53号竪穴建物土坑1断面（南から）



A 54号竪穴建物堆積土断面（東から）



A 54・55号竪穴建物堆積土断面（東から）



A 54号竪穴建物完掘(南から)



A 55号竪穴建物完掘(南から)



A 60号竪穴建物完掘（南から）



A 54号竪穴建物炉1・2全景（北から）



A 55号竪穴建物炉全景（北東から）



A 60号竪穴建物埋設土器検出状況（南から）



A 60号竪穴建物埋設土器断面（東から）

写真図版 52 A 54・55・60号竪穴建物（2）



A 67号竪穴建物完掘（南西から）



A 68号竪穴建物完掘（南東から）



A 70号竪穴建物完掘(北東から)



A 73号竪穴建物完掘(南から)



A 74号竪穴建物実掘(東から)



A 67号竪穴建物堆積土断面(北西から)



A 70号竪穴建物堆積土断面(南西から)



A 73・74 号竪穴建物堆積土断面 (南東から)



A 68 号竪穴建物堆積土断面 (南西から)



A 67 号竪穴建物炉全景 (南西から)



A 70 号竪穴建物炉全景 (東から)



A 74 号竪穴建物炉全景 (北東から)



A 67 号竪穴建物土坑 1 断面 (北西から)



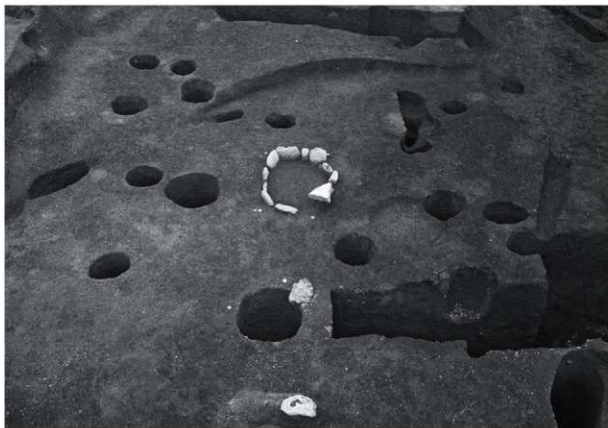
A 70 号竪穴建物 P 02～04 断面 (南から)



A 69・71号竪穴建物完掘（南東から）



A 72・78号竪穴建物完掘（南東から）



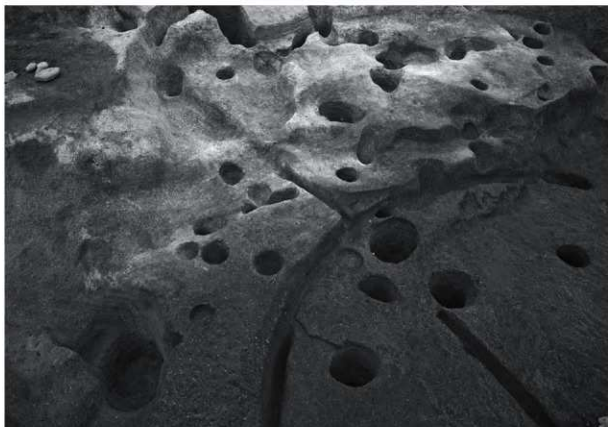
A 75号竪穴建物完掘(南西から)



A 76号竪穴建物完掘(南東から)



A 77号竪穴建物完掘（南東から）



A 79・80号竪穴建物完掘（南西から）



A 81号竪穴建物完掘(南西から)



A 69号竪穴建物堆積土断面(北東から)



A 75号竪穴建物堆積土完掘(南東から)



A 72・78・79・80号竪穴建物堆積土断面（南西から）



A 76・77号竪穴建物堆積土断面①（北東から）



A 76-81号竪穴建物堆積土断面（南西から）



A 76・77号竪穴建物増積土断面② (北東から)



A 69号竪穴建物炉全景 (北から)



A 75号竪穴建物炉1全景 (北東から)



A 75号竪穴建物炉2全景 (北西から)



A 76号竪穴建物炉全景 (南東から)



A 77号竪穴建物炉全景 (南西から)



A 78号竪穴建物炉全景 (北東から)



A 81号竪穴建物?全景 (北東から)



A 82・85・90・99・104号竪穴建物完掘（南から）



A 82号竪穴建物完掘（南から）



A 85号竪穴建物完掘(南から)



A 90号竪穴建物完掘(南から)



A 82・85・90・99号竪穴建物堆積土断面① (西から)



A 104号竪穴建物堆積土断面 (東から)



A 82号竪穴建物伊断面 (西から)



A 102号竪穴建物完掘 (西から)



A 102号竪穴建物堆積土断面 (西から)



A 98号竪穴建物完掘 (南から)



A 98号竪穴建物堆積土断面 (東から)



A 83号竪穴建物実掘(南から)



A 84号竪穴建物実掘(南から)



A 86号竖穴建物実掘(南から)



A 87・88・89号竖穴建物実掘(東から)



A 94号竖穴建物完掘(東から)



A 83号竖穴建物完掘(西から)



A 84号竖穴建物完掘(西から)



A 87・88・89号竪穴建物堆積土断面（西から）



A 94号竪穴建物堆積土断面（西から）



A 83号竪穴建物炉全景（南から）



A 86号竪穴建物炉全景（南から）



A 88号竪穴建物炉1・2全景（東から）



A 89号竪穴建物炉断面（南東から）



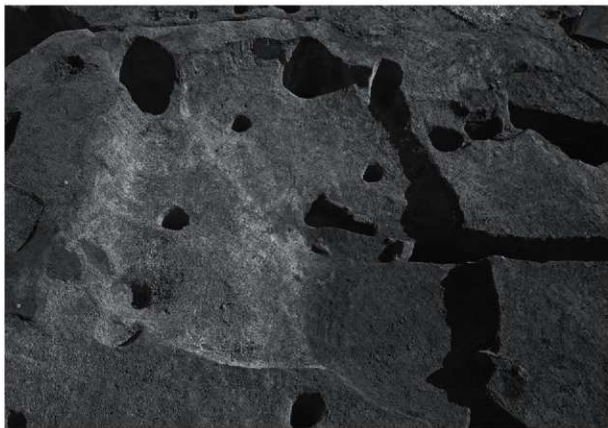
A 94号竪穴建物溝2・3断面（西から）



A 91 号竪穴建物実掘 (南から)



A 95 号竪穴建物実掘 (北から)



A 97号竪穴建物実掘(北から)



A 91・95号竪穴建物堆積土断面(南から)



A 91号竪穴建物炉断面(南から)



A 95号竪穴建物炉全景(北から)



A 97号竪穴建物炉断面(南から)



作業風景



A 92号竪穴建物完掘(南から)



A 92号竪穴建物P 07・09断面(北西から)



A 92号竪穴建物遺物出土状況(東から)



完掘 (南から)



堆積土断面 (東から)



A 93号竪穴建物炉全景 (南から)



A 96号竪穴建物炉断面 (西から)



A 101・103号竪穴建物完掘 (西から)



A 100・101・103号竪穴建物堆積土断面 (西から)



A 100号竪穴建物完掘 (西から)



A 101号竪穴建物遺物出土状況 (北から)



A 105・106号竪穴建物完掘(北東から)



A 105・106号竪穴建物堆積土断面(南西から)



A 105・106号竪穴建物堆積土B断面(東から)



A 105号竪穴建物炉全景(南西から)



A 133号竪穴建物P 02断面(東から)



A 133号竪穴建物完掘(北西から)



完掘（南東から）



堆積土断面（北西から）



土坑1断面（北西から）



遺物出土状況（南から）



A108号竪穴建物完掘（南東から）



A117号竪穴建物完掘（南東から）



A 123号竪穴建物完掘（南から）



A 124号竪穴建物完掘（南東から）



A 108号竪穴建物堆積土断面（北から）



A 108・123号竪穴建物堆積土断面（西から）



A 117号竪穴建物堆積土断面（西から）



A 117・124号竪穴建物堆積土断面（南から）



A 128号竪穴建物完掘（南東から）



A 128号竪穴建物堆積土断面（東から）



A 117号竪穴建物炉1全景（南西から）



A 117号竪穴建物炉2全景（南西から）



A 117号竪穴建物遺物出土状況①（南東から）



A 117号竪穴建物遺物出土状況②（南から）



A 123号竪穴建物P 01断面（東から）



A 124号竪穴建物炉全景（南から）



A 109号竪穴建物完掘（南から）



A 172号竪穴建物完掘（南から）



A 109号竪穴建物堆積土断面（北東から）



A 109号竪穴建物炉断面（北東から）



A 136・172・193号竪穴建物堆積土断面（東から）



A 172・193号竪穴建物堆積土断面②（南から）



A 172・193号竪穴建物堆積土断面①（南から）



A 172号竪穴建物炉断面（北西から）



A 186号竪穴建物炉全景（北から）



A 110号竪穴建物完掘（南から）



A 111号竪穴建物完掘（南から）



A 112号竪穴建物完掘 (南東から)



A 110～112号竪穴建物堆積土断面 (西から)



A 110号竪穴建物炉断面 (南西から)



A 112号竪穴建物炉断面 (北西から)



A 113号竪穴建物完掘（北西から）



A 114号竪穴建物完掘（南東から）



A 154号竪穴建物完掘（南から）



A 180号竪穴建物完掘（南西から）



A 113号竪穴建物堆積土断面（北東から）



A 114号竪穴建物堆積土断面（北東から）



A 154・180号竪穴建物堆積土断面（南西から）



A 180・181号竪穴建物堆積土断面（南東から）



A 180号竪穴建物堆積土断面（南西から）



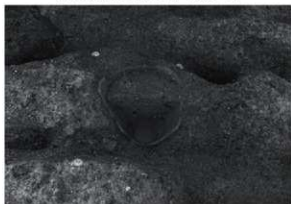
A 113号竪穴建物伊全景（南東から）



A 114号竪穴建物炉全景（北東から）



A 154号竪穴建物炉全景（南から）



A 154号竪穴建物埋設土器（南から）



A 154号竪穴建物炉断面（東から）



A 116号竪穴建物完掘（南東から）



A 116号竪穴建物堆積土断面（東から）



A 116号竪穴建物堆積土断面（南から）



A 116号竪穴建物炉1・2全景（南東から）



A 116号竪穴建物P06断面（南東から）



A 115号竪穴建物完掘（南から）



A 115号竪穴建物堆積土断面（東から）



完掘（南から）



堆積土断面（西から）



A 120号竪穴建物完掘（南から）



A 121号竪穴建物完掘（南から）

写真図版 92 A 120・121・126・127・132・139・144・148・152・
153・159・173・174・177・178号竪穴建物（1）



A 126号竪穴建物完掘（南西から）



A 127号竪穴建物完掘（南から）



A 132号竪穴建物完掘 (南から)



A 139号竪穴建物完掘 (南から)



A 148号竪穴建物完掘（南東から）



A 152号竪穴建物完掘（南から）



A 159号竪穴建物完掘（南から）



A 173号竪穴建物完掘（西から）



A 174号竪穴建物完掘（西から）



A 177号竪穴建物完掘（南から）



A 178号竪穴建物完掘 (南から)



堆積土A断面① (A 132・139・148号竪穴建物) (西から)



堆積土A断面② (A 152号竪穴建物) (南西から)



堆積土A断面③ (A 127・152号竪穴建物) (西から)



堆積土A断面④ (A 126・139・177号竪穴建物) (西から)



堆積土A断面⑤ (A 126・173・174号竪穴建物) (西から)



堆積土A断面⑥ (A 178号竪穴建物) (西から)



堆積土B断面① (A 126・127・148号竪穴建物) (西から)



堆積土C断面① (A 120・121・126・127号竪穴建物) (西から)



堆積土B断面② (A 126・127号竪穴建物) (西から)



堆積土C断面② (A 120・121・126号竪穴建物) (西から)



堆積土D断面 (A 132号竪穴建物) (南から)



堆積土F断面 (A 173・177号竪穴建物) (南から)



堆積土E断面 (A 126・127・139・148号竪穴建物) (南から)



堆積土G断面 (A 120・121・144・157・173・174・178号竪穴建物) (南から)



堆積土H断面① (A 173・174号竪穴建物) (東から)



堆積土H断面② (A 178号竪穴建物) (東から)

写真図版 100 A 120・121・126・127・132・139・144・148・

152・153・159・173・174・177・178号竪穴建物 (9)



堆積土 I 断面 (II B 9a・b グリッド) (北から)



A 120 号竪穴建物炉周辺遺物出土状況 (南東から)



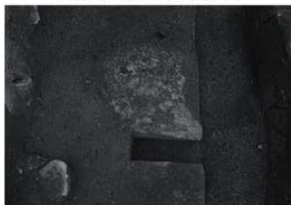
A 120 号竪穴建物炉断面 (南西から)



A 121 号竪穴建物炉 1 断面 (東から)



A 121 号竪穴建物炉 2 全景 (南から)



A 126 号竪穴建物炉 1 全景 (南から)



A 126 号竪穴建物炉 2 全景 (西から)



A 126号竪穴建物炉3断面(南から)



A 126号竪穴建物炉4全景(西から)



A 127号竪穴建物炉1・2全景(東から)



A 127号竪穴建物炉3全景(南から)



A 132号竪穴建物炉全景(西から)



A 139号竪穴建物炉全景(南から)



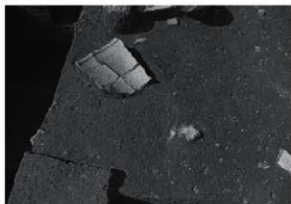
A 144号竪穴建物炉全景(南から)



A 144号竪穴建物炉断面(西から)



A 148号竪穴建物炉全景（南から）



A 152号竪穴建物炉全景（南から）



A 159号竪穴建物炉全景（南から）



A 173号竪穴建物炉全景（南から）



A 173号竪穴建物焼土範囲1 全景（南から）



A 173号竪穴建物焼土範囲2 全景（東から）



A 174号竪穴建物炉1・2全景（南から）



A 174号竪穴建物炉2断面（西から）



A 178号竪穴建物炉全景（南から）



A 122号竪穴建物炉断面（南から）



A 122号竪穴建物完掘（南西から）



A 122号竪穴建物堆積土断面（東から）



A 122号竪穴建物堆積土断面（南から）



完掘 (南から)



堆積土断面 (南から)



堆積土断面 (東から)



P 04・10 断面 (西から)



A 125号竪穴建物完掘（南から）



A 187号竪穴建物完掘（南東から）



A 189号竪穴建物完掘（南東から）



A 191号竪穴建物完掘（南西から）



A 162号竪穴建物完掘 (南から)



堆積土 A 断面 (A 125号竪穴建物) (東から)



堆積土 B 断面 (A 145・187・188号竪穴建物) (南から)



堆積土 C 断面 (A 125・187・188号竪穴建物) (南から)



堆積土 F 断面 (A 189号竪穴建物) (南から)



堆積土 G 断面 (A 189・191号竪穴建物) (南から)



堆積土 D 断面 (A 187・188・189 号竪穴建物) (東から)



堆積土 H 断面 (A 162 号竪穴建物) (南西から)



堆積土 I 断面 (A 191 号竪穴建物) (東から)



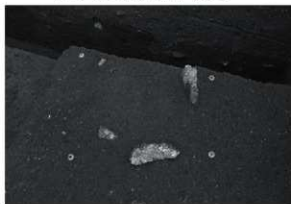
A 125 号竪穴建物炉 1 全景 (南から)



A 125 号竪穴建物炉 2 断面 (東から)



A 187 号竪穴建物炉断面 (南東から)



A 188 号竪穴建物炉全景 (南から)



A 131・138号竪穴建物完掘（東から）



A 136号竪穴建物完掘（南東から）



A 137号竪穴建物完掘(南東から)



A 129・137号竪穴建物堆積土断面①(北東から)



A 129・137号竪穴建物堆積土断面②(北西から)



A 129・137号竪穴建物堆積土断面③(東から)



A 129・137・192号竪穴建物堆積土断面 (南から)



A 131号竪穴建物堆積土断面 (東から)



A 137・192号竪穴建物堆積土断面 (東から)



A 136・137号竪穴建物堆積土断面 (東から)



A 137・138・192号竪穴建物堆積土断面 (南東から)



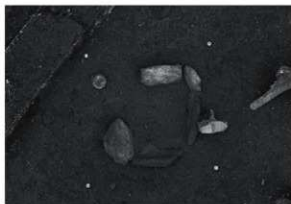
A 136・172・193号竪穴建物堆積土断面 (東から)



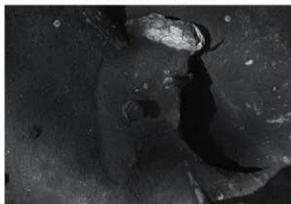
A 192号竪穴建物堆積土断面 (南から)



A 129号竪穴建物炉全景（南から）



A 131号竪穴建物炉全景（南東から）



A 136号竪穴建物炉1全景（南から）



A 136号竪穴建物炉2全景（南東から）



A 137号竪穴建物炉断面（北東から）



A 138号竪穴建物炉全景（北西から）



A 145号竪穴建物炉1・2全景（南東から）



A 145号竪穴建物炉断面（北東から）



A 130号竪穴建物完掘（南から）



A 130号竪穴建物炉断面（南から）



A 143号竪穴建物完掘（南西から）



A 143号竪穴建物堆積土断面（西から）



A 147号竪穴建物完掘（東から）



A 147号竪穴建物堆積土A断面（西から）



A 155号竪穴建物炉1断面（東から）



A 155号竪穴建物炉2断面（南西から）



A 135・155号竪穴建物完掘 (南から)



A 135・150・155号竪穴建物増積土断面 (南東から)



A 150号竪穴建物完掘 (北東から)



A 135号竪穴建物伊断面 (北東から)



A 140号竪穴建物完掘 (北東から)



A 141・142号竪穴建物完掘 (南西から)



A 169号竪穴建物完掘 (南東から)



A 140号竪穴建物堆積土断面 (東から)



A 141・142号竪穴建物堆積土断面 (北東から)



A 169号竪穴建物堆積土断面① (南から)



A 169号竪穴建物堆積土断面② (南から)



A 169号竪穴建物堆積土断面 (西から)



A 140号竪穴建物床面遺物出土状況 (南から)



A 141号竪穴建物炉全景 (北から)



A 141号竪穴建物炉全景 (南東から)



A 142号竪穴建物焼土断面 (南から)



A 169号竪穴建物1・2全景 (南東から)



II B 6bベルト断面 (西から)



A 175号竪穴建物完掘 (南西から)



A 149号竪穴建物堆積土断面 (南から)



A 175号竪穴建物堆積土断面 (南西から)



A 175号竪穴建物堆積土断面① (南から)



A 175号竪穴建物堆積土断面② (南から)



実掘 (南西から)



堆積土断面 (南から)



炉1・2全景 (南から)



炉1断面 (東から)



炉2断面 (東から)



A 151号竪穴建物完掘（西から）



A 157号竪穴建物完掘（南西から）



A 158号竪穴建物完掘 (南西から)



A 161号竪穴建物完掘 (南から)



A 166号竪穴建物完掘（南から）



A 167号竪穴建物完掘（南から）



A 170・171号竪穴建物完掘（南から）



A 179号竪穴建物完掘（南東から）



A 190号竖穴建物完掘(南東から)



堆積土A断面①(A 151・157・158・159・166・167号竖穴建物)(東から)



堆積土A断面②(A 158・159・167号竖穴建物)(東から)



堆積土A断面③(A 151・157・167号竖穴建物)(東から)



堆積土B断面① (A 151・167・170・171・179・190号竪穴建物) (西から)



堆積土B断面② (A 151・179号竪穴建物) (西から)



堆積土B断面③ (A 167・170・190号竪穴建物) (西から)



堆積土C断面① (A 157・166号竪穴建物) (東から)



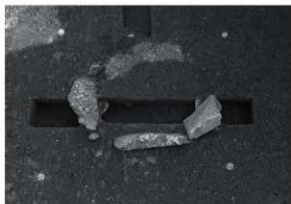
堆積土C断面② (A 166・167号竪穴建物) (東から)



堆積土D断面 (A 161・170・171・190号竪穴建物) (北東から)



A 151号竪穴建物炉1断面（南から）



A 151号竪穴建物炉2断面（北から）



A 157号竪穴建物炉全景（南から）



A 158号竪穴建物炉1全景（東から）



A 158号竪穴建物炉2断面（南西から）



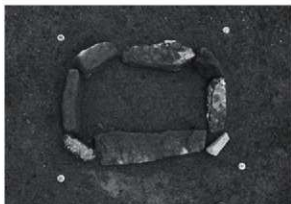
A 161号竪穴建物炉全景（北から）



A 166号竪穴建物炉断面（西から）



A 166号竪穴建物炉1全景（南から）



A 166号竪穴建物炉2全景（西から）



A 190号竪穴建物炉1・2断面（北東から）



A 170号竪穴建物炉1・2全景（北西から）



A 170号竪穴建物炉1・2断面（南西から）



A 171号竪穴建物炉全景（南から）



A 171号竪穴建物炉断面（西から）



A 179号竪穴建物炉1全景（東から）



A 179号竪穴建物炉2全景（西から）



A 156号竪穴建物完掘（東から）



A 165号竪穴建物完掘（南東から）



A 156号竪穴建物堆積土断面 (西から)



A 165号竪穴建物堆積土断面 (東から)



A 160号竪穴建物完掘 (南西から)



A 160号竪穴建物堆積土断面① (西から)



A 160号竪穴建物堆積土断面② (西から)



A 163号竪穴建物完掘 (南から)



A 164号竪穴建物完掘 (東から)



A 176号竪穴建物完掘 (東から)



A 183号竪穴建物完掘 (南から)



A 181号竪穴建物完掘 (南東から)



A 185号竪穴建物完掘 (南東から)



堆積土B断面① (A 163・170・176・181号竪穴建物) (東から)



堆積土B断面② (A 170・181号竪穴建物) (東から)



堆積土B断面③ (A 163・176号竪穴建物) (東から)

写真図版 132 A 163・164・176・181・183・185号竪穴建物 (2)



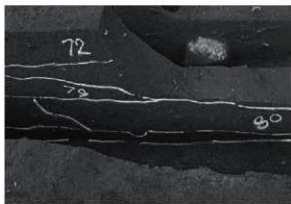
堆積土A断面 (A 163・176号竪穴建物) (南から)



堆積土D断面 (A 164・170・181・185号竪穴建物) (南から)



堆積土C断面① (A 163・176・179号竪穴建物) (南から)



堆積土C断面② (A 176・179号竪穴建物) (南から)



A 181号竪穴建物炉1・2全景 (南西から)



A 185号竪穴建物炉全景 (北西から)



A 181号竪穴建物炉1・2断面 (北東から)



A 168 号竪穴建物完掘 (北西から)



A 168 号竪穴建物堆積土断面 (西から)



A 182 号竪穴建物炉全景 (南から)



A 182 号竪穴建物堆積土断面 (南から)



A 182 号竪穴建物堆積土断面 (南東から)



A 182号竪穴建物完掘（南から）



A 184号竪穴建物完掘（南から）



A 194号竪穴建物発掘（北西から）



A 194号竪穴建物堆積土断面（北西から）



A 195号竪穴建物発掘（南から）



A 195号竪穴建物堆積土断面（南東から）



A 196号竪穴建物発掘（北西から）



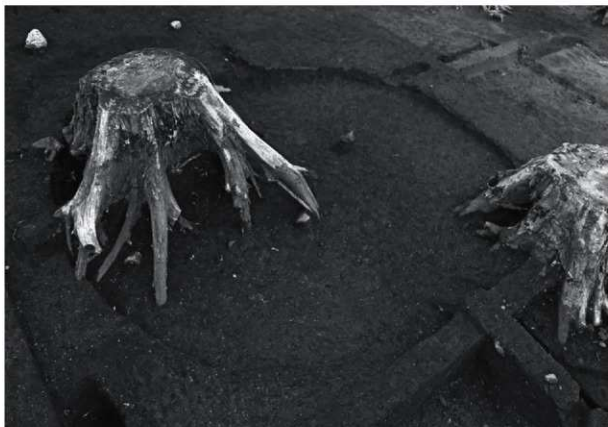
A 196号竪穴建物炉断面（西から）



A 197号竪穴建物堆積土断面（北東から）



A 197号竪穴建物完掘（西から）



A 198号竪穴建物完掘（南から）



A 198号竪穴建物堆積土断面（北東から）



A 197号竪穴建物炉全景（南東から）



A 199号竪穴建物堆積土断面（北東から）



A 200号竪穴建物堆積土断面（南西から）



A 199号竪穴建物炉断面（北東から）



A 200号竪穴建物炉全景（北西から）



A 200号竪穴建物炉断面（南東から）



A 199号竪穴建物完掘 (南東から)



A 200号竪穴建物完掘 (南西から)



発掘 (南東から)



堆積土断面 (南東から)



堆積土断面 (北東から)



炉断面 (南から)



遺物出土状況 (東から)



完掘（北西から）



堆積土断面（南東から）



堆積土断面（南西から）



炉1・土坑1検出（西から）



炉2断面（南から）



A 203・204・205号竪穴建物完掘 (東から)



A 208・212号竪穴建物完掘 (南東から)



A 215号竖穴建物完掘 (南東から)



A 222号竖穴建物完掘 (南東から)



A 224号竪穴建物完掘 (北西から)



A 203号竪穴建物完掘 (南東から)



A 204・205号竪穴建物完掘 (北西から)



A 203・204号竪穴建物堆積土断面 (南西から)



A 208号竪穴建物堆積土断面 (北東から)



A 205号竪穴建物堆積土断面 (北東から)



A 215号竪穴建物堆積土断面 (北東から)



A 208・212号竪穴建物堆積土断面 (北西から)



A 203号竪穴建物炉断面 (南から)



A 222号竪穴建物炉断面 (北東から)



A 224号竪穴建物炉断面 (南東から)



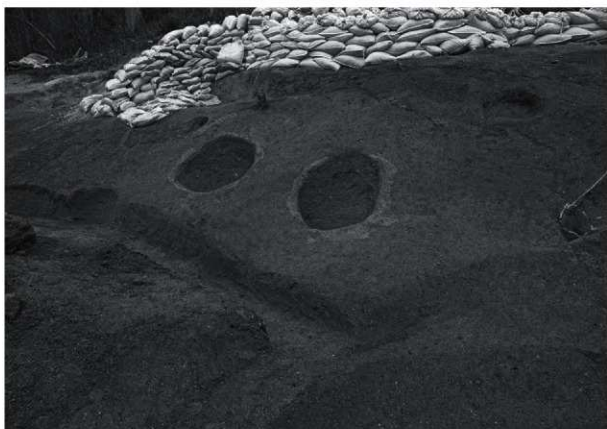
A 206・207号竪穴建物完掘（南から）



A 211号竪穴建物完掘（南から）



A 227号竪穴建物完掘（南から）



A 228号竪穴建物完掘（南東から）



A 229号竪穴建物完掘（南から）



A 230号竪穴建物完掘（南から）



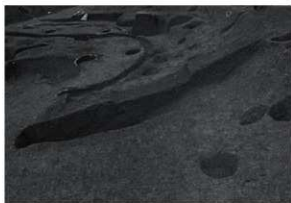
A 206・207・211・230 号竪穴建物堆積土断面 (東から)



A 227 号竪穴建物堆積土断面 (東から)



A 228 号竪穴建物堆積土断面 (南東から)



A 229 号竪穴建物堆積土断面 (東から)



A 211 号竪穴建物炉・埋設土器検出 (南東から)



A 211 号竪穴建物埋設土器断面 (南西から)



A 211 号竪穴建物埋設土器裁ち割り (南西から)



A 209・210・213・214号竪穴建物完掘（東から）



A 209・210号竪穴建物完掘（南から）



A 210・213号竪穴建物完掘 (南から)



A 209・214号竪穴建物堆積土断面 (西から)



A 210・213号竪穴建物堆積土断面 (西から)



A 209号竪穴建物炉1全景 (南西から)



A 213号竪穴建物炉1全景 (西から)



A 217号竪穴建物完掘 (南から)



A 216号竪穴建物堆積土断面 (西から)



A 217号竪穴建物堆積土断面 (東から)



A 225号竪穴建物完掘 (南から)



A 225号竪穴建物炉断面 (西から)



A 218・219号竪穴建物完掘（南から）



A 220号竪穴建物完掘（北西から）



A 221号竪穴建物完掘（北西から）



A 223号竪穴建物完掘（南から）



A 226号竪穴建物完掘（南から）



A 218～220号竪穴建物堆積土断面（南東から）



A 218号竪穴建物堆積土断面（北東から）



A 219号竪穴建物堆積土断面（南東から）



A 219号竪穴建物堆積土断面（北東から）



A 220号竪穴建物堆積土断面（南東から）



A 221号竪穴建物堆積土断面（南東から）



A 223・226号竪穴建物堆積土断面（南東から）



A 223・226号竪穴建物堆積土断面 (南西から)



A 220号竪穴建物堆積土断面 (北東から)



A 218号竪穴建物炉全景 (南東から)



A 219号竪穴建物炉全景 (南東から)



A 220号竪穴建物炉全景 (南東から)



A 221号竪穴建物炉全景 (南から)



A 226号竪穴建物炉全景 (南から)



A 231 ~ 234号竪穴建物完掘 (南から)



A 231 ~ 234号竪穴建物完掘 (南西から)



A 239・240号竪穴建物完掘 (南東から)



A 231・232号竪穴建物堆積土断面 (南東から)



A 239号竪穴建物堆積土断面 (南東から)



A 231号竪穴建物P 07断面 (南から)



A 231号竪穴建物埋設土器断面 (東から)



A 231・232号竪穴建物炉全景（東から）



A 231号竪穴建物炉断面（東から）



A 232号竪穴建物炉断面（東から）



A 233号竪穴建物炉全景（南から）



A 234号竪穴建物炉本体部全景（南東から）



A 234号竪穴建物炉検出（北から）



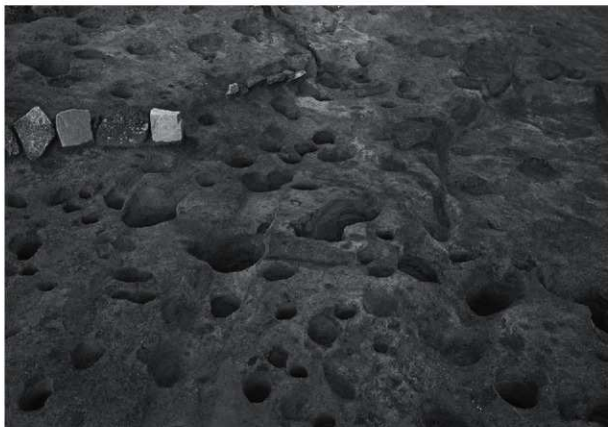
A 234号竪穴建物炉本体部断面（北西から）



A 239号竪穴建物炉断面（東から）



A 235号竪穴建物完掘（東から）



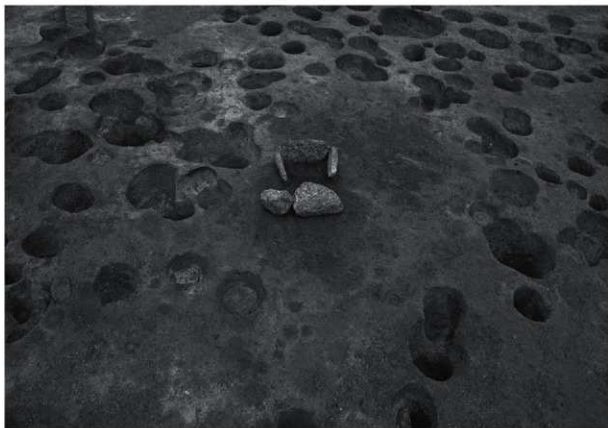
A 236号竪穴建物完掘（南から）



A 237・238 号竪穴建物完掘 (南東から)



A 251 号竪穴建物完掘 (南から)



A 252号竪穴建物完掘（南東から）



A 235号竪穴建物堆積土断面（南東から）



A 235号竪穴建物遺物出土状況（西から）



A 235号竪穴建物炉全景（東から）



A 236-237号竪穴建物重複状況（南から）



A 236号竪穴建物壁際石列検出状況（東から）



A 237・238号竪穴建物壁際石列検出状況（南東から）



A 251号竪穴建物炉断面（西から）



A 252号竪穴建物炉全景（南から）



A 241号竪穴建物完掘（南東から）



A 253号竪穴建物完掘 (南から)



A 241号竪穴建物炉全景 (南西から)



A 253号竪穴建物炉断面 (南西から)



A 242号竪穴建物炉全景 (南東から)



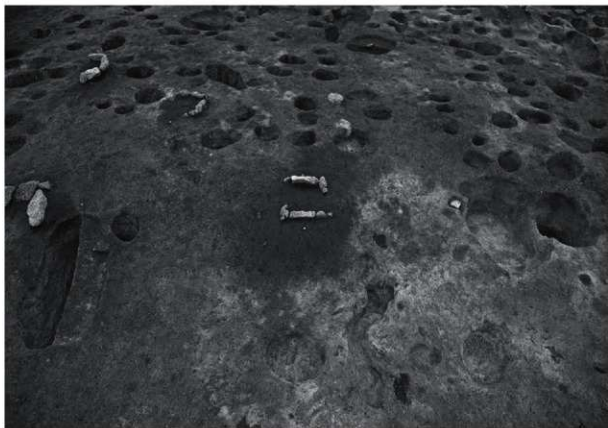
A 243号竪穴建物炉断面 (南西から)



A 242・243号竪穴建物完掘（南東から）



A 244・245・247号竪穴建物完掘（南東から）



A 246号竪穴建物完掘 (南東から)



A 244号竪穴建物炉断面 (南西から)



A 245号竪穴建物炉全景 (南から)



A 246号竪穴建物炉断面 (南西から)



A 247号竪穴建物炉断面 (南から)



A 248・249号竪穴建物完掘 (南から)



A 250号竪穴建物完掘 (南から)

写真図版 168 A 248～250号竪穴建物 (1)



A 248号竪穴建物炉断面（南西から）



A 250号竪穴建物炉全景（南から）



A 249号竪穴建物炉全景（南から）



A 249号竪穴建物炉断面（南西から）



ⅡB 16～19 b～e グリッド完掘状況（南東から）



完掘 (南東から)



堆積土断面 (東から)



カマド (南から)



カマド焼土 (南から)



完掘 (東から)



堆積土断面 (東から)



カマド (東から)



煙道断面 (南西から)



完掘（東から）



完掘（北西から）



堆積土断面 (南から)



カマド (東から)



カマド断ち割り (東から)



カマド・煙道全景 (南東から)



炉断面 (東から)



貝類出土状況 (南東から)



完掘 (東から)



堆積土断面A (南から)



堆積土断面B (南から)



カマド断面 (東から)



煙道?断面 (南東から)



完掘（西から）



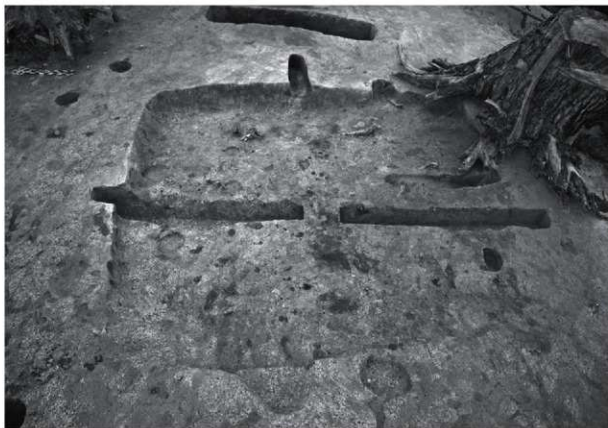
完掘（南から）



カマド焼土（北から）



カマド袖部（北東から）



完掘 (南から)



堆積土断面 (西から)



堆積土断面 (南から)



煙道断面 (西から)



カマド断面 (西から)



実照（東から）



炭化材検出状況（西から）



堆積土断面 (南から)



カマド (南東から)



カマド鏡土 (東から)



煙道断面 (南から)



カマド断面 (南から)



煙出し内燻堆積状況 (南から)



羽口出土状況 (東から)



実撮（南から）



炭化材検出状況（西から）



堆積土断面 (南から)



カマド (南から)



カマド断面 (南から)



土坑1 遺物出土状況 (北から)



土坑1 堆積土断面 (西から)



銅帯金具 (3) 出土状況 (南から)



玉石出土状況 (南から)



完掘 (南東から)



堆積土断面 (南東から)



堆積土断面 (南西から)



カマド1 断面 (南東から)



カマド2 (南東から)



カマド2 検出状況 (南東から)



カマド2 断面 (南西から)



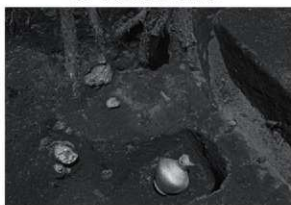
土坑1 堆積土断面 (南東から)



P05・埋設土器断面 (南西から)



遺物出土状況 (南東から)



カマド2直下遺物出土状況 (西から)



完掘（北西から）



堆積土断面（南西から）



完掘 (南東から)



堆積土断面 (北東から)



カマド検出状況 (南東から)



カマド断面 (北東から)



B 12・13号竪穴建物完備（南西から）



B 12・13号竪穴建物堆積土断面（南から）



B 12・13号竪穴建物堆積土断面 (北東から)



B 12号竪穴建物カマド (南東から)



B 12号竪穴建物カマド断面 (南西から)



B 13号竪穴建物完掘 (南西から)



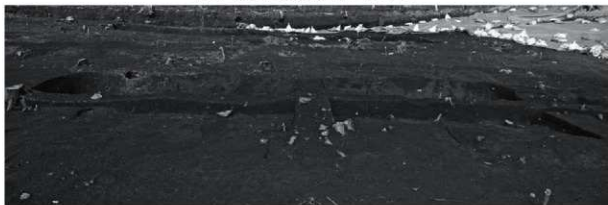
B 13号竪穴建物遺物出土状況 (西から)



B 14・15号竪穴建物完備（南西から）



B 14・15号竪穴建物堆積土断面（南西から）



B 14号竪穴建物堆積土断面（南から）



B 14号竪穴建物堆積土断面(西から)



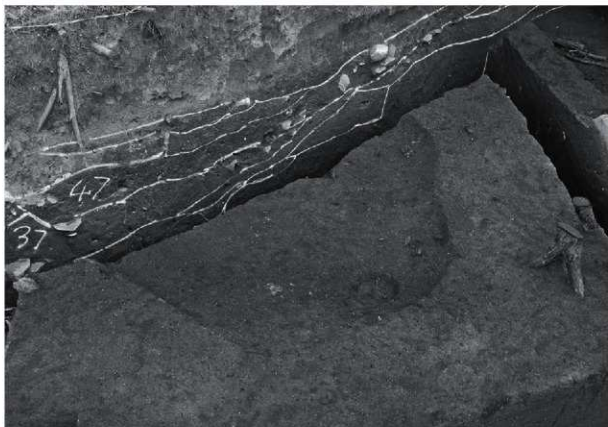
B 14号竪穴建物西壁礫・粘土出土状況(南東から)



B 15号竪穴建物堆積土断面(西から)



B 15号竪穴建物鍬吊金具(113)出土状況(西から)



B 16号竪穴建物完掘(南から)



発掘 (南東から)



堆積土断面 (南東から)



カマド (南から)



カマド焼土 (南東から)



煙道断面 (南西から)



発掘（南東から）



堆積土断面（北東から）



A 212号竪穴建物との重複部分（北東から）



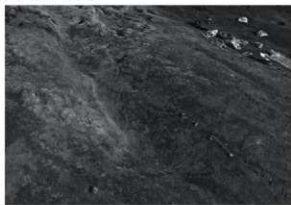
B 19・20・21号竪穴建物完掘（東から）



B 19・20・21号竪穴建物堆積土断面（南から）



B 19・20・21号竪穴建物完掘（南から）



B 19・20号竪穴建物完掘（西から）



B 22号竪穴建物完振(南東から)



B 22号竪穴建物カマド残土断面(南西から)



B 22号竪穴建物カマド壊検出状況(南東から)



B 23号竪穴建物堆積土断面(南から)



B 23号竪穴建物堆積土断面(東から)



1号土坑完掘（東から）



1号土坑断面（北東から）



2号土坑完掘（東から）



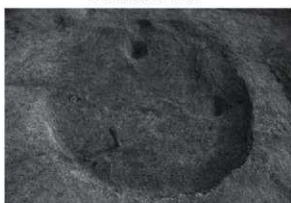
2号土坑断面（南から）



3号土坑完掘（南から）



3号土坑断面（南から）



4号土坑完掘（北から）



4号土坑断面（南から）



5号土坑完掘（北から）



5号土坑断面（南から）



6・7号土坑完掘（北西から）



6・7号土坑断面（南から）



8号土坑完掘（東から）



8号土坑断面（東から）



9号土坑完掘（西から）



9号土坑断面（西から）



10号土坑完掘 (東から)



10号土坑断面 (南から)



11号土坑完掘 (南西から)



11号土坑断面 (南から)



12号土坑完掘 (北西から)



12号土坑断面 (西から)



13号土坑完掘 (東から)



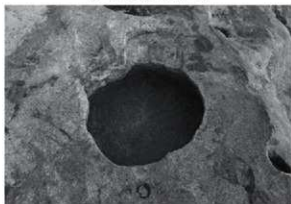
13号土坑断面 (東から)



15号土坑完掘(南から)



15号土坑断面(南から)



16・21号土坑完掘(西から)



16・21号土坑断面(南から)



14号土坑完掘(東から)



17号土坑骨出土状況(南東から)



17号土坑完掘(南から)



17号土坑断面(東から)



18号土坑完掘 (北から)



18号土坑断面 (南から)



19号土坑完掘 (西から)



19号土坑断面 (西から)



20号土坑完掘 (南から)



20号土坑断面 (西から)



22号土坑完掘 (西から)



22号土坑断面 (西から)



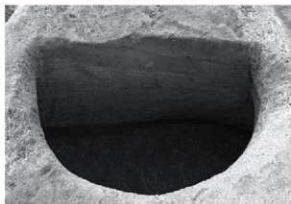
23号土坑完掘（東から）



23号土坑断面（南東から）



24号土坑完掘（東から）



24号土坑断面（東から）



25号土坑完掘（南西から）



25号土坑断面（北西から）



26号土坑完掘（南西から）



26号土坑断面（北西から）



27号土坑完掘 (南から)



33号土坑完掘 (北から)



27・33号土坑断面 (南から)



28号土坑完掘 (南から)



28号土坑断面 (南から)



29号土坑完掘 (西から)



29号土坑断面 (西から)



30号土坑完掘（南から）



30号土坑断面（南から）



31号土坑完掘（南から）



31号土坑断面（西から）



32号土坑完掘（西から）



32号土坑断面（西から）



現地説明会（平成27年度）



作業風景



35・53号土坑完掘（南から）



35号土坑断面（南から）



36号土坑完掘（西から）



36号土坑断面（西から）



37号土坑完掘（西から）



37号土坑断面（西から）



38・43号土坑完掘（西から）



38・43号土坑断面（西から）



39・40号土坑完掘（南から）



39・40号土坑断面（南から）



41号土坑完掘（南西から）



41号土坑・A 49号竪穴建物断面（北西から）



42号土坑完掘（西から）



42号土坑断面（西から）



46号土坑完掘（東から）



46号土坑断面（東から）



44号土坑完掘 (西から)



44号土坑断面 (西から)



44号土坑遺物出土状況 (西から)



45号土坑完掘 (北から)



47号土坑完掘 (南から)



47号土坑断面 (西から)



48号土坑完掘 (南から)



48号土坑断面 (西から)



49号土坑完掘 (北から)



49号土坑断面 (北から)



50号土坑完掘 (西から)



50号土坑断面 (西から)



51号土坑完掘 (北東から)



54号土坑完掘 (北から)



52号土坑完掘 (北東から)



52号土坑断面 (南東から)



55号土坑完掘（東から）



55号土坑断面（東から）



56号土坑完掘（北から）



56号土坑断面（北東から）



57号土坑完掘（南東から）



作業風景



58号土坑完掘（南から）



58号土坑断面（南から）



59号土坑完掘 (南から)



59号土坑断面 (南から)



60・61号土坑完掘 (南東から)



60・61号土坑断面 (北東から)



62号土坑完掘 (南から)



62号土坑断面 (北から)



63号土坑完掘 (北から)



63号土坑断面 (東から)



64号土坑断面(西から)



65号土坑完掘(東から)



66号土坑完掘(北東から)



66号土坑断面(南から)



67号土坑完掘(北東から)



67号土坑断面(南から)



68～70号土坑完掘(南から)



68～70号土坑断面(南東から)



69号土坑完掘 (南から)



69号土坑断面 (南東から)



70号土坑完掘 (北から)



71号土坑断面 (南西から)



72号土坑完掘 (南西から)



72号土坑断面 (南西から)



73号土坑完掘 (北から)



73号土坑断面 (南西から)



74号土坑完掘 (北西から)



74号土坑断面 (南西から)



75号土坑完掘 (北西から)



75号土坑断面 (南西から)



76号土坑完掘 (北から)



76号土坑断面 (南西から)



77号土坑完掘 (北から)



77号土坑断面 (南西から)



71・75～77・79・80号土坑完掘（北から）



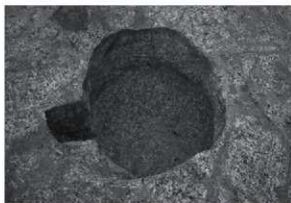
76～80号土坑完掘（北西から）



81号土坑完掘（南東から）



81号土坑断面（南西から）



82号土坑完掘（南西から）



82号土坑断面（南西から）



83号土坑完掘（西から）



83号土坑断面（西から）



84号土坑完掘 (西から)



84号土坑断面 (南から)



85号土坑完掘 (南東から)



85号土坑断面 (南西から)



86号土坑完掘 (南西から)



86号土坑断面 (南西から)



87号土坑完掘 (北から)



87号土坑断面 (西から)



88号土坑完掘 (西から)



88号土坑断面 (南西から)



89号土坑完掘 (北から)



89号土坑断面 (北東から)



90号土坑完掘 (東から)



90号土坑断面 (南東から)



91号土坑完掘 (北西から)



91号土坑断面 (南西から)



92号土坑完掘（西から）



92号土坑断面（西から）



93号土坑完掘（東から）



93号土坑断面（東から）



94号土坑完掘（南東から）



94号土坑断面（南から）



95号土坑完掘（西から）



95号土坑断面（西から）



96号土坑完掘（西から）



101号土坑断面（東から）



96・101号土坑完掘（西から）



100・102号土坑完掘（東から）



100号土坑断面（東から）



102号土坑断面（南から）



97号土坑完掘（東から）



97号土坑断面（東から）



98・99号土坑完掘（南西から）



98・99号土坑断面（西から）



103号土坑完掘（西から）



103号土坑断面（西から）



104号土坑完掘（北から）



104号土坑断面（西から）



105号土坑完掘（南から）



105号土坑断面（西から）



106号土坑完掘（北から）



108号土坑完掘（西から）



106・108号土坑完掘（西から）



作業風景



107号土坑完掘（西から）



107号土坑断面（西から）



109号土坑完掘（南から）



109号土坑断面（西から）



110号土坑完掘（南から）



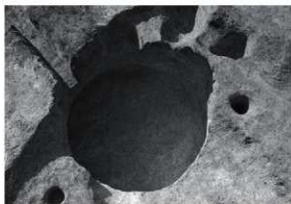
110号土坑断面（西から）



111号土坑完掘（南から）



111号土坑断面（西から）



112号土坑完掘（北東から）



112号土坑断面（西から）



113号土坑完掘（東から）



113号土坑断面（南西から）



114・115号土坑完掘（南東から）



114・115号土坑断面（西から）



116・117・118・123号土坑完掘（南から）



116・117・123号土坑断面（東から）



116・117号土坑完掘（東から）



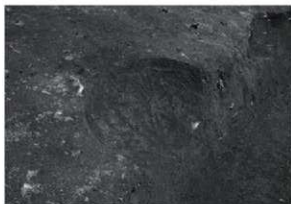
118号土坑断面（南東から）



119・120号土坑完掘（南東から）



119・120号土坑断面（北東から）



121号土坑完掘（南西から）



121号土坑断面（南から）



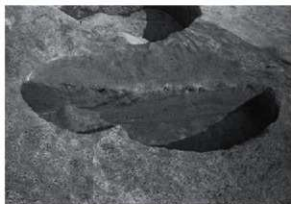
122号土坑完掘（南西から）



122号土坑断面（南西から）



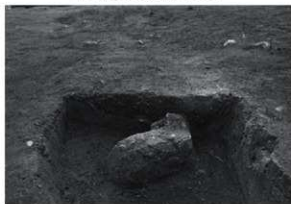
124・125号土坑完掘（北西から）



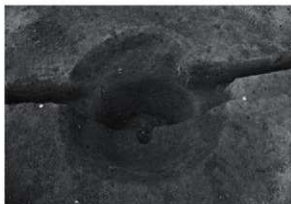
124・125号土坑断面（西から）



126号土坑完掘（東から）



126号土坑断面（東から）



129号土坑完掘（北から）



129号土坑断面（南から）



130号土坑完掘（東から）



130号土坑断面（東から）



131号土坑完掘（東から）



131号土坑断面（東から）



132号土坑完掘（南西から）



132号土坑断面（南西から）



127号土坑完掘（南から）



133・134・144・152号土坑断面（北西から）



144号土坑断面（西から）



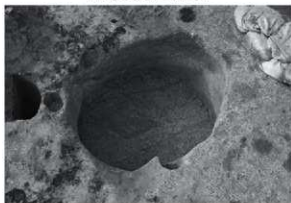
133・134号土坑完掘（西から）



144号土坑完掘（東から）



152号土坑完掘（西から）



135号土坑完掘（南から）



135号土坑断面（北東から）



136号土坑完掘（東から）



136号土坑断面（南東から）



137号土坑完掘（東から）



137号土坑断面（東から）



138号土坑完掘（北東から）



138号土坑断面（南東から）



139号土坑完掘（南から）



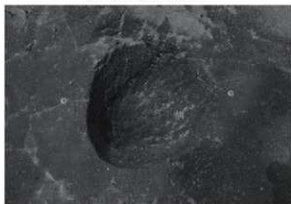
139号土坑断面（南から）



140号土坑完掘（南から）



140号土坑断面（南から）



141号土坑完掘（南から）



141号土坑断面（南から）



142号土坑完掘（西から）



142号土坑断面（北から）



143号土坑完掘（北東から）



143号土坑断面（北東から）



145号土坑完掘（北から）



145号土坑断面（西から）



146号土坑完掘（東から）



146号土坑断面（東から）



147～149号土坑完掘（南西から）



147～149号土坑断面（西から）



150号土坑完掘（南から）



150号土坑断面（南から）



151号土坑完掘（北西から）



151号土坑断面（北西から）



153号土坑完掘（東から）



153号土坑断面（東から）



154号土坑完掘（南から）



154号土坑断面（西から）



158号土坑完掘（北西から）



158号土坑断面（北西から）



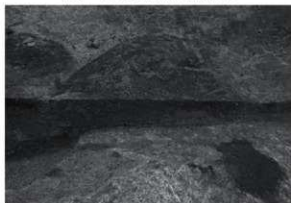
155～157号土坑完掘（南西から）



155～157号土坑断面（南西から）



155・157・162号土坑完掘（西から）



155号土坑断面（南西から）



156号土坑完掘（南東から）



156号土坑断面（南西から）



159号土坑完掘（東から）



159号土坑断面（東から）



160号土坑完掘（南西から）



160号土坑断面（北西から）



161号土坑完掘（北西から）



161号土坑断面（北西から）



162号土坑完掘（南西から）



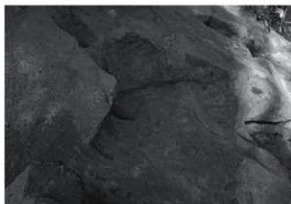
162号土坑断面（北西から）



163号土坑完掘（北西から）



163号土坑断面（西から）



164号土坑完掘（北西から）



164号土坑断面（北西から）



165号土坑完掘（北西から）



165号土坑断面（南東から）



166号土坑完掘（北西から）



166号土坑断面（北西から）



167号土坑完掘（南東から）



167号土坑断面（南から）



168号土坑完掘（北西から）



168号土坑断面（北西から）



169号土坑完掘（東から）



169号土坑断面（東から）



170号土坑完掘（北西から）



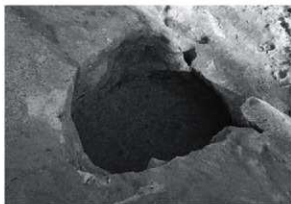
170号土坑断面（東から）



171号土坑完掘（南東から）



171号土坑断面（南から）



172号土坑完掘 (南東から)



172号土坑断面 (南東から)



173・174号土坑完掘 (北西から)



173・174号土坑断面 (西から)



175号土坑完掘 (東から)



175号土坑断面 (北西から)



176・181号土坑完掘 (南東から)



176・181号土坑断面 (南西から)



177号土坑完掘（南西から）



177号土坑断面（南東から）



178・179・180号土坑完掘（南東から）



178・179・180号土坑断面（南東から）



182号土坑完掘（東から）



182号土坑断面（東から）



183号土坑完掘（北西から）



183号土坑断面（北西から）



184号土坑完掘（北西から）



184号土坑断面（南東から）



185号土坑断面（北東から）



作業風景



186号土坑完掘（南から）



186号土坑断面（南から）



187号土坑完掘（南から）



187号土坑断面（南東から）



188号土坑完掘（南東から）



188号土坑断面（東から）



189号土坑完掘（南東から）



189号土坑断面（東から）



191号土坑完掘（西から）



193号土坑完掘（北から）



191・193号土坑断面（北西から）



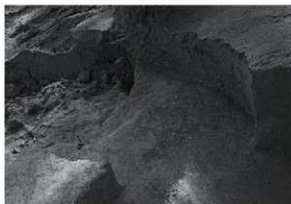
192号土坑遺物出土状況（南東から）



190号土坑完掘（南から）



190号土坑断面（東から）



194号土坑完掘（南東から）



194号土坑断面（南東から）



195号土坑完掘（東から）



195号土坑断面（東から）



196号土坑完掘（南から）



196号土坑断面（南東から）



197号土坑完掘（北西から）



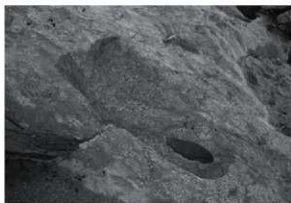
197号土坑断面（北西から）



198号土坑完掘（西から）



198号土坑断面（東から）



199号土坑完掘（西から）



199号土坑断面（西から）



200・201号土坑完掘（南から）



200・201号土坑断面（西から）



202号土坑完掘（東から）



202号土坑断面（東から）



203号土坑完掘（南から）



203号土坑・A165号竪穴建物断面（東から）



204・205号土坑完掘（南東から）



204・205号土坑断面（南東から）



207号土坑完掘（北西から）



207号土坑断面（北西から）



208号土坑完掘（北西から）



208号土坑断面（西から）



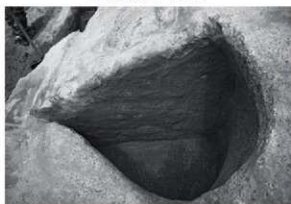
209号土坑完掘（南から）



209号土坑断面（西から）



210号土坑完掘（南から）



210号土坑断面（東から）



211号土坑完掘（北西から）



211号土坑断面（北西から）



212号土坑完掘 (南西から)



212号土坑断面 (南西から)



213号土坑完掘 (北東から)



213号土坑断面 (北東から)



214号土坑完掘 (南東から)



214号土坑断面 (南東から)



215号土坑完掘 (北西から)



215号土坑断面 (西から)



216号土坑完掘（北東から）



216号土坑断面（北西から）



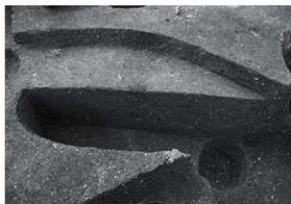
217号土坑完掘（南から）



217号土坑断面（東から）



218号土坑完掘（南東から）



218号土坑断面（南東から）



219号土坑完掘（南西から）



219号土坑断面（西から）



220号土坑完掘（南西から）



220号土坑断面（南東から）



221号土坑完掘（南から）



221号土坑断面（西から）



222号土坑完掘（東から）



222号土坑断面（東から）



223号土坑完掘（北東から）



223号土坑断面（南から）



224号土坑完掘（北西から）



224号土坑断面（北西から）



225号土坑完掘（南西から）



225号土坑断面（南西から）



226号土坑完掘（南東から）



226号土坑断面（南東から）



227号土坑完掘（南西から）



227号土坑断面（南東から）



228～234号土坑完掘（南から）



230・232～234号土坑完掘（南西から）



228・229・231号土坑断面（南から）



235号土坑完掘（南東から）



235号土坑断面（南西から）



236号土坑完掘 (南西から)



236号土坑断面 (南から)



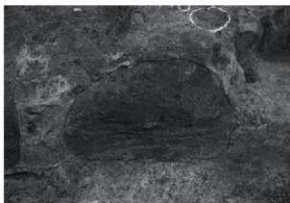
237号土坑完掘 (南から)



237号土坑断面 (東から)



238号土坑完掘 (南から)



238号土坑断面 (南から)



239号土坑完掘 (南から)



239号土坑断面 (南から)



240号土坑完掘 (南から)



240号土坑断面 (南から)



241号土坑完掘 (南から)



241号土坑断面 (南から)



242・243号土坑完掘 (南から)



242・243号土坑断面 (東から)



244・245号土坑完掘 (南から)



244・245号土坑断面 (南から)



246号土坑完掘（南から）



246号土坑断面（西から）



247号土坑完掘（南から）



247号土坑断面（南西から）



248号土坑完掘（南東から）



248号土坑断面（南東から）



249号土坑完掘（南から）



249号土坑断面（東から）



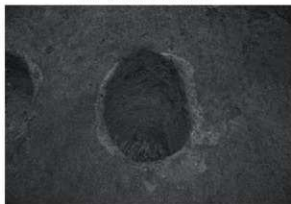
250号土坑完掘 (南西から)



250号土坑断面 (南西から)



251号土坑断面 (南西から)



252号土坑完掘 (南から)



253号土坑完掘 (南から)



255号土坑断面 (南西から)



254号土坑完掘 (南西から)



254号土坑断面 (南西から)



256号土坑断面 (南東から)



257号土坑断面 (南西から)



258号土坑断面 (南から)



260・261・264号土坑完掘 (南西から)



262号土坑断面 (南から)



268号土坑断面 (北西から)



265号土坑完掘 (南から)



265号土坑断面 (南から)



270号土坑断面 (南から)



271号土坑断面 (南から)



273号土坑断面 (南から)



274号土坑断面 (南から)



275号土坑完掘 (東から)



275号土坑、P5306断面 (南東から)



276号土坑断面 (南から)



277号土坑断面 (東から)



278号土坑断面（南西から）



282号土坑断面（南から）



283号土坑断面（南西から）



283号土坑断面（南から）



286号土坑断面（南から）



287号土坑断面（西から）



289号土坑断面（南から）



290号土坑断面（南から）



294号土坑断面（南から）



295号土坑断面（南から）



296号土坑断面（南から）



298号土坑断面（南から）



299号土坑断面（南西から）



300号土坑断面（南から）



301号土坑断面（南から）



302号土坑断面（南から）

写真図版 250 294～296・298～302号土坑



304号土坑断面（南東から）



306号土坑断面（南から）



307号土坑断面（南から）



308号土坑断面（南から）



309号土坑断面（南から）



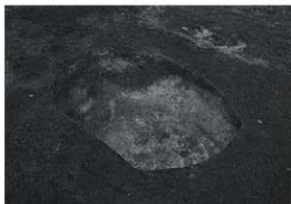
310号土坑断面（北から）



312号土坑完掘（北西から）



312号土坑断面（北西から）



311号土坑完掘(南西から)



311号土坑検出(南から)



311号土坑断面(南西から)



作業風景



1号炉全景(南から)



1号炉断面(西から)



2号炉全景(南から)



2号炉断面(西から)



3号炉全景 (南から)



3号炉断面 (西から)



4号炉全景 (南東から)



4号炉断面 (南東から)



5号炉全景 (東から)



5号炉断面 (西から)



6号炉全景 (南西から)



6号炉断面 (南西から)



7号炉全景 (南東から)



7号炉断面 (南東から)



8号炉全景 (北西から)



8号炉断面 (北西から)



9号炉全景 (南から)



9号炉断面 (南西から)



10号炉全景 (北から)



10号炉断面 (南から)



11号炉全景（南東から）



11号炉断面（南東から）



12号炉全景（南西から）



12号炉断面（南東から）



12号炉後室断面（南東から）



13号炉全景（南から）



13号炉断面（南から）



14号炉全景（南から）



14号炉断面（東から）



15号炉全景（南から）



15号炉断面（東から）



16号炉全景（南から）



16号炉断面（西から）



17号炉全景（南東から）



17号炉断面（南西から）



18号炉全景（東から）



18号炉断面（北から）



19号炉全景（南東から）



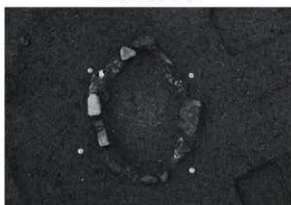
19号炉断面（東から）



20号炉全景（南から）



20号炉断面（南西から）



21号炉全景（南東から）



21号炉断面（南東から）



22号炉全景（南から）



22号炉断面（南西から）



23号炉断面（東から）



1号焼土全景（南から）



2号焼土全景（南から）



2号焼土断面（西から）



3号焼土全景（南から）



3号焼土断面（西から）



4号焼土全景（北から）



4号焼土断面（東から）



5号焼土全景（西から）



5号焼土断面（西から）



6号焼土全景（南西から）



6号焼土断面（西から）



7号焼土全景（西から）



7号焼土断面（西から）



8～11号焼土全景（西から）



8号焼土断面（西から）



9号焼土断面（北東から）



10号焼土断面（南から）



11号焼土断面（東から）



12号焼土全景（南西から）



12号焼土断面（西から）



13号焼土全景 (南から)



13号焼土断面 (南東から)



14号焼土全景 (西から)



14号焼土断面 (南から)



15号焼土全景 (南東から)



15号焼土断面 (南東から)



16号焼土全景 (北東から)



16号焼土断面 (北東から)



17号焼土断面 (南東から)



作業風景



18・19号焼土検出 (南西から)



18号焼土全景 (南西から)



18号焼土断面 (南東から)



19号焼土断面 (南東から)



1号銀冶炉検出 (南東から)



1号銀冶炉断面 (南東から)



1号溝完備掘 (南西から)



1号溝断面A (南西から)



1号溝断面B (南西から)



3・4号溝完備掘 (北東から)



3号溝断面A (南西から)



3号溝断面B (南西から)



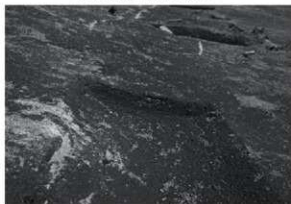
3・4号溝南東部完掘（西から）



3号溝人骨出土状況（東から）



5号溝中央部完掘（東から）



5号溝断面A（西から）



5号溝断面B（東から）



5号溝南端部完掘（南から）



5号溝東端部完掘（東から）



6号溝完掘 (東から)



6号溝断面A (西から)



6号溝断面B (東から)



7号溝完掘 (東から)



7号溝断面 (西から)



9号溝断面 (東から)



10号溝完掘 (南東から)



11号溝完撮 (東から)



13号溝完撮 (北東から)



11号溝断面B (北東から)



13号溝断面B (北東から)



12号溝完撮 (東から)



12号溝断面 (東から)



1号配石遺構全景 (南西から)



1号配石遺構断面 (西から)



1号土器埋設遺構検出 (西から)



1号土器埋設遺構上面 (西から)



2号土器埋設遺構検出 (南から)



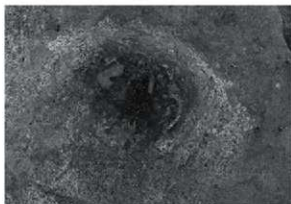
2号土器埋設遺構断面 (南から)



3号土器埋設遺構検出 (南から)



3号土器埋設遺構断面 (南から)



4号土器埋設遺構検出（南から）



4号土器埋設遺構断面（北西から）



5号土器埋設遺構検出（南から）



5号土器埋設遺構断面（南から）



6号土器埋設遺構検出（西から）



6号土器埋設遺構断面（西から）



7号土器埋設遺構断面①（南東から）



7号土器埋設遺構断面②（南東から）



II B 4 · 5a · b遺物包含層完掘 (南から)



II B 4 · 5a · b遺物包含層A~C断面 (南東から)



II B 4・5a・b 遺物包含層A 断面① (北西から)



II B 4・5a・b 遺物包含層A 断面② (西から)



II B 4・5a・b 遺物包含層B 断面① (南から)



II B 4・5a・b 遺物包含層B 断面② (南から)



II B 4・5a・b 遺物包含層C 断面 (南から)



II B 4・5a・b 遺物包含層D 断面 (南から)



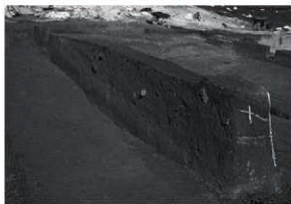
II B 5a グリッド遺物出土状況 (南西から)



II B 4a グリッド遺物出土状況 (南西から)



中央調査区南西遺物包含層全景（東から）



中央調査区南西遺物包含層断面（南西から）



中央調査区南西遺物包含層検出（南東から）



遺物包含層作業風景





1号盛土整地全景（南東から）



1号盛土整地断面（南東から）



1号切土整地全景（東から）



2号切土整地全景（南西から）



2号切土整地断面A（南西から）



2号切土整地断面B（南西から）



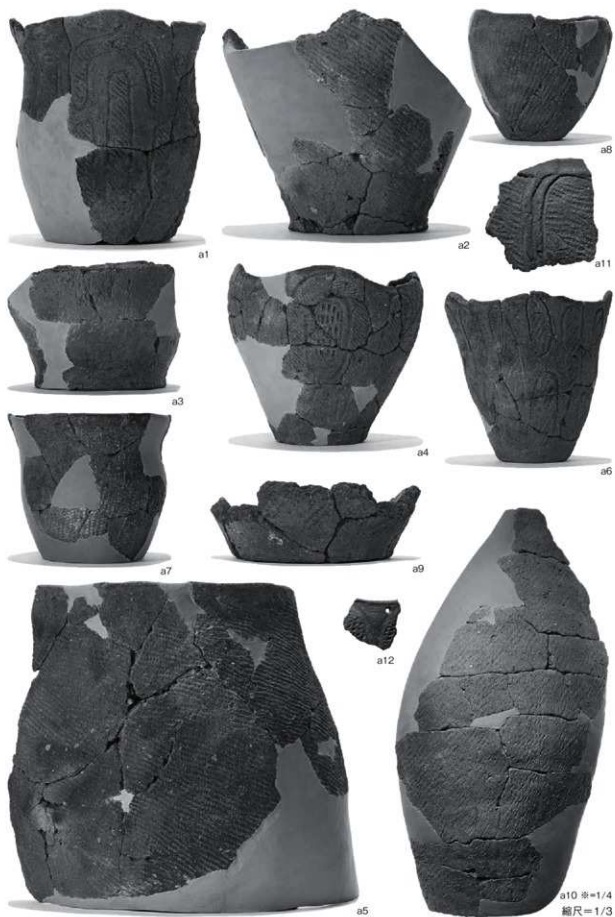
1号性格不明遺構完掘（南から）



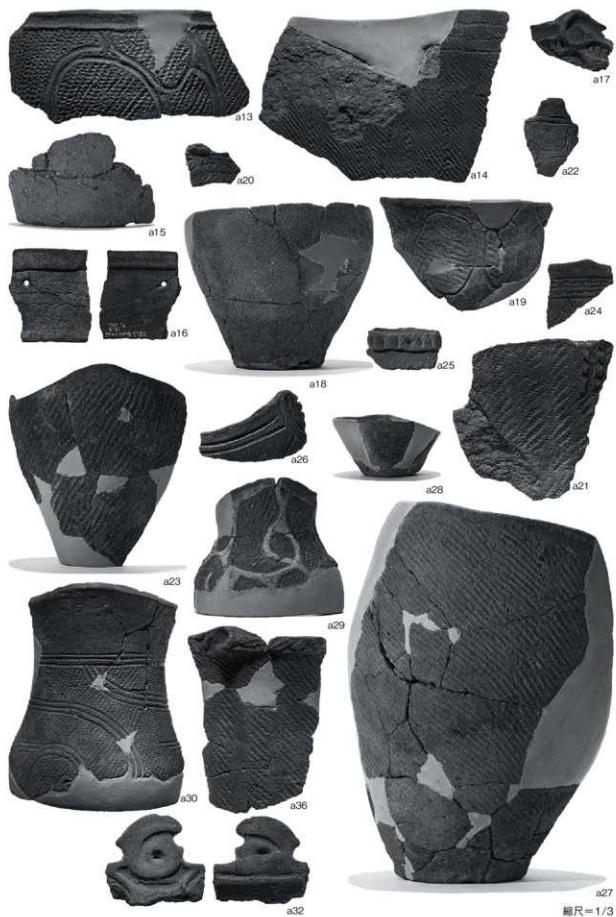
1号性格不明遺構断面B（北西から）



中期中～後葉の土器群



写真図版274 縄文土器 (2)



写真図版275 縄文土器 (3)



写真図版276 縄文土器 (4)

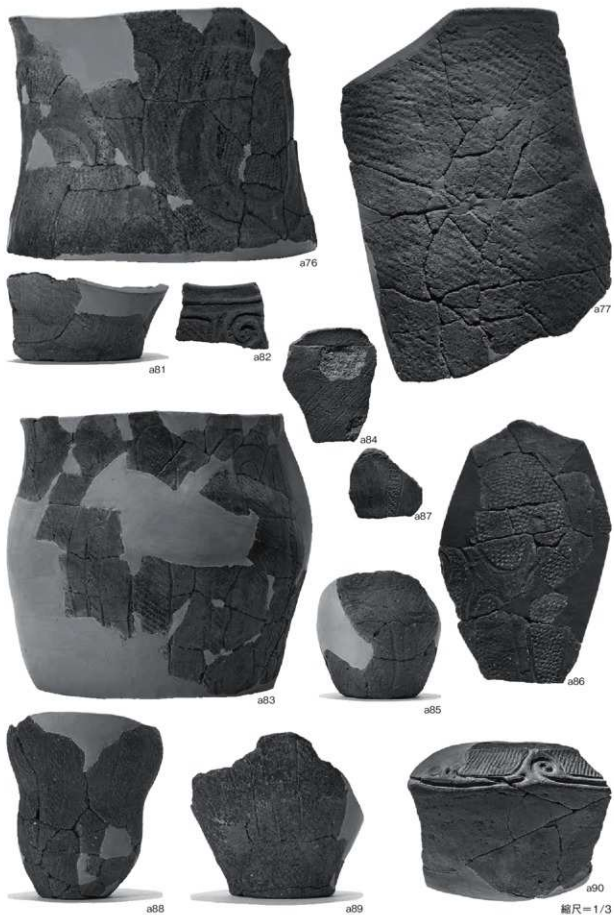


写真図版277 縄文土器 (5)



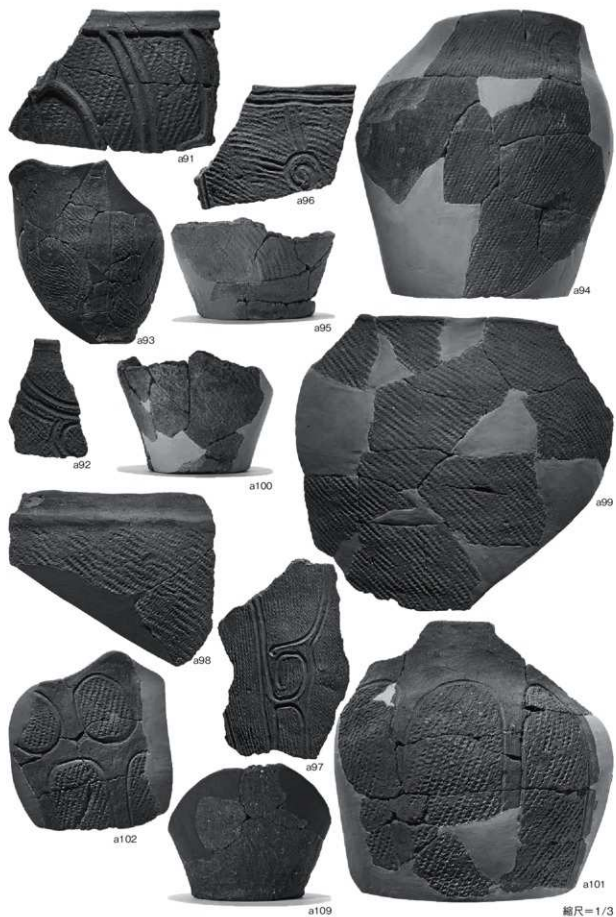
縮尺=1/3

写真図版278 縄文土器 (6)



写真図版279 縄文土器 (7)

縮尺=1/3



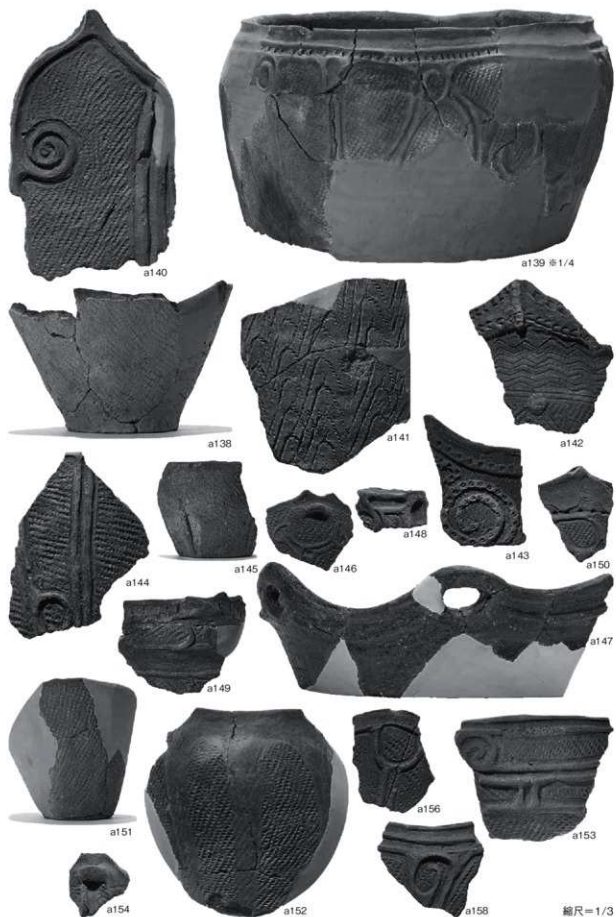
写真図版280 縄文土器 (8)



写真図版281 縄文土器 (9)

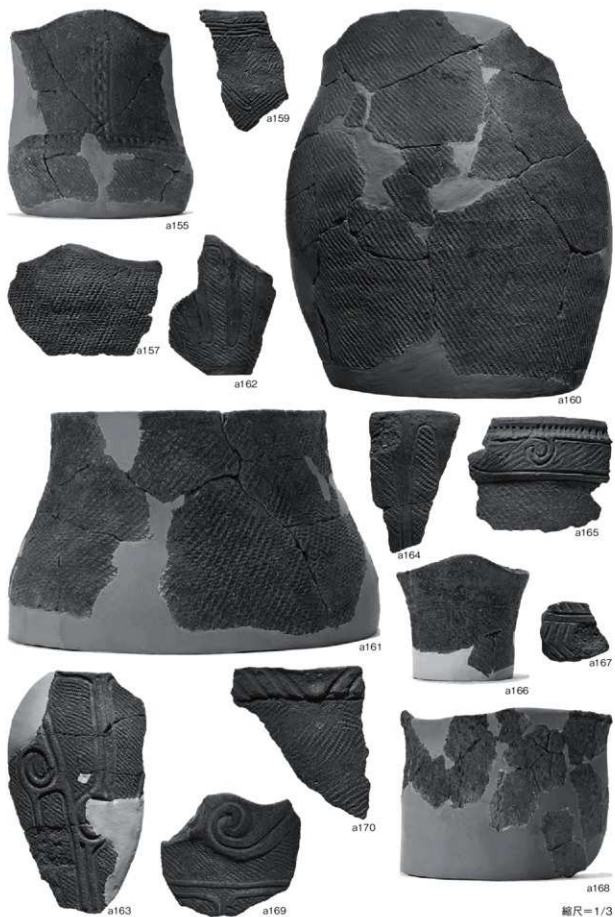


写真図版282 縄文土器 (10)

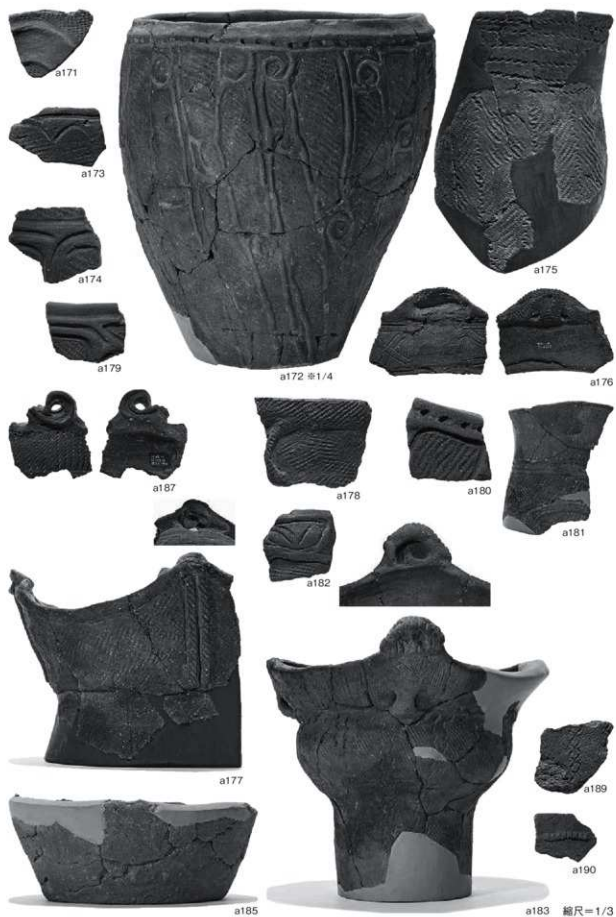


縮尺=1/3

写真図版283 縄文土器 (11)



写真図版284 縄文土器 (12)



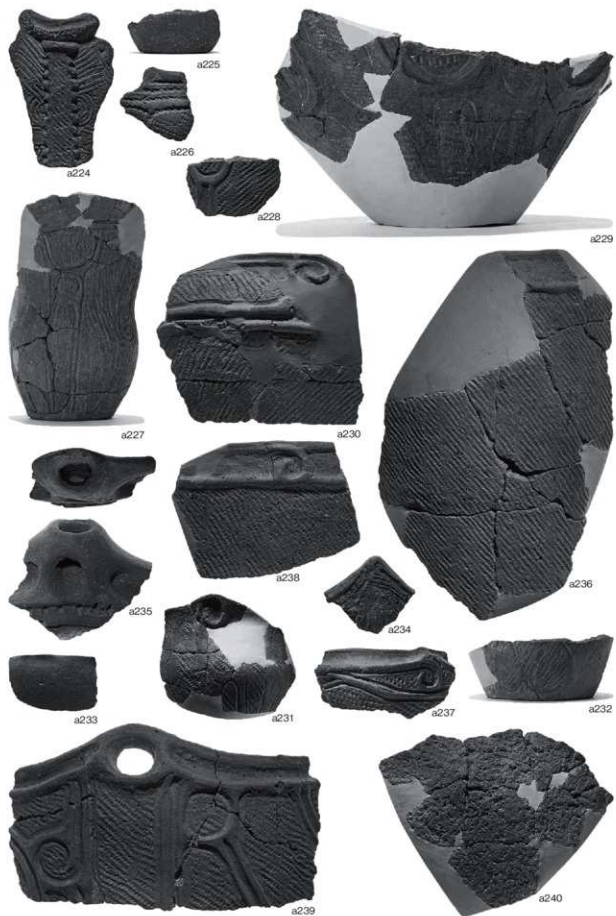
写真図版285 縄文土器 (13)



写真図版286 縄文土器 (14)



写真図版287 縄文土器 (15)



写真図版288 縄文土器 (16)



縮尺=1/3

写真図版289 縄文土器 (17)