



31号陥し穴 全景 (南東から)



31号陥し穴 断面 (南東から)



32号陥し穴 全景 (東から)



32号陥し穴 断面 (東から)



33号陥し穴 全景 (南から)



33号陥し穴 断面 (南から)



34号陥し穴 全景 (南から)



34号陥し穴 断面 (南から)



35号陥し穴 全景 (東から)



35号陥し穴 断面 (東から)



36号陥し穴 全景 (南東から)



36号陥し穴 断面 (南東から)



37号陥し穴 全景 (南から)



37号陥し穴 断面 (南から)



38号陥し穴 全景 (南東から)



38号陥し穴 断面 (南東から)



39号陥し穴 全景 (東から)



39号陥し穴 断面 (東から)



40号陥し穴 全景 (南から)



40号陥し穴 断面 (南から)



41号陥し穴 全景 (北から)



41号陥し穴 断面 (北から)



42号陥し穴 全景 (南から)



42号陥し穴 断面 (南から)

写真図版 33 39～42号陥し穴状遺構



43号陥し穴 全景 (南東から)



43号陥し穴 断面 (南東から)



44号陥し穴 全景 (南東から)



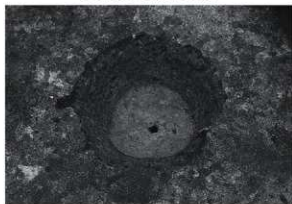
44号陥し穴 断面 (南東から)



45号陥し穴 全景 (南から)



45号陥し穴 断面 (南から)

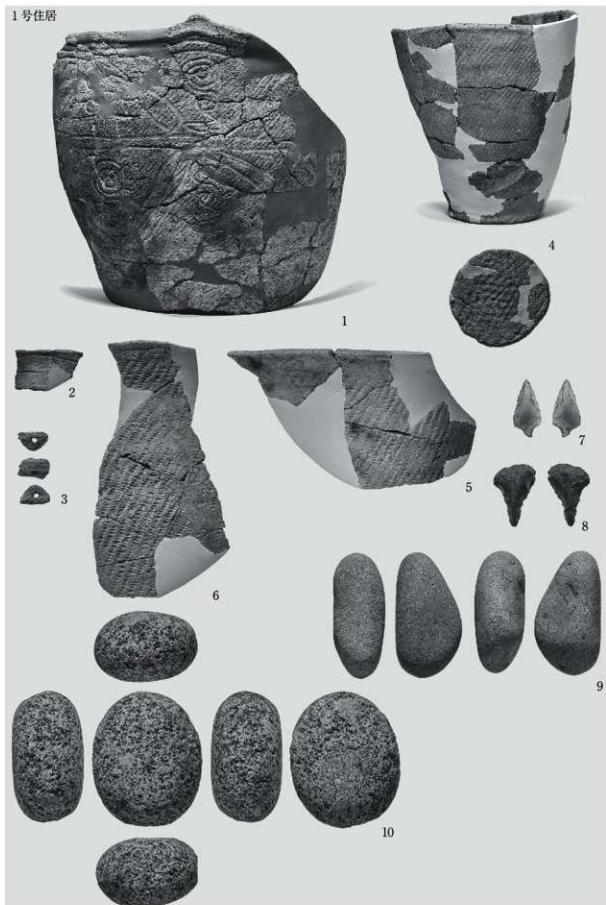


46号陥し穴 全景 (南から)



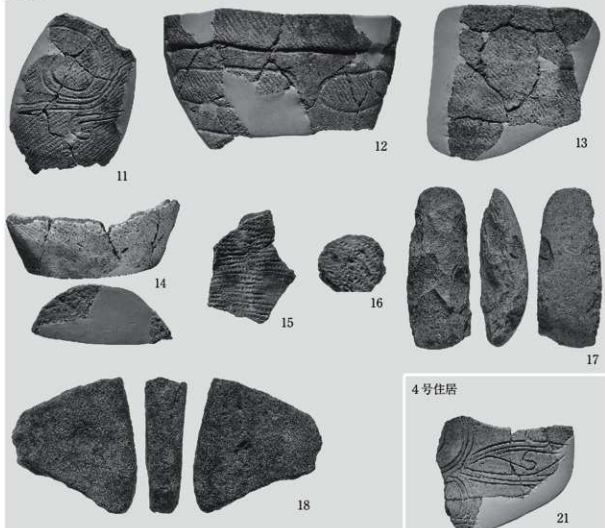
46号陥し穴 断面 (南から)

1号住居

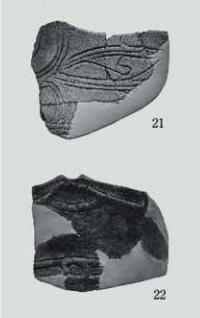


写真図版35 1号住居 出土遺物

2号住居



4号住居

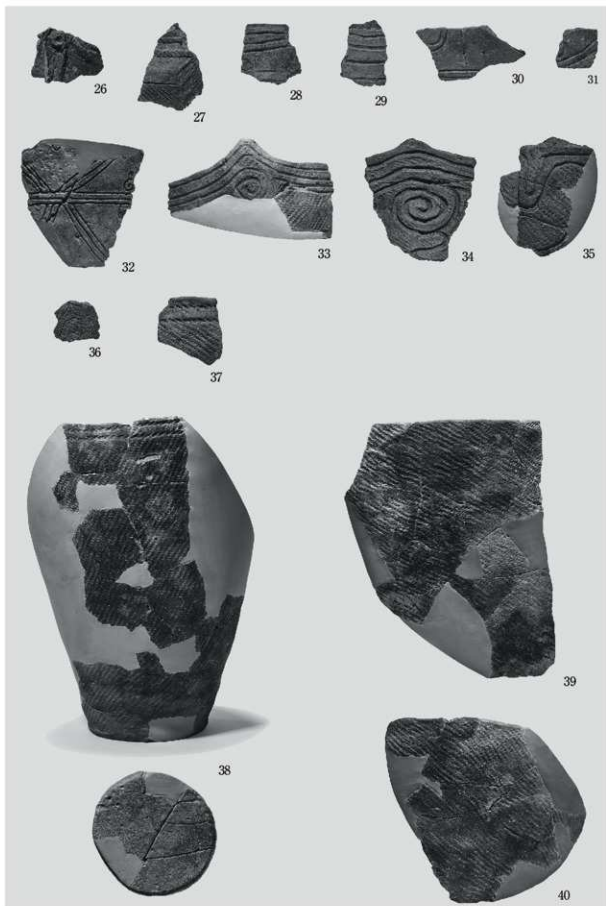


3号住居

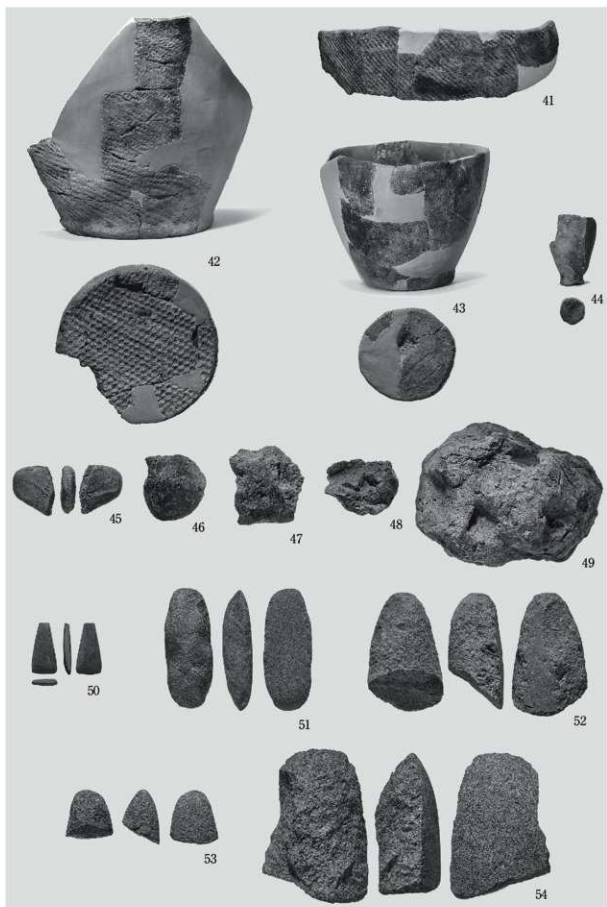


5号住居

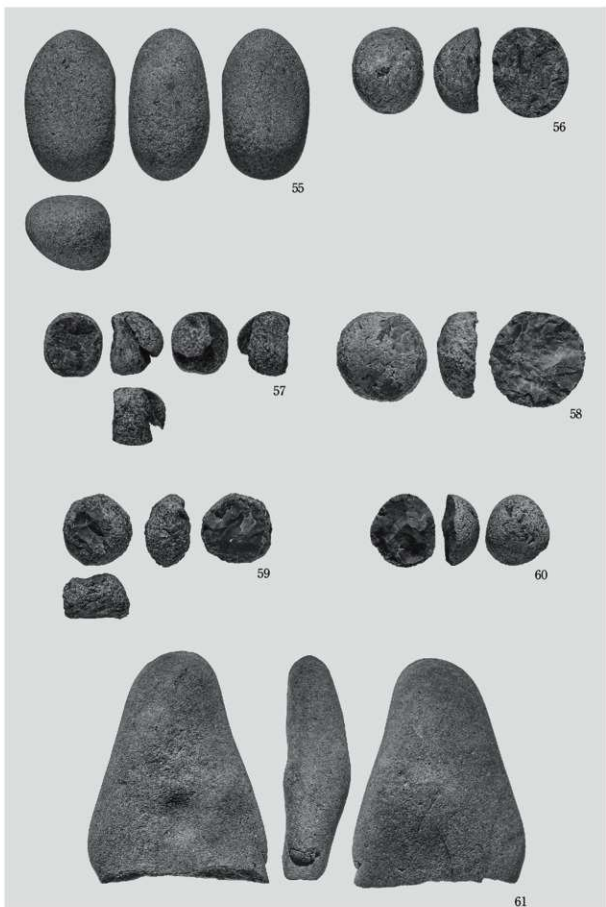




写真図版37 5号住居 出土遺物

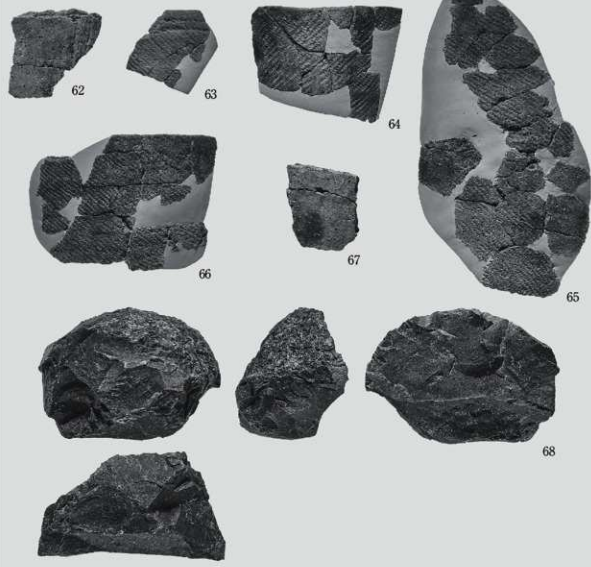


写真図版38 5号住居 出土遺物



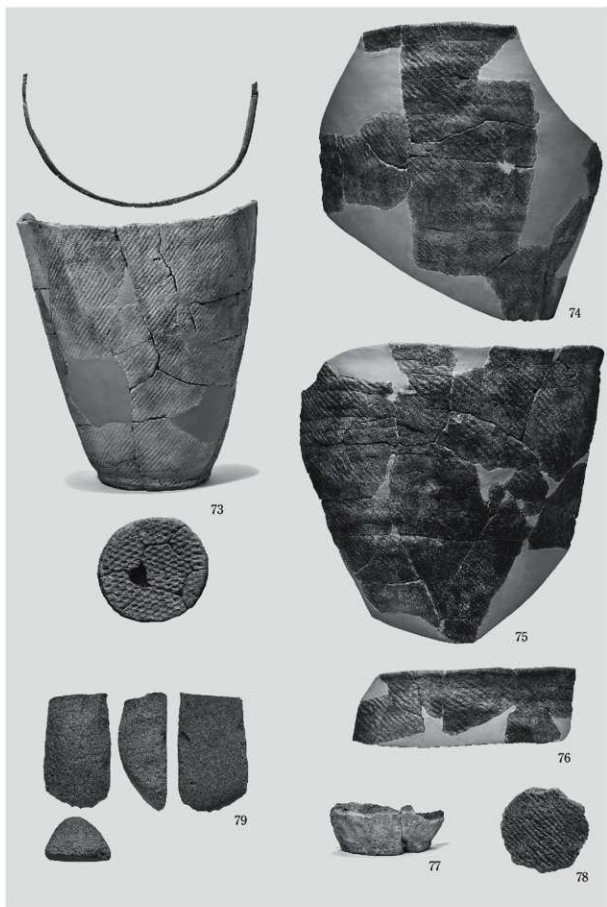
写真図版39 5号住居 出土遺物

6号住居

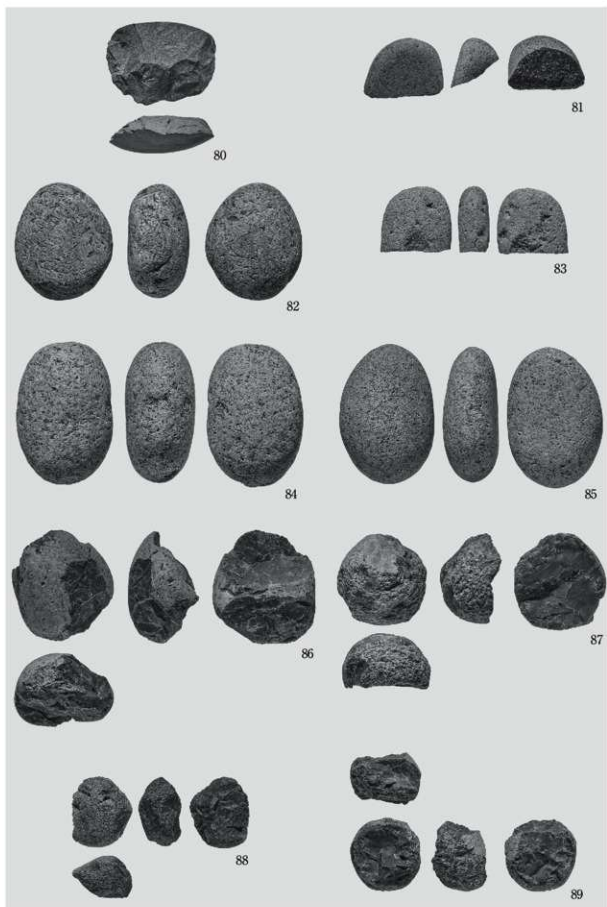


7号住居



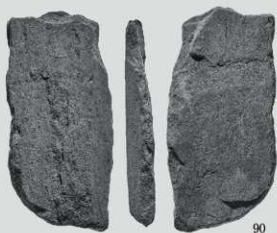


写真図版41 7号住居 出土遺物



写真図版42 7号住居 出土遺物

7号住居



90



91

9号住居



92



93

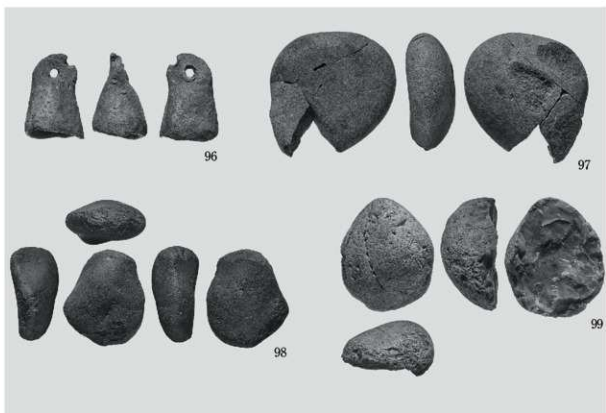
10号住居



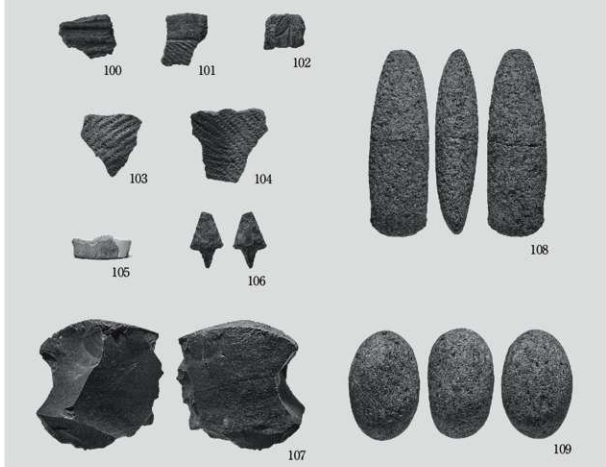
94



95



12号住居



写真図版44 10・12号住居 出土遺物

12号住居



110

13号住居



122



111



112



113



114



115



116



117



118



119



120



121



124



125



123



126

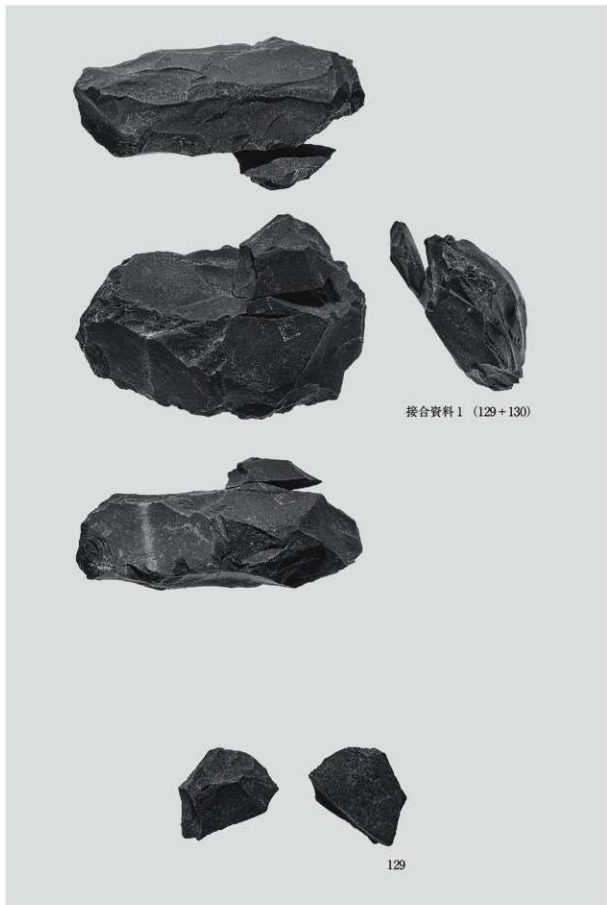


127

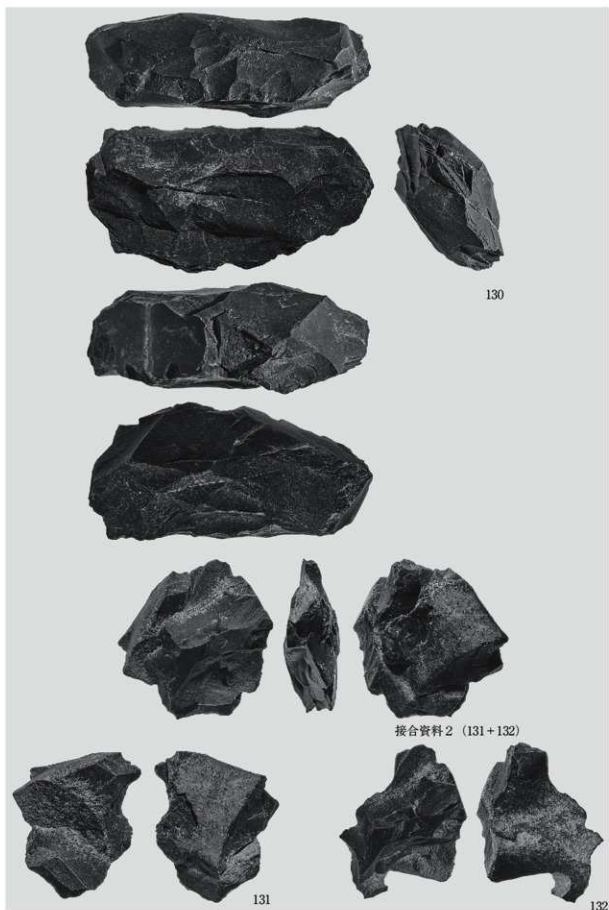


128

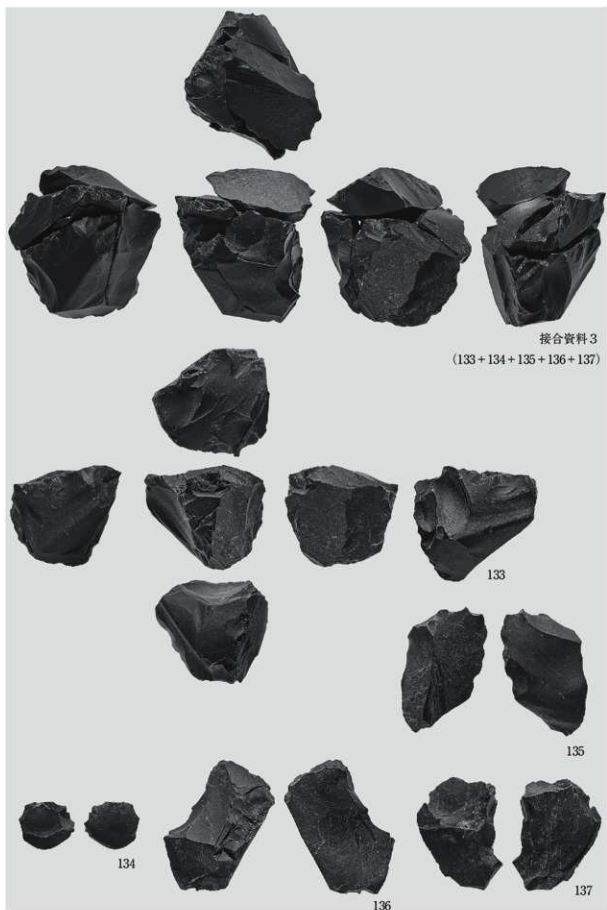
写真図版45 13号住居 出土遺物



写真図版46 13号住居 出土遺物



写真図版47 13号住居 出土遺物



写真図版48 13号住居 出土遺物



写真図版49 4・5・7・8・10・14・20・24・25号土坑、15・17号陥し穴状遺構出土遺物

17号陥し穴状遺構



157

18号陥し穴状遺構



158

36号陥し穴状遺構



159

46号陥し穴状遺構

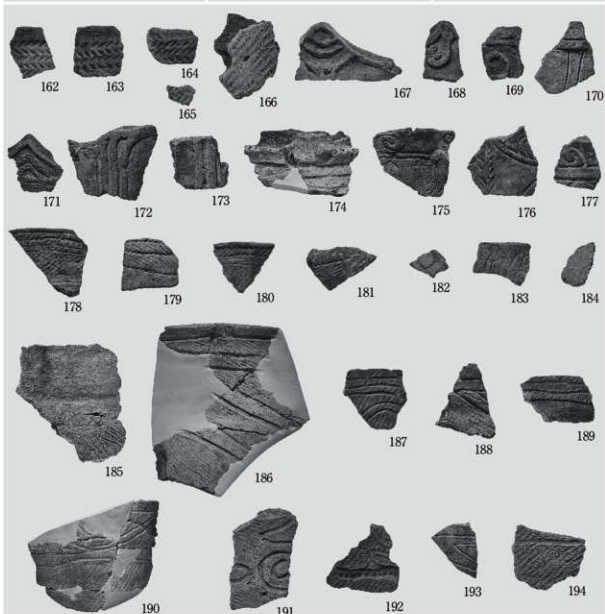


160

P40



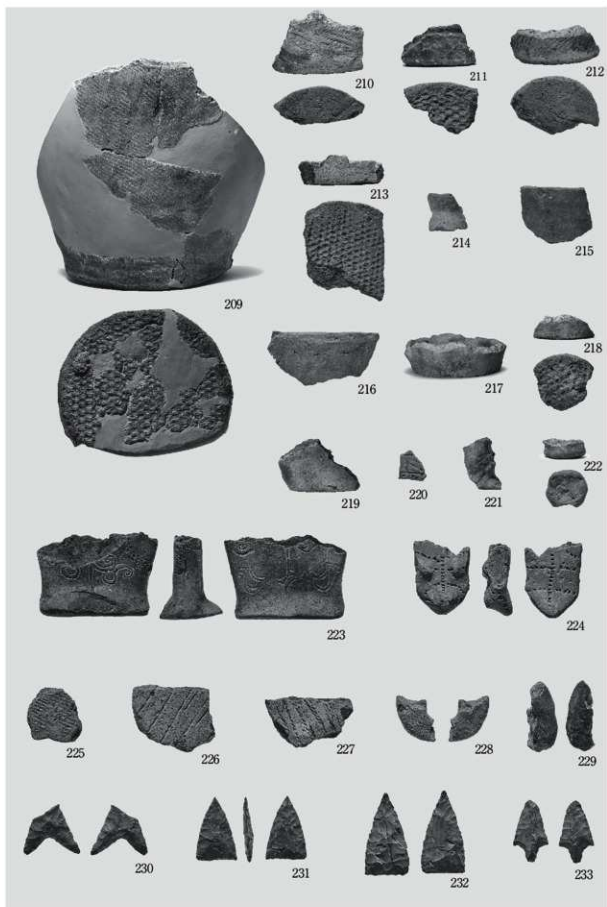
161



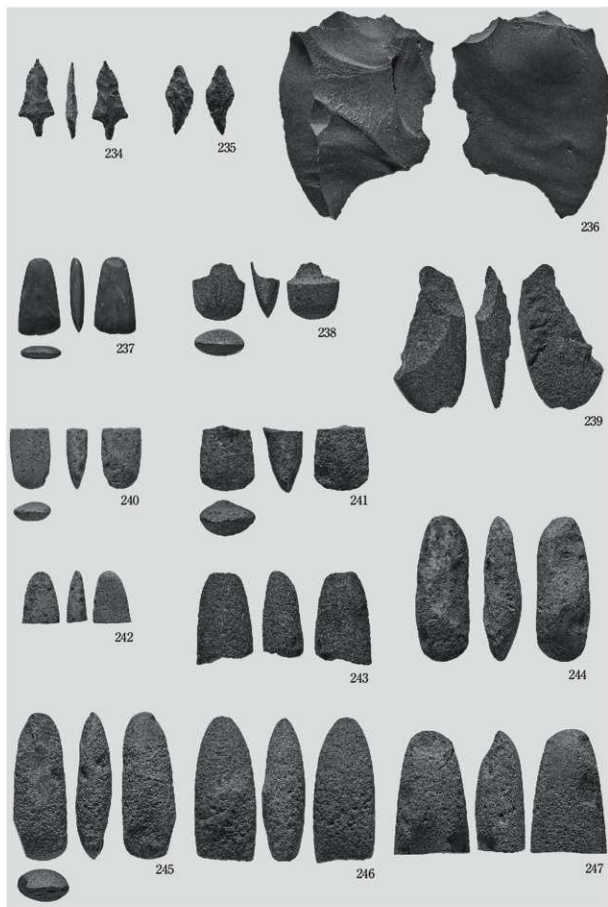
写真図版50 17・18・36・46号陥し穴状遺構、P40、遺構外出土遺物(1)



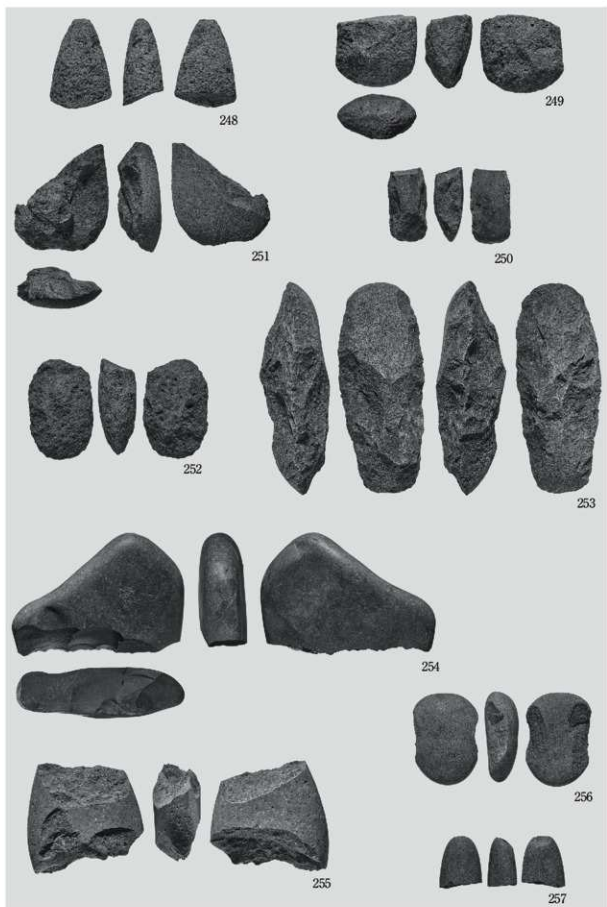
写真図版51 遺構外出土遺物(2)



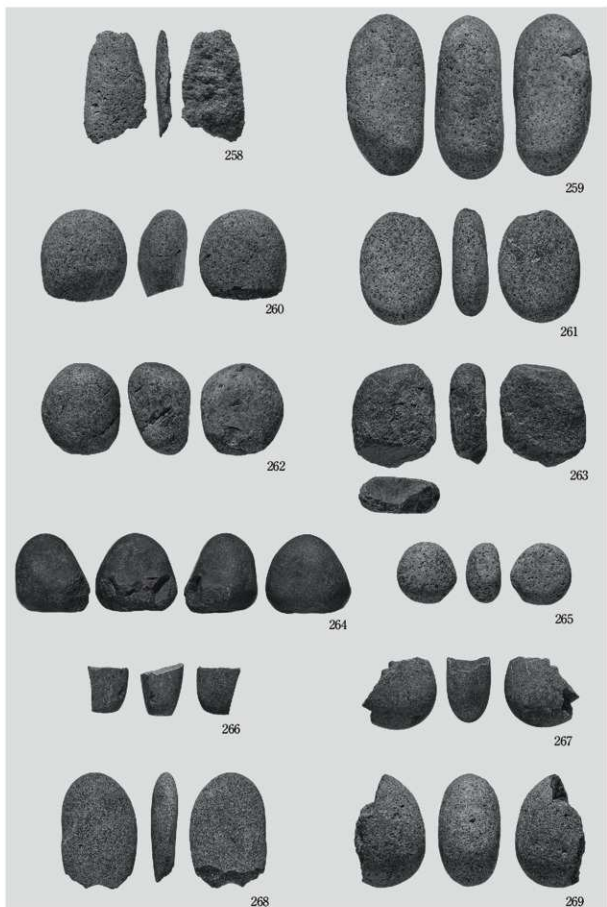
写真図版52 遺構外出土遺物(3)



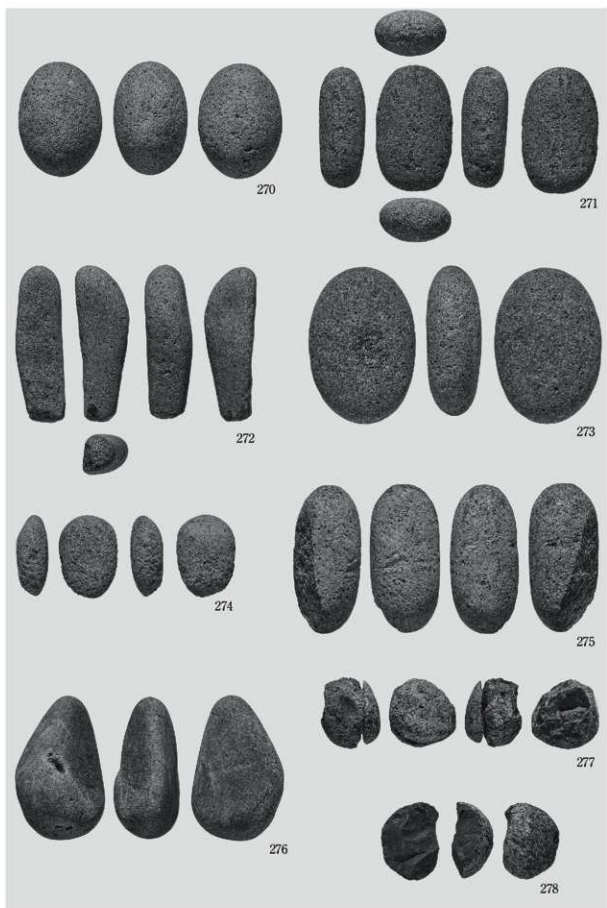
写真図版53 遺構外出土遺物(4)



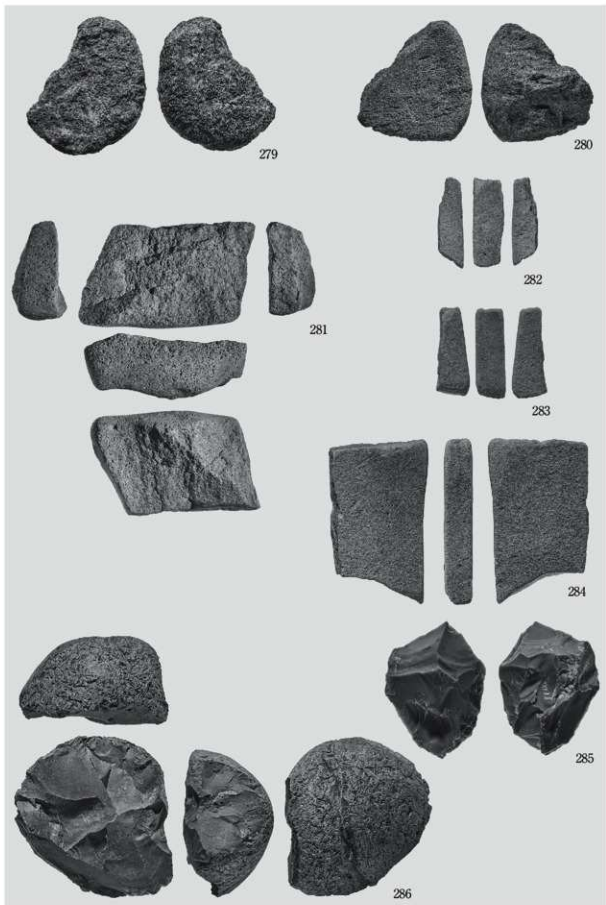
写真図版54 遺構外出土遺物(5)



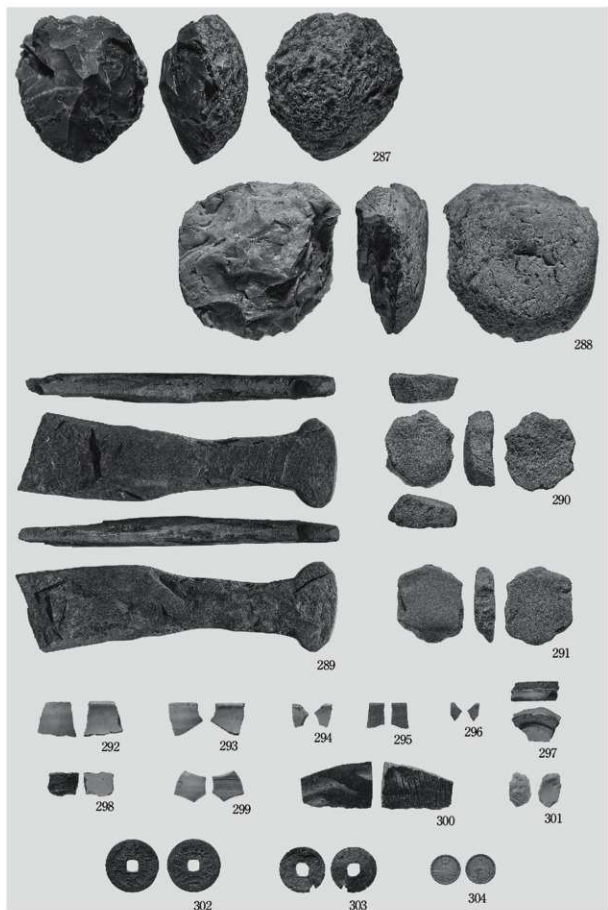
写真図版55 遺構外出土遺物(6)



写真図版56 遺構外出土遺物(7)

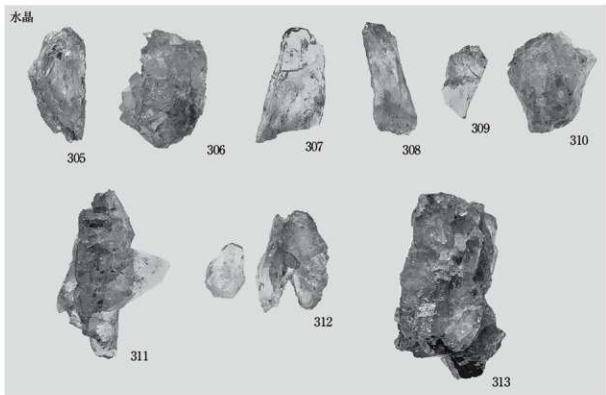


写真図版57 遺構外出土遺物(8)

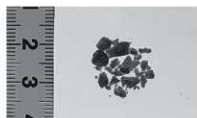


写真図版58 遺構外出土遺物(9)

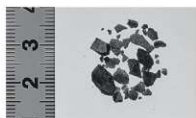
水晶



琥珀



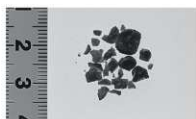
314



315



316



317



318

報告書抄録

ふりがな	いたばし2いせきはくつちょうさほうこくしょ							
書名	板橋Ⅱ遺跡発掘調査報告書							
副書名	三陸沿岸道路建設事業関連遺跡発掘調査							
巻次								
シリーズ名	岩手県文化振興事業団埋蔵文化財調査報告書							
シリーズ番号	第729集							
編著者名	野中裕貴・菊池貴広・出町拓也							
編集機関	(公財)岩手県文化振興事業団埋蔵文化財センター							
所在地	〒020-0853 岩手県盛岡市下飯岡11地割185番地 TEL(019)638-9001							
発行年月日	2021年3月12日							
ふりがな 所取遺跡	ふりがな 所在地	コード		北緯 °	東経 °	調査期間	調査面積	調査原因
		市町村	遺跡番号					
板橋Ⅱ遺跡	岩手県九戸郡洋野町 横市第21地割字板橋 地内	03507	IF58-0234	40°	141°	2018.5.1～ 2018.10.31	8,732㎡	三陸沿岸道路 建設事業関連 遺跡発掘調査
				24° 23'	42° 23'	2019.4.1～ 2019.5.30	3,270㎡	
所取遺跡名	種別	主な時代	主な遺構		主な遺物		特記事項	
板橋Ⅱ遺跡	集落跡 狩猟場	縄文時代 後期初頭 ～前業	竪穴住居 土坑 陥し穴状遺構	13棟 26基 46基	縄文土器(草創期、前期、 後期初頭～中業)・弥生 土器(後期)・石器・土偶・ 鐔形土製品・円盤状土製 品・石刀・円盤状石製品・ 陶磁器(小久慈焼)・銭貨・ 水晶・琥珀	・竪穴住居と貯蔵穴から構成 される縄文時代後期初頭～ 前業の集落。 ・縄文時代前期及び後期もし くはそれ以前と考えられる 狩猟場。 ・縄文時代草創期の爪形文が 施された土器片4点が出土。		
要約	縄文時代後期初頭～前業の集落と縄文時代前期及び後期もしくはそれ以前に使用されていたと考えられる狩猟場を確認した。集落は丘陵頂部から南斜面を中心に位置しており、竪穴住居と貯蔵穴から構成される。岩手県沿岸北部における縄文時代後期の集落構造について追える貴重な成果が得られた。狩猟場は谷部や緩斜面に位置しており、集落と分けて配置されていることが判明した。また、縄文時代草創期の爪形文土器が出土しており、洋野町では初めての出土例である。							

※緯度、経度は世界測地系による数値である。

岩手県文化振興事業団埋蔵文化財調査報告書第 729 集

板橋Ⅱ遺跡発掘調査報告書

三陸沿岸道路建設事業関連遺跡発掘調査

印刷 令和 3 年 3 月 3 日

発行 令和 3 年 3 月 12 日

編集 (公財) 岩手県文化振興事業団埋蔵文化財センター

〒020-0853 岩手県盛岡市下飯岡11地割185番地

電話 (019) 638-9001

発行 国土交通省東北地方整備局三陸国道事務所

〒027-0029 岩手県宮古市藤の川 4 番 1 号

電話 (0193) 62-1711

(公財) 岩手県文化振興事業団

〒020-0023 岩手県盛岡市内丸13番 1 号

電話 (019) 654-2235

印刷 有限会社小松茂印刷所

〒020-0025 岩手県盛岡市大沢川原二丁目 5-37

電話 (019) 623-6073