

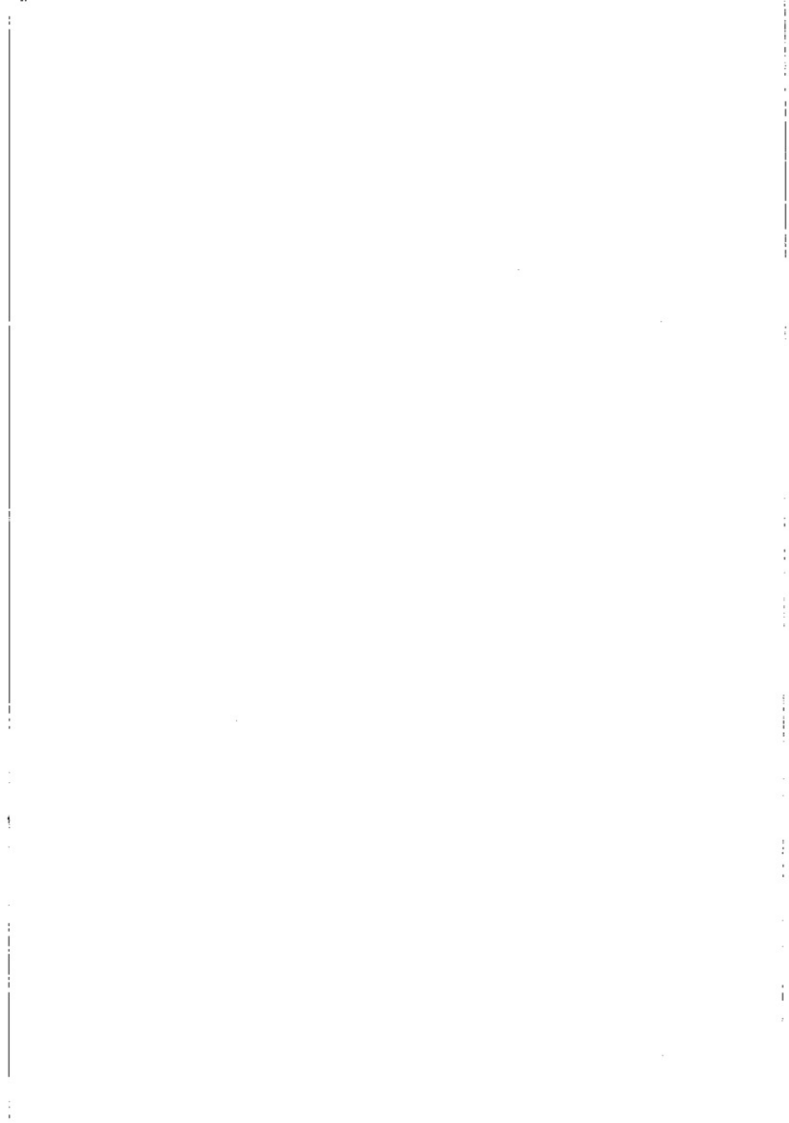
上ノ国町

小^こ岱^た遺跡

—八幡野第一地区道営農免農道整備事業用地内埋蔵文化財発掘調査報告書—

昭和 60 年 度

財団法人 北海道埋蔵文化財センター



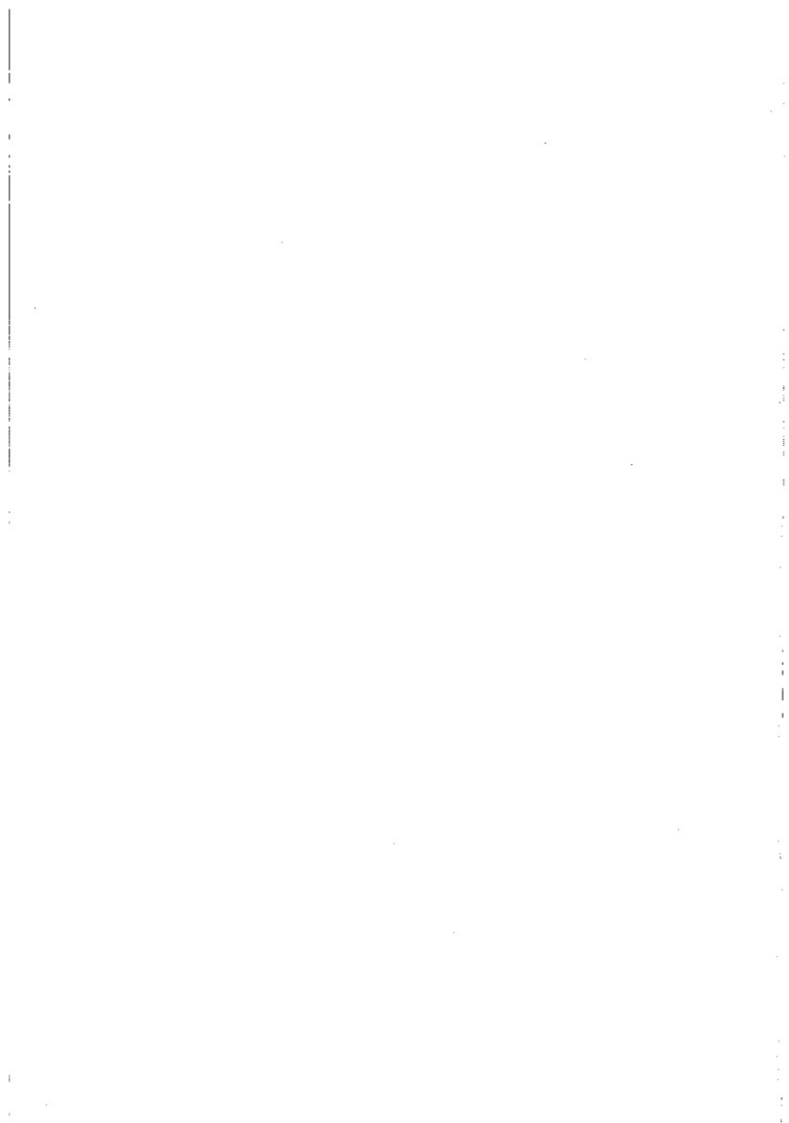
上ノ国町

小^こ岱^{たい}遺跡

—八幡野第一地区道営農免農道整備事業用地内埋蔵文化財発掘調査報告書—

昭和 60 年度

財団法人 北海道埋蔵文化財センター

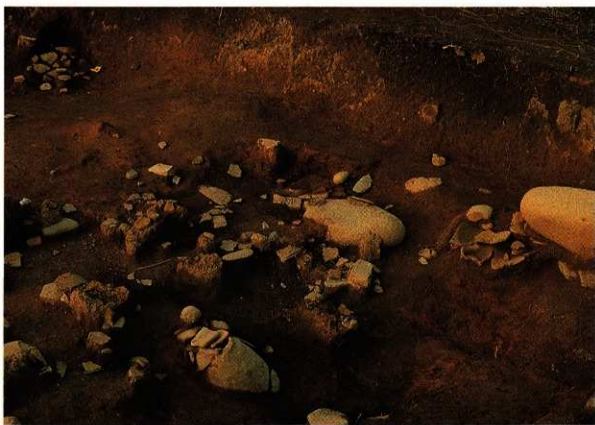




空中写真（写真中央下方の道路左側が小笠道跡）



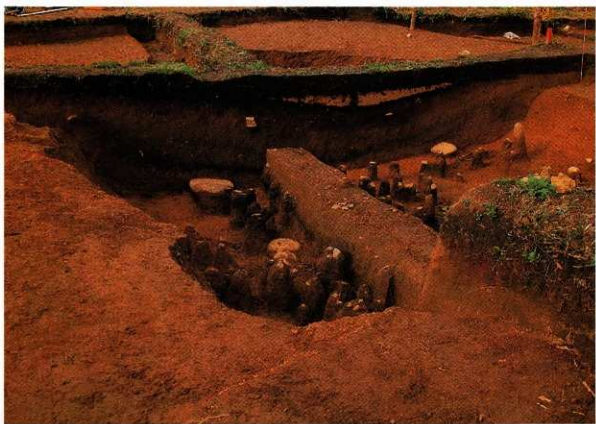
雙穴住居跡 (KH-8a・KH-9a)



KH-9a 内遺物出土状況



竪穴住居跡 (KH-6)



竪穴住居跡 (KH-6) の土層断面

例 言

1 本書は、松山郡上ノ国町における八幡野第一地区道管農免農道整備事業用地内埋蔵文化財発掘調査報告書である。

2 発掘調査及び報告書作成にあたっては、上ノ国町教育委員会及び上ノ国町役場耕地課の協力を得た。また次の諸機関及び人々の指導・助言を受けた。(順不同・敬称略)

上ノ国町勝山館調査事務所, 上ノ国町郷土館, 上ノ国町老人福祉センター
松崎水穂, 齊藤邦典, 藤島一己, 三浦孝一, 柴田信一, 森 広樹, 田辺 淳。

3 本書の作成は、調査を担当した財団法人北海道埋蔵文化財センター調査部調査第三班が行った。文責者は、次のとおりである。

鬼柳彰 I-1~5, II-1~3, III-KH-7・10・11・13, KP-15・16・20・27・28,
KS-1・焼土, IV, V-3。佐藤和雄 I-6-a, III-KH-1・2 a・2 b・3・4・
5 a・5 b・6・8 a・8 b・9 a・9 b, KP-1・2・5・8・17・19・23・29・30・31,
V-1, 動物遺存体について。谷島由貴 III-KH-12・14, KP-9・10・11・12・14・18・
21・22・24・25・26, 小ピット群, 炭化物堆積層, 地すべり跡。石川朗 I-6-b, V-2。

4 花粉化石の分析については、北海道開拓記念館山田悟郎氏に依頼した。

5 動物遺存体については、早稲田大学金子浩昌氏の鑑定を受けた。

6 本書では以下の略号を使用した。

遺構 KH: 竪穴住居跡, KP: 土塹, KS: 石囲い炉, KF: 焼土

土塹のうちKP-3・4・6・7・13は欠番である。

石器の岩質 And.: 安山岩, Ba.: 玄武岩, Ba.-Sch.: 黒色片岩, Che.: 珪岩, Dior.: 閃緑岩,

Gr.-Mud.: 緑色片岩, Obs.: 黒曜石, Pum.: 軽石, Sa.: 砂岩, Ser.: 蛇紋岩, Sh.: 頁岩。

8 図版の縮尺は原則として次のとおりである。

遺構 1:40

土器 1:3, 剥片石器 1:2, 礫石器 1:3 (ただし住居跡出土の台石・石皿は1:6,
包含層出土の石斧は1:2)

9 土器実測図の中心線の区別は次のとおりである。

土器を回転させずに実測したもの: 実線

90度あるいは180度回転させて実測したもの: 1点鎖線

任意に回転させて実測したもの: 点線

目 次

I 調査の概要	1
1 調査要項	1
2 調査体制	1
3 調査に至る経緯	1
4 発掘区の設定と調査の方法	2
5 調査結果の要旨	3
6 遺物の分類	4
a 土器	4
b 石器	4
II 遺跡の概要	8
1 遺跡の環境	8
a 遺跡の位置	8
b 遺跡の立地	8
c 周辺の遺跡	9
2 基本層序	11
III 遺構と遺構内出土遺物	12
発掘の経過	12
a 調査区北斜面の発掘	12
b 調査区中央部から南斜面の発掘	12
1 竪穴住居跡	18
2 土壌	95
3 その他の遺構	112
炭化物堆積層	114
地すべり跡	115
IV 遺構外出土の遺物	116
V まとめ	139
1 土器について	139
2 石器等について	144
3 遺構の構築時期及び遺跡の広がり	147
動物遺存体について	149
小岱遺跡の古植生について 山田悟郎	150

挿 図 目 次

<p>図Ⅰ-1 発掘区設定図……………2</p> <p>2 遺跡の位置……………7</p> <p>図Ⅱ-1 遺跡の地形……………10</p> <p>2 土層断面図……………11</p> <p>図Ⅲ-1 遺構位置図……………14</p> <p>2 遺跡主体部の地形……………15</p> <p>3 遺跡主体部の遺構位置図……………16</p> <p>4 KH-1……………17</p> <p>5 KH-1出土土器……………18</p> <p>6 KH-1出土石器……………19</p> <p>7 KH-2 a……………20</p> <p>8 KH-2 a出土土器……………21</p> <p>9 KH-2 a出土石器……………21</p> <p>10 KH-2 b……………22</p> <p>11 KH-3……………23</p> <p>12 KH-3出土土器……………24</p> <p>13 KH-3出土石器……………25</p> <p>14 KH-4……………26</p> <p>15 KH-4出土土器……………27</p> <p>16 KH-4出土石器……………27</p> <p>17 KH-5 a・5 b……………28</p> <p>18 KH-5 a出土土器・石器……………29</p> <p>19 KH-5 b出土土器・石器……………29</p> <p>20 KH-6 遺物出土状況……………31</p> <p>21 KH-6……………32</p> <p>22 KH-6出土土器……………34</p> <p>23 KH-6出土土器……………35</p> <p>24 KH-6出土土器・土製品……………36</p> <p>25 KH-6出土石器……………37</p> <p>26 KH-6出土石器・石製品……………38</p> <p>27 KH-7……………39</p> <p>28 KH-7出土土器……………40</p> <p>29 KH-7出土土器……………41</p> <p>30 KH-7出土石器・石製品……………42</p> <p>31 KH-8 a……………43</p> <p>32 KH-8 a出土土器……………44</p> <p>33 KH-8 b……………45</p> <p>34 KH-8 b出土土器……………46</p> <p>35 KH-8 b出土土器……………47</p> <p>36 KH-8 b出土石器……………48</p> <p>37 KH-8 b出土石器……………49</p> <p>38 KH-9 a出土土器……………51</p>	<p>39 KH-9 a……………52</p> <p>40 KH-9 a……………54</p> <p>41 KH-9 a遺物出土状況……………56</p> <p>42 KH-9 a出土土器……………58</p> <p>43 KH-9 a出土土器……………59</p> <p>44 KH-9 a出土土器……………60</p> <p>45 KH-9 a出土土器……………61</p> <p>46 KH-9 a出土土器……………62</p> <p>47 KH-9 a出土土器……………63</p> <p>48 KH-9 a出土石器……………64</p> <p>49 KH-9 a出土石器・石製品……………65</p> <p>50 KH-9 a出土石器……………66</p> <p>51 KH-9 b出土土器……………67</p> <p>52 KH-9 b……………68</p> <p>53 KH-9 b出土土器……………70</p> <p>54 KH-9 b出土石器……………71</p> <p>55 KH-10……………72</p> <p>56 KH-10出土土器……………73</p> <p>57 KH-10出土土器……………74</p> <p>58 KH-10出土石器……………75</p> <p>59 KH-11……………77</p> <p>60 KH-11出土土器……………78</p> <p>61 KH-11出土土器……………79</p> <p>62 KH-11出土土器……………80</p> <p>63 KH-11出土石器・石製品……………82</p> <p>64 KH-12……………83</p> <p>65 KH-12出土土器……………84</p> <p>66 KH-12出土土器……………85</p> <p>67 KH-12出土土器……………86</p> <p>68 KH-12出土石器……………87</p> <p>69 KH-13……………88</p> <p>70 KH-13出土土器……………89</p> <p>71 KH-13出土土器……………90</p> <p>72 KH-13出土石器・石製品……………91</p> <p>73 KH-14……………92</p> <p>74 KH-14出土土器……………93</p> <p>75 KH-14出土石器……………94</p> <p>76 KP-1……………95</p> <p>77 KP-1出土土器・石器……………95</p> <p>78 KP-2……………95</p> <p>79 KP-2出土土器……………96</p> <p>80 KP-5……………96</p>
---	---

図III-81	KP-5 出土石器	97
82	KP-8	97
83	KP-9	97
84	KP-9 出土石器	97
85	KP-10	98
86	KP-10 出土石器	98
87	KP-11	98
88	KP-11 出土石器	98
89	KP-12	99
90	KP-12 出土石器	99
91	KP-14	99
92	KP-14 出土石器	99
93	KP-15	100
94	KP-15 出土石器・石器	100
95	KP-16	100
96	KP-16 出土石器・石器	101
97	KP-17	101
98	KP-18	101
99	KP-18 出土石器・石器	102
100	KP-19	102
101	KP-20	103
102	KP-21	104
103	KP-21 出土石器・石器	104
104	KP-22	104
105	KP-23	105
106	KP-24	105
107	KP-24 出土石器・石器	105
108	KP-25	106
109	KP-26	106
110	KP-26 出土石器	106
111	KP-27	107
112	KP-27 出土・石器	107
113	KP-28	108

114	KP-28 出土石器・石器	108
115	KP-29	109
116	KP-29 出土石器	109
117	KP-30	109
118	KP-30 出土石器	110
119	KP-30 出土石器・石器	111
120	KP-31	111
121	KS-1	112
122	KS-1 出土石器	112
123	小ビット群	113
124	炭化物堆積層	114
125	地すべり跡土層断面	115
図IV-1	遺構外出土石器	116
2	遺構外出土石器	117
3	遺構外出土石器	118
4	遺構外出土石器	119
5	遺構外出土石器	120
6	遺構外出土石器	121
7	遺構外出土石器	122
8	遺構外出土石器	123
9	遺構外出土石器	124
10	遺構外出土石器	127
11	遺構外出土石器	128
12	遺構外出土石器	129
13	遺構外出土石器	130
14	遺構外出土石器	131
15	遺構外出土石器	132
16	遺構外出土石器	133
17	遺構外出土石器	134
18	遺構外出土石器	135
19	遺構外出土石器製品・土製品	136
図V-1	遺構外出土石器分布図	142
2	遺構外出土石器分布図	143

写 真 図 版

(遺物写真中の番号は実測図の番号に対応する。)



遺跡周辺の空中写真



KH-9a



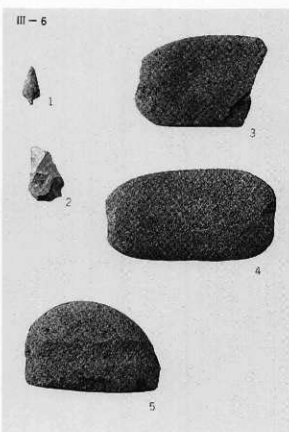
南斜面発掘終了後の状況



KH-1



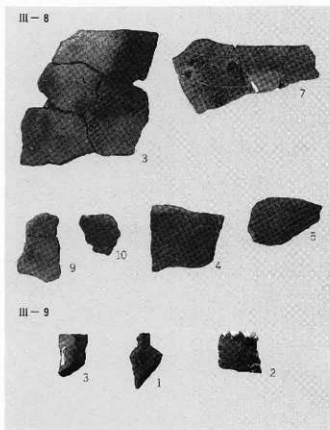
KH-1 出土土器



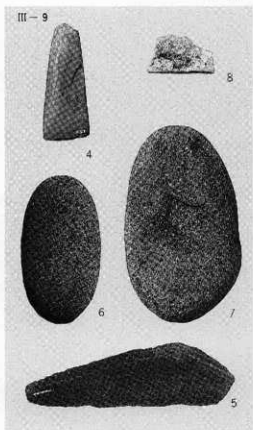
KH-1 出土石器



KH-2a



KH-2a 出土土器



KH-2a 出土石器

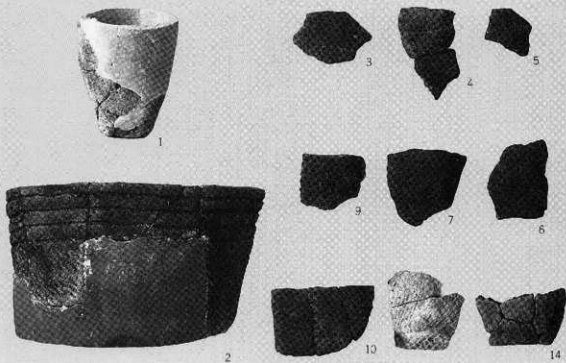


КН-2б



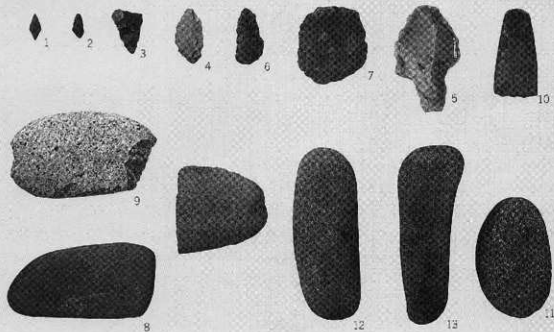
КН-3

III-12



KH-3出土土器

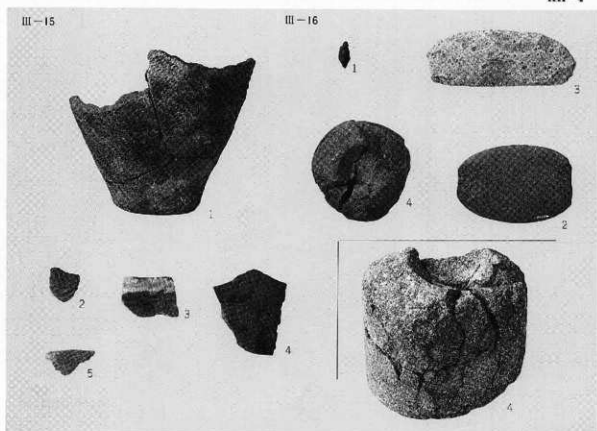
III-13



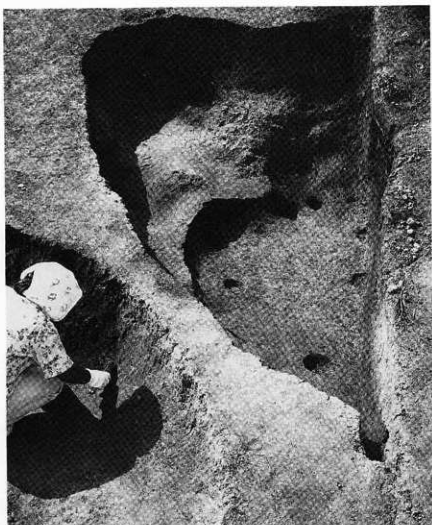
KH-3出土石器



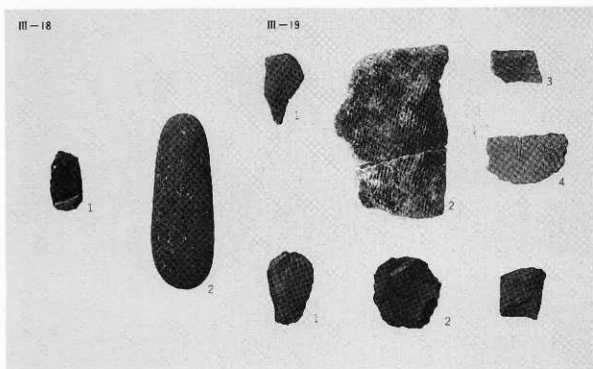
KH-4



KH-4出土土器・石器



KII-5a・5b



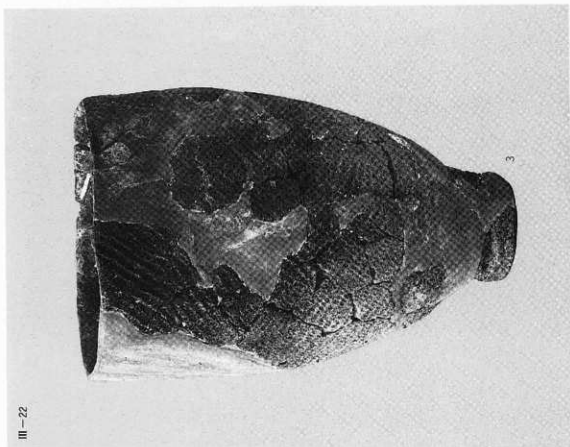
KII-5a・5b 出土土器・石器



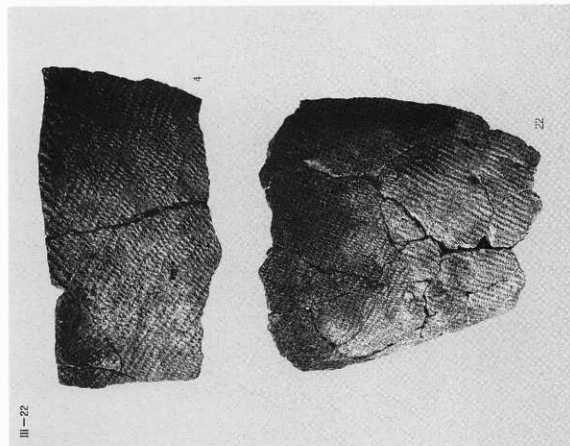
KH-6 遺物出土状態



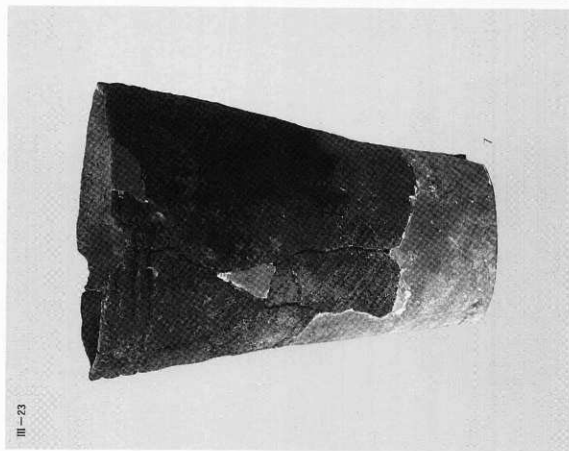
KH-6 発掘終了の状態



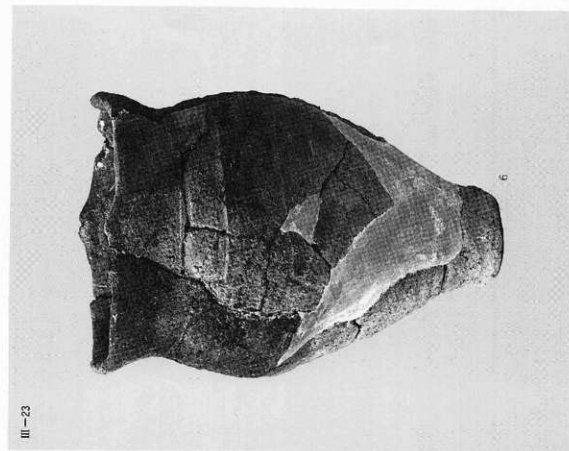
KII-6出土器



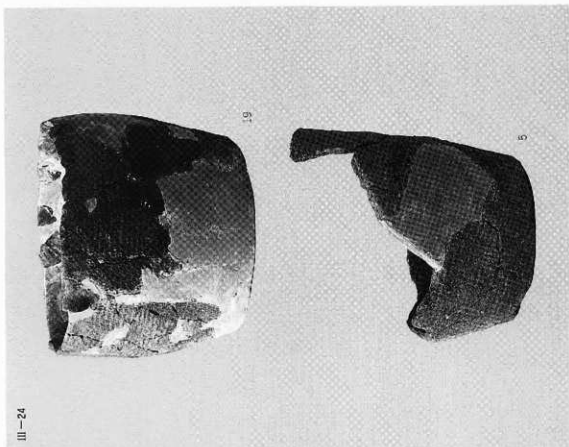
KII-6出土器



KH-6 出土土器



KH-6 出土土器

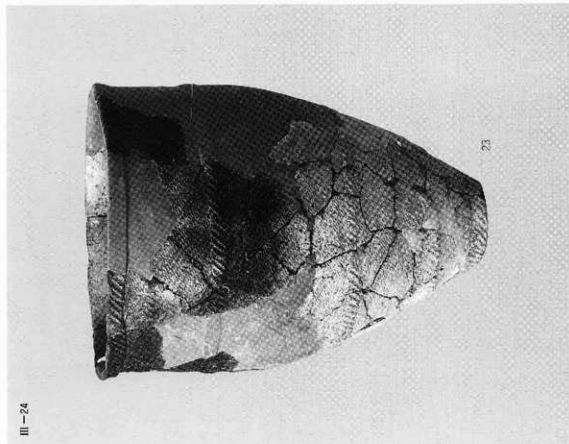


III-24

19

5

KH-6出土器

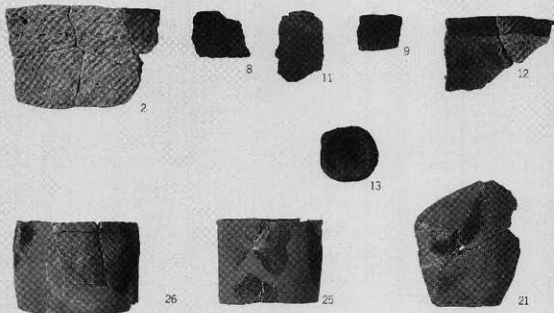


III-24

23

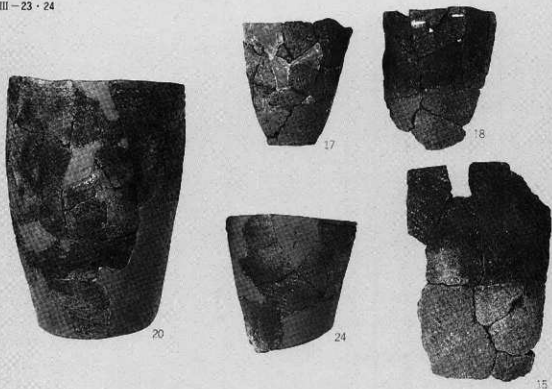
KH-6出土器

III-22-24



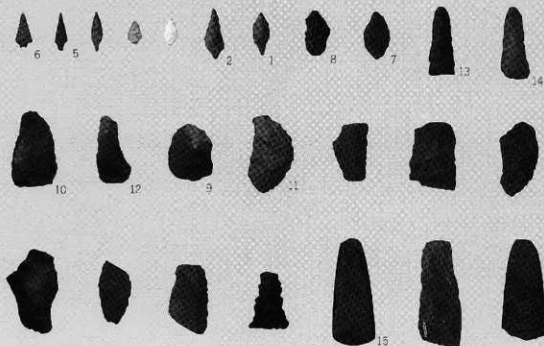
KII-6 出土土器

III-23·24



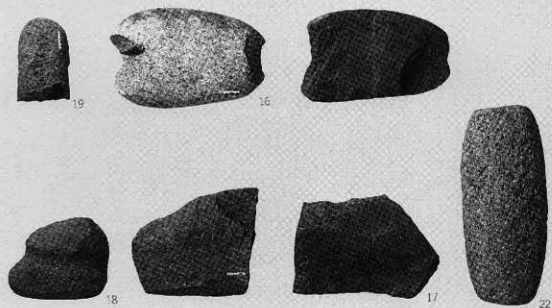
KII-6 出土土器

III-25



KH-6 出土石器

III-26



KH-6 出土石器



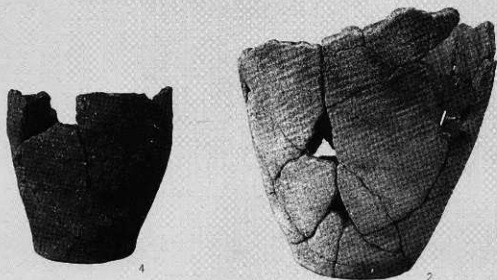
KH-7

III-28



KH-7 出土土器

III-28



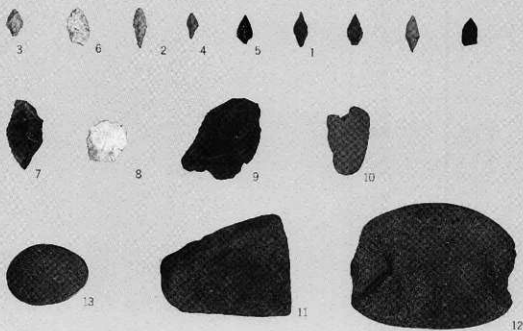
KH-7 出土土器

III-28·29



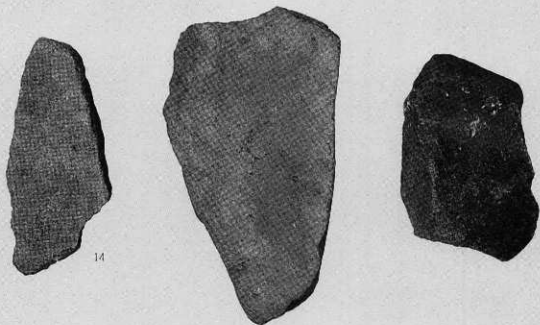
KH-7 出土土器

III-30



KH-7 出土石器

III-30



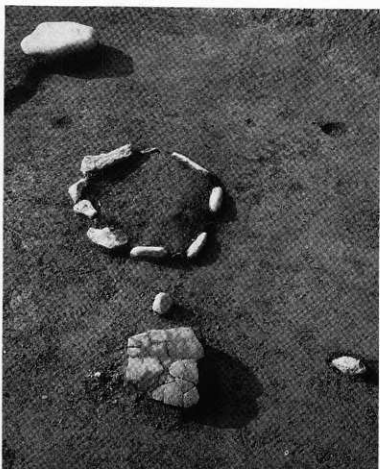
KH-7 出土石器



KH-8a

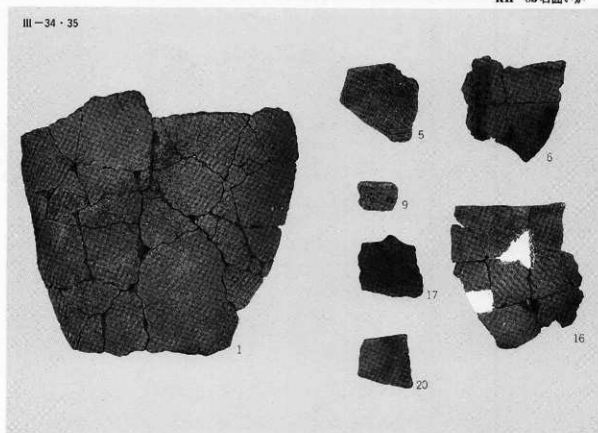


KH-8b



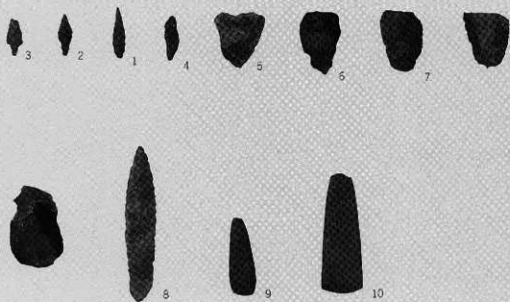
KH-8b 石圍い炉

III-34・35



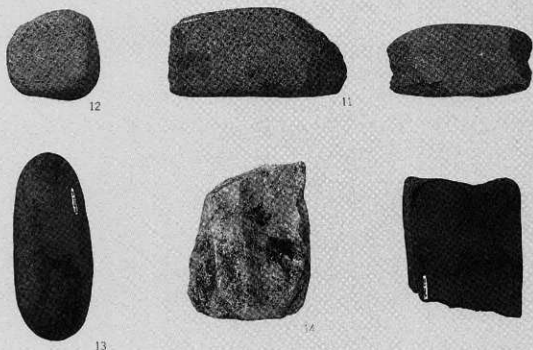
KH-8b 出土土器

III-36



KH-8b 出土石器

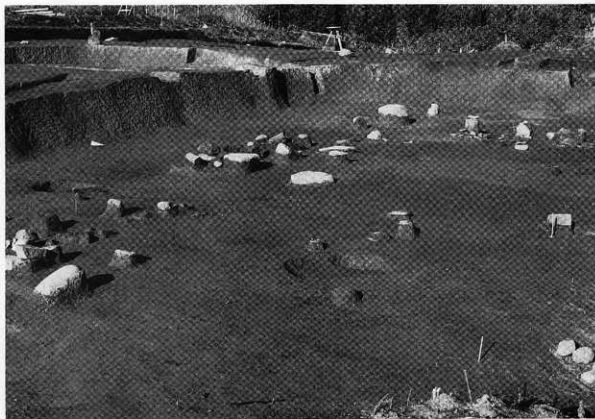
III-36



KH-8b 出土石器



KH-9a



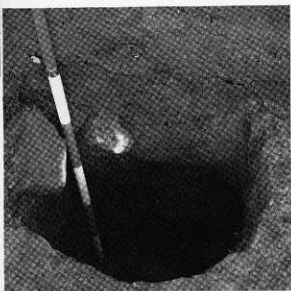
KH-9a



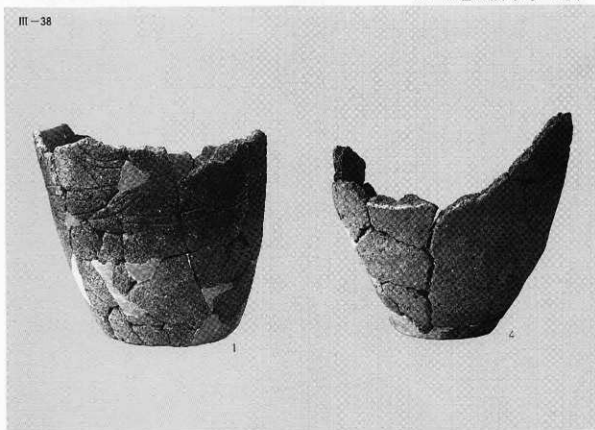
KH-9a 遺物出土状態



KH-9a 遺物出土状態

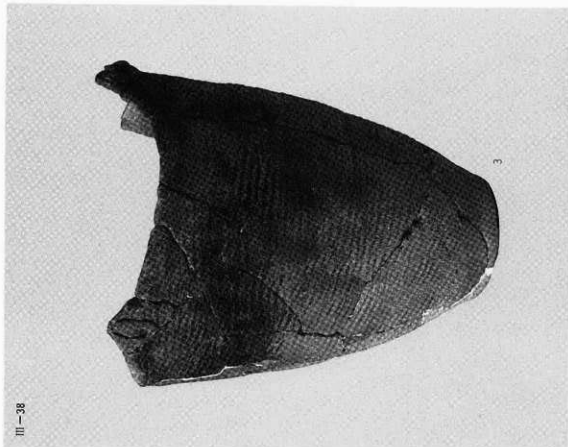


KH-9a 柱穴断面 (左 p₁ · 右 p₂)



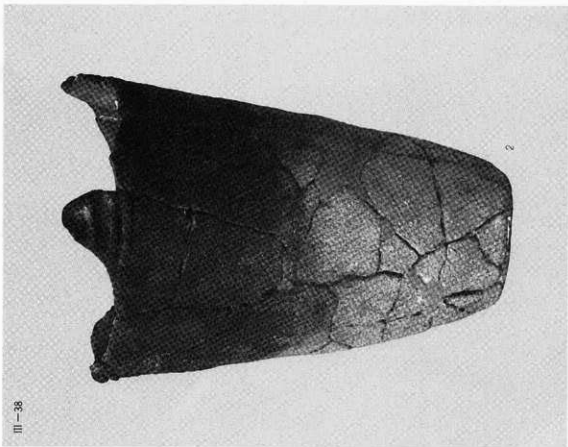
KH-9a 出土土器

III-38

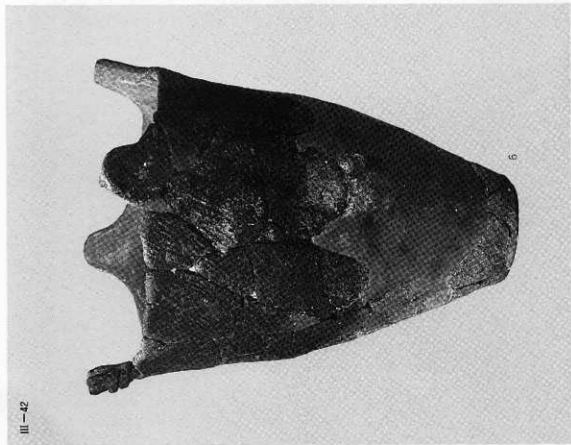


KII-9a 出土器

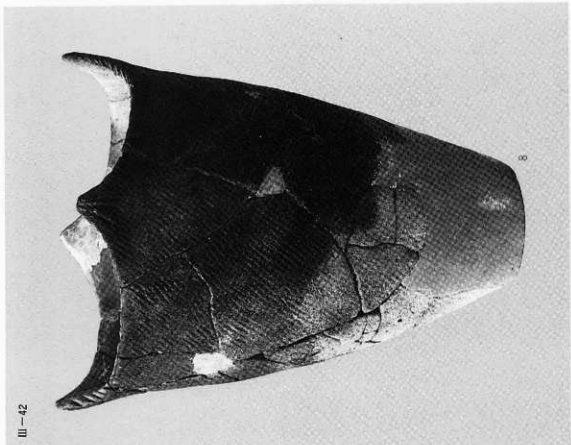
III-38



KII-9a 出土器



KH-9a 出土器



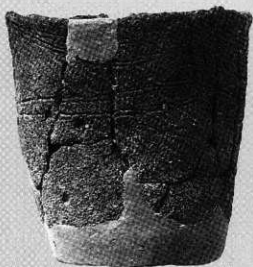
KH-9a 出土器

III-42

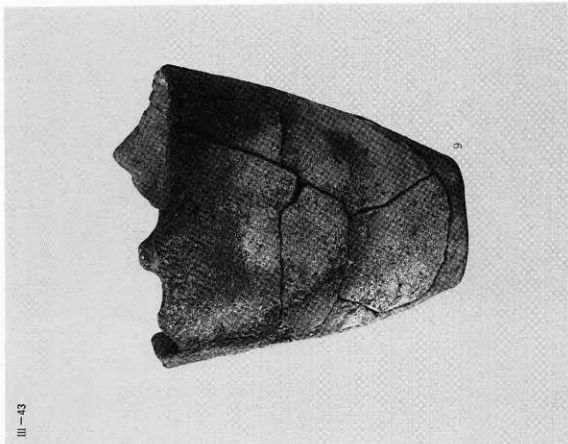


KH-9a 出土土器底面の圧痕

III-43



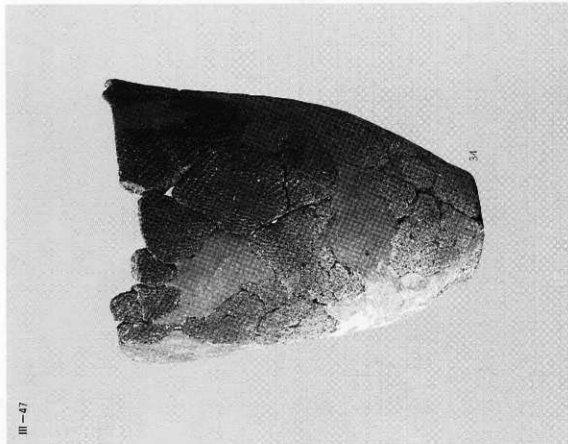
KH-9a 出土土器



III-43

9

KH-9a 出土器

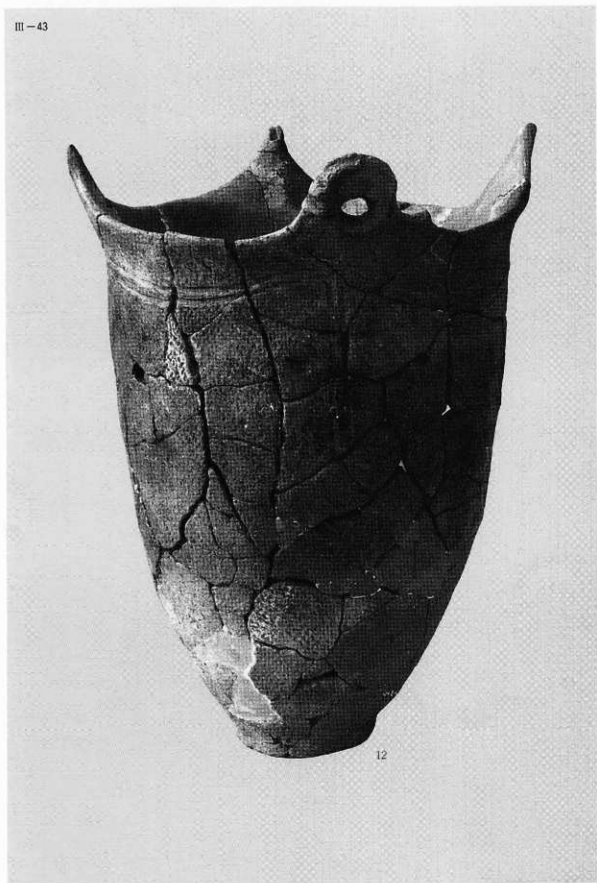


III-47

34

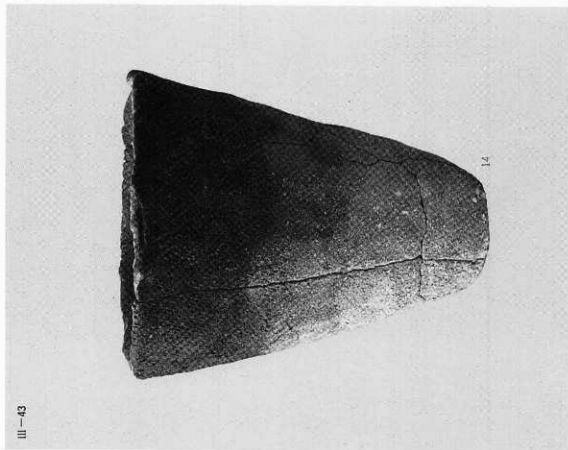
KH-9a 出土器

III-43

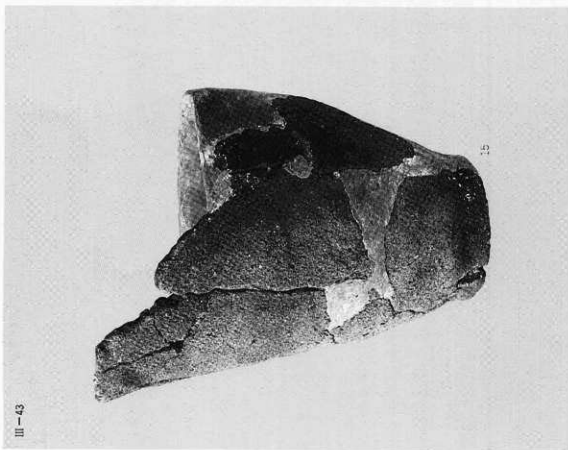


12

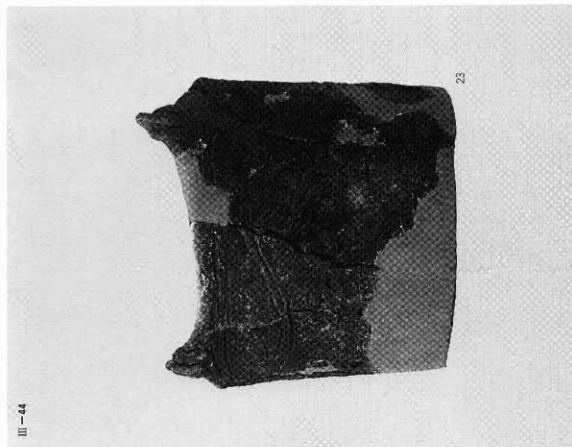
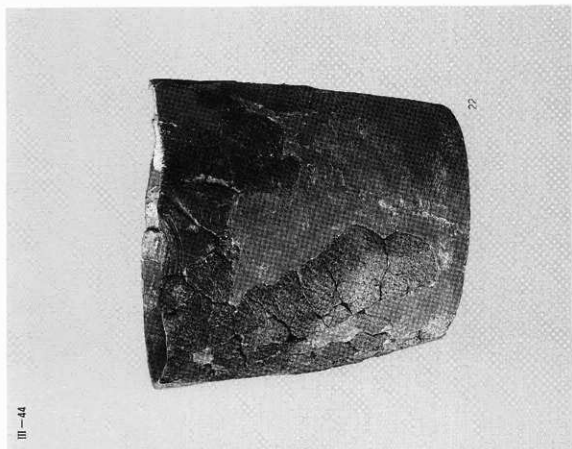
KH-9a 出土土器

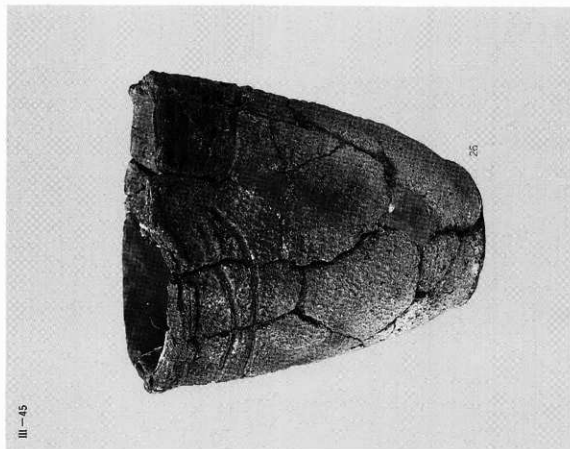


KH-9a 出土器

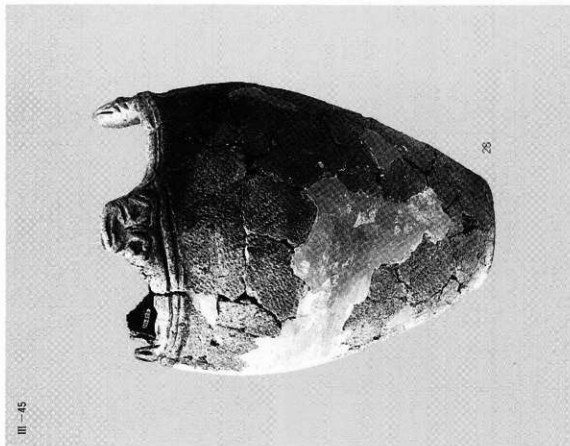


KH-9a 出土器





KH-9a 出土器



KH-9a 出土器

III-45



27

III-46



31

KH-9a 出土土器

III-44



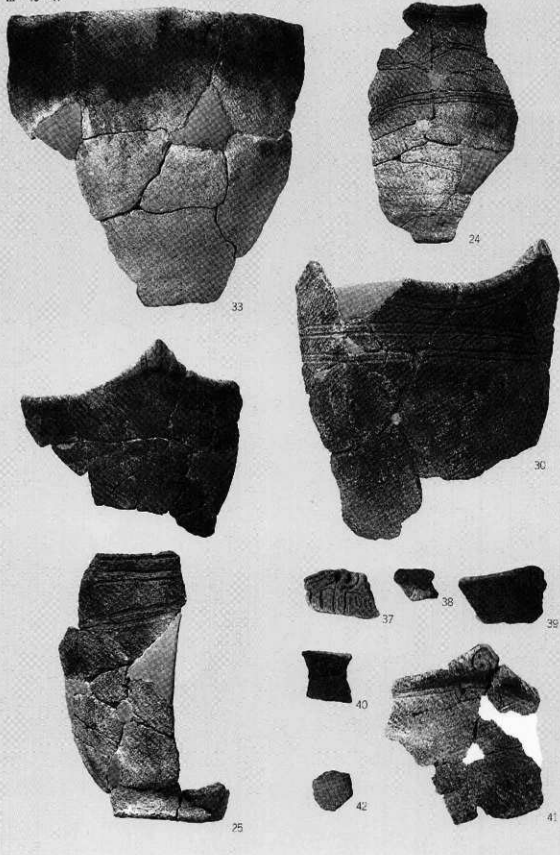
21

III-43



19

KH-9a 出土土器



KH-9a 出土土器



35



5



18



19



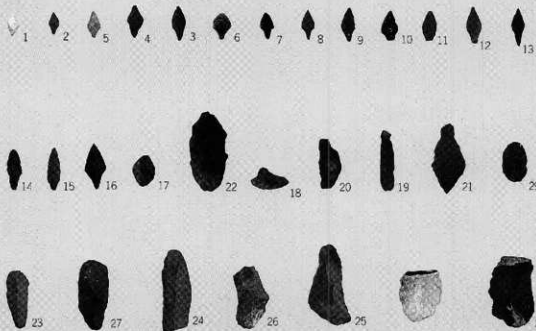
20



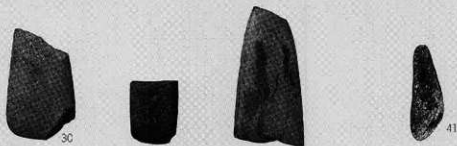
36

KH-9a 出土土器

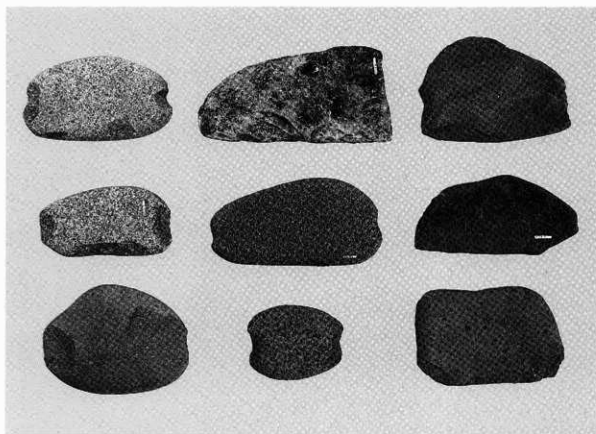
III-48



KH-9a 出土石器

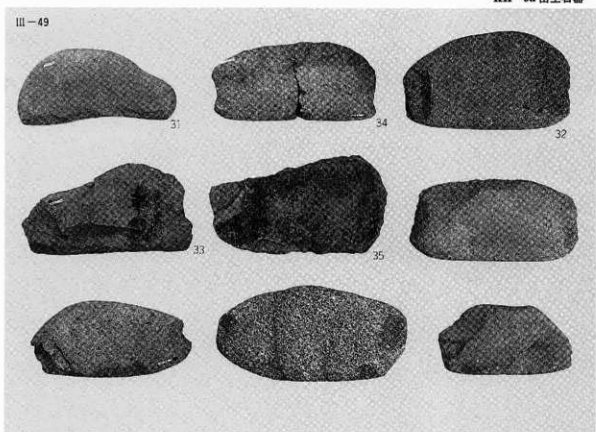


KH-9a 出土石器



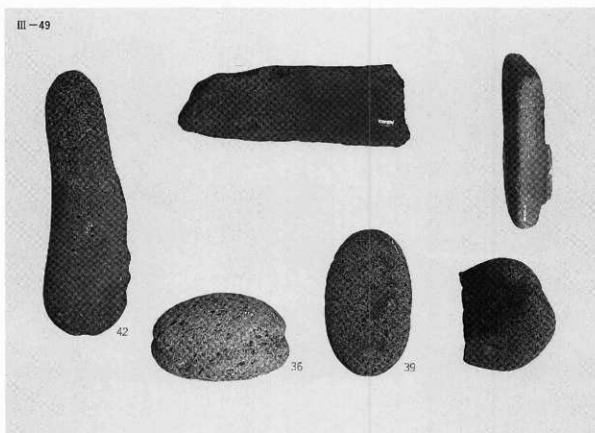
KH-9a 出土石器

III-49



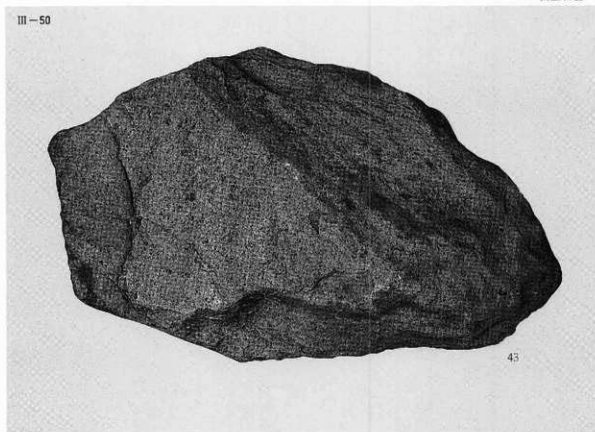
KH-9a 出土石器

III-49



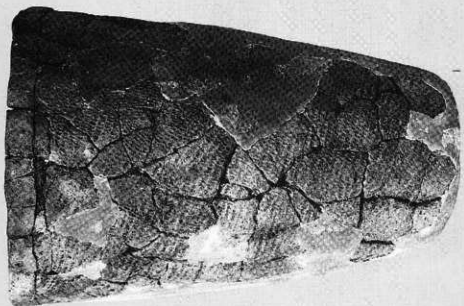
KH-9a 出土石器

III-50



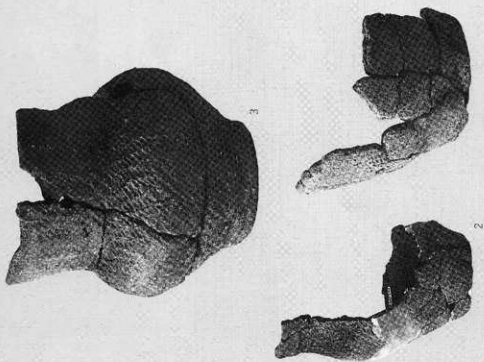
KH-9a 出土石器

III-51



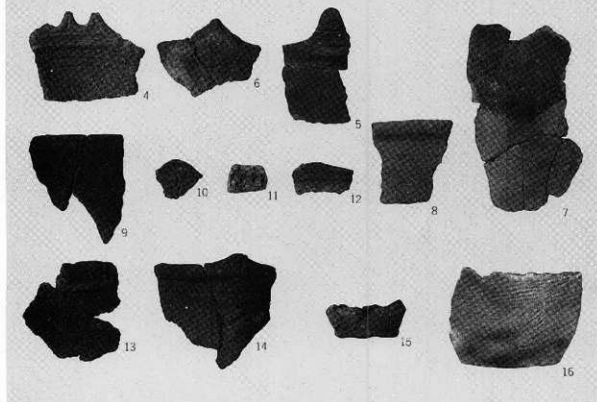
KII-9a 出土器

III-51



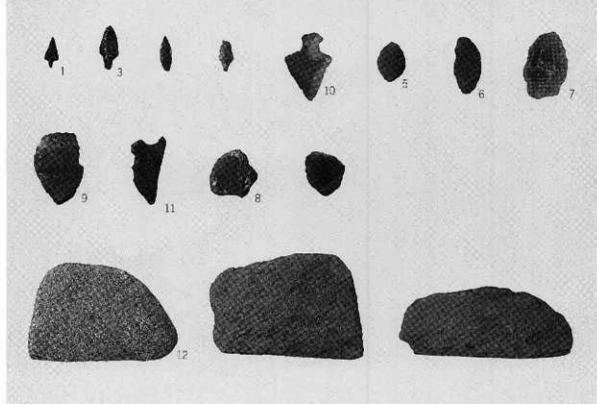
KII-9a 出土器

III-51 · 53



KH-9b 出土土器

III-54



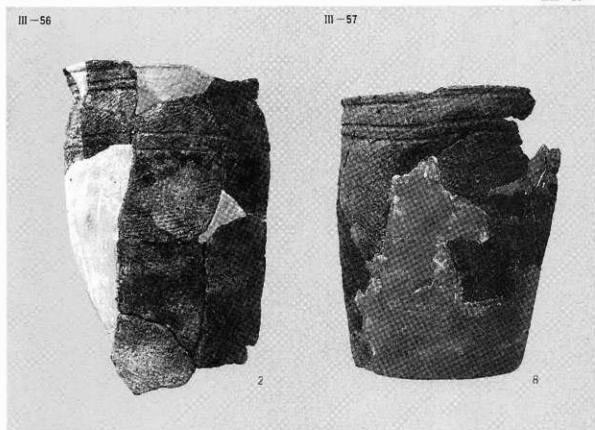
KH-9b 出土石器



KH-10

III-56

III-57

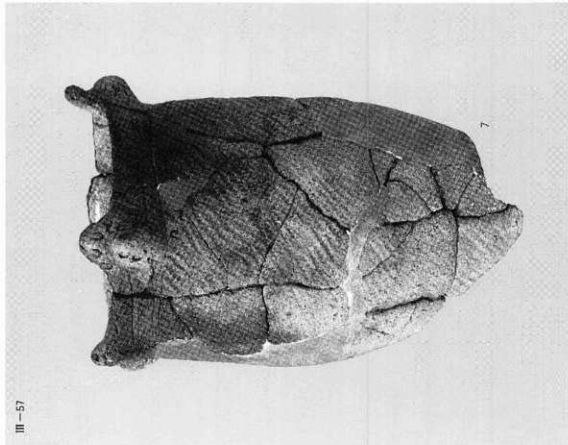


2

8

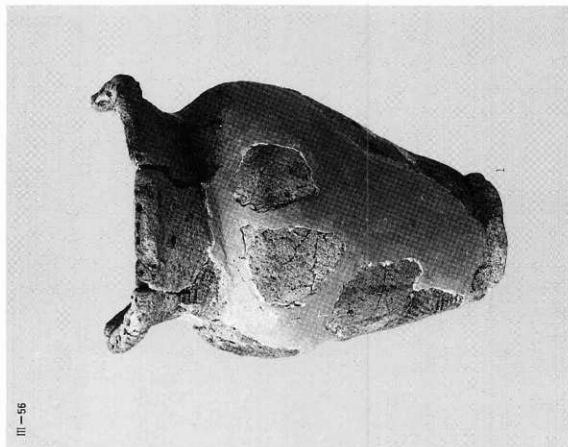
KH-10 出土土器

III-57



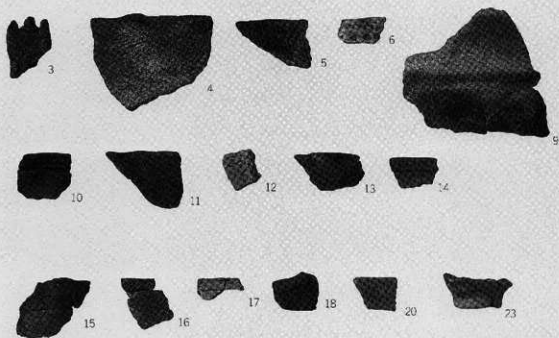
KH-10 出土器

III-56



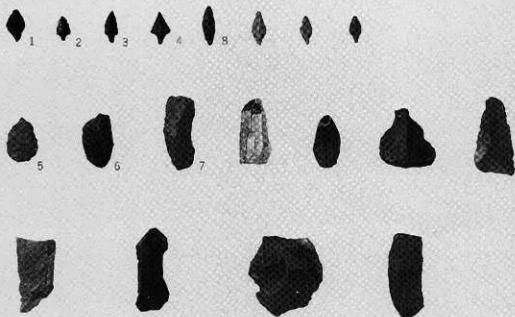
KH-10 出土器

III-56·57



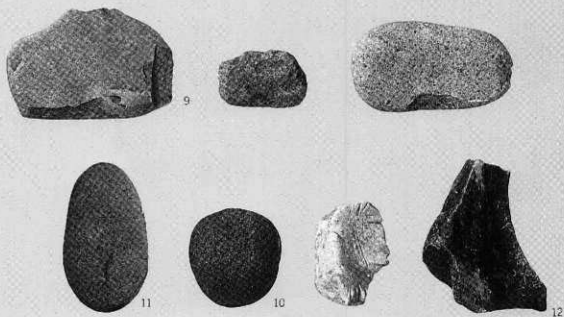
KH-10 出土土器

III-58

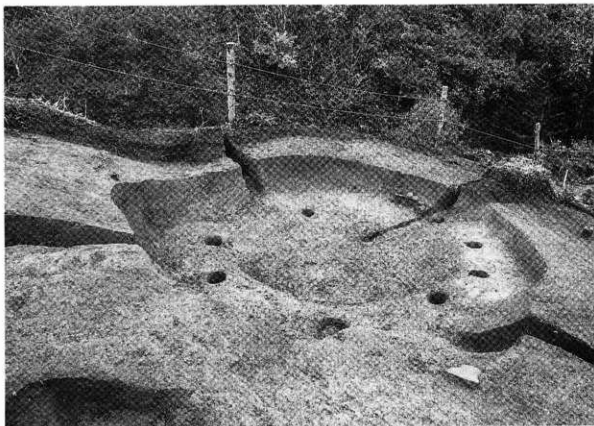


KH-10 出土石器

III-58

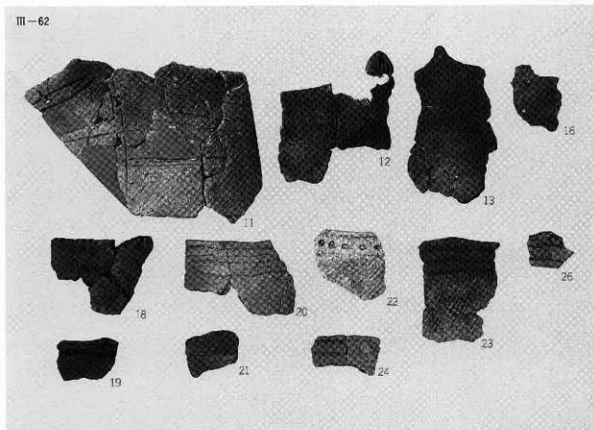


KH-10 出土石器

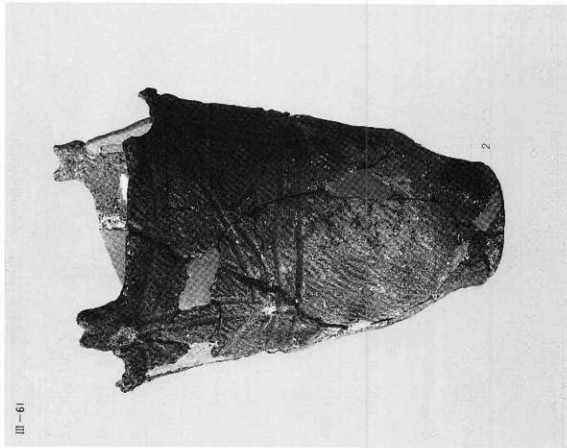


KH-11

III-62

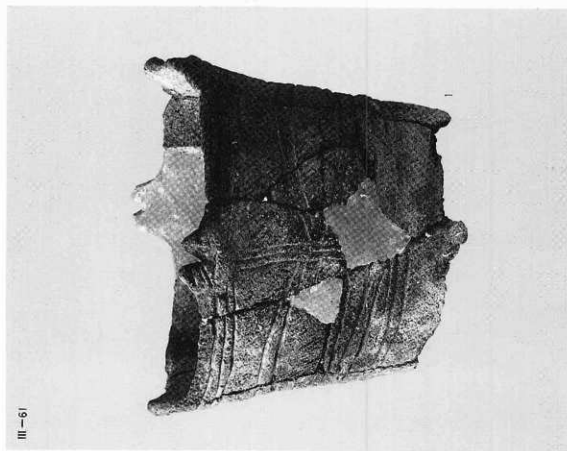


KH-11 出土土器



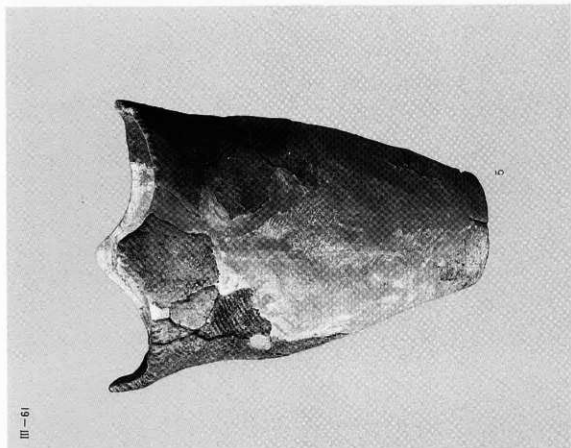
III-61

KH-11 出土器

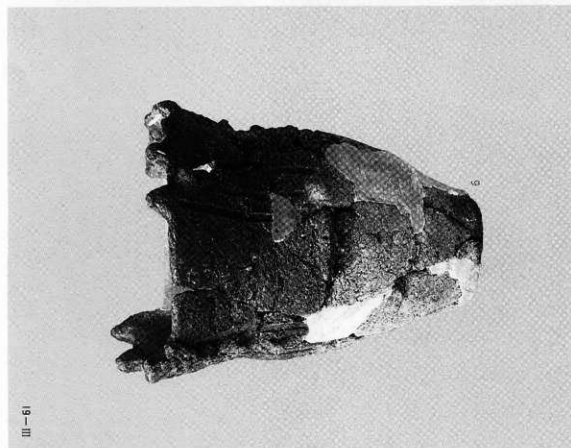


III-61

KH-11 出土器



KH-11 出土器



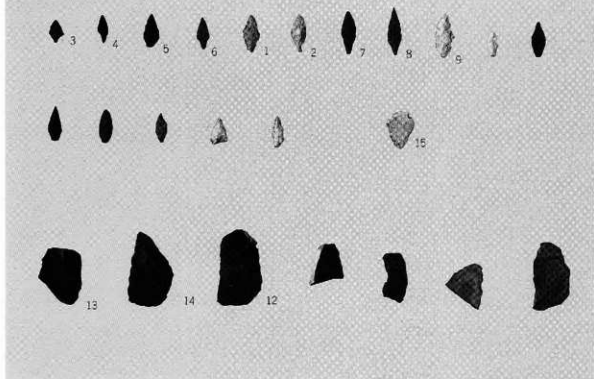
KH-11 出土器

III-61



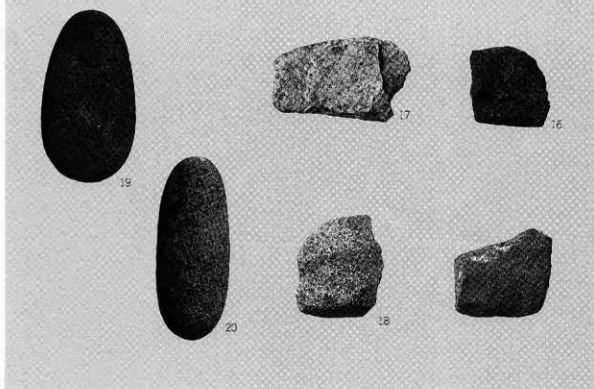
KH-11 出土土器

III-63



KH-11 出土石器

III-63



KH-11 出土石器

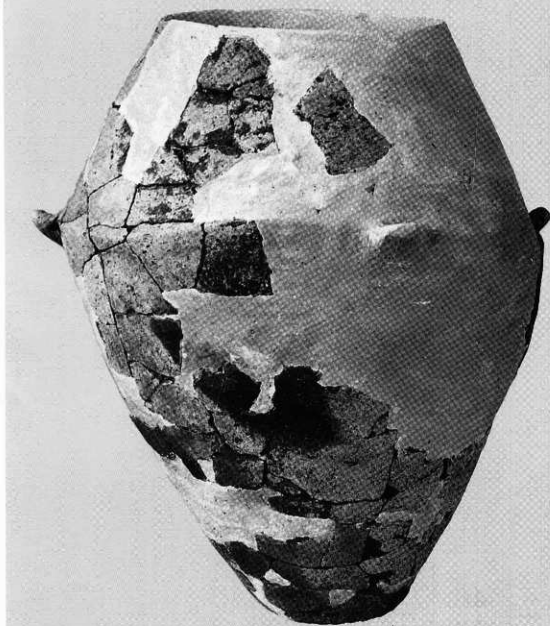


KH-12



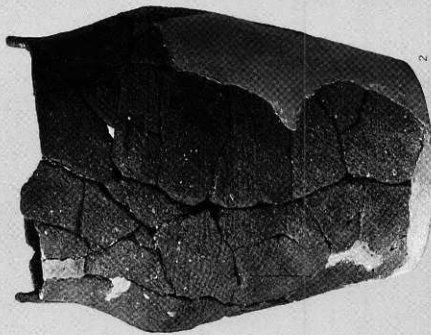
KH-12 遺物出土狀態

III-66



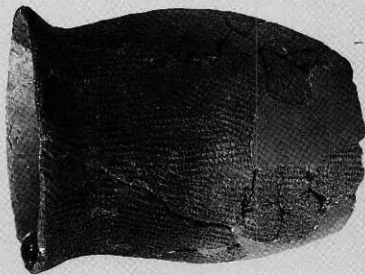
KH-12 出土土器

III-65



KH-12 出土器

III-65

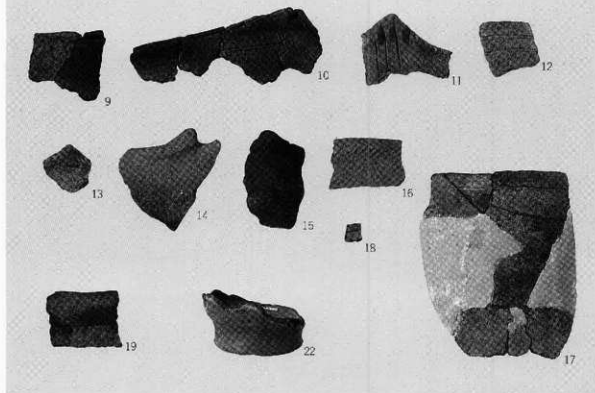


KH-12 出土器



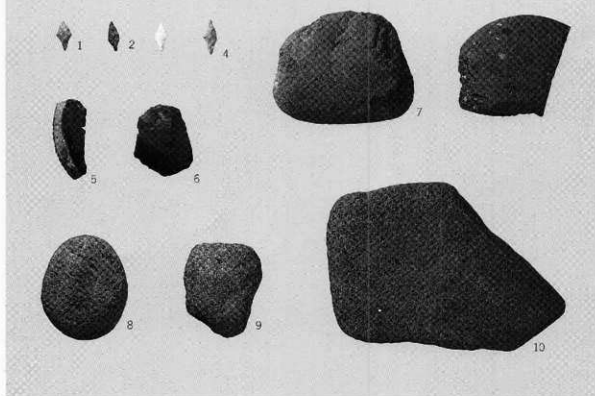
KH-12 出土土器

III-66·67



KH-12 出土石器

III-68

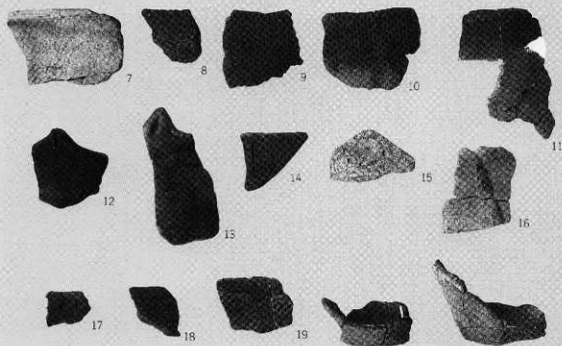


KH-12 出土石器

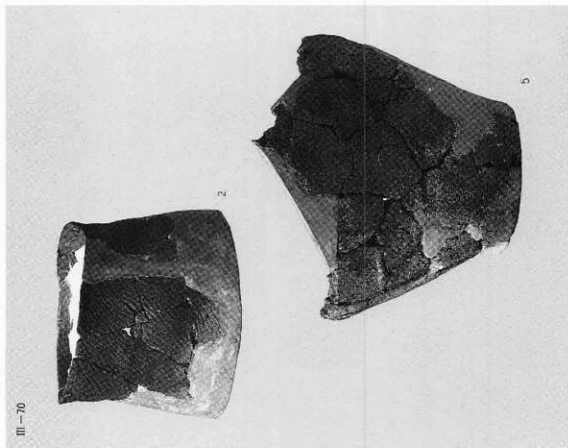


KH-13

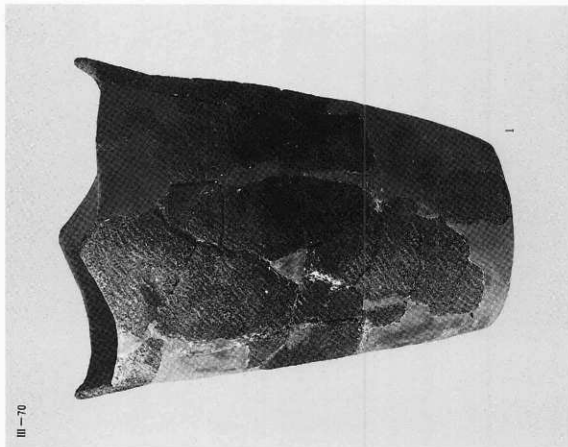
III-71



KH-13 出土土器



KH-13 出土器



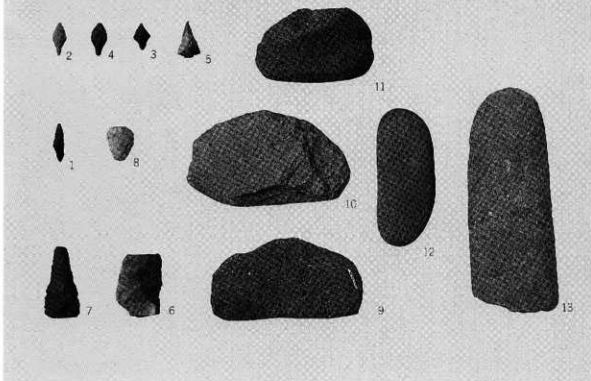
KH-13 出土器

III-70



KH-13 出土土器

III-72



KH-13 出土石器

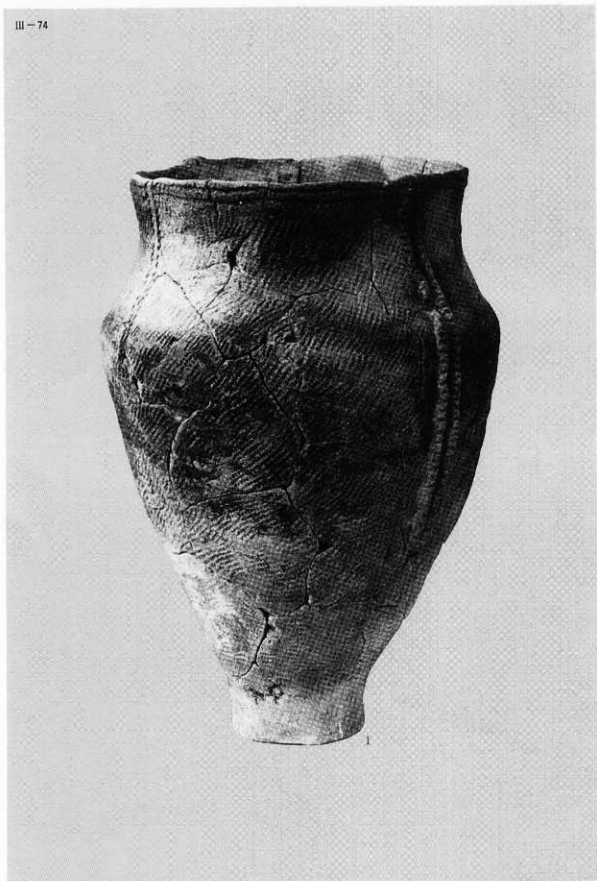


KH-14



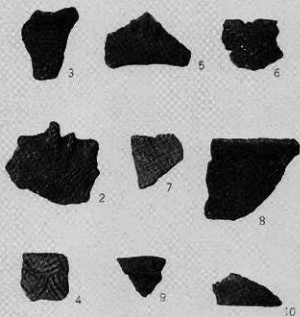
KH-14 土器出土状態

III-74

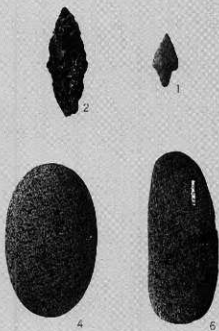


КН-14 出土土器

III-74



III-75



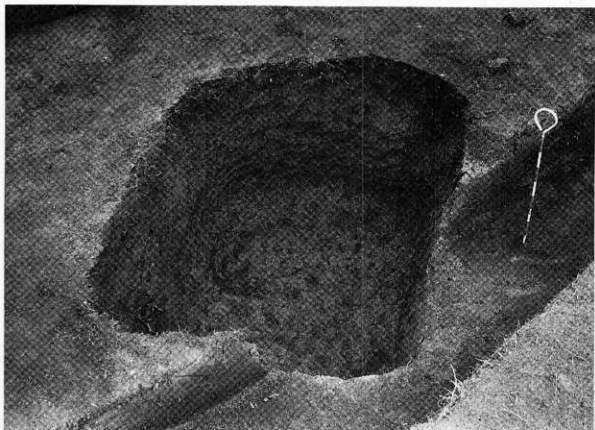
KH-14 出土石器



KP-1



KP-2



KP-5

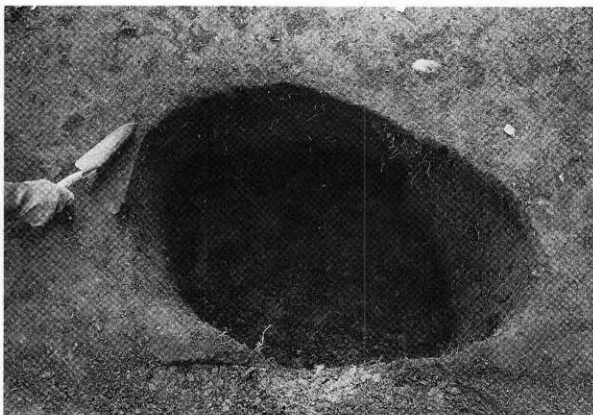


KP-5 遺物出土状態

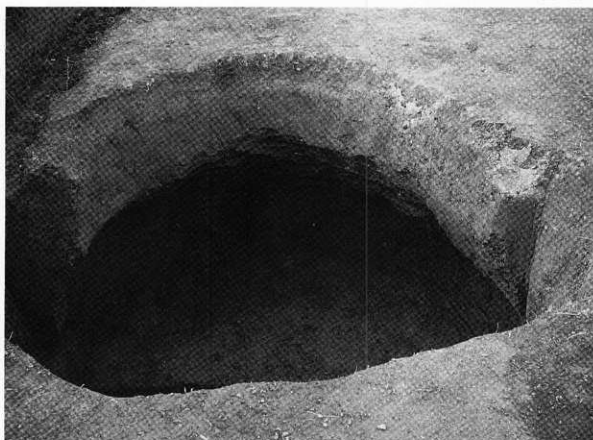


KP-8





КР-14



КР-16



KP-17



KP-20



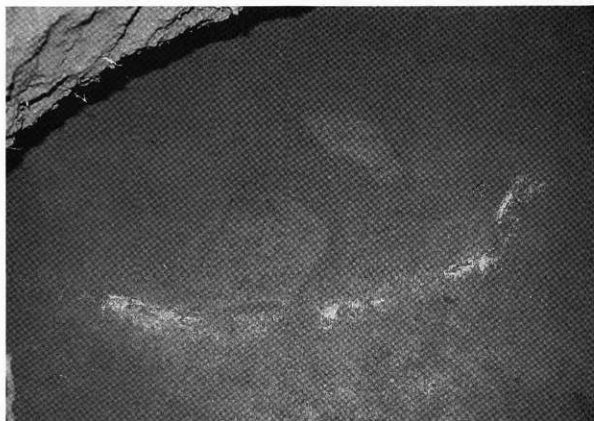
KP-20 土层断面



KP-24



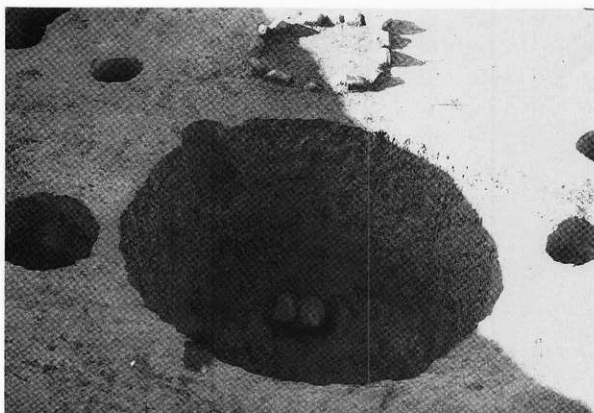
KP-25



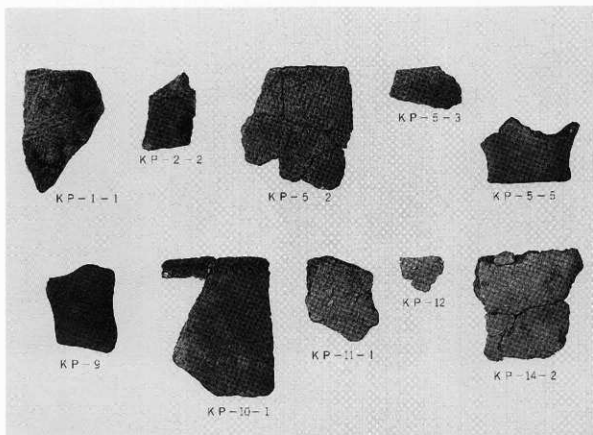
KP-27 罐底



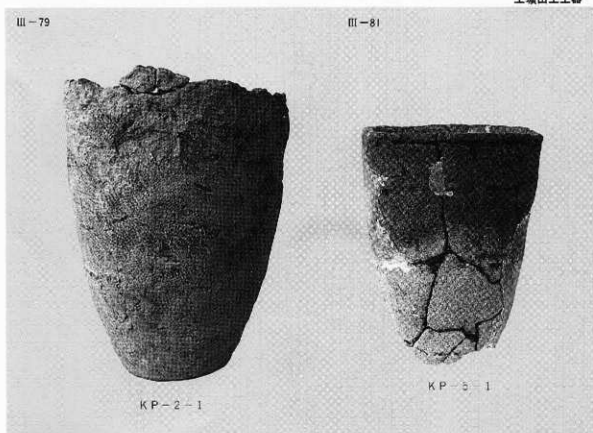
KP-29



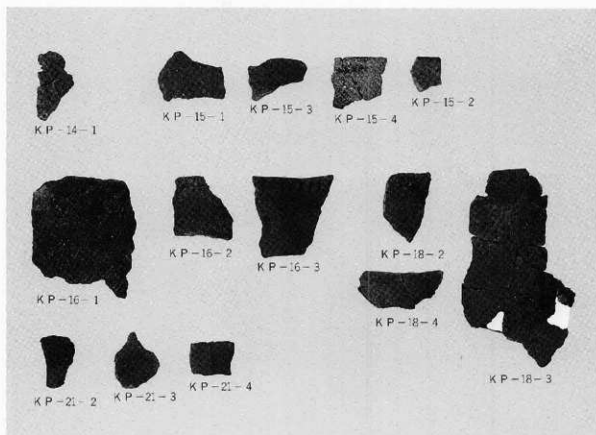
KP-31



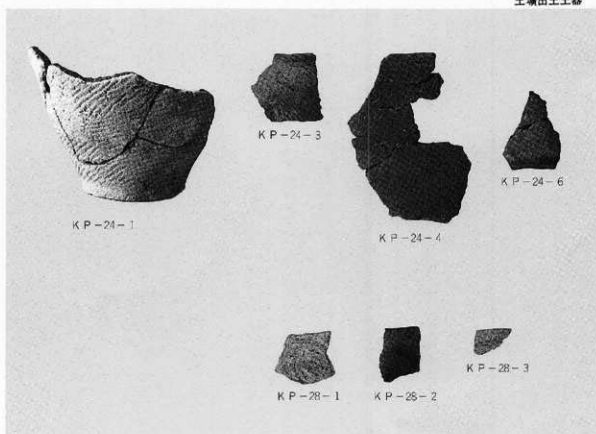
土壤出土土器



土壤出土土器



土壤出土土器



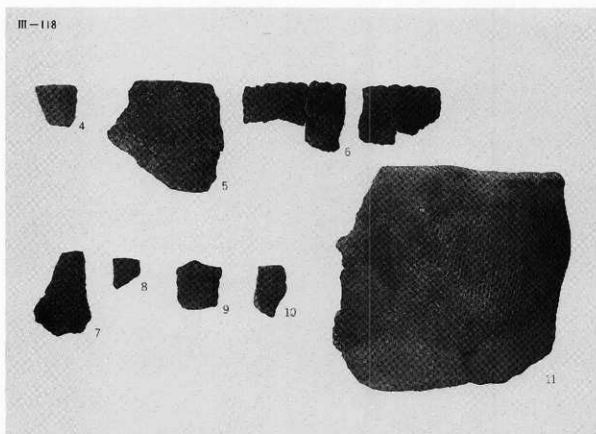
土壤出土土器

III-117

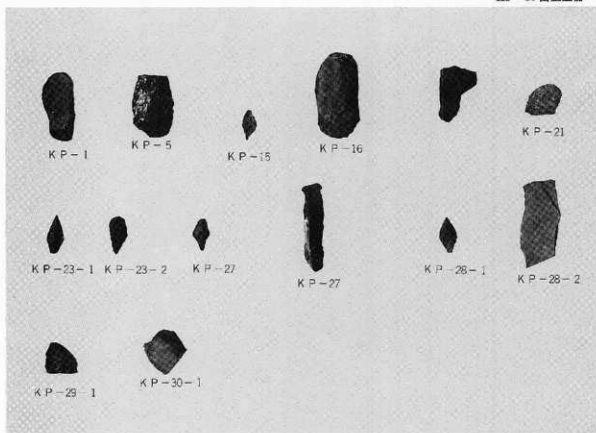


KP-30 出土土器

III-118



KP-30 出土石器



土境出土石器

III-94-115



KP-15



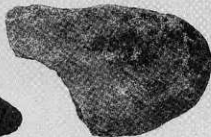
KP-18



KP-28



KP-26



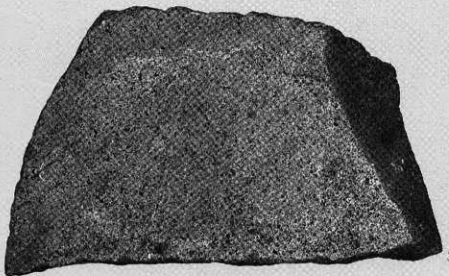
KP-27



KP-29

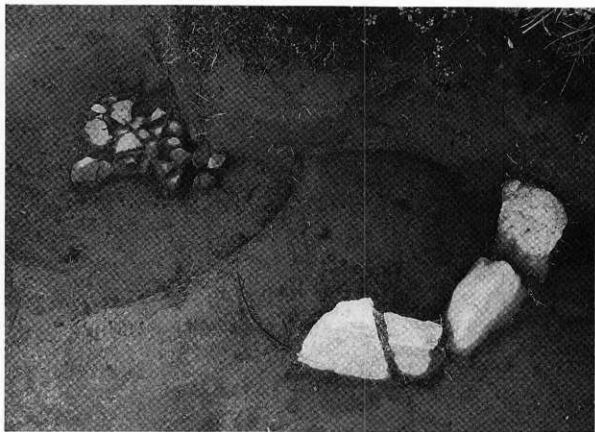
土壤出土石器

III-111



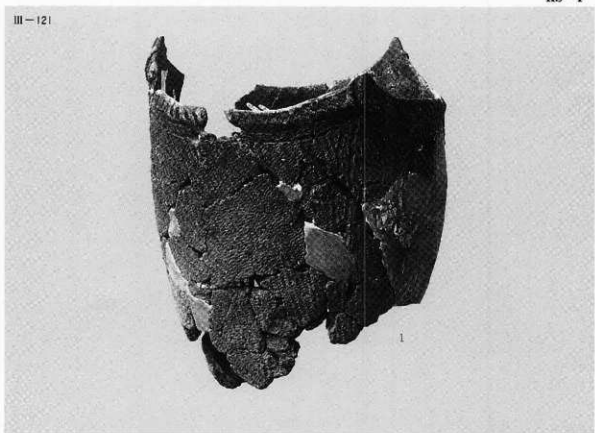
3

KP-27 出土石器



KS-1

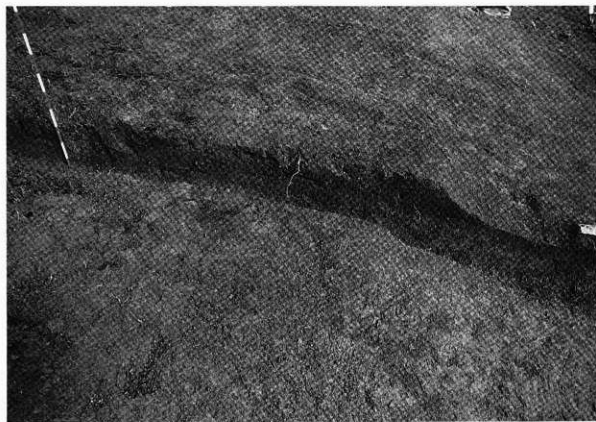
III-121



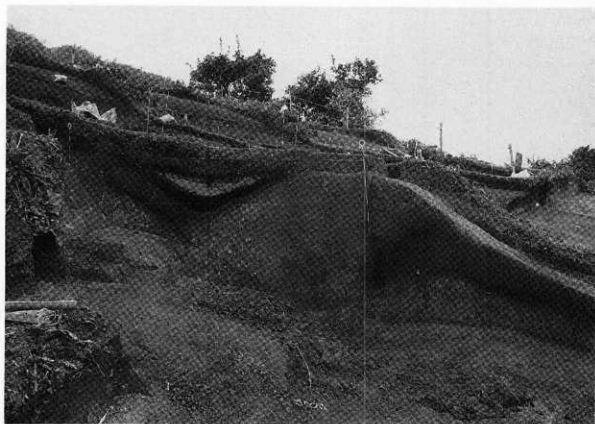
KS-1出土土器



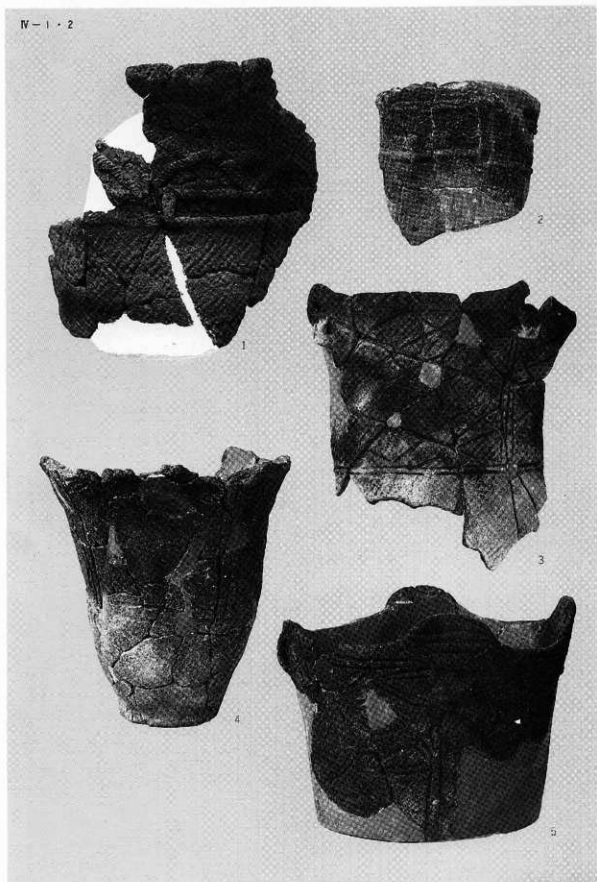
小ピット群



炭化物堆積層

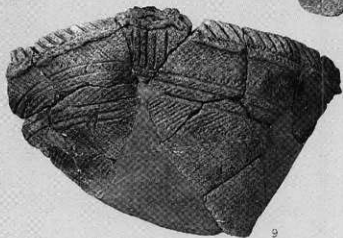
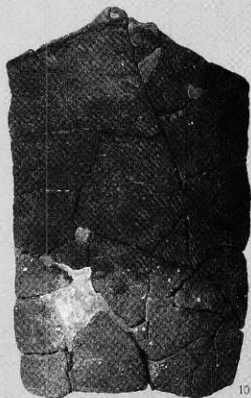
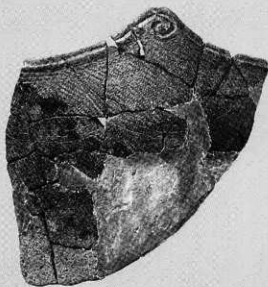


地すべり跡土層断面



遺構外出土土器

IV-2·3



遼陽外出土土器

IV-3



遺構外出土土器

IV-4

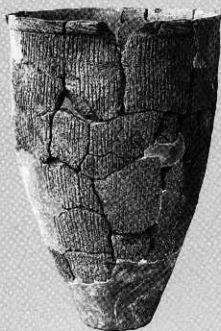


遺構外出土土器

IV-6



38



39

這構外出土土器

IV-6

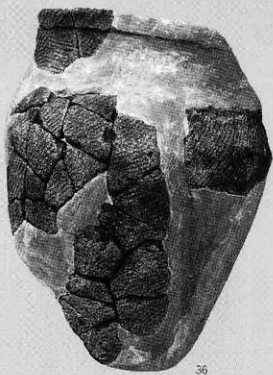
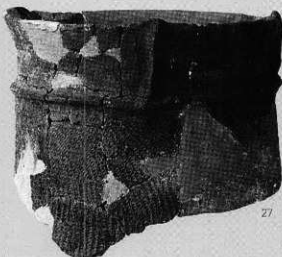


41

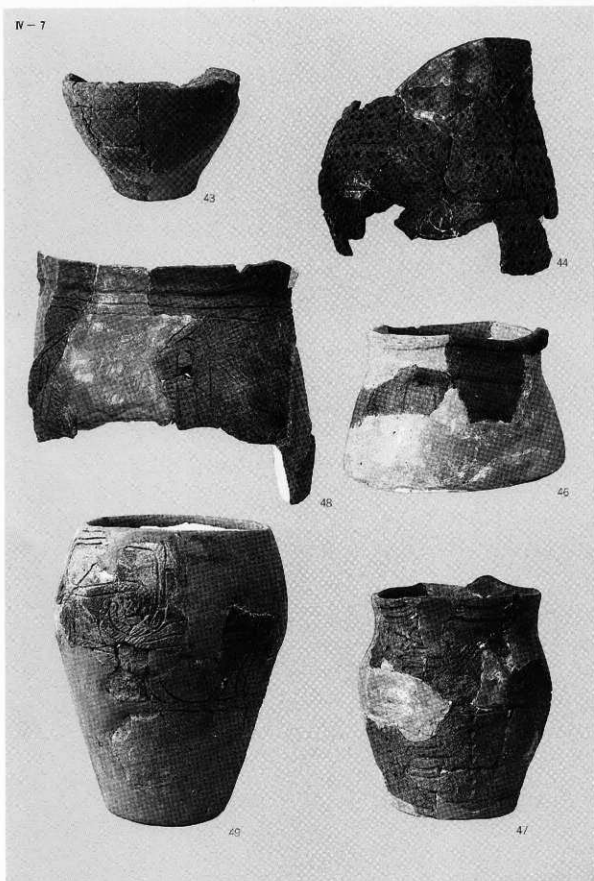


42

這構外出土土器

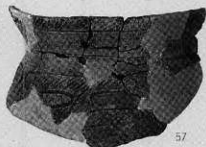


遺構外出土器



遼東外出土土器

IV-8

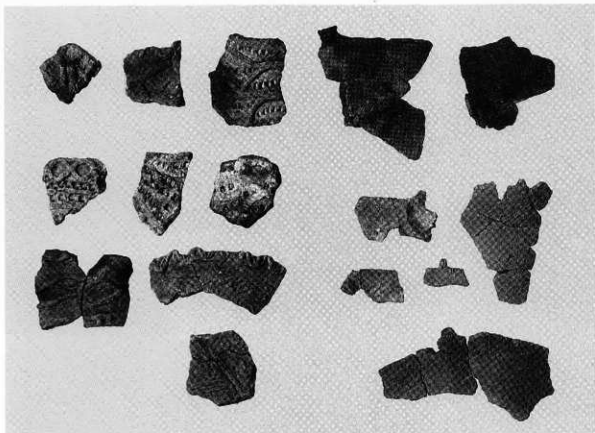


遺構外出土土器

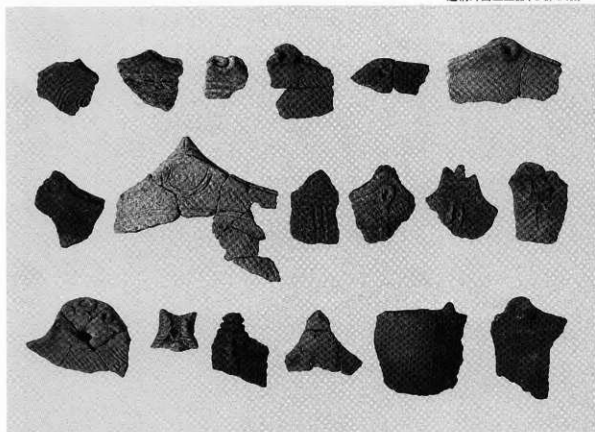
IV-8



遺構外出土土器

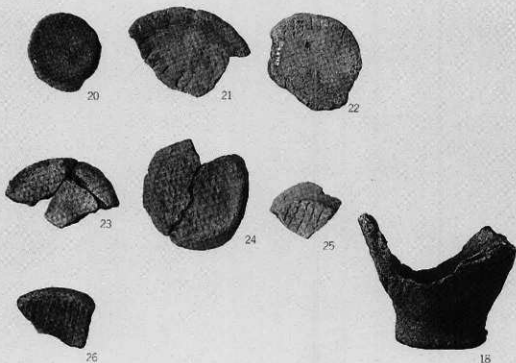


遺構外出土土器(I群a類)



遺構外出土土器(I群b類)

IV-4



遺構外出土土器

IV-4



19

VI-5



28

29

31

32

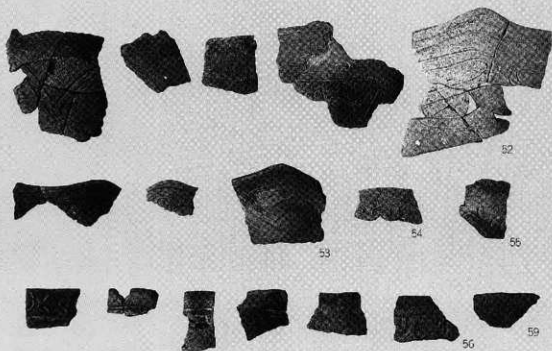
33



19

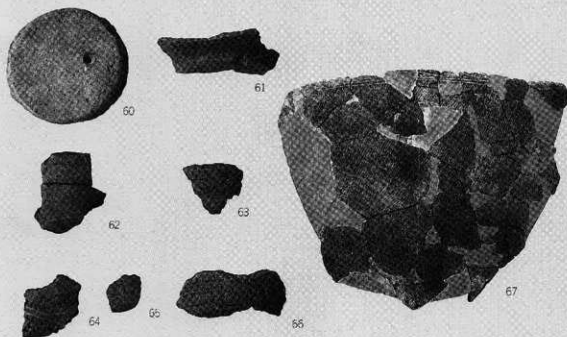
遺構外出土土器

IV-8



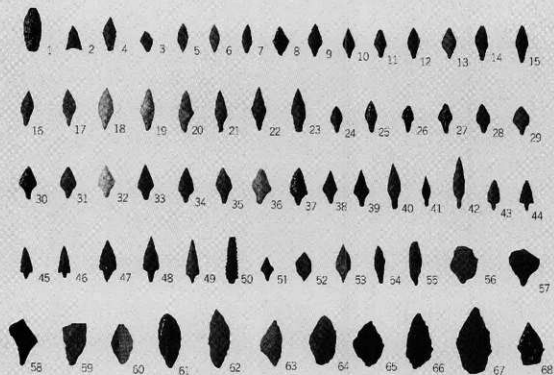
遺構外出土土器

IV-9



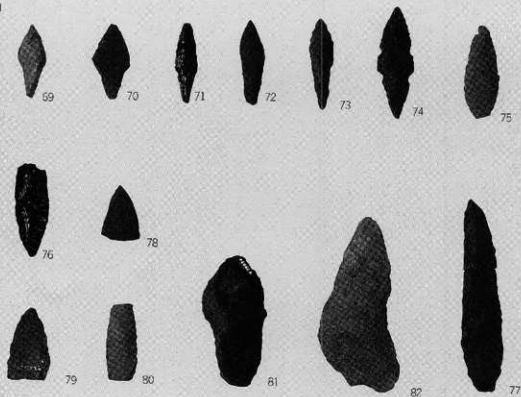
遺構外出土土器

IV-10



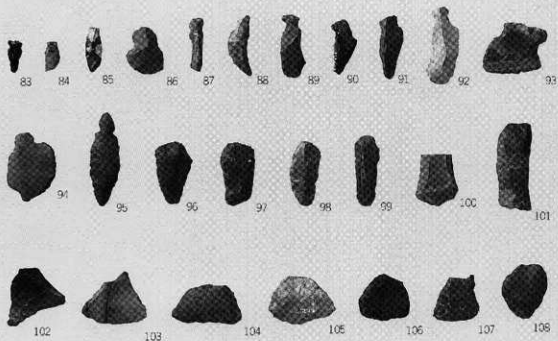
遺構外出土石器

IV-11



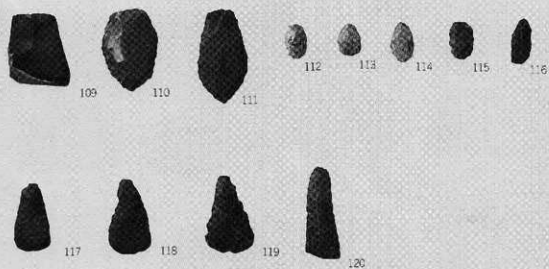
遺構外出土石器

IV-12



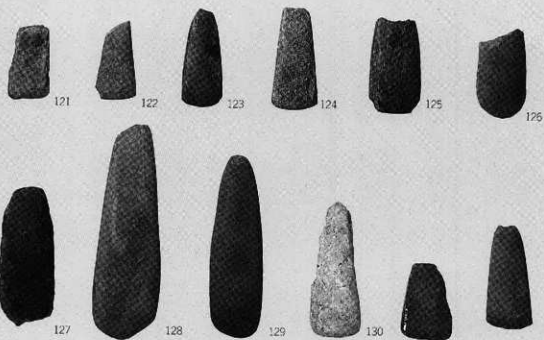
道橋外出土石器

IV-13



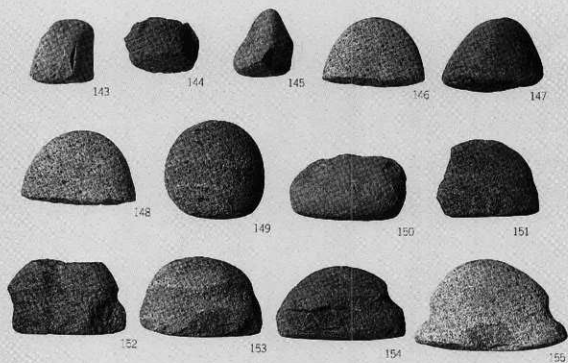
道橋外出土石器

IV-14



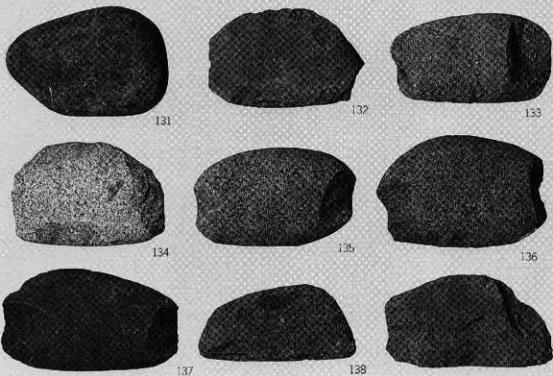
遺構外出土石器

IV-16



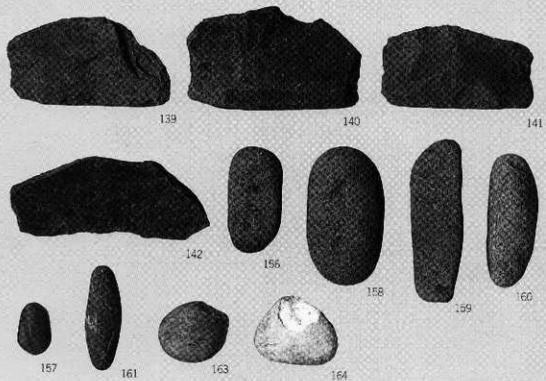
遺構外出土石器

IV-15



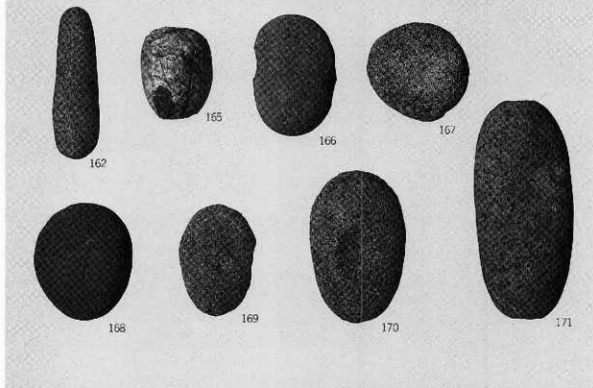
道橋外出土石器

IV-15-17



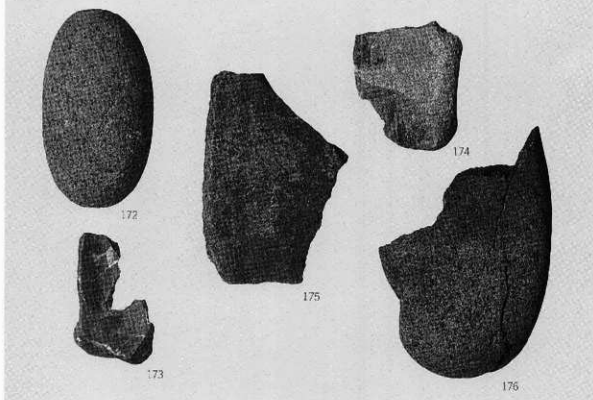
道橋外出土石器

IV 17・18



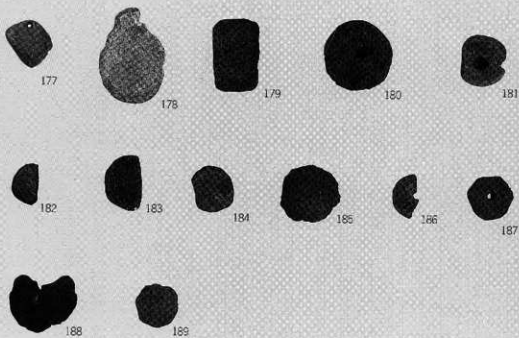
遺構外出土石器

VI 18



遺構外出土石器

IV-19



道橋外出土石器

この報告書は、北海道松山支庁のご了解を得て増刷したものです。

財団法人 北海道埋蔵文化財センター調査報告書 第30集

上ノ国町 小岱遺跡

—— 八幡野第一地区道営農免農道整備事業用地内
埋蔵文化財発掘調査報告書 ——

昭和 61 年 3 月 29 日発行

編集・発行 財団法人北海道埋蔵文化財センター

札幌市中央区南26条西11丁目

TEL(011)561-3131

印刷 刷 高 速 印 刷 セ ン タ ー

札幌市西区曙 2 条 5 丁目 2-48

TEL(011)683-2231

