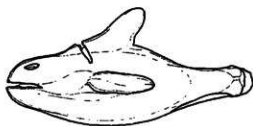


函館市

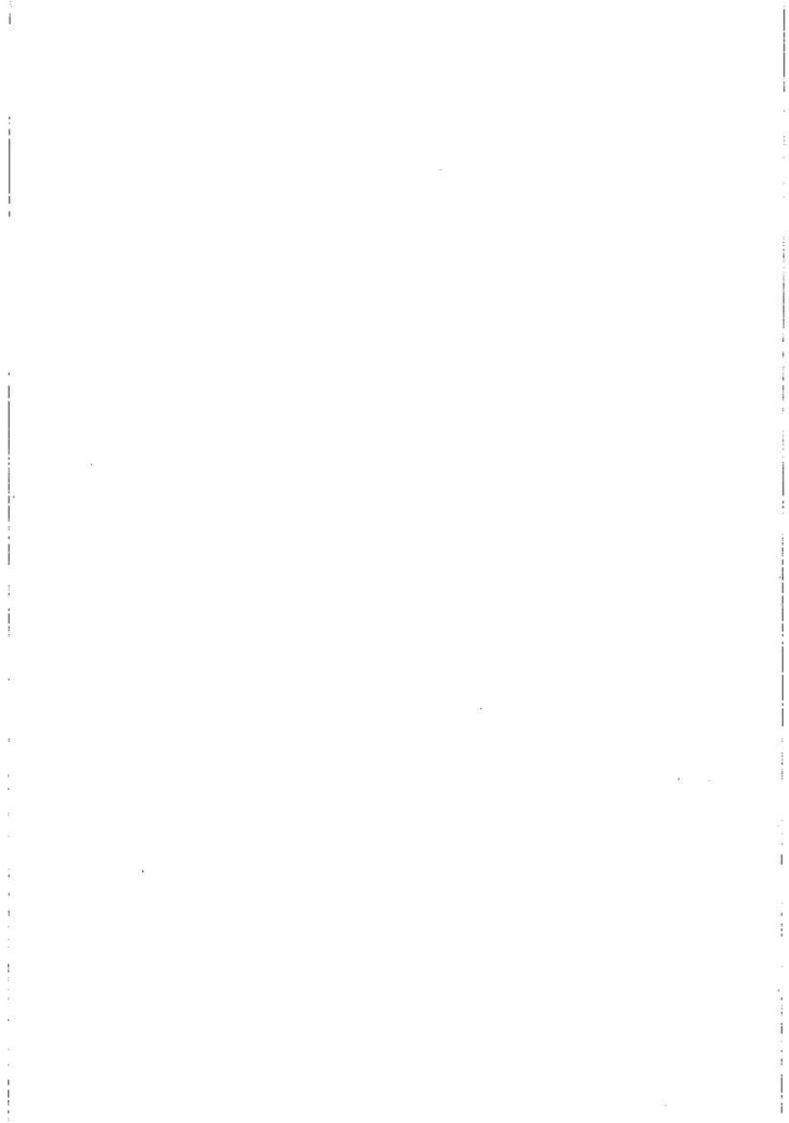
# 桔梗 2 遺跡

— 一般国道 5 号函館新道道路改良工事用地内埋蔵文化財発掘調査報告書 —



昭和 62 年度

財団法人 北海道埋蔵文化財センター



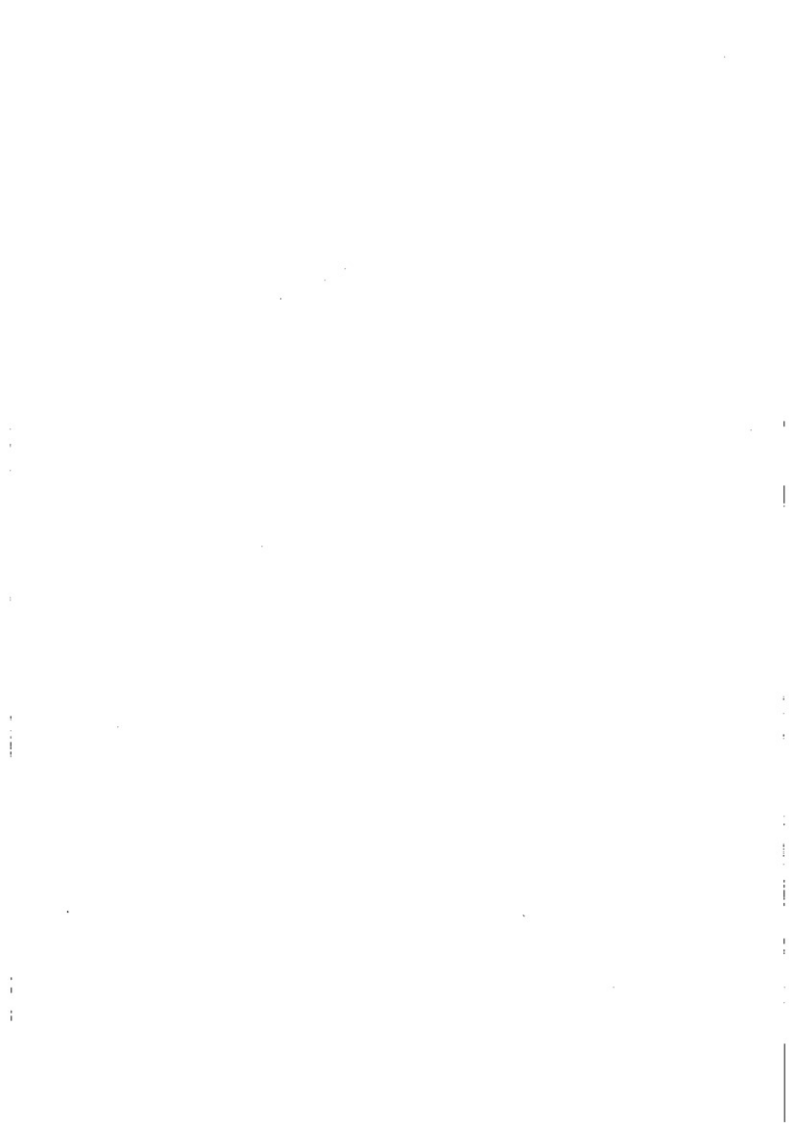
函館市

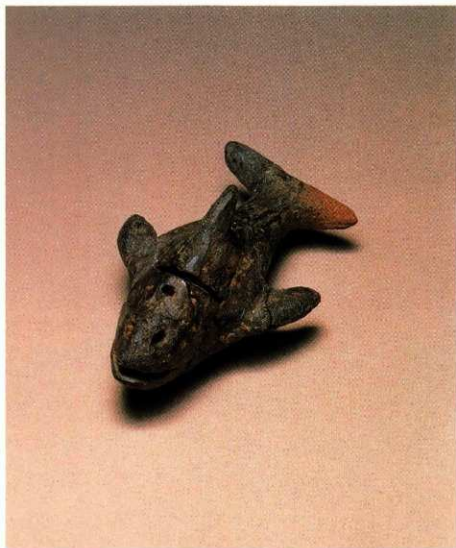
# 桔梗 2 遺跡

—般国道 5 号函館新道道路改良工事用地内埋蔵文化財発掘調査報告書—

昭和 62 年度

財団法人 北海道埋蔵文化財センター





動物形土製品



E-8区ほか遺物出土状況(南から)



E-8区ほか出土土器



KH-19 覆土遺物出土状況(雨前から)



KH-19 覆土出土土器



旧石器調査状況(北から)



旧石器接合資料



## 例 言

- 1 この報告書は、一般国道5号函館新道道路改良工事に伴って、昭和62年度に財団法人北海道埋蔵文化財センターが実施した桔梗2遺跡の埋蔵文化財発掘調査に関するものである。
- 2 本書の作成は、調査部調査第1課で行ったが、編集は佐川俊一、石川朗、長沼孝が担当した。各章の執筆は以下のとおり分担し、それぞれ章または節の末尾に文責を記した。  
I 長沼孝、佐川俊一、石川朗、II 花岡正光、石川朗、III 佐川俊一、前田正憲、石川朗、  
V 長沼孝、佐川俊一、石川朗
- 3 第IV章の分析、同定の結果については次の方がたに執筆を依頼した。  
IV-1 山田治（京都産業大学）、IV-3 三野紀雄（北海道開拓記念館）  
なお、IV-2は花岡正光が分析、執筆した。
- 4 現地の写真撮影は、調査員で分担したが、遺物撮影は伊野正之が行った。また土器の展開写真は小川忠博氏に依頼した。
- 5 遺構図は、調査員が作成したものを石川が整理し、篠崎淑子がトレースした。
- 6 遺物の実測・トレースは佐川、石川、舟口直子、大場奈緒美、新庄素子、久末真紀子、三崎かおる、河口ひとみが行った。
- 7 石器石材の内眼的鑑定は、花岡正光がおもに行った。
- 8 遺構などの表記は以下の記号を用いた。  
KH：住居跡 KP：土壙（フラスコ状ピット、円形・楕円形ピット、Tピット）  
KF：焼土 KSb：石器ブロック（Kは桔梗2遺跡の意味で、石川1遺跡と区別する目的で付した）
- 9 遺構、遺物の図は、基本的に以下の縮尺に統一してあるが、分布図、出土状況図などは任意の縮尺である。  
住居跡、土壙、焼土：1/40、一部については1/20、1/60、旧石器分布図など：1/80  
土器実測図：1/4 土器拓影・礫石器：1/3 剥片石器・土製品・石製品：1/2 鉄貨：  
1/1
- 10 遺構図中の方位は平面直角座標の北、レベルは標高（単位m）を示す。
- 11 遺物分布図では以下の記号を使用した。  
縄文時代住居跡 覆土出土 ○：土器 △：剥片石器 □：剥片 ▽：礫石器  
◇：礫 ☆：土・石製品  
床面出土 ●：土器 ▲：剥片石器 ■：剥片 ▼：礫石器  
◆：礫 ★：土・石製品  
旧石器分布図、接合図 ○：ナイフ様石器 □：ナイフ様剥片 △：石核  
◆：彫器 ▼：石刃 ●：剥片
- 12 旧石器について剥離順番を示した場合、矢印（→）は加撃の方向を、三角マーク（▷）はバルブの位置を示している。ただし、バルブがない場合は—▷—▷、▷のように白ぬきの三角マークで示した。

- 13 遺構の規模を記載している場合は、以下の内容である。

確認面での長軸長×短軸長/床(底)面での長軸長×短軸長/確認面からの最大深  
(単位 m)

- 14 土層の説明は、土壌の混入量を大きく四段階に分け、「多量」「含む」「少量」「微量」の種類の表現にした。従って、「含む」の場合は基調となる土壌と同程度の量の混入を意味する。

- 15 岩石名は以下の略号で表現した。

Aga-Sh.: めのう質頁岩 And.: 安山岩 Bl-Mud.: 黒色泥岩 Che.: チャート

Diab.: 輝緑岩 Diat.: 珪藻岩 Gr-Mud.: 緑色泥岩 Mud.: 泥岩

Obs.: 黒曜石 Qua.: 珪岩 Sa.: 砂岩 Sch.: 片岩 Ser.: 蛇紋岩 Sh.: 頁岩

- 16 調査にあたっては下記の機関および人びとの指導ならびに協力を得た(順不同、敬称略)

文化庁、国立歴史民俗博物館、奈良国立文化財研究所、太地町立くじらの博物館、大和市教育委員会、相武考古学研究所、北海道教育委員会、北海道開拓記念館、函館市教育委員会、市立函館博物館、七飯町教育委員会 株式会社工藤組、株式会社加藤組

河原純之、岡村道雄、春成秀爾、西本豊弘、阪楽博己、大塚和義、佐原真、松沢重生、宮本長二郎、松井章、大貫静夫、吉崎昌一、林謙作、横山英介、仲谷一宏、大島直行、木村英明、鶴丸俊明、加藤晋平、山田昌弘、金子浩昌、小林達雄、谷口康浩、織笠明、渡辺誠、小島俊彰、松藤和人、水野正好、稲田孝司、鈴木忠司、中田節子、船谷俊雄、雑賀毅、本間元樹、相田薫、滝沢亮、小池聡、安孫子昭二、徳野孝、宮崎博、新井真博、小島正裕、橋口美子、小川忠博、富樫泰時、大野憲司、三宅徹也、野村崇、平川善祥、三野紀雄、山田悟郎、出利業浩二、千代肇、長谷部一弘、柴田幸生、田原良信、鈴木正語、石本省三、小笠原忠久、落合治彦、高橋豊彦、久保泰、松崎水穂、斎藤邦典、藤島一巳、藤田登、三浦孝一、柴田信一、寺崎康史、上野秀一、羽賀憲二、高橋正勝、大野亨、杉浦重信、佐藤朝敏、北沢実、松下亘、萩中美枝、吉田彰、川井藤五郎

# 目 次

口絵 1～4 (カラー)

例 言

目次・挿図目次・表目次・図版目次

I 調査の概要	1
1 調査要項	1
2 調査体制	1
3 調査の経緯	1
4 調査概要	2
(1) 発掘区の設定	2
(2) 調査方法	2
(3) 土壌サンプルとフローテーション, 水洗処理	3
(4) 整理の方法	3
(5) 遺構・遺物の分類	4
(6) 遺跡の概要	5
II 遺跡の位置と環境	11
1 遺跡の位置と周辺の遺跡	11
2 遺跡周辺の地形・地質の概要	14
3 基本層序	16
III 遺構と遺物	19
1 第I～III層の遺構と遺物	19
(1) 住居跡	19
(2) フラスコ状ピット	97
(3) 円形・楕円形ピット	109
(4) Tピット	121
(5) 焼土	141
(6) 包含層の遺物	141
1) 遺物集中区	141
2) 土器	149
3) 石器	162
4) 土製品, 石製品など	172
5) 金属製品	173
2 第IV層の遺構と遺物	176
(1) 石器ブロックと石器	176
IV 各種分析, 同定	195
1 液体シンチレーション炭素年代測定結果 (山田 治)	195
2 桔梗2遺跡の火山灰について	196
3 函館市桔梗2遺跡より得た炭化木片について (三野紀雄)	202

V	まとめ	207
1	縄文時代・統縄文時代の遺構と土器の分布について	207
2	炭化材を伴う住居跡について	210
3	動物形土製品について	219
4	旧石器について	226

図版 1～70 (モノクロ)

## 挿 図 目 次

図Ⅰ-1	発掘区設定図	2	図Ⅴ-39	住居跡08・KH-15、-15遺物	67
図Ⅰ-2	遺跡現況図	2	図Ⅴ-40	住居跡08・KH-16	68
図Ⅰ-3	Ⅱ層上面の地形(上)と遺構分布図(下)	7	図Ⅴ-41	住居跡08・KH-16	69
図Ⅰ-4	発掘区別遺物出土点数	9	図Ⅴ-42	住居跡08・KH-16	70
図Ⅰ-1	遺跡の位置と周辺の遺跡	12	図Ⅴ-43	住居跡08・KH-16遺物	72
図Ⅰ-2	遺跡の範囲および周辺の地形	13	図Ⅴ-44	住居跡08・KH-16遺物	73
図Ⅰ-3	遺跡周辺の地質図	15	図Ⅴ-45	住居跡08・KH-16遺物	74
図Ⅰ-4	土層断面図	17	図Ⅴ-46	住居跡08・KH-16遺物	75
図Ⅴ-1	住居跡分布図	19	図Ⅴ-47	住居跡08・KH-16遺物	76
図Ⅴ-2	住居跡(1)・KH-1、-1 遺物	21	図Ⅴ-48	住居跡08・KH-16遺物	77
図Ⅴ-3	住居跡(2)・KH-2、-2 遺物	23	図Ⅴ-49	住居跡08・KH-17	79
図Ⅴ-4	住居跡(3)・KH-3	24	図Ⅴ-50	住居跡08・KH-17、-17遺物	80
図Ⅴ-5	住居跡(4)・KH-3	25	図Ⅴ-51	住居跡08・KH-18	82
図Ⅴ-6	住居跡(5)・KH-3遺物	27	図Ⅴ-52	住居跡08・KH-18	83
図Ⅴ-7	住居跡(6)・KH-3遺物	28	図Ⅴ-53	住居跡08・KH-18遺物	84
図Ⅴ-8	住居跡(7)・KH-4、-4 遺物	29	図Ⅴ-54	住居跡08・KH-19	86
図Ⅴ-9	住居跡(8)・KH-5	31	図Ⅴ-55	住居跡08・KH-19	87
図Ⅴ-10	住居跡(9)・KH-5	32	図Ⅴ-56	住居跡08・KH-19	88
図Ⅴ-11	住居跡08・KH-5遺物	33	図Ⅴ-57	住居跡08・KH-19遺物	89
図Ⅴ-12	住居跡08・KH-6、-6 遺物	34	図Ⅴ-58	住居跡08・KH-19遺物	90
図Ⅴ-13	住居跡08・KH-7、-7 遺物	36	図Ⅴ-59	住居跡08・KH-19遺物	91
図Ⅴ-14	住居跡08・KH-7 遺物	37	図Ⅴ-60	住居跡08・KH-19遺物	92
図Ⅴ-15	住居跡08・KH-8	38	図Ⅴ-61	住居跡08・KH-19遺物	93
図Ⅴ-16	住居跡08・KH-8	39	図Ⅴ-62	住居跡08・KH-19遺物	94
図Ⅴ-17	住居跡08・KH-8 遺物	40	図Ⅴ-63	住居跡08・KH-19遺物	95
図Ⅴ-18	住居跡08・KH-9	41	図Ⅴ-64	フラスコ状ビット分布図	98
図Ⅴ-19	住居跡08・KH-10	42	図Ⅴ-65	フラスコ状ビット(1)・KP-63	100
図Ⅴ-20	住居跡08・KH-10	43	図Ⅴ-66	フラスコ状ビット(2)・KP-66、-69	101
図Ⅴ-21	住居跡08・KH-10遺物	44	図Ⅴ-67	フラスコ状ビット(3)・KP-70、-71	102
図Ⅴ-22	住居跡08・KH-11	45	図Ⅴ-68	フラスコ状ビット(4)・KP-73、-75	103
図Ⅴ-23	住居跡08・KH-11	46	図Ⅴ-69	フラスコ状ビット(5)・KP-86、-89	104
図Ⅴ-24	住居跡08・KH-11遺物	47	図Ⅴ-70	フラスコ状ビット(6)・KP-91	105
図Ⅴ-25	住居跡08・KH-12	49	図Ⅴ-71	フラスコ状ビット遺物(1)	106
図Ⅴ-26	住居跡08・KH-12遺物	50	図Ⅴ-72	フラスコ状ビット遺物(2)	107
図Ⅴ-27	住居跡08・KH-12遺物	51	図Ⅴ-73	フラスコ状ビット遺物(3)	108
図Ⅴ-28	住居跡08・KH-13	54	図Ⅴ-74	円形・楕円形ビット分布図	109
図Ⅴ-29	住居跡08・KH-13遺物	55	図Ⅴ-75	円形・楕円形ビット(1)・KP-4、5、11、12	110
図Ⅴ-30	住居跡08・KH-14	56	図Ⅴ-76	円形・楕円形ビット(2)・KP-13、14、15、16、17	111
図Ⅴ-31	住居跡08・KH-14	57	図Ⅴ-77	円形・楕円形ビット(3)・KP-18、19、20、21	112
図Ⅴ-32	住居跡08・KH-14	58	図Ⅴ-78	円形・楕円形ビット(4)・KP-29、30、33、34、35	113
図Ⅴ-33	住居跡08・KH-14遺物	60	図Ⅴ-79	円形・楕円形ビット(5)・KP-37、40、41、42	114
図Ⅴ-34	住居跡08・KH-14遺物	61	図Ⅴ-80	円形・楕円形ビット(6)・KP-44、45、49、55	115
図Ⅴ-35	住居跡08・KH-14遺物	62	図Ⅴ-81	円形・楕円形ビット(7)・KP-57、58、60、61	116
図Ⅴ-36	住居跡08・KH-14遺物	63	図Ⅴ-82	円形・楕円形ビット(8)・KP-62、64、67、80	117
図Ⅴ-37	住居跡08・KH-14遺物	64			
図Ⅴ-38	住居跡08・KH-14遺物	65			

図Ⅲ-83	円形・楕円形ビット(9)・KP-84, 90, 92	118	図Ⅴ-130	土製品(2)	173
図Ⅲ-84	円形・楕円形ビット00・KP-82	119	図Ⅴ-131	土製品(3)	174
図Ⅲ-85	円形・楕円形ビット遺物	120	図Ⅴ-132	石製品, 金属製品(古銭)	175
図Ⅲ-86	Tビット分布図	121	図Ⅴ-133	旧石器調査範囲と石器ブロックの位置	176
図Ⅲ-87	Tビット(1)・KP-1, 2, 3	123	図Ⅴ-134	KSb-1	178
図Ⅲ-88	Tビット(2)・KP-6, 7, 8	124	図Ⅴ-135	ナイフ様石器・ナイフ様切片	179
図Ⅲ-89	Tビット(3)・KP-9, 10, 22	125	図Ⅴ-136	母岩別資料6	180
図Ⅲ-90	Tビット(4)・KP-23, 24, 25	126	図Ⅴ-137	母岩別資料2	181
図Ⅲ-91	Tビット(5)・KP-26, 27, 28	127	図Ⅴ-138	母岩別資料8	182
図Ⅲ-92	Tビット(6)・KP-31, 32, 36	128	図Ⅴ-139	母岩別資料7	183
図Ⅲ-93	Tビット(7)・KP-38, 39, 43	129	図Ⅴ-140	母岩別資料1-(1)	184
図Ⅲ-94	Tビット(8)・KP-46, 47, 48	130	図Ⅴ-141	母岩別資料1-(2)	185
図Ⅲ-95	Tビット(9)・KP-50, 51, 52	131	図Ⅴ-142	母岩別資料5-(1)	186
図Ⅲ-96	Tビット00・KP-53, 54, 56	132	図Ⅴ-143	母岩別資料5-(2)	187
図Ⅲ-97	Tビット01・KP-59, 65, 68	133	図Ⅴ-144	母岩別資料3	189
図Ⅲ-98	Tビット02・KP-72, 74, 76	134	図Ⅴ-145	母岩別資料10-(1)	191
図Ⅲ-99	Tビット03・KP-77, 78, 79	135	図Ⅴ-146	母岩別資料10-(2)	192
図Ⅲ-100	Tビット04・KP-81, 83, 85	136	図Ⅴ-147	礫核合資料	193
図Ⅲ-101	Tビット05・KP-87, 88, 93	137	図Ⅴ-148	KSb-2	194
図Ⅲ-102	Tビット遺物(1)	138	図Ⅳ-1	桔梗2遺跡の完新世火山灰層序(グリッドI-29)	196
図Ⅲ-103	Tビット遺物(2)	139	図Ⅳ-2	桔梗2遺跡のロームの重鉱物組成と粒度組成(グリッドD-40)	196
図Ⅲ-104	Tビット遺物(3)	140	図Ⅳ-3	桔梗2遺跡のロームの粒度累積曲線	197
図Ⅲ-105	焼土分布図, KF-1, 2	140	図Ⅳ-4	桔梗2遺跡の完新世火山灰の鉱物組成	198
図Ⅲ-106	遺物集中区, 遺物分布図	143	図Ⅳ-5	石川1遺跡のローム層標準柱状図	198
図Ⅲ-107	遺物集中区, 遺物(1)	144	図Ⅳ-6	石川1遺跡のローム層標準柱状図試料の重鉱物組成と粒度組成	199
図Ⅲ-108	遺物集中区, 遺物(2)	145	図Ⅳ-7	石川1遺跡のローム層標準柱状図試料の粒度累積曲線	200
図Ⅲ-109	遺物集中区, 遺物(3)	146	図Ⅳ-8	桔梗2遺跡のロームの角閃石-斜方輝石-単斜輝石量比	200
図Ⅲ-110	遺物集中区, 遺物(4)	147	図Ⅳ-9	KH-14炭化材分布	203
図Ⅲ-111	遺物集中区, 遺物(5)	148	図Ⅳ-10	出土炭化材の組織顕微鏡写真	206
図Ⅲ-112	包含層の土器(1)	152	図Ⅴ-1	時期・発掘区別の土器分布	209
図Ⅲ-113	包含層の土器(2)	153	図Ⅴ-2	KH-2, 5, 11炭化材分布	211
図Ⅲ-114	包含層の土器(3)	154	図Ⅴ-3	KH-16, 18炭化材分布	212
図Ⅲ-115	包含層の土器(4)	155	図Ⅴ-4	動物形土製品	220
図Ⅲ-116	包含層の土器(5)	156	図Ⅴ-5	日本近海のイルカ(船屋1980b)と動物形土製品	222
図Ⅲ-117	包含層の土器(6)	157	図Ⅴ-6	オホーツク文化のクジラを表現した遺物	223
図Ⅲ-118	包含層の土器(7)	158	図Ⅴ-7	民族資料にみるシャチの造形	224
図Ⅲ-119	包含層の土器(8)	159	図Ⅴ-8	ナイフ様石器・ナイフ様切片・石核の分布	227
図Ⅲ-120	包含層の土器(9)	160	図Ⅴ-9	石核集成図	228
図Ⅲ-121	包含層の石器(1)	163	図Ⅴ-10	母岩別資料・ナイフ様石器・ナイフ様切片集成図	230
図Ⅲ-122	包含層の石器(2)	164			
図Ⅲ-123	包含層の石器(3)	165			
図Ⅲ-124	包含層の石器(4)	166			
図Ⅲ-125	包含層の石器(5)	167			
図Ⅲ-126	包含層の石器(6)	168			
図Ⅲ-127	包含層の石器(7)	169			
図Ⅲ-128	包含層の石器(8)	170			
図Ⅲ-129	土製品(1)	172			

## 表 目 次

表I-1 遺構一覽	6	表V-1 KH-5炭化材一覽	213
表I-2 出土遺物一覽	6	表V-2 KH-11炭化材一覽	214
表II-1 周辺の遺跡一覽	11	表V-3 KH-14炭化材一覽	214
表III-1 石器ブロック・容器・石材別点数および重量	177	表V-4 KH-16炭化材一覽	216
	177	表V-5 KH-18炭化材一覽	218
表IV-1 函館市桔梗2遺跡出土の炭化材樹種同定結果	204		

## 図 版 目 次

図版1 遺跡の遺景・近景		図版11 住居跡・KH-8	
1 遺跡遺景(北東から)		1 KH-8調査(北から)	
2 遺跡近景(北から, 手前は石川1遺跡)		2 KH-8全景(北から)	
3 遺跡近景(東から)		3 KH-8全景(南から)	
図版2 北部及び沢部の調査		図版12 住居跡・KH-10, 11	
1 北部の調査(北から, 左KH-5・6)		1 KH-10全景(北西から)	
2 北部及び沢部の調査(南東から)		2 KH-11調査(南西から)	
図版3 沢部及び南部の調査		図版13 住居跡・KH-11	
1 沢部の包含層調査(北から)		1 KH-11炭化材(東から)	
2 南部の遺構調査(北から)		2 KH-11全景(南から)	
図版4 住居跡・KH-1, 2		図版14 住居跡・KH-12	
1 KH-1全景(東から)		1 KH-12遺物(西から)	
2 KH-2全景(東から)		2 KH-12全景(東から)	
図版5 住居跡・KH-4		図版15 住居跡・KH-13, 15	
1 KH-4全景(南西から)		1 KH-13全景(東から)	
2 KH-4全景(北から)		2 KH-15全景(北東から)	
図版6 住居跡・KH-3		図版16 住居跡・KH-14	
1 KH-3調査(北西から)		1 KH-14遺物(北から)	
2 KH-3遺物(南から)		2 KH-14遺物(北東から, 手前左は動物形土製品)	
3 KH-3調査(北から)		図版17 住居跡・KH-14	
図版7 住居跡・KH-3		1 KH-14炭化材(南西から)	
1 KH-3遺物(南から)		2 KH-14全景(北から)	
2 KH-3全景(北から)		図版18 住居跡・KH-16	
図版8 住居跡・KH-5, 6		1 KH-16遺物(北東から)	
1 KH-5, 6調査(北西から)		2 KH-16土層断面(南西から)	
2 KH-5, 6土層断面(南東から)		3 KH-16炭化材調査(北から)	
3 KH-5遺物(東から)		4 KH-16貼床(南から)	
4 KH-6遺物(南から)		図版19 住居跡・KH-16	
5 KH-6遺物(北から)		1 KH-16炭化材(南東から)	
6 KH-5炭化材(西から)		2 KH-16全景(北西から)	
図版9 住居跡・KH-3, 4, 5, 6		図版20 住居跡・KH-17, 18	
1 KH-5, 6全景(北から)		1 KH-17全景(南から)	
2 KH-3, 4, 5, 6全景(南西から)		2 KH-18全景(東から)	
図版10 住居跡・KH-7, 9		図版21 住居跡・KH-19	
1 KH-7全景(北から)		1 KH-19遺物(南東から, 右上KH-16)	
2 KH-9全景(北東から, 左上KP-62)		2 KH-19遺物(西から)	

3 KH-19遺物(南東から)

図版22 住居跡・KH-19

- 1 KH-19遺物(南東から)
- 2 KH-19遺物(西から)
- 3 KH-19遺物(西から)
- 4 KH-19遺物(西から, 左上土偶)
- 5 KH-19遺物(南東から)
- 6 KH-19石組炉(南東から)

図版23 住居跡・KH-19

- 1 KH-19遺物(東から)
- 2 KH-19床面の遺物(北西から)
- 3 KH-19全景(北から, 右上KH-18)

図版24 フラスコ状ビット

- 1 フラスコ状ビット確認(北から, 中段の黒い円形のしみ)
- 2 KP-63全景(西から)

図版25 フラスコ状ビット

- 1 KP-66土層断面(西から)
- 2 KP-66全景(西から)
- 3 KP-73土層断面(南から)
- 4 KP-73全景(東から)
- 5 KP-75土層断面(南から)
- 6 KP-75全景(南から)

図版26 円形・楕円形ビット

- 1 KP-4全景(北東から)
- 2 KP-13, 14全景(西から)
- 3 KP-15全景(東から)
- 4 KP-18全景(北西から)
- 5 KP-19全景(北西から)
- 6 KP-29全景(北から)

図版27 円形・楕円形ビット

- 1 KP-33全景(東から)
- 2 KP-34全景(北西から)
- 3 KP-60全景(西から)
- 4 KP-62全景(南から, 上KH-9)
- 5 KP-64全景(左側, 南から)
- 6 KP-92全景(北から)

図版28 Tビット

- 1 Tビットの列(北から)
- 2 KP-47全景(東から)
- 3 KP-48全景(東から)
- 4 KP-51土層断面(東から)
- 5 KP-53全景(南東から)

図版29 Tビット, KP-82, 焼土

- 1 KP-59全景(東から)
- 2 KP-87, 88全景(南東から, 左KP-87)
- 3 KP-82全景(東から)
- 4 KF-2調査(南西から)

5 KF-2遺物・土層断面(南から)

図版30 遺物集中区

- 1 遺物集中区全景(南から)
- 2 遺物集中区(北西から)

図版31 遺物集中区

- 1 遺物集中区(北から)
- 2 遺物集中区土層断面と遺物(南西から)
- 3 遺物集中区土層断面と遺物(南西から)
- 4 遺物集中区(東から)
- 5 遺物集中区(北東から)
- 6 遺物集中区調査(北から)

図版32 旧石器調査

- 1 旧石器出土状況(北西から)
- 2 旧石器出土状況(北から)

図版33 旧石器調査

- 1 旧石器出土状況(北から)
- 2 旧石器調査(南西から)
- 3 旧石器調査(西から)
- 4 旧石器出土状況(北から)
- 5 旧石器調査(南東から)

図版34 住居跡の土器(1)

- 1 KH-3の土器(図Ⅰ-6-1)
- 2 KH-5の土器(図Ⅰ-11-1)
- 3 KH-5の土器(図Ⅰ-11-2)
- 4 KH-6の土器(図Ⅰ-12-1)
- 5 KH-6の土器(図Ⅰ-12-2)
- 6 KH-8の土器(図Ⅰ-17-1)

図版35 住居跡の土器(2)

- 1 KH-12の土器(図Ⅰ-26-1)
- 2 KH-12の土器(図Ⅰ-26-2)
- 3 KH-12の土器(図Ⅰ-26-3)
- 4 KH-14の土器(図Ⅰ-33-1)
- 5 KH-14の土器(図Ⅰ-33-2)
- 6 KH-14の土器(図Ⅰ-33-3)

図版36 住居跡の土器(3)

- 1 KH-14の土器(図Ⅰ-33-4)
- 2 KH-14の土器(図Ⅰ-33-5)
- 3 KH-14の土器(図Ⅰ-33-6)
- 4 KH-14の土器(図Ⅰ-33-7)
- 5 KH-14の土器(図Ⅰ-34-8)
- 6 KH-14の土器(図Ⅰ-34-9)

図版37 住居跡の土器(4)

- 1 KH-14の土器(図Ⅰ-34-10)
- 2 KH-14の土器(図Ⅰ-34-11)
- 3 KH-14の土器(図Ⅰ-34-12)
- 4 KH-16の土器(図Ⅰ-43-1)
- 5 KH-16の土器(図Ⅰ-43-2)
- 6 KH-16の土器(図Ⅰ-43-3)



図版38 住居跡の土器(5)

- 1 KH-16の土器(図Ⅲ-43-4)
- 2 KH-16の土器(図Ⅲ-43-5)
- 3 KH-16の土器(図Ⅲ-44-6)
- 4 KH-16の土器(図Ⅲ-45-7)
- 5 KH-16の土器(図Ⅲ-46-8)
- 6 KH-16の土器(図Ⅲ-46-9)

図版39 住居跡の土器(6)

- 1 KH-16の土器(図Ⅲ-46-10)
- 2 KH-16の土器(図Ⅲ-46-11)
- 3 KH-16の土器(図Ⅲ-46-12)
- 4 KH-18の土器(図Ⅲ-53-1)
- 5 KH-19の土器(図Ⅲ-57-2)
- 6 KH-19の土器(図Ⅲ-57-1)

図版40 住居跡の土器(7)

- 1 KH-19の土器(図Ⅲ-57-3)
- 2 KH-19の土器(図Ⅲ-57-4)
- 3 KH-19の土器(図Ⅲ-57-5)
- 4 KH-19の土器(図Ⅲ-57-6)
- 5 KH-19の土器(図Ⅲ-57-7)
- 6 KH-19の土器(図Ⅲ-58-8)

図版41 住居跡の土器(8)

- 1 KH-19の土器(図Ⅲ-58-9)
- 2 KH-19の土器(図Ⅲ-58-10)
- 3 KH-19の土器(図Ⅲ-58-11)
- 4 KH-19の土器(図Ⅲ-58-12)
- 5 KH-19の土器(図Ⅲ-58-13)
- 6 KH-19の土器(図Ⅲ-59-14)

図版42 住居跡の土器(9)

- 1 KH-19の土器(図Ⅲ-59-16)
- 2 KH-19の土器(図Ⅲ-59-17)
- 3 KH-19の土器(図Ⅲ-59-18)
- 4 KH-19の土器(図Ⅲ-59-19)
- 5 KH-19の土器(図Ⅲ-59-20)
- 6 KH-19の土器(図Ⅲ-59-21)

図版43 フラスコ状ビット・遺物集中区の土器(1)

- 1 KP-63の土器(図Ⅲ-71-1)
- 2 遺物集中区の土器(図Ⅲ-100-1)
- 3 遺物集中区の土器(図Ⅲ-100-2)
- 4 遺物集中区の土器(図Ⅲ-100-3)
- 5 遺物集中区の土器(図Ⅲ-100-4)
- 6 遺物集中区の土器(図Ⅲ-100-5)

図版44 遺物集中区の土器(2)

- 1 遺物集中区の土器(図Ⅲ-100-6)
- 2 遺物集中区の土器(図Ⅲ-100-7)
- 3 遺物集中区の土器(図Ⅲ-100-8)
- 4 遺物集中区の土器(図Ⅲ-100-9)
- 5 遺物集中区の土器(図Ⅲ-100-10)

6 遺物集中区の土器(図Ⅲ-100-11)

図版45 遺物集中区の土器(3)

- 1 遺物集中区の土器(図Ⅲ-100-12)
- 2 遺物集中区の土器(図Ⅲ-100-13)
- 3 遺物集中区の土器(図Ⅲ-100-14)
- 4 遺物集中区の土器(図Ⅲ-100-15)
- 5 遺物集中区の土器(図Ⅲ-111-38)
- 6 遺物集中区の土器(図Ⅲ-111-39)

図版46 包含層の土器

- 1 包含層の土器(図Ⅲ-112-1)
- 2 包含層の土器(図Ⅲ-112-2)
- 3 包含層の土器(図Ⅲ-112-4)
- 4 包含層の土器(図Ⅲ-112-6)
- 5 包含層の土器(図Ⅲ-112-7)
- 6 包含層の土器(図Ⅲ-120-28)

図版47 包含層の土器片(1)

1. 早期の土器
- 2 前期の土器(1)

図版48 包含層の土器片(2)

- 1 前期の土器(2)
- 2 前期の土器(3)

図版49 包含層の土器片(3)

- 1 中期の土器(1)
- 2 中期の土器(2)

図版50 包含層の土器片(4)

- 1 中期の土器(3)
- 2 中期の土器(4)

図版51 包含層の土器片(5)

- 1 中期の土器(5)
- 2 後期～縄文の土器

図版52 土器の展開写真(1)

- 1 KH-14の土器(図Ⅲ-33-2)
- 2 KH-14の土器(図Ⅲ-33-3)
- 3 KH-14の土器(図Ⅲ-33-6)

図版53 土器の展開写真(2)

- 1 KH-16の土器(図Ⅲ-43-1)
- 2 KH-16の土器(図Ⅲ-43-3)
- 3 KH-16の土器(図Ⅲ-44-6)

図版54 土器の展開写真(3)

- 1 KH-16の土器(図Ⅲ-46-8)
- 2 KH-19の土器(図Ⅲ-57-2)
- 3 KH-19の土器(図Ⅲ-57-4)

図版55 土器の展開写真(4)

- 1 KH-19の土器(図Ⅲ-57-6)
- 2 KH-19の土器(図Ⅲ-58-8)
- 3 KH-19の土器(図Ⅲ-59-16)

図版56 土器の展開写真(5)

- 1 KP-63の土器(図Ⅲ-71-1)

2 遺物集中区の土器 (図Ⅲ-Ⅷ-5)

3 遺物集中区の土器 (図Ⅲ-Ⅷ-9)

図版57 包含層の石器(1)

1 剥片石器(1)

2 剥片石器(2)

図版58 包含層の石器(2)

1 剥片石器(3)

2 剥片石器(4)

図版59 包含層の石器(3)

1 礫石器(1)

2 礫石器(2)

図版60 包含層の石器(4)

1 礫石器(3)

2 礫石器(4)

図版61 土製品

1 動物形土製品

2 土偶

図版62 土製品・石製品・金属製品

1 土製品

2 石製品

3 古銭

図版63 旧石器(1)

1 石杖, 彫器, 石刃

2 ナイフ様石器

図版64 旧石器(2)

1 母岩別資料6 接合状態

2 母岩別資料6 剥片, 石核

3 母岩別資料3 接合状態

4 母岩別資料3 剥片, 石核

図版65 旧石器(3)

1 母岩別資料2 接合状態

2 母岩別資料2 剥片, 石核

3 母岩別資料8 接合状態

4 母岩別資料8 剥片, 石核

図版66 旧石器(4)

1 母岩別資料10 接合状態

2 母岩別資料11 剥片, 石核

図版67 旧石器(5)

1 母岩別資料7 接合状態

2 母岩別資料7 剥片, 石核

図版68 旧石器(6)

1 母岩別資料1 接合状態

2 母岩別資料1 剥片, 石核

図版69 旧石器(7)

1 母岩別資料5 接合状態

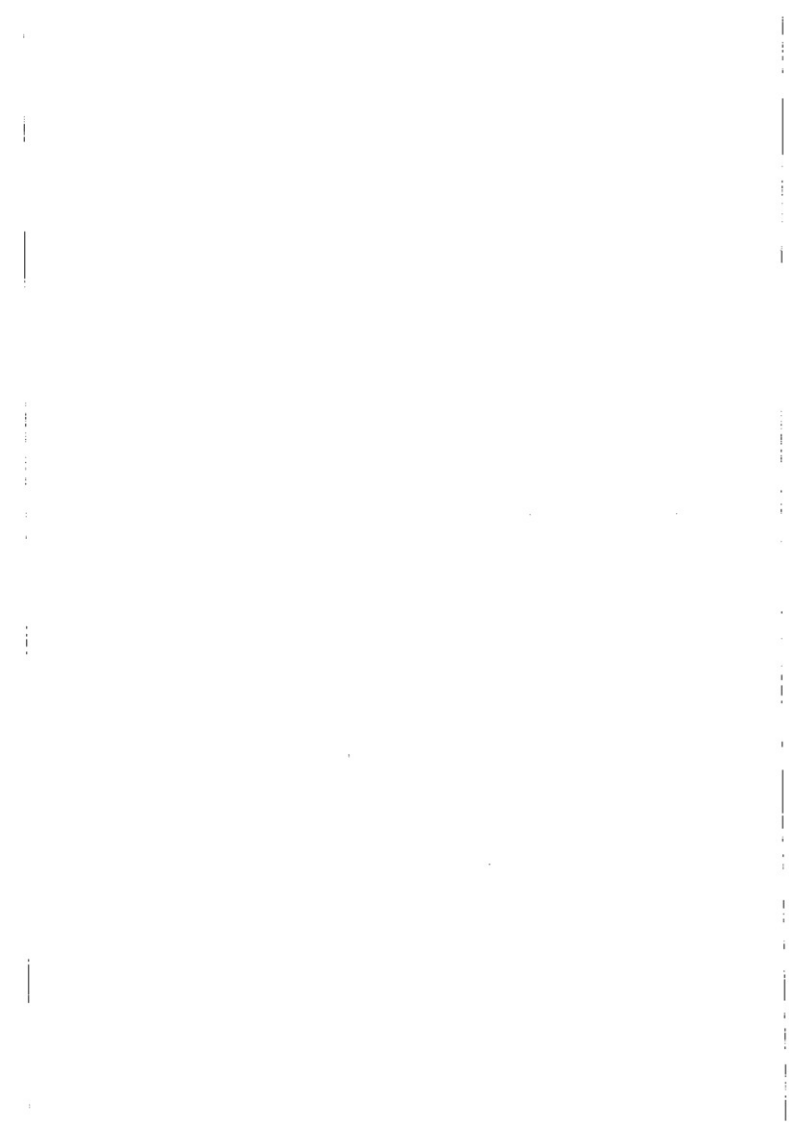
2 母岩別資料5 剥片, 石核

図版70 旧石器(8)

1 石杖, 剥片

2 礫, 接合状態

写 真 图 版

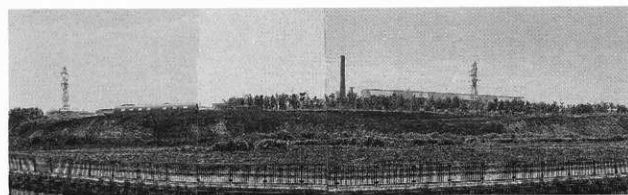




1. 遺跡遠景 (北東から)



2. 遺跡近景 (北から、手前は石川1遺跡)



3. 遺跡近景 (東から)



1. 北部の調査(北から、左KH-5-6)



2. 北部及び沢部の調査(南東から)



1. 沢部の包食層調査 (北から)



2. 南部の遺構調査 (北から)



1. KH-1 全景 (東から)



2. KH-2 全景 (東から)

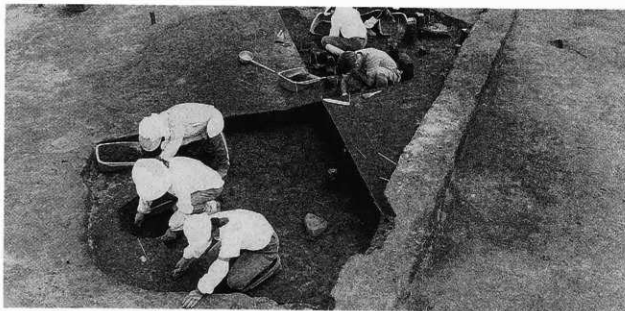




1. KH-4 全景 (南西から)



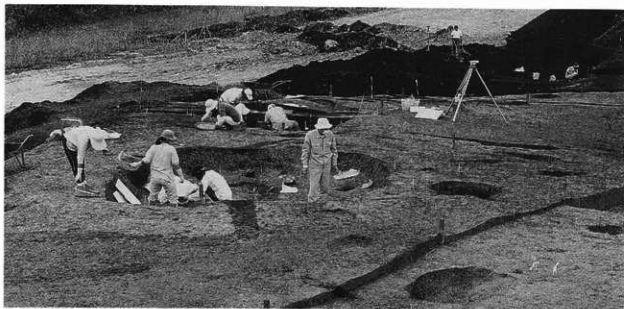
2. KH-4 全景 (北から)



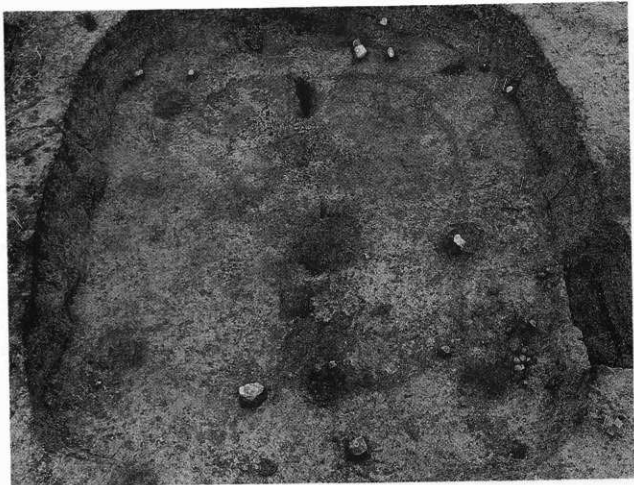
1. KH-3調査 (北西から)



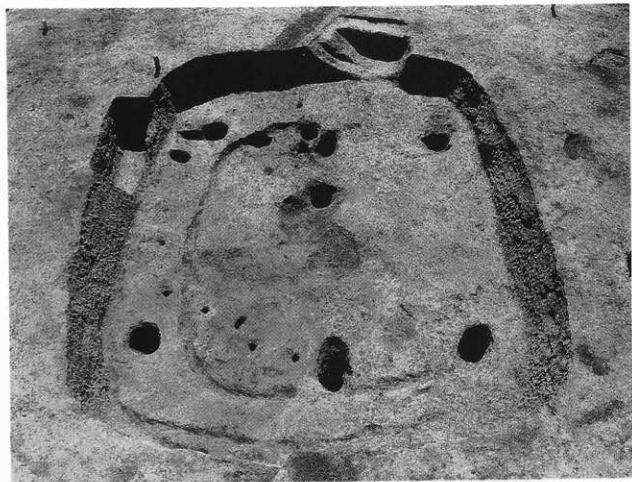
2. KH-3遺物 (南から)



3. KH-3調査 (北から)



1. KH-3遺物(南から)



2. KH-3全景(北から)



1. KH-5, 6 調査 (北西から)



2. KH-5, 6 土層断面 (南東から)



3. KH-5 遺物 (東から)



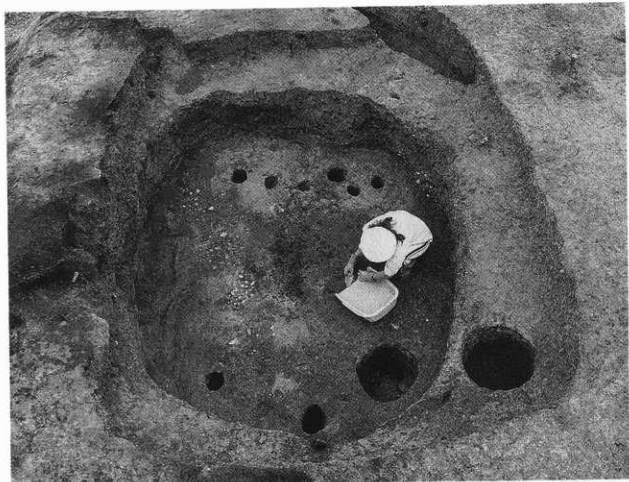
4. KH-6 遺物 (南から)



5. KH-6 遺物 (北から)



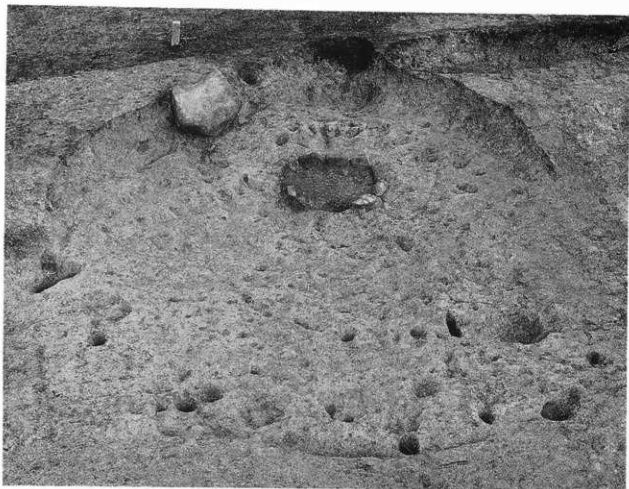
6. KH-5 炭化材 (西から)



1. KH-5, 6 全景 (北から)



2. KH-3, 4, 5, 6 全景 (南西から)



1. KH-7 全景 (北から)



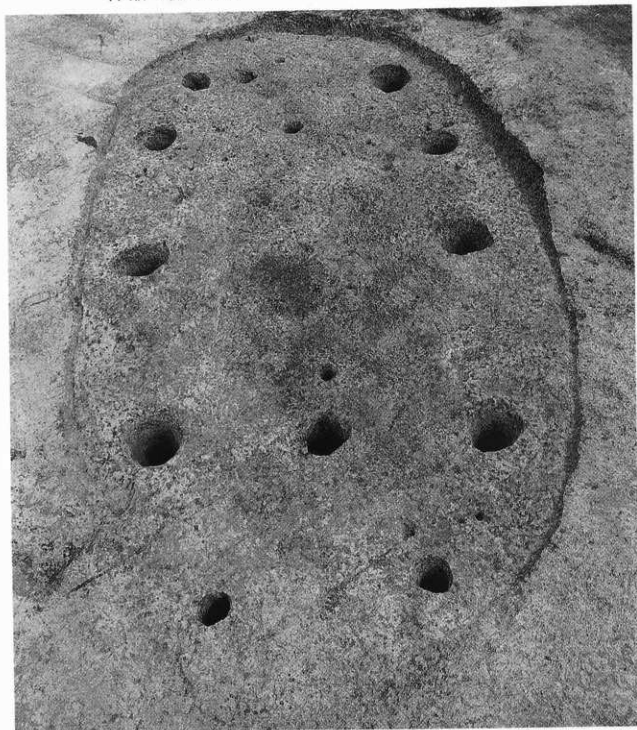
2. KH-9 全景 (北東から、左上KP-62)



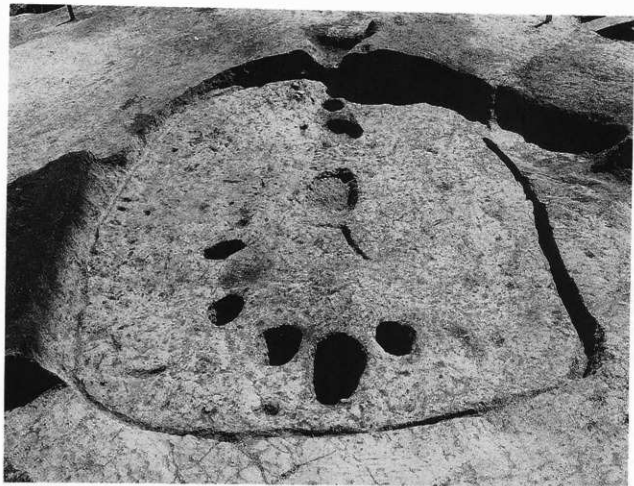
1. KH-8 調査 (北から)



2. KH-8 全景 (北から)



3. KH-8 全景 (南から)



1. KH-10全景 (北西から)



2. KH-11調査 (南西から)





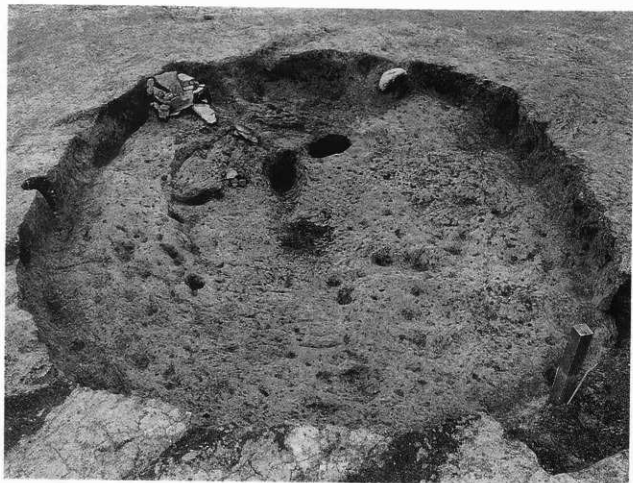
1. KH-11炭化材(東から)



2. KH-11全景(南から)



1. KH-12遺物 (西から)



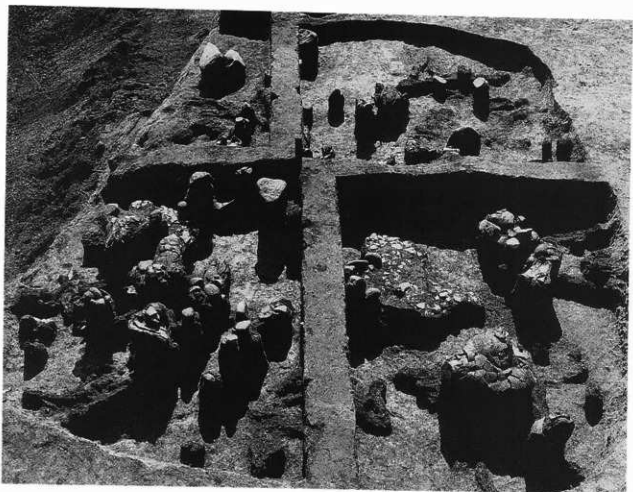
2. KH-12全景 (東から)



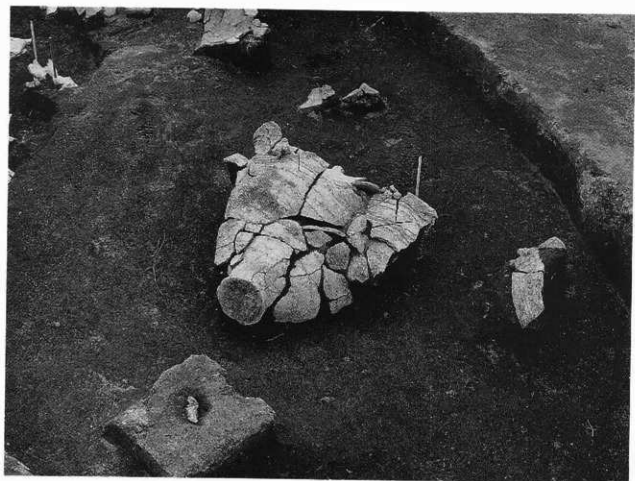
1. KH-13全景（東から）



2. KH-15全景（北東から）



1. KH-14遺物（北から）



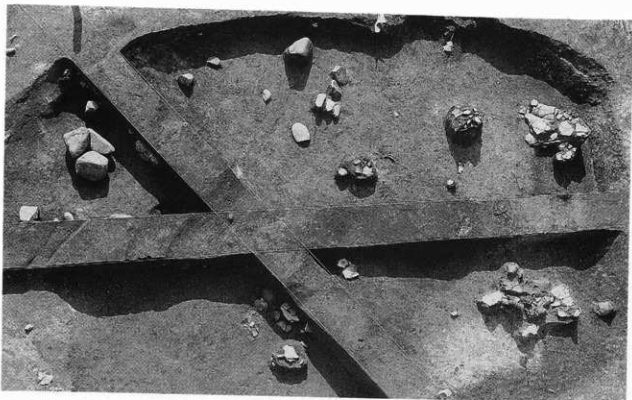
2. KH-14遺物（北東から、手前左は動物形土製品）



1. KH-14炭化材 (南西から)



2. KH-14全景 (北から)



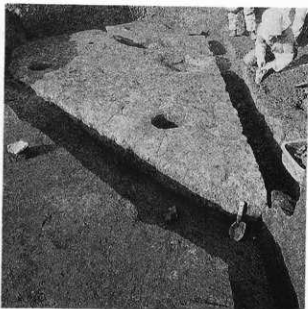
1. KH-16遺物 (北東から)



2. KH-16土層断面 (南西から)



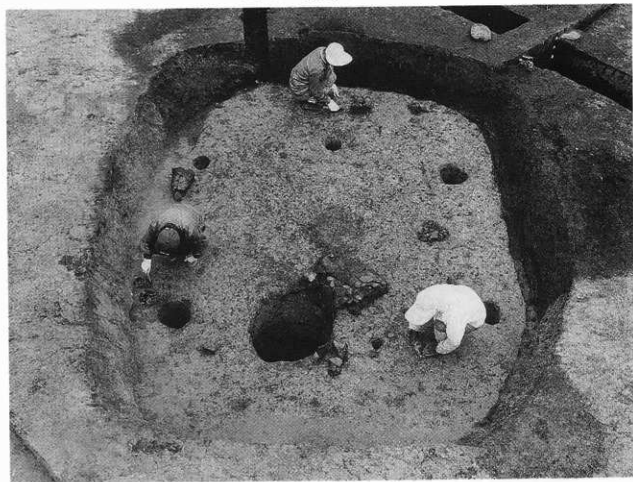
3. KH-16炭化材調査 (北から)



4. KH-16貼床 (南から)



1. KH-16炭化材 (南東から)



2. KH-16全景 (北西から)

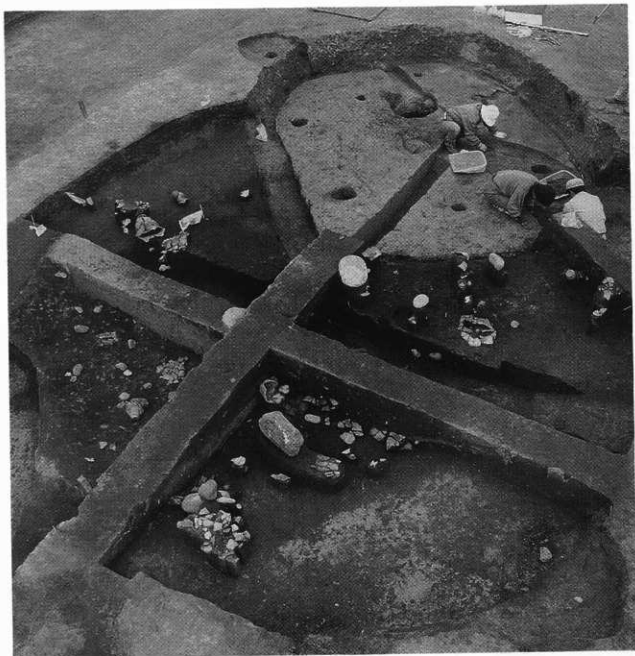


1. KH-17全景(南から)



2. KH-18全景(東から)





1. KH-19遺物(南東から、右上KH-16)



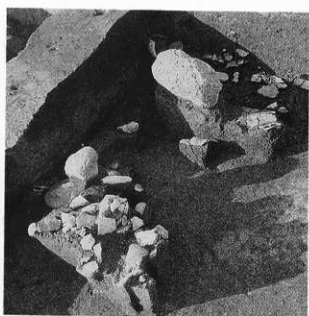
2. KH-19遺物(西から)



3. KH-19遺物(南東から)



1. KH-19遺物 (南東から)



2 KH-19遺物 (西から)



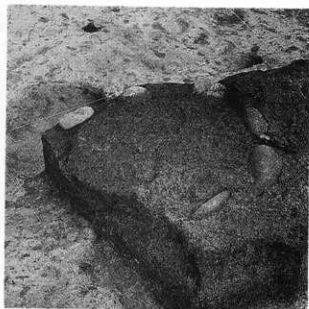
3. KH-19遺物 (西から)



4. KH-19遺物 (西から、左上土隅)



5. KH-19遺物 (南東から)



6. KH-19石組炉 (南東から)



1. KH-19遺物 (東から)



2. KH-19床面の遺物 (北西から)



3. KH-19全景 (北から、右上KH-18)

図版24 フラスコ状ピット



1. フラスコ状ピット確認(北から、中段の黒い円影のしみ)



2. KP-03全景(西から)



1. KP-66土層断面 (西から)



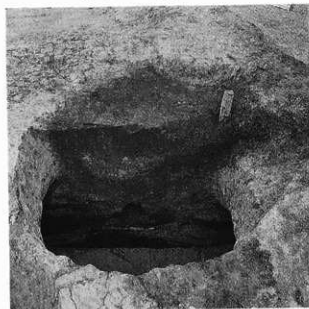
2. KP-66全景 (西から)



3. KP-73土層断面 (南から)



4. KP-73全景 (東から)



5. KP-75土層断面 (南から)



6. KP-75全景 (南から)

図版26 円形・楕円形ピット



1. KP-4 全景 (北東から)



2. KP-13, 14 全景 (西から)



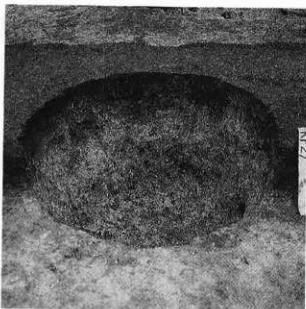
3. KP-15 全景 (東から)



4. KP-18 全景 (北西から)



5. KP-18 全景 (北西から)



6. KP-28 全景 (北から)



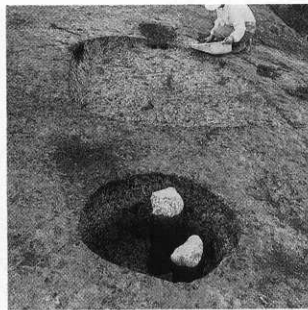
1. KP-33全景 (東から)



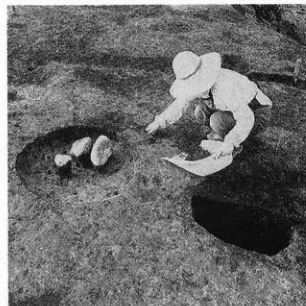
2. KP-34全景 (北西から)



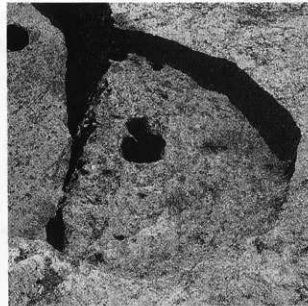
3. KP-60全景 (西から)



4. KP-62全景 (南から、上KH-9)



5. KP-64全景 (左側、南から)



6. KP-62全景 (北から)



1. Tピットの列 (北から)



2. KP-47全景 (東から)



3. KP-48全景 (東から)



4. KP-51土層断面 (東から)



5. KP-53全景 (南東から)





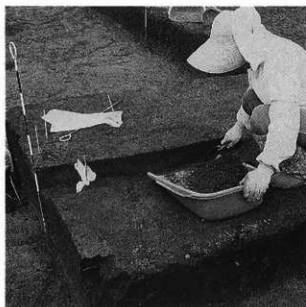
1. KP-59全景 (東から)



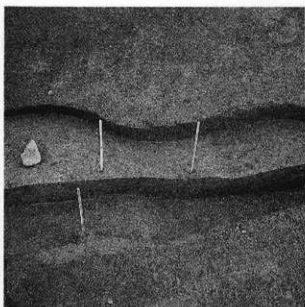
2. KP-87, 88全景 (南東から、左KP-87)



3. KP-82全景 (東から)



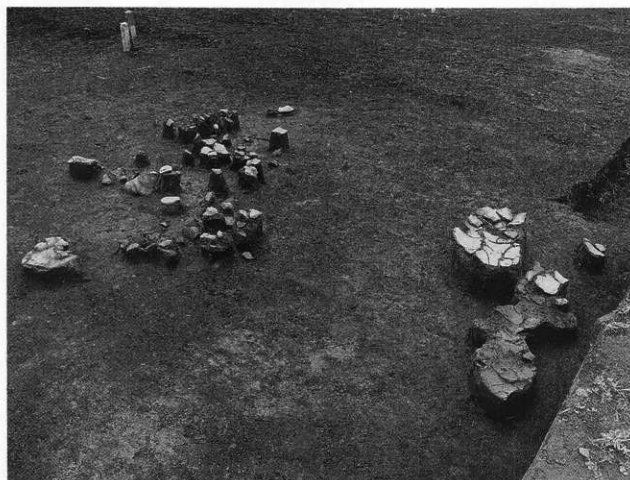
4. KF-2調査 (南西から)



5. KF-2遺物・土層断面 (南から)



1. 遺物集中区全景 (南から)



2. 遺物集中区 (北西から)



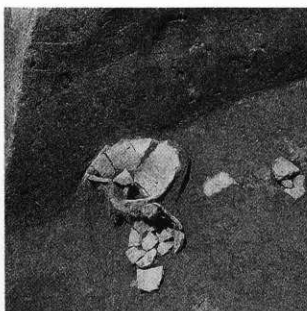
1. 遺物集中区 (北から)



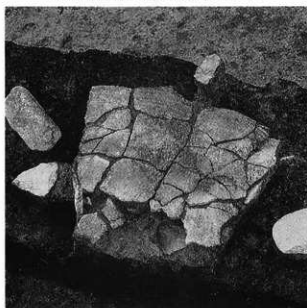
2. 遺物集中区土層断面と遺物 (南西から)



3. 遺物集中区土層断面と遺物 (南西から)



4. 遺物集中区 (東から)



5. 遺物集中区 (北東から)



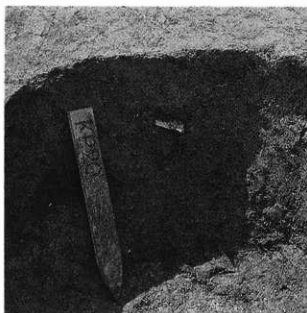
6. 遺物集中区調査 (北から)



1. 旧石器出土状況 (北西から)



2. 旧石器出土状況 (北から)



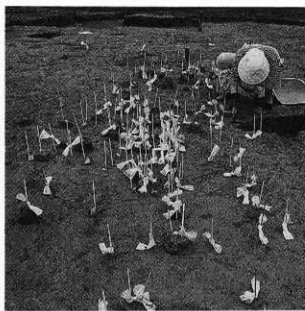
1. 旧石器出土状況 (北から)



2. 旧石器調査 (南西から)



3. 旧石器調査 (西から)



4. 旧石器出土状況 (北から)



5. 旧石器調査 (南東から)



1. KH-3の土器 (図III-6-1)



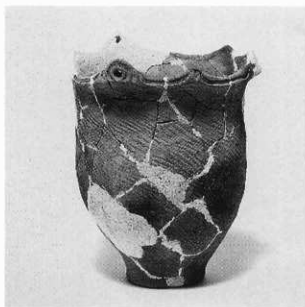
2. KH-5の土器 (図III-11-1)



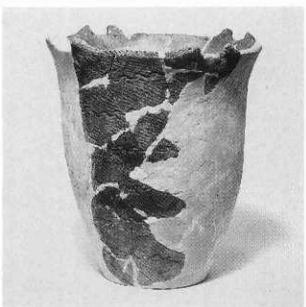
3. KH-5の土器 (図III-11-2)



4. KH-8の土器 (図III-12-1)



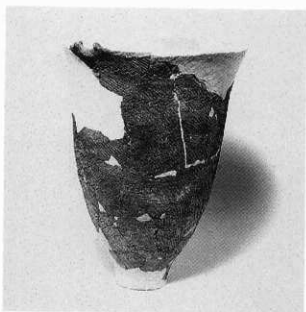
5. KH-8の土器 (図III-12-2)



6. KH-8の土器 (図III-17-1)



1. KH-12の土器 (図III-26-1)



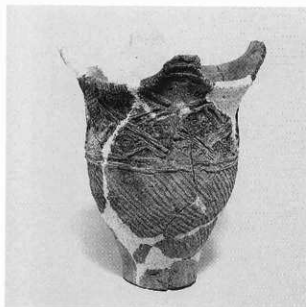
2. KH-12の土器 (図III-26-2)



3. KH-12の土器 (図III-26-3)



4. KH-14の土器 (図III-33-1)



5. KH-14の土器 (図III-33-2)



6. KH-14の土器 (図III-33-3)



1. KH-14の土器(図Ⅲ-33-4)



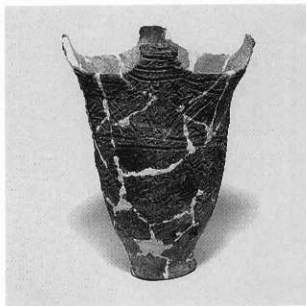
2. KH-14の土器(図Ⅲ-33-5)



3. KH-14の土器(図Ⅲ-33-6)



4. KH-14の土器(図Ⅲ-33-7)



5. KH-14の土器(図Ⅲ-34-8)



6. KH-14の土器(図Ⅲ-34-9)





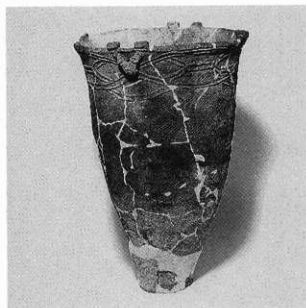
1. KH-14の土器 (図Ⅲ-34-10)



2. KH-14の土器 (図Ⅲ-34-11)



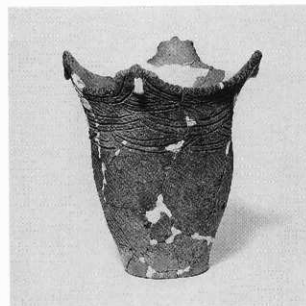
3. KH-14の土器 (図Ⅲ-34-12)



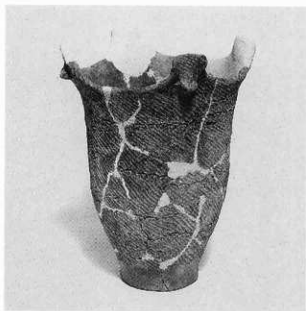
4. KH-16の土器 (図Ⅲ-43-1)



5. KH-16の土器 (図Ⅲ-43-2)



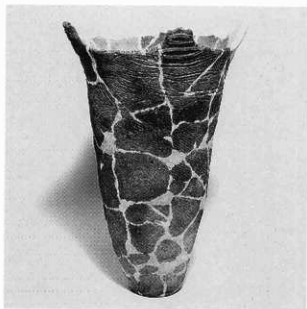
6. KH-16の土器 (図Ⅲ-43-3)



1. KH-16の土器 (図Ⅲ-43-4)



2. KH-16の土器 (図Ⅲ-43-5)



3. KH-16の土器 (図Ⅲ-44-6)



4. KH-16の土器 (図Ⅲ-45-7)



5. KH-16の土器 (図Ⅲ-46-8)



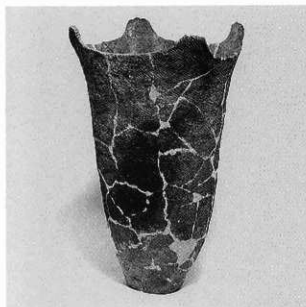
6. KH-16の土器 (図Ⅲ-46-9)



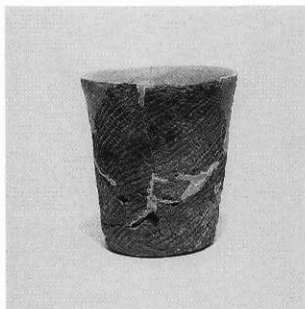
1. KH-18の土器 (図Ⅲ-46-10)



2. KH-18の土器 (図Ⅲ-46-11)



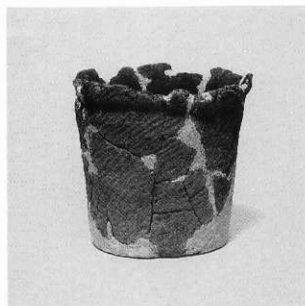
3. KH-18の土器 (図Ⅲ-46-12)



4. KH-18の土器 (図Ⅲ-53-1)



5. KH-19の土器 (図Ⅲ-57-2)



6. KH-19の土器 (図Ⅲ-57-1)



1. KH-19の土器 (図Ⅲ-57-3)



2. KH-19の土器 (図Ⅲ-57-4)



3. KH-19の土器 (図Ⅲ-57-5)



4. KH-19の土器 (図Ⅲ-57-6)



5. KH-19の土器 (図Ⅲ-57-7)



6. KH-19の土器 (図Ⅲ-58-8)



1. KH-19の土器 (図Ⅲ-58-9)



2. KH-19の土器 (図Ⅲ-58-10)



3. KH-19の土器 (図Ⅲ-58-11)



4. KH-19の土器 (図Ⅲ-58-12)



5. KH-19の土器 (図Ⅲ-58-13)



6. KH-19の土器 (図Ⅲ-59-14)



1. KH-18の土器 (図Ⅲ-59-16)



2. KH-18の土器 (図Ⅲ-59-17)



3. KH-18の土器 (図Ⅲ-59-18)



4. KH-18の土器 (図Ⅲ-59-19)



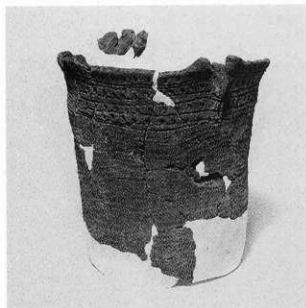
5. KH-18の土器 (図Ⅲ-59-20)



6. KH-18の土器 (図Ⅲ-59-21)



1. KP-63の土器 (図III-71-1)



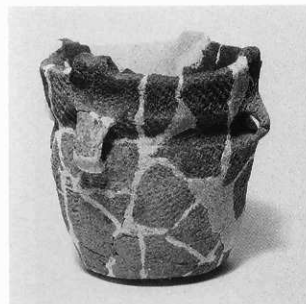
2. 遺物集中区の土器 (図III-107-1)



3. 遺物集中区の土器 (図III-107-2)



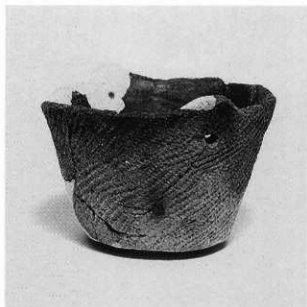
4. 遺物集中区の土器 (図III-107-3)



5. 遺物集中区の土器 (図III-107-4)



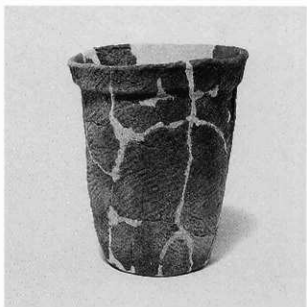
6. 遺物集中区の土器 (図III-107-5)



1. 遺物集中区の土器(図Ⅲ-107-6)



2. 遺物集中区の土器(図Ⅲ-107-7)



3. 遺物集中区の土器(図Ⅲ-107-8)



4. 遺物集中区の土器(図Ⅲ-108-9)



5. 遺物集中区の土器(図Ⅲ-108-10)



6. 遺物集中区の土器(図Ⅲ-108-11)





1. 遺物集中区の土器 (図III-108-12)



2. 遺物集中区の土器 (図III-108-13)



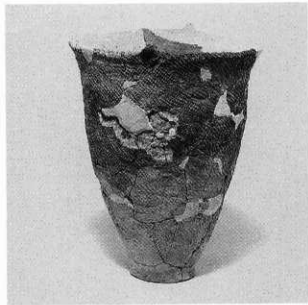
3. 遺物集中区の土器 (図III-108-14)



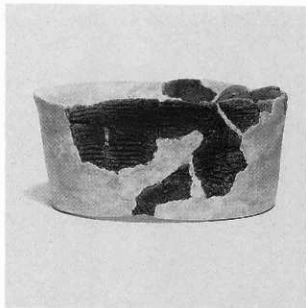
4. 遺物集中区の土器 (図III-108-15)



5. 遺物集中区の土器 (図III-111-38)



6. 遺物集中区の土器 (図III-111-39)



1. 包含層の土器 (図III-112-1)



2. 包含層の土器 (図III-112-2)



3. 包含層の土器 (図III-112-4)



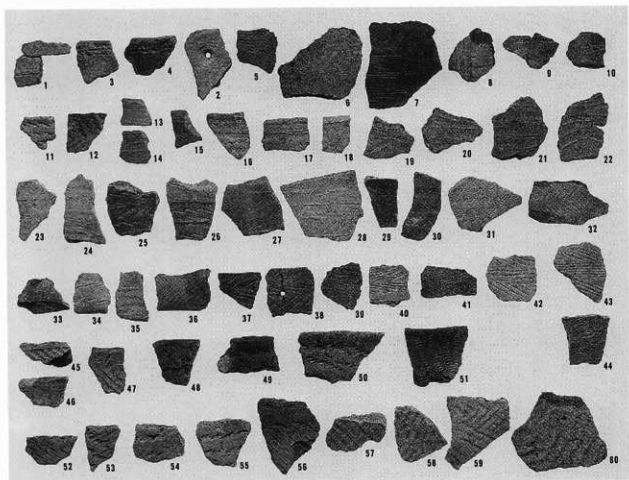
4. 包含層の土器 (図III-112-6)



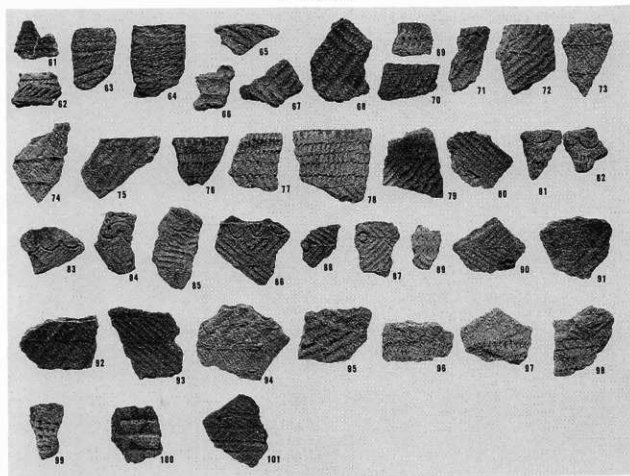
5. 包含層の土器 (図III-112-7)



6. 包含層の土器 (図III-120-298)

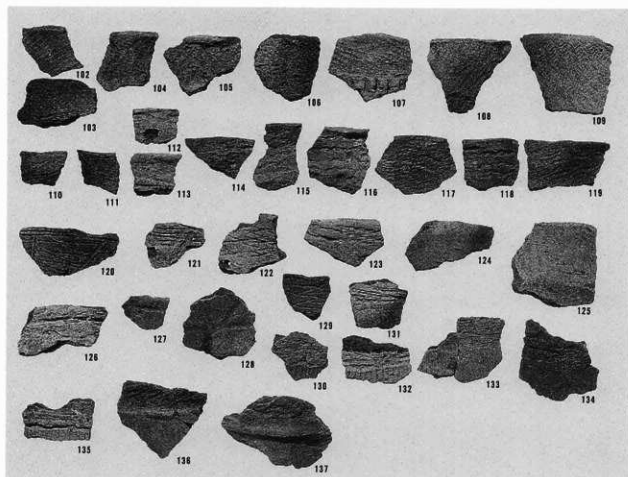


1. 早期の土器

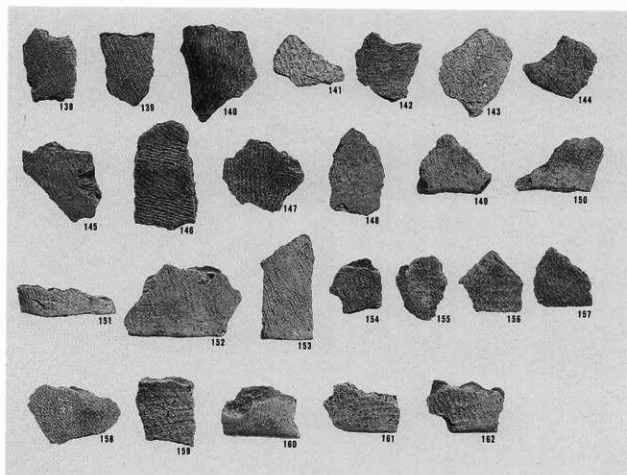


2. 前期の土器 (1)

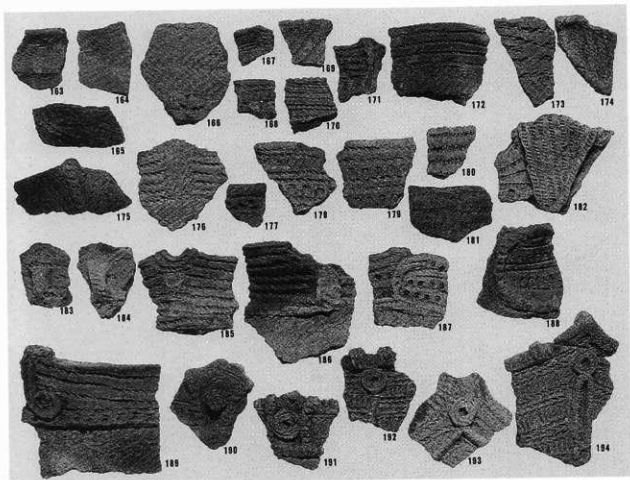
図版48 包含層の土器片 (2)



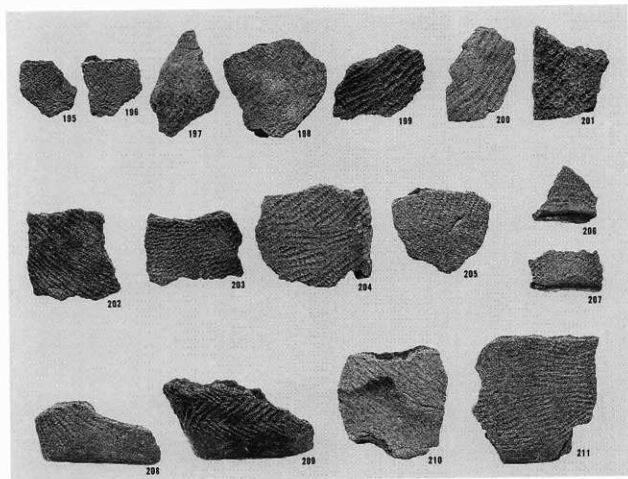
1. 前期の土器 (2)



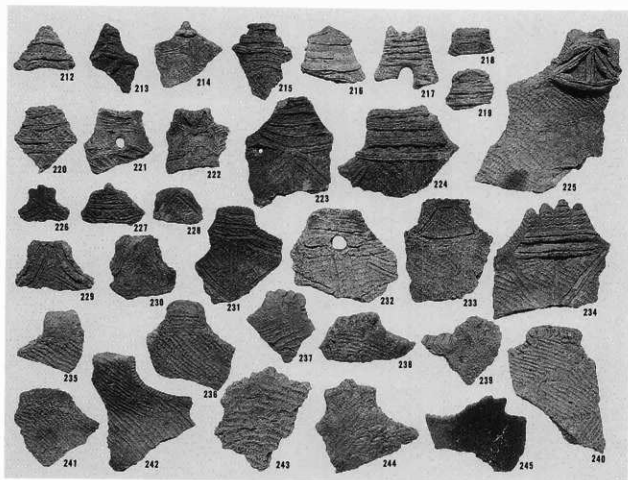
2. 前期の土器 (3)



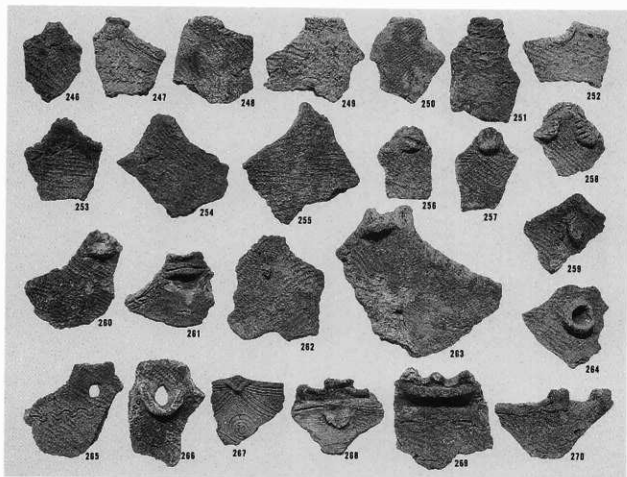
1. 中期の土器 (1)



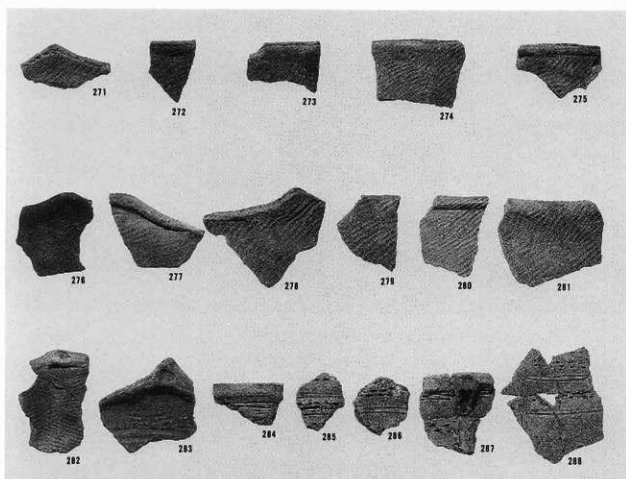
2. 中期の土器 (2)



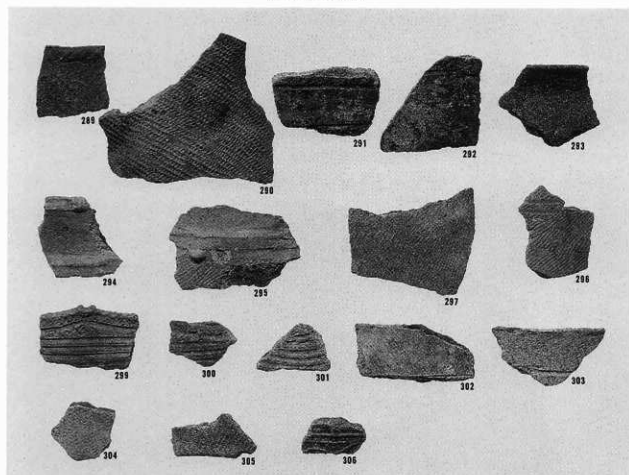
1. 中期の土器(3)



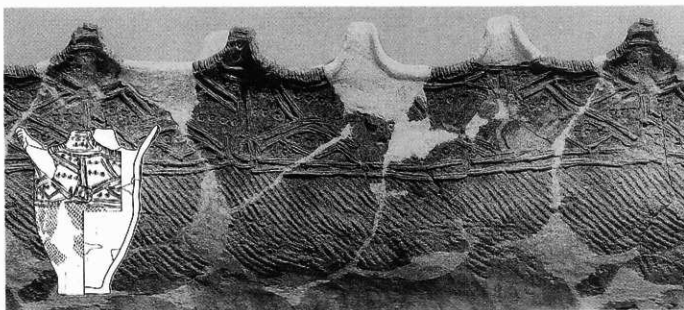
2. 中期の土器(4)



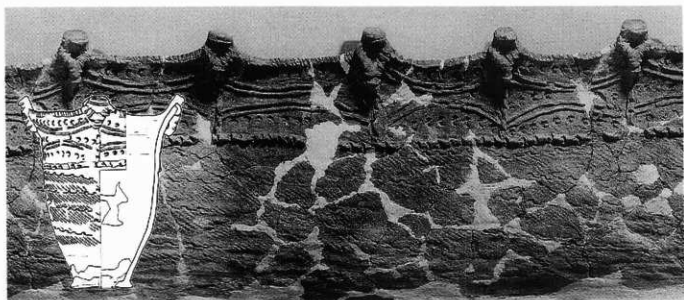
1. 中期の土器(5)



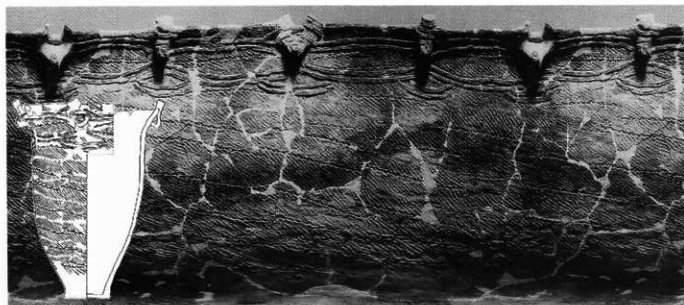
2. 後期～純縄文の土器



1. KH-14の土器(図III-33-2)

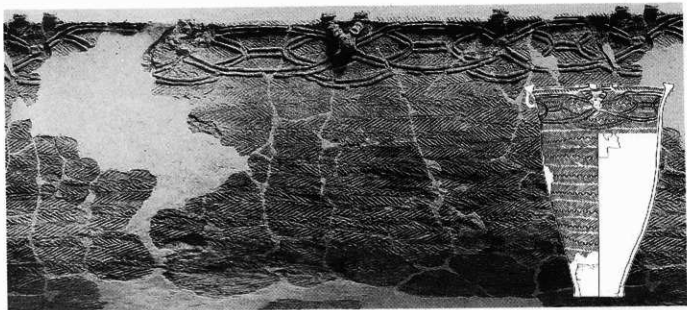


2. KH-14の土器(図III-33-3)

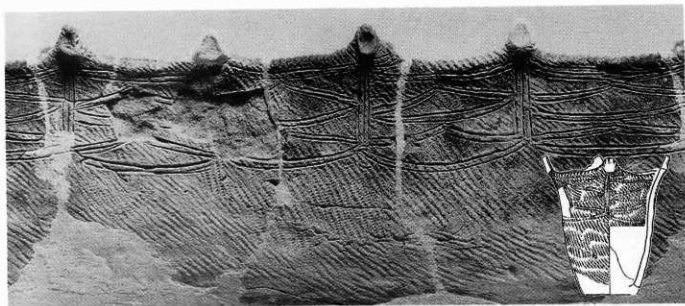


3. KH-14の土器(図III-33-6)

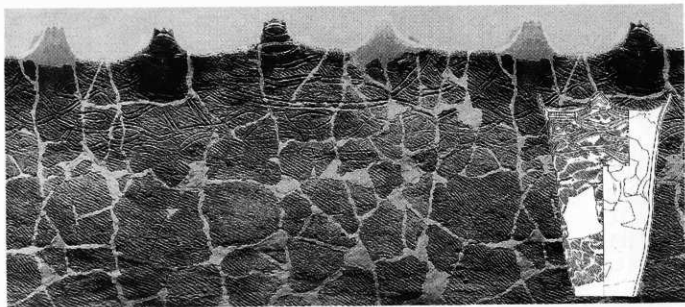




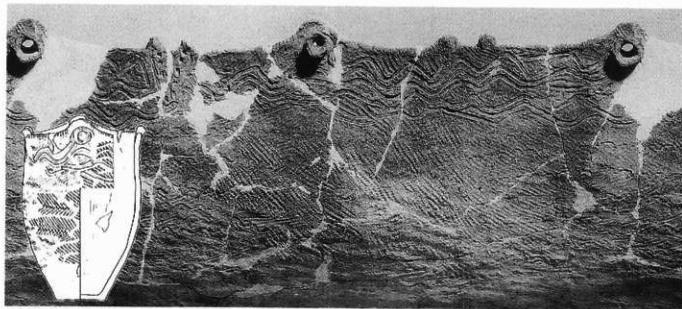
1. KH-16の土器(図III-43-1)



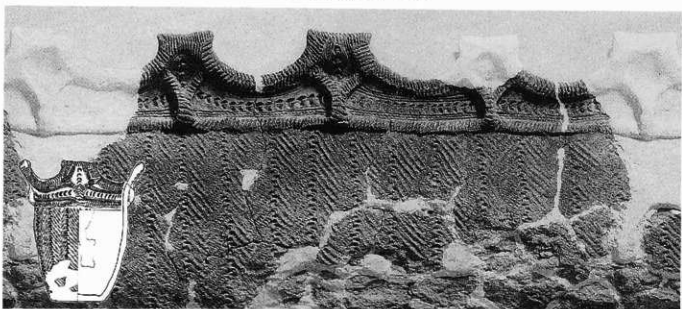
2. KH-16の土器(図III-43-3)



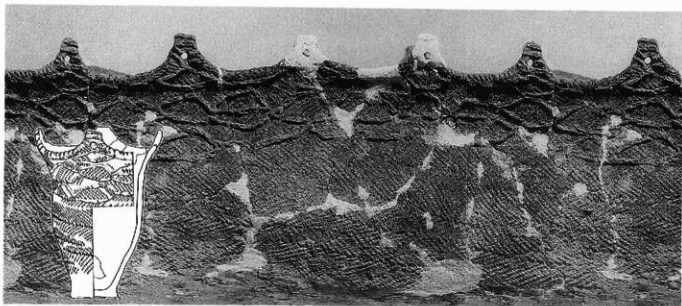
3. KH-16の土器(図III-44-6)



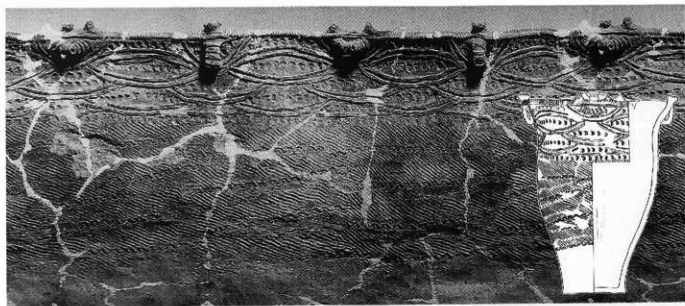
1. KH-18の土器(図III-46-8)



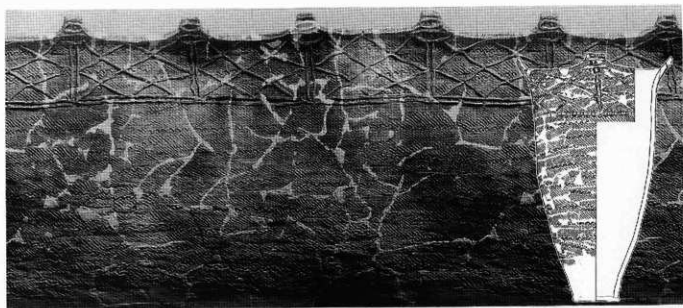
2. KH-19の土器(図III-57-2)



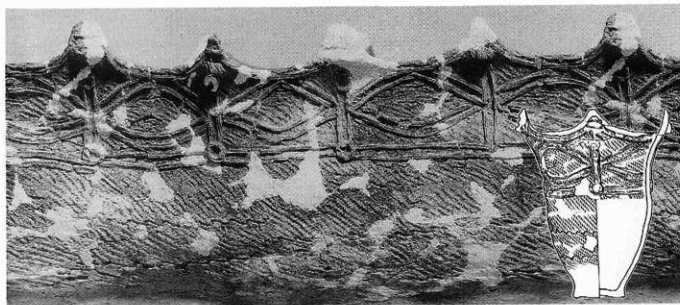
3. KH-19の土器(図III-57-4)



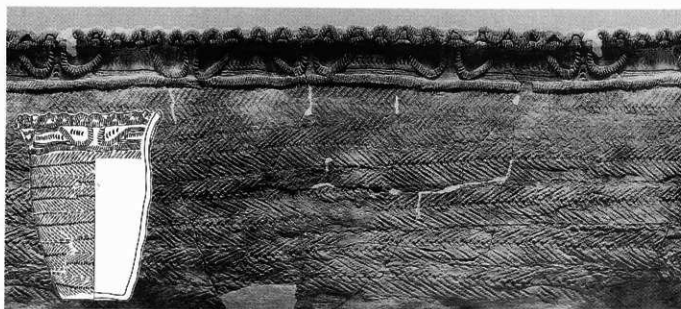
1. KH-19の土器(図III-57-6)



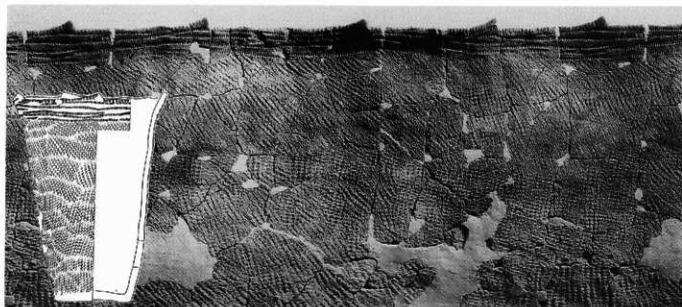
2. KH-19の土器(図III-58-8)



3. KH-19の土器(図III-59-16)



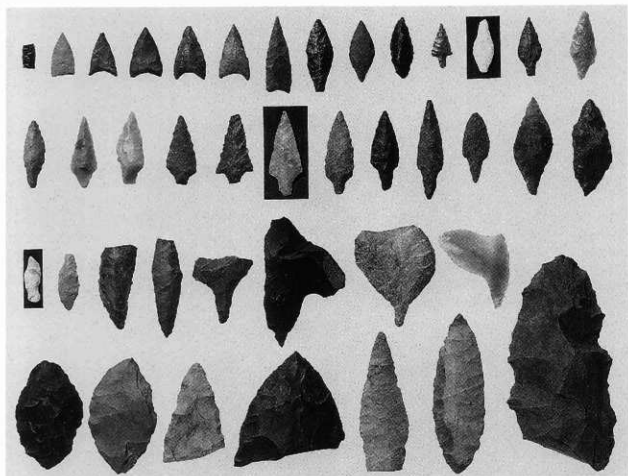
1. KP-83の土器(図III-71-1)



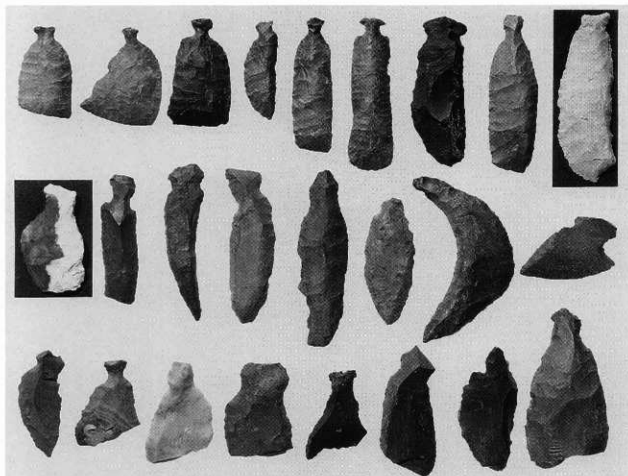
2. 遺物集中区の土器(図III-107-5)



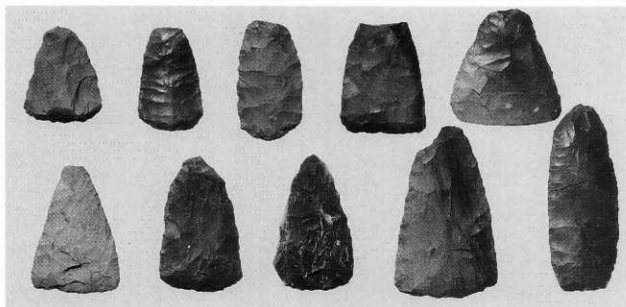
3. 遺物集中区の土器(図III-108-9)



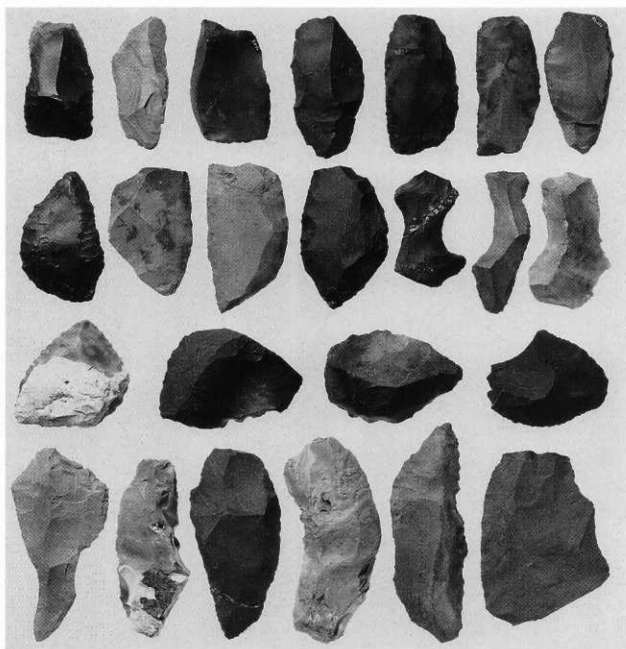
1. 剥片石器 (1)



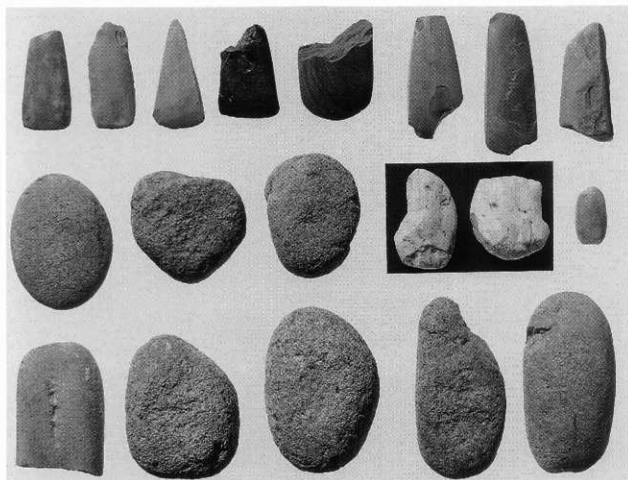
2. 剥片石器 (2)



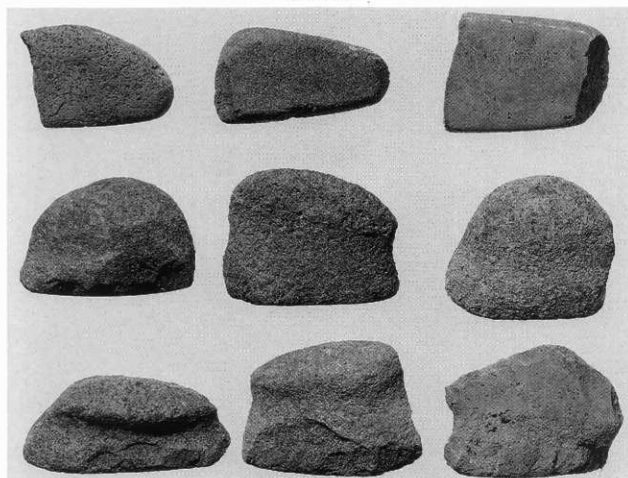
1. 剥片石器 (3)



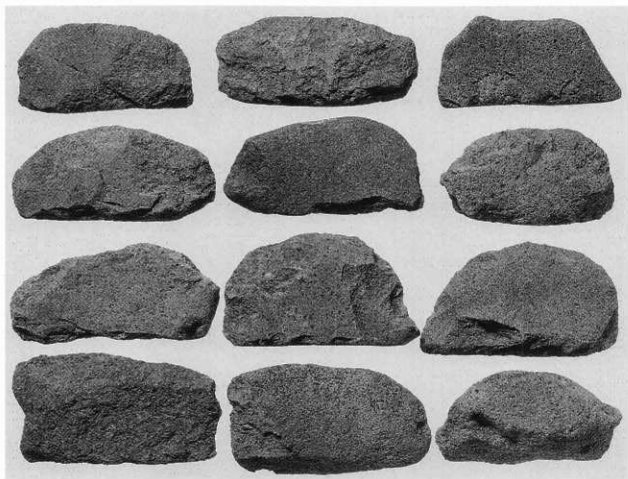
2. 剥片石器 (4)



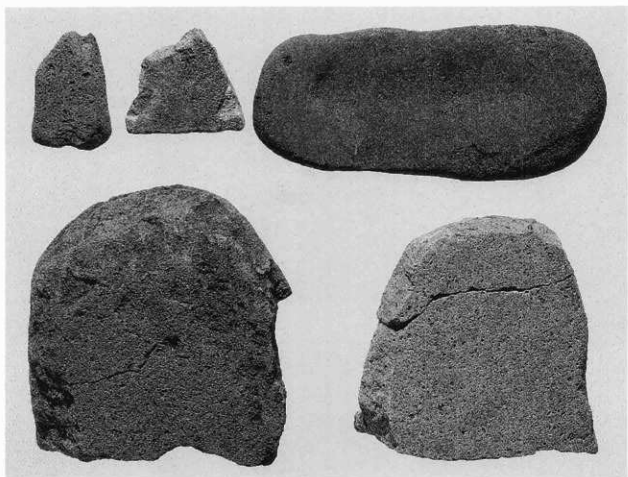
1. 礫石器 (1)



2. 礫石器 (2)

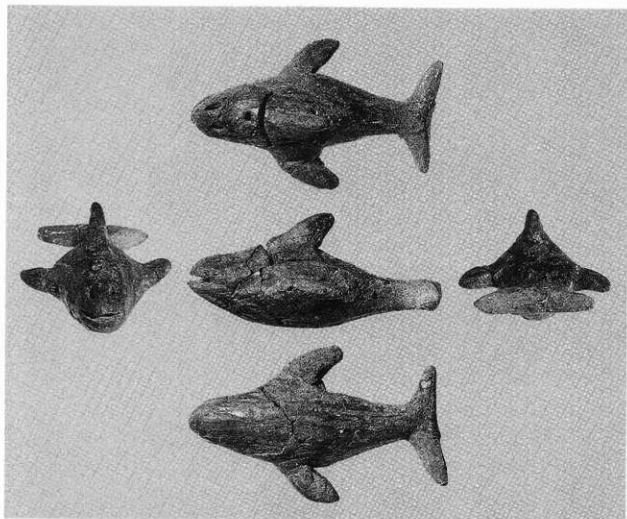


1. 礫石器 (3)

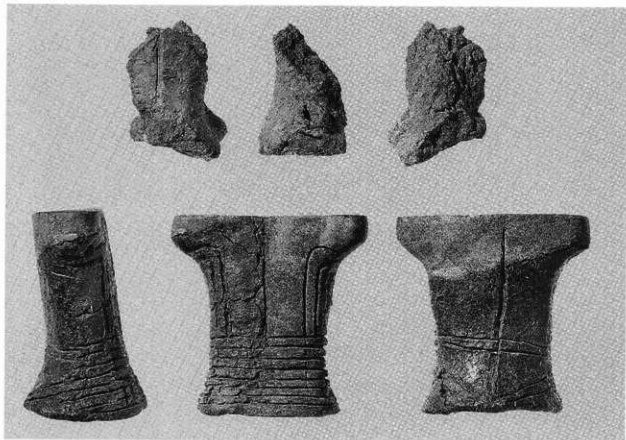


2. 礫石器 (4)

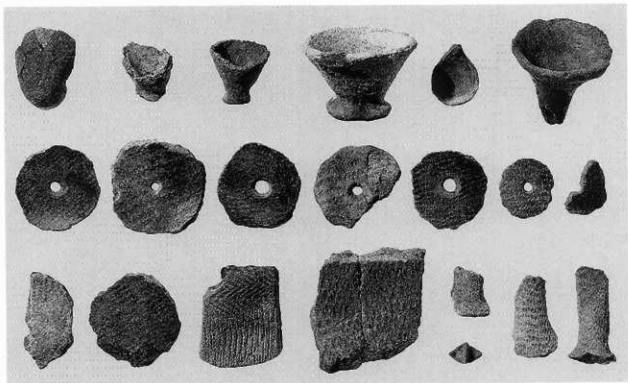




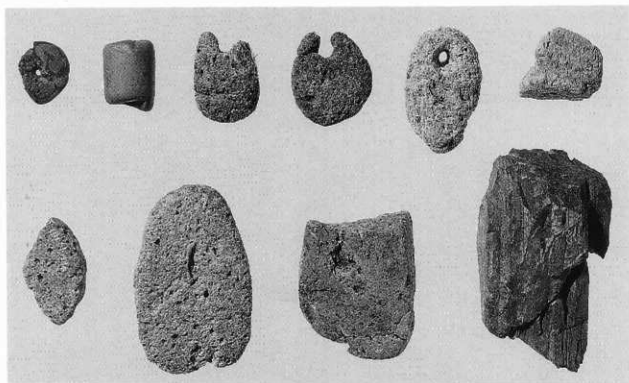
1. 動物形土製品



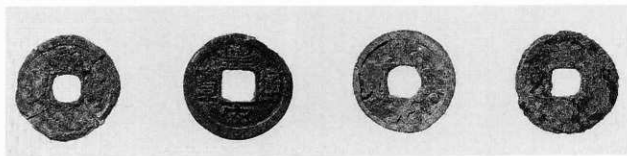
2. 土偶



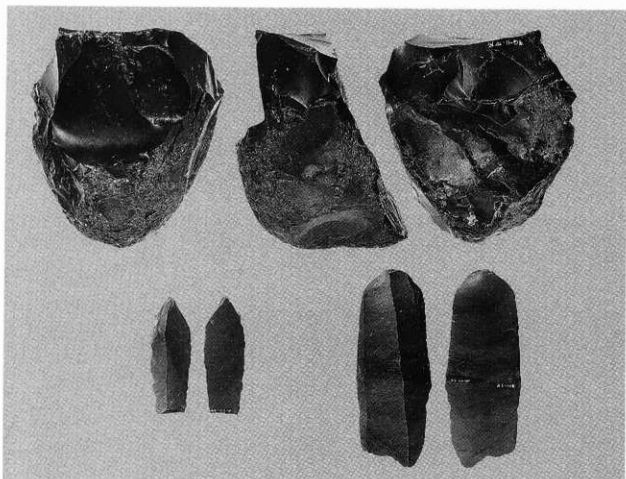
1. 土製品



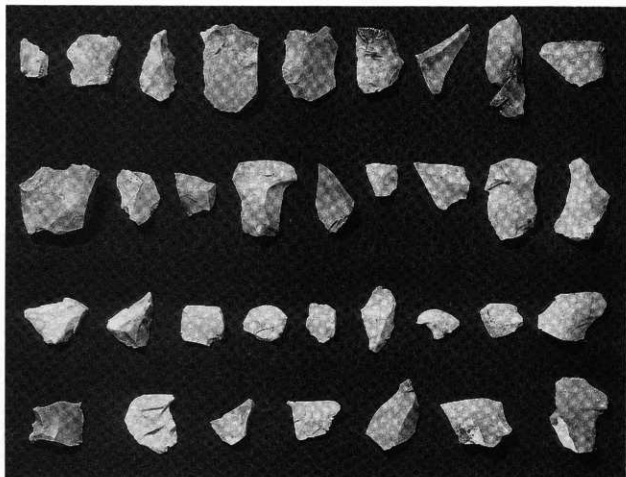
2. 石製品



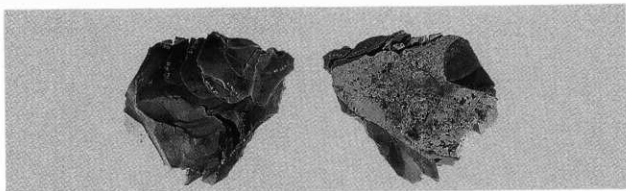
3. 古銭



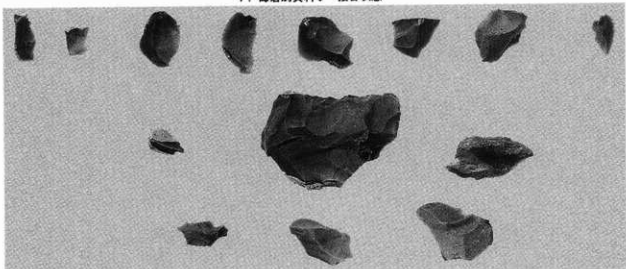
1. 石核、形器、石刃



2. ナイフ様石器



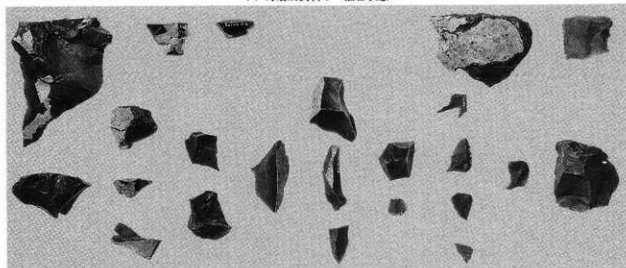
1. 母岩別資料6 接合状態



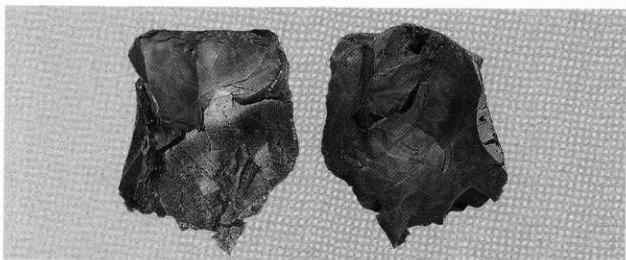
2. 母岩別資料6 剥片、石核



3. 母岩別資料3 接合状態



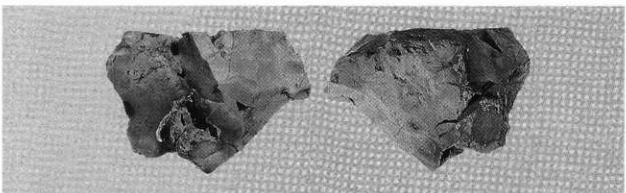
4. 母岩別資料3 剥片、石核



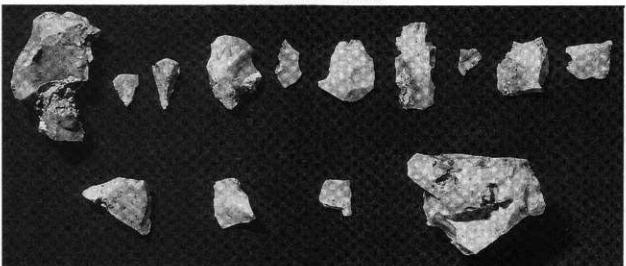
1. 母岩別資料 2 接合状態



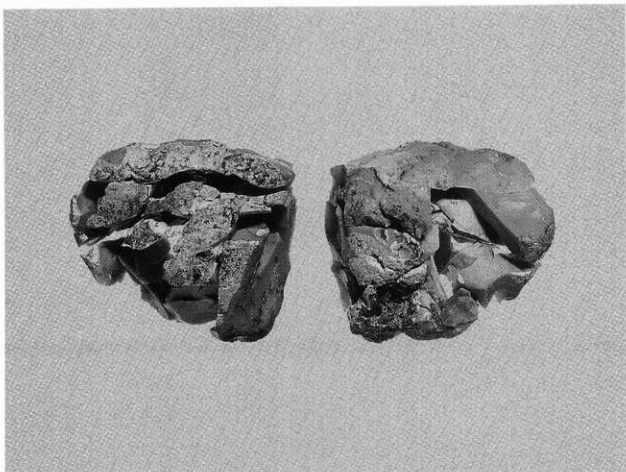
2. 母岩別資料 2 剥片、石核



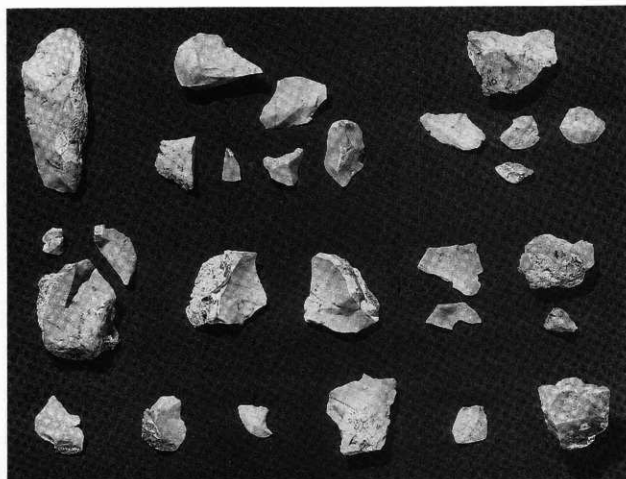
3. 母岩別資料 8 接合状態



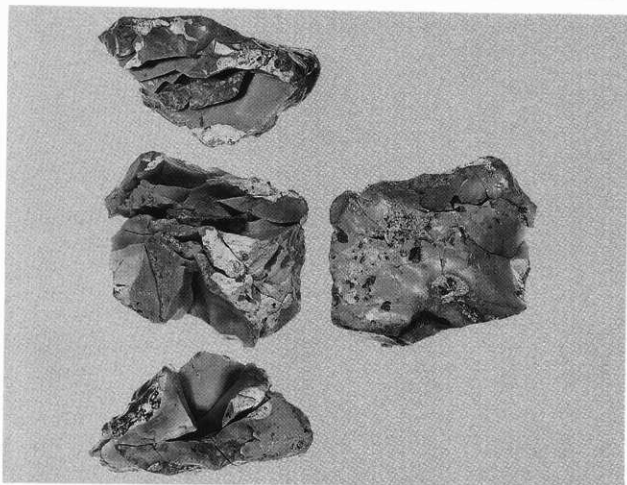
4. 母岩別資料 8 剥片、石核



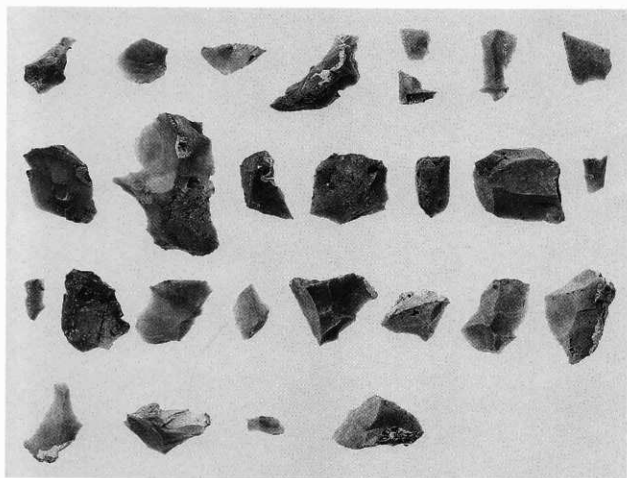
1. 母岩別資料10 接合状態



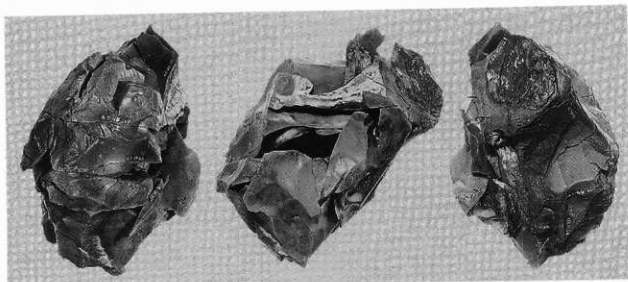
2. 母岩別資料11 剥片、石核



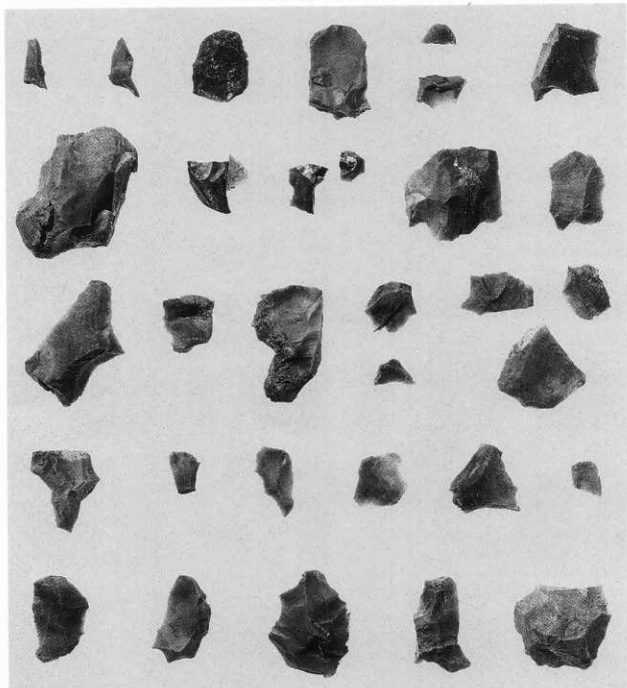
1. 母岩別資料7 接合状態



2. 母岩別資料7 製片、石核

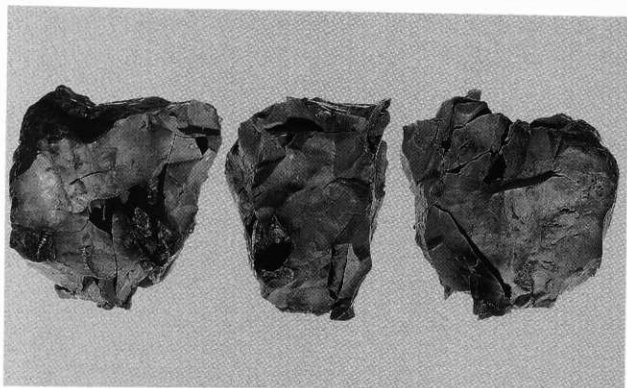


1. 母岩別資料1 接合状態

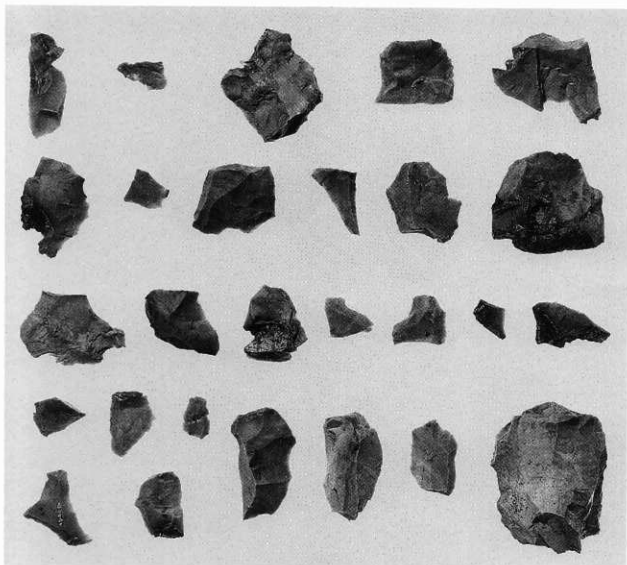


2. 母岩別資料1 削片、石核

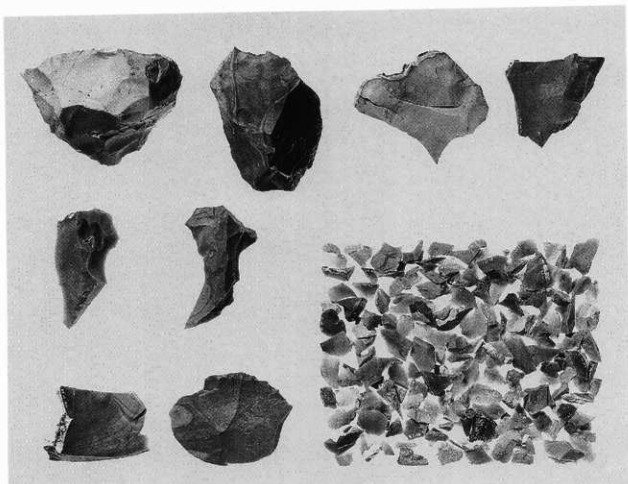




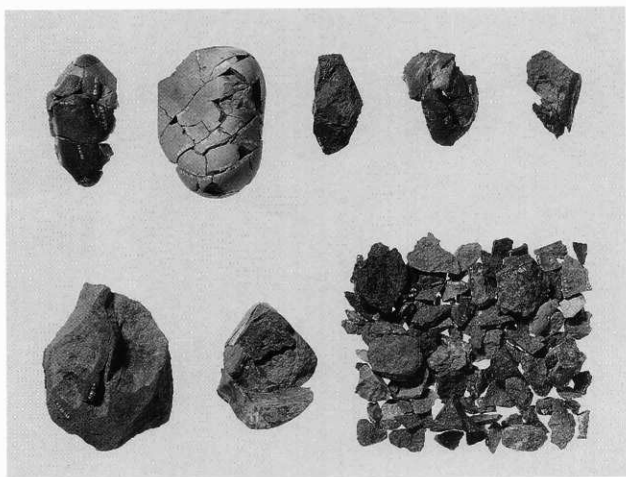
1. 母岩別資料5 接合状態



2. 母岩別資料5 剥片、石核



1. 石核、剥片



2. 礫 接合状態

---

北海道埋蔵文化財センター調査報告書 第46集

函館市

## 桔梗 2 遺跡

一般国道5号函館新道道路改良用地内埋蔵文化財発掘調査報告書

昭和63年3月31日発行

編集・発行 財団法人 北海道埋蔵文化財センター  
〒064 札幌市中央区南26条西11丁目  
☎011 (561) 3131

印刷 株式会社 北海 札幌支社  
〒001 札幌市北区北30条西5丁目菊地ビル4F

---

この報告書は、函館開発建設部のご了解を得て増刷したものです。

