

千歳市

ウサクマイN遺跡

—道道支笏湖公園線交通施設工事用地内埋蔵文化財発掘調査報告書—

平成12年度

財団法人 北海道埋蔵文化財センター

北理開報156 『ウサクマイN遺跡』 正誤表

章	行または頁	誤	正
例言	1-28	仙厓伸久	仙厓伸久
	1-33	国立アイヌ文化研究センター	北海道立アイヌ民族文化研究センター
	1-33	旭川市立博物館	旭川市博物館
	1-36	札幌国際大学	札幌国際大学短期大学部
	1-37	東京大学 藤本強・宇田川洋	新潟大学 藤本強、東京大学 宇田川洋
表目次	1-37	・酒寄雅志	・国学院大学栃木短期大学 酒寄雅志
	2-1	藤澤敦・築島栄紀	、築島栄紀、東北大学 藤澤敦
	2-2	石附文子	石附文子
	右段-6	写真N1	写真1
	右段-13	図N5-1	図-1
V章	右段-14	図N5-2	図-2
	右段-16	写真N6-1	写真
	抄録	36	接巻
	主な遺物	接巻	接巻

千歳市

ウサクマイN遺跡

—道道支笏湖公園線交通施設工事用地内埋蔵文化財発掘調査報告書—

平成12年度

財団法人 北海道埋蔵文化財センター

例 言

1. 本書は平成7・11年度に道道支笈湖公園線交通施設工事用地において、千歳市教育委員会・財団法人北海道埋蔵文化財センターが発掘調査を実施した千歳市ウサクマイN遺跡の埋蔵文化財発掘調査報告書である。
2. 報告書の編集は、第2調査部第1調査課が行った。
3. 遺構の原稿は、調査を担当した調査員がそれぞれ執筆し、各遺構の文末に文責者名を記している。そのほかの各章・節の原稿についても、文末に文責者名を記している。
4. 遺構図は、調査を担当した調査員がそれぞれ整理し、第2原因を作成した。大居ひろ美がトレースなどを行い、菊池慈人・田中哲郎が遺構図版の取りまとめを行った。
5. 遺物等の現場での一次整理およびトータルステーションアータ管理は田中が統括した。
6. 現地での写真撮影は調査を担当した調査員が行い、遺物の写真撮影・焼付けなどは菊池が行った。
7. 土器の接合、復元、拓本には、主に川村紀子・高橋慶子・大居が従事し、土器の実測・トレースは、主に山田真理子が行い、これらの作業を田中が統括した。
8. 石器・金属製品・木製品などの実測・トレースは山田・岡田千秋・小林由里子・釜蓋みどりが行い、菊池・田中が統括した。また、樹種同定は農林水産省森林総合研究所 平川泰彦氏の指導のもと菊池育子が行った。
9. 金属製品の保存処理は平成7年度出土分については財団法人岩手県文化振興事業団が行い、平成11年度出土分は第1調査部第1調査課の田口尚が行った。
10. フローテーション試料の選別作業は塚田優子・金子さおり・佐藤寿子・大和田雅子・高橋由里・千田未穂が行い、動物遺体の同定作業も早稲田大学金子浩昌氏の指導のもと行った。
11. IV章の各種分析・同定は、下記の方々と機関に依頼した。

松村博文 (国立科学博物館)、金子浩昌 (早稲田大学)、赤沼英男 (岩手県立博物館)
(株)地球科学研究所、パリオサーベイ株式会社、(株)古環境研究所

12. 遺跡検出の火山灰の同定は第1調査部第1調査課の花岡正光が行った。
13. 調査にあたっては、下記の間機および人々の指導ならびに協力を得た (順不同、敬称略)。

小山田はつみ、渡辺重建工業株式会社、北海道教育委員会文化課、札幌市埋蔵文化財センター 加藤邦雄・上野秀一・羽賀憲二・仙波伸久、千歳市教育委員会 豊田宏良、恵庭市教育委員会 上屋真一・松谷純一・長町章弘、平取町教育委員会 森岡健治、小樽市教育委員会 石川直章、旭川市教育委員会 斎藤保、苫小牧市教育委員会 佐藤一夫、枝幸町教育委員会 高島孝宗、浦幌町教育委員会 後藤秀彦、釧路市埋蔵文化財調査センター 西幸隆、松田猛・石川朗、青森県埋蔵文化財調査センター 三浦圭介・佐藤智生・木村高、八戸市教育委員会 宇部則保、秋田市教育委員会 小松正夫、滝沢村埋蔵文化財センター 井上雅孝、中里町教育委員会 齋藤淳、石川県埋蔵文化財センター 小嶋芳孝、山口市教育委員会 磯部貴文、下関市立長府博物館 古城春樹、国立科学博物館 松村博文、農林水産省森林総合研究所 平川泰彦、多賀城市埋蔵文化財調査センター 千葉孝弥、北海道開拓記念館 出利葉浩司・平川善祥・右代啓視、道立アイヌ文化研究センター 古原敏弘、旭川市立博物館 瀬川拓郎、北海道開拓の村 野村崇、岩手県立博物館 赤沼英男、ハドソン東洋鋳造貨幣研究所 古田修久、サハリン博物館 Olga A. SHUBINA、北海道大学 菊池俊彦・天野哲也・小野裕子、札幌大学 木村英明、札幌国際大学 関口明、東京都立大学 山田昌久、筑波大学 前田潮、東京大学 藤本強・宇田川洋、北構保男、早稲田大学 菊池徹夫・金子浩昌、國學院大学 鈴木靖民・酒寄雅

志・藤澤敦・葦島栄紀、立教大学 山浦清、琉球大学 石田肇、大阪市立大学 柴原永遠男、上野武、同志社大学 森浩一、神奈川大学 網野善彦、札幌学院大学 中村英重、石附文、福島大学 工藤雅樹、法政大学 小口雅史、岡山理科大学 富岡直人、東北歴史博物館 小井川和夫・阿部博志、古川市教育委員会 高橋誠明、秋田県立博物館 船木義勝、秋田県埋蔵文化財センター 利部修、横山英介

凡 例

1. 遺構は、以下の記号によって表記し、原則として発掘調査順に番号を付した。

遺構番号は、原則として平成6年度調査からの継続である。

I H：竪穴住居跡 I P：土坑 I SP：小土坑 I F：焼土 B：骨片集中

HP：住居に伴う焼土および炉跡 HP：住居に伴う小ピットおよび柱穴

2. 遺構図中の方位は真北を示し、レベルは標高（単位m）である。
3. 掲載した実測図等の縮尺は原則的には以下のとおりであるが、必要に応じてそれぞれにスケール・バーを明示している。

遺構図：1/40 遺構図中の遺物出土状況図：1/20 土器実測図：1/4 土器拓影図：1/3

石器実測図 剥片石器・石斧類：1/2 礫石器：1/3 土・石製品：1/2

4. 遺構の規模は、以下のように計測値を表示した。

検出面での長軸長×検出面での短軸長/床（坑底）面での長軸長×床（坑底）面での短軸長/検出面からの最大深（単位m）。また一部壊されているものは現存長および復元推定値を（ ）で示し、不明の場合は一の記号で表示した。

目 次

口絵

例言

凡例

目次

挿図目次・表目次

写真図版目次

I 調査の概要

1 調査要項	1
2 調査体制	1
3 調査に至る経緯	1
4 遺跡の位置と環境	2
5 調査結果の概要	5
6 調査の方法	10
7 整理の方法	17
8 遺物の分類	18

II 遺構と出土遺物

1 概要	21
2 I B層上面(アイヌ文化期)の遺構	
(1) 建物跡	21
(2) 遺跡	24
(3) 土坑	24
(4) アイヌ文化期の墓	26
3 I B層の遺構	
(1) 竪穴住居跡	30
(2) 土坑	103
(3) 杭列	129

III 包含層の遺物

1 概要	149
2 土器等	149
3 石器	180
4 金属製品	193
5 ガラス玉	200
6 包含層の土製品・石製品	200

IV 自然科学的手法による分析結果

1 ウサクマイN遺跡放射性炭素年代測定	201
2 ウサクマイN遺跡の自然科学分析	205
3 ウサクマイN遺跡出土鉄器の組成と製法	209
4 ウサクマイN遺跡出土ガラス玉・古代銭貨の蛍光X線分析による分析	223

5	ウサクマイN遺跡出土の動物遺体	237
6	ウサクマイN遺跡より出土した人骨	285
V 成果と問題点		
1	調査結果の概要	287
2	ウサクマイN遺跡の性格について	291
一覧表		
		303
引用・参考文献		
		340

写真図版
報告書抄録

写真図版目次

- | | |
|--|---|
| <p>図版 1 調査区全景
調査区全景 (Ta-a除去後) SW→</p> <p>図版 2 IP-1A(1)
検出状況 SW→
土層断面 S→
土層断面 W→
土層断面 W→</p> <p>図版 3 IP-1A(2)
検出状況 上NW→ 下W→</p> <p>図版 4 IP-1A(3)
刀子 W→
漆製品 S→
遺体頭部 NW→
骨片 SW→
土層断面 W→</p> <p>図版 5 道跡・建物跡2
道跡検出状況 N→
建物跡2検出状況 E→</p> <p>図版 6 建物跡1
検出状況 N→
炉検出状況</p> <p>図版 7 住居跡群
完掘 NE→</p> <p>図版 8 IH-2(1)
検出状況 NW→
完掘 SE→</p> <p>図版 9 IH-2(2)
土層断面 W→
土層断面 S→
カマド検出状況(1) W→
カマド検出状況(2) W→</p> <p>図版 10 IH-2(3)
炉断面 NE→
カマド煙道部 W→
カマド土器出土状況 NW→
カマド断面 NE→</p> <p>図版 11 IH-3(1)
検出状況 SW→</p> | <p>調査状況 SW→</p> <p>図版 12 IH-3(2)
完掘 S→
カマド検出状況 S→
カマド完掘 S→</p> <p>図版 13 IH-4(1)
検出状況 NE→
遺物出土状況 NE→</p> <p>図版 14 IH-4(2)
カマド完掘 N→
完掘 SE→</p> <p>図版 15 IH-5(1)
遺物出土状況 SE→
土層断面 S→
土層断面 W→</p> <p>図版 16 IH-5(2)
遺物出土状況 N→
遺物出土状況 S→
遺物出土状況 SW→
遺物出土状況 N→
HP-7 NW→</p> <p>図版 17 IH-5(3)
カマドA土層断面 E→
カマドB土層断面 W→
カマド完掘 S→</p> <p>図版 18 IH-7
完掘 SW→
土層断面 S→
炉断面 E→
SP-B SW→</p> <p>図版 19 IH-9・10(1)
IH-9・10 検出状況 N→
IH-9 完掘 NW→</p> <p>図版 20 IH-9・10(2)
IH-9 土層断面 N→
IH-9 土層断面 W→
IH-10 調査状況 N→</p> <p>図版 21 IH-10</p> |
|--|---|

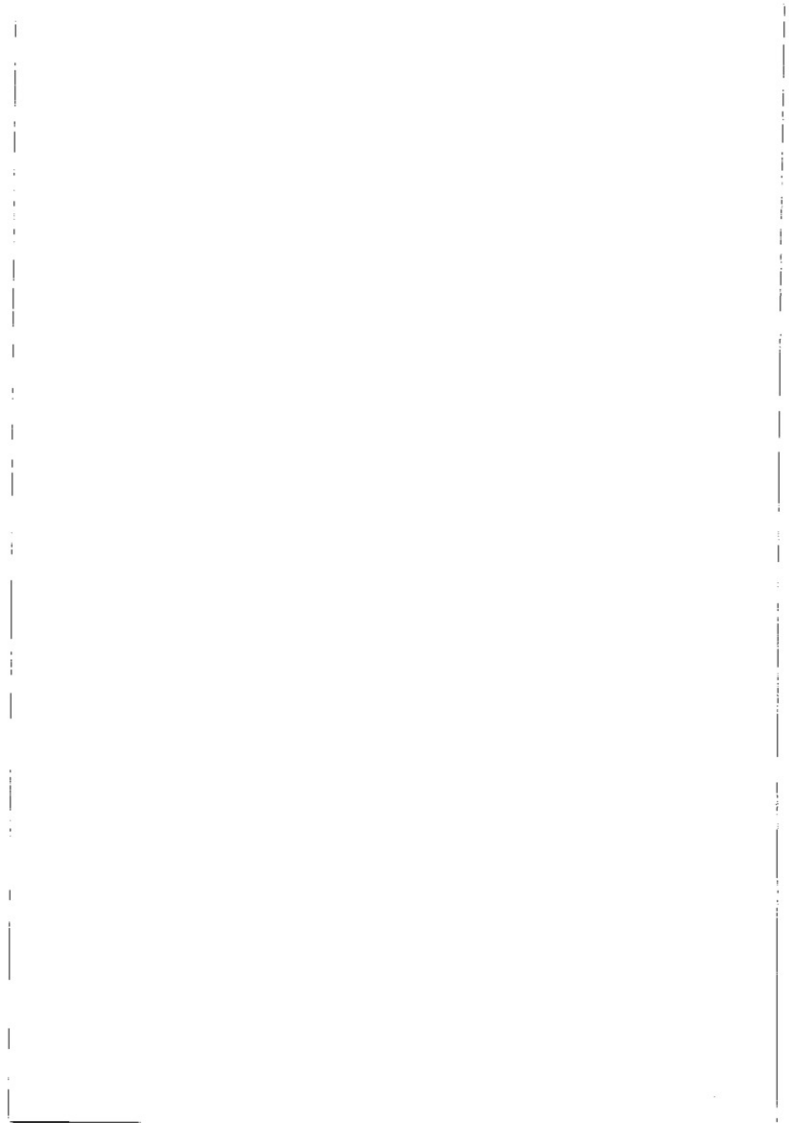
- 完掘 NW→
土層断面 NW→
土層断面 NE→
- 図版 22 IH-11
カマド土層断面 SW→
カマド完掘 SW→
完掘 N→
- 図版 23 IH-12
検出状況 NW→
炉断面 NE→
土層断面 N→
完掘 W→
- 図版 24 IH-12・13
IH-12 SP-8 NW→
IH-12 SP-1 SW→
IH-13 完掘 W→
IH-13 土層断面 NW→
- 図版 25 IP-16
B-7m検出状況 N→
遺物出土状況 N→
- 図版 26 IP-17
土層断面 NW→
柱穴 NE→
遺物出土状況 W→
- 図版 27 IP-23
土層断面 NW→
遺物出土状況 NW→
- 図版 28 IP-22・24・26
IP-22 完掘 W→
IP-24 土層断面 NW→
IP-26 遺物出土状況 E→
- 図版 29 IP-25
土層断面 E→
遺物出土状況 E→
遺物出土状況 SE→
- 図版 30 IP-27
土層断面 SE→
完掘 SW→
遺物出土状況 SW→
- 図版 31 IP-28・29
IP-28 土層断面 NW→
IP-28 完掘 SW→
IP-28 遺物出土状況 NW→
IP-29 土層断面 NW→
IP-29 完掘 NW→
- 図版 32 IP-30
土層断面 W→
遺物出土状況 NE→
- 図版 33 IP-31
土層断面 W→
遺物出土状況 W→
- 図版 34 IP-32・33
IP-32 土層断面 W→
IP-32 完掘 SW→
IP-33 土層断面 E→
IP-33 完掘 E→
- 図版 35 焼土
焼土群検出状況 W→
IF-51 断面 S→
IF-54 断面 SE→
IF-56 断面 SE→
IF-58 断面 S→
- 図版 36 骨片集中
骨片集中(B-6) SE→
骨片集中(B-9) NE→
- 図版 37 遺物出土状況(1)
土器 N→
土器 NE→
- 図版 38 遺物出土状況(2)
土器 SW→
須恵器
土器
- 図版 39 遺物出土状況(3)
鉄鍋 SE→
鉄鍋 W→
自在鉤鈎 SE→
- 図版 40 遺物出土状況(4)
ガラス玉 NW→
獣骨
- 図版 41 河道跡の調査(1)

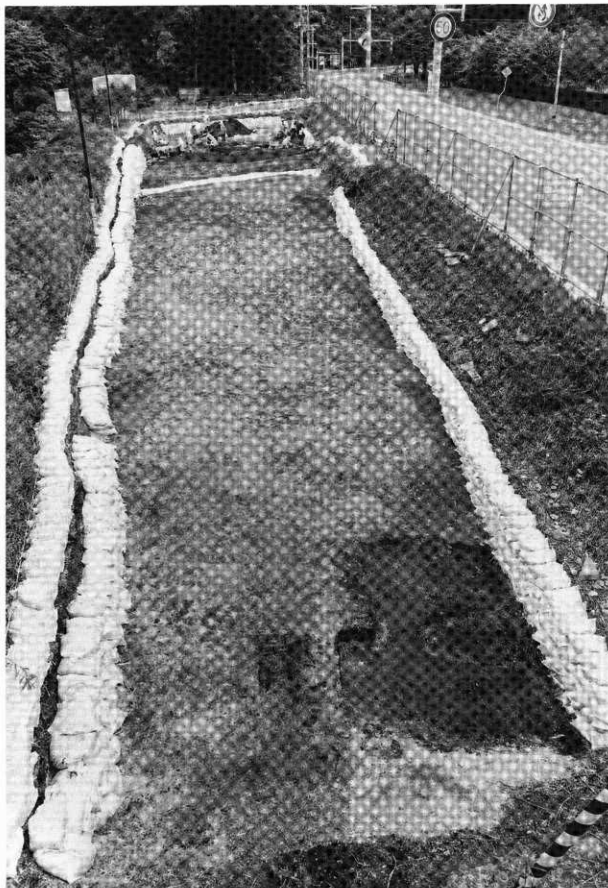
- 調査状況(東側) NE→
調査状況(西側) NE→
- 図版 42 河道跡の調査(2)
土層断面(東側) NE→
土層断面(東側) SE→
土層断面(西側) E→
- 図版 43 河道跡の調査(3)
オホーツク式土器 SE→
須恵器 N→
大型割材 NE→
- 図版 44 河道跡の調査(4)
大型割杭 SE→
容器の底板 SW→
杭列 SE→
- 図版 45 河道跡の調査(5)
完掘(東側) NE→
完掘(西側) NE→
- 図版 46 調査状況・調査区完掘
調査状況(左上7月 右上8月
左下9月 右下10月)
調査区完掘 NE→
- 図版 47 遺構の復元土器(1)
IH-2・3
- 図版 48 遺構の復元土器(2)
IH-3・4
- 図版 49 遺構の復元土器(3)
IH-5
- 図版 50 遺構の復元土器(4)
IH-5
- 図版 51 遺構の復元土器(5)
IH-5・7・9
- 図版 52 遺構の復元土器(6)
IH-9
- 図版 53 遺構の復元土器(7)
IH-9・10・12
- 図版 54 遺構の復元土器(8)
IP-16・19・21・25・31
- 図版 55 包含層の復元土器(1)
図版 56 包含層の復元土器(2)
図版 57 包含層の復元土器(3)
- 図版 58 包含層の復元土器(4)
図版 59 包含層の復元土器(5)
図版 60 包含層の復元土器(6)
図版 61 包含層の復元土器(7)
図版 62 遺構の土器(1)
IH-2 土器(1)
IH-2 土器(2)
- 図版 63 遺構の土器(2)
IH-2 土器(3)
IH-2 土器(4)
- 図版 64 遺構の土器(3)
IH-3 土器・須恵器
IH-3 土器(1)
- 図版 65 遺構の土器(4)
IH-3 土器(2)
IH-3 土器(3)
- 図版 66 遺構の土器(5)
IH-3 土器(4)
IH-3 土器(5)
- 図版 67 遺構の土器(6)
IH-3 土器(6)
IH-4 土器・須恵器
- 図版 68 遺構の土器(7)
IH-5 土器・須恵器
IH-5 土器(1)
- 図版 69 遺構の土器(8)
IH-5 土器(2)
IH-5 土器(3)
- 図版 70 遺構の土器(9)
IH-5 土器(4)
IH-5 土器(5)
- 図版 71 遺構の土器(10)
IH-6 土器
IH-7 土器
- 図版 72 遺構の土器(11)
IH-8 土器
IH-9 土器・須恵器
- 図版 73 遺構の土器(12)
IH-9 土器(1)
IH-9 土器(2)

- 図版 74 遺構の土器(13)
IH-9 土器(5)
IH-10 土器・須恵器
- 図版 75 遺構の土器(14)
IH-10 土器(1)
IH-10 土器(2)
- 図版 76 遺構の土器(15)
IH-10 土器(3)
IH-11 土器(1)
- 図版 77 遺構の土器(16)
IH-11 土器(2)
IH-13 土器
- 図版 78 遺構の土器(17)
IH-X1・X2 土器
IP-16・17 土器
- 図版 79 遺構の土器(18)
IP-19・21・22・24・25・
27 土器
IP-28・29・30 土器
- 図版 80 遺構の土器(19)
IP-31 土器
IP-32・IF-16・35 土器・
須恵器
- 図版 81 包含層の須恵器
- 図版 82 包含層の土器(1)
- 図版 83 包含層の土器(2)
- 図版 84 包含層の土器(3)
- 図版 85 包含層の土器(4)
- 図版 86 包含層の土器(5)
- 図版 87 包含層の土器(6)
- 図版 88 包含層の土器(7)
- 図版 89 包含層の土器(8)
- 図版 90 包含層の土器(9)
- 図版 91 包含層の土器(10)
- 図版 92 包含層の土器(11)
- 図版 93 包含層の土器(12)
- 図版 94 包含層の土器(13)
- 図版 95 包含層の土器(14)
- 図版 96 包含層の土器(15)
- 図版 97 包含層の土器(16)
- 図版 98 包含層の土器(17)
- 図版 99 包含層の土器(18)
- 図版 100 包含層の土器(19)
- 図版 101 包含層の土器(20)
- 図版 102 包含層の土器(21)
- 図版 103 遺構の石器(1)
剥片石器
IH-2
- 図版 104 遺構の石器(2)
IH-3
IH-4
- 図版 105 遺構の石器(3)
IH-5
IH-9
- 図版 106 遺構の石器(4)
IH-10
IH-11・12
- 図版 107 遺構の石器(5)
IP-16・17・19
IP-25
- 図版 108 遺構の石器(6)
IP-25
IP-27
- 図版 109 遺構の石器(7)
IP-28
IP-31
- 図版 110 包含層の石器(1)
石鏃
石鏃・スクレイパー
- 図版 111 包含層の石器(2)
搔器(1)
搔器(2)
- 図版 112 包含層の石器(3)
搔器(3)
楔形石器・Rフレイク・Uフレイク・
石核
- 図版 113 包含層の石器(4)
石斧等
たたき石(1)
- 図版 114 包含層の石器(5)

- たたき石(2)
すり石(1)
図版 115 包含層の石器(6)
すり石(2)
砥石(1)
図版 116 包含層の石器(7)
砥石(2)
砥石(3)
図版 117 土製品・石製品等
建物跡2 陶磁器
IH-9 土製品
包含層の土製品
琥珀玉
IH-5・IP-28・IF-29 石製品
図版 118 金属製品(1)
IP-1A 鉄鍋
IP-1A 針
IP-1A 刀子
建物跡1 刀子
図版 119 金属製品(2)
鉄鍋
図版 120 金属製品(3)
鉄鍋
図版 121 金属製品(4)
鉄鍋
図版 122 金属製品(5)
刀子・小札・針・釘
図版 123 金属製品(6)
鉄斧・自在鉤鉋・鉄素材・富壽神寶
図版 124 木製品(1)
杭列の杭
図版 125 木製品(2)
杭列の杭
図版 126 木製品(3)
抉り入り丸棒・ヤス・矢・矢中柄・
串状製品
図版 127 木製品(4)
容器の底板・小刀の柄
図版 128 木製品(5)
掛矢
図版 129 木製品(6)
大型割杭
図版 130 木製品(7)
丸杭
図版 131 木製品(8)
大型割材・割材
図版 132 木製品(9)
丸木材・二段材
図版 133 木製品(10)
二段材・細板材・楔形製品
図版 134 木製品組織顕微鏡写真(1)
図版 135 木製品組織顕微鏡写真(2)
図版 136 木製品組織顕微鏡写真(3)
図版 137 木製品組織顕微鏡写真(4)
図版 138 エゾシカ現生標本
図版 139 動物遺体(1)
図版 140 動物遺体(2)
図版 141 動物遺体(3)
図版 142 動物遺体(4)
図版 143 動物遺体(5)
図版 144 動物遺体(6)

写真図版

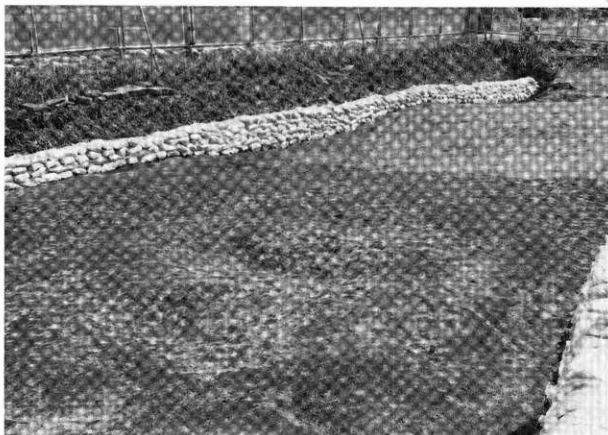




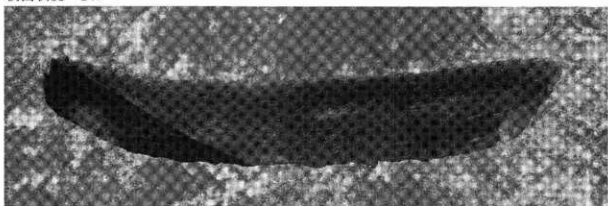
調査区全景 (T a - a 除去後) SW→

調査区全景

図版 2



検出状況 SW→



土層断面 S→

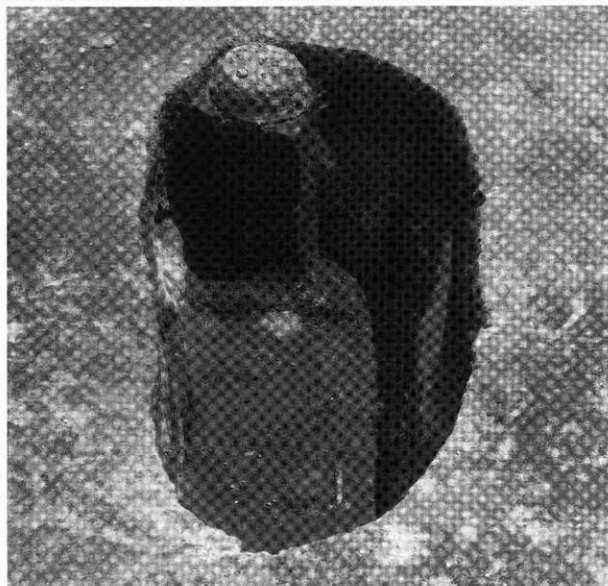
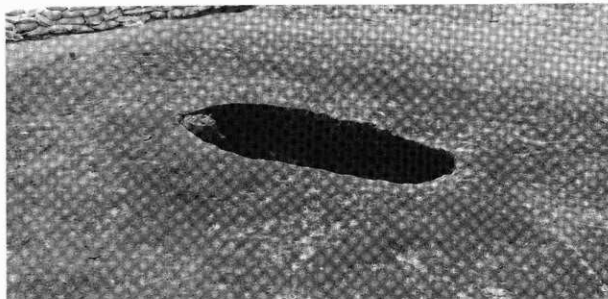


土層断面 W→



土層断面 W→

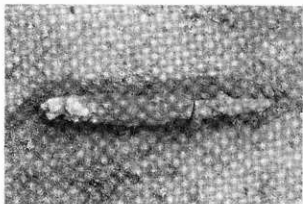
1P-1A (1)



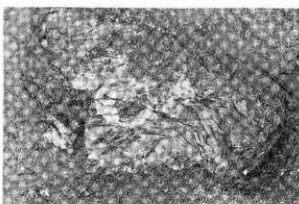
検出状況 上NW→ 下W→

1P-1A (2)

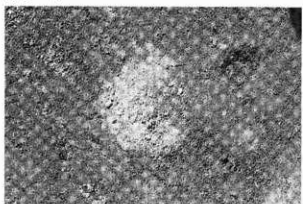
図版 4



刀子 W→



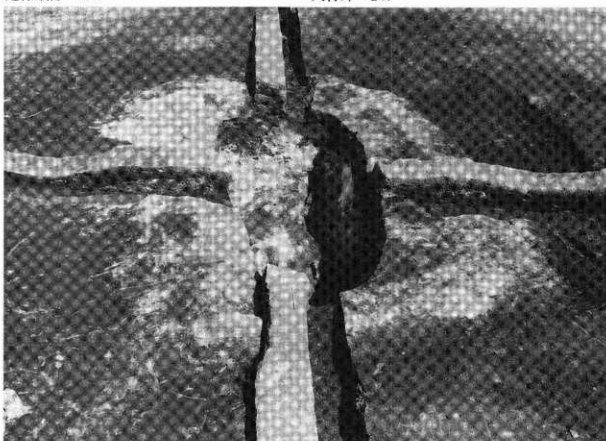
漆製品 S→



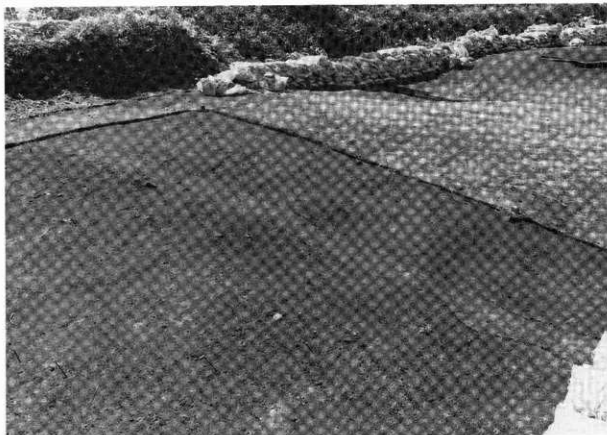
遺体頭部 NW→



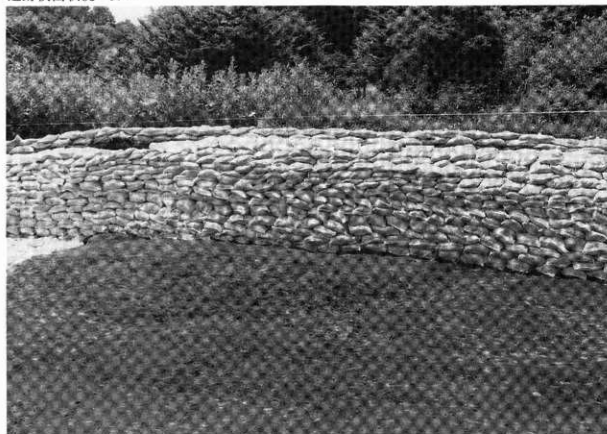
人骨片 SW→



上層断面 W→

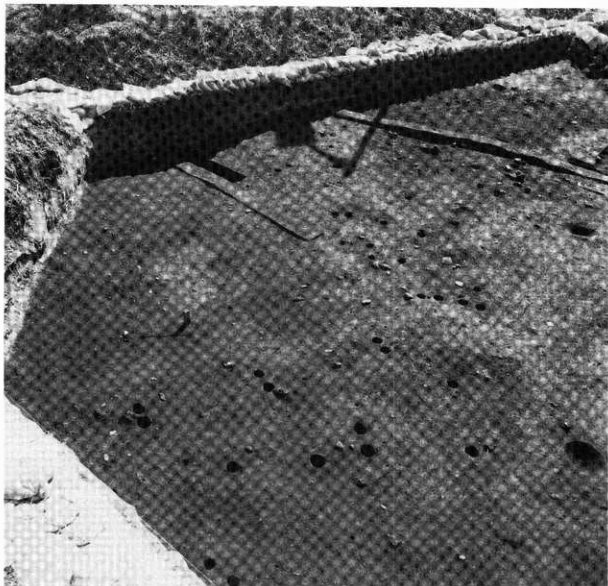


道跡検出状況 N→

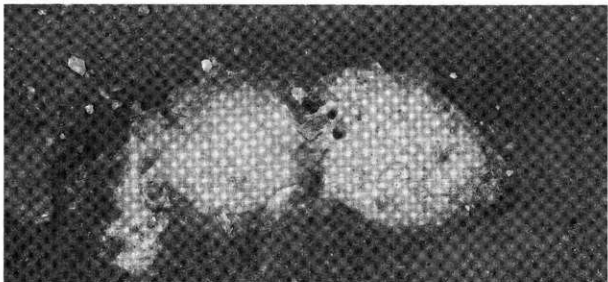


建物跡2検出状況 E→

道跡・建物跡2



検出状況 N→



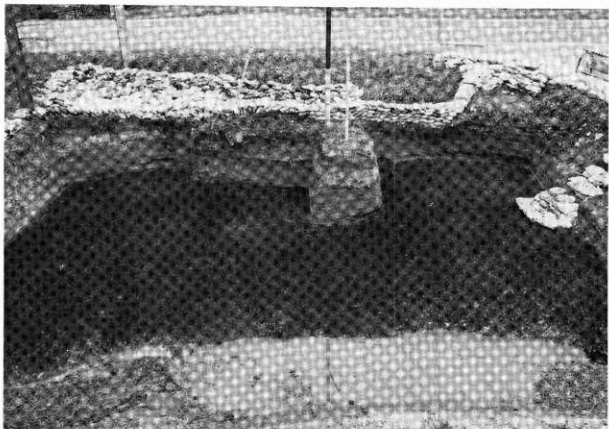
刃検出状況

建物跡 1

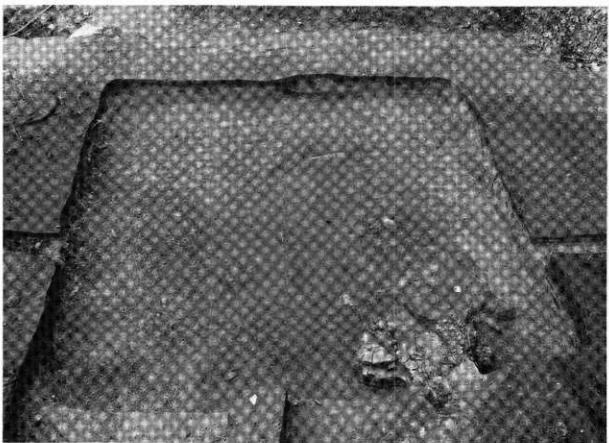


完掘 NE→

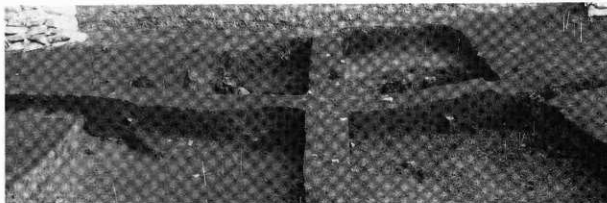
住居跡群



検出状況 NW→



完掘 SE→



土層断面 W→



土層断面 S→

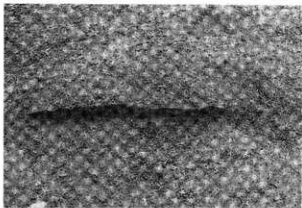


カマド検出状況 (1) W→

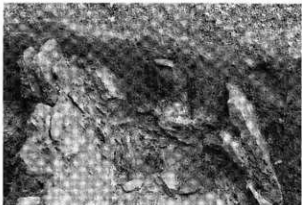


カマド検出状況 (2) W→

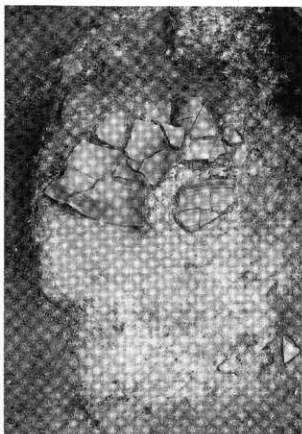
I H-2 (2)



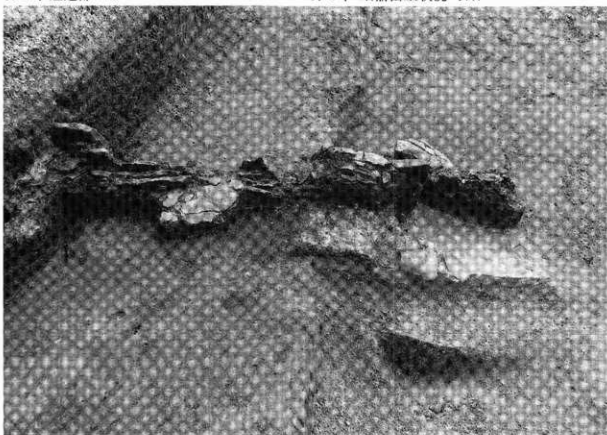
炉断面 NE→



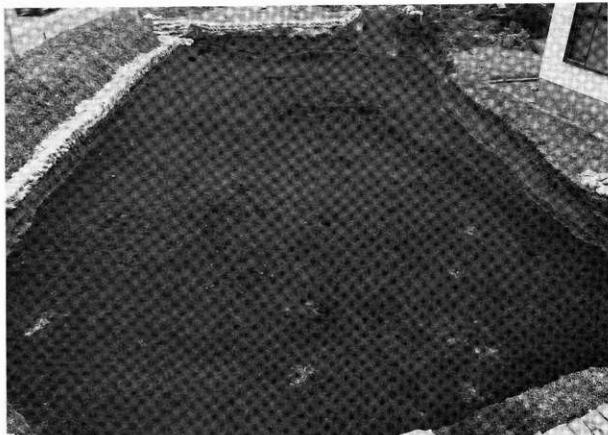
カマド煙道部 W→



カマド土器出土状況 NW→



カマド断面 NE→



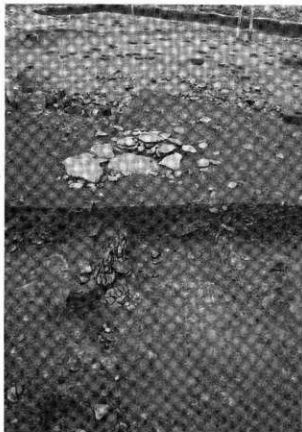
検出状況 SW→



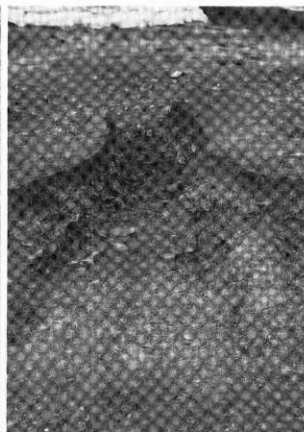
調査状況 SW→



完掘 S→



カマド検出状況 S→



カマド完掘 S→



検出状況 NE→



遺物出土状況 NE→

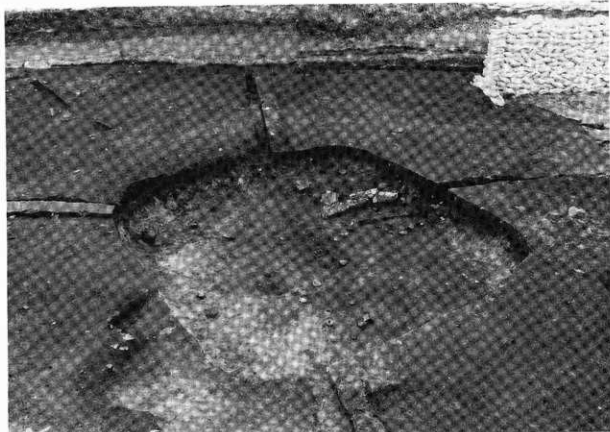
I H-4 (1)



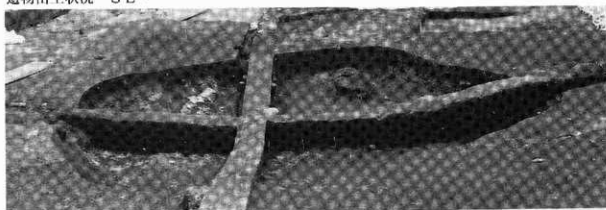
カマド完掘 N→



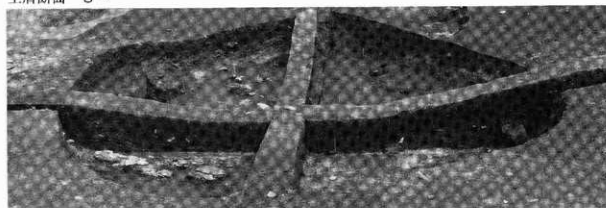
完掘 SE→



遺物出土状況 SE→



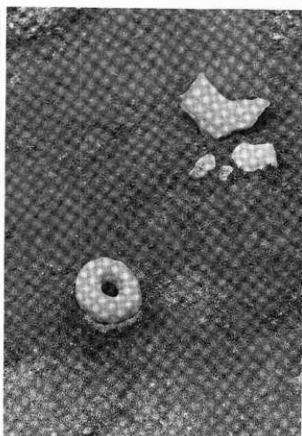
土層断面 S→



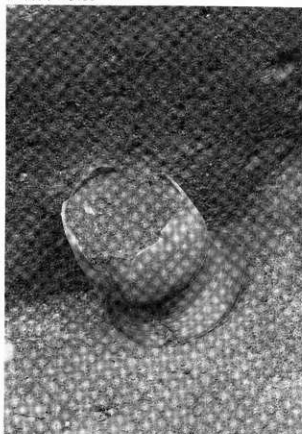
土層断面 W→



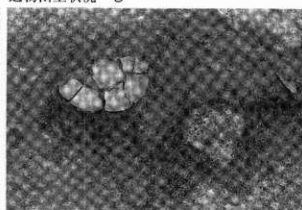
遺物出土状況 N→



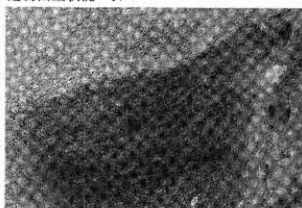
遺物出土状況 S→



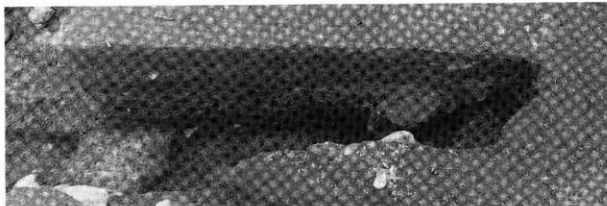
遺物出土状況 SW→



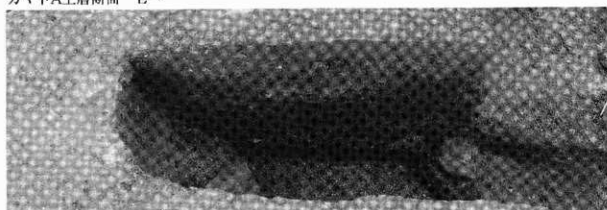
遺物出土状況 N→



HP-7 NW→



カマダA土層断面 E→



カマダB土層断面 W→



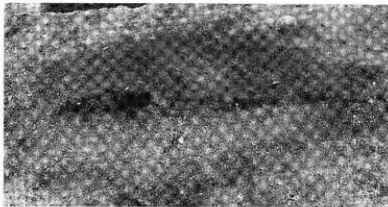
カマダ完掘 S→



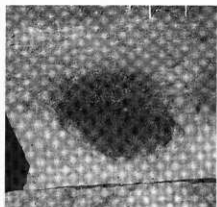
完螺 SW→



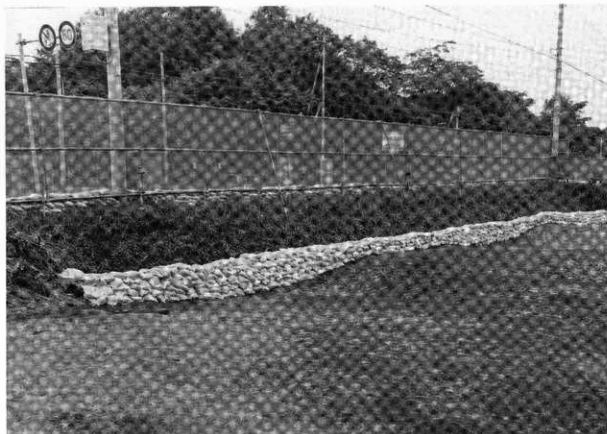
土层断面 S→



炉断面 E→



SP-B SW→

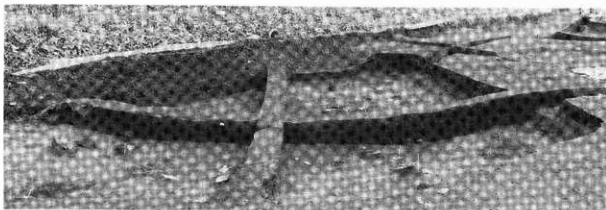


I H-9・10 検出状況 N→

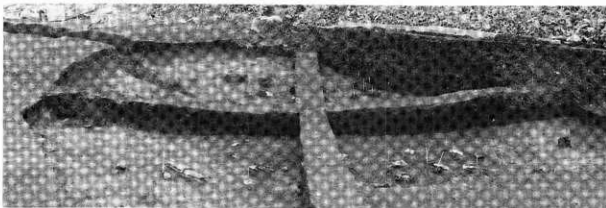


I H-9 完掘 NW→

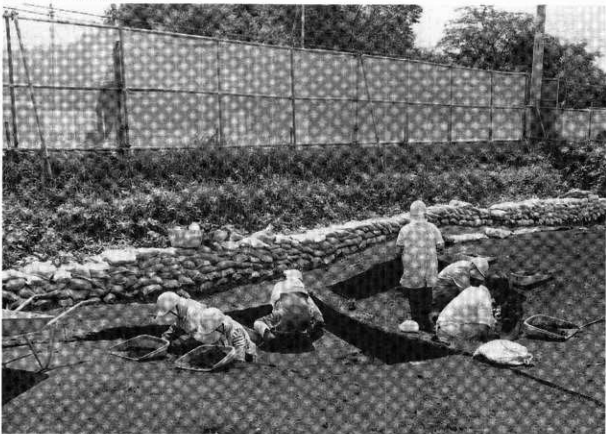
I H-9・10 (1)



I H-9 土层断面 N→



I H-9 土层断面 W→



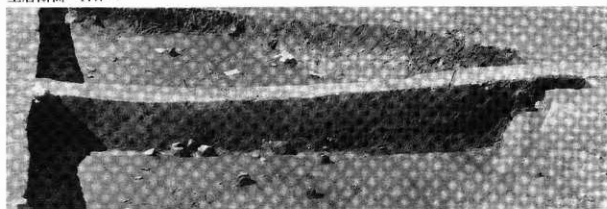
I H-10 調査状況 N→



完掘 NW→



土層断面 NW→



土層断面 NE→



カマド土層断面 SW→



カマド完掘 SW→



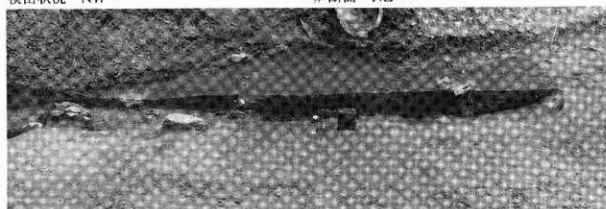
完掘 N→



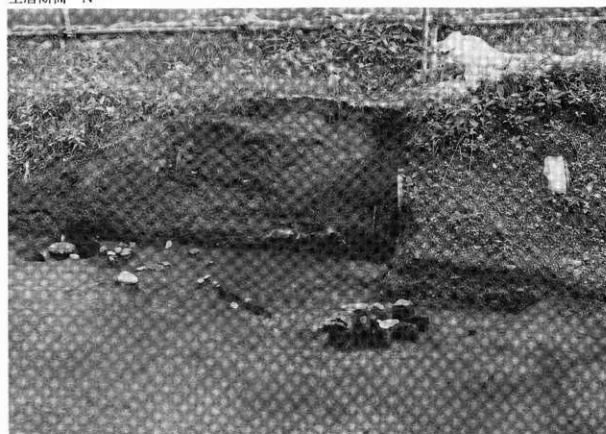
検出状況 NW→



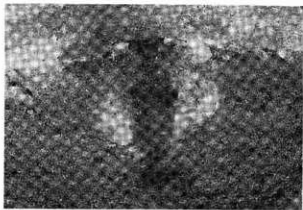
炉断面 NE→



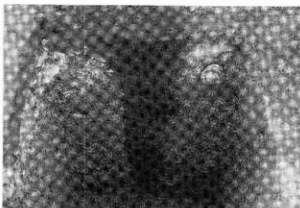
土層断面 N→



完掘 W→



IH-12 SP-8 NW→



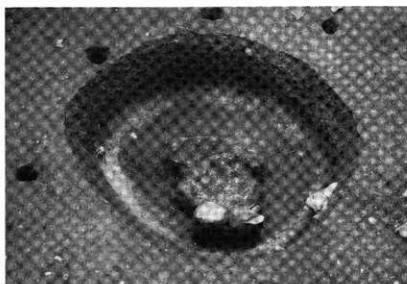
IH-12 SP-1 SW→



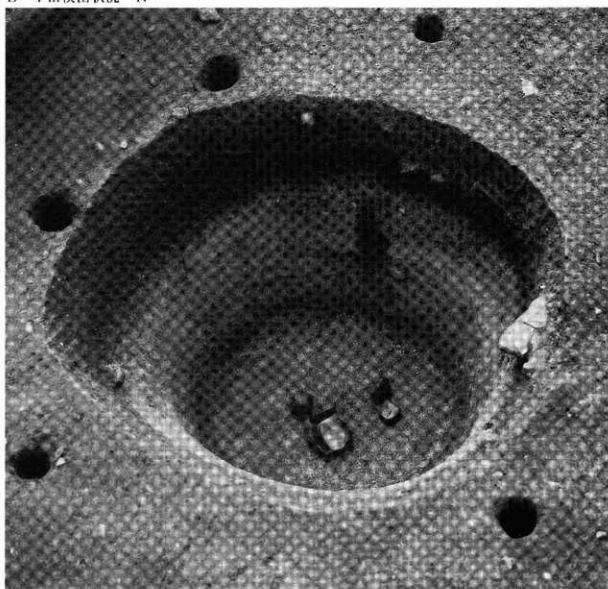
IH-13 完掘 W→



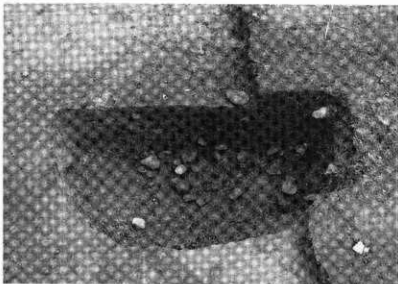
IH-13 土层断面 NW→



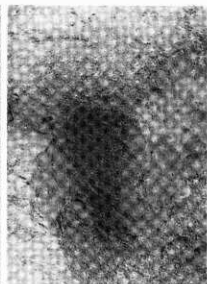
B-T m検出状況 N→



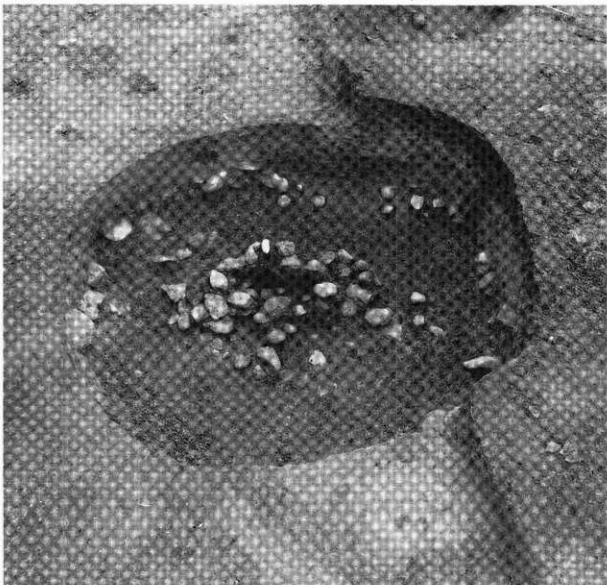
遺物出土状況 N→



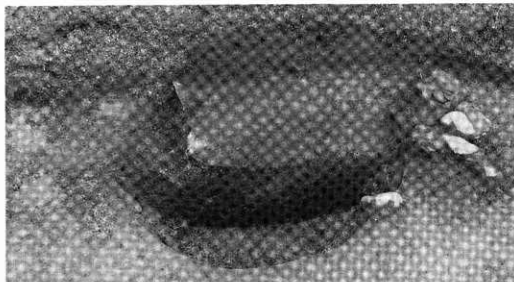
土層断面 NW→



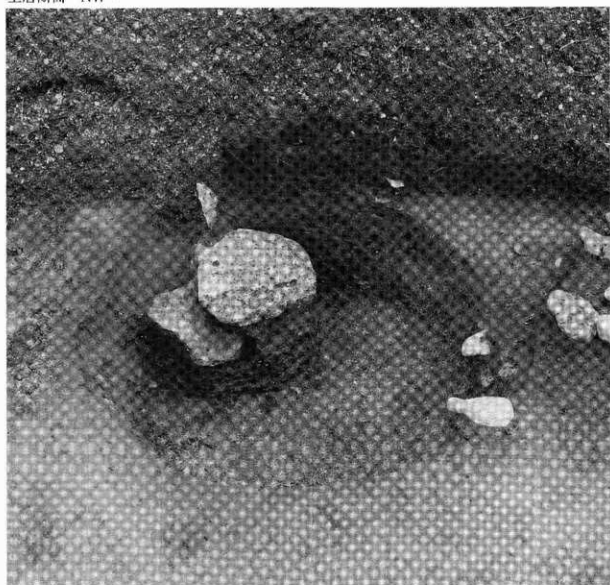
柱穴 NE→



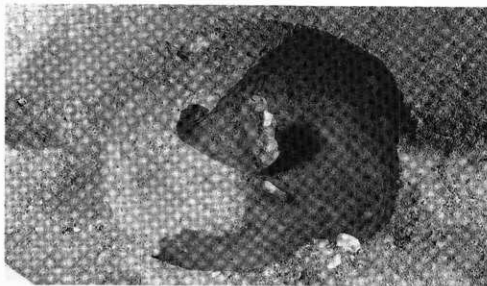
遺物出土状況 W→



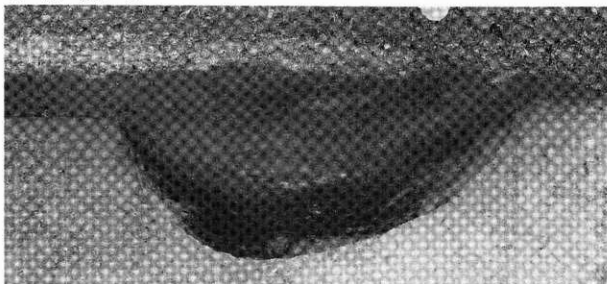
土層断面 NW→



遺物出土状況 NW→



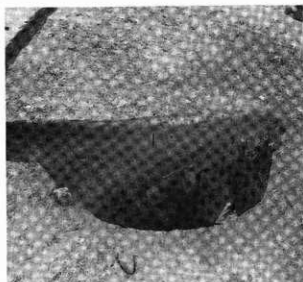
IP-22 完掘 W→



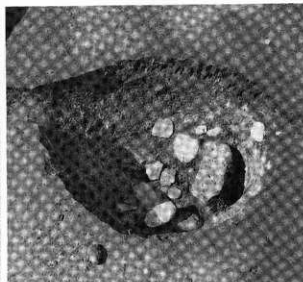
IP-24 上層断面 NW→



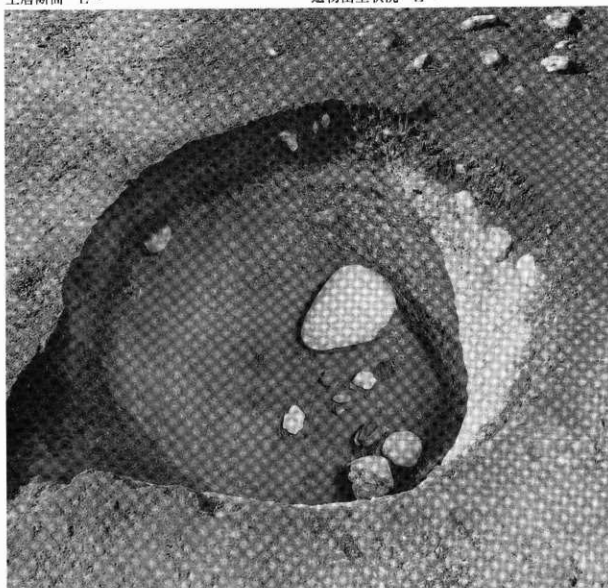
IP-26 遺物出土状況 E→



土層断面 E→



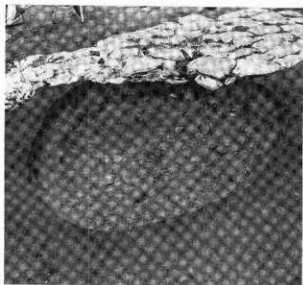
遺物出土状況 E→



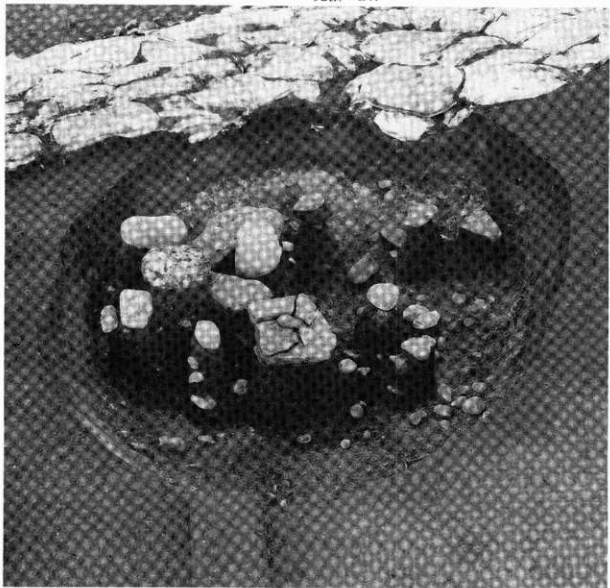
遺物出土状況 SE→



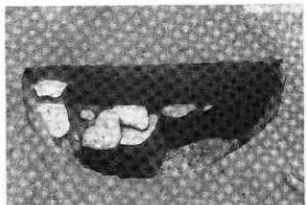
土層断面 SE→



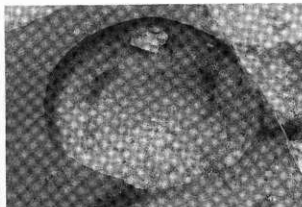
完掘 SW→



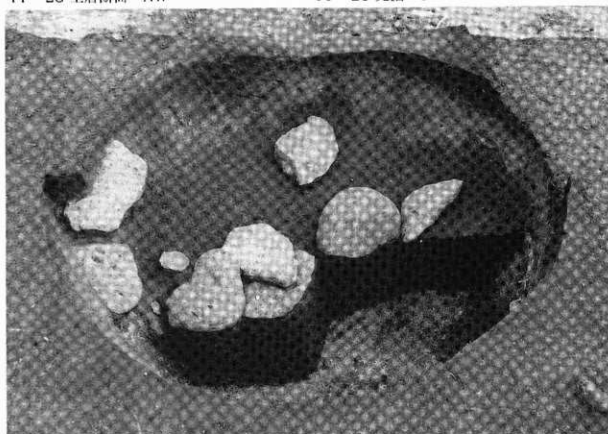
遺物出土状況 SW→



IP-28 土層断面 NW→



IP-28 完掘 SW→



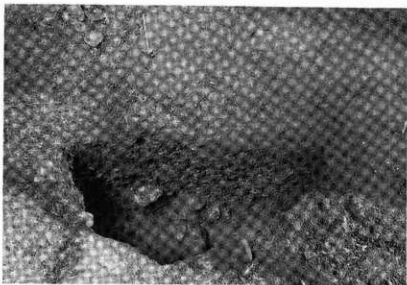
IP-28 遺物出土状況 NW→



IP-29 土層断面 NW→



IP-29 完掘 NW→



土层断面 W→



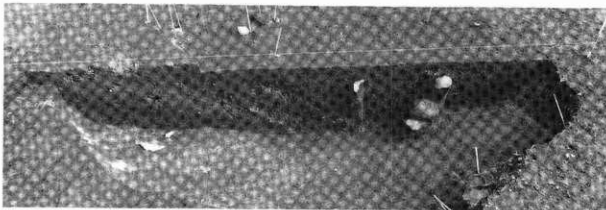
遺物出土状況 NE→



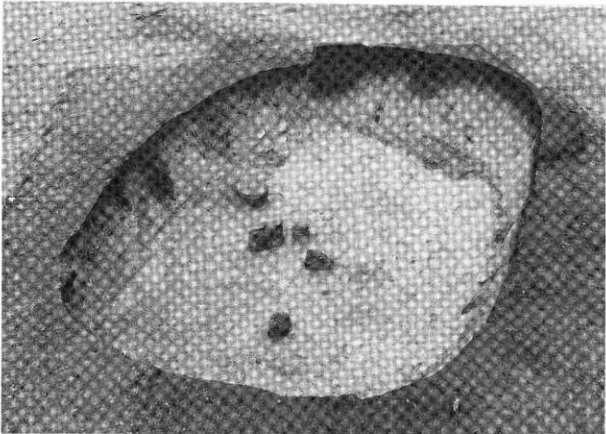
土層断面 W→



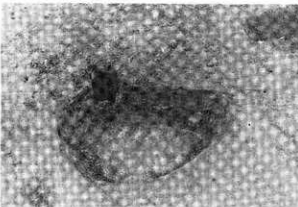
遺物出土状況 W→



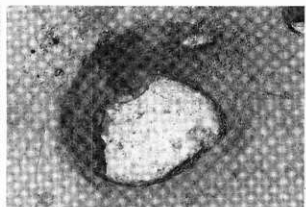
IP-32 土层断面 W→



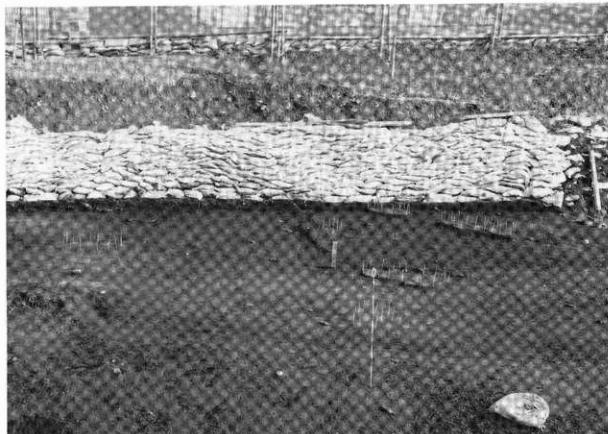
IP-32 完掘 SW→



IP-33 上层断面 E→



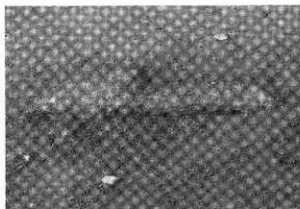
IP-33 完掘 E→



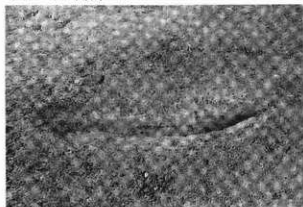
焼土群検出状況 W→



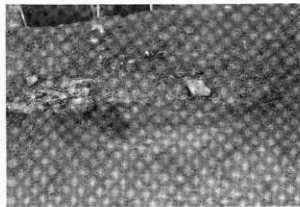
I F-51 断面 S→



I F-54 断面 SE→

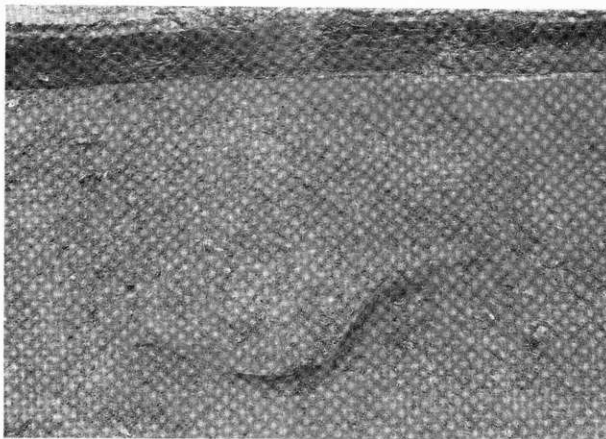


I F-56 断面 SE→

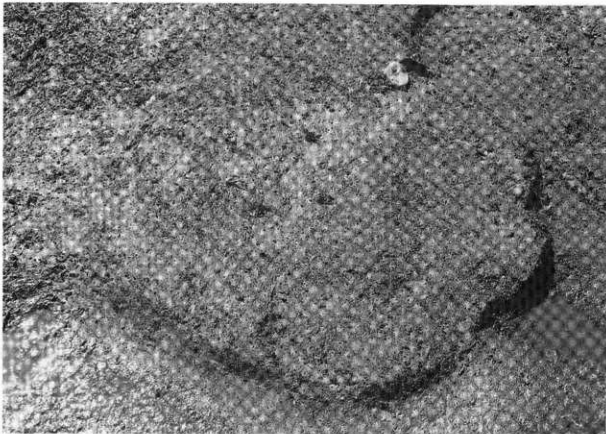


I F-58 断面 S→

焼土

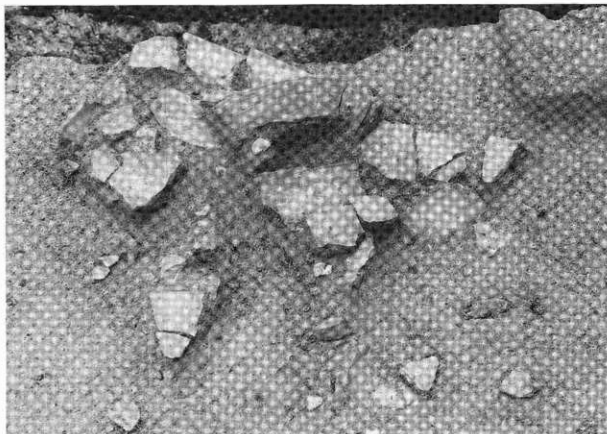


骨片集中 (B-6) SE→

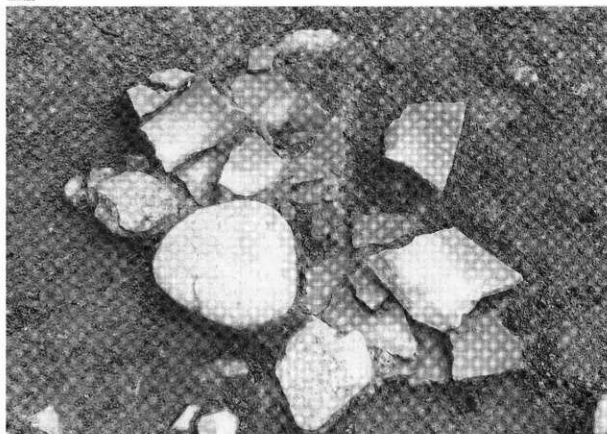


骨片集中 (B-9) NE→

骨片集中



土器 N→

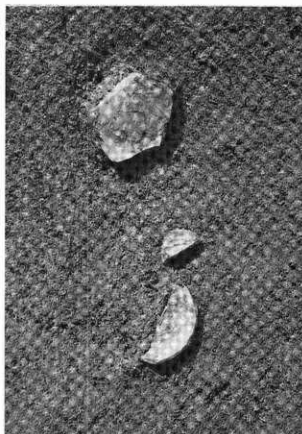


土器 NE→

遺物出土状況 (1)



土器 SW→



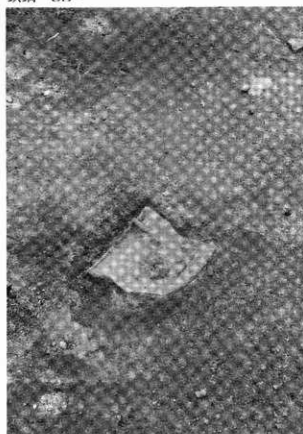
須恵器



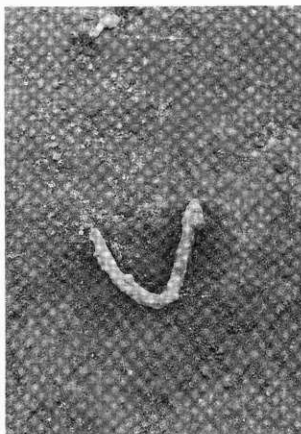
土器



鉄鍋 SE→

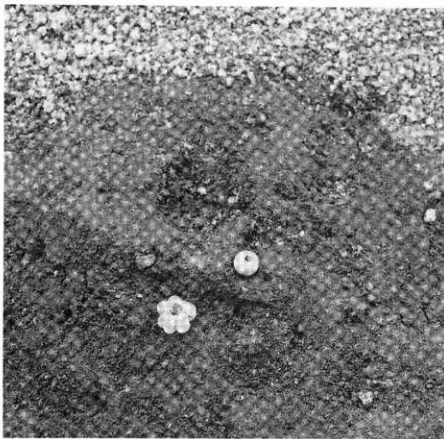


鉄鍋 W→

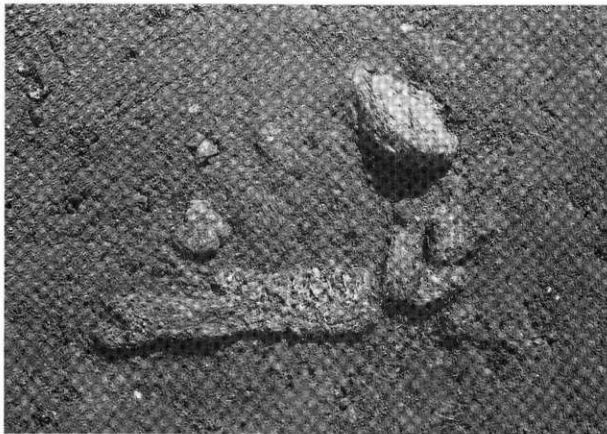


自在鉤鉢 SE→

遺物出土状況 (3)



ガラス玉 NW→



獣骨

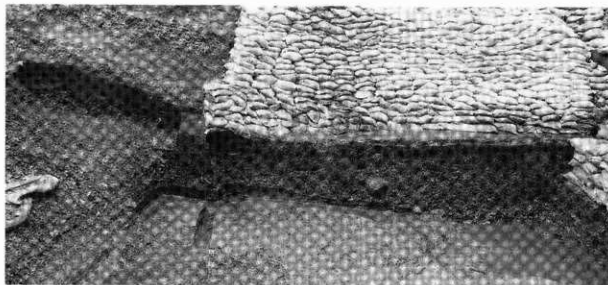


調査状況（東側） NE→

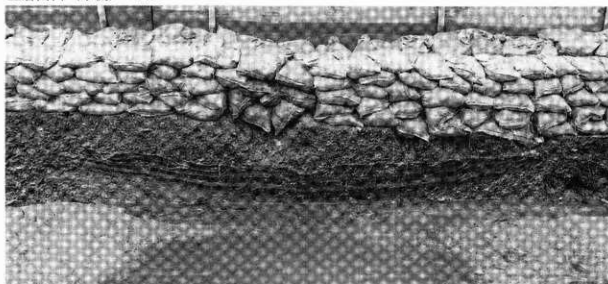


調査状況（西側） NE→

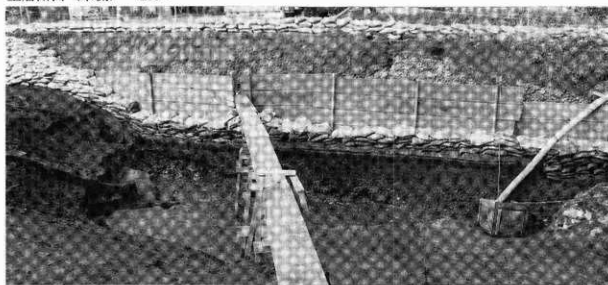
河道跡の調査（1）



上層断面 (東側) NE→



上層断面 (東側) SE→



上層断面 (西側) E→



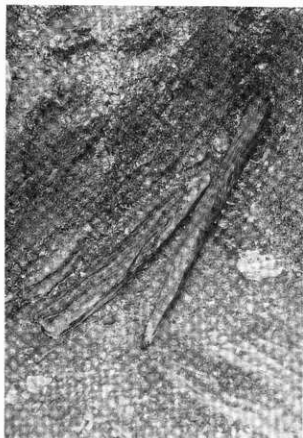
オホーツク式土器 SE→



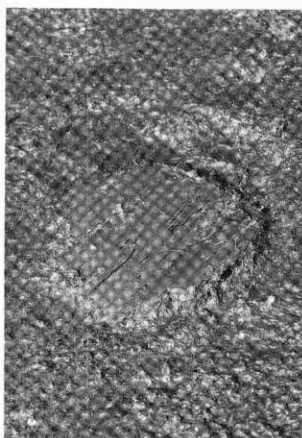
須恵器 N→



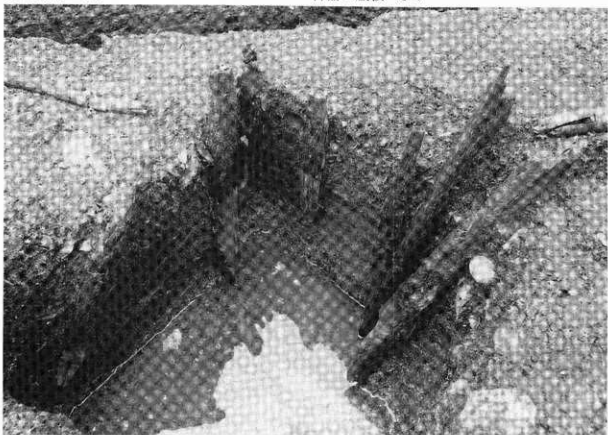
大型割材 NE→



大型割杭 SE→



容器の底板 SW→



立杭列 SE→



完掘（東側） NE→



完掘（西側） NE→



調査状況 (左上7月 右上8月 左下9月 右下10月)

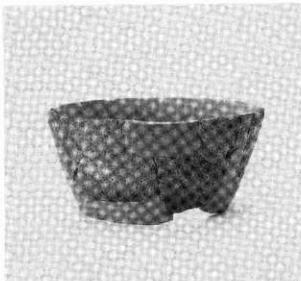


調査区完掘 NE→

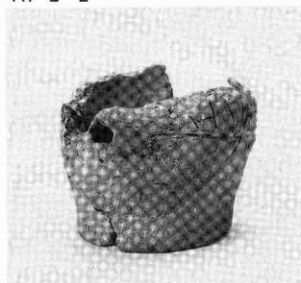
調査状況・調査区完掘



IH-2 1



IH-2 2



IH-2 3



IH-3 4

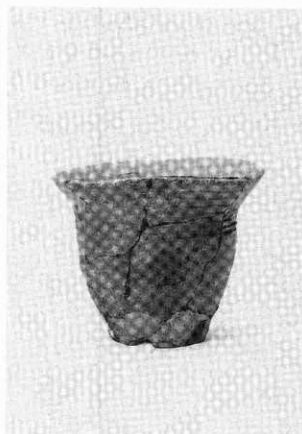


IH-2 4

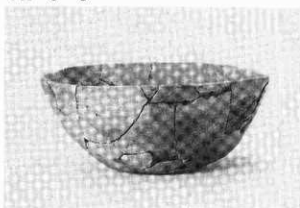
遺構の復元土器 (1)



IH-3 3



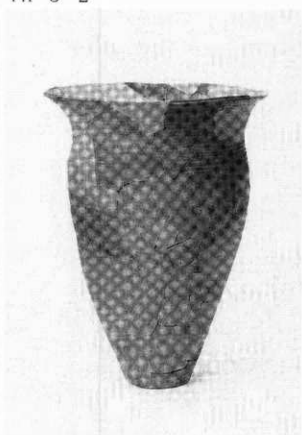
IH-3 2



IH-3 1



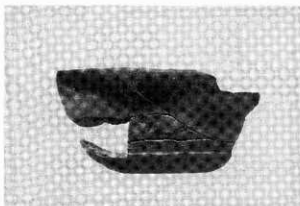
IH-4 1



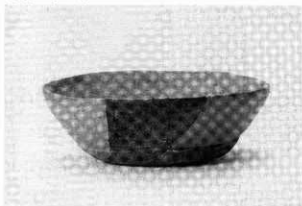
IH-4 2



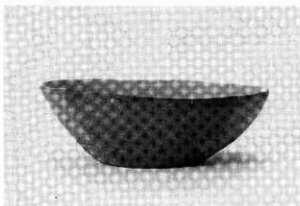
IH-5 1



IH-5 2



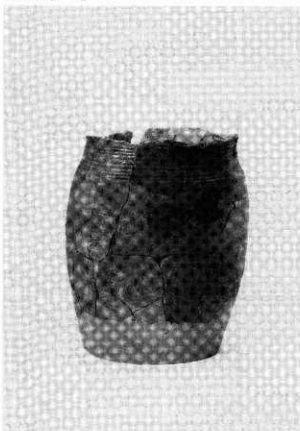
IH-5 3



IH-5 4



IH-5 6



IH-5 7

遺構の復元土器 (3)



IH-5 8



IH-5 9

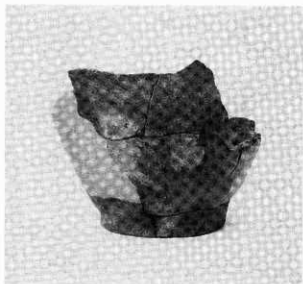


IH-5 10



IH-5 11

遺構の復元上器 (4)



IH-5 13



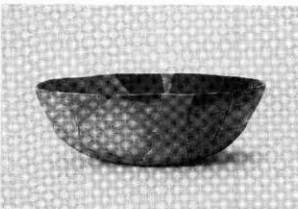
IH-5 14



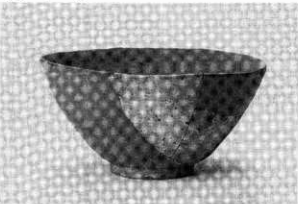
IH-5 15



IH-5 12

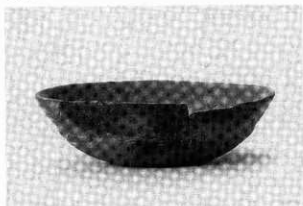


IH-7 1

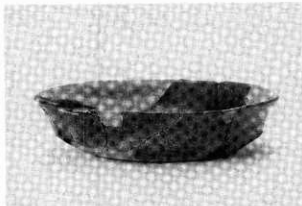


IH-9 1 須恵器

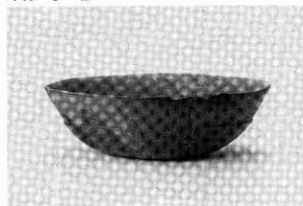
遺構の復元土器 (5)



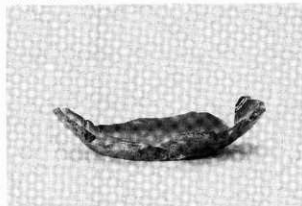
IH-9 2



IH-9 4



IH-9 3



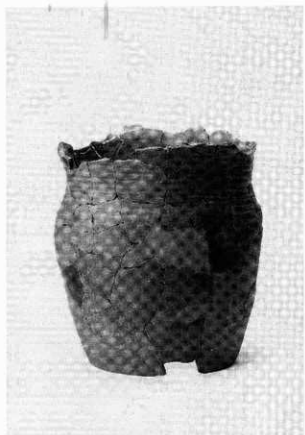
IH-9 5



IH-9 6



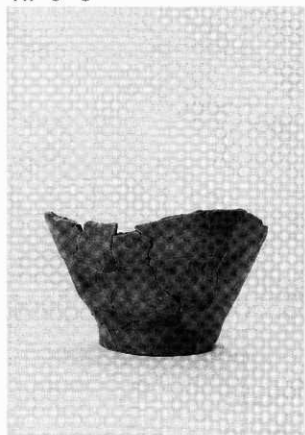
IH-9 7



IH-9 8



IH-10 1



IH-10 2



IH-12 1

遺構の復元土器 (7)



IP-16 1



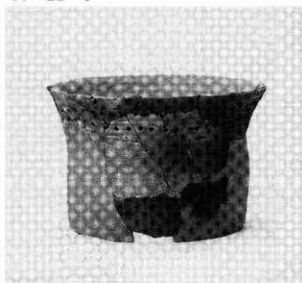
IP-21 1



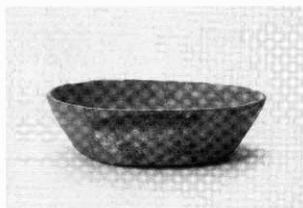
IP-25 1



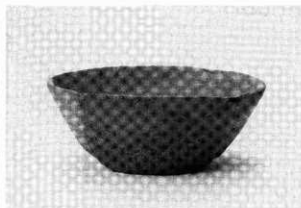
IP-19 1



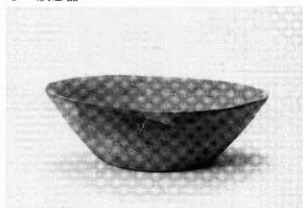
IP-31 1



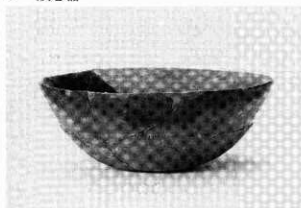
1 須恵器



2 須恵器



3 須恵器



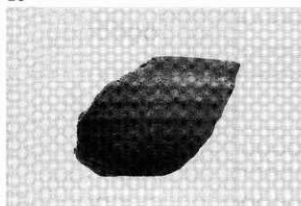
4



21



23



24

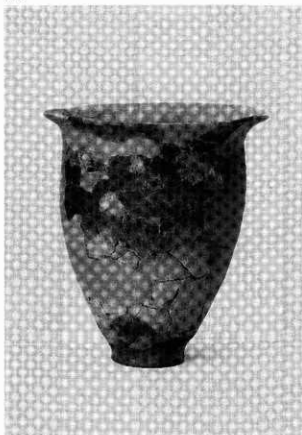
包含層の復元土器 (1)



33



34



37



35



36



38



39



40

包含層の復元土器 (3)



41



42

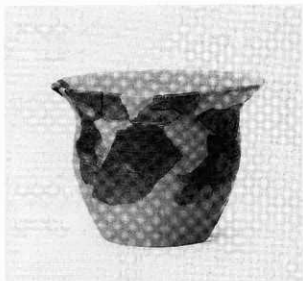


43



44

包含層の復元土器 (4)



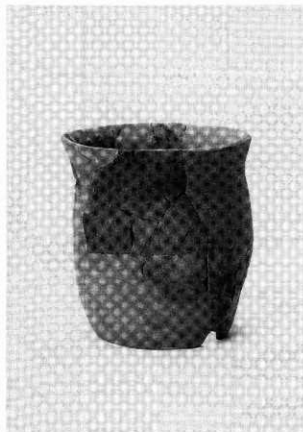
45



155



46



156

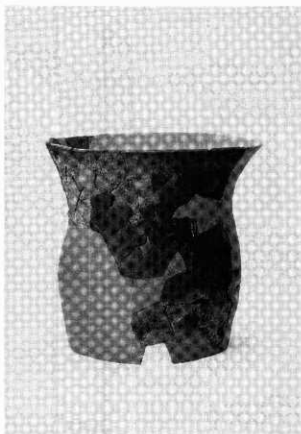


154

包含層の復元土器 (5)



157



159

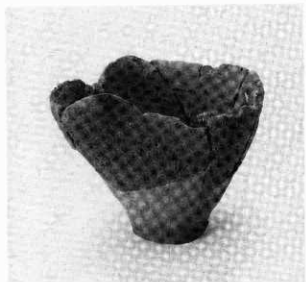


158

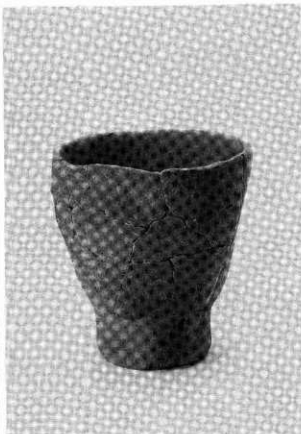


160

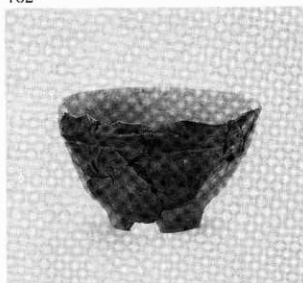
包含層の復元上器 (6)



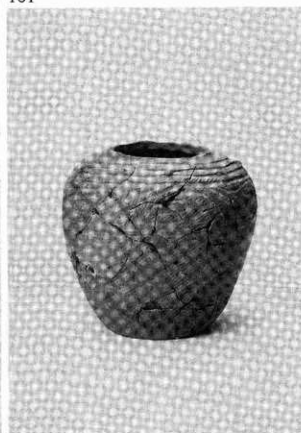
162



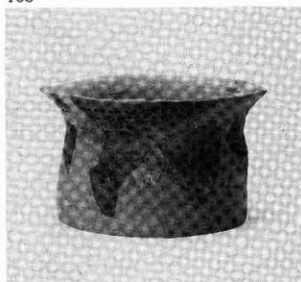
161



163



477



164

包含層の復元土器 (7)

報告書抄録

ふりがな	ちとせし うさくまい えんいせき						
書名	千歳市 ウサクマイN遺跡						
副書名	道道支笈湖公園線交通施設工事用地内埋蔵文化財発掘調査報告書						
巻次							
シリーズ名	(財)北海道埋蔵文化財センター調査報告書 (北理調報)						
シリーズ番号	第156集						
編著者名	種市幸生・田中哲郎・菊池慈人・山中文雄・遠藤昭浩・松田淳子						
編集機関	財団法人 北海道埋蔵文化財センター						
所在地	〒069-0832 北海道江別市西野幌685番地1 TEL 011-386-3231						
発行年月日	西暦 2001年3月30日						
ふりがな 所収遺跡	ふりがな 所在地	コード 市町村: 遺跡番号	北緯	東経	調査期間	調査面積 ㎡	調査原因
うさくまい N 遺跡	北海道 千歳市蘭越 10-17ほか	01224 A-03-182	42° 48° 47°	141° 35° 53°	19951002~ 19951031 19990701~ 19991029	1,150	道道支笈湖公園線交通施設工事に伴う事前調査
所収遺跡名	種別	主な時代	主な遺構	主な遺物	特記事項		
ウサクマイ N 遺跡	集落跡	アイヌ文化期	建物跡 2軒 墓 1基 土坑 1基 道跡 焼土 2ヶ所	陶磁器、須恵器、オホーツク式土器、擦文土器、縄文土器、縄文土器 石器 石鏃、石錐、スクレイパー、掻石、たたき石、すり石、砥石	樽前a降下軽石層下にある縄文時代からアイヌ文化期までの複合遺跡。 擦文時代前半の集落跡で、千歳市周辺ではこれまでにない「富壽神寶」やオホーツク式土器などの搬入品が出土。		
		擦文時代	竪穴住居 12軒	金属製品			
		縄文時代	土坑 16基	「富壽神寶」 木製品			
		縄文時代	焼土 60カ所	骨角器 ガラス玉			

(財)北海道埋蔵文化財センター調査報告書 第156集

千 歳 市

ウサクマイN遺跡

—道道支笏湖公園線交通施設工事用地内埋蔵文化財発掘調査報告書—

平成13年3月30日

編集 財団法人 北海道埋蔵文化財センター

〒069-0832 江別市西野幌685番地1

TEL(011)386-3231(代表)

FAX(011)386-3238

印刷 中西印刷株式会社

〒007-0823 札幌市東区東雁来3条1丁目1番34号

TEL(011)781-7501

FAX(011)781-7516

