

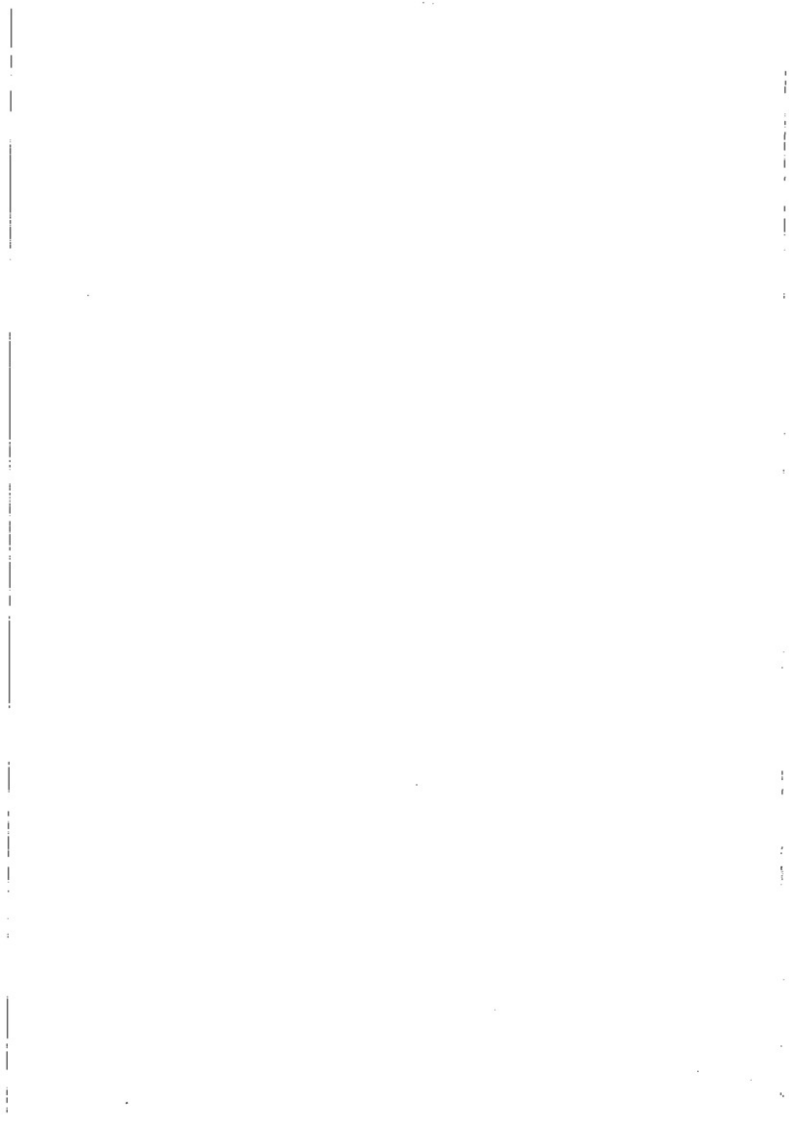
鶴川町

米原3遺跡・宮戸3遺跡・米原4遺跡

—日高自動車道厚真門別道路工事に伴う埋蔵文化財発掘調査報告書—

平成12年度

財団法人 北海道埋蔵文化財センター



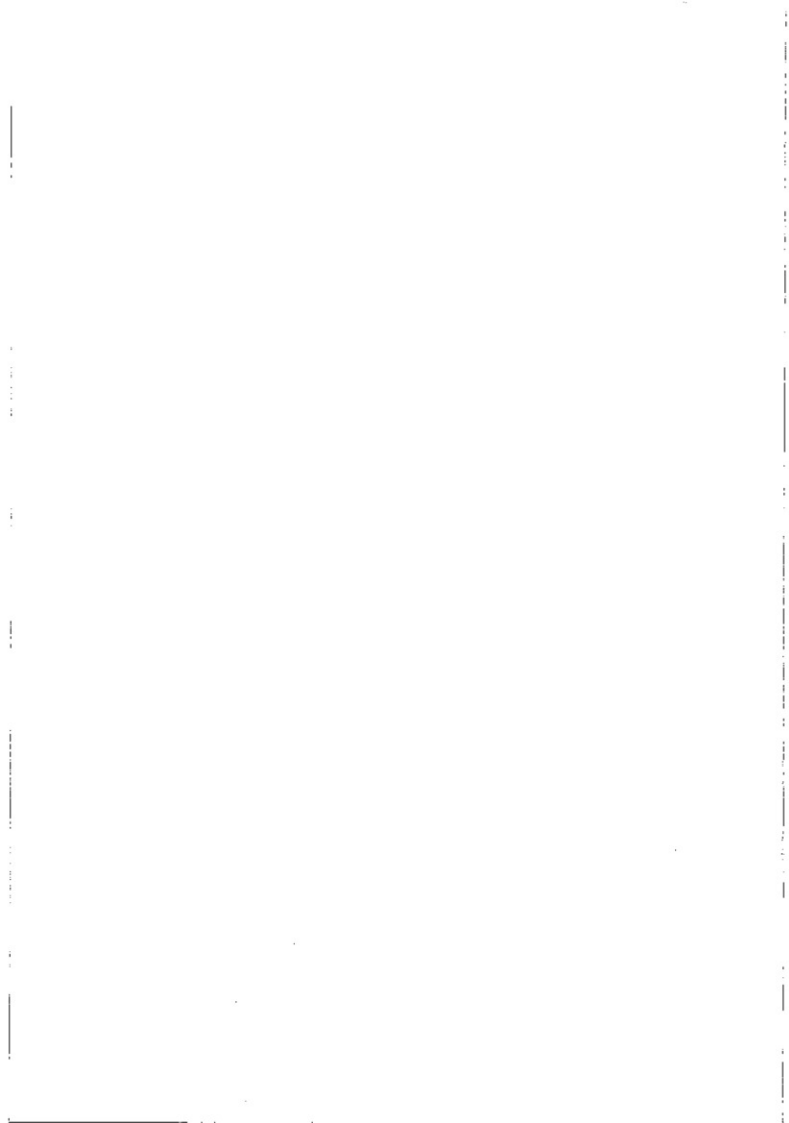
鶴川町

米原3遺跡・宮戸3遺跡・米原4遺跡

—日高自動車道厚真門別道路工事に伴う埋蔵文化財発掘調査報告書—

平成12年度

財団法人北海道埋蔵文化財センター



例 言

- 1 本書は、平成12年度に当センターが実施した日高自動車道厚真門別建設工事に伴う鷓川町米原3遺跡・米原4遺跡・宮戸3遺跡の埋蔵文化財発掘調査報告書である。
- 2 本書の執筆は、I章：佐藤和雄・鎌田 望・芝田直人・大泰司 統、II章：佐藤・鎌田・花岡正光、III章：鎌田・袖岡淳子、IV章：鎌田・袖岡・芝田、V章：鎌田・袖岡・芝田・大泰司、VI章：鎌田・袖岡・芝田・大泰司が担当した。
- 3 VII章の執筆を含め、各種測定、同定は以下の通り
黒曜石産地同定および黒曜石水和層年代測定を葦科哲男氏(京都大学原子炉実験所)に依頼した。
遺跡のテフラ分析は、第1調査部第1調査課花岡正光が行った。
石器等の石材鑑定は花岡の指導を受けて、袖岡・芝田が行った。
- 4 写真撮影は、現場においては、担当調査員が各自の責任において撮影し、袖岡が一括して写真整理を行った。整理作業時の遺物撮影は、大泰司と第2調査部第2調査課中山昭大が行った。
- 5 調査報告終了後の出土遺物および記録類については鷓川町教育委員会が保管する。
- 6 調査にあたっては下記の諸機関、各氏からご指導ご協力をいただいた(順不同、敬称略)。

北海道教育委員会、鷓川町教育委員会、北海道開発局(現、国土交通省北海道局)室蘭開発建設部、盛興建設株式会社、北海道文化財保護協会 扇谷昌康、社団法人北海道ウタリ協会鷓川支部 近森聖美、門別町図書館郷土資料館 川内谷 修、平取町教育委員会 森岡健治・長田佳宏、静内町郷土館 藪中剛司・斎藤大朋、浦河町教育委員会 川内 基、苫小牧市埋蔵文化財調査センター 佐藤一夫・宮夫靖夫・赤石慎三・兵藤千秋、苫小牧市役所 渡辺俊一・二階堂啓也・大泉博嗣・鈴木耕榮、伊達市教育委員会 大島直行・青野友哉・小島朋夏、虻田町教育委員会 角田隆志、千歳市教育委員会 大谷敏三・田村俊之・豊田宏良・遠藤昭浩・乾 哲也、千歳サケのふるさと館 高橋 理、恵庭市教育委員会 上屋真一・松谷純一・森 秀之・佐藤鏡子・長町章弘、北広島市教育委員会 遠藤龍敏、深川市教育委員会 葛西智義、富良野市郷土館 杉浦重信・澤田 健、帯広市教育委員会 北澤 実・山原敏郎、余市町教育委員会 乾 芳宏、北松山町教育委員会 谷岡康孝、七飯町教育委員会 石本省三、函館市立博物館 長谷部一弘、青森県埋蔵文化財センター 平山明寿・成田誠二・小田川哲彦・坂本真弓、八戸市教育委員会 村木 淳・大野 亨・小笠原善範、シン技術コンサル株式会社 大島秀俊・長谷川 徹

凡 例

- 1 遺構の表記は以下に示す記号を使用し、原則として確認順に番号を付した。

H：住居跡 P：土塼 TP：Tピット F：焼土 S：集石

HP：住居跡内柱穴 HF：住居跡内焼土

- 2 遺構図の方位は真北を示す。遺構平面図の+はグリッドライン交点で、傍らの名称記号は右下のグリッドを示している。遺構平面図の・小数字とセクションレベルは、標高（単位m）である。

- 3 遺構図の出土遺物は、下記の記号を使用した。

床面 覆土		床面 覆土		床面 覆土	
土器：● ○	剥片石器：▲ △	礫石器：▼ ▽			
剥片：■ □	礫・礫片：◆ ◇	その他：★ ☆			

- 4 遺構の規模は、「確認面での長軸長×短軸長/床（底）面での長軸長×短軸長/確認面からの最大深・最大厚（単位はm）」の順で記した。一部破壊されているものは現在長を（ ）で示し、不明のものは-で示した。

- 5 実測図の縮尺は、原則として下記のとおりである。下記以外の図および、例外については図内にスケールを付して示した。

遺 構	1：40	復元土器	1：4
土器拓本	1：3	剥片石器	1：2
礫 石 器	1：3	石 斧	1：2
台 石	1：4	土 製 品	1：2

- 6 土層の表記は、基本土層についてはローマ数字で、遺構の層位についてはアラビア数字で示した。

- 7 土層の色調は「新版標準土色帖19版」（小山・竹原1997）に従った。

- 8 火山灰の略号は、「北海道の火山灰」（北海道火山灰命名委員会 1982）による。

- 9 土器、石器、土製品の大きさは「最大長×最大幅×最大厚」で記した。剥片石器、礫石器は機能部にこだわらず、長軸を長さ、短軸を幅、厚さは最大値を採用した。なお、実測図中でたつき痕はV-V、すり痕は| - |で範囲を表した。

目 次

表紙	
中表紙	
口絵 (カラー)	
遺跡付近の航空写真	
例言	
記号等の説明	
目次	
挿図目次	
表目次	
図版目次	
I 調査の概要	1
1 調査要項	1
2 調査体制	1
3 調査にいたる経緯	2
4 調査結果の概要	3
米原3遺跡	3
宮戸3遺跡	3
米原4遺跡	3
II 遺跡の概要	5
1 遺跡の位置と周辺の遺跡	5
2 遺跡周辺の地形・地質	6
3 土層の区分	14
III 遺物の分類	15
1 土器	15
2 石器等	16
IV 米原3遺跡	17
1 調査の概要	17
2 調査区の設定	18
3 調査の方法	18
4 土層	19
5 遺構と遺構出土の遺物	23
(1) 概要	23
(2) 住居跡	25

(3) 土壌	33
P-1	
(4) 焼土	33
1) 縄文時代早期後半の焼土	33
2) 縄文時代中期未葉の焼土	36
6 包含層の遺物	37
(1) 土器	37
(2) 石器等	56
V 宮戸3遺跡	75
1 調査の概要	75
2 調査区の設定	77
3 調査の方法	77
4 土層	78
5 遺構および遺構出土の遺物	83
(1) 概要	83
(2) Tピット	85
TP-1~32	
(3) 焼土	107
F-1・2	
6 包含層の出土遺物	109
(1) 土器	109
(2) 石器等	117
VI 米原4遺跡	127
1 調査の概要	127
2 調査区の設定	128
3 調査の方法	128
4 土層	129
5 米原4遺跡A地区の遺構と出土遺物	130
(1) 概要	130
(2) Tピット	130
TP-1~3	
(3) 焼土	135
F-1・2	
(4) 集石	135
S-1	
6 A地区の包含層の遺物	137
(1) 土器	137
(2) 石器等	142

7	米原4遺跡B地区の遺構と遺構出土の遺物	147
	(1) 概要	147
	(2) 住居跡	151
	H-1~6	
	(3) 土壌	180
	P-1~4	
	(4) Tピット	184
	TP-4~7	
	(5) 焼土	187
	F-3~13	
8	B地区の包含層の遺物	197
	(1) 土器	197
	(2) 石器	213
Ⅵ	自然科学的手法による分析結果	241
1	鷓川町米原3・宮戸3・米原4遺跡 出土の黒曜石製石器の原材産地分析 および非破壊分析による水和層の測定	241
2	米原3・宮戸3・米原4遺跡 のテフラについて	253
Ⅶ	写真図版	

表VI-7-26	F-4出土遺物一覽	191
表VI-7-27	F-5出土遺物一覽	191
表VI-7-28	F-7出土遺物一覽	191
表VI-7-29	F-9出土遺物一覽	191
表VI-7-30	F-13出土遺物一覽	191
表VI-7-31	焼土掲載石器一覽	192
表VI-7-32	F-4掲載石器一覽	192
表VI-7-33	F-5掲載石器一覽	192
表VI-8-1	層位別出土石器一覽	197
表VI-8-2	包含層掲載石器一覽(1)	209

表VI-8-3	包含層掲載石器一覽(2)	210
表VI-8-4	包含層掲載石器一覽(3)	211
表VI-8-5	包含層掲載石器一覽(4)	212
表VI-8-6	層位別出土石器等一覽	213
表VI-8-7	包含層掲載石器一覽(1)	234
表VI-8-8	包含層掲載石器一覽(2)	235
表VI-8-9	包含層掲載石器一覽(3)	236
表VI-8-10	包含層掲載石器一覽(4)	237
表VI-8-11	M42グリッド出土 被熱燻・礫片属性表	238

図 版 目 次

図版1	1 遺跡遠景(国道235号線より 南西から)
	2 III層上面検出状況(南から)
図版2	1 機械による遺構確認調査状況(東から)
	2 人力による遺構確認調査状況(北から)
図版3	1 西側遺構確認調査範囲完掘(北西から)
	2 東側遺構確認調査範囲完掘(南から)
図版4	1 O30グリッド土層堆積状況(南東から)
	2 G28~30グリッド土層堆積状況 (南西から)
	3 G3~6グリッド土層堆積状況 (南西から)
図版5	1 H-1掘り上げ土検出状況(南東から)
	2 H-1土層断面(南西から)
	3 H-1土層断面(北西から)
図版6	1 H-1全景(南から)
	2 H-1・HF-1検出状況(南西から)
	3 H-1遺物出土状況(北東から)
	4 H-1遺物出土状況(北東から)
図版7	1 H-2全景(北から)
	2 H-2土層断面(南西から)
	3 H-2土層断面(北西から)
図版8	1 H-2・HF-1検出状況(北西から)
	2 H-2・HF-1土層断面(南西から)
	3 H-2遺物出土状況(西から)
	4 P-1土層断面(北から)
	5 P-1全景(北東から)
図版9	1 F-4検出状況(西から)
	2 F-4断面(南から)

	3 F-6検出状況(北西から)
	4 F-6断面(西から)
	5 F-7~10検出状況(南東から)
	6 F-10断面(北から)
図版10	1 V層調査風景(北東から)
	2 土器片出土状況(南西から)
	3 土器底部出土状況(南から)
	4 石楡出土状況(南から)
図版11	1 VI層調査風景(南東から)
	2 調査終了後調査区域(東側 南東から)
図版12	1 調査終了後調査区域(中央 北東から)
	2 調査終了後調査区域(西側 東から)
図版13	H-1出土の遺物
図版14	1 H-2層出土の遺物
	2 焼土周辺出土の遺物
図版15	包含層出土土器(1)
図版16	包含層出土土器(2)
図版17	包含層出土土器(3)
図版18	包含層出土土器(4)
図版19	包含層出土土器(5)
図版20	包含層出土石器(1)
図版21	包含層出土石器(2)
図版22	包含層出土石器(3)
図版23	包含層出土石器(4)・土製品

(宮戸3遺跡)

図版24	1 調査終了状況(東から)
	2 調査終了状況(西から)

- 図版 25 1 火山灰除去作業(東から)
2 包含層V層上面測量作業(南から)
- 図版 26 1 近、現代の土壌検出状況(西から)
2 近、現代の土壌(西から)
- 図版 27 1 包含層調査状況1(南東から)
2 包含層調査状況2(南から)
- 図版 28 1 包含層遺物出土状況1
J4グリッド(北から)
2 包含層遺物出土状況2
F9グリッド(東から)
- 図版 29 1 包含層遺物出土状況3
H3、I3グリッド(北から)
2 包含層遺物出土状況4
F6グリッド(南から)
- 図版 30 1 低湿部(E23、F23)
土層堆積状況(南から)
2 低湿部(E23、F23)
調査終了状況(西から)
- 図版 31 1 低湿部(E23、F23)
土層堆積状況(南から)
2 包含層土層堆積状況
(E10、E11グリッド確認)(南から)
- 図版 32 1 Tピット検出状況
ピンホールで示した所(南西から)
2 V層下面包含層調査状況(南西から)
- 図版 33 1 TP-1土層断面(東から)
2 TP-1完掘状況(東から)
3 TP-2完掘状況(北東から)
4 Tピット周辺での包含層調査
G6グリッド(東から)
- 図版 34 1 TP-3土層断面(東から)
2 TP-3完掘状況(東から)
3 TP-4土層断面(西から)
4 TP-4完掘状況(西から)
- 図版 35 1 TP-5土層断面(西から)
2 TP-5完掘状況(西から)
3 TP-6土層断面(北から)
4 TP-6完掘状況(北から)
- 図版 36 1 TP-7土層断面(西から)
2 TP-7完掘状況(北西から)
3 TP-8土層断面(北西から)
- 4 TP-8完掘状況(東から)
- 図版 37 1 TP-9土層断面(北西から)
2 TP-9完掘状況(北西から)
3 TP-10土層断面(北西から)
4 TP-10完掘状況(東から)
- 図版 38 1 TP-11土層断面(東から)
2 TP-11完掘状況(南から)
3 TP-12土層断面(西から)
4 TP-12完掘状況(東から)
- 図版 39 1 TP-13土層断面(南から)
2 TP-13完掘状況(東から)
3 TP-14土層断面(西から)
4 TP-14完掘状況(南から)
- 図版 40 1 TP-15土層断面(南から)
2 TP-15完掘状況(北から)
3 TP-16土層断面(西から)
4 TP-16完掘状況(東から)
- 図版 41 1 TP-17土層断面(東から)
2 TP-17完掘状況(東から)
3 TP-18土層断面(西から)
4 TP-18完掘状況(東から)
- 図版 42 1 TP-19土層断面(東から)
2 TP-19完掘状況(東から)
3 TP-20土層断面(東から)
4 TP-20完掘状況(東から)
- 図版 43 1 TP-21土層断面(西から)
2 TP-21完掘状況(東から)
3 TP-22土層断面(南から)
4 TP-22完掘状況(西から)
- 図版 44 1 TP-23土層断面(東から)
2 TP-23完掘状況(東から)
3 TP-24土層断面(西から)
4 TP-24完掘状況(南から)
- 図版 45 1 TP-25土層断面(東から)
2 TP-25完掘状況(東から)
3 TP-26土層断面(東から)
4 TP-26完掘状況(北から)
- 図版 46 1 TP-27土層断面(東から)
2 TP-27完掘状況(西から)
3 TP-28土層断面(東から)
4 TP-28完掘状況(東から)

- 図版 47 1 TP-29 土層断面(東から)
 2 TP-29 完掘状況(東から)
 3 TP-30 土層断面(北から)
 4 TP-30 完掘状況(北東から)
- 図版 48 1 TP-31 土層断面(東から)
 2 TP-31 完掘状況(東から)
 3 TP-32 土層断面(東から)
 4 TP-32 完掘状況(東から)
- 図版 49 1 F-1 土層断面(南から)
 2 F-1 完掘状況(南から)
 3 F-2 土層断面(南西から)
 4 F-2 完掘状況(南から)
- 図版 50 包含層出土石器(1)
- 図版 51 包含層出土石器(2)
- 図版 52 1 TP-32 出土の遺物
 2 包含層出土石器(1)
- 図版 53 包含層出土石器(2)

(米原4遺跡 A地区)

- 図版 54 1 A地区斜面部分表土除去後状況1
 (北から)
 2 A地区斜面部分表土除去後状況1
 (南から)
- 図版 55 1 A地区斜面部分包含層調査状況
 (北東から)
 2 A地区斜面部分土層堆積状況(東から)
- 図版 56 1 A地区斜面部分調査終了状況(南から)
 2 A地区斜面部分低湿地調査終了状況
 (南から)
- 図版 57 1 A地区台地部分土層堆積状況(北から)
 2 A地区台地部分調査終了状況(北から)
- 図版 58 1 A地区台地部分包含層調査状況
 (東から)
 2 A地区台地部分調査終了状況2
 (南西から)
- 図版 59 1 S-1 検出状況1(東から)
 2 S-1 検出状況2(南から)
 3 S-1 断ち割り状況(北から)
- 図版 60 1 F-1 検出状況(北から)
 2 F-1 土層断面(北から)
 3 F-2 検出状況(北から)

- 4 F-2 土層断面(北から)
- 図版 61 1 TP-1 土層断面(東から)
 2 TP-1 完掘状況(西から)
 3 TP-2 土層断面(東から)
 4 TP-2 完掘状況(西から)
- 図版 62 1 TP-3 土層断面1(東から)
 2 TP-3 完掘状況(東から)
 3 TP-3 土層断面2(北から)
- 図版 63 包含層出土石器
- 図版 64 包含層出土石器・土製品

(米原4遺跡 B地区)

- 図版 65 1 米原4遺跡地区B地区遺跡遺景
 (南西から)
 2 調査区近景(北から)
- 図版 66 1 調査状況(北から)
 2 調査状況(南から)
- 図版 67 1 H-1 検出状況(東から)
 2 H-1 検出状況(南西から)
- 図版 68 1 H-1 覆土遺物出土状況(北から)
 2 土層断面(南西から)
 3 H-1 完掘(南西から)
- 図版 69 1 H-1 床面遺物出土状況(南から)
 2 H-1 床面遺物出土状況(北から)
 3 H-1 完掘(西から)
- 図版 70 H-1
 1 HP-7 完掘(東から)
 2 HP-4、5 土層断面(西から)
 3 HP-4、5 完掘(西から)
 4 HP-6 土層断面(北東から)
 5 HP-6 完掘(北東から)
 6 HP-18 完掘(南から)
 7 HP-9 土層断面(西から)
 8 HP-9 完掘(西から)
 9 HP-10 完掘(西から)
- 図版 71 1 H-2、3 検出状況(東から)
 2 H-2 調査状況(北から)
 3 H-2 土層断面(東から)
 4 H-2 土層断面(南西から)
- 図版 72 1 H-2 遺物出土状況(東から)
 2 H-2 土層断面(南西から)

- 3 H-2 遺物出土状況(東から)
 4 H-2 完掘(南西から)
- 図版 73 1 H-3 土層断面(南西から)
 2 H-3 土層断面(南東から)
 3 H-3 全景(南西から)
 4 H-3 HP-1 完掘(南から)
 5 H-3 HP-1 検出(北から)
- 図版 74 1 H-3 HP-2 遺物検出状況
 (北東から)
 2 H-3 HP-2 土層断面(南から)
 3 H-3 完掘(南西から)
- 図版 75 1 H-4 床面遺物出土状況(北から)
 2 H-4 土層断面(南から)
 3 H-4 完掘(北東から)
- 図版 76 1 H-5 土層断面(東から)
 2 H-5 完掘(北から)
- 図版 77 1 H-6 遺物出土状況(北から)
 2 H-6 土層断面(南から)
- 図版 78 1 H-6 土層断面(東から)
 2 H-6 完掘(南西から)
 3 H-6 遺物出土状況(北から)
 4 H-6 HF-1 検出状況(南から)
- 図版 79 H-6
 1 H-6 完掘(南から)
 2 HP-1 土層断面(北から)
 3 HP-3 土層断面(東から)
 4 HP-5 土層断面(東から)
 5 HP-6 土層断面(南から)
 6 HP-10 土層断面(西から)
 7 HP-10 完掘(西から)
- 図版 80 1 P-1・P-3 完掘(南西から)
 2 P-1 土層断面(南から)
 3 P-3 土層断面(南西から)
 4 P-2 土層断面(南から)
 5 P-2 完掘(南から)
- 図版 81 1 P-4 遺物出土状況(東から)
 2 P-4 完掘(南から)
 3 P-4 土層断面(南から)
 4 TP-4 完掘(南から)
 5 TP-4 土層断面(南から)
- 図版 82 1 TP-5 土層断面(東から)
 2 TP-5 完掘(西から)
 3 TP-6 土層断面(東から)
 4 TP-6 完掘(南東から)
 5 TP-7 土層断面(南東から)
 6 TP-7 完掘(西から)
- 図版 83 1 F-7 検出状況(南から)
 2 F-7 土層断面(南から)
 3 F-3 検出状況(南西から)
 4 F-3 検出状況(南から)
 5 F-9 検出状況(南から)
 6 F-9 土層断面(南から)
- 図版 84 1 B地区 土層断面(南から)
 2 B地区 土層断面(南西から)
- 図版 85 1 米原4 遺跡B地区完掘(東から)
- 図版 86 H-1 出土遺物(1)
 図版 87 H-1 出土遺物(2)
 図版 88 H-2 出土遺物
 図版 89 H-3 出土遺物
 図版 90 H-4・H-5 出土遺物、
 H-6 出土遺物(1)
 H-6 出土遺物(2)
- 図版 91 H-6 出土遺物(2)
 図版 92 土填(P)、焼土(F) 出土遺物
 図版 93 包含層出土土器(1)
 図版 94 包含層出土土器(2)
 図版 95 包含層出土土器(3)
 図版 96 包含層出土土器(4)
 図版 97 包含層出土土器(5)
 図版 98 包含層出土石器(1)
 図版 99 包含層出土石器(2)
 図版 100 包含層出土石器(3)
 図版 101 包含層出土石器(4)
 図版 102 包含層出土石器(5)
 図版 103 1 包含層出土石器(6)
 2 包含層出土土製品
 図版 104 包含層 被熱礫・礫片 接合状況

鷓川町

米原3遺跡・宮戸3遺跡・米原4遺跡

—日高自動車道厚真門別道路工事に伴う埋蔵文化財発掘調査報告書—

平成12年度

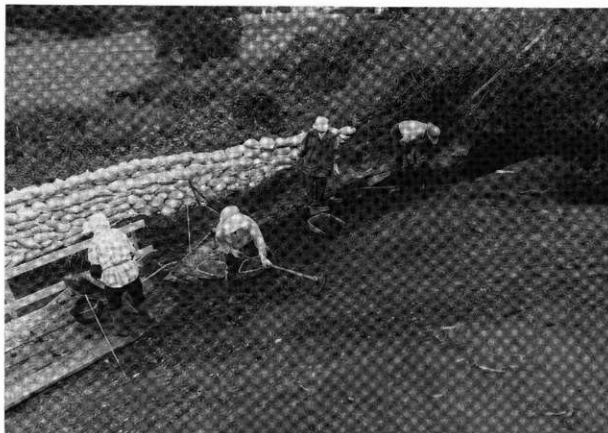
財団法人 北海道埋蔵文化財センター



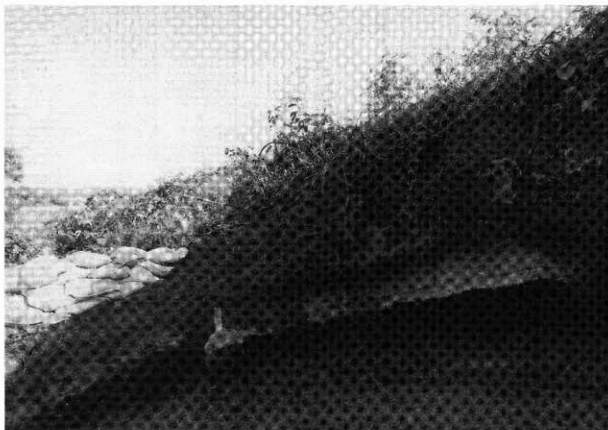
1 A地区斜面部分表土除去後状況1 (北から)



2 A地区斜面部分表土除去後状況2 (南から)



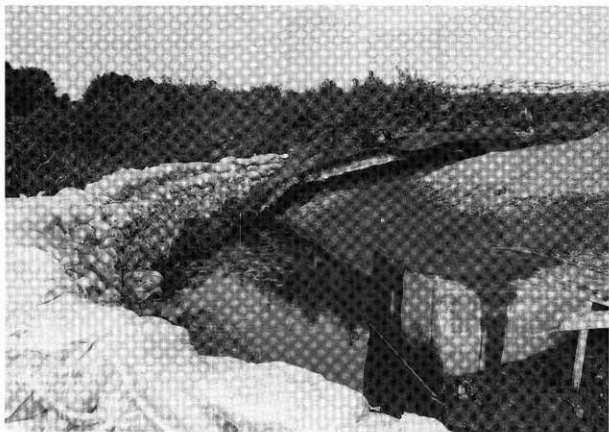
1 A地区斜面部分包含層調査状況（北東から）



2 A地区斜面部分土層堆積状況（東から）



1 A地区斜面部分調査終了状況（南から）



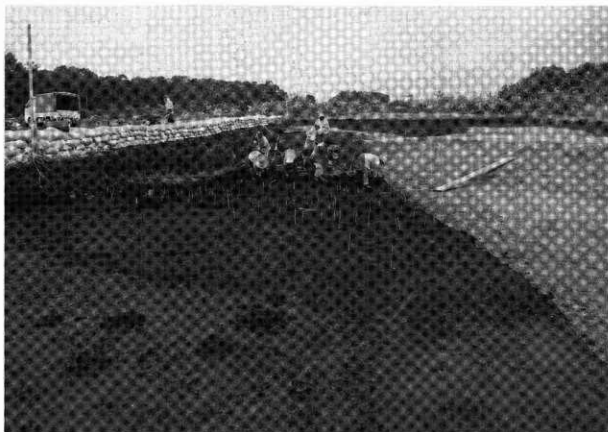
2 A地区斜面部分低湿地調査終了状況（南から）



1 A地区台地部分土層堆積状況（北から）



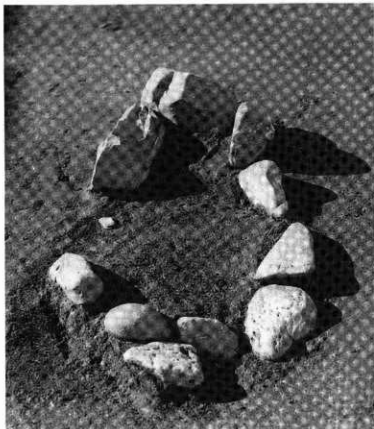
2 A地区台地部分調査終了状況（北から）



1 A地区台地部分包含層調査状況1 (東から)



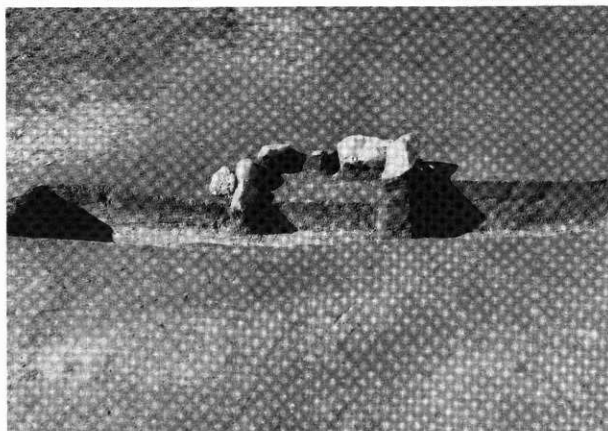
2 A地区台地部分調査終了状況2 (南西から)



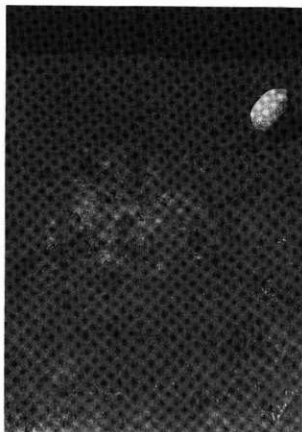
1 S-1 検出状況1 (東から)



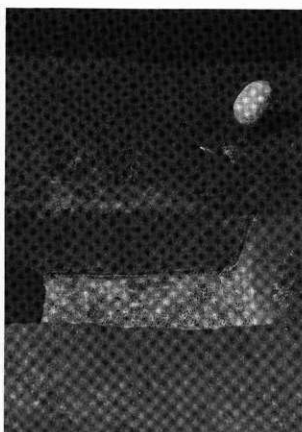
2 S-1 検出状況2 (南から)



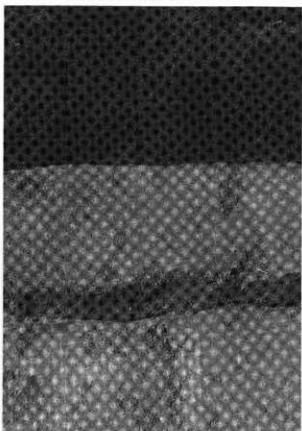
3 S-1 断ち割り状況 (北から)



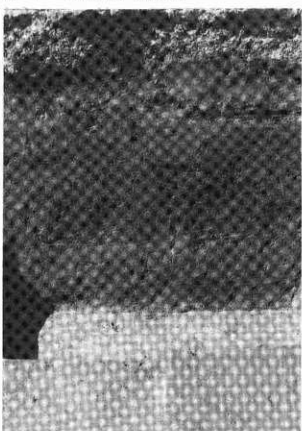
1 F-1 検出状況 (北から)



2 F-1 土層断面 (北から)



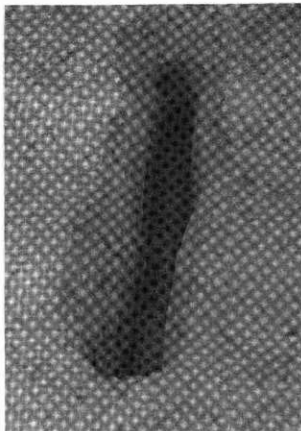
3 F-2 検出状況 (北から)



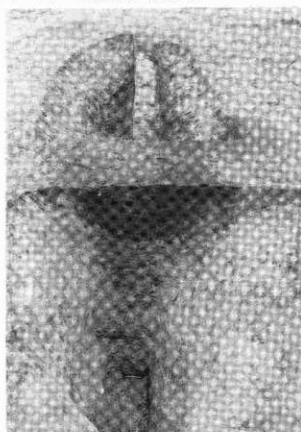
4 F-2 土層断面 (北から)



1 TP-1 土層断面 (東から)



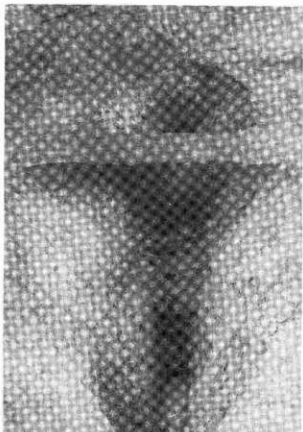
2 TP-1 充掃状況 (西から)



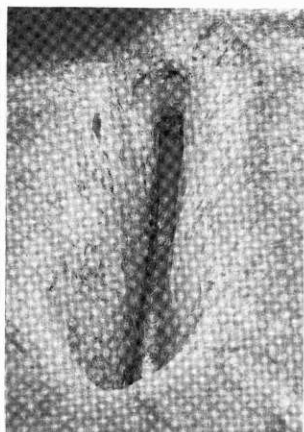
3 TP-2 土層断面 (東から)



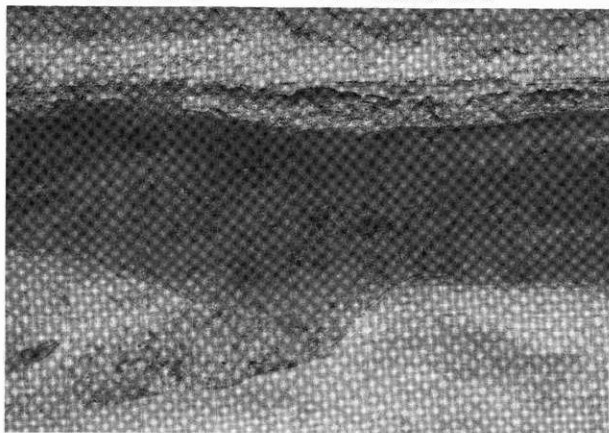
4 TP-2 充掃状況 (西から)



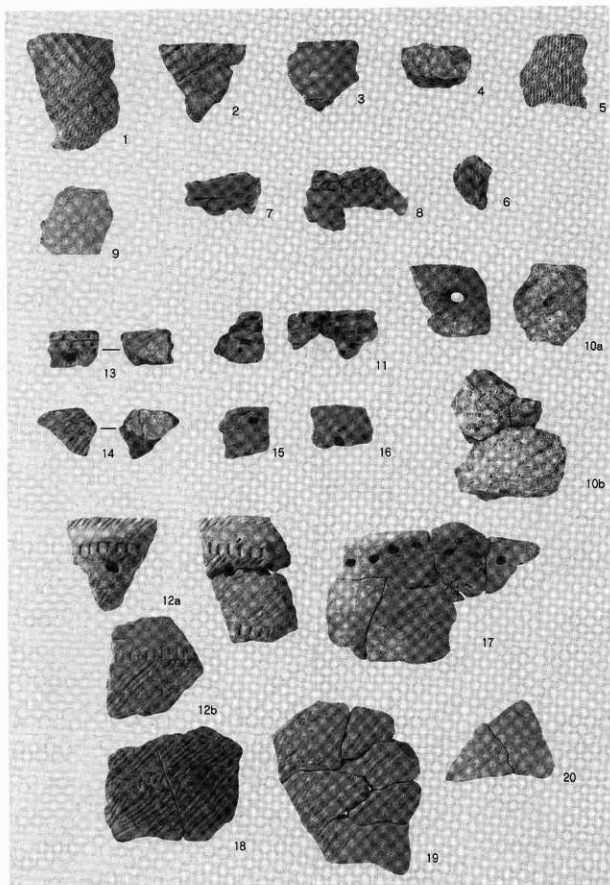
1 TP-3土層断面1 (東から)



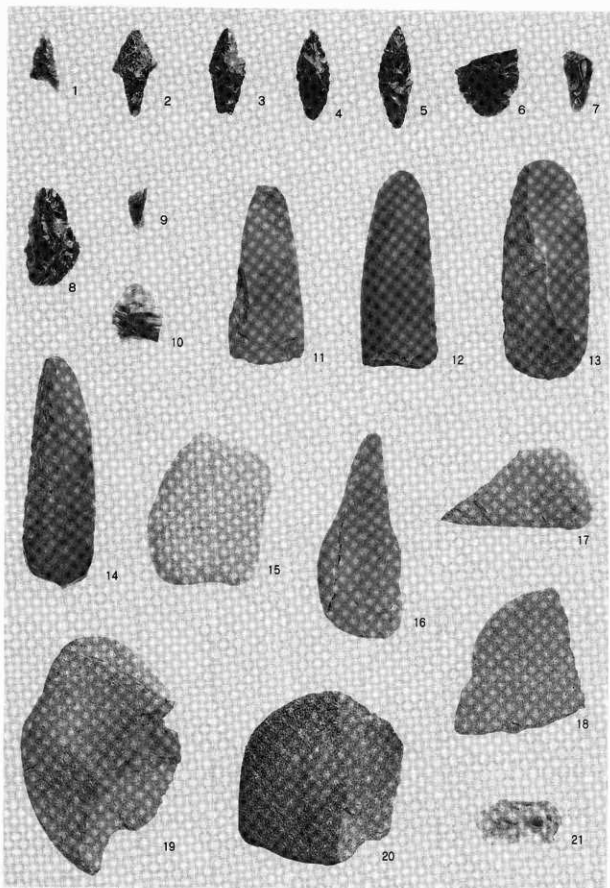
2 TP-3完掘状況 (東から)



3 TP-3土層断面2 (北から)



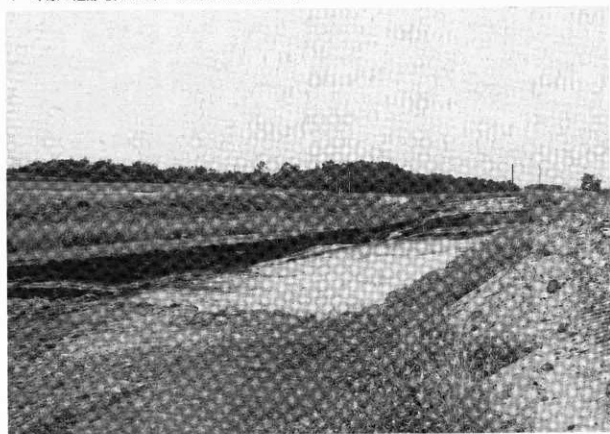
包含層出土土器



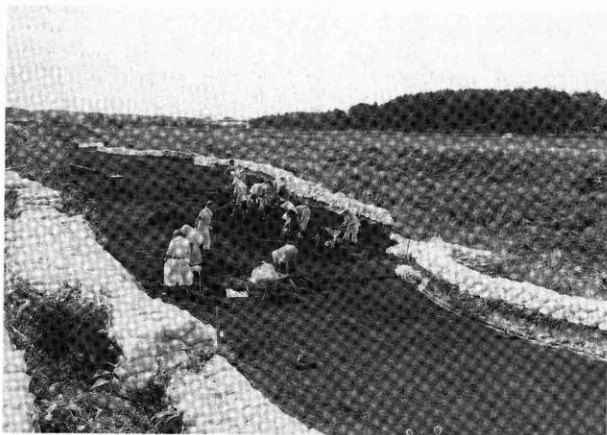
包含層出土石器・土製品



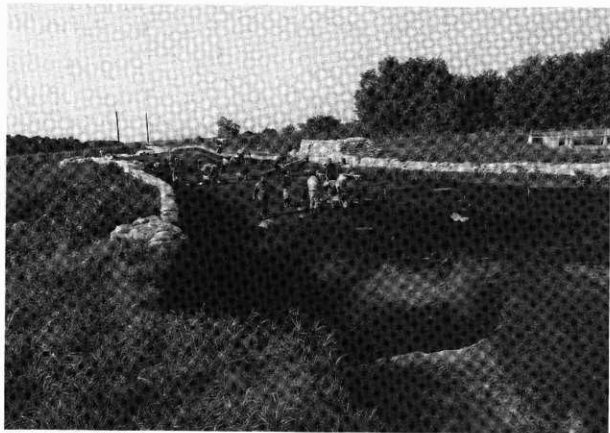
1 米原4遺跡地区B地区 遺跡遺景 (南西から)



2 調査区近景 (北東から)



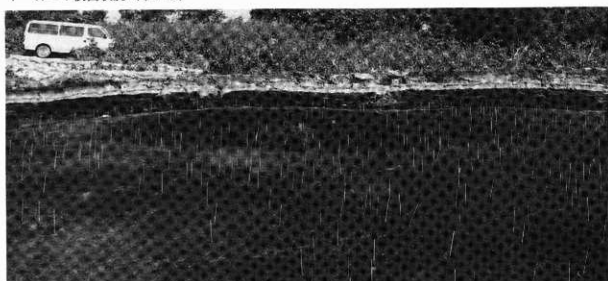
1 調査状況（北から）



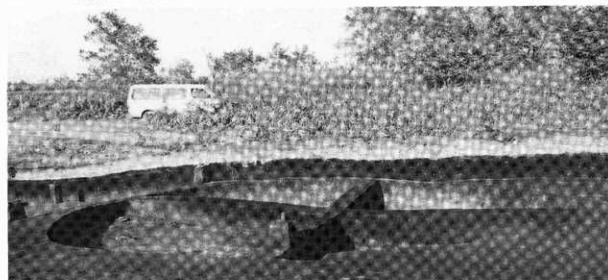
2 調査状況（南から）



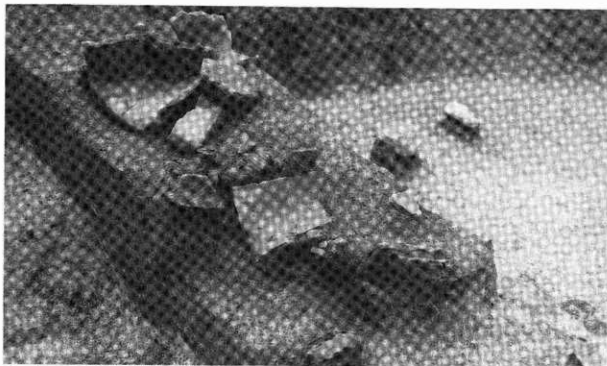
1 H-1 検出状況 (東から)



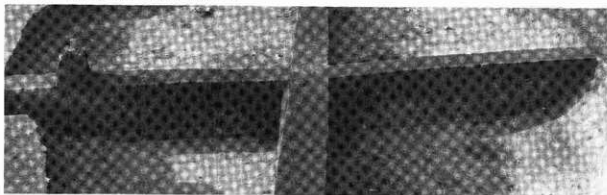
2 H-1 検出状況 (南西から)



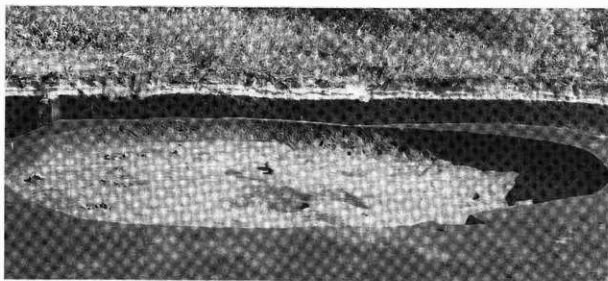
3 土層断面 (南西から)



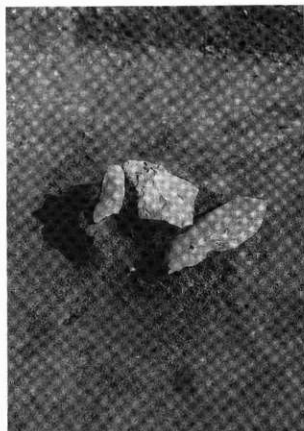
1 H-1 覆土遺物出土状況 (北から)



2 土層断面 (東から)



3 H-1 完掘 (南西から)



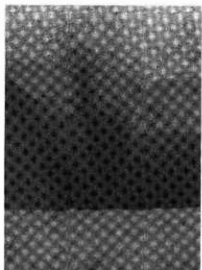
1 H-1床面遺物出土状況(南から)



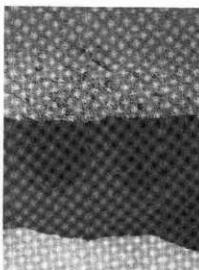
2 H-1床面遺物出土状況(北から)



3 H-1完掘(西から)



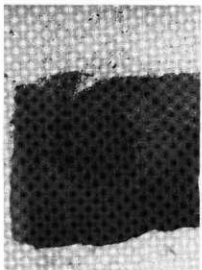
1 HP-7完掘 (東から)



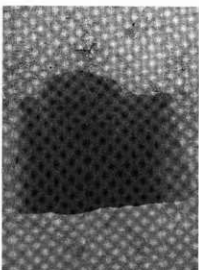
2 HP-4、5土層断面 (西から)



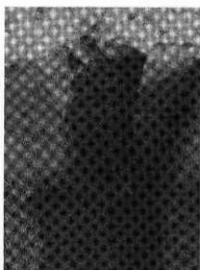
3 HP-4、5完掘 (西から)



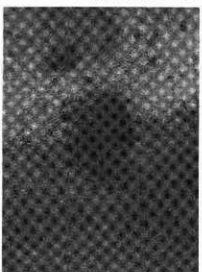
4 HP-6土層断面 (北東から)



5 HP-6完掘 (北東から)



6 HP-18完掘 (南から)



7 HP-9土層断面 (西から)



8 HP-9完掘 (西から)



9 HP-10完掘 (西から)



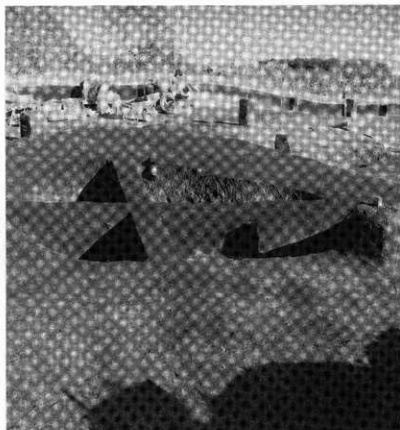
1 H-2、3検出状況（東から）



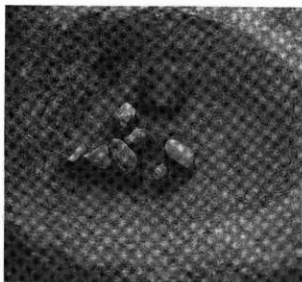
2 H-2調査状況（北から）



3 H-2土層断面（東から）



4 H-2土層断面（南西から）



1 H-2遺物出土状況（東から）



2 H-2土層断面（南西から）



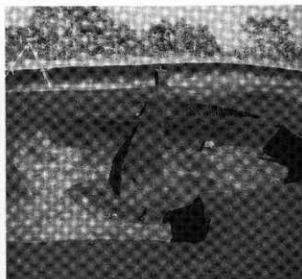
3 H-2遺物出土状況（東から）



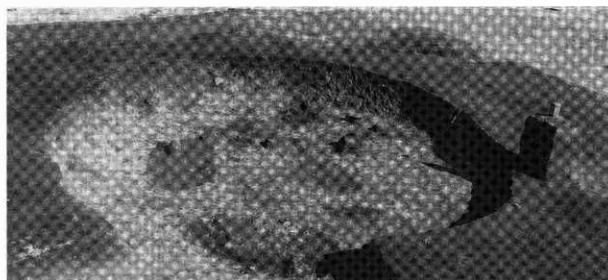
4 H-2完掘（南西から）



1 H-3土層断面 (南西から)



2 H-3土層断面 (南東から)



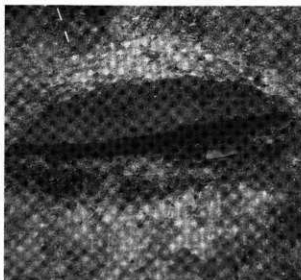
3 H-3全景 (南西から)



4 H-3 HP-1発掘 (南から)



5 H-3 HP-1検出 (北から)



1 H-3 HP-2遺物検出状況(北東から) 2 H-3 HP-2土層断面(南から)



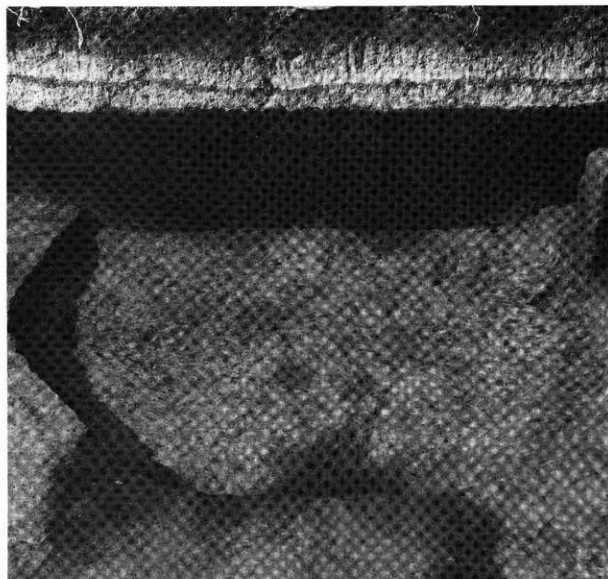
3 H-3完掘(南西から)



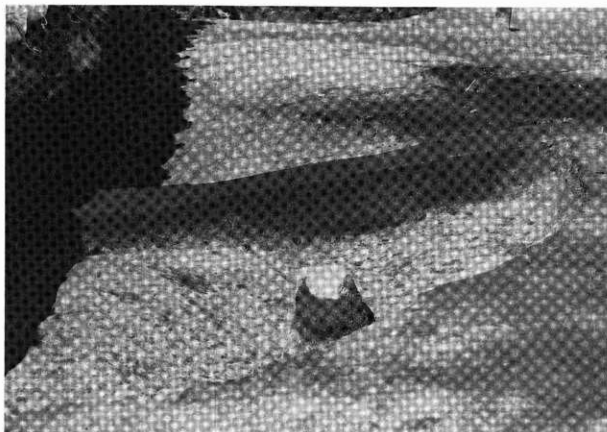
1 H-4床面遺物出土状況(北から)



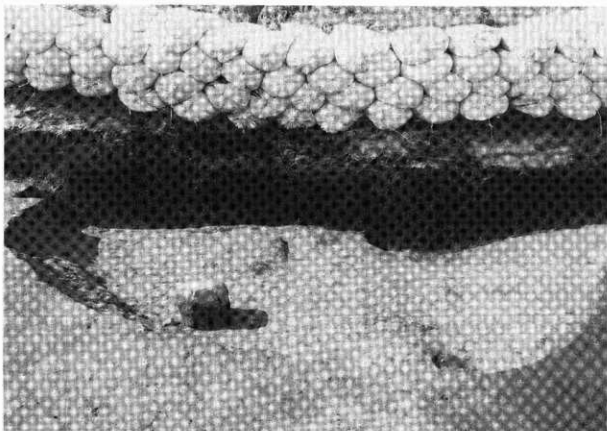
2 H-4土層断面(南から)



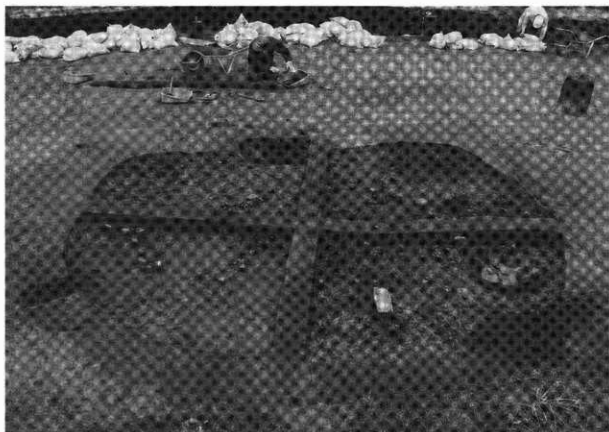
3 H-4完掘(北東から)



1 H-5土層断面(東から)



2 H-5完掘(北から)



1 H-6遺物出土状況(北から)



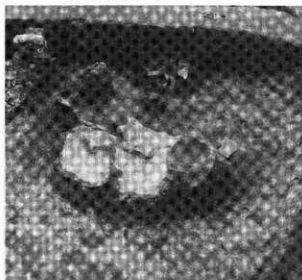
2 H-6土層断面(南から)



1 H-6土層断面 (東から)



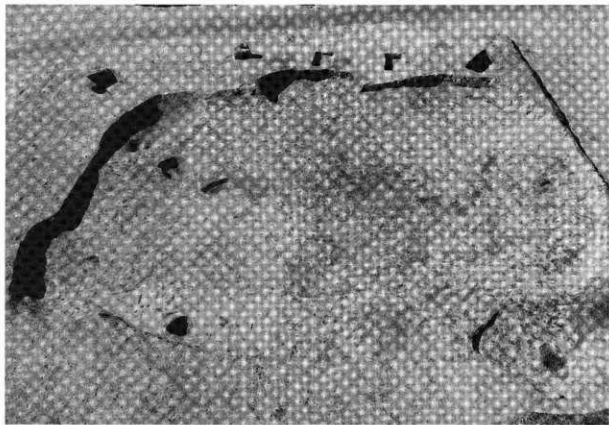
2 H-6完掘 (南西から)



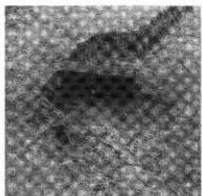
3 H-6遺物出土状況 (北から)



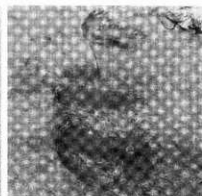
4 H-6 HF-1検出状況 (南から)



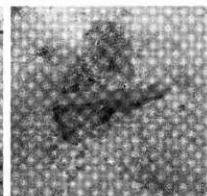
1 H-6完掘 (南から)



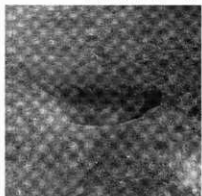
2 HP-1土層断面 (北から)



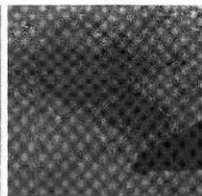
3 HP-3土層断面 (東から)



4 HP-5土層断面 (東から)



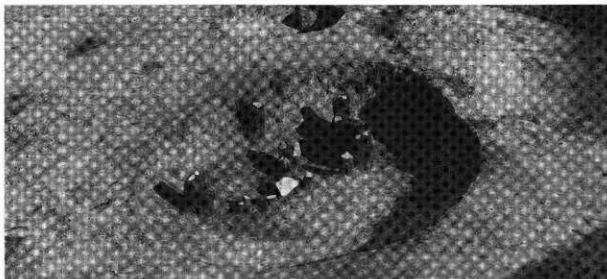
5 HP-6土層断面 (南から)



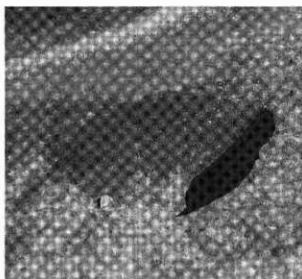
6 HP-10土層断面 (西から)



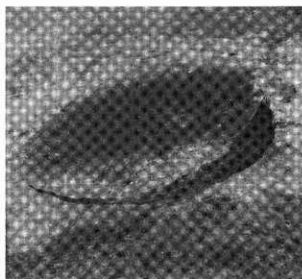
7 HP-10完掘 (西から)



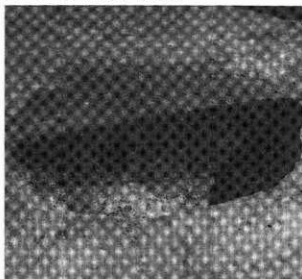
1 P-1・P-3完掘 (南西から)



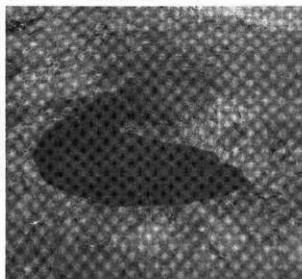
2 P-1土層断面 (南から)



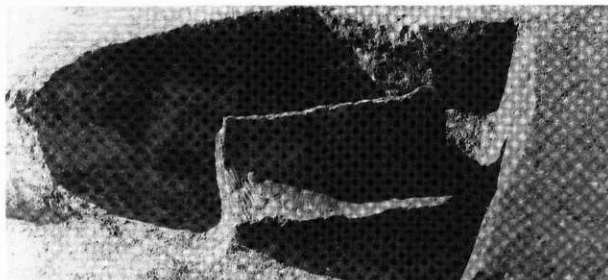
3 P-3土層断面 (南西から)



4 P-2土層断面 (南から)



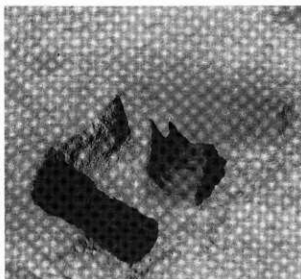
5 P-2完掘 (南から)



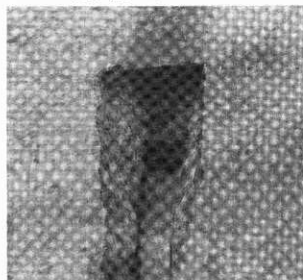
1 P-4遺物出土状況(東から)



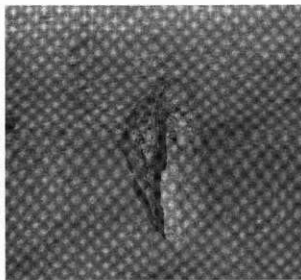
2 P-4完掘(南から)



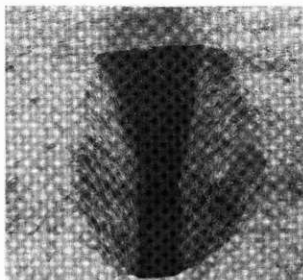
3 P-4土層断面(南から)



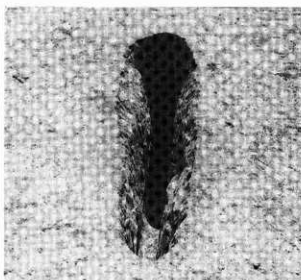
4 TP-4完掘(南から)



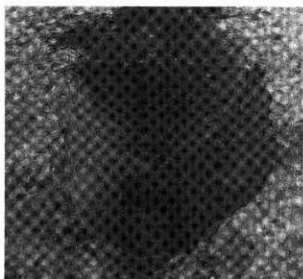
5 TP-4土層断面(南から)



1 TP-5土層断面 (東から)



2 TP-5完掘 (西から)



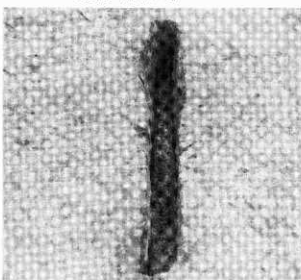
3 TP-6土層断面 (東から)



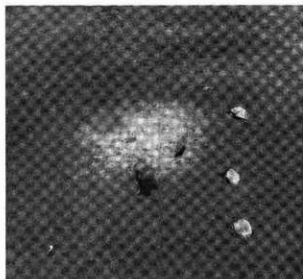
4 TP-6完掘 (南東から)



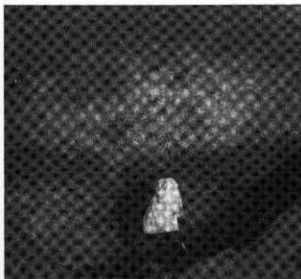
5 TP-7土層断面 (南東から)



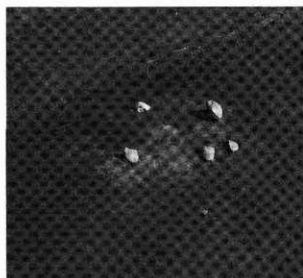
6 TP-7完掘 (西から)



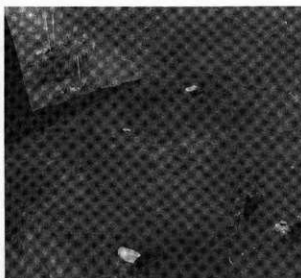
1 F-7検出状況 (南から)



2 F-7土層断面 (南から)



3 F-4検出状況 (南西から)



4 F-5検出状況 (南から)



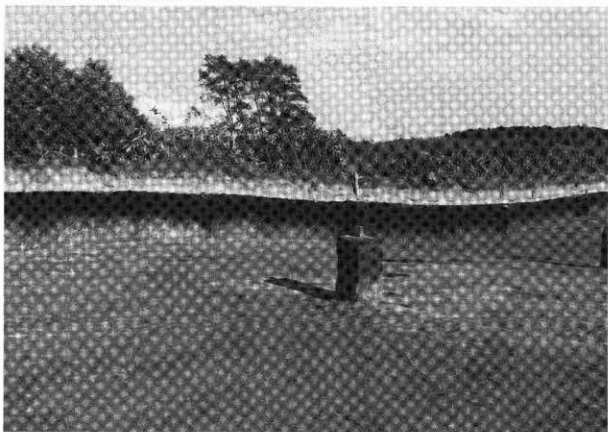
5 F-9検出状況 (南東から)



6 F-9土層断面 (南から)



1 B地区 土層断面 (南から)



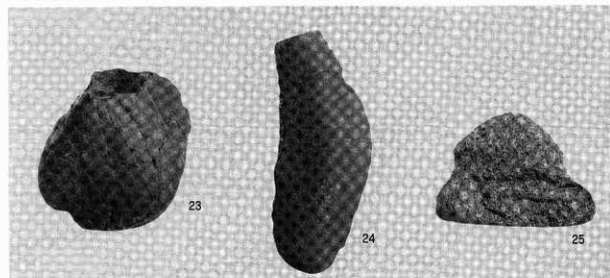
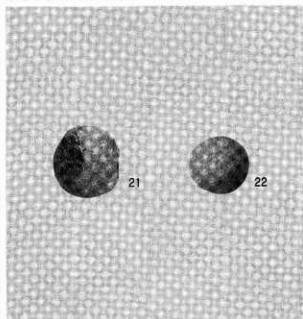
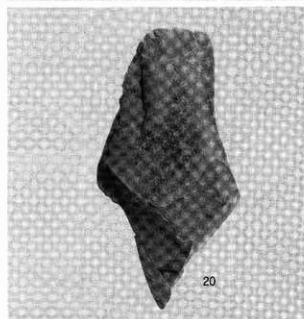
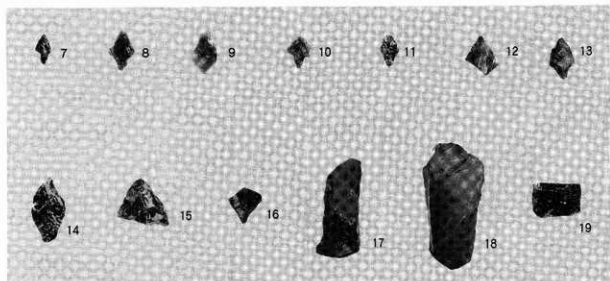
2 B地区 土層断面 (南西から)



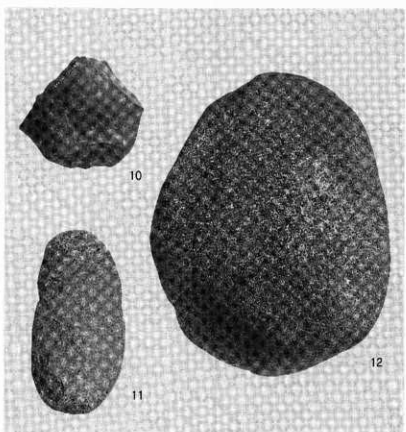
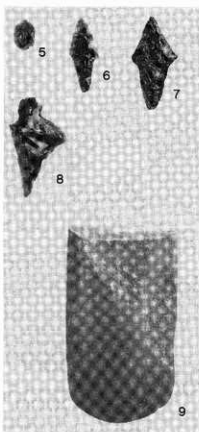
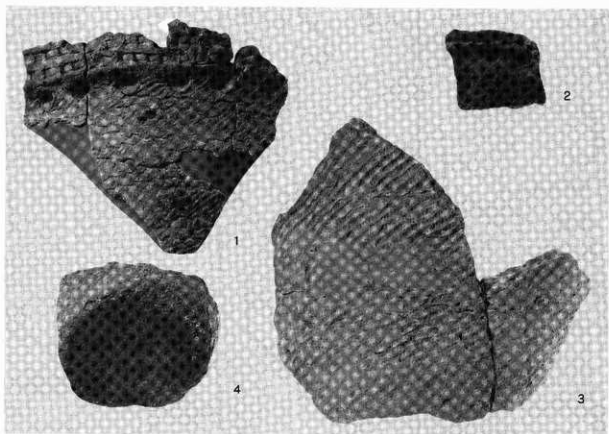
1 米原4遺跡B地区発掘（東から）



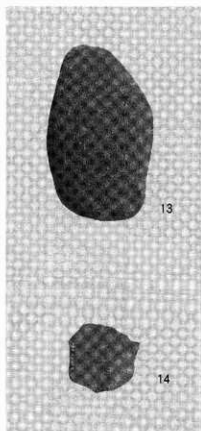
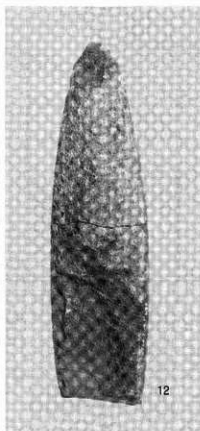
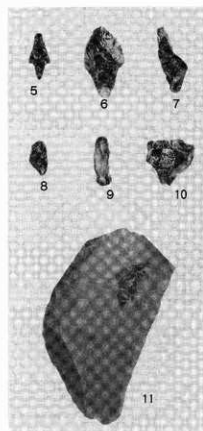
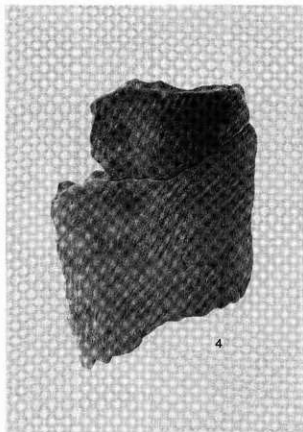
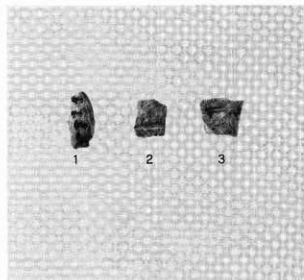
H-1 出土遺物 (1)



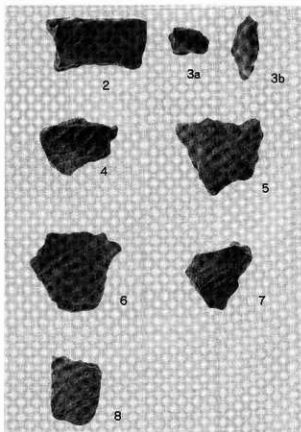
H-1 出土遺物 (2)



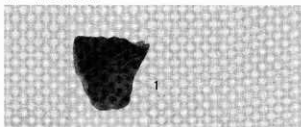
H-2 出土遺物



H-3 出土遺物



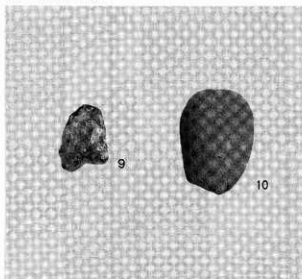
H-4 出土遺物



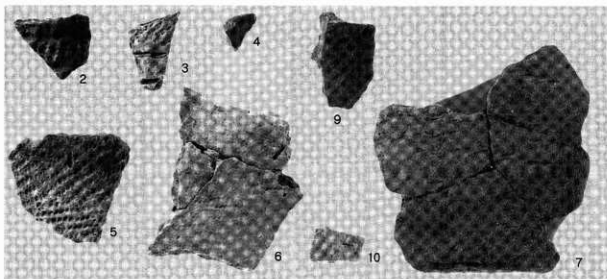
H-5 出土遺物



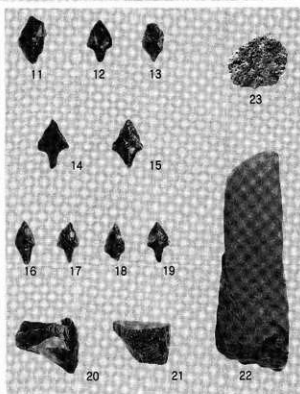
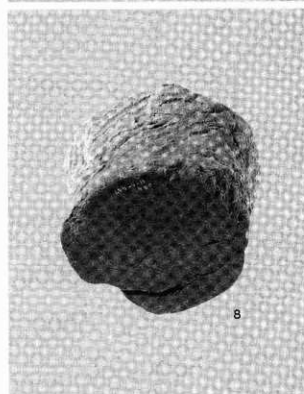
H-4 出土遺物



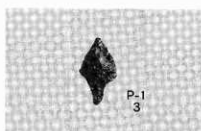
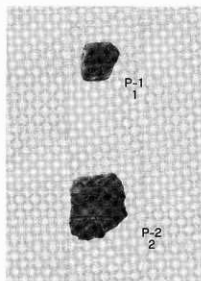
H-4 出土遺物



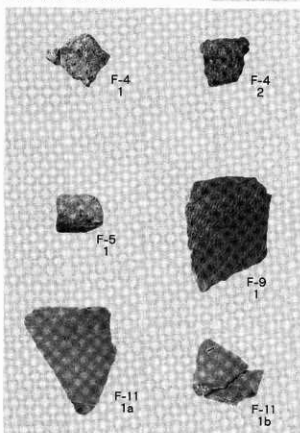
H-6 出土遺物 (1)



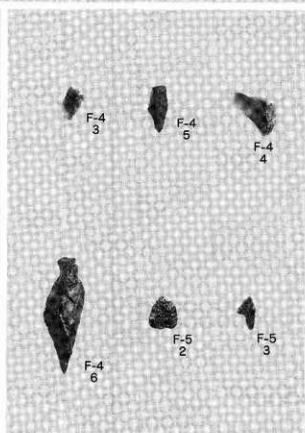
H-6 出土遺物 (2)

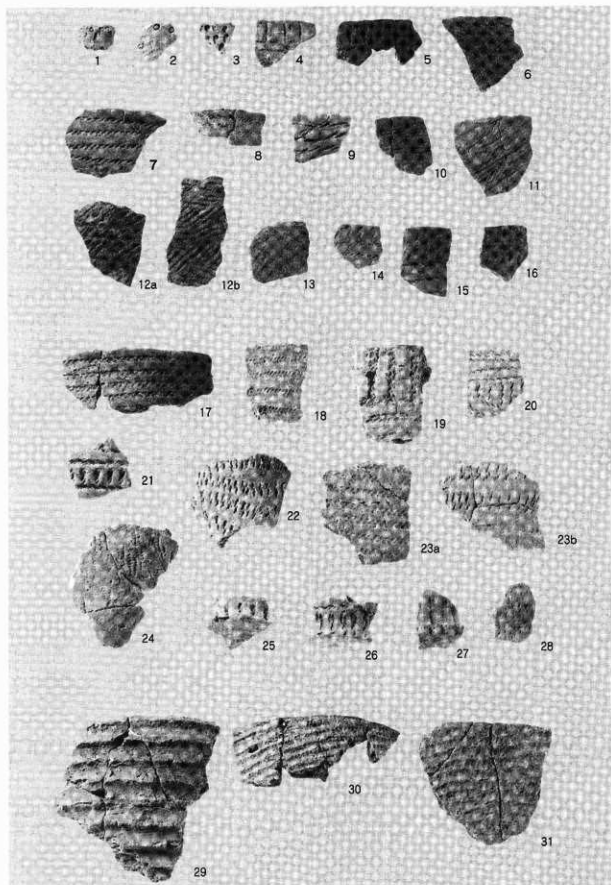


土壌 (P) 出土遺物

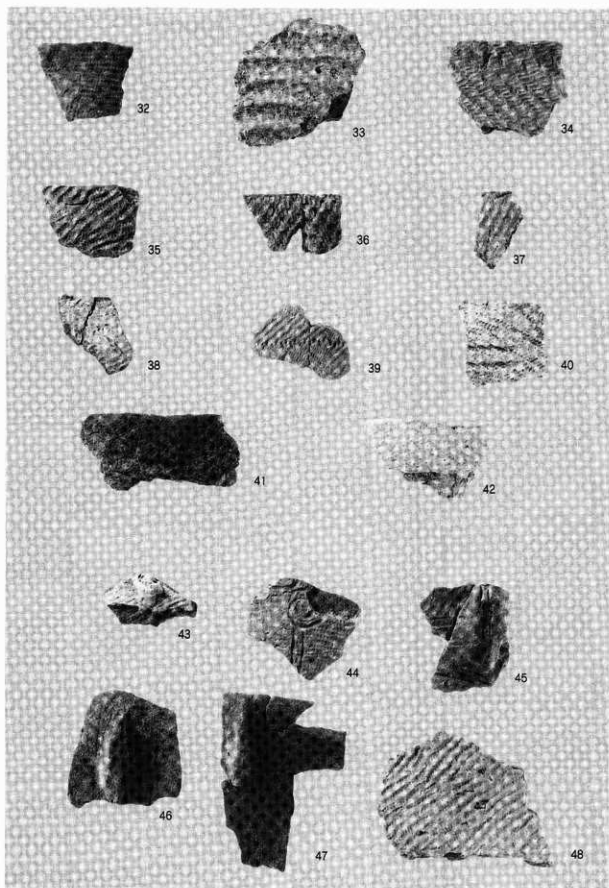


焼土 (F) 出土遺物

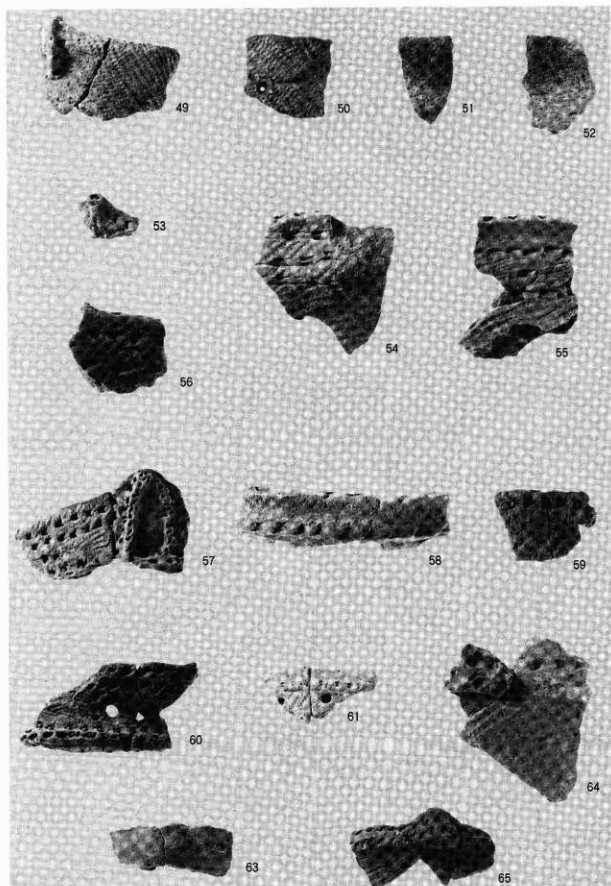




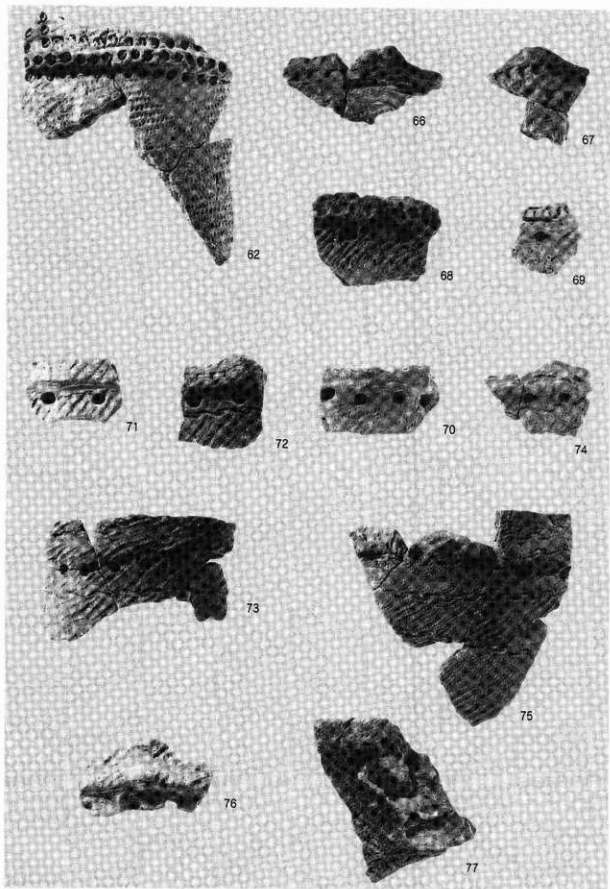
包含層出土土器 (1)



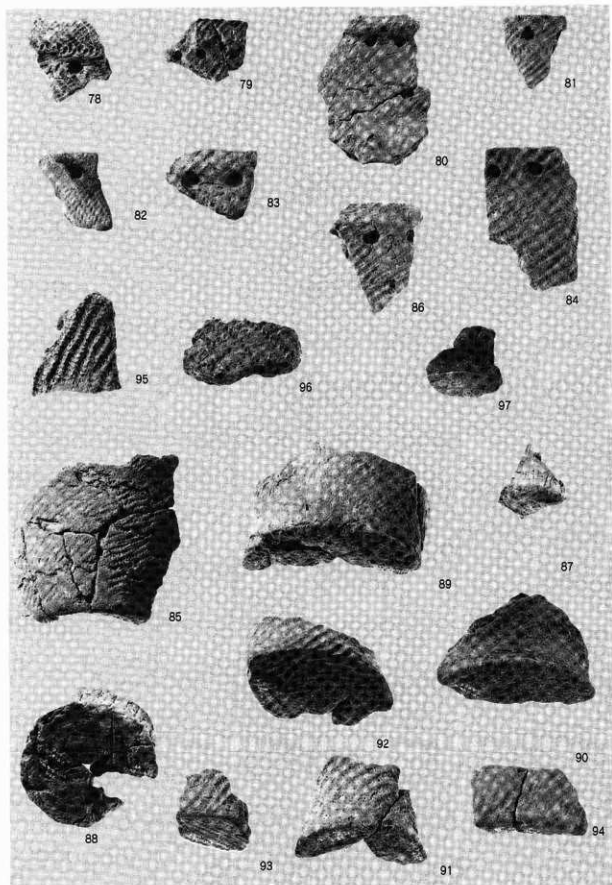
包含層出土土器 (2)



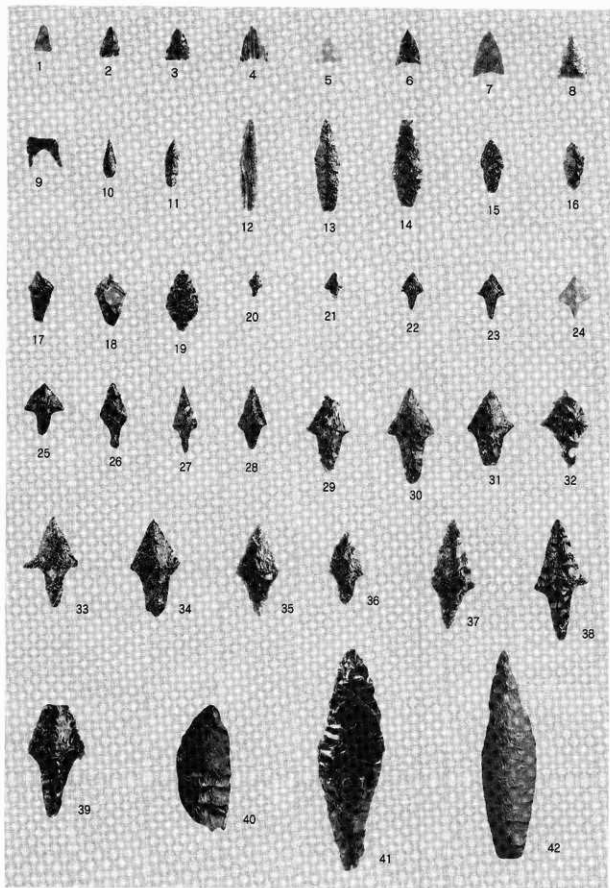
包含層出土土器 (3)



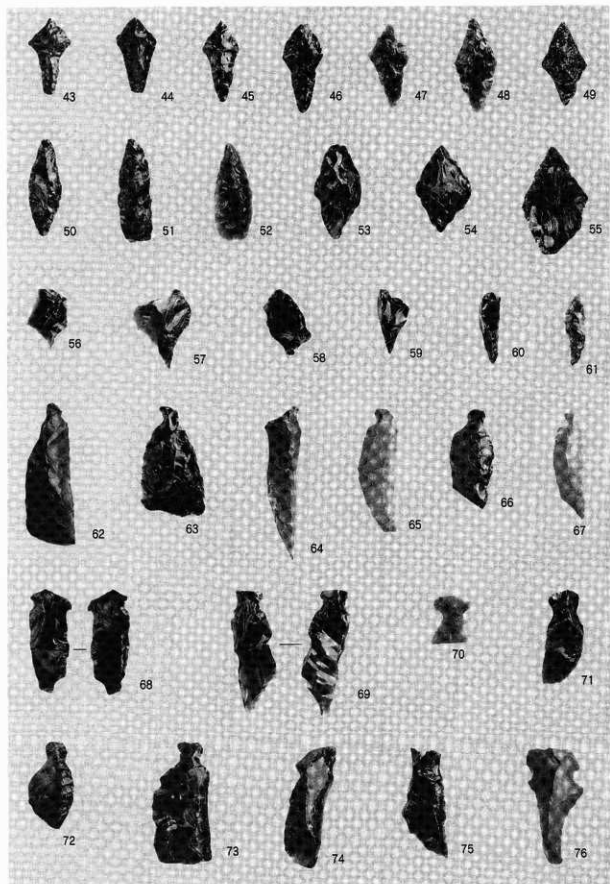
包含層出土土器 (4)



包含層出土土器 (5)



包含層出土石器 (1)



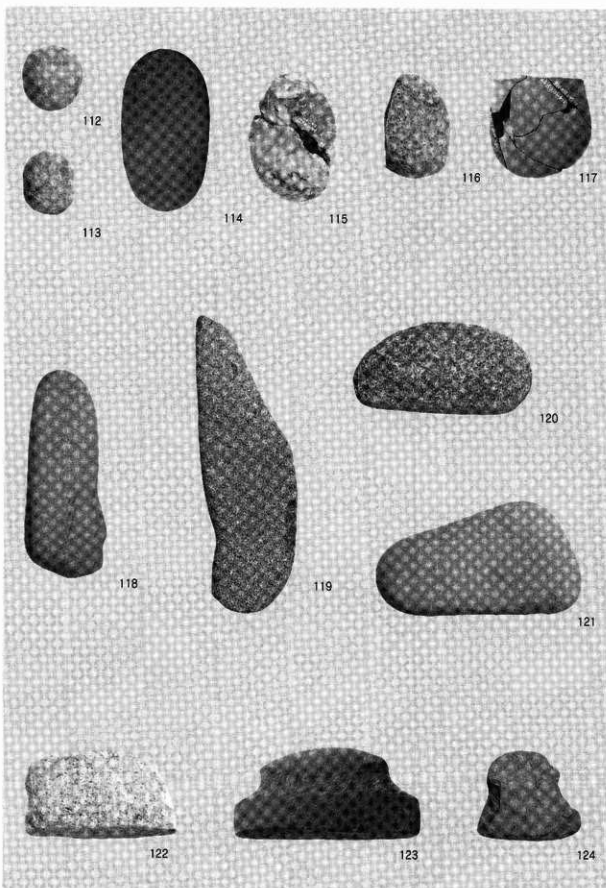
包含層出土石器 (2)



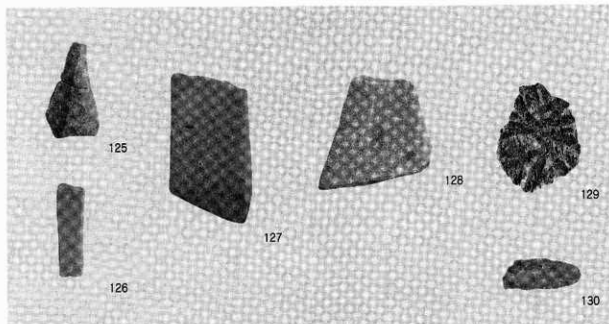
包含層出土石器 (3)



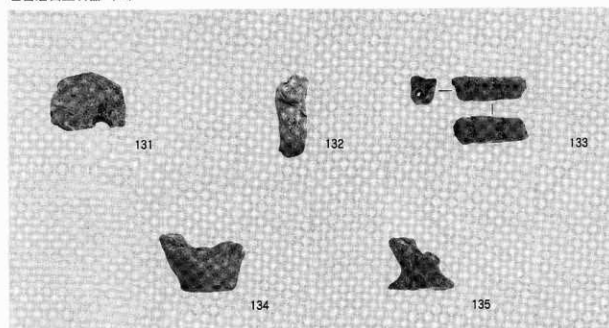
包含層出土石器 (4)



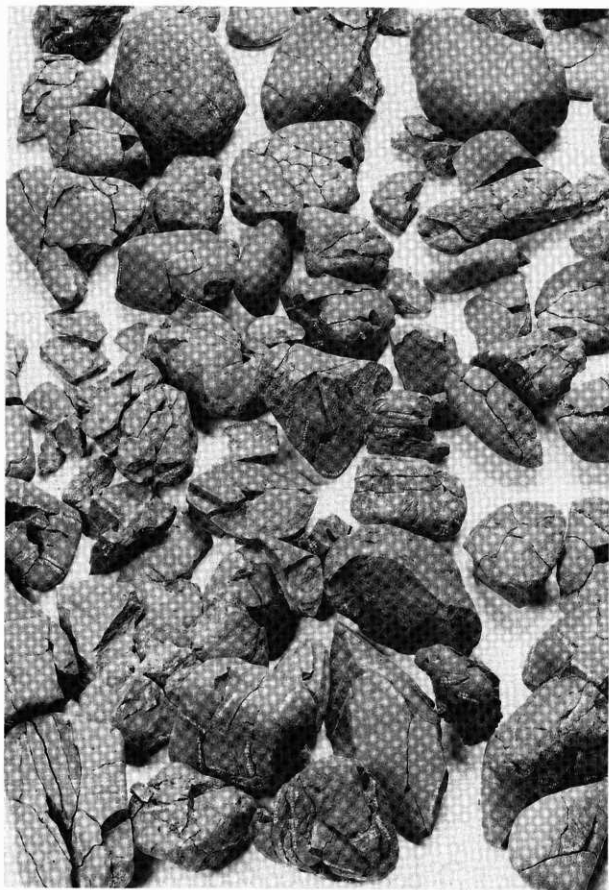
包含層出土石器 (5)



包含層出土石器 (6)



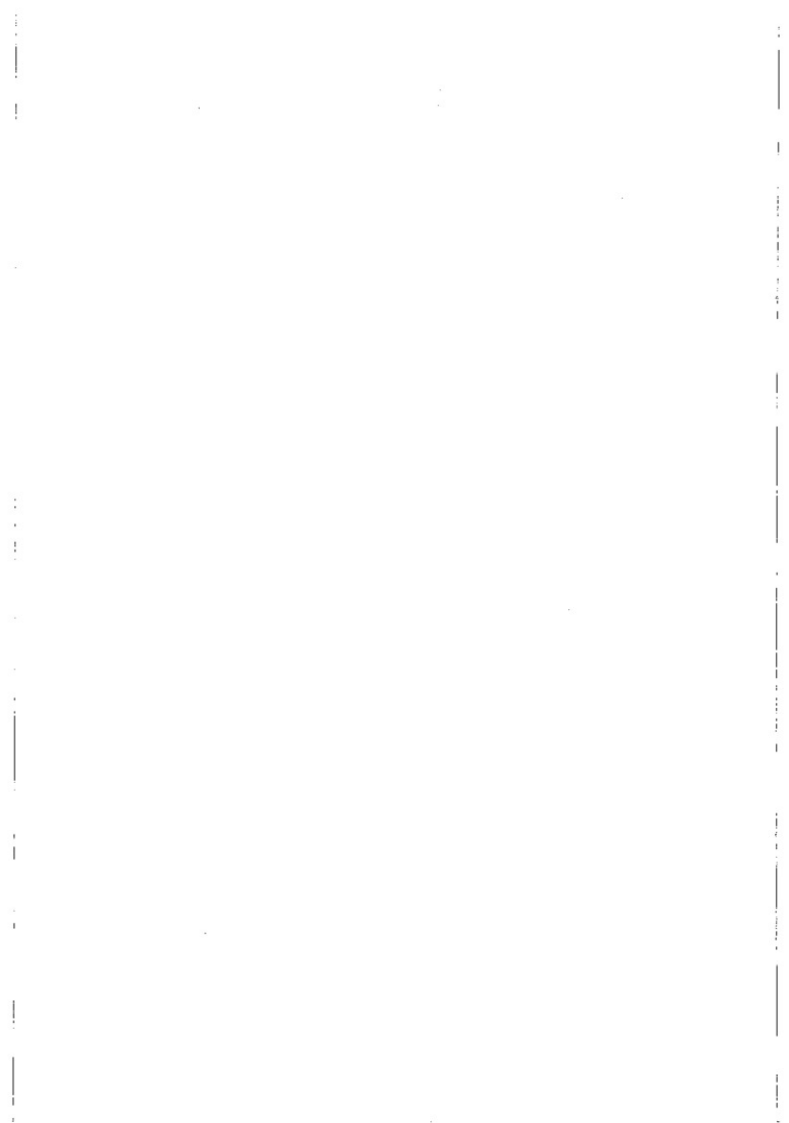
包含層出土土製品



包含層 M42被熱 碟・碟片接合狀況

報 告 書 抄 録

ふりがな	むかわちよう よねはらさん みやとさん よねはらよんいせき						
書名	鶴川町米原3・宮戸3・米原4遺跡						
副書名	日高自動車厚真門別道路工事に伴う埋蔵文化財発掘調査報告書						
巻次							
シリーズ名	(財)北海道埋蔵文化財センター調査報告書						
シリーズ番号	第153集						
編著者名	鎌田 望・袖岡淳子・芝田直人・大森司 統・花岡正光・佐藤和雄						
編集機関	(財)北海道埋蔵文化財センター						
所在地	〒069-0832 北海道江別市西野幌685-1 TEL.011-386-3231						
発行年月日	西暦2001年3月27日						
ふりがな	ふりがな	コード		北緯	東経	調査期間	調査面積
所収遺跡名	所在地	市町村	遺跡番号				
よねはらさんいせき 米原3遺跡	ほっかいどうゆうふつぐん 北海道勇払郡 むかわちようあざよねはら 鶴川町字米原448-1	01582	J-14-38	42° 33' 13"	141° 59' 34"	20000508~ 20000705	7,200 m ²
みやとさんいせき 宮戸3遺跡	ほっかいどうゆうふつぐん 北海道勇払郡 むかわちようあざみやと 鶴川町字宮戸183	01582	J-14-39	42° 34' 12"	141° 59' 2"	20000619~ 20000825	3,600 m ²
よねはらさんいせき 米原4遺跡	ほっかいどうゆうふつぐん 北海道勇払郡 むかわちようあざよねはら 鶴川町字米原394	01582	J-14-42	42° 33' 43"	141° 59' 3"	20000731~ 20001031	2,311 m ²
所収遺跡名	種別	主な時代	主な遺構	主な遺物			
米原3遺跡	遺物包含地	縄文時代中期	住居跡2軒 土壌1基 焼土12ヶ所	縄文土器(東銅路Ⅲ式、コッタロ式、 中茶路式、静内中野式、植苗式、 円筒土器上層式、萩ヶ岡1式、北筒式、 煉瓦台式、タブコブ式) 続縄文土器(後北B式) 石器			
宮戸3遺跡	遺物包含地	縄文時代早期	Tピット32基 焼土2ヶ所	縄文土器(条痕文土器、東銅路Ⅲ式、 コッタロ式、東銅路Ⅳ式、網文土器、 静内中野式)石器			
米原4遺跡	遺物包含地	縄文時代中期	住居跡6軒 土壌4基 Tピット7基 焼土13ヶ所	縄文土器(東銅路Ⅱ式、東銅路Ⅲ式、 網文土器、静内中野式、春日町式、 植苗式、柏木川式、モコト式、北筒式) 石器			



引用・参考文献

- 江坂輝弥 1955 「青森県下北部ムシリ遺跡」『日本考古学年報』3
- 江坂輝弥 1957 「ムシリⅠ式土器について」『先史考古学』5
- 江坂輝弥 1957 「青森県下北部東通村、尻屋、物見台遺跡調査報告」『考古学雑誌』36-4
- 大場利夫・扇谷昌康・竹田輝男 1962 「白老町龍杖浜遺跡の発掘調査について」『北方文化研究報告』17
- 大場利夫・扇谷昌康 1964 「勇弘郡鷗川遺跡」『北方文化研究報告』19
- 大場利夫 1968 「鷗川町の古代史」『鷗川町史』
- 大場利夫 1978 「縄文中期文化 北海道」『新版 考古学講座』3 雄山閣
- 大場利夫 1955 「静狩遺跡」北海道山越郡長万部町
- 大沼忠春 1981 「道南の縄文前期土器群の編年について」『北海道考古学』17
- 大沼忠春 1986 「道南の縄文前期土器群の編年について(Ⅱ)」『北海道考古学』22
- 大沼忠春 1981 「北海道中央部における縄文時代中期から後期初頭の編年について」『考古学雑誌』66-4
- 澤 四郎 1962 「東網路」東網路貝塚発掘調査報告書
- 鈴木克彦 1999 「北海道渡島・松山地域の中期末葉から後期初頭の編年」『北海道考古学』35
- 鈴木克彦 1999 「北海道渡島・松山地域の後期前～中葉の編年-北海道西南部の縄文後期の編年学的研究2-」『國學院大学考古学資料館紀要』15
- 鈴木克彦 2000 「北海道後志・胆振地域の中期末葉から後期前葉の編年-北海道西南部の縄文後期の編年学的研究4-」『北海道考古学』36
- 高橋正勝 1972 「北海道における縄文時代中期の終末(1)」『北海道青年人類科学研究会誌』9
- 高橋正勝 1972 「北海道における縄文時代中期の終末(2)」『北海道青年人類科学研究会誌』10
- 扇谷昌康 1977 「鷗川町遺跡分布調査報告書」鷗川町教育委員会
- 扇谷昌康 1979 「日高門別の先史遺跡」門別町教育委員会
- 久保 泰ほか 1983 「白坂」松前町教育委員会
- 小山正忠・竹原秀雄 1977 新版「標準土色帖」農林水産技術会議事務所監修
- 古原敏弘ほか 1982 「駒場7遺跡における考古学的調査」北海道静内町教育委員会
- 古原敏弘ほか 1985 「静内町清水丘における考古学的調査」北海道静内町教育委員会
- 高橋正勝 小笠原忠久 1980 「縄文時代前期・中期」『北海道考古学講座』みやま書房
- 宇田川洋 1988 「アイヌ文化成立史」北海道出版企画センター
- 佐原真 1977 「石斧論-横斧から縦斧へ-」『考古論集 慶祝松崎寿和先生六十三歳論文集』
- 岡村道雄 1983 「ピエス・エスキュー、楔形石器」『縄文文化の研究7 道具と技術』雄山閣
- 加藤晋平 鶴丸俊明 1991 「図録 石器入門事典 先土器」柏書房
- 加藤邦雄 1994 「縄文尖底土器」『縄文文化の研究3 縄文土器Ⅰ』雄山閣
- 鈴木徳之助 1991 「石器入門事典-縄文」柏書房
- 戸刈賢二 土屋薫 2000 「北海道の石」北海道大学図書刊行会
- 羽賀憲二ほか 1977 「早期北海道平底土器様式」『縄文土器大観』1
- 宮夫増夫 2000 「苫東遺跡群における集落の様相」『苫小牧市埋蔵文化財調査センター所報』2
- 七飯町教育委員会 2000 「国立療養所裏遺跡」
- 苫小牧市教育委員会 1984 「タブコブ」
- 苫小牧市教育委員会 1985 「ニナルカ」
- 苫小牧市教育委員会 1986 「静川16遺跡発掘調査報告書」
- 苫小牧市教育委員会 1986 「苫小牧東部工業地帯の遺跡群Ⅰ」

- 苦小牧市教育委員会 1987 『苦小牧東部工業地帯の遺跡群Ⅱ』
- 苦小牧市教育委員会 1990 『苦小牧東部工業地帯の遺跡群Ⅲ』
- 苦小牧市教育委員会 1992 『苦小牧東部工業地帯の遺跡群Ⅳ』
- 苦小牧市教育委員会 1995 『苦小牧東部工業地帯の遺跡群Ⅴ』
- 苦小牧市教育委員会 1993 『美沢 11 遺跡』
- 苦小牧市教育委員会 1997 『柏原 5 遺跡』
- 苦小牧市教育委員会 1998 『柏原 27・ニナルカ・静川 5・6 遺跡』
- 白老町教育委員会 1999 『虎杖浜 2・ボンアヨロ 4 遺跡』
- 登別市教育委員会 1982 『札内台地の縄文時代集落址』
- 門別町教育委員会 1987 『エサヌップ 4 遺跡』
- 門別町教育委員会 1989 『エサヌップ 2 遺跡 エサヌップ 3 遺跡』
- 門別町教育委員会 1996 『ケノマイ遺跡』
- 北海道第四紀研究会 1974 『西股』函館市紅葉山西股遺跡発掘調査報告書
- 北海道教育委員会 1987 『美沢川流域の遺跡群Ⅱ』
- (財)北海道埋蔵文化財センター 1980 『社台 1 遺跡・虎杖浜 4 遺跡・千歳 4 遺跡・富岸遺跡』北埋調報 1
- (財)北海道埋蔵文化財センター 1982 『千歳 5 遺跡』北埋調報 12
- (財)北海道埋蔵文化財センター 1984 『登別市 千歳 5 遺跡』北埋調報 21
- (財)北海道埋蔵文化財センター 1986~1999 『石川 1 遺跡』北埋調報 45
- (財)北海道埋蔵文化財センター 1993 『豊浦町 高岡 1 遺跡』北埋調報 88
- (財)北海道埋蔵文化財センター 1994 『豊浦町 高岡 1 遺跡(2)』北埋調報 91
- (財)北海道埋蔵文化財センター 1995 『豊浦町 高岡 1 遺跡(3) 高岡 2 遺跡』北埋調報 106
- (財)北海道埋蔵文化財センター 1990 『美沢川流域の遺跡群Ⅳ』北埋調報 69
- (財)北海道埋蔵文化財センター 1991 『美沢川流域の遺跡群Ⅴ』北埋調報 77
- (財)北海道埋蔵文化財センター 1994 『ベンケナイ川流域の遺跡群Ⅲ』北埋調報 95
- (財)北海道埋蔵文化財センター 1997 『美々・美沢-新千歳空港の遺構と遺物-』
- (財)北海道埋蔵文化財センター 1997 『千歳市キウス 5 遺跡(4) B地区・C地区』北埋調報 116
- (財)北海道埋蔵文化財センター 1998 『千歳市ユカンボシ C15 遺跡(1)』北埋調報 128
- (財)北海道埋蔵文化財センター 1999 『千歳市ユカンボシ C15 遺跡(2)』北埋調報 133
- (財)北海道埋蔵文化財センター 2000 『長万部町花岡 2 遺跡・花岡 3 遺跡』北埋調報 137
- (財)北海道埋蔵文化財センター 2000 『長万部町豊野 6 遺跡』北埋調報 143

北海道文化財保護協会 1971 『柏木川-擦文時代・縄文時代の墳墓と縄文時代中期の住居址』

北海道文化財保護協会 1999 『長万部町オバルベツ 2 遺跡』

『北海道先史時代の「はじまり」と「おわり」に関する検討・討論』実行委員会 編

1994 『北海道におけるはじまりに関する土器の諸様相』シンポジウム資料集

日本考古学協会1999年度銅路大会実行委員会

1999 『海峡と北の考古学-文化の接点を探る-』資料集Ⅰ・テーマ1:旧石器から縄文へ
徳井由美業績集刊行会

1995 『徳井由美業績集』

(財)北海道埋蔵文化財センター調査報告書 第153集

鶴川町

米原3遺跡・宮戸3遺跡・米原4遺跡

—日高自動車厚真門別道路工事に伴う埋蔵文化財発掘調査報告書—

平成13年3月27日

編集・発行 財団法人北海道埋蔵文化財センター

TEL : (011)369-3231 E-mail : mail@domaibun

FAX : (011)386-3238 HomePage : <http://192.168.1.10>

印刷 柏揚印刷株式会社

〒007-0802 札幌市東区東苗穂2条3丁目4番48号

TEL : (011)789-2377

FAX : (011)789-2376

