

千歳市

ユカンボシC15遺跡(3)

—北海道横断自動車道(千歳-夕張)埋蔵文化財発掘調査報告書—

平成8・9・10年度

財団法人 北海道埋蔵文化財センター

図 版 目 次

I 緒言

図版 I - 1 遺跡全景	205
図版 I - 2 低湿部対策施設	206
図版 I - 3 基本土層(1)	207
図版 I - 4 基本土層(2)	208
図版 I - 5 基本土層(3)	209

II 台地部 I 黒層の遺構とその遺物

図版 II - 1 H-13(1)	210
図版 II - 2 H-13(2)	211
図版 II - 3 H-13(3)	212
図版 II - 4 H-13の遺物(1)	213
図版 II - 5 H-13の遺物(2)	214
図版 II - 6 H-13の遺物(3)	215
図版 II - 7 H-13の遺物(4)	216
図版 II - 8 H-13の遺物(5)	217
図版 II - 9 H-14(1)	218
図版 II - 10 H-14(2)	219
図版 II - 11 H-14(3)とその遺物	220
図版 II - 12 H-31(1)	221
図版 II - 13 H-31(2)	222
図版 II - 14 H-31の遺物	223
図版 II - 15 H-35	224
図版 II - 16 H-36(1)	225
図版 II - 17 H-36(2)	226
図版 II - 18 AP-1(1)	227
図版 II - 19 AP-1(2)とその遺物(1)	228
図版 II - 20 AP-1の遺物(2)	229
図版 II - 21 AP-1の遺物(3)	230
図版 II - 22 AP-1の遺物(4)	231
図版 II - 23 AP-1の遺物(5)	232
図版 II - 24 AP-2(1)	233
図版 II - 25 AP-2(2)	234
図版 II - 26 AP-2(3)とその遺物	235
図版 II - 27 AP-3(1)	236
図版 II - 28 AP-3(2)とその遺物	237
図版 II - 29 P-77	238
図版 II - 30 P-77の遺物・P-42	239
図版 II - 31 I 黒層上面焼土(1)とその遺物	240
図版 II - 32 I 黒層上面焼土(2)とその遺物	241
図版 II - 33 I 黒層上面焼土(3)・炭化物集中	242
図版 II - 34 I 黒層上部焼土とその遺物	243
図版 II - 35 I 黒層中部焼土	244
図版 II - 36 I 黒層下部焼土	245
図版 II - 37 集石 3 とその遺物(1)	246
図版 II - 38 集石 3 の遺物(2)	247
図版 II - 39 集石 4・5・7	248
図版 II - 40 集石 6・21・22・23	249
図版 II - 41 集石 24・25	250
図版 II - 42 集石 29・33	251
図版 II - 43 送り場 2 (1)	252
図版 II - 44 送り場 2 の遺物	253
図版 II - 45 集石 19 と土器集中 1 の遺物	254
図版 II - 46 柱穴列 1・2・3・4・5	255
図版 II - 47 柱穴列 3・4・5	256
図版 II - 48 柱穴列 6・7・8・9	257
図版 II - 49 柱穴列 10・11・12	258
図版 II - 50 馬蹄跡	259

III 台地部 I 黒層の遺物

図版 III - 1 Ta-a等除去作業(1)	260
図版 III - 2 Ta-a等除去作業(2)	261
図版 III - 3 調査風景(1)	262
図版 III - 4 調査風景(2)	263
図版 III - 5 調査完了状況(1)	264
図版 III - 6 調査完了状況(2)	265
図版 III - 7 調査完了状況(3)	266
図版 III - 8 台地部 I 黒層の土器(1)	267
図版 III - 9 台地部 I 黒層の土器(2)	268
図版 III - 10 台地部 I 黒層の土器(3)	269
図版 III - 11 台地部 I 黒層の土器(4)	270
図版 III - 12 台地部 I 黒層の石器(1)	271
図版 III - 13 台地部 I 黒層の石器(2)	272
図版 III - 14 台地部 I 黒層の石器(3)	273
図版 III - 15 台地部 I 黒層の石器(4)	274
図版 III - 16 台地部 I 黒層の石器(5)	275
図版 III - 17 台地部 I 黒層の金属製品(1)	276
図版 III - 18 台地部 I 黒層の金属製品(2)	277
・ガラス玉	277
図版 III - 19 台地部 I 黒層の金属製品(3)	278

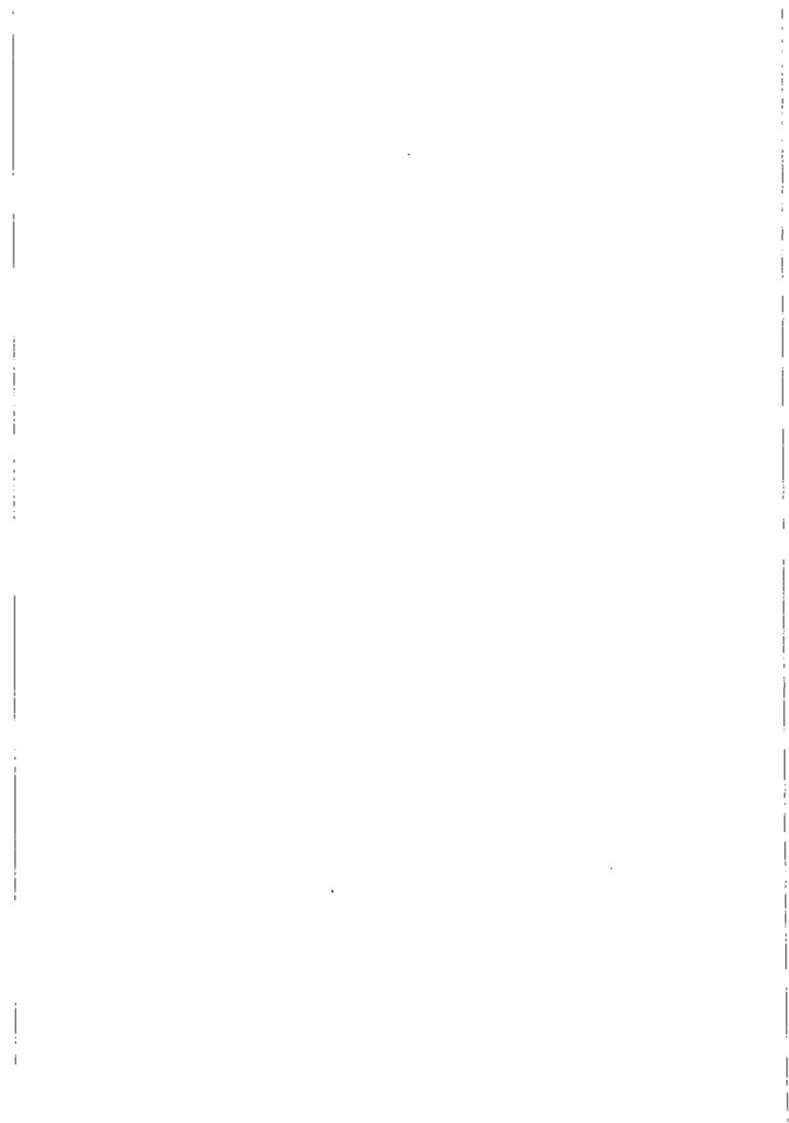
IV 低湿部の調査-II B・I B 5・4 層一

図版 IV - 1 Ta-a等除去作業(1)	279
図版 IV - 2 Ta-a等除去作業(2)	280
図版 IV - 3 Ta-a等除去作業(3)	281
図版 IV - 4 Ta-a等除去作業(4)	282
図版 IV - 5 Ta-a等除去作業(5)	283
図版 IV - 6 杭列10(1)とその遺物	284
図版 IV - 7 杭列10(2)とその遺物	285
図版 IV - 8 調査風景(1)	286
図版 IV - 9 調査風景(2)	287
図版 IV - 10 調査風景(3)	288
図版 IV - 11 調査風景(4)	289
図版 IV - 12 調査風景(5)	290
図版 IV - 13 調査風景(6)	291
図版 IV - 14 木製品出土状況(1)	292
図版 IV - 15 木製品出土状況(2)	293
図版 IV - 16 調査完了状況(1)	294
図版 IV - 17 調査完了状況(2)	295
図版 IV - 18 調査完了状況(3)	296
図版 IV - 19 調査完了状況(4)	297
図版 IV - 20 低湿部の土器(1)・石器	298
図版 IV - 21 低湿部の土器(2)・石器	299
図版 IV - 22 I B 5 層の木製品(1)	300
図版 IV - 23 I B 5 層の木製品(2)	301
図版 IV - 24 I B 5 層の木製品(3)	302
図版 IV - 25 I B 5 層の木製品(4)	303
図版 IV - 26 I B 4 層の木製品(1)	304
図版 IV - 27 I B 4 層の木製品(2)	305
図版 IV - 28 I B 4 層の木製品(3)	306
図版 IV - 29 I B 4 層の木製品(4)	307
図版 IV - 30 I B 4 層の木製品(5)	308
図版 IV - 31 I B 4 層の木製品(6)	309
図版 IV - 32 I B 4 層の木製品(7)	310
図版 IV - 33 I B 4 層の木製品(8)	311
図版 IV - 34 I B 4 層の木製品(9)	312
図版 IV - 35 I B 4 層の木製品(10)	313
図版 IV - 36 I B 4 層の木製品(11)	314

図版IV-37	I B 4 層の木製品02	315
図版IV-38	I B 4 層の木製品03	316
図版IV-39	I B 4 層の木製品04	317
図版IV-40	I B 4 層の木製品05	318
図版IV-41	I B 4 層の木製品06	319
図版IV-42	I B 4 層の木製品07	320
図版IV-43	I B 4 層の木製品08	321
図版IV-44	I B 4 層の木製品09	322
図版IV-45	I B 4 層の木製品09	323
図版IV-46	I B 4 層の木製品09	324
図版IV-47	I B 4 層の木製品09	325
図版IV-48	I B 4 層の木製品09	326
図版IV-49	I B 4 層の木製品09	327
図版IV-50	I B 4 層の木製品09	328
図版IV-51	I B 4 層の木製品09	329
図版IV-52	I B 4 層の木製品09	330
図版IV-53	I B 4 層の木製品09	331
図版IV-54	I B 4 層の木製品09	332
図版IV-55	I B 4 層の木製品09	333

図版IV-56	I B 4 層の木製品09	334
図版IV-57	I B 4 層の木製品09	335
図版IV-58	I B 4 層の木製品09	336
図版IV-59	I B 4 層の木製品09	337
図版IV-60	I B 4 層の木製品09	338
図版IV-61	I B 4 層の木製品09	339
図版IV-62	木製品樹種 顕微鏡写真(1)	340
図版IV-63	木製品樹種 顕微鏡写真(2)	341
図版IV-64	木製品樹種 顕微鏡写真(3)	342
図版IV-65	木製品樹種 顕微鏡写真(4)	343
図版IV-66	木製品樹種 顕微鏡写真(5)	344
図版IV-67	木製品樹種 顕微鏡写真(6)	345
図版IV-68	木製品樹種 顕微鏡写真(7)	346
図版IV-69	木製品樹種 顕微鏡写真(8)	347
図版IV-70	木製品樹種 顕微鏡写真(9)	348
図版IV-71	木製品樹種 顕微鏡写真00	349
図版IV-72	木製品樹種 顕微鏡写真01	350
図版IV-73	木製品樹種 顕微鏡写真02	351

写真図版

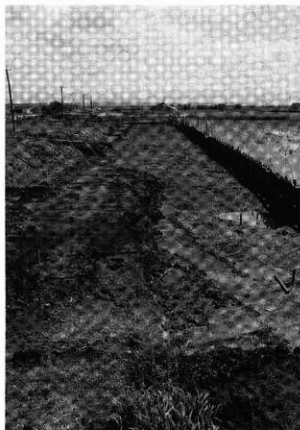




平成8年度調査区(②区) S→N



平成8年度調査区(S28付近) NE→SW
Ta-a等除去作業(1)



平成8年度調査区(④区西側) W→E



平成8年度調査区(④区西側) E→W

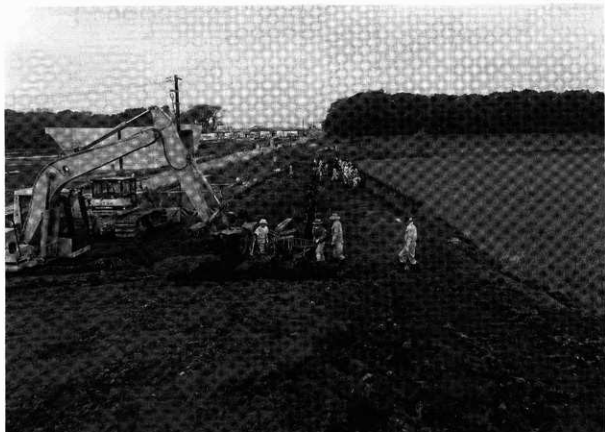


平成8年度調査区(④区東側) W→E



平成9年度調査区(④区) W→E

Ta-a等除去作業(2)



平成9年度調査区(②区北東側) E-W



平成9年度調査区(②区東側) E-W

Ta-a等除去作業(3)

図版IV-4

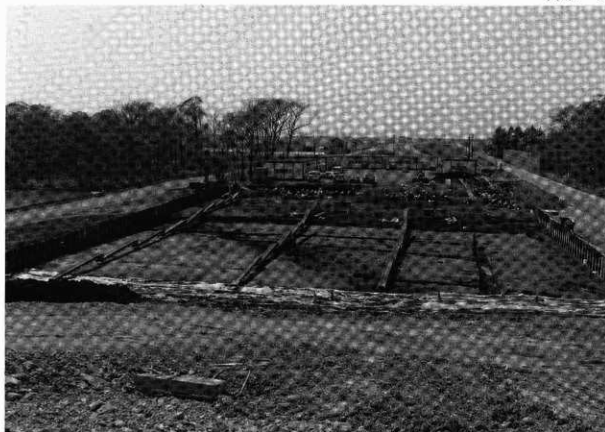


平成9年度調査区(②区北東側) SW→NE



平成9年度調査区(②区西側) NE→SW

Ta-a 等除去作業(4)

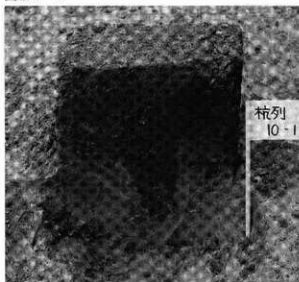


平成10年度調査区 E→W

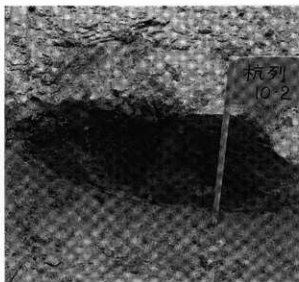


平成10年度調査区 (南東側) SE→NW

Ta-a等除去作業(5)



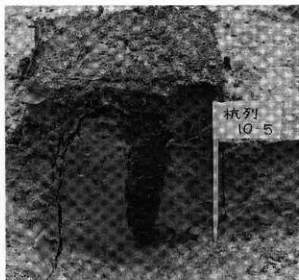
10-1 断面 W-E



10-2 断面 S-N



10-3·4 断面 N-S



10-5 断面 S-N

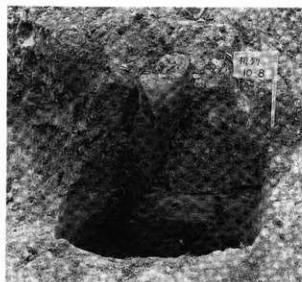


10-6 断面 E-W



10-7 断面 SW-NE

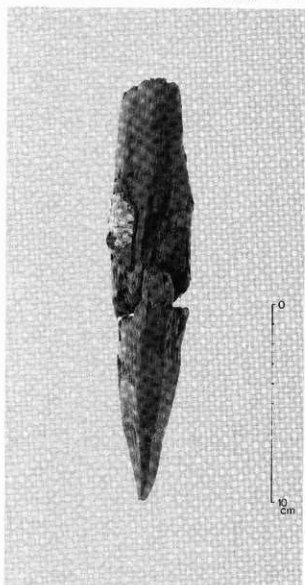
杭列10(1)



10-8 断面 W-E

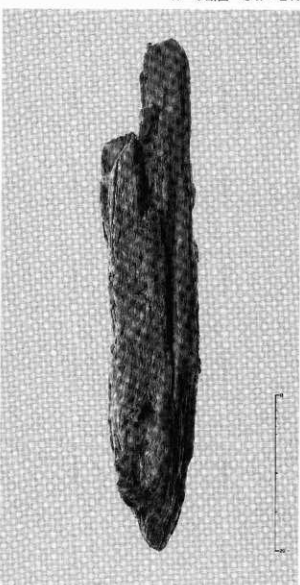


10-9 断面 SW-E



10-6

杭列10(2)とその遺物



10-8



平成8年度調査区(④区東側) W→E



平成8年度調査区(④区西側) E→W

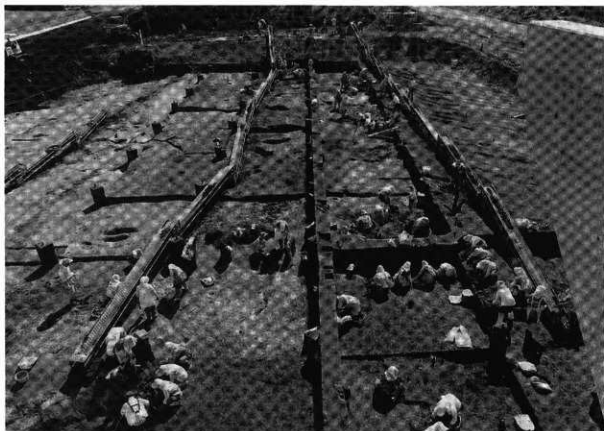


平成9年度調査区(②区西側) SE→NW

調査風景(1)



平成9年度調査区 (E28) NE-SW



平成9年度調査区 (②区東側) W-E

調査風景 (2)

図版IV-10



平成9年度調査区(②区北東側) NE→SW



平成10年度調査区 NE→SW

調査風景(3)



自然遺物水洗作業



土壌水洗作業

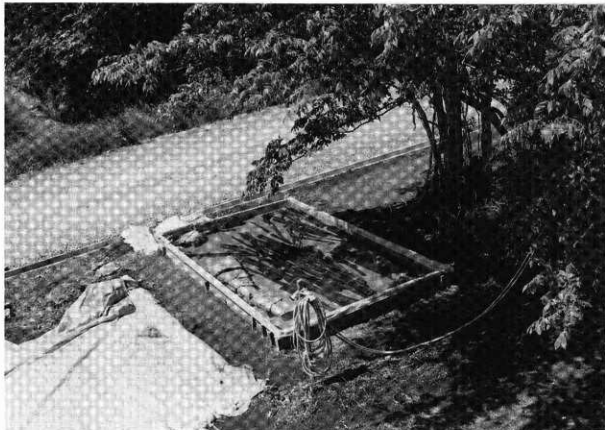


木製品脱気パック作業



木製品脱気パック作業

調査風景(4)



屋外プール設置状況

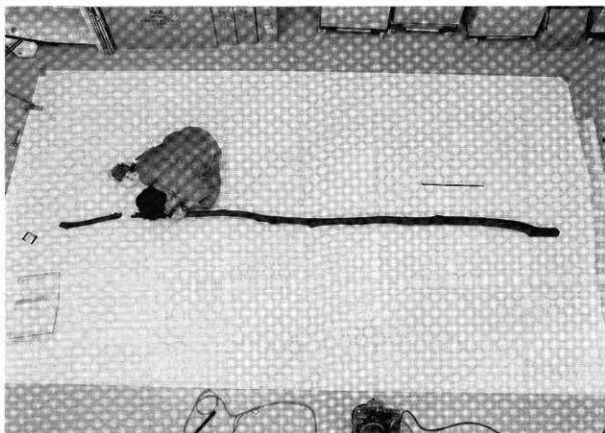


木製品収納作業風景

調査風景 (5)



大型木製品の屋外プール収納作業



写真撮影準備状況

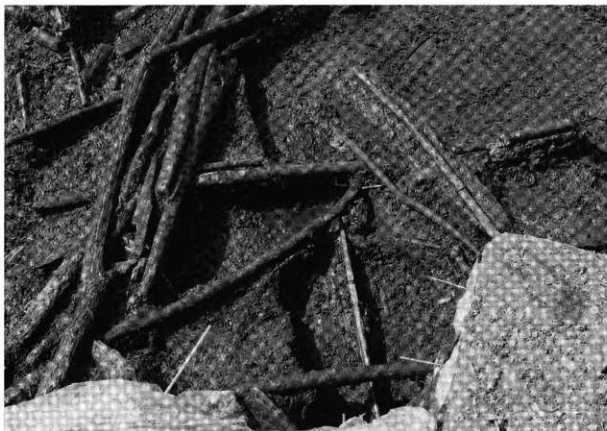
調査風景 (6)



さげ叩き棒 NE→SW

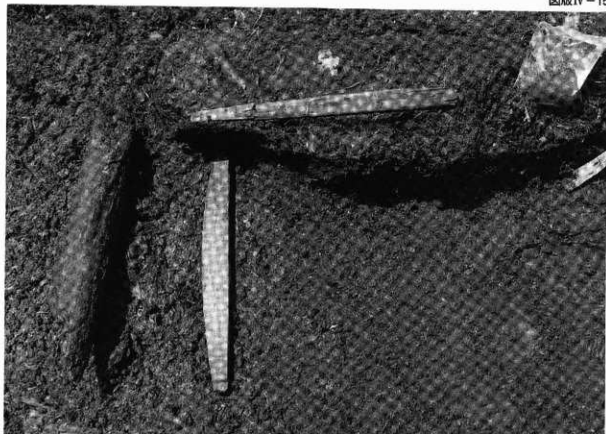


矢 S→N



キテの中柄など NE→SW

木製品出土状況(1)



把手・イクバスイ NE→SW



漆碗 E→W

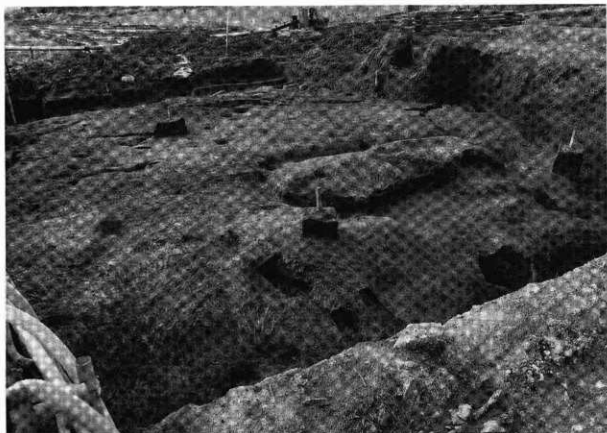


漆碗 NE→SW

木製品出土状況(2)



平成8年度調査区(②区) NE-SW



平成8年度調査区(S28付近) SE-NW

調査完了状況(1)



平成8年度調査区(④区東側) E→W



平成8年度調査区(④区西側) W→E

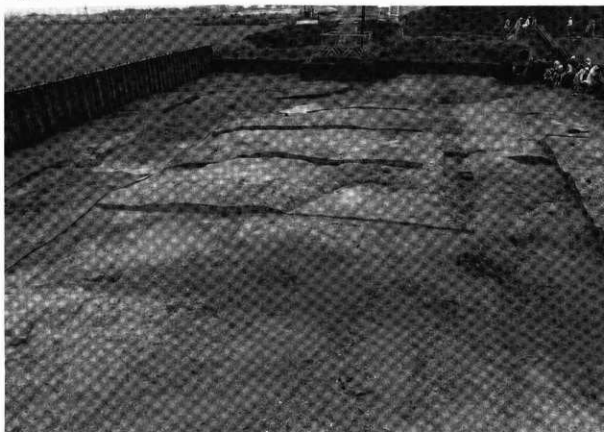


平成8年度調査区(④区西側) E→W



平成9年度調査区(④区) W→E

調査完了状況(2)



平成9年度調査区(②区北東側) W-E

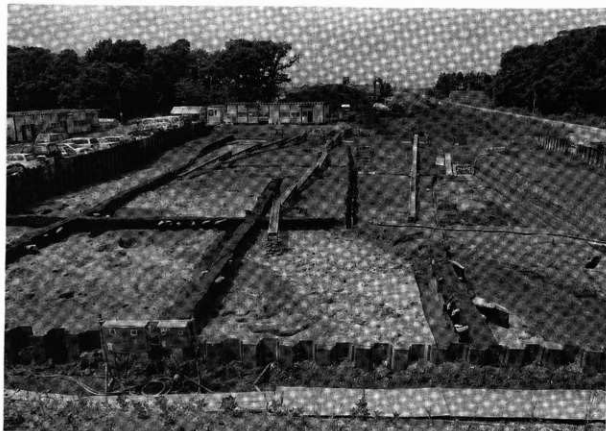


平成9年度調査区(②区東側) W-E

調査完了状況(3)

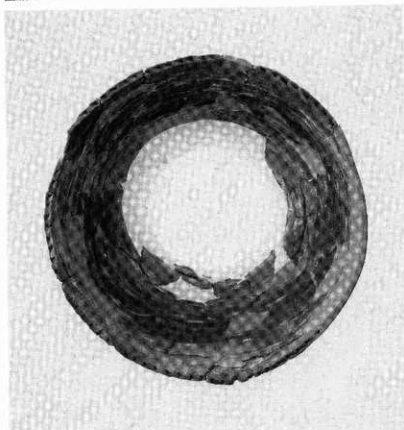


平成9年度調査区(②区西側) NW→SE



平成10年度調査区 E→W

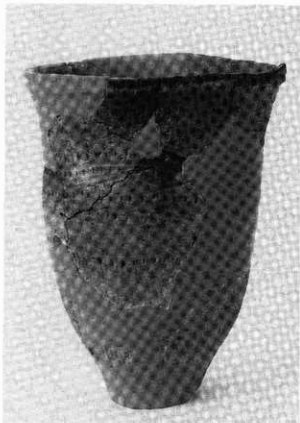
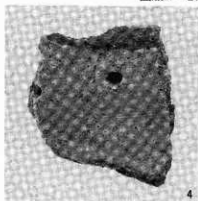
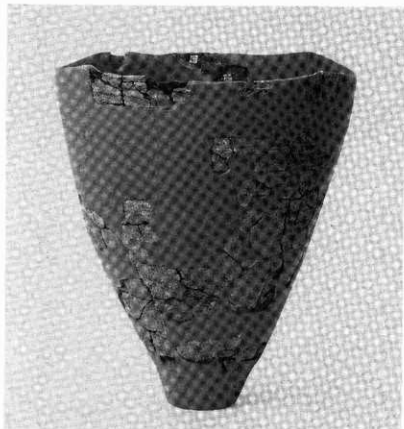
調査完了状況(4)



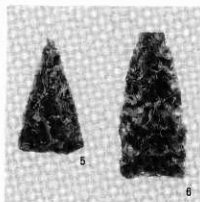
1の口唇部



1
低湿度部の土器(1)

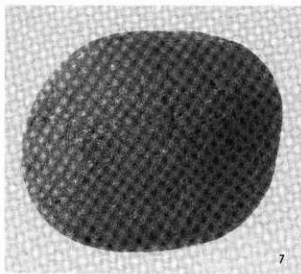


3



5

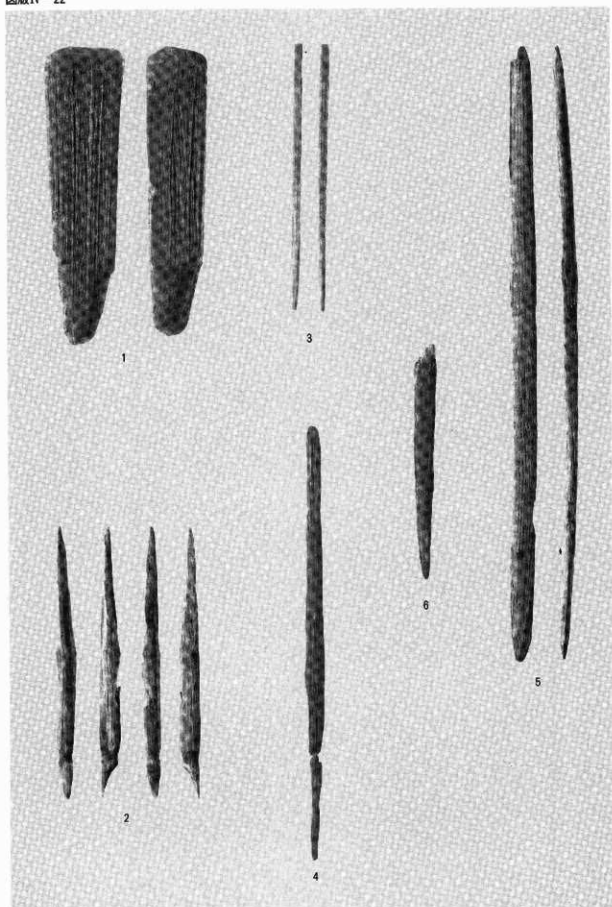
6



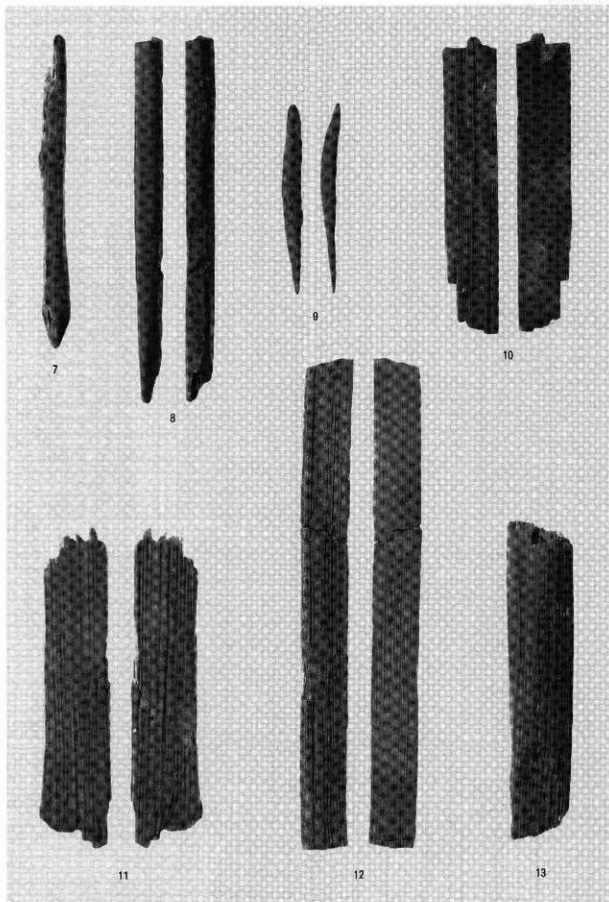
7

2

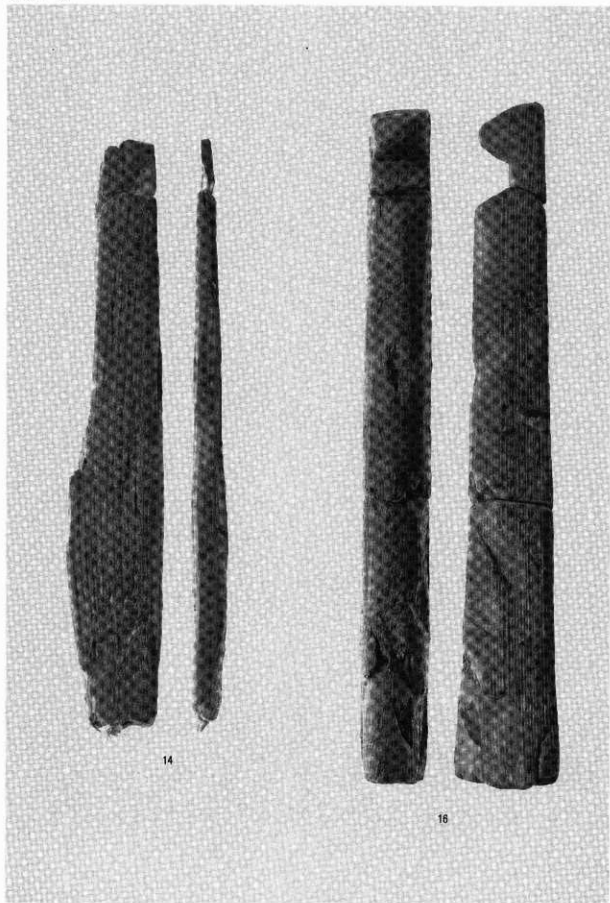
低湿度部の土器 (2)・石器



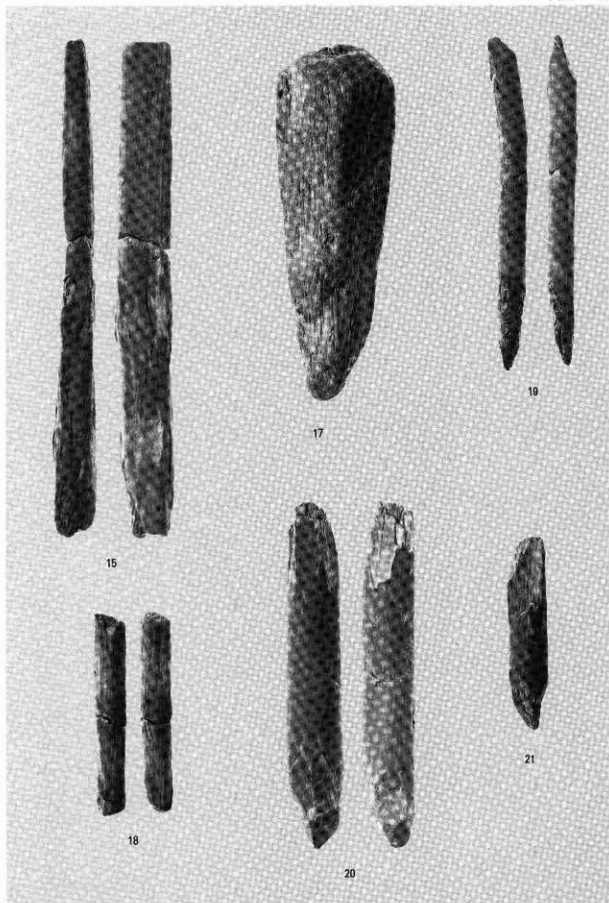
I B 5層の木製品(1)



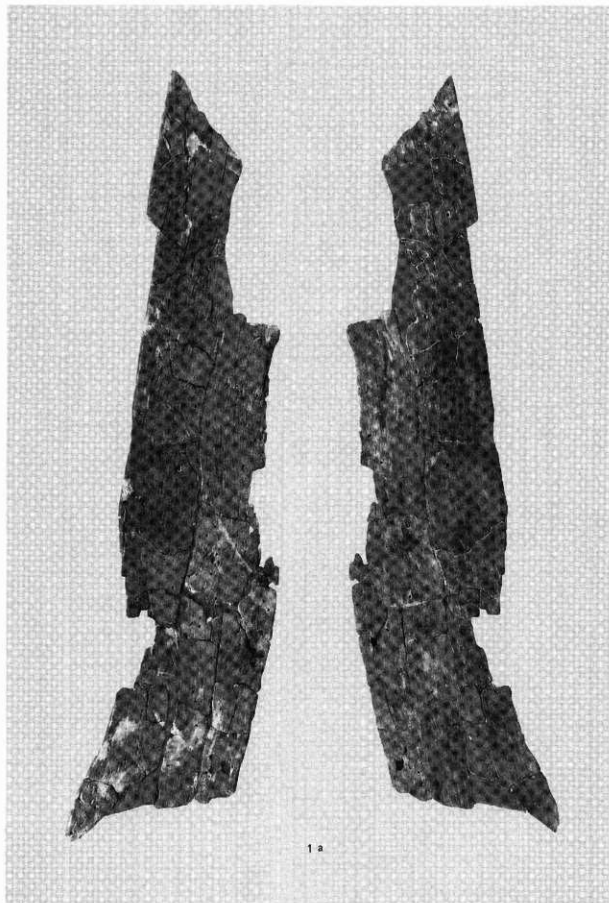
I B 5層の木製品(2)



I B 5 層の木製品 (3)

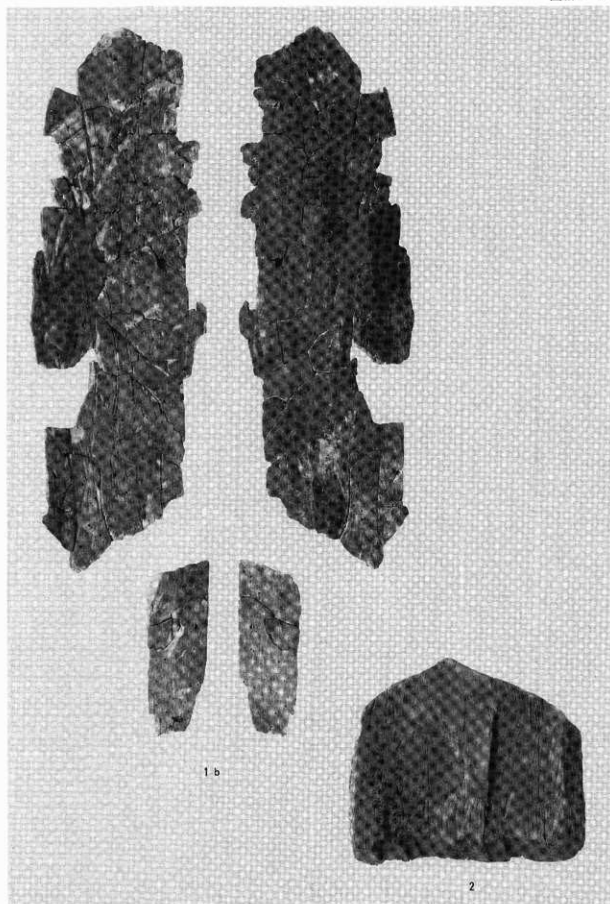


I B 5層の木製品(4)



1 a

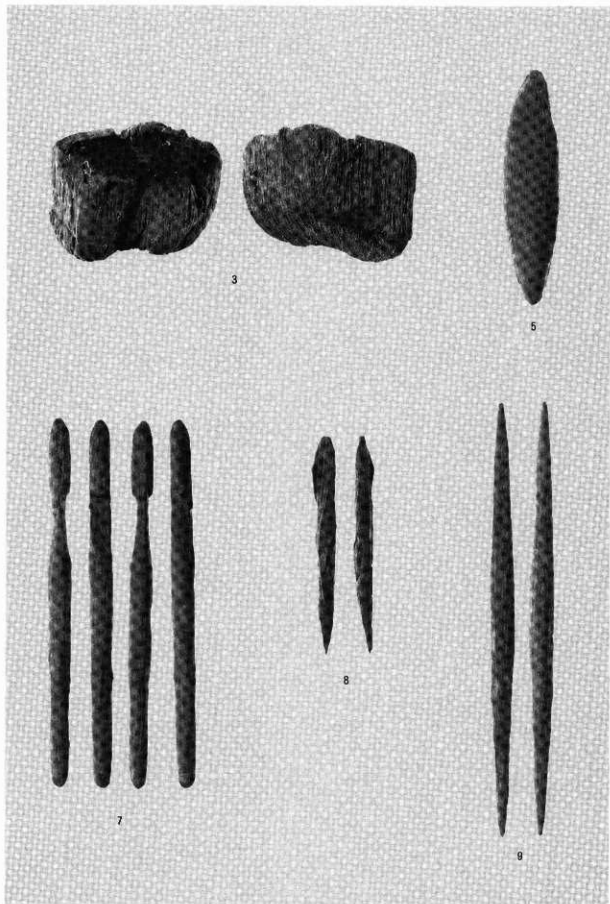
I B 4 層の木製品 (1)



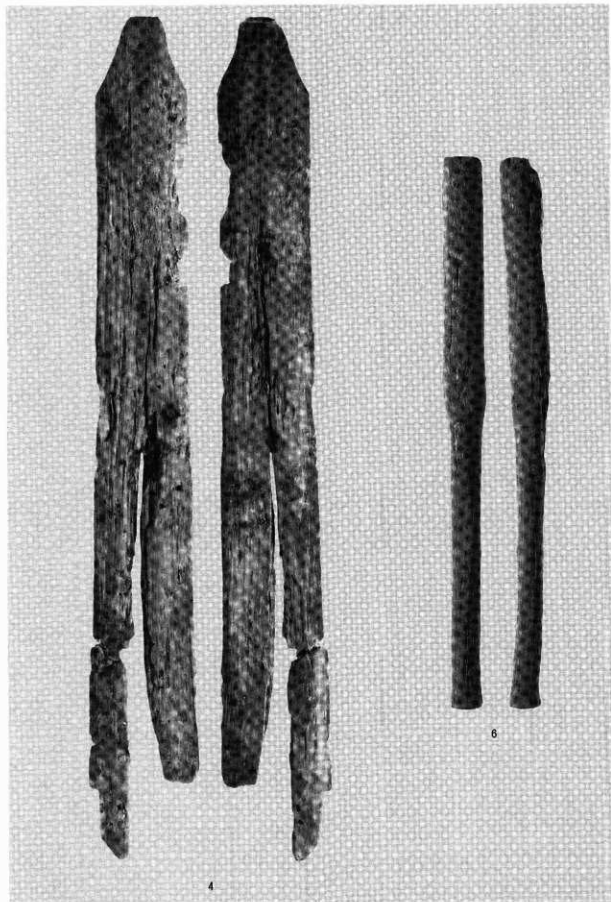
1 b

2

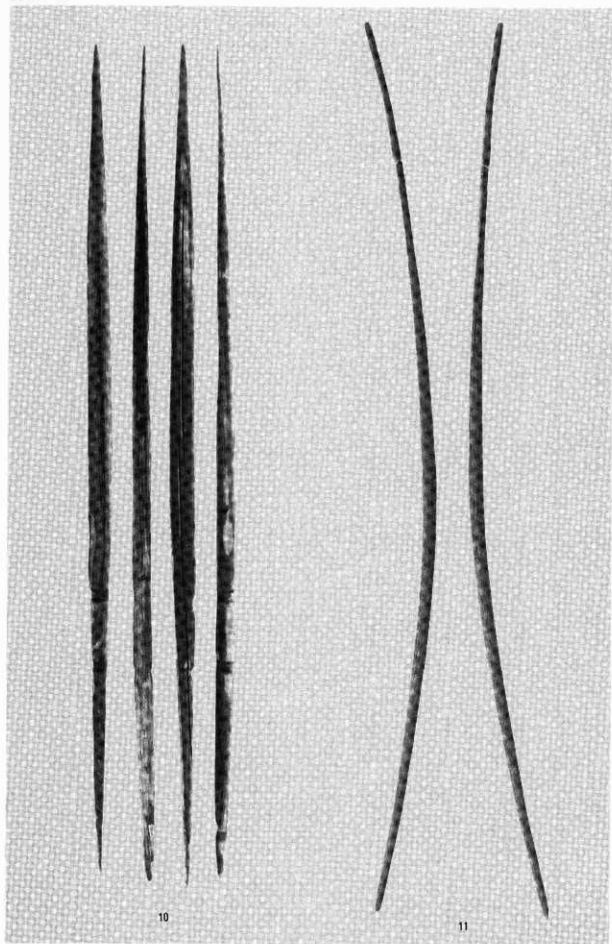
1 B 4 層の木製品 (2)



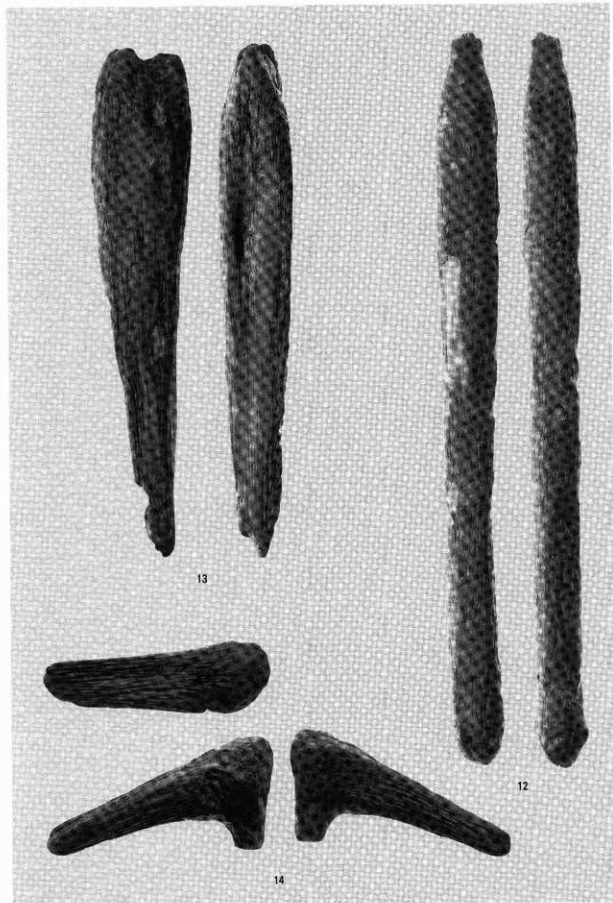
I B 4 層の木製品 (3)



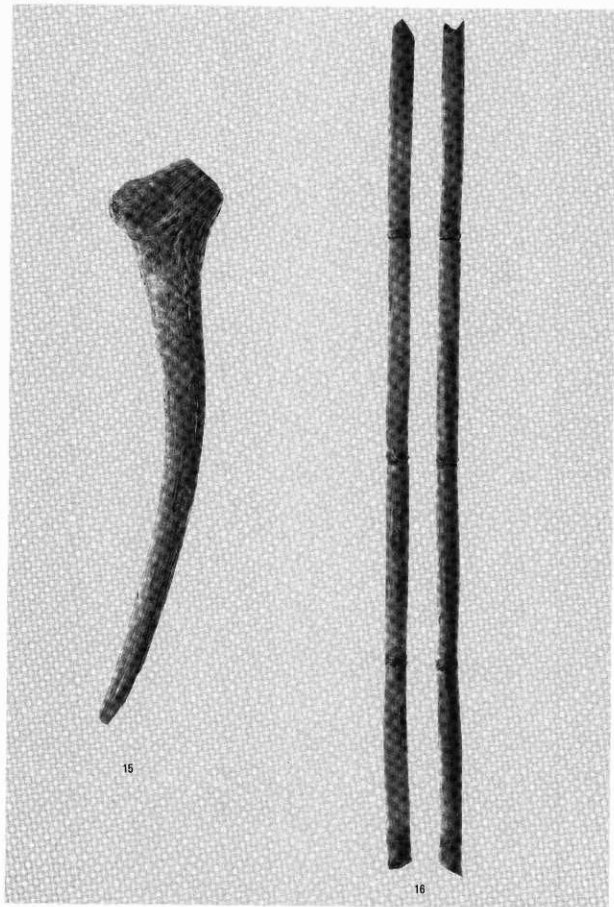
I B 4 層の木製品 (4)



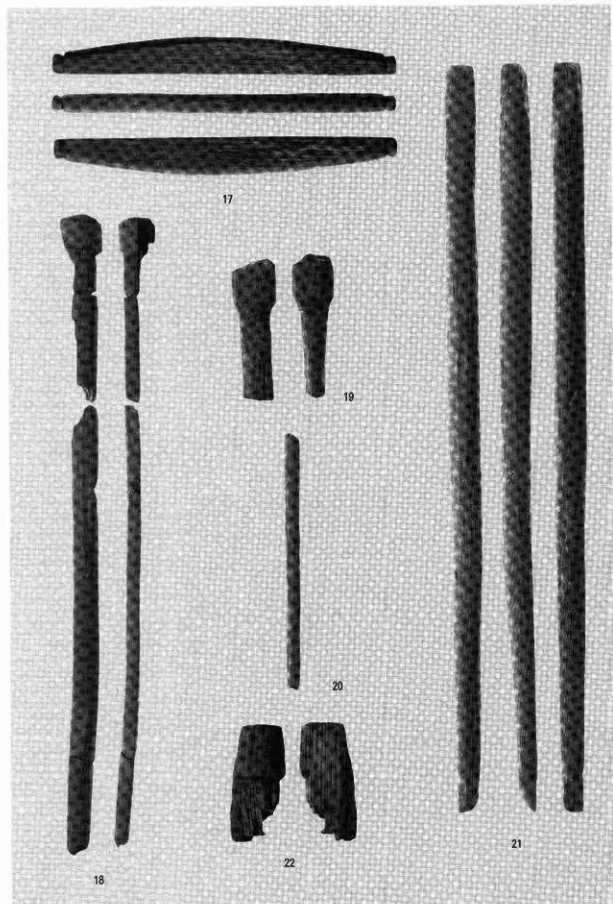
I B 4 層の木製品 (5)



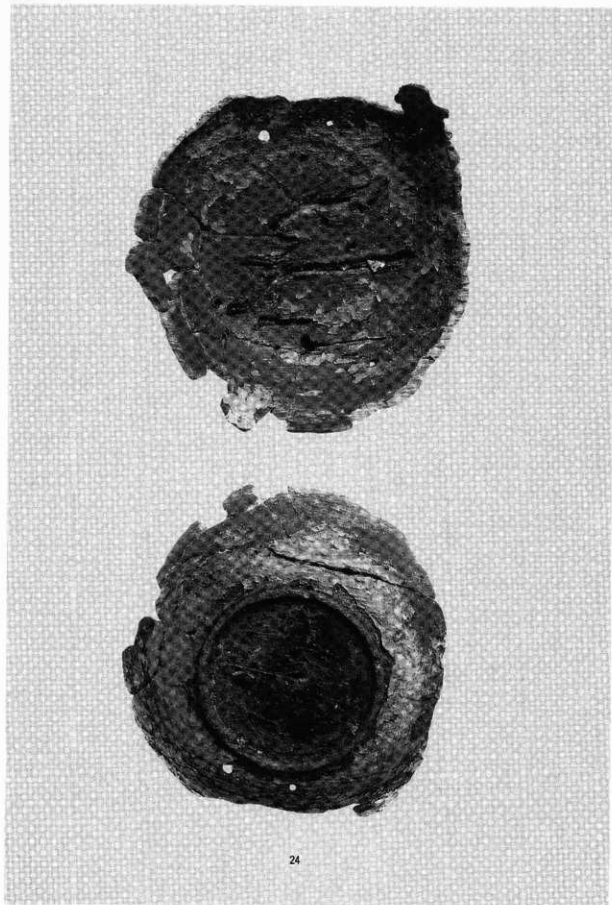
I B 4 層の木製品 (6)



I B 4 層の木製品 (7)

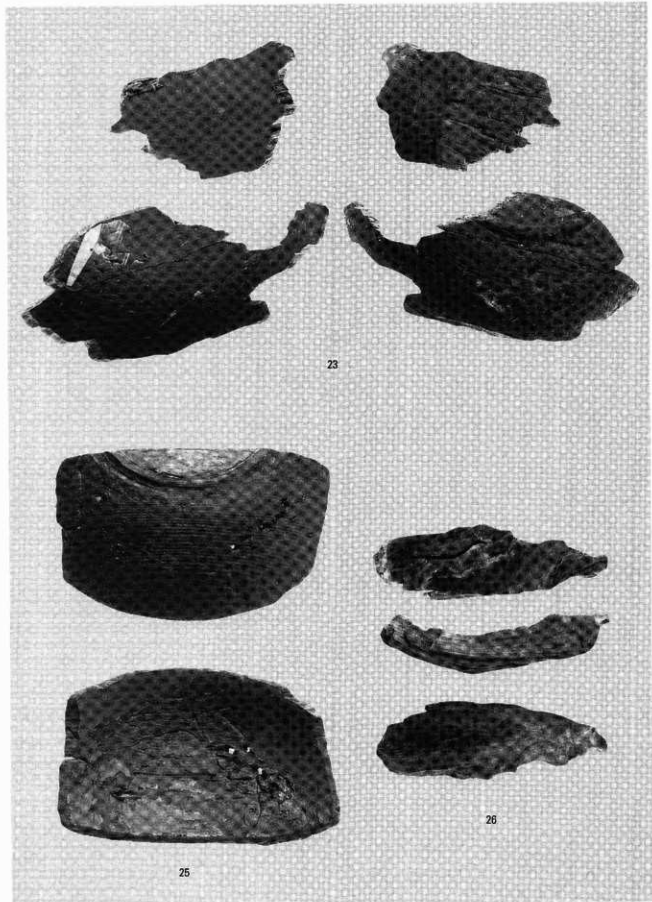


I B 4層の木製品(8)

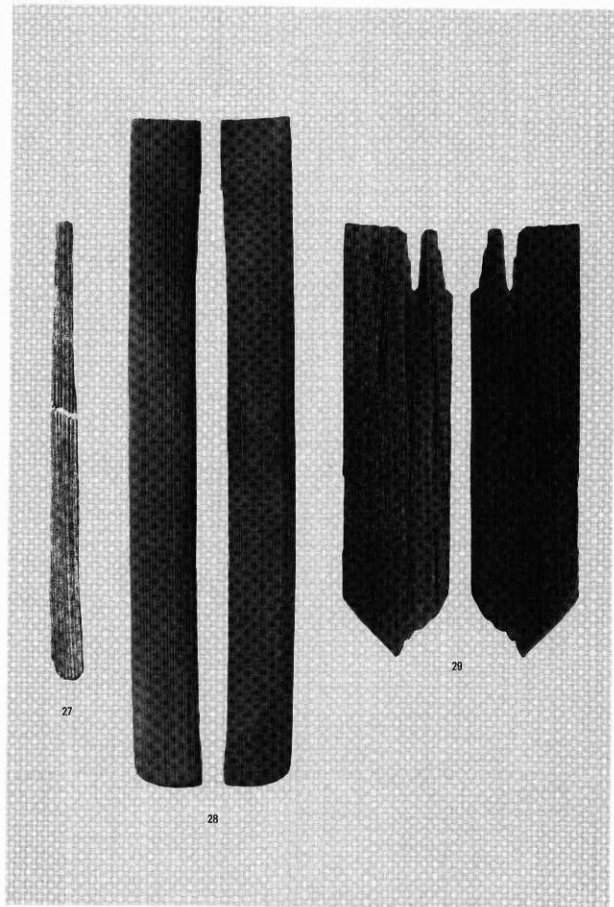


24

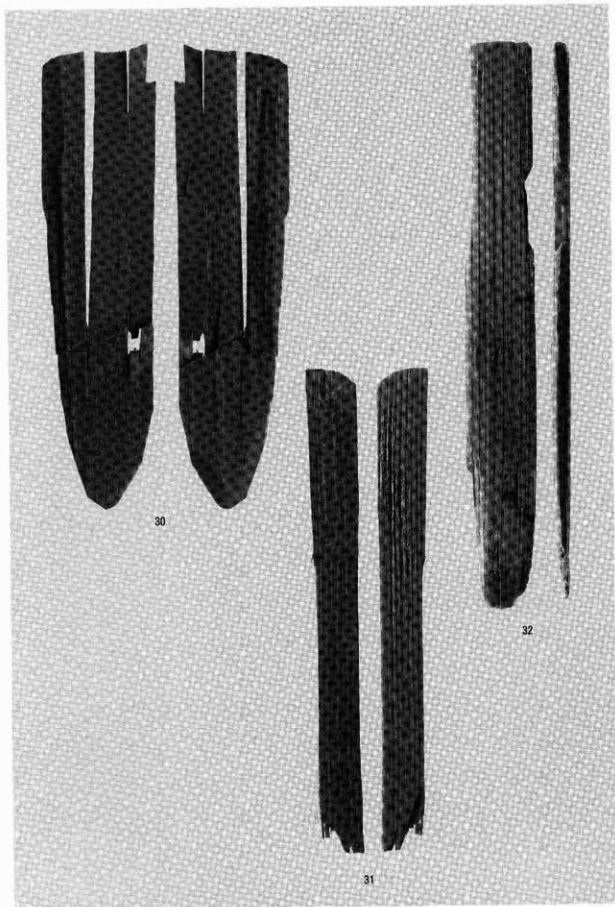
I B 4層の木製品(9)



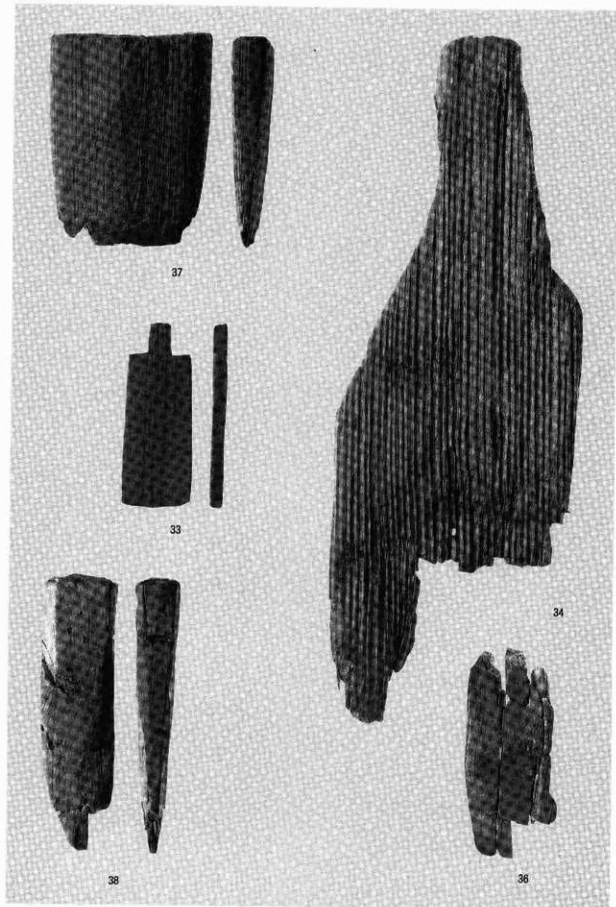
1 B 4層の木製品 00



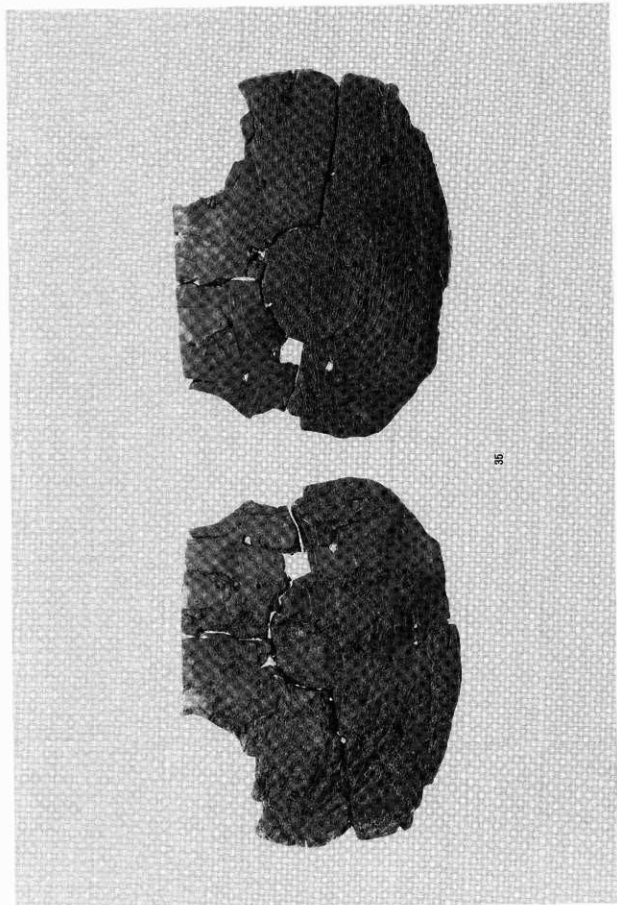
1 B 4 層の木製品 (1)



I B 4 層の木製品 02

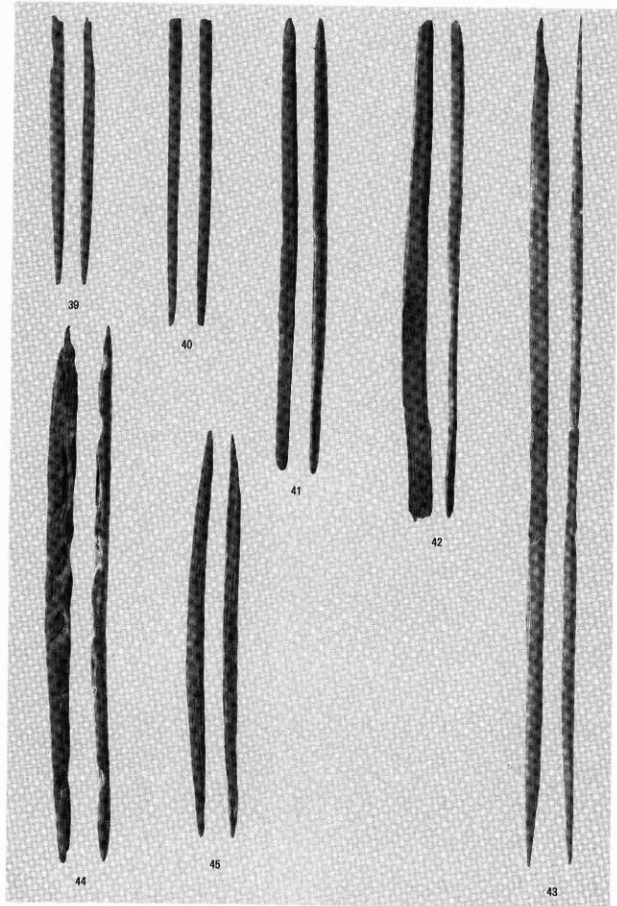


I B 4 層の木製品 (13)

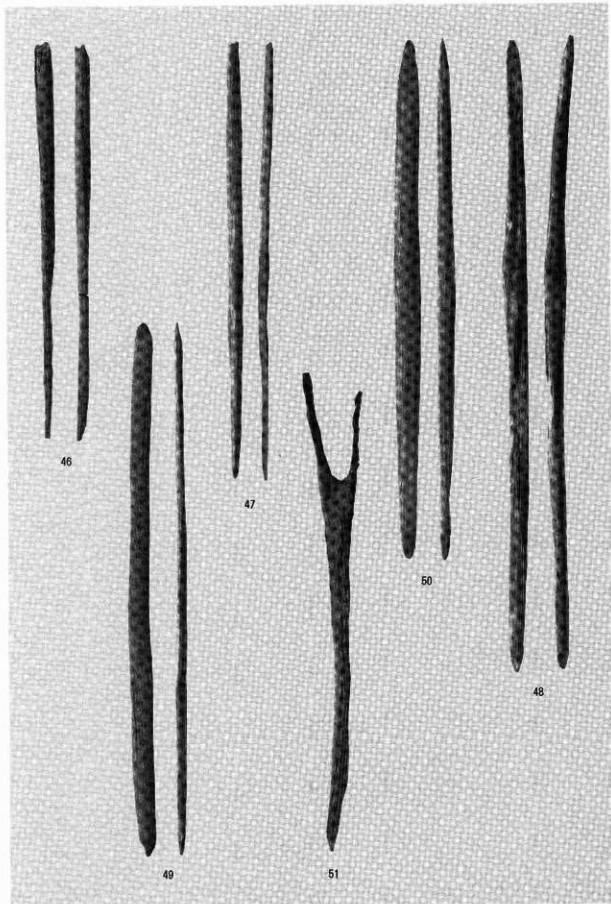


35

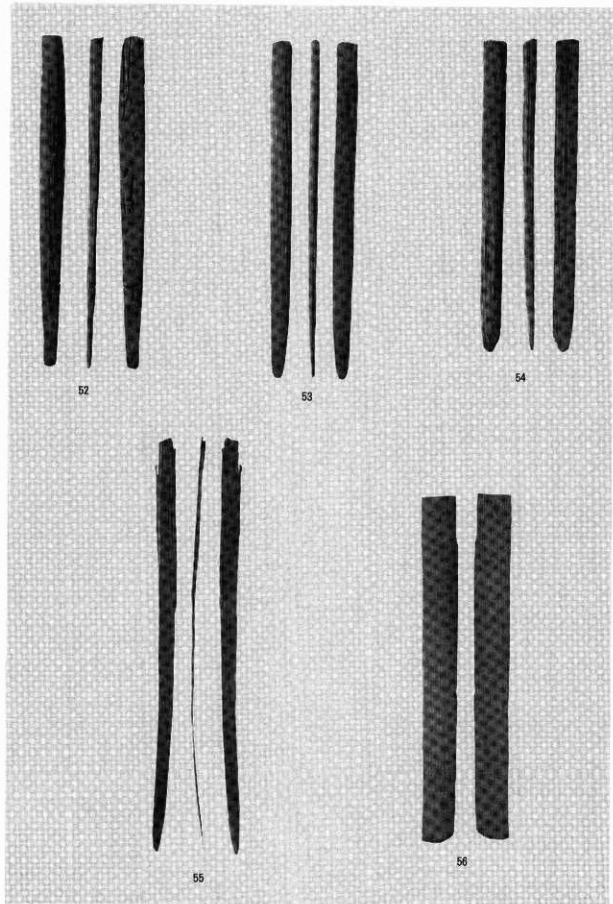
I B 4 層の木製品 04



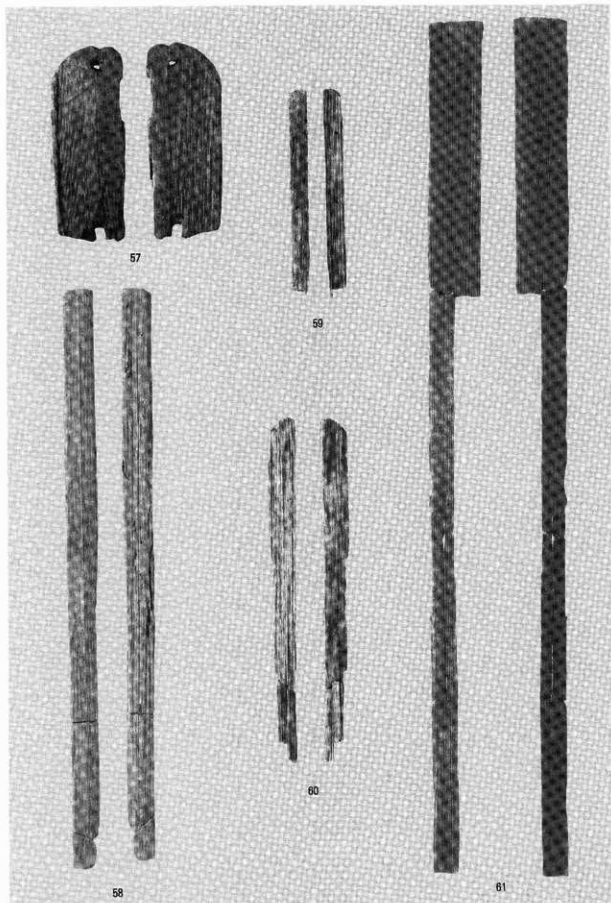
I B 4層の木製品 (15)



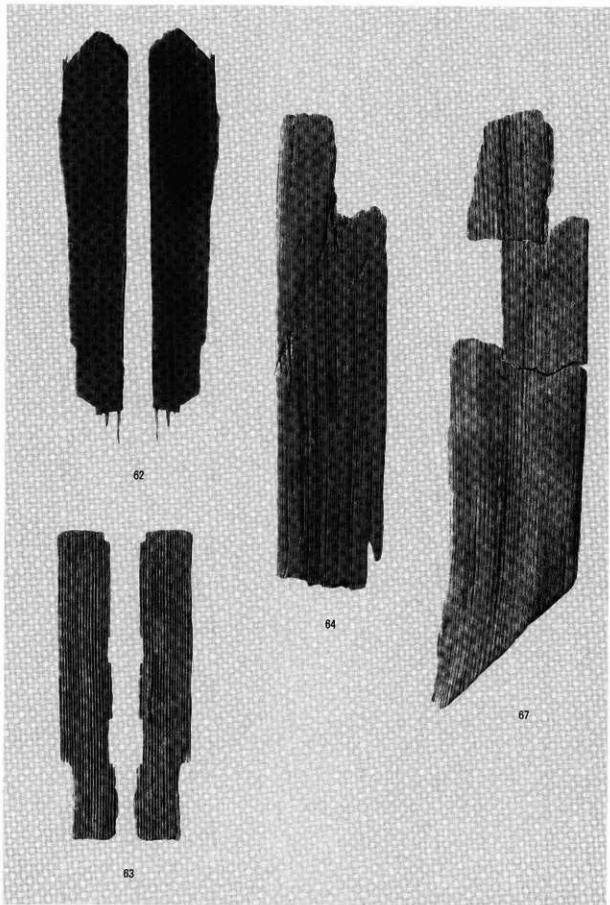
I B 4層の木製品 10



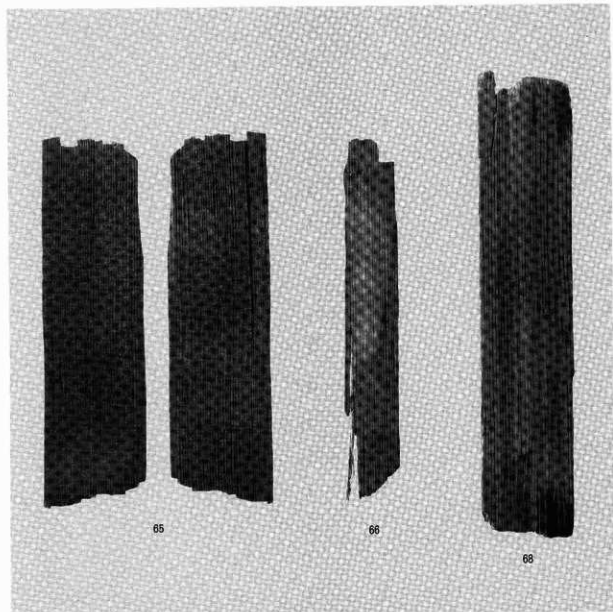
I B 4層の木製品 (17)



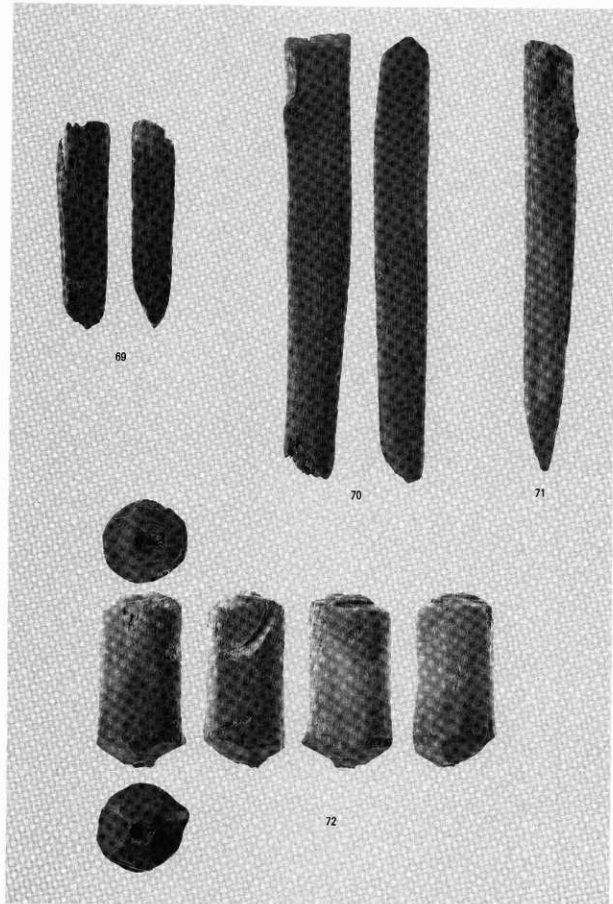
I B 4層の木製品 10



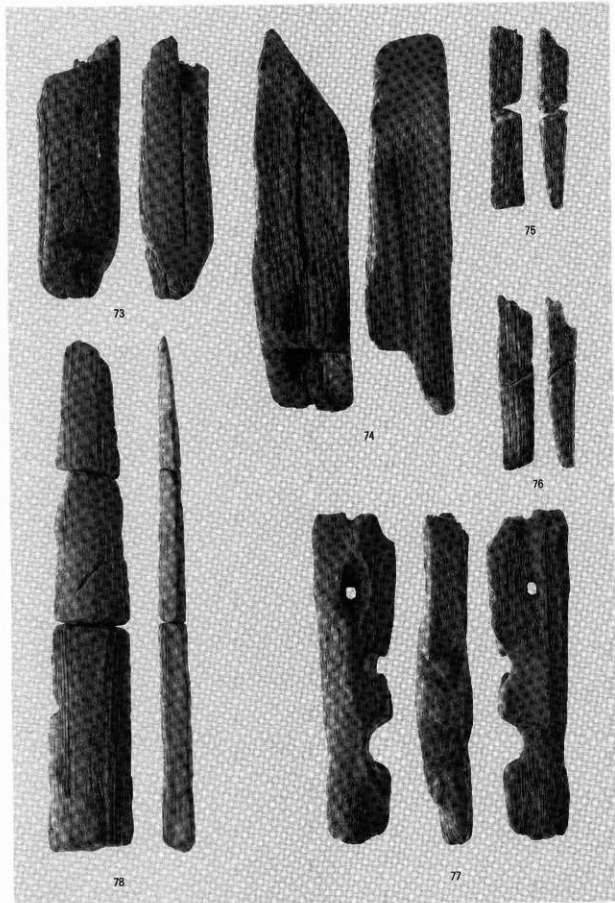
I B 4 層の木製品 19



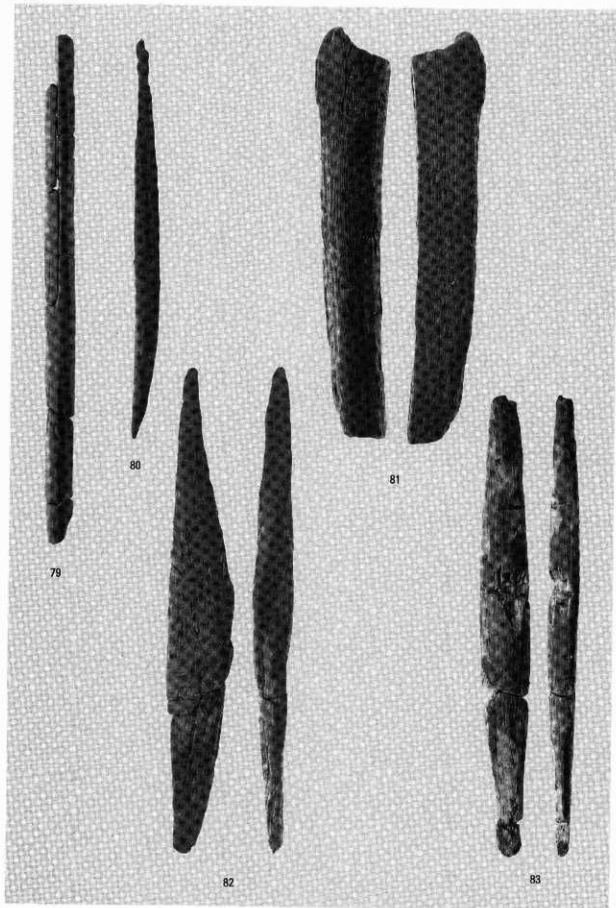
I B 4 層の木製品 (20)



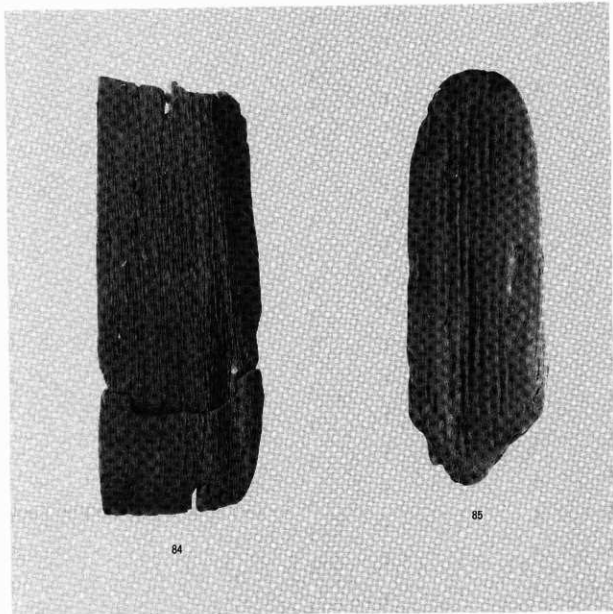
I B 4 層の木製品 (2)



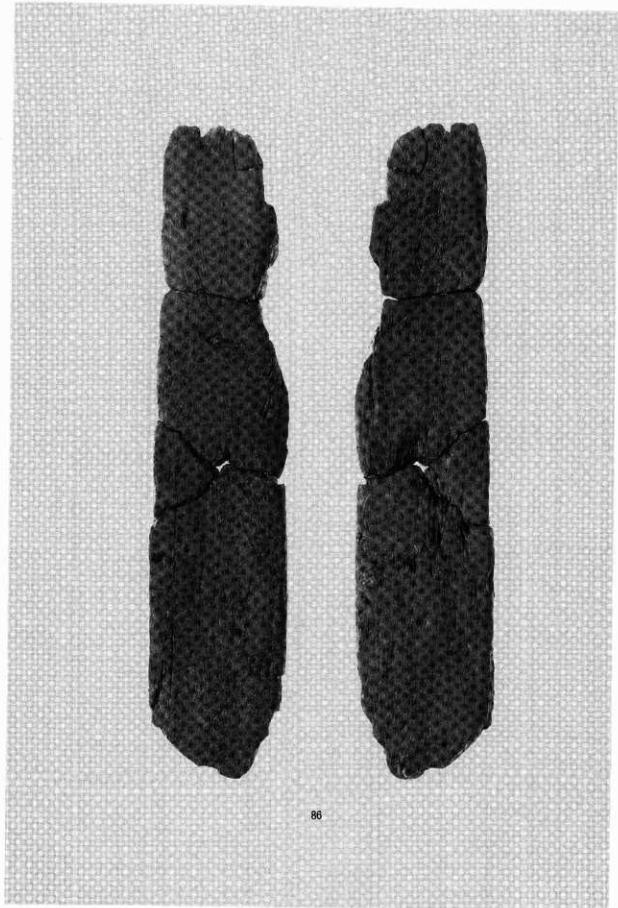
IB4層の木製品 ②



I B 4層の木製品 (2)

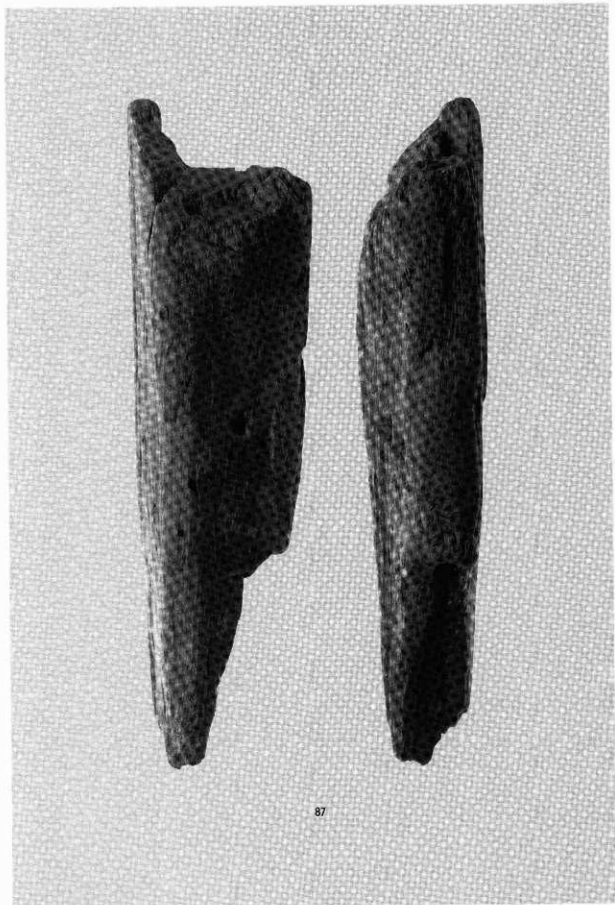


I B 4 層の木製品 04



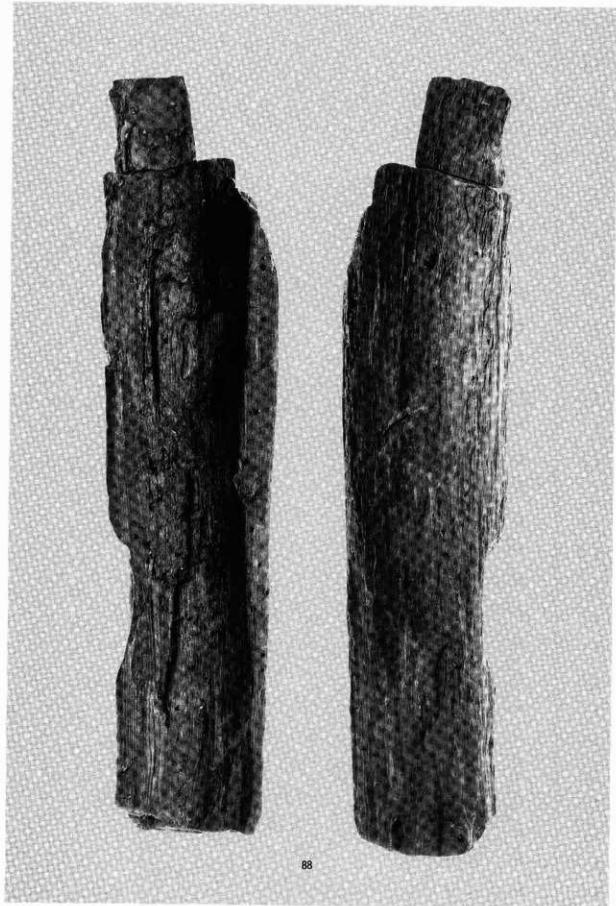
86

I B 4 層の木製品 25



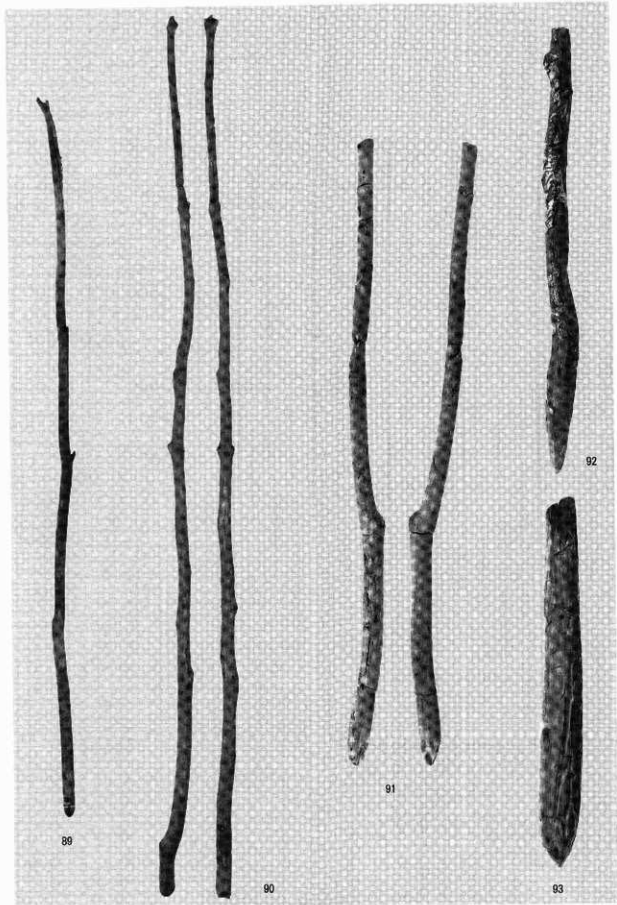
87

I B 4 層の木製品 87

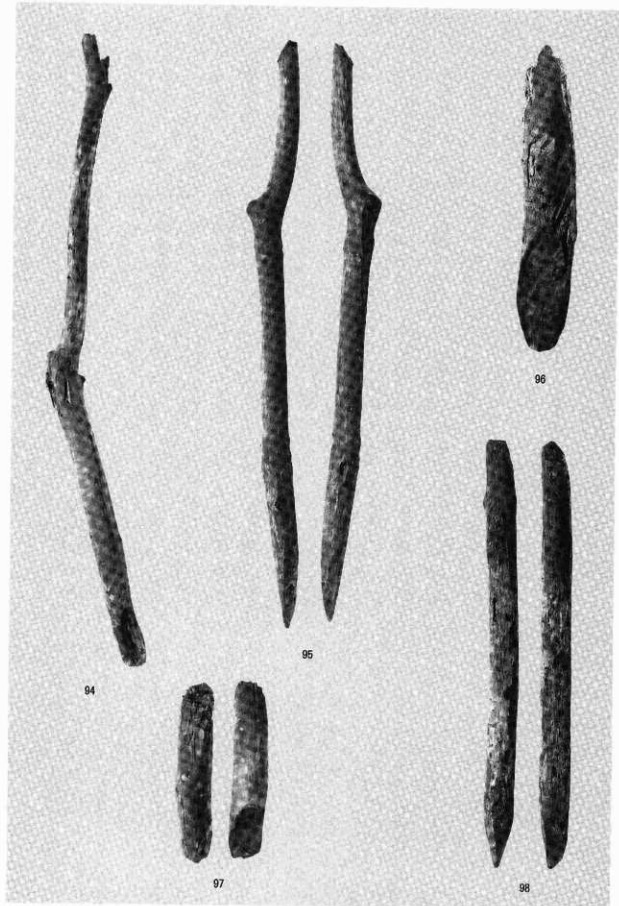


88

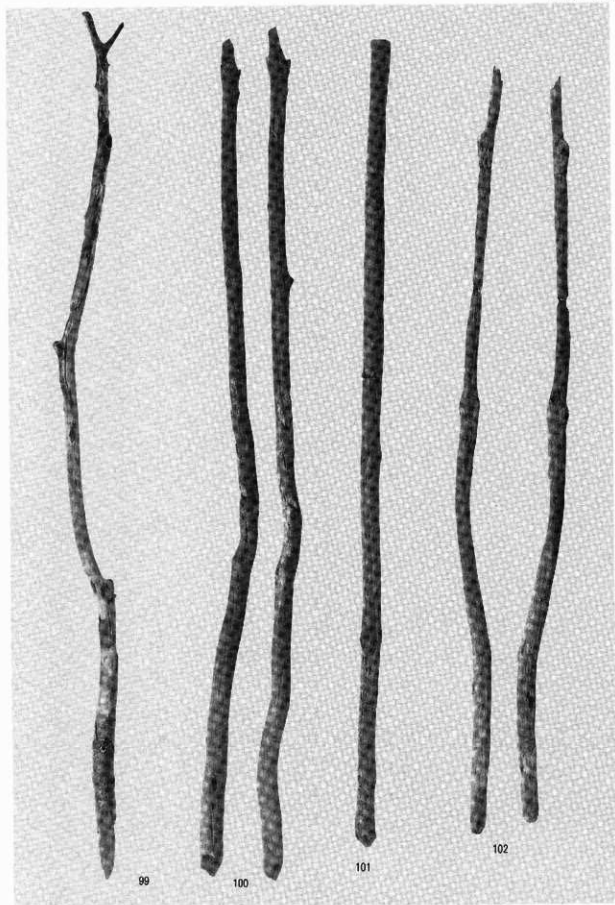
I B 4 層の木製品 7)



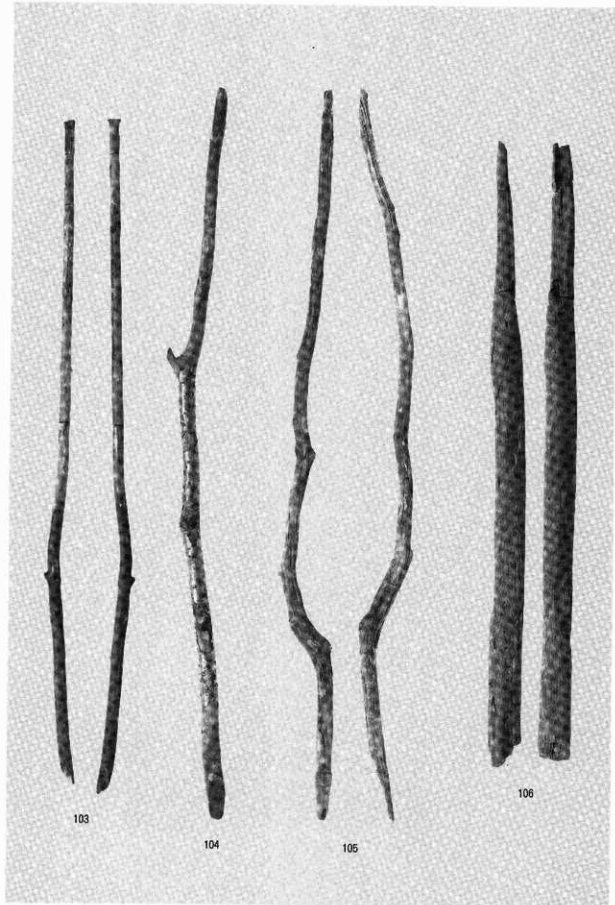
I B 4 層の木製品 20



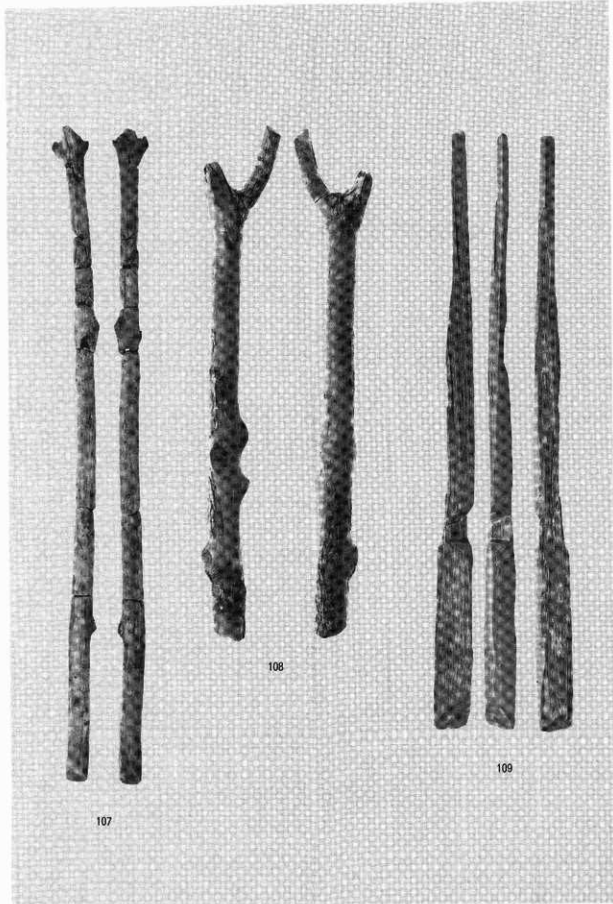
I B 4 層の木製品 (29)



I B 4 層の木製品 ③



I B 4 層の木製品 ①

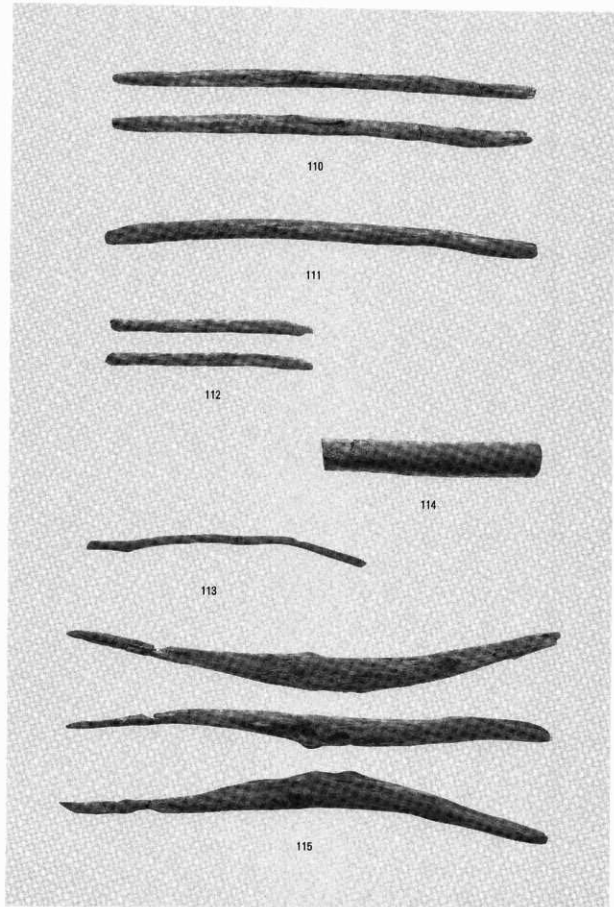


107

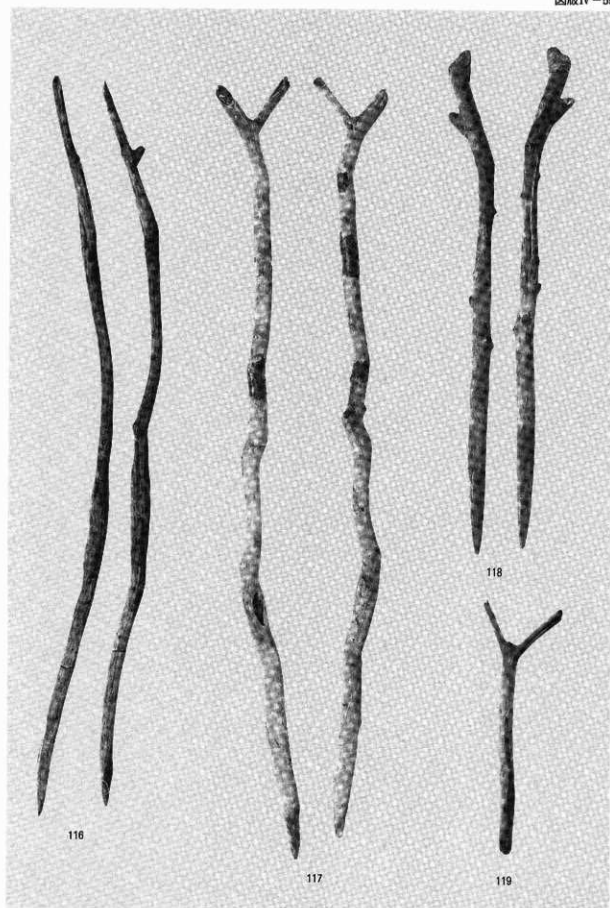
108

109

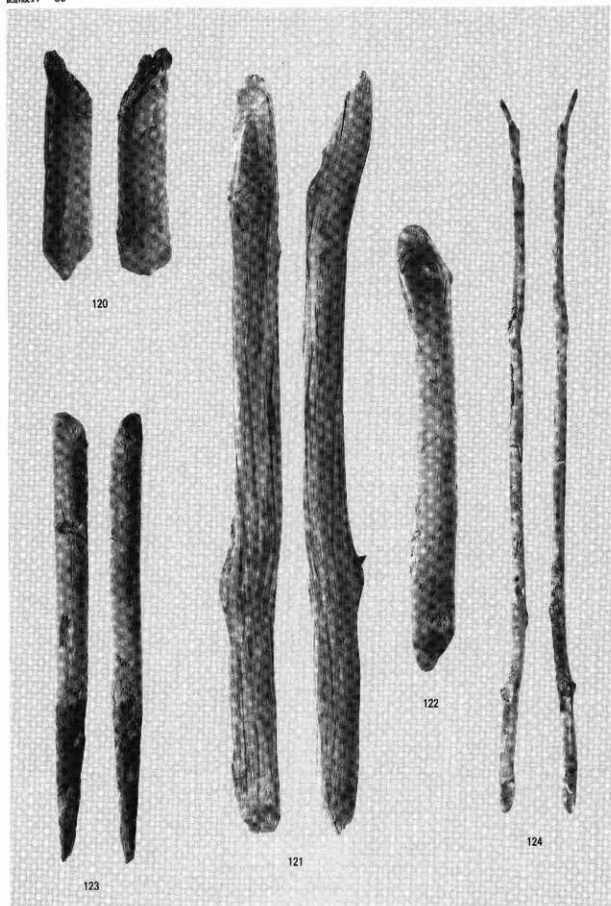
I B 4 層の木製品 ㉔



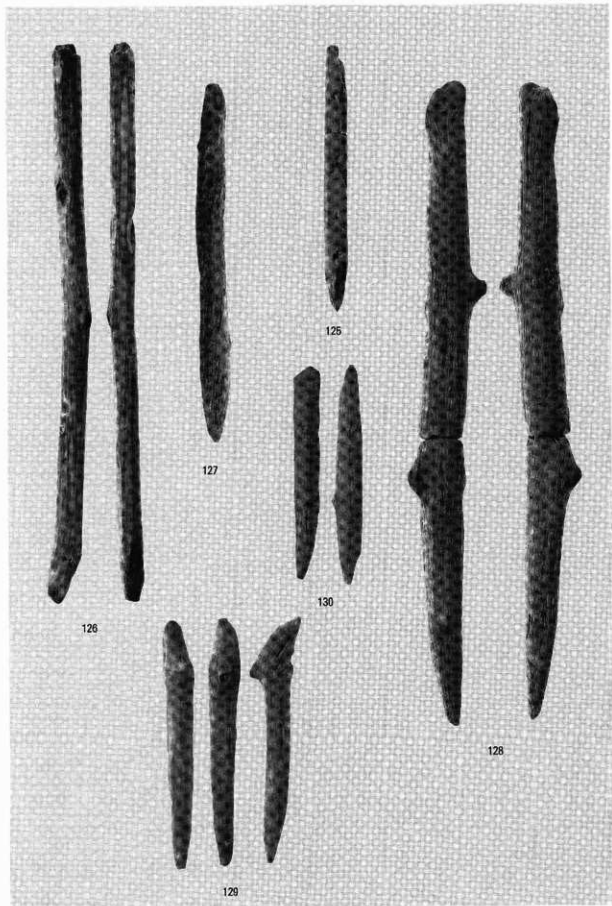
I B 4 層の木製品 ⑬



I B 4 層の木製品 04



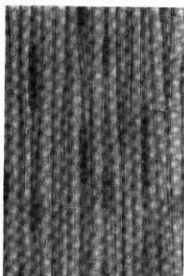
I B 4 層の木製品 38



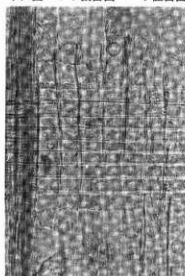
I B 4 層の木製品 66



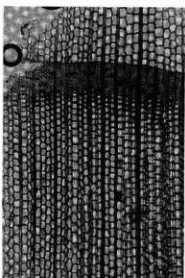
1 モミ属 a × 40



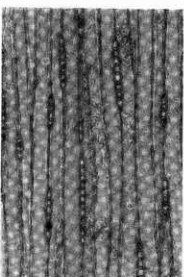
b × 100



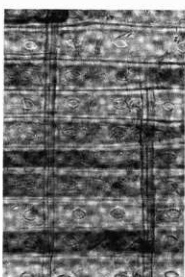
c × 200



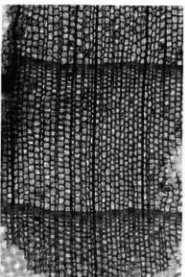
2 スギ a × 40



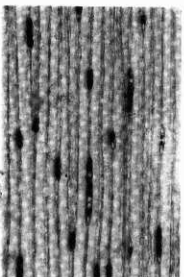
b × 100



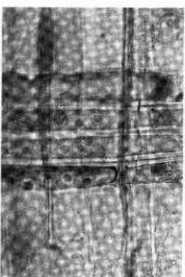
c × 400



3 アスナロ a × 40

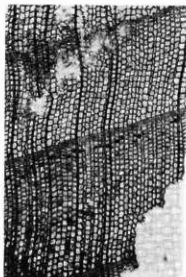


b × 100

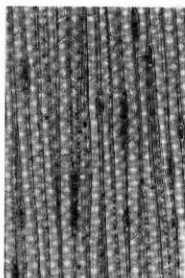


c × 400

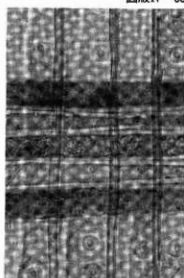
木製品樹種 顕微鏡写真(1)



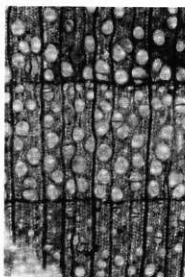
4 アスナロ a ×40



b ×100



c ×400



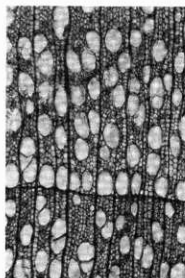
5 ヤナギ属 a ×62.5



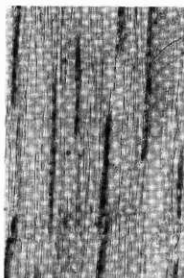
b ×100



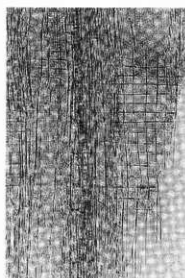
c ×62.5



6 ハコヤナギ属 a ×40

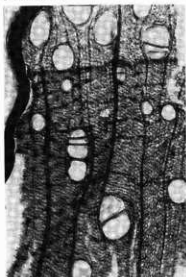


b ×100

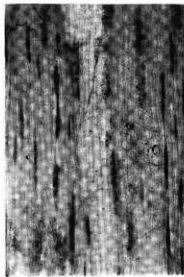


c ×100

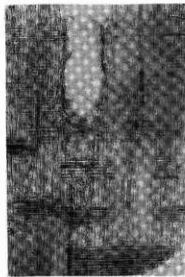
木製品樹種 顕微鏡写真(2)



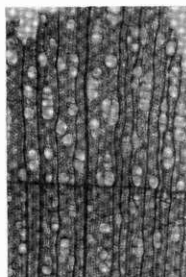
7 オニグルミ a ×40



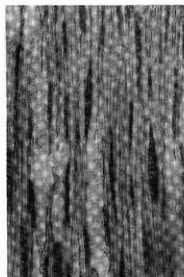
b ×50



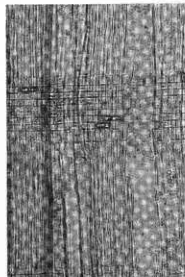
c ×100



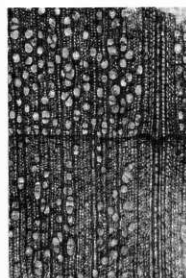
8 カバノキ属 a ×40



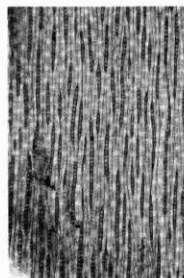
b ×100



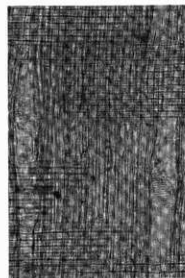
c ×100



9 ハノノキ属 a ×40

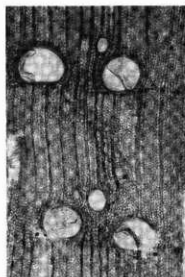


b ×50

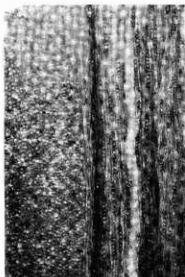


c ×100

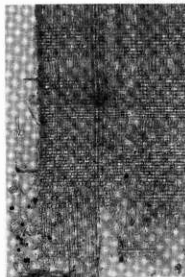
木製品樹種 顕微鏡写真(3)



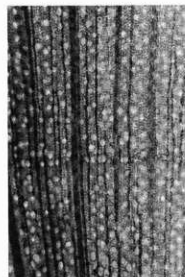
10 コナラ属 a ×50



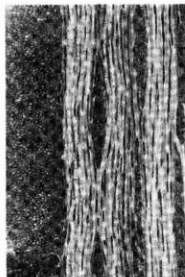
b ×50



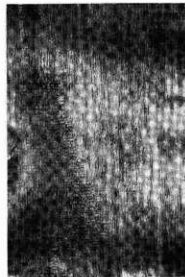
c ×50



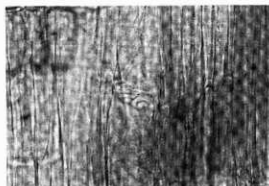
11 ブナ属 a ×50



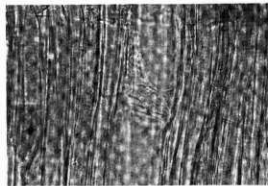
b ×50



c ×50

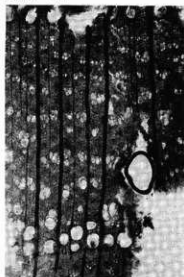


網状せん孔 ×400

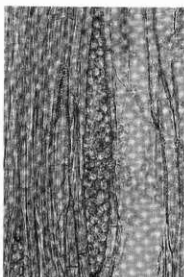


網状せん孔 ×400

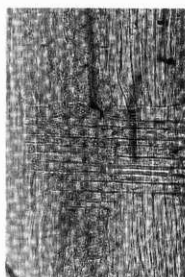
木製品樹種 顕微鏡写真(4)



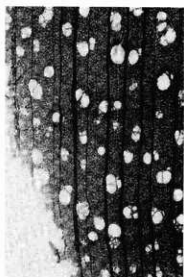
12 ニレ属 a × 20



b × 200



c × 200



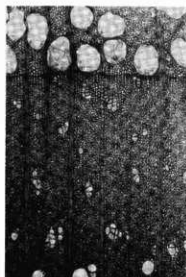
13 ニレ属 (根材) a × 20



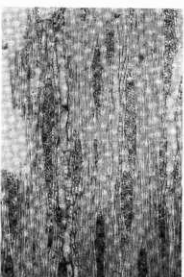
b × 200



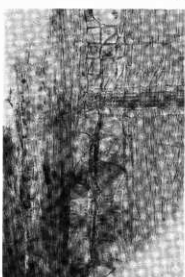
c × 50



14 クワ属 a × 40

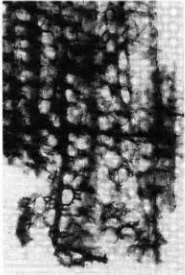


b × 100



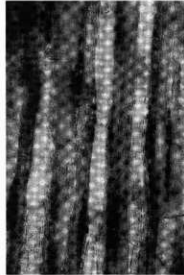
c × 100

木製品樹種 顕微鏡写真(5)

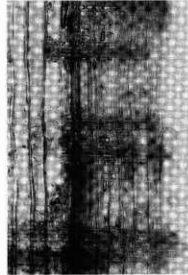


15 カツラ

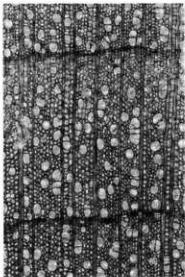
a × 60



b × 100

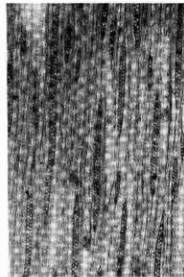


c × 60

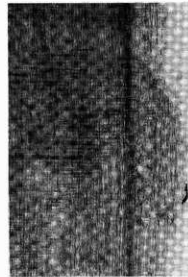


16 モクレン属

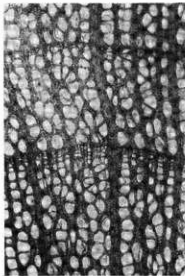
a × 40



b × 60

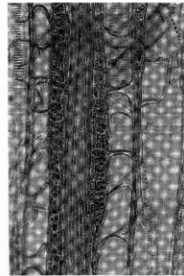


c × 60



17 ツルアジサイ

a × 40

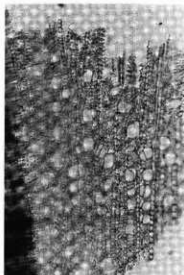


b × 80

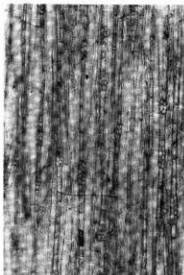


c × 40

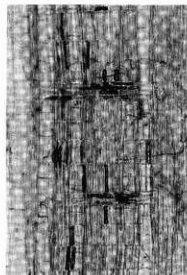
木製品樹種 顕微鏡写真(6)



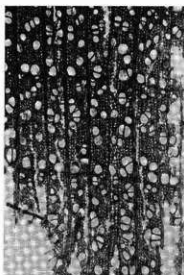
18 ノリウツギ a × 62.5



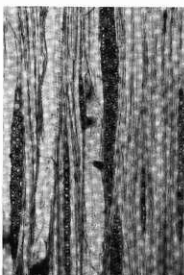
b × 62.5



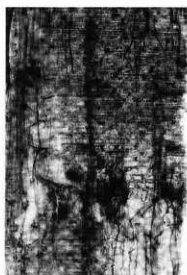
c × 62.5



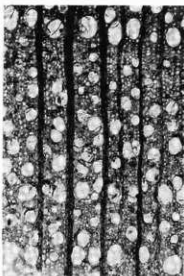
19 サクラ属 a × 40



b × 100



c × 80



20 ナナカマド属 a × 30

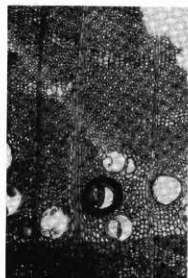


b × 100



c・網状せん孔 × 200

木製品樹種 顕微鏡写真(7)



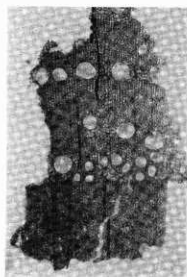
21 イヌエンジュ a × 64



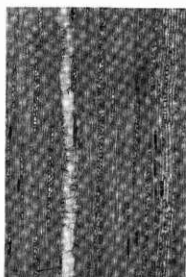
b × 100



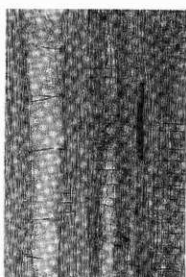
c × 100



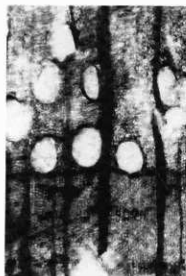
22 ハギ属 a × 50



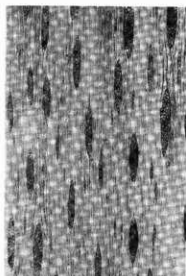
b × 50



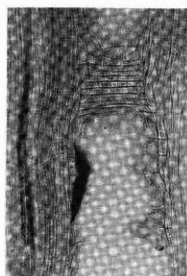
c × 100



23 キダ属 a × 50

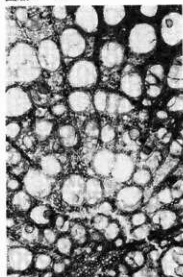


b × 50



c × 100

木製品樹種 顕微鏡写真(8)



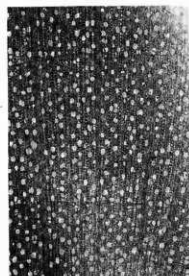
24 ツルウメモドキ属 a ×50



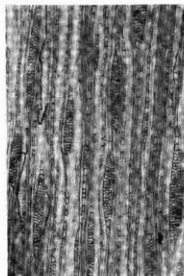
b ×50



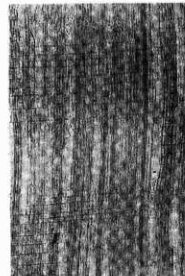
c ×100



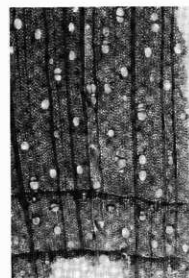
26 ミツバウツギ a ×32



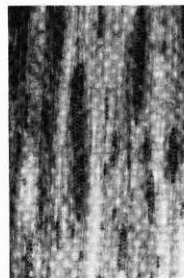
b ×50



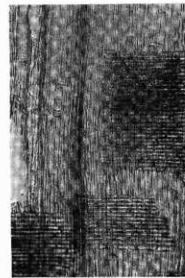
c ×50



26 カエデ属 a ×40



b ×80

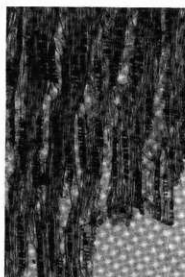


c ×50

木製品樹種 顕微鏡写真(9)



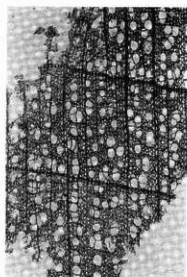
27 トチノキ a ×25



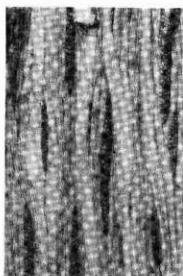
b ×64



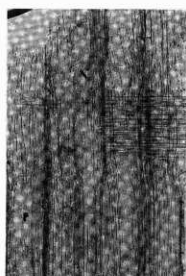
c ×80



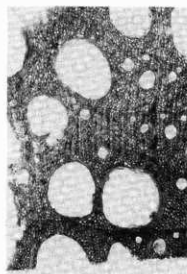
28 シナノキ属 a ×25



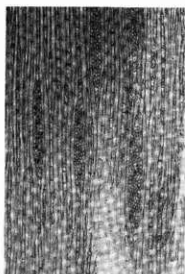
b ×62.5



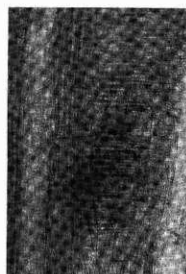
c ×62.5



29 サルナシ属 a ×40

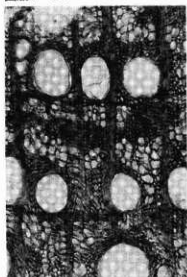


b ×50

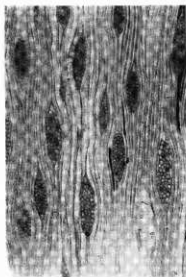


c ×100

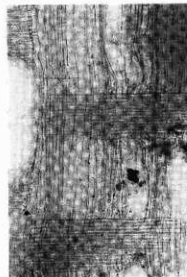
木製品樹種 顕微鏡写真(10)



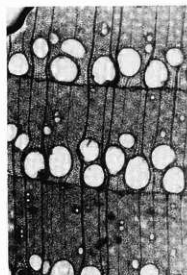
30 ハリギリ a ×40



b ×50



c ×50



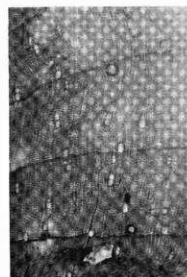
31 トネリコ属 a ×25



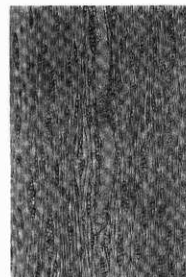
b ×62.5



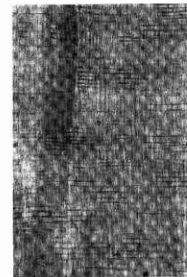
c ×62.5



32 トネリコ属 (根材) a ×20

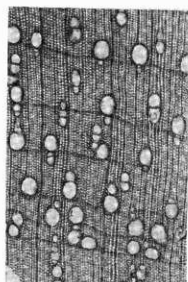


b ×50



c ×50

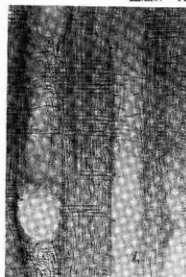
木製品樹種 顕微鏡写真(1)



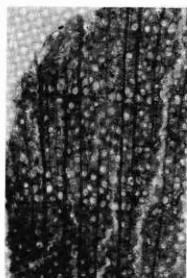
33 トネリコ属 (根材) a ×20



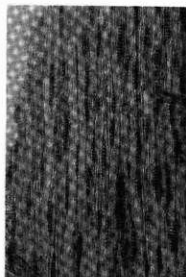
b ×50



c ×50



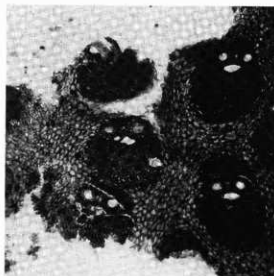
34 ハシドイ属 a ×50



b ×50

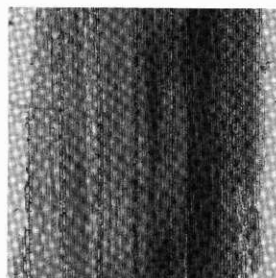


c・らせん肥厚 ×200



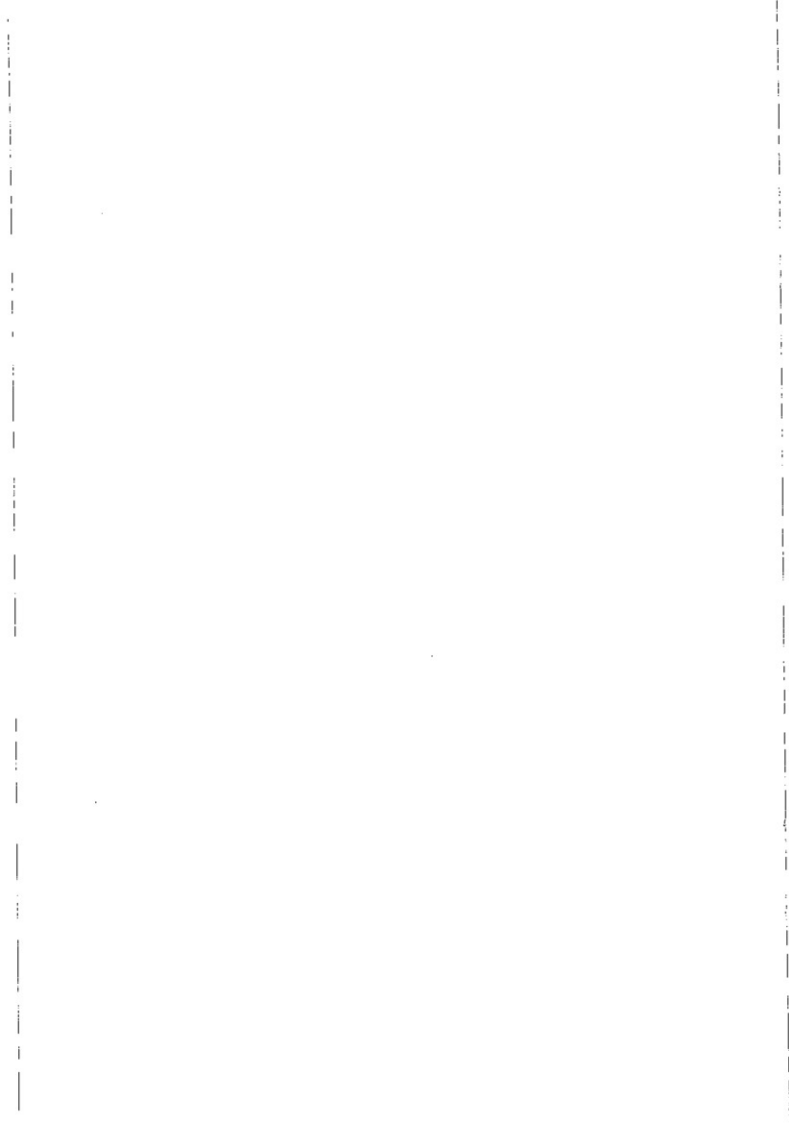
35 ササ属/タケ属

横断面 ×40



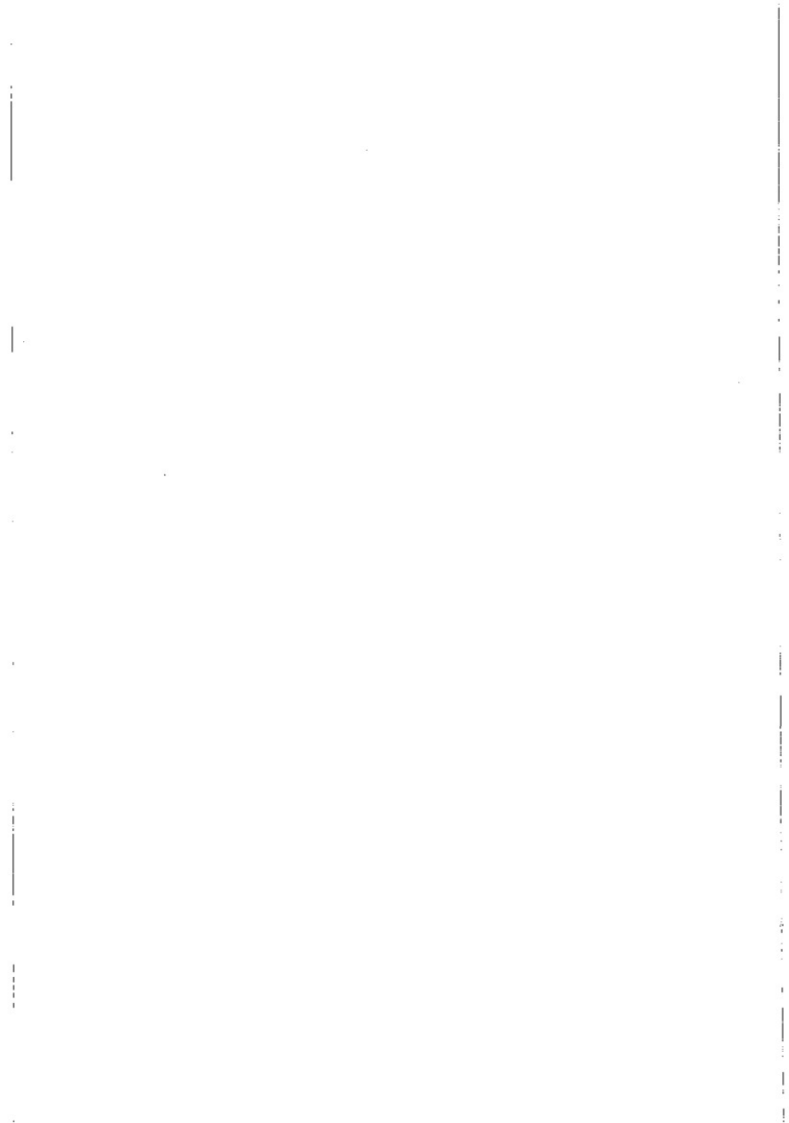
縦断面 ×40

木製品樹種 顕微鏡写真(12)



報告書抄録

ふりがな	ちとせし ゆかんぼしい15いせき 3
書名	千歳市 ユカンボンC15遺跡(3)
副書名	北海道横断自動車道(千歳-夕張)埋蔵文化財発掘調査報告書
巻次	
シリーズ名	北埋調報
シリーズ番号	146集
編著者名	西田 茂・三浦正人・鈴木 信・吉田裕史洋・菊池育子
編集機関	財団法人 北海道埋蔵文化財センター
所在地	〒069-0832 北海道江別市西野幌685番地1 Tel 011(386)3231
発行年月日	西暦2000年3月31日
ふりがな	ゆかんぼしい15
所収遺跡名	ユカンボンC15
ふりがな	ほっかいどう ちとせし おさつ
所在地	北海道 千歳市長郡
市町村コード	01224
遺跡番号	A-03-263
北緯・東経	42度52分41秒・141度38分49秒
調査期間	19960626~19961030・19970506~19971031・19980506~19980912
調査面積	3,025㎡・8,855㎡・3,000㎡
調査原因	道路(北海道横断自動車道)建設に伴う事前調査
種別	集落跡
主な時代	縄縄文時代初期・縄文文化期・アイヌ文化期
主な遺構	縄縄文時代初期:土坑1・焼土21・集石2 縄文文化期:住居跡3・土坑1・焼土8・炭化物集中7・灰集中1・集石5・ 土器集中1・杭列1 アイヌ文化期:住居跡2・土坑墓3・焼土22・炭化物集中5・集石10・送り場1・ 柱穴列12・小柱穴多数・馬跡
主な遺物	土器・土製品:縄縄文時代初期の土器・後北A式土器・後北B式土器・擦文土器・土師器環・ 須恵器環・線刻のある須恵器壺・土玉・炉壁片など 石器等:石鏃(黒曜石・片岩)・スクレイパー・Uフレイク・石槌・たたき石・砥石など 金属製品等:刀・刀子・斧・鍬先・鎌・鋤・鈎状鉄製品・針・刀装具・耳飾・銅製品・キセル・ 照寧元宝・寛永通宝・素材鉄・鉄滓・ガラス玉など 木製品:舟敷・榎・キタ中柄・矢・矢中柄・杵・斧柄・槌・漆碗・籠・箸・串・竹・ イクバスイ・柱目板・板材割材等とその加工製品・柱・建材・建築部材・杭など
特記事項	★遺跡西地区のうち、台地部第Ⅱ黒色土層以上、低湿部ⅡB4層以下の報告である ★縄文文化期の竪穴窟用に保わるカマド祭祀を確認 ★近世の北海道和種馬の蹄跡を確認 ★縄文文化期前葉の木製品の出土



北海道埋蔵文化財センター調査報告第146集

千歳市
ユカンボシC15遺跡(3)

—北海道横断自動車道(千歳—夕張)埋蔵文化財発掘調査報告書—

平成12年3月31日 発行

編集 財団法人 北海道埋蔵文化財センター

069-0832 江別市西野幌685番地1

Tel (011) 386-3231 (代表)

Fax (011) 386-3238

印刷 中西印刷株式会社

007-0823 札幌市東区東雁来3条1丁目1番34号

Tel (011) 781-7501

Fax (011) 781-7516

