

# 美沢川流域の遺跡群 XV

—新千歳空港建設用地内埋蔵文化財発掘調査報告書—

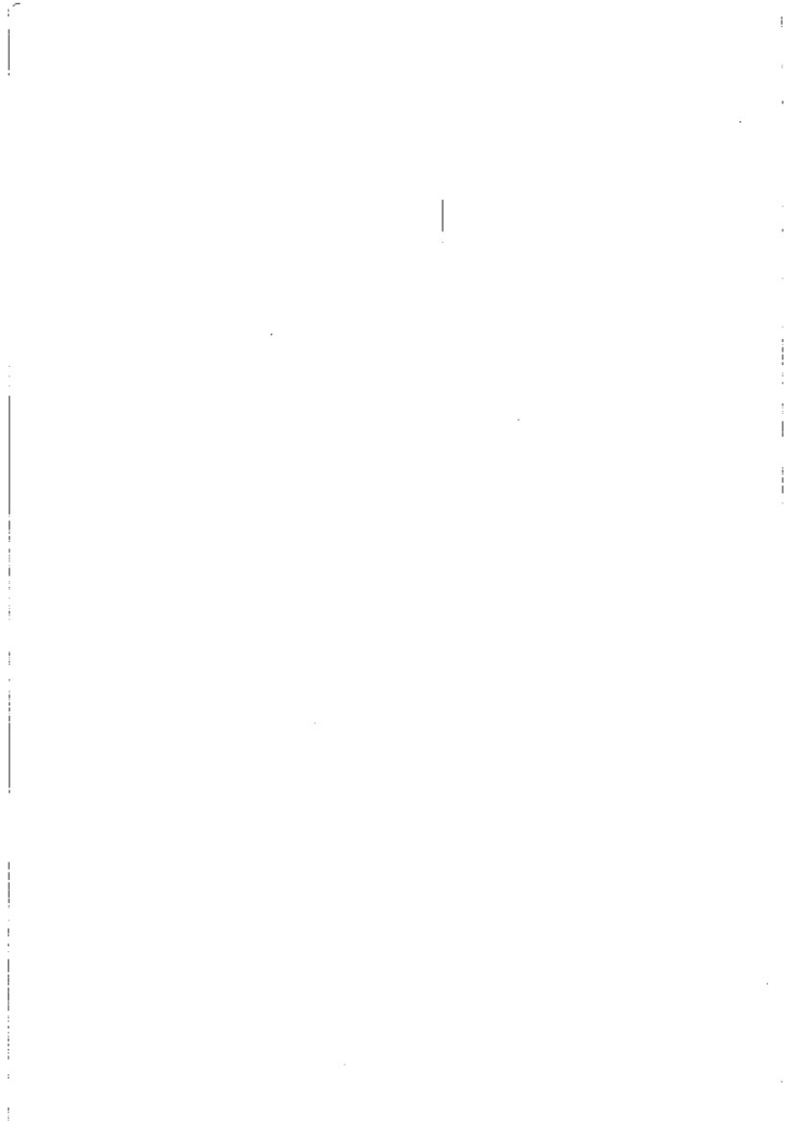
第1分冊

美々 3 遺跡

美々 7 遺跡

美々 8 遺跡

平成2・3年度



# 美沢川流域の遺跡群 XV

—新千歳空港建設用地内埋蔵文化財発掘調査報告書—

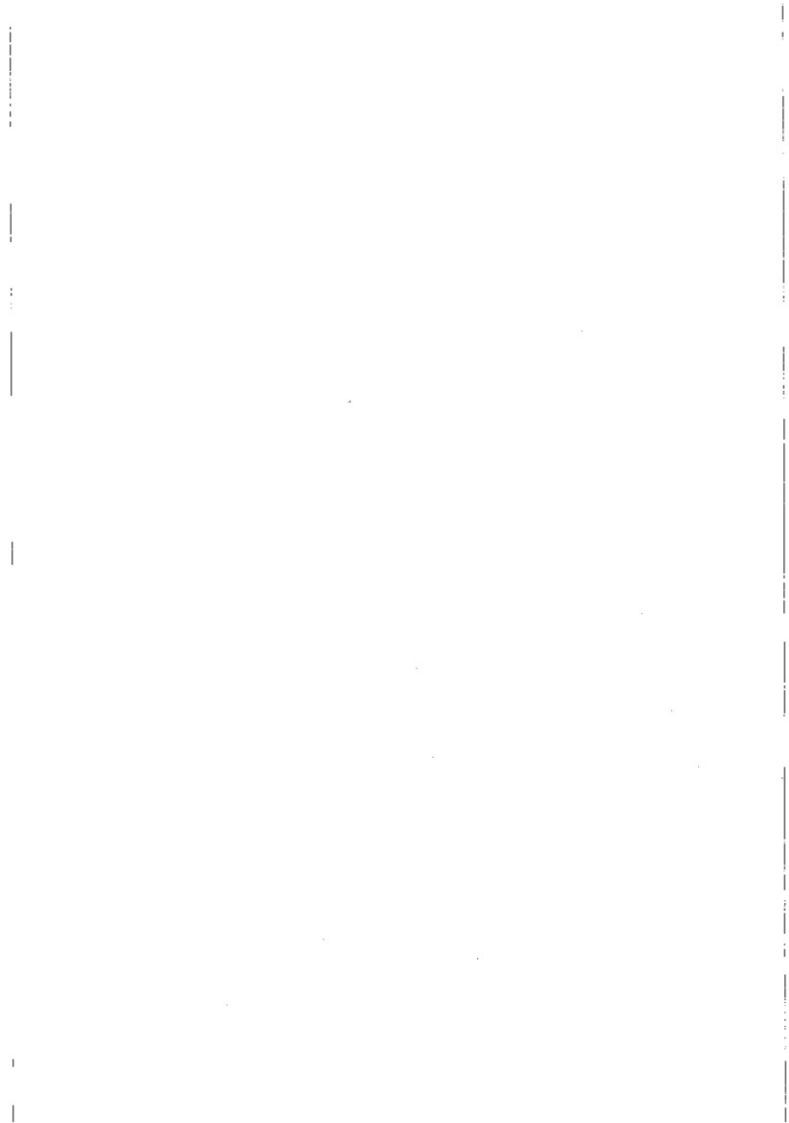
美々 3 遺跡

美々 7 遺跡

美々 8 遺跡

平成2・3年度

財団法人 北海道埋蔵文化財センター



## 写真図版

### II 美々3遺跡第II黒色土層の調査(平成3年度)

図版II-1-1 斜面作業風景 SE→ .....	291
図版II-1-2 H-49 完掘 SW→	
図版II-2-3 H-54 完掘 S→ .....	292
図版II-2-4 H-48 遺物出土状況 NW→	
図版II-2-5 H-52 完掘 S→	
図版II-2-6 P-137 完掘 E→	
図版II-2-7 P-137 セクション W→	
図版II-3-8 H-48・49・51、P-130・137出土遺物 .....	293
図版II-4-9 H-51 完掘 S→ .....	294
図版II-4-10 一括土器出土状況 N→	
図版II-4-11 H-51 復元土器 ①	
図版II-4-12 H-51 復元土器 ②	
図版II-5-13 フラスコ状ビット(FP-1) 完掘 SW→ .....	295
図版II-5-14 TP-2 完掘 SSW→	
図版II-5-15 TP-3 完掘 SW→	
図版II-6-16 台地包含層遺物出土状況 E→ .....	296
図版II-6-17 H-50 焼土・遺物検出状況 S→	
図版II-6-18 晩期H出土遺物	
図版II-7-19 P-149 完掘(1) N→ .....	297
図版II-7-20 P-149 完掘(2) W→	
図版II-7-21 P-149 人骨(1)出土状況 SE→	
図版II-7-22 P-149 人骨(2)出土状況 SE→	
図版II-7-23 P-149 出土遺物	
図版II-8-24 P-145~147 完掘 NW→ .....	298
図版II-8-25 土壌出土遺物	
図版II-9-26 F-123~127 検出状況 SW→ .....	299
図版II-9-27 F-128~130 検出状況 N→	
図版II-9-28 焼土群出土遺物	
図版II-10-29 土器集中出土状況(1) W→ .....	300
図版II-10-30 土器集中出土状況(2) NE→	
図版II-11-31 P-127 完掘 E→ .....	301
図版II-11-32 P-127 セクション E→	
図版II-12-33 P-127 石鏃出土状況 E→ .....	302
図版II-12-34 P-127 作業風景	
図版II-13-35 P-127 出土遺物 .....	303
図版II-14-36 P-133~136 完掘 E→ .....	304

図版II-14-37	動物の足跡 W→	
図版II-15	土器(1) III群b-3類 (図II-34-23)	305
	V群b類 (図II-35-1)	
	V群b類 (図II-35-2)	
	V群b類 (図II-35-3)	
	V群b類 (図II-36-4)	
図版II-16	土器(2) V群b類 (図II-36-5)	306
	V群b類 (図II-36-6)	
	V群b類 (図II-37-7)	
	V群b類 (図II-37-8)	
	V群b類 (図II-37-5)	
	V群b類 (図II-37-10)	
図版II-17	土器(3) V群b類 (図II-38-11)	307
	V群b類 (図II-43-57)	
	V群b類 (図II-38-12)	
	V群b類 (図II-38-13)	
	V群b類 (図II-38-14)	
	V群b類 (図II-38-15)	
図版II-18	土器(4) V群b類 (図II-38-16)	308
	V群b類 (図II-40-22)	
	V群b類 (図II-43-80)	
	V群b類 (図II-43-81)	
	V群b類 (図II-39-17)	
	V群b類 (図II-39-18)	
図版II-19	土器(5) V群b類 (図II-39-19)	309
	V群b類 (図II-39-21)	
	V群b類 (図II-39-20)	
	V群b類 (図II-45-112)	
	V群b類 (図II-45-113)	
	V群b類 (図II-45-114)	
図版II-20	土器(6) III群b-3類	310
	III群b-3類	
	IV群a類	
図版II-21	土器(7) V群b類	311
図版II-22	土器(8) V群b類	312
図版II-23	石器 (1) 石鏃・石槍またはナイフ・つまみ付ナイフ	313
図版II-24	石器 (2) 石錐・スクレパー	314
図版II-25	石器 (3) 石斧・たたき石・石皿・砥石・石核	315
III 美々3遺跡第II黒色土層の調査(平成2年度)		
図版III-1	土器 III群b-3類 (図III-1-1)	316

Ⅲ群b-3類(図Ⅲ-1-2)

Ⅲ群b-3類(図Ⅲ-1-3)

Ⅲ群b-3類(図Ⅲ-1-4)

図版Ⅲ-2 礫石器 石斧・石斧未製品・すり石・たたき石 ..... 317

#### Ⅳ 美々7遺跡の調査

図版Ⅳ-1-1 調査前の遺跡遠景 E→ ..... 318

図版Ⅳ-1-2 東斜面・地表面の調査 NE→

図版Ⅳ-2-1 表土層(Ta-a層上面)の調査 SW→ ..... 319

図版Ⅳ-2-2 P-3 W→

図版Ⅳ-2-3 P-3 出土角材

図版Ⅳ-2-4 P-11 E→

図版Ⅳ-3-1 P-12 SE→ ..... 320

図版Ⅳ-3-2 P-12 出土板

図版Ⅳ-3-3 P-15 E→

図版Ⅳ-3-4 P-16 S→

図版Ⅳ-3-5 P-17 S→

図版Ⅳ-3-6 P-17 出土遺物

図版Ⅳ-4-1 溝跡1 一斗缶出土状況 S→ ..... 321

図版Ⅳ-4-2 溝跡1 セクション S→

図版Ⅳ-4-3 溝跡2 セクション E→

図版Ⅳ-4-4 柱穴列 検出状況 S→

図版Ⅳ-5 表土層遺構出土遺物 ..... 322

図版Ⅳ-6-1 P-10 E→ ..... 323

図版Ⅳ-6-2 P-10 出土キセル(雁首)

図版Ⅳ-6-3 P-10 出土キセル(吸口)

図版Ⅳ-6-4 P-10 出土山刀(タシロ)(柄部X線写真)

図版Ⅳ-6-5 P-10 出土山刀(タシロ)

図版Ⅳ-7-1 双礫 出土状況 E→ ..... 324

図版Ⅳ-7-2 I黒層出土土器

図版Ⅳ-7-3 表土層・I黒層出土遺物

図版Ⅳ-8-1 II黒層の調査(平坦面) SW→ ..... 325

図版Ⅳ-8-2 II黒層の調査(南斜面) N→

図版Ⅳ-9-1 H-1 完掘 NE→ ..... 326

図版Ⅳ-9-2 H-1 出土遺物

図版Ⅳ-9-3 H-2 完掘 E→

図版Ⅳ-9-4 H-2 出土遺物

図版Ⅳ-10-1 土壇墓群の調査 NW→ ..... 327

図版Ⅳ-10-2 P-30 セクション S→

図版Ⅳ-10-3 P-32 完掘 E→

図版Ⅳ-10-4 P-32 出土遺物

図版IV-11-1	P-31・35 完掘 N→	328
図版IV-11-2	P-31・35 セクション N→	
図版IV-11-3	P-31 出土土器	
図版IV-11-4	P-35 出土土器	
図版IV-12-1	P-33 完掘 S→	329
図版IV-12-2	P-34 出土遺物	
図版IV-12-3	P-34 完掘 E→	
図版IV-13-1	P-37 セクション E→	330
図版IV-13-2	P-37 NW→	
図版IV-14	P-37 出土遺物	331
図版IV-15-1	P-38 完掘 E→	332
図版IV-15-2	P-38 出土遺物	
図版IV-16-1	P-39 完掘 E→	333
図版IV-16-2	P-39 出土石器	
図版IV-16-3	P-42 完掘 S→	
図版IV-17-1	P-40 E→	334
図版IV-17-2	P-40 出土礫	
図版IV-17-3	土壌群 完掘 N→	
図版IV-18-1	P-41 E→	335
図版IV-18-2	P-41 出土土器	
図版IV-18-3	P-36 完掘 E→	
図版IV-18-4	P-36 周辺の土器出土状況 NE→	
図版IV-18-5	P-36 周辺出土土器	
図版IV-18-6	P-29 完掘 S→	
図版IV-19-1	P-21 完掘 E→	336
図版IV-19-2	P-22 完掘 S→	
図版IV-19-3	P-23 完掘 NE→	
図版IV-19-4	P-24 セクション N→	
図版IV-19-5	P-25 完掘 S→	
図版IV-19-6	P-26 完掘 S→	
図版IV-19-7	P-27 完掘 S→	
図版IV-19-8	P-28 完掘 S→	
図版IV-20-1	TP-1 完掘 S→	337
図版IV-20-2	TP-2 完掘 E→	
図版IV-20-3	TP-3 完掘 E→	
図版IV-20-4	石刃鏃出土状況 E→	
図版IV-20-5	炭化くるみ出土状況 E→	
図版IV-20-6	遺物出土状況(1) N→	
図版IV-20-7	遺物出土状況(2) N→	
図版IV-21	土器(1) I群b-2~4類	338



図版IV-22	土器(2)	I群b-2類	339
図版IV-23	土器(3)	I群b-2~4類	340
図版IV-24	土器(4)	I群b-4類	341
図版IV-25-1	土器(5)	I群b-4類・III群・V群	342
図版IV-25-2	底面の圧痕 (I群b-3類)		
図版IV-25-3	接合面の状況 (I群b-4類)		
図版IV-25-4	軸痕のある圧痕 (I群b-4類)		
図版IV-26	石器(1)	石鏃・石槍	343
図版IV-27	石器(2)	石鏃・つまみ付ナイフ	344
図版IV-28	石器(3)	つまみ付ナイフ	345
図版IV-29	石器(4)	つまみ付ナイフ・スクレイパー	346
図版IV-30	石器(5)	スクレイパー、U・Rフレイク	347
図版IV-31	石器(6)	石斧・たたき石	348
図版IV-32	石器(7)	たたき石・くぼみ石・すり石	349
図版IV-33	石器(8)	砥石・台石	350
図版IV-34	石器(9)	加工痕礫・石核、土・石製品	351

#### V 美々8遺跡の調査

図版V-1-1-1	調査区遠景	S→	352
図版V-1-1-2	美々7遺跡よりのぞむ調査遠景	W→	
図版V-1-1-3	調査近景	E→	
図版V-2-1	表土	F-2 セクション S→	353
図版V-2-2	表土	F-2 炭化材出土状況 W→	
図版V-2-3	表土	道跡-1 S→	
図版V-2-4	表土	道跡-1 調査状況 NW→	
図版V-2-5	表土	道跡-2 調査状況 S→	
図版V-2-6	表土	道跡-2 調査状況 N→	
図版V-3-1	IH-1	N→	354
図版V-3-2	IF-2	S→	
図版V-3-3	IS-3	N→	
図版V-3-4	0・I道跡-2~4	E→	
図版V-3-5	0・I道跡-1	NW→	
図版V-3-6	0・I道跡-1	セクション S→	
図版V-4-1	IP-1	プラン確認 NE→	355
図版V-4-2	IP-1	遺物出土状況 SE→	
図版V-4-3	0黒層	飾座金具出土状況	
図版V-4-4	I黒層上面	鉄鍋出土状況	
図版V-4-5	I黒層上面	鉈出土状況	
図版V-4-6	I黒層上面	鉄斧出土状況	
図版V-5	表土層出土遺物		356
図版V-6	IP-1	出土遺物	357

図版V-7	I 黒層出土土器(1)	358
図版V-8	I 黒層出土土器(2)	359
図版V-9	I 黒層出土土器・土製品・石器・石製品	360
図版V-10	0・I 黒層出土金属製品	361
図版V-11-1	II 黒層 作業風景 SE→	362
図版V-11-2	II 黒層斜面部分 セクション NW→	
図版V-12-1	IIH-1~4 完掘 W→	363
図版V-12-2	IIH-5 完掘 S→	
図版V-13-1	IIH-6 完掘 S→	364
図版V-13-2	IIH-6 セクション SW→	
図版V-14-1	IIH-6 出土遺物	365
図版V-14-2	II TP-1・II P-1 完掘 (左: II P-1・右: II TP-1) NE→	
図版V-14-3	II P-2 完掘 W→	
図版V-14-4	II P-10 遺物出土状況 E→	
図版V-14-5	II P-10 出土遺物	
図版V-15-1	II P-7 完掘 W→	366
図版V-15-2	II P-9 完掘 W→	
図版V-15-3	II TP-12 完掘 SE→	
図版V-16-1	II TP-3 完掘 N→	367
図版V-16-2	II TP-11 セクション W→	
図版V-16-3	II TP 出土遺物	
図版V-16-4	II 黒層動物の足跡 検出状況 N→	
図版V-17-1	遺物出土状況 NE→	368
図版V-17-2	遺物出土状況 S→	
図版V-17-3	遺物出土状況 SW→	
図版V-17-4	復元土器 I 群b-4類	
図版V-17-5	復元土器 I 群b-4類	
図版V-17-6	復元土器 I 群b-4類	
図版V-18	土器(1) I 群b-3類・I 群b-4類	369
図版V-19	土器(2) I 群b-4類	370
図版V-20	土器(3) I 群b-4類	371
図版V-21	土器(4) I 群b-4類・IV群c類	372
図版V-22	石器(1) 石刃鏃・石鏃類・石槍またはナイフ	373
図版V-23	石器(2) 石錐・つきみ付ナイフ	374
図版V-24	石器(3) ストレイパー類・異形石器	375
図版V-25	石器(4) ストレイパー類・楔形石器・石核・石斧・たたき石・すり石	376
図版V-26	石器(5) すり石・砥石・台石類・石錐・礫器・石製品	377

# 写 真 図 版

- II 美々3遺跡第II黒色土層の調査  
(平成3年度) ……………図版II-1~25
- III 美々3遺跡第II黒色土層の調査  
(平成2年度) ……………図版III-1~2
- IV 美々7遺跡の調査 ……………図版IV-1~34
- V 美々8遺跡の調査 ……………図版V-1~26

図版IV-1



1 調査前の遺跡遺景 E→



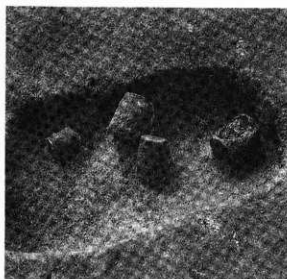
2 東斜面・地表面の調査 NE→



1 表土層 (Ta-a層上面) の調査 SW→



2 P-3 W→

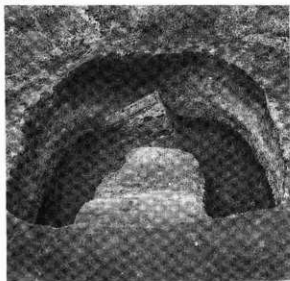


4 P-11 E→



3 P-3 出土角材

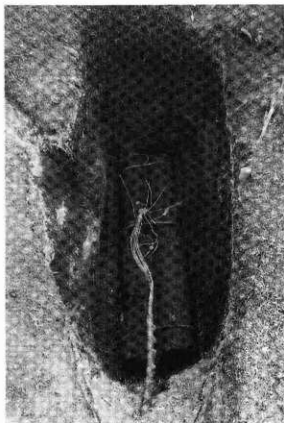
図版IV-3



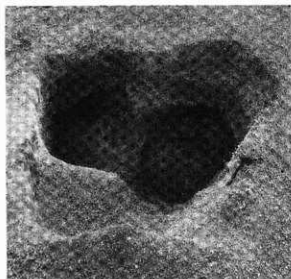
1 P-12 SE→



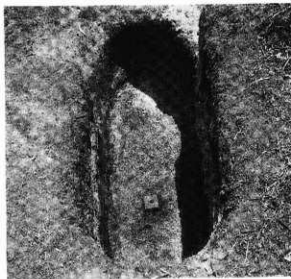
2 P-12 出土板



3 P-15 E→



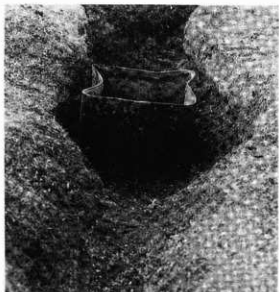
4 P-16 S→



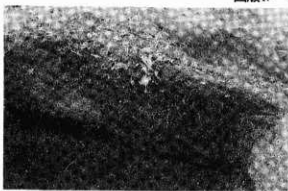
5 P-17 S→



6 P-17 出土遺物



1 溝跡1 斗缶出土状況 S→



2 溝跡1 セクション S→



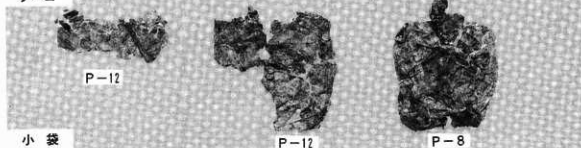
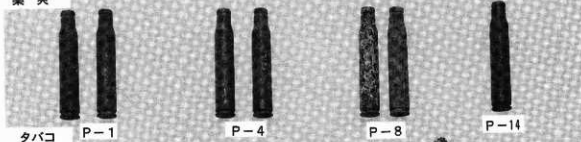
3 溝跡2 セクション E→



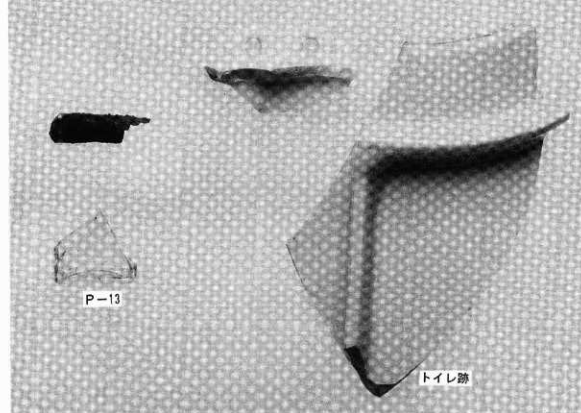
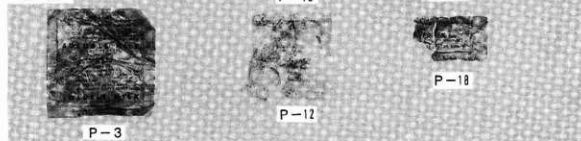
4 柱穴列検出状況 S→

図版IV-5

葉 莢

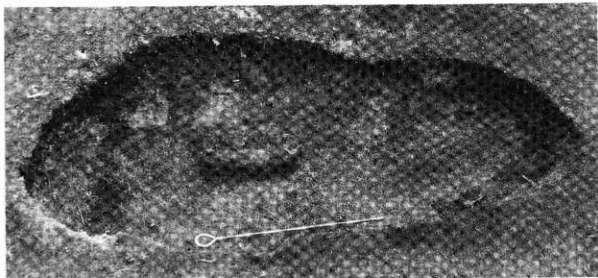


小 袋

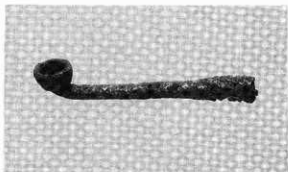


表土層遺構出土遺物

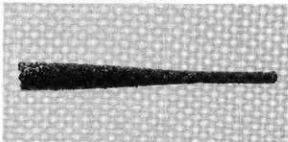




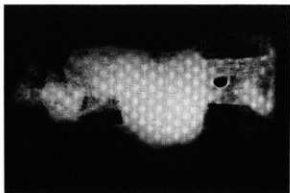
1 P-10 E→



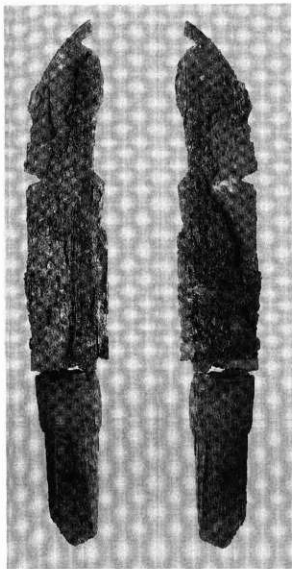
2 P-10 出土キセル (雁首)



3 P-10 出土キセル (吸口)



4 P-10 出土山刀 (タシロ) (柄部X線写真)



5 P-10 出土山刀 (タシロ)

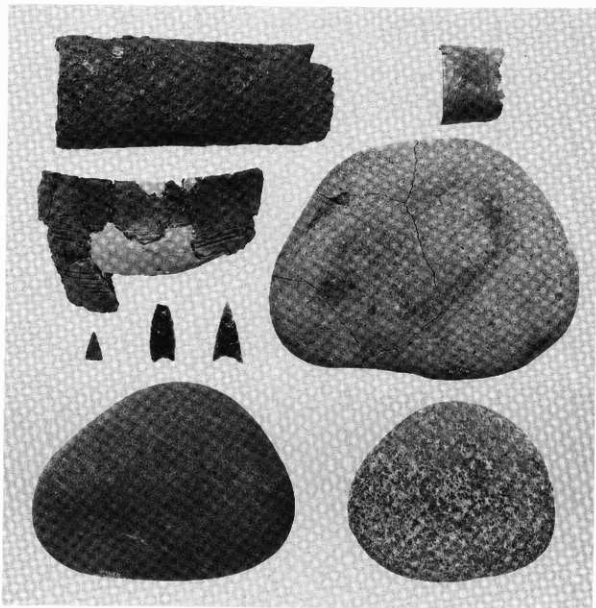
図版IV-7



1 双礫 出土状況 E→



2 I 黒層出土土器



3 表土層・I 黒層出土遺物



1 II 黒層の調査 (平坦面) SW→



2 II 黒層の調査 (南斜面) N→

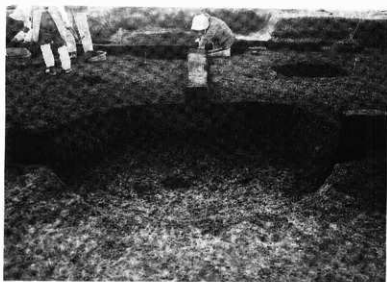
図版IV-9



1 H-1 発掘 NE→



2 H-1 出土遺物



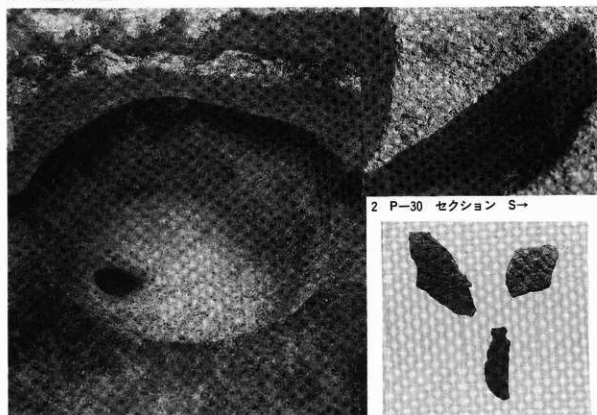
3 H-2 発掘 E→



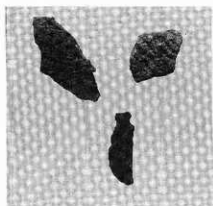
4 H-2 出土遺物



1 土墳墓群の調査 NW→



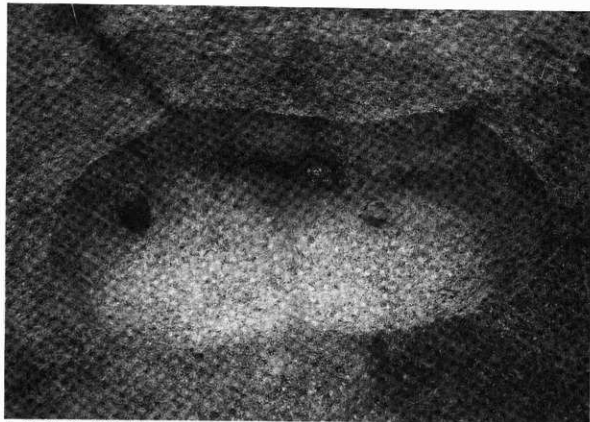
2 P-30 セクション S→



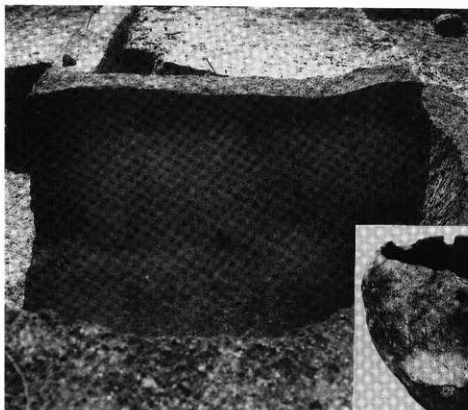
4 P-32 出土遺物

3 P-32 発掘 E→

図版IV-11



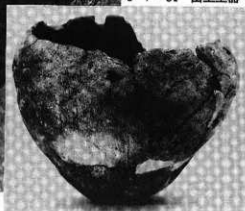
1 P-31・35 完掘 N→



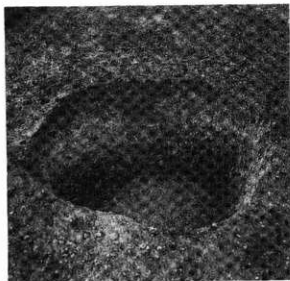
2 P-31・35 セクション N→



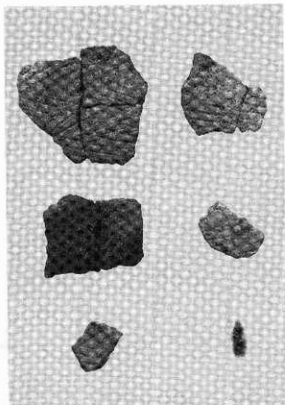
3 P-31 出土土器



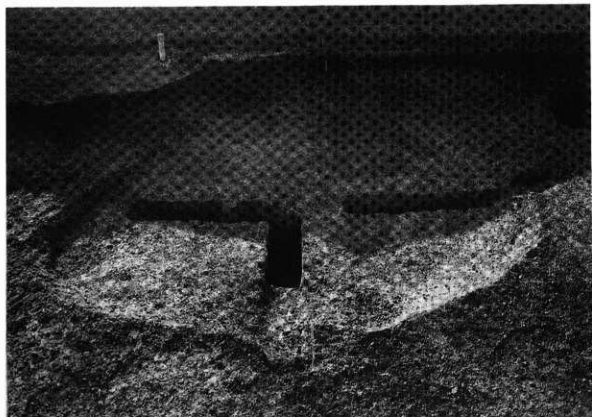
4 P-35 出土土器



1 P-33 完掘 S→

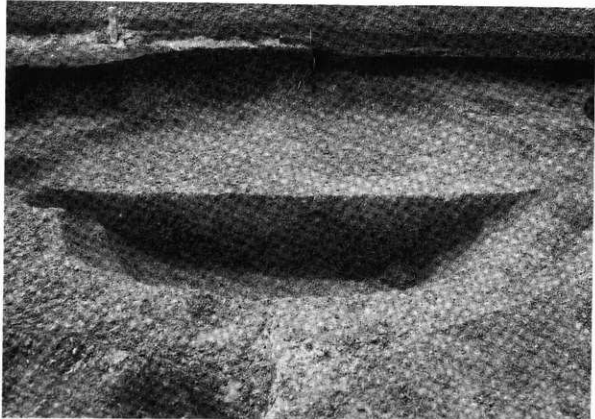


2 P-34 出土遺物

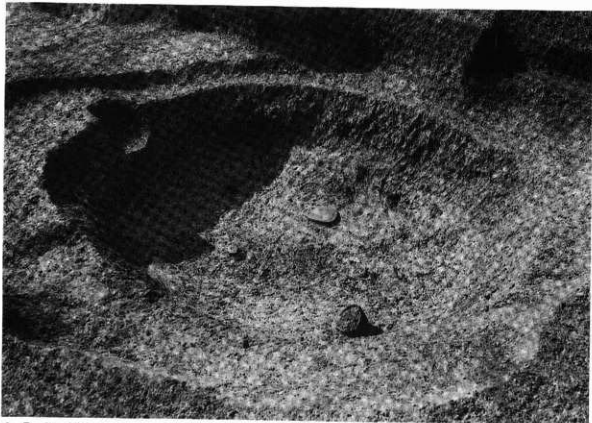


3 P-34 完掘 E→

図版IV-13



1 P-37 セクション E→

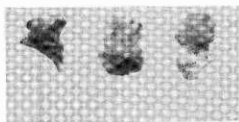


2 P-37 NW→

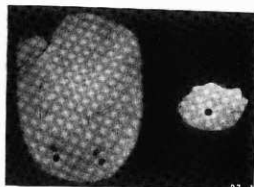




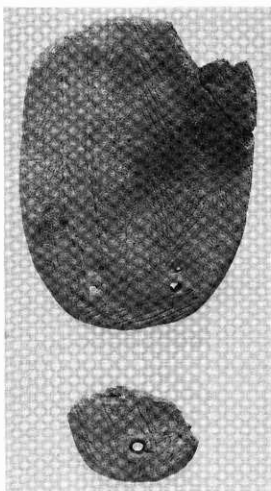
土器



石器

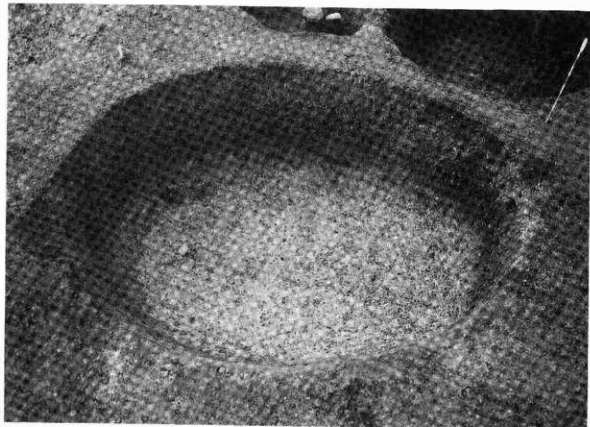


土製品X線写真

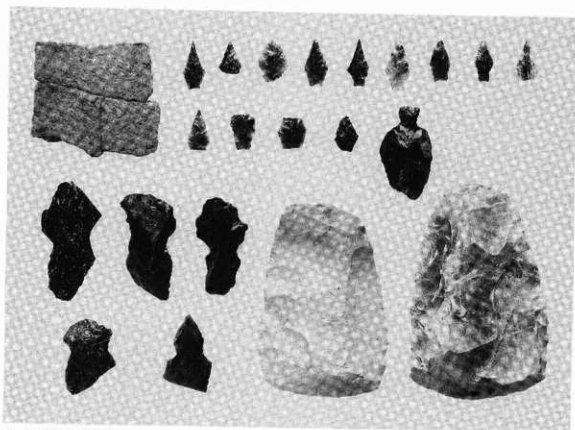


足形付土製品

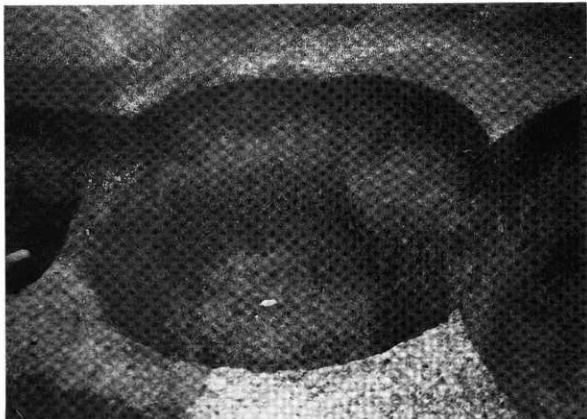
図版IV-15



1 P-38 完掘 E→



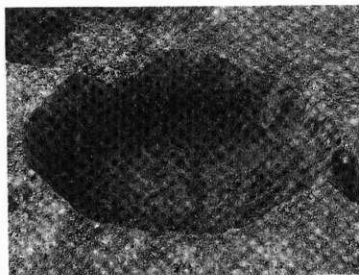
2 P-38 出土遺物



1 P-39 完掘 E→

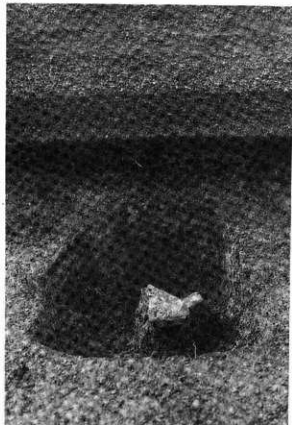


2 P-39 出土石器

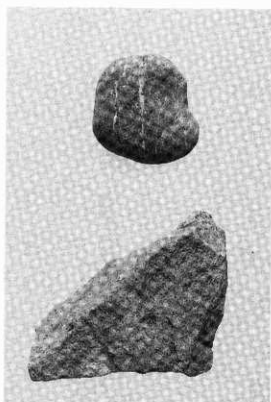


3 P-42 完掘 S→

図版IV-17



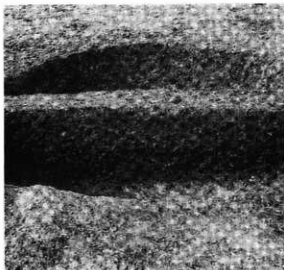
1 P-40 E→



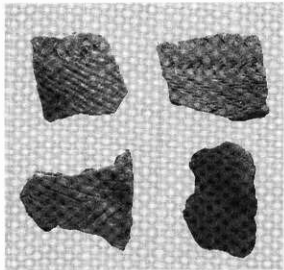
2 P-40 出土礫



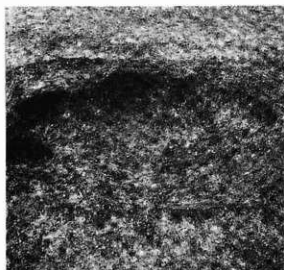
3 土壇群 完掘 N→



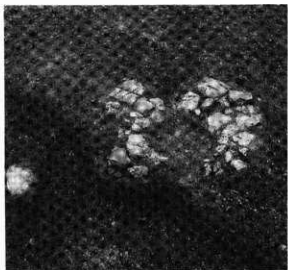
1 P-41 E→



2 P-41 出土土器



3 P-36 完掘 E→



4 P-36 周辺の土器出土状況 NE→

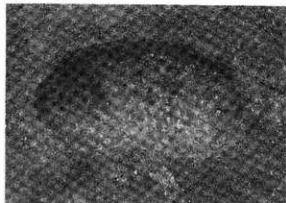


5 P-36 周辺出土土器

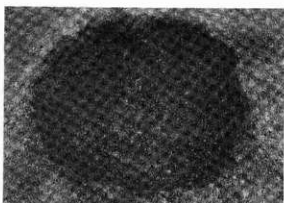


6 P-29 完掘 S→

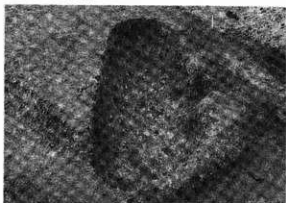
図版IV-19



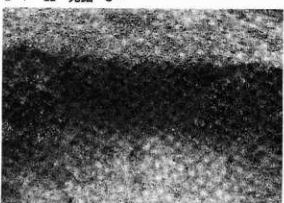
1 P-21 完掘 E→



2 P-22 完掘 S→



3 P-23 完掘 NE→



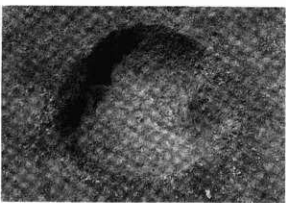
4 P-24 セクション N→



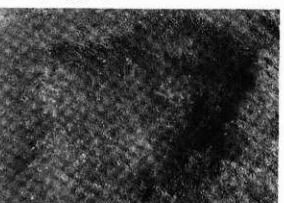
5 P-25 完掘 S→



6 P-26 完掘 S→



7 P-27 完掘 S→



8 P-28 完掘 S→



1 TP-1 完撮 S→



2 TP-2 完撮 E→



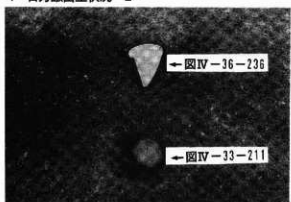
3 TP-3 完撮 E→



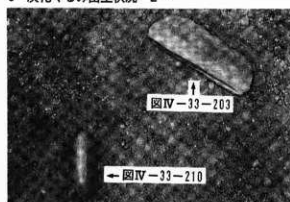
4 石刃鏝出土状況 E→



5 炭化くるみ出土状況 E→

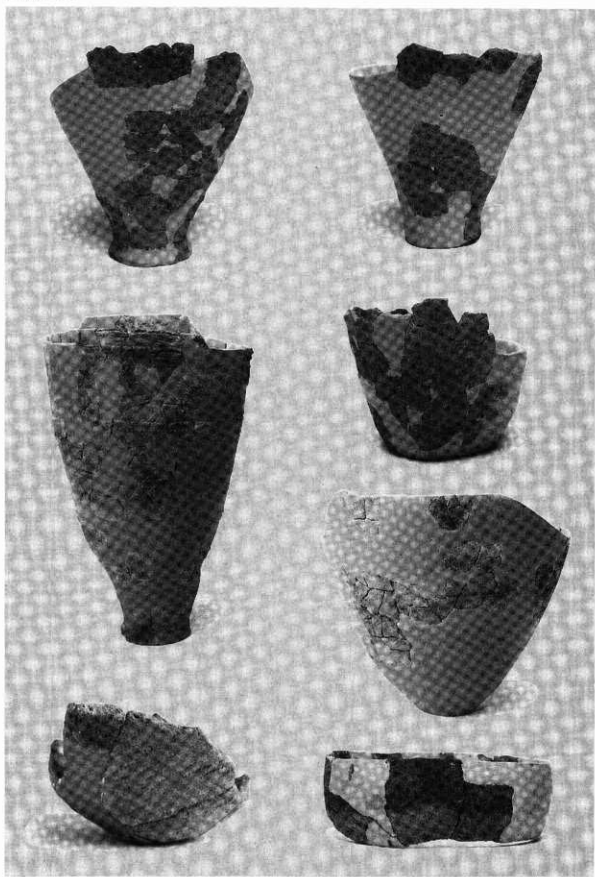


6 遺物出土状況 (1) N→



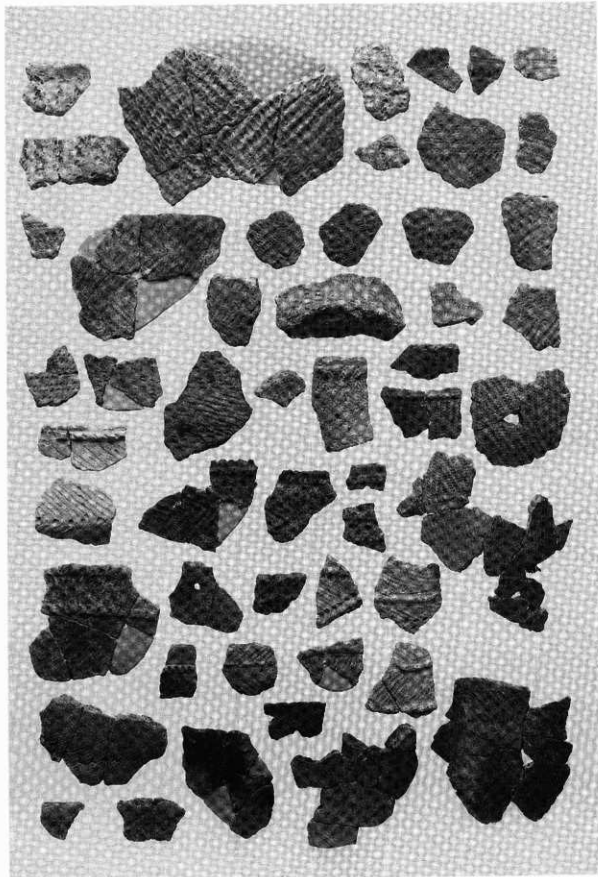
7 遺物出土状況 (2) N→

図版Ⅳ-21



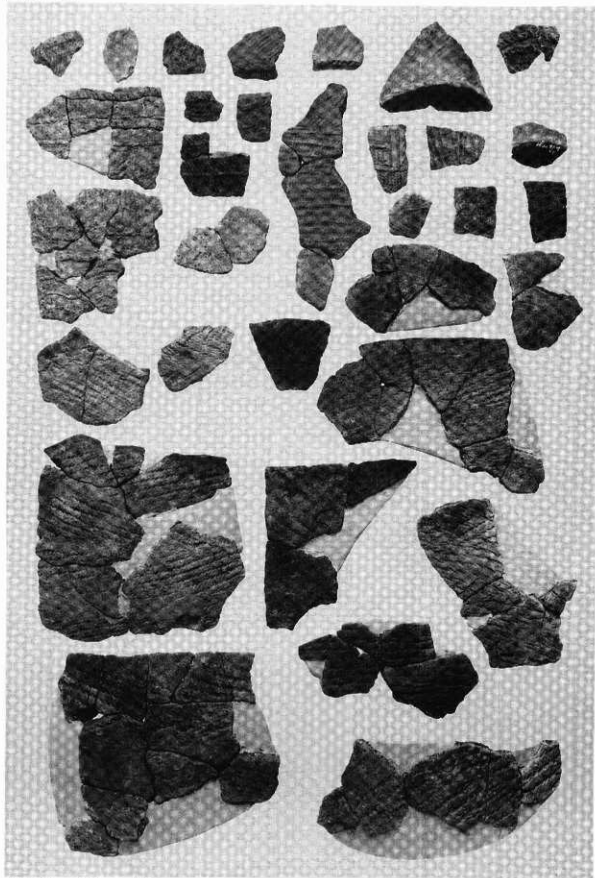
土器 (1) I群 b-2~4類



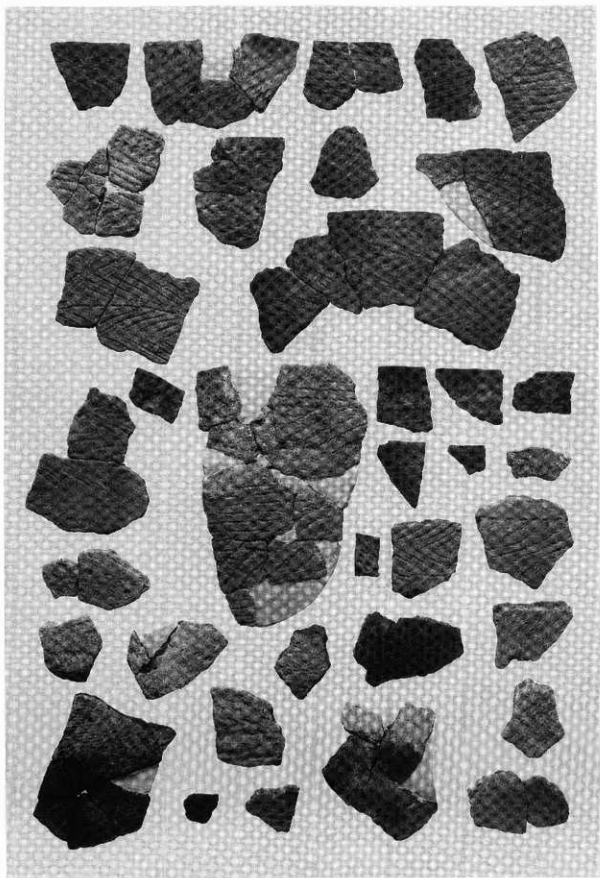


土器 (2) I群b-2類

図版IV-23

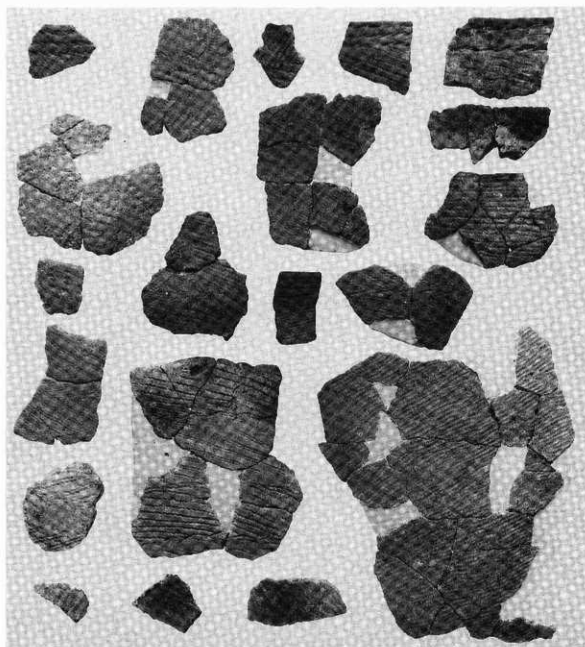


土器 (3) 1群b-2~4類

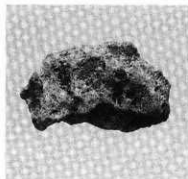


土器 (4) I群b-4類

図版IV-25



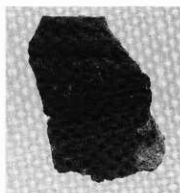
1 土器 (5) I群b-4類・III群・V群



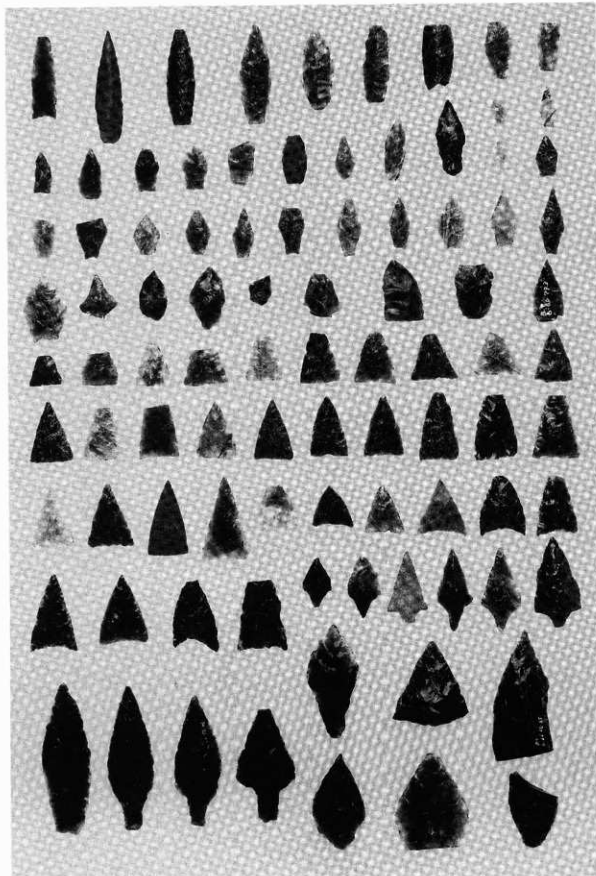
2 底面の圧痕 (I群b-3類)



3 接合面の状況 (I群b-4類)

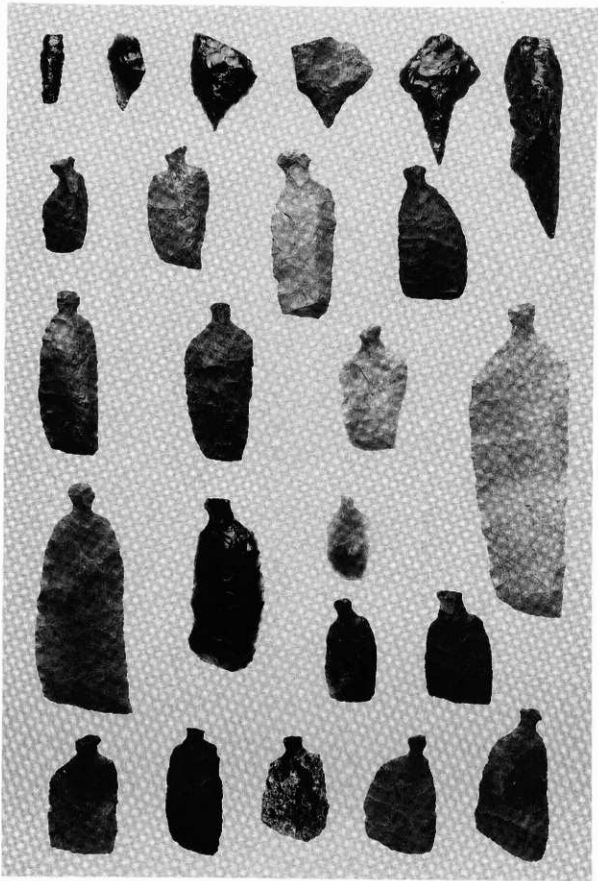


4 軸痕のある圧痕 (I群b-4類)

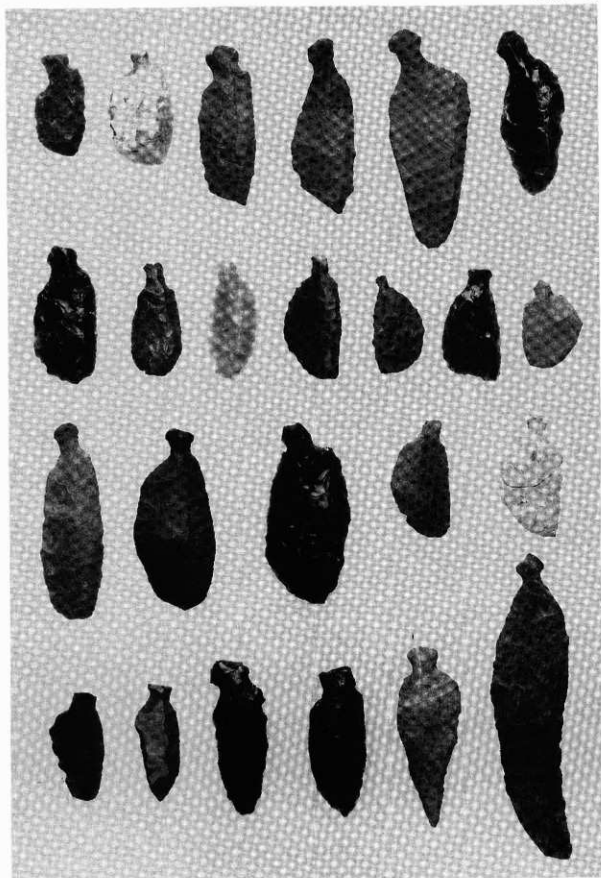


石器 (1) 石鏃・石槍

図版IV-27

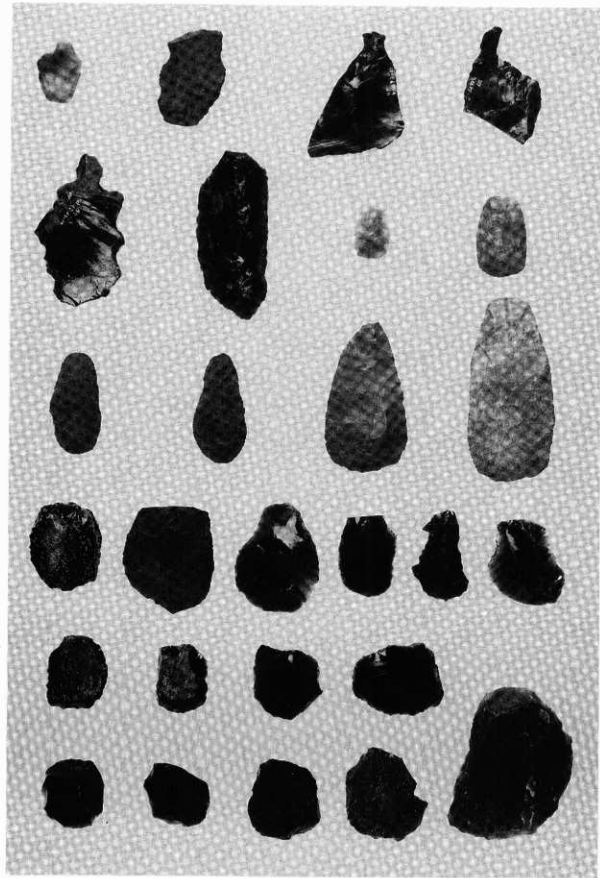


石器 (2) 石鏃・つまみ付ナイフ



石器 (3) つまみ付ナイフ

図版IV-29



石器 (4) つまみ付ナイフ・スクレイパー



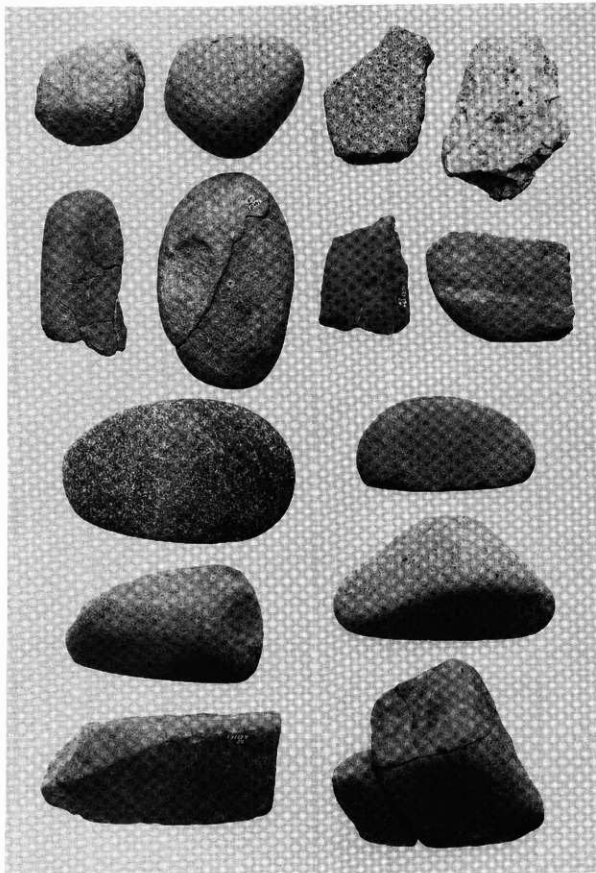


石器 (5) スクレイパー、U・R フレイク

図版IV-31

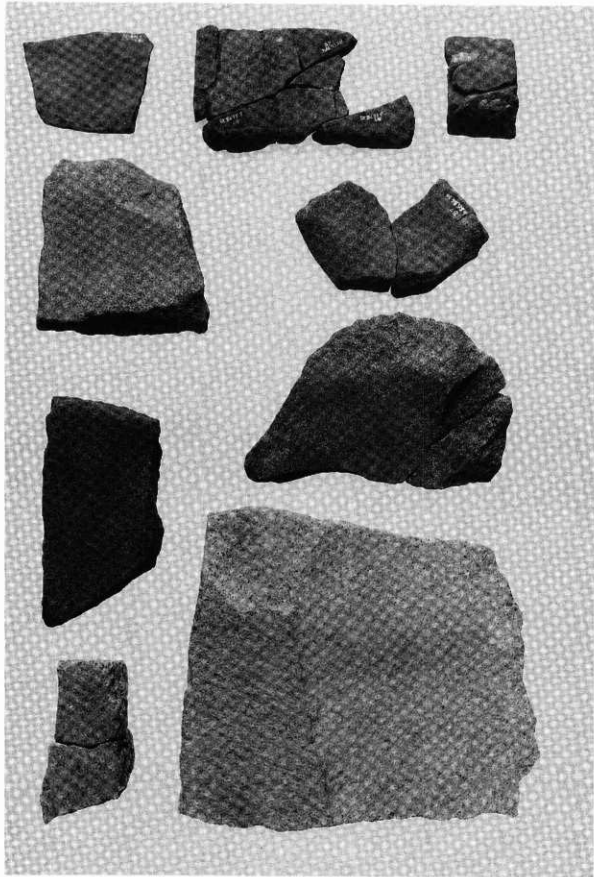


石器 (6) 石斧・たたき石

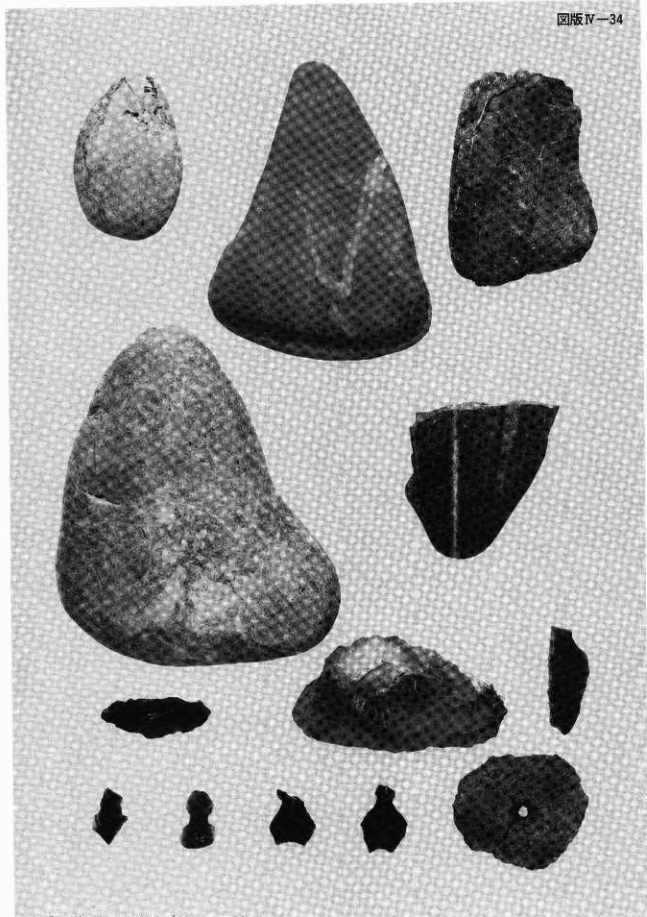


石器(7) たたき石・くぼみ石・すり石

図版IV-33

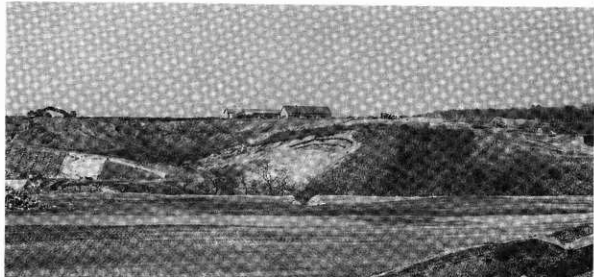


石器 (8) 礮石・台石



石器 (9) 加工痕跡・石核、土・石製品

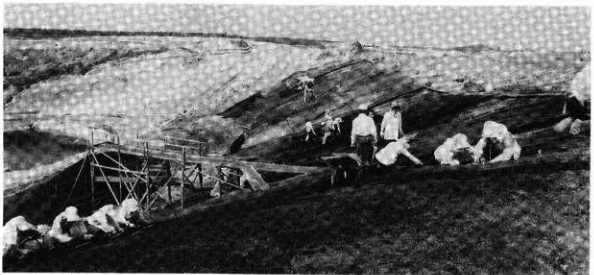
図版V-1



1 調査区遠景 S→



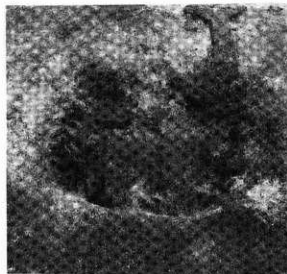
2 美々7遺跡よりのぞむ調査遠景 W→



3 調査近景 E→



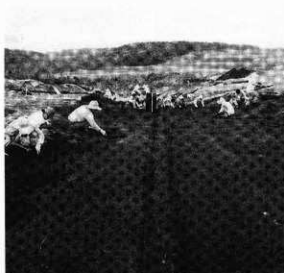
1 表土 F-2 セクション S→



2 表土 F-2 炭化材出土状況 W→



3 表土 道跡-1 S→



4 表土 道跡-1 調査状況 NW→

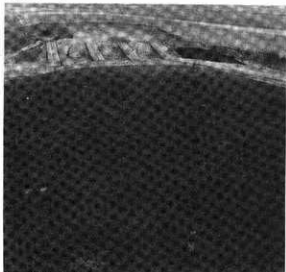


5 表土 道跡-2 調査状況 S→

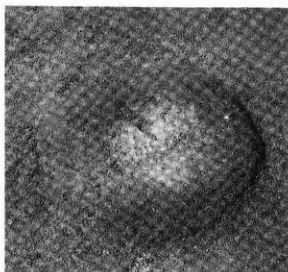


6 表土 道跡-2 調査状況 N→

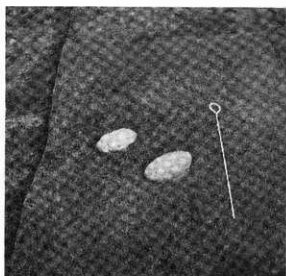
図版 V-3



1 IH-1 N→



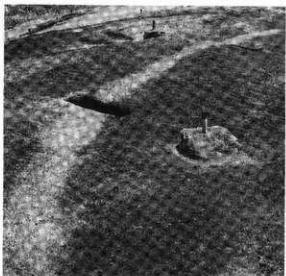
2 IF-2 S→



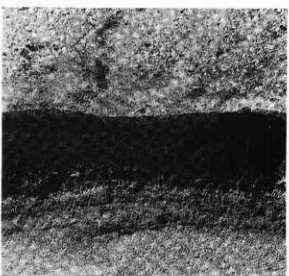
3 IS-3 N→



4 O・I道跡-2~4 E→

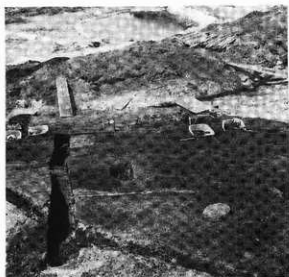


5 O・I道跡-1 NW→



6 O・I道跡-1 セクション S→





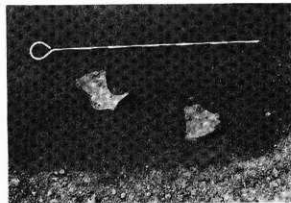
1 IP-1 プラン確認 NE→



2 IP-1 遺物出土状況 SE→



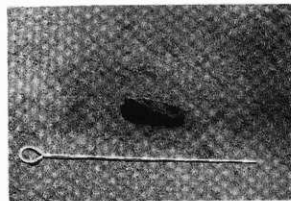
3 0 黒層 飾座金具出土状況



4 I 黒層上面 鉄鍋出土状況

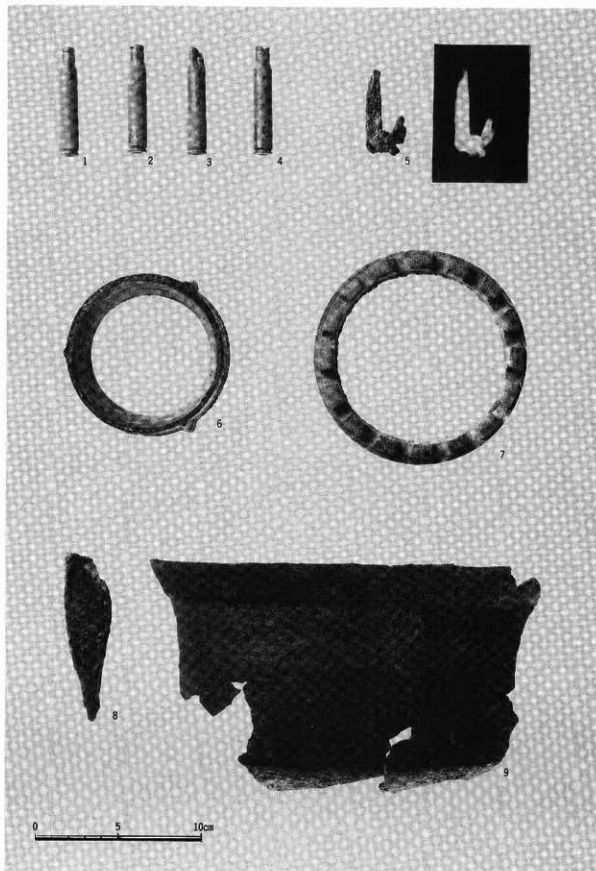


5 I 黒層上面 鉋出土状況

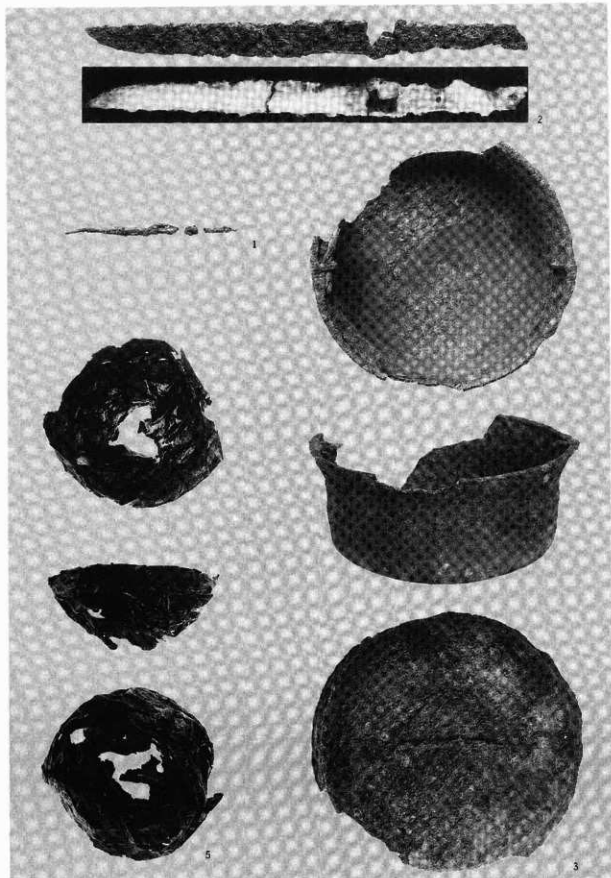


6 I 黒層上面 鉄斧出土状況

図版V-5

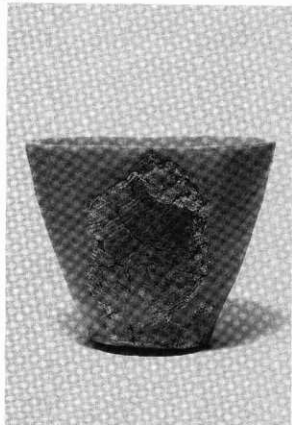


表土層出土遺物

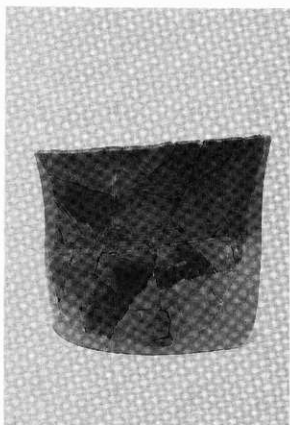


IP-1 出土遺物

図版V-7



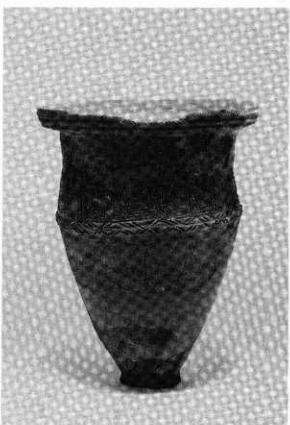
1



2

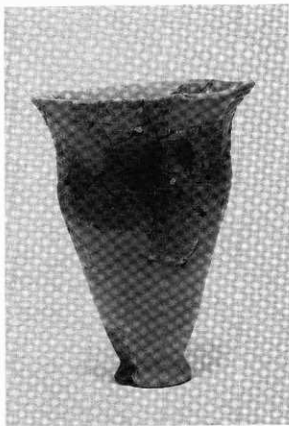


3

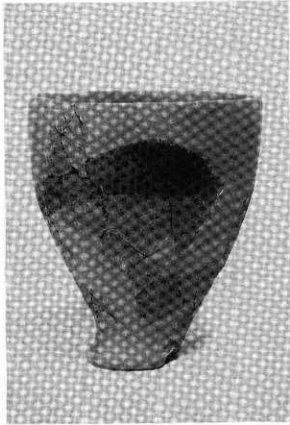


4

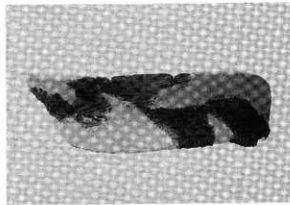
I 黒層出土土器 (1)



5



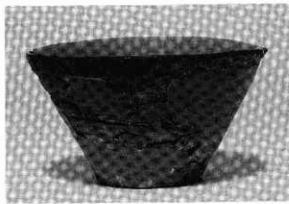
6



7



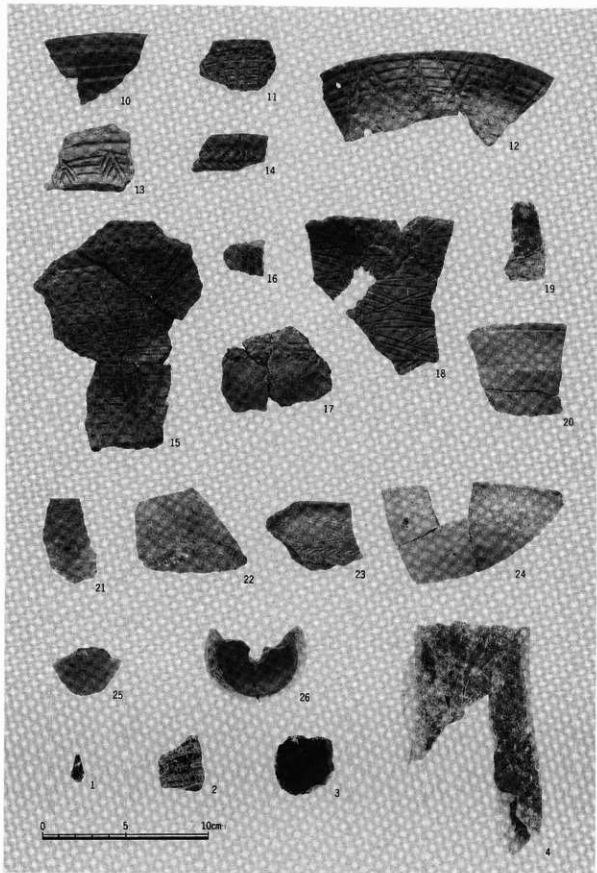
8



9

I 黑层出土土器 (2)

図版V-9

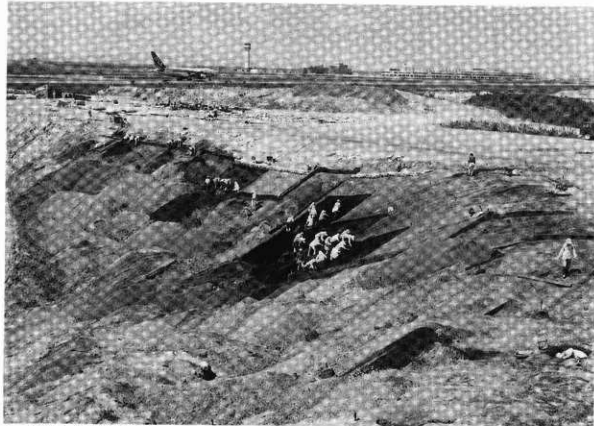


I 黒層出土土器・土製品・石器・石製品

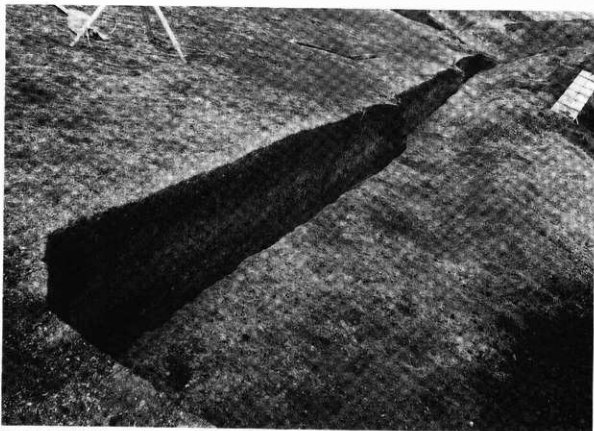


0·1 黑層出土金屬製品

図版V-11



1 II 黒層 作業風景 SE→

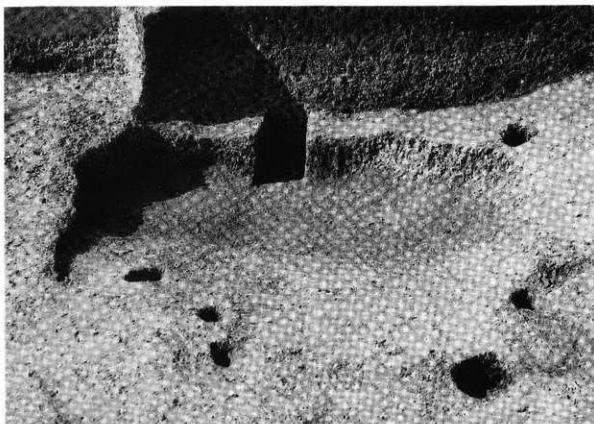


2 II 黒層斜面部分 セクション NW→



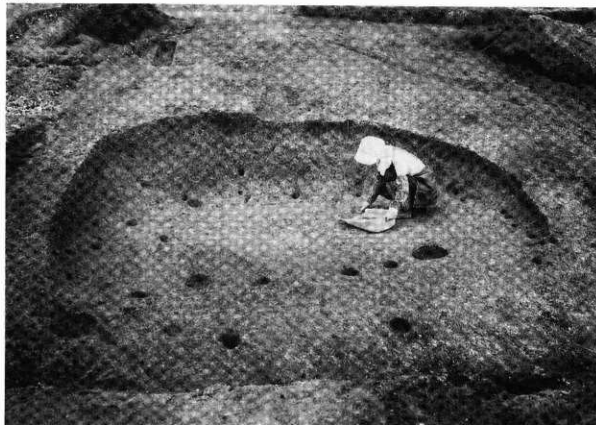


1 IIH-1~4 完掘 W→

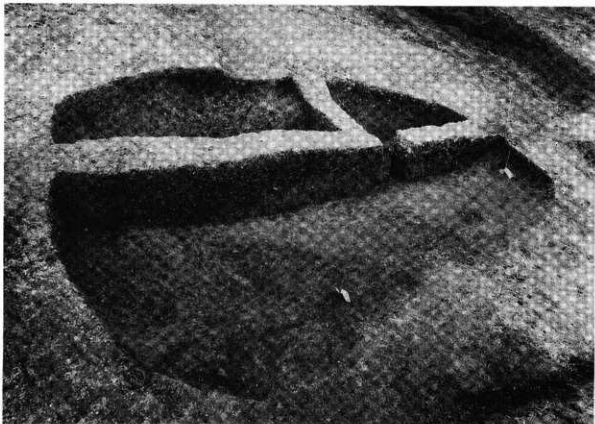


2 IIH-5 完掘 S→

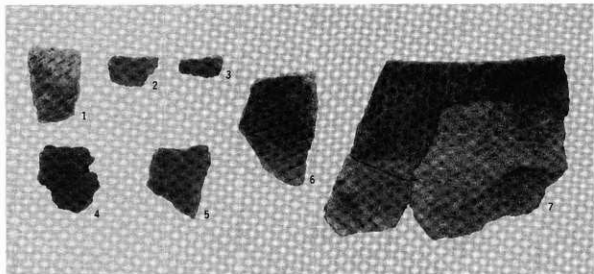
図版 V-13



1 IIH-6 発掘 S→



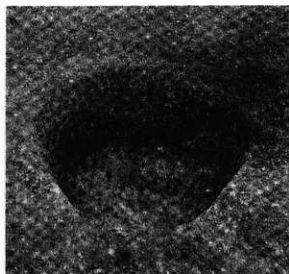
2 IIH-6 セクション SW→



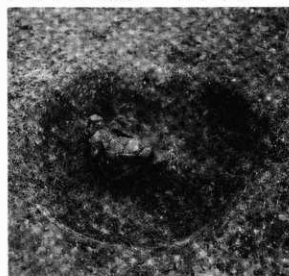
1 IIH-6 出土遺物



2 IIP-1・IIP-1 完掘(左: IIP-1・右: IIP-1) NE→



3 IIP-2 完掘 W→



4 IIP-10 遺物出土状況 E→



5 IIP-10 出土遺物

図版 V-15



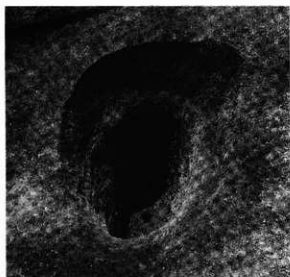
1 IIP-7 完掘 W→



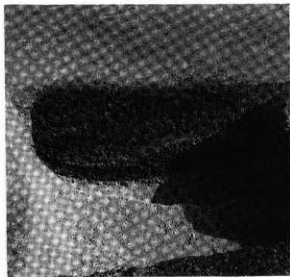
2 IIP-9 完掘 W→



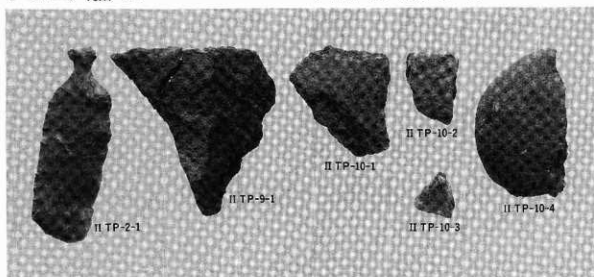
3 IITP-12 完掘 SE→



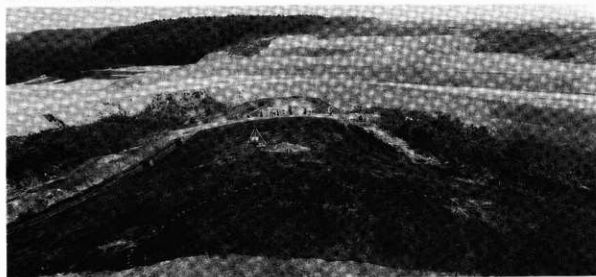
1 II TP-3 完掘 N→



2 II TP-11 セクション W→

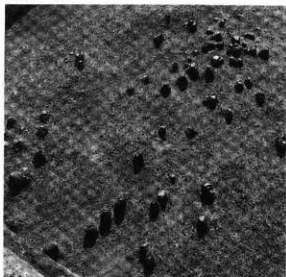


3 II TP 出土遺物

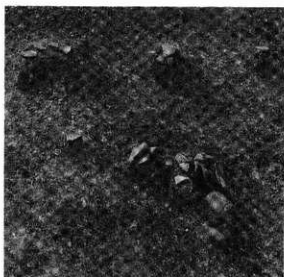


4 II 黒層動物の足跡 検出状況 N→

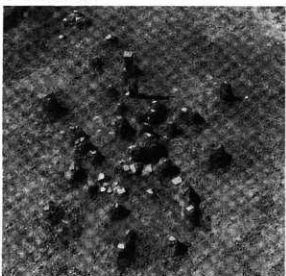
図版V-17



1 遺物出土状況 NE→



2 遺物出土状況 S→



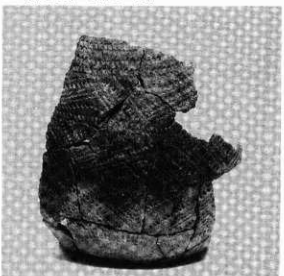
3 遺物出土状況 SW→



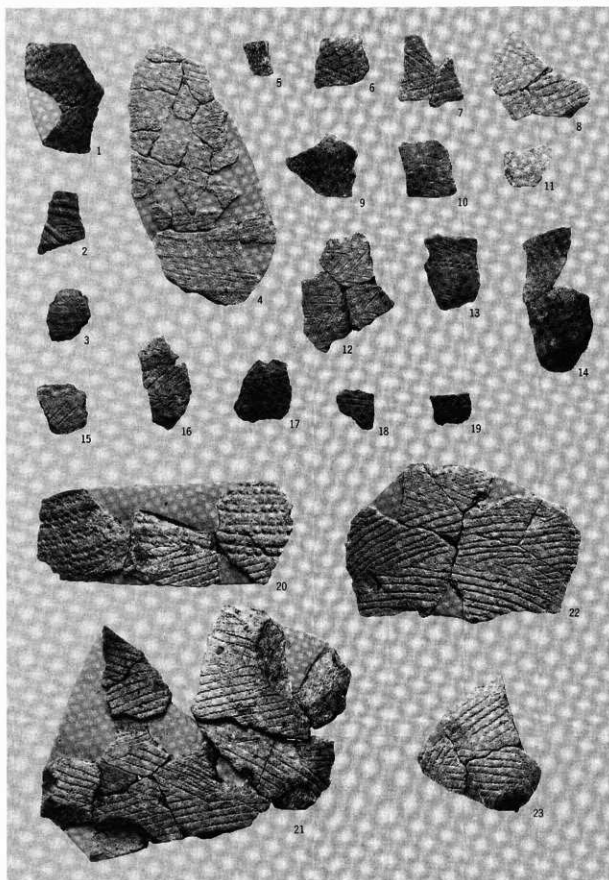
4 復元土器 I群 b-4類



5 復元土器 I群 b-4類

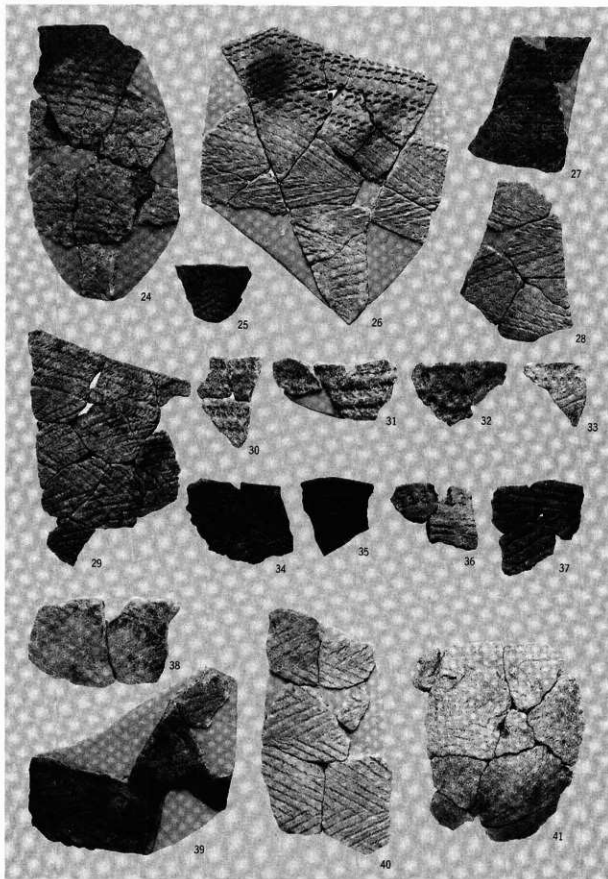


6 復元土器 I群 b-4類



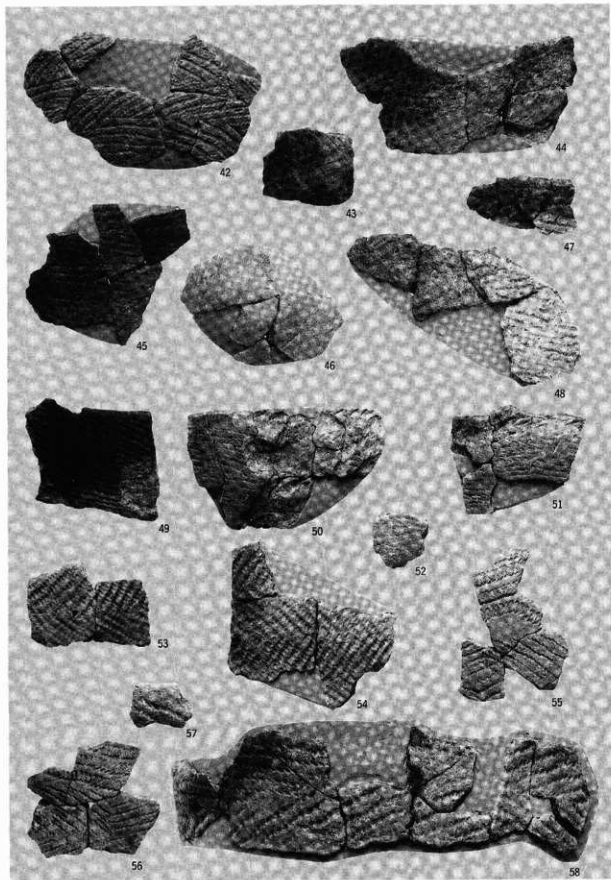
土器(1) I群b-3類・I群b-4類

図版V-19



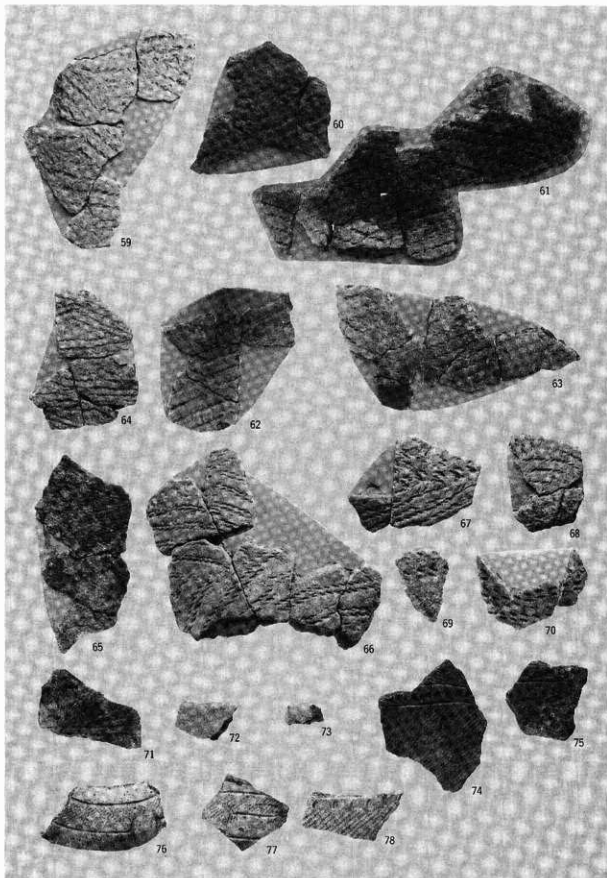
土器(2) I群b-4類



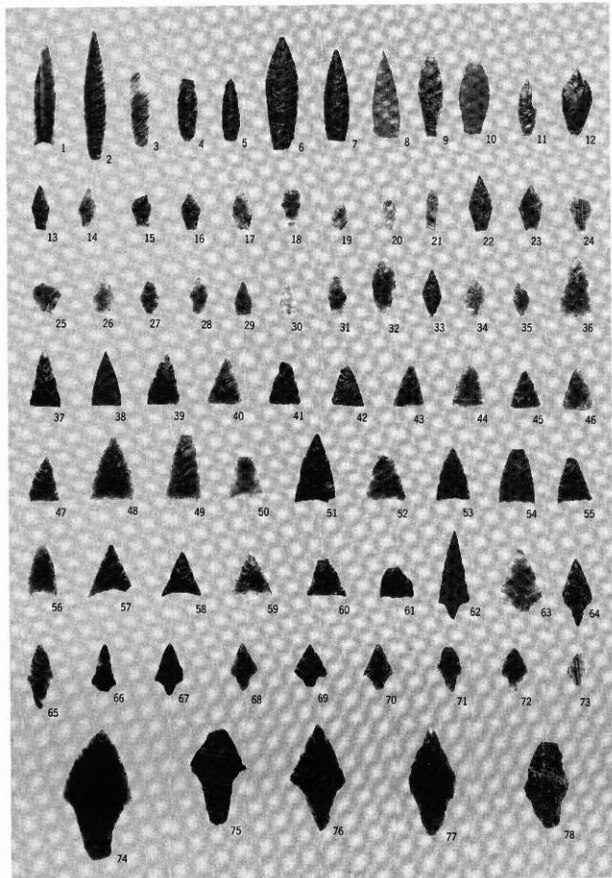


土器 (3) I群b-4類

図版V-21

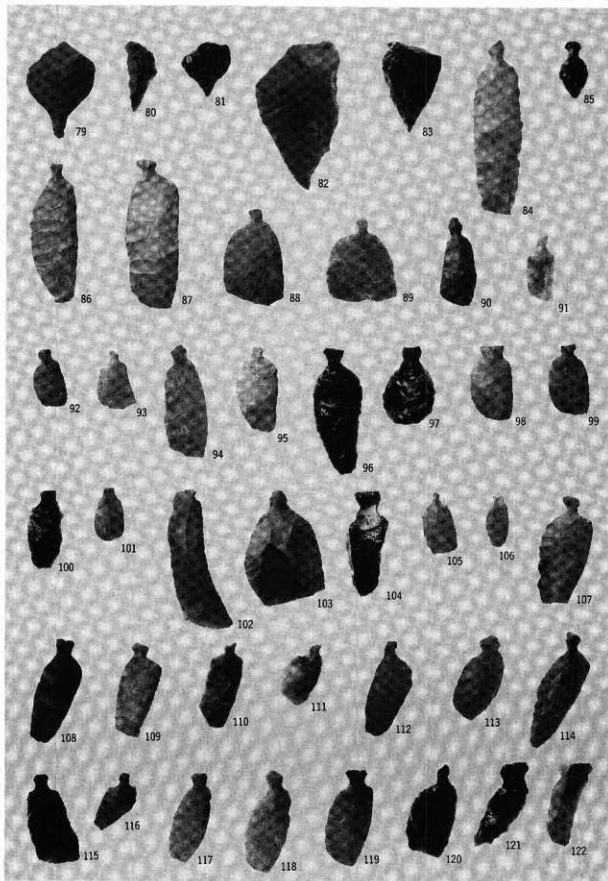


土器 (4) I群b-4類・IV群c類

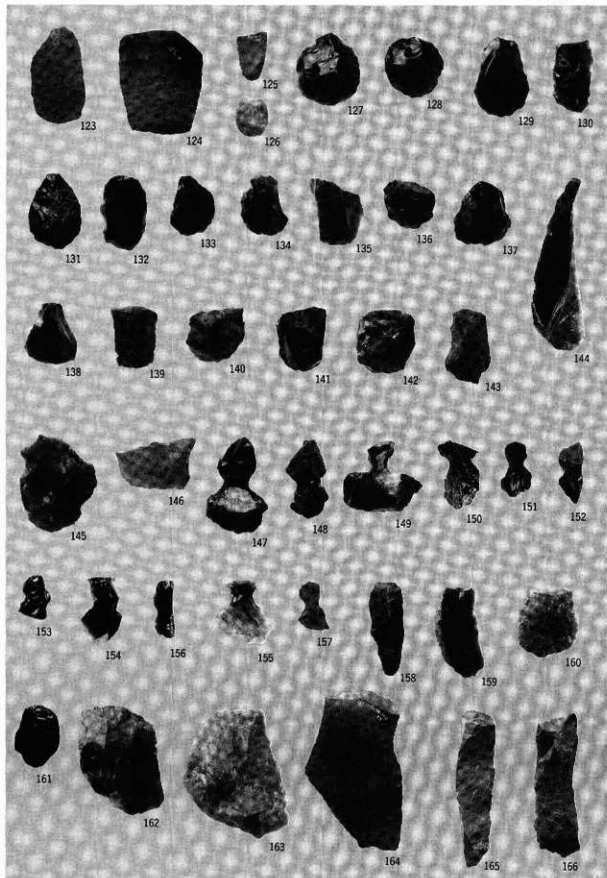


石器 (1) 石刃鏃・石鏃類・石槍またはナイフ

図版V-23



石器(2) 石鏃・つまみ付ナイフ

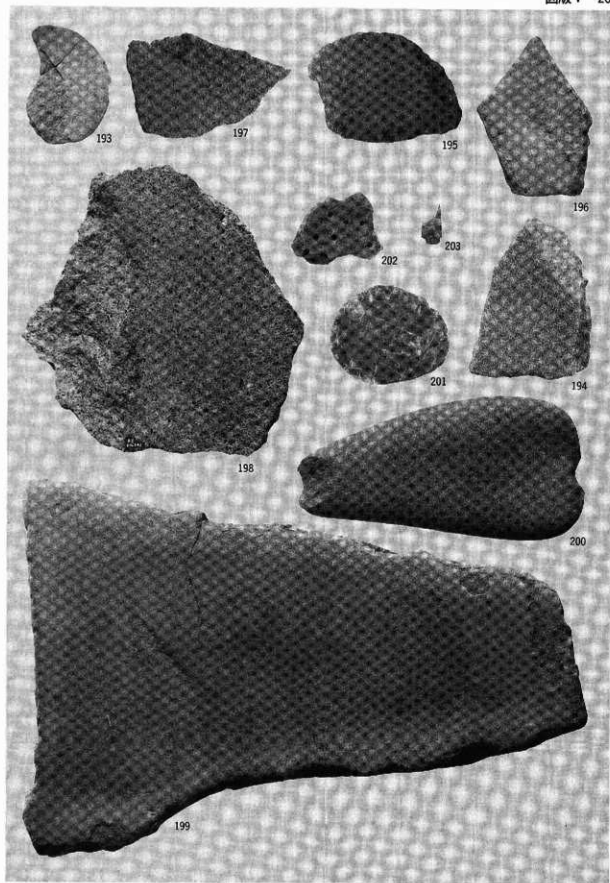


石器 (3) スクレイパー類・異形石器

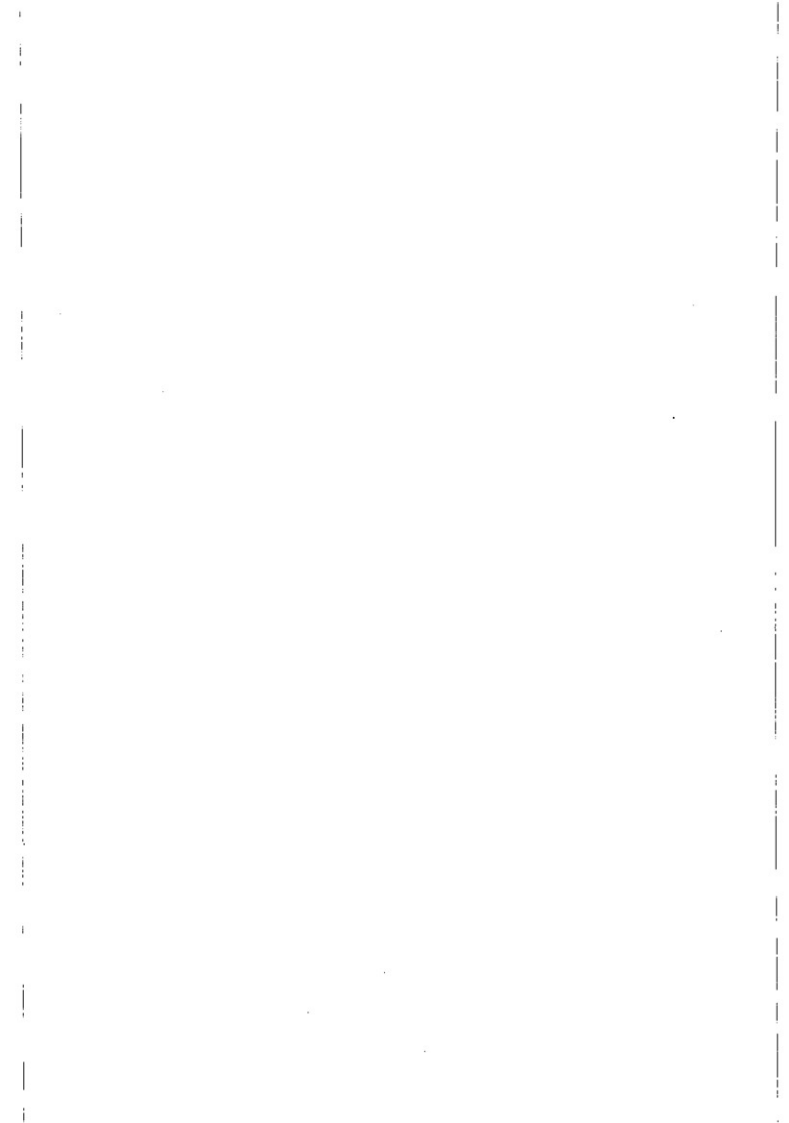
図版V-25



石器 (4) スクレイパー類・横形石器・石核・石斧・たたき石・すり石



石器 (5) すり石・砥石・台石類・石錘・礫器・石製品





北海道埋蔵文化財センター調査報告第77集

美沢川流域の遺跡群 XV

—新千歳空港建設用地内埋蔵文化財発掘調査報告書—  
第1分冊

---

平成4年3月27日 発行

編集 財団法人北海道埋蔵文化財センター  
〒064 札幌市中央区南26条西11丁目  
Tel (011)561-3131

印刷 興国印刷株式会社  
〒063 札幌市西区西町南13丁目1番40号  
Tel (011)665-4155

この報告書は札幌開発建設部のご了解を得て増刷したものです。

