

千歳市

ユカンボシC15遺跡(5)

—北海道横断自動車道(千歳-夕張)埋蔵文化財発掘調査報告書—

〔写真図版編〕

平成8・9・10年度

財団法人 北海道埋蔵文化財センター

千歳市

ユカンボシC15遺跡(5)

—北海道横断自動車道(千歳一夕張)埋蔵文化財発掘調査報告書—

[写真図版編]

平成8・9・10年度

財団法人 北海道埋蔵文化財センター

〔写真図版編〕 図 版 目 次

I 緒言

図版 I-1	航空写真 (1)	1
図版 I-2	航空写真 (2)	2
図版 I-3	低湿部対策施設	3
図版 I-4	遺跡全景	4
図版 I-5	調査風景 (1)	5
図版 I-6	調査風景 (2)	6
図版 I-7	調査風景 (3)	7
図版 I-8	調査風景 (4)	8
図版 I-9	調査風景 (5)	9
図版 I-10	調査終了状況	10
図版 I-11	一次整理作業風景	11
図版 I-12	整理作業風景 (1)	12
図版 I-13	整理作業風景 (2)	13
図版 I-14	基本土層	14

II 低湿部と木製品出土の概要

図版 II-1	木製品出土状況・IB2層 (1)	15
図版 II-2	木製品出土状況・IB2層 (2)	16
図版 II-3	木製品出土状況・IB2層 (3)	17
図版 II-4	木製品出土状況・IB2層 (4)	18
図版 II-5	木製品出土状況・IB2層 (5)	19
図版 II-6	木製品出土状況・IB2層 (6)	20
図版 II-7	木製品出土状況・IB2層 (7)	21
図版 II-8	木製品出土状況・IB2層 (8)	22
図版 II-9	木製品出土状況・IB2層 (9)	23
図版 II-10	木製品出土状況・IB2層 (10)	24
図版 II-11	木製品出土状況・IB2層 (11)	25
図版 II-12	木製品出土状況・IB2層 (12)	26
図版 II-13	木製品出土状況・IB2層 (13)	27
図版 II-14	木製品出土状況・IB2層 (14)	28
図版 II-15	木製品出土状況・IB2層 (15)	29
図版 II-16	木製品出土状況・IB2層 (16)	30
図版 II-17	木製品出土状況・IB1層 (1)	31
図版 II-18	木製品出土状況・IB1層 (2)	32
図版 II-19	木製品出土状況・IB1層 (3)	33
図版 II-20	木製品出土状況・IB1層 (4)	34
図版 II-21	木製品出土状況・IB1層 (5)	35

図版 II-22	木製品出土状況・IB1層 (6)	36
図版 II-23	木製品出土状況・IB1層 (7)	37
図版 II-24	木製品出土状況・IB1層 (8)	38
図版 II-25	木製品出土状況・IB1層 (9)	39
図版 II-26	木製品出土状況・IB1層 (10)	40
図版 II-27	木製品出土状況・IB1層 (11)	41
図版 II-28	木製品出土状況・IB0層	42

III IB2層の木製品

図版 III-1	IB2層木製品 (1) 1	43
図版 III-2	IB2層木製品 (2) 1	44
図版 III-3	IB2層木製品 (3) 2	45
図版 III-4	IB2層木製品 (4) 2	46
図版 III-5	IB2層木製品 (5) 3・4	47
図版 III-6	IB2層木製品 (6) 5-7	48
図版 III-7	IB2層木製品 (7) 8・9	49
図版 III-8	IB2層木製品 (8) 10	50
図版 III-9	IB2層木製品 (9) 11	51
図版 III-10	IB2層木製品 (10) 12・13	52
図版 III-11	IB2層木製品 (11) 14・15	53
図版 III-12	IB2層木製品 (12) 16-18	54
図版 III-13	IB2層木製品 (13) 19-22	55
図版 III-14	IB2層木製品 (14) 23・24・27・28	56
図版 III-15	IB2層木製品 (15) 25・26・29	57
図版 III-16	IB2層木製品 (16) 30-35	58
図版 III-17	IB2層木製品 (17) 36-40	59
図版 III-18	IB2層木製品 (18) 41-44	60
図版 III-19	IB2層木製品 (19) 45・46・48・49	61
図版 III-20	IB2層木製品 (20) 47・50・51	62
図版 III-21	IB2層木製品 (21) 52	63
図版 III-22	IB2層木製品 (22) 53・54	64
図版 III-23	IB2層木製品 (23) 55-59	65
図版 III-24	IB2層木製品 (24) 60・61	66
図版 III-25	IB2層木製品 (25) 62-66	67
図版 III-26	IB2層木製品 (26) 67-72	68
図版 III-27	IB2層木製品 (27) 73-84	69
図版 III-28	IB2層木製品 (28) 85-101	70
図版 III-29	IB2層木製品 (29) 102-104	71

図版Ⅲ-30	I B 2 層木製品 (30)	105~108	72	図版Ⅲ-70	I B 2 層木製品 (70)	344-345	112
図版Ⅲ-31	I B 2 層木製品 (31)	109~112	73	図版Ⅲ-71	I B 2 層木製品 (71)	346~352	113
図版Ⅲ-32	I B 2 層木製品 (32)	113~115	74	図版Ⅲ-72	I B 2 層木製品 (72)	353-354	114
図版Ⅲ-33	I B 2 層木製品 (33)	116~121	75	図版Ⅲ-73	I B 2 層木製品 (73)	355~357	115
図版Ⅲ-34	I B 2 層木製品 (34)	122~126	76	図版Ⅲ-74	I B 2 層木製品 (74)	358~361	116
図版Ⅲ-35	I B 2 層木製品 (35)	127~130	77	図版Ⅲ-75	I B 2 層木製品 (75)	362-363	117
図版Ⅲ-36	I B 2 層木製品 (36)	131~134	78	図版Ⅲ-76	I B 2 層木製品 (76)	364	118
図版Ⅲ-37	I B 2 層木製品 (37)	135	79	図版Ⅲ-77	I B 2 層木製品 (77)	365-372	119
図版Ⅲ-38	I B 2 層木製品 (38)	136	80	図版Ⅲ-78	I B 2 層木製品 (78)	373~379	120
図版Ⅲ-39	I B 2 層木製品 (39)	137~153	81	図版Ⅲ-79	I B 2 層木製品 (79)	380~385	121
図版Ⅲ-40	I B 2 層木製品 (40)	154~159	82	図版Ⅲ-80	I B 2 層木製品 (80)	386~389	122
図版Ⅲ-41	I B 2 層木製品 (41)	160-161	83	図版Ⅲ-81	I B 2 層木製品 (81)	390~392	123
図版Ⅲ-42	I B 2 層木製品 (42)	162~164	84	図版Ⅲ-82	I B 2 層木製品 (82)	393~396	124
図版Ⅲ-43	I B 2 層木製品 (43)	165-166	85	図版Ⅲ-83	I B 2 層木製品 (83)	397~399	125
図版Ⅲ-44	I B 2 層木製品 (44)	167~171	86	図版Ⅲ-84	I B 2 層木製品 (84)	400~405	126
図版Ⅲ-45	I B 2 層木製品 (45)	172~175-2	87	図版Ⅲ-85	I B 2 層木製品 (85)	406~408	127
図版Ⅲ-46	I B 2 層木製品 (46)	176-1-176-2	88	図版Ⅲ-86	I B 2 層木製品 (86)	409~418	128
図版Ⅲ-47	I B 2 層木製品 (47)	177-1~177-7	89	図版Ⅲ-87	I B 2 層木製品 (87)	419~422	129
図版Ⅲ-48	I B 2 層木製品 (48)	178-1~179	90	図版Ⅲ-88	I B 2 層木製品 (88)	423~427	130
図版Ⅲ-49	I B 2 層木製品 (49)	180~182	91	図版Ⅲ-89	I B 2 層木製品 (89)	428~430	131
図版Ⅲ-50	I B 2 層木製品 (50)	183~185	92	図版Ⅲ-90	I B 2 層木製品 (90)	431~439	132
図版Ⅲ-51	I B 2 層木製品 (51)	186~189	93	図版Ⅲ-91	I B 2 層木製品 (91)	440~443	133
図版Ⅲ-52	I B 2 層木製品 (52)	190~195	94	図版Ⅲ-92	I B 2 層木製品 (92)	444-1~448	134
図版Ⅲ-53	I B 2 層木製品 (53)	196~200	95	図版Ⅲ-93	I B 2 層木製品 (93)	449~451	135
図版Ⅲ-54	I B 2 層木製品 (54)	201-203	96	図版Ⅲ-94	I B 2 層木製品 (94)	452-453	136
図版Ⅲ-55	I B 2 層木製品 (55)	203~210	97	図版Ⅲ-95	I B 2 層木製品 (95)	454~457	137
図版Ⅲ-56	I B 2 層木製品 (56)	211~215	98	図版Ⅲ-96	I B 2 層木製品 (96)	458	138
図版Ⅲ-57	I B 2 層木製品 (57)	216~224	99	図版Ⅲ-97	I B 2 層木製品 (97)	459-460	139
図版Ⅲ-58	I B 2 層木製品 (58)	225~236	100	図版Ⅲ-98	I B 2 層木製品 (98)	461~463	140
図版Ⅲ-59	I B 2 層木製品 (59)	237~250	101	図版Ⅲ-99	I B 2 層木製品 (99)	464-465	141
図版Ⅲ-60	I B 2 層木製品 (60)	251~261	102	図版Ⅲ-100	I B 2 層木製品 (100)	466-467	142
図版Ⅲ-61	I B 2 層木製品 (61)	262~273	103	図版Ⅲ-101	I B 2 層木製品 (101)	468-471-1-471-2	143
図版Ⅲ-62	I B 2 層木製品 (62)	274~283	104	図版Ⅲ-102	I B 2 層木製品 (102)	469-470-472~474	144
図版Ⅲ-63	I B 2 層木製品 (63)	284~290	105	図版Ⅲ-103	I B 2 層木製品 (103)	475~478	145
図版Ⅲ-64	I B 2 層木製品 (64)	291~293	106	図版Ⅲ-104	I B 2 層木製品 (104)	479-480-482	146
図版Ⅲ-65	I B 2 層木製品 (65)	294~299	107	図版Ⅲ-105	I B 2 層木製品 (105)	481-483~485	147
図版Ⅲ-66	I B 2 層木製品 (66)	300~308	108	図版Ⅲ-106	I B 2 層木製品 (106)	486~489	148
図版Ⅲ-67	I B 2 層木製品 (67)	309~320	109	図版Ⅲ-107	I B 2 層木製品 (107)	490~494	149
図版Ⅲ-68	I B 2 層木製品 (68)	321~332	110	図版Ⅲ-108	I B 2 層木製品 (108)	495~498	150
図版Ⅲ-69	I B 2 層木製品 (69)	333~343	111	図版Ⅲ-109	I B 2 層木製品 (109)	499~501	151

図版Ⅲ-100	I B 2 層木製品 (110) 502-506	152
図版Ⅲ-111	I B 2 層木製品 (111) 507-510	153
図版Ⅲ-112	I B 2 層木製品 (112) 511-515	154
図版Ⅲ-113	I B 2 層木製品 (113) 516-519	155
図版Ⅲ-114	I B 2 層木製品 (114) 520-523	156
図版Ⅲ-115	I B 2 層木製品 (115) 524-528	157
図版Ⅲ-116	I B 2 層木製品 (116) 529-535	158
図版Ⅲ-117	I B 2 層木製品 (117) 536-544	159
図版Ⅲ-118	I B 2 層木製品 (118) 545-547	160
図版Ⅲ-119	I B 2 層木製品 (119) 548-551・553	161
図版Ⅲ-120	I B 2 層木製品 (120) 552・554-556	162
図版Ⅲ-121	I B 2 層木製品 (121) 557・558	163
図版Ⅲ-122	I B 2 層木製品 (122) 559-562	164
図版Ⅲ-123	I B 2 層木製品 (123) 563-566	165
図版Ⅲ-124	I B 2 層木製品 (124) 567-571	166
図版Ⅲ-125	I B 2 層木製品 (125) 572-575	167
図版Ⅲ-126	I B 2 層木製品 (126) 576-582	168
図版Ⅲ-127	I B 2 層木製品 (127) 583-590	169

IV IB1層の木製品

図版Ⅳ-1	I B 1層木製品 (1) 1	170
図版Ⅳ-2	I B 1層木製品 (2) 2~4	171
図版Ⅳ-3	I B 1層木製品 (3) 5・6	172
図版Ⅳ-4	I B 1層木製品 (4) 7~11	173
図版Ⅳ-5	I B 1層木製品 (5) 12~14	174
図版Ⅳ-6	I B 1層木製品 (6) 15・16	175
図版Ⅳ-7	I B 1層木製品 (7) 17~20	176
図版Ⅳ-8	I B 1層木製品 (8) 21~23	177
図版Ⅳ-9	I B 1層木製品 (9) 24~34	178
図版Ⅳ-10	I B 1層木製品 (10) 35~38・40	179
図版Ⅳ-11	I B 1層木製品 (11) 39	180
図版Ⅳ-12	I B 1層木製品 (12) 41~43	181
図版Ⅳ-13	I B 1層木製品 (13) 44	182
図版Ⅳ-14	I B 1層木製品 (14) 45~48	183
図版Ⅳ-15	I B 1層木製品 (15) 49-55	184
図版Ⅳ-16	I B 1層木製品 (16) 56-59	185
図版Ⅳ-17	I B 1層木製品 (17) 遺物番号262・60-63	186
図版Ⅳ-18	I B 1層木製品 (18) 64-66	187
図版Ⅳ-19	I B 1層木製品 (19) 67-70	188
図版Ⅳ-20	I B 1層木製品 (20) 71-75	189
図版Ⅳ-21	I B 1層木製品 (21) 76-85	190
図版Ⅳ-22	I B 1層木製品 (22) 86-97	191
図版Ⅳ-23	I B 1層木製品 (23) 98-105	192
図版Ⅳ-24	I B 1層木製品 (24) 106-116	193
図版Ⅳ-25	I B 1層木製品 (25) 117-119	194
図版Ⅳ-26	I B 1層木製品 (26) 120-123	195
図版Ⅳ-27	I B 1層木製品 (27) 124-126	196
図版Ⅳ-28	I B 1層木製品 (28) 127-133	197
図版Ⅳ-29	I B 1層木製品 (29) 134-138	198
図版Ⅳ-30	I B 1層木製品 (30) 139-141	199
図版Ⅳ-31	I B 1層木製品 (31) 142	200
図版Ⅳ-32	I B 1層木製品 (32) 143-145	201
図版Ⅳ-33	I B 1層木製品 (33) 146・147	202
図版Ⅳ-34	I B 1層木製品 (34) 148-1-151	203
図版Ⅳ-35	I B 1層木製品 (35) 152-158	204
図版Ⅳ-36	I B 1層木製品 (36) 159-162・164・165	205
図版Ⅳ-37	I B 1層木製品 (37) 163・166-168・170	206
図版Ⅳ-38	I B 1層木製品 (38) 169・171-173	207
図版Ⅳ-39	I B 1層木製品 (39) 174-178	208
図版Ⅳ-40	I B 1層木製品 (40) 179-182	209
図版Ⅳ-41	I B 1層木製品 (41) 183-187	210
図版Ⅳ-42	I B 1層木製品 (42) 188-194	211
図版Ⅳ-43	I B 1層木製品 (43) 195-200	212
図版Ⅳ-44	I B 1層木製品 (44) 201-206	213
図版Ⅳ-45	I B 1層木製品 (45) 207-215	214

V 0B層の木製品

図版Ⅴ-1	0 B層木製品 (1) 1~3	215
図版Ⅴ-2	0 B層木製品 (2) 4-10	216
図版Ⅴ-3	0 B層木製品 (3) 11-14	217
図版Ⅴ-4	0 B層木製品 (4) 15-19	218
図版Ⅴ-5	0 B層木製品 (5) 20・21	219
図版Ⅴ-6	0 B層木製品 (6) 22・23	220

VI その他の木製品

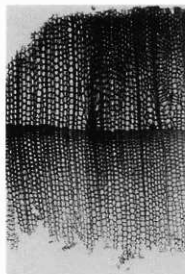
図版Ⅵ-1	その他の木製品 (1) 1~5	221
図版Ⅵ-2	その他の木製品 (2) 6~8	222

VII 樹種同定

図版Ⅶ-1	木製品組織顕微鏡写真 (1)	223
-------	----------------	-----

图版Ⅳ-2 木製品組織顕微鏡写真(2)	224	图版Ⅳ-10 木製品組織顕微鏡写真(10)	232
图版Ⅳ-3 木製品組織顕微鏡写真(3)	225	图版Ⅳ-11 木製品組織顕微鏡写真(11)	233
图版Ⅳ-4 木製品組織顕微鏡写真(4)	226	图版Ⅳ-12 木製品組織顕微鏡写真(12)	234
图版Ⅳ-5 木製品組織顕微鏡写真(5)	227	图版Ⅳ-13 木製品組織顕微鏡写真(13)	235
图版Ⅳ-6 木製品組織顕微鏡写真(6)	228	图版Ⅳ-14 木製品組織顕微鏡写真(14)	236
图版Ⅳ-7 木製品組織顕微鏡写真(7)	229	图版Ⅳ-15 木製品組織顕微鏡写真(15)	237
图版Ⅳ-8 木製品組織顕微鏡写真(8)	230	图版Ⅳ-16 木製品組織顕微鏡写真(16)	238
图版Ⅳ-9 木製品組織顕微鏡写真(9)	231	图版Ⅳ-17 木製品組織顕微鏡写真(17)	239

写真図版



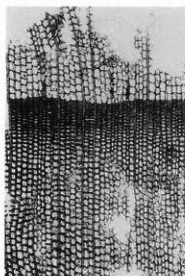
1 イチイ a ×40



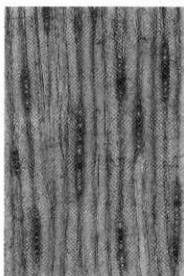
b ×100



c ×200



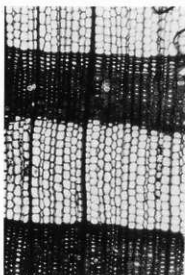
2 モミ属 a ×40



b ×100



c ×200



3 カラマツ属 a ×40



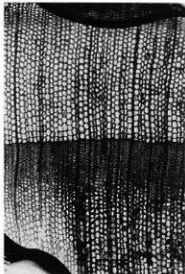
b ×100



c ×200

木製品組織顕微鏡写真(1)

a:木口面 b:板目面 c:柁目面



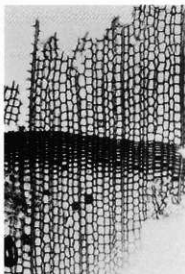
4 トウヒ属 a ×40



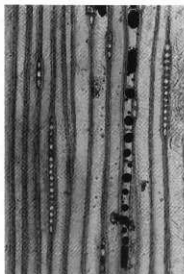
b ×100



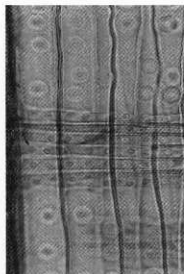
c ×200



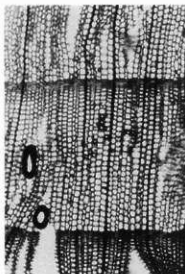
5 スギ a ×40



b ×100



c ×200



6 アスナロ a ×40

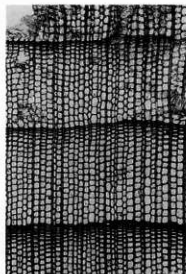


b ×100



c ×200

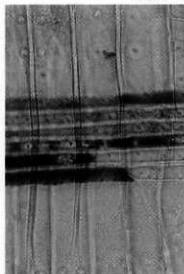
木製品組織顕微鏡写真(2)



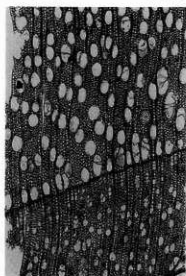
7 アスナロ a ×40



b ×100



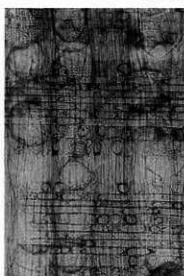
c ×200



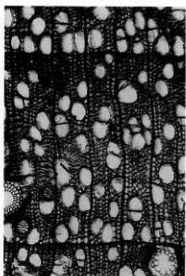
8 ヤナギ属 a ×40



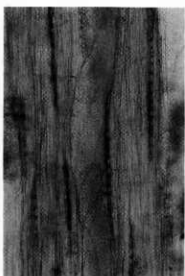
b ×100



c ×100



9 ハコヤナギ属 a ×40

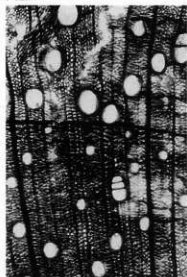


b ×100



c ×100

木製品組織顕微鏡写真(3)



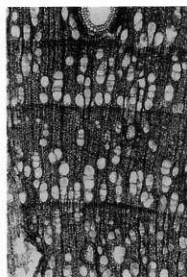
10 オニグルミ a×40



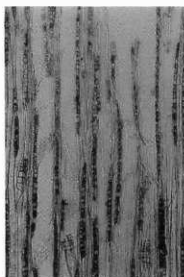
b×100



c×100



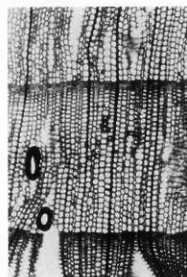
11 アサダ a×40



b×80



c×160



12 カバノキ属 a×40

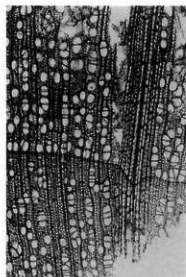


b×100

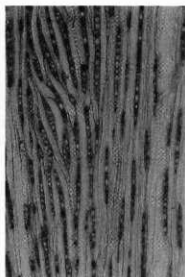


c×100

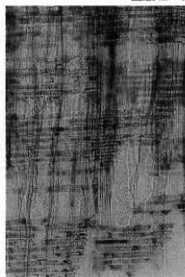
木製品組織顕微鏡写真(4)



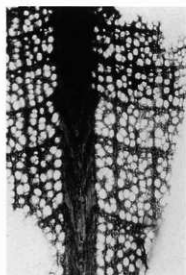
13 ハンノキ属 a ×32



b ×80



c ×80



14 ブナ属 a ×32



b ×80



c ×32



c ×80



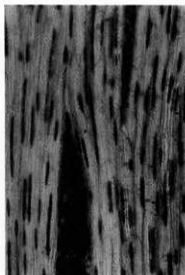
階段せん孔・網状せん孔×160

木製品組織顕微鏡写真 (5)

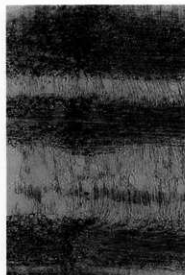
図版VI-6



15 散孔材A a $\times 32$



b $\times 80$



c $\times 80$



階段せん孔 $\times 320$



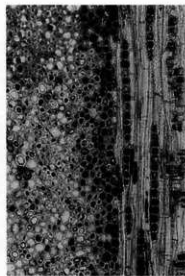
単せん孔・網状せん孔 $\times 320$



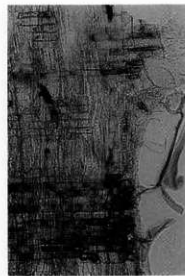
網状せん孔 $\times 320$



16 コナラ属 a $\times 40$

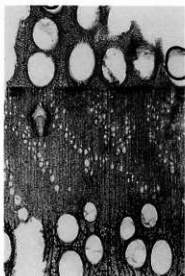


b $\times 100$



c $\times 100$

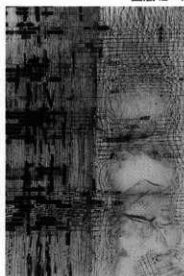
木製品組織顕微鏡写真(6)



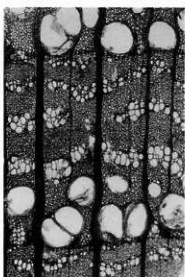
17 クリ a ×20



b ×80



c ×50



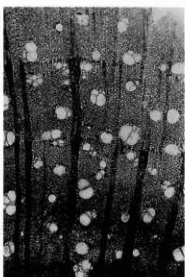
18 ニレ属 a ×40



b ×100



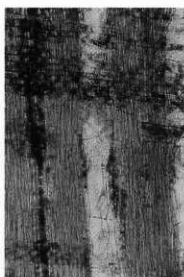
c ×100



19 ニレ属 (根材) a ×32

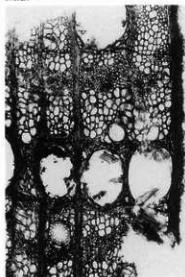


b ×80



c ×80

木製品組織顕微鏡写真 (7)



20 ケヤキ属 a ×40



b ×80



c ×80



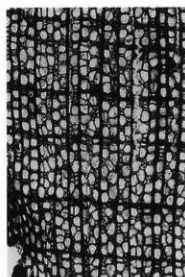
21 クワ属 a ×40



b ×100



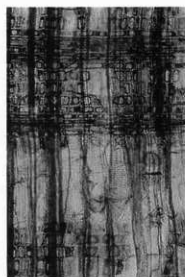
c ×100



22 カツラ a ×40

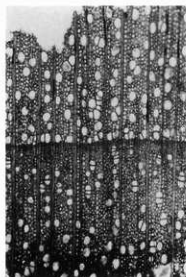


b ×80



c ×80

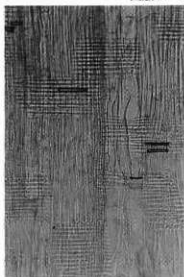
木製品組織顕微鏡写真(8)



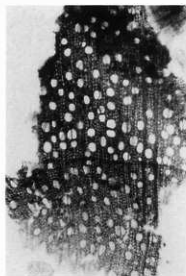
23 モクレン属 a ×32



b ×80



c ×50



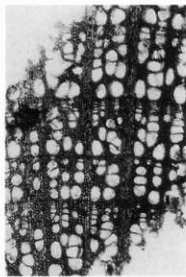
24 ノリウツギ a ×40



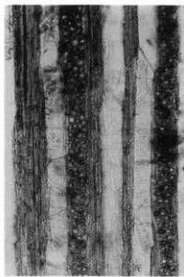
b ×100



c ×100



25 ツルアジサイ a ×40

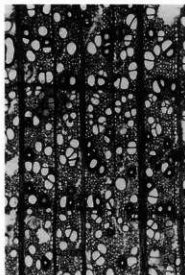


b ×80



c ×80

木製品組織顕微鏡写真(9)



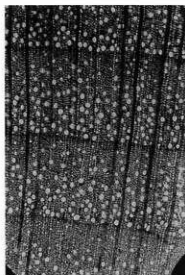
26 サクラ属 a $\times 40$



b $\times 100$



c $\times 100$



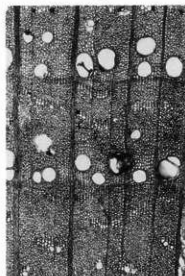
27 ナナカマド属 a $\times 40$



b $\times 200$



c・網状せん孔 $\times 200$



28 イヌエンジュ a $\times 40$



b $\times 100$



c $\times 100$

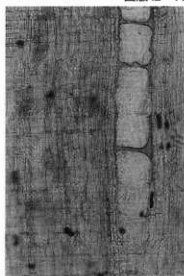
木製品組織顕微鏡写真 (10)



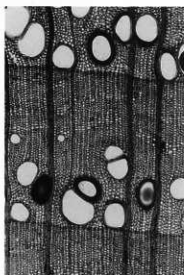
29 ハギ属 a ×40



b ×80



c ×100



30 キハダ属 a ×40



b ×100



c ×80



31 ニガキ a ×40



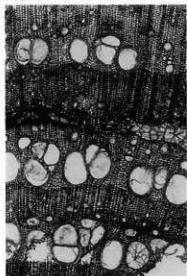
b ×80



c ×80

木製品組織顕微鏡写真 (11)

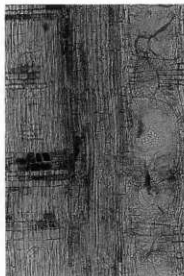
図版Ⅵ-12



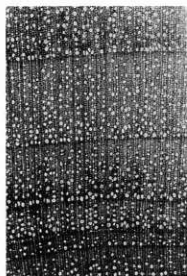
32 ウルシ属 a×40



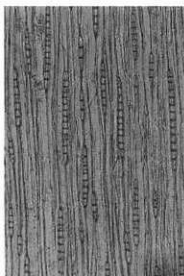
b×100



c×80



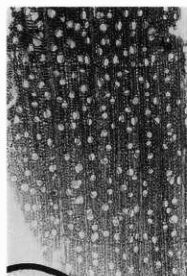
33 ニシキギ属 a×40



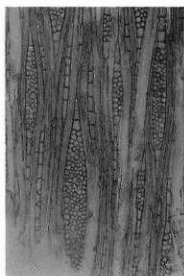
b×100



c×160



34 ミツバウツギ a×40

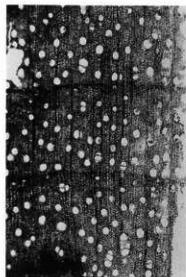


b×80



c×80

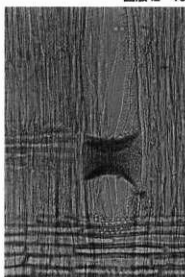
木製品組織顕微鏡写真 (12)



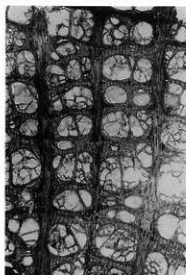
35 カエデ属 a ×40



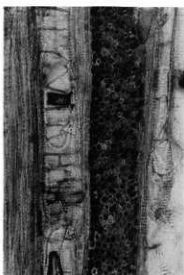
b ×100



c ・らせん肥厚×200



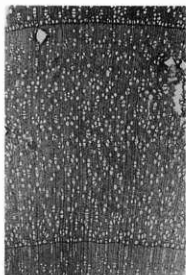
36 ヤマブドウ a ×40



b ×100



c ×50



37 トチノキ a ×20

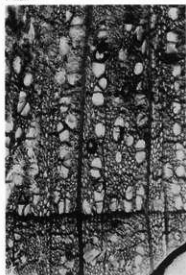


b ×100

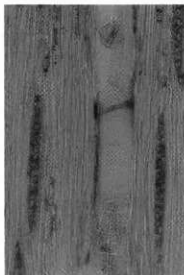


c ・らせん肥厚×100

木製品組織顕微鏡写真 (13)



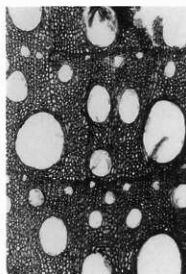
38 シナノキ属 a X40



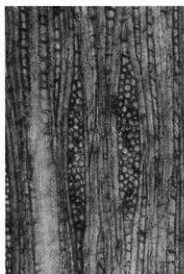
b X100



c X80



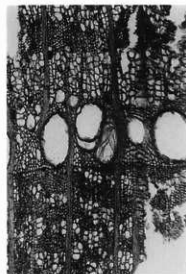
39 サルナシ属 a X40



b X80



c X80



40 ハリギリ a X32

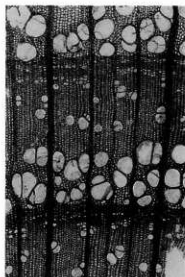


b X80



c X80

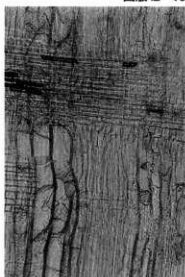
木製品組織顕微鏡写真 (14)



41 タラノキ a ×40



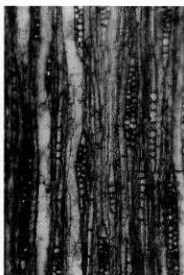
b ×100



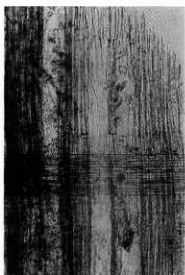
c ×100



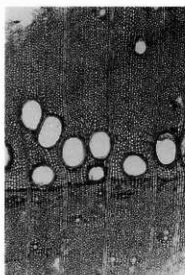
42 ミズキ属 a ×32



b ×100



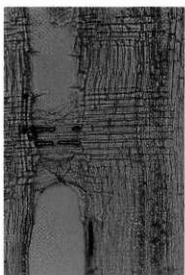
c ×100



43 トネリコ属 a ×40

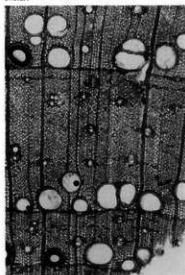


b ×100

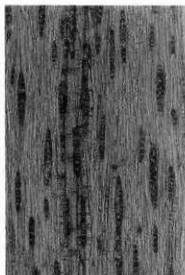


c ×100

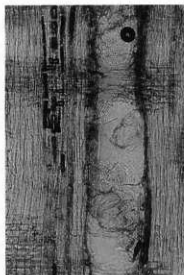
木製品組織顕微鏡写真 (15)



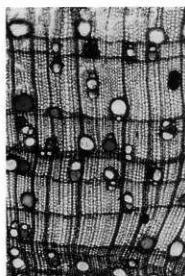
44 トネリコ属 a×40



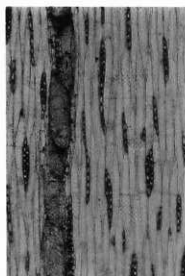
b×100



c×100



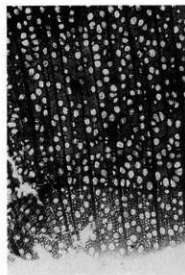
45 トネリコ属 (根材) a×32



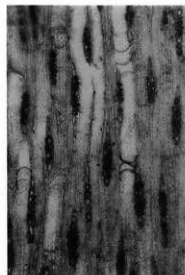
b×80



c×80



46 ハシドイ属 a×40

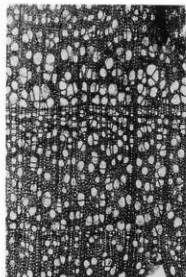


b×100



c・らせん肥厚×200

木製品組織顕微鏡写真 (16)



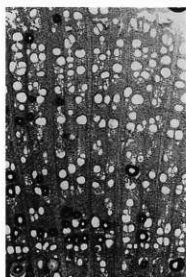
47 ニワトコ属 a ×40



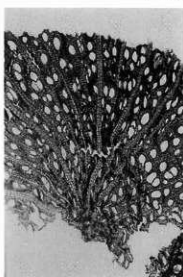
b ×100



c ×80



48 環孔材A a ×20



a ×20



b ×50



c ×50



c・らせん肥厚×100

木製品組織顕微鏡写真 (17)

(財)北海道埋蔵文化財センター調査報告第176集

千歳市

ユカンボシC15遺跡(5)

—北海道横断自動車道(千歳—夕張)埋蔵文化財発掘調査報告書—

[写真図版編]

平成14年3月29日 発行

編集 財団法人北海道埋蔵文化財センター

069-0832 江別市西野幌685番地1

Tel (011) 386-3231 (代表)

Fax (011) 386-3238

URL:<http://www.domaibun.or.jp/>

印刷 中西印刷株式会社

007-0823 札幌市東区東雁来3条1丁目1-34

Tel (011) 781-7501

Fax (011) 781-7516

URL:<http://www.nakanishi-printing.co.jp/>
