

# 美沢川流域の遺跡群XV

— 新千歳空港建設用地内埋蔵文化財発掘調査報告書 —

美 沢 3 遺 跡

美 々 3 遺 跡

美 々 8 遺 跡

平 成 2 年 度

財団法人 北海道埋蔵文化財センター

# 美沢川流域の遺跡群XV

— 新千歳空港建設用地内埋蔵文化財発掘調査報告書 —

美 沢 3 遺 跡

美 々 3 遺 跡

美 々 8 遺 跡

平成 2 年 度

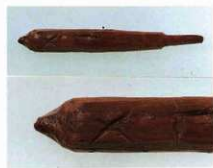
財団法人 北海道埋蔵文化財センター



1 ベラ (右下側目部分拡大) 16



2 アイヌ文様彫刻 1



3 花矢状 (下彫削部拡大) 3



4 權受部 (タカマ) 上から 8



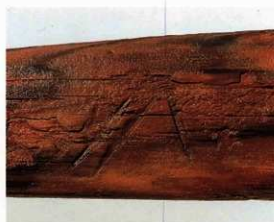
7 權受部 (タカマ) 上から 7



5 同上 横から



8 同上 横から



6 同上 彫削部拡大



9 同上 彫削部拡大

平成元年度 美々8遺跡低湿地部 (試掘) の調査



1 串状木製品出土状況 44



2 木葉出土状況



3 昆虫遺体



4 漆器 17・18・19



5 背負紐(タラ) 181

結東部拡大

平成元年度 美々8遺跡低湿地部(試掘)の調査



1 調査風景



2 調査状況



3 漆塗検出土状況

平成2年度 美々8遺跡低湿地部（試掘）の調査



1 遺物出土状況



2 彫刻のある車輪受部 (タカマ)



3 彫刻のある駒板



4 ヒキリウス



5 櫓 (左) と板船舟側板 (右)



6 マレブ台と各種のヤス

平成2年度 美々8遺跡低温地部(試掘)の調査

## 例 言

1. 本書は、平成2年度に実施した新千歳空港建設用地内の埋蔵文化財包蔵地の発掘調査報告である。
2. 調査は、財団法人北海道埋蔵文化財センターが実施し、本書は調査を担当した調査部調査第2課が作成した。美沢3遺跡は田才雅彦、美々3遺跡は和泉田毅、美々8遺跡は田口尚が担当し、全体の編集は大沼忠春が担当した。また各遺構の事実記載については調査担当者がそれぞれ分担執筆した。なお、整理にあたっては、美沢3遺跡の土器は大沼忠春、石器は田才雅彦、美々3遺跡の土器は大沼忠春、工藤研治、中田裕香、石器は工藤研治（剥片石器）、鈴木信（礫石器）、美々8遺跡の土器、石器、木製品等は田口尚が担当した。石材鑑定は調査第3課の花岡正光が行った。遺構・遺物の写真撮影は伊藤正之が担当し、美々8遺跡の木製品等の写真撮影は菊地慈人を行った。
3. 放射性炭素による年代測定は、京都産業大学山田治氏、日本大学小元久仁夫氏に依頼した。
4. 樹種鑑定は、農林水産省森林総合研究所平川泰彦氏に依頼した。
5. 室内整理後の出土遺物、諸記録類は、北海道教育委員会が保管する。
6. 調査にあたっては、つぎの人びと、諸機関のご協力をいただいた。

文化庁、奈良国立文化財研究所埋蔵文化財センター、福島県埋蔵文化財センター、北海道開拓記念館野村崇、平川善祥、小林幸雄、出利葉浩司、山田悟郎、矢野牧夫、右代啓視、三野紀夫、手塚薫、千歳市教育委員会大谷敏三、田村俊之、高橋理、豊田宏良、苫小牧市埋蔵文化財センター佐藤一夫、工藤肇、宮夫靖夫、渡辺俊一、兵藤千秋、恵庭市教育委員会上屋真一、松谷純一、札幌市教育委員会加藤邦雄、上野秀一、羽賀憲二、江別市教育委員会高橋正勝、直井孝一、園部真幸、稲垣和幸、石狩市教育委員会石橋孝夫、工藤義衛、小樽市教育委員会大島秀俊、余市市教育委員会宮宏明、函館市教育委員会田原良信、上ノ国町教育委員会松崎水穂、乙部町教育委員会森宏樹、江差町教育委員会藤島一己、松前町教育委員会久保泰、七飯町教育委員会石本省三、知内町教育委員会高橋豊彦、木古内町教育委員会鈴木正吾、今金町教育委員会寺崎康史、八雲町教育委員会三浦孝一、柴田信一、南茅部町教育委員会阿部千春、森町教育委員会藤田登、戸井町教育委員会古屋敷則雄、門別町教育委員会川内谷修、旭川市教育委員会斉藤傑、瀬川拓郎、富良野市教育委員会杉浦重信、斜里町教育委員会金盛典夫、標津町教育委員会福田光明、羅臼町教育委員会湧坂周一、小樽市立博物館石神敏、土屋周三、市立函館博物館千代肇、函館市北方民族資料館長谷部一弘、釧路市立博物館沢四郎、西幸隆、松田猛、石川朗、帯広市百年記念館北沢実、札幌医科大学百々幸雄、大島直行、札幌学院大学鶴丸俊明、北海道教育大学釧路分校高嶋幸男、北海道大学山本博、浦野慎一、北海道文化財研究所小柳リヲコ、青森県埋蔵文化財センター三宅徹也、三浦圭介、成田滋彦、遠藤正夫、八戸市教育委員会工藤竹久、八戸市博物館大野享、岩手県立博物館赤沼英男、名久井文明、熊谷常正、佐藤嘉宏、東北大学須藤隆、東北福祉大学芹沢長介、秋田県埋蔵文化財調査事業団中束耕志、鶴岡市埋蔵文化財調査事業団新屋雅明、埼玉県行田市博物館塚田良道、勸業京都埋蔵文化財センター上條朝宏、早稲田大学金子浩昌、国立歴史民俗博物館西本豊弘、筑波大学山田昌久、神奈川大学短期大学部網野善彦、滋賀県文化財保護協会大橋信弥、吉田秀則、滋賀県埋蔵文化財センター中川正人、元興寺文化財研究所伊藤健司、増澤文武、北野信彦、勸大阪府埋蔵文化財協会光石鳴巳、同志社大学森浩一、広島県草戸千軒町遺跡調査研究所岩本正二、福島政文、松山市埋蔵文化財センター西尾幸則、田城武志、横山英介、木村哲郎（順不同、敬称略）

## 記号等の説明

1. 遺構の表記は以下に示す記号を用い、原則として発掘調査順に番号を付した。

H：住居跡および類似遺構 P：土塋（土墳墓を含む） F：焼土 T：Tピット S  
：集石 HP：住居跡に伴う小ピット HF：住居跡に伴う石組み炉、土器囲い炉および地床  
炉 SP：小ピット TP：美々8遺跡低湿地部のテストピット

2. 遺構図は、発掘区基線の北（西偏 $7^{\circ}22'38''$ ）を上にして示した。図版は原則として下記の縮尺である。例外については、その都度スケール・方位を示す。

1/40：住居跡、土塋、Tピット、焼土 1/10：遺物出土状況図 1/4：土器実測図 1/3：  
土器拓影図 1/2：剥片石器、土製品、石製品 なお木製品の実測図は基本的に1/3、1/6であるが、その他のものについてはスケールを付している。

3. レベルは標高（単位m）で示す。

4. 遺物分布図および遺構実測図の炭化物、焼土、各種の遺物とその出土状況については、その都度表示している。

5. 遺構の規模は、確認面での長軸長/床（墳底）面での長軸長×確認面での短軸長/床（墳底）面での短軸長×確認面からの最大深（単位m）の順で記した。なお一部破壊されているもの、不明のものは、現在長を（ ）で示した。

6. 石器、石製品の大きさについては最大長、最大幅、最大厚の順で記す。

7. 遺構出土の遺物は、伴出遺物、混入遺物とも合わせて各遺構の項の中に記す。

8. 美々8遺跡出土の樹種名はすべて属名で記してある。

9. 砂岩質礫石の粒径区分についてはWentworth式で記す。

10. 土層名は、下記の略号も併用している。

樽前 a 降下軽石層：Ta - a 層（a）

樽前 b 降下軽石層：Ta - b 層（b）

有珠山 b<sub>1</sub> 火山灰：Us - b<sub>1</sub> 層

第Ⅰ黒色土層：Ⅰ黒層（Ⅰ黒またはⅠB）

苫小牧火山灰：TM

樽前 c<sub>1</sub> 降下軽石層：Ta - c<sub>1</sub> 層（c<sub>1</sub>）

第Ⅱ黒色土層：Ⅱ黒層（Ⅱ黒またはⅡB）

樽前 c<sub>2</sub> 降下岩片層：Ta - c<sub>2</sub> 層（c<sub>2</sub>）

樽前 d<sub>2</sub> 降下スコリア層：Ta - d<sub>2</sub> 層（d<sub>2</sub>）

樽前 d<sub>1</sub> 降下岩片層：Ta - d<sub>1</sub> 層（d<sub>1</sub>）

第Ⅲ黒色土層：Ⅲ黒層（Ⅲ黒またはⅢB）

恵庭 a ローム層：En - a ローム層（En - L）

恵庭 a 降下軽石層：En - a 層（En - P）支笏軽石流堆積物：Spft 層

※火山灰の土層名・略号は、曾屋・佐藤（1980）、北海道火山灰命名委員会（1982）、横山ほか（1973）を引用し、（ ）内はそれをさらに簡略化したものである。

11. 土層の混在状態は、上記の略号を用いて下記のように表す。

A + B：AとBはほぼ同量にまじる。 A > B：AにBが少量まじる。

A >> B：AにBが微量まじる。

12. 表においては、以下のような略号を用いているところがある。

ノダⅡ～ノダⅡ式土器、煉瓦台～煉瓦台式土器、北筒～北筒式土器

鏡片～石鏡片、槍片～石槍片、F～フレイク、RF～Rフレイク、UF～Uフレイク、F.C.～  
フレイク・チップ、斧末～石斧末製品、斧F～石斧フレイク、皿片～石皿片、たた～たたき石、  
た片～たたき石片、砥片～砥石片、台片～台石片、すり～すり石、凹片～くぼみ石片、



# 目 次

口絵	
例言	
(記号等の説明)	
I 調査の概要	1
1 調査要項	1
2 調査体制	1
3 調査の経緯	1
4 調査結果の概要	4
5 遺物の記載について	7
II 美沢3遺跡第Ⅱ黒色土層の調査	9
1 調査の概要	9
2 縄文時代早期の遺物包含層の調査	12
(1)土器	12
(2)石器等	18
3 縄文時代後期の遺構	33
4 縄文時代後・晩期の遺物包含層の調査	36
(1)土器	36
(2)石器	38
5 まとめ	40
III 美々3遺跡第Ⅱ黒色土層の調査	43
1 調査の概要	43
2 縄文時代中期の遺構と遺物	47
(1)住居跡	47
(2)土壌	127
(3)焼土	136
(4)フレイク・チップ集中・集石・Tピット状遺構	143
3 縄文時代後期の遺構と遺物	149
(1)住居跡	149
(2)土壌	164
4 縄文時代晩期の遺構と遺物	166
(1)住居跡	166
(2)土壌	173
(3)焼土	182
(4)動物の足跡	188
5 時期不明の遺構と遺物	189
(1)土壌	189
(2)小ピット群	189

6	包含層出土の遺物 .....	190
	(1)土器 .....	190
	(2)石器等 .....	232
7	まとめ .....	251
IV	美々3遺跡第I黒色土層の調査 .....	256
1	調査の概要 .....	256
2	遺構および遺構出土の遺物 .....	257
	(1)土壌 .....	257
	(2)一括遺物の出土状況 .....	260
3	包含層出土の遺物 .....	261
	(1)土器 .....	261
	(2)石器 .....	261
4	まとめ .....	264
V	美々8遺跡低湿地の調査(試掘) .....	266
1	調査の概要 .....	266
	(1)調査要項 .....	266
	(2)調査の経緯 .....	269
	(3)調査の概要 .....	270
	(4)調査の方法 .....	271
2	土層の状態 .....	275
3	出土遺物の概要 .....	276
	(1)土器 .....	276
	(2)石器・石製品等 .....	276
	(3)金属製品 .....	277
	(4)木製品・繊維製品等 .....	282
	(5)自然遺物 .....	285
	(6)木製遺物の樹種同定 .....	308
	(7)遺物の保存処理 .....	312
4	まとめ .....	315

## 挿 図 目 次

図 I - 1	遺跡の位置	2	図 III - 13	H - 19	出土の土器(1)	60
図 I - 2	標準土層模式図	3	図 III - 14	H - 19	出土の土器(2)	61
図 I - 3	美沢川流域の遺跡群の位置と 発掘区の呼称	5	図 III - 15	H - 19	出土の石器(1)	62
図 I - 4	美沢川流域遺跡群の分布	6	図 III - 16	H - 19	出土の石器(2)	63
図 II - 1	II 黒層全体遺構位置図	10, 11	図 III - 17	H - 5	実測図	65
図 II - 2	II 黒層出土の土器分布	14	図 III - 18	H - 5	出土の土器	66
図 II - 3	II 黒層出土の土器(1)	15	図 III - 19	H - 5	出土の石器	67
図 II - 4	II 黒層出土の土器(2)	16	図 III - 20	H - 6	実測図	70
図 II - 5	II 黒層出土の土器(3)	17	図 III - 21	H - 6	出土の石器	71
図 II - 6	II 黒層出土の石器類分布	18	図 III - 22	H - 6	出土の土器	72
図 II - 7	II 黒層出土の石器(1)	22	図 III - 23	H - 9	実測図	73
図 II - 8	II 黒層出土の石器(2)	23	図 III - 24	H - 9	出土の土器と石器	73
図 II - 9	II 黒層出土の石器(3)	24	図 III - 25	H - 10	実測図	74
図 II - 10	II 黒層出土の石器(4)	25	図 III - 26	H - 10	出土の土器	75
図 II - 11	II 黒層出土の石器(5)	29	図 III - 27	H - 10	出土の石器	76
図 II - 12	II 黒層出土の石器(6)	32	図 III - 28	H - 11	出土の石器	77
図 II - 13	T - 22(1)	33	図 III - 29	H - 11	実測図	78
図 II - 14	T - 22(2)	34	図 III - 30	H - 11	出土の土器	79
図 II - 15	T - 23	35	図 III - 31	H - 12	実測図	80
図 II - 16	II 黒層出土の土器分布	37	図 III - 32	H - 12	出土の土器	81
図 II - 17	II 黒層出土の土器	37	図 III - 33	H - 13	実測図	82
図 II - 18	II 黒層出土の石器、土製品分布	38	図 III - 34	H - 13	出土の土器(1)	84
図 II - 19	II 黒層出土の石器、土製品	39	図 III - 35	H - 13	出土の土器(2)	85
図 III - 1	II 黒層の発掘調査地区	43	図 III - 36	H - 13	出土の石器(1)	85
図 III - 2	II 黒層の遺構位置図	44, 45	図 III - 37	H - 13	出土の石器(2)	86
図 III - 3	縄文時代中期の遺構位置図	46	図 III - 38	H - 22	実測図	88
図 III - 4	H - 3 実測図	48	図 III - 39	H - 22	出土の土器と石器	88
図 III - 5	H - 3 出土の土器	49	図 III - 40	H - 14	実測図	89
図 III - 6	H - 3 出土の石器	49	図 III - 41	H - 14	出土の土器	90
図 III - 7	H - 4 実測図	51, 52	図 III - 42	H - 14	出土の石器	91
図 III - 8	H - 4 遺物の出土状況図	53	図 III - 43	H - 15	実測図	92
図 III - 9	H - 4 出土の土器	54	図 III - 44	H - 15	出土の土器	93
図 III - 10	H - 4 出土の石器	55	図 III - 45	H - 15	出土の石器	93
図 III - 11	H - 19 実測図	57, 58	図 III - 46	H - 16	実測図	94
図 III - 12	H - 19の遺物出土状況図	59	図 III - 47	H - 16	出土の土器	95
			図 III - 48	H - 16	出土の石器	95
			図 III - 49	H - 17	実測図	96

図Ⅲ-50	H-17	出土の土器	97	図Ⅲ-90	H-44	実測図	124
図Ⅲ-51	H-17	出土の石器	98	図Ⅲ-91	H-44	出土の土器	125
図Ⅲ-52	H-18	実測図	99	図Ⅲ-92	H-46	実測図	126
図Ⅲ-53	H-18	出土の土器	101	図Ⅲ-93	H-46	出土の土器	126
図Ⅲ-54	H-18	出土の石器	101	図Ⅲ-94	土壌(中期)実測図(1)		128
図Ⅲ-55	H-21	実測図	102	図Ⅲ-95	土壌(中期)実測図(2)		129
図Ⅲ-56	H-21	出土の土器	102	図Ⅲ-96	土壌(中期)実測図(3)		130
図Ⅲ-57	H-21	出土の石器	103	図Ⅲ-97	土壌(中期)実測図(4)		131
図Ⅲ-58	H-23	実測図	103	図Ⅲ-98	土壌(中期)出土の土器(1)		133
図Ⅲ-59	H-23	出土の土器	104	図Ⅲ-99	土壌(中期)出土の土器(2)		134
図Ⅲ-60	H-23	出土の石器	104	図Ⅲ-100	土壌(中期)出土の石器(1)		135
図Ⅲ-61	H-24	実測図	105	図Ⅲ-101	土壌(中期)出土の石器(2)		137
図Ⅲ-62	H-24	出土の土器	106	図Ⅲ-102	土壌(中期)出土の石器(3)		138
図Ⅲ-63	H-24	出土の石器	106	図Ⅲ-103	焼土(中期)実測図(1)		139
図Ⅲ-64	H-25	実測図	107	図Ⅲ-104	焼土(中期)実測図(2)		140
図Ⅲ-65	H-25	出土の土器	107	図Ⅲ-105	焼土(中期)出土の土器		141
図Ⅲ-66	H-25	出土の石器	108	図Ⅲ-106	焼土(中期)出土の石器		141
図Ⅲ-67	H-26	実測図	109	図Ⅲ-107	フレイク・チップ集中出土の土器		144
図Ⅲ-68	H-26	出土の土器	109	図Ⅲ-108	黒曜石フレイクの重量分布(1)		145
図Ⅲ-69	H-26	出土の石器	109	図Ⅲ-109	黒曜石フレイクの重量分布(2)		146
図Ⅲ-70	H-27	実測図	110	図Ⅲ-110	S-1 実測図		148
図Ⅲ-71	H-27	出土の土器と石器	111	図Ⅲ-111	T-1 実測図		148
図Ⅲ-72	H-28	実測図	111	図Ⅲ-112	縄文時代後期の住居跡と土壌位置図		149
図Ⅲ-73	H-28	出土の土器と石器	112	図Ⅲ-113	H-35 実測図		150
図Ⅲ-74	H-29	実測図	112	図Ⅲ-114	H-35 出土の土器		152
図Ⅲ-75	H-29	出土の土器	113	図Ⅲ-115	H-35 出土の石器		152
図Ⅲ-76	H-29	出土の石器	114	図Ⅲ-116	H-38 実測図		153
図Ⅲ-77	H-30	実測図	114	図Ⅲ-117	H-38 出土の土器		153
図Ⅲ-78	H-30	出土の土器	115	図Ⅲ-118	H-39 実測図		155、156
図Ⅲ-79	H-30	出土の石器	116	図Ⅲ-119	H-39 出土の土器		157
図Ⅲ-80	H-31	実測図	117	図Ⅲ-120	H-39 出土の石器		158
図Ⅲ-81	H-31	出土の土器と石器	118	図Ⅲ-121	H-40 実測図		159、160
図Ⅲ-82	H-32	実測図	119	図Ⅲ-122	H-40 出土の石器		161
図Ⅲ-83	H-32	出土の土器と石器	119	図Ⅲ-123	H-40 出土の土器		162
図Ⅲ-84	H-33	実測図	120	図Ⅲ-124	H-41・43 実測図		163
図Ⅲ-85	H-34	実測図	121	図Ⅲ-125	H-43 出土の土器		164
図Ⅲ-86	H-36	実測図	122				
図Ⅲ-87	H-36	出土の土器と石器	122				
図Ⅲ-88	H-37	実測図	123				
図Ⅲ-89	H-42	実測図	123				

図Ⅲ-126	P-23 実測図	164	図Ⅲ-156	包含層出土の土器：Ⅲ群 b-3類(8)	202
図Ⅲ-127	P-38 実測図	165	図Ⅲ-157	包含層出土の土器：Ⅲ群 b-3類(9)	204
図Ⅲ-128	P-122 実測図	165	図Ⅲ-158	包含層出土の土器：Ⅲ群 b-3類(10)	206
図Ⅲ-129	縄文時代晩期の遺構位置図	166	図Ⅲ-159	包含層出土の土器：Ⅲ群 b-3類(11)	207
図Ⅲ-130	H-7 実測図	167	図Ⅲ-160	包含層出土の土器：Ⅲ群 b-3類(12)	209
図Ⅲ-131	H-8 実測図	168	図Ⅲ-161	包含層出土の土器：Ⅲ群 b-3類(13)	210
図Ⅲ-132	H-20 実測図	169	図Ⅲ-162	包含層出土の土器：Ⅲ群 b-3類(14)	211
図Ⅲ-133	H-20 出土の土器	170	図Ⅲ-163	包含層出土の土器：Ⅲ群 b-3類(15)	212
図Ⅲ-134	H-45 実測図	171、172	図Ⅲ-164	包含層出土の土器：Ⅲ群 b-3類(16)	214
図Ⅲ-135	H-45 出土の石器	173	図Ⅲ-165	包含層出土の土器：Ⅲ群 b-3類(17)	215
図Ⅲ-136	土壌(晩期)実測図(1)	177	図Ⅲ-166	包含層出土の土器：Ⅳ群 a類	215
図Ⅲ-137	土壌(晩期)実測図(2)	178	図Ⅲ-167	包含層出土の土器：Ⅳ群 a類、b類、C類	217
図Ⅲ-138	土壌(晩期)出土の土器(1)	179	図Ⅲ-168	包含層出土の土器：Ⅴ群 b類(1)	224
図Ⅲ-139	土壌(晩期)出土の土器(2)	180	図Ⅲ-169	包含層出土の土器：Ⅴ群 b類(2)	225
図Ⅲ-140	土壌(晩期)出土の石器	181	図Ⅲ-170	包含層出土の土器：Ⅴ群 b類(3)	226
図Ⅲ-141	焼土(晩期)実測図	183	図Ⅲ-171	包含層出土の土器：Ⅴ群 b類(4)	227
図Ⅲ-142	焼土(晩期)出土の土器	185	図Ⅲ-172	包含層出土の土器：Ⅴ群 b類(5)	228
図Ⅲ-143	焼土(晩期)出土の石器	186	図Ⅲ-173	包含層出土の土器：Ⅴ群 b類(6)	229
図Ⅲ-144	動物の足跡(A)	187	図Ⅲ-174	包含層出土の土器：Ⅴ群 b類(7)	230
図Ⅲ-145	動物の足跡(B)	187	図Ⅲ-175	包含層出土の石器(1)	235
図Ⅲ-146	SP-6 出土の土器と P-75 出土の石器	187	図Ⅲ-176	包含層出土の石器(2)	236
図Ⅲ-147	時期不明の遺構位置図	188			
図Ⅲ-148	包含層出土の土器：Ⅱ群 a-1類 Ⅱ群 a-2類、Ⅲ群 a類、Ⅲ群 b-1類	190			
図Ⅲ-149	包含層出土の土器：Ⅲ群 b-3類(1)	191			
図Ⅲ-150	包含層出土の土器：Ⅲ群 b-3類(2)	192			
図Ⅲ-151	包含層出土の土器：Ⅲ群 b-3類(3)	193			
図Ⅲ-152	包含層出土の土器：Ⅲ群 b-3類(4)	196			
図Ⅲ-153	包含層出土の土器：Ⅲ群 b-3類(5)	199			
図Ⅲ-154	包含層出土の土器：Ⅲ群 b-3類(6)	200			
図Ⅲ-155	包含層出土の土器：Ⅲ群 b-3類(7)	201			

表Ⅲ-46	土壌(晩期)一覽	173
表Ⅲ-47	焼土群(晩期)一覽	182
表Ⅲ-48	焼土(晩期)一覽	186
表Ⅲ-49	時期不明の土壌一覽	188
表Ⅲ-50	包含層の出土遺物一覽	241
表Ⅲ-51	遺構の出土遺物一覽	241
表Ⅲ-52	遺構別出土遺物一覽	241
表Ⅲ-53	遺構の掲載土器一覽	246
表Ⅲ-54	遺構の掲載石器一覽	247
表Ⅲ-55	包含層の掲載土器一覽	248
表Ⅲ-56	包含層の掲載石器一覽	249
表Ⅲ-57	遺構一覽	250
表Ⅳ-1	遺構一覽	263
表Ⅳ-2	遺構別出土遺物一覽	263
表Ⅳ-3	遺構の出土遺物一覽	263
表Ⅳ-4	包含層の出土遺物一覽	263
表Ⅳ-5	遺構の掲載土器一覽	264
表Ⅳ-6	包含層の掲載土器一覽	264
表Ⅳ-7	遺構の掲載石器一覽	264
表Ⅳ-8	包含層の掲載石器一覽	264
表Ⅴ-1	美々8遺跡調査の推移 (表土-I黒層)	266
表Ⅴ-2	試掘調査出土遺物一覽	269
表Ⅴ-3	掲載土器・石器・金属器一覽	277
表Ⅴ-4	出土木製品等一覽	283
表Ⅴ-5	掲載木製品一覽(1)	304
表Ⅴ-6	掲載木製品一覽(2)	305
表Ⅴ-7	掲載木製品一覽(3)	306
表Ⅴ-8	掲載木製品・繊維製品・樹皮一覽 ・自然遺物	307
表Ⅴ-9	加工木 TP 別樹種一覽 (試掘調査出土)	309
表Ⅴ-10	加工部欠損材及び自然木樹種一覽 (試掘調査出土)	310
表Ⅴ-11	同定樹種一覽(試掘調査出土)	310
表Ⅴ-12	同定樹種名一覽(試掘調査出土)	311

## 写真図版

### 美沢3遺跡第Ⅱ黒色土層の調査

図版Ⅱ-1	A地区の調査	321
図版Ⅱ-2	T-22の調査	322
図版Ⅱ-3	T-23とB地区の調査	323
図版Ⅱ-4	B地区の調査	324
図版Ⅱ-5	包含層出土の土器(1)	325
図版Ⅱ-6	包含層出土の土器(2)	326
図版Ⅱ-7	包含層出土の土器(3)	327
図版Ⅱ-8	包含層出土の土器(4)	328
図版Ⅱ-9	包含層出土の石器(1)、石製品(1)	329
図版Ⅱ-10	包含層出土の石器(2)、石製品(2)	330
図版Ⅱ-11	包含層出土の土器(3)	331
図版Ⅱ-12	包含層出土の土器(4)	332
図版Ⅱ-13	包含層出土の土器(5)	333
図版Ⅱ-14	包含層出土の石器(6)、土製品	334

### 美々3遺跡第Ⅱ黒色土層の調査

図版Ⅲ-1・2	調査風景	335、336
図版Ⅲ-3	H-3の調査と出土遺物	337
図版Ⅲ-4~10	H-4・19の調査と出土遺物	338~344
図版Ⅲ-11~13	H-5の調査と出土遺物	345~347
図版Ⅲ-13~15	H-6の調査と出土遺物	347~349
図版Ⅲ-16	H-9の調査と出土遺物	350
図版Ⅲ-17	H-10の調査と出土遺物	351
図版Ⅲ-18~19	H-11の調査と出土遺物	352~353
図版Ⅲ-20	H-12の調査と出土遺物	354
図版Ⅲ-21~25	H-13・22の調査と出土遺物	355~359
図版Ⅲ-26~27	H-14の調査と出土遺物	360、361
図版Ⅲ-28	H-15の調査と出土遺物	362
図版Ⅲ-29	H-16の調査と出土遺物	363
図版Ⅲ-30・31	H-17の調査と出土遺物	364、365
図版Ⅲ-32~34	H-18の調査と出土遺物	366~368
図版Ⅲ-34・35	H-21の調査と出土遺物	368、369
図版Ⅲ-35・36	H-23の調査と出土遺物	369、370
図版Ⅲ-37	H-24の調査と出土遺物	371
図版Ⅲ-38	H-25の調査と出土遺物	372
図版Ⅲ-39	H-26の調査と出土遺物	373
図版Ⅲ-40	H-27・28の調査と出土遺物	374
図版Ⅲ-41~43	H-29・30の調査と出土遺物	375~377
図版Ⅲ-44	H-31の調査と出土遺物	378

図版Ⅲ-45	H-32の調査と出土遺物	379
図版Ⅲ-46	H-33・34・36・37の調査とH-36の出土遺物	380
図版Ⅲ-47	H-42の調査	381
図版Ⅲ-47~48	H-44の調査と出土遺物	381, 382
図版Ⅲ-49~54	土壌(中期)の調査と出土遺物	383~388
図版Ⅲ-55	焼土・フレイク・チップ集中・集石・Tピット状遺構の調査	389
図版Ⅲ-56	焼土(中期)の出土遺物	390
図版Ⅲ-57	フレイク・チップ集中出土の土器	391
図版Ⅲ-58	H-35の調査と出土遺物	392
図版Ⅲ-59	H-38の調査と出土遺物	393
図版Ⅲ-60~66	H-39・40の調査と出土遺物	394~400
図版Ⅲ-67	H-41・43の調査とH-43の出土遺物	401
図版Ⅲ-68	P-23・38・122の調査とP-23の出土遺物	402
図版Ⅲ-69	H-7・8の調査	403
図版Ⅲ-70	H-20の調査と出土遺物	404
図版Ⅲ-71~74	土壌(晩期)の調査	405~408
図版Ⅲ-75~78	土壌(晩期)の出土遺物	409~412
図版Ⅲ-79~81	焼土(晩期)の調査と出土遺物	413~415
図版Ⅲ-81	動物の足跡とSP-6の調査・SP-6出土の土器	415
図版Ⅲ-82~85	包含層出土の土器(復元土器)	416~419
図版Ⅲ-86~90	包含層出土の土器(Ⅲ群b-3類土器)	420~424
図版Ⅲ-91	包含層出土の土器(Ⅳ群a類、b類、c類、Ⅴ群b類土器)	425
図版Ⅲ-92	包含層出土の土器(Ⅴ群b類)	426
図版Ⅲ-93~94	包含層出土の石器(剥片石器)	427~428
図版Ⅲ-95~98	包含層出土の石器(礫石器)	429~432
<b>美々3遺跡第I黒色土層の調査</b>		
図版Ⅳ-1	調査風景	433
図版Ⅳ-2	土壌の調査	434
図版Ⅳ-3	P-10・67の調査とP-67の出土土器	435
図版Ⅳ-4~5	包含調査(一括遺物出土状況)と出土土器	436, 437
図版Ⅳ-5	包含層出土の土器と石器	437
<b>美々8遺跡低湿地の調査</b>		
図版Ⅴ-1	低湿地試掘調査状況	438
図版Ⅴ-2	低湿地埋立状況と重機による調査状況	439
図版Ⅴ-3	遺物採取、選別、取上げ状況	440
図版Ⅴ-4	自然遺物、土器・金属器・石器	441
図版Ⅴ-5	礫各種	442
図版Ⅴ-6~19	木製品	443~456
図版Ⅴ-20	繊維製品	457
図版Ⅴ-21~32	木製品樹種 顕微鏡写真	458~469



# 美沢川流域の遺跡群XV

— 新千歳空港建設用地内埋蔵文化財発掘調査報告書 —

美 沢 3 遺 跡

美 々 3 遺 跡

美 々 8 遺 跡

平成 2 年 度

財団法人 北海道埋蔵文化財センター

# 美沢川流域の遺跡群XV

— 新千歳空港建設用地内埋蔵文化財発掘調査報告書 —

美 沢 3 遺 跡

美 々 3 遺 跡

美 々 8 遺 跡

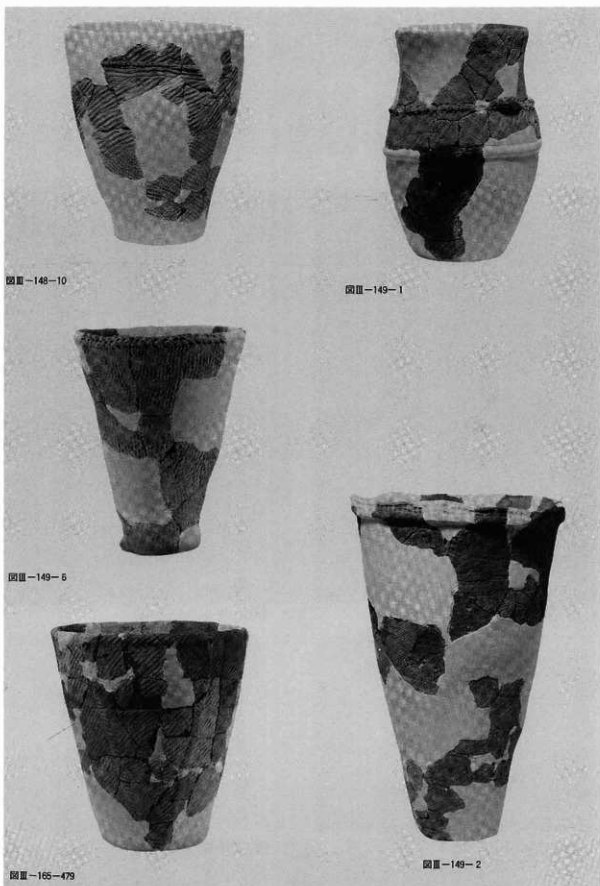
平成 2 年 度

財団法人 北海道埋蔵文化財センター

# 写 真 図 版

- II 美沢3遺跡第II黒色土層の調査……図版II-1~14
- III 美々3遺跡第II黒色土層の調査……図版III-1~98
- IV 美々3遺跡第I黒色土層の調査……図版IV-1~5
- V 美々8遺跡低湿地の調査(試掘)……図版V-1~32

図版Ⅲ-82



図Ⅲ-148-10

図Ⅲ-149-1

図Ⅲ-149-5

図Ⅲ-165-479

図Ⅲ-149-2

1 包含層出土の土器

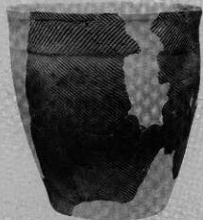


图 III-166-1



图 III-167-13



图 III-168-3



图 III-168-11



图 III-168-2

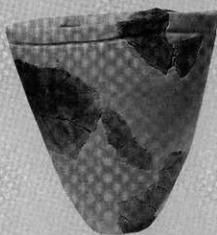


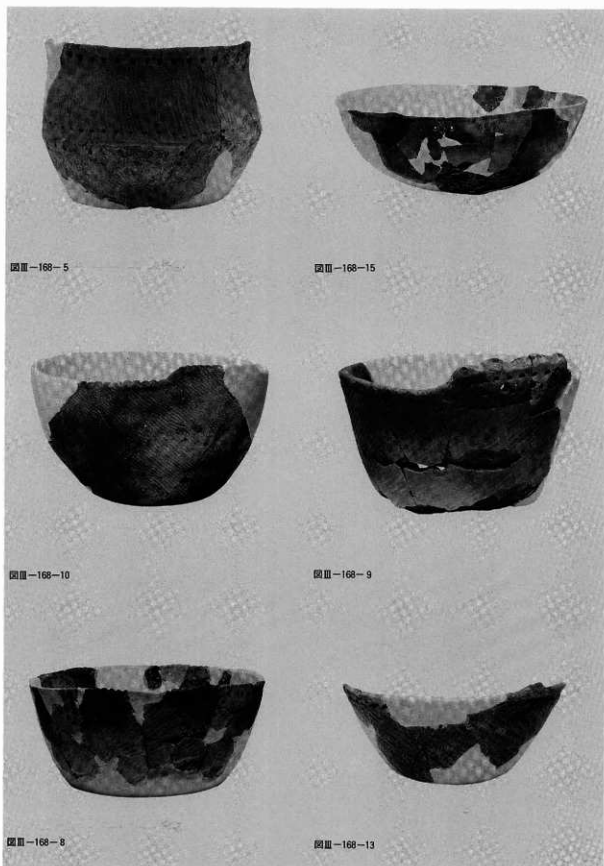
图 III-168-4



图 III-168-1

2 包含层出土的土器

図版Ⅲ-84



3 包含層出土の土器



図Ⅲ-168-14



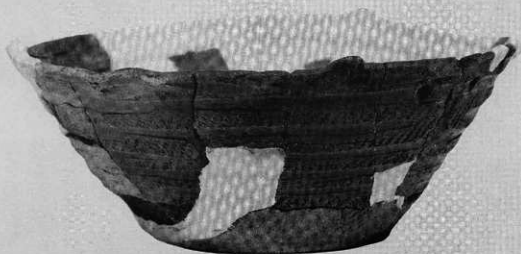
図Ⅲ-168-12



図Ⅲ-168-6



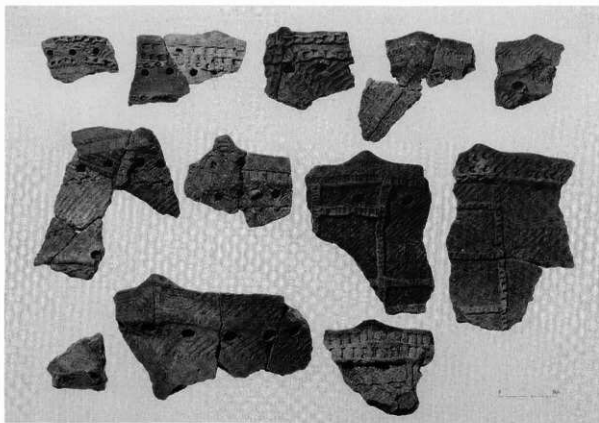
図Ⅲ-168-16



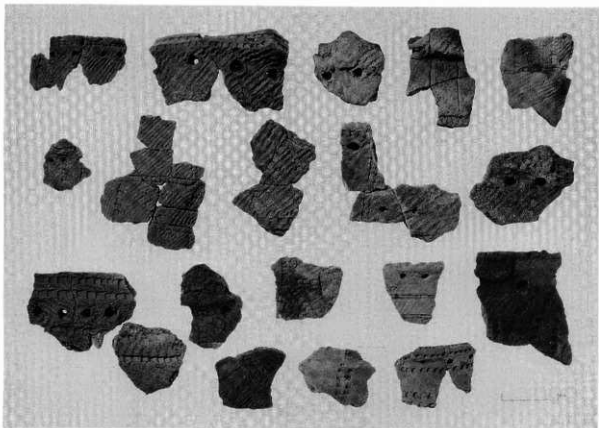
図Ⅲ-168-18

4 包含層出土の土器

図版III-86

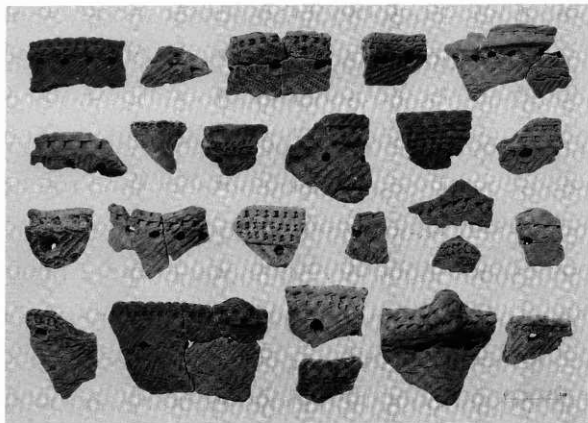


5 包含層出土の土器 III群b-3類

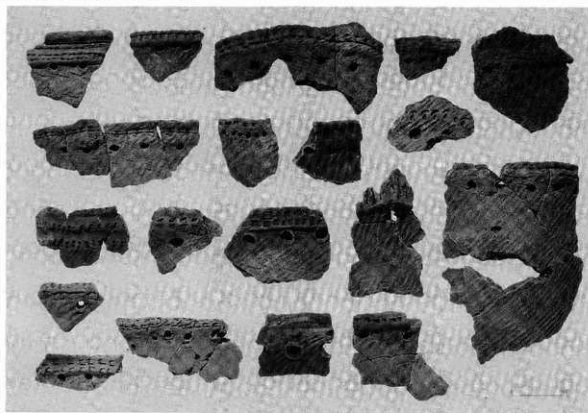


6 包含層出土の土器 III群b-3類



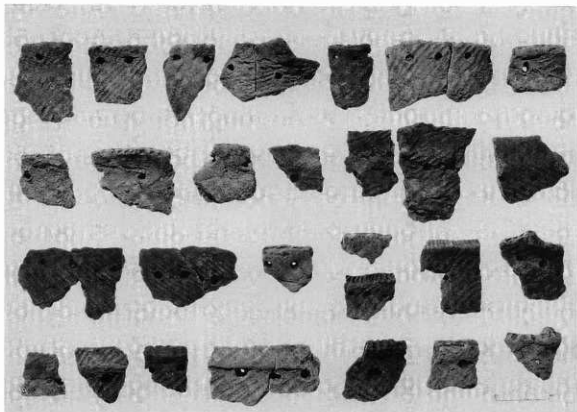


7 包含層出土の土器 Ⅲ群b-3類

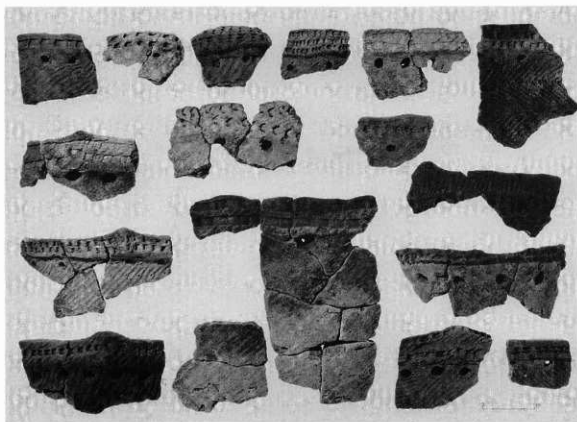


8 包含層出土の土器

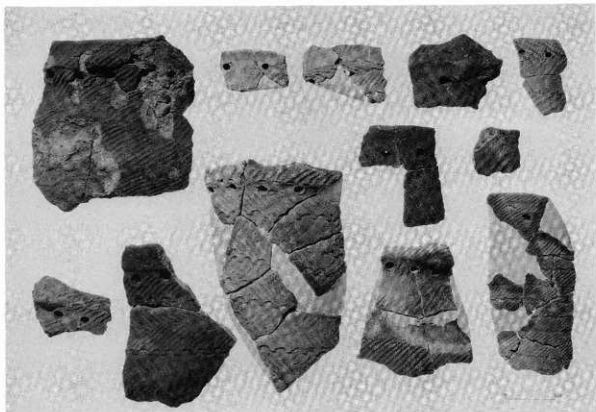
図版Ⅲ-88



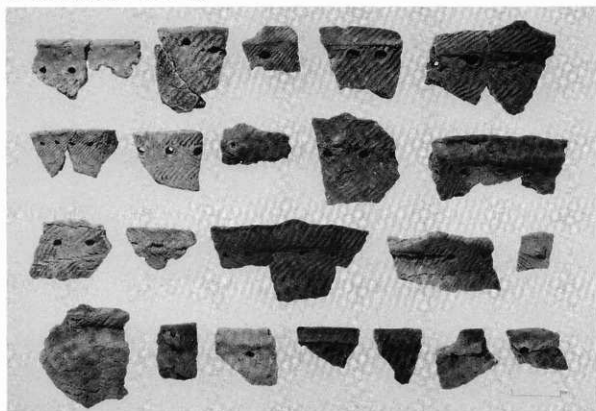
9 包含層出土の土器 Ⅲ群b-3類



10 包含層出土の土器 Ⅲ群b-3類

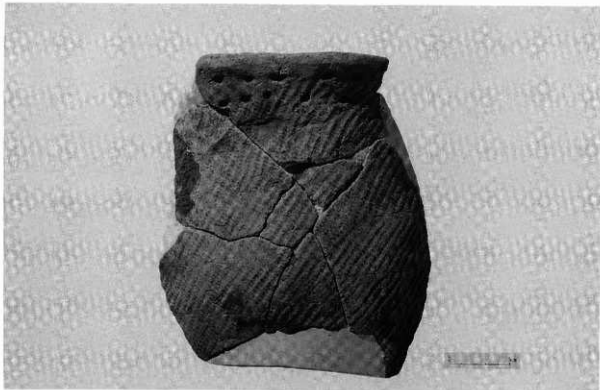


11 包含層出土の土器 III群b-3類

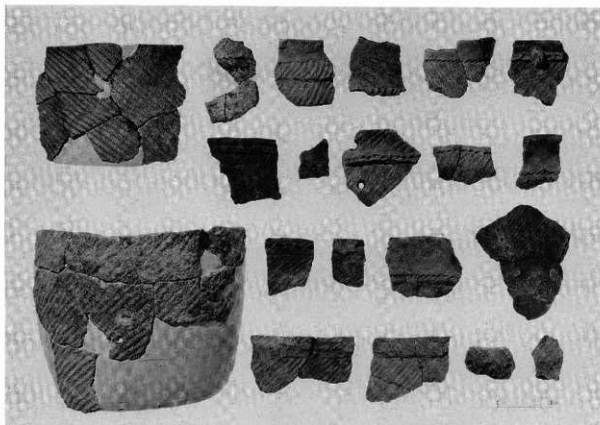


12 包含層出土の土器 III群b-3類

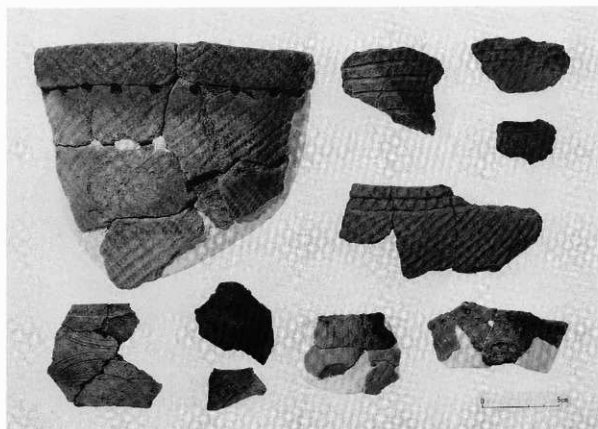
図版Ⅲ-90



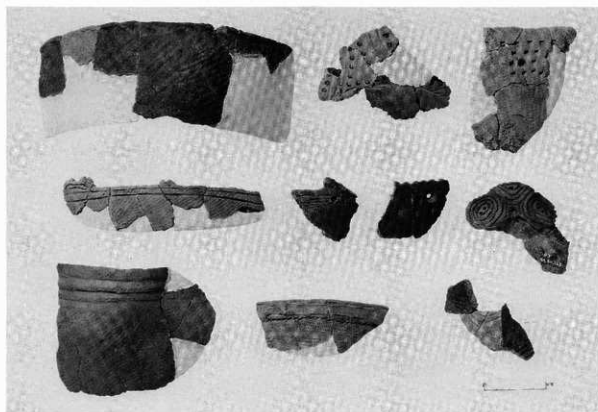
13 包含層出土の土器 Ⅲ群b-3類



14 包含層出土の土器 Ⅲ群b-3類

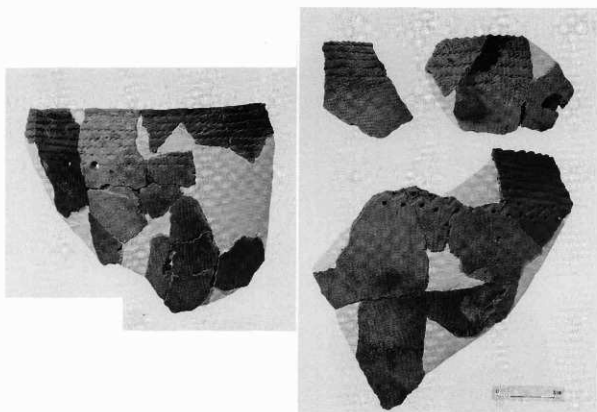


15 包含層出土の土器 V群a類、b類、c類、V群b類

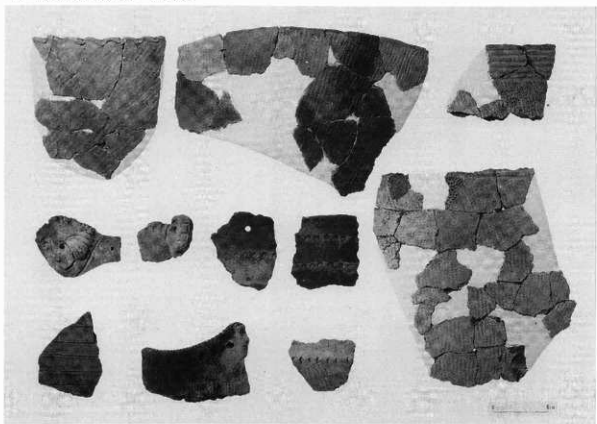


16 包含層出土の土器 V群b類

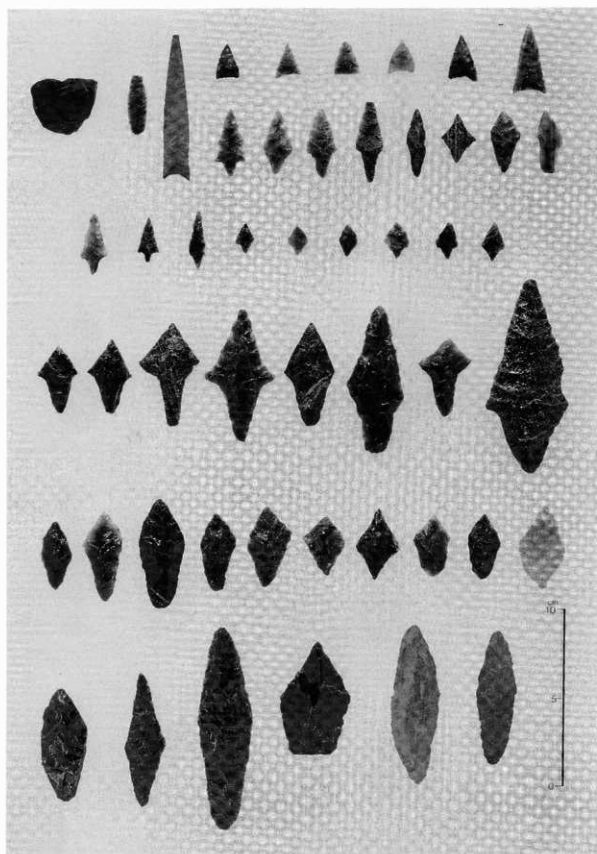
図版III-92



17 包含層出土の土器 V群b類



18 包含層出土の土器 V群b類



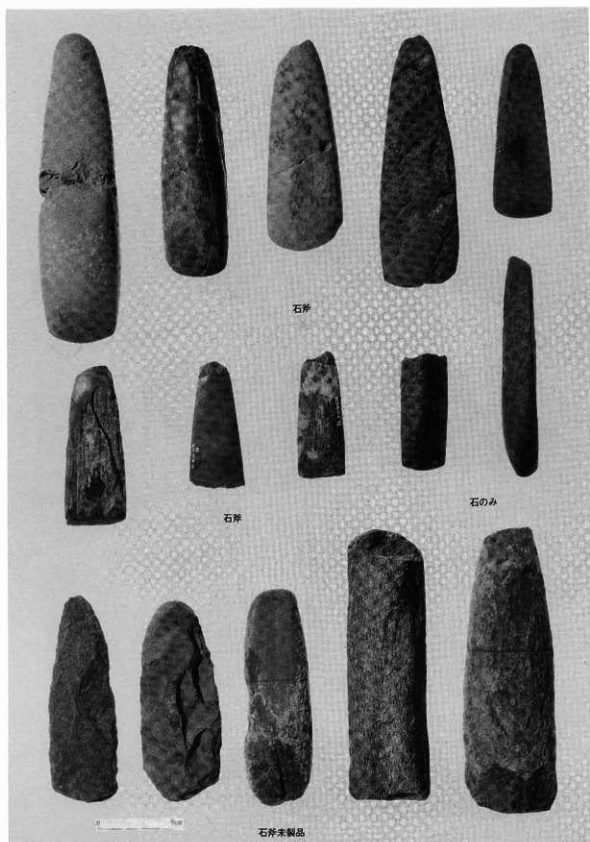
19 包含層出土の石器(1)

図版Ⅲ-94



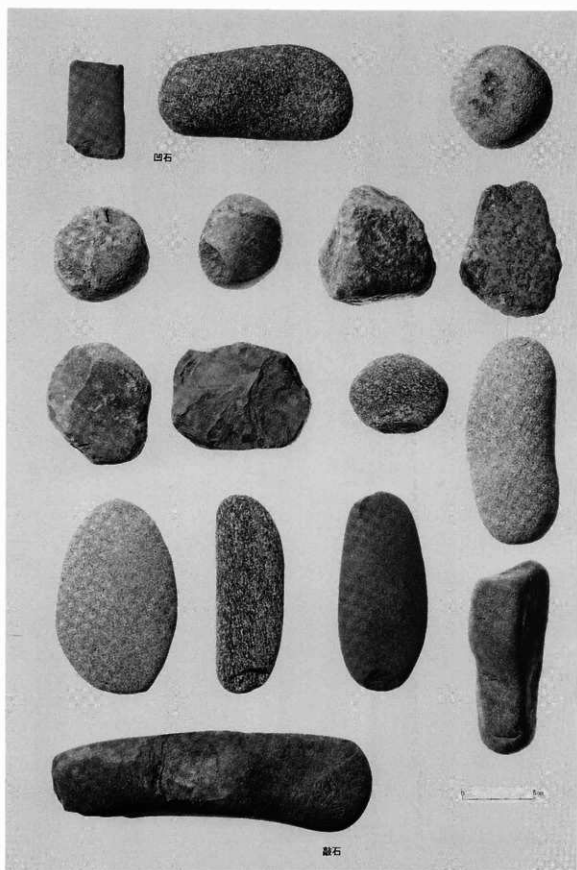
20 包含層出土の石隕(2)



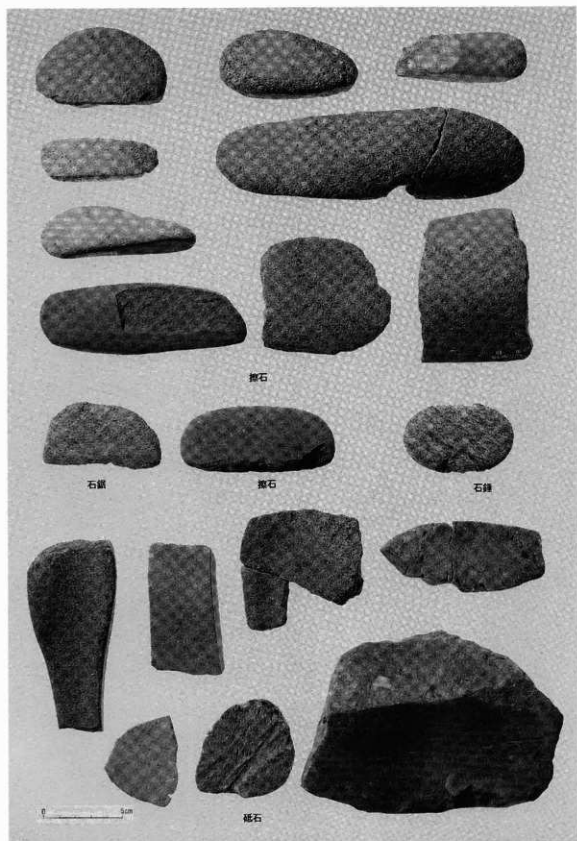


21 包含層出土の石器(3)

図版 III-96

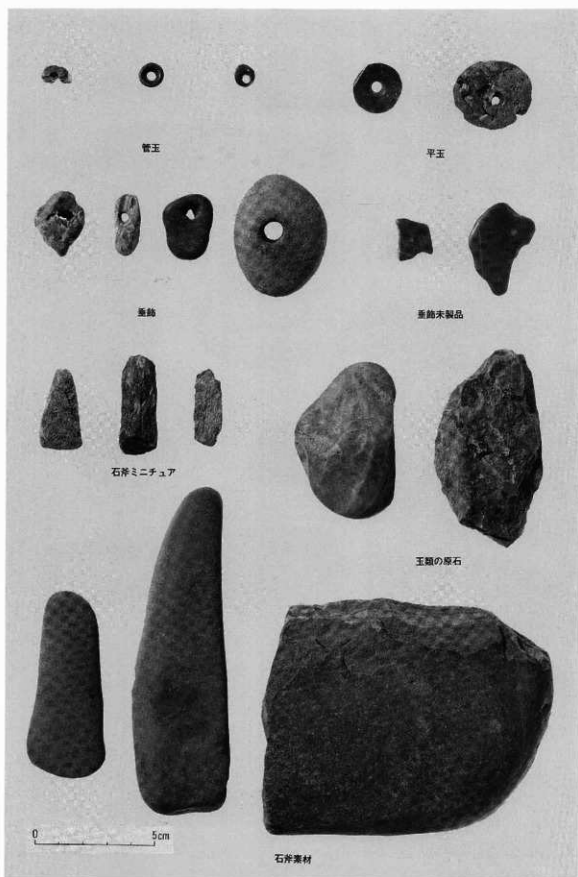


22 包含層出土の石器(4)



23 包含層出土の石鏝(5)

図版III-98



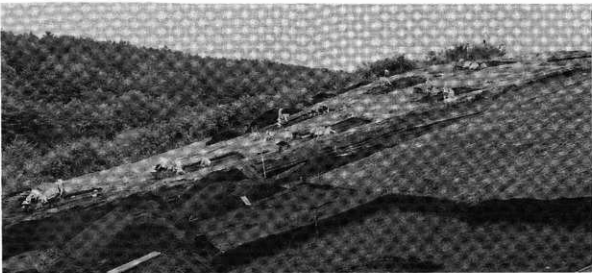
24 包含層出土の石類(6)



1 調査前風景 (W→E)



2 調査風景 (E→W)



3 調査風景 (E→W)

図版IV-2



1 土壇完掘状況 (P-52~P-68 SE→NW)



2 土壇完掘状況 (P-79~P-81 SE→NW)



3 土壇完掘状況 (P-97~P-99 E→W)



1 P-10完掘 (W→E)



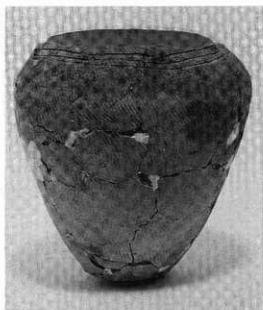
2 P-10セクション (W→E)



3 P-67遺物出土状況 (SE→NW)

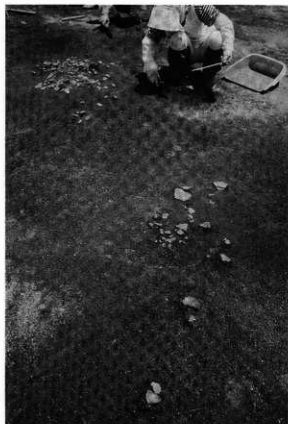


4 P-67セクション (S→N)



5 P-67出土の土器

図版IV-4



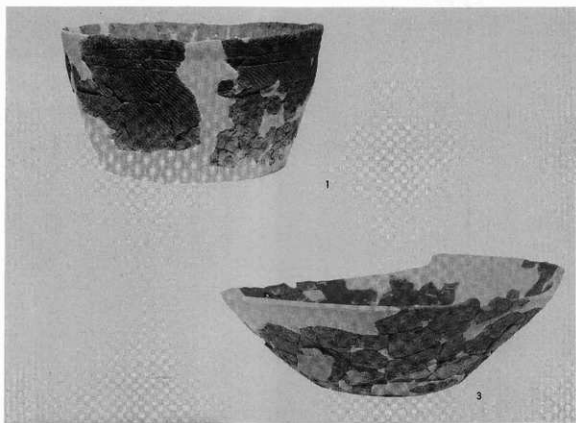
1 一括遺物A、(B)の出土状況 (S→N)



2 一括遺物Aの出土状況 (S→N)

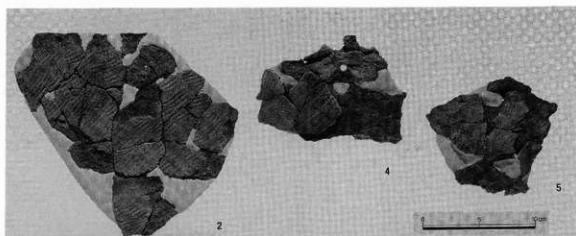


3 一括遺物Cの出土状況 (S→N)

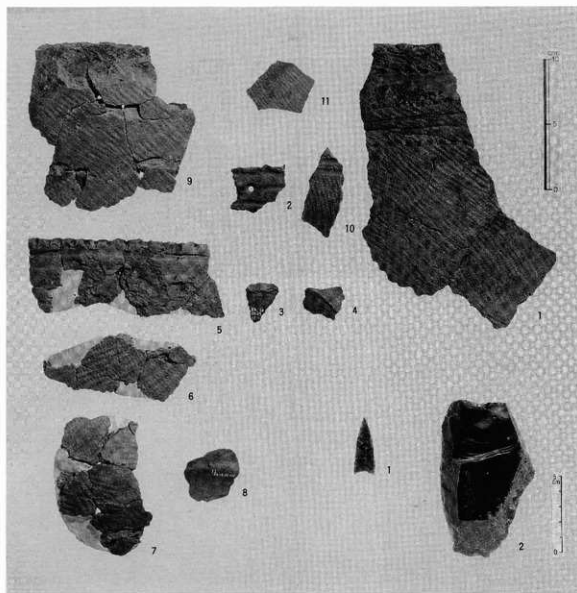


4 一括遺物A、(B)の出土の土器





1 一括遺物A、(C)出土の土器



2 包含層出土の土器

3 包含層出土の石器

図版V-1



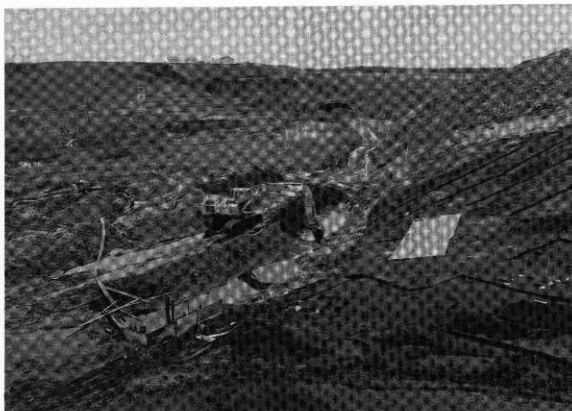
1 低湿地部試掘調査前状況



2 低湿地部第2回試掘調査状況



3 低湿地部第3回試掘調査後状況



1 重機による調査状況



2 低湿地部埋立状況

図版V-3



1 遺物採取状況



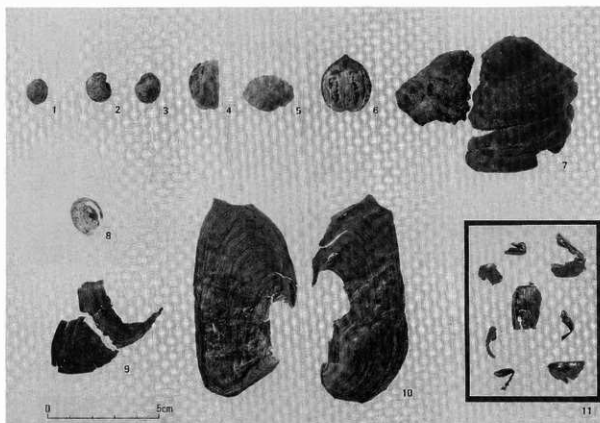
2 遺物選別状況



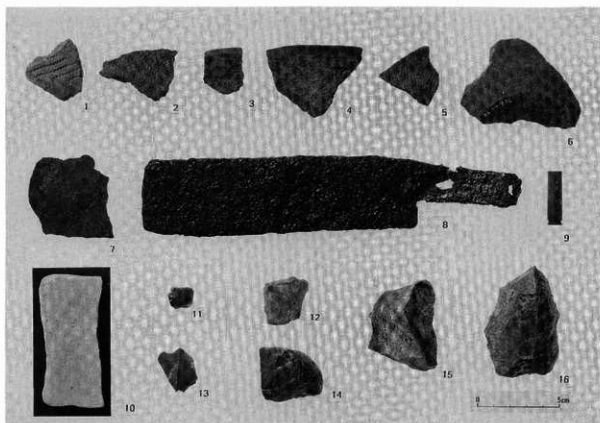
3 遺物調査状況(背負紐)



4 遺物取上げ状況(背負紐)

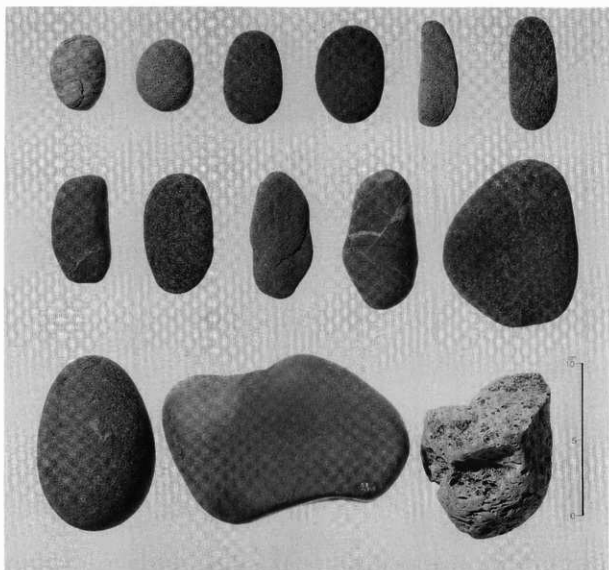
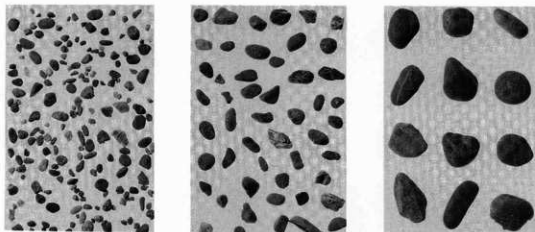


1 自然遺物

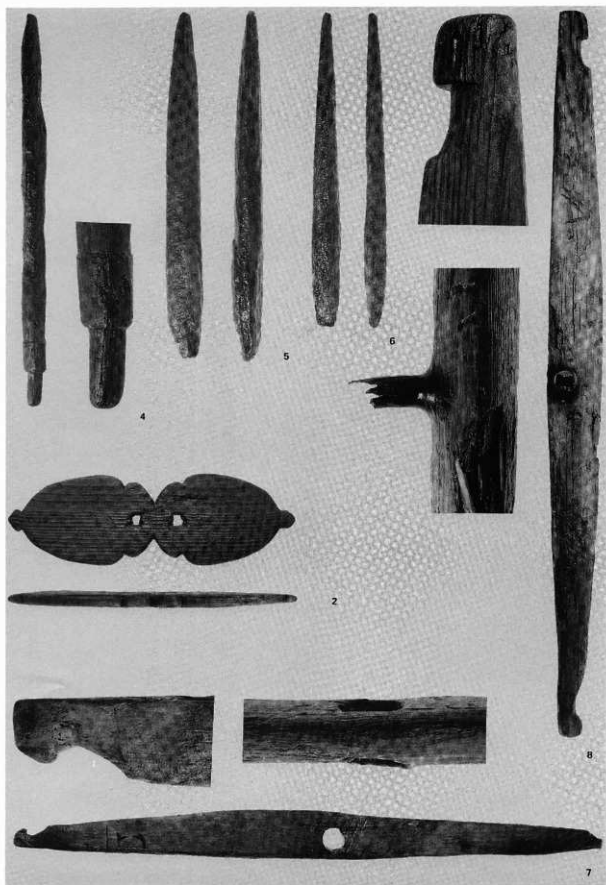


2 土器・金属製品・石器

図版V-5

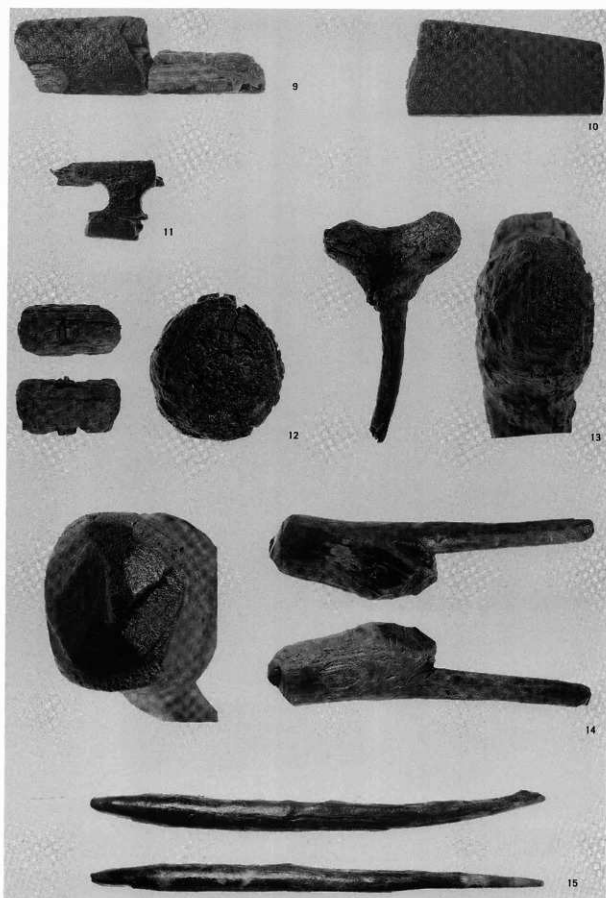


1 礫各種



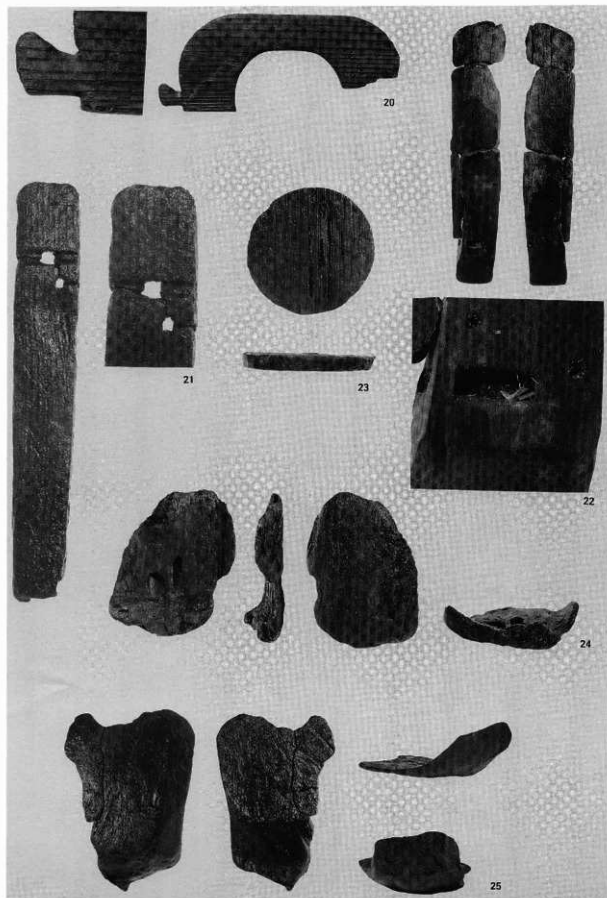
木製品(1)

図版V-7



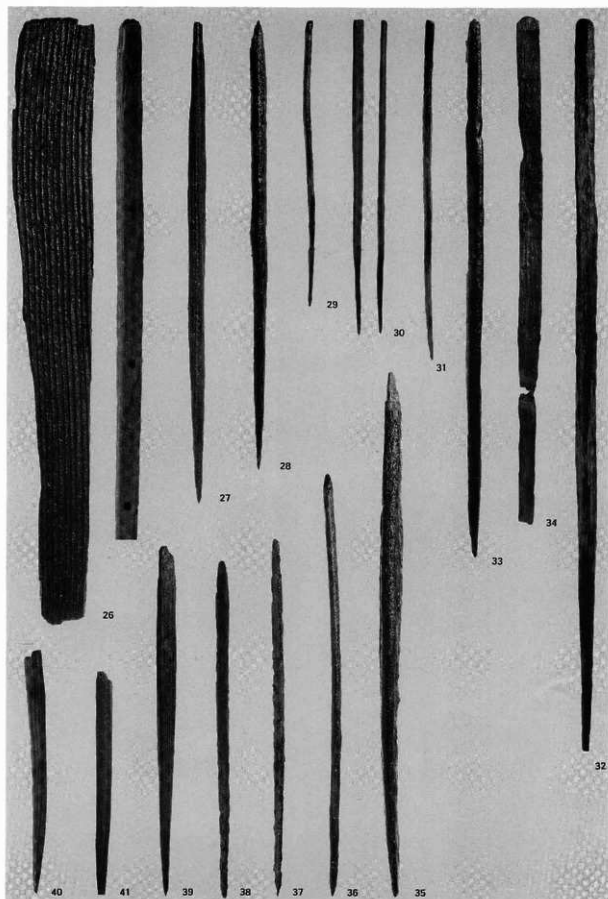
木製品(2)



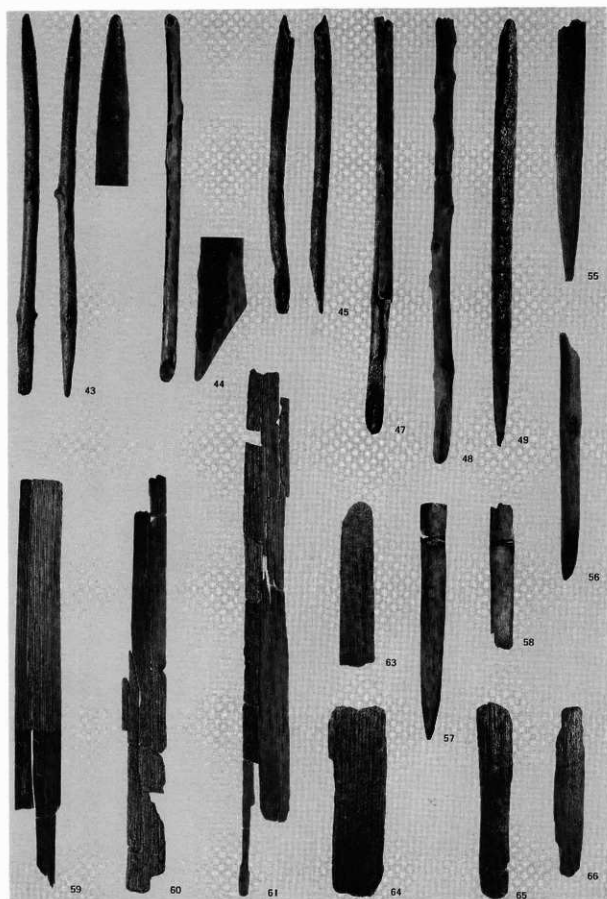


木製品(3)

図版V-9

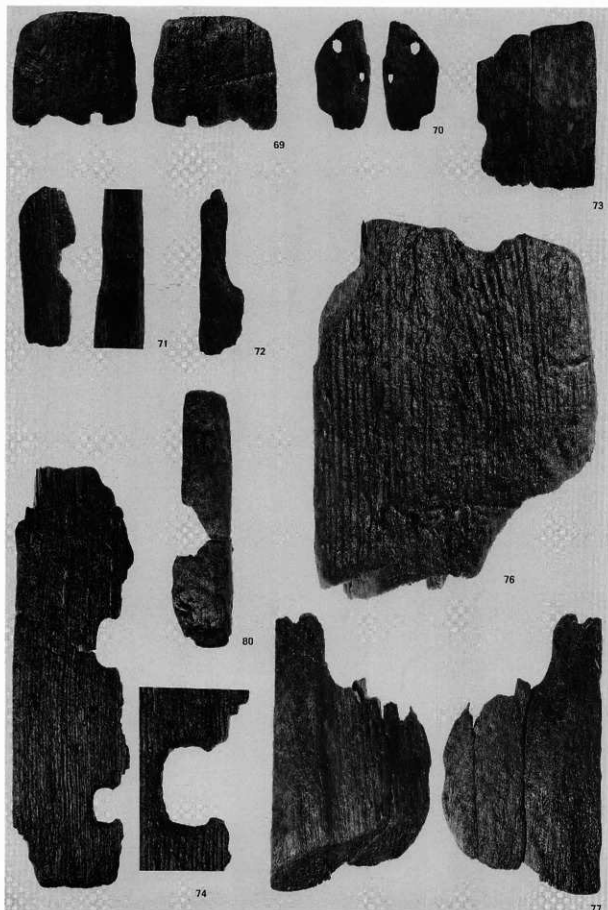


木製品(4)

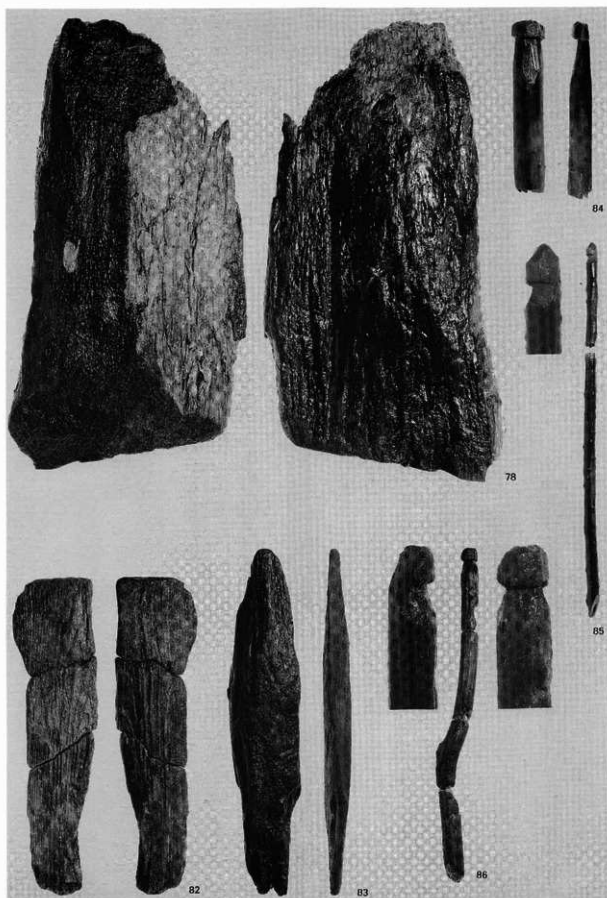


木製品(5)

図版V-11

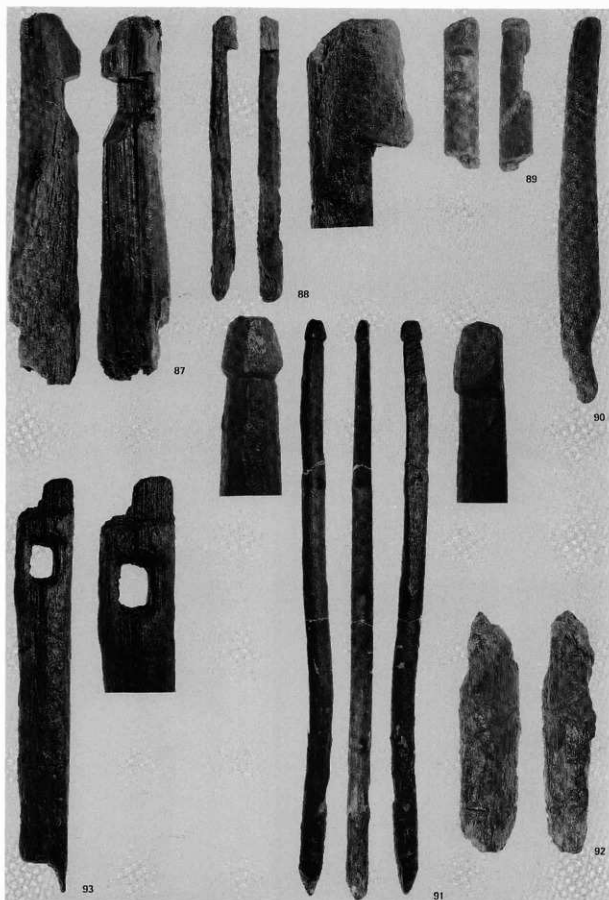


木製品(6)

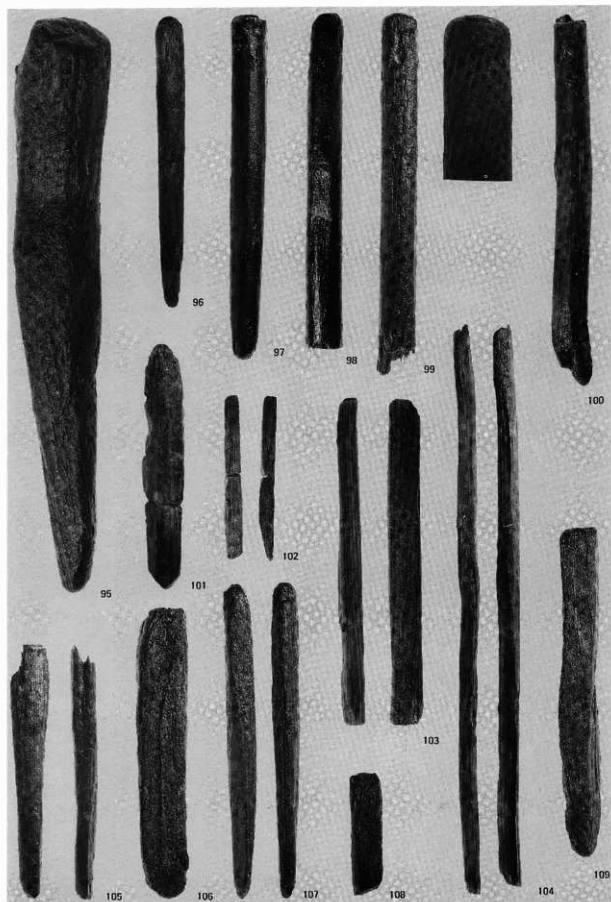


木製品(7)

図版V-13

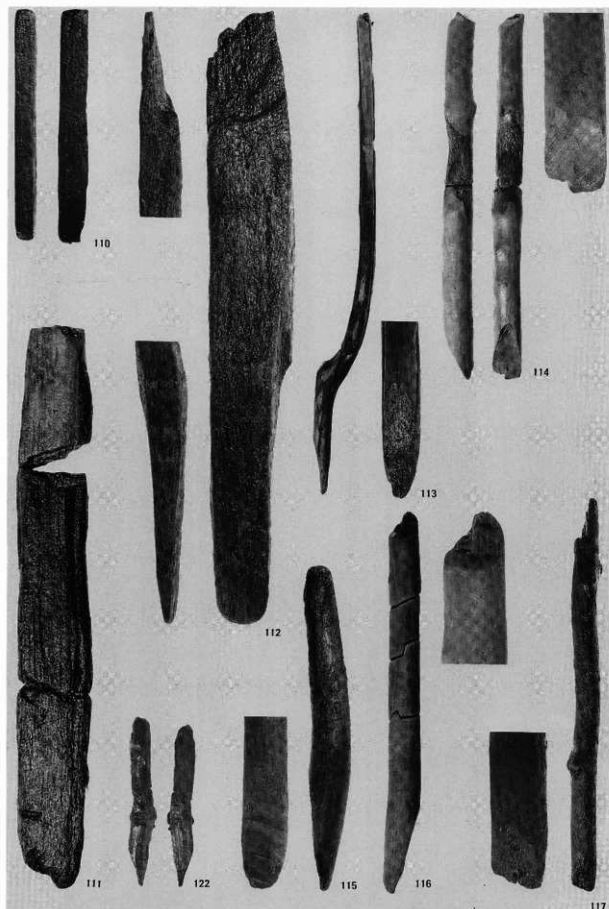


木製品(8)



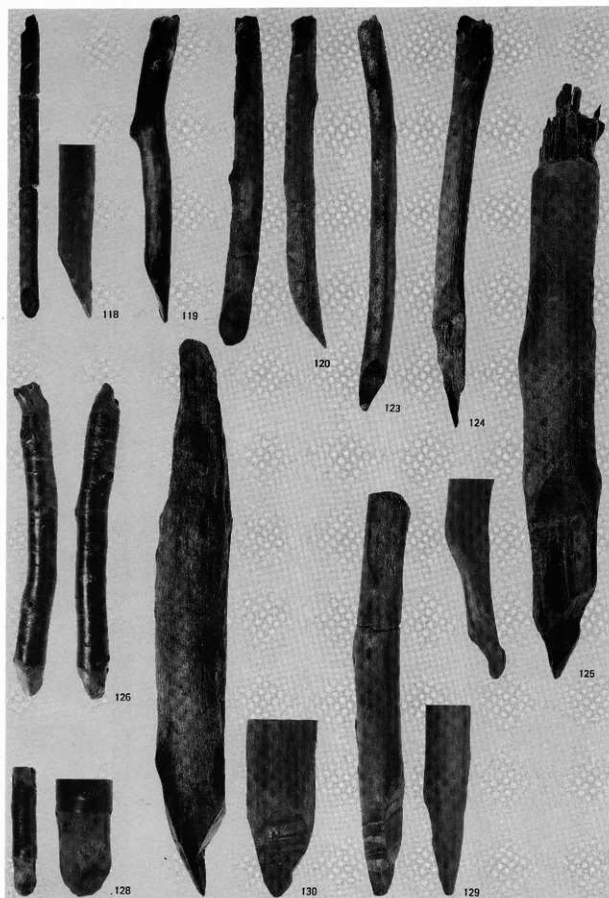
木製品(9)

図版V-15



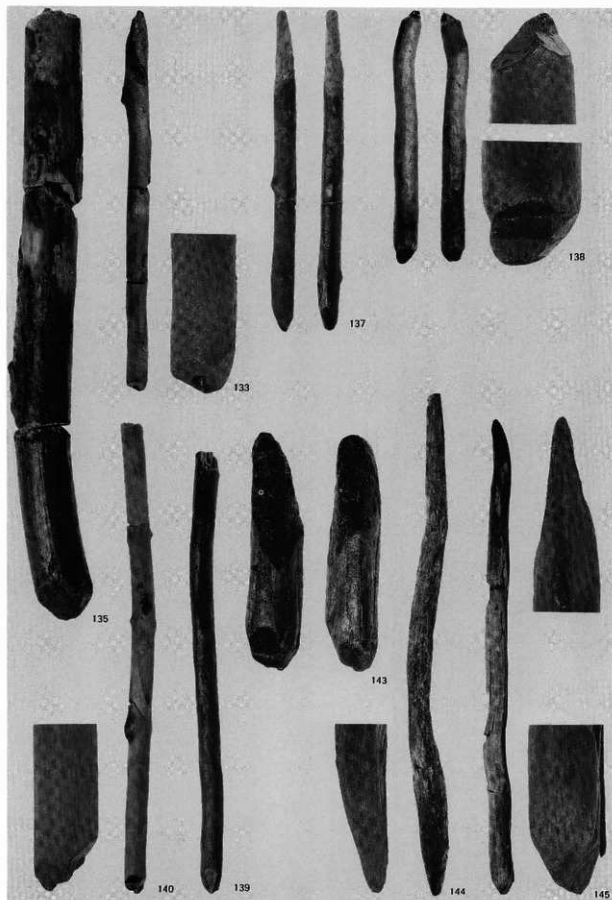
木製品00



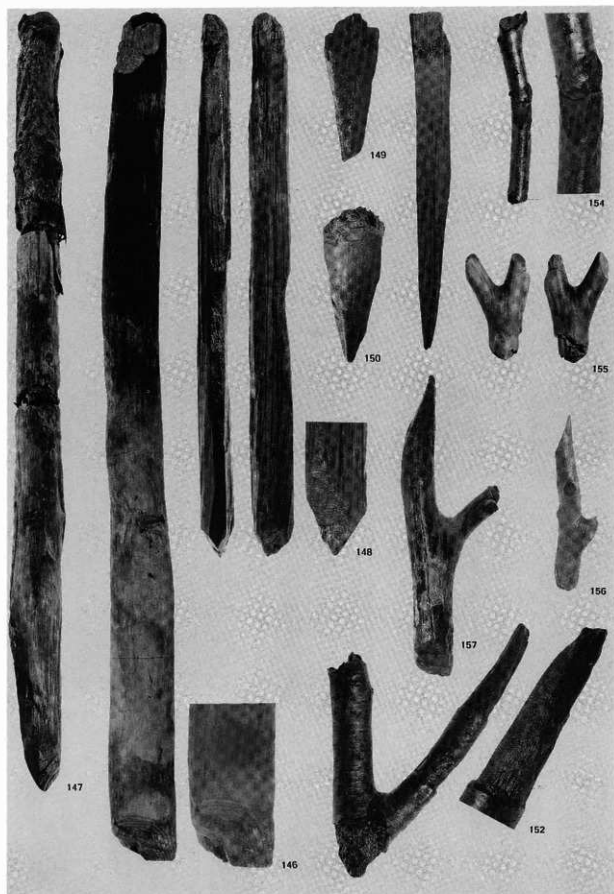


木製品(1)

図版V-17

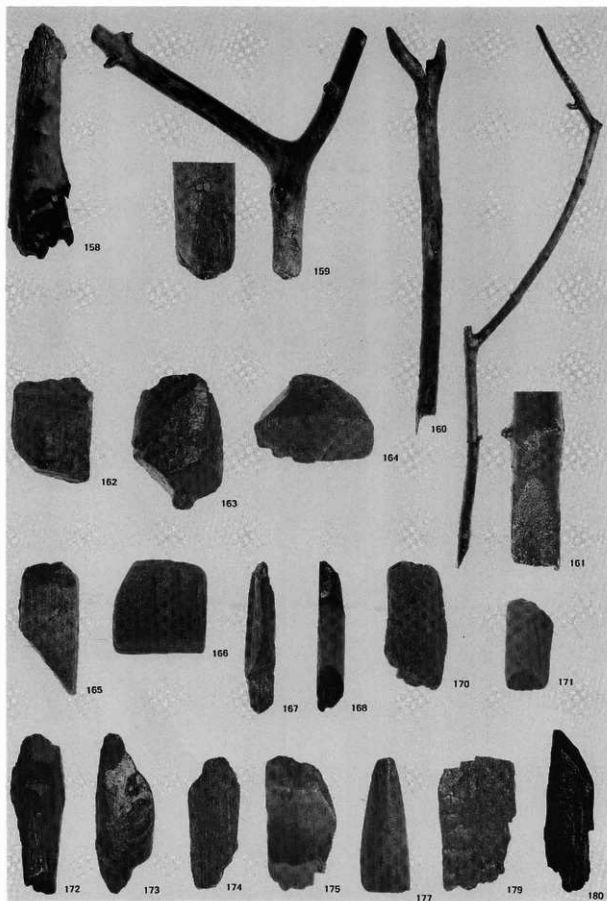


木製品(12)



木製品(1)

図版V-19



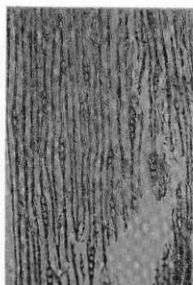
木製品(4)



纖維製品

図版V-21

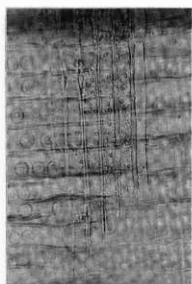
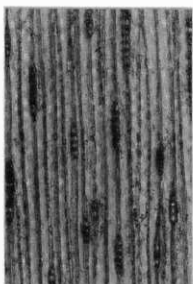
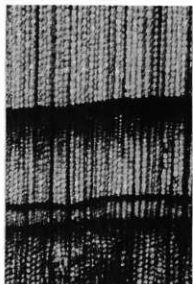
a 木口、b 板目 c 柱目



1 イチイ属 a×100

b×100

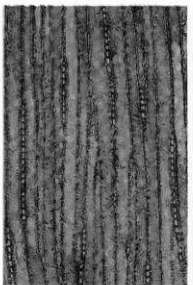
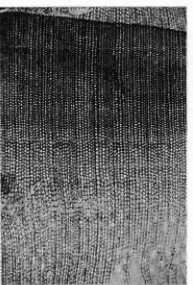
c×100



2 モミ属 a×40

b×100

c×200

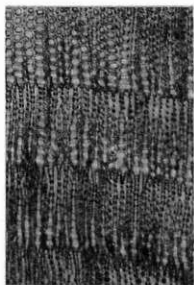


3 モミ属 a×20

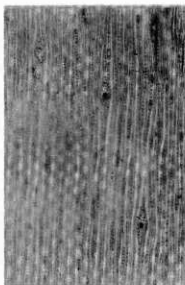
b×100

c×200

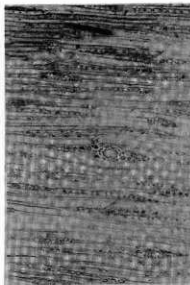
木製品樹種 顕微鏡写真(1)



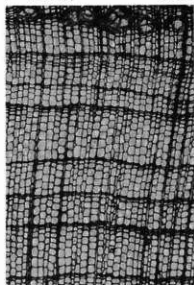
4 トウヒ属 a×40



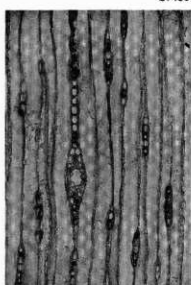
b×50



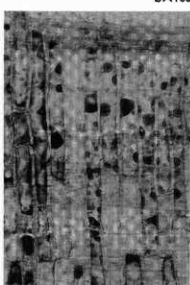
b×100



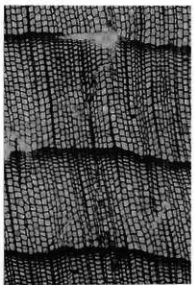
5 トウヒ属 a×40



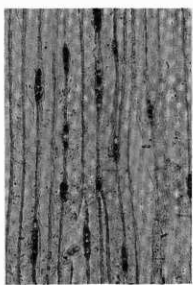
b×100



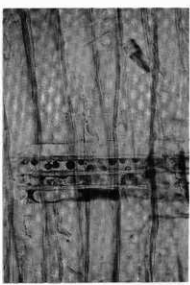
c×200



6 スギ属 a×40



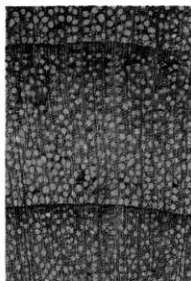
b×100



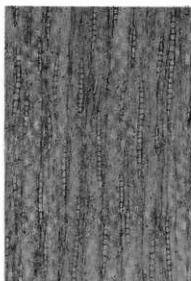
c×200

木製品樹種 顕微鏡写真(2)

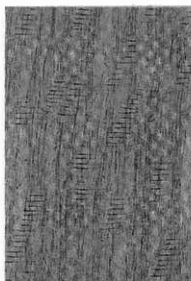
図版V-23



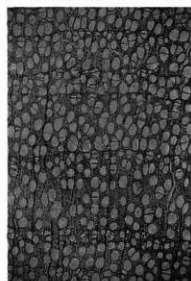
7 ハコヤナギ属 a×50



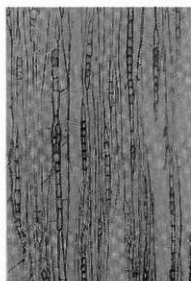
b×100



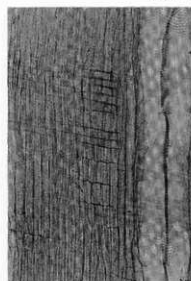
c×100



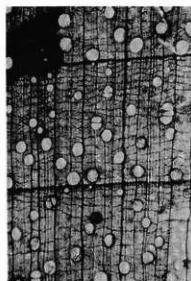
8 ヤナギ属 a×20



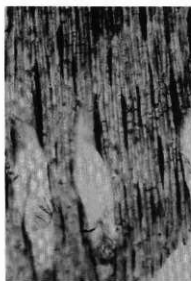
b×100



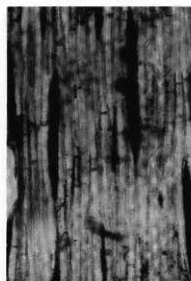
c×100



9 クルミ属 a×20



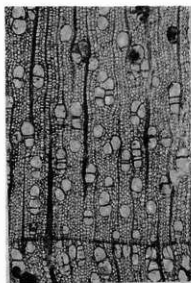
b×50



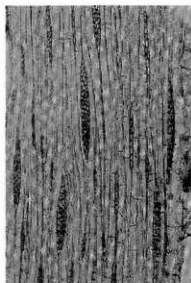
b×100

木製品樹種 顕微鏡写真(3)





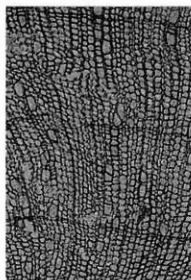
10 カバノキ属 a×50



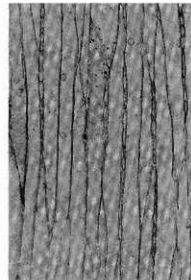
b×100



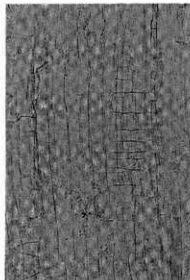
c×100



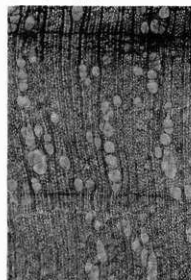
11 ハシバミ属? a×40



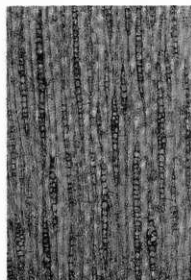
b×100



c×100



12 クマシデ属 a×50



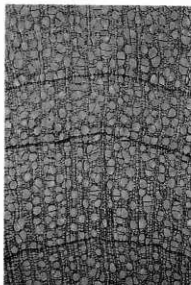
b×100



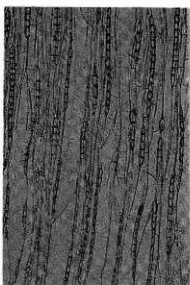
c×100

木製品樹種 顕微鏡写真(4)

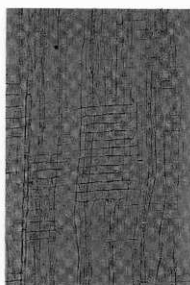
図版V-25



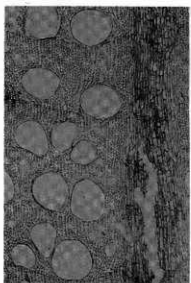
13 ハンノキ属 a×40



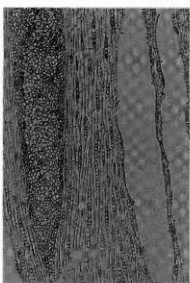
b×100



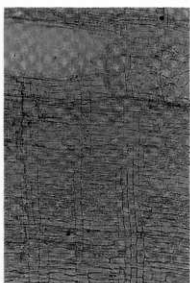
c×100



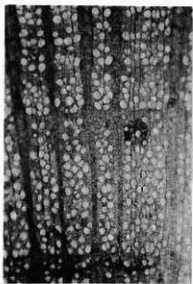
14 コナラ属 a×50



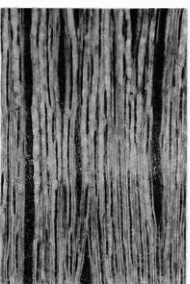
b×50



c×100



15 ブナ属 a×50

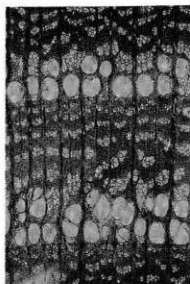


b×50

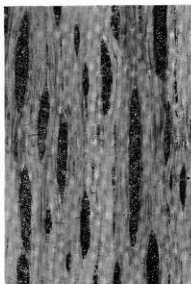


c×200

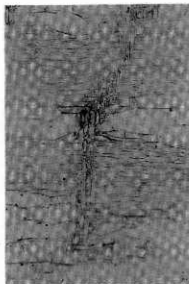
木製品樹種 顕微鏡写真(5)



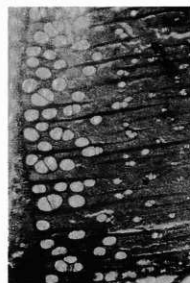
12 ニレ属 a×20



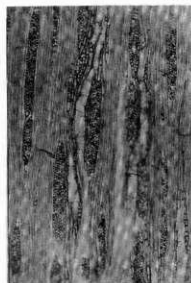
b×50



c×100



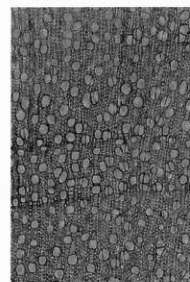
17 クワ属 a×20



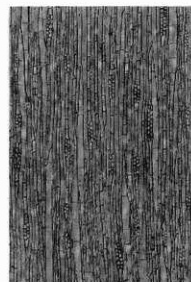
b×50



c×200



18 カツラ属 a×50



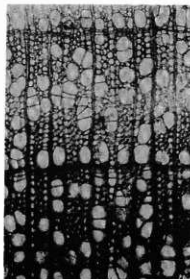
b×50



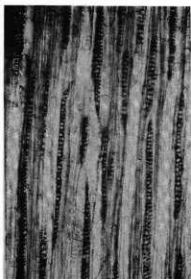
c×100

木製品樹種 顕微鏡写真(6)

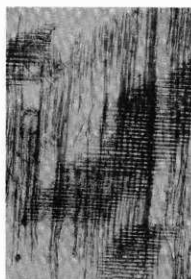
図版V-27



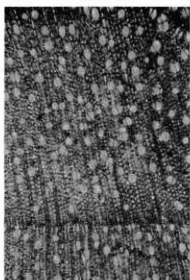
19 モクレン属 a×50



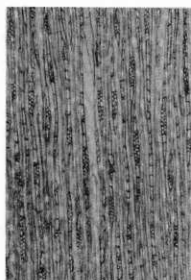
b×50



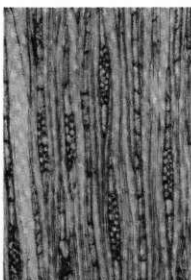
c×50



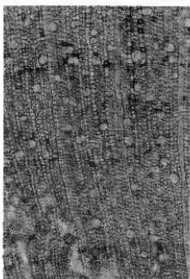
20 アジサイ属 a×50



b×50



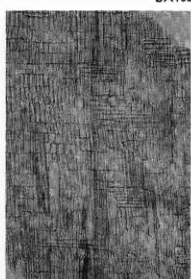
b×100



21 アジサイ属 a×50

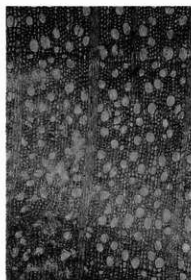


b×50

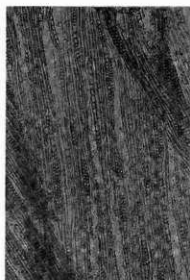


c×50

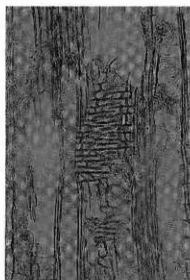
木製品樹種 顕微鏡写真(7)



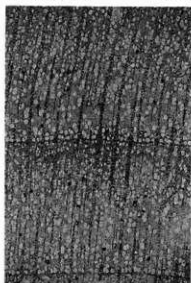
22 ウツギ属? a×50



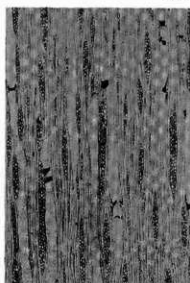
b×50



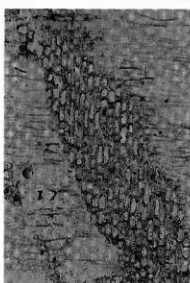
c×100



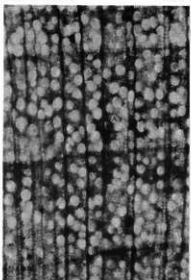
23 サクラ属 a×20



b×50



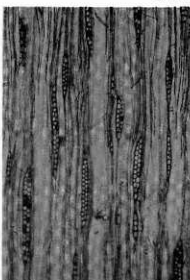
c×100



24 リンゴ属? a×50



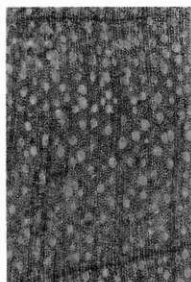
b×55



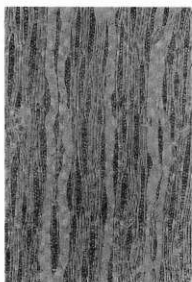
c×100

木製品樹種 顕微鏡写真(8)

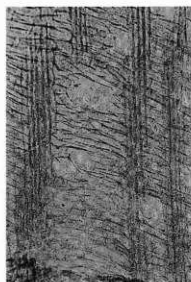
図版V-29



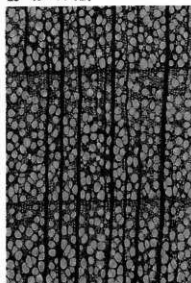
25 ガズミ属 a×50



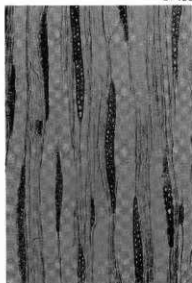
b×50



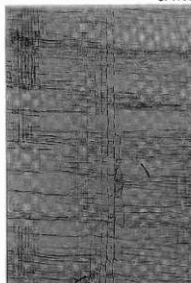
c×100



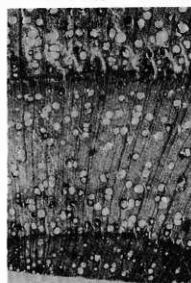
26 ナナカマド属 a×40



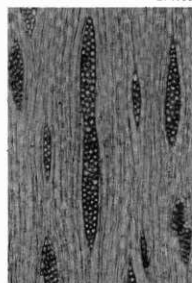
b×100



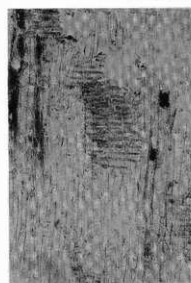
c×100



27 イヌエンジュ属 a×40

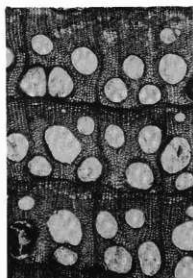


b×100

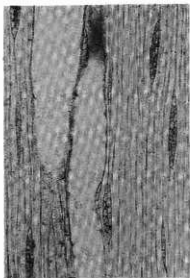


c×100

木製品樹種 顕微鏡写真(9)



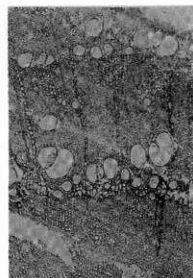
28 キハダ属 a×40



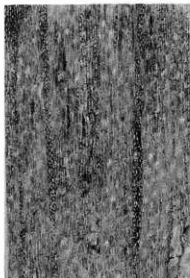
b×100



c×100



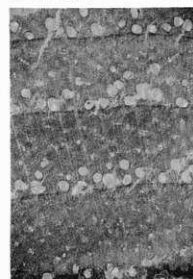
29 キガキ属? a×50



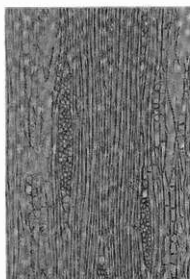
b×50



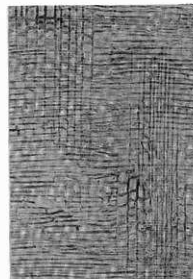
c×100



30 ウルシ属 a×20

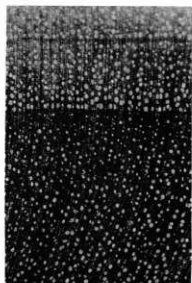


b×100



c×100

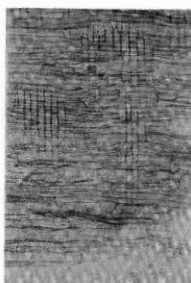
図版V-31



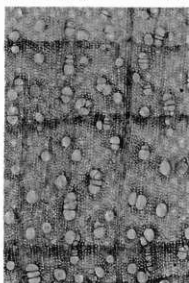
31 ニシキギ属 aX80



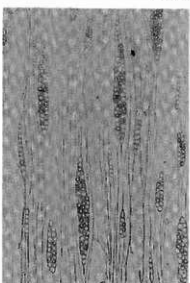
bX200



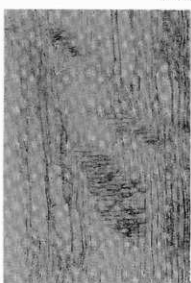
cX100



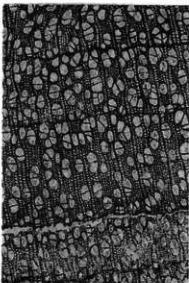
32 カエデ属 aX50



bX100



cX100



33 トチノキ属? aX40



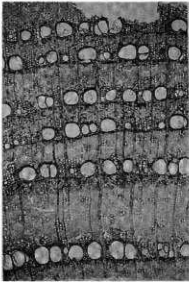
bX100



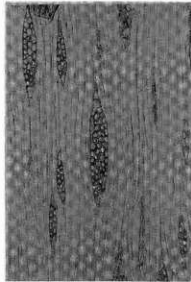
cX100

木製品樹種 顕微鏡写真(10)

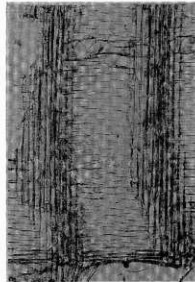




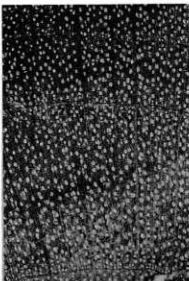
34 ハリギリ属 a×20



b×100



c×100



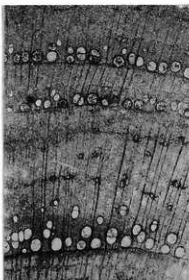
35 ハイノキ属? a×20



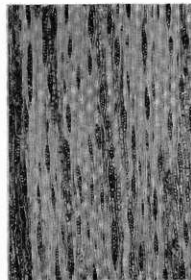
b×50



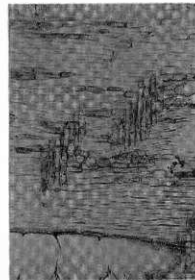
c×100



36 トネリコ属 a×20



b×100



c×100

木製品樹種 顕微鏡写真(12)

財北海道埋蔵文化財センター調査報告第69集

美沢川流域の遺跡群 XV

—新千歳空港建設用地内埋蔵文化財発掘調査報告書—

---

平成<sup>3</sup>年3月27日 発行

編集 財団法人北海道埋蔵文化財センター

064 札幌市中央区南26条西11丁目

Tel (011)561-3131

印刷 富士プリント株式会社

064 札幌市中央区南16条西9丁目

Tel (011)531-4711

これは、北海道開発局札幌開発建設部の承認を得て増刷したものである。