

もり まち
森 町

倉知川右岸遺跡

— 北海道縦貫自動車道（七飯～長万部間）埋蔵文化財調査報告書 —

平成 15 年度

財団法人 北海道埋蔵文化財センター

もり まち
森 町

倉知川右岸遺跡

— 北海道縦貫自動車道（七飯～長万部間）埋蔵文化財調査報告書 —

平成 15 年度

財団法人 北海道埋蔵文化財センター

例 言

1. 本書は、日本道路公団北海道支社がおこなう北海道縦貫自動車道（七飯～長万部）建設工事にもない、財団法人北海道埋蔵文化財センターが平成14年度に発掘調査を実施した、森町倉知川右岸遺跡の埋蔵文化財発掘調査報告書（第196集）である。
2. 発掘調査および報告書の作成は、第1調査部第2調査課が行った。
3. 本書の執筆は菊池慈人、新家水奈、坂本尚史、福井淳一、柳瀬由佳、藤井 浩がおこない、文責は文末に記載した。全体の編集は坂本尚史、柳瀬由佳が担当した。
4. 現地での写真撮影および遺物の写真撮影は菊池慈人が担当した。
5. 土壌理化学分析、炭化種子選別・同定はバリノ・サーヴェイ株式会社に依頼した。
6. 放射性炭素年代測定は株式会社地球科学研究所に依頼した。
7. 溜め糞と推測した灰状堆積物の分析は、酪農学園大学獣医学部寄生虫学教室（野生動物学）および酪農学園大学野生動物医学センターに依頼した。
8. 「ヒスイ」製遺物の産地分析は、京都大学原子炉実験所に依頼した。
9. 動物遺体の同定は金子浩昌氏に御教授いただいた。
10. 整理作業は、一次整理を新家・福井・柳瀬、二次整理・データ管理を坂本・柳瀬が担当した。
11. テフラ層および土石流堆積物の鑑定は、第1調査部第1調査課花岡正光が行った。
12. 報告書刊行後、遺物および図面・台帳は森町教育委員会が、写真フィルムは北海道立埋蔵文化財センターが保管する。
13. 調査にあたっては、下記の機関および諸氏の御指導、御協力をいただいた（順不同、敬称略）。

北海道教育庁生涯学習部文化課、森町教育委員会 藤田登・佐藤稔・荻野幸男・八重柏誠・本山志郎・山田あや子・渡部明美・鎌田しのぶ、森町立鷺ノ木小学校、八雲町教育委員会 三浦孝一・柴田信一・吉田力、七飯町教育委員会 石本省三(故人)・山田央、長万部町教育委員会、函館市教育委員会 田原良信・野村祐一、市立函館博物館 長谷部一弘、市立函館博物館五稜郭分館 佐藤智雄、南茅部町教育委員会 阿部千春・福田祐二・小林貢、南茅部町埋蔵文化財調査団 坪井睦美・輪島慎二・野月寿彦、松前町教育委員会 久保泰・前田正憲・谷岡康孝・天方直仁・竹内友香、福島町教育委員会 小柳リラコ、知内町郷土資料館 高橋豊彦、木古内町教育委員会 菅野文二・大矢内愛史・木元豊・三上英則、上磯町教育委員会 森端裕・安西雅希、戸井町教育委員会 鈴木正昭、泊村教育委員会 田部淳、上ノ國町教育委員会 松崎水穂・斉藤邦典・三浦秀俊・松田輝哉・塚田直哉、乙部町教育委員会 森山樹・藤田巧、伊達市教育委員会 大島直行・青野友哉・青野修宏、奥尻町歴史民俗資料館 木村哲朗、今金町教育委員会 寺崎康史・宮本雅道、厚沢部町教育委員会 石井淳平、虻田町教育委員会 角田隆志、岩内町教育委員会 野辺地初雄、千歳市教育委員会 田村俊之・松田淳子・豊田宏良、恵庭市教育委員会 上屋真一・松谷純一・森秀之、厚真町教育委員会 乾哲也・小野哲也、平取町教育委員会 森岡健治・長田佳宏、浦幌町教育委員会 後藤秀彦、苫小牧市博物館 赤石慎三、苫小牧市 工藤肇、北海道開拓記念館 山田悟郎・平川善祥・右代啓視・小林幸雄・鈴木琢也、秋田県埋蔵文化財センター 河田弘幸・五十嵐一治・小林聡幸・宇田川浩一・菅野美香子・小島朋夏、鹿島町教育委員会 佐野一絵・榎本剛治、青森市教育委員会 児玉大成、青森県埋蔵文化財調査センター 成田滋彦・神康雄・坂本真弓、青森県立郷土館 鈴木克彦、森田村教育委員会 佐野忠史、北上市立埋蔵文化財センター 稲野裕介・岩田貴之、鹿角市教育委員会 藤井安正・花海義人、栃木県文化振興事業団埋蔵文化財センター 吉田吾・藤田直也、北海道考古学研究所 横山英介、帝京大学 阿部朝衛、東北町教育委員会 古屋敷則雄、国際縄文学会 関俊彦

記号等の説明

1. 遺構の表記には、本文および図表中では次の略号を使用した。発掘区名と区別するため、「H-1」、「SP-2」のように、アルファベットとアラビア数字の間にはハイフンを挿入した。

H：竪穴住居跡 P：土坑 S：石組炉 SP：柱穴状ピット F：焼土
遺構内の施設に関しては以下の略号を用いた。

HP：竪穴住居跡内の土坑 HF：竪穴住居跡内の焼土 PP：土坑内の土坑 PF：土坑内の焼土

2. 実測図、拓影図の縮尺は、原則として次のとおりである。図にはスケールを付した。

基本土層断面図・土石流土層断面図 1：50 遺構平面・土層断面図 1：40

柱穴状ピット平面・土層断面図 1：50

土器 1：3 剥片石器・石斧類・土製品・石製品 1：2 礫石器 1：4

3. 調査区の設定は道路公団の工事事設計図を基にした。これは函館を基点にしたもので、そのため作成した図面は「北が上」の体裁をとっていない。

4. 基本土層図、遺構の土層堆積図に表記した数字は標高(単位m)を示す。

5. 本文および表中で、遺構の規模は次の要領で計測値を示した(単位m)。なお一部破壊されているもの等については、現存長を(丸括弧)で示した。

・住居・土坑：(確認面の長軸長/床・坑底面の長軸長)×(確認面の短軸長/床・坑底面の短軸長)×確認面からの最大深

・柱穴状ピット：(確認面の長軸長/床・坑底面の長軸長)×確認面からの最大深

・石組炉：(確認面の長軸長/石組内の長軸長)×(確認面の短軸長/石組内の短軸長)(焼土長軸×短軸×層厚)

・焼土：確認面の長軸長×短軸長×層厚

6. 遺構の遺物出土状況図における遺物のシンボルマークは次のとおりである。なお、床面・坑底面出土は塗り潰し、覆土出土は白抜きとしている。

土器：●(床面・坑底面出土)○(覆土出土) 礫：■(床面・坑底面出土)□(覆土出土)

石器：▲(床面・坑底面出土)△(覆土出土) その他：★(床面・坑底面出土)☆(覆土出土)

7. 土層の表記は、基本土層はローマ数字、遺構外で基本土層に該当しないものは小文字アルファベットで、遺構内の層位はアラビア数字で示した。土層の色調表現は、『新版標準土色帖 2002版』を使用した。粘度、土性分析の観察方法は、『土壤調査ハンドブック』(ペドロジスト懇談会 1984)を参考にした。また、土層の混在状態を、基本土層記号などを用いて以下のように表す場合がある。

A+B：AとBがほぼ同量混じる A>B：AにBが微量混じる

A>B：AにBが少量混じる A≈B：AとBはほぼ同質である

8. 石器にみられた光沢、すり痕は、図中では網掛けで平面範囲を示した(図III-7)。スクレイパー・つまみ付きナイフの光沢と、台石・石皿のすり面は、強弱等の状況に応じてトーンの種類を変えている。付着物については塗潰しで表現している。

9. 石器の断面、側面等の表現で、敲打痕はV-V、すり痕は|ー|で範囲を示した。節理面は実線と破線を組み合わせたもので表現した。

目 次

口絵	
例言	
記号等の説明	
目次	
挿図目次	
表目次	
写真図版目次	

I 調査の概要

1 調査要項	1
2 調査体制	1
3 調査にいたる経緯	1
4 調査結果の概要	4
5 VII層の欠失範囲と「造成土」	14
6 土石流堆積物	14

II 遺跡の立地と周辺の遺跡

1 遺跡の位置と周辺の環境	19
2 周辺の遺跡	24

III 調査の方法

1 調査区の設定	25
2 基本層序	25
3 調査の方法	27
4 遺物の分類	36

IV 遺構と遺構出土の遺物

1 概要	41
2 配石遺構	41
3 竪穴住居跡	45
4 土坑	87
5 石組炉	178
6 焼土	184
7 柱穴状ピット	190
8 その他	201

V 包含層出土の遺物

1 概要	205
------	-----

2	土器	205
3	石器	265
4	土製品	294
5	石製品	296

VI 自然科学的手法による分析結果

1	放射性炭素年代測定	309
2	土壌理化学分析、種実遺体選別・同定	312
3	「ヒスイ」製遺物の産地分析	323
4	北海道森町倉知川右岸遺跡のタヌキ溜糞と推定された灰状堆積物から検出された小哺乳類の同定および寄生蠕虫類虫卵検査について	329

VII 成果と課題

1	遺構	333
2	土器	347
3	石器	352
4	アスファルト付着遺物について	360
5	自然科学的分析結果について	360
	付編 八雲町野田生1遺跡における「環状を成す可能性のある礫群」について	363

引用・参考文献

一覧表

写真図版

報告書抄録

奥付

挿図目次

I章 調査の概要

図I-1	遺跡の位置	2
図I-2	調査範囲	3
図I-3	遺構位置図	6
図I-4	遺構位置図(集中範囲)	7
図I-5 (1)	遺構位置図 (後期前葉の遺構集中範囲 1)	8
図I-5 (2)	遺構位置図 (後期前葉の遺構集中範囲 2)	9
図I-6 (1)	礫分布図(配石遺構周辺 1)	10
図I-6 (2)	礫分布図(配石遺構周辺 2)	11
図I-7	礫分布図	12
図I-8	掘上土分布図	13
図I-9	V層欠失範囲と「造成土」分布範囲	13
図I-10	III層上面の地形と土石流堆積物分布範囲	16
図I-11	土石流堆積物土層断面	17

II章 遺跡の立地と周辺の遺跡

図II-1	民家関連遺物	19
図II-2	周辺の地形(1)	20
図II-3	周辺の地形(2)	21
図II-4	周辺の遺跡	22

III章 調査の方法

図III-1	グリッド設定と調査区内の呼称	28
図III-2	土層断面の位置と基本土層模式図	29
図III-3	土層断面(1)	30
図III-4	土層断面(2)	31
図III-5	土層断面(3)	32
図III-6	土層断面(4)	33
図III-7	石器の計測位置と部分名称	39

IV章 遺構と遺構出土の遺物

図IV-1	配石遺構(1)	42
図IV-2	配石遺構(2)	43
図IV-3	配石遺構(3)	44
図IV-4	H-1(1)	46
図IV-5	H-1(2)	47
図IV-6	H-1(3)	48
図IV-7	H-2(1)	51
図IV-8	H-2(2)	52
図IV-9	H-2(3)	53
図IV-10	H-2(4)	54
図IV-11	H-2(5)	55
図IV-12	H-2(6)	56
図IV-13	H-3	59
図IV-14	H-5(1)	60
図IV-15	H-5(2)	61
図IV-16	H-5(3)	63

図IV-17	H-5(4)	64
図IV-18	H-5(5)	65
図IV-19	H-6(1)	67
図IV-20	H-6(2)	68
図IV-21	H-6(3)	69
図IV-22	H-6(4)	70
図IV-23	H-6(5)	71
図IV-24	H-6(6)	72
図IV-25	H-6(7)	74
図IV-26	H-6(8)	75
図IV-27	H-8(1)	77
図IV-28	H-8(2)	78
図IV-29	H-8(3)	79
図IV-30	H-7(1)	81
図IV-31	H-7(2)・H-9(1)	83
図IV-32	H-9(2)	84
図IV-33	H-10	86
図IV-34	P-1・2	88
図IV-35	P-3・4	90
図IV-36	P-5・6・7	92
図IV-37	P-8・9・10	94
図IV-38	P-11・12・13	96
図IV-39	P-14・16	98
図IV-40	P-15	100
図IV-41	P-17(1)	102
図IV-42	P-17(2)	103
図IV-43	P-18・19(1)	105
図IV-44	P-19(2)	106
図IV-45	P-20(1)	107
図IV-46	P-20(2)	108
図IV-47	P-21(1)	111
図IV-48	P-21(2)	112
図IV-49	P-21(3)	113
図IV-50	P-21(4)	114
図IV-51	P-22・27・28(1)	117
図IV-52	P-27・28(2)・P-23	118
図IV-53	P-24・25	121
図IV-54	P-26・30(1)	122
図IV-55	P-30(2)・31・32	124
図IV-56	P-33・34(1)	126
図IV-57	P-34(2)	127
図IV-58	P-35(1)	129
図IV-59	P-35(2)	130
図IV-60	P-36・68(1)	132
図IV-61	P-36・68(2)・37	133
図IV-62	P-38・39・40(1)	135
図IV-63	P-40(2)	137
図IV-64	P-41・42・43(1)	139

図Ⅳ-65	P-43 (2).....	140	図Ⅴ-9	包含層の土器 (6).....	218
図Ⅳ-66	P-44・45	142	図Ⅴ-10	包含層の土器 (7).....	219
図Ⅳ-67	P-46・47	143	図Ⅴ-11	包含層の土器 (8).....	220
図Ⅳ-68	P-48・49 (1)・50.....	145	図Ⅴ-12	包含層の土器 (9).....	221
図Ⅳ-69	P-49 (2).....	147	図Ⅴ-13	包含層の土器 (10).....	222
図Ⅳ-70	P-51 (1).....	148	図Ⅴ-14	包含層の土器 (11).....	223
図Ⅳ-71	P-51 (2).....	151	図Ⅴ-15	包含層の土器 (12).....	224
図Ⅳ-72	P-51 (3)・52・53 (1)	152	図Ⅴ-16	包含層の土器 (13).....	227
図Ⅳ-73	P-53 (2).....	154	図Ⅴ-17	包含層の土器 (14).....	228
図Ⅳ-74	P-54・55	156	図Ⅴ-18	包含層の土器 (15).....	229
図Ⅳ-75	P-56・57・58・59	158	図Ⅴ-19	包含層の土器 (16).....	230
図Ⅳ-76	P-60・61・62・63・64・66・74	161	図Ⅴ-20	包含層の土器 (17).....	231
図Ⅳ-77	P-67・69・71・72	164	図Ⅴ-21	包含層の土器 (18).....	232
図Ⅳ-78	P-70	166	図Ⅴ-22	包含層の土器 (19).....	233
図Ⅳ-79	P-75・76・77・78	168	図Ⅴ-23	包含層の土器 (20).....	234
図Ⅳ-80	P-79・84・87 (1).....	170	図Ⅴ-24	包含層の土器 (21).....	235
図Ⅳ-81	P-87 (2).....	172	図Ⅴ-25	包含層の土器 (22).....	236
図Ⅳ-82	P-87 (3).....	173	図Ⅴ-26	包含層の土器 (23).....	237
図Ⅳ-83	P-88・89 (1).....	175	図Ⅴ-27	包含層の土器 (24).....	238
図Ⅳ-84	P-89 (2).....	176	図Ⅴ-28	包含層の土器 (25).....	239
図Ⅳ-85	P-90	177	図Ⅴ-29	包含層の土器 (26).....	241
図Ⅳ-86	S-1・2・11	179	図Ⅴ-30	包含層の土器 (27).....	245
図Ⅳ-87	S-3・4・5・6・7	181	図Ⅴ-31	包含層の土器 (28).....	246
図Ⅳ-88	S-8・9・10・12・13・14・15	183	図Ⅴ-32	包含層の土器 (29).....	247
図Ⅳ-89	F-1・2・3・4	185	図Ⅴ-33	包含層の土器 (30).....	248
図Ⅳ-90	F-5・6・7・8・11	187	図Ⅴ-34	包含層の土器 (31).....	249
図Ⅳ-91	F-9・10	189	図Ⅴ-35	包含層の土器 (32).....	250
図Ⅳ-92	柱穴状ビット (1).....	191	図Ⅴ-36	包含層の土器 (33).....	251
図Ⅳ-93	柱穴状ビット (2).....	192	図Ⅴ-37	包含層の土器 (34).....	252
図Ⅳ-94	柱穴状ビット (3).....	193	図Ⅴ-38	包含層の土器 (35).....	253
図Ⅳ-95	柱穴状ビット (4).....	194	図Ⅴ-39	包含層の土器 (36).....	254
図Ⅳ-96	柱穴状ビット (5).....	195	図Ⅴ-40	包含層の土器 (37).....	255
図Ⅳ-97	柱穴状ビット (6).....	196	図Ⅴ-41	包含層の土器 (38).....	256
図Ⅳ-98	柱穴状ビット (7).....	197	図Ⅴ-42	包含層の土器 (39).....	257
図Ⅳ-99	柱穴状ビット (8).....	198	図Ⅴ-43	包含層の土器 (40).....	258
図Ⅳ-100	柱穴状ビット (9).....	199	図Ⅴ-44	包含層の土器 (41).....	259
図Ⅳ-101	柱穴状ビット (10).....	200	図Ⅴ-45	包含層の土器 (42).....	260
図Ⅳ-102	掘上土.....	202	図Ⅴ-46	包含層の土器 (43).....	261
図Ⅳ-103	X-1	203	図Ⅴ-47	包含層の土器 (44).....	263
V章 包含層出土の遺物					
図Ⅴ-1	出土状況 (1)Ⅳ層の遺物.....	206	図Ⅴ-48	包含層の土器 (45).....	264
図Ⅴ-2	出土状況 (2)Ⅲ群A類土器.....	207	図Ⅴ-49	包含層の石器 (1).....	267
図Ⅴ-3	出土状況 (3)Ⅲ群土器.....	208	図Ⅴ-50	包含層の石器 (2).....	269
図Ⅴ-4	包含層の土器 (1).....	210	図Ⅴ-51	包含層の石器 (3).....	271
図Ⅴ-5	包含層の土器 (2).....	211	図Ⅴ-52	包含層の石器 (4).....	272
図Ⅴ-6	包含層の土器 (3).....	215	図Ⅴ-53	包含層の石器 (5).....	275
図Ⅴ-7	包含層の土器 (4).....	216	図Ⅴ-54	包含層の石器 (6).....	276
図Ⅴ-8	包含層の土器 (5).....	217	図Ⅴ-55	包含層の石器 (7).....	277
			図Ⅴ-56	包含層の石器 (8).....	279

図 V-57	包含層の石器 (9).....	280
図 V-58	包含層の石器 (10).....	282
図 V-59	包含層の石器 (11).....	283
図 V-60	包含層の石器 (12).....	285
図 V-61	包含層の石器 (13).....	287
図 V-62	包含層の石器 (14).....	289
図 V-63	包含層の石器 (15).....	290
図 V-64	包含層の石器 (16).....	291
図 V-65	包含層の石器 (17).....	292
図 V-66	包含層の石器 (18).....	293
図 V-67	包含層の土製品.....	295
図 V-68	包含層の石製品.....	297
図 V-69	出土分布 (1).....	298
図 V-70	出土分布 (2) 土器 1.....	299
図 V-71	出土分布 (3) 土器 2.....	300
図 V-72	出土分布 (4) 石器 1.....	301
図 V-73	出土分布 (5) 石器 2.....	302
図 V-74	出土分布 (6) 石器 3.....	303
図 V-75	出土分布 (7) 石器 4.....	304
図 V-76	出土分布 (8) 石器 5.....	305
図 V-77	出土分布 (9) 石器 6.....	306
図 V-78	出土分布 (10) 石器 7・土製品・石製品.....	307
図 V-79	折れ接合資料分布状況.....	308

VI章 自然科学的手法による分析結果

1 放射性炭素年代測定

表目次

I章 調査の概要

表 I-1	検出遺構数.....	5
表 I-2	出土遺物総計.....	5

II章 遺跡の立地と周辺の遺跡

表 II-1	周辺の遺跡一覧.....	23
--------	--------------	----

V章 包含層出土の遺物

表 V-1	接合資料器種別点数.....	308
-------	----------------	-----

VI章 自然科学的手法による分析結果

1 放射性炭素年代測定

表 VI-1-1	¹⁴ C年代測定結果.....	310
表 VI-1-2	¹⁴ C年代測定試料一覧.....	311

2 土壌理化学分析、種実遺体選別・同定

図 VI-2-1	土壌理化学分析結果.....	315
表 VI-2-2 (1)	320
表 VI-2-2 (2)	321

3 「ヒスイ」製遺物の産地分析

表 VI-3-1	ヒスイ製遺物の原石産地の判定基準 (1).....	327
表 VI-3-2	ヒスイ製遺物の原石産地の判定基準 (2).....	327
表 VI-3-3	倉知川右岸遺跡出土の「ヒスイ」製石弁の元素分析値と比重の結果.....	327

図 VI-1-1	¹⁴ C年代の暦年代校正 (1).....	310
図 VI-1-2	¹⁴ C年代の暦年代校正 (2).....	311

2 土壌理化学分析、種実遺体選別・同定

図 VI-2-1	高嶺とリン酸の相関図.....	315
図 VI-2-2	分析用サンプル採取地点.....	316

3 「ヒスイ」製遺物の産地分析

図 VI-3-1	ヒスイ原産地およびヒスイ製玉類の原材使用分布圏.....	327
図 VI-3-2	分析試料.....	327
図 VI-3-3	ヒスイ原石と石弁の元素比値 Zr/Sr 対 Sr/Fe の分布および分布圏.....	328
図 VI-3-4	ヒスイ原石と石弁の元素比値 Ca/Si 対 Sr/Fe の分布および分布圏.....	328
図 VI-3-5	ヒスイ原石と石弁の元素比値 Na/Si 対 Mg/Si の分布および分布圏.....	328

VII章 成果と課題

図 VII-1	倉知川右岸遺跡から見た日昇.....	336
図 VII-2	立石を伴う炉をもつ住居 (1).....	340
図 VII-3	立石を伴う炉をもつ住居 (2).....	341
図 VII-4	立石を伴う炉をもつ住居の分布.....	341
図 VII-5	後期前葉の遺構集約.....	346
図 VII-6	倉知川右岸遺跡出土 V 群 A 類土器.....	350
図 VII-7	八雲町浜松 5 遺跡 8 号住居址出土土器.....	351
図 VII-8	石器の形態分類と観察結果.....	359
図 VII-9	環状を成す可能性のある環群の分布状況 (八雲町野田生 1 遺跡).....	364

表 VI-3-4	倉知川右岸遺跡出土の「ヒスイ」製石弁の原材産地分析結果.....	327
----------	----------------------------------	-----

VIII章 成果と課題

表 VII-1	立石を伴う炉をもつ住居報告例一覧.....	341
表 VII-2	フラスコ状土坑属性一覧.....	346
表 VII-3	スクレイパーの平面形態と刃部加工の関係.....	359
表 VII-4	石弁の平面形態と刃部の関係.....	359

表 1	遺構一覧.....	370
表 2	遺構出土遺物一覧.....	374
表 3	包含層出土遺物層別数・分類別一覧.....	380
表 4	遺構出土石器石材別点数・重量一覧.....	381
表 5	包含層出土石器石材別点数・重量一覧.....	382
表 6	遺構出土縄紋復原土器一覧.....	383
表 7	遺構出土縄紋破片土器・土製品一覧.....	386
表 8	遺構出土土器・石製品一覧.....	392
表 9	包含層出土縄紋復原土器一覧.....	394
表 10	包含層出土縄紋破片土器一覧.....	401
表 11	包含層出土土器・石製品一覧.....	409
表 12	包含層出土縄紋土製品一覧.....	412
表 13	包含層出土石器接合資料一覧.....	412

写真図版目次

VI章 自然科学的分析

2 土壤理化学分析、種実遺体選別・同定

図版VI-2-1 種実遺体

4 灰状堆積物から検出された小哺乳類の同定

および寄生線虫類虫卵検査

図版VI-4-1 倉知川右岸遺跡の灰状堆積物から

検出された小哺乳類の遺物

写真図版

図版1 調査状況(1)

火山灰除去後 E→

25%調査開始 N→

図版2 調査状況(2)

調査状況 SE→

調査状況

(工事用道路切り替え後) SE→

図版3 調査状況(3)

遺構集中範囲調査状況 W→

遺構集中範囲調査状況 SE→

図版4 H-1(1)

確認面 SW→

土層断面 W→

土層断面 S→

図版5 H-1(2)

遺物出土状況 NE→

埋塞炉 NE→

石冠椽石櫛 NE→

図版6 H-2(1)

覆土遺物出土状況 N→

土層断面 SE→

土層断面 NW→

図版7 H-2(2)

完掘 SW→

炉断面 NE→

HP-3断面 SW→

HP-10断面 SW→

HP-12断面 SE→

図版8 H-3

土層断面 SE→

土層断面 S→

完掘 SE→

図版9 H-5

土層断面 SE→

遺物出土状況 E→

HP-1断面 SW→

HP-3断面 NW→

図版10 H-6

遺物出土状況 N→

土層断面 SE→

HP-12断面 SE→

HP-18断面 SW→

図版11 H-7

土層断面 NE→

土層断面 NW→

HP-1断面 W→

完掘 SW→

図版12 H-8

炭化材出土状況 NE→

土層断面 NW→

HP-5断面 N→

HP-1断面 NE→

図版13 H-9

土層断面 NE→

完掘 NE→

図版14 H-10

土層断面 SE→

完掘 N→

炉断面 NW→

HP-1断面 N→

図版15 P-2・4・7・8・10・11

P-2遺物出土状況 SW→

P-4土層断面 W→

P-7遺物出土状況 SW→

P-8遺物出土状況 SW→

P-10遺物出土状況 NW→

P-11土層断面 NE→

図版16 P-12・15・17・22・24

P-12遺物出土状況 SW→

P-15土層断面 S→

P-17遺物出土状況 NE→

P-22土層断面 SE→

P-24土層断面 SE→

図版17 P-20・21

P-20土層断面 W→

P-20遺物出土状況 SE→

P-20完掘 NE→

P-21土層断面 SW→

P-21遺物出土状況 S→

P-21完掘 S→

図版18 P-23・26・27

P-23土層断面 NW→

P-23完掘 NW→

P-26土層断面 SW→

P-26完掘 SW→

P-27土層断面 NE→

P-27完掘 N→

図版19 P-30・34・35

P-30土層断面 SW→

P-30遺物出土状況 SW→

P-34土層断面 SE→

- P-34遺物出土状況 SE→
 P-35土層断面 NE→
 P-35発掘 NE→
 図版20 P-36・37・40・43・44・49
 P-36土層断面 SE→
 P-37土層断面 SE→
 P-40土層断面 SE→
 P-43遺物出土状況 E→
 P-44遺物出土状況 NW→
 P-49土層断面 SW→
 図版21 P-51・53
 P-51土層断面 SW→
 P-51発掘 SW→
 P-53土層断面 S→
 P-53遺物出土状況 E→
 P-53発掘 SE→
 図版22 P-54・59・61・68・70
 P-54土層断面 SE→
 P-59土層断面 NE→
 P-61土層断面 E→
 P-68土層断面 E→
 P-70土層断面 S→
 P-70遺物出土状況 SW→
 図版23 P-84・87・89
 P-84土層断面 W→
 P-87遺物出土状況 NW→
 P-87発掘 NW→
 P-89土層断面 SW→
 P-89発掘 NW→
 図版24 SP-12・21・23・31・128・160・231
 SP-12断面 W→
 SP-21断面 S→
 SP-23・128断面 S→
 SP-31断面 SW→
 SP-160断面 SE→
 SP-231断面 W→
 図版25 F-1・2・3・4・8・9・10・11
 F-1断面 SW→
 F-2断面 NW→
 F-3断面 E→
 F-4断面 SE→
 F-8断面 SW→
 F-9断面 SE→
 F-10断面 SW→
 F-11断面 S→
 図版26 S-1・2・4・6・9
 S-1 N→
 S-2 NE→
 S-4 S→
 S-6 SE→
 S-9 NW→
- 図版27 S-7・8・10・11・13・15
 S-7 NW→
 S-8 N→
 S-10 SW→
 S-11 NE→
 S-13 N→
 S-15 SW→
 図版28 配石遺構 S→
 図版30 配石遺構
 配石遺構土層断面 SW→
 配石遺構土層断面 SE→
 図版31 遺物出土状況(1)
 土製品(図V-67-2) N→
 土器(図V-26-85) SE→
 フレイク集中 SE→
 土器(図V-25-78) N→
 図版32 遺物出土状況(2)
 土器(図V-16-47) W→
 土器(写真掲載12) NW→
 図版33 遺物出土状況(3)
 土器(図V-32-121) NW→
 土器(図IV-65-1、V-18-54) S→
 無名の沢斜面遺物出土状況 NE→
 図版34 遺物出土状況(4)
 土器 SW→
 土器(図V-34-129) NW→
 石斧(図V-57-118・119) E→
 土器(図V-32-118) E→
 図版35 遺物出土状況(5) 早期
 遺物出土状況 W→
 土器 E→
 土器 E→
 遺物出土状況 N→
 図版36 土層断面・土石流堆積物
 Nライン土層断面 W→
 15ライン土層断面 NW→
 土石流堆積物土層断面 S→
 土石流堆積物土層断面 S→
 土石流堆積物土層断面 SW→
 図版37 X-1・完掘
 X-1断面 NW→
 遺構集中範囲発掘 SE→
 図版38 遺構の土器(1) H-1・2・5
 図版39 遺構の土器(2) H-5
 図版40 遺構の土器(3) H-5・6
 図版41 遺構の土器(4)
 H-9、P-1・2・16・19
 図版42 遺構の土器(5) P-20・21
 図版43 遺構の土器(6) P-21・26・27・34
 図版44 遺構の土器(7) P-34・35・43
 図版45 遺構の土器(8) P-53・70・87・89

- 図版46 遺構の土器 (9)
包含層の土器 (1) I群A類
- 図版47 包含層の土器 (2) III群A類
- 図版48 包含層の土器 (3) III群A類
- 図版49 包含層の土器 (4) III群A類
- 図版50 包含層の土器 (5) III群A類
- 図版51 包含層の土器 (6) III群A類
- 図版52 包含層の土器 (7) III群A類
- 図版53 包含層の土器 (8) III群A類
- 図版54 包含層の土器 (9) III群A類
- 図版55 包含層の土器 (10) III群A類
- 図版56 包含層の土器 (11) III群A類
- 図版57 包含層の土器 (12) III群A類
- 図版58 包含層の土器 (13) III群A類
- 図版59 包含層の土器 (14) III群A類
- 図版60 包含層の土器 (15) III群A類
- 図版61 包含層の土器 (16) IV群A類
- 図版62 包含層の土器 (17) IV群A類
- 図版63 包含層の土器 (18) IV群A類
- 図版64 包含層の土器 (19) IV群A類
- 図版65 包含層の土器 (20) IV群A類
- 図版66 包含層の土器 (21) IV群A類
- 図版67 包含層の土器 (22)
IV群A類・IV群C類
- 図版68 包含層の土器 (23)
IV群B類・IV群C類
- 図版69 遺構の土器 (10) H-1・2
- 図版70 遺構の土器 (11) H-3・5・6
- 図版71 遺構の土器 (12) H-6・7・8・9・10
- 図版72 遺構の土器 (13)
P-5・16・17・19・20
- 図版73 遺構の土器 (14) P-21
- 図版74 遺構の土器 (15)
P-25・26・28・30・32・34・35
- 図版75 遺構の土器 (16)
P-36・39・40・43
- 図版76 遺構の土器 (17)
P-44・46・48・49・51・53・54
- 図版77 遺構の土器 (18)
P-55・69・70・76・87・89
SP-21・22・156・214
- 図版78 包含層の土器 (24)
I群A類・II群B類・III群A類
- 図版79 包含層の土器 (25) III群A類
- 図版80 包含層の土器 (26) III群A類
- 図版81 包含層の土器 (27) III群A類
- 図版82 包含層の土器 (28) III群A類
- 図版83 包含層の土器 (29) III群A類
- 図版84 包含層の土器 (30)
III群B類・IV群A類
- 図版85 包含層の土器 (31) IV群A類
- 図版86 包含層の土器 (32) IV群A類
- 図版87 包含層の土器 (33) IV群A類
- 図版88 包含層の土器 (34) IV群A類
- 図版89 包含層の土器 (35) IV群A類
- 図版90 包含層の土器 (36)
IV群A類・IV群C類・VI群
- 図版91 遺構の石器 (1) 配石遺構、H-1
- 図版92 遺構の石器 (2) H-2
- 図版93 遺構の石器 (3) H-5
- 図版94 遺構の石器 (4) H-6
- 図版95 遺構の石器 (5) H-6
- 図版96 遺構の石器 (6) H-7・8・9、P-4
- 図版97 遺構の石器 (7) P-4・7・10・14・16
- 図版98 遺構の石器 (8) P-15・17・18
- 図版99 遺構の石器 (9) P-19・20・21・25
- 図版100 遺構の石器 (10)
P-27・30・34・35・36・40・43・49
- 図版101 遺構の石器 (11) P-44・51・53
- 図版102 遺構の石器 (12)
P-54・68・70・76・87
- 図版103 遺構の石器 (13)
P-89、S-3・4、SP-33・60・77・97
- 図版104 包含層の石器 (1)
石鏃、石槍・両面調整石器
- 図版105 包含層の石器 (2)
つまみ付きナイフ (1)・(2)
- 図版106 包含層の石器 (3)
錐形石器、ピエス・エスキュー、
スクレイパー (1)
- 図版107 包含層の石器 (4)
スクレイパー (2)、石核
- 図版108 包含層の石器 (5) 石弁
- 図版109 包含層の石器 (6) 蔽石
- 図版110 包含層の石器 (7)
ナリ石 (1)・(2)
- 図版111 包含層の石器 (8) 扁平打製石器
- 図版112 包含層の石器 (9)
北海道式石冠 (1)
- 図版113 包含層の石器 (10)
北海道式石冠 (2)
- 図版114 包含層の石器 (11) 砥石 (1)
- 図版115 包含層の石器 (12) 砥石 (2)
- 図版116 包含層の石器 (13) 台石・石皿 (1)
- 図版117 包含層の石器 (14) 台石・石皿 (2)
- 図版118 包含層の石器 (15) 接合資料
- 図版119 包含層の土製品
- 図版120 包含層の石製品

写真図版



火山灰除去後 E→



25%調査開始 N→

調査状況 (1)

図版 2



調査状況 SE →



調査状況（工事用道路切り替え後） SE →

調査状況（2）

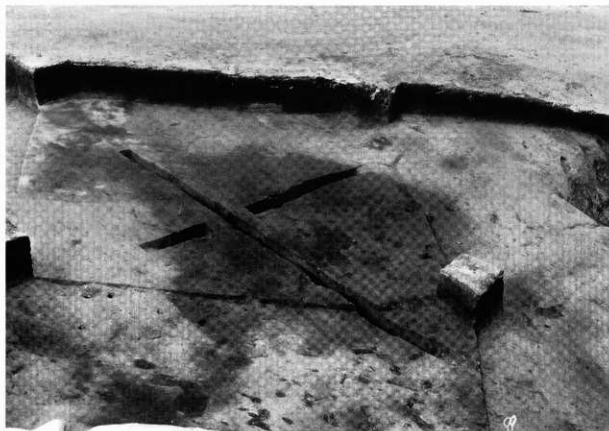


遺構集中範囲調査状況 W→



遺構集中範囲調査状況 SE→

図版 4



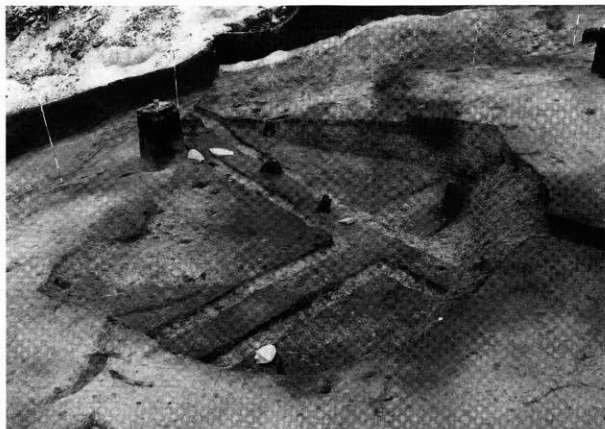
確認面 SW →



土層断面 W →



土層断面 S →



遺物出土状況 NE →



埋甕炉 NE →

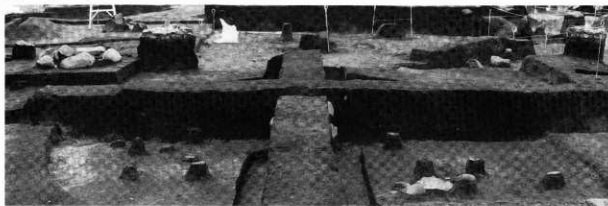


石冠様石器 NE →

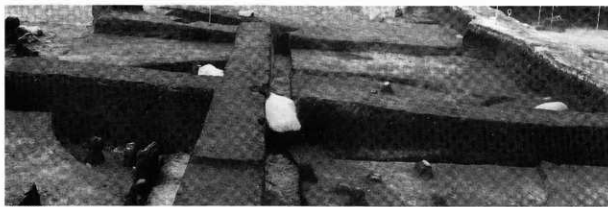
H-1 (2)



覆土遺物出土状況 N→



土層断面 SE→



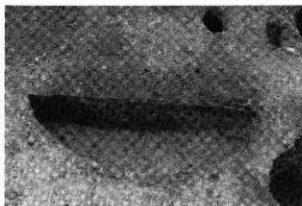
土層断面 NW→



完掘 SW →



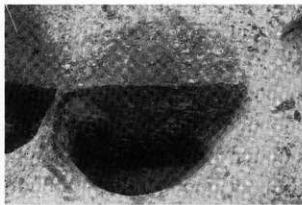
炉断面 NE →



HP-3断面 SW →

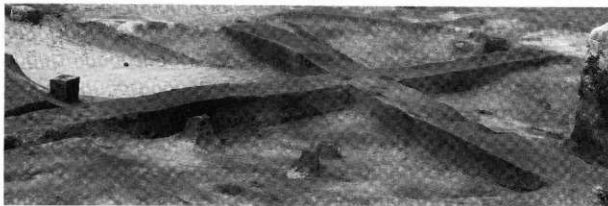


HP-10断面 SW →



HP-12断面 SE →

図版 8



土層断面 SE →



土層断面 S →



完掘 SE →



土層断面 SE →



遺物出土状況 E →



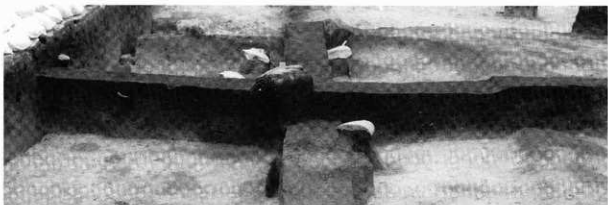
HF-1 断面 SW →



HP-3 断面 NW →



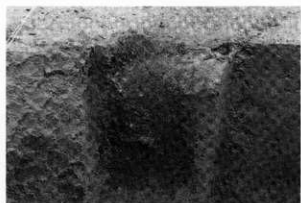
遺物出土状況 N →



土層断面 SE →



HP-12断面 SE →



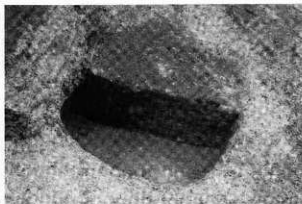
HP-18断面 SW →



土層断面 NE →



土層断面 NW →



HP-1断面 W →



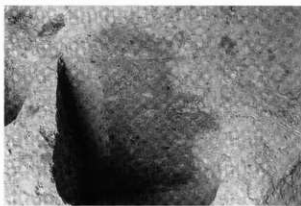
完掘 SW →



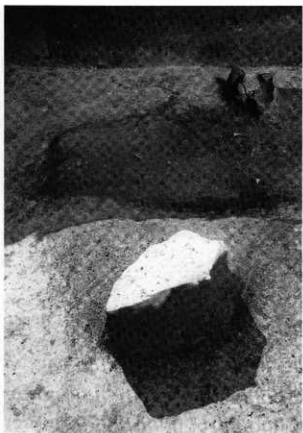
炭化材出土状況 NE →



土层断面 NW →



HP-5 断面 N →



HF-1 断面 NE →



土層断面 NE →



完掘 NE →



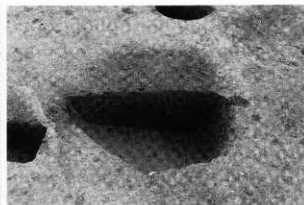
土层断面 SE →



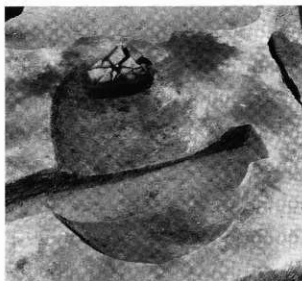
完掘 N →



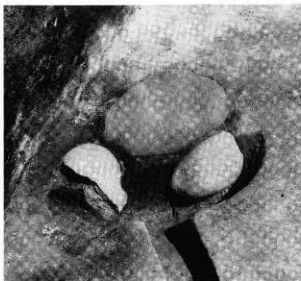
炉断面 NW →



HP-1断面 N →



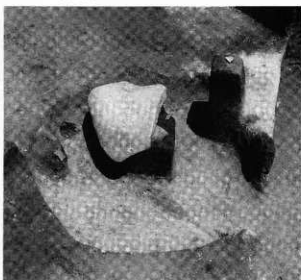
P-2 遺物出土状況 SW →



P-4 土層断面 W →



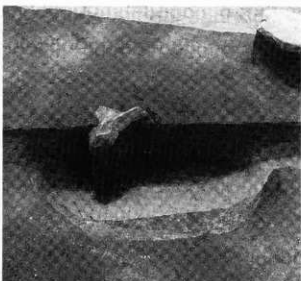
P-7 遺物出土状況 SW →



P-8 遺物出土状況 SW →



P-10 遺物出土状況 NW →



P-11 土層断面 NE →



P-12遺物出土状況 SW →



P-15土層断面 S →



P-17遺物出土状況 NE →



P-22土層断面 SE →



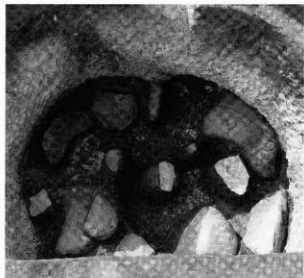
P-24土層断面 SE →



P-20土層断面 W→



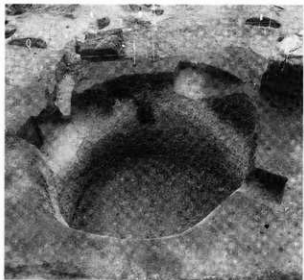
P-21土層断面 SW→



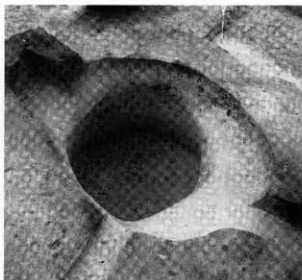
P-20遺物出土状況 SE→



P-21遺物出土状況 S→



P-20完掘 NE→



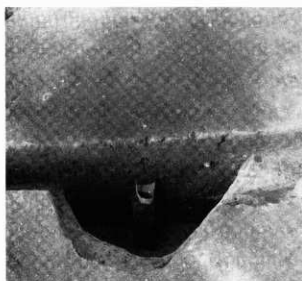
P-21完掘 S→



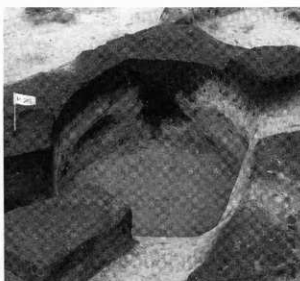
P-23土层断面 NW →



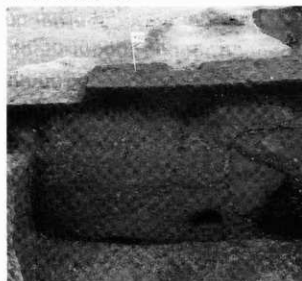
P-23完掘 NW →



P-26土层断面 SW →



P-26完掘 SW →



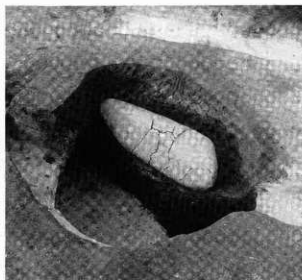
P-27土层断面 NE →



P-27完掘 N →



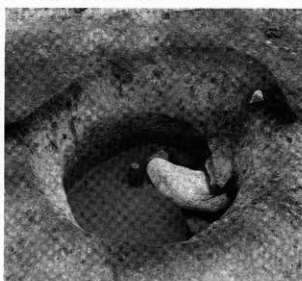
P-30土层断面 SW →



P-30遗物出土状况 SW →



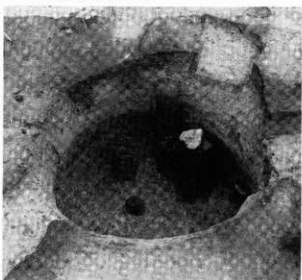
P-34土层断面 SE →



P-34遗物出土状况 SE →



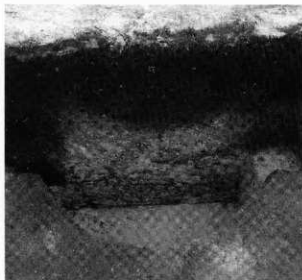
P-35土层断面 NE →



P-35完掘 NE →



P-36土層断面 SE →



P-37土層断面 SE →



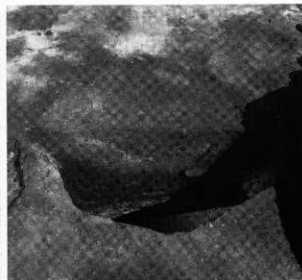
P-40土層断面 SE →



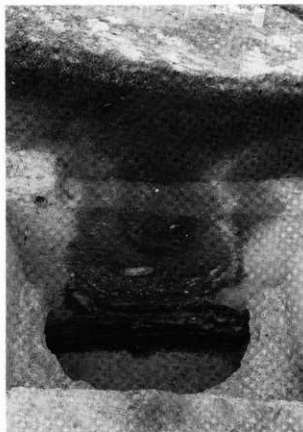
P-43遺物出土状況 E →



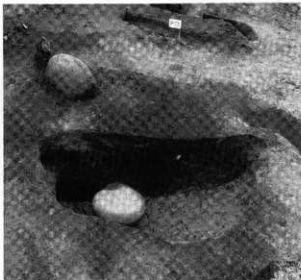
P-44遺物出土状況 NW →



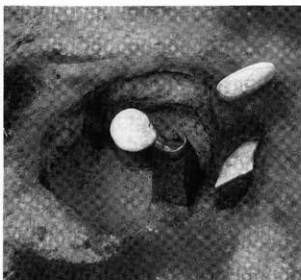
P-49土層断面 SW →



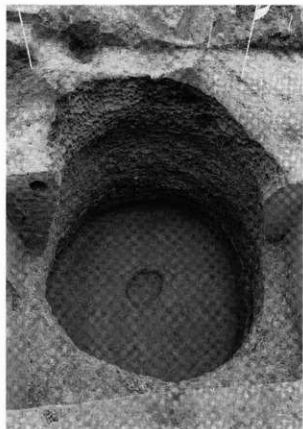
P-51土層断面 SW →



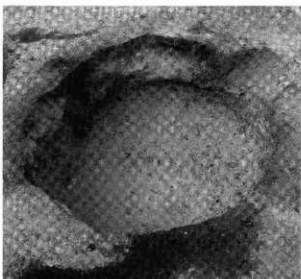
P-53土層断面 S →



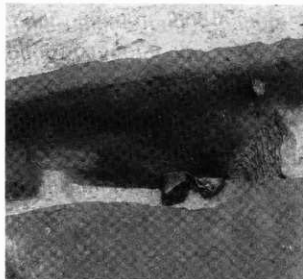
P-53遺物出土狀況 E →



P-51完掘 SW →



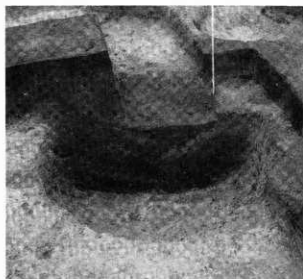
P-53完掘 SE →



P-54土層断面 SE →



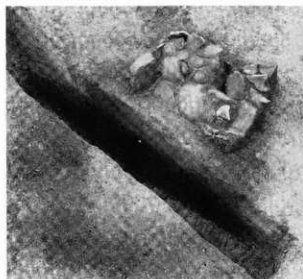
P-61土層断面 E →



P-59土層断面 NE →



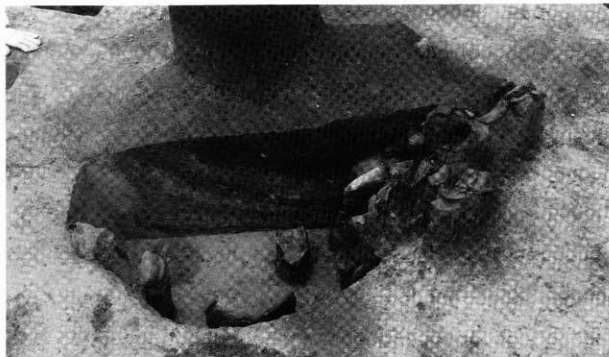
P-68土層断面 E →



P-70土層断面 S →



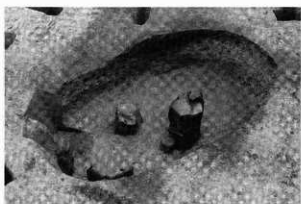
P-70遺物出土狀況 SW →



P-87遺物出土状況 NW →



P-84土層断面 W →



P-87完掘 NW →



P-89土層断面 SW →



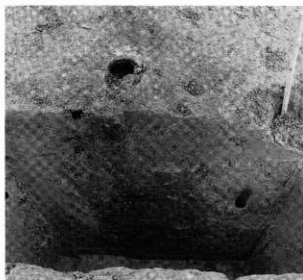
P-89完掘 NW →



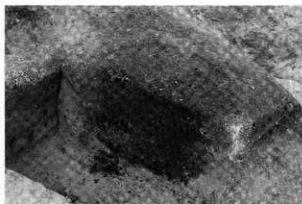
SP-12断面 W→



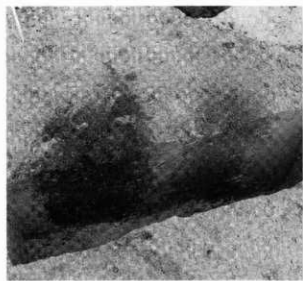
SP-160断面 SE→



SP-21断面 S→



SP-231断面 W→



SP-23 · 128断面 S→



SP-31断面 SW→

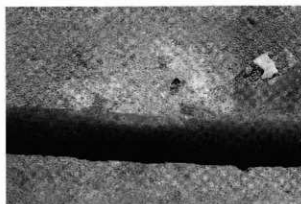
SP-12 · 21 · 23 · 31 · 128 · 160 · 231



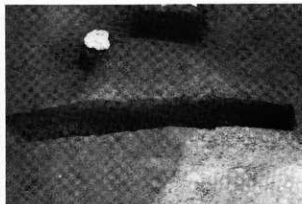
F-1 断面 SW →



F-2 断面 NW →



F-3 断面 E →



F-4 断面 SE →



F-8 断面 SW →



F-9 断面 SE →



F-10 断面 SW →

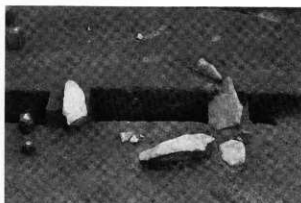


F-11 断面 S →

F-1 · 2 · 3 · 4 · 8 · 9 · 10 · 11



S-1 N→



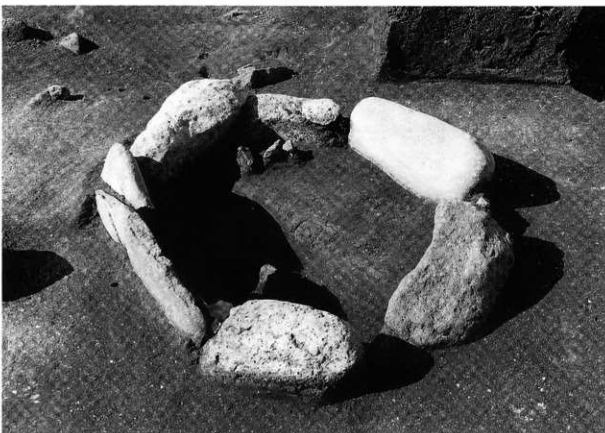
S-2 NE→



S-6 SE→



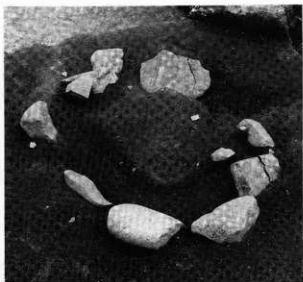
S-9 NW→



S-4 S→



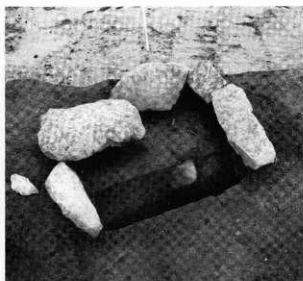
S-7 NW →



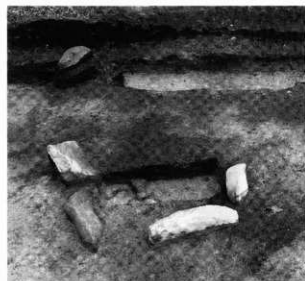
S-8 N →



S-10 SW →



S-11 NE →



S-13 N →

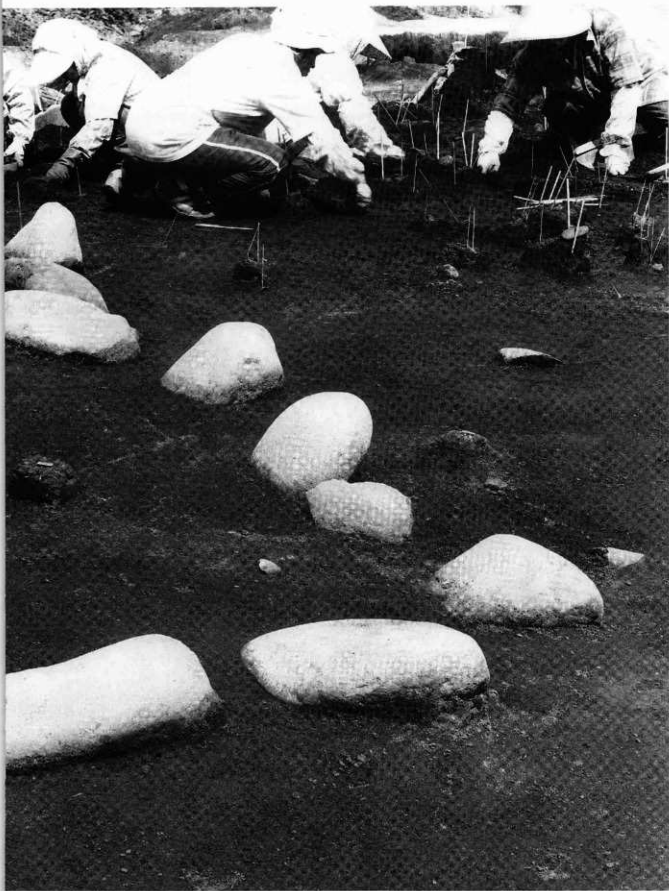


S-15 SW →

S-7 · 8 · 10 · 11 · 13 · 15



配石遺構 S →





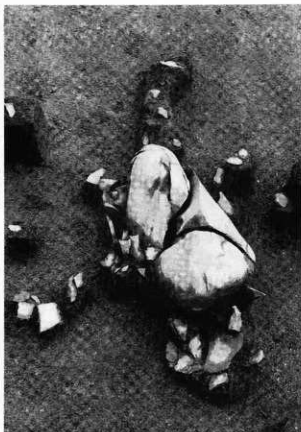
配石遺構土層断面 SW →



配石遺構土層断面 SE →



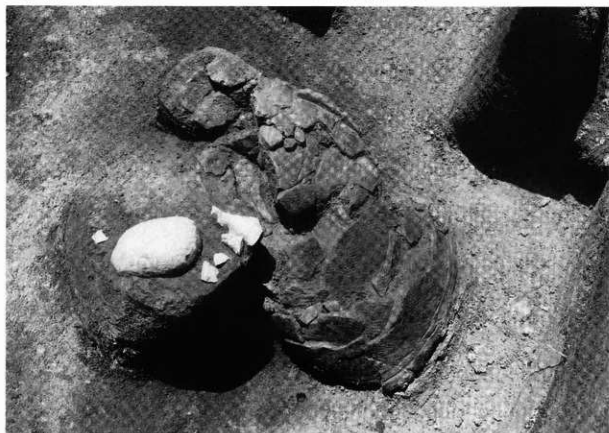
土製品 (図 V-67-2) N→



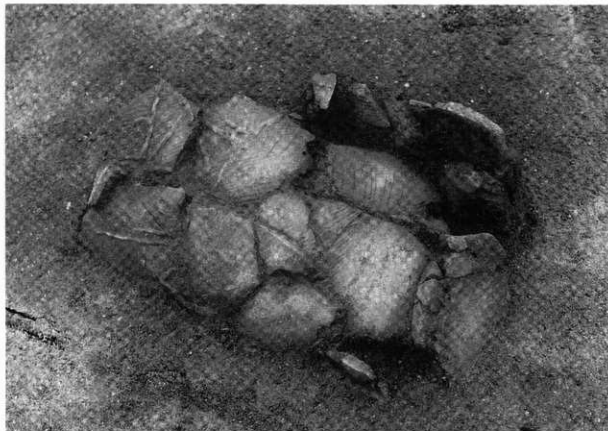
フレイク集中 SE→



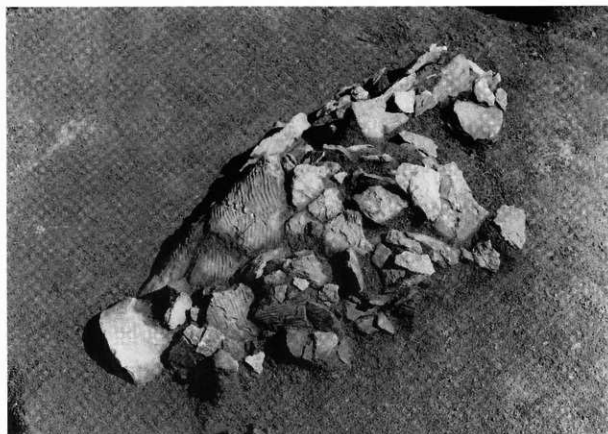
土器 (図 V-26-85) SE→



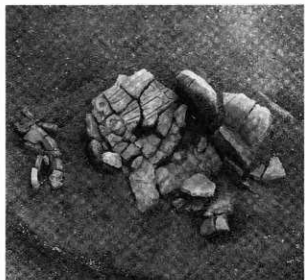
土器 (図 V-25-78) N→



土器 (図V-16-47) W→



土器 (写真掲載12) NW→



土器 (図V-32-121) NW →



土器 (図IV-65-1、V-18-54) S →



無名の沢斜面遺物出土状況 NE →

遺物出土状況 (3)



土器 SW →



石斧 (図 V-57-118・119) E →



土器 (図 V-34-129) NW →



土器 (図 V-32-118) E →



遺物出土状況 W→



土器 E→



土器 E→



遺物出土状況 N→

遺物出土状況(5) 早期



Nライン土層断面 W→



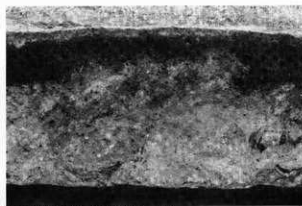
15ライン土層断面 NW→



土石流堆積物土層断面 S→



土石流堆積物土層断面 S→



土石流堆積物土層断面 SW→

土層断面・土石流堆積物

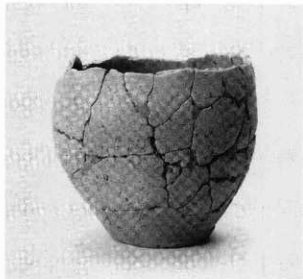


X-1断面 NW →



遺構集中範囲完掘 SE →

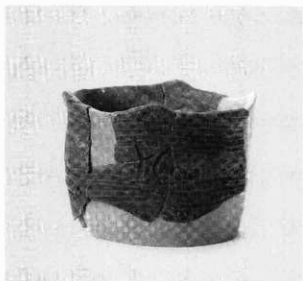
X-1・完掘



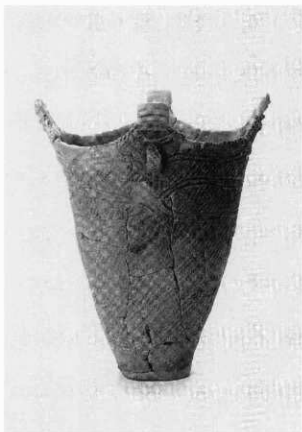
H-1 (2)



H-2 (1)



H-2 (2)



H-5 (2)

H-5 (1)



H-5 (3)



H-5 (4)

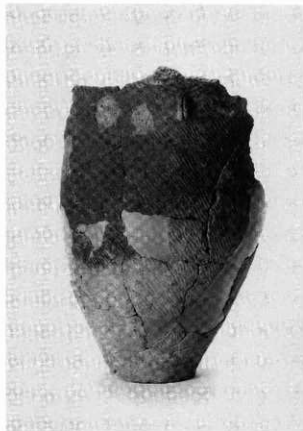


H-5 (5)

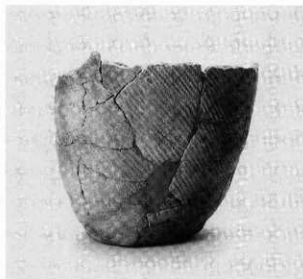


H-5 (6)

遺構の土器 (2)



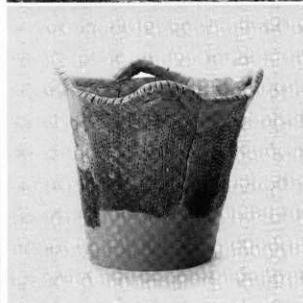
H-5 (9)



H-6 (4)



H-6 (3)

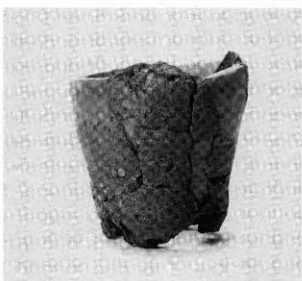


H-6 (5)

遺構の土器 (3)



H-9 (1)



P-1 (1)



P-16 (6)

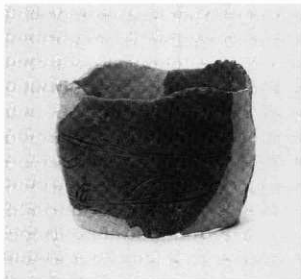


P-2 (1)



P-19 (1)

遺構の土器 (4)



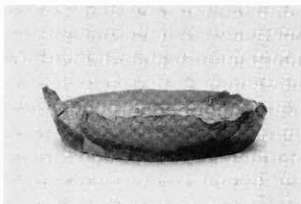
P-20 (1)



P-20 (2)



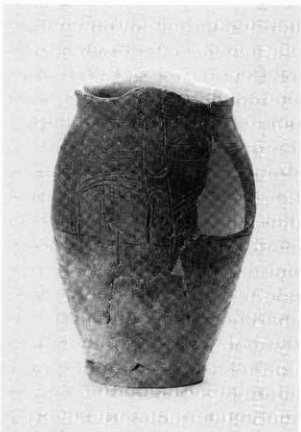
P-21 (1)



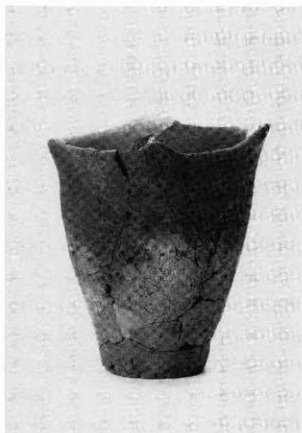
P-20 (7)



P-21 (3)



P-21 (2)



P-21 (4)



P-26 (1)



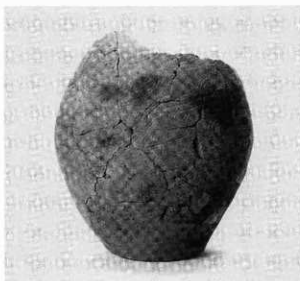
P-21 (5)



P-27 (1)



P-21 (6)



P-34 (2)



P-34 (1)

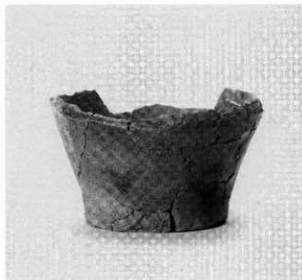


P-35 (2)



P-43 (2)





P-53 (2)



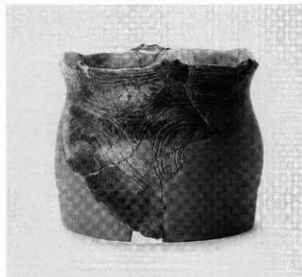
P-70 (1)



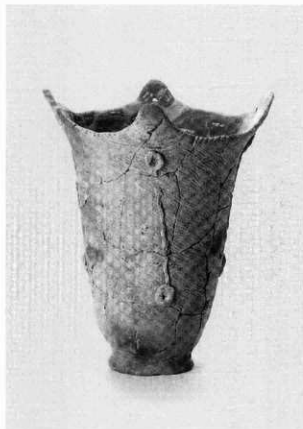
P-87 (1)



P-87 (2)



P-89 (2)



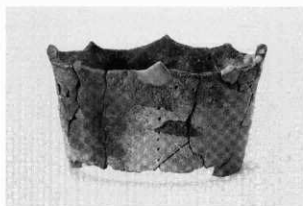
P-87 (3)



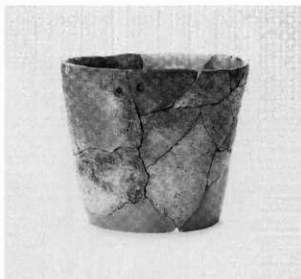
S-15 (1)



3



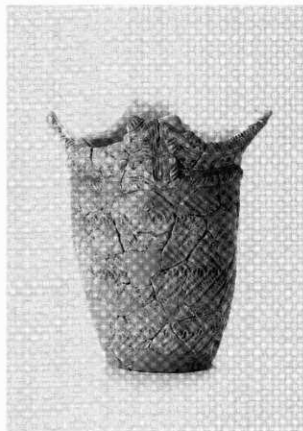
1



4



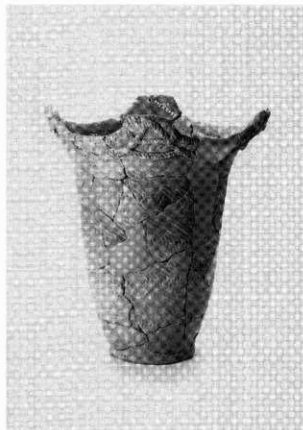
2



14



15



16



17



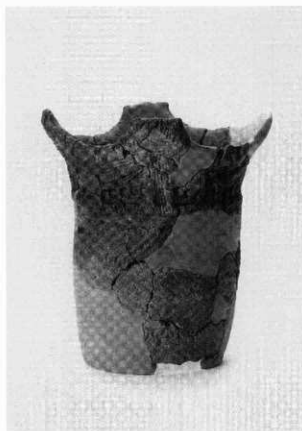
12



19



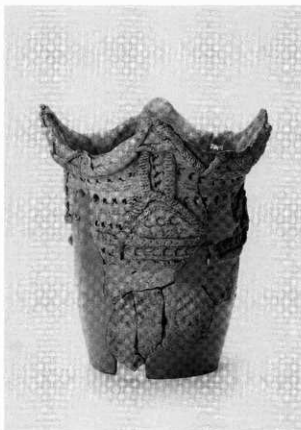
18



20



21



22



23



24

包含層の土器 (4) III群A類



25



26



29



27



30



32



28



33

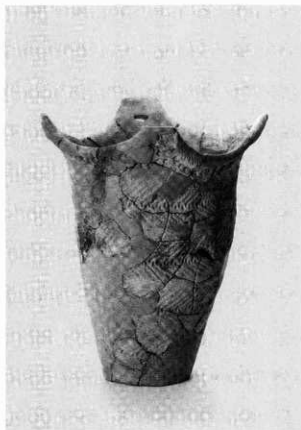


31

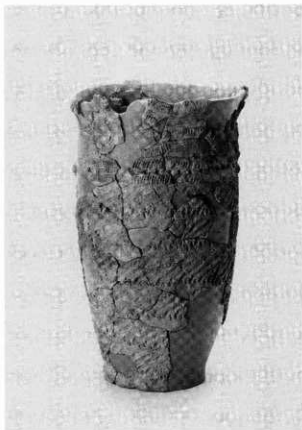


写真掲載2

包含層の土器 (6) III群A類



写真掲載 1



写真掲載 3



写真掲載 4



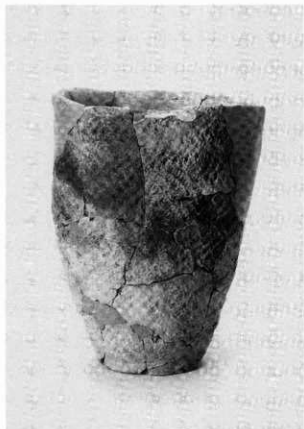
写真掲載 5



写真掲載 6



写真掲載 7



写真掲載 8

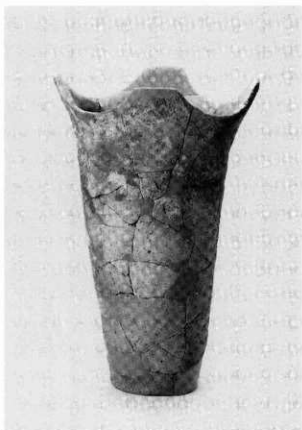


写真掲載 9

包含層の土器 (8) III群A類



写真掲載10



写真掲載11



34



37



46



47



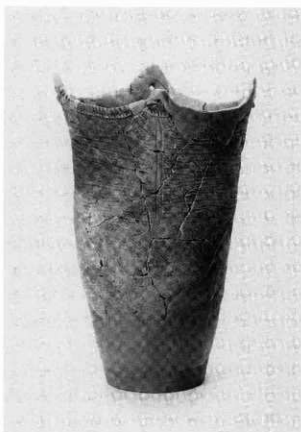
48



49



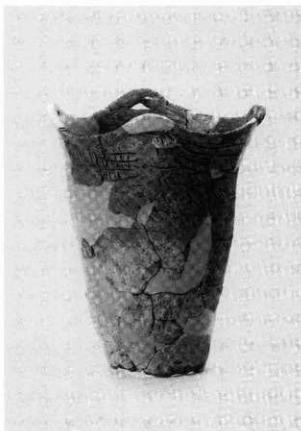
50



51



52



53



54



55



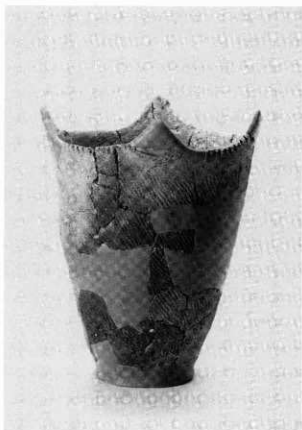
56



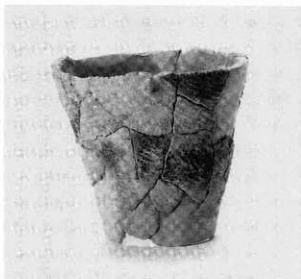
57



58



59



60



61



62



63



66



64



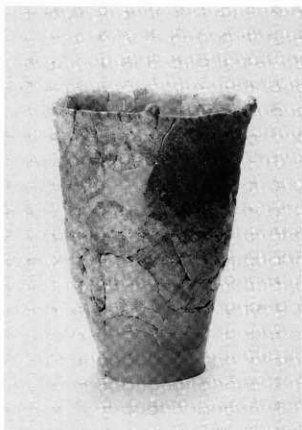
67



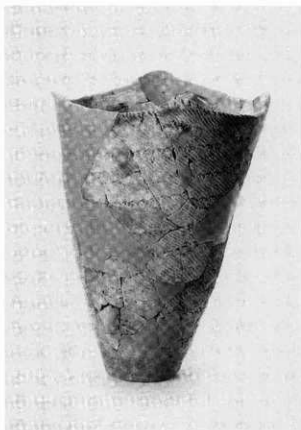
65



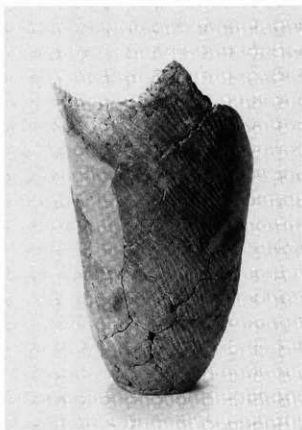
写真掲載12



写真掲載13



写真掲載14

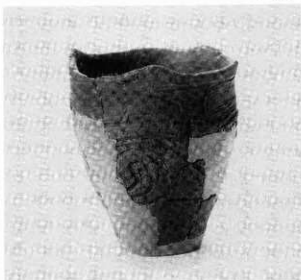


写真掲載15

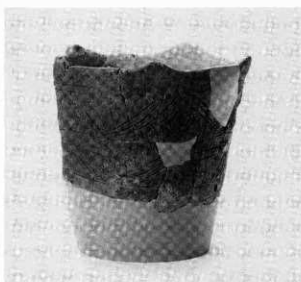
包含層の土器 (15) III群A類



109



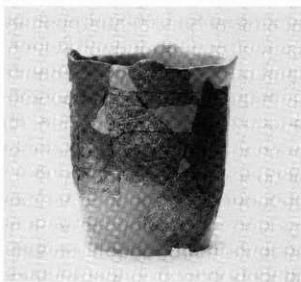
110



115



111



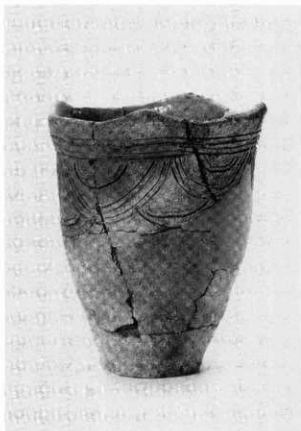
116



112



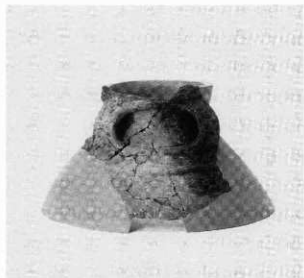
113



114



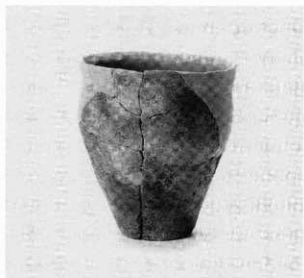
118



117



119



120



122



123



124



121



125



127



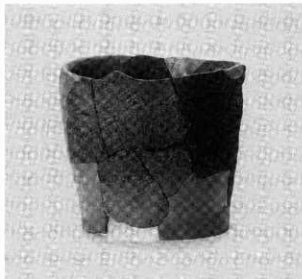
126



128



129



130



131



132



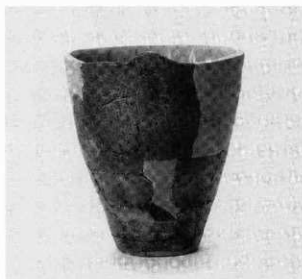
135



133



136



137



134



139



138



140



写真掲載16

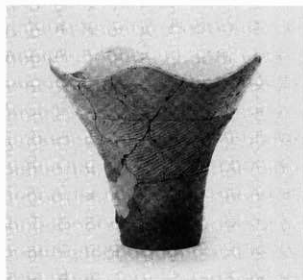


226



写真掲載17

包含層の土器 (22) IV群A類・IV群C類



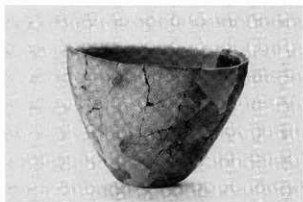
224



225



228



227



230



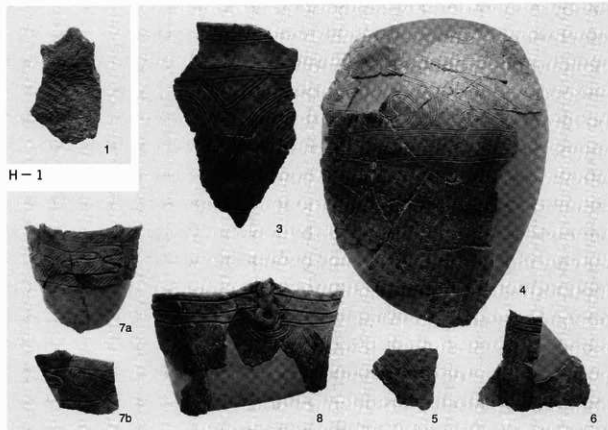
229



231

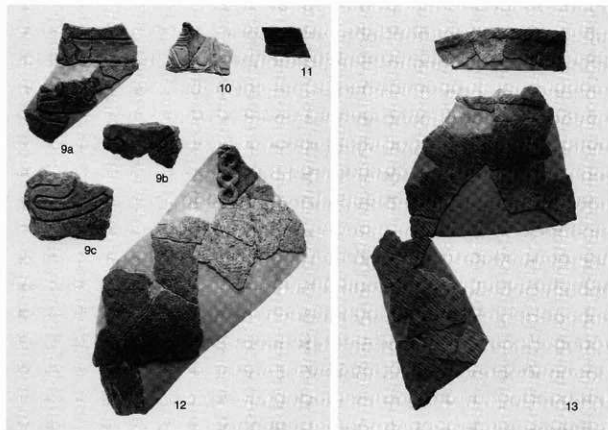


234



H-1

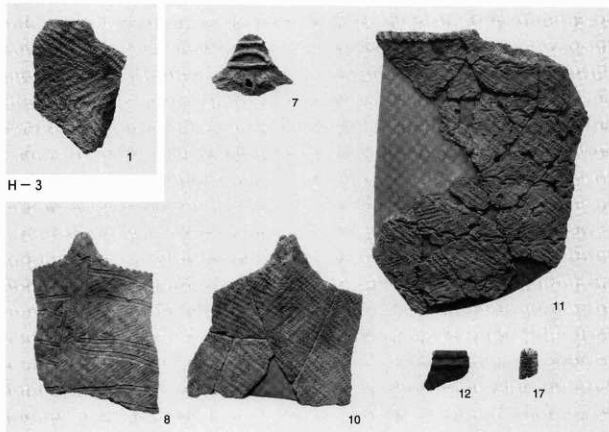
H-2



H-2

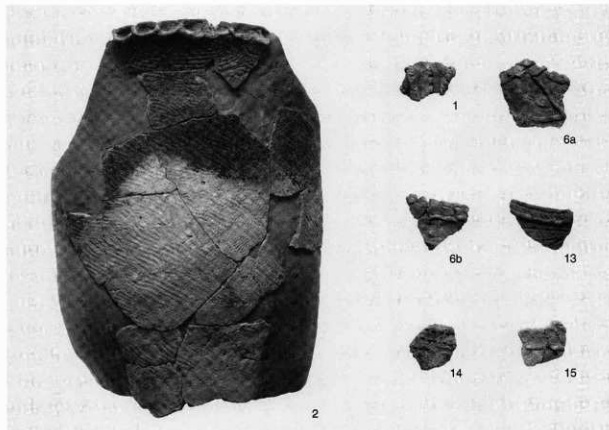
H-2

遺構の土器 (10)

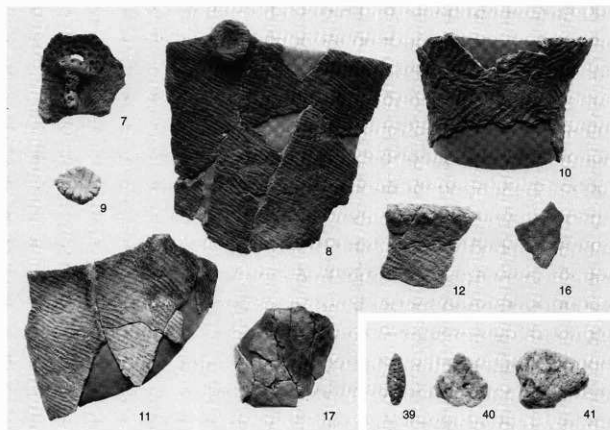


H-3

H-5

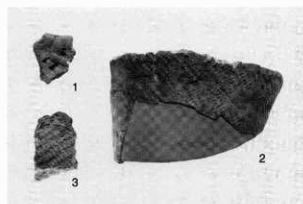


H-6



H-6

H-6



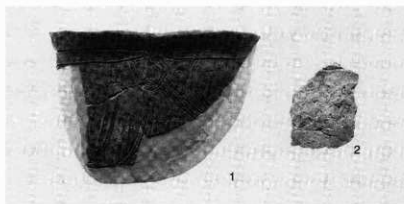
H-7



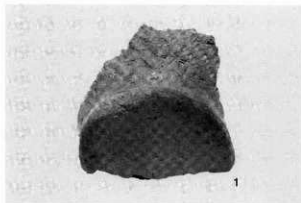
H-8



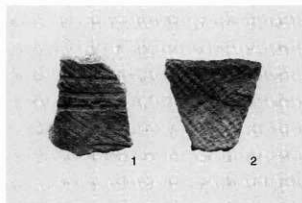
H-9



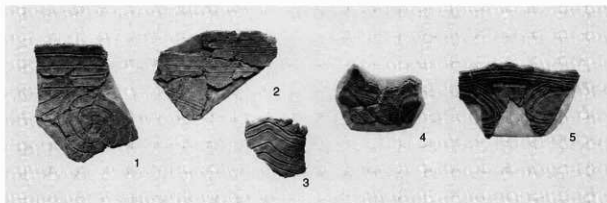
H-10



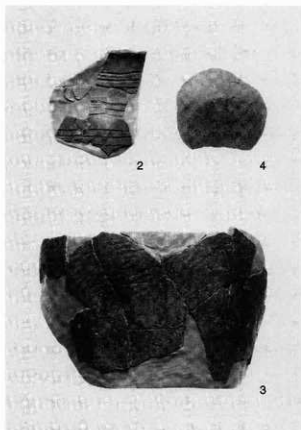
P-5



P-17



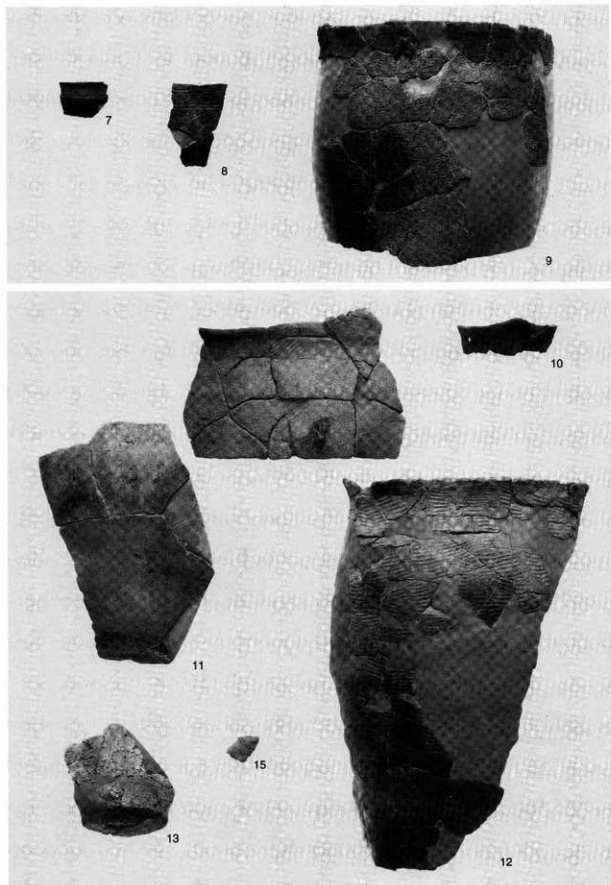
P-16



P-19



P-20



P-21

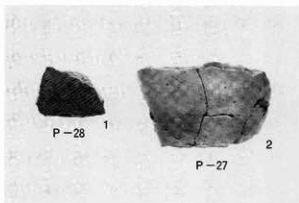
遺構の土器 (14)



P-25



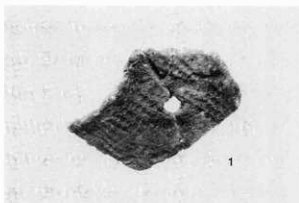
P-26



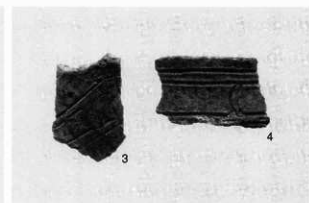
P-27・28



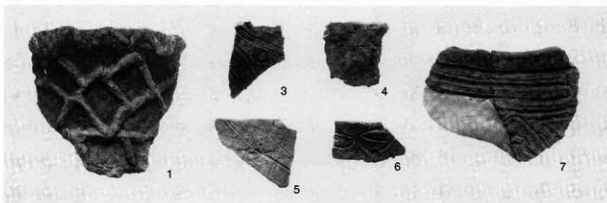
P-30



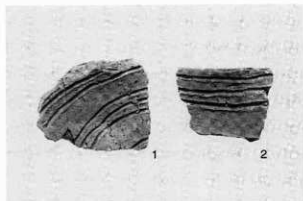
P-32



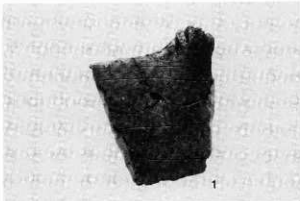
P-34



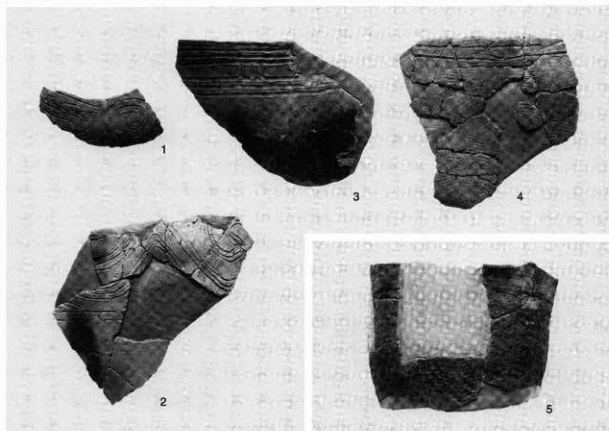
P-35



P-36

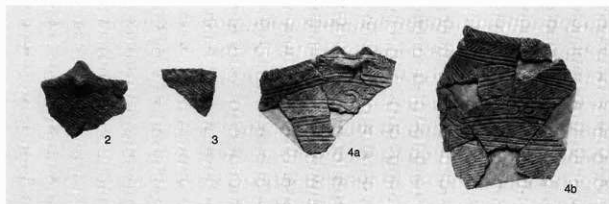


P-39

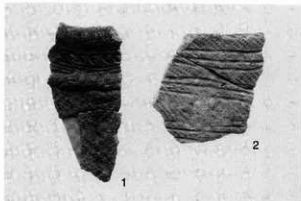


P-40

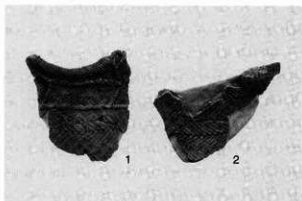
P-40



P-43



P-44



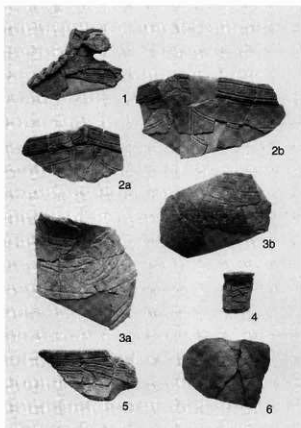
P-46



P-48



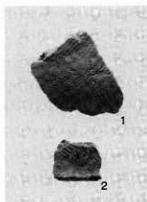
P-49



P-51



P-53



P-54



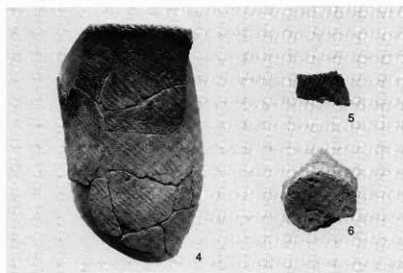
P-55



P-69



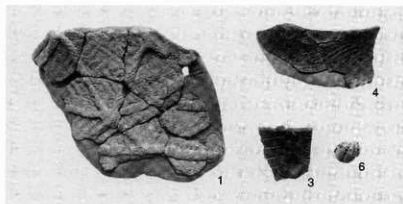
P-70



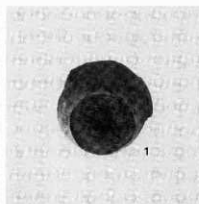
P-87



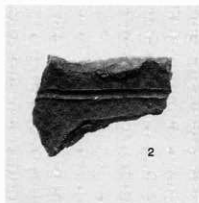
SP-21



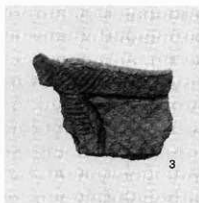
P-89



P-76



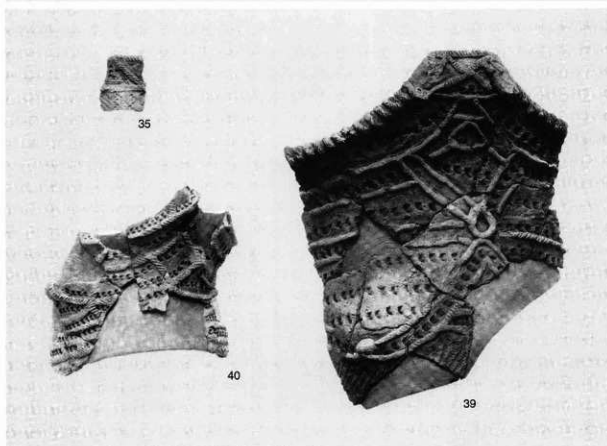
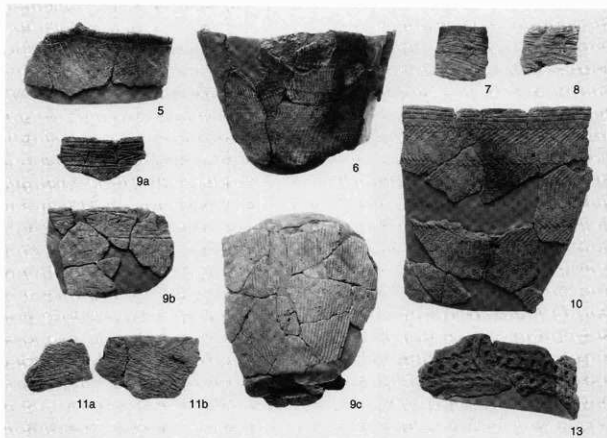
SP-22



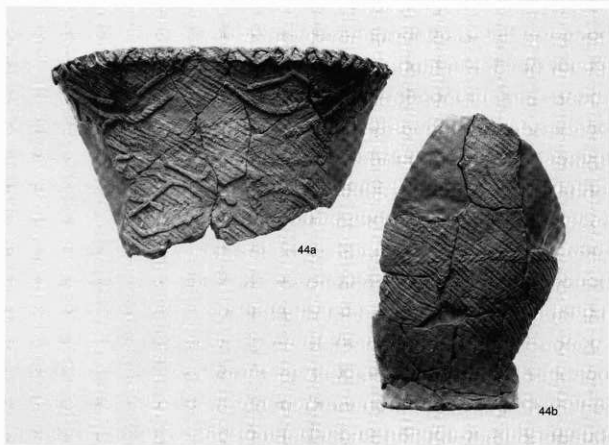
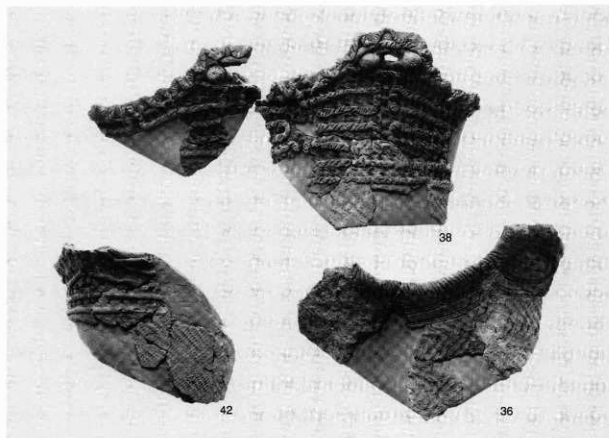
SP-156



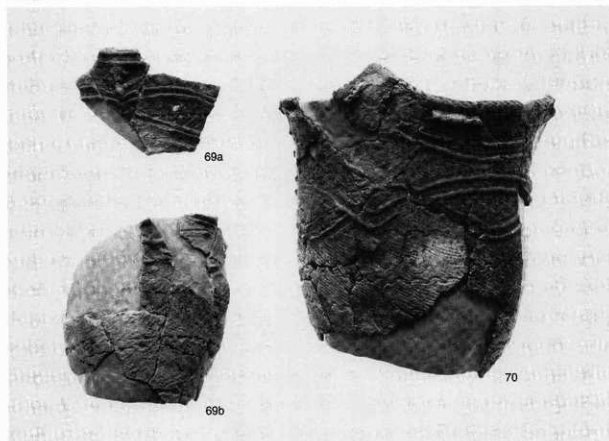
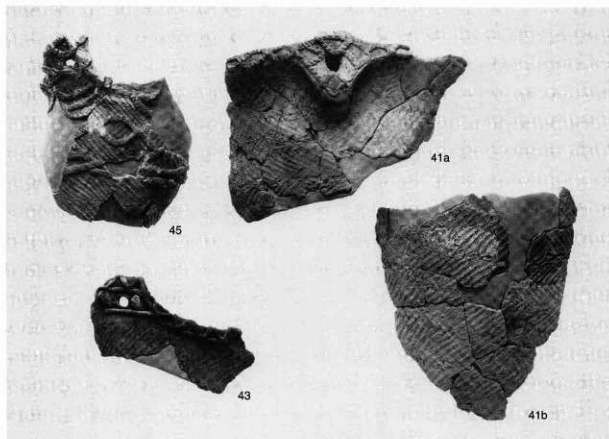
SP-214



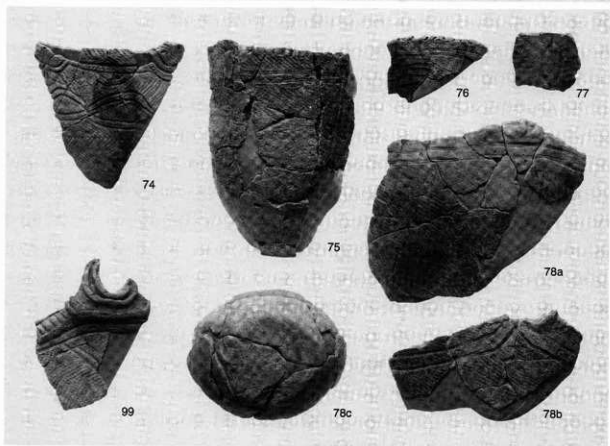
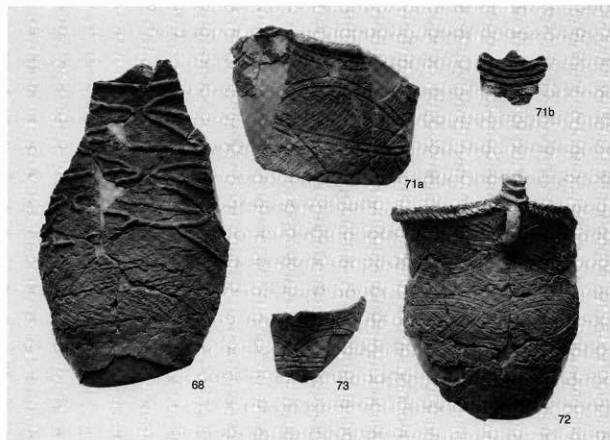
包含層の土器 (24) I群A類・II群B類・III群A類



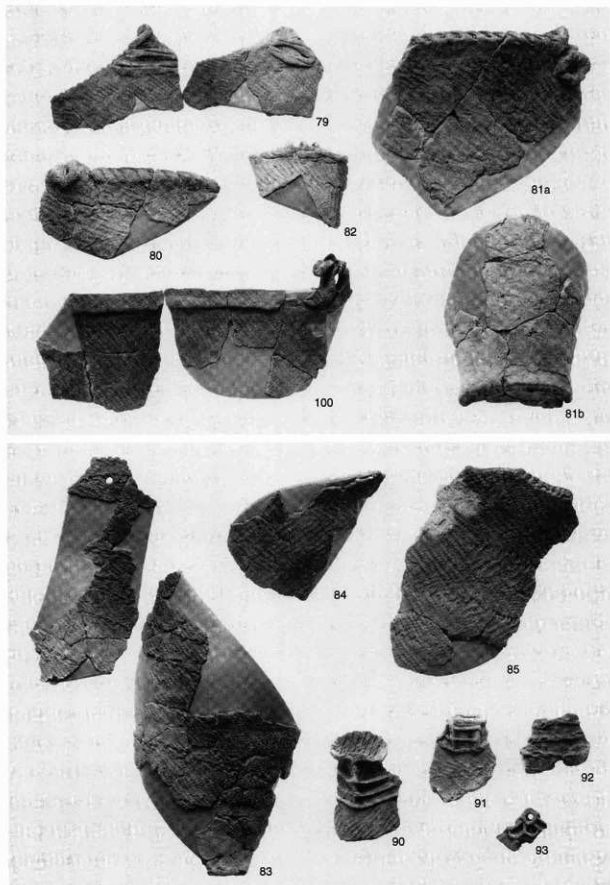
包含層の土器 (25) III群A類



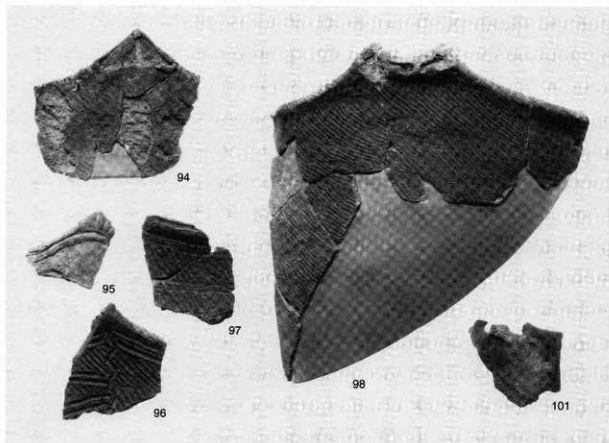
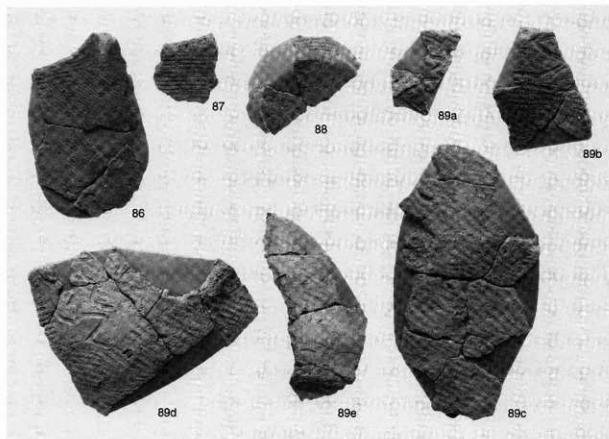
包含層の土器 (26) III群A類



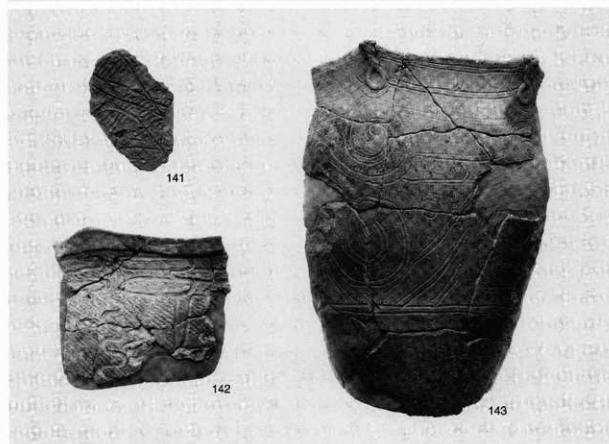
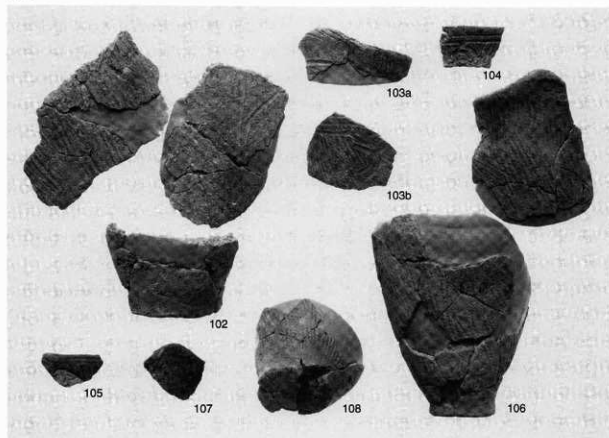
包含層の土器 (27) III群A類



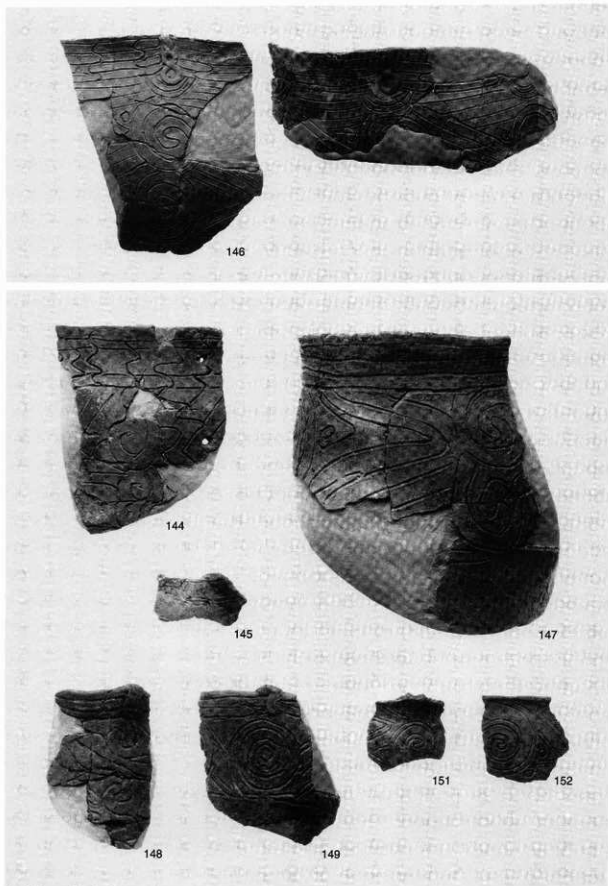
包含層の土器 (28) III群A類



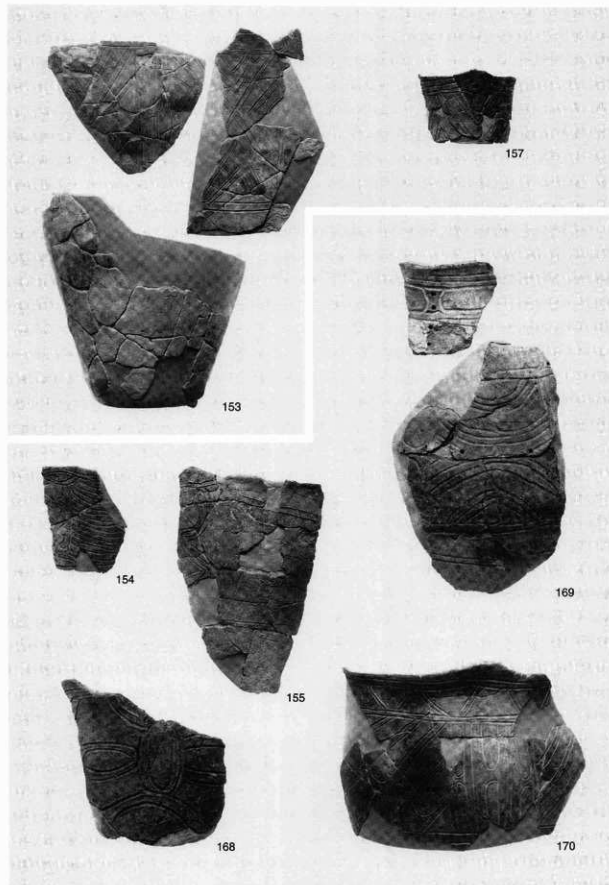
包含層の土器 (29) III群A類



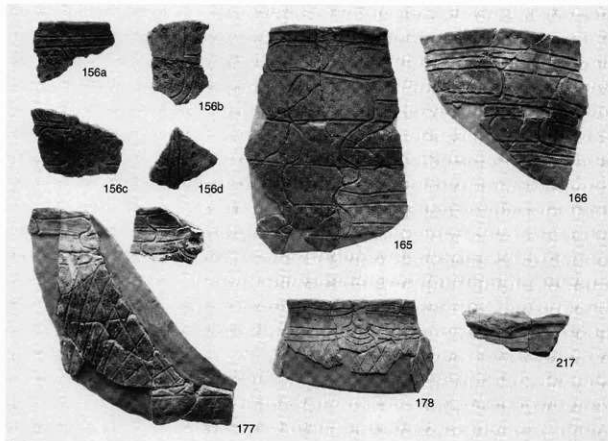
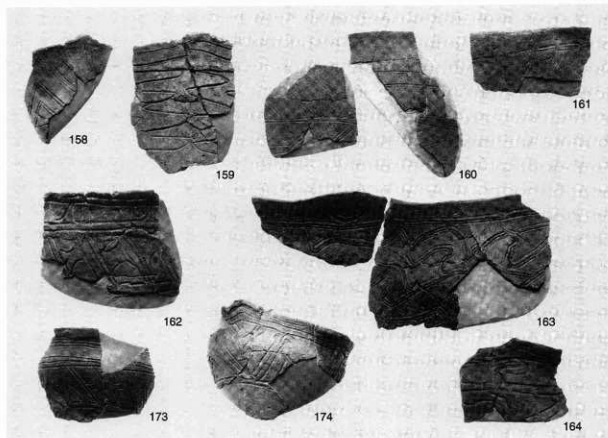
包含層の土器 (30) III群B類・IV群A類



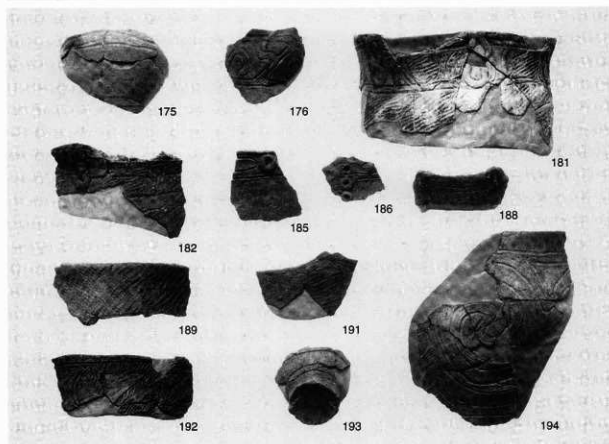
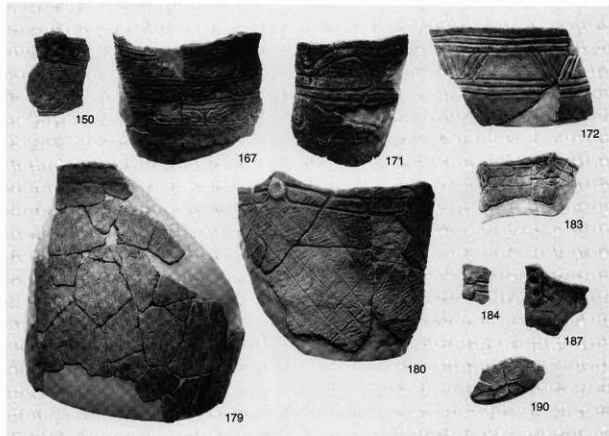
包含層の土器 (31) IV群A類



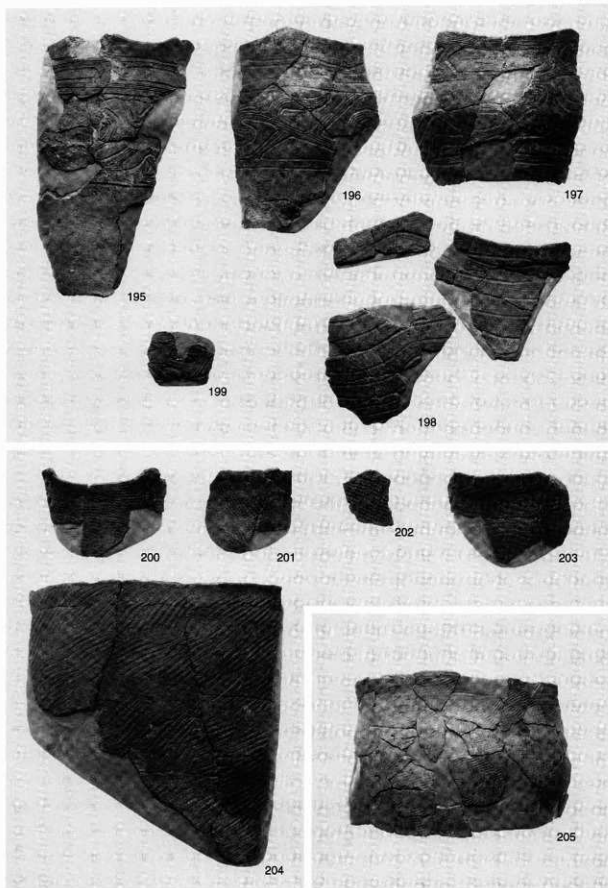
包含層の土器 (32) IV群A類



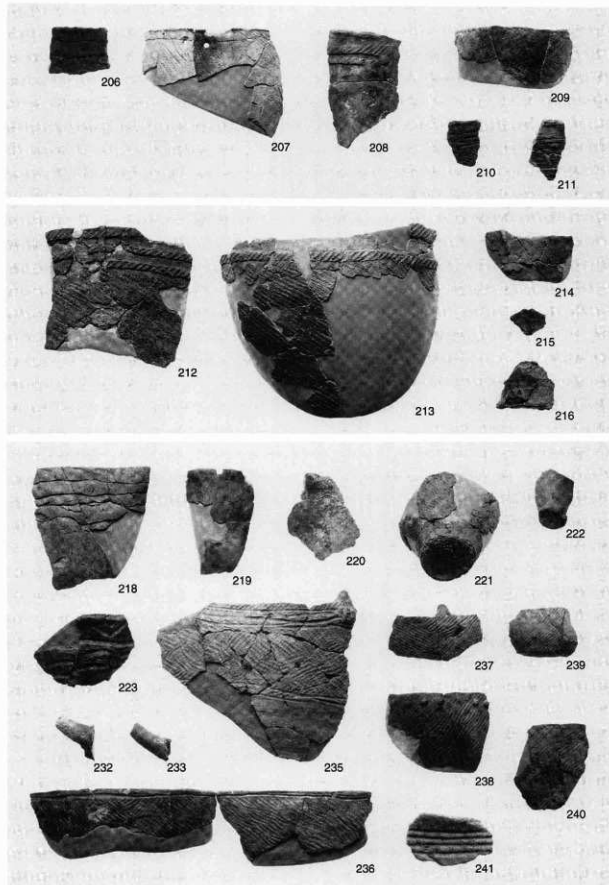
包含層の土器 (33) IV群A類



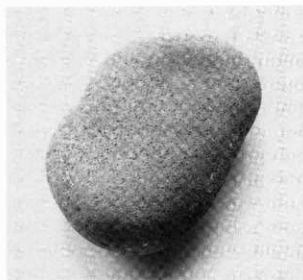
包含層の土器 (34) IV群A類



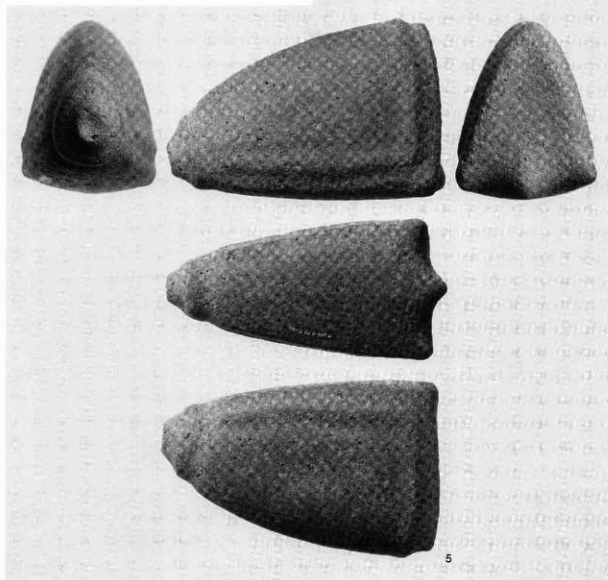
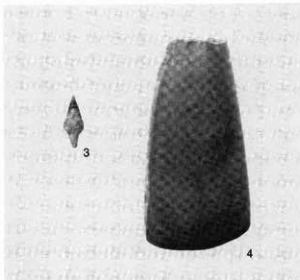
包含層の土器 (35) IV群A類



包含層の土器 (36) IV群A類・IV群C類・VI群

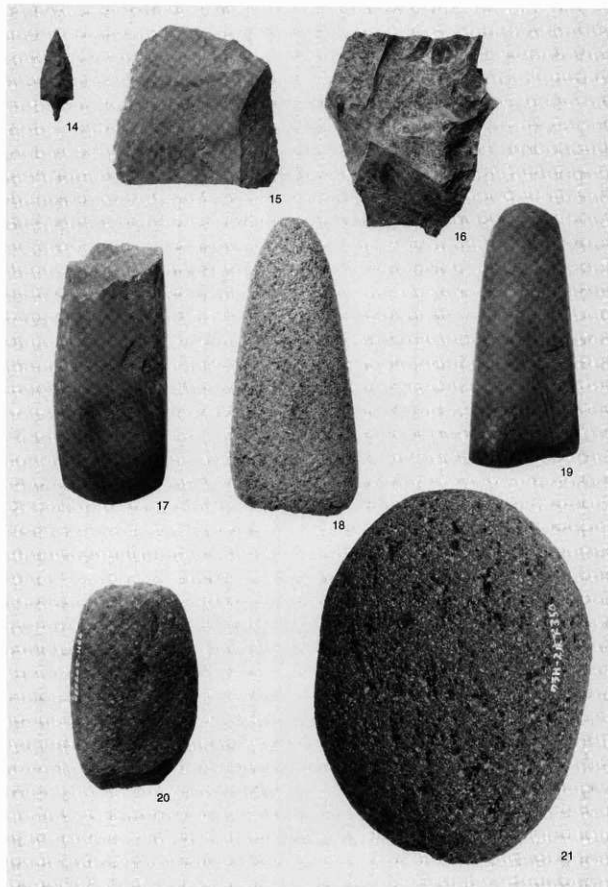


配石遺構 (1)



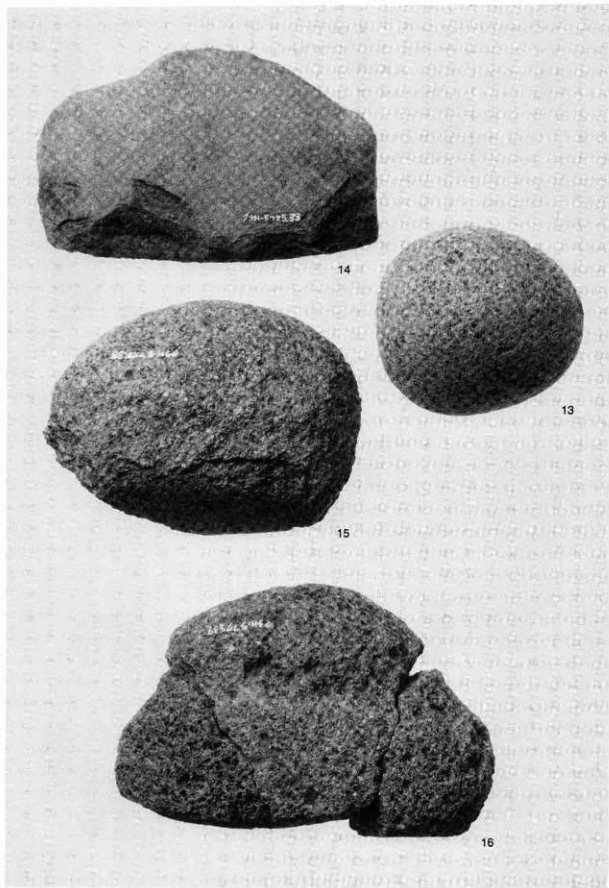
H-1

遺構の石器 (1)



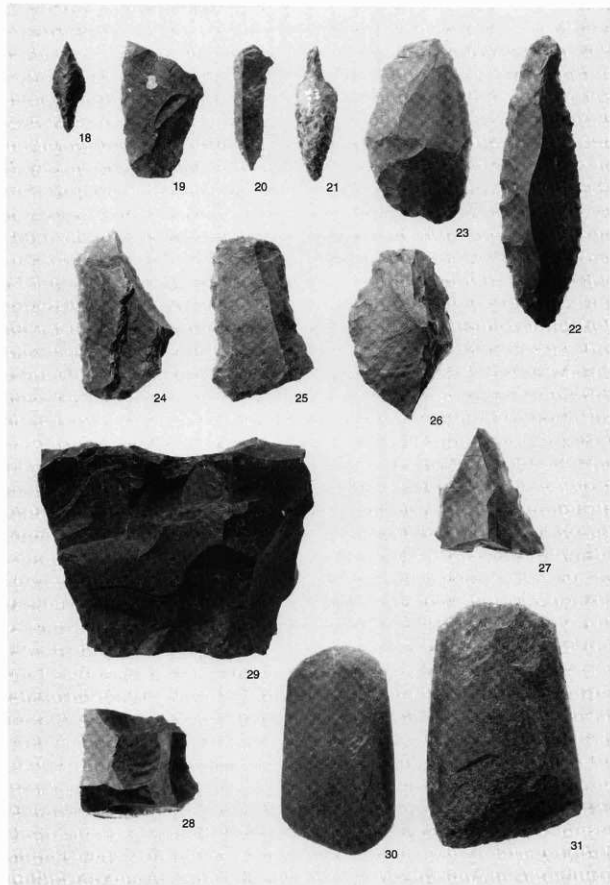
H-2

遺構の石器(2)

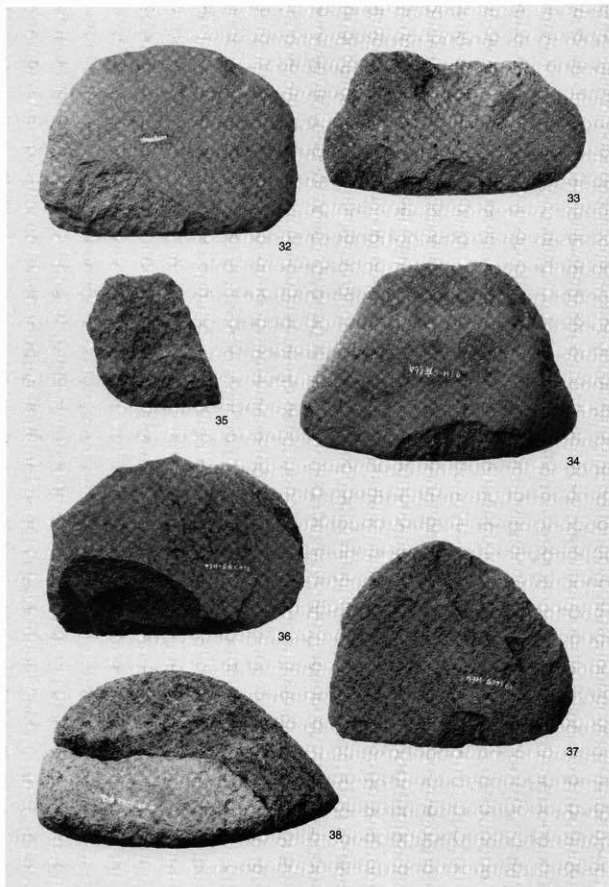


H-5

遺構の石器 (3)

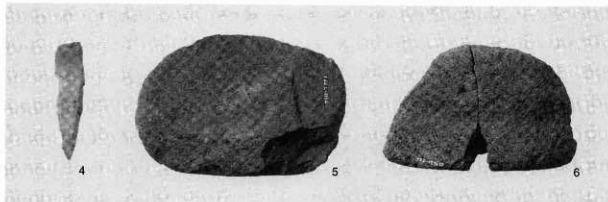


H-6

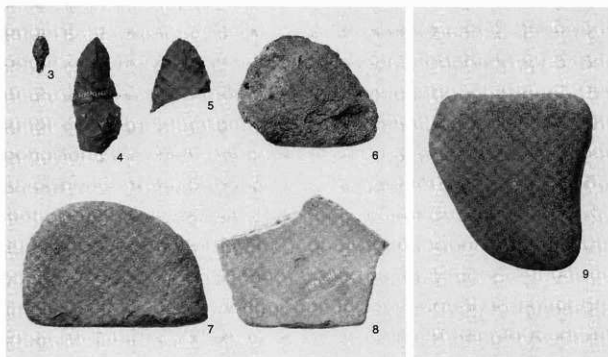


H-6

遺構の石器 (5)

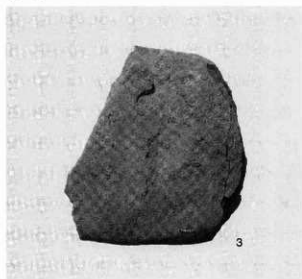


H-7

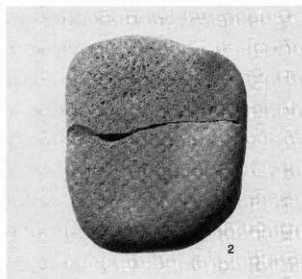


H-8

H-8



H-9



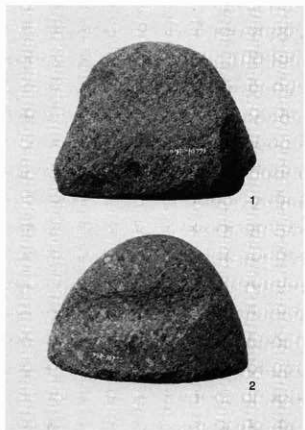
P-4



P-4 (1)



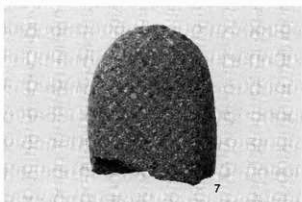
P-7 (1)



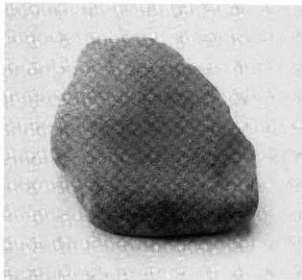
P-10



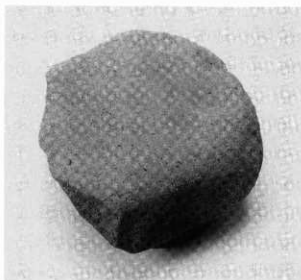
P-14



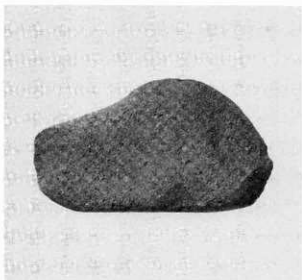
P-16



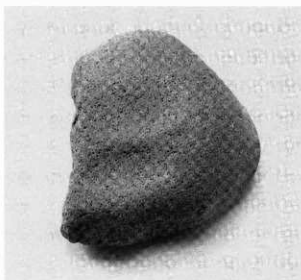
P-15 (1)



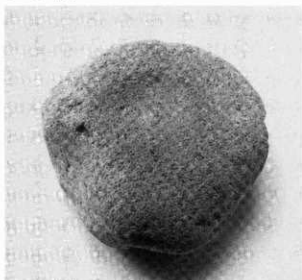
P-15 (2)



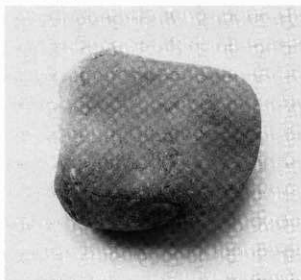
P-17 (3)



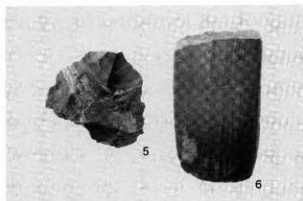
P-17 (4)



P-17 (5)



P-18 (1)



P-19



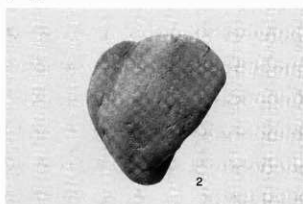
P-20



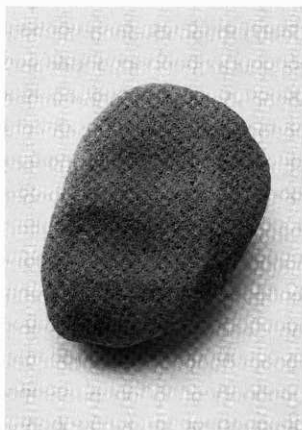
P-19



P-21



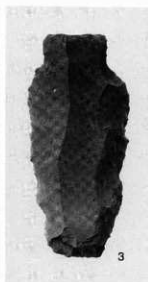
P-25



P-25 (3)



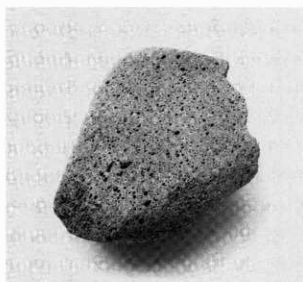
P-27



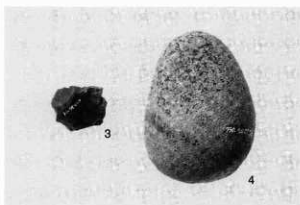
P-30



P-35



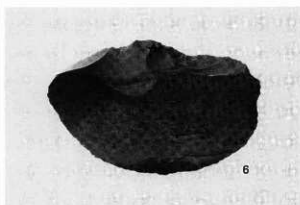
P-34 (5)



P-36



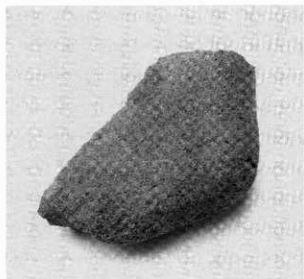
P-43 (5)



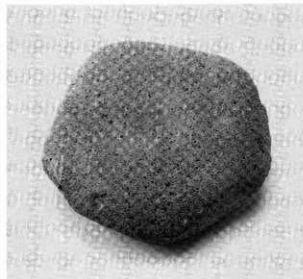
P-40



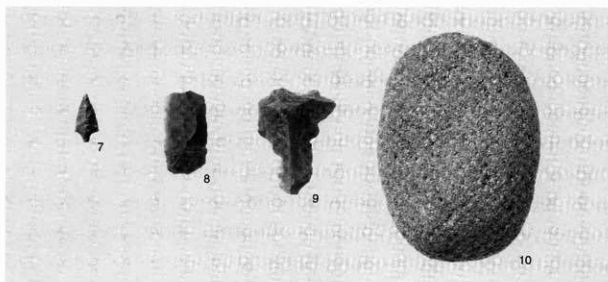
P-49



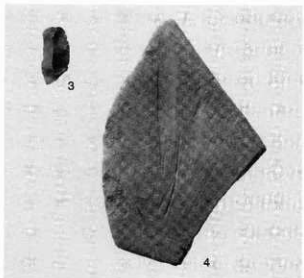
P-44 (3)



P-51 (11)



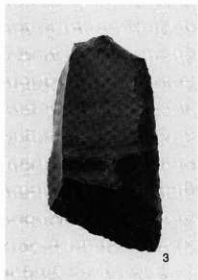
P-51



P-53



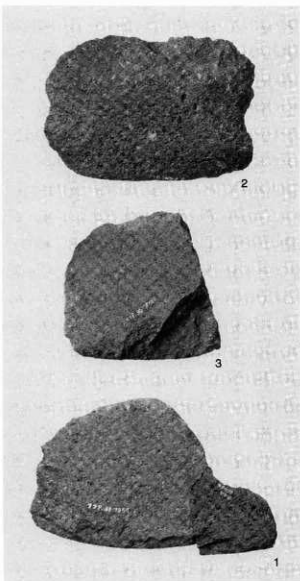
P-53 (5)



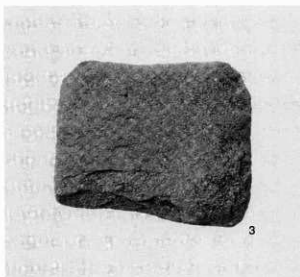
P-54



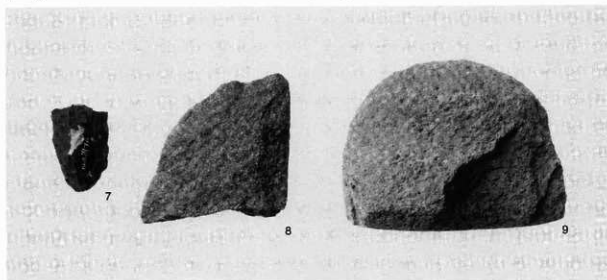
P-76



P-68



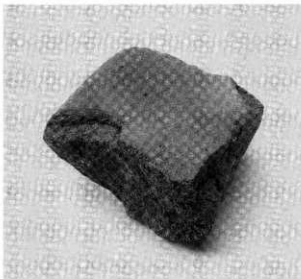
P-70



P-87



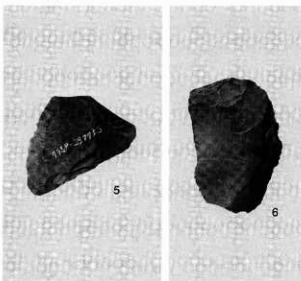
P-89 (5)



S-3 (1)



S-4 (1)

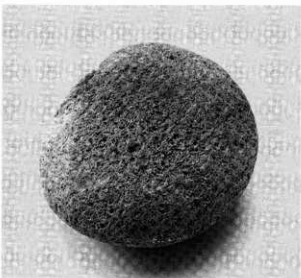


SP-33

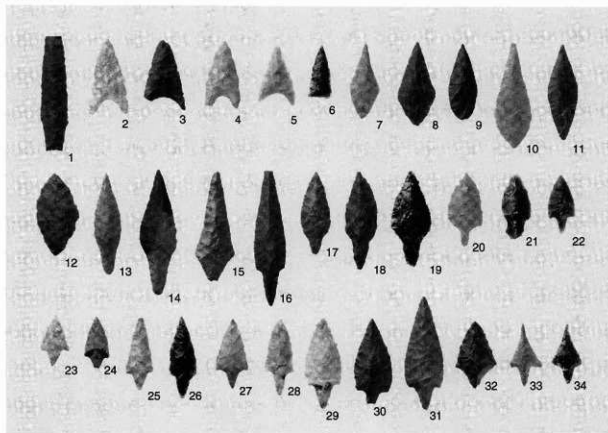
SP-97



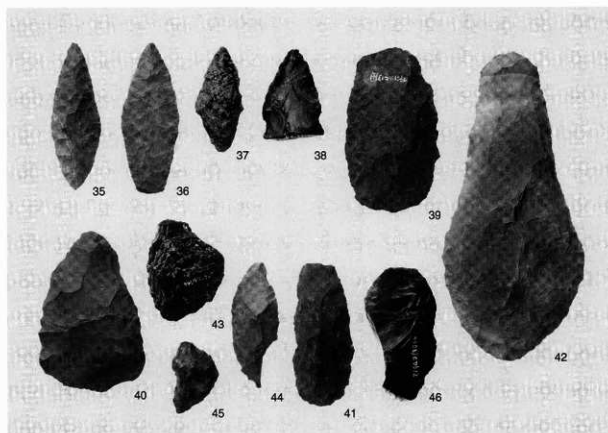
SP-60



SP-77 (8)

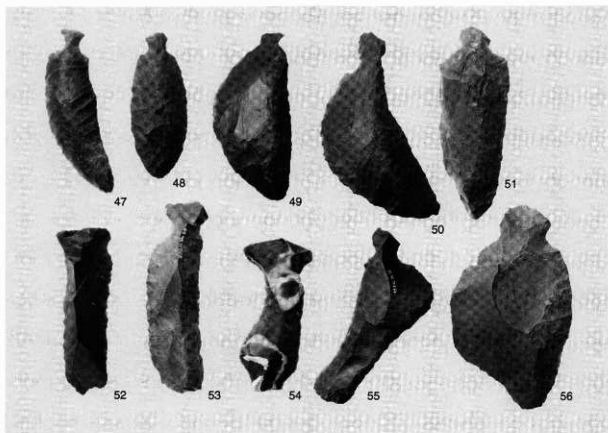


石鏃

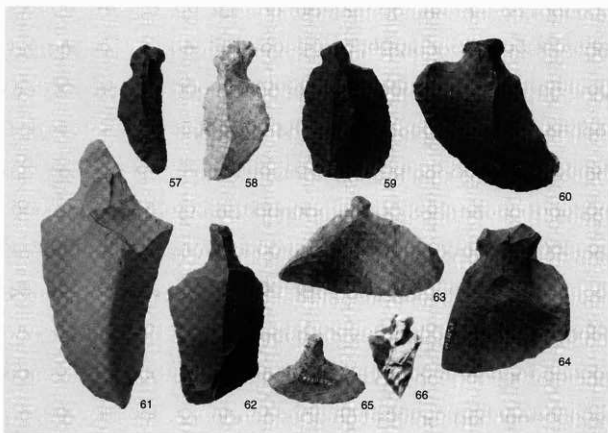


石槍・両面調整石器

包含層の石器(1)

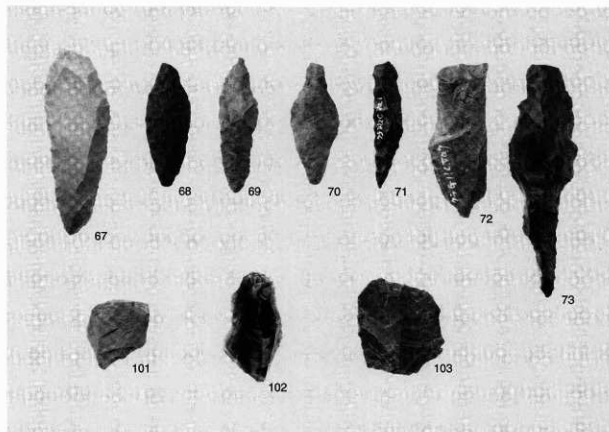


つまみ付きナイフ (1)

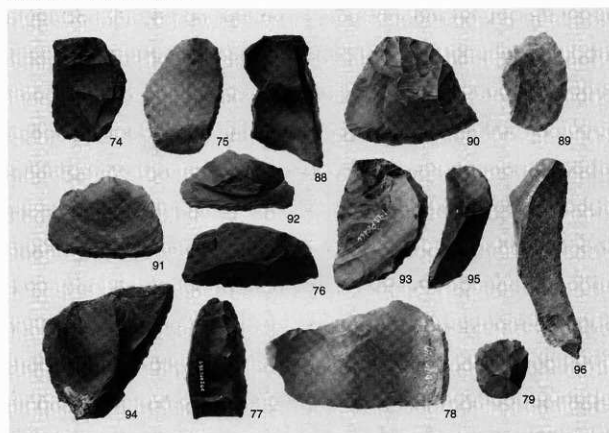


つまみ付きナイフ (2)

包含層の石器 (2)

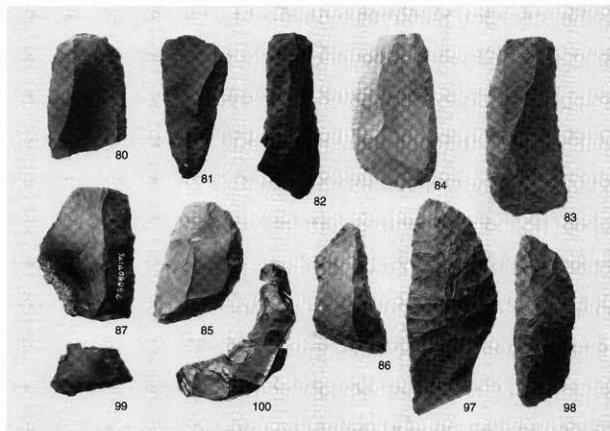


錐形石器、ピエス・エスキュー

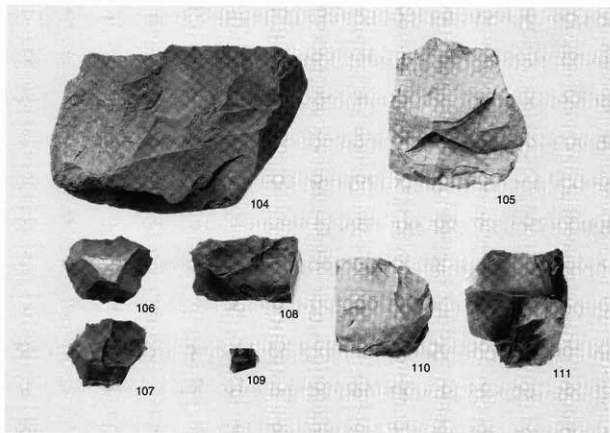


スクレイパー (1)

包含層の石器 (3)

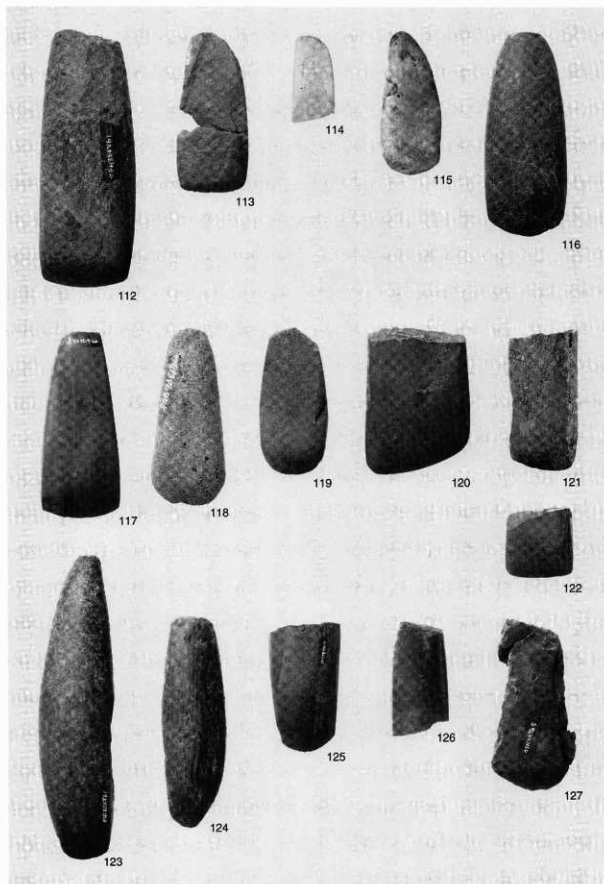


スクレイパー (2)



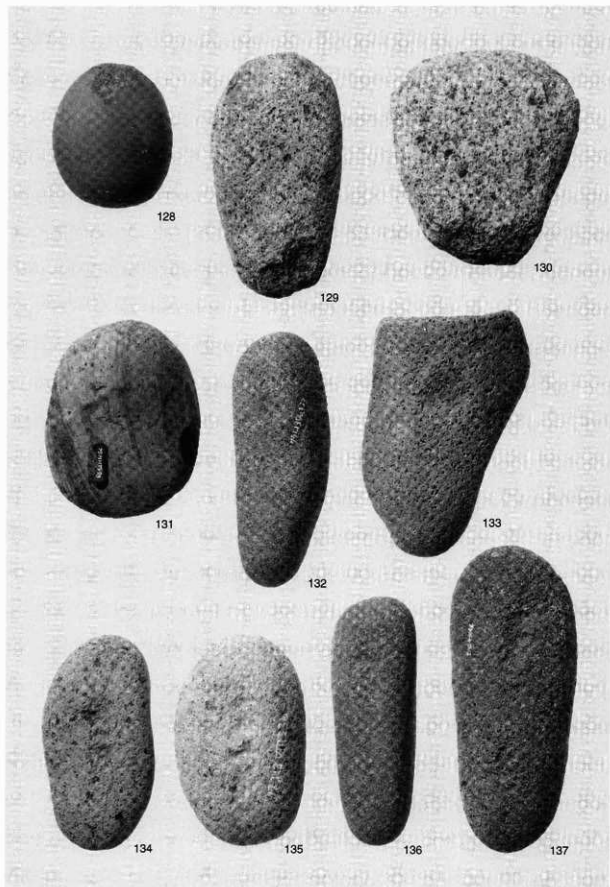
石核

包含層の石器 (4)



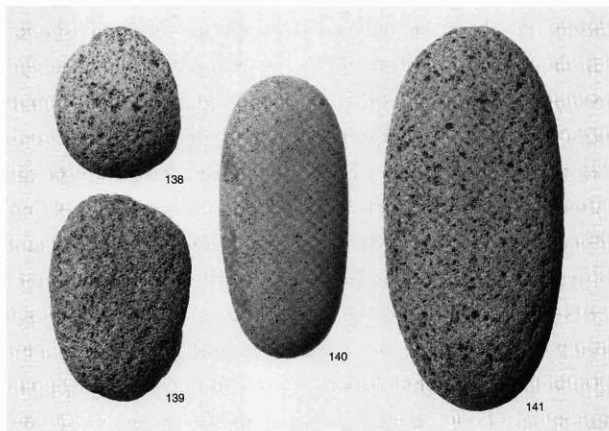
石斧

包含層の石器 (5)

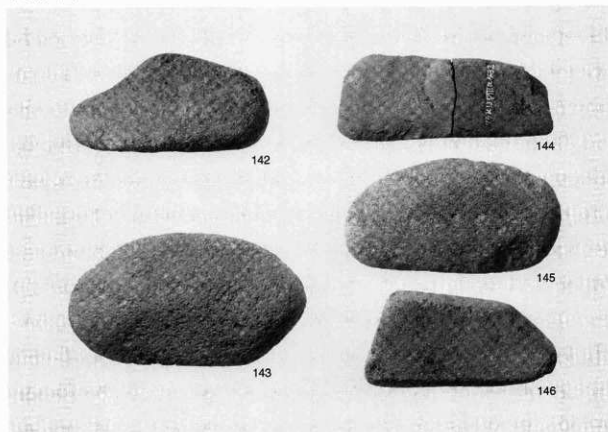


敲石

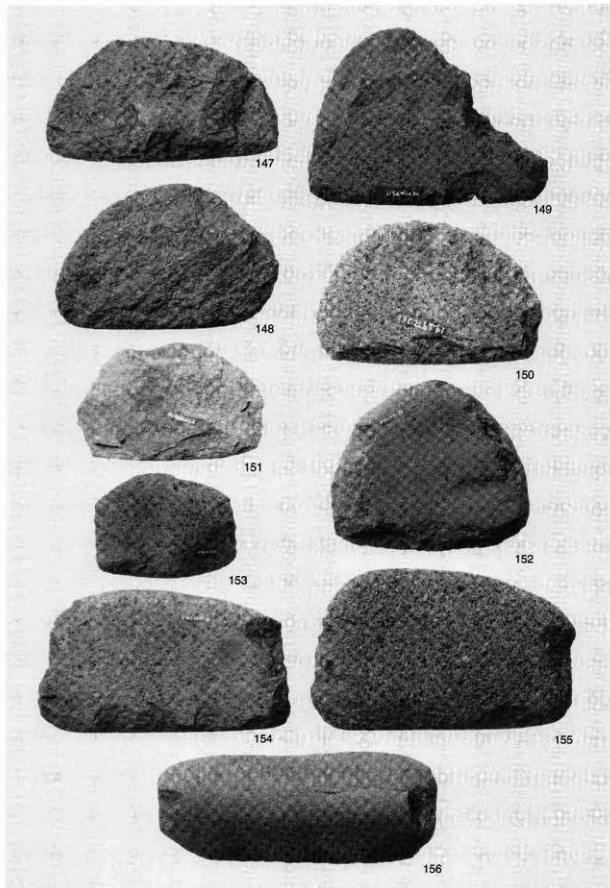
包含層の石器 (6)



すり石 (1)

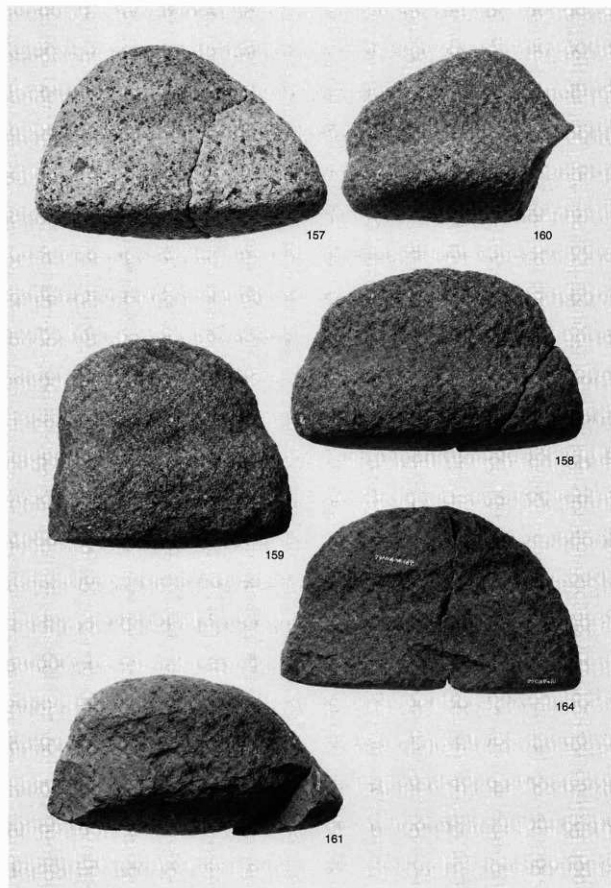


すり石 (2)



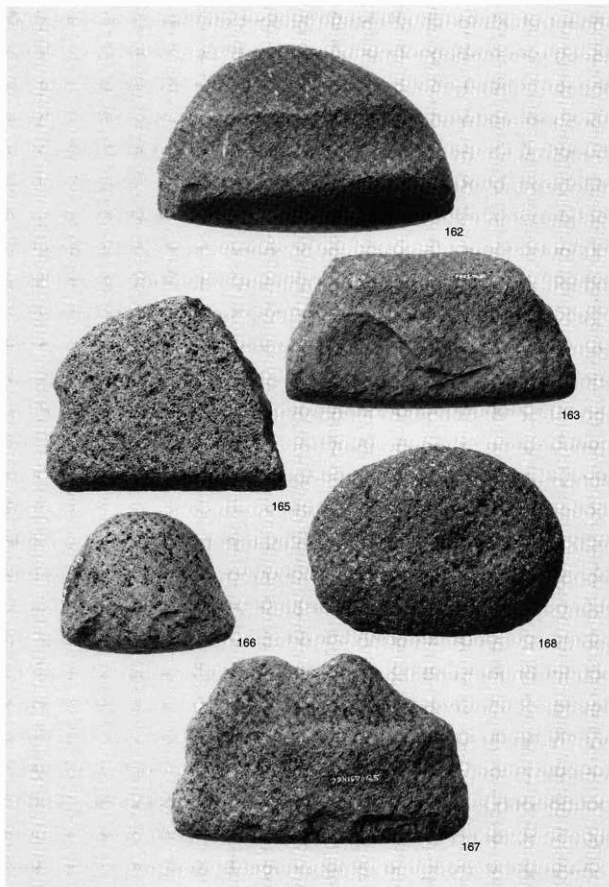
扁平打製石器

包含層の石器 (8)



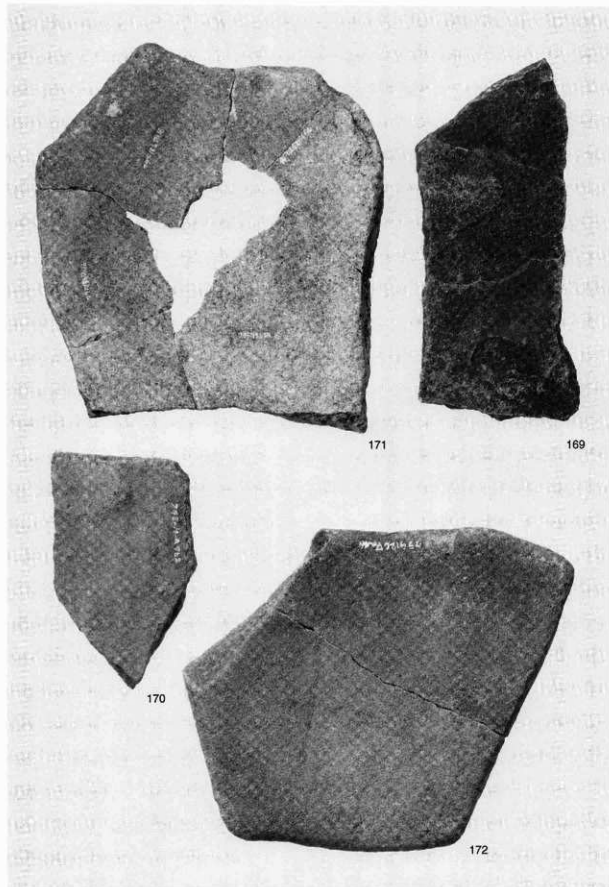
北海道式石冠 (1)

包含層の石器 (9)



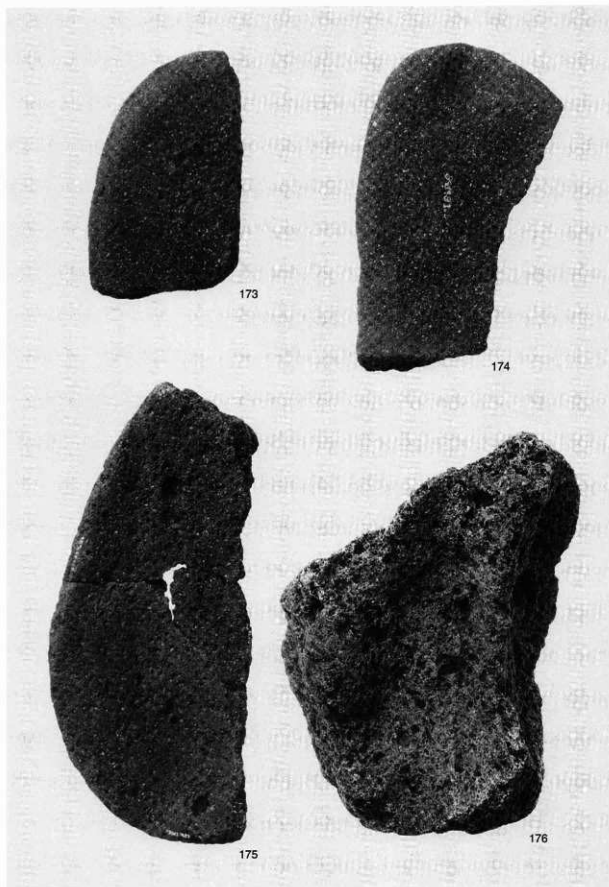
北海道式石冠（2）

包含層の石器（10）



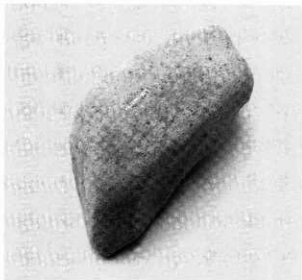
砥石 (1)

包含層の石器 (11)

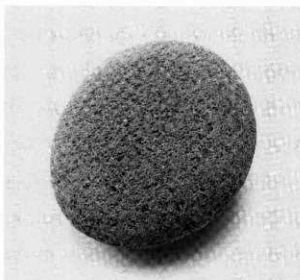


礫石 (2)

包含層の石器 (12)



177



178



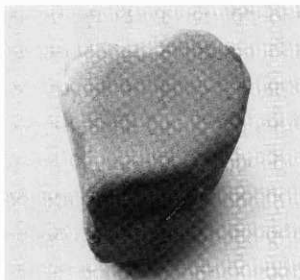
179



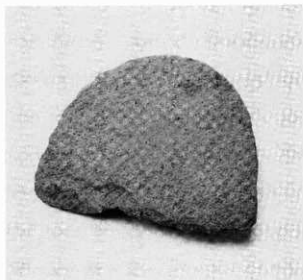
180



181



182



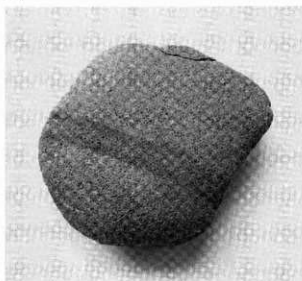
183



184



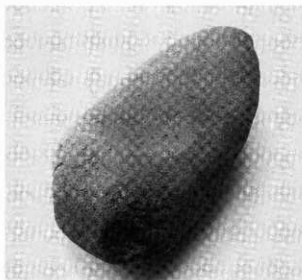
186



185

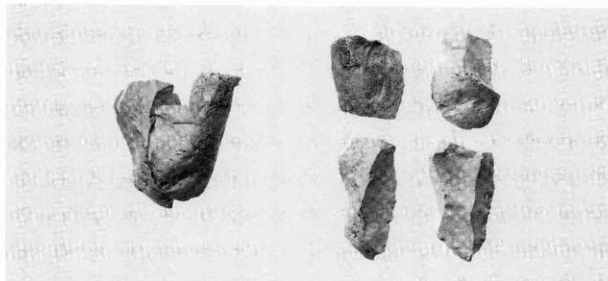


187

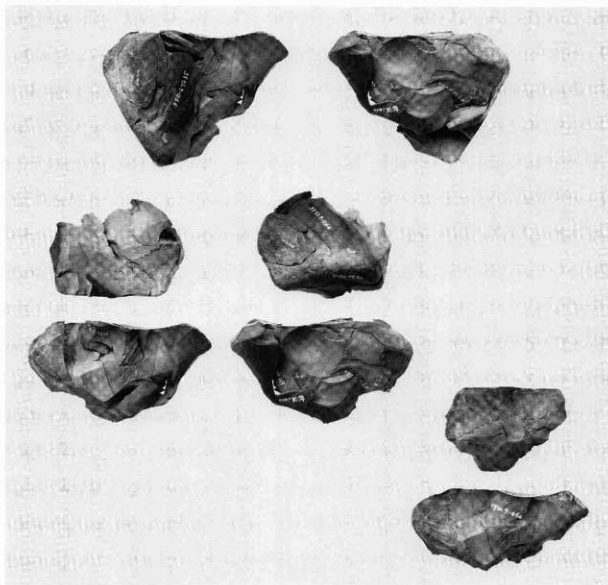


188

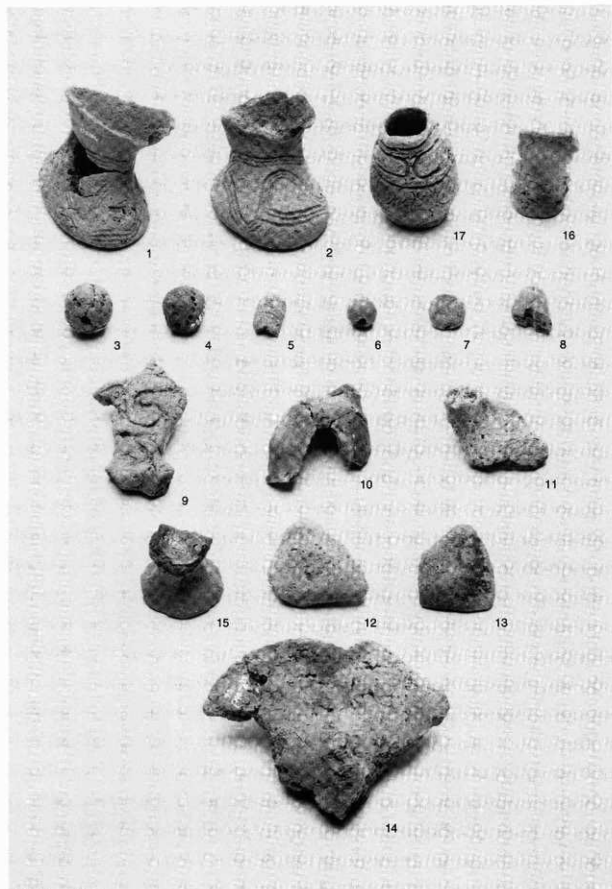
包含層の石器 (14) 台石・石皿 (2)



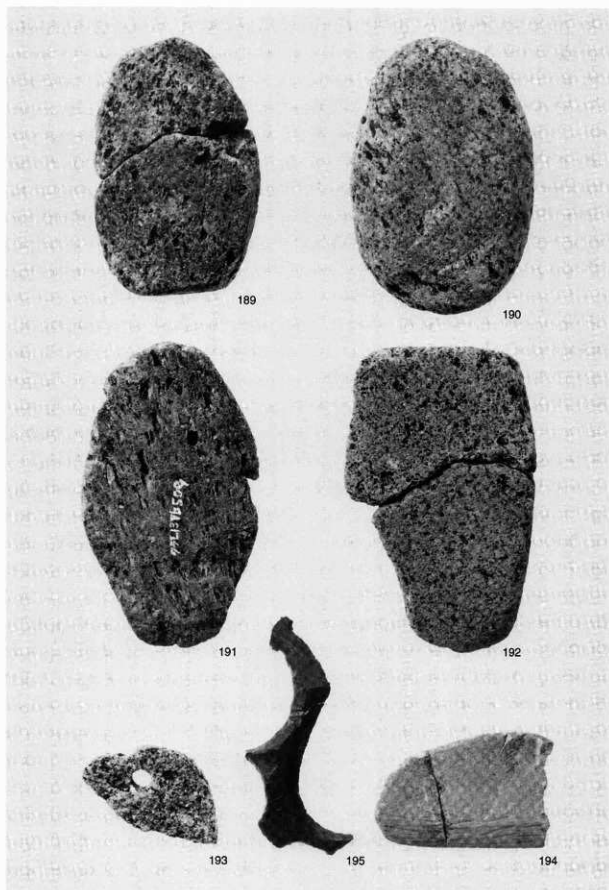
接合資料29



接合資料35



包含層の土製品



包含層の石製品

報 告 書 抄 録

ふりがな	もりまち くらちがわうがん いせき							
書名	森町 倉知川右岸遺跡							
副書名	北海道縦貫自動車道（七飯～長万部間）埋蔵文化財発掘調査報告書							
シリーズ名	北海道埋蔵文化財センター調査報告書（北埋調報196）							
シリーズ番号	第196集							
編著者名	種市幸生・菊池慈人・藤井浩・新家水奈・坂本尚史・福井淳一・柳瀬由佳							
編集機関	北海道埋蔵文化財センター（http://www.domaibun.or.jp）							
所在地	〒069-0832 北海道江別市西野幌685番地1 TEL(011)386-3231							
発行年月日	西暦 2004年 3月31日							
所収遺跡	所在地	コード		北緯	東経	調査期間	調査面積	調査原因
		市町村	遺跡番号					
倉知川右岸遺跡	北海道森町 字栗ヶ丘 7、11-1・2	01345	B-15-25	42° 06′ 02″	140° 32′ 09″	20020507～ 20021031	9,350m ²	高速道路北海道縦貫自動車道（七飯～長万部間）建設工事に伴う埋蔵文化財発掘調査
所収遺跡	種別	主な時代		主な遺構		主な遺物		特記事項
倉知川右岸遺跡	集落跡	縄文時代中期前半 後期前葉		配石遺構 竪穴住居跡 フラスコ状土坑 土坑 石組炉 柱穴状ピット 焼土		土器 貝殻文土器 円筒土器上層式 サイベ沢Ⅶ式 トリサキ式 石器 石鏃 スクレイパー 北海道式石冠 扁平打製石器 台石・石皿 土製品・石製品 土偶 鐔形土製品 石冠椽石器 軽石製石製品		縄文時代後期前葉の配石遺構と墓域 土坑覆土より魚類・鳥類の焼骨 土石流堆積物

北海道埋蔵文化財センター調査報告書 第196集

森町 倉知川右岸遺跡

平成16 (2004) 年 3 月31日

編集・発行 財団法人 北海道埋蔵文化財センター
〒069-0832 江別市西野幌685番地 1
TEL (011)386-3231 FAX (011)386-3238
<http://www.domaibun.or.jp>

印刷 株式会社アイワード
〒060-0033 札幌市中央区北 3 条東 5 丁目 5-91
TEL (011)241-9341 FAX (011)207-6178
URL <http://www.iword.co.jp>