

恵庭市

西島松 3 遺跡・西島松 5 遺跡(5)

－ 柏木川基幹河川改修工事用地内埋蔵文化財発掘調査報告書 －

平成19年度

財団法人 北海道埋蔵文化財センター

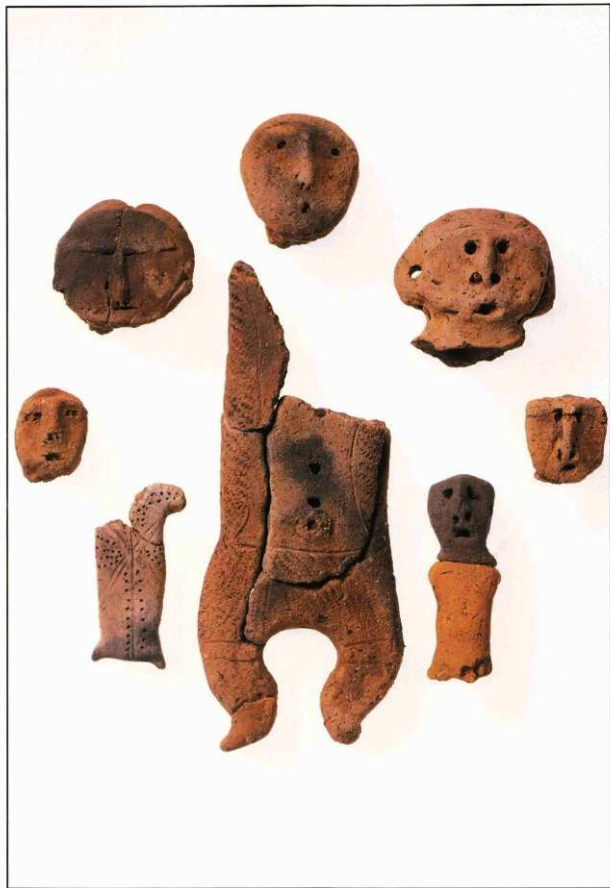
恵庭市

西島松3遺跡・西島松5遺跡(5)

－ 柏木川基幹河川改修工事用地内埋蔵文化財発掘調査報告書 －

平成19年度

財団法人 北海道埋蔵文化財センター

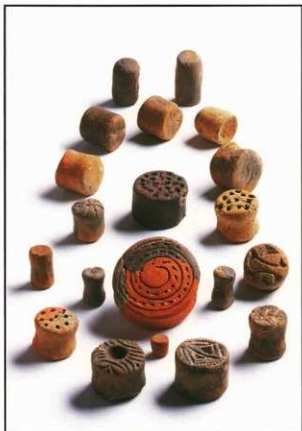




環状土製品・耳栓



耳栓



耳栓



スタンプ形土製品



異形石器



五類



ミニチュアの石皿とオロシガネ状石製品



漆塗織維製品周辺の遺物出土状況 S→N



漆塗織維製品1出土状況 N→S



漆塗織維製品1 (保存処理後)



漆塗土器製品 1 出土状況 (拡大) N-5



漆塗土器製品 1 (保存処理後・拡大)



漆塗織帷製品 2 出土状況 N→S



漆塗織帷製品 2 (保存処理後)



漆塗織帷製品 3 出土状況 W→E



漆塗織帷製品 3 (保存処理後)



漆塗織帷製品 4 出土状況 N→S



漆塗織帷製品 4 (保存処理後)

例 言

1. 本書は、柏木川基幹河川改修工事に伴い、財団法人北海道埋蔵文化財センターが平成14・15・16・17年度に発掘調査を実施した恵庭市西島松3遺跡・西島松5遺跡の埋蔵文化財発掘調査報告書である。本報告書では、平成15・16・17年度に調査した西島松3遺跡および、平成14・15・16年度に調査した西島松5遺跡の包含層の遺物について報告する。西島松5遺跡については、平成14～16年度に調査した土坑の報告が残っており、それらは平成20年度に報告する予定である。
2. 平成14・15・19年度の発掘調査と整理作業は第2調査部第1調査課が、平成16・17・18年度の発掘調査と整理作業は第1調査部第2調査課が担当した。
3. 本書の執筆は、II章を佐藤和雄、I章・III章・IV章・V章を土肥研晶が担当した。
4. 整理担当は、石器の分類を佐藤和雄が、その他は土肥研晶が担当した。
5. 現場の写真撮影は、各遺構担当の調査員が、遺物等の写真撮影は吉田裕吏洋が行った。
6. 石材鑑定は、一部を備アースサイエンスに分析依頼し、のこりは全て佐藤和雄が行った。
7. 調査にあたっては、下記の諸機関および人々のご指導、ご協力をいただいた（順不同、敬称略）。

北海道教育庁生涯学習部文化・スポーツ課

恵庭市郷土資料館 水高和彦・上屋真一・松谷純一・長町章弘・大林千春

北広島市教育委員会 下野直章

札幌市埋蔵文化財センター 上野秀一・羽賀憲二・仙庭伸久・秋山洋司・石井 淳

千歳市教育委員会 田村俊之・豊田宏良・松田淳子

北海道開拓記念館 右代啓視・鈴木琢也・山田悟郎

厚沢部町教育委員会 石井淳平

厚真町教育委員会 乾 哲也・天方直仁

上ノ国町教育委員会 斉藤邦典

木古内町教育委員会 菅野丈二

静内町歴史館 斎藤大朋・藪中剛司

知内町郷土資料館 高橋豊彦

寿都町教育委員会 早瀬良樹

伊達市教育委員会 大島直行・青野友哉

苫小牧市博物館 赤石慎三

七飯町歴史館 山田央

登別市教育委員会 菅野修広

平取町教育委員会 盛岡健治・長田佳宏

富良野市教育委員会 杉浦重信・澤田 健

松前町教育委員会 前田正憲

室蘭教育委員会 松田宏介

札幌大学 木村英明

青森県立郷土館 鈴木克彦

秋田県大館郷土博物館 嶋影社憲

江別市セラミックアートセンター 兼平一志

北海道大学 仲谷一宏

株式会社シン技術コンサル 長谷川徹・大島秀俊、株式会社ラング 水野一夫

野村崇、和泉田毅、遠藤龍政

記号等の説明

1. 遺構の表記には、本文および図表中では次の略号を使用した。グリッド名と区別するため、「P1」「F1」、のように、アルファベットとアラビア数字の間にはハイフンは入っていない。
遺構の表記は H：住居跡 P：土坑および土坑墓 TP：Tピット F：焼土
SP：小ピット HP：住居跡の付属ピット M：盛土遺構
2. 実測図、拓影図の縮尺は、原則として次のとおりで、スケールを付けてある。
遺構実測図 1：40 土器実測図 1：3 土器拓影図 1：3
剥片石器 1：2 礫石器 1：3 土・石製品 1：2 骨角器 1：1
漆製品 1：3 金属製品 1：2
3. 掲載遺物の写真は縮尺を統一していない。
4. 遺構図中の数字は標高（単位m）を示し、北方向をページの真上に統一した。
5. 本文中および表中で、遺構の規模は次の要領で計測値を示した（単位cm）。なお、一部破壊されているもの等については、現存長を（丸括弧）で示し、不明の部分は－で示した。
6. 遺構の遺物出土状況図中の記号は次のとおりである。
土器：P（遺構に伴うか、遺構の時期の決め手なるものと判断したもの）
礫：R（床面、および遺構に伴うと判断したもの）
石器：S（器種名を出来るだけ記載した）
7. 土層の色調は、『新版標準土色帖』（小山・竹原1967年版）を使用し、カラーチャートの番号を記したものと土色を記したものがある。

目 次

口絵

例言

記号等の説明

挿図目次

表目次

図版目次

I	調査の概要	1
1	調査要項	1
2	調査体制	1
3	調査にいたる経緯	2
4	調査結果の概要	3
II	遺跡の立地と周辺の遺跡	5
1	遺跡の位置と環境	5
2	周辺の遺跡	5
III	調査の方法	11
1	調査区の設定	11
2	掘削	11
3	土層	11
4	整理の方法	12
5	遺物の記録と保管	12
6	遺物の分類	12
IV	西島松 3 遺跡	15
1	遺構と出土遺物	15
2	包含層出土の遺物	34
V	西島松 5 遺跡包含層出土の遺物	71
VI	自然科学的手法による分析	217
1	資料	217
2	分析方法	217
3	結果	217
4	考察	218

抄録

挿 図 目 次

図Ⅰ-1 年度別調査範囲図 …………… 4	図Ⅳ-33 包含層出土石器(4) …………… 56
図Ⅱ-1 遺跡位置図 …………… 7	図Ⅳ-34 包含層出土石器(5) …………… 57
図Ⅱ-2 西島松3遺跡と周辺の遺跡 …… 8	図Ⅳ-35 包含層出土石器(6) …………… 58
図Ⅲ-1 基本土層模式図 …………… 11	図Ⅳ-36 漆塗繊維製品実測図 …………… 59
図Ⅲ-2 グリット設定図 …………… 14	図Ⅳ-37 漆塗繊維製品出土状況図 …… 60
図Ⅳ-1 西島松3遺跡遺構位置図 …… 19	図Ⅳ-38 漆塗繊維製品出土状況断面図 …… 61
図Ⅳ-2 P1～P5平面図・断面図 …… 20	図Ⅳ-39 西島松3遺跡出土遺物総分布図 … 61
図Ⅳ-3 P6～P10平面図・断面図 …… 21	図Ⅴ-1 西島松3遺跡土層断面図(1) …… 73
図Ⅳ-4 P11～P14平面図・断面図 …… 22	図Ⅴ-2 西島松3遺跡土層断面図(2) …… 75
図Ⅳ-5 TP1・TP2平面図・断面図 …… 23	図Ⅴ-3 流木出土状況図 …………… 76
図Ⅳ-6 F1～F8平面図・断面図 …… 24	図Ⅴ-4 西島3・5遺跡一括遺物出土位置図 … 77
図Ⅳ-7 F9～F18平面図・断面図 …… 25	図Ⅴ-5 アルトリ式相当
図Ⅳ-8 F19～F24平面図・断面図 …… 26	遺物出土状況詳細図 …………… 78
図Ⅳ-9 SP1～SP19平面図・断面図 …… 27	図Ⅴ-6 東銅路Ⅳ式相当土器出土詳細図 …… 79
図Ⅳ-10 P・TP出土遺物実測図 …… 28	図Ⅴ-7 早期捨て場土層断面図 …………… 80
図Ⅳ-11 F出土遺物実測図 …………… 29	図Ⅴ-8 晩期土器捨て場詳細図
図Ⅳ-12 包含層出土石器(1) …………… 35	(一括土器40) …………… 81
図Ⅳ-13 包含層出土石器(2) …………… 36	図Ⅴ-9 包含層出土石器(1) …………… 82
図Ⅳ-14 包含層出土石器(3) …………… 37	図Ⅴ-10 包含層出土石器(2) …………… 83
図Ⅳ-15 包含層出土石器(4) …………… 38	図Ⅴ-11 包含層出土石器(3) …………… 84
図Ⅳ-16 包含層出土石器(5) …………… 39	図Ⅴ-12 包含層出土石器(4) …………… 85
図Ⅳ-17 包含層出土石器(6) …………… 40	図Ⅴ-13 包含層出土石器(5) …………… 86
図Ⅳ-18 包含層出土石器(7) …………… 41	図Ⅴ-14 包含層出土石器(6) …………… 87
図Ⅳ-19 包含層出土石器(8) …………… 42	図Ⅴ-15 包含層出土石器(7) …………… 88
図Ⅳ-20 包含層出土石器(9) …………… 43	図Ⅴ-16 包含層出土石器(8) …………… 89
図Ⅳ-21 包含層出土石器00 …………… 44	図Ⅴ-17 包含層出土石器(9) …………… 90
図Ⅳ-22 包含層出土石器01 …………… 45	図Ⅴ-18 包含層出土石器00 …………… 91
図Ⅳ-23 包含層出土石器02 …………… 46	図Ⅴ-19 包含層出土石器01 …………… 92
図Ⅳ-24 包含層出土石器03 …………… 47	図Ⅴ-20 包含層出土石器02 …………… 93
図Ⅳ-25 包含層出土石器04 …………… 48	図Ⅴ-21 包含層出土石器03 …………… 94
図Ⅳ-26 包含層出土石器05 …………… 49	図Ⅴ-22 包含層出土石器04 …………… 95
図Ⅳ-27 包含層出土石器06 …………… 50	図Ⅴ-23 包含層出土石器05 …………… 96
図Ⅳ-28 包含層出土石器07 …………… 51	図Ⅴ-24 包含層出土石器06 …………… 97
図Ⅳ-29 包含層出土石器08・	図Ⅴ-25 包含層出土石器07 …………… 98
石製品・土製品・古銭 …………… 52	図Ⅴ-26 包含層出土石器08 …………… 99
図Ⅳ-30 包含層出土石器(1) …………… 53	図Ⅴ-27 包含層出土石器09 …………… 100
図Ⅳ-31 包含層出土石器(2) …………… 54	図Ⅴ-28 包含層出土石器01 …………… 101
図Ⅳ-32 包含層出土石器(3) …………… 55	図Ⅴ-29 包含層出土石器02 …………… 102

図V-30	包含層出土土器⑳	103	図V-70	包含層出土土器㉒	143
図V-31	包含層出土土器㉑	104	図V-71	包含層出土土器㉓	144
図V-32	包含層出土土器㉒	105	図V-72	包含層出土土器㉔	145
図V-33	包含層出土土器㉓	106	図V-73	包含層出土土器㉕	146
図V-34	包含層出土土器㉔	107	図V-74	包含層出土土器㉖	147
図V-35	包含層出土土器㉕	108	図V-75	包含層出土土器㉗	148
図V-36	包含層出土土器㉖	109	図V-76	包含層出土土器㉘	149
図V-37	包含層出土土器㉗	110	図V-77	包含層出土土器㉙	150
図V-38	包含層出土土器㉘	111	図V-78	包含層出土土器(1)	151
図V-39	包含層出土土器㉙	112	図V-79	包含層出土土器(2)	152
図V-40	包含層出土土器㉚	113	図V-80	包含層出土土器(3)	153
図V-41	包含層出土土器㉛	114	図V-81	包含層出土土器(4)	154
図V-42	包含層出土土器㉜	115	図V-82	包含層出土土器(5)	155
図V-43	包含層出土土器㉝	116	図V-83	包含層出土土器(6)	156
図V-44	包含層出土土器㉞	117	図V-84	包含層出土土器(7)	157
図V-45	包含層出土土器㉟	118	図V-85	包含層出土土器(8)	158
図V-46	包含層出土土器㊱	119	図V-86	包含層出土土器(9)	159
図V-47	包含層出土土器㊲	120	図V-87	包含層出土土器㊱	160
図V-48	包含層出土土器㊳	121	図V-88	包含層出土土器㊱	161
図V-49	包含層出土土器㊴	122	図V-89	包含層出土土器㊱	162
図V-50	包含層出土土器㊵	123	図V-90	包含層出土土器㊱	163
図V-51	包含層出土土器㊶	124	図V-91	包含層出土土器㊱	164
図V-52	包含層出土土器㊷	125	図V-92	包含層出土土器㊱	165
図V-53	包含層出土土器㊸	126	図V-93	包含層出土土器製品(1)	166
図V-54	包含層出土土器㊹	127	図V-94	包含層出土土器製品(2)	167
図V-55	包含層出土土器㊺	128	図V-95	包含層出土土器製品(3)	168
図V-56	包含層出土土器㊻	129	図V-96	包含層出土土器製品(4)	169
図V-57	包含層出土土器㊼	130	図V-97	包含層出土土器製品(5)	170
図V-58	包含層出土土器㊽	131	図V-98	包含層出土土器製品(6)	171
図V-59	包含層出土土器㊾	132	図V-99	包含層出土土器製品(7)	172
図V-60	包含層出土土器㊿	133	図V-100	包含層出土土器製品(8)・骨角器	173
図V-61	包含層出土土器①	134	図V-101	包含層出土土器製品(1)	174
図V-62	包含層出土土器②	135	図V-102	包含層出土土器製品(2)・金属製品	175
図V-63	包含層出土土器③	136	図V-103	西島松5遺跡出土遺物総分布図	216
図V-64	包含層出土土器④	137	図VI-1	花粉化石群集の層位分布	219
図V-65	包含層出土土器⑤	138	図VI-2	花粉化石	221
図V-66	包含層出土土器⑥	139			
図V-67	包含層出土土器⑦	140			
図V-68	包含層出土土器⑧	141			
図V-69	包含層出土土器⑨	142			

表 目 次

表II-1	周辺遺跡一覽	9
表IV-1	西島松3遺跡 土坑一覽	30
表IV-2	西島松3遺跡 TP一覽	30
表IV-3	西島松3遺跡 焼土一覽	30
表IV-4	西島松3遺跡 SP一覽	30
表IV-5	西島松3遺跡 遺構掲載土器・土製品一覽	31
表IV-6	西島松3遺跡 遺構掲載石器・石製品一覽	31
表IV-7	西島松3遺跡 遺構出土土器・土製品一覽	32
表IV-8	西島松3遺跡 遺構出土石器・石製品一覽	33
表IV-9	西島松3遺跡 包含層掲載土器一覽	62
表IV-10	西島松3遺跡 包含層掲載石器一覽	63
表IV-11	西島松3遺跡 包含層掲載石製品・土製品一覽	66
表IV-12	西島松3遺跡 包含層掲載古銭一覽	66
表IV-13	西島松3遺跡 包含層出土土器・土製品一覽	67
表IV-14	西島松3遺跡 包含層出土石器・石製品他一覽	69
表V-1	西島松5遺跡 包含層掲載土器一覽	176
表V-2	西島松5遺跡 包含層掲載石器一覽	192
表V-3	西島松5遺跡 包含層掲載土製品一覽	196
表V-4	西島松5遺跡 包含層掲載石製品一覽	199
表V-5	西島松5遺跡 包含層掲載金属製品一覽	199
表V-6	西島松5遺跡 包含層出土土器・土製品一覽	200
表V-7	西島松5遺跡 包含層出土石器・石製品他一覽	208
表VI-1	花粉分析結果	220

写真図版

図版 1 調査前状況……………225	図版 38 包含層の石器(2)……………262
図版 2 土坑(1)……………226	図版 39 包含層の石器(3)……………263
図版 3 土坑(2)……………227	図版 40 包含層の石器(4)……………264
図版 4 土坑(3)……………228	図版 41 包含層の石器(5)……………265
図版 5 土坑(4)……………229	図版 42 包含層の石器(6)……………266
図版 6 土坑(5)……………230	図版 43 遺跡全景……………267
図版 7 T P……………231	図版 44 平成14年度の調査(1)……………268
図版 8 S P・F……………232	図版 45 平成14年度の調査(2)……………269
図版 9 遺構の遺物(1)……………233	図版 46 平成15年度の調査……………270
図版 10 遺構の遺物(2)……………234	図版 47 平成16年度の調査(1)……………271
図版 11 棄て場の調査……………235	図版 48 平成16年度の調査(2)……………272
図版 12 包含層の調査(1)……………236	図版 49 平成16年度の調査(3)……………273
図版 13 包含層の調査(2)……………237	図版 50 平成16年度の調査(4)……………274
図版 14 包含層の調査(3)……………238	図版 51 平成16年度の調査(5)……………275
図版 15 包含層の調査(4)……………239	図版 52 平成16年度の調査(6)……………276
図版 16 調査終了状況(1)……………240	図版 53 土器(1)……………277
図版 17 調査終了状況(2)……………241	図版 54 土器(2)……………278
図版 18 包含層の土器(1)……………242	図版 55 土器(3)……………279
図版 19 包含層の土器(2)……………243	図版 56 土器(4)……………280
図版 20 包含層の土器(3)……………244	図版 57 土器(5)……………281
図版 21 包含層の土器(4)……………245	図版 58 土器(6)……………282
図版 22 包含層の土器(5)……………246	図版 59 土器(7)……………283
図版 23 包含層の土器(6)……………247	図版 60 土器(8)……………284
図版 24 包含層の土器(7)……………248	図版 61 土器(9)……………285
図版 25 包含層の土器(8)……………249	図版 62 土器00……………286
図版 26 包含層の土器(9)……………250	図版 63 土器01……………287
図版 27 包含層の土器00……………251	図版 64 土器02……………288
図版 28 包含層の土器01……………252	図版 65 土器03……………289
図版 29 包含層の土器02……………253	図版 66 土器04……………290
図版 30 包含層の土器03……………254	図版 67 土器05……………291
図版 31 包含層の土器04……………255	図版 68 土器06……………292
図版 32 包含層の土器05……………256	図版 69 土器07……………293
図版 33 包含層の土器06……………257	図版 70 土器08……………294
図版 34 包含層の土器07……………258	図版 71 土器09……………295
図版 35 包含層の土器08……………259	図版 72 土器00……………296
図版 36 包含層の土器09・ 石製品・土製品……………260	図版 73 土器01……………297
図版 37 包含層の石器(1)……………261	図版 74 土器02……………298
	図版 75 土器03……………299

図版 76 土器24	300	図版 116 土器64	340
図版 77 土器25	301	図版 117 土器65	341
図版 78 土器26	302	図版 118 土器66	342
図版 79 土器27	303	図版 119 土器67	343
図版 80 土器28	304	図版 120 土器68	344
図版 81 土器29	305	図版 121 土器69	345
図版 82 土器30	306	図版 122 土器70	346
図版 83 土器31	307	図版 123 土器71	347
図版 84 土器32	308	図版 124 土器72	348
図版 85 土器33	309	図版 125 土器73	349
図版 86 土器34	310	図版 126 土器74	350
図版 87 土器35	311	図版 127 土器75	351
図版 88 土器36	312	図版 128 石器(1)	352
図版 89 土器37	313	図版 129 石器(2)	353
図版 90 土器38	314	図版 130 石器(3)	354
図版 91 土器39	315	図版 131 石器(4)	355
図版 92 土器40	316	図版 132 石器(5)	356
図版 93 土器41	317	図版 133 石器(6)	357
図版 94 土器42	318	図版 134 石器(7)	358
図版 95 土器43	319	図版 135 石器(8)	359
図版 96 土器44	320	図版 136 石器(9)	360
図版 97 土器45	321	図版 137 石器10	361
図版 98 土器46	322	図版 138 石器11	362
図版 99 土器47	323	図版 139 石器12	363
図版 100 土器48	324	図版 140 石器13	364
図版 101 土器49	325	図版 141 土製品(1)	365
図版 102 土器50	326	図版 142 土製品(2)	366
図版 103 土器51	327	図版 143 土製品(3)	367
図版 104 土器52	328	図版 144 土製品(4)	368
図版 105 土器53	329	図版 145 土製品(5)	369
図版 106 土器54	330	図版 146 土製品(6)	370
図版 107 土器55	331	図版 147 土製品(7)	371
図版 108 土器56	332	図版 148 土製品(8)	372
図版 109 土器57	333	図版 149 土製品(9)・骨角器	373
図版 110 土器58	334	図版 150 石製品	374
図版 111 土器59	335	図版 151 金属製品	
図版 112 土器60	336	(上段：西島松 5・下段：西島松 3) … 375	
図版 113 土器61	337		
図版 114 土器62	338		
図版 115 土器63	339		

写 真 图 版



平成15・16年度調査区 E→W



平成17年度調査区 NE→SW

調査前状況

図版 2



P1セクション E-W



P1完掘 E-W



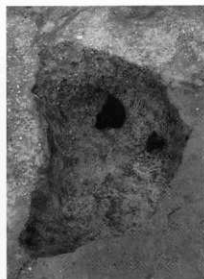
P2セクション NE-SW



P2完掘 SW-NE



P3セクション E-W



P3完掘 SE-NW

土坑 (1)



P 4 セクション N→S



P 4 完照 NE→SW



P 5 検出状況 NE→SW



P 5 セクション N→S



P 6 セクション NE→SW



P 6 完照 NE→SW

土坑 (2)



P 7セクション NE→SW



P 7完掘 NE→SW



P 8セクション NE→SW



P 8完掘 NE→SW



P 9セクション NE→SW



P 9完掘 NE→SW

土坑 (3)



P10セクション NE→SW



P10完掘 NE→SW



P11セクション W→E



P11完掘 W→E



P12セクション N→S



P12完掘 N→S

土坑 (4)



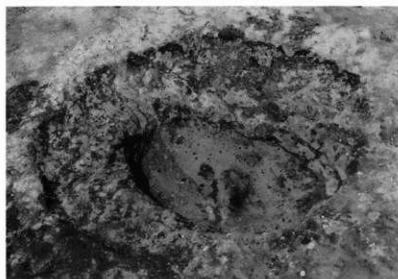
P13セクション N→S



P13完掘 N→S



P14セクション E→W



P14完掘 N→S

土坑 (5)



TP1セクション S-N



TP1完掘 N-S



TP2セクション S-N



TP2完掘 S-N

TP

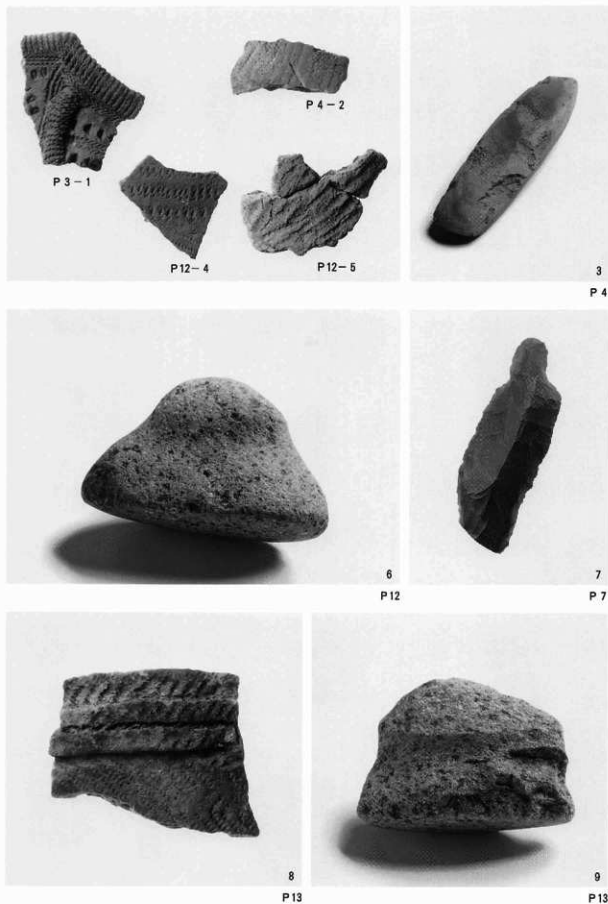


SP 16 (前右)・17 (前左)・18 (後左)・19 (後右) 検出状況 NW→SE



F 14 (左)・15 (右)と周辺遺物出土状況 NW→SE

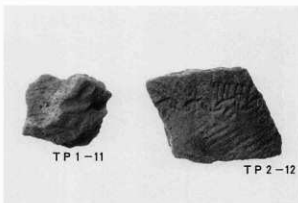
SP・F



遺構の遺物 (1)



10
P14



TP 1-11

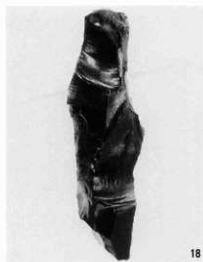
TP 2-12



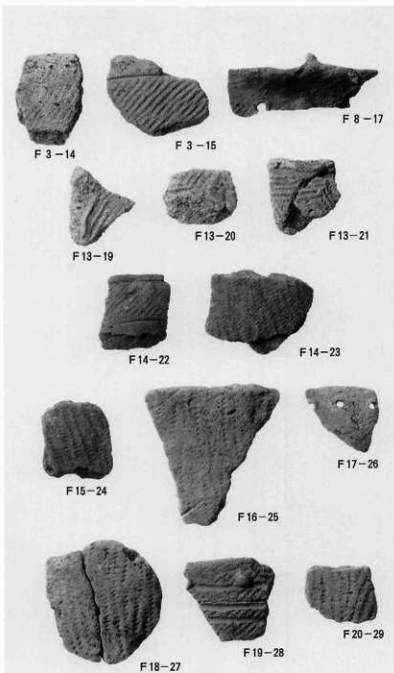
13
TP 2



16
F 7



18
F 10



F 3-14

F 3-15

F 8-17

F 13-19

F 13-20

F 13-21

F 14-22

F 14-23

F 15-24

F 16-25

F 17-26

F 18-27

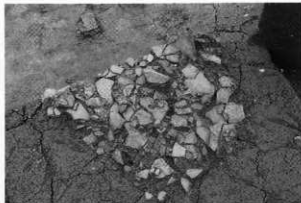
F 19-28

F 20-29

遺構の遺物 (2)



調査風景 N→S



土器出土状況 N→S



土器出土状況 N→S



遺物出土状況 S→N

棄て場の調査



調査風景 (U-57付近) SW→NE



遺物出土状況 (U-57) N→S



遺物出土状況 (U-57) E→W



調査風景 (V-58付近) W→E



遺物出土状況 (U-58) W→E



遺物出土状況 (V-58) N→S

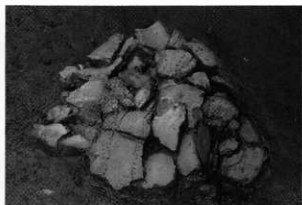
包含層の調査 (1)



調査風景 NW→SE



土器検出作業 (U-59付近) S-N



土器出土状況 (U-59) W→E



土器出土状況 (W-59) NW→SE

包含層の調査 (2)

図版14



土器出土状況 (R-52) SW→NE



土器出土状況 (O-50) SE→NW



調査風景 (興 西島松5道跡) SW→NE



自然木検出作業 (R-50) SE→NW

包含層の調査 (3)



自然木検出作業 (P-51) W→E



調査風景 N→S

包含層の調査 (4)



平成15・16年度調査区 SW→NE



平成16年度調査区 SW→NE

調査終了状況(1)



平成16年度調査区 (U-61付近) SW→NE

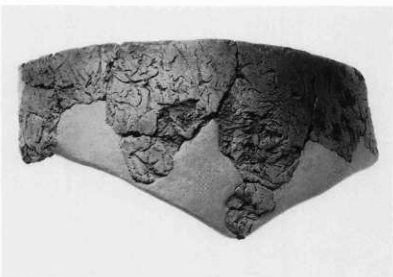


平成17年度調査区 N→S

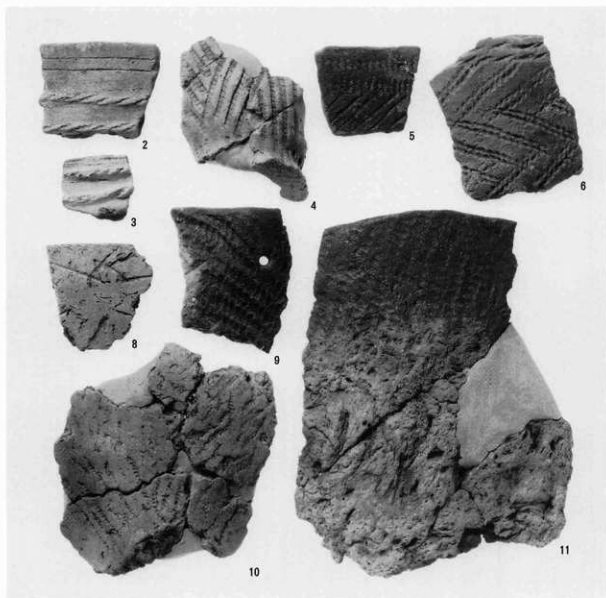
調査終了状況 (2)



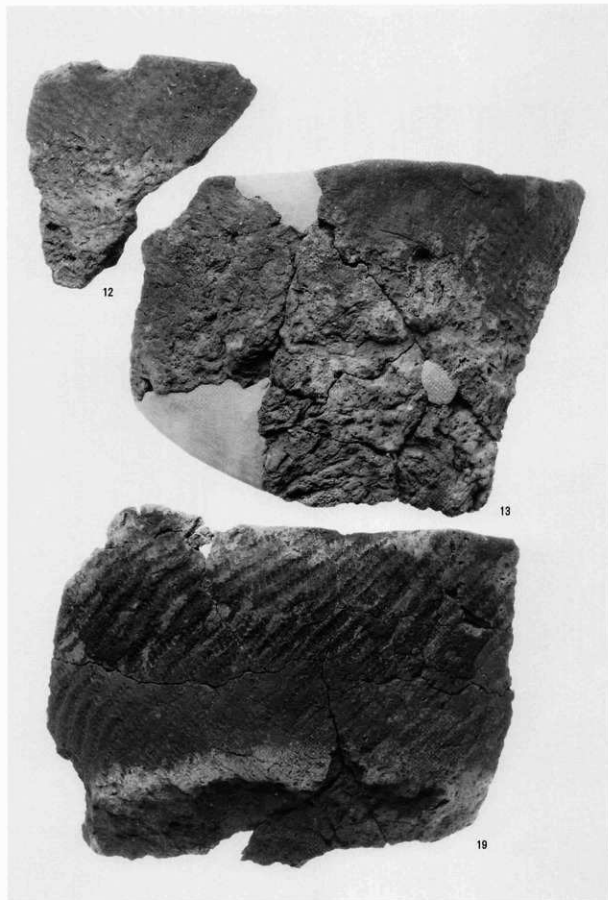
1



7



包含層の土器（1）



包含層の土器（2）



14



15



16



17

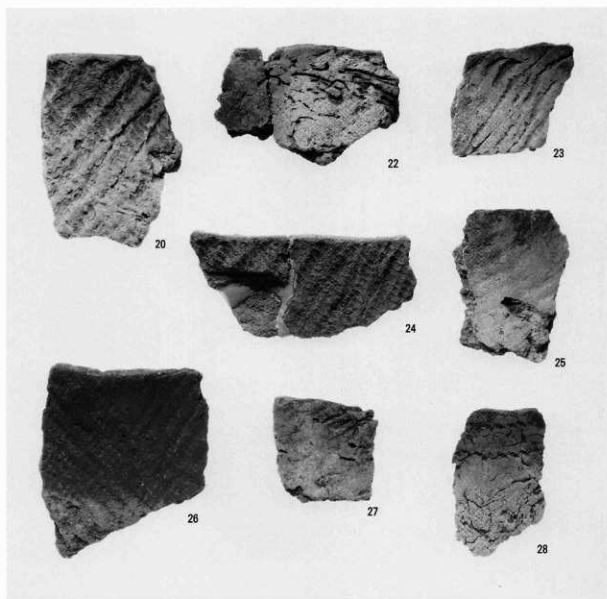


18

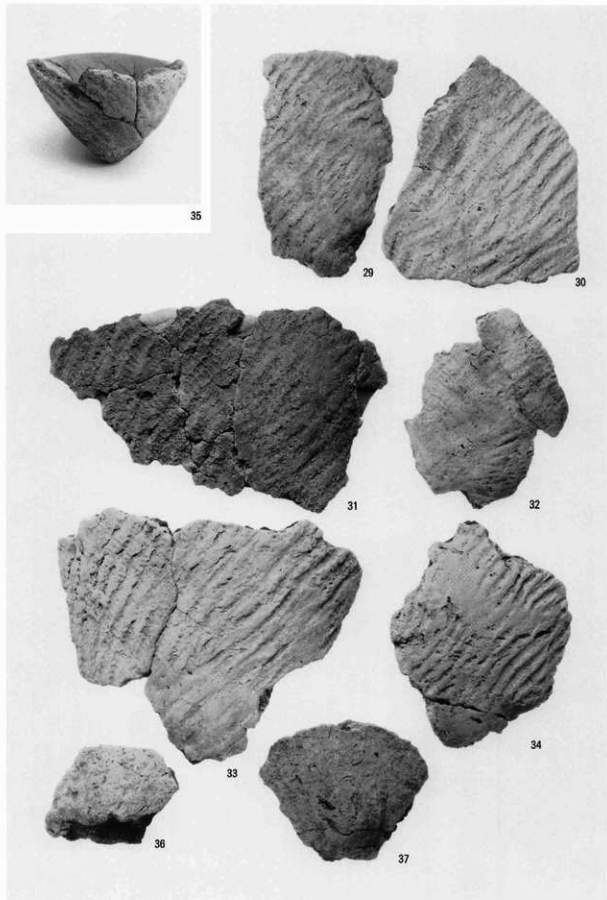
包含層の土器 (3)



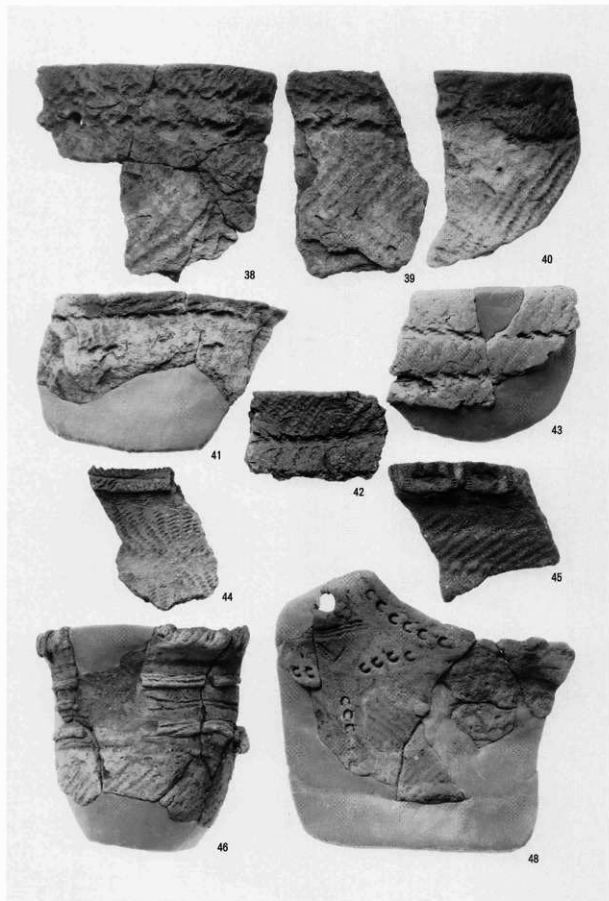
21



包含層の土器（4）



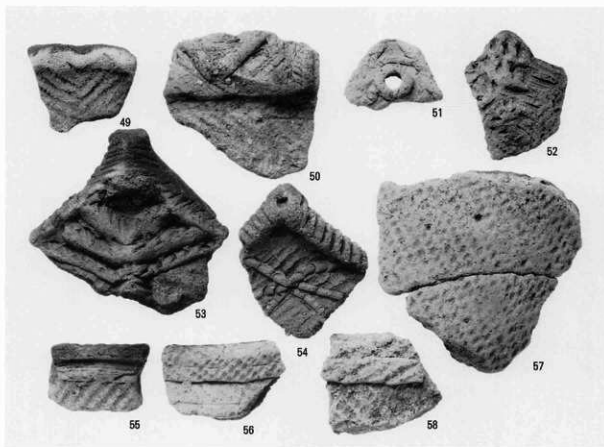
包含層の土器（5）



包含層の土器 (6)



47



包含層の土器（7）



59



60



61

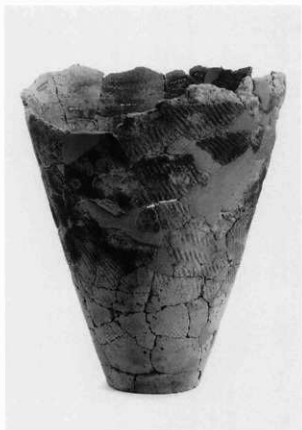
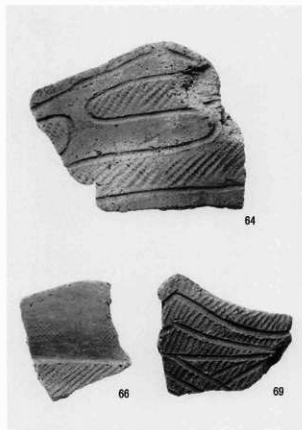


62



63

包含層の土器 (8)



包含層の土器（9）



70



71



74



72



75



73



76

包含層の土器 (10)



77



79



78



80



81



82

包含層の土器 (11)



83



86



84



86

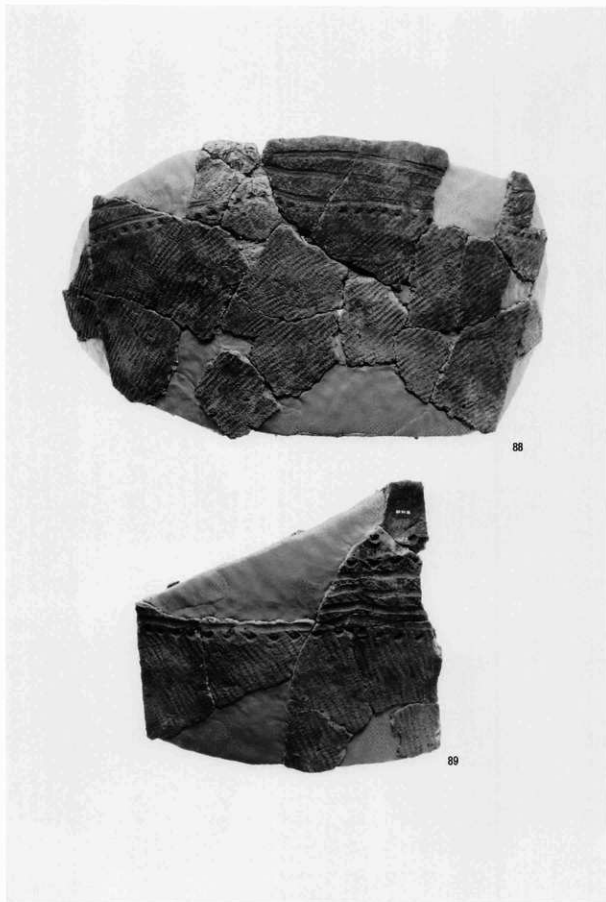


85

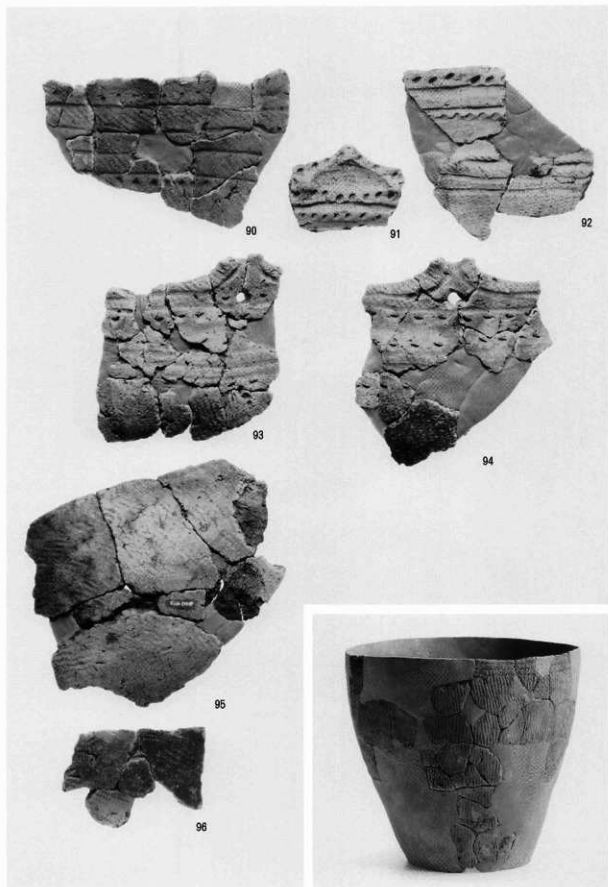


87

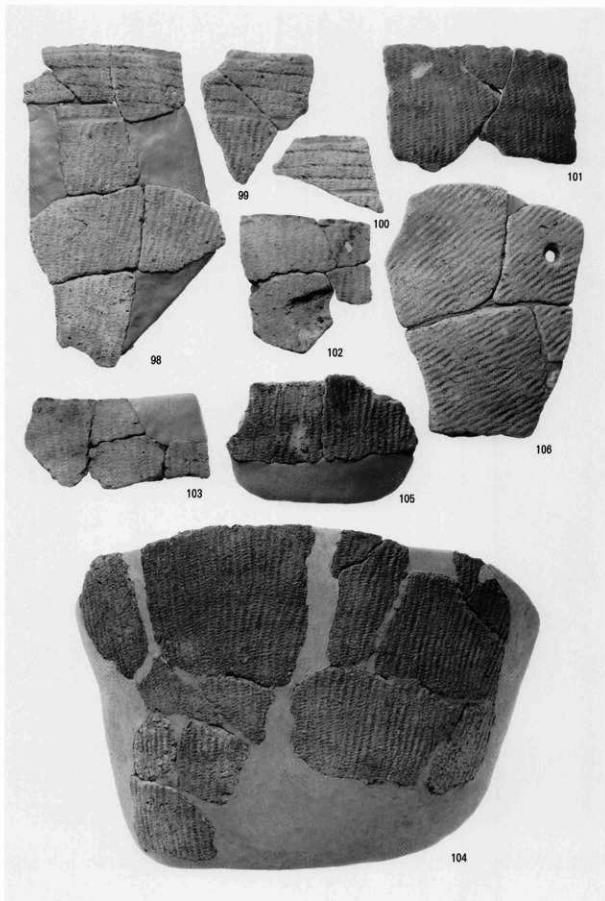
包含層の土器 (12)



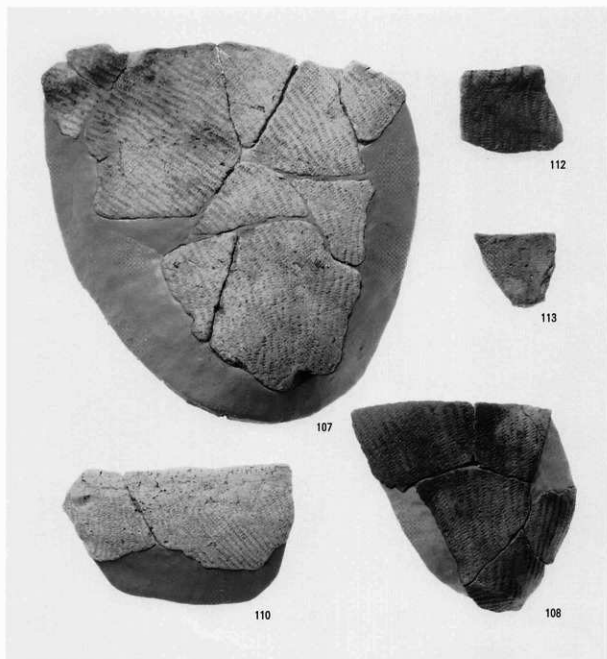
包含層の土器 (13)



包含層の土器 (14)



包含層の土器 (15)



109



111

包含層の土器 (16)



114



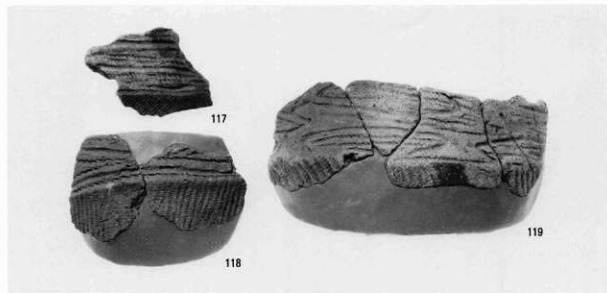
116



115



115



117

118

119

包含層の土器 (17)



120



120



121



122

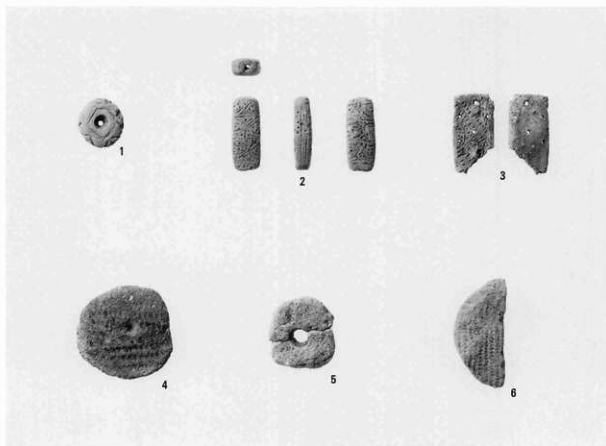
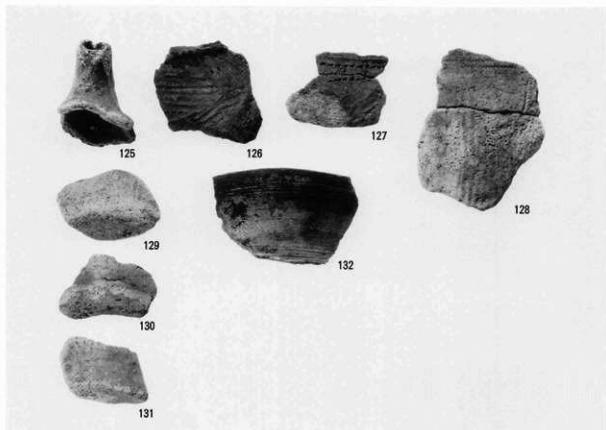


123

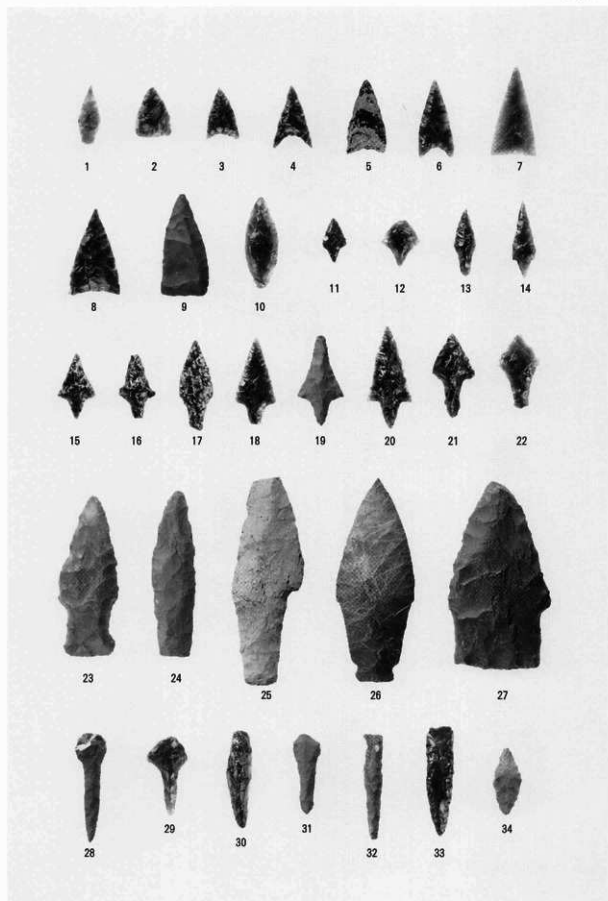


124

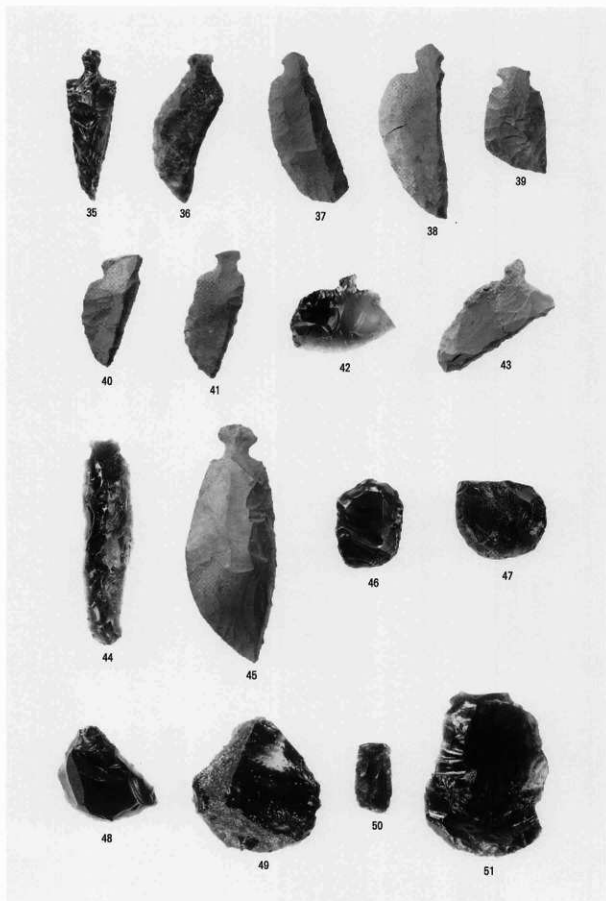
包含層の土器 (18)



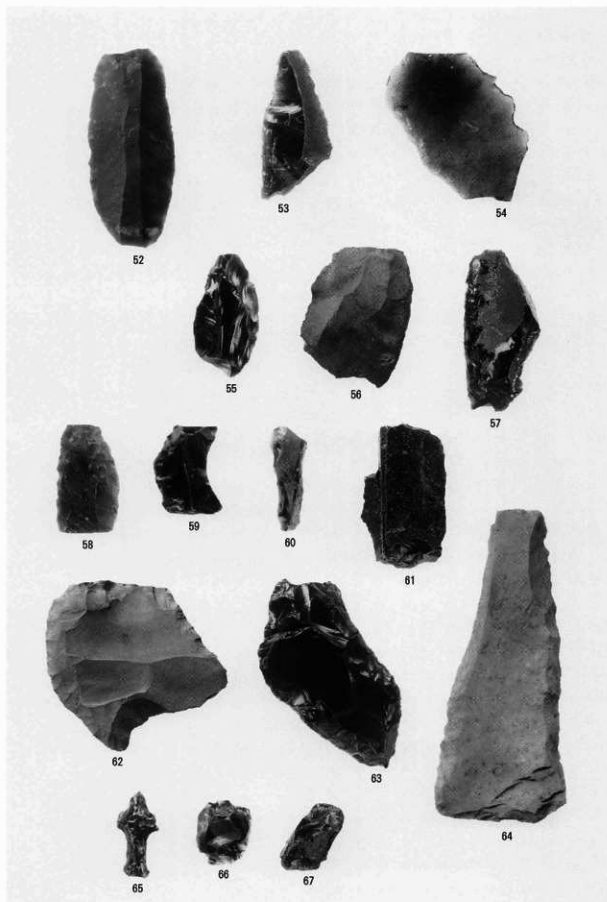
包含層の土器 (19)・石製品・土製品



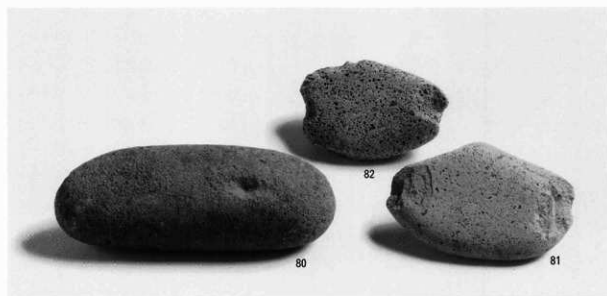
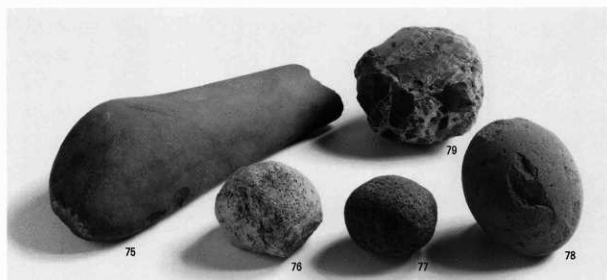
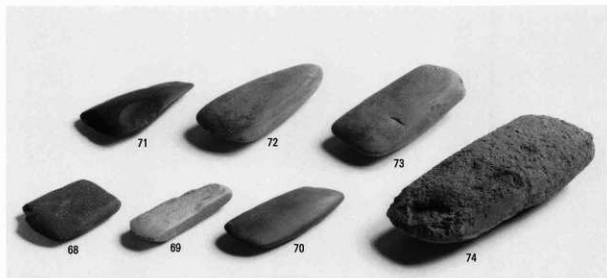
包含層の石器 (1)



包含層の石器（2）



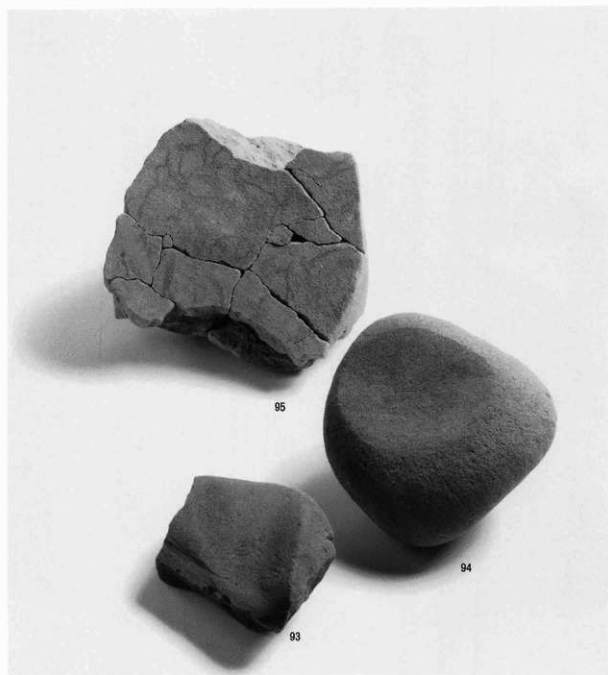
包含層の石器 (3)



包含層の石器（4）



包含層の石器（5）



包含層の石器 (6)



平成16年度撮影 SW→NE

遺跡全景



表土除去終了状況 E-W



調査風景 N-S

平成14年度の調査（1）



T-20付近セクション W→E



土器出土状況 W→E

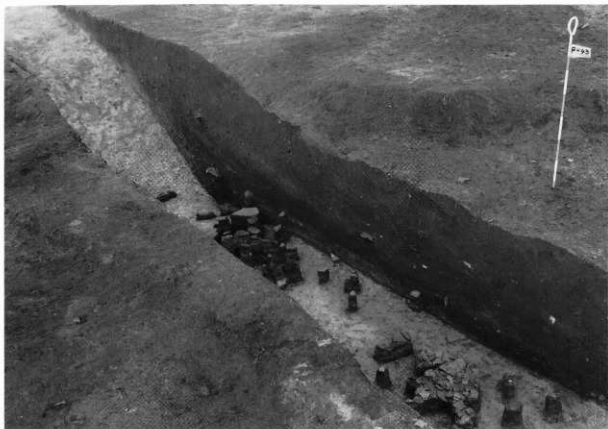


調査終了状況 N→S

平成14年度の調査（2）



調査風景 S→N



段丘際セクション (P-43付近早期一括土器検出位置) S→N

平成15年度の調査



調査風景 (50ラインより北) SW→NE



調査風景 (P-43付近) N→S

平成16年度の調査(1)



早期後半一括土器検出作業風景 (P-43) S E→NW



早期後半一括土器出土状況 (R-43) E→W



早期後半一括土器出土状況 (P-43) S→N



11層早期前半遺物出土状況 (P-43) S→N



11層早期前半遺物出土状況 (P-43) E→W

平成16年度の調査 (2)



中期窯で埴遺物出土状況 (M-41) E→W



中期窯で埴堆積状況 (M-41) S→N



晩期土器窯で埴検出作業風景 (L-43) NE→SW

平成16年度の調査 (3)



晩期土器棄て場遺物出土状況 (L-43) E→W



自然木検出作業風景 NE→SW



自然木検出作業風景 NE→SW

平成16年度の調査(4)



調査風景 (O-47) W→E



調査風景 (Z-38) E→W



37ライン付近セクション (H~1) S→N



38ラインセクション (Zより西) W→E

平成16年度の調査 (5)

図版52



調査終了状況 (37~43ライン) NE→SW



調査終了状況 (46ラインより南) NE→SW



調査終了状況 NE→SW

平成16年度の調査 (6)



1



2



3



4



5



6



7



8



9

土器 (1)



10



11



12



13



14

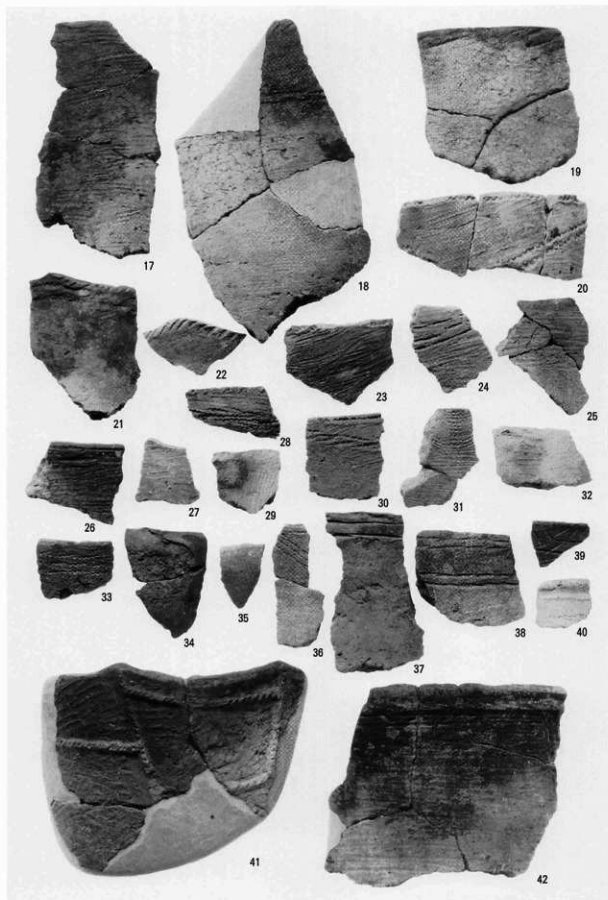


15

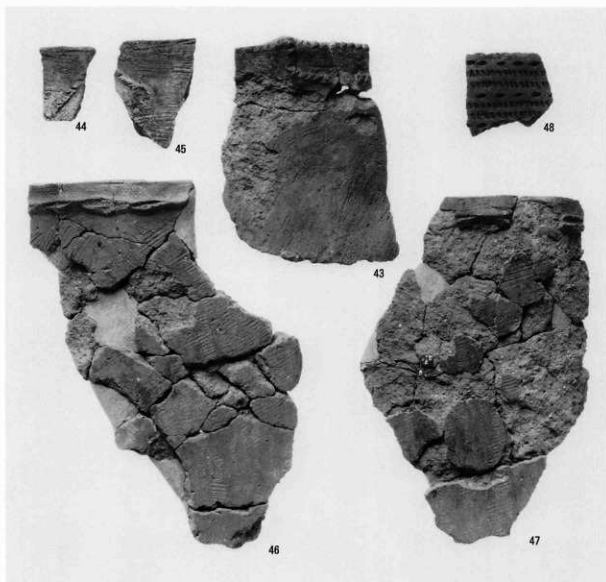


16

土器(2)



土器 (3)



49

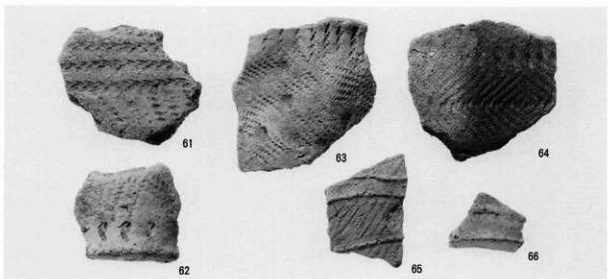
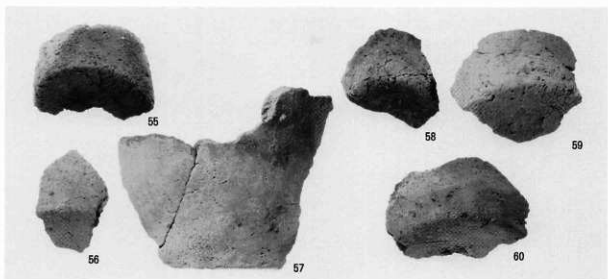
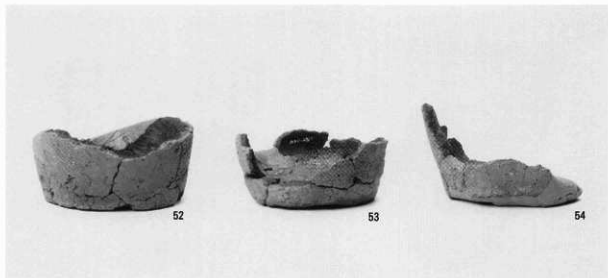


50



51

土器(4)



土器 (5)



67



68



69



70



71



72

土器 (6)



73



74



75



76

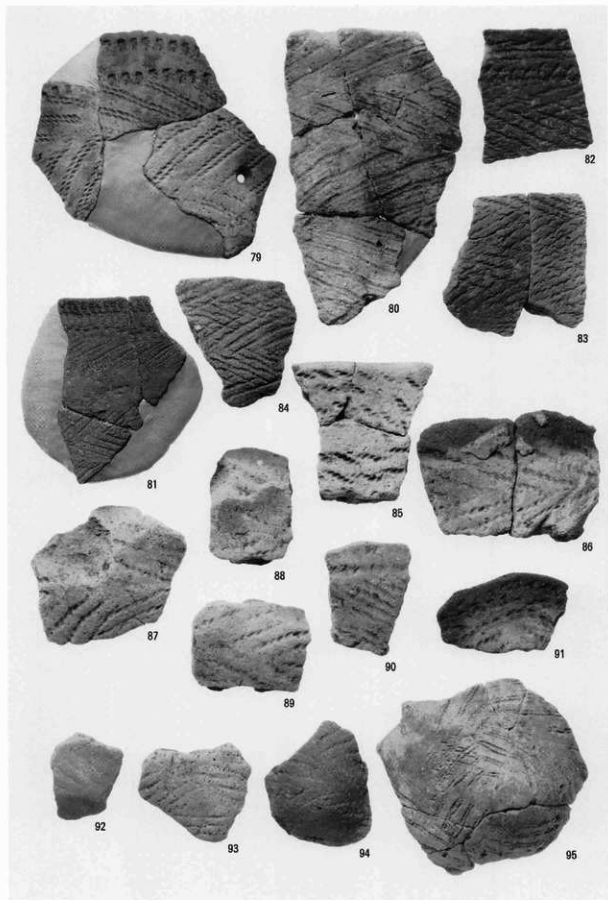


77

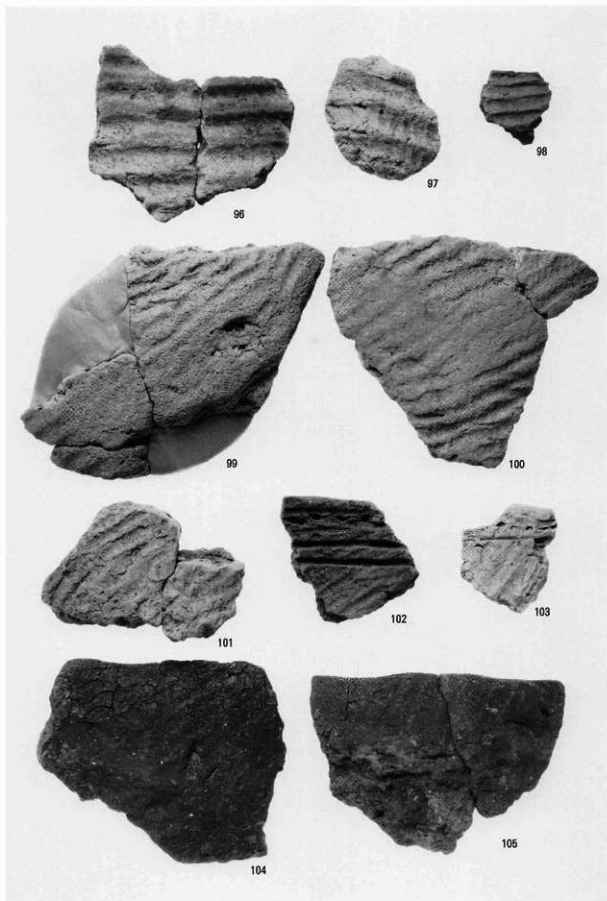


78

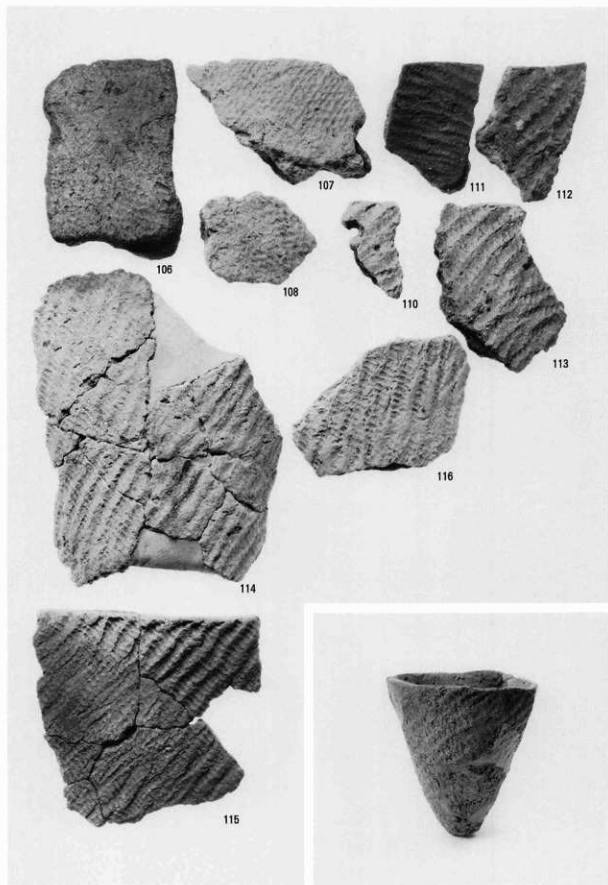
土器 (7)



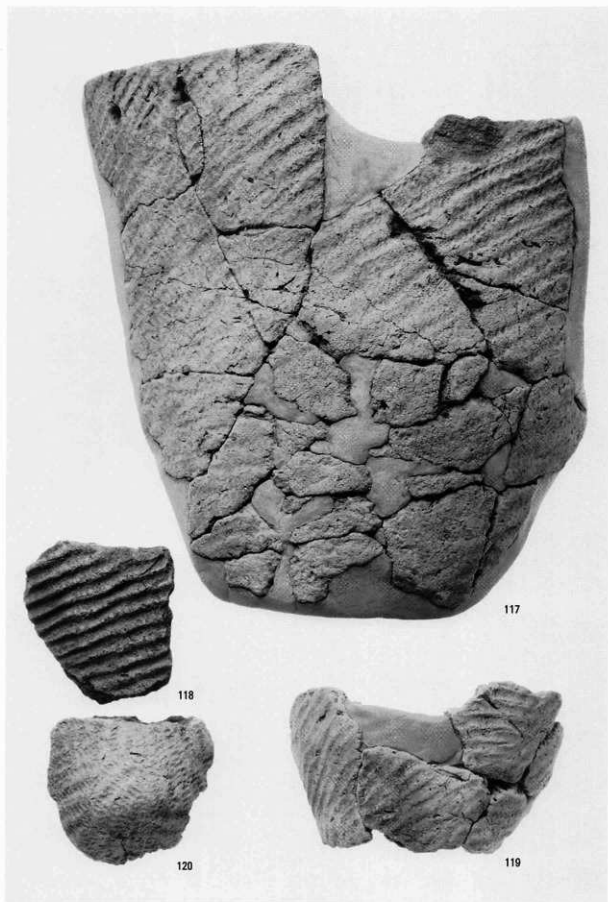
土器 (8)



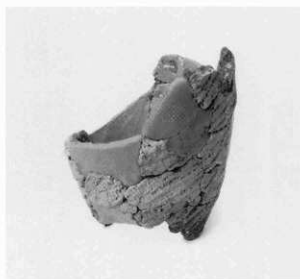
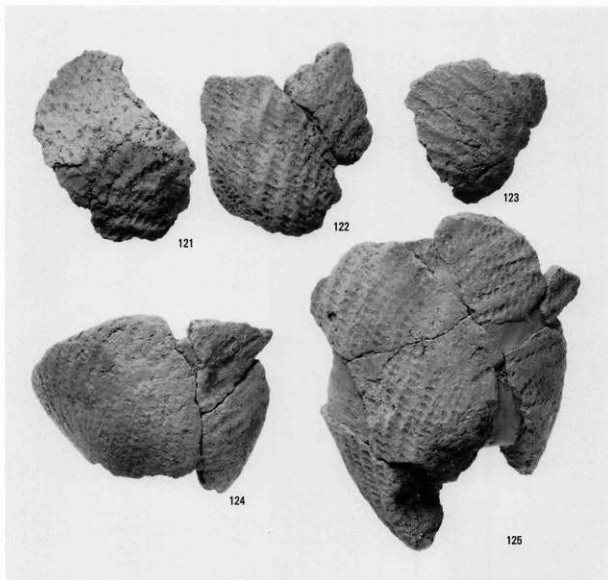
土器 (9)



土器 (10)



土器 (11)



126



127

土器 (12)



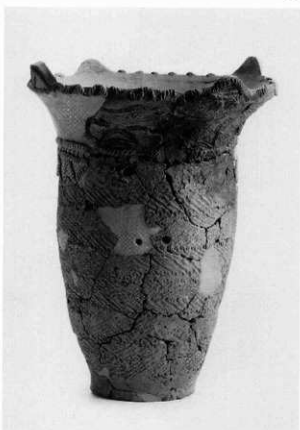
128



133

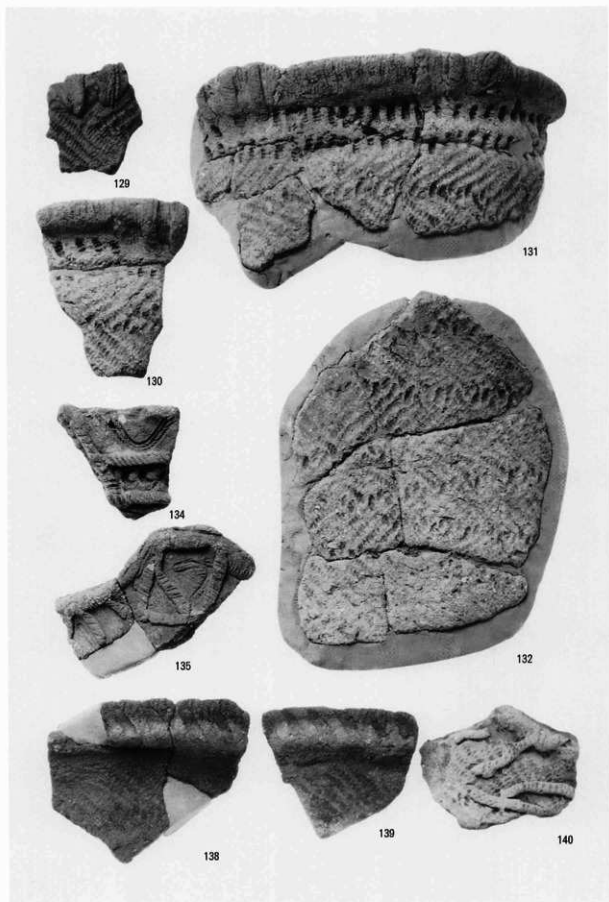


136

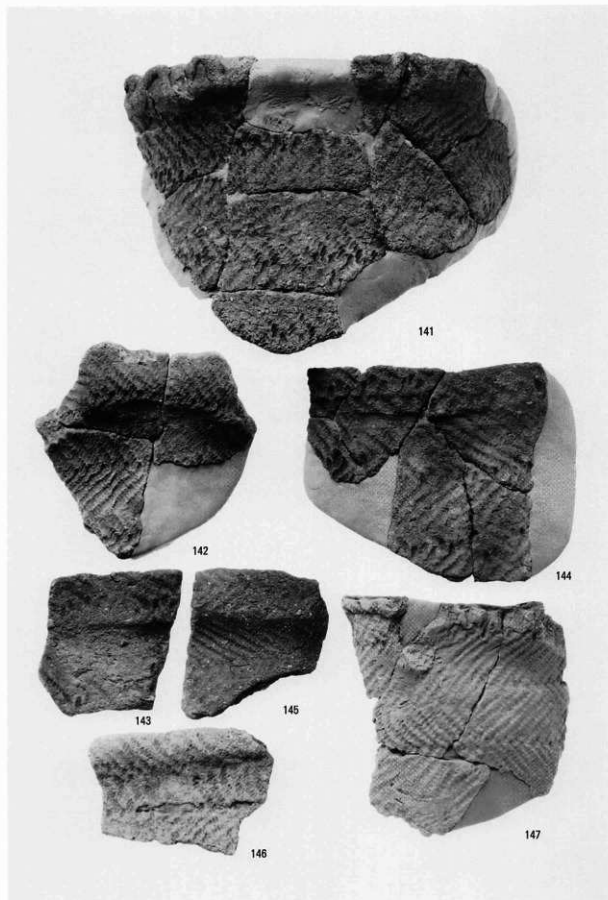


137

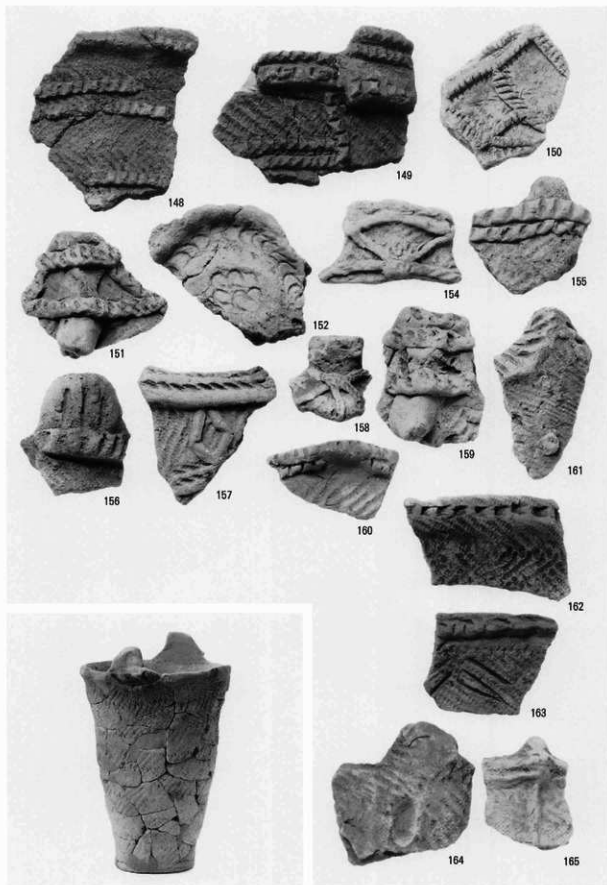
土器 (13)



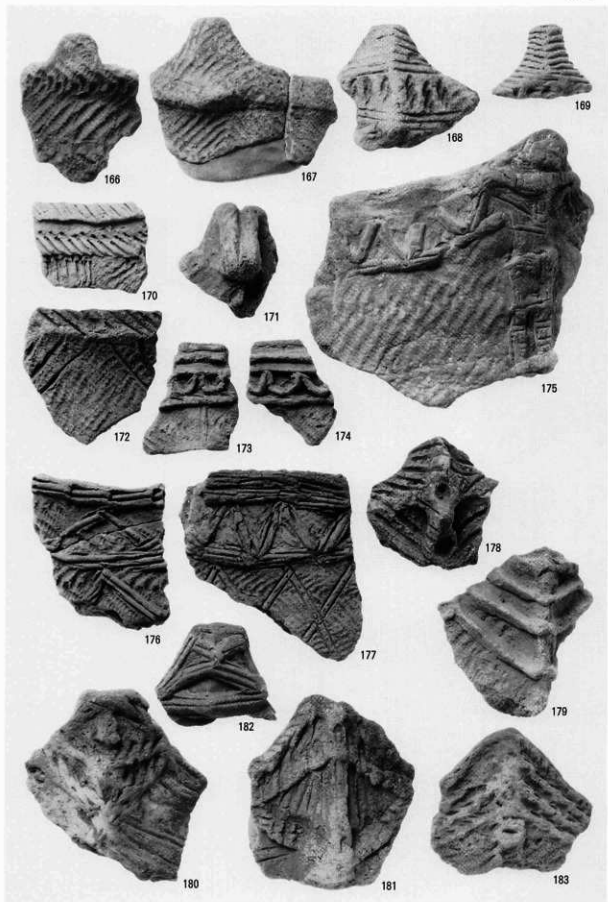
土器 (14)



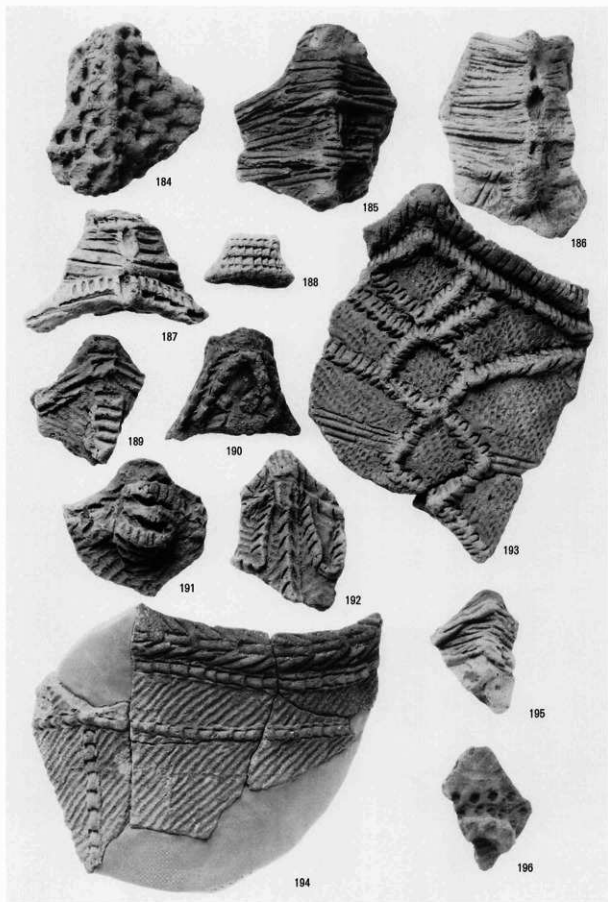
土器 (15)



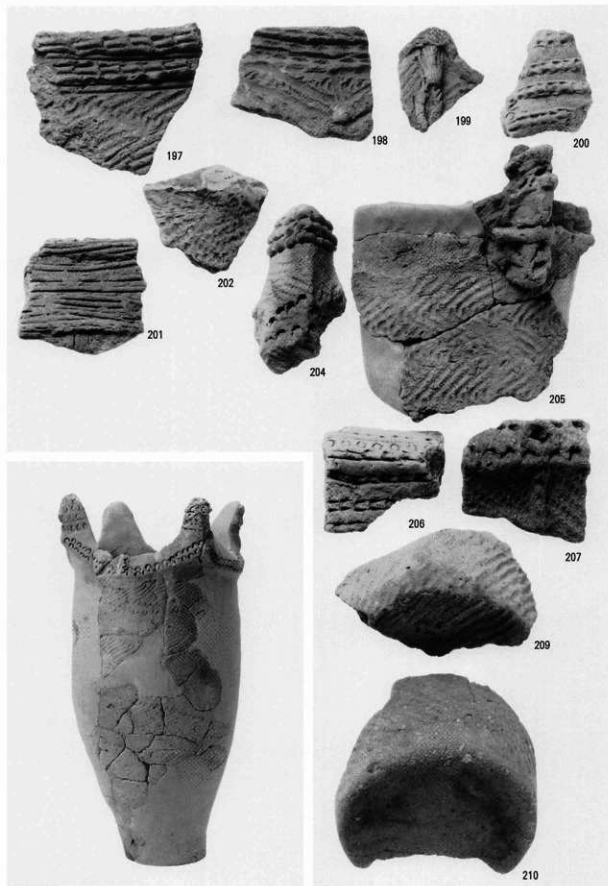
153
土器 (16)



土器 (17)

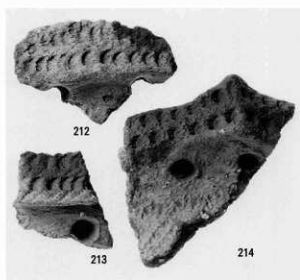
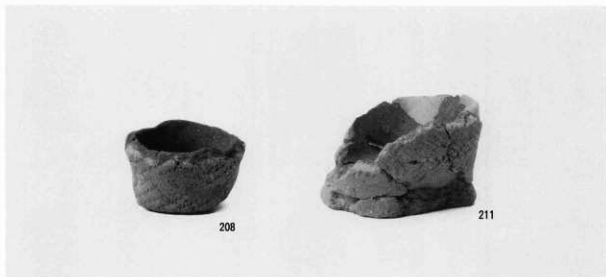


土器 (18)



203

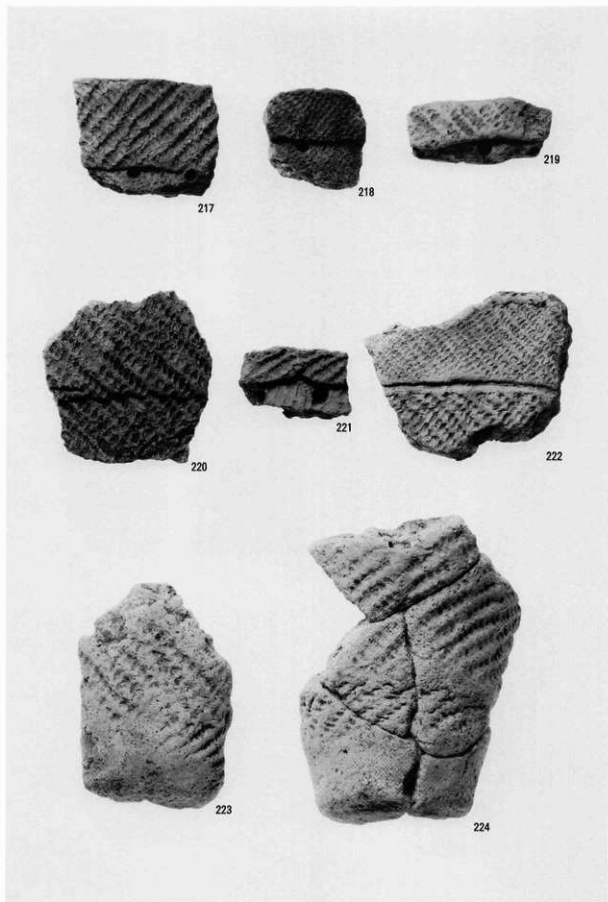
土器 (19)



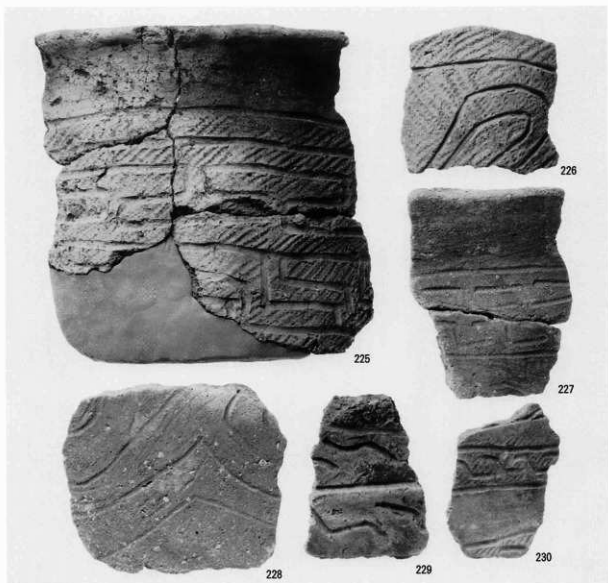
215

216

土器 (20)



土器 (21)



231



232

土器 (22)



233



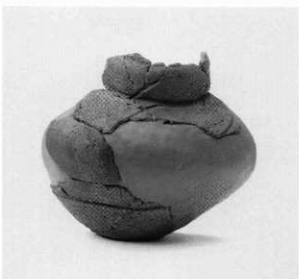
235



234

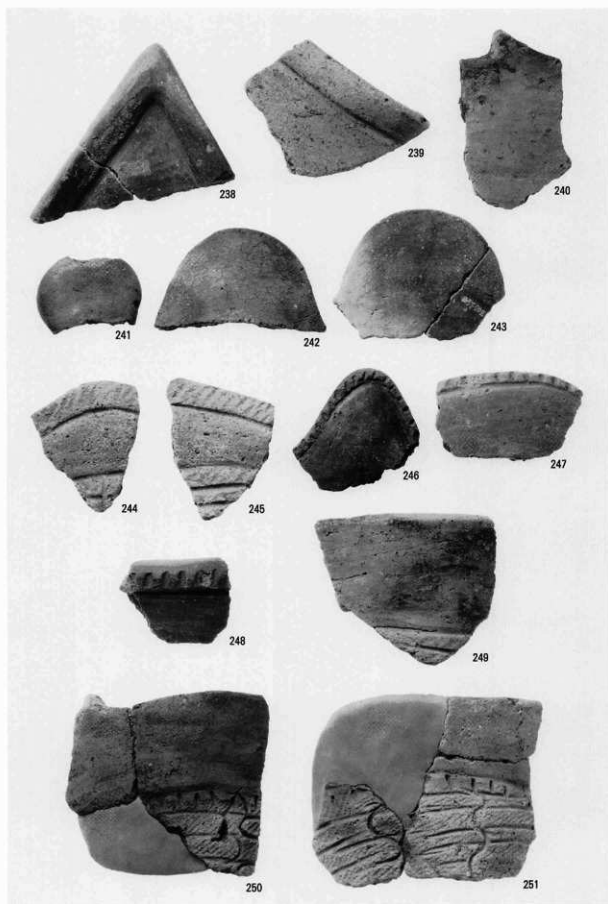


236

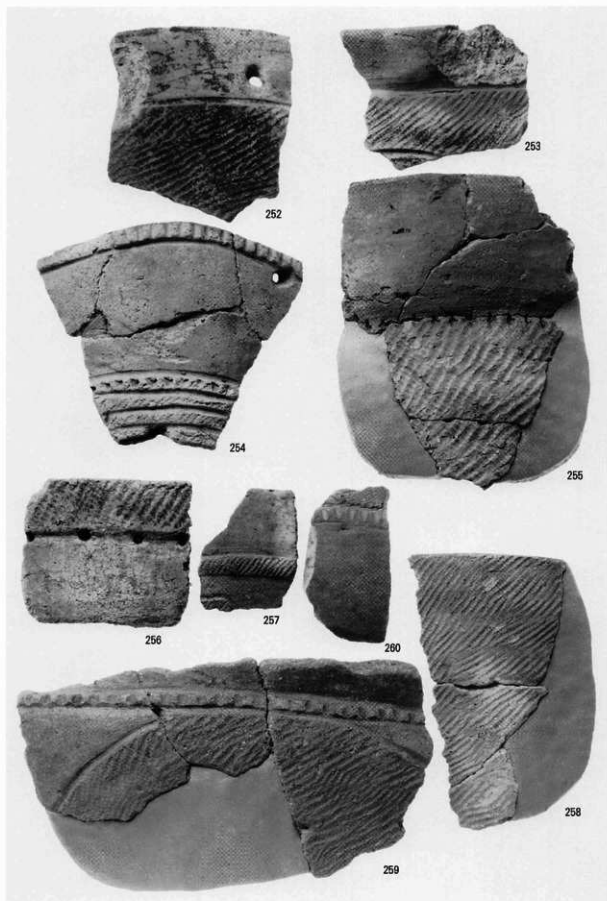


237

土器 (23)



土器 (24)



土器 (25)



261



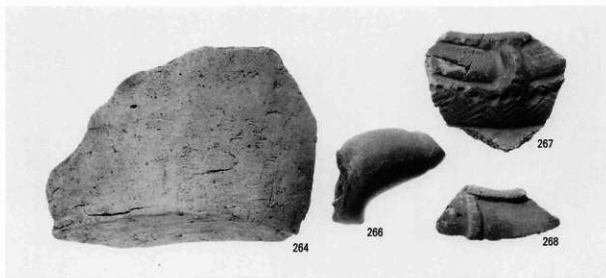
262



263



265



土器 (26)



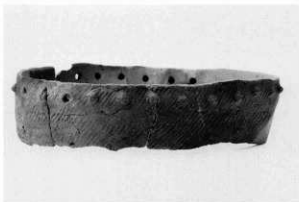
269



270



271



272



273



274

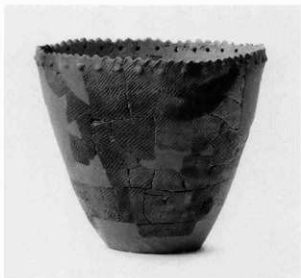


275

土器 (27)



276



277



278



279



280



281

土器 (28)



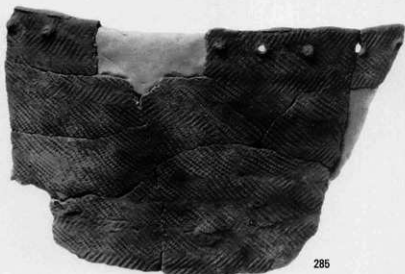
283



282



284

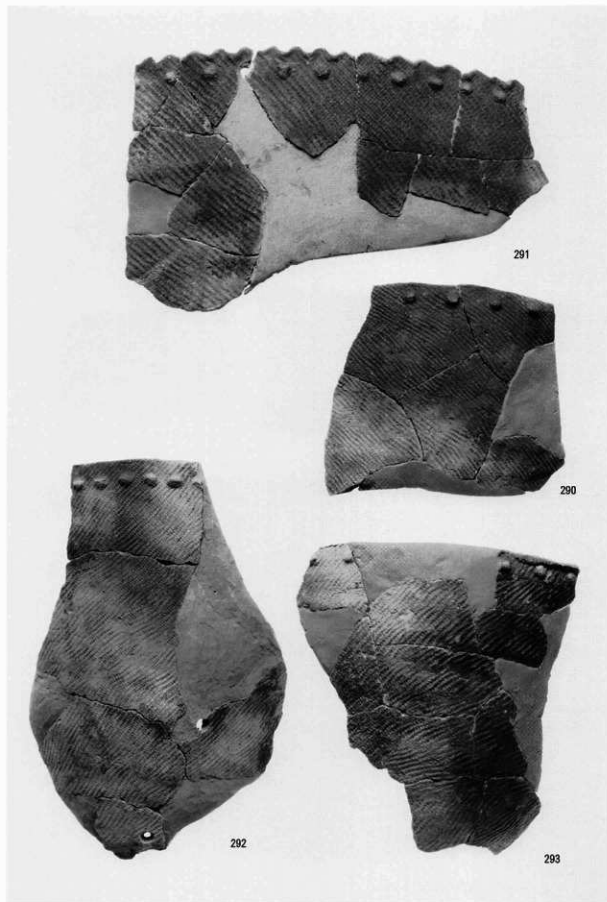


285

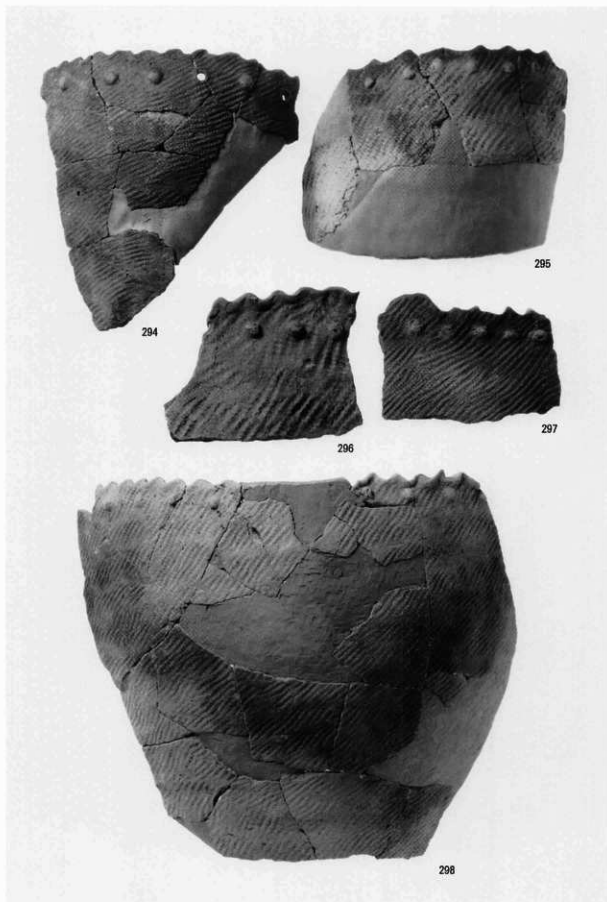
土器 (29)



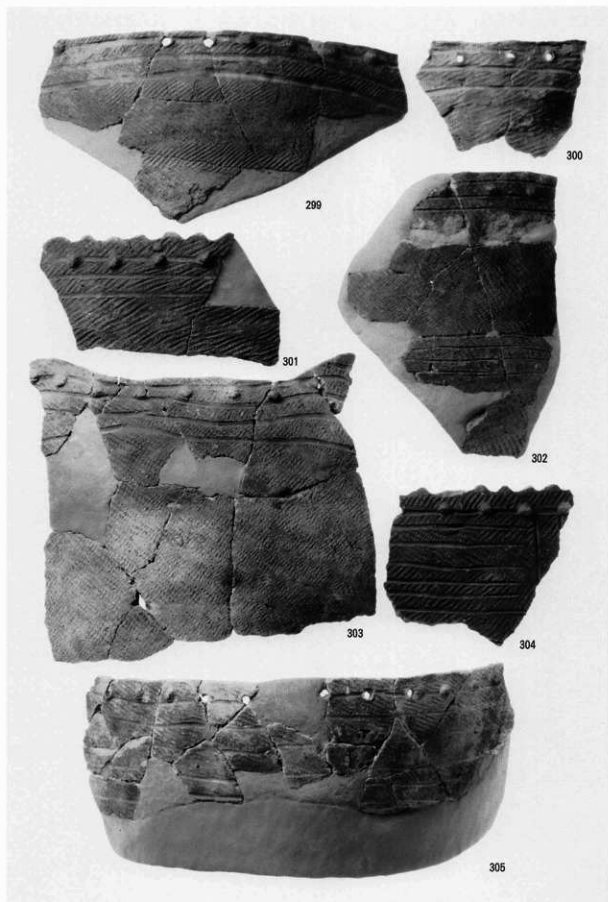
土器 (30)



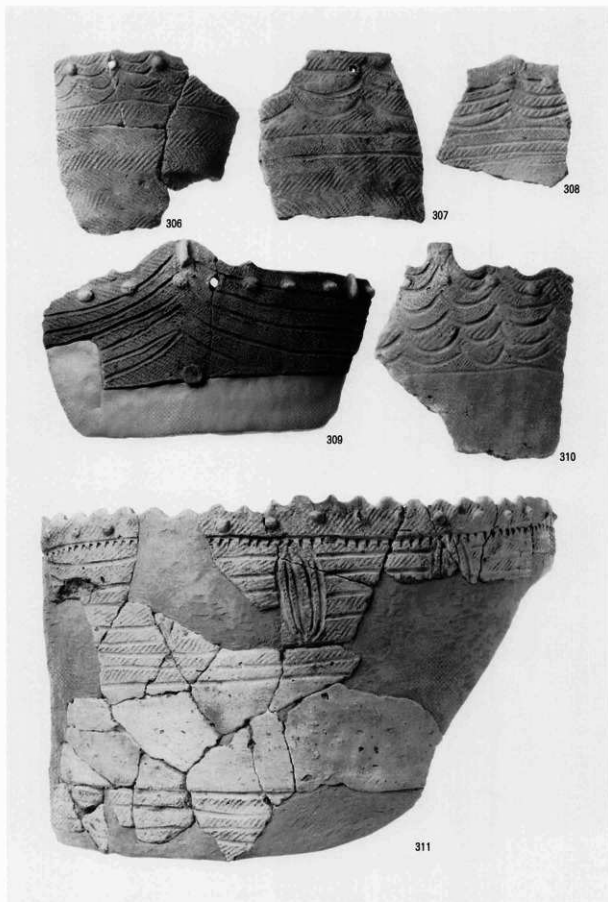
土器 (31)



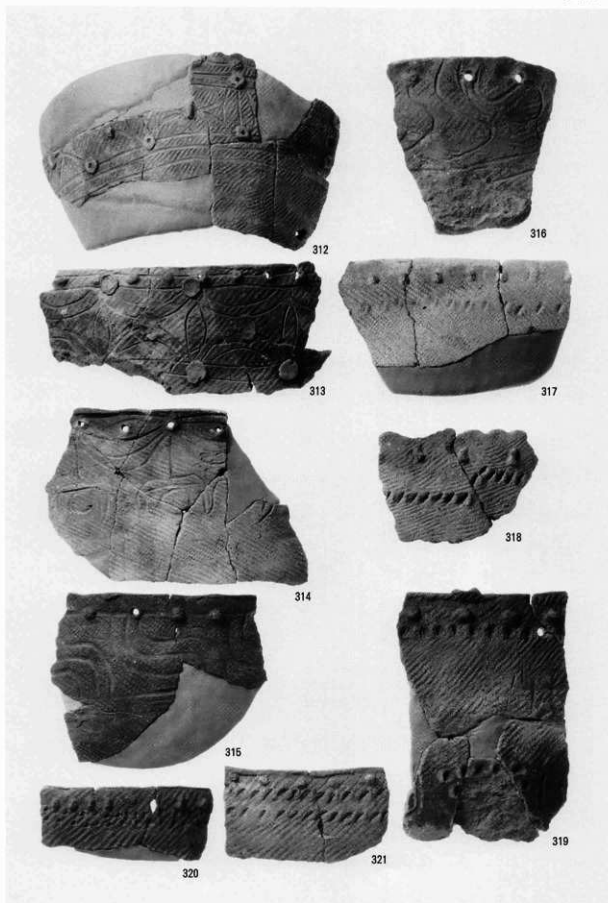
土器 (32)



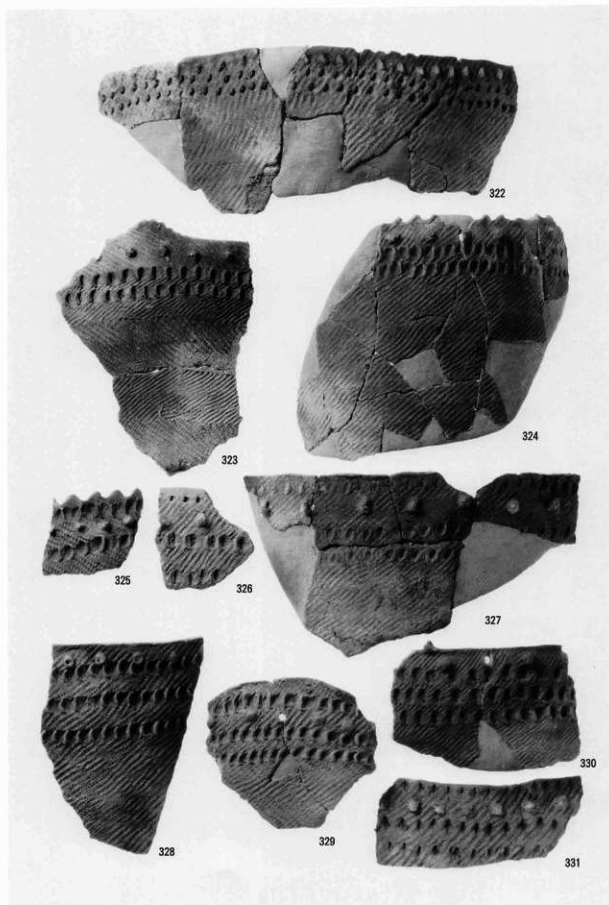
土器 (33)



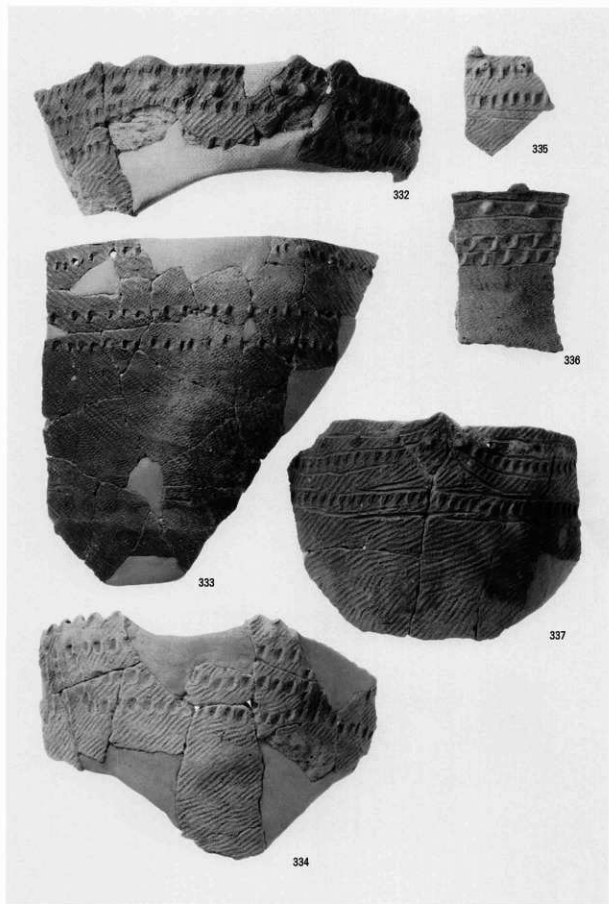
土器 (34)



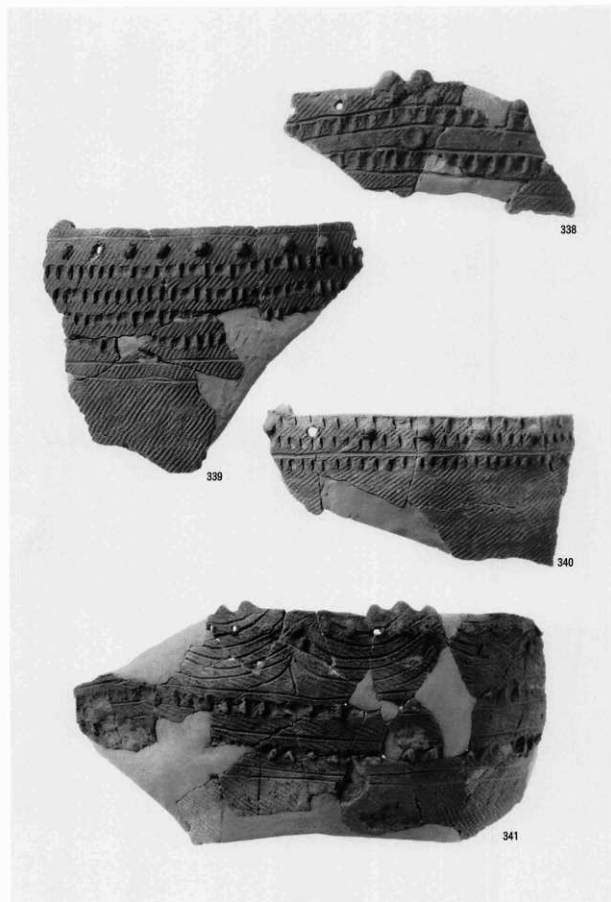
土器 (35)



土器 (36)



土器 (37)



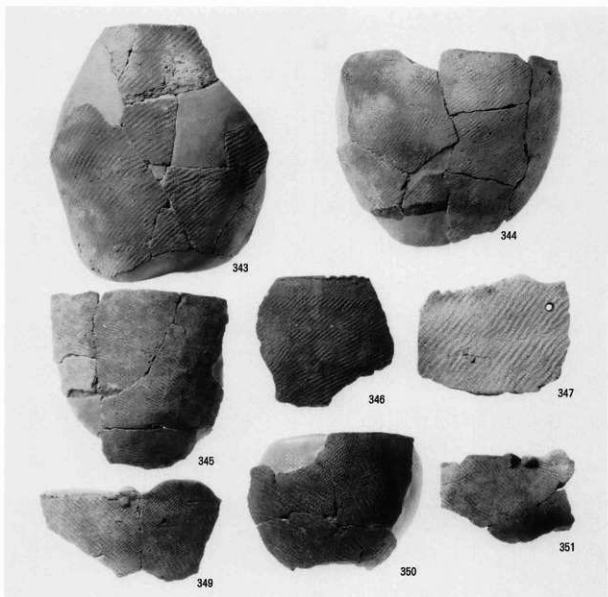
土器 (38)



342



348



土器 (39)



352



353



354



355



356



357

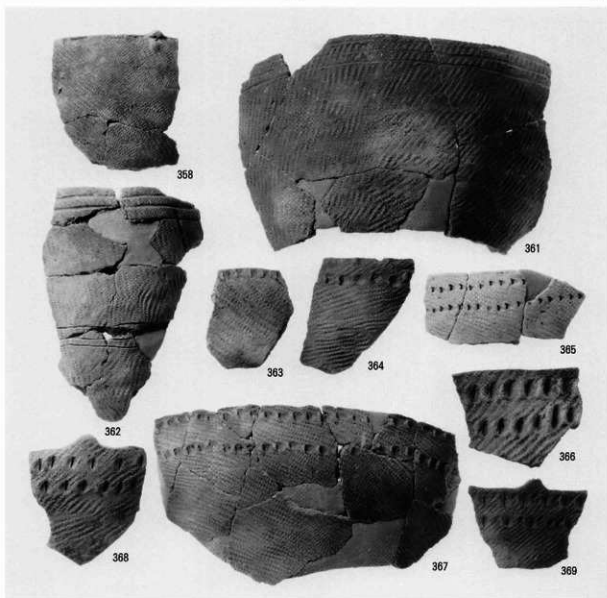
土器 (40)



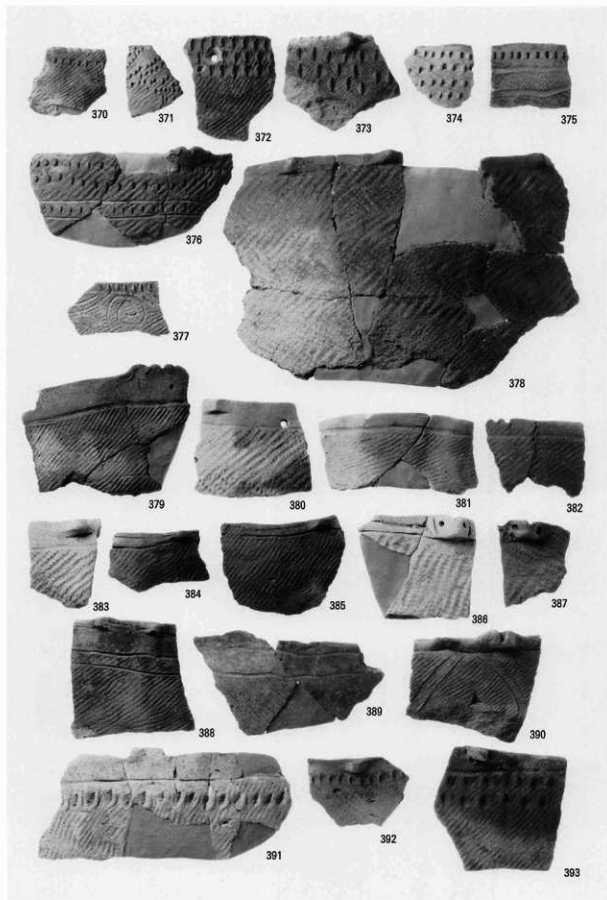
359



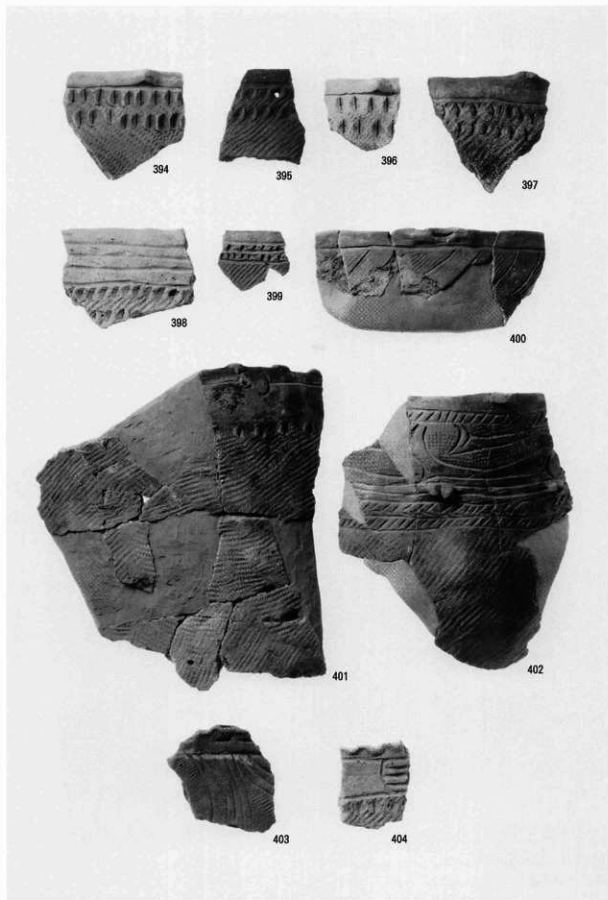
360



土器 (41)



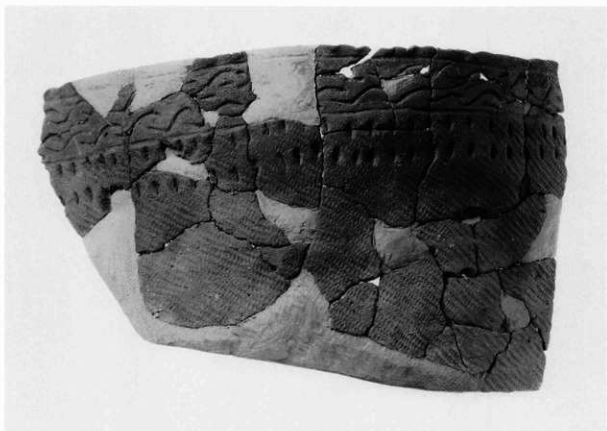
土器 (42)



土器 (43)



405



406

土器 (44)



407

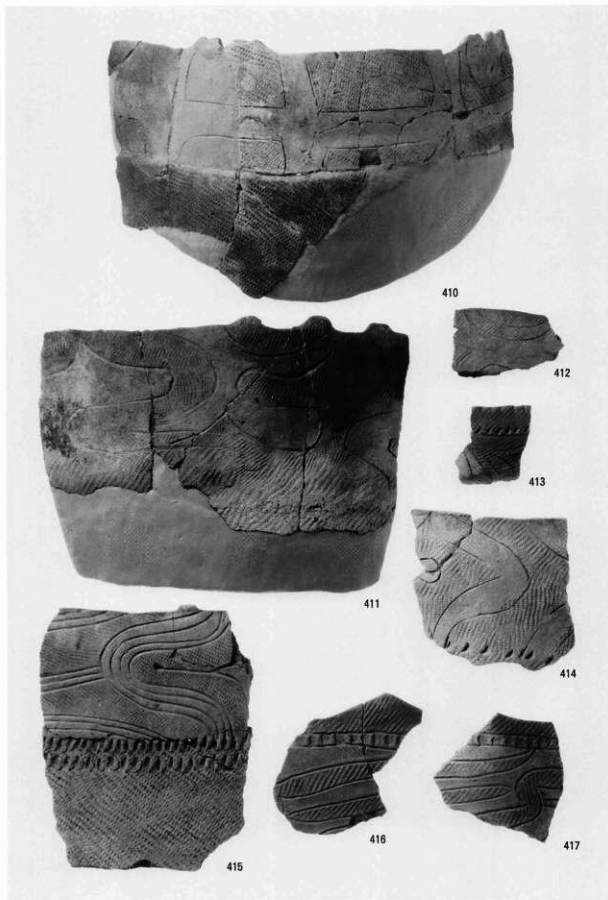


408

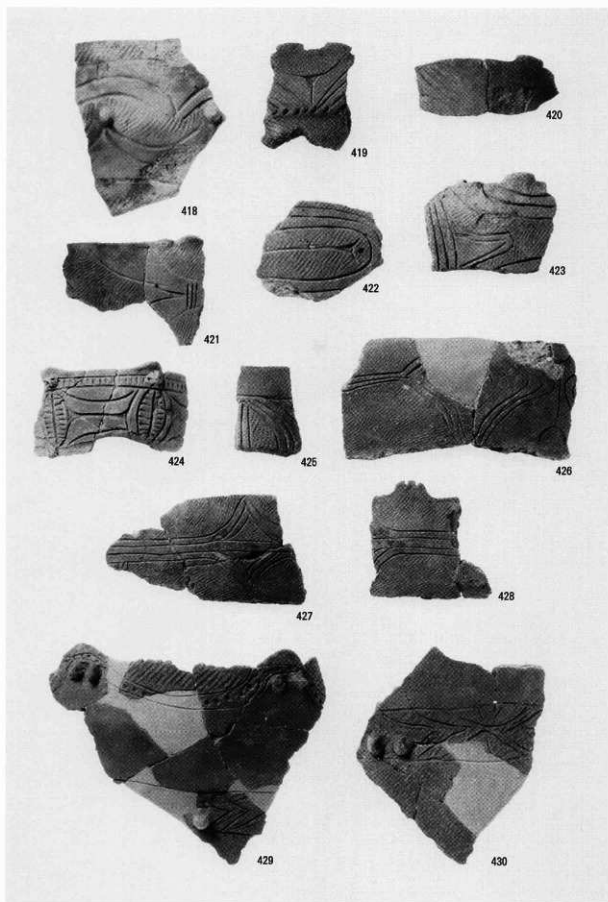


409

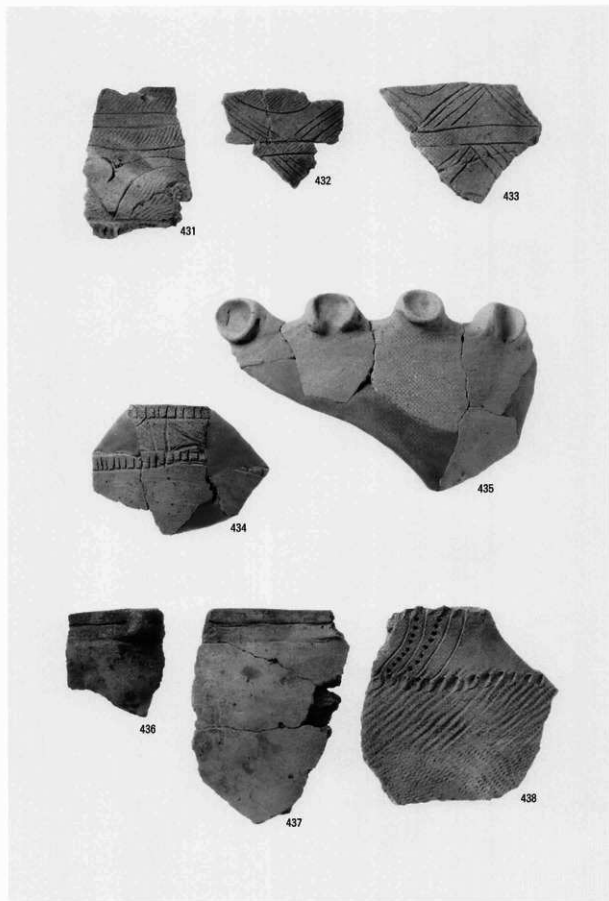
土器 (45)



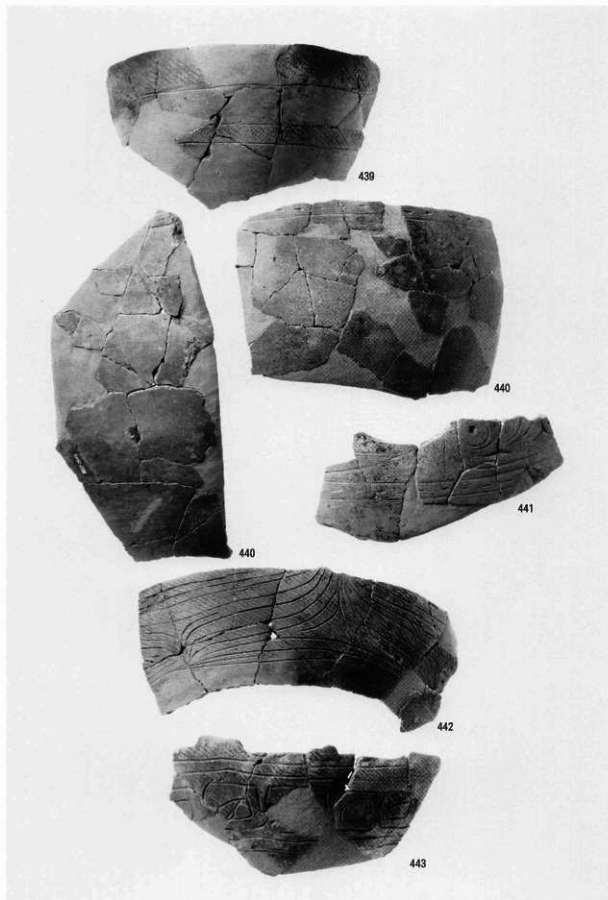
土器 (46)



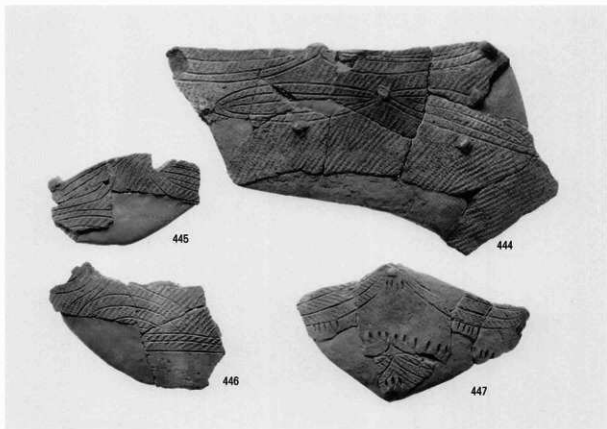
土器 (47)



土器 (48)



土器 (49)



448



449



450



451

土器 (50)



452



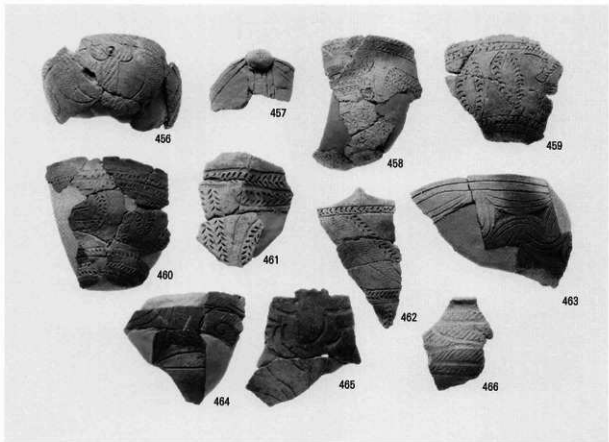
453



454



455



456

457

458

459

460

461

462

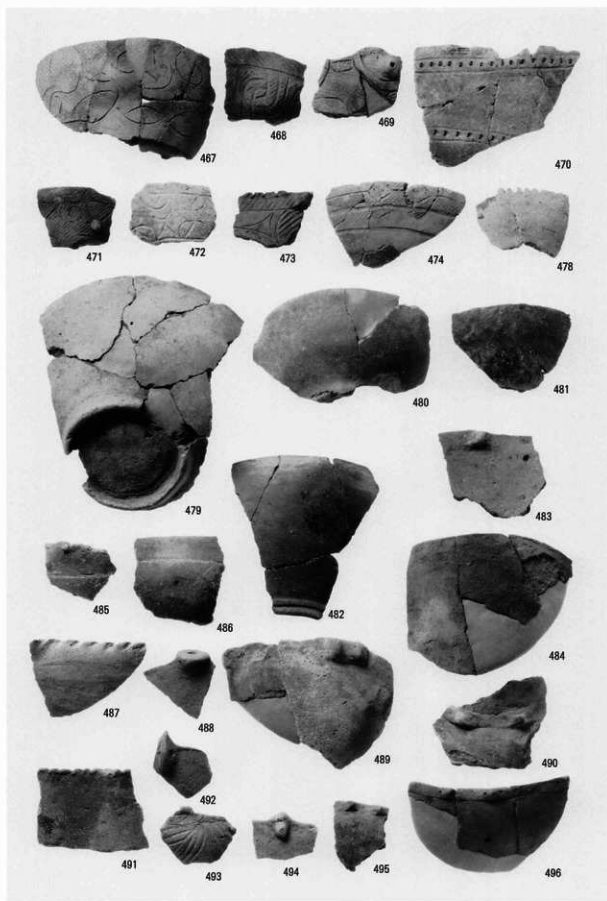
463

464

465

466

土器 (51)



土器 (52)



475



476



477



497



498

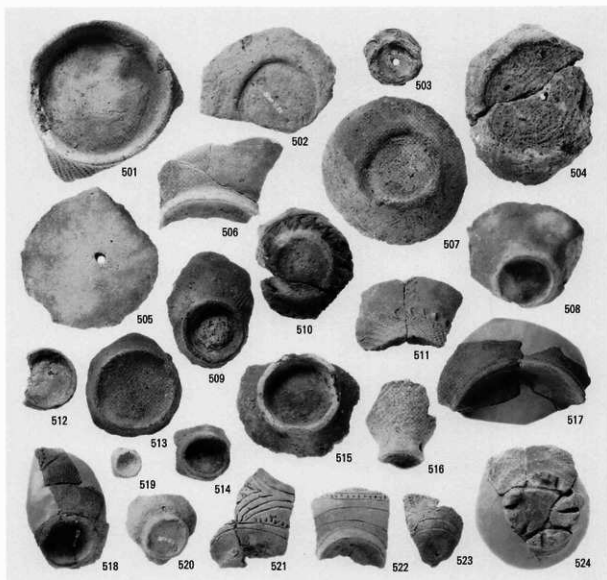


499



500

土器 (53)



525



526

土器 (54)



527



528



529



530



531

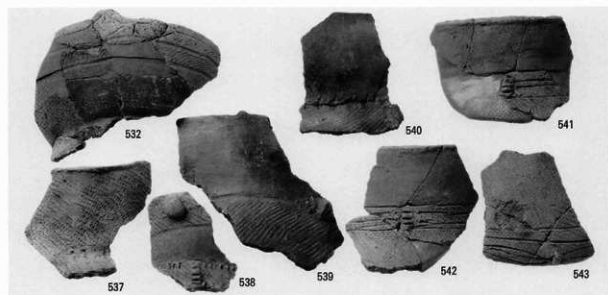
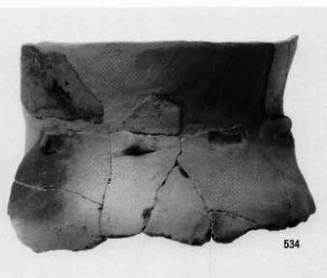
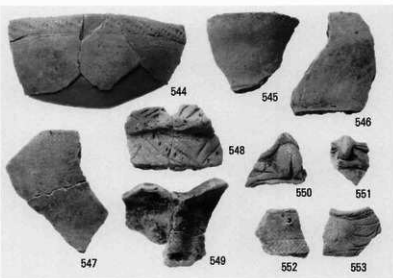


535

土器 (55)



536



土器 (56)



554



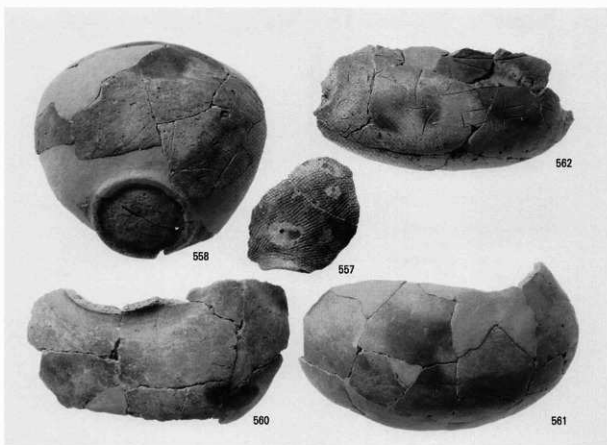
555



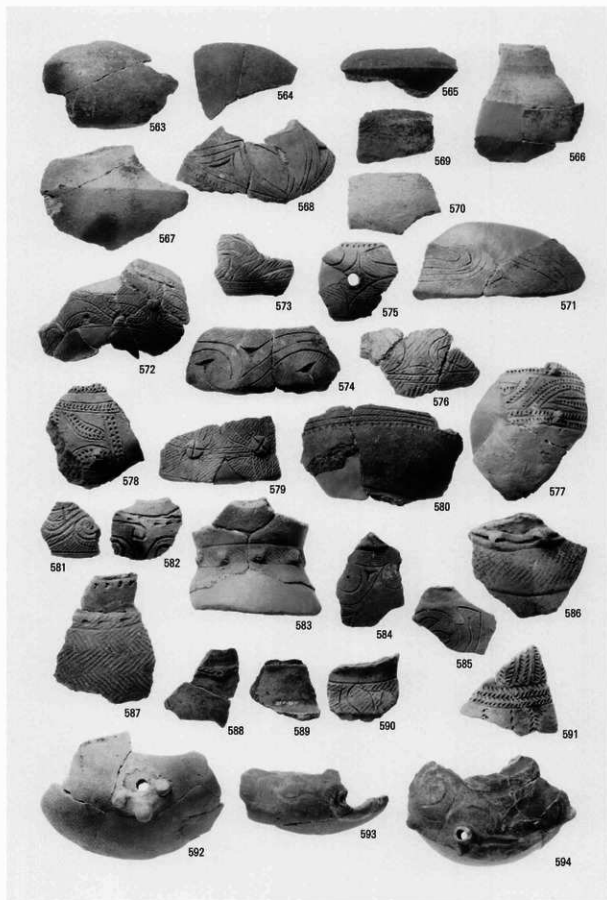
556



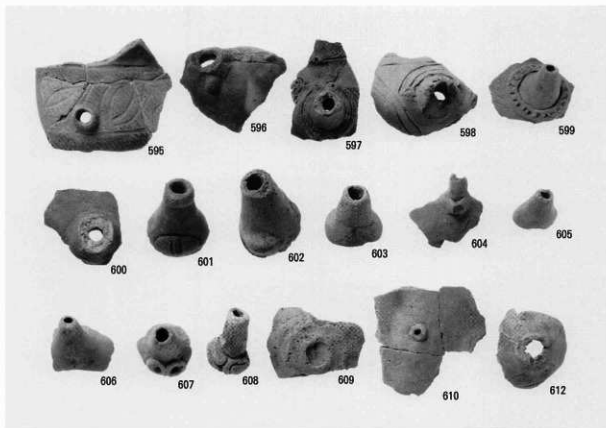
559



土器 (57)



土器 (58)



611

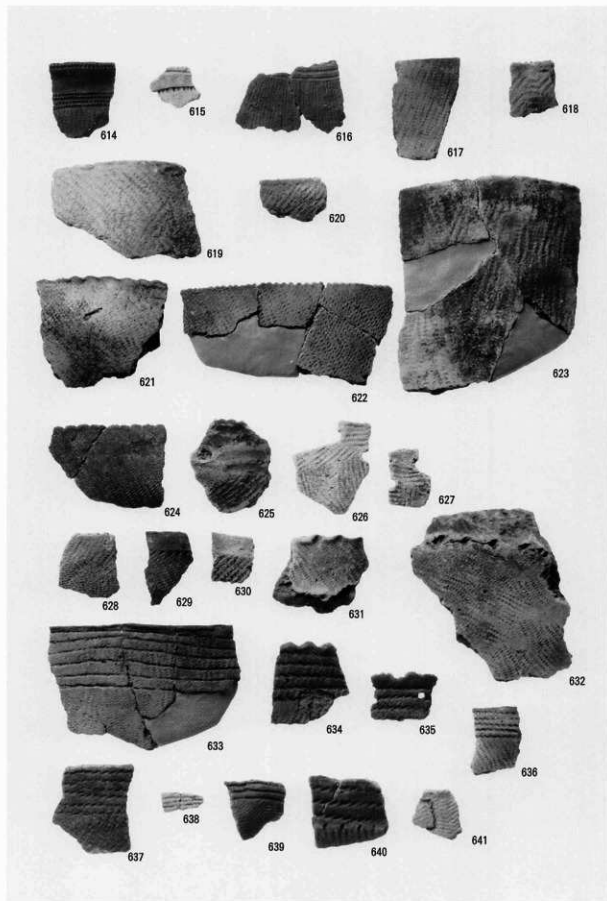


611

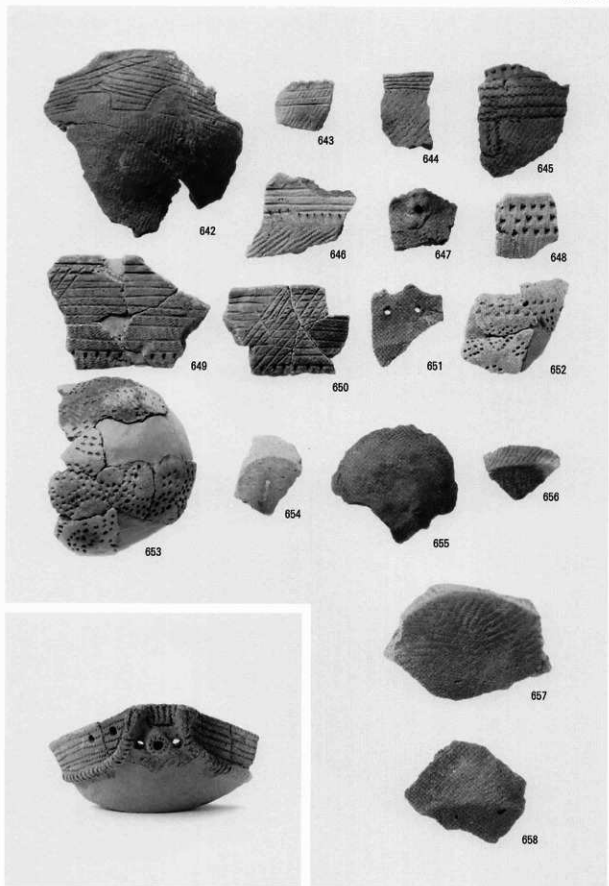


613

土器 (59)

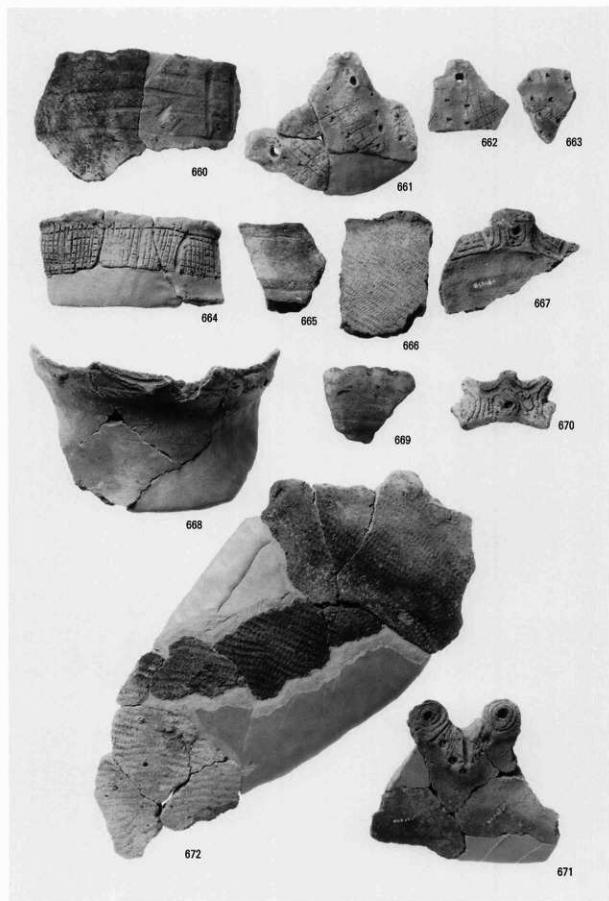


土器 (60)



659

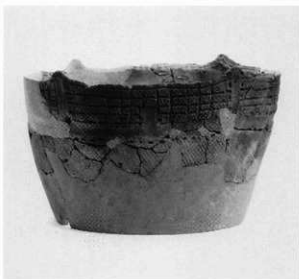
土器 (61)



土器 (62)



673



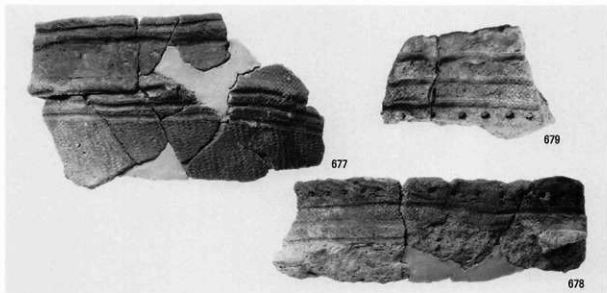
674



675



676

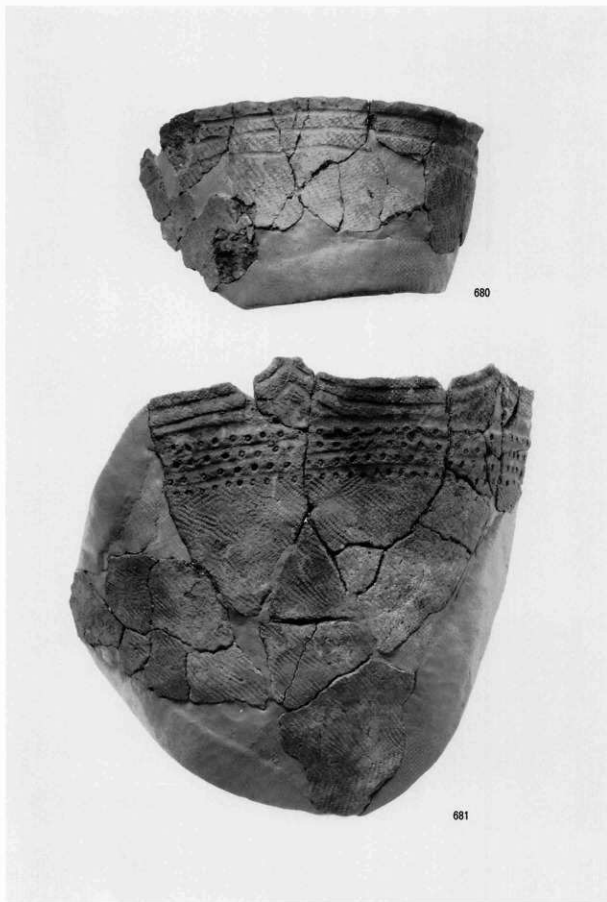


677

679

678

土器 (63)



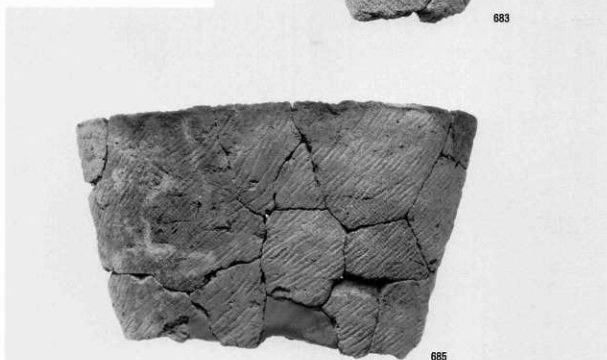
土器 (64)



682



683



685

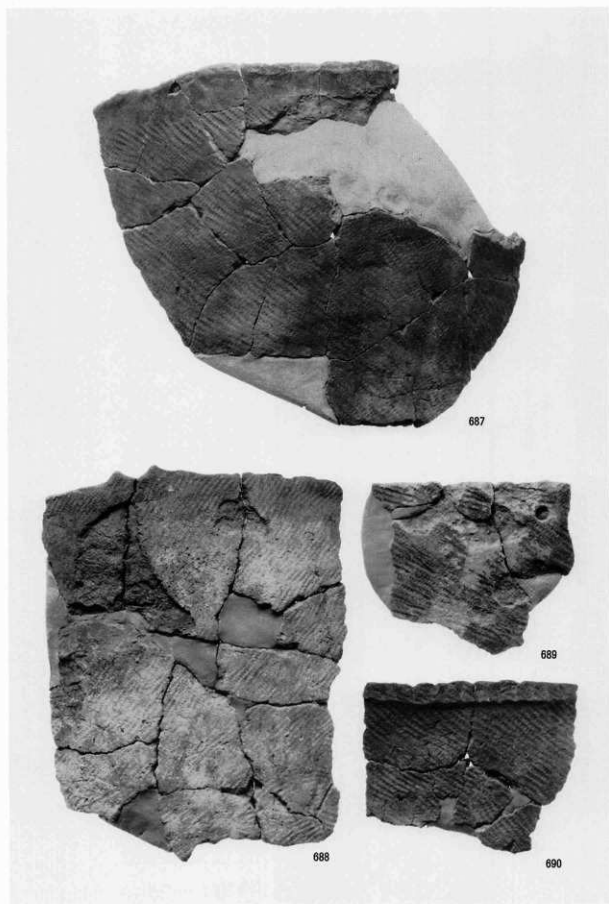


684

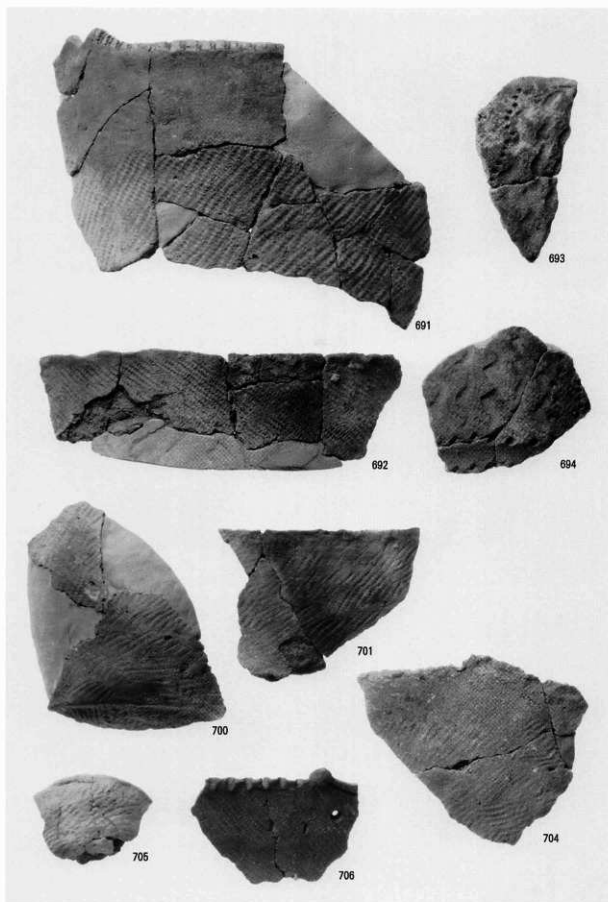


686

土器 (65)



土器 (66)



土器 (67)



695



696



697



698



699



702

土器 (68)



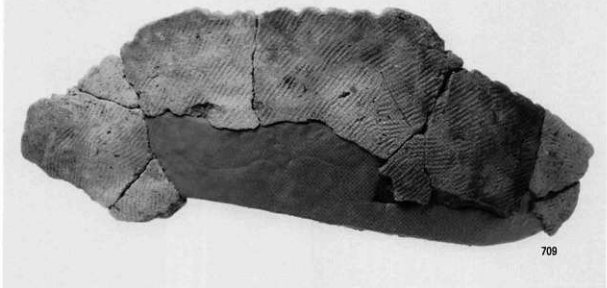
703



707



708



709

土器 (69)



711



712



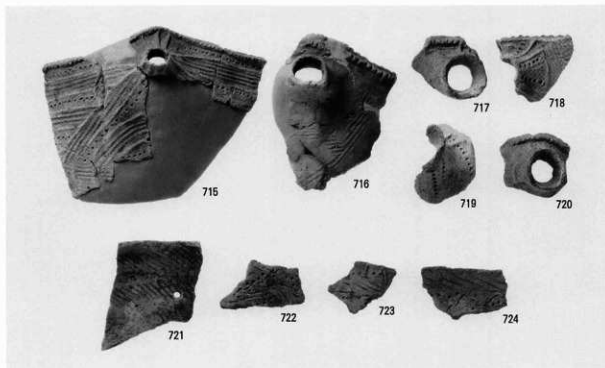
713



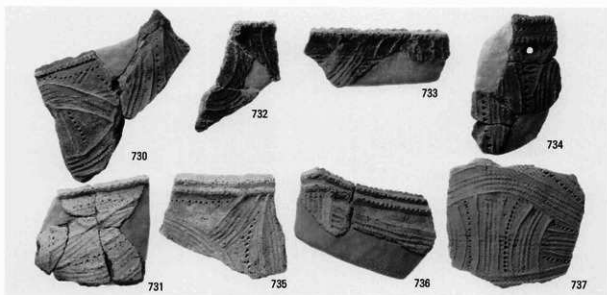
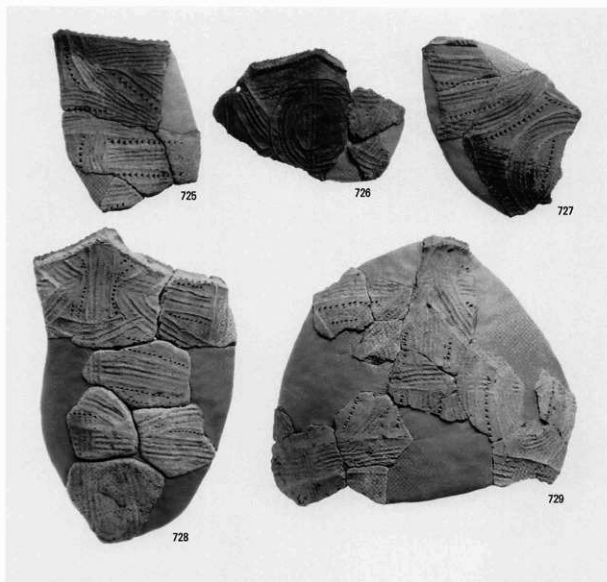
710



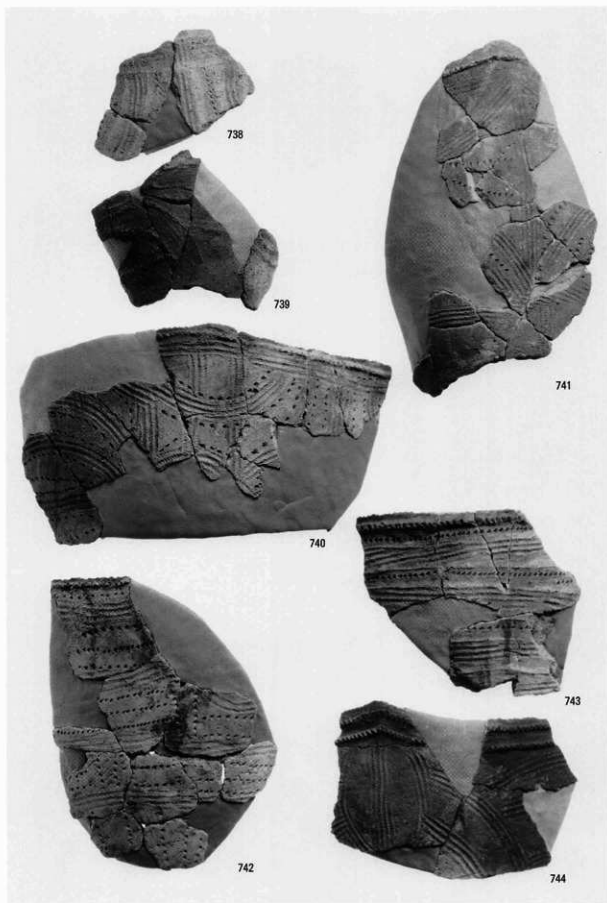
714



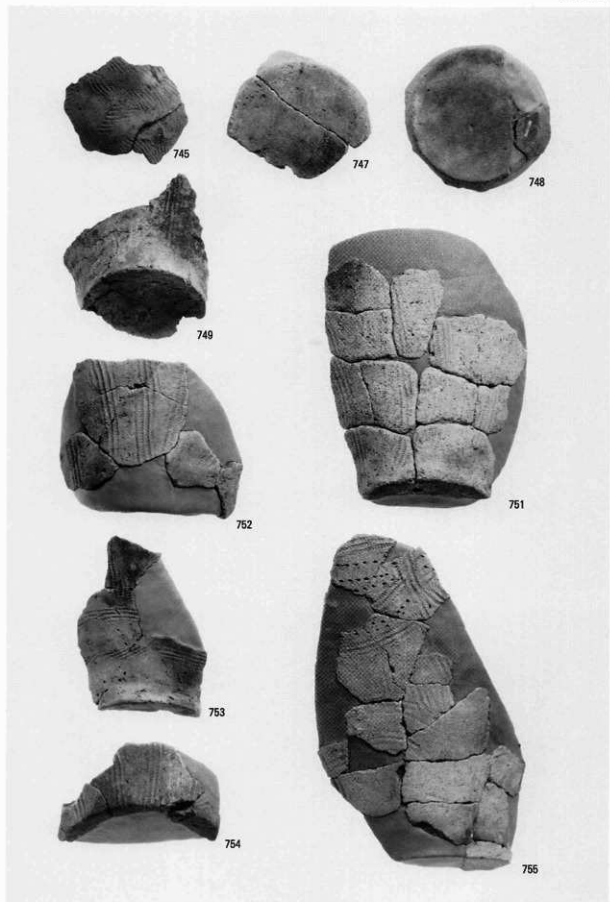
土器 (70)



土器 (71)



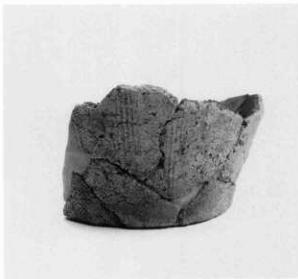
土器 (72)



土器 (73)



746



750



757



758

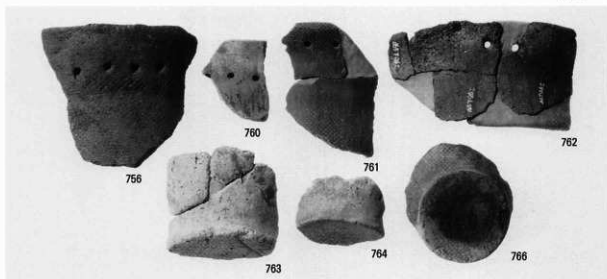


759



765

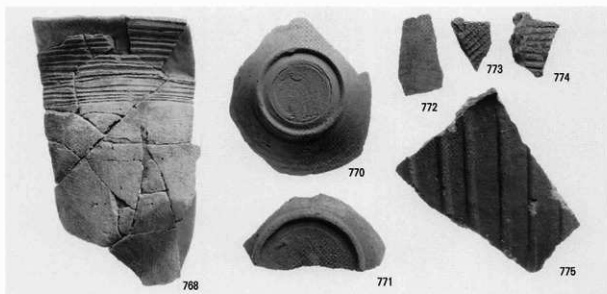
土器 (74)



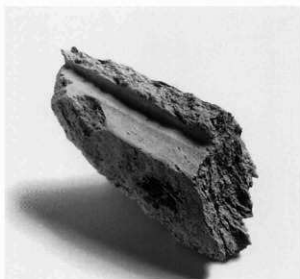
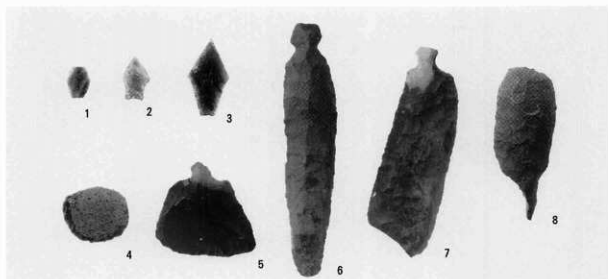
767



769

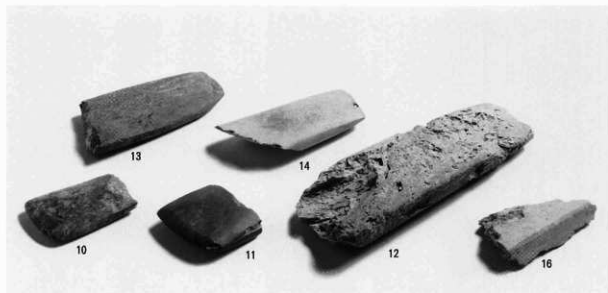


土器 (75)

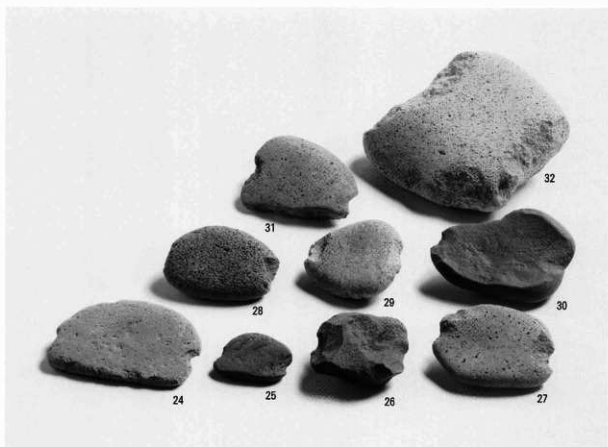
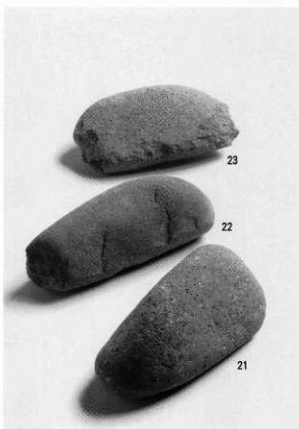
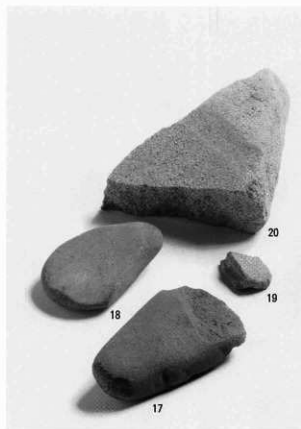


9

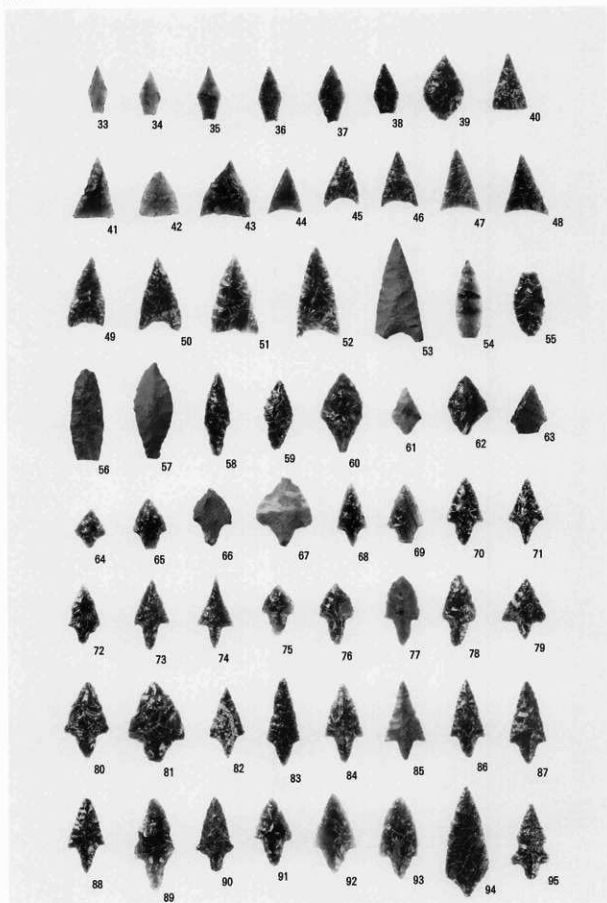
15



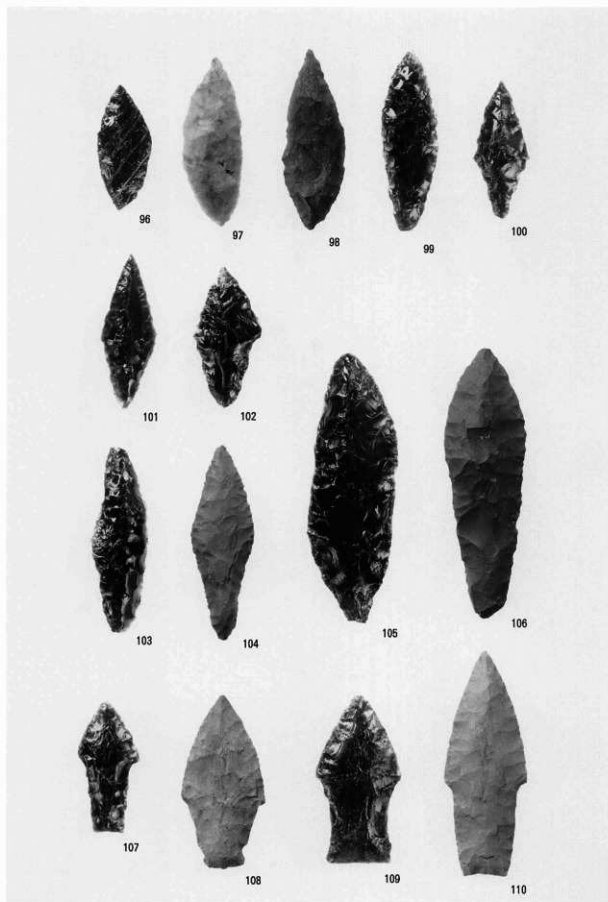
石器 (1)



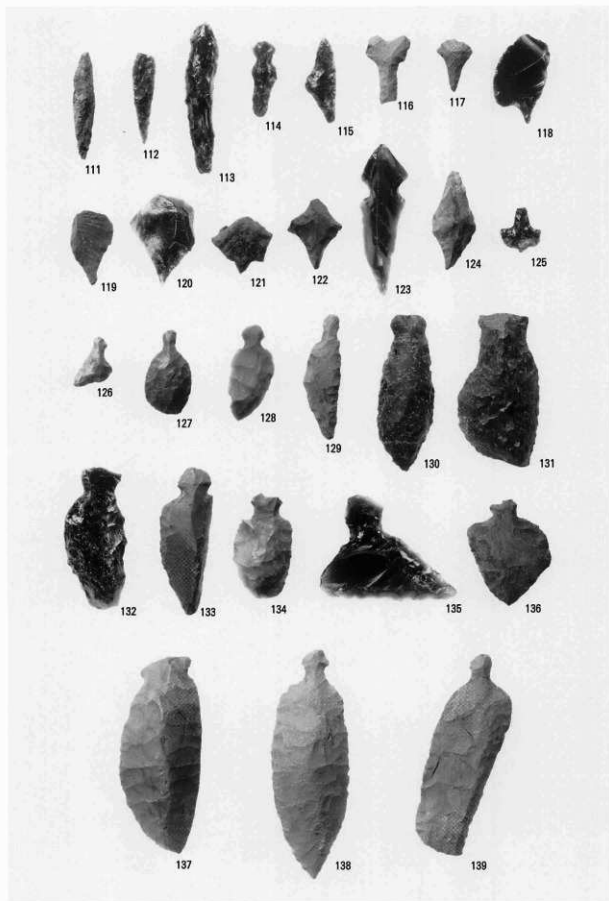
石器 (2)



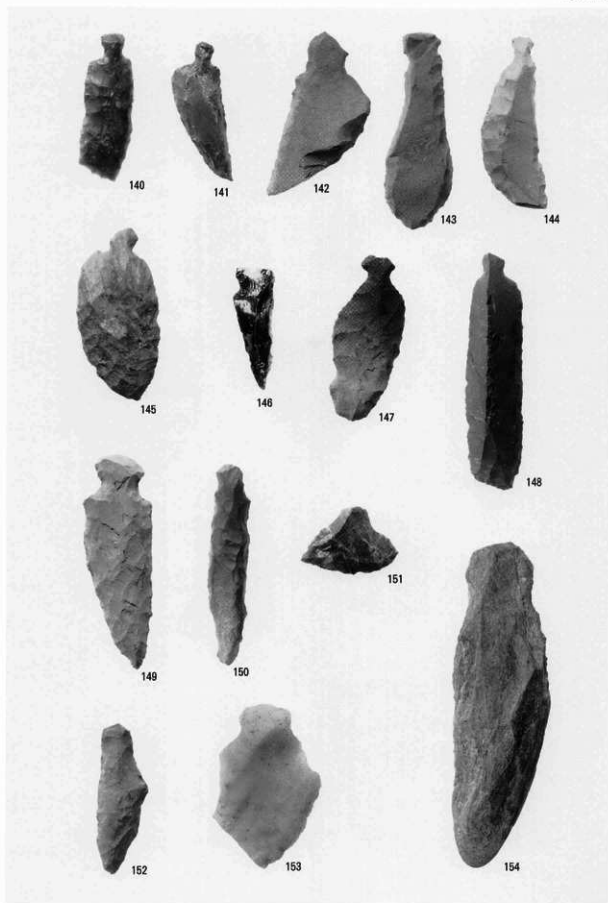
石器(3)



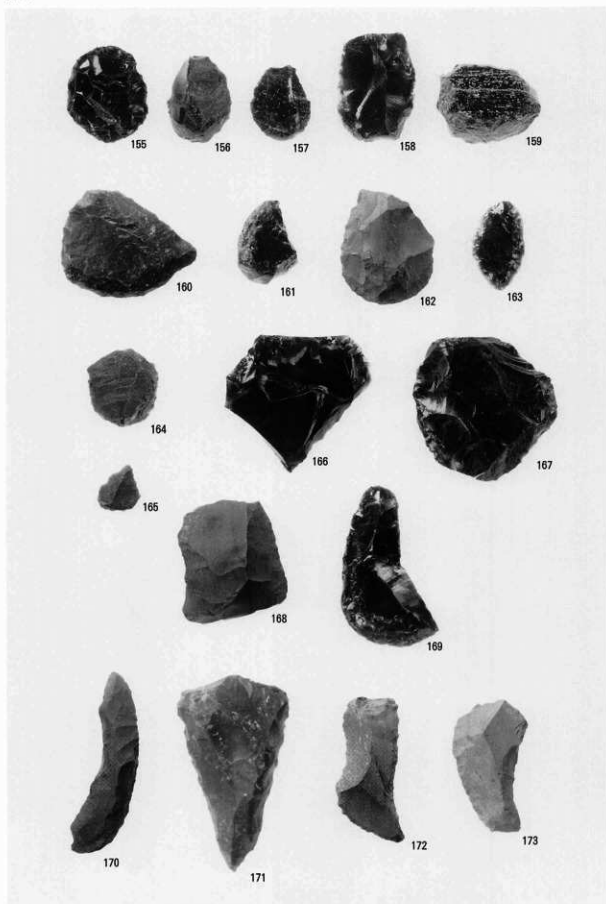
石器(4)



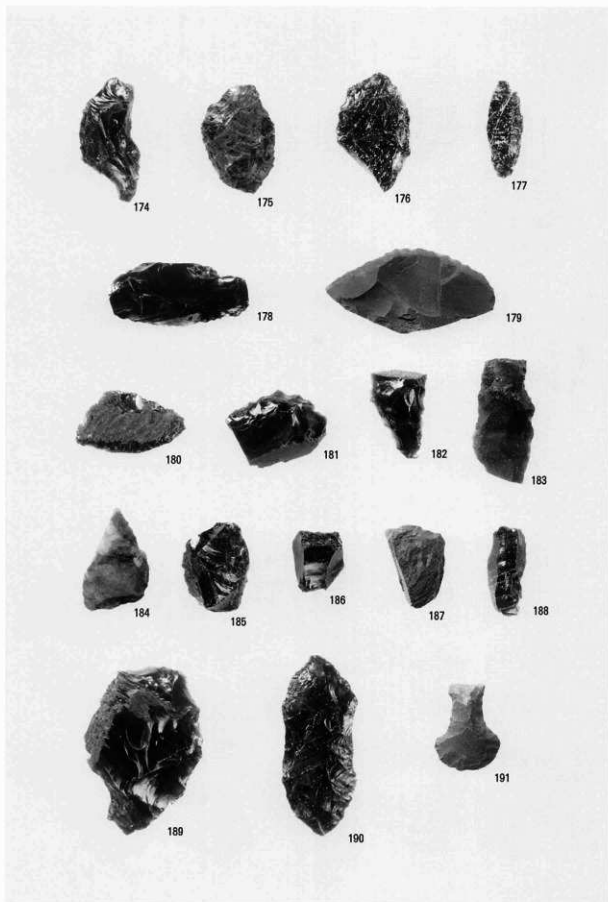
石器 (5)



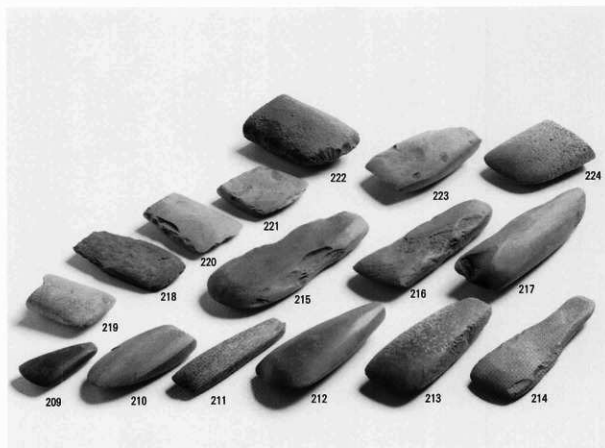
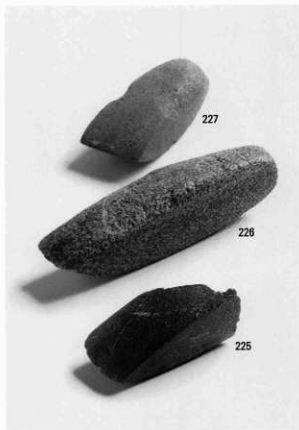
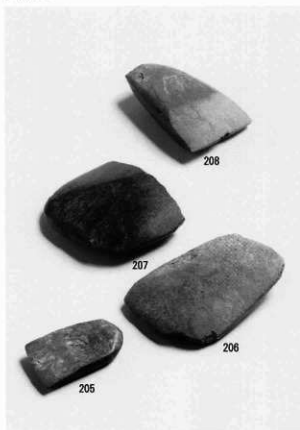
石器 (6)



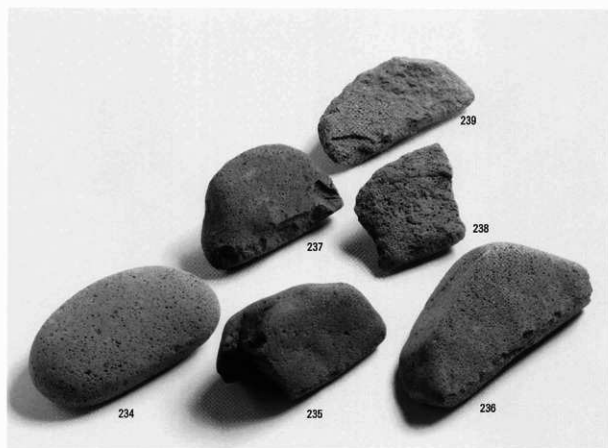
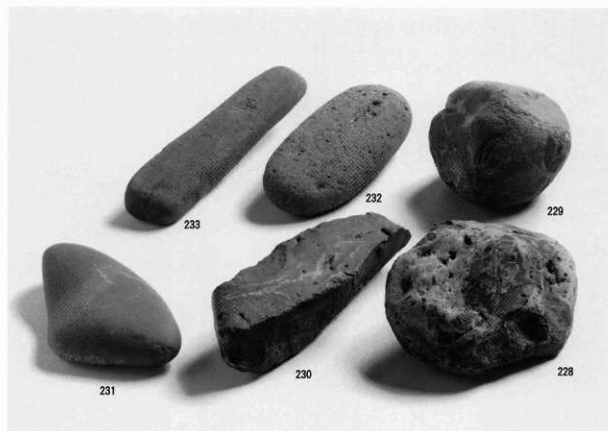
石器 (7)



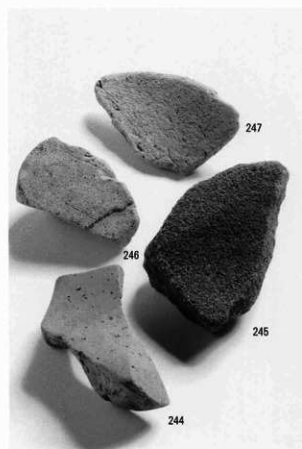
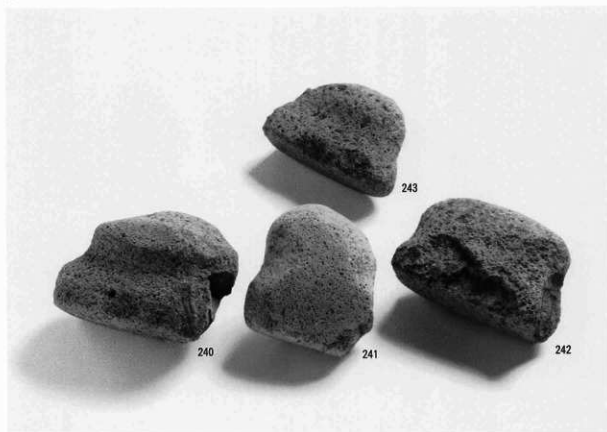
石器 (8)



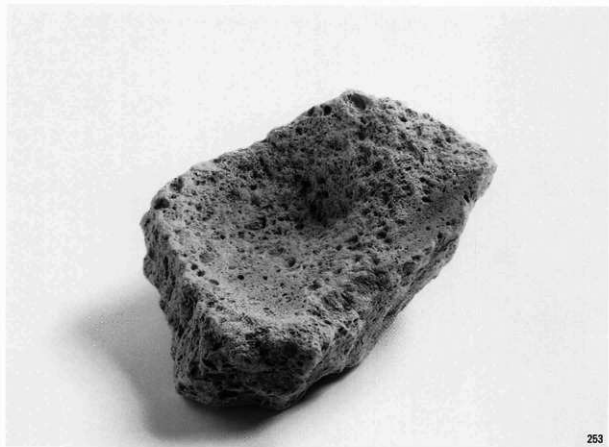
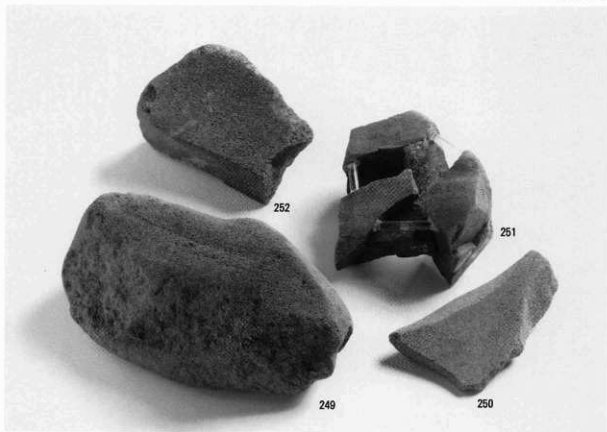
石器 (9)



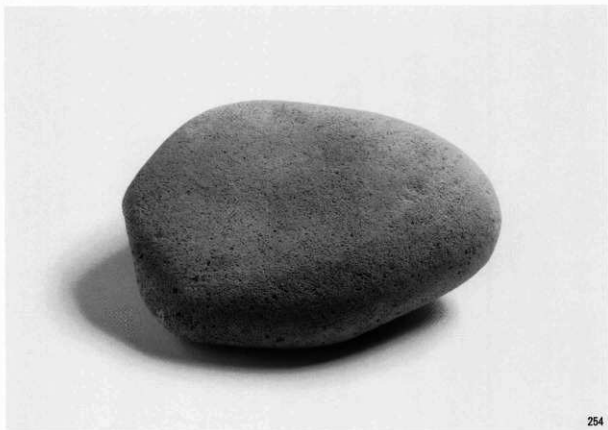
石器 (10)



石器 (11)



石器 (12)

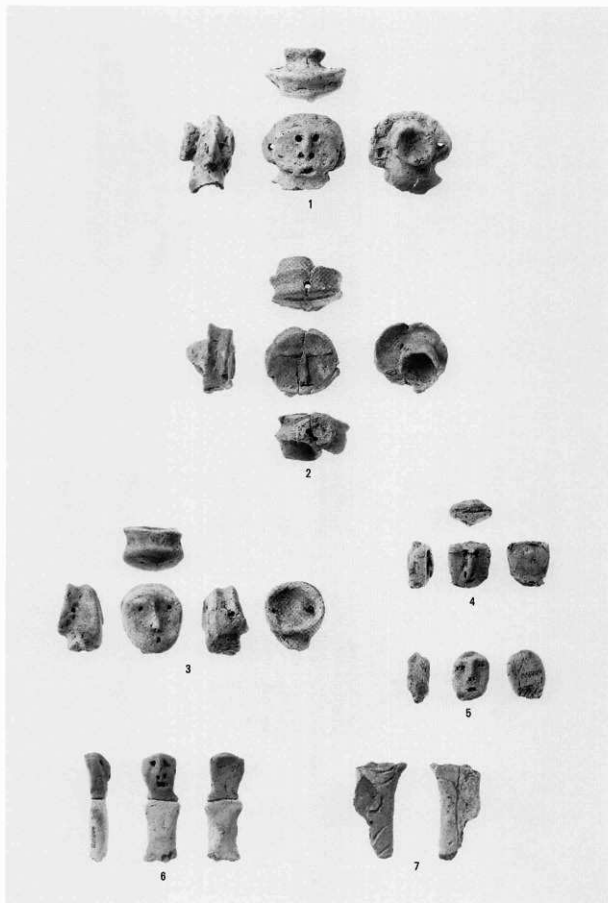


254

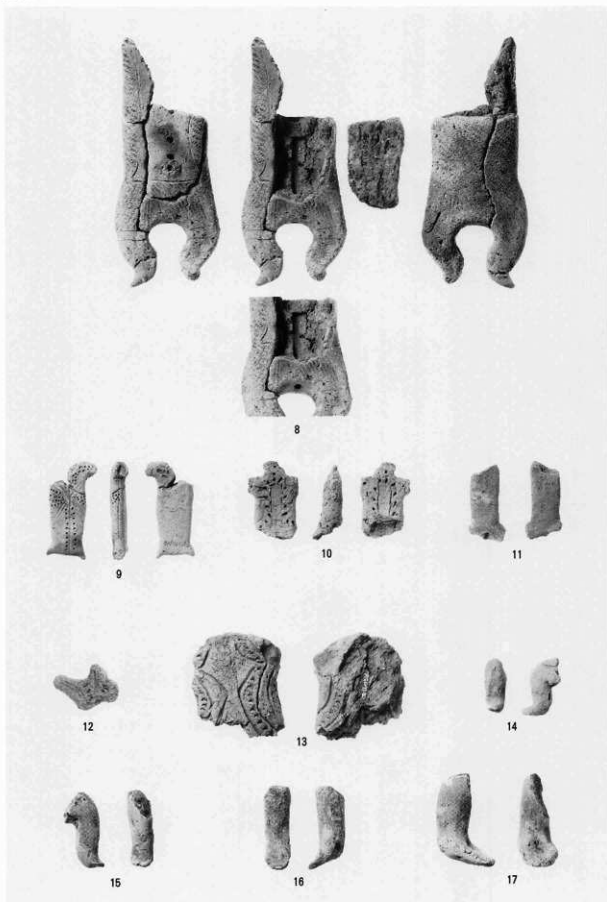


255

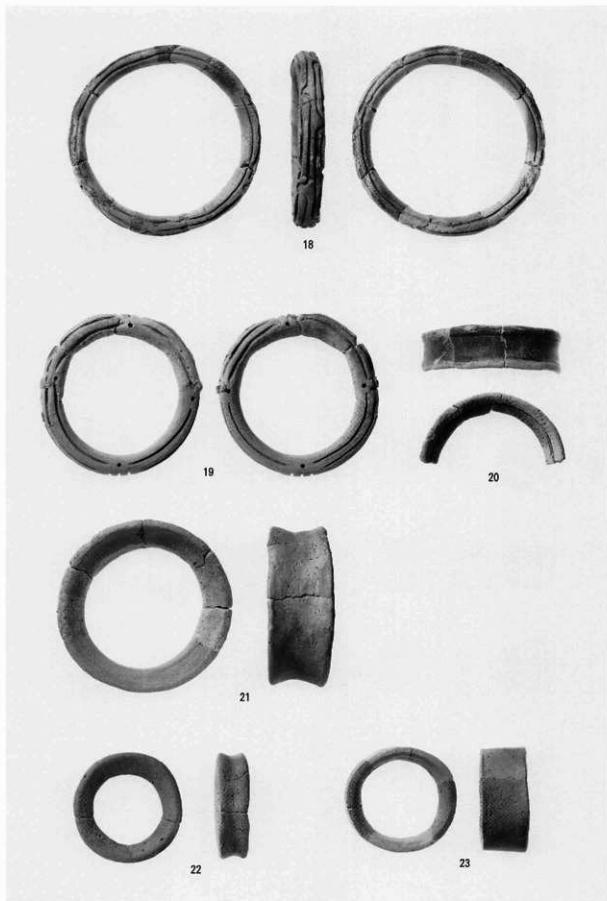
石器 (13)



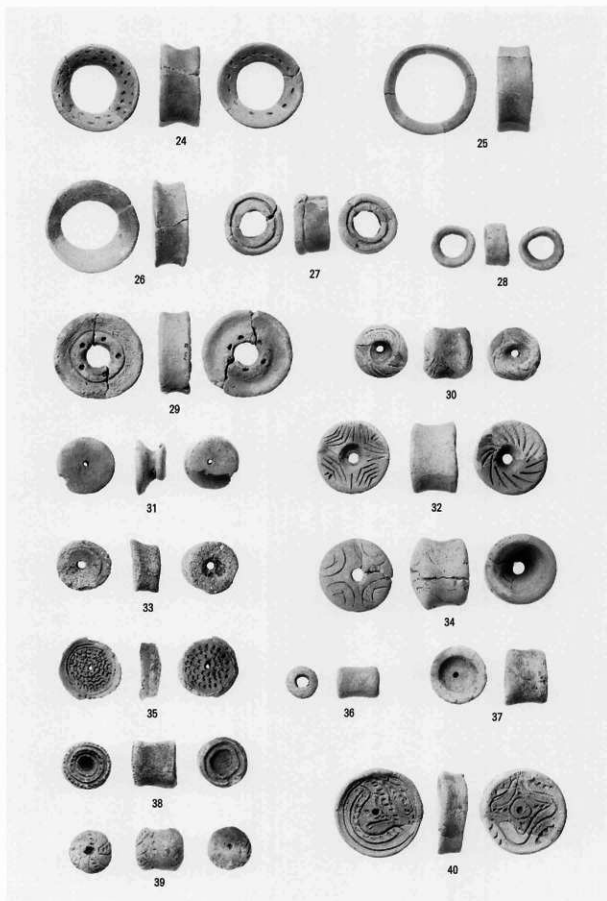
土製品 (1)



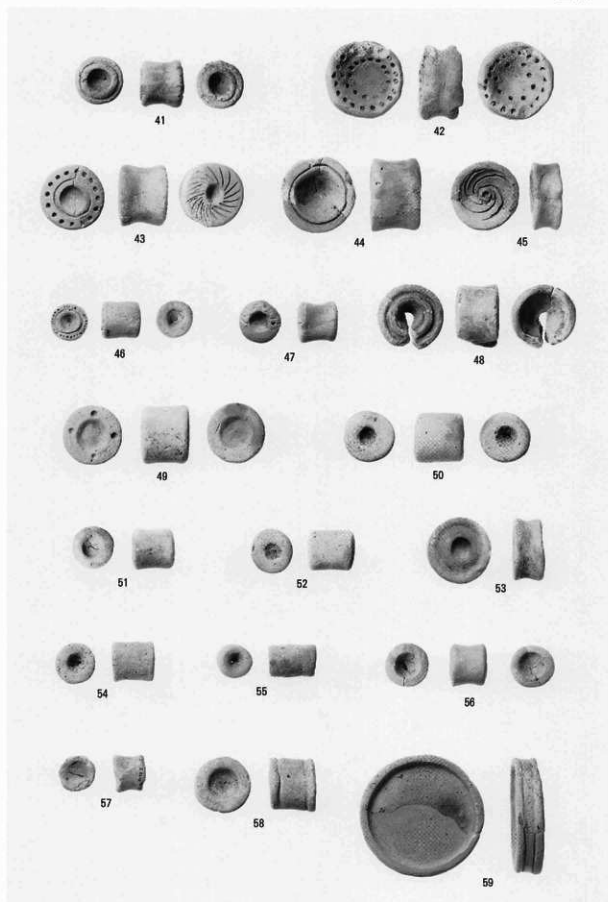
土製品 (2)



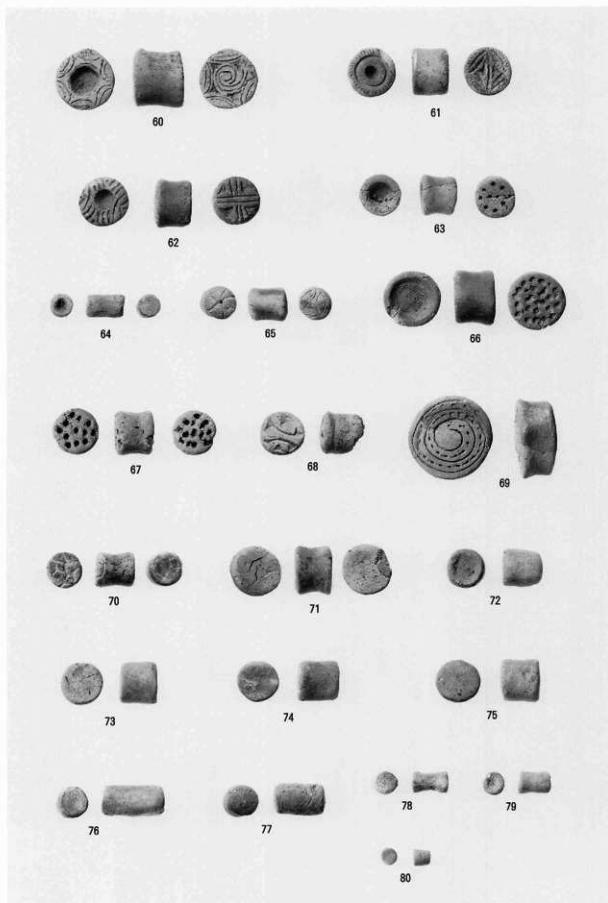
土製品 (3)



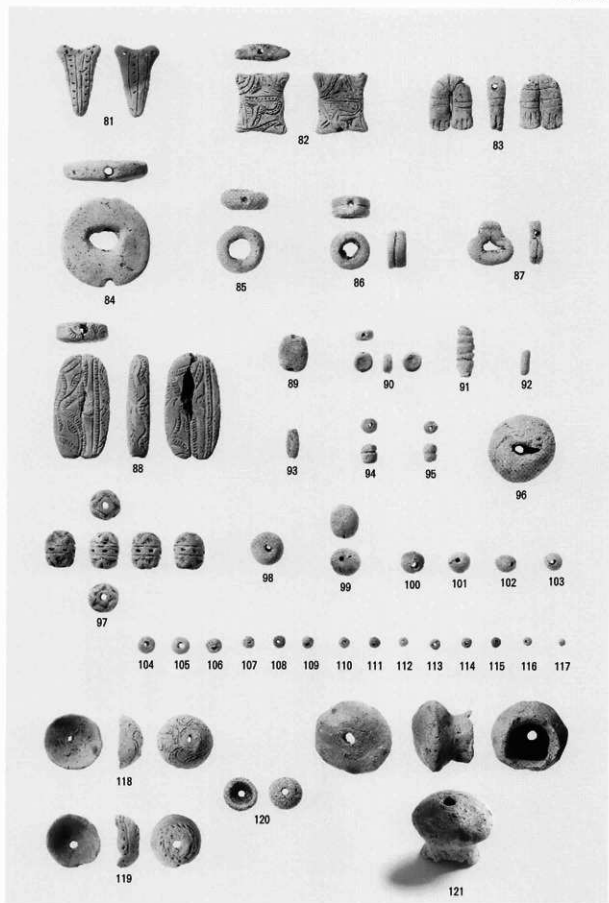
土製品 (4)



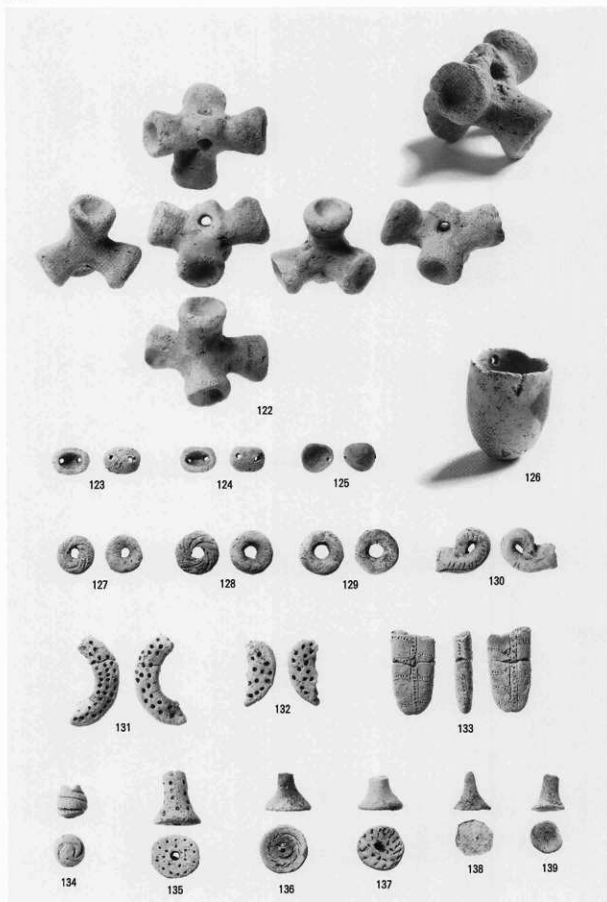
土製品 (5)



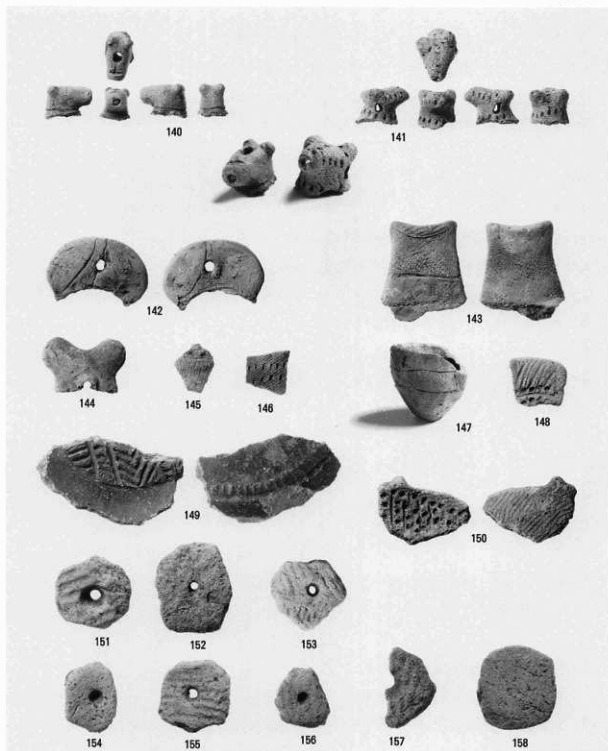
土製品 (6)



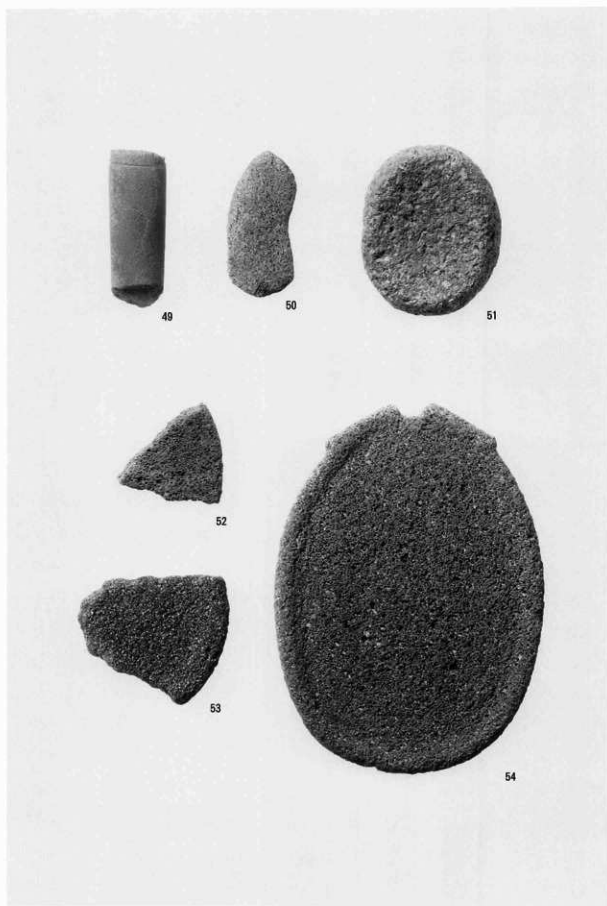
土製品 (7)



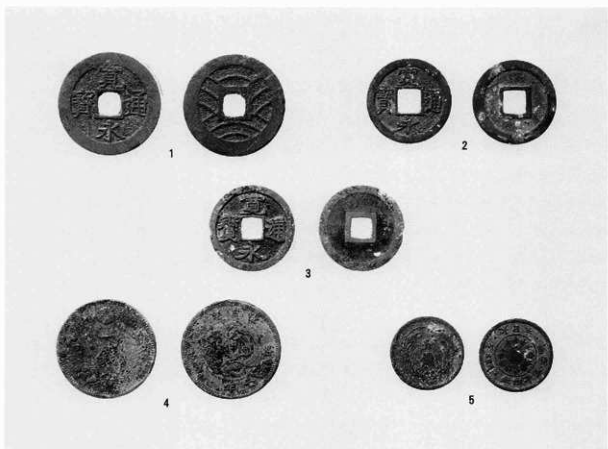
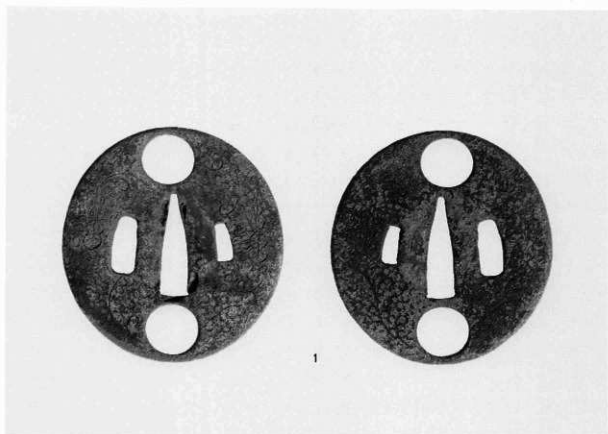
土製品 (8)



土製品(9)・骨角器



石製品



金属製品
(上段：西島松5・下段：西島松3)

報告書抄録

ふりがな	えにわし にししまつういせき・にししまつういせき							
書名	恵庭市 西島松 3 遺跡・西島松 5 遺跡(5)							
副書名	柏木川基幹河川改修工事用地内埋蔵文化財発掘調査報告書							
巻次	なし							
シリーズ名	財団法人北海道埋蔵文化財センター調査報告書							
シリーズ番号	第248集							
編著者名	佐藤和雄・土肥研晶・吉田裕吏洋							
編集機関	財団法人 北海道埋蔵文化財センター							
所在地	〒069-0832 北海道江別市西野幌685-1 電話 (011)386-3231							
発行年月日	平成20(西暦2008)年2月25日							
ふりがな 収録遺跡	ふりがな 所在地	コード		北緯	東経	調査期間	調査面積 (㎡)	調査原因
		市町村	遺跡番号					
西島松 3 西島松 5	北海道 恵庭市西島松 306・501番地 先河川敷地	01224	A-04-36 A-04-38	42度 54分 25秒	141度 34分 30秒	20020401 ~20071030	16,782㎡	河川改修 工事に伴 う事前調 査
所収遺跡名	種類	主な時代	主な遺構	主な遺物		特記事項		
西島松 3 西島松 5	・集落 ・墓	・縄文時代 早期 前期 中期 後期 晩期	・縄文時代 土坑 Tピット	土器・石器		・縄文時代前期の漆 塗り製品		

遺跡番号は北海道埋蔵文化財包蔵地周知資料登録番号、経緯度は世界測地系による。

北海道埋蔵文化財センター調査報告書 第248集

恵庭市 西島松3・西島松5遺跡(5)

―柏木川基幹河川改修工事用地内埋蔵文化財発掘調査報告書―

発行年月日 平成20年2月25日

編集・発行 財団法人 北海道埋蔵文化財センター

〒069-0832 江別市西野幌685番地1

T E L (011) 386-3231 (代表)

印刷 中西印刷株式会社

〒007-0823 札幌市東区東雁来3条1丁目1番34号

TEL (011) 781-7501 FAX (011) 781-7516
