

森町

三次郎川右岸遺跡

—北海道縦貫自動車道（七飯～長万部）埋蔵文化財発掘調査報告書—

平成18年度

財団法人 北海道埋蔵文化財センター

森町

三次郎川右岸遺跡

—北海道縦貫自動車道（七飯～長万部）埋蔵文化財発掘調査報告書—

平成18年度

財団法人 北海道埋蔵文化財センター



三次郎川右岸遺跡周辺の地形（空中写真）
（この写真は財団法人日本地図センター発行の空中写真に加筆して掲載したものである。）

カラー図版 2



1 遺跡の立地（北西から）



2 調査風景（北西から）



1 遺跡遠景（北西から）



2 2004年度調査区完掘状況（南から）

カラー図版 4



II

III

IV

V

VII・VI

VIII 1

VIII 2

4 基本層序 ①斜面最上部 (N-32区) (北西から)



1 S-2 確認状況 (南から)



2 S-2 確認状況 (北西から)



1 H-14完掘状況 (南西から)



2 P-72土層断面 (南西から)



1 F-1・9土層断面（北西から）



2 P-75埋甕（東から）



石製品

例 言

1. 本書は日本道路公団北海道支社が行う北海道縦貫自動車道（七飯～長万部）建設工事に伴い、財団法人北海道埋蔵文化財センターが平成15・16年度に実施した森町三次郎川右岸遺跡の埋蔵文化財発掘調査報告書である。
2. 平成15・16年度の調査、平成15～17年度の整理事業を第2調査部第3調査課が担当した。
3. 本書の執筆は、各章・節について担当の調査員がそれぞれ行い、文末に文責者名を記している。全体の編集は末光正卓、大泰司統が行った。
4. 遺構については、図面・土層・表を末光が整理し、統括した。遺物は土器類を大泰司、石器類を末光が担当した。
5. 遺物等の現場での一次整理および台帳管理は大泰司が担当した。
6. 発掘調査での写真撮影は各担当の調査員が行った。遺物の写真撮影と焼付けは末光が行った。
7. フローテーション試料については大泰司が担当し、分析依頼をした。
8. 各種分析、同定は下記に依頼した。

動物遺存体／焼骨同定（東京国立博物館 金子浩昌）
植物遺存体／炭化種子同定（札幌国際大学 椿坂恭代）
炭化物／放射性炭素年代測定（パレオ・ラボAMS年代測定グループ）
10. 石器類の石材鑑定は末光が行った。
11. 遺物・記録類は整理および報告書作成後、森町教育委員会が保管する。
12. 調査にあたっては下記の諸機関および諸氏にご協力、ご指導頂いた。

北海道教育庁文化課、森町教育委員会、八雲町教育委員会、長万部町教育委員会、八雲町郷土資料館：三浦孝一・柴田信一、札幌国際大学・椿坂恭代、北海道開拓記念館：平川善洋・山田悟郎・石代啓視・鈴木琢也、北海道北方博物館交流協会：野村 崇、函館市教育委員会：田原良信・野村祐一・阿部千春・福田祐二・長谷部一弘・佐藤智雄、厚沢部町教育委員会：石井淳平、七飯町教育委員会：山田 央、函館市埋蔵文化財調査団：佐藤一夫、小林 貢・輪島慎二・坪井睦美・荻野幸男、今金町教育委員会：寺崎康史、上磯町教育委員会：森 靖裕、上ノ国町教育委員会：松崎水穂・斉藤邦典・塚田直哉、木古内町教育委員会：菅野文二・木本 豊・三上英則・大谷内愛史、知内町教育委員会：松本征八・高橋豊彦、松前町教育委員会：久保 泰・前田正憲・谷岡康孝・天方直仁、伊達市教育委員会：大島直行・青野友哉、苫小牧市博物館：赤石慎三、札幌市埋蔵文化財センター：上野秀一・羽賀憲二・仙庭伸久・石井 淳、石狩市教育委員会：石橋孝夫・工藤義衛、青森県埋蔵文化財調査センター：鈴木克彦、成田滋彦、茅野嘉雄、青森市教育委員会：遠藤正夫・児玉大成、青森大学：葛西 勲、八戸市教育委員会：村木 淳、東北町教育委員会：古屋敷則雄、七ヶ浜町歴史資料館：川村 正、陸前高田市立博物館：佐藤正彦、大船渡市立博物館：水見淳哉、東京国立博物館：金子浩昌、札幌市在住：田部 淳、大沼忠春、中村賢太郎

記号等の説明

1. 遺構については、次のように略号を付した。

竪穴式住居跡：H 土坑・柱穴：P 焼土：F 柱穴状の小土坑：SP
礫集中・配石遺構：S フレイク・チップの集中：FC

2. 実測図・拓影図の縮尺は、次のとおりであり、スケールを付している。

遺構 1：40 復元土器 1：3 破片土器 1：3 土製品 1：3
剥片石器 1：2 磨製石器 1：2 礫石器 1：3 大型の礫石器 1：4
石製品 1：2

3. 図中の方位は真北を示し、磁北はこれよりも約 $8^{\circ}30'$ 西偏する。また、アルファベットを付したグリッドラインは真北より $47^{\circ}46'40''$ 西偏する。

4. 遺構の規模を表す計測値に関しては、次の要領で表記した。一部、破壊されているもの等は、現存長を（丸括弧）でくくり示した。

「確認面の長径×短径／床面・坑底面の長径×短径／最大深（m）」

焼土等の平面的な遺構は次のように表記した。

「長径×短径／最大厚（m）」

柱穴等の平面形態がほぼ円形を呈し、小規模なものは、次のように表記した。

「確認面の直径（長径×短径）／最大深（m）」

5. 土層は、基本層序についてはローマ数字、遺構の覆土等の部分的な層位については、アラビア数字で表記した。

6. 「表」類は、IV章の後ろにまとめて掲載した。

目 次

カラー版	目次
例言	目次
記号等の説明	目次
目次	目次
挿表	目次
図版	目次

I 章 調査の概要

1	調査要項	1
2	調査体制	1
3	調査に到る経緯	2
4	調査概要	3
(1)	発掘区の設定	3
(2)	調査の方法	4
(3)	遺跡の土層	8
(4)	整理の方法	9
(5)	遺物の分類	14
	土器類	14
	石器類	15
(6)	遺物と記録類の保管	16
(7)	調査結果の概要	17

II 章 遺跡の位置と環境

1	遺跡の位置と周辺の地形	20
2	周辺の遺跡	21

III 章 遺構と遺物

1	遺構の事実記載	25
(1)	概要	25
(2)	住居	29
(3)	土坑	71
(4)	焼土	134
(5)	柱穴状の小土坑	143
(6)	集石（礫集中と配石遺構）	146
(7)	遺物の集中出土（Ⅶ群土器の出土・フレイクチップ集中）	152
2	遺構の出土遺物	154
(1)	土器類	154
(2)	石器類	197

IV 章 包含層出土の遺物

1	土器類	229
2	石器類	288

一 覧 表

V 章 自然科学的分析

1	森町三次郎川右岸遺跡の動物遺存体 -特記事項- P-81覆土中位出土のイノシシ	369
2	森町三次郎川右岸遺跡から出土した炭化植物	375
3	森町三次郎川右岸遺跡 縄文時代の焼土F-3の放射性炭素年代測定	382

VI 章 成果と課題

1	フラスコ状土坑の層位についての考察	387
2	三次郎川右岸遺跡出土の土器	392

引用参考文献	目次
写真図版	目次
抄 録	目次

挿 図 目 次

I 章

図 I - 1	遺跡の位置	5
図 I - 2	遺跡周辺の地形と調査区	6
図 I - 3	発掘区設定図	7
図 I - 4	基本層序柱状図及び土層断面実測位置図	10
図 I - 5	土層断面図(1)	11
図 I - 6	土層断面図(2)	12
図 I - 7	土層断面図(3)	13

II 章

図 II - 1	周辺の遺跡	22
----------	-------	----

III 章

図 III - 1	遺構配置図	27
図 III - 2	P~T-40~42区掘り上げ土	28
図 III - 3	H - 1 (1)	32
図 III - 4	H - 1 (2)	33
図 III - 5	H - 2	34
図 III - 6	H - 3 ・ 4 (1)	36
図 III - 7	H - 3 ・ 4 (2)	37
図 III - 8	H - 3 ・ 4 (3)	38
図 III - 9	H - 5 (1)	40
図 III - 10	H - 5 (2)	41
図 III - 11	H - 6	42
図 III - 12	H - 7	43
図 III - 13	H - 8 (1)	44
図 III - 14	H - 8 (2)	45
図 III - 15	H - 9 (1)	48
図 III - 16	H - 9 (2)	49
図 III - 17	H - 10	50
図 III - 18	H - 11	51
図 III - 19	H - 12	52
図 III - 20	H - 14(1)	54
図 III - 21	H - 14(2)	55
図 III - 22	H - 14(3)	56
図 III - 23	H - 15	57
図 III - 24	H - 16(1)	58
図 III - 25	H - 16(2)	59
図 III - 26	H - 16(3)	60
図 III - 27	H - 17	62
図 III - 28	H - 18	64
図 III - 29	H - 19(1)	66
図 III - 30	H - 19(2)	67

図 III - 31	H - 19(3)	68
図 III - 32	H - 19(4)	69
図 III - 33	H - 20	70
図 III - 34	P - 1 ・ 2 ・ 3	73
図 III - 35	P - 4 ・ 5	74
図 III - 36	P - 6 ・ 7 ・ 8	76
図 III - 37	P - 9 ・ 11	78
図 III - 38	P - 10 ・ 19 ・ 12	82
図 III - 39	P - 13 ・ 14 ・ 15	83
図 III - 40	P - 16 ・ 17(1)	84
図 III - 41	P - 17(2)	85
図 III - 42	P - 18 ・ 20 ・ 21	87
図 III - 43	P - 22 ・ 23 ・ 24 ・ 25	89
図 III - 44	P - 26	91
図 III - 45	P - 27 ・ 29	93
図 III - 46	P - 28 ・ 30	94
図 III - 47	P - 31 ・ 34	96
図 III - 48	P - 32 ・ F - 11 ・ P - 33	97
図 III - 49	P - 35 ・ 36 ・ 37	99
図 III - 50	P - 38 ・ 40 ・ 41	101
図 III - 51	P - 39 ・ 42 ・ 43	102
図 III - 52	P - 44 ・ 46	104
図 III - 53	P - 47 ・ 48	106
図 III - 54	P - 49 ・ 51	108
図 III - 55	P - 50 ・ 53 ・ 54 ・ 55	109
図 III - 56	P - 56 ・ 57 ・ 58	111
図 III - 57	P - 59 ・ 61 ・ 62	113
図 III - 58	P - 63 ・ 65 ・ 66	115
図 III - 59	P - 67	116
図 III - 60	P - 68 ・ 69	117
図 III - 61	P - 70 ・ 71	119
図 III - 62	P - 72	120
図 III - 63	P - 73 ・ 75 ・ 78	123
図 III - 64	P - 74 ・ 76	124
図 III - 65	P - 77	125
図 III - 66	P - 79 ・ 82	128
図 III - 67	P - 80 ・ 83	129
図 III - 68	P - 81 ・ 86	131
図 III - 69	P - 84 ・ 87	132
図 III - 70	P - 85	133
図 III - 71	F - 1 ・ 9 ・ 2 ・ 3	138
図 III - 72	F - 4 ・ 5 ・ 6 ・ 7 ・ 8	139

図Ⅲ-73	F-10・12・13・14・15・16 ……142	図Ⅲ-100	土坑出土土器類(2) P-17・20・23・28……………177
図Ⅲ-74	S P(1) ……144	図Ⅲ-101	土坑出土土器類(3) P-26・30・31・33・34……………179
図Ⅲ-75	S P(2) ……145	図Ⅲ-102	土坑出土土器類(4) P-29・36……………180
図Ⅲ-76	S-1 ……147	図Ⅲ-103	土坑出土土器類(5) P-38・44・47……………181
図Ⅲ-77	S-2 ……148	図Ⅲ-104	土坑出土土器類(6) P-48・49・51・61・62・63…183
図Ⅲ-78	S-4・5(1) ……149	図Ⅲ-105	土坑出土土器類(7) P-68・71……………184
図Ⅲ-79	S-4・5(2)・3・6 ……151	図Ⅲ-106	土坑出土土器類(8) P-67・72・73……………186
図Ⅲ-80	O-40・41区土器出土状況 ……152	図Ⅲ-107	土坑出土土器類(9)/P-76…187
図Ⅲ-81	FC-1 ……153	図Ⅲ-108	土坑出土土器類00 P-74・75・77……………188
図Ⅲ-82	住居跡出土土器類(1)/H-1・2 ……………155	図Ⅲ-109	土坑出土土器類01 P-79・81……………189
図Ⅲ-83	住居跡出土土器類(2)/H-3・4 ……………156	図Ⅲ-110	土坑出土土器類02/P-80…190
図Ⅲ-84	住居跡出土土器類(3)/H-5 ……157	図Ⅲ-111	土坑出土土器類03 P-83・84・85……………192
図Ⅲ-85	住居跡出土土器類(4) H-6・7(1) ……160	図Ⅲ-112	土坑出土土器類04 P-86・集石・配石・柱穴状の小 土坑出土土器類……………193
図Ⅲ-86	住居跡出土土器類(5) H-7(2)・8(1) ……161	図Ⅲ-113	焼土出土土器類(1) F-1(1)・F-5 ……194
図Ⅲ-87	住居跡出土土器類(6)/H-8(2)・ H-9(1) ……161	図Ⅲ-114	焼土出土土器類(2) F-1(2)・F-3・7・15…195
図Ⅲ-88	住居跡出土土器類(7)/H-9(2)・ H-10 ……163	図Ⅲ-115	遺物の集中出土のⅦ群土器…196
図Ⅲ-89	住居跡出土土器類(8)/H-11 ……164	図Ⅲ-116	住居跡出土剥片石器群(1) H-1・2・3 ……198
図Ⅲ-90	住居跡出土土器類(9) H-14(1) ……165	図Ⅲ-117	住居跡出土剥片石器群(2) H-4・5・8・9 ……199
図Ⅲ-91	住居跡出土土器類00 H-14(2) ……166	図Ⅲ-118	住居跡出土剥片石器群(3) H-12・14・15・16・17…200
図Ⅲ-92	住居跡出土土器類01 H-15・16(1) ……168	図Ⅲ-119	住居跡出土剥片石器群(4) H-17・18・19・20…201
図Ⅲ-93	住居跡出土土器類02/H-16(2)・ H-17(1) ……169	図Ⅲ-120	土坑出土剥片石器群(1) P-3・6・12・14・26・38…202
図Ⅲ-94	住居跡出土土器類03 H-17(2)・H-18(1) ……170	図Ⅲ-121	土坑出土剥片石器群(2) P-39・44・48・51・59・71・79・ 80・81……………204
図Ⅲ-95	住居跡出土土器類04 H-18(2)・H-19(1) ……171		
図Ⅲ-96	住居跡出土土器類05 H-19(2) ……172		
図Ⅲ-97	住居跡出土土器類06 H-19(3) ……173		
図Ⅲ-98	住居跡出土土器類07 H-19(4) ……174		
図Ⅲ-99	土坑出土土器類(1) P-2・4・11・12・16 ……176		

図Ⅲ-122	焼土及びフレイク・チップ集中出土剥片石器群 F-1・7・8・FC-1……………205
図Ⅲ-123	住居跡出土磨製石器群 H-7・8・10・12・14・17・18・24……………207
図Ⅲ-124	住居跡出土礫石器群(1) H-1・3・4……………208
図Ⅲ-125	住居跡出土礫石器群(2) H-4……………209
図Ⅲ-126	住居跡出土礫石器群(3) H-5・8……………210
図Ⅲ-127	住居跡出土礫石器群(4) H-8……………211
図Ⅲ-128	住居跡出土礫石器群(5) H-8・10・11・12・14……………212
図Ⅲ-129	住居跡及び土坑出土礫石器群 H-16・19・P-11・16……………213
図Ⅲ-130	土坑出土礫石器群(1) P-17・20・23・26……………215
図Ⅲ-131	土坑出土礫石器群(2) P-26・30・31・32……………216
図Ⅲ-132	土坑出土礫石器群(3) P-32・33……………217
図Ⅲ-133	土坑出土礫石器群(4) P-42・46・53……………218
図Ⅲ-134	土坑出土礫石器群(5) P-69・77・79・83……………219
図Ⅲ-135	土坑及びフレイク・チップ集中出土礫石器群 P-85・FC-1……………220
図Ⅲ-136	住居跡出土礫石器群(大型)(1) H-9・12・14……………221
図Ⅲ-137	住居跡出土礫石器群(大型)(2) H-16……………223
図Ⅲ-138	住居跡及び土坑出土礫石器群(大型)／H-17・18・P-37……………224
図Ⅲ-139	土坑及び配石遺構出土礫石器群(大型) P-71・77・79・S-2……………225
図Ⅲ-140	配石遺構及びフレイク・チップ集中出土礫石器群(大型) F-1・S-2・FC-1……………226

図Ⅲ-141	遺構出土石製品 H-7・14・P-80……………227
IV章	
図IV-1	包含層出土土器類分布図(1)……………230
図IV-2	包含層出土土器類分布図(2)……………231
図IV-3	包含層出土土器(1)／Ⅱ群b類(1) ……………233
図IV-4	包含層出土土器(2)／Ⅱ群b類(2) ……………234
図IV-5	包含層出土土器(3)／Ⅱ群b類(3) ……………235
図IV-6	包含層出土土器(4)／Ⅲ群a類(1) ……………236
図IV-7	包含層出土土器(5)／Ⅲ群a類(2) ……………237
図IV-8	包含層出土土器(6)／Ⅲ群a類(3) ……………238
図IV-9	包含層出土土器(7)／Ⅲ群a類(4) ……………239
図IV-10	包含層出土土器(8)／Ⅲ群a類(5) ……………241
図IV-11	包含層出土土器(9) Ⅲ群a類(6)……………242
図IV-12	包含層出土土器00 Ⅲ群a類(7)……………243
図IV-13	包含層出土土器01 Ⅲ群a類(8)……………244
図IV-14	包含層出土土器02 Ⅲ群a類(9)……………245
図IV-15	包含層出土土器03 Ⅲ群a類00……………246
図IV-16	包含層出土土器04 Ⅲ群b-1類(1)……………248
図IV-17	包含層出土土器05 Ⅲ群b-1類(2)……………249
図IV-18	包含層出土土器06 Ⅲ群b-1類(3)……………250
図IV-19	包含層出土土器07 Ⅲ群b類(1)……………252
図IV-20	包含層出土土器08 Ⅲ群b類(2)……………253
図IV-21	包含層出土土器09 Ⅳ群a類(1)……………255

图IV-22	包含層出土土器20	
	IV群 a類(2)	256
图IV-23	包含層出土土器21	
	IV群 a類(3)	257
图IV-24	包含層出土土器22	
	IV群 a類(4)	258
图IV-25	包含層出土土器23	
	IV群 a類(5)	259
图IV-26	包含層出土土器24	
	IV群 a類(6)	260
图IV-27	包含層出土土器25	
	IV群 a類(7)	261
图IV-28	包含層出土土器26	
	IV群 a類(8)	262
图IV-29	包含層出土土器27	
	IV群 a類(9)	263
图IV-30	包含層出土土器28	
	IV群 a類(10)	264
图IV-31	包含層出土土器29	
	IV群 a類(11)	265
图IV-32	包含層出土土器30	
	IV群 a類(12)	266
图IV-33	包含層出土土器31	
	IV群 a類(13)	267
图IV-34	包含層出土土器32	
	IV群 a類(14)	269
图IV-35	包含層出土土器33	
	IV群 a類(15)	270
图IV-36	包含層出土土器34	
	IV群 a類(16)	271
图IV-37	包含層出土土器35	
	IV群 a類(17)	272
图IV-38	包含層出土土器36	
	IV群 a類(18)	273
图IV-39	包含層出土土器37	
	IV群 a類(19)	274
图IV-40	包含層出土土器38	
	IV群 a類(20)	275
图IV-41	包含層出土土器39	
	IV群 a類(21)	276
图IV-42	包含層出土土器40	
	IV群 a類(22)	277
图IV-43	包含層出土土器41	
	IV群 a類(23)	278

图IV-44	包含層出土土器42	
	IV群 a類(24)	279
图IV-45	包含層出土土器43	
	IV群 a類(25)·IV群 b類	280
图IV-46	包含層出土土器44/VI群(1)	282
图IV-47	包含層出土土器45/VI群(2)	283
图IV-48	包含層出土土器46/VI群(3)	284
图IV-49	包含層出土土器47/VI群(4)	285
图IV-50	包含層出土土器48/VI群(5)	286
图IV-51	包含層出土土製品49	
	III~VI群	287
图IV-52	包含層出土石器類分布图(1)	290
图IV-53	包含層出土石器類分布图(2)	291
图IV-54	包含層出土石器類分布图(3)	292
图IV-55	包含層出土石器類分布图(4)	293
图IV-56	包含層出土剥片石器群(1)	297
图IV-57	包含層出土剥片石器群(2)	298
图IV-58	包含層出土剥片石器群(3)	300
图IV-59	包含層出土剥片石器群(4)	301
图IV-60	包含層出土剥片石器群(5)	302
图IV-61	包含層出土剥片石器群(6)	303
图IV-62	包含層出土剥片石器群(7)	304
图IV-63	包含層出土磨製石器群(1)	306
图IV-64	包含層出土磨製石器群(2)	307
图IV-65	包含層出土礫石器群(1)	308
图IV-66	包含層出土礫石器群(2)	309
图IV-67	包含層出土礫石器群(3)	310
图IV-68	包含層出土礫石器群(4)	312
图IV-69	包含層出土礫石器群(5)	313
图IV-70	包含層出土礫石器群(6)	314
图IV-71	包含層出土礫石器群(7)	315
图IV-72	包含層出土礫石器群(8)	316
图IV-73	包含層出土礫石器群(9)	317
图IV-74	包含層出土礫石器群(大型)(1)	318
图IV-75	包含層出土礫石器群(大型)(2)	319
图IV-76	包含層出土石製品(1)	320
图IV-77	包含層出土石製品(2)	321
V章		
图V-1	曆年校正結果	383

目 次

I 章

表 I-1	基本層序一覧表	9
表 I-2	出土遺物点数一覧表	19

II 章

表 II-1	森町内の遺跡一覧	23
表 II-2	八雲町内の遺跡一覧	23

IV 章

表 IV-1	岩石分類体系表	295
--------	---------	-----

一覧表

(遺構)

表 1	住居跡一覧表	322
表 2	住居跡付風遺構一覧表	323
表 3	土坑一覧表	324
表 4	焼土一覧表	326
表 5	小土坑一覧表	326
表 6	礫集中・配石遺構一覧表	326
表 7	フレイク・チップ集中一覧表	326

(遺構出土遺物)

・点数表

表 8	住居跡出土土器類点数表	327
表 9	土坑出土土器類点数表	327
表 10	焼土出土土器類点数表	328
表 11	小土坑出土土器類点数表	328
表 12	礫集中・配石遺構出土土器類点数表	328
表 13	フレイク・チップ集中出土土器類点数表	328
表 14	住居跡出土土器類点数表	329
表 15	土坑出土土器類点数表	330
表 16	焼土出土土器類点数表	333
表 17	小土坑出土土器類点数表	333
表 18	礫集中・配石遺構出土土器類点数表	333
表 19	フレイク・チップ集中出土土器類点数表	333

・観察表、接合表

表 20	遺構出土土器類観察表	334
------	------------	-----

表 21	遺構出土剥片石器群観察表	343
表 22	遺構出土磨製石器群観察表	344
表 23	遺構出土礫石器群観察表	344
表 24	遺構出土土製品観察表	345
表 25	フレイク・チップ集中接合表	345
表 26	遺構出土自然礫観察表	346
表 27	S-2 出土自然礫観察表	347

(包含層・遺構出土遺物)

・点数表

表 28	土器類点数表	348
------	--------	-----

(包含層出土遺物)

・点数表

表 29	包含層出土土器類点数表	349
------	-------------	-----

・観察表

表 30	包含層出土土器類観察表	350
表 31	包含層出土剥片石器群観察表	364
表 32	包含層出土磨製石器群観察表	366
表 33	包含層出土礫石器群観察表	366
表 34	包含層出土土製品観察表	368

V 章

表 V-1	森町三次郎川右岸遺跡動物遺存体同定結果	372
表 V-2	森町三次郎川右岸遺跡時期別動物遺存体種類別出土状況(時期別のサンプル一覧と動物遺存体種類別同定結果)	373
表 V-3	森町三次郎川右岸遺跡炭化種子出土表	379
表 V-4	測定試料及び処理	383
表 V-5	放射性炭素年代測定及び暦年校正の結果	383
表 V-6	森町三次郎川右岸遺跡フローテーションサンプル一覧	384

VI 章

表 VI-1	P-72 覆土・包含層対比表	391
--------	----------------	-----

写真図版目次

カラー図版

- 1 三次郎川右岸遺跡周辺の地形
(空中写真)
- 2-1 遺跡の立地(北西から)
- 2-2 調査風景(北西から)
- 3-1 遺跡遠景(北西から)
- 3-2 2004年度調査区完掘状況(南から)
- 4 基本層序 ①斜面最上部(N-32区)
(北西から)
- 5-1 S-2 確認状況(南から)
- 5-2 S-2 確認状況(北西から)
- 6-1 H-14完掘状況(南西から)
- 6-2 P-72土層断面(南西から)
- 7-1 F-1・9土層断面(北西から)
- 7-2 P-75埋壘(東から)
- 8 石製品

V章

- 図版V-1 P-81出土イノシシ臼歯片
- 図版V-2 炭化種子1(1~14)
- 図版V-3 炭化種子2(15~17)

写真図版

- 1 森町石倉・濁川地区周辺の地形
(空中写真)
- 2-1 調査状況1(南西から)
- 2-2 調査状況2(南から)
- 3-1 斜面部土層断面及び調査状況(西から)
- 3-2 包含層遺物出土状況1(西から)
- 3-3 調査状況3(北から)
- 3-4 包含層遺物出土状況2(西から)
- 3-5 包含層Ⅶ群土器出土状況(南から)
- 3-6 包含層Ⅵ群土器出土状況(北から)
- 4-1 H-1土層断面(西から)
- 4-2 H-1遺物出土状況(東から)
- 5-1 H-1確認状況(北から)
- 5-2 H-1埋壘(北西から)
- 5-3 H-1完掘状況(西から)
- 6-1 H-2土層断面1(南西から)
- 6-2 H-2土層断面2(北西から)
- 6-3 H-2完掘状況(南から)
- 7-1 H-3土層断面(東から)
- 7-2 H-3遺物出土状況(南から)
- 7-3 H-3炭化材・壘土確認状況(東から)
- 8-1 H-3・4土層断面(南から)
- 8-2 H-4遺物出土状況(北西から)
- 8-3 H-4土層断面(西から)
- 8-4 H-4北海道式石冠出土状況(東から)

- 9-1 H-5土層断面(南西から)
- 9-2 H-5遺物出土状況(南東から)
- 9-3 H-5埋壘確認状況(北から)
- 9-4 H-5埋壘土層断面(南西から)
- 10-1 H-6土層断面(南東から)
- 10-2 H-6完掘状況(東から)
- 11-1 H-7土層断面(西から)
- 11-2 H-7完掘状況(西から)
- 12-1 H-8土層断面1(南東から)
- 12-2 H-8土層断面2(東から)
- 12-3 H-8完掘状況(北西から)
- 13-1 H-9土層断面(南から)
- 13-2 H-9遺物出土状況(北西から)
- 13-3 H-9完掘状況(南西から)
- 14-1 H-10土層断面(南西から)
- 14-2 H-10完掘状況(東から)
- 15-1 H-11土層断面(南から)
- 15-2 H-11遺物出土状況(南から)
- 15-3 H-11完掘状況(北から)
- 16-1 H-12土層断面(東から)
- 16-2 H-12完掘状況(東から)
- 17-1 H-14調査状況(北東から)
- 17-2 H-14土層断面及び遺物出土状況
(東から)
- 17-3 H-14土層断面及び調査状況(南から)
- 18-1 H-14完掘状況1(北から)
- 18-2 H-14完掘状況2(南から)
- 19-1 H-15土層断面(西から)
- 19-2 H-15遺物出土状況(南東から)
- 20-1 H-16確認状況(南から)
- 20-2 H-16調査完了状況(南西から)
- 21-1 H-16遺物出土状況(北西から)
- 21-2 H-16土器出土状況(南から)
- 21-3 H-16土層断面(南東から)
- 21-4 H-16柱穴HP-2(南東から)
- 21-5 H-16柱穴HP-3(南西から)
- 22-1 H-17遺物出土状況(南東から)
- 22-2 H-17石組炉HF-1及び土器出土状況
(南から)
- 22-3 H-17石組炉HF-1(南西から)
- 23-1 H-18土層断面(南東から)
- 23-2 H-18石組炉HF-1(南西から)
- 24-1 H-19確認状況(南西から)
- 24-2 H-19土層断面1(東から)
- 24-3 H-19土層断面2(南東から)
- 25-1 H-19炭化材確認状況(北東から)
- 25-2 H-20土層断面(東から)
- 26-1 P-1遺物出土状況(西から)
- 26-2 P-2土層断面(南から)
- 26-3 P-3遺物出土状況(東から)
- 26-4 P-4土層断面(南から)

- 26-5 P-5 土層断面 (東から)
- 26-6 P-6 遺物出土状況 (東から)
- 27-1 P-7 完掘状況 (北から)
- 27-2 P-8 土層断面 (北東から)
- 27-3 P-9 完掘及び掘り上げ土層断面 (南西から)
- 27-4 P-10・19完掘状況 (南西から)
- 27-5 P-11土層断面 (北から)
- 27-6 P-12遺物出土状況 (南から)
- 28-1 P-13完掘状況 (北から)
- 28-2 P-14完掘状況 (西から)
- 28-3 P-15完掘状況 (南から)
- 28-4 P-16遺物出土状況 (東から)
- 28-5 P-17遺物出土状況 (北から)
- 28-6 P-18土層断面 (南から)
- 29-1 P-20遺物出土状況 (南から)
- 29-2 P-21完掘状況 (西から)
- 29-3 P-22完掘状況 (南から)
- 29-4 P-23遺物出土状況 (東から)
- 29-5 P-24遺物出土状況 (西から)
- 29-6 P-25土層断面 (東から)
- 30-1 P-26遺物出土状況 (南から)
- 30-2 P-27土層断面 (南から)
- 30-3 P-28完掘状況 (南から)
- 30-4 P-29遺物出土状況 (西から)
- 30-5 P-30土層断面 (南から)
- 30-6 P-31遺物出土状況 (東から)
- 31-1 P-32・F-11土層断面 (南西から)
- 31-2 P-33遺物出土状況 (北西から)
- 31-3 P-34土層断面 (南東から)
- 31-4 P-35完掘状況 (北から)
- 31-5 P-36完掘状況 (西から)
- 31-6 P-37土層断面 (北から)
- 32-1 P-38遺物出土状況 (北西から)
- 32-2 P-39土層断面 (南西から)
- 32-3 P-40完掘状況 (南から)
- 32-4 P-41遺物出土状況 (西から)
- 32-5 P-42遺物出土状況 (南から)
- 32-6 P-43土層断面 (南から)
- 33-1 P-44遺物出土状況 (西から)
- 33-2 P-46土層断面 (東から)
- 33-3 P-47土層断面 (東から)
- 33-4 P-48遺物出土状況 (西から)
- 33-5 P-49完掘状況 (南から)
- 33-6 P-50土層断面 (南から)
- 34-1 P-51土層断面 (西から)
- 34-2 P-53遺物出土状況 (西から)
- 34-3 P-54土層断面 (西から)
- 34-4 P-55土層断面 (南西から)
- 34-5 P-56完掘状況 (南から)
- 34-6 P-57土層断面 (南西から)
- 35-1 P-58土層断面 (南西から)
- 35-2 P-59土層断面 (南西から)
- 35-3 P-61遺物出土状況 (南西から)
- 35-4 P-62土層断面 (北から)
- 35-5 P-63遺物出土状況 (北から)
- 35-6 P-65完掘状況 (南から)
- 36-1 P-66土層断面 (東から)
- 36-2 P-67遺物出土状況 (北から)
- 36-3 P-68遺物出土状況 (北から)
- 36-4 P-69完掘状況 (南東から)
- 36-5 P-70完掘状況 (南西から)
- 36-6 P-71遺物出土状況 (北東から)
- 37-1 P-72完掘状況 (北西から)
- 37-2 P-73遺物出土状況 (南西から)
- 37-3 P-74遺物出土状況 (東から)
- 37-4 P-76遺物出土状況 (北から)
- 37-5 P-77遺物出土状況 (北西から)
- 37-6 P-78完掘状況 (南東から)
- 38-1 P-79遺物出土状況 (南から)
- 38-2 P-80遺物出土状況 (西から)
- 38-3 P-81土層断面 (南から)
- 38-4 P-82土層断面 (南から)
- 38-5 P-83土層断面 (東から)
- 38-6 P-84遺物出土状況 (南から)
- 39-1 P-85土層断面 (東から)
- 39-2 P-86完掘状況 (北から)
- 39-3 P-87完掘状況 (南東から)
- 39-4 S P-15 (南から)
- 39-5 S-1 石組確認状況 (南から)
- 39-6 S-1 下部土坑遺物出土状況 (南東から)
- 40-1 S-2 確認状況・部分拡大 (南西から)
- 40-2 S-2 確認状況・拡張部分 (南東から)
- 40-3 S-3 確認状況 (西から)
- 40-4 S-6 確認状況 (南から)
- 40-5 S-4・5 確認状況 (南西から)
- 41-1 H-1 出土復元土器 (図Ⅲ-82・H-1-1)
- 41-2 H-1 出土復元土器 (図Ⅲ-82・H-1-2)
- 41-3 H-1 出土復元土器 (図Ⅲ-82・H-1-3)
- 41-4 H-2 出土復元土器 (図Ⅲ-82・H-2-1)
- 41-5 H-1 出土復元土器 (図Ⅲ-82・H-1-4)
- 42-1 H-5 出土復元土器 (図Ⅲ-84・H-5-1)
- 42-2 H-5 出土復元土器 (図Ⅲ-84・H-5-2)
- 42-3 H-6 出土復元土器 (図Ⅲ-85・H-6-1)
- 42-4 H-7 出土復元土器 (図Ⅲ-85・H-7-1)
- 43-1 H-7 出土復元土器 (図Ⅲ-85・H-7-2)

- 43-2 H-7 出土復元土器
(圖Ⅲ-85·H-7-3)
- 43-3 H-7 出土復元土器
(圖Ⅲ-86·H-7-6)
- 43-4 H-8 出土復元土器
(圖Ⅲ-86·H-8-1)
- 44-1 H-8 出土復元土器
(圖Ⅲ-86·H-8-2)
- 44-2 H-8 出土復元土器
(圖Ⅲ-86·H-8-3)
- 44-3 H-9 出土復元土器
(圖Ⅲ-87·H-9-1)
- 44-4 H-9 出土復元土器
(圖Ⅲ-87·H-9-2)
- 45-1 H-10 出土復元土器
(圖Ⅲ-88·H-10-1)
- 45-2 H-11 出土復元土器
(圖Ⅲ-89·H-11-1)
- 45-3 H-11 出土復元土器
(圖Ⅲ-89·H-11-3)
- 45-4 H-11 出土復元土器
(圖Ⅲ-89·H-11-6)
- 45-5 H-11 出土復元土器
(圖Ⅲ-89·H-11-2)
- 46-1 H-11 出土復元土器
(圖Ⅲ-89·H-11-7)
- 46-2 H-14 出土復元土器
(圖Ⅲ-90·H-14-1)
- 46-3 H-14 出土復元土器
(圖Ⅲ-90·H-14-2)
- 46-4 H-14 出土復元土器
(圖Ⅲ-90·H-14-3)
- 46-5 H-14 出土復元土器
(圖Ⅲ-90·H-14-5)
- 46-6 H-14 出土復元土器
(圖Ⅲ-90·H-14-6)
- 47-1 H-14 出土復元土器
(圖Ⅲ-90·H-14-4)
- 47-2 H-14 出土復元土器
(圖Ⅲ-90·H-14-7)
- 47-3 H-15 出土復元土器
(圖Ⅲ-92·H-15-1)
- 47-4 H-16 出土復元土器
(圖Ⅲ-92·H-16-1)
- 48-1 H-16 出土復元土器
(圖Ⅲ-92·H-16-2)
- 48-2 H-16 出土復元土器
(圖Ⅲ-93·H-16-4)
- 48-3 H-16 出土復元土器
(圖Ⅲ-93·H-16-5)
- 48-4 H-17 出土復元土器
(圖Ⅲ-93·H-17-1)
- 49-1 H-17 出土復元土器
(圖Ⅲ-93·H-17-2)
- 49-2 H-17 出土復元土器
(圖Ⅲ-94·H-17-5)
- 49-3 H-18 出土復元土器
(圖Ⅲ-94·H-18-1)
- 49-4 H-18 出土復元土器
(圖Ⅲ-94·H-18-2)
- 50-1 H-18 出土復元土器
(圖Ⅲ-94·H-18-3)
- 50-2 H-18 出土復元土器
(圖Ⅲ-94·H-18-4)
- 50-3 H-18 出土復元土器
(圖Ⅲ-95·H-18-5)
- 50-4 H-19 出土復元土器
(圖Ⅲ-95·H-19-1)
- 51-1 H-19 出土復元土器
(圖Ⅲ-95·H-19-2)
- 51-2 H-19 出土復元土器
(圖Ⅲ-96·H-19-3)
- 51-3 H-19 出土復元土器
(圖Ⅲ-96·H-19-5)
- 51-4 H-19 出土復元土器
(圖Ⅲ-96·H-19-6)
- 51-5 H-19 出土復元土器
(圖Ⅲ-96·H-19-4)
- 52-1 H-19 出土復元土器
(圖Ⅲ-96·H-19-7)
- 52-2 H-19 出土復元土器
(圖Ⅲ-96·H-19-8)
- 52-3 H-19 出土復元土器
(圖Ⅲ-97·H-19-9)
- 52-4 H-19 出土復元土器
(圖Ⅲ-98·H-19-13)
- 53-1 H-19 出土復元土器
(圖Ⅲ-98·H-19-14)
- 53-2 H-19 出土復元土器
(圖Ⅲ-98·H-19-15)
- 53-3 P-4 出土復元土器
(圖Ⅲ-99·P-4-1)
- 53-4 P-16 出土復元土器
(圖Ⅲ-99·P-16-1)
- 54-1 P-17 出土復元土器
(圖Ⅲ-100·P-17-1)
- 54-2 P-23 出土復元土器
(圖Ⅲ-100·P-23-1)
- 54-3 P-31 出土復元土器
(圖Ⅲ-101·P-31-3)
- 54-4 P-29 出土復元土器
(圖Ⅲ-102·P-29-1)
- 55-1 P-29 出土復元土器
(圖Ⅲ-102·P-29-3)
- 55-2 P-38 出土復元土器
(圖Ⅲ-103·P-38-1)
- 55-3 P-44 出土復元土器
(圖Ⅲ-103·P-44-1)

- 55-4 P-47出土復元土器
(図Ⅲ-103・P-47-2)
- 55-5 P-44出土復元土器
(図Ⅲ-103・P-44-2)
- 56-1 P-44出土復元土器
(図Ⅲ-103・P-44-3)
- 56-2 P-51出土復元土器
(図Ⅲ-104・P-51-2)
- 56-3 P-51出土復元土器
(図Ⅲ-104・P-51-1)
- 56-4 P-71出土復元土器
(図Ⅲ-105・P-71-2)
- 56-5 P-63出土復元土器
(図Ⅲ-104・P-63-1)
- 57-1 P-71出土復元土器
(図Ⅲ-105・P-71-1)
- 57-2 P-71出土復元土器
(図Ⅲ-105・P-71-3)
- 57-3 P-77出土復元土器
(図Ⅲ-108・P-77-1)
- 57-4 P-73出土復元土器
(図Ⅲ-106・P-73-7)
- 57-5 P-77出土復元土器
(図Ⅲ-108・P-77-2)
- 58-1 P-76出土復元土器
(図Ⅲ-107・P-76-2)
- 58-2 P-75出土復元土器
(図Ⅲ-108・P-75-1)
- 58-3 P-76出土復元土器
(図Ⅲ-107・P-76-3)
- 59-1 P-79出土復元土器
(図Ⅲ-109・P-79-1)
- 59-2 P-81出土復元土器
(図Ⅲ-109・P-81-3)
- 59-3 P-80出土復元土器
(図Ⅲ-110・P-80-1)
- 59-4 P-80出土復元土器
(図Ⅲ-110・P-80-4)
- 60-1 P-80出土復元土器
(図Ⅲ-110・P-80-7)
- 60-2 P-86出土復元土器
(図Ⅲ-112・P-86-1)
- 60-3 P-84出土復元土器
(図Ⅲ-111・P-84-1)
- 60-4 P-85出土復元土器
(図Ⅲ-111・P-85-1)
- 60-5 S-2出土復元土器
(図Ⅲ-112・S-2-1)
- 61-1 F-1出土復元土器
(図Ⅲ-113・F-1-1)
- 61-2 F-1出土復元土器
(図Ⅲ-114・F-1-9)
- 61-3 F-3出土復元土器
(図Ⅲ-114・F-3-1)
- 61-4 F-7出土復元土器
(図Ⅲ-114・F-7-1)
- 62-1 F-1出土復元土器
(図Ⅲ-113・F-1-7)
- 62-2 O-40・41区出土土器
(図Ⅲ-115・遺物集中-1)
- 62-3 F-3出土復元土器
(図Ⅲ-114・F-3-2)
- 62-4 H-11・P-38出土土製品(図Ⅲ-89・
H-11-5、図Ⅲ-103・P-38-3)
- 63 H-1・2・3・4出土破片土器
(図Ⅲ-82・83)
- 64 H-5出土破片土器(図Ⅲ-84)
- 65 H-7・8・11出土破片土器
(図Ⅲ-85~87・89)
- 66 H-9・10出土破片土器(図Ⅲ-88)
- 67 H-14出土破片土器
(図Ⅲ-91-1~13)
- 68 H-14出土破片土器
(図Ⅲ-91-14~21)
- 69 H-15・16・17・18出土破片土器
(図Ⅲ-92・93・95)
- 70 H-19出土破片土器(Ⅲ-97・98)
- 71 P-2・11・12・16・17出土破片土器
(図Ⅲ-99・100)
- 72 P-20・26出土破片土器
(図Ⅲ-100・101)
- 73 P-28・29・30・31・33・34・36出土
破片土器(図Ⅲ-100~103)
- 74 P-38・44・47・48・49・51出土破片
土器(図Ⅲ-103・104)
- 75 P-61・62・67・68・71・72出土破片
土器(図Ⅲ-104~106)
- 76 P-73・74・76出土破片土器
(図Ⅲ-106~108)
- 77 P-77・79・81・82出土破片土器
(図Ⅲ-108・109)
- 78 P-79・80・83出土破片土器
(図Ⅲ-109~111)
- 79 P-84・85・86出土破片土器
(図Ⅲ-111・112)
- 80 S-1・S P-1・F-1
(図Ⅲ-112・113)
- 81 F-1・5・7・15出土破片土器
(図Ⅲ-113・114)
- 82 住居跡出土剥片石器群
(図Ⅲ-116-1~117-20)
- 83 住居跡出土剥片石器群
(図Ⅲ-118-21~119-43)
- 84 土坑出土剥片石器群
(図Ⅲ-120-44~121-67)
- 85-1 焼土及びフレイク・チップ集中出土剥
片石器群(図Ⅲ-122-68~74)

- 85-2 F C-1 (H-42-b区出土) スクレイバー (図Ⅲ-122-75)
- 85-3 F C-1 接合資料 (図Ⅲ-122-76)
- 86 住居跡出土磨製石器群 (図Ⅲ-123-1~9)
- 87 住居跡出土礫石器群 (図Ⅲ-124-1~125-8)
- 88 住居跡出土礫石器群 (図Ⅲ-125-9~127-16)
- 89 住居跡出土礫石器群 (図Ⅲ-127-17~128-20・22~24)
- 90 住居跡出土礫石器群 (図Ⅲ-128-21・25~129-29)
- 91 土坑出土礫石器群 (図Ⅲ-129-30~131-37)
- 92 土坑出土礫石器群 (図Ⅲ-131-38~132-45)
- 93 土坑出土礫石器群 (図Ⅲ-133-46~134-53)
- 94-1 土坑及びフレイク・チップ集中出土礫石器群 (図Ⅲ-134-54~135-59)
- 94-2 H-9出土礫石器群 (図Ⅲ-136-1)
- 95-1 H-12出土礫石器群 (図Ⅲ-136-2)
- 95-2 H-14出土礫石器群 (図Ⅲ-136-3)
- 95-3 H-14出土礫石器群 (図Ⅲ-136-4)
- 95-4 H-14出土礫石器群 (図Ⅲ-136-5)
- 96-1 H-16出土礫石器群 (図Ⅲ-137-6)
- 96-2 H-16出土礫石器群 (図Ⅲ-137-7)
- 96-3 H-16出土礫石器群 (図Ⅲ-137-8)
- 96-4 H-17出土礫石器群 (図Ⅲ-138-9)
- 97-1 H-18出土礫石器群 (図Ⅲ-138-10)
- 97-2 H-18出土礫石器群 (図Ⅲ-138-11)
- 97-3 P-37出土礫石器群 (図Ⅲ-138-12)
- 97-4 P-71出土礫石器群 (図Ⅲ-139-13)
- 98-1 P-77出土礫石器群 (図Ⅲ-139-14)
- 98-2 P-77出土礫石器群 (図Ⅲ-139-15)
- 98-3 P-77出土礫石器群 (図Ⅲ-139-16)
- 98-4 P-79出土礫石器群 (図Ⅲ-139-17)
- 99-1 S-2出土礫石器群 (図Ⅲ-139-18)
- 99-2 S-2出土礫石器群 (図Ⅲ-140-19)
- 99-3 F-1出土礫石器群 (図Ⅲ-140-20)
- 99-4 F C-1出土礫石器群 (図Ⅲ-140-21)
- 100-1 遺構出土石製品 (図Ⅲ-141-1~4・6)
- 100-2 H-14出土石製品 (表面) (図Ⅲ-141-5)
- 100-3 H-14出土石製品 (側面)
- 101-1 包含層出土Ⅱ群b類復元土器 (図Ⅳ-3-1)
- 101-2 包含層出土Ⅱ群b類復元土器 (図Ⅳ-3-2)
- 101-3 包含層出土Ⅲ群a類復元土器 (図Ⅳ-6-1)
- 101-4 包含層出土Ⅲ群a類復元土器 (図Ⅳ-6-3)
- 102-1 包含層出土Ⅲ群a類復元土器 (図Ⅳ-6-4)
- 102-2 包含層出土Ⅲ群a類復元土器 (図Ⅳ-6-2)
- 102-3 包含層出土Ⅲ群a類復元土器 (図Ⅳ-6-5)
- 102-4 包含層出土Ⅲ群a類復元土器 (図Ⅳ-7-7)
- 102-5 包含層出土Ⅲ群a類復元土器 (図Ⅳ-6-6)
- 103-1 包含層出土Ⅲ群a類復元土器 (図Ⅳ-7-8)
- 103-2 包含層出土Ⅲ群a類復元土器 (図Ⅳ-7-9)
- 103-3 包含層出土Ⅲ群a類復元土器 (図Ⅳ-8-10)
- 103-4 包含層出土Ⅲ群a類復元土器 (図Ⅳ-8-11)
- 104-1 包含層出土Ⅲ群a類復元土器 (図Ⅳ-8-12)
- 104-2 包含層出土Ⅲ群a類復元土器 (図Ⅳ-8-13)
- 104-3 包含層出土Ⅲ群a類復元土器 (図Ⅳ-8-14)
- 104-4 包含層出土Ⅲ群a類復元土器 (図Ⅳ-9-15)
- 105-1 包含層出土Ⅲ群a類復元土器 (図Ⅳ-9-16)
- 105-2 包含層出土Ⅲ群a類復元土器 (図Ⅳ-9-17)
- 105-3 包含層出土Ⅲ群a類復元土器 (図Ⅳ-9-18)
- 105-4 包含層出土Ⅲ群a類復元土器 (図Ⅳ-9-19)
- 106-1 包含層出土Ⅲ群a類復元土器 (図Ⅳ-9-20)
- 106-2 包含層出土Ⅲ群a類復元土器 (図Ⅳ-9-21)
- 106-3 包含層出土Ⅲ群a類復元土器 (図Ⅳ-9-22)
- 106-4 包含層出土Ⅲ群b-1類復元土器 (図Ⅳ-16-1)
- 107-1 包含層出土Ⅲ群b-1類復元土器 (図Ⅳ-16-2)
- 107-2 包含層出土Ⅲ群b-1類復元土器 (図Ⅳ-16-3)
- 107-3 包含層出土Ⅲ群b-1類復元土器 (図Ⅳ-16-4)
- 107-4 包含層出土Ⅲ群b-1類復元土器 (図Ⅳ-16-5)
- 108-1 包含層出土Ⅲ群b類復元土器 (図Ⅳ-19-1)

- 108-2 包含層出土Ⅲ群b類復元土器
(圖IV-19-2)
- 108-3 包含層出土Ⅲ群b類復元土器
(圖IV-19-3)
- 108-4 包含層出土Ⅲ群b類復元土器
(圖IV-19-4)
- 109-1 包含層出土Ⅲ群b類復元土器
(圖IV-19-5)
- 109-2 包含層出土Ⅳ群a類復元土器
(圖IV-21-1)
- 109-3 包含層出土Ⅲ群b類復元土器
(圖IV-19-6)
- 109-4 包含層出土Ⅳ群a類復元土器
(圖IV-22-8)
- 109-5 包含層出土Ⅳ群a類復元土器
(圖IV-21-2)
- 110-1 包含層出土Ⅳ群a類復元土器
(圖IV-21-3)
- 110-2 包含層出土Ⅳ群a類復元土器
(圖IV-21-4)
- 110-3 包含層出土Ⅳ群a類復元土器
(圖IV-21-5)
- 110-4 包含層出土Ⅳ群a類復元土器
(圖IV-21-6)
- 111-1 包含層出土Ⅳ群a類復元土器
(圖IV-22-7)
- 111-2 包含層出土Ⅳ群a類復元土器
(圖IV-23-10)
- 111-3 包含層出土Ⅳ群a類復元土器
(圖IV-24-12)
- 111-4 包含層出土Ⅳ群a類復元土器
(圖IV-23-9)
- 111-5 包含層出土Ⅳ群a類復元土器
(圖IV-24-14)
- 112-1 包含層出土Ⅳ群a類復元土器
(圖IV-24-11)
- 112-2 包含層出土Ⅳ群a類復元土器
(圖IV-24-15)
- 112-3 包含層出土Ⅳ群a類復元土器
(圖IV-25-17)
- 112-4 包含層出土Ⅳ群a類復元土器
(圖IV-24-13)
- 112-5 包含層出土Ⅳ群a類復元土器
(圖IV-25-21)
- 113-1 包含層出土Ⅳ群a類復元土器
(圖IV-25-16)
- 113-2 包含層出土Ⅳ群a類復元土器
(圖IV-25-18)
- 113-3 包含層出土Ⅳ群a類復元土器
(圖IV-25-19)
- 113-4 包含層出土Ⅳ群a類復元土器
(圖IV-25-20)
- 114-1 包含層出土Ⅳ群a類復元土器
(圖IV-26-22)
- 114-2 包含層出土Ⅳ群a類復元土器
(圖IV-26-23)
- 114-3 包含層出土Ⅳ群a類復元土器
(圖IV-27-24)
- 114-4 包含層出土Ⅳ群a類復元土器
(圖IV-27-25)
- 115-1 包含層出土Ⅳ群a類復元土器
(圖IV-28-26)
- 115-2 包含層出土Ⅳ群a類復元土器
(圖IV-28-27)
- 115-3 包含層出土Ⅳ群a類復元土器
(圖IV-28-28)
- 115-4 包含層出土Ⅳ群a類復元土器
(圖IV-29-31)
- 115-5 包含層出土Ⅳ群a類復元土器
(圖IV-28-29)
- 116-1 包含層出土Ⅳ群a類復元土器
(圖IV-29-30)
- 116-2 包含層出土Ⅳ群a類復元土器
(圖IV-29-32)
- 116-3 包含層出土Ⅳ群a類復元土器
(圖IV-29-33)
- 116-4 包含層出土Ⅳ群a類復元土器
(圖IV-29-34)
- 116-5 包含層出土Ⅳ群a類復元土器
(圖IV-29-35)
- 117-1 包含層出土Ⅳ群a類復元土器
(圖IV-29-36)
- 117-2 包含層出土Ⅳ群a類復元土器
(圖IV-30-38)
- 117-3 包含層出土Ⅳ群a類復元土器
(圖IV-29-37)
- 117-4 包含層出土Ⅳ群a類復元土器
(圖IV-30-39)
- 117-5 包含層出土Ⅳ群a類復元土器
(圖IV-30-40)
- 118-1 包含層出土Ⅳ群a類復元土器
(圖IV-30-41)
- 118-2 包含層出土Ⅳ群a類復元土器
(圖IV-30-42)
- 118-3 包含層出土Ⅳ群a類復元土器
(圖IV-30-43)
- 118-4 包含層出土Ⅳ群a類復元土器
(圖IV-31-44)
- 118-5 包含層出土Ⅳ群a類復元土器
(圖IV-31-46)
- 119-1 包含層出土Ⅳ群a類復元土器
(圖IV-31-45)
- 119-2 包含層出土Ⅳ群a類復元土器
(圖IV-31-47)
- 119-3 包含層出土Ⅳ群a類復元土器
(圖IV-31-48)
- 119-4 包含層出土Ⅳ群a類復元土器
(圖IV-31-49)

- 120-1 包含層出土IV群 a 類復元土器
(圖IV-31-50)
- 120-2 包含層出土IV群 a 類復元土器
(圖IV-32-52)
- 120-3 包含層出土IV群 a 類復元土器
(圖IV-31-51)
- 120-4 包含層出土IV群 a 類復元土器
(圖IV-32-53)
- 120-5 包含層出土IV群 a 類復元土器
(圖IV-33-55)
- 121-1 包含層出土IV群 a 類復元土器
(圖IV-32-54)
- 121-2 包含層出土IV群 a 類復元土器
(圖IV-33-57)
- 121-3 包含層出土IV群 a 類復元土器
(圖IV-33-56)
- 121-4 包含層出土IV群 a 類復元土器
(圖IV-33-59)
- 121-5 包含層出土IV群 a 類復元土器
(圖IV-33-58)
- 122-1 包含層出土IV群 a 類復元土器
(圖IV-33-60)
- 122-2 包含層出土IV群 a 類復元土器
(圖IV-33-61)
- 122-3 包含層出土IV群 a 類復元土器
(圖IV-33-62)
- 122-4 包含層出土VI群復元土器
(圖IV-46-1)
- 123-1 包含層出土VI群復元土器
(圖IV-46-2)
- 123-2 包含層出土VI群復元土器
(圖IV-46-4)
- 123-3 包含層出土VI群復元土器
(圖IV-46-5)
- 123-4 包含層出土VI群復元土器
(圖IV-46-3)
- 123-5 包含層出土VI群復元土器
(圖IV-46-7)
- 124-1 包含層出土VI群復元土器
(圖IV-46-6)
- 124-2 包含層出土VI群復元土器
(圖IV-47-11)
- 124-3 包含層出土VI群復元土器
(圖IV-47-12)
- 124-4 包含層出土VI群復元土器
(圖IV-46-8)
- 124-5 包含層出土VI群復元土器
(圖IV-47-14)
- 125-1 包含層出土VI群復元土器
(圖IV-46-9)
- 125-2 包含層出土VI群復元土器
(圖IV-47-10)
- 125-3 包含層出土VI群復元土器
(圖IV-47-13)
- 125-4 包含層出土VI群復元土器
(圖IV-47-15)
- 126-1 包含層出土VI群復元土器
(圖IV-47-16)
- 126-2 包含層出土VI群復元土器
(圖IV-48-17)
- 126-3 包含層出土再生土製品
(圖IV-51-16~23)
- 127 包含層出土II群 b 類破片土器
(圖IV-3-3~4-7)
- 128 包含層出土II群 b 類破片土器
(圖IV-4-8~13)
- 129 包含層出土II群 b 類破片土器
(圖IV-4-14~5-16)
- 130 包含層出土II群 b 類破片土器
(圖IV-5-17~20)
- 131 包含層出土III群 a 類破片土器
(圖IV-10-23~27·29)
- 132 包含層出土III群 a 類破片土器
(圖IV-10-28·30~11-31)
- 133 包含層出土III群 a 類破片土器
(圖IV-11-32~34)
- 134 包含層出土III群 a 類破片土器
(圖IV-11-35~12-42)
- 135 包含層出土III群 a 類破片土器
(圖IV-12-43~47)
- 136 包含層出土III群 a 類破片土器
(圖IV-12-48、13-49)
- 137 包含層出土III群 a 類破片土器
(圖IV-13-50~53)
- 138 包含層出土III群 a 類破片土器
(圖IV-13-54~56、14-58)
- 139 包含層出土III群 a 類破片土器
(圖IV-14-57·59·60·62)
- 140 包含層出土III群 a 類破片土器
(圖IV-15-63)
- 141 包含層出土III群 a 類破片土器
(圖IV-14-61)
- 142 包含層出土III群 a 類破片土器
(圖IV-15-64~68)
- 143 包含層出土III群 b-1 類破片土器
(圖IV-17-6·7、18-10)
- 144 包含層出土III群 b-1 類破片土器
(圖IV-17-8·9、18-11·14)
- 145 包含層出土III群 b-1 類破片土器
(圖IV-18-12·13·15·16)
- 146 包含層出土III群 b-1 類破片土器
(圖IV-18-17~20)
- 147 包含層出土III群 b 類破片土器
(圖IV-19-7~20-12·13·15)
- 148 包含層出土III群 b 類破片土器
(圖IV-20-14·16·18)
- 149 包含層出土III群 b 類破片土器
(圖IV-20-17·19~23)

- 150 包含層出土IV群 a 類破片土器
(圖IV-34-63~69)
- 151 包含層出土IV群 a 類破片土器
(圖IV-34-70)
- 152 包含層出土IV群 a 類破片土器
(圖IV-35-71~75)
- 153 包含層出土IV群 a 類破片土器
(圖IV-35-76~36-81)
- 154 包含層出土IV群 a 類破片土器
(圖IV-36-82~36-90)
- 155 包含層出土IV群 a 類破片土器
(圖IV-37-91~93)
- 156 包含層出土IV群 a 類破片土器
(圖IV-37-94~38-98)
- 157 包含層出土IV群 a 類破片土器
(圖IV-38-99~103)
- 158 包含層出土IV群 a 類破片土器
(圖IV-39-104、40-106~108)
- 159 包含層出土IV群 a 類破片土器
(圖IV-39-105、40-109·110)
- 160 包含層出土IV群 a 類破片土器
(圖IV-40-111~114)
- 161 包含層出土IV群 a 類破片土器
(圖IV-41-115~118)
- 162 包含層出土IV群 a 類破片土器
(圖IV-41-119·120、42-122·123·
125·126)
- 163 包含層出土IV群 a 類破片土器
(圖IV-41-121、42-124·127)
- 164 包含層出土IV群 a 類破片土器 (圖IV-
42-128、43-130~133·135~137)
- 165 包含層出土IV群 a 類破片土器
(圖IV-42-129、44-139~141)
- 166 包含層出土IV群 a 類破片土器
(圖IV-43-134、44-142~147)
- 167 包含層出土IV群 a 類破片土器 (圖IV-
43-138、44-149、45-151~153)
- 168 包含層出土IV群 a 類·b 類破片土器
(圖IV-44-148、43-154)
- 169 包含層出土IV群 a 類破片土器
(圖IV-43-150)
- 170 包含層出土VI群破片土器
(圖IV-48-18~24)
- 171 包含層出土VI群破片土器
(圖IV-48-25~28)
- 172 包含層出土VI群破片土器
(圖IV-49-29·31、50-32)
- 173 包含層出土VI群破片土器
(圖IV-49-30、50-34·36)
- 174 包含層出土VI群破片土器
(圖IV-50-33·35·37)
- 175 包含層出土土製品 (圖IV-51-1~15)
- 176 包含層出土剝片石器群
(圖IV-56-1~30)
- 177 包含層出土剝片石器群
(圖IV-57-31~58-50)
- 178 包含層出土剝片石器群
(圖IV-59-51~61-71)
- 179 包含層出土剝片石器群
(圖IV-61-72~62-93)
- 180 包含層出土磨製石器群
(圖IV-63-1~64-13)
- 181 包含層出土礫石器群
(圖IV-65-1~7)
- 182 包含層出土礫石器群
(圖IV-65-8~66-14)
- 183 包含層出土礫石器群
(圖IV-66-15~21)
- 184 包含層出土礫石器群
(圖IV-66-22~67-29)
- 185 包含層出土礫石器群
(圖IV-67-30~68-37)
- 186 包含層出土礫石器群
(圖IV-68-38~45)
- 187 包含層出土礫石器群
(圖IV-69-46~53)
- 188 包含層出土礫石器群
(圖IV-69-54~70-61)
- 189 包含層出土礫石器群
(圖IV-70-62~71-69)
- 190 包含層出土礫石器群
(圖IV-72-70~77)
- 191 包含層出土礫石器群
(圖IV-73-78~84)
- 192-1 包含層出土礫石器群 (圖IV-73-85)
- 192-2 包含層出土礫石器群 (圖IV-73-86)
- 192-3 包含層出土礫石器群 (圖IV-74-1)
- 192-4 包含層出土礫石器群 (圖IV-74-2)
- 193-1 包含層出土礫石器群 (圖IV-74-3)
- 193-2 包含層出土礫石器群 (圖IV-74-4)
- 193-3 包含層出土礫石器群 (圖IV-74-5)
- 193-4 包含層出土礫石器群 (圖IV-75-6)
- 194-1 包含層出土礫石器群 (圖IV-75-7)
- 194-2 包含層出土石製品 (圖IV-77-12)
- 194-3 包含層出土石製品 (圖IV-77-18·19)
- 195 包含層出土石製品 (圖IV-76-1~11)
- 196 包含層出土石製品 (圖IV-77-13~17)

写真図版



森町石倉・濁川地区周辺の地形（空中写真）

図版 2



1 調査状況 1 (南西から)



2 調査状況 2 (南から)



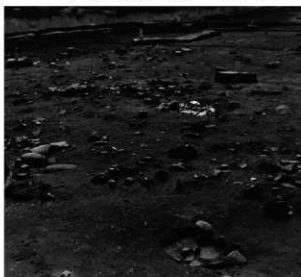
1 斜面部土層断面及び調査状況（西から）



2 包含層遺物出土状況 1（西から）



3 調査状況 3（北から）



4 包含層遺物出土状況 2（西から）



5 包含層Ⅶ群土器出土状況（南から）



6 包含層Ⅵ群土器出土状況（北から）



1 H-1土層断面（西から）



2 H-1遺物出土状況（東から）



1 H-1 確認状況 (北から)



2 H-1 埋葬 (北西から)



3 H-1 完掘状況 (西から)



1 H-2 土層断面 1 (南西から)



2 H-2 土層断面 2 (北西から)



3 H-2 完掘状況 (南から)



1 H-3 土層断面 (東から)



2 H-3 遺物出土状況 (南から)



3 H-3 炭化材・焼土確認状況 (東から)



1 H-3・4土層断面(南から)



2 H-4遺物出土状況(北西から)



3 H-4土層断面(西から)



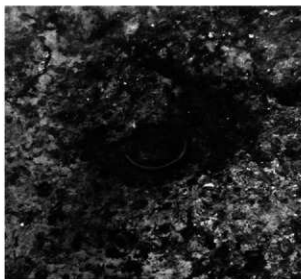
4 H-4北海道式石冠出土状況(東から)



1 H-5 土層断面 (南西から)



2 H-5 遺物出土状況 (南東から)



3 H-5 埋甕確認状況 (北から)



4 H-5 埋甕土層断面 (南西から)



1 H-6 土層断面 (南東から)



2 H-6 完掘状況 (東から)



1 H-7土層断面（西から）



2 H-7完掘状況（西から）



1 H-8 土層断面 1 (南東から)



2 H-8 土層断面 2 (東から)



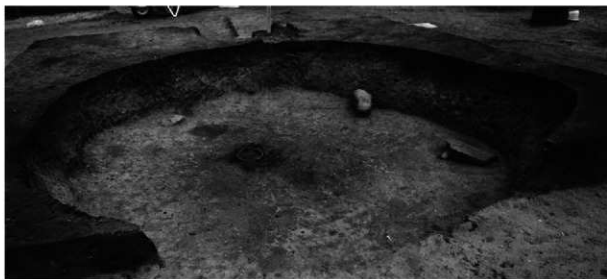
3 H-8 完掘状況 (北西から)



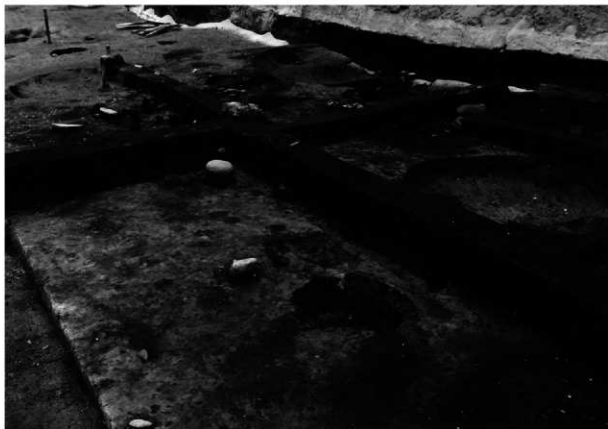
1 H-9土層断面(南から)



2 H-9遺物出土状況(北西から)



3 H-9完掘状況(南西から)



1 H-10土層断面（南西から）



2 H-10完掘状況（東から）



1 H-11土層断面（南から）



2 H-11遺物出土状況（南から）



3 H-11完掘状況（北から）



1 H-12土層断面（東から）



2 H-12完掘状況（東から）



1 H-14調査状況（北東から）



2 H-14土層断面及び遺物出土状況（東から）



3 H-14土層断面及び調査状況（南から）



1 H-14完掘状況1 (北から)



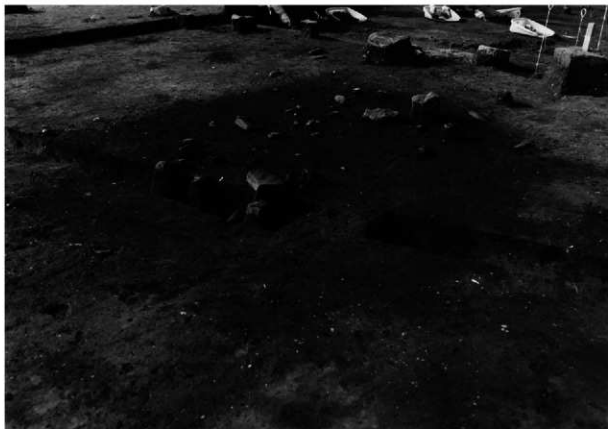
2 H-14完掘状況2 (南から)



1 H-15土層断面（西から）



2 H-15遺物出土状況（南東から）



1 H-16確認状況（南から）



2 H-16調査完了状況（南西から）



1 H-16遺物出土状況（北西から）



2 H-16土器出土状況（南から）



3 H-16土層断面（南東から）



4 H-16柱穴HP-2（南東から）



5 H-16柱穴HP-3（南西から）



1 H-17遺物出土状況（南東から）



2 H-17石組炉HF-1及び土器出土状況（南から）



3 H-17石組炉HF-1（南西から）



1 H-18土層断面（南東から）



2 H-18石組炉HF-1（南西から）



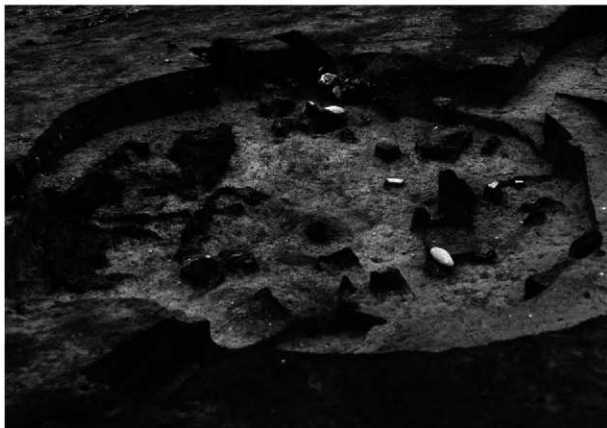
1 H-19確認状況（南西から）



2 H-19土層断面1（東から）



3 H-19土層断面2（南東から）



1 H-19炭化材確認状況（北東から）



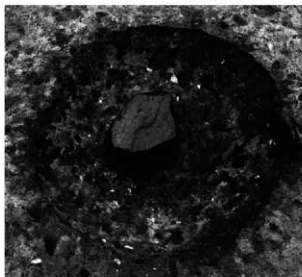
2 H-20土層断面（東から）



1 P-1 遺物出土状況 (西から)



2 P-2 土層断面 (南から)



3 P-3 遺物出土状況 (東から)



4 P-4 土層断面 (南から)



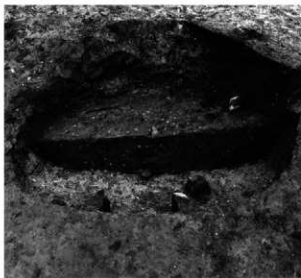
5 P-5 土層断面 (東から)



6 P-6 遺物出土状況 (東から)



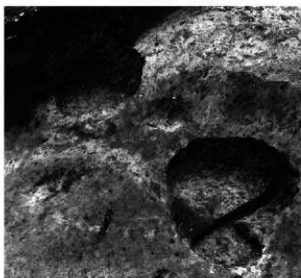
1 P-7 完掘状況 (北から)



2 P-8 土層断面 (北東から)



3 P-9 完掘及びひ振り上げ土土層断面 (南西から)



4 P-10・19完掘状況 (南西から)



5 P-11土層断面 (北から)



6 P-12遺物出土状況 (南から)



1 P-13完掘状況（北から）



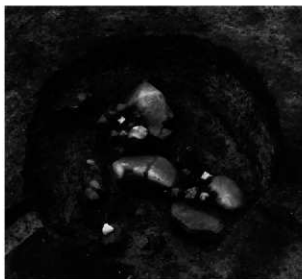
2 P-14完掘状況（西から）



3 P-15完掘状況（南から）



4 P-16遺物出土状況（東から）



5 P-17遺物出土状況（北から）



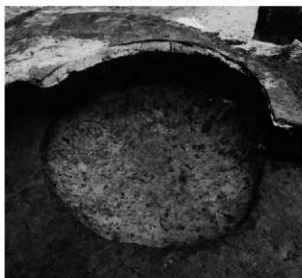
6 P-18土層断面（南から）



1 P-20遺物出土状況（南から）



2 P-21完掘状況（西から）



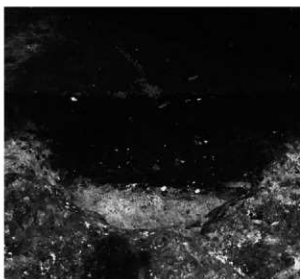
3 P-22完掘状況（南から）



4 P-23遺物出土状況（東から）



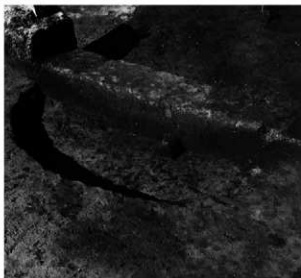
5 P-24遺物出土状況（西から）



6 P-25土層断面（東から）



1 P-26遺物出土状況（南から）



2 P-27土層断面（南から）



3 P-28完掘状況（南から）



4 P-29遺物出土状況（西から）



5 P-30土層断面（南から）



6 P-31遺物出土状況（東から）



1 P-32・F-11土層断面（南西から）



2 P-33遺物出土状況（北西から）



3 P-34土層断面（南東から）



4 P-35完掘状況（北から）



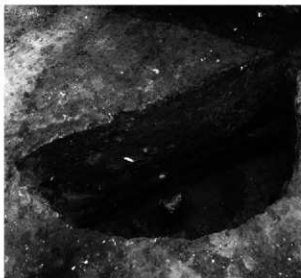
5 P-36完掘状況（西から）



6 P-37土層断面（北から）



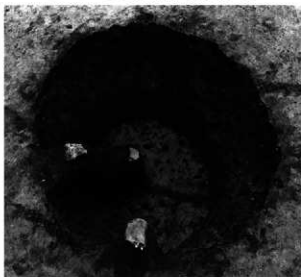
1 P-38遺物出土状況（北西から）



2 P-39土層断面（南西から）



3 P-40完掘状況（南から）



4 P-41遺物出土状況（西から）



5 P-42遺物出土状況（南から）



6 P-43土層断面（南から）



1 P-58土層断面 (南西から)



2 P-59土層断面 (南西から)



3 P-61遺物出土状況 (南西から)



4 P-62土層断面 (北から)



5 P-63遺物出土状況 (北から)



6 P-65完掘状況 (南から)



1 P-66土層断面（東から）



2 P-67遺物出土状況（北から）



3 P-68遺物出土状況（北から）



4 P-69完掘状況（南東から）



5 P-70完掘状況（南西から）



6 P-71遺物出土状況（北東から）



1 P-72完掘状況（北西から）



2 P-73遺物出土状況（南西から）



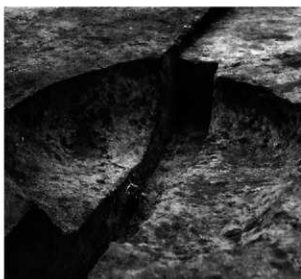
3 P-74遺物出土状況（東から）



4 P-76遺物出土状況（北から）



5 P-77遺物出土状況（北西から）



6 P-78完掘状況（南東から）



1 P-79遺物出土状況(南から)



2 P-80遺物出土状況(西から)



3 P-81土層断面(南から)



4 P-82土層断面(東から)



5 P-83土層断面(南から)



6 P-84遺物出土状況(南から)



1 P-85土層断面 (東から)



2 P-86完掘状況 (北から)



3 P-87完掘状況 (南東から)



4 SP-15 (南から)



5 S-1石組確認状況 (南から)



6 S-1下部土坑遺物出土状況 (南東から)



1 S-2 確認状況・部分拡大 (南西から)



2 S-2 確認状況・拡張部分 (南東から)



3 S-3 確認状況 (西から)



4 S-6 確認状況 (南から)



5 S-4・5 確認状況 (南西から)



1 H-1出土復元土器(图Ⅲ-82·H-1-1)



2 H-1出土復元土器(图Ⅲ-82·H-1-2)



3 H-1出土復元土器(图Ⅲ-82·H-1-3)



4 H-2出土復元土器(图Ⅲ-82·H-2-1)



5 H-1出土復元土器(图Ⅲ-82·H-1-4)



1 H-5出土復元土器(図Ⅲ-84・H-5-1)



2 H-5出土復元土器(図Ⅲ-84・H-5-2)



3 H-6出土復元土器(図Ⅲ-85・H-6-1)



4 H-7出土復元土器(図Ⅲ-85・H-7-1)



43-1 H-7 出土復元土器 (图Ⅲ-85·H-7-2)



2 H-7 出土復元土器 (图Ⅲ-85·H-7-3)



3 H-7 出土復元土器 (图Ⅲ-86·H-7-6)



4 H-8 出土復元土器 (图Ⅲ-86·H-8-1)

图版44



44-1 H-8 出土復元土器 (図Ⅲ-86・H-8-2)



44-2 H-8 出土復元土器 (図Ⅲ-86・H-8-3)



44-3 H-9 出土復元土器 (図Ⅲ-87・H-9-1)



44-4 H-9 出土復元土器 (図Ⅲ-87・H-9-2)



1 H-10出土復元土器(图Ⅲ-88·H-10-1)



2 H-11出土復元土器(图Ⅲ-89·H-11-1)



3 H-11出土復元土器(图Ⅲ-89·H-11-3)



4 H-11出土復元土器(图Ⅲ-89·H-11-6)

5 H-11出土復元土器(图Ⅲ-89·H-11-2)



1 H-11出土復元土器 (图Ⅲ-89·H-11-7)



2 H-14出土復元土器 (图Ⅲ-90·H-14-1)



3 H-14出土復元土器 (图Ⅲ-90·H-14-2)



4 H-14出土復元土器 (图Ⅲ-90·H-14-3)



5 H-14出土復元土器 (图Ⅲ-90·H-14-5)



6 H-14出土復元土器 (图Ⅲ-90·H-14-6)



1 H-14出土復元土器(図Ⅲ-90・H-14-4)



2 H-14出土復元土器(図Ⅲ-90・H-14-7)



3 H-15出土復元土器(図Ⅲ-92・H-15-1)



4 H-16出土復元土器(図Ⅲ-92・H-16-1)



1 H-16出土復元土器 (图Ⅲ-92·H-16-2)



2 H-16出土復元土器 (图Ⅲ-93·H-16-4)



3 H-16出土復元土器 (图Ⅲ-93·H-16-5)



4 H-17出土復元土器 (图Ⅲ-93·H-17-1)



1 H-17出土復元土器 (图Ⅲ-93·H-17-2)



2 H-17出土復元土器 (图Ⅲ-94·H-17-5)



3 H-18出土復元土器 (图Ⅲ-94·H-18-1)



4 H-18出土復元土器 (图Ⅲ-94·H-18-2)



1 H-18出土復元土器(図Ⅲ-94・H-18-3)



2 H-18出土復元土器(図Ⅲ-94・H-18-4)



3 H-18出土復元土器(図Ⅲ-95・H-18-5)



4 H-19出土復元土器(図Ⅲ-95・H-19-1)



1 H-19出土復元土器(图Ⅲ-95·H-19-2)



2 H-19出土復元土器(图Ⅲ-96·H-19-3)



3 H-19出土復元土器(图Ⅲ-96·H-19-5)



4 H-19出土復元土器(图Ⅲ-96·H-19-6)



5 H-19出土復元土器(图Ⅲ-96·H-19-4)



1 H-19出土復元土器(図Ⅲ-96・H-19-7)



2 H-19出土復元土器(図Ⅲ-96・H-19-8)



3 H-19出土復元土器(図Ⅲ-97・H-19-9)



4 H-19出土復元土器(図Ⅲ-98・H-19-13)



1 H-19出土復元土器 (图Ⅲ-98·H-19-14)



2 H-19出土復元土器 (图Ⅲ-98·H-19-15)



3 P-4出土復元土器 (图Ⅲ-99·P-4-1)



4 P-16出土復元土器 (图Ⅲ-99·P-16-1)



1 P-17出土復元土器(图Ⅲ-100·P-17-1)



2 P-23出土復元土器(图Ⅲ-100·P-23-1)



3 P-31出土復元土器(图Ⅲ-101·P-31-3)



4 P-29出土復元土器(图Ⅲ-102·P-29-1)



1 P-29出土復元土器 (图Ⅲ-102·P-29-3)



2 P-38出土復元土器 (图Ⅲ-103·P-38-1)



3 P-44出土復元土器 (图Ⅲ-103·P-44-1)



4 P-47出土復元土器 (图Ⅲ-103·P-47-2)



5 P-44出土復元土器 (图Ⅲ-103·P-44-2)



1 P-44出土復元土器(图Ⅲ-103·P-44-3)



2 P-51出土復元土器(图Ⅲ-104·P-51-2)



3 P-51出土復元土器(图Ⅲ-104·P-51-1)



4 P-71出土復元土器(图Ⅲ-105·P-71-2) 5 P-63出土復元土器(图Ⅲ-104·P-63-1)



1 P-71出土復元土器 (图Ⅲ-105·P-71-1)



2 P-71出土復元土器 (图Ⅲ-105·P-71-3)



3 P-77出土復元土器 (图Ⅲ-108·P-77-1)



4 P-73出土復元土器 (图Ⅲ-106·P-73-7)



5 P-77出土復元土器 (图Ⅲ-108·P-77-2)



1 P-76出土復元土器(图Ⅲ-107·P-76-2) 2 P-75出土復元土器(图Ⅲ-108·P-75-1)



3 P-76出土復元土器(图Ⅲ-107·P-76-3)



1 P-79出土復元土器 (图Ⅲ-109·P-79-1)



2 P-81出土復元土器 (图Ⅲ-109·P-81-3)



3 P-80出土復元土器 (图Ⅲ-110·P-80-1)



4 P-80出土復元土器 (图Ⅲ-110·P-80-4)



1 P-80出土復元土器(图Ⅲ-110·P-80-7)



2 P-86出土復元土器(图Ⅲ-112·P-86-1)



3 P-84出土復元土器(图Ⅲ-111·P-84-1)



4 P-85出土復元土器(图Ⅲ-111·P-85-1)



5 S-2出土復元土器(图Ⅲ-112·S-2-1)



1 F-1 出土復元土器 (图Ⅲ-113·F-1-1)



2 F-1 出土復元土器 (图Ⅲ-114·F-1-9)



3 F-3 出土復元土器 (图Ⅲ-114·F-3-1)



4 F-7 出土復元土器 (图Ⅲ-114·F-7-1)



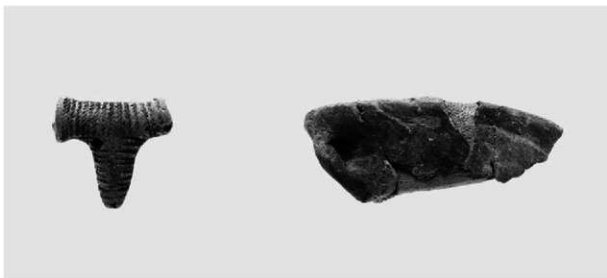
1 F-1出土復元土器(图Ⅲ-113·F-1-7)



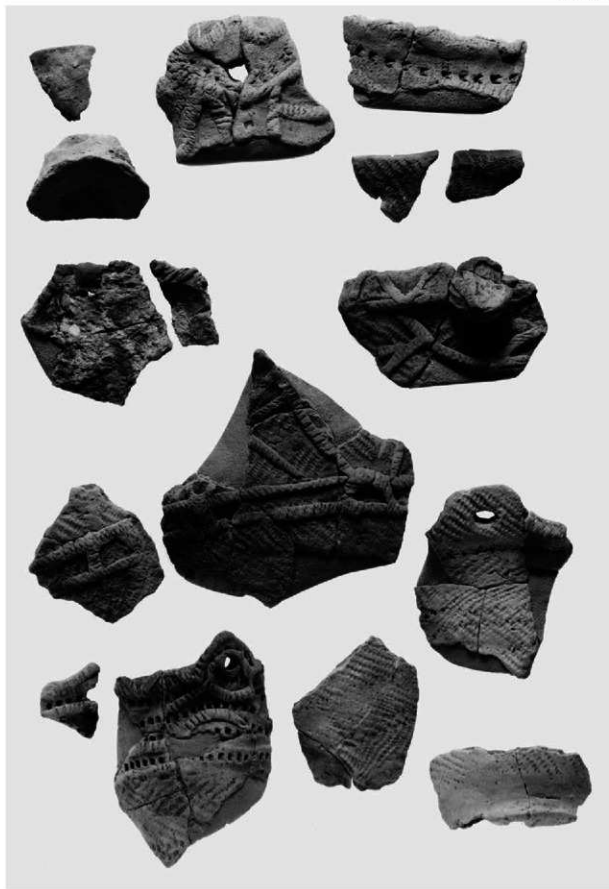
2 O-40·41区出土土器(图Ⅲ-115·遺物集中-1)



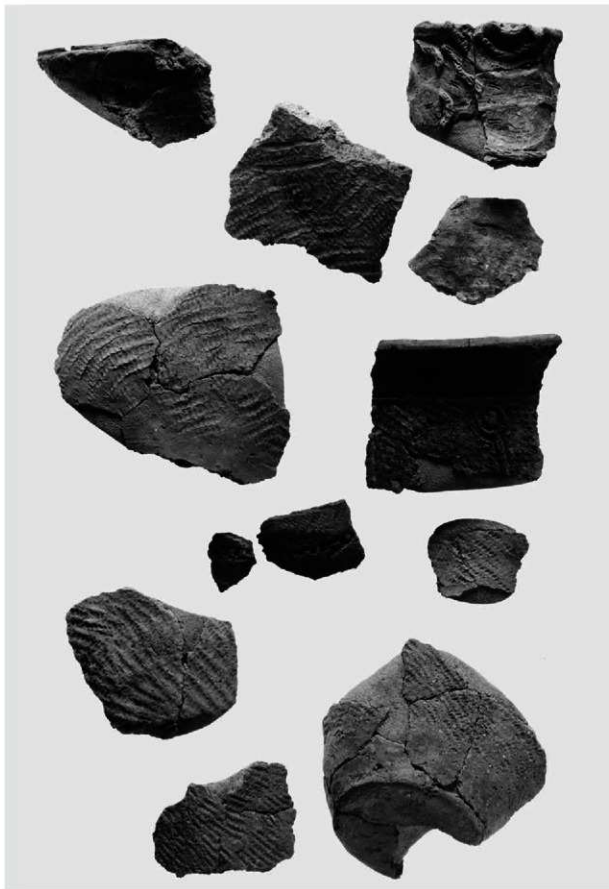
3 F-3出土復元土器(图Ⅲ-114·F-3-2)



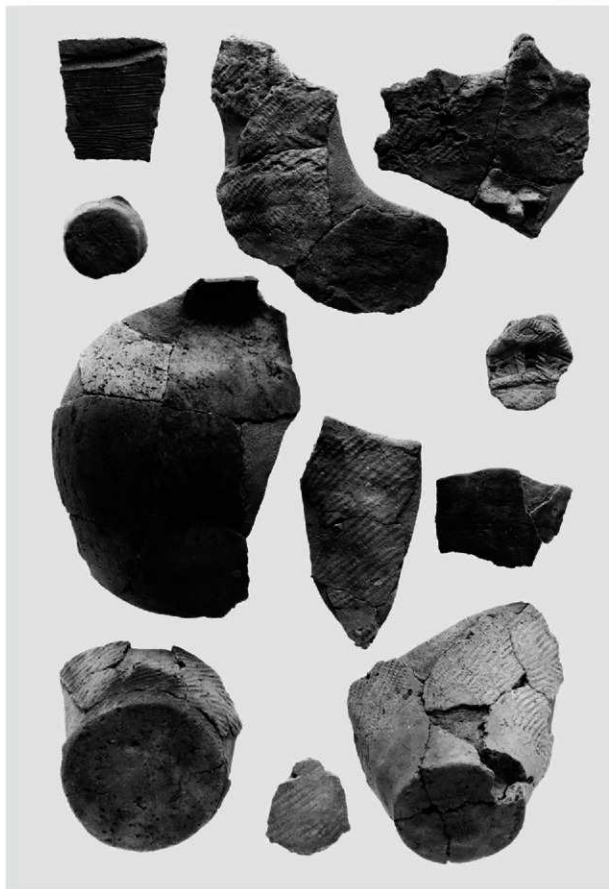
4 H-11·P-38出土土製品(图Ⅲ-89·H-11-5、图Ⅲ-103·P-38-3)



H-1·2·3·4 出土破片土器 (图Ⅲ-82·83)



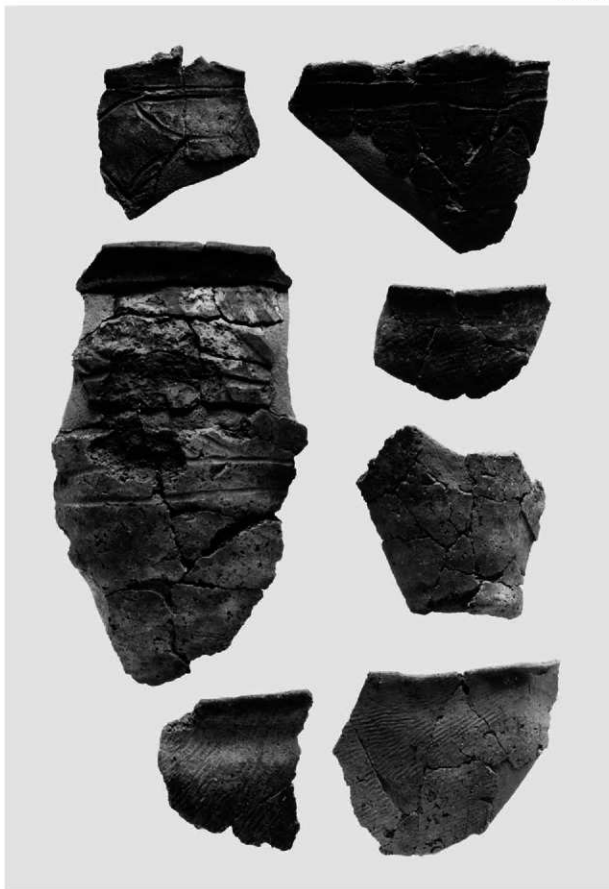
H-5 出土破片土器 (图Ⅲ-84)



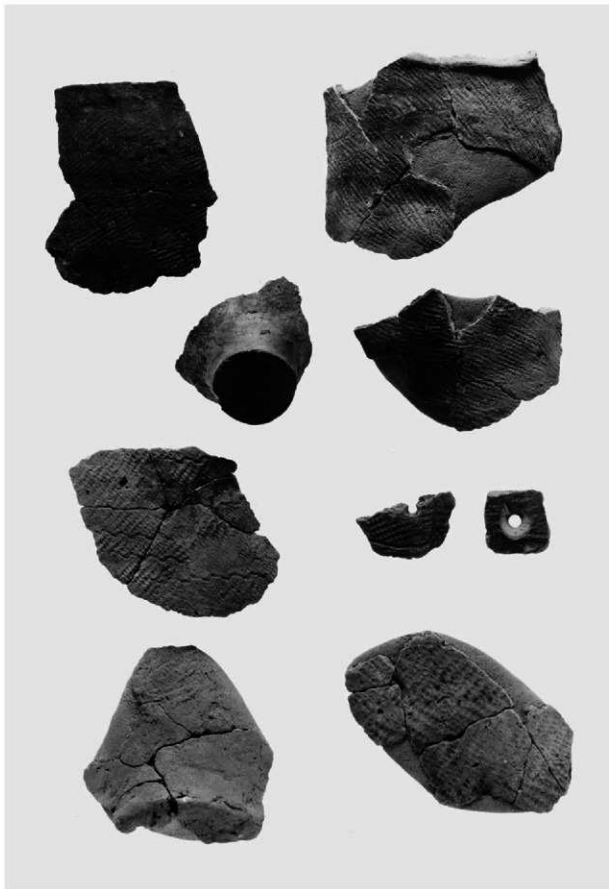
H-7·8·11出土破片土器 (图Ⅲ-85~87·89)



H-9·10出土破片土器 (图Ⅲ-88)



H-14出土破片土器 (图Ⅲ-91-1~13)



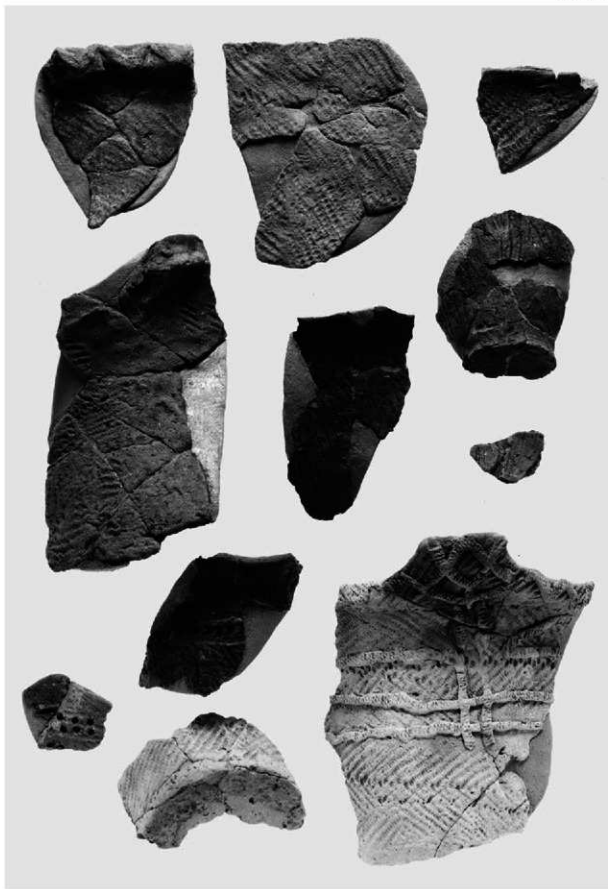
H-14出土破片土器 (图Ⅲ-91-14~21)



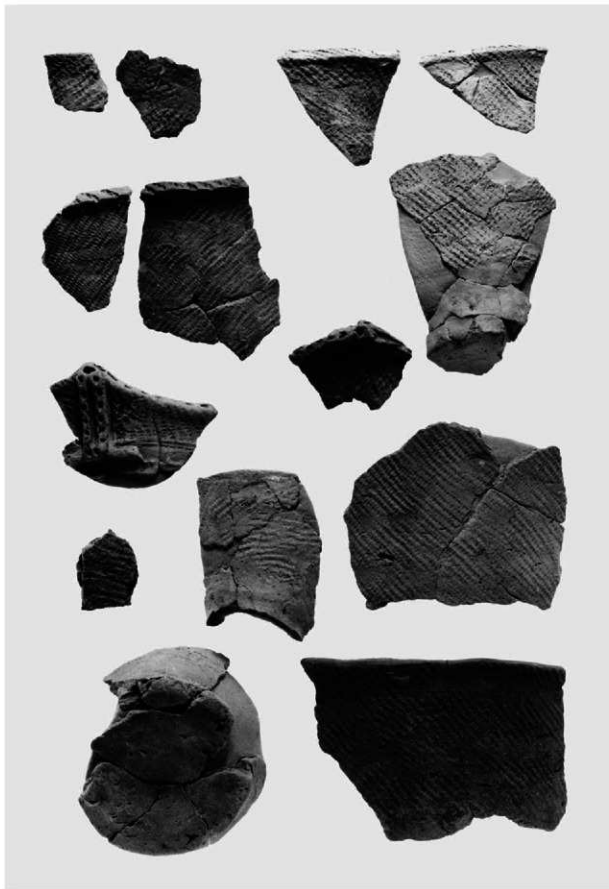
H-15·16·17·18出土破片土器 (图Ⅲ-92·93·95)



H-19出土破片土器 (III-97·98)



P-2·11·12·16·17出土破片土器 (图Ⅲ-99·100)



P-20·26出土破片土器 (图Ⅲ-100·101)



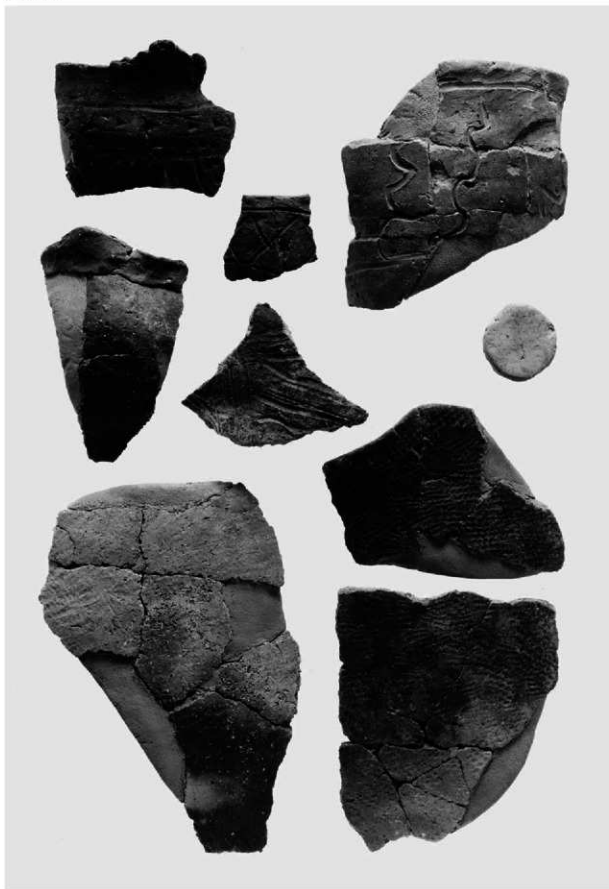
P-28·29·30·31·33·34·36出土破片土器 (图Ⅲ-100~103)



P-38·44·47·48·49·51出土破片土器 (图Ⅲ-103·104)



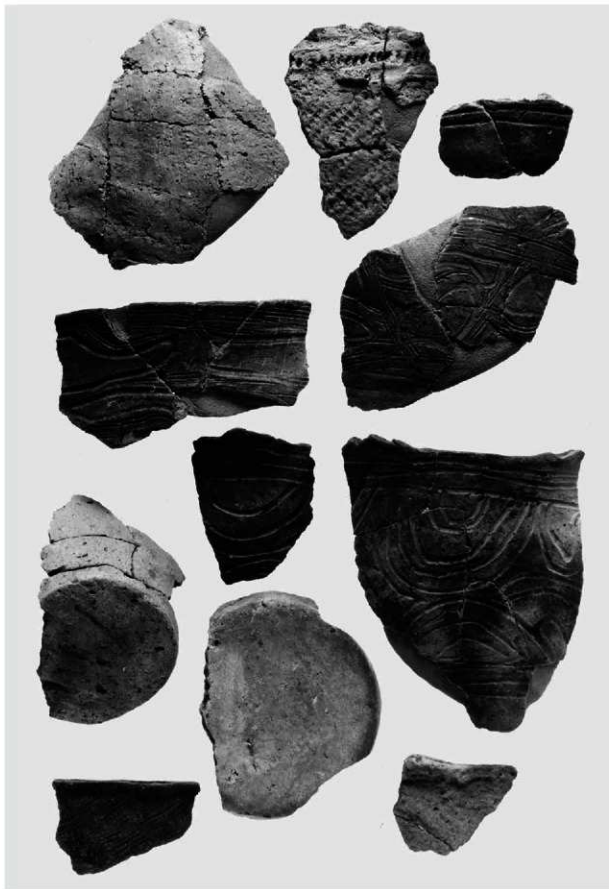
P-61·62·67·68·71·72出土破片土器 (图Ⅲ-104~106)



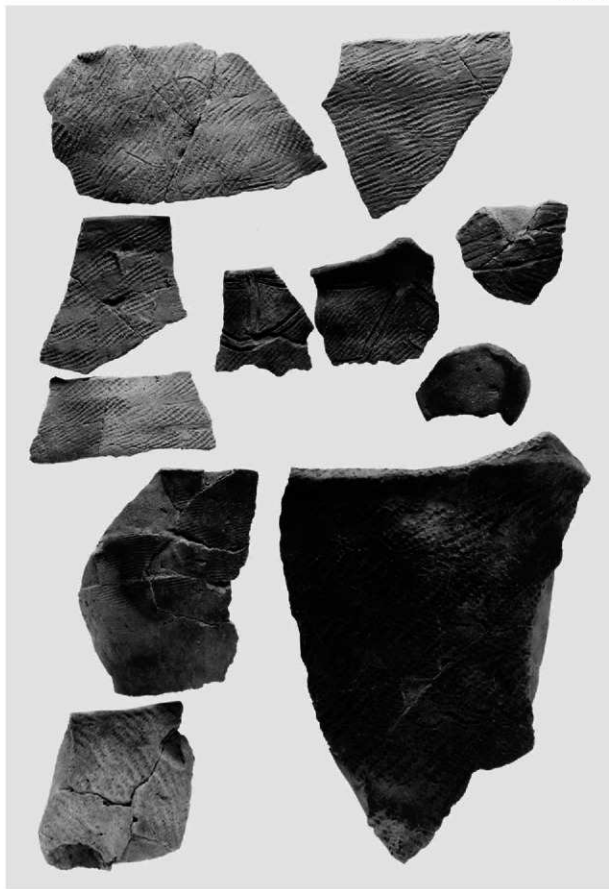
P-73·74·76出土破片土器 (图Ⅲ-106~108)



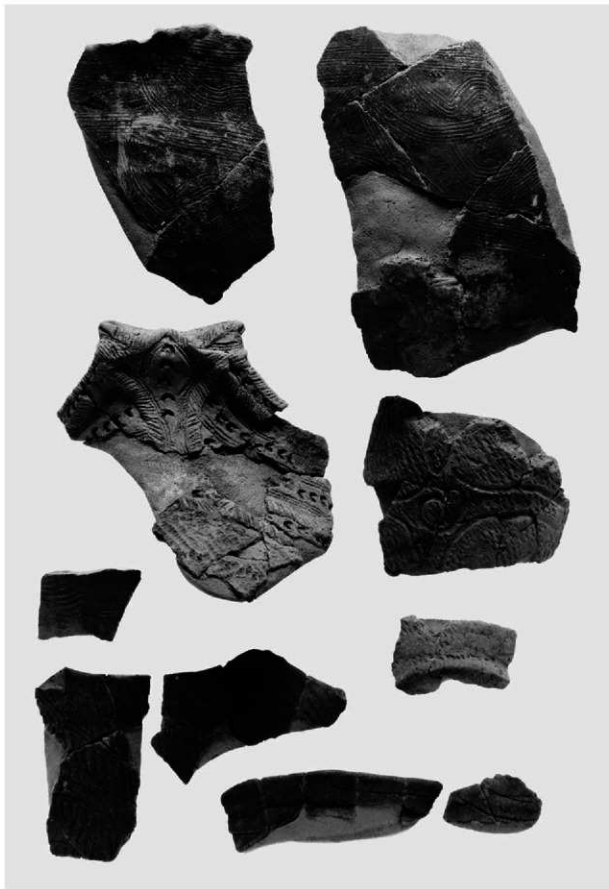
P-77·79·81·82出土破片土器 (图Ⅲ-108·109)



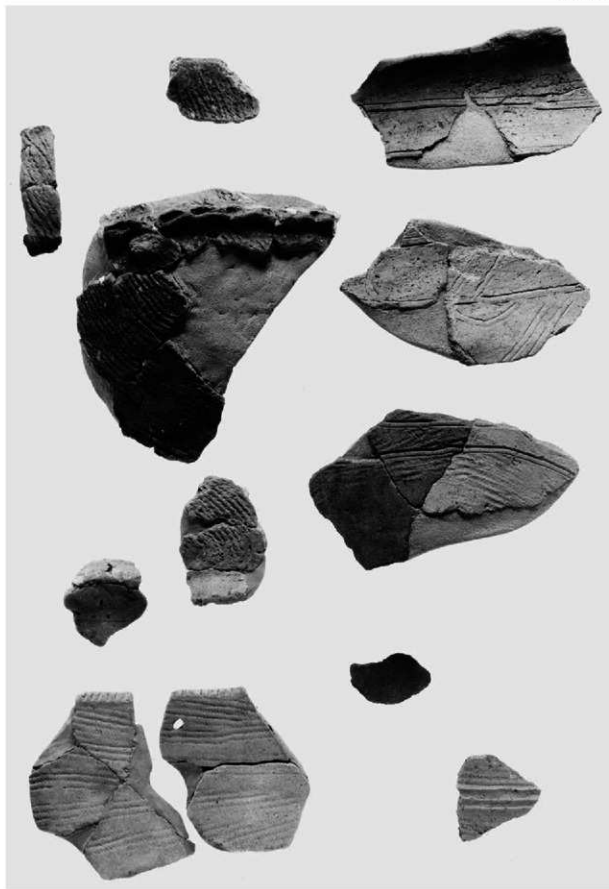
P-79·80·83出土破片土器(图Ⅲ-109~111)



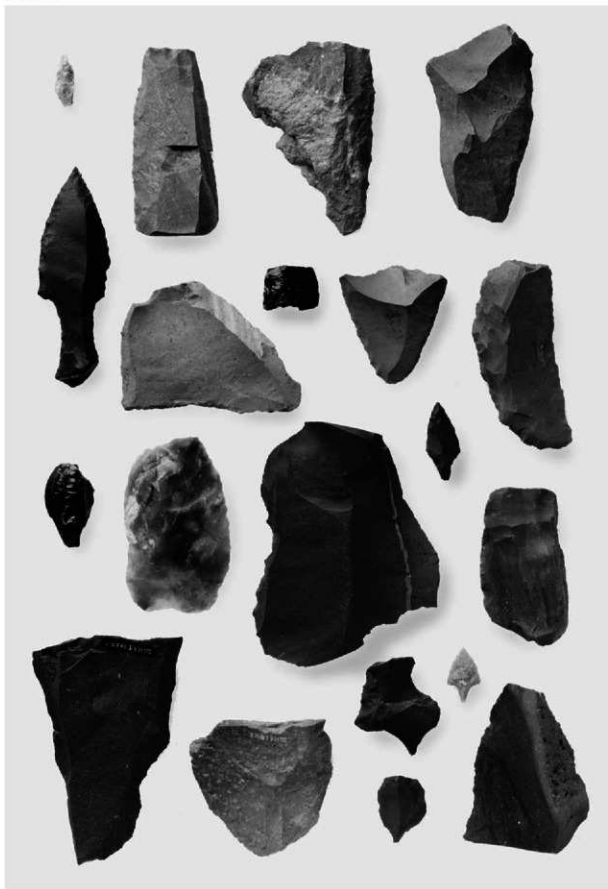
P-84·85·86出土破片土器 (图Ⅲ-111·112)



S-1 • SP-1 • F-1 (图Ⅲ-112•113)



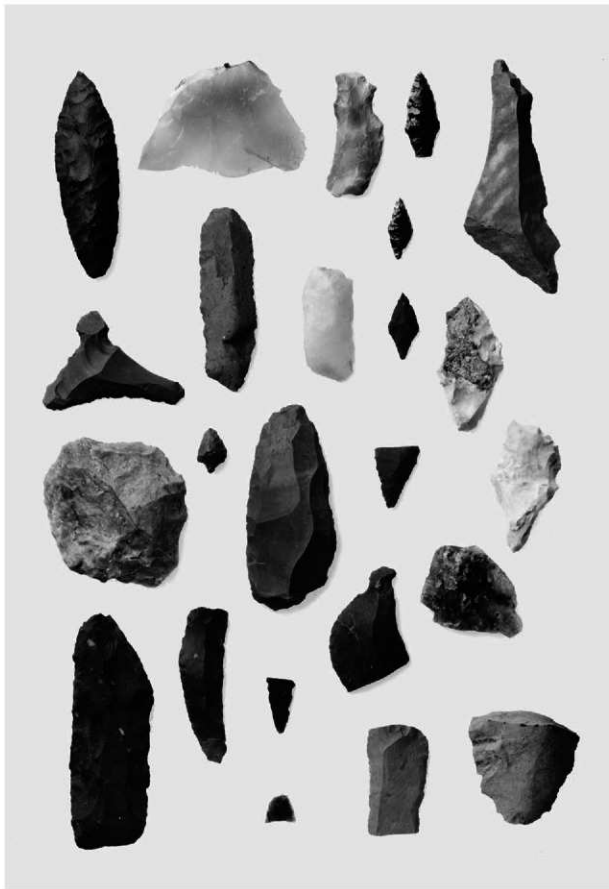
F-1·5·7·15出土破片土器 (图Ⅲ-113·114)



住居跡出土剥片石器群 (图Ⅲ-116-1~117-20)



住居跡出土剥片石器群 (图Ⅲ-118-21~119-43)



土坑出土剥片石器群（图Ⅲ-120-44~121-67）



1 焼土及びフレイク・チップ集中出土剥片石器群 (図Ⅲ-122-68~74)



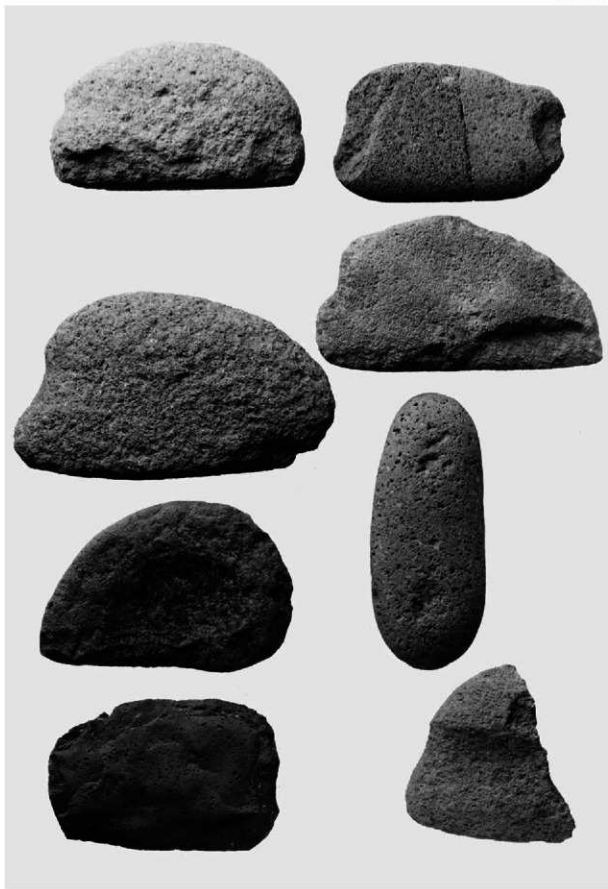
2 FC-1 (H-42-b区出土) スクレイパー (図Ⅲ-122-75)



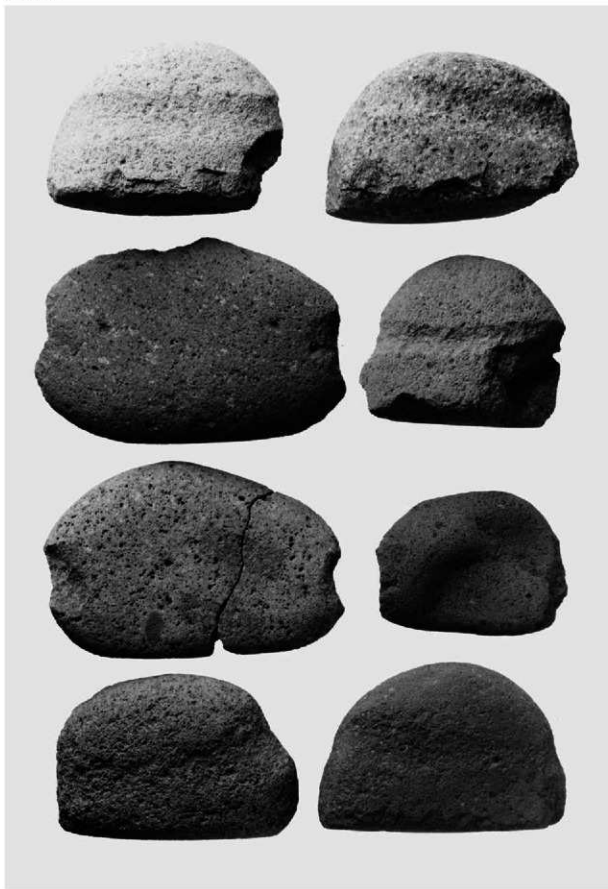
3 FC-1 接合資料 (図Ⅲ-122-76)



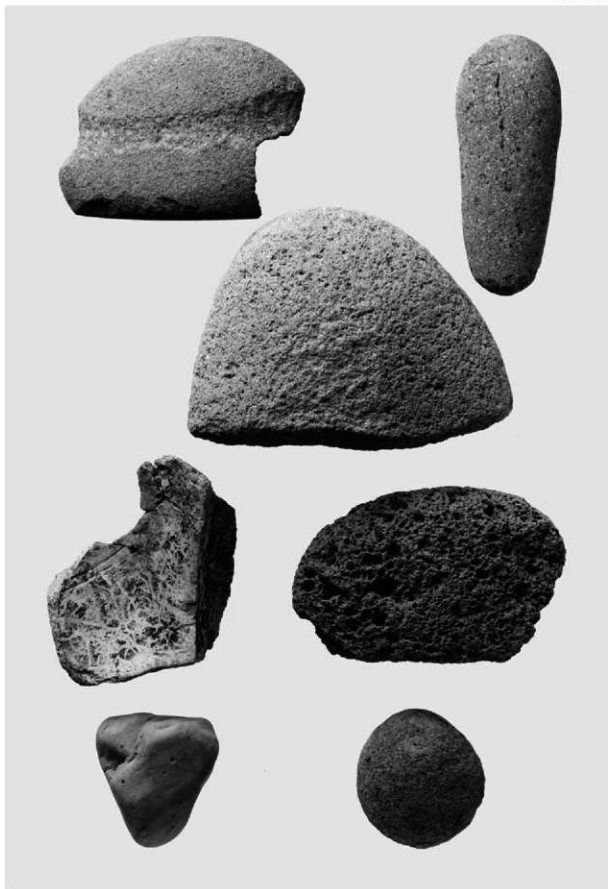
住居跡出土磨製石器群（図Ⅲ-123-1～9）



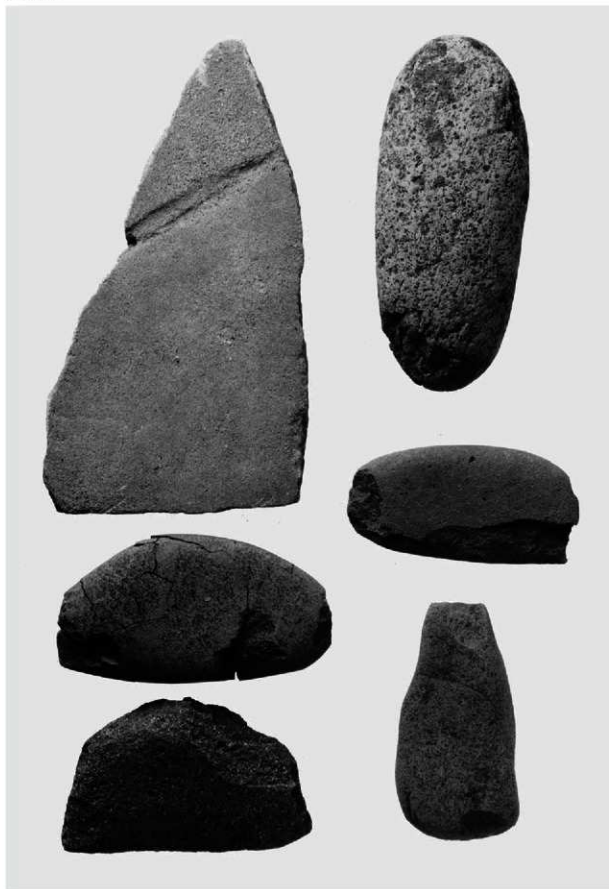
住居跡出土礫石器群（图Ⅲ-124-1~125-8）



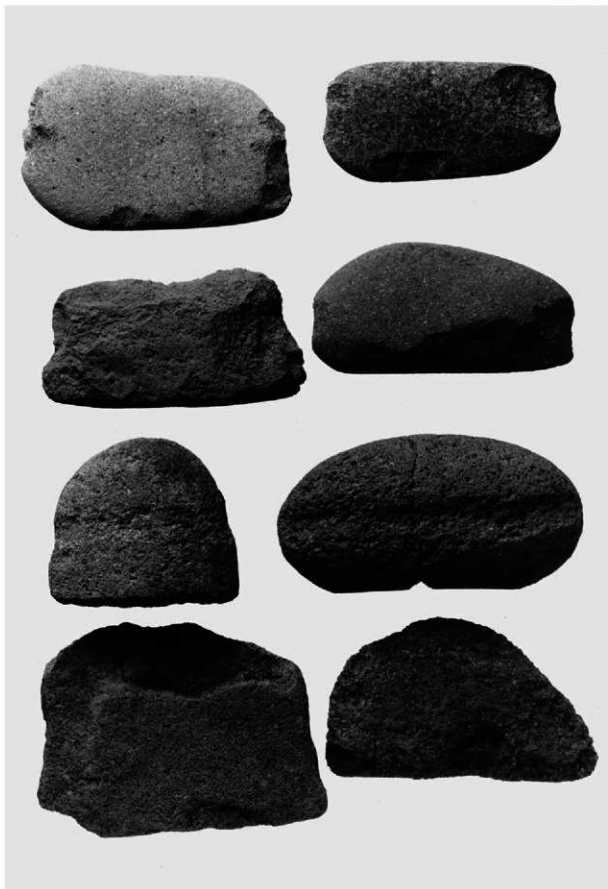
住居跡出土礫石器群（図Ⅲ-125-9～127-16）



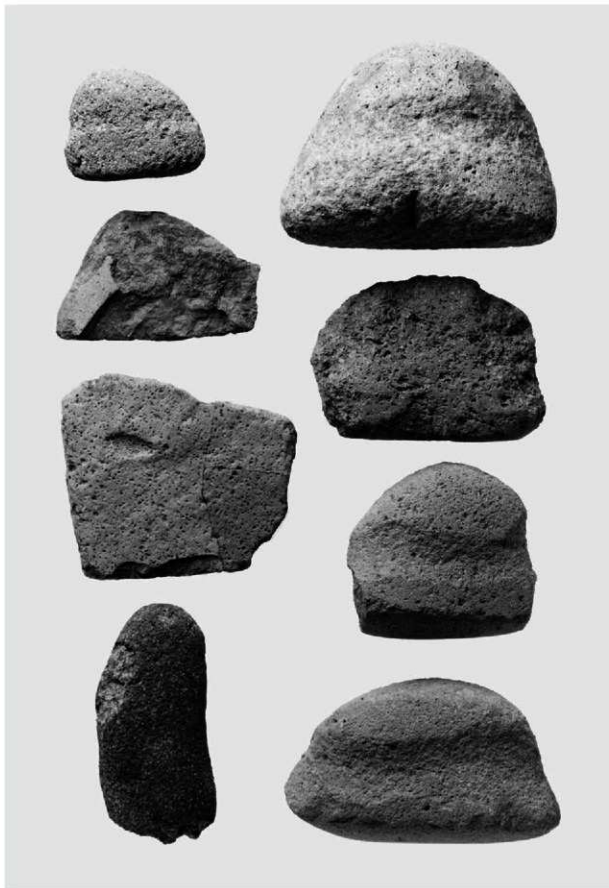
住居跡出土礫石器群 (图Ⅲ-127-17~128-20·22~24)



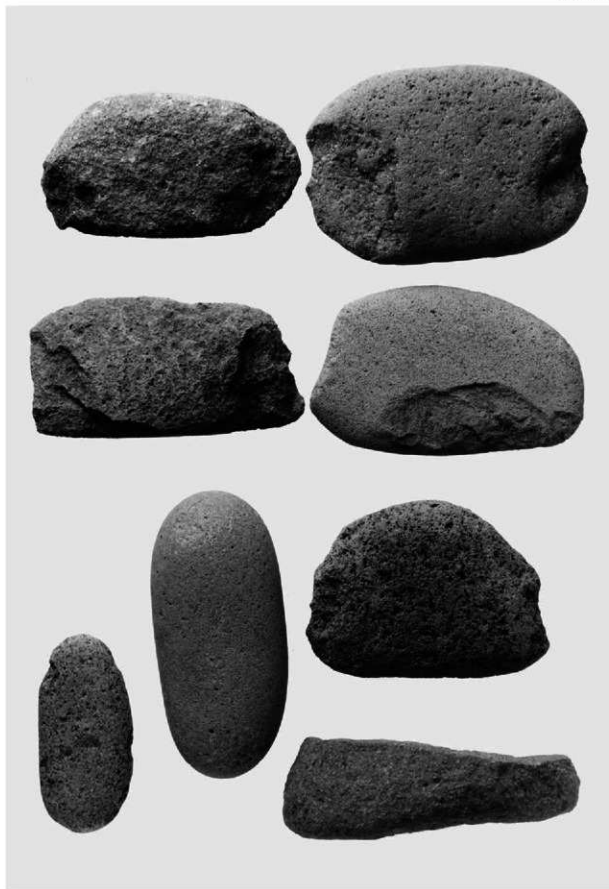
住居跡出土礫石器群（図Ⅲ-128-21・25~129-29）



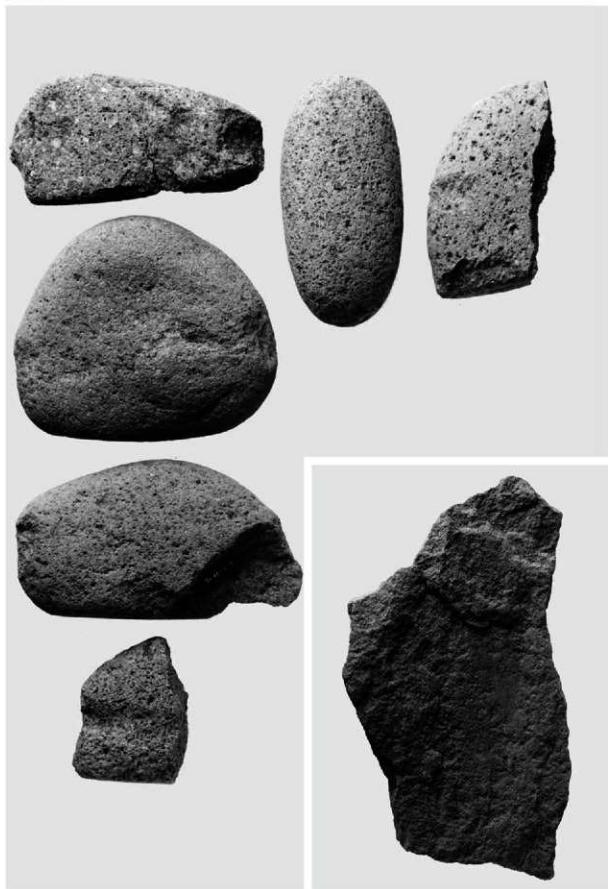
土坑出土礫石器群 (图Ⅲ-129-30~131-37)



土坑出土礫石器群 (图Ⅲ-131-38~132-45)



土坑出土礮石器群 (图Ⅲ-133-46~134-53)



1 土坑及びフレイク・チップ集中出土礫石器群 (図Ⅲ-134-54~135-59)

2 H-9 出土礫石器群 (図Ⅲ-136-1)



1 H-12出土礫石器群 (图Ⅲ-136-2)



2 H-14出土礫石器群 (图Ⅲ-136-3)



3 H-14出土礫石器群 (图Ⅲ-136-4)



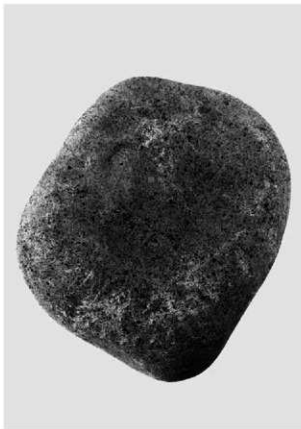
4 H-14出土礫石器群 (图Ⅲ-136-5)



1 H-16出土礫石器群 (图Ⅲ-137-6)



2 H-16出土礫石器群 (图Ⅲ-137-7)



3 H-16出土礫石器群 (图Ⅲ-137-8)



4 H-17出土礫石器群 (图Ⅲ-138-9)



1 H-18出土礫石器群 (图Ⅲ-138-10)



2 H-18出土礫石器群 (图Ⅲ-138-11)



3 P-37出土礫石器群 (图Ⅲ-138-12)



4 P-71出土礫石器群 (图Ⅲ-139-13)



1 P-77出土礫石器群 (图Ⅲ-139-14)



2 P-77出土礫石器群 (图Ⅲ-139-15)



3 P-77出土礫石器群 (图Ⅲ-139-16)



4 P-79出土礫石器群 (图Ⅲ-139-17)



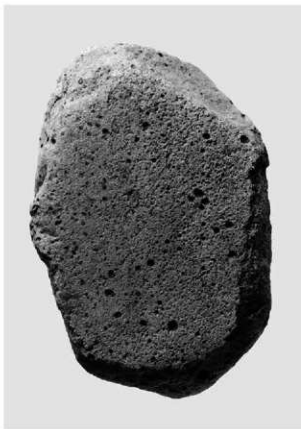
1 S-2 出土礫石器群 (图Ⅲ-139-18)



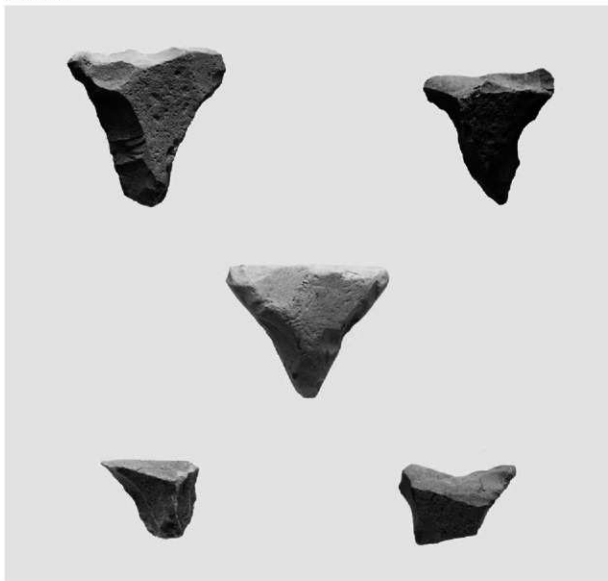
2 S-2 出土礫石器群 (图Ⅲ-140-19)



3 F-1 出土礫石器群 (图Ⅲ-140-20)



4 FC-1 出土礫石器群 (图Ⅲ-140-21)



1 遺構出土石製品 (图Ⅲ-141-1~4・6)



2 H-14出土石製品 (表面) (图Ⅲ-141-5)



3 H-14出土石製品 (側面)



1 包含層出土Ⅱ群b類復元土器(图IV-3-1)



2 包含層出土Ⅱ群b類復元土器(图IV-3-2)



3 包含層出土Ⅲ群a類復元土器(图IV-6-1)



4 包含層出土Ⅲ群a類復元土器(图IV-6-3)



1 包含層出土Ⅲ群a類復元土器(図IV-6-4)



2 包含層出土Ⅲ群a類復元土器(図IV-6-2)



3 包含層出土Ⅲ群a類復元土器(図IV-6-5)



4 包含層出土Ⅲ群a類復元土器(図IV-7-7)



5 包含層出土Ⅲ群a類復元土器(図IV-6-6)



1 包含層出土Ⅲ群a類復元土器(図Ⅳ-7-8)



2 包含層出土Ⅲ群a類復元土器(図Ⅳ-7-9)



3 包含層出土Ⅲ群a類復元土器(図Ⅳ-8-10)



4 包含層出土Ⅲ群a類復元土器(図Ⅳ-8-11)



1 包含層出土Ⅲ群a類復元土器(図Ⅳ-8-12)



2 包含層出土Ⅲ群a類復元土器(図Ⅳ-8-13)



3 包含層出土Ⅲ群a類復元土器(図Ⅳ-8-14)



4 包含層出土Ⅲ群a類復元土器(図Ⅳ-9-15)



1 包含層出土Ⅲ群a類復元土器(図Ⅳ-9-16)



2 包含層出土Ⅲ群a類復元土器(図Ⅳ-9-17)



3 包含層出土Ⅲ群a類復元土器(図Ⅳ-9-18)



4 包含層出土Ⅲ群a類復元土器(図Ⅳ-9-19)



1 包含層出土Ⅲ群 a類復元土器 (図Ⅳ-9-20)



2 包含層出土Ⅲ群 a類復元土器 (図Ⅳ-9-21)



3 包含層出土Ⅲ群 a類復元土器 (図Ⅳ-9-22)



4 包含層出土Ⅲ群 b-1類復元土器 (図Ⅳ-16-1)



1 包含層出土Ⅲ群b-1類復元土器(図IV-16-2)



2 包含層出土Ⅲ群b-1類復元土器(図IV-16-3)



3 包含層出土Ⅲ群b-1類復元土器(図IV-16-4)



4 包含層出土Ⅲ群b-1類復元土器(図IV-16-5)



1 包含層出土Ⅲ群b類復元土器(図Ⅳ-19-1)



2 包含層出土Ⅲ群b類復元土器(図Ⅳ-19-2)



3 包含層出土Ⅲ群b類復元土器(図Ⅳ-19-3)



4 包含層出土Ⅲ群b類復元土器(図Ⅳ-19-4)



1 包含層出土Ⅲ群 b 類復元土器 (图IV-19-5)



3 包含層出土Ⅲ群 b 類復元土器 (图IV-19-6)



4 包含層出土Ⅳ群 a 類復元土器 (图IV-22-8)



2 包含層出土Ⅳ群 a 類復元土器 (图IV-21-1)



5 包含層出土Ⅳ群 a 類復元土器 (图IV-21-2)



1 包含層出土IV群a類復元土器(図IV-21-3)



2 包含層出土IV群a類復元土器(図IV-21-4)



3 包含層出土IV群a類復元土器(図IV-21-5)



4 包含層出土IV群a類復元土器(図IV-21-6)



1 包含層出土IV群a類復元土器 (图IV-22-7)



2 包含層出土IV群a類復元土器 (图IV-23-10)



3 包含層出土IV群a類復元土器 (图IV-24-12)



4 包含層出土IV群a類復元土器 (图IV-23-9)



5 包含層出土IV群a類復元土器 (图IV-24-14)



1 包含層出土IV群 a類復元土器 (图IV-24-11)



2 包含層出土IV群 a類復元土器 (图IV-24-15)



3 包含層出土IV群 a類復元土器 (图IV-25-17)



4 包含層出土IV群 a類復元土器 (图IV-24-13)



5 包含層出土IV群 a類復元土器 (图IV-25-21)



1 包含層出土IV群a類復元土器(図IV-25-16)



2 包含層出土IV群a類復元土器(図IV-25-18)



3 包含層出土IV群a類復元土器(図IV-25-19)



4 包含層出土IV群a類復元土器(図IV-25-20)



1 包含層出土IV群a類復元土器 (図IV-26-22)



2 包含層出土IV群a類復元土器 (図IV-26-23)



3 包含層出土IV群a類復元土器 (図IV-27-24)



4 包含層出土IV群a類復元土器 (図IV-27-25)



1 包含層出土IV群 a類復元土器 (图IV-28-26)



2 包含層出土IV群 a類復元土器 (图IV-28-27)



3 包含層出土IV群 a類復元土器 (图IV-28-28)



4 包含層出土IV群 a類復元土器 (图IV-29-31) 5 包含層出土IV群 a類復元土器 (图IV-28-29)



1 包含層出土IV群a類復元土器 (图IV-29-30)



2 包含層出土IV群a類復元土器 (图IV-29-32)



3 包含層出土IV群a類復元土器 (图IV-29-33)



4 包含層出土IV群a類復元土器 (图IV-29-34)



5 包含層出土IV群a類復元土器 (图IV-29-35)



1 包含層出土IV群 a類復元土器 (图IV-29-36)



2 包含層出土IV群 a類復元土器 (图IV-30-38)



3 包含層出土IV群 a類復元土器 (图IV-29-37)



4 包含層出土IV群 a類復元土器 (图IV-30-39)

5 包含層出土IV群 a類復元土器 (图IV-30-40)



1 包含層出土IV群a類復元土器 (图IV-30-41)



2 包含層出土IV群a類復元土器 (图IV-30-42)



3 包含層出土IV群a類復元土器 (图IV-30-43)



4 包含層出土IV群a類復元土器 (图IV-31-44)



5 包含層出土IV群a類復元土器 (图IV-31-46)



1 包含層出土IV群 a類復元土器 (図IV-31-45)



2 包含層出土IV群 a類復元土器 (図IV-31-47)



3 包含層出土IV群 a類復元土器 (図IV-31-48)



4 包含層出土IV群 a類復元土器 (図IV-31-49)



1 包含層出土IV群 a類復元土器 (图IV-31-50)



2 包含層出土IV群 a類復元土器 (图IV-32-52)



3 包含層出土IV群 a類復元土器 (图IV-31-51)



4 包含層出土IV群 a類復元土器 (图IV-32-53) 5 包含層出土IV群 a類復元土器 (图IV-33-55)



1 包含層出土IV群 a類復元土器 (图IV-32-54)



2 包含層出土IV群 a類復元土器 (图IV-33-57)



3 包含層出土IV群 a類復元土器 (图IV-33-56)



4 包含層出土IV群 a類復元土器 (图IV-33-59) 5 包含層出土IV群 a類復元土器 (图IV-33-58)



1 包含層出土IV群a類復元土器(图IV-33-60)



2 包含層出土IV群a類復元土器(图IV-33-61)



3 包含層出土IV群a類復元土器(图IV-33-62)



4 包含層出土VI群復元土器(图IV-46-1)



1 包含層出土VI群復元土器 (图IV-46-2)



2 包含層出土VI群復元土器 (图IV-46-4)



3 包含層出土VI群復元土器 (图IV-46-5)



4 包含層出土VI群復元土器 (图IV-46-3)



5 包含層出土VI群復元土器 (图IV-46-7)



1 包含層出土VI群復元土器 (图IV-46-6)



2 包含層出土VI群復元土器 (图IV-47-11)



3 包含層出土VI群復元土器 (图IV-47-12)



4 包含層出土VI群復元土器 (图IV-46-8)



5 包含層出土VI群復元土器 (图IV-47-14)



1 包含層出土VI群復元土器 (図IV-46-9)



2 包含層出土VI群復元土器 (図IV-47-10)



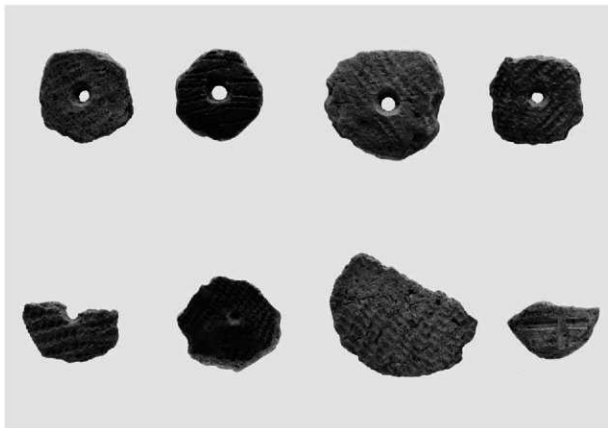
3 包含層出土VI群復元土器 (図IV-47-13)



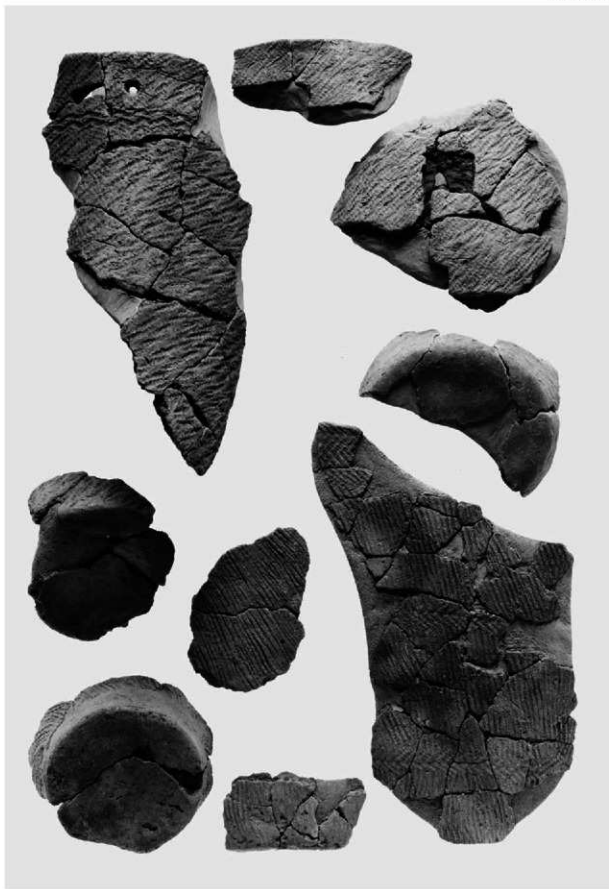
4 包含層出土VI群復元土器 (図IV-47-15)



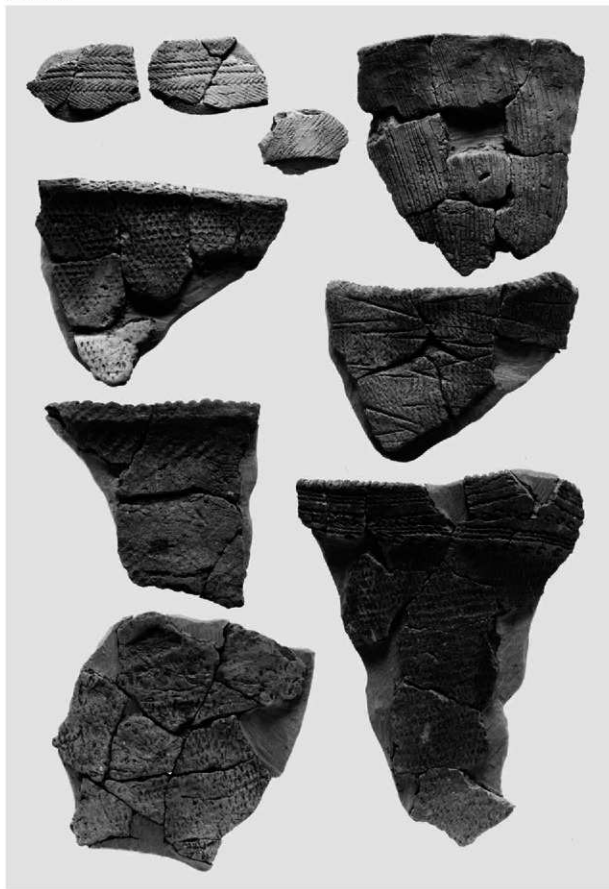
1 包含層出土VI群復元土器 (図IV-47-16) 2 包含層出土VI群復元土器 (図IV-48-17)



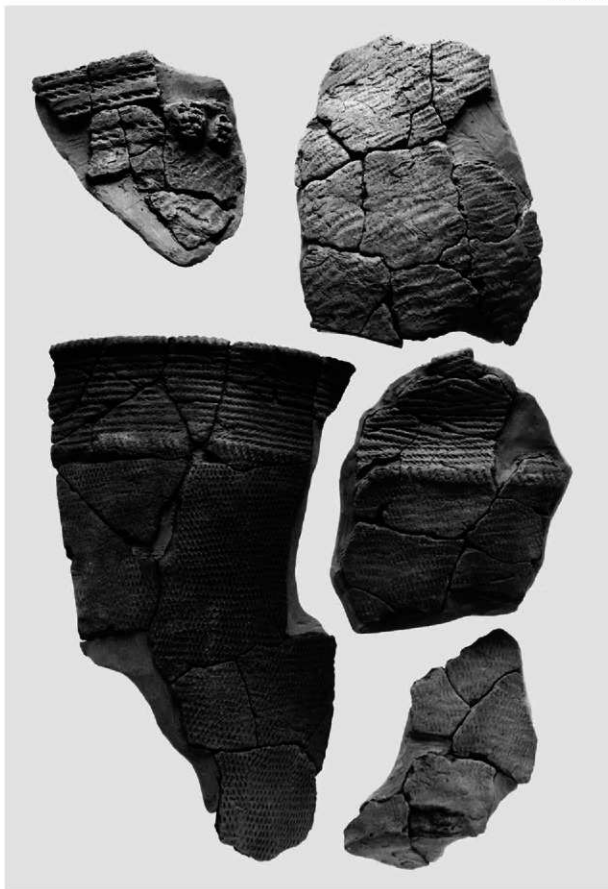
3 包含層出土再生土製品 (図IV-51-16~23)



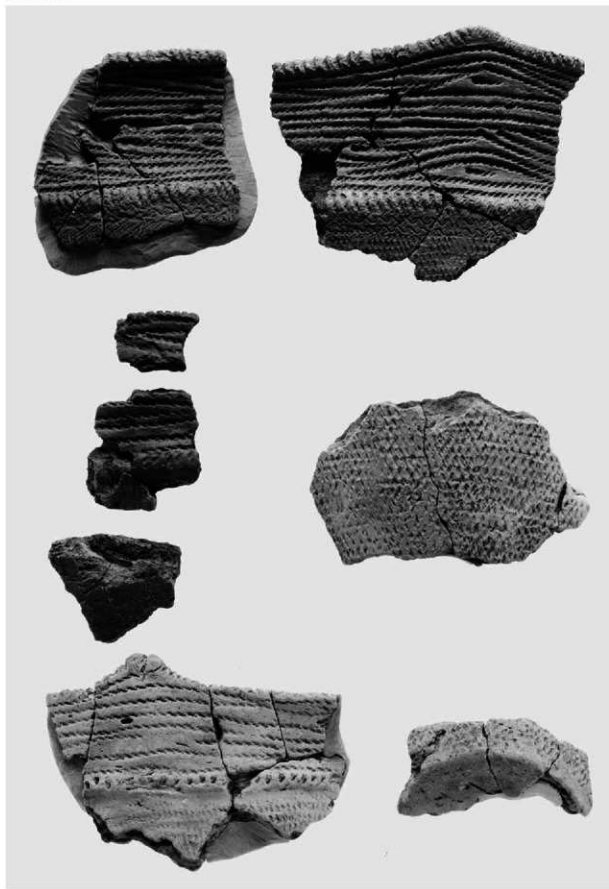
127 包含層出土II群b類破片土器(圖IV-3-3~4-7)



包含層出土Ⅱ群b類破片土器 (图IV-4-8~13)



包含層出土Ⅱ群b類破片土器 (图Ⅳ-4-14~5-16)



包含層出土Ⅱ群b類破片土器 (圖IV-5-17~20)



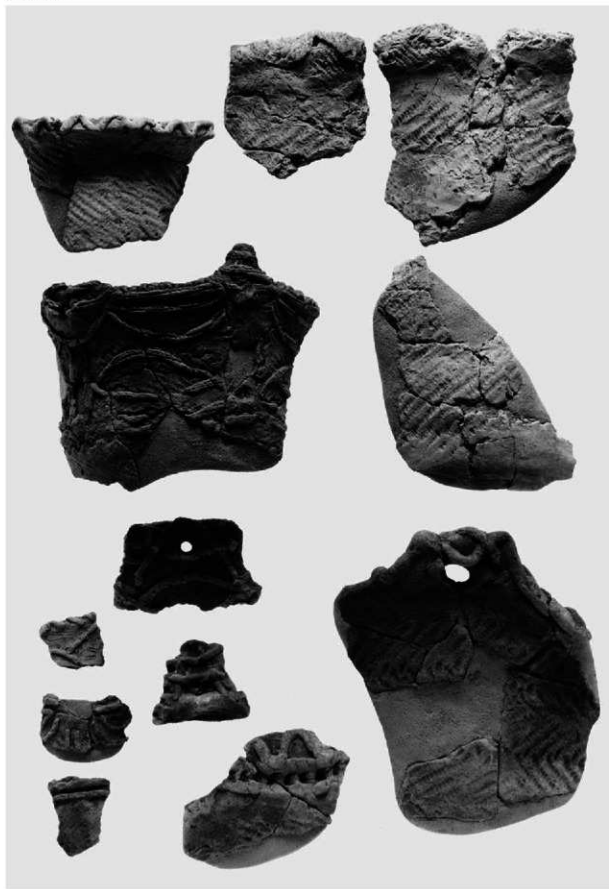
包含層出土Ⅲ群a類破片土器 (图IV-10-23~27·29)



包含層出土Ⅲ群a類破片土器（图IV-10-28・30~11-31）



包含層出土Ⅲ群 a類破片土器 (圖Ⅳ-11-32~34)



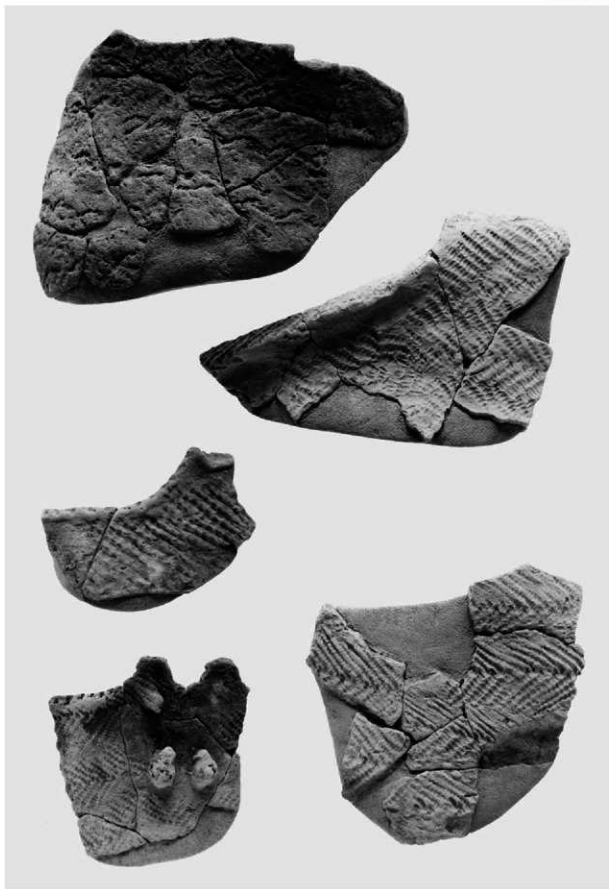
包含層出土Ⅲ群a類破片土器（图Ⅳ-11-35~12-42）



包含層出土Ⅲ群 a類破片土器 (圖Ⅳ-12-43~47)



包含層出土Ⅲ群a類破片土器（图Ⅳ-12-48、13-49）



包含層出土Ⅲ群 a 類破片土器 (圖Ⅳ-13-50~53)



包含層出土Ⅲ群a類破片土器（图IV-13-54~56、14-58）



包含層出土Ⅲ群a類破片土器 (图IV-14-57·59·60·62)



包含層出土Ⅲ群a類破片土器（图IV-15-63）



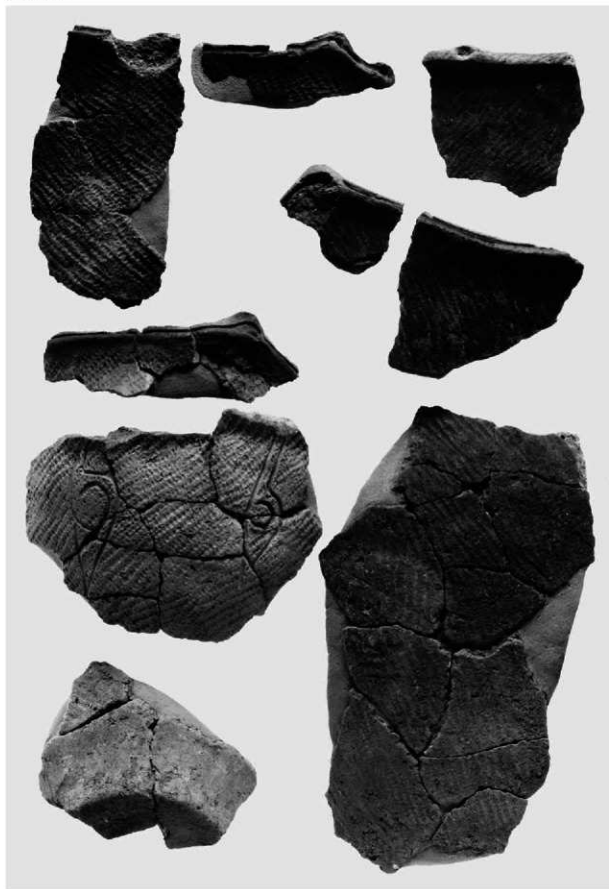
包含層出土Ⅲ群 a 類破片土器 (图IV-14-61)



包含層出土Ⅲ群 a 類破片土器 (图Ⅳ-15-64~68)



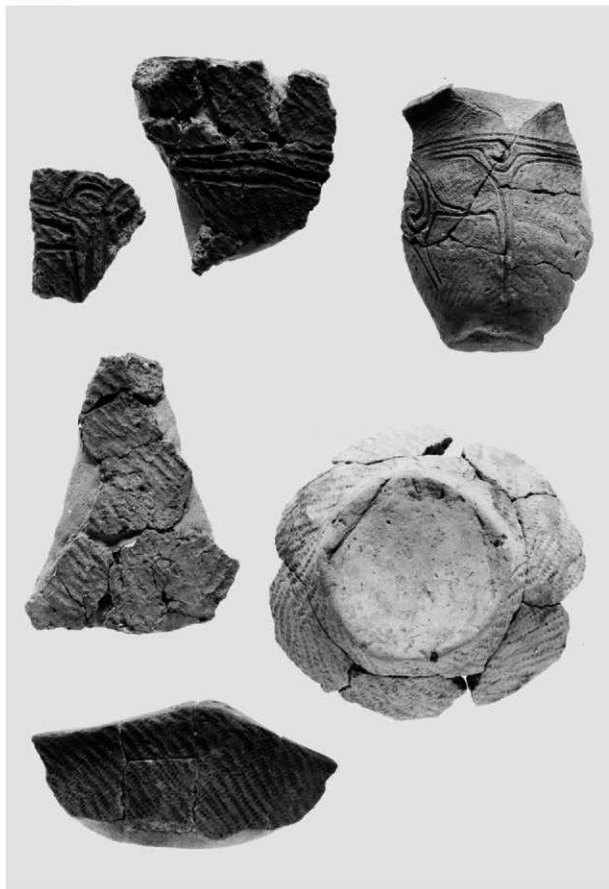
包含層出土Ⅲ群b-1類破片土器 (图IV-17-6·7、18-10)



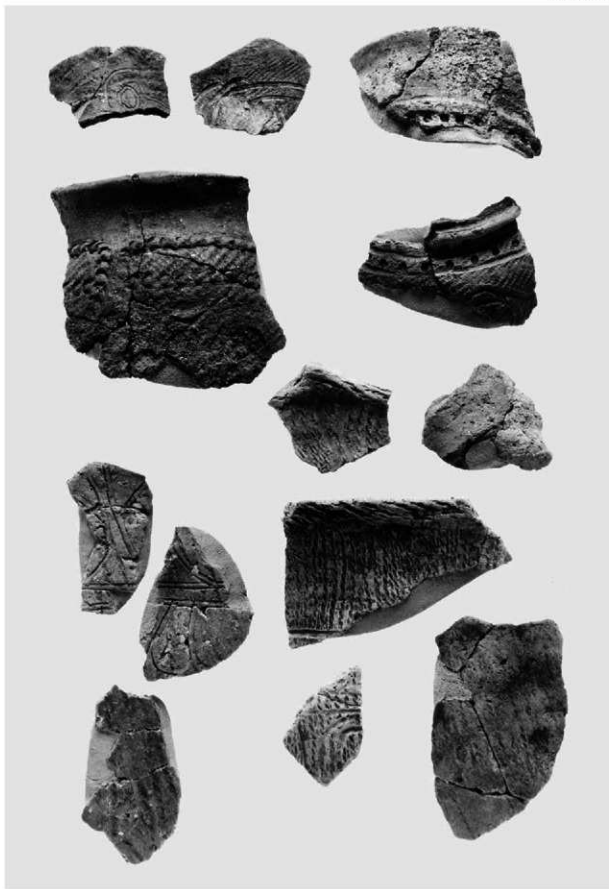
包含層出土Ⅲ群b-1類破片土器 (图IV-17-8・9、18-11・14)



包含層出土Ⅲ群b-1類破片土器 (图IV-18-12·13·15·16)



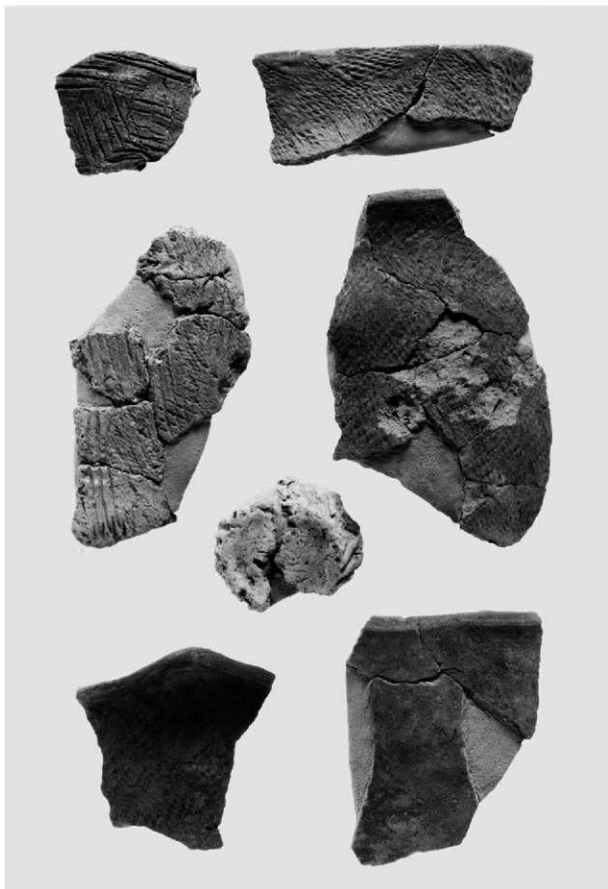
包含層出土Ⅲ群b-1類破片土器（圖IV-18-17~20）



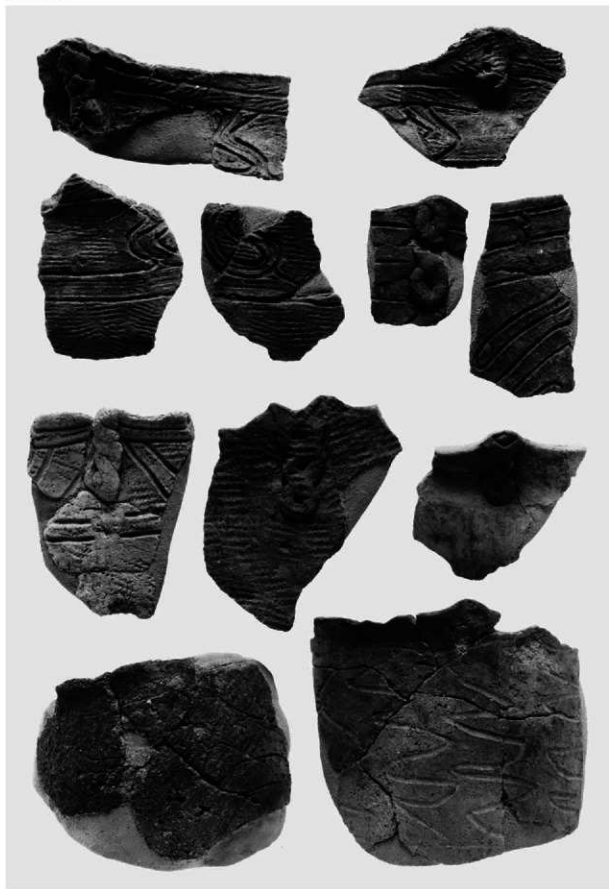
包含層出土Ⅲ群b類破片土器（图IV-19-7~20-12·13·15）



包含層出土Ⅲ群b類破片土器 (图IV-20-14·16·18)



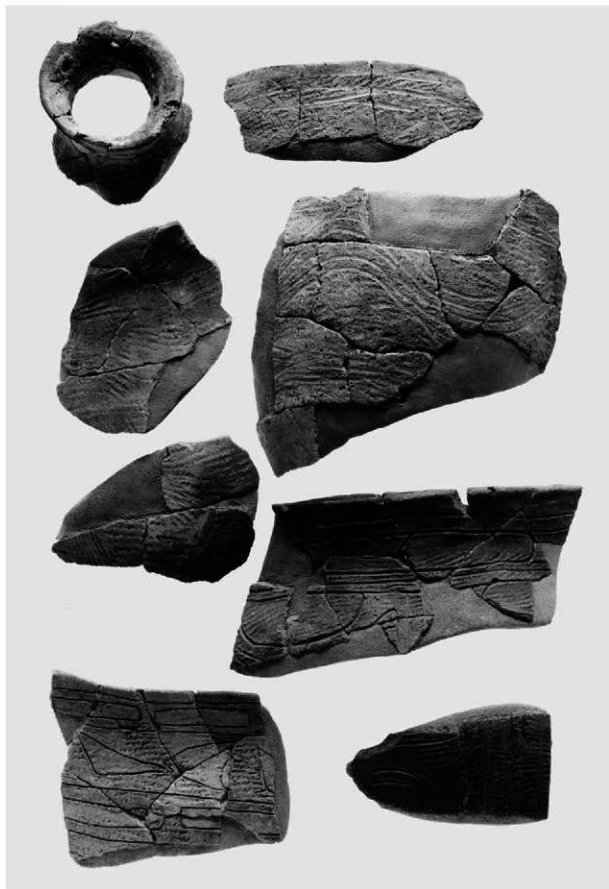
包含層出土Ⅲ群b類破片土器 (图IV-20-17·19~23)



包含層出土IV群a類破片土器 (图IV-34-63~69)



包含層出土IV群 a 類破片土器 (图IV-34-70)



包含層出土IV群a類破片土器 (圖IV-35-71~75)



包含層出土IV群a類破片土器 (图IV-35-76~36-81)



包含層出土IV群a類破片土器 (图IV-36-82~36-90)



包含層出土IV群a類破片土器 (圖IV-37-91~93)



包含層出土IV群a類破片土器（图IV-37-94~38-98）



包含層出土IV群a類破片土器 (图IV-38-99~103)



包含層出土IV群a類破片土器 (图IV-39-104、40-106~108)



包含層出土IV群a類破片土器 (图IV-39-105、40-109・110)



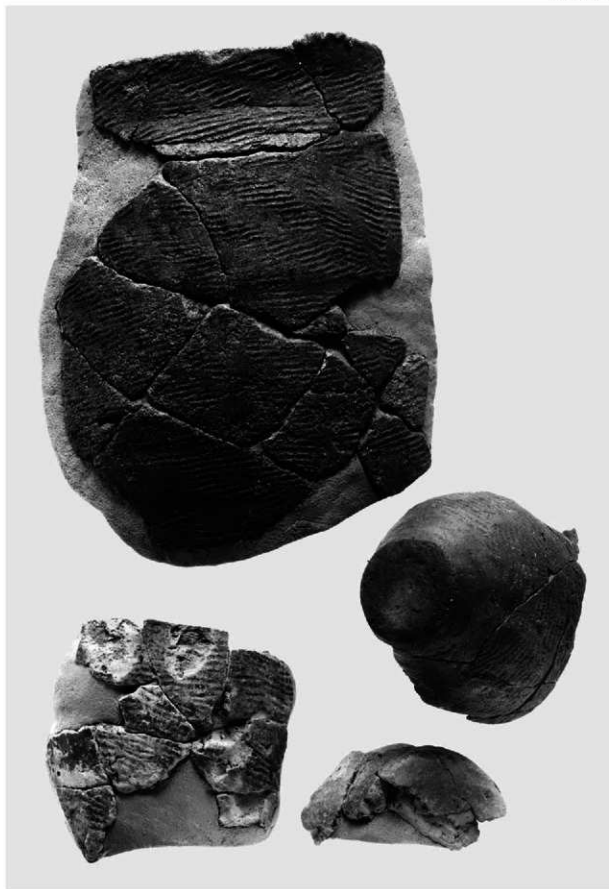
包含層出土IV群a類破片土器（图IV-40-111~114）



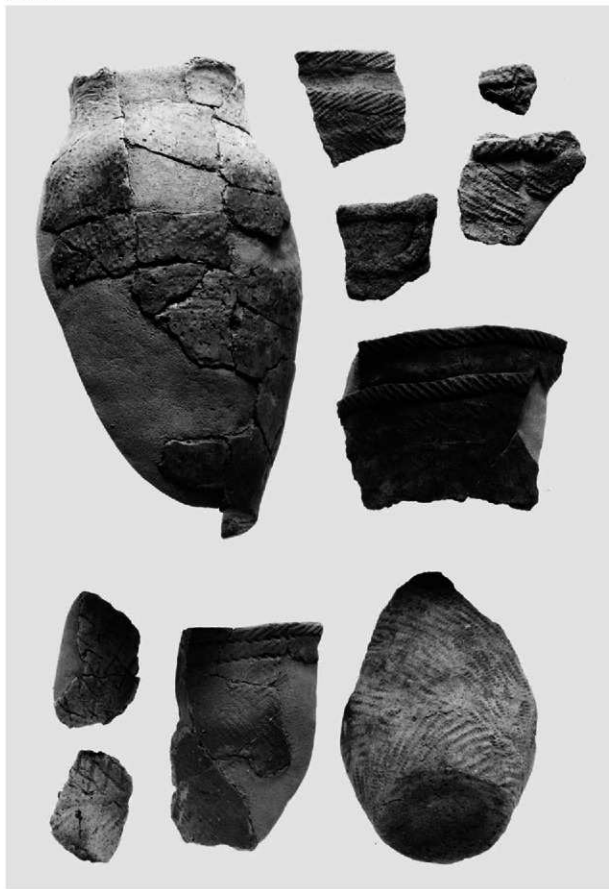
包含層出土IV群 a 類破片土器 (图IV-41-115~118)



包含層出土IV群 a類破片土器 (图IV-41-119·120、42-122·123·125·126)



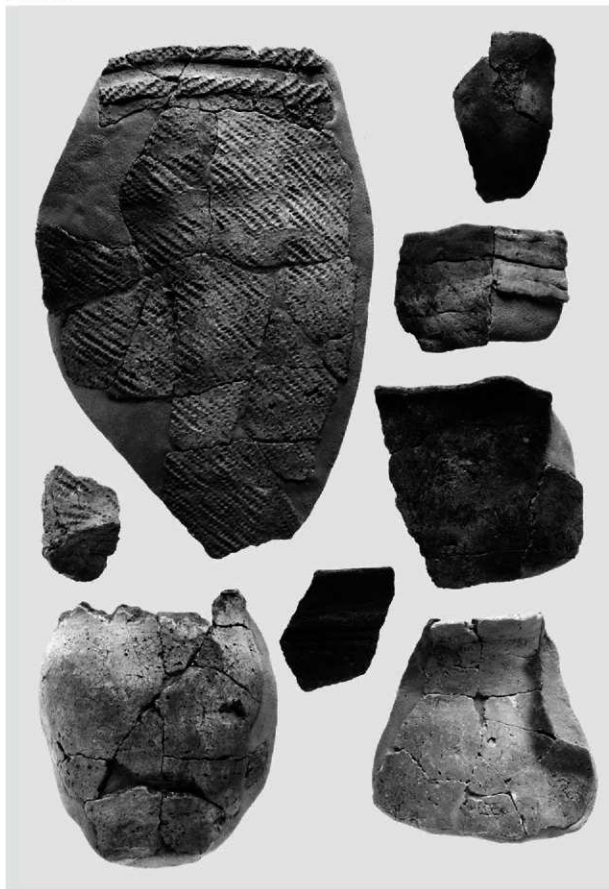
包含層出土IV群a類破片土器 (图IV-41-121、42-124·127)



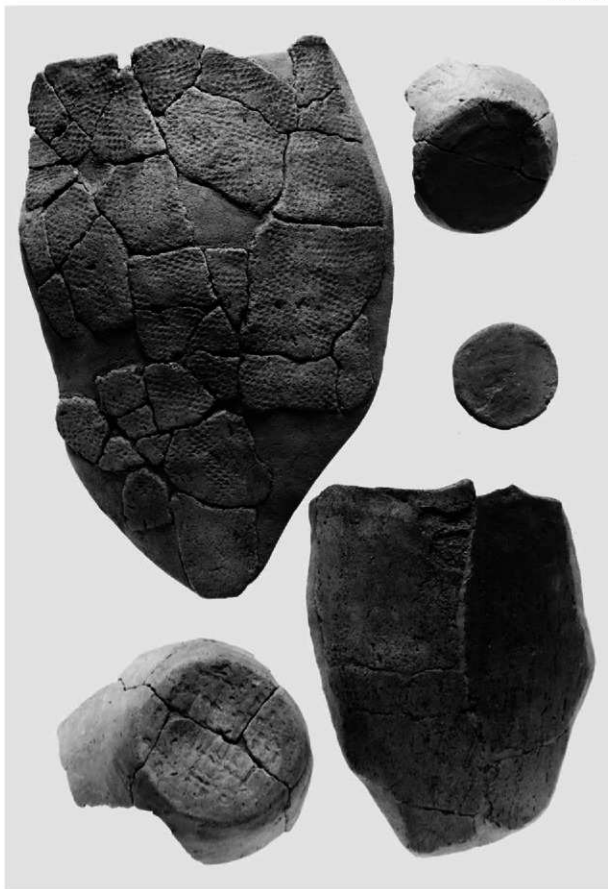
包含層出土IV群a類破片土器 (图IV-42-128、43-130~133・135~137)



包含層出土IV群a類破片土器 (图IV-42-129、44-139~141)



包含層出土IV群a類破片土器 (图IV-43-134、44-142~147)



包含層出土IV群a類破片土器（图IV-43-138、44-149、45-151~153）



包含層出土IV群 a 類・b 類破片土器 (图IV-44-148、43-154)



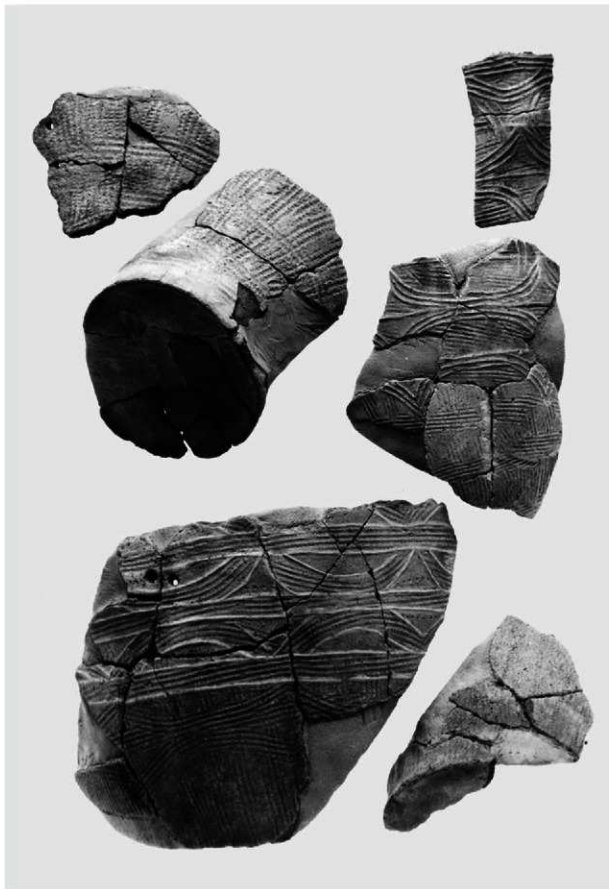
包含層出土IV群a類破片土器 (图IV-43-150)



包含層出土VI群破片土器 (图IV-48-18~24)



包含層出土VI群破片土器 (图IV-48-25~28)



包含層出土VI群破片土器 (图IV-49-29·31、50-32)



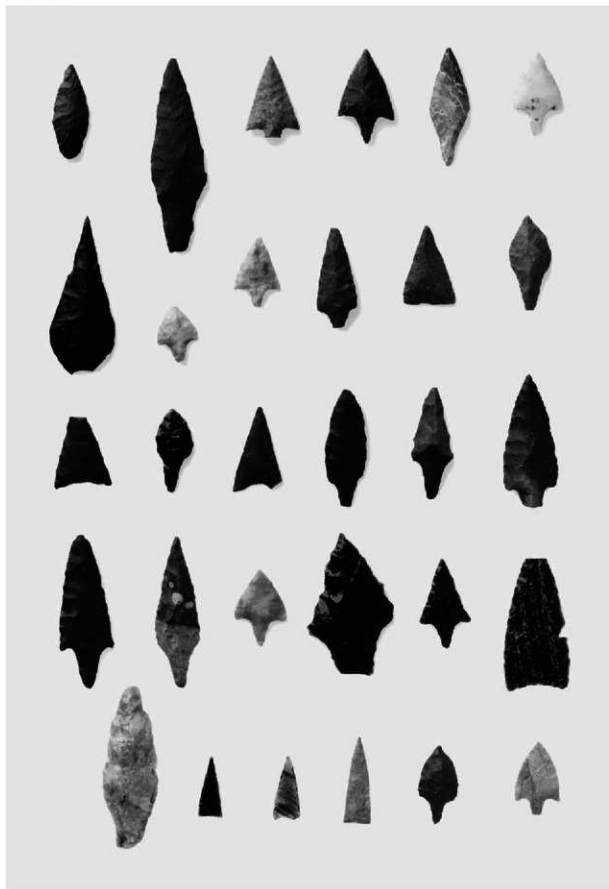
包含層出土VI群破片土器 (图IV-49-30、50-34·36)



包含層出土VI群破片土器 (图IV-50-33·35·37)



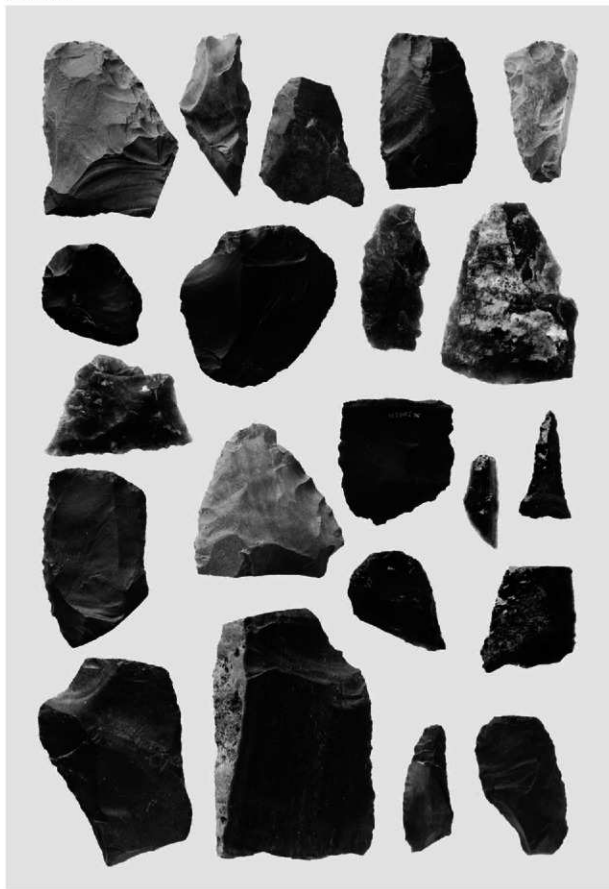
包含層出土土製品 (图IV-51-1~15)



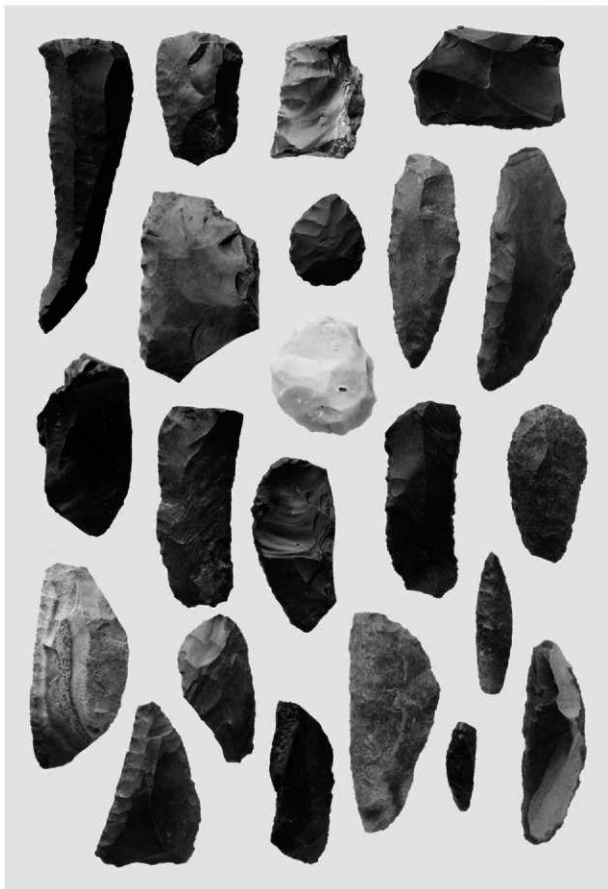
包含層出土剥片石器群 (图IV-56-1~30)



包含層出土剝片石器群 (图IV-57-31~58-50)



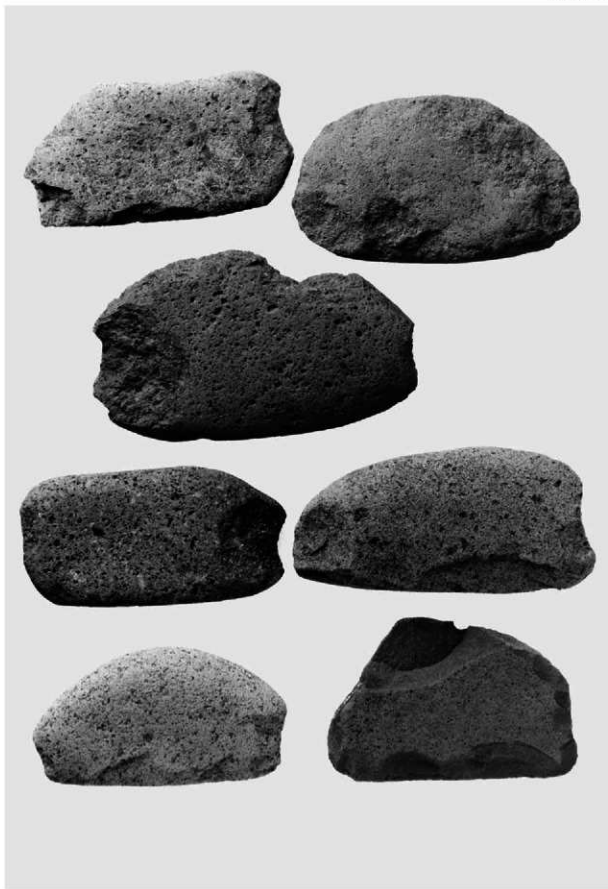
包含層出土剥片石器群 (图IV-59-51~61-71)



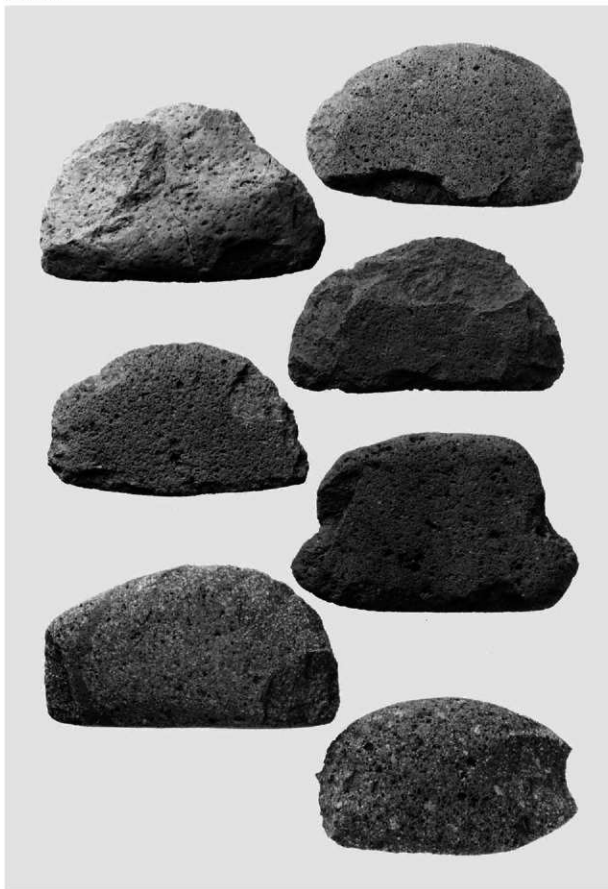
包含層出土剥片石器群 (图IV-61-72~62-93)



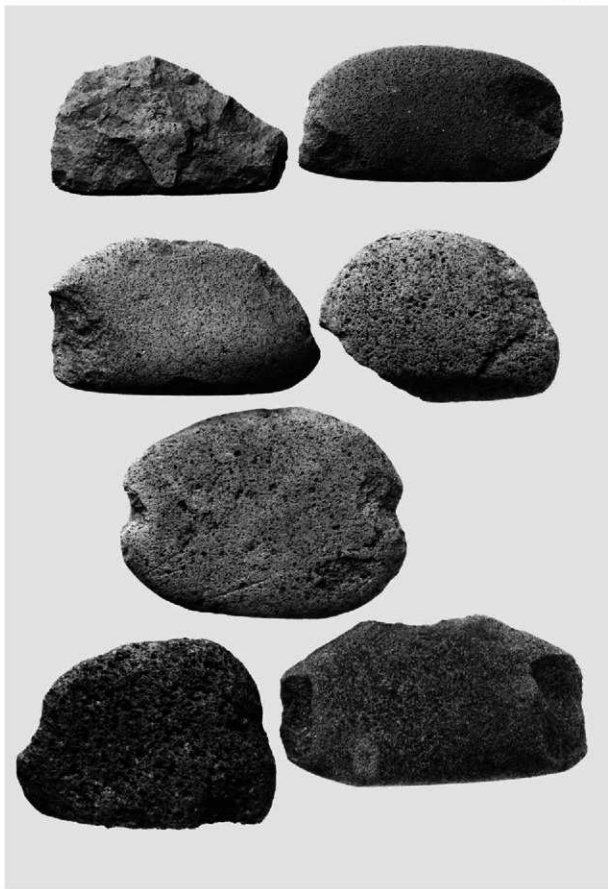
包含層出土磨製石器群 (图IV-63-1~64-13)



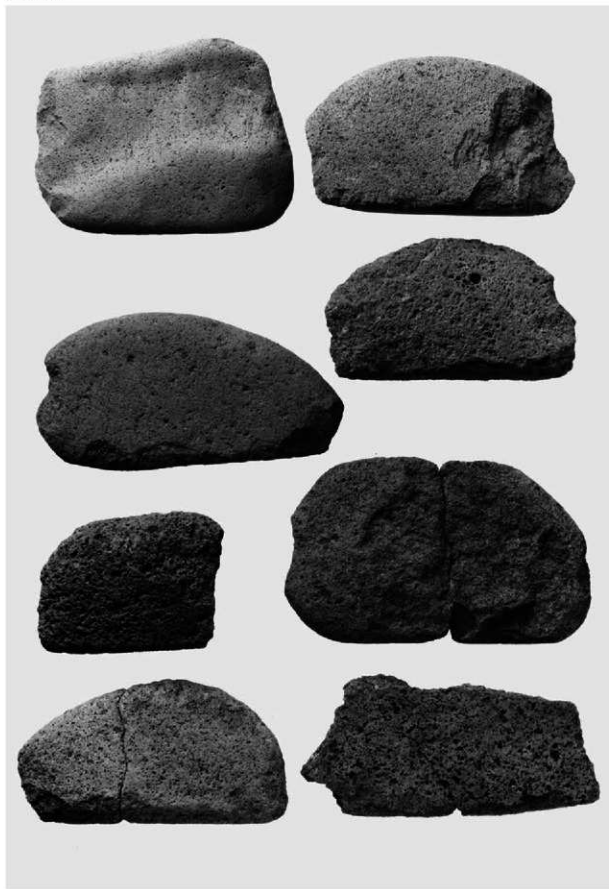
包含層出土礫石器群 (图IV-65-1~7)



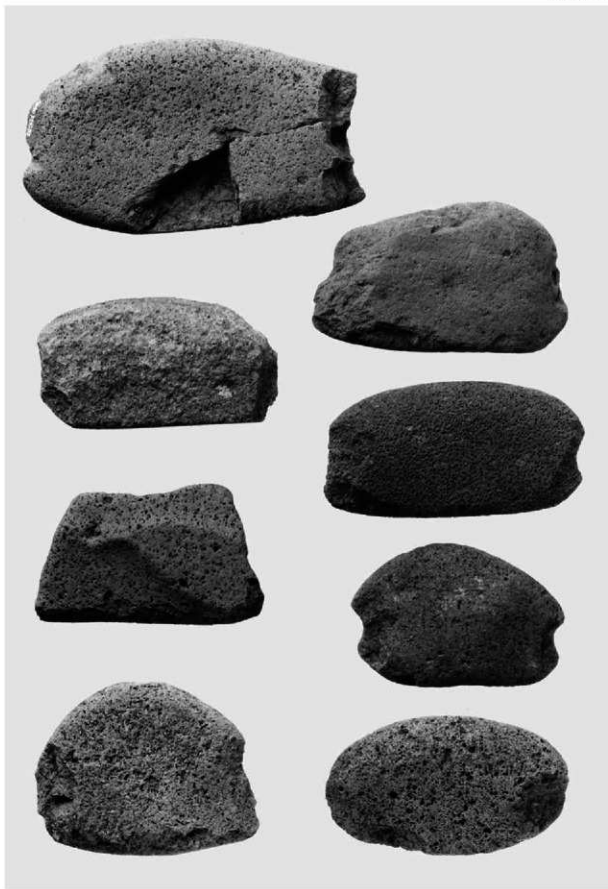
包含層出土礫石器群 (图IV-65-8~66-14)



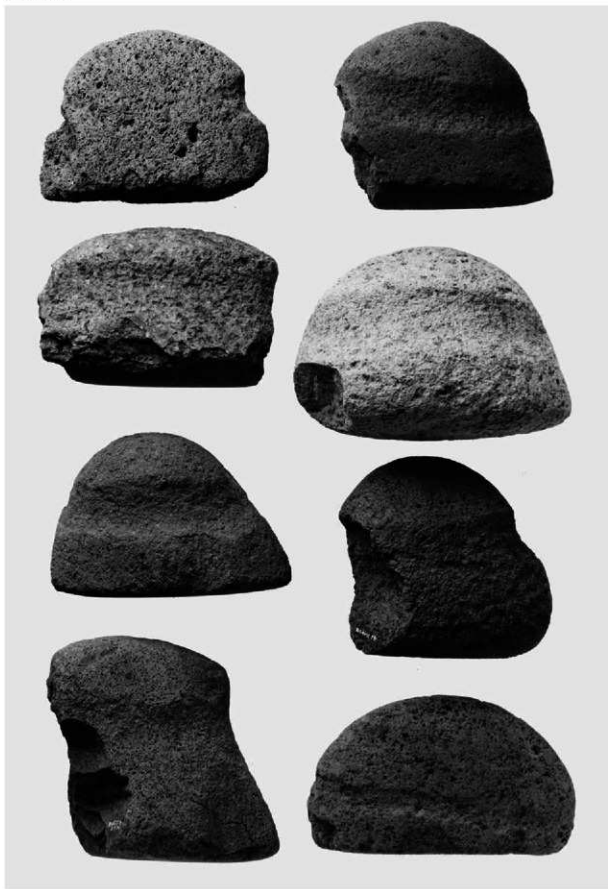
包含層出土礫石器群 (图IV-66-15~21)



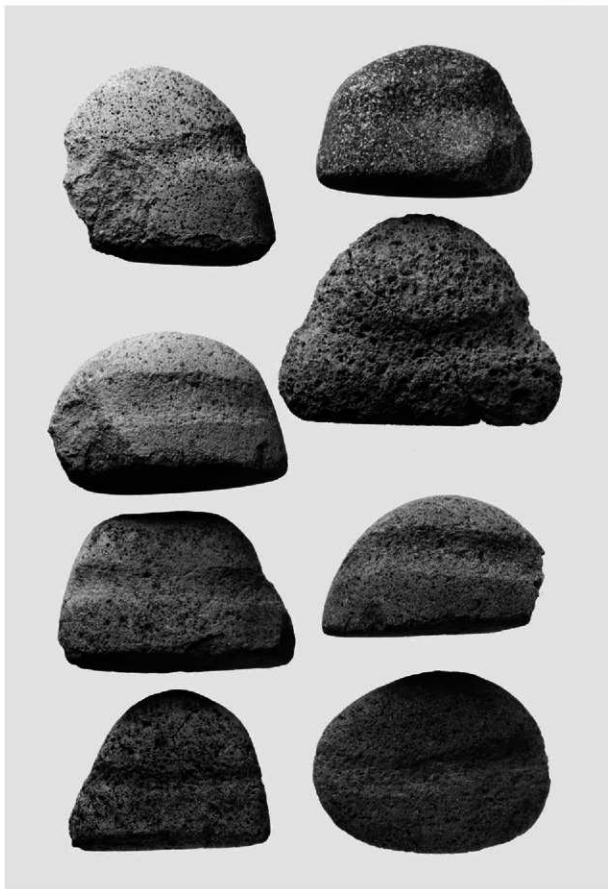
包含層出土礫石器群 (图IV-66-22~67-29)



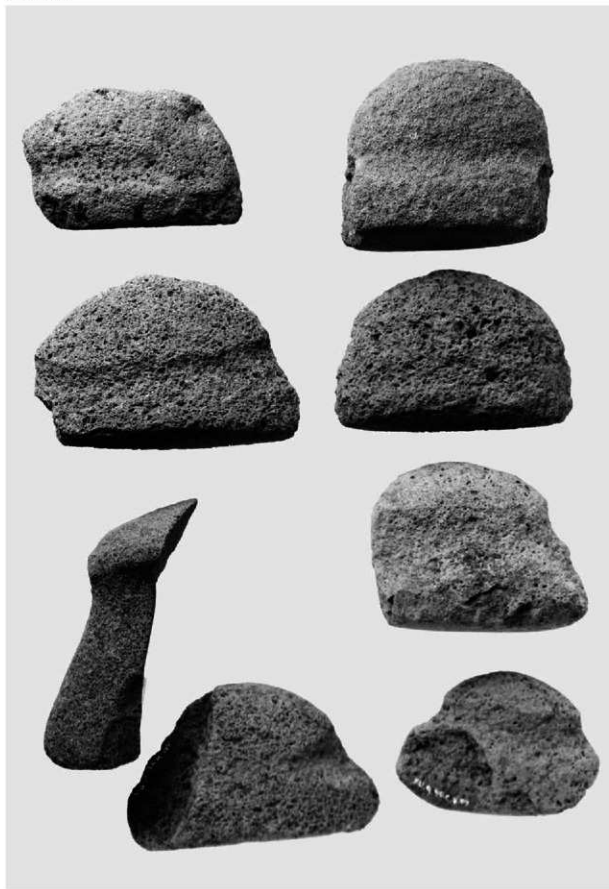
包含層出土礫石器群 (图IV-67-30~68-37)



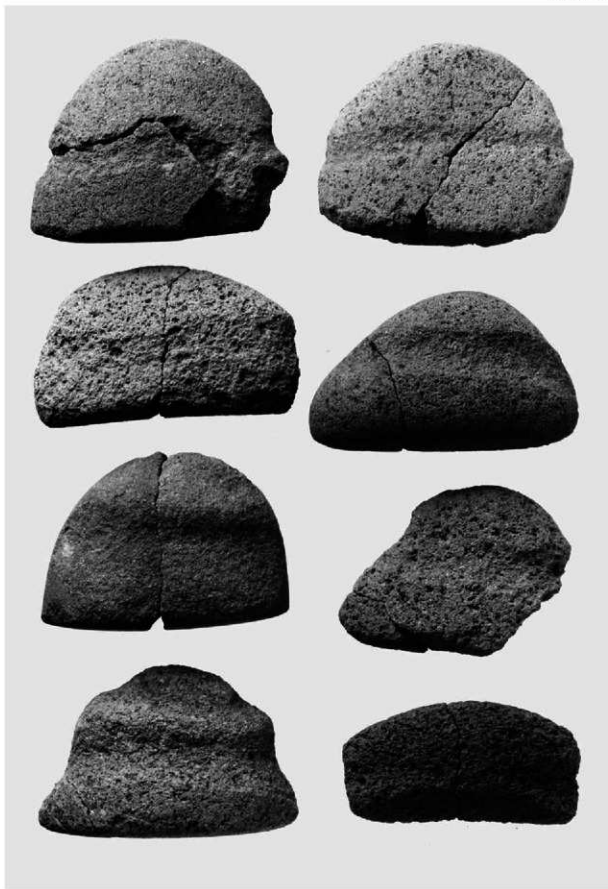
包含層出土礫石器群 (图IV-68-38~45)



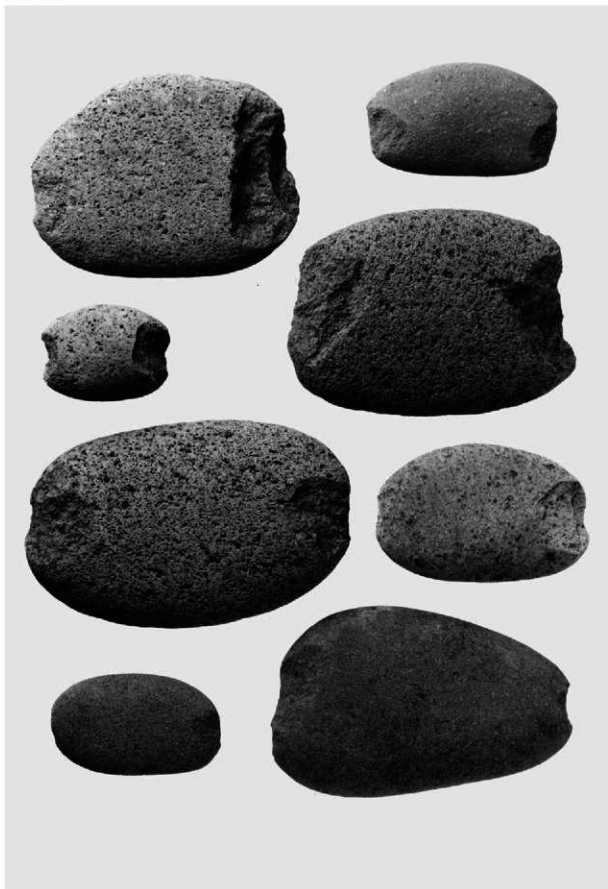
包含層出土礫石器群 (图IV-69-46~53)



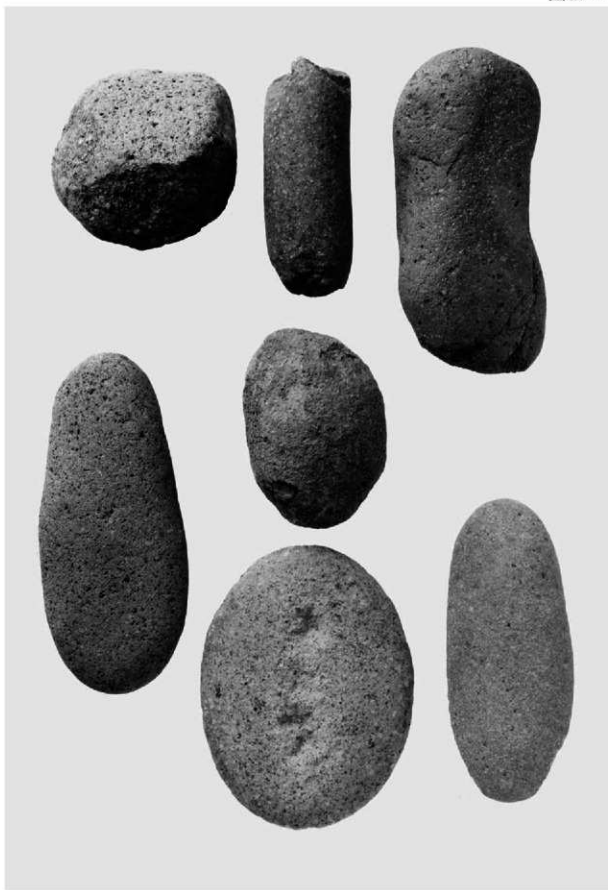
包含層出土礫石器群 (图IV-69-54~70-61)



包含層出土礫石器群 (图IV-70-62~71-69)



包含層出土礫石器群 (图IV-72-70~77)



包含層出土礫石器群 (图IV-73-78~84)



1 包含层出土礫石器群 (图IV-73-85)



2 包含层出土礫石器群 (图IV-73-86)



3 包含层出土礫石器群 (图IV-74-1)



4 包含层出土礫石器群 (图IV-74-2)



1 包含层出土礫石器群 (图IV-74-3)



2 包含层出土礫石器群 (图IV-74-4)



3 包含层出土礫石器群 (图IV-74-5)



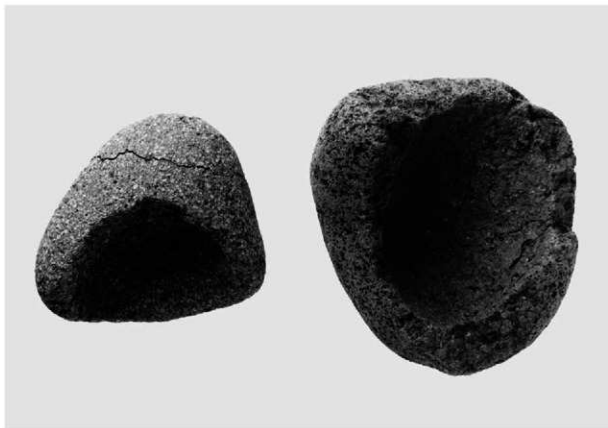
4 包含层出土礫石器群 (图IV-75-6)



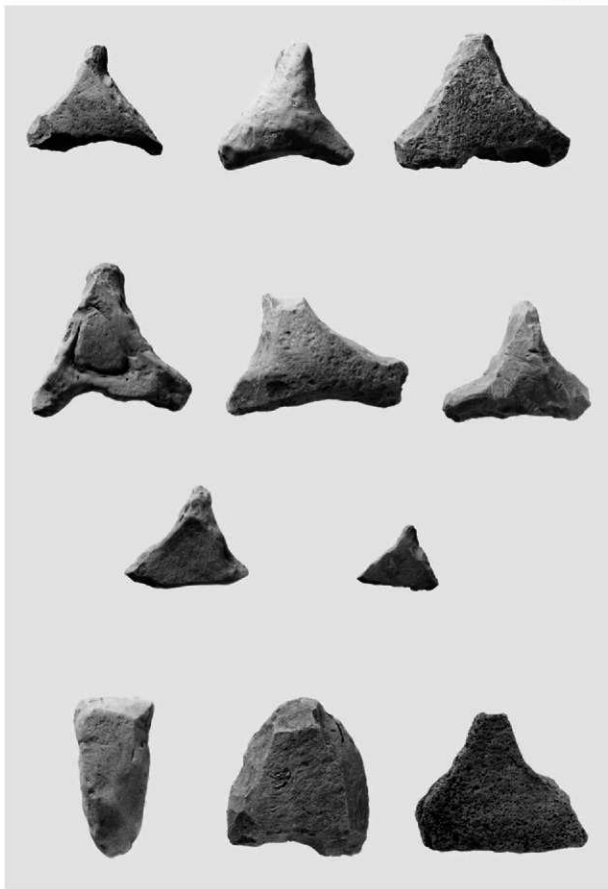
1 包含層出土礮石器群 (图IV-75-7)



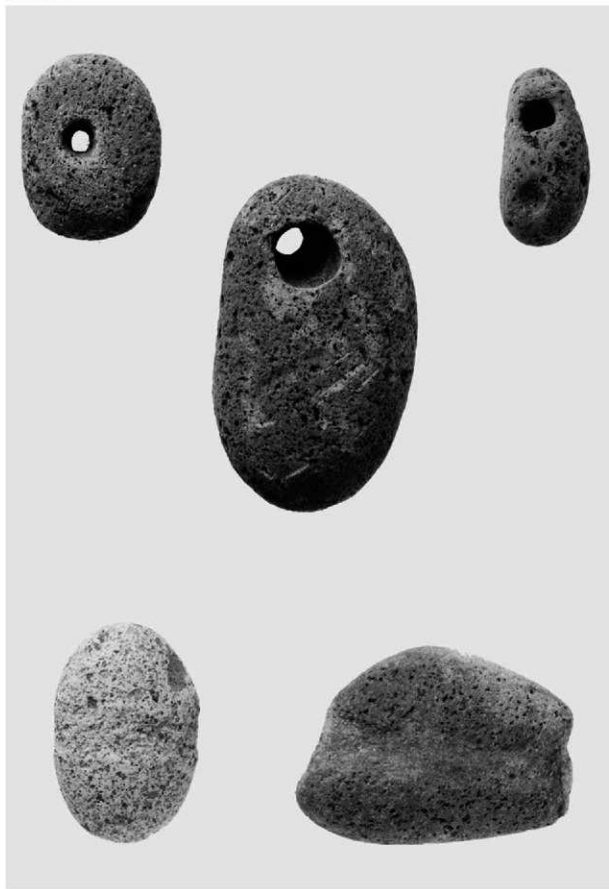
2 包含層出土石製品 (图IV-77-12)



3 包含層出土石製品 (图IV-77-18·19)



包含層出土石製品 (图IV-76-1~11)



包含層出土石製品（图IV-77-13~17）

報告書抄録

ふりがな	もりまち きんじろうがわうがんいせき							
書名	森町 三次郎川右岸遺跡							
副書名	北海道縦貫自動車道(七飯～長万部)埋蔵文化財発掘調査報告書							
巻次								
シリーズ名	北海道埋蔵文化財センター調査報告書							
シリーズ番号	第233集							
編著者名	末光正卓・大泰司統・田中哲郎・新家水奈・熊谷仁志・鎌田 望							
編集機関	北海道埋蔵文化財センター							
所在地	〒069-0832 北海道江別市西野幌685-1 TEL 011-386-3231							
発行年月日	平成18(西暦2006)年9月29日							
ふりがな	ふりがな	コード		北緯	東経	調査期間	調査面積 (㎡)	調査原因
所収遺跡名	所在地	市町村	遺跡番号	° ′ ″	° ′ ″			
三次郎川 右岸遺跡	北海道茅部郡 森町石倉町 516ほか	01345	B-15-37	42° 9′ 42″	140° 27′ 55″	20030714 ～20031028 20040506 ～20040728	2,600 1,850	高速度路北 海道縦貫自 動車道(七 飯～長万部) 建設工事に 伴う事前調 査
所収遺跡名	種類	主な時代	主な遺構		主な遺物		特記事項	
三次郎川 右岸遺跡	集落跡	縄文時代前期 縄文時代中期 縄文時代後期 続縄文時代 擦文時代	住居跡 19軒	土抗 83基 焼土 16ヶ所 柱穴状の土抗 13基 集石 6ヶ所 図化をした フレイク チップの集中 1ヶ所	縄文土器 円筒土器下層式・円 筒土器上層式・サイ ベ沢Ⅶ式・見晴町式・ 大安在B式・榎林式・ 鳥崎式・大津式(大 津Ⅶ群)・ウサクマ ⅠC式 続縄文土器 アヨロ3式(南川Ⅳ群)・ 聖山KⅡ群・後北式 擦文土器 土製品 石器等 石鏃・石槍・石錐・つま み付きナイフ・スクレイ パー・扁平打製石器・石 核・フレイク・石斧・た たき石・すり石・砥石・ 石皿・台石・加工痕のある 礫・焼成礫・礫など 石製品	縄文時代中期前半 ～後期前葉の集落・ 墓域 続縄文時代の焼土群 擦文土器の出土		

財北海道埋蔵文化財センター調査報告書 第233集

森町 三次郎川右岸遺跡

—北海道縦貫自動車道（七飯～長万部）埋蔵文化財発掘調査報告書—

発行年月日 平成18年9月29日発行

編集・発行 財団法人 北海道埋蔵文化財センター
〒069-0832 江別市西野幌685番地-1
TEL (011) 386-3231 FAX (011) 386-3238
[E-mail] mail@domaibun.or.jp
[URL] http://www.domaibun.or.jp

印刷 ㈱データワークス
〒060-0006 札幌市中央区北6条西14丁目1-1
TEL (011) 207-7007