

千歳市

キウス9遺跡

—一般国道337号新千歳空港関連工事用地内埋蔵文化財発掘調査報告書—

平成19(2007)年度

財団法人 北海道埋蔵文化財センター

千歳市

キウス9遺跡

—一般国道337号新千歳空港関連工事用地内埋蔵文化財発掘調査報告書—

平成19(2007)年度

財団法人 北海道埋蔵文化財センター



縄文文化期の竖穴住居跡群全景

口絵2



調査前の縄文文化期竪穴住居跡（人の立っている所が住居跡凹み）



UH-1 炭化材・遺物検出状況



UH-1 カマド断面



UH-5 床面直上擦文土器出土状況



UH-5 出土擦文土器

口絵4



線刻のある坏 (UH-5 出土)



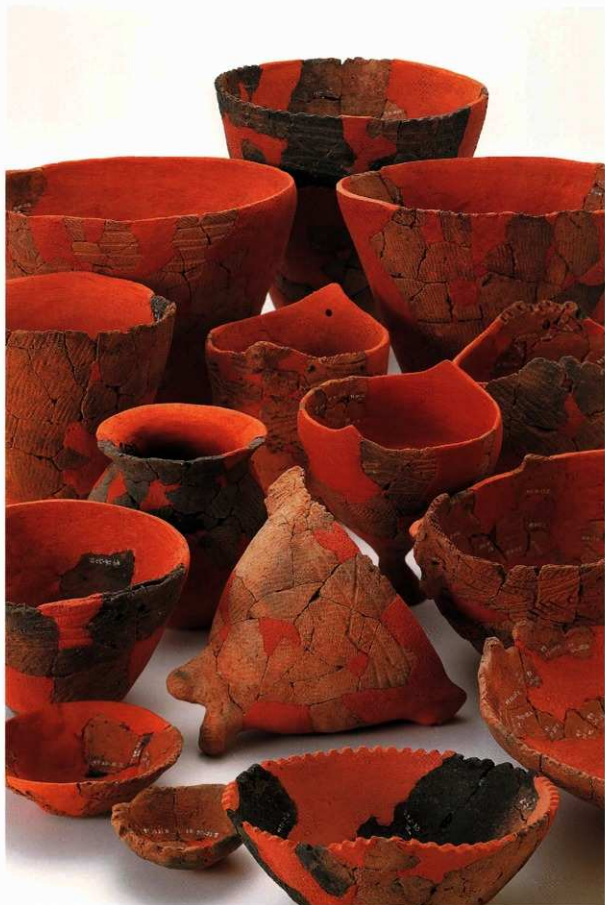
線刻のある坏 (包含層出土)



円形刺突文のある甕 (UH-5 出土)

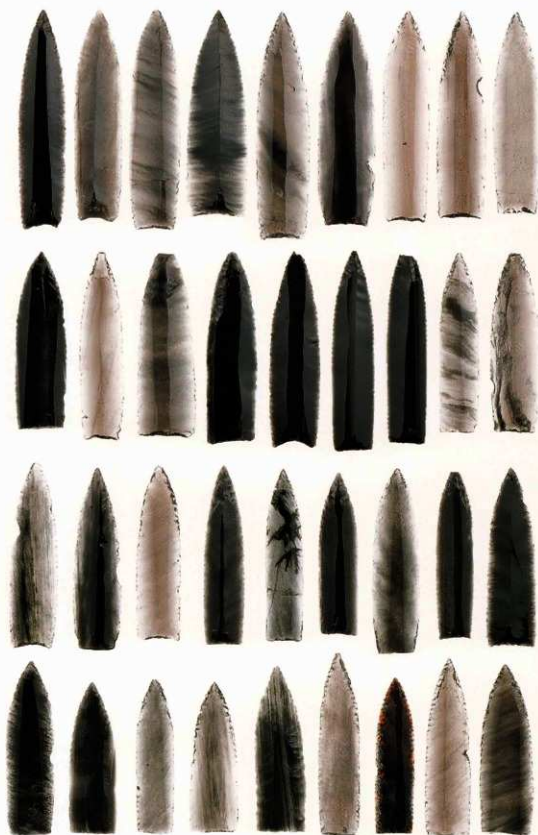


揃文土器 (受け口のある甕・高台のある坏・高坏・甌など)

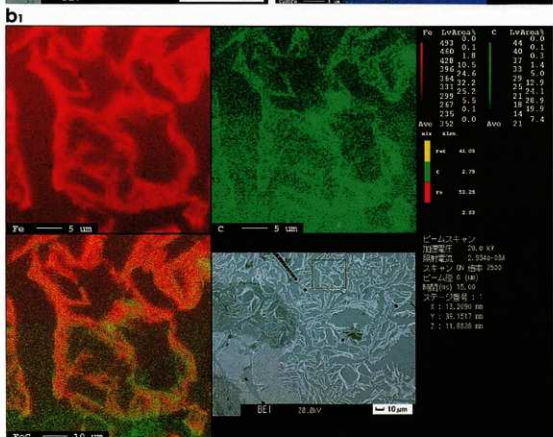
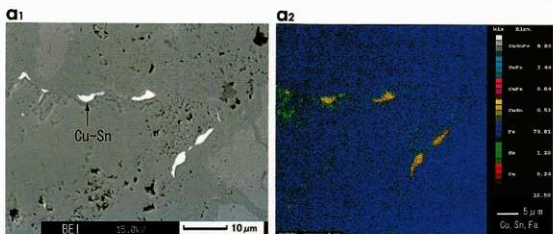


縄文時代晩期の土器

口絵6



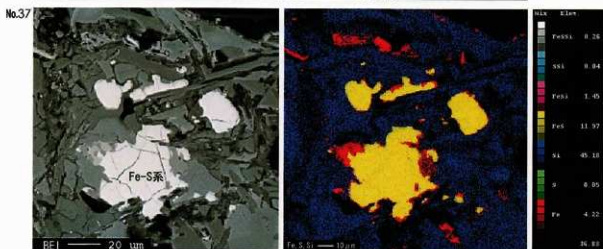
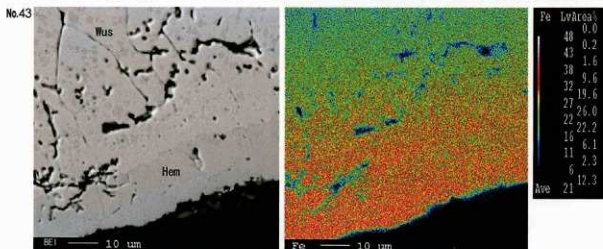
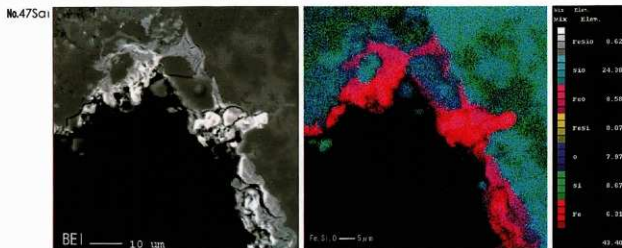
石刃簇



鉄関連資料分析写真(1)

a₁・a₂: No.11に見出されたCu-Sn系合金のEPMAによる反射電子組成像 (BEI) と含有されるCuおよびSn濃度分布の複合カラーマップ。b₁: No.26の鋳中に見出されたセメントタイトの反射電子組成像と含有されるFeおよびC濃度分布のカラーマップおよび複合カラーマップ。b₂: b₁の反射電子組成像内部に含有されるSnおよびCu濃度分布のカラーマップ。

口絵8



鉄関連資料分析写真(2)

No.47Sa₁・No.43・No.37から抽出した試料のEPMAによる反射電子組成像と含有される元素濃度分布の複合カラーマップ。

例 言

1. 本書は、一般国道337号新千歳空港関連工事に伴い、平成17・18年度に財団法人北海道埋蔵文化財センターが実施した千歳市キウス9遺跡の埋蔵文化財発掘調査報告書である。
2. 調査区の設定は北海道開発局の工事設計図を元にした。このため、作成した図面は「北が上」の体裁をとっていないものがあり、その場合方位を示した。
3. 本報告書の編集は第1調査部第3調査課が行った。原稿の執筆は、各節、各項の文末に文責者名を記した。
4. 遺構の現地調査は、担当調査員各自が実測、素図作成、事実記載を行なった。
5. 遺物整理は、擦文土器・鉄製品を広田良成が、統縄文土器・縄文土器・土製品を阿部明義・愛場和人・広田が、石器・石製品を愛場がそれぞれ担当した。本書の編集はⅢ章を除き、Ⅰ章を三浦正人・広田、Ⅱ～Ⅴ章を愛場、Ⅵ章を広田、Ⅶ章を愛場、Ⅷ～Ⅹ章を愛場・広田が行なった。文責は文末に氏名を記した。
6. 写真は、調査写真、室内撮影、写真整理すべてを菊池慈人が一括して行なった。
7. 各種分析は以下の機関・部署に依頼した。
放射性炭素年代AMS測定：株式会社加速器分析研究所
黒曜石原産地同定：株式会社パレオ・ラボ
炭化種子同定：札幌国際大学博物館 椿坂恭代氏
鉄関連資料分析：岩手県立博物館 赤沼英男氏
炭化材樹種同定：1部1課 田口 尚
8. 調査報告終了後の出土遺物・記録類については、北海道教育委員会が保管する。
9. 調査にあたっては下記の諸機関、各位からご指導、ご協力をいただいた（順不同、敬称略）。
北海道教育庁生涯学習部文化課、北海道開拓記念館、千歳市 大谷敏三、千歳市埋蔵文化財センター 田村俊之・豊田宏良・松田淳子、恵庭市教育委員会 上屋真一・松谷純一・森 秀之・長町章弘、札幌市埋蔵文化財センター 柏木大延、平取町教育委員会 森岡健治、帯広百年記念館 北沢 実・山原敏朗、北網走北見文化センター 大田敏量、札幌大学 木村英明、北海道立地質研究所 田近 淳、チューリッヒ大学民族博物館 フィリップ・ダレス、北海道考古学研究所 横山英介

記号等の説明

1. 遺構の表記は以下に示す記号を使用し、原則として確認順に番号を付した。
「U」：Ⅲ層の遺構、「L」：V層の遺構
H：住居跡 P：土坑 K：鍛冶遺構 A：灰集中 F：焼土
S：礫集中 SP：柱穴状ピット
TP：Tピット（TピットはV層の遺構だがLTPとはしていない）
CP：土器集中 ブロック：旧石器時代の石器集中 FC：フレイクチップ集中
HP：住居内のピット HF：住居内の焼土 SP：土坑内の小ピット
このほか、記号化していない近現代の遺構である炭窯がある。
2. 遺構図の方位は真北を示す。遺構平面図・メインセクション図の+はグリッドラインの交点で、傍らの名称番号は右下のグリッドを示している。遺構断面図、メインセクション図のセクションレベルは、標高（単位はm）である。
3. 遺構図の出土遺物は、下記の記号を使用した。
Ⅲ層の遺構については凡例で示している。
V層の遺構
●：土器 ▲：剥片石器 ■：礫石器 □：石斧類 △：フレイク +：土・石製品 ○：礫
4. 遺構の最大規模は「確認面での長軸長×短軸長/床（底）面での長軸長×短軸長/確認面からの最大深・最大厚（単位はm）」の順に記した。一部破壊されているものは現存長を（ ）で示し、不明なものは—で示した。平地住居跡については柱穴間を結んで想定される住居平面形の長軸長×短軸長とし、個々の柱穴および炉（焼土）の規模は表に記載する。
5. 実測図の縮尺は原則として下記のとおりである。下記以外の図および例外については図内にスケールを付して示した。
遺構：1/40 復元土器：1/3 土器拓本：1/3 剥片石器：1/2 礫石器：1/3
石皿・台石：1/4 土・石製品：1/2 鉄製品：1/2
また拓本土器の同一個体については番号を同じにして1a、1bのようにアルファベットの小文字を数字に続けて記載したものもある。
6. 土層の表記については、基本土層はローマ数字、遺構の層位はアラビア数字で示した。
7. 土層の色調は『新版 標準土色帖 2004年版』（小山・竹原 2004）に従った。土性説明は『土壌調査ハンドブック 改訂版』（日本ペドロロジー学会編 1997）を参考にした。
8. 火山灰の略号は、『北海道の火山灰』（北海道火山灰命名委員会 1982）による。
9. 土器、石器、土・石製品の大きさは、「最大長×最大幅×最大厚」で記した。剥片石器、礫石器は機能部にこだわらず、長軸を長さ、短軸を幅、厚さは最大値を採用した。破損しているものは現存長を（ ）で示した。なお、実測図中において、たたき痕はV—V、すり痕は←→で範囲を表した。
10. VI章文章中の「包○」はVII章の掲載VII群土器を示す（○は掲載No.）。
11. VII群土器の破片展開図の出土地点は、便宜上「床面・床面直上・カマド」出土のものを、全て「床面」と表記している。

目 次

口絵（巻頭カラー図版）

目次・挿図目次・表目次・写真図版目次

| | |
|-----------------------|----|
| I 調査の概要 | 1 |
| 1 調査要項 | |
| 2 調査体制 | |
| 3 調査の経緯 | |
| (1) 一般国道337号新千歳空港関連工事 | |
| (2) 柏台1遺跡とその後の試掘調査 | |
| (3) 平成13年度以降の発掘調査 | |
| (4) キウス9遺跡の調査の経緯 | |
| 4 遺跡の位置と環境 | |
| (1) 位置と地質・地形 | |
| (2) 近現代の環境変化 | |
| 5 調査結果の概要 | |
| II 遺跡の立地と周辺の遺跡 | 17 |
| 1 遺跡の立地 | |
| 2 周辺の遺跡 | |
| III 調査の方法 | 23 |
| 1 調査の方法 | |
| (1) 発掘区の設定 | |
| (2) 発掘調査の方法 | |
| (3) 微細遺物の回収 | |
| 2 整理の方法 | |
| (1) 土器 | |
| (2) 石器等 | |
| (3) 金属製品 | |
| (4) 微細遺物 | |
| 3 土層の区分 | |
| (1) 観察項目と記載順序 | |
| (2) 基本層序 | |
| (3) V層検出の褐色～暗赤褐色土について | |
| (4) 地割れ跡 | |
| 4 遺物の分類 | |
| (1) 土器 | |
| (2) 石器等 | |
| (3) 金属製品 | |
| (4) その他 | |
| IV 旧石器時代の遺構と遺物 | 35 |
| 1 旧石器遺物集中 | |
| 2 包含層出土の遺物 | |

| | | |
|------|----------------------------|-----|
| V | V層の遺構と遺物 | 37 |
| | 1 竪穴住居跡 | |
| | 2 土坑 | |
| | 3 Tピット | |
| | 4 焼土 | |
| | 5 フレイク・チップ集中 | |
| | 6 フローテーション法による回収遺物について | |
| VI | Ⅲ層出土の遺構と遺物 | 83 |
| | 1 竪穴住居跡 | |
| | 2 平地住居跡 | |
| | 3 建物跡 | |
| | 4 土坑 | |
| | 5 柱穴群 | |
| | 6 灰集中 | |
| | 7 焼土 | |
| | 8 土器集中 | |
| | 9 集石 | |
| | 10 鍛冶遺構 | |
| VII | 近現代の遺構と遺物 | 211 |
| | 1 炭窯跡 | |
| | 2 近現代の遺物 | |
| VIII | 包含層の遺物 | 215 |
| | 1 縄文時代・統縄文時代の遺物 | |
| | (1) I～VI群土器 | |
| | (2) 石器・石製品 | |
| | 2 擦文文化期以降の遺物 | |
| | (1) Ⅶ群土器 | |
| | (2) 土製品 | |
| | (3) 鉄製品 | |
| | (4) 石器 | |
| IX | 自然科学的手法による分析結果 | 321 |
| | 1 放射性炭素年代測定 | |
| | 2 キウス9遺跡出土黒曜石原産地同定 | |
| | 3 キウス9遺跡から出土した炭化植物種子 | |
| | 4 キウス9遺跡から出土した炭化木材の樹種同定 | |
| | 5 キウス9遺跡出土鉄関連資料の金属考古学的調査結果 | |
| X | まとめ | 413 |
| | 引用参考文献 | 426 |
| | 写真図版 | |
| | 報告書抄録 | |

挿 図 目 次

| | | |
|-----------|---------------------------------|-----|
| 図 I - 1 | 遺跡の位置 | 3 |
| 図 I - 2 | 新千歳空港関連道路施設計画図 | 4 |
| 図 I - 3 | 新千歳空港関連道路建設用地内埋蔵文化財発掘調査遺構位置図 | 5 |
| 図 I - 4 | 遺跡周辺の地形 | 11 |
| 図 I - 5 | 遺構位置図 | 15 |
| 図 II - 1 | 遺跡の位置 | 18 |
| 図 II - 2 | 周辺の遺跡 | 19 |
| 図 III - 1 | 調査区・グリッド設定と年度別調査区 | 23 |
| 図 III - 2 | メインセクション (28ライン) | 26 |
| 図 III - 3 | メインセクション (40ライン) | 27 |
| 図 III - 4 | メインセクション (河道部) | 28 |
| 図 III - 5 | V層検出の赤褐色土位置図 | 30 |
| 図 III - 6 | 地割れ跡範囲と断面図 | 31 |
| 図 IV - 1 | 旧石器ブロック1と包含層出土の旧石器 | 36 |
| 図 V - 1 | V層以下の遺構位置図 | 38 |
| 図 V - 2 | LH - 1(1) 平面図・セクション図ほか | 39 |
| 図 V - 3 | LH - 1(2) HP - 1 ~ 69 | 40 |
| 図 V - 4 | LH - 1(3) 遺物出土状況図 | 42 |
| 図 V - 5 | LH - 1 出土遺物(1) 石器・土製品 | 43 |
| 図 V - 6 | LH - 1 出土遺物(2) 石器 | 44 |
| 図 V - 7 | LH - 2(1) 平面図・セクション図 | 46 |
| 図 V - 8 | LH - 2(2) 遺物出土状況図 | 47 |
| 図 V - 9 | LH - 2 出土遺物(1) 石器 | 48 |
| 図 V - 10 | LH - 2 出土遺物(2) 石器 | 49 |
| 図 V - 11 | LP - 1 2 と出土遺物 | 51 |
| 図 V - 12 | LP - 3 4 と出土遺物 | 52 |
| 図 V - 13 | LP - 5 7 と出土遺物 | 53 |
| 図 V - 14 | LP - 6 LF - 5 と周辺遺物出土状況 | 56 |
| 図 V - 15 | LP - 6 LF - 5 と周辺出土遺物 | 57 |
| 図 V - 16 | LP - 8 9・10 と出土遺物 | 59 |
| 図 V - 17 | LP - 11・12・13 | 61 |
| 図 V - 18 | LP - 14 15・16 と出土遺物 | 62 |
| 図 V - 19 | TP - 1 2 | 65 |
| 図 V - 20 | TP - 3 4 | 66 |
| 図 V - 21 | TP - 5 6 | 67 |
| 図 V - 22 | LF - 1 ~ 12 | 69 |
| 図 V - 23 | LF - 13 ~ 22 | 70 |
| 図 V - 24 | LF - 23 ~ 28 | 71 |
| 図 V - 25 | LF 出土遺物 | 72 |
| 図 V - 26 | LFC - 1 | 74 |
| 図 V - 27 | LFC - 1 出土遺物 | 75 |
| 図 VI - 1 | 直層遺構位置図(1) | 84 |
| 図 VI - 2 | 直層遺構位置図(2) | 85 |
| 図 VI - 3 | UH - 1(1) 掘り揚げ土平面図・セクション図 | 86 |
| 図 VI - 4 | UH - 1(2) B-Tm分布図・聖穴部分平面図 | 88 |
| 図 VI - 5 | UH - 1(3) セクション図・炭化材出土状況図 | 89 |
| 図 VI - 6 | UH - 1(4) 聖穴外HP平面図・セクション図 | 90 |
| 図 VI - 7 | UH - 1(5) カマド平面図・セクション図 | 91 |
| 図 VI - 8 | UH - 1(6) 周辺遺物分布図・周辺遺物接合図 | 94 |
| 図 VI - 9 | UH - 1(7) 床面・床直遺物分布図 | 95 |
| 図 VI - 10 | UH - 1(8) 周辺遺物接合図 (遠距離接合) | 96 |
| 図 VI - 11 | UH - 1 出土遺物(1) 石器・土製品 | 97 |
| 図 VI - 12 | UH - 1 出土遺物(2) 石器等・鉄製品 | 98 |
| 図 VI - 13 | UH - 2(1) 掘り揚げ土平面図・セクション図 | 100 |
| 図 VI - 14 | UH - 2(2) 平面図・セクション図 | 101 |
| 図 VI - 15 | UH - 2(3) カマド・HPセクション図・炭化材出土状況図 | 102 |
| 図 VI - 16 | UH - 2(4) 周辺遺物分布図・周辺遺物接合図 | 104 |
| 図 VI - 17 | UH - 2(5) 床面・床直遺物分布図・遺物出土状況図 | 105 |
| 図 VI - 18 | UH - 2(6) 周辺遺物接合図 (遠距離接合) | 106 |
| 図 VI - 19 | UH - 2 出土遺物(1) 石器・土製品 | 107 |
| 図 VI - 20 | UH - 2 出土遺物(2) 石器等・鉄製品 | 108 |
| 図 VI - 21 | UH - 3(1) 掘り揚げ土範囲図・掘り揚げ土セクション図 | 110 |
| 図 VI - 22 | UH - 3(2) 平面図・セクション図 | 111 |

| | | |
|------------|--------------------------------------|-----|
| 図 VI - 23 | UH - 3(3) HF・HPセクション図・周辺遺物分布図 | 112 |
| 図 VI - 24 | UH - 3(4) 遺物出土状況図・床面・床直遺物出土状況図 | 113 |
| 図 VI - 25 | UH - 3(5) 周辺石器接合図 | 115 |
| 図 VI - 26 | UH - 3(6) 周辺遺物接合図 (遠距離接合) | 116 |
| 図 VI - 27 | UH - 3(7) 周辺石器接合図 | 117 |
| 図 VI - 28 | UH - 3 出土遺物(1) 石器・土製品 | 118 |
| 図 VI - 29 | UH - 3 出土遺物(2) 石器等・鉄製品 | 119 |
| 図 VI - 30 | UH - 3 出土遺物(3) 石器等 | 120 |
| 図 VI - 31 | UH - 4(1) 掘り揚げ土平面図・セクション図 | 122 |
| 図 VI - 32 | UH - 4(2) 平面図・セクション図・HPセクション図 | 123 |
| 図 VI - 33 | UH - 4(3) 炭化材出土状況図 | 124 |
| 図 VI - 34 | UH - 4(4) 周辺遺物分布図・周辺遺物接合図 | 125 |
| 図 VI - 35 | UH - 4(5) 床面・床直遺物分布図・周辺遺物接合図 (遠距離接合) | 126 |
| 図 VI - 36 | UH - 4 出土遺物 石器・土製品・鉄製品 | 128 |
| 図 VI - 37 | UH - 5(1) 掘り揚げ土平面図・セクション図 | 130 |
| 図 VI - 38 | UH - 5(2) 平面図・セクション図 | 131 |
| 図 VI - 39 | UH - 5(3) HF・HPセクション図・炭化材出土状況図 | 132 |
| 図 VI - 40 | UH - 5(4) 周辺遺物分布図・周辺遺物接合図(1) | 134 |
| 図 VI - 41 | UH - 5(5) 周辺遺物接合図(2) | 135 |
| 図 VI - 42 | UH - 5(6) 床直遺物分布図 | 136 |
| 図 VI - 43 | UH - 5(7) 床直遺物出土状況図 | 137 |
| 図 VI - 44 | UH - 5 出土遺物(1) 石器・土製品 | 139 |
| 図 VI - 45 | UH - 5 出土遺物(2) 石器等・鉄製品 | 140 |
| 図 VI - 46 | UH - 6(1) 掘り揚げ土平面図・セクション図 | 142 |
| 図 VI - 47 | UH - 6(2) 平面図・セクション図 | 143 |
| 図 VI - 48 | UH - 6(3) 周辺遺物分布図・周辺遺物接合図 | 144 |
| 図 VI - 49 | UH - 6(4) 床面・床直遺物分布図 | 146 |
| 図 VI - 50 | UH - 6(5) 周辺遺物接合図 (遠距離接合) | 147 |
| 図 VI - 51 | UH - 6 出土遺物(1) 石器・土製品 | 148 |
| 図 VI - 52 | UH - 6 出土遺物(2) 石器等・土製品 | 149 |
| 図 VI - 53 | UH - 7 | 151 |
| 図 VI - 54 | UH - 8 | 152 |
| 図 VI - 55 | UH - 9 | 154 |
| 図 VI - 56 | UH - 10・UH - 11 | 156 |
| 図 VI - 57 | UH - 12・UH - 13 | 157 |
| 図 VI - 58 | UP - 1 2 3 と出土遺物 | 159 |
| 図 VI - 59 | UP - 4 5 と出土遺物 | 161 |
| 図 VI - 60 | USP 位置図 | 163 |
| 図 VI - 61 | USP - 1 2 3 4 5 6 7 | 164 |
| 図 VI - 62 | USP - 8 9 11 14 16 21 36 | 165 |
| 図 VI - 63 | USP - 10 12 13 15 30 35 | 166 |
| 図 VI - 64 | USP - 22 ~ 29 | 167 |
| 図 VI - 65 | UA - 1 ~ 4・UF - 1 ~ 6 | 168 |
| 図 VI - 66 | UF - 7 ~ 16 と出土遺物 | 170 |
| 図 VI - 67 | UCP - 1 と出土遺物 | 173 |
| 図 VI - 68 | US - 1 2 出土遺物 | 175 |
| 図 VI - 69 | US - 3 掘り揚げ土1 と出土遺物 | 176 |
| 図 VI - 70 | UK - 1(1) 遺物分布図・分類別分布図(1) | 178 |
| 図 VI - 71 | UK - 1(2) 分類別分布図(2) | 179 |
| 図 VI - 72 | UK - 1(3) 分類別分布図(3)・UK - 1 内ビット | 180 |
| 図 VI - 73 | UK - 1(4) 分析遺物分布図・掲載遺物分布図 | 181 |
| 図 VI - 74 | UK - 1(5) 中・小グリッド設定図・遺物重量分布図(1) | 183 |
| 図 VI - 75 | UK - 1(6) 遺物重量分布図(2) | 184 |
| 図 VI - 76 | UK - 1(7) 遺物重量分布図(3) | 185 |
| 図 VI - 77 | UK - 1 出土遺物 鉄製品(1) | 186 |
| 図 VI - 78 | UK - 1 出土遺物 鉄製品(2) | 187 |
| 図 VI - 79 | UK - 1 出土遺物 石器等 | 189 |
| 図 VI - 80 | UK - 1 出土遺物 土製品(羽目) | 190 |
| 図 VII - 1 | 炭酸跡 1 ~ 4 | 212 |
| 図 VII - 2 | 近現代の遺物 | 213 |
| 図 VIII - 1 | I 群石器分布図 | 216 |

| | | |
|-------|---------------------------|-----|
| 図Ⅲ-2 | Ⅱ・Ⅲ・Ⅳ群土器分布図 | 217 |
| 図Ⅲ-3 | Ⅳ群土器・Ⅴ群土器分布図 | 218 |
| 図Ⅲ-4 | Ⅴ群土器分布図 | 219 |
| 図Ⅲ-5 | 包含層出土のⅠ群a類土器(1) | 220 |
| 図Ⅲ-6 | 包含層出土のⅠ群a類土器(2) | 221 |
| 図Ⅲ-7 | 包含層出土のⅠ群a類土器(3) | 222 |
| 図Ⅲ-8 | 包含層出土のⅠ群b-1・2類土器 | 224 |
| 図Ⅲ-9 | 包含層出土のⅠ・Ⅱ・Ⅲ群土器 | 225 |
| 図Ⅲ-10 | 包含層出土のⅣ群a類土器(1) | 226 |
| 図Ⅲ-11 | 包含層出土のⅣ群a類土器(2) | 227 |
| 図Ⅲ-12 | 包含層出土のⅣ群b類土器(1) | 228 |
| 図Ⅲ-13 | 包含層出土のⅣ群b類土器(2) | 230 |
| 図Ⅲ-14 | 包含層出土のⅣ群c類土器(1) | 231 |
| 図Ⅲ-15 | Ⅴ層出土のⅤ群b類土器(1) | 232 |
| 図Ⅲ-16 | Ⅴ層出土のⅤ群b類土器(2) | 233 |
| 図Ⅲ-17 | Ⅴ層出土のⅤ群b類土器(3) | 234 |
| 図Ⅲ-18 | Ⅴ層出土のⅤ群c類土器(1) | 237 |
| 図Ⅲ-19 | Ⅴ層出土のⅤ群c類土器(2) | 238 |
| 図Ⅲ-20 | Ⅴ層出土のⅤ群c類土器(3) | 239 |
| 図Ⅲ-21 | Ⅴ層出土のⅤ群c類土器(4) | 240 |
| 図Ⅲ-22 | Ⅴ層出土のⅤ群c類土器(5) | 241 |
| 図Ⅲ-23 | Ⅴ層出土のⅤ群c類土器(6) | 242 |
| 図Ⅲ-24 | Ⅴ層出土のⅤ群c類土器(7) | 243 |
| 図Ⅲ-25 | Ⅴ層出土のⅤ群c類土器・Ⅵ群土器 | 246 |
| 図Ⅲ-26 | 石器分布図 石刃鏃・石鏃 | 248 |
| 図Ⅲ-27 | 石器分布図 剥片石器 | 249 |
| 図Ⅲ-28 | 石器分布図 礫石器 | 250 |
| 図Ⅲ-29 | 石器分布図 礫石器2 | 251 |
| 図Ⅲ-30 | 包含層出土の石器(1) 石刃鏃 | 252 |
| 図Ⅲ-31 | 包含層出土の石器(2) 石刃鏃・石刃 | 253 |
| 図Ⅲ-32 | 包含層出土の石器(3) 石鏃・石核 | 255 |
| 図Ⅲ-33 | 包含層出土の石器(4) 石鏃・両面調整石器他 | 256 |
| 図Ⅲ-34 | 包含層出土の石器(5) スケレイベー・石核 | 257 |
| 図Ⅲ-35 | 包含層出土の石器(6) 石斧・砥石・すり石 | 258 |
| 図Ⅲ-36 | 包含層出土の石器(7) すり石・たたき石・石鏟 | 260 |
| 図Ⅲ-37 | 包含層出土の石器(8) 石鏟・台石・石皿・石製品等 | 261 |
| 図Ⅲ-38 | Ⅵ群土器・土製品分布図 | 263 |
| 図Ⅲ-39 | Ⅵ群土器分布図(1)・Ⅶ層遺物分布図 | 264 |
| 図Ⅲ-40 | Ⅵ群土器分布図(2)・接合図 | 265 |
| 図Ⅲ-41 | Ⅵ群土器群別分布図(1) | 266 |
| 図Ⅲ-42 | Ⅵ群土器群別分布図(2) | 267 |
| 図Ⅲ-43 | Ⅵ群土器群別分布図(3) | 268 |
| 図Ⅲ-44 | Ⅶ層石器等分布図 | 269 |
| 図Ⅲ-45 | Ⅶ層分割線分布図・接合図 | 270 |
| 図Ⅲ-46 | Ⅶ層金属製品分布図・鍛冶関連遺物分布図 | 271 |
| 図Ⅲ-47 | Ⅶ層土製品分布図 | 272 |
| 図Ⅲ-48 | Ⅵ群土器群別接合図(1) | 273 |
| 図Ⅲ-49 | Ⅵ群土器群別接合図(2) | 274 |
| 図Ⅲ-50 | Ⅵ群土器群別接合図(3) | 275 |
| 図Ⅲ-51 | Ⅶ層出土のⅦ群土器(1) | 277 |
| 図Ⅲ-52 | Ⅶ層出土のⅦ群土器(2) | 278 |
| 図Ⅲ-53 | Ⅶ層出土のⅦ群土器(3) | 279 |
| 図Ⅲ-54 | Ⅶ層出土のⅦ群土器(4) | 280 |
| 図Ⅲ-55 | Ⅶ層出土のⅦ群土器(5) | 281 |
| 図Ⅲ-56 | Ⅶ層出土のⅦ群土器(6) | 282 |
| 図Ⅲ-57 | Ⅶ層出土のⅦ群土器(7) | 283 |
| 図Ⅲ-58 | Ⅶ層出土のⅦ群土器(8) | 284 |
| 図Ⅲ-59 | Ⅶ層出土のⅦ群土器(9) | 286 |
| 図Ⅲ-60 | Ⅶ層出土のⅦ群土器(10) | 287 |
| 図Ⅲ-61 | Ⅶ層出土のⅦ群土器(11) | 289 |
| 図Ⅲ-62 | Ⅶ層出土のⅦ群土器(12) | 290 |
| 図Ⅲ-63 | Ⅶ層出土のⅦ群土器(13) | 291 |
| 図Ⅲ-64 | Ⅶ層出土のⅦ群土器(14) | 292 |
| 図Ⅲ-65 | Ⅶ層出土のⅦ群土器(15) | 294 |
| 図Ⅲ-66 | Ⅶ層出土のⅦ群土器(16) | 296 |
| 図Ⅲ-67 | Ⅶ層出土のⅦ群土器(17) | 296 |
| 図Ⅲ-68 | 包含層出土の土製品 | 297 |
| 図Ⅲ-69 | 包含層出土の鉄製品(1) | 299 |
| 図Ⅲ-70 | 包含層出土の鉄製品(2) | 300 |
| 図Ⅲ-71 | Ⅶ層出土の石器(漢文文化期) | 301 |
| 図Ⅳ-1 | 暦年代較正結果H17年度(1) | 331 |
| 図Ⅳ-2 | 暦年代較正結果H17年度(2) | 332 |
| 図Ⅳ-3 | 暦年代較正結果H17年度(3) | 333 |
| 図Ⅳ-4 | 暦年代較正結果H17年度(4) | 334 |

| | | |
|-------|--|-----|
| 図Ⅳ-5 | 暦年代較正結果H18年度 | 339 |
| 図Ⅳ-6 | 北海道黒曜石原石採取エリア | 341 |
| 図Ⅳ-7 | キウス9遺跡出土黒曜石判別図(1) | 342 |
| 図Ⅳ-8 | キウス9遺跡出土黒曜石判別図(2) | 342 |
| 図Ⅳ-9 | 炭化材出土状況と採取地点(1) | 360 |
| 図Ⅳ-10 | 炭化材出土状況と採取地点(2) | 361 |
| 図Ⅳ-11 | No.9の実測図と抽出した試料の組織観察結果 | 380 |
| 図Ⅳ-12 | No.7・8の実測図と抽出した試料の組織観察結果 | 381 |
| 図Ⅳ-13 | No.10・11・12の実測図と抽出した試料の組織観察結果 | 382 |
| 図Ⅳ-14 | No.13・14・15の実測図と抽出した試料の組織観察結果 | 383 |
| 図Ⅳ-15 | No.18・19・21の実測図と抽出した試料の組織観察結果 | 384 |
| 図Ⅳ-16 | No.24・25の実測図と抽出した試料の組織観察結果 | 385 |
| 図Ⅳ-17 | No.26・28・30の実測図と抽出した試料の組織観察結果 | 386 |
| 図Ⅳ-18 | No.27・29・32の実測図と抽出した試料の組織観察結果 | 387 |
| 図Ⅳ-19 | No.31・33・40の実測図と抽出した試料の組織観察結果 | 388 |
| 図Ⅳ-20 | No.36の実測図と抽出した試料の組織観察結果 | 389 |
| 図Ⅳ-21 | No.34・35・39・41の実測図およびNo.38の外観と抽出した試料の組織観察結果 | 390 |
| 図Ⅳ-22 | No.16・17・20の鉄塊系資料の実測図と抽出した試料の組織観察結果 | 391 |
| 図Ⅳ-23 | 同一試料から抽出した試料のメタルと鏽に含有される化学成分の比較 | 392 |
| 図Ⅳ-24 | No.45羽口の実測図と抽出した試料の組織観察結果 | 393 |
| 図Ⅳ-25 | No.46羽口片の実測図と抽出した試料の組織観察結果 | 394 |
| 図Ⅳ-26 | No.47台石の外観と抽出した試料の組織観察結果 | 395 |
| 図Ⅳ-27 | No.43鍛造剥片の外観と抽出した試料の組織観察結果 | 396 |
| 図Ⅳ-28 | No.42・44鍛造剥片の外観と抽出した試料の組織観察結果 | 397 |
| 図Ⅳ-29 | No.2小塊状洋の外観と抽出した試料の組織観察結果 | 398 |
| 図Ⅳ-30 | No.1・3小塊状洋の外観と抽出した試料の組織観察結果 | 399 |
| 図Ⅳ-31 | No.37錠状洋の外観と抽出した試料の組織観察結果 | 400 |
| 図Ⅳ-32 | No.22・23錠状洋の外観と抽出した試料の組織観察結果 | 401 |
| 図Ⅳ-33 | No.4・5・6粘土状物質の外観と抽出した試料の組織観察結果 | 402 |
| 図Ⅳ-34 | No.48①およびNo.48②から抽出した試料の組織観察結果 | 403 |
| 図Ⅳ-35 | No.21・No.24・No.26Sa ₁ M・No.26Sa ₁ R・No.31Sa ₁ M・No.31Sa ₁ R・No.32・No.35・No.40に含有される微量元素成分の相関 | 404 |
| 図Ⅳ-36 | 分析した試料に含有されるCu・Ni・Coの三分比とNiおよびCoの相関 | 405 |
| 図Ⅳ-37 | 分析した試料に含有されるCu・Ni・Coの三分比とNiおよびCoの相関 | 406 |
| 図Ⅳ-38 | 分析した試料に含有されるCu・Ni・Coの三分比とNiおよびCoの相関 | 407 |
| 図Ⅳ-39 | 分析した試料に含有されるCu・Ni・Coの三分比とNiおよびCoの相関 | 408 |
| 図Ⅴ-1 | 聖穴住居跡周辺遺物分布図・接合図(1) | 417 |
| 図Ⅴ-2 | 聖穴住居跡周辺遺物接合図(2) | 418 |
| 図Ⅴ-3 | 聖穴住居跡周辺遺物接合図(3) | 419 |
| 図Ⅴ-4 | 燻土器1類集成図(1) | 422 |
| 図Ⅴ-5 | 燻土器1類集成図(2) | 423 |
| 図ⅤⅠ-1 | 出土炭化植物種子(1) | 353 |
| 図ⅤⅠ-2 | 出土炭化植物種子(2) | 354 |
| 図ⅤⅠ-3 | No.6の調査結果 | 410 |
| 図ⅤⅠ-4 | No.48-1の調査結果 | 411 |
| 図ⅤⅠ-5 | No.48-2の調査結果 | 412 |

表 目 次

| | | |
|-------------|---------------------------|-----|
| 表 I - 1 | 年度別遺構一覧 | 16 |
| 表 I - 2 | 遺物集計表 | 16 |
| 表 II - 1 | 周辺の遺跡一覧(1) | 20 |
| 表 II - 2 | 周辺の遺跡一覧(2) | 21 |
| 表 IV - 1 | 掲載旧石器一覧 | 35 |
| 表 V - 1 | LH - 1 付属遺構規模一覧 | 41 |
| 表 V - 2 | V層の焼土一覧 | 73 |
| 表 V - 3 | V層の遺構一覧 | 77 |
| 表 V - 4 | 遺構別出土遺物一覧 | 78 |
| 表 V - 5 | 遺構出土の掲載復元・拓本土器一覧 | 79 |
| 表 V - 6 | 遺構出土の掲載石器一覧(1) | 80 |
| 表 V - 7 | 遺構出土の掲載石器一覧(2) | 81 |
| 表 V - 8 | 遺構出土の掲載土製品一覧 | 81 |
| 表 V - 9 | フローテーション結果一覧 (V層の遺構) | 82 |
| 表 VI - 1 | Ⅲ層の遺構一覧 | 191 |
| 表 VI - 2 | UH - 1 付属遺構一覧 | 192 |
| 表 VI - 3 | UH - 2 付属遺構一覧 | 192 |
| 表 VI - 4 | UH - 3 付属遺構一覧 | 192 |
| 表 VI - 5 | UH - 4 付属遺構一覧 | 192 |
| 表 VI - 6 | UH - 5 付属遺構一覧 | 192 |
| 表 VI - 7 | UH - 6 付属遺構一覧 | 192 |
| 表 VI - 8 | UH - 7 付属遺構一覧 | 192 |
| 表 VI - 9 | UH - 8 付属遺構一覧 | 192 |
| 表 VI - 10 | UH - 9 付属遺構一覧 | 193 |
| 表 VI - 11 | UH - 10 付属遺構一覧 | 193 |
| 表 VI - 12 | UH - 11 付属遺構一覧 | 193 |
| 表 VI - 13 | UH - 12 付属遺構一覧 | 193 |
| 表 VI - 14 | USP 柱穴規模一覧 | 193 |
| 表 VI - 15 | 遺構出土遺物一覧(1) | 194 |
| 表 VI - 16 | 遺構出土遺物一覧(2) | 195 |
| 表 VI - 17 | 遺構出土掲載土器一覧(1) | 196 |
| 表 VI - 18 | 遺構出土掲載土器一覧(2) | 197 |
| 表 VI - 19 | 遺構出土掲載土器一覧(3) | 198 |
| 表 VI - 20 | 遺構出土掲載土器一覧(4) | 199 |
| 表 VI - 21 | 遺構出土掲載石器一覧 | 200 |
| 表 VI - 22 | 遺構出土掲載土製品一覧 | 201 |
| 表 VI - 23 | 遺構出土掲載金属製品一覧(1) | 201 |
| 表 VI - 24 | 遺構出土掲載金属製品一覧(2) | 202 |
| 表 VI - 25 | 鍛冶遺構遺物総重量一覧(1) | 203 |
| 表 VI - 26 | 鍛冶遺構遺物総重量一覧(2) | 204 |
| 表 VI - 27 | 鍛冶遺構遺物総重量一覧(3) | 205 |
| 表 VI - 28 | 鍛冶遺構遺物総重量一覧(4) | 206 |
| 表 VI - 29 | 鍛冶遺構遺物総重量一覧(5) | 207 |
| 表 VI - 30 | 鍛冶遺構遺物総重量一覧(6) | 208 |
| 表 VI - 31 | フローテーション結果一覧 (Ⅲ層の遺構) | 209 |
| 表 VII - 1 | 近現代の遺構一覧 | 214 |
| 表 VII - 2 | 掲載遺物一覧 | 214 |
| 表 VIII - 1 | 包含層の掲載復元・拓本土器 (I~VI群) (1) | 302 |
| 表 VIII - 2 | 包含層の掲載復元・拓本土器 (I~VI群) (2) | 303 |
| 表 VIII - 3 | 包含層の掲載復元・拓本土器 (I~VI群) (3) | 304 |
| 表 VIII - 4 | 包含層の掲載復元・拓本土器 (I~VI群) (4) | 305 |
| 表 VIII - 5 | 包含層の掲載石器一覧(1) | 306 |
| 表 VIII - 6 | 包含層の掲載石器一覧(2) | 307 |
| 表 VIII - 7 | 包含層の掲載石器一覧(3) | 308 |
| 表 VIII - 8 | 包含層の掲載石器一覧(4) | 309 |
| 表 VIII - 9 | 包含層の掲載復元・拓本土器 (Ⅷ群) (1) | 310 |
| 表 VIII - 10 | 包含層の掲載復元・拓本土器 (Ⅷ群) (2) | 311 |
| 表 VIII - 11 | 包含層の掲載復元・拓本土器 (Ⅷ群) (3) | 312 |
| 表 VIII - 12 | 包含層の掲載復元・拓本土器 (Ⅷ群) (4) | 313 |
| 表 VIII - 13 | 包含層の掲載復元・拓本土器 (Ⅷ群) (5) | 314 |
| 表 VIII - 14 | 包含層の掲載復元・拓本土器 (Ⅷ群) (6) | 315 |
| 表 VIII - 15 | 包含層の掲載復元・拓本土器 (Ⅷ群) (7) | 316 |

| | | |
|-----------|--------------------------------|-----|
| 表 IX - 16 | 包含層の掲載復元・拓本土器 (Ⅷ群) (8) | 317 |
| 表 IX - 17 | 包含層の掲載復元・拓本土器 (Ⅷ群) (9) | 318 |
| 表 IX - 18 | 包含層の掲載復元・拓本土器 (Ⅷ群) (10) | 319 |
| 表 IX - 19 | 包含層の掲載土製品一覧 | 320 |
| 表 IX - 20 | 包含層の掲載金属製品一覧 | 320 |
| 表 X - 1 | 放射性炭素年代測定試料一覧 (H17年度) | 323 |
| 表 X - 2 | 放射性炭素年代測定結果H17年度(1) | 324 |
| 表 X - 3 | 放射性炭素年代測定結果H17年度(2) | 325 |
| 表 X - 4 | 放射性炭素年代測定結果H17年度(3) | 326 |
| 表 X - 5 | 放射性炭素年代測定結果H17年度(4) | 327 |
| 表 X - 6 | 放射性炭素年代測定結果H17年度(5) | 328 |
| 表 X - 7 | 放射性炭素年代測定結果H17年度(6) | 329 |
| 表 X - 8 | 放射性炭素年代測定結果H17年度(7) | 330 |
| 表 X - 9 | 放射性炭素年代測定結果H18年度 (補正値) | 337 |
| 表 X - 10 | 放射性炭素年代測定試料一覧 (H18年度) | 337 |
| 表 X - 11 | 放射性炭素年代測定結果H18年度 | 338 |
| 表 X - 12 | 北海道黒曜石産地の判別群 | 340 |
| 表 X - 13 | 各層位出土黒曜石産地推定結果 | 341 |
| 表 X - 14 | キウス 9 遺跡分析対象遺物と産地推定結果一覧 | 343 |
| 表 X - 15 | キウス 9 遺跡炭化種子同定分析試料一覧(1) | 350 |
| 表 X - 16 | キウス 9 遺跡炭化種子同定分析試料一覧(2) | 351 |
| 表 X - 17 | UA - 4 出土ヒエ針調査表 | 352 |
| 表 X - 18 | 炭化種子同定試料一覧(1) | 357 |
| 表 X - 19 | 炭化種子同定試料一覧(2) | 358 |
| 表 X - 20 | 炭化種子同定試料一覧(3) | 359 |
| 表 X - 21 | キウス 9 遺跡鉄関連検出分析資料の概要 | 376 |
| 表 X - 22 | 鉄器の分析結果 | 377 |
| 表 X - 23 | 鉄器の分析結果 | 377 |
| 表 X - 24 | 羽口および火山灰中に見出された鉱物相のEPMAによる分析結果 | 378 |
| 表 X - 25 | 羽口の分析結果 | 378 |
| 表 X - 26 | 台石の分析結果 | 379 |
| 表 X - 27 | 鍛造銅片の分析結果 | 379 |
| 表 X - 28 | 鉄滓の分析結果 | 379 |
| 表 X - 29 | 粘土状物質・火山灰の分析結果 | 379 |

写真図版目次

- 図版 1 調査区
図版 2 LH-1
図版 3 LH-1
図版 4 LH-2
図版 5 LP
図版 6 LP
図版 7 LFC・TP
図版 8 TP
図版 9 V層遺物出土状況
図版10 V層遺物出土状況
図版11 V層遺物出土状況
図版12 UH-1
図版13 UH-1
図版14 UH-1
図版15 UH-1
図版16 UH-1 カマド
図版17 UH-1 掘り揚げ土
図版18 UH-2
図版19 UH-2
図版20 UH-3
図版21 UH-3
図版22 UH-4
図版23 UH-4
図版24 UH-5
図版25 UH-5
図版26 UH-5
図版27 UH-5
図版28 UH-6
図版29 UH-6
図版30 UH-7
図版31 UH-8
図版32 UH-9
図版33 UH-10
図版34 UH-11・12
図版35 UP・USP
図版36 UA・UF
図版37 US
図版38 UK-1
図版39 UK-1
図版40 Ⅲ層遺物出土状況
図版41 Ⅲ層遺物出土状況
図版42 Ⅲ層遺物出土状況
図版43 断層・炭痕跡
図版44 旧石器時代の遺物
図版45 V層遺物の土器(1)
図版46 V層遺物の土器(2)
図版47 V層遺物の土器(3)
図版48 V層遺物の土器(4)
図版49 V層遺物の土器(5)
図版50 V層遺物の土器(1)
図版51 V層遺物の土器(2)
図版52 V層遺物の土器(3)
図版53 V層遺物の土器(4)
図版54 Ⅱ層遺物の土器(1)
図版55 Ⅱ層遺物の土器(2)
図版56 Ⅱ層遺物の土器(3)
図版57 Ⅱ層遺物の土器(4)
図版58 Ⅱ層遺物の土器(5)
図版59 Ⅱ層遺物の土器(6)
図版60 Ⅱ層遺物の土器(7)
図版61 Ⅱ層遺物の土器(8)
図版62 Ⅱ層遺物の土器(9)
図版63 Ⅱ層遺物の土器(1)
図版64 Ⅱ層遺物の土器(2)
図版65 Ⅱ層遺物の土器(3)
図版66 Ⅱ層遺物の土器(4)
図版67 Ⅱ層遺物の土器(5)
図版68 Ⅱ層遺物の金属製品
図版69 Ⅱ層遺物の土製品
図版70 V層の復元縄文土器
図版71 Ⅱ・V層の復元縄文土器
図版72 Ⅲ層の復元縄文土器(1)
図版73 Ⅲ層の復元縄文土器(2)
図版74 Ⅲ層の復元縄文土器(3)
図版75 V層の拓本土器(1)
図版76 V層の拓本土器(2)
図版77 V層の拓本土器(3)
図版78 V層の拓本土器(4)
図版79 V層の拓本土器(5)
図版80 V層の拓本土器(6)
図版81 Ⅱ層の拓本土器(1)
図版82 Ⅱ層の拓本土器(2)
図版83 Ⅱ層の拓本土器(3)
図版84 包含層の石器(1)
図版85 包含層の石器(2)
図版86 包含層の石器(3)
図版87 包含層の石器(4)
図版88 包含層の石器(5)
図版89 包含層の石器(6)・石製品
図版90 包含層の石器(7)
図版91 Ⅱ層の土器(1)
図版92 Ⅱ層の土器(2)
図版93 Ⅱ層の土器(3)
図版94 Ⅱ層の土器(4)
図版95 Ⅱ層の土器(5)
図版96 Ⅱ層の土器(6)
図版97 Ⅱ層の土器(7)
図版98 Ⅱ層の土器(8)
図版99 Ⅱ層の土器(9)
図版100 Ⅱ層の土器00
図版101 Ⅱ層の土器01
図版102 Ⅱ層の土器02
図版103 Ⅱ層の土器03
図版104 Ⅱ層の土器04
図版105 Ⅱ層の土器05
図版106 Ⅱ層の土器06
図版107 Ⅱ層の土器07
図版108 包含層の土製品
図版109 Ⅱ層の鉄製品
図版110 Ⅱ層の石器

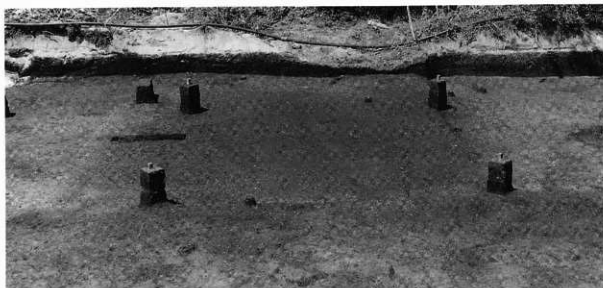
写 真 图 版



平成17年度調査区Ta-a火山灰除去後（北東から）



平成18年度調査区Ta-a火山灰除去後（南西から）



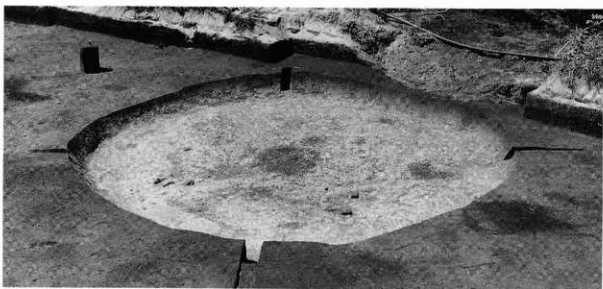
検出状況



土層断面 (南東から)



土層断面 (北東から)



遺物出土状況



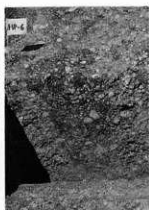
HF-1



床面の遺物



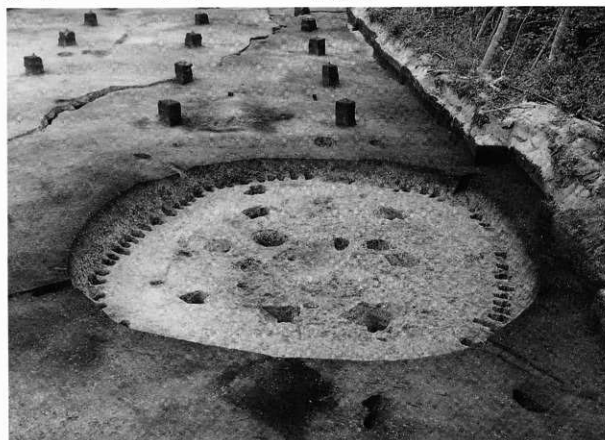
HP-4



HP-6



床面の遺物



完掘



遺物出土状況



土層断面（南東から）



土層断面（南西から）



LP-1



LP-2



LP-3



LP-4



LP-5



LP-7



LP-8



LP-10



LP-9



LP-11



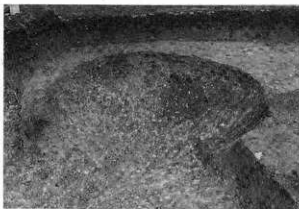
LP-14



LP-12



LP-15



LP-16



LF-6



LF-7



LF-17



LF-20



LF-14 · 15 · 16



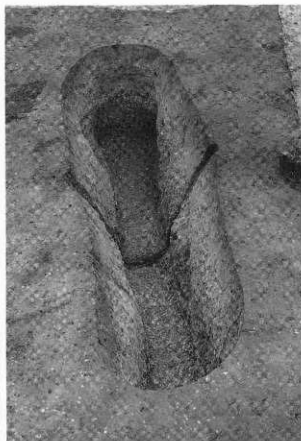
LFC-1



TP-1



TP-3



TP-2



TP-4



TP-5

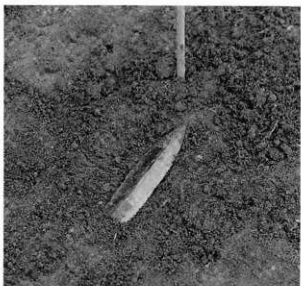
TP-6



石刃鏃



石刃鏃



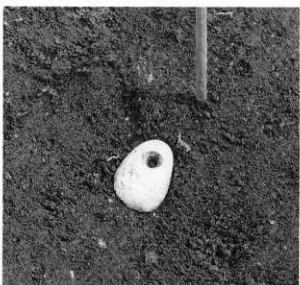
石刃鏃



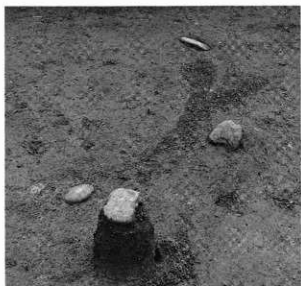
石刃鏃



五



五



石錘



石槍



黒曜石原石



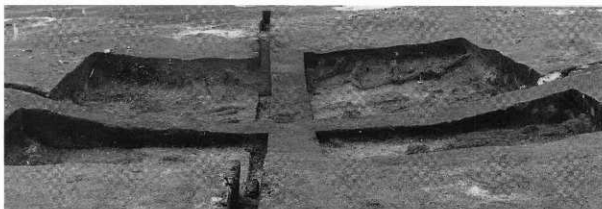
ミニチュア土器



縄文時代晩期の遺物出土状況



検出状況



土層断面（南東から）



土層断面（南西から）



炭化材



炭化材



炭化材



HP-13



HP-15



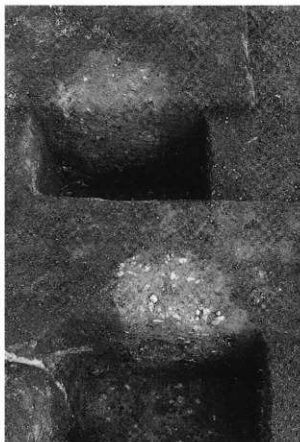
HP-16



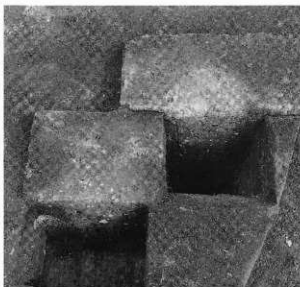
HP-19



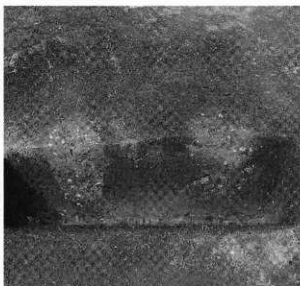
付属柱穴列の検出状況



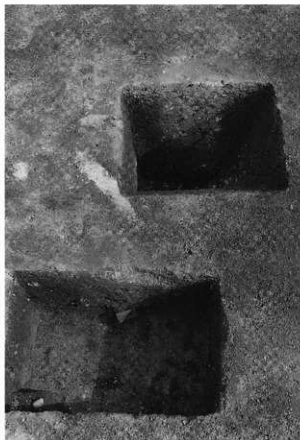
HP-2·3



HP-4·5



HP-6·7



HP-9·10



HP-12



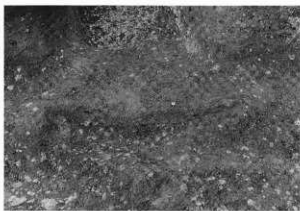
検出状況



煙道部土層断面



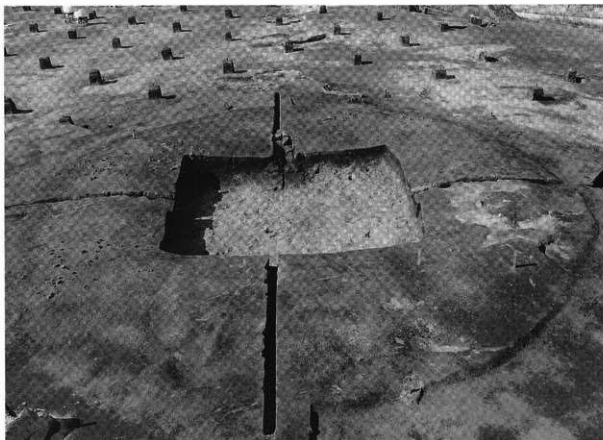
煙道部土層断面



燃焼部断面



煙道部完掘



完掘



土層断面



土玉



土器



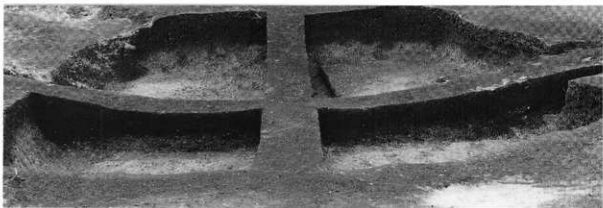
土器



検出状況



土層断面（南東から）



土層断面（北東から）



完掘



カマド土層断面



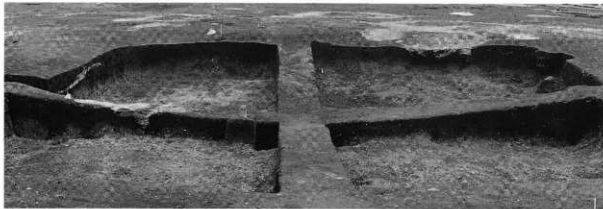
カマド粘土内の遺物



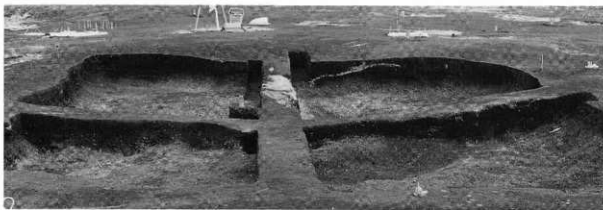
HF-1



検出状況



土層断面（東から）



土層断面（北から）



完掘



土製品



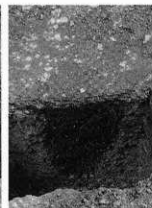
床面の土器



HF-1



HP-1



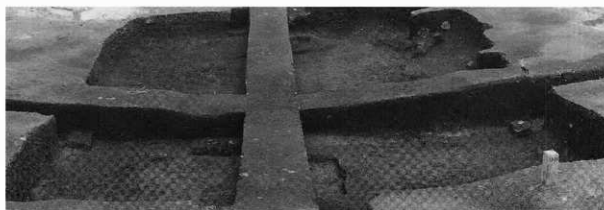
HP-3



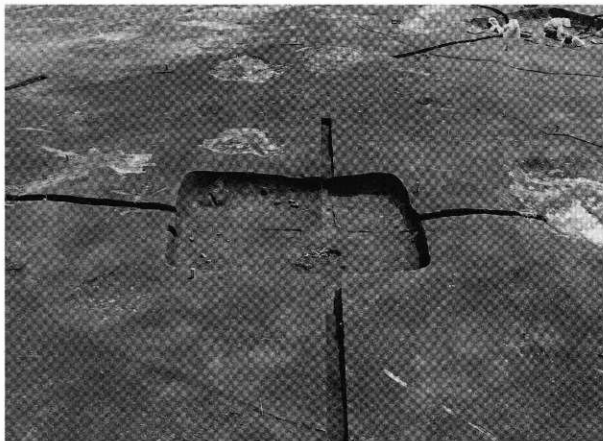
検出状況



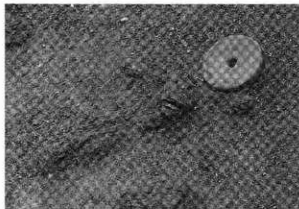
土層断面（南東から）



土層断面（南西から）



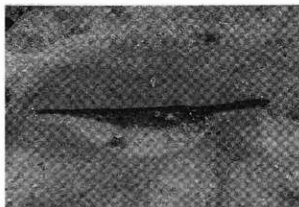
掘り揚げ土・遺物出土状況



床面の炭化材・紡錘車



床面の土器



HF-1



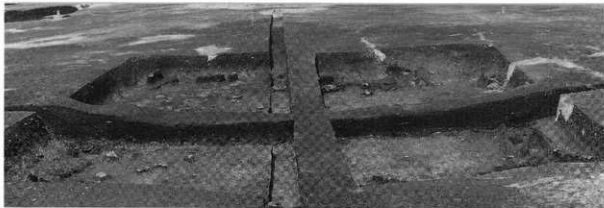
HP-1



HP-2



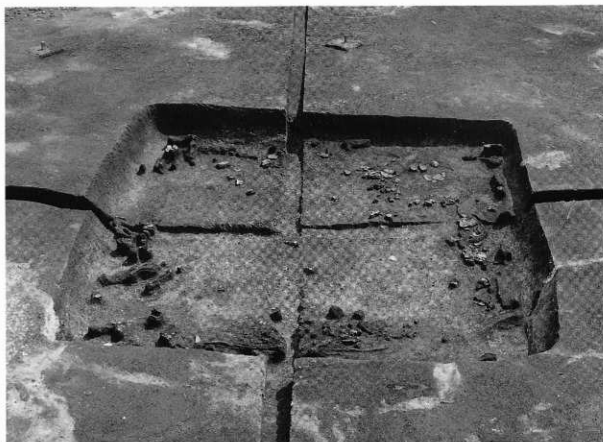
検出状況



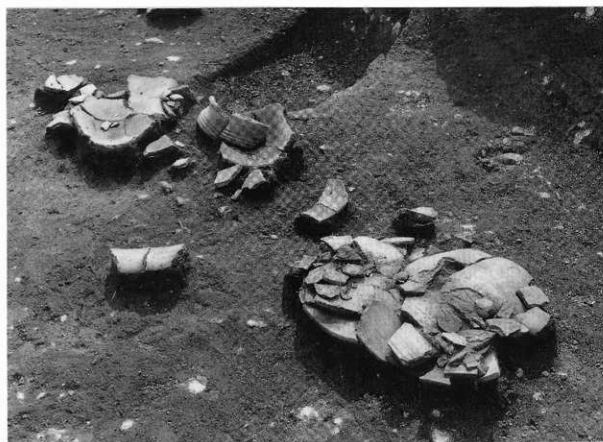
土層断面（東から）



土層断面（南から）



遺物出土状況



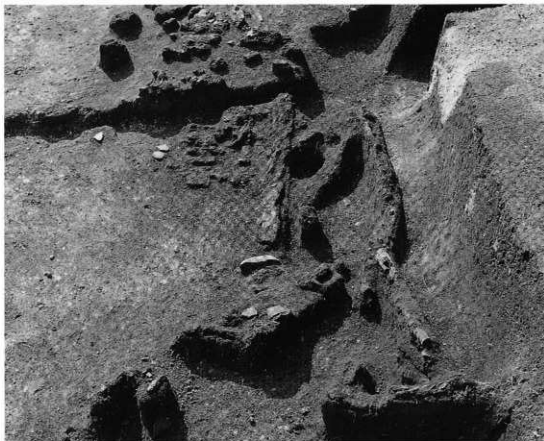
床面直上の土器



床面直上の土器



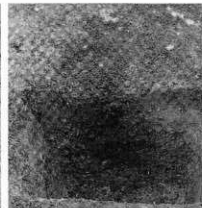
HF-1・2



炭化材



HP-1



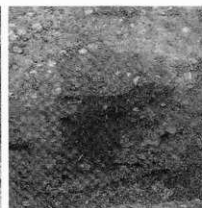
HP-2



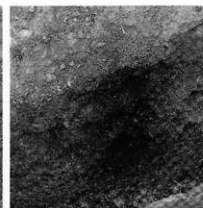
HP-3



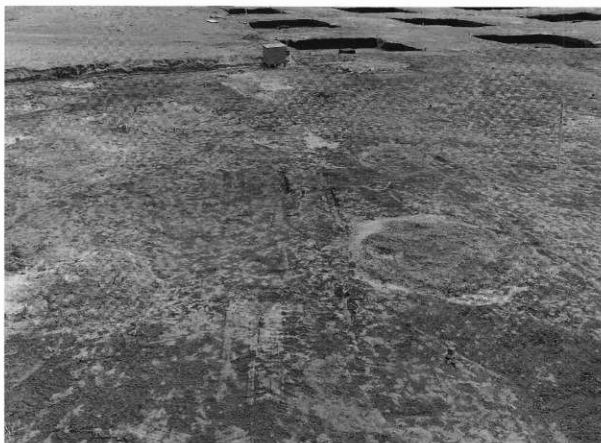
HP-4



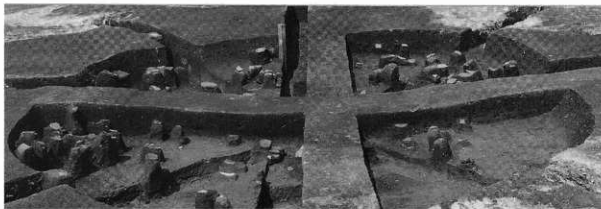
HP-5



HP-6



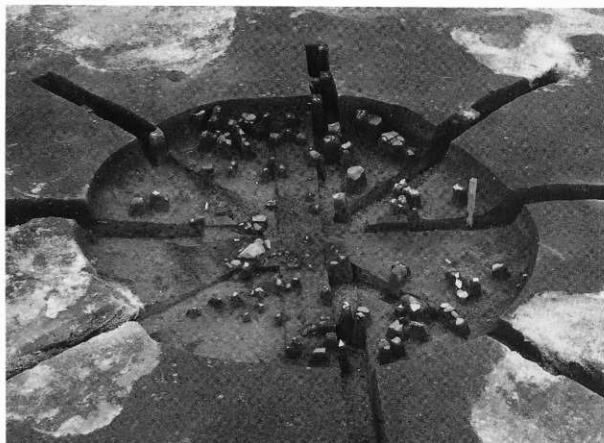
検出状況



土層断面（東から）



土層断面（南から）



遺物出土状況



HP-1



土玉



HP-2



HP-4



完掘



HF-1



HP-1



HP-4



HP-6



HP-7



検出状況



HF-1



HP-1



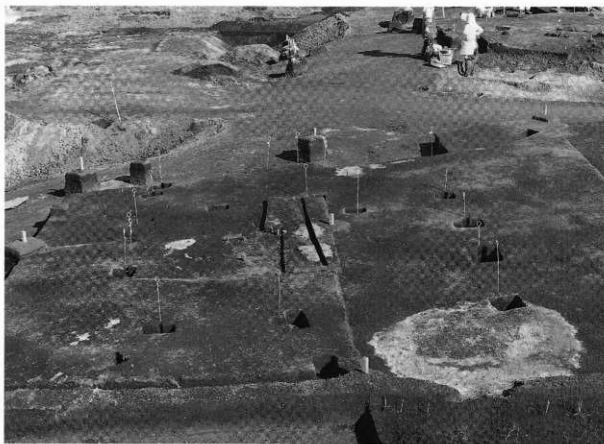
HP-4



HP-6



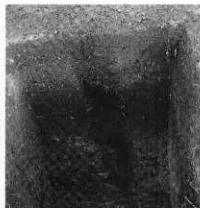
HP-10



検出状況



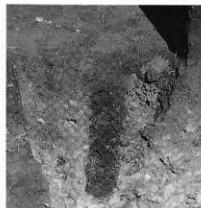
HF-1・2・3



HP-1



HP-14



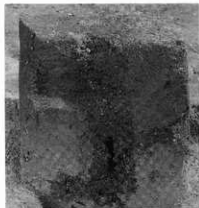
HP-21



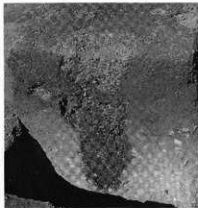
HP-29



検出状況



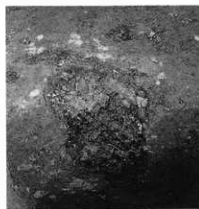
HP-1



HP-2



HP-3



HP-4



HP-5



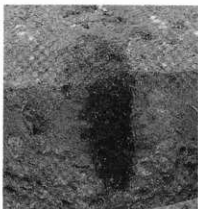
HP-6



UH-11検出状況



HP-1



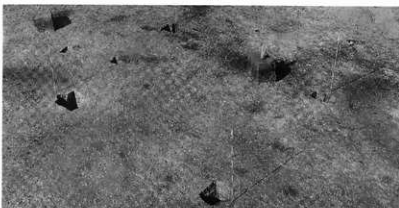
HP-3



HP-5



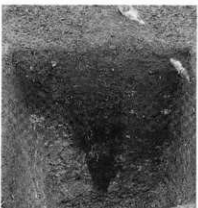
HP-8



UH-12検出状況



HP-1



HP-2



HP-3



HP-4



UP-1



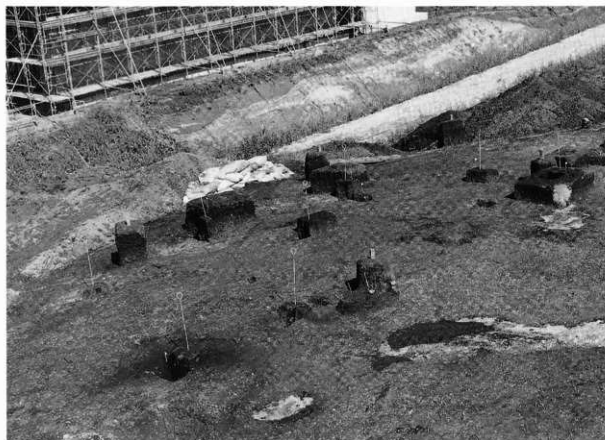
UP-2



UP-3



UP-4



USP群検出状況



UA-1



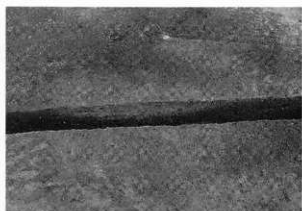
UA-3



UA-4



UF-5・6



UF-14



UF-11



UF-11の古銭



US-1



US-2



US-3



調査状況



遺物出土状況



鉄製品・鉄床石



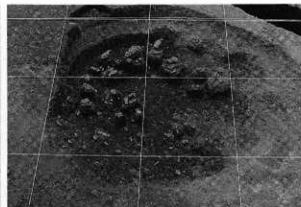
羽口片



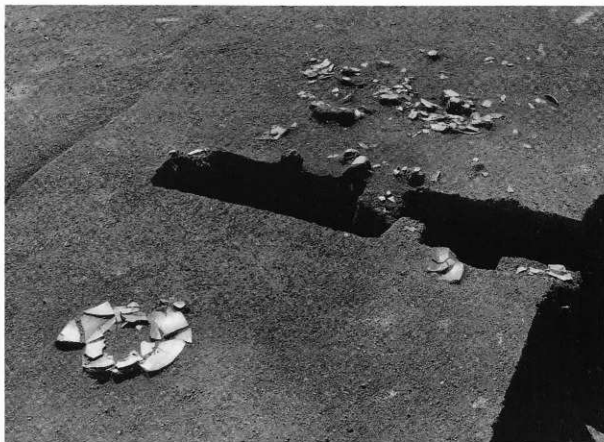
羽口片



鉄器 (袋状鉄斧)



P-1



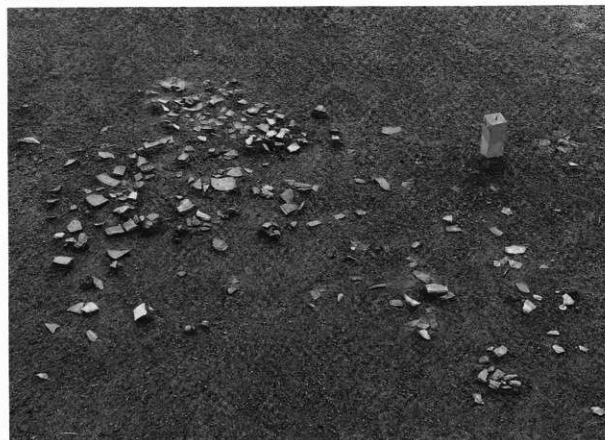
捺文土器



捺文土器



捺文土器



捺文土器



土玉



土玉



土玉



紡錘車



刀子



刀子



地割れ跡



地割れ跡断面



炭窯1



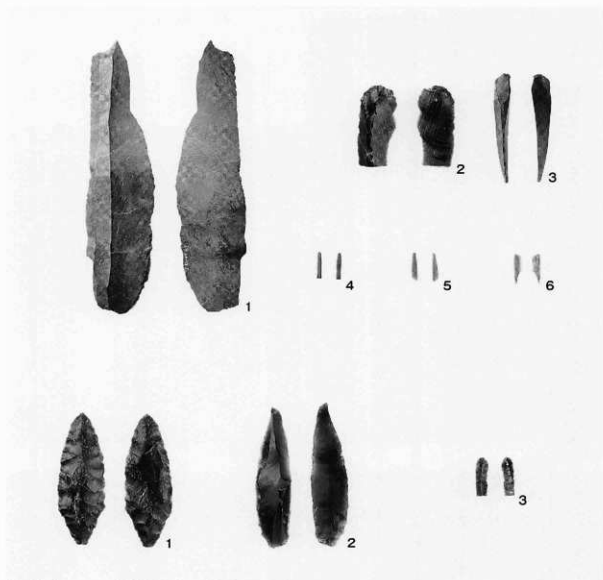
炭窯2



炭窯3



炭窯3付近から出土した行火



旧石器ブロック1と包含層の旧石器 (図VI-1)



LH-2・1 (図V-9-1)



LP-6・LF-5・1 (図V-15-1)



LP-2・1 (図V-11-1)



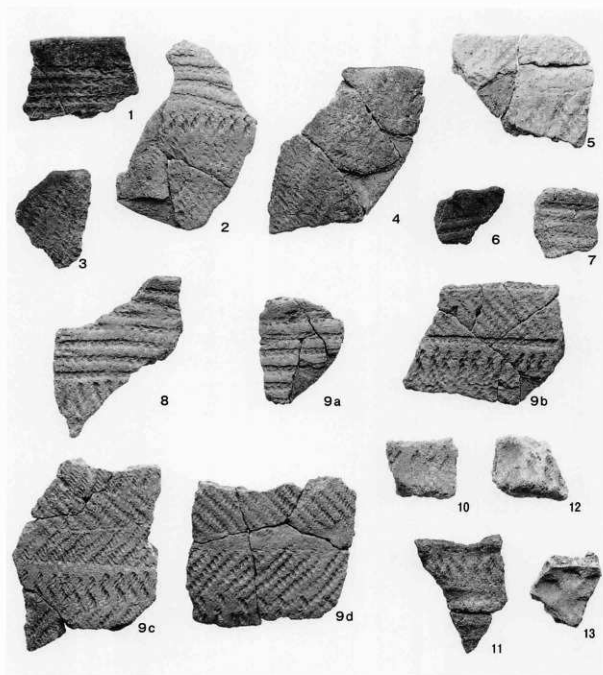
LP-7・1 (図V-13-1)



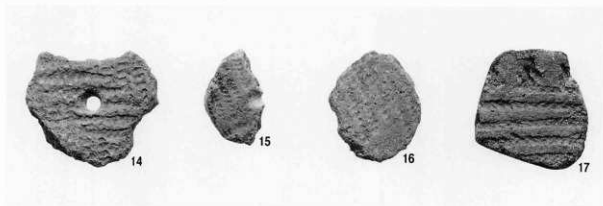
LP-6・LF-5・2 (図V-15-2)



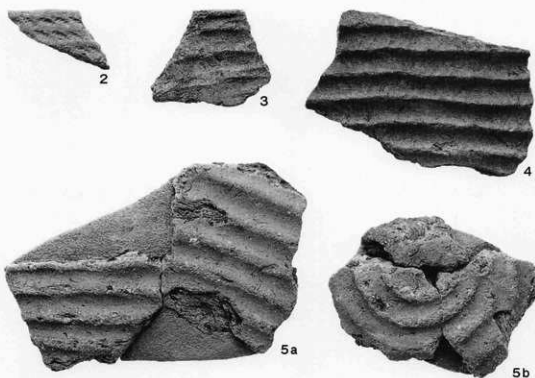
LFC-1・1 (図V-27-1)



LH-1 出土土器 (図V-5-1~13)



LH-1 出土土製品 (図V-5-14~17)



LH-2出土土器 (図V-9-2~6)



LP-1・1 (図V-11-1)



LP-3・1 (図V-12-1)



LP-14・1 (図V-18-1)



2a



2b



5



3



4



6



7

LP-7出土土器 (図V-13-2~7)



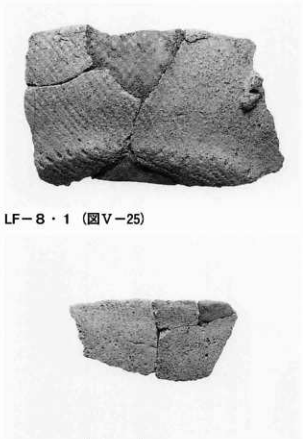
LF-2・1 (図V-25)



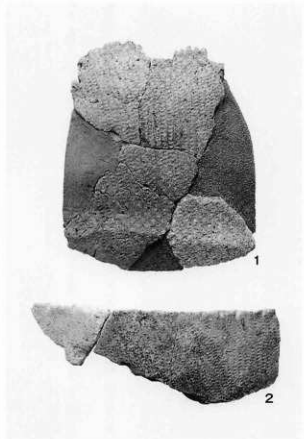
LF-6・1 (図V-25)



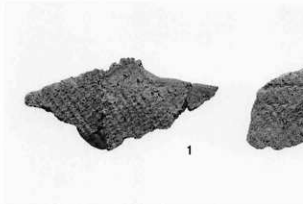
LF-7・1 (図V-25)



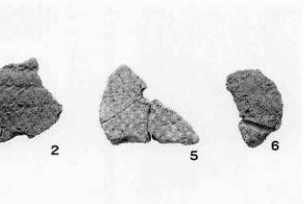
LF-8・1 (図V-25)



LF-14出土土器 (図V-25)



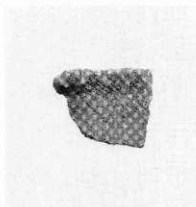
LF-15・1 (図V-25)



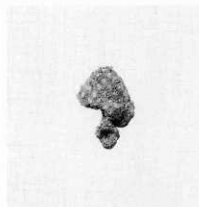
LF-16出土土器・土製品 (図V-25)



LF-17・1 (図V-25)



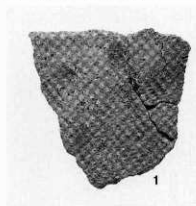
LF-18・1 (図V-25)



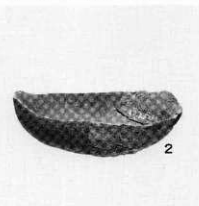
LF-19・2 (図V-25)



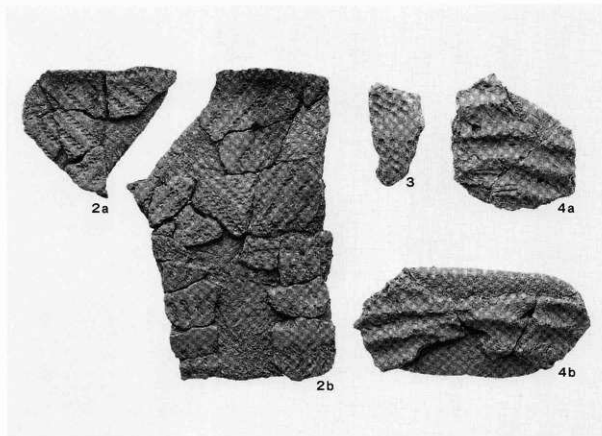
LF-20・1 (図V-25)



LF-21出土土器 (図V-25)



2



2a

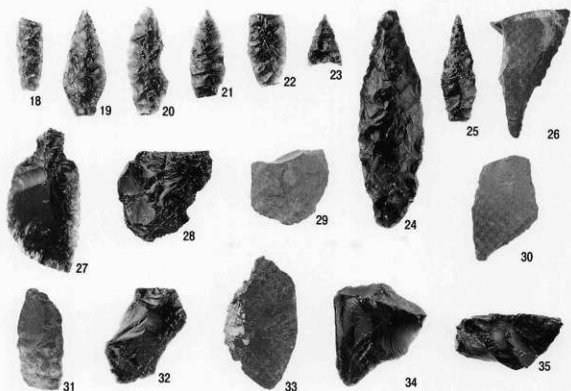
2b

3

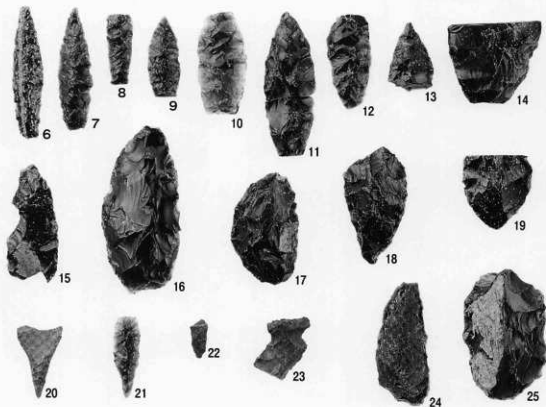
4a

4b

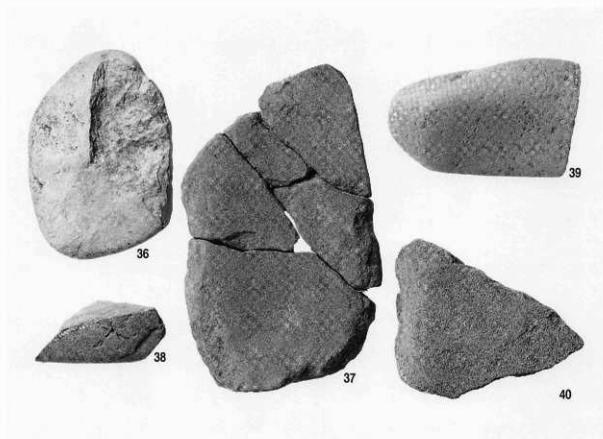
LFC-1出土土器 (図V-27-2~4)



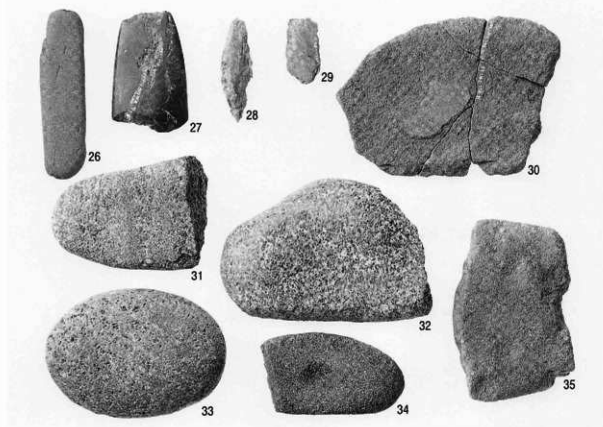
LH-1 出土剥片石器 (図V-6-18~35)



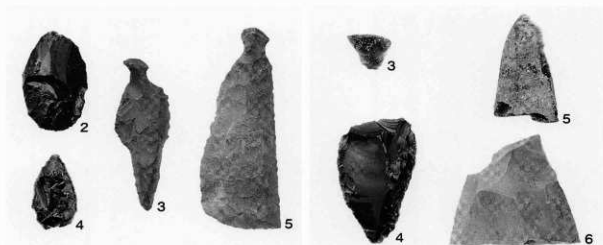
LH-2 出土剥片石器 (図V-10-6~25)



LH-1 出土礫石器 (図V-6-36~40)



LH-2 出土礫石器 (図V-10-26~35)



LP-3出土石器 (図V-12-2~5)

LP-6・LF-5出土剥片石器(図V-15-3~6)



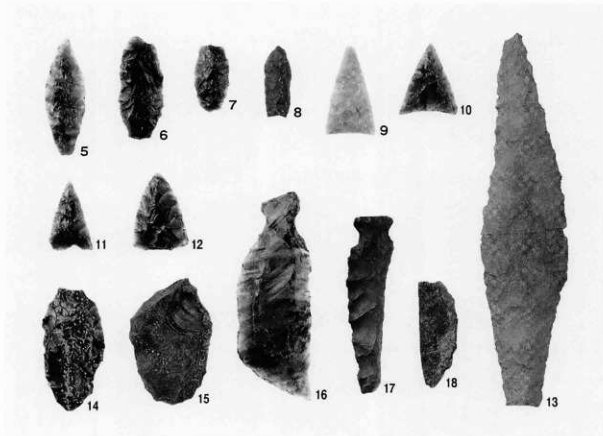
LP-9・1

LP-14・2

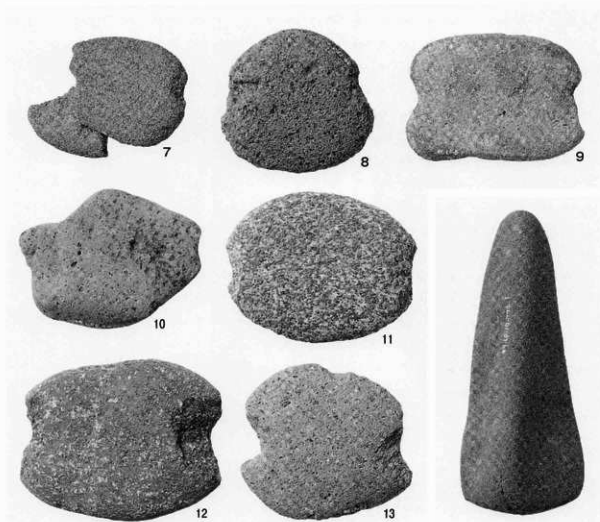
LF-8・2

LF-11・1

LF-16出土石器 (図V-25)

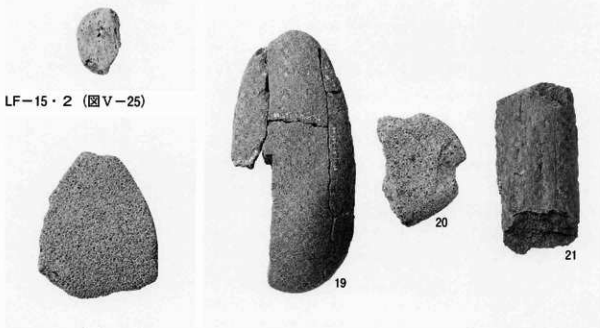


LFC-1出土剥片石器 (図V-27-5~18)



LP-6・LF-5出土礫石器 (図V-15-7~13)

LP-10・1 (図V-16-1)



LF-15・2 (図V-25)

LF-19・1 (図V-25)

LFC-1出土礫石器 (図V-27-19~21)



UH-1・1 (図Ⅴ-11-1)



UH-1・2 (図Ⅴ-11-2)



UH-1・7 (図Ⅴ-11-7)



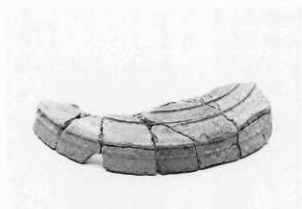
UH-1・3 (図Ⅴ-11-3)



UH-1・8 (図Ⅴ-11-8)



UH-1・9 (図Ⅴ-11-9)



UH-1・10 (図Ⅵ-11-10)



UH-2・1 (図Ⅵ-19-1)



UH-2・3 (図Ⅵ-19-3)



UH-2・2 (図Ⅵ-19-2)



UH-2・5 (図Ⅵ-19-5)



UH-2・4 (図Ⅵ-19-4)



UH-2・6 (図Ⅵ-19-6)



UH-3・1 (図Ⅵ-28-1)



UH-3・2 (図Ⅵ-28-2)



UH-3・3 (図Ⅵ-28-3)



UH-3・10 (図Ⅵ-29-10)



UH-3・11 (図Ⅵ-29-11)



UH-3・4 (図Ⅵ-28-4)



UH-3・12 (図Ⅵ-29-12)



UH-3・18 (図Ⅵ-29-18)



UH-3・13 (図Ⅵ-29-13)



UH-3・17 (図Ⅵ-29-17)



UH-3・14 (図Ⅵ-29-14)



UH-4・1 (図Ⅵ-36-1)



UH-3・15 (図Ⅵ-29-15)



UH-4・2 (図Ⅵ-36-2)



UH-4・3 (図Ⅵ-36-3)



UH-4・4 (図Ⅵ-36-4)



UH-4・5 (図Ⅵ-36-5)



UH-5・2 (図Ⅵ-44-2)



UH-5・1 (図Ⅵ-44-1)



UH-5・3 (図Ⅵ-44-3)



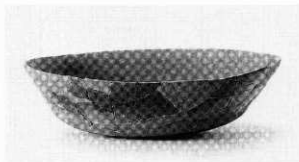
UH-5・4 (図Ⅵ-44-4)



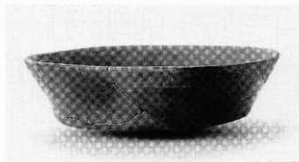
UH-5・11 (図Ⅵ-45-11)



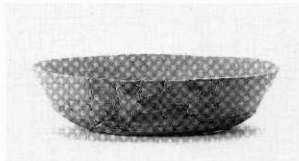
UH-5・6 (図Ⅵ-44-6)



UH-5・7 (図Ⅵ-44-7)



UH-5・8 (図Ⅵ-44-8)



UH-5・9 (図Ⅵ-44-9)



UH-5・10 (図Ⅵ-44-10)



UH-5・12 (図Ⅵ-45-12)



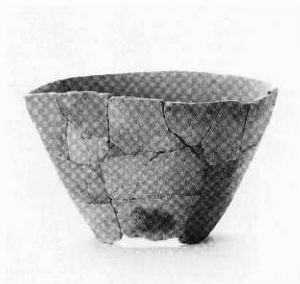
UH-6・2 (図Ⅵ-51-2)



UH-6・1 (図Ⅵ-51-1)



UH-6・6 (図Ⅵ-51-6)



UH-6・5 (図Ⅵ-51-5)



UH-6・7 (図Ⅵ-51-7)



UH-6・8 (図Ⅵ-51-8)



UCP-1・1 (図Ⅵ-67-1)



UH-6・9 (図Ⅵ-51-9)



UCP-1・1 (図Ⅵ-67-1)



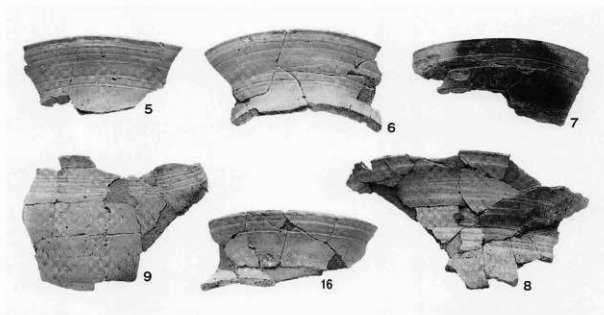
UCP-1・2 (図Ⅵ-67-2)



UF-7・1 (図Ⅵ-66-1)



UH-1 (図VI-11-4~6)



UH-3 (図VI-28・29-5~9・16)

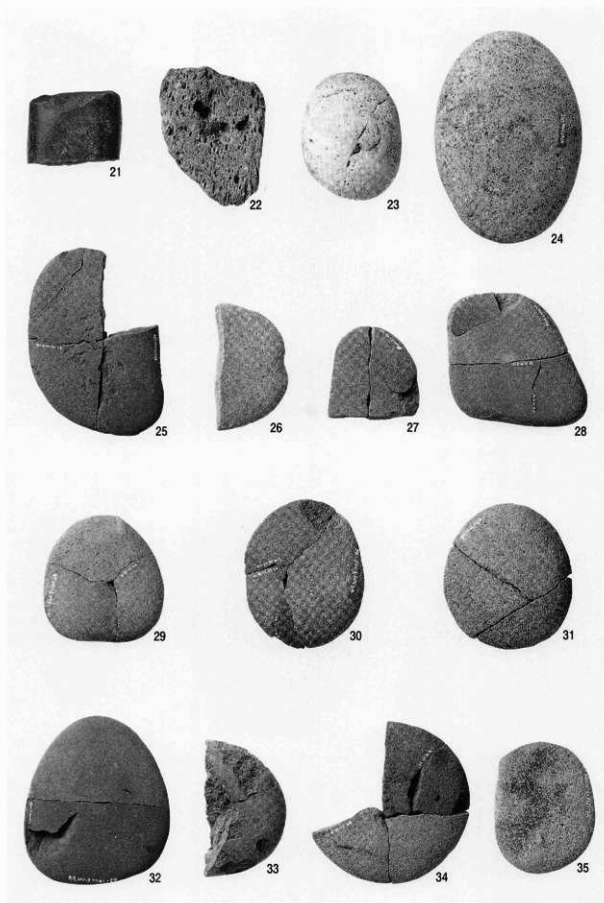


UH-5 (図VI-44-5)

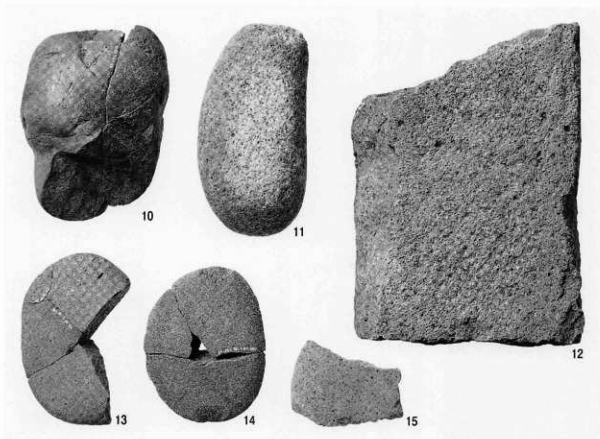


UP-5 (図VI-59-1)

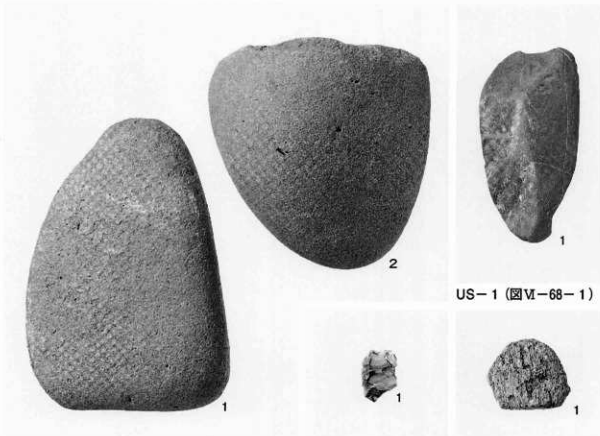
UH-6 (図VI-51-3・4)



UH-3 (図VI-30-21~35)



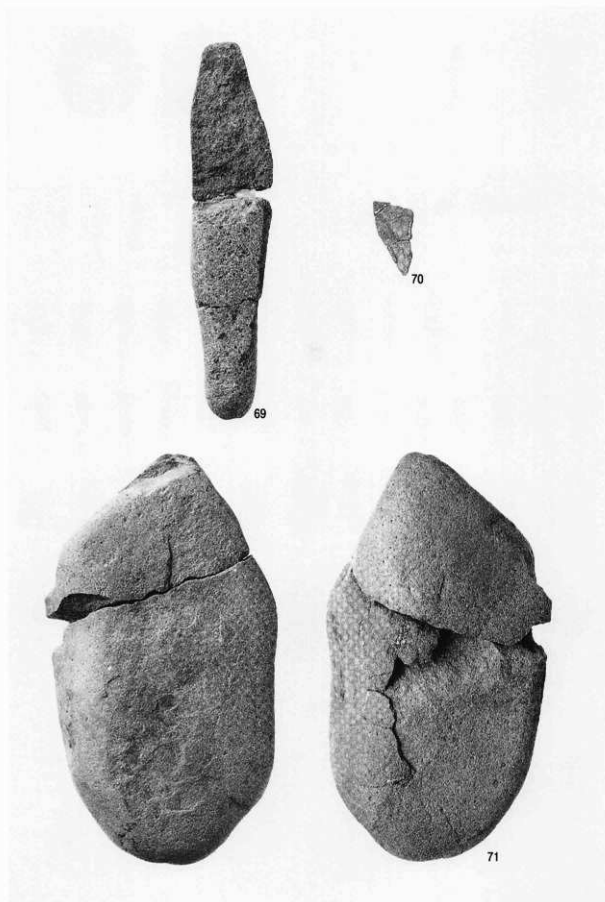
UH-6 (図Ⅵ-52-10~15)



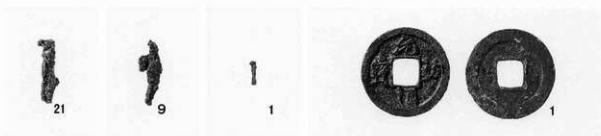
US-1 (図Ⅵ-68-1)

US-3 (図Ⅵ-69-1・2)

UP-2 (図Ⅵ-58-1) UP-4 (図Ⅵ-59-1)



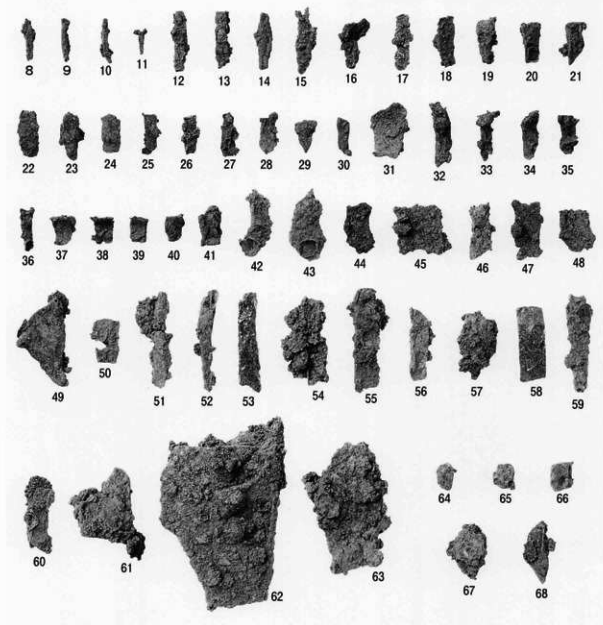
UK-1 (図Ⅴ-79-69~71)



UH-2 (図Ⅵ-20) UH-4 (図Ⅵ-36) UH-9 (図Ⅵ-55) UF-11 (図Ⅵ-66-1)



UH-5 (図Ⅵ-45-18)



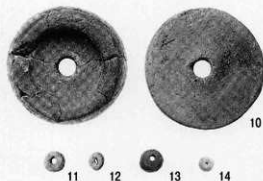
UK-1 (図Ⅵ-77・78-1~68)



UH-1 (図Ⅵ-12-20~25)



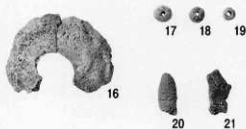
UH-3 (図Ⅵ-29-19・20)



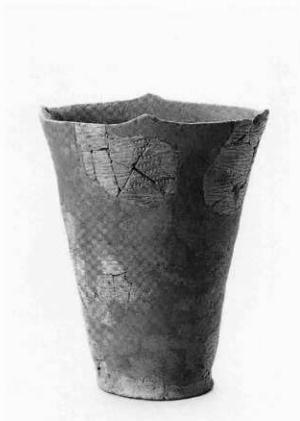
UH-4 (図Ⅵ-36-10~14)



UK-1 (図Ⅵ-80-72・73)



UH-6 (図Ⅵ-52-16~21)



I 群土器 (図Ⅷ-5-2)



I 群土器 (図Ⅷ-6-21)



I 群土器 (図Ⅷ-7-24)



I 群土器 (図Ⅷ-5-3)



IV 群土器 (図Ⅷ-10-67)



Ⅳ群土器 (図Ⅷ-12-80)



Ⅳ群土器 (図Ⅷ-13-90)



Ⅴ群土器 (図Ⅷ-15-113)



Ⅴ群土器 (図Ⅷ-15-114)



Ⅴ群土器 (図Ⅷ-15-116)



Ⅴ群土器 (図Ⅷ-18-133)



V群土器 (図Ⅷ-18-134)



V群土器 (図Ⅷ-18-135)



V群土器 (図Ⅷ-19-136)



V群土器 (図Ⅷ-19-137)



V群土器 (図Ⅷ-19-138)



V群土器 (図Ⅷ-19-139)



V群土器 (図Ⅷ-20-140)



V群土器 (図Ⅷ-20-141)



V群土器 (図Ⅷ-20-142)



V群土器 (図Ⅷ-20-143)



V群土器 (図Ⅷ-20-144)



V群土器 (図Ⅷ-20-145)



V群土器 (図Ⅷ-21-146)



V群土器 (図Ⅷ-21-147)



V群土器 (図Ⅷ-22-148)



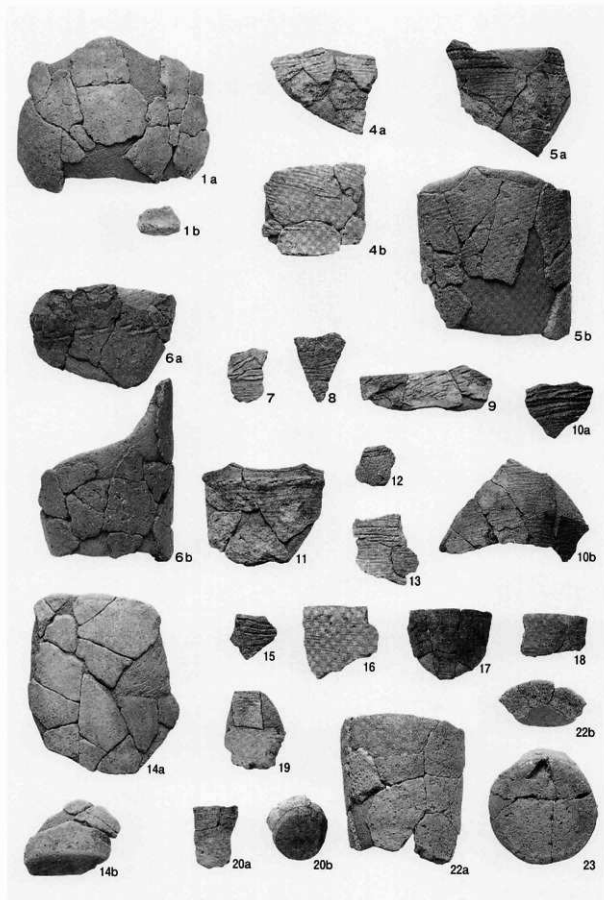
V群土器 (図Ⅷ-22-148)



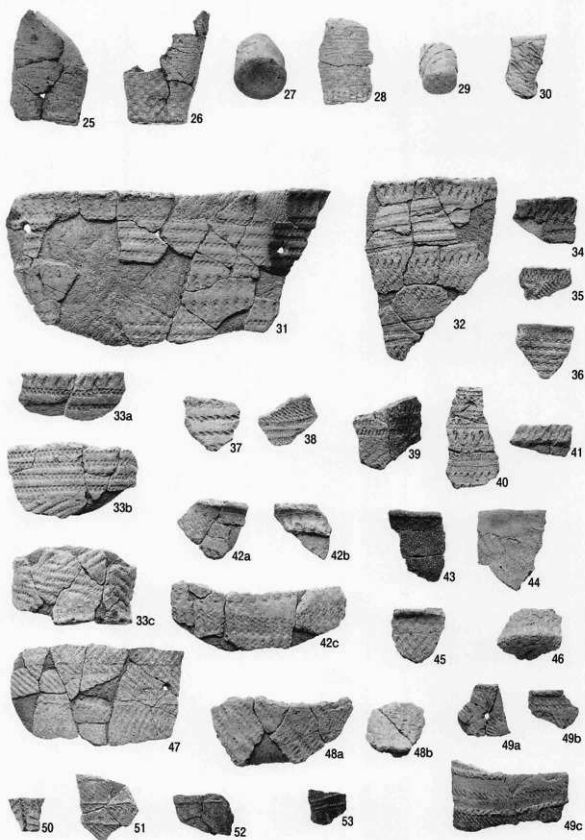
V群土器 (図Ⅷ-22-149)



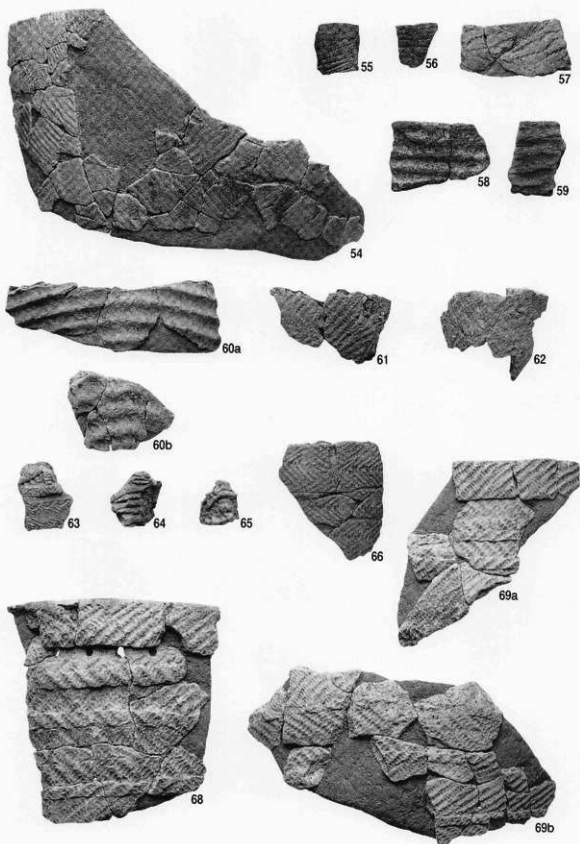
V群土器 (図Ⅷ-23-161)



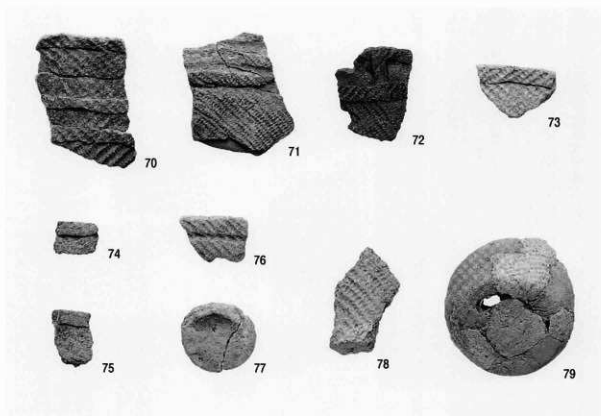
I群a類土器(1) (図Ⅴ-5・6)



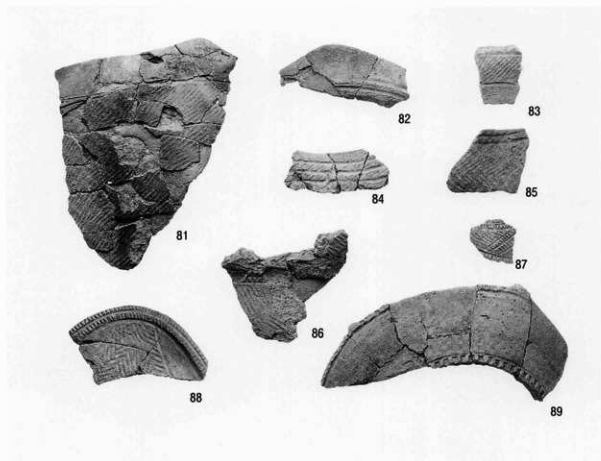
I群a類(2)・I群ab類土器 (図Ⅷ-7~9)



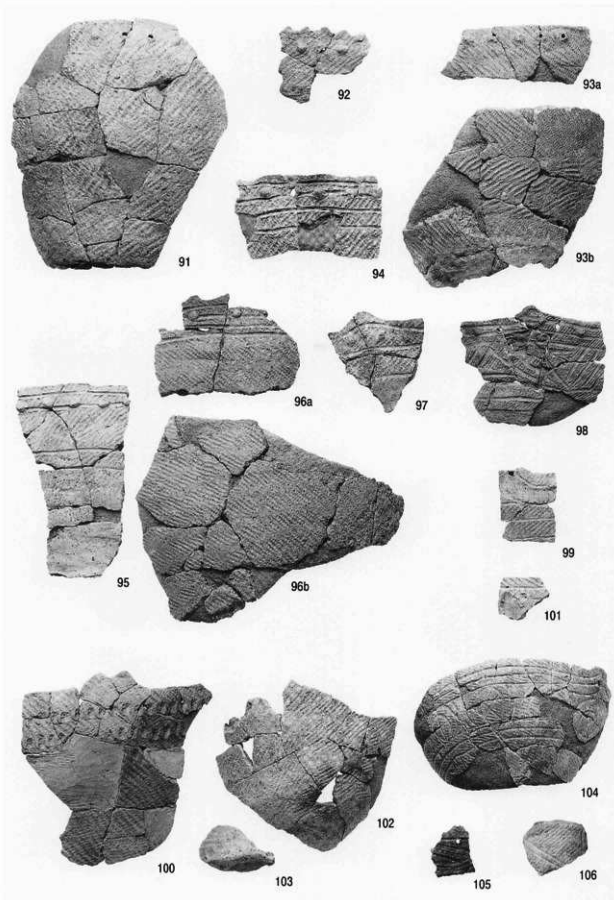
I群b-4類・II群・III群・IV群a類(1)土器 (図Ⅷ-9・10)

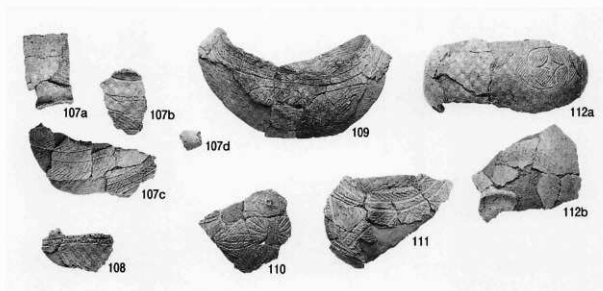


IV群a類土器

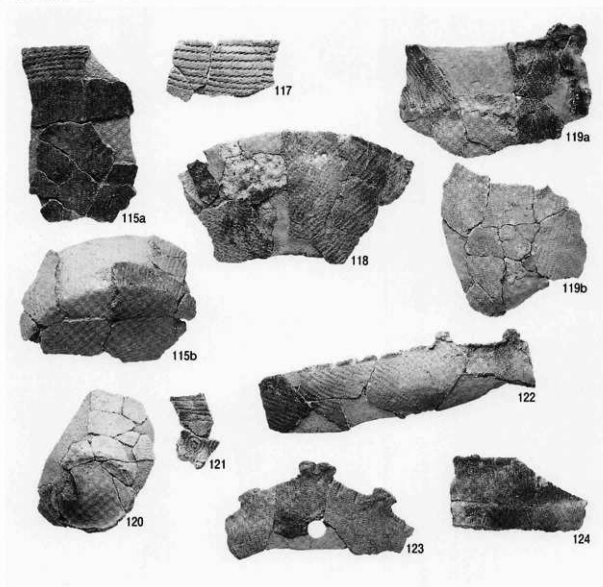


IV群b類土器

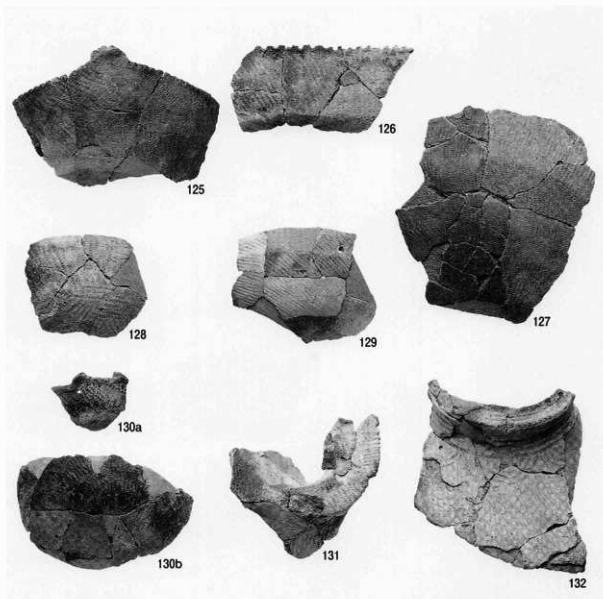




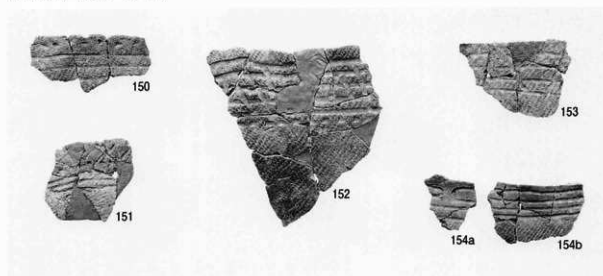
IV群c類(2) (図Ⅷ-14)



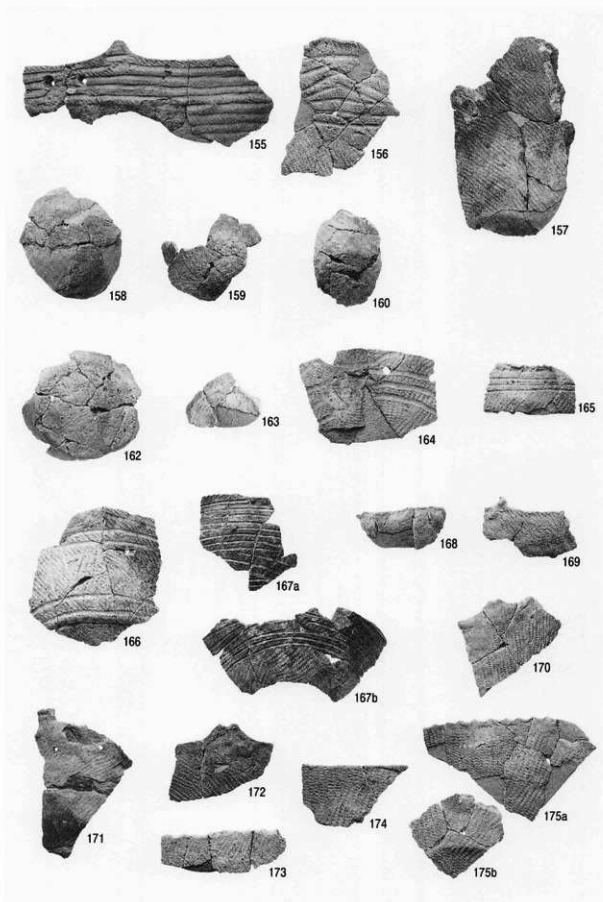
V群b類(1)土器 (図Ⅷ-15・16)

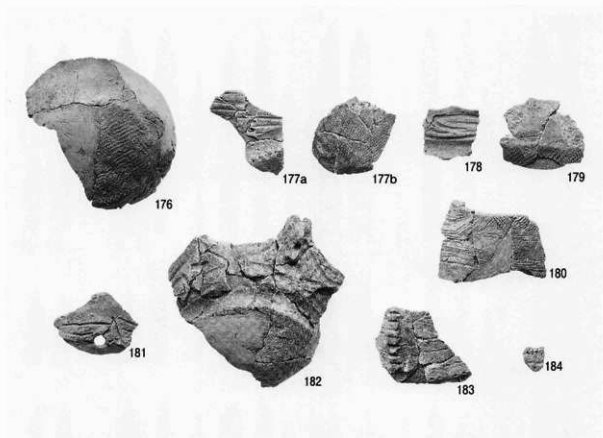


V群b類(2) (図Ⅳ-16・17)

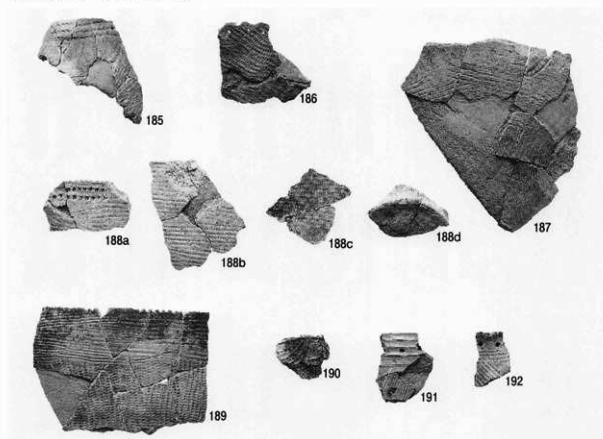


V群c類(1)土器 (図Ⅳ-23)

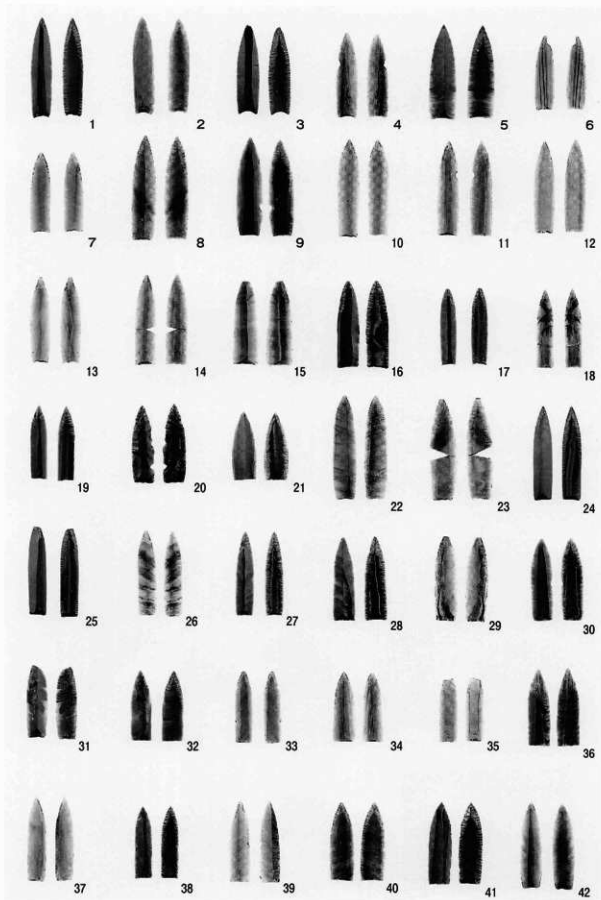




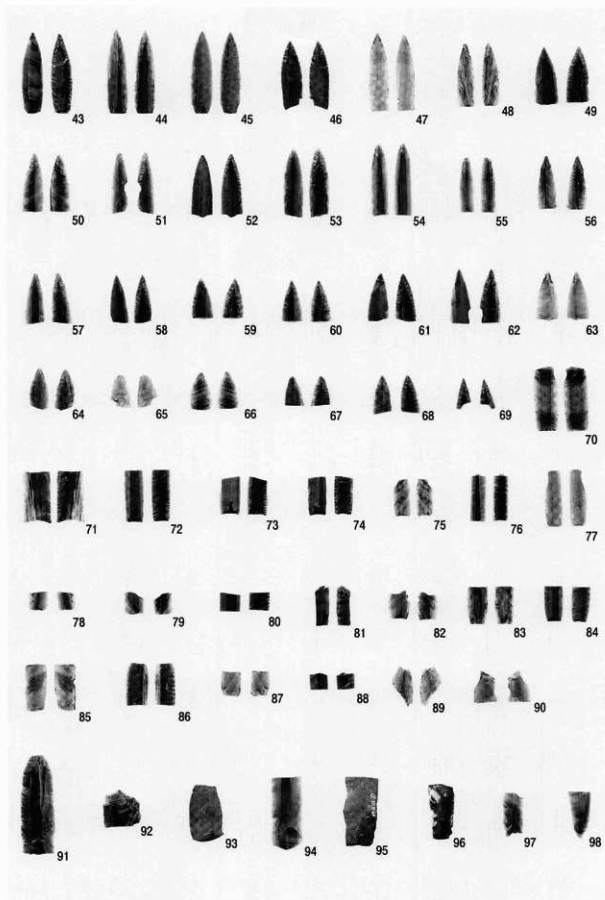
V群c類土器(3) (図Ⅷ-24・25)



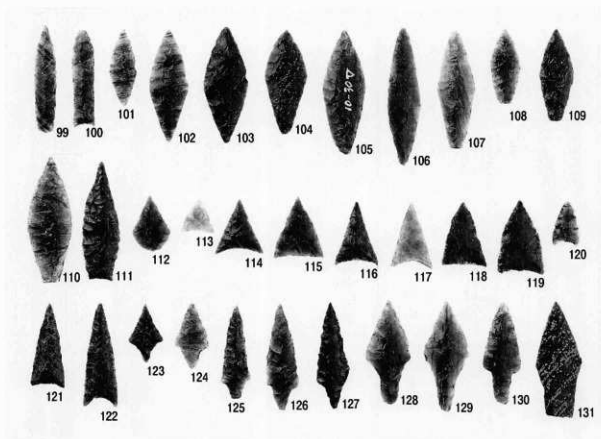
Ⅵ群土器 (図Ⅷ-25)



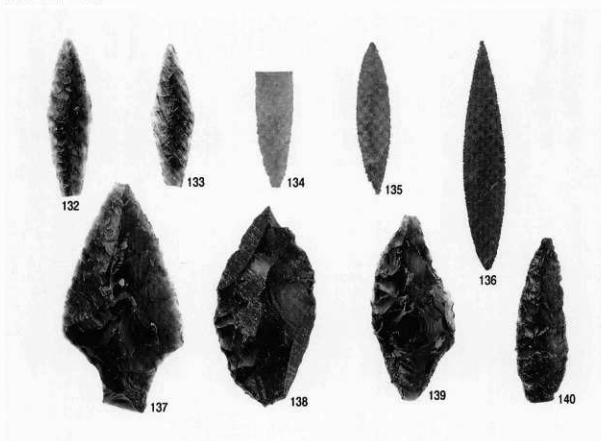
石刃鏃(1) (図Ⅷ-30)



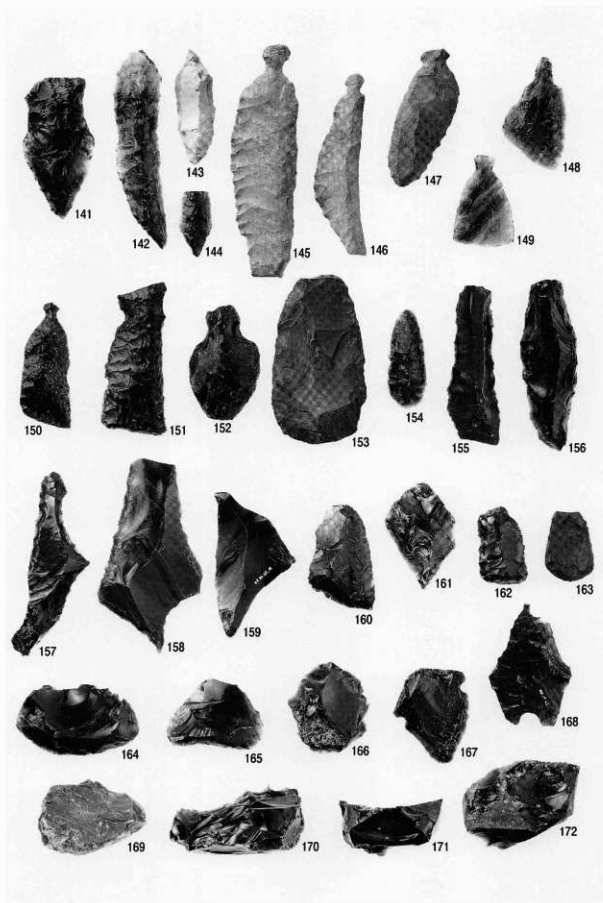
石刃類(2) (図版-31)



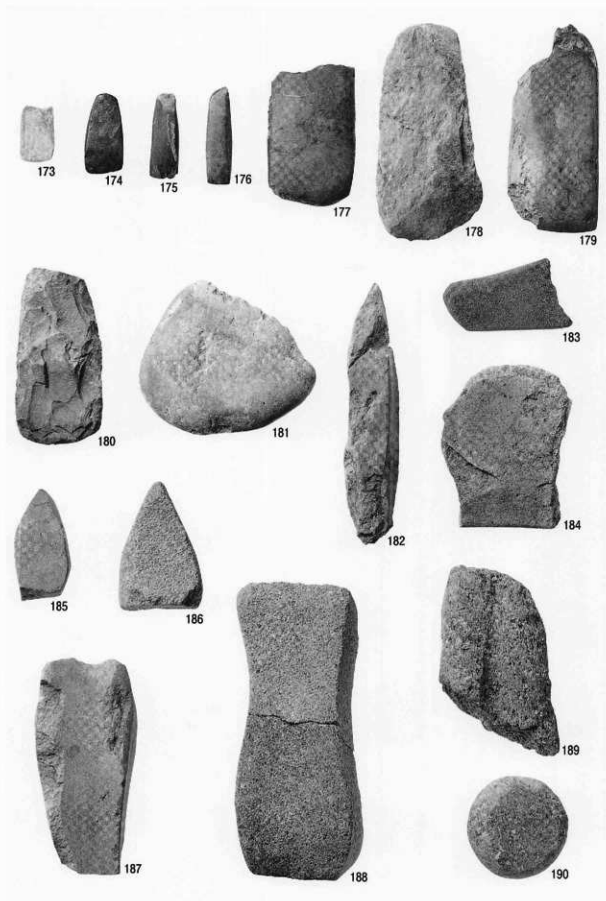
石鏃 (図Ⅴ-32)



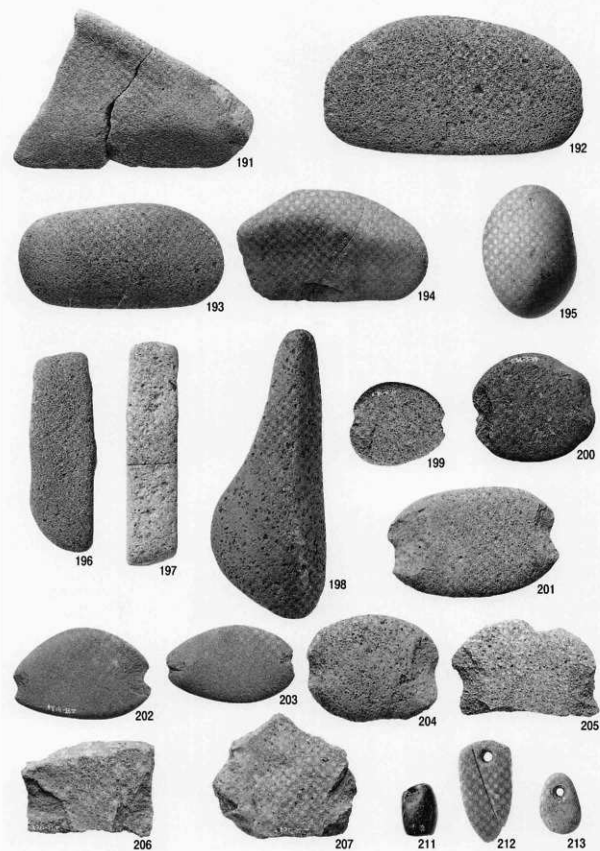
石槍・両面調整石器 (図Ⅴ-32・33)



ナイフ類・つまみ付きナイフ・スクレイパー・石核 (図Ⅷ-33・34)



石斧・石斧類・礪石器(1) (図匳-35)





210



209



208



Ⅶ群土器 (図Ⅷ-51-1)



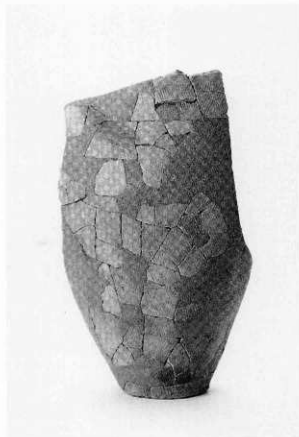
Ⅶ群土器 (図Ⅷ-51-3)



Ⅶ群土器 (図Ⅷ-51-2)



Ⅶ群土器 (図Ⅷ-51-4)



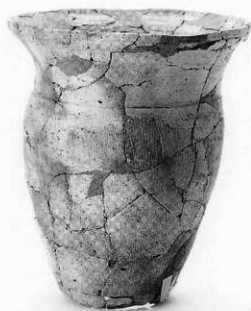
Ⅶ群土器 (図Ⅷ-51-4)



Ⅶ群土器 (図Ⅷ-52-5)



Ⅶ群土器 (図Ⅷ-52-6)



Ⅶ群土器 (図Ⅷ-52-8)



Ⅶ群土器 (図Ⅷ-53-9)



Ⅵ群土器 (図Ⅷ-52-7)



Ⅵ群土器 (図Ⅷ-53-13)



Ⅵ群土器 (図Ⅷ-53-10)



Ⅵ群土器 (図Ⅷ-54-14)



Ⅵ群土器 (図Ⅷ-53-11)



Ⅶ群土器 (図Ⅷ-53-12)



Ⅶ群土器 (図Ⅷ-54-15)



Ⅶ群土器 (図Ⅷ-54-17)



Ⅶ群土器 (図Ⅷ-54-16)



Ⅶ群土器 (図Ⅷ-54-18)



Ⅶ群土器 (図Ⅷ-54-19)



Ⅶ群土器 (図Ⅷ-55-20)



Ⅶ群土器 (図Ⅷ-55-21)



Ⅶ群土器 (図Ⅷ-55-22)



Ⅶ群土器 (図Ⅷ-55-23)



Ⅶ群土器 (図Ⅷ-55-24)



Ⅶ群土器 (図Ⅷ-55-25)



Ⅶ群土器 (図Ⅷ-55-26)



Ⅶ群土器 (図Ⅷ-55-27)



Ⅶ群土器 (図Ⅷ-55-28)



Ⅶ群土器 (図Ⅷ-55-29)



Ⅶ群土器 (図Ⅷ-56-31)



Ⅶ群土器 (図Ⅷ-56-30)



Ⅶ群土器 (図Ⅷ-56-32)



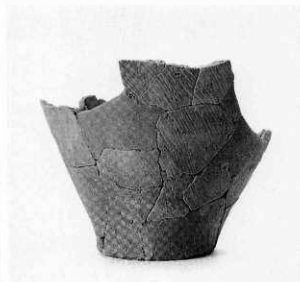
Ⅶ群土器 (図Ⅷ-56-33)



Ⅶ群土器 (図Ⅷ-56-34)



Ⅶ群土器 (図Ⅷ-56-35)



Ⅶ群土器 (図Ⅷ-56-37)



Ⅶ群土器 (図Ⅷ-56-36)



Ⅶ群土器 (図Ⅷ-58-40)



Ⅶ群土器 (図Ⅷ-57-38)



Ⅶ群土器 (図Ⅷ-58-39)



Ⅶ群土器 (図Ⅷ-58-41)



Ⅶ群土器 (図Ⅷ-59-42)



Ⅶ群土器 (図Ⅷ-59-43)



Ⅶ群土器 (図Ⅷ-59-44)



Ⅶ群土器 (図Ⅷ-59-45)



Ⅶ群土器 (図Ⅷ-59-46)



Ⅶ群土器 (図Ⅷ-59-47)



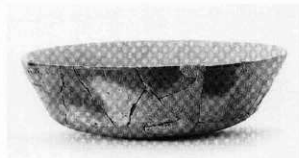
Ⅶ群土器 (図Ⅷ-59-48)



Ⅶ群土器 (図Ⅷ-59-50)



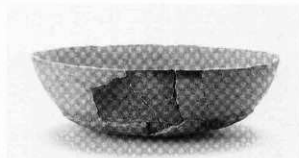
Ⅶ群土器 (図Ⅷ-59-51)



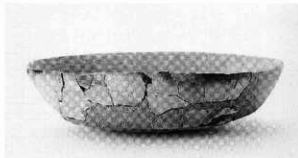
Ⅶ群土器 (図Ⅷ-59-52)



Ⅶ群土器 (図Ⅷ-59-53)



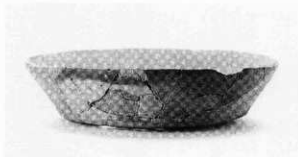
Ⅶ群土器 (図Ⅷ-60-55)



Ⅶ群土器 (図Ⅷ-60-56)



Ⅶ群土器 (図Ⅷ-60-57)



Ⅶ群土器 (図Ⅷ-60-58)



Ⅶ群土器 (図Ⅷ-60-59)



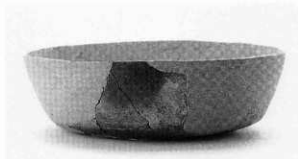
Ⅶ群土器 (図Ⅷ-60-60)



Ⅶ群土器 (図Ⅷ-60-61)



Ⅶ群土器 (図Ⅷ-60-62)



Ⅶ群土器 (図Ⅷ-61-67)



Ⅶ群土器 (図Ⅷ-60-63)



Ⅶ群土器 (図Ⅷ-61-68)



Ⅶ群土器 (図Ⅷ-60-64)



Ⅶ群土器 (図Ⅷ-61-69)



Ⅶ群土器 (図Ⅷ-60-65)



Ⅶ群土器 (図Ⅷ-61-70)



Ⅶ群土器 (図Ⅷ-61-66)



Ⅶ群土器 (図Ⅷ-61-71)



Ⅶ群土器 (図Ⅷ-61-75)



Ⅶ群土器 (図Ⅷ-61-72)



Ⅶ群土器 (図Ⅷ-62-77)



Ⅶ群土器 (図Ⅷ-61-73)



Ⅶ群土器 (図Ⅷ-62-78)



Ⅶ群土器 (図Ⅷ-61-76)



Ⅶ群土器 (図Ⅷ-63-84)



Ⅶ群土器 (図Ⅷ-62-79)



Ⅶ群土器 (図Ⅷ-63-80)



Ⅶ群土器 (図Ⅷ-63-81)



Ⅶ群土器 (図Ⅷ-63-82)



Ⅶ群土器 (図Ⅷ-63-83)



Ⅶ群土器 (図Ⅷ-63-84)



Ⅶ群土器 (図Ⅶ-64-85)



Ⅶ群土器 (図Ⅶ-63-83)



Ⅶ群土器 (図Ⅶ-64-87)



Ⅶ群土器 (図Ⅶ-64-86)



Ⅶ群土器 (図Ⅶ-64-88)



Ⅶ群土器 (図Ⅶ-64-89)



Ⅶ群土器 (図Ⅶ-64-90)



Ⅶ群土器 (図Ⅷ-65-92)



Ⅶ群土器 (図Ⅷ-64-91)



Ⅶ群土器 (図Ⅷ-65-93)



Ⅶ群土器 (図Ⅷ-65-95)



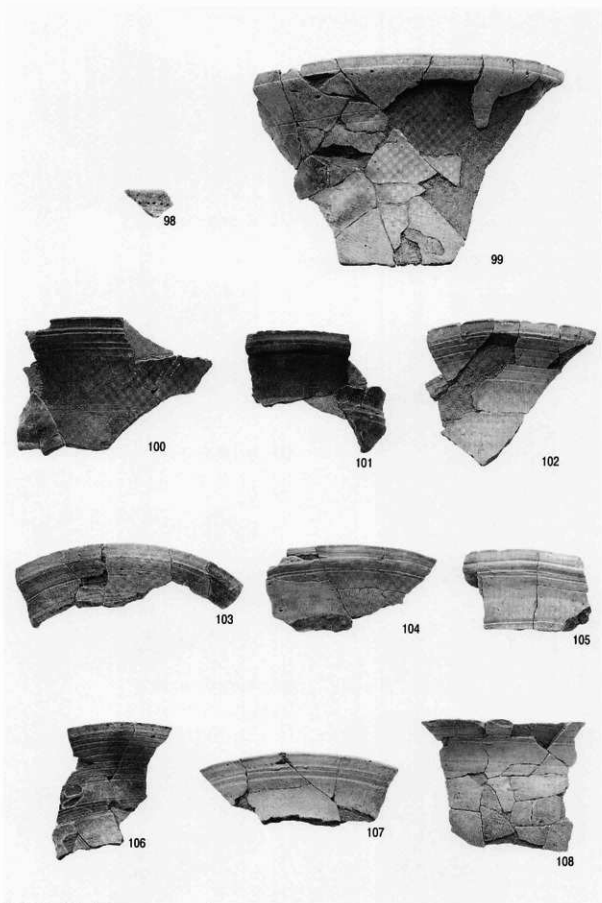
Ⅶ群土器 (図Ⅷ-65-96)



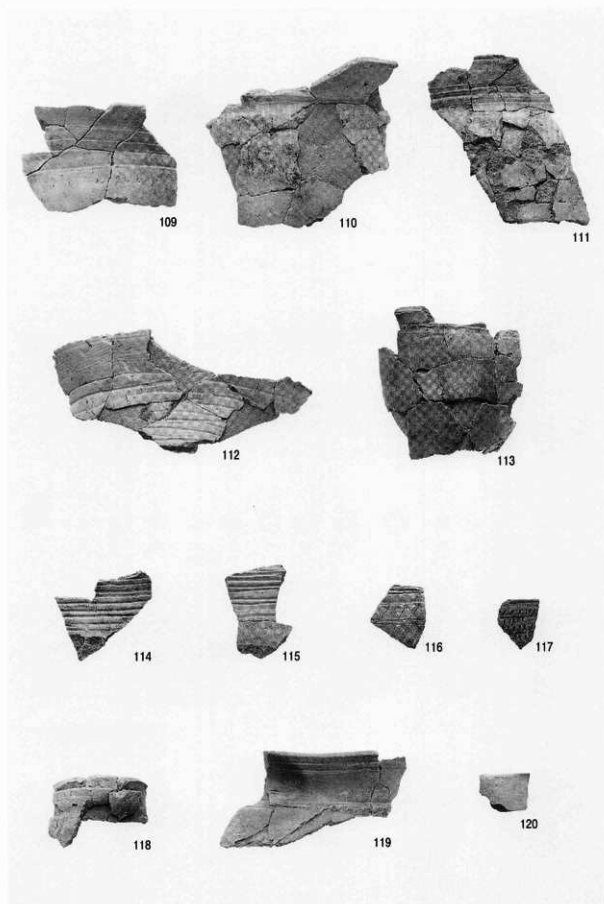
Ⅶ群土器 (図Ⅷ-65-94)



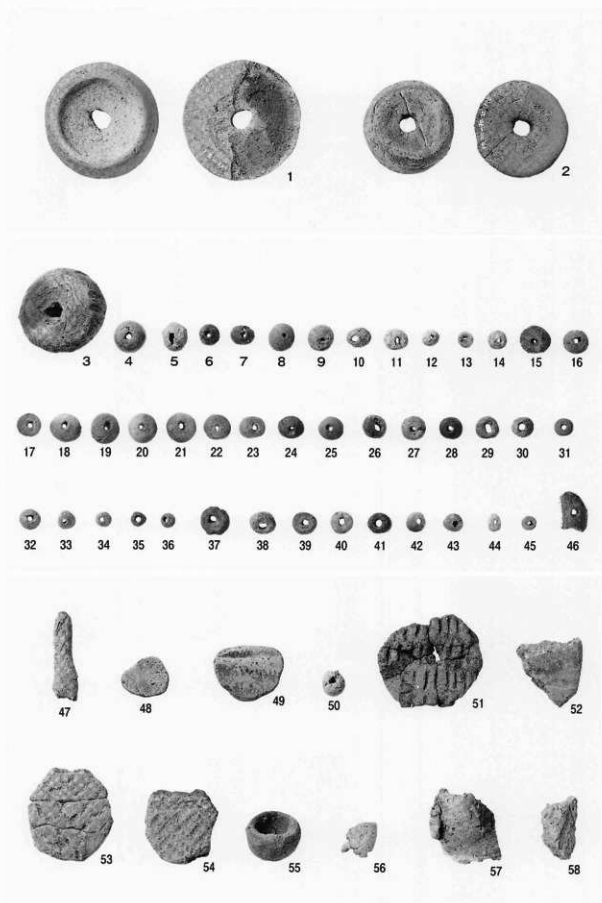
Ⅶ群土器 (図Ⅷ-65-97)



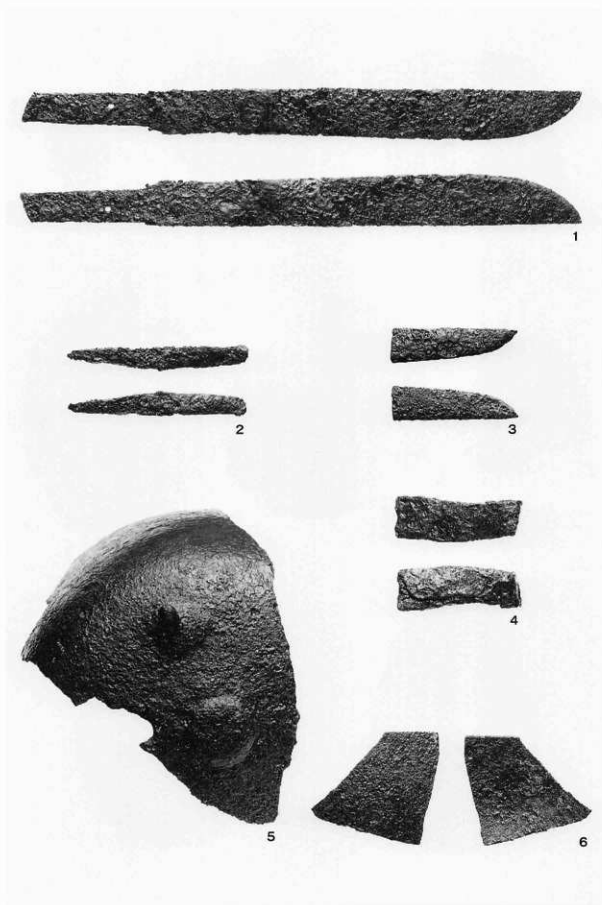
包含層の土器 (図Ⅸ-66-98~108)



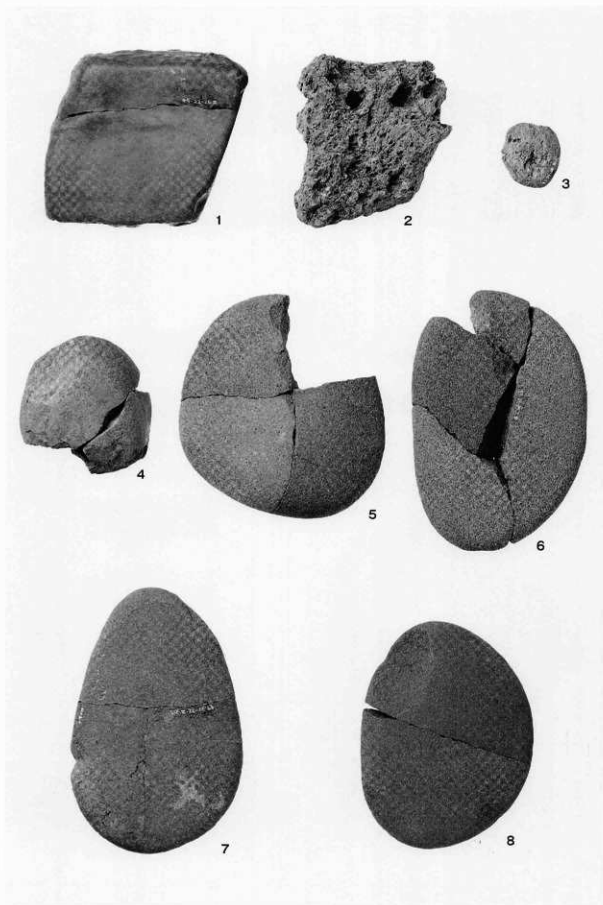
包含層の土器 (図Ⅷ-66・67-109~120)



包含層の土製品 (図Ⅶ-68-1~58)



鉄製品 (図Ⅷ-69・70-1~6)



Ⅲ層出土・Ⅶ群に伴う石器 (図Ⅶ-71-1~8)

報告書抄録

| ふりがな | ちとせしきうすきゅういせき | | | | | | | |
|--------|--|--|---|--|---|--|-----------------------|--------------------------|
| 書名 | 千歳市キウス9遺跡 | | | | | | | |
| 副書名 | 一般国道337号新千歳空港関連工事用地内埋蔵文化財発掘調査報告書 | | | | | | | |
| 巻次 | | | | | | | | |
| シリーズ名 | (財)北海道埋蔵文化財センター調査報告書(北埋調報) | | | | | | | |
| シリーズ番号 | 第252集 | | | | | | | |
| 編著者名 | 三浦正人、菊池慈人、皆川洋一、新家水奈、阿部明義、愛場和人、袖岡淳子、広田良成 | | | | | | | |
| 編集機関 | 財団法人北海道埋蔵文化財センター | | | | | | | |
| 所在地 | 〒069-0832 北海道江別市西野幌685番地1 Tm011-386-3231 | | | | | | | |
| 発行年月日 | 西暦2008年3月25日 | | | | | | | |
| 所収遺跡名 | 所在地 | コード | | 北緯 (世界測地系) | 東経 | 調査期間 | 調査面積 | 調査原因 |
| | | 市町村 | 遺跡番号 | | | | | |
| キウス9遺跡 | 北海道千歳市中央417ほか | 01224 | A-03-279 | 42° 52' 39" | 141° 43' 2" | 20050509 20051028 20060508 20061027 | 17,044㎡ 7,956㎡ | 国道337号新千歳空港関連道路建設に伴う事前調査 |
| 所収遺跡名 | 種別 | 主な時代 | 主な遺構 | 主な遺物 | | | 特記事項 | |
| キウス9遺跡 | 集落跡 | アイヌ文化期 擦文文化期 縄文時代前期 縄文時代早期 旧石器時代 | 平地住居跡 建物跡 竪穴住居跡 鍛冶遺構 竪穴住居跡 竪穴住居跡 土坑 ブロック | 3 4 6 1 1 1 3 1 | 土器 特に擦文土器、縄文時代晩期 石器 石鏃、石刃鏃、スクレイパー、石斧、砥石、分割礫など 旧石器 彫器、石刃、細石刃など 鍛冶関連遺物 棒状鉄器、板状鉄器、鉄滓 羽口、たたき石、鉄床石 | 石刃鏃92点 | | |
| 要約 | <p>キウス9遺跡は千歳市の市街地から北東8km、馬追丘陵裾部のキウス川南岸に位置する。本遺跡からは旧石器時代のブロック、縄文時代早期の竪穴住居跡・土坑、縄文時代晩期の焼土群、擦文文化期の竪穴住居跡・土坑・鍛冶遺構、アイヌ文化期の平地住居跡・建物跡など各期の遺構が検出された。その中でも擦文文化期の遺構は前期の竪穴住居跡6軒と鍛冶遺構1か所など比較的まとまってみられた。竪穴住居跡は竪穴南側に付属施設と考えられる柱穴列が確認されたものがある。鍛冶遺構は炉が検出されなかったが、鉄滓類、鉄器、羽口など関連遺物が多数出土した。道内ではごく古い事例となりそうである。また当期の遺構およびその周辺からは擦文土器、分割礫など多くの遺物が得られた。</p> <p>また縄文時代の遺物では縄文時代早期の石刃鏃がまとまって出土した。</p> | | | | | | | |

財北海道埋蔵文化財センター調査報告書 第252集

千歳市 キウス9遺跡

—一般国道337号新千歳空港関連工事用地内埋蔵文化財発掘調査報告書—

平成20年3月25日発行

編集・発行 財団法人 北海道埋蔵文化財センター
〒069-0832 江別市西野幌685番地1
TEL (011)386-3231 FAX (011)386-3238
[E-mail] mail@domaibun.or.jp
[URL] <http://www.domaibun.or.jp>

印刷 株式会社 須田製版
〒063-8603 札幌市西区二十四軒2条6丁目1番8号
TEL (011)621-1000 FAX (011)621-1500