

もり まち  
森 町

いし くら い せき  
石 倉 1 遺 跡 (2)

—北海道縦貫自動車道（七飯～長万部）埋蔵文化財発掘調査報告書—

平成 21 年 度

財団法人 北海道埋蔵文化財センター

もり まち  
森 町

いし くら い せき  
石 倉 1 遺 跡 (2)

—北海道縦貫自動車道（七飯～長万部）埋蔵文化財発掘調査報告書—

平成 21 年 度

財団法人 北海道埋蔵文化財センター

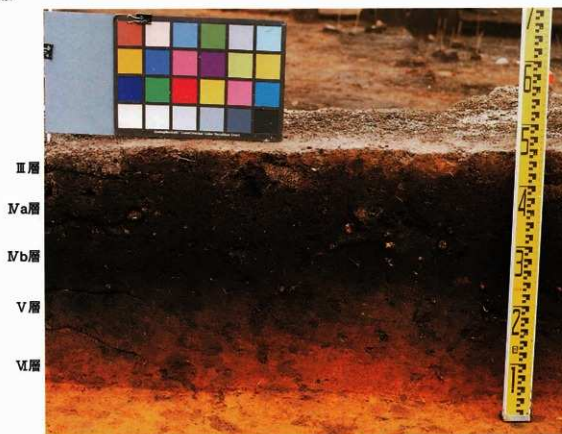


石倉 1 遺跡付近空中写真

口絵 2



現場近景



基本土層 (B47区)





水場遺構出土土器



IV群a類土器

口絵 4



赤彩切断壺型土器



赤彩土器・土製品

## 例 言

1. 本書は東日本高速道路株式会社北海道支社函館工事事務所が行う北海道縦貫自動車道（七飯～長万部）建設工事に伴い、財団法人北海道埋蔵文化財センターが平成20年度に実施した森町石倉1遺跡の埋蔵文化財発掘調査報告書である。調査は平成16年に続き、第4次にあたる。今回の報告書をもって石倉1遺跡の調査は終了した。
2. 調査および報告書の作成は第2調査部第1調査課が行った。
3. 本書の作成にあたっては遺構を立田 理・福井淳一・大泰司統が、現地での遺物の一次整理を遠藤香澄が、現地での写真撮影は主に中山昭大が行った。二次整理は土器を大泰司が行い、遠藤が引き継いだ。石器は剥片石器を福井、石斧関連石器・礫石器を立田が担当した。素図作成は各遺構担当者が行い、最終的な図面作成は中山が担当した。遺物写真の撮影および写真図版作成は中山が担当し、全体の編集は遠藤が行った。各章・各節の執筆担当は文末に記してある。
4. 放射性炭素による年代測定、炭化種実の同定および動物遺存体の同定については株式会社パレオ・ラボに依頼した。
5. 出土資料は、調査終了後、森町教育委員会で保管する。
6. 調査にあたっては下記の機関および人々のご協力、ご助言をいただいた（順不同、敬称略）

森町教育委員会 高橋 毅・本山志郎、森町立濁川小学校、森・鷲ノ木ストーンサークル研究会  
夏坂幸彦・安井 努、七飯町歴史館 山田 央、七飯町教育委員会 石塚 彰・田村敏郎・小野寺佳子  
八雲町教育委員会 三浦孝一・柴田信一・佐橋赴未、厚沢町町教育委員会 石井淳平、今金町役場  
寺崎康史、今金町教育委員会 宮本雅通、松前町教育委員会 前田正憲・佐藤雄生・平山禾都、松  
前城資料館 久保 泰、上ノ国町教育委員会 齊藤邦典・塚田直哉、木古内町教育委員会 木元 豊、乙  
部町教育委員会 藤田 巧、北斗市教育委員会 森 靖浩、厚真町教育委員会 乾 哲也、札幌市  
埋蔵文化財センター 仙庭伸久・秋山洋司・石井 淳・柏木大延、苫小牧市博物館 赤石慎三、伊  
達市噴火湾文化研究所 大島直行・青野友哉、室蘭市教育委員会 松田宏介、千歳市教育委員会  
高橋 理、函館市立中央図書館 長谷部一弘、市立函館博物館 田原良信・佐藤智雄、函館市教育  
委員会 阿部千春・福田裕二・野村祐一・吉田 力・時田太郎、函館市北方民族資料館 小林 貢、  
特定非営利活動法人函館市埋蔵文化財調査事業団 佐藤一夫・松崎水穂・萩野幸男・坪井睦美、利  
尻富士町教育委員会 山谷文人、洞爺湖町教育委員会 角田隆志、美幌博物館 八重柏 誠、北海  
道開拓記念館 山田悟郎・小林幸雄・右代啓視・添田雄二・鈴木 琢、青森県教育庁 斉藤慶史、  
青森県埋蔵文化財調査センター 神 康夫・佐藤真弓・浅田智晴、遊佐町教育委員会 大川貴弘、  
宮古市教育委員会 高橋賢太郎、酒田市立資料館 小野 忍、流山市教育委員会 小川勝和、巖  
手県文化振興事業団 藤田 祐、秋田県教育庁 五十嵐一治・新開和広、東京大学埋蔵文化財調査室  
阿部常樹、財団法人埋蔵文化財調査研究所 蔵本俊明、財愛知県教育・スポーツ振興財団愛知県埋  
蔵文化財センター 川添和暁、国立歴史民俗博物館 西本豊弘、山形県立博物館 佐藤正俊、財致  
道博物館 酒井英一、東京大学常呂実習施設 熊木敏朗、札幌国際大学 長崎潤一、秋田大学工学  
資源学部附属鉱業博物館 千田恵吾、岡山理科大学 小林博昭、東北芸術工科大学 安齋正人、弘  
前学院大学 鈴木克彦、日本大学 小元久仁夫、名古屋大学博物館 新美倫子、総合地球環境学研究所  
石丸恵理子、文化庁 水之江和同、函館の歴史的風土を守る会 落合治彦、北海道考古学研究所  
横山英介、㈱パレオ・ラボ 中村賢太郎、アースサイエンス株式会社 加藤孝幸、札幌市 宇田川  
洋・大沼忠春・菊池俊彦・野村 崇、函館市 菅野文二、富良野市 山城日登美、滝沢村 名久井  
文明、千歳市 樋泉岳二、東京都 金子浩昌

## 記号等の説明

1. 遺構については、本文中および図、表中では次の記号を使って確認順に番号を付けた。

IH：住居跡 IP：土坑 SP：小ピット FC：剥片集中

IS：集石 IF：焼土 HP：住居にともなう柱穴・土坑 HF：住居にともなう焼土

なお、番号は平成14・15・16年度の調査（北埋調報247）から引き次いでいる。本報告では次の番号からとなる。住居跡：IH-5、土坑：IP-20、集石：IS-4

2. 掲載した実測図の縮尺は原則として以下のとおりである。変則的なものについては個々にスケールを付けてある。

遺構：1：40、遺物出土状況：1：20、基本土層：1：40

復元土器：1：3、土器拓本：1：3、土製品・石製品：1：2

剥片石器：1：2、礫石器：1：3

3. 遺構の規模については以下の要領で示した。なお、一部破壊されているものについては現存長を（ ）で示した。

住居跡・土坑

確認面での長軸長／床面・底面での長軸長×確認面での短軸長／床面・底面での短軸長×最大深さ（単位m）

水場遺構・剥片集中・焼土・集石

確認面での長軸長×短軸長（単位m）

4. 土層の表記は、基本土層をローマ数字（I、II）、遺構覆土をアラビア数字（1・2）で示した。

5. 土層の観察には「新版標準土色帖」（小川・竹原2004）、「土壌調査ハンドブック改訂版」（日本ペトロロジー学会編2000）を引用した。

6. 火山灰は「北海道の火山灰」（北海道火山灰命名委員会1982）に準じ、以下の略号を用いた。

駒ヶ岳火山灰d層：Ko-d、駒ヶ岳火山灰g層：Ko-g、白頭山一苫小牧火山灰：B-Tm

7. 石器・石製品の大きさは以下の要領で示した。なお、破損しているものについては現存の最大値を（ ）で示した。

最大長×最大幅×最大厚（単位cm）

8. 掲載した石器実測図では、たたき痕は「V—V」、すり痕は「|—|」で範囲を示した。また、アスファルト付着部分を黒塗り、光沢のある部分をドットのスクリーントーンで示した。ドットのスクリーントーンの濃淡は、光沢の強弱を表現している。

9. 文献の引用で、(財)北海道埋蔵文化財センター発行調査報告書については、シリーズ名を略して（北埋調報〇〇〇）と記した。

# 目 次

口絵

例言

記号等の説明

目次

挿図目次

表目次

図版目次

I	調査の概要	1
1	調査要項	1
2	調査体制	1
3	調査にいたる経緯	1
4	調査結果の概要	2
II	遺跡の位置と環境	7
1	遺跡の位置	7
2	遺跡周辺の地形と地質	7
3	周辺の遺跡	9
III	調査の方法	13
1	調査区の設定と座標値	13
2	発掘調査の方法	13
3	整理の方法	15
4	基本層序	16
5	遺物の分類	17
	(1) 土器	17
	(2) 石器等	23
IV	遺構と遺構出土の遺物	25
1	住居跡	25
2	土坑	45
3	小ピット	73
4	水場遺構	85
5	剥片集中	100
6	焼土	113
7	集石	115

V	包含層出土の遺物	127
1	土器等	127
	(1) A地区出土の土器	128
	(2) B地区出土の土器と土製品等	171
2	石器	193
	(1) 剥片石器・剥片	193
	(2) 石斧	200
	(3) 礫石器	200
3	石製品	203
VI	自然科学的分析	227
1	放射性炭素年代測定	227
2	石倉1遺跡出土の炭化種実	231
3	石倉1遺跡の動物遺体	235
VII	小括	239
1	石倉1遺跡の水場遺構について	239
2	石倉1遺跡と濁川左岸遺跡における遺跡の形成	239
3	石倉1遺跡出土の剥片石器	241
4	石倉1遺跡出土の礫・礫石器とその石材について	243
5	石倉1遺跡の放射性炭素年代測定について	249
6	石倉1遺跡出土の植物種実について	249
7	石倉1遺跡出土の動物遺存体	250
8	切断壺形土器について	252

#### 引用参考文献

一覧表

写真図版

報告書抄録

# 挿 図 目 次

## I 調査の概要

図 I-1	遺跡周辺の地形と調査区	3
-------	-------------	---

## II 遺跡の位置と環境

図 II-1	遺跡の位置	8
--------	-------	---

図 II-2	周辺の遺跡(森町教育委員会作成)	10
--------	------------------	----

## III 調査の方法

図 III-1	年度別の調査範囲	14
---------	----------	----

図 III-2	重複併用調査範囲位置図	14
---------	-------------	----

図 III-3	基本層序柱状図	18
---------	---------	----

図 III-4	メインセクション図 1	19
---------	-------------	----

図 III-5	メインセクション図 2	20
---------	-------------	----

図 III-6	メインセクション図 3	21
---------	-------------	----

図 III-7	メインセクション図 4	22
---------	-------------	----

## IV 遺構と遺構出土の遺物

図 IV-1	遺構位置図(1) G-O・72-80区	26
--------	---------------------	----

図 IV-2	遺構位置図(2)	28
--------	----------	----

図 IV-3	IH-5	30
--------	------	----

図 IV-4	IH-5 出土の遺物(1)	31
--------	---------------	----

図 IV-5	IH-5 出土の遺物(2)	32
--------	---------------	----

図 IV-6	IH-5 出土の遺物(3)	33
--------	---------------	----

図 IV-7	IH-6(1)	34
--------	---------	----

図 IV-8	IH-6(2)と出土の遺物(1)	35
--------	------------------	----

図 IV-9	IH-6 出土の遺物(2)	36
--------	---------------	----

図 IV-10	IH-6 出土の遺物(3)	37
---------	---------------	----

図 IV-11	IH-7	39
---------	------	----

図 IV-12	IH-7 出土の遺物	40
---------	------------	----

図 IV-13	IH-8	42
---------	------	----

図 IV-14	IH-8 出土の遺物	43
---------	------------	----

図 IV-15	IH-9と出土の遺物	44
---------	------------	----

図 IV-16	IH-10と出土の遺物	46
---------	-------------	----

図 IV-17	IP-20・21・23と出土の遺物	48
---------	-------------------	----

図 IV-18	IP-20・21 出土の遺物	50
---------	----------------	----

図 IV-19	IP-22と出土の遺物	51
---------	-------------	----

図 IV-20	IP-24・25・26・29と出土の遺物	52
---------	----------------------	----

図 IV-21	IP-27・28・30と出土の遺物	54
---------	-------------------	----

図 IV-22	IP-31・32・33・34と出土の遺物	56
---------	----------------------	----

図 IV-23	IP-35・36・37・38・39、	
---------	--------------------	--

SP-10・11・12・96	58
----------------	----

図 IV-24	IP-40・41・42・43と出土の遺物	60
---------	----------------------	----

図 IV-25	IP-44・45・46と出土の遺物	62
---------	-------------------	----

図 IV-26	IP-47・48・49・50	63
---------	----------------	----

図 IV-27	IP-51・52・53・54・63、	
---------	--------------------	--

SP-84・97と出土の遺物	65
----------------	----

図 IV-28	IP-55・56・58と出土の遺物	66
---------	-------------------	----

図 IV-29	IP-57・59・60と出土の遺物	68
---------	-------------------	----

図 IV-30	IP-61・62と出土の遺物	70
---------	----------------	----

図 IV-31	小ビット(SP)の分布	73
---------	-------------	----

図 IV-32	SP-1~6・39・40・72-75	74
---------	--------------------	----

図 IV-33	SP-7~17・30-33・38・48-65、	
---------	-------------------------	--

67-70・76・77・88	75
----------------	----

図 IV-34	SP-18-22・34-36・93-95	76
---------	----------------------	----

図 IV-35	SP-23-28・41-47・84	77
---------	-------------------	----

図 IV-36	SP-37・66・71・90-92	78
---------	-------------------	----

図 IV-37	SPの土層断面(SP-7~13・18-28、	
---------	------------------------	--

34-37・41・42・44-47・57-59、	
--------------------------	--

62-71・88・91-95)	79
-----------------	----

図 IV-38	SP出土の遺物(1)	83
---------	------------	----

図 IV-39	SP出土の遺物(2)	84
---------	------------	----

図 IV-40	水場遺構(1)	86
---------	---------	----

図 IV-41	水場遺構(2)	87
---------	---------	----

図 IV-42	水場遺構(3)	88
---------	---------	----

図 IV-43	水場遺構出土の遺物(1)	91
---------	--------------	----

図 IV-44	水場遺構出土の遺物(2)	92
---------	--------------	----

図 IV-45	水場遺構出土の遺物(3)	93
---------	--------------	----

図 IV-46	水場遺構出土の遺物(4)	94
---------	--------------	----

図 IV-47	水場遺構出土の遺物(5)	95
---------	--------------	----

図 IV-48	水場遺構出土の遺物(6)	96
---------	--------------	----

図 IV-49	水場遺構出土の遺物(7)	97
---------	--------------	----

図 IV-50	水場遺構出土の遺物(8)	98
---------	--------------	----

図 IV-51	水場遺構出土の遺物(9)	99
---------	--------------	----

図 IV-52	FC-1・2と出土の遺物	102
---------	--------------	-----

図 IV-53	FC-3・4と出土の遺物	105
---------	--------------	-----

図 IV-54	FC-5と出土の遺物	108
---------	------------	-----

図 IV-55	IS-5~7、FC-2~5の位置	112
---------	------------------	-----

図 IV-56	IF-1~3と出土の遺物	114
---------	--------------	-----

図 IV-57	IS-4と出土の遺物	116
---------	------------	-----

図Ⅳ-58 IS-5・8と出土の遺物	118	図Ⅴ-1-34 水場遺構の土器とⅣ群a類土器の分布 (B地区)	177
図Ⅳ-59 IS-6・7(1)	120	図Ⅴ-1-35 包含層出土のⅢ群a類土器(1)・ Ⅳ群a類土器(1)	178
図Ⅳ-60 IS-7(2)	124	図Ⅴ-1-36 包含層出土のⅣ群a類土器(2)	179
図Ⅳ-61 IS-6・7出土の遺物	125	図Ⅴ-1-37 包含層出土のⅣ群a類土器(3)	180
<b>V 包含層出土の遺物</b>		図Ⅴ-1-38 包含層出土のⅣ群a類土器(4)	181
図Ⅴ-1-1 Ⅳ群a類土器の分布(A地区)	130	図Ⅴ-1-39 包含層出土のⅢ群a類土器(2)・ Ⅲ群b類土器・Ⅳ群a類土器(5)	182
図Ⅴ-1-2 包含層出土のⅢ群a類土器(1)	141	図Ⅴ-1-40 包含層出土のⅣ群a類土器(6)	183
図Ⅴ-1-3 包含層出土のⅢ群a類土器(2)	142	図Ⅴ-1-41 包含層出土のⅣ群a類土器(7)	184
図Ⅴ-1-4 包含層出土のⅣ群a類土器(1)	143	図Ⅴ-1-42 包含層出土のⅣ群a類土器(8)	185
図Ⅴ-1-5 包含層出土のⅣ群a類土器(2)	144	図Ⅴ-1-43 包含層出土のⅣ群a類土器(9)	186
図Ⅴ-1-6 包含層出土のⅣ群a類土器(3)	145	図Ⅴ-1-44 包含層出土のⅣ群a類土器(10)	187
図Ⅴ-1-7 包含層出土のⅣ群a類土器(4)	146	図Ⅴ-1-45 包含層出土のⅣ群a類土器(11)・ ミニチュア土器・赤彩土器・ 土製品等	188
図Ⅴ-1-8 包含層出土のⅣ群a類土器(5)	147	図Ⅴ-1-46 包含層出土土器の分布(1)	189
図Ⅴ-1-9 包含層出土のⅣ群a類土器(6)	148	図Ⅴ-1-47 包含層出土土器の分布(2)Ⅲ群a類・ Ⅲ群b類	190
図Ⅴ-1-10 包含層出土のⅣ群a類土器(7)	149	図Ⅴ-1-48 包含層出土土器の分布(3)Ⅳ群a類・ Ⅳ群b類	191
図Ⅴ-1-11 包含層出土のⅣ群a類土器(8)	150	図Ⅴ-1-49 包含層出土土器の分布(4)Ⅴ群b類・ Ⅵ群a類	192
図Ⅴ-1-12 包含層出土のⅣ群a類土器(9)	151	図Ⅴ-2-1 包含層出土の石器(1)	204
図Ⅴ-1-13 包含層出土のⅣ群a類土器(10)	152	図Ⅴ-2-2 包含層出土の石器(2)	205
図Ⅴ-1-14 包含層出土のⅣ群a類土器(11)	153	図Ⅴ-2-3 包含層出土の石器(3)	206
図Ⅴ-1-15 包含層出土のⅣ群a類土器(12)	154	図Ⅴ-2-4 包含層出土の石器(4)	207
図Ⅴ-1-16 包含層出土のⅣ群a類土器(13)	155	図Ⅴ-2-5 包含層出土の石器(5)	208
図Ⅴ-1-17 包含層出土のⅣ群a類土器(14)	156	図Ⅴ-2-6 包含層出土の石器(6)	209
図Ⅴ-1-18 包含層出土のⅣ群a類土器(15)	157	図Ⅴ-2-7 包含層出土の石器(7)	210
図Ⅴ-1-19 包含層出土のⅣ群a類土器(16)	158	図Ⅴ-2-8 包含層出土の石器(8)	211
図Ⅴ-1-20 包含層出土のⅣ群a類土器(17)	159	図Ⅴ-2-9 包含層出土の石器(9)	212
図Ⅴ-1-21 包含層出土のⅣ群a類土器(18)	160	図Ⅴ-2-10 包含層出土の石器(10)	213
図Ⅴ-1-22 包含層出土のⅣ群a類土器(19)	161	図Ⅴ-2-11 包含層出土の石器(11)	214
図Ⅴ-1-23 包含層出土のⅣ群a類土器(20)	162	図Ⅴ-2-12 包含層出土の石器(12)	215
図Ⅴ-1-24 包含層出土のⅣ群a類土器(21)	163	図Ⅴ-2-13 包含層出土の石器(13)	216
図Ⅴ-1-25 包含層出土のⅣ群a類土器(22)	164	図Ⅴ-2-14 包含層出土の石器(14)	217
図Ⅴ-1-26 包含層出土のⅣ群a類土器(23)	165	図Ⅴ-2-15 包含層出土の石器等(15)	218
図Ⅴ-1-27 包含層出土のⅣ群a類土器(24)	166		
図Ⅴ-1-28 包含層出土のⅣ群b類土器(1)	167		
図Ⅴ-1-29 包含層出土のⅣ群b類土器(2)	168		
図Ⅴ-1-30 包含層出土のⅣ群b類土器(3)	169		
図Ⅴ-1-31 包含層出土のⅤ群b類土器	169		
図Ⅴ-1-32 包含層出土のⅥ群a類土器	170		
図Ⅴ-1-33 Ⅳ群b類・Ⅴ群b類・Ⅵ群a類土器の分布 (A地区)	171		



図V-2-16	包含層出土石器分布(1) 剥片石器・ 剥片過年度調査分合算	219	図V-2-23	包含層出土石器分布(8) 北海道式石冠・石皿・台石	226
図V-2-17	包含層出土石器分布(2) 石鏃・ スクレイパー	220	<b>VI 自然科学的分析</b>		
図V-2-18	包含層出土石器分布(3) Rフレイク・ 石核	221	図VI-1-1	暦年校正結果	230
図V-2-19	包含層出土石器分布(4) Uフレイク・ 剥片	222	<b>VII 小括</b>		
図V-2-20	包含層出土石器分布(5) 石斧・ 石斧片過年度調査分合算	223	図VII-1	石倉1遺跡と濁川左岸遺跡検出遺構分布	240
図V-2-21	包含層出土石器分布(6) 礫石器・ 礫過年度調査分合算	224	図VII-2	岩石写真	245
図V-2-22	包含層出土石器分布(7) たたき石・ 扁平打製石器	225	図VII-3	包含層全出土礫	246
			図VII-4	IVc~e層採取礫	246
			図VII-5	濁川河口採取礫	246
			図VII-6	石倉1遺跡放射性炭素年代測定値一覧	250
			図VII-7	北海道内出土の切断壺形石器	253

# 表 目 次

## I 調査の概要

表 I-1	森町内の調査遺跡（埋文センター受託分）	…2
表 I-2	年度別調査面積検出遺構数一覧	…5
表 I-3	年度別出土土器一覧	…6
表 I-4	平成20年度出土遺物一覧（土器）	…6
表 I-5	年度別出土土器等一覧	…6

## II 遺跡の位置と環境

表 II-1	周辺の遺跡	…11
--------	-------	-----

## III 調査の方法

表 III-1	基本順序	…18
---------	------	-----

## IV 遺構と遺構出土の遺物

小ピット (SP) の土層注記 (1)	…80	
小ピット (SP) の土層注記 (2)	…81	
表 IV-1	FC-2 遺物観察表	…101
表 IV-2	FC-3 遺物観察表	…103
表 IV-3	FC-4 遺物観察表	…104
表 IV-4	FC-5 遺物観察表	…107
表 IV-5	石器接合表	…110
表 IV-6	IS-5 遺物観察表	…119
表 IV-7	IS-6 遺物観察表	…122
表 IV-8	IS-7 遺物観察表	…122

## V 包含層出土の遺物

表 V-1	土器集中出土土器遺物点数	…127
-------	--------------	------

## VI 自然科学的分析

表 VI-1-1	測定試料及び処理	…227
表 VI-1-2	放射性炭素年代測定及び 暦年校正の結果	…228
表 VI-2-1	試料一覧	…231
表 VI-2-2	石倉1遺跡から出土した炭化種実	…232
表 VI-3-1	石倉1遺跡出土動物遺体の同定結果	…237

## VII 小括

表 VII-1	包含層出土礫石材別重量一覧（廃棄分）	…245
表 VII-2	採取確点数一覧	…245
表 VII-3	石材別礫石器点数一覧	…248
表 VII-4	噴火湾沿岸遺跡出土動物遺存体一覧	…251

## 一覧表

表 1	検出遺構規模一覧	…257
表 2	遺構出土土器等一覧	…260
表 3	遺構出土石器等一覧	…261
表 4	遺構出土掲載土器等一覧	…262
表 5	遺構出土掲載石器等一覧	…268
表 6	包含層出土掲載土器一覧（復元土器）	…269
III群a類 A地区	…269	
表 7	包含層出土掲載土器一覧（拓本土器）	…269
III群a類 A地区	…269	
表 8	包含層出土掲載土器一覧（復元土器）	…269
IV群a類 A地区	…269	
表 9	包含層出土掲載土器一覧（拓本土器）	…274
IV群a類 A地区	…274	
表 10	包含層出土掲載土器一覧	…277
IV群b類 A地区	…277	
表 11	包含層出土掲載土器一覧	…277
V群b類 A地区	…277	
表 12	包含層出土掲載土器一覧	…277
VI群a類 A地区	…277	
表 13	包含層出土掲載土器一覧（復元土器）	…278
III群a類 B地区	…278	
表 14	包含層出土掲載土器一覧（拓本土器）	…278
III群a類 B地区	…278	
表 15	包含層出土掲載土器一覧（拓本土器）	…278
III群b類 B地区	…278	
表 16	包含層出土掲載土器一覧（復元土器）	…278
IV群a類 B地区	…278	
表 17	包含層出土掲載土器一覧（拓本土器）	…279
IV群a類 B地区	…279	
表 18	包含層出土掲載土器一覧（拓本土器）	…282
ミニチュア・赤彩土器・土製品等	…282	
表 19	包含層出土掲載石器等一覧	…283

# 図 版 目 次

## 口絵

口絵1 石倉1遺跡付近空中写真

口絵2 現場近景  
基本土層 (B47区)

口絵3 水場遺構出土土器  
IV群a類土器

口絵4 赤彩切断面型土器  
赤彩土器・土製品

## VI 自然科学的分析

図版VI-2-1 石倉1遺跡から出土した炭化種実

図版VI-3-1 石倉1遺跡出土動物遺体

## 写真図版

図版1 火山灰除去

図版2 25%調査

図版3 25%調査

図版4 IH-5 (1)

図版5 IH-5 (2)

図版6 IH-6 (1)

図版7 IH-6 (2)

図版8 IH-7 (1)

図版9 IH-7 (2), IH-8 (1)

図版10 IH-8 (2)

図版11 IH-8 (3), IH-9 (1)

図版12 IH-9 (2), IH-10 (1)

図版13 IH-10 (2)

図版14 IP (1)

図版15 IP (2)

図版16 IP (3)

図版17 IP (4)

図版18 IP (5)

図版19 IP (6)

図版20 IP (7)

図版21 IP (8)

図版22 IP (9)

図版23 IP (10), IF

図版24 SP

図版25 B地区完掘

図版26 水場遺構 (1)

図版27 水場遺構 (2)

図版28 FC, IS (1)

図版29 IS (2)

図版30 IS (3), 遺物出土状況

図版31 遺物出土状況

図版32 完掘状況

図版33 完掘状況

図版34 調査状況等

図版35 定点観測

図版36 遺構遺物 (1) IH-5

図版37 遺構遺物 (2) IH-5, IH-6

図版38 遺構遺物 (3) IH-6, IH-7

図版39 遺構遺物 (4) IH-7~10, IP-22

図版40 遺構遺物 (5) IP

図版41 遺構遺物 (6) IP, SP

図版42 遺構遺物 (7) SP

図版43 遺構遺物 (8) IP, 水場遺構

図版44 遺構遺物 (9) 水場遺構

図版45 遺構遺物 (10) 水場遺構

図版46 遺構遺物 (11) 水場遺構

図版47 遺構遺物 (12) 水場遺構

図版48 遺構遺物 (13) 水場遺構

図版49 遺構遺物 (14) 水場遺構

図版50 遺構遺物 (15) FC, IS

図版51 遺構遺物 (16) IS, IF

図版52 包含層土器 (1) A地区

図版53 包含層土器 (2) A地区

図版54 包含層土器 (3) A地区

図版55 包含層土器 (4) A地区

図版56 包含層土器 (5) A地区

図版57 包含層土器 (6) A地区

図版58 包含層土器 (7) A地区

図版59 包含層土器 (8) A地区

図版60 包含層土器 (9) A地区

図版61 包含層土器 (10) A地区

図版62 包含層土器 (11) A地区

図版63 包含層土器 (12) A地区

図版64 包含層土器 (13) A地区

- |      |            |     |       |            |          |
|------|------------|-----|-------|------------|----------|
| 图版65 | 包含层土器 (14) | A地区 | 图版88  | 包含层土器 (37) | B地区      |
| 图版66 | 包含层土器 (15) | A地区 | 图版89  | 包含层土器 (38) | B地区      |
| 图版67 | 包含层土器 (16) | A地区 | 图版90  | 包含层土器 (39) | B地区      |
| 图版68 | 包含层土器 (17) | A地区 | 图版91  | 包含层土器 (40) | B地区      |
| 图版69 | 包含层土器 (18) | A地区 | 图版92  | 包含层土器 (41) | B地区      |
| 图版70 | 包含层土器 (19) | A地区 | 图版93  | 包含层土器 (42) | B地区      |
| 图版71 | 包含层土器 (20) | A地区 | 图版94  | 包含层土器 (43) | B地区      |
| 图版72 | 包含层土器 (21) | A地区 | 图版95  | 包含层土器 (44) | B地区      |
| 图版73 | 包含层土器 (22) | A地区 | 图版96  | 包含层土器 (45) | B地区      |
| 图版74 | 包含层土器 (23) | A地区 | 图版97  | 包含层土器 (46) | B地区      |
| 图版75 | 包含层土器 (24) | A地区 | 图版98  | 包含层土器 (47) | B地区      |
| 图版76 | 包含层土器 (25) | A地区 | 图版99  | 包含层土器 (48) | B地区      |
| 图版77 | 包含层土器 (26) | A地区 | 图版100 | 包含层土器 (49) | B地区      |
| 图版78 | 包含层土器 (27) | A地区 | 图版101 | 包含层土器 (50) | ミニチュア土器等 |
| 图版79 | 包含层土器 (28) | A地区 | 图版102 | 包含层石器 (1)  |          |
| 图版80 | 包含层土器 (29) | A地区 | 图版103 | 包含层石器 (2)  |          |
| 图版81 | 包含层土器 (30) | A地区 | 图版104 | 包含层石器 (3)  |          |
| 图版82 | 包含层土器 (31) | A地区 | 图版105 | 包含层石器 (4)  |          |
| 图版83 | 包含层土器 (32) | A地区 | 图版106 | 包含层石器 (5)  |          |
| 图版84 | 包含层土器 (33) | A地区 | 图版107 | 包含层石器 (6)  |          |
| 图版85 | 包含层土器 (34) | A地区 | 图版108 | 包含层石器 (7)  |          |
| 图版86 | 包含层土器 (35) | A地区 | 图版109 | 包含层石器 (8)  |          |
| 图版87 | 包含层土器 (36) | A地区 | 图版110 | 包含层石器等 (9) |          |

# 写真図版



## 撮影機材データ

### 現場

酒井マシンツール トヨフィール F45A

富士フィルム フジノンSW 90mm F8  
フジノン 180mm F9  
フジノンW 135mm F5.6

マミヤ RZ67 II

セイコー セコール 50mm F4.5W  
セコール 65mm F4L.A  
セコール 90mm F3.5W  
セコール M140mm F4.5M/L.A

ニコン F3

ニコン Aiニッコール 24mm F2.8S  
ニコン AiAFズームニッコール 35~70mm F2.8D  
ニコン Aiマイクロニッコール 105mm F2.8S

富士フィルム BIG JOB DS-270HD

クイックセット ハスキー4段

ペンタックス スポットメーターV

セコニック L-408

コダック TMAX100

コダック E100G

### スタジオ

酒井マシンツール トヨビュー-45GX

ニコン ニッコール AM ED210mm F5.6

酒井マシンツール トヨ・無影撮影台

酒井マシンツール トヨ・ウェイトスタンド100

セコニック L-408

コダック TMAX100

コダック E100G



重機による火山灰除去 (F32区付近)

東から



表土除去後 (U、V35~47区付近)

北西から



表土除去後 (b28区付近)

西から

図版 2



A地区25%調査

南東から



B地区25%調査

南から





25%調査 (Zライン付近)

北西から



霧の調査風景 (B地区)

南東から

図版 4



IH-5 確認

北東から



IH-5 A-B土層断面

北東から



IH-5 C-D土層断面

北西から



IH-5 遺物出土状況

北から



IH-5 完掘

北東から

図版 6



IH-6 A-B土層断面

南西から



IH-6 C-D土層断面

北西から



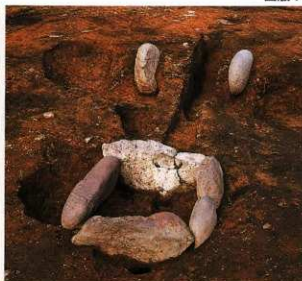
IH-6 遺物出土状況

東から





IH-6 HF-1 土層断面



南から IH-6 HF-1 と配石

南西から



IH-6 完掘

北東から

図版 8



IH-7 A-B土層断面

北東から



IH-7 C-D土層断面

北西から



IH-7 遺物出土状況

北東から



IH-7 HF-1 土層断面 北から



IH-7 HF-2 確認 北から



IH-7 HP-1 土層断面 東から



IH-7 HF-2 土層断面 北西から



IH-7 HP-5 土層断面 東から



IH-7 HP-2 土層断面 北東から



IH-8 HF-1 土層断面 南東から

図版10



IH-8 A-B土層断面

北西から



IH-8 C-D土層断面

南西から



IH-8 遺物出土状況

北東から





IH-8 完掘

北東から



IH-9 確認

東から



IH-9 A-B土層断面

北東から



IH-9 完掘

北から



IH-10 A-B土層断面

北東から



IH-10 遺物出土状況

南から



IH-10 完掘

南東から



IP-20 土層断面

北西から



IP-20 完掘

北西から



IP-21 土層断面 (奥はIP-22)

北東から



IP-21 遺物出土状況

北東から



IP-22 土層断面

北東から





IP-23 土層断面

南東から



IP-23 完掘

北東から



IP-23 壁柱穴

北東から



IP-23 壁柱穴

南西から



IP-24 土層断面

北西から



IP-26 土層断面

北西から



IP-25 土層断面

北西から



IP-27 土層断面

東から



IP-27 完掘

北東から



IP-28 土層断面

北東から



IP-28 完掘

西から



IP-29 土層断面

南西から



IP-29 完掘

南から



IP-30 土層断面

東から



IP-30 完掘

東から



IP-31 土層断面

北東から



IP-31 完掘

北東から



IP-32 土層断面

東から



IP-33 土層断面

南東から

IP-32 (手前)、33 完掘

北東から



IP-34 土層断面

北東から



IP-37 土層断面

東から



IP-37 完掘

北東から



IP-38 土層断面

南から



IP-38 完掘

東から



IP-39 土層断面

東から





IP-39 完掘

東から



IP-40 土層断面

北東から



IP-42 確認

北から



IP-42 完掘

北東から



IP-42 土層断面

南東から



IP-44 土層断面

南東から



IP-43 土層断面

南東から



IP-44 (手前)、43 完掘 南東から



IP-45 土層断面 西から



IP-46 完掘 北から



IP-47 土層断面 北西から



IP-47 土層断面 北東から



IP-48 完掘 北東から



IP-49 土層断面

北西から



IP-50 土層断面

南西から



IP-51 土層断面

北西から



IP-51 完掘

南西から



IP-53 土層断面

東から



IP-52 土層断面

北西から



IP-54 土層断面

東から



IP-55 土層断面

東から





IP-56 土層断面 南から



IP-56 完掘 北西から



IP-57 土層断面 北東から



IP-57 完掘 北東から



IP-58 完掘 東から



IP-59 土層断面 東から



IP-59 遺物出土状況 南から



IP-59 完掘

南西から



IP-61 土層断面

北から



IF-1 調査状況

北西から



IF-3 土層断面

西から



IF-2 およびSP-2～6 調査状況

北から

図版24



SP-2 土層断面

南から



SP-3 土層断面

南から



SP-4 土層断面

南から



SP-5 土層断面

南東から



SP-6 土層断面

南西から



SP-18 土層断面

東から



SP-35 土層断面

北東から



SP-36 土層断面

南東から



B地区 遺構群完掘

南東から





水場遺構 遺物出土状況(1)

東から



水場遺構 土層断面

東から





水場遺構 遺物出土状況 (2)

東から



水場遺構 遺物出土状況 (3)

東から



水場遺構 遺物出土状況 (4)

南東から



FC-1 北東から



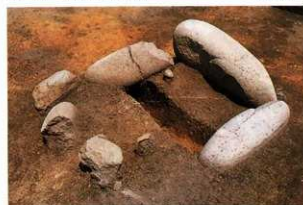
FC-4 北東から



FC-5 焼骨出土状況 北東から



IS-3 遺物出土状況 西から



IS-3 土層断面 南西から



IS-6 北東から



IS-5 東から



IS-6、7

南東から



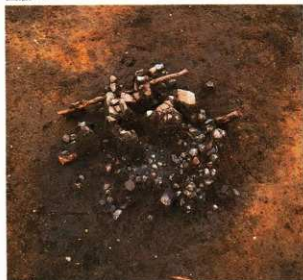
IS-7 土層断面

南から



IS-7

南西から



IS-8

北東から



IV層 遺物出土状況 (M54区)

北西から



IV層 遺物出土状況 (OY46区)

東から



IV層 遺物出土状況 (O76区)

南東から



IV層 遺物出土状況 (A47・48区)

南東から



IV層 遺物出土状況 (A50区)

南西から





赤彩土器出土状況 (Y80区)

南西から



IV層 遺物出土状況 (A48・49区)

東から



IV層 遺物出土状況 (D39・40区)

西から



IV層 遺物出土状況 (K, L27区)

南から



IV層 遺物出土状況 (L28区)

南から



IV層 遺物出土状況 (M28区)

南から

図版32



A地区 山側完掘

北西から



A地区 海側完掘

南東から



A地区 東部完掘

南から



B地区 山側完掘

北東から



現場見学



体験発掘



体験発掘



微細遺物水洗選別作業



調査状況



斜面 調査状況



工事立会



現場周辺に出没した熊の足跡





定点観測 春



定点観測 初夏



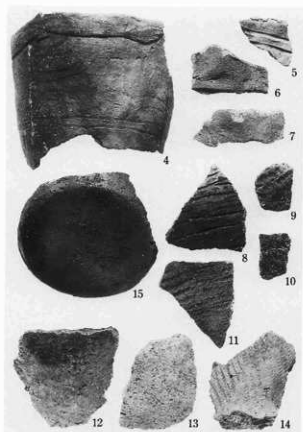
定点観測 夏



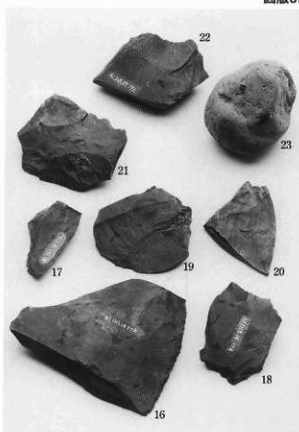
定点観測 秋



遺構遺物 (1) IH-5



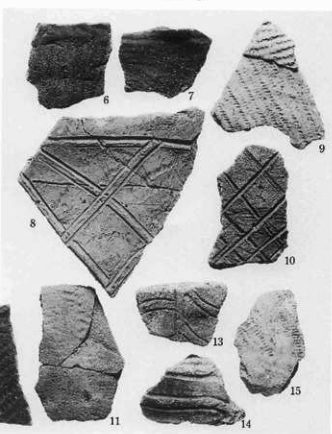
IH-5



IH-5

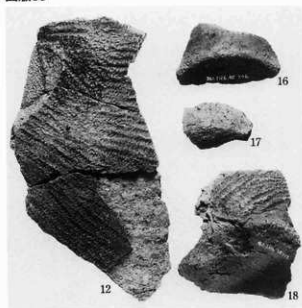


IH-5



IH-6

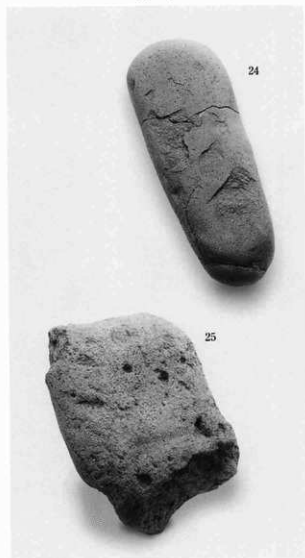
遺構遺物(2) IH-5, IH-6



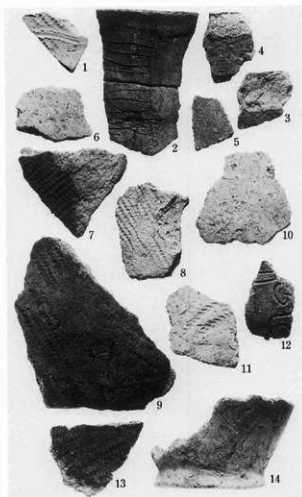
IH-6



IH-6



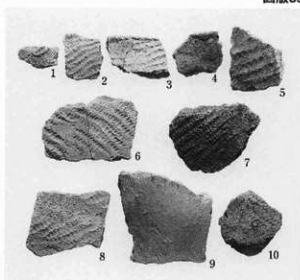
IH-6



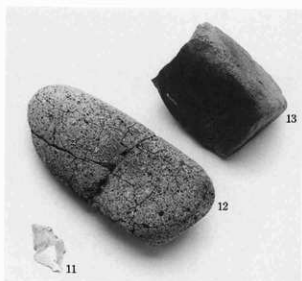
IH-7



IH-7



IH-8



IH-8



IH-10



IH-9



IP-22

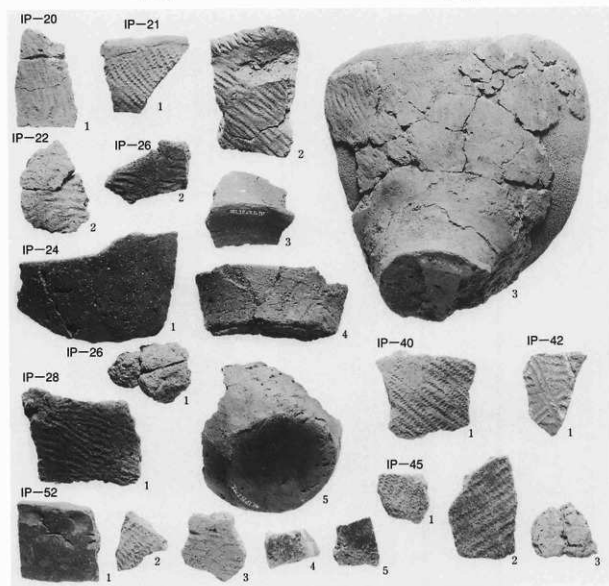
遺構遺物(4) IH-7~10, IP-22



IP-25



IP-30

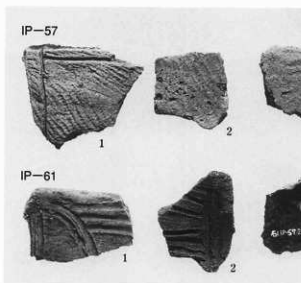
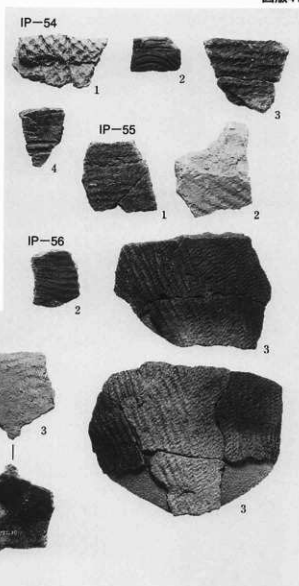


遺構遺物 (5) IP





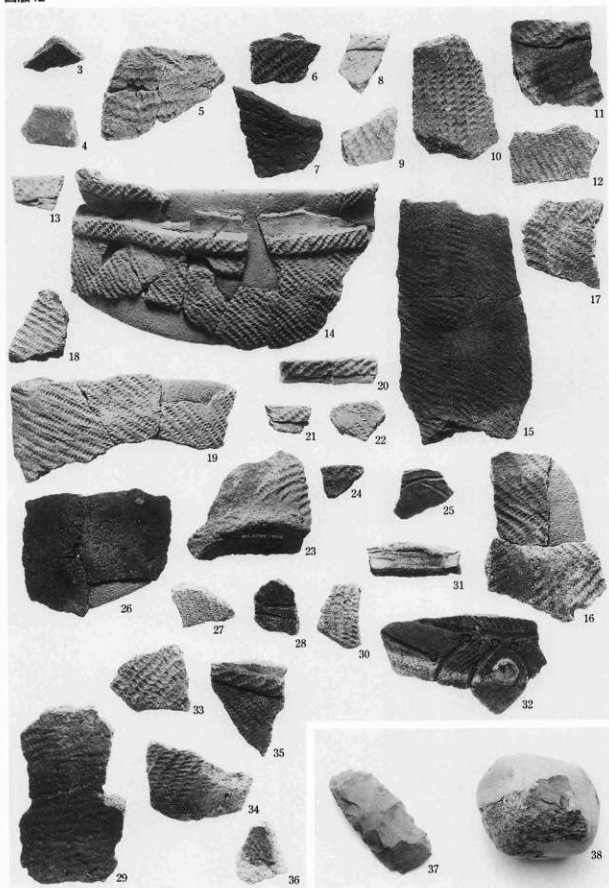
IP-56



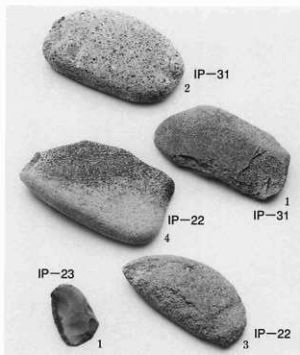
SP



SP



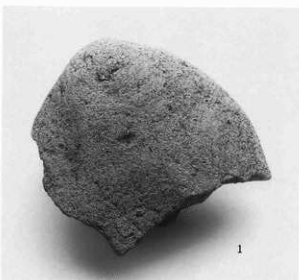
遺構遺物 (7) SP



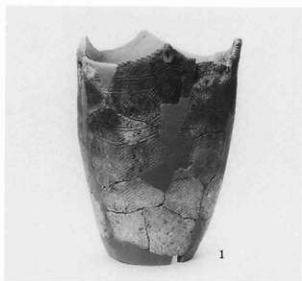
IP



IP-21



IP-44



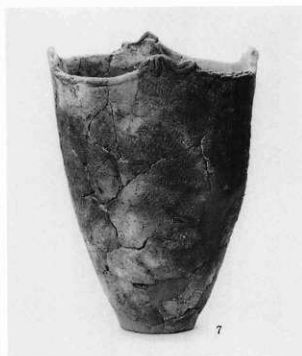
水場



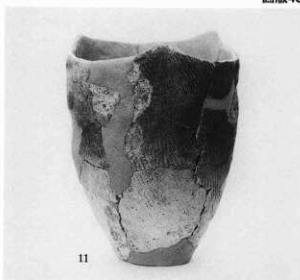
水場



水場

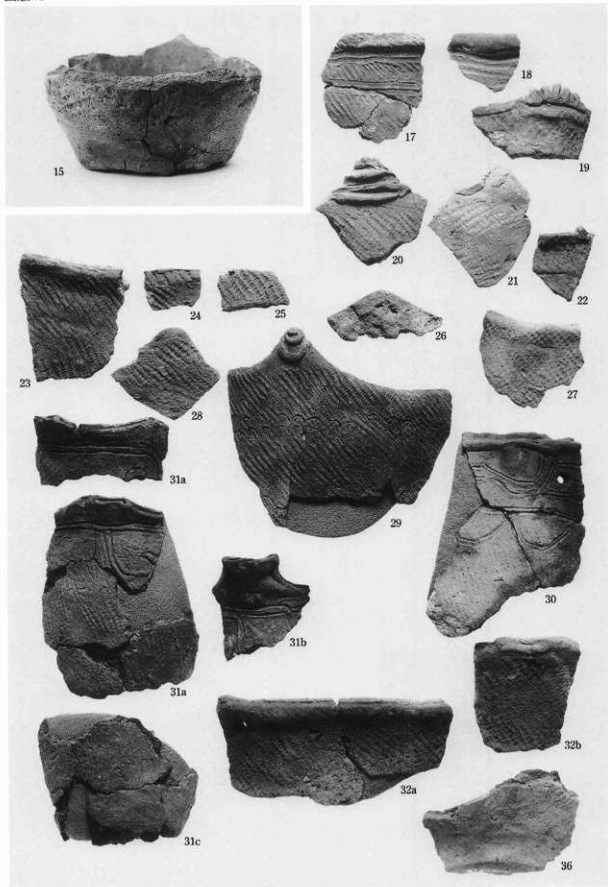


遺構遺物 (9) 水場遺構

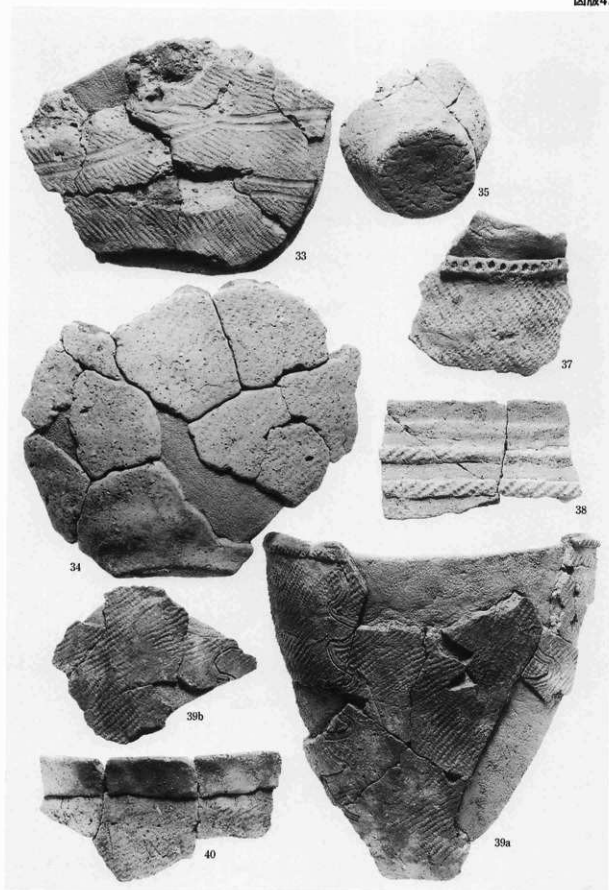


遺構遺物 (10) 水場遺構

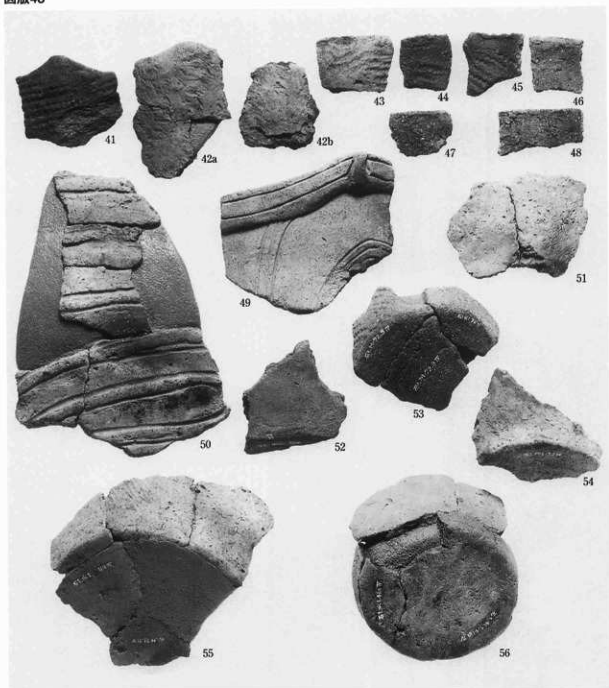




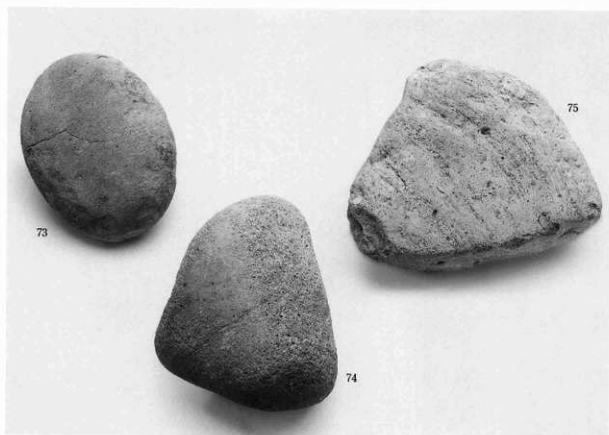
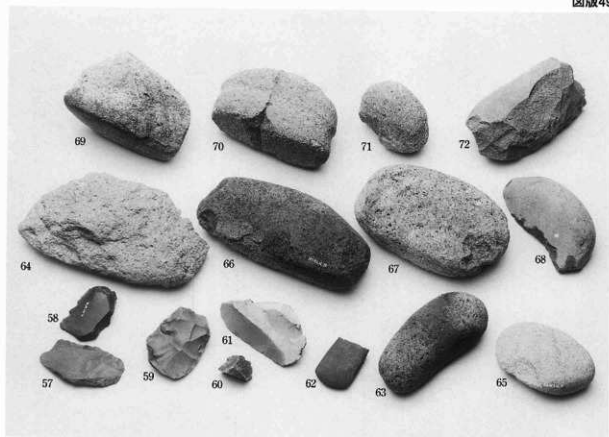
遺構遺物 (11) 水場遺構



遺構遺物 (12) 水場遺構

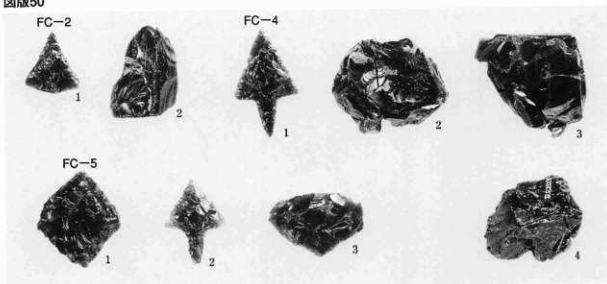


遺構遺物 (13) 水場遺構



遺構遺物 (14) 水場遺構

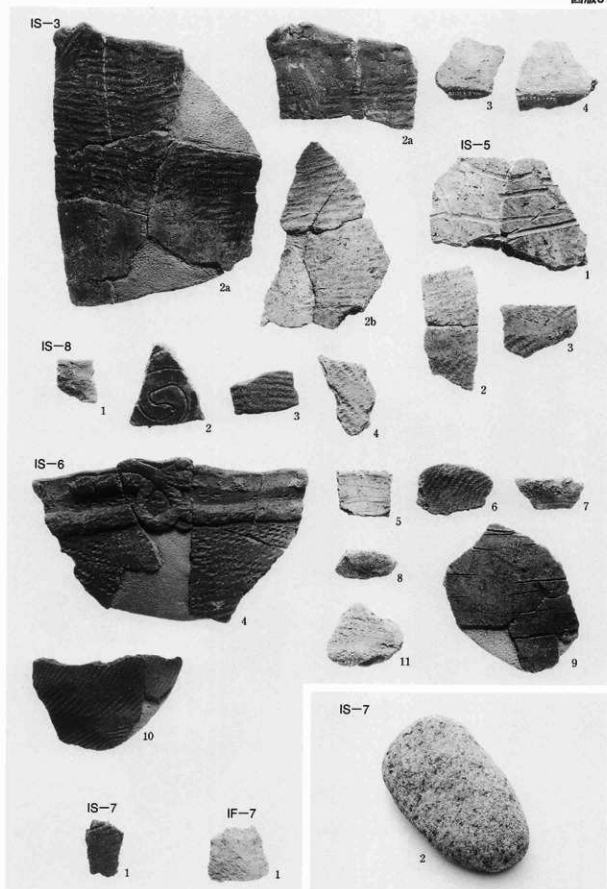
図版50



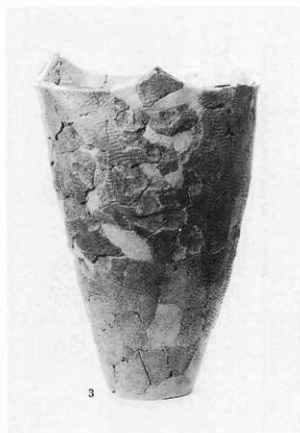
FC



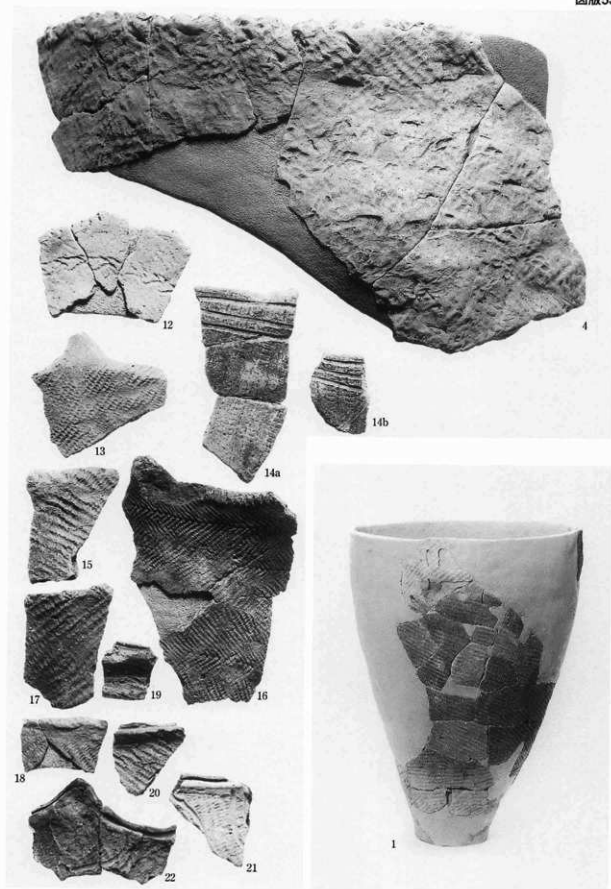




遺構遺物 (16) IS, IF



包含厝土器 (1) A地区Ⅲ群a類 1~3, 5~11



IV群a類

包含層土器(2) A地区 III群a類 4, 12~22, IV群a類 1

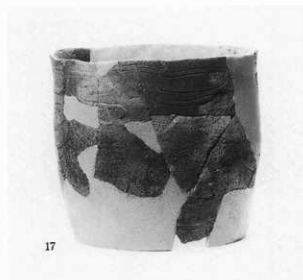
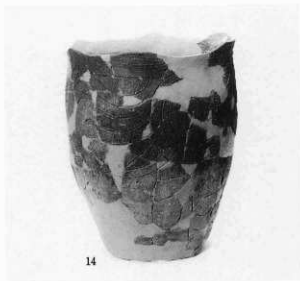


包含層土器 (3) A地区 IV群a類 2~6

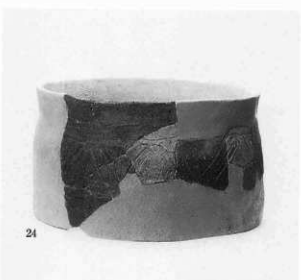


包含层土器(4) A地区IV群a類7~12





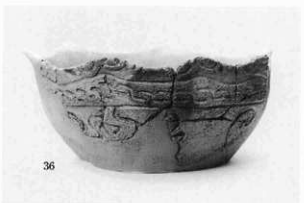
包含層土器（5） A地区Ⅳ群a類13~18



包含層土器(6) A地区IV群a類19~24



包含層土器 (7) A地区 IV群a類25~30



包含层土器(8) A地区IV群a类31~36

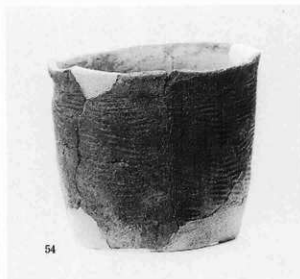


包含層土器(9) A地区Ⅳ群a類37~42



包含层土器 (10) A地区 IV群a類43~48

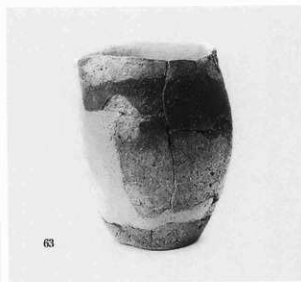
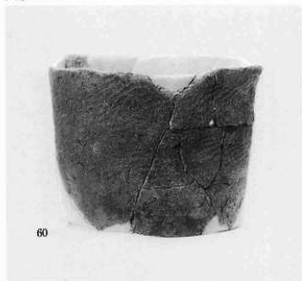




包含層土器 (11) A地区 IV群a類49~54



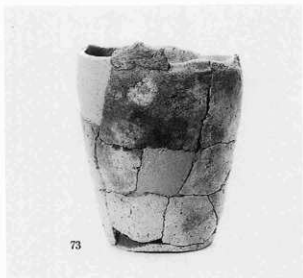
包含層土器 (12) A地区 IV群a類55~59



包含層土器 (13) A地区 IV群a類60~65



包含層土器 (14) A地区 IV群a類66~71

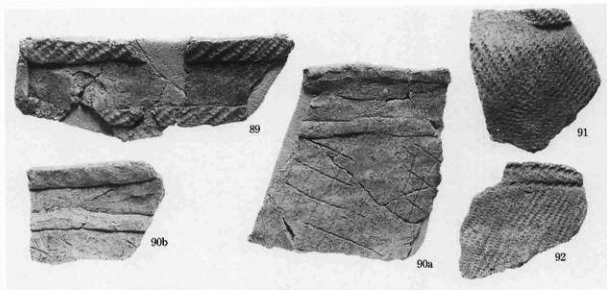


包含層土器 (15) A地区 IV群a類72~77

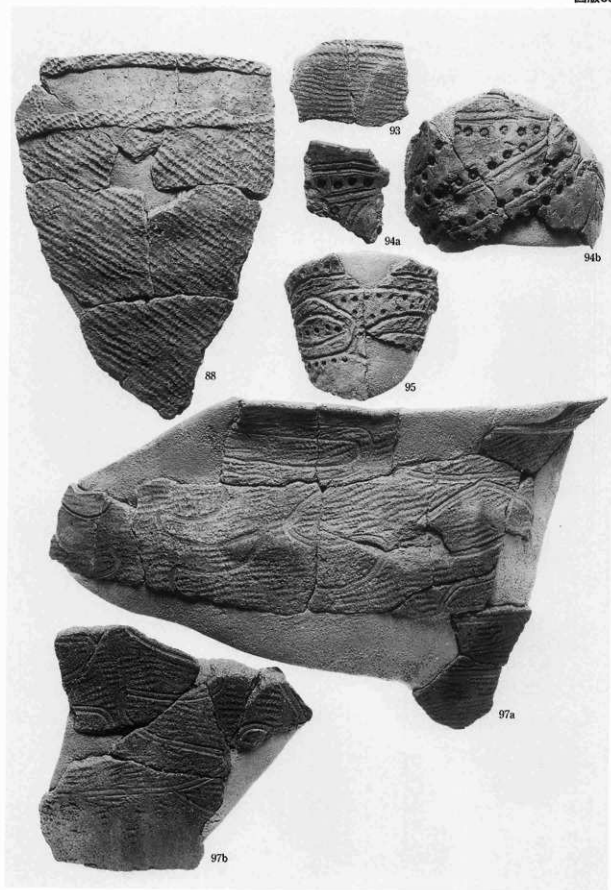


包含层土器 (16) A地区 IV群a类78~83

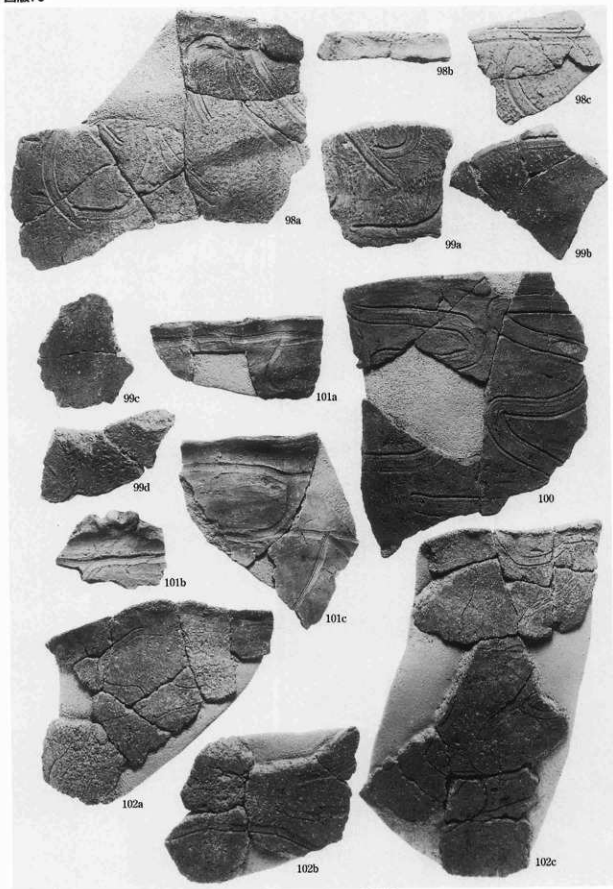




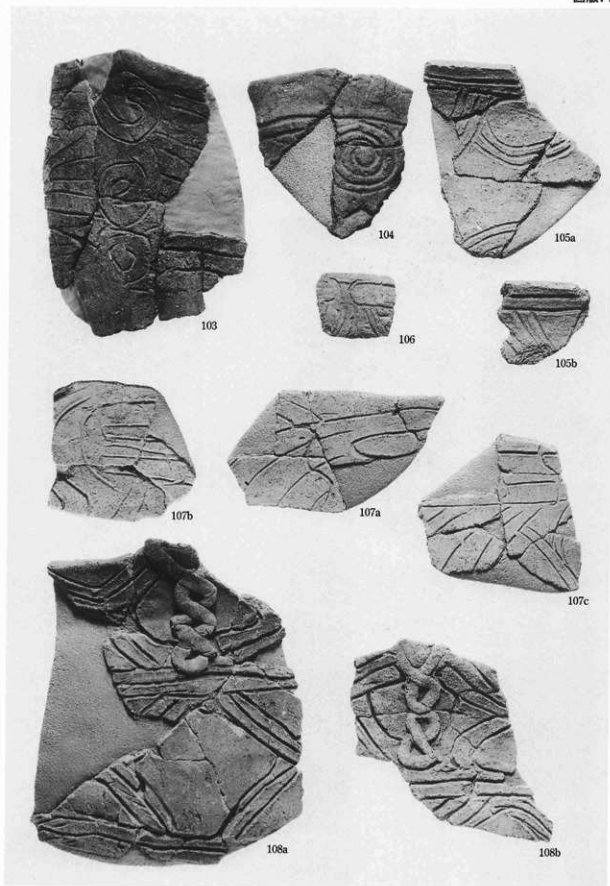
包含厝土器 (17) A地区 IV群a類84~87, 89~92



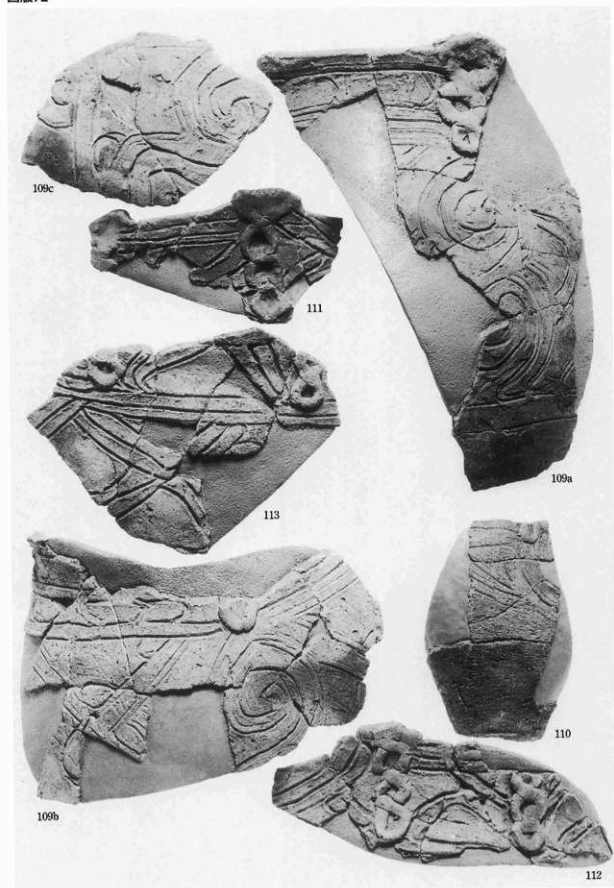
包含层土器 (18) A地区 IV群a類88, 93~95, 97



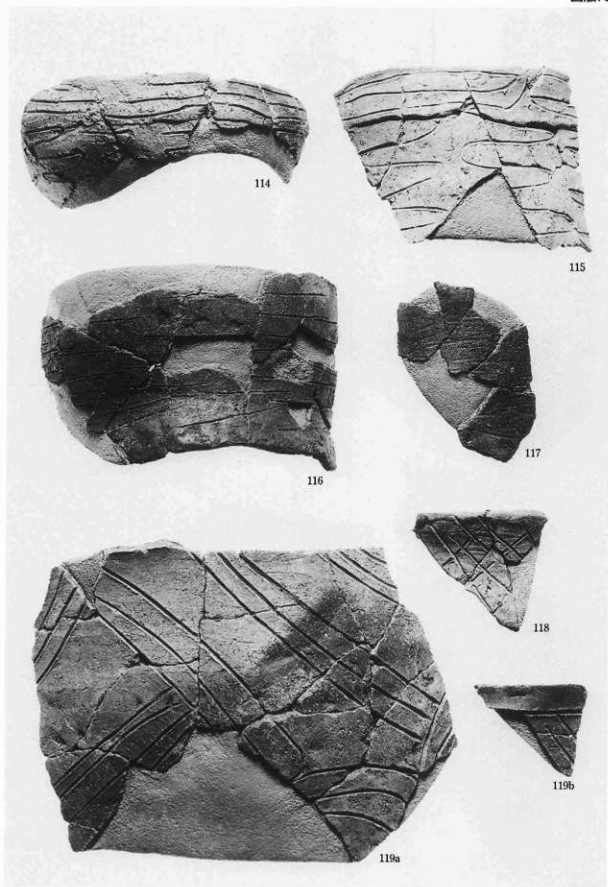
包含層土器 (19) A地区 IV群a類98~102



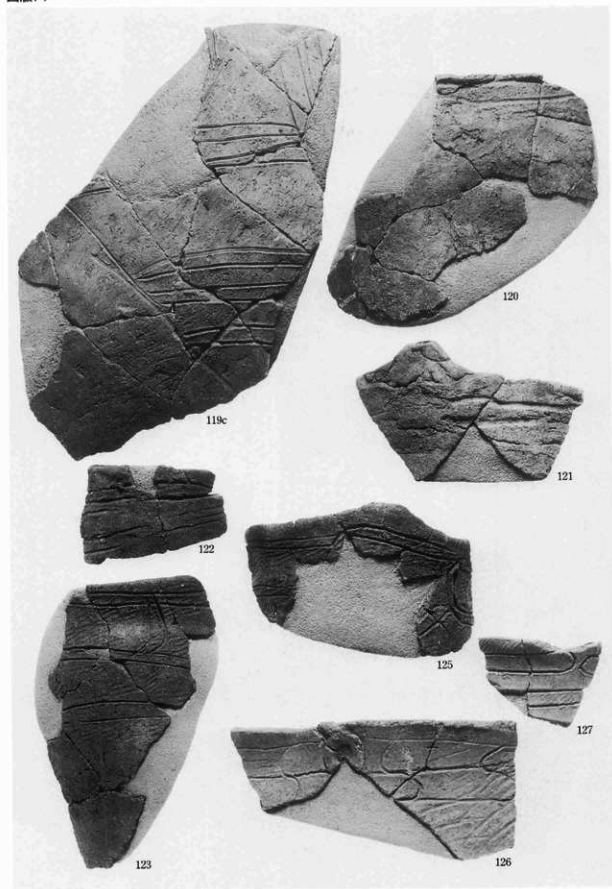
包含层土器 (20) A地区 IV群a類103~108



包含厝土器 (21) A地区 IV群a類109~113

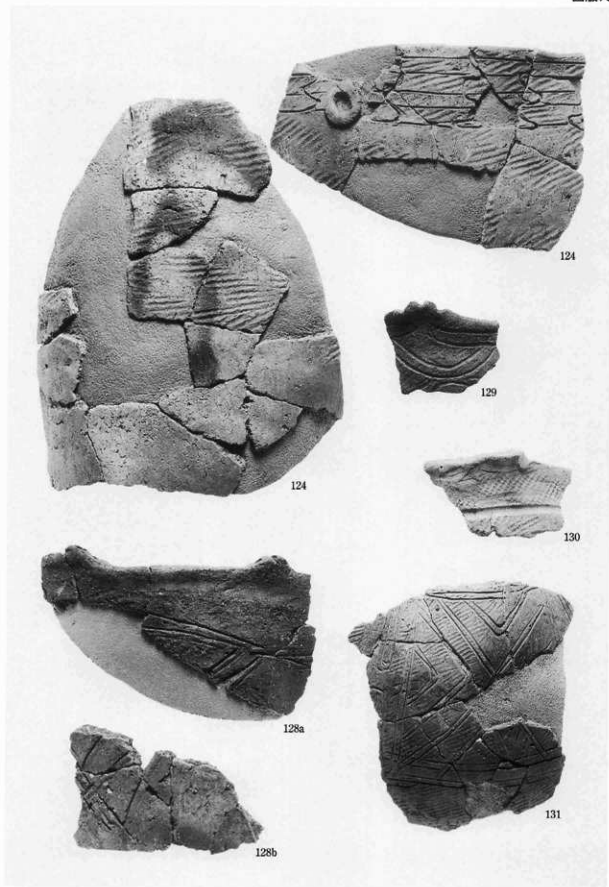


包含層土器 (22) A地区 IV群a類114~119

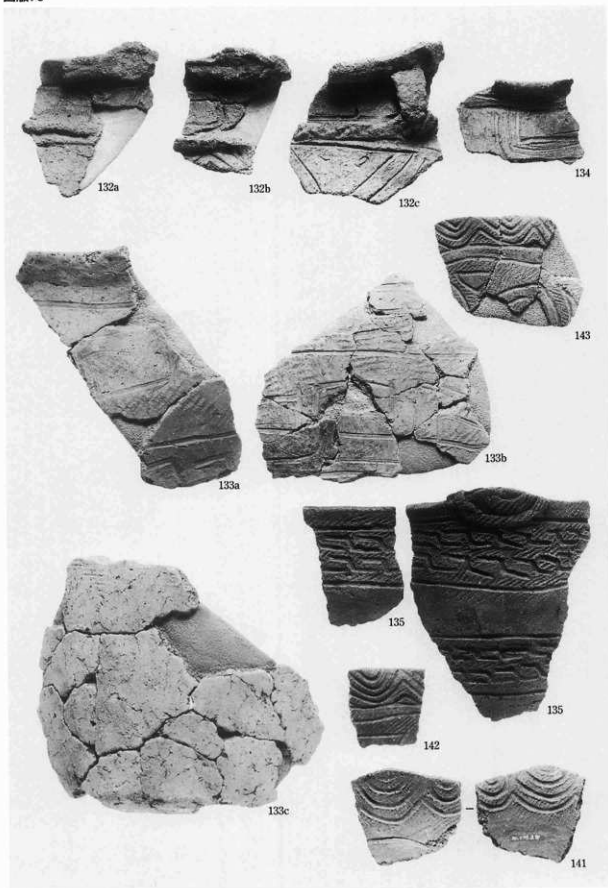


包含層土器 (23) A地区 IV群a類119~123, 125~127

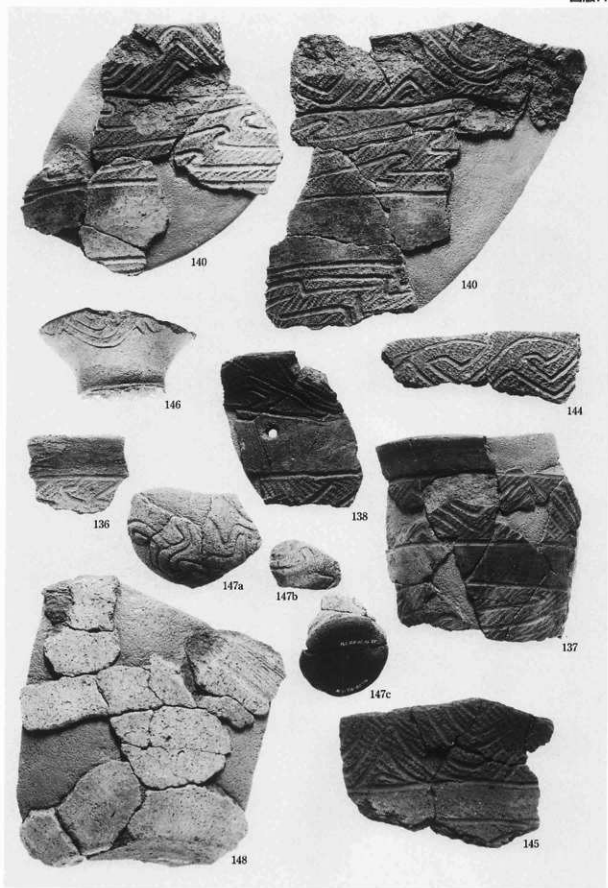




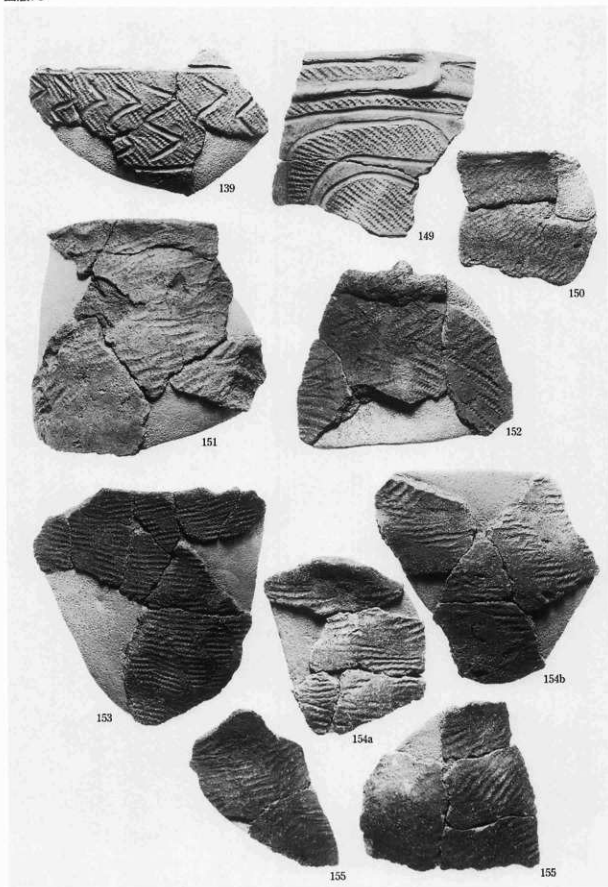
包含层土器 (24) A地区Ⅳ群a類124, 128~131



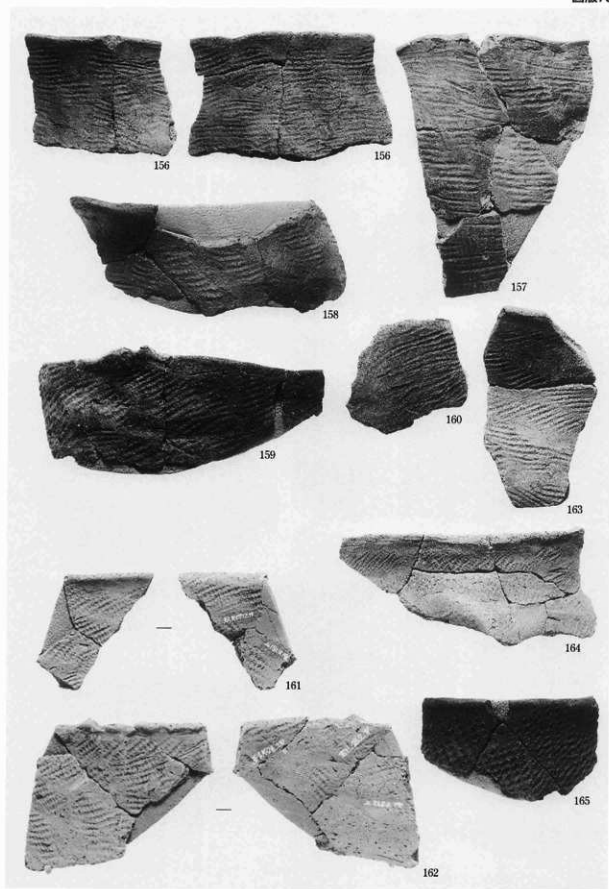
包含層土器 (25) A地区 IV群a類132~135, 141, 142



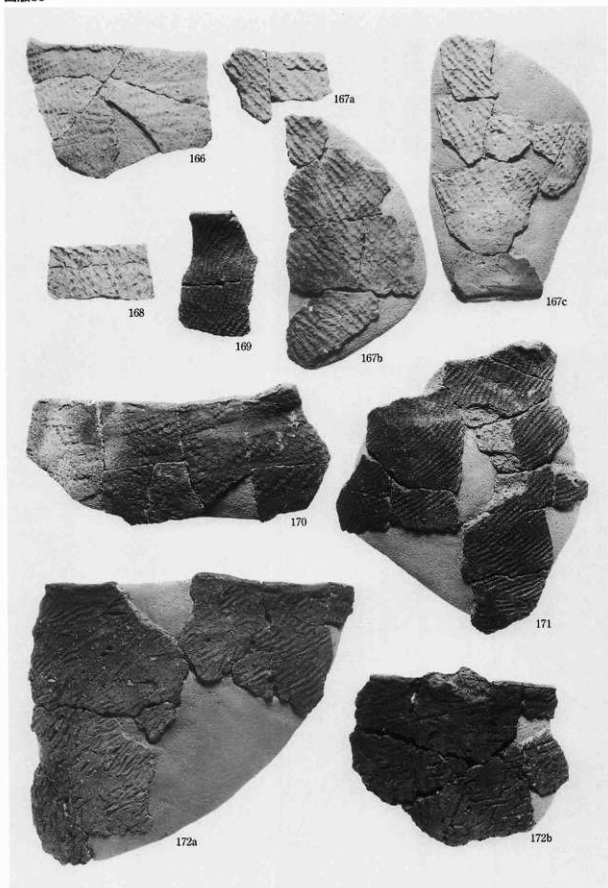
包含层土器 (26) A地区 IV群a類136~138, 140, 144~148



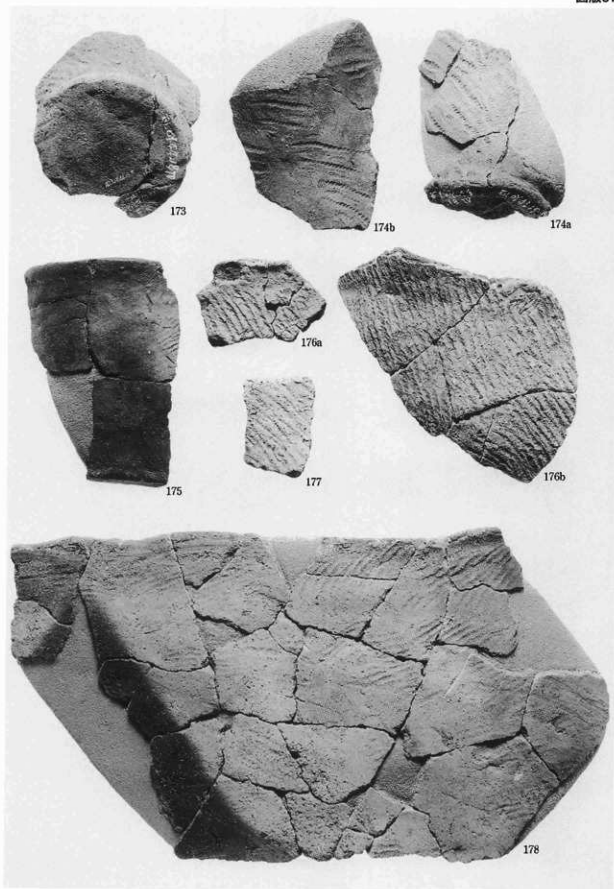
包含层土器 (27) A地区 IV群a類139, 149~155



包含厝土器 (28) A地区 IV群a類156~165

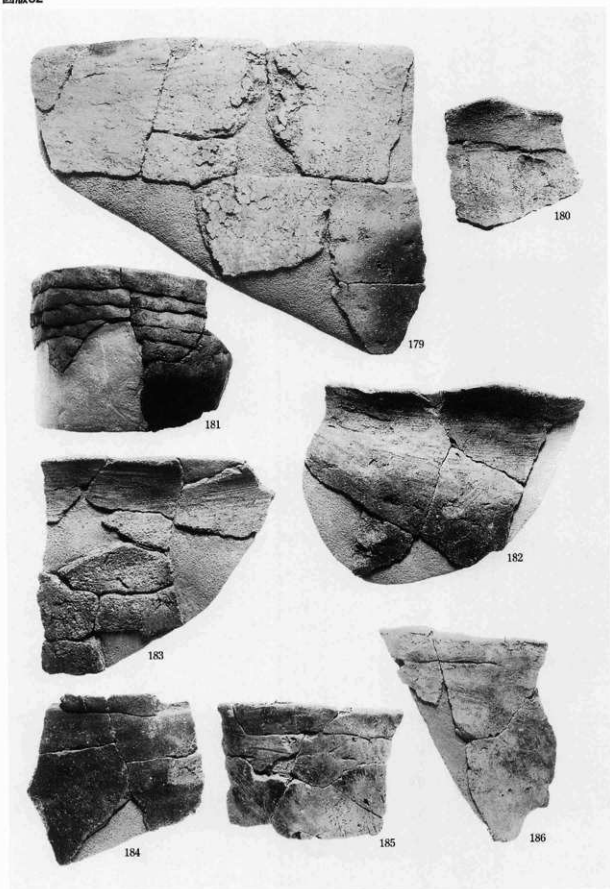


包含層土器 (29) A地区 IV群a類166~172

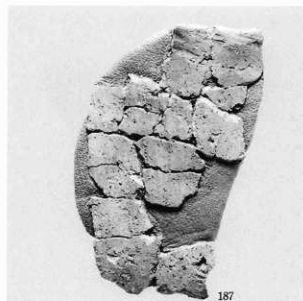


包含層土器 (30) A地区 IV群a類173~178





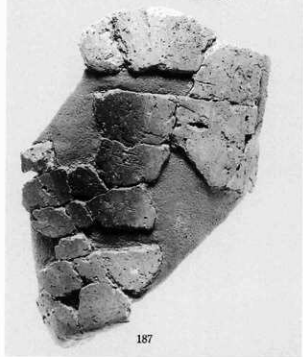
包含層土器 (31) A地区 IV群a類179~186



187



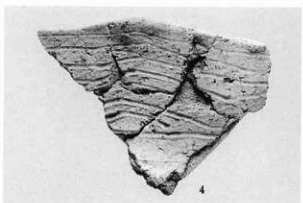
1



187



2



4



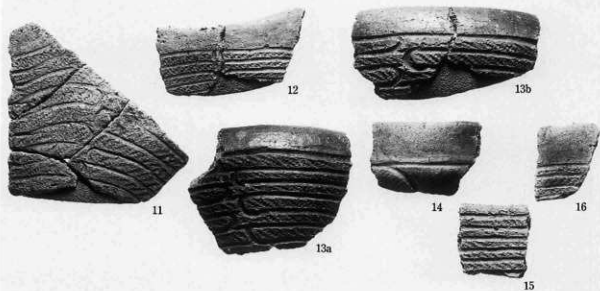
3

包含層土器 (32) A地区 IV群a類187, IV群b類1~4



包含层土器 (33) A地区 IV群b類 5~10

IV群b類



V群b類

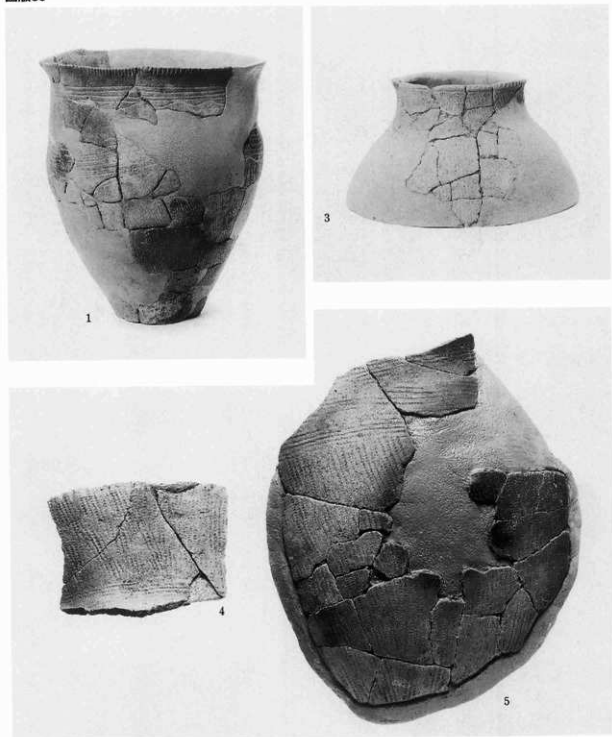


V群b類

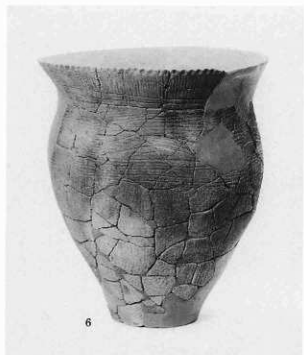
包含層土器 (34)

VI群a類

A地区 IV群b類11~16, V群b類1~7, VI群a類2



包含厝土器 (35) A地区 VI群a類 1, 3~5



6

Ⅵ群a類



2



3



1

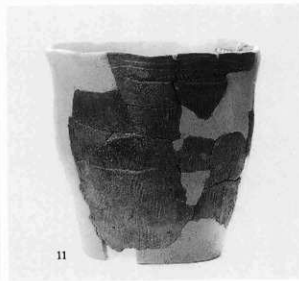
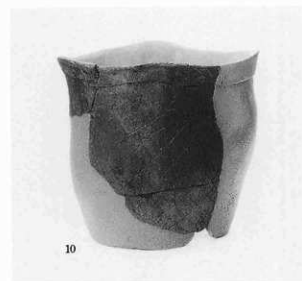
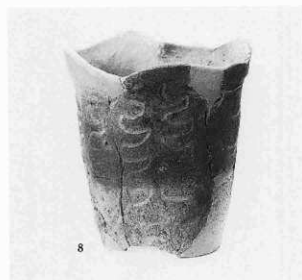


4



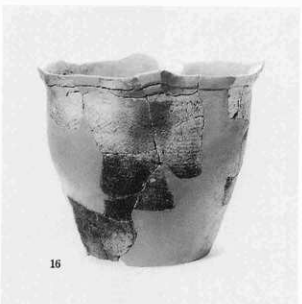
5

包含層土器 (36) A地区Ⅵ群a類6, B地区Ⅲ群a類1~3, Ⅳ群a類4, 5

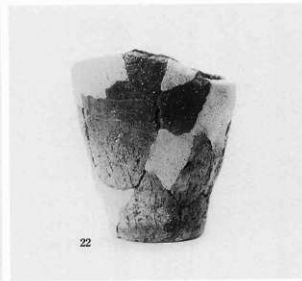
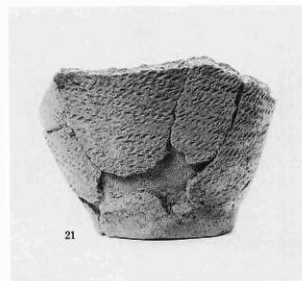
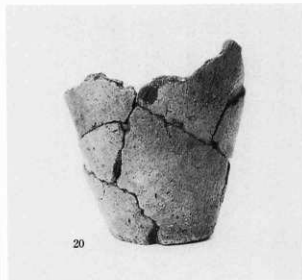
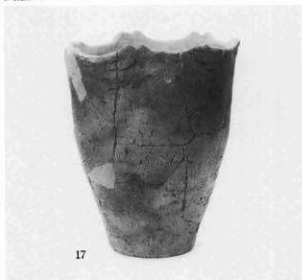


包含層土器 (37) B地区 IV群a類 6~11

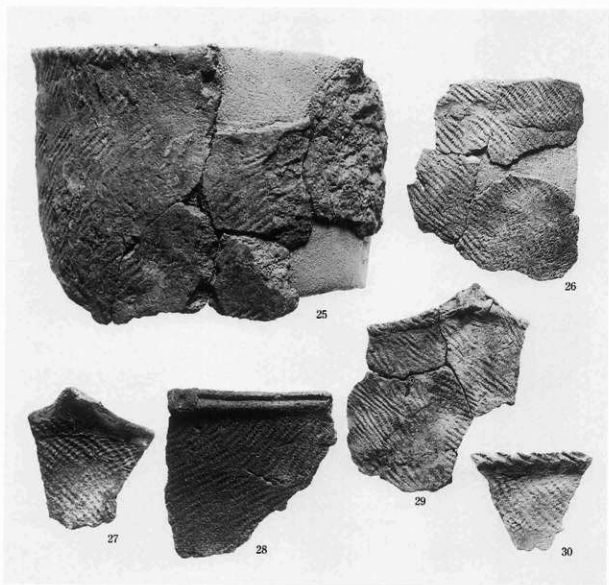




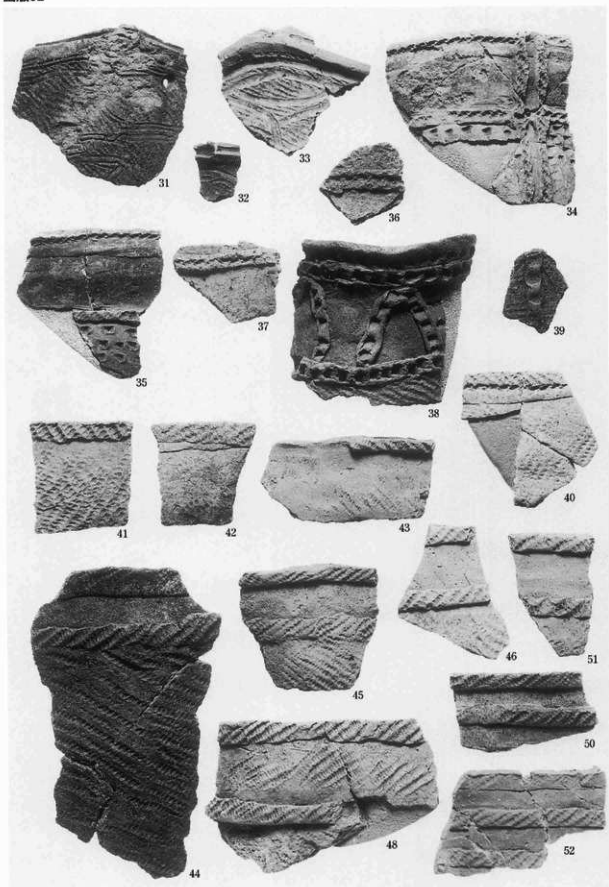
包含層土器 (38) B地区 IV群a類12~16



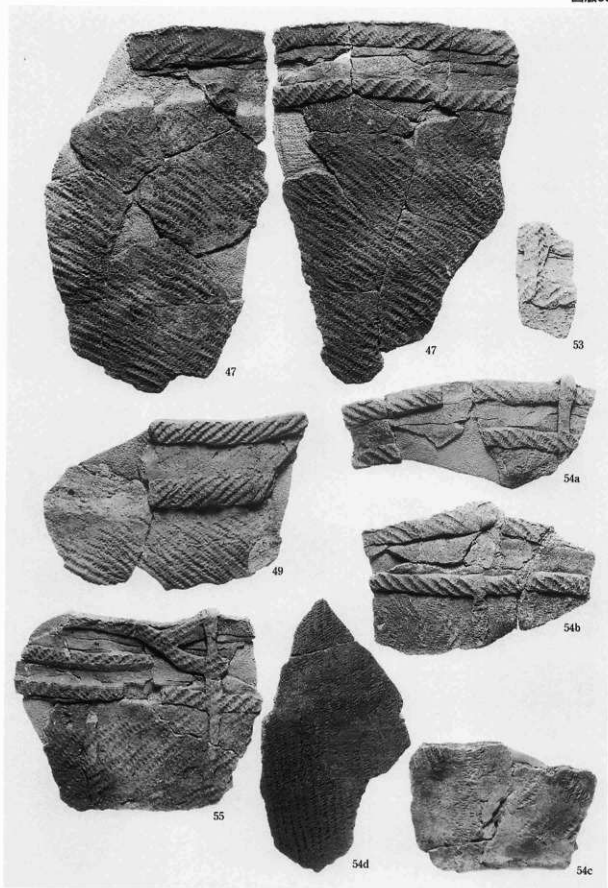
包含屑土器 (39) B地区 IV群a類17~22



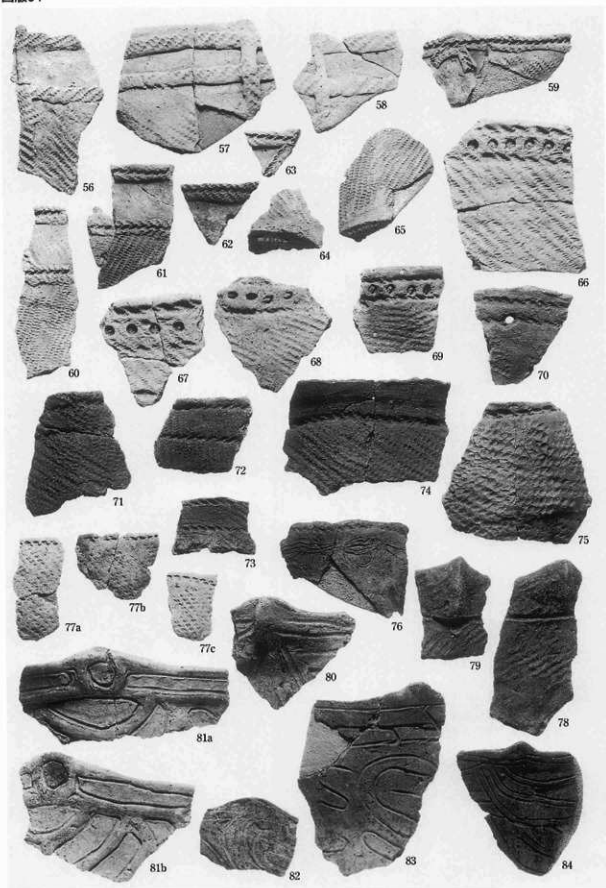
包含层土器 (40) B地区 IV群a類23, 24, III群a類25~30



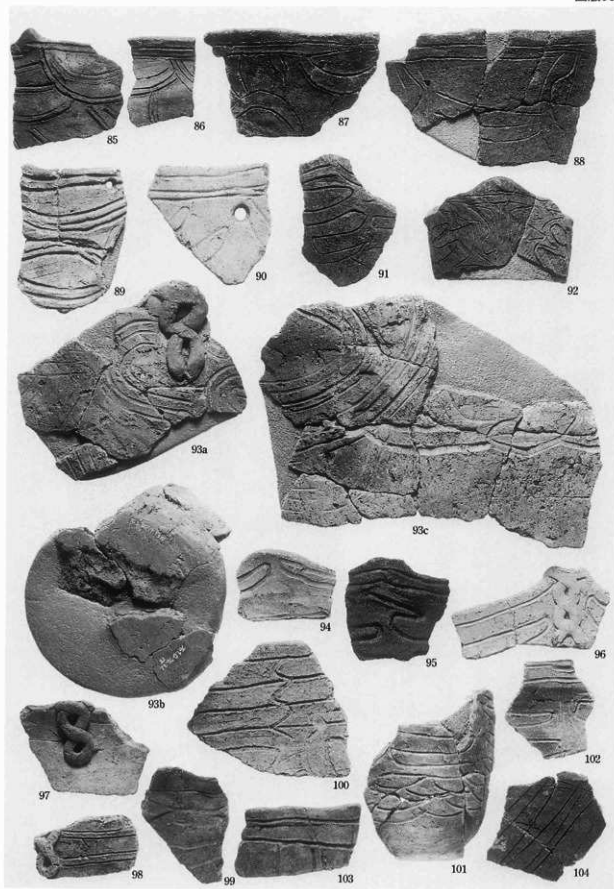
包含厝土器 (41) B地区 III群a類31~33, III群b類34~39, IV群a類40~46, 48, 50~52



包含層土器 (42) B地区 IV群a類47, 49, 53~55

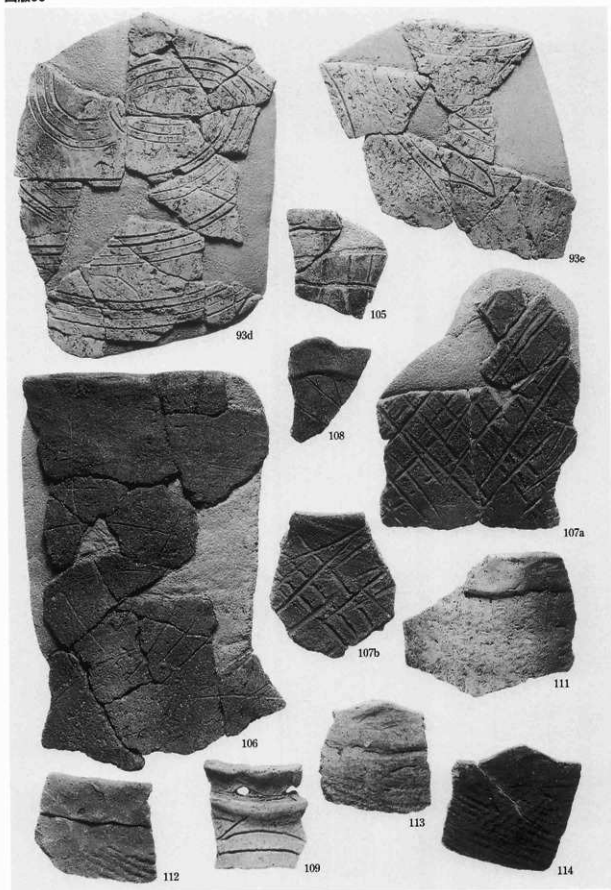


包含層土器 (43) B地区 IV群a類56~84

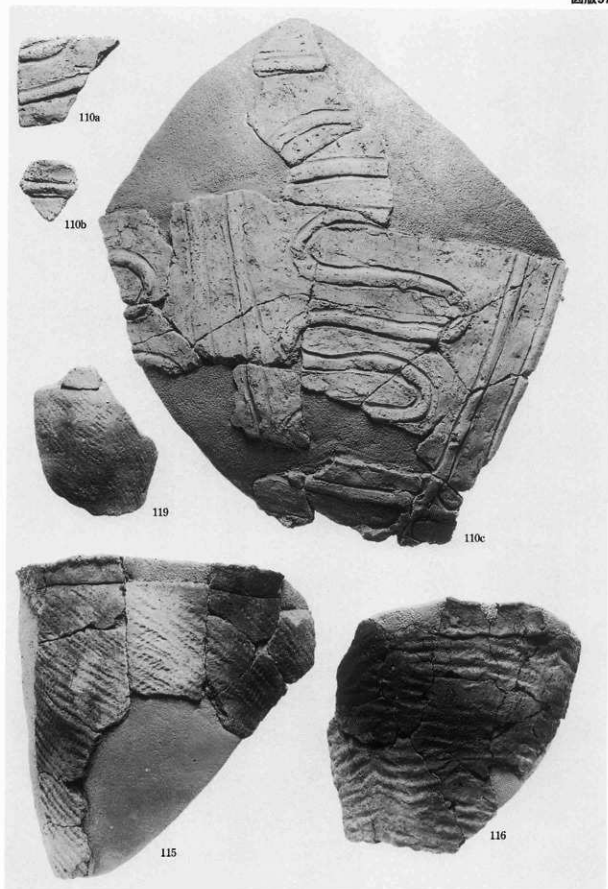


包含层土器 (44) B地区 IV群a類85~104

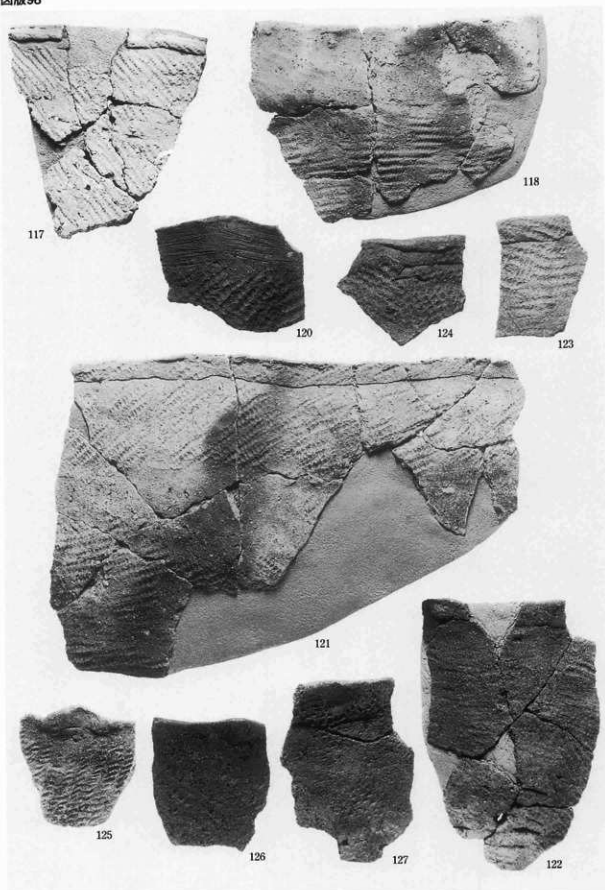




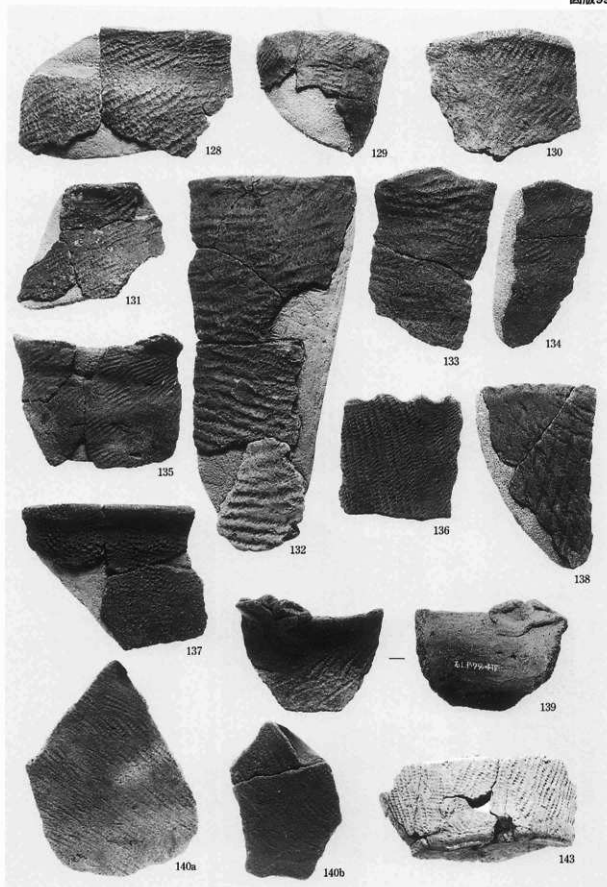
包含层土器 (45) B地区 IV群a類93, 105~109, 111~114



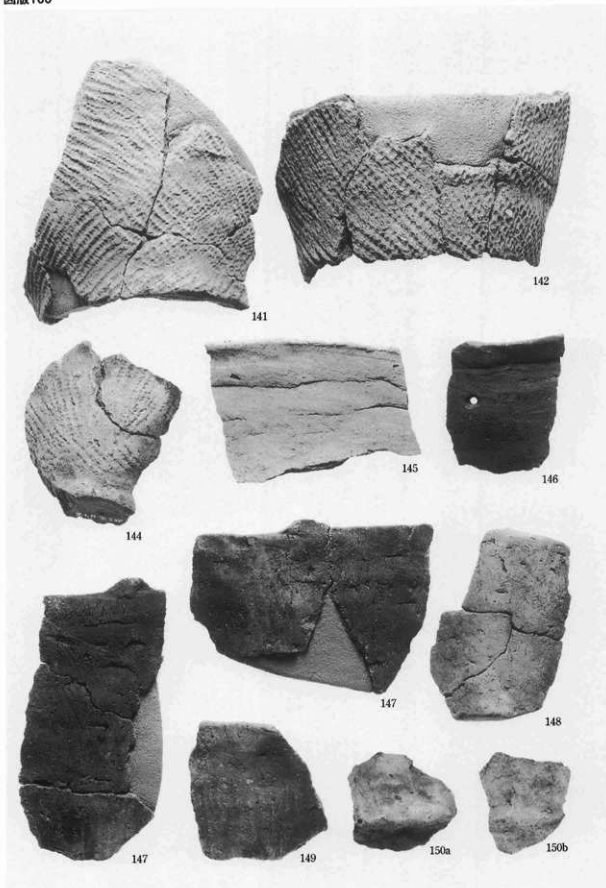
包含层土器 (46) B地区 IV群a类110, 115, 116, 119



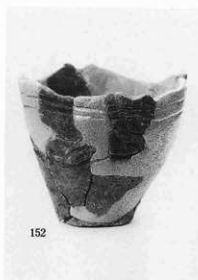
包含層土器 (47) B地区Ⅳ群a類117, 118, 120~127



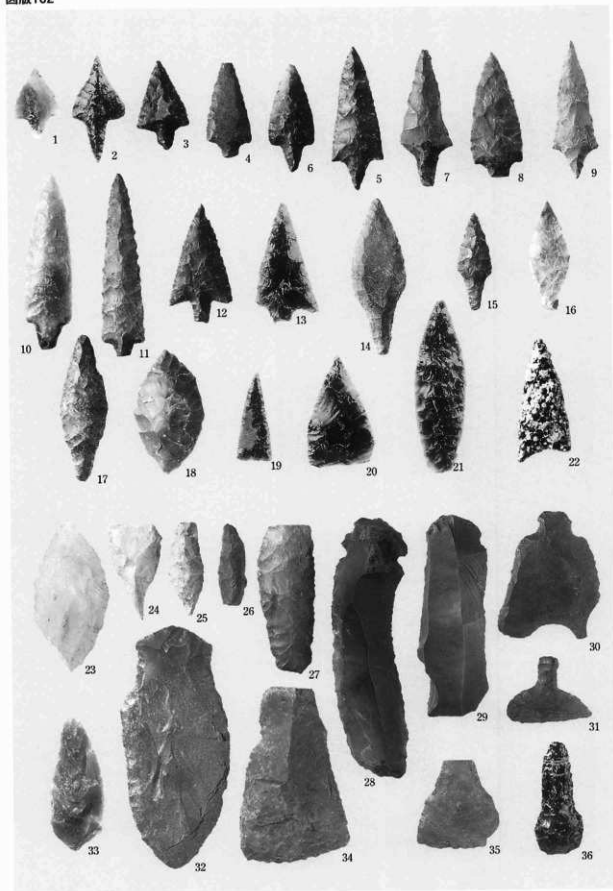
包含层土器 (48) B地区 IV群a类128~140, 143



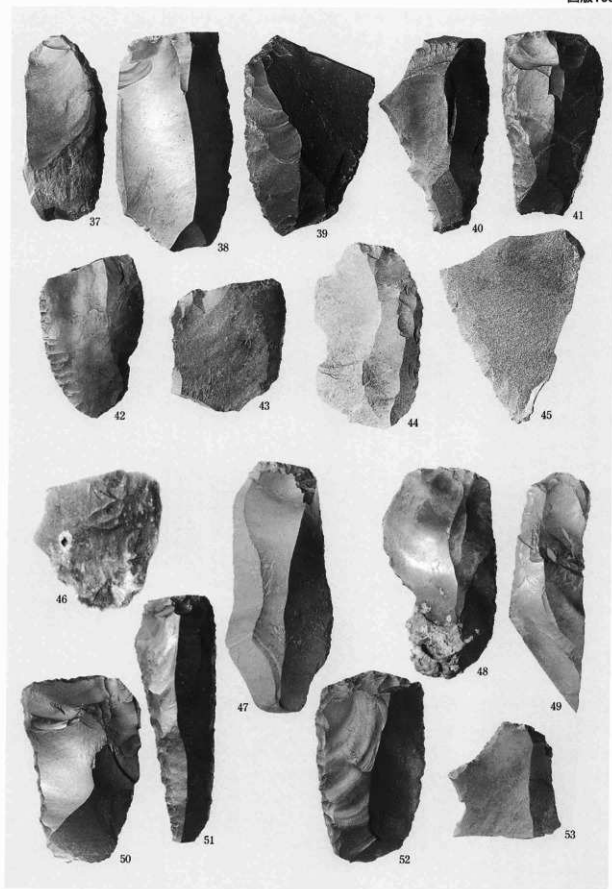
包含層土器 (49) B地区Ⅳ群a類141, 142, 144~150



包含層土器 (50) *N*群a類ミニチュア土器等151~157, 罫型土製品167

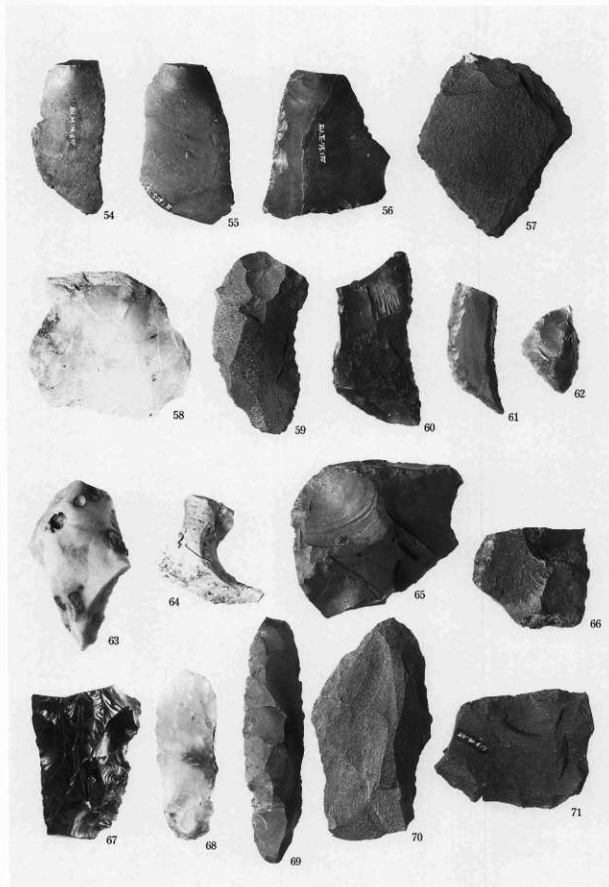


图版102 包含層石器(1) 1~36

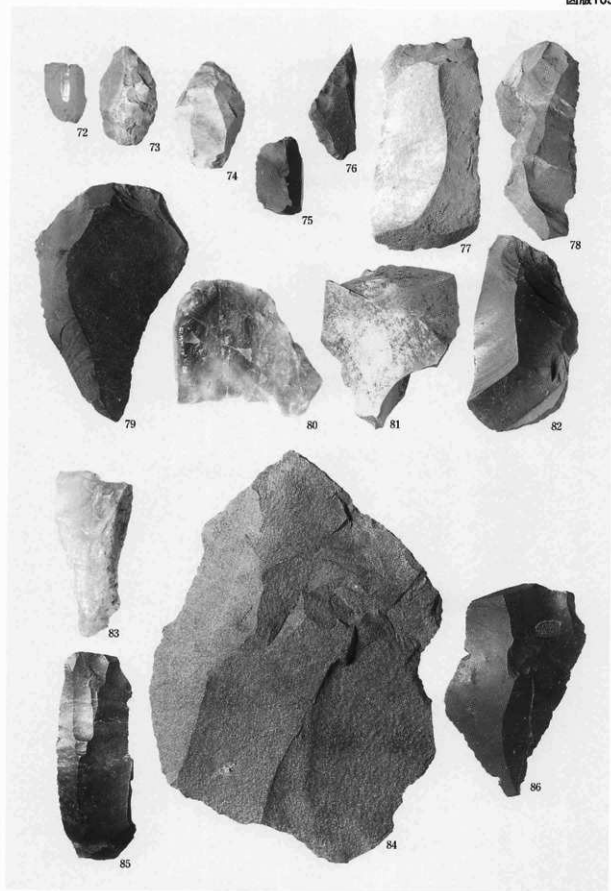


包含層石器 (2) 37~53

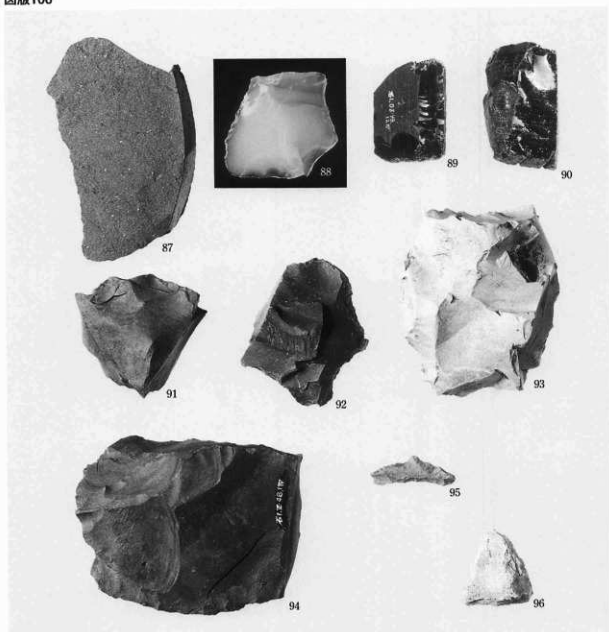




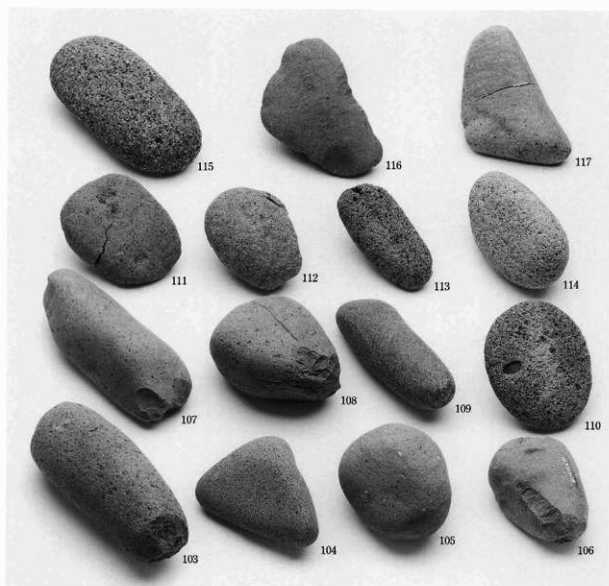
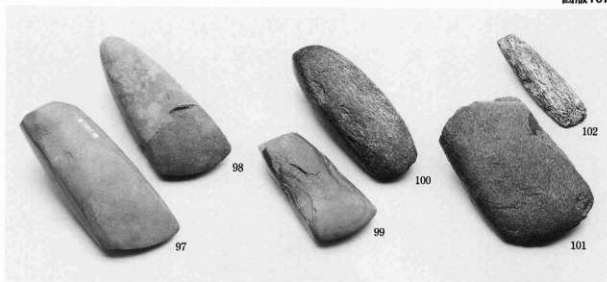
包含層石器 (3) 54~71



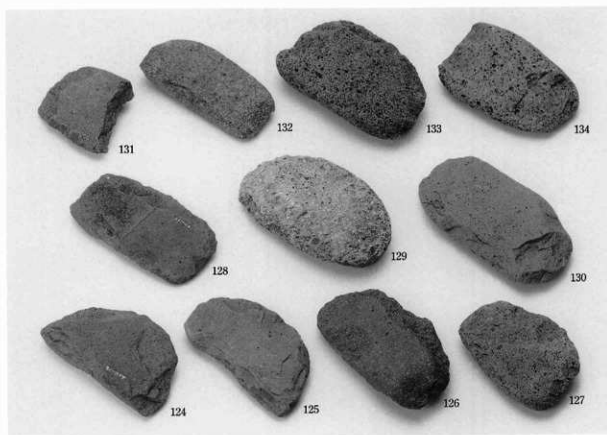
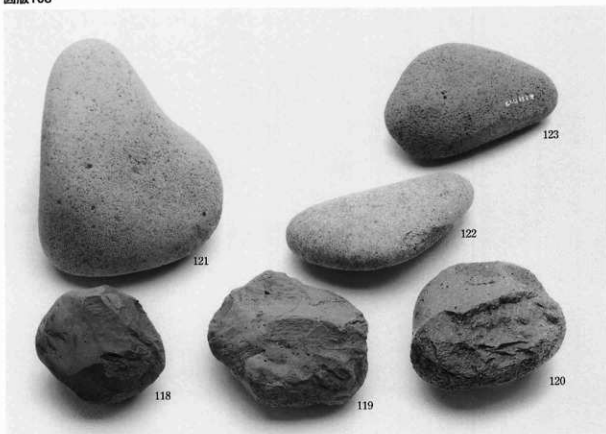
包含層石器 (4) 72~86



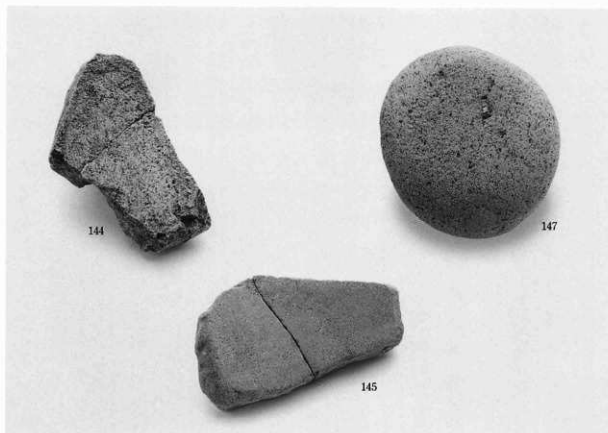
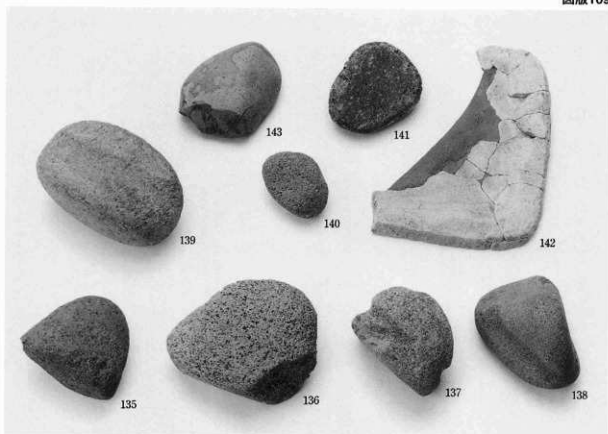
包含層石器 (5) 87~96



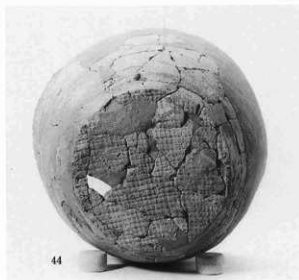
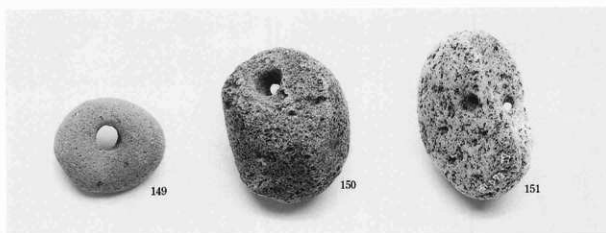
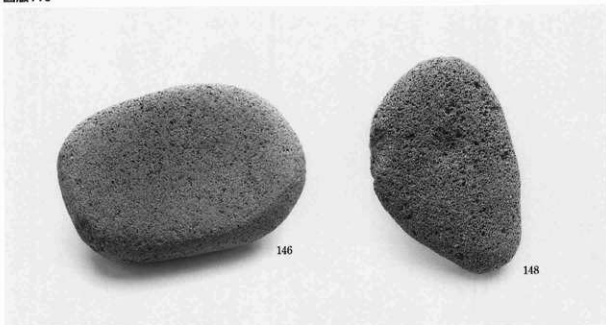
包含層石器 (6) 97~117



包含層石器 (7) 118~134



包含層石器 ( 8 ) 135~145, 147



IS-6 底部  
包含磨石器等(9) 146, 148~151, 土器底部

A地区IV群a類 底部

# 報告書抄録

ふりがな	もりまち いしくらいちいせき (に)							
書名	森町 石倉1遺跡 (2)							
副書名	北海道縦貫自動車道 (七飯～長万部) 埋蔵文化財発掘調査報告書							
巻次								
シリーズ名	跡北海道埋蔵文化財センター調査報告書							
シリーズ番号	第266集							
編著者名	遠藤香澄 中山昭大 福井淳一 立田 理 大森司 統							
編集機関	財団法人 北海道埋蔵文化財センター							
所在地	〒069-0832 江別市西野幌685番地1							
発行年月日	2010年3月26日							
ふりがな 所収遺跡	ふりがな 所在地	コード		北緯 ° ' "	東経 ° ' "	調査期間	調査面積	調査原因
		市町村	遺跡番号					
いしくらいちいせき 石倉1遺跡	ほっかいどうもりまち 北海道茅部郡 もりまちいしくらいちいせき 森町字石倉町 ばんち 397番地2ほか	01345	B-14-36	43° 0' 6"	142° 25' 3"	20080507 ～ 20081024	15,543㎡	道路建設に伴う事前調査
所収遺跡名	種別	主な時代	主な遺構	主な遺物			特記事項	
石倉1遺跡	遺物 包含地	縄文時代中期	住居跡 1 土坑 4	縄文土器 41,990点 (円筒上唇b式、サイベ沢Ⅷ式、天祐寺式、 涌元式、トリサキ式、大津式、白板3式、 ウサクマイC式、手稲式、大洞C1式、大洞 C2式)				
		縄文時代後期	住居跡 5 土坑 40 集石 5 剥片集中 5 焼土 1 水場遺構 1 小ピット 87	統縄文土器(恵山式) 599点 石器等 5,876点 石鏃、石槍、つまみ付きナイフ、スクレイパー、 扁平打製石器、たたき石、すり石、白石・ 石皿、土・石製品				
要約	<p>遺跡は、森町の市街地北西約 6 km、濁川左岸の標高30～50mの斜面と、これに連続する台地に立地する。現海岸線から700mほどの距離である。縄文時代後期前葉を中心とする遺構と遺物が検出された。後期前葉の住居跡 4 軒は石囲いがあり、配石を伴う。土坑は中期後半期のものが 4 基ほどあるほかは、後期前葉のものである。小型プラスチック状土坑(中期前半期)は墓の可能性がある。また壁に柱穴のある大型プラスチック状土坑は貯蔵穴の可能性がある。水場遺構は中期後半期と後期前葉に利用されたもので、小さな沢地形の底面に礫石器や土器が廃棄されていた。</p> <p>遺物は 9 割が後期前葉のものである。特徴的遺物には赤彩土器の破片、赤彩切斷壺形土器、錐形土製品がある。石器では、基部にアスファルトが付着している石鏃の比率が高いのが注目される。</p>							



北海道埋蔵文化財センター調査報告書 第266集

森町 石倉1遺跡(2)

—北海道縦貫自動車道(七飯～長万部)埋蔵文化財発掘調査報告書—

平成22年3月26日発行

編集・発行 財団法人 北海道埋蔵文化財センター  
〒069-0832 江別市西野橋585番地-1  
TEL (011) 386-3231 FAX (011) 386-3238  
[E-mail] mail@domaibun.or.jp  
[URL] http://www.domaibun.or.jp

印刷 札幌大同印刷株式会社  
〒004-0003 札幌市厚別区厚別東3条2丁目1-1  
TEL (011) 897-9711 FAX (011) 897-9715