

鵜川町

# 宮戸4遺跡

一日高自動車道厚真門別道路工事に伴う埋蔵文化財発掘調査報告書

平成13年度

財団法人 北海道埋蔵文化財センター

鵜川町

# 宮戸4遺跡

一日高自動車道厚真門別道路工事に伴う埋蔵文化財発掘調査報告書一

平成13年度

財団法人 北海道埋蔵文化財センター



復元土器



剥片石器

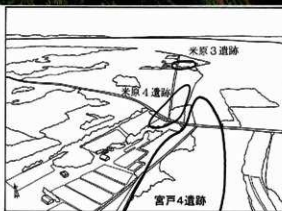


礫石器



遺跡周辺の空中写真

(1999年7月27日・室蘭開発建設部撮影)



遺跡周辺で見られるサクラソウ



「蝦夷図」(部分、「シモムカワ」周辺) 「ライバチン」「イウモツベ」などが読み取れる

## 例 言

1. 本書は、平成13年度に当センターが実施した、日高自動車道厚真門別建設工事に伴う、鷗川町宮戸4遺跡の埋蔵文化財発掘調査報告書である。
2. 本書の執筆は、第Ⅰ・Ⅱ章：西田 茂、第Ⅲ章：鎌田 望、第Ⅳ章：鎌田・芝田直人、第Ⅴ章：鎌田・芝田、第Ⅵ章：鎌田・芝田、第Ⅶ章：西田・芝田が担当し、鎌田が編集した。
3. 写真撮影は、現場においては、担当調査員が各自の責任において撮影し、柳瀬由佳が一括して写真整理を行なった。整理作業時の遺物撮影は、第1調査部第1調査課立川トマスと第2調査部第4調査課中山昭大の指導の下で柳瀬が行なった。
4. 調査報告終了後の出土遺物および記録類については鷗川町教育委員会が保管する。
5. 調査にあたっては下記の諸機関、各位からご指導ご協力をいただいた(順不同、敬称略)。

北海道教育委員会、鷗川町教育委員会、国土交通省北海道局室蘭開発建設部、社団法人北海道ウタリ協会鷗川支部 近森聖美、鷗川町四季の館まなびランド図書室 高地美穂子、鷗川町議会 山下与造、鷗川町沙見二区町内会 佐渡日出男、宮戸小学校・二宮小学校・田浦小学校・鷗川町高齢者大学の皆さん、苫小牧民報社 清水恵一、環境コンサルタント株式会社 芹澤祐二、株式会社野生生物総合研究所 富川 徹、酪農学園大学 村野紀雄、北海道大学 加藤博文、北海道開拓記念館 水島未記、北海道文化財保護協会 扇谷昌康、勇武津資料館 佐藤一夫、苫小牧市埋蔵文化財調査センター 吉田国吉・宮夫靖夫・工藤 肇・赤石慎三・兵藤千秋、苫小牧市役所 渡辺俊一・二階堂啓也・大泉博嗣・鈴木耕榮、門別町図書館郷土資料館 川内谷 修・橋本 晋、平取町教育委員会 米田秀喜・森岡健治・長田佳宏、静内町郷土館 藪中剛司・齋藤大朋、三石町教育委員会 小野寺 聡、えりも町教育委員会 中阿利泰、浦河町教育委員会 川内 基、伊達市教育委員会 大島直行・青野友哉、虻田町教育委員会 角田隆志、北広島市教育委員会 遠藤龍敏、恵庭市郷土博物館 大林春香、恵庭市教育委員会 上屋真一・松谷純一・森 秀之・佐藤幾子・長町章弘、千歳市サケのふるさと館 高橋 理、千歳市教育委員会 大谷敏三・田村俊之・松田淳子・豊田宏良・乾 哲也、深川市教育委員会 葛西智義、旭川市教育委員会 瀬川拓郎・友田哲弘、富良野市郷土館 杉浦重信・澤田 健、帯広百年記念館 北澤 実・山原敏郎・西沢千鶴、芽室町ふるさと歴史館 大橋 毅、浦幌町立博物館 後藤秀彦、小樽市教育委員会 青木 誠、余市町教育委員会 乾 芳宏、北檜山町教育委員会 谷岡康孝、シン技術コンサル株式会社 長谷川 徹・大島秀俊

## 記号等の説明

1. 遺構の表記は以下に示す記号を使用し、原則として確認順に番号を付した。

H：住居跡      TP：Tピット  
F：焼土      FC：フレイク・チップ集中

2. 遺構図の方位は真北を示す。遺構平面図の+はグリッドライン交点で、傍らの名称記号は右下のグリッドを示している。遺構平面図の・小数字とセクションレベルは、標高(単位m)である。

3. 遺構図の出土遺物は、下記の記号を使用した。

	床面	覆土	床面	覆土	床面	覆土		
土器：	●	○	剥片石器：	▲	△	礫石器：	▼	▽
剥片：	■	□	礫・礫片：	◆	◇	その他：	★	☆

4. 遺構の最大規模は、「確認面での長軸長×短軸長/床(底)面での長軸長×短軸長/確認面からの最大深・最大厚(単位はm)」の順で記した。一部破壊されているものは現在長を( )で示し、不明のものは-で示した。

5. 実測図の縮尺は原則として下記のとおりである。下記以外の図および、例外については図内にスケールを付して示した。

遺構 1:40      復元土器 1:4(ミニチュア土器 1:2)  
土器拓本 1:3      剥片石器 1:2  
礫石器 1:3      石斧 1:2  
台石 1:4      土製品・石製品 1:2

6. 土層の表記は、基本土層についてはローマ数字で、遺構の層位についてはアラビア数字で示した。

7. 土層の色調は、『新版標準土色帖19版』(小山・竹原 1997)に従った。

8. 火山灰の略号は、『北海道の火山灰』(北海道火山灰命名委員会 1982)による。

9. 土器、石器、土製品、石製品の大きさは、「最大長×最大幅×最大厚」で記した。剥片石器、礫石器は機能部にこだわらず、長軸を長さ、短軸を幅、厚さは最大値を採用した。なお、実測図中でたたき痕はV-V、すり痕は| - |で範囲を表した。



# 目 次

口絵	
例言	
記号等の説明	
目次	
挿図目次	
表目次	
図版目次	
<b>I 調査の概要</b>	1
1 調査要項	1
2 調査体制	3
3 調査にいたる経緯	3
4 調査の概要	3
5 調査結果の概要	5
6 試掘調査について	8
7 本書の概要(特色)	13
8 調査日誌(抄録)	14
<b>II 遺跡の位置と環境</b>	16
1 位置と環境	16
(1) 位置	16
(2) 地形	16
(3) 50年前の地形図	18
(4) 砂礫層と降下火山灰	22
(5) 周辺の草花など	23
(6) 気候と風土	25
2 歴史的環境	26
(1) 鷺川(ムカワ)、井目戸(イモッペ)の語義	26
(2) ムカワの諸記録	28
(3) 古地図など	32
(4) 5万分の1地形図	32
<b>III 鷺川町の遺跡</b>	37
1 概 要	37
2 鷺川下流左岸地域の遺跡	43
(1) 汐見の遺跡	43
(2) 宮戸の遺跡	48
(3) 米原の遺跡	54
3 鷺川下流右岸地域の遺跡	67
(1) 春日の遺跡	67
(2) 豊城の遺跡	69
(3) 二宮の遺跡	70

4	鷓川中流地域の遺跡 .....	72
(1)	花岡の遺跡 .....	72
(2)	生田の遺跡 .....	76
(3)	有明の遺跡 .....	80
(4)	旭岡の遺跡 .....	80
IV	調査の方法、遺物の分類 .....	81
1	調査区の設定と調査の方法 .....	81
(1)	調査区(グリッド)の設定 .....	81
(2)	調査の方法 .....	81
2	土層の区分 .....	85
3	遺物の分類 .....	89
(1)	土器 .....	89
(2)	石器等 .....	90
(3)	土製品・石製品 .....	90
(4)	自然遺物 .....	90
V	遺構とその遺物 .....	91
1	概要 .....	91
2	住居跡 .....	94
3	Tピット .....	96
4	焼土 .....	109
5	フレイク・チップ集中 .....	119
VI	包含層の遺物 .....	123
1	土器 .....	123
(1)	縄文時代早期の土器 .....	124
(2)	縄文時代前期の土器 .....	177
(3)	縄文時代中期の土器 .....	179
(4)	縄文時代後・晩期の土器 .....	183
(5)	弥文時代の土器 .....	183
2	石器 .....	205
(1)	剥片石器 .....	216
(2)	磨製石器 .....	227
(3)	礫石器 .....	227
3	土製品・石製品 .....	243
(1)	土製品 .....	243
(2)	石製品 .....	244
VII	成果と問題点 .....	245
1	宮戸4遺跡のTピットについて .....	245
2	アイヌ語地名のイモッペについて .....	251

写真図版

引用・参考文献

報告書抄録

# 挿 図 目 次

## I 調査の概要

図 I-1-1	鷓川町の位置と遺跡位置図 …	1
図 I-1-2	日高自動車道と 宮戸 4 遺跡の位置 ……………	2
図 I-4-1	年度別調査範囲と 周辺の地形 ……………	4
図 I-5-1	遺構位置図 ……………	6
図 I-6-1	試掘溝位置図(7月) ……………	8
図 I-6-2	土層柱状図(7月) ……………	9
図 I-6-3	試掘溝位置図(10月) ……………	10
図 I-6-4	土層柱状図(10月) ……………	11
図 I-6-5	樹林部分の試掘調査 により出土した遺物 ……………	12
図 I-6-6	樹林部分の試掘調査 ……………	13

## II 遺跡の位置と環境

図 II-1-1	遺跡位置図 ……………	17
図 II-1-2	50年前の地形図(1) ……………	19
図 II-1-3	50年前の地形図(2) ……………	20
図 II-1-4	50年前の地形図(3) ……………	21
図 II-1-5	砂礫層とシコツ火砕流 堆積物の堆積概念図 ……………	22
図 II-1-6	サクラソウと降下火山灰 ……	23
図 II-1-7	鷓川、河口域の流路変化 ……	25
図 II-2-1	「シモムカワ」周辺の地名 ……	27
図 II-2-2	5万分の1地形図(1) ……………	29
図 II-2-3	5万分の1地形図(2) ……………	31
図 II-2-4	5万分の1地形図(3) ……………	33
図 II-2-5	5万分の1地形図(4) ……………	35
図 II-2-6	5万分の1地形図(5) ……………	36

## III 鷓川町の遺跡

図 III-1-1	大正10年の地形図 ……………	40
図 III-1-2	鷓川町の遺跡分布図 ……	41・42
図 III-2-1	汐見・宮戸・米原の 遺跡分布図 ……………	43
図 III-2-2	鷓川盛土墳墓群の遺物(1) ……	44
図 III-2-3	鷓川盛土墳墓群の遺物(2) ……	45
図 III-2-4	トンニトイ遺跡・汐見 2 遺跡 の遺物 ……………	46

図 III-2-5	柏山遺跡の遺物 ……………	47
図 III-2-6	宮戸遺跡・米原の遺物 ……	48
図 III-2-7	宮戸 3 遺跡の遺構 ……………	49
図 III-2-8	宮戸 3 遺跡の遺物(1) ……	50
図 III-2-9	宮戸 3 遺跡の遺物(2) ……	51
図 III-2-10	米原 4 遺跡 A 地区の 遺構と遺物 ……………	52
図 III-2-11	米原 4 遺跡 A 地区の遺物 ……	53
図 III-2-12	米原 4 遺跡 B 地区 H-1 ……	54
図 III-2-13	米原 4 遺跡 B 地区 H-1 の遺物(1) ……………	55
図 III-2-14	米原 4 遺跡 B 地区 H-1 の遺物(2) ……………	56
図 III-2-15	米原 4 遺跡 B 地区 H-4 とその遺物 ……………	57
図 III-2-16	米原 4 遺跡 B 地区の遺物(1) ……	58
図 III-2-17	米原 4 遺跡 B 地区の遺物(2) ……	59
図 III-2-18	米原 3 遺跡 H-1 とその遺物 ……………	60
図 III-2-19	米原 3 遺跡 H-2 とその遺物 ……………	61
図 III-2-20	米原 3 遺跡の遺物(1) ……	62
図 III-2-21	米原 3 遺跡の遺物(2) ……	63
図 III-2-22	米原 3 遺跡の遺物(3) ……	64
図 III-2-23	米原 3 遺跡 (鷓川町教委調査地点)の 遺構、遺物(1) ……………	65
図 III-2-24	米原 3 遺跡 (鷓川町教委調査地点)の 遺物(2) ……………	66
図 III-3-1	春日・豊城・二宮 の遺跡分布図 ……………	68
図 III-3-2	春日遺跡・モイバツ遺跡 ・パンヤケラ遺跡・豊城 2 遺跡 ・上カーナイ・藤高沼遺跡の 遺物 ……………	69
図 III-3-3	二宮遺跡の遺物 ……………	71
図 III-4-1	花岡・生田・有明	

	の遺跡分布図	73	図V-5-1	FC-1	120
図III-4-2	花岡1遺跡の遺物(1)	74	図V-5-2	FC-1出土の遺物	121
図III-4-3	花岡1遺跡の遺物(2)	75	<b>VI 包含層の遺物</b>		
図III-4-4	花岡3遺跡・オルイカチャシ ・ルベシナイ遺跡の遺物	76	図VI-1-1	包含層出土土器分布図(1)	124
図III-4-5	パンケニウキナイ1遺跡 ・パンケニウキナイ2遺跡 ・ニクトンナイ1遺跡 ・ニクトンナイ2遺跡 ・ベンケニウキナイ遺跡 ・ピタルシナイ1遺跡 ・ピタルシナイ2遺跡の 遺物	77	図VI-1-2	包含層出土土器分布図(2)	125
図III-4-6	パンケニウキナイ1遺跡の 遺物(1)	78	図VI-1-3	包含層出土土器分布図(3)	126
図III-4-7	パンケニウキナイ1遺跡の 遺物(2)	79	図VI-1-4	包含層出土土器分布図(4)	127
<b>IV 調査の方法、遺物の分類</b>			図VI-1-5	包含層出土土器分布図(5)	128
図IV-1-1	調査区設定図	82	図VI-1-6	包含層出土土器分布図(6)	129
図IV-1-2	Ⅲ層上面地形図	83	図VI-1-7	包含層出土土器分布図(7)	130
図IV-1-3	最終面地形図	84	図VI-1-8	包含層出土土器分布図(8)	131
図IV-2-1	土層柱状図	85	図VI-1-9	包含層出土土器分布図(9)	132
図IV-2-2	メインセクション(1)	86	図VI-1-10	包含層出土土器分布図(10)	133
図IV-2-3	メインセクション(2)	87	図VI-1-11	包含層出土土器分布図(11)	134
図IV-2-4	メインセクション(3)	88	図VI-1-12	包含層出土土器分布図(12)	135
<b>V 遺構とその遺物</b>			図VI-1-13	包含層出土土器分布図(13)	136
図V-1-1	遺構位置図	92	図VI-1-14	包含層出土土器分布図(14)	137
図V-2-1	H-1とその遺物	95	図VI-1-15	包含層出土土器分布図(15)	138
図V-3-1	TP-5・6	97	図VI-1-16	包含層出土土器分布図(16)	139
図V-3-2	TP-7・8	99	図VI-1-17	包含層出土土器分布図(17)	140
図V-3-3	TP-9・10	100	図VI-1-18	包含層出土土器分布図(18)	141
図V-3-4	TP-11・12	101	図VI-1-19	包含層出土土器分布図(19)	142
図V-3-5	TP-13・14	103	図VI-1-20	包含層出土土器分布図(20)	143
図V-3-6	TP-15・16	105	図VI-1-21	包含層出土土器分布図(21)	144
図V-3-7	TP-17	106	図VI-1-22	包含層出土土器分布図(22)	145
図V-3-8	Tピット出土の遺物	107	図VI-1-23	包含層出土土器分布図(23)	146
図V-4-1	F-1~8	110	図VI-1-24	包含層出土土器分布図(24)	147
図V-4-2	F-9~18	112	図VI-1-25	包含層出土土器分布図(25)	148
図V-4-3	F-19~26	114	図VI-1-26	包含層出土土器分布図(26)	149
図V-4-4	焼土出土の遺物	117	図VI-1-27	包含層出土土器分布図(27)	150
			図VI-1-28	包含層出土土器分布図(28)	151
			図VI-1-29	包含層出土土器分布図(29)	152
			図VI-1-30	包含層出土土器分布図(30)	153
			図VI-1-31	包含層出土土器分布図(31)	154
			図VI-1-32	包含層出土土器分布図(32)	155
			図VI-1-33	包含層出土土器分布図(33)	156
			図VI-1-34	包含層出土土器分布図(34)	157
			図VI-1-35	包含層出土土器分布図(35)	158
			図VI-1-36	包含層出土土器分布図(36)	159
			図VI-1-37	包含層出土土器分布図(37)	160

図VI-1-38	包含層出土の土器(1)	161
図VI-1-39	包含層出土の土器(2)	162
図VI-1-40	包含層出土の土器(3)	163
図VI-1-41	包含層出土の土器(4)	164
図VI-1-42	包含層出土の土器(5)	165
図VI-1-43	包含層出土の土器(6)	166
図VI-1-44	包含層出土の土器(7)	168
図VI-1-45	包含層出土の土器(8)	170
図VI-1-46	包含層出土の土器(9)	172
図VI-1-47	包含層出土の土器00	174
図VI-1-48	包含層出土の土器01	175
図VI-1-49	包含層出土の土器02	176
図VI-1-50	包含層出土の土器03	178
図VI-1-51	包含層出土の土器04	180
図VI-1-52	包含層出土の土器05	182
図VI-1-53	包含層出土の土器06	184
図VI-2-1	包含層出土石器分布図(1)	206
図VI-2-2	包含層出土石器分布図(2)	207
図VI-2-3	包含層出土石器分布図(3)	208
図VI-2-4	包含層出土石器分布図(4)	209
図VI-2-5	包含層出土石器分布図(5)	210
図VI-2-6	包含層出土石器分布図(6)	211
図VI-2-7	包含層出土石器分布図(7)	212

図VI-2-8	包含層出土石器分布図(8)	213
図VI-2-9	包含層出土石器分布図(9)	214
図VI-2-10	包含層出土石器分布図00	215
図VI-2-11	包含層出土の石器(1)	218
図VI-2-12	包含層出土の石器(2)	219
図VI-2-13	包含層出土の石器(3)	220
図VI-2-14	包含層出土の石器(4)	221
図VI-2-15	包含層出土の石器(5)	222
図VI-2-16	包含層出土の石器(6)	224
図VI-2-17	包含層出土の石器(7)	225
図VI-2-18	包含層出土の石器(8)	226
図VI-2-19	包含層出土の石器(9)	228
図VI-2-20	包含層出土の石器00	229
図VI-2-21	包含層出土の石器01	230
図VI-2-22	包含層出土の石器02	231
図VI-2-23	包含層出土の石器03	232
図VI-2-24	包含層出土の石器04	234
図VI-3-1	包含層出土の土製品・石製品	243

## VII 成果と問題点

図VII-1-1	Tピットの形態分類模式	245
図VII-1-2	Tピット配列図	247
図VII-1-3	イモッペ川流域の 遺跡群	249・250

## 表 目 次

### I 調査の概要

表 I-5-1 遺構敷一覽	7
表 I-5-2 出土遺物一覽	7

### III 鷓川町の遺跡

表 III-1-1 鷓川町の遺跡一覽(1)	38
表 III-1-2 鷓川町の遺跡一覽(2)	39

### V 遺構とその遺物

表 V-1-1 検出遺構一覽	93
表 V-2-1 H-1 出土遺物一覽	95
表 V-2-2 H-1 掲載遺物一覽(1)土器	95
表 V-2-3 H-1 掲載遺物一覽(2)石器	95
表 V-3-1 Tピット掲載遺物一覽	
(1)土器	107
表 V-3-2 Tピット掲載遺物一覽	
(2)石器	108
表 V-3-3 Tピット出土遺物一覽	108
表 V-4-1 焼土掲載遺物一覽	
(1)土器	117
表 V-4-2 焼土掲載遺物一覽	
(2)石器	117
表 V-4-3 焼土出土遺物一覽	118
表 V-5-1 フレイク・チップ集中	
出土遺物一覽	120
表 V-5-2 フレイク・チップ集中	
掲載遺物一覽(1)土器	122
表 V-5-3 フレイク・チップ集中	
掲載遺物一覽(2)石器	122

### VI 包含層の遺物

表 VI-1-1 層別別出土土器一覽	123
表 VI-1-2 包含層掲載土器一覽(1)	185
表 VI-1-3 包含層掲載土器一覽(2)	186

表 VI-1-4 包含層掲載土器一覽(3)	187
表 VI-1-5 包含層掲載土器一覽(4)	188
表 VI-1-6 包含層掲載土器一覽(5)	189
表 VI-1-7 包含層掲載土器一覽(6)	190
表 VI-1-8 包含層掲載土器一覽(7)	191
表 VI-1-9 包含層掲載土器一覽(8)	192
表 VI-1-10 包含層掲載土器一覽(9)	193
表 VI-1-11 包含層掲載土器一覽(10)	194
表 VI-1-12 包含層掲載土器一覽(11)	195
表 VI-1-13 包含層掲載土器一覽(12)	196
表 VI-1-14 包含層掲載土器一覽(13)	197
表 VI-1-15 包含層掲載土器一覽(14)	198
表 VI-1-16 包含層掲載土器一覽(15)	199
表 VI-1-17 包含層掲載土器一覽(16)	200
表 VI-1-18 包含層掲載土器一覽(17)	201
表 VI-1-19 包含層掲載土器一覽(18)	202
表 VI-1-20 包含層掲載土器一覽(19)	203
表 VI-1-21 包含層掲載土器一覽(20)	204
表 VI-2-1 層別別出土石器等一覽	205
表 VI-2-2 包含層掲載石器一覽(1)	235
表 VI-2-3 包含層掲載石器一覽(2)	236
表 VI-2-4 包含層掲載石器一覽(3)	237
表 VI-2-5 包含層掲載石器一覽(4)	238
表 VI-2-6 包含層掲載石器一覽(5)	239
表 VI-2-7 包含層掲載石器一覽(6)	240
表 VI-2-8 包含層掲載石器一覽(7)	241
表 VI-2-9 包含層掲載石器一覽(8)	242
表 VI-3-1 土製品一覽	244
表 VI-3-2 石製品一覽	244

### VII 成果と問題点

表 VII-1-1 Tピット属性一覽表	246
---------------------	-----

## 図 版 目 次

- |      |                                    |                                       |
|------|------------------------------------|---------------------------------------|
| 図版 1 | 1 遺跡遠景(田浦地区・高速度路の工事中盛土より、北西から)     | 2 作業風景(浸透槽保護、南西から)                    |
|      | 2 遺跡遠景(道々鶏川・穂別線と町道米原1号線の合流点より、東から) | 3 作業風景(簡易水道管保護、西から)                   |
|      | 3 遺跡遠景(鶏川左岸堤防より、西から)               | 4 作業風景(簡易水道管保護、南東から)                  |
| 図版 2 | 1 調査風景(斜面部分、南東から)                  | 図版10                                  |
|      | 2 調査風景(斜面部分、南から)                   | 1 遺跡見学(宮戸小学校)                         |
| 図版 3 | 1 調査風景(斜面部分の地形測量、北から)              | 2 遺跡見学(宮戸小学校)                         |
|      | 2 調査風景(斜面部分、北西から)                  | 3 遺跡見学(田浦小学校)                         |
|      | 3 調査風景(南から)                        | 4 遺跡見学(田浦小学校)                         |
|      | 4 作業風景(作業用道路整備、西から)                | 5 遺跡見学(二宮小学校)                         |
|      | 5 出勤風景(西から)                        | 6 遺跡見学(鶏川町高齢者大学)                      |
| 図版 4 | 1 調査風景(平坦部分、南西から)                  | 図版11                                  |
|      | 2 調査風景(平坦部分、大雨の後、北西から)             | 1 汐見2区集落と道指定史跡「鶏川盛土墳墓群」(珍川左岸堤防より、西から) |
| 図版 5 | 1 調査風景(宮戸3遺跡、土層確認調査、北西から)          | 2 汐見2区集落(鶏川左岸堤防より、西から)                |
|      | 2 土層断面(宮戸3遺跡、南西から)                 | 3 汐見2区集落(南東から)                        |
|      | 3 土層断面(宮戸3遺跡、Ⅷ層中の腐植部分、南西から)        | 4 汐見2区集落(北東から)                        |
| 図版 6 | 1 調査風景(平坦部分試掘調査、南東から)              | 図版12                                  |
|      | 2 調査風景(平坦部分試掘調査、北から)               | 1 道指定史跡「鶏川盛土墳墓群」遠景(鶏川左岸堤防より、北西から)     |
|      | 3 遺物出土状況(平坦部分・M)                   | 2 鶏川盛土墳墓群 近景(珍川左岸堤防上流側より、北東から)        |
|      | 4 調査風景(斜面部分試掘調査、北から)               | 図版13                                  |
|      | 5 遺物出土状況(斜面部分・T)                   | 1 鶏川盛土墳墓群(北東から)                       |
| 図版 7 | 1 斜面部分完掘状況(北から)                    | 2 鶏川盛土墳墓群 標柱                          |
|      | 2 平坦部分完掘状況(南から)                    | 3 鶏川盛土墳墓群 看板                          |
|      | 3 土層断面(斜面部分、Y11~13、東から)            | 4 八王子千人同心入植地(南から)                     |
|      | 4 土層断面(平坦部分、M22、南から)               | 5 汐見3遺跡(東から)                          |
| 図版 8 | 1 土壌集積状況(南から)                      | 図版14                                  |
|      | 2 土壌集積状況(東から)                      | 1 トンニトイ遺跡(南西から)                       |
|      | 3 イモッペ川の氾濫による町道米原2線の冠水状況(南から)      | 2 ムレトイの丘(南西から)                        |
|      | 4 常時のイモッペ川と土壌(南東から)                | 3 トンニカ遺跡(東から)                         |
|      | 5 氾濫時のイモッペ川と土壌(南東から)               | 4 チン川左岸1遺跡(南西から)                      |
| 図版 9 | 1 作業風景(次年度調査区保護、南から)               | 5 チン川左岸2遺跡(南から)                       |
|      |                                    | 図版15                                  |
|      |                                    | 1 柏山遺跡 遠景(北西から)                       |
|      |                                    | 2 柏山遺跡(西から)                           |
|      |                                    | 3 柏山遺跡 標柱                             |
|      |                                    | 4 チン川左岸1・2遺跡(柏山遺跡より、南東から)             |
|      |                                    | 図版16                                  |
|      |                                    | 1 花岡1遺跡 遠景(北東から)                      |
|      |                                    | 2 オルイカチャシ跡(北から)                       |
|      |                                    | 図版17                                  |
|      |                                    | 1 「オマンルバル」・春日遺跡 遠景(南から)               |

	2	春日遺跡(南東から)		2	TP-11完掘(南から)
	3	春日遺跡 標柱		3	TP-13検出状況(北から)
	4	「萌別」標柱		4	TP-13土層断面(南から)
	5	モイベツ遺跡(南から)		5	TP-13完掘(南から)
図版18	1	「トコムの坂」(北から)	図版27	1	TP-12検出状況(南から)
	2	「トコムの坂」標柱		2	TP-12土層断面(南から)
	3	「オマンルバル」(「トコムの坂」より、南東から)		3	TP-12調査状況(北から)
				4	TP-12完掘(南から)
図版19	1	「オマンルバル」 遠景(南西から)	図版28	1	TP-14土層断面(南東から)
	2	「オマンルバル」(南西から)		2	TP-14検出状況(南西から)
	3	「オマンルバル」(南西から)		3	TP-14調査状況(東から)
図版20	1	豊城1・2・3遺跡 遠景(南西から)		4	TP-14完掘(南から)
	2	二宮遺跡へ続く二宮小学校の丘(南から)	図版29	1	TP-15土層断面(北東から)
	3	正門脇に立てられた看板		2	TP-15検出状況(南西から)
	4	二宮遺跡(南東から、遺物が出土した丘はすでに削平されている)		3	TP-15調査状況(北から)
				4	TP-15完掘(南東から)
図版21	1	H-1 検出状況(東から)	図版30	1	TP-16検出状況(南から)
	2	H-1 土層断面(東から)		2	TP-16土層断面(南から)
	3	H-1 土層断面(南から)		3	TP-16完掘(南から)
	4	H-1 完掘(東から)		4	TP-18土層断面(北から)
				5	TP-18今年度調査区内完掘(北西から)
図版22	1	TP-5 土層断面(東から)	図版31	1	TP-17土層断面(南から)
	2	TP-5 完掘(西から)		2	TP-17完掘(南から)
	3	TP-6 土層断面(北から)		3	TP-17墳底オーバーハング部分(北から)
	4	TP-6 完掘(南から)		4	TP-18埋め戻し状況(北西から)
図版23	1	TP-7 土層断面(西から)	図版32	1	F-14検出状況(西から)
	2	TP-7 完掘(西から)		2	F-14土層断面(南から)
	3	TP-8 土層断面(北西から)		3	F-17・18検出状況(西から)
	4	TP-8 完掘(北西から)		4	F-17土層断面(南西から)
図版24	1	TP-9 検出状況(南から)		5	FC-1 検出状況(西から)
	2	TP-9 土層断面(南から)	図版33	1	遺物出土状況(南から)
	3	TP-9・11調査状況(南東から)		2	遺物出土状況(北西から)
	4	TP-9 調査状況(南から)		3	遺物出土状況(Y19c、北東から)
	5	TP-9 完掘(南から)		4	遺物出土状況(T12c・d、北から)
図版25	1	TP-10検出状況(南西から)	図版34	1	遺物出土状況(V17付近、南西から)
	2	TP-10土層断面(南西から)		2	遺物出土状況(V17d、南から)
	3	TP-10調査状況(南西から)		3	遺物出土状況(I13c、西から)
	4	TP-10完掘(南西から)		4	遺物出土状況(I13c、南東から)
	5	TP-10調査状況(南から)			
図版26	1	TP-11土層断面(南から)			



- 5 遺物出土状況(113c、南から)
- 図版35 1 遺構出土の土器
- 図版36 1 遺構出土の石器  
2 包含層出土の復元土器(図VI-1-38-1)  
3 包含層出土の復元土器(図VI-1-38-2)
- 図版37 1 包含層出土の復元土器(図VI-1-39-3)  
2 包含層出土の復元土器(図VI-1-39-4)  
3 包含層出土の復元土器(図VI-1-39-5)  
4 包含層出土の復元土器(図VI-1-40-9)  
5 包含層出土の復元土器(図VI-1-40-6)  
6 包含層出土の復元土器(図VI-1-40-7)  
7 包含層出土の復元土器(図VI-1-40-8)
- 図版38 1 包含層出土の復元土器(図VI-1-40-10)  
2 包含層出土の復元土器(図VI-1-41-11)  
3 包含層出土の復元土器(図VI-1-41-12)  
4 包含層出土の復元土器(図VI-1-41-13)  
5 包含層出土の土器(図VI-1-41-14)
- 図版39 1 包含層出土の土器(1)
- 図版40 1 包含層出土の土器(2)
- 図版41 1 包含層出土の土器(3)
- 図版42 1 包含層出土の土器(4)
- 図版43 1 包含層出土の土器(5)
- 図版44 1 包含層出土の土器(6)
- 図版45 1 包含層出土の土器(7)
- 図版46 1 包含層出土の土器(8)
- 図版47 1 包含層出土の土器(9)
- 図版48 1 包含層出土の土器(10)
- 図版49 1 包含層出土の土器(11)
- 図版50 1 包含層出土の土器(12)
- 図版51 1 包含層出土の土器(13)
- 図版52 1 包含層出土の土器(14)
- 図版53 1 包含層出土の土器(15)
- 図版54 1 包含層出土の土器(16)
- 図版55 1 包含層出土の土器(17)
- 図版56 1 包含層出土の土器(18)
- 図版57 1 包含層出土の土器(19)
- 図版58 1 包含層出土の石器(1)
- 図版59 1 包含層出土の石器(2)
- 図版60 1 包含層出土の石器(3)
- 図版61 1 包含層出土の石器(4)
- 図版62 1 包含層出土の石器(5)
- 図版63 1 包含層出土の石器(6)
- 図版64 1 包含層出土の石器(7)
- 図版65 1 包含層出土の石器(8)
- 図版66 1 包含層出土の石器(9)
- 図版67 1 包含層出土の石器(10)  
2 包含層出土の石器(11)
- 図版68 1 包含層出土の石器(12)
- 図版69 1 包含層出土の石器(13)
- 図版70 1 包含層出土の石器(14)
- 図版71 1 包含層出土の石器(15)
- 図版72 1 包含層出土の石器(16)
- 図版73 1 包含層出土の石器(17)  
2 包含層出土の土製品(円盤状土製品ほか、図VI-3-1-1~5・7)  
3 包含層出土の土製品(板状土偶、図VI-3-1-6)  
4 包含層出土の石製品(図VI-3-1-8)



1 遺跡遠景(田浦地区・高速道路の工事中盛土より、北西から)



2 遺跡遠景(道々高川・穂別線と町道米原1号線の合流点より、東から)



3 遺跡遠景(高川左岸堤防より、西から)



1 調査風景(斜面部分、南東から)



2 調査風景(斜面部分、南から)



1 調査風景(斜面部分の地形測量、北から)



2 調査風景(斜面部分、北西から)



3 調査風景(南から)



4 作業風景(作業用道路整備、西から)



5 出勤風景(西から)



1 調査風景(平坦部分、南西から)



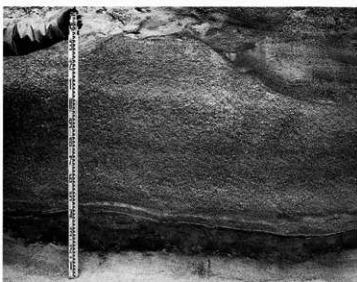
2 調査風景(平坦部分、大雨の後、北西から)



1 調査風景(宮戸3遺跡、土層確認調査、北西から)



2 土層断面(宮戸3遺跡、南西から)



3 土層断面(宮戸3遺跡、Ⅷ層中の腐植部分、南西から)



1 調査風景(平坦部分試掘調査、南東から)



2 調査風景(平坦部分試掘調査、北から)



3 遺物出土状況(平坦部分・M)



4 調査風景(斜面部分試掘調査、北から)



5 遺物出土状況(斜面部分・T)



1 斜面部分完掘状況(北から)



2 平坦部分完掘状況(南から)



3 土層断面(斜面部分、Y11~13、東から)



4 土層断面(平坦部分、M22、南から)





1 土嚢集積状況(南から)



2 土嚢集積状況(東から)



3 イモッペ川の氾濫による町道米原2線の冠水状況(南から)



4 常時のイモッペ川と土嚢(南東から)



5 氾濫時のイモッペ川と土嚢(南東から)



1 作業風景(次年度調査区保護、南から)



2 作業風景(浸透溝保護、南西から)



3 作業風景(簡易水道管保護、西から)



4 作業風景(簡易水道管保護、南東から)



1 遺跡見学(宮戸小学校)



2 遺跡見学(宮戸小学校)



3 遺跡見学(田浦小学校)



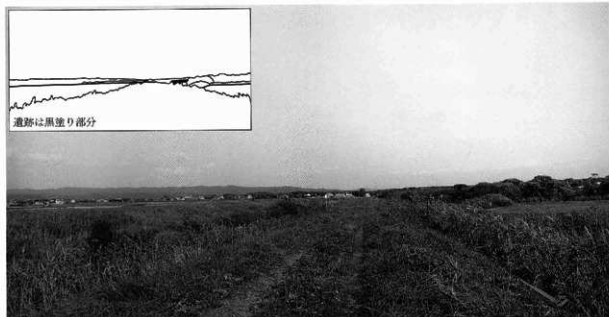
4 遺跡見学(田浦小学校)



5 遺跡見学(二宮小学校)



6 遺跡見学(鷺川町高齢者大学)



1 汐見2区集落と道指定史跡「鶴川盛土墳墓群」(珍川左岸堤防より、西から)



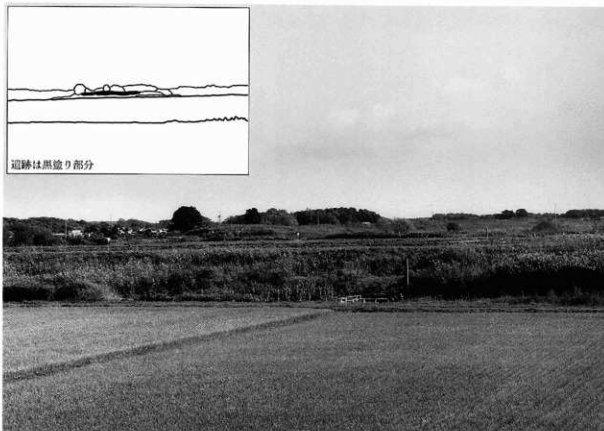
2 汐見2区集落(鶴川左岸堤防より、西から)



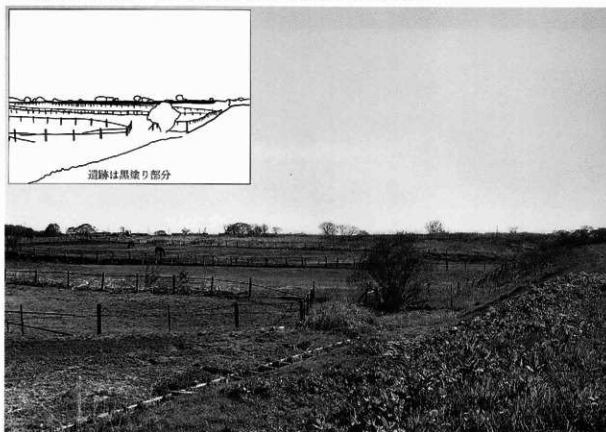
3 汐見2区集落(南東から)



4 汐見2区集落(北東から)



1 道指定史跡「鶴川盛土墳墓群」 遠景(鶴川左岸堤防より、北西から)



2 鶴川盛土墳墓群 近景(珍川左岸堤防上流側より、北東から)



1 鷗川盛土墳墓群(北東から)



2 鷗川盛土墳墓群 標柱



3 鷗川盛土墳墓群 看板



4 八王子千人同心入植地(南から)



5 汐見3遺跡(東から)



1 トンノイトイ遺跡(南西から)



2 ムレトイの丘(南西から)



3 トンニカ遺跡(東から)



4 チン川左岸 1 遺跡(南西から)



5 チン川左岸 2 遺跡(南から)



1 柏山遺跡 遠景(北西から)



2 柏山遺跡(西から)

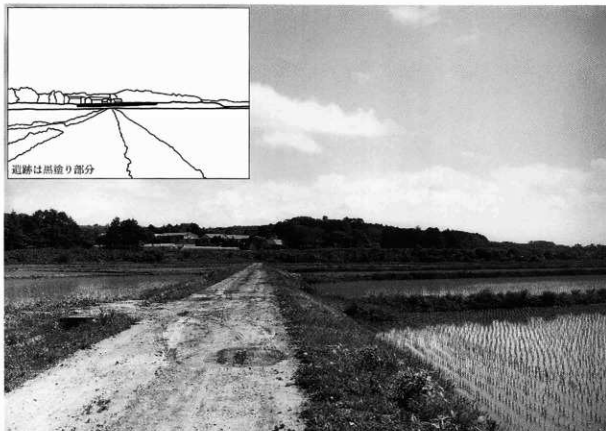


3 柏山遺跡 標柱



4 チン川左岸1・2遺跡(柏山遺跡より、南東から)

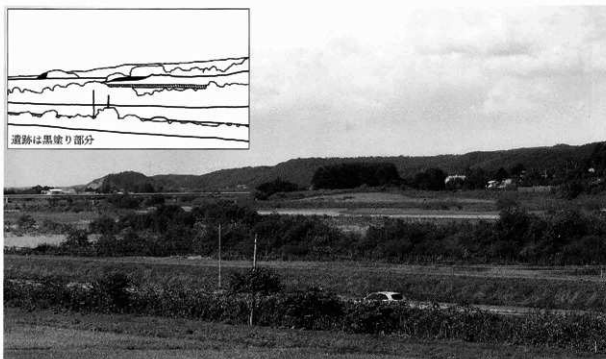




1 花岡1遺跡 遠景(北東から)



2 オルイカチャシ跡(北から)



1 「オマンルバル」・春日遺跡 遠景(南から)



2 春日遺跡(南東から)



3 春日遺跡 標柱



4 「萌別」標柱



5 モイベツ遺跡(南から)



1 「トコムの坂」(北から)



2 「トコムの坂」標柱



3 「オマンルバル」(「トコムの坂」より、南東から)



1 「オマンルバル」 遠景(南西から)



2 「オマンルバル」(南西から)



3 「オマンルバル」(南西から)



1 豊城1・2・3遺跡 遠景(南西から)



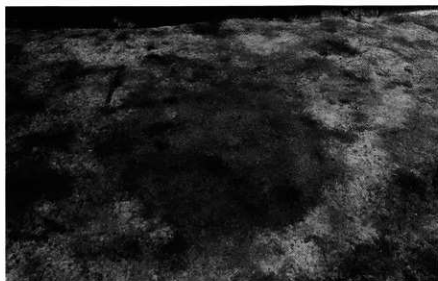
2 二宮遺跡へ続く二宮小学校の丘(南から)



3 正門脇に立てられた看板



4 二宮遺跡(南東から、遺物が出土した丘はすでに削平されている)



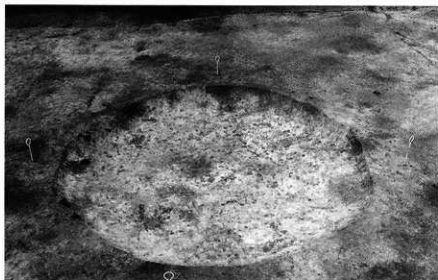
1 H-1 検出状況(東から)



2 H-1 土層断面(東から)



3 H-1 土層断面(南から)



4 H-1 完掘(東から)



1 TP-5 土層断面(東から)



2 TP-5 完掘(西から)



3 TP-6 土層断面(北から)



4 TP-6 完掘(南から)



1 TP-7 土層断面(西から)



2 TP-7 完掘(西から)



3 TP-8 土層断面(北西から)



4 TP-8 完掘(北西から)





1 TP-9 検出状況(南から)



2 TP-9 土層断面(南から)



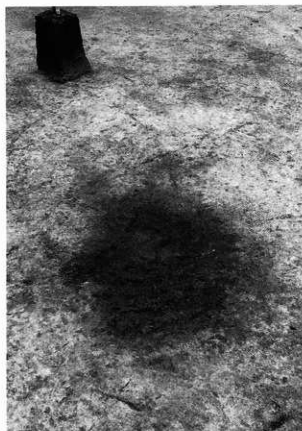
3 TP-9・11調査状況(南東から)



4 TP-9 調査状況(南から)



5 TP-9 完掘(南から)



1 TP-10検出状況(南西から)



2 TP-10土層断面(南西から)



3 TP-10調査状況(南西から)



4 TP-10完掘(南西から)



5 TP-10調査状況(南から)



1 TP-11土層断面(南から)



2 TP-11完掘(南から)



3 TP-13検出状況(北から)



5 TP-13完掘(南から)



4 TP-13土層断面(南から)



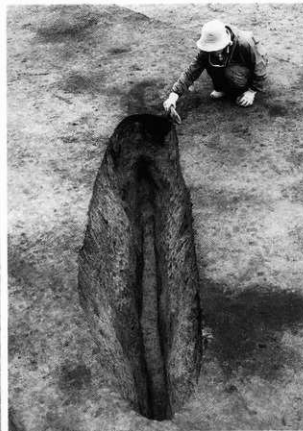
1 TP-12検出状況(南から)



2 TP-12土層断面(南から)



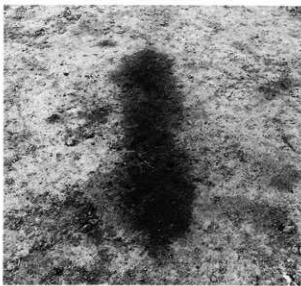
3 TP-12調査状況(北から)



4 TP-12完掘(南から)



1 TP-14土層断面(南東から)



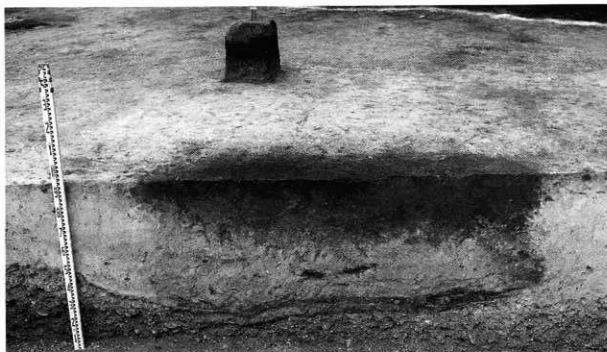
2 TP-14検出状況(南西から)



3 TP-14調査状況(東から)



4 TP-14完掘(南から)



1 TP-15土層断面(北東から)



2 TP-15検出状況(南西から)



3 TP-15調査状況(北から)



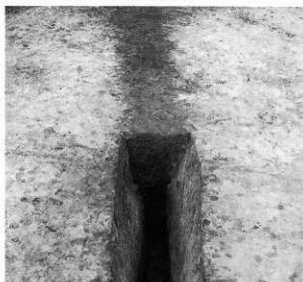
4 TP-15完掘(南東から)



1 TP-16検出状況(南から)



3 TP-16完掘(南から)



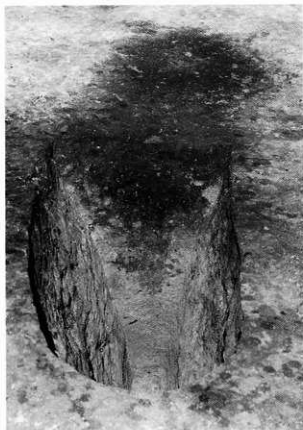
2 TP-16土層断面(南から)



4 TP-18土層断面(北から)



5 TP-18今年度調査区内完掘(北西から)



1 TP-17土層断面(南から)



2 TP-17完掘(南から)



4 TP-18埋め戻し状況(北西から)



3 TP-17壙底オーバーハング部分(北から)





1 F-14検出状況(西から)



2 F-14土層断面(南から)



3 F-17・18検出状況(西から)



4 F-17土層断面(南西から)



5 FC-1検出状況(西から)



1 遺物出土状況(南から)



2 遺物出土状況(北西から)



3 遺物出土状況(Y19c、北東から)



4 遺物出土状況(T12c・d、北から)



1 遺物出土状況(V17付近、南西から)



2 遺物出土状況(V17d、南から)



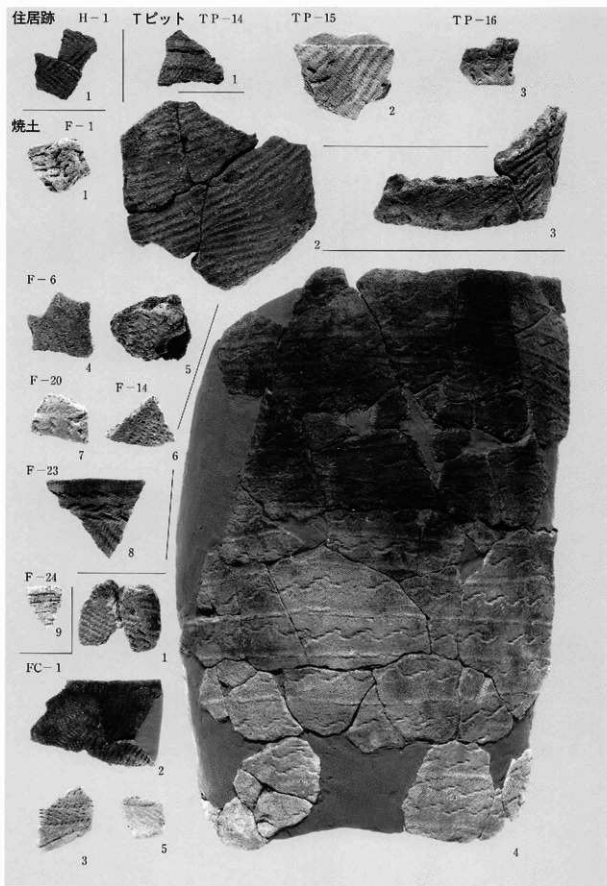
3 遺物出土状況(I13c、西から)



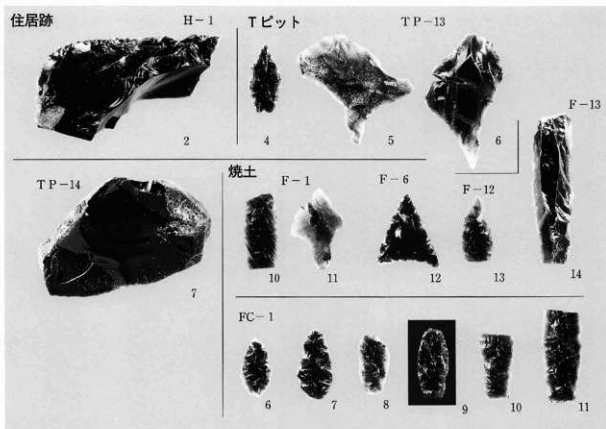
4 遺物出土状況(I13c、南東から)



5 遺物出土状況(I13c、南から)



1 遺構出土の土器



1 遺構出土の石器



2 包含層出土の復元土器(図VI-1-38-1)



3 包含層出土の復元土器(図VI-1-38-2)



1 包含層出土の復元土器(図VI-1-39-3)



2 包含層出土の復元土器(図VI-1-39-4)



3 包含層出土の復元土器(図VI-1-39-5)



4 包含層出土の復元土器(図VI-1-40-9)



5 包含層出土の復元土器(図VI-1-40-6)



6 包含層出土の復元土器(図VI-1-40-7)



7 包含層出土の復元土器(図VI-1-40-8)



1 包含層出土の復元土器(図VI-1-40-10)



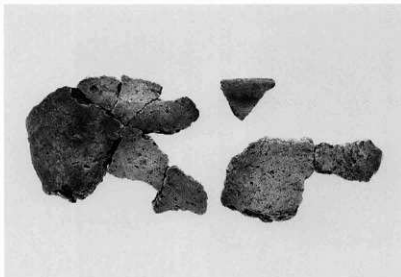
2 包含層出土の復元土器(図VI-1-41-11)



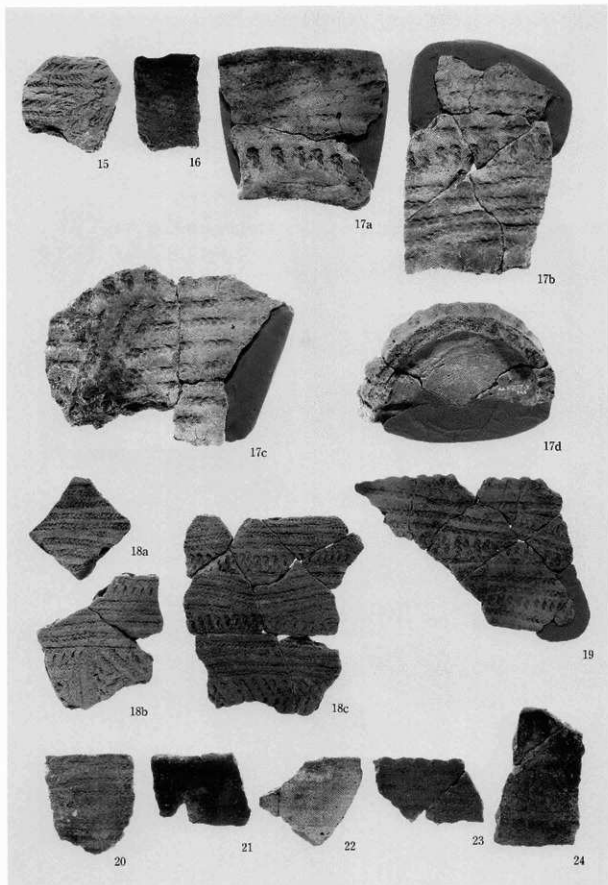
4 包含層出土の復元土器(図VI-1-41-13)



3 包含層出土の復元土器(図VI-1-41-12)

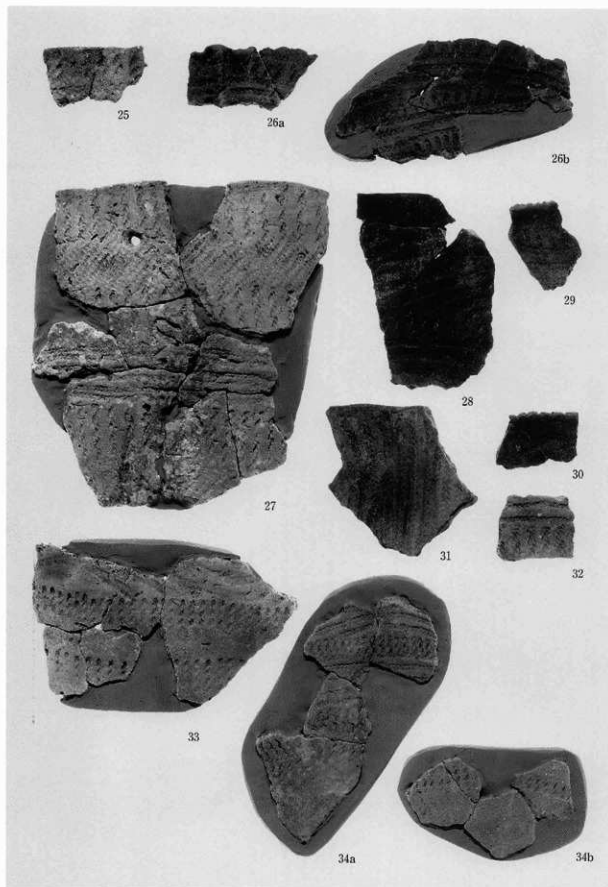


5 包含層出土の土器(図VI-1-41-14)

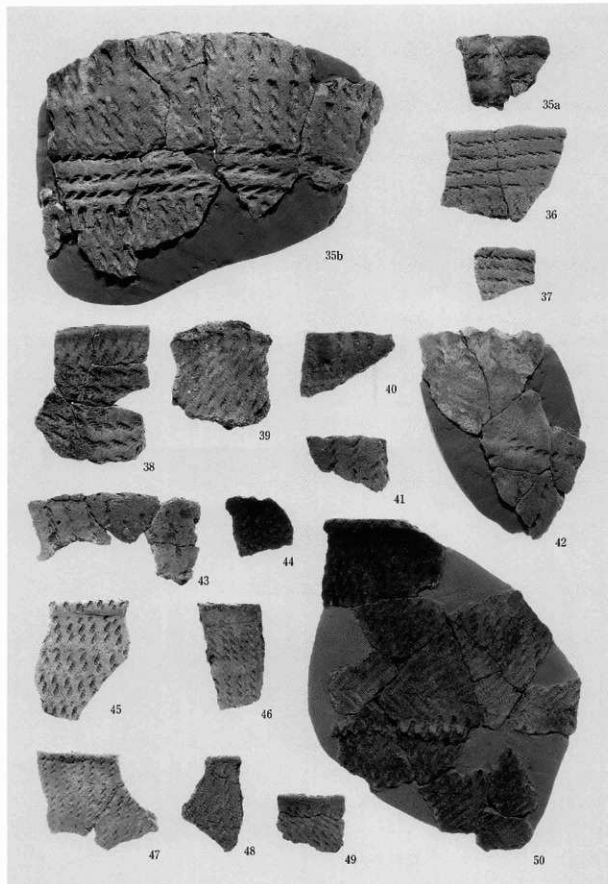


1 包含層出土の土器(1)

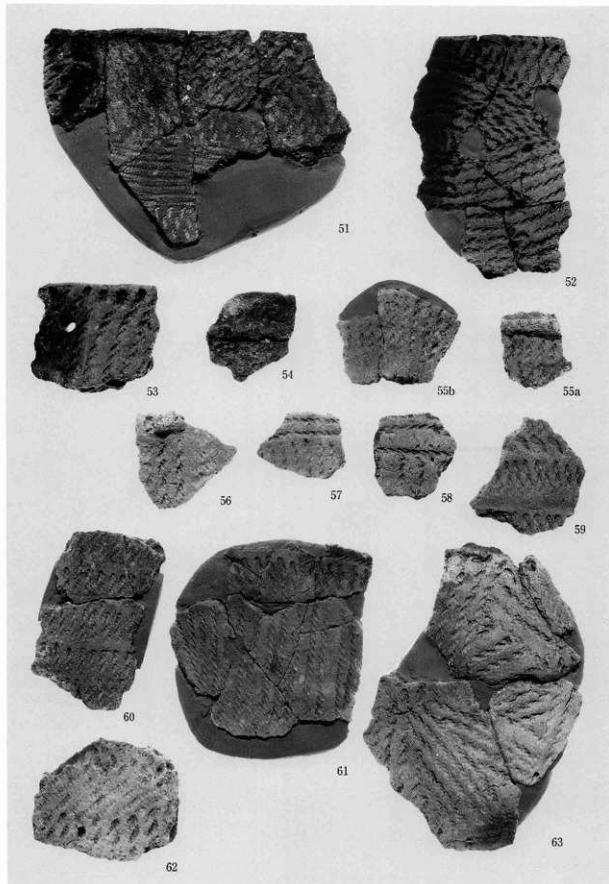




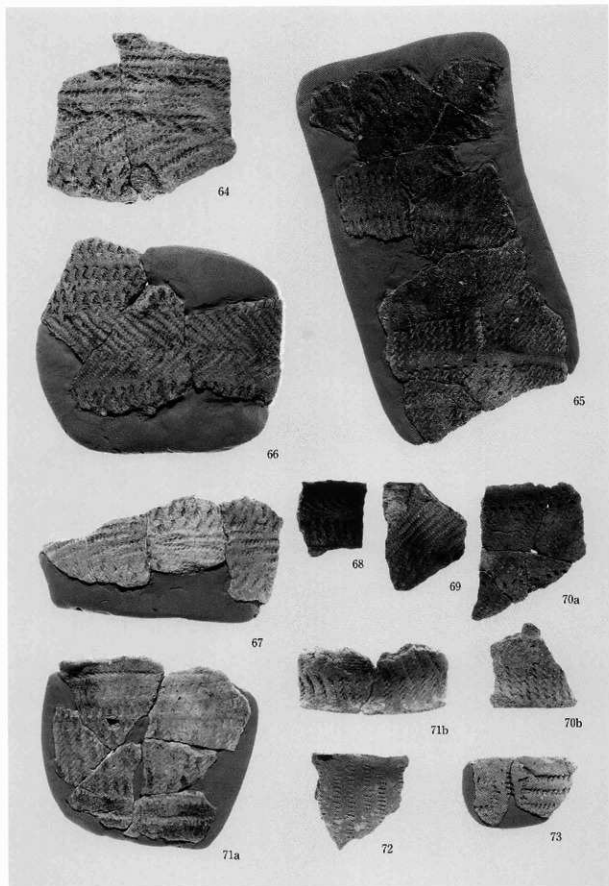
1 包含層出土の土器(2)



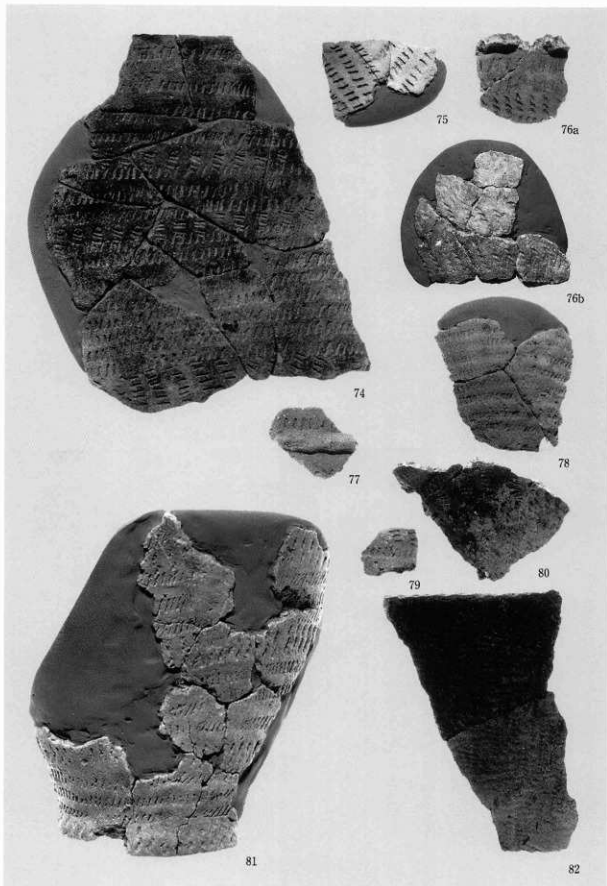
1 包含層出土の土器(3)



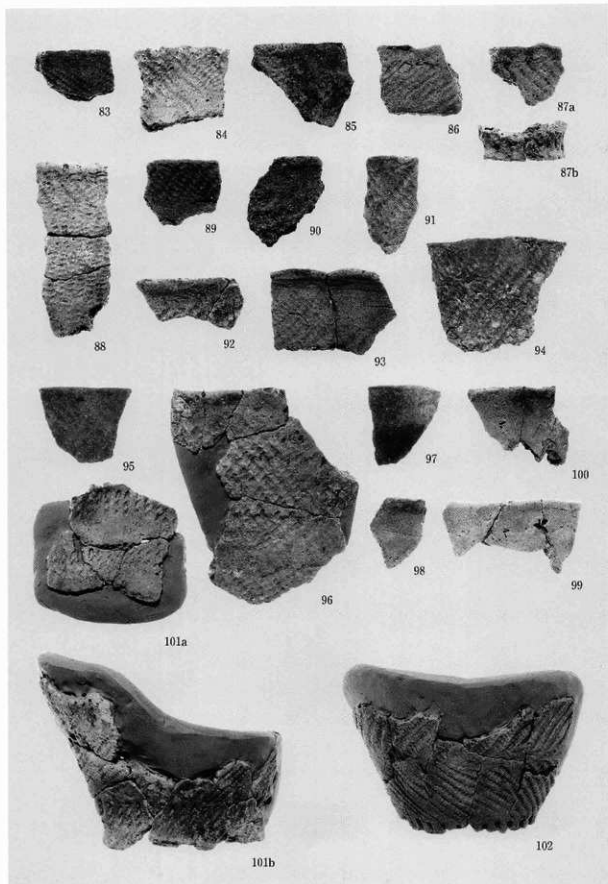
1 包含層出土の土器(4)



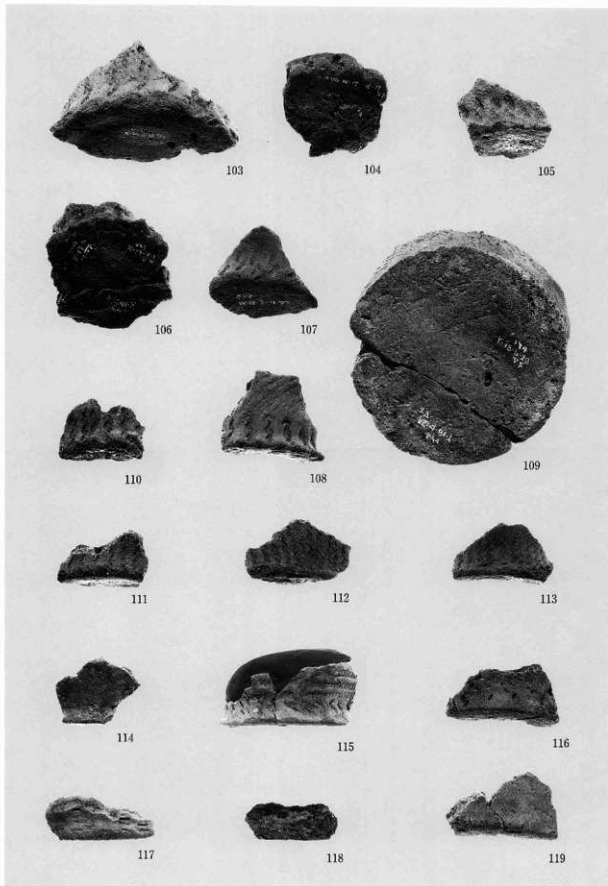
1 包含層出土の土器(5)



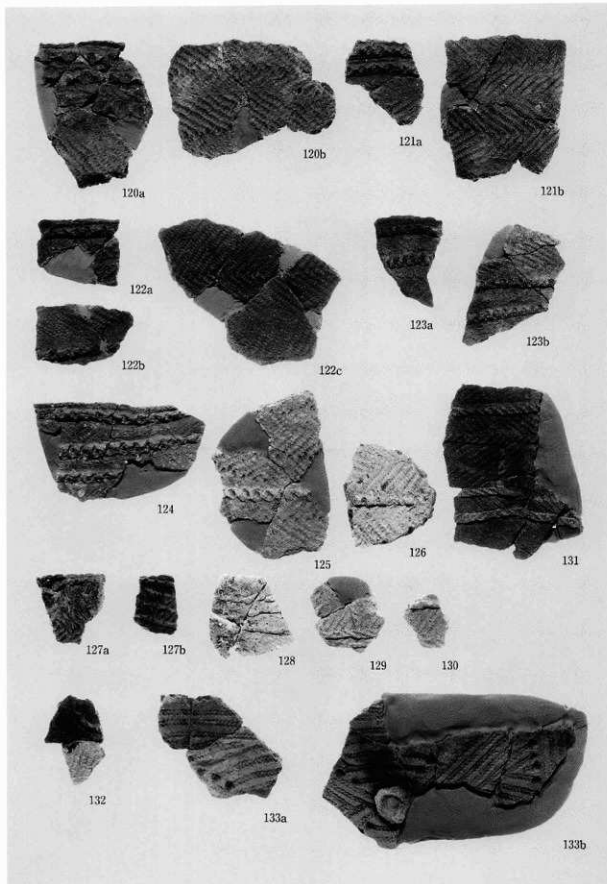
1 包含層出土の土器(6)



1 包含層出土の土器(7)

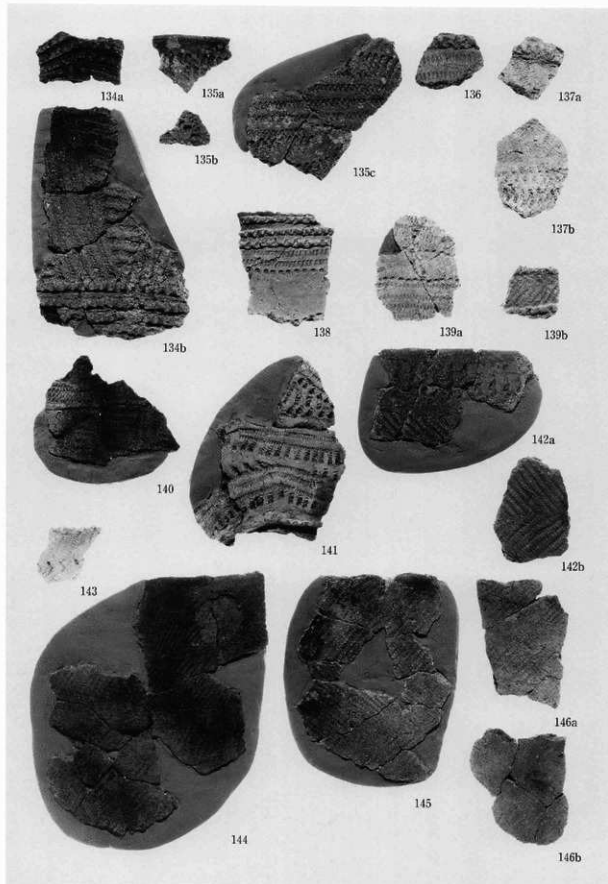


1 包含層出土の土器(8)

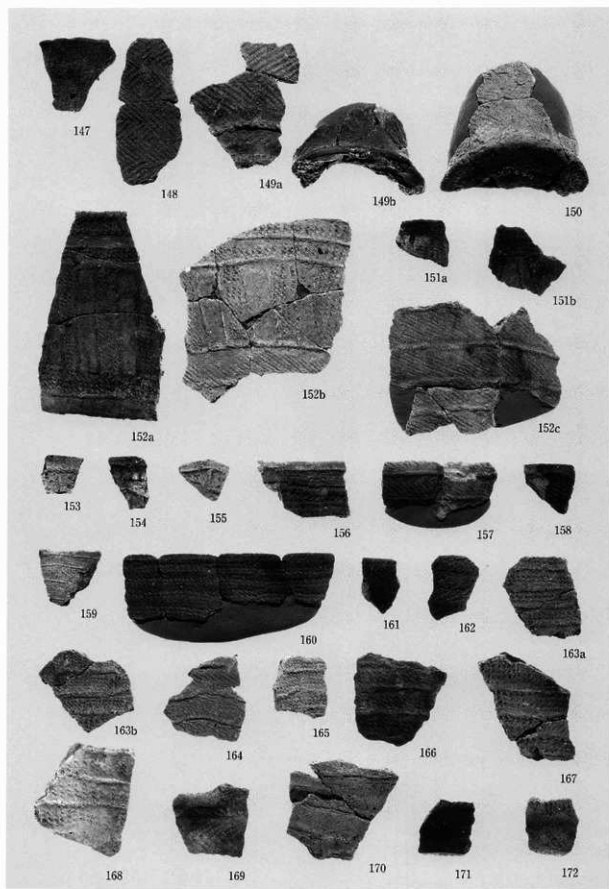


1 包含層出土の土器(9)

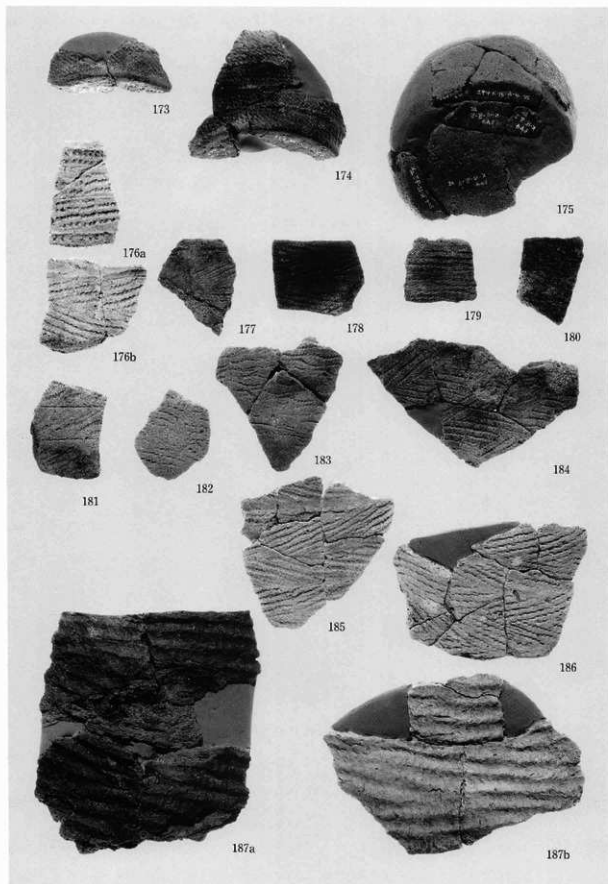




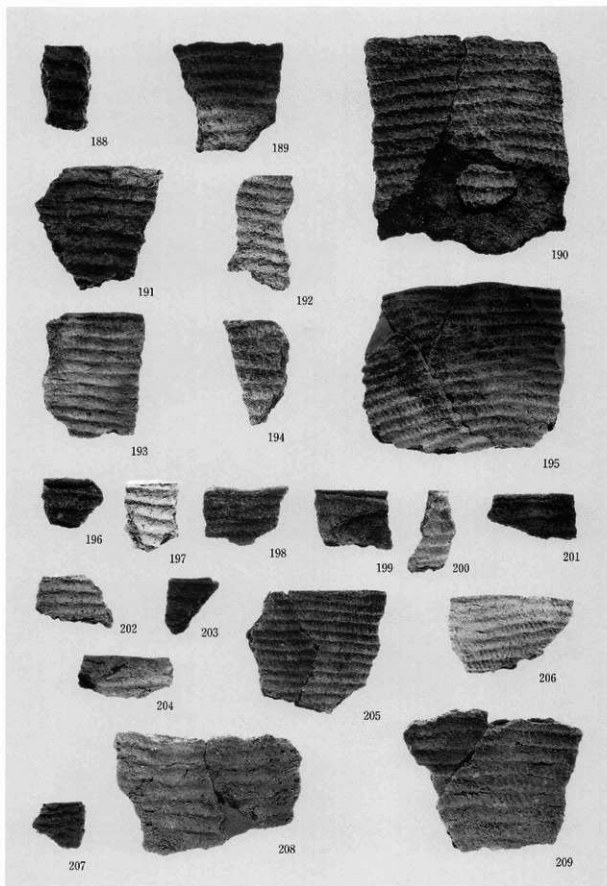
1 包含層出土の土器(10)



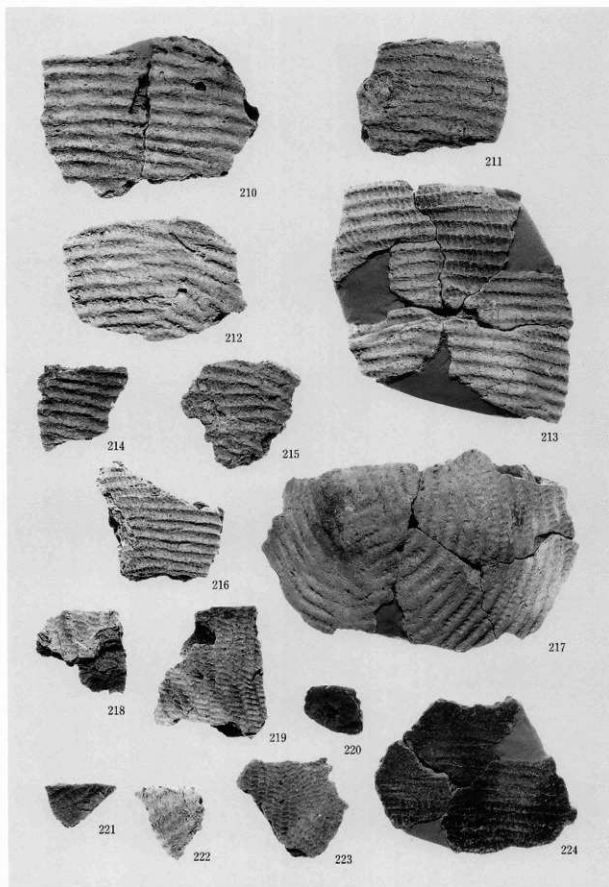
1 包含層出土の土器(11)



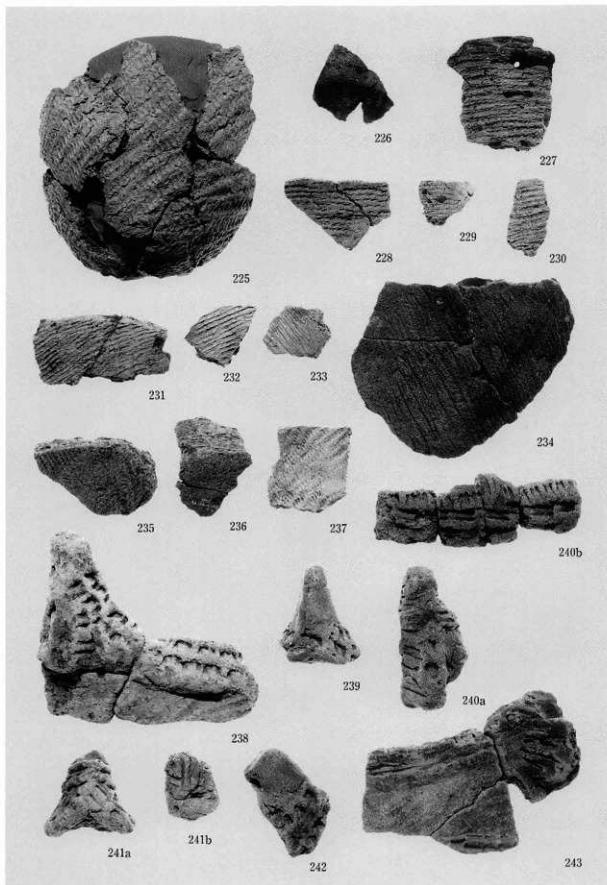
1 包含層出土の土器(12)



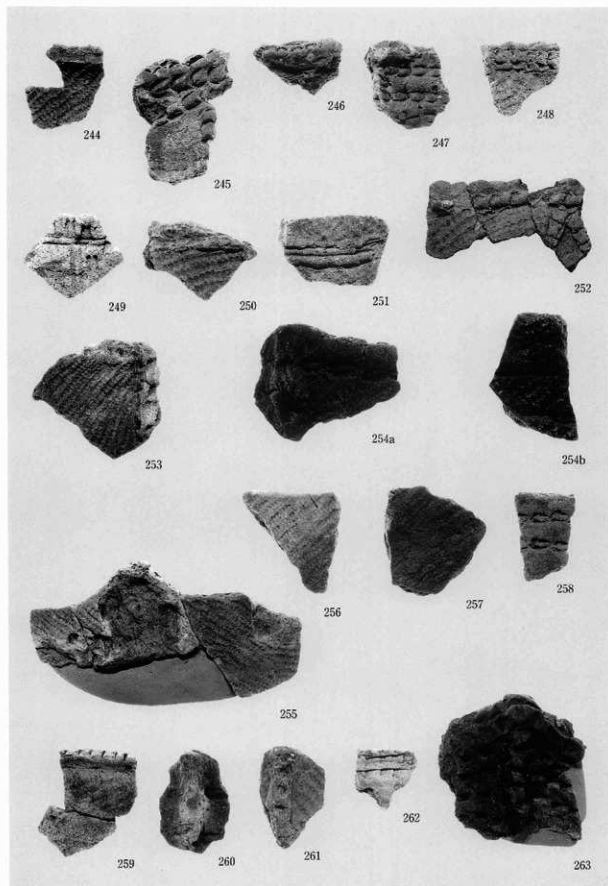
1 包含層出土の土器(13)



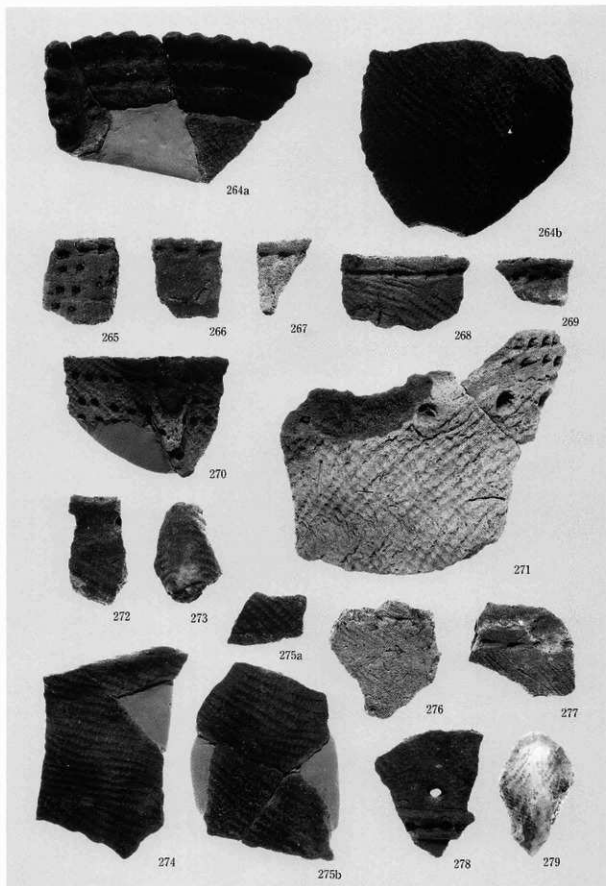
1 包含層出土の土器(14)



1 包含層出土の土器(15)

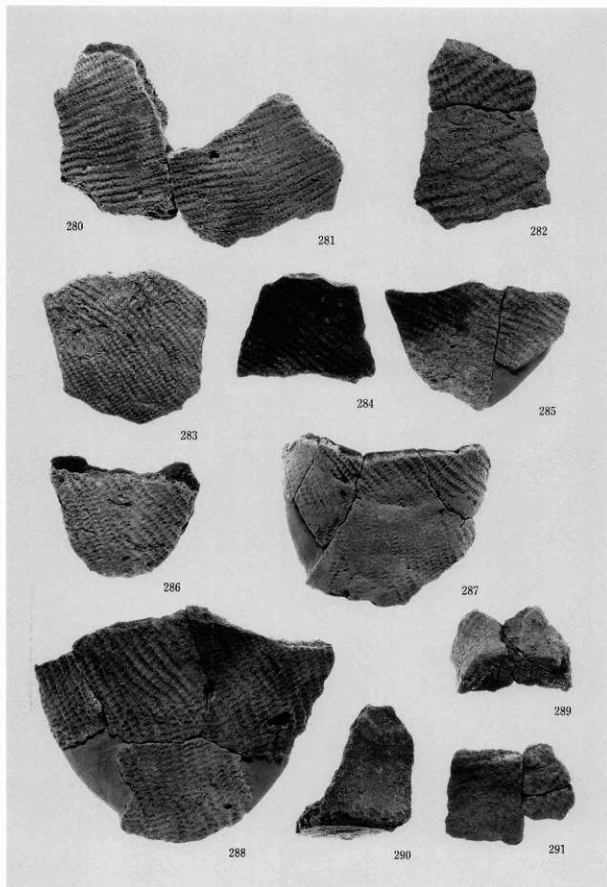


1 包含層出土の土器(16)

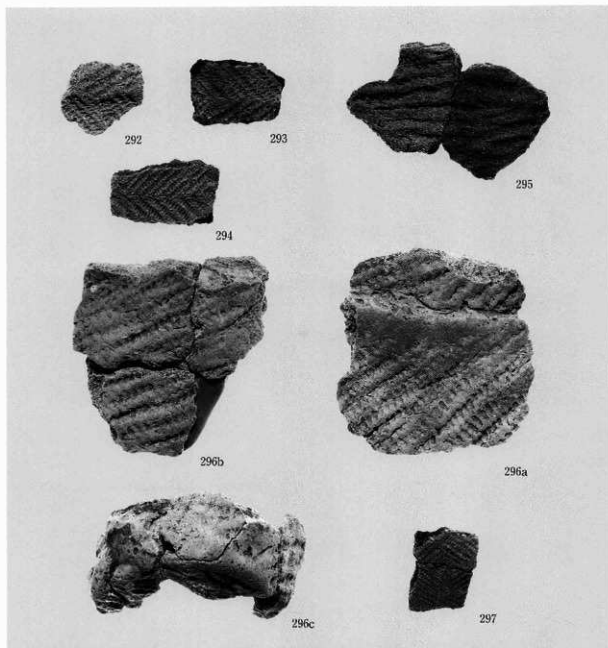


1 包含層出土の土器(17)

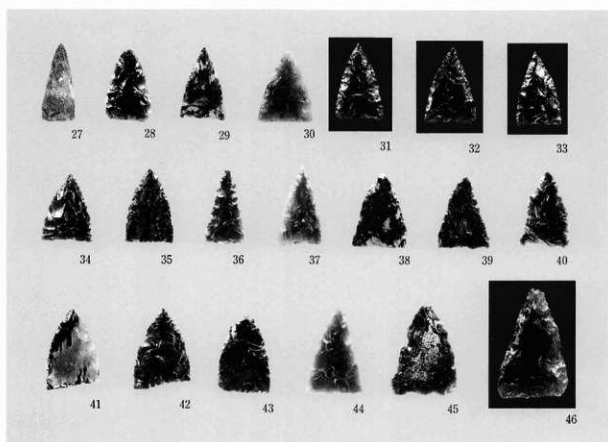
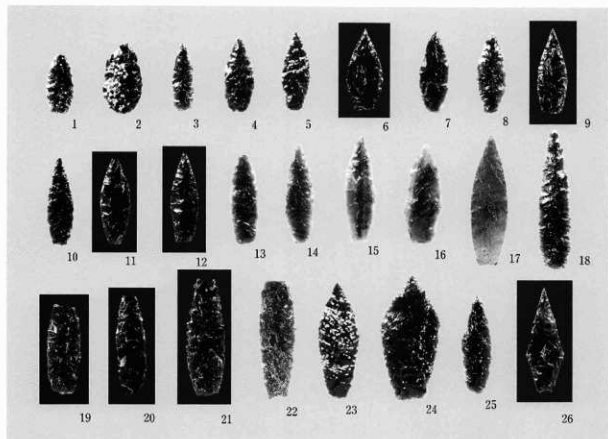




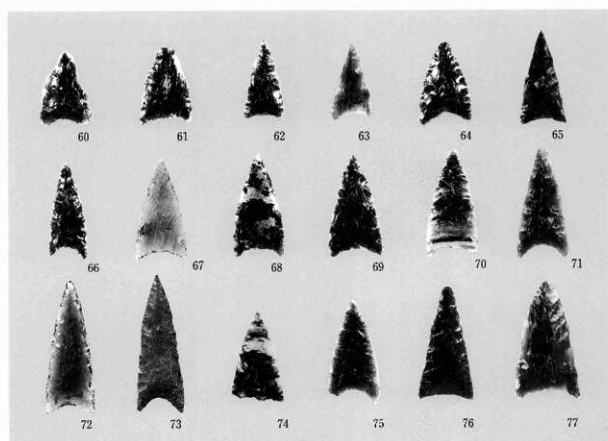
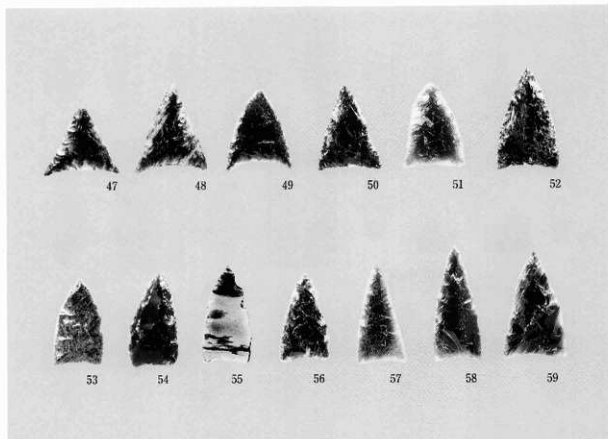
1 包含層出土の土器(18)



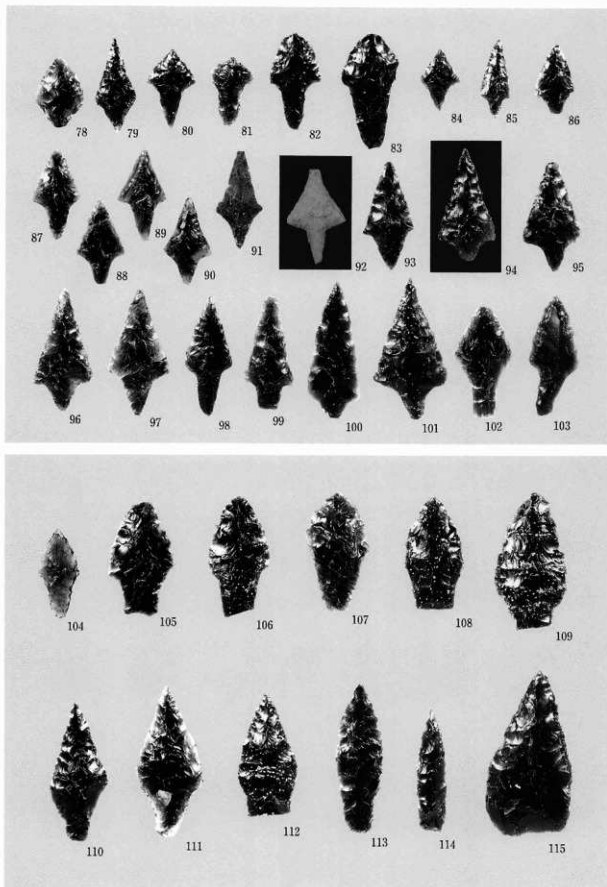
1 包含層出土の土器(19)



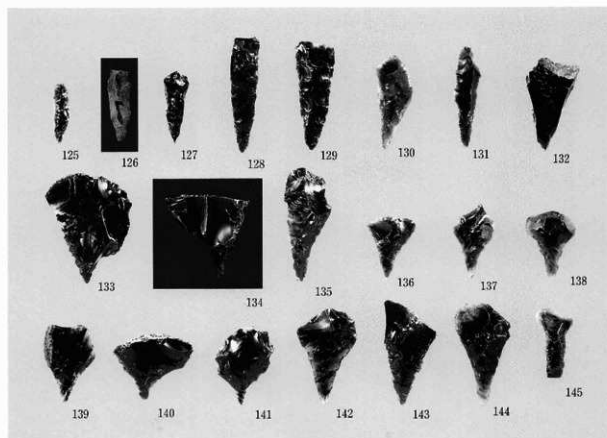
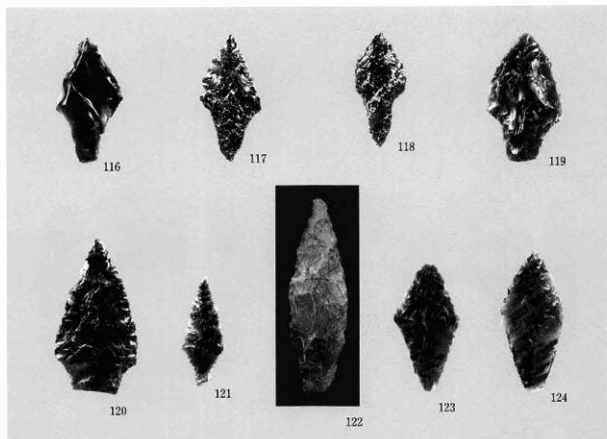
1 包含層出土の石器(1)



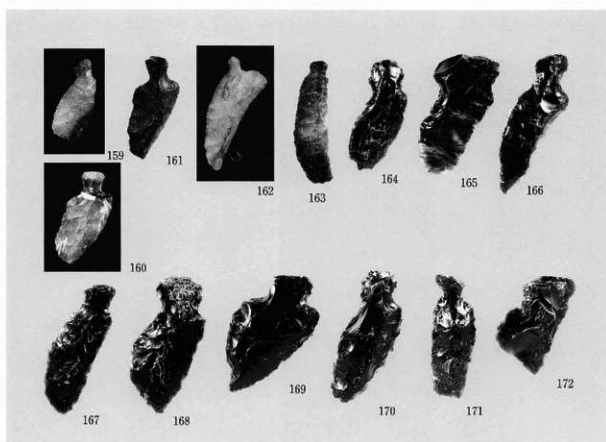
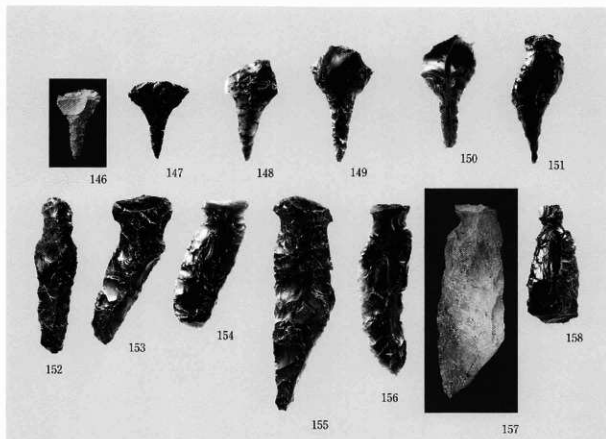
1 包含層出土の石器(2)



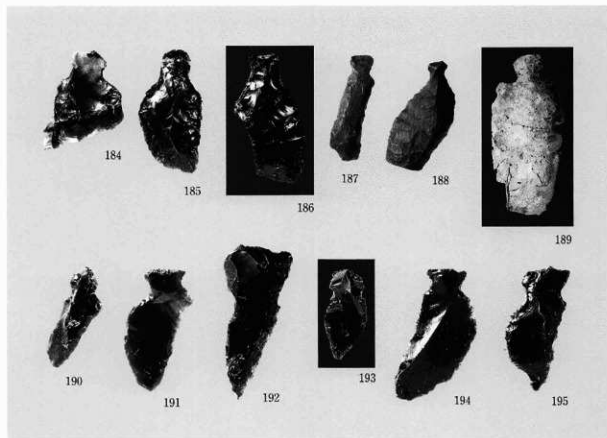
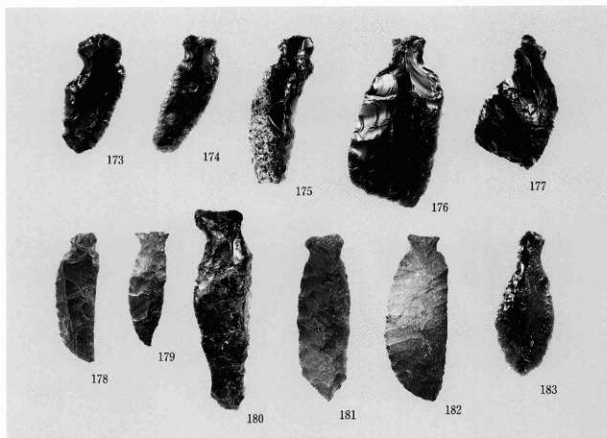
1 包含層出土の石器(3)



1 包含層出土の石器(4)

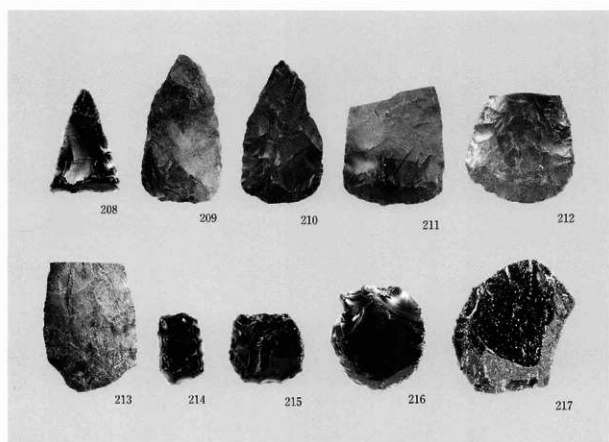
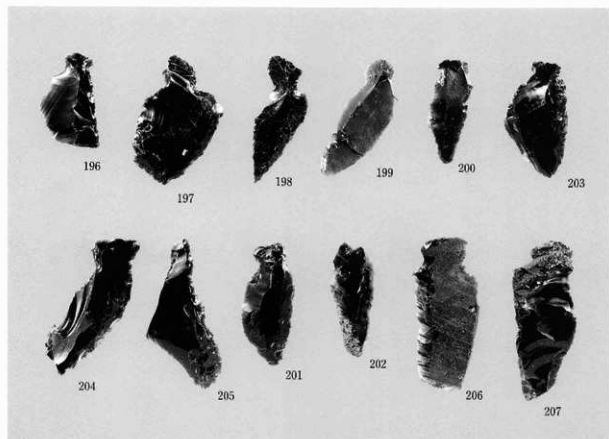


1 包含層出土の石器(5)

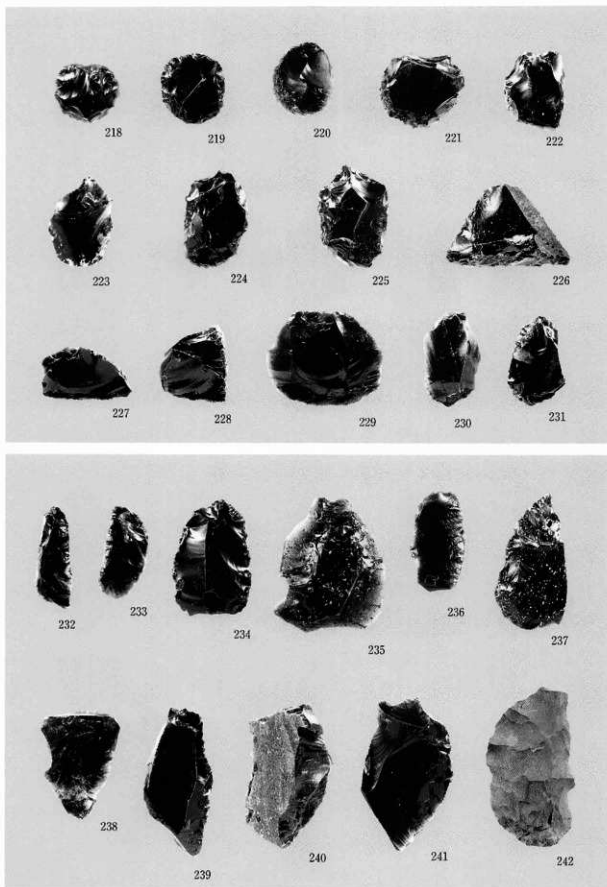


1 包含層出土の石器(6)

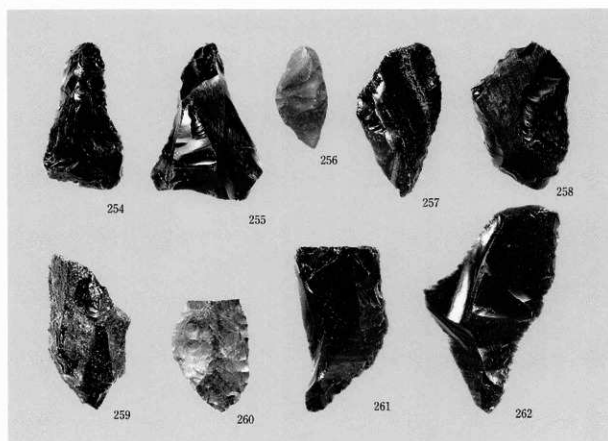
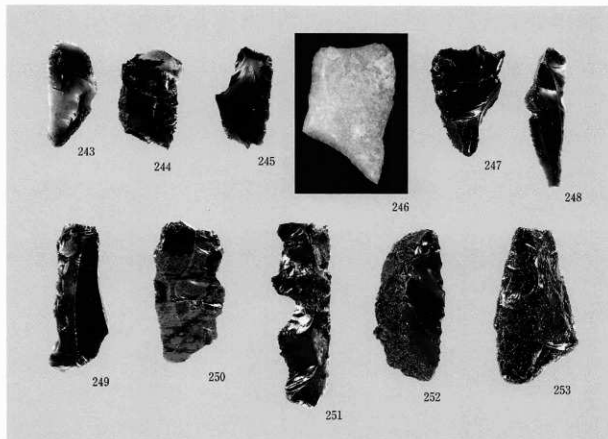




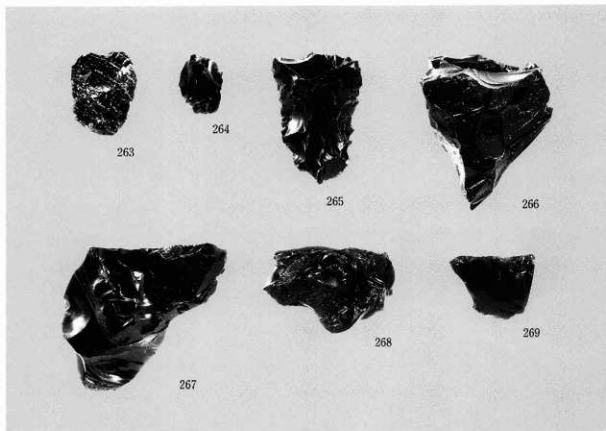
1 包含層出土の石器(7)



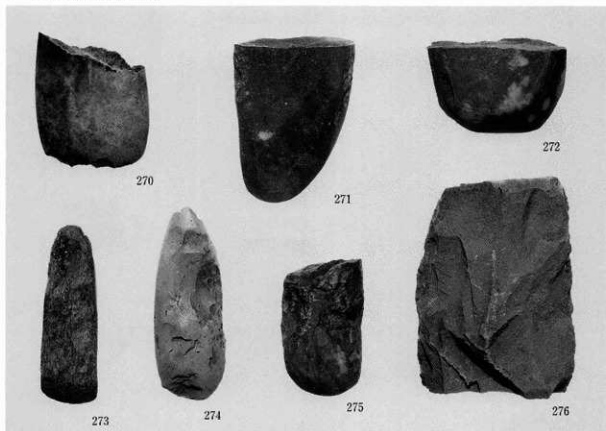
1 包含層出土の石器(8)



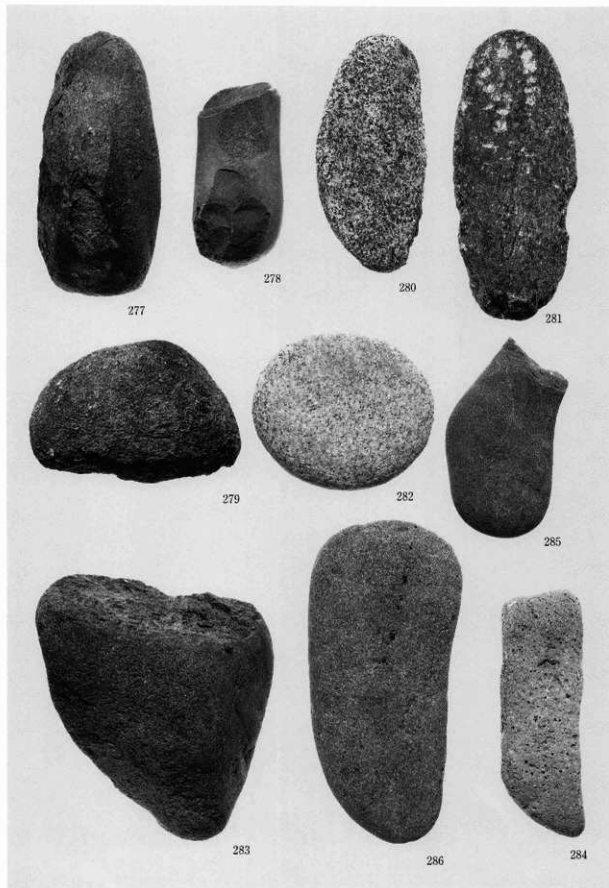
1 包含層出土の石器(9)



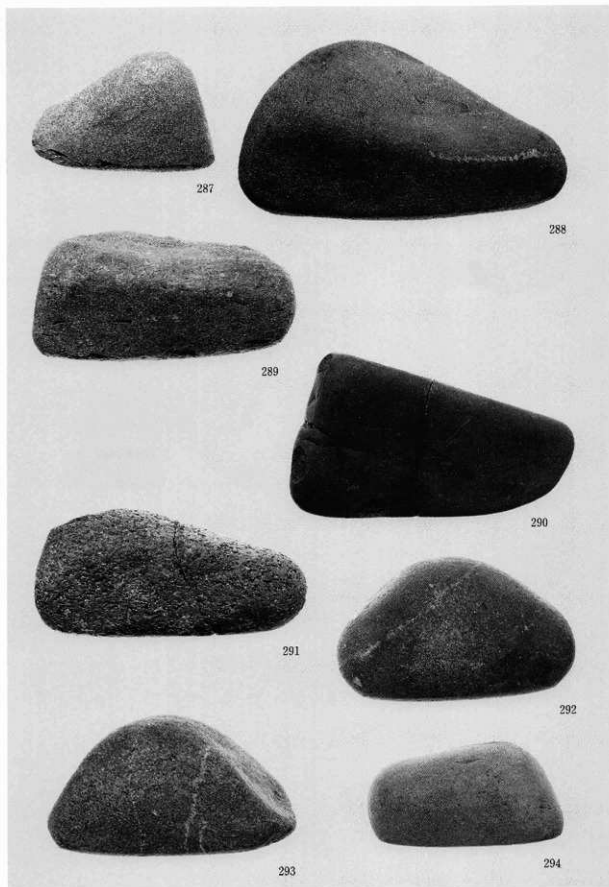
1 包含層出土の石器(10)



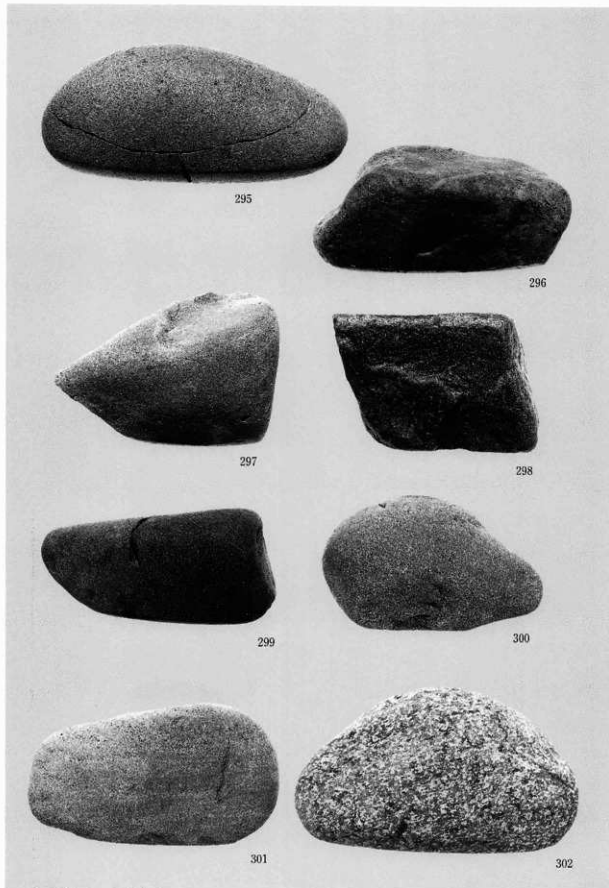
2 包含層出土の石器(11)



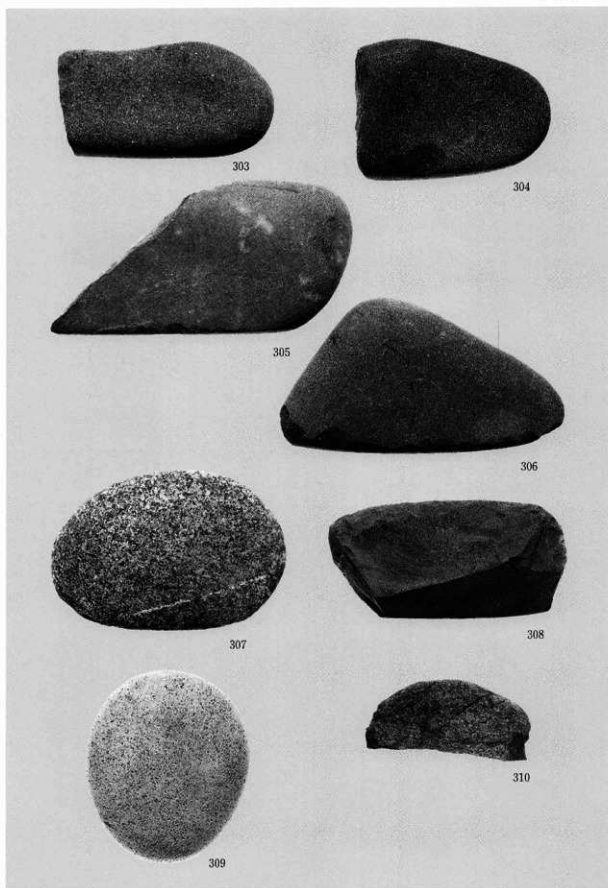
1 包含層出土の石器(12)



1 包含層出土の石器(13)

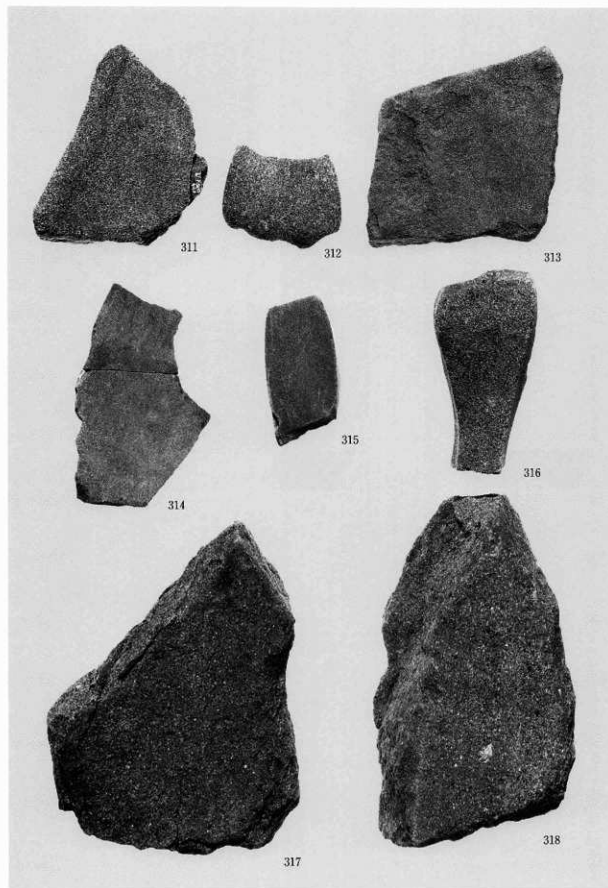


1 包含層出土の石器(14)



1 包含層出土の石器(15)

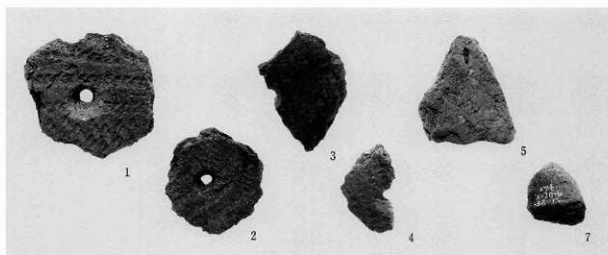




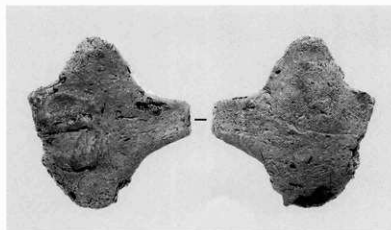
1 包舎層出土の石器(16)



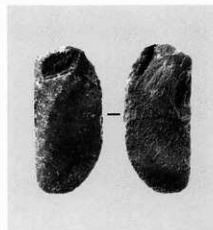
1 包含層出土の石器(17)



2 包含層出土の土製品(円盤状土製品ほか、図VI-3-1-1~5・7)



3 包含層出土の土製品(板状土偶、図VI-3-1-6)



4 包含層出土の石製品(図VI-3-1-8)

## 引用・参考文献

- 赤石慎三  
 赤石慎三  
 赤石慎三  
 赤石慎三  
 稲葉勝男  
 大飼哲夫  
 大飼哲夫  
 今村啓爾  
 宇田川洋編  
 宇田川洋編  
 宇田川洋  
 大泉博嗣  
 扇谷昌康  
 扇谷昌康  
 扇谷昌康  
 大島直行・柳川拓郎  
 大森可統  
 大谷敏三・大島直行ほか  
 大沼忠春  
 大沼忠春  
 大沼忠春  
 大沼忠春  
 大沼忠春  
 大場利夫・扇谷昌康  
 大橋 毅・西澤千鶴ほか  
 加藤邦雄  
 川内谷修  
 川内谷修  
 川内谷修  
 川内谷修  
 川内谷修  
 菊池俊彦  
 木村尚俊  
 木村英明  
 黒崎康雄・中田幹雄ほか  
 児玉作左衛門・大場利夫  
 古原敏弘  
 古原敏弘  
 佐藤一夫・宮夫増夫ほか  
 佐藤一夫・宮夫増夫ほか  
 佐藤一夫・宮夫増夫ほか  
 佐藤一夫・宮夫増夫ほか  
 佐藤一夫・工藤 肇ほか  
 佐藤一夫・工藤 肇ほか  
 佐藤一夫・工藤 肇ほか  
 佐藤一夫・工藤 肇ほか  
 佐藤一夫・工藤 肇ほか  
 佐藤一夫・宮夫増夫ほか  
 佐藤一夫・宮夫増夫ほか  
 佐藤孝則  
 佐藤孝則  
 佐藤忠雄・山田 忍ほか  
 佐藤宏之  
 更科源藏  
 更科源藏  
 澤 四郎  
 澤 四郎  
 沙見二区自治会  
 鈴木道之助  
 高橋 理  
 高橋 理  
 1983 「鶴川町パンケニウケナイ遺跡出土資料について」『北海道考古学』19  
 1997 「苫小牧市柳館遺跡における縄文時代前期中葉の土器について」『北海道考古学』33  
 1998 「美沢遺跡群」苫小牧市教育委員会  
 1999 「苫小牧地方の円筒上層式について」『苫小牧市埋蔵文化財調査センター所報』1  
 1961 「鶴川流域の遺跡遺物について」『北海道地方史研究』43号  
 1941 「シヤマコカミノミ(柳葉魚類)」『北方文化研究報告』5  
 1952 「北海道の鹿とその御亡」『北方文化研究報告』7  
 1983 「船穴(おとし穴)」『縄文文化の研究2 生業』雄山閣  
 1976 「釧路川中流域の縄文早期遺跡—金子遺跡—」釧路町教育委員会  
 1976 「釧路川中流域の縄文早期遺跡—飯島遺跡—」釧路町教育委員会  
 1988 「アイヌ文化成立史」北海道出版企画センター  
 1987 「第2節 遺構の分類 落し穴」『苫小牧市東部工業地帯の遺跡群II』  
 1977 「鶴川町遺跡分布調査報告書」鶴川町教育委員会  
 1979 「日高門別の先史遺跡」門別町教育委員会  
 1982 「礼内台地の縄文時代集落址」登別市教育委員会  
 2002 「切り合うTピット」『北海道考古学』38(2002年4月刊行予定)  
 1978 「苗別川流域における考古学的調査」千歳市教育委員会  
 1981 「北海道中央部における縄文時代中期から後期初葉の編年について」『考古学雑誌』66-4  
 1981 「道南の縄文前期土器群の編年について」『北海道考古学』17  
 1986 「道南の縄文前期土器群の編年について(II)」『北海道考古学』22  
 1986 「龍文原体の変遷—東網路式土器」『季刊考古学』17 雄山閣  
 1964 「勇払郡鶴川遺跡」『北方文化研究報告』19  
 2000 「芽室町 小林遺跡—第5次発掘調査報告書—」芽室町教育委員会  
 1994 「縄文尖底土器」『縄文文化の研究3 縄文土器1』雄山閣  
 1990 「メサウコンツ遺跡・ユクウコンツ2遺跡」門別町教育委員会  
 1991 「ポロクンツキ遺跡」門別町教育委員会  
 1995 「メサウコンツ遺跡II」門別町教育委員会  
 1996 「ケノマイ遺跡」門別町教育委員会  
 1967 「札幌市平岸天神山出土の土器について」『北海道考古学』3  
 1980 「縄文文化早期」『北海道考古学講座』みやま書房  
 1996 「植苗式土器」『日本土器事典』雄山閣  
 1969 「清河町の遺跡」清河町教育委員会  
 1955 「網走市大曲湧窟出土の遺物について」『北方文化研究報告』10  
 1987 「駒場7遺跡における考古学的調査」静内町教育委員会  
 1985 「静内町清水丘における考古学的調査」静内町教育委員会  
 1976 「植苗貝塚」苫小牧市教育委員会  
 1984 「クアコブ」苫小牧市教育委員会  
 1985 「ニナルカ」苫小牧市教育委員会  
 1986 「苫小牧東部工業地帯の遺跡群I」苫小牧市教育委員会  
 1987 「苫小牧東部工業地帯の遺跡群II」苫小牧市教育委員会  
 1990 「苫小牧東部工業地帯の遺跡群III」苫小牧市教育委員会  
 1992 「苫小牧東部工業地帯の遺跡群IV」苫小牧市教育委員会  
 1995 「苫小牧東部工業地帯の遺跡群V」苫小牧市教育委員会  
 1998 「柏原27・ニナルカ・静川5・6遺跡」苫小牧市教育委員会  
 1988 「ショップ遺跡」三石町教育委員会  
 1983 「北海道における溝状ピットの自然科学的検討」『十勝考古』6  
 1986 「動物生態学からみた溝状ピットの機能」『北海道考古学』22  
 1976 「あびら—北海道勇払郡早来町安平A遺跡発掘調査報告書—」  
 2000 「北方狩猟民の民族考古学」北海道出版企画センター  
 1955 「北海道伝説集 アイヌ篇」徳書房  
 1966 「アイヌ語地名—北海道地名の起源—」北書房  
 1962 「東網路—東網路貝塚発掘調査報告書」網路市教育委員会  
 1988 「釧路の先史」釧路叢書24  
 1987 「沙見二区沿革史 大地は語り継ぐ」鶴川町沙見二区自治会  
 1991 「石器入門事典—縄文」柏書房  
 1992 「ムカンボシC13遺跡における考古学的調査」千歳市教育委員会  
 1996 「余市式土器再考」『北海道考古学』32

- 高橋正勝編 1971 『柏木川—縄文時代・縄文時代晩期の墳墓と縄文時代中期の住居址』北海道文化財保護協会
- 高橋正勝・畑 宏明 1976 『浦河町栄丘遺跡出土の遺物—中野式土器群に伴う石器群—』『北海道考古学』12
- 高橋正勝・小笠原忠久 1980 『縄文文化前期・中期』『北海道考古学講座』みやま書房
- 高橋正勝・直井孝一ほか 1982 『狭々間遺跡』江別市教育委員会
- 竹田輝雄 1976 『中野式土器—胎土に含む赤鉄質のX線透写の試みから—』『北海道考古学』12
- 竹田輝雄・大島秀俊ほか 1997 『大谷地貝塚と五十嵐磯—余市式土器をめぐる—』小樽先史懇話会
- 田才雅彦 2000 『豊川1遺跡』厚真町教育委員会
- 谷岡康孝・小柳リラコ 1996 『夕張市 十三塚遺跡・境の上4遺跡』北海道文化財保護協会報告書1
- 知里真志保・山田秀三 1956 『あの世の入り口』『北方文化研究報告』11
- 鶴丸俊明・豊原照司 1988 『旧平取小学校植物園遺跡』平取町遺跡調査会
- 鶴丸俊明・川内 基 1990 『北海道平取町 藤平川2遺跡』平取町遺跡調査会
- 戸刈賢二・土屋 蓮 2000 『北海道の石』北海道大学図書刊行会
- 土肥研晶 1996 『川端遺跡・川端2遺跡』由仁町教育委員会
- 豊原照司 1999 『コックロ第3地点出土の遺物』『北方探求』1
- 永田方正 1984 『初版 北海道環状地名解 復刻版』草風館
- 二階堂将也・赤石慎三 1993 『美沢11遺跡』苫小牧市教育委員会
- 西脇隆 1996 『東網路Ⅲ式土器』『日本土器事典』雄山閣
- 西脇対名夫・宗像公司 2000 『熊沼2遺跡』厚真町教育委員会
- 野村 崇・宇田川洋編 2001 『新北海道の古代1 旧石器・縄文文化』北海道新聞社
- 羽賀軍二 1989 『早期北海道平底土器様式』『縄文土器大観1』小学館
- 長谷川徹 1987 『エサヌヌップ4遺跡』門別町教育委員会
- 長谷川隆博・阿部千春 1989 『エサヌヌップ2遺跡・エサヌヌップ3遺跡』門別町教育委員会
- 兵藤千秋 2001 『北海道典拠郡嶋川町 米原3遺跡』嶋川町教育委員会
- 部落史編集委員会 1972 『二宮部落史』二宮自治会
- 北海道埋蔵文化財センター 1982 『旭町1遺跡』北埴調報10
- 北海道埋蔵文化財センター 1983 『栄丘遺跡』北埴調報16
- 北海道埋蔵文化財センター 1985 『ユオイチャシ跡・ポロモイチャシ跡・二風谷遺跡』北埴調報26
- 北海道埋蔵文化財センター 1988 『美沢川流域の遺跡群XⅡ』北埴調報58
- 北海道埋蔵文化財センター 1989 『美沢川流域の遺跡群XⅢ』北埴調報62
- 北海道埋蔵文化財センター 1994 『千歳市 オサツ2遺跡(1)・オサツ14遺跡』北埴調報96
- 北海道埋蔵文化財センター 1995 『千歳市 キウス5遺跡(2)B地区』北埴調報104
- 北海道埋蔵文化財センター 1997 『美々・美沢—新千歳空港の遺構と遺物—』
- 北海道埋蔵文化財センター 1996 『千歳市 キウス5遺跡(4)B地区・C地区』北埴調報116
- 北海道埋蔵文化財センター 1997 『千歳市 キウス5遺跡(6)B地区・C地区』北埴調報126
- 北海道埋蔵文化財センター 1997 『千歳市 ユカボシC15遺跡(1)』北埴調報128
- 北海道埋蔵文化財センター 1998 『千歳市 ユカボシC15遺跡(2)』北埴調報133
- 北海道埋蔵文化財センター 1998 『千歳市 キウス4遺跡(3)』北埴調報134
- 北海道埋蔵文化財センター 1998 『千歳市 キウス4遺跡(4)A2地区』北埴調報135
- 北海道埋蔵文化財センター 2000 『嶋川町 米原3遺跡・高戸3遺跡・米原4遺跡』北埴調報153
- 前田正憲 1991 『ショップ遺跡』三石町教育委員会
- 松浦武四郎著・高倉新一郎校訂・秋葉実解説 1985 『武加和誌 上・中・下』
- 松浦武四郎著・秋葉実解説 1988 『附録 東西蝦夷山川地理取調図誌 中』北海道出版企画センター
- 松浦武四郎著・秋葉実解説 1988 『附録 東西蝦夷山川地理取調図編 川筋取調図』
- 松浦武四郎著・秋葉実解説 1988 『武四郎蝦夷地紀行』北海道出版企画センター
- 宮夫靖夫 1999 『東網路式土器の分類と編年について』『苫小牧市埋蔵文化財調査センター所報』1
- 宮夫靖夫 2000 『宮東遺跡群における集落の様相』『苫小牧市埋蔵文化財調査センター所報』2
- 宮夫靖夫 2001 『平成年代におけるアイヌ考古学』『苫小牧市埋蔵文化財調査センター所報』3
- 嶋川町史編纂委員会 1968 『嶋川町史』嶋川町
- 嶋川町大漁地蔵尊奉賛会 1987 『嶋川大漁地蔵の歩み』
- 森岡健治 1996 『平取町カンカン2遺跡』平取町教育委員会
- 森岡健治・長田佳宏 1999 『平取坂井遺跡』平取町教育委員会
- 森岡健治・長田佳宏 1999 『平取町旧平取小学校植物園遺跡』平取町教育委員会
- 森田知忠・遠藤香登 1984 『Tピット論』『北海道の研究1 考古編1』清文堂
- 山田秀三 2000 『北海道の地名—アイヌ語地名の研究 別巻』草風館
- 渡辺俊一 1996 『美沢10遺跡』苫小牧市教育委員会

## 報 告 書 抄 録

ふりがな	むかわちょう みやとよんいせき
書名	滝川町 宮戸4遺跡
副書名	日高自動車厚真門別道路工事に伴う埋蔵文化財発掘調査報告書
巻次	
シリーズ名	北海道埋蔵文化財センター調査報告書
シリーズ番号	第168集
編著者名	西田 茂・鎌田 望・芝田直人・柳瀬由佳
編集機関	北海道埋蔵文化財センター
所在地	〒069-0832 北海道江別市西野幌685番地1
発行年月日	西暦2002年3月29日
ふりがな	みやとよんいせき
所収遺跡名	宮戸4遺跡
ふりがな	ほっかいどうみやとよんいせき
所在地	北海道勇払郡滝川町宮戸182-1 ほか
市町村コード	01582
遺跡番号	J-14-40
北緯・東経	42度33分56秒・141度59分3秒
調査期間	20010507～20011026
調査面積	5,310m <sup>2</sup>
調査原因	高規格道路建設に伴う事前調査
種別	遺物包含地
主な時代	縄文時代早期
主な遺構	住居跡1軒 Tピット13基 焼土26ヶ所 フレイク・チップ集中1ヶ所
主な遺物	縄文土器(東網路Ⅲ式、コックロ式、中木路式、東網路Ⅳ式、網文式、静内中野式、植苗式、天神山式、柏木川式、余市式、タブコブ式など) 弥文土器(高坏) 石器(石鏃、石槍・ナイフ、石鏃、つまみ付ナイフ、スクレイパー、石斧、たたき石、くぼみ石、すり石、石鏃、砥石、台石など) 土製品(円盤状土製品、三角形土製品、板状土偶、焼成粘土塊) 石製品(石のみ形石製品)

北海道埋蔵文化財センター調査報告書 第168集

## 鷗川町 宮戸4遺跡

一日高自動車道厚真門別道路工事に伴う埋蔵文化財発掘調査報告書一

平成14年3月29日

編集・発行 財団法人 北海道埋蔵文化財センター  
〒069-0832 江別市西野幌685番地1  
TEL(011)386-3231(代表) FAX(011)386-3246  
E-mail: mail@domaibun  
Home Page: <http://domaibun.or.jp/192.168.1.10>

印刷 興国印刷株式会社  
〒060-0041 札幌市中央区大通東2丁目3番地1  
札幌松村ビル2号館2F  
TEL(011)252-2221(代表) FAX(011)252-2229