

写真図版





調査前状況 SE→NW



表土除去作業 S→N



壁面保護用大型土嚢撤去作業 SW→NE

調査風景 (1)

図版Ⅱ-2



70-141付近 SW→NE



重機による確認調査 E→W



S→N

調査風景 (2)



深度遺構確認調査風景 (139ライン) W→E



大深度試掘調査 (69-136) W→E



大深度試掘坑壁面清掃作業 N→S



大深度試掘調査排土内遺物確認調査 SE→NW

調査風景 (3)

図版Ⅱ-4



実測風景 (F-985・986) S→N



焼土検出作業 (F-1042) NW→SE



焼土検出作業 (F-1033) S→N

調査風景 (4)



70-145-ア① (生活面76) SE→NW



68-144-ウ① (生活面68) NE→SW

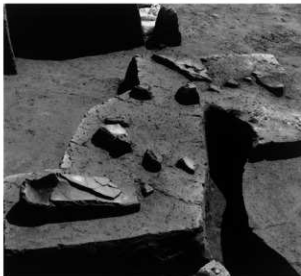


67・68-144 (生活面68) N→S

遺物出土状況 (1)



67-145-エ① (生活面76) E→W



67-146-ウ⑥エ⑨ (生活面95) NE→SW



69-142-イ S→N



68-146-ア① (生活面71) N→S

遺物出土状況 (2)



東西ライン (70-145-イ~70-147-イ) NE→SW



141ラインと70-イ・ライン交差地点 E→W



南北ライン (67-129~68-129) SE→NW

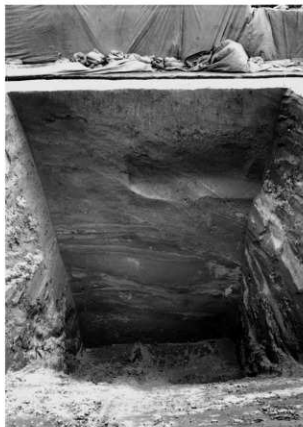
地層断面



69-130 NE→SW



69-134 NE→SW



69-142 NE→SW



69-146 NE→SW

大深度試掘坑地層断面



1回目礫検出状況 E-W

P-158 (1)

図版IV-2



確認状況 NW→SE



2回目確認状況 E→W

P-158 (2)



3回目礫検出状況 N→S



土層断面 NW→SE

P-158 (3)

図版IV-4



完掘 N→S



出土遺物

P-158 (4) と出土遺物



調査風景 SE→NW



実測風景 W→E



1回目礫検出状況 W→E

F-1108 (1)

図版Ⅳ-6



南側 1 回目礫取り上げ後状況 SW→NE



2 回目礫検出状況 SW→NE

P-1108 (2)



焼土堆積状況 N→S



西側肩断面 SW→NE



2回目礫南側取り上げ後状況 NE→SW

F-1108 (3)

図版Ⅳ-8



3回目目礫検出状況 N→S



3回目焼土検出状況 N→S

P-1108 (4)



断面 SW→NE



碟取り上げ後状況 E→W

P-1108 (5)



1回目取り上げ



2回目取り上げ



3回目取り上げ

F-1108の遺物



焼土重複状況 (F-793・F-1000・F-1013・F-1015・F-1020~F-1024) S→N



F-939 (前)・F-1104 (奥) NE→SW



F-993 (前)・F-1080 (奥) SW→NE

焼土 (1)



F-941断面 S→N



F-1022 (上) · F-1023 (中) · F-1024 (下) 検出状況 W→E



F-1024断面 W→E

烧土(2)



F-1032断面 SW→NE



F-1035掻き出し範囲検出状況 NW→SE



F-1037確認状況 NW→SE



F-1035断面 S→N



F-1037検出状況 N→S



F-1037断面 SW→NE

焼土 (3)



F-1041・1042検出状況 N→S



F-1042検出状況 S→N



F-1042断面 SW→NE



F-1088断面 SW→NE



F-1043検出状況 NW→SE



F-1043小ビット検出状況 W→E

焼土 (4)



F-1093検出状況 N→S



F-1093二回目検出状況 N→S



F-1093断面 W→E



F-1094断面 SW→NE

焼土(5)



F-1103断面 S→N



F-1104断面 W→E



F-1122検出状況 N→S



F-1110(奥)・F-1111(中)・F-947(前) NE→SW



F-1148断面 SW→NE



F-1150断面 SW→NE

烧土(6)



土坑群検出状況 SW→NE

土坑(1)

圖版IV-18

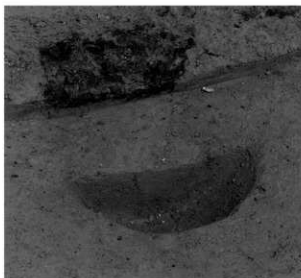


P-151土層断面 NE→SW

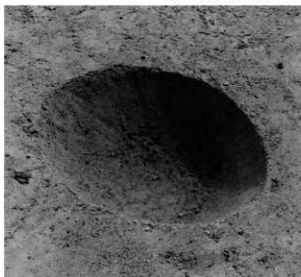


P-151完掘 N→S

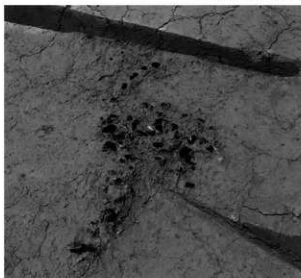
土坑(2)



P-153土層断面 SE→NW



P-153完掘 N→S



P-155フ剥片集中検出状況 E→W



P-154確認状況 SW→NE



P-154 (奥)・P-155 (手前) 完掘 SW→NE

土坑 (3)



P-156完掘 E→W

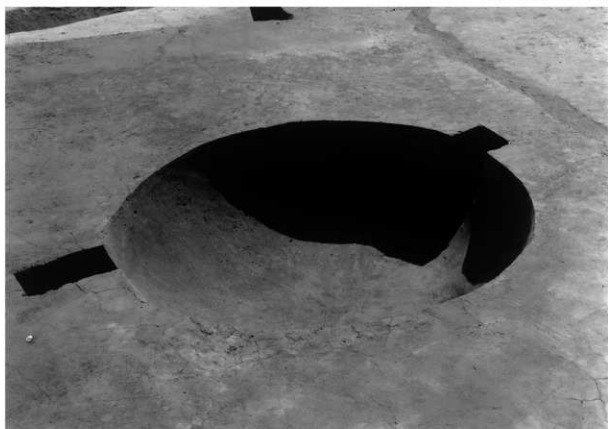


P-157完掘 E→W

土坑(4)



P-159完掘 NE→SW



P-160完掘 NE→SW

土坑(5)



P-161完掘 SE→NW

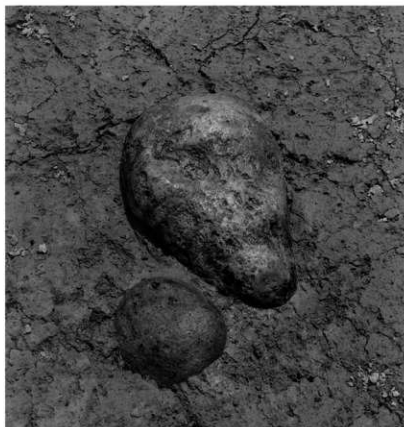


P-162完掘 NE→SW



P-163 (奥)・P-164 (手前) 完掘 E→W

土坑(6)



S-21検出状況 NW→SE



S-21検出状況 SW→NE

集石(1)

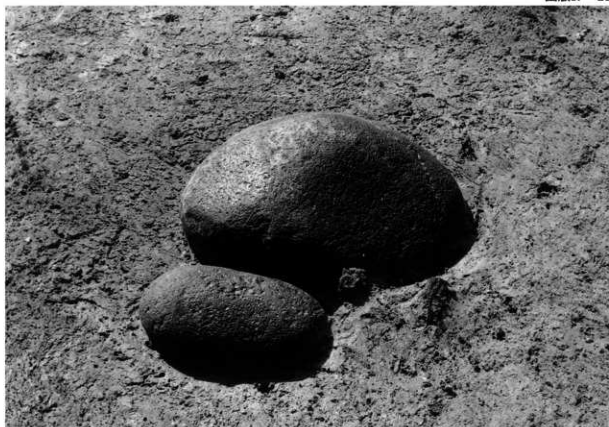


S-22検出状況 E→W



S-23検出状況 N→S

集石(2)



S-24檢出狀況 N→S



S-25檢出狀況 NE→SW

集石(3)



S-21



S-23

集石の遺物 (1)



S-22



S-24



S-25

集石の遺物 (2)

図版V-1



1



2

包含層の土器 (1)



5



3



4



4

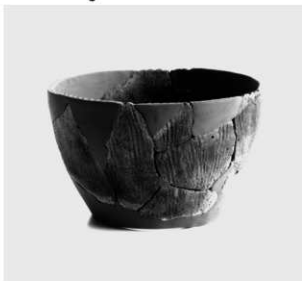
包含層の土器 (2)



6



7



10

包含層の土器 (3)



8

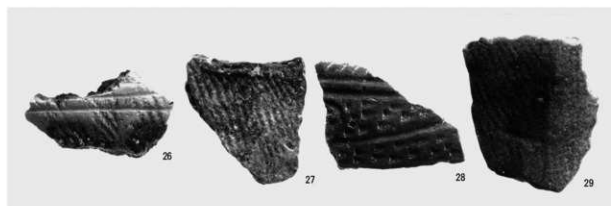
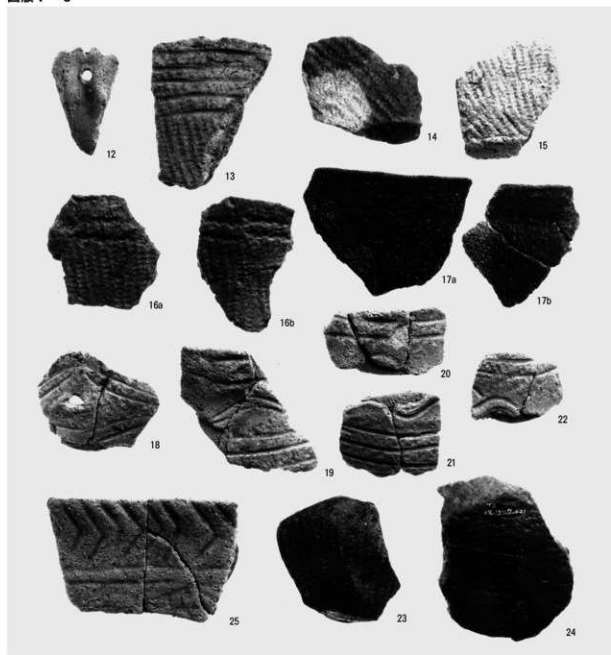


9

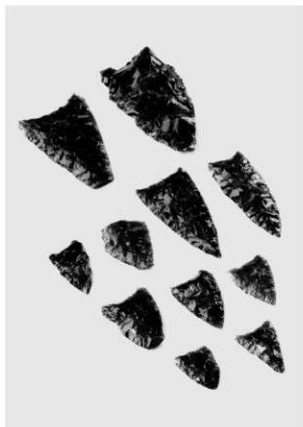


11

包含層の土器(4)



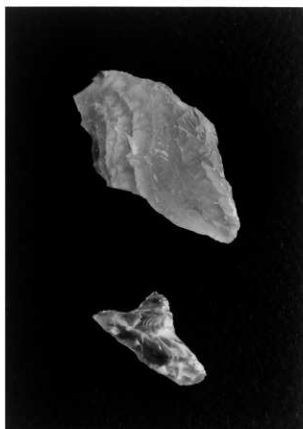
包含層の土器 (5)



1・6・8・9・11~13



10・15・16



7・14



20・22

包含層の石器 (1)

図版V-7



17~19・21



23~25

包含層の石器 (2)

報告書抄録

ふりがな	えべつし ついしかり 2いせき かっこ5
書名	江別市 対雁2遺跡(5)
副書名	石狩川改修工事用地内埋蔵文化財発掘調査報告書
巻次	なし
シリーズ名	財団法人北海道埋蔵文化財センター調査報告書
シリーズ番号	第204集
編者名	鈴木 信・吉田裕史洋・酒井秀治
編集機関	財団法人北海道埋蔵文化財センター
所在地	〒069-0832 北海道江別市西野幌685-1 TEL(011)386-3231 E-mail mail@domaibun.or.jp
発行機関	財団法人北海道埋蔵文化財センター
発行年月日	平成16(西暦2004)年3月26日
ふりがな	ついでしかり 2 いせき
収録遺跡	対雁2遺跡
所在地	北海道江別市工栄町28番地(地先)(石狩川河川敷緑地)
市町村コード	01217
遺跡番号	A-02-110
北緯	43度07分47秒付近
東経	141度31分01秒付近
調査期間	19990601~19990930・20030509~20031031
調査面積	2,200㎡
調査原因	河川改修に伴う記録保存
種別	遺物包含地
主な時代	縄文晩期後葉~縄文前葉
主な遺構	土 坑 13基 焼 土 187カ所 集 石 5カ所
主な遺物	土 器(深鉢、鉢、浅鉢) 石器等(石鏃、石錐、石槍・ナイフ、スクレイパー、たたき石、台石、剥片、礫、等)
特記事項	古自然堤防上に形成された 「集石炉」と考えられる焼礫の集中が2カ所から検出された

遺跡番号は北海道埋蔵文化財包蔵地周知資料登録番号、経緯度は世界測地系による。

北海道埋蔵文化財センター調査報告書 第204集

江別市

ついでしかり

対雁 2 遺跡 (5)

—石狩川改修工事用地内埋蔵文化財発掘調査報告書—

発行 平成16年 3月26日
編集 財団法人 北海道埋蔵文化財センター
〒069-0832 江別市西野幌685番地 1
TEL (011) 386-3231 FAX (011) 386-3238
<http://www.domaibun.or.jp>
印刷 北海道印刷企画株式会社
〒064-0811 札幌市中央区南11条西9丁目3番35号
TEL (011) 562-0075 FAX (011) 562-0355