

圖 版

凡 例

- 令和2年1～3月（令和元年度） 試掘調査地点
- 令和2年4～12月（令和2年度） 試掘調査地点



大坂大路

大坂大路

大坂大路

大坂大路

大坂大路

大坂大路

大坂大路

大坂大路

大坂大路

大坂大路

大坂大路

大坂大路

大坂大路

大坂大路

大坂大路

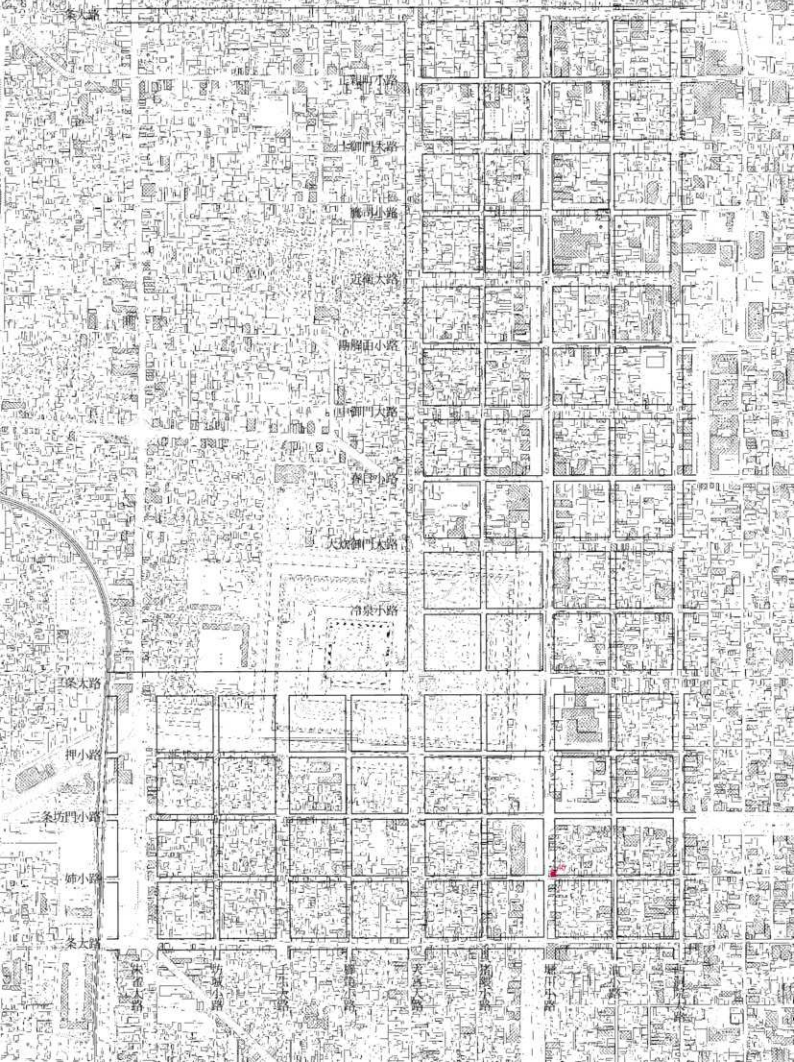
大坂大路

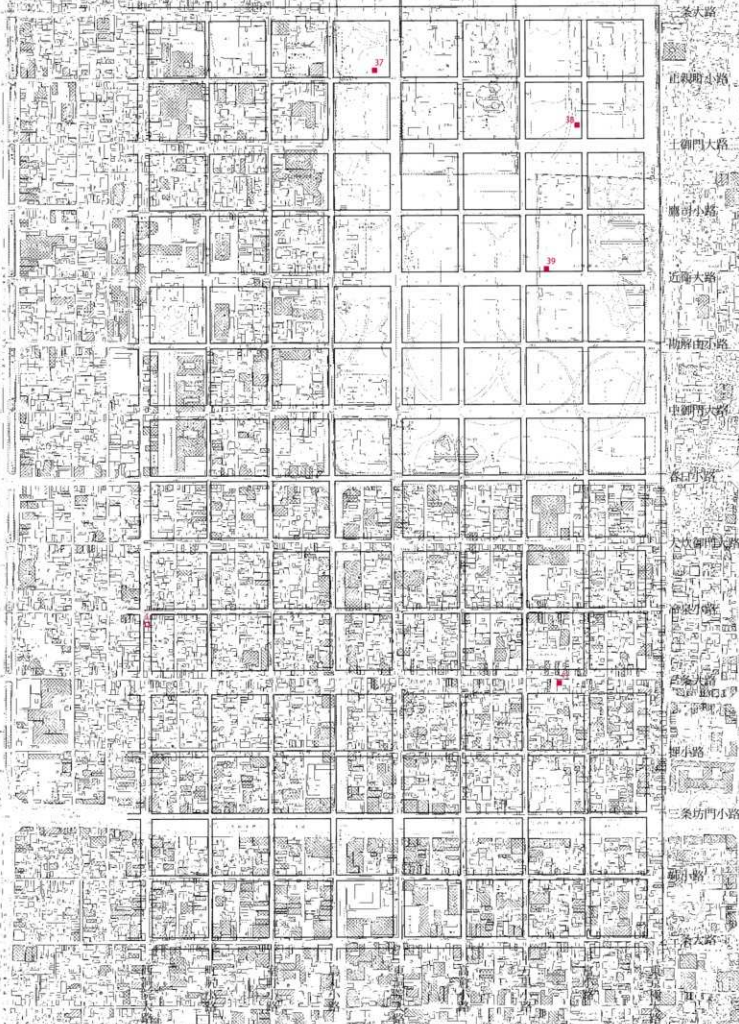
大坂大路

大坂大路

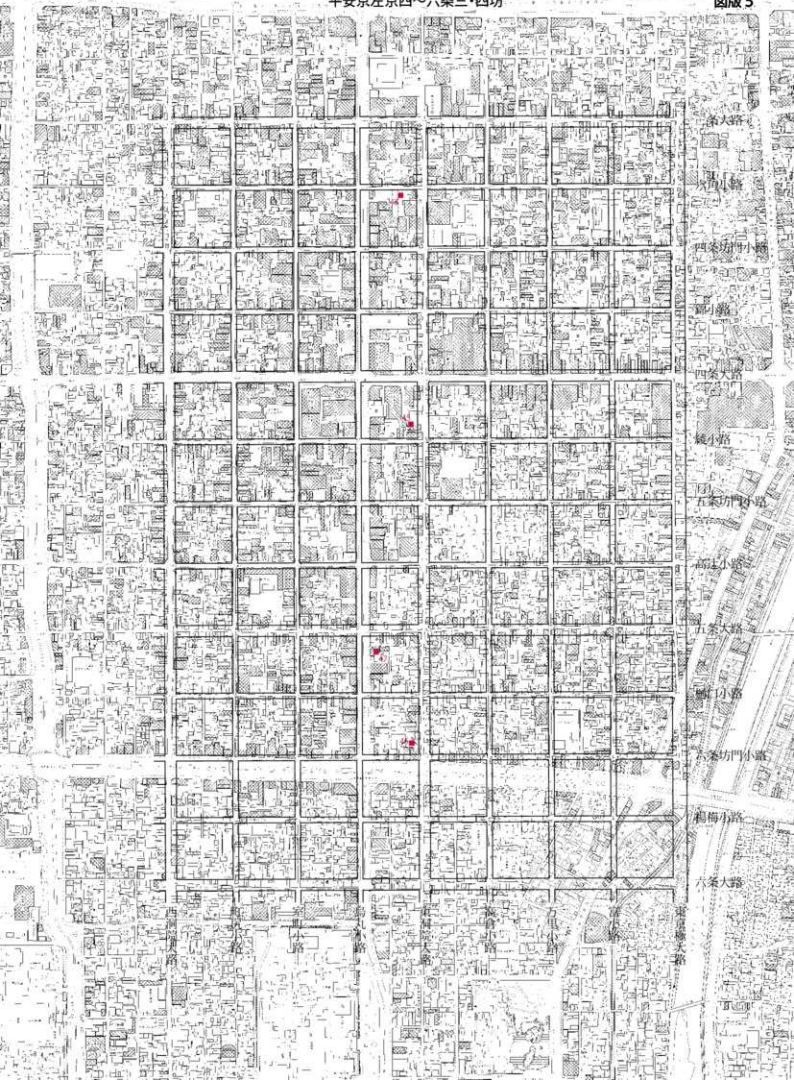
大坂大路

大坂大路







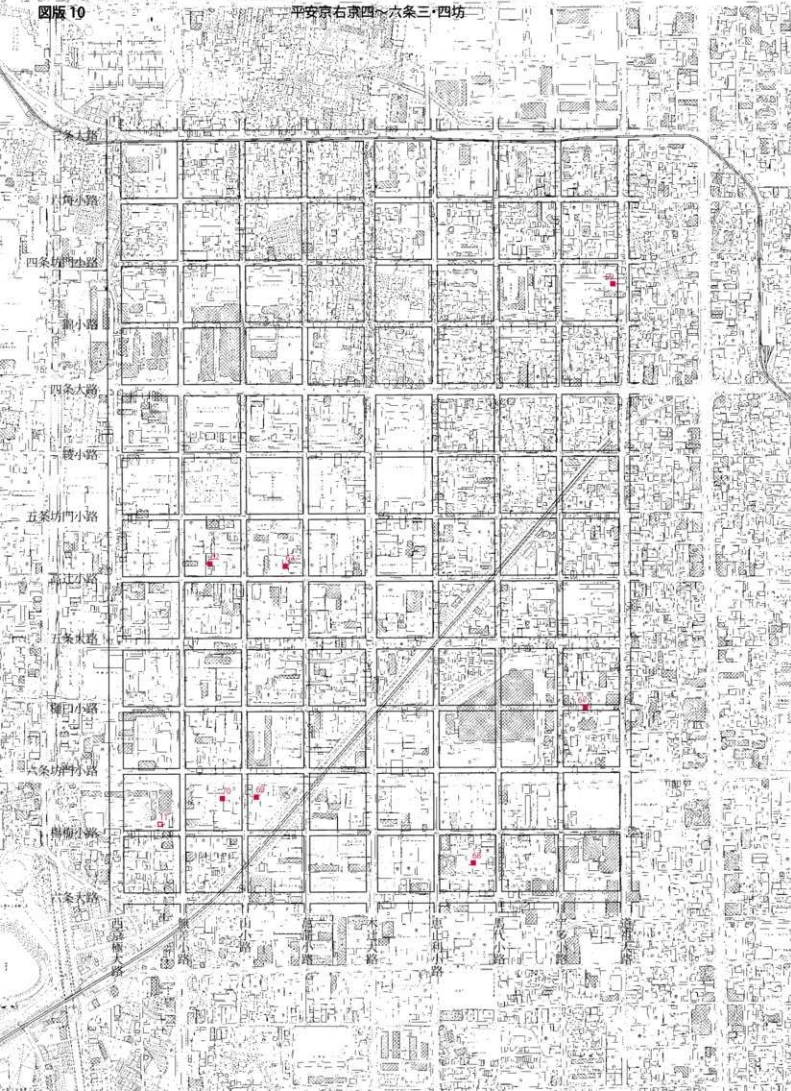


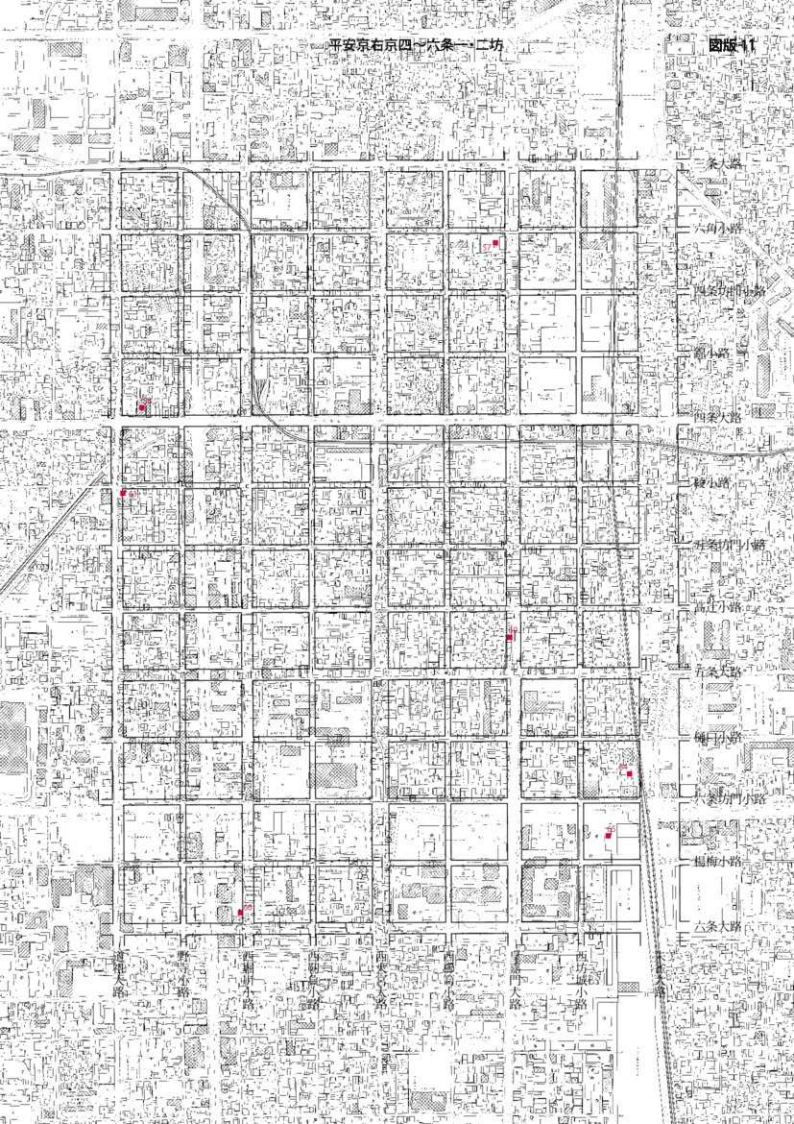














六条大路

左女牛小路

七条坊門外路

北小路

七条大路

馬小路

八条坊門外路

南小路

八条大路

針小路

九条坊門外路

信濃小路

九条大路

西京極大路

無小路

山小路

高麗小路

木江大路

惠止利小路

新八小路

宇多小路

道祖大路



六条大路

一子女牛小路

七条坊門小路

北小路

七条小路

地小路

八条坊門小路

梅小路

八条大路

針小路

九条坊門小路

有禮小路

九条大路

道根大路

新町小路

西屋小路

西朝西小路

西大寺路

西町司小路

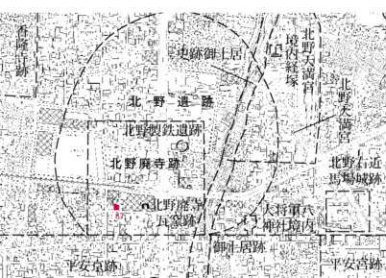
西町西大路

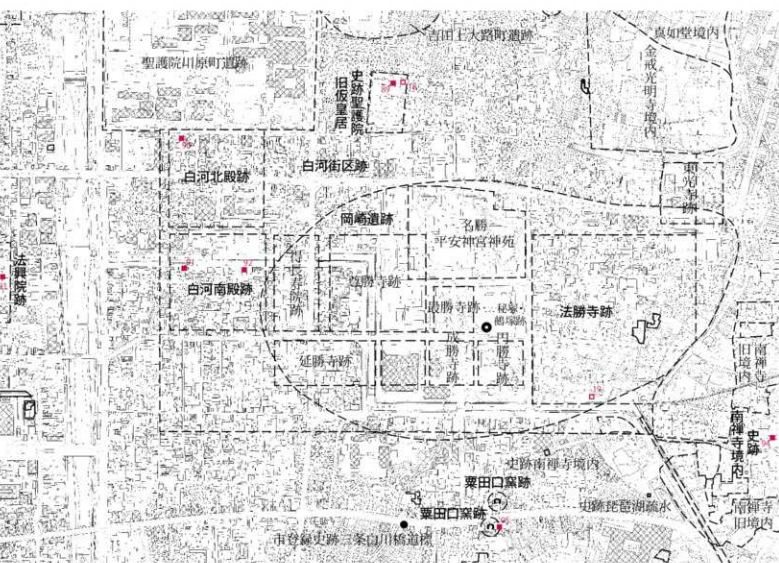
西町東大路

西町東小路

木曾大路

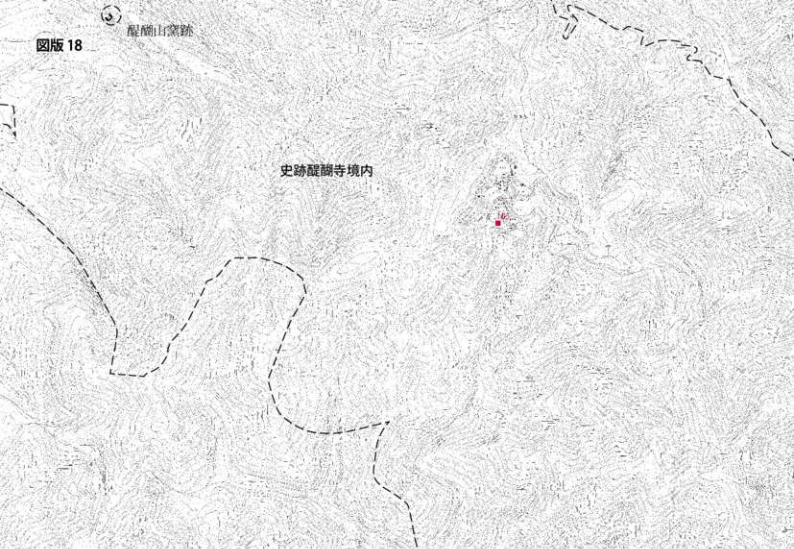








史跡醍醐寺境内





鳥羽遺跡

息羽離宮跡

下鳥羽遺跡

芥川城跡

板橋庵跡

福島女遺跡

金森田雲道跡

伏見城跡

御音官裏跡

指刀城跡

下三橋跡

下三橋城跡

奉行所跡

兼盛遺跡

太閤堤 (小倉堤、植島堤)

向島城跡



東院跡

戊亥遺跡

宮ノ脇遺跡

市指定天然記念物
倉掛神社
文化財環境保全地区

長岡京跡

東土川城跡

東土川遺跡

鶴冠井遺跡

久我殿遺跡

久我神社

神田神社

長岡京跡

鶴冠井清水遺跡

芝ヶ木遺跡

藤田遺跡

久我東町遺跡

羽東師菱川城跡

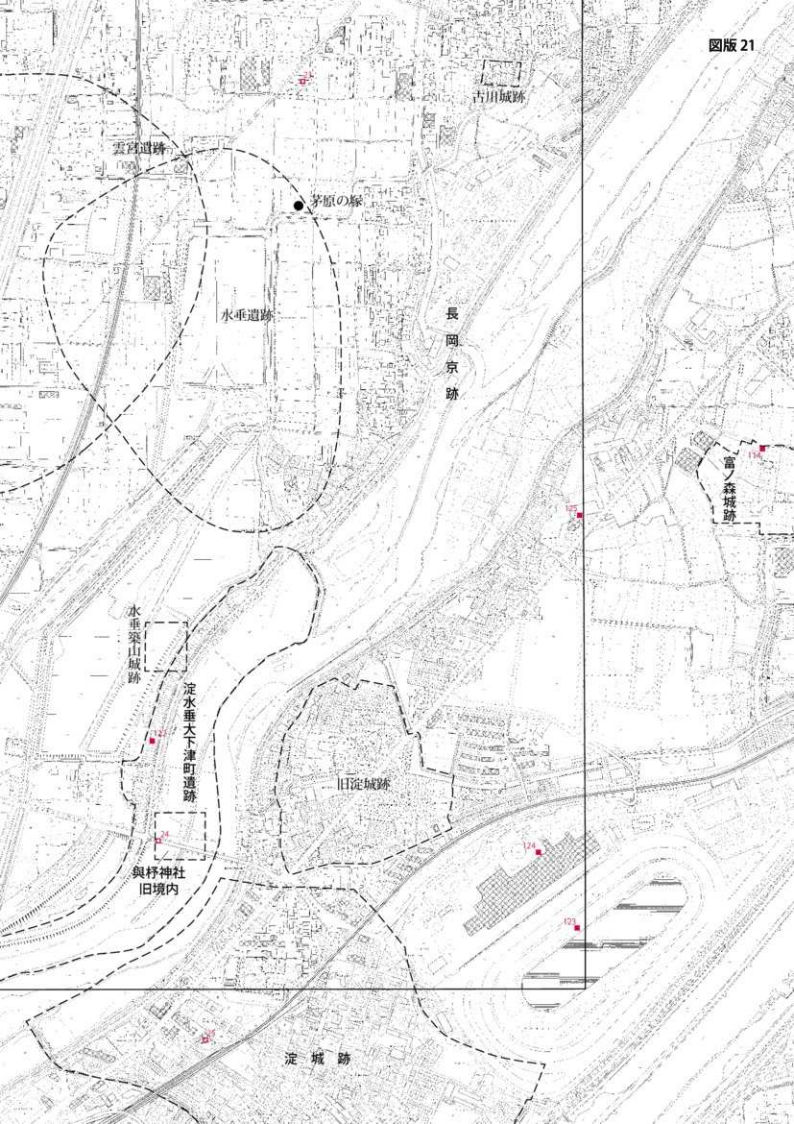
羽東師遺跡

長黒遺跡

羽東師志水門遺跡

志水落合城跡

史跡 羽東師高御堂門神社境内



古川城跡

雲宮遺跡

茅原の塚

水垂遺跡

長岡京跡

富ノ森城跡

水垂梁山庭跡

淀水垂天下津町遺跡

旧淀城跡

與杼神社
旧境内

淀城跡

123

124

125

