

161

▲080

▲242

▲343

▲574

中山道跡

伏

見

城

木幡ノ関跡

▲575

▲600

▲618

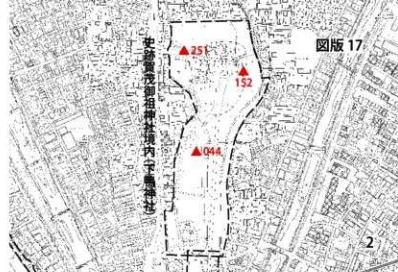
▲600

--- 371

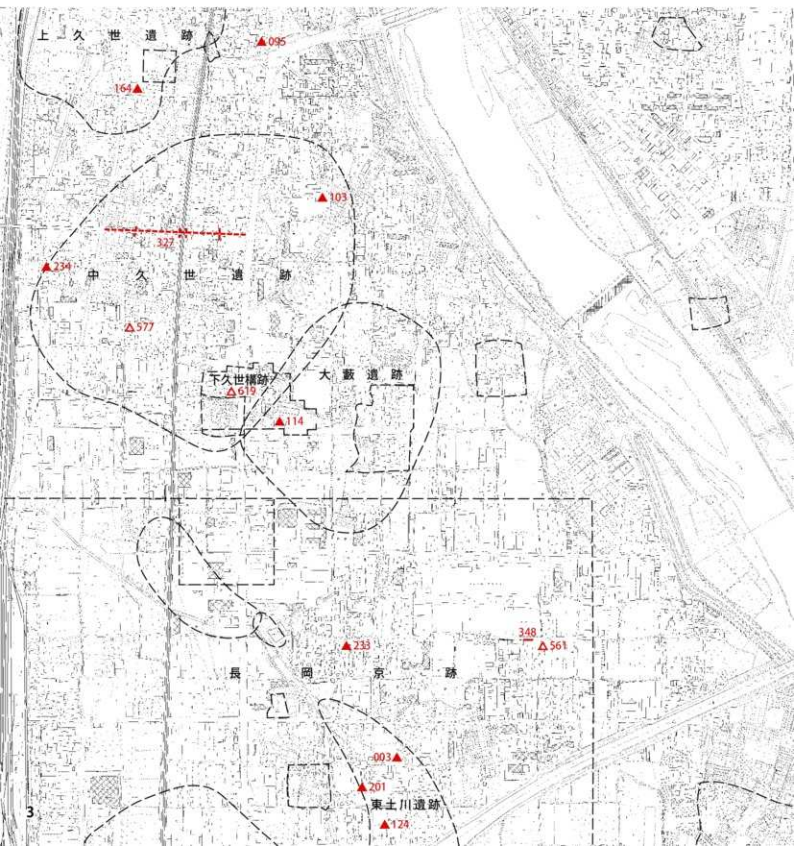
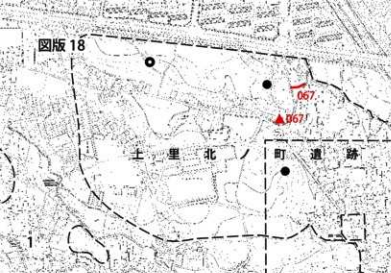
360



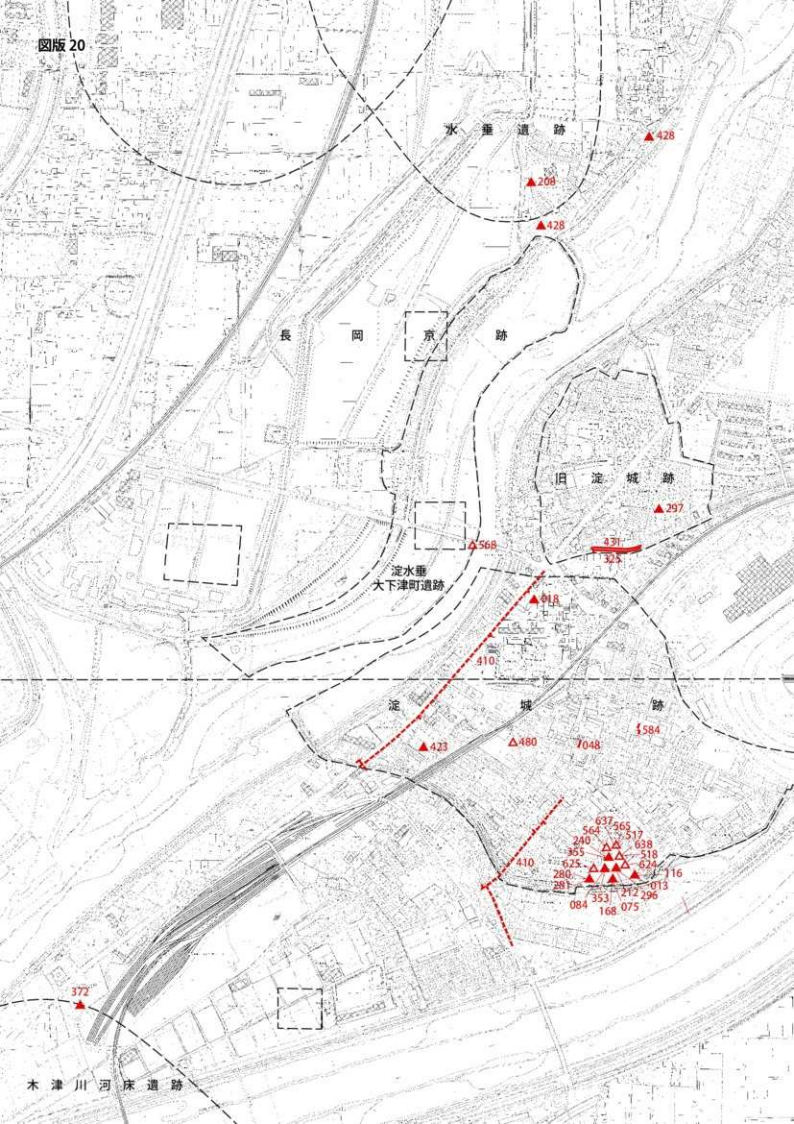




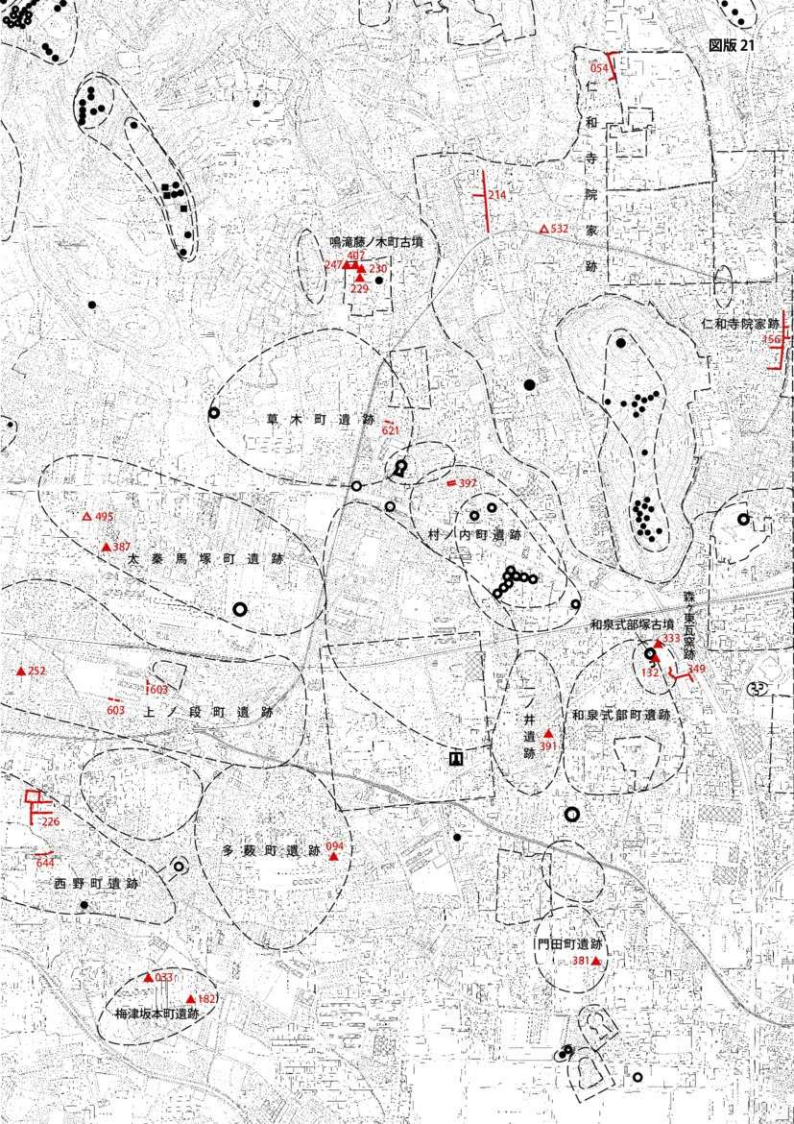




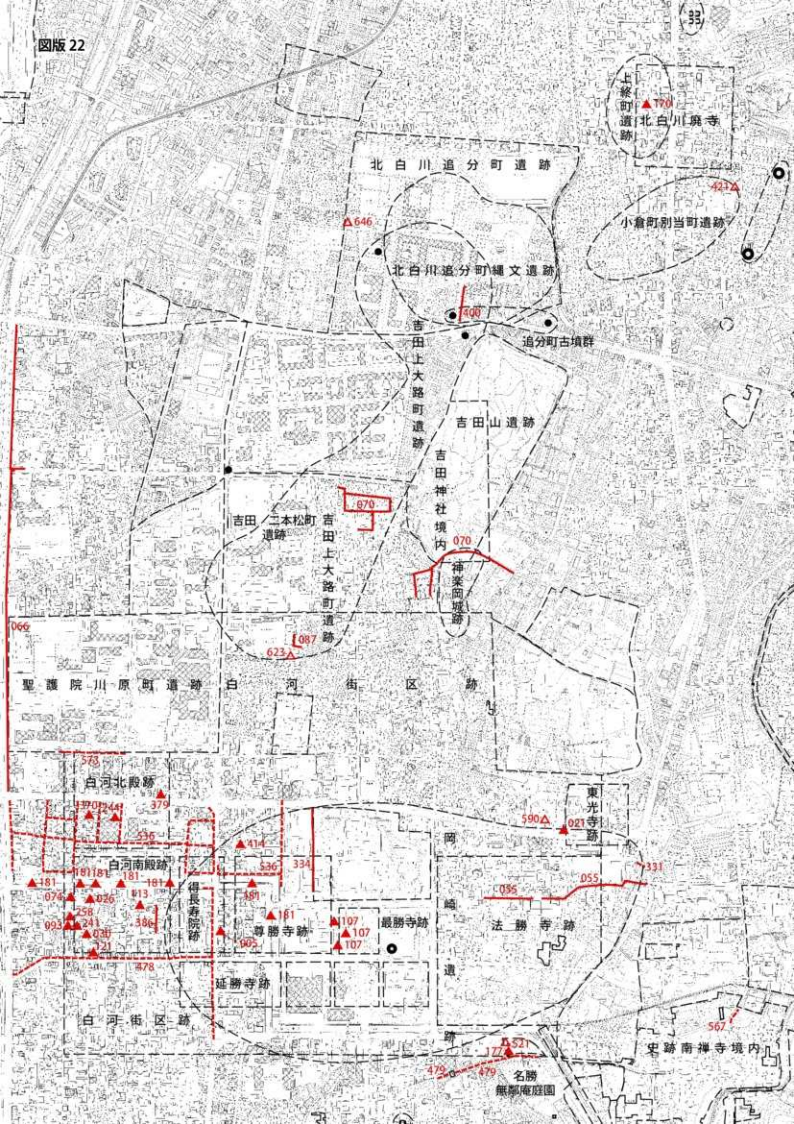












上條町遺跡  
北白川真寺

北白川追分町遺跡

北白川追分町縄文遺跡

小倉町別当町遺跡

吉田上大路町遺跡

追分町古墳群

吉田山遺跡

吉田神社境内

吉田

二本松町遺跡

吉田上大路町遺跡

神楽岡遺跡

聖護院川原町遺跡

白河街区跡

白河北殿跡

白河南殿跡

得長春院跡

東光寺跡

岡崎

法勝寺跡

嚴勝寺跡

尊勝寺跡

延勝寺跡

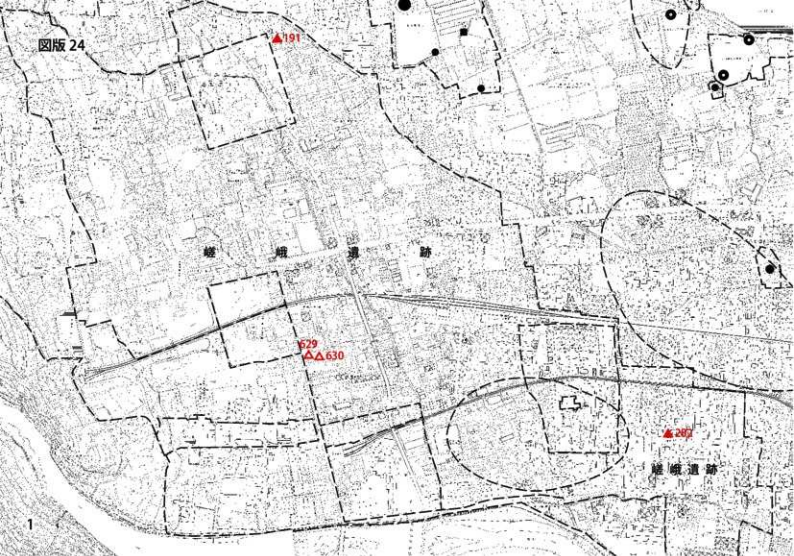
白河街区跡

史跡南禅寺境内

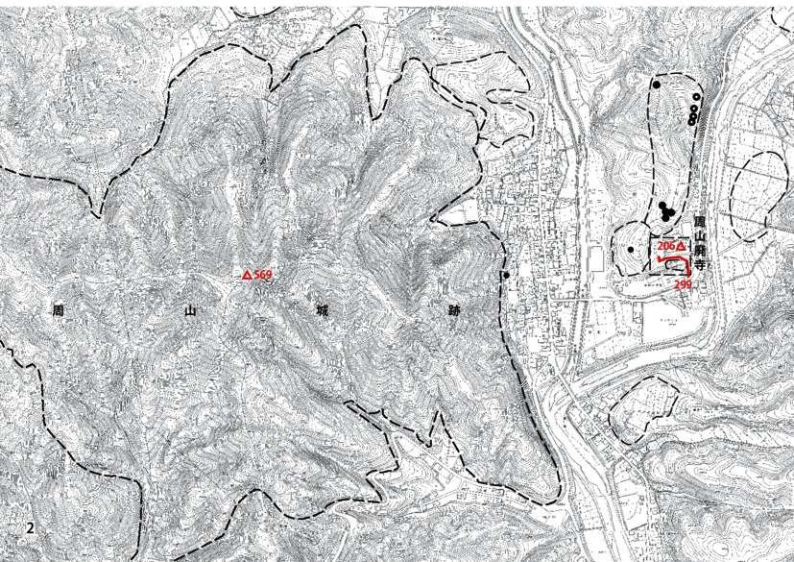
名勝  
熊野権延園



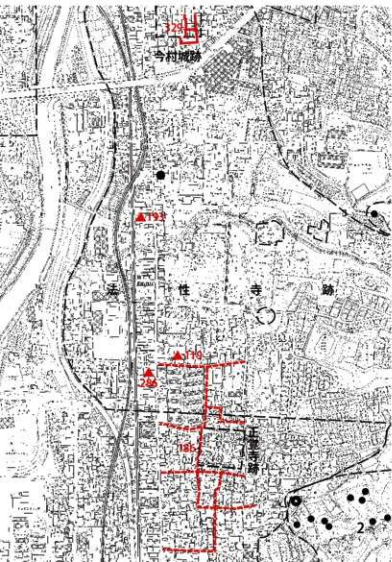
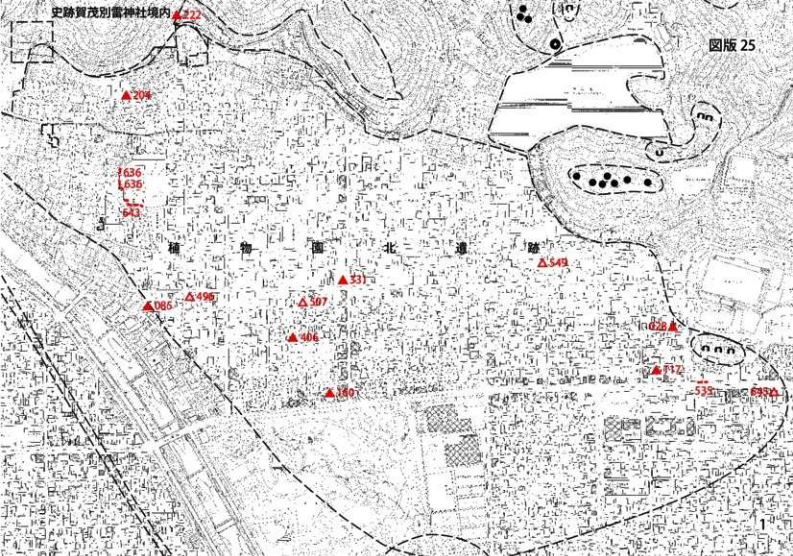




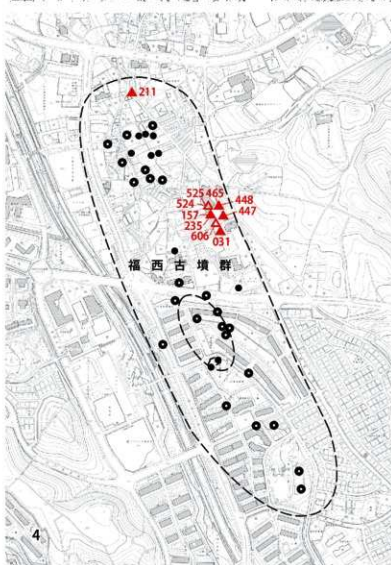
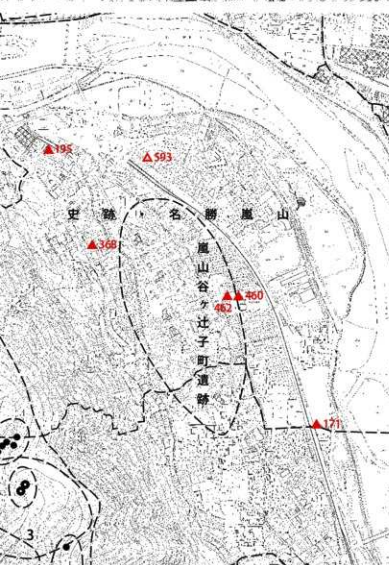
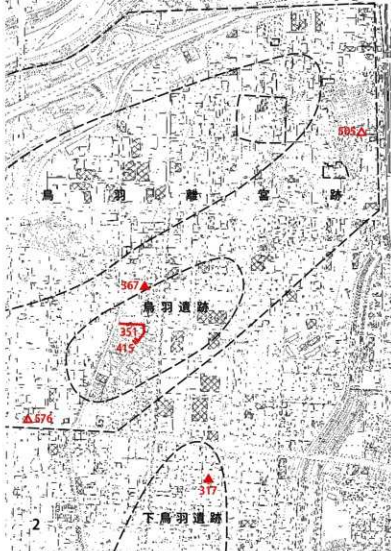
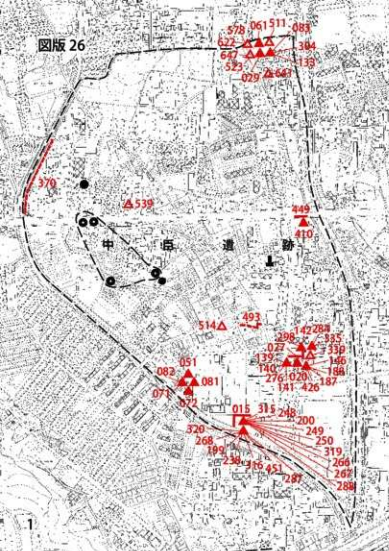
1

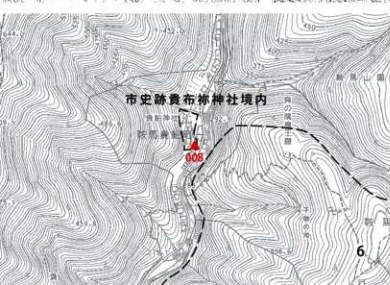
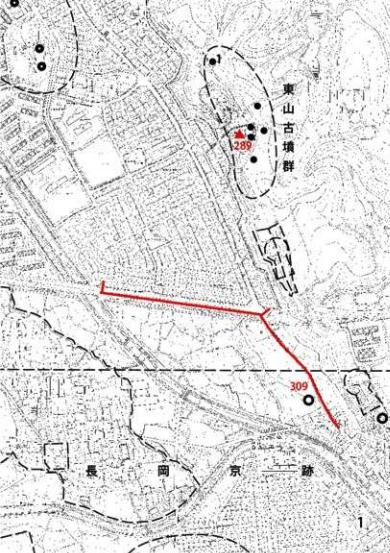


2





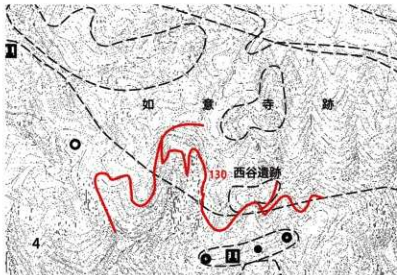
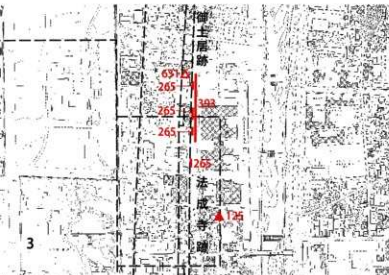


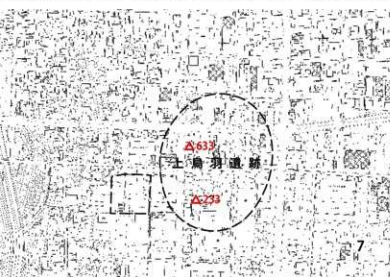
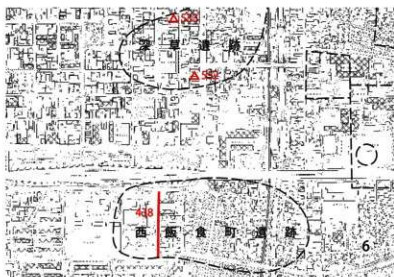
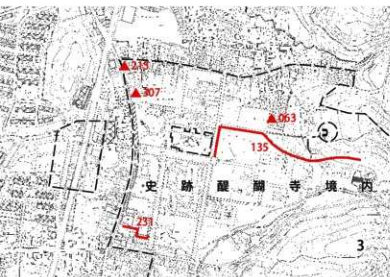




醍醐ノ森瓦窯跡

▲413









1 A-A' 土塁断面  
（南東から）



2 B-B' 土塁断面と現存土  
塁（南から）



3 B-B' 土塁断面  
（南東から）



1 石垣東側（北から）



2 石垣西側（北から）



## 京都市内遺跡詳細分布調査報告 令和2年度

発行日 2021年3月31日  
発行 京都市文化市民局  
編集 京都市文化市民局文化芸術都市推進室文化財保護課  
住所 京都市中京区河原町通御池下る下丸屋町394  
Y・J・Kビル2階  
TEL (075) 366-1498  
印刷 奥田印刷株式会社  
TEL (075) 441-7060