

# 写真図版





全景 (W→)



調査区北東側Ⅲ層 完掘 (SW→)

完掘 (1)

図版 2 調査状況 (2)



調査区南東側 完掘 (E→)



調査区南東側 完掘 (W→)

完掘 (2)





調査区中央部南側 完掘 (NE→)



調査区中央部北側 完掘 (NW→)

完掘 (3)

図版4 調査状況(4)



調査区南西側 完掘 (E→)



調査区北西側 完掘 (W→)

完掘 (4)



調査区南西側Ⅲ層 確認 (SE→)



調査区南東側 25%調査 (E→)

Ⅲ層確認 25%調査

図版6 調査状況 (6)



調査区南東側Ⅲ層 完掘 (SW→)



調査区中央部南側Ⅲ層 完掘 (NE→)

Ⅲ層完掘 (1)



調査区南西側Ⅲ層 完掘 (N→)



調査区中央部北側Ⅲ層 完掘 (W→)

Ⅲ層完掘 (2)

図版8 調査状況 (8)



調査区南東側V層 確認 (W→)



調査区南西側V層 確認 (E→)

V層確認 (1)



調査区北西側V層 確認 (N→)



調査区中央部北側V層 確認 (E→)

V層確認 (2)

図版10 作業状況 (1)



調査区中央部 作業状況 (W→)



調査区中央部 作業状況 (E→)

作業風景 (1)





調査区南東側 作業状況 (E→)



調査区南西側 作業状況 (E→)

作業風景 (2)

図版12 作業状況 (3)



調査区南東側 作業状況 (W→)



調査区南西側 作業状況 (E→)

作業風景 (3)



R23~25ライン セクション (SE→)



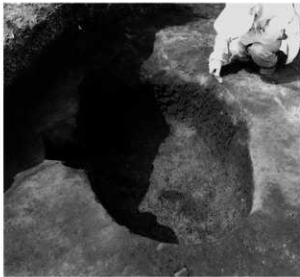
I 25 セクション (S→)

土層

図版14 Ⅲ層の遺構(1)



UP-1 セクション (E→)



UP-1 完掘 (SE→)



UP-1 遺体層 (SE→)



UP-2 セクション (N→)



UP-2 完掘 (N→)



UP-2 土器出土状況 (N→)

土坑 (UP) (1)



UP-3 セクション (N→)



UP-3 完掘 (E→)



UP-3 遺物出土状況 (NW→)



UP-4 セクション (SE→)



UP-4 完掘 (NW→)



UP-4 遺物出土状況 (NE→)

土坑 (UP) (2)

図版16 Ⅲ層の遺構 (3)



UP-4 遺物出土状況 (SE→)



UP-4 土器集中 確認 (NE→)



UP-4 V層土器集中 3回目取上げ (E→)



UP-4 土器集中 セクション (NE→)

土坑 (UP) (3)



Ⅲ層の土坑墓群 (UP-5・7~11・14~15) 完掘 (NE→)



UP-5 セクション (E→)



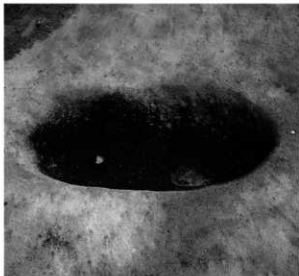
UP-5 遺物出土状況 (NW→)

土坑 (UP) (4) 土坑墓群

図版18 Ⅲ層の遺構 (5)



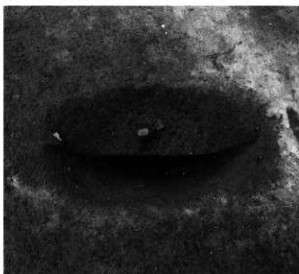
UP-6 セクション 上面出土遺物 (N→)



UP-6 完掘 (N→)



UP-7 セクション (E→)



UP-7 完掘 (E→)



UP-8 セクション (N→)



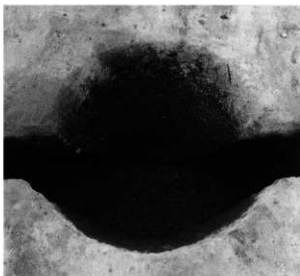
UP-8 完掘 (E→)

土坑 (UP) (5)





UP-9 セクション (N→)



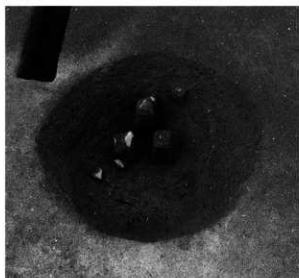
UP-9 完掘 (NE→)



UP-9 遺物出土状況 (E→)



UP-10 セクション (E→)



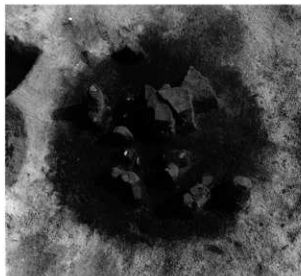
UP-10 完掘 (NE→)



UP-10 遺物出土状況 (N→)

土坑 (UP) (6)

図版20 Ⅲ層の遺構 (7)



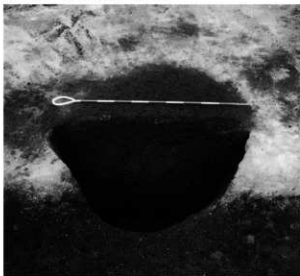
UP-11 遺物出土状況 (NE→)



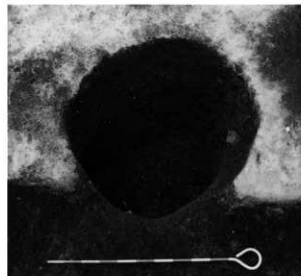
UP-11 セクション (E→)



UP-11 完掘 (E→)



UP-12 セクション (W→)



UP-12 完掘 (W→)



UP-13 セクション (N→)

土坑 (UP) (7)



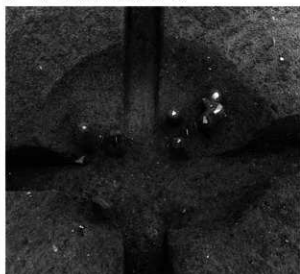
UP-13 完掘 (N→)



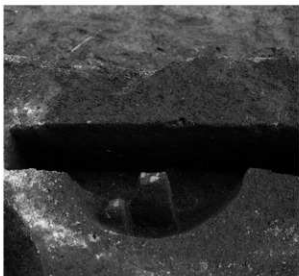
UP-13 遺物出土状況 (N→)



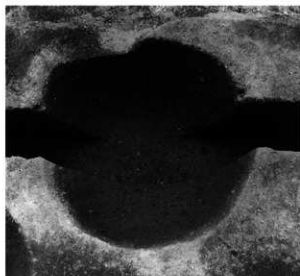
UP-14 セクション (E→)



UP-14 完掘 (E→)



UP-15 セクション (N→)



UP-15 完掘 (N→)

土坑 (UP) (8)

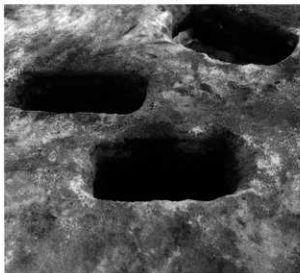
図版22 Ⅲ層の遺構 (9)



USP-1 右 セクション (N→)



USP-1 完掘 (N→)



USP-2 セクション (N→)



USP 3~7 確認 (W→)



USP-3 セクション (W→)

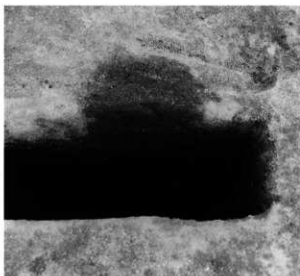


USP-3 完掘 (NE→)

柱穴状土坑 (USP) (1)



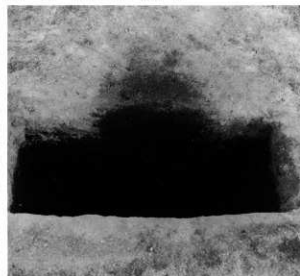
USP-4 完掘 (NE→)



USP-5 セクション (W→)



USP-5 完掘 (NE→)



USP-6 セクション (W→)



USP-6 完掘 (NE→)



USP-7 完掘 (NE→)

柱穴状土坑 (USP) (2)

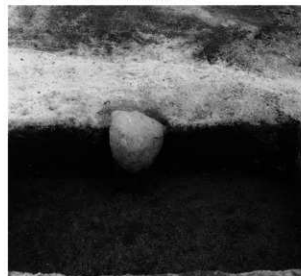
図版24 Ⅲ層の遺構 (11)



USP-8 セクション (NW→)



USP-8 セクション (NW→)



USP-9 セクション (N→)



USP-10 セクション (N→)



USP-11 セクション (N→)

柱穴状土坑 (USP) (3)



UF-1 確認 (E→)



UF-1・US8・U遺物集中109 確認 (NE→)



UF-1 確認 (NW→)



UF-2 確認 (NW→)



UF-3 確認 (NW→)



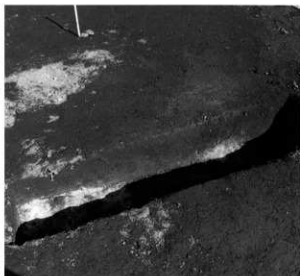
UF-4 確認 (NE→)

焼土 (UF) (1)

図版26 Ⅲ層の遺構 (13)



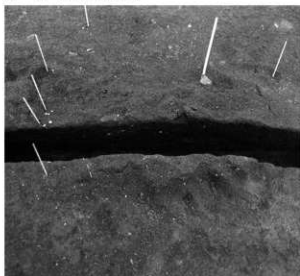
UF-5 確認 (NE→)



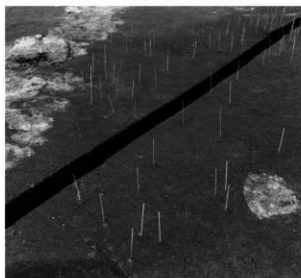
UF-6 確認 (NW→)



UF-7 確認 (NW→)



UF-8 確認 (S→)



UF-9 確認 (N→)



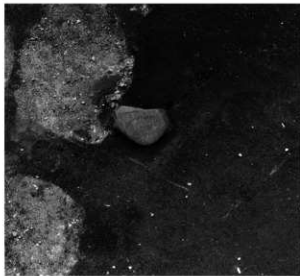
UF-9 遺物出土状況 (SE→)

焼土 (UF) (2)

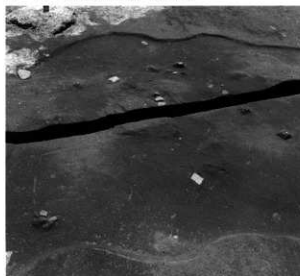




UF-9 遺物出土状況 (SW→)



UF-9 敲石 出土状況 (NE→)



UF-9 骨片ブロック 出土状況 (NE→)



UF-10 確認 (NW→)



UF-10 確認 (N→)



UF-10 土器出土状況 (N→)

焼土 (UF) (3)

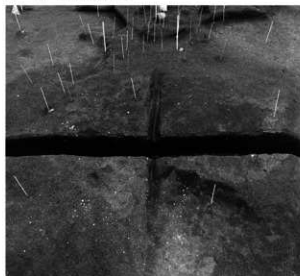
図版28 Ⅲ層の遺構 (15)



UF-11 確認 (N→)



UF-12 確認 (N→)



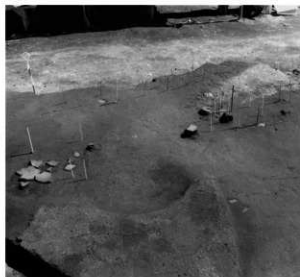
UF-13 確認 (N→)



UF-13 遺物出土状況 (N→)



UF-14 確認 (N→)



UF-14 遺物出土状況 (N→)

焼土 (UF) (4)



UF-14 遺物出土状況 (N→)



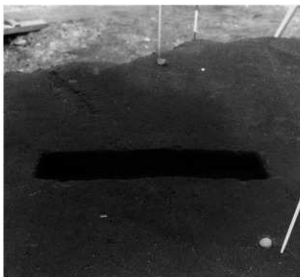
UF-15 確認 (N→)



UF-15 土器出土状況 (N→)



UF-16 小刀 確認 (N→)



UF-16 確認 (N→)



UF-16 小刀 確認 (E→)

焼土 (UF) (5)



UF-16 火打ち石 出土状況 (NW→)



UF-16 集石 確認 (E→)



UF-16 集石 確認 (NW→)



UF-17 確認 (N→)



UF-18 確認 (N→)



UF-19・UP-5 確認 (E→)

焼土 (UF) (6)



UF-19 北側土器出土状況 (N→)



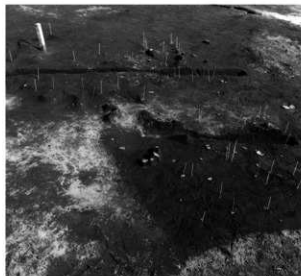
UF-20 確認 (S→)



UF-21 確認 (NW→)



UF-21 遺物出土状況 (N→)



UF-22 遺物出土状況 (NW→)



UF-22 土器出土状況 (N→)

焼土 (UF) (7)

図版32 Ⅲ層の遺構 (19)



UF-25 確認 (E→)



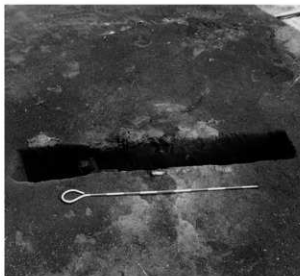
UF-25・U遺物集中16・17 確認 (N→)



UF-25・U遺物集中16・17 確認 (N→)



UF-25・U遺物集中17 確認 (E→)

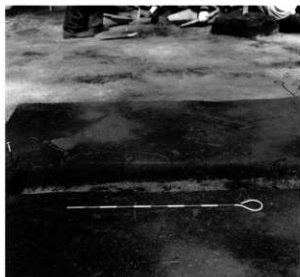


UF-26 確認 (NW→)

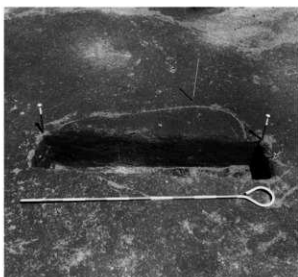


UF-26・U遺物集中23 確認 (SW→)

焼土 (UF) (8)



UCB2 セクション (W→)



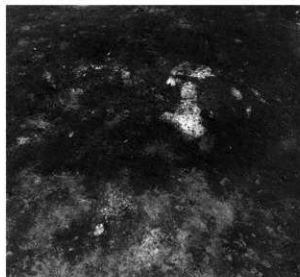
UCB3 確認 (NW→)



UCB4 確認 (NW→)



UCB5 確認 (W→)



灰集中1 確認 (N→)



灰集中1 セクション (NW→)

炭化物集中 (UCB) 灰集中

図版34 Ⅲ層の遺構 (21)



US-1 確認 (N→)



US-2 炭化物 セクション (E→)



US-2・U遺物集中13 確認 (S→)



US-3・U遺物集中24 確認 (SE→)



US-4 確認 (W→)



US-4・U遺物集中25 確認 (W→)

集石 (US) (1)





US-5 確認 (NE→)



US-5 遺物出土状況 (NE→)



US-6 確認 (NE→)



US-7 確認 (N→)



US-8 確認 (E→)



US-8・U遺物集中109 確認 (SE→)

集石 (US) (2)

図版36 Ⅲ層の遺構 (23)



US-9 確認 (N→)



US-10 確認 (NE→)



US-11 確認 (E→)



US-12 確認 (NW→)



US-13 確認 (NW→)

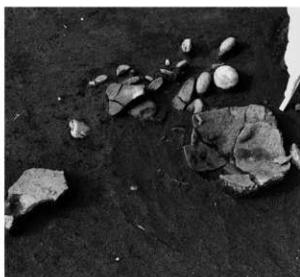


US-14 確認 (NE→)

集石 (US) (3)



US-15 確認 (SE→)



US-15 鉄鍋出土状況 (SE→)



US-15 刀子 出土状況 (W→)



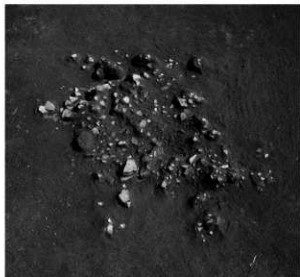
U遺物集中-1 確認 (S→)



U遺物集中-1 確認 (S→)



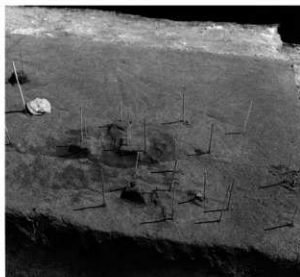
U遺物集中-2 確認 (N→)



U遺物集中-4 確認 (N→)

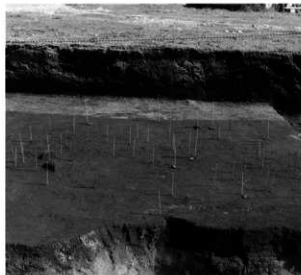


U遺物集中-4 確認 (2回目) (N→)



U遺物集中-5 遺物出土状況 (N→)

遺物集中 (U遺物集中) (1)



U遺物集中-6 確認 (N→)



U遺物集中-7 確認 (N→)



U遺物集中-7 遺物出土状況 (N→)



U遺物集中-7・8 遺物出土状況 (N→)



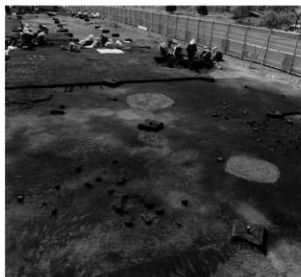
U遺物集中-8 遺物出土状況 (E→)



U遺物集中-9 確認 (NW→)

遺物集中 (U遺物集中) (2)

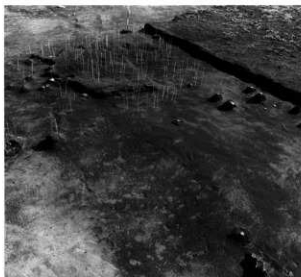
図版40 Ⅲ層の遺構 (27)



U遺物集中-10・11・12 確認 (E→)



U遺物集中-10 確認 (E→)



U遺物集中-11 確認 (N→)



U遺物集中-11 土器出土状況 (N→)



U遺物集中-12 確認 (NE→)



U遺物集中-12 遺物出土状況 (N→)

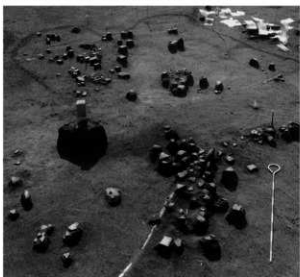
遺物集中 (U遺物集中) (3)



U遺物集中-12 土器出土状況 (N→)



U遺物集中-13 確認 (SE→)



U遺物集中-13 確認 (E→)



U遺物集中-14・15 確認 (NW→)



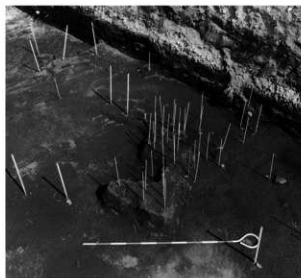
U遺物集中-14 確認 (N→)



U遺物集中-15 確認 (E→)

遺物集中 (U遺物集中) (4)

図版42 Ⅲ層の遺構 (29)



U遺物集中-18 確認 (NW→)



U遺物集中-19・20 確認 (NE→)



U遺物集中-21 確認 (NE→)



U遺物集中-22 確認 (SE→)



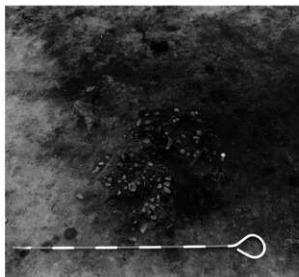
U遺物集中-24 土器出土状況 (E→)



U遺物集中-25 遺物出土状況 (SE→)

遺物集中 (U遺物集中) (5)





U遺物集中-26 土器集中 確認 (E→)



U遺物集中-27 遺物出土状況 (SW→)



U遺物集中-103・107・108 確認 (NW→)



U遺物集中-104・105 確認 (E→)



U遺物集中-104 確認 (NE→)



U遺物集中-105 確認 (E→)

遺物集中 (U遺物集中) (6)

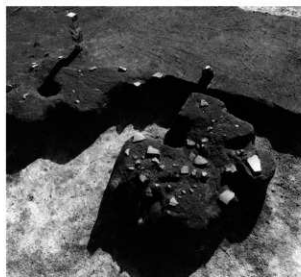
図版44 Ⅲ層の遺構 (31)



U遺物集中-106 確認 (NE→)



U遺物集中-108 確認 (NW→)



U遺物集中-111 確認 (NE→)



U遺物集中-115 確認 (NW→)



U遺物集中-116 確認 (N→)



U遺物集中-117 確認 (NE→)

遺物集中 (U遺物集中) (7)



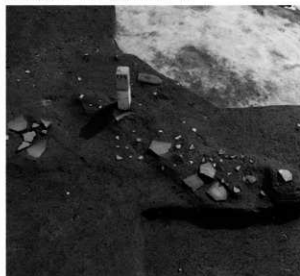
U遺物集中-121 確認 (N→)



U遺物集中-122 確認 (NE→)



U遺物集中-123 確認 (N→)



U遺物集中-125 確認 (N→)



U遺物集中-126 確認 (N→)



U遺物集中-128 確認 (NE→)

遺物集中 (U遺物集中) (8)

図版46 Ⅲ層の遺構 (33)



U遺物集中-131 確認 (NE→)



U遺物集中-133 確認 (W→)



U遺物集中-134 確認 (S→)



U遺物集中-134 確認 (N→)



U遺物集中-134 確認 (N→)



U遺物集中-136 確認 (N→)

遺物集中 (U遺物集中) (9)



U遺物集中-137 確認 (E→)



U遺物集中-138 確認 (N→)



U遺物集中-140 確認 (E→)



U遺物集中-140 確認 (E→)



U遺物集中-142 確認 (W→)



U遺物集中-143 確認 (N→)

遺物集中 (U遺物集中) (10)

図版48 V層の遺構 (1)



LH-1 完掘 (NW→)

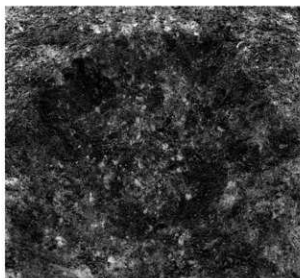


LH-1 セクション (S-N) (W→)

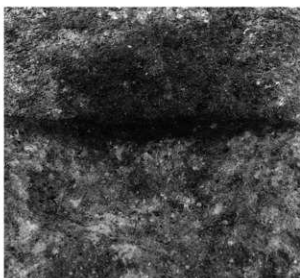


LH-1 セクション (E-W) (N→)

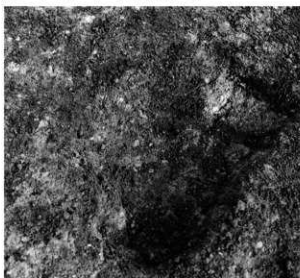
竪穴住居跡 (LH) (1)



LH-1 HF-1 完掘 (NW→)



LH-1 HF-1 セクション (NW→)



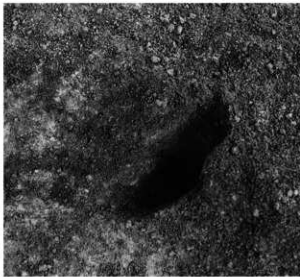
LH-1 HP-1 完掘 (NW→)



LH-1 HP-2 確認 (SW→)



LH-1 HP-2 確認 (SW→)



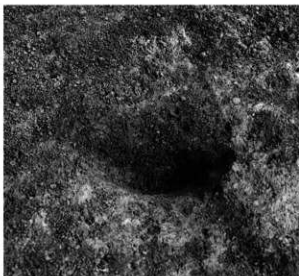
LH-1 HP-3 確認 (SW→)

竪穴住居跡 (LH) (2)

図版50 V層の遺構 (3)



LH-2 HP-3 確認 (NW→)



LH-2 HP-4 確認 (W→)



LH-2 完掘 (N→)

竪穴住居跡 (LH) (3)

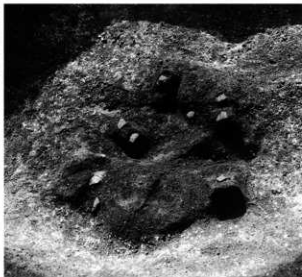




LH-2 セクション (NE→)



LH-2 遺物出土状況 (NE→)



LH-2 HF-1 確認 (NE→)



LH-2 HP-1 確認 (NW→)



LH-2 HP-1 完掘 (NW→)

竪穴住居跡 (LH) (4)

図版52 V層の遺構 (5)

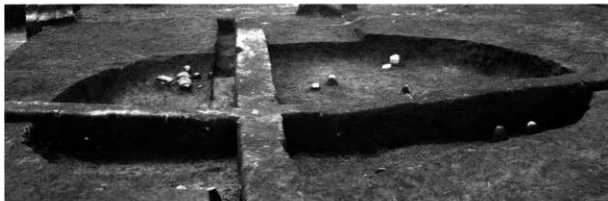


LH-3 完掘 (W→)



LH-3 遺物出土状況 (NE→)

竪穴住居跡 (LH) (5)



LH-3 セクション (S→)



LH-3 セクション (W→)



LH-3 HF-1 確認 (N→)



LH-3 HF-1 セクション (S→)

図版54 V層の遺構 (7)



LH-3 HP-1 セクション (S→)



LH-3 HP-1 発掘 (S→)



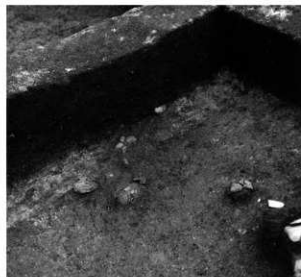
LH-3 土器出土状況 (西側) (N→)



LH-3 遺物出土状況 (北西側) (W→)



LH-3 残出土状況 (西側) (S→)



LH-3 土器出土状況 (北西側床面) (N→)

竪穴住居跡 (LH) (7)



LH-3 掘上げ土 セクション (W→)



LH-3 掘上げ土 礫集中 確認 (W→)



LH-4 完掘 (N→)

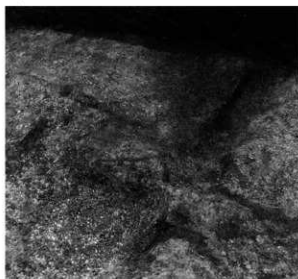
図版56 V層の遺構 (9)



LH-4 セクション (NE→)



LH-4 セクション (NE→)



LH-4 焼土 (N→)

竪穴住居跡 (LH) (9)



LP-1 確認 (E→)



LP-1 セクション (S→)



LP-1 セクション (S→)



LP-1 完掘 (N→)



LP-2 セクション (E→)



LP-2 遺物出土状況 (E→)

土坑 (LP) (1)

図版58 V層の遺構(11)



LP-3 セクション (SE→)



LP-3 完掘 (NW→)



LP-3 覆土中 遺物出土状況 (NE→)



LP-3 遺物出土状況 (NE→)



LP-4 セクション (NE→)



LP-4 完掘 (NE→)

土坑 (LP) (2)





LP-5 セクション (NE→)



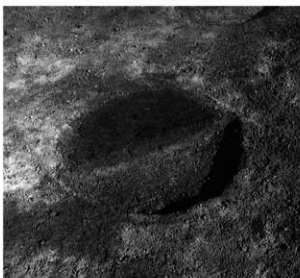
LP-5 完掘 (W→)



LP-6 セクション (E→)



LP-6 完掘 (NE→)



LP-7 セクション (NW→)



LP-7・8 完掘 (S→)

土坑 (LP) (3)



LP-9 セクション (E→)



LP-9 完掘 (E→)



LP-10 セクション (SW→)



LP-10 完掘 (W→)

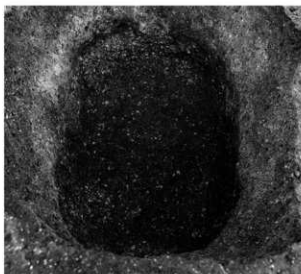


LP-11 セクション (SW→)

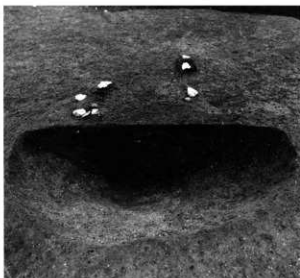


LP-11 完掘 (SW→)

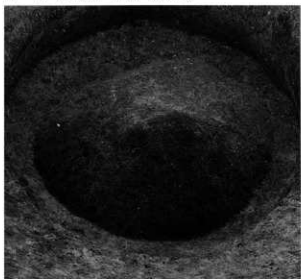
土坑 (LP) (4)



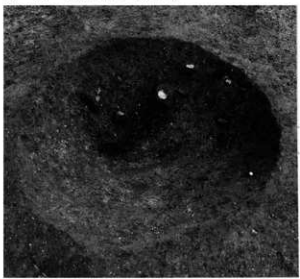
LP-11 遺体層 確認 (SW→)



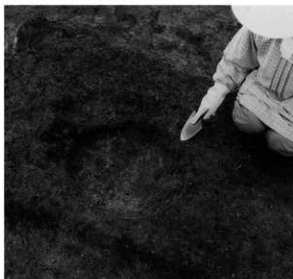
LP-12 セクション (NE→)



LP-12 完掘 (N→)



LP-12 遺物出土状況 (NW→)



LP-14 完掘 (NE→)



LP-15 セクション (N→)

土坑 (LP) (5)

図版62 V層の遺構 (15)



LP-15 遺物出土状況 (NE→)



LP-16 完掘 (NE→)



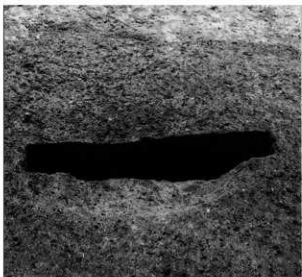
LP-17 完掘 (NW→)



LP-18 セクション (SE→)



LP-18 完掘 (SE→)



LP-19 セクション (N→)

土坑 (LP) (6)



LP-19 完掘 (N→)



LP-22 集石 (SE→)



LP-22 セクション (W→)



LP-22 完掘 (S→)



LP-24 セクション (SE→)



LP-24 完掘 (SE→)

土坑 (LP) (7)

図版64 V層の遺構 (17)



LP-25 セクション (NE→)



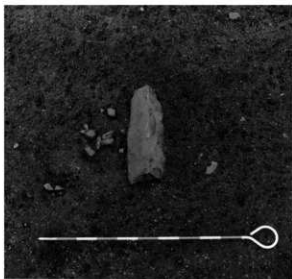
LP-25 完掘 (NE→)



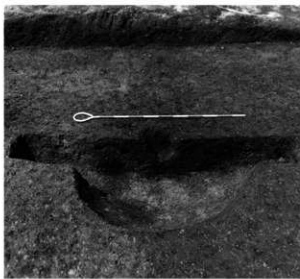
LP-28 セクション (E→)



LP-28 完掘 (E→)

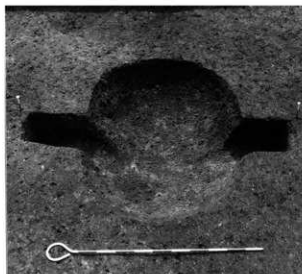


LP-29 確認 (NE→)



LP-29 セクション (E→)

土坑 (LP) (8)



LP-29 完掘 (E→)



LP-30 セクション (N→)



LP-30 完掘 (N→)



LP-30 堀上げ土 確認 (N→)

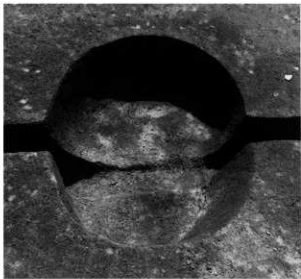
図版66 V層の遺構(19)



LP-31~34 完掘 (NE→)



LP-31 セクション (NW→)



LP-31 完掘 (NW→)

土坑 (LP) (10) 土坑墓群





LP-32 セクション (NE→)



LP-32 完掘 (NW→)



LP-33 セクション (W→)



LP-33 完掘 (W→)



LP-34 セクション (NW→)



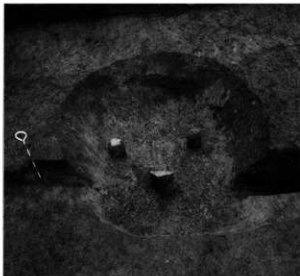
LP-34 完掘 (NE→)

土坑 (LP) (11)

図版68 V層の遺構 (21)



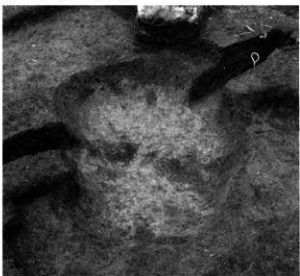
LP-35 セクション (N→)



LP-35 完掘 (N→)



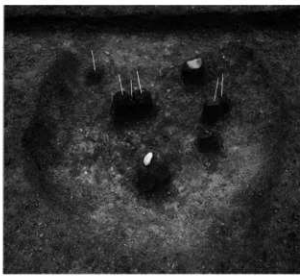
LP-36 セクション (N→)



LP-36 完掘 (SW→)



LP-37 セクション (N→)



LP-37 完掘 (N→)

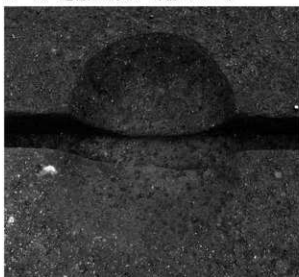
土坑 (LP) (12)



LP-38 遺物出土状況 確認 (NW→)



LP-38 セクション (NW→)



LP-38 完掘 (NW→)



LP-35・39 完掘 (NE→)



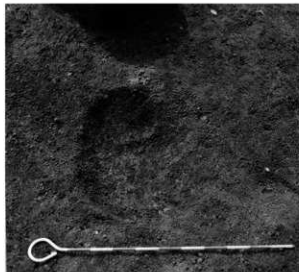
LP-41 V3 確認 (SE→)



LP-41 セクション (SW→)

土坑 (LP) (13)

図版70 V層の遺構 (23)



LP-41 完掘 (N→)



LP-42 確認 (SE→)



LP-42 セクション (S→)

土坑 (LP) (14)



TP-1 セクション (N→)



TP-1 完掘 (S→)



TP-1 完掘 (N→)



TP-2 セクション (N→)



TP-2 完掘 (N→)



TP-2 セクション (S→)

Tピット (TP) (1)

図版72 V層の遺構 (25)



TP-3 セクション (NW→)



TP-3 完掘 (NW→)



TP-4 セクション (SW→)



TP-4 セクション (SW→)



TP-4 完掘 (SW→)



TP-4 杭 確認 (SW→)

Tピット (TP) (2)



TP-4 杭1・2 セクション (SW→)



TP-4 杭3 セクション (SW→)



TP-5 セクション (N→)



TP-6 セクション (SE→)



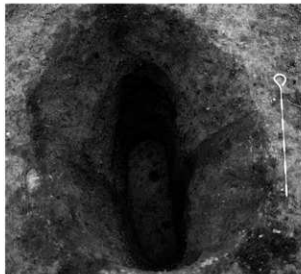
TP-6 完掘 (SE→)



TP-7 セクション (SW→)

Tピット (TP) (3)

図版74 V層の遺構 (27)



TP-7 完掘 (S→)



TP-7 杭 セクション (W→)



TP-8 セクション (W→)



TP-8 完掘 (W→)



TP-8 堀上げ土 セクション (W→)



TP-8 杭 セクション (N→)

T ピット (TP) (4)





TP-9 セクション (NE→)



TP-9 完掘 (NW→)



TP-10 セクション (SW→)



TP-10 完掘 (W→)



TP-10 杭 確認 (NE→)



TP-10 杭 セクション (SW→)

Tピット (TP) (5)

図版76 V層の遺構 (29)



LF-9 確認 (NW→)



LF-13 確認 (NE→)



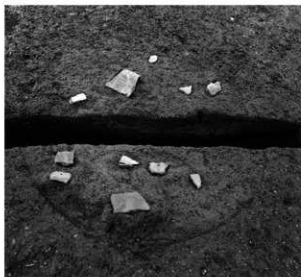
LF-15 確認 (SE→)



LF-15 下の土器出土状況 (E→)



LF-17 遺物出土状況 (NE→)



LF-17 確認 (SE→)

焼土 (LF) (1)



LF群 O・P-31・32 確認 (NW→)



LF-59 確認 (NW→)



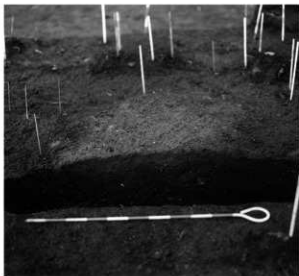
LF-60 確認 (S→)

焼土 (LF) (2) 焼土群

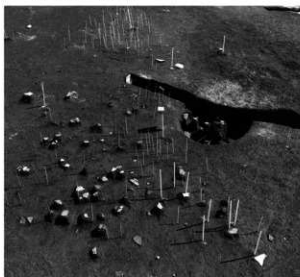
図版78 V層の遺構 (31)



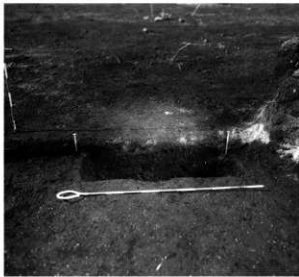
LF-70 確認 (SE→)



LF-76 確認 (N→)



LF-78 確認 (N→)



LF-86 確認 (S→)



LCB-1 確認 (W→)



LCB-1 セクション (NW→)

焼土 (LF) (3) 炭化物集中 (LCB)



LS-1・2 上面集石 確認 (E→)



LS-1 確認 (N→)



LS-2 上面集石 確認 (SE→)



LS-2 炭化物 セクション (S→)



LS-3 分布状況 (SE→)



LS-3 分布状況 (E→)

集石 (LS) (1)



LS-4 確認 (NW→)



LS-4 確認 (NW→)



LS-5 確認 (N→)



LS-5 確認 (NW→)



LS-7 確認 (S→)



LS-7 台石・礎 出土状況 (S→)

集石 (LS) (2)



LS-7 確認 (SW→)



LS-8 確認 (NW→)



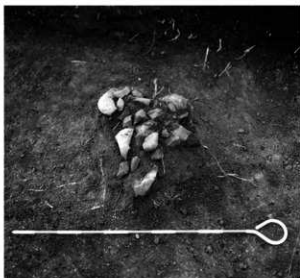
LS-9 確認 (NW→)



LS-10 出土状況 (S→)



LS-13 確認 (N→)



LS-13 確認 (N→)

集石 (LS) (3)

図版82 V層の遺構 (35)



LS-14 確認 (W→)



LS-15・16 確認 (SW→)



LS-16 確認 (NE→)



LS-17 確認 (NE→)



LS-18 確認 (W→)



LS-19 確認 (NW→)

集石 (LS) (4)





LS-20 確認 (NW→)



LS-21 確認 (NW→)



LS-22 確認 (NE→)



LS-23 確認 (NE→)



LS-24 確認 (NE→)



LS-25 確認 (NE→)

集石 (LS) (5)

図版84 V層の遺構 (37)



L遺物集中-2・3 確認 (NW→)



L遺物集中-2 確認 (NW→)



L遺物集中-3 確認 (NW→)



L遺物集中-4 確認 (SW→)



L遺物集中-10 確認 (NW→)



L遺物集中-12 確認 (N→)

遺物集中 (L遺物集中) (1)



L遺物集中-14 確認 (W→)



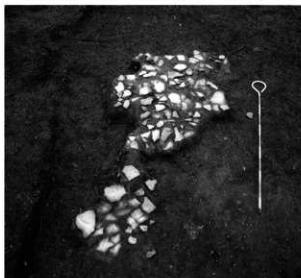
L遺物集中-15 確認 (N→)



L遺物集中-16 確認 (NW→)



L遺物集中-19 確認 (NW→)



L遺物集中-21 遺物出土状況 (E→)



L遺物集中-101 確認 (NE→)

遺物集中 (L遺物集中) (2)

図版86 V層の遺構 (39)



L遺物集中-103 確認 (SW→)



L遺物集中-104 確認 (NW→)



L遺物集中-106 確認 (N→)



L遺物集中-108 確認 (N→)



L遺物集中-112 確認 (NE→)



L遺物集中-114 確認 (E→)

遺物集中 (L遺物集中) (3)



L遺物集中-118 確認 (S→)



L遺物集中-120 確認 (SW→)



L遺物集中-121 確認 (SE→)



L遺物集中-122 確認 (E→)



L遺物集中-123 確認 (NE→)



L遺物集中-126 確認 (NW→)

遺物集中 (L遺物集中) (4)

UP - 1



1

UP - 2



3

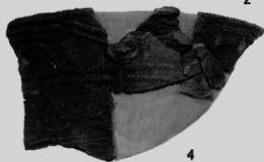
UP - 4



5



2



4



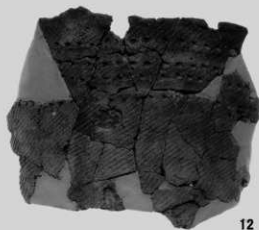
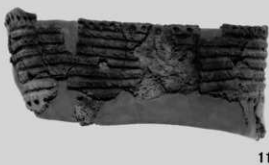
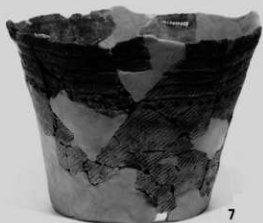
6



4

土坑 (UP) (1)

UP - 4



土坑 (UP) (2)

UP - 4



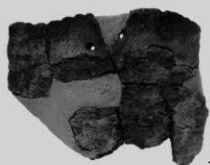
13



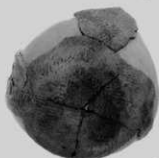
14



17



15



15



16



18

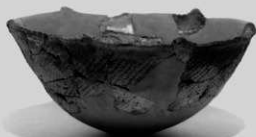
土坑 (UP) (3)



UP - 4



19



20



21



22

UP - 7



23



24

土坑 (UP) (4)

UP - 6



25

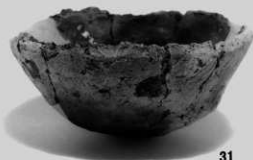
UP - 7



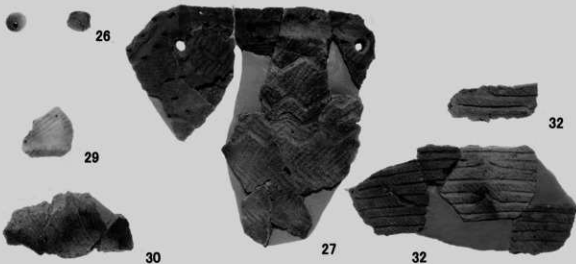
28



25



31



26

29

30

27

32

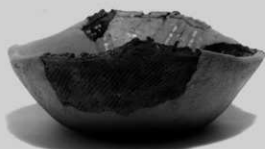
32

土坑 (UP) (5)

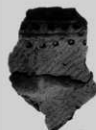
UP - 9



34



36



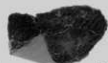
33



33

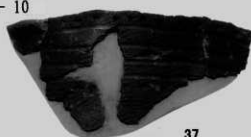


35



35

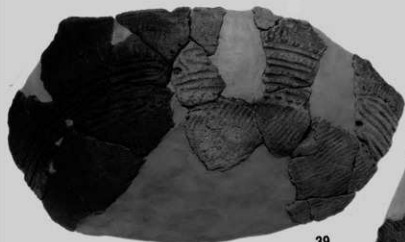
UP - 10



37



38



39

UP - 11



40

土坑 (UP) (6)

図版94 Ⅲ層の遺構出土土器 (7)

UP - 13



UF - 6



UF - 7



UF - 9



UF - 10



土坑 (UP) (7) 焼土 (UF) (1)

UF - 11



48

UF - 14



52

UF - 15



53



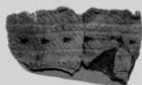
54

UF - 10



47

UF - 11



49



50

UF - 12



51

焼土 (UF) (2)

UF - 15



55

UF - 19



56

UF - 20



59

UF - 22



62

UF - 19

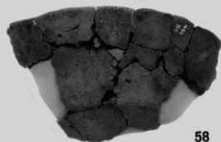


57

UF - 20



60



58



60



60

UF - 22



61

焼土 (UF) (3)

UCB - 2



63

U遺物集中 - 1



64

U遺物集中 - 9



70

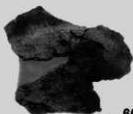


71

U遺物集中 - 7



65



66

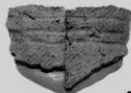


67

U遺物集中 - 8



68



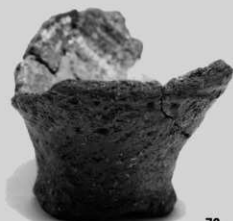
69

炭化物集中 (UCB) 遺物集中 (U遺物集中) (1)

U遺物集中 - 11



72



73

U遺物集中 - 12



74



75

U遺物集中 - 13



77

U遺物集中 - 11



73

U遺物集中 - 13



76

遺物集中 (U遺物集中) (2)



U遺物集中 - 13



78

U遺物集中 - 15



81

U遺物集中 - 16



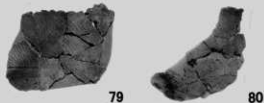
82

U遺物集中 - 24



84

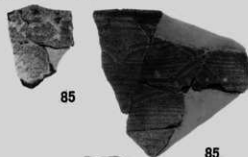
U遺物集中 - 13



79

80

U遺物集中 - 24



85

85

U遺物集中 - 17



83



85

遺物集中 (U遺物集中) (3)

U遺物集中 - 25



87

U遺物集中 - 105



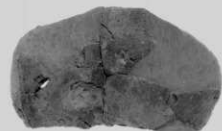
89

U遺物集中 - 107



90

U遺物集中 - 111



U遺物集中 - 24



86



86



86

U遺物集中 - 27



88

91

遺物集中 (U遺物集中) (4)

U遺物集中 - 115



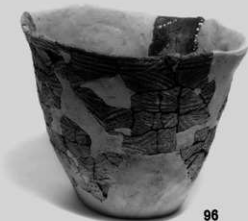
92

U遺物集中 - 116



93

U遺物集中 - 119

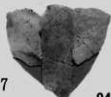


96



97

U遺物集中 - 116



94

U遺物集中 - 117



95

U遺物集中 - 121



99



98

遺物集中 (U遺物集中) (5)

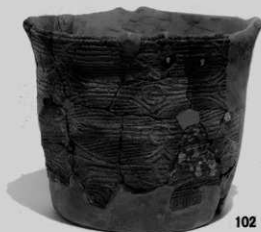
U遺物集中 - 125



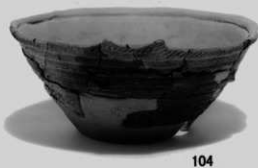
U遺物集中 - 126



U遺物集中 - 131



U遺物集中 - 133



U遺物集中 - 134



遺物集中 (U遺物集中) (6)

U遺物集中 - 136



U遺物集中 - 140



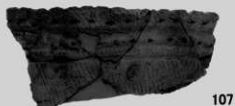
U遺物集中 - 142



U遺物集中 - 143



U遺物集中 - 138

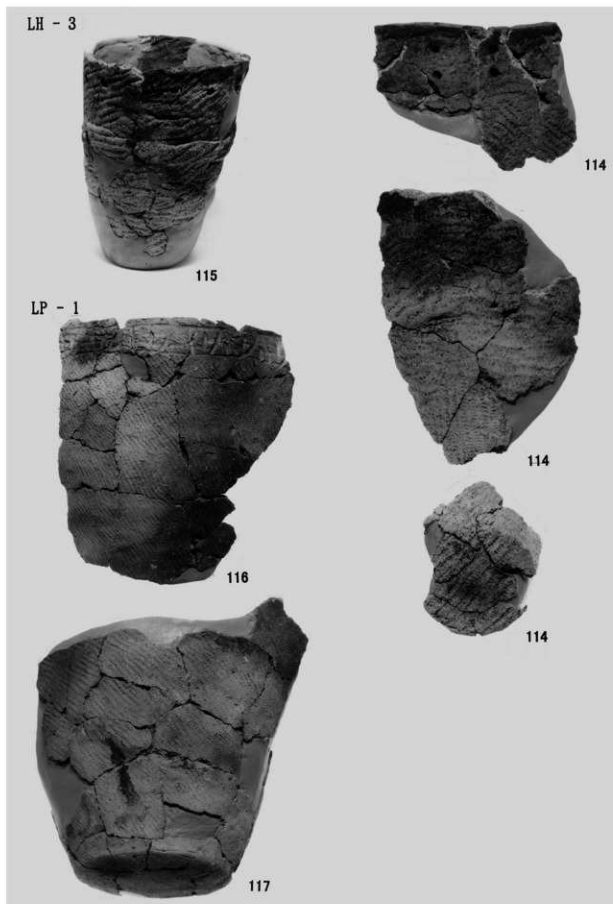


LH - 1

LH - 2

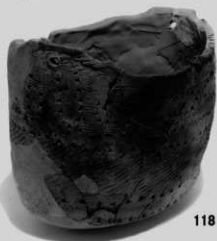


遺物集中 (U遺物集中) (7) 竪穴住居跡 (LH) (1)



竪穴住居跡 (LH) (2) 土坑 (LP) (1)

LP - 1



118

LP - 2

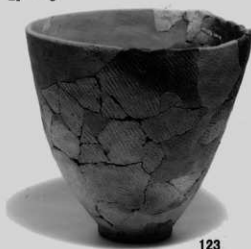


120

LP - 3



121



123

LP - 4



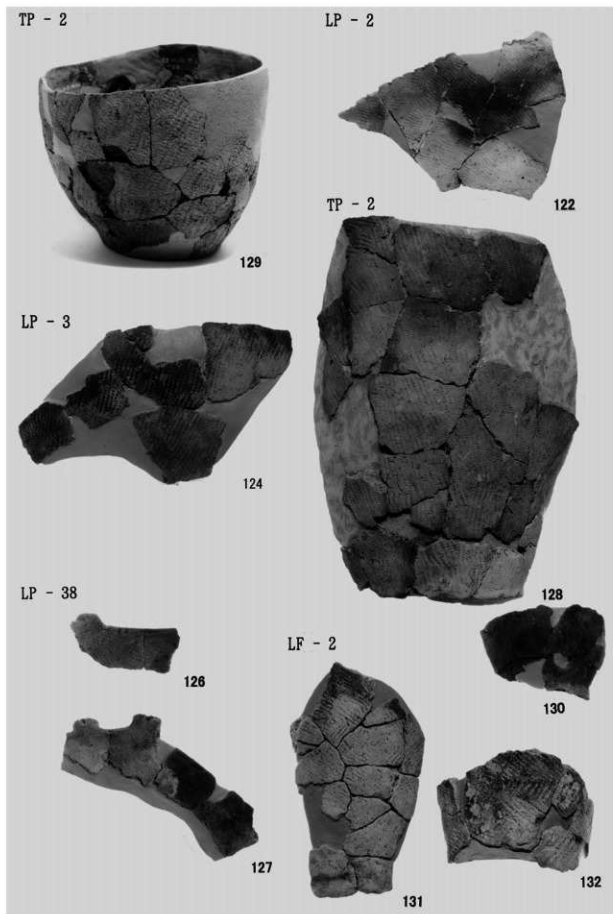
125

LP - 2



119

土坑 (LP) (2)



土坑 (LP) (3) Tピット (TP) 焼土 (LF) (1)



LF - 63



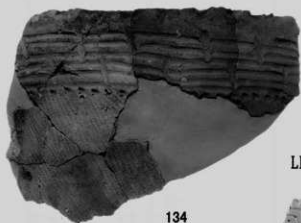
137

LF - 16



133

LF - 20



134

LF - 23



135

LF - 51



136

LF - 66



138

焼土 (LF) (2)

LF - 68



139



139

LF - 79



140



141

LF - 80



142



143

LF - 81

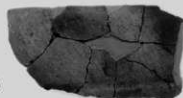


144

LF - 82



145



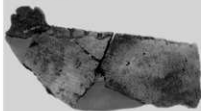
146

LF - 87



147

LF - 88



149



148

LS - 8



152

LCB - 1



151

焼土 (LF) (3) 炭化物集中 (LCB) 集石 (LS) (1)

LS - 10



154

LS - 18



156

L遺物集中 - 6



157



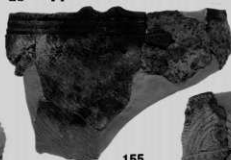
159

LS - 9



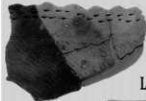
153

LS - 14



155

L遺物集中 - 6



158

L遺物集中 - 9



161

L遺物集中 - 8



160

集石 (LS) (2) 遺物集中 (L遺物集中) (1)

L遺物集中 - 17



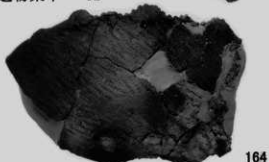
L遺物集中 - 9



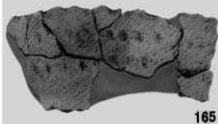
L遺物集中 - 10



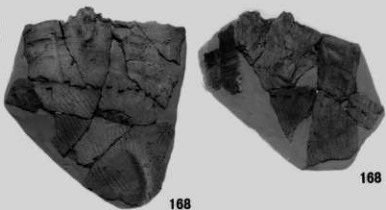
L遺物集中 - 12



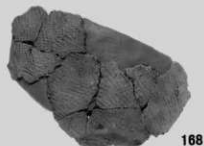
L遺物集中 - 17



L遺物集中 - 21

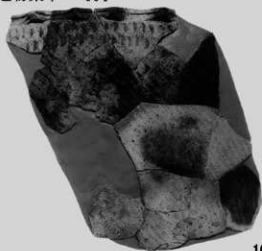


L遺物集中 - 18

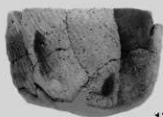


遺物集中 (L遺物集中) (2)

L遺物集中 - 104

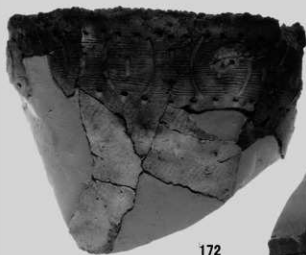


169

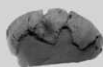


170

L遺物集中 - 120



172



171

L遺物集中 - 126



173



172

L遺物集中 - 127



174

遺物集中 (L遺物集中) (3)

UP - 1



1

UP - 5



8

UP - 4



2



3



4



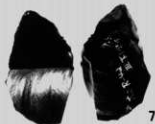
5



9



6

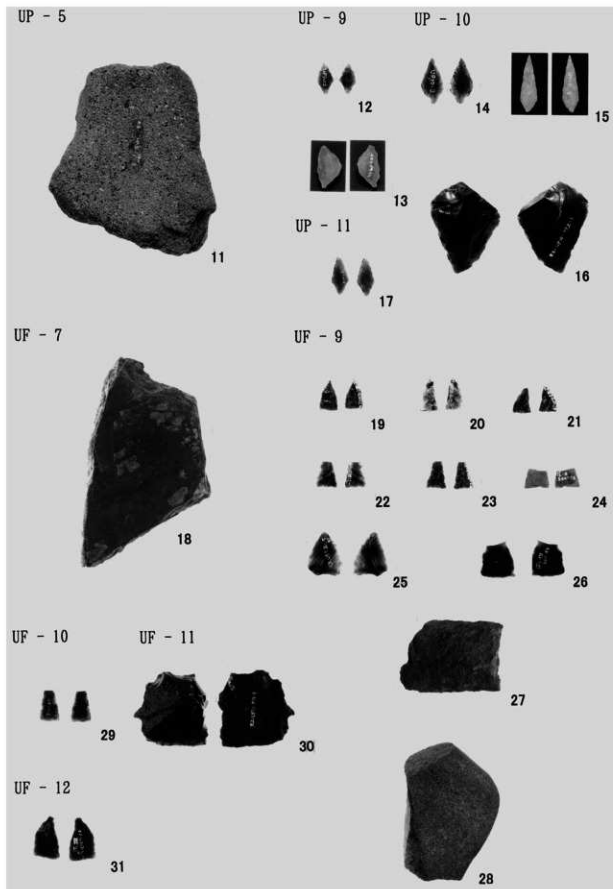


7



10

土坑 (UP) (1)



土坑 (UP) (2) 焼土 (UF) (1)

UF - 13



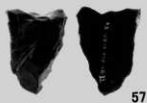
UF - 14



UF - 15

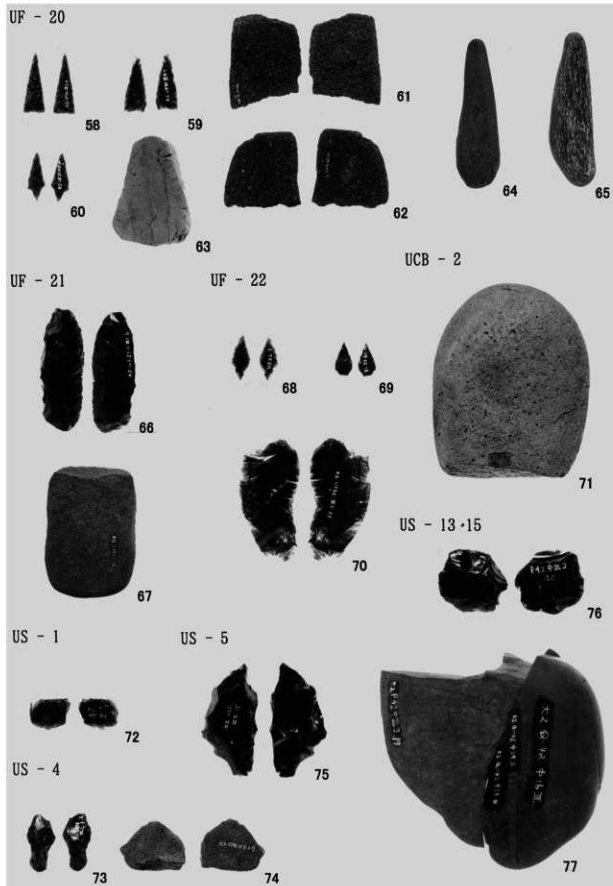


UF - 19



焼土 (UF) (2)





焼土 (UF) (3) 集石 (US) (1)

US - 13 - 15



78



79



80

U遺物集中 - 1



81



82



83

U遺物集中 - 3



84



85

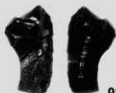
U遺物集中 - 6



88



89



92



93



90



91

U遺物集中 - 5



86

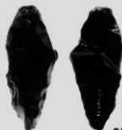


87

U遺物集中 - 7



94



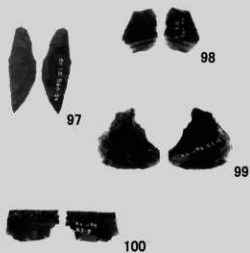
95



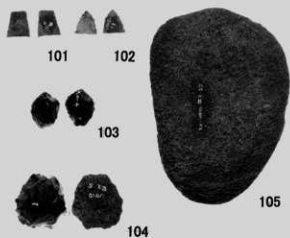
96

集石 (US) (2) 遺物集中 (U遺物集中) (1)

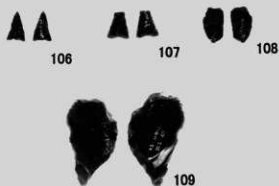
U遺物集中 - 8



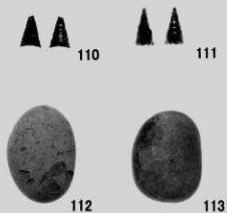
U遺物集中 - 10



U遺物集中 - 11



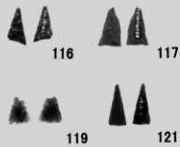
U遺物集中 - 12



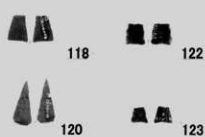
U遺物集中 - 13



U遺物集中 - 14



U遺物集中 - 15

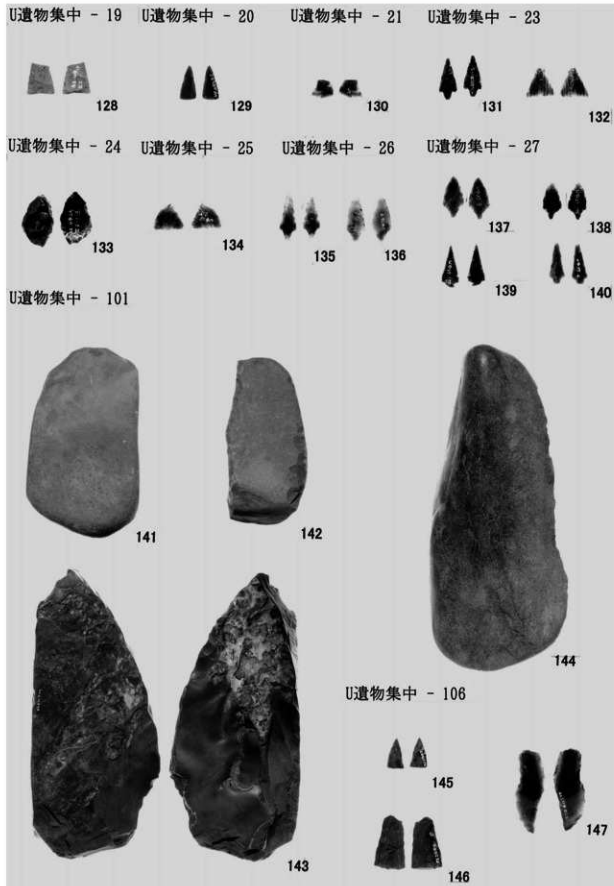


U遺物集中 - 17

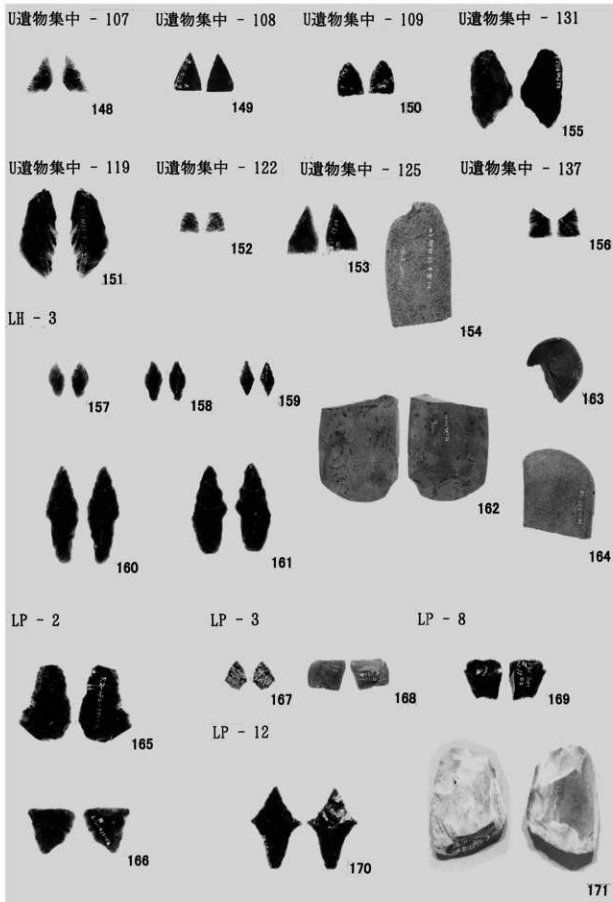


遺物集中 (U遺物集中) (2)

図版118 Ⅲ層の遺構出土石器(7)

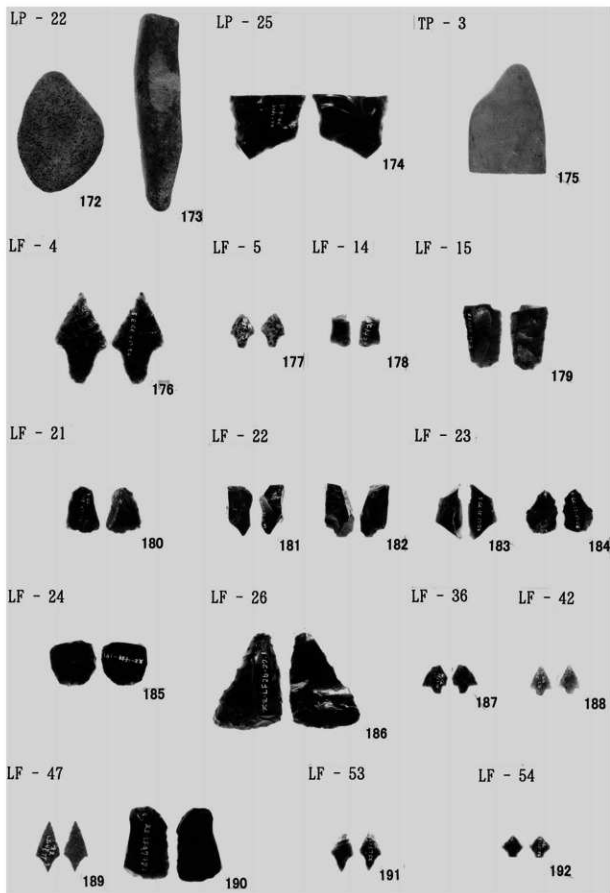


遺物集中 (U遺物集中) (3)

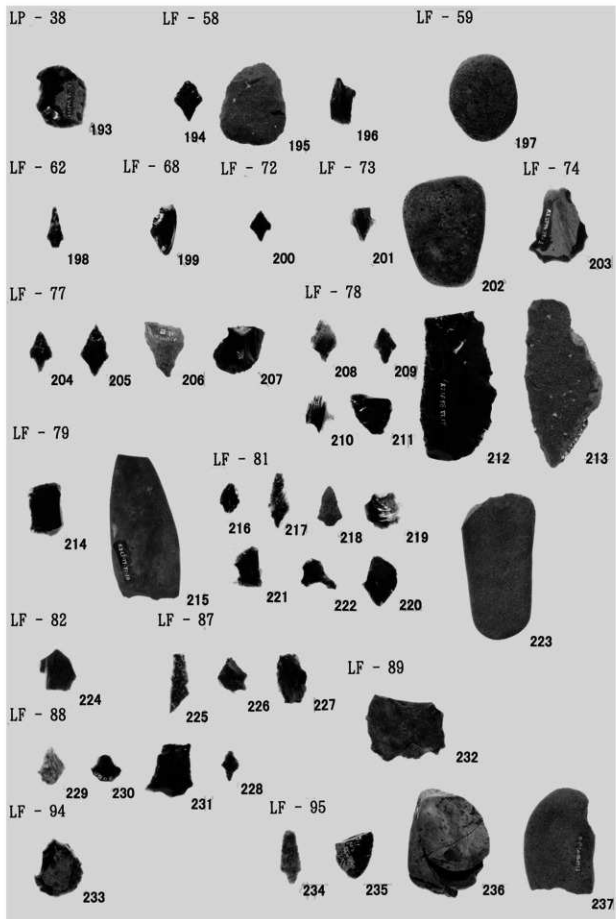


遺物集中 (U遺物集中) (4) 竪穴住居跡 (LH) 土坑 (LP) (1)

図版120 V層の遺構出土石器(9)



土坑 (LP) (2) Tピット (TP) 焼土 (LF) (1)



土坑 (LP) (3) 焼土 (LF) (2)

図版122 V層の遺構出土石器(11)

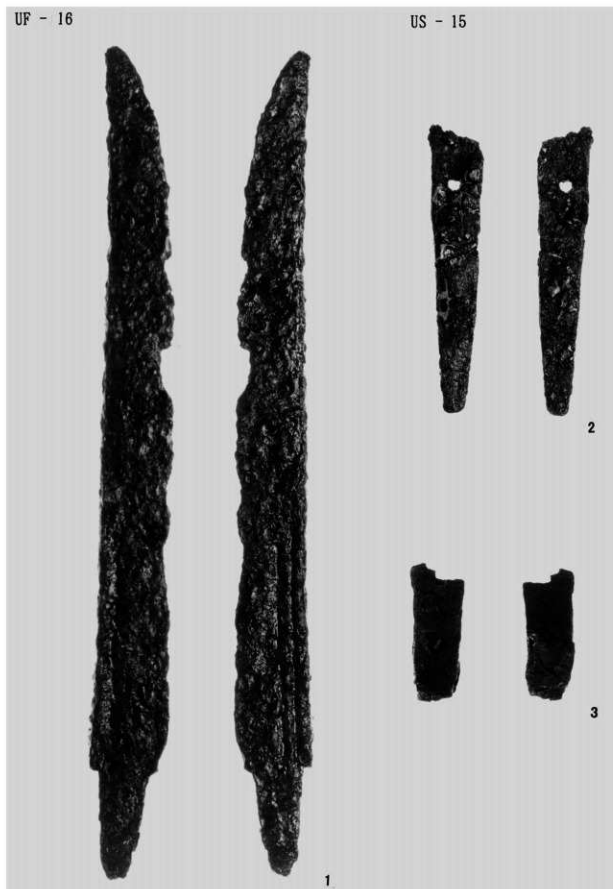


集石 (LS) 遺物集中 (L遺物集中)



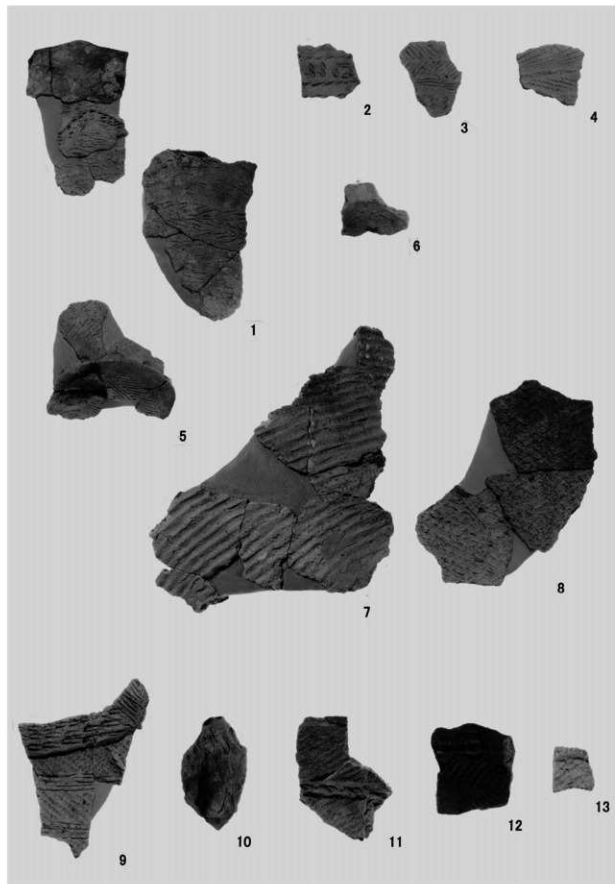
UF - 16

US - 15

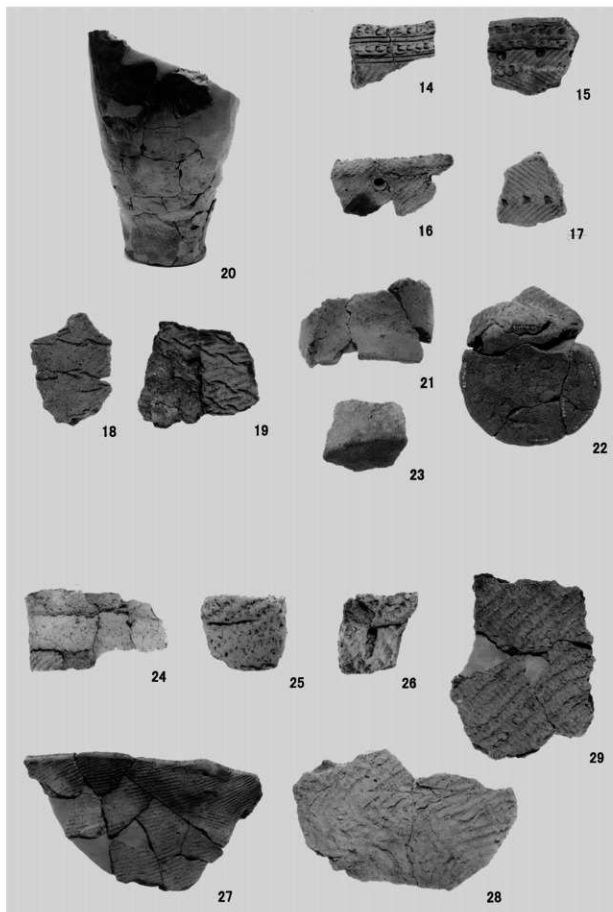


US - 15

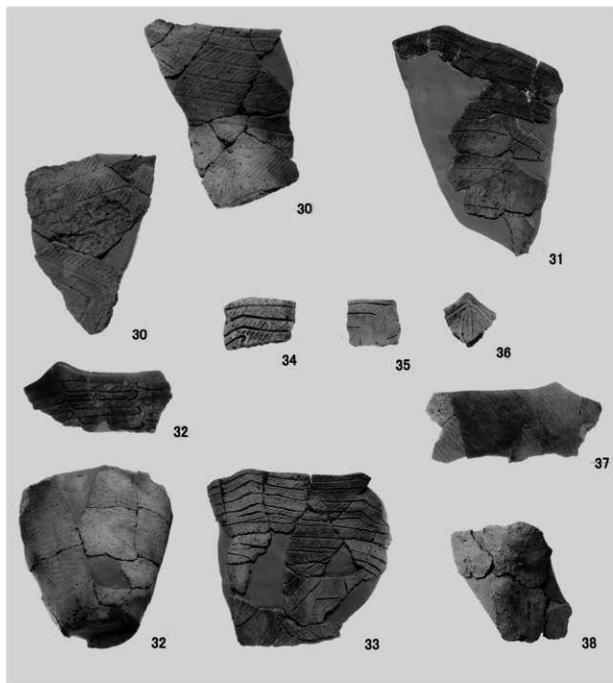


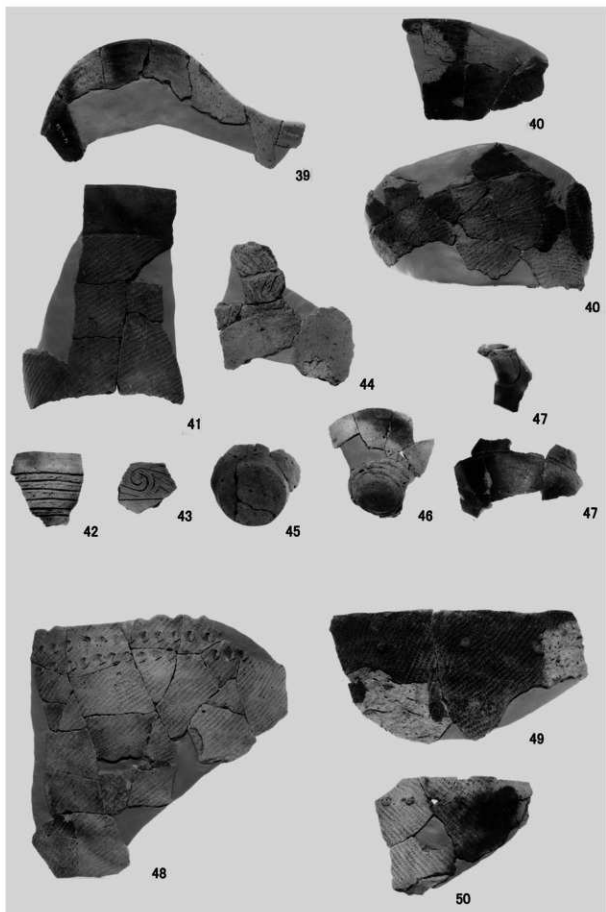


土器 (1)

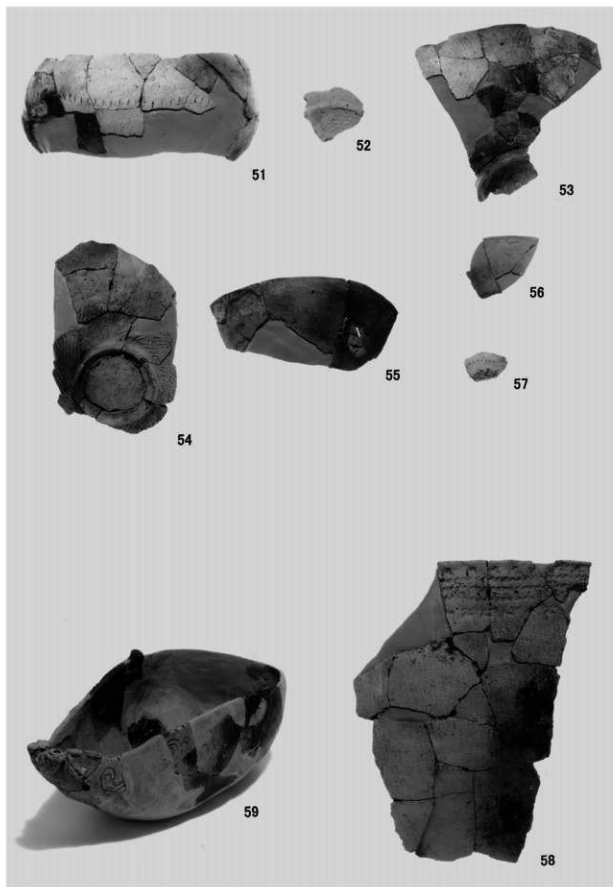


土器 (2)

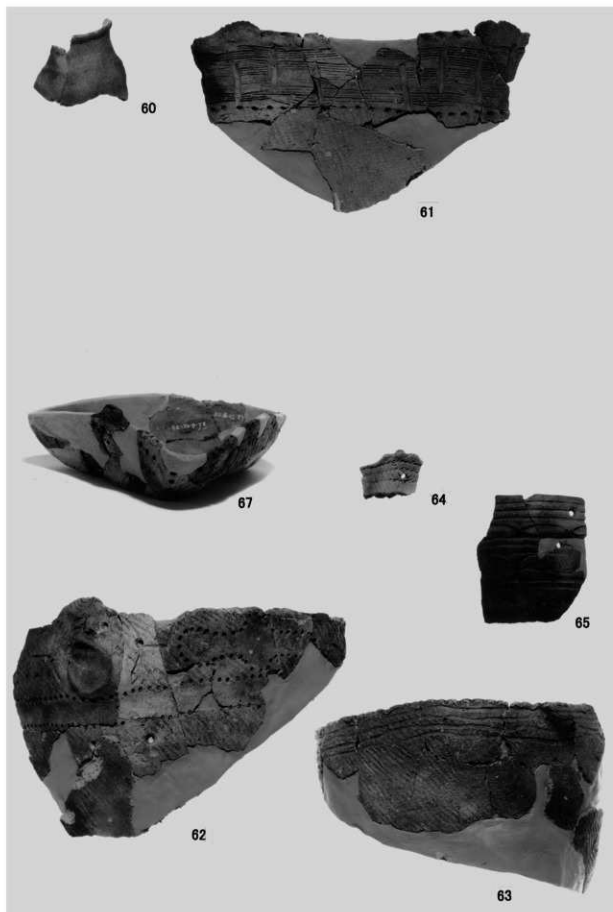




土器 (4)

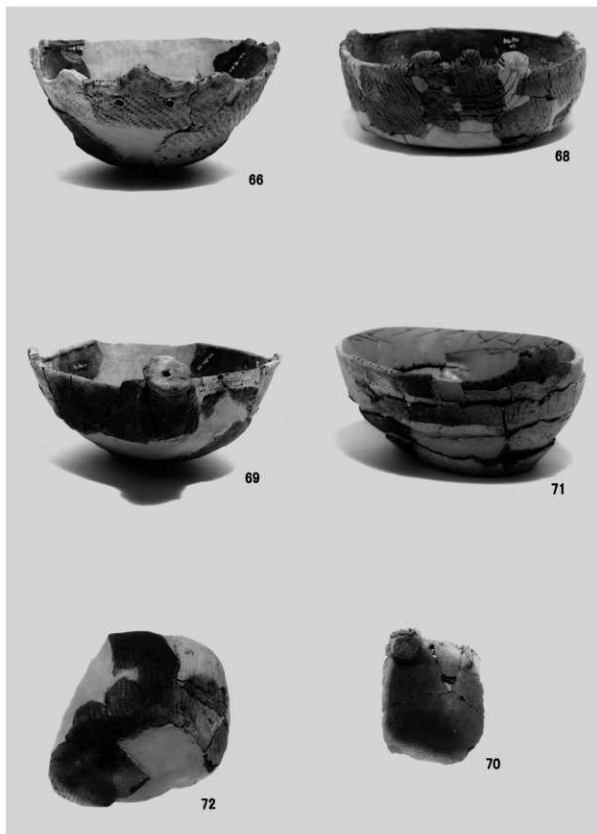


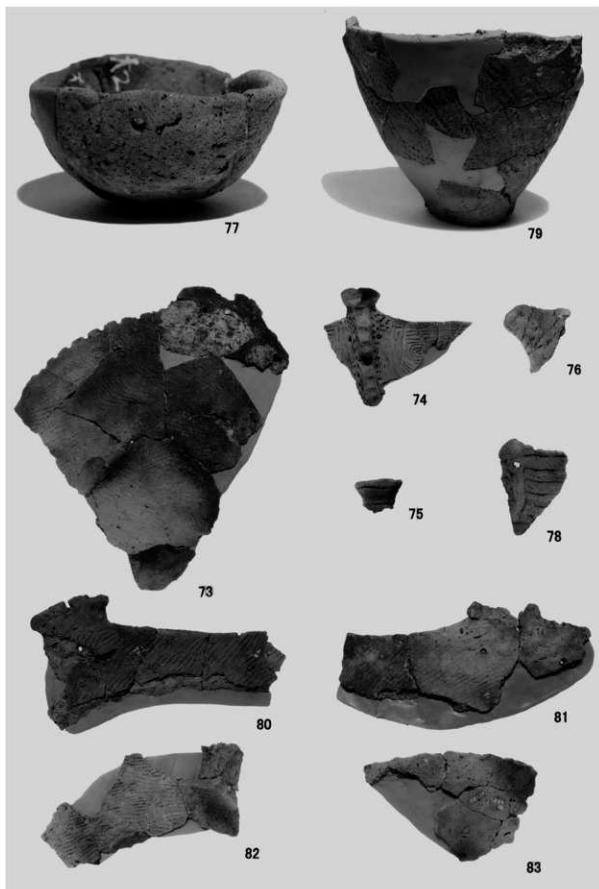
土器 (5)



土器 (6)



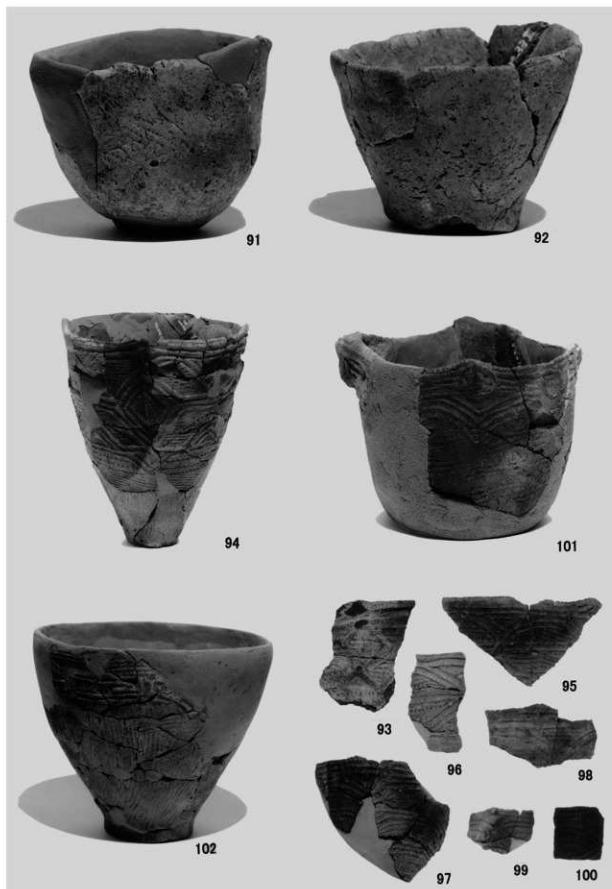




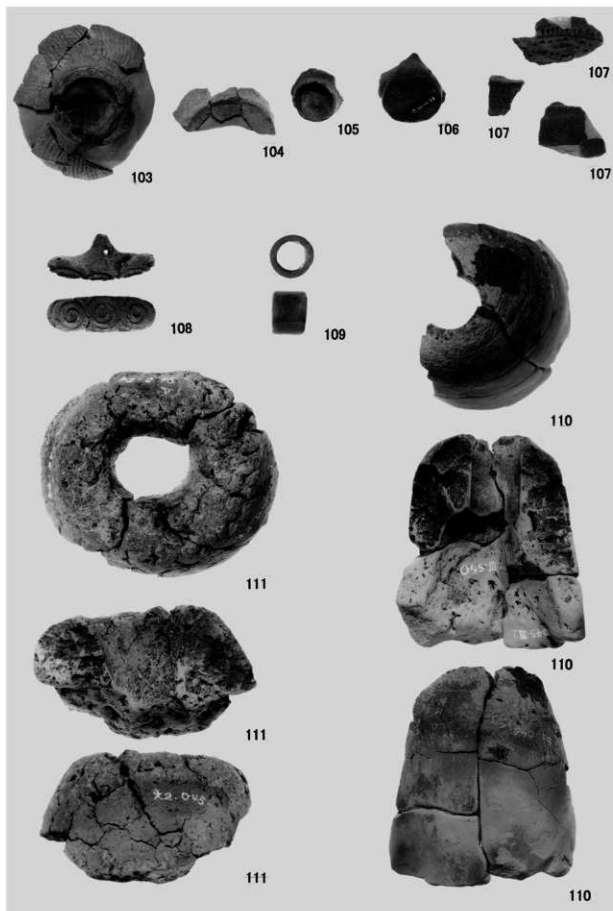
土器 (8)



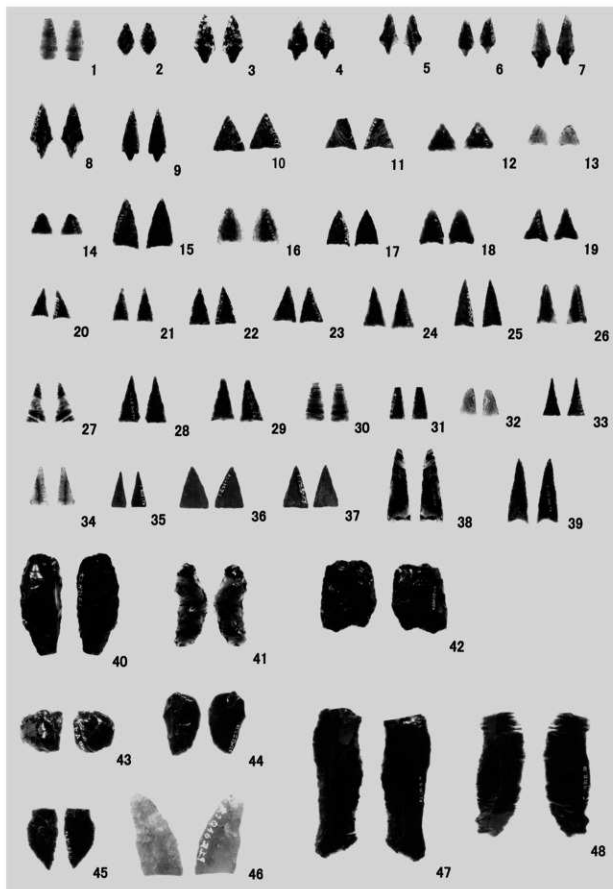
図版134 包含層の出土遺物 (10)



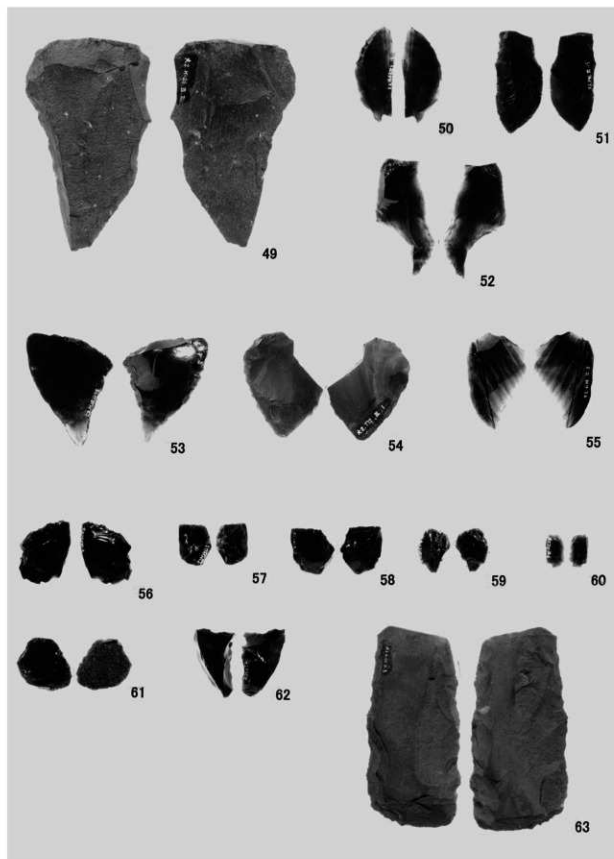
土器 (10)



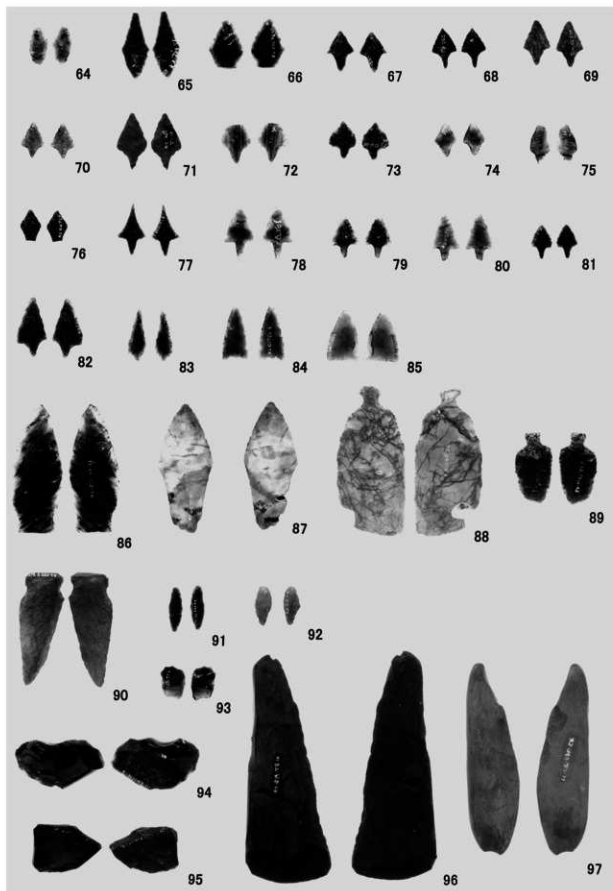
土器 (11) 土製品



石器 (1)

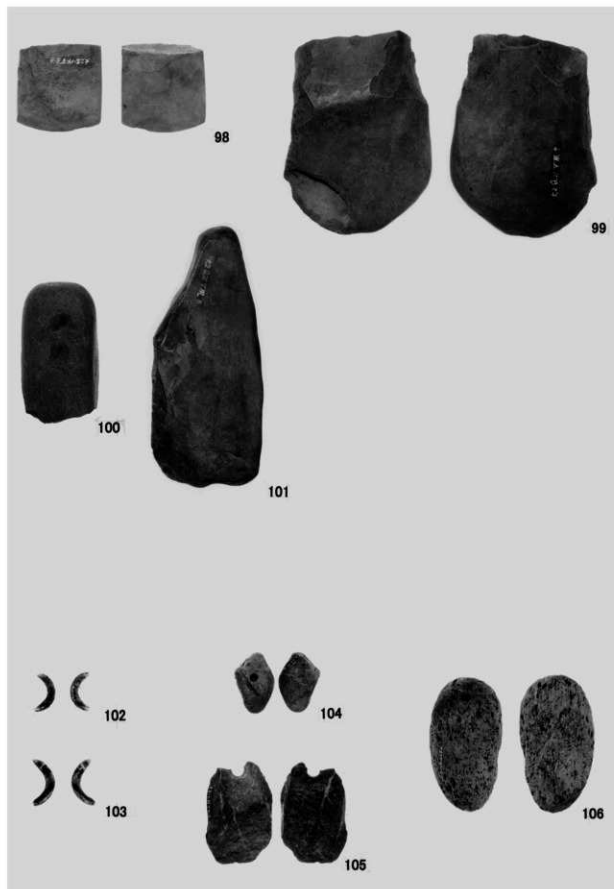


石器 (2)

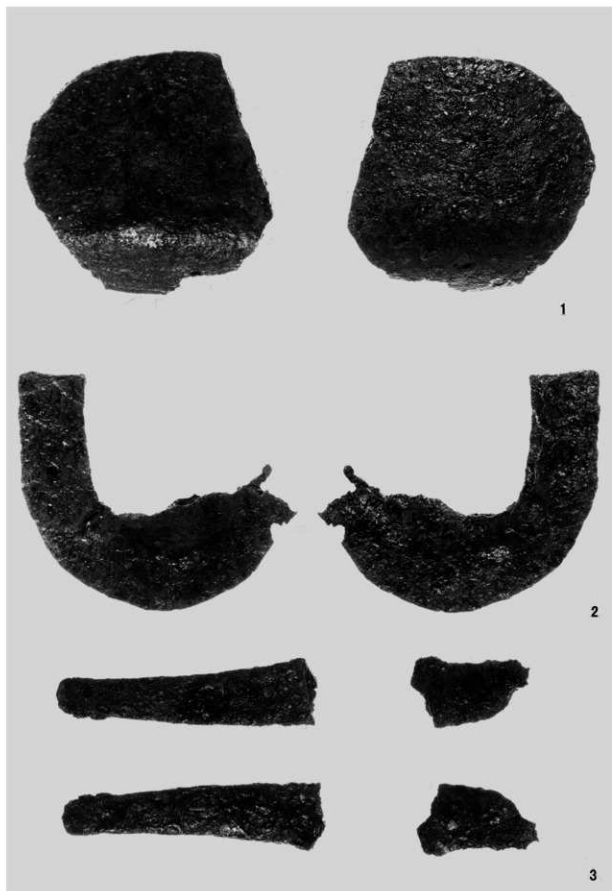


石器 (3)





石器 (4) 石製品



鉄製品

## 報 告 書 抄 録

ふりがな	はやきたちょう おおまちに いせき							
書名	早来町 大町2遺跡							
副書名	一般国道234号早来町早来道路改良工事用地内埋蔵文化財発掘調査報告書							
シリーズ名	財北海道埋蔵文化財センター調査報告書（北埋調報228）							
シリーズ番号	第228集							
編著者名	坂本尚史・佐藤 剛・熊谷仁志・谷島由貴・藤原秀樹・宗像公司							
編集機関	財北海道埋蔵文化財センター（ <a href="http://www.domaibun.or.jp">http://www.domaibun.or.jp</a> ）							
所在地	〒069-0832 北海道江別市西野幌685番地1 TEL(011)386-3231							
発行年月日	西暦 2006年 3月31日							
所収遺跡	所在地	コード		北緯	東経	調査期間	調査面積	調査原因
		市町村	遺跡番号					
大町2遺跡	北海道早来町大町137ほか	01579	J-11-007	42° 45′ 59″	141° 49′ 24″	20040802～ 20041029 20050509～ 20050812	6,000㎡	一般国道234号早来町早来道路改良工事に伴う埋蔵文化財発掘調査
所収遺跡	種別	主な時代		主な遺構		主な遺物		特記事項
大町2遺跡	遺物包蔵地	縄文時代中期後半 後期前葉 後期中葉 晩期前葉 晩期後葉 続縄文時代 アイヌ文化期		竪穴住居跡 土坑 Tピット 柱穴状土坑 焼土 礫集中 遺物集中		土器 中茶路 北筒式 伊達山式 余市式 手稲式 大洞A <sup>^</sup> 式 タンネットウL式 後北B式 後北C <sub>1</sub> 式  石器 石鏃 スクレイパー 石鏃  鉄製品 刀子 鉄鍋		



財団法人 北海道埋蔵文化財センター調査報告書 第228集

はや きたちょう おおまち  
**早来町 大町2遺跡**

平成18（2006）年3月26日

**編集・発行** 財団法人 北海道埋蔵文化財センター  
〒069-0832 江別市西野幌685番地1  
TEL(011)386-3231 FAX(011)386-3238  
<http://www.domaibun.or.jp>

**印刷** 北海道印刷企画株式会社  
〒064-0811 札幌市中央区南11条西9丁目3番35号  
TEL(011)562-0075 FAX(011)562-0355