

# 白滝遺跡群 VII

第3分冊 (写真図版編)

遠軽町 服部台2遺跡  
奥白滝1遺跡(2)

一般国道450号白滝丸瀬布道路工事用地内埋蔵文化財発掘調査報告書

平成18年度

財団法人 北海道埋蔵文化財センター



## 写真図版の説明

- 1 掲載順は、空中写真、調査状況、炭化木片ブロック等、石器ブロック別遺物出土状況、出土遺物である。
- 2 挿図に掲載した遺物は、全て写真を掲載している。また、写真のみ掲載した単体石器、接合資料もある。
- 3 出土遺物は、石器ブロック群毎に単体石器、接合資料の順で掲載し、番号は挿図中の番号と一致している。接合資料は基本的に挿図の掲載順としたが、割り付けの関係で、前後することや、写真のみの掲載資料が組み合わされている場合がある。挿図とは番号で照合していただきたい。
- 4 写真の縮尺は、単体石器は1：2とし、接合資料は1：3とした。
- 5 接合資料の写真は、実測図作成用として90°展開の台に固定し、破片の輪郭や剥離面が明確になるようなライティングでストロボ撮影したものを1：2にプリントした。したがって、各面の誤差はないが、単体石器や接合破片とは若干異なった写真となっている。また、撮影時の固定具などが見られることがあるので、注意願いたい。
- 6 単体石器は通常の俯瞰撮影なので、正面と裏面では若干の誤差を生じていることがある。また、接合資料の写真とも若干異なっていることがある。

### 第3分冊(写真図版)目次

#### 服部台2遺跡の調査

##### 図版1 空中写真(1)

服部台2・奥白滝1・上白滝8遺跡と湧別川  
(H10撮影)

##### 図版2 空中写真(2)

- 1 服部台2・奥白滝1・上白滝8遺跡  
(南西から、H10撮影)
- 2 服部台2遺跡(西から、H10撮影)

##### 図版3 遺跡近景・鹿砦

- 1 遺跡近景(南西から)
- 2 包含層調査  
(後方中央が鹿砦、左が八号沢川 南から)

##### 図版4 調査状況(1)・平成10年

- 1 調査前(奥白滝1より、東から)
- 2 25%調査状況(北東から)

##### 図版5 調査状況(2)・平成10年

- 1 包含層調査(北東から)
- 2 包含層調査(後方奥白滝1、西から)

##### 図版6 調査状況(3)・平成10年

- 1 包含層調査(北から)
- 2 包含層調査(北西から)

##### 図版7 調査状況(4)・平成10年

- 1 15~25ライン調査終了(北東から)
- 2 25~31ライン調査終了(北から)

##### 図版8 調査状況(1)・平成11年

- 1 25%調査状況(後方左がチトカウシ山、東から)
- 2 包含層調査(後方中央左が鹿砦、南から)

##### 図版9 調査状況(2)・平成11年

- 1 包含層調査(北西から)
- 2 2~15ライン調査終了(東から)

##### 図版10 調査状況(1)・平成12年

- 1 包含層調査(南西から)
- 2 包含層調査(東から)

##### 図版11 調査状況(2)・平成12年

- 1 包含層調査(東から)
- 2 包含層調査(北東から)
- 3 19ライン以西調査終了(東から)
- 4 19ライン以東調査終了(西から)

##### 図版12 土層(1)

- 1 E25・26区北壁(南から)
- 2 E22区北壁(南から)
- 3 D12区北壁(南から)
- 4 N8区南壁(北から)
- 5 K32区東壁(西から)

##### 図版13 土層(2)・炭化木片ブロック(1)

- 1 採取土層(E18区、南から)
- 2 大型礫の浮き上がり(K28区、南から)

3 Cb-1(F21区、南西から)

4 Cb-1(F21区、西から)

5 Cb-1断面(F21区、東から)

6 Cb-3(H11区、北東から)

7 Cb-3(H11区、北東から)

8 Cb-3断面(H11区、北東から)

##### 図版14 炭化木片ブロック(2)・Sb-1の調査・遺物

1 Cb-4(L8区、北西から)

2 Cb-5(1)~(6)(C18区、東から)

3 Cb-5(1)断面(C18区、南東から)

4 Cb-5(2)断面(C18区、南東から)

5 Cb-5(7)断面(C18区、南から)

6 Cb-8(C9区、東から)

7 Sb-1(L4区、南東から)

8 Sb-1有舌尖頭器(L4区、南東から)

##### 図版15 Sb-2・3の調査・遺物

1 Sb-2尖頭器(M5区、北東から)

2 Sb-2両面調整石器(M5区、北から)

3 Sb-2尖頭器(M5区、南東から)

4 Sb-2尖頭器(N5区、東から)

5 Sb-3(K9区、北から)

##### 図版16 Sb-5の調査・遺物(1)

1 L8区(北西から)

2 L8・9区(北東から)

3 L8区(北西から)

4 L8区(南西から)

5 掻器・細石刃(L8区、南西から)

##### 図版17 Sb-5の調査・遺物(2)

1 細石刃・打面再生剥片・石刃(L9区、東から)

2 掻器(L8区、西から)

3 掻器(L8区、北西から)

4 掻器(L8区、北から)

5 掻器(M8区、南東から)

6 細石刃核(L9区、北から)

7 細石刃核(M9区、北から)

8 石刃核(M8区、西から)

##### 図版18 Sb-6の調査・遺物(1)

1 M9区(北西から)

2 M9区(北から)

3 M9区(南西から)

4 N8区(北西から)

5 遺物取り上げ(M9区、北西から)

##### 図版19 Sb-6の調査・遺物(2)

1 尖頭器・両面調整石器(M9区、南西から)

2 削器・石刃核(M9区、南から)

3 有舌尖頭器(N8区、南東から)

4 尖頭器(M9区、西から)

5 尖頭器(N8区、北東から)

- 6 掻器 (M8区、南東から)  
 7 石核 (M9区、西から)  
 図版20 Sb-7の調査・遺物  
 1 L10区 (北東から)  
 2 L10区 (南東から)  
 3 尖頭器 (L10区、北西から)  
 4 L10区 (北から)  
 5 両面調整石器 (K10区、南西から)  
 6 両面調整石器・頁岩製石器 (M10区、南東から)  
 図版21 Sb-8~10の調査・遺物  
 1 Sb-8~10 (L~N11区、南東から)  
 2 Sb-8 (L11区、南東から)  
 図版22 Sb-9の調査・遺物  
 1 N10区 (南西から)  
 2 N10区 (南東から)  
 3 N10区 (北から)  
 4 M11区 (北東から)  
 5 縦長剥片 (N10区、南東から)  
 6 尖頭器 (N10区、南東から)  
 図版23 Sb-10・12の調査・遺物  
 1 Sb-10 (N11区、南西から)  
 2 Sb-10尖頭器 (N12区、南東から)  
 3 Sb-10安山岩製削器 (N11区、東から)  
 4 Sb-12 (C9区、南東から)  
 5 Sb-12掻器 (C10区、南東から)  
 図版24 Sb-15の調査・遺物 (1)  
 1 D14・15区 (北東から)  
 2 D14区 (西から)  
 3 D15区 (南から)  
 4 D15区 (東から)  
 5 D14区 (北東から)  
 図版25 Sb-15の調査・遺物 (2)  
 1 有舌尖頭器 (D15区、東から)  
 2 尖頭器 (C14区、北西から)  
 3 尖頭器 (C14区、西から)  
 4 頁岩製錐形石器 (C14区、東から)  
 5 舟底形石器 (C14区、西から)  
 6 石核 (C14区、西から)  
 7 石核 (C14区、南から)  
 8 石核 (C14区、東から)  
 図版26 Sb-16~18の調査・遺物  
 1 Sb-16 (E13区、南西から)  
 2 Sb-17 (F13区、南西から)  
 3 Sb-17 (F13区、南西から)  
 4 Sb-17 (F13区、南西から)  
 5 Sb-18 (G11区、北東から)  
 図版27 Sb-18・21の調査・遺物  
 1 Sb-18 (G11区、北東から)  
 2 Sb-18 (H11区、東から)  
 3 Sb-18 (H11区、西から)  
 4 Sb-18石刃核 (G11区、北東から)  
 5 Sb-18石刃核 (G11区、北から)  
 6 Sb-21石刃核 (F15区、東から)  
 図版28 Sb-22の調査・遺物  
 1 E17区 (南東から)  
 2 G17区 (南東から)  
 3 G16区 (南から)  
 4 G16区 (南から)  
 5 舟底形石器 (G16区、北から)  
 6 削器 (E17区、西から)  
 7 石刃・石刃核 (E17区、南東から)  
 図版29 Sb-23・25・26・28の調査・遺物  
 1 Sb-23 (J15区、西から)  
 2 Sb-23尖頭器 (J15区、西から)  
 3 Sb-25 (I17区、南西から)  
 4 Sb-26 (J・K17区、西から)  
 5 Sb-28 (I・J19区、南から)  
 図版30 Sb-28・29の調査・遺物  
 1 Sb-28 (H19区、南から)  
 2 Sb-28 (J20区、北西から)  
 3 Sb-28掻器 (J18区、北から)  
 4 Sb-28掻器 (I18区、南東から)  
 5 Sb-29 (K18区、北東から)  
 図版31 Sb-33~35の調査・遺物  
 1 Sb-33 (N17区、南から)  
 2 Sb-33尖頭器 (N17区、西から)  
 3 Sb-34 (L20区、南東から)  
 4 Sb-34石刃核 (L20区、東から)  
 5 Sb-35 (M19区、南東から)  
 図版32 Sb-36の調査・遺物  
 1 M21区 (南西から)  
 2 M20区 (南西から)  
 3 彫器 (M20区、南から)  
 4 彫器 (L20区、南から)  
 5 安山岩製剥片 (M21区、西から)  
 図版33 Sb-38~40の調査・遺物  
 1 Sb-38~40 (C17・18、D18区、北東から)  
 2 Sb-38・39 (B18・19区、北東から)  
 図版34 Sb-38の調査・遺物  
 1 C18区 (北から)  
 2 B18区 (南東から)  
 3 頁岩製剥片 (B19区、北西から)  
 4 C17・18区 (北東から)  
 5 両面調整石器 (C18区、北西から)  
 6 尖頭器 (B19区、南東から)  
 図版35 Sb-38・39の調査・遺物  
 1 Sb-38碧玉製石刃 (C17区、北から)  
 2 Sb-38石刃核・頁岩製剥片 (C17区、南から)  
 3 Sb-39 (B20区、東南から)  
 4 Sb-39 (C17区、南から)  
 5 Sb-39両面調整石器 (C18区、東から)  
 図版36 Sb-39の調査・遺物

- 1 C18区 (北から)  
 2 有舌尖頭器 (C18区、東から)  
 3 安山岩製有舌尖頭器 (D17区、北西から)  
 4 尖頭器 (C18区、北西から)  
 5 尖頭器 (C18区、北西から)  
 6 両面調整石器 (D17区、北東から)  
 7 頁岩製石刃 (C18区、北から)  
 8 掻器 (C18区、南西から)
- 図版37 Sb-40・42・46の調査・遺物  
 1 Sb-40尖頭器・石核 (D18区、南から)  
 2 Sb-40めう製剥片 (D18区、南から)  
 3 Sb-42 (E23区、南西から)  
 4 Sb-46 (C34区、南西から)  
 5 Sb-46 (B・C35区、南西から)
- 図版38 Sb-48の調査・遺物  
 1 E・F21区 (北西から)  
 2 F21区 (北西から)  
 3 E21区 (北から)  
 4 尖頭器 (E21区、北から)  
 5 舟底形石器 (E24区、北から)
- 図版39 Sb-49の調査・遺物  
 1 F・G24区 (南から)  
 2 G25区 (北東から)  
 3 G22区 (南東から)  
 4 尖頭器 (G22区、北東から)  
 5 石核 (G22区、北西から)
- 図版40 Sb-49・50の調査・遺物  
 1 Sb-49舟底形石器 (G23区、南西から)  
 2 Sb-49舟底形石器 (G23区、南西から)  
 3 Sb-49彫器 (G24区、東から)  
 4 Sb-49石刃核 (G23区、南から)  
 5 Sb-49・50 (F~H25区、南から)
- 図版41 Sb-50の調査・遺物  
 1 H25区 (南東から)  
 2 尖頭器 (H25区、南から)  
 3 尖頭器 (H25区、南西から)  
 4 尖頭器 (H25区、北西から)  
 5 彫器 (I28区、西から)
- 図版42 Sb-50・51の調査・遺物  
 1 Sb-50掻器 (H25区、北東から)  
 2 Sb-50舟底形石器 (H25区、南東から)  
 3 Sb-51 (I26区、南西から)  
 4 Sb-51 (I25区、西から)  
 5 Sb-51尖頭器 (H24区、北西から)  
 6 Sb-51彫器 (I25区、北から)
- 図版43 Sb-51・53~55の調査・遺物  
 1 Sb-51彫器 (H25区、南から)  
 2 Sb-51彫器 (H25区、南から)  
 3 Sb-51舟底形石器 (I26区、南から)  
 4 Sb-51石刃核 (I24区、東から)  
 5 Sb-53削器 (F30区、北東から)
- 6 Sb-54細石刃核削片 (K30区、南西から)  
 7 Sb-55 (J22区、南から)  
 8 Sb-55尖頭器 (J22区、南から)
- 図版44 Sb-56の調査・遺物 (1)  
 1 I23区第1回掘り下げ後 (南から)  
 2 I23区第2回掘り下げ後 (西から)  
 3 I23区第2回掘り下げ (南西から)  
 4 遺物取り上げ (I23区、南東から)
- 図版45 Sb-56の調査・遺物 (2)  
 1 I23区第3回掘り下げ (北から)  
 2 I23区第3回掘り下げ (北から)  
 3 I23区第3回掘り下げ後 (北東から)  
 4 I23区第3回掘り下げ後 (北東から)  
 5 I23区第3回掘り下げ後 (北東から)
- 図版46 Sb-56の調査・遺物 (3)  
 1 I23区第4回掘り下げ後 (東から)  
 2 I23区第5回掘り下げ後 (西から)
- 図版47 Sb-56の調査・遺物 (4)  
 1 I23区第5回掘り下げ後 (北東から)  
 2 I23区第5回掘り下げ後 (北西から)  
 3 I23区第6回掘り下げ後 (北西から)  
 4 石刃核・石核  
 (I23区第7回掘り下げ後、北西から)  
 5 石刃核・石核 (I23区最終取り上げ、北西から)
- 図版48 Sb-56の調査・遺物 (5)  
 1 細石刃核 (I23区、南東から)  
 2 石刃 (I24区、南東から)  
 3 I23区 (南から)  
 4 I22区 (北から)  
 5 舟底形石器 (I23区、東から)  
 6 舟底形石器 (I23区、南西から)  
 7 石刃 (I24区、北西から)  
 8 石刃 (I24区、南東から)
- 図版49 Sb-57・58の調査・遺物  
 1 Sb-57 (J24区、西から)  
 2 Sb-57 (J24区、東から)  
 3 Sb-58 (K・L24区、北東から)  
 4 Sb-58掻器 (K24区、南西から)  
 5 Sb-58打面再生剥片 (K24区、南西から)
- 図版50 Sb-58・59の調査・遺物  
 1 Sb-58 (L24区、南西から)  
 2 Sb-58舟底形石器 (K24区、北東から)  
 3 Sb-58石刃核 (L24区、南から)  
 4 Sb-59 (J・K27区、南から)  
 5 Sb-59 (J25区、南東から)  
 6 Sb-59石刃核 (J25区、南西から)
- 図版51 Sb-59・60の調査・遺物  
 1 Sb-59石刃核 (J25区、南東から)  
 2 Sb-59細石刃 (J26区、西から)  
 3 Sb-60 (L28区、南東から)  
 4 Sb-60削器 (L28区、東から)

- 5 Sb-60削器 (L29区、東から)
- 図版52 Sb-62・63の調査・遺物
- 1 Sb-62 (Q28区、南西から)
- 2 Sb-62細石刃核 (Q28区、南から)
- 3 Sb-62舟底形石器 (Q29区、南東から)
- 4 Sb-63 (R26区、南西から)
- 5 Sb-63棒状原石 (R25区、東から)
- 図版53 Sb-63-65・65・石器ブロック外の調査・遺物
- 1 Sb-63棒状原石 (R25区、南東から)
- 2 Sb-63棒状原石 (R25区、南東から)
- 3 Sb-63石核 (Q26区、北東から)
- 4 Sb-63石刃 (R26区、南から)
- 5 Sb-64・65 (T26区、北西から)
- 6 Sb-64・65細石刃核 (T26区1層、東から)
- 7 石器ブロック外両面調整石器 (E20区、南西から)
- 8 石器ブロック外台形石器 (J31区、東から)
- 図版54 Sb-1・2の石器 (1)
- 尖頭器・両面調整石器
- 図版55 Sb-1・2の石器 (2)
- 両面調整石器・彫器・搔器・削器・石刃・石刃核
- 図版56 Sb-1・2の石器 (3)
- 1 石核
- 2 削器
- 3 母岩1・接合1
- 図版57 Sb-3~5の石器 (1)
- 細石刃・石刃
- 図版58 Sb-3~5の石器 (2)
- 石刃・縦長剥片
- 図版59 Sb-3~5の石器 (3)
- 石刃・縦長剥片・搔器
- 図版60 Sb-3~5の石器 (4)
- 搔器・二次加工ある剥片・剥片・細石刃核
- 図版61 Sb-3~5の石器 (5)
- 1 石刃核
- 2 台石
- 図版62 Sb-3~5の石器 (6)
- 縦長剥片・石刃・台石
- 図版63 Sb-3~5の石器 (7)
- 1 母岩31・接合1032
- 2 母岩30・接合1030 (1)
- 図版64 Sb-3~5の石器 (8)
- 1 母岩30・接合1030 (2)
- 2 母岩30・接合301
- 3 母岩19・接合1003 (1)、母岩19 縦長剥片・石刃
- 図版65 Sb-3~5の石器 (9)
- 母岩19・接合1003 (2)
- 図版66 Sb-3~5の石器 (10)
- 1 母岩19・接合1003 (3)
- 2 母岩83・接合291 (1)
- 図版67 Sb-3~5の石器 (11)
- 1 母岩83・接合291 (2)
- 2 母岩82・接合287
- 図版68 Sb-3~5の石器 (12)
- 母岩79・接合283 (1)
- 図版69 Sb-3~5の石器 (13)
- 母岩79・接合283 (2)
- 図版70 Sb-3~5の石器 (14)
- 1 母岩78・接合281
- 2 母岩25・接合1013 (1)
- 図版71 Sb-3~5の石器 (15)
- 1 母岩25・接合1013 (2)
- 2 母岩81・接合286
- 図版72 Sb-6~11の石器 (1)
- 尖頭器
- 図版73 Sb-6~11の石器 (2)
- 尖頭器
- 図版74 Sb-6~11の石器 (3)
- 両面調整石器
- 図版75 Sb-6~11の石器 (4)
- 両面調整石器・削片・彫器・搔器
- 図版76 Sb-6~11の石器 (5)
- 削器・二次加工ある剥片・石刃
- 図版77 Sb-6~11の石器 (6)
- 石刃・石刃核
- 図版78 Sb-6~11の石器 (7)
- 1 石刃核・石核
- 2 縦長剥片・剥片
- 図版79 Sb-6~11の石器 (8)
- 母岩51・接合161
- 図版80 Sb-6~11の石器 (9)
- 母岩86・接合75
- 図版81 Sb-6~11の石器 (10)
- 1 母岩70・接合215
- 2 母岩60・接合193 (1)
- 図版82 Sb-6~11の石器 (11)
- 1 母岩60・接合193 (2)
- 2 母岩23・接合73
- 図版83 Sb-12、13の石器、Sb-14・15の石器 (1)
- 1 尖頭器・搔器・石刃・石核
- 2 搔器
- 3 尖頭器
- 4 尖頭器
- 図版84 Sb-14・15の石器 (2)
- 尖頭器・彫器・搔器・錐形石器・削器・舟底形石器・石核
- 図版85 Sb-14・15の石器 (3)、Sb-17の石器 (1)
- 1 石核
- 2 尖頭器・削器・剥片
- 3 尖頭器・細石刃・搔器・削器
- 図版86 Sb-17の石器 (2)
- 1 尖頭器
- 2 母岩89・接合324

- 3 母岩90・接合326  
 図版87 Sb-18の石器 (1)  
 両面調整石器・二次加工ある剥片・石刃・石刃核
- 図版88 Sb-18の石器 (2)  
 1 石刃核  
 2 台石
- 図版89 Sb-18の石器 (3)  
 母岩98・接合363
- 図版90 Sb-18の石器 (4)  
 母岩99・接合371
- 図版91 Sb-18の石器 (5)  
 母岩152・接合540
- 図版92 Sb-20~22の石器 (1)  
 尖頭器・彫器・撻器・細石刃・舟底形石器
- 図版93 Sb-20~22の石器 (2)  
 舟底形石器・石刃・縦長剥片
- 図版94 Sb-20~22の石器 (3)  
 石刃・石刃核
- 図版95 Sb-20~22の石器 (4)  
 石刃核
- 図版96 Sb-20~22の石器 (5)  
 石刃核
- 図版97 Sb-20~22の石器 (6)  
 石核
- 図版98 Sb-20~22の石器 (7)  
 1 石核・台石  
 2 台石
- 図版99 Sb-20~22の石器 (8)  
 台石
- 図版100 Sb-20~22の石器 (9)  
 母岩359・接合1605
- 図版101 Sb-20~22の石器 (10)  
 1 母岩115・接合396  
 2 母岩358・接合1604
- 図版102 Sb-20~22の石器 (11)  
 母岩120・接合401
- 図版103 Sb-20~22の石器 (12)  
 1 母岩356・接合1601  
 2 母岩121・接合403
- 図版104 Sb-23~31の石器 (1)  
 尖頭器
- 図版105 Sb-23~31の石器 (2)  
 尖頭器・削片・彫器・撻器・削器・舟底形石器
- 図版106 Sb-23~31の石器 (3)  
 二次加工ある剥片・石刃・縦長剥片
- 図版107 Sb-23~31の石器 (4)  
 石刃
- 図版108 Sb-23~31の石器 (5)  
 石刃・石刃核・石核
- 図版109 Sb-23~31の石器 (6)  
 1 石核
- 2 尖頭器・彫器・石刃・剥片  
 図版110 Sb-23~31の石器 (7)  
 1 母岩191・接合676  
 2 母岩191・接合677  
 3 母岩178・接合617
- 図版111 Sb-23~31の石器 (8)  
 母岩355・接合1599
- 図版112 Sb-23~31の石器 (9)  
 母岩180・接合625
- 図版113 Sb-23~31の石器 (10)  
 母岩154・接合566
- 図版114 Sb-23~31の石器 (11)  
 母岩136・接合491 (1)
- 図版115 Sb-23~31の石器 (12)  
 母岩136・接合491 (2)
- 図版116 Sb-23~31の石器 (13)  
 母岩181・接合628 (1)
- 図版117 Sb-23~31の石器 (14)  
 母岩181・接合628 (2)
- 図版118 Sb-23~31の石器 (15)  
 母岩181・接合629
- 図版119 Sb-23~31の石器 (16)  
 1 母岩159・接合577  
 2 母岩129・接合422
- 図版120 Sb-23~31の石器 (17)  
 母岩128・接合418
- 図版121 Sb-23~31の石器 (18)  
 母岩203・接合714
- 図版122 Sb-23~31の石器 (19)  
 母岩130・接合427 (1)
- 図版123 Sb-23~31の石器 (20)  
 母岩130・接合427 (2)
- 図版124 Sb-23~31の石器 (21)  
 母岩153・接合548 (1)
- 図版125 Sb-23~31の石器 (22)  
 母岩153・接合548 (2)
- 図版126 Sb-23~31の石器 (23)  
 1 母岩153・接合548 (3)  
 2 母岩155・接合572  
 3 母岩190・接合674
- 図版127 Sb-23~31の石器 (24)、Sb-33の石器  
 1 母岩190・接合675  
 2 母岩192・接合680  
 3 尖頭器
- 図版128 Sb-34~37の石器 (1)  
 彫器・削片・撻器・削器・舟底形石器・二次加工  
 ある剥片・石刃
- 図版129 Sb-34~37の石器 (2)  
 1 石刃・剥片・石刃核・石核  
 2 母岩139・接合496
- 図版130 Sb-34~37の石器 (3)



- 母岩146・接合513
- 図版131 Sb-34~37の石器 (4)  
 1 母岩147・接合516  
 2 母岩196・接合691
- 図版132 Sb-38~40の石器 (1)  
 尖頭器
- 図版133 Sb-38~40の石器 (2)  
 尖頭器・両面調整石器
- 図版134 Sb-38~40の石器 (3)  
 両面調整石器・搔器・錐形石器・削器・石刃・縦長剥片
- 図版135 Sb-38~40の石器 (4)  
 石刃・縦長剥片・剥片・石刃核
- 図版136 Sb-38~40の石器 (5)  
 石刃核・石核
- 図版137 Sb-38~40の石器 (6)  
 尖頭器・搔器・二次加工ある剥片・縦長剥片・石刃・剥片
- 図版138 Sb-38~40の石器 (7)  
 1 母岩320・接合1393  
 2 母岩369・接合1632 (1)
- 図版139 Sb-38~40の石器 (8)  
 1 母岩369・接合1632 (2)  
 2 母岩368・接合1628 (1)
- 図版140 Sb-38~40の石器 (9)  
 1 母岩368・接合1628 (2)  
 2 母岩305・接合1350 (1)
- 図版141 Sb-38~40の石器 (10)  
 1 母岩305・接合1350 (2)  
 2 母岩319・接合1386  
 3 母岩317・接合1378
- 図版142 Sb-38~40の石器 (11)  
 1 母岩307・接合1363  
 2 母岩316・接合1377 (1)
- 図版143 Sb-38~40の石器 (12)  
 1 母岩316・接合1377 (2)  
 2 母岩328・接合1416
- 図版144 Sb-41, 42, 43, 45の石器  
 1 彫器・削器  
 2 彫器・舟底形石器  
 3 細石刃  
 4 搔器・削器・舟底形石器  
 5 台形石器・錐形石器・剥片・石核
- 図版145 Sb-46の石器 (1)  
 1 尖頭器・両面調整石器・二次加工ある剥片  
 2 母岩325・接合1405 (1)
- 図版146 Sb-46の石器 (2), Sb-47~52の石器 (1)  
 1 母岩325・接合1405 (2)  
 2 尖頭器
- 図版147 Sb-47~52の石器 (2)  
 尖頭器・削片
- 図版148 Sb-47~52の石器 (3)  
 両面調整石器
- 図版149 Sb-47~52の石器 (4)  
 彫器・削片・搔器
- 図版150 Sb-47~52の石器 (5)  
 搔器・錐形石器・削器
- 図版151 Sb-47~52の石器 (6)  
 二次加工ある剥片・削片・舟底形石器・石刃
- 図版152 Sb-47~52の石器 (7)  
 石刃・縦長剥片
- 図版153 Sb-47~52の石器 (8)  
 石刃・縦長剥片
- 図版154 Sb-47~52の石器 (9)  
 石刃・剥片・石刃核
- 図版155 Sb-47~52の石器 (10)  
 石刃核・石核
- 図版156 Sb-47~52の石器 (11)  
 石核
- 図版157 Sb-47~52の石器 (12)  
 尖頭器・彫器・搔器・削器・舟底形石器・縦長剥片・石刃核
- 図版158 Sb-47~52の石器 (13)  
 1 母岩233・接合956  
 2 母岩254・接合1048  
 3 母岩232・接合954
- 図版159 Sb-47~52の石器 (14)  
 母岩214・接合913 (1)
- 図版160 Sb-47~52の石器 (15)  
 母岩214・接合913 (2)
- 図版161 Sb-47~52の石器 (16)  
 母岩259・接合1054 (1)
- 図版162 Sb-47~52の石器 (17)  
 母岩259・接合1054 (2)
- 図版163 Sb-47~52の石器 (18)  
 母岩241・接合983
- 図版164 Sb-47~52の石器 (19)  
 母岩241・接合982 (1)
- 図版165 Sb-47~52の石器 (20)  
 母岩241・接合982 (2)
- 図版166 Sb-47~52の石器 (21)  
 母岩247・接合1007 (1)
- 図版167 Sb-47~52の石器 (22)  
 母岩247・接合1007 (2)
- 図版168 Sb-47~52の石器 (23)  
 母岩247・接合1007 (3)
- 図版169 Sb-47~52の石器 (24)  
 1 母岩251・接合1028  
 2 母岩242・接合985
- 図版170 Sb-47~52の石器 (25)  
 1 母岩271・接合1100  
 2 母岩226・接合942

- 図版171 Sb-47~52の石器 (26)  
 1 母岩258・接合1053  
 2 母岩256・接合1050
- 図版172 Sb-47~52の石器 (27)  
 1 母岩213・接合912  
 2 母岩235・接合961
- 図版173 Sb-47~52の石器 (28)  
 1 母岩229・接合946  
 2 母岩228・接合945 (1)
- 図版174 Sb-47~52の石器 (29)  
 1 母岩228・接合945 (2)  
 2 母岩363・接合1612 (1)
- 図版175 Sb-47~52の石器 (30)  
 母岩363・接合1612 (2)、母岩363 彫器
- 図版176 Sb-47~52の石器 (31)  
 1 母岩243・接合987  
 2 母岩253・接合1042  
 3 母岩255・接合1049
- 図版177 Sb-47~52の石器 (32)  
 1 母岩230・接合951  
 2 母岩231・接合952
- 図版178 Sb-47~52の石器 (33)  
 1 母岩225・接合940  
 2 母岩248・接合1017
- 図版179 Sb-47~52の石器 (34)  
 母岩227・接合944
- 図版180 Sb-47~52の石器 (35)  
 母岩212・接合911
- 図版181 Sb-53の石器, Sb-54の石器 (1)  
 1 搔器・削器・舟底形石器  
 2 削器・舟底形石器  
 3 細石刃・細石刃核・削片・彫器
- 図版182 Sb-54の石器 (2)  
 1 母岩372・接合1671  
 2 母岩236・接合962
- 図版183 Sb-55~63の石器 (1)  
 尖頭器・削片・細石刃・縦長剥片・細石刃核・舟底形石器
- 図版184 Sb-55~63の石器 (2)  
 舟底形石器
- 図版185 Sb-55~63の石器 (3)  
 舟底形石器
- 図版186 Sb-55~63の石器 (4)  
 彫器・削片・搔器
- 図版187 Sb-55~63の石器 (5)  
 搔器
- 図版188 Sb-55~63の石器 (6)  
 錐形石器・削器
- 図版189 Sb-55~63の石器 (7)  
 削器・二次加工ある剥片
- 図版190 Sb-55~63の石器 (8)  
 二次加工ある剥片
- 図版191 Sb-55~63の石器 (9)  
 二次加工ある剥片・石刃
- 図版192 Sb-55~63の石器 (10)  
 石刃・縦長剥片
- 図版193 Sb-55~63の石器 (11)  
 縦長剥片・石刃
- 図版194 Sb-55~63の石器 (12)  
 石刃
- 図版195 Sb-55~63の石器 (13)  
 石刃
- 図版196 Sb-55~63の石器 (14)  
 石刃・縦長剥片
- 図版197 Sb-55~63の石器 (15)  
 石刃
- 図版198 Sb-55~63の石器 (16)  
 石刃
- 図版199 Sb-55~63の石器 (17)  
 石刃
- 図版200 Sb-55~63の石器 (18)  
 石刃
- 図版201 Sb-55~63の石器 (19)  
 石刃
- 図版202 Sb-55~63の石器 (20)  
 石刃
- 図版203 Sb-55~63の石器 (21)  
 石刃核
- 図版204 Sb-55~63の石器 (22)  
 石刃核
- 図版205 Sb-55~63の石器 (23)  
 石刃核
- 図版206 Sb-55~63の石器 (24)  
 石刃核
- 図版207 Sb-55~63の石器 (25)  
 石刃核
- 図版208 Sb-55~63の石器 (26)  
 石刃核
- 図版209 Sb-55~63の石器 (27)  
 石刃核
- 図版210 Sb-55~63の石器 (28)  
 石刃核
- 図版211 Sb-55~63の石器 (29)  
 石核
- 図版212 Sb-55~63の石器 (30)  
 石核
- 図版213 Sb-55~63の石器 (31)  
 石核・台石
- 図版214 Sb-55~63の石器 (32)  
 1 台石  
 2 尖頭器・彫器・搔器
- 図版215 Sb-55~63の石器 (33)

- 削器・縦長割片・石刃核・石核・台石
- 図版216 Sb-55-63の石器 (34)  
台石
- 図版217 Sb-55-63の石器 (35)  
台石・原石
- 図版218 Sb-55-63の石器 (36)  
1 母岩276・接合1132  
2 母岩222・接合933 (1)
- 図版219 Sb-55-63の石器 (37)  
1 母岩222・接合933 (2)  
2 母岩371・接合1658 (1)
- 図版220 Sb-55-63の石器 (38)  
1 母岩371・接合1658 (2)  
2 母岩260・接合1073 (1)
- 図版221 Sb-55-63の石器 (39)  
母岩260・接合1073 (2)
- 図版222 Sb-55-63の石器 (40)  
母岩286・接合1253 (1)
- 図版223 Sb-55-63の石器 (41)  
母岩286・接合1253 (2)
- 図版224 Sb-55-63の石器 (42)  
母岩282・接合1143 (1)
- 図版225 Sb-55-63の石器 (43)  
母岩282・接合1143 (2)
- 図版226 Sb-55-63の石器 (44)  
母岩263・接合1076 (1)
- 図版227 Sb-55-63の石器 (45)  
母岩263・接合1076 (2)
- 図版228 Sb-55-63の石器 (46)  
母岩267・接合1092 (1)
- 図版229 Sb-55-63の石器 (47)  
母岩267・接合1092 (2)
- 図版230 Sb-55-63の石器 (48)  
母岩267・接合1092 (3)
- 図版231 Sb-55-63の石器 (49)  
母岩362・接合1608 (1)
- 図版232 Sb-55-63の石器 (50)  
母岩362・接合1608 (2)
- 図版233 Sb-55-63の石器 (51)  
母岩275・接合1125 (1)
- 図版234 Sb-55-63の石器 (52)  
母岩275・接合1125 (2)
- 図版235 Sb-55-63の石器 (53)  
母岩275・接合1125 (3)
- 図版236 Sb-55-63の石器 (54)  
母岩266・接合1088 (1)
- 図版237 Sb-55-63の石器 (55)  
母岩266・接合1088 (2)
- 図版238 Sb-55-63の石器 (56)  
母岩281・接合1140 (1)
- 図版239 Sb-55-63の石器 (57)
- 母岩281・接合1140 (2)
- 図版240 Sb-55-63の石器 (58)  
母岩281・接合1140 (3)
- 図版241 Sb-55-63の石器 (59)  
母岩281・接合1140 (4)
- 図版242 Sb-55-63の石器 (60)  
母岩366・接合1617 (1)
- 図版243 Sb-55-63の石器 (61)  
母岩366・接合1617 (2)
- 図版244 Sb-55-63の石器 (62)  
母岩366・接合1617 (3)
- 図版245 Sb-55-63の石器 (63)  
母岩366・接合1617 (4)
- 図版246 Sb-55-63の石器 (64)  
母岩366・接合1617 (5)
- 図版247 Sb-55-63の石器 (65)  
母岩366・接合1617 (6)
- 図版248 Sb-55-63の石器 (66)  
母岩283・接合1147 (1)
- 図版249 Sb-55-63の石器 (67)  
母岩283・接合1147 (2)
- 図版250 Sb-55-63の石器 (68)  
母岩283・接合1147 (3)
- 図版251 Sb-55-63の石器 (69)  
母岩283・接合1147 (4)
- 図版252 Sb-55-63の石器 (70)  
母岩367・接合1622 (1)
- 図版253 Sb-55-63の石器 (71)  
母岩367・接合1622 (2)
- 図版254 Sb-55-63の石器 (72)  
母岩367・接合1622 (3)
- 図版255 Sb-55-63の石器 (73)  
母岩367・接合1622 (4)
- 図版256 Sb-55-63の石器 (74)  
母岩367・接合1622 (5)
- 図版257 Sb-55-63の石器 (75)  
母岩367・接合1622 (6)
- 図版258 Sb-55-63の石器 (76)  
母岩367・接合1622 (7)
- 図版259 Sb-55-63の石器 (77)  
母岩367・接合1622 (8)
- 図版260 Sb-55-63の石器 (78)  
母岩370・接合1652
- 図版261 Sb-55-63の石器 (79)  
1 母岩216・接合919  
2 母岩265・接合1083 (1)
- 図版262 Sb-55-63の石器 (80)  
母岩265・接合1083 (2)
- 図版263 Sb-55-63の石器 (81)  
母岩364・接合1613 (1)
- 図版264 Sb-55-63の石器 (82)

- 1 母岩364・接合1613 (2)  
 2 母岩215・接合917 (1)  
 図版265 Sb-55~63の石器 (83)  
 母岩215・接合917 (2)  
 図版266 Sb-55~63の石器 (84)  
 母岩365・接合1614 (1)  
 図版267 Sb-55~63の石器 (85)  
 母岩365・接合1614 (2)  
 図版268 Sb-55~63の石器 (86)  
 母岩274・接合1114 (1)  
 図版269 Sb-55~63の石器 (87)  
 母岩274・接合1114 (2)、母岩274 舟底形石器  
 図版270 Sb-55~63の石器 (88)  
 1 母岩217・接合921  
 2 母岩219・接合926  
 図版271 Sb-55~63の石器 (89)  
 母岩264・接合1081  
 図版272 Sb-55~63の石器 (90)、Sb-64の石器 (1)  
 1 母岩294・接合1268  
 2 削片・搔器・削器・石核  
 図版273 Sb-64の石器 (2)、Sb-65、石器ブロック  
 外の石器  
 1 石刃核  
 2 細石刃核・搔器  
 3 尖頭器・錐形石器  
 4 尖頭器・両面調整石器・細石刃・細石刃核・台形  
 石器・搔器・削器・舟底形石器・石刃核  
 図版274 耕作土の石器 (1)  
 尖頭器  
 図版275 耕作土の石器 (2)  
 両面調整石器・細石刃・細石刃核  
 図版276 耕作土の石器 (3)  
 削片・舟底形石器  
 図版277 耕作土の石器 (4)  
 舟底形石器  
 図版278 耕作土の石器 (5)  
 彫器・削片・搔器  
 図版279 耕作土の石器 (6)  
 搔器・削器・二次加工ある削片・石刃・縦長削片・  
 削片・石刃核  
 図版280 耕作土の石器 (7)  
 石刃核  
 図版281 耕作土の石器 (8)  
 石刃核・石核・斧形石器  
 図版282 耕作土の石器 (9)  
 尖頭器・両面調整石器・細石刃・削片・舟底形石  
 器  
 図版283 耕作土の石器 (10)  
 彫器・削片・搔器・削器  
 図版284 耕作土の石器 (11)  
 二次加工ある削片・縦長削片・石刃・石刃核

- 図版285 耕作土の石器 (12)  
 石核  
 図版286 耕作土の石器 (13)  
 台石  
 図版287 耕作土の石器 (14)  
 1 台石  
 2 母岩150・接合531  
 3 母岩150・接合532  
 4 母岩150・接合533  
 5 母岩205・接合890  
 図版288 耕作土の石器 (15)、縄文時代以降の石器  
 1 接合958  
 2 接合957  
 3 母岩151・接合538、母岩151 細石刃核  
 4 母岩335・接合1436  
 5 石織

## 奥白滝1遺跡の調査 (2)

- 図版289 空中写真 (1)  
 奥白滝1・上白滝8遺跡と湧別川 (H12撮影)  
 図版290 空中写真 (2)・遺跡近景  
 1 遺跡群と湧別川  
 2 遺跡近景 (上白滝8遺跡より、西から)  
 図版291 調査状況  
 1 包含層調査 (東から)  
 2 包含層調査 (西から)  
 3 17ライン以西調査終了 (東から)  
 4 17ライン以東調査終了 (西から)  
 図版292 土層、Sb-46・47の調査・遺物  
 1 G23区北壁 (南から)  
 2 Sb-46碧玉製錐形石器 (G12区、南から)  
 3 Sb-46・48 (G11区、南東から)  
 4 Sb-46めのう製石核 (G12区、南西から)  
 5 Sb-47石核 (G14区、南から)  
 図版293 Sb-48の調査・遺物  
 1 G11区 (南東から)  
 2 G11区 (南から)  
 3 G11区 (北東から)  
 4 碧玉製削片 (G11区、北西から)  
 5 尖頭器 (G11区、南西から)  
 6 尖頭器 (G11区、南西から)  
 図版294 Sb-48~51の調査・遺物  
 1 Sb-48搔器 (G12区、西から)  
 2 Sb-48碧玉製縦長削片 (G11区、西から)  
 3 Sb-49 (G13区、東から)  
 4 Sb-50尖頭器 (G15区、南から)  
 5 Sb-51 (G17・18区、南東から)  
 図版295 Sb-52の調査・遺物  
 1 G21~23区 (西から)  
 2 G20区 (南東から)

- 3 G21区 (南西から)  
 4 尖頭器 (G20区、西から)  
 5 頁岩製彫器 (G20区、北西から)
- 図版296 Sb-52・53の調査・遺物  
 1 Sb-52削器 (G20区、北から)  
 2 Sb-52石核 (G21区、東から)  
 3 Sb-53 (G22・23区、西から)  
 4 Sb-53 (G22区、北西から)  
 5 Sb-53 (G23区、南西から)
- 図版297 Sb-53の調査・遺物 (1)  
 1 G21区 (南西から)  
 2 G23区 (北東から)  
 3 G23区 (東から)  
 4 G22区 (南西から)  
 5 G23区 (西から)  
 6 G23区 (南東から)
- 図版298 Sb-53の調査・遺物 (2)  
 1 有舌尖頭器 (G22区、南から)  
 2 有舌尖頭器 (G23区、東から)  
 3 有舌尖頭器 (G23区、南東から)  
 4 尖頭器 (G23区、北東から)  
 5 尖頭器 (G23区、南東から)  
 6 碧玉製剥片 (G23区、北西から)  
 7 彫器 (G23区、東から)  
 8 彫器 (G23区、東から)
- 図版299 Sb-53の調査・遺物 (3)  
 1 削器 (G23区、西から)  
 2 舟底形石器 (G21区、南西から)  
 3 頁岩製石刃 (G22区、東から)  
 4 石刃核 (G21区、西から)  
 5 石刃核 (G22区、西から)  
 6 石核 (G22区、北東から)  
 7 被熱石核 (G23区、東から)  
 8 石核 (G22区、北西から)
- 図版300 Sb-45~47の石器 (1)  
 裏面微細加工石器・二次加工ある剥片・錐形石器・  
 削器・剥片・石核
- 図版301 Sb-45~47の石器 (2)  
 1 石核  
 2 母岩337・接合28
- 図版302 Sb-48の石器 (1)  
 尖頭器・両面調整石器・搔器・二次加工ある剥片・  
 石刃・縦長剥片・剥片
- 図版303 Sb-48の石器 (2)、Sb-49・50・51の石器  
 1 母岩411・接合4372  
 2 尖頭器  
 3 尖頭器・舟底形石器  
 4 尖頭器
- 図版304 Sb-52の石器 (1)  
 尖頭器・彫器・削器・舟底形石器・石刃核
- 図版305 Sb-52の石器 (2)  
 1 石刃核・石核  
 2 母岩429・接合4493  
 3 接合4633
- 図版306 Sb-53の石器 (1)  
 尖頭器
- 図版307 Sb-53の石器 (2)  
 尖頭器・削片・両面調整石器
- 図版308 Sb-53の石器 (3)  
 彫器・削片・搔器・削器
- 図版309 Sb-53の石器 (4)  
 削器・舟底形石器・縦長剥片・石刃
- 図版310 Sb-53の石器 (5)  
 石刃
- 図版311 Sb-53の石器 (6)  
 石刃・剥片・石刃核
- 図版312 Sb-53の石器 (7)  
 石刃核
- 図版313 Sb-53の石器 (8)  
 石刃核・石核
- 図版314 Sb-53の石器 (9)  
 石核・台石
- 図版315 Sb-53の石器 (10)  
 石核
- 図版316 Sb-53の石器 (11)  
 石核
- 図版317 Sb-53の石器 (12)  
 1 母岩439・接合4539  
 2 母岩440・接合4545
- 図版318 Sb-53の石器 (13)  
 母岩457・接合4605
- 図版319 Sb-53の石器 (14)  
 母岩55・接合2113
- 図版320 Sb-53の石器 (15)  
 母岩56・接合2124
- 図版321 Sb-53の石器 (16)  
 1 母岩453・接合4596  
 2 母岩441・接合4548
- 図版322 Sb-53の石器 (17)  
 母岩443・接合4551 (1)
- 図版323 Sb-53の石器 (18)  
 母岩443・接合4551 (2)
- 図版324 Sb-53の石器 (19)  
 1 母岩421・接合4454  
 2 母岩435・接合4531  
 3 母岩436・接合4538 (1)
- 図版325 Sb-53の石器 (20)  
 1 母岩436・接合4538 (2)  
 2 母岩431・接合4496

# 奥白滝 1 遺跡の調査(2)

図版289・290 空中写真

図版290 遺跡近景

図版291 調査状況

図版292 土層

図版292 Sb-46・47の調査・遺物

図版293 Sb-48の調査・遺物

図版294 Sb-48～51の調査・遺物

図版295 Sb-52の調査・遺物

図版296 Sb-52・53の調査・遺物

図版297～299 Sb-53の調査・遺物

図版300・301 Sb-45～47の石器

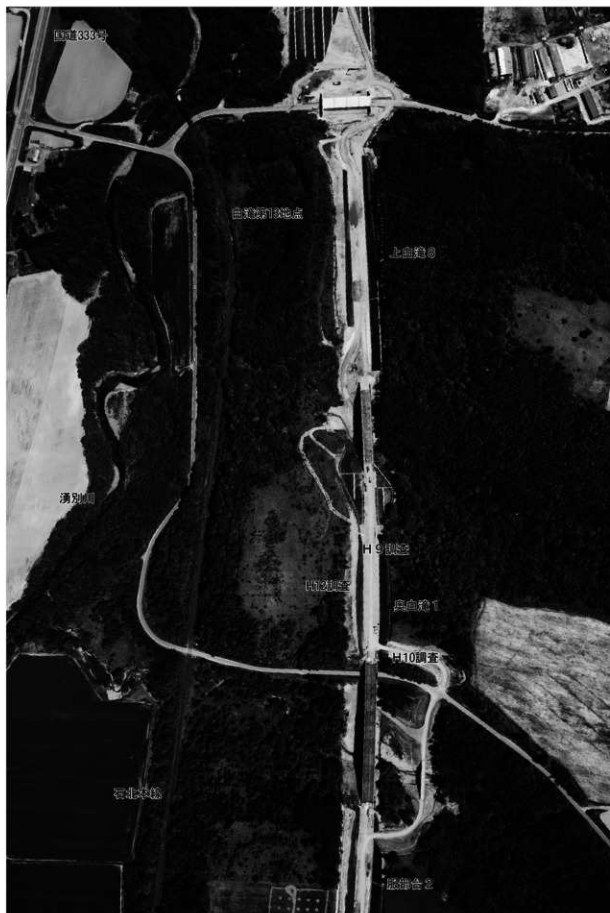
図版302・303 Sb-48の石器

図版303 Sb-49・50・51の石器

図版304・305 Sb-52の石器

図版306～325 Sb-53の石器





奥白滝1・上白滝8遺跡と湧別川(H12撮影)





1 遺跡群と湧別川



2 遺跡近景(上白滝8遺跡より、西から)



1 包含層調査(東から)



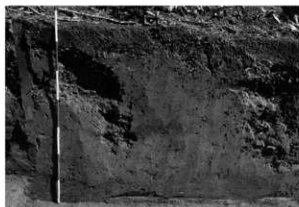
2 包含層調査(西から)



3 17ライン以西調査終了(東から)



4 17ライン以东調査終了(西から)



1 G23区北壁(南から)



2 Sb-46碧玉製錐形石器(G12区、南から)



3 Sb-46・48(G11区、南東から)



4 Sb-46めのう製石核(G12区、南西から)



5 Sb-47石核(G14区、南から)



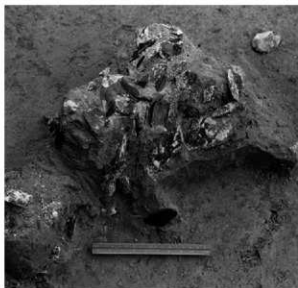
1 G11区(南東から)



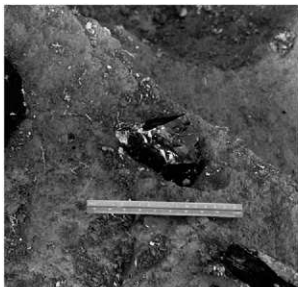
2 G11区(南から)



3 G11区(北東から)



4 碧玉製剥片(G11K、北西から)



5 尖頭器(G11K、南西から)



6 尖頭器(G11K、南西から)



1 Sb-48銅器(G12区、西から)



2 Sb-48碧玉製縦長刺片(G11区、西から)



3 Sb-49(G13区、東から)



4 Sb-50尖頭器(G15区、南から)



5 Sb-51(G17・18区、南東から)



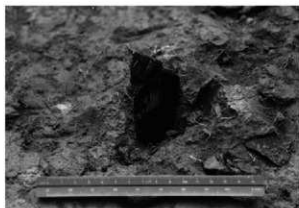
1 G21~23区(西から)



2 G20区(南東から)



3 G21区(南西から)



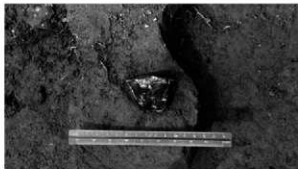
4 尖頭器(G20区、西から)



5 頁岩製影器(G20区、北西から)



1 Sb-52削器(G20区、北から)



2 Sb-52石核(G21区、東から)



3 Sb-53(G22・23区、西から)



4 Sb-53(G22区、北西から)



5 Sb-53(G23区、南西から)



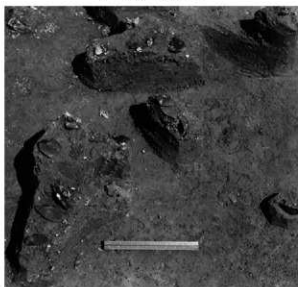
1 G21区(南西から)



2 G23区(北東から)



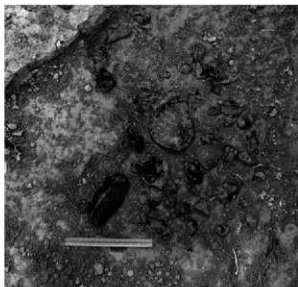
3 G23区(東から)



4 G22区(南西から)



5 G23区(西から)

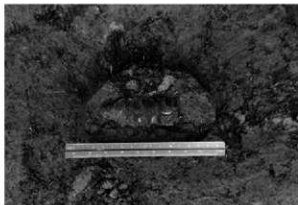


6 G23区(南東から)

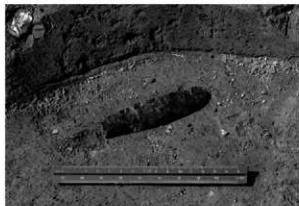




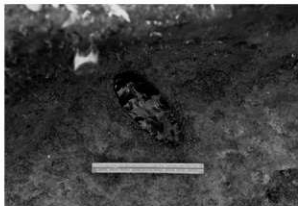
1 有舌尖頭器(G22区、南から)



2 有舌尖頭器(G23区、東から)



3 有舌尖頭器(G23区、南東から)



4 尖頭器(G23区、北東から)



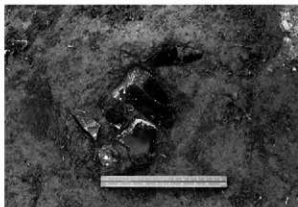
5 尖頭器(G23区、南東から)



6 碧玉製剥片(G23区、北西から)



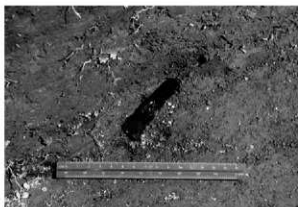
7 影器(G23区、東から)



8 影器(G23区、東から)



1 削器 (G23区、西から)



2 舟底形石器 (G21区、南西から)



3 頁岩製石刃 (G22区、東から)



4 石刃核 (G21区、西から)



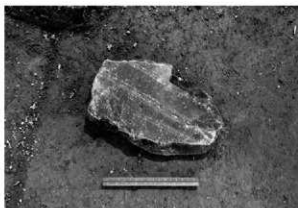
5 石刃核 (G22区、西から)



6 石核 (G22区、北東から)



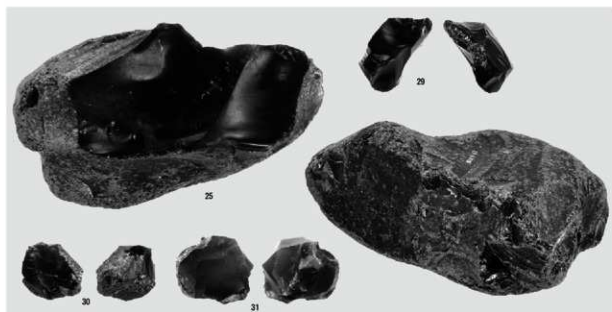
7 被熱石核 (G23区、東から)



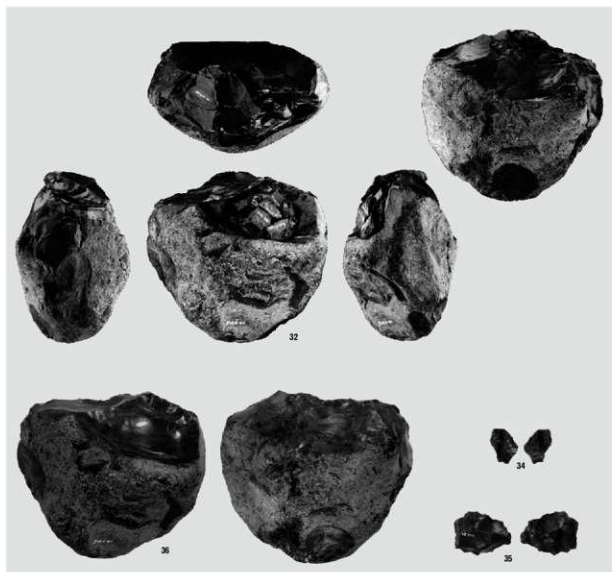
8 石核 (G22区、北西から)



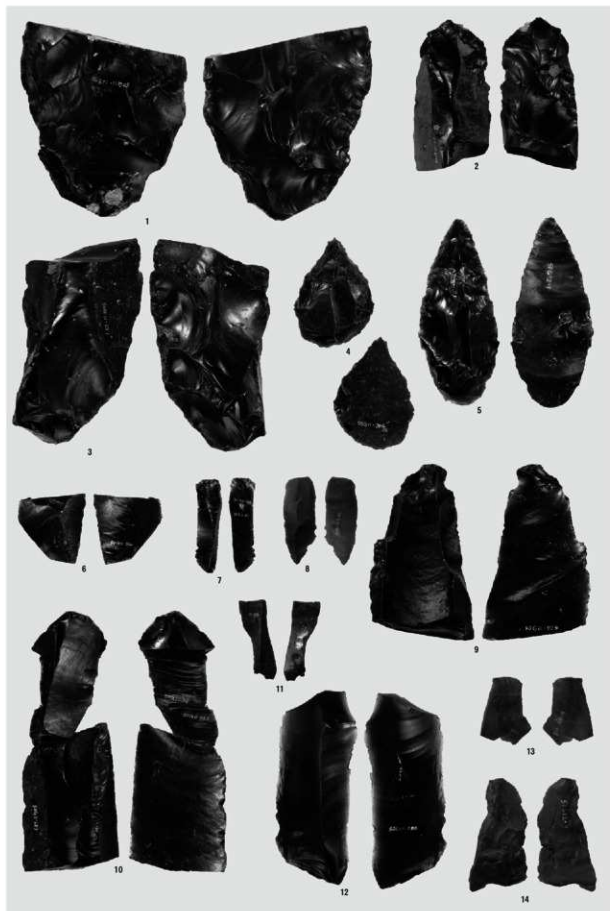
裏面微細加工石器・二次加工ある剥片・錐形石器・削器・剥片・石核



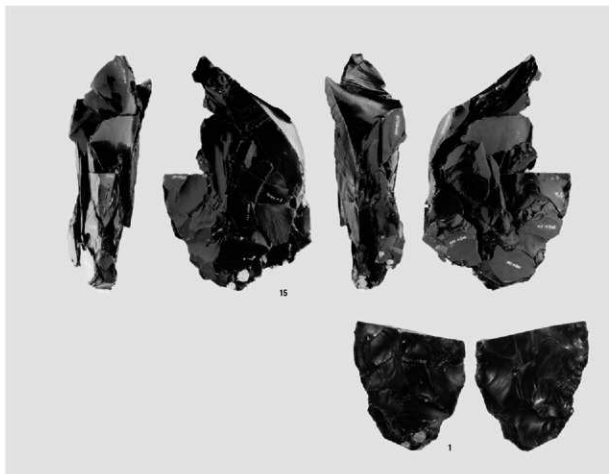
1 石核



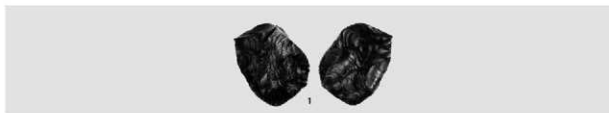
2 母岩337・接合28



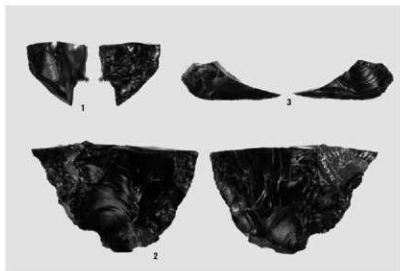
尖頭器・両面調整石器・掻器・二次加工ある剥片・石刃・縦長剥片・剥片



1 母岩411・接合4372



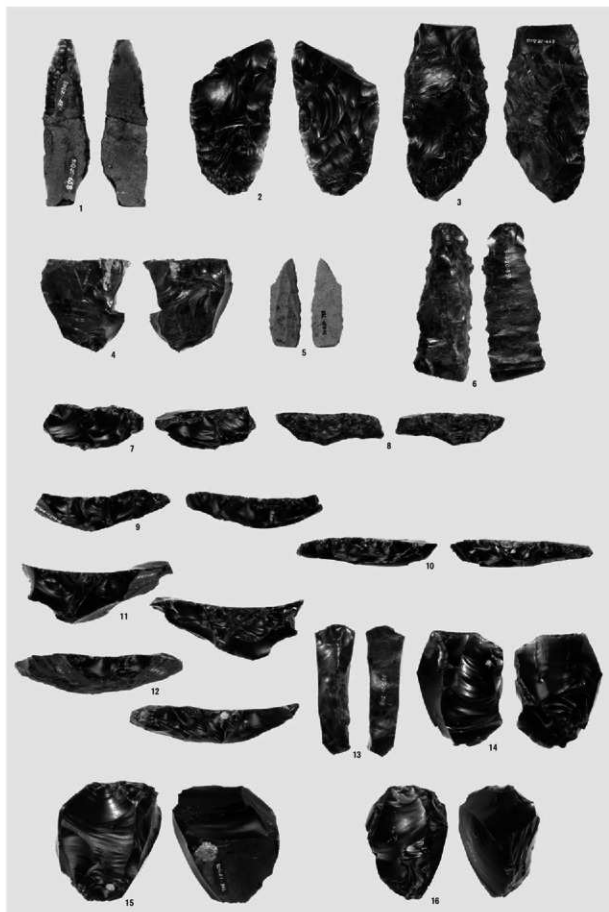
2 尖頭器



3 尖頭器・舟底形石器



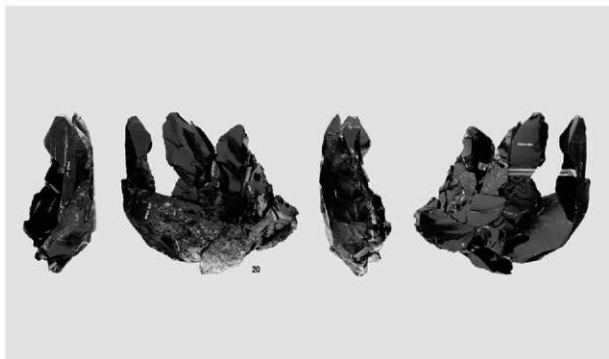
4 尖頭器



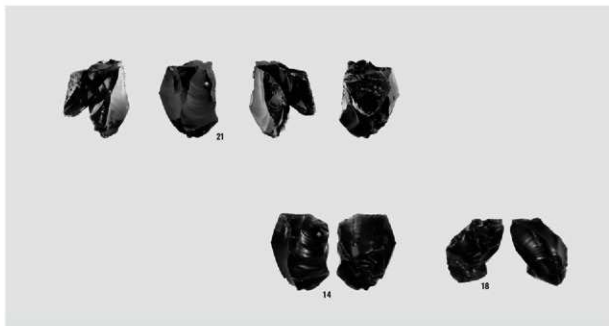
尖頭器・彫器・削器・舟底形石器・石刃核



1 石刃核・石核



2 母岩429・接合4493



3 接合4633





尖頭器



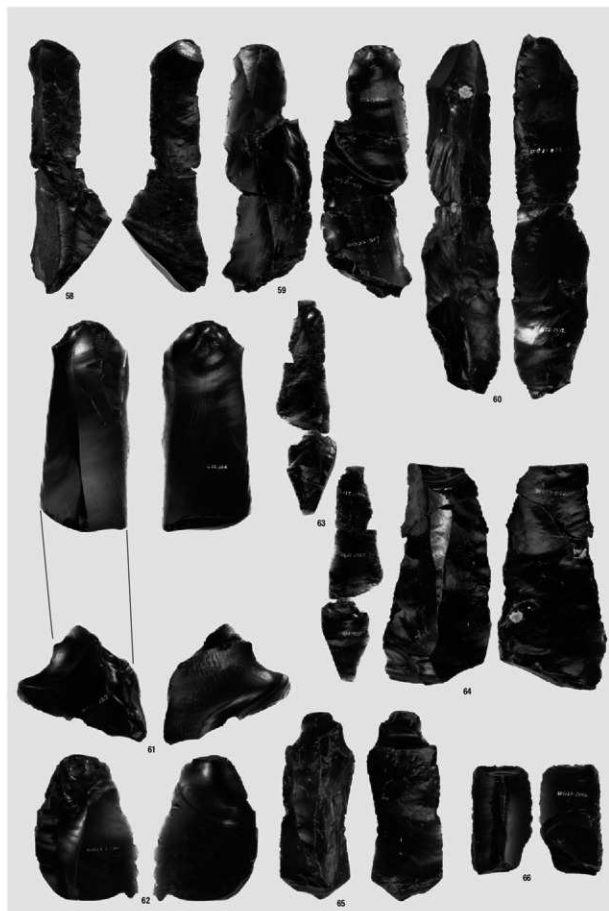
尖頭器・削片・両面調整石器

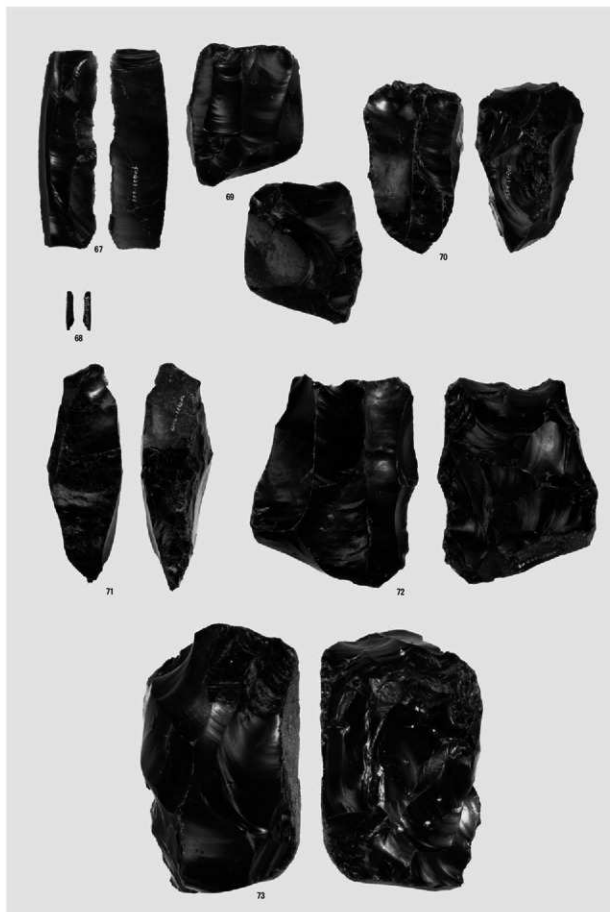


形器・削片・掻器・削器



削器・舟底形石器・縦長剥片・石刃





石刃・剥片・石刃核

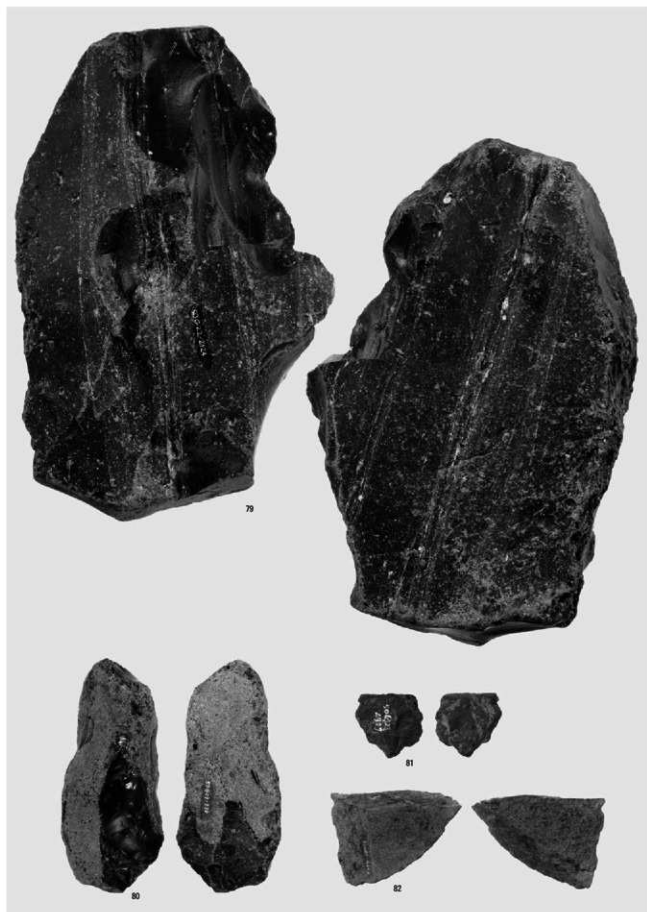


石刃核



石刃核・石核





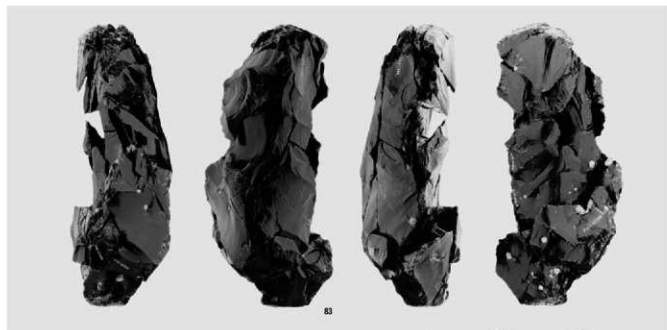
石核・台石



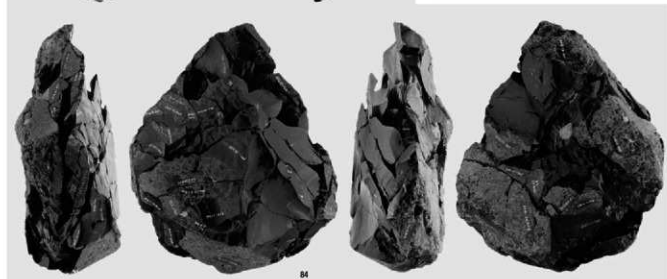
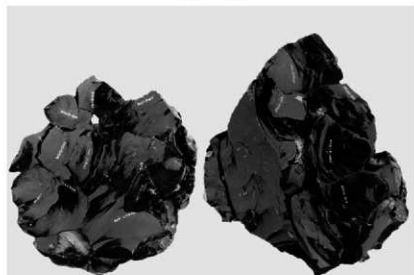
石核



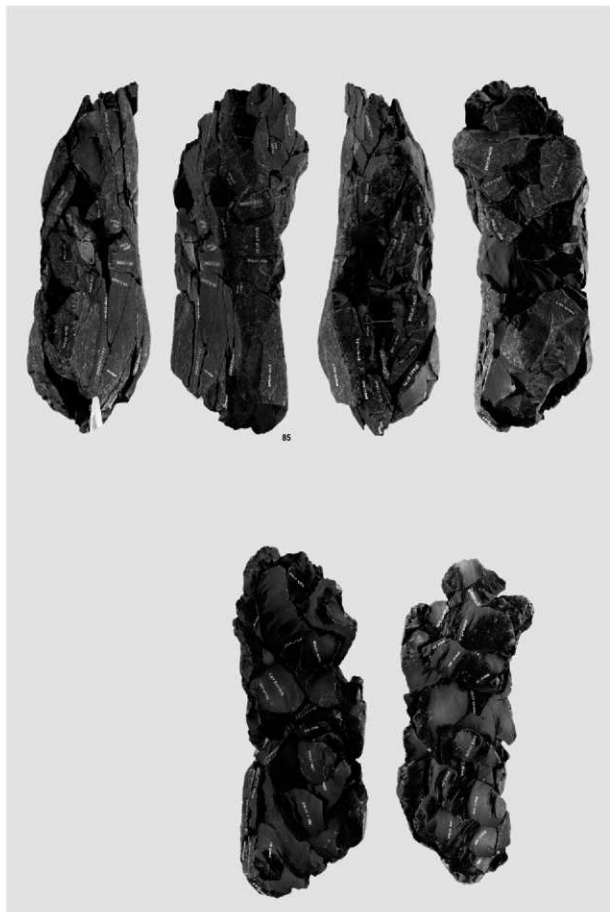
石核



1 母岩439・接合4539

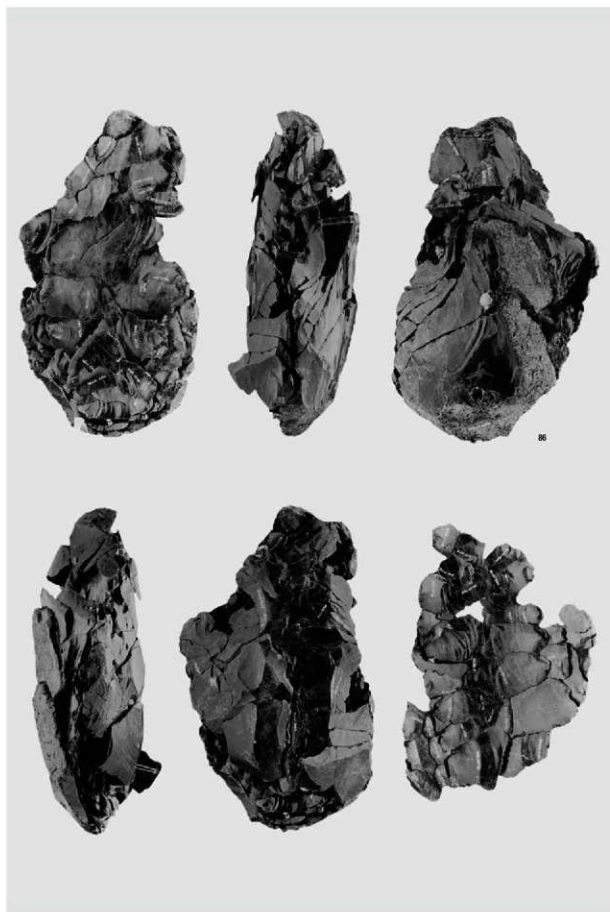


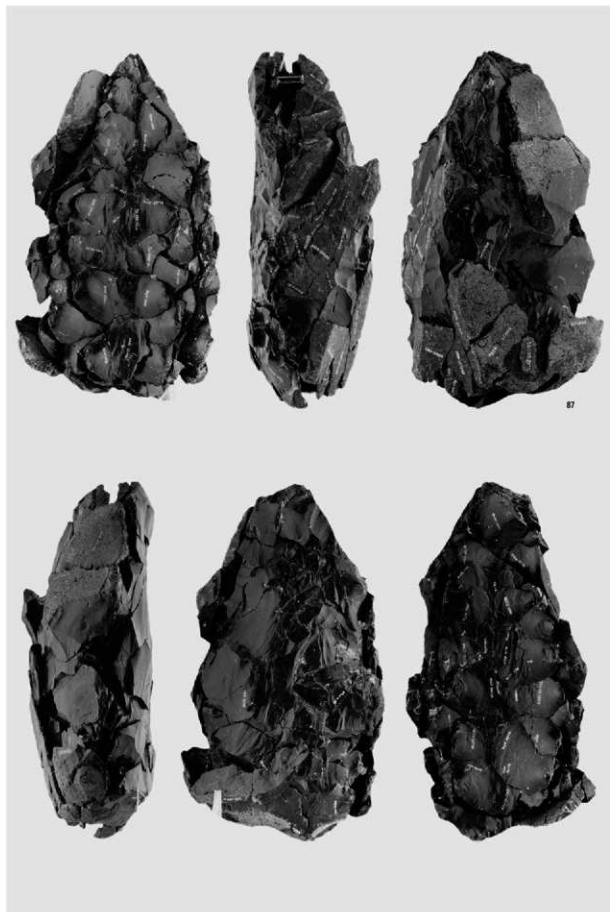
2 母岩440・接合4545

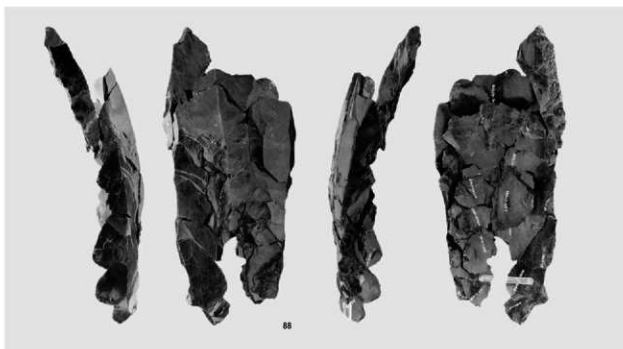


85

母岩457・接合4605





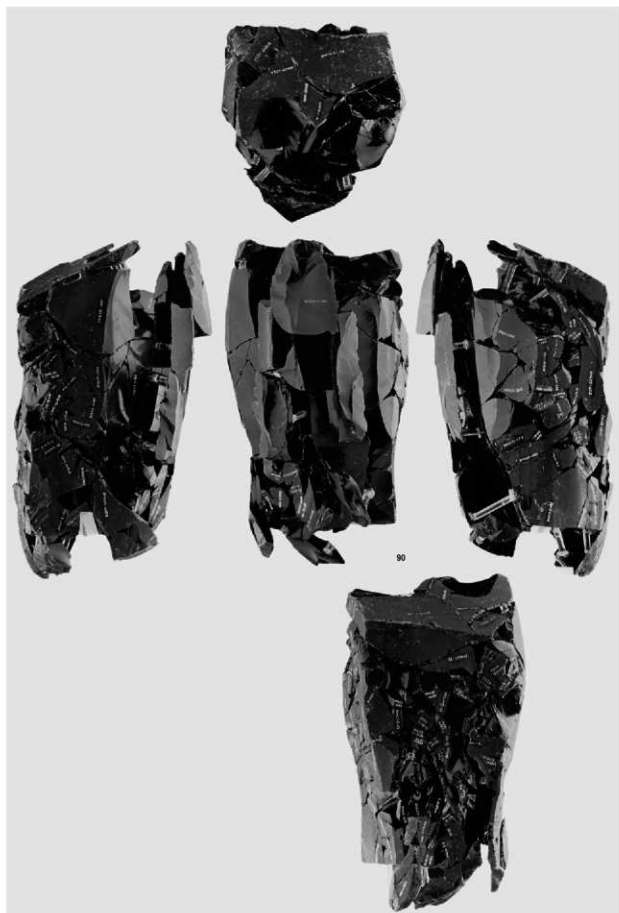


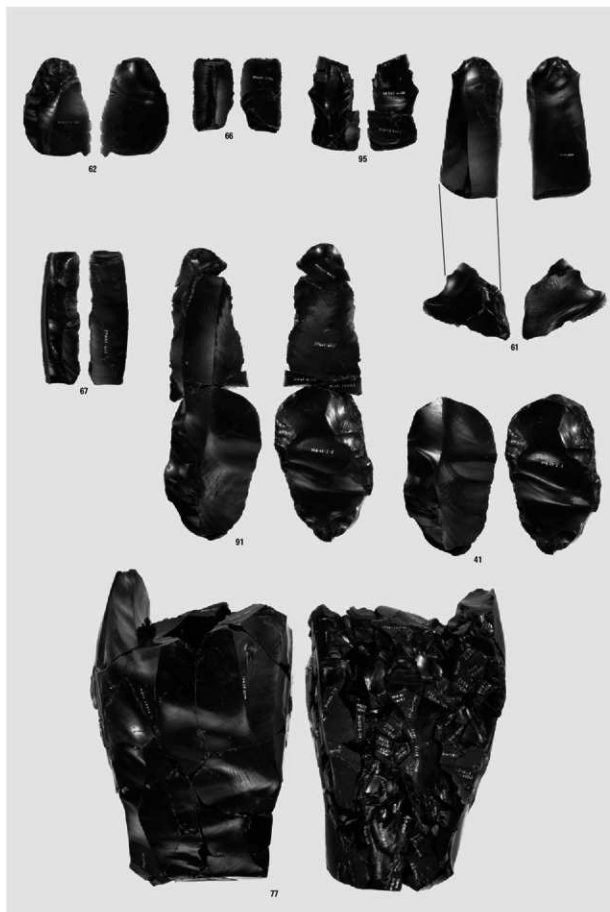
1 母岩453・接合4596

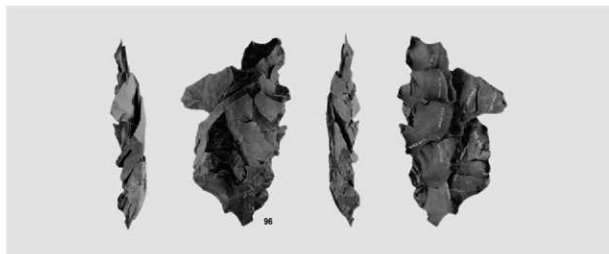


2 母岩441・接合4548

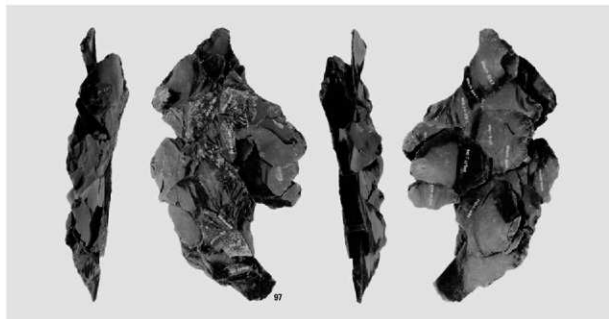




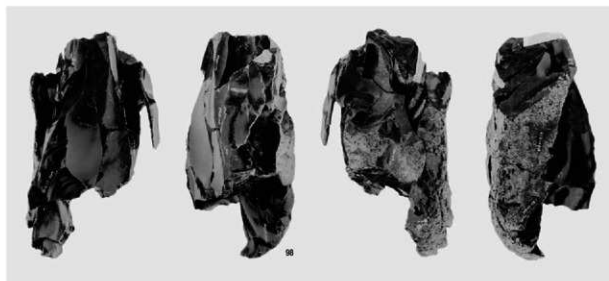




1 母岩421・接合4454



2 母岩435・接合4531



3 母岩436・接合4538(1)



1 母岩436・接合4538(2)



2 母岩431・接合4496

---

財団法人 北海道埋蔵文化財センター調査報告書 第236集

## 白滝遺跡群 VII

第3分冊 (写真図版編)

遠軽町 服部台2遺跡

奥白滝1遺跡(2)

一般国道450号白滝丸瀬布道路工事用地内埋蔵文化財発掘調査報告書  
平成19年3月16日

編集・発行 財団法人 北海道埋蔵文化財センター  
〒069-0832 江別市西野幌685番地1  
☎011(386)3231 FAX011(386)3238  
印刷 北海道印刷企画株式会社

---

