

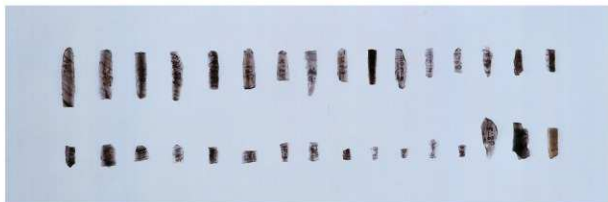
千歳市

# 祝梅川上田遺跡・梅川2遺跡

一般国道337号千歳市新千歳空港関連工事埋蔵文化財発掘調査

平成18年度

財団法人 北海道埋蔵文化財センター



祝梅川上田遺跡 ブロック2出土の石器群（上段：細石刃、下段：両面調整石器ほか）（縮尺任意）



祝梅川上田遺跡 Ⅲ層出土の鉄製品類

## 例 言

1. 本書は北海道開発局札幌開発建設部が行う一般国道337号新千歳空港関連工事に伴い、財団法人北海道埋蔵文化財センターが平成18年度に実施した千歳市祝梅川上田遺跡と梅川2遺跡の1冊目の埋蔵文化財発掘調査報告書である。
2. 調査は第1調査部第4調査課が担当した。
3. 本書の執筆、編集は、皆川洋一と山田和史が分担した。
4. 遺物の整理は皆川洋一と山田和史が担当した。
5. 写真撮影は菊池慈人が担当した。
6. 鉄製品の保存処理は第1調査部第1調査課田口尚が担当した。
7. 石器の石材鑑定は第1調査部第1調査課花岡正光の指導で山田和史が行った。
8. 遺物・記録類は報告書作成後、北海道立埋蔵文化財センターが保管する。
9. 調査にあたっては下記の諸機関、各氏からご指導、協力をいただいた（順不同、敬称略）。

北海道教育委員会 千歳市教育委員会 恵庭市教育委員会

渡辺重建工業株式会社 株式会社トラスト技研

北海道教育委員会 長沼孝、田中哲郎、藤原秀樹

千歳市教育委員会 田村俊之、豊田宏良、松田淳子

厚真町教育委員会 乾 哲也、奈良智法、小野哲也

釧路市教育委員会 石川 朗

旭川市教育委員会 瀬川拓郎

札幌大学 木村英明

今金町教育委員会 寺崎康史

帯広市教育委員会 山原敏朗

北海道大学大学院 赤井文人

## 記号等の説明

### 記号等の説明

1. 文及び図表中では、次の略号を使用した。  
U: III層の遺構 L: V・VI層の遺構 P: 土壌 TP T ビット A: 灰集中 R: 道路跡  
S: 集石 H: 建物跡 SP: 柱穴 F: 焼土 FC: フレイク・チップ集中
2. 実測図の縮尺は、原則として次の通りであり、すべてにスケールを付けている。  
遺構 1:40 復元土器 1:3 土器拓本(拓影図) 1:2 金属製品 1:2  
剥片 1:2 磨製 1:2 礫石器 1:3
3. 遺構図中の方位は真北を、レベルは標高(単位 m)を示す。
4. 遺構の規模については、次の要領で示した。尚、一部破壊されているために推定の困難なものなどは、現存長を( )で示した。  
「確認面での長軸×短軸/床面(墳底面)での長軸×短軸/確認面からの最大深・最大厚 m」
5. 土層の標記で基本土層はローマ数字、遺構の覆土についてはアラビア数字で表した。
6. 土層の記述には下記の記号、略称を用いた場合がある。  
樽前 a 降下軽石堆積物: Ta-a 白頭山一苦小牧火山灰: B-Tm  
樽前 c 降下火砕堆積物: Ta-c 樽前 d 降下火砕堆積物: Ta-d  
恵庭 a 降下軽石堆積物: En-a  
恵庭 a 降下軽石堆積物起源のローム層: En-L  
恵庭 a 降下軽石堆積物のうち未風化の軽石礫: En-P
7. 土層説明には『新版標準土色1997年版』を引用した。
8. 土層説明には以下の記号を使用した部分がある。  
A+B AとBが等量混じる。 A>B: 主体のAに少量のBが混入する。  
A>B: 主体のAに微量のBが混入する。
9. 石器・石製品等の大きさは「最大長×最大幅×最大厚cm/重さ g」の順で記してある。  
破損しているものについてはその数値を( )で囲ってある。  
石器は原則として機能部にこだわらず長軸を長さ、短軸を幅、厚さは最大値を採用した。

# 目次

|                     |     |
|---------------------|-----|
| 例言                  |     |
| 記号などの説明             |     |
| 目次                  |     |
| 表目次                 |     |
| 図版目次                |     |
| 写真目次                |     |
| I 調査の概要             | 1   |
| 1 調査要綱              | 1   |
| 2 調査体制              | 1   |
| 3 調査の経緯             | 1   |
| 4 調査区の設定            | 1   |
| 5 調査の概要             | 3   |
| 6 基本土層              | 4   |
| 7 調査と整理の方法          | 7   |
| 8 遺物の分類             | 7   |
| II 祝梅川上田遺跡          | 11  |
| 1 III層調査            | 13  |
| a 道路跡               | 13  |
| b 建物跡               | 17  |
| c 柱穴                | 40  |
| d 土壌                | 52  |
| e 集石                | 52  |
| f 灰集中               | 55  |
| g 焼土                | 59  |
| 2 V・VI層調査           | 63  |
| a 土壌                | 65  |
| b 焼土                | 65  |
| 3 遺物                | 68  |
| a 鉄製品               | 68  |
| b 土器                | 73  |
| c 石器                | 79  |
| d 石製品               | 87  |
| e 遺物分布              | 88  |
| 4 旧石器時代の遺跡 (VII層調査) | 95  |
| a 調査概要              | 95  |
| b ブロック1の調査          | 102 |
| c ブロック2の調査          | 104 |
| d ブロック外出土の石器        | 114 |

|                             |     |
|-----------------------------|-----|
| e ブロック1、2の石器群について           | 114 |
| 5 資料一覧                      | 123 |
| III 梅川2遺跡                   | 149 |
| 1 III層調査                    | 151 |
| a 建物跡                       | 151 |
| b 柱穴                        | 153 |
| c 焼土                        | 155 |
| d 集石                        | 155 |
| 2 V・VI層調査                   | 156 |
| a 道路跡                       | 156 |
| b 土壌                        | 156 |
| c Tピット                      | 161 |
| d フレイク・チップ集中                | 161 |
| e 焼土                        | 161 |
| 3 遺物                        | 171 |
| a 土器                        | 171 |
| b 石器                        | 175 |
| c 遺物分布                      | 185 |
| 4 資料一覧                      | 189 |
| IV 分析                       | 197 |
| 1 放射性炭素年代測定                 | 197 |
| 2 祝梅川上田・梅川2遺跡出土炭化材の樹種同定     | 209 |
| 3 祝梅川上田遺跡の「VI層」上部に産出する礫について | 219 |

写真図版  
報告書抄録

# 図版目次

|         |   |
|---------|---|
| (祝梅川上田) |   |
| 図版Ⅱ-1   | 調査状況<br>1 作業風景 S→<br>2 基本土層 (G-74) E→   |
| 図版Ⅱ-2   | Ⅲ層の調査 (1)<br>1 Ⅲ層上面 遺構確認状況 (N・O-59)   |
| 図版Ⅱ-3   | 2 UR-1 S→<br>Ⅲ層の調査 (2)<br>1 UH-1 E→<br>2 UH-1 HA-1 セクション S→   |
| 図版Ⅱ-4   | Ⅲ層の調査 (3)<br>1 UH-1 HSP-35 セクション E→<br>2 UH-2 HF-1・2 セクション S→<br>3 UH-2 柱穴群検出状況 SE→<br>4 UA-1 検出状況 SW→<br>5 UA-1 セクション S→   |
| 図版Ⅱ-5   | Ⅲ層の調査 (4)<br>1 UH-3 検出状況 SE→<br>2 UH-3 集石 S→  |
| 図版Ⅱ-6   | Ⅲ層の調査 (5)<br>1 UH-5 遺物出土状況 SE→<br>2 UH-4 HF-1 検出状況 SW→  |
| 図版Ⅱ-7   | Ⅲ層の調査 (6)<br>1 UH-6 完掘 E→<br>2 UH-7 全景 N→   |
| 図版Ⅱ-8   | Ⅲ層の調査 (7)<br>1 UH-9 完掘 E→<br>2 UH-10 全景 E→  |
| 図版Ⅱ-9   | Ⅲ層の調査 (8)<br>1 UH-11 HSP-8 セクション (T-77) N→<br>2 UH-10 HF-1・2 セクション NE→<br>3 UH-11 完掘 E→<br>4 USP-3 E→<br>5 USP-407 完掘 E→  |
| 図版Ⅱ-10  | Ⅲ層の調査 (9)<br>1 UP-1 完掘 W→<br>2 UP-3 完掘 S→<br>3 UA-3 検出状況 S→<br>4 UA-3 セクション S→<br>5 UA-2 検出状況 SW→<br>6 UF-3 検出状況 SW→  |
| 図版Ⅱ-11  | Ⅲ層の調査 (10)<br>1 UF-5 検出状況 SE→<br>2 UF-6 検出状況 SW→<br>3 UF-12 検出状況 SW→<br>4 US-2 検出状況 SW→<br>5 UF-2 検出状況 SW→<br>6 Ⅲ層 刀子出土状況 (T-77) S→<br>7 Ⅲ層 刀子出土状況 W→<br>8 Ⅲ層 刀子出土状況 (N-59) SE→   |
| 図版Ⅱ-12  | Ⅲ層の調査 (11)<br>1 US-1 遺物出土状況 (S・T-70) W→<br>2 Ⅲ層 鉄製品出土状況 (L-76) S→<br>3 Ⅲ層 鉄鍋出土状況 (H-58) S→<br>4 樫文土器出土状況 (K-77) S→<br>5 Ⅲ層 V 群 c 類土器出土状況 (I-58) S→  |
| 図版Ⅱ-13  | V・VI層の調査 (1)<br>1 V層 上面全景 S→<br>2 V層 遺物出土状況 (I・J-62・63) S→  |
| 図版Ⅱ-14  | V・VI層の調査 (2)<br>1 LP-2 遺物出土状況 SE→<br>2 V層 玉 (橄欖岩製) 出土状況 (H-74) NW→<br>3 V層 I 群 b-4 類土器出土状況 (R-67) E→<br>4 V層 北筒式土器出土状況 (P-55) E→<br>5 V層 黒曜石製つまみ付ナイフ出土状   |
| 図版Ⅱ-15  | 況 (I-64) N→<br>旧石器の調査: ブロック 1 (1)<br>1 遺物出土状況 (G・H-75) SE→<br>2 遺物出土状況 (G・H・I-75) S→  |
| 図版Ⅱ-16  | 旧石器の調査: ブロック 1 (2)<br>1 V層 細石刃出土状況 (H-75) E→<br>2 V層 掻器出土状況 (I-75) E→<br>3 V層 細石刃核削片出土状況 (I-75) E→<br>4 VI層 彫器出土状況 (H-75) E→<br>5 V層 彫器出土状況 (H-77) W→<br>6 V層 掻器、石刃出土状況 (H・I-75) SE→<br>7 VI層 細石刃出土状況 (H-76) S→<br>8 VI層 掻器出土状況 (I-76) E→   |
| 図版Ⅱ-17  | 旧石器の調査: ブロック 1 (3)<br>1 V層 掻器出土状況 (I-75) E→<br>2 VI層 遺物出土状況 (G・H・I-75) NW→<br>3 全景 E→<br>4 VI層 遺物出土状況 (H76-77) SE→<br>5 LP-1 セクション 1 S→   |
| 図版Ⅱ-18  | 旧石器の調査: ブロック 2 (1)<br>1 VI層 遺物出土状況 E→<br>2 VI層 両面調整石器剥片出土状況 (L-57) N→   |
| 図版Ⅱ-19  | 旧石器の調査: ブロック 2 (2)<br>1 VI層 両面調整石器出土状況 (L-57) S→<br>2 V層 掻器出土状況 (M-56) E→<br>3 V層 掻器出土状況 (K-57) E→<br>4 VI層 彫器出土状況 (K-57) S→<br>5 VI層 両面調整石器出土状況 (L-57) E→<br>6 V層 掻器出土状況 (K-56) E→<br>7 VI層 彫器出土状況 2 (L-57) S→<br>8 VI層 彫器出土状況 3 (L-57) S→ |
| 図版Ⅱ-20  | 旧石器の調査: ブロック 2 (3)<br>1 VI層 遺物出土状況 (K・L-57) W→<br>2 VI層 彫器削片出土状況 (L-57) E→<br>3 VI層 細石刃出土状況 (K-57) S→<br>4 VI層 磨製石斧調整剥片出土状況 (M-56) W→<br>5 完掘状況 W→  |
| 図版Ⅱ-21  | 金属製品 (1)  |
| 図版Ⅱ-22  | 金属製品 (2)  |
| 図版Ⅱ-23  | 金属製品 (3)  |
| 図版Ⅱ-24  | X線写真 (1)  |
| 図版Ⅱ-25  | X線写真 (2)  |
| 図版Ⅱ-26  | X線写真 (3)  |
| 図版Ⅱ-27  | 土器 (1)  |
| 図版Ⅱ-28  | 土器 (2)  |
| 図版Ⅱ-29  | 土器 (3)  |
| 図版Ⅱ-30  | 土器 (4)  |
| 図版Ⅱ-31  | 石器 (1)  |
| 図版Ⅱ-32  | 石器 (2)  |
| 図版Ⅱ-33  | 石器 (3)  |
| 図版Ⅱ-34  | ブロック 1 出土石器   |
| 図版Ⅱ-35  | ブロック 2 出土石器   |
| 図版Ⅱ-36  | ブロック 2 接合資料 (1)   |
| 図版Ⅱ-37  | ブロック 2 接合資料 (2)   |
| 図版Ⅱ-38  | ブロック 2 接合資料 (3)   |
| (梅川 2)  |   |
| 図版Ⅲ-1   | 調査状況<br>1 Ta c 除去終了 N→<br>2 B区メインセクション W→   |
| 図版Ⅲ-2   | Ⅲ層の調査 (1)<br>1 UH-1 全景 E→<br>2 UH-2 全景 W→   |
| 図版Ⅲ-3   | Ⅲ層 (2) と V・VI層の調査 (1)<br>1 UH-1 HSP-1 セクション E→<br>2 UH-2 HSP セクション E→   |

- 3 LP-4、LF-61セクション N→  
 4 LP-4セクション E→  
 5 LP-4完掘 N→  
 図版Ⅲ-4 V・VI層の調査(2)  
 1 TP-1完掘 S→  
 2 TP-1セクション SE→  
 3 TP-2完掘 S→  
 4 TP-2セクション(M-6) NE→  
 5 TP-1 SP-1 S→  
 6 A区K-4 トレンチ石器出土状況  
 N→  
 図版Ⅲ-5 V・VI層の調査(3)  
 1 LP-2セクション W→  
 2 LF-1・2(P-14) S→  
 3 V層 焼土検出状況(P-16) S→  
 4 V層 土器出土状況(P-16) S→  
 5 V層 土器出土状況(P-16) S→  
 6 V層 土器出土状況(Q・R-10)  
 E→  
 7 V層 土器出土状況(P-16) S→  
 8 V層 石検出状況(O-6) E→  
 図版Ⅲ-6 V・VI層の調査(4)  
 1 LR-1全景 SW→  
 2 A区V層 作業風景 W→  
 図版Ⅲ-7 調査状況  
 1 A区北壁セクション S→  
 2 A区低湿部調査状況 N→  
 図版Ⅲ-8 土器(1)  
 図版Ⅲ-9 土器(2)  
 図版Ⅲ-10 土器(3)  
 図版Ⅲ-11 石器(1)  
 図版Ⅲ-12 石器(2)



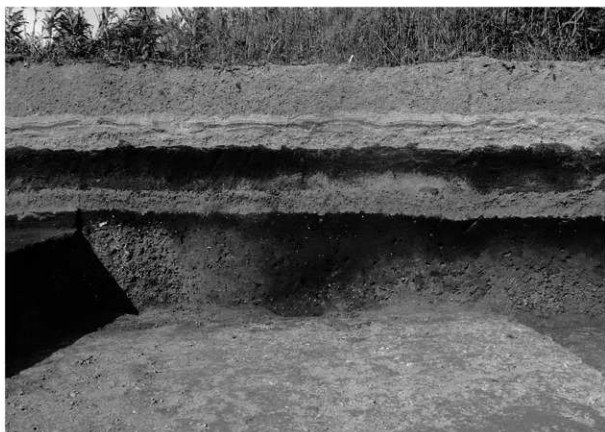
## 写 真 図 版

祝梅川上田遺跡：図版Ⅱ—1～38

梅川2遺跡：図版Ⅲ—1～12



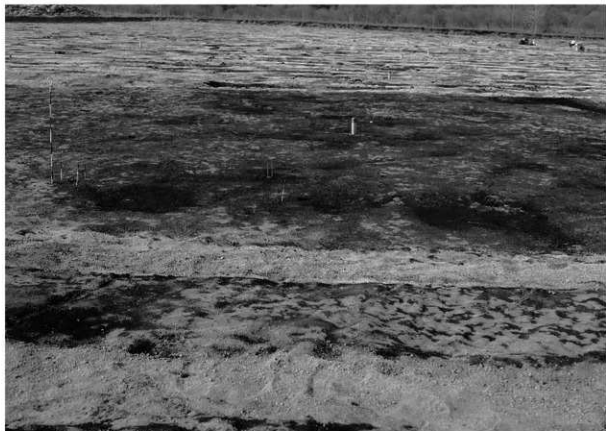
1 作業風景 S→



2 基本土層 (G-74) E→

調査状況

図版Ⅱ-2



1 Ⅲ層上面 遺構確認状況 (N・O-59) S→



2 UR-1 S→

Ⅲ層の調査(1)



1 UH-1 E→



2 UH-1 HA-1 セクション S→

Ⅲ層の調査(2)



1 UH-1 HSP-35セクション E→



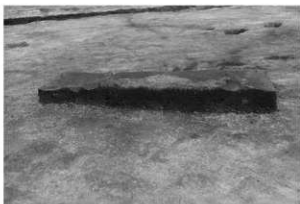
2 UH-2 HF-1・2セクション S→



3 UH-2 柱穴群検出状況 SE→

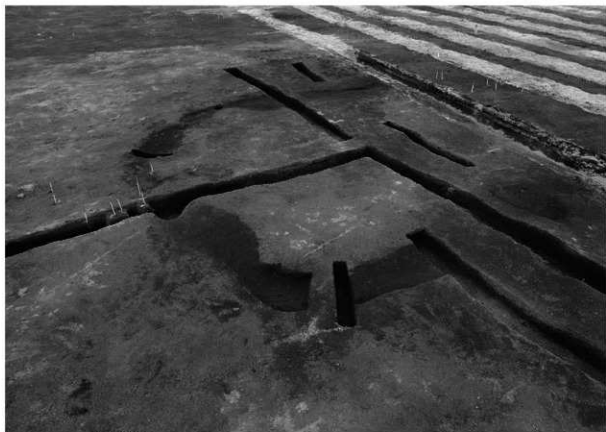


4 UA-1 検出状況 SW→

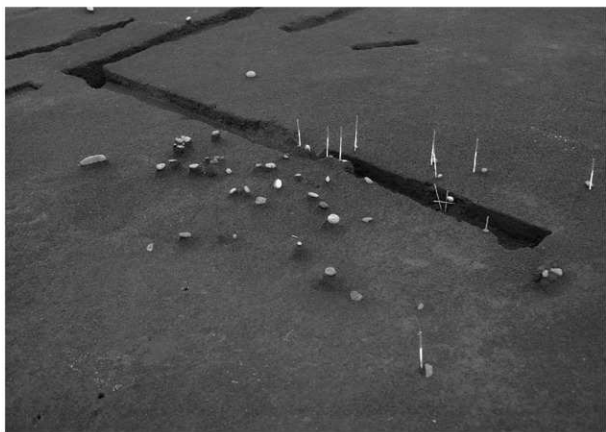


5 UA-1セクション S→

Ⅲ層の調査(3)



1 UH-3 検出状況 SE→



2 UH-3 集石 S→



1 UH-5 遺物出土状況 SE→



2 UH-4 HF-1 検出状況 SW→



1 UH-6完掘 E→



2 UH-7全景 N→



図版Ⅱ-8

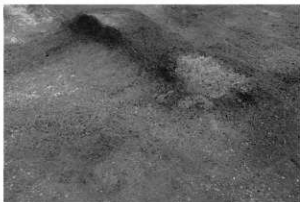


1 UH-9完掘 E→



2 UH-10全景 E→

Ⅲ層の調査(7)



1 UH-11 HSP-8 セクション (T-77) N→ 2 UH-10 HF-1・2 セクション NE→



3 UH-11 完掘 E→



4 USP-3 セクション E→

5 USP-407 完掘 E→

Ⅲ層の調査 (8)



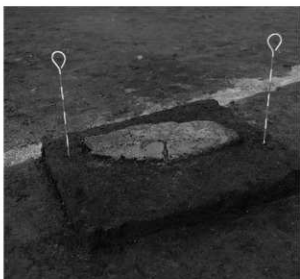
1 UP-1 完掘 W→



2 UP-3 完掘 S→



3 UA-3 検出状況 S→



4 UA-3 セクション S→



5 UA-2 検出状況 SW→



6 UF-3 検出状況 SW→



1 UF-5 検出状況 SE→



2 UF-6 検出状況 SW→



3 UF-12 検出状況 SW→



4 US-2 検出状況 SW→



5 UF-2 検出状況 SW→



6 Ⅲ層 刀子出土状況 (T-77) S→



7 Ⅲ層 刀子出土状況 W→



8 Ⅲ層 刀子出土状況 (N-59) SE→

Ⅲ層の調査 (10)



1 US-1 遺物出土状況 (S・T-70) W→



2 Ⅲ層 鉄製品出土状況 (L-76) S→



3 Ⅲ層 鉄鍋出土状況 (H-58) S→



4 捺文土器出土状況 (K-77) S→



5 Ⅲ層 V群c類土器出土状況 (I-58) S→  
Ⅲ層の調査 (11)



1 V層 上面全景 S→



2 V層 遺物出土状況 (I・J-62・63) S→  
V・VI層の調査 (1)



1 LP-2 遺物出土状況 SE→



2 V層 玉(橄欖岩製)出土状況(H-74) NW→



3 V層 I群 b-4 類土器出土状況 (R-67) E→



4 V層 北筒式土器出土状況 (P-55) E→



5 V層 つまみ付ナイフ出土状況(I-64) N→  
V・VI層の調査(2)



1 遺物出土状況 (G・H-75) SE→



2 遺物出土状況 (G・H・I-75) S→

旧石器の調査：ブロック1 (1)





1 V層 細石刃出土状況 (H-75) E→



2 V層 掻器出土状況 (I-75) E→



3 V層 細石刃核削片出土状況 (I-75) E→



4 VI層 影器出土状況 (H-75) E→



5 V層 影器出土状況 (H-77) W→



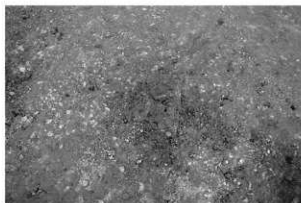
6 V層 掻器、石刃出土状況 (H・I-75) SE→



7 VII層 細石刃出土状況 (H-76) S→



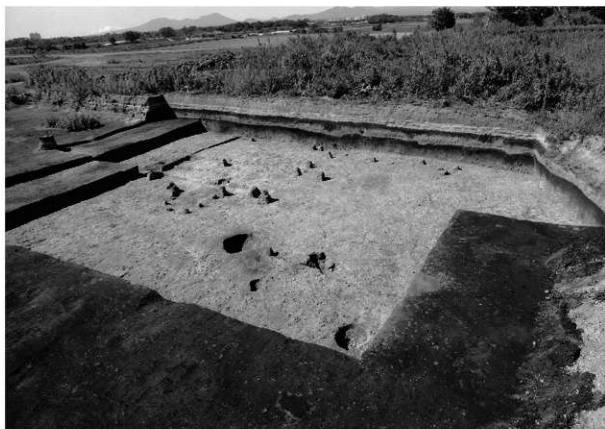
8 VII層 掻器出土状況 (I-76) E→



1 VII層 掻器出土状況 (I-75) E→



2 VI層 遺物出土状況 (G・H・I-75) NW→



3 全景 E→



4 VI層 遺物出土状況 (H76・77) SE→



5 LP-1セクション S→

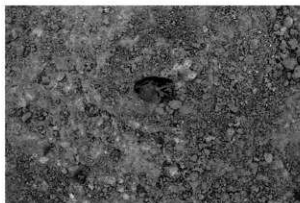
旧石器の調査：ブロック1 (3)



1 VI層 遺物出土状況 E→



2 VII層 両面調整石器、剥片出土状況 (L-57) N→  
旧石器の調査：ブロック2 (1)



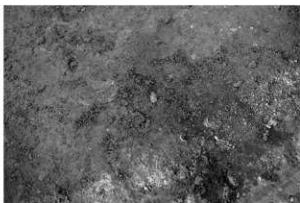
1 VII層 両面調整石器出土状況 (L-57) S→



2 V層 掻器出土状況 (M-56) E→



3 V層 掻器出土状況 (K-57) E→



4 VI層 形器出土状況 (K-57) S→



5 VII層 両面調整石器出土状況 (L-57) E→



6 V層 掻器出土状況 (K-56) E→



7 VI層 形器出土状況 (L-57) S→



8 VI層 形器出土状況 (L-57) S→

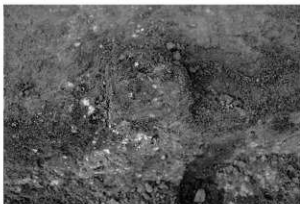
旧石器の調査：ブロック2 (2)



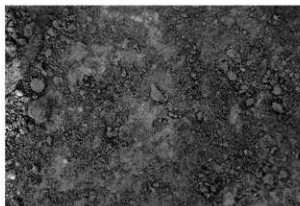
1 VII層 遺物出土状況 (K・L-57) W→



2 VII層 彫器削片出土状況 (L-57) E→



3 VI層 細石刃出土状況 (K-57) S→



4 VII層 磨製石斧調整剥片出土状況 (M-56) W→

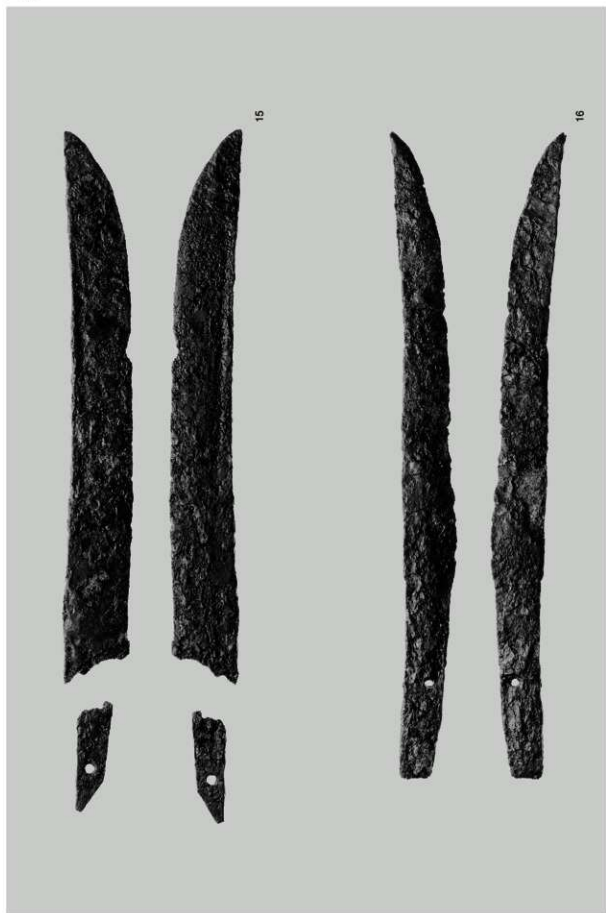


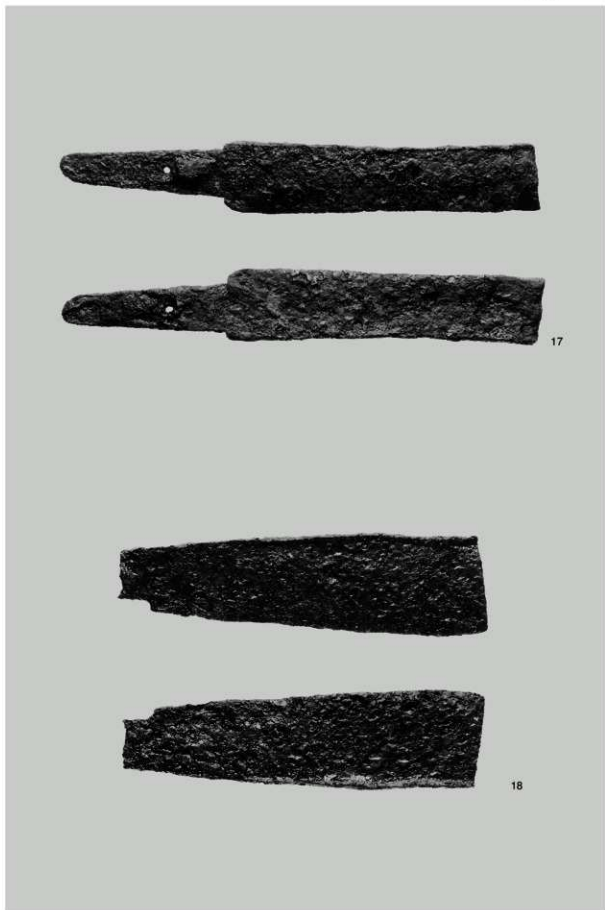
5 完掘状況 W→

旧石器の調査：ブロック2 (3)



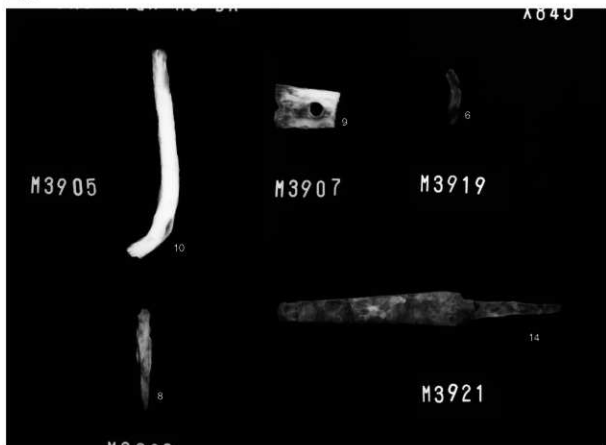
金属製品 (1)





金属製品(3)





X線写真(1)

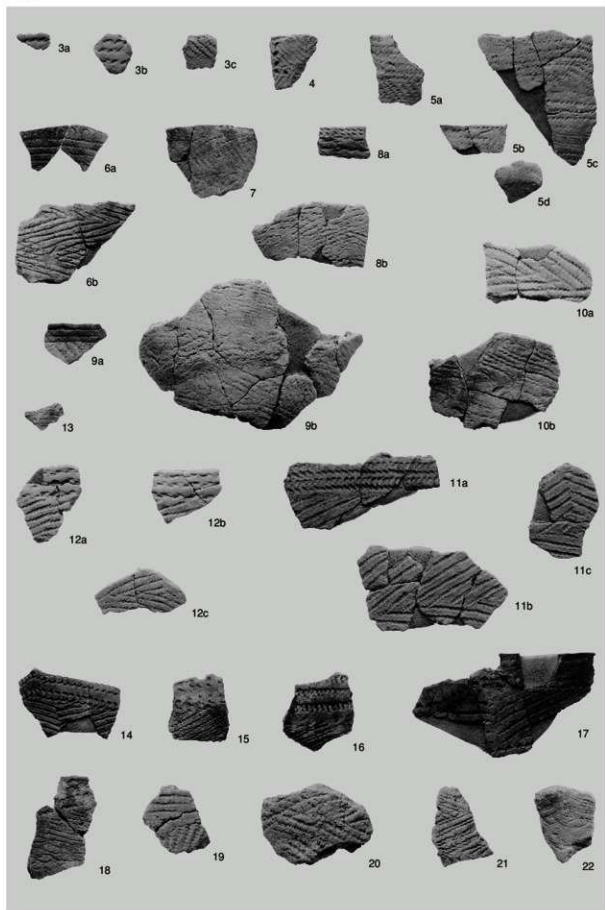


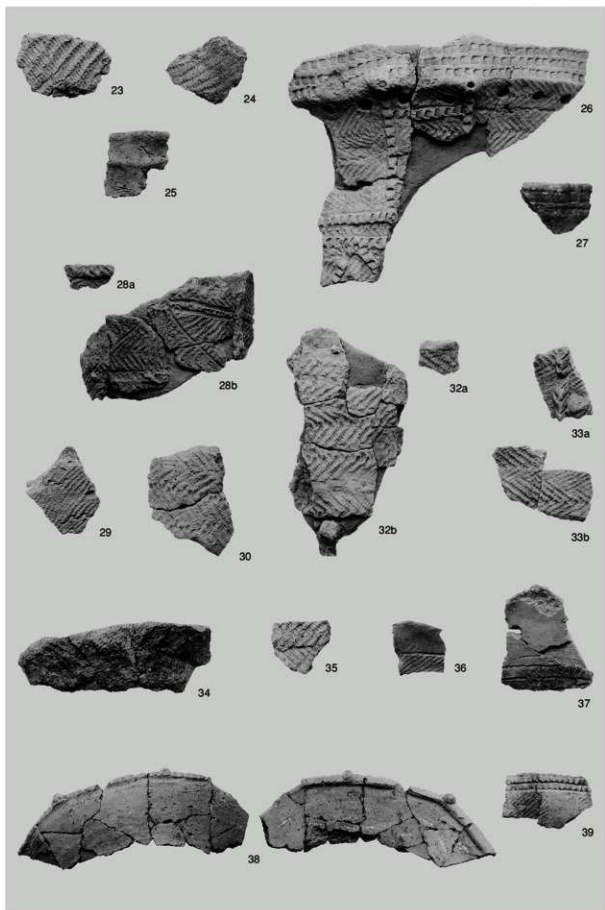
X線写真(2)



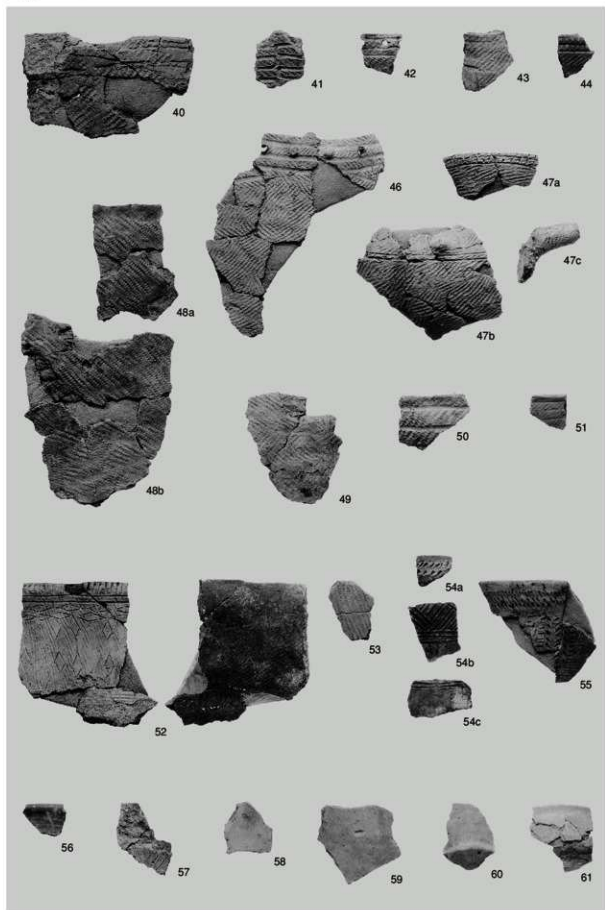
X線写真(3)

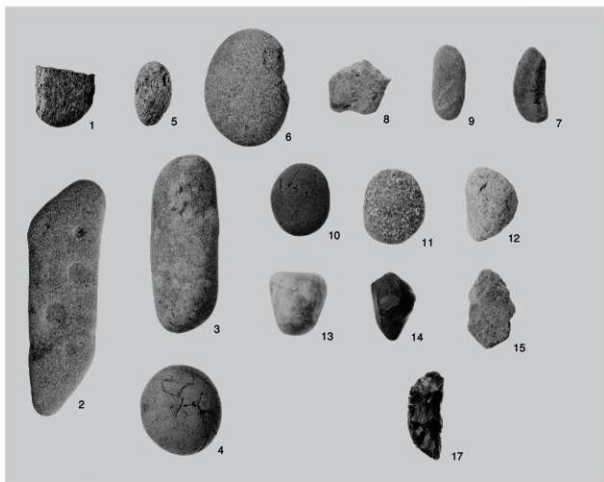






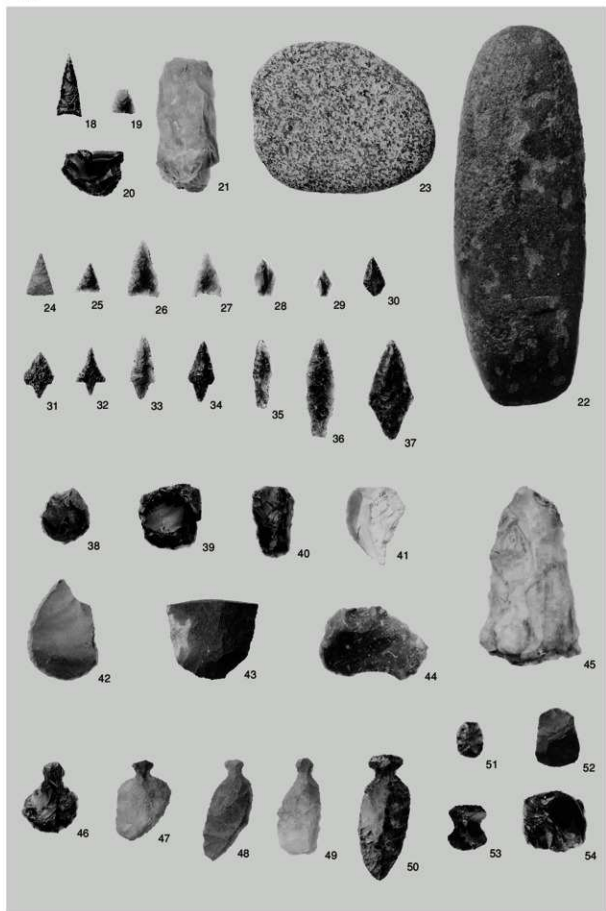
土器 (3)

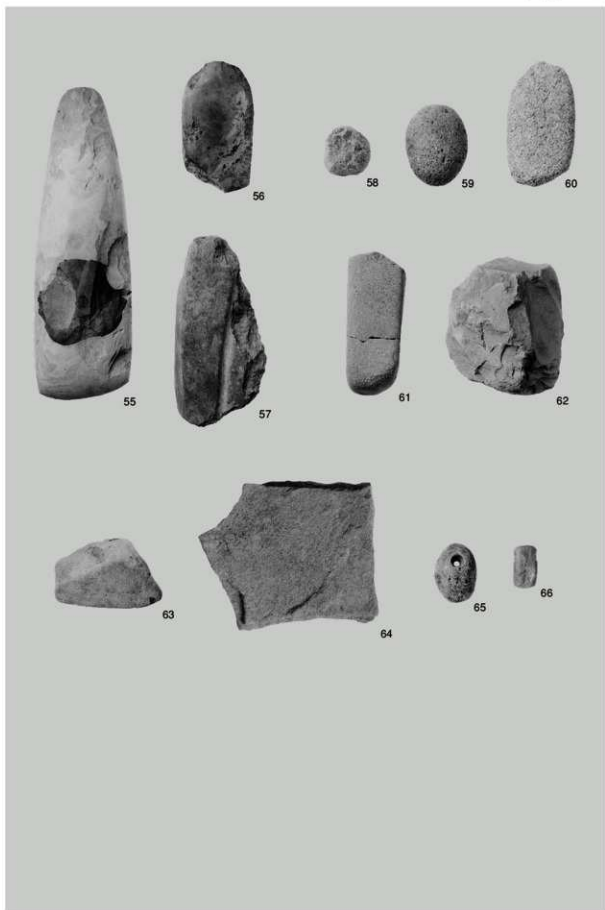




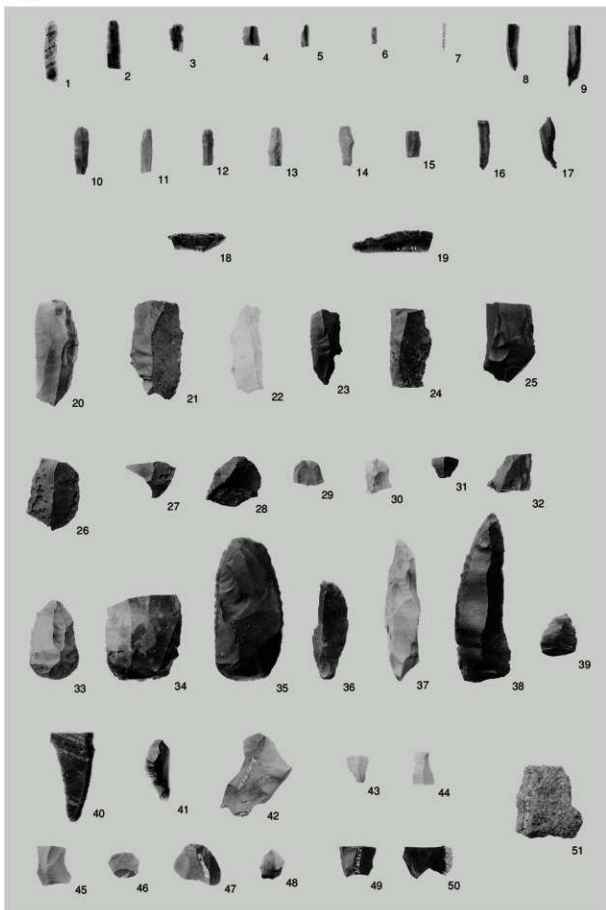
石器 (1)



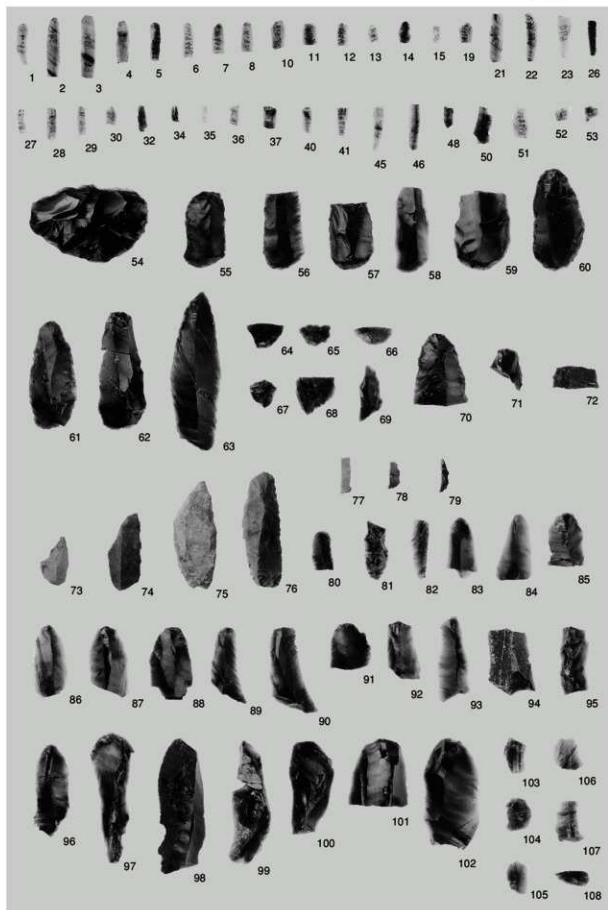




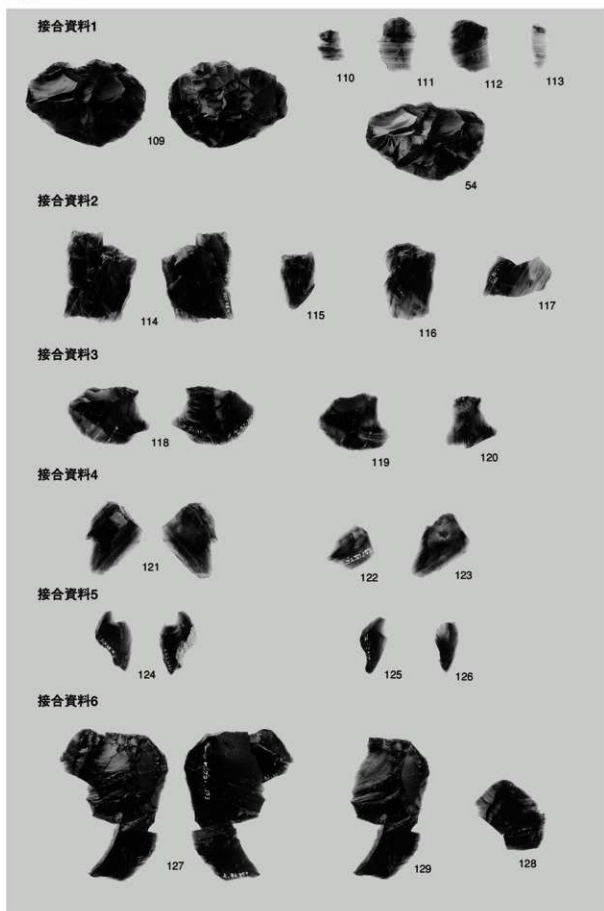
石器 (3)



ブロック1 出土石器



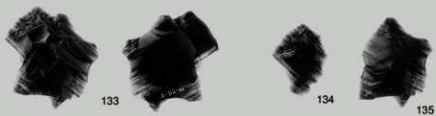
ブロック2出土石器(1)



接合資料7



接合資料8



接合資料9



接合資料10



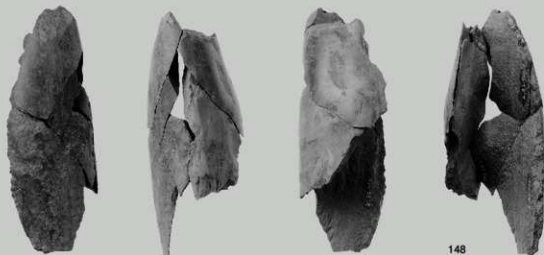
接合資料11



接合資料12



接合資料13



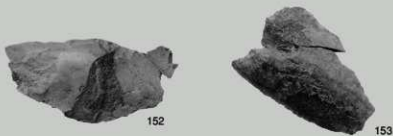
148



149

150

151



152

153



154

155

156

157

158

159

160

ブロック外出土石器



1

2

3



1 Ta-c 除去終了 N→



2 B区メインセクション W→

調査状況



図版Ⅲ-2



1 UH-1 全景 E→



2 UH-2 全景 W→

Ⅲ層の調査(1)



1 UH-1 HSP-1 セクション E→



2 UH-2 HSP-6 セクション E→



3 LP-6、LF-61 セクション N→



4 LP-6 セクション E→



5 LP-6 完掘 N→

Ⅲ層(2)とⅤ・Ⅵ層の調査(1)

図版Ⅲ-4



1 TP-1完掘 S→



2 TP-1セクション SE→



3 TP-2完掘 S→



4 TP-2セクション (M-6) NE→



5 TP-1SP-1 S→



6 A区K-4 トレンチ石器出土状況 N→  
V・VI層の調査(2)



1 LP-2 セクション W→



2 LF-1・2 (P-14) S→



3 V層 焼土検出状況 (P-16) S→



4 V層 土器出土状況 (P-16) S→



5 V層 土器出土状況 (P-16) S→



6 V層 土器出土状況 (Q・R-10) E→

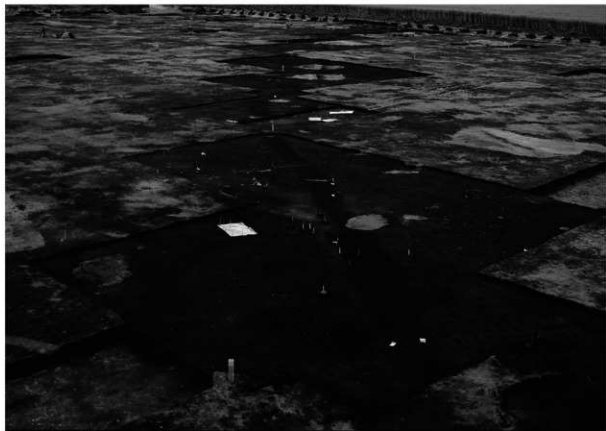


7 V層 土器出土状況 (P-16) S→



8 V層 石出土状況 (O-6) E→

V・VI層の調査 (3)



1 LR-1 全景 SW→



2 A区V層 作業風景 W→

V・Ⅵ層の調査(4)

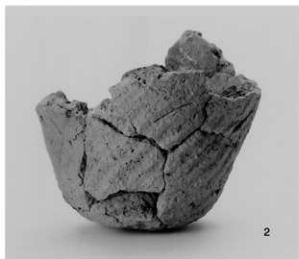


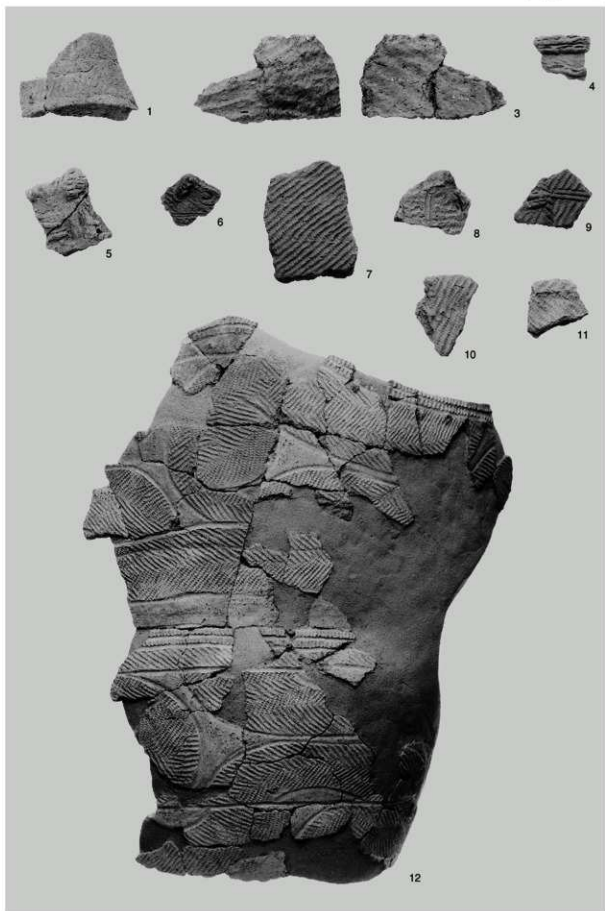
1 A区北壁セクション S→



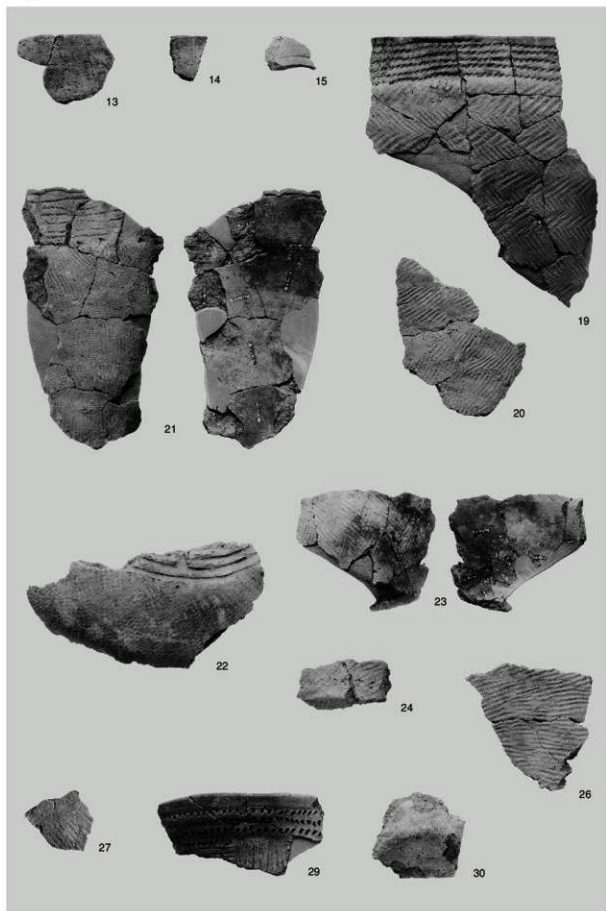
2 A区低湿部調査状況 N→

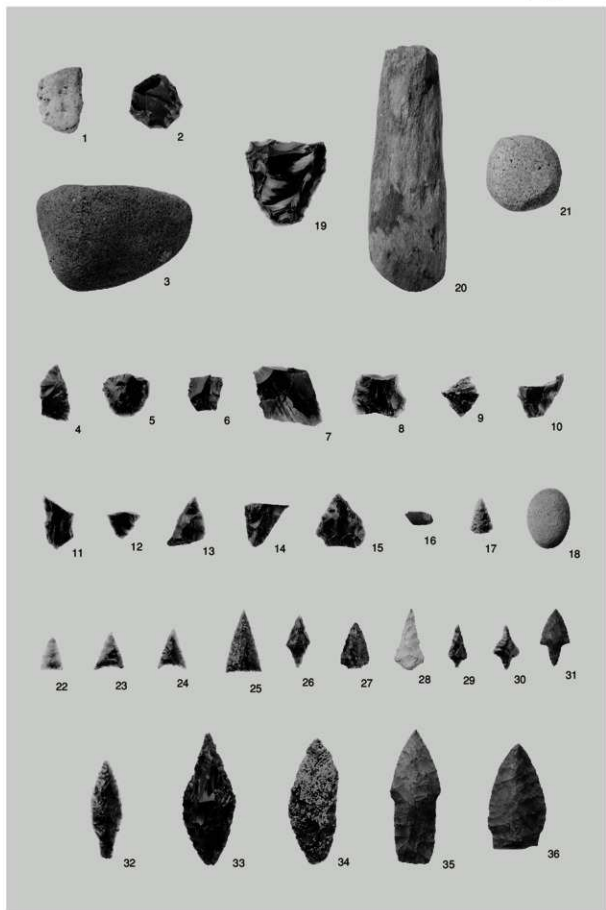
調査状況



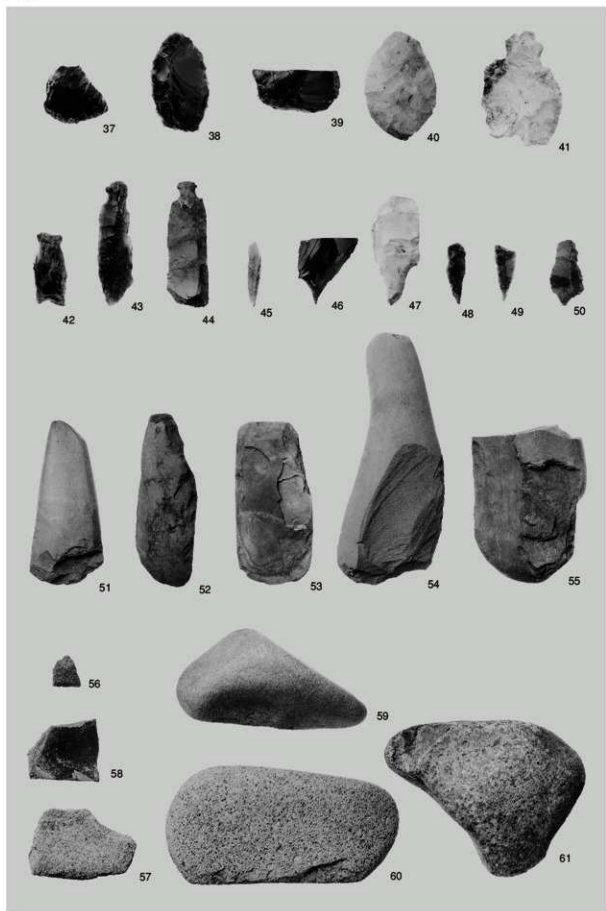








石器 (1)





---

北海道埋蔵文化財センター調査報告書 第238集  
千歳市 祝梅川上田遺跡・梅川2遺跡  
— 一般国道337号新千歳空港関連工事埋蔵文化財発掘調査報告書 —  
平成19(2007)年3月27日

編集・発行 財団法人 北海道埋蔵文化財センター  
〒069-0832 北海道江別市西野幌685番地1  
☎011(386)3231 FAX011(386)3238  
[E-mail] mail\_domabun.or.jp [URL] http://www.domabun.or.jp  
印刷 富士プリント株式会社  
〒064-0916 札幌市中央区南16条西9丁目  
☎011(531)4711 FAX011(530)2549

---