

北埋調報 253

千歳市

梅川4遺跡(1)

— 一般国道337号千歳市新千歳空港関連埋蔵文化財発掘調査報告書 —

平成19年度

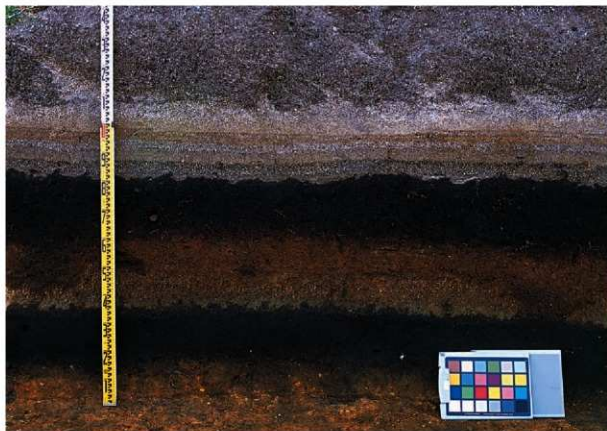
財団法人 北海道埋蔵文化財センター



土坑・土坑墓調査状況



土坑・土坑墓群



基本土層



Ⅲ層調査状況



P-62 遺物出土状況



P-62 出土の土器



「擬似焼土」断面

例 言

- 1 本書は、一般国道337号千歳市新千歳空港関連工事に伴い財団法人北海道埋蔵文化財センターが平成18年に千歳市梅川4遺跡で実施した埋蔵文化財発掘調査の報告書であり、梅川4遺跡の調査報告書として1冊目となる。
- 2 本書は、平成18年度調査成果を収録した。
- 3 調査・整理は当財団第1調査部第4調査課が担当した。同課の鈴木 信・宗像会社が調査・整理業務を担当し、その指示のもと臨時職員が作業にあたった。
- 4 現場における遺構図・土層図などの作図・整理は鈴木・宗像・臨時職員が従事した。
- 5 調査写真・写真図版の編集は菊池慈人・宗像が担当した。
- 6 遺物整理は、土器を鈴木が、石器等・鉄製品を宗像が担当した。
- 7 図版V-22の種子同定に関しては福岡市埋蔵文化財センター山崎純男・比佐陽一郎、札幌国際大学椿坂恭代氏に協力をいただき、レプリカ作成・電子顕微鏡写真撮影は福岡市埋蔵文化財センター片多雅樹氏に依頼した。
- 8 自然環境及び「疑似焼土」の分析は鞆バリノ・サーヴェイに依頼した。
- 9 放射性炭素年代測定は糠加速器研究所に依頼し、詳細データ・グラフの提示は次刊に掲載する。
- 10 本書の執筆は鈴木・宗像が分担し、文責は各項目文末に示した。編集は鈴木・宗像が行った。
- 11 調査の実施にあたり下記の諸機関・諸氏の御教示・ご協力をいただいたことを記して感謝する。

国土交通省北海道開発局札幌開発建設部用地課、同部千歳道路事務所、千歳市教育委員会、千歳市埋蔵文化財センター

青野友哉、赤石慎三、秋山洋司、石井 淳、石神 敏、石川直章、石橋孝夫、出穂雅実、稲垣和幸、乾 哲也、乾 芳宏、上野秀一、上屋真一、大島直行、大林千春、長田佳宏、小野哲也、小野寺聡、葛西智義、柏木大延、片多雅樹、川内谷修、菅野修広、木村英明、工藤 肇、工藤義衛、小針大志、斉藤大朋、佐藤一志、澤田 健、嶋井康夫、杉浦重信、仙庭伸久、高倉 純、高橋 理、田村俊之、椿坂恭代、角田隆志、友田哲弘、豊田宏良、長町章弘、奈良智法、野月寿彦、野村 崇、羽賀憲二、長谷山隆博、原 靖寿、比佐陽一郎、藤井誠二、松田淳子、松田 宏介、松谷純一、森岡健治、守屋豊人、山崎純男、藪中 剛、吉田玄一（五十音順）

記号等の説明

1 遺構図について

- (1)遺構平面図・遺構断面図の縮尺は、40分の1である。やむをえずその他の縮尺を用いる場合スケールを付した。
- (2)遺構平面図に方位記号がない場合は、図の天方向がN-12°50'-Eである。
- (3)遺構平面図の「+」は5m方格の大グリッドラインまたは2.5m方格の小グリッドラインの交点で、傍らのアルファベット・アラビア数字は発掘区名である。詳細はII章調査の方法に記す。
- (4)遺構平面図の「J」付き小アラビア数字は、その地点の標高(単位m)を表す。
- (5)土層断面図の縮尺は、50分の1である。

2 遺物図について

- (1)遺物図の縮尺は復元土器・拓影土器片・礫石器は3分の1、剥片石器・鉄製品は2分の1である。
- (2)遺物図右下の太ゴチックアラビア数字は掲載番号であり、太ゴチックアラビア数字の連続する小文字アルファベットは同一個体を示す。本文中の太ゴチックアラビア数字も掲載番号である。
- (3)「⊕」印は上面観を模式的に表したもので、十字の垂直線は下端が前面側-上端が裏面側を示し、十字の水平線は左端が左面側-右端が右面側をしめす。「⊕」印の直下の図は、「⊕」に太線で示した弧の範囲の文様・器面調整を図化表現している。太線は転写範囲を表わし、「⊕」印の外側に太線がある場合は外面の情報、「⊕」印の内側に太線がある場合は内面の情報を表現している。
- (4)土器図断面に「▼」「▽」「◇」「△」が付されている場合、正面図に付されている「▼」「▽」「◇」「△」位置の断面図を転写した。「▼」「▽」「◇」は正面側180°の範囲、「△」は裏面側180°の範囲を表す。
- (5)土器の断面図に付されている太ゴチックアラビア数字は、露呈した粘土組の接合面の位置・段数を表す。数字の降順は成形成順を示す。
- (6)土器の正面図に太ゴチックアラビア数字付き「∩」・「∪」は、「∩」・「∪」付されている箇所露呈した粘土組の接合面の位置・段数を断面図に転写した。「∩」は正面側180°の範囲、「∪」は裏面側180°の範囲を表し、太ゴチックアラビア数字は露呈した粘土組の接合面の位置・段数に対応する。
- (7)土器図正面図に付されている「●」・「○」は粘土組の接合面の露呈部分を示す。「●」は外傾接合、「○」は内傾接合、「◎」は両傾接合である。「●」は口縁部方向へ接続する面、「○」は底部方向へ接続する面である。
- (8)土器の正面図における粘土組の接合面の露呈部分に白抜き文がある場合は、接合面に回転文が押捺されていることを示す。断面図中の接合面の推定は破線で表現した。
- (9)展開図は、正面図が上面観図の下方にある。
- (10)底面図の「□」-「■」は、正面図の「□」-「■」に対応し、底面図の天-地は正面図の手前-奥に対応する。
- (11)土器・石器・土製品・石製品の大きさは「最大長×最大幅×最大厚」で記してある。欠損しているものは現存長を丸括弧でくくって表し、計測不能は「—」と表した。

3 図版について

- (1)遺物写真の右下のゴチックアラビア数字は図掲載番号を示す。

目 次

口絵	
例言	
記号等の説明	
目次	
I 調査の経緯	
1 調査要項	1
2 調査にいたる経緯	1
3 調査の経過	2
4 本書の内容	2
II 調査の方法	
1 調査範囲	3
2 掘削など	4
3 測量と記録	5
4 資料整理	5
5 保管	7
6 遺物の分類	7
III 遺跡の環境	
1 位置	9
2 地形など	13
3 周辺の遺跡	16
4 地層	16
IV 遺構とその遺物	
1 概要	21
2 第I黒色土層の竪穴住居	24
3 第I黒色土層の土坑または土坑墓	25
4 第II黒色土層の土坑・Tビット	95
5 第I黒色土層の土器集中	97
6 第I黒色土層の集石	97
7 遺構出土の遺物	101
V 包含層の遺物	
1 土器	123
2 石器等	157
3 鉄製品	168

VI 自然科学的分析

- 1 梅川4遺跡の基本層序と古環境について(株式会社 バリノ・サーヴェイ).....177
 2 梅川4遺跡の「擬似焼土」の成因について(株式会社 バリノ・サーヴェイ).....197

VII 成果と問題点

- 1 遺構207
 2 遺物210

写真図版

報告書抄録

挿 図 目 次

II 調査の方法

- 図II-1 発掘区の設定.....3

III 遺跡の環境

- 図III-1 遺跡の位置(1)10
 図III-2 遺跡の位置(2)11
 図III-3 遺跡の位置(3)12
 図III-4 明治期の5万分の1図.....14
 図III-5 東西蝦夷山川取調図15
 図III-6 川筋取調図15
 図III-7 土層柱状模式17
 図III-8 土層断面(1)18
 図III-9 土層断面(2)19
 図III-10 土層断面(3)20

IV 遺構とその遺物

- 図IV-1 遺構位置21
 図IV-2 竪穴住居 H-124
 図IV-3 土坑・土坑墓(1).....27
 図IV-4 土坑・土坑墓(2).....28
 図IV-5 土坑・土坑墓(3).....32
 図IV-6 土坑・土坑墓(4).....33
 図IV-7 土坑・土坑墓(5).....34
 図IV-8 土坑・土坑墓(6).....37
 図IV-9 土坑・土坑墓(7).....38
 図IV-10 土坑・土坑墓(8).....42

- 図IV-11 土坑・土坑墓(9).....43
 図IV-12 土坑・土坑墓(10).....44
 図IV-13 土坑・土坑墓(11).....47
 図IV-14 土坑・土坑墓(12).....48
 図IV-15 土坑・土坑墓(13).....51
 図IV-16 土坑・土坑墓(14).....52
 図IV-17 土坑・土坑墓(15).....55
 図IV-18 土坑・土坑墓(16).....56
 図IV-19 土坑・土坑墓(17).....58
 図IV-20 土坑・土坑墓(18).....59
 図IV-21 土坑・土坑墓(19).....63
 図IV-22 土坑・土坑墓(20).....64
 図IV-23 土坑・土坑墓(21).....68
 図IV-24 土坑・土坑墓(22).....69
 図IV-25 土坑・土坑墓(23).....70
 図IV-26 土坑・土坑墓(24).....74
 図IV-27 土坑・土坑墓(25).....75
 図IV-28 土坑・土坑墓(26).....76
 図IV-29 土坑・土坑墓(27).....80
 図IV-30 土坑・土坑墓(28).....81
 図IV-31 土坑・土坑墓(29).....82
 図IV-32 土坑・土坑墓(30).....86
 図IV-33 土坑・土坑墓(31).....87
 図IV-34 土坑・土坑墓(32).....88
 図IV-35 土坑・土坑墓(33).....91
 図IV-36 土坑・土坑墓(34).....92

図IV-37	土坑・土坑墓③	93	図V-11	包含層の土器①	139
図IV-38	土坑・土坑墓④	94	図V-12	包含層の土器②	140
図IV-39	土坑・土坑墓⑤	96	図V-13	包含層の土器③	141
図IV-40	土器集中1・2	98	図V-14	包含層の土器④	142
図IV-41	土器集中3・4	99	図V-15	包含層の土器⑤	143
図IV-42	集石1・2	100	図V-16	包含層の土器⑥	144
図IV-43	遺構の土器①	102	図V-17	包含層の土器⑦	145
図IV-44	遺構の土器②	103	図V-18	包含層の土器⑧	146
図IV-45	遺構の土器③	104	図V-19	包含層の土器⑨	147
図IV-46	遺構の土器④	105	図V-20	包含層の土器⑩	148
図IV-47	遺構の土器⑤	106	図V-21	包含層の土器⑪	150
図IV-48	遺構の土器⑥	107	図V-22	土器分布①	155
図IV-49	遺構の土器⑦	108	図V-23	土器分布②	156
図IV-50	遺構の土器⑧	109	図V-24	包含層の石器①	159
図IV-51	遺構の土器⑨	110	図V-25	包含層の石器②	160
図IV-52	遺構の土器⑩	111	図V-26	包含層の石器③	161
図IV-53	遺構の土器⑪	112	図V-27	包含層の石器④	162
図IV-54	遺構の土器⑫	113	図V-28	包含層の石器⑤	163
図IV-55	遺構の石器①	118	図V-29	包含層の石器⑥	164
図IV-56	遺構の石器②	119	図V-30	包含層の石器⑦	165
図IV-57	遺構の石器③	120	図V-31	包含層の石器⑧	166
V 包含層の遺物					
図V-1	包含層の土器①	129	図V-32	包含層の石器⑨	167
図V-2	包含層の土器②	130	図V-33	包含層の石器⑩	168
図V-3	包含層の土器③	131	図V-34	鉄製品	168
図V-4	包含層の土器④	132	図V-35	石器の分布①	171
図V-5	包含層の土器⑤	133	図V-36	石器の分布②	172
図V-6	包含層の土器⑥	134	図V-37	石器の分布③	173
図V-7	包含層の土器⑦	135	図V-38	石器の分布④	174
図V-8	包含層の土器⑧	136	図V-39	石器の分布⑤	175
図V-9	包含層の土器⑨	137	図V-40	石器の分布⑥	176
図V-10	包含層の土器⑩	138	VII 成果と問題点		
図VII-1 土坑内堆積模式……………207					
図VII-2 擬似焼土……………209					

表 目 次

IV 遺構とその遺物		表IV-4	復元土器一覧……………116
表IV-1	遺構遺物集計……………22	表IV-5	拓本土器一覧……………116
表IV-2	遺構計測値……………23	表IV-6	石器掲載一覧……………121
表IV-3	復元土器観察……………115		

V 包含層の遺物

表V-1 土器集計	123	表V-5 拓本土器一覽(1)	154
表V-2 復元土器観察(1)	151	表V-6 拓本土器一覽(2)	155
表V-3 復元土器観察(2)	152	表V-7 石器集計	169
表V-4 復元土器一覽	153	表V-8 石器掲載一覽	169

写真図版目次

III 遺跡の環境

図版III-1	
図版III-2	
図版III-3	

IV 遺構とその遺物

図版IV-1 調査状況(1)	
図版IV-2 調査状況(2)	
図版IV-3 III層 竪穴住居	
図版IV-4 III層 土坑・土坑墓(1)	
図版IV-5 III層 土坑・土坑墓(2)	
図版IV-6 III層 土坑・土坑墓(3)	
図版IV-7 III層 土坑・土坑墓(4)	
図版IV-8 III層 土坑・土坑墓(5)	
図版IV-9 III層 土坑・土坑墓(6)	
図版IV-10 III層 土坑・土坑墓(7)	
図版IV-11 III層 土坑・土坑墓(8)	
図版IV-12 III層 土坑・土坑墓(9)	
図版IV-13 III層 土坑・土坑墓00	
図版IV-14 III層 土坑・土坑墓01	
図版IV-15 III層 土坑・土坑墓02	
図版IV-16 III層 土坑・土坑墓03	
図版IV-17 III層 土坑・土坑墓04	
図版IV-18 III層 土坑・土坑墓05	
図版IV-19 III層 土坑・土坑墓06	
図版IV-20 III層 土坑・土坑墓07	
図版IV-21 III層 土坑・土坑墓08	
図版IV-22 III層 土坑・土坑墓09	
図版IV-23 III層 土坑・土坑墓00	
図版IV-24 III層 土坑・土坑墓01	
図版IV-25 III層 土坑・土坑墓02	
図版IV-26 III層 土坑・土坑墓03	

図版IV-27 III層 土坑・土坑墓04	
図版IV-28 III層 土坑・土坑墓05	
図版IV-29 III層 土坑・土坑墓06	
図版IV-30 III層 土坑・土坑墓07	
図版IV-31 III層 土坑・土坑墓08	
図版IV-32 III層 土坑・土坑墓09	
図版IV-33 III層 土坑・土坑墓00	
図版IV-34 III層 土坑・土坑墓01	
図版IV-35 III層 土坑・土坑墓02	
図版IV-36 III層 土坑・土坑墓03	
図版IV-37 III層 土坑・土坑墓04	
図版IV-38 III層 土坑・土坑墓05	
図版IV-39 III層 土坑・土坑墓06	
図版IV-40 III層 土器集中・集石	
図版IV-41 V層 土坑・土坑墓・Tビット	
図版IV-42 遺構の土器(1)	
図版IV-43 遺構の土器(2)	
図版IV-44 遺構の土器(3)	
図版IV-45 遺構の土器(4)	
図版IV-46 遺構の土器(5)	
図版IV-47 遺構の土器(6)	
図版IV-48 遺構の土器(7)	
図版IV-49 遺構の土器(8)	
図版IV-50 遺構の土器(9)	
図版IV-51 遺構の石器(1)	
図版IV-52 遺構の石器(2)	
図版IV-53 遺構の石器(3)	
図版IV-54 遺構の石器(4)	

V 包含層の遺物

図版V-1 包含層の土器(1)	
-----------------	--

図版V-2	包含層の土器②	図版V-18	包含層の土器⑧
図版V-3	包含層の土器③	図版V-19	包含層の土器⑨
図版V-4	包含層の土器④	図版V-20	包含層の土器⑩
図版V-5	包含層の土器⑤	図版V-21	包含層の土器⑪
図版V-6	包含層の土器⑥	図版V-22	図V-10-9の土器片
図版V-7	包含層の土器⑦	図版V-23	包含層の石器(1)
図版V-8	包含層の土器⑧	図版V-24	包含層の石器②
図版V-9	包含層の土器⑨	図版V-25	包含層の石器③
図版V-10	包含層の土器⑩	図版V-26	包含層の石器④
図版V-11	包含層の土器⑪	図版V-27	包含層の石器⑤
図版V-12	包含層の土器⑫	図版V-28	包含層の石器⑥
図版V-13	包含層の土器⑬	図版V-29	包含層の石器⑦
図版V-14	包含層の土器⑭	図版V-30	包含層の石器⑧
図版V-15	包含層の土器⑮	図版V-31	包含層の石器⑨
図版V-16	包含層の土器⑯	図版V-32	包含層の石器⑩
図版V-17	包含層の土器⑰		

図版Ⅳ-1



Ⅲ層調査状況



Ⅲ層調査状況

調査状況(1)

図版IV-2



V層調査状況



V層調査状況

調査状況(2)

図版Ⅳ-3



H-1 確認状況



H-1 セクション



H-1 完備

Ⅲ層 竪穴住居

図版Ⅳ-4



P-1 セクション



P-1 完掘



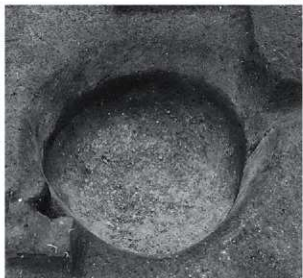
P-2 セクション



P-2 完掘



P-3 セクション



P-3 完掘

Ⅲ層 土坑墓・土坑(1)



P-4 セクション



P-4 完掘



P-5 セクション



P-5 完掘



P-6 セクション



P-6 完掘



P-8 セクション



P-8 完掘

Ⅲ層 土坑墓・土坑(2)

図版IV-6



P-9 セクション



P-9 完掘



P-10 セクション



P-10 完掘



P-11 セクション



P-11 完掘



P-12 セクション



P-12 完掘

Ⅲ層 土坑墓・土坑(3)



P-13 セクション



P-13 完掘



P-14 セクション



P-14 完掘



P-17 セクション



P-17 完掘



P-18 セクション



P-18 完掘

Ⅲ層 土坑墓・土坑(4)

図版IV-8



P-19 セクション



P-19 完掘



P-20 セクション



P-20 完掘



P-21 セクション



P-21 完掘



土坑調査状況 (左からP-21・19・17・22・20・18)

Ⅲ層 土坑墓・土坑(5)



P-22 セクション



P-22 完掘



P-25 セクション



P-25 完掘



P-26 セクション



P-26 完掘



P-27 セクション



P-27 完掘

Ⅲ層 土坑墓・土坑(6)

図版IV-10



P-29 セクション



P-29 完掘



P-30 セクション



P-30 完掘



土坑調査状況 (M60区)



P-31 セクション



P-31 完掘

Ⅲ層 土坑墓・土坑 (7)



P-32 セクション



P-32 完掘



P-33 セクション



P-33 完掘



P-34 セクション



P-34 完掘



P-35 セクション



P-35 完掘

Ⅲ層 土坑墓・土坑(8)

図版IV-12



P-36 セクション



P-36 完掘



P-38 セクション



P-38 完掘



P-39 セクション



P-39 完掘



P-42 セクション



P-42 完掘

Ⅲ層 土坑墓・土坑(9)



P-45 セクション



P-45 完掘



P-47 セクション



P-47 完掘



P-48 セクション



P-48 完掘



P-50 セクション



P-50 完掘

Ⅲ層 土坑墓・土坑 (10)

図版IV-14



P-51 セクション



P-51 完掘



P-52 セクション



P-52 完掘



P-54 セクション



P-54 完掘



P-55 セクション



P-55 完掘

Ⅲ層 土坑墓・土坑 (11)



P-56 セクション



P-56 完掘



P-57 セクション



P-57 完掘



P-58 セクション



P-58 完掘



P-59 セクション



P-59 完掘

Ⅲ層 土坑墓・土坑 (12)

図版IV-16



P-62 セクション



P-62 出土状況



P-62 完掘



P-63 セクション



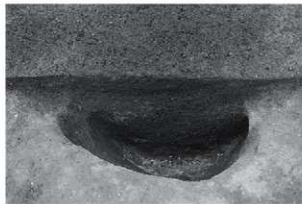
P-63 完掘



P-64 セクション



P-64 完掘



P-65 セクション



P-65 完掘

Ⅲ層 土坑墓・土坑 (13)



P-67 セクション



P-67 完掘



P-68 セクション



P-68 完掘



P-69 セクション



P-69 完掘



P-71 セクション



P-71 完掘

Ⅲ層 土坑墓・土坑 (14)

図版IV-18



P-72 セクション



P-72 完掘



P-73 セクション



P-73 完掘



P-74 セクション



P-74 完掘



P-75 セクション



P-75 完掘

Ⅲ層 土坑墓・土坑 (15)



P-77 セクション



P-77 完掘



P-78 セクション



P-78 完掘



P-80 セクション



P-80 完掘



P-82 セクション



P-82 完掘

Ⅲ層 土坑墓・土坑 (16)

図版IV-20



P-83 セクション



P-83 完掘



P-84 セクション



P-84 完掘



P-85 セクション



P-85 完掘



P-86 セクション



P-86 完掘

Ⅲ層 土坑墓・土坑 (17)



P-87 セクション



P-87 完掘



P-89 セクション



P-89 完掘



P-90 セクション



P-90 完掘



P-91 セクション



P-91 完掘

Ⅲ層 土坑墓・土坑 (18)

図版IV-22



P-92 セクション



P-92 完掘



P-97 セクション



P-97 完掘



P-98 セクション



P-98 完掘



P-99 セクション



P-99 完掘

Ⅲ層 土坑墓・土坑 (19)



P-100 セクション



P-100 完掘



P-101 セクション



P-101 完掘



P-104 セクション



P-104 完掘



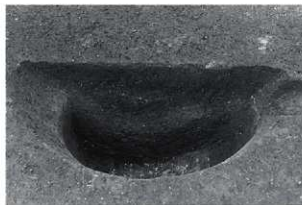
P-105 セクション



P-105 完掘

Ⅲ層 土坑墓・土坑 (20)

図版IV-24



P-106 セクション



P-106 完掘



P-109 セクション



P-109 完掘



P-111 セクション



P-111 完掘



P-113 セクション



P-113 完掘

Ⅲ層 土坑墓・土坑 (21)



P-115 セクション



P-115 完掘



P-116 セクション



P-116 完掘



P-118 セクション



P-118 完掘



P-122 セクション



P-122 完掘

Ⅲ層 土坑墓・土坑 (22)

図版IV-26



P-133 セクション



P-133 完掘



P-134 セクション



P-134 完掘



P-136 セクション



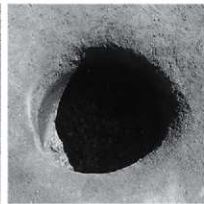
P-136 完掘



P-137 セクション



P-137 遺物出土状況



P-137 完掘

Ⅲ層 土坑墓・土坑 (23)



P-139 セクション



P-139 完掘



P-140 セクション



P-140 完掘



P-141 セクション



P-141 完掘



P-142 セクション



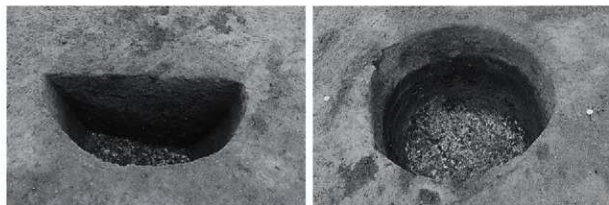
P-143 セクション



P-143 完掘

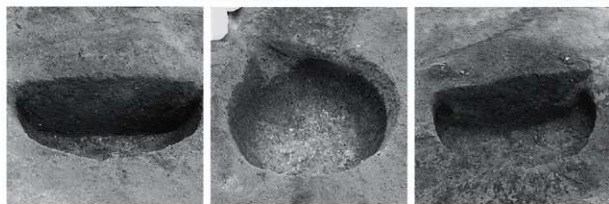
Ⅲ層 土坑墓・土坑 (24)

図版IV-28



P-144 セクション

P-144 完掘



P-145 セクション

P-145 完掘

P-146 セクション



P-146 完掘

P-147 セクション

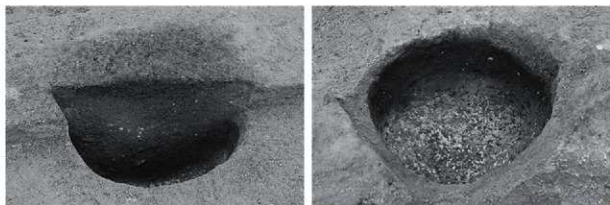
P-147 完掘



P-148 セクション

P-148 完掘

Ⅲ層 土坑墓・土坑 (25)



P-149 セクション

P-149 完掘



P-150 セクション

P-150 完掘

P-151 セクション



P-151 完掘

P-152 セクション

P-152 完掘



P-153 セクション

P-153 完掘

Ⅲ層 土坑墓・土坑 (26)

図版IV-30



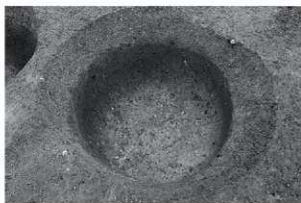
P-154 セクション



P-154 完掘



P-155 セクション



P-155 完掘



P-156 セクション



P-156 完掘



P-157 セクション



P-157 完掘

Ⅲ層 土坑墓・土坑 (27)



P-158 セクション



P-158 完掘



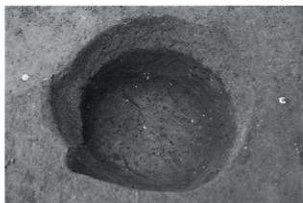
P-159 セクション



P-159 完掘



P-162 セクション



P-162 完掘



P-163 セクション



P-163 完掘

Ⅲ層 土坑墓・土坑 (28)

図版IV-32



P-164 セクション



P-164 完掘



P-165 セクション



P-165 完掘



P-168 セクション



P-168 完掘



P-170 完掘



P-171 セクション



P-171 完掘



P-172 セクション

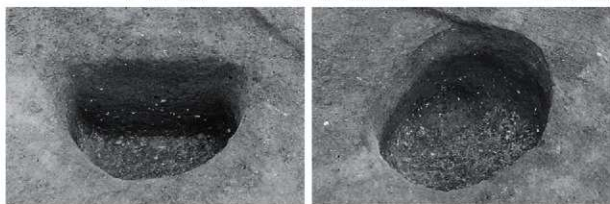
Ⅲ層 土坑墓・土坑 (29)



P-172 完掘

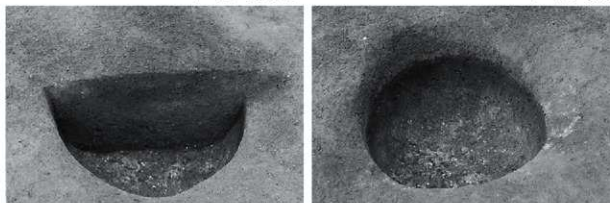
P-174 セクション

P-174 完掘



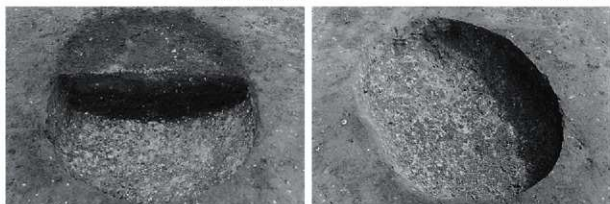
P-176 セクション

P-176 完掘



P-178 セクション

P-178 完掘



P-179 セクション

P-179 完掘

Ⅲ層 土坑墓・土坑 (30)

図版IV-34



P-180 セクション



P-180 完掘



P-181 セクション



P-181 完掘



P-182 セクション



P-183 セクション



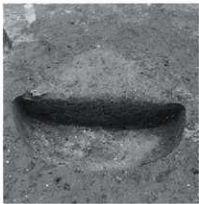
P-183 完掘



P-184 セクション



P-184 完掘



P-185 セクション

Ⅲ層 土坑墓・土坑 (31)



P-185 完掘



P-186 セクション



P-186 完掘



P-188 セクション



P-188 完掘



P-187 セクション



P-187 完掘



P-190 セクション



P-190 完掘



P-192 セクション



P-192 完掘

Ⅲ層 土坑墓・土坑 (32)

図版IV-36



P-193 セクション



P-193 完掘



P-199 セクション



P-199 完掘



P-201 セクション



P-201 完掘



P-202 セクション



P-202 完掘



P-203 セクション



P-203 完掘



P-204 セクション



P-204 完掘

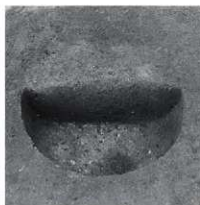
Ⅲ層 土坑墓・土坑 (33)



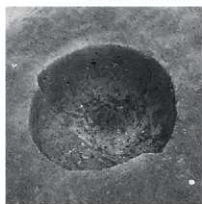
P-205 セクション



P-205 完掘



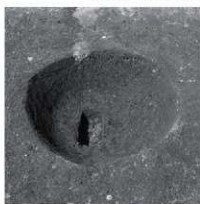
P-206 セクション



P-206 完掘



P-208 セクション



P-208 完掘



P-209 セクション



P-209 完掘



P-210 セクション



P-210 完掘



P-211 セクション



P-211 完掘

Ⅲ層 土坑墓・土坑 (34)

図版IV-38



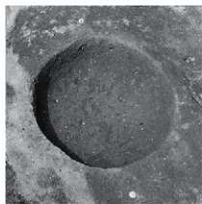
P-212 セクション



P-212 完掘



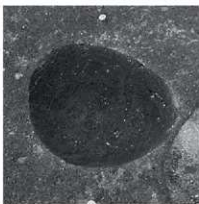
P-213 セクション



P-213 完掘



P-214 セクション



P-214 完掘



P-216 セクション



P-216 完掘



P-217 セクション



P-217 完掘



P-219 セクション



P-219 完掘

Ⅲ層 土坑墓・土坑 (35)



P-221 セクション

P-221 完掘



P-222 セクション

P-222 完掘

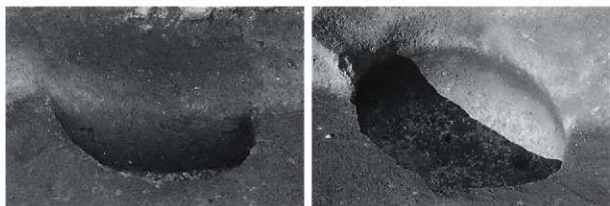
P-223 セクション



P-223 完掘

P-224 セクション

P-224 完掘



P-225 セクション

P-225 完掘

Ⅲ層 土坑墓・土坑 (36)

図版IV-40



土器集中1



土器集中1



土器集中2



土器集中3



土器集中4



集石1・2



集石1



集石2

Ⅲ層 土器集中・集石



P-215 セクション



P-215 完掘



P-218 セクション



P-218 完掘



P-220 セクション



P-220 完掘



TP-1 セクション



TP-1 完掘



TP-1 杭穴断面

V層 土坑・土坑墓・Tビット

図版IV-42



1



2



3

遺構の土器（1）



4



5 b



5 a

遺構の土器 (2)

図版IV-44



6



7



8 a



8 b

遺構の土器 (3)



9



10



12



19

遺構の土器(4)

図版IV-46



11



13



14



15

遺構の土器 (5)



16



17



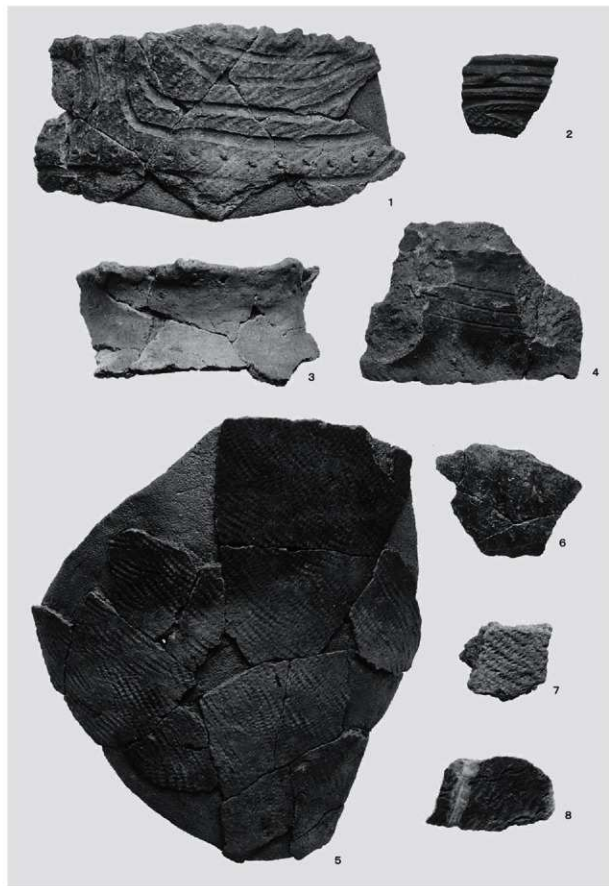
18a



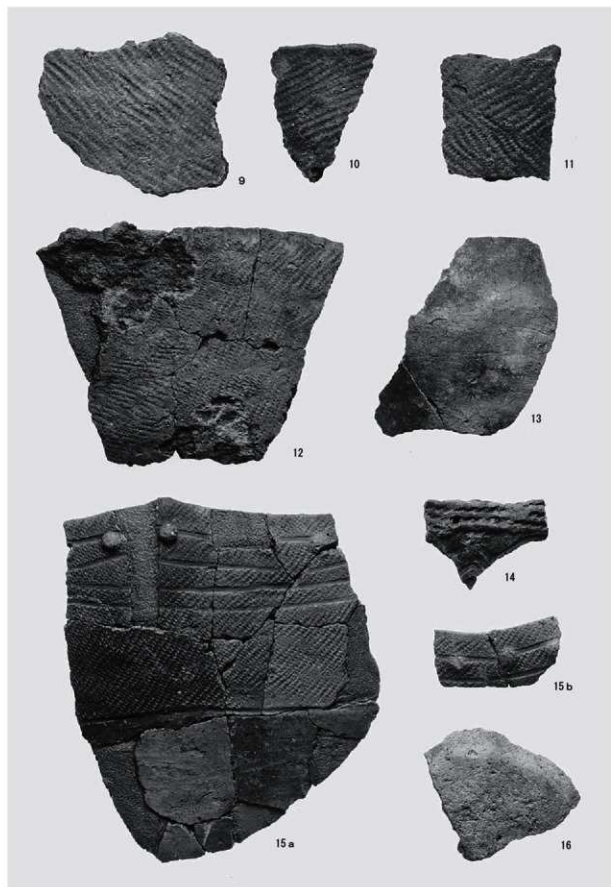
18b

遺構の土器 (6)

図版IV-48

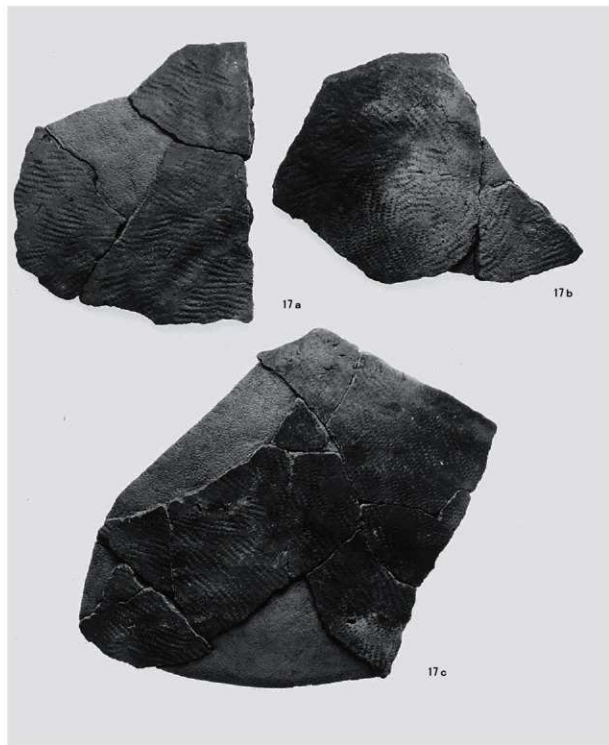


遺構の土器（7）

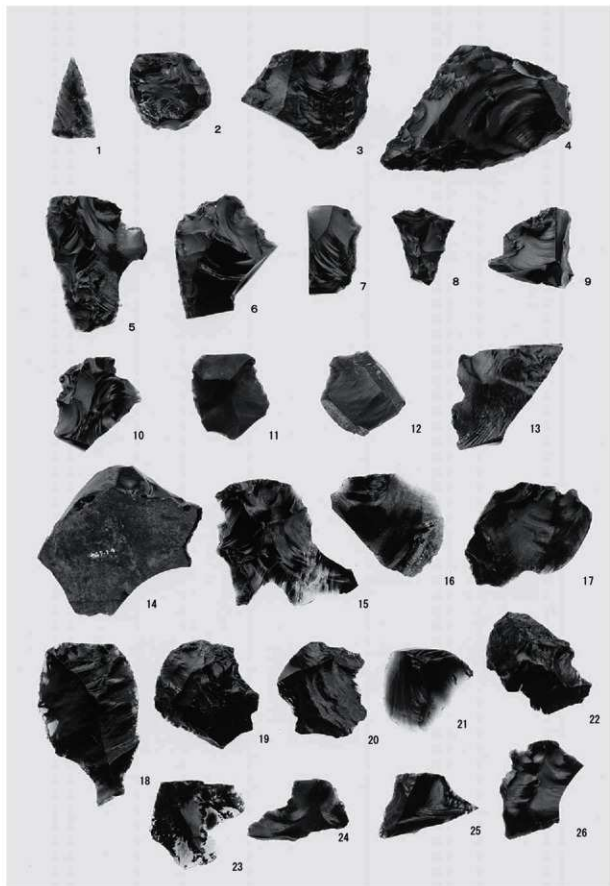


遺構の土器 (8)

図版IV-50



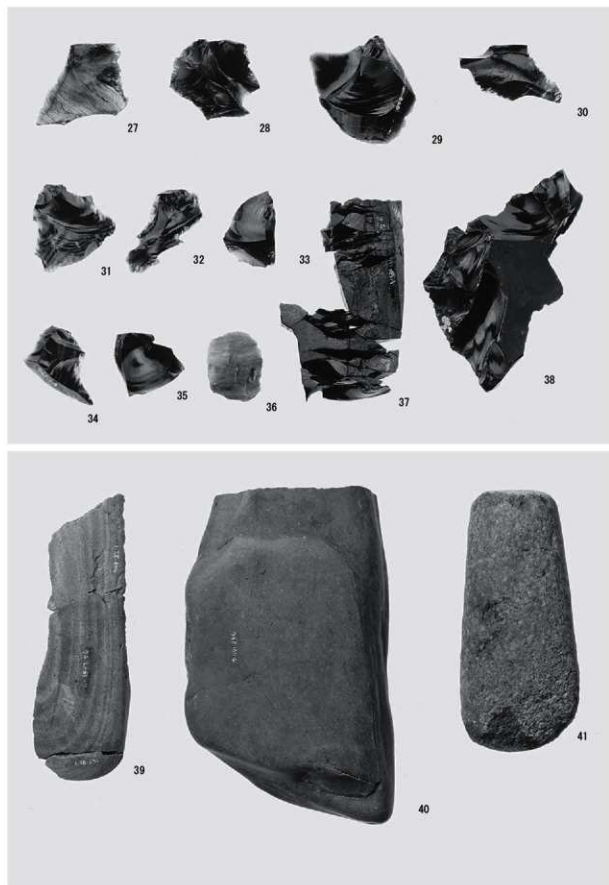
遺構の土器（9）



剥片石器 (1)

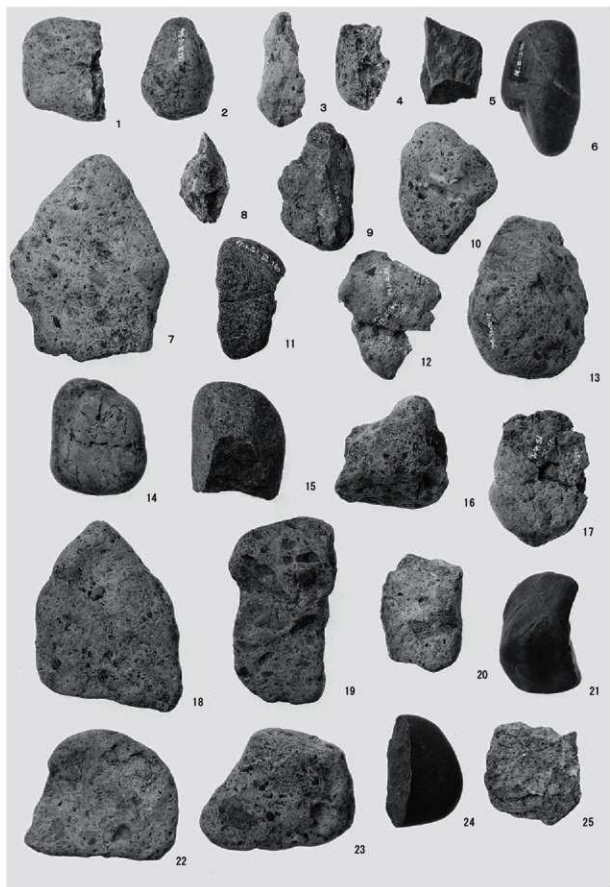
遺構の石器 (1)

図版IV-52



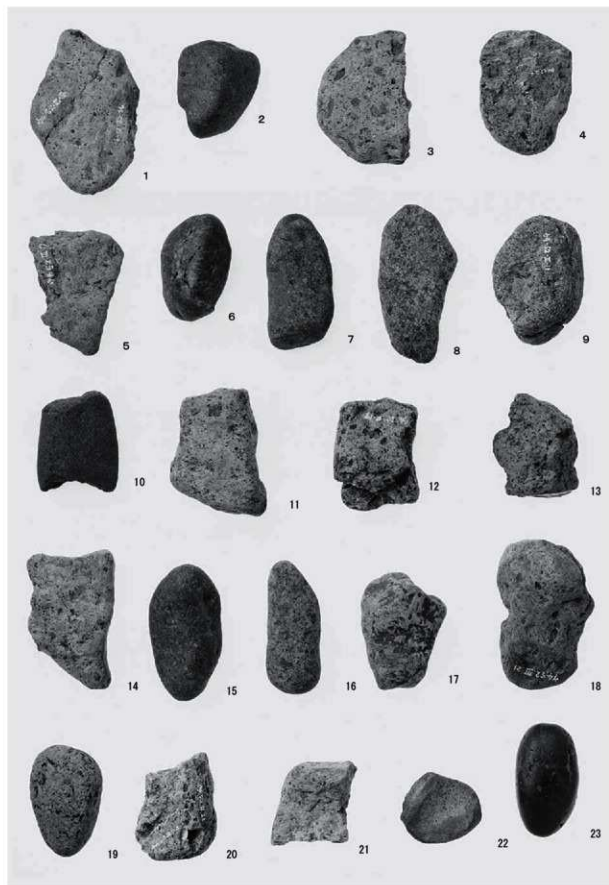
剥片石器(2)・磨製石器類・礫石器類

遺構の石器(2)



遺構の石器 (3)

図版IV-54



遺構の石器(4)

S2・塚類



1



2



4



3

包含層の土器 (1)

図版 V-2



5 b



5 a



6



7



8

包含層の土器 (2)



9



11



12



10



13

包含層の土器 (3)

図版V-4



14



15



16



17



18



19

包含層の土器（4）



20 a



20 b



21



22

包含層の土器 (5)

図版 V-6



23



24



25 a



25 b

包含層の土器 (6)



26



28



27



30

包含層の土器 (7)

図版 V-8



29



31

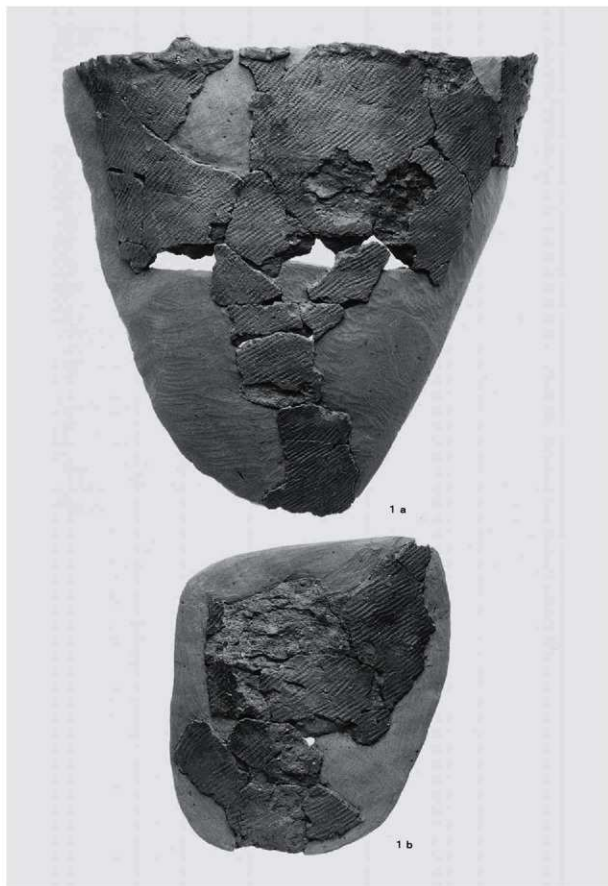


32 b



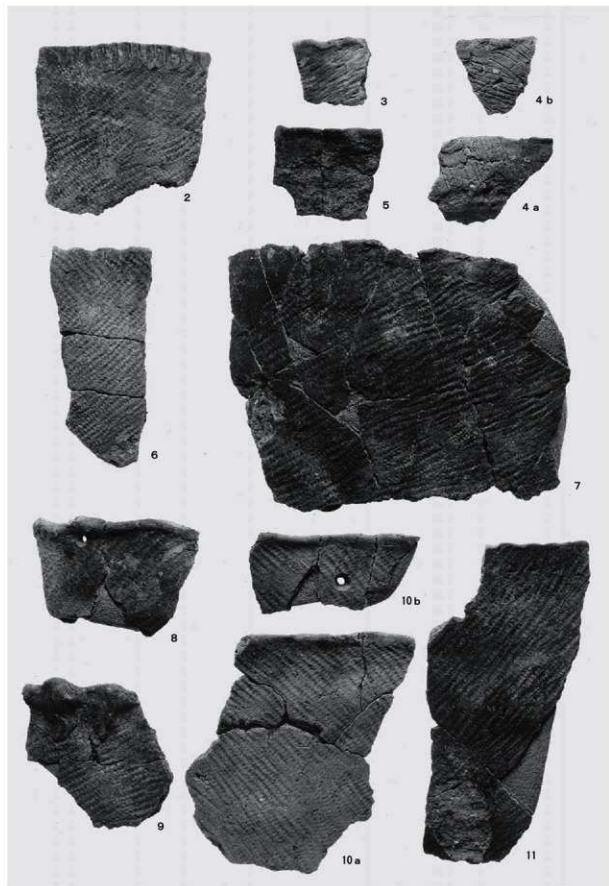
32 a

包含層の土器 (8)

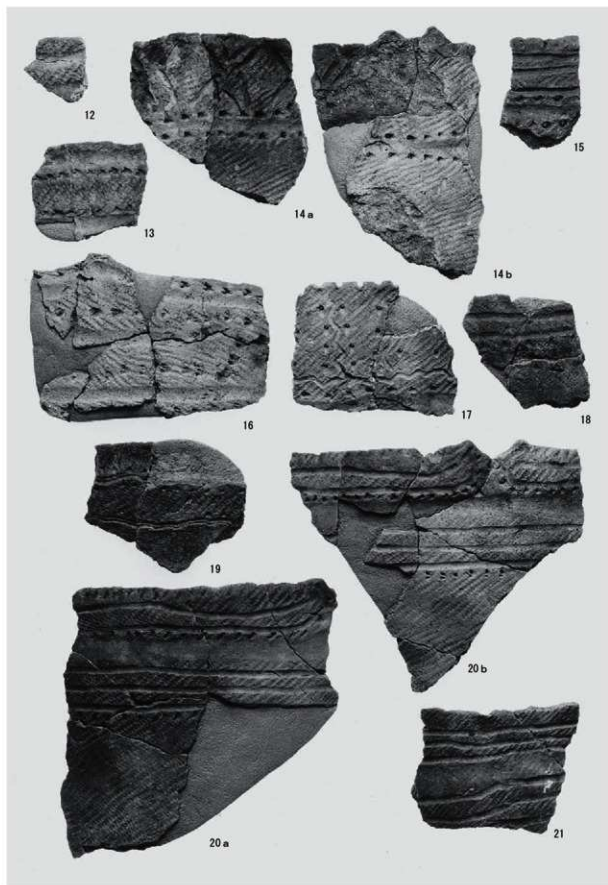


図V-1 包含層の土器(9)

図版 V-10



包含層の土器 (10)

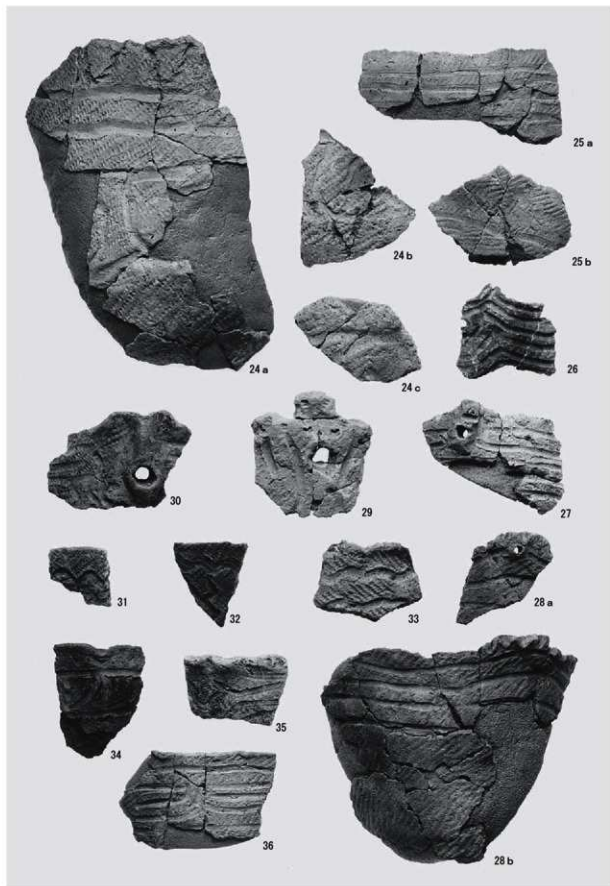


包含層の土器 (11)

図版 V-12

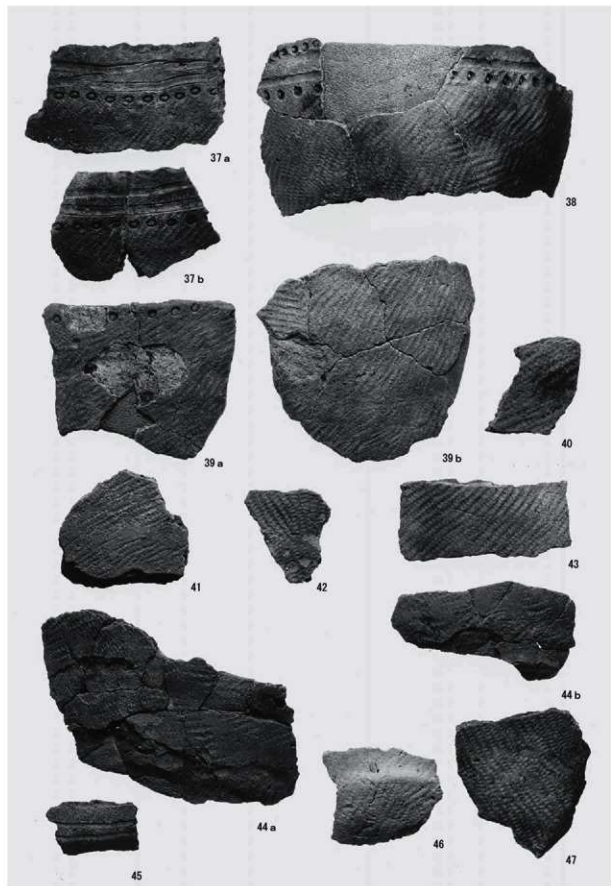


包含層の土器 (12)

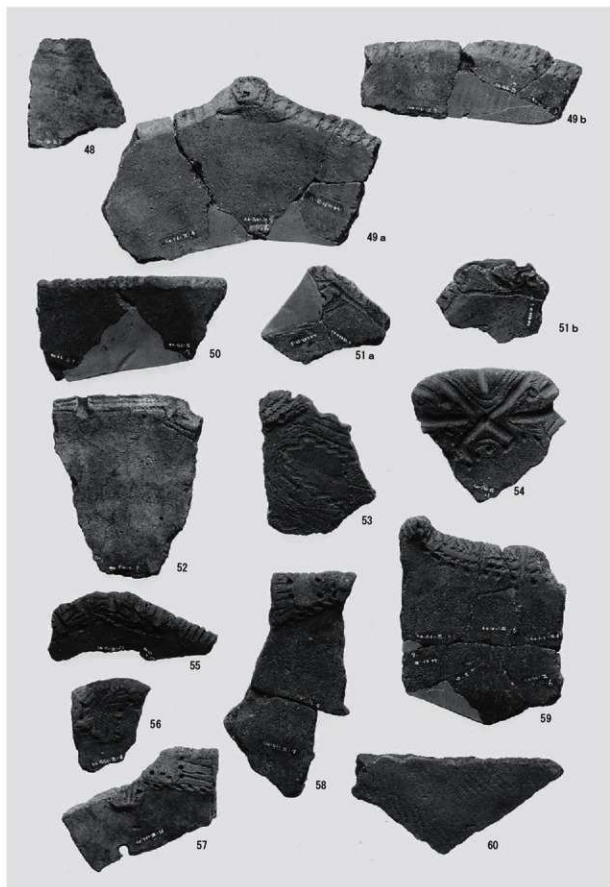


包含層の土器 (13)

図版 V-14

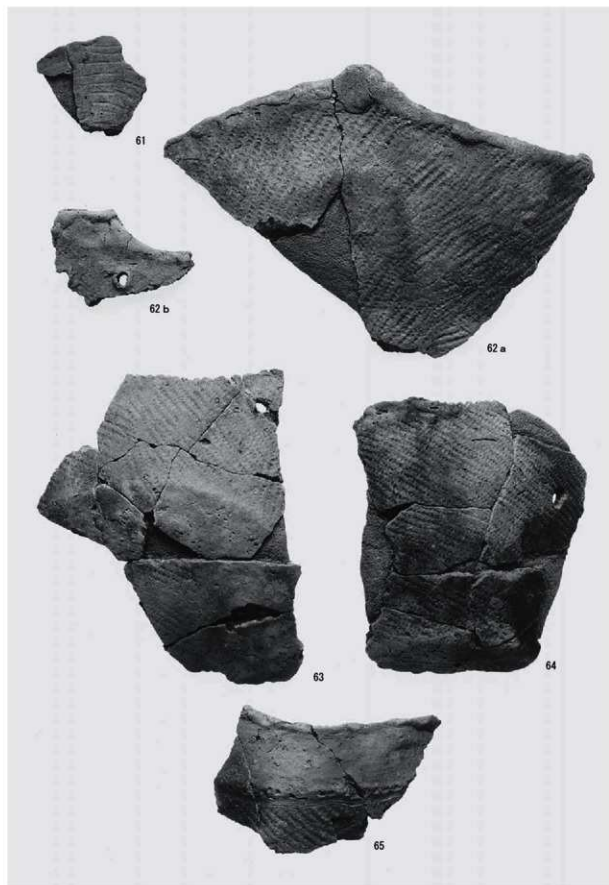


包含層の土器 (14)

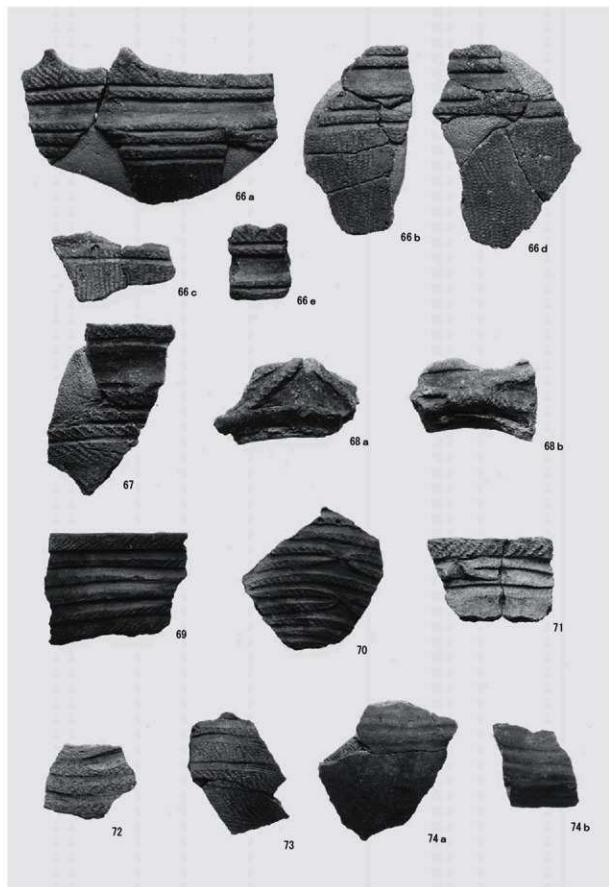


包含層の土器 (15)

図版 V-16

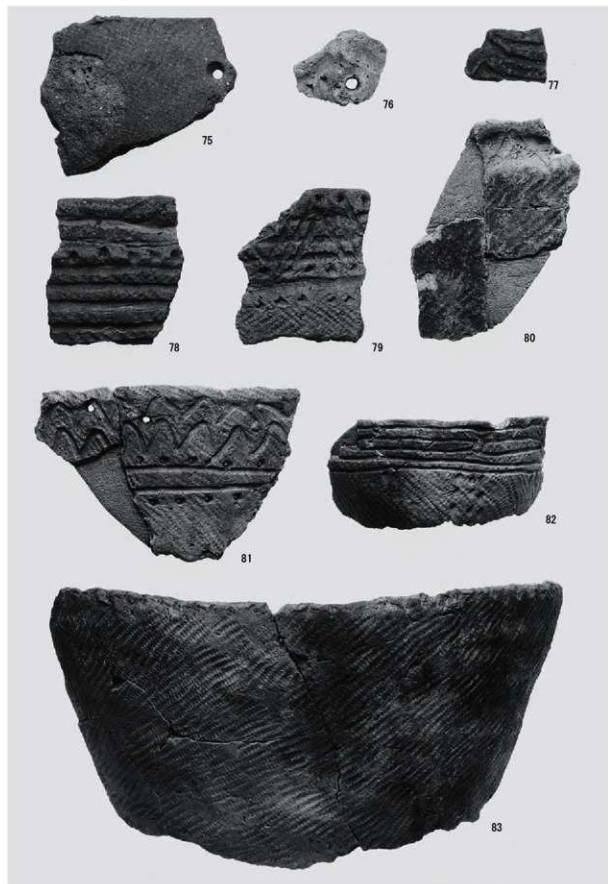


包含層の土器 (16)

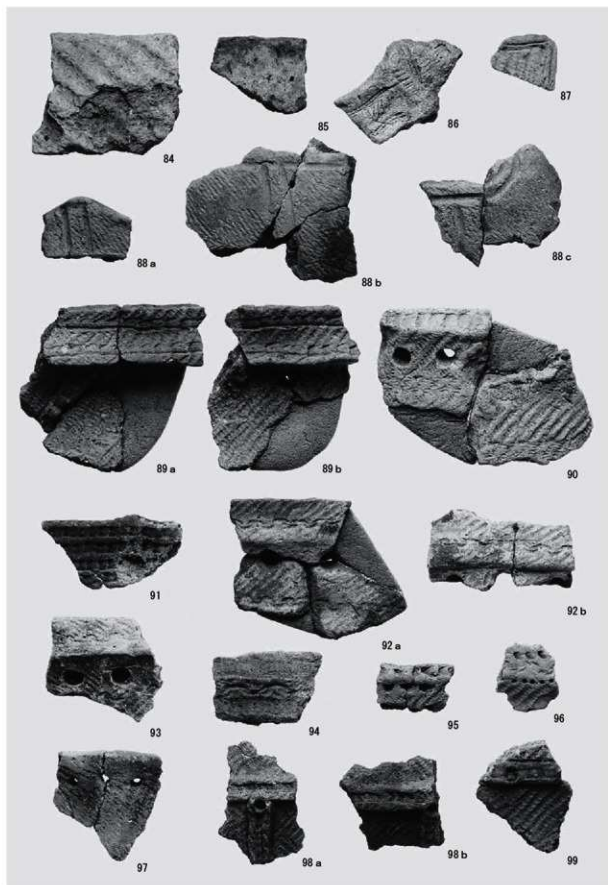


図V-1 包含層の土器 (17)

図版 V-18

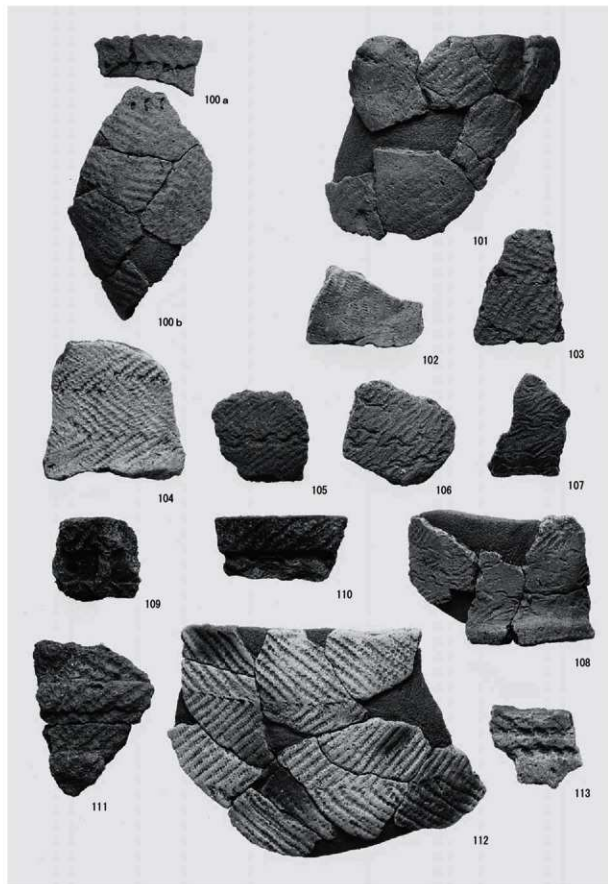


包含層の土器 (18)

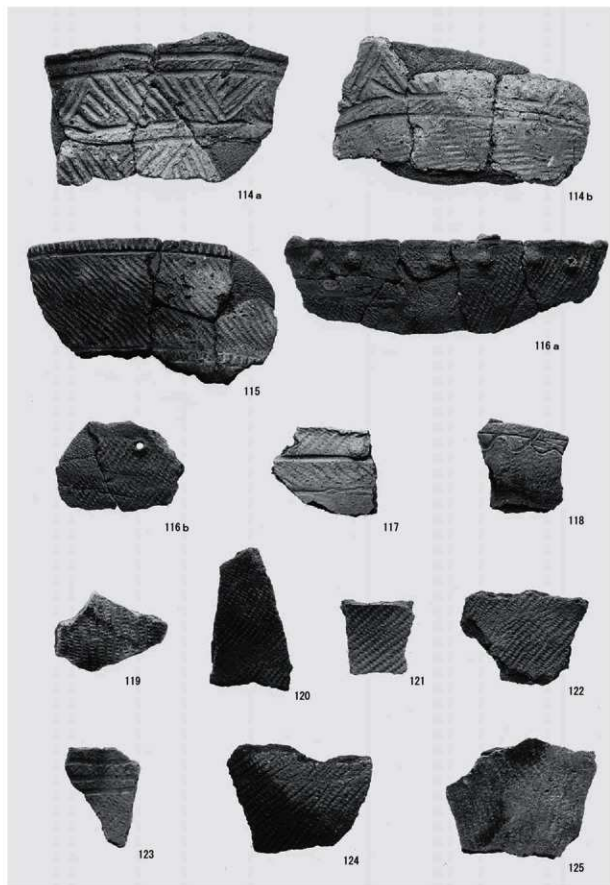


包含層の土器 (19)

図版 V-20



包含層の土器 (20)

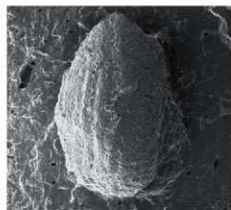


包含層の土器 (21)

図版 V-22



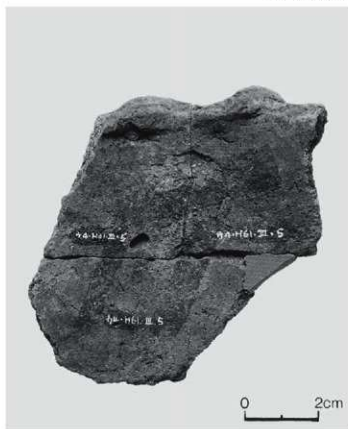
9 a (種子凹痕)



9 c (レプリカ)



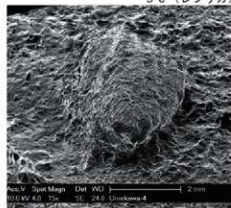
9 d (レプリカ)



9 b (内面)

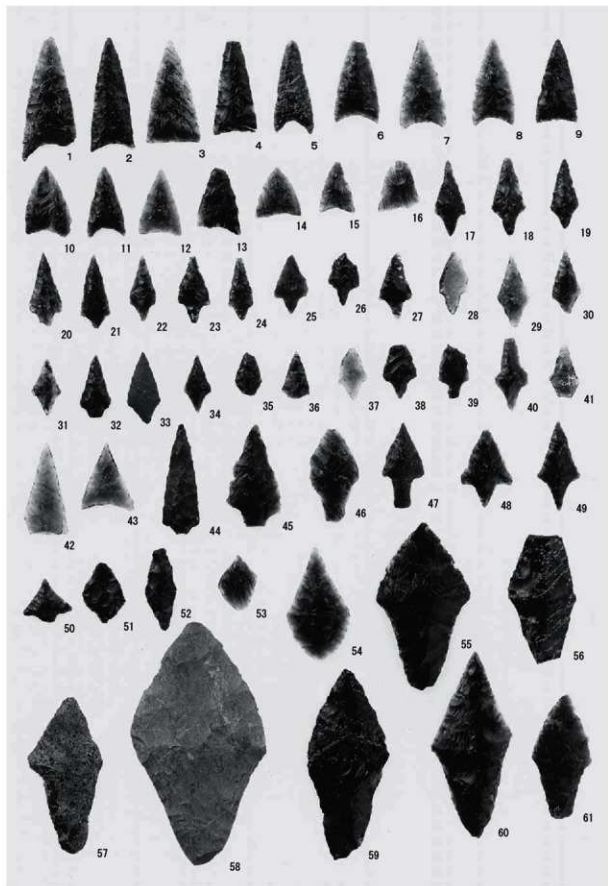


9 e (レプリカ)



9 f (レプリカ)

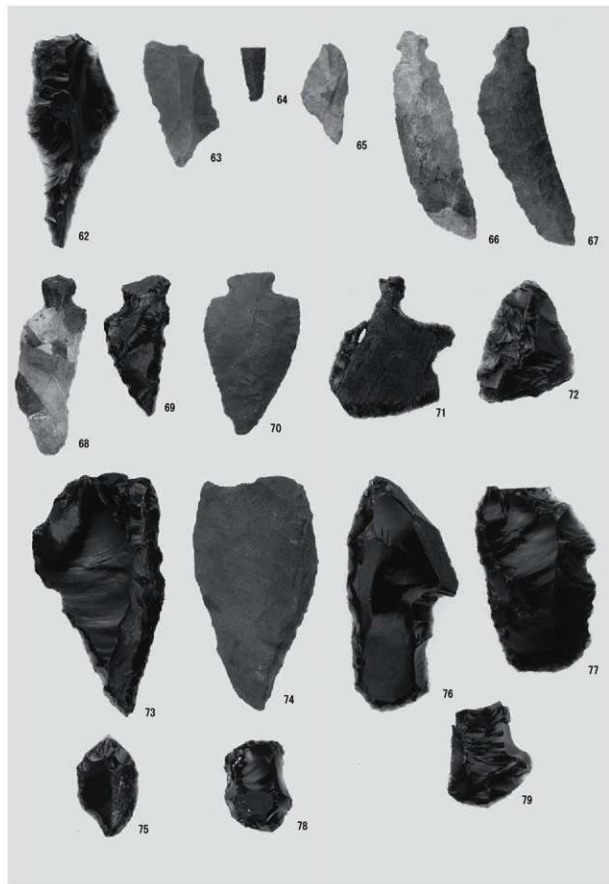
図 V-10- 9 の土器片



剥片石器類 (1)

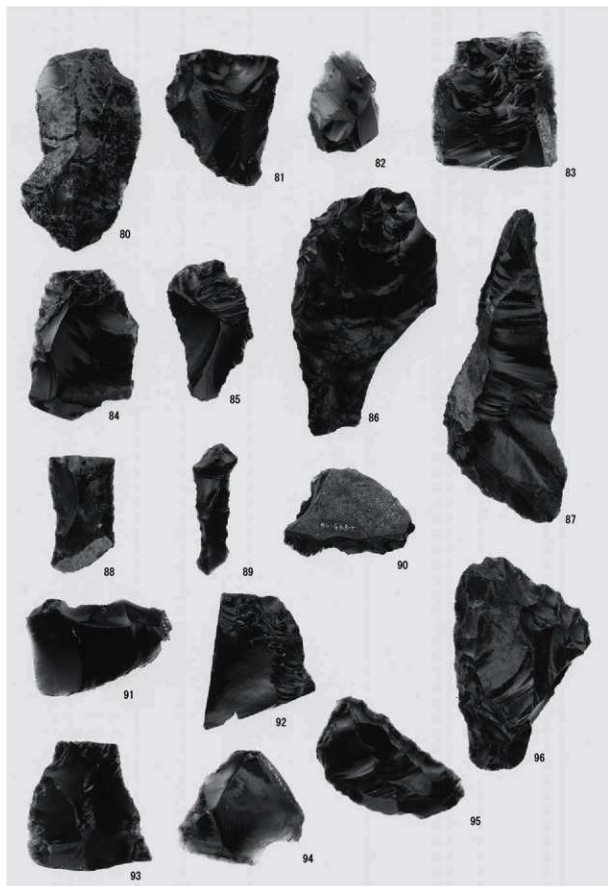
包含層の石器 (1)

図版 V-24



包含層の石器 (2)

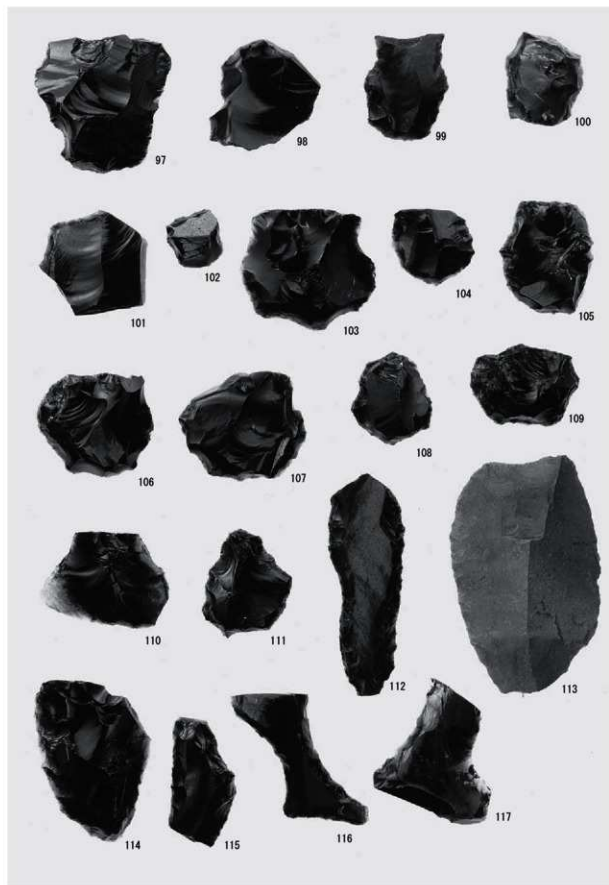
剥片石器類 (2)



剥片石器類 (3)

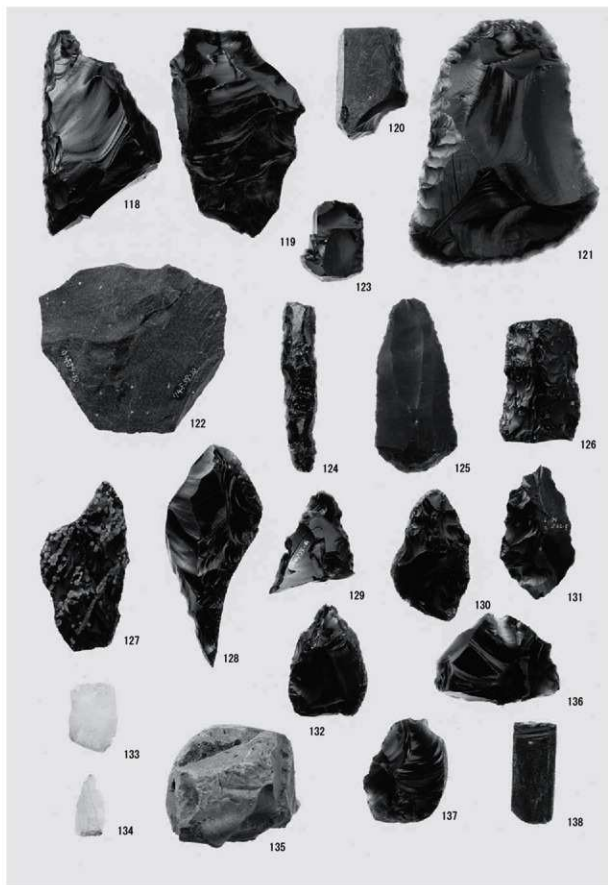
包含層の石器 (3)

図版 V-26



剥片石器類 (4)

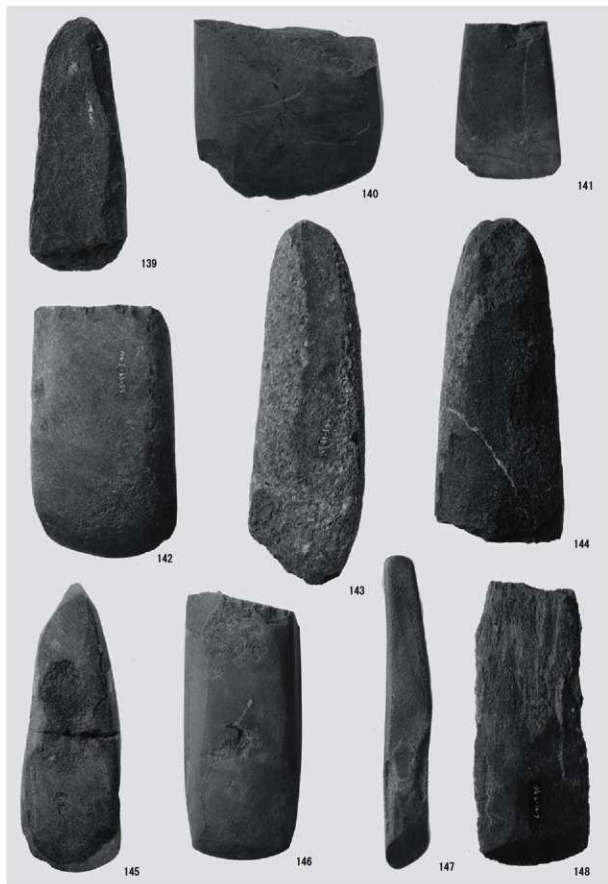
包含層の石器 (4)



剥片石器類 (5)

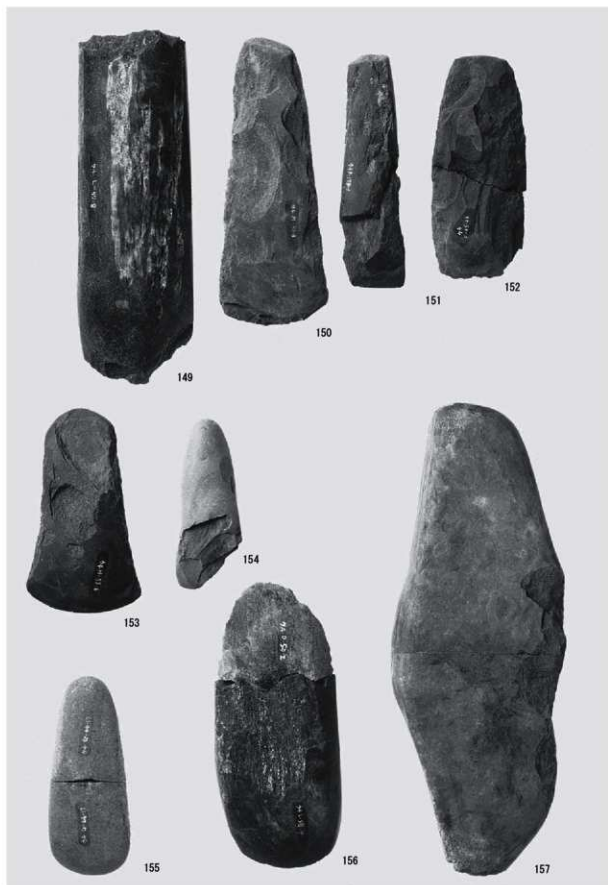
包含層の石器 (5)

図版 V-28



包含層の石器 (6)

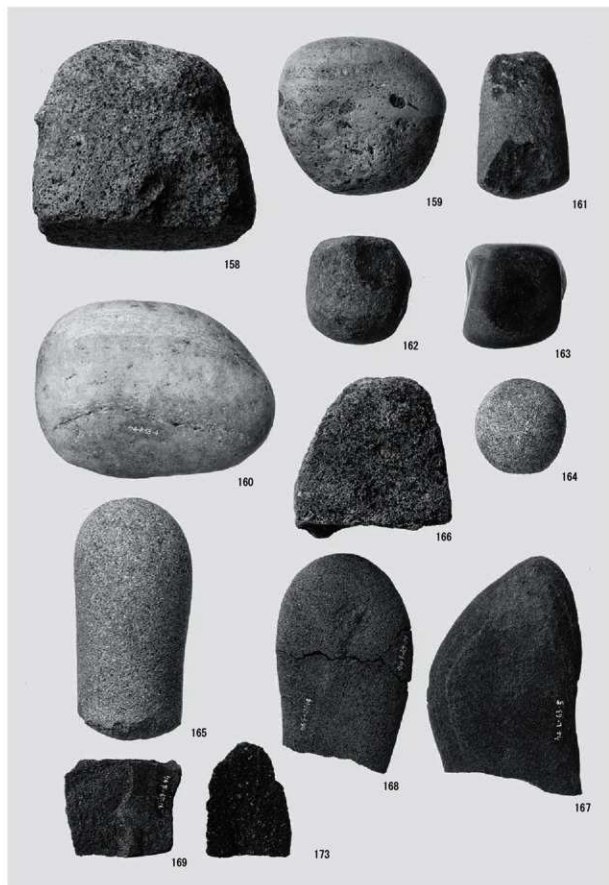
磨製石器類 (1)



包含層の石器 (7)

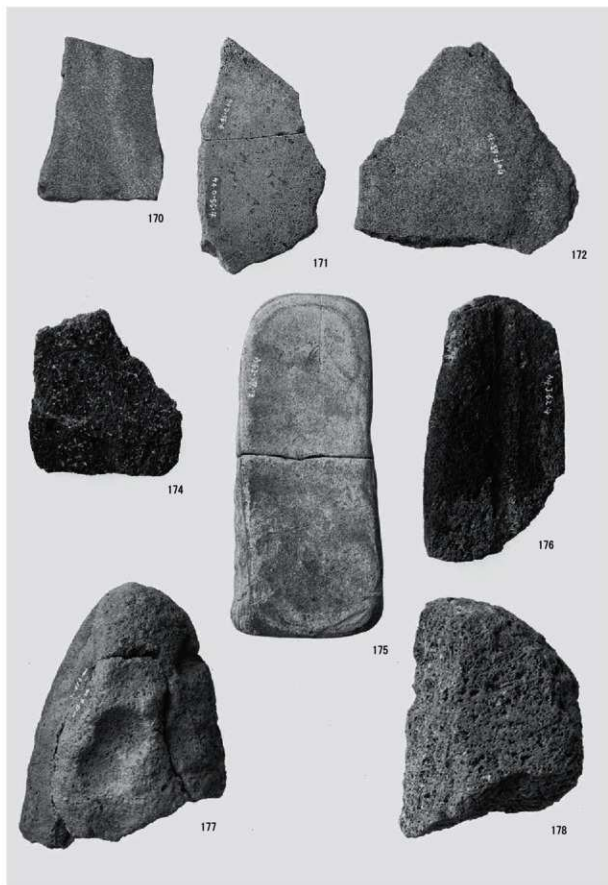
磨製石器類 (2)

図版 V-30



礫石器類 (1)

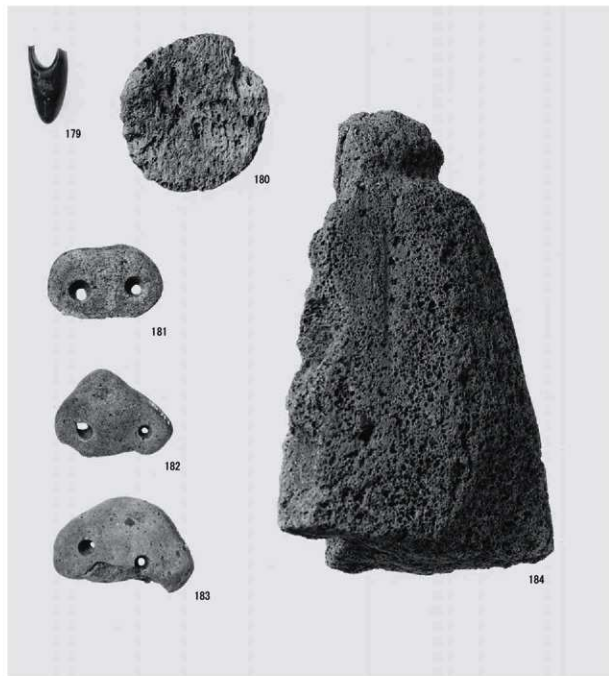
包含層の石器 (8)



包含層の石器 (9)

礫石器類 (2)

図版 V-32



包含層の石器 (10)

石製品

報告書抄録

ふりがな	ちとせし うめかわ4いせき かっこ1
書名	千歳市 梅川4遺跡(1)
副書名	一般国道337号千歳市新千歳空港関連埋蔵文化財発掘調査報告書
巻次	なし
シリーズ名	財団法人 北海道埋蔵文化財センター調査報告書
シリーズ番号	第253集
編著者名	鈴木 信・宗像公司
編集機関	財団法人 北海道埋蔵文化財センター
所在地	〒060-0832 江別市西野幌685-1 TEL(011)386-3231 FAX(011)386-3238 E-mail mail@domibun.or.jp ホームページ http://www.domibun.or.jp
発行機関	財団法人 北海道埋蔵文化財センター
発行年月日	平成20(西暦2008)年3月27日
ふりがな	うめかわ 4 いせき
収録遺跡	梅川4遺跡
所在地	千歳市祝梅2047番地55
市町村コード	01224
遺跡番号	A-03-59
北緯	42度49分35秒付近
東経	141度41分40秒付近
調査期間	20060508~20061031
調査面積	6350㎡
調査原因	道路敷設に伴う記録保存
種別	遺物包含地
主な時代	縄文晩期後葉
主な遺構	土坑・土坑墓155基、竪穴住居1軒
主な遺物	縄文時代晩期後葉の土器・石器等 種子圧痕が付く縄文時代晩期後葉の土器片1点があった
	祝梅川源流部右岸に形成された晩期後葉の墓地遺跡、「擬似焼土」の科学分析
要約	
<p>梅川4遺跡は石狩低地帯の南端に位置し、祝梅川源流部の右岸、標高約15mの平坦な台地から斜面にかけて所在する。本調査地点の主要な時期は縄文時代晩期後葉で、主要な遺構は第一黒色土層に造られた墓である。遺構の土坑・土坑墓の土坑・土坑墓155基、竪穴住居1軒である。土坑墓群は構前c.降下直後に造営が始まり、土坑墓どうしに切り合いがないので造墓期間は比較的短かった。</p> <p>第一黒色土層の遺物は縄文時代晩期後葉の土器・石器等がほとんどである。</p>	
遺跡番号は北海道埋蔵文化財包蔵地周知資料登録番号、経緯度は世界測地系による。	

北海道埋蔵文化財センター調査報告書 第253集

千歳市

梅川4遺跡(1)

— 一般国道337号千歳市新千歳空港関連埋蔵文化財発掘調査報告書 —

発行 平成20年3月27日
編集 財団法人 北海道埋蔵文化財センター
〒069-0832 江別市西野幌685番地1
TEL(011)386-3231 FAX(011)386-3238
E-mail mail@domaibun.or.jp
ホームページ <http://www.domaibun.or.jp>

印刷 株式会社総北海
〒078-8272 旭川市工業団地2条1丁目
TEL(0166)36-5556 FAX(0166)36-5657
E-mail info@sohokkai.co.jp