

写 真 图 版



①土器集中廃棄所 ②土層断面図



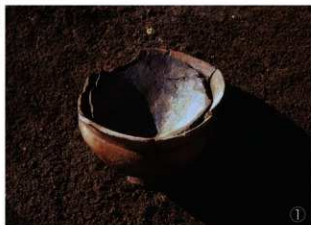
①・②土器集中廃棄所遺物出土状況



①小型壺 ②甕 ③高杯 ④甕と中型壺 ⑤大型壺



①・②中型壺・埴 ③土製紡錘車 ④瓢形土器 ⑤土器集中廃棄所断面



①



②



③



④



⑤



⑥



⑦



⑧

①甕 ②坩 ③中型壺 ④高杯 ⑤坩 ⑥輕石製品 ⑦中型壺 ⑧舟形輕石



①調査区土層断面 ②調査風景

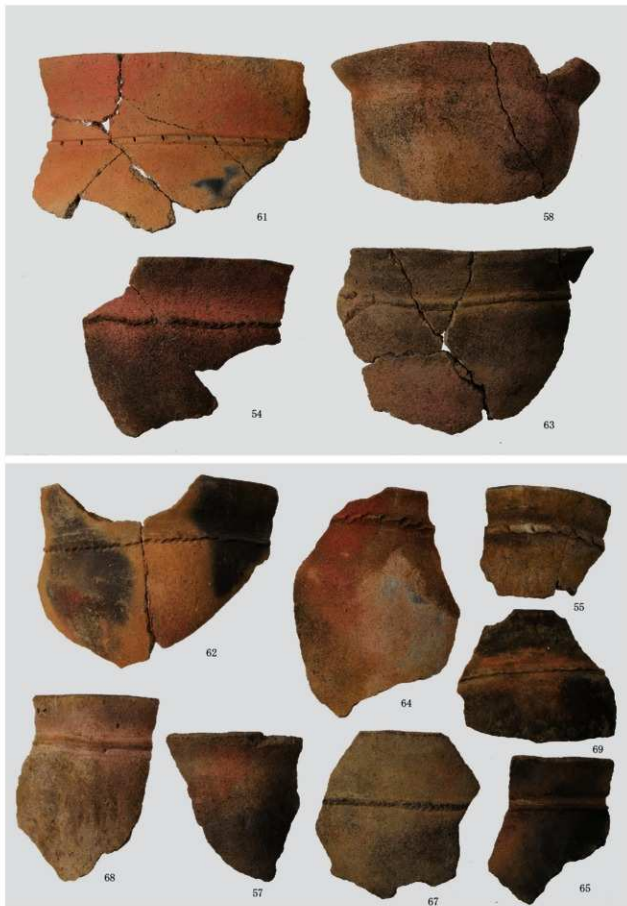




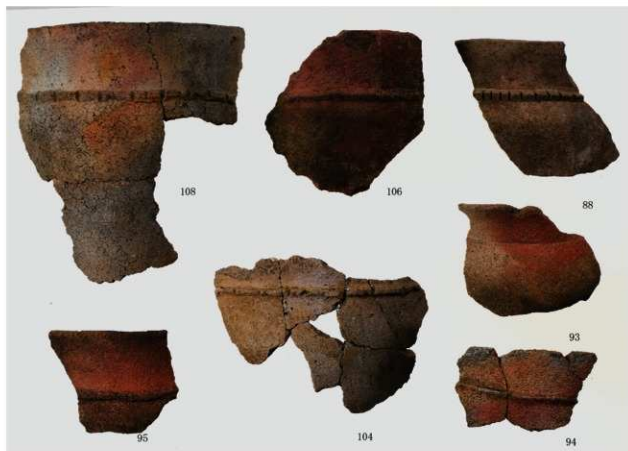














125



124



129



118



130



138



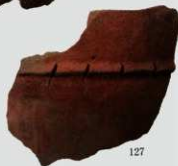
139



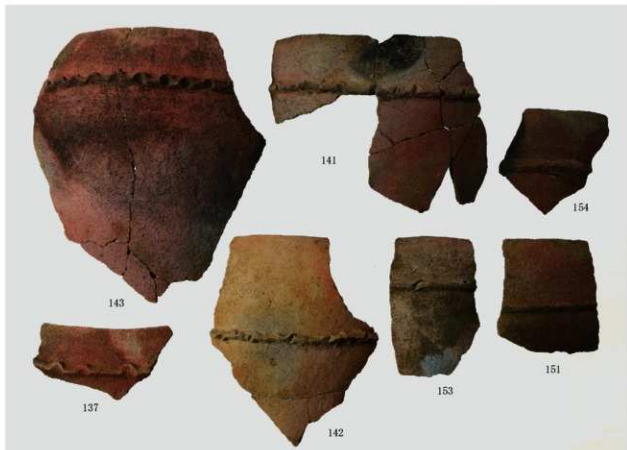
133



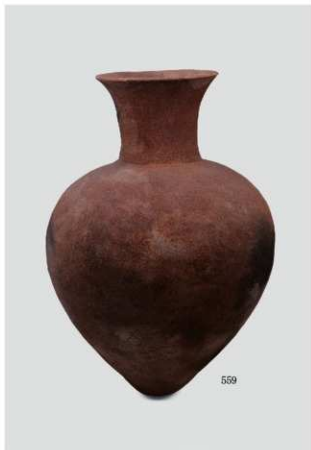
134



127

















829



818



823



825



854



856



861



859



580



575



757



759



760



913



907



916



933



945



935



908





977



1015



984



975



967



970



973



996





1012



982



981



978



963



964



962

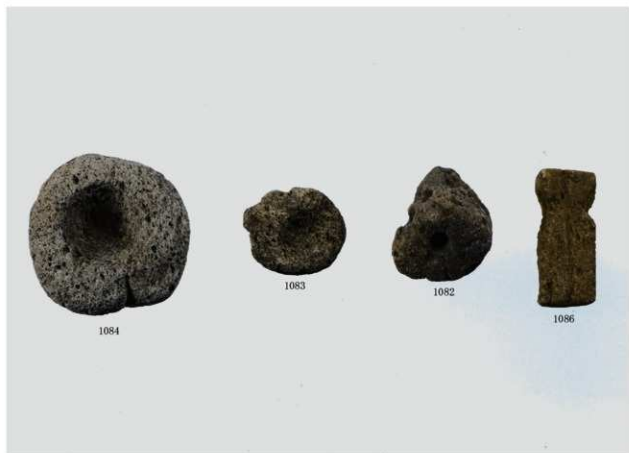


965









報 告 書 抄 録

ふ り が な	はしむれがわいせき							
書 名	橋牟礼川遺跡 (IV区)							
副 書 名	指宿駅西部土地区画整理事業に伴う発掘調査報告書							
巻 次	Vol.3							
シ リ ーズ 名	指宿市埋蔵文化財発掘調査報告書							
シ リ ーズ 番号	第65集							
編 著 者 名	松崎大嗣・上田洋子・中摩浩太郎・鎌田洋昭・新垣匠							
編 集 機 関	指宿市教育委員会歴史文化課							
所 在 地	〒891-0403 鹿児島県指宿市十二町2290番地 時遊館COCCOはしむれ内							
発 行 年 月 日	令和3年(2021)3月10日							
所収遺跡名	所在地	コード		北緯	東経	調査期間	面積	調査起因
		市町村	遺跡番号					
橋牟礼川遺跡	指宿市十二町 橋牟礼川	46210	210-23	31°12'	130°38'	昭和61年6月1日 ～平成元年1月30日		指宿駅西部 土地区画整 理事業
所収遺跡名	種別	主な時代		主な遺構		主な遺物	特記事項	
橋牟礼川遺跡	集落跡	弥生時代 古墳時代		土器集中廃棄所		入来式土器、山ノ 口式土器、成川式 土器、磨砕石、打 製石斧、磨製石 斧、礫石器、軽石 製品		

指宿市埋蔵文化財発掘調査報告書第 65 集

指宿駅西部土地区画整理事業に伴う発掘調査報告書 Vol.3

橋牟礼川遺跡 (Ⅳ区)

令和 3（2021）年 3 月

発行

指宿市教育委員会

鹿児島県指宿市十二町 2290 番地

TEL 0993-23-5100

印刷所

測上印刷株式会社

鹿児島市南栄 3 丁目 1-6

TEL 099-268-1002
