

ねむろし  
根室市

べっとうがいちばんさわがわ  
別当賀一番沢川遺跡

— 根室防雪事業改良等工事に伴う埋蔵文化財発掘調査報告書 —

平成30年度

公益財団法人 北海道埋蔵文化財センター

ねむろし  
根室市

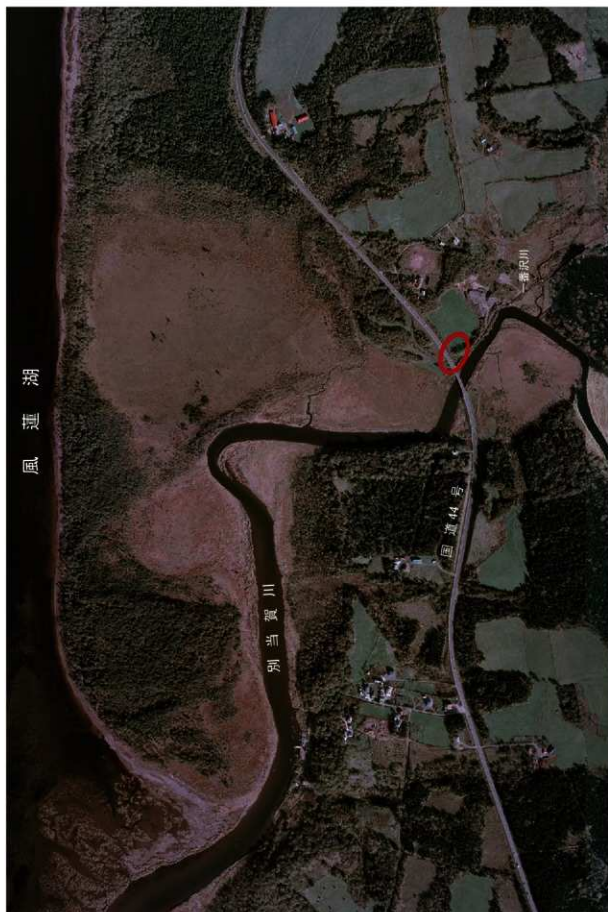
べっとうがいちばんさわがわ  
別当賀一番沢川遺跡

— 根室防雪事業改良等工事に伴う埋蔵文化財発掘調査報告書 —

平成30年度

公益財団法人 北海道埋蔵文化財センター





1. 遺跡周辺の空中写真 (1978年10月撮影) この写真は国土地理院発行の写真画像を複製し加工したものである。



1. B地区全景

# 例 言

1. 本書は、国土交通省北海道開発局釧路開発建設部が行う根室防雪事業改良等工事に伴い、公益財団法人北海道埋蔵文化財センターが平成27～30（2015～2018）年度に実施した、根室市別当賀一番沢川遺跡の埋蔵文化財発掘調査報告書である。
2. 別当賀一番沢川遺跡の所在地は、北海道根室市酪陽7-3外、41-3・10である。
3. 本書の執筆は、付篇を除き笠原 興・阿部明義・広田良成・山中文雄が分担し、文責は各項目の末尾に括弧で示した。編集は広田が行った。
4. 発掘調査時の写真撮影は各担当者が行い、報告書掲載遺物の撮影は第1調査部第1調査課中山昭夫・菊池慈人の協力を得た。
5. 自然科学的分析の内容と委託先機関は、次の通りである。  
放射性炭素年代測定：株式会社 加速器分析研究所  
黒曜石製石器の産地推定：株式会社 パレオ・ラボ  
炭化材樹種同定：株式会社 パレオ・ラボ  
鉄製品の保存処理：公益財団法人 岩手県文化振興事業団  
鉄製品の金属考古学的調査：岩手県立博物館 赤沼英男  
火山灰同定：アースサイエンス株式会社
6. 調査報告終了後の出土遺物は、根室市教育委員会で保管される。
7. 調査・報告にあたり、下記の諸機関及び各氏から御指導・ご協力をいただいた。（順不同・敬称略）  
北海道教育庁生涯学習推進局文化財・博物館課 根室市教育委員会  
根室市歴史と自然の資料館：猪熊樹人、福田光夫、齋藤 信、前田 潮  
別海町教育委員会：石渡一人 標津町教育委員会：小野哲也 羅臼町教育委員会：天方博章  
釧路市埋蔵文化財調査センター：石川 朗、高橋勇人、澤田恭平  
標茶町教育委員会：坪岡 始  
釧路市 西 幸隆

# 記号等の説明

## 1. 遺構の呼称について

- (1) 遺構名は、確認した基本層序名(Ⅱ・Ⅲ)の後に下記の略号を付し、文及び図表中に用いた。  
H：堅穴住居跡    MH：(平地)住居跡    P：土坑・土坑墓    SP：柱穴状小土坑  
F：焼土    PS：土器片集中    S：礫集中    B：骨片集中
- (2) 付属遺構名は、原則的に下記の略号を用いた。  
HF：住居跡内の焼土    HP：住居跡内の土坑、柱穴・杭穴    HFC：住居跡内の剥片集中  
HS：住居跡内の礫集中    HC：住居跡内の炭化物集中  
PF：土坑内の焼土    PFC：土坑内の剥片集中

## 2. 遺構図等について

- (1) 遺構図面等の縮尺は原則的に下記の通りで、各図にスケールと方位記号(座標北)を付した。  
地形測量図・遺構位置図：任意    住居跡：40分の1、60分の1、80分の1  
土坑・焼土・礫集中：40分の1    遺物出土状況図：20分の1
- (2) 遺構平面図の「+」はグリッドラインの交点で、傍のアルファベットとアラビア数字は発掘区(グリッド)名を表す。
- (3) 遺構平面図の「・」付きのアラビア数字はその地点の標高(m)を表す。
- (4) 遺構図では遺物を表すのに下記の記号を用いたところがある。  
覆土については、土器：○ 剥片石器：△ 剥片：▽ 礫石器：□ 礫：◇ 破砕礫：☒  
床面直上・床面については、土器：● 剥片石器：▲ 剥片：▼ 礫石器：■ 礫：◆
- (5) 本文及び図表中で遺構の規模は下記の要領で示した。一部破壊されているものは現存する計測値に( )を付し、計測できないものは「-」で示した。  
住居跡・土坑等：確認面の長径×短径/床面・底面の長径×短径/確認面からの最大深(m)  
焼土・掘上土：分布範囲の長径×短径/最大厚(m)  
土器片集中・礫集中・炭化物集中等：分布範囲の長径×短径(m)

## 3. 遺物図について

- (1) 縮尺は原則的に下記の通りで、スケールを付した。  
復元土器：3分の1    拓本土器：3分の1    剥片石器・石製品：2分の1  
礫石器：3分の1、4分の1    鉄製品：2分の1、4分の1
- (2) 石器等、鉄製品の計測値は「最大長×最大幅×最大厚」(cm)で示した。欠損部分がある場合は現存長に( )を付して示した。

# 目 次

口絵	
例言	
記号等の説明	
目次	
図目次	
表目次	
写真図版目次	

## I章 緒 言

1. 調査要項	1
2. 調査体制	1
3. 調査の経緯	2
4. 調査の経過	
(1) 発掘作業	2
(2) 整理作業	2
5. 調査結果の概要	5

## II章 遺跡の位置と環境

1. 位置と立地	7
2. 周辺の遺跡	10
3. 過去の調査	13

## III章 調査の方法

1. 発掘調査の方法	
(1) 発掘区の設定	21
(2) 基本層序	21
(3) 調査の方法	23
2. 整理作業の方法	
(1) 整理作業の方法	27
(2) 遺物の分類	29

## IV章 A地区の遺構

1. 概要	31
2. II層の遺構	
(1) 土器片集中	31
(2) 骨片集中	31
3. III層の遺構	



(1) 竪穴住居跡	33
(2) 土坑	40
(3) 焼土	42
(4) 礫集中	44
<b>V章 A地区出土の遺物</b>	
1. 概要	49
2. 土器	
(1) 遺構出土の土器	49
(2) 包含層出土の土器	53
3. 石器等	
(1) 遺構出土の石器等	64
(2) 包含層出土の石器等	68
4. 包含層出土の鉄製品	79
5. 遺構等出土の微細遺物について	79
<b>VI章 B地区の遺構</b>	
1. 概要	87
2. II層の遺構	
(1) 土器片集中	87
3. III層の遺構	
(1) 竪穴住居跡	89
(2) 平地住居跡	185
(3) 土坑	192
(4) 柱穴状小土坑	219
(5) 焼土	223
(6) 礫集中	228
<b>VII章 B地区出土の遺物</b>	
1. 概要	247
2. 土器	
(1) 遺構出土の土器	247
(2) 包含層出土の土器	274
3. 石器等	
(1) 遺構出土の石器等	282
(2) 包含層出土の石器等	308
4. 包含層出土の鉄製品	309
5. 遺構等出土の微細遺物について	322

## Ⅷ章 総括

1. 遺構	
(1) 北筒式期の住居跡の特徴	335
(2) 北筒式期の住居跡の変遷	337
(3) 縄文晩期の土坑墓	339
2. 遺物	
(1) 本遺跡出土の北筒式土器について	340
(2) 北筒式土器期の放射性炭素年代測定値について	340
3. 分析について	
(1) 放射性炭素年代測定	344
(2) 黒曜石製石器の産地推定	346
(3) 炭化材の樹種同定	347
(4) 鉄製品の金属考古学的調査	347
(5) 火山灰同定	347

## 付篇

1. 放射性炭素年代測定	349
2. 黒曜石製石器の産地推定	364
3. 炭化材の樹種同定	371
4. 鉄製品の金属考古学的調査結果	381
5. 火山灰同定	387

## カラー写真図版

### 写真図版

### 引用参考文献

### 報告書抄録

# 目 次

図 I - 1	根室防雪事業改良等工事平面図(川口～鶴岡) ……	3	図 VI - 2	II P S - 2 ……	88
図 I - 2	遺構位置図 ……	6	図 VI - 3	III H - 4 (1) ……	90
図 II - 1	別当賀一番沢川遺跡の位置 ……	8	図 VI - 4	III H - 4 (2) ……	91
図 II - 2	遺跡周辺の地形 ……	9	図 VI - 5	III H - 4 (3) ……	92
図 II - 3	周辺の遺跡 ……	11	図 VI - 6	III H - 5 ……	93
図 II - 4	1985年調査周辺地形図・遺構位置図 ……	14	図 VI - 7	III H - 6 (1) ……	95
図 II - 5	全調査遺構位置図 ……	15	図 VI - 8	III H - 6 (2) ……	96
図 II - 6	1985年調査の遺構(1) ……	16	図 VI - 9	III H - 6 (3) ……	97
図 II - 7	1985年調査の遺構(2) ……	17	図 VI - 10	III H - 7 ……	98
図 II - 8	1985年調査出土の遺物(1) ……	18	図 VI - 11	III H - 8 (1) ……	100
図 II - 9	1985年調査出土の遺物(2) ……	19	図 VI - 12	III H - 8 (2) ……	101
図 III - 1	グリッド設定図 ……	22	図 VI - 13	III H - 9 (1) ……	102
図 III - 2	A地区調査区土層図 ……	25	図 VI - 14	III H - 9 (2) ……	103
図 III - 3	B地区調査区土層図 ……	26	図 VI - 15	III H - 10 ……	104
図 IV - 1	A地区遺構位置図 ……	32	図 VI - 16	III H - 11 (1) ……	105
図 IV - 2	II P S - 1、II B - 1 ……	32	図 VI - 17	III H - 11 (2) ……	106
図 IV - 3	III H - 1 ……	34	図 VI - 18	III H - 11 (3) ……	107
図 IV - 4	III H - 2 (1) ……	35	図 VI - 19	III H - 11 (4) ……	108
図 IV - 5	III H - 2 (2) ……	37	図 VI - 20	III H - 11 (5) ……	109
図 IV - 6	III H - 2 (3) ……	38	図 VI - 21	III H - 11 (6) ……	110
図 IV - 7	III H - 3 ……	39	図 VI - 22	III H - 12 (1) ……	112
図 IV - 8	III P - 1 ~ 3 ……	41	図 VI - 23	III H - 12 (2) ……	113
図 IV - 9	III P - 4、III F - 1 - 2 ……	43	図 VI - 24	III H - 13 (1) ……	115
図 IV - 10	III F - 3 - 4、III S - 1 ……	45	図 VI - 25	III H - 13 (2) ……	116
図 V - 1	A地区遺構出土の土器(1) ……	50	図 VI - 26	III H - 13 (3) ……	117
図 V - 2	A地区遺構出土の土器(2) ……	51	図 VI - 27	III H - 14 (1) ……	119
図 V - 3	A地区遺構出土の土器(3) ……	52	図 VI - 28	III H - 14 (2) ……	120
図 V - 4	A地区包含層出土土器点数分布図(1) ……	54	図 VI - 29	III H - 14 (3) ……	121
図 V - 5	A地区包含層出土土器点数分布図(2) ……	55	図 VI - 30	III H - 15 (1) ……	123
図 V - 6	A地区包含層出土の土器(1) ……	57	図 VI - 31	III H - 15 (2) ……	124
図 V - 7	A地区包含層出土の土器(2) ……	58	図 VI - 32	III H - 16 (1) ……	126
図 V - 8	A地区包含層出土の土器(3) ……	59	図 VI - 33	III H - 16 (2) ……	127
図 V - 9	A地区包含層出土の土器(4) ……	60	図 VI - 34	III H - 17 (1) ……	128
図 V - 10	A地区包含層出土の土器(5) ……	61	図 VI - 35	III H - 17 (2) ……	129
図 V - 11	A地区包含層出土の土器(6) ……	62	図 VI - 36	III H - 18 ……	130
図 V - 12	A地区包含層出土の土器(7) ……	63	図 VI - 37	III H - 19 ……	131
図 V - 13	A地区遺構出土の石器(1) ……	65	図 VI - 38	III H - 20 (1) ……	133
図 V - 14	A地区遺構出土の石器(2) ……	66	図 VI - 39	III H - 20 (2) ……	134
図 V - 15	A地区遺構出土の石器(3) ……	67	図 VI - 40	III H - 20 (3) ……	135
図 V - 16	A地区包含層出土土器点数分布図(1) ……	69	図 VI - 41	III H - 21 (1) ……	136
図 V - 17	A地区包含層出土土器点数分布図(2) ……	70	図 VI - 42	III H - 21 (2) ……	137
図 V - 18	A地区包含層出土土器点数分布図(3) ……	71	図 VI - 43	III H - 22 (1) ……	139
図 V - 19	A地区包含層出土の石器(1) ……	73	図 VI - 44	III H - 22 (2) ……	140
図 V - 20	A地区包含層出土の石器(2) ……	74	図 VI - 45	III H - 23 (1) ……	142
図 V - 21	A地区包含層出土の石器(3) ……	75	図 VI - 46	III H - 23 (2) ……	143
図 V - 22	A地区包含層出土の石器(4) ……	76	図 VI - 47	III H - 24 (1) ……	144
図 V - 23	A地区包含層出土の石器(5) ……	77	図 VI - 48	III H - 24 (2) ……	145
図 V - 24	A地区包含層出土の石器(6) ……	78	図 VI - 49	III H - 25 (1) ……	147
図 V - 25	A地区包含層出土の石製品・鉄製品 ……	80	図 VI - 50	III H - 25 (2) ……	148
図 VI - 1	B地区遺構位置図 ……	88	図 VI - 51	III H - 25 (3) ……	149
			図 VI - 52	III H - 26・28(1) ……	150
			図 VI - 53	III H - 26・28(2) ……	151
			図 VI - 54	III H - 26・28(3) ……	152
			図 VI - 55	III H - 26・28(4) ……	153
			図 VI - 56	III H - 27 (1) ……	155

図VI-57	ⅢH-27(2).....	156	図VII-9	B地区遺構出土の土器(9).....	261
図VI-58	ⅢH-29.....	158	図VII-10	B地区遺構出土の土器(10).....	262
図VI-59	ⅢH-30(1).....	160	図VII-11	B地区遺構出土の土器(11).....	263
図VI-60	ⅢH-30(2).....	161	図VII-12	B地区遺構出土の土器(12).....	264
図VI-61	ⅢH-31.....	163	図VII-13	B地区遺構出土の土器(13).....	265
図VI-62	ⅢH-32.....	164	図VII-14	B地区遺構出土の土器(14).....	266
図VI-63	ⅢH-33.....	166	図VII-15	B地区遺構出土の土器(15).....	267
図VI-64	ⅢH-34(1).....	167	図VII-16	B地区遺構出土の土器(16).....	268
図VI-65	ⅢH-34(2).....	168	図VII-17	B地区遺構出土の土器(17).....	269
図VI-66	ⅢH-35.....	169	図VII-18	B地区遺構出土の土器(18).....	270
図VI-67	ⅢH-36(1).....	171	図VII-19	B地区遺構出土の土器(19).....	271
図VI-68	ⅢH-36(2).....	172	図VII-20	B地区遺構出土の土器(20).....	272
図VI-69	ⅢH-37.....	173	図VII-21	B地区遺構出土の土器(21).....	273
図VI-70	ⅢH-38.....	175	図VII-22	B地区包含層出土土器点数分布図(1)...	276
図VI-71	ⅢH-39.....	176	図VII-23	B地区包含層出土土器点数分布図(2)...	277
図VI-72	ⅢH-40(1).....	178	図VII-24	B地区包含層出土の土器(1).....	278
図VI-73	ⅢH-40(2).....	179	図VII-25	B地区包含層出土の土器(2).....	279
図VI-74	ⅢH-40(3).....	180	図VII-26	B地区包含層出土の土器(3).....	280
図VI-75	ⅢH-41.....	181	図VII-27	B地区包含層出土の土器(4).....	281
図VI-76	ⅢH-42.....	183	図VII-28	B地区遺構出土の土器(1).....	289
図VI-77	ⅢH-43.....	184	図VII-29	B地区遺構出土の土器(2).....	290
図VI-78	ⅢMH-1(1).....	186	図VII-30	B地区遺構出土の土器(3).....	291
図VI-79	ⅢMH-1(2).....	187	図VII-31	B地区遺構出土の土器(4).....	292
図VI-80	ⅢMH-1(3).....	188	図VII-32	B地区遺構出土の土器(5).....	293
図VI-81	ⅢMH-1(4).....	189	図VII-33	B地区遺構出土の土器(6).....	294
図VI-82	ⅢMH-1(5).....	190	図VII-34	B地区遺構出土の土器(7).....	295
図VI-83	ⅢMH-1(6).....	191	図VII-35	B地区遺構出土の土器(8).....	296
図VI-84	ⅢP-5・7.....	193	図VII-36	B地区遺構出土の土器(9).....	297
図VI-85	ⅢP-6.....	194	図VII-37	B地区遺構出土の土器(10).....	298
図VI-86	ⅢP-8・9.....	196	図VII-38	B地区遺構出土の土器(11).....	299
図VI-87	ⅢP-10~12.....	197	図VII-39	B地区遺構出土の土器(12).....	300
図VI-88	ⅢP-13・14.....	199	図VII-40	B地区遺構出土の土器(13).....	301
図VI-89	ⅢP-15・16.....	201	図VII-41	B地区遺構出土の土器(14).....	302
図VI-90	ⅢP-17・18.....	203	図VII-42	B地区遺構出土の土器(15).....	303
図VI-91	ⅢP-19・20.....	204	図VII-43	B地区遺構出土の土器(16).....	304
図VI-92	ⅢP-21~23.....	206	図VII-44	B地区遺構出土の土器(17).....	305
図VI-93	ⅢP-24・25.....	208	図VII-45	B地区遺構出土の土器(18).....	306
図VI-94	ⅢP-26・27.....	210	図VII-46	B地区遺構出土の土器(19).....	307
図VI-95	ⅢP-28・29.....	211	図VII-47	B地区包含層出土土器点数分布図(1)...	310
図VI-96	ⅢP-30~32.....	213	図VII-48	B地区包含層出土土器点数分布図(2)...	311
図VI-97	ⅢP-33.....	215	図VII-49	B地区包含層出土土器点数分布図(3)...	312
図VI-98	ⅢP-34.....	216	図VII-50	B地区包含層出土土器点数分布図(4)...	313
図VI-99	ⅢP-35・36.....	218	図VII-51	B地区包含層出土の土器(1).....	314
図VI-100	ⅢP-37・38.....	220	図VII-52	B地区包含層出土の土器(2).....	315
図VI-101	ⅢSP-1~3・5・6・8~12.....	221	図VII-53	B地区包含層出土の土器(3).....	316
図VI-102	ⅢSP-13~17.....	222	図VII-54	B地区包含層出土の土器(4).....	317
図VI-103	ⅢSP-18~22.....	224	図VII-55	B地区包含層出土の土器(5).....	318
図VI-104	ⅢSP-23~25、ⅢF-5・6.....	225	図VII-56	B地区包含層出土の土器(6).....	319
図VI-105	ⅢF-7~10、ⅢS-2.....	227	図VII-57	B地区包含層出土の土器(7).....	320
図VII-1	B地区遺構出土の土器(1).....	253	図VII-58	B地区包含層出土の鉄製品.....	321
図VII-2	B地区遺構出土の土器(2).....	254	図VIII-1	住居跡深度区分図.....	336
図VII-3	B地区遺構出土の土器(3).....	255	図VIII-2	住居跡北筒式胡瓶変遷図.....	338
図VII-4	B地区遺構出土の土器(4).....	256	図VIII-3	北筒式土器集成図(1).....	341
図VII-5	B地区遺構出土の土器(5).....	257	図VIII-4	北筒式土器集成図(2).....	342
図VII-6	B地区遺構出土の土器(6).....	258	図VIII-5	A・B地区放射性炭素年代測定遺構位置図...	343
図VII-7	B地区遺構出土の土器(7).....	259	図VIII-6	全放射性炭素年代測定遺構位置図...	345
図VII-8	B地区遺構出土の土器(8).....	260			

# 表 目 次

表 I - 1	全遺物集計表	5	表 VI - 1	B 地区堅穴住居跡一覽	229
表 II - 1	周辺の遺跡一覽	12	表 VI - 2	B 地区堅穴住居跡付属遺構一覽	231
表 II - 2	1985年調査遺構一覽	20	表 VI - 3	B 地区平地住居跡一覽	236
表 III - 1	基準点成果一覽	21	表 VI - 4	B 地区平地住居跡付属遺構一覽	236
表 III - 2	基本層序	24	表 VI - 5	B 地区土坑一覽	236
表 IV - 1	A 地区堅穴住居跡一覽	46	表 VI - 6	B 地区土坑付属遺構一覽	237
表 IV - 2	A 地区堅穴住居跡付属遺構一覽	46	表 VI - 7	B 地区柱穴状小土坑一覽	237
表 IV - 3	A 地区土坑一覽	46	表 VI - 8	B 地区焼土一覽	237
表 IV - 4	A 地区焼土一覽	46	表 VI - 9	B 地区土器片集中一覽	237
表 IV - 5	A 地区土器片集中一覽	46	表 VI - 10	B 地区礫集中一覽	237
表 IV - 6	A 地区礫集中一覽	46	表 VI - 11	B 地区堅穴住居跡等出土土器等点数表	238
表 IV - 7	A 地区骨片集中一覽	46	表 VI - 12	B 地区堅穴住居跡等出土土器等点数表	241
表 IV - 8	A 地区堅穴住居跡出土土器等点数表	47	表 VI - 13	B 地区土坑出土土器等点数表	244
表 IV - 9	A 地区堅穴住居跡出土土器等点数表	47	表 VI - 14	B 地区土坑出土土器等点数表	245
表 IV - 10	A 地区土坑出土土器等点数表	48	表 VI - 15	B 地区柱穴状小土坑出土土器等点数表	246
表 IV - 11	A 地区土坑出土土器等点数表	48	表 VI - 16	B 地区焼土出土土器等点数表	246
表 IV - 12	A 地区土器片集中・骨片集中・礫集中出土土器等点数表	48	表 VI - 17	B 地区土器集中出土土器等点数表	246
表 IV - 13	A 地区骨片集中・礫集中出土土器等点数表	48	表 VI - 18	B 地区礫集中出土土器等点数表	246
表 IV - 14	A 地区遺構出土土器等点数表(水洗選別)	48	表 VI - 19	B 地区遺構出土土器等点数表(水洗選別)	246
表 IV - 15	A 地区遺構出土土器等点数表(水洗選別)	48	表 VI - 20	B 地区遺構出土土器等点数表(水洗選別)	246
表 V - 1	A 地区包含層出土土器等点数表	81	表 VII - 1	B 地区包含層出土土器等点数表	323
表 V - 2	A 地区包含層出土土器等点数表	81	表 VII - 2	B 地区包含層出土土器等点数表	324
表 V - 3	A 地区遺構出土復元土器一覽	82	表 VII - 3	B 地区復元土器掲載一覽	325
表 V - 4	A 地区包含層出土復元土器一覽	82	表 VII - 4	B 地区遺構出土破片土器掲載一覽	327
表 V - 5	A 地区遺構出土掲載破片土器一覽	82	表 VII - 5	B 地区包含層出土破片土器掲載一覽	328
表 V - 6	A 地区包含層出土掲載破片土器一覽	83	表 VII - 6	B 地区遺構出土掲載土器一覽	329
表 V - 7	A 地区遺構出土掲載土器一覽	85	表 VII - 7	B 地区包含層出土掲載土器一覽	332
表 V - 8	A 地区包含層出土掲載土器一覽	85	表 VII - 8	B 地区掲載鉄製品一覽	333
表 V - 9	A 地区掲載鉄製品一覽	86	表 VII - 9	B 地区水洗選別結果一覽	334
表 V - 10	A 地区水洗選別結果一覽	86	表 VIII - 1	放射性炭素年代測定遺構一覽	346

# 写真図版目次

## 口絵 1

1. 遺跡周辺の空中写真 (1978年10月撮影)

## 口絵 2

1. B地区全景

## カラー図版 1

1. A地区調査状況 (平成27年度)
2. 竪穴住居跡床面検出 (ⅢH-1)
3. 土器片集中1検出 (ⅡP S-1)
4. 土坑赤色顔料検出 (ⅢP-4)
5. 基本土層断面 (A地区南東壁)

## カラー図版 2

1. B地区調査状況
2. B地区基本土層断面 (V29区)
3. B地区基本土層断面 (北壁)
4. B地区土層断面 (北東壁)

## カラー図版 3

1. 重複する竪穴住居跡 (ⅢH-11・14・22)
2. 埋設土器1 (ⅢH-11)
3. 埋設土器2 (ⅢH-11)
4. 床面焼土 (ⅢH-11HF-1・10・11)
5. 焼土断面 (ⅢH-14HF-1・2)

## カラー図版 4

1. 大型の竪穴住居跡 (ⅢH-24)
2. 深い掘り込みの竪穴住居跡 (ⅢH-25)

## カラー図版 5

1. 浅い掘り込みの竪穴住居跡 (ⅢH-6)
2. 平地住居跡の検出 (ⅢMH-1)

## カラー図版 6

1. 土坑入骨・赤色顔料検出 (ⅢP-29)
2. 土坑入骨頭部検出 (ⅢP-29)
3. A地区包含層出土勾玉
4. B地区ⅢP-13出土北筒式土器突起
5. 北筒式土器

## モノクロ図版

### 図版 1

1. 平成27年度A地区調査状況 (南西から)
2. 平成30年度A地区調査状況 (北西から)
3. ⅡP S-1検出 (南から)
4. ⅡB-1検出 (北から)

### 図版 2

1. ⅢH-1土層断面A (北西から)
2. ⅢH-1土層断面B (南西から)
3. ⅢH-1床面検出 (北西から)

### 図版 3

1. ⅢH-1HC-1検出 (西から)
2. ⅢH-1HC-1獣骨出土状況 (西から)
3. ⅢH-1HF-1断面 (南から)
4. ⅢH-1HP-3土層断面 (北から)
5. ⅢH-1完掘 (北から)

### 図版 4

1. ⅢH-2東西・南北土層断面 (南西から)
2. ⅢH-2焼土・炭化材検出 (南西から)
3. ⅢH-2掘土土検出 (南西から)
4. ⅢH-2焼土・炭化材検出 (北東から)
5. ⅢH-2HF-1断面 (北東から)

### 図版 5

1. ⅢH-2炭化材・骨片出土状況 (西から)
2. ⅢH-2骨片出土状況 (北東から)
3. ⅢH-2石器集中検出 (北から)
4. ⅢH-2HS-1検出 (南から)
5. ⅢH-2完掘 (南西から)

### 図版 6

1. ⅢH-3土層断面A (南東から)
2. ⅢH-3土層断面B (東から)
3. ⅢH-3炭化材出土状況 (北東から)
4. ⅢH-3床面検出 (南西から)
5. ⅢH-3HF-1断面 (南東から)
6. ⅢH-3HF-2断面 (南から)
7. ⅢP-1土層断面 (南から)
8. ⅢP-1完掘 (南から)

### 図版 7

1. ⅢP-2炭化材出土状況 (北西から)
2. ⅢP-2完掘 (西から)
3. ⅢP-2土層断面 (南から)
4. ⅢP-3完掘 (北西から)
5. ⅢP-4土層断面 (南から)
6. ⅢP-4坑底直上検出 (南から)
7. ⅢP-4坑底検出 (南から)
8. ⅢP-4完掘 (南西から)

### 図版 8

1. ⅢF-1断面 (西から)
2. ⅢF-2断面 (西から)
3. ⅢF-3断面 (北から)
4. ⅢF-4断面 (南から)
5. ⅡP S-1検出 (西から)
6. ⅢS-1検出 (南西から)
7. 平成27年度A地区完掘 (南西から)

### 図版 9

1. B地区遠景 (西から)
2. B地区遠景 (北西から)
3. B地区調査状況 (南東から)
4. B地区調査区北壁土層断面 (南から)

### 図版 10

1. ⅢH-4土層断面D (北西から)
2. ⅢH-4土層断面B (北東から)
3. ⅢH-4土層断面A (南西から)
4. ⅢH-4土器出土状況 (北西から)
5. ⅢH-4炭化材出土状況 (北東から)
6. ⅢH-4HF-1断面 (南西から)
7. ⅢH-4HF-2断面 (東から)

### 図版 11

1. ⅢH-4HP-1断面
2. ⅢH-4HP-6断面
3. ⅢH-4HP-18・19断面
4. ⅢH-4HP-20断面
5. ⅢH-4HP-31断面
6. ⅢH-4HP-33断面
7. ⅢH-4完掘 (南東から)

### 図版 12

1. ⅢH-5検出 (西から)

2. III H-5 床面検出 (南から)
3. III H-5 土層断面B (南西から)
4. III H-5 土層断面A (北西から)
5. III H-5 HF-1 検出 (西から)
6. III H-5 HF-1 断面 (南西から)
7. III H-5 生活面検出 (西から)
8. III H-5 完掘 (西から)

#### 図版13

1. III H-6 構築面検出 (北から)
2. III H-6 土層断面A (北西から)
3. III H-6 炭化材出土状況 (北東から)
4. III H-6 炭化材出土状況 (南東から)

#### 図版14

1. III H-6 HF-2 断面 (東から)
2. III H-6 HF-3 断面 (東から)
3. III H-6 HP-1 断面
4. III H-6 HP-2 断面
5. III H-6 床面遺物出土状況
6. III H-6 完掘 (北から)

#### 図版15

1. III H-7 土層断面 (北西から)
2. III H-7 完掘 (北東から)
3. III H-8 土層断面A (南東から)
4. III H-8 遺物出土状況 (南から)

#### 図版16

1. III H-8 遺物出土状況 (南東から)
2. III H-8 HF-1 断面 (南から)
3. III H-8 HP-1 断面
4. III H-8 HP-2 完掘
5. III H-8 HP-3 断面
6. III H-8 完掘 (南から)

#### 図版17

1. III H-9 炭化材出土状況 (西から)
2. III H-9 HF-1 断面 (西から)
3. III H-9 床面土器出土状況
4. III H-9 土層断面B (北から)
5. III H-9 土層断面A (南西から)
6. III H-9 HP-2 断面
7. III H-9 HP-3 断面
8. III H-9 完掘 (南西から)

#### 図版18

1. III H-10 調査状況 (西から)
2. III H-10 土層断面 (北東から)
3. III H-10 完掘 (北東から)
4. III H-11 検出 (西から)
5. III H-11 砥石出土状況 (南から)
6. III H-11 土層断面 (南から)

#### 図版19

1. III H-11 埋設土器1 出土状況 (南から)
2. III H-11 埋設土器1 断面 (南東から)
3. III H-11 埋設土器2 出土状況 (南東から)
4. III H-11 埋設土器2 断面 (南東から)
5. III H-11 床面相当検出 (南から)

#### 図版20

1. III H-11 HF-1 断面 (北西から)
2. III H-11 HF-12 断面 (南西から)
3. III H-11 HP-1 断面
4. III H-11 HP-5 完掘

5. III H-11 HP-6 断面
6. III H-11 完掘 (南から)

#### 図版21

1. III H-12 土器出土状況 (北西から)
2. III H-12 HF-3 断面 (北東から)
3. III H-12 炭化材出土状況
4. III H-12 南北断面 (東から)
5. III H-12 東西断面 (南西から)
6. III H-12 HP-4 断面
7. III H-12 HP-5 断面
8. III H-12 完掘 (東から)

#### 図版22

1. III H-13 土層断面B (北西から)
2. III H-13 土層断面A (西から)
3. III H-13 覆土土器出土状況 (北東から)
4. III H-13 HF-1 断面 (南東から)
5. III H-13 HP-1 断面
6. III H-13 HP-4 完掘
7. III H-13 HP-5 断面
8. III H-13 床面検出 (北西から)
9. III H-13 完掘 (北から)

#### 図版23

1. III H-14 土層断面A (南東から)
2. III H-14 土層断面B (東から)
3. III H-14 大型礫出土状況 (南から)
4. III H-14 土器出土状況 (南から)
5. III H-14 床面検出 (南から)

#### 図版24

1. III H-14 HF-1 断面 (東から)
2. III H-14 HF-3 断面 (西から)
3. III H-14 HP-1 断面
4. III H-14 HP-4 完掘
5. III H-14 HP-8 断面
6. III H-11・14・22 完掘 (南から)

#### 図版25

1. III H-15 検出 (北東から)
2. III H-15 覆土土器出土状況 (南から)
3. III H-15 土層断面B (北から)
4. III H-15 土層断面A (東から)
5. III H-15 床面土器出土状況 (西から)
6. III H-15 床面検出 (北西から)

#### 図版26

1. III H-15 HF-3 断面 (南東から)
2. III H-15 HF-5 断面 (北西から)
3. III H-15 HP-1 断面
4. III H-15 HP-7・8 断面
5. III H-15 HP-12 完掘
6. III H-15 完掘 (北東から)

#### 図版27

1. III H-16 土層断面C (南から)
2. III H-16 土層断面B (東から)
3. III H-16 遺物出土状況 (北東から)
4. III H-16 HF-1 断面 (北東から)
5. III H-16 HF-3 断面 (南東から)
6. III H-16 HF-4 断面 (南から)
7. III H-16 床面検出 (北東から)

#### 図版28

1. III H-17 断面B 東側 (北から)

2. III H-17断面B西側 (北東から)
3. III H-17断面A南側 (西から)
4. III H-17断面A北側 (西から)
5. III H-17調査状況 (北から)
6. III H-17遺物出土状況 (南東から)
7. III H-17焼土・炭化材検出 (南西から)
8. III H-17床面礫出土状況 (北から)

#### 図版29

1. III H-17H F-1・2断面 (北東から)
2. III H-17H F-3断面 (北から)
3. III H-17H P-1断面
4. III H-17H P-2断面
5. III H-17H P-10断面
6. III H-17完掘 (西から)

#### 図版30

1. III H-18東西土層断面 (南東から)
2. III H-18南北土層断面 (南西から)
3. III H-18H P-1断面
4. III H-18H P-2断面
5. III H-18H P-5断面
6. III H-18完掘 (南東から)

#### 図版31

1. III H-19・20調査状況 (北から)
2. III H-19土層断面 (東から)
3. III H-19炭化材出土状況 (北から)
4. III H-19土器出土状況 (北西から)
5. III H-19完掘 (南から)

#### 図版32

1. III H-20検出 (南東から)
2. III H-20土層断面C (南から)
3. III H-20土層断面A (南西から)
4. III H-20炭化材出土状況 (東から)
5. III H-20炭化材出土状況 (北東から)

#### 図版33

1. III H-20H F-1断面 (西から)
2. III H-20H F-2断面 (北西から)
3. III H-20H P-1断面
4. III H-20H P-4断面
5. III H-20H P-9完掘
6. III H-20床面検出 (北西から)

#### 図版34

1. III H-21土層断面B (北から)
2. III H-21土層断面D (西から)
3. III H-21H F-1・2断面 (南東から)
4. III H-21H P-1断面 (南から)
5. III H-21完掘 (南西から)

#### 図版35

1. III H-22土層断面A (南から)
2. III H-22土層断面B C (南西から)
3. III H-22床面検出 (西から)
4. III H-22H P-1完掘 (北東から)
5. III H-22H F-1断面 (南から)
6. III H-22H F-2断面 (南から)
7. III H-22H P-2断面
8. III H-22・III P-17・18完掘 (西から)

#### 図版36

1. III H-23土層断面A (南から)
2. III H-23土層断面B (西から)

3. III H-23H P-1断面
4. III H-23炭化材出土状況 (西から)

#### 図版37

1. III H-24検出 (西から)
2. III H-24トレンチ遺物出土状況 (南西から)
3. III H-24土層断面A (南から)
4. III H-24土層断面B (西から)
5. III H-24床面検出 (北から)

#### 図版38

1. III H-24H F-1検出 (西から)
2. III H-24H F-3断面 (西から)
3. III H-24H F-9断面 (南から)
4. III H-24H P-1完掘 (南から)
5. III H-24完掘 (北東から)

#### 図版39

1. III H-25土層断面B (北から)
2. III H-25土層断面A (東から)
3. III H-25礫石器出土状況 (北から)
4. III H-25炭化材出土状況 (西から)
5. III H-25炭化草本?出土状況 (東から)
6. III H-25炭化材出土状況 (南東から)

#### 図版40

1. III H-25H F-1断面 (北から)
2. III H-25H F-2断面 (西から)
3. III H-25H P-2遺物出土状況 (北東から)
4. III H-25H P-4断面 (北東から)
5. III H-25完掘 (南東から)

#### 図版41

1. III H-26土層断面B (北から)
2. III H-26土層断面A (東から)
3. III H-26床面土器出土状況 (東から)
4. III H-26礫出土状況 (南西から)
5. III H-26炭化材出土状況 (西から)
6. III H-26礫出土状況 (西から)

#### 図版42

1. III H-26H F-1・2断面 (東から)
2. III H-26骨片集中1検出 (南東から)
3. III H-26H P-1・2断面 (南東から)
4. III H-26H P-6断面 (南から)
5. III H-26・28完掘 (東から)

#### 図版43

1. III H-27検出 (南東から)
2. III H-27土層断面A (南から)
3. III H-27土層断面B (北西から)
4. III H-27床面直上土器出土状況
5. III H-27床面石斧出土状況
6. III H-27H F C-1検出 (南から)
7. III H-27床面検出 (南から)

#### 図版44

1. III H-27H P-1断面
2. III H-27H P-6完掘
3. III H-27H P-8断面
4. III H-27完掘 (南西から)
5. III H-29土層断面・完掘 (北東から)

#### 図版45

1. III H-30土層断面B (南から)
2. III H-30土層断面C (東から)
3. III H-30調査状況 (西から)



4. IIIH-30HFC-1 検出 (北西から)
5. IIIH-30HFC-2 検出 (北西から)
6. IIIH-30HF-1 断面 (南東から)
7. IIIH-30HF-3 断面 (西から)
8. IIIH-30HF-5 検出 (北から)
9. IIIH-30HF-8・9 断面 (南東から)

#### 図版46

1. IIIH-30HP-1 断面 (南西から)
2. IIIH-30HP-7・8 断面 (南西から)
3. IIIH-30HP-2 断面
4. IIIH-30HP-11 断面
5. IIIH-30HP-15 断面
6. IIIH-30 完掘 (東から)

#### 図版47

1. IIIH-31土層断面A (南から)
2. IIIH-31土層断面B (西から)
3. IIIH-31遺物出土状況 (北西から)
4. IIIH-31土器出土状況 (南西から)
5. IIIH-31HF-1 断面 (西から)
6. IIIH-31HP-3 断面
7. IIIH-31HP-8・9 断面
8. IIIH-31床面検出 (南から)

#### 図版48

1. IIIH-32土層断面B (北西から)
2. IIIH-32土層断面A (南西から)
3. IIIH-32HF-1 断面 (東から)
4. IIIH-32床面検出 (北西から)
5. IIIH-33土層断面A (南西から)
6. IIIH-33HP-1 断面 (南から)
7. IIIH-33HF-1 検出 (南から)
8. IIIH-33 完掘 (東から)

#### 図版49

1. IIIH-34土層断面A (北東から)
2. IIIH-34土層断面B (北から)
3. IIIH-34炭化材・焼土検出 (北から)
4. IIIH-34HF-1 断面 (東から)
5. IIIH-35土層断面D (南から)
6. IIIH-35土層断面A B (東から)
7. IIIH-35HP-1 断面 (東から)
8. IIIH-35 完掘 (北から)

#### 図版50

1. IIIH-36土層断面B (東から)
2. IIIH-36土層断面A (南西から)
3. IIIH-36HF-2 断面 (北から)
4. IIIH-36HF-3 断面 (西から)
5. IIIH-36HP-1 断面
6. IIIH-36HP-4 断面
7. IIIH-36床面付近石器出土状況
8. IIIH-36 完掘 (北東から)

#### 図版51

1. IIIH-37土層断面A (北から)
2. IIIH-37土層断面B (南東から)
3. IIIH-37炭化材出土状況 (北西から)
4. IIIH-37炭化材出土状況 (西から)
5. IIIH-37骨片集中1 検出
6. IIIH-37HF-1 断面
7. IIIH-37HP-1 断面
8. IIIH-37 完掘 (北東から)

#### 図版52

1. IIIH-38土層断面A・炭化材出土状況 (南東から)
2. IIIH-38土層断面B・炭化材出土状況 (北東から)
3. IIIH-38HF-1 断面 (南から)
4. IIIH-38 完掘 (南西から)

#### 図版53

1. IIIH-39土層断面B (西から)
2. IIIH-39土層断面A (南から)
3. IIIH-39炭化材出土状況 (南から)
4. IIIH-39HF-1・2 断面 (南東から)
5. IIIH-39 完掘 (南西から)
6. IIIH-40 検出 (北西から)

#### 図版54

1. IIIH-40土層断面C (南から)
2. IIIH-40土層断面B (南から)
3. IIIH-40土層断面A (西から)
4. IIIH-40調査状況 (西から)
5. IIIH-40焼土群検出 (西から)
6. IIIH-40HF-1 検出 (東から)
7. IIIH-40HF-5 断面 (南西から)

#### 図版55

1. IIIH-40HF-8・9 断面 (南西から)
2. IIIH-40HF-9 燃焼面 (南西から)
3. IIIH-40HP-1 断面
4. IIIH-40HP-2 断面
5. IIIH-40HP-3 完掘
6. IIIH-40 完掘 (西から)

#### 図版56

1. IIIH-41土層断面B (南東から)
2. IIIH-41土層断面A (南西から)
3. IIIH-41HF-1 断面 (南西から)
4. IIIH-41HP-1 完掘
5. IIIH-41HP-2 断面
6. IIIH-41HP-3 断面
7. IIIH-41床面検出 (南から)

#### 図版57

1. IIIH-42土層断面A・B (北東から)
2. IIIH-42土層断面A (南西から)
3. IIIH-42覆土土器出土状況 (南西から)
4. IIIH-42・III P-19炭化材出土状況 (南西から)
5. IIIH-42HF-1 検出 (東から)
6. IIIH-42HF-2 断面 (南東から)
7. IIIH-42炭化材出土状況 (南東から)
8. IIIH-42・III P-19 完掘 (南西から)

#### 図版58

1. IIIH-43調査状況 (西から)
2. IIIH-43土層断面 (南東から)
3. IIIH-43遺物出土状況 (北西から)
4. IIIH-43HF-1・骨片集中1 検出 (西から)
5. IIIH-43HF-1 断面 (南東から)
6. IIIH-43 完掘 (東から)

#### 図版59

1. III MH-1 検出 (北西から)
2. III MH-1 調査状況 (北から)
3. III MH-1 土層断面A (南から)
4. III MH-1 土層断面E (西から)

5. III MH-1 遺物出土状況 (北西から)

**図版60**

1. III MH-1 HF-3 断面 (南西から)
2. III MH-1 HF-5 断面 (南から)
3. III MH-1 HP-5 断面
4. III MH-1 HP-12断面
5. III MH-1 HP-16完掘
6. III MH-1 床面検出 (北西から)

**図版61**

1. III P-5 土層断面 (北西から)
2. III P-5 完掘 (北から)
3. III P-6 土器出土状況 (北西から)
4. III P-6 土層断面 (北から)
5. III P-6 遺物出土状況 (南から)
6. III P-6 完掘 (北東から)
7. III P-7 土層断面 (南東から)
8. III P-7 完掘 (北から)

**図版62**

1. III P-8 検出 (西から)
2. III P-8 土層断面 (北西から)
3. III P-8 全景 (西から)
4. III P-9 土層断面 (北西から)
5. III P-9 坑底遺物出土状況 (北から)
6. III P-10土層断面 (南から)
7. III P-10土器出土状況 (南西から)
8. III P-10完掘 (南東から)

**図版63**

1. III P-11完掘 (東から)
2. III P-12土層断面 (南西から)
3. III P-12全景 (南から)
4. III P-13土層断面 (南から)
5. III P-13遺物出土状況 (北東から)
6. III P-13坑底検出 (南東から)
7. III P-14土層断面 (南から)
8. III P-14完掘 (北から)

**図版64**

1. III P-15完掘 (南から)
2. III P-16土層断面 (南から)
3. III P-16遺物出土状況 (北西から)
4. III P-16赤色土壌検出 (北西から)
5. III P-17土層断面 (南から)
6. III P-17完掘 (東から)
7. III P-18土層断面 (南から)
8. III P-18・III H-22HP-1 完掘 (南から)

**図版65**

1. III P-19土層断面 (南東から)
2. III P-19炭化材出土状況 (東から)
3. III P-19完掘 (南東から)
4. III P-20完掘 (北から)
5. III P-21土層断面 (南東から)
6. III P-21坑底検出 (東から)
7. III P-22土層断面 (北から)
8. III P-22完掘 (北から)

**図版66**

1. III P-23土層断面 (南から)
2. III P-23完掘 (南東から)
3. III P-24土層断面 (東から)
4. III P-24完掘 (南西から)

5. III P-25土層断面 (南東から)
6. III P-25坑底赤色土壌検出 (西から)
7. III P-26土層断面 (南西から)
8. III P-26完掘 (南から)

**図版67**

1. III P-27土層断面 (南西から)
2. III P-27完掘 (東から)
3. III P-28土層断面 (南から)
4. III P-28完掘 (南東から)
5. III P-29土層断面 (北西から)
6. III P-29赤色顔料・人骨検出 (東から)
7. III P-29人骨上顎骨・黒曜石検出 (北から)
8. III P-29完掘 (西から)

**図版68**

1. III P-30土層断面 (北西から)
2. III P-30完掘 (北から)
3. III P-31土層断面 (北東から)
4. III P-31完掘 (南東から)
5. III P-32遺物出土状況 (南西から)
6. III P-32完掘 (西から)
7. III P-33土層断面B (東から)
8. III P-33完掘 (北から)

**図版69**

1. III P-34土層断面A (南西から)
2. III P-34土層断面B (北西から)
3. III P-34完掘 (北東から)
4. III P-35土層断面 (西から)
5. III P-35PF-1 断面 (南東から)
6. III P-35完掘 (東から)
7. III P-36断面 (南から)
8. III P-36完掘 (東から)

**図版70**

1. III P-37完掘 (西から)
2. III P-38土層断面 (西から)
3. III P-38赤色土壌検出 (北西から)
4. III P-38完掘 (南から)
5. III SP-1 断面 (北から)
6. III SP-2 断面 (北から)
7. III SP-3 断面 (南から)
8. III SP-6 断面 (南から)
9. III SP-9 断面 (西から)
10. III SP-10断面 (北東から)

**図版71**

1. III SP-11断面 (北西から)
2. III SP-14断面 (南から)
3. III SP-15断面 (南から)
4. III SP-16断面 (南西から)
5. III SP-17断面 (南から)
6. III SP-19断面 (東から)
7. III SP-20断面 (北から)
8. III SP-21断面 (北から)
9. III SP-22断面 (南西から)

**図版72**

1. III F-5 断面 (東から)
2. III F-6 断面 (南から)
3. III F-7 検出 (北東から)
4. III F-7 断面 (西から)
5. III F-8 断面 (南西から)

6. III F-10断面 (北西から)
7. III S-2検出 (東から)
8. II P S-2検出 (東から)

**図版73**

1. T28区Ⅰ層土器出土状況 (北から)
2. Q21区Ⅱ層鉄製品出土状況 (南から)
3. S30区Ⅱ層土器出土状況 (南から)
4. S27区Ⅲ層遺物出土状況 (東から)
5. U29区Ⅲ層石槍・ナイフ出土状況 (南から)
6. P25区Ⅲ層磨製石斧出土状況 (北西から)
7. P27区Ⅲ層土器出土状況 (北から)
8. K19区V層石鏡出土状況 (北西から)

**図版74**

1. B地区調査状況 (平成28年9月・北から)
2. B地区調査状況 (平成28年11月・南東から)

**図版75** A地区遺構出土の土器(1)

**図版76** A地区遺構出土の土器(2)

**図版77** A地区包含層出土の土器(1)

**図版78** A地区包含層出土の土器等(2)

**図版79** A地区包含層出土の土器(3)

**図版80** A地区包含層出土の土器(4)

**図版81** A地区包含層出土の土器(5)

**図版82** A地区包含層出土の土器(6)

**図版83** A地区包含層出土の土器(7)

A地区遺構出土の石器(1)

**図版84** A地区遺構出土の石器(2)

**図版85** A地区包含層出土の石器(1)

**図版86** A地区包含層出土の石器(2)

**図版87** A地区包含層出土の石器(3)・石製品・  
鉄製品・陶磁器

**図版88** B地区遺構出土の土器(1)

**図版89** B地区遺構出土の土器(2)

**図版90** B地区遺構出土の土器(3)

**図版91** B地区遺構出土の土器(4)

**図版92** B地区遺構出土の土器(5)

**図版93** B地区遺構出土の土器(6)

**図版94** B地区遺構出土の土器(7)

**図版95** B地区遺構出土の土器(8)

**図版96** B地区遺構出土の土器(9)

**図版97** B地区遺構出土の土器(10)

**図版98** B地区遺構出土の土器(11)

**図版99** B地区遺構出土の土器(12)

**図版100** B地区包含層出土の土器(1)

**図版101** B地区包含層出土の土器(2)

**図版102** B地区包含層出土の土器(3)

**図版103** B地区遺構出土の石器(1)

**図版104** B地区遺構出土の石器(2)

**図版105** B地区遺構出土の石器(3)

**図版106** B地区遺構出土の石器(4)

**図版107** B地区遺構出土の石器(5)

**図版108** B地区遺構出土の石器(6)

**図版109** B地区遺構出土の石器(7)

**図版110** B地区遺構出土の石器(8)

**図版111** B地区遺構出土の石器(9)

**図版112** B地区遺構出土の石器(10)

**図版113** B地区遺構出土の石器(11)

**図版114** B地区遺構出土の石器(12)

**図版115** B地区遺構出土の石器(13)

**図版116** B地区遺構出土の石器(14)

**図版117** B地区遺構出土の石器(15)

**図版118** B地区包含層出土の石器(1)

**図版119** B地区包含層出土の石器(2)

**図版120** B地区包含層出土の石器(3)

**図版121** B地区包含層出土の石器(4)

**図版122** B地区包含層出土の石器(5)

**図版123** B地区包含層出土の鉄製品

# 写 真 图 版





1. A地区調査状況（平成27年度）



2. 竪穴住居跡床面検出（ⅢH-1）



3. 土器片集中1検出（ⅡPS-1）



4. 土坑赤色顔料検出（ⅢP-4）



5. 基本土層断面（A地区南東壁）



1. B地区調査状況



2. B地区基本土層断面 (V29区)



3. B地区基本土層断面 (北壁)



4. B地区土層断面 (北東壁)



1. 重複する竪穴住居跡 (Ⅲ H-11・14・22)



2. 埋設土器 1 (Ⅲ H-11)



3. 埋設土器 2 (Ⅲ H-11)



4. 床面焼土 (Ⅲ H-11HF-1・10・11)



5. 焼土断面 (Ⅲ H-14HF-1・2)





1. 大型の竪穴住居跡 (ⅢH-24)



2. 深い掘り込みの竪穴住居跡 (ⅢH-25)



1. 浅い掘り込みの竪穴住居跡 (ⅢH-6)



2. 平地住居跡の検出 (ⅢMH-1)

カラー図版 6



1. 土坑人骨・赤色顔料検出 (Ⅲ P-29)



2. 土坑人骨頭部検出 (Ⅲ P-29)



3. A地区包含層出土勾玉



4. B地区ⅢP-13出土北筒式土器突起



5. 北筒式土器



1. 平成27年度A地区調査状況（南西から）



2. 平成30年度A地区調査状況（北西から）



3. I P S - 1 検出（南から）



4. I B - 1 検出（北から）



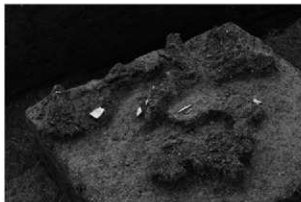
1. III H-1 土層断面 A (北西から)



2. III H-1 土層断面 B (南西から)



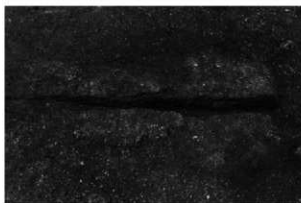
3. III H-1 床面検出 (北西から)



1. III H-1 HC-1 検出 (西から)



2. III H-1 HC-1 獣骨出土状況 (西から)



3. III H-1 HF-1 断面 (南から)



4. III H-1 HP-3 土層断面 (北から)



5. III H-1 完掘 (北から)



1. ⅢH-2東西・南北土層断面(南西から)



2. ⅢH-2焼土・炭化材検出(南西から)



3. ⅢH-2掘上土検出(南西から)



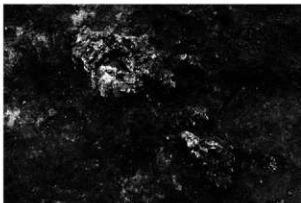
4. ⅢH-2焼土・炭化材検出(北東から)



5. ⅢH-2HF-1断面(北東から)



1. III H-2 炭化材・骨片出土状況 (西から)



2. III H-2 骨片出土状況 (北東から)



3. III H-2 石器集中検出 (北から)



4. III H-2 HS-1 検出 (南から)



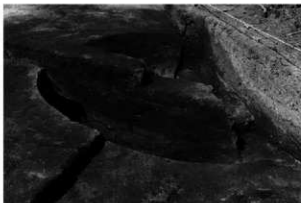
5. III H-2 完掘 (南西から)



図版 6



1. III H-3 土層断面 A (南東から)



2. III H-3 土層断面 B (東から)



3. III H-3 炭化材出土状況 (北東から)



4. III H-3 床面検出 (南西から)



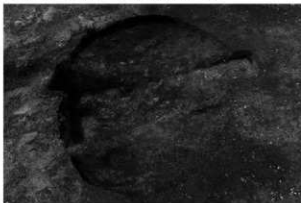
5. III H-3 HF-1 断面 (南東から)



6. III H-3 HF-2 断面 (南から)



7. III P-1 土層断面 (南から)



8. III P-1 完掘 (南から)



1. III P-2 炭化材出土状況 (北西から)



2. III P-2 完掘 (西から)



3. III P-2 土層断面 (南から)



4. III P-3 完掘 (北西から)



5. III P-4 土層断面 (南から)



6. III P-4 坑底直上検出 (南から)



7. III P-4 坑底検出 (南から)



8. III P-4 完掘 (南西から)



1. III F-1 断面 (西から)



2. III F-2 断面 (西から)



3. III F-3 断面 (北から)



4. III F-4 断面 (南から)



5. II PS-1 検出 (西から)



6. III S-1 検出 (南西から)



7. 平成27年度 A 地区完掘 (南西から)



1. B地区遠景（西から）



2. B地区遠景（北西から）



3. B地区調査状況（南東から）



4. B地区調査区北壁土層断面（南から）

図版10



1. III H-4 土層断面D (北西から)



2. III H-4 土層断面B (北東から)



3. III H-4 土層断面A (南西から)



4. III H-4 土器出土状況 (北西から)



5. III H-4 炭化材出土状況 (北東から)



6. III H-4 HF-1 断面 (南西から)



7. III H-4 HF-2 断面 (東から)



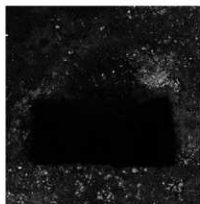
1. III H-4 HP-1 断面



2. III H-4 HP-6 断面



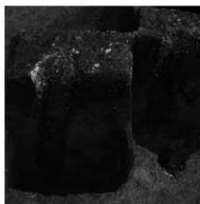
3. III H-4 HP-18・19断面



4. III H-4 HP-20断面



5. III H-4 HP-31断面



6. III H-4 HP-33断面

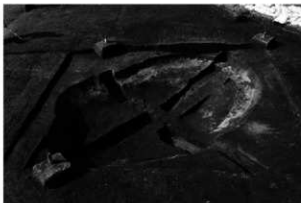


7. III H-4 完掘 (南東から)

図版12



1. III H-5 検出 (西から)



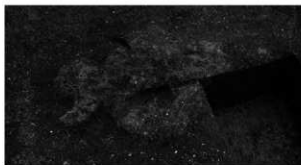
2. III H-5 床面検出 (南から)



3. III H-5 土層断面B (南西から)



4. III H-5 土層断面A (北西から)



5. III H-5 HF-1 検出 (西から)



6. III H-5 HF-1 断面 (南西から)



7. III H-5 生活面検出 (西から)



8. III H-5 完掘 (西から)



1. III H-6 構築面検出 (北から)



2. III H-6 土層断面 A (北西から)



3. III H-6 炭化材出土状況 (北東から)



4. III H-6 炭化材出土状況 (南東から)



図版14



1. ⅢH-6HF-2断面(東から)



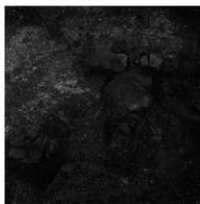
2. ⅢH-6HF-3断面(東から)



3. ⅢH-6HP-1断面



4. ⅢH-6HP-2断面



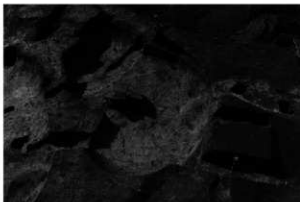
5. ⅢH-6床面遺物出土状況



6. ⅢH-6完掘(北から)



1. III H-7 土層断面 (北西から)



2. III H-7 完掘 (北東から)



3. III H-8 土層断面 A (南東から)



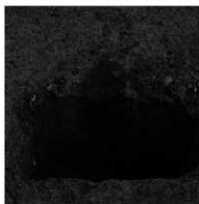
4. III H-8 遺物出土状況 (南から)



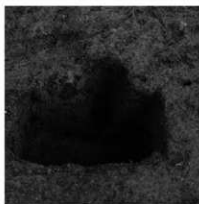
1. III H-8 遺物出土状況 (南東から)



2. III H-8 HF-1 断面 (南から)



3. III H-8 HP-1 断面



4. III H-8 HP-2 完掘



5. III H-8 HP-3 断面



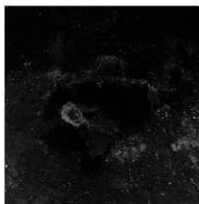
6. III H-8 完掘 (南から)



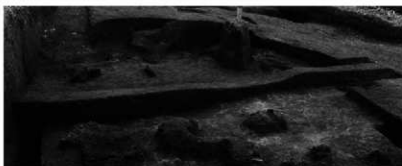
1. III H-9炭化材出土状況 (西から)



2. III H-9 HF-1断面 (西から)



3. III H-9床面土器出土状況



4. III H-9土層断面B (北から)



6. III H-9 HP-2断面



5. III H-9土層断面A (南西から)



7. III H-9 HP-3断面



8. III H-9完掘 (南西から)



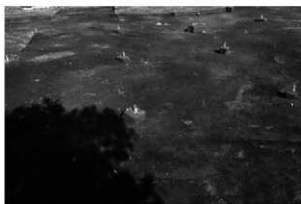
1. III H-10調査状況 (西から)



2. III H-10土層断面 (北東から)



3. III H-10完掘 (北東から)



4. III H-11検出 (西から)



5. III H-11磁石出土状況 (南から)



6. III H-11土層断面 (南から)



1. III H-11埋設土器 1 出土状況 (南から)



2. III H-11埋設土器 1 断面 (南東から)



3. III H-11埋設土器 2 出土状況 (南東から)



4. III H-11埋設土器 2 断面 (南東から)



5. III H-11床面相当検出 (南から)



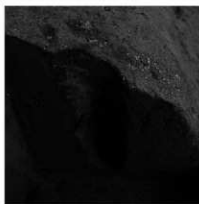
1. III H-11HF-1 断面 (北西から)



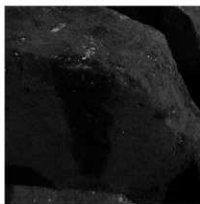
2. III H-11HF-12断面 (南西から)



3. III H-11HP-1 断面



4. III H-11HP-5 完掘



5. III H-11HP-6 断面



6. III H-11完掘 (南から)



1. III H-12土器出土状況 (北西から)



2. III H-12HF-3断面 (北東から)



3. III H-12炭化材出土状況



4. III H-12南北断面 (東から)



6. III H-12HP-4断面



5. III H-12東西断面 (南西から)



7. III H-12HP-5断面



8. III H-12完掘 (東から)





1. III H-13土層断面B (北西から)



2. III H-13土層断面A (西から)



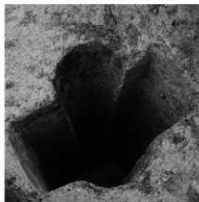
3. III H-13覆土石器出土状況 (北東から)



4. III H-13HF-1断面 (南東から)



5. III H-13HP-1断面



6. III H-13HP-4完掘



7. III H-13HP-5断面



8. III H-13床面検出 (北西から)



9. III H-13完掘 (北から)



1. ⅢH-14土層断面A (南東から)



2. ⅢH-14土層断面B (東から)



3. ⅢH-14大型礫出土状況 (南から)



4. ⅢH-14土器出土状況 (南から)



5. ⅢH-14床面検出 (南から)

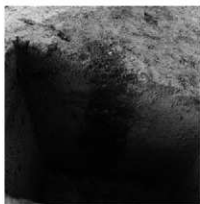
図版24



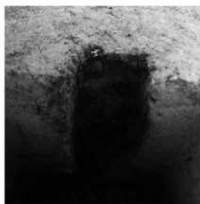
1. ⅢH-14HF-1 断面 (東から)



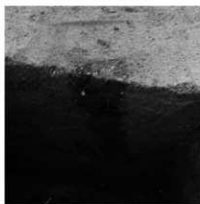
2. ⅢH-14HF-3 断面 (西から)



3. ⅢH-14HP-1 断面



4. ⅢH-14HP-4 完掘



5. ⅢH-14HP-8 断面



6. ⅢH-11・14・22完掘 (南から)



1. III H-15検出（北東から）



2. III H-15覆土石器出土状況（南から）



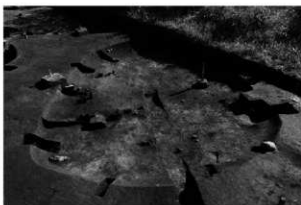
3. III H-15土層断面B（北から）



4. III H-15土層断面A（東から）



5. III H-15床面土器出土状況（西から）



6. III H-15床面検出（北西から）



1. ⅢH-15HF-3 断面 (南東から)



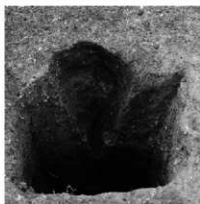
2. ⅢH-15HF-5 断面 (北西から)



3. ⅢH-15HP-1 断面



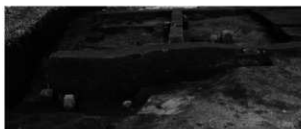
4. ⅢH-15HP-7・8 断面



5. ⅢH-15HP-12完掘



6. ⅢH-15完掘 (北東から)



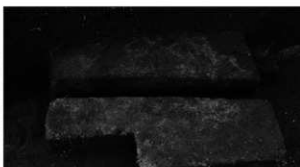
1. III H-16土層断面C (南から)



2. III H-16土層断面B (東から)



3. III H-16遺物出土状況 (北東から)



4. III H-16 HF-1 断面 (北東から)



5. III H-16 HF-3 断面 (南東から)



6. III H-16 HF-4 断面 (南から)



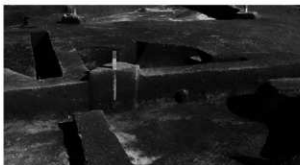
7. III H-16床面検出 (北東から)



1. ⅢH-17断面B東側(北から)



2. ⅢH-17断面B西側(北東から)



3. ⅢH-17断面A南側(西から)



4. ⅢH-17断面A北側(西から)



5. ⅢH-17調査状況(北から)



6. ⅢH-17遺物出土状況(南東から)



7. ⅢH-17焼土・炭化材検出(南西から)



8. ⅢH-17床面礫出土状況(北から)



1. ⅢH-17HF-1・2断面 (北東から)



2. ⅢH-17HF-3断面 (北から)



3. ⅢH-17HP-1断面



4. ⅢH-17HP-2断面



5. ⅢH-17HP-10断面



6. ⅢH-17完掘 (西から)



図版30



1. III H-18東西土層断面 (南東から)



2. III H-18南北土層断面 (南西から)



3. III H-18HP-1 断面



4. III H-18HP-2 断面



5. III H-18HP-5 断面



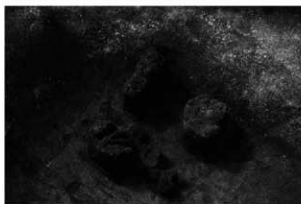
6. III H-18完掘 (南東から)



1. III H-19・20調査状況（北から）



2. III H-19土層断面（東から）



3. III H-19炭化材出土状況（北から）



4. III H-19土器出土状況（北西から）



5. III H-19完掘（南から）



1. III H-20検出 (南東から)



2. III H-20土層断面C (南から)



3. III H-20土層断面A (南西から)



4. III H-20炭化材出土状況 (東から)



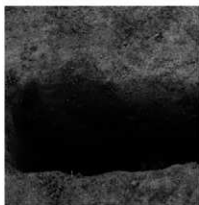
5. III H-20炭化材出土状況 (北東から)



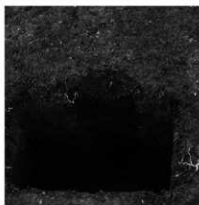
1. III H-20HF-1 断面 (西から)



2. III H-20HF-2 断面 (北西から)



3. III H-20HP-1 断面



4. III H-20HP-4 断面



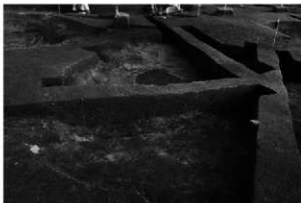
5. III H-20HP-9 完掘



6. III H-20床面検出 (北西から)



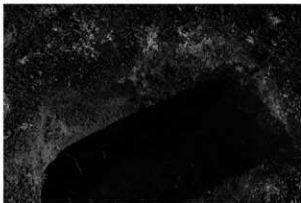
1. ⅢH-21土層断面B (北から)



2. ⅢH-21土層断面D (西から)



3. ⅢH-21HF-1・2断面 (南東から)



4. ⅢH-21HP-1断面 (南から)



5. ⅢH-21完掘 (南西から)



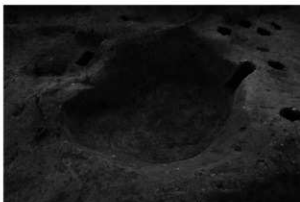
1. ⅢH-22土層断面A (南から)



2. ⅢH-22土層断面BC (南西から)



3. ⅢH-22床面検出 (西から)



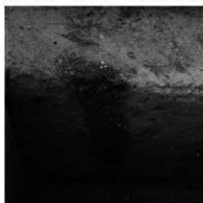
4. ⅢH-22HP-1完掘 (北東から)



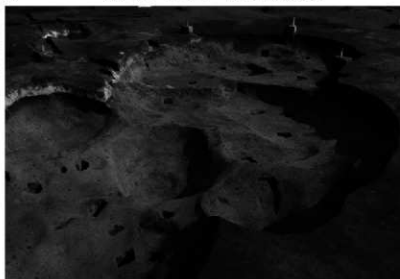
5. ⅢH-22HF-1断面 (南から)



6. ⅢH-22HF-2断面 (南から)



7. ⅢH-22HP-2断面



8. ⅢH-22・ⅢP-17・18完掘 (西から)



1. ⅢH-23土層断面A (南から)



2. ⅢH-23土層断面B (西から)



3. ⅢH-23HP-1断面



4. ⅢH-23炭化材出土状況 (西から)



1. ⅢH-24検出 (西から)



2. ⅢH-24トレンチ遺物出土状況 (南西から)



3. ⅢH-24土層断面A (南から)



4. ⅢH-24土層断面B (西から)



5. ⅢH-24床面検出 (北から)





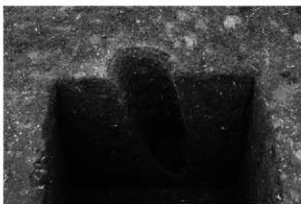
1. III H-24HF-1 検出 (西から)



2. III H-24HF-3 断面 (西から)



3. III H-24HF-9 断面 (南から)



4. III H-24HP-1 完掘 (南から)



5. III H-24完掘 (北東から)



1. III H-25土層断面B (北から)



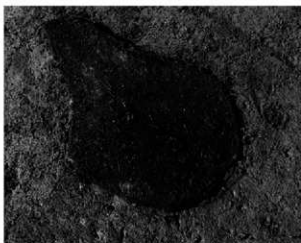
2. III H-25土層断面A (東から)



3. III H-25礫石器出土状況 (北から)



4. III H-25炭化材出土状況 (西から)



5. III H-25炭化草本?出土状況 (東から)



6. III H-25炭化材出土状況 (南東から)



1. III H-25HF-1 断面 (北から)



2. III H-25HF-2 断面 (西から)



3. III H-25HP-2 遺物出土状況 (北東から)



4. III H-25HP-4 断面 (北東から)



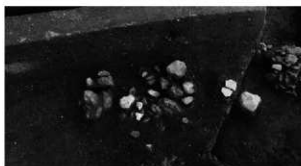
5. III H-25完掘 (南東から)



1. III H-26土層断面B (北から)



2. III H-26土層断面A (東から)



4. III H-26燻出土状況 (南西から)



3. III H-26床面土器出土状況 (東から)



5. III H-26炭化材出土状況 (西から)



6. III H-26燻出土状況 (西から)



1. ⅢH-26HF-1・2断面(東から)



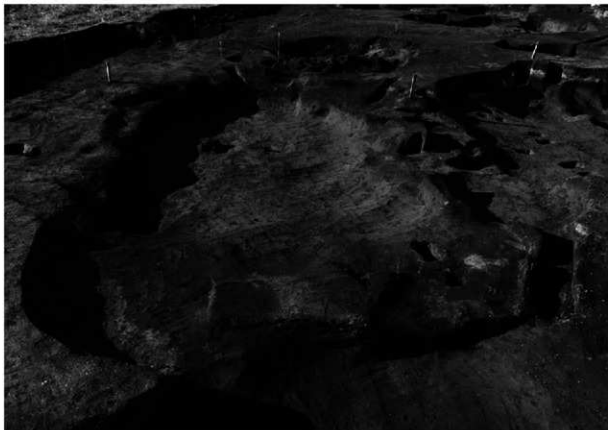
2. ⅢH-26骨片集中1検出(南東から)



3. ⅢH-26HP-1・2断面(南東から)



4. ⅢH-26HP-6断面(南から)



5. ⅢH-26・28完掘(東から)



1. III H-27検出 (南東から)



2. III H-27土層断面A (南から)



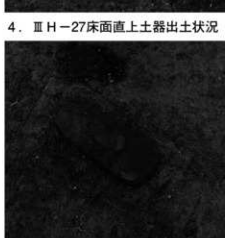
3. III H-27土層断面B (北西から)



4. III H-27床面直上土器出土状況



6. III H-27 HFC-1 検出 (南から)



5. III H-27床面石斧出土状況

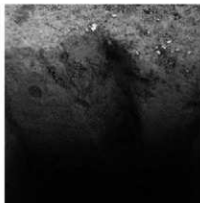


7. III H-27床面検出 (南から)

図版44



1. ⅢH-27HP-1 断面



2. ⅢH-27HP-6 完掘



3. ⅢH-27HP-8 断面



4. ⅢH-27完掘 (南西から)



5. ⅢH-29土層断面・完掘 (北東から)



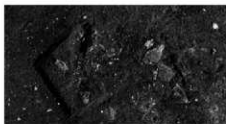
1. III H-30土層断面B (南から)



2. III H-30土層断面C (東から)



3. III H-30調査状況 (西から)



4. III H-30HF C-1検出 (北西から)



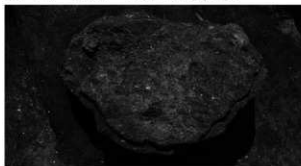
5. III H-30HF C-2検出 (北西から)



6. III H-30HF-1断面 (南東から)



7. III H-30HF-3断面 (西から)



8. III H-30HF-5検出 (北から)



9. III H-30HF-8・9断面 (南東から)





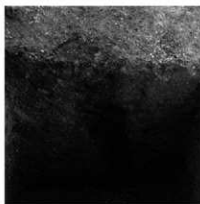
1. III H-30HP-1 断面 (南西から)



2. III H-30HP-7・8 断面 (南西から)



3. III H-30HP-2 断面



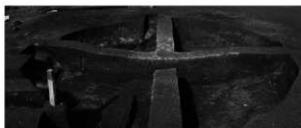
4. III H-30HP-11断面



5. III H-30HP-15断面



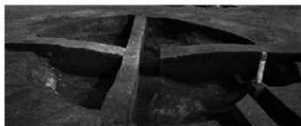
6. III H-30完掘 (東から)



1. III H-31土層断面A (南から)



3. III H-31遺物出土状況 (北西から)



2. III H-31土層断面B (西から)



4. III H-31土器出土状況 (南西から)



5. III H-31HF-1断面 (西から)



6. III H-31HP-3断面



7. III H-31HP-8・9断面



8. III H-31床面検出 (南から)



1. III H-32土層断面B (北西から)



2. III H-32土層断面A (南西から)



3. III H-32HF-1断面 (東から)



4. III H-32床面検出 (北西から)



5. III H-33土層断面A (南西から)



6. III H-33HP-1断面 (南から)



7. III H-33HF-1検出 (南から)



8. III H-33完掘 (東から)



1. III H-34土層断面A (北東から)



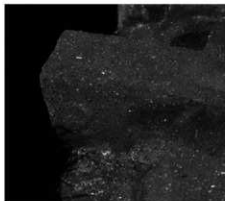
2. III H-34土層断面B (北から)



3. III H-34炭化材・焼土検出 (北から)



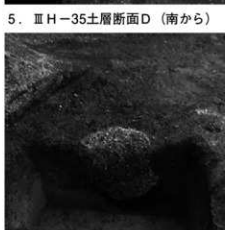
4. III H-34 HF-1 断面 (東から)



5. III H-35土層断面D (南から)



6. III H-35土層断面A B (東から)

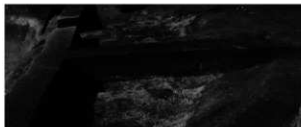


7. III H-35 HP-1 断面 (東から)

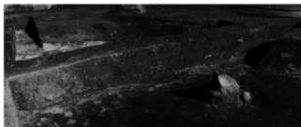


8. III H-35完掘 (北から)

図版50



1. III H-36土層断面B (東から)



2. III H-36土層断面A (南西から)



3. III H-36HF-2断面 (北から)



4. III H-36HF-3断面 (西から)



5. III H-36HP-1断面



6. III H-36HP-4断面



7. III H-36床面付近石器出土状況



8. III H-36完掘 (北東から)



1. III H-37土層断面A (北から)



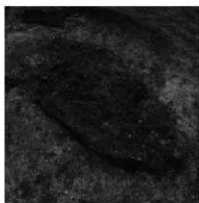
2. III H-37土層断面B (南東から)



3. III H-37炭化材出土状況 (北西から)



4. III H-37炭化材出土状況 (西から)



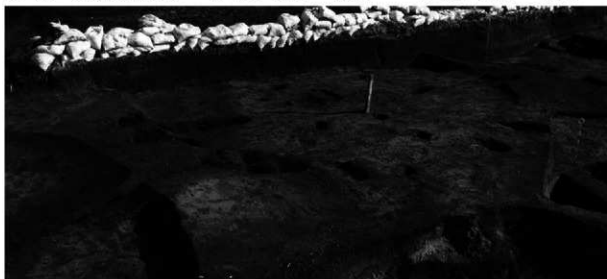
5. III H-37骨片集中1 検出



6. III H-37HF-1 断面



7. III H-37HP-1 断面



8. III H-37完掘 (北東から)



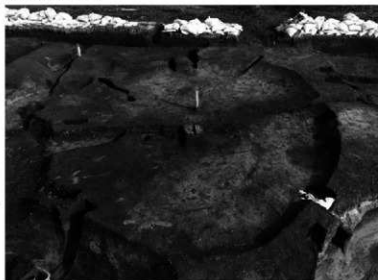
1. ⅢH-38土層断面A・炭化材出土状況（南東から）



2. ⅢH-38土層断面B・炭化材出土状況（北東から）



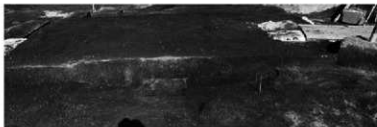
3. ⅢH-38HF-1断面（南から）



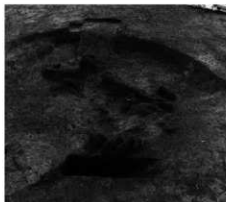
4. ⅢH-38完掘（南西から）



1. III H-39土層断面B (西から)



2. III H-39土層断面A (南から)



3. III H-39炭化材出土状況(南から)



4. III H-39HF-1・2断面(南東から) 5. III H-39完掘(南西から)



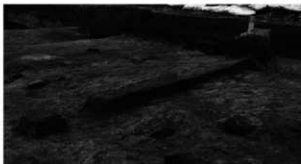
6. III H-40検出(北西から)



図版54



1. III H-40土層断面C (南から)



2. III H-40土層断面B (南から)



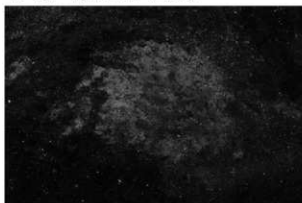
3. III H-40土層断面A (西から)



4. III H-40調査状況 (西から)



5. III H-40焼土群検出 (西から)



6. III H-40HF-1 検出 (東から)



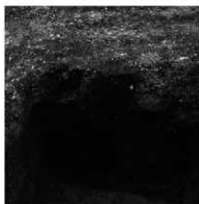
7. III H-40HF-5 断面 (南西から)



1. ⅢH-40HF-8・9断面 (南西から)



2. ⅢH-40HF-9 燃烧面 (南西から)



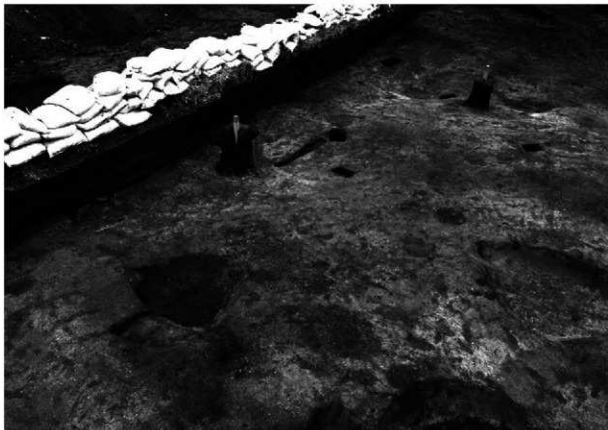
3. ⅢH-40HP-1 断面



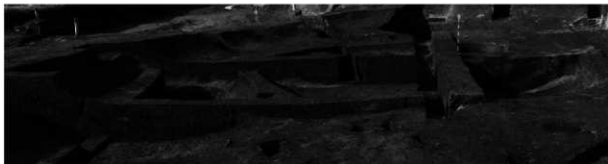
4. ⅢH-40HP-2 断面



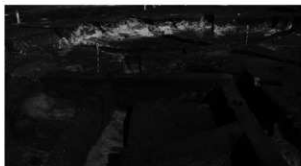
5. ⅢH-40HP-3 完掘



6. ⅢH-40完掘 (西から)



1. ⅢH-41土層断面B (南東から)



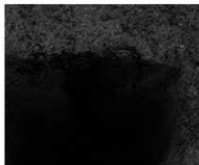
2. ⅢH-41土層断面A (南西から)



3. ⅢH-41HF-1断面 (南西から)



4. ⅢH-41HP-1 完掘



5. ⅢH-41HP-2断面



6. ⅢH-41HP-3断面



7. ⅢH-41床面検出 (南から)



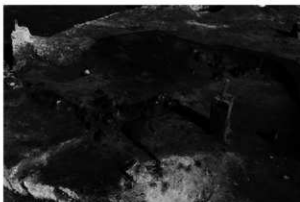
1. III H-42土層断面A・B (北東から)



2. III H-42土層断面A (南西から)



3. III H-42覆土土器出土状況 (南西から)



4. III H-42・III P-19炭化材出土状況 (南西から)



5. III H-42HF-1 検出 (東から)



6. III H-42HF-2 断面 (南東から)



7. III H-42炭化材出土状況 (南東から)



8. III H-42・III P-19完掘 (南西から)



1. III H-43調査状況（西から）



2. III H-43土層断面（南東から）



3. III H-43遺物出土状況（北西から）



4. III H-43HF-1・骨片集中1検出（西から）



5. III H-43HF-1断面（南東から）



6. III H-43完掘（東から）



1. III MH-1 検出 (北西から)



2. III MH-1 調査状況 (北から)



3. III MH-1 土層断面A (南から)



4. III MH-1 土層断面E (西から)



5. III MH-1 遺物出土状況 (北西から)

図版60



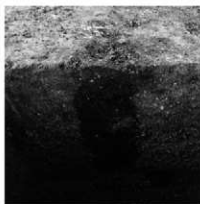
1. ⅢMH-1HF-3断面(南西から)



2. ⅢMH-1HF-5断面(南から)



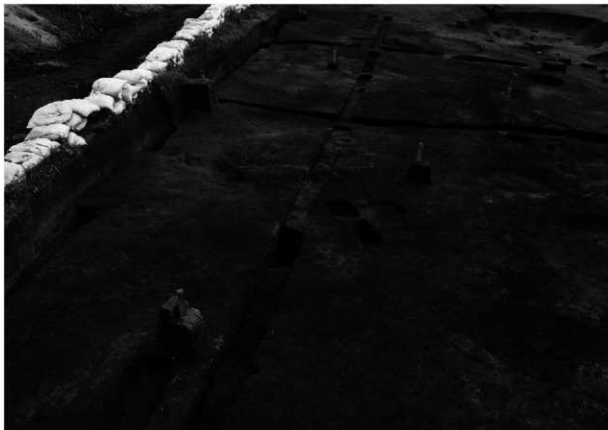
3. ⅢMH-1HP-5断面



4. ⅢMH-1HP-12断面



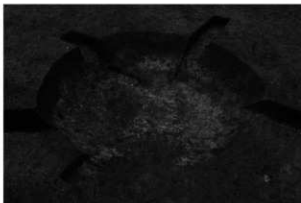
5. ⅢMH-1HP-16完掘



6. ⅢMH-1床面検出(北西から)



1. III P-5 土層断面 (北西から)



2. III P-5 完掘 (北から)



3. III P-6 土器出土状況 (北西から)



4. III P-6 土層断面 (北から)



5. III P-6 遺物出土状況 (南から)



6. III P-6 完掘 (北東から)

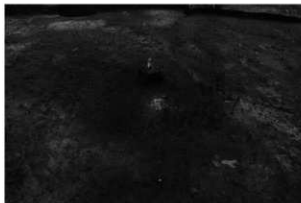


7. III P-7 土層断面 (南東から)



8. III P-7 完掘 (北から)

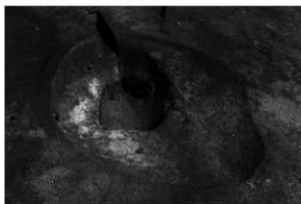




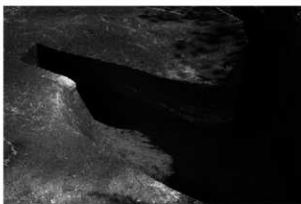
1. III P-8 検出 (西から)



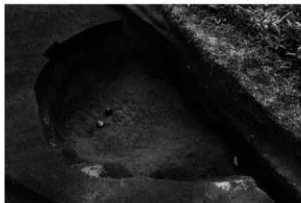
2. III P-8 土層断面 (北西から)



3. III P-8 全景 (西から)



4. III P-9 土層断面 (北西から)



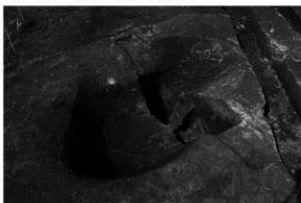
5. III P-9 坑底遺物出土状況 (北から)



6. III P-10 土層断面 (南から)



7. III P-10 土器出土状況 (南西から)



8. III P-10 完掘 (南東から)



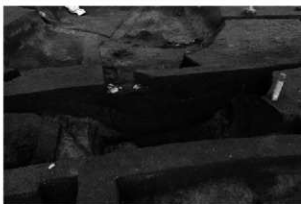
1. III P-11完掘 (東から)



2. III P-12土層断面 (南西から)



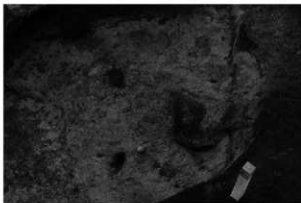
3. III P-12全景 (南から)



4. III P-13土層断面 (南から)



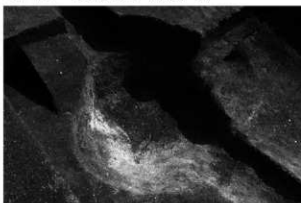
5. III P-13遺物出土状況 (北東から)



6. III P-13坑底検出 (南東から)



7. III P-14土層断面 (南から)



8. III P-14完掘 (北から)



1. III P-15完掘 (南から)



2. III P-16土層断面 (南から)



3. III P-16遺物出土状況 (北西から)



4. III P-16赤色土壌検出 (北西から)



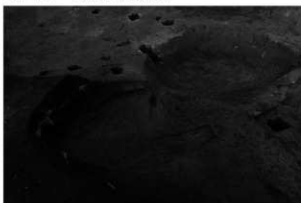
5. III P-17土層断面 (南から)



6. III P-17完掘 (東から)



7. III P-18土層断面 (南から)



8. III P-18・III H-22HP-1完掘 (南から)



1. III P-19土層断面 (南東から)



2. III P-19炭化材出土状況 (東から)



3. III P-19完掘 (南東から)



4. III P-20完掘 (北から)



5. III P-21土層断面 (南東から)



6. III P-21坑底検出 (東から)



7. III P-22土層断面 (北から)



8. III P-22完掘 (北から)



1. III P-23土層断面 (南から)



2. III P-23完掘 (南東から)



3. III P-24土層断面 (東から)



4. III P-24完掘 (南西から)



5. III P-25土層断面 (南東から)



6. III P-25坑底赤色土壤検出 (西から)



7. III P-26土層断面 (南西から)



8. III P-26完掘 (南から)



1. III P-27土層断面 (南西から)



2. III P-27完掘 (東から)



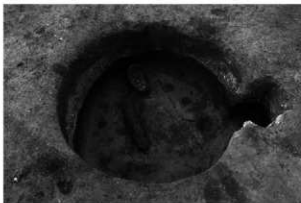
3. III P-28土層断面 (南から)



4. III P-28完掘 (南東から)



5. III P-29土層断面 (北西から)



6. III P-29赤色顔料・人骨検出 (東から)



7. III P-29人骨上顎骨・黒曜石検出 (北から)



8. III P-29完掘 (西から)



1. III P-30土層断面（北西から）



2. III P-30完掘（北から）



3. III P-31土層断面（北東から）



4. III P-31完掘（南東から）



5. III P-32遺物出土状況（南西から）



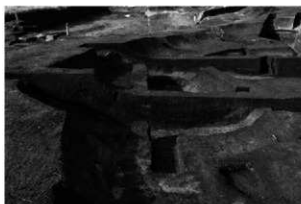
6. III P-32完掘（西から）



7. III P-33土層断面B（東から）



8. III P-33完掘（北から）



1. III P-34土層断面A (南西から)



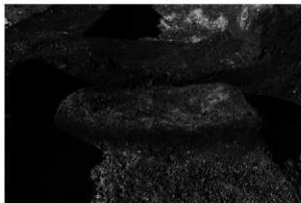
2. III P-34土層断面B (北西から)



3. III P-34完掘 (北東から)



4. III P-35土層断面 (西から)



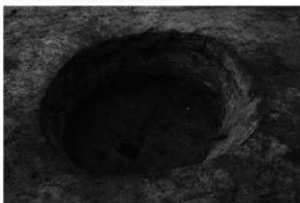
5. III P-35 P F-1 断面 (南東から)



6. III P-35完掘 (東から)



7. III P-36断面 (南から)



8. III P-36完掘 (東から)





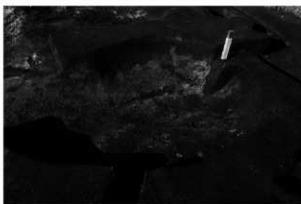
1. III P-37完掘 (西から)



2. III P-38土層断面 (西から)



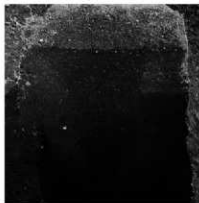
3. III P-38赤色土壌検出 (北西から)



4. III P-38完掘 (南から)



5. III SP-1断面 (北から)



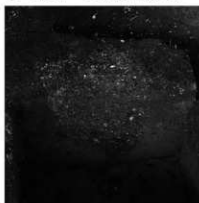
6. III SP-2断面 (北から)



7. III SP-3断面 (南から)



8. III SP-6断面 (南から)



9. III SP-9断面 (西から)



10. III SP-10断面 (北東から)



1. ⅢSP-11断面 (北西から)



2. ⅢSP-14断面 (南から)



3. ⅢSP-15断面 (南から)



4. ⅢSP-16断面 (南西から)



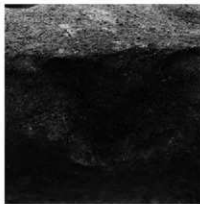
5. ⅢSP-17断面 (南から)



6. ⅢSP-19断面 (東から)



7. ⅢSP-20断面 (北から)



8. ⅢSP-21断面 (北から)



9. ⅢSP-22断面 (南西から)



1. III F-5 断面 (東から)



2. III F-6 断面 (南から)



3. III F-7 検出 (北東から)



4. III F-7 断面 (西から)



5. III F-8 断面 (南西から)



6. III F-10 断面 (北西から)



7. III S-2 検出 (東から)



8. II PS-2 検出 (東から)



1. T28区Ⅰ層土器出土状況（北から）



2. Q21区Ⅱ層鉄製品出土状況（南から）



3. S30区Ⅱ層土器出土状況（南から）



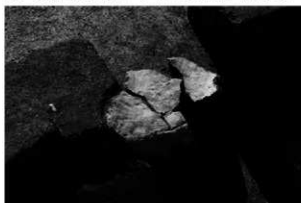
4. S27区Ⅲ層遺物出土状況（東から）



5. U29区Ⅲ層石槍・ナイフ出土状況（南から）



6. P25区Ⅲ層磨石斧出土状況（北西から）



7. P27区Ⅲ層土器出土状況（北から）



8. K19区Ⅴ層石鏃出土状況（北西から）

図版74



1. B地区調査状況（平成28年9月・北から）



2. B地区調査状況（平成28年11月・南東から）



Ⅱ B-1 出土の土器 (図V-1-1)



Ⅲ H-2 出土の土器 (図V-1-3)

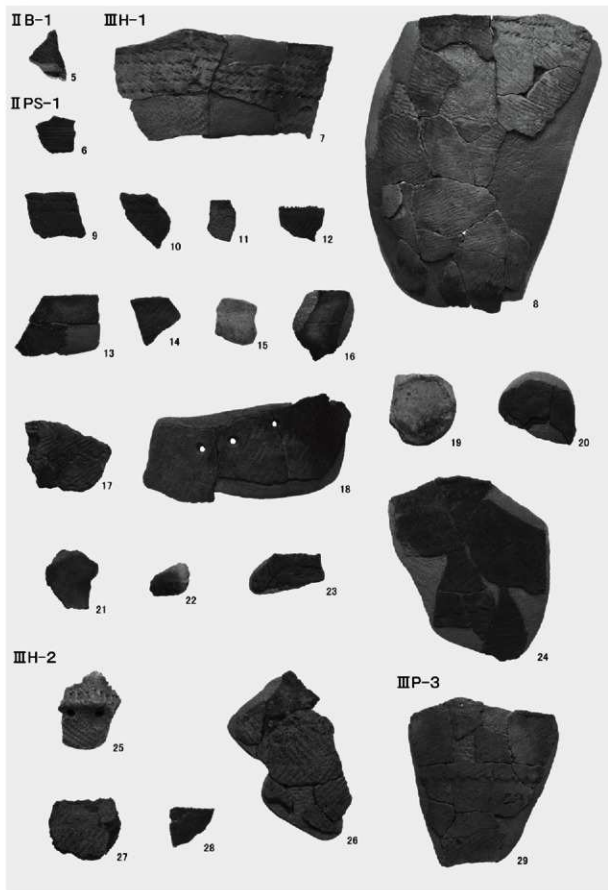


Ⅲ P-4 出土の土器 (図V-1-4)



Ⅱ PS-1 出土の土器 (図V-1-2)

図版76



A地区遺構出土の土器(2)



Ⅱ層出土の土器 (図V-6-1)



Ⅱ層出土の土器 (図V-6-2)



Ⅱ層出土の土器 (図V-6-3)



Ⅱ・Ⅲ層出土の土器 (図V-6-4)



Ⅱ層出土の土器 (図V-6-5)



Ⅱ・Ⅲ層出土の土器 (図V-6-6)

A地区包含層出土の土器(1)





Ⅱ・Ⅲ層出土の土器 (図V-6-7)



Ⅲ層出土の土器 (図V-6-8)



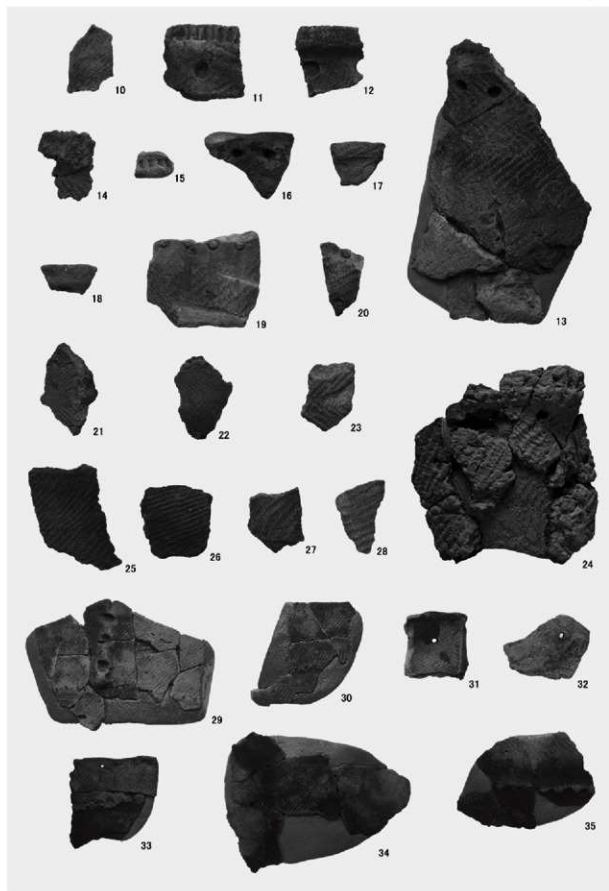
Ⅲ層出土の土器 (図V-6-9)



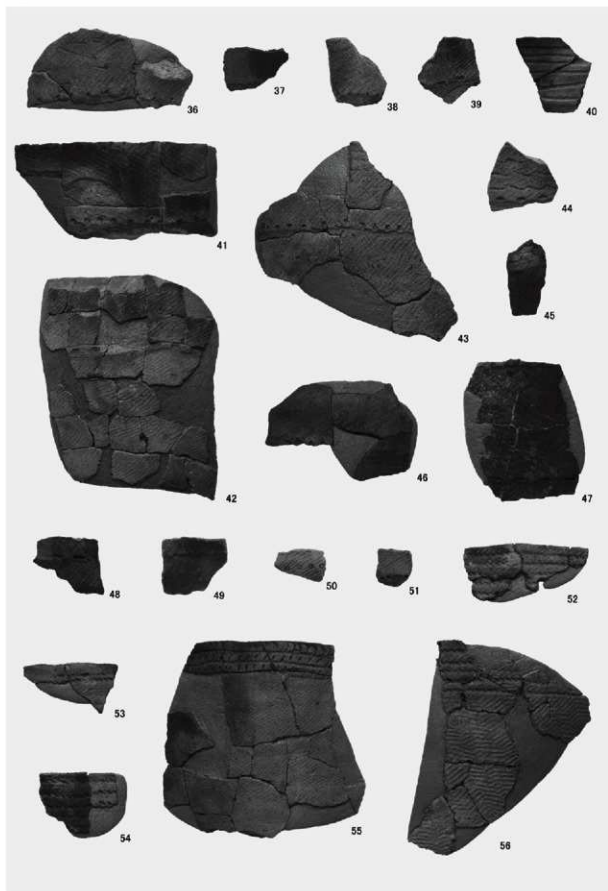
I層出土の鉄鍋 (図V-25-62)



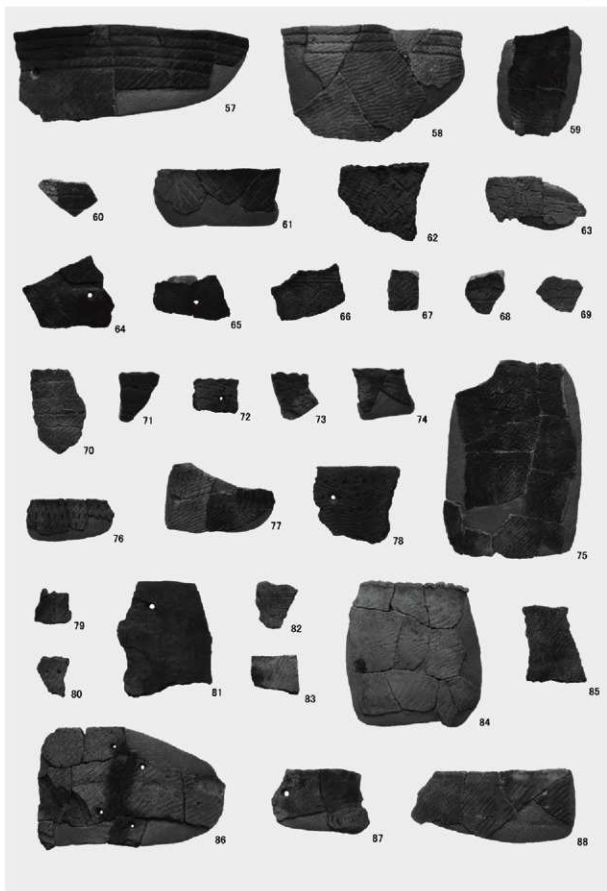
I層出土の鉄鍋 (図V-25-62)



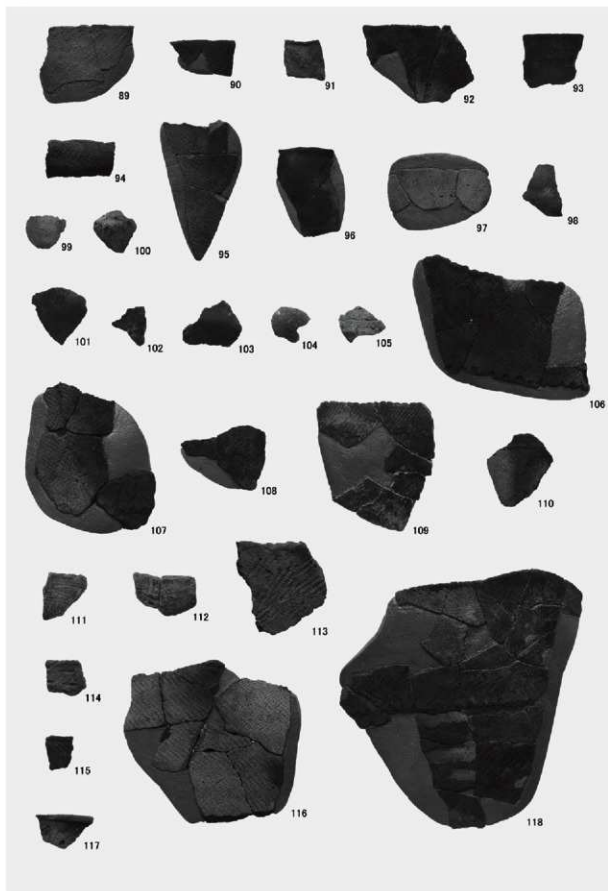
A地区包含層出土の土器(3)



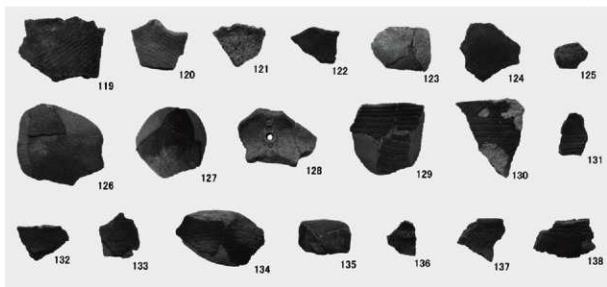
A地区包含層出土の土器(4)



A地区包含層出土の土器(5)



A地区包含層出土の土器(6)

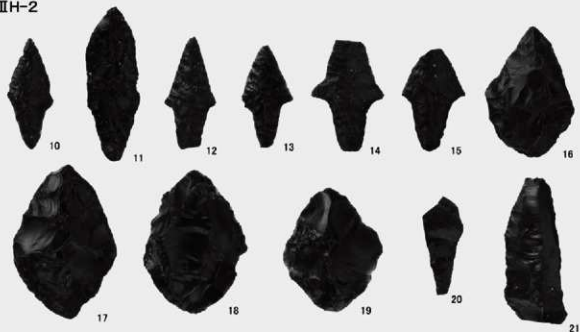


A地区包含層出土の土器(7)

ⅢH-1



ⅢH-2



A地区遺構出土の石器(1)

ⅢH-2



22



23



24



25



26



27

ⅢH-3



28



29



30



31

ⅢP-3



32



33

ⅢP-4



34



35



36



37



38



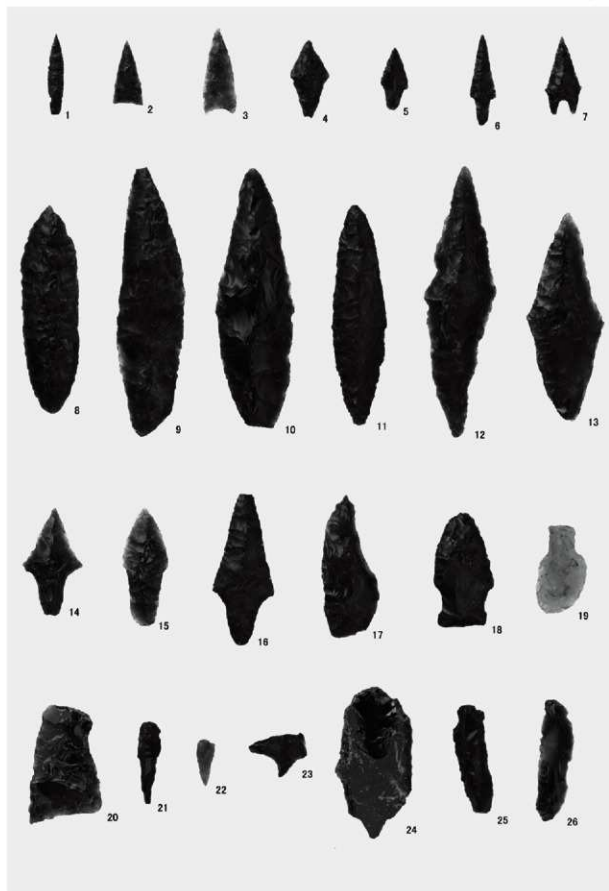
39



40

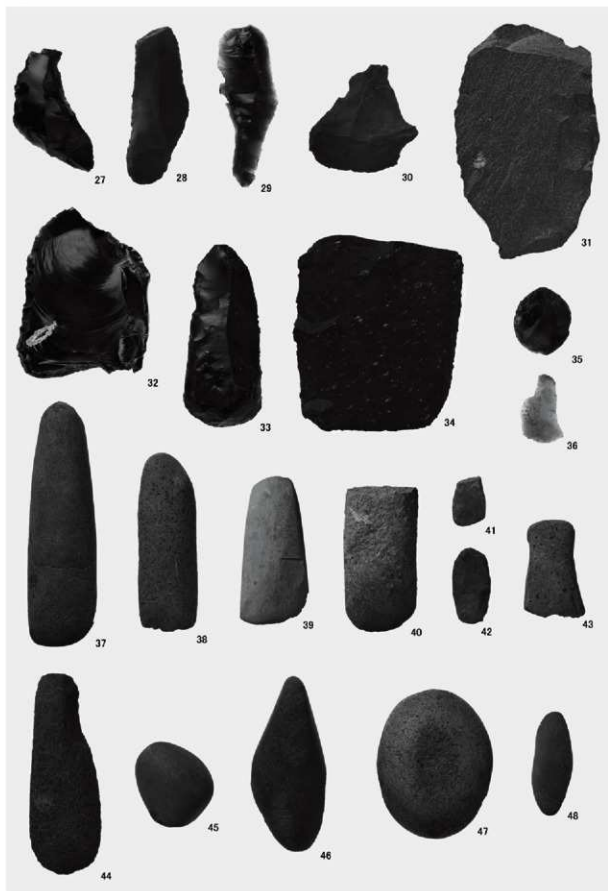


41

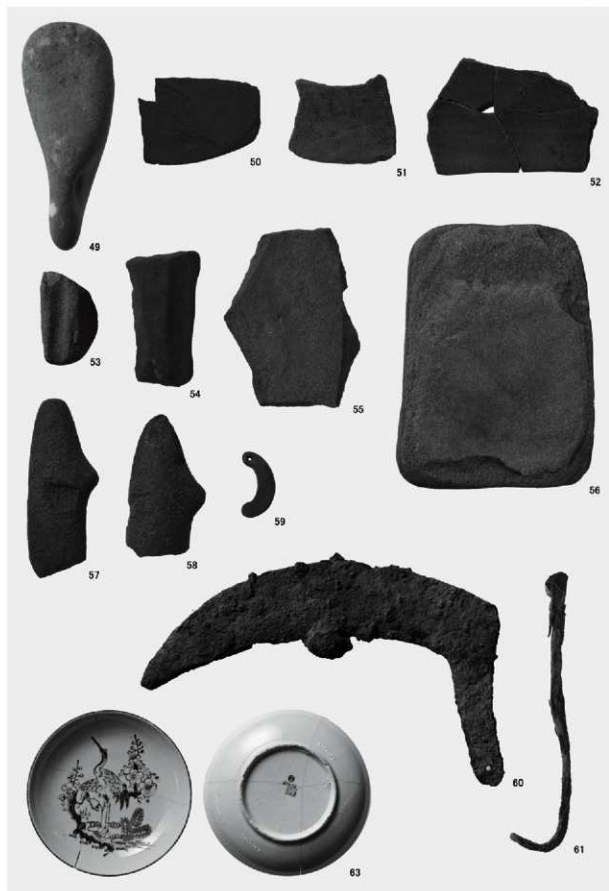


A地区包含層出土の石器(1)





A地区包含層出土の石器(2)



A地区包含層出土の石器(3)・石製品・鉄製品・陶磁器



ⅡPS-2出土の土器(図Ⅶ-1-1)



ⅢH-6出土の土器(図Ⅶ-2-2)



ⅢH-8出土の土器(図Ⅶ-2-3)



ⅢH-8出土の土器(図Ⅶ-2-4)



ⅢH-8出土の土器(図Ⅶ-2-5)



ⅢH-8出土の土器(図Ⅶ-2-6)

B地区遺構出土の土器(1)



ⅢH-8出土の土器(図Ⅶ-3-7)



ⅢH-11出土の土器(図Ⅶ-3-8)



ⅢH-11出土の土器(図Ⅶ-3-9)



ⅢH-12出土の土器(図Ⅶ-4-10)



ⅢH-12出土の土器(図Ⅶ-4-11)



ⅢH-14出土の土器(図Ⅶ-5-12)

B地区遺構出土の土器(2)



Ⅲ H-14出土の土器 (図Ⅶ-5-13)



Ⅲ H-16出土の土器 (図Ⅶ-5-14)



Ⅲ H-17出土の土器 (図Ⅶ-6-15)



Ⅲ H-22出土の土器 (図Ⅶ-6-16)



Ⅲ H-23出土の土器 (図Ⅶ-6-17)



Ⅲ H-24出土の土器 (図Ⅶ-7-18)

B地区遺構出土の土器(3)



Ⅲ H-24出土の土器 (図Ⅶ-7-19)



Ⅲ H-24出土の土器 (図Ⅶ-7-20)



Ⅲ H-24出土の土器 (図Ⅶ-8-21)



Ⅲ H-24出土の同一個体土器・上部 (図Ⅶ-8-22)



Ⅲ H-25出土の土器 (図Ⅶ-9-23)



Ⅲ H-24出土の同一個体土器・下部 (図Ⅶ-8-22)

B地区遺構出土の土器(4)



Ⅲ H-25出土の土器 (図Ⅶ-9-24)



Ⅲ H-26出土の土器 (図Ⅶ-9-25)



Ⅲ H-27出土の土器 (図Ⅶ-10-28)



Ⅲ H-26出土の土器 (図Ⅶ-10-26)



Ⅲ H-27出土の土器 (図Ⅶ-10-29)



Ⅲ H-26出土の土器 (図Ⅶ-10-27)

B地区遺構出土の土器(5)



Ⅲ H-27出土の土器 (図Ⅶ-10-30)



Ⅲ H-27出土の土器 (図Ⅶ-11-31)



Ⅲ H-31出土の土器 (図Ⅶ-11-32)



Ⅲ H-36出土の土器 (図Ⅶ-11-33)



Ⅲ H-42出土の土器 (図Ⅶ-12-34)



Ⅲ P-6出土の土器 (図Ⅶ-12-35)

B地区遺構出土の土器(6)





Ⅲ P-9出土の土器 (図Ⅶ-13-36)



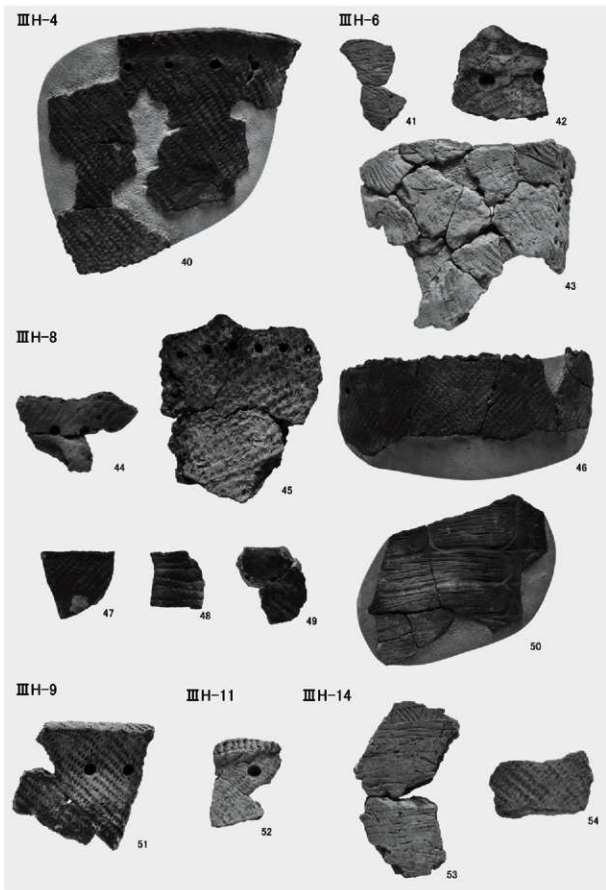
Ⅲ P-13出土の土器 (図Ⅶ-13-37)



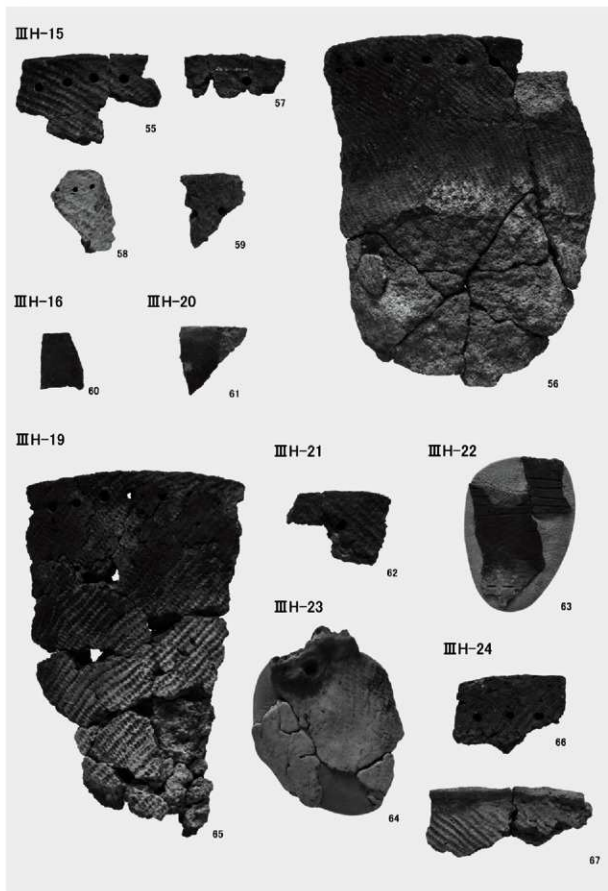
Ⅲ P-10出土の土器 (図Ⅶ-14-38)



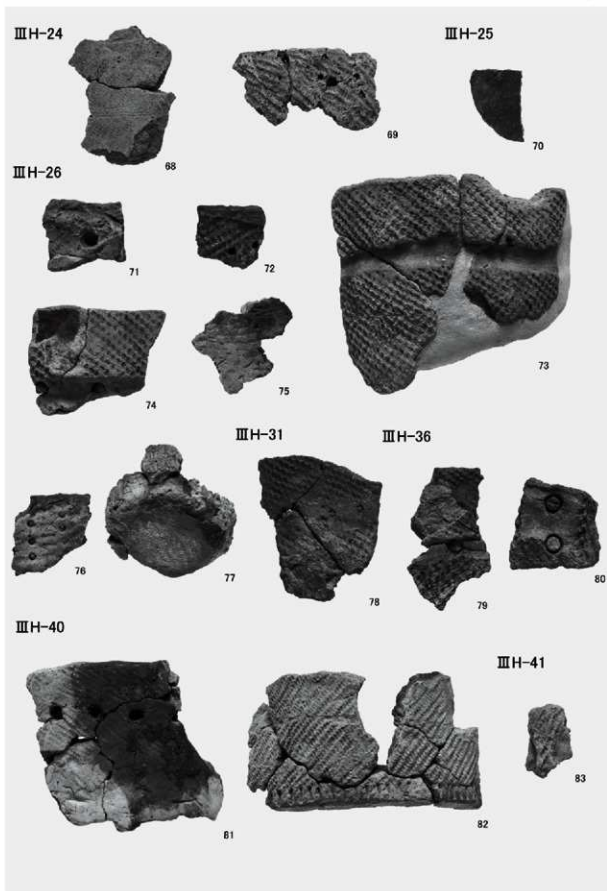
Ⅲ P-16出土の土器 (図Ⅶ-15-39)



B地区遺構出土の土器(8)



B地区遺構出土の土器(9)



B地区遺構出土の土器(10)

ⅢH-43



ⅢMH-1



ⅢP-5



ⅢP-6



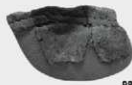
ⅢP-8



ⅢP-7



ⅢP-9



ⅢP-13



100



101

ⅢP-19



102



103

ⅢP-22



104

ⅢP-29



105

ⅢP-31



106

ⅢP-33



107



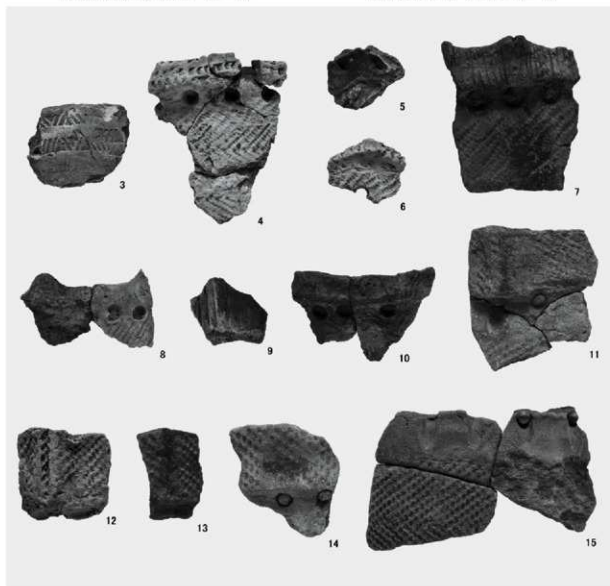
108



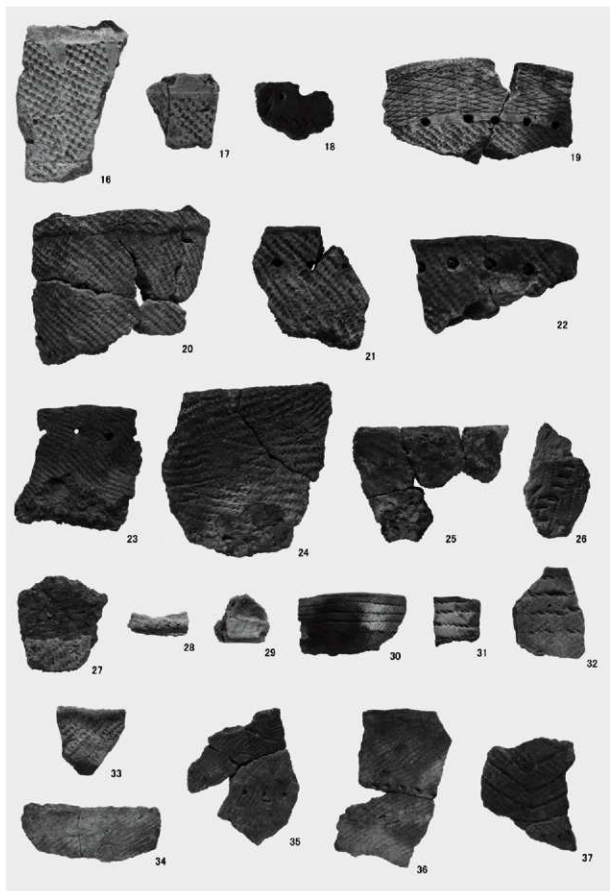
Ⅲ層出土の土器 (図Ⅶ-24-1)



Ⅱ層出土の土器 (図Ⅶ-24-2)

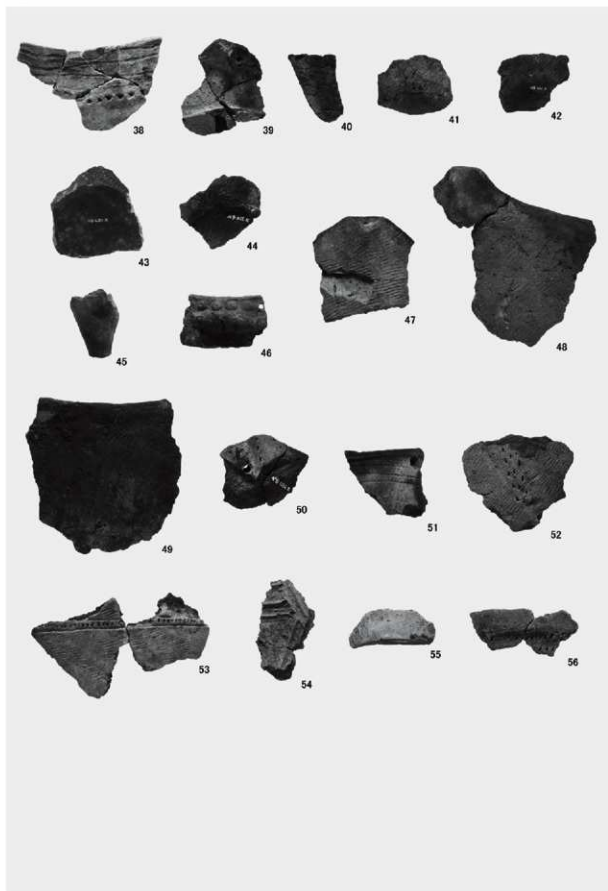


B地区包含層出土の土器(1)

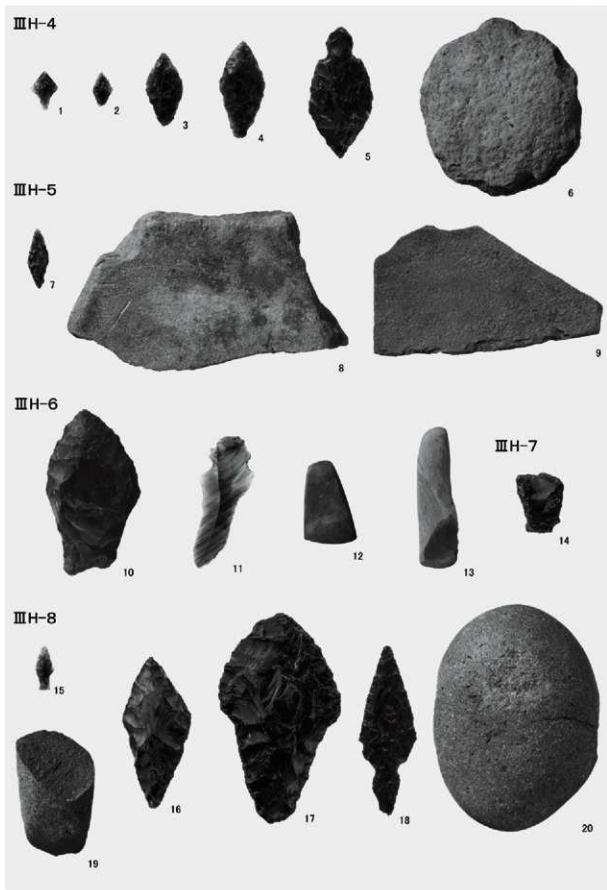


B地区包含層出土の土器(2)

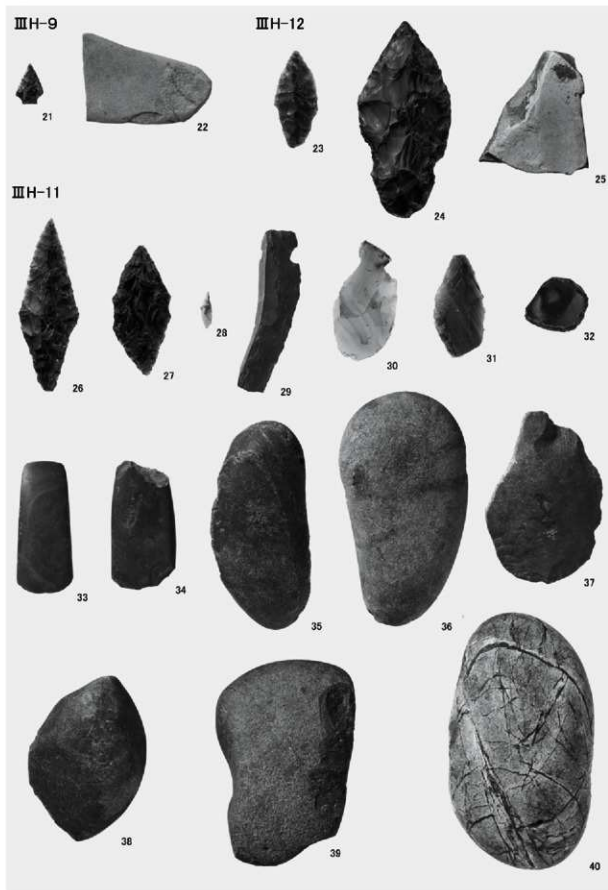




B地区包含層出土の土器(3)



B地区遺構出土の石器(1)



B地区遺構出土の石器(2)

ⅢH-11



41



42



43



44



45

B地区遺構出土の石器(3)

ⅢH-13



46



47



48



49

ⅢH-14



50



51



52



53



54

ⅢH-15



55



56



57

ⅢH-15



58

ⅢH-16



59

ⅢH-17



60



61



62



63



64



65



66



67

B地区遺構出土の石器(5)

ⅢH-18



ⅢH-19



ⅢH-20



ⅢH-21



B地区遺構出土の石器(6)

ⅢH-22



80



81



82

ⅢH-23



83



84

ⅢH-24



85



86



87



88



89



90



91



92



93



94

ⅢH-25



95



96



97



98



99

B地区遺構出土の石器(7)



ⅢH-25



100



101



102



103

ⅢH-26



104



105



106



107



108



109



110

ⅢH-26



111



112

ⅢH-27



113



114



115



116



117



118



119



120

ⅢH-28



121

ⅢH-29



122



131

ⅢH-30



123



124



125



126



127



128



129



130

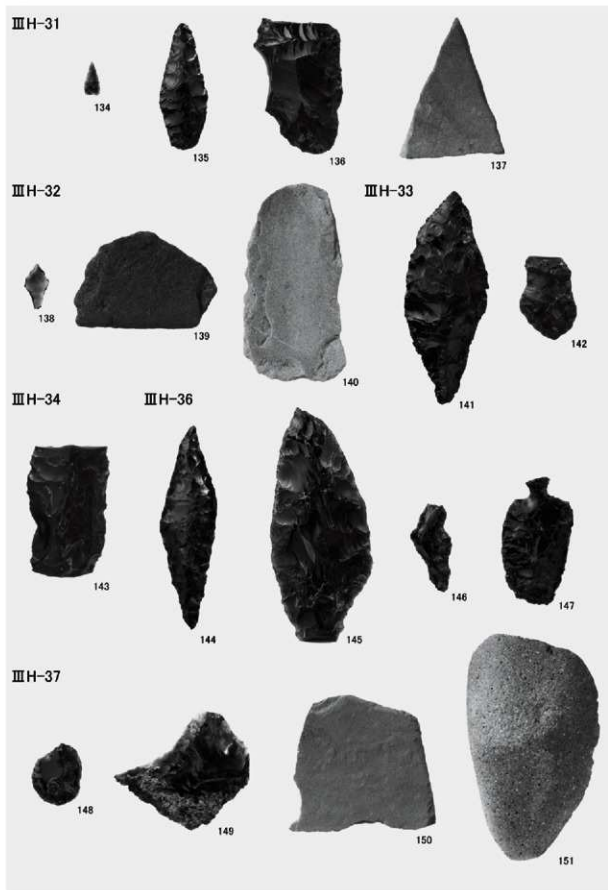


132



133

B地区遺構出土の石器(9)



B地区遺構出土の石器(10)

ⅢH-37



152

ⅢH-38



153



154

ⅢH-39



155

ⅢH-40



156



157



158



159



160



161



162



163



164



165



166

B地区遺構出土の石器(11)

ⅢH-40



167



168



169

ⅢH-41



170



171



172



173



174



175

ⅢH-43

ⅢMH-1



176



177



178



179



180



181

ⅢMH-1



ⅢP-6



ⅢP-8



ⅢP-9



ⅢP-10



B地区遺構出土の石器(13)

ⅢP-10



196



199



200



201

ⅢP-13



202



203

ⅢP-16



204

ⅢP-18



205

ⅢP-20



206

ⅢP-22



208



209



210

ⅢP-21



207

ⅢP-29



211



212



213



214

ⅢP-33



215

ⅢP-34



216



217

ⅢP-35



218



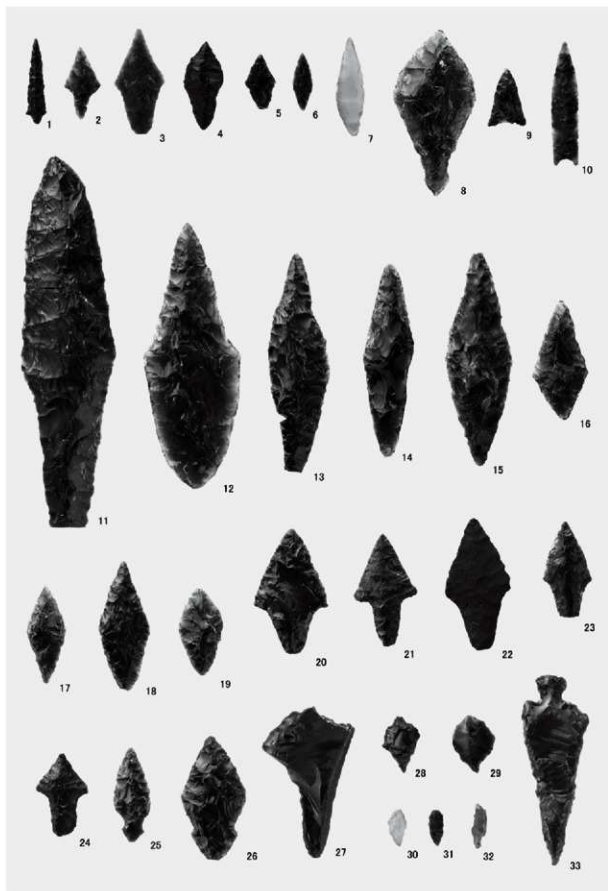
219

ⅢSP-11

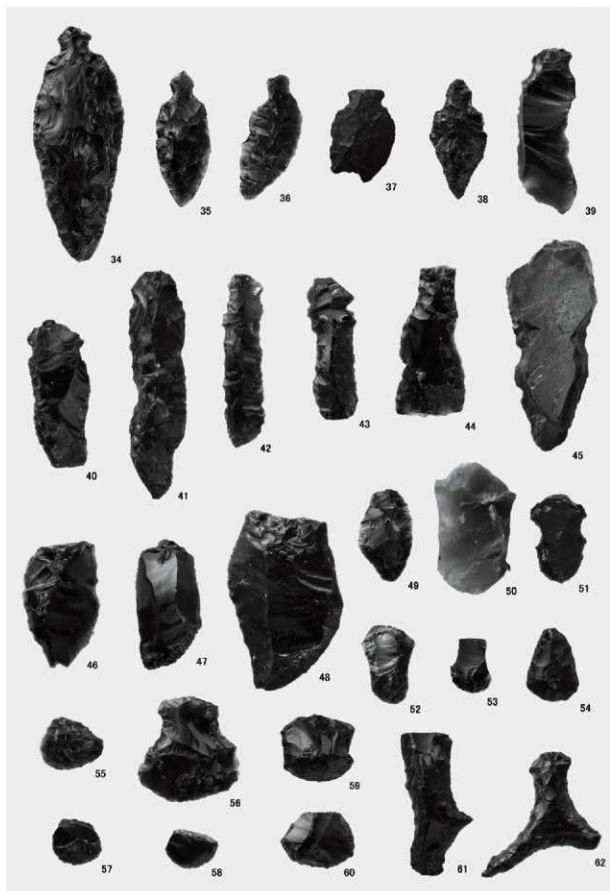


220

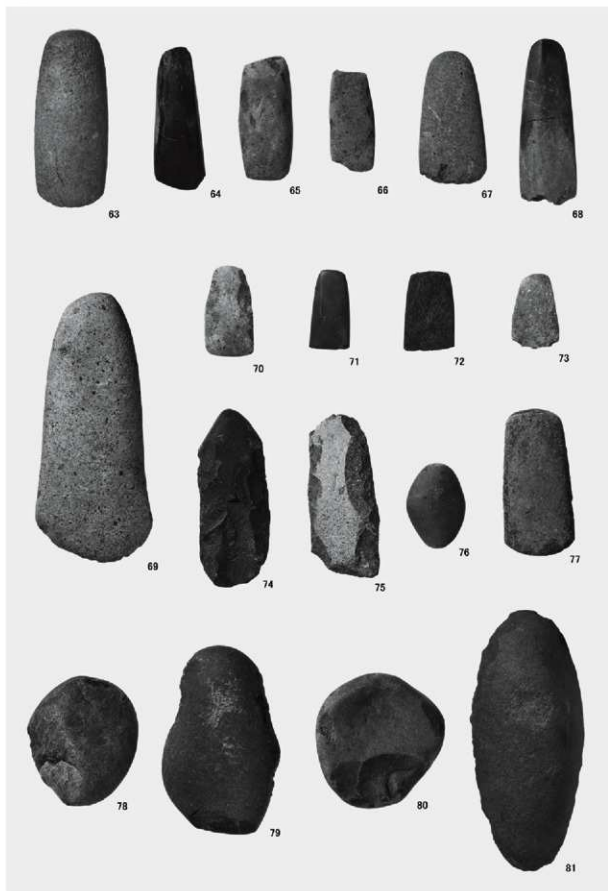




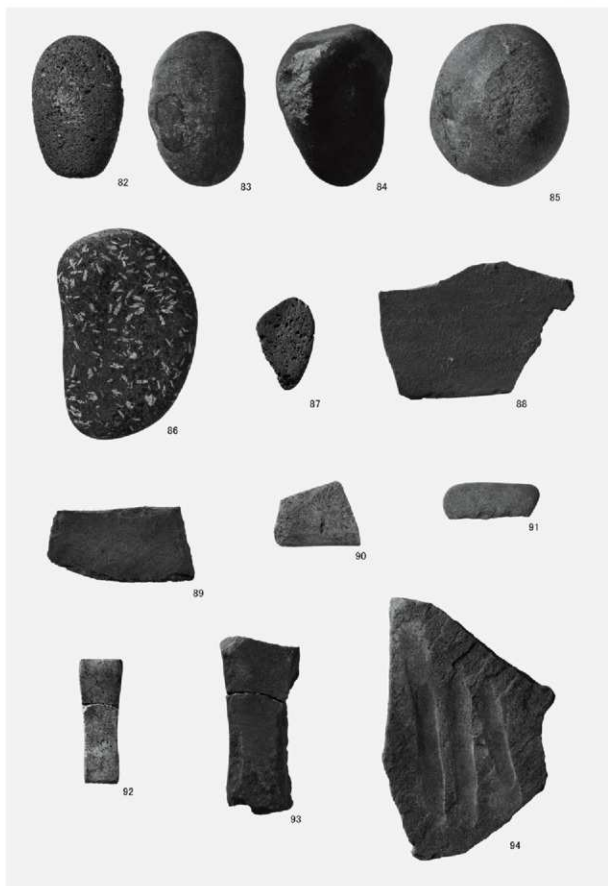
B地区包含層出土の石器(1)



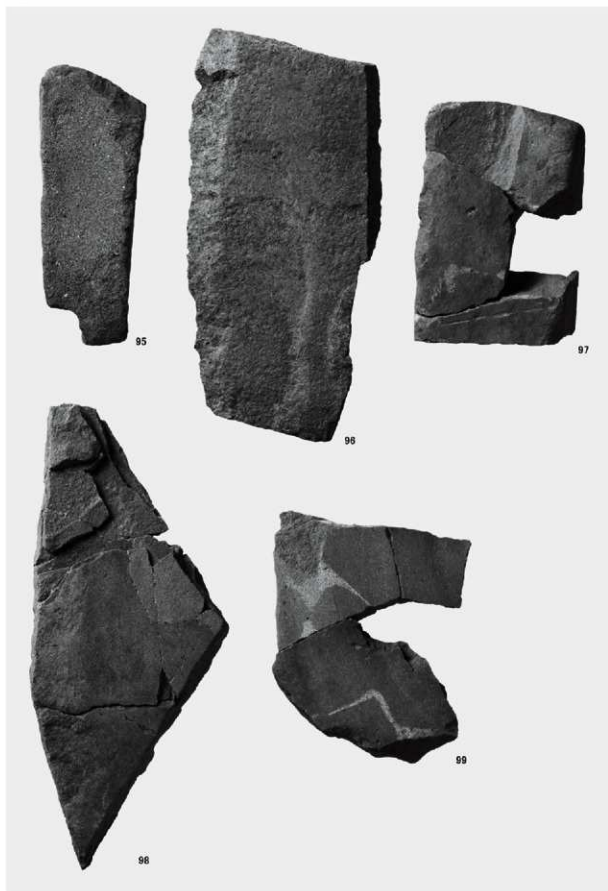
B地区包含層出土の石器(2)



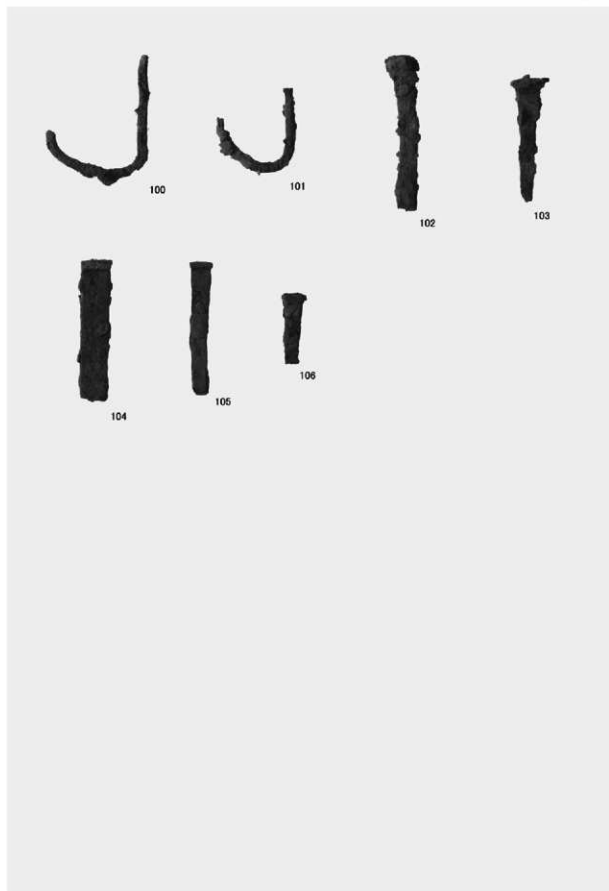
B地区包含層出土の石器(3)



B地区包含層出土の石器(4)



B地区包含層出土の石器(5)



B地区包含層出土の鉄製品



# 引用参考文献

## 論文・論考・書籍等

- 猪熊樹人・新美倫子 2007 「平成18年度根室市内埋蔵文化財測量調査概要」『根室市歴史と自然の資料館紀要』第21号
- 宇田川洋・豊原照司・藤本 強編 1985 『北海道のチャシ集成図1（道東北編）』北海道チャシ学会
- 小山正忠・竹原秀雄 1967 『新版 標準土色帳』26版 日本色研事業株式会社
- 川上 淳 1984 『根室市カイカラコタンチャシ』『北海道チャシ学会々報』No.18
- 川上 淳編 1985 『根室半島チャシ跡群環境整備事業報告書』根室市教育委員会
- 岸本博志・長谷川健他 2009 「最近約1万4千年間の摩周火山のテフラ層序と噴火様式」『火山』第54巻第1号
- 工藤研治 2008 『北筒式土器』『総覧縄文土器』アム・プロモーション
- 児玉作左衛門・大場利夫 1956 「根室国温根沼遺跡の発掘について－温根沼式押型文遺跡－」『北方文化研究報告』11 北海道大学北方文化研究室
- 澤 四郎・西 幸隆・松田 猛 1984 「道東海岸線の遺跡分布」『道東海岸線総合調査報告』釧路市立博物館
- 澤 四郎 1987 『釧路の先史』釧路叢書第24巻
- 鈴木琢也・右代啓視・村上孝一 2009 「根室市別当賀1号チャシ・別当賀川口6 堅穴群の地形測量報告」『北海道開拓記念館調査報告第48号』北海道開拓記念館
- 永田方正 1891 『北海道蝦夷語地名解』北海道庁
- 新美倫子・猪熊樹人ほか 2010 「根室市関江谷1 堅穴群詳細分布調査報告Ⅰ」『根室市歴史と自然の資料館紀要』第22号
- 新美倫子・大谷茂之ほか 2011 「根室市関江谷1 堅穴群詳細分布調査報告Ⅱ」『根室市歴史と自然の資料館紀要』第23号
- 新美倫子・猪熊樹人ほか 2012 「根室市関江谷1 堅穴群詳細分布調査報告Ⅲ」『根室市歴史と自然の資料館紀要』第24号
- 松井伸輝・吉元 豊 1987 「根室市の地質および岩石」『根室市の自然と文化財』根室市教育委員会
- 山元孝広・伊藤順一他 2010 「北海道東部、屈斜路・摩周カルデラ噴出物の放射性炭素年代値」『地質調査研究報告』第61巻第5/6号

## 団体組織刊行物

- 道東の自然史研究会 編 1999 『道東の自然を歩く』北海道大学図書刊行会
- 根室市教育委員会 1974 『根室地区遺跡分布調査報告書』
- 根室市地名研究会 2015 『根室市の地名－地名と地域の歴史－』
- ベドロジスト懇談会 1984 『土壌調査ハンドブック』博友社
- 北海道教育委員会 1983 『北海道のチャシ』
- 北地文化研究会 1974 『根室市域遺跡分布調査報告書』根室市教育委員会

## 埋蔵文化財発掘調査報告書

- 釧路市埋蔵文化財調査センター 2001 『釧路市大楽毛1 遺跡調査報告書Ⅰ』
- 釧路市埋蔵文化財調査センター 2002 『釧路市大楽毛1 遺跡調査報告書Ⅱ』
- 釧路市埋蔵文化財調査センター 2003 『釧路市大楽毛1 遺跡調査報告書Ⅲ』
- 斜里町教育委員会 2006 『来運1 遺跡発掘調査報告書』斜里町文化財調査報告XXVII
- 筑波大学歴史・人類学系 1980 『筑波大学先史学・考古学研究調査報告Ⅰ 北海道東部地区の遺跡研究』



- 根室市教育委員会 1966 「北海道根室の先史遺跡」  
 根室市教育委員会 1983 「根室市西月ヶ岡遺跡発掘調査報告書」  
 根室市教育委員会 1986 「根室市別当買一番沢川遺跡発掘調査報告書」  
 根室市教育委員会 1989 「初田牛20遺跡発掘調査報告書」  
 根室市教育委員会 1994 「穂香壑穴群発掘調査報告書」

#### (公財)北海道埋蔵文化財センター刊行物

- (公財)北海道埋蔵文化財センター 2016 「調査年報28 平成27年度」  
 (公財)北海道埋蔵文化財センター 2017 「調査年報29 平成28年度」  
 (公財)北海道埋蔵文化財センター 2019 「調査年報31 平成30年度」

#### (財)・(公財)北海道埋蔵文化財センター調査報告書 (本文中では「北埋調報」と表記)

- (財)北海道埋蔵文化財センター 2002 「根室市 穂香壑穴群 一般国道44号根室道路建設工事用地内埋蔵文化財発掘調査報告書」 北埋調報170  
 (財)北海道埋蔵文化財センター 2003 「根室市 穂香壑穴群(2) 一般国道44号根室道路建設工事用地内埋蔵文化財発掘調査報告書」 北埋調報184  
 (財)北海道埋蔵文化財センター 2004 「根室市 穂香壑穴群(3) 一般国道44号根室道路建設工事用地内埋蔵文化財発掘調査報告書」 北埋調報198  
 (財)北海道埋蔵文化財センター 2005 「根室市 穂香川右岸遺跡 一般国道44号根室道路建設工事用地内埋蔵文化財発掘調査報告書」 北埋調報212  
 (財)北海道埋蔵文化財センター 2008 「釧路町 天塚1遺跡 一般国道44号釧路町釧路外環状道路工事に伴う埋蔵文化財発掘調査報告書」 北埋調報254  
 (財)北海道埋蔵文化財センター 2012 「鶴居村 下幌呂1遺跡 釧路鶴居弟子屈線(A交-57)交付金工事に伴う埋蔵文化財発掘調査報告書」 北埋調報287  
 (公財)北海道埋蔵文化財センター 2015 「根室市 トーサムボロ湖周辺壑穴群(1) 根室半島線交付金工事に伴う埋蔵文化財発掘調査報告書」 北埋調報317  
 (公財)北海道埋蔵文化財センター 2016 「根室市 トーサムボロ湖周辺壑穴群(2) 根室半島線交付金工事に伴う埋蔵文化財発掘調査報告書」 北埋調報324  
 (公財)北海道埋蔵文化財センター 2017 「根室市 幌茂尻1遺跡 根室道路事業に伴う埋蔵文化財発掘調査報告書」 北埋調報340  
 (公財)北海道埋蔵文化財センター 2018 「根室市 温根沼3遺跡 一般国道44号根室市温根沼改良工事に伴う埋蔵文化財発掘調査報告書」 北埋調報342  
 (公財)北海道埋蔵文化財センター 2019 「根室市 温根沼2遺跡 一般国道44号根室市温根沼改良工事に伴う埋蔵文化財発掘調査報告書」 北埋調報354

## 報告書抄録

ふりがな	ねむろし べつとうがいちばんざわがわいせき							
書名	根室市 別当賀一番沢川遺跡							
副書名	根室防雪事業改良等工事に伴う埋蔵文化財調査報告書							
シリーズ名	(公財)北海道埋蔵文化財センター調査報告書(北埋調報)							
シリーズ番号	第355集							
編著者名	広田良成(編)、阿部明義、山中文雄、笠原 興							
編集機関	公益財団法人 北海道埋蔵文化財センター							
所在地	〒069-0832 北海道江別市西野幌685番地1 TEL 011-386-3231							
発行年月日	2019年3月27日							
ふりがな 所収遺跡名	ふりがな 所在地	コード		北緯	東経	調査期間	調査面積	調査原因
		市町村	遺跡番号					
べつとうがいちばんざわがわいせき 別当賀一番沢川遺跡	北海道 ねむろし 根室市 あしかが 釧路 7-3外、 41-3・10	01223	154	L20 杭		20150602 ～ 20150812	L300㎡  2,000㎡  195㎡  計3,495㎡	道路改良工事に 伴う 記録保存調査
				43° 15' 25"	145° 24' 20"	20160721 ～ 20161111		
						20180605 ～ 20180628		
所収遺跡名	種別	主な時代	主な遺構	主な遺物		特記事項		
別当賀一番沢川遺跡	集落	縄文時代中期～後期	住居跡、土坑	縄文土器 (中期～後期・晩期)		別当賀川河口付近の 河岸段丘上に、縄文 時代中～後期の北筒 式土器の時期の竪穴 住居跡・土坑等が高 い密度で分布し、近 接・重複していた。		
	墓域	縄文時代晩期	土坑墓、土坑	石器等 礎				
	散布地	縄文時代早期～晩期 統縄文時代		縄文土器・統縄文土器 石器等 礎				
要約	<p>北海道の東端にある根室半島に流れる別当賀川沿いには多くの遺跡が広がり、河口付近にある別当賀一番沢川遺跡もそのひとつである。当遺跡は市道の工事に伴い、昭和60(1985)年に根室市教育委員会により調査が行われ、縄文時代中期～後期の北筒式土器の時期の竪穴住居跡15軒、土坑23基が検出され、1軒の住居跡の床面から編み物状炭化物が出土している。今回の調査は当遺跡の2回目の調査で、調査範囲は前回調査の隣接地を含む。調査の結果、前回同様、主に北筒Ⅱ～Ⅴ式土器の時期の竪穴住居跡、平地住居跡、土坑等が検出され、住居跡の形状の変遷を確認できた。遺物は北筒Ⅱ～Ⅴ式土器の中でも後半期の北筒Ⅲ～Ⅴ式が主体である。北筒式土器は道東を中心に分布するが、北筒Ⅳ～Ⅴ式は出土例が限られ、この時期の集落跡である当遺跡の調査例は重要である。また、焼失住居跡や炉跡焼土出土の炭化材の放射性炭素年代測定を行い、北筒式土器の型式と測定値を組み合わせると当遺跡における北筒Ⅱ～Ⅴ式土器の絶対年代をある程度把握することができた。その結果、北筒Ⅴ式は<sup>14</sup>C年代で、後期中葉の3400yrBP頃まで続いた可能性を指摘でき、当該期の土器編年や絶対年代を考える上で考慮すべき成果である。また、縄文時代晩期の土坑墓が少数検出され、当地域の様相を確認できた。</p>							



(公財)北海道埋蔵文化財センター調査報告書 第355集

ねむろし べつとう がいちばん さわがわ いせき  
**根室市 別当賀一番沢川遺跡**

－ 根室防雪事業改良等工事に伴う埋蔵文化財発掘調査報告書 －

平成31（2019）年3月27日

編集・発行 公益財団法人 北海道埋蔵文化財センター  
〒069-0832 北海道江別市西野幌685番地1  
TEL 011(386)3231 FAX 011(386)3238  
[URL] <http://www.domaibun.or.jp/>  
[E-mail] [mail@domaibun.or.jp](mailto:mail@domaibun.or.jp)

印刷 中西印刷株式会社  
〒007-0823 札幌市東区東雁来3条1丁目1番34号  
TEL 011(781)7501 FAX 011(781)7516

