

千 歳 市

トプシナイ2遺跡  
イカベツ2遺跡

— 道央圏連絡道路泉郷工事埋蔵文化財発掘調査報告書 —

平成29年度

公益財団法人 北海道埋蔵文化財センター

写真図版



1 調査前



2 鯨矢板打設工事（平成26年度）

調査前・鯨矢板打設工事

図版2 トブシナイ2遺跡



1 表土除去作業(平成26年度)



2 25%調査(平成26年度)

表土除去作業・25%調査

図版3 トブシナイ2遺跡



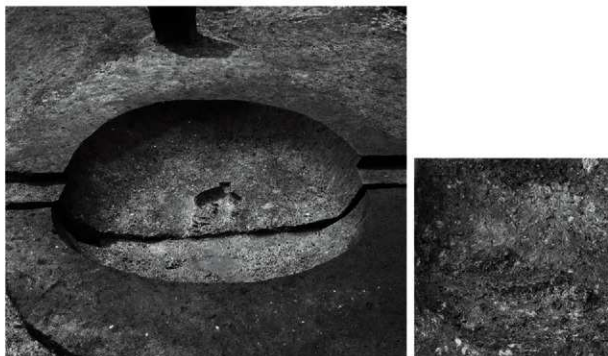
1 調査開始(平成27年度)



2 調査状況(平成27年度)

調査開始・調査状況

図版4 トブシナイ2遺跡



1 VH-1完掘

2 VH-1床面炭化物出土状況



3 VH-1セクション



4 VH-2掘り上げ土検出

V層竪穴住居跡(1)

図版5 トブシナイ2遺跡



1 VH-2完掘



2 VH-2セクション



3 VH-2床面土器出土状況

V層竪穴住居跡(2)

図版6 トブシナイ2遺跡



1 VH-3完掘



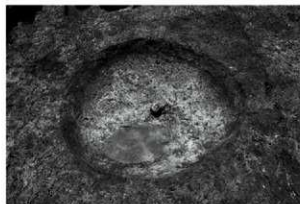
2 VH-3東西セクション



3 VH-3南北セクション

V層堅穴住居跡(3)

図版7 トブシナイ2遺跡



1 VP-1完掘



2 VP-2完掘



3 VP-3セクション



4 VP-4セクション



5 VP-5セクション



6 VP-6セクション



7 VP-7セクション



8 VP-8セクション

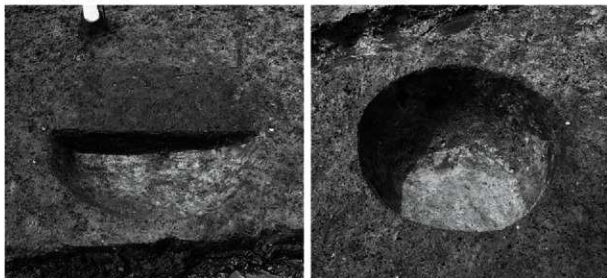
V層土坑(1)

図版8 トブシナイ2遺跡



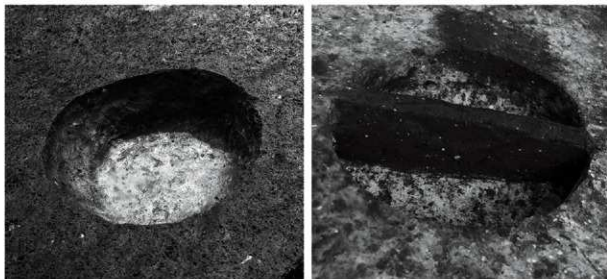
1 VP-9セクション

2 VP-10完掘



3 VP-11セクション

4 VP-12完掘



5 VP-13完掘

6 VP-14セクション

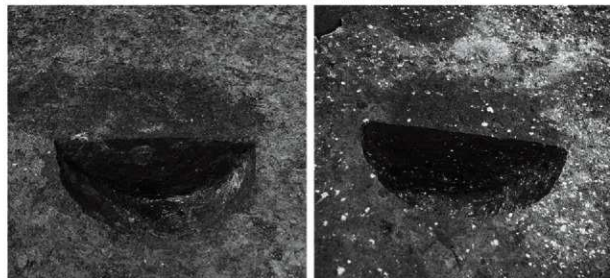
V層土坑(2)

図版9 トブシナイ2遺跡



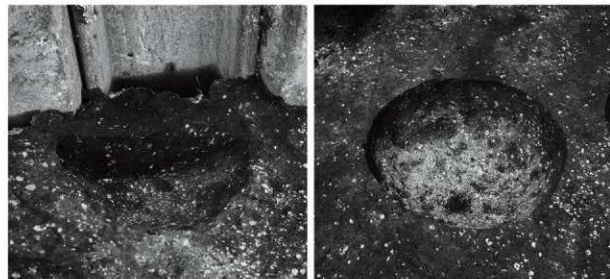
1 VP-15セクション

2 VP-16遺物出土状況



3 VP-17セクション

4 VP-18セクション



5 VP-19セクション

6 VP-20完掘

V層土坑(3)

図版10 トブシナイ2 遺跡



1 VP-21完掘



2 VP-22遺物出土状況



3 VP-23セクション



5 VTP-1完掘



4 VTP-1セクション

V層土坑(4) - Tピット

図版11 トブシナイ2 遺跡



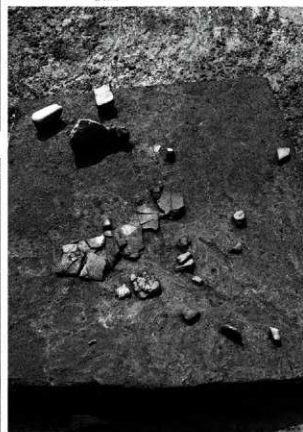
1 VPC-1検出



4 VPC-3検出



2 VPC-2検出



5 VPC-4検出



3 VPC-5検出

V層土器集中(1)



図版12 トブシナイ2遺跡



1 VPC-7検出



2 VPC-8検出

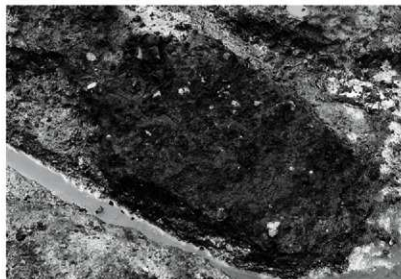


3 VPC-9検出

4 VPC-10検出

V層土器集中(2)

図版13 トブシナイ2遺跡



1 VFC-4検出



2 VFC-6検出



3 VSC-2検出

V層剥片集中・磁集中(1)

図版14 トブシナイ2 遺跡



1 VSC-1検出



4 VSC-3検出



2 VSC-5検出



3 VSC-6検出



5 VSC-4検出

V層礫集中(2)

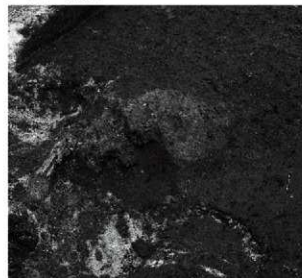
図版15 トブシナイ2 遺跡



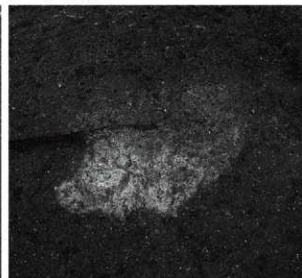
1 III P-1検出



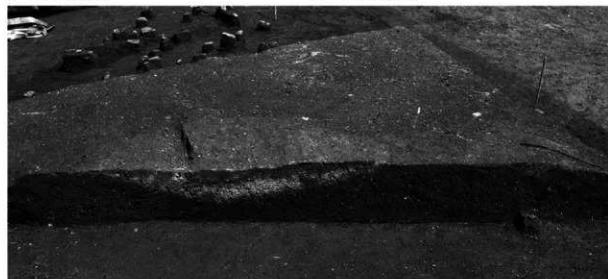
2 III F-1検出



3 III F-2検出



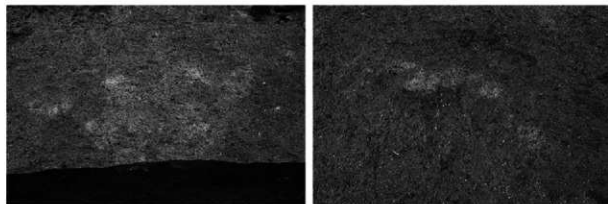
4 III F-3検出



5 III F-4・5セクション

III層土坑・焼土(1)

図版16 トブシナイ2遺跡

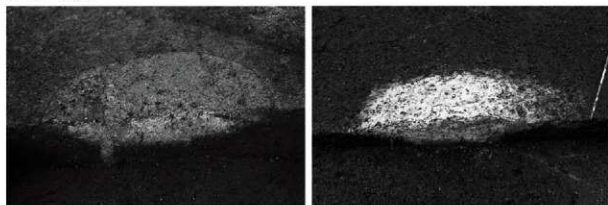


1 III F-6検出

2 III F-7検出



3 III F-8検出



4 III F-9セクション

5 III F-10セクション

Ⅲ層焼土(2)

図版17 トブシナイ2遺跡



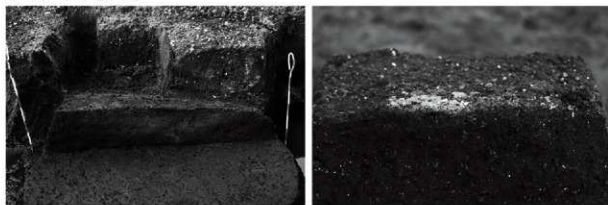
1 III F-11・12セクション



2 III F-13セクション



3 III F-14セクション

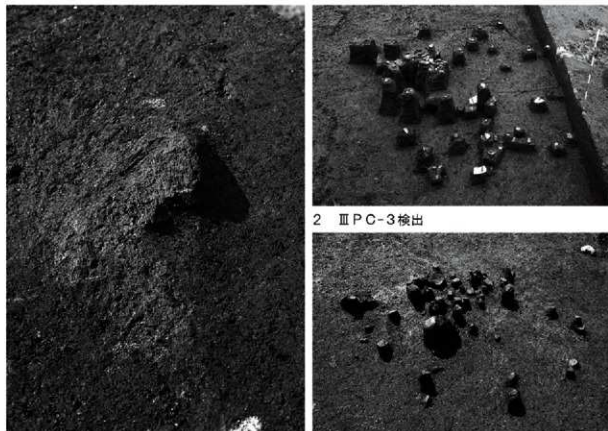


4 III F-15セクション

5 III F-16セクション

Ⅲ層焼土(3)

図版18 トブシナイ2 遺跡



1 ⅢCB-1検出

2 ⅢPC-3検出

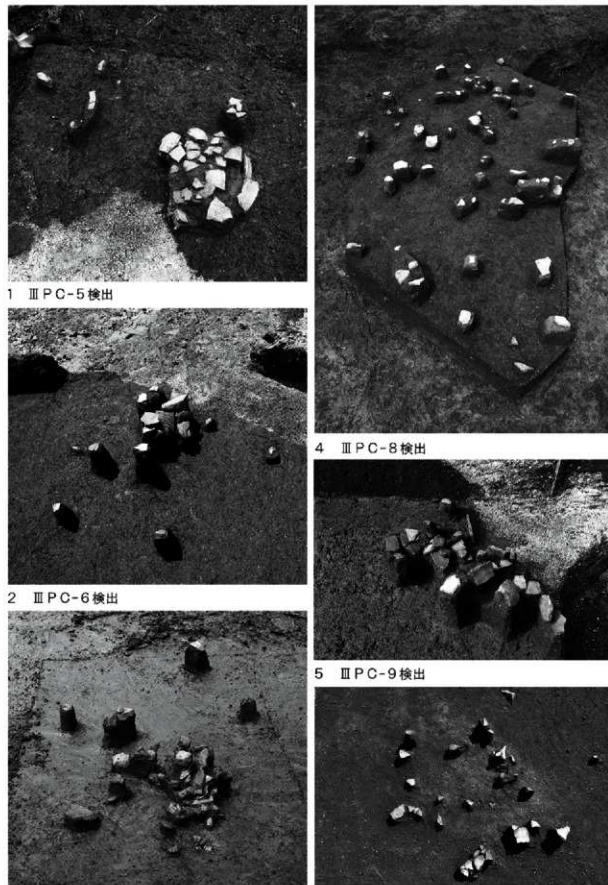
3 ⅢPC-4検出



4 ⅢPC-1検出

Ⅲ層炭化物物集中・土器集中(1)

図版19 トブシナイ2 遺跡



1 ⅢPC-5検出

4 ⅢPC-8検出

2 ⅢPC-6検出

5 ⅢPC-9検出

3 ⅢPC-7検出

6 ⅢPC-10検出

Ⅲ層土器集中(2)

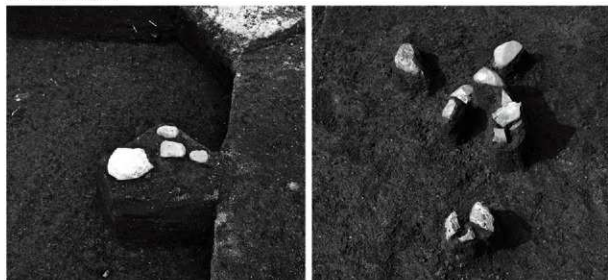
図版20 トブシナイ2 遺跡



1 III SC-1検出



2 III SC-3検出



3 III SC-4検出

4 III SC-5検出

Ⅲ層礫集中(1)

図版21 トブシナイ2 遺跡



1 III SC-6検出



2 III SC-8検出



3 III SC-10検出

4 III SC-11検出

Ⅲ層礫集中(2)

図版22 トブシナイ2遺跡



1 III層V群土器出土状況(N70・71区)



2 III層VII群土器出土状況(O68区)



3 V層石製品出土状況(L63区)



4 V層II群土器出土状況(M69区)



5 V層石斧・II群土器出土状況(N71区)

遺物出土状況

図版23 トブシナイ2遺跡



1 メインセクション(66ライン)



2 メインセクション(71ライン)



3 メインセクション(79ライン)

メインセクション

図版24 トブシナイ2遺跡



1 平成26年度調査区完掘



2 平成27年度調査区完掘

調査区完掘

図版25 トブシナイ2遺跡



VH-2

1



VPC-9

4



VPC-1

2



VPC-3

3 VPC-10

5

遺構の土器(1)

図版26 トブシナイ2 遺跡



Ⅲ PC-1 6

Ⅲ PC-2 9

Ⅲ PC-3 13

Ⅲ PC-1 7

Ⅲ PC-3 12

遺構の土器 (2)

図版27 トブシナイ2 遺跡



Ⅲ PC-4 10

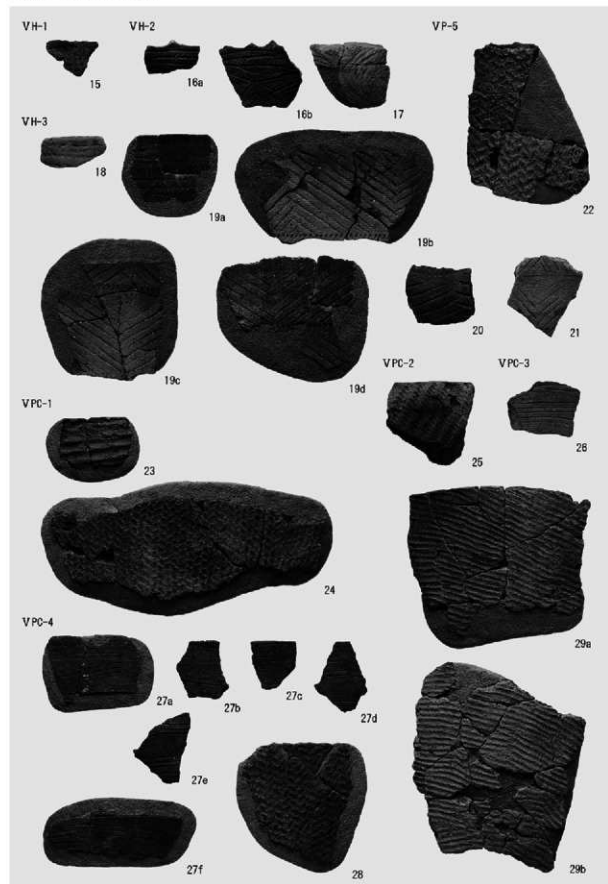
Ⅲ PC-5 11

Ⅲ PC-6 14

遺構の土器 (3)

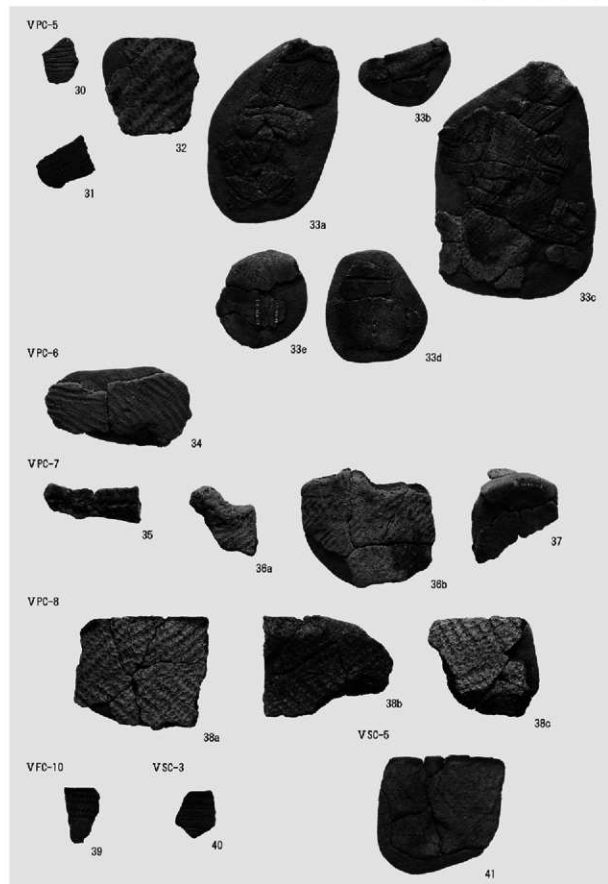


図版28 トブシナイ2遺跡



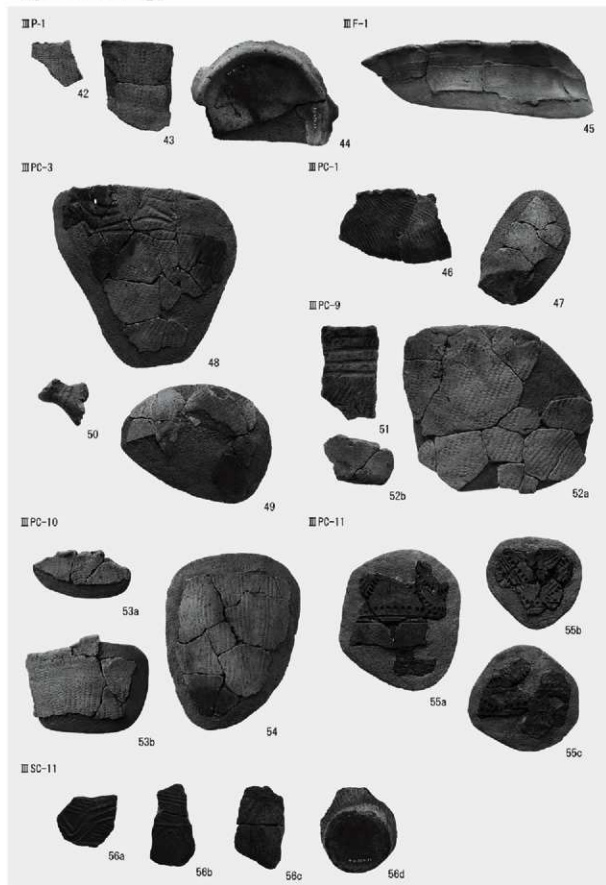
遺構の土器(4)

図版29 トブシナイ2遺跡



遺構の土器(5)

図版30 トブシナイ2 遺跡



遺構の土器 (6)

図版31 トブシナイ2 遺跡



包含層の土器 (1)

図版32 トブシナイ2 遺跡



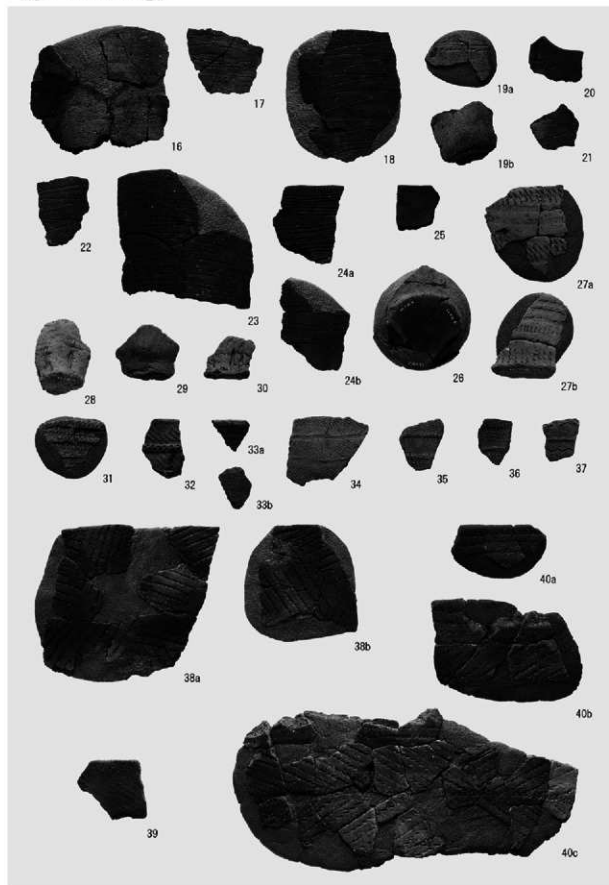
包含層の土器 (2)

図版33 トブシナイ2 遺跡



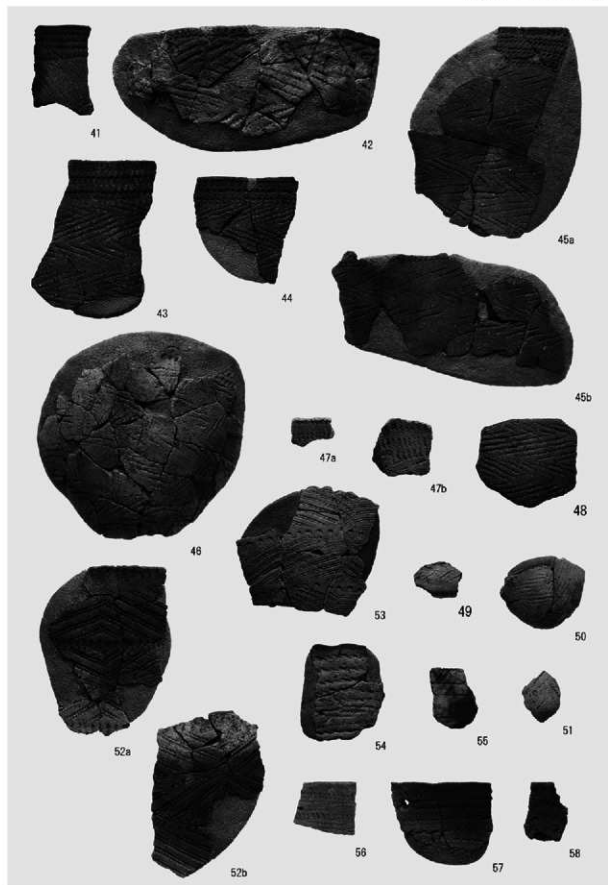
包含層の土器 (3)

図版34 トブシナイ2遺跡



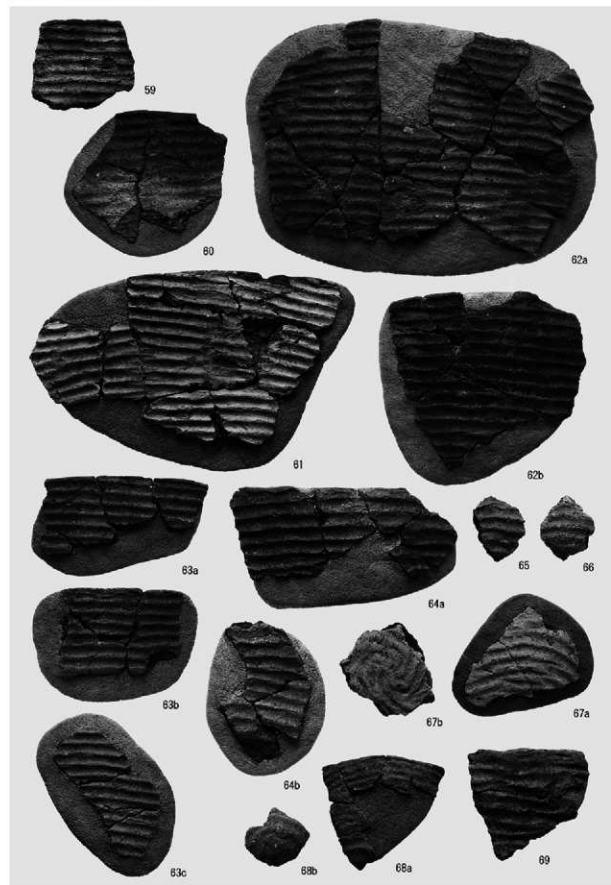
包含層の土器（4）

図版35 トブシナイ2遺跡



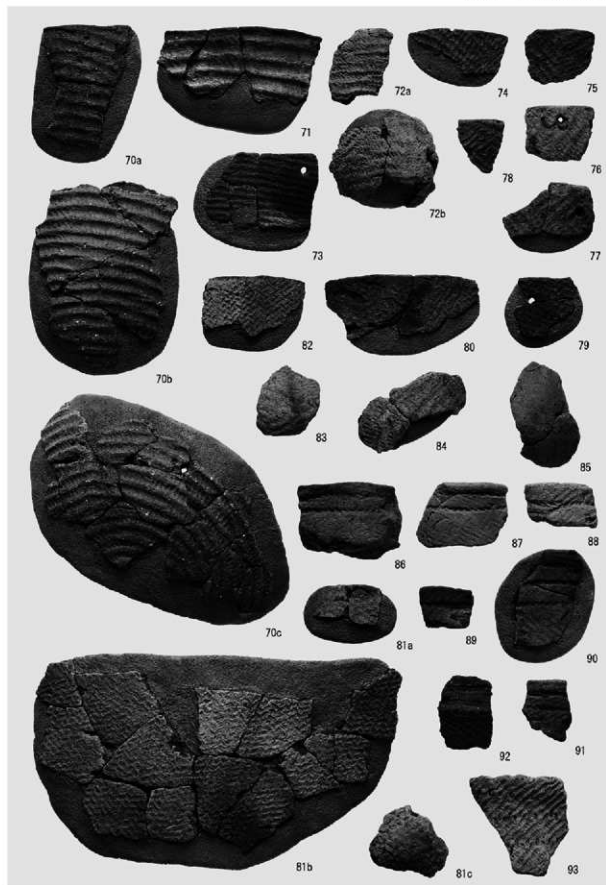
包含層の土器（5）

図版36 トブシナイ2遺跡



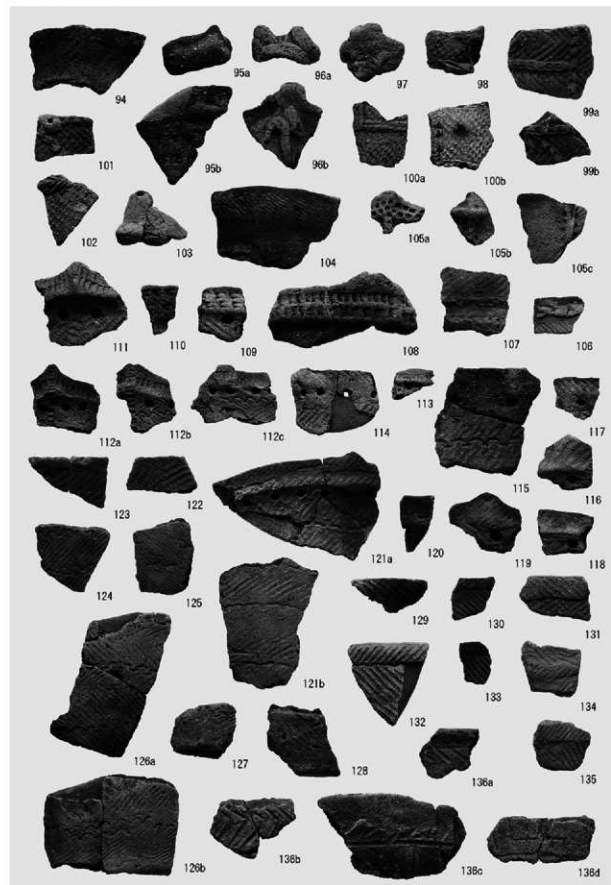
包含層の土器（6）

図版37 トブシナイ2遺跡



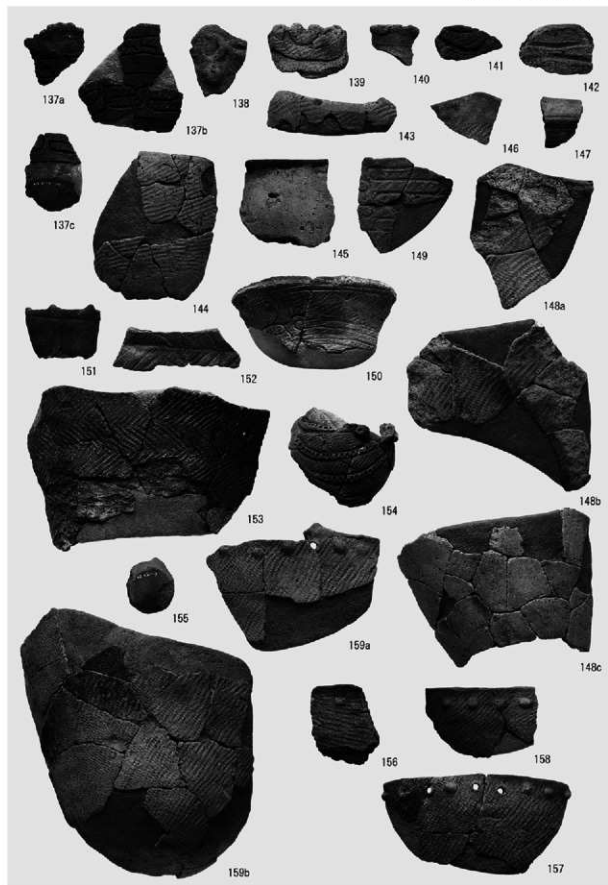
包含層の土器（7）

図版38 トブシナイ2遺跡



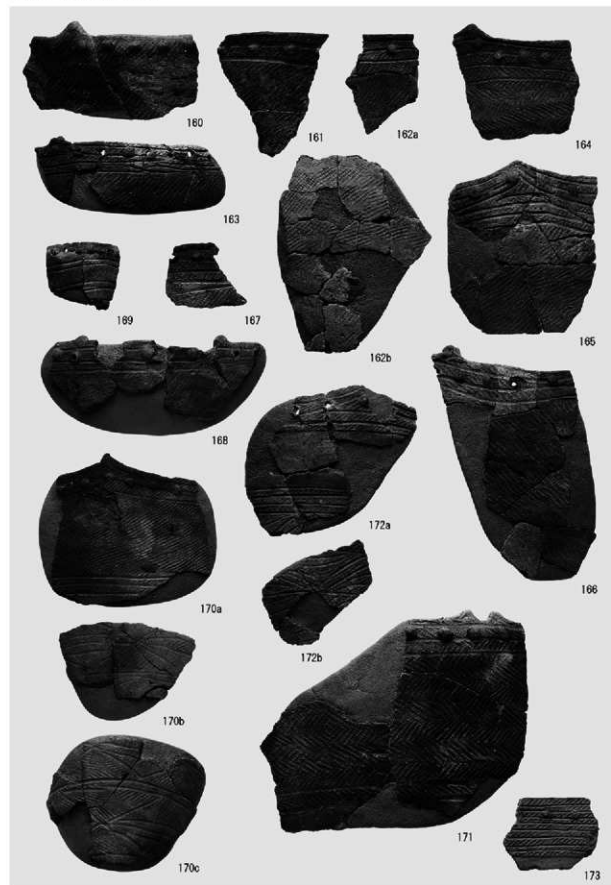
包含層の土器(8)

図版39 トブシナイ2遺跡



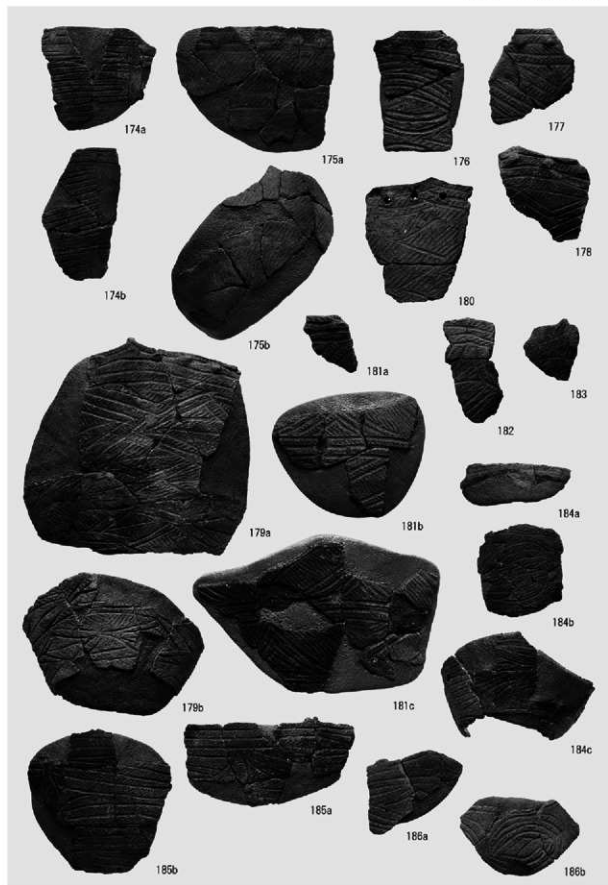
包含層の土器(9)

図版40 トプシナイ2遺跡



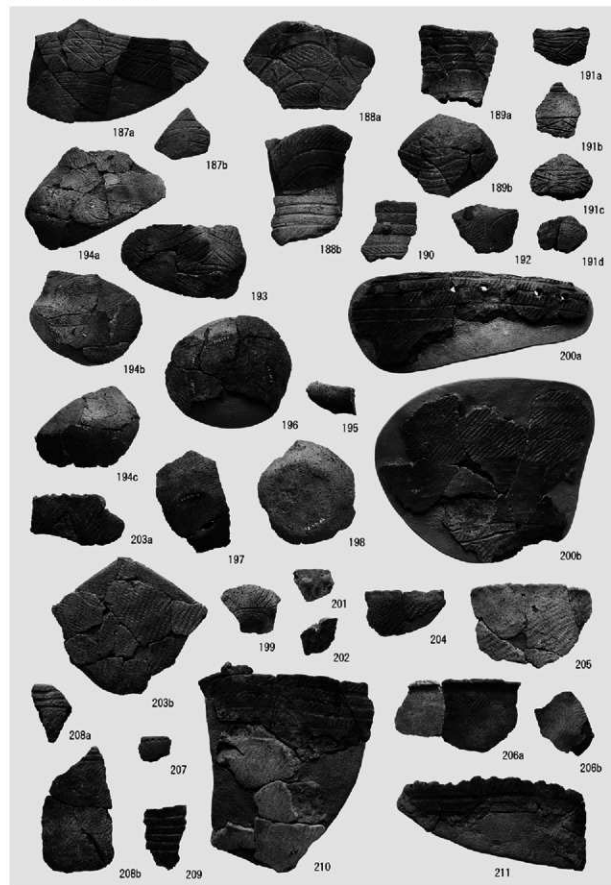
包含層の土器 (10)

図版41 トプシナイ2遺跡



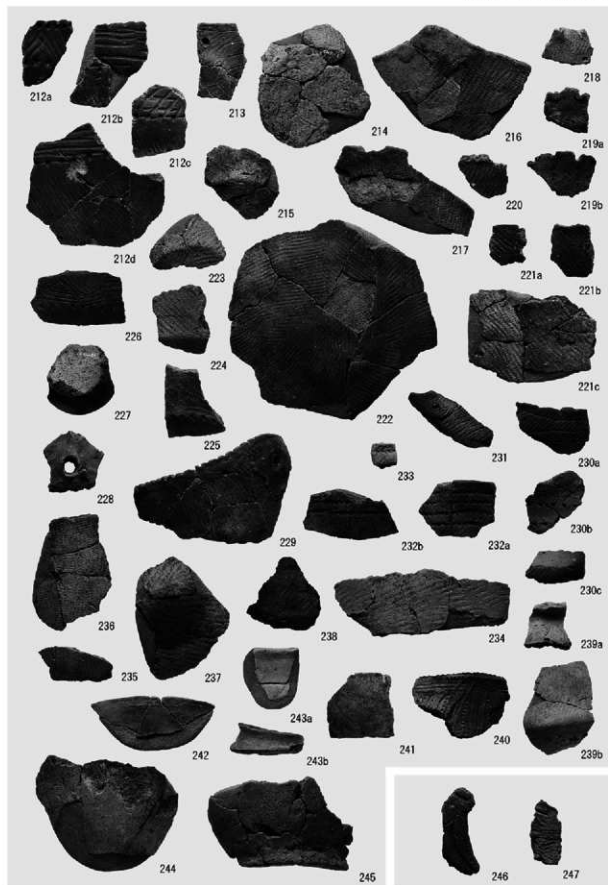
包含層の土器 (11)

図版42 トブシナイ2遺跡



包含層の土器 (12)

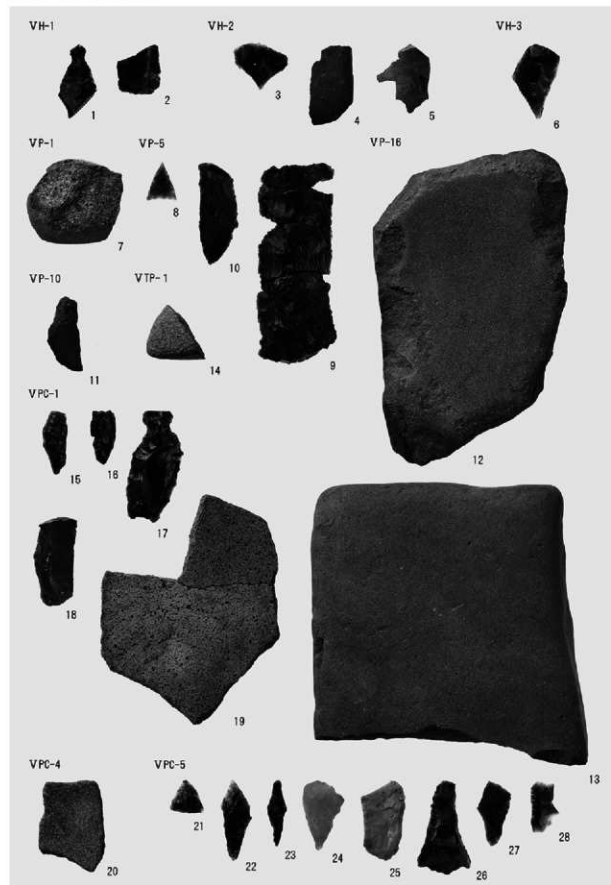
図版43 トブシナイ2遺跡



包含層の土器 (13)・土製品

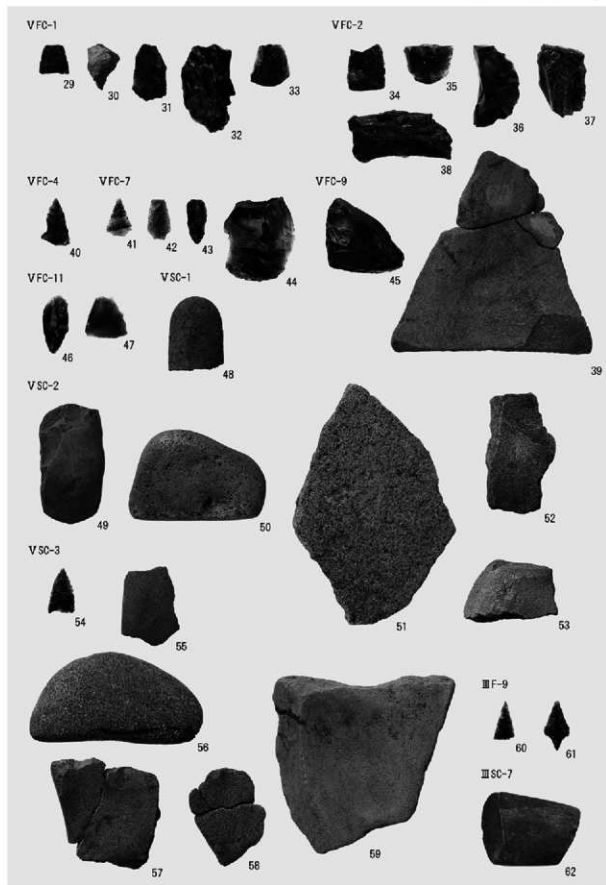


図版44 トブシナイ2遺跡



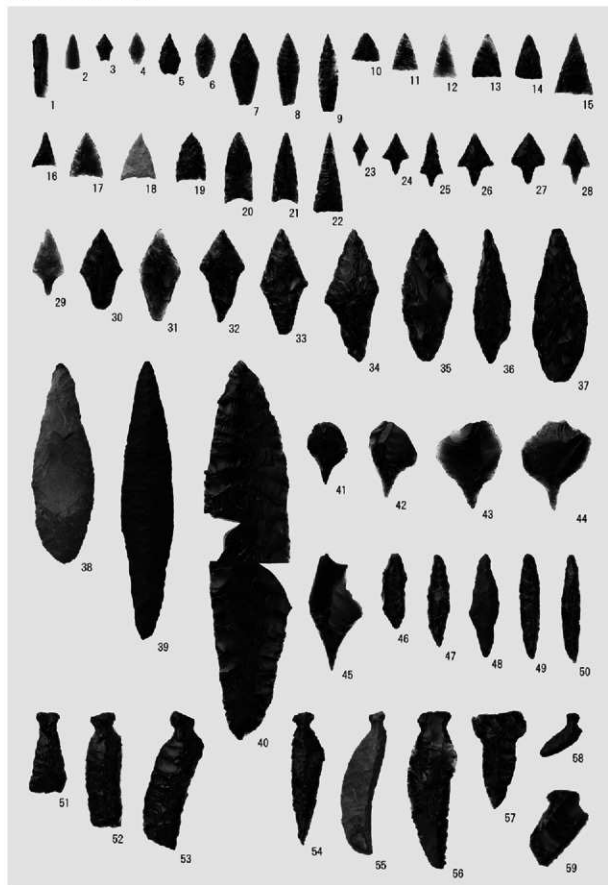
遺構の石器 (1)

図版45 トブシナイ2遺跡



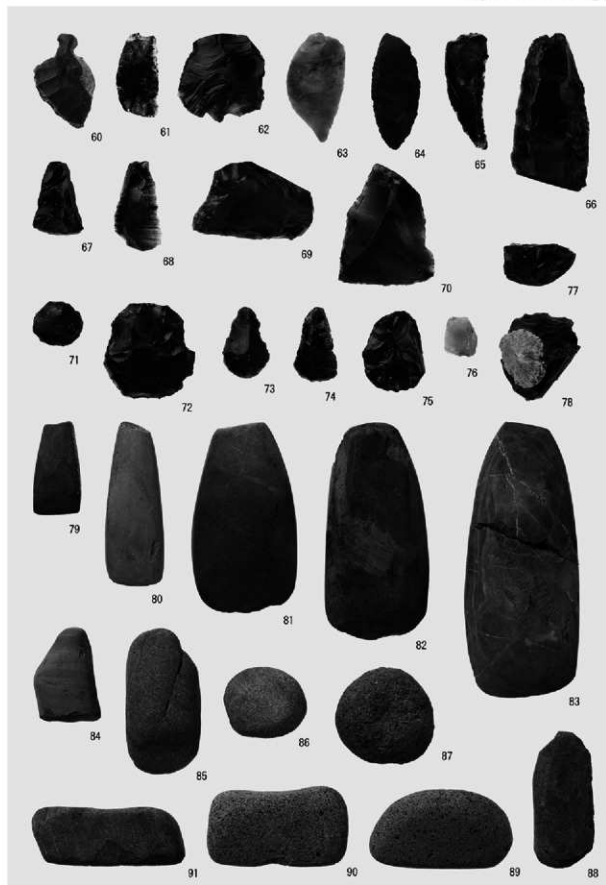
遺構の石器 (2)

図版46 トブシナイ2遺跡



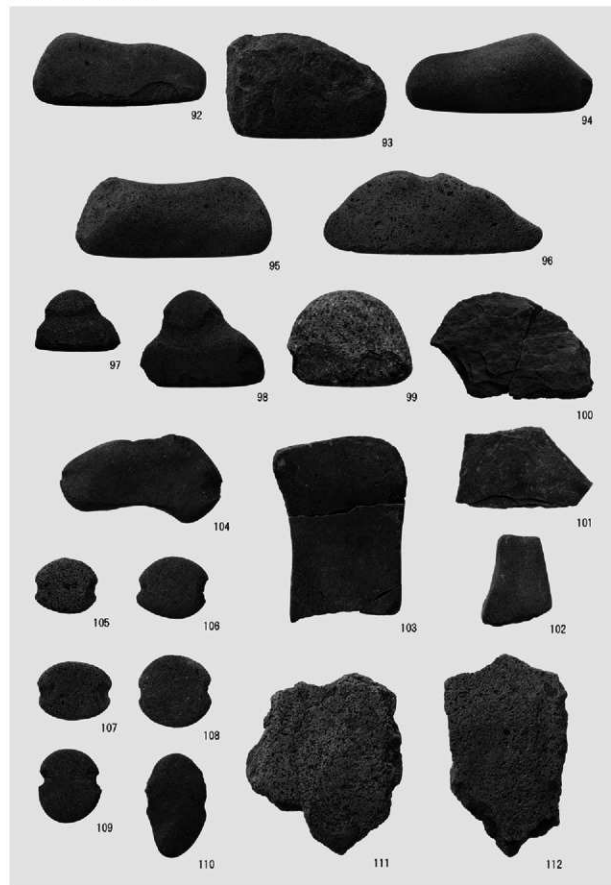
包含層の石器(1)

図版47 トブシナイ2遺跡



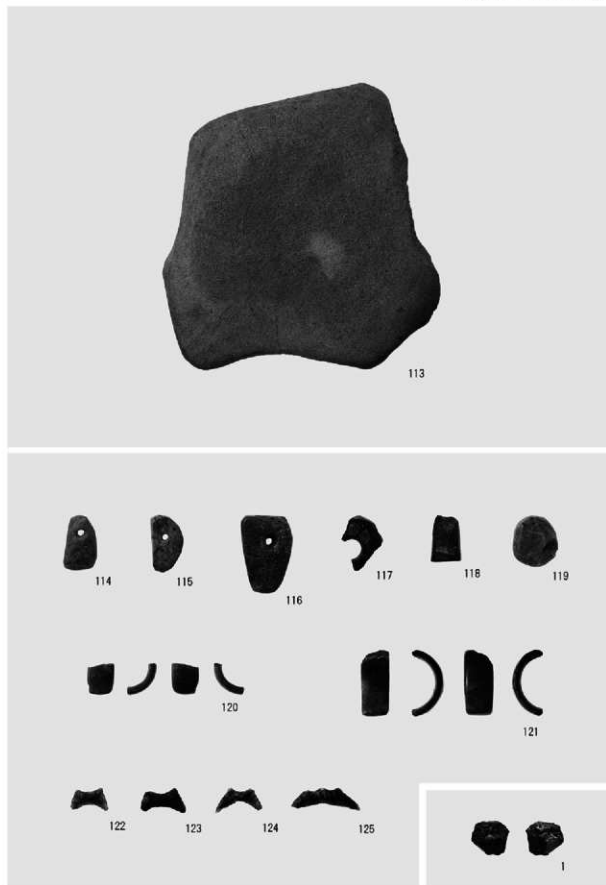
包含層の石器(2)

図版48 トブシナイ2遺跡



包含層の石器 (3)

図版49 トブシナイ2遺跡



包含層の石器 (4)・金属製品

図版50 イカベツ2遺跡



1 調査前



2 調査区南側調査状況

調査前・調査状況

図版51 イカベツ2遺跡



1 農道下表土除去後



2 農道下調査状況

表土除去後・調査状況

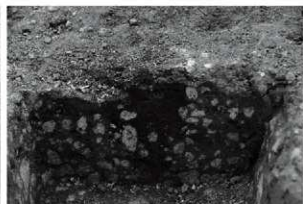
図版52 イカベツ2遺跡



1 H-1 完掘



2 H-1 HP-43セクション



3 H-1 HP-47セクション



4 H-1 HP-50セクション



5 H-1 HP-63セクション

竪穴住居跡 (1)

図版53 イカベツ2遺跡



1 H-2 完掘



2 H-2 HP-1セクション



3 H-2 HP-2セクション



4 H-2 HP-3セクション



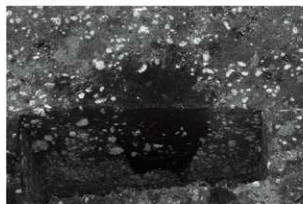
5 H-2 HP-4セクション

竪穴住居跡 (2)

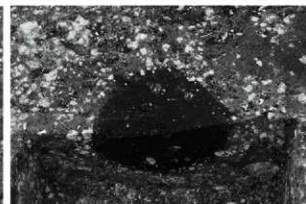
図版54 イカベツ2遺跡



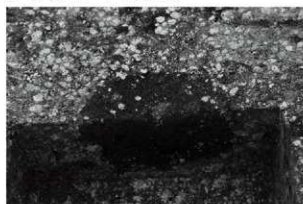
1 H-3完掘



2 H-3 HP-1セクション



3 H-3 HP-2セクション



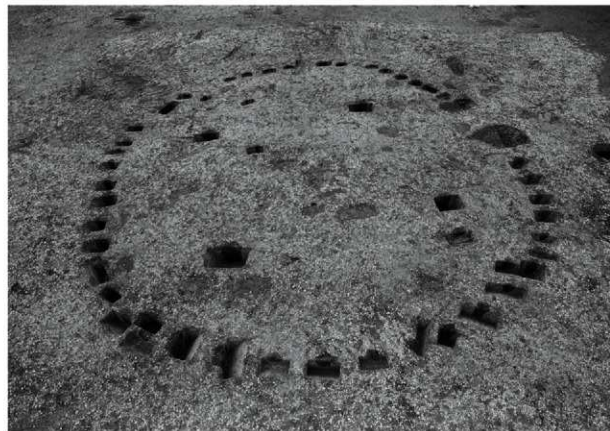
4 H-3 HP-3セクション



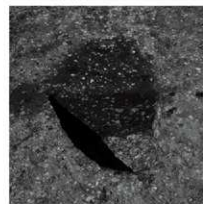
5 H-3 HP-4セクション

竪穴住居跡 (3)

図版55 イカベツ2遺跡



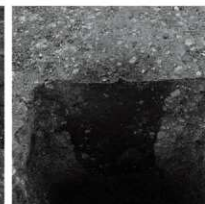
1 H-4完掘



2 H-4 HP-60セクション



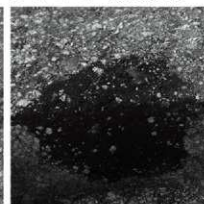
3 H-4 HP-63セクション



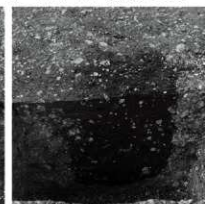
4 H-4 HP-68セクション



5 H-4 HP-71セクション



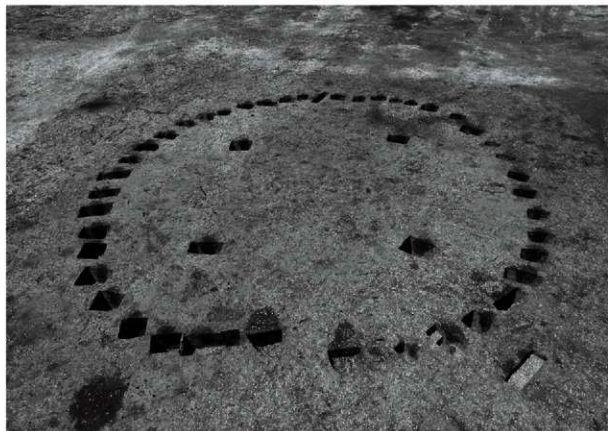
6 H-4 HP-76セクション



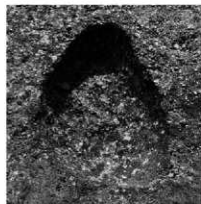
7 H-4 HP-78セクション

竪穴住居跡 (4)

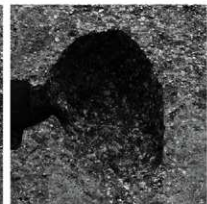
図版56 イカベツ2遺跡



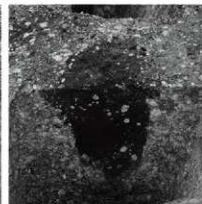
1 H-5完掘



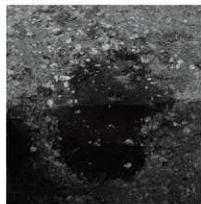
2 H-5 HP-1完掘



3 H-5 HP-2完掘



4 H-5 HP-52セクション



5 H-5 HP-55セクション



6 H-5 HP-56セクション



7 H-5 HP-60セクション

竪穴住居跡(5)

図版57 イカベツ2遺跡



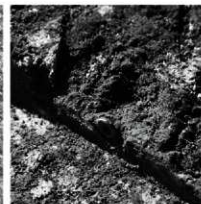
1 H-6(手前)・H-7(奥)完掘



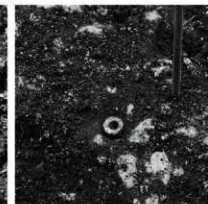
2 H-6東西セクション



3 H-6 HP-11完掘



4 H-6床面焼土玉出土状況



5 H-6床面玉出土状況

竪穴住居跡(6)

図版58 イカベツ2遺跡



1 H-8発掘



2 H-8東西セクション



3 H-8 HP-1セクション



4 H-8 I群a類土器出土状況

竪穴住居跡(7)

図版59 イカベツ2遺跡



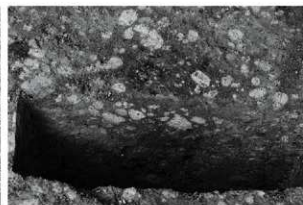
1 H-9遺物出土状況



2 H-9南北セクション



3 H-9 HF-1セクション



4 H-9 HP-1セクション

竪穴住居跡(8)



図版60 イカベツ2遺跡



1 H-10遺物出土状況



2 H-10東西セクション



3 H-10 HF-1セクション



4 H-10床面I群a類土器出土状況

整穴住居跡(9)

図版61 イカベツ2遺跡



1 H-11遺物出土状況



2 H-11東西セクション



3 H-11 HF-1セクション



4 H-11床面I群a類土器出土状況

整穴住居跡(10)

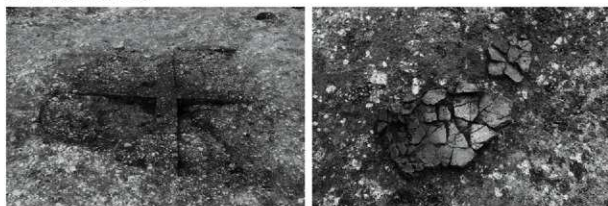
図版62 イカベツ2遺跡



1 H-12遺物出土状況



2 H-12東西セクション



3 H-12 HF-1セクション

4 H-12覆土下部I群a類土器出土状況

竪穴住居跡 (11)

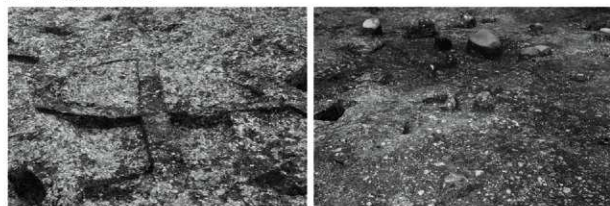
図版63 イカベツ2遺跡



1 H-13遺物出土状況



2 H-13東西セクション



3 H-13 HF-1セクション

4 H-13床面製片・礫石器出土状況

竪穴住居跡 (12)

図版64 イカベツ2遺跡



1 土坑墓群調査状況



2 P-1セクション



3 P-2セクション



4 P-3セクション



5 P-4セクション

土坑・土坑墓 (1)

図版65 イカベツ2遺跡



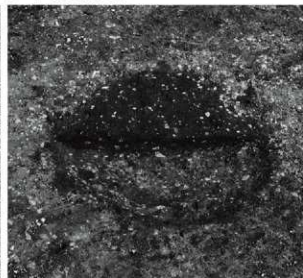
1 P-5セクション



2 P-6セクション



3 P-7セクション



4 P-8セクション



5 P-9セクション



6 P-10セクション

土坑・土坑墓 (2)

図版66 イカベツ2遺跡



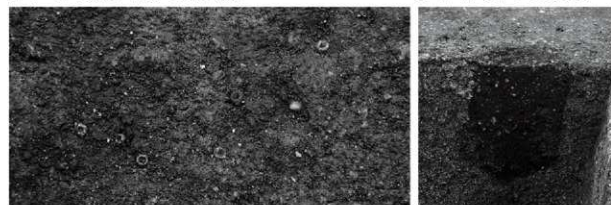
1 P-11セクション

2 P-11遺体層検出



3 P-11ベンガラ・石斧・玉出土状況

5 P-11 SP-1セクション

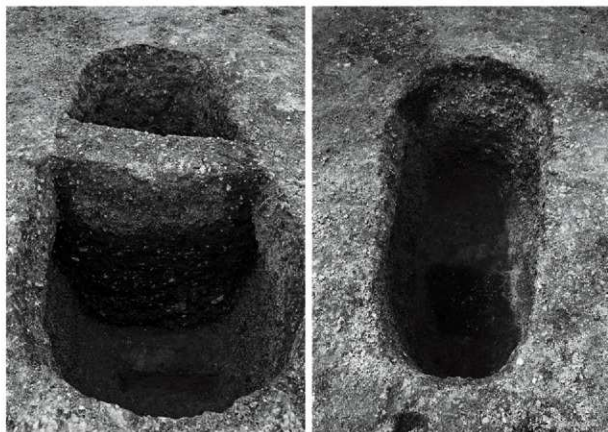


4 P-11玉出土状況

6 P-11 SP-2セクション

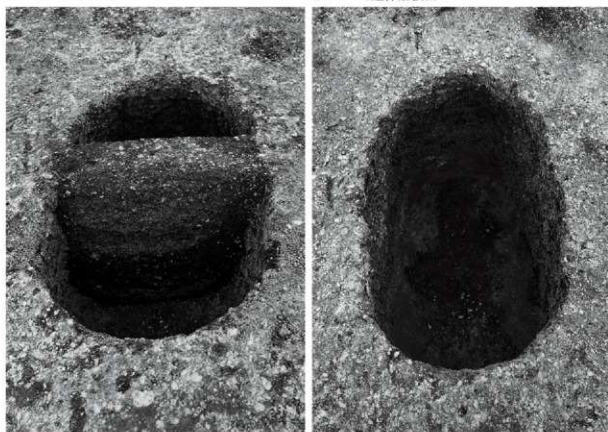
土坑・土坑墓 (3)

図版67 イカベツ2遺跡



1 P-12セクション

2 P-12遺体層検出



3 P-13セクション

4 P-13遺体層検出

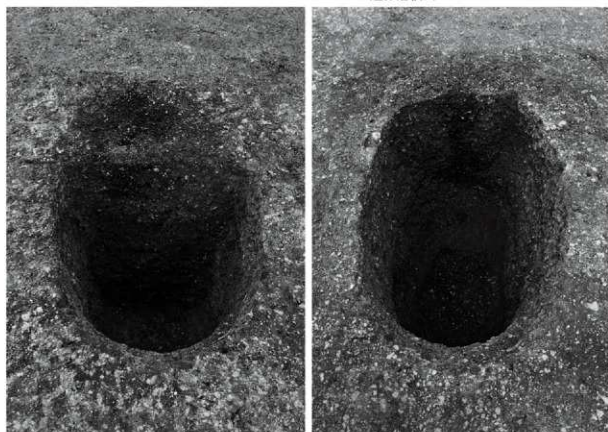
土坑・土坑墓 (4)

図版68 イカベツ2遺跡



1 P-14セクション

2 P-14遺体層検出

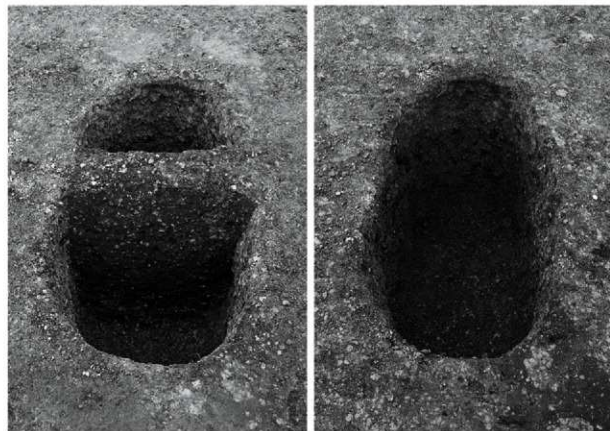


3 P-15セクション

4 P-15遺体層検出

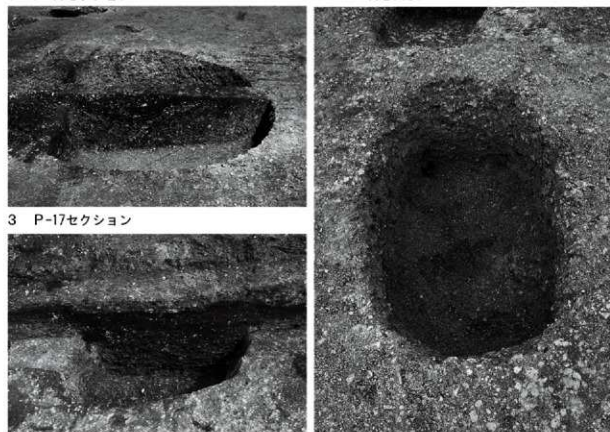
土坑・土坑墓 (5)

図版69 イカベツ2遺跡



1 P-16セクション

2 P-16坑底面検出



3 P-17セクション

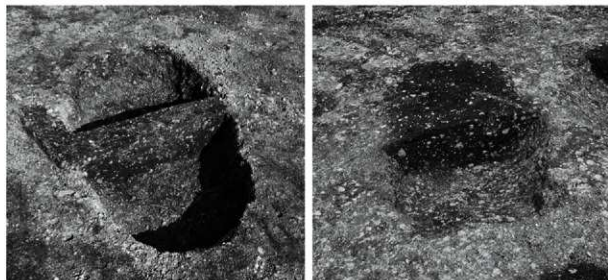
4 P-17坑底面検出

5 P-18セクション

6 P-18坑底面検出

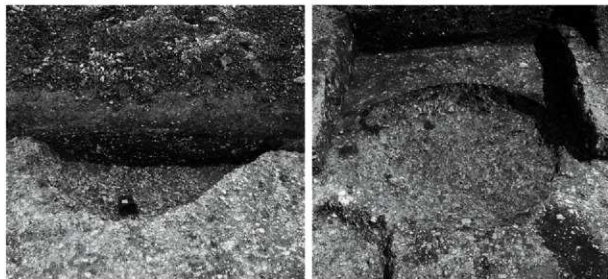
土坑・土坑墓 (6)

図版70 イカベツ2遺跡



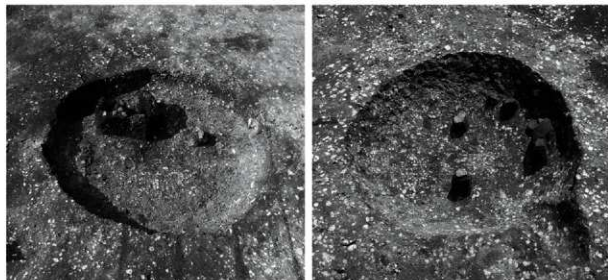
1 P-20セクション

2 P-21セクション



3 P-22セクション

4 P-23完掘

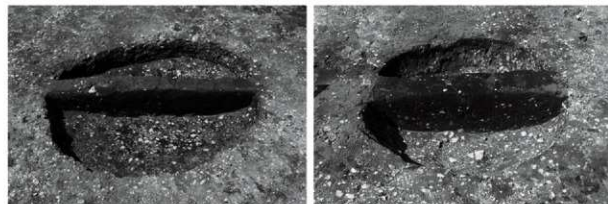


5 P-24遺物出土状況

6 P-25遺物出土状況

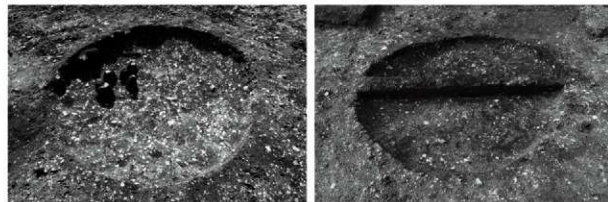
土坑・土坑墓(7)

図版71 イカベツ2遺跡



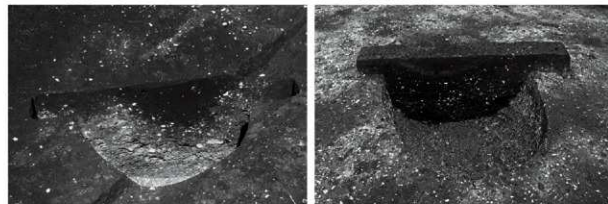
1 P-26セクション

2 P-27セクション



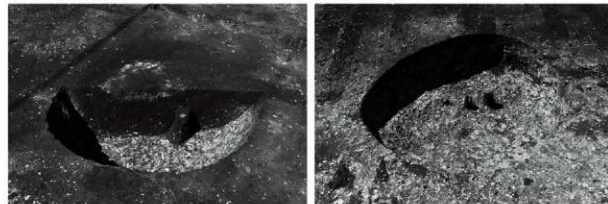
3 P-28遺物出土状況

4 P-29セクション



5 P-30セクション

6 P-31セクション



7 P-32セクション

8 P-33遺物出土状況

土坑・土坑墓(8)

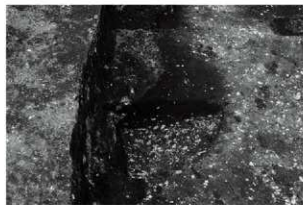
図版72 イカベツ2遺跡



1 P-34セクション



2 P-36セクション



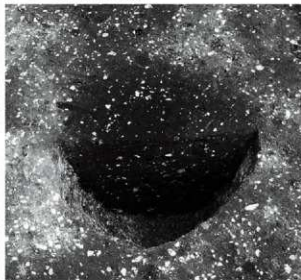
3 P-38セクション



4 P-39セクション



5 P-35遺物出土状況



6 P-37セクション



7 P-40遺物出土状況

土坑・土坑墓 (9)

図版73 イカベツ2遺跡



1 P-41セクション



2 P-42セクション



3 P-43セクション



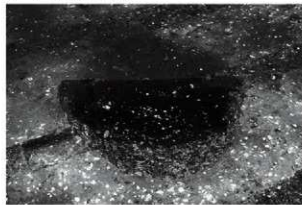
4 P-44セクション



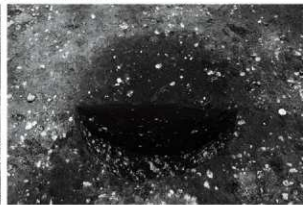
5 P-45セクション



6 P-46セクション



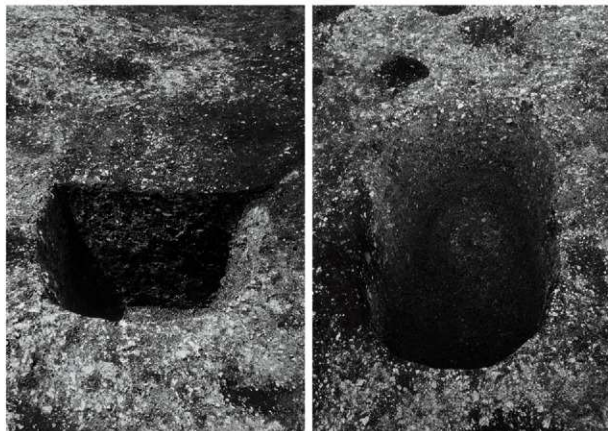
7 P-47セクション



8 P-48セクション

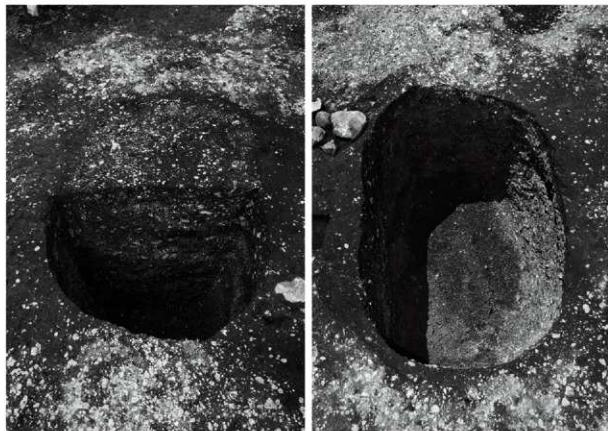
土坑・土坑墓 (10)

図版74 イカベツ2遺跡



1 P-49セクション

2 P-49坑底面検出

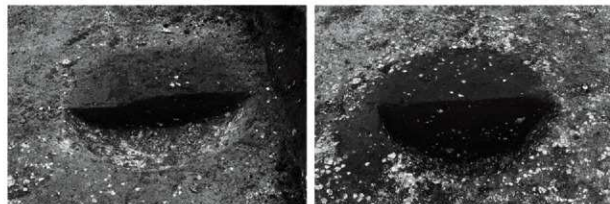


3 P-50セクション

4 P-50遺体層検出

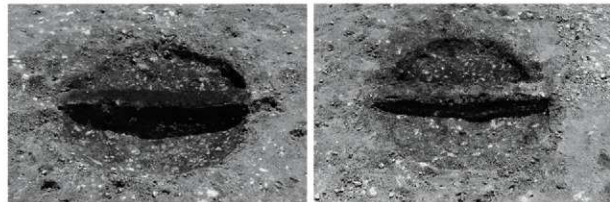
土坑・土坑墓 (11)

図版75 イカベツ2遺跡



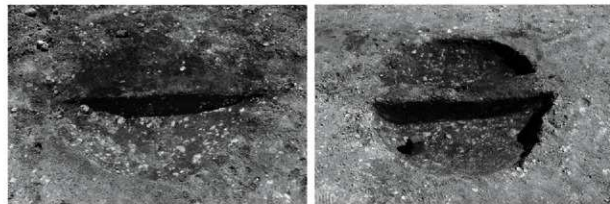
1 P-51セクション

2 P-52セクション



3 P-53セクション

4 P-54セクション



5 P-55セクション

6 P-56セクション



7 P-57セクション

8 P-58セクション

土坑・土坑墓 (12)



図版76 イカベツ2遺跡



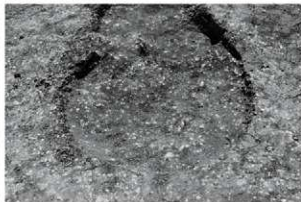
1 P-59セクション



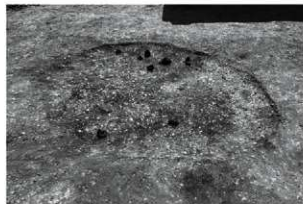
2 P-60セクション



3 P-61セクション



4 P-62完掘



5 P-63遺物出土状況



6 P-64セクション



7 P-66完掘



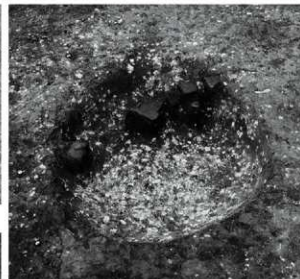
8 P-66セクション

土坑・土坑墓 (13)

図版77 イカベツ2遺跡



1 P-67セクション



5 P-69遺物出土状況



2 P-68遺物出土状況



6 P-70遺物出土状況



3 P-71セクション



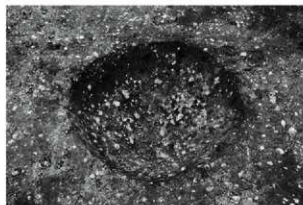
7 P-72遺物出土状況



4 P-73遺物出土状況

土坑・土坑墓 (14)

図版78 イカベツ2遺跡



1 P-74完掘



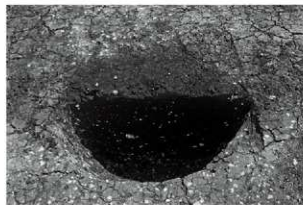
5 P-78遺物出土状況



2 P-75セクション



6 P-79セクション



3 P-76セクション



7 P-80完掘



4 P-77セクション

土坑・土坑墓 (15)

図版79 イカベツ2遺跡



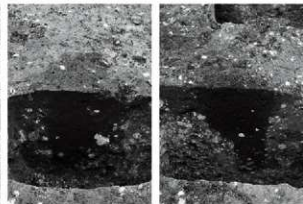
1 P-81完掘



2 P-82完掘



3 P-83完掘



4 SP-1セクション

5 SP-2セクション



6 TP-1セクション



7 TP-1完掘

土坑・土坑墓 (16)、小土坑、Tピット

図版80 イカベツ2遺跡



1 F-1 検出



2 F-2セクション



3 F-4セクション



4 F-5セクション

土器囲い炉・焼土(1)

図版81 イカベツ2遺跡



1 F-6セクション



2 F-9検出



3 F-7検出



4 F-8検出

土器囲い炉・焼土(2)

図版82 イカベツ2遺跡



1 F-10検出



2 F-11検出



3 F-12検出

土器囲い炉・焼土(3)

図版83 イカベツ2遺跡



1 遺物集中1検出



2 土器集中1検出



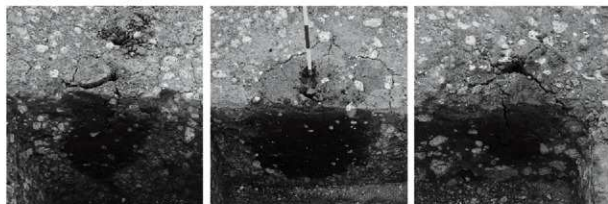
3 剥片集中1検出

遺物集中・土器集中・剥片集中

図版84 イカベツ2遺跡



1 杭列A・B・C検出



2 杭列A SP-2セクション

3 杭列A SP-3セクション

4 杭列B SP-2セクション



5 杭列B SP-3セクション

6 杭列C SP-3セクション

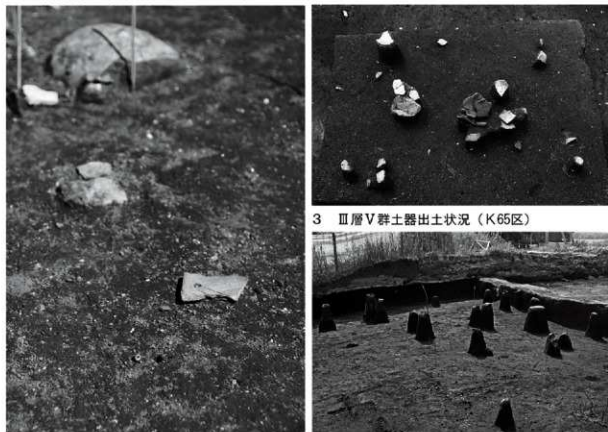
7 杭列C SP-4セクション

杭列

図版85 イカベツ2遺跡



1 Ⅲ層遺物出土状況 (K64区・L64区)



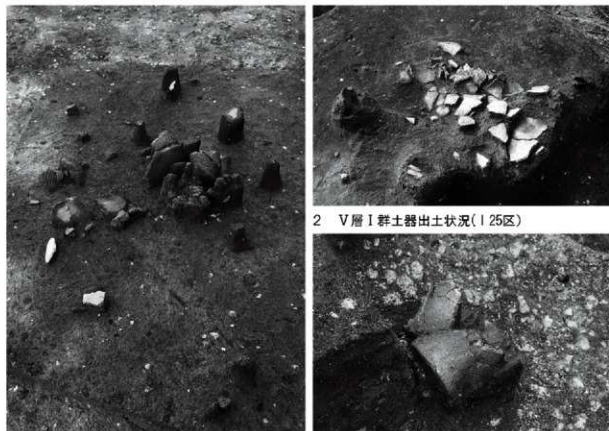
2 Ⅲ層ガラス玉・Ⅵ群土器出土状況 (L64区)

3 Ⅲ層Ⅴ群土器出土状況 (K65区)

4 Ⅲ層礫出土状況 (K64区・L64区)

Ⅲ層遺物出土状況

図版86 イカベツ2遺跡



2 V層I群土器出土状況(125区)

1 V層IV群土器出土状況(J50区)

3 VI層I群土器出土状況(131区)



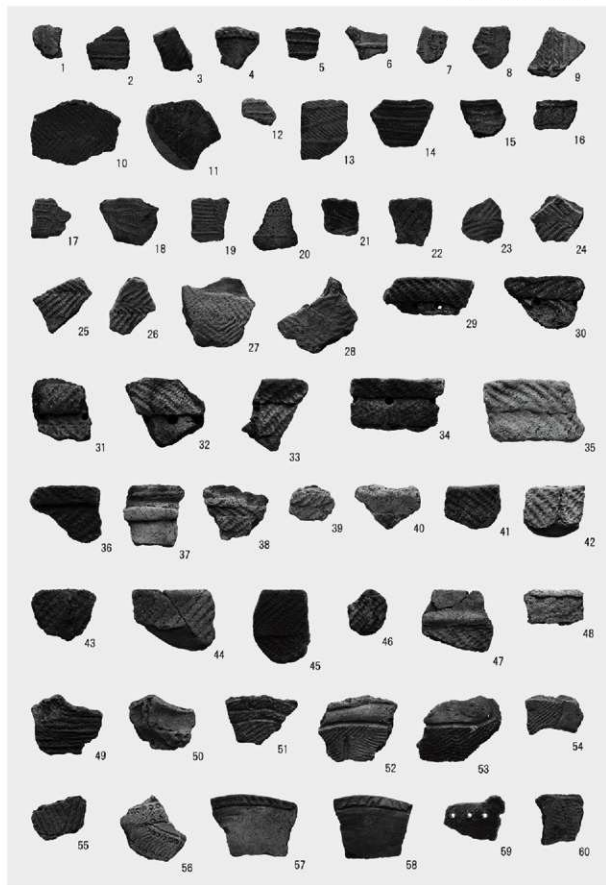
4 メインセクション(K65区・K66区)



5 メインセクション(M64区)

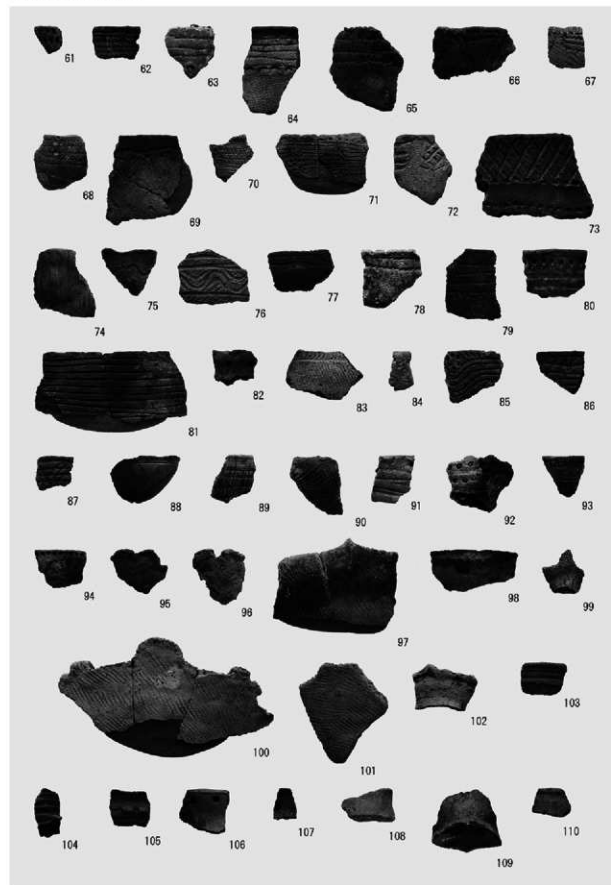
V層遺物出土状況・メインセクション

図版87 イカベツ2遺跡



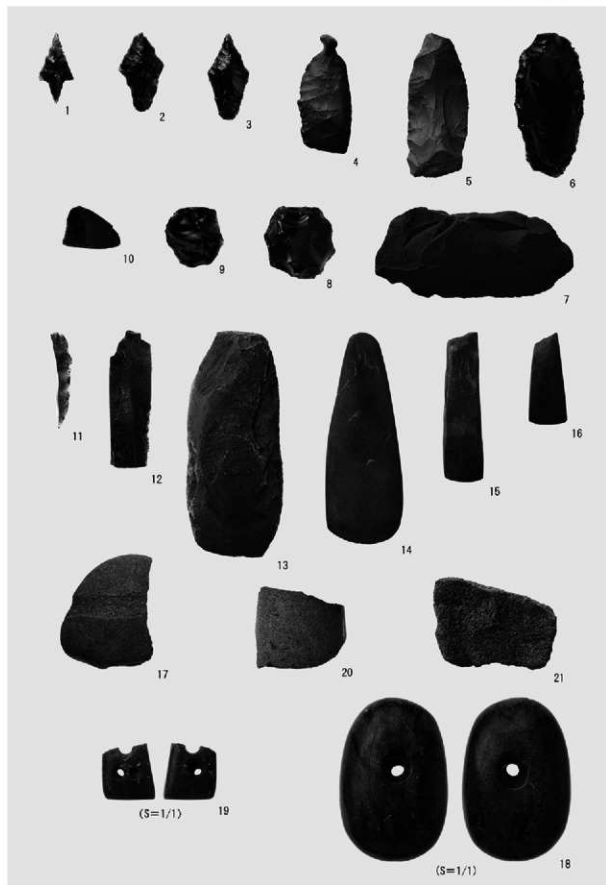
回収土器(1)

図版88 イカベツ2遺跡



回収土器(2)

図版89 イカベツ2遺跡



回収石器・石製品

図版90 イカベツ2遺跡



H-10

1



H-12

2

遺構の土器 (1)



部分拡大

図版91 イカベツ2遺跡



P-62

4



H-8

3

P-69



5

H-8

3

P-69



F-1

6

F-1

遺構の土器 (2)



7



図版92 イカベツ2遺跡



F-7



8 F-7

9



F-11



10 RC-1

11

遺構の土器 (3)

図版93 イカベツ2遺跡



P-40

12



P-64



13 P-40

14

遺構の土器 (4)

図版94 イカベツ2遺跡



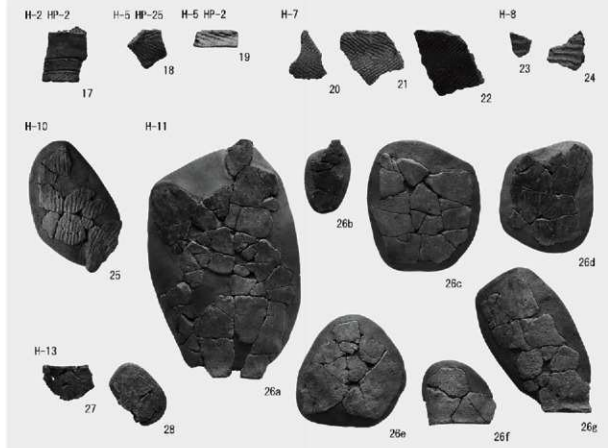
PC-2



15 PC-1

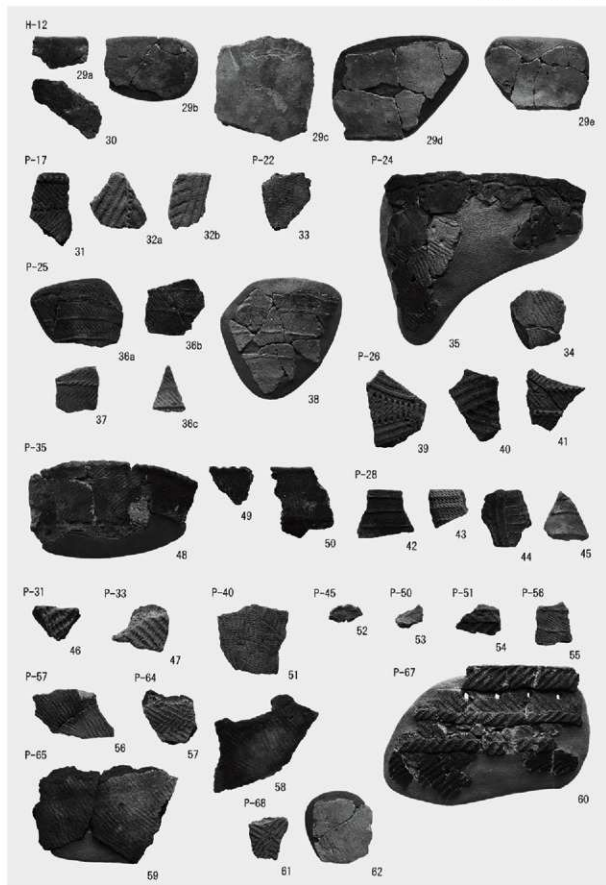


16



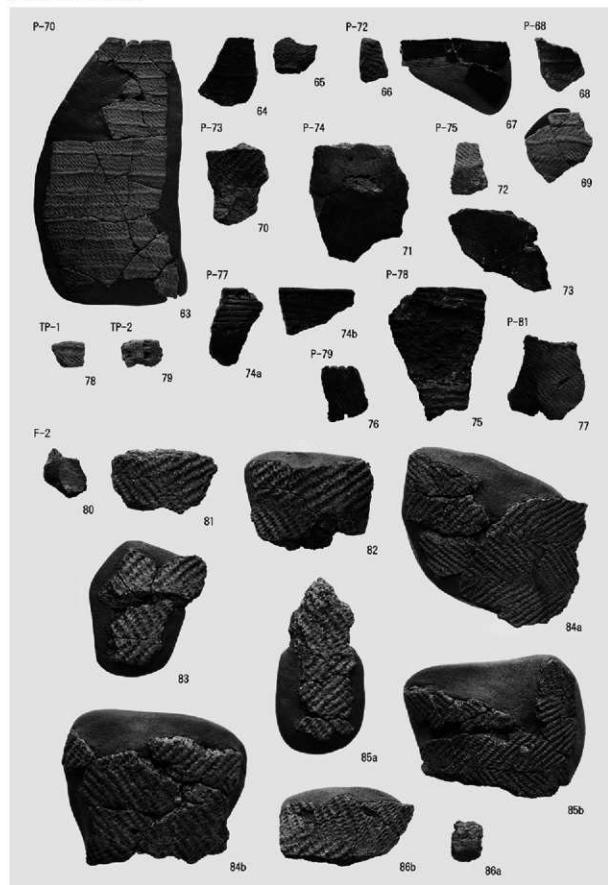
遺構の土器 (5)

図版95 イカベツ2遺跡



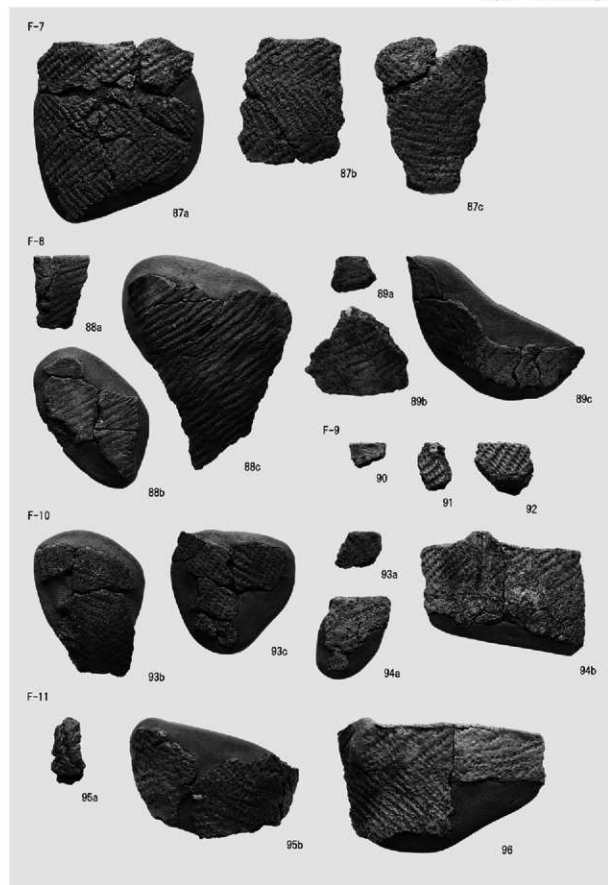
遺構の土器 (6)

図版96 イカバツ2遺跡



遺構の土器 (7)

図版97 イカバツ2遺跡



遺構の土器 (8)

図版98 イカベツ2遺跡



遺構の土器 (9)

図版99 イカベツ2遺跡



包含層の土器 (1)

図版100 イカベツ2遺跡



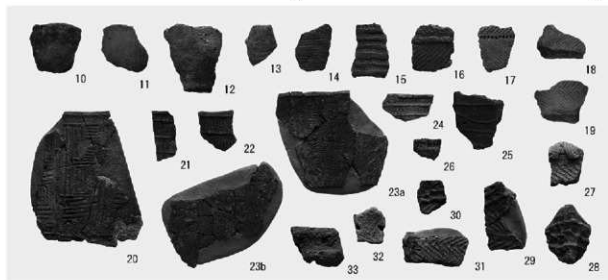
7



8

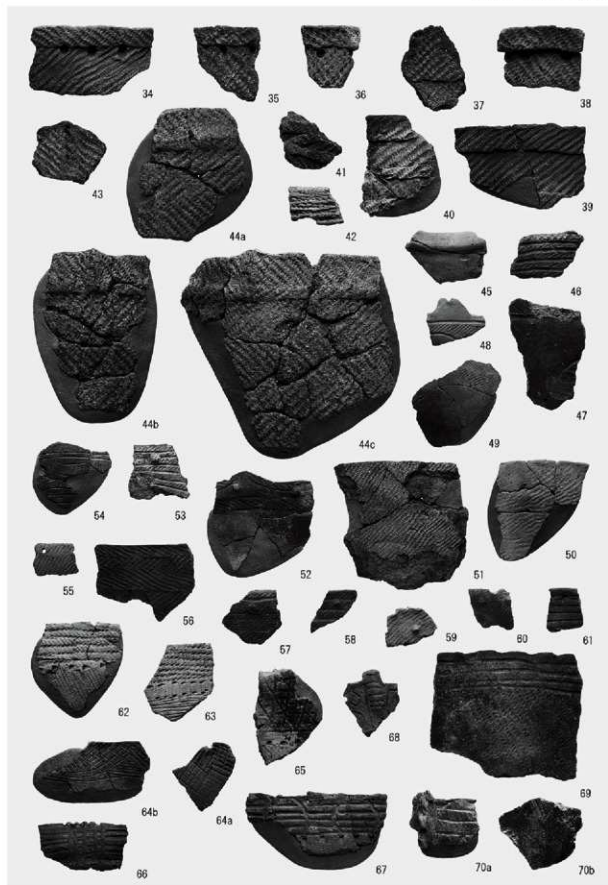


9



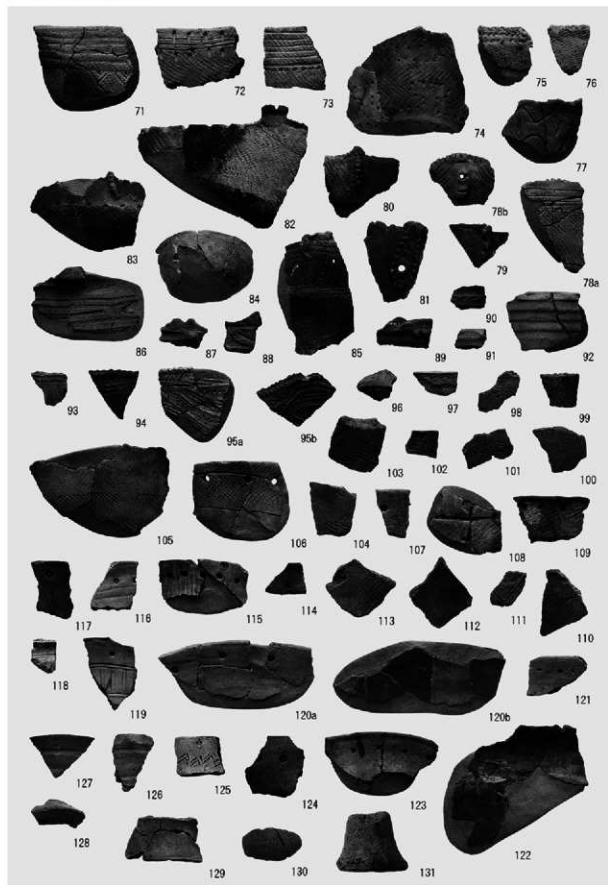
包含層の土器（2）

図版101 イカベツ2遺跡



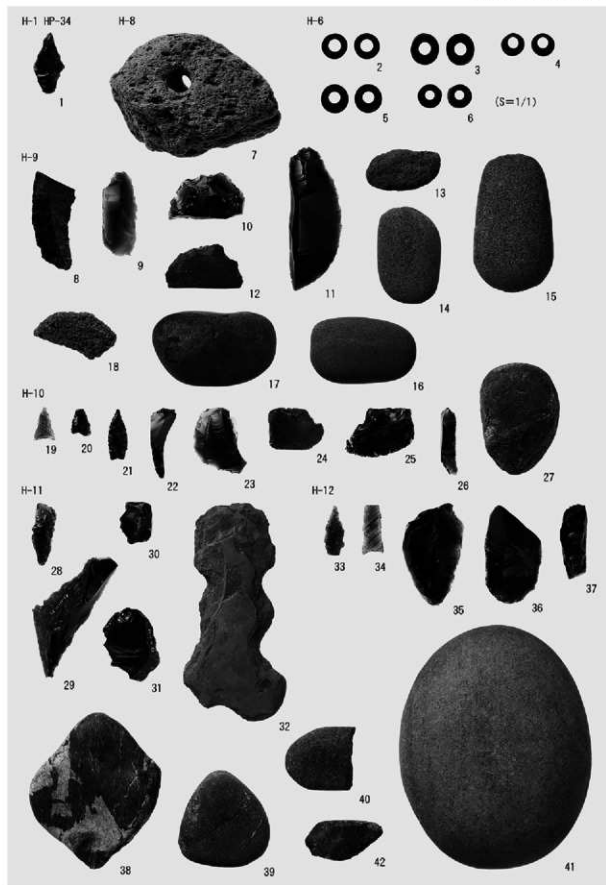
包含層の土器（3）

図版102 イカベツ2遺跡



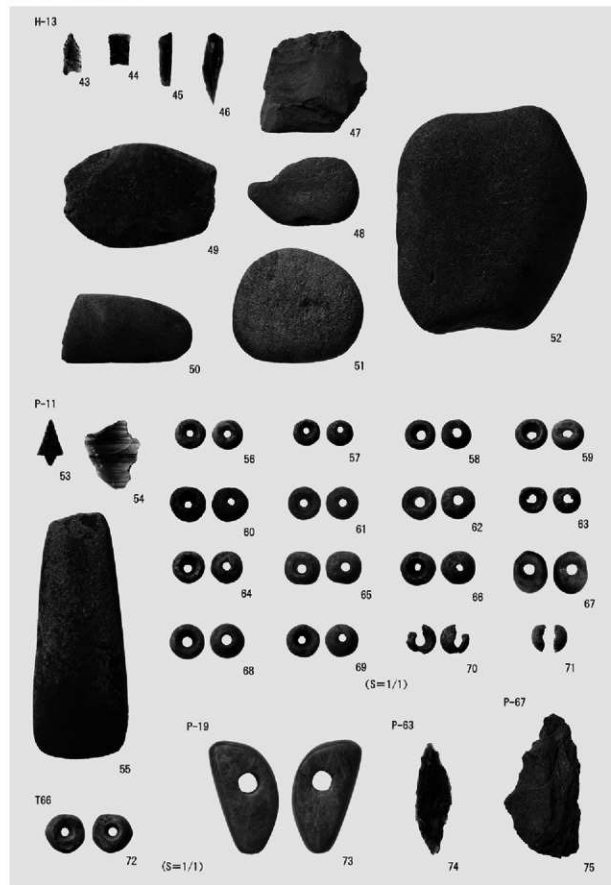
包含層の土器(4)

図版103 イカベツ2遺跡



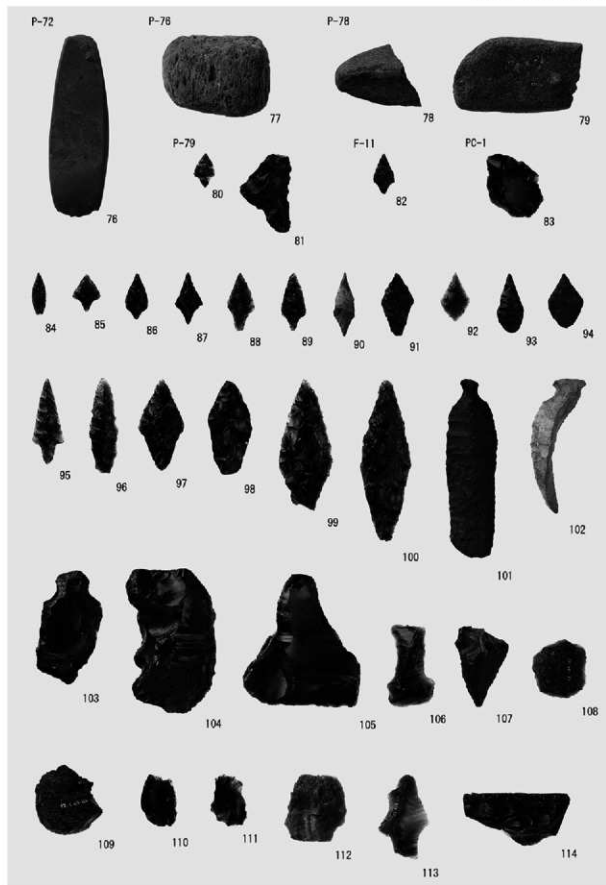
遺構の石器(1)

図版104 イカベツ2遺跡



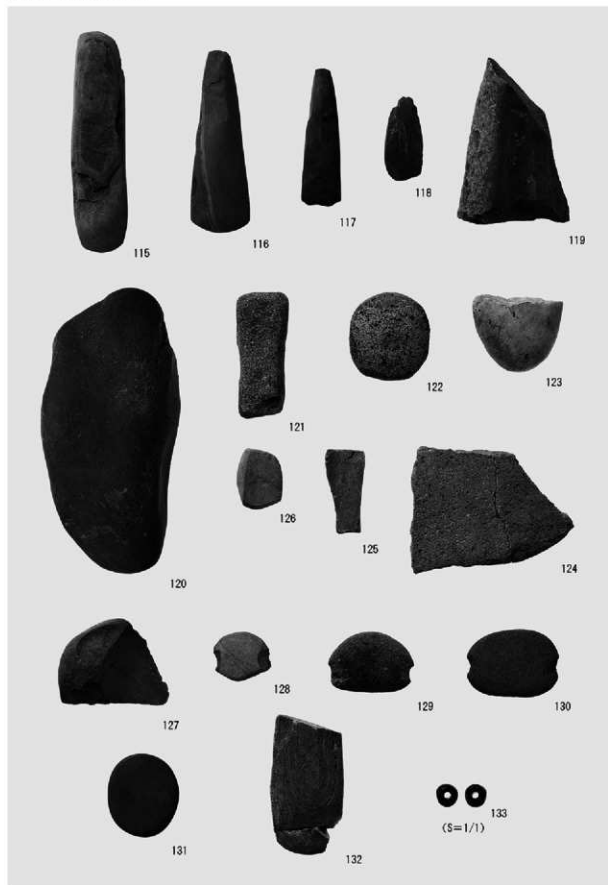
遺構の石器 (2)

図版105 イカベツ2遺跡



遺構の石器 (3)・包含層の石器 (1)

図版106 イカベツ2遺跡



包含層の石器(2)・ガラス玉

## 報告書抄録

ふりがな	ちとせし とぶしない2いせき・いかべつ2いせき								
書名	千歳市 トブシナイ2遺跡・イカベツ2遺跡								
副書名	道央圏連絡道路泉郷工事埋蔵文化財発掘調査報告書								
シリーズ名	(公財) 北海道埋蔵文化財センター調査報告書(北理調報)								
シリーズ番号	第348集								
編著者名	鈴木 信・菊池慈人・鈴木宏行・芝田直人・坂本高史・山中文雄・富永勝也・高橋美鈴								
編集機関	公益財団法人 北海道埋蔵文化財センター (http://www.domaibun.jp)								
所在地	〒069-0832 北海道江別市西野幌685番地1 Tel. (011) 386-3231								
発行年月日	平成30(西暦2018)年3月29日								
収録遺跡	所在地	コード		北緯	東経	調査期間	調査面積 (m <sup>2</sup> )	調査原因	
		市町村	遺跡番号						
トブシナイ2遺跡	北海道千歳市泉郷437-25外	01224	A-03-104	42°54'4" N	141°43'34" E	20140623 ～20141031 20150714 ～20150930	6,778m <sup>2</sup>	道路敷設工事に伴う事前調査	
イカベツ2遺跡	北海道千歳市泉郷1217-7外	01224	A-03-107	42°53'41" N	141°43'38" E	20140616 ～20140718 20150511 ～20150831	9,669m <sup>2</sup>	道路敷設工事に伴う事前調査	
所収遺跡名	種別	主な時代	主な遺構	主な遺物	特記事項				
トブシナイ2遺跡	遺物包含地	縄文時代 続縄文時代 権文文化期 アイヌ文化期	住居跡3軒 土坑・土坑墓24基 焼土16か所 雑集中17か所 剣片集中11か所 土器集中21か所 炭化物集中1か所 Tピット1基	・土器 ・石器 ・石製品 ・金属製品	川岸に営まれた遺跡				
イカベツ2遺跡	遺物包含地	縄文時代 続縄文時代 権文文化期	住居跡13軒 土坑・土坑墓83基 焼土12か所 遺物集中1か所 剣片集中1か所 土器集中2か所 杭列3か所 Tピット1基 小土坑2基	・土器 ・石器 ・石製品 ・ガラス製品 ・金属製品	早期晩式期の住居群と後期後葉(周堤墓並行期)の土坑墓群				
要約	トブシナイ2遺跡はトブシナイ川左岸、河岸段丘の斜面～低位部、標高20～22mに位置する。遺跡は縄文時代前期前半・後期後葉が主要な時期である。								
	イカベツ2遺跡はトブシナイ川左岸源頭部、段丘の頂部～斜面部、標高32～35mに位置する。遺跡は縄文時代中期中葉・後期後葉が遺構の主要な時期である。								



(公財)北海道埋蔵文化財センター調査報告書 第348集

**千歳市 トプシナイ2遺跡・イカベツ2遺跡**

— 道央圏連絡道路泉郷工事業埋蔵文化財発掘調査報告書 —

**発行** 平成30年3月29日  
**編集** 公益財団法人 北海道埋蔵文化財センター  
〒069-0832 江別市西野幌685番地1  
TEL (011) 386-3231 FAX (011) 386-3238  
E-mail mail@domaibun.or.jp  
ホームページ <http://www.domaibun.or.jp>  
**印刷** 株式会社 中央広版社

